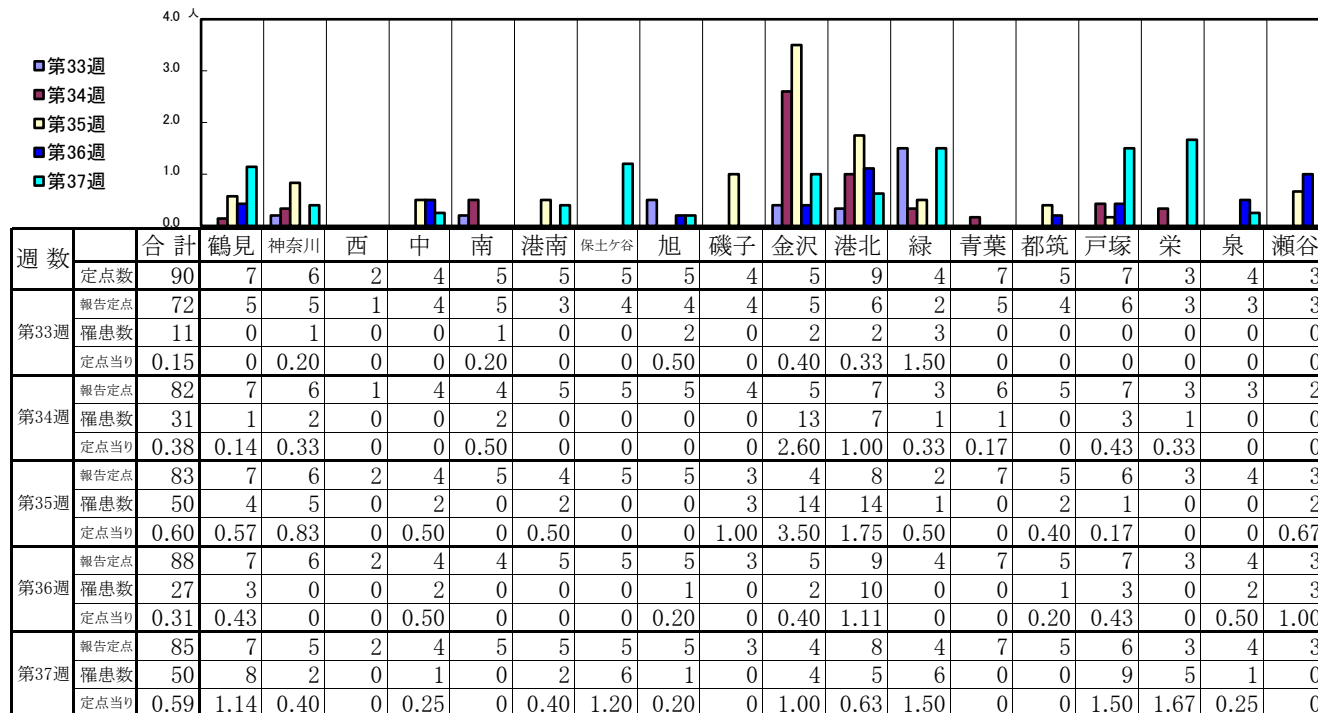
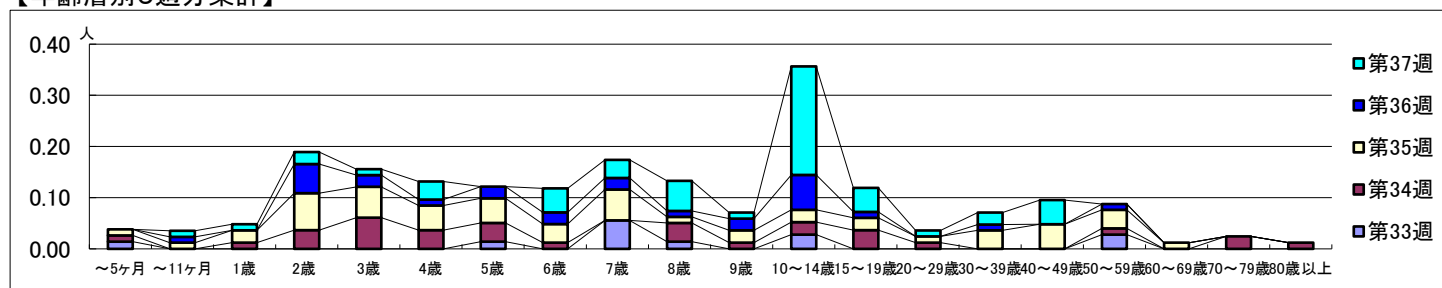


## 【区別・週別報告定点当り】

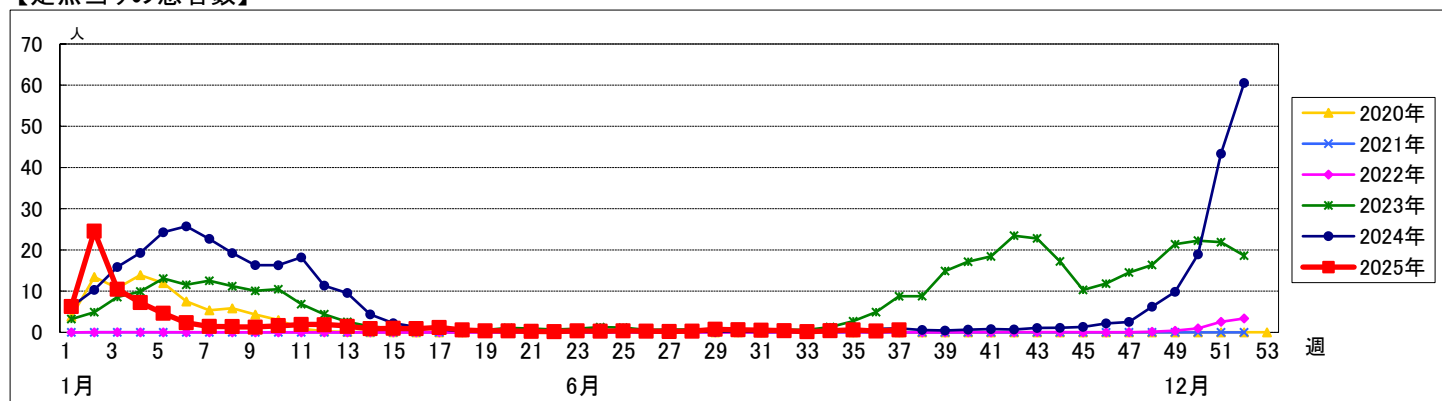


週数		合計	～5ヶ月	～11ヶ月	1歳	2歳	3歳	4歳	5歳	6歳	7歳	8歳	9歳	10～14歳	15～19歳	20～29歳	30～39歳	40～49歳	50～59歳	60～69歳	70～79歳	80歳以上
第33週	罹患数	11	1						1		4	1		2					2			
第33週	定点当り	0.15	0.01						0.01		0.06	0.01		0.03					0.03			
第34週	罹患数	31	1		1	3	5	3	3	1		3	1	2	3	1			1		2	1
第34週	定点当り	0.38	0.01		0.01	0.04	0.06	0.04	0.04	0.01		0.04	0.01	0.02	0.04	0.01			0.01		0.02	0.01
第35週	罹患数	50	1	1	2	6	5	4	4	3		1	2	2	2	1	3	4	3	1		
第35週	定点当り	0.60	0.01	0.01	0.02	0.07	0.06	0.05	0.05	0.04	0.06	0.01	0.02	0.02	0.02	0.01	0.04	0.05	0.04	0.01		
第36週	罹患数	27		1		5	2	1	2	2	2	1	2	6	1		1		1			
第36週	定点当り	0.31		0.01		0.06	0.02	0.01	0.02	0.02	0.02	0.01	0.02	0.07	0.01		0.01		0.01			
第37週	罹患数	50		1	1	2	1	3		4	3	5	1	18	4	1	2	4				
第37週	定点当り	0.59		0.01	0.01	0.02	0.01	0.04		0.05	0.04	0.06	0.01	0.21	0.05	0.01	0.02	0.05				

## 【年齢層別5週分集計】



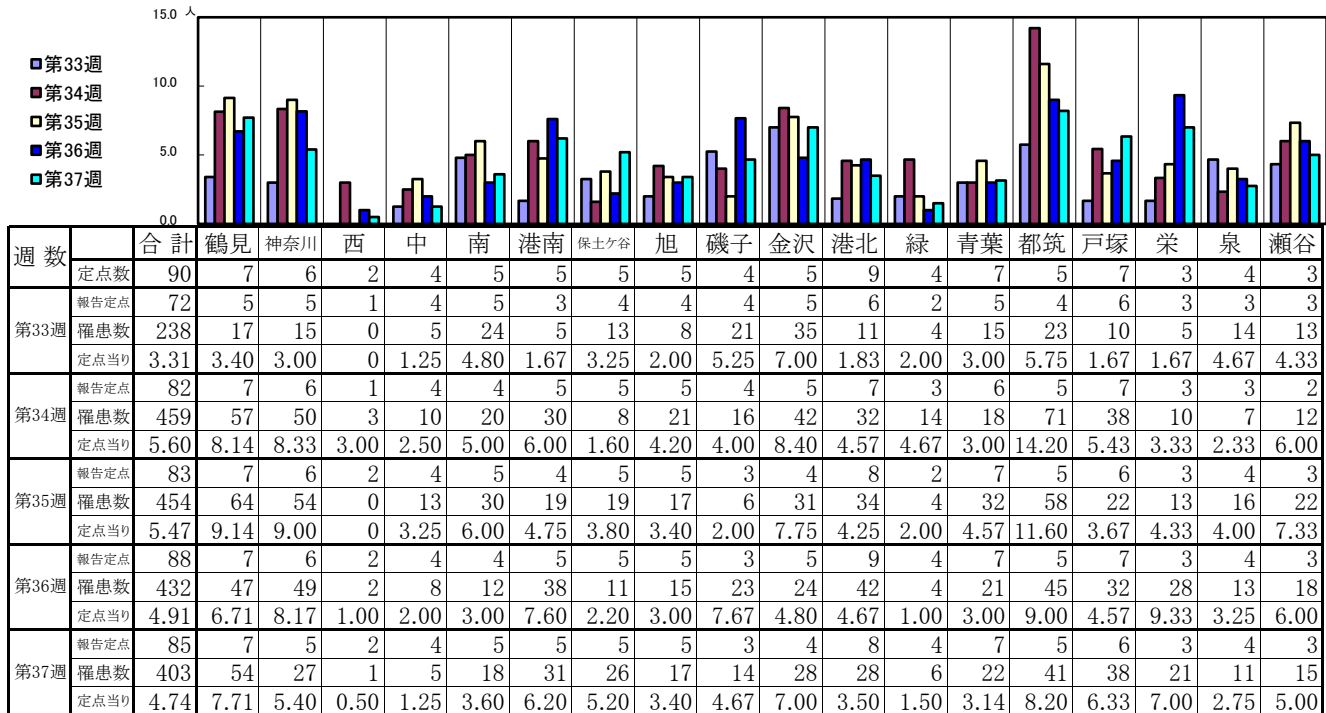
## 【定点当りの患者数】



# << 新型コロナウイルス感染症(COVID-19) >>

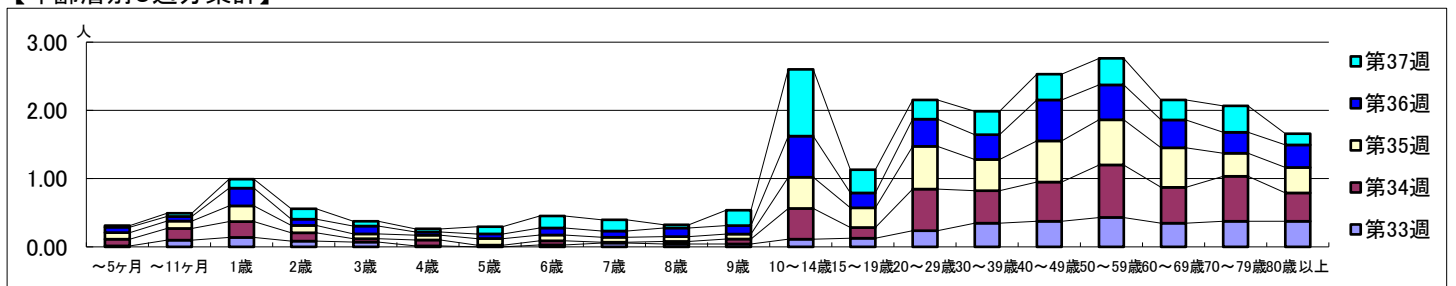
2025年8月11日 ~ 9月14日  
[2025年 第33週 ~ 第37週]

## 【区別・週別報告定点当り】

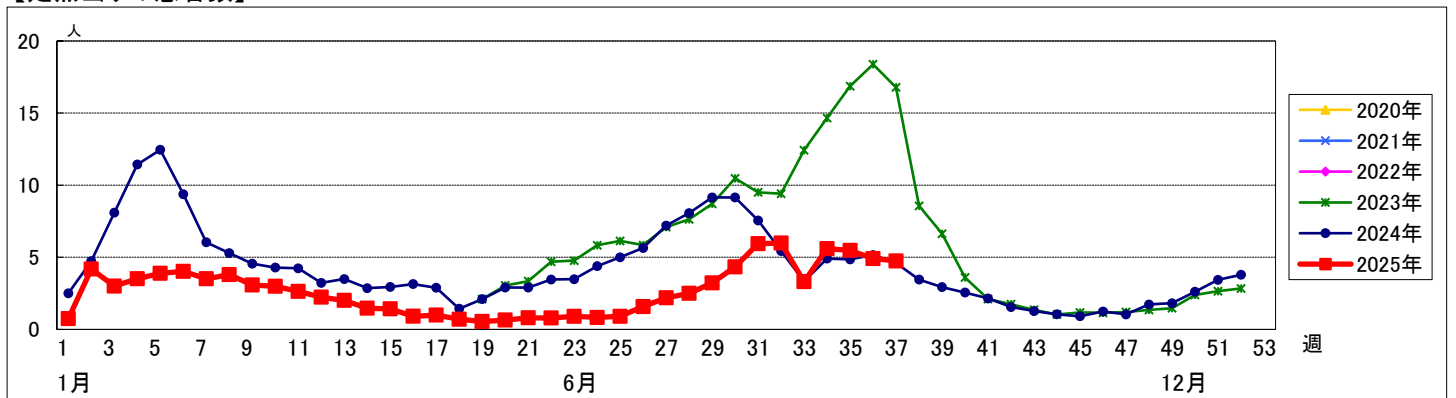


週数		合計	～5ヶ月	～11ヶ月	1歳	2歳	3歳	4歳	5歳	6歳	7歳	8歳	9歳	10～14歳	15～19歳	20～29歳	30～39歳	40～49歳	50～59歳	60～69歳	70～79歳	80歳以上
第33週	罹患数	238	1	7	10	6	5	1		2	4	3	3	8	9	17	25	27	31	25	27	27
第33週	定点当り	3.31	0.01	0.10	0.14	0.08	0.07	0.01		0.03	0.06	0.04	0.04	0.11	0.13	0.24	0.35	0.38	0.43	0.35	0.38	0.38
第34週	罹患数	459	8	14	19	10	4	7	2	5	1	3	6	37	13	50	39	47	63	43	54	34
第34週	定点当り	5.60	0.10	0.17	0.23	0.12	0.05	0.09	0.02	0.06	0.01	0.04	0.07	0.45	0.16	0.61	0.48	0.57	0.77	0.52	0.66	0.41
第35週	罹患数	454	8	9	19	9	6	6	8	7	6	6	6	38	24	52	38	50	55	48	28	31
第35週	定点当り	5.47	0.10	0.11	0.23	0.11	0.07	0.07	0.10	0.08	0.07	0.07	0.07	0.46	0.29	0.63	0.46	0.60	0.66	0.58	0.34	0.37
第36週	罹患数	432	7	6	23	8	10	4	6	9	8	11	11	53	19	35	32	53	45	36	27	29
第36週	定点当り	4.91	0.08	0.07	0.26	0.09	0.11	0.05	0.07	0.10	0.09	0.13	0.13	0.60	0.22	0.40	0.36	0.60	0.51	0.41	0.31	0.33
第37週	罹患数	403	2	4	11	13	6	4	9	15	14	4	19	83	29	24	29	32	33	25	33	14
第37週	定点当り	4.74	0.02	0.05	0.13	0.15	0.07	0.05	0.11	0.18	0.16	0.05	0.22	0.98	0.34	0.28	0.34	0.38	0.39	0.29	0.39	0.16

## 【年齢層別5週分集計】



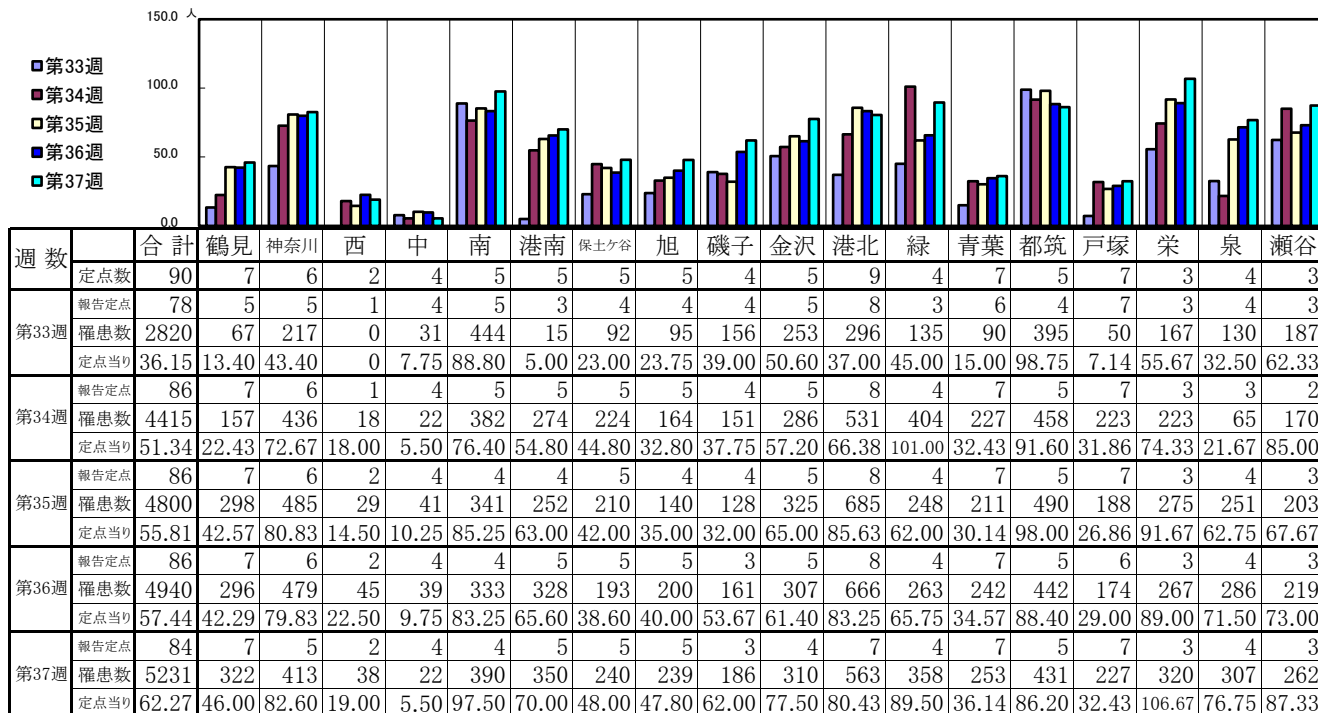
## 【定点当りの患者数】



## &lt;&lt; 急性呼吸器感染症(ARI) &gt;&gt;

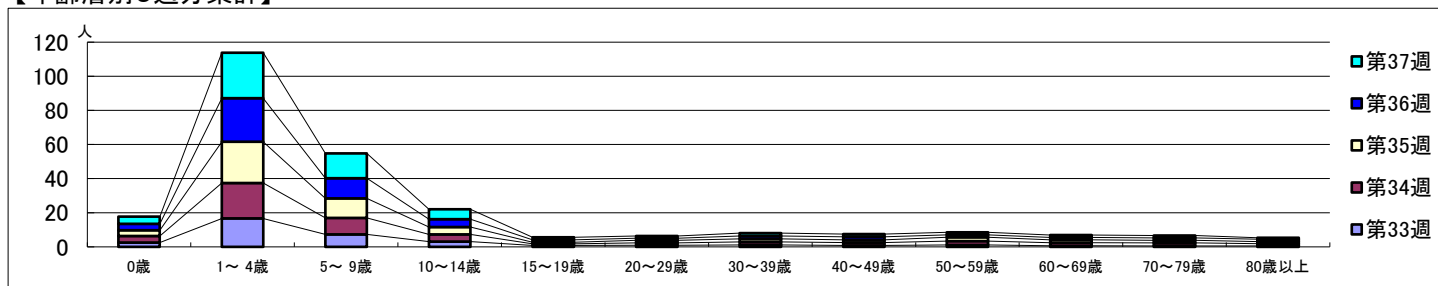
2025年8月11日 ~ 9月14日  
[2025年 第33週 ~ 第37週]

## 【区別・週別報告定点当り】

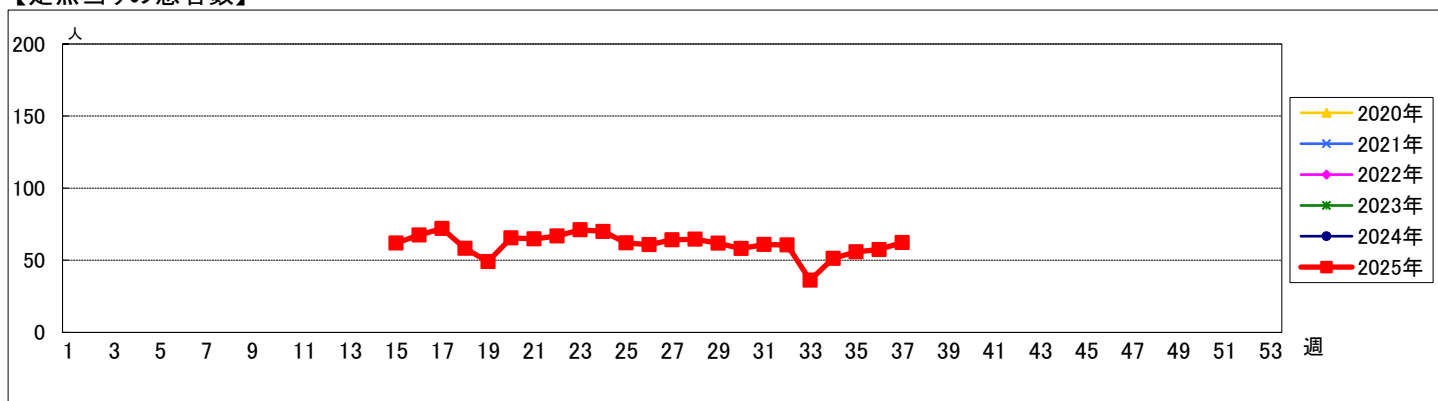


週数		合計	0歳	1～4歳	5～9歳	10～14歳	15～19歳	20～29歳	30～39歳	40～49歳	50～59歳	60～69歳	70～79歳	80歳以上
第33週	罹患数	2820	194	1297	566	240	63	72	88	66	86	50	49	49
第33週	定点当り	36.15	2.49	16.63	7.26	3.08	0.81	0.92	1.13	0.85	1.10	0.64	0.63	0.63
第34週	罹患数	4415	334	1788	833	359	86	123	149	142	193	150	149	109
第34週	定点当り	51.34	3.88	20.79	9.69	4.17	1.00	1.43	1.73	1.65	2.24	1.74	1.73	1.27
第35週	罹患数	4800	291	2079	983	376	82	123	157	142	192	147	123	105
第35週	定点当り	55.81	3.38	24.17	11.43	4.37	0.95	1.43	1.83	1.65	2.23	1.71	1.43	1.22
第36週	罹患数	4940	319	2193	1021	390	119	110	146	151	121	123	127	120
第36週	定点当り	57.44	3.71	25.50	11.87	4.53	1.38	1.28	1.70	1.76	1.41	1.43	1.48	1.40
第37週	罹患数	5231	359	2239	1215	493	125	110	138	129	127	115	112	69
第37週	定点当り	62.27	4.27	26.65	14.46	5.87	1.49	1.31	1.64	1.54	1.51	1.37	1.33	0.82

## 【年齢層別5週分集計】



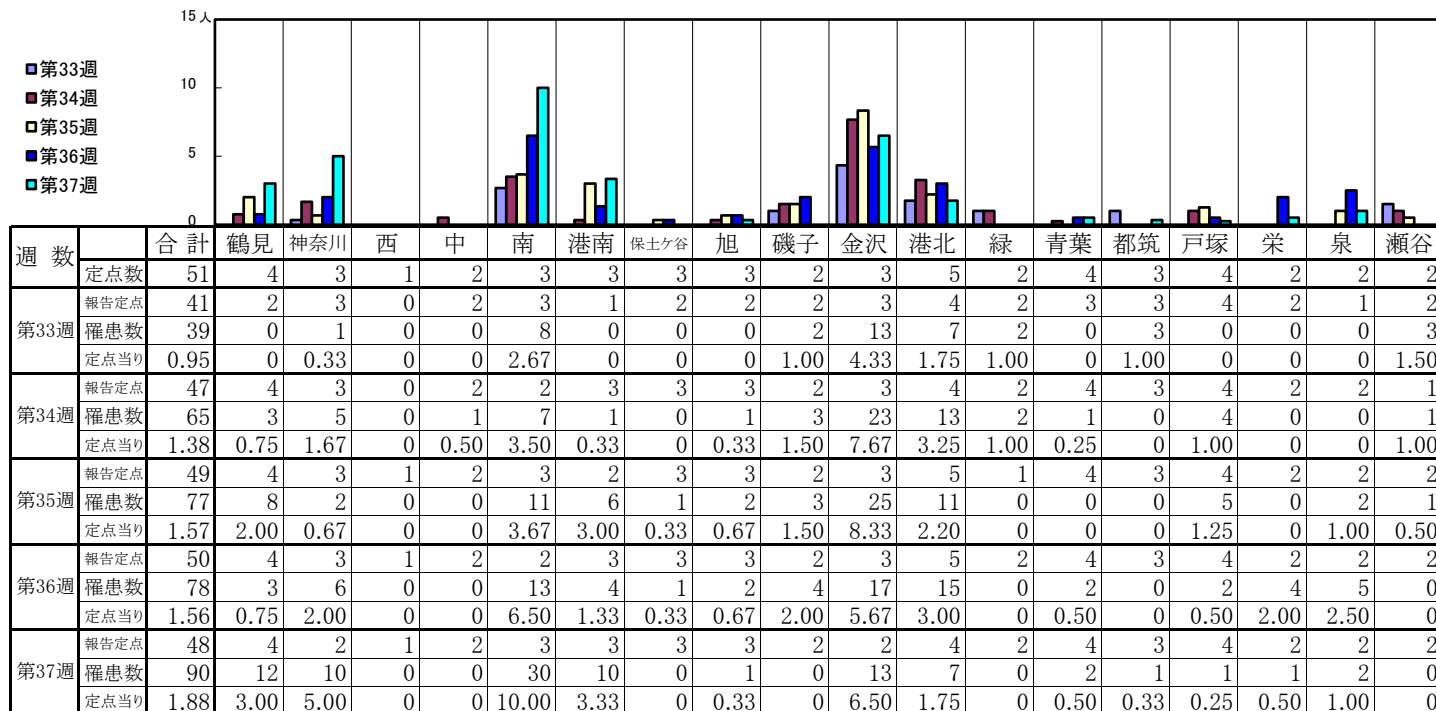
## 【定点当りの患者数】



# << RSウイルス感染症 >>

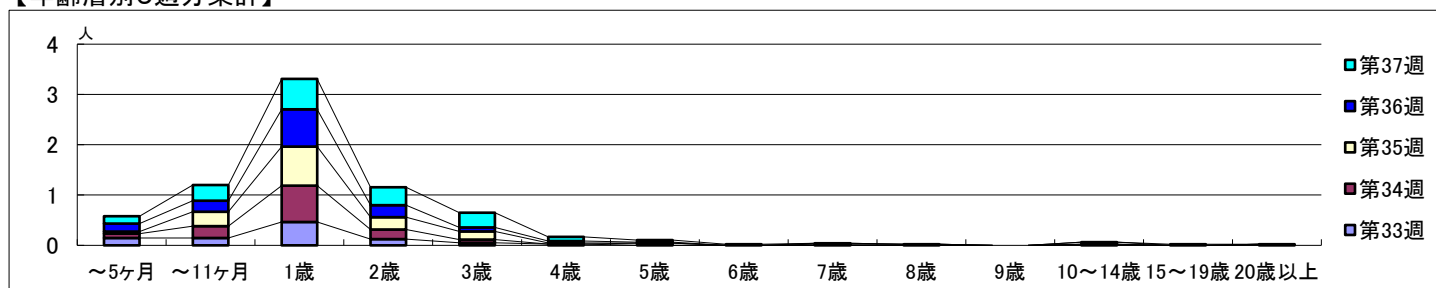
2025年8月11日 ~ 9月14日  
[2025年 第33週 ~ 第37週]

## 【区別・週別報告定点当り】

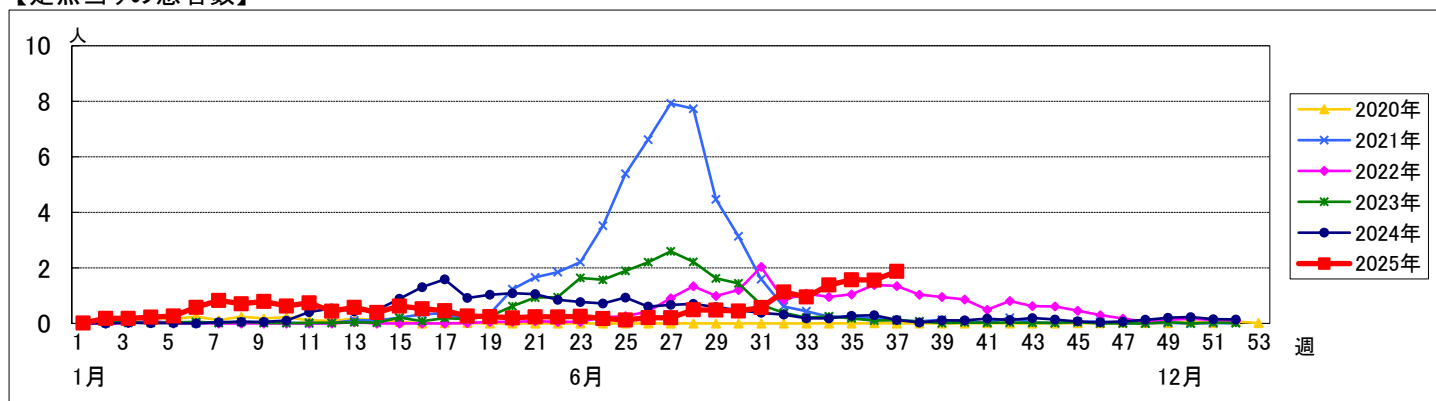


週 数	合計	～5ヶ月	～11ヶ月	1歳	2歳	3歳	4歳	5歳	6歳	7歳	8歳	9歳	10～14歳	15～19歳	20歳以上
第33週	39	6	6	19	5	2	1								
第34週	65	4	11	34	9	3		2					1		1
第35週	77	2	14	38	12	8	1		1	1					
第36週	78	8	11	37	12	4	2	1	1				2		
第37週	90	7	15	29	17	14	4	2	1					1	

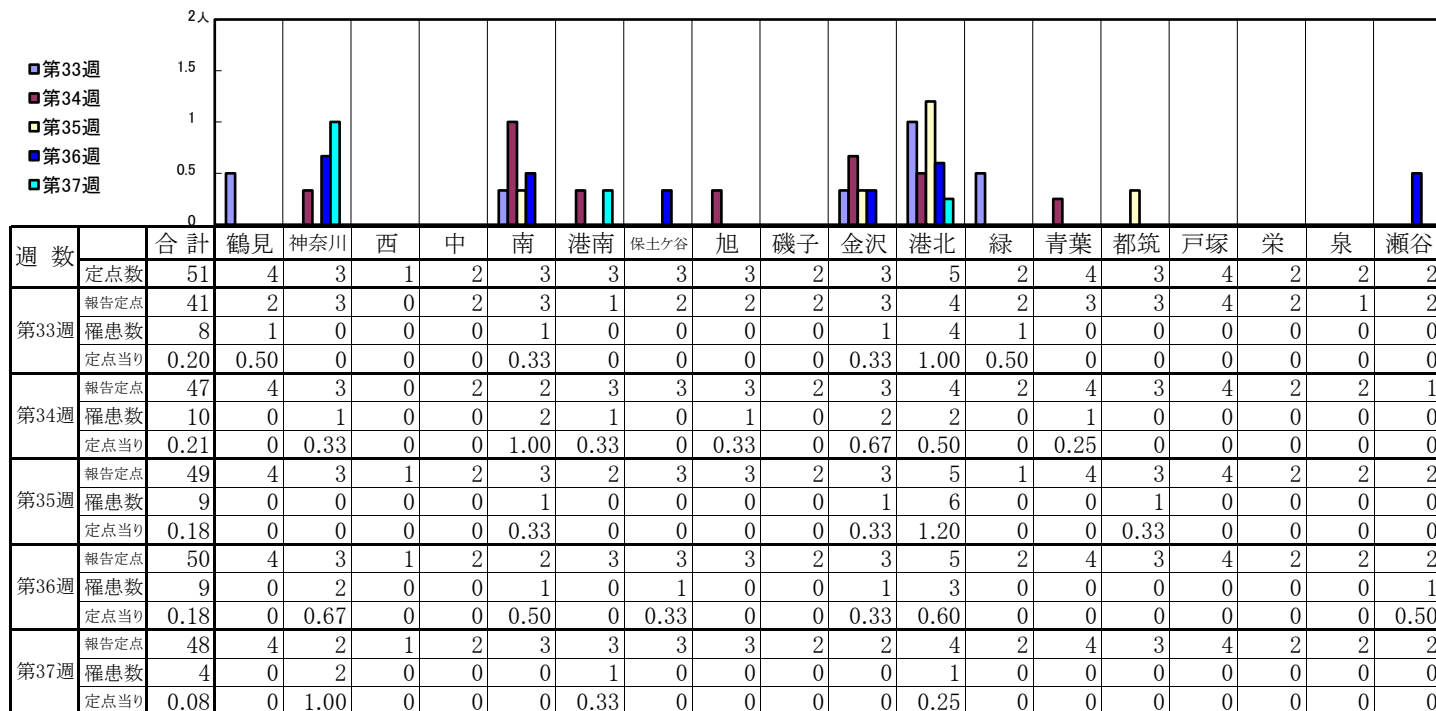
## 【年齢層別5週分集計】



## 【定点当りの患者数】

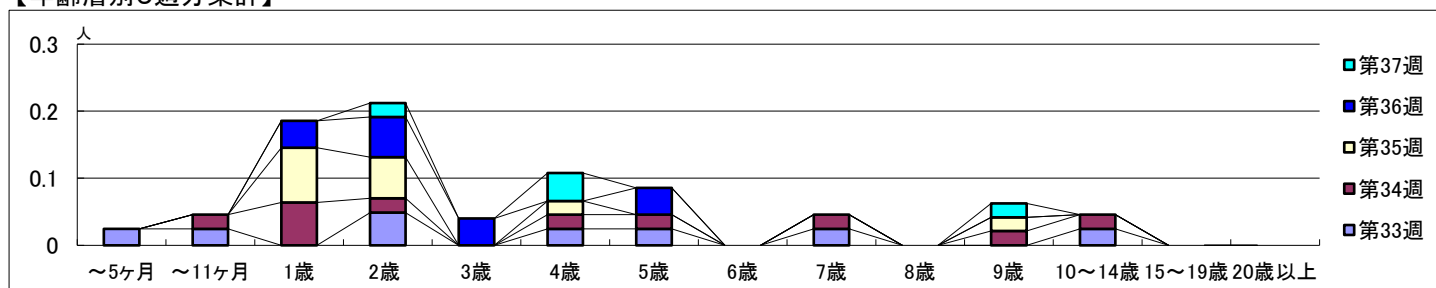


## 【区別・週別報告定点当り】

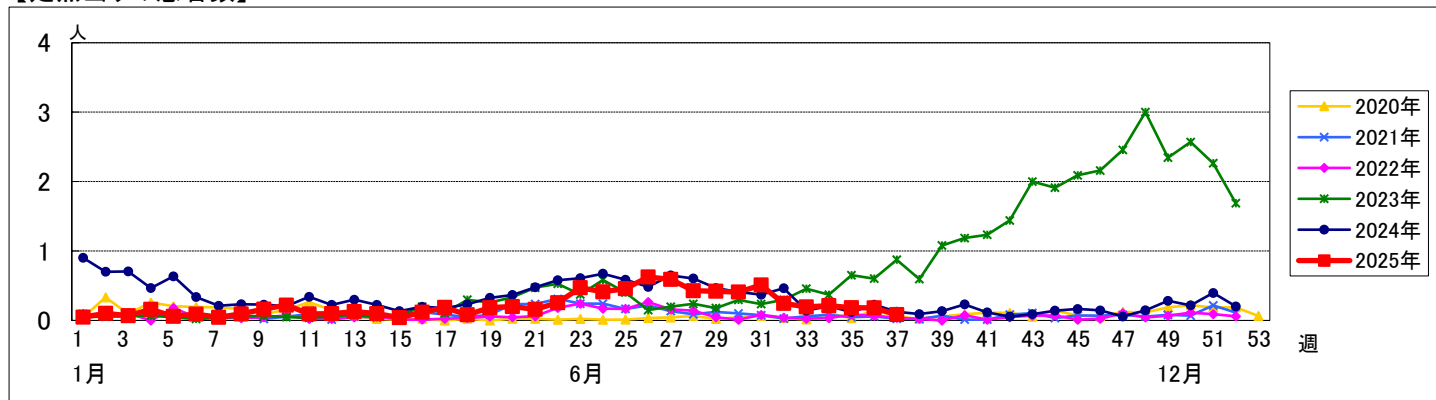


週 数		合 計	～5ヶ 月	～11ヶ 月	1歳	2歳	3歳	4歳	5歳	6歳	7歳	8歳	9歳	10～ 14歳	15～ 19歳	20歳 以上
第33週	罹患数	8	1	1		2		1	1		1			1		
第33週	定点当り	0.20	0.02	0.02		0.05		0.02	0.02		0.02			0.02		
第34週	罹患数	10		1	3	1		1	1		1		1	1		
第34週	定点当り	0.21		0.02	0.06	0.02		0.02	0.02		0.02		0.02	0.02		
第35週	罹患数	9			4	3		1					1			
第35週	定点当り	0.18			0.08	0.06		0.02					0.02			
第36週	罹患数	9			2	3	2		2							
第36週	定点当り	0.18			0.04	0.06	0.04		0.04							
第37週	罹患数	4				1		2					1			
第37週	定点当り	0.08				0.02		0.04					0.02			

## 【年齢層別5週分集計】



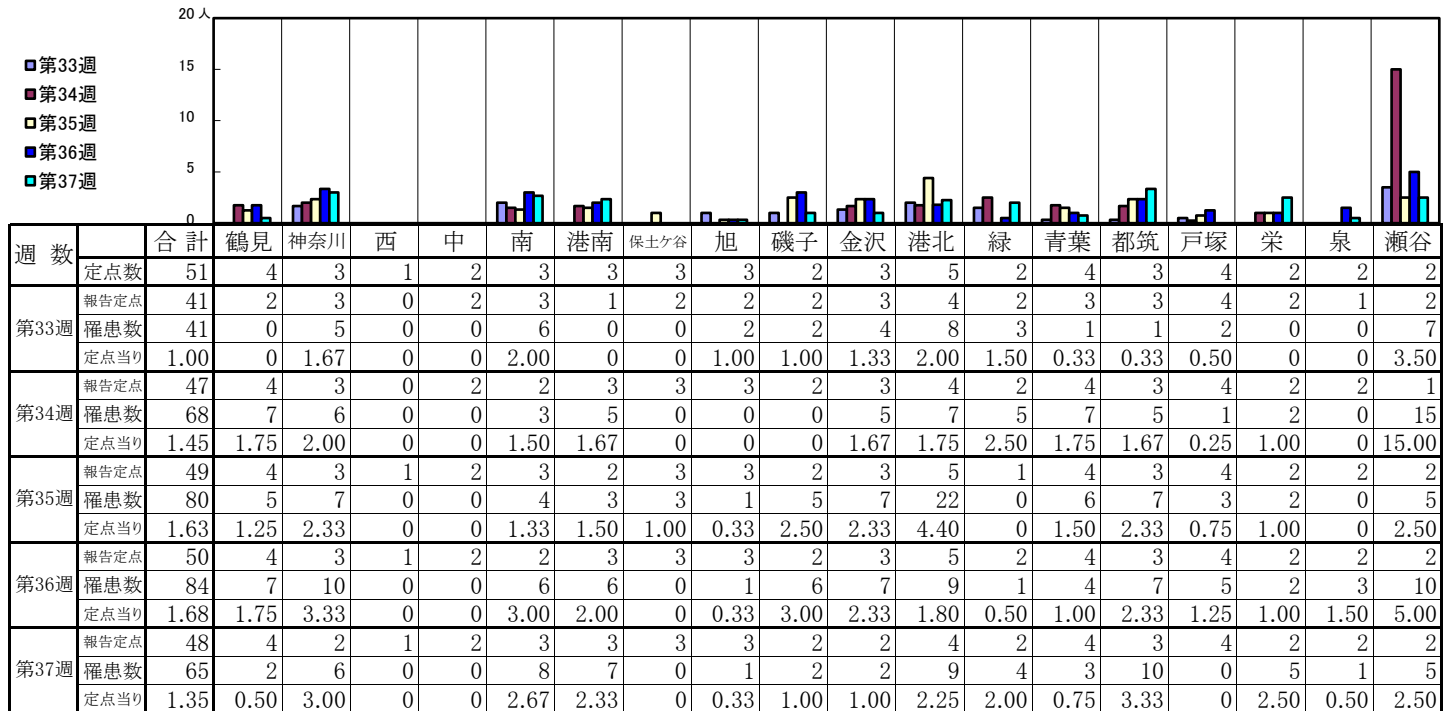
## 【定点当りの患者数】



# << A群溶血性レンサ球菌咽頭炎 >>

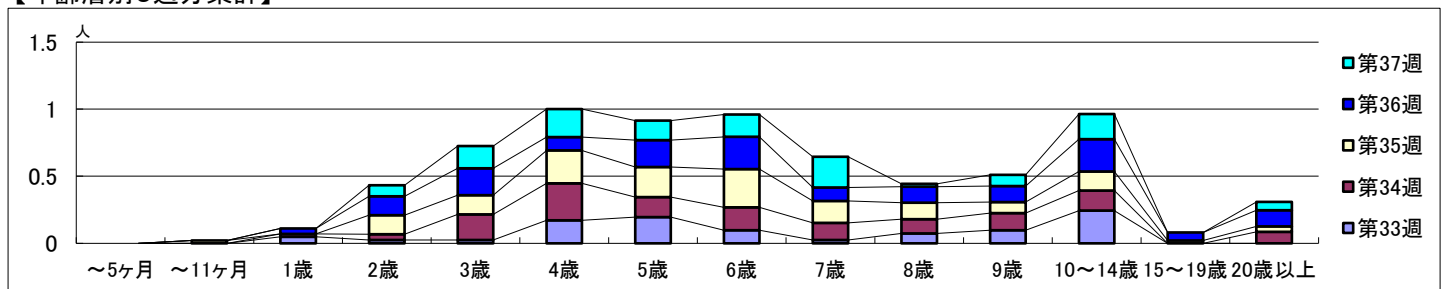
2025年8月11日 ~ 9月14日  
[2025年 第33週 ~ 第37週]

## 【区別・週別報告定点当り】

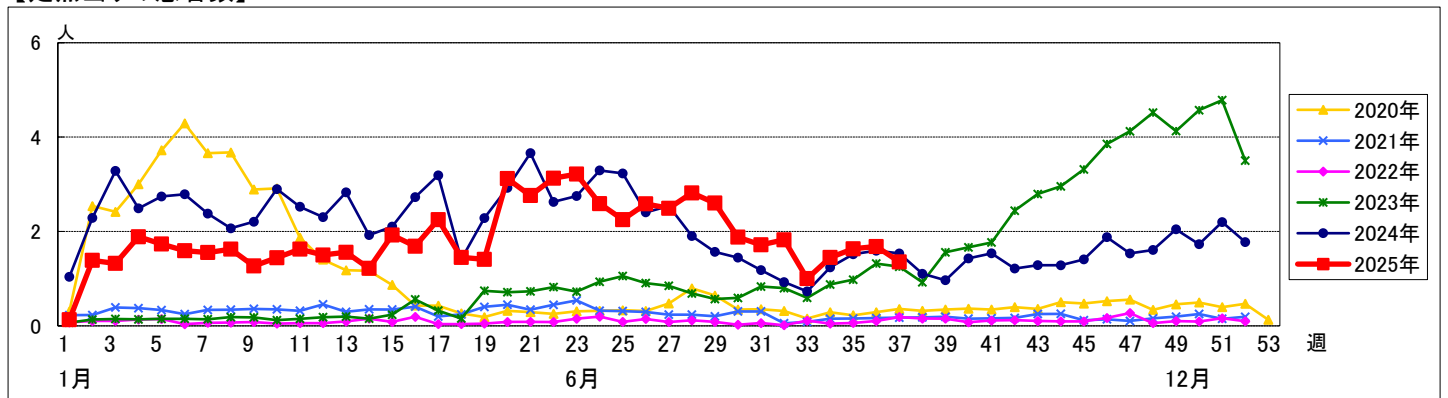


週 数	合計	～5ヶ月	～11ヶ月	1歳	2歳	3歳	4歳	5歳	6歳	7歳	8歳	9歳	10～14歳	15～19歳	20歳以上
第33週	41			2	1	1	7	8	4	1	3	4	10		
第34週	68			1	2	9	13	7	8	6	5	6	7		4
第35週	80		1		7	7	12	11	14	8	6	4	7	1	2
第36週	84			2	7	10	5	10	12	5	6	6	12	3	6
第37週	65				4	8	10	7	8	11	1	4	9		3

## 【年齢層別5週分集計】



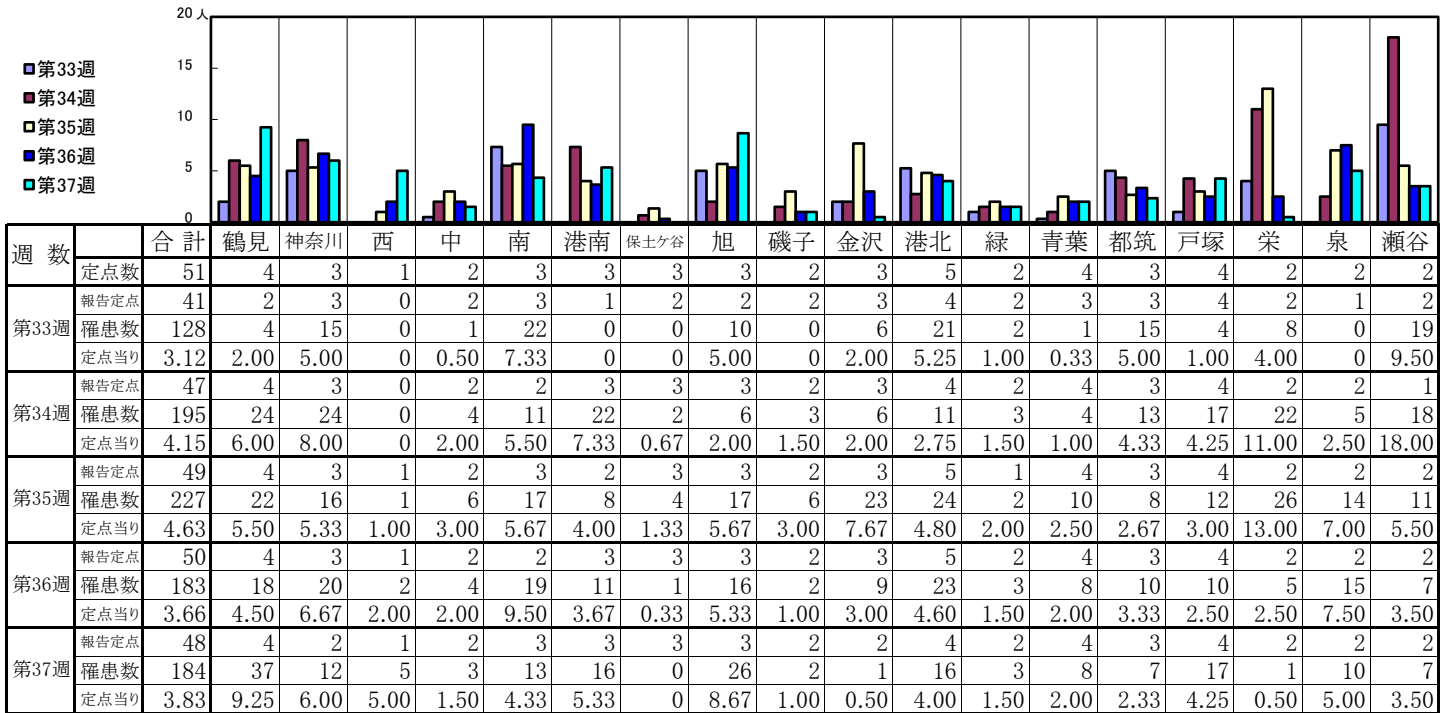
## 【定点当りの患者数】



# << 感染性胃腸炎 >>

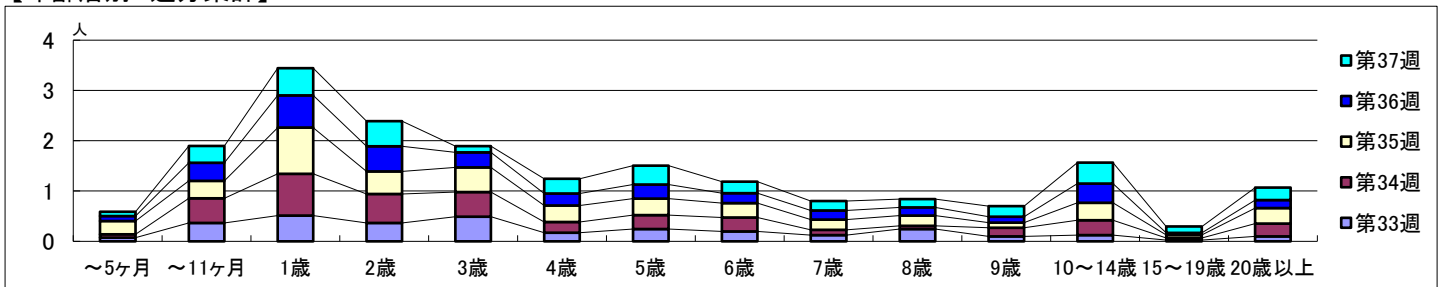
2025年8月11日 ~ 9月14日  
[2025年 第33週 ~ 第37週]

## 【区別・週別報告定点当り】

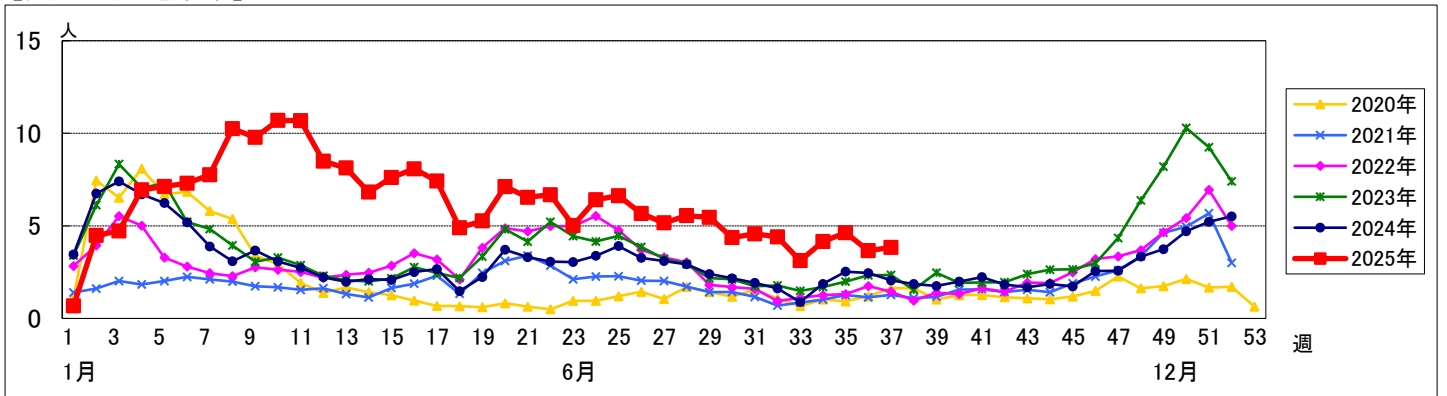


週 数		合 計	～5ヶ 月	～11ヶ 月	1歳	2歳	3歳	4歳	5歳	6歳	7歳	8歳	9歳	10～ 14歳	15～ 19歳	20歳 以上
第33週	罹患数	128	3	15	21	15	20	7	10	8	5	10	4	5	1	4
	定点当り	3.12	0.07	0.37	0.51	0.37	0.49	0.17	0.24	0.20	0.12	0.24	0.10	0.12	0.02	0.10
第34週	罹患数	195	3	23	39	27	23	10	13	13	5	3	8	14	2	12
	定点当り	4.15	0.06	0.49	0.83	0.57	0.49	0.21	0.28	0.28	0.11	0.06	0.17	0.30	0.04	0.26
第35週	罹患数	227	13	17	45	22	24	16	16	14	10	10	5	17	3	15
	定点当り	4.63	0.27	0.35	0.92	0.45	0.49	0.33	0.33	0.29	0.20	0.20	0.10	0.35	0.06	0.31
第36週	罹患数	183	5	18	32	25	15	12	14	10	9	8	6	19	2	8
	定点当り	3.66	0.10	0.36	0.64	0.50	0.30	0.24	0.28	0.20	0.18	0.16	0.12	0.38	0.04	0.16
第37週	罹患数	184	4	16	26	24	6	14	18	11	9	8	10	20	6	12
	定点当り	3.83	0.08	0.33	0.54	0.50	0.13	0.29	0.38	0.23	0.19	0.17	0.21	0.42	0.13	0.25

## 【年齢層別5週分集計】



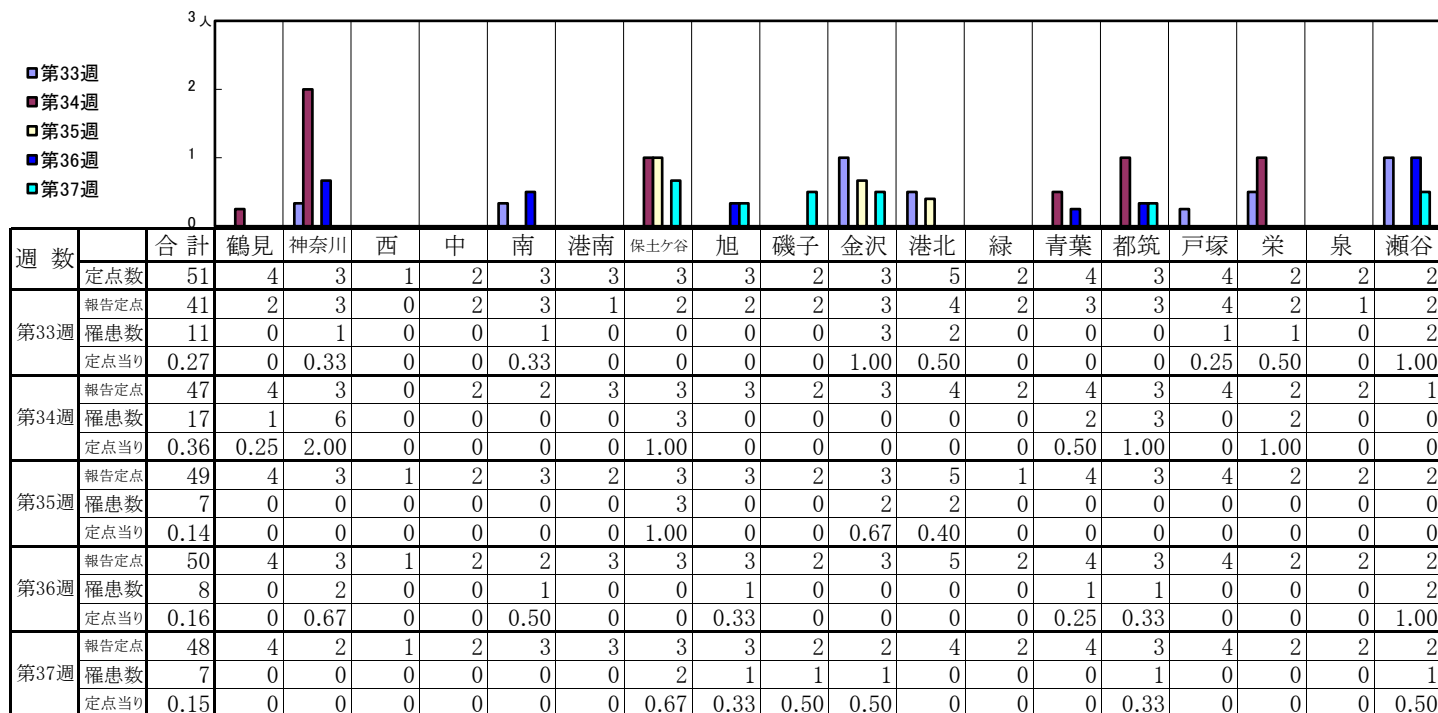
## 【定点当りの患者数】



## &lt;&lt; 水痘 &gt;&gt;

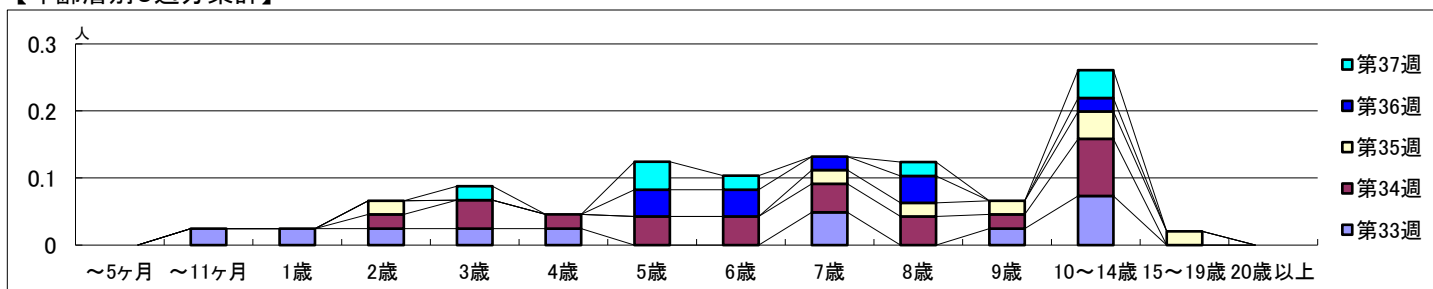
2025年8月11日 ~ 9月14日  
[2025年 第33週 ~ 第37週]

## 【区別・週別報告定点当り】

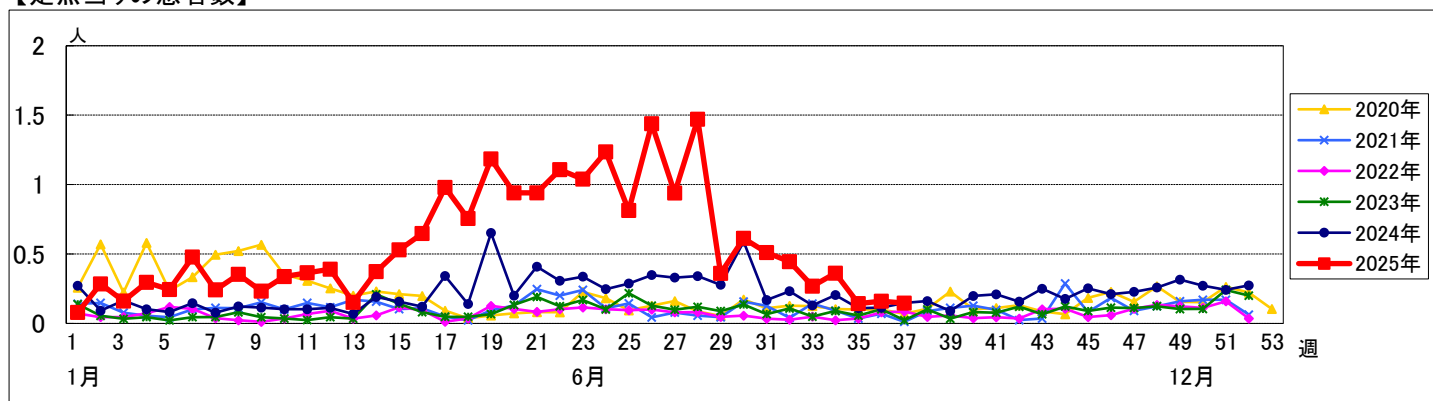


週 数		合 計	～5ヶ 月	～11ヶ 月	1歳	2歳	3歳	4歳	5歳	6歳	7歳	8歳	9歳	10～ 14歳	15～ 19歳	20歳 以上
第33週	罹患数	11		1	1	1	1	1			2		1	3		
第33週	定点当り	0.27		0.02	0.02	0.02	0.02	0.02			0.05		0.02	0.07		
第34週	罹患数	17				1	2	1	2	2	2	2	1	4		
第34週	定点当り	0.36				0.02	0.04	0.02	0.04	0.04	0.04	0.04	0.02	0.09		
第35週	罹患数	7				1					1	1	1	2	1	
第35週	定点当り	0.14				0.02					0.02	0.02	0.02	0.04	0.02	
第36週	罹患数	8							2	2	1	2		1		
第36週	定点当り	0.16							0.04	0.04	0.02	0.04		0.02		
第37週	罹患数	7					1		2	1		1		2		
第37週	定点当り	0.15					0.02		0.04	0.02		0.02		0.04		

## 【年齢層別5週分集計】



## 【定点当りの患者数】

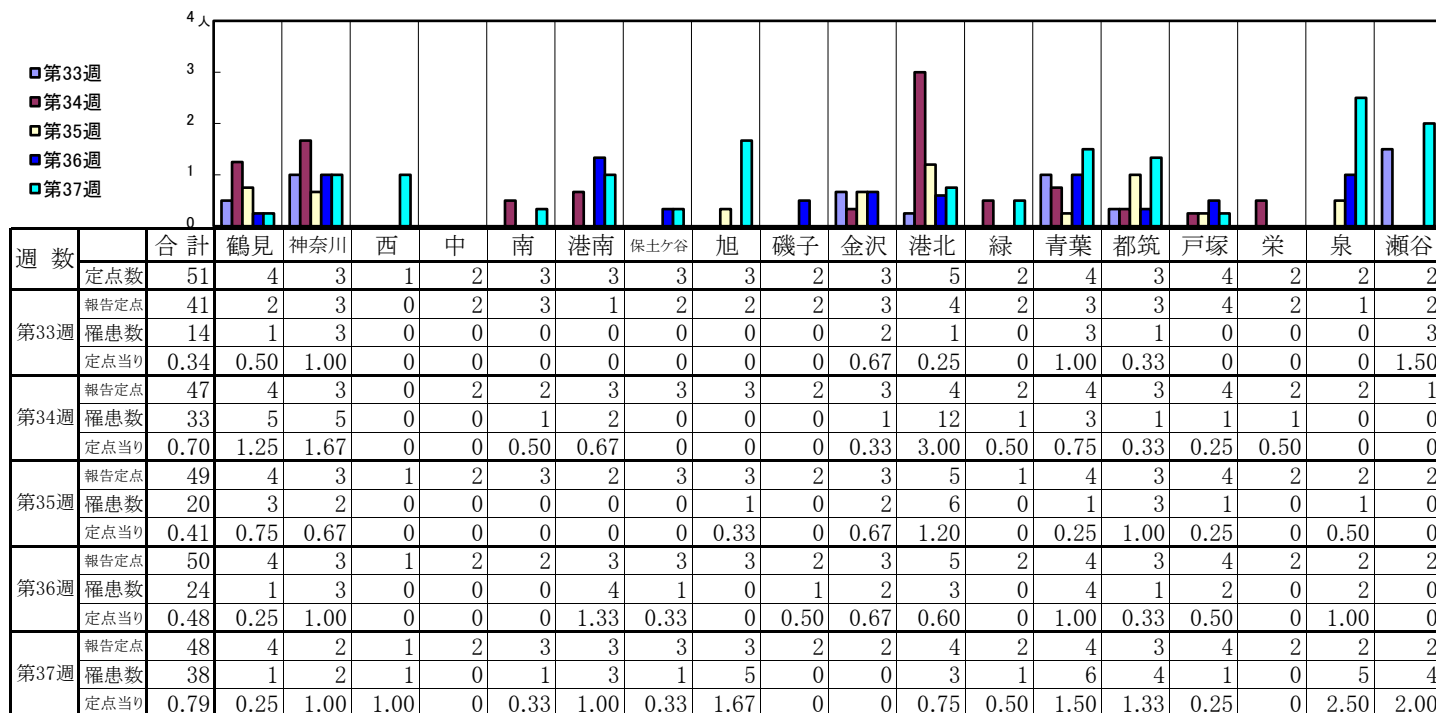




## &lt;&lt; 手足口病 &gt;&gt;

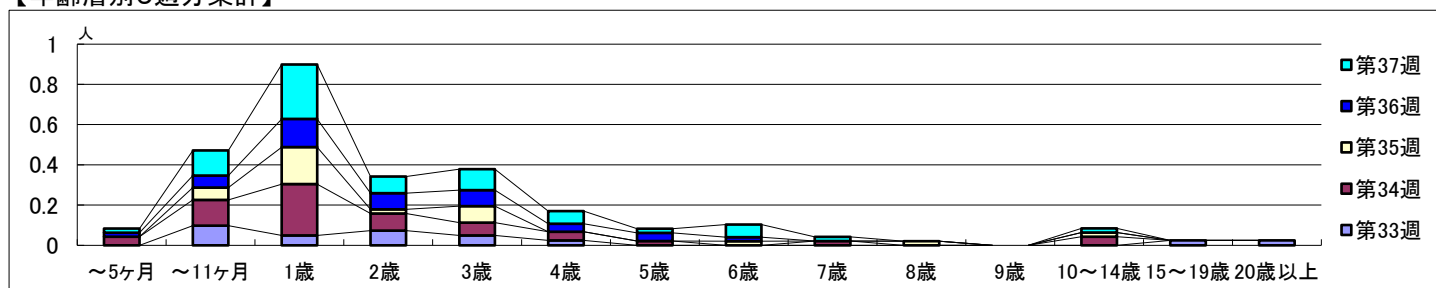
2025年8月11日 ~ 9月14日  
[2025年 第33週 ~ 第37週]

## 【区別・週別報告定点当り】

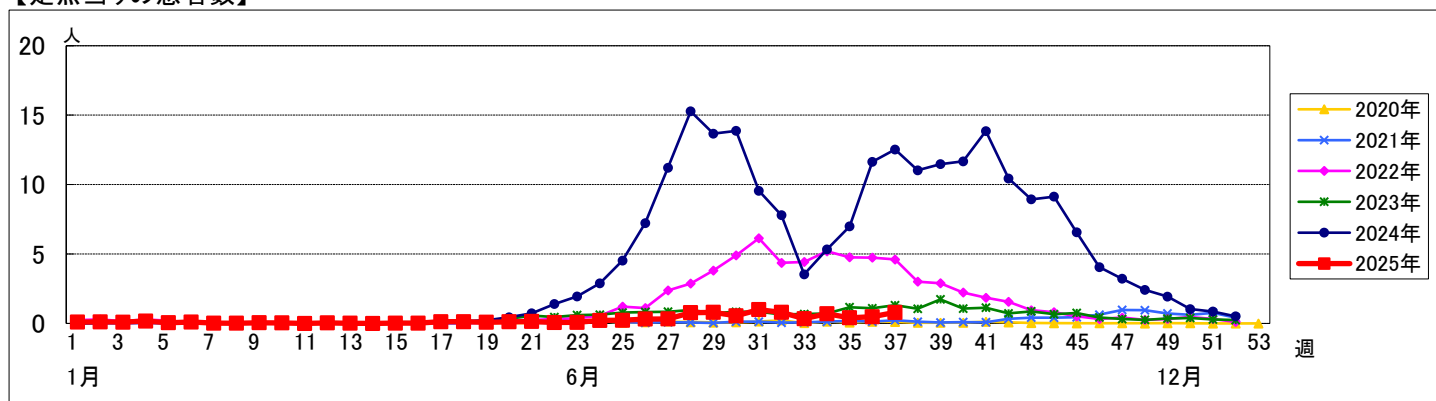


週 数		合 計	～5ヶ 月	～11ヶ 月	1歳	2歳	3歳	4歳	5歳	6歳	7歳	8歳	9歳	10～ 14歳	15～ 19歳	20歳 以上
第33週	罹患数	14		4	2	3	2	1							1	1
	定点当り	0.34		0.10	0.05	0.07	0.05	0.02							0.02	0.02
第34週	罹患数	33	2	6	12	4	3	2	1		1			2		
	定点当り	0.70	0.04	0.13	0.26	0.09	0.06	0.04	0.02		0.02			0.04		
第35週	罹患数	20		3	9	1	4			1		1		1		
	定点当り	0.41		0.06	0.18	0.02	0.08			0.02		0.02		0.02		
第36週	罹患数	24	1	3	7	4	4	2	2	1						
	定点当り	0.48	0.02	0.06	0.14	0.08	0.08	0.04	0.04	0.02						
第37週	罹患数	38	1	6	13	4	5	3	1	3	1			1		
	定点当り	0.79	0.02	0.13	0.27	0.08	0.10	0.06	0.02	0.06	0.02			0.02		

## 【年齢層別5週分集計】



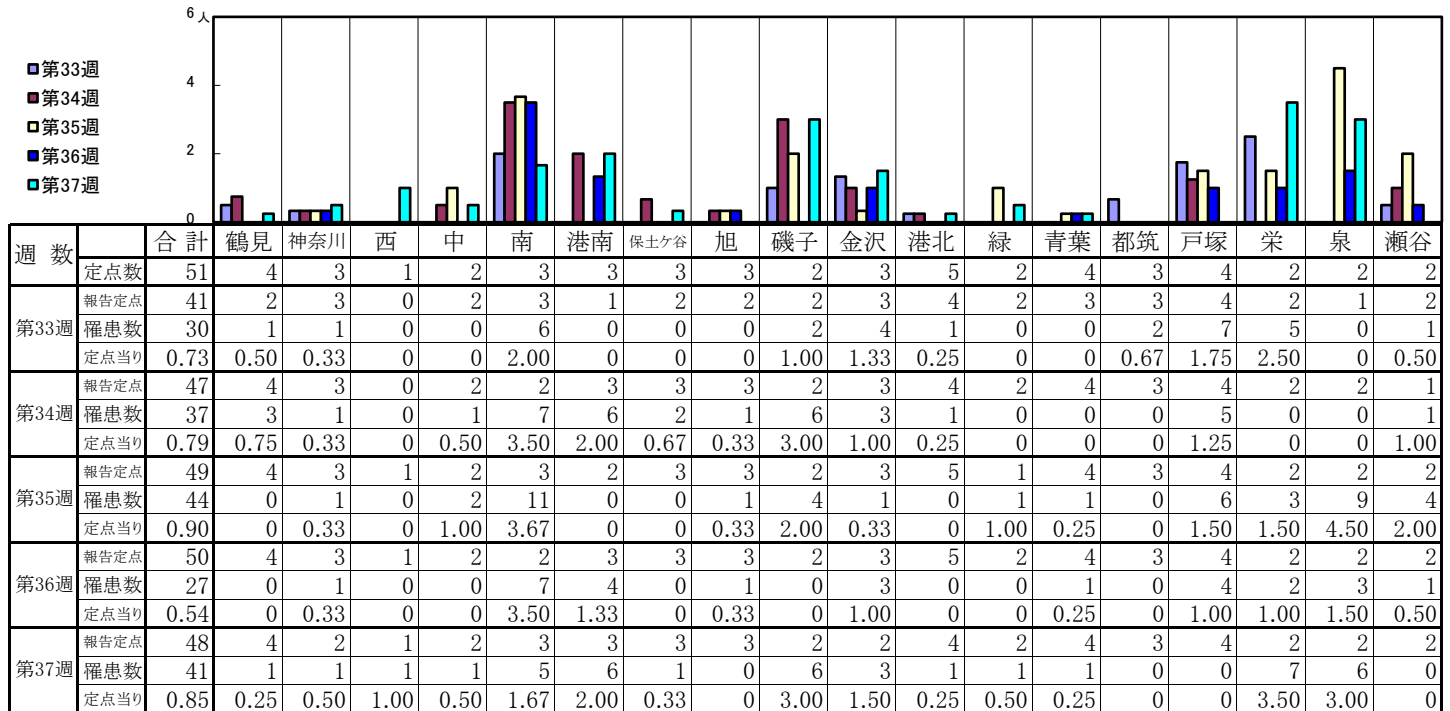
## 【定点当りの患者数】



# << 伝染性紅斑 >>

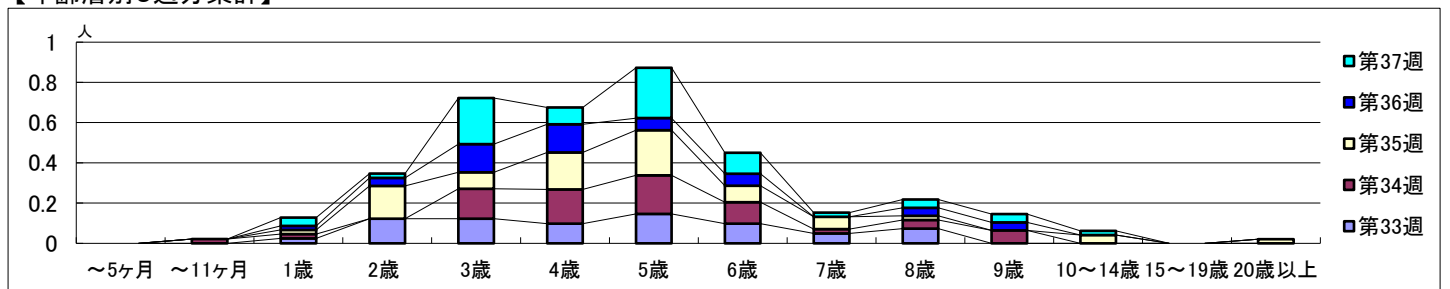
2025年8月11日 ~ 9月14日  
[2025年 第33週 ~ 第37週]

## 【区別・週別報告定点当り】

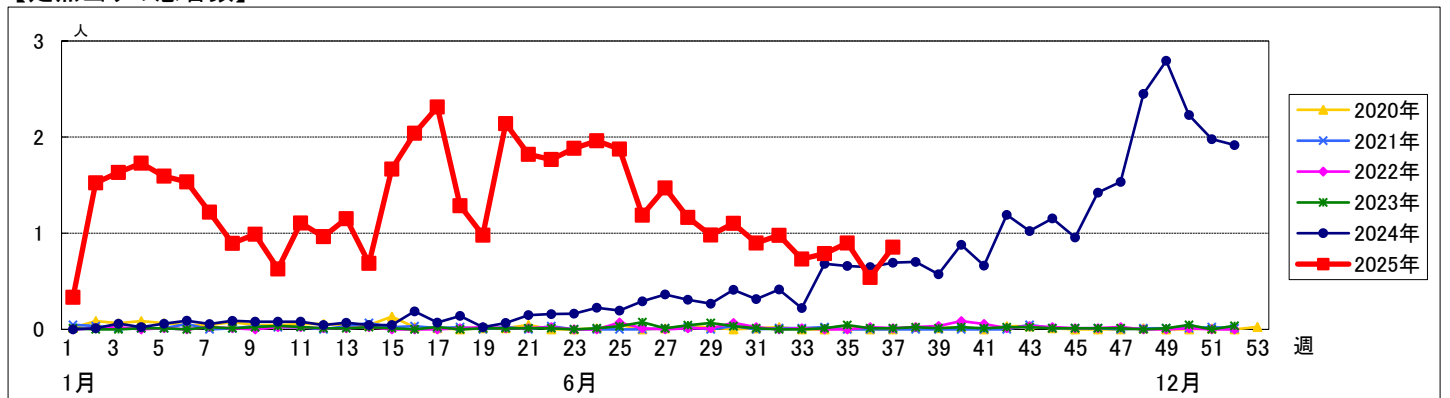


週 数	合計	～5ヶ月	～11ヶ月	1歳	2歳	3歳	4歳	5歳	6歳	7歳	8歳	9歳	10～14歳	15～19歳	20歳以上
第33週	報告定点 30			1	5	5	4	6	4	2	3				
第34週	報告定点 37		1	1		7	8	9	5	1	2	3			
第35週	報告定点 44			1	8	4	9	11	4	3	1		2		1
第36週	報告定点 27			1	2	7	7	3	3		2	2			
第37週	報告定点 41			2	1	11	4	12	5	1	2	2	1		

## 【年齢層別5週分集計】



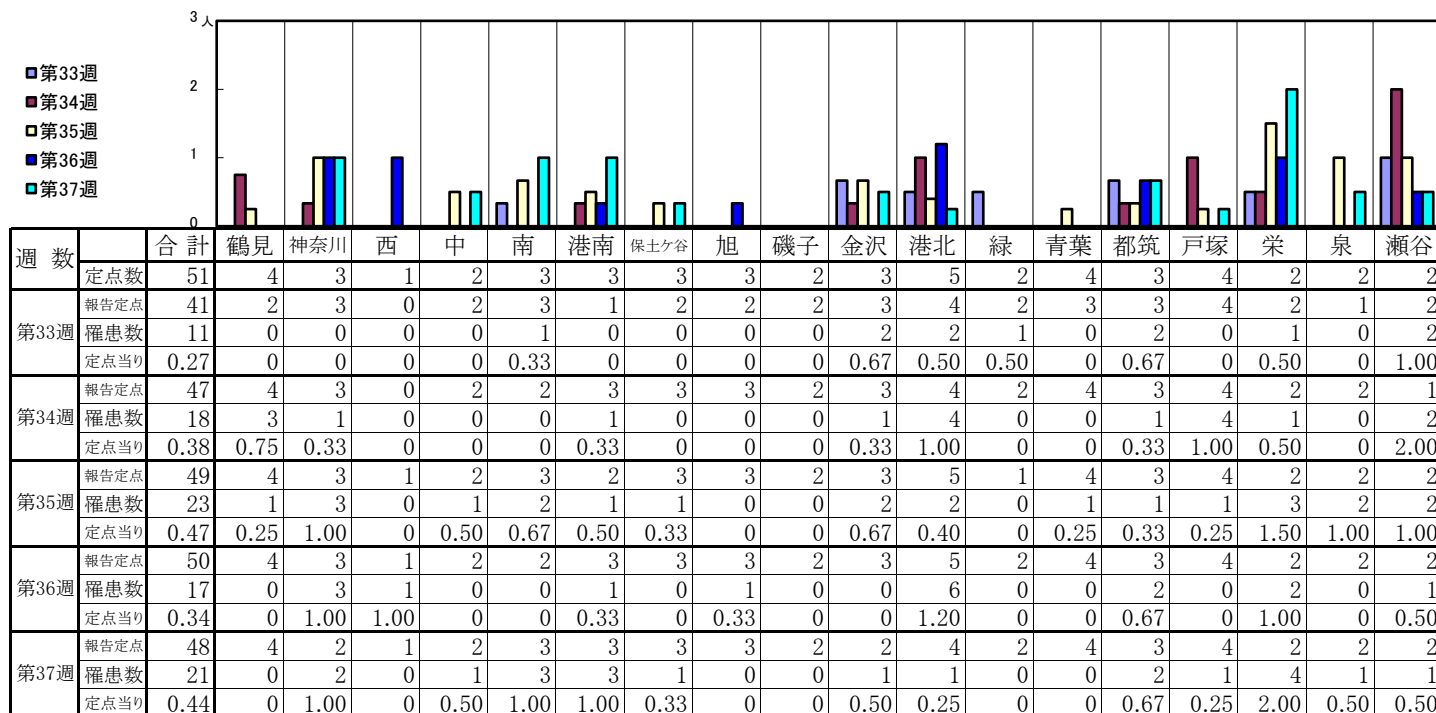
## 【定点当りの患者数】



# << 突発性発しん >>

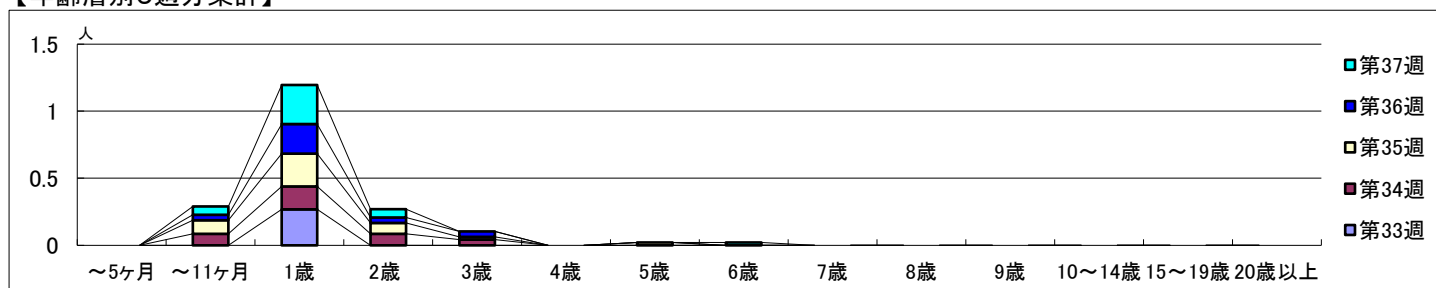
2025年8月11日 ~ 9月14日  
[2025年 第33週 ~ 第37週]

## 【区別・週別報告定点当り】

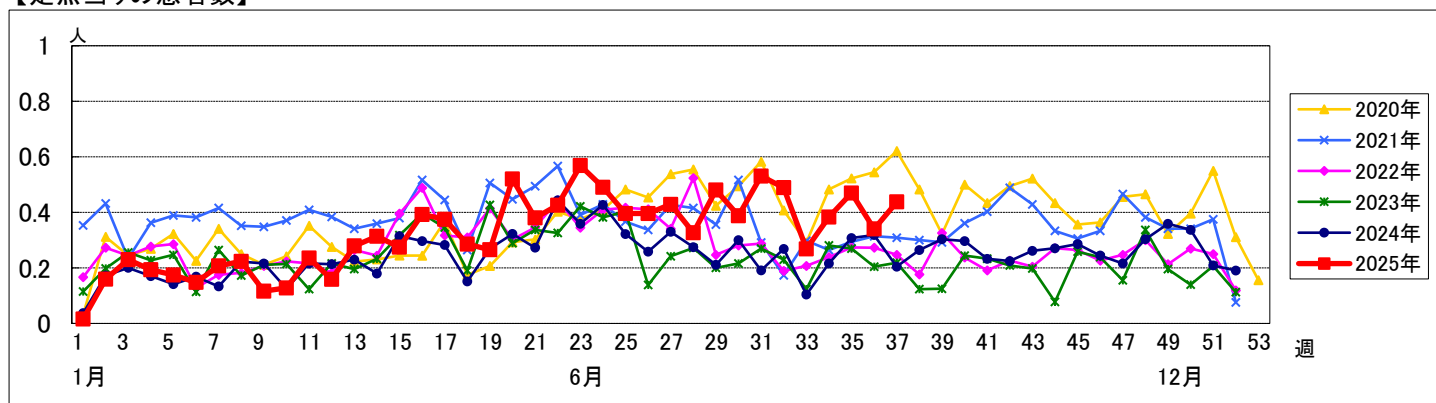


週 数	合計	～5ヶ月	～11ヶ月	1歳	2歳	3歳	4歳	5歳	6歳	7歳	8歳	9歳	10～14歳	15～19歳	20歳以上
第33週	11			11											
第34週	18		4	8	4	2									
第35週	23		5	12	4	1		1							
第36週	17		2	11	2	2									
第37週	21		3	14	3				1						

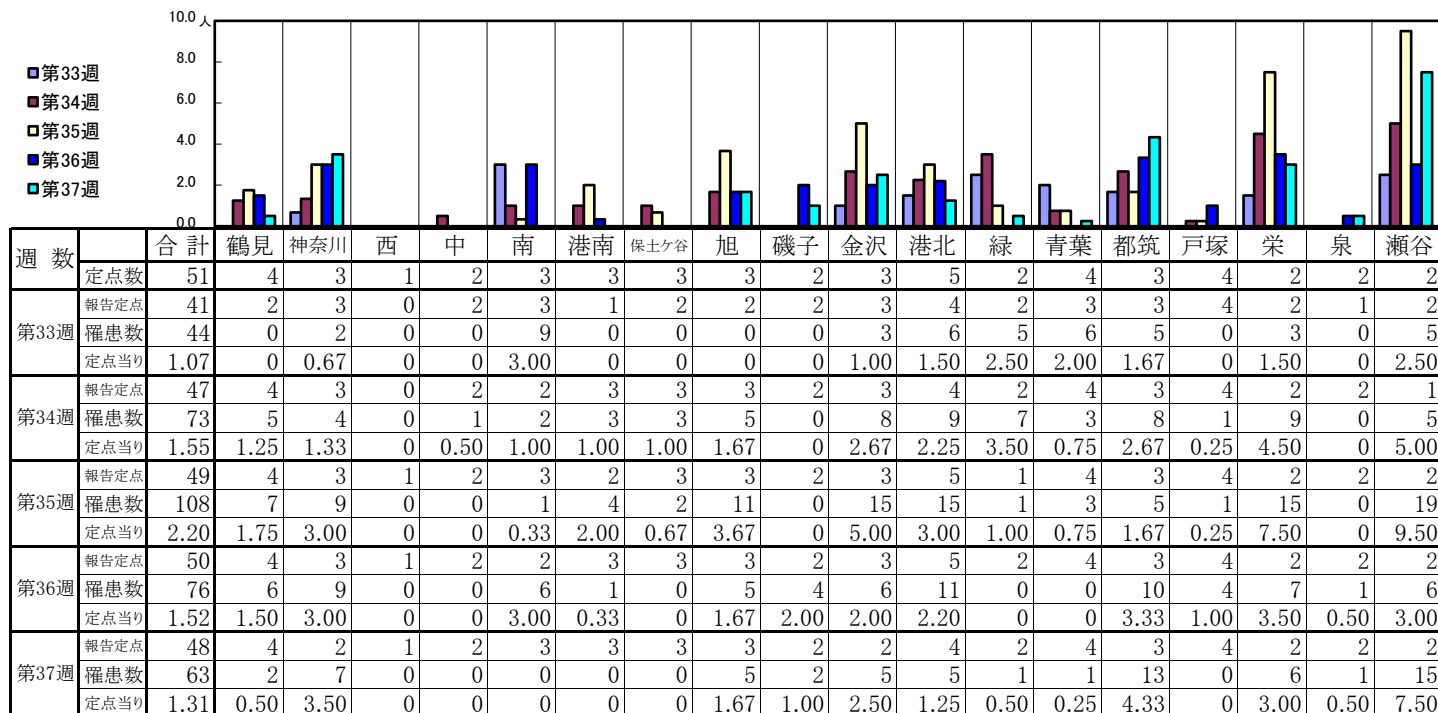
## 【年齢層別5週分集計】



## 【定点当りの患者数】

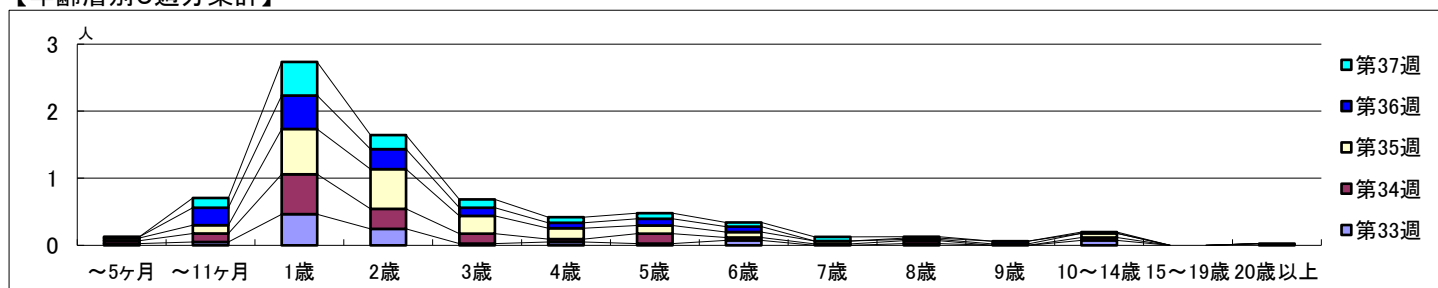


【区別・週別報告定点当り】

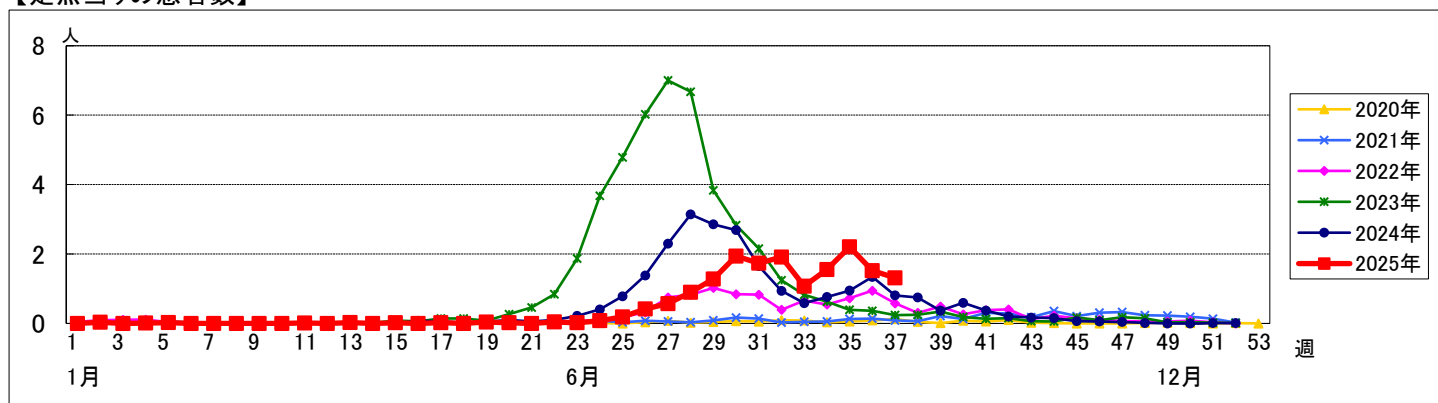


週 数	合計	～5ヶ月	～11ヶ月	1歳	2歳	3歳	4歳	5歳	6歳	7歳	8歳	9歳	10～14歳	15～19歳	20歳以上
第33週	44	1	2	19	10	1	2	1	3		1		3		1
第34週	73	2	6	28	14	7	2	7	2	1	2		2		
第35週	108	2	6	33	29	13	8	6	4	2	1	1	3		
第36週	76	1	13	25	15	6	4	5	4		1	2			
第37週	63		7	24	10	6	4	4	3	3	1		1		

【年齢層別5週分集計】



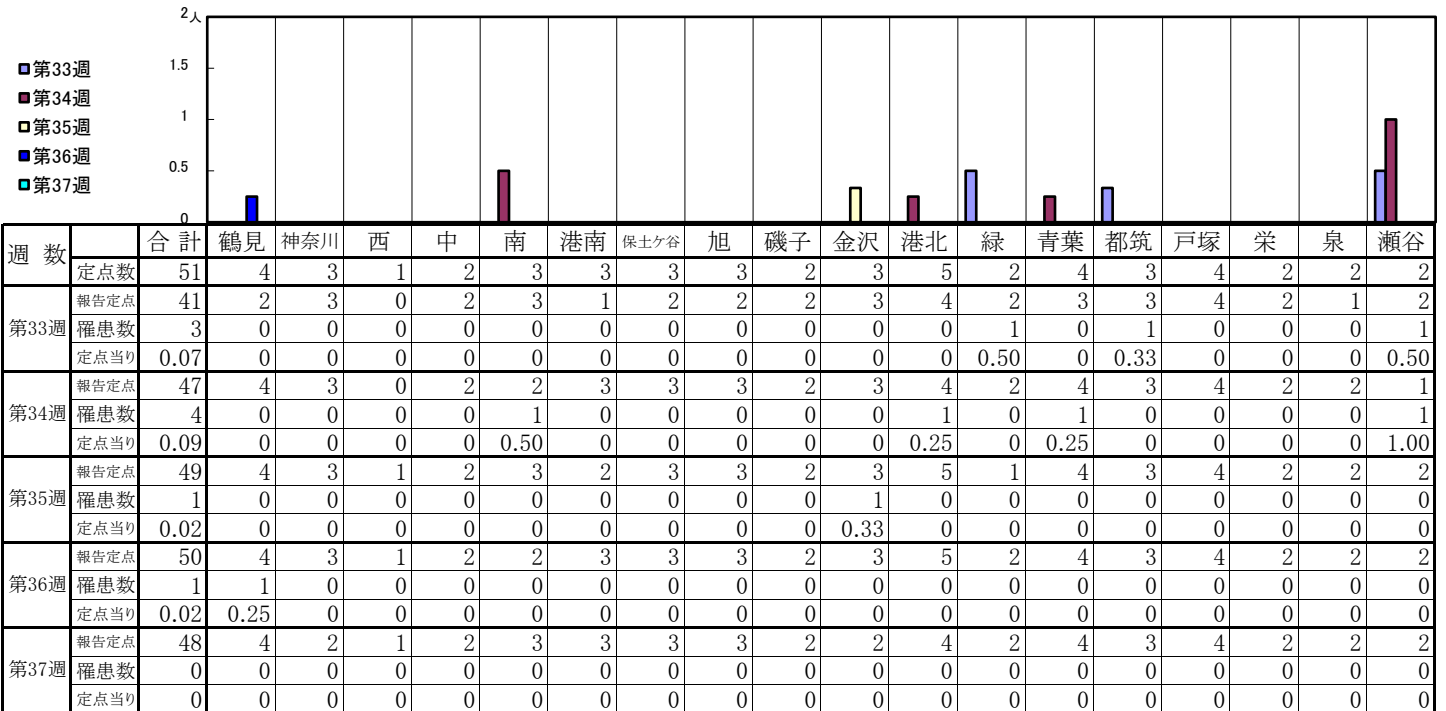
【定点当りの患者数】



# << 流行性耳下腺炎 >>

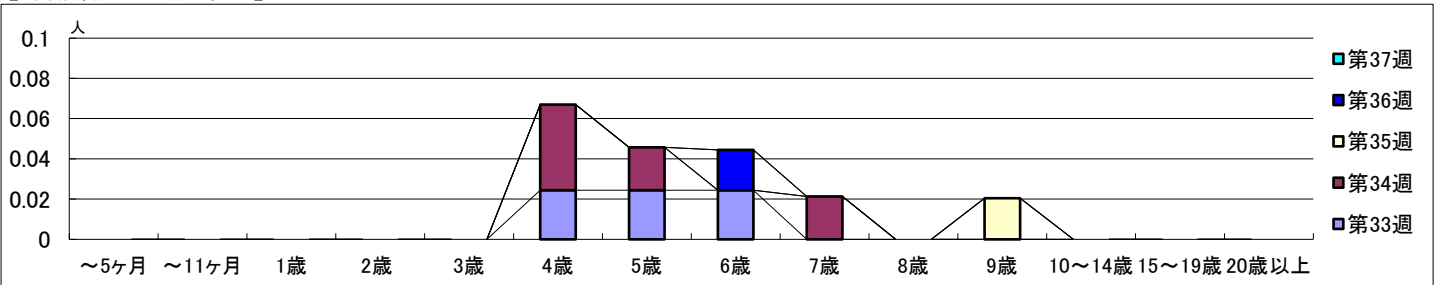
2025年8月11日 ~ 9月14日  
[2025年 第33週 ~ 第37週]

## 【区別・週別報告定点当り】

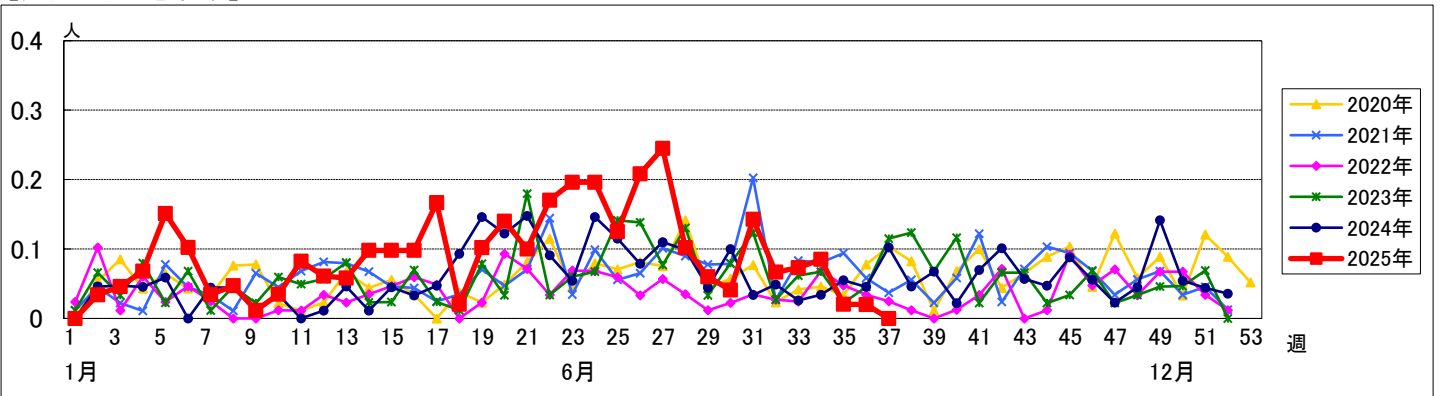


週 数	合計	～5ヶ月	～11ヶ月	1歳	2歳	3歳	4歳	5歳	6歳	7歳	8歳	9歳	10～14歳	15～19歳	20歳以上
第33週	3						1	1	1						
第34週	4						2	1		1					
第35週	1											1			
第36週	1								1						
第37週	0														

## 【年齢層別5週分集計】



## 【定点当りの患者数】



# << 急性出血性結膜炎 >>

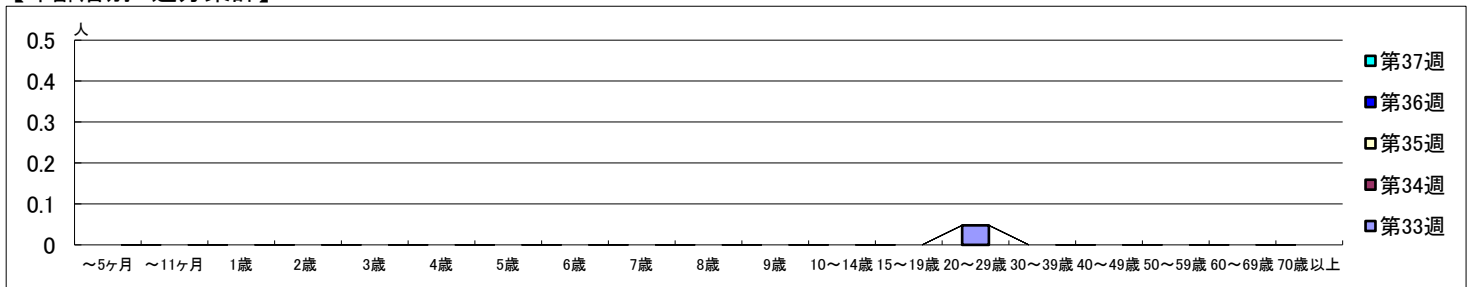
2025年8月11日 ~ 9月14日  
[2025年 第33週 ~ 第37週]

## 【区別・週別報告定点当り】

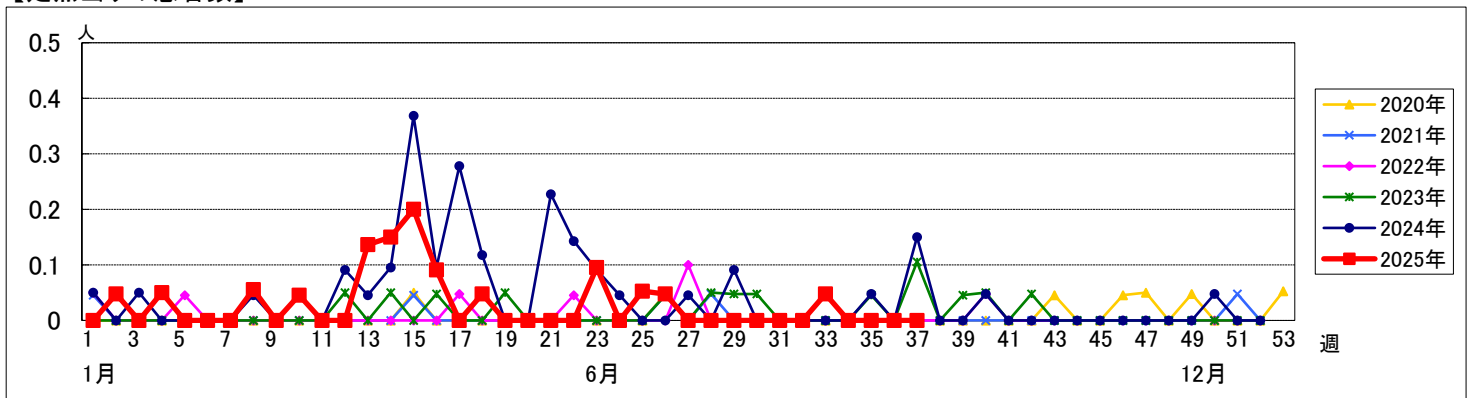
週数		合計	鶴見	神奈川	西	中	南	港南	保土ヶ谷	旭	磯子	金沢	港北	緑	青葉	都筑	戸塚	栄	泉	瀬谷
第33週	定点数	22	2	1	1	1	1	1	1	1	1	1	2	1	2	1	2	1	1	1
	報告定点	21	2	1	0	1	1	1	1	1	1	1	2	1	2	1	2	1	1	1
	罹患数	1	0	0	0	0	0	0	0	0	0	0	0	0	0	1	0	0	0	0
	定点当り	0.05	0	0	0	0	0	0	0	0	0	0	0	0	0	1.00	0	0	0	0
第34週	報告定点	21	2	1	1	1	1	1	1	1	1	1	1	1	2	1	2	1	1	1
	罹患数	0	0	0	0	0	0	0	0	0	0	0	0	0	0	0	0	0	0	0
	定点当り	0	0	0	0	0	0	0	0	0	0	0	0	0	0	0	0	0	0	0
第35週	報告定点	22	2	1	1	1	1	1	1	1	1	1	2	1	2	1	2	1	1	1
	罹患数	0	0	0	0	0	0	0	0	0	0	0	0	0	0	0	0	0	0	0
	定点当り	0	0	0	0	0	0	0	0	0	0	0	0	0	0	0	0	0	0	0
第36週	報告定点	22	2	1	1	1	1	1	1	1	1	1	2	1	2	1	2	1	1	1
	罹患数	0	0	0	0	0	0	0	0	0	0	0	0	0	0	0	0	0	0	0
	定点当り	0	0	0	0	0	0	0	0	0	0	0	0	0	0	0	0	0	0	0
第37週	報告定点	21	2	1	0	1	1	1	1	1	1	1	2	1	2	1	2	1	1	1
	罹患数	0	0	0	0	0	0	0	0	0	0	0	0	0	0	0	0	0	0	0
	定点当り	0	0	0	0	0	0	0	0	0	0	0	0	0	0	0	0	0	0	0

週数		合計	～5ヶ月	～11ヶ月	1歳	2歳	3歳	4歳	5歳	6歳	7歳	8歳	9歳	10～14歳	15～19歳	20～29歳	30～39歳	40～49歳	50～59歳	60～69歳	70歳以上
第33週	罹患数	1														1					
	定点当り	0.05														0.05					
第34週	罹患数	0																			
	定点当り	0																			
第35週	罹患数	0																			
	定点当り	0																			
第36週	罹患数	0																			
	定点当り	0																			
第37週	罹患数	0																			
	定点当り	0																			

## 【年齢層別5週分集計】



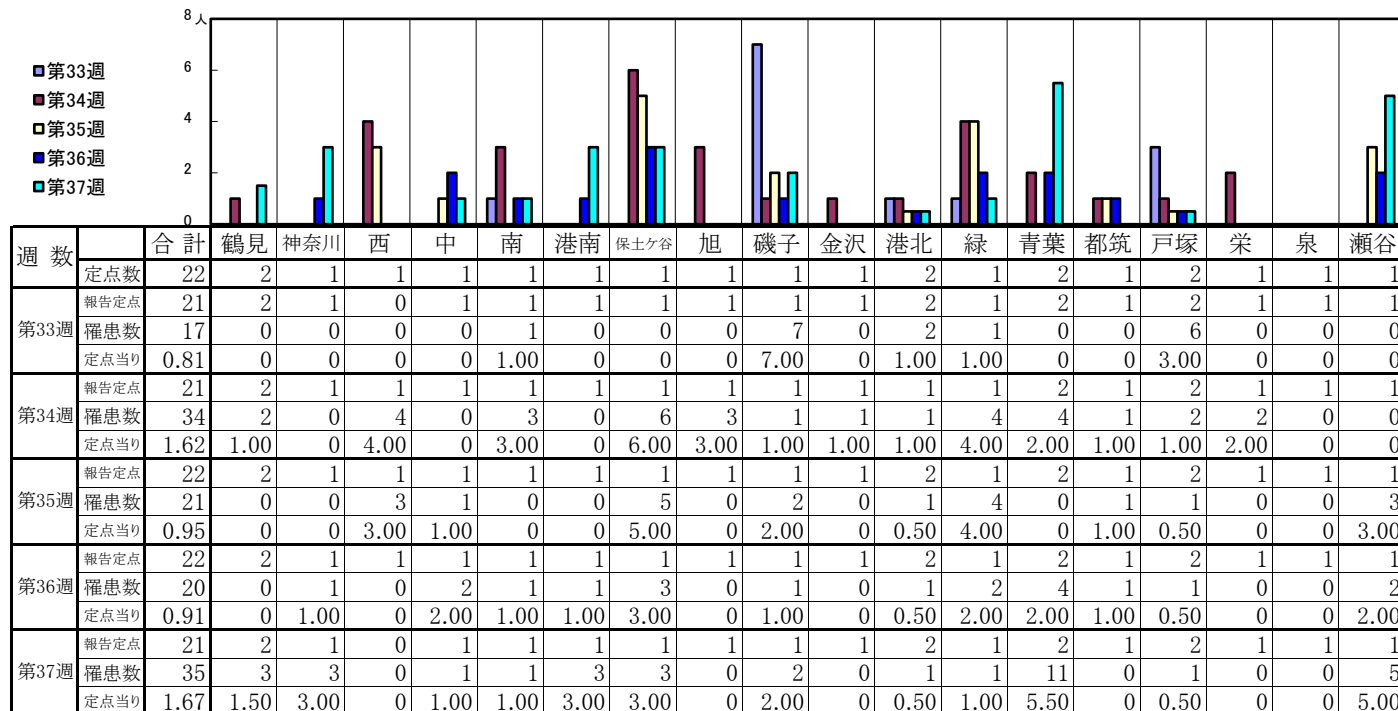
## 【定点当りの患者数】



# << 流行性角結膜炎 >>

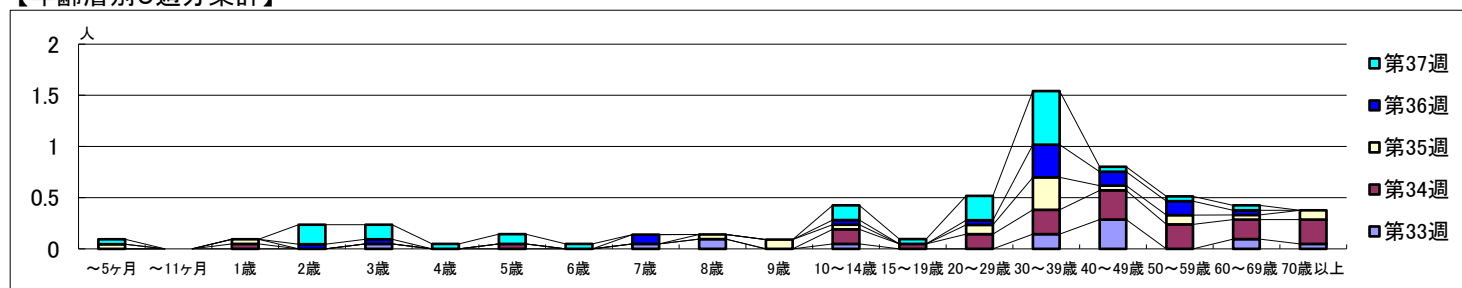
2025年8月11日～9月14日  
[2025年 第33週～第37週]

## 【区別・週別報告定点当り】



週数		合計	～5ヶ月	～11ヶ月	1歳	2歳	3歳	4歳	5歳	6歳	7歳	8歳	9歳	10～14歳	15～19歳	20～29歳	30～39歳	40～49歳	50～59歳	60～69歳	70歳以上
第33週	罹患数	17					1				1	2		1			3	6		2	1
第33週	定点当り	0.81					0.05				0.05	0.10		0.05			0.14	0.29		0.10	0.05
第34週	罹患数	34			1				1					3	1	3	5	6	5	4	5
第34週	定点当り	1.62			0.05				0.05					0.14	0.05	0.14	0.24	0.29	0.24	0.19	0.24
第35週	罹患数	21	1		1							1	2	1		2	7	1	2	1	2
第35週	定点当り	0.95	0.05		0.05							0.05	0.09	0.05		0.09	0.32	0.05	0.09	0.05	0.09
第36週	罹患数	20				1	1				2			1		1	7	3	3	1	
第36週	定点当り	0.91				0.05	0.05				0.09			0.05		0.05	0.32	0.14	0.14	0.05	
第37週	罹患数	35	1			4	3	1	2	1				3	1	5	11	1	1	1	
第37週	定点当り	1.67	0.05			0.19	0.14	0.05	0.10	0.05				0.14	0.05	0.24	0.52	0.05	0.05	0.05	

## 【年齢層別5週分集計】



## 【定点当りの患者数】

