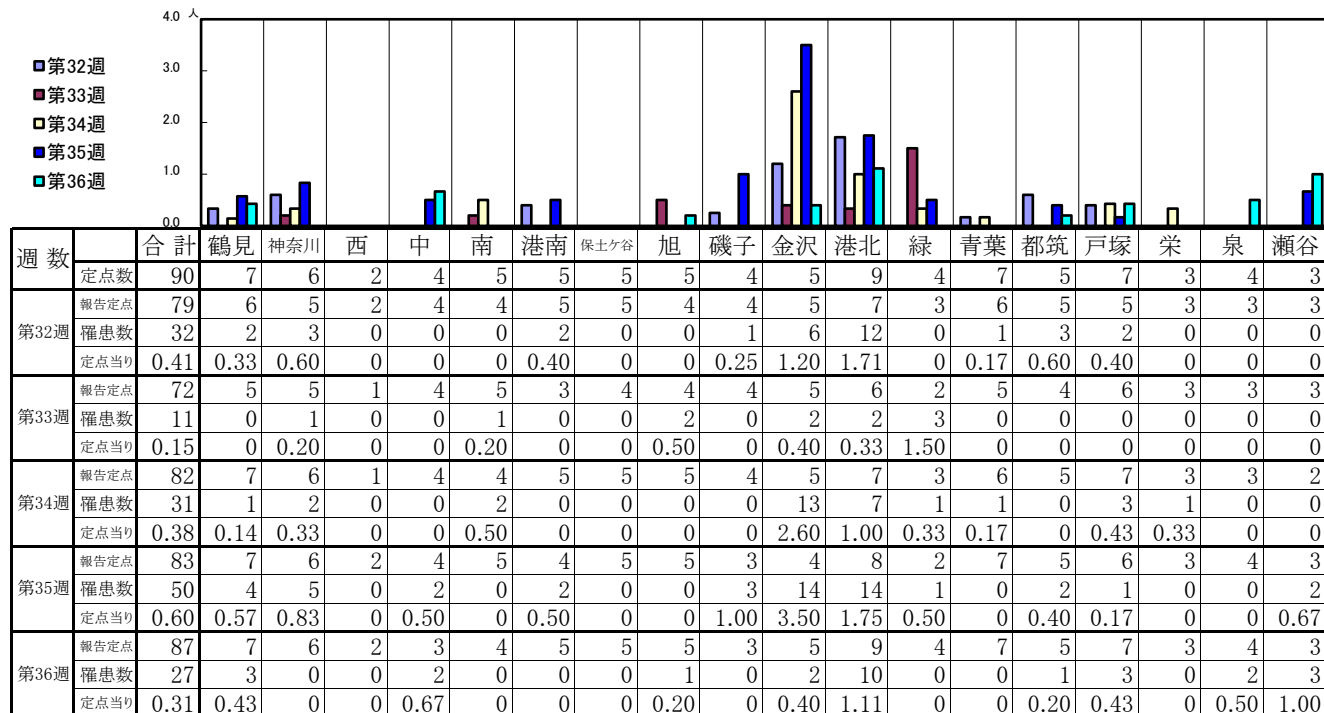


<< インフルエンザ >>

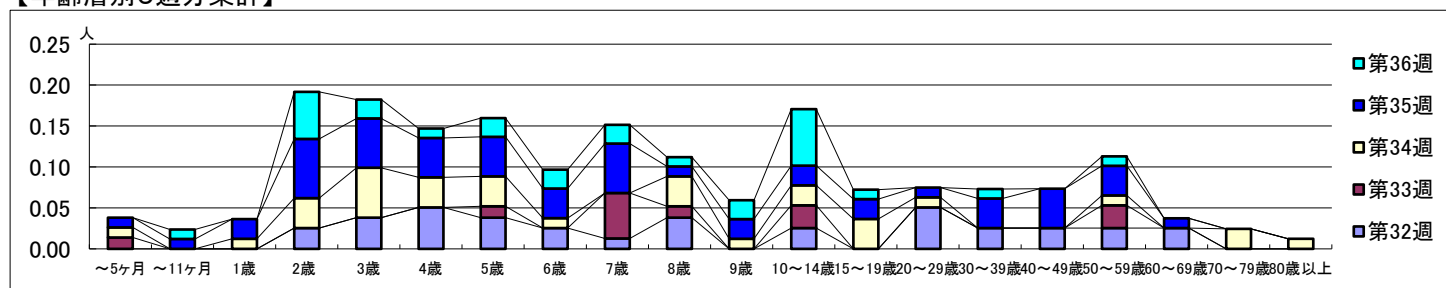
2025年8月4日 ~ 9月7日
[2025年 第32週 ~ 第36週]

【区別・週別報告定点当り】

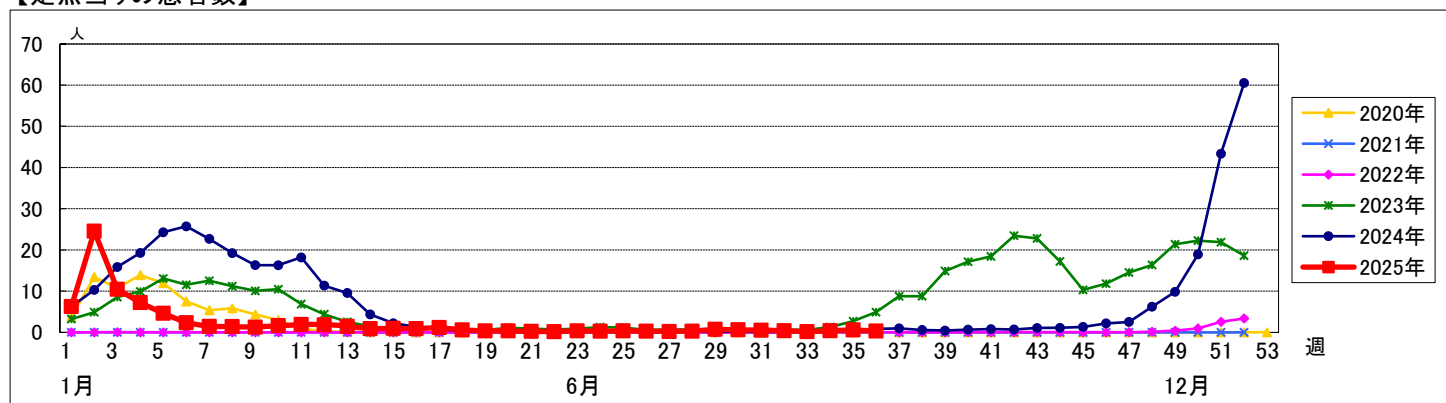


週数		合計	～5ヶ月	～11ヶ月	1歳	2歳	3歳	4歳	5歳	6歳	7歳	8歳	9歳	10～14歳	15～19歳	20～29歳	30～39歳	40～49歳	50～59歳	60～69歳	70～79歳	80歳以上
第32週	罹患数	32				2	3	4	3	2	1	3		2		4	2	2	2	2		
第32週	定点当り	0.41				0.03	0.04	0.05	0.04	0.03	0.01	0.04		0.03		0.05	0.03	0.03	0.03	0.03		
第33週	罹患数	11	1						1		4	1		2					2			
第33週	定点当り	0.15	0.01						0.01		0.06	0.01		0.03					0.03			
第34週	罹患数	31	1		1	3	5	3	3	1		3	1	2	3	1			1		2	1
第34週	定点当り	0.38	0.01		0.01	0.04	0.06	0.04	0.04	0.01		0.04	0.01	0.02	0.04	0.01			0.01		0.02	0.01
第35週	罹患数	50	1	1	2	6	5	4	4	3	5	1	2	2	2	1	3	4	3	1		
第35週	定点当り	0.60	0.01	0.01	0.02	0.07	0.06	0.05	0.05	0.04	0.06	0.01	0.02	0.02	0.02	0.01	0.04	0.05	0.04	0.01		
第36週	罹患数	27		1		5	2	1	2	2	2	1	2	6	1		1		1			
第36週	定点当り	0.31		0.01		0.06	0.02	0.01	0.02	0.02	0.02	0.01	0.02	0.07	0.01		0.01		0.01			

【年齢層別5週分集計】



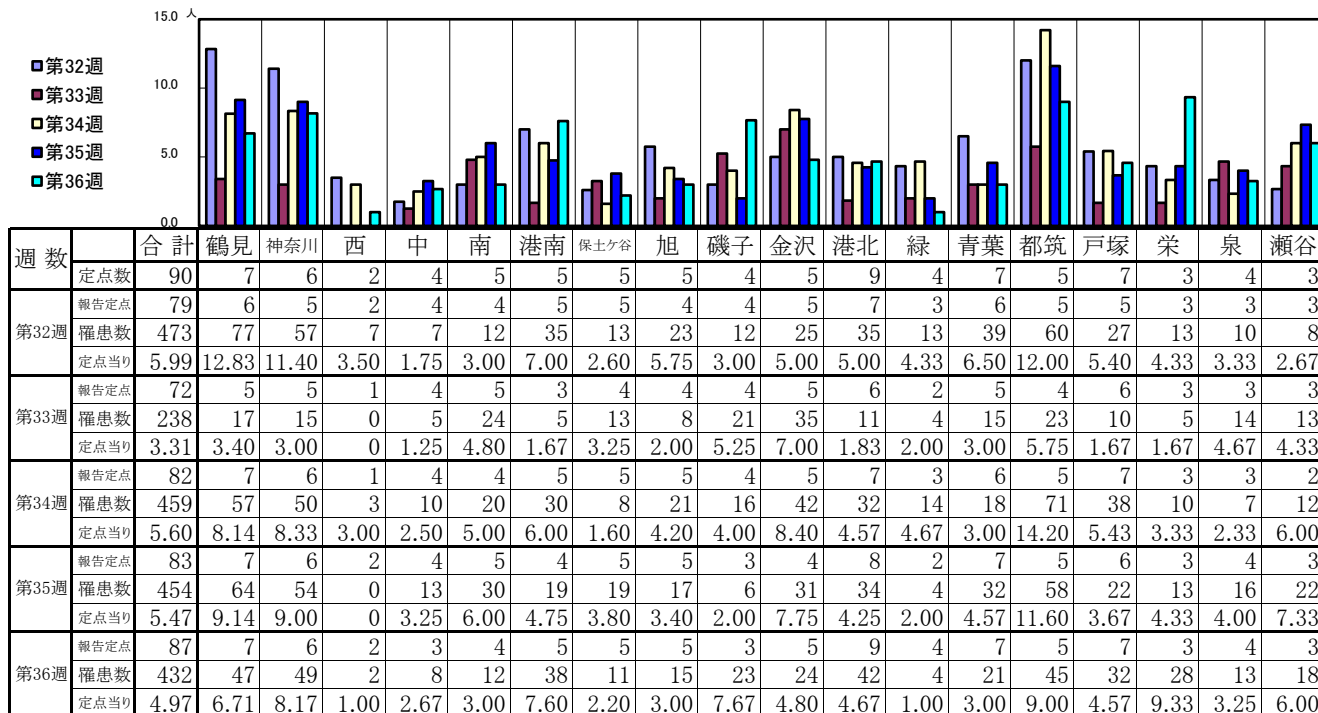
【定点当りの患者数】



<< 新型コロナウイルス感染症(COVID-19) >>

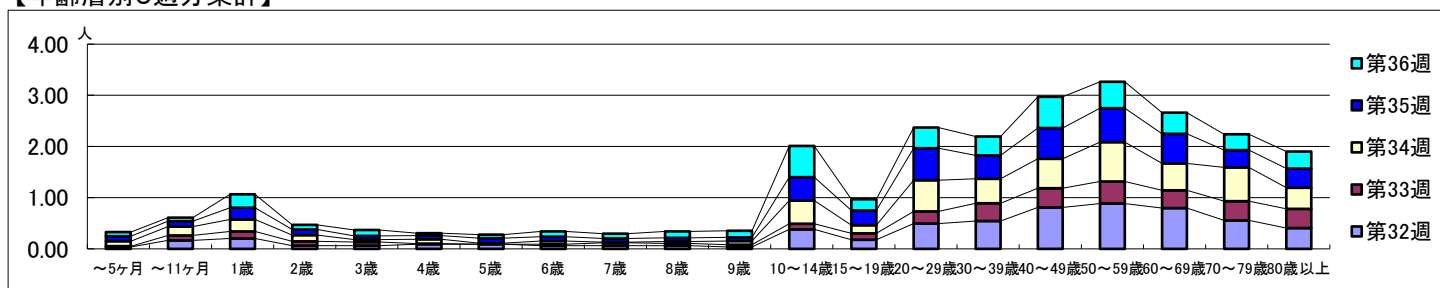
2025年8月4日 ~ 9月7日
[2025年 第32週 ~ 第36週]

【区別・週別報告定点当り】

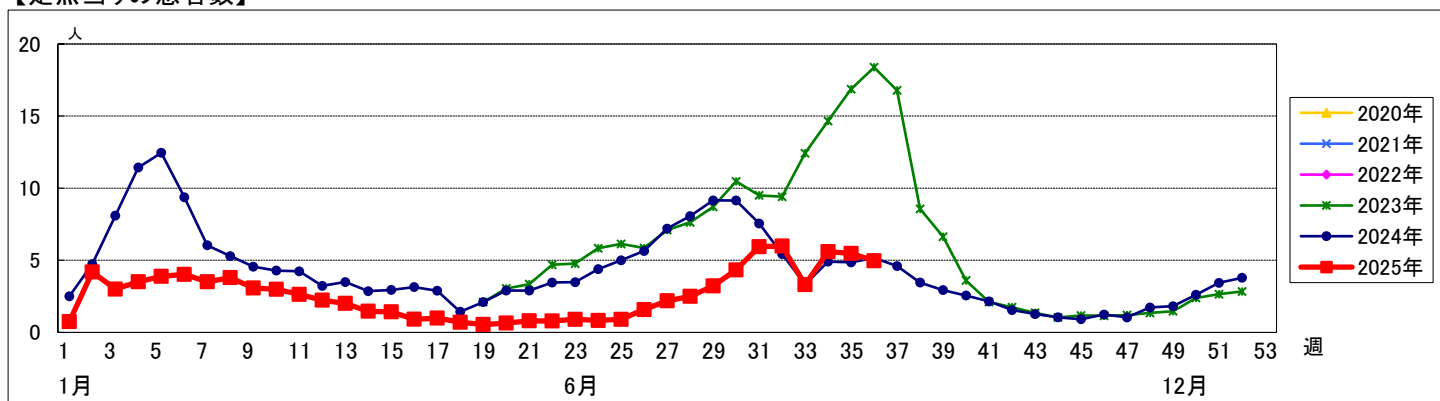


週数	合計	～5ヶ月	～11ヶ月	1歳	2歳	3歳	4歳	5歳	6歳	7歳	8歳	9歳	10～14歳	15～19歳	20～29歳	30～39歳	40～49歳	50～59歳	60～69歳	70～79歳	80歳以上
第32週	罹患数 473	3	13	16	5	5	7	7	5	5	5	3	30	14	39	43	64	70	63	44	32
第33週	罹患数 238	1	7	10	6	5	1		2	4	3	3	8	9	17	25	27	31	25	27	27
第34週	罹患数 459	8	14	19	10	4	7	2	5	1	3	6	37	13	50	39	47	63	43	54	34
第35週	罹患数 454	8	9	19	9	6	6	8	7	6	6	6	38	24	52	38	50	55	48	28	31
第36週	罹患数 432	7	6	23	8	10	4	6	9	8	11	11	53	19	35	32	53	45	36	27	29

【年齢層別5週分集計】



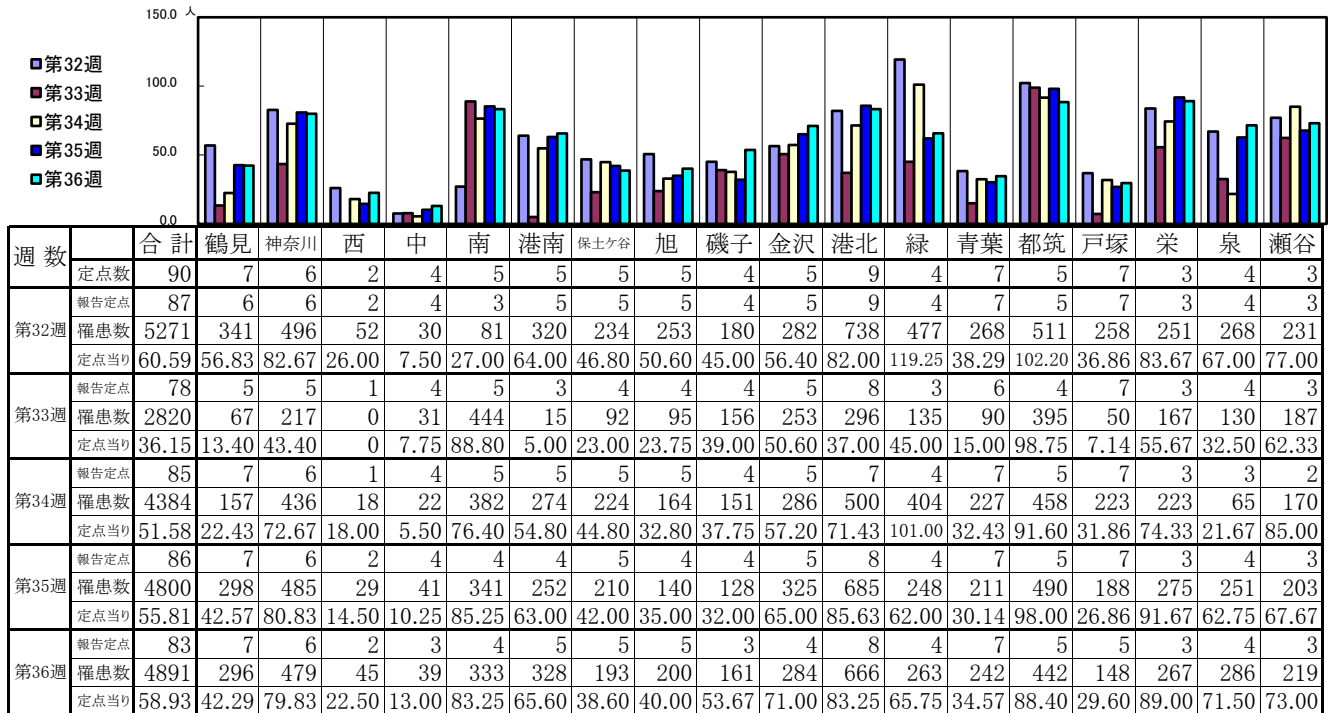
【定点当りの患者数】



<< 急性呼吸器感染症(ARI) >>

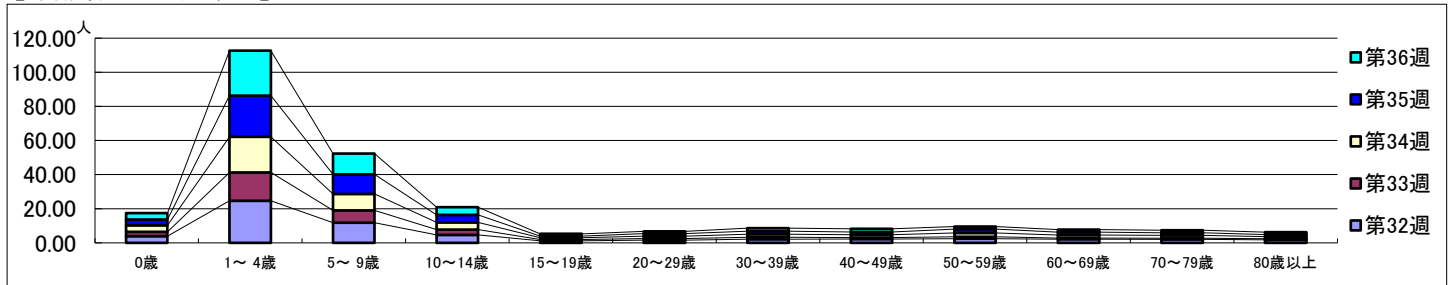
2025年8月4日 ~ 9月7日
[2025年 第32週 ~ 第36週]

【区別・週別報告定点当り】

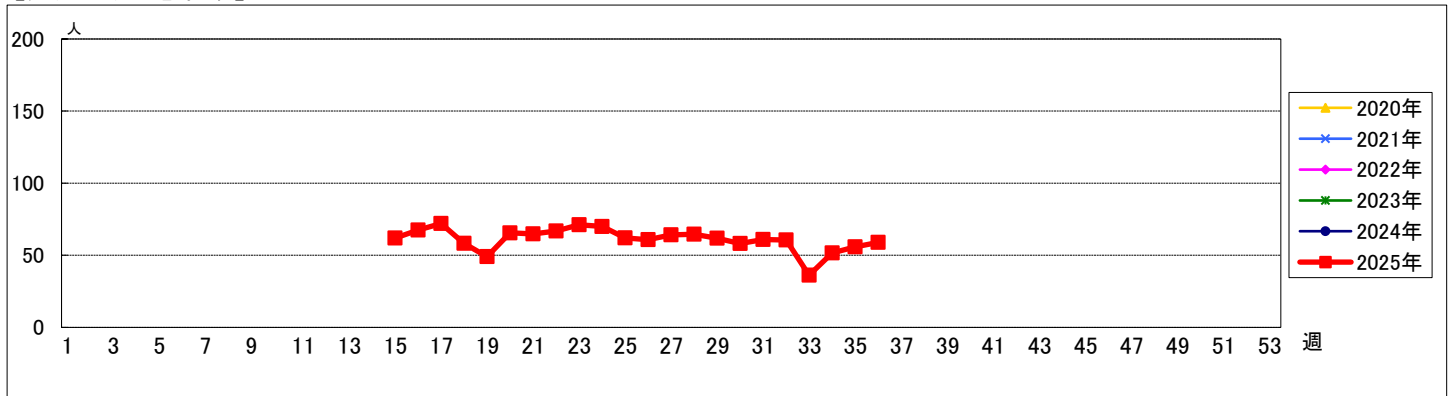


週数		合計	0歳	1～4歳	5～9歳	10～14歳	15～19歳	20～29歳	30～39歳	40～49歳	50～59歳	60～69歳	70～79歳	80歳以上
第32週	罹患数	5271	341	2145	1023	409	105	138	186	194	212	189	177	152
第32週	定点当り	60.59	3.92	24.66	11.76	4.70	1.21	1.59	2.14	2.23	2.44	2.17	2.03	1.75
第33週	罹患数	2820	194	1297	566	240	63	72	88	66	86	50	49	49
第33週	定点当り	36.15	2.49	16.63	7.26	3.08	0.81	0.92	1.13	0.85	1.10	0.64	0.63	0.63
第34週	罹患数	4384	331	1772	823	358	85	123	149	142	193	150	149	109
第34週	定点当り	51.58	3.89	20.85	9.68	4.21	1.00	1.45	1.75	1.67	2.27	1.76	1.75	1.28
第35週	罹患数	4800	291	2079	983	376	82	123	157	142	192	147	123	105
第35週	定点当り	55.81	3.38	24.17	11.43	4.37	0.95	1.43	1.83	1.65	2.23	1.71	1.43	1.22
第36週	罹患数	4891	314	2184	1014	380	111	109	146	149	121	122	125	116
第36週	定点当り	58.93	3.78	26.31	12.22	4.58	1.34	1.31	1.76	1.80	1.46	1.47	1.51	1.40

【年齢層別5週分集計】



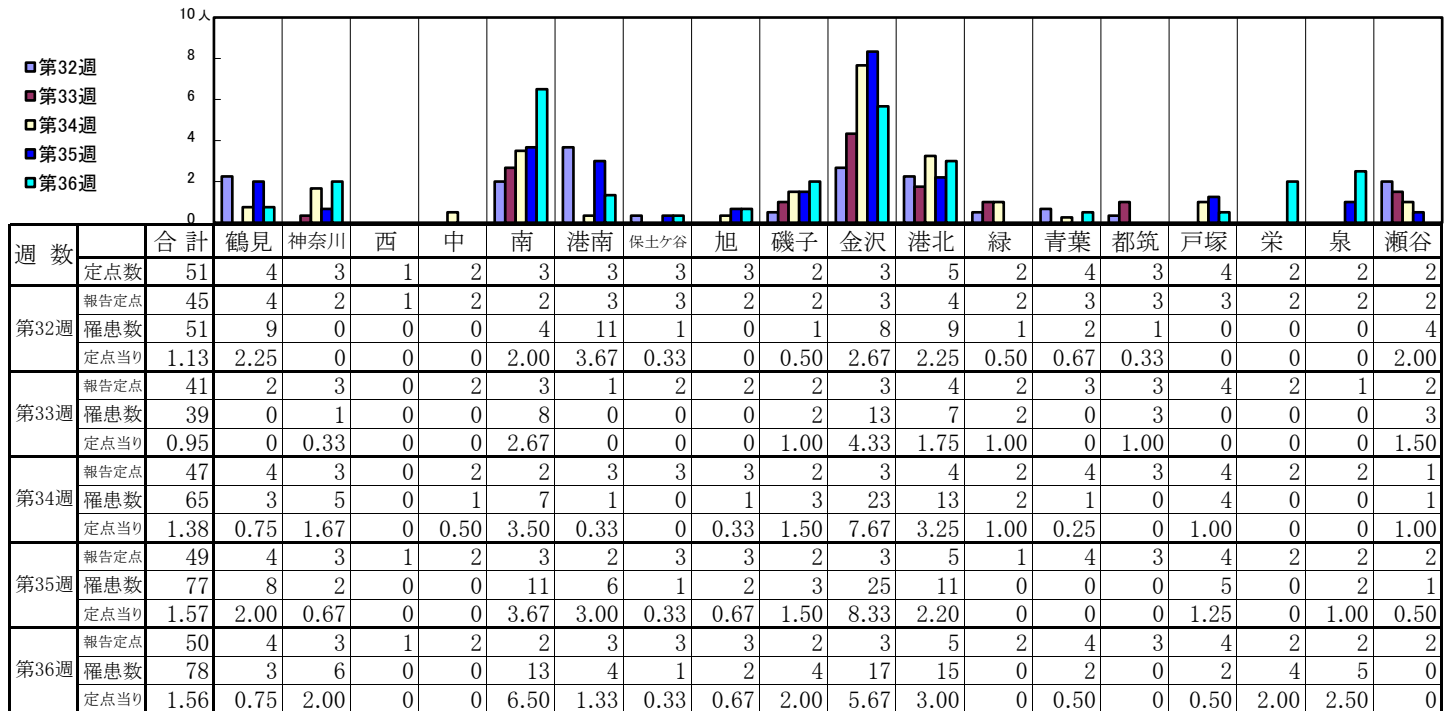
【定点当りの患者数】



<< RSウイルス感染症 >>

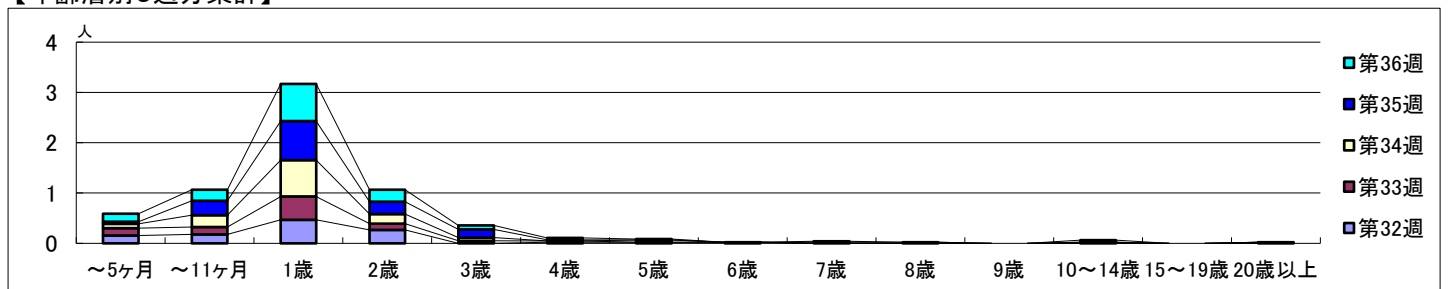
2025年8月4日 ~ 9月7日
[2025年 第32週 ~ 第36週]

【区別・週別報告定点当り】

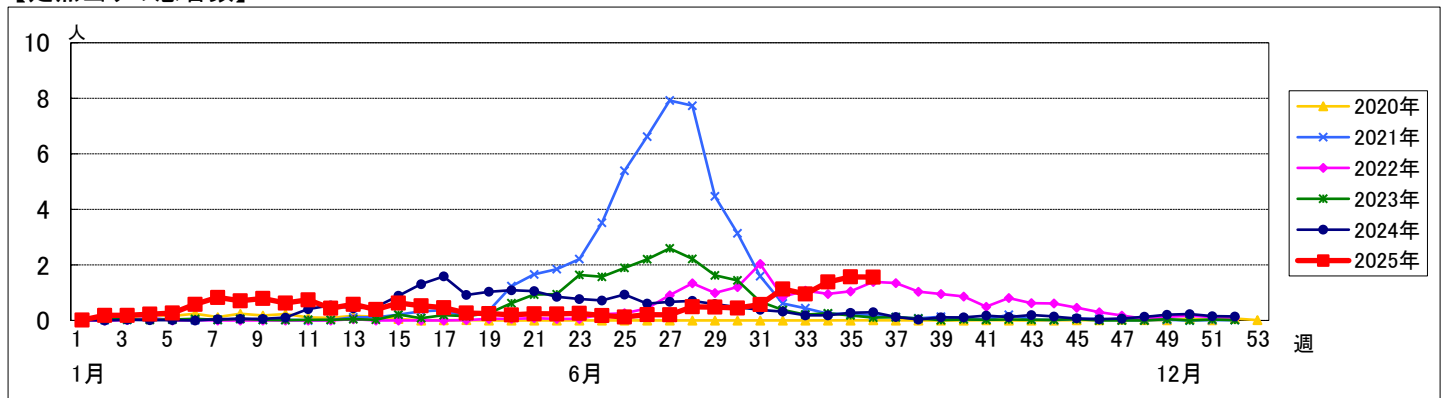


週 数		合 計	～5ヶ 月	～11ヶ 月	1歳	2歳	3歳	4歳	5歳	6歳	7歳	8歳	9歳	10～ 14歳	15～ 19歳	20歳 以上
第32週	罹患数	51	7	8	21	12		1	1	1						
第32週	定点当り	1.13	0.16	0.18	0.47	0.27		0.02	0.02	0.02						
第33週	罹患数	39	6	6	19	5	2	1								
第33週	定点当り	0.95	0.15	0.15	0.46	0.12	0.05	0.02								
第34週	罹患数	65	4	11	34	9	3		2					1		1
第34週	定点当り	1.38	0.09	0.23	0.72	0.19	0.06		0.04					0.02		0.02
第35週	罹患数	77	2	14	38	12	8	1		1	1					
第35週	定点当り	1.57	0.04	0.29	0.78	0.24	0.16	0.02		0.02	0.02					
第36週	罹患数	78	8	11	37	12	4	2	1		1			2		
第36週	定点当り	1.56	0.16	0.22	0.74	0.24	0.08	0.04	0.02		0.02			0.04		

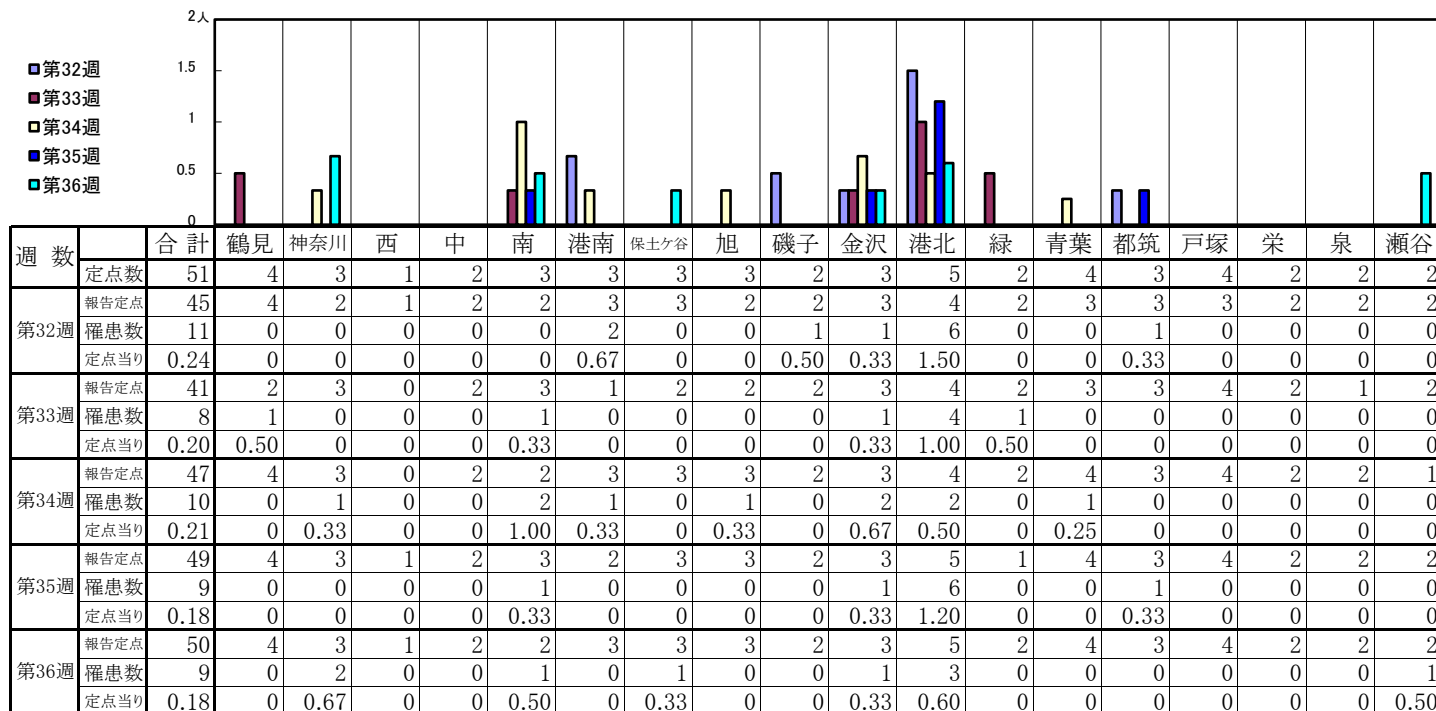
【年齢層別5週分集計】



【定点当りの患者数】

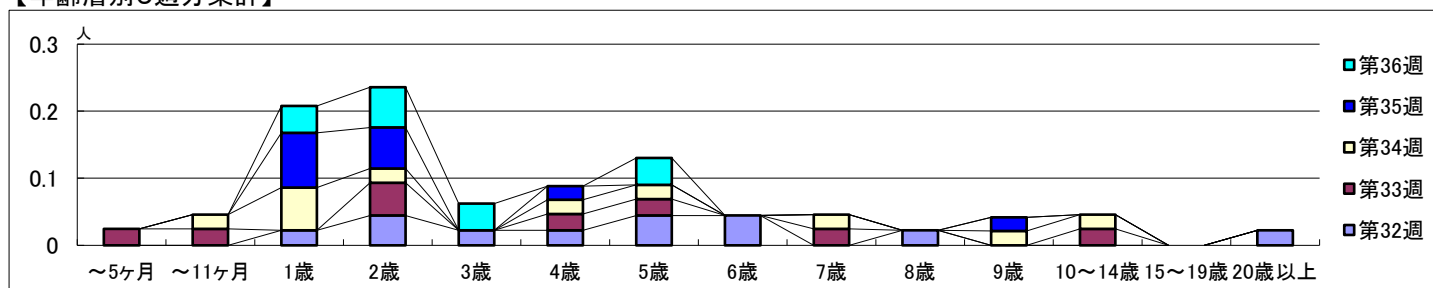


【区別・週別報告定点当り】

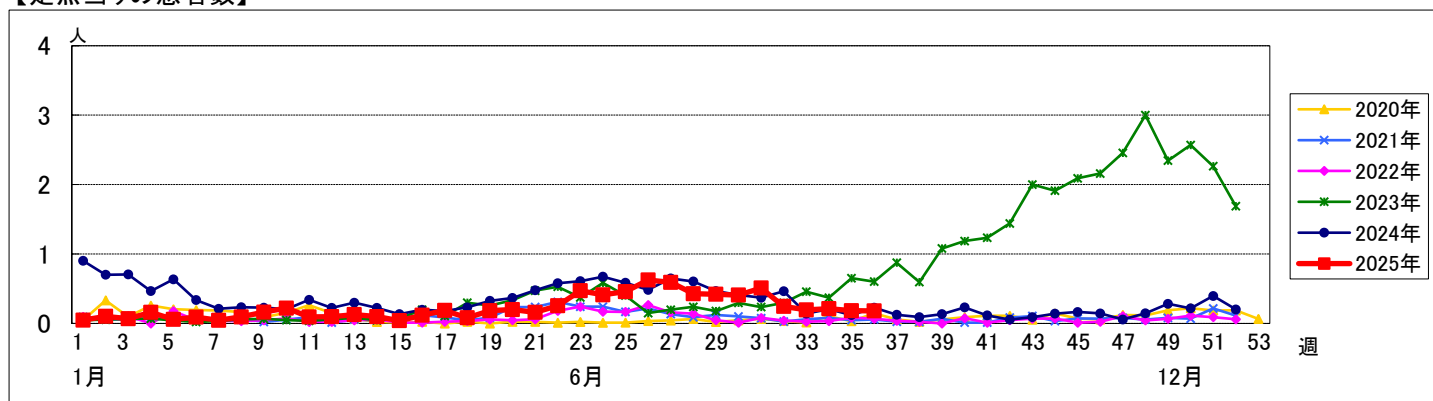


週 数		合 計	～5ヶ 月	～11ヶ 月	1歳	2歳	3歳	4歳	5歳	6歳	7歳	8歳	9歳	10～ 14歳	15～ 19歳	20歳 以上
第32週	罹患数	11			1	2	1	1	2	2		1				1
	定点当り	0.24			0.02	0.04	0.02	0.02	0.04	0.04		0.02				0.02
第33週	罹患数	8	1	1		2		1	1		1			1		
	定点当り	0.20	0.02	0.02		0.05		0.02	0.02		0.02			0.02		
第34週	罹患数	10		1	3	1		1	1		1		1	1		
	定点当り	0.21		0.02	0.06	0.02		0.02	0.02		0.02		0.02	0.02		
第35週	罹患数	9			4	3		1					1			
	定点当り	0.18			0.08	0.06		0.02					0.02			
第36週	罹患数	9			2	3	2		2							
	定点当り	0.18			0.04	0.06	0.04		0.04							

【年齢層別5週分集計】



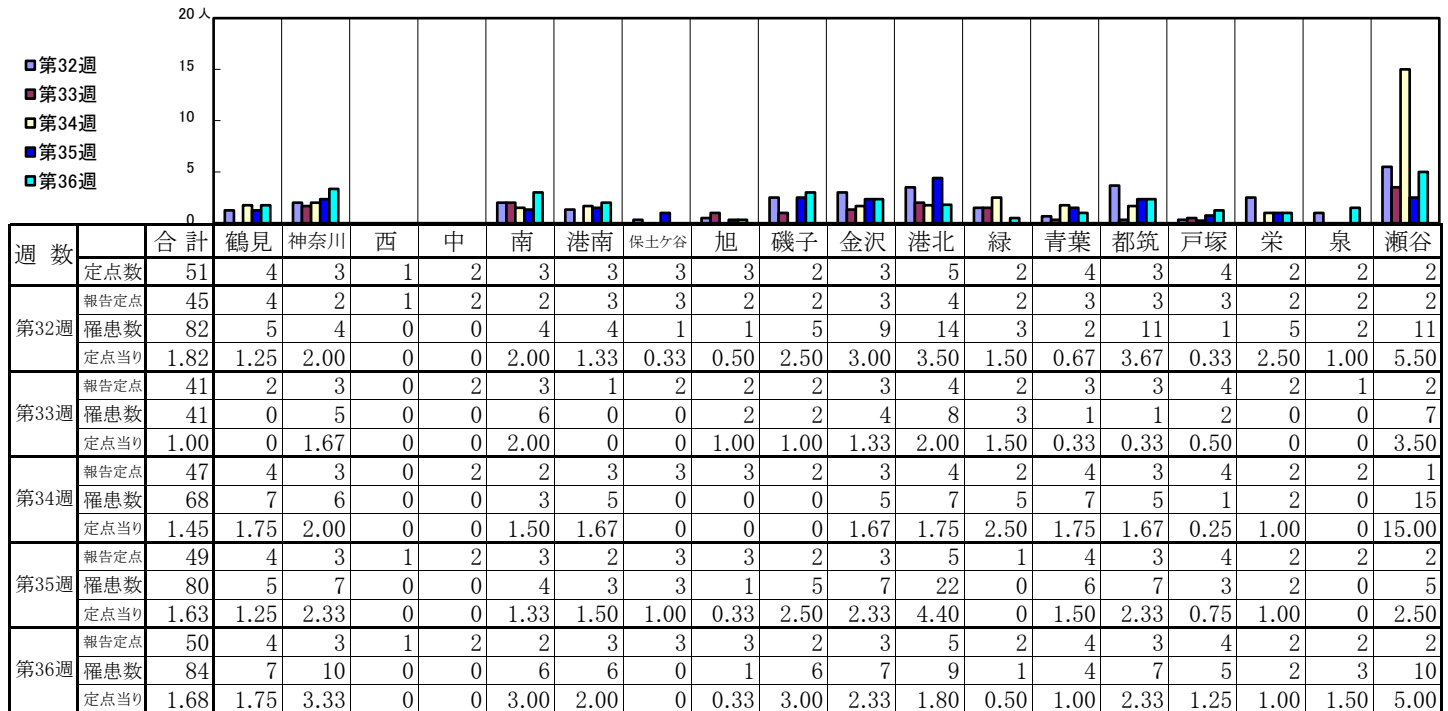
【定点当りの患者数】



<< A群溶血性レンサ球菌咽頭炎 >>

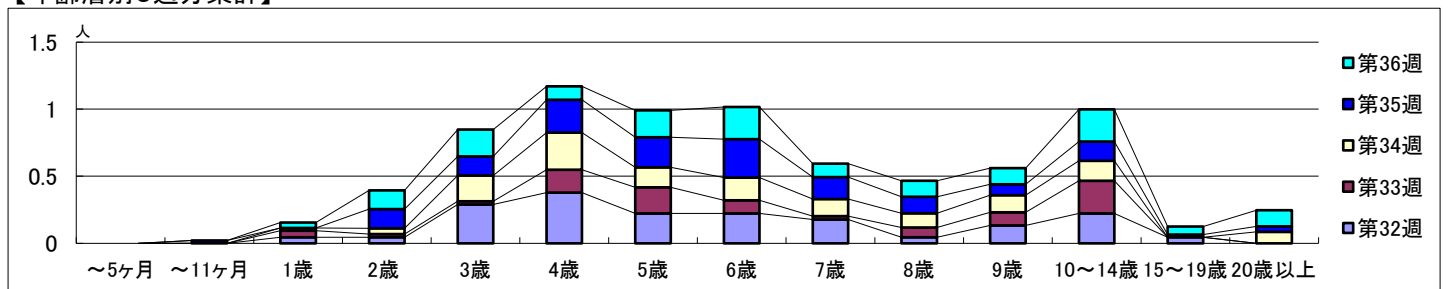
2025年8月4日 ~ 9月7日
[2025年 第32週 ~ 第36週]

【区別・週別報告定点当り】

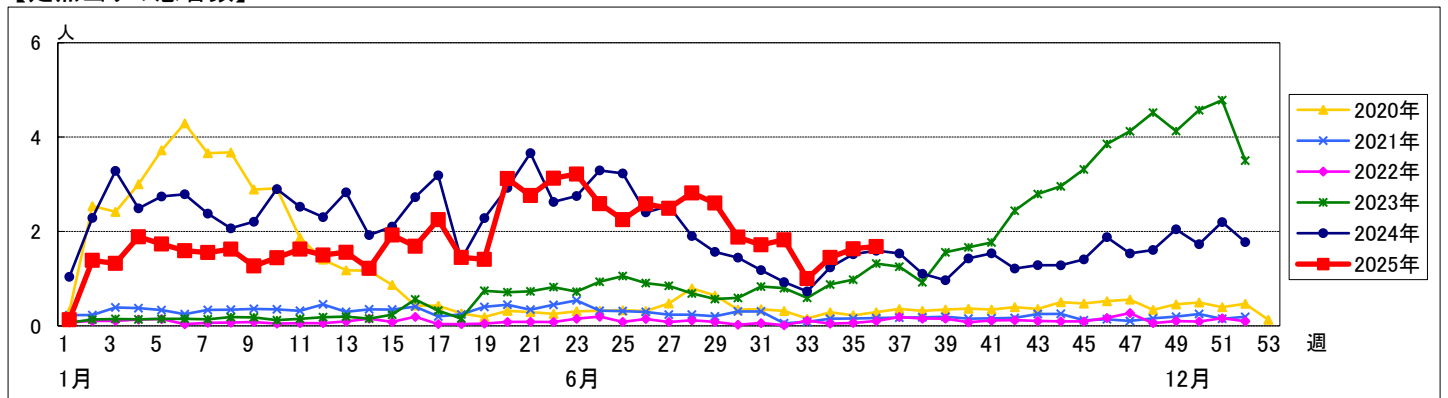


週 数		合 計	～5ヶ 月	～11ヶ 月	1歳	2歳	3歳	4歳	5歳	6歳	7歳	8歳	9歳	10～ 14歳	15～ 19歳	20歳 以上
第32週	罹患数	82			2	2	13	17	10	10	8	2	6	10	2	
第32週	定点当り	1.82			0.04	0.04	0.29	0.38	0.22	0.22	0.18	0.04	0.13	0.22	0.04	
第33週	罹患数	41			2	1	1	7	8	4	1	3	4	10		
第33週	定点当り	1.00			0.05	0.02	0.02	0.17	0.20	0.10	0.02	0.07	0.10	0.24		
第34週	罹患数	68			1	2	9	13	7	8	6	5	6	7		4
第34週	定点当り	1.45			0.02	0.04	0.19	0.28	0.15	0.17	0.13	0.11	0.13	0.15		0.09
第35週	罹患数	80		1		7	7	12	11	14	8	6	4	7	1	2
第35週	定点当り	1.63		0.02		0.14	0.14	0.24	0.22	0.29	0.16	0.12	0.08	0.14	0.02	0.04
第36週	罹患数	84			2	7	10	5	10	12	5	6	6	12	3	6
第36週	定点当り	1.68			0.04	0.14	0.20	0.10	0.20	0.24	0.10	0.12	0.12	0.24	0.06	0.12

【年齢層別5週分集計】



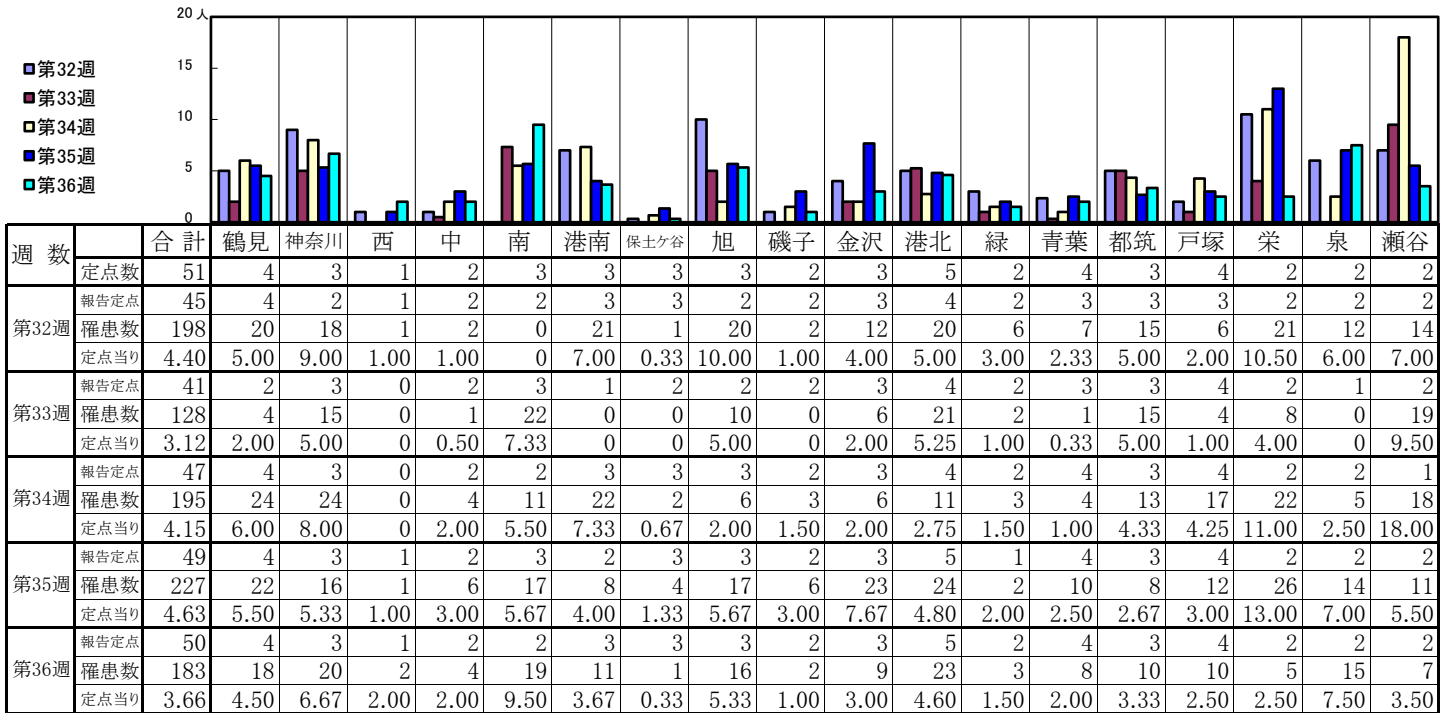
【定点当りの患者数】



<< 感染性胃腸炎 >>

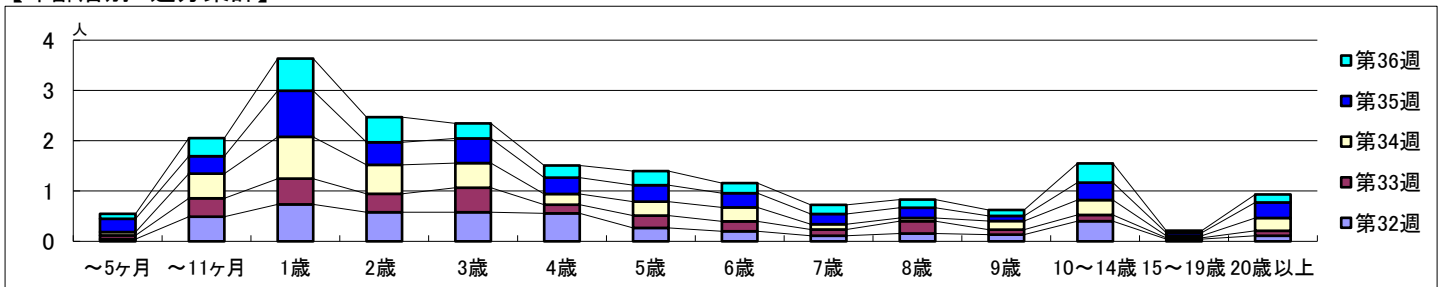
2025年8月4日 ~ 9月7日
[2025年 第32週 ~ 第36週]

【区別・週別報告定点当り】

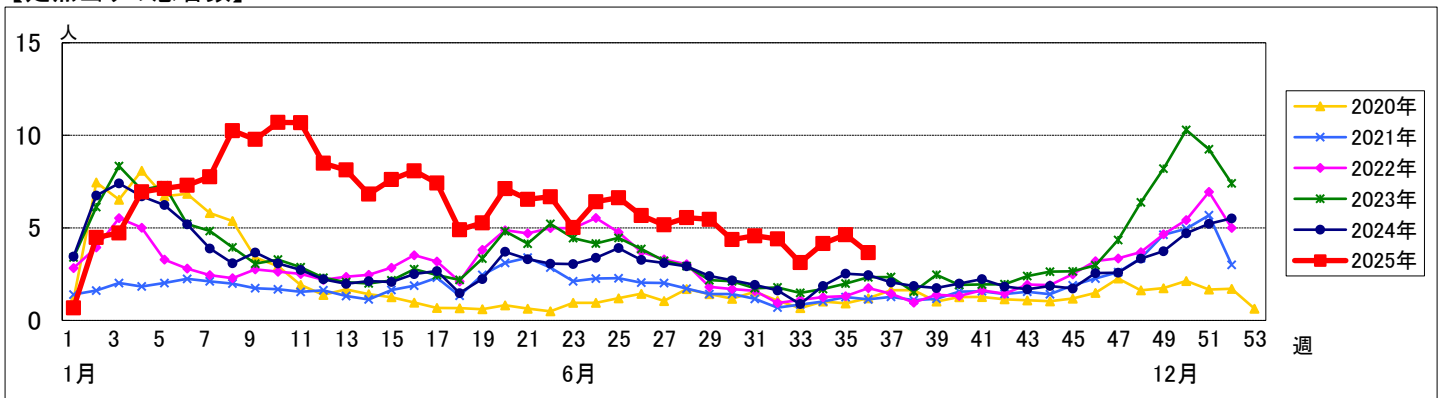


週 数		合計	～5ヶ月	～11ヶ月	1歳	2歳	3歳	4歳	5歳	6歳	7歳	8歳	9歳	10～14歳	15～19歳	20歳以上
第32週	罹患数	198	2	22	33	26	26	25	12	9	5	7	6	18	2	5
第32週	定点当り	4.40	0.04	0.49	0.73	0.58	0.58	0.56	0.27	0.20	0.11	0.16	0.13	0.40	0.04	0.11
第33週	罹患数	128	3	15	21	15	20	7	10	8	5	10	4	5	1	4
第33週	定点当り	3.12	0.07	0.37	0.51	0.37	0.49	0.17	0.24	0.20	0.12	0.24	0.10	0.12	0.02	0.10
第34週	罹患数	195	3	23	39	27	23	10	13	13	5	3	8	14	2	12
第34週	定点当り	4.15	0.06	0.49	0.83	0.57	0.49	0.21	0.28	0.28	0.11	0.06	0.17	0.30	0.04	0.26
第35週	罹患数	227	13	17	45	22	24	16	16	14	10	10	5	17	3	15
第35週	定点当り	4.63	0.27	0.35	0.92	0.45	0.49	0.33	0.33	0.29	0.20	0.20	0.10	0.35	0.06	0.31
第36週	罹患数	183	5	18	32	25	15	12	14	10	9	8	6	19	2	8
第36週	定点当り	3.66	0.10	0.36	0.64	0.50	0.30	0.24	0.28	0.20	0.18	0.16	0.12	0.38	0.04	0.16

【年齢層別5週分集計】



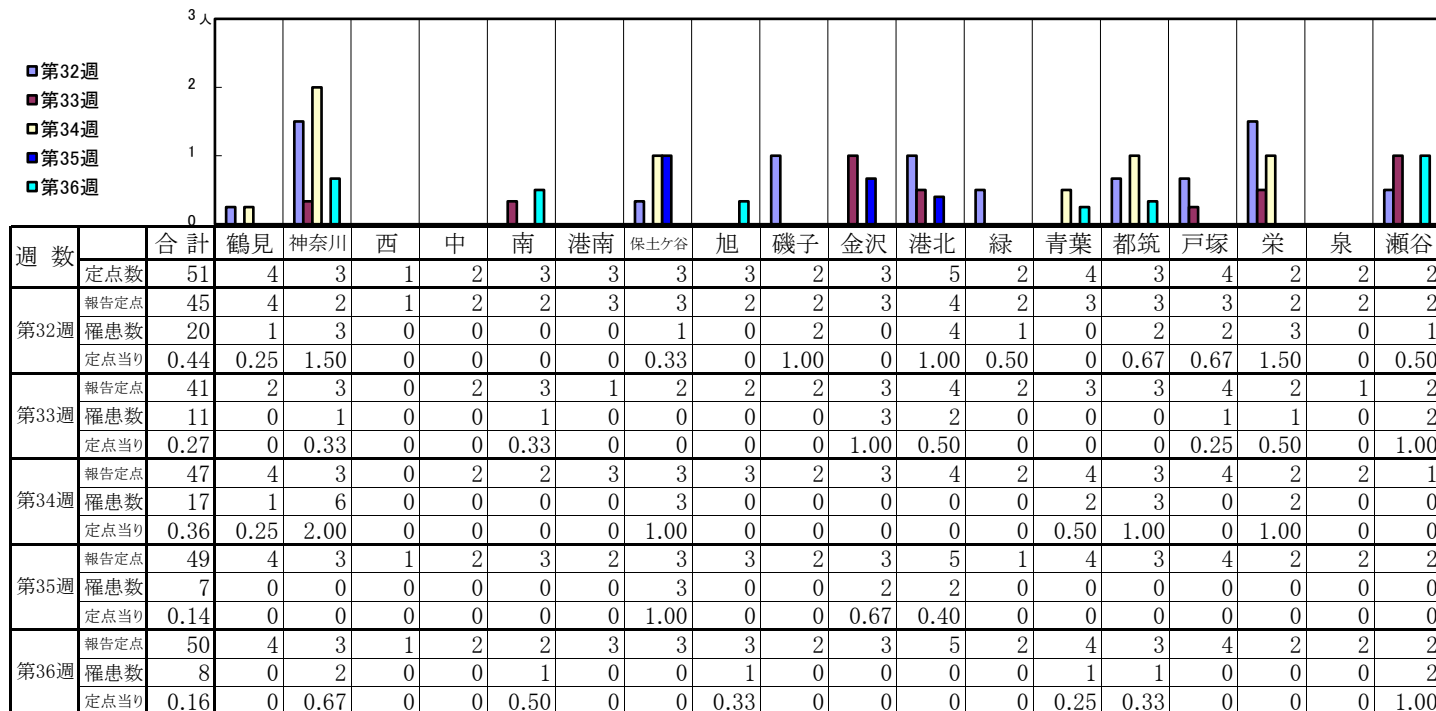
【定点当りの患者数】



<< 水痘 >>

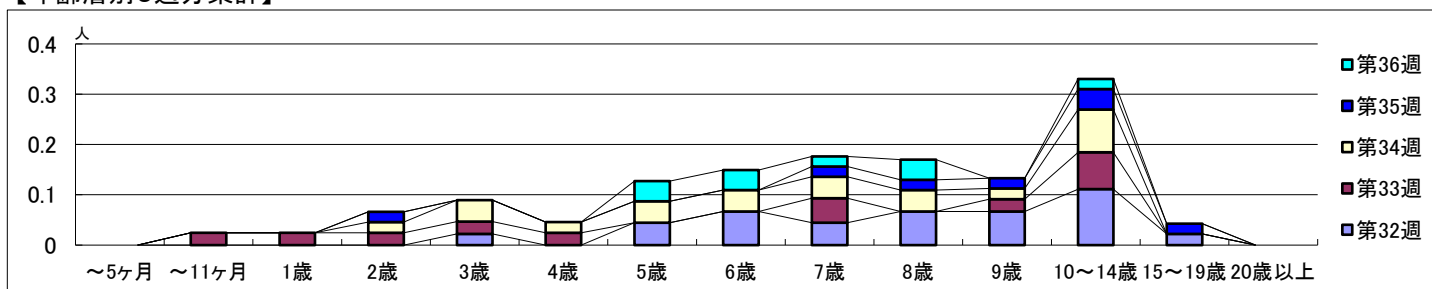
2025年8月4日 ~ 9月7日
[2025年 第32週 ~ 第36週]

【区別・週別報告定点当り】

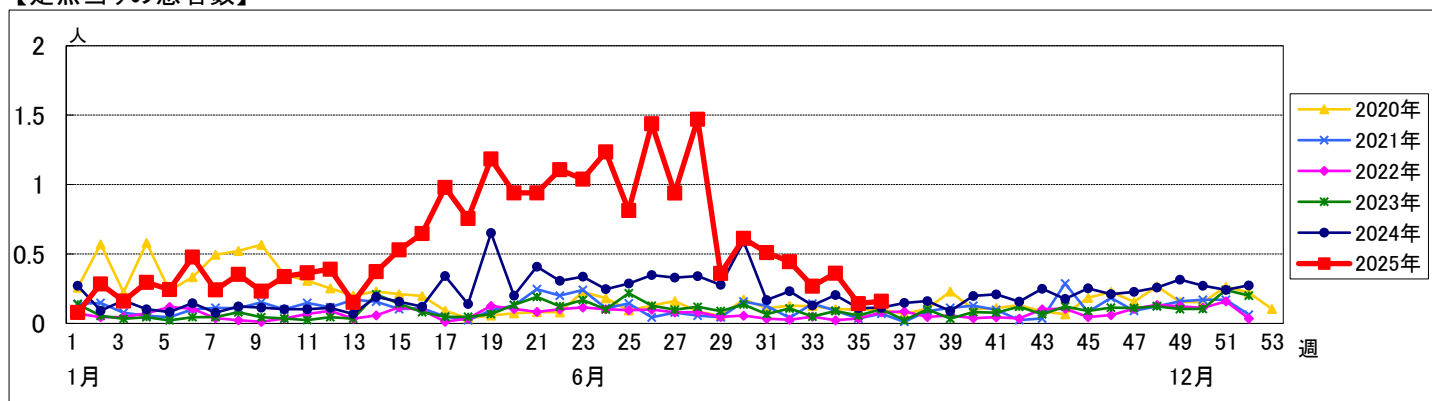


週 数		合 計	～5ヶ 月	～11ヶ 月	1歳	2歳	3歳	4歳	5歳	6歳	7歳	8歳	9歳	10～ 14歳	15～ 19歳	20歳 以上
第32週	罹患数	20					1		2	3	2	3	3	5	1	
第32週	定点当り	0.44					0.02		0.04	0.07	0.04	0.07	0.07	0.11	0.02	
第33週	罹患数	11		1	1	1	1	1			2		1	3		
第33週	定点当り	0.27		0.02	0.02	0.02	0.02	0.02			0.05		0.02	0.07		
第34週	罹患数	17				1	2	1	2	2	2	2	1	4		
第34週	定点当り	0.36				0.02	0.04	0.02	0.04	0.04	0.04	0.04	0.02	0.09		
第35週	罹患数	7				1					1	1	1	2	1	
第35週	定点当り	0.14				0.02					0.02	0.02	0.02	0.04	0.02	
第36週	罹患数	8							2	2	1	2		1		
第36週	定点当り	0.16							0.04	0.04	0.02	0.04		0.02		

【年齢層別5週分集計】



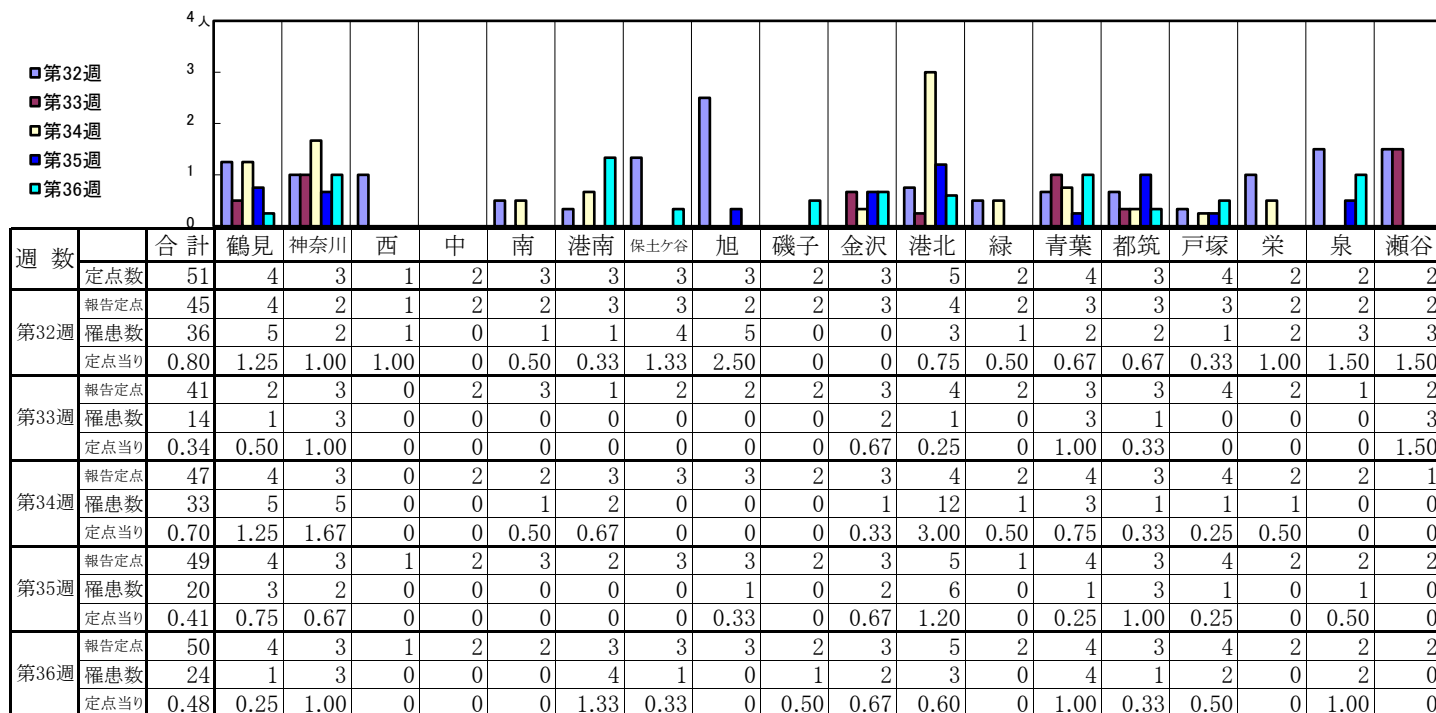
【定点当りの患者数】



<< 手足口病 >>

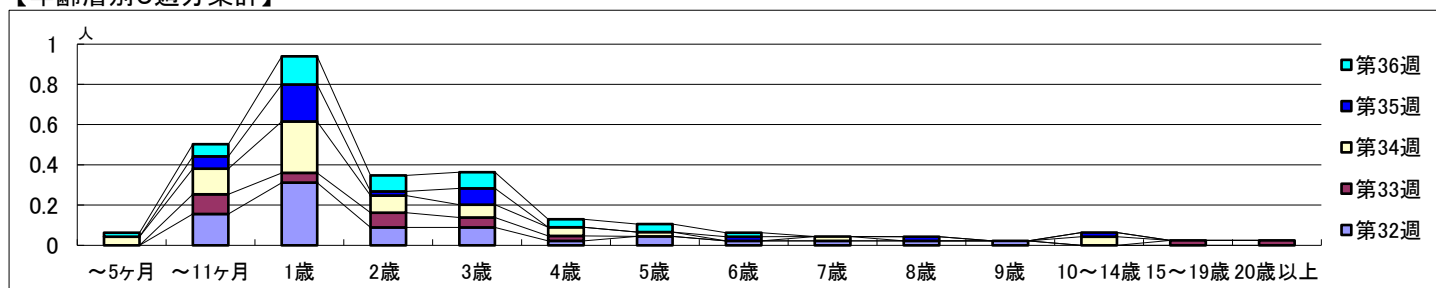
2025年8月4日 ~ 9月7日
[2025年 第32週 ~ 第36週]

【区別・週別報告定点当り】

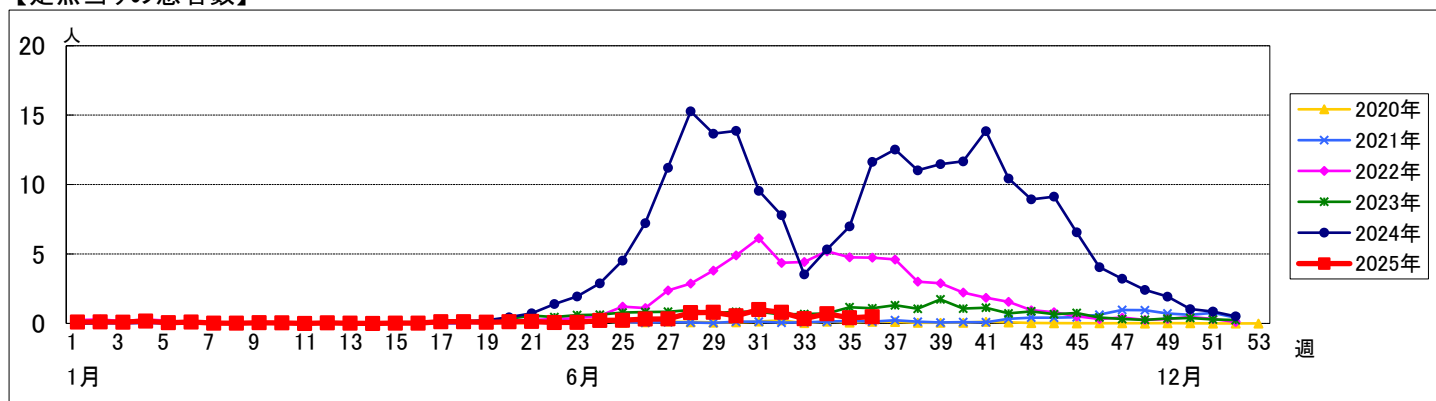


週 数		合 計	～5ヶ 月	～11ヶ 月	1歳	2歳	3歳	4歳	5歳	6歳	7歳	8歳	9歳	10～ 14歳	15～ 19歳	20歳 以上
第32週	罹患数 定点当り	36 0.80		7 0.16	14 0.31	4 0.09	4 0.09	1 0.02	2 0.04	1 0.02	1 0.02	1 0.02	1 0.02			
第33週	罹患数 定点当り	14 0.34		4 0.10	2 0.05	3 0.07	2 0.05	1 0.02							1 0.02	1 0.02
第34週	罹患数 定点当り	33 0.70	2 0.04	6 0.13	12 0.26	4 0.09	3 0.06	2 0.04	1 0.02		1 0.02			2 0.04		
第35週	罹患数 定点当り	20 0.41		3 0.06	9 0.18	1 0.02	4 0.08			1 0.02		1 0.02		1 0.02		
第36週	罹患数 定点当り	24 0.48	1 0.02	3 0.06	7 0.14	4 0.08	4 0.08	2 0.04	2 0.04	1 0.02						

【年齢層別5週分集計】



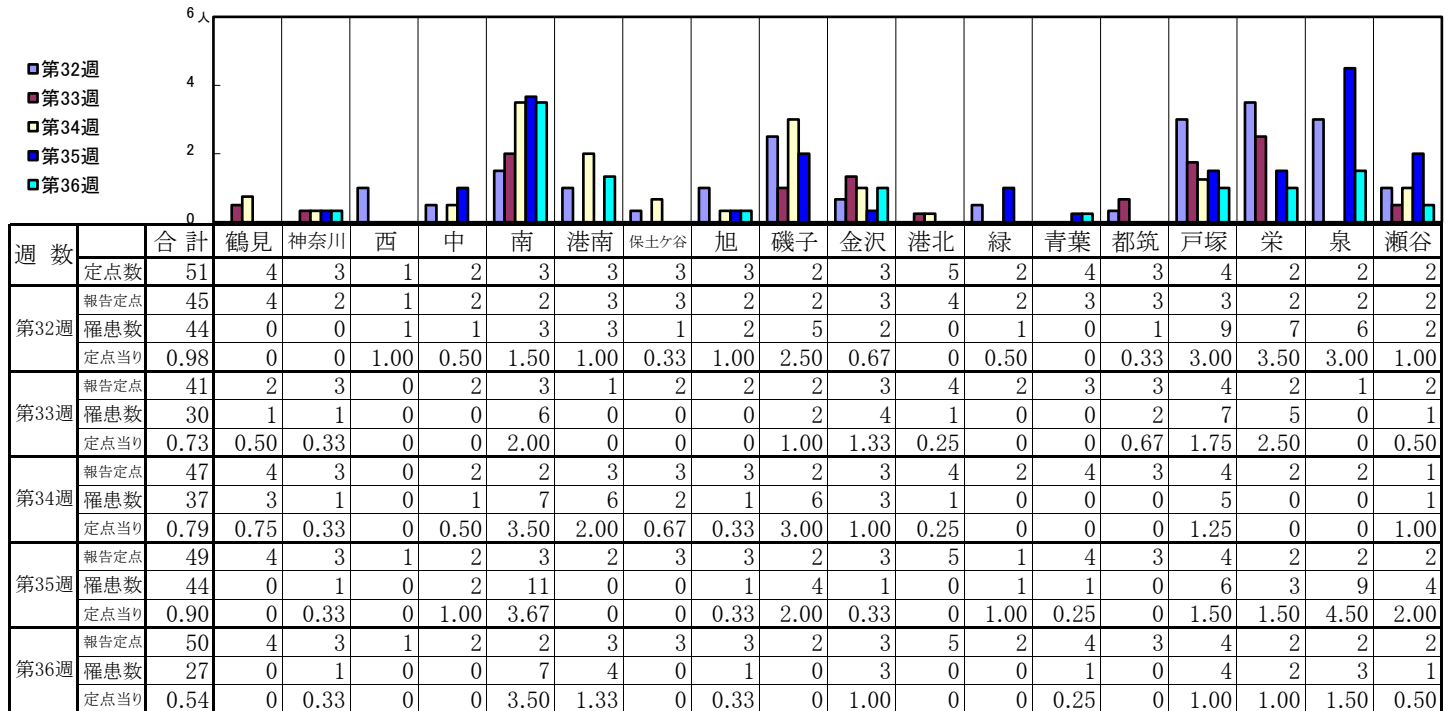
【定点当りの患者数】



<< 伝染性紅斑 >>

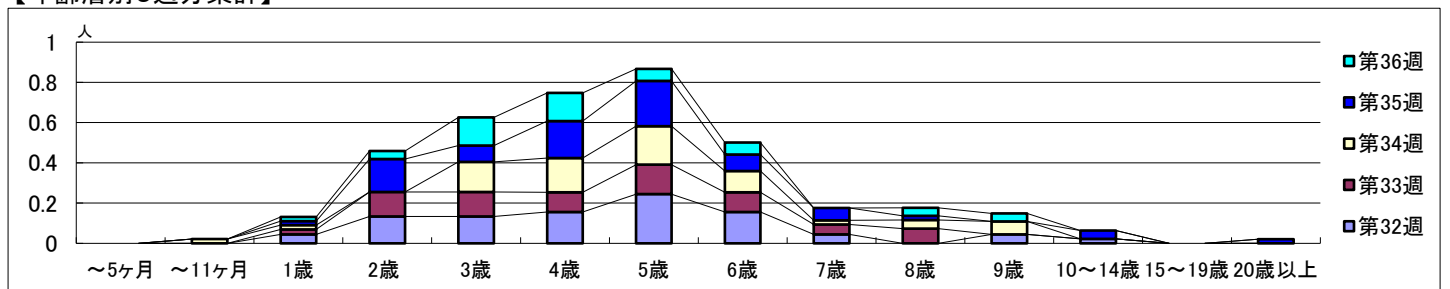
2025年8月4日 ~ 9月7日
[2025年 第32週 ~ 第36週]

【区別・週別報告定点当り】

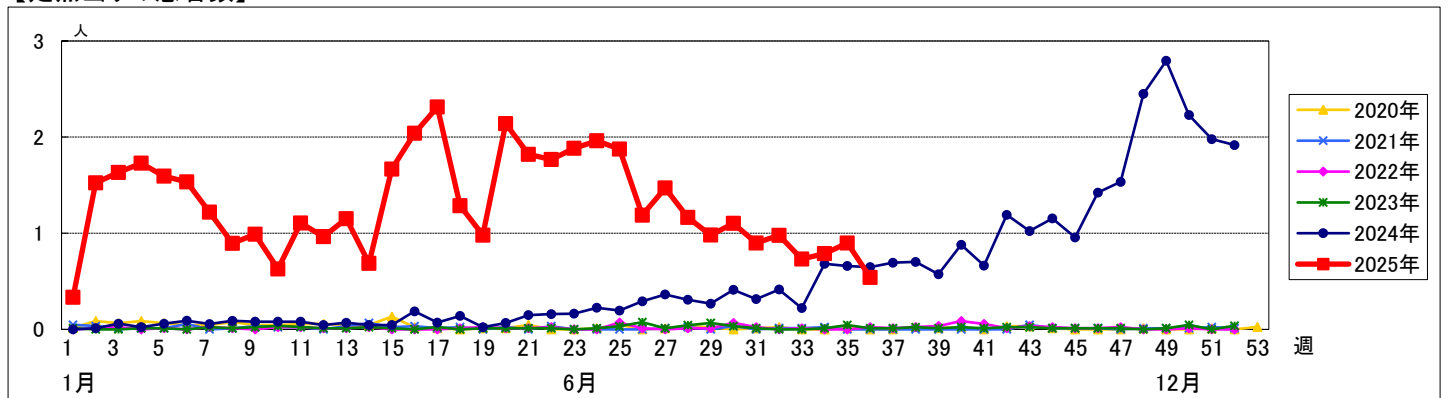


週 数		合 計	～5ヶ 月	～11ヶ 月	1歳	2歳	3歳	4歳	5歳	6歳	7歳	8歳	9歳	10～ 14歳	15～ 19歳	20歳 以上
第32週	罹患数	44			2	6	6	7	11	7	2		2	1		
第32週	定点当り	0.98			0.04	0.13	0.13	0.16	0.24	0.16	0.04		0.04	0.02		
第33週	罹患数	30			1	5	5	4	6	4	2	3				
第33週	定点当り	0.73			0.02	0.12	0.12	0.10	0.15	0.10	0.05	0.07				
第34週	罹患数	37		1	1		7	8	9	5	1	2	3			
第34週	定点当り	0.79		0.02	0.02		0.15	0.17	0.19	0.11	0.02	0.04	0.06			
第35週	罹患数	44			1	8	4	9	11	4	3	1		2		1
第35週	定点当り	0.90			0.02	0.16	0.08	0.18	0.22	0.08	0.06	0.02		0.04		0.02
第36週	罹患数	27			1	2	7	7	3	3		2	2			
第36週	定点当り	0.54			0.02	0.04	0.14	0.14	0.06	0.06		0.04	0.04			

【年齢層別5週分集計】



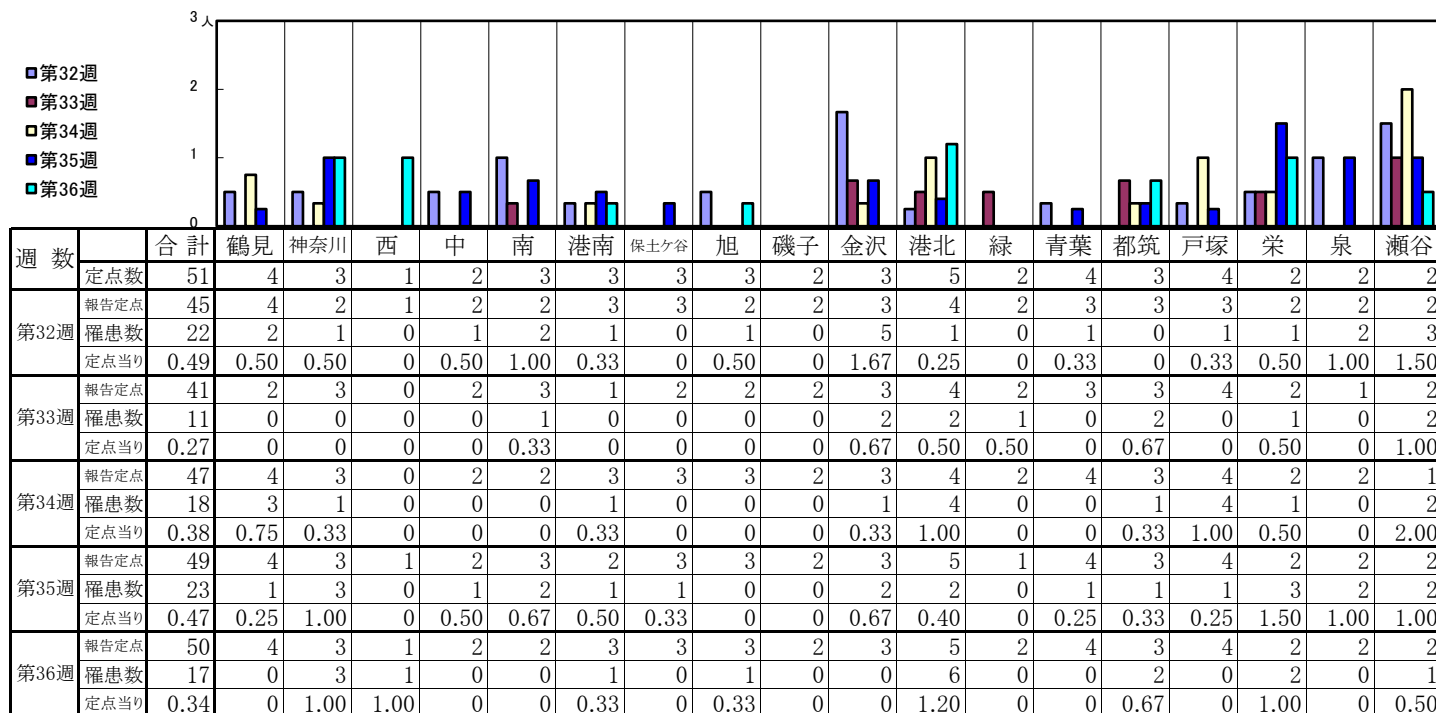
【定点当りの患者数】



<< 突発性発しん >>

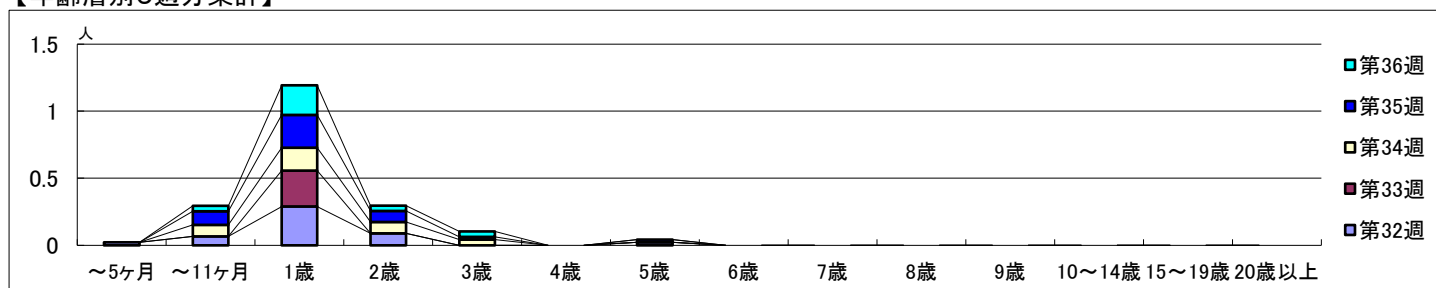
2025年8月4日 ~ 9月7日
[2025年 第32週 ~ 第36週]

【区別・週別報告定点当り】

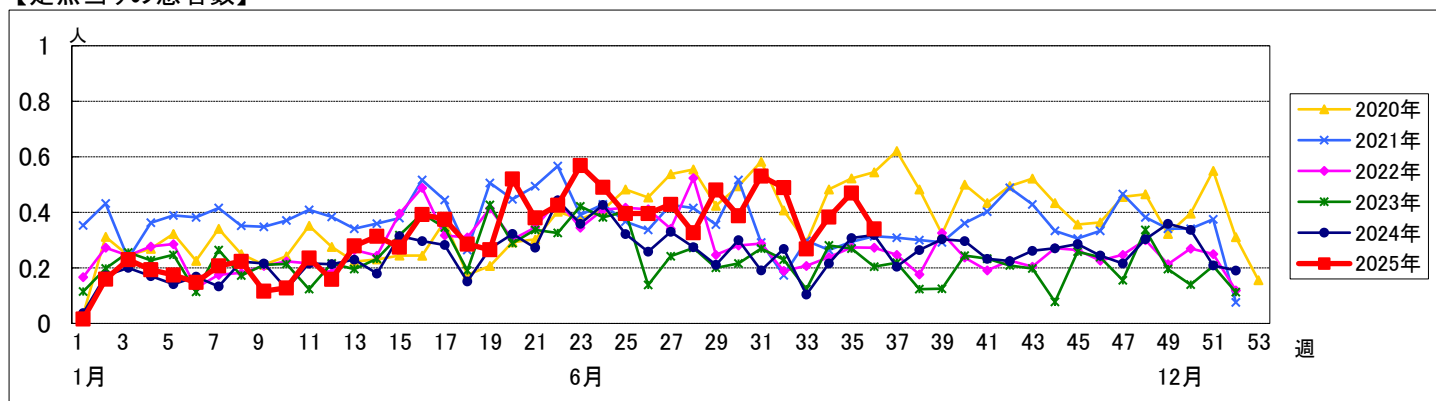


週 数		合 計	～5ヶ 月	～11ヶ 月	1歳	2歳	3歳	4歳	5歳	6歳	7歳	8歳	9歳	10～ 14歳	15～ 19歳	20歳 以上
第32週	罹患数	22	1	3	13	4			1							
第32週	定点当り	0.49	0.02	0.07	0.29	0.09			0.02							
第33週	罹患数	11			11											
第33週	定点当り	0.27			0.27											
第34週	罹患数	18		4	8	4	2									
第34週	定点当り	0.38		0.09	0.17	0.09	0.04									
第35週	罹患数	23		5	12	4	1		1							
第35週	定点当り	0.47		0.10	0.24	0.08	0.02		0.02							
第36週	罹患数	17		2	11	2	2									
第36週	定点当り	0.34		0.04	0.22	0.04	0.04									

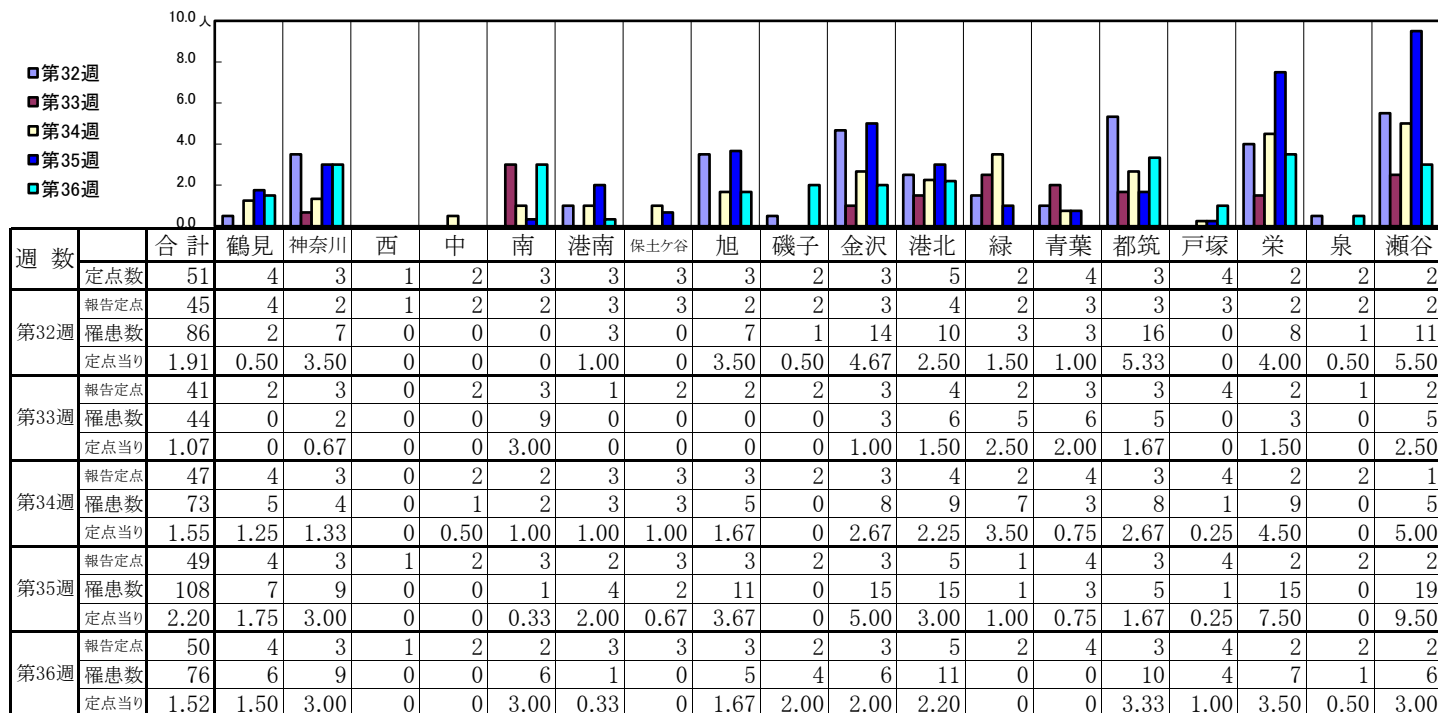
【年齢層別5週分集計】



【定点当りの患者数】

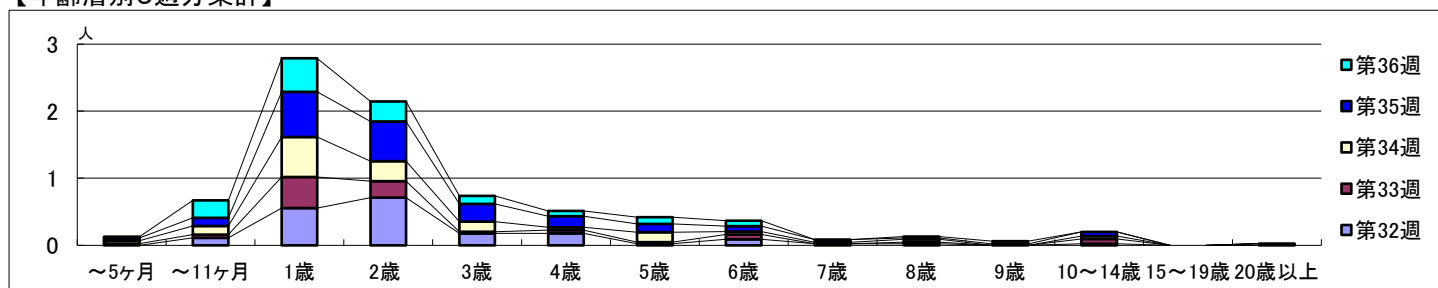


【区別・週別報告定点当り】

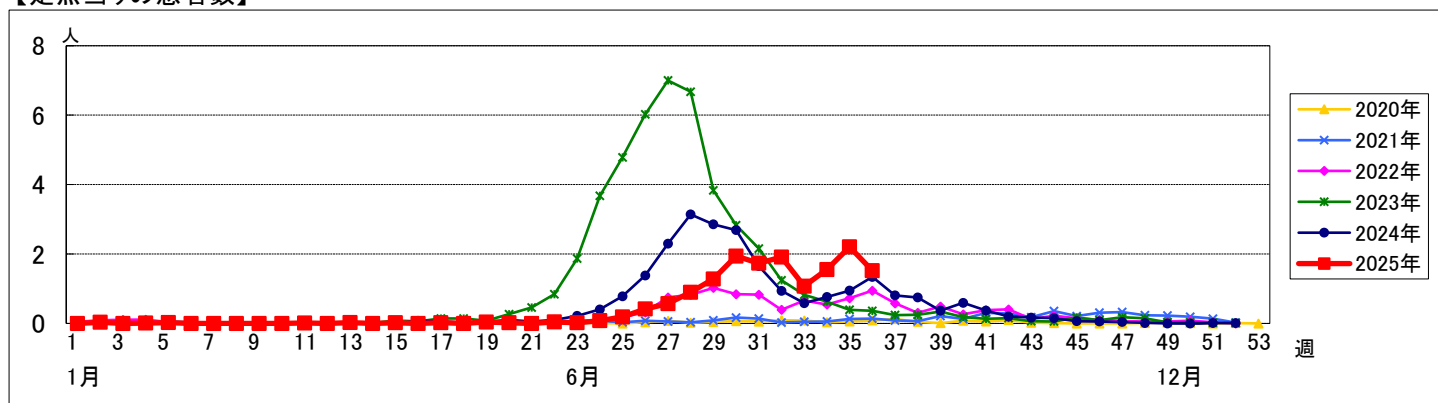


週 数		合 計	～5ヶ 月	～11ヶ 月	1歳	2歳	3歳	4歳	5歳	6歳	7歳	8歳	9歳	10～ 14歳	15～ 19歳	20歳 以上
第32週	罹患数 定点当り	86 1.91		5 0.11	25 0.56	32 0.71	8 0.18	8 0.18	1 0.02	4 0.09	1 0.02	1 0.02		1 0.02		
第33週	罹患数 定点当り	44 1.07	1 0.02	2 0.05	19 0.46	10 0.24	1 0.02	2 0.05	1 0.02	3 0.07		1 0.02		3 0.07		1 0.02
第34週	罹患数 定点当り	73 1.55	2 0.04	6 0.13	28 0.60	14 0.30	7 0.15	2 0.04	7 0.15	2 0.04	1 0.02	2 0.04		2 0.04		
第35週	罹患数 定点当り	108 2.20	2 0.04	6 0.12	33 0.67	29 0.59	13 0.27	8 0.16	6 0.12	4 0.08	2 0.04	1 0.02	1 0.02	3 0.06		
第36週	罹患数 定点当り	76 1.52	1 0.02	13 0.26	25 0.50	15 0.30	6 0.12	4 0.08	5 0.10	4 0.08		1 0.02	2 0.04			

【年齢層別5週分集計】



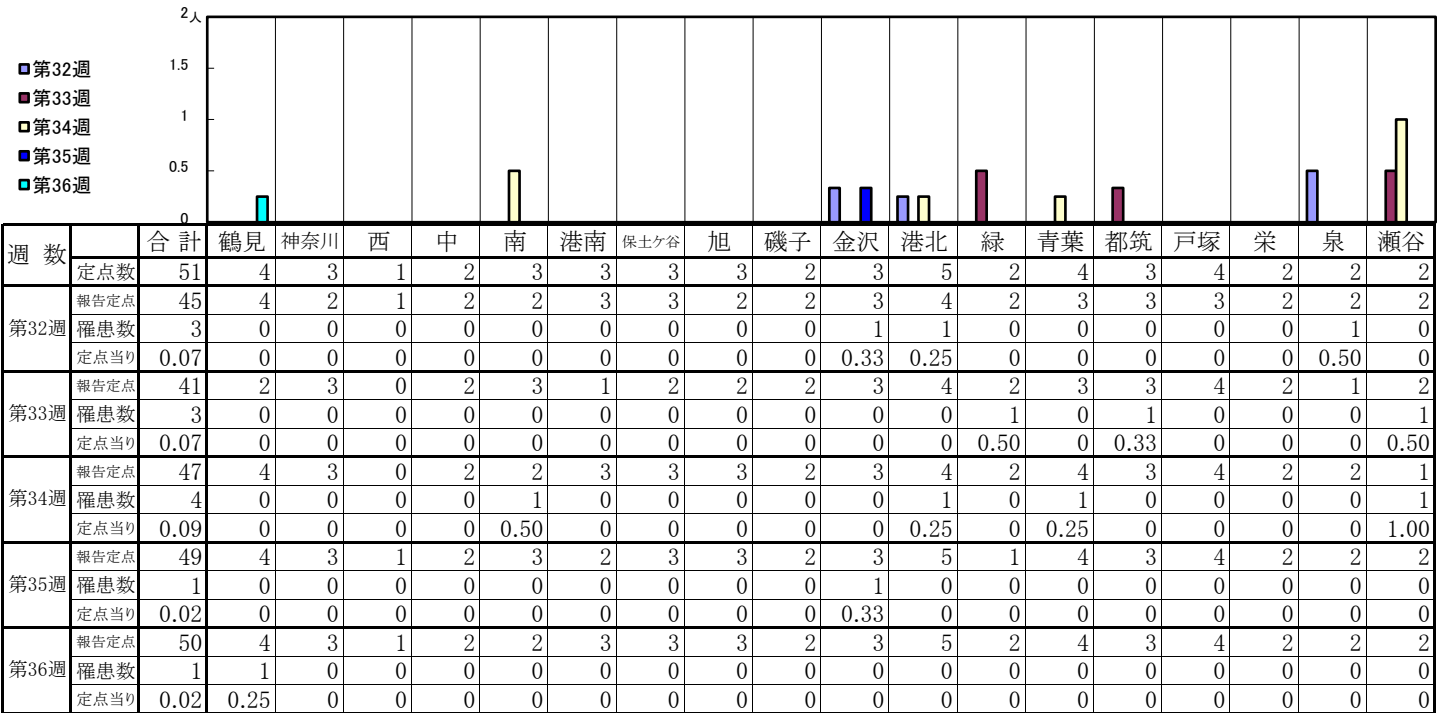
【定点当りの患者数】



<< 流行性耳下腺炎 >>

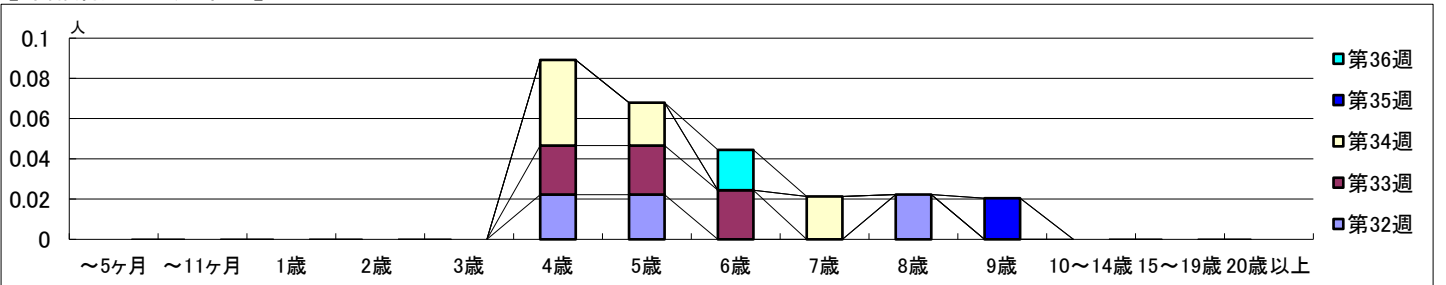
2025年8月4日 ~ 9月7日
[2025年 第32週 ~ 第36週]

【区別・週別報告定点当り】

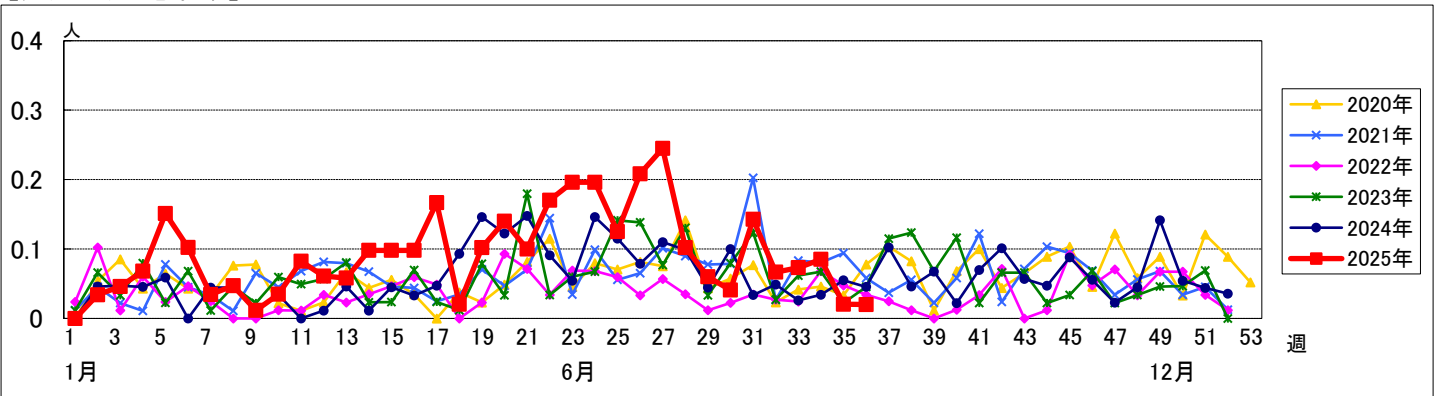


週 数	合計	～5ヶ月	～11ヶ月	1歳	2歳	3歳	4歳	5歳	6歳	7歳	8歳	9歳	10～14歳	15～19歳	20歳以上
第32週	3						1	1			1				
第33週	3						1	1	1						
第34週	4						2	1		1					
第35週	1											1			
第36週	1								1						

【年齢層別5週分集計】



【定点当りの患者数】



<< 急性出血性結膜炎 >>

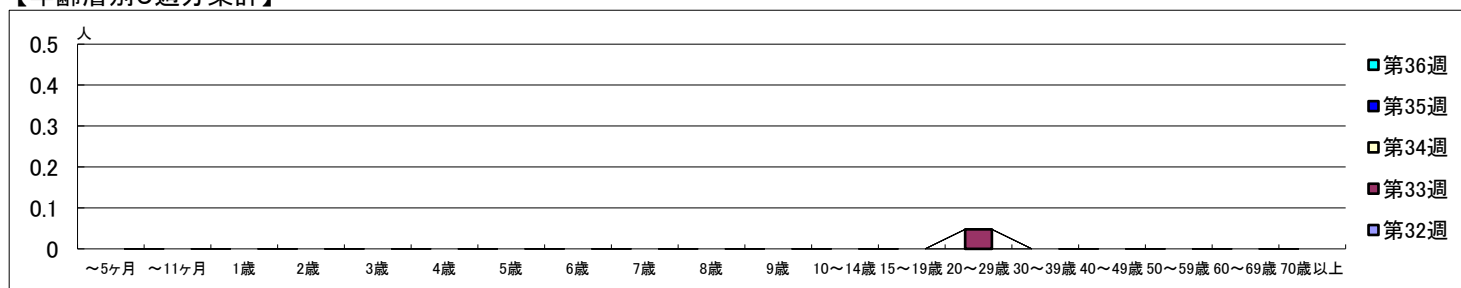
2025年8月4日 ~ 9月7日
[2025年 第32週 ~ 第36週]

【区別・週別報告定点当り】

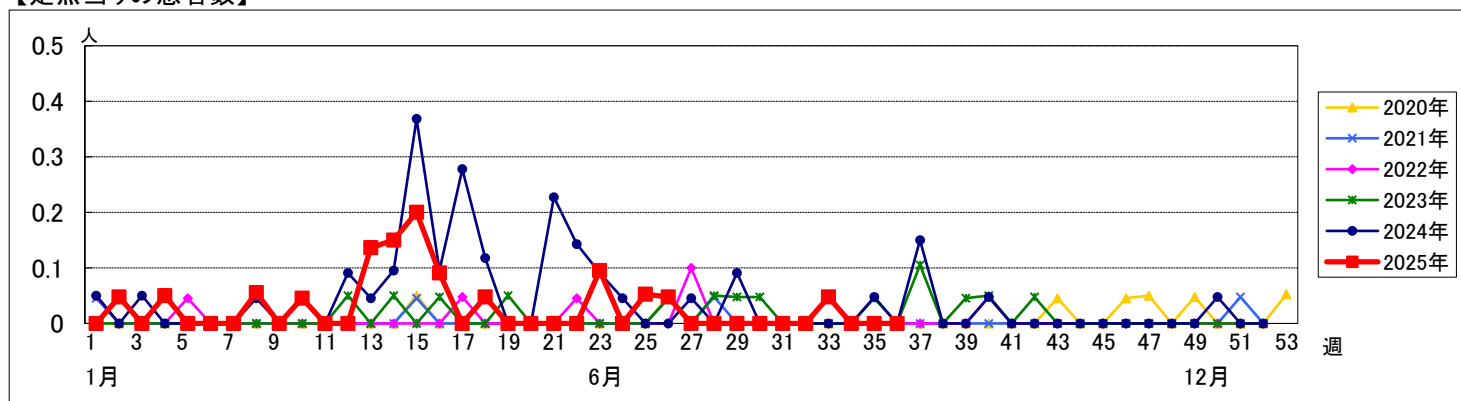
週数		合計	鶴見	神奈川	西	中	南	港南	保土ヶ谷	旭	磯子	金沢	港北	緑	青葉	都筑	戸塚	栄	泉	瀬谷
第32週	定点数	22	2	1	1	1	1	1	1	1	1	1	2	1	2	1	2	1	1	1
第32週	報告定点	17	2	1	1	0	1	1	1	1	1	1	2	0	0	1	1	1	1	1
第32週	罹患数	0	0	0	0	0	0	0	0	0	0	0	0	0	0	0	0	0	0	0
第32週	定点当り	0	0	0	0	0	0	0	0	0	0	0	0	0	0	0	0	0	0	0
第33週	報告定点	21	2	1	0	1	1	1	1	1	1	1	2	1	2	1	2	1	1	1
第33週	罹患数	1	0	0	0	0	0	0	0	0	0	0	0	0	0	1	0	0	0	0
第33週	定点当り	0.05	0	0	0	0	0	0	0	0	0	0	0	0	0	1.00	0	0	0	0
第34週	報告定点	21	2	1	1	1	1	1	1	1	1	1	1	1	2	1	2	1	1	1
第34週	罹患数	0	0	0	0	0	0	0	0	0	0	0	0	0	0	0	0	0	0	0
第34週	定点当り	0	0	0	0	0	0	0	0	0	0	0	0	0	0	0	0	0	0	0
第35週	報告定点	22	2	1	1	1	1	1	1	1	1	1	2	1	2	1	2	1	1	1
第35週	罹患数	0	0	0	0	0	0	0	0	0	0	0	0	0	0	0	0	0	0	0
第35週	定点当り	0	0	0	0	0	0	0	0	0	0	0	0	0	0	0	0	0	0	0
第36週	報告定点	22	2	1	1	1	1	1	1	1	1	1	2	1	2	1	2	1	1	1
第36週	罹患数	0	0	0	0	0	0	0	0	0	0	0	0	0	0	0	0	0	0	0
第36週	定点当り	0	0	0	0	0	0	0	0	0	0	0	0	0	0	0	0	0	0	0

週数		合計	～5ヶ月	～11ヶ月	1歳	2歳	3歳	4歳	5歳	6歳	7歳	8歳	9歳	10～14歳	15～19歳	20～29歳	30～39歳	40～49歳	50～59歳	60～69歳	70歳以上
第32週	罹患数	0																			
第32週	定点当り	0																			
第33週	罹患数	1														1					
第33週	定点当り	0.05														0.05					
第34週	罹患数	0																			
第34週	定点当り	0																			
第35週	罹患数	0																			
第35週	定点当り	0																			
第36週	罹患数	0																			
第36週	定点当り	0																			

【年齢層別5週分集計】



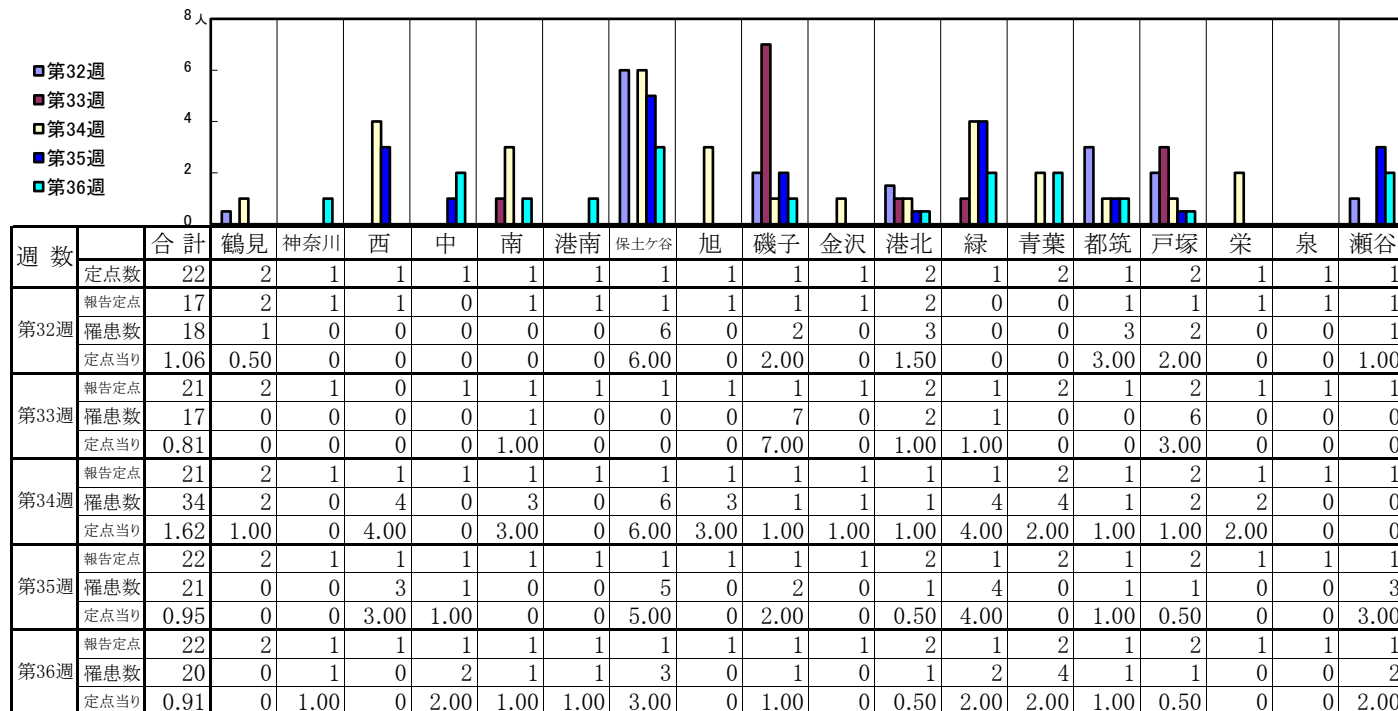
【定点当りの患者数】



<< 流行性角結膜炎 >>

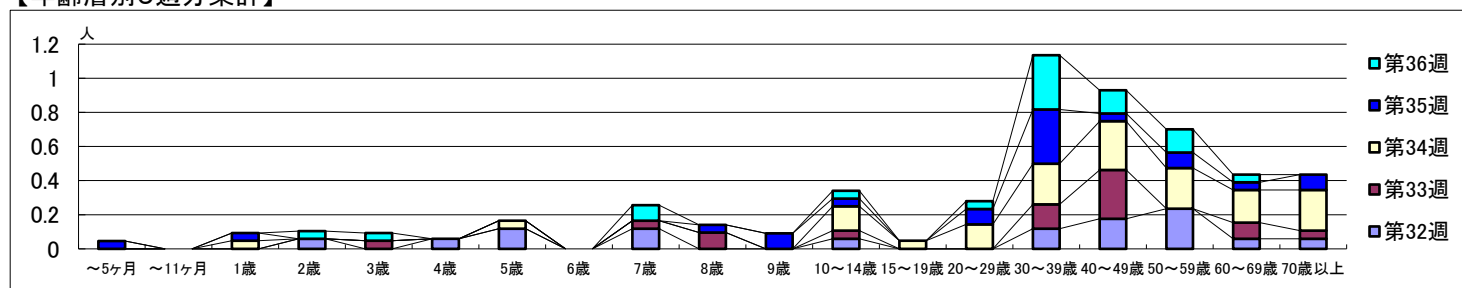
2025年8月4日 ~ 9月7日
[2025年 第32週 ~ 第36週]

【区別・週別報告定点当り】



週数		合計	～5ヶ月	～11ヶ月	1歳	2歳	3歳	4歳	5歳	6歳	7歳	8歳	9歳	10～14歳	15～19歳	20～29歳	30～39歳	40～49歳	50～59歳	60～69歳	70歳以上
第32週	罹患数	18				1		1	2		2			1			2	3	4	1	1
第32週	定点当り	1.06				0.06		0.06	0.12		0.12			0.06			0.12	0.18	0.24	0.06	0.06
第33週	罹患数	17					1				1	2		1			3	6		2	1
第33週	定点当り	0.81					0.05				0.05	0.10		0.05			0.14	0.29		0.10	0.05
第34週	罹患数	34			1				1					3	1	3	5	6	5	4	5
第34週	定点当り	1.62			0.05				0.05					0.14	0.05	0.14	0.24	0.29	0.24	0.19	0.24
第35週	罹患数	21	1		1							1	2	1		2	7	1	2	1	2
第35週	定点当り	0.95	0.05		0.05							0.05	0.09	0.05		0.09	0.32	0.05	0.09	0.05	0.09
第36週	罹患数	20				1	1				2			1		1	7	3	3	1	
第36週	定点当り	0.91				0.05	0.05				0.09			0.05		0.05	0.32	0.14	0.14	0.05	

【年齢層別5週分集計】



【定点当りの患者数】

