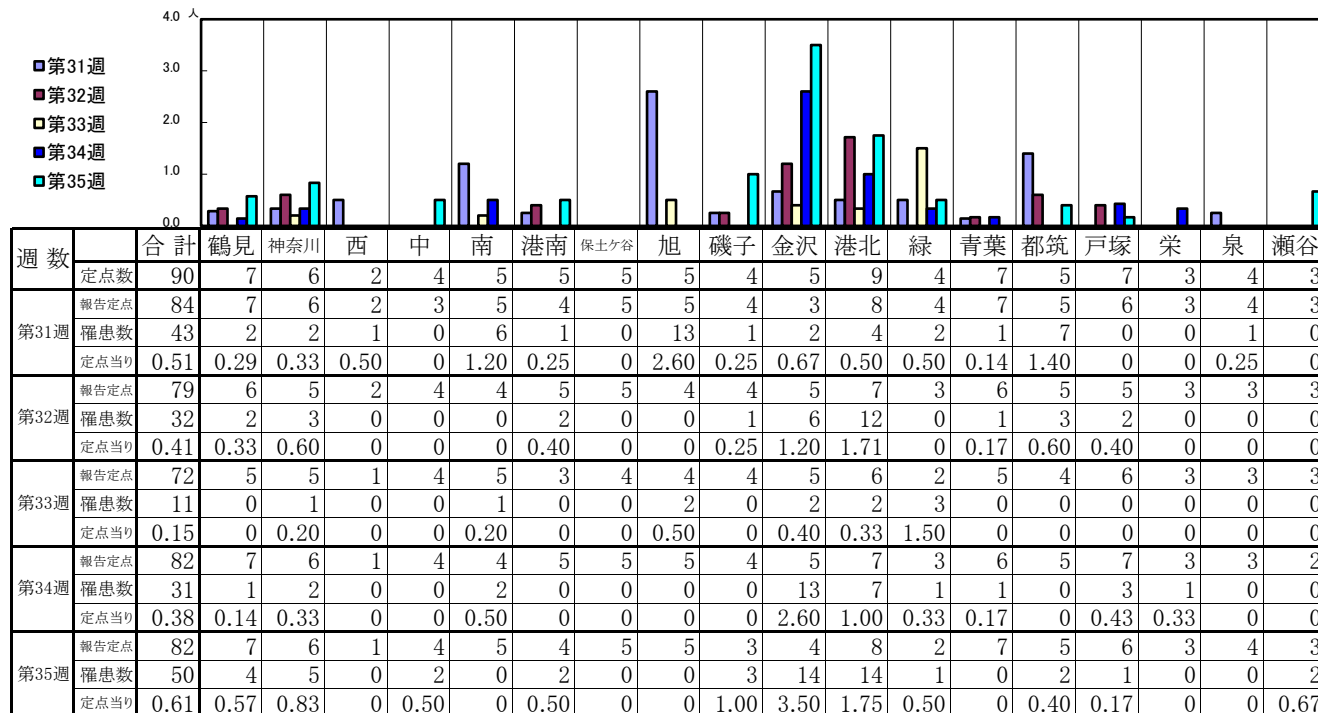
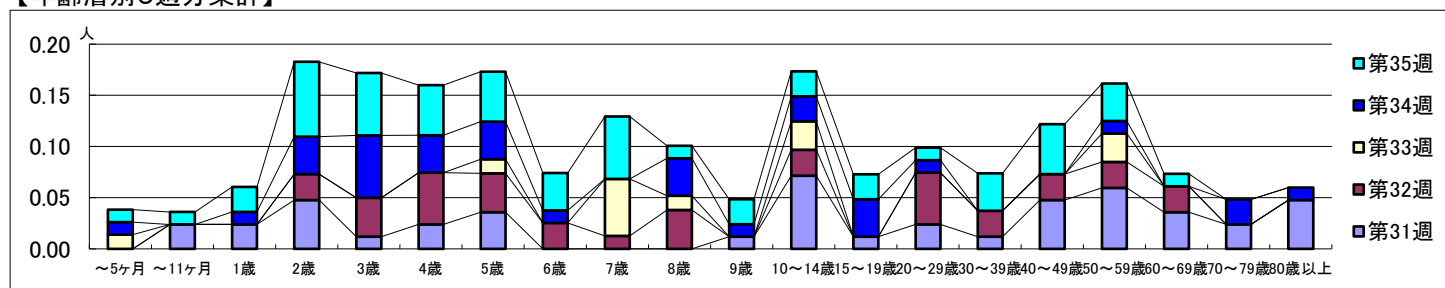


【区別・週別報告定点当たり】

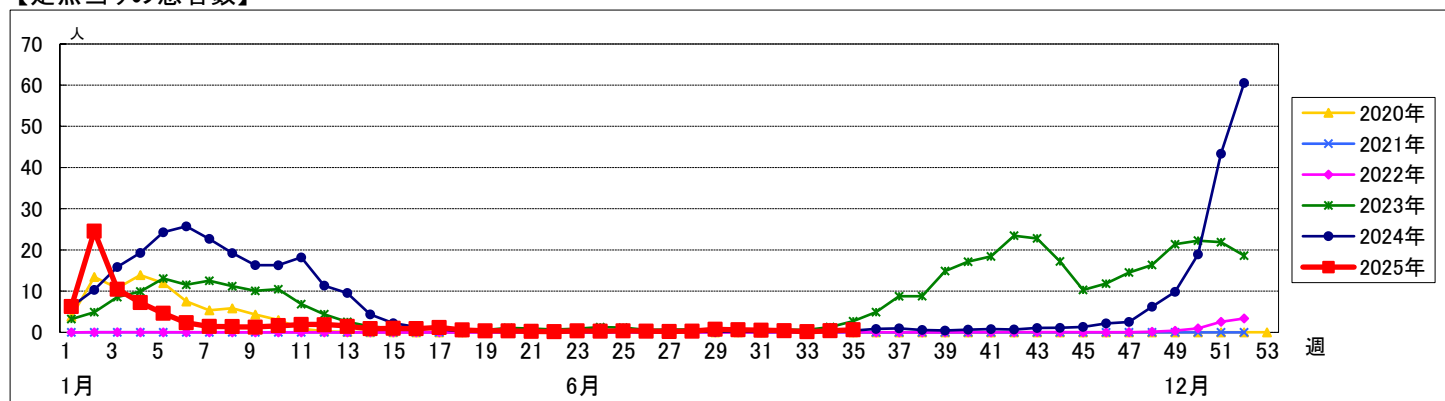


週数		合計	～5ヶ月	～11ヶ月	1歳	2歳	3歳	4歳	5歳	6歳	7歳	8歳	9歳	10～14歳	15～19歳	20～29歳	30～39歳	40～49歳	50～59歳	60～69歳	70～79歳	80歳以上
第31週	罹患数	43		2	2	4	1	2	3				1	6	1	2	1	4	5	3	2	4
第31週	定点当り	0.51		0.02	0.02	0.05	0.01	0.02	0.04				0.01	0.07	0.01	0.02	0.01	0.05	0.06	0.04	0.02	0.05
第32週	罹患数	32				2	3	4	3	2	1	3		2		4	2	2	2	2		
第32週	定点当り	0.41				0.03	0.04	0.05	0.04	0.03	0.01	0.04		0.03		0.05	0.03	0.03	0.03	0.03		
第33週	罹患数	11	1						1		4	1		2					2			
第33週	定点当り	0.15	0.01						0.01		0.06	0.01		0.03					0.03			
第34週	罹患数	31	1		1	3	5	3	3	1		3	1	2	3	1			1		2	1
第34週	定点当り	0.38	0.01		0.01	0.04	0.06	0.04	0.04	0.01		0.04	0.01	0.02	0.04	0.01			0.01		0.02	0.01
第35週	罹患数	50	1	1	2	6	5	4	4	3	5	1	2	2	2	1	3	4	3	1		
第35週	定点当り	0.61	0.01	0.01	0.02	0.07	0.06	0.05	0.05	0.04	0.06	0.01	0.02	0.02	0.02	0.01	0.04	0.05	0.04	0.01		

【年齢層別5週分集計】



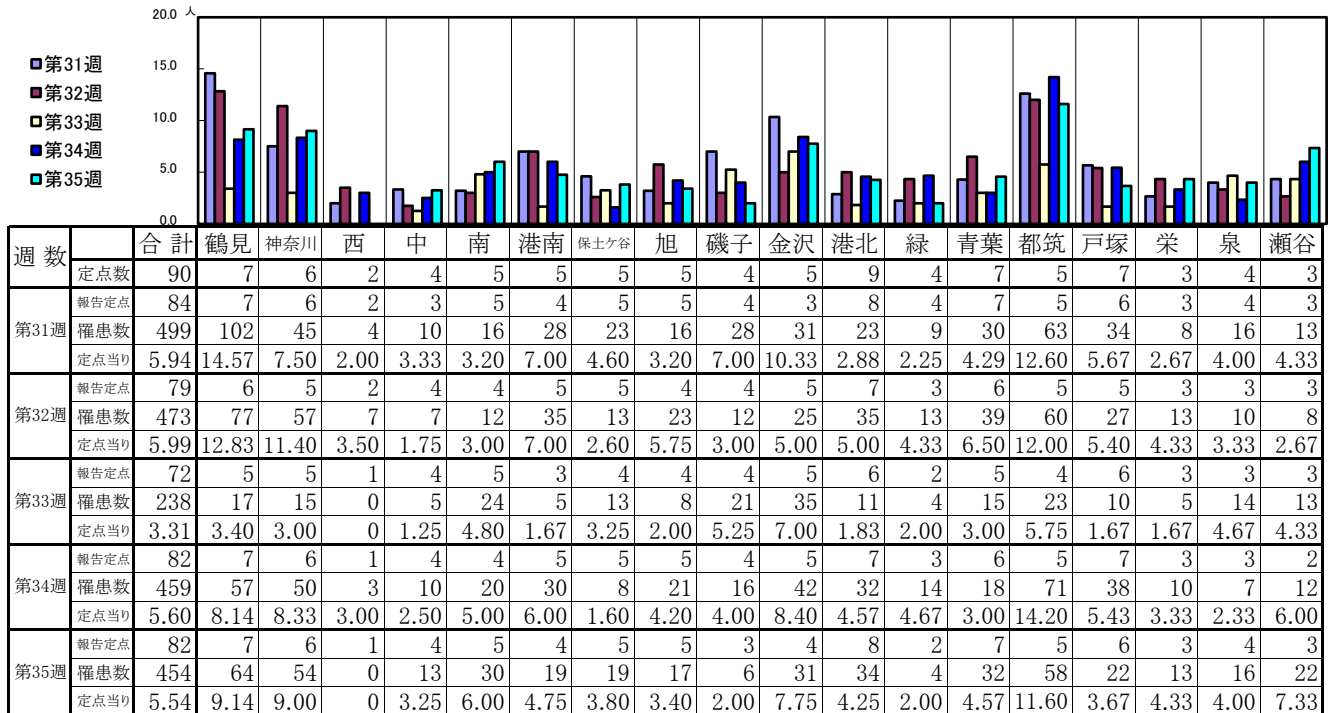
【定点当りの患者数】



<< 新型コロナウイルス感染症(COVID-19) >>

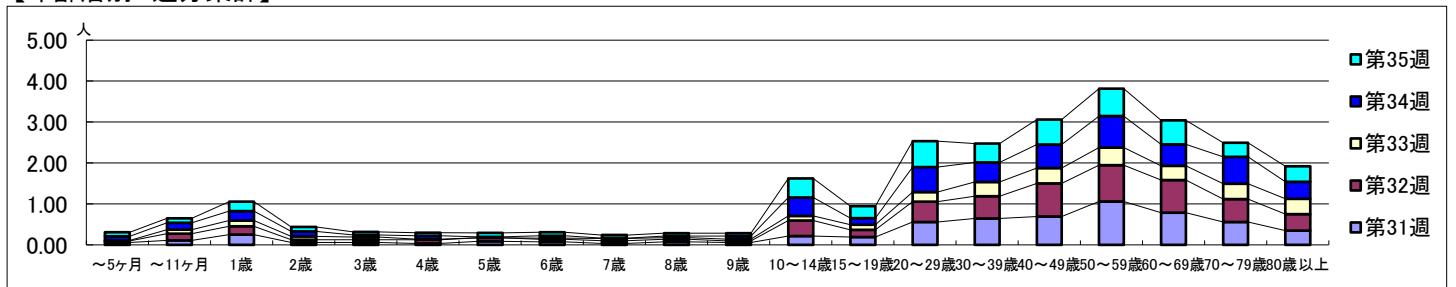
2025年7月28日 ～ 8月31日
[2025年 第31週 ～ 第35週]

【区別・週別報告定点当り】

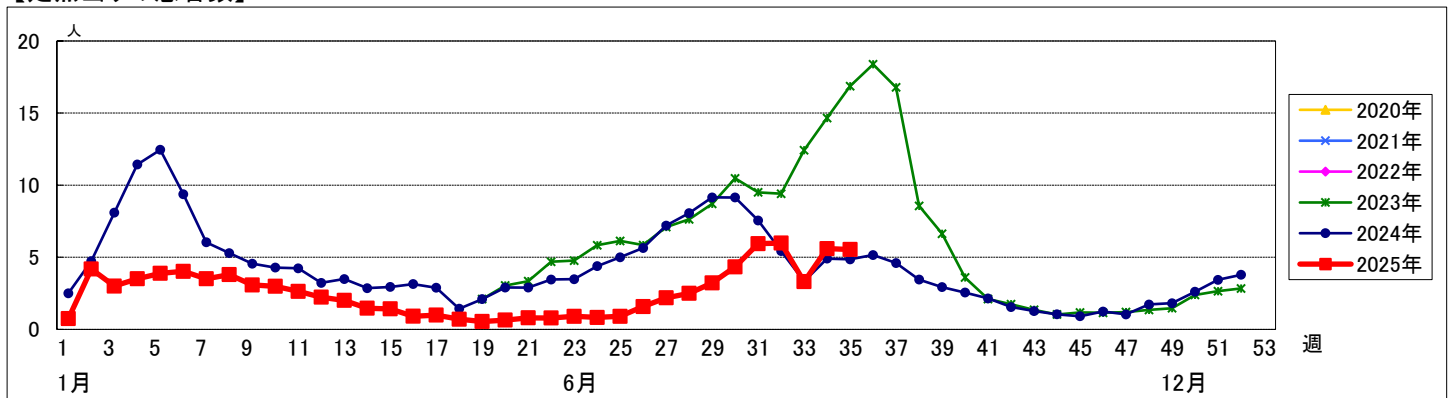


週数	合計	～5ヶ月	～11ヶ月	1歳	2歳	3歳	4歳	5歳	6歳	7歳	8歳	9歳	10～14歳	15～19歳	20～29歳	30～39歳	40～49歳	50～59歳	60～69歳	70～79歳	80歳以上
第31週	罹患数 499	5	9	21	5	5	3	7	6	3	6	5	18	16	47	54	58	89	66	47	29
第32週	罹患数 473	3	13	16	5	5	7	7	5	5	5	3	30	14	39	43	64	70	63	44	32
第33週	罹患数 238	1	7	10	6	5	1		2	4	3	3	8	9	17	25	27	31	25	27	27
第34週	罹患数 459	8	14	19	10	4	7	2	5	1	3	6	37	13	50	39	47	63	43	54	34
第35週	罹患数 454	8	9	19	9	6	6	8	7	6	6	6	38	24	52	38	50	55	48	28	31

【年齢層別5週分集計】



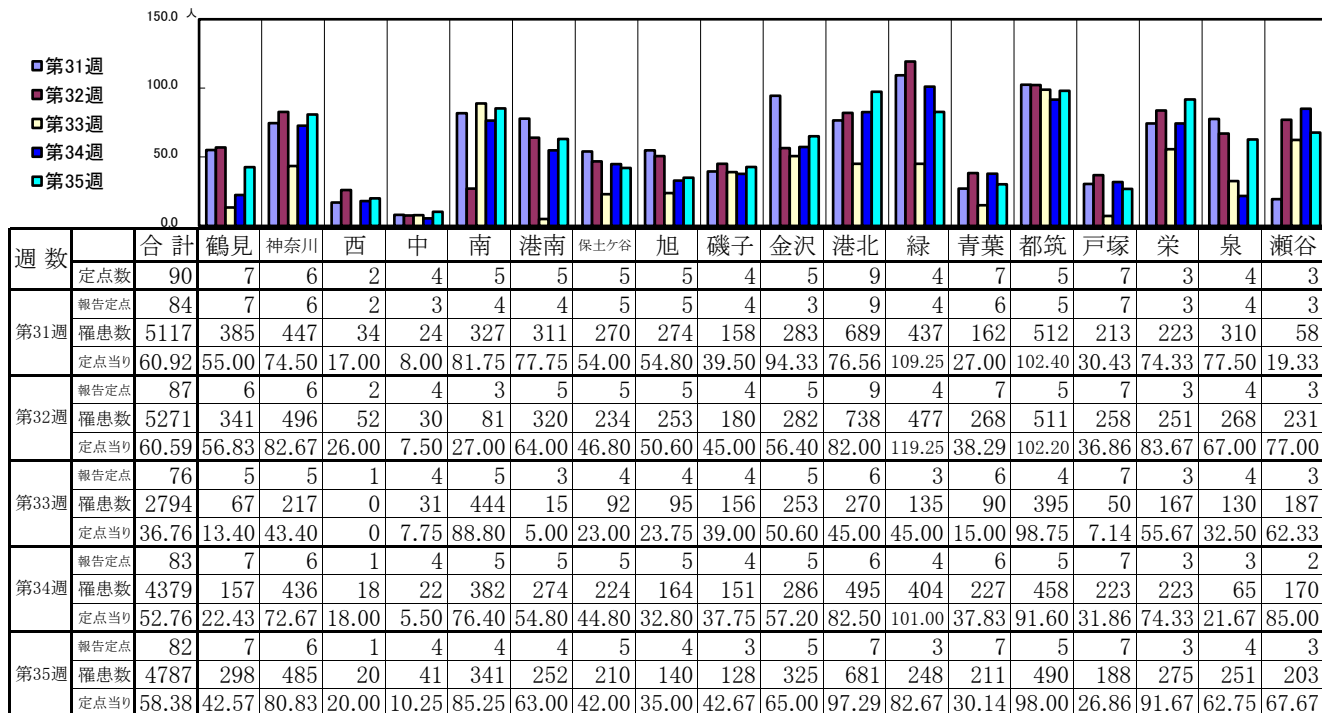
【定点当りの患者数】



<< 急性呼吸器感染症(ARI) >>

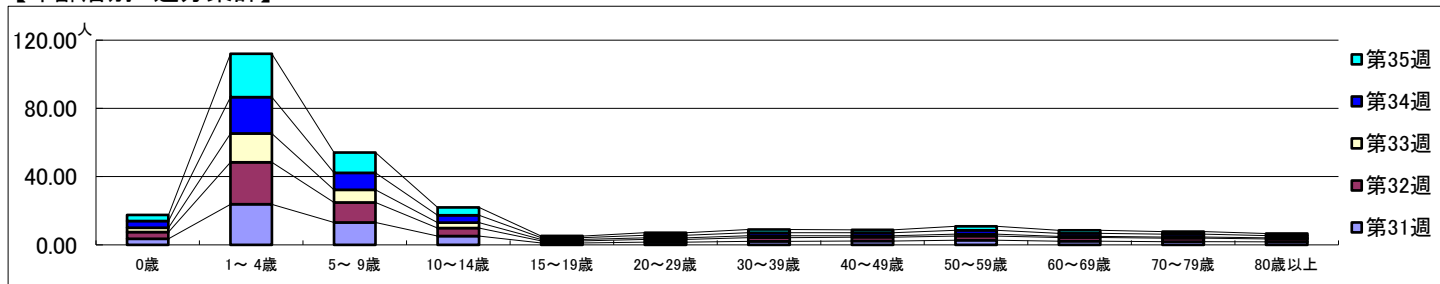
2025年7月28日 ～ 8月31日
[2025年 第31週 ～ 第35週]

【区別・週別報告定点当り】

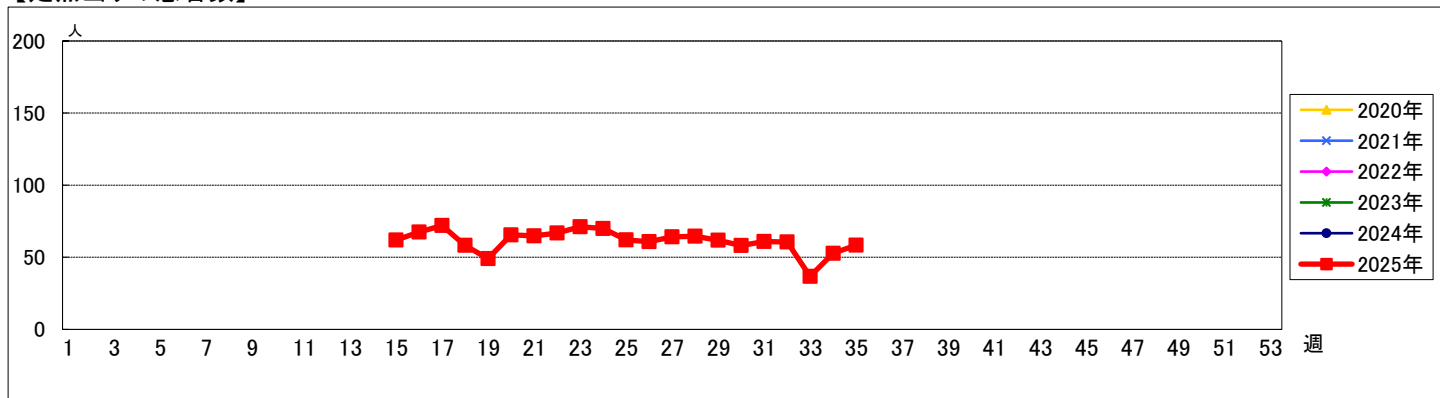


週数		合計	0歳	1～4歳	5～9歳	10～14歳	15～19歳	20～29歳	30～39歳	40～49歳	50～59歳	60～69歳	70～79歳	80歳以上
第31週	罹患数	5117	300	1996	1098	433	96	132	171	189	224	176	158	144
第31週	定点当り	60.92	3.57	23.76	13.07	5.15	1.14	1.57	2.04	2.25	2.67	2.10	1.88	1.71
第32週	罹患数	5271	341	2145	1023	409	105	138	186	194	212	189	177	152
第32週	定点当り	60.59	3.92	24.66	11.76	4.70	1.21	1.59	2.14	2.23	2.44	2.17	2.03	1.75
第33週	罹患数	2794	191	1279	563	240	63	72	88	66	86	50	47	49
第33週	定点当り	36.76	2.51	16.83	7.41	3.16	0.83	0.95	1.16	0.87	1.13	0.66	0.62	0.64
第34週	罹患数	4379	331	1772	823	358	85	123	149	142	192	150	147	107
第34週	定点当り	52.76	3.99	21.35	9.92	4.31	1.02	1.48	1.80	1.71	2.31	1.81	1.77	1.29
第35週	罹患数	4787	291	2079	983	376	82	121	154	139	191	146	120	105
第35週	定点当り	58.38	3.55	25.35	11.99	4.59	1.00	1.48	1.88	1.70	2.33	1.78	1.46	1.28

【年齢層別5週分集計】



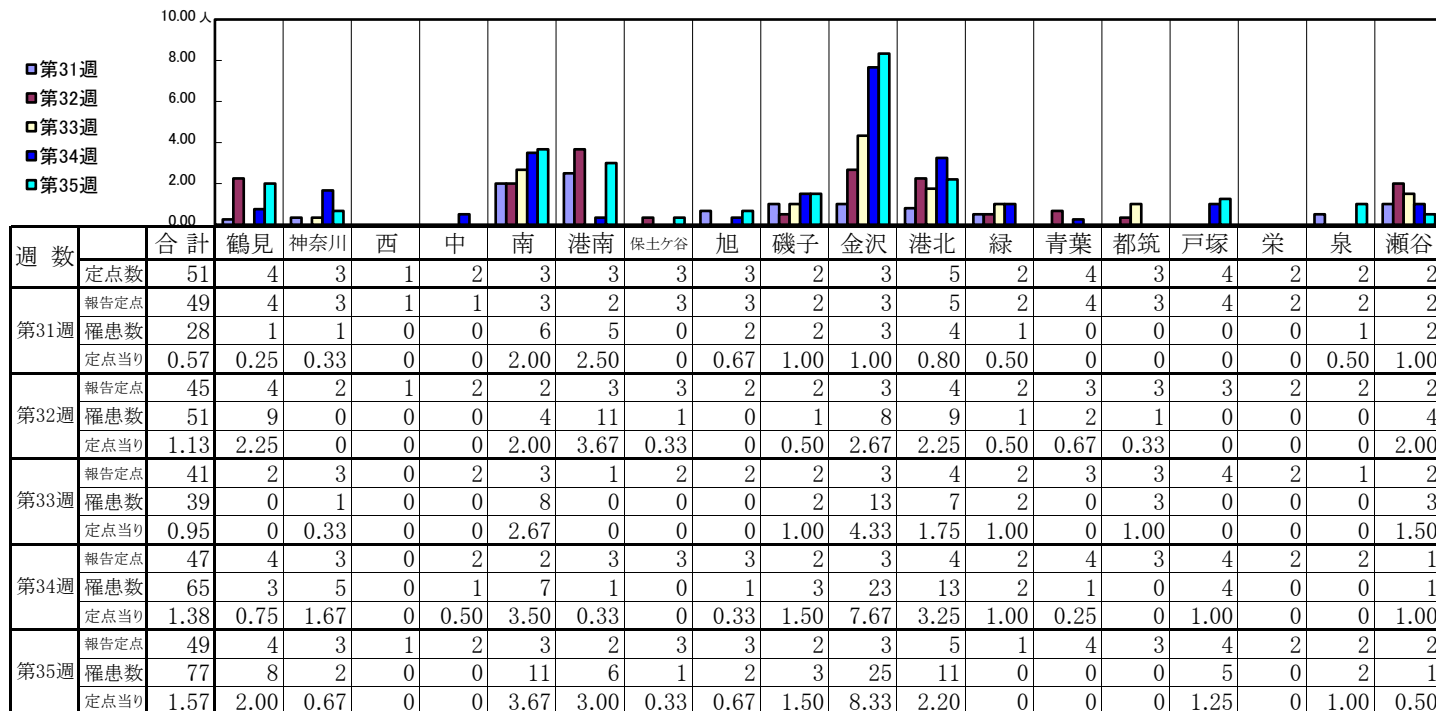
【定点当りの患者数】



<< RSウイルス感染症 >>

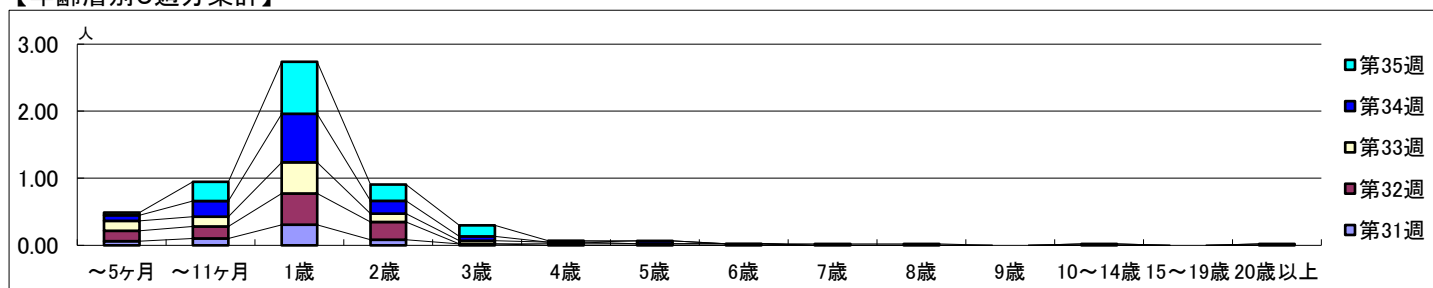
2025年7月28日 ～ 8月31日
[2025年 第31週 ～ 第35週]

【区別・週別報告定点当り】

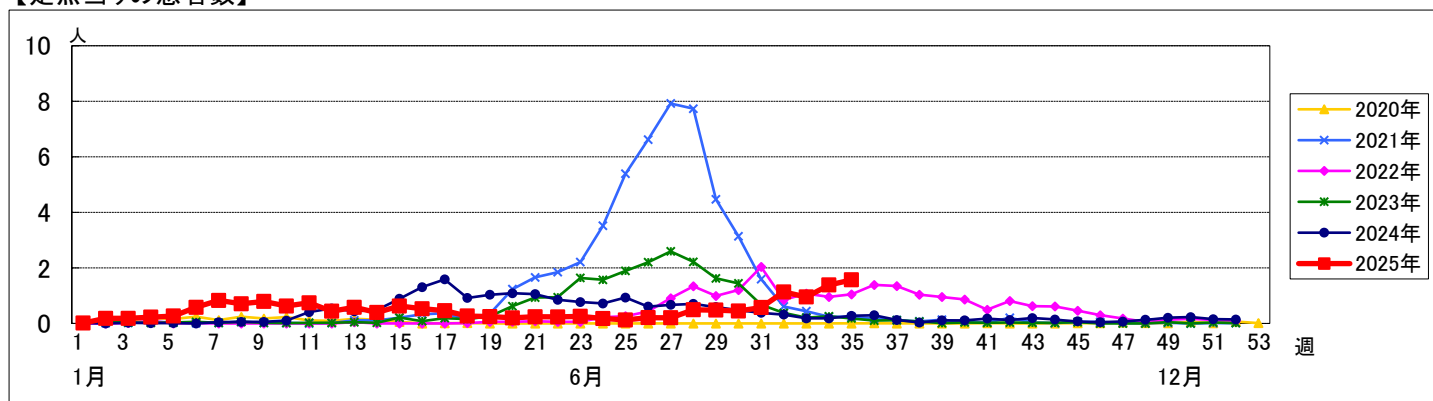


週 数		合 計	～5ヶ 月	～11ヶ 月	1歳	2歳	3歳	4歳	5歳	6歳	7歳	8歳	9歳	10～ 14歳	15～ 19歳	20歳 以上
第31週	罹患数	28	3	5	15	4	1									
第31週	定点当り	0.57	0.06	0.10	0.31	0.08	0.02									
第32週	罹患数	51	7	8	21	12		1	1	1						
第32週	定点当り	1.13	0.16	0.18	0.47	0.27		0.02	0.02	0.02						
第33週	罹患数	39	6	6	19	5	2	1								
第33週	定点当り	0.95	0.15	0.15	0.46	0.12	0.05	0.02								
第34週	罹患数	65	4	11	34	9	3		2				1			1
第34週	定点当り	1.38	0.09	0.23	0.72	0.19	0.06		0.04				0.02			0.02
第35週	罹患数	77	2	14	38	12	8	1			1	1				
第35週	定点当り	1.57	0.04	0.29	0.78	0.24	0.16	0.02			0.02	0.02				

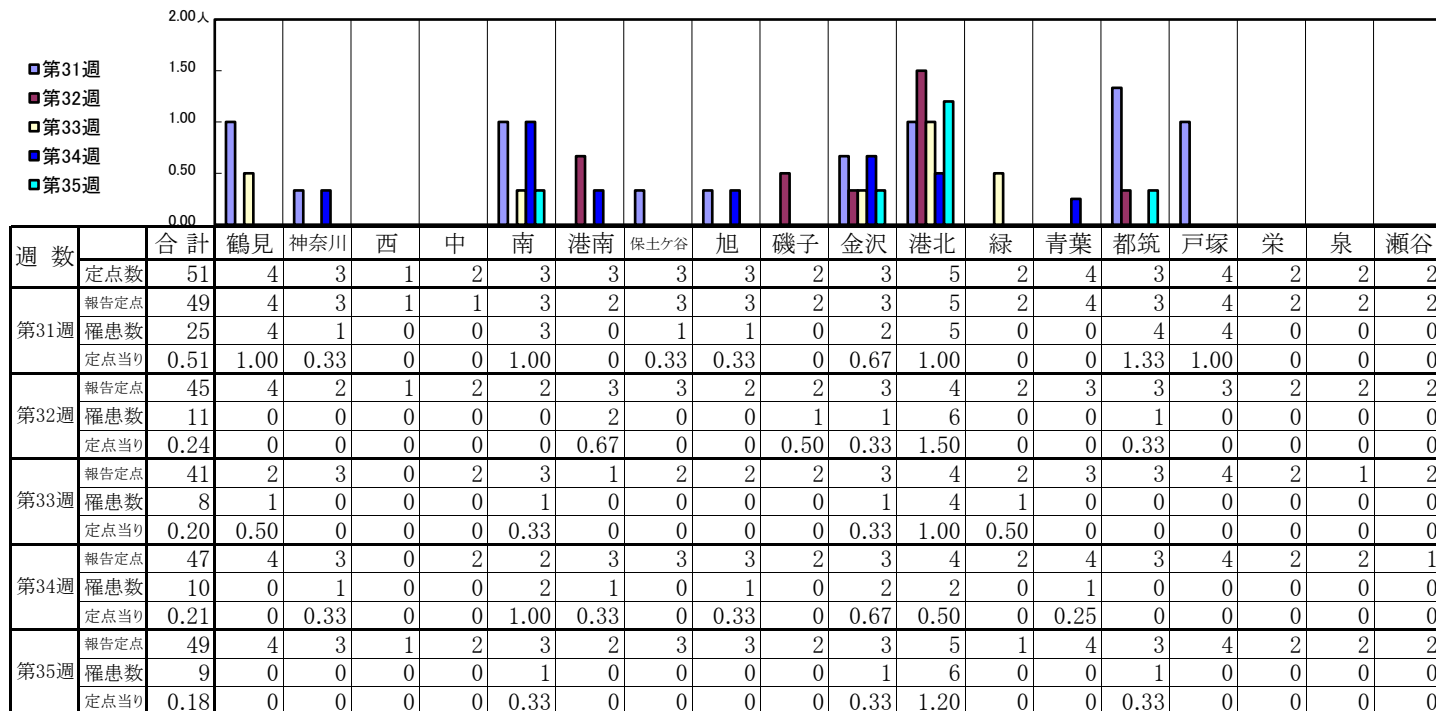
【年齢層別5週分集計】



【定点当りの患者数】

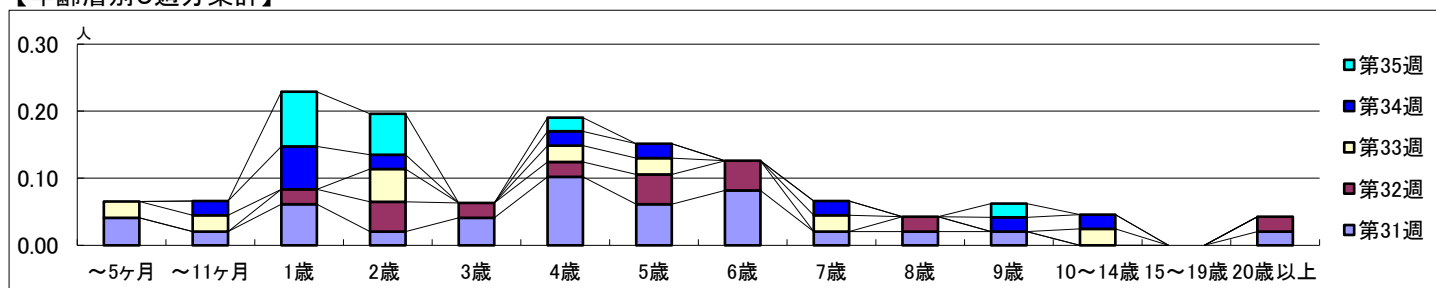


【区別・週別報告定点当り】

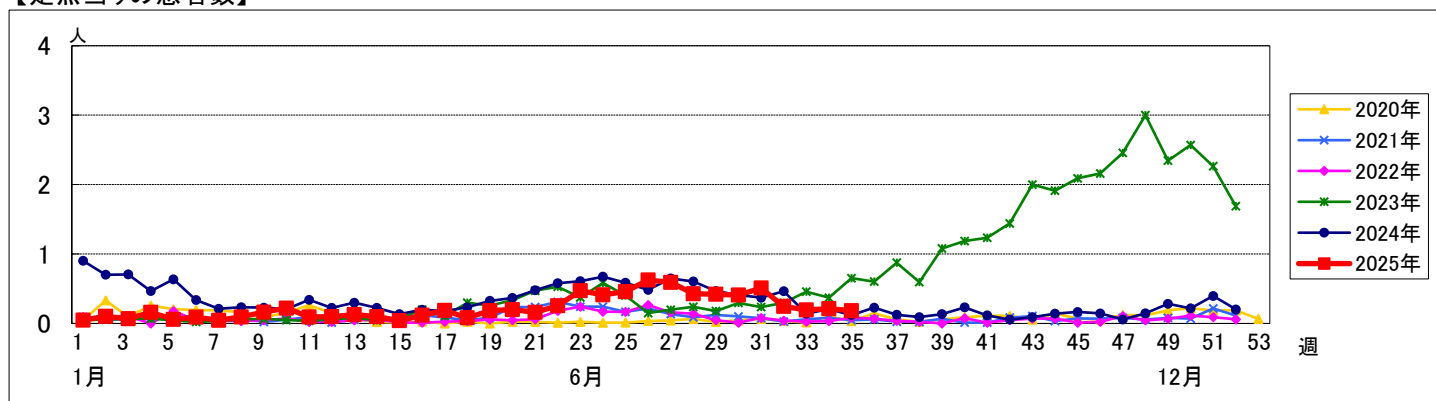


週 数	合計	～5ヶ月	～11ヶ月	1歳	2歳	3歳	4歳	5歳	6歳	7歳	8歳	9歳	10～14歳	15～19歳	20歳以上
第31週	罹患数 25	2	1	3	1	2	5	3	4	1	1	1			1
第31週	定点当り 0.51	0.04	0.02	0.06	0.02	0.04	0.10	0.06	0.08	0.02	0.02	0.02			0.02
第32週	罹患数 11			1	2	1	1	2	2		1				1
第32週	定点当り 0.24			0.02	0.04	0.02	0.02	0.04	0.04		0.02				0.02
第33週	罹患数 8	1	1		2		1	1		1			1		
第33週	定点当り 0.20	0.02	0.02		0.05		0.02	0.02		0.02			0.02		
第34週	罹患数 10		1	3	1		1	1		1		1	1		
第34週	定点当り 0.21		0.02	0.06	0.02		0.02	0.02		0.02		0.02	0.02		
第35週	罹患数 9			4	3		1					1			
第35週	定点当り 0.18			0.08	0.06		0.02					0.02			

【年齢層別5週分集計】



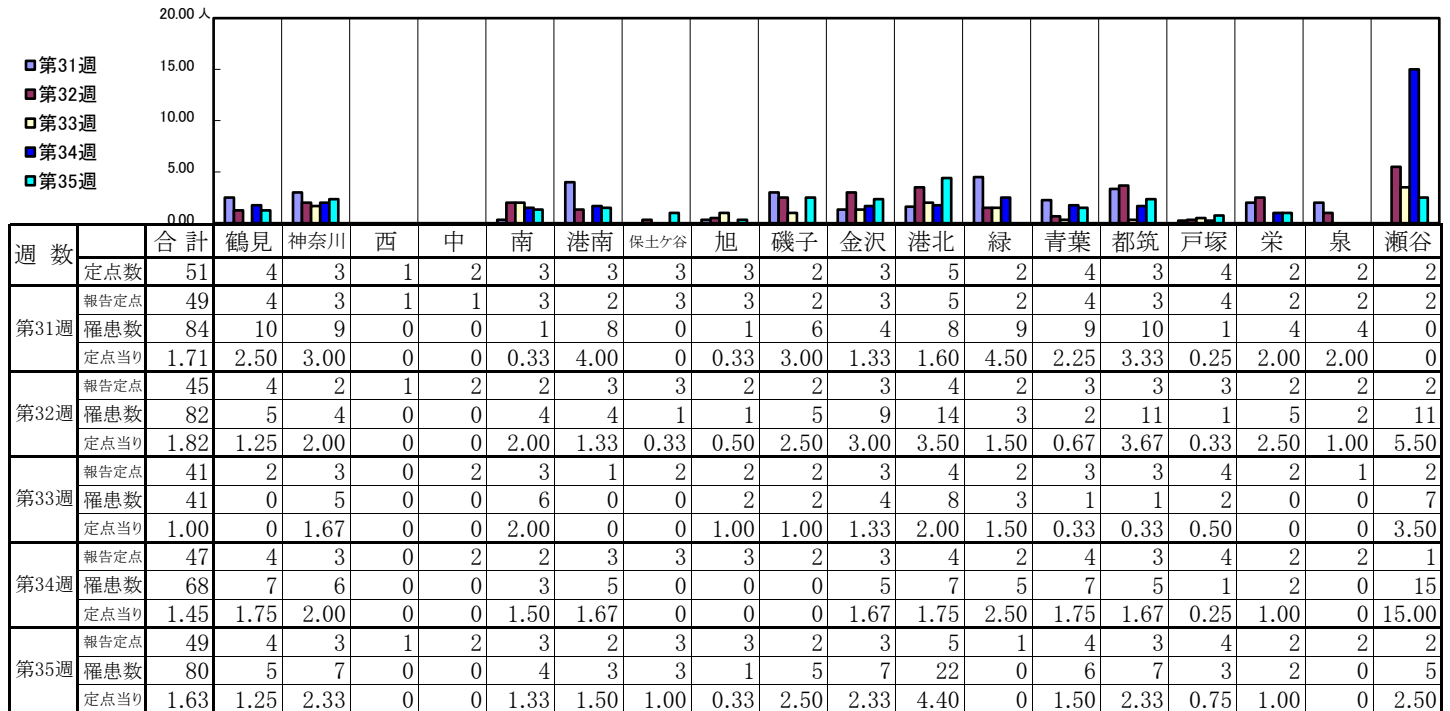
【定点当りの患者数】



<< A群溶血性レンサ球菌咽頭炎 >>

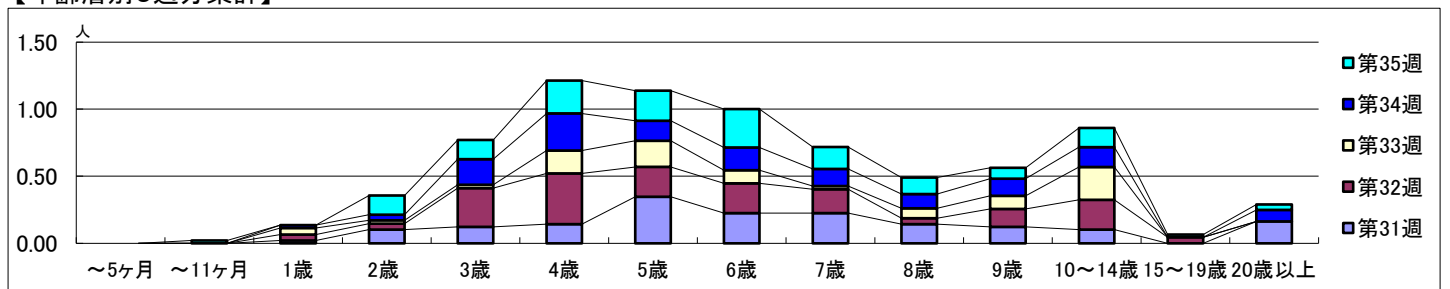
2025年7月28日 ~ 8月31日
[2025年 第31週 ~ 第35週]

【区別・週別報告定点当り】

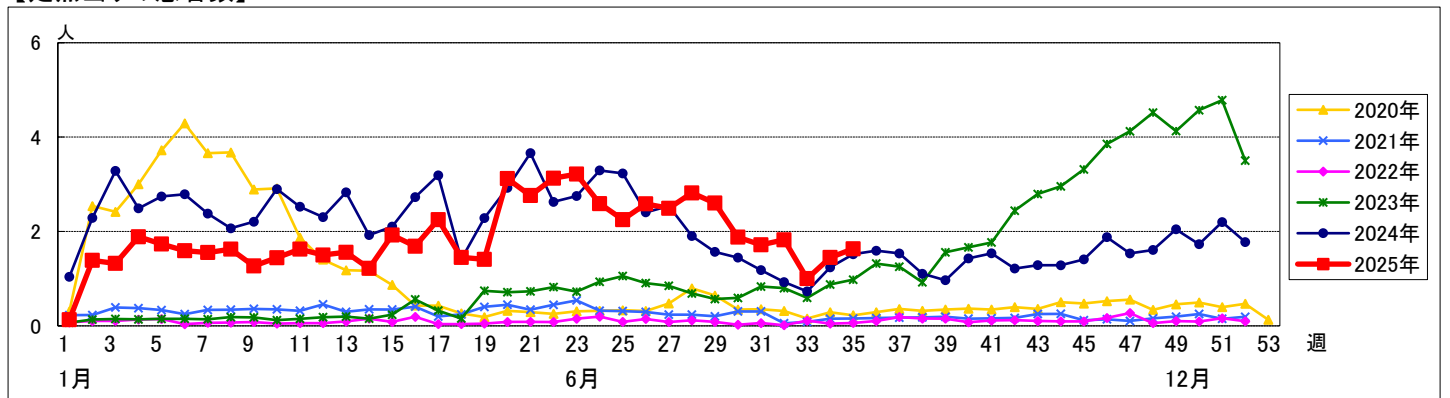


週 数	合計	～5ヶ月	～11ヶ月	1歳	2歳	3歳	4歳	5歳	6歳	7歳	8歳	9歳	10～14歳	15～19歳	20歳以上
第31週	報告定点 84			1	5	6	7	17	11	11	7	6	5		8
第32週	報告定点 82			2	2	13	17	10	10	8	2	6	10	2	
第33週	報告定点 41			2	1	1	7	8	4	1	3	4	10		
第34週	報告定点 68			1	2	9	13	7	8	6	5	6	7		4
第35週	報告定点 80		1		7	7	12	11	14	8	6	4	7	1	2

【年齢層別5週分集計】



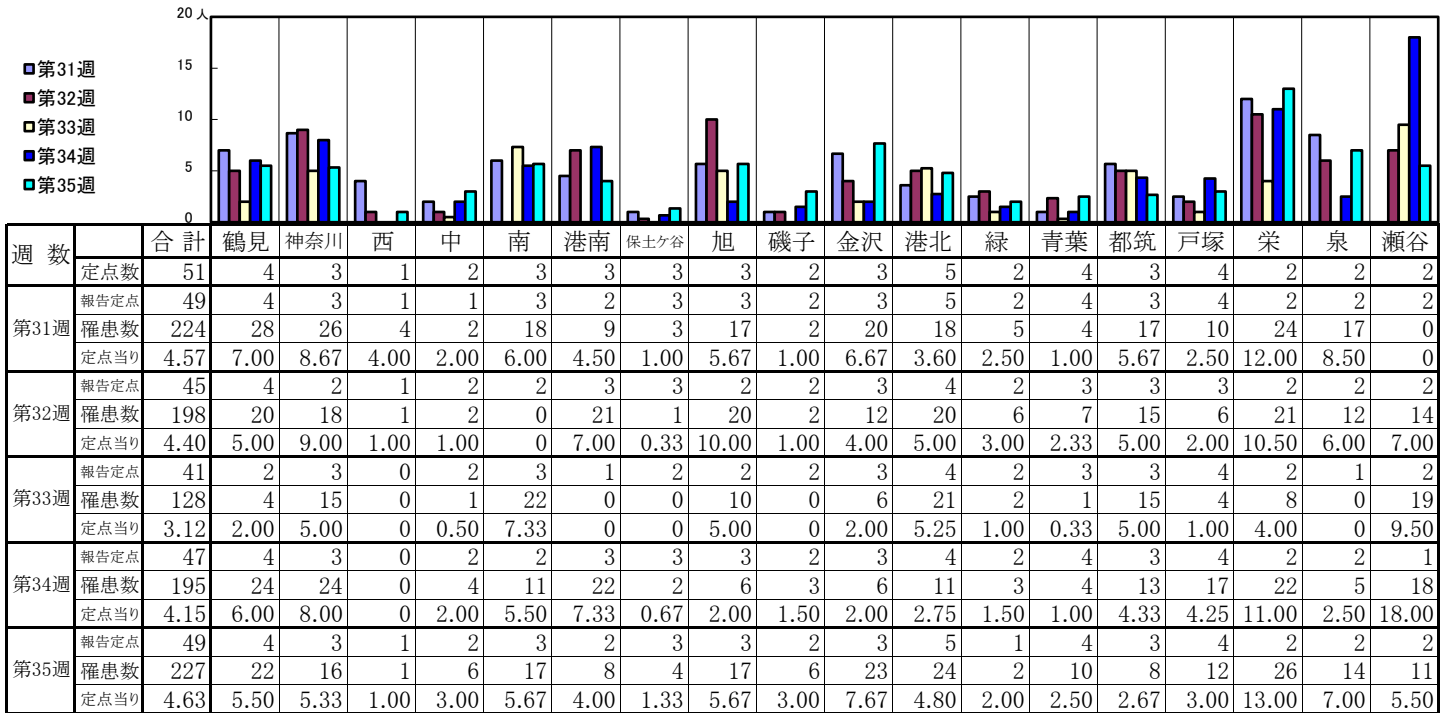
【定点当りの患者数】



<< 感染性胃腸炎 >>

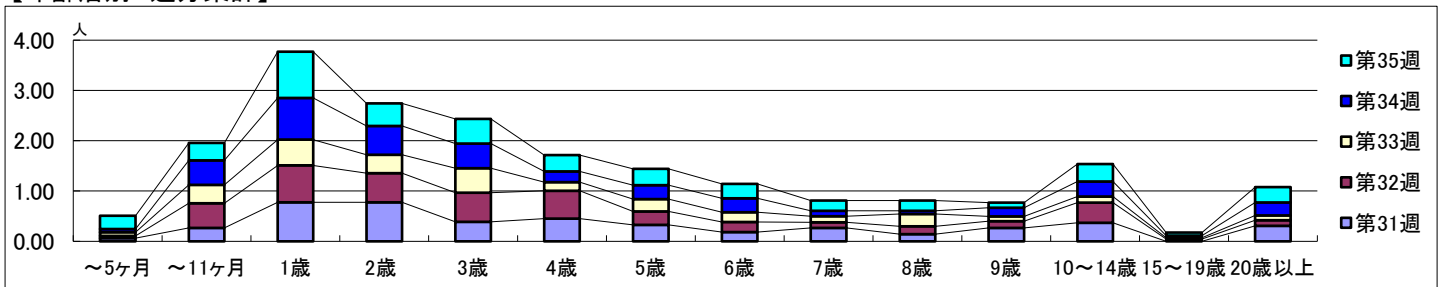
2025年7月28日 ~ 8月31日
[2025年 第31週 ~ 第35週]

【区別・週別報告定点当り】

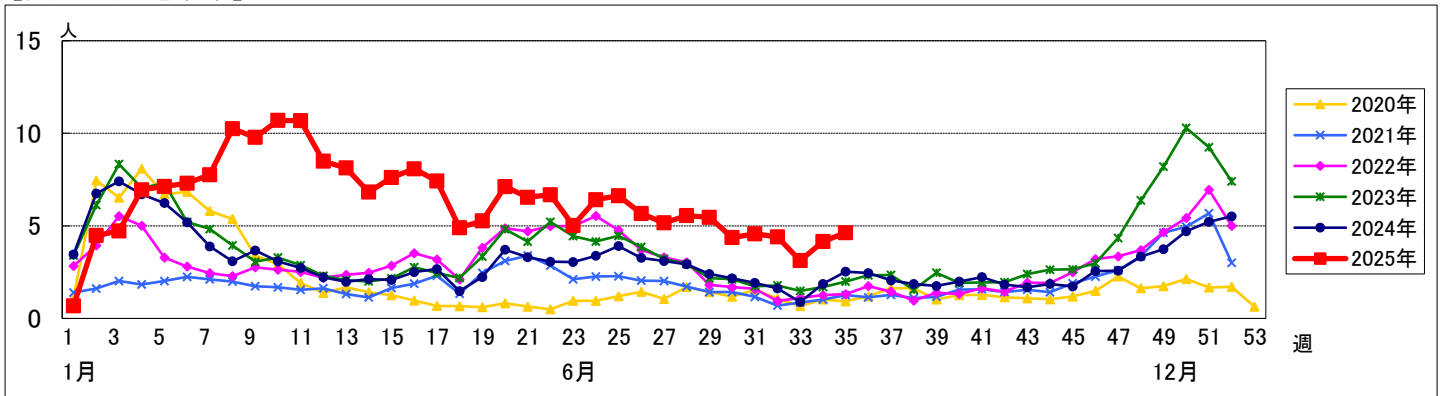


週 数		合計	～5ヶ月	～11ヶ月	1歳	2歳	3歳	4歳	5歳	6歳	7歳	8歳	9歳	10～14歳	15～19歳	20歳以上
第31週	罹患数	224	3	13	38	38	19	22	16	9	13	7	13	18		15
第31週	定点当り	4.57	0.06	0.27	0.78	0.78	0.39	0.45	0.33	0.18	0.27	0.14	0.27	0.37		0.31
第32週	罹患数	198	2	22	33	26	26	25	12	9	5	7	6	18	2	5
第32週	定点当り	4.40	0.04	0.49	0.73	0.58	0.58	0.56	0.27	0.20	0.11	0.16	0.13	0.40	0.04	0.11
第33週	罹患数	128	3	15	21	15	20	7	10	8	5	10	4	5	1	4
第33週	定点当り	3.12	0.07	0.37	0.51	0.37	0.49	0.17	0.24	0.20	0.12	0.24	0.10	0.12	0.02	0.10
第34週	罹患数	195	3	23	39	27	23	10	13	13	5	3	8	14	2	12
第34週	定点当り	4.15	0.06	0.49	0.83	0.57	0.49	0.21	0.28	0.28	0.11	0.06	0.17	0.30	0.04	0.26
第35週	罹患数	227	13	17	45	22	24	16	16	14	10	10	5	17	3	15
第35週	定点当り	4.63	0.27	0.35	0.92	0.45	0.49	0.33	0.33	0.29	0.20	0.20	0.10	0.35	0.06	0.31

【年齢層別5週分集計】



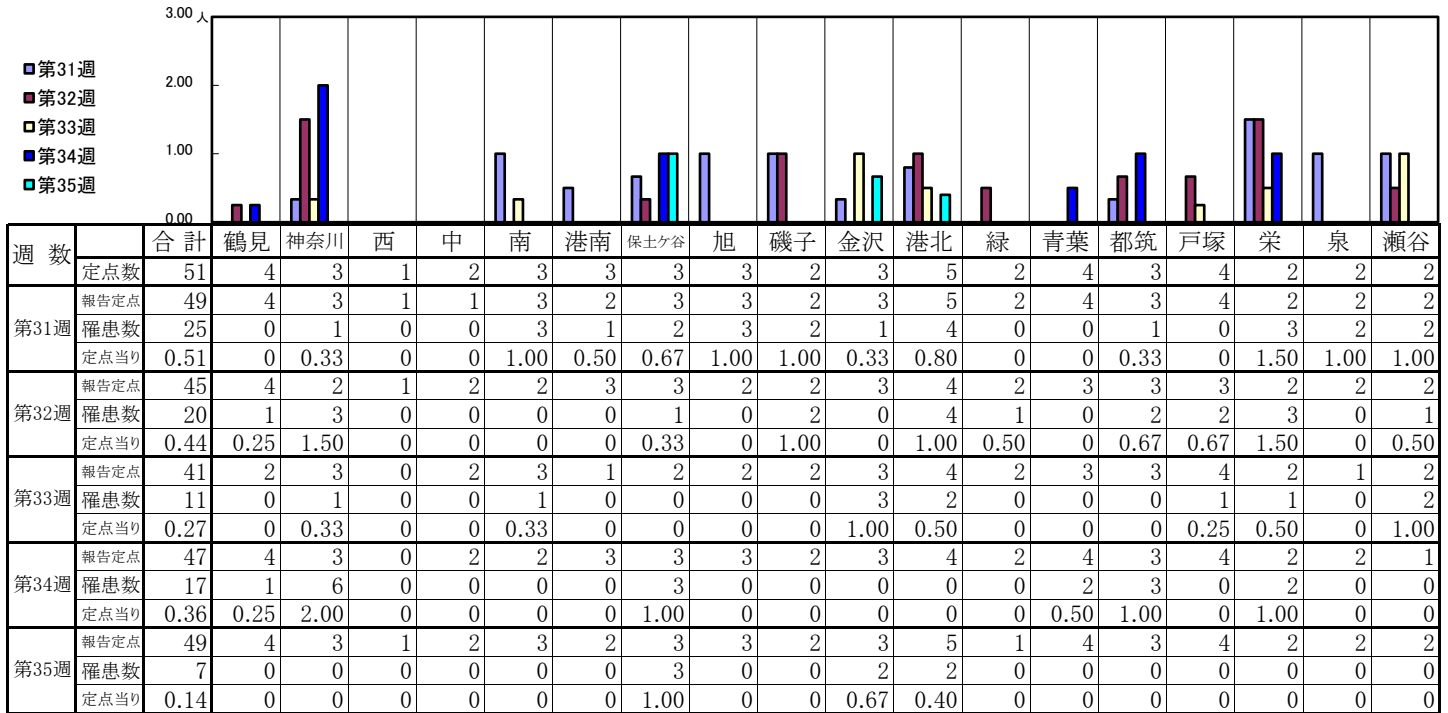
【定点当りの患者数】



<< 水痘 >>

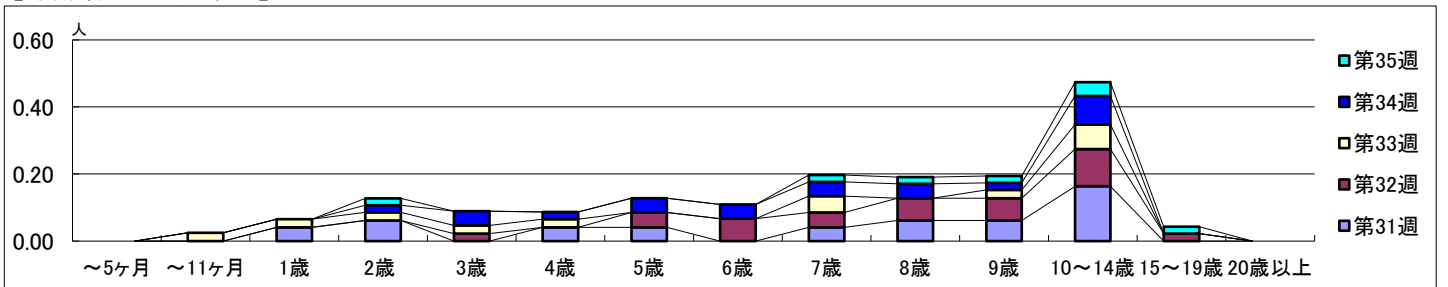
2025年7月28日～8月31日
[2025年 第31週～第35週]

【区別・週別報告定点当り】

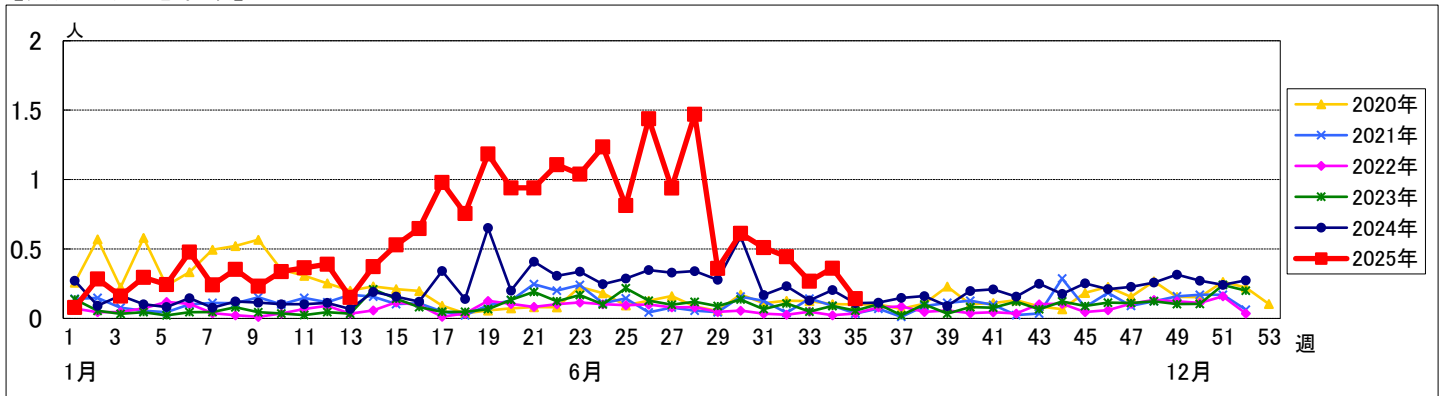


週数		合計	～5ヶ月	～11ヶ月	1歳	2歳	3歳	4歳	5歳	6歳	7歳	8歳	9歳	10～14歳	15～19歳	20歳以上
第31週	罹患数	25			2	3		2	2		2	3	3	8		
第31週	定点当り	0.51			0.04	0.06		0.04	0.04		0.04	0.06	0.06	0.16		
第32週	罹患数	20					1		2	3	2	3	3	5	1	
第32週	定点当り	0.44					0.02		0.04	0.07	0.04	0.07	0.07	0.11	0.02	
第33週	罹患数	11		1	1	1	1	1			2		1	3		
第33週	定点当り	0.27		0.02	0.02	0.02	0.02	0.02			0.05		0.02	0.07		
第34週	罹患数	17				1	2	1	2	2	2	2	1	4		
第34週	定点当り	0.36				0.02	0.04	0.02	0.04	0.04	0.04	0.04	0.02	0.09		
第35週	罹患数	7				1					1	1	1	2	1	
第35週	定点当り	0.14				0.02					0.02	0.02	0.02	0.04	0.02	

【年齢層別5週分集計】



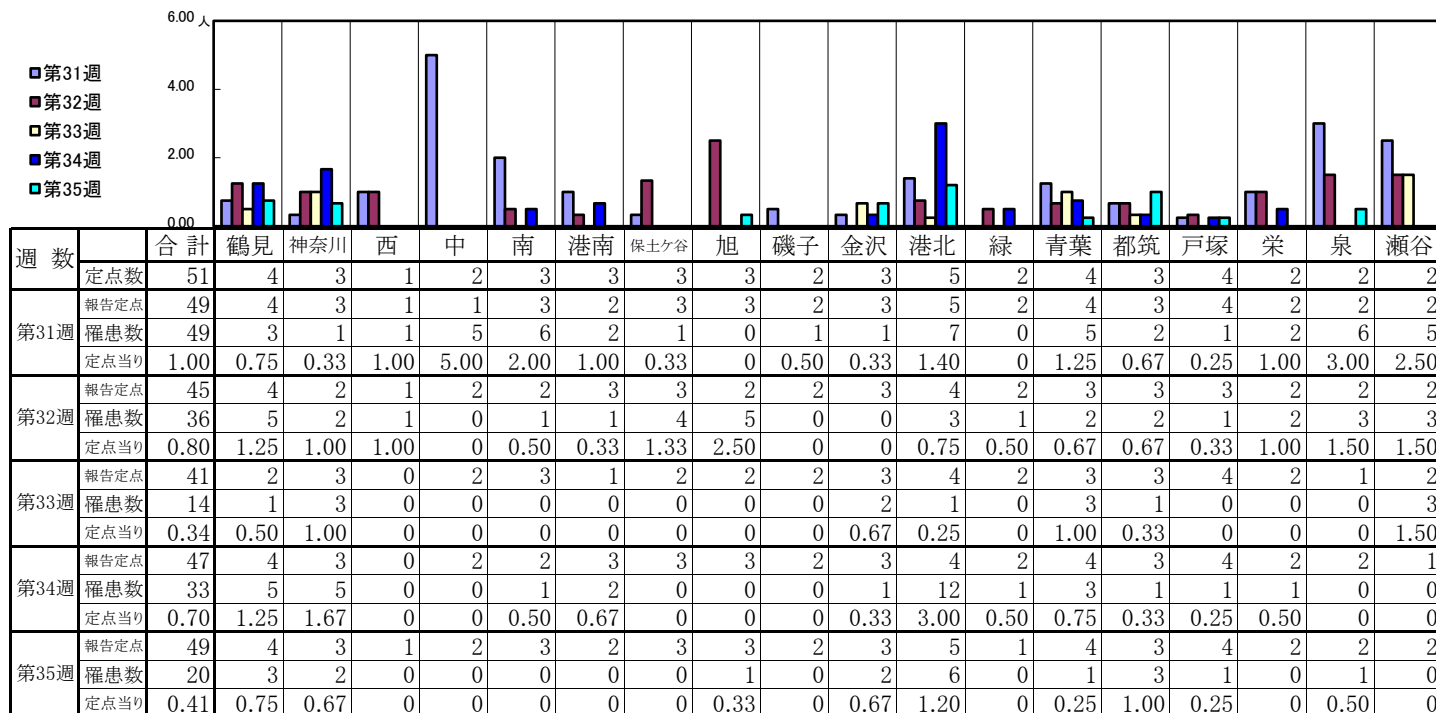
【定点当りの患者数】



<< 手足口病 >>

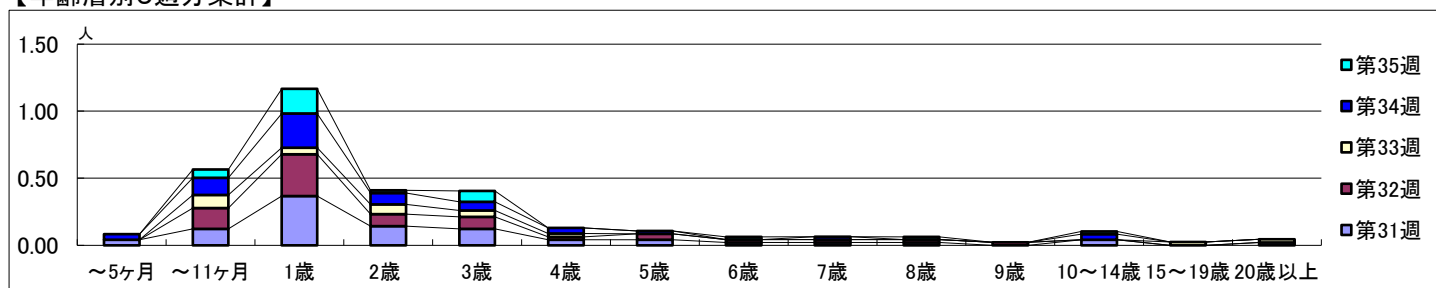
2025年7月28日 ~ 8月31日
[2025年 第31週 ~ 第35週]

【区別・週別報告定点当り】

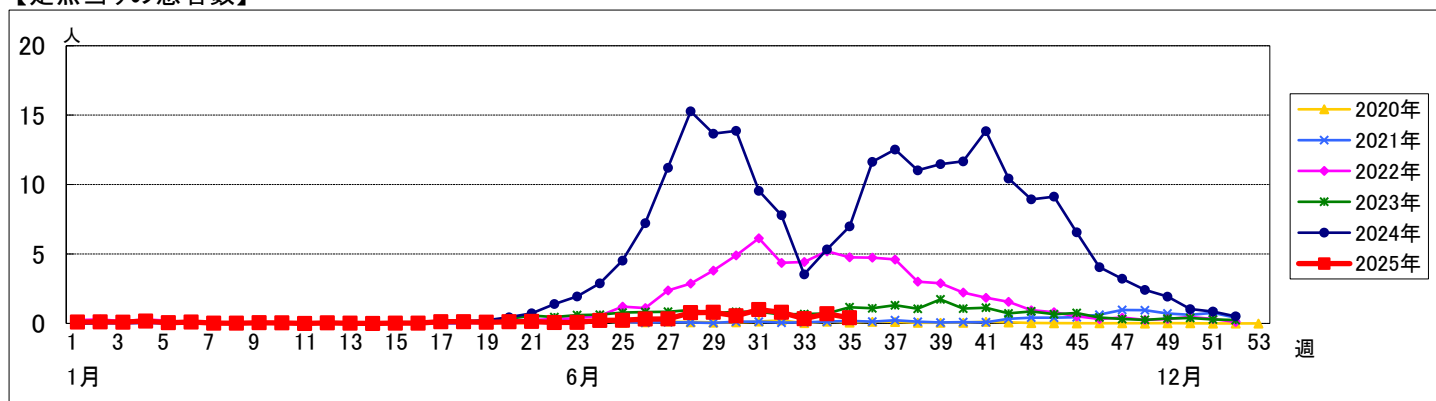


週 数		合 計	～5ヶ 月	～11ヶ 月	1歳	2歳	3歳	4歳	5歳	6歳	7歳	8歳	9歳	10～ 14歳	15～ 19歳	20歳 以上
第31週	罹患数	49	2	6	18	7	6	2	2	1	1	1		2		1
第31週	定点当り	1.00	0.04	0.12	0.37	0.14	0.12	0.04	0.04	0.02	0.02	0.02		0.04		0.02
第32週	罹患数	36		7	14	4	4	1	2	1	1	1	1			
第32週	定点当り	0.80		0.16	0.31	0.09	0.09	0.02	0.04	0.02	0.02	0.02	0.02			
第33週	罹患数	14		4	2	3	2	1							1	1
第33週	定点当り	0.34		0.10	0.05	0.07	0.05	0.02							0.02	0.02
第34週	罹患数	33	2	6	12	4	3	2	1		1			2		
第34週	定点当り	0.70	0.04	0.13	0.26	0.09	0.06	0.04	0.02		0.02			0.04		
第35週	罹患数	20		3	9	1	4			1		1		1		
第35週	定点当り	0.41		0.06	0.18	0.02	0.08			0.02		0.02		0.02		

【年齢層別5週分集計】



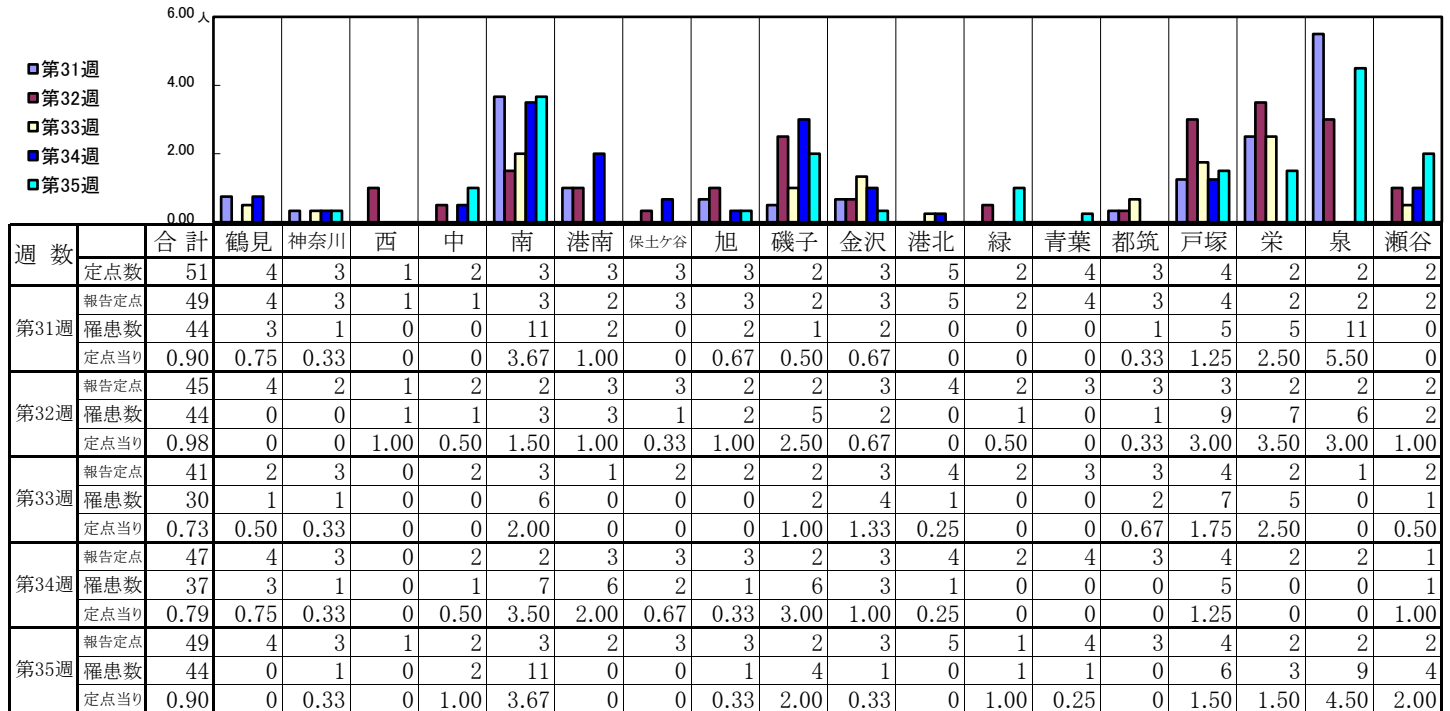
【定点当りの患者数】



<< 伝染性紅斑 >>

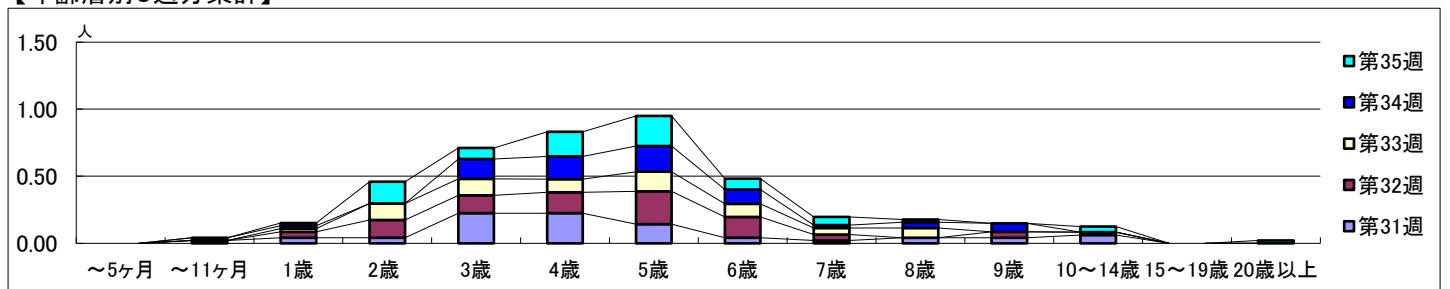
2025年7月28日 ~ 8月31日
[2025年 第31週 ~ 第35週]

【区別・週別報告定点当り】

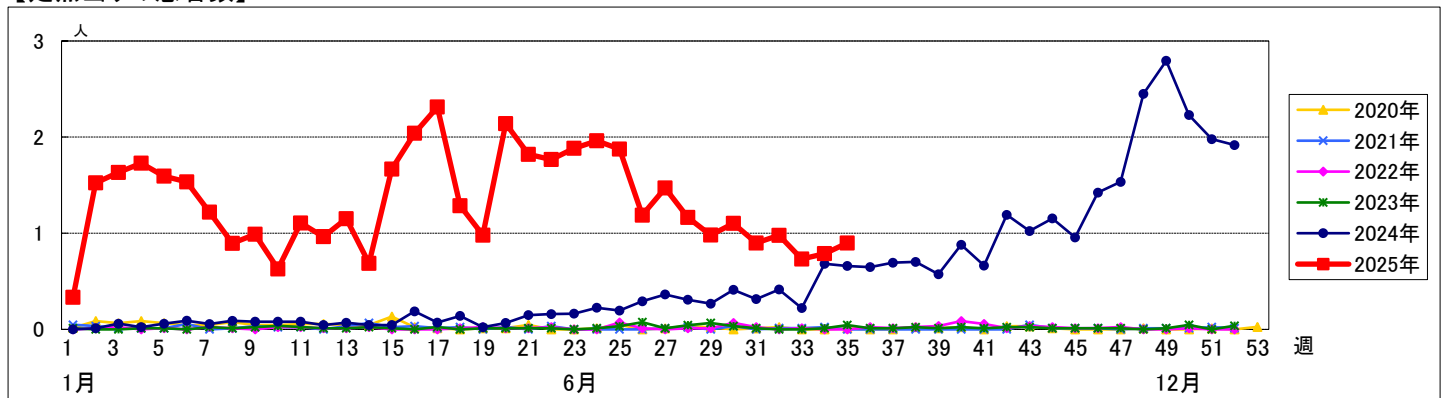


週 数		合 計	～5ヶ 月	～11ヶ 月	1歳	2歳	3歳	4歳	5歳	6歳	7歳	8歳	9歳	10～ 14歳	15～ 19歳	20歳 以上
第31週	罹患数	44		1	2	2	11	11	7	2	1	2	2	3		
第31週	定点当り	0.90		0.02	0.04	0.04	0.22	0.22	0.14	0.04	0.02	0.04	0.04	0.06		
第32週	罹患数	44			2	6	6	7	11	7	2		2	1		
第32週	定点当り	0.98			0.04	0.13	0.13	0.16	0.24	0.16	0.04		0.04	0.02		
第33週	罹患数	30			1	5	5	4	6	4	2	3				
第33週	定点当り	0.73			0.02	0.12	0.12	0.10	0.15	0.10	0.05	0.07				
第34週	罹患数	37		1	1		7	8	9	5	1	2	3			
第34週	定点当り	0.79		0.02	0.02		0.15	0.17	0.19	0.11	0.02	0.04	0.06			
第35週	罹患数	44			1	8	4	9	11	4	3	1		2		1
第35週	定点当り	0.90			0.02	0.16	0.08	0.18	0.22	0.08	0.06	0.02		0.04		0.02

【年齢層別5週分集計】



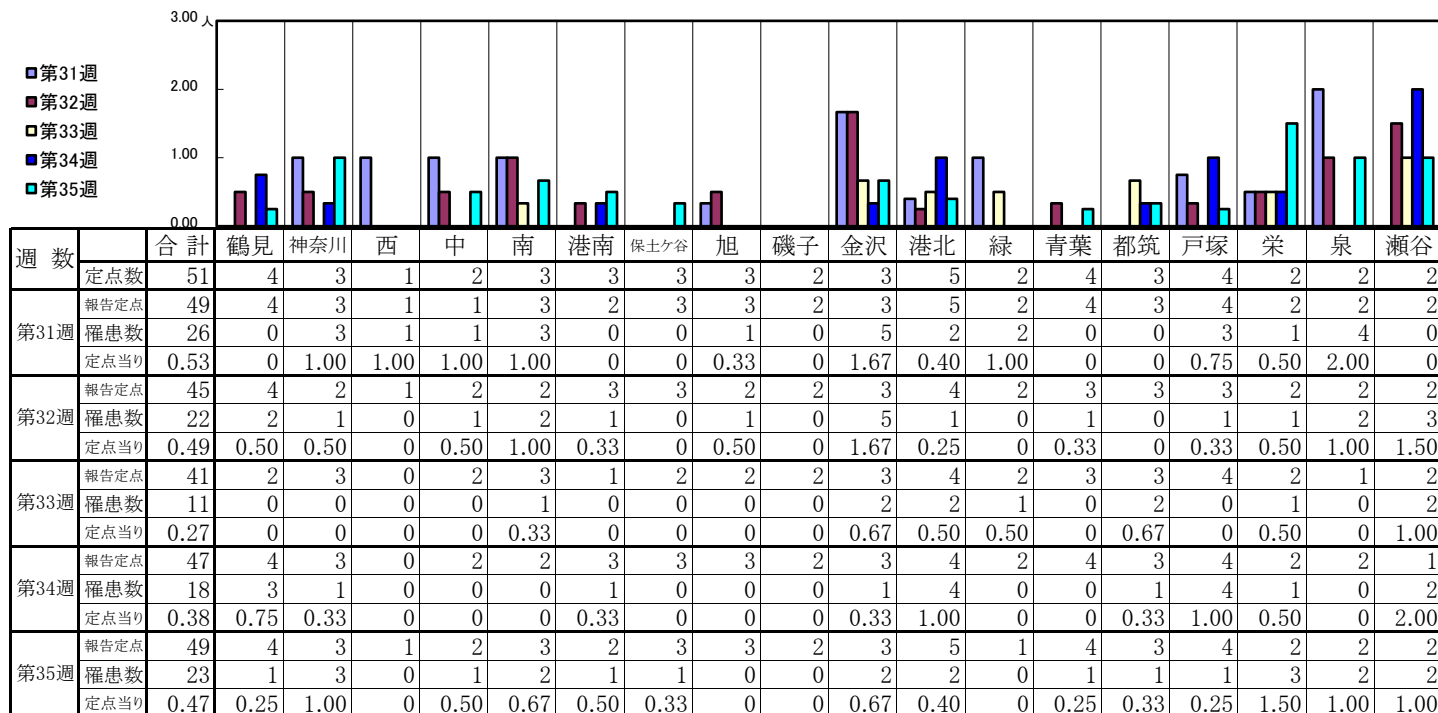
【定点当りの患者数】



<< 突発性発しん >>

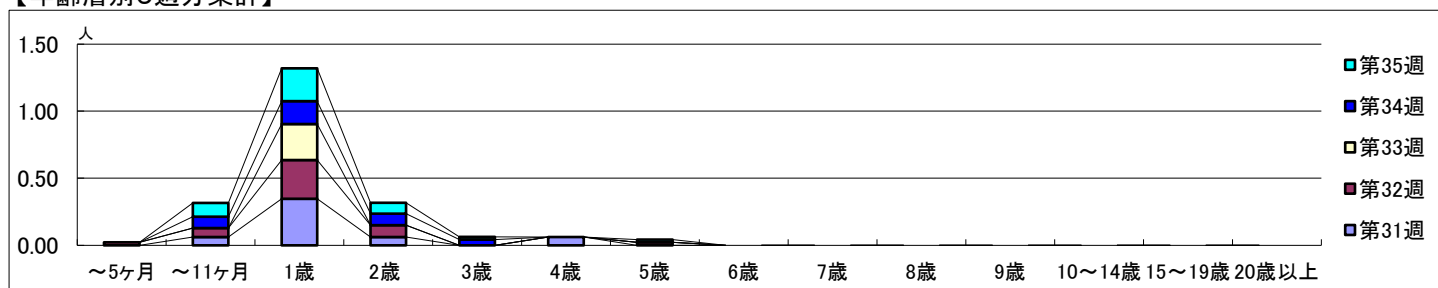
2025年7月28日 ~ 8月31日
[2025年 第31週 ~ 第35週]

【区別・週別報告定点当り】

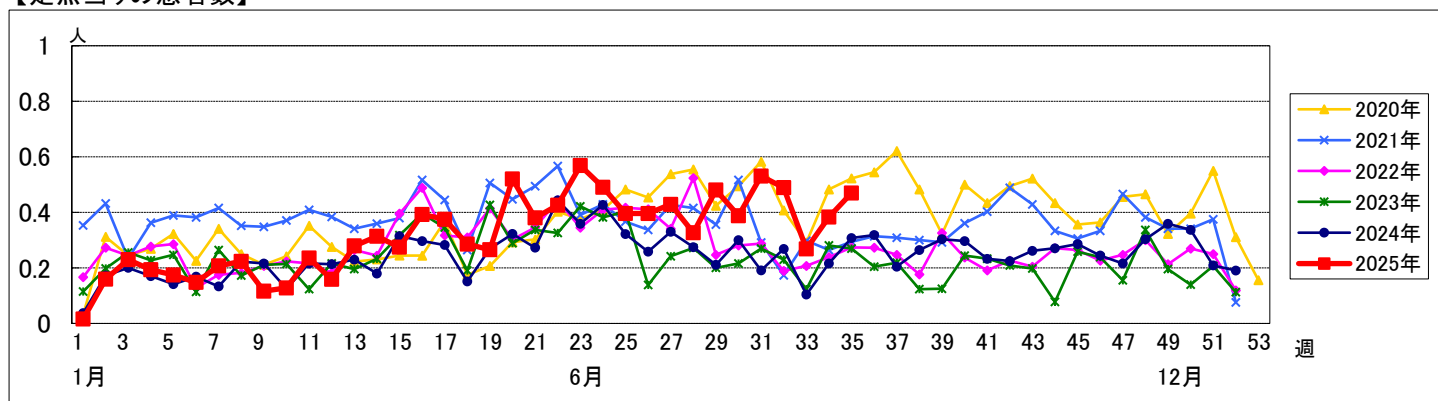


週 数		合 計	～5ヶ 月	～11ヶ 月	1歳	2歳	3歳	4歳	5歳	6歳	7歳	8歳	9歳	10～ 14歳	15～ 19歳	20歳 以上
第31週	罹患数	26		3	17	3		3								
第31週	定点当り	0.53		0.06	0.35	0.06		0.06								
第32週	罹患数	22	1	3	13	4			1							
第32週	定点当り	0.49	0.02	0.07	0.29	0.09			0.02							
第33週	罹患数	11			11											
第33週	定点当り	0.27			0.27											
第34週	罹患数	18		4	8	4	2									
第34週	定点当り	0.38		0.09	0.17	0.09	0.04									
第35週	罹患数	23		5	12	4	1		1							
第35週	定点当り	0.47		0.10	0.24	0.08	0.02		0.02							

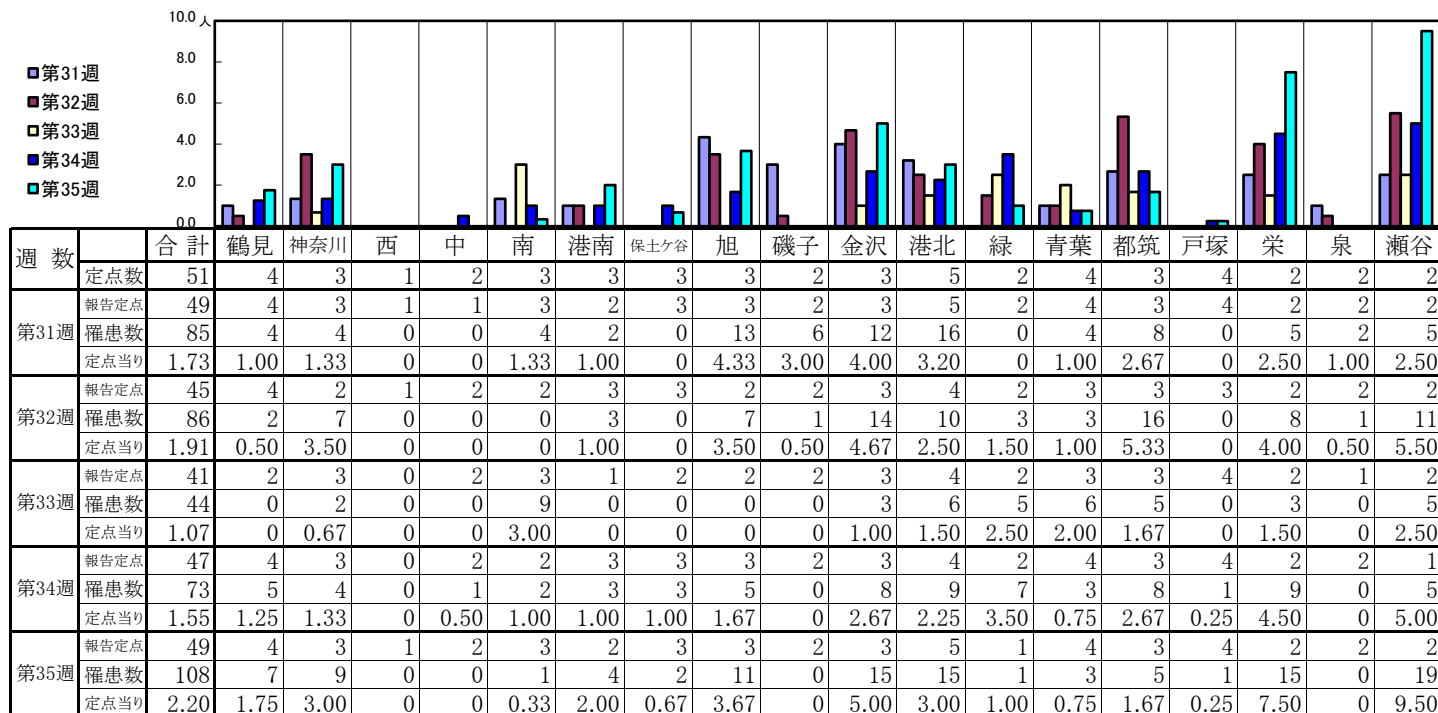
【年齢層別5週分集計】



【定点当りの患者数】

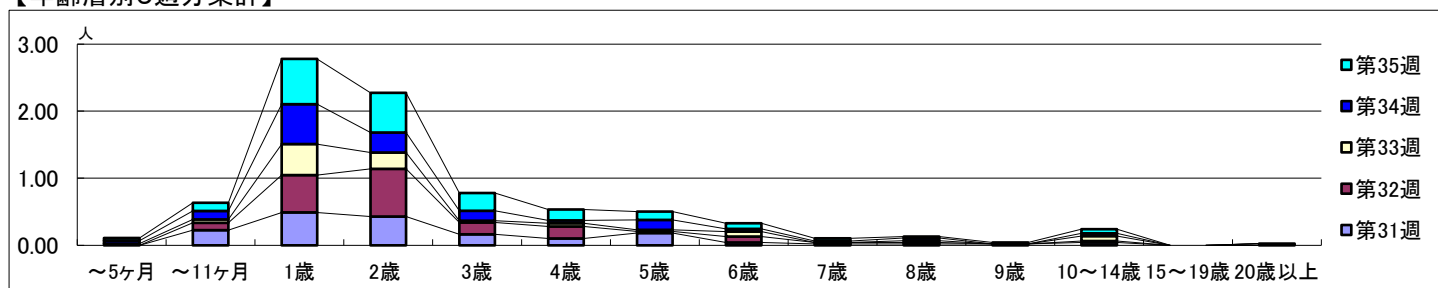


【区別・週別報告定点当り】

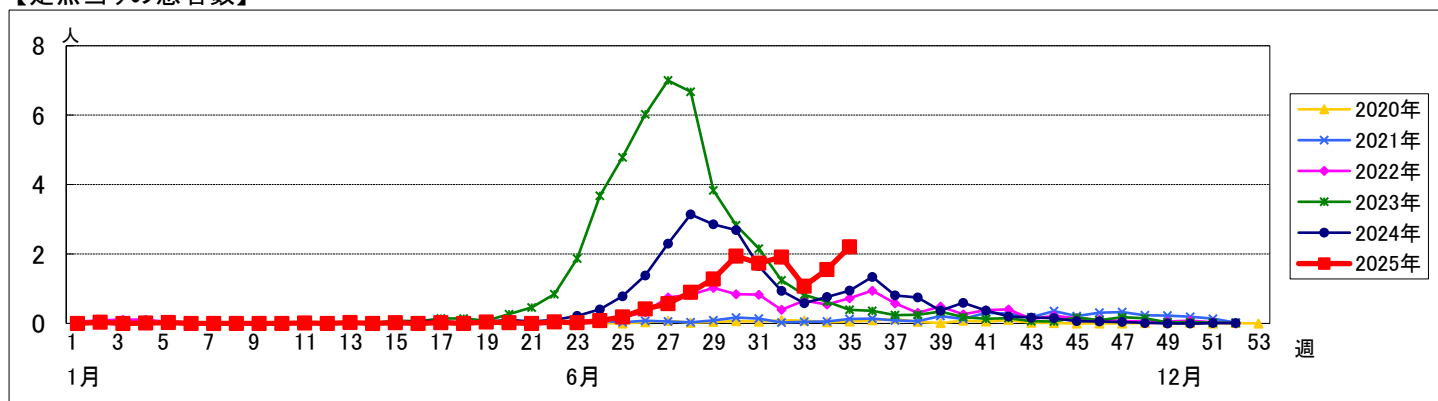


週 数		合 計	～5ヶ 月	～11ヶ 月	1歳	2歳	3歳	4歳	5歳	6歳	7歳	8歳	9歳	10～ 14歳	15～ 19歳	20歳 以上
第31週	罹患数 定点当り	85 1.73		11 0.22	24 0.49	21 0.43	8 0.16	5 0.10	9 0.18	2 0.04	1 0.02	1 0.02	1 0.02	2 0.04		
第32週	罹患数 定点当り	86 1.91		5 0.11	25 0.56	32 0.71	8 0.18	8 0.18	1 0.02	4 0.09	1 0.02	1 0.02		1 0.02		
第33週	罹患数 定点当り	44 1.07	1 0.02	2 0.05	19 0.46	10 0.24	1 0.02	2 0.05	1 0.02	3 0.07		1 0.02		3 0.07		1 0.02
第34週	罹患数 定点当り	73 1.55	2 0.04	6 0.13	28 0.60	14 0.30	7 0.15	2 0.04	7 0.15	2 0.04	1 0.02	2 0.04		2 0.04		
第35週	罹患数 定点当り	108 2.20	2 0.04	6 0.12	33 0.67	29 0.59	13 0.27	8 0.16	6 0.12	4 0.08	2 0.04	1 0.02	1 0.02	3 0.06		

【年齢層別5週分集計】



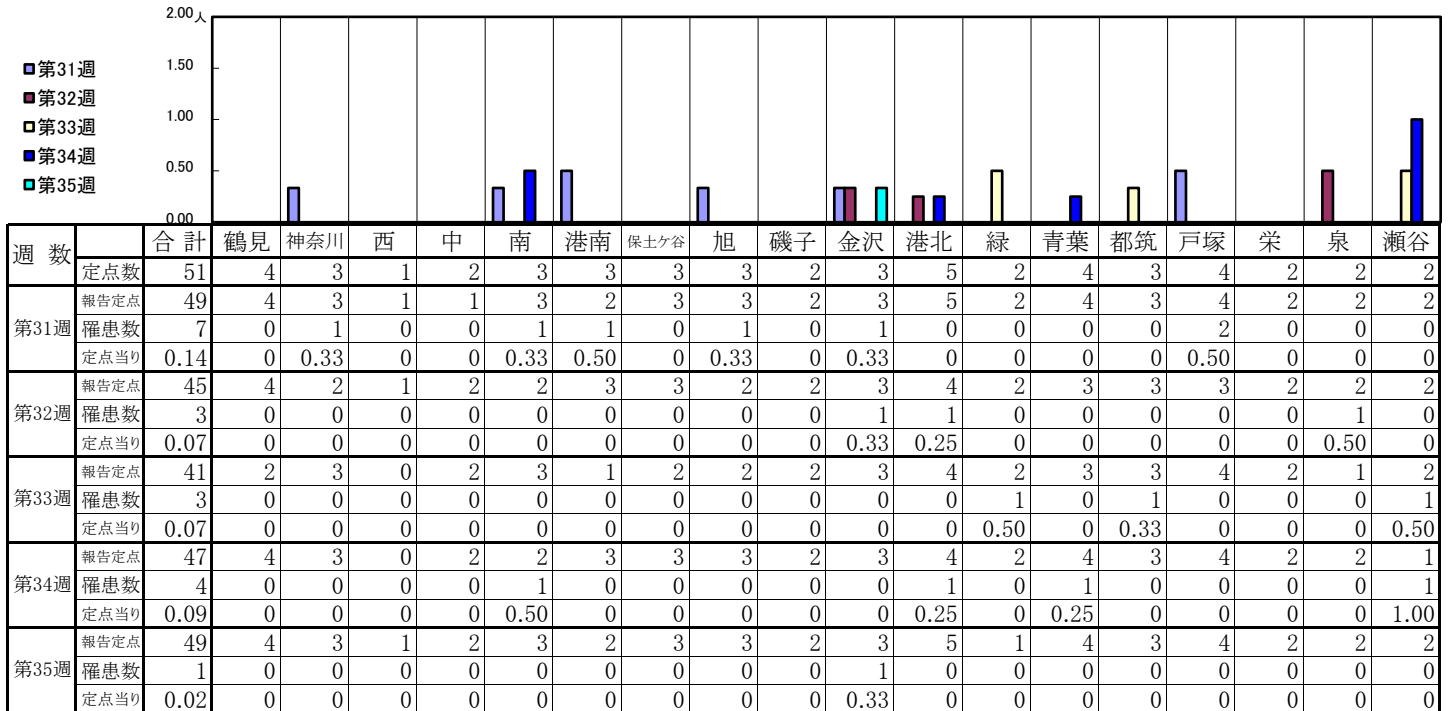
【定点当りの患者数】



<< 流行性耳下腺炎 >>

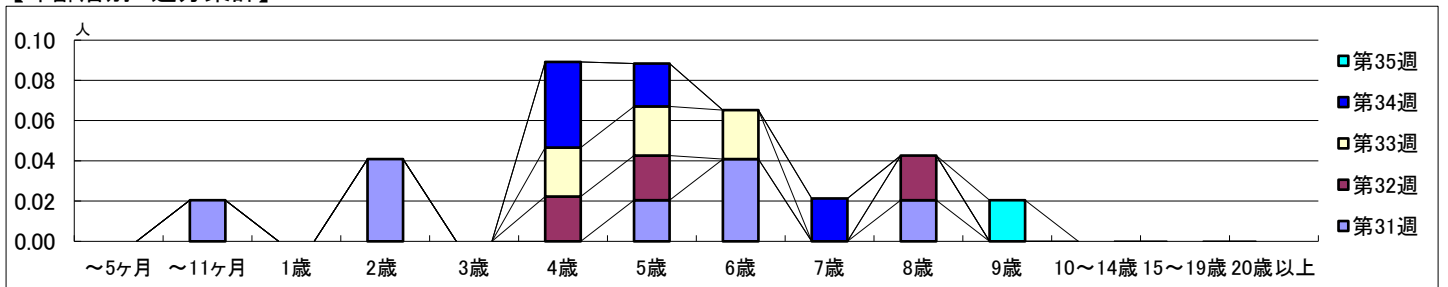
2025年7月28日 ~ 8月31日
[2025年 第31週 ~ 第35週]

【区別・週別報告定点当り】

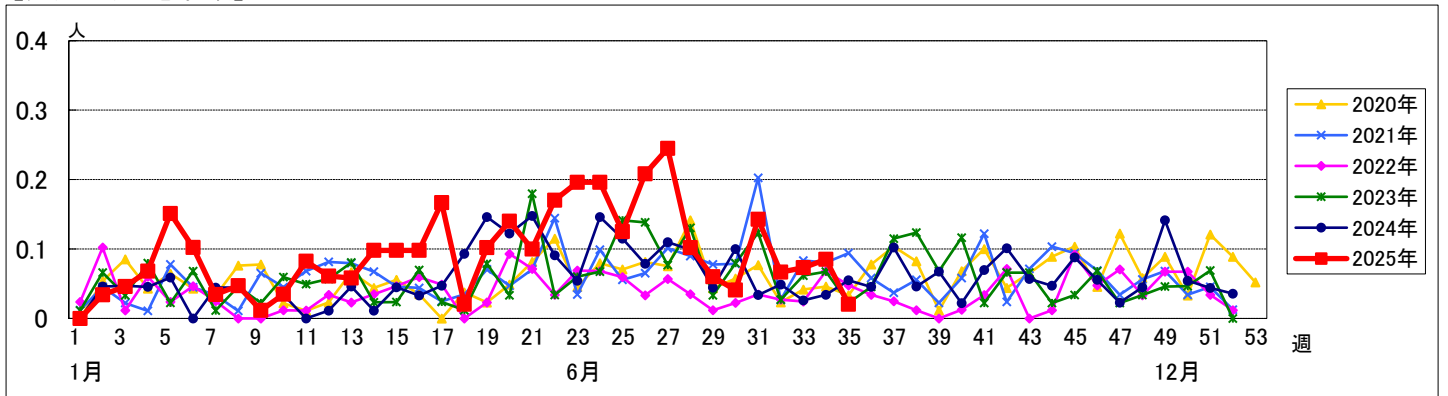


週 数	合計	～5ヶ月	～11ヶ月	1歳	2歳	3歳	4歳	5歳	6歳	7歳	8歳	9歳	10～14歳	15～19歳	20歳以上
第31週	7		1		2			1	2		1				
第32週	3						1	1			1				
第33週	3						1	1	1						
第34週	4						2	1		1					
第35週	1											1			

【年齢層別5週分集計】



【定点当りの患者数】



<< 急性出血性結膜炎 >>

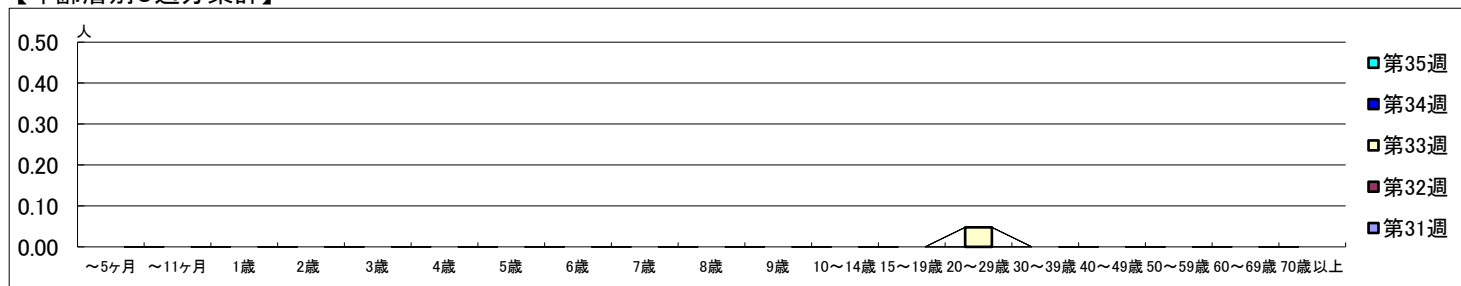
2025年7月28日～8月31日
[2025年 第31週～第35週]

【区別・週別報告定点当り】

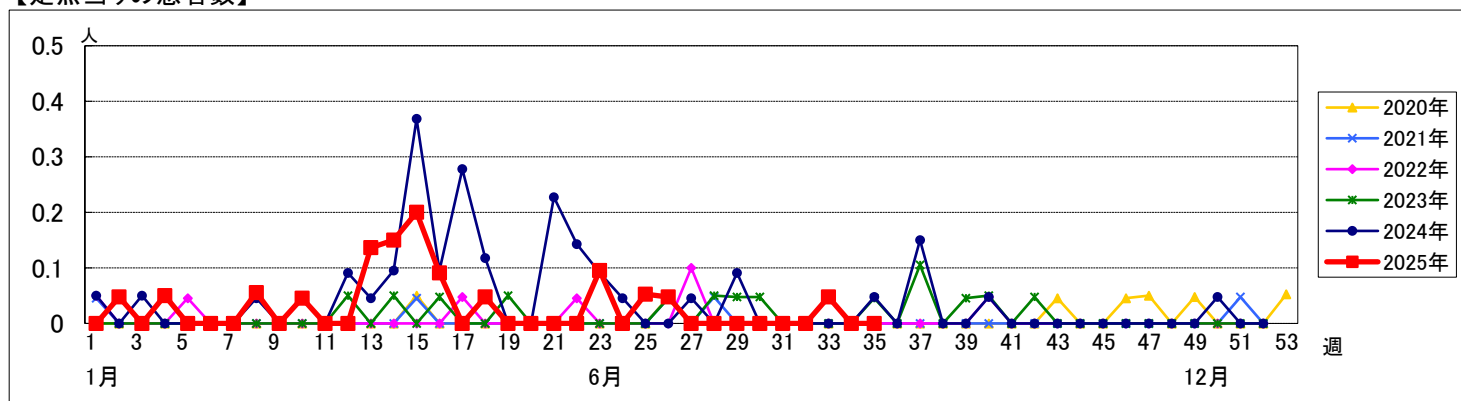
週数		合計	鶴見	神奈川	西	中	南	港南	保土ヶ谷	旭	磯子	金沢	港北	緑	青葉	都筑	戸塚	栄	泉	瀬谷
第31週	定点数	22	2	1	1	1	1	1	1	1	1	1	2	1	2	1	2	1	1	1
第31週	報告定点	21	2	1	1	1	1	1	1	1	1	1	2	1	1	1	2	1	1	1
第31週	罹患数	0	0	0	0	0	0	0	0	0	0	0	0	0	0	0	0	0	0	0
第31週	定点当り	0	0	0	0	0	0	0	0	0	0	0	0	0	0	0	0	0	0	0
第32週	報告定点	17	2	1	1	0	1	1	1	1	1	1	2	0	0	1	1	1	1	1
第32週	罹患数	0	0	0	0	0	0	0	0	0	0	0	0	0	0	0	0	0	0	0
第32週	定点当り	0	0	0	0	0	0	0	0	0	0	0	0	0	0	0	0	0	0	0
第33週	報告定点	21	2	1	0	1	1	1	1	1	1	1	2	1	2	1	2	1	1	1
第33週	罹患数	1	0	0	0	0	0	0	0	0	0	0	0	0	0	1	0	0	0	0
第33週	定点当り	0.05	0	0	0	0	0	0	0	0	0	0	0	0	0	1.00	0	0	0	0
第34週	報告定点	21	2	1	1	1	1	1	1	1	1	1	1	1	2	1	2	1	1	1
第34週	罹患数	0	0	0	0	0	0	0	0	0	0	0	0	0	0	0	0	0	0	0
第34週	定点当り	0	0	0	0	0	0	0	0	0	0	0	0	0	0	0	0	0	0	0
第35週	報告定点	22	2	1	1	1	1	1	1	1	1	1	2	1	2	1	2	1	1	1
第35週	罹患数	0	0	0	0	0	0	0	0	0	0	0	0	0	0	0	0	0	0	0
第35週	定点当り	0	0	0	0	0	0	0	0	0	0	0	0	0	0	0	0	0	0	0

週数		合計	～5ヶ月	～11ヶ月	1歳	2歳	3歳	4歳	5歳	6歳	7歳	8歳	9歳	10～14歳	15～19歳	20～29歳	30～39歳	40～49歳	50～59歳	60～69歳	70歳以上
第31週	罹患数	0																			
第31週	定点当り	0																			
第32週	罹患数	0																			
第32週	定点当り	0																			
第33週	罹患数	1														1					
第33週	定点当り	0.05														0.05					
第34週	罹患数	0																			
第34週	定点当り	0																			
第35週	罹患数	0																			
第35週	定点当り	0																			

【年齢層別5週分集計】



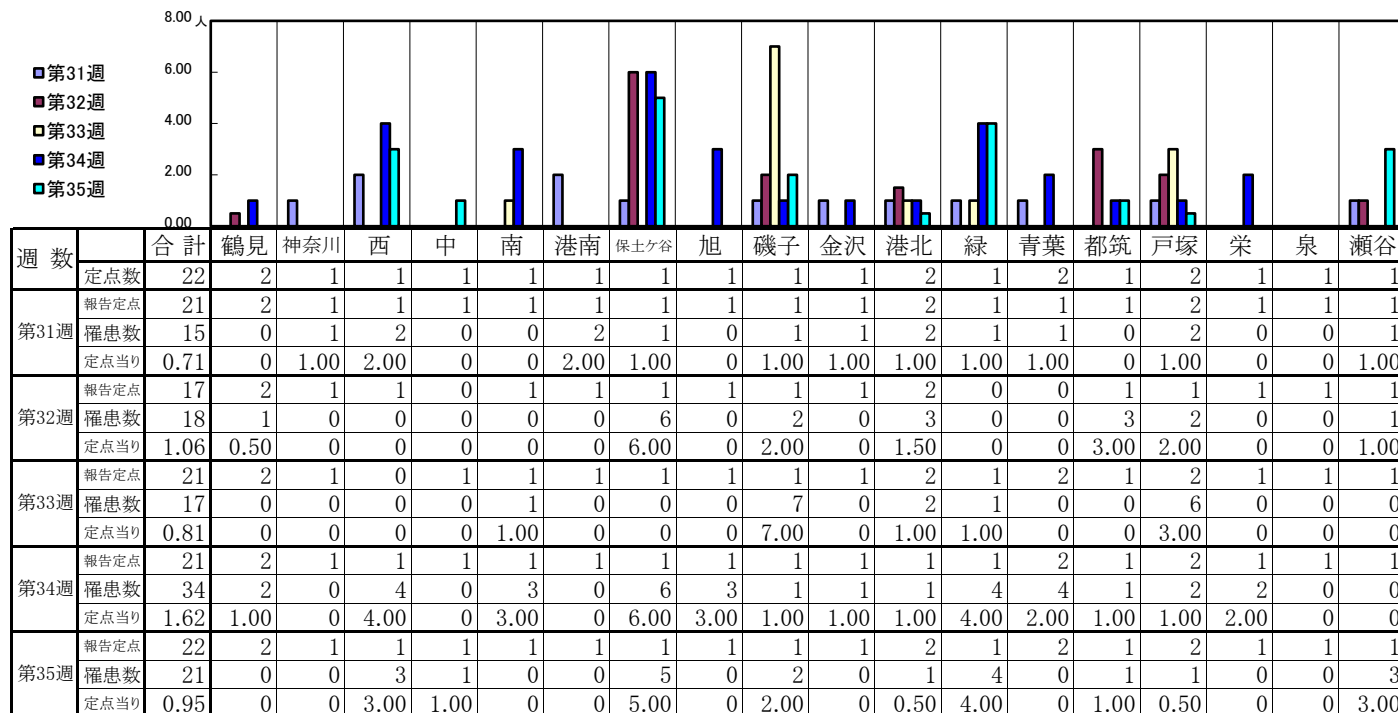
【定点当りの患者数】



<< 流行性角結膜炎 >>

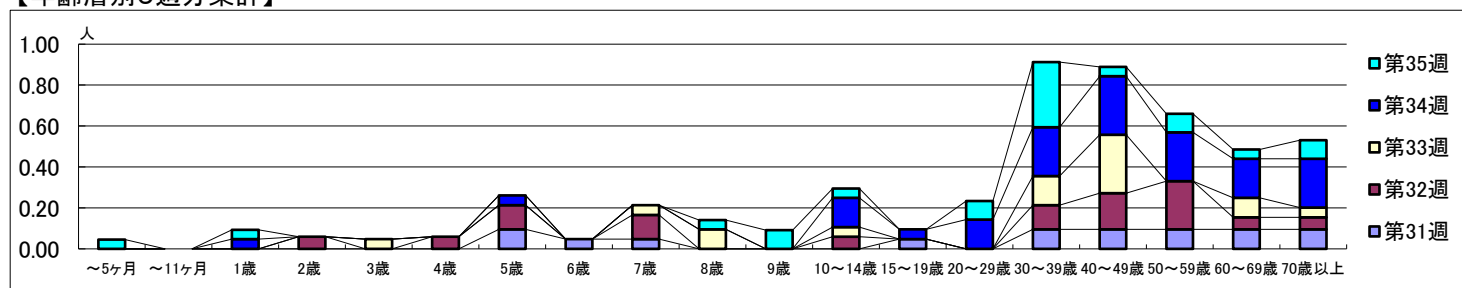
2025年7月28日～8月31日
[2025年 第31週～第35週]

【区別・週別報告定点当り】



週数		合計	～5ヶ月	～11ヶ月	1歳	2歳	3歳	4歳	5歳	6歳	7歳	8歳	9歳	10～14歳	15～19歳	20～29歳	30～39歳	40～49歳	50～59歳	60～69歳	70歳以上
第31週	罹患数	15							2	1	1				1		2	2	2	2	2
第31週	定点当り	0.71							0.10	0.05	0.05				0.05		0.10	0.10	0.10	0.10	0.10
第32週	罹患数	18				1		1	2		2			1			2	3	4	1	1
第32週	定点当り	1.06				0.06		0.06	0.12		0.12			0.06			0.12	0.18	0.24	0.06	0.06
第33週	罹患数	17					1				1	2		1			3	6		2	1
第33週	定点当り	0.81					0.05				0.05	0.10		0.05			0.14	0.29		0.10	0.05
第34週	罹患数	34			1				1					3	1	3	5	6	5	4	5
第34週	定点当り	1.62			0.05				0.05					0.14	0.05	0.14	0.24	0.29	0.24	0.19	0.24
第35週	罹患数	21	1		1							1	2	1		2	7	1	2	1	2
第35週	定点当り	0.95	0.05		0.05							0.05	0.09	0.05		0.09	0.32	0.05	0.09	0.05	0.09

【年齢層別5週分集計】



【定点当りの患者数】

