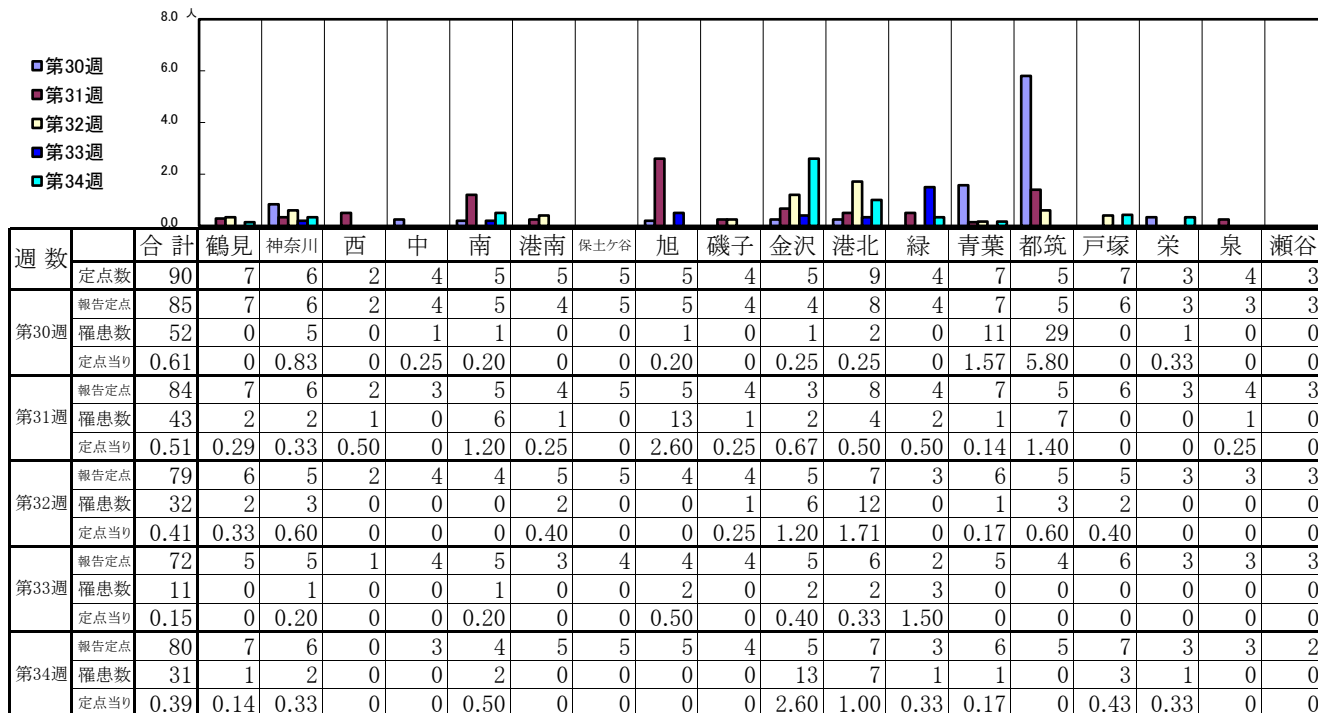


<< インフルエンザ >>

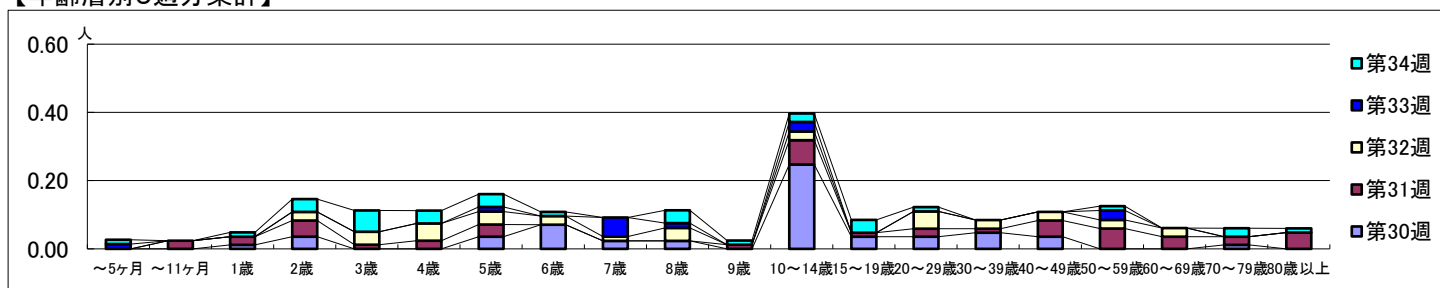
2025年7月21日 ~ 8月24日
[2025年 第30週 ~ 第34週]

【区別・週別報告定点当り】

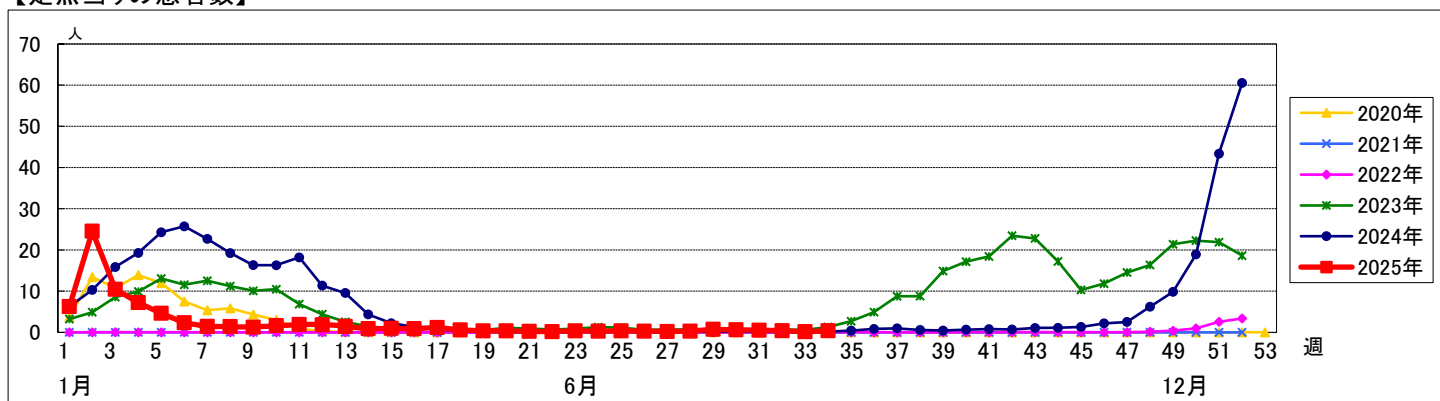


週数	合計	～5ヶ月	～11ヶ月	1歳	2歳	3歳	4歳	5歳	6歳	7歳	8歳	9歳	10～14歳	15～19歳	20～29歳	30～39歳	40～49歳	50～59歳	60～69歳	70～79歳	80歳以上
第30週	罹患数 52			1	3			3	6	2	2		21	3	3	4	3			1	
第30週	定点当り 0.61			0.01	0.04			0.04	0.07	0.02	0.02		0.25	0.04	0.04	0.05	0.04			0.01	
第31週	罹患数 43		2	2	4	1	2	3				1	6	1	2	1	4	5	3	2	4
第31週	定点当り 0.51		0.02	0.02	0.05	0.01	0.02	0.04				0.01	0.07	0.01	0.02	0.01	0.05	0.06	0.04	0.02	0.05
第32週	罹患数 32				2	3	4	3	2	1	3		2		4	2	2	2	2		
第32週	定点当り 0.41				0.03	0.04	0.05	0.04	0.03	0.01	0.04		0.03		0.05	0.03	0.03	0.03	0.03		
第33週	罹患数 11	1						1		4	1		2					2			
第33週	定点当り 0.15	0.01						0.01		0.06	0.01		0.03					0.03			
第34週	罹患数 31	1		1	3	5	3	3	1		3	1	2	3	1			1		2	1
第34週	定点当り 0.39	0.01		0.01	0.04	0.06	0.04	0.04	0.01		0.04	0.01	0.03	0.04	0.01			0.01		0.03	0.01

【年齢層別5週分集計】



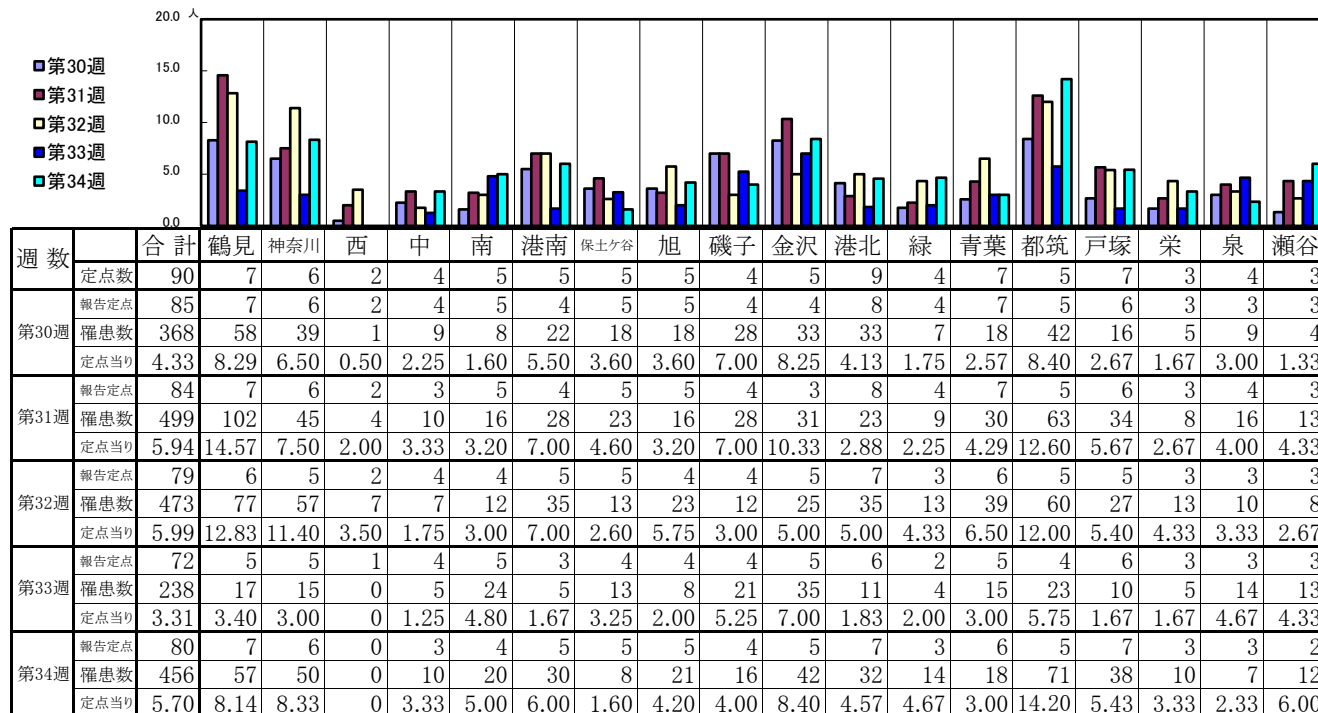
【定点当りの患者数】



<< 新型コロナウイルス感染症(COVID-19) >>

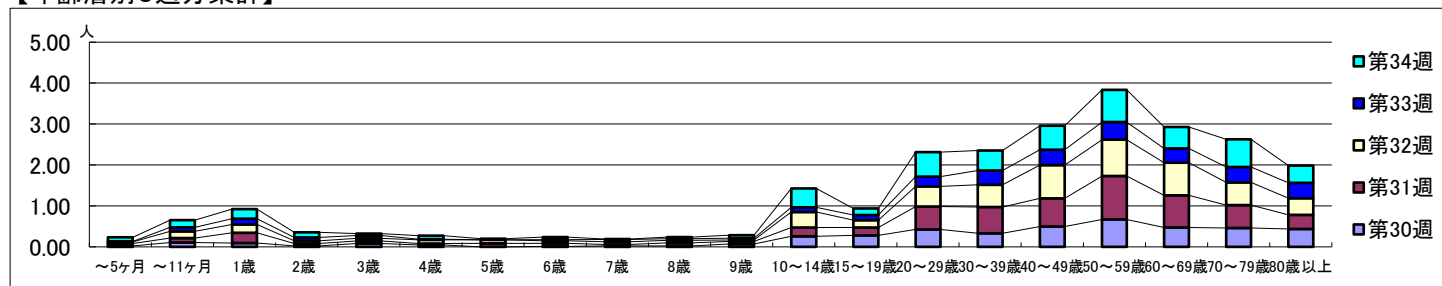
2025年7月21日 ~ 8月24日
[2025年 第30週 ~ 第34週]

【区別・週別報告定点当り】

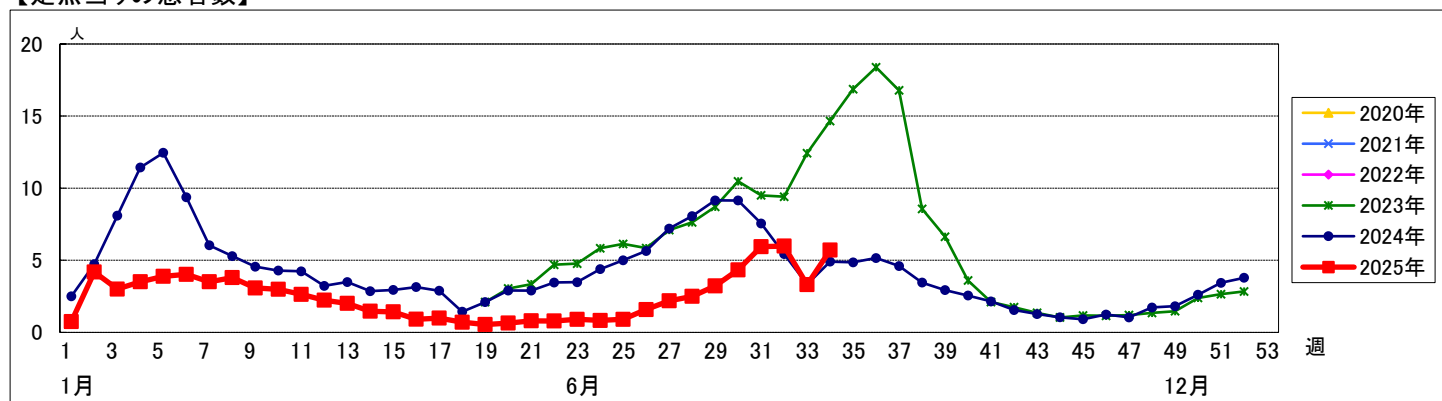


週数	合計	～5ヶ月	～11ヶ月	1歳	2歳	3歳	4歳	5歳	6歳	7歳	8歳	9歳	10～14歳	15～19歳	20～29歳	30～39歳	40～49歳	50～59歳	60～69歳	70～79歳	80歳以上
第30週	罹患数 368	2	9	8	2	7	4		1	2	2	6	22	24	36	28	42	57	40	39	37
第31週	罹患数 499	5	9	21	5	5	3	7	6	3	6	5	18	16	47	54	58	89	66	47	29
第32週	罹患数 473	3	13	16	5	5	7	7	5	5	5	3	30	14	39	43	64	70	63	44	32
第33週	罹患数 238	1	7	10	6	5	1		2	4	3	3	8	9	17	25	27	31	25	27	27
第34週	罹患数 456	8	14	19	10	4	7	2	5	1	3	6	37	13	48	39	47	63	42	54	34

【年齢層別5週分集計】



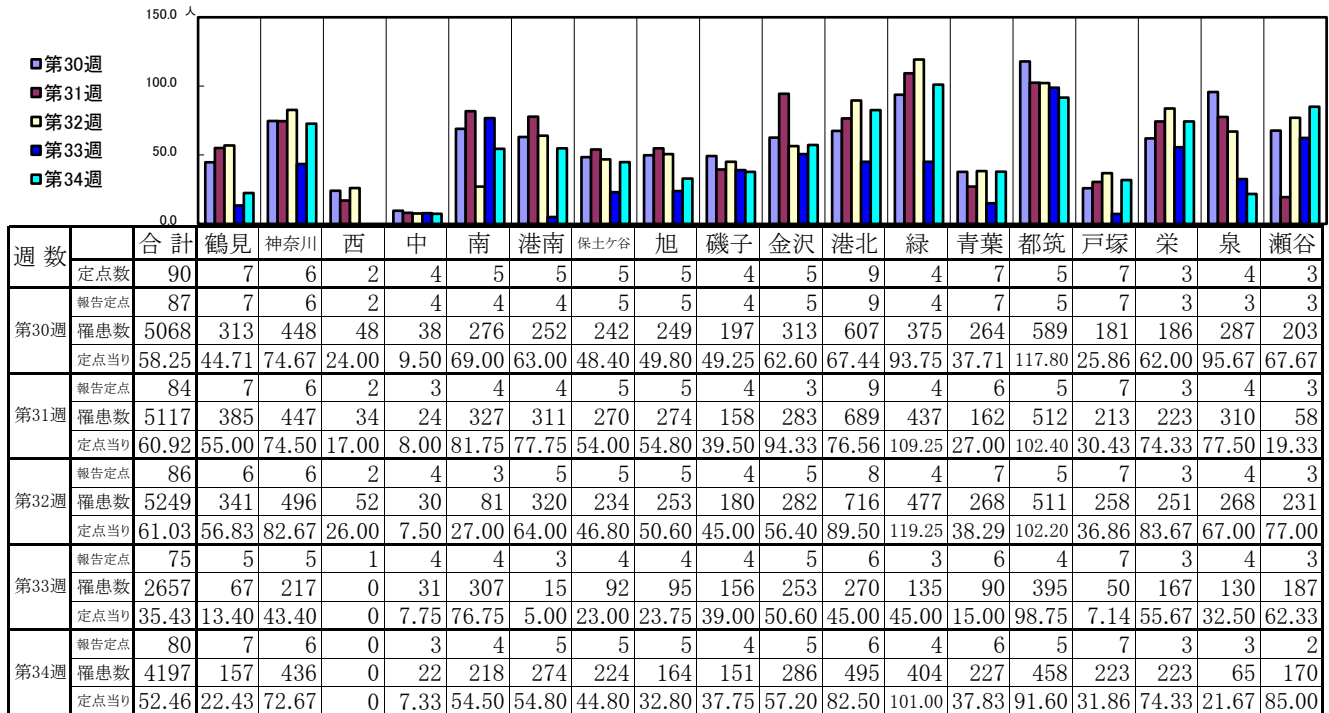
【定点当りの患者数】



<< 急性呼吸器感染症(ARI) >>

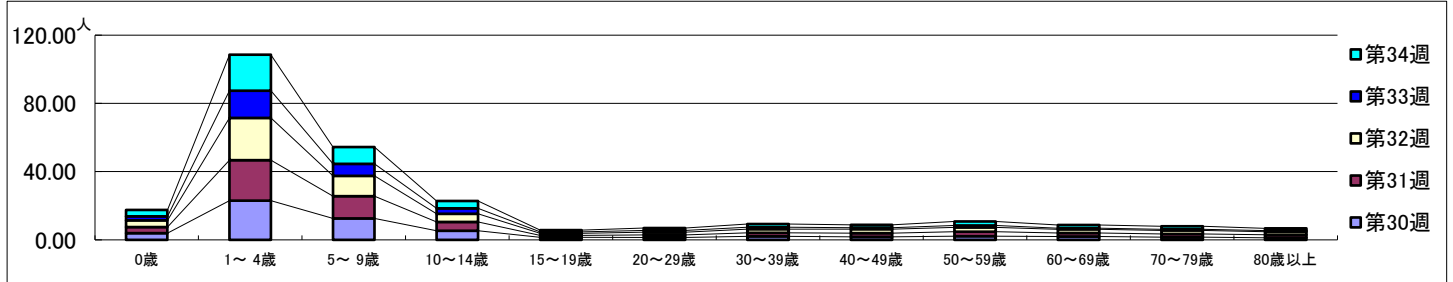
2025年7月21日 ~ 8月24日
[2025年 第30週 ~ 第34週]

【区別・週別報告定点当り】

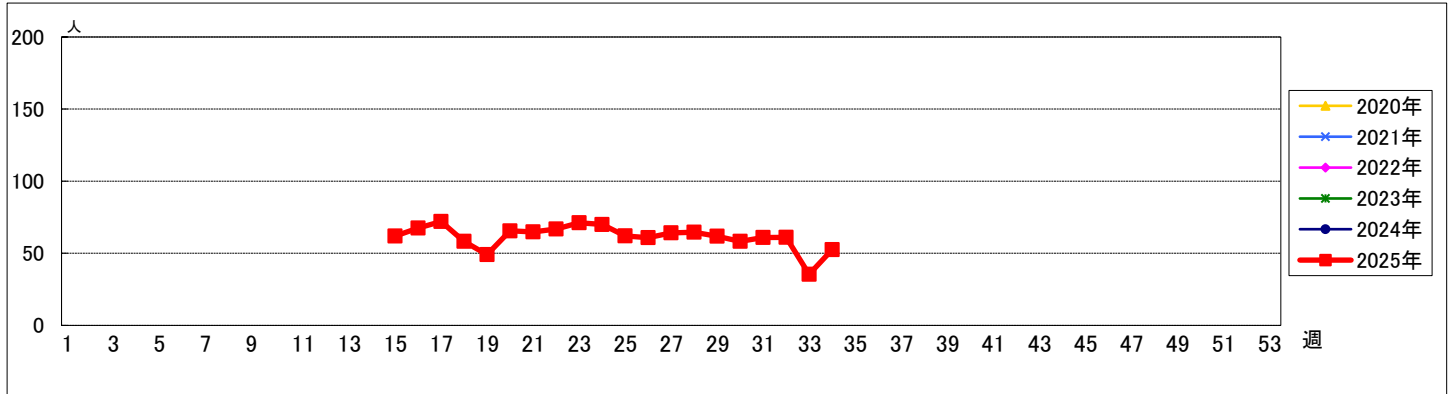


週数		合計	0歳	1～4歳	5～9歳	10～14歳	15～19歳	20～29歳	30～39歳	40～49歳	50～59歳	60～69歳	70～79歳	80歳以上
第30週	罹患数	5068	342	1997	1090	466	128	117	179	149	186	166	139	109
	定点当り	58.25	3.93	22.95	12.53	5.36	1.47	1.34	2.06	1.71	2.14	1.91	1.60	1.25
第31週	罹患数	5117	300	1996	1098	433	96	132	171	189	224	176	158	144
	定点当り	60.92	3.57	23.76	13.07	5.15	1.14	1.57	2.04	2.25	2.67	2.10	1.88	1.71
第32週	罹患数	5249	339	2128	1020	409	105	138	186	194	212	189	177	152
	定点当り	61.03	3.94	24.74	11.86	4.76	1.22	1.60	2.16	2.26	2.47	2.20	2.06	1.77
第33週	罹患数	2657	175	1195	530	236	63	72	88	66	86	50	47	49
	定点当り	35.43	2.33	15.93	7.07	3.15	0.84	0.96	1.17	0.88	1.15	0.67	0.63	0.65
第34週	罹患数	4197	296	1688	786	350	85	118	144	137	191	149	146	107
	定点当り	52.46	3.70	21.10	9.83	4.38	1.06	1.48	1.80	1.71	2.39	1.86	1.83	1.34

【年齢層別5週分集計】



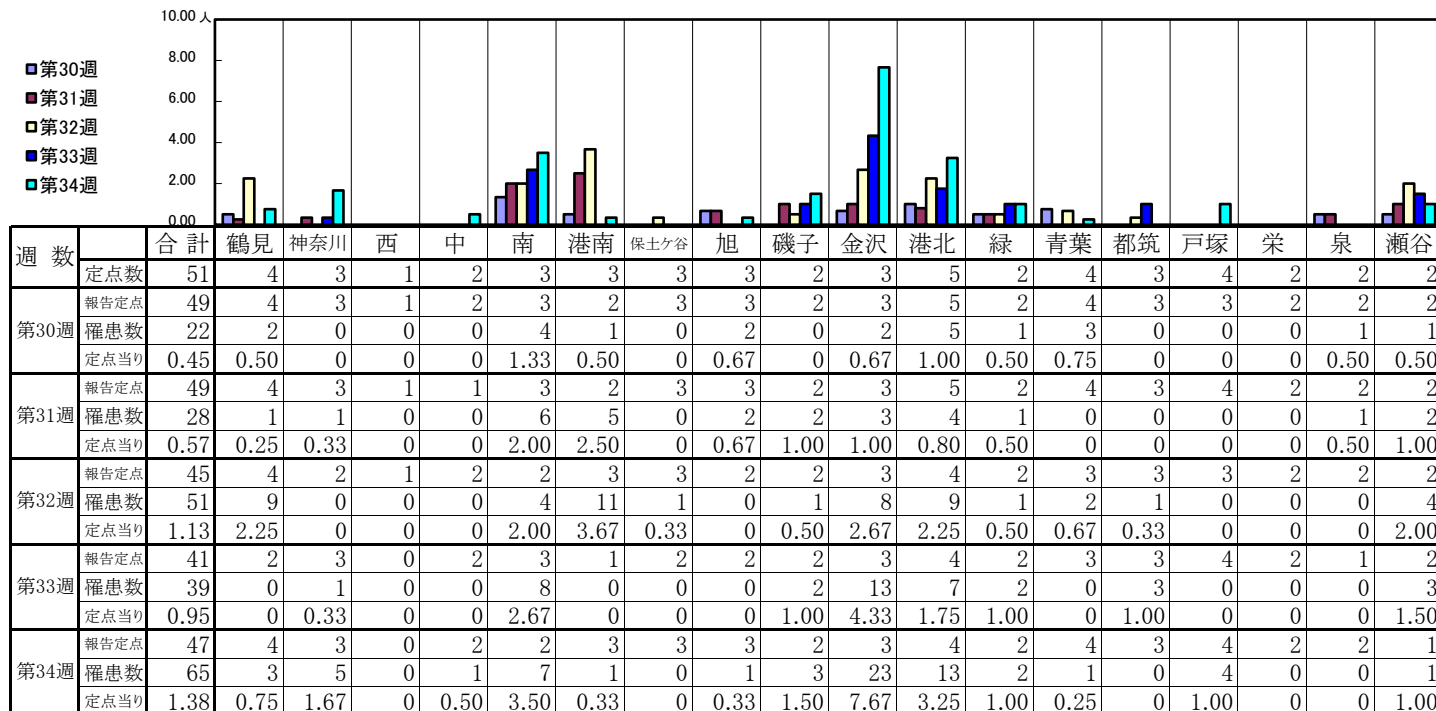
【定点当りの患者数】



<< RSウイルス感染症 >>

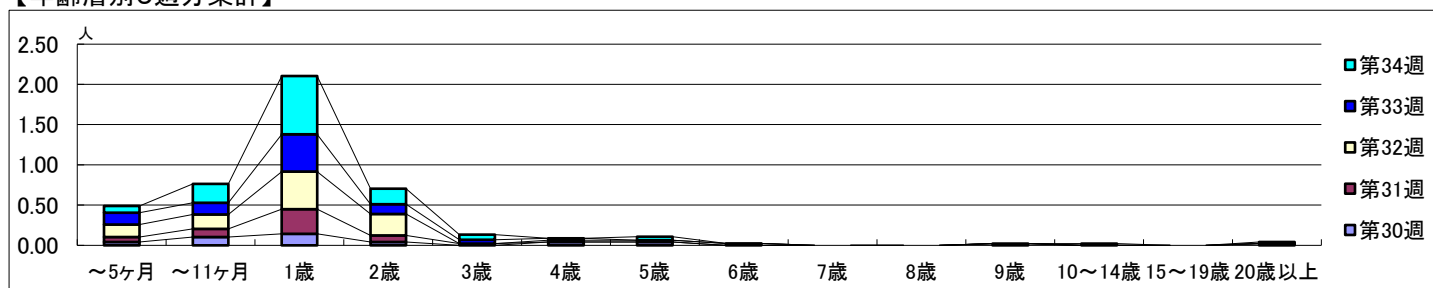
2025年7月21日 ～ 8月24日
[2025年 第30週 ～ 第34週]

【区別・週別報告定点当り】

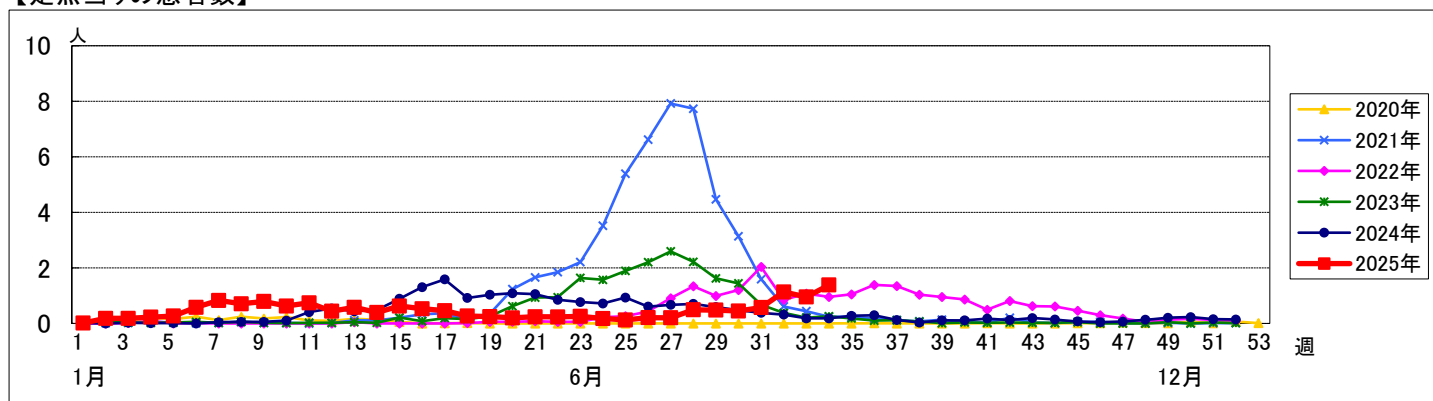


週 数	合計	～5ヶ月	～11ヶ月	1歳	2歳	3歳	4歳	5歳	6歳	7歳	8歳	9歳	10～14歳	15～19歳	20歳以上
第30週	22	2	5	7	2		2	2				1			1
第31週	28	3	5	15	4	1									
第32週	51	7	8	21	12		1	1	1						
第33週	39	6	6	19	5	2	1								
第34週	65	4	11	34	9	3		2				1			1

【年齢層別5週分集計】



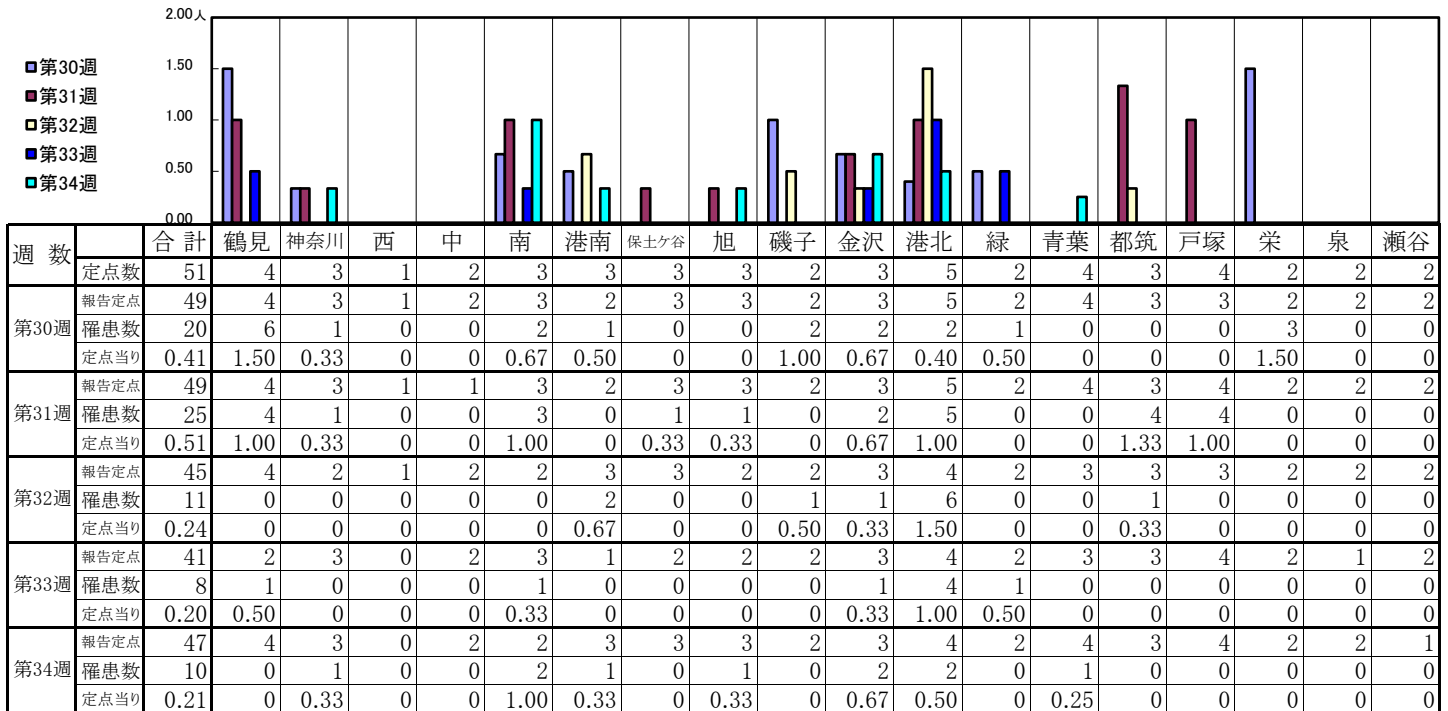
【定点当りの患者数】



<< 咽頭結膜熱 >>

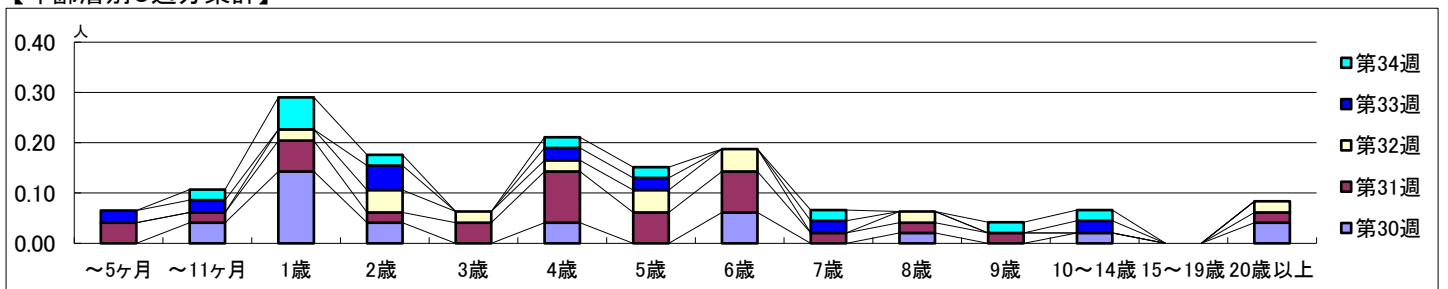
2025年7月21日 ～ 8月24日
[2025年 第30週 ～ 第34週]

【区別・週別報告定点当り】

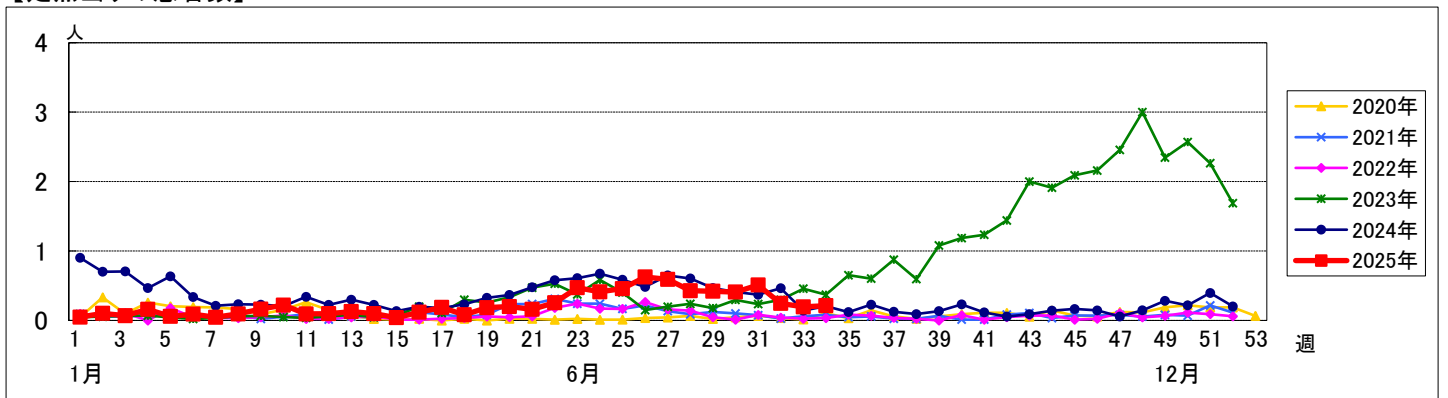


週 数		合 計	～5ヶ 月	～11ヶ 月	1歳	2歳	3歳	4歳	5歳	6歳	7歳	8歳	9歳	10～ 14歳	15～ 19歳	20歳 以上
第30週	罹患数	20		2	7	2		2		3		1		1		2
第30週	定点当り	0.41		0.04	0.14	0.04		0.04		0.06		0.02		0.02		0.04
第31週	罹患数	25	2	1	3	1	2	5	3	4	1	1	1			1
第31週	定点当り	0.51	0.04	0.02	0.06	0.02	0.04	0.10	0.06	0.08	0.02	0.02	0.02			0.02
第32週	罹患数	11			1	2	1	1	2	2		1				1
第32週	定点当り	0.24			0.02	0.04	0.02	0.02	0.04	0.04		0.02				0.02
第33週	罹患数	8	1	1		2		1	1		1			1		
第33週	定点当り	0.20	0.02	0.02		0.05		0.02	0.02		0.02			0.02		
第34週	罹患数	10		1	3	1		1	1		1		1	1		
第34週	定点当り	0.21		0.02	0.06	0.02		0.02	0.02		0.02		0.02	0.02		

【年齢層別5週分集計】



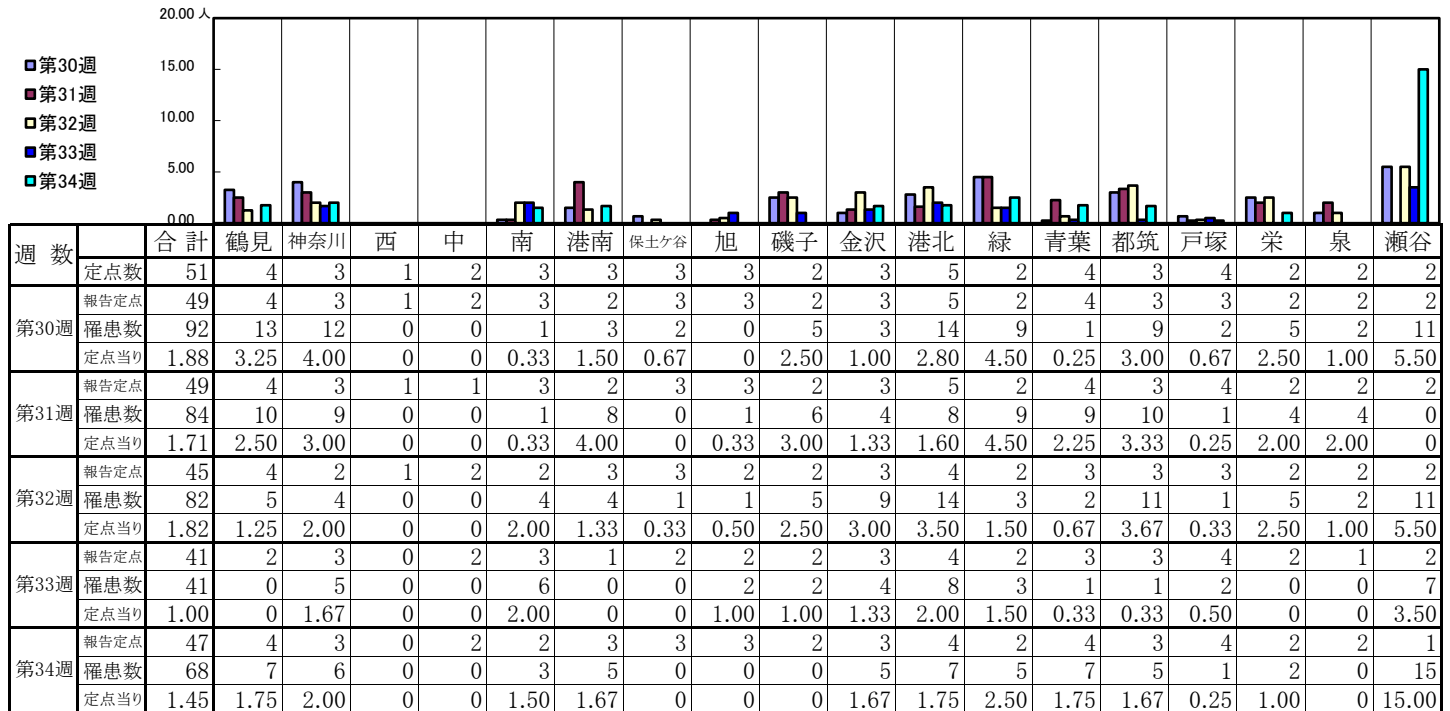
【定点当りの患者数】



<< A群溶血性レンサ球菌咽頭炎 >>

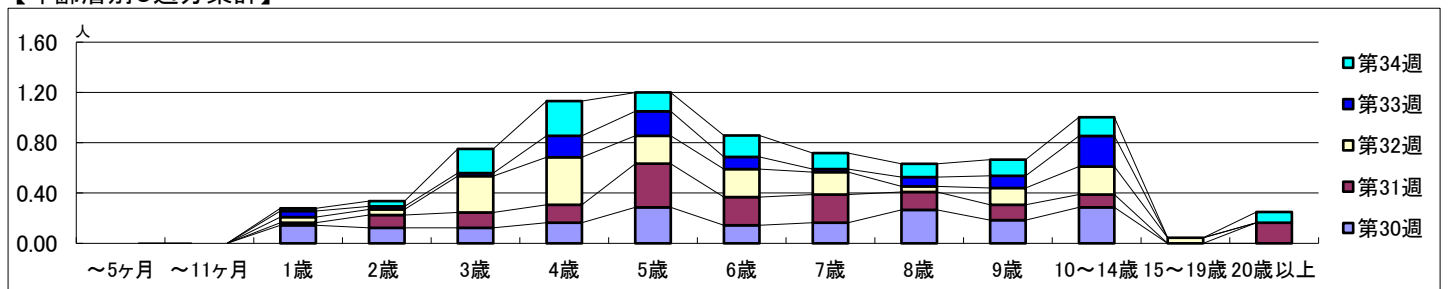
2025年7月21日 ~ 8月24日
[2025年 第30週 ~ 第34週]

【区別・週別報告定点当り】

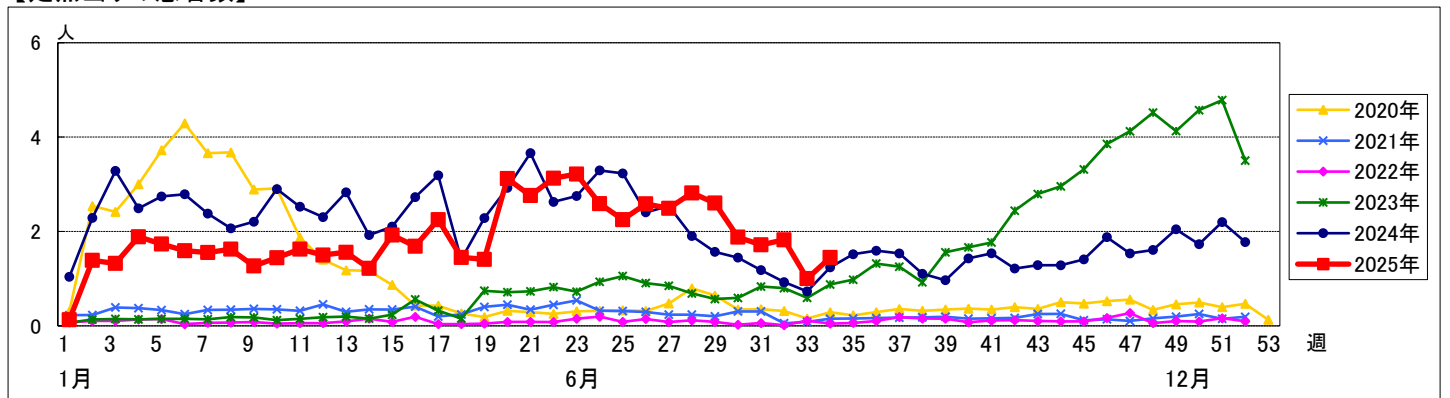


週 数		合計	～5ヶ月	～11ヶ月	1歳	2歳	3歳	4歳	5歳	6歳	7歳	8歳	9歳	10～14歳	15～19歳	20歳以上
第30週	罹患数	92			7	6	6	8	14	7	8	13	9	14		
第30週	定点当り	1.88			0.14	0.12	0.12	0.16	0.29	0.14	0.16	0.27	0.18	0.29		
第31週	罹患数	84			1	5	6	7	17	11	11	7	6	5		8
第31週	定点当り	1.71			0.02	0.10	0.12	0.14	0.35	0.22	0.22	0.14	0.12	0.10		0.16
第32週	罹患数	82			2	2	13	17	10	10	8	2	6	10	2	
第32週	定点当り	1.82			0.04	0.04	0.29	0.38	0.22	0.22	0.18	0.04	0.13	0.22	0.04	
第33週	罹患数	41			2	1	1	7	8	4	1	3	4	10		
第33週	定点当り	1.00			0.05	0.02	0.02	0.17	0.20	0.10	0.02	0.07	0.10	0.24		
第34週	罹患数	68			1	2	9	13	7	8	6	5	6	7		4
第34週	定点当り	1.45			0.02	0.04	0.19	0.28	0.15	0.17	0.13	0.11	0.13	0.15		0.09

【年齢層別5週分集計】



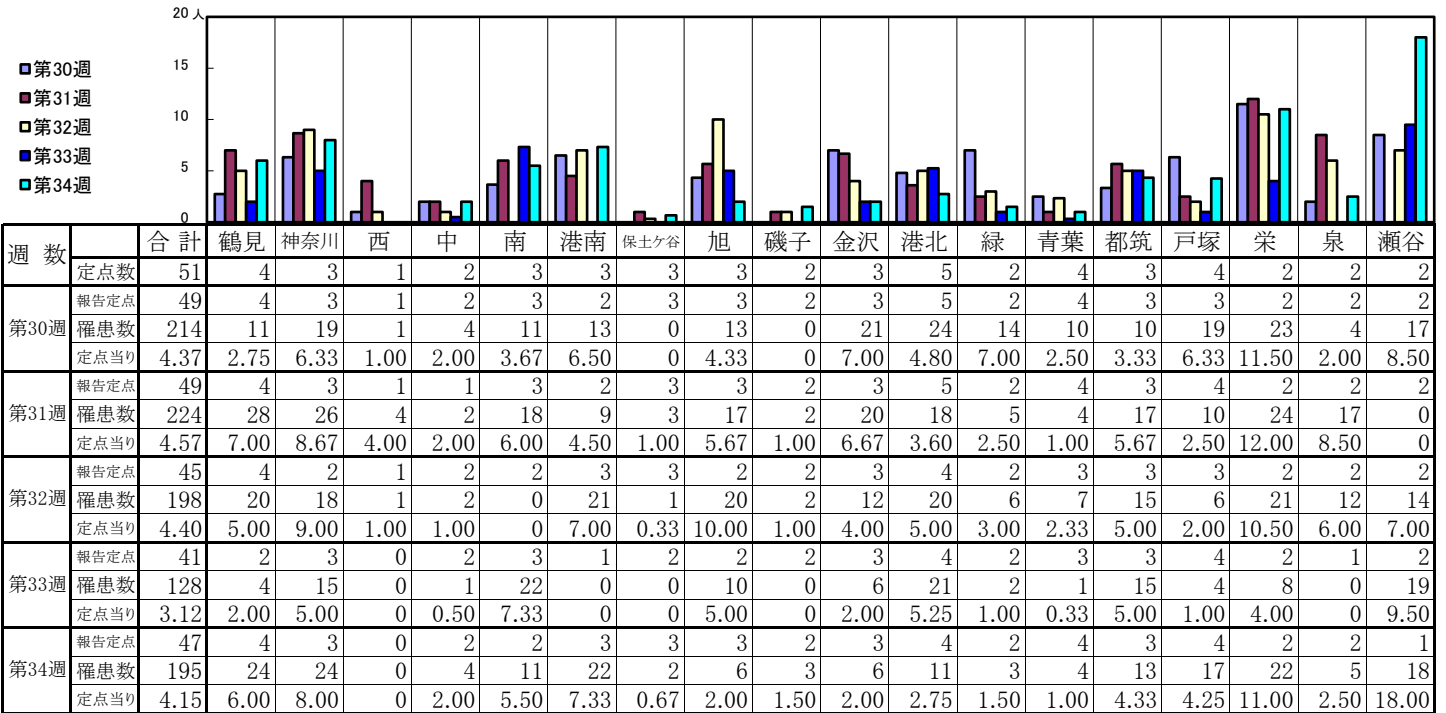
【定点当りの患者数】



<< 感染性胃腸炎 >>

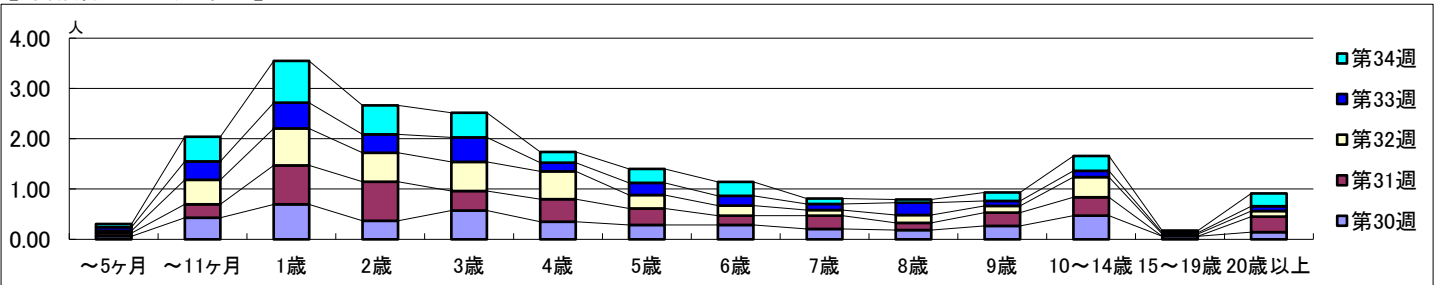
2025年7月21日 ~ 8月24日
[2025年 第30週 ~ 第34週]

【区別・週別報告定点当り】

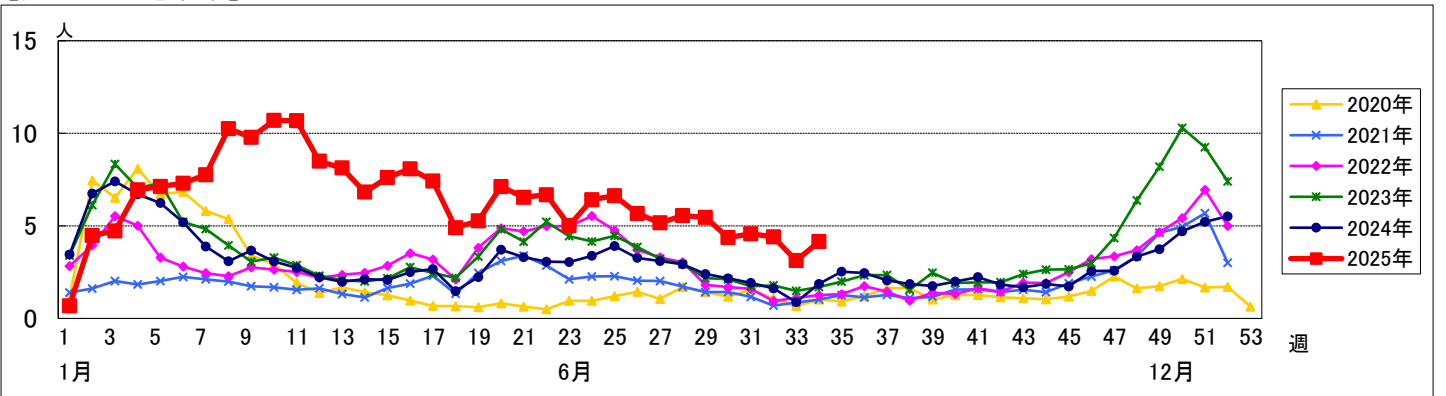


週 数		合 計	～5ヶ 月	～11ヶ 月	1歳	2歳	3歳	4歳	5歳	6歳	7歳	8歳	9歳	10～ 14歳	15～ 19歳	20歳 以上
第30週	罹患数	214	3	21	34	18	28	17	14	14	10	9	13	23	3	7
第30週	定点当り	4.37	0.06	0.43	0.69	0.37	0.57	0.35	0.29	0.29	0.20	0.18	0.27	0.47	0.06	0.14
第31週	罹患数	224	3	13	38	38	19	22	16	9	13	7	13	18		15
第31週	定点当り	4.57	0.06	0.27	0.78	0.78	0.39	0.45	0.33	0.18	0.27	0.14	0.27	0.37		0.31
第32週	罹患数	198	2	22	33	26	26	25	12	9	5	7	6	18	2	5
第32週	定点当り	4.40	0.04	0.49	0.73	0.58	0.58	0.56	0.27	0.20	0.11	0.16	0.13	0.40	0.04	0.11
第33週	罹患数	128	3	15	21	15	20	7	10	8	5	10	4	5	1	4
第33週	定点当り	3.12	0.07	0.37	0.51	0.37	0.49	0.17	0.24	0.20	0.12	0.24	0.10	0.12	0.02	0.10
第34週	罹患数	195	3	23	39	27	23	10	13	13	5	3	8	14	2	12
第34週	定点当り	4.15	0.06	0.49	0.83	0.57	0.49	0.21	0.28	0.28	0.11	0.06	0.17	0.30	0.04	0.26

【年齢層別5週分集計】



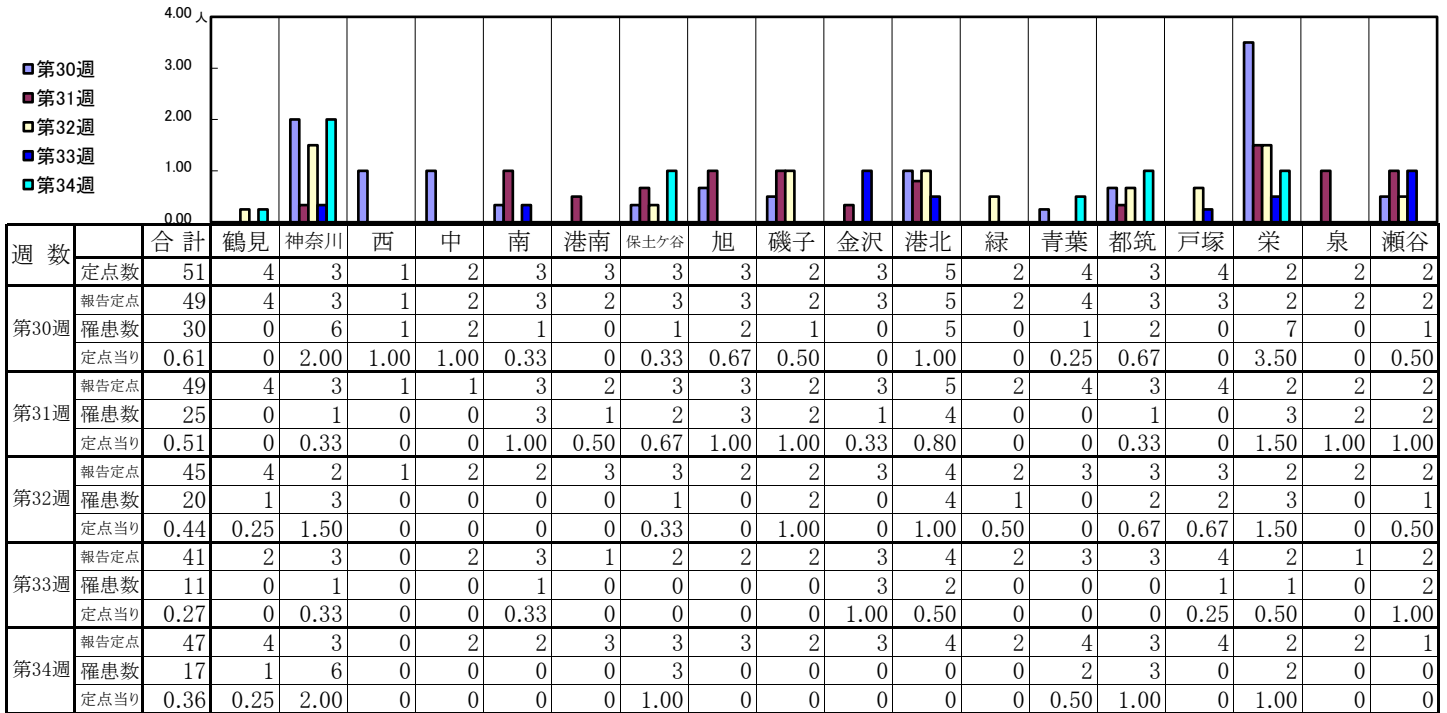
【定点当りの患者数】



<< 水痘 >>

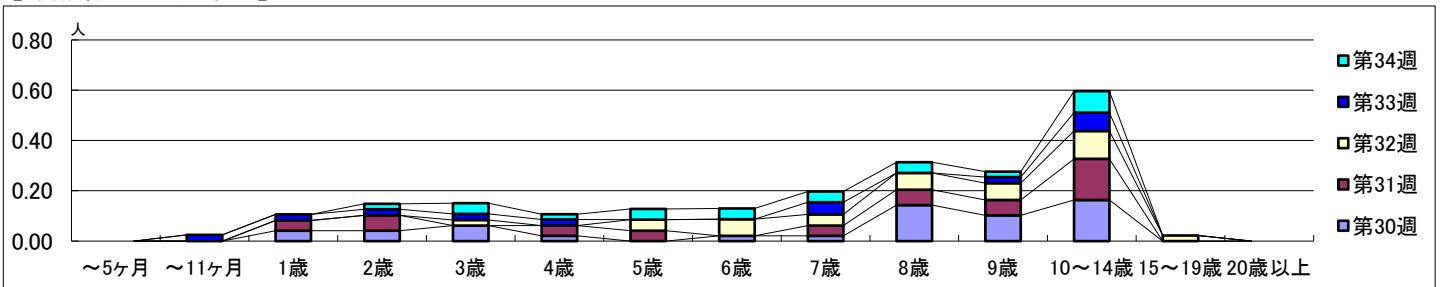
2025年7月21日 ~ 8月24日
[2025年 第30週 ~ 第34週]

【区別・週別報告定点当り】

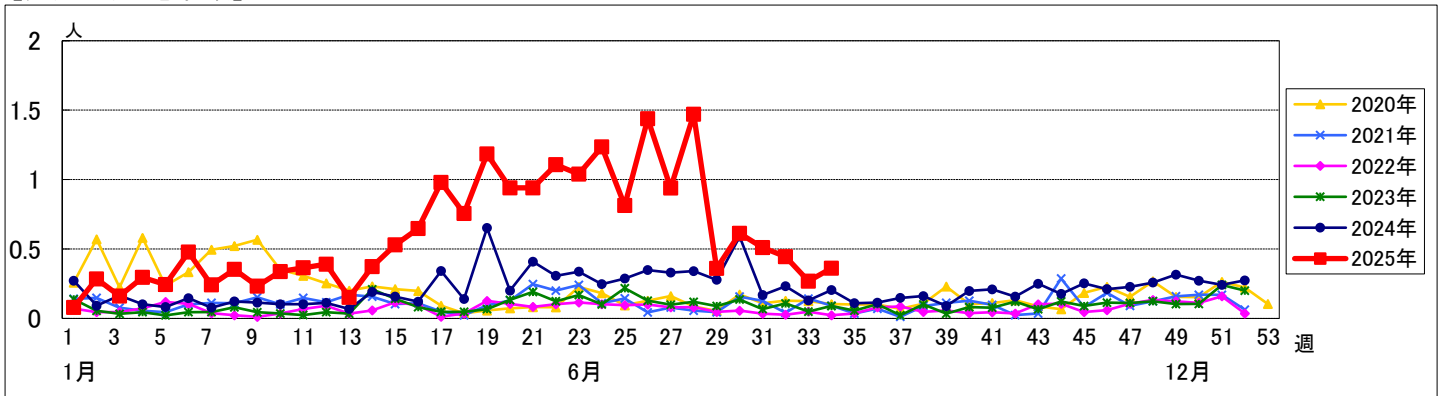


週数		合計	～5ヶ月	～11ヶ月	1歳	2歳	3歳	4歳	5歳	6歳	7歳	8歳	9歳	10～14歳	15～19歳	20歳以上
第30週	罹患数	30			2	2	3	1		1	1	7	5	8		
第30週	定点当り	0.61			0.04	0.04	0.06	0.02		0.02	0.02	0.14	0.10	0.16		
第31週	罹患数	25			2	3		2	2		2	3	3	8		
第31週	定点当り	0.51			0.04	0.06		0.04	0.04		0.04	0.06	0.06	0.16		
第32週	罹患数	20					1		2	3	2	3	3	5	1	
第32週	定点当り	0.44					0.02		0.04	0.07	0.04	0.07	0.07	0.11	0.02	
第33週	罹患数	11		1	1	1	1	1			2		1	3		
第33週	定点当り	0.27		0.02	0.02	0.02	0.02	0.02			0.05		0.02	0.07		
第34週	罹患数	17				1	2	1	2	2	2	2	1	4		
第34週	定点当り	0.36				0.02	0.04	0.02	0.04	0.04	0.04	0.04	0.02	0.09		

【年齢層別5週分集計】



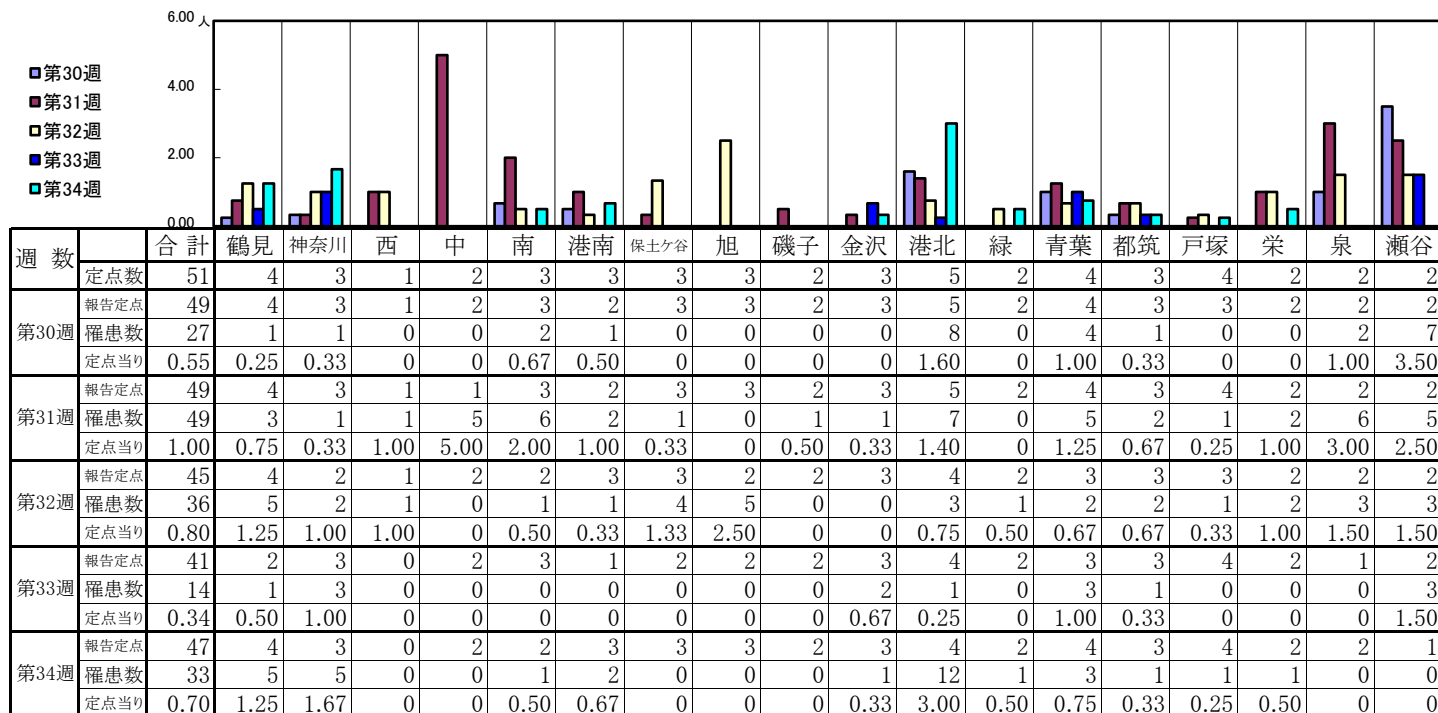
【定点当りの患者数】



<< 手足口病 >>

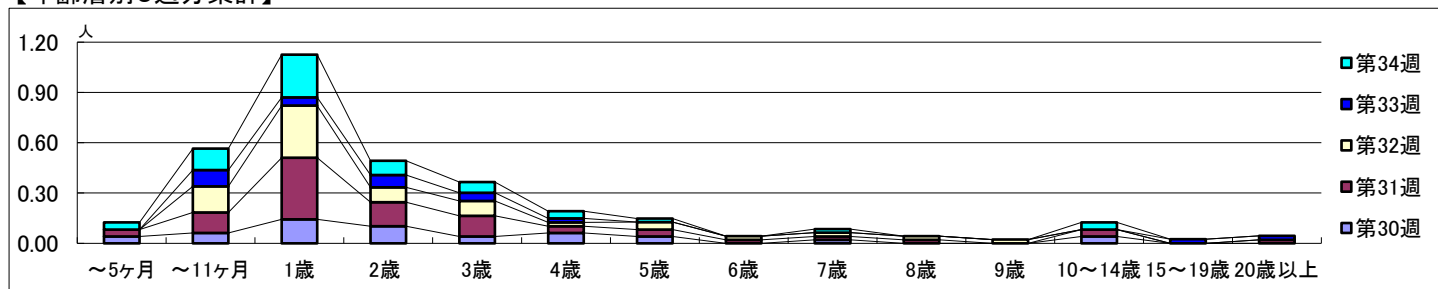
2025年7月21日 ~ 8月24日
[2025年 第30週 ~ 第34週]

【区別・週別報告定点当り】

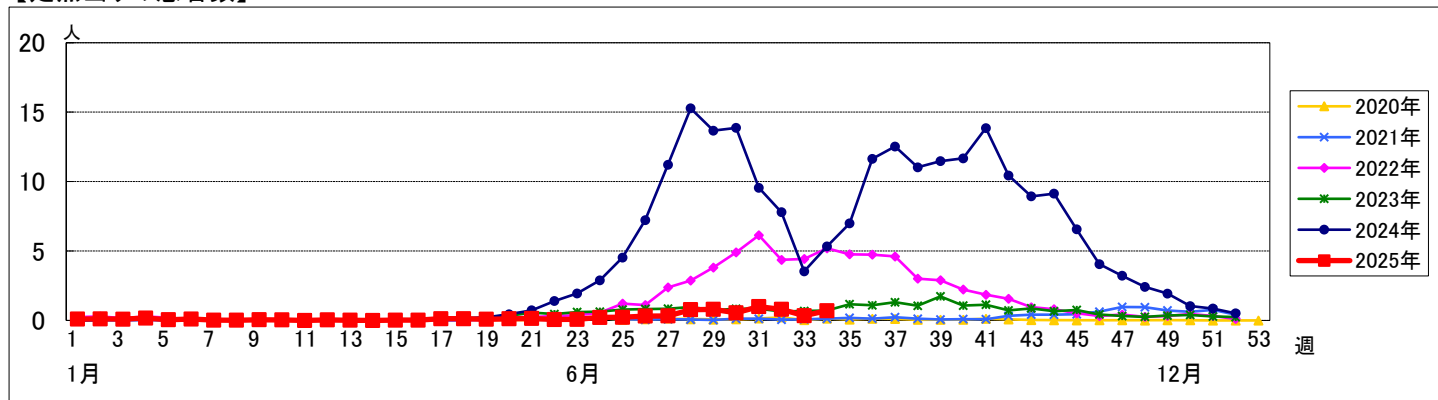


週 数		合 計	～5ヶ 月	～11ヶ 月	1歳	2歳	3歳	4歳	5歳	6歳	7歳	8歳	9歳	10～ 14歳	15～ 19歳	20歳 以上
第30週	罹患数	27	2	3	7	5	2	3	2		1			2		
第30週	定点当り	0.55	0.04	0.06	0.14	0.10	0.04	0.06	0.04		0.02			0.04		
第31週	罹患数	49	2	6	18	7	6	2	2	1	1	1		2		1
第31週	定点当り	1.00	0.04	0.12	0.37	0.14	0.12	0.04	0.04	0.02	0.02	0.02		0.04		0.02
第32週	罹患数	36		7	14	4	4	1	2	1	1	1	1			
第32週	定点当り	0.80		0.16	0.31	0.09	0.09	0.02	0.04	0.02	0.02	0.02	0.02			
第33週	罹患数	14		4	2	3	2	1							1	1
第33週	定点当り	0.34		0.10	0.05	0.07	0.05	0.02							0.02	0.02
第34週	罹患数	33	2	6	12	4	3	2	1		1			2		
第34週	定点当り	0.70	0.04	0.13	0.26	0.09	0.06	0.04	0.02		0.02			0.04		

【年齢層別5週分集計】



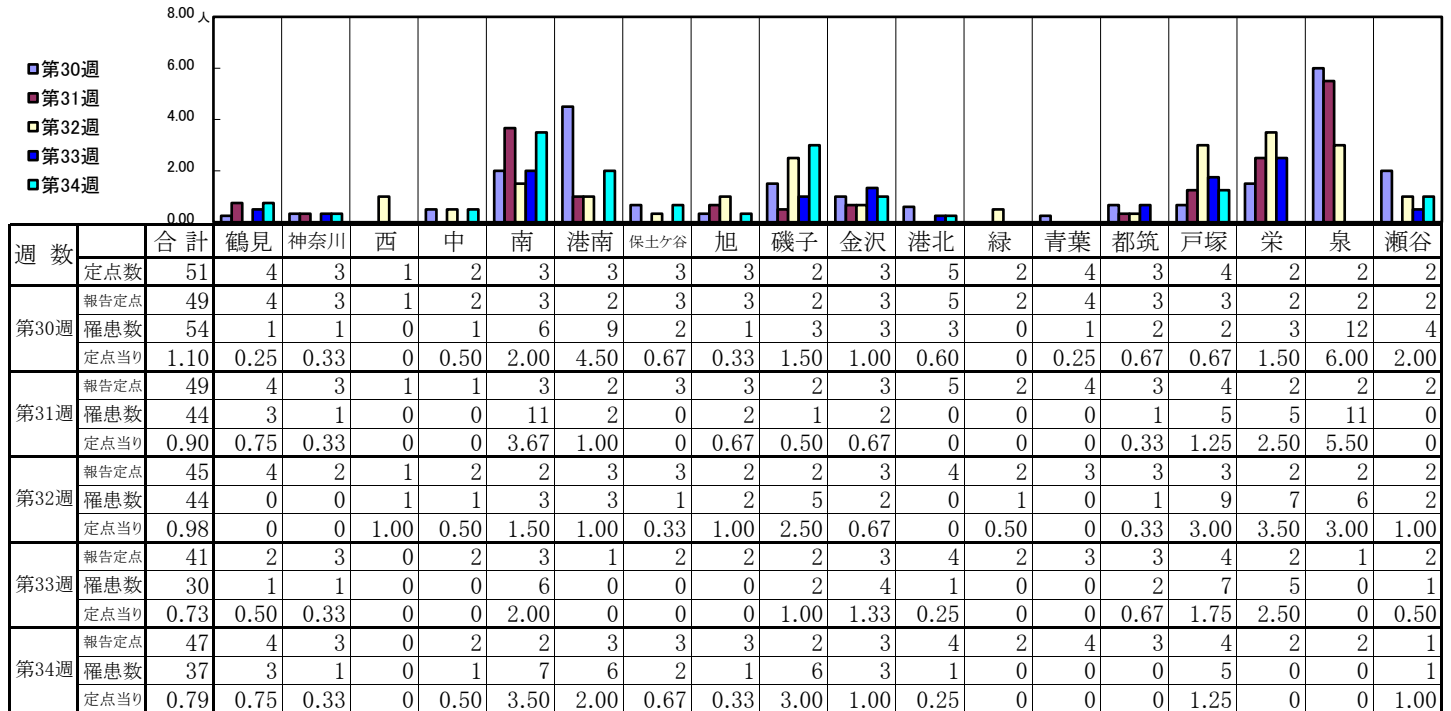
【定点当りの患者数】



<< 伝染性紅斑 >>

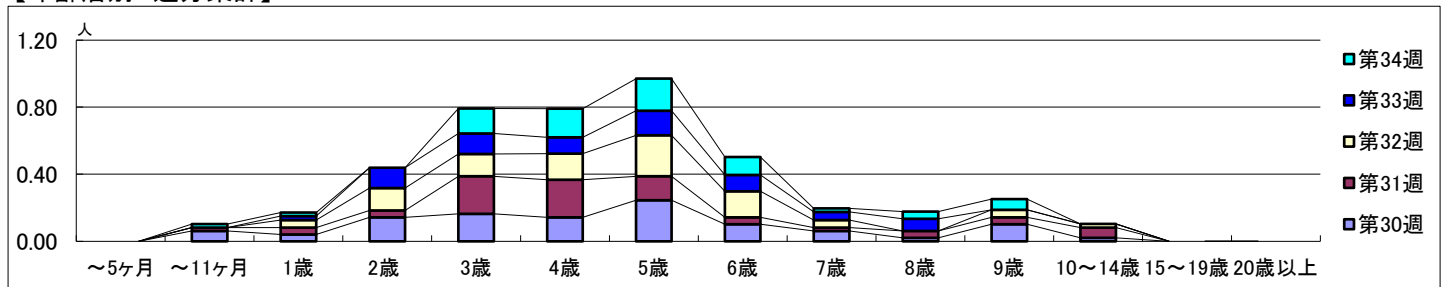
2025年7月21日 ~ 8月24日
[2025年 第30週 ~ 第34週]

【区別・週別報告定点当り】

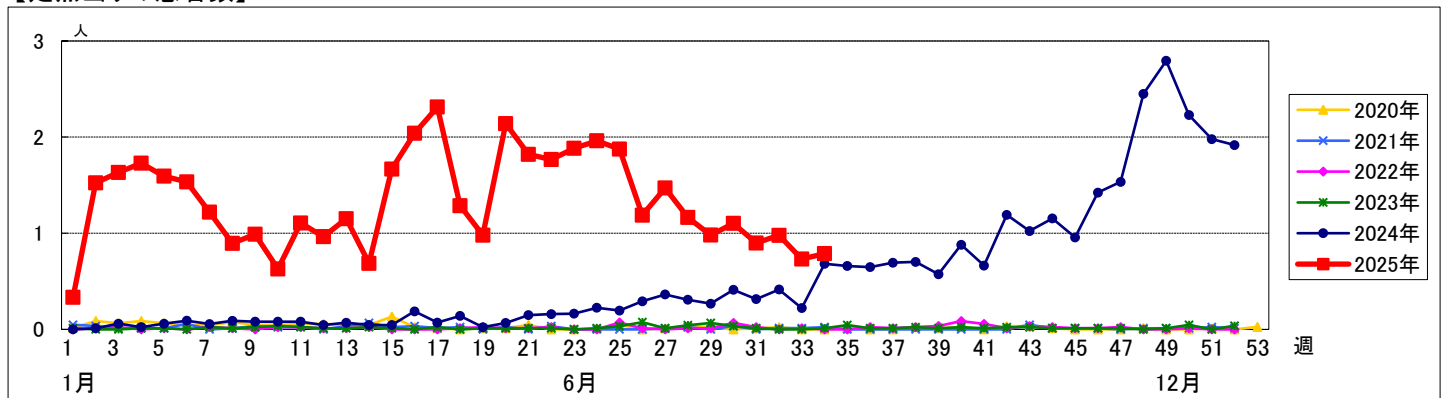


週 数		合計	～5ヶ月	～11ヶ月	1歳	2歳	3歳	4歳	5歳	6歳	7歳	8歳	9歳	10～14歳	15～19歳	20歳以上
第30週	罹患数	54		3	2	7	8	7	12	5	3	1	5	1		
第30週	定点当り	1.10		0.06	0.04	0.14	0.16	0.14	0.24	0.10	0.06	0.02	0.10	0.02		
第31週	罹患数	44		1	2	2	11	11	7	2	1	2	2	3		
第31週	定点当り	0.90		0.02	0.04	0.04	0.22	0.22	0.14	0.04	0.02	0.04	0.04	0.06		
第32週	罹患数	44			2	6	6	7	11	7	2		2	1		
第32週	定点当り	0.98			0.04	0.13	0.13	0.16	0.24	0.16	0.04		0.04	0.02		
第33週	罹患数	30			1	5	5	4	6	4	2	3				
第33週	定点当り	0.73			0.02	0.12	0.12	0.10	0.15	0.10	0.05	0.07				
第34週	罹患数	37		1	1		7	8	9	5	1	2	3			
第34週	定点当り	0.79		0.02	0.02		0.15	0.17	0.19	0.11	0.02	0.04	0.06			

【年齢層別5週分集計】



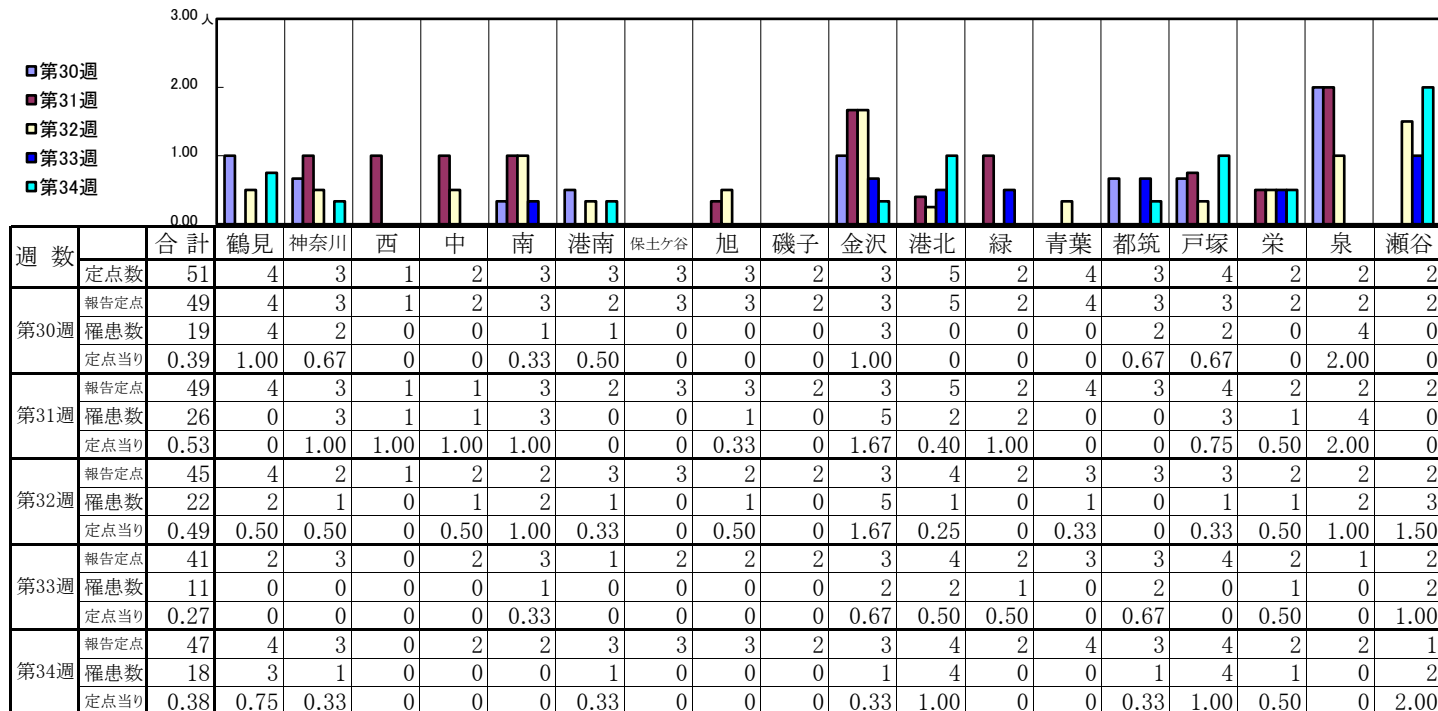
【定点当りの患者数】



<< 突発性発しん >>

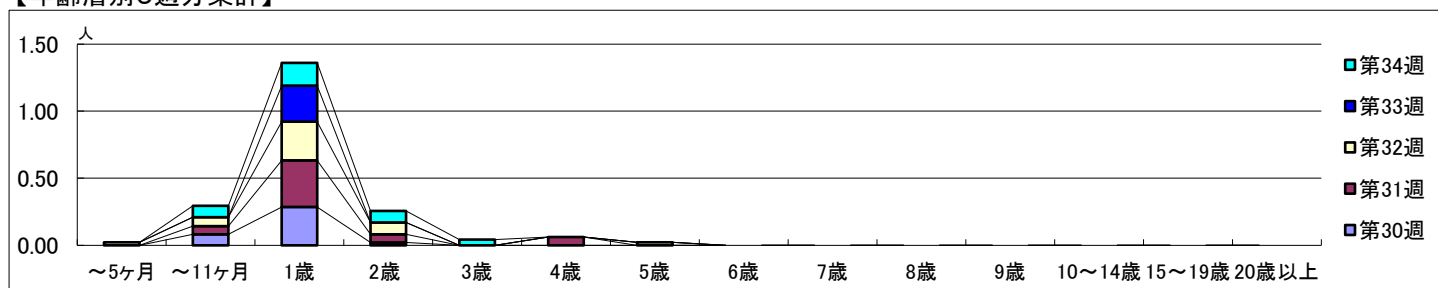
2025年7月21日 ~ 8月24日
[2025年 第30週 ~ 第34週]

【区別・週別報告定点当り】

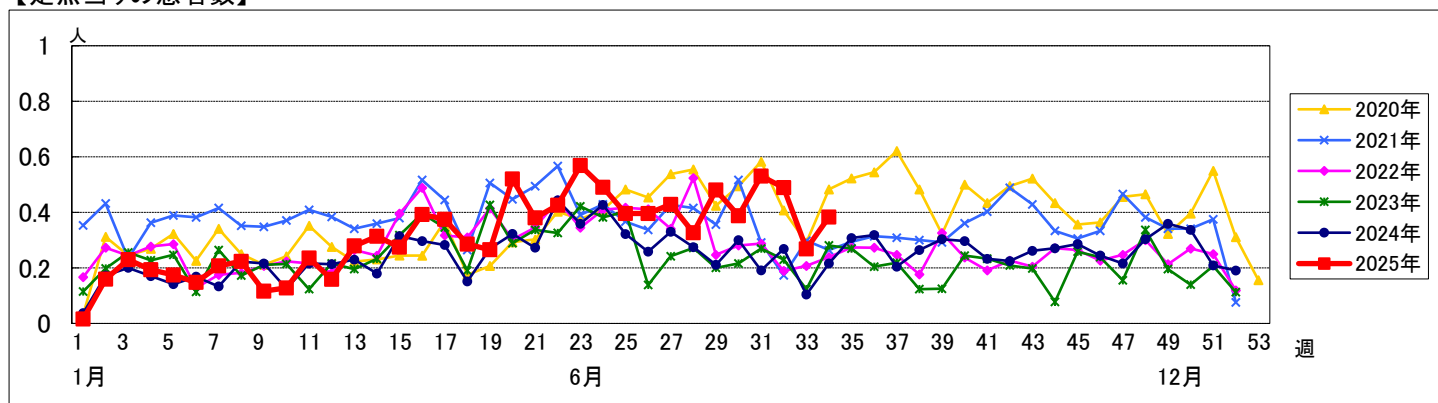


週 数		合 計	～5ヶ 月	～11ヶ 月	1歳	2歳	3歳	4歳	5歳	6歳	7歳	8歳	9歳	10～ 14歳	15～ 19歳	20歳 以上
第30週	罹患数	19		4	14	1										
第30週	定点当り	0.39		0.08	0.29	0.02										
第31週	罹患数	26		3	17	3	3									
第31週	定点当り	0.53		0.06	0.35	0.06	0.06									
第32週	罹患数	22	1	3	13	4			1							
第32週	定点当り	0.49	0.02	0.07	0.29	0.09		0.02								
第33週	罹患数	11			11											
第33週	定点当り	0.27			0.27											
第34週	罹患数	18		4	8	4	2									
第34週	定点当り	0.38		0.09	0.17	0.09	0.04									

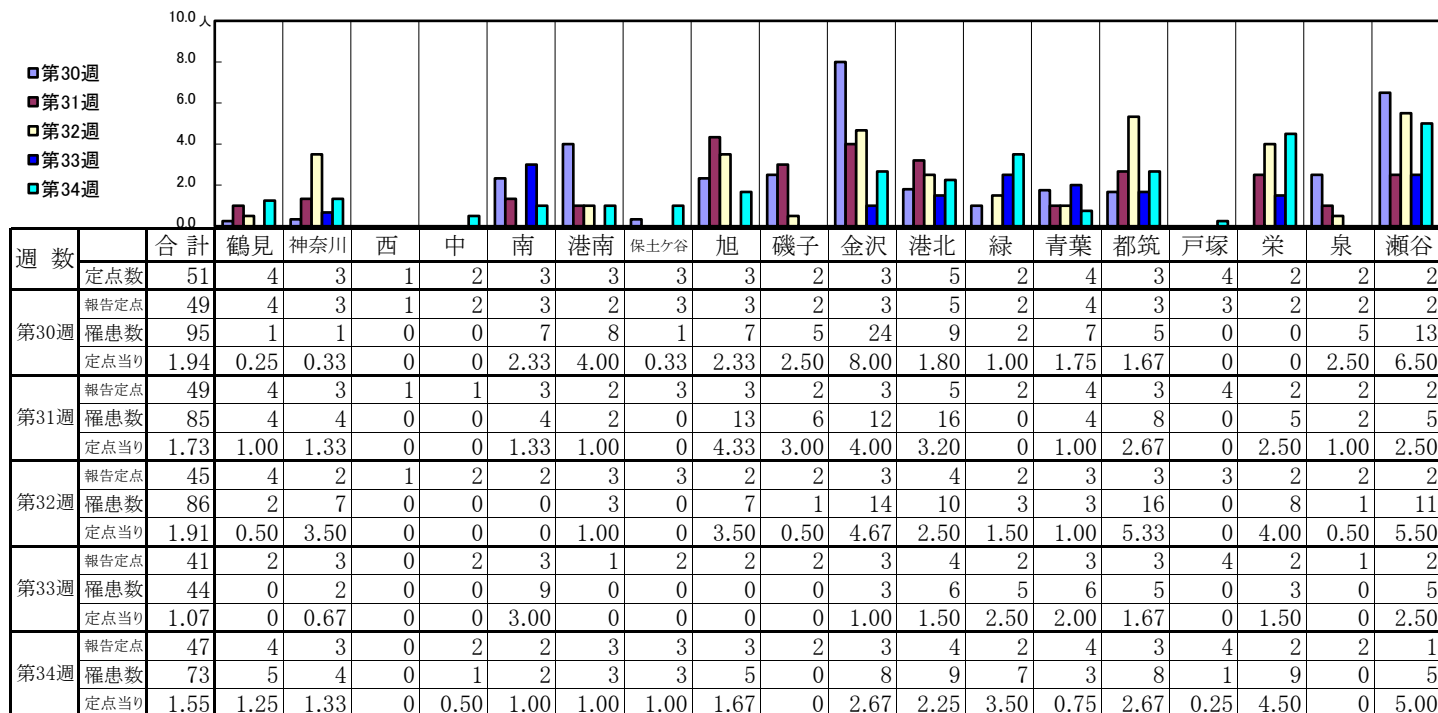
【年齢層別5週分集計】



【定点当りの患者数】

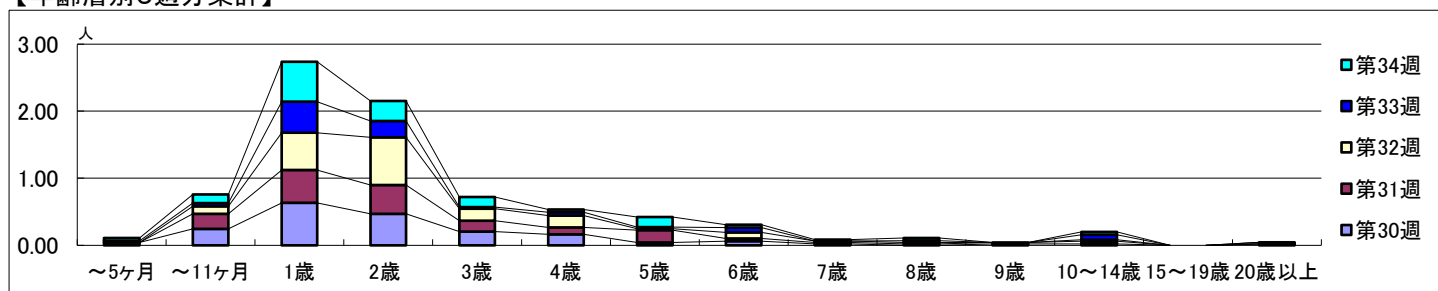


【区別・週別報告定点当り】

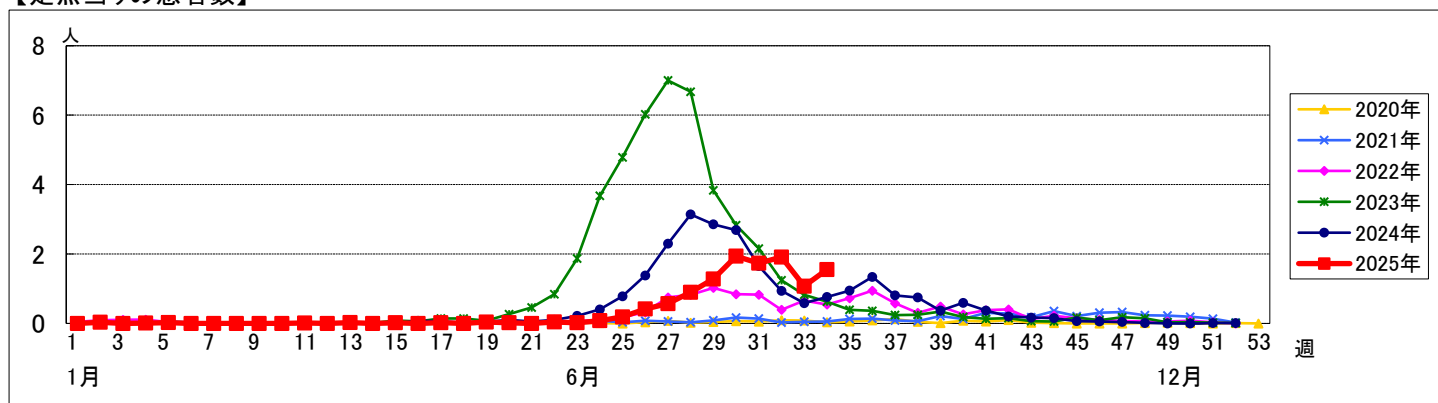


週 数		合 計	～5ヶ 月	～11ヶ 月	1歳	2歳	3歳	4歳	5歳	6歳	7歳	8歳	9歳	10～ 14歳	15～ 19歳	20歳 以上
第30週	罹患数	95	2	12	31	23	10	8	2	3	1		1	1		1
第30週	定点当り	1.94	0.04	0.24	0.63	0.47	0.20	0.16	0.04	0.06	0.02		0.02	0.02		0.02
第31週	罹患数	85		11	24	21	8	5	9	2	1	1	1	2		
第31週	定点当り	1.73		0.22	0.49	0.43	0.16	0.10	0.18	0.04	0.02	0.02	0.02	0.04		
第32週	罹患数	86		5	25	32	8	8	1	4	1	1		1		
第32週	定点当り	1.91		0.11	0.56	0.71	0.18	0.18	0.02	0.09	0.02	0.02		0.02		
第33週	罹患数	44	1	2	19	10	1	2	1	3		1		3		1
第33週	定点当り	1.07	0.02	0.05	0.46	0.24	0.02	0.05	0.02	0.07		0.02		0.07		0.02
第34週	罹患数	73	2	6	28	14	7	2	7	2	1	2		2		
第34週	定点当り	1.55	0.04	0.13	0.60	0.30	0.15	0.04	0.15	0.04	0.02	0.04		0.04		

【年齢層別5週分集計】



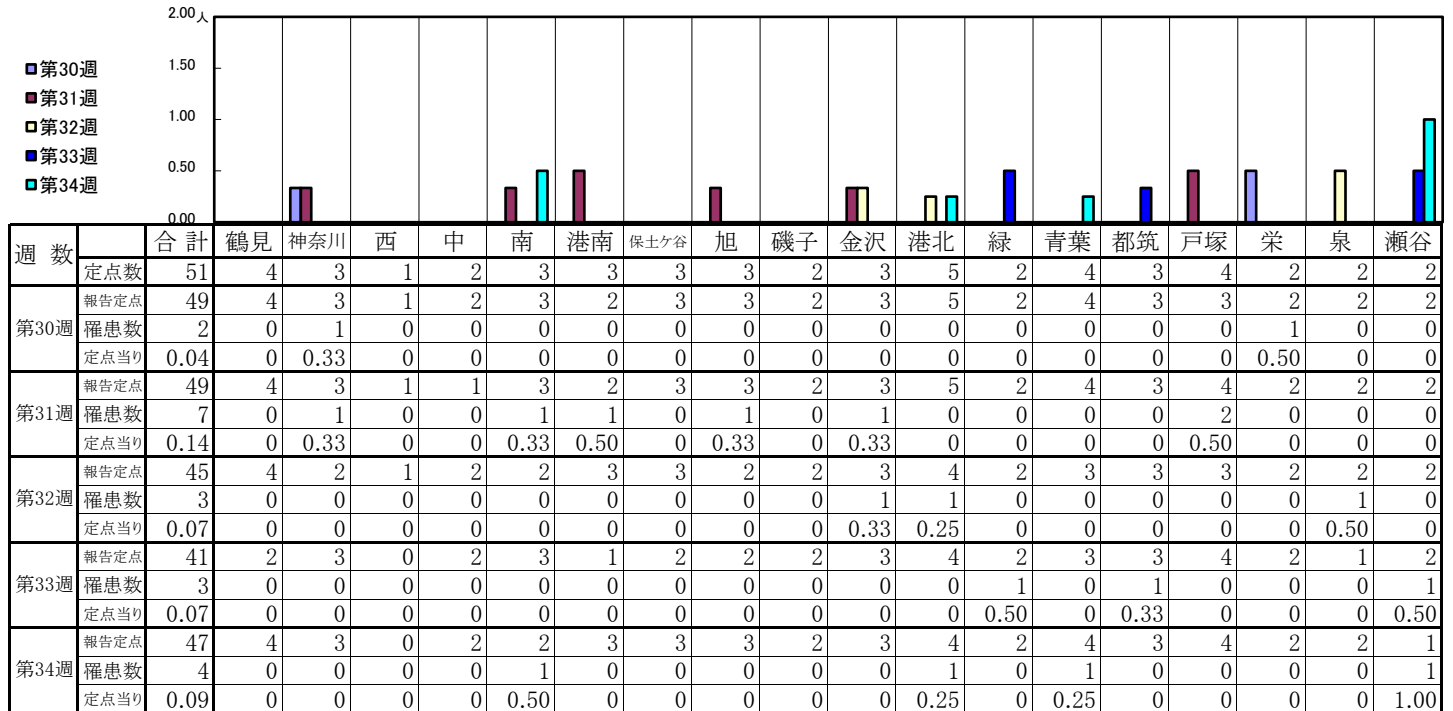
【定点当りの患者数】



<< 流行性耳下腺炎 >>

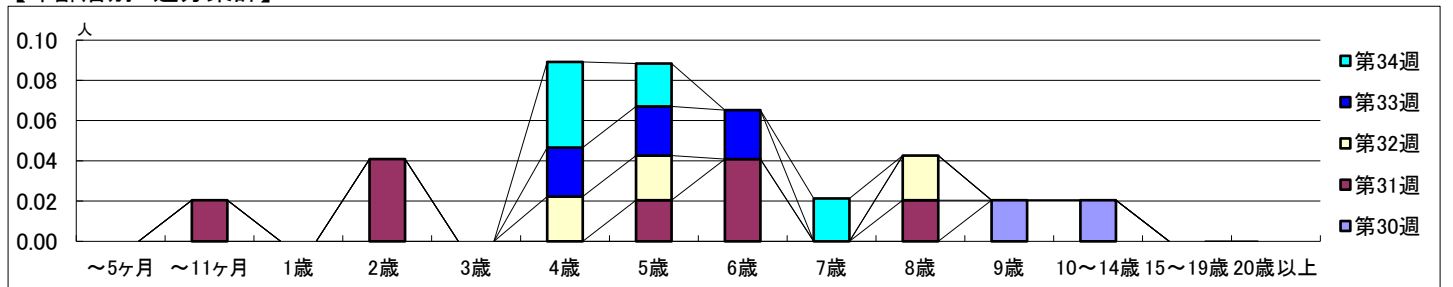
2025年7月21日 ~ 8月24日
[2025年 第30週 ~ 第34週]

【区別・週別報告定点当り】

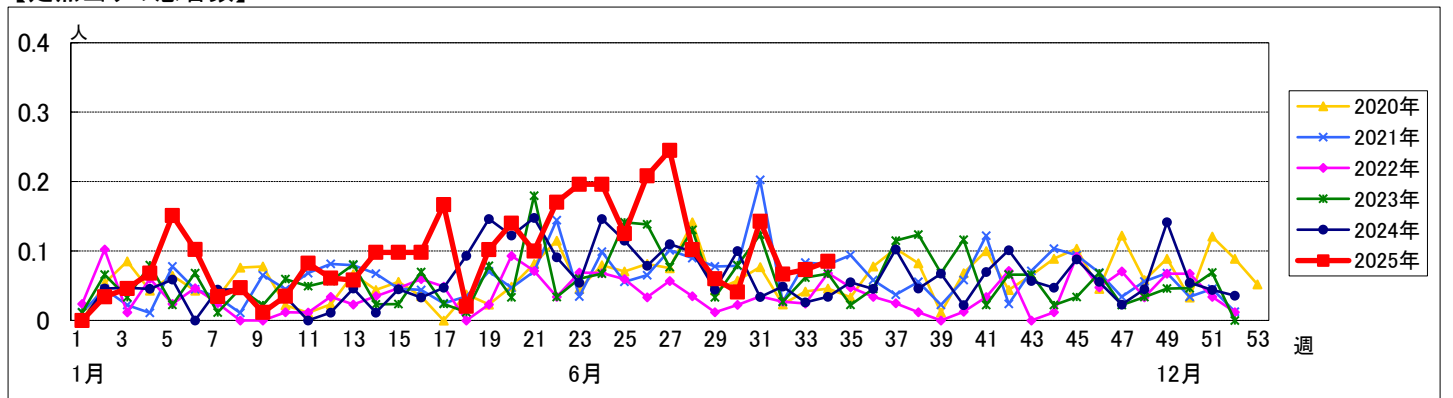


週 数	合計	～5ヶ月	～11ヶ月	1歳	2歳	3歳	4歳	5歳	6歳	7歳	8歳	9歳	10～14歳	15～19歳	20歳以上
第30週	2											1	1		
第31週	7		1		2			1	2		1				
第32週	3						1	1			1				
第33週	3						1	1	1						
第34週	4						2	1		1					

【年齢層別5週分集計】



【定点当りの患者数】



<< 急性出血性結膜炎 >>

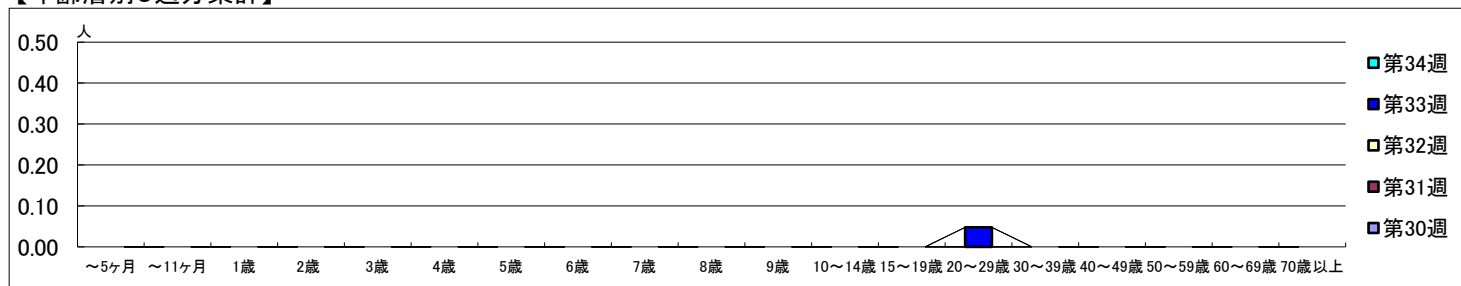
2025年7月21日 ~ 8月24日
[2025年 第30週 ~ 第34週]

【区別・週別報告定点当り】

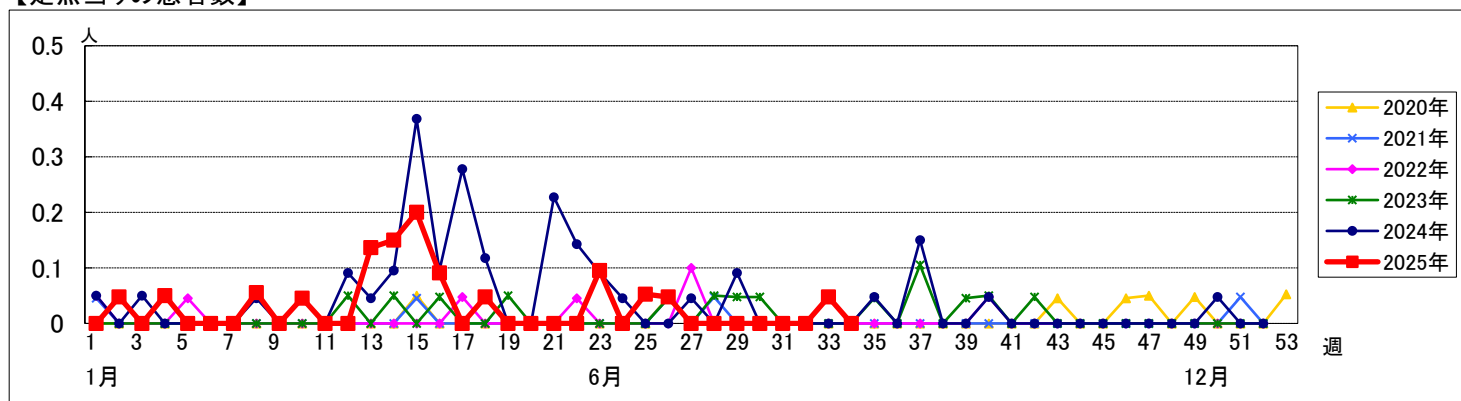
週 数		合 計	鶴見	神奈川	西	中	南	港南	保土ヶ谷	旭	磯子	金沢	港北	緑	青葉	都筑	戸塚	栄	泉	瀬谷
第30週	定点数	22	2	1	1	1	1	1	1	1	1	1	2	1	2	1	2	1	1	1
	報告定点	21	2	1	1	1	0	1	1	1	1	1	2	1	2	1	2	1	1	1
	罹患数	0	0	0	0	0	0	0	0	0	0	0	0	0	0	0	0	0	0	0
	定点当り	0	0	0	0	0	0	0	0	0	0	0	0	0	0	0	0	0	0	0
第31週	報告定点	21	2	1	1	1	1	1	1	1	1	1	2	1	1	1	2	1	1	1
	罹患数	0	0	0	0	0	0	0	0	0	0	0	0	0	0	0	0	0	0	0
	定点当り	0	0	0	0	0	0	0	0	0	0	0	0	0	0	0	0	0	0	0
第32週	報告定点	17	2	1	1	0	1	1	1	1	1	1	2	0	0	1	1	1	1	1
	罹患数	0	0	0	0	0	0	0	0	0	0	0	0	0	0	0	0	0	0	0
	定点当り	0	0	0	0	0	0	0	0	0	0	0	0	0	0	0	0	0	0	0
第33週	報告定点	21	2	1	0	1	1	1	1	1	1	1	2	1	2	1	2	1	1	1
	罹患数	1	0	0	0	0	0	0	0	0	0	0	0	0	0	1	0	0	0	0
	定点当り	0.05	0	0	0	0	0	0	0	0	0	0	0	0	0	1.00	0	0	0	0
第34週	報告定点	21	2	1	1	1	1	1	1	1	1	1	1	1	2	1	2	1	1	1
	罹患数	0	0	0	0	0	0	0	0	0	0	0	0	0	0	0	0	0	0	0
	定点当り	0	0	0	0	0	0	0	0	0	0	0	0	0	0	0	0	0	0	0

週 数		合 計	～5ヶ月	～11ヶ月	1歳	2歳	3歳	4歳	5歳	6歳	7歳	8歳	9歳	10～14歳	15～19歳	20～29歳	30～39歳	40～49歳	50～59歳	60～69歳	70歳以上
第30週	罹患数	0																			
	定点当り	0																			
第31週	罹患数	0																			
	定点当り	0																			
第32週	罹患数	0																			
	定点当り	0																			
第33週	罹患数	1														1					
	定点当り	0.05														0.05					
第34週	罹患数	0																			
	定点当り	0																			

【年齢層別5週分集計】



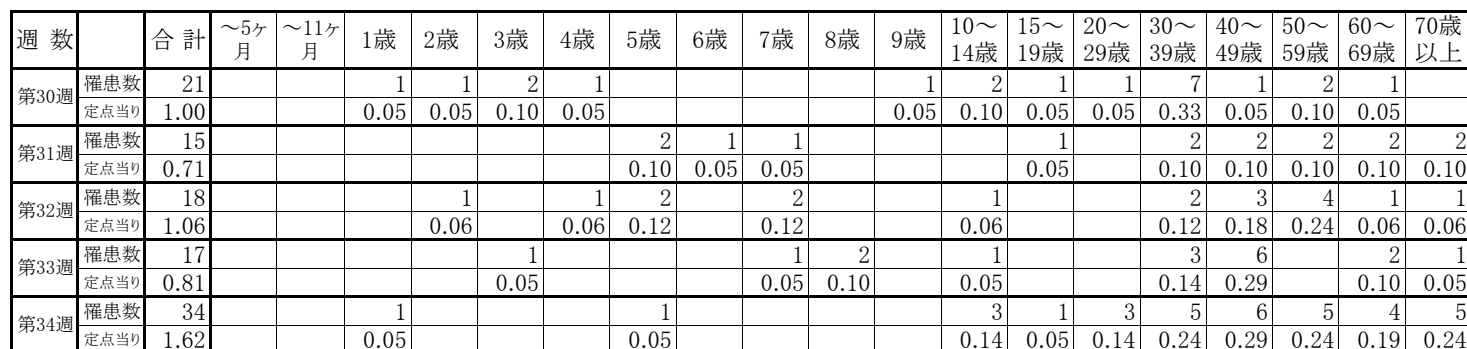
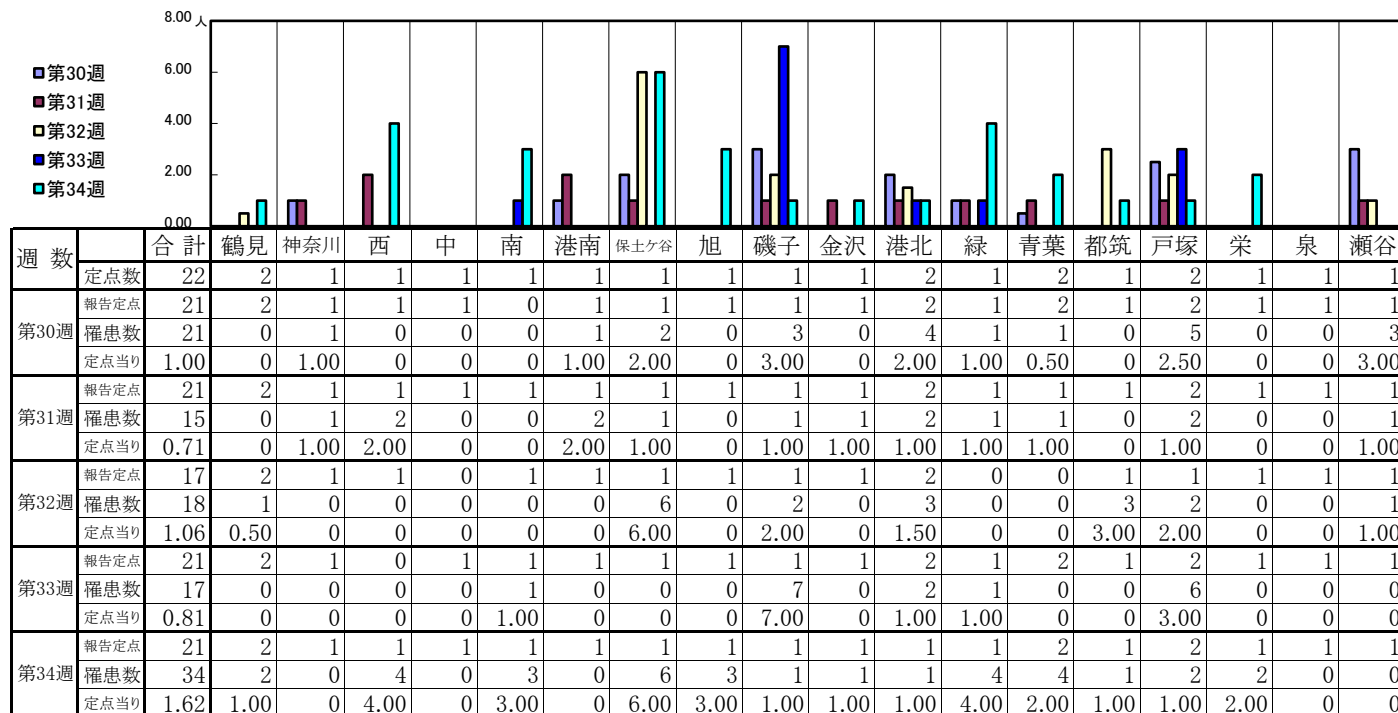
【定点当りの患者数】



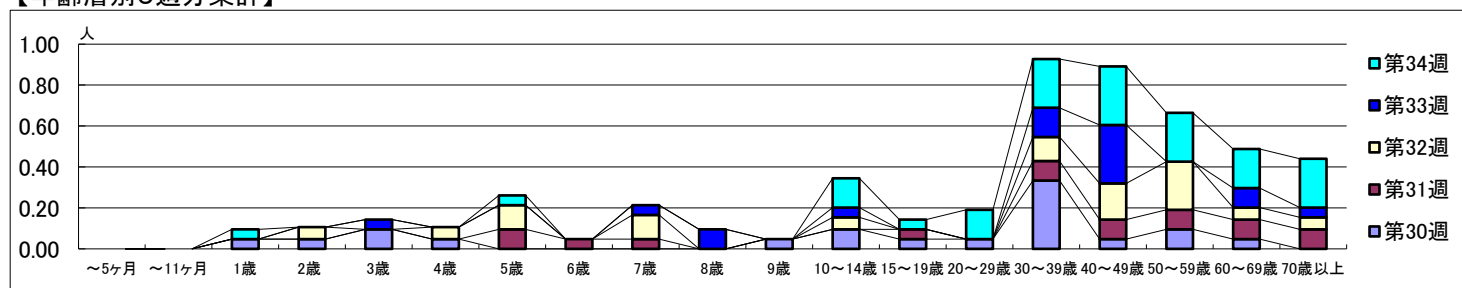
<< 流行性角結膜炎 >>

2025年7月21日 ~ 8月24日
[2025年 第30週 ~ 第34週]

【区別・週別報告定点当り】



【年齢層別5週分集計】



【定点当りの患者数】

