

疾病別 警報・注意報 発生状況

2024年 第10週

	インフルエンザ	新型コロナウイルス感染症	RSウイルス感染症	咽頭結膜熱	A群溶血性レンサ球菌咽頭炎	感染性胃腸炎	水痘	手足口病	伝染性紅斑	突発性発しん	ヘルパンギーナ	流行性耳下腺炎	急性出血性結膜炎	流行性角結膜炎	
警報レベル	◎	30		3	8	20	2	5	2		6	6	1	8	
終息基準値	◎	10		1	4	12	1	2	1		2	2	0.1	4	
注意報レベル	○	10					1					3			
横浜市	○	16.29	4.28	0.10	0.20	2.90	3.08	0.10	0.06	0.08	0.13	0.02	0.03	0.05	0.68
鶴見	◎	13.36	5.27	0.14	-	1.57	5.00	-	-	-	0.14	-	-	-	-
神奈川	◎	17.30	6.30	0.17	-	3.50	4.67	0.17	0.33	0.17	-	-	-	-	-
西	○	10.40	1.40	-	-	1.00	3.67	0.67	-	-	-	-	-	-	-
中		5.43	2.71	0.50	-	1.25	2.00	-	-	-	0.25	-	-	-	-
南	◎	18.50	5.88	0.20	1.00	3.80	2.40	-	-	-	0.20	-	-	-	1.00
港南	○	15.57	3.43	0.50	-	3.00	4.25	-	-	0.25	0.50	-	-	-	-
保土ヶ谷	○	20.88	3.75	-	-	3.40	0.80	0.20	-	-	-	-	-	-	-
旭	○	15.88	3.25	-	-	3.75	3.00	-	-	-	-	-	-	-	-
磯子	○	20.14	2.29	-	-	◎ 8.25	2.75	0.25	-	-	-	-	-	-	-
金沢	○	18.13	4.75	-	-	2.60	2.00	-	-	-	-	0.40	-	-	-
港北	○	14.25	2.75	-	0.14	2.71	1.57	-	-	-	0.14	-	0.14	-	1.00
緑	◎	13.29	2.00	0.40	1.20	3.80	3.40	-	0.20	0.40	0.20	-	-	-	-
青葉	○	13.60	5.00	-	0.33	2.67	3.00	-	-	-	-	-	0.17	0.50	2.50
都筑	◎	27.00	8.38	-	-	3.00	4.80	-	-	-	0.20	-	-	-	4.00
戸塚	○	14.18	4.27	-	0.14	2.00	3.14	0.29	0.14	-	0.29	-	-	-	1.00
栄	○	10.00	2.60	-	-	0.33	2.67	-	0.33	-	-	-	-	-	-
泉	◎	30.00	5.00	-	0.75	4.75	3.00	0.50	-	0.75	-	-	-	-	-
瀬谷	○	14.14	5.43	-	-	0.75	2.75	-	-	-	0.25	-	0.25	-	1.00

(-: 定点当たり0.00) (…: 未報告)

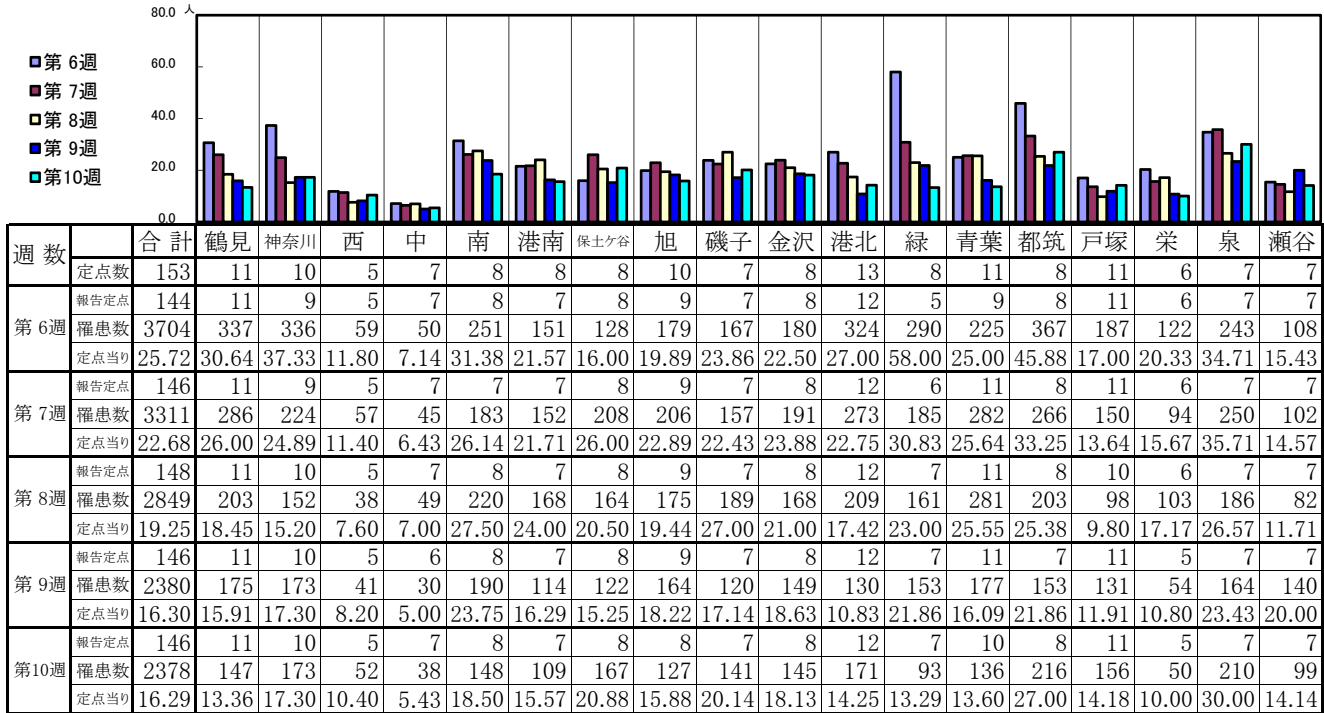
- ◎ 報告定点当たりの値が警報レベル もしくは警報レベル継続中です
- 報告定点当たりの値が注意報レベルに達しています

(この数字は集計時点のもので、翌週以降変動することもあります)

<< インフルエンザ >>

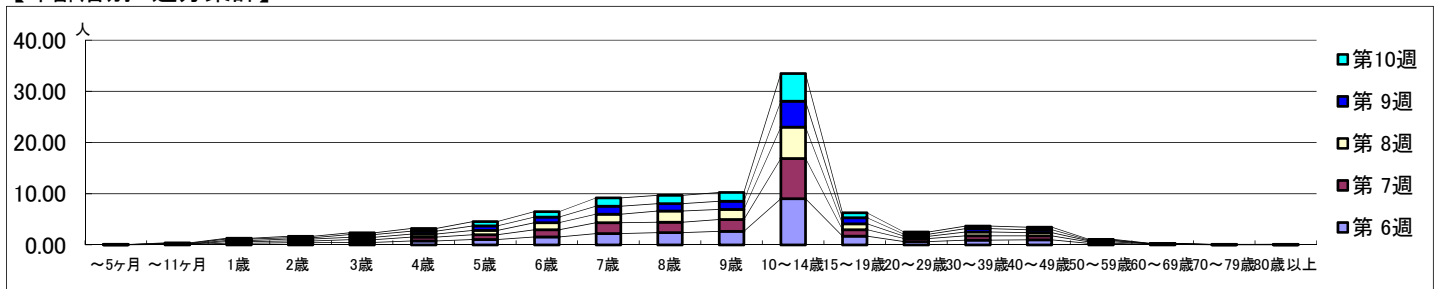
2024年2月5日 ~ 3月10日
[2024年 第6週 ~ 第10週]

【区別・週別報告定点当り】

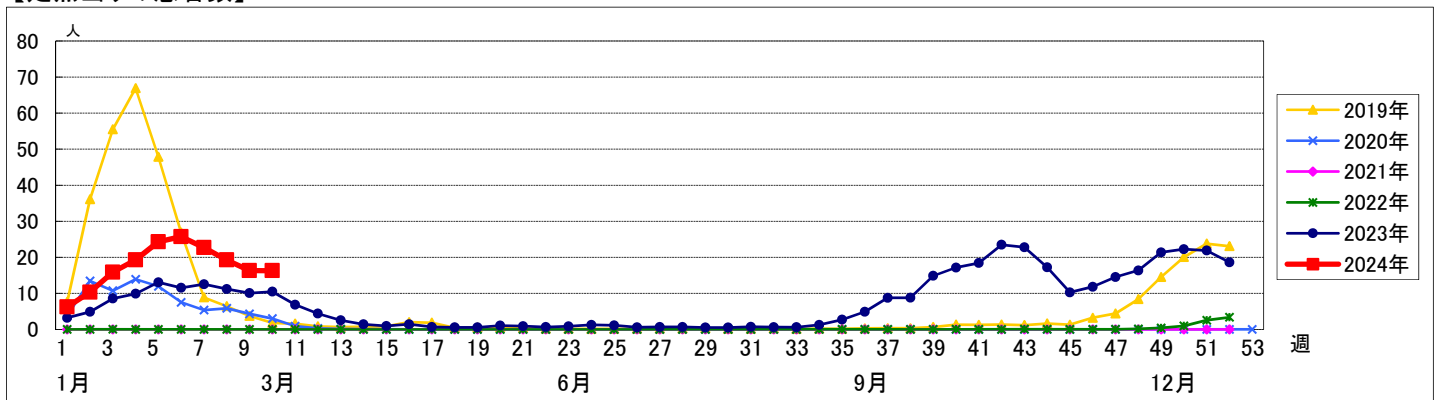


週数	合計	~5ヶ月	~11ヶ月	1歳	2歳	3歳	4歳	5歳	6歳	7歳	8歳	9歳	10~14歳	15~19歳	20~29歳	30~39歳	40~49歳	50~59歳	60~69歳	70~79歳	80歳以上
第6週	罹患数: 3704 定点当り: 25.72	5 0.03	11 0.08	50 0.35	61 0.42	73 0.51	111 0.77	152 1.06	223 1.55	319 2.22	345 2.40	380 2.64	1299 9.02	245 1.70	94 0.65	132 0.92	142 0.99	44 0.31	11 0.08	5 0.03	2 0.01
第7週	罹患数: 3311 定点当り: 22.68	3 0.02	10 0.07	44 0.30	52 0.36	77 0.53	108 0.74	137 0.94	207 1.42	308 2.11	296 2.03	339 2.32	1148 7.86	184 1.26	88 0.60	123 0.84	114 0.78	43 0.29	18 0.12	5 0.03	7 0.05
第8週	罹患数: 2849 定点当り: 19.25	3 0.02	11 0.07	32 0.22	53 0.36	68 0.46	91 0.61	127 0.86	203 1.37	248 1.68	325 2.20	294 1.99	908 6.14	173 1.17	61 0.41	114 0.77	94 0.64	31 0.21	8 0.05		5 0.03
第9週	罹患数: 2380 定点当り: 16.30	1 0.01	11 0.08	40 0.27	39 0.27	76 0.52	80 0.55	125 0.86	159 1.09	229 1.57	211 1.45	230 1.58	739 5.06	174 1.19	61 0.42	96 0.66	83 0.57	17 0.12	5 0.03	2 0.01	2 0.01
第10週	罹患数: 2378 定点当り: 16.29	3 0.02	13 0.09	25 0.17	39 0.27	53 0.36	80 0.55	124 0.85	158 1.08	236 1.62	237 1.62	250 1.71	786 5.38	139 0.95	64 0.44	72 0.49	70 0.48	23 0.16	3 0.02	3 0.02	

【年齢層別5週分集計】



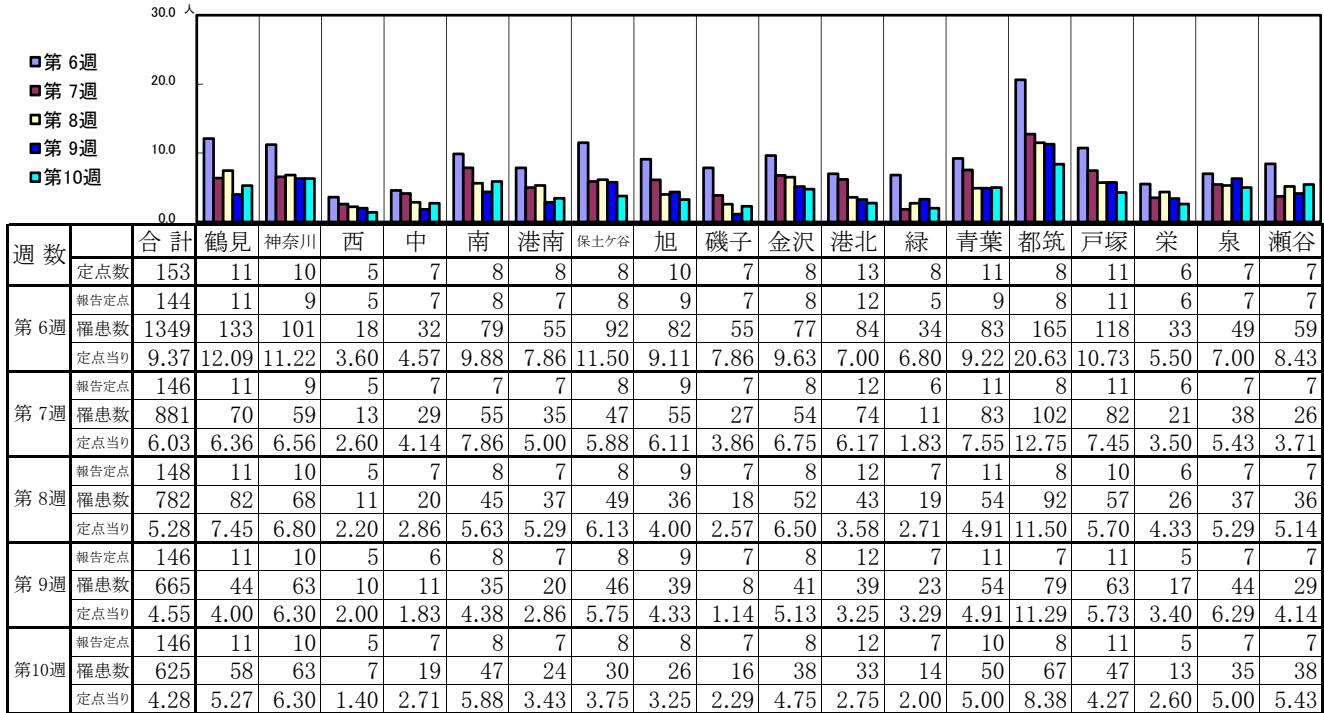
【定点当りの患者数】



<< 新型コロナウイルス感染症(COVID-19) >>

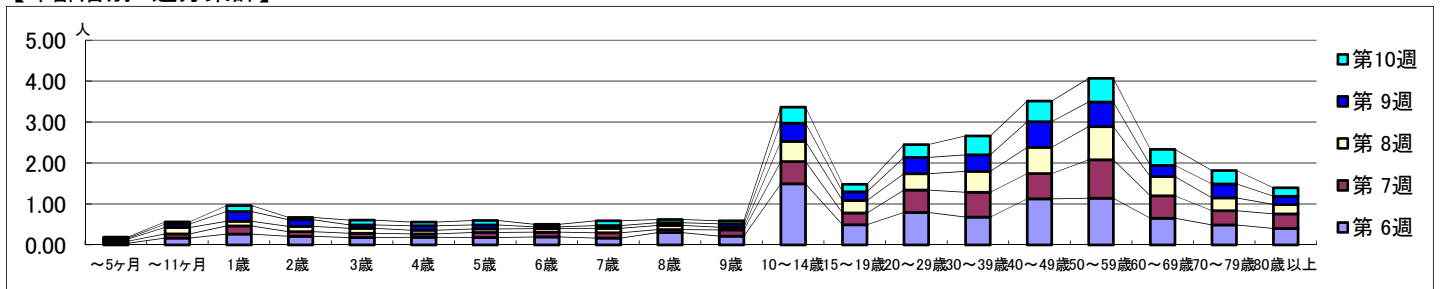
2024年2月5日 ~ 3月10日
[2024年 第6週 ~ 第10週]

【区別・週別報告定点当り】

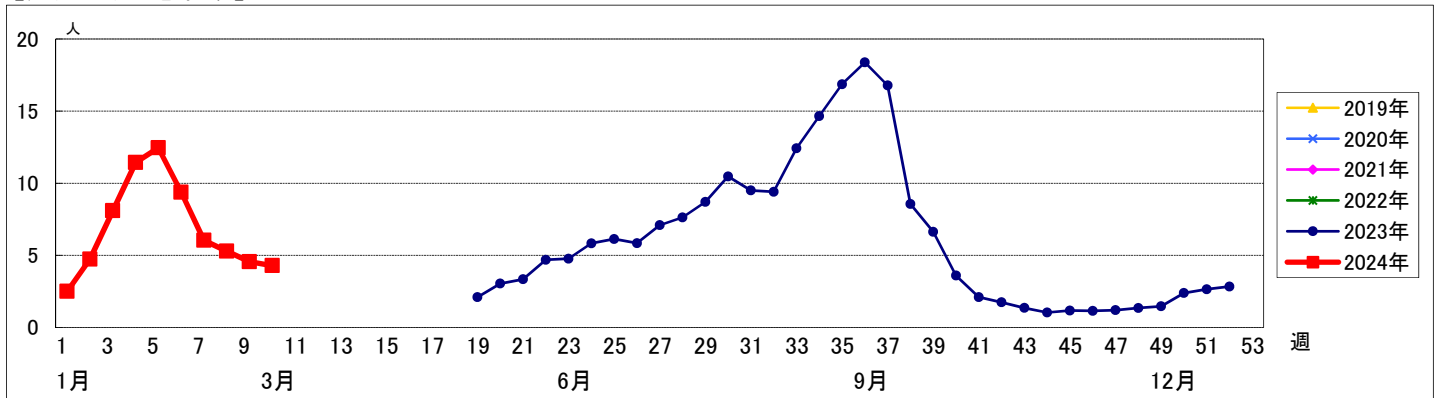


週数		合計	~5ヶ月	~11ヶ月	1歳	2歳	3歳	4歳	5歳	6歳	7歳	8歳	9歳	10~14歳	15~19歳	20~29歳	30~39歳	40~49歳	50~59歳	60~69歳	70~79歳	80歳以上
第6週	罹患数	1349	6	24	38	30	26	27	26	28	24	43	31	215	71	114	98	162	164	94	70	58
	定点当り	9.37	0.04	0.17	0.26	0.21	0.18	0.19	0.18	0.19	0.17	0.30	0.22	1.49	0.49	0.79	0.68	1.13	1.14	0.65	0.49	0.40
第7週	罹患数	881	7	15	29	17	15	12	18	17	19	11	22	79	42	80	88	90	137	80	51	52
	定点当り	6.03	0.05	0.10	0.20	0.12	0.10	0.08	0.12	0.12	0.13	0.08	0.15	0.54	0.29	0.55	0.60	0.62	0.94	0.55	0.35	0.36
第8週	罹患数	782	8	23	17	19	18	13	13	13	16	15	10	73	45	59	76	95	120	69	46	34
	定点当り	5.28	0.05	0.16	0.11	0.13	0.12	0.09	0.09	0.09	0.11	0.10	0.07	0.49	0.30	0.40	0.51	0.64	0.81	0.47	0.31	0.23
第9週	罹患数	665	3	12	35	24	12	16	14	6	10	10	12	65	31	58	59	91	88	40	50	29
	定点当り	4.55	0.02	0.08	0.24	0.16	0.08	0.11	0.10	0.04	0.07	0.07	0.08	0.45	0.21	0.40	0.40	0.62	0.60	0.27	0.34	0.20
第10週	罹患数	625	4	8	21	8	17	13	16	9	17	11	11	57	27	46	67	74	84	57	48	30
	定点当り	4.28	0.03	0.05	0.14	0.05	0.12	0.09	0.11	0.06	0.12	0.08	0.08	0.39	0.18	0.32	0.46	0.51	0.58	0.39	0.33	0.21

【年齢層別5週分集計】



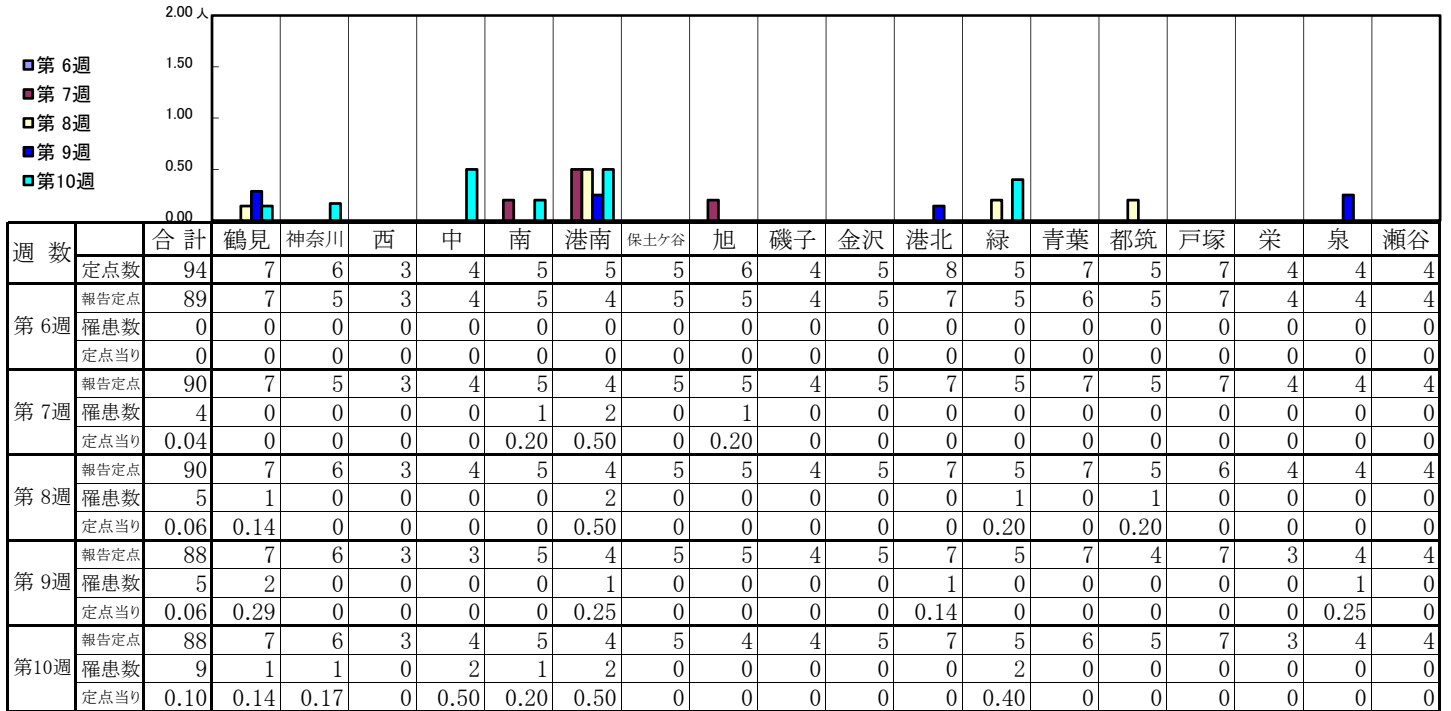
【定点当りの患者数】



<< RSウイルス感染症 >>

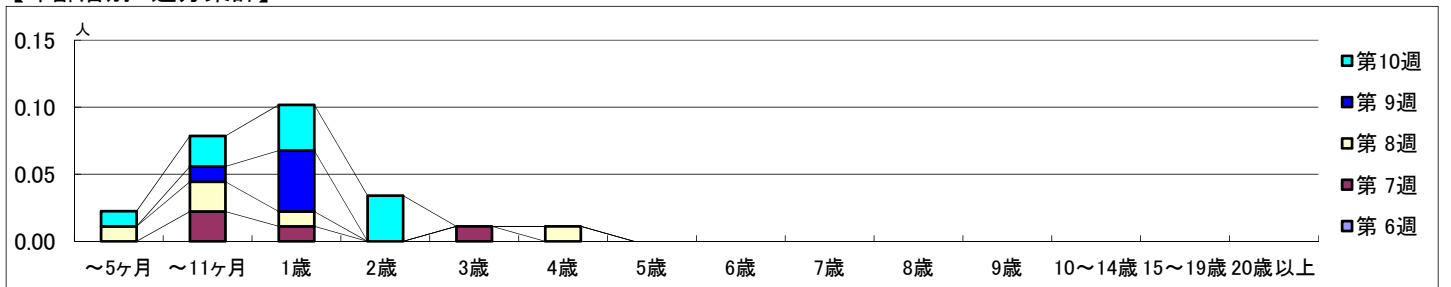
2024年2月5日 ~ 3月10日
[2024年 第6週 ~ 第10週]

【区別・週別報告定点当り】

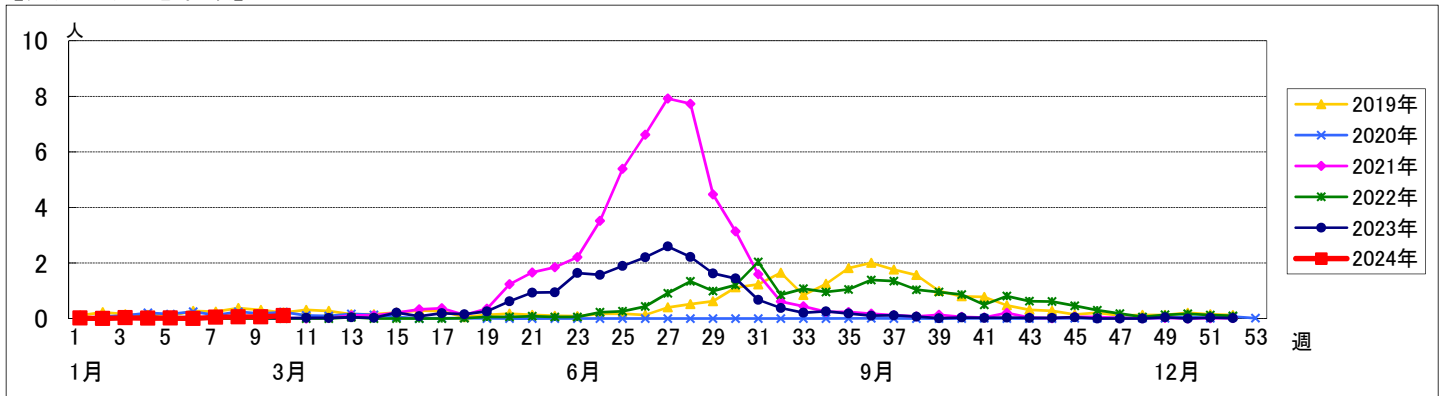


週数		合計	~5ヶ月	~11ヶ月	1歳	2歳	3歳	4歳	5歳	6歳	7歳	8歳	9歳	10~14歳	15~19歳	20歳以上
第6週	罹患数	0														
	定点当り	0														
第7週	罹患数	4		2	1		1									
	定点当り	0.04		0.02	0.01		0.01									
第8週	罹患数	5	1	2	1		1									
	定点当り	0.06	0.01	0.02	0.01		0.01									
第9週	罹患数	5		1	4											
	定点当り	0.06		0.01	0.05											
第10週	罹患数	9	1	2	3	3										
	定点当り	0.10	0.01	0.02	0.03	0.03										

【年齢層別5週分集計】



【定点当りの患者数】



<< 咽頭結膜熱 >>

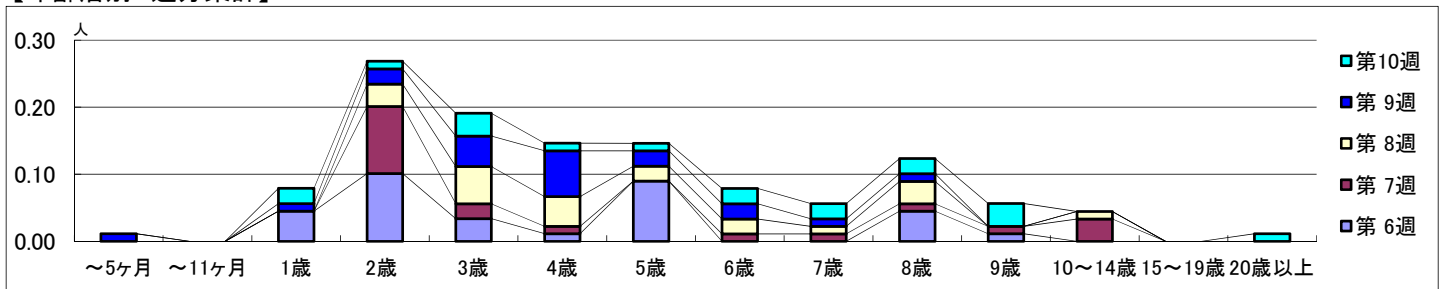
2024年2月5日 ~ 3月10日
[2024年 第6週 ~ 第10週]

【区別・週別報告定点当り】

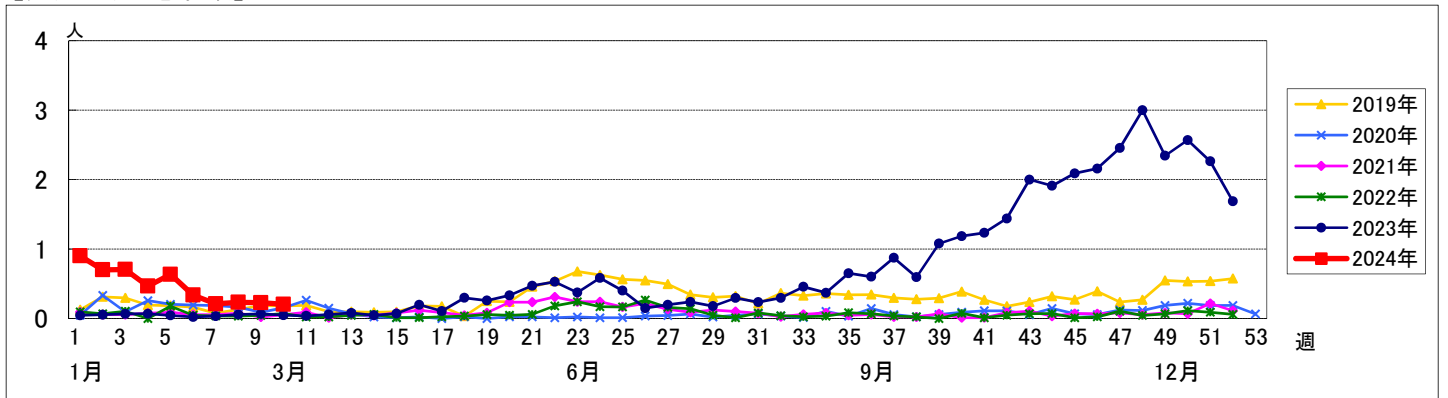
週 数		区 別																		
		合計	鶴見	神奈川	西	中	南	港南	保土ヶ谷	旭	磯子	金沢	港北	緑	青葉	都筑	戸塚	栄	泉	瀬谷
第6週	定点数	94	7	6	3	4	5	5	5	6	4	5	8	5	7	5	7	4	4	4
	報告定点	89	7	5	3	4	5	4	5	5	4	5	7	5	6	5	7	4	4	4
	罹患数	30	2	3	0	0	0	8	1	0	1	1	5	1	0	0	2	1	5	0
	定点当り	0.34	0.29	0.60	0	0	0	2.00	0.20	0	0.25	0.20	0.71	0.20	0	0	0.29	0.25	1.25	0
第7週	報告定点	90	7	5	3	4	5	4	5	5	4	5	7	5	7	5	7	4	4	4
	罹患数	19	0	0	0	0	1	4	1	1	1	5	1	0	0	1	1	0	3	0
	定点当り	0.21	0	0	0	0	0.20	1.00	0.20	0.20	0.25	1.00	0.14	0	0	0.20	0.14	0	0.75	0
	報告定点	90	7	6	3	4	5	4	5	5	4	5	7	5	7	5	6	4	4	4
第8週	報告定点	90	7	6	3	4	5	4	5	5	4	5	7	5	7	5	6	4	4	4
	罹患数	21	0	5	0	0	0	2	0	3	0	2	3	1	0	1	2	0	2	0
	定点当り	0.23	0	0.83	0	0	0	0.50	0	0.60	0	0.40	0.43	0.20	0	0.20	0.33	0	0.50	0
	報告定点	88	7	6	3	3	5	4	5	5	4	5	7	5	7	4	7	3	4	4
第9週	報告定点	88	7	6	3	3	5	4	5	5	4	5	7	5	7	4	7	3	4	4
	罹患数	20	1	0	0	0	0	0	1	0	2	4	6	0	0	2	1	0	3	0
	定点当り	0.23	0.14	0	0	0	0	0	0.20	0	0.50	0.80	0.86	0	0	0.50	0.14	0	0.75	0
	報告定点	88	7	6	3	4	5	4	5	4	4	5	7	5	6	5	7	3	4	4
第10週	報告定点	88	7	6	3	4	5	4	5	4	4	5	7	5	6	5	7	3	4	4
	罹患数	18	0	0	0	0	5	0	0	0	0	0	1	6	2	0	1	0	3	0
	定点当り	0.20	0	0	0	0	1.00	0	0	0	0	0	0.14	1.20	0.33	0	0.14	0	0.75	0

週 数		合計	~5ヶ月	~11ヶ月	年 齢													
					1歳	2歳	3歳	4歳	5歳	6歳	7歳	8歳	9歳	10~14歳	15~19歳	20歳以上		
第6週	罹患数	30			4	9	3	1	8			4	1					
	定点当り	0.34			0.04	0.10	0.03	0.01	0.09			0.04	0.01					
第7週	罹患数	19				9	2	1			1	1	1	3				
	定点当り	0.21				0.10	0.02	0.01		0.01	0.01	0.01	0.01	0.03				
第8週	罹患数	21				3	5	4	2	2	1	3		1				
	定点当り	0.23				0.03	0.06	0.04	0.02	0.02	0.01	0.03		0.01				
第9週	罹患数	20	1		1	2	4	6	2	2	1	1						
	定点当り	0.23	0.01		0.01	0.02	0.05	0.07	0.02	0.02	0.01	0.01						
第10週	罹患数	18			2	1	3	1	1	2	2	2	3				1	
	定点当り	0.20			0.02	0.01	0.03	0.01	0.01	0.02	0.02	0.02	0.03				0.01	

【年齢層別5週分集計】



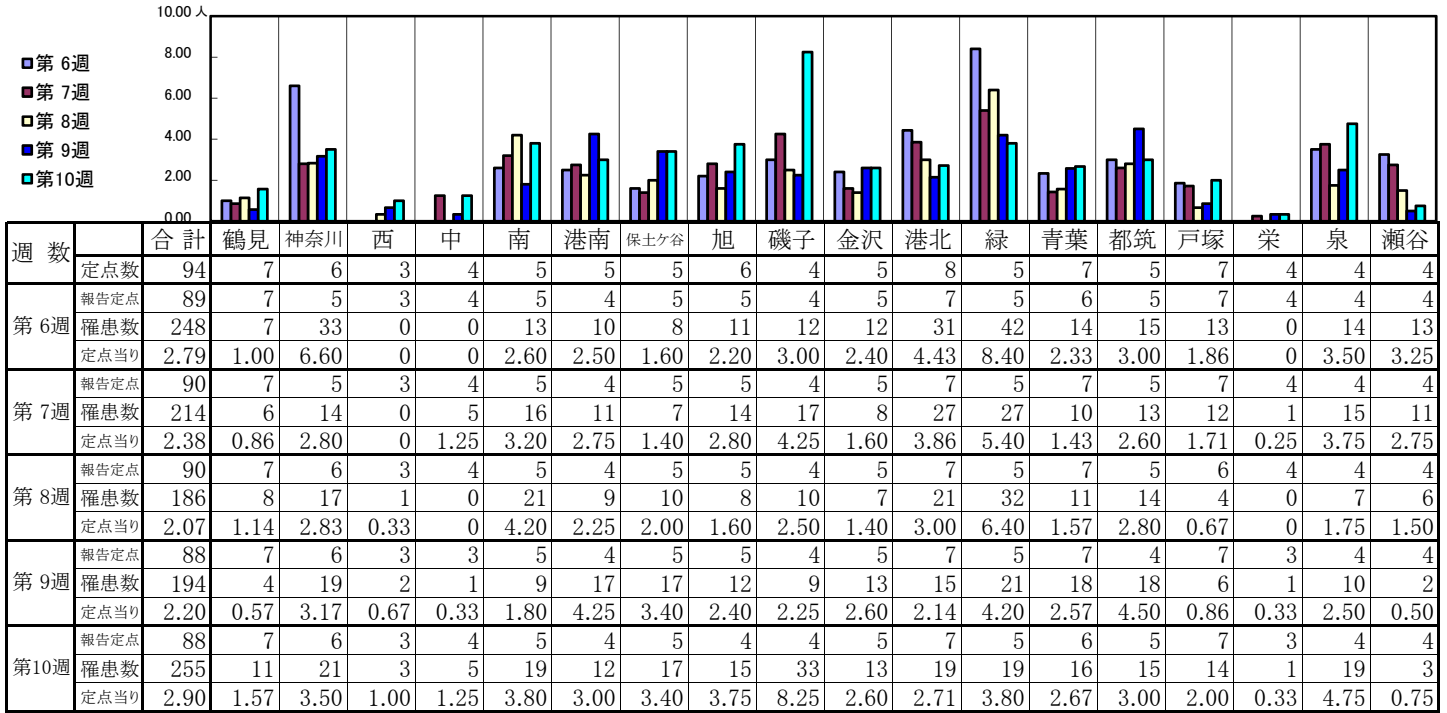
【定点当りの患者数】



<< A群溶血性レンサ球菌咽頭炎 >>

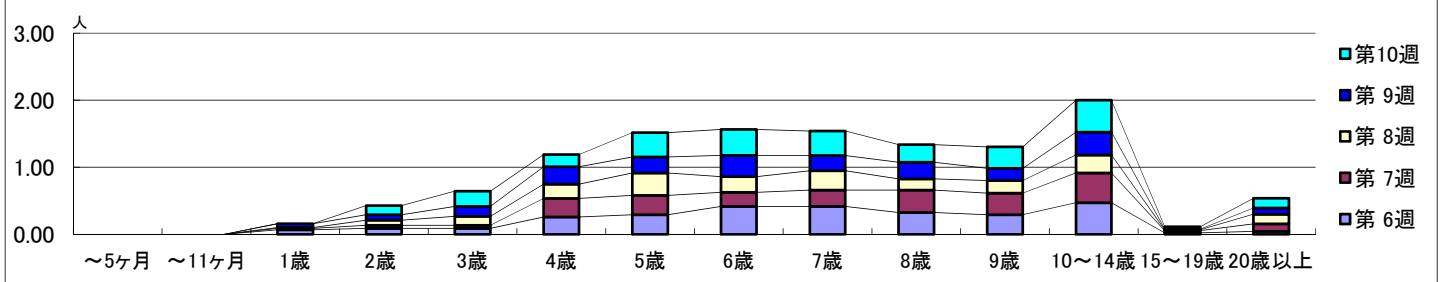
2024年2月5日 ~ 3月10日
[2024年 第6週 ~ 第10週]

【区別・週別報告定点当り】

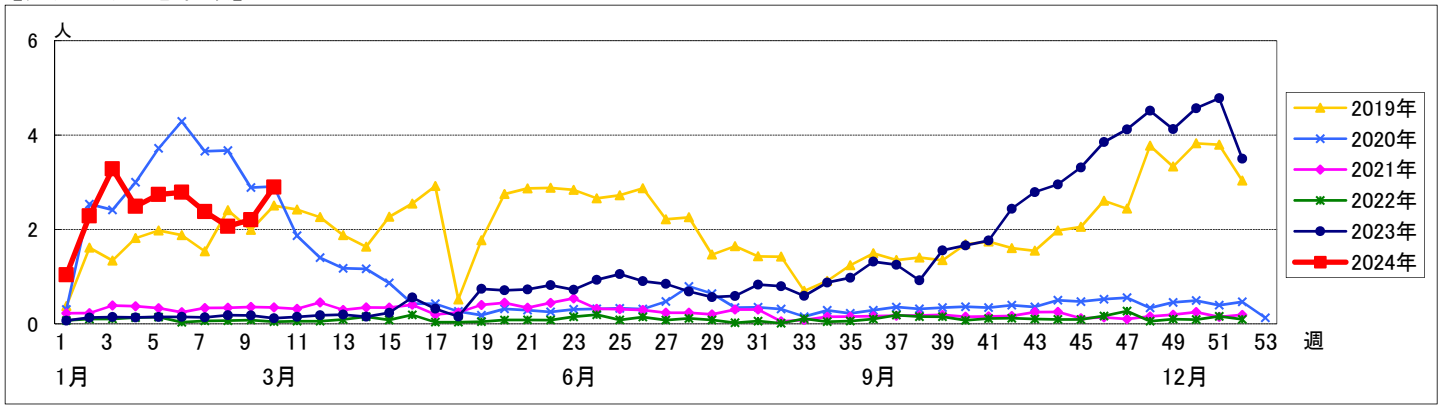


週数		合計	~5ヶ月	~11ヶ月	年齢												
					1歳	2歳	3歳	4歳	5歳	6歳	7歳	8歳	9歳	10~14歳	15~19歳	20歳以上	
第6週	罹患数	248			6	8	8	23	26	37	37	29	26	42	2	4	
	定点当り	2.79			0.07	0.09	0.09	0.26	0.29	0.42	0.42	0.33	0.29	0.47	0.02	0.04	
第7週	罹患数	214			2	4	4	25	26	19	22	30	29	40	3	10	
	定点当り	2.38			0.02	0.04	0.04	0.28	0.29	0.21	0.24	0.33	0.32	0.44	0.03	0.11	
第8週	罹患数	186			1	7	12	19	30	21	26	15	17	24	1	13	
	定点当り	2.07			0.01	0.08	0.13	0.21	0.33	0.23	0.29	0.17	0.19	0.27	0.01	0.14	
第9週	罹患数	194			5	7	13	23	21	28	20	22	16	30	1	8	
	定点当り	2.20			0.06	0.08	0.15	0.26	0.24	0.32	0.23	0.25	0.18	0.34	0.01	0.09	
第10週	罹患数	255				12	20	16	32	34	32	23	28	42	3	13	
	定点当り	2.90				0.14	0.23	0.18	0.36	0.39	0.36	0.26	0.32	0.48	0.03	0.15	

【年齢層別5週分集計】



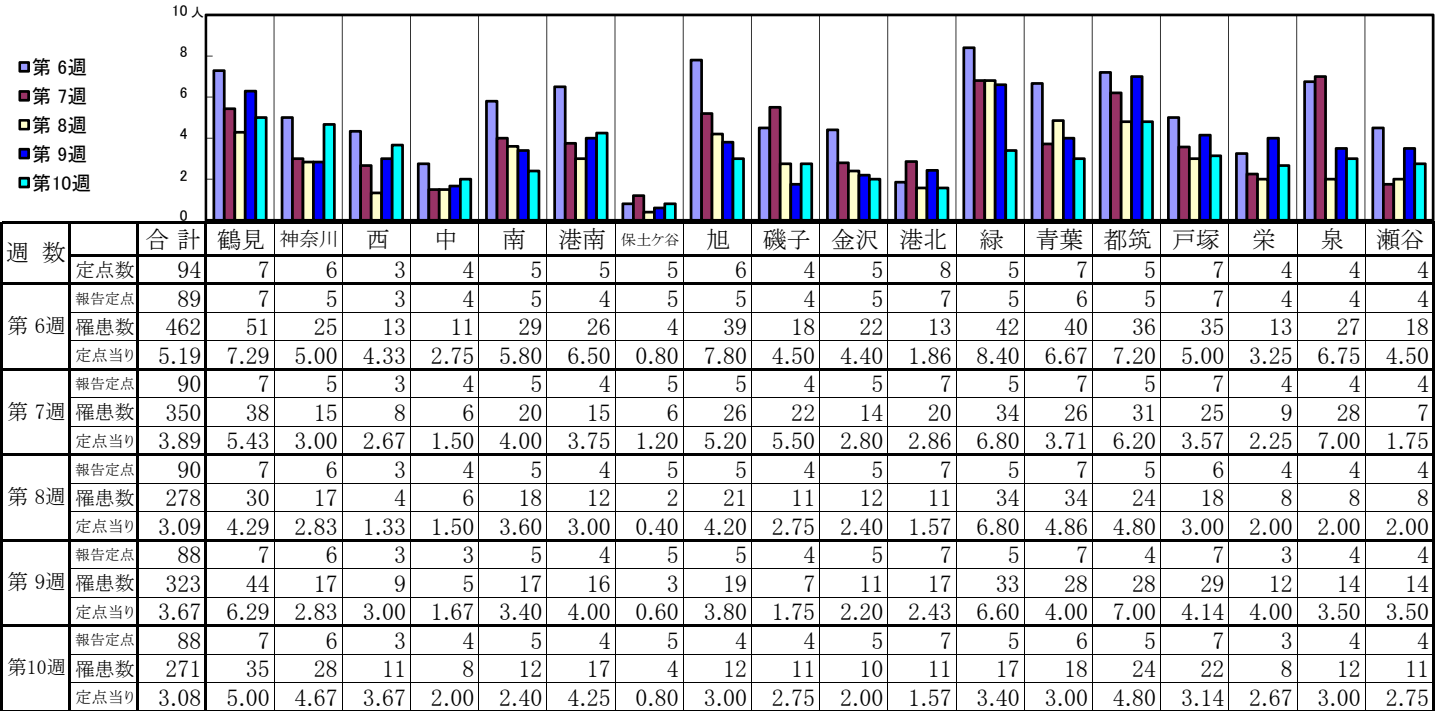
【定点当りの患者数】



<< 感染性胃腸炎 >>

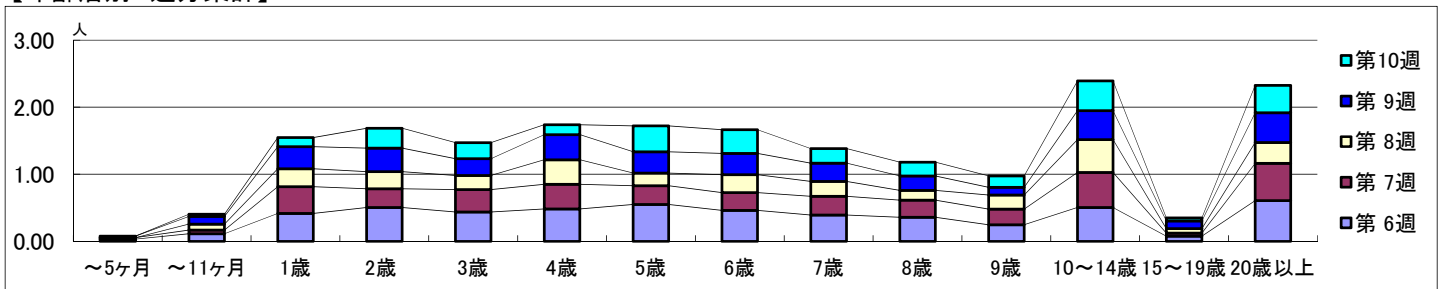
2024年2月5日 ~ 3月10日
[2024年 第6週 ~ 第10週]

【区別・週別報告定点当り】

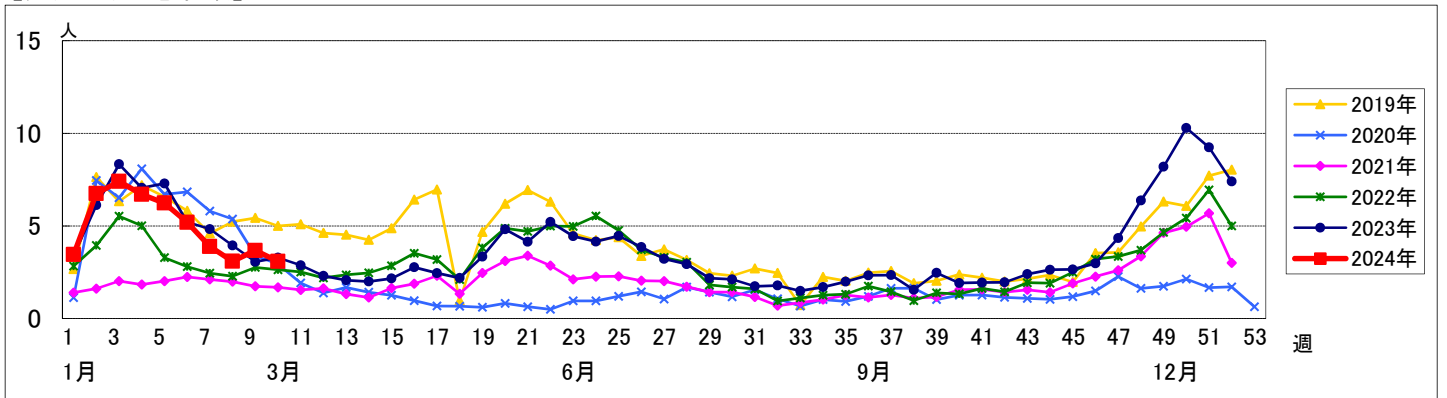


週数		合計	年齢層別															
			~5ヶ月	~11ヶ月	1歳	2歳	3歳	4歳	5歳	6歳	7歳	8歳	9歳	10~14歳	15~19歳	20歳以上		
第6週	罹患数	462	3	10	37	45	39	43	49	41	35	32	22	45	7	54		
	定点当り	5.19	0.03	0.11	0.42	0.51	0.44	0.48	0.55	0.46	0.39	0.36	0.25	0.51	0.08	0.61		
第7週	罹患数	350	2	5	36	25	30	33	25	24	25	23	21	47	4	50		
	定点当り	3.89	0.02	0.06	0.40	0.28	0.33	0.37	0.28	0.27	0.28	0.26	0.23	0.52	0.04	0.56		
第8週	罹患数	278		8	24	23	19	33	17	24	20	13	19	44	6	28		
	定点当り	3.09		0.09	0.27	0.26	0.21	0.37	0.19	0.27	0.22	0.14	0.21	0.49	0.07	0.31		
第9週	罹患数	323	2	10	29	31	22	33	28	28	24	19	10	38	10	39		
	定点当り	3.67	0.02	0.11	0.33	0.35	0.25	0.38	0.32	0.32	0.27	0.22	0.11	0.43	0.11	0.44		
第10週	罹患数	271		3	12	26	21	13	34	31	19	18	15	39	4	36		
	定点当り	3.08		0.03	0.14	0.30	0.24	0.15	0.39	0.35	0.22	0.20	0.17	0.44	0.05	0.41		

【年齢層別5週分集計】



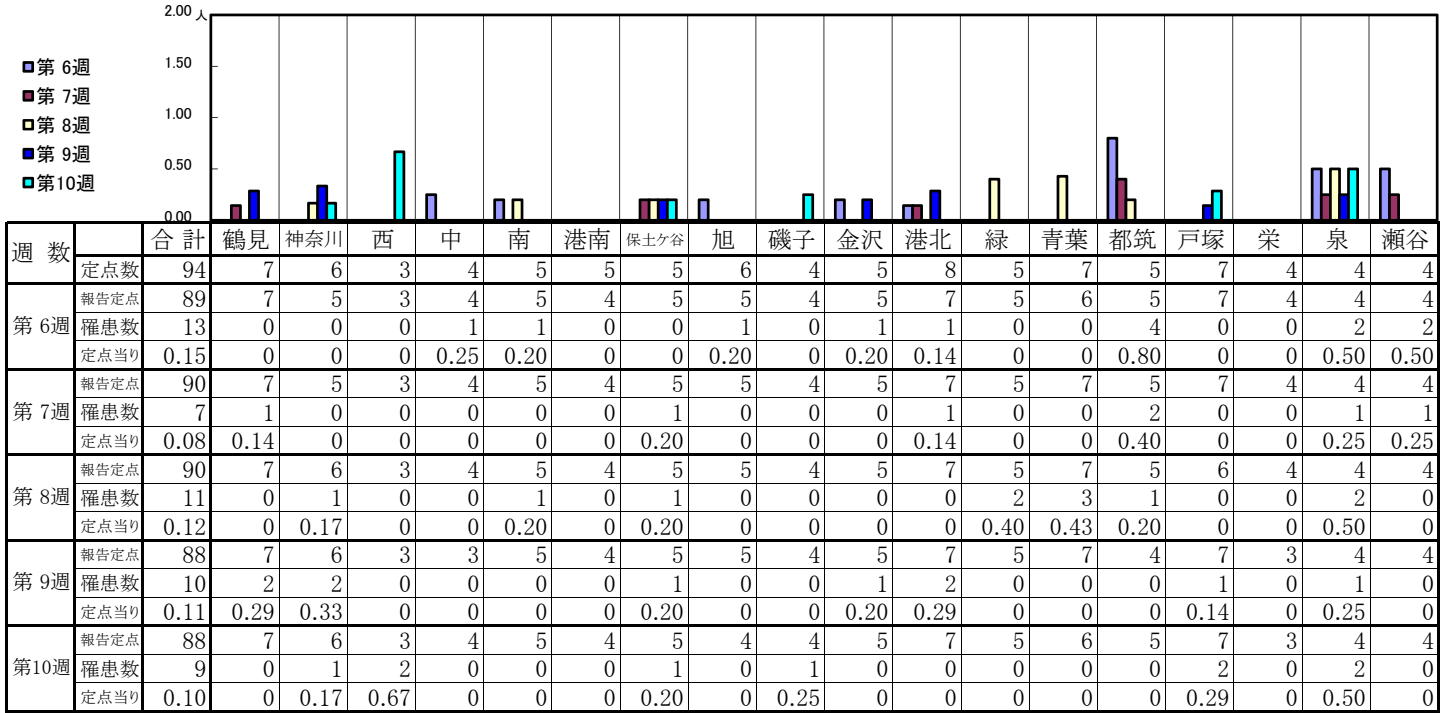
【定点当りの患者数】



<< 水痘 >>

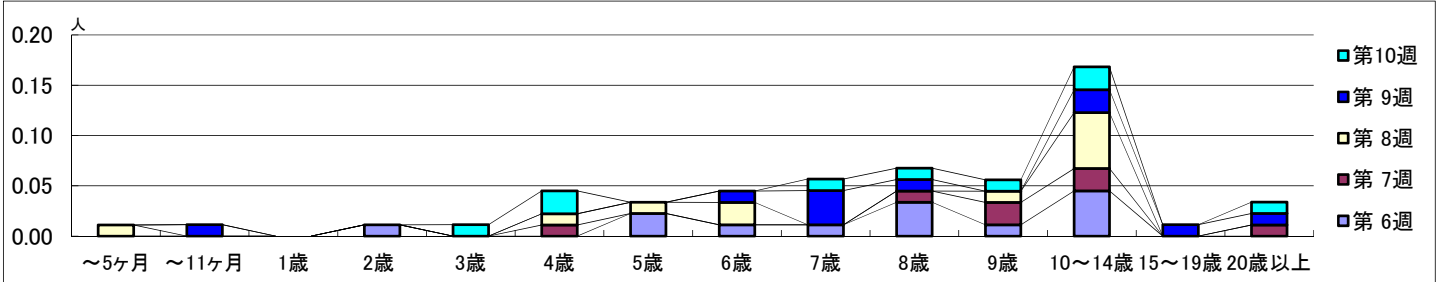
2024年2月5日 ~ 3月10日
[2024年 第6週 ~ 第10週]

【区別・週別報告定点当り】

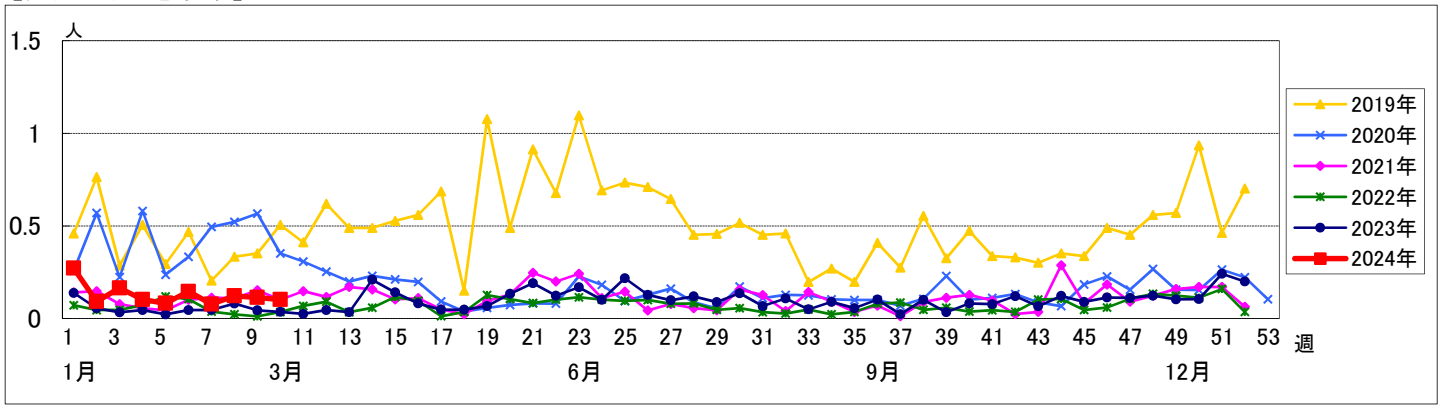


週数		合計	~5ヶ月	~11ヶ月	1歳	2歳	3歳	4歳	5歳	6歳	7歳	8歳	9歳	10~14歳	15~19歳	20歳以上
第6週	罹患数	13				1			2	1	1	3	1	4		
	定点当り	0.15				0.01			0.02	0.01	0.01	0.03	0.01	0.04		
第7週	罹患数	7						1				1	2	2		1
	定点当り	0.08						0.01				0.01	0.02	0.02		0.01
第8週	罹患数	11	1					1	1	2			1	5		
	定点当り	0.12	0.01					0.01	0.01	0.02			0.01	0.06		
第9週	罹患数	10		1						1	3	1		2	1	1
	定点当り	0.11		0.01						0.01	0.03	0.01		0.02	0.01	0.01
第10週	罹患数	9					1	2			1	1	1	2		1
	定点当り	0.10					0.01	0.02			0.01	0.01	0.01	0.02		0.01

【年齢層別5週分集計】



【定点当りの患者数】



<< 手足口病 >>

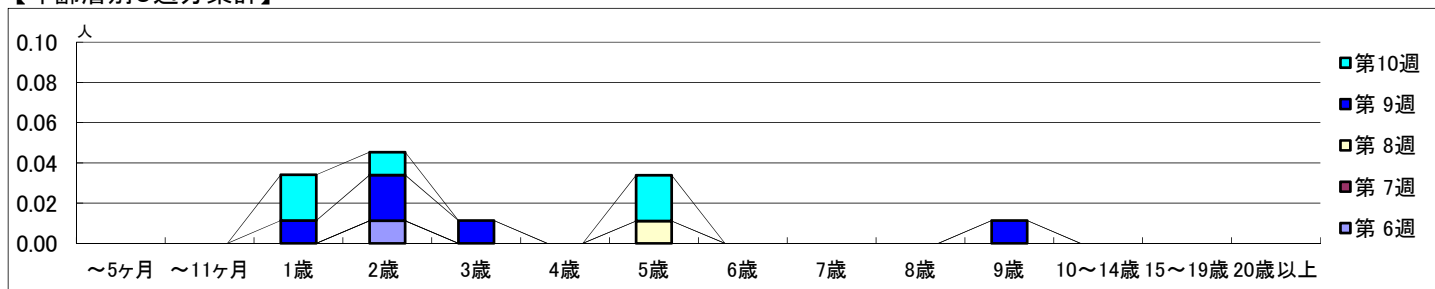
2024年2月5日 ~ 3月10日
[2024年 第6週 ~ 第10週]

【区別・週別報告定点当り】

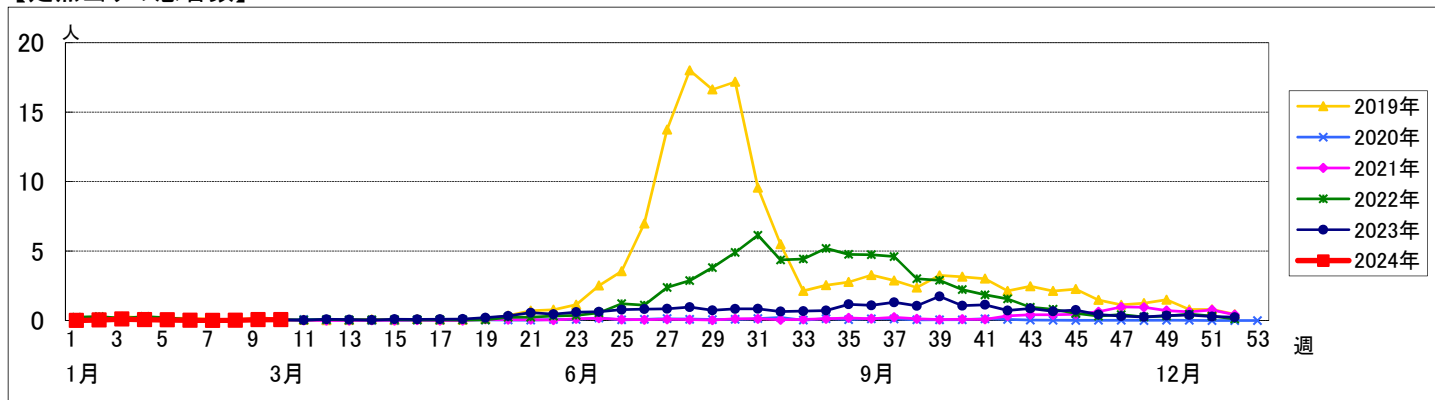
週数		合計	鶴見	神奈川	西	中	南	港南	保土ヶ谷	旭	磯子	金沢	港北	緑	青葉	都筑	戸塚	栄	泉	瀬谷
第6週	定点数	94	7	6	3	4	5	5	5	6	4	5	8	5	7	5	7	4	4	4
	報告定点	89	7	5	3	4	5	4	5	5	4	5	7	5	6	5	7	4	4	4
	罹患数	1	1	0	0	0	0	0	0	0	0	0	0	0	0	0	0	0	0	0
	定点当り	0.01	0.14	0	0	0	0	0	0	0	0	0	0	0	0	0	0	0	0	0
第7週	報告定点	90	7	5	3	4	5	4	5	5	4	5	7	5	7	5	7	4	4	4
	罹患数	0	0	0	0	0	0	0	0	0	0	0	0	0	0	0	0	0	0	0
	定点当り	0	0	0	0	0	0	0	0	0	0	0	0	0	0	0	0	0	0	0
	報告定点	90	7	6	3	4	5	4	5	5	4	5	7	5	7	5	6	4	4	4
第8週	報告定点	90	7	6	3	4	5	4	5	5	4	5	7	5	7	5	6	4	4	4
	罹患数	1	0	0	0	0	0	0	0	0	0	0	1	0	0	0	0	0	0	0
	定点当り	0.01	0	0	0	0	0	0	0	0	0	0	0.14	0	0	0	0	0	0	0
	報告定点	88	7	6	3	3	5	4	5	5	4	5	7	5	7	4	7	3	4	4
第9週	報告定点	88	7	6	3	3	5	4	5	5	4	5	7	5	7	4	7	3	4	4
	罹患数	5	0	0	0	0	1	0	0	0	0	0	0	1	0	0	3	0	0	0
	定点当り	0.06	0	0	0	0	0.20	0	0	0	0	0	0	0.20	0	0	0.43	0	0	0
	報告定点	88	7	6	3	4	5	4	5	4	4	5	7	5	6	5	7	3	4	4
第10週	報告定点	88	7	6	3	4	5	4	5	4	4	5	7	5	6	5	7	3	4	4
	罹患数	5	0	2	0	0	0	0	0	0	0	0	0	1	0	0	1	1	0	0
	定点当り	0.06	0	0.33	0	0	0	0	0	0	0	0	0	0.20	0	0	0.14	0.33	0	0
	報告定点	94	7	6	3	4	5	5	5	6	4	5	8	5	7	5	7	4	4	4

週数		合計	~5ヶ月	~11ヶ月	1歳	2歳	3歳	4歳	5歳	6歳	7歳	8歳	9歳	10~14歳	15~19歳	20歳以上
第6週	罹患数	1				1										
	定点当り	0.01				0.01										
第7週	罹患数	0														
	定点当り	0														
第8週	罹患数	1							1							
	定点当り	0.01							0.01							
第9週	罹患数	5			1	2	1						1			
	定点当り	0.06			0.01	0.02	0.01						0.01			
第10週	罹患数	5			2	1			2							
	定点当り	0.06			0.02	0.01			0.02							

【年齢層別5週分集計】



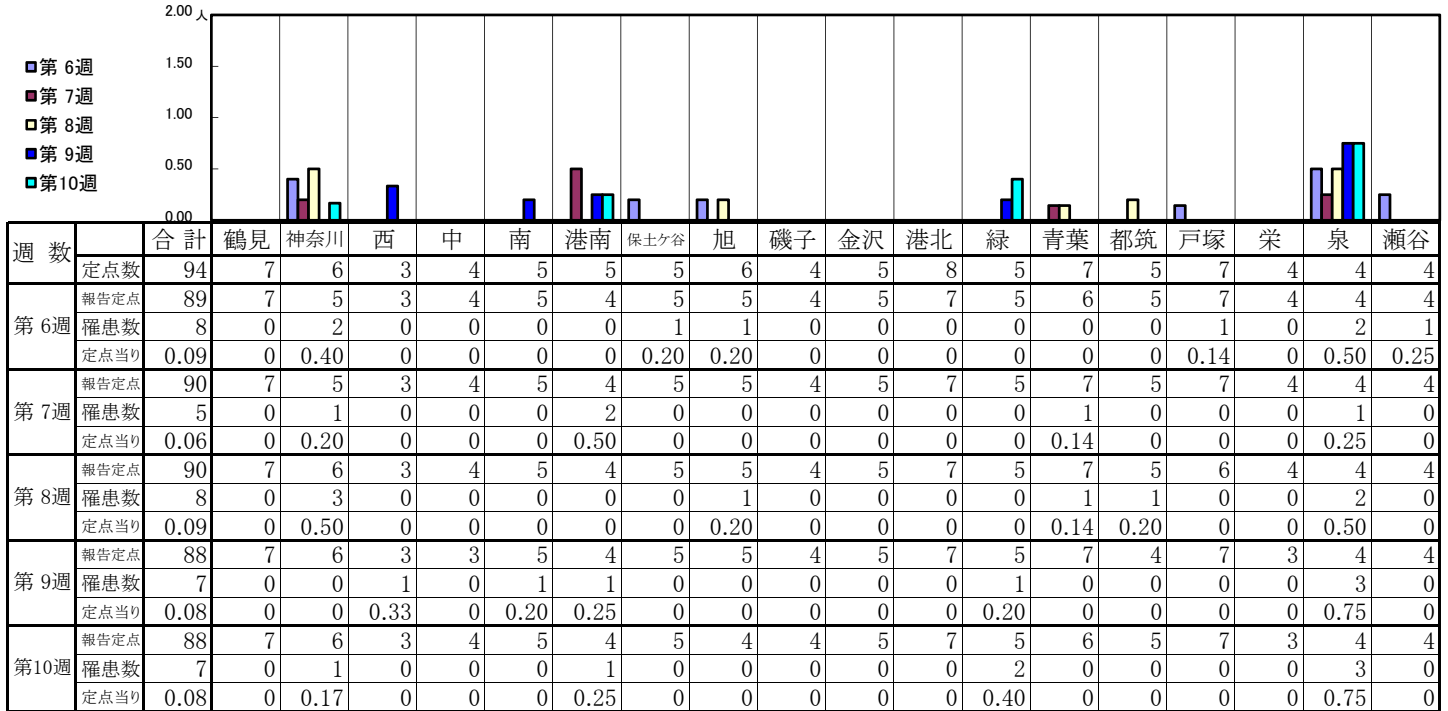
【定点当りの患者数】



<< 伝染性紅斑 >>

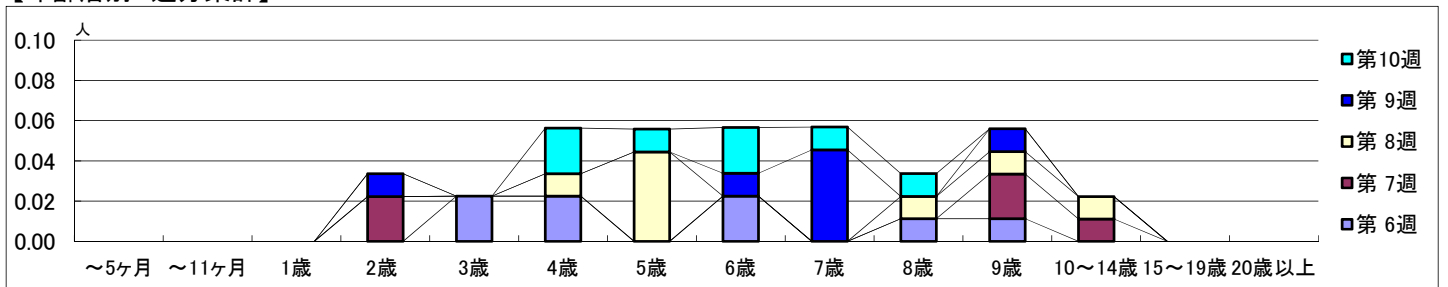
2024年2月5日 ~ 3月10日
[2024年 第6週 ~ 第10週]

【区別・週別報告定点当り】

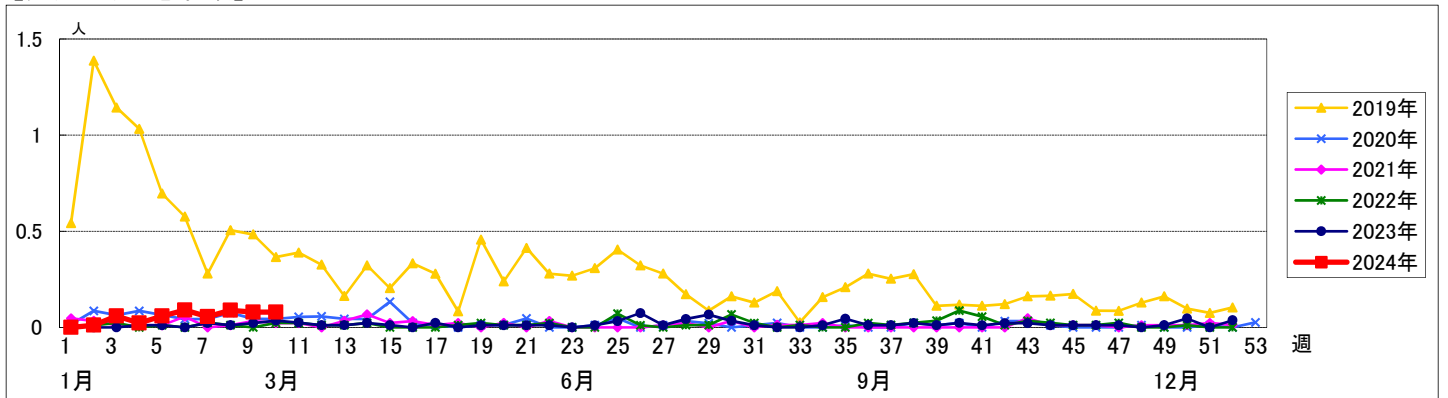


週数	合計	~5ヶ月	~11ヶ月	1歳	2歳	3歳	4歳	5歳	6歳	7歳	8歳	9歳	10~14歳	15~19歳	20歳以上
第6週	罹患数 8					2	2		2		1	1			
第7週	罹患数 5				2							2	1		
第8週	罹患数 8						1	4			1	1	1		
第9週	罹患数 7				1				1	4		1			
第10週	罹患数 7						2	1	2	1	1				

【年齢層別5週分集計】



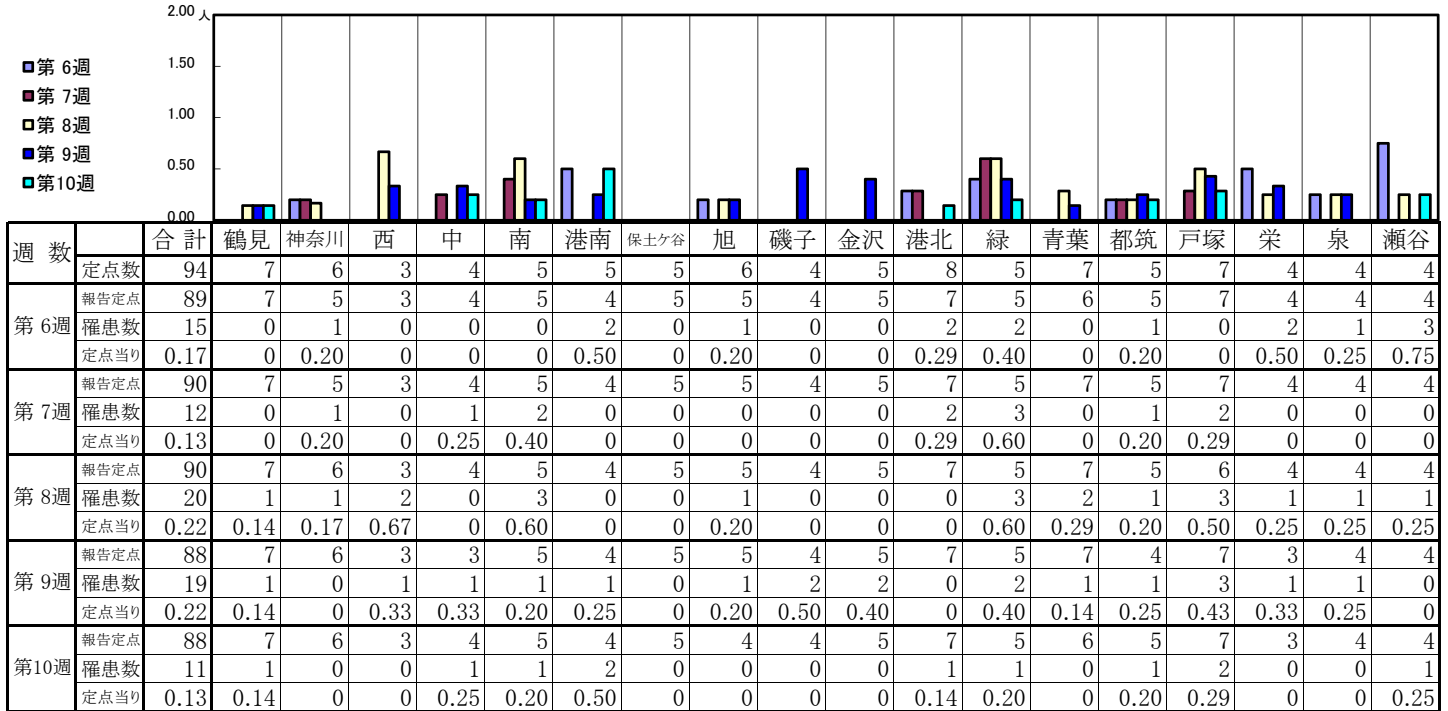
【定点当りの患者数】



<< 突発性発しん >>

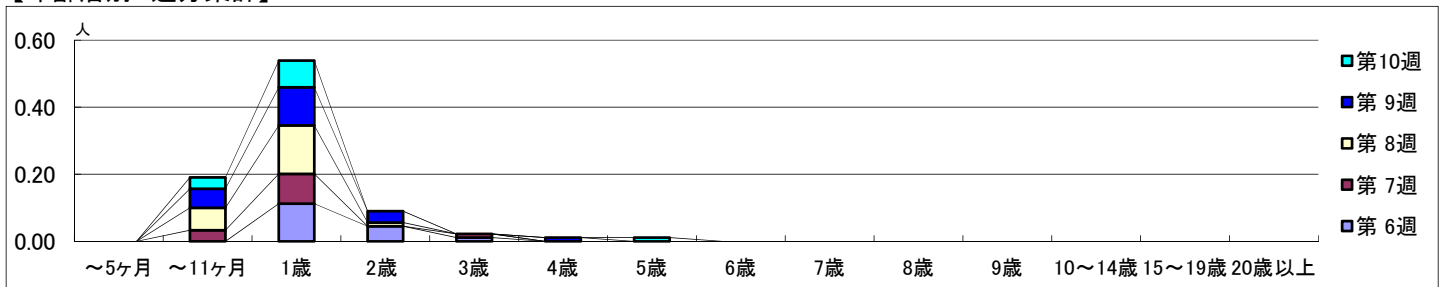
2024年2月5日 ~ 3月10日
[2024年 第6週 ~ 第10週]

【区別・週別報告定点当り】

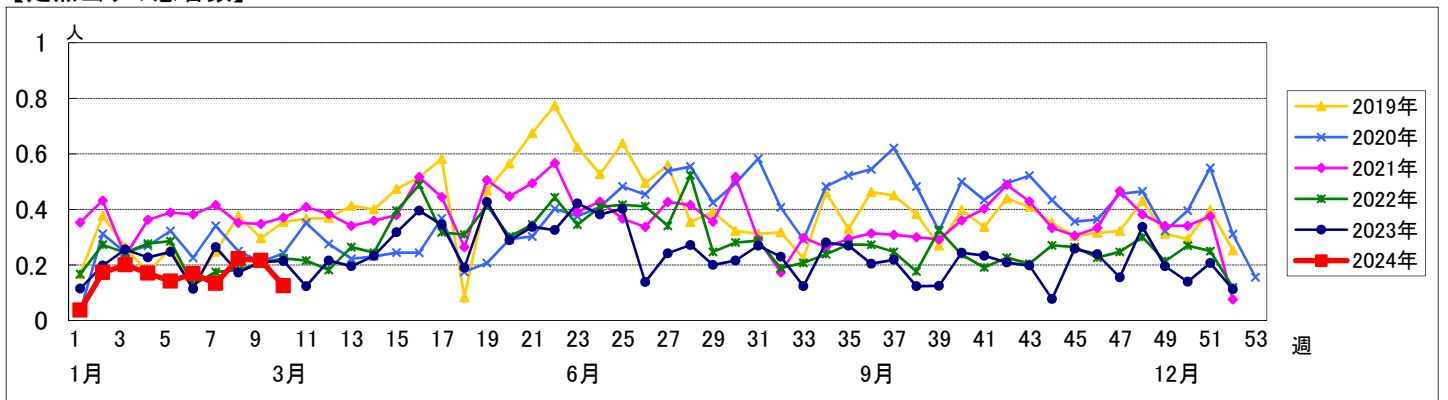


週数		合計	~5ヶ月	~11ヶ月	1歳	2歳	3歳	4歳	5歳	6歳	7歳	8歳	9歳	10~14歳	15~19歳	20歳以上
第6週	罹患数	15			10	4	1									
	定点当り	0.17			0.11	0.04	0.01									
第7週	罹患数	12		3	8		1									
	定点当り	0.13		0.03	0.09		0.01									
第8週	罹患数	20		6	13	1										
	定点当り	0.22		0.07	0.14	0.01										
第9週	罹患数	19		5	10	3		1								
	定点当り	0.22		0.06	0.11	0.03		0.01								
第10週	罹患数	11		3	7				1							
	定点当り	0.13		0.03	0.08				0.01							

【年齢層別5週分集計】



【定点当りの患者数】

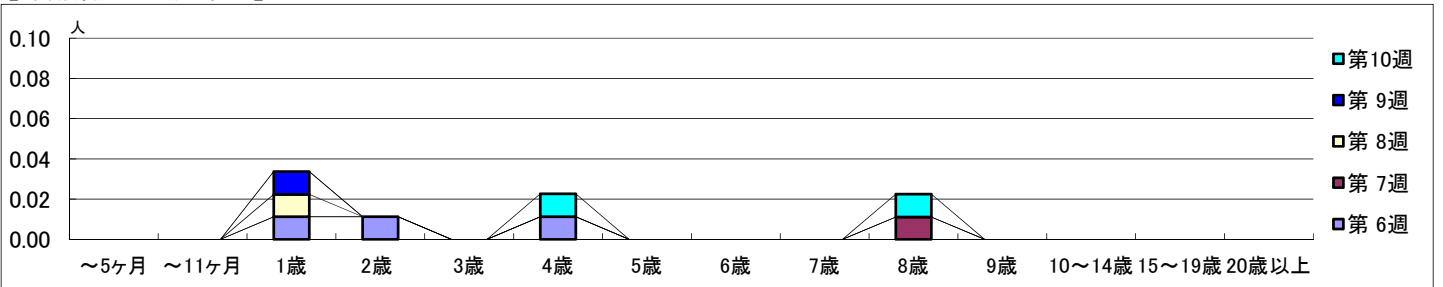


【区別・週別報告定点当り】

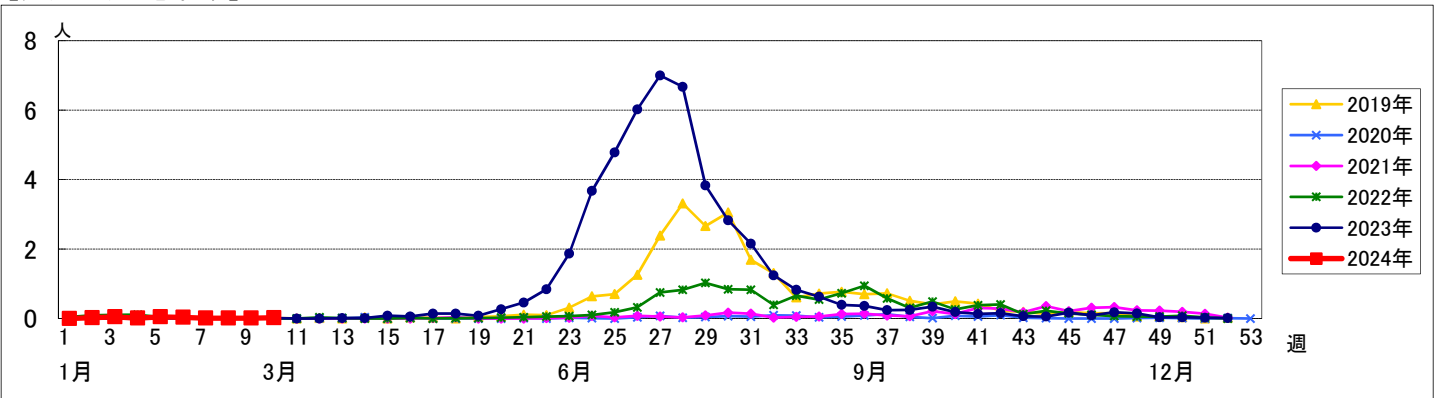
週数		合計	鶴見	神奈川	西	中	南	港南	保土ヶ谷	旭	磯子	金沢	港北	緑	青葉	都筑	戸塚	栄	泉	瀬谷
第6週	定点数	94	7	6	3	4	5	5	5	6	4	5	8	5	7	5	7	4	4	4
	報告定点	89	7	5	3	4	5	4	5	5	4	5	7	5	6	5	7	4	4	4
	罹患数	3	0	0	0	0	0	0	0	0	0	3	0	0	0	0	0	0	0	0
	定点当り	0.03	0	0	0	0	0	0	0	0	0	0.60	0	0	0	0	0	0	0	0
第7週	報告定点	90	7	5	3	4	5	4	5	5	4	5	7	5	7	5	7	4	4	4
	罹患数	1	0	0	0	0	0	0	0	0	0	1	0	0	0	0	0	0	0	0
	定点当り	0.01	0	0	0	0	0	0	0	0	0	0.20	0	0	0	0	0	0	0	0
	報告定点	90	7	6	3	4	5	4	5	5	4	5	7	5	7	5	6	4	4	4
第8週	報告定点	90	7	6	3	4	5	4	5	5	4	5	7	5	7	5	6	4	4	4
	罹患数	1	0	0	0	0	0	0	0	0	0	1	0	0	0	0	0	0	0	0
	定点当り	0.01	0	0	0	0	0	0	0	0	0	0.20	0	0	0	0	0	0	0	0
	報告定点	88	7	6	3	3	5	4	5	5	4	5	7	5	7	4	7	3	4	4
第9週	報告定点	88	7	6	3	3	5	4	5	5	4	5	7	5	7	4	7	3	4	4
	罹患数	1	0	1	0	0	0	0	0	0	0	0	0	0	0	0	0	0	0	0
	定点当り	0.01	0	0.17	0	0	0	0	0	0	0	0	0	0	0	0	0	0	0	0
	報告定点	88	7	6	3	4	5	4	5	4	4	5	7	5	6	5	7	3	4	4
第10週	報告定点	88	7	6	3	4	5	4	5	4	4	5	7	5	6	5	7	3	4	4
	罹患数	2	0	0	0	0	0	0	0	0	0	2	0	0	0	0	0	0	0	0
	定点当り	0.02	0	0	0	0	0	0	0	0	0	0.40	0	0	0	0	0	0	0	0

週数		合計	~5ヶ月	~11ヶ月	1歳	2歳	3歳	4歳	5歳	6歳	7歳	8歳	9歳	10~14歳	15~19歳	20歳以上
第6週	罹患数	3			1	1		1								
	定点当り	0.03			0.01	0.01		0.01								
第7週	罹患数	1										1				
	定点当り	0.01										0.01				
第8週	罹患数	1			1											
	定点当り	0.01			0.01											
第9週	罹患数	1			1											
	定点当り	0.01			0.01											
第10週	罹患数	2						1				1				
	定点当り	0.02						0.01				0.01				

【年齢層別5週分集計】



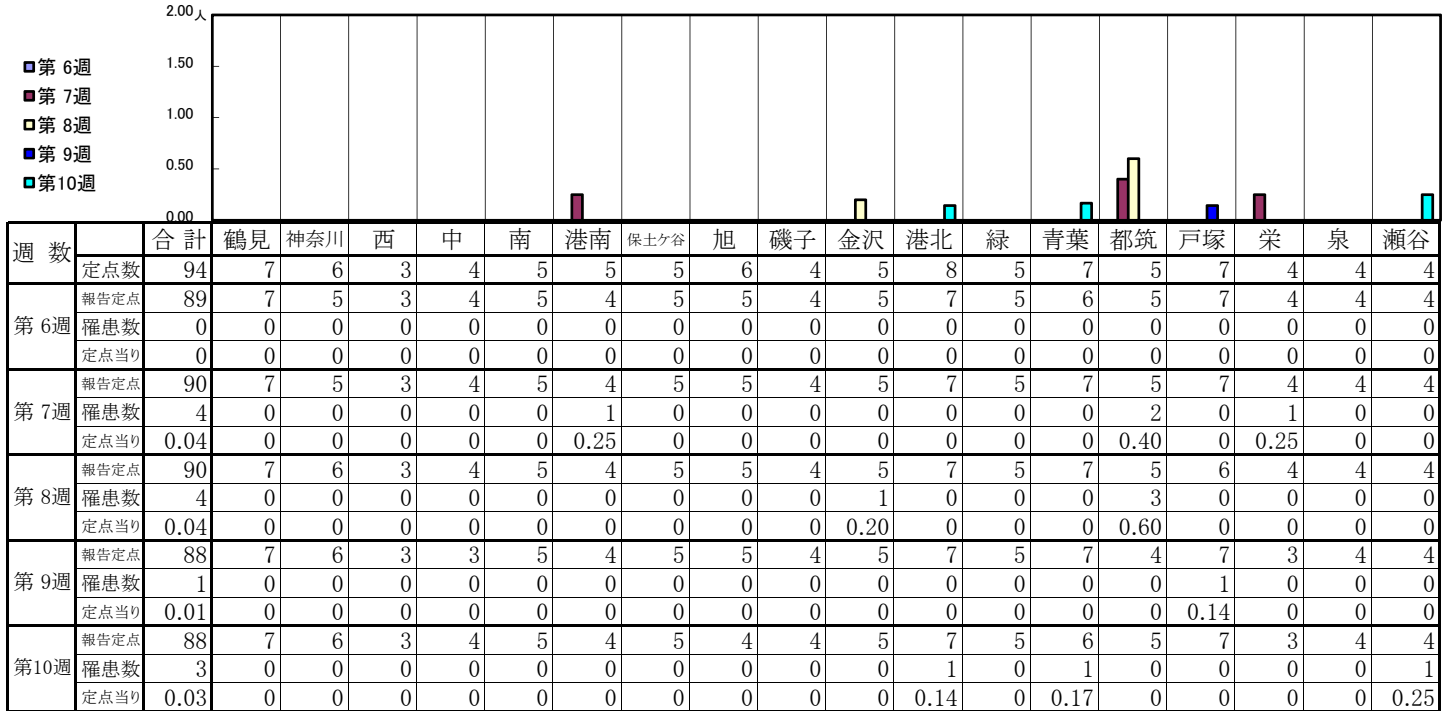
【定点当りの患者数】



<< 流行性耳下腺炎 >>

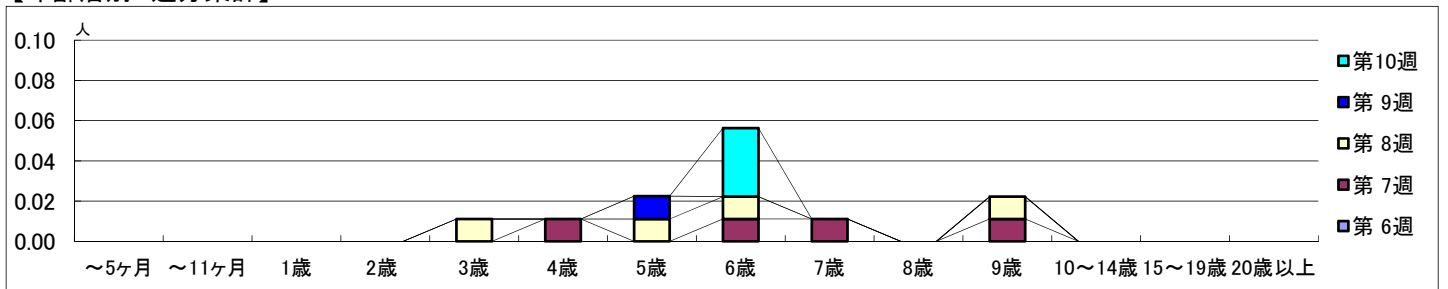
2024年2月5日 ~ 3月10日
[2024年 第6週 ~ 第10週]

【区別・週別報告定点当り】

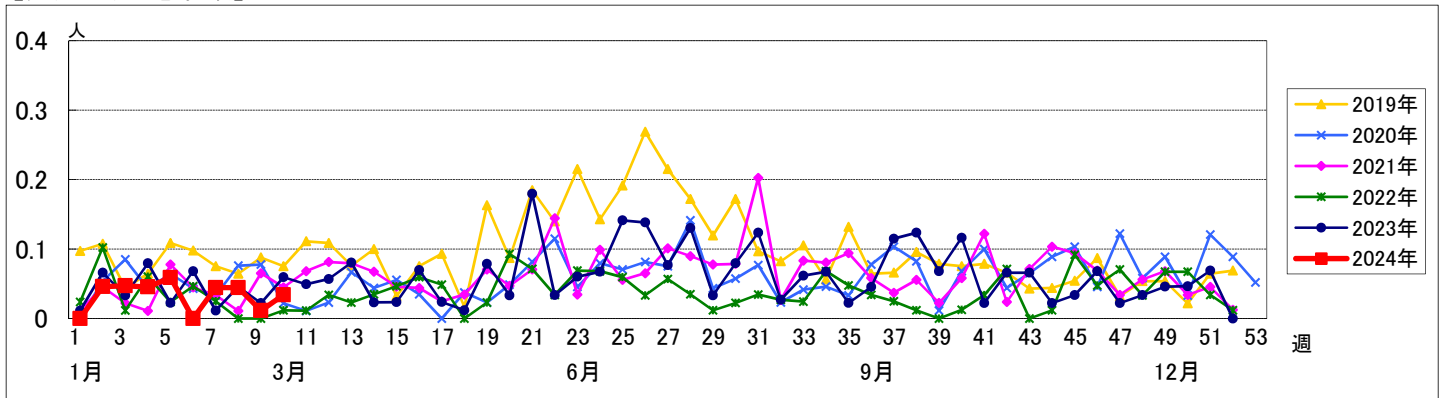


週数		合計	~5ヶ月	~11ヶ月	1歳	2歳	3歳	4歳	5歳	6歳	7歳	8歳	9歳	10~14歳	15~19歳	20歳以上
第6週	罹患数	0														
	定点当り	0														
第7週	罹患数	4					1		1	1			1			
	定点当り	0.04					0.01		0.01	0.01			0.01			
第8週	罹患数	4					1		1	1			1			
	定点当り	0.04					0.01		0.01	0.01			0.01			
第9週	罹患数	1							1							
	定点当り	0.01							0.01							
第10週	罹患数	3								3						
	定点当り	0.03								0.03						

【年齢層別5週分集計】



【定点当りの患者数】



<< 急性出血性結膜炎 >>

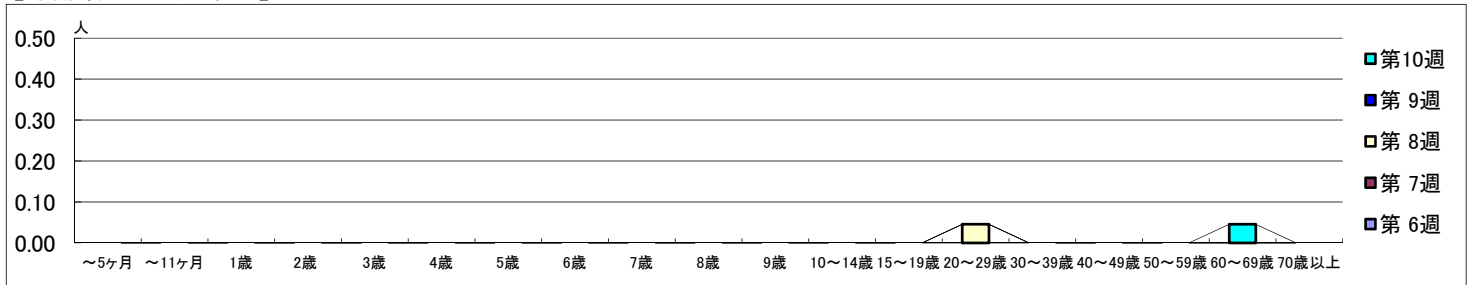
2024年2月5日 ~ 3月10日
[2024年 第6週 ~ 第10週]

【区別・週別報告定点当り】

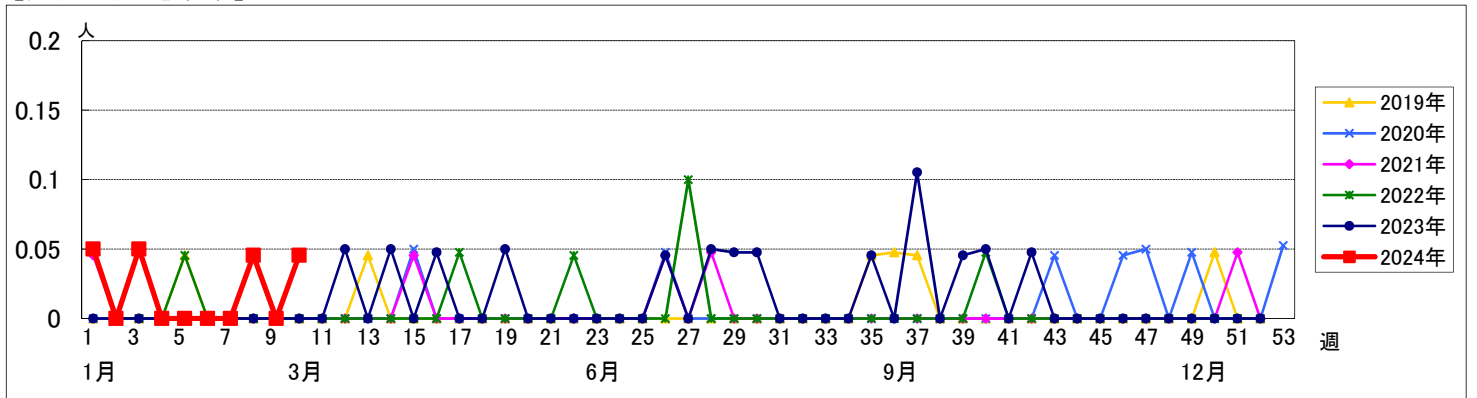
週数	合計	鶴見	神奈川	西	中	南	港南	保土ヶ谷	旭	磯子	金沢	港北	緑	青葉	都筑	戸塚	栄	泉	瀬谷
第6週	22	2	1	1	1	1	1	1	1	1	1	2	1	2	1	2	1	1	1
報告定点	21	2	1	1	1	1	1	1	1	1	1	2	1	2	1	1	1	1	1
罹患数	0	0	0	0	0	0	0	0	0	0	0	0	0	0	0	0	0	0	0
定点当り	0	0	0	0	0	0	0	0	0	0	0	0	0	0	0	0	0	0	0
第7週	19	2	1	1	0	0	1	1	1	1	1	1	1	2	1	2	1	1	1
報告定点	19	2	1	1	0	0	1	1	1	1	1	1	1	2	1	2	1	1	1
罹患数	0	0	0	0	0	0	0	0	0	0	0	0	0	0	0	0	0	0	0
定点当り	0	0	0	0	0	0	0	0	0	0	0	0	0	0	0	0	0	0	0
第8週	22	2	1	1	1	1	1	1	1	1	1	2	1	2	1	2	1	1	1
報告定点	22	2	1	1	1	1	1	1	1	1	1	2	1	2	1	2	1	1	1
罹患数	1	0	0	0	0	0	0	0	0	0	0	0	0	1	0	0	0	0	0
定点当り	0.05	0	0	0	0	0	0	0	0	0	0	0	0	0.50	0	0	0	0	0
第9週	21	2	1	1	1	1	1	1	1	1	1	2	1	2	1	1	1	1	1
報告定点	21	2	1	1	1	1	1	1	1	1	1	2	1	2	1	1	1	1	1
罹患数	0	0	0	0	0	0	0	0	0	0	0	0	0	0	0	0	0	0	0
定点当り	0	0	0	0	0	0	0	0	0	0	0	0	0	0	0	0	0	0	0
第10週	22	2	1	1	1	1	1	1	1	1	1	2	1	2	1	2	1	1	1
報告定点	22	2	1	1	1	1	1	1	1	1	1	2	1	2	1	2	1	1	1
罹患数	1	0	0	0	0	0	0	0	0	0	0	0	0	1	0	0	0	0	0
定点当り	0.05	0	0	0	0	0	0	0	0	0	0	0	0	0.50	0	0	0	0	0

週数	合計	~5ヶ月	~11ヶ月	1歳	2歳	3歳	4歳	5歳	6歳	7歳	8歳	9歳	10~14歳	15~19歳	20~29歳	30~39歳	40~49歳	50~59歳	60~69歳	70歳以上
第6週	0																			
報告定点	0																			
第7週	0																			
報告定点	0																			
第8週	1														1					
報告定点	0.05														0.05					
第9週	0																			
報告定点	0																			
第10週	1																			1
報告定点	0.05																			0.05

【年齢層別5週分集計】



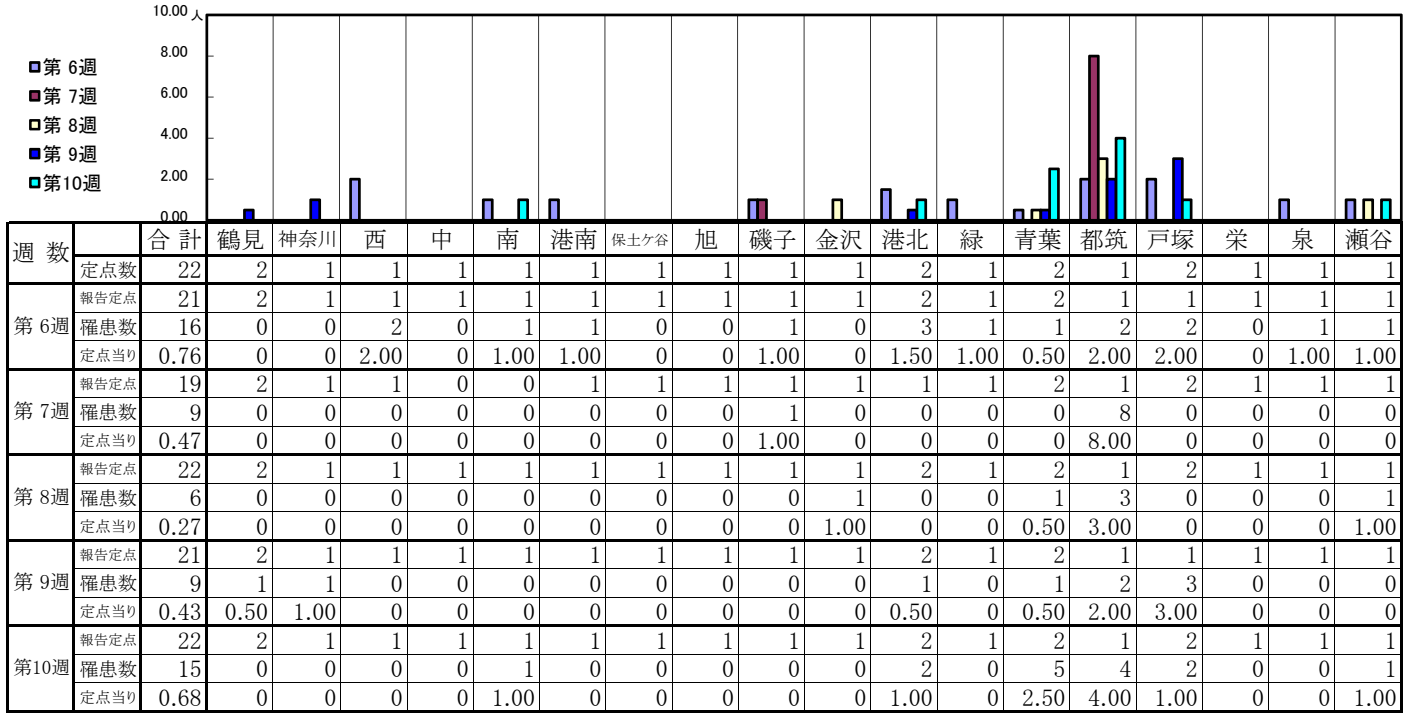
【定点当りの患者数】



<< 流行性角結膜炎 >>

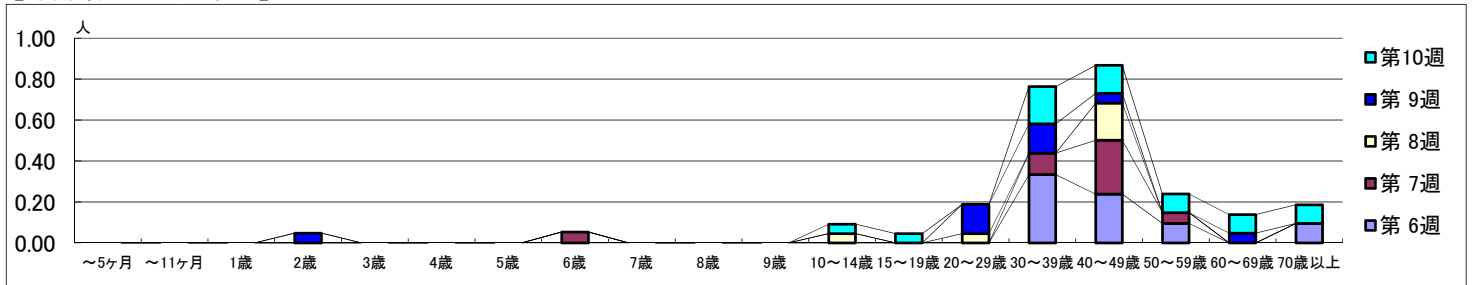
2024年2月5日 ~ 3月10日
[2024年 第6週 ~ 第10週]

【区別・週別報告定点当り】



週数	合計	~5ヶ月	~11ヶ月	1歳	2歳	3歳	4歳	5歳	6歳	7歳	8歳	9歳	10~14歳	15~19歳	20~29歳	30~39歳	40~49歳	50~59歳	60~69歳	70歳以上
第6週	罹患数	16														7	5	2		2
第6週	定点当り	0.76														0.33	0.24	0.10		0.10
第7週	罹患数	9							1							2	5	1		
第7週	定点当り	0.47							0.05							0.11	0.26	0.05		
第8週	罹患数	6											1		1		4			
第8週	定点当り	0.27											0.05		0.05		0.18			
第9週	罹患数	9				1									3	3	1			1
第9週	定点当り	0.43				0.05									0.14	0.14	0.05			0.05
第10週	罹患数	15											1	1		4	3	2		2
第10週	定点当り	0.68											0.05	0.05		0.18	0.14	0.09		0.09

【年齢層別5週分集計】



【定点当りの患者数】

