

疾病別 警報・注意報 発生状況

2024年 第9週

	インフルエンザ	新型コロナウイルス感染症	RSウイルス感染症	咽頭結膜熱	A群溶血性レンサ球菌咽頭炎	感染性胃腸炎	水痘	手足口病	伝染性紅斑	突発性発しん	ヘルパンギーナ	流行性耳下腺炎	急性出血性結膜炎	流行性角結膜炎
警報レベル	30			3	8	20	2	5	2		6	6	1	8
終息基準値	10			1	4	12	1	2	1		2	2	0.1	4
注意報レベル	10						1					3		
横浜市	16.10	4.45	0.06	0.23	2.20	3.62	0.11	0.05	0.08	0.22	0.01	0.01	-	0.43
鶴見	15.91	4.00	0.29	0.14	0.57	6.29	0.29	-	-	0.14	-	-	-	0.50
神奈川	17.30	6.30	-	-	3.17	2.83	0.33	-	-	-	0.17	-	-	1.00
西	8.20	2.00	-	-	0.67	3.00	-	-	0.33	0.33	-	-	-	-
中	5.00	1.83	-	-	0.33	1.67	-	-	-	0.33	-	-	-	-
南	21.00	4.57	-	-	2.00	3.00	-	-	0.25	0.25	-	-	-	-
港南	16.29	2.86	0.25	-	4.25	4.00	-	-	0.25	0.25	-	-	-	-
保土ヶ谷	15.25	5.75	-	0.20	3.40	0.60	0.20	-	-	-	-	-	-	-
旭	18.22	4.33	-	-	2.40	3.80	-	-	-	0.20	-	-	-	-
磯子	17.14	1.14	-	0.50	2.25	1.75	-	-	-	0.50	-	-	-	-
金沢	18.25	3.00	-	0.80	2.20	1.60	0.20	-	-	0.40	-	-	-	-
港北	10.83	3.25	0.14	0.86	2.14	2.43	0.29	-	-	-	-	-	-	0.50
緑	21.86	3.29	-	-	4.20	6.60	-	0.20	0.20	0.40	-	-	-	-
青葉	16.09	4.91	-	-	2.57	4.00	-	-	-	0.14	-	-	-	0.50
都筑	21.86	11.29	-	0.50	4.50	7.00	-	-	-	0.25	-	-	-	2.00
戸塚	11.91	5.73	-	0.14	0.86	4.14	0.14	0.43	-	0.43	-	0.14	-	3.00
栄	10.80	3.40	-	-	0.33	4.00	-	-	-	0.33	-	-	-	-
泉	23.43	6.29	0.25	0.75	2.50	3.50	0.25	-	0.75	0.25	-	-	-	-
瀬谷	20.00	4.14	-	-	0.50	3.50	-	-	-	-	-	-	-	-

(-: 定点当たり0.00) (…: 未報告)

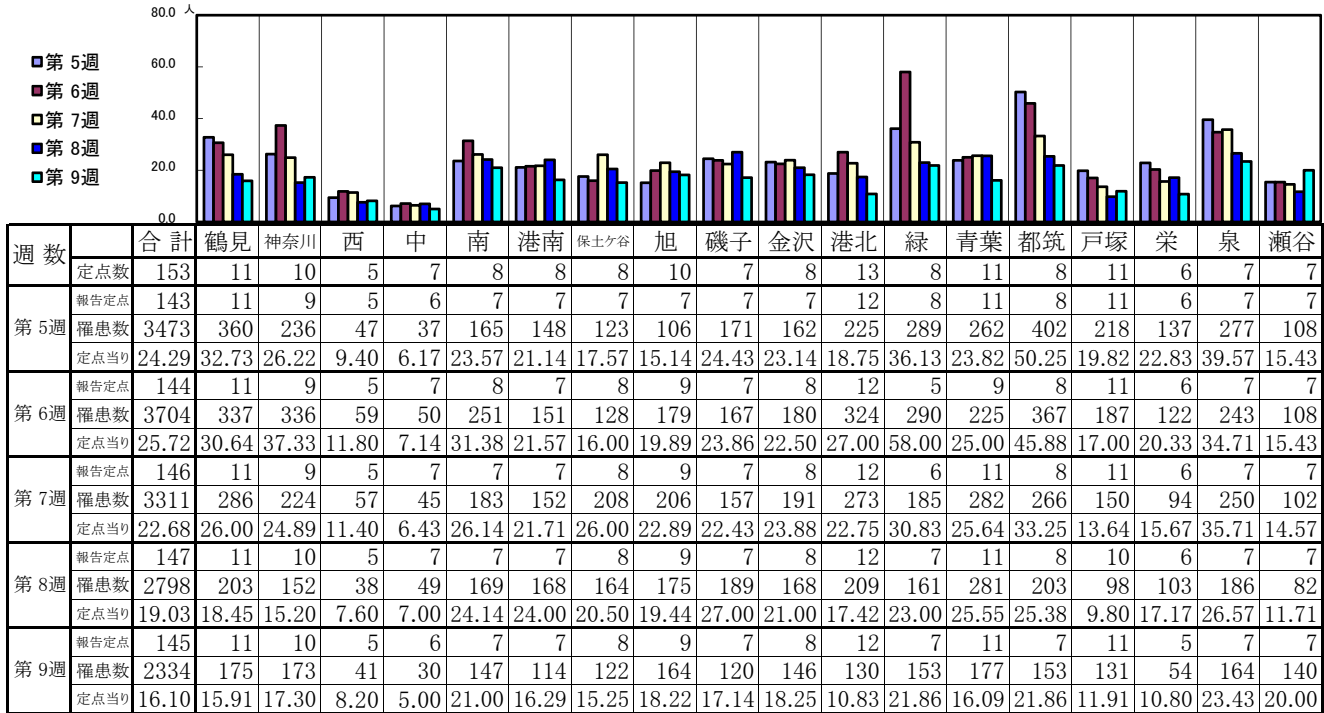
- ◎ 報告定点当たりの値が警報レベル もしくは警報レベル継続中です
- 報告定点当たりの値が注意報レベルに達しています

(この数字は集計時点のもので、翌週以降変動することもあります)

<< インフルエンザ >>

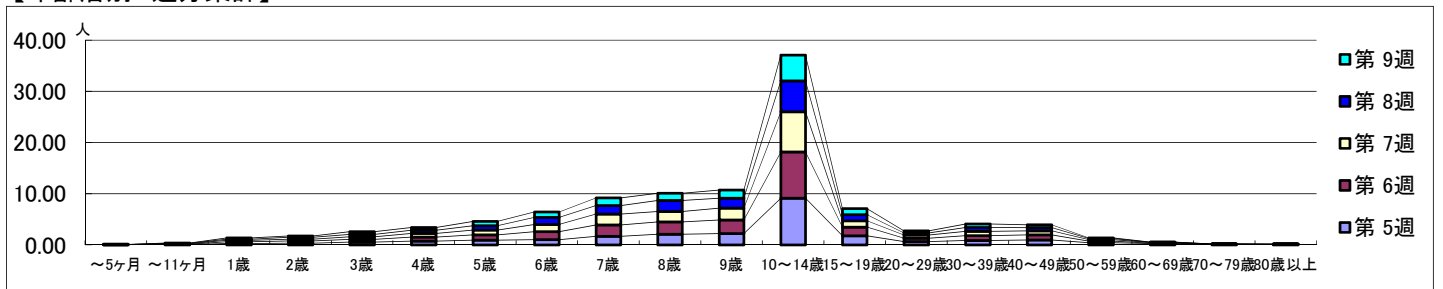
2024年1月29日 ~ 3月3日  
[2024年 第5週 ~ 第9週]

【区別・週別報告定点当り】

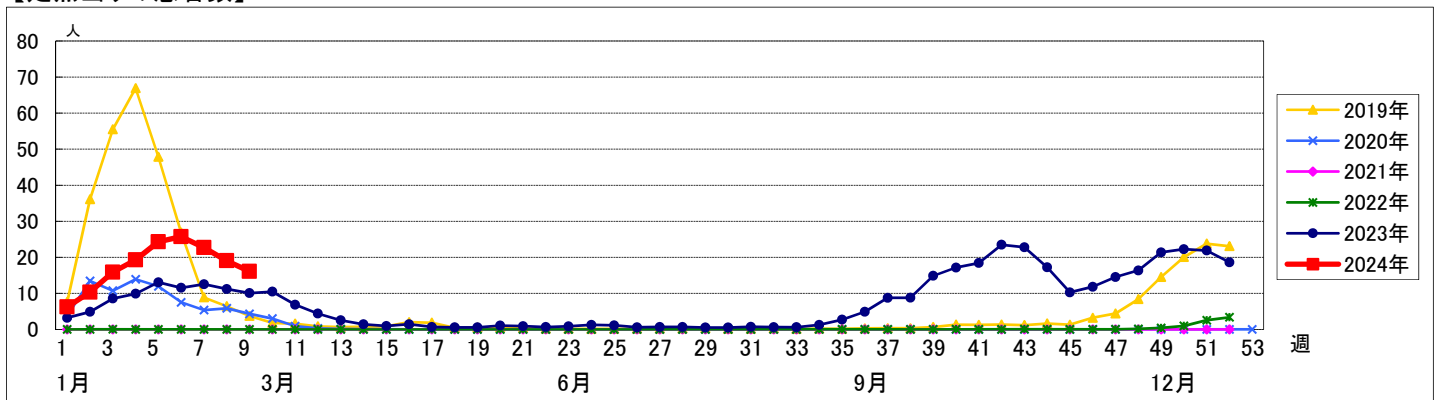


週数		合計	~5ヶ月	~11ヶ月	1歳	2歳	3歳	4歳	5歳	6歳	7歳	8歳	9歳	10~14歳	15~19歳	20~29歳	30~39歳	40~49歳	50~59歳	60~69歳	70~79歳	80歳以上
第5週	罹患数	3473	4	12	37	50	81	106	131	148	242	300	318	1306	252	95	126	138	62	39	16	10
	定点当り	24.29	0.03	0.08	0.26	0.35	0.57	0.74	0.92	1.03	1.69	2.10	2.22	9.13	1.76	0.66	0.88	0.97	0.43	0.27	0.11	0.07
第6週	罹患数	3704	5	11	50	61	73	111	152	223	319	345	380	1299	245	94	132	142	44	11	5	2
	定点当り	25.72	0.03	0.08	0.35	0.42	0.51	0.77	1.06	1.55	2.22	2.40	2.64	9.02	1.70	0.65	0.92	0.99	0.31	0.08	0.03	0.01
第7週	罹患数	3311	3	10	44	52	77	108	137	207	308	296	339	1148	184	88	123	114	43	18	5	7
	定点当り	22.68	0.02	0.07	0.30	0.36	0.53	0.74	0.94	1.42	2.11	2.03	2.32	7.86	1.26	0.60	0.84	0.78	0.29	0.12	0.03	0.05
第8週	罹患数	2798	3	10	32	52	68	90	123	199	243	320	287	885	173	61	114	94	31	8		5
	定点当り	19.03	0.02	0.07	0.22	0.35	0.46	0.61	0.84	1.35	1.65	2.18	1.95	6.02	1.18	0.41	0.78	0.64	0.21	0.05		0.03
第9週	罹患数	2334	1	11	37	38	75	77	123	155	221	201	227	729	173	61	96	83	17	5	2	2
	定点当り	16.10	0.01	0.08	0.26	0.26	0.52	0.53	0.85	1.07	1.52	1.39	1.57	5.03	1.19	0.42	0.66	0.57	0.12	0.03	0.01	0.01

【年齢層別5週分集計】



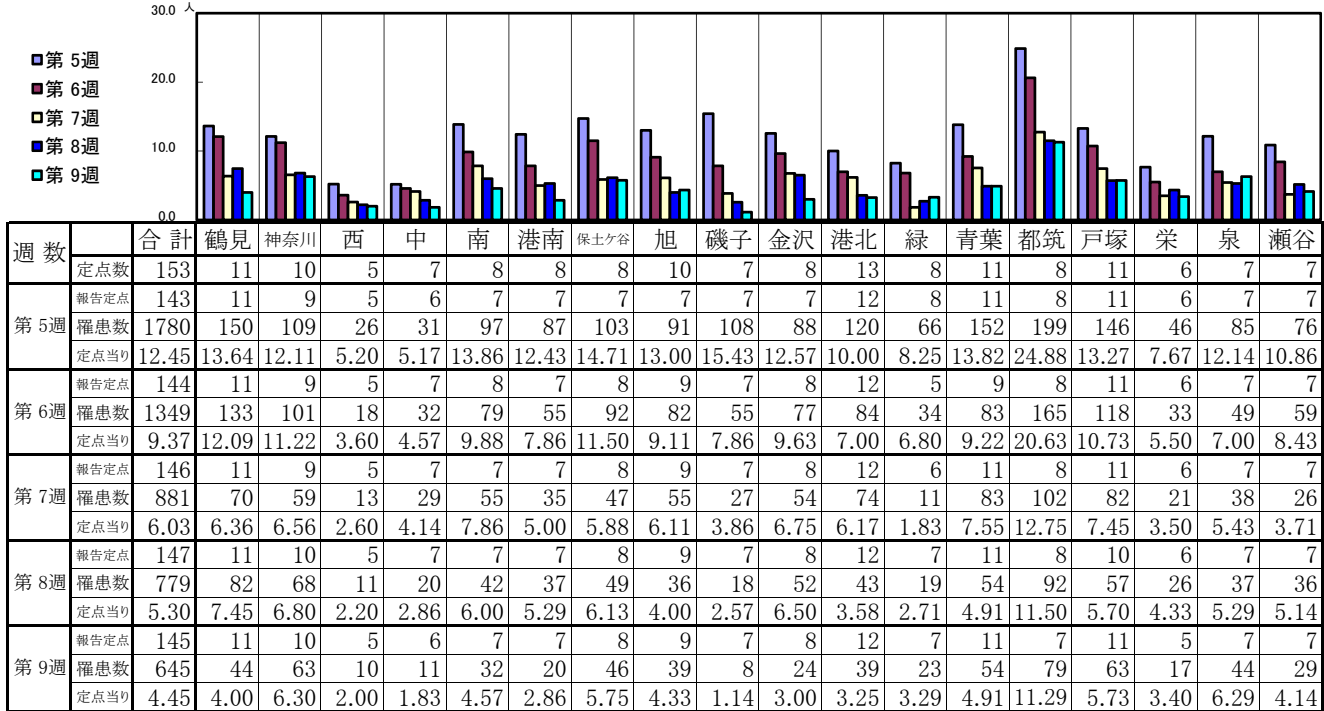
【定点当りの患者数】



# << 新型コロナウイルス感染症(COVID-19) >>

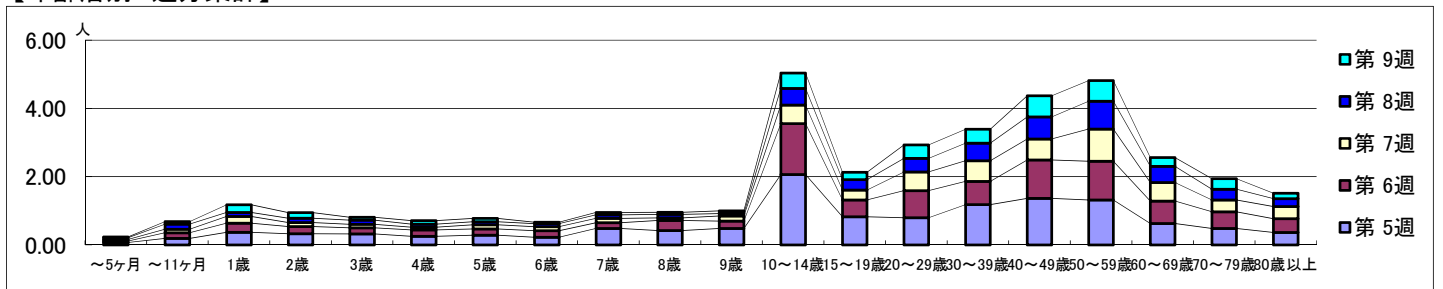
2024年1月29日 ~ 3月3日  
[2024年 第5週 ~ 第9週]

## 【区別・週別報告定点当り】

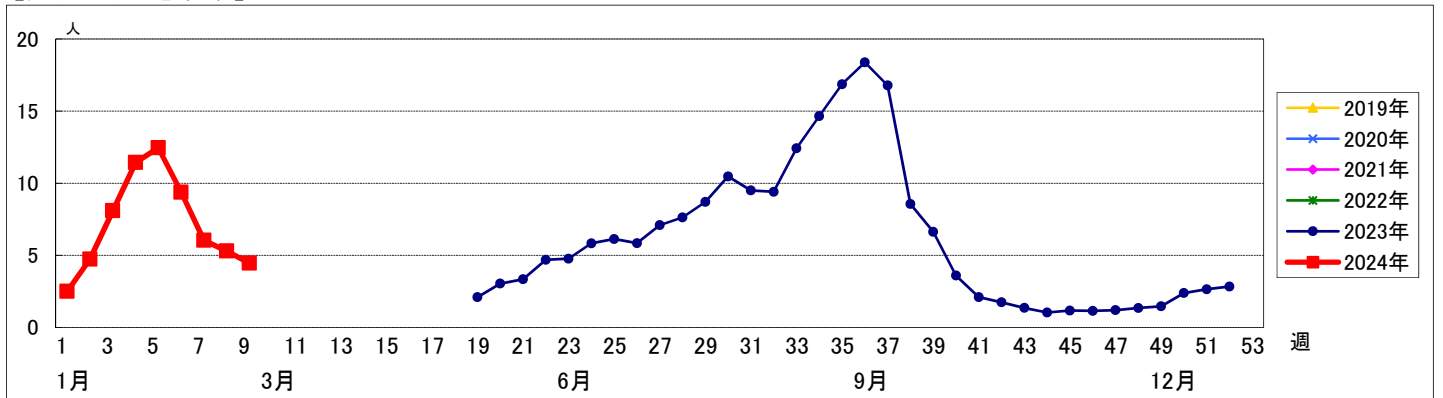


週数	合計	~5ヶ月	~11ヶ月	1歳	2歳	3歳	4歳	5歳	6歳	7歳	8歳	9歳	10~14歳	15~19歳	20~29歳	30~39歳	40~49歳	50~59歳	60~69歳	70~79歳	80歳以上
第5週	罹患数 1780	10	27	53	47	46	36	41	32	69	60	69	295	118	114	169	195	188	90	69	52
第5週	定点当り 12.45	0.07	0.19	0.37	0.33	0.32	0.25	0.29	0.22	0.48	0.42	0.48	2.06	0.83	0.80	1.18	1.36	1.31	0.63	0.48	0.36
第6週	罹患数 1349	6	24	38	30	26	27	26	28	24	43	31	215	71	114	98	162	164	94	70	58
第6週	定点当り 9.37	0.04	0.17	0.26	0.21	0.18	0.19	0.18	0.19	0.17	0.30	0.22	1.49	0.49	0.79	0.68	1.13	1.14	0.65	0.49	0.40
第7週	罹患数 881	7	15	29	17	15	12	18	17	19	11	22	79	42	80	88	90	137	80	51	52
第7週	定点当り 6.03	0.05	0.10	0.20	0.12	0.10	0.08	0.12	0.12	0.13	0.08	0.15	0.54	0.29	0.55	0.60	0.62	0.94	0.55	0.35	0.36
第8週	罹患数 779	8	22	17	19	18	13	13	13	15	15	10	72	45	59	76	95	120	69	46	34
第8週	定点当り 5.30	0.05	0.15	0.12	0.13	0.12	0.09	0.09	0.09	0.10	0.10	0.07	0.49	0.31	0.40	0.52	0.65	0.82	0.47	0.31	0.23
第9週	罹患数 645	3	11	33	24	12	15	14	6	10	9	12	65	31	57	59	90	88	38	45	23
第9週	定点当り 4.45	0.02	0.08	0.23	0.17	0.08	0.10	0.10	0.04	0.07	0.06	0.08	0.45	0.21	0.39	0.41	0.62	0.61	0.26	0.31	0.16

## 【年齢層別5週分集計】



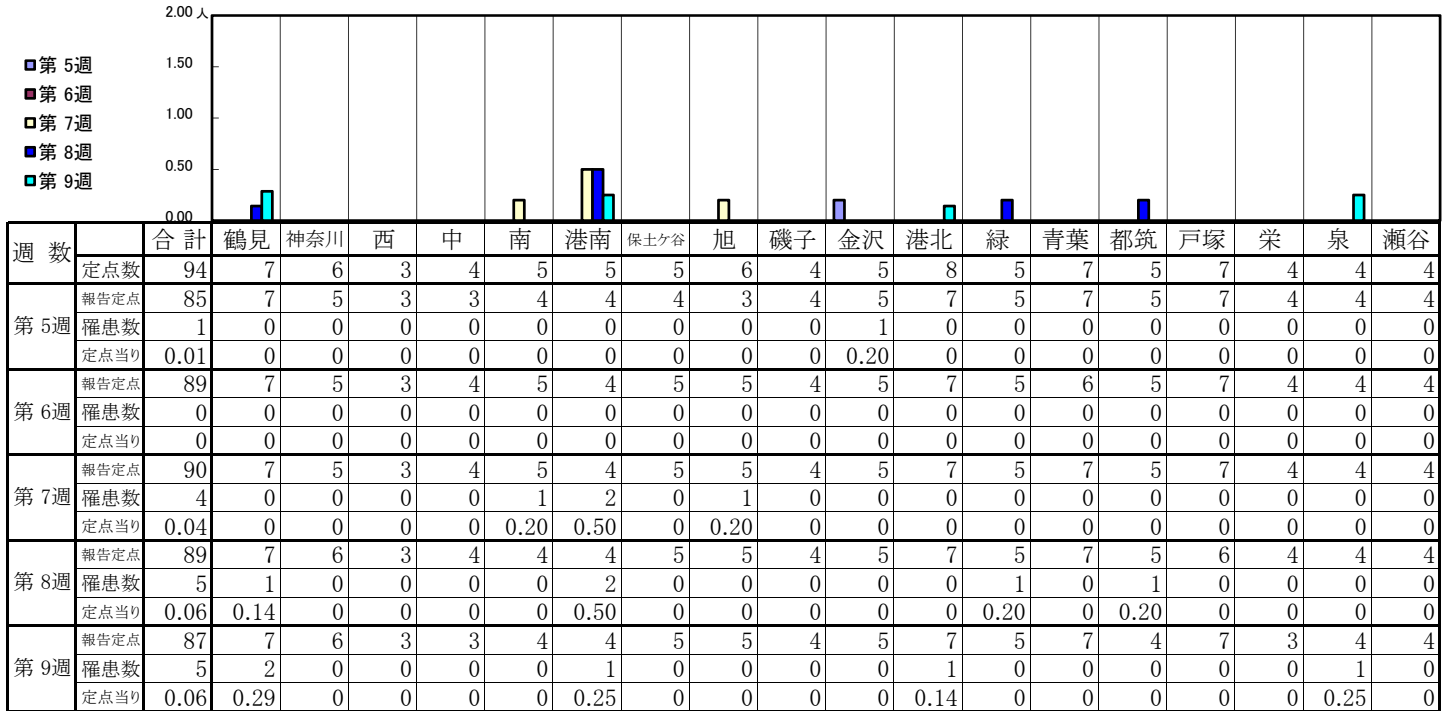
## 【定点当りの患者数】



# << RSウイルス感染症 >>

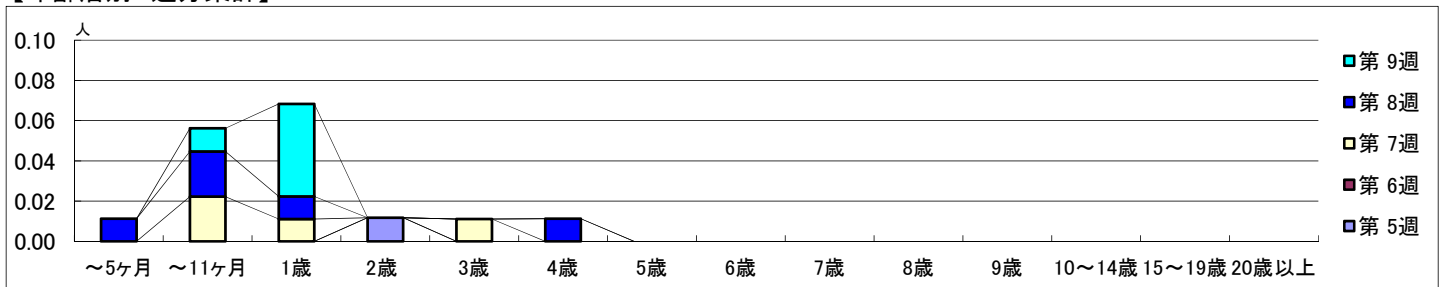
2024年1月29日 ~ 3月3日  
[2024年 第5週 ~ 第9週]

## 【区別・週別報告定点当り】

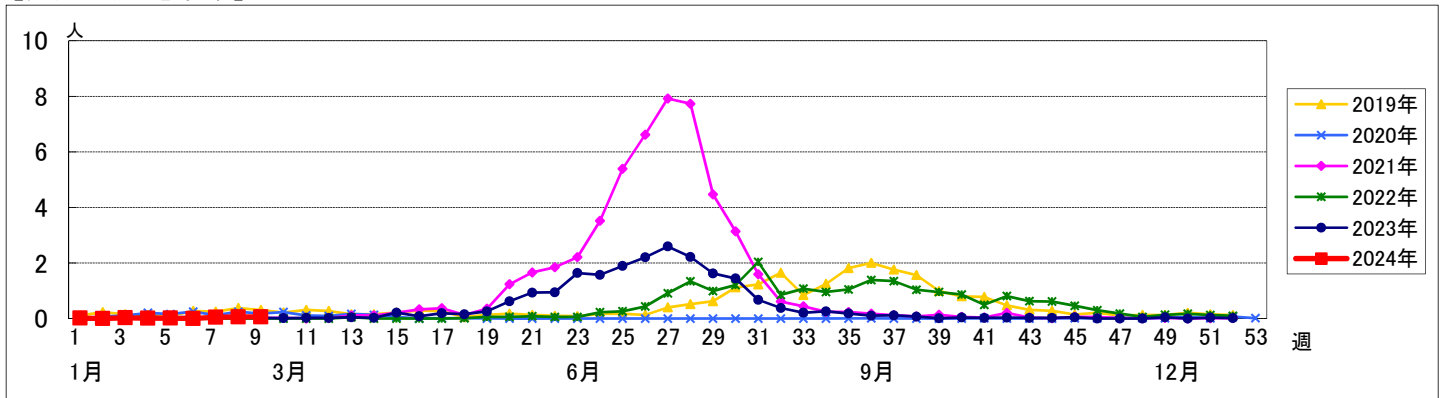


週数	合計	~5ヶ月	~11ヶ月	1歳	2歳	3歳	4歳	5歳	6歳	7歳	8歳	9歳	10~14歳	15~19歳	20歳以上
第5週	罹患数 1 定点当り 0.01				1										
第6週	罹患数 0 定点当り 0														
第7週	罹患数 4 定点当り 0.04		2	1		1									
第8週	罹患数 5 定点当り 0.06	1	2	1			1								
第9週	罹患数 5 定点当り 0.06		1	4											

## 【年齢層別5週分集計】



## 【定点当りの患者数】



# << 咽頭結膜熱 >>

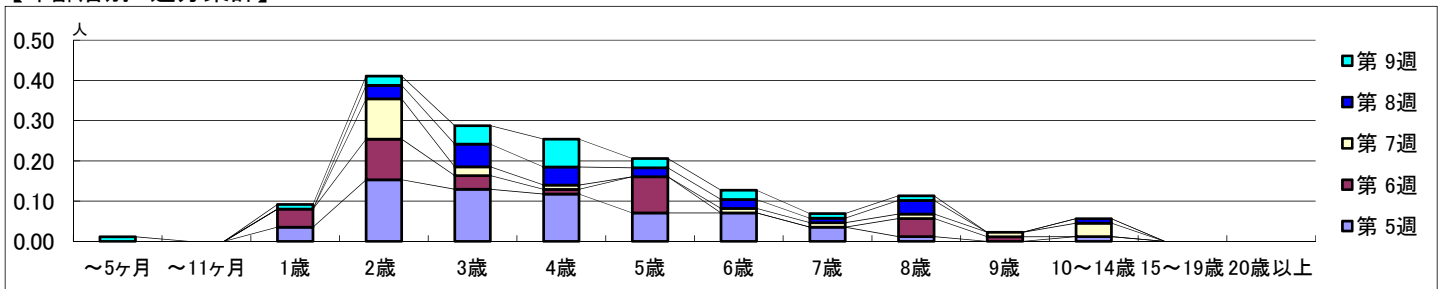
2024年1月29日 ~ 3月3日  
[2024年 第5週 ~ 第9週]

## 【区別・週別報告定点当り】

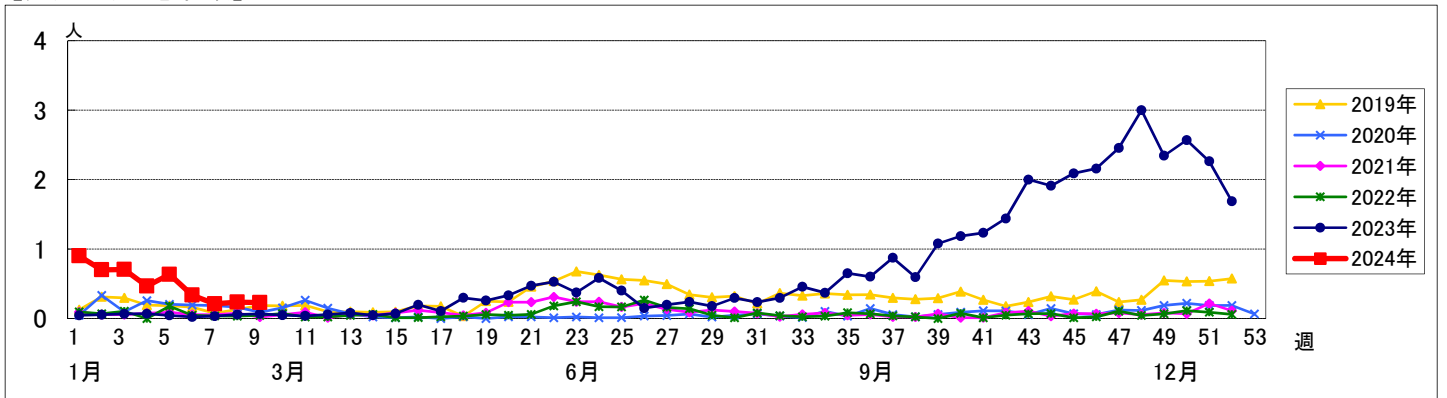
週数		区別																		
		合計	鶴見	神奈川	西	中	南	港南	保土ヶ谷	旭	磯子	金沢	港北	緑	青葉	都筑	戸塚	栄	泉	瀬谷
第5週	定点数	94	7	6	3	4	5	5	5	6	4	5	8	5	7	5	7	4	4	4
	報告定点	85	7	5	3	3	4	4	4	3	4	5	7	5	7	5	7	4	4	4
	罹患数	54	1	6	0	0	3	9	3	0	1	7	3	10	1	3	1	2	3	1
	定点当り	0.64	0.14	1.20	0	0	0.75	2.25	0.75	0	0.25	1.40	0.43	2.00	0.14	0.60	0.14	0.50	0.75	0.25
第6週	報告定点	89	7	5	3	4	5	4	5	5	4	5	7	5	6	5	7	4	4	4
	罹患数	30	2	3	0	0	0	8	1	0	1	1	5	1	0	0	2	1	5	0
	定点当り	0.34	0.29	0.60	0	0	0	2.00	0.20	0	0.25	0.20	0.71	0.20	0	0	0.29	0.25	1.25	0
	報告定点	90	7	5	3	4	5	4	5	5	4	5	7	5	7	5	7	4	4	4
第7週	報告定点	90	7	5	3	4	5	4	5	5	4	5	7	5	7	5	7	4	4	4
	罹患数	19	0	0	0	0	1	4	1	1	1	5	1	0	0	1	1	0	3	0
	定点当り	0.21	0	0	0	0	0.20	1.00	0.20	0.20	0.25	1.00	0.14	0	0	0.20	0.14	0	0.75	0
	報告定点	89	7	6	3	4	4	4	5	5	4	5	7	5	7	5	6	4	4	4
第8週	報告定点	89	7	6	3	4	4	4	5	5	4	5	7	5	7	5	6	4	4	4
	罹患数	21	0	5	0	0	0	2	0	3	0	2	3	1	0	1	2	0	2	0
	定点当り	0.24	0	0.83	0	0	0	0.50	0	0.60	0	0.40	0.43	0.20	0	0.20	0.33	0	0.50	0
	報告定点	87	7	6	3	3	4	4	5	5	4	5	7	5	7	4	7	3	4	4
第9週	報告定点	87	7	6	3	3	4	4	5	5	4	5	7	5	7	4	7	3	4	4
	罹患数	20	1	0	0	0	0	0	1	0	2	4	6	0	0	2	1	0	3	0
	定点当り	0.23	0.14	0	0	0	0	0	0.20	0	0.50	0.80	0.86	0	0	0.50	0.14	0	0.75	0

週数		合計	~5ヶ月	~11ヶ月	年齢												
					1歳	2歳	3歳	4歳	5歳	6歳	7歳	8歳	9歳	10~14歳	15~19歳	20歳以上	
第5週	罹患数	54			3	13	11	10	6	6	3	1		1			
	定点当り	0.64			0.04	0.15	0.13	0.12	0.07	0.07	0.04	0.01		0.01			
第6週	罹患数	30			4	9	3	1	8			4	1				
	定点当り	0.34			0.04	0.10	0.03	0.01	0.09			0.04	0.01				
第7週	罹患数	19				9	2	1		1	1	1	3				
	定点当り	0.21				0.10	0.02	0.01		0.01	0.01	0.01	0.03				
第8週	罹患数	21				3	5	4	2	2	1	3	1				
	定点当り	0.24				0.03	0.06	0.04	0.02	0.02	0.01	0.03	0.01				
第9週	罹患数	20	1		1	2	4	6	2	2	1	1					
	定点当り	0.23	0.01		0.01	0.02	0.05	0.07	0.02	0.02	0.01	0.01					

## 【年齢層別5週分集計】



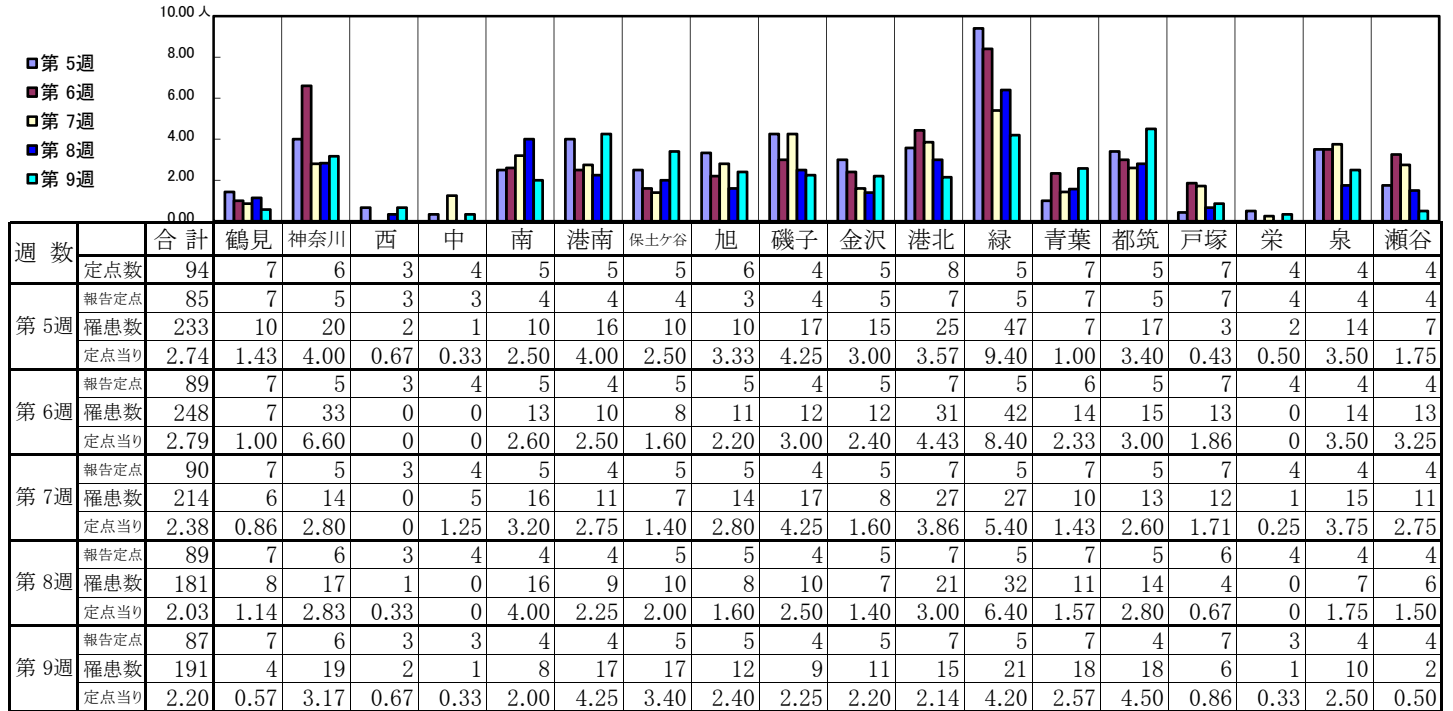
## 【定点当りの患者数】



# << A群溶血性レンサ球菌咽頭炎 >>

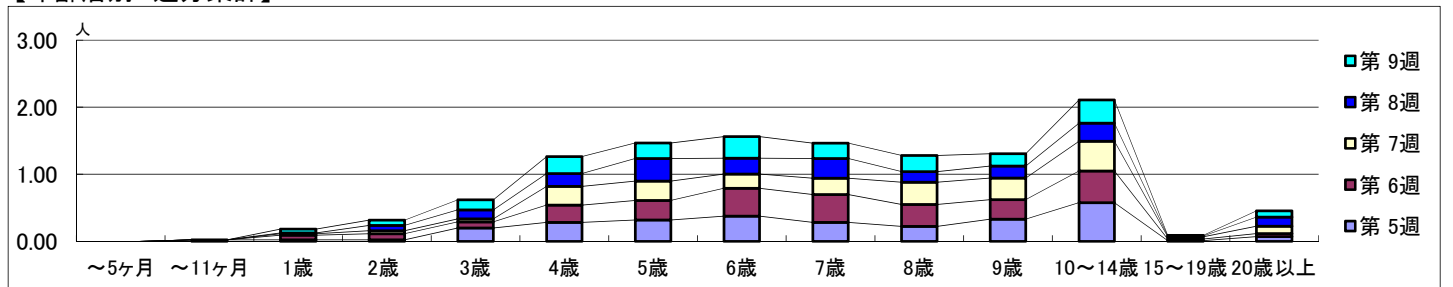
2024年1月29日 ~ 3月3日  
[2024年 第5週 ~ 第9週]

## 【区別・週別報告定点当り】

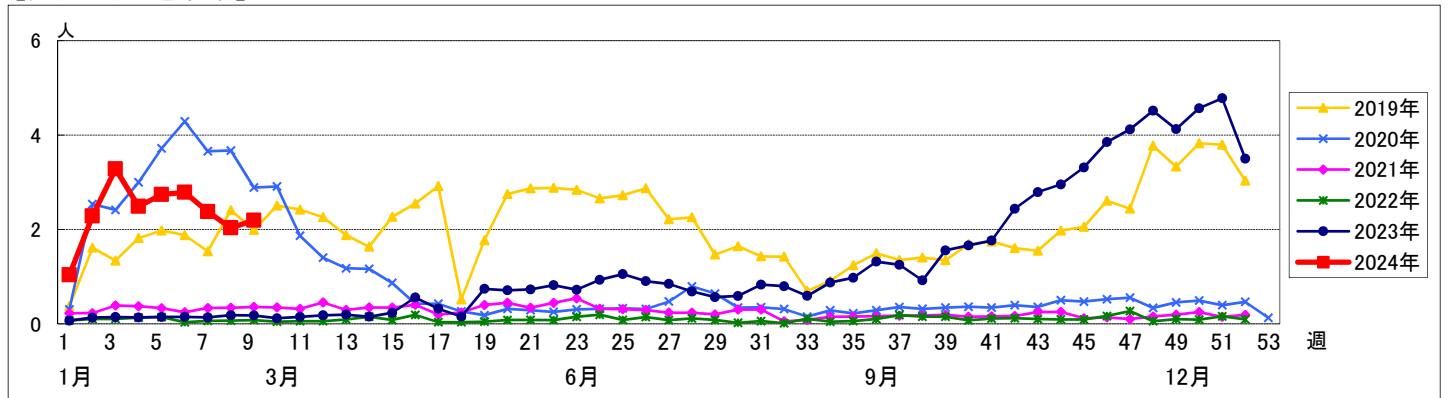


週数	合計	~5ヶ月	~11ヶ月	1歳	2歳	3歳	4歳	5歳	6歳	7歳	8歳	9歳	10~14歳	15~19歳	20歳以上
第5週	罹患数 233		2	2	2	17	24	27	32	24	19	28	49	1	6
第6週	罹患数 248			6	8	8	23	26	37	37	29	26	42	2	4
第7週	罹患数 214			2	4	4	25	26	19	22	30	29	40	3	10
第8週	罹患数 181			1	7	12	17	30	21	26	14	16	24	1	12
第9週	罹患数 191			5	7	13	22	20	28	20	21	16	30	1	8

## 【年齢層別5週分集計】



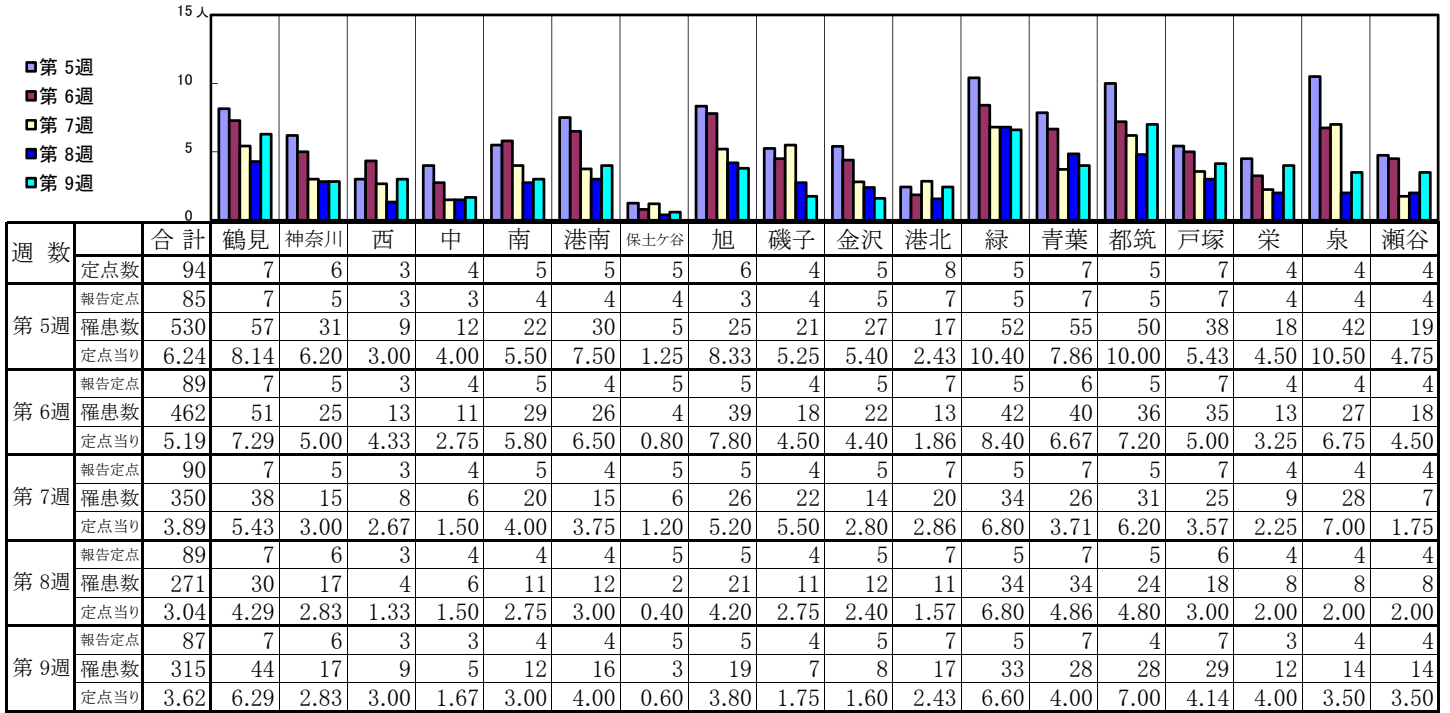
## 【定点当りの患者数】



# << 感染性胃腸炎 >>

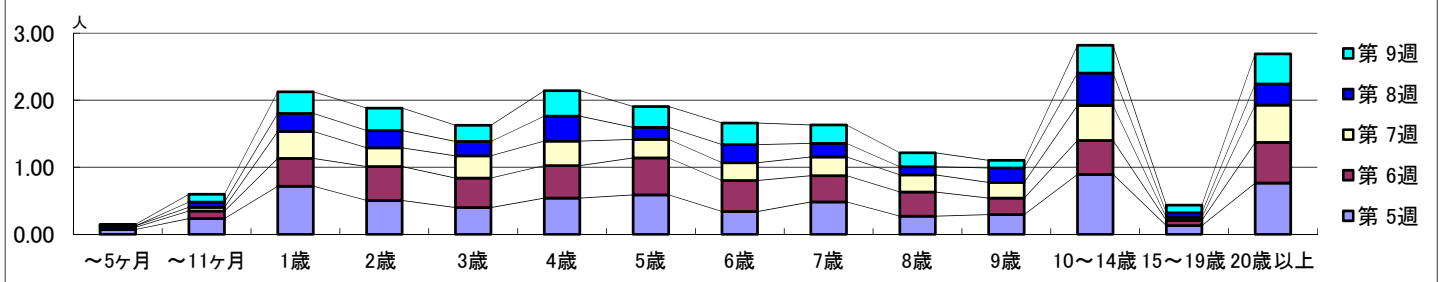
2024年1月29日 ~ 3月3日  
[2024年 第5週 ~ 第9週]

## 【区別・週別報告定点当り】

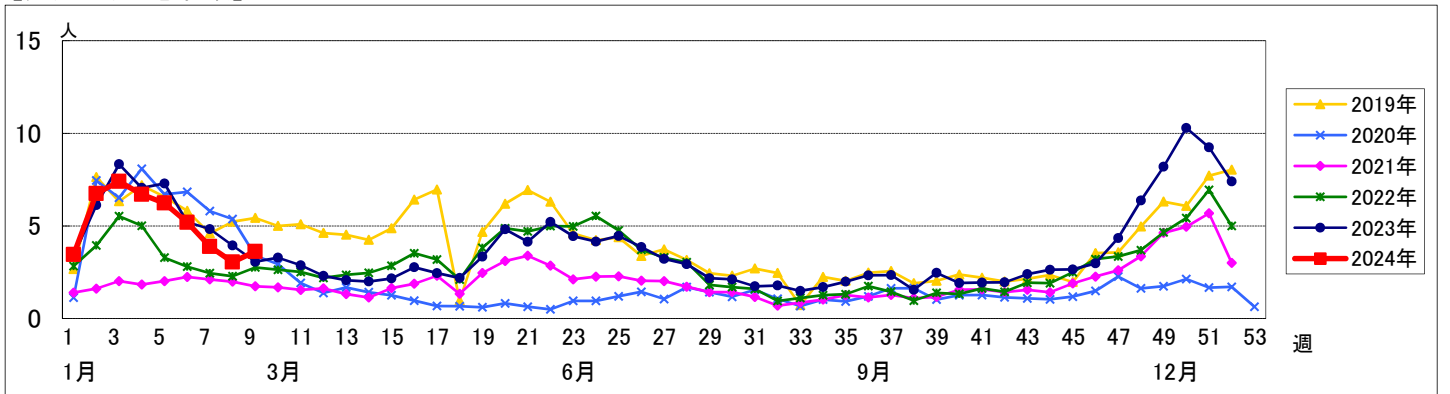


週数		合計	年齢層別													
			~5ヶ月	~11ヶ月	1歳	2歳	3歳	4歳	5歳	6歳	7歳	8歳	9歳	10~14歳	15~19歳	20歳以上
第5週	罹患数	530	6	20	61	43	34	46	50	29	41	23	25	76	11	65
	定点当り	6.24	0.07	0.24	0.72	0.51	0.40	0.54	0.59	0.34	0.48	0.27	0.29	0.89	0.13	0.76
第6週	罹患数	462	3	10	37	45	39	43	49	41	35	32	22	45	7	54
	定点当り	5.19	0.03	0.11	0.42	0.51	0.44	0.48	0.55	0.46	0.39	0.36	0.25	0.51	0.08	0.61
第7週	罹患数	350	2	5	36	25	30	33	25	24	25	23	21	47	4	50
	定点当り	3.89	0.02	0.06	0.40	0.28	0.33	0.37	0.28	0.27	0.28	0.26	0.23	0.52	0.04	0.56
第8週	罹患数	271		7	24	23	19	33	16	24	18	11	19	43	6	28
	定点当り	3.04		0.08	0.27	0.26	0.21	0.37	0.18	0.27	0.20	0.12	0.21	0.48	0.07	0.31
第9週	罹患数	315	2	10	28	29	21	33	27	28	24	18	10	36	10	39
	定点当り	3.62	0.02	0.11	0.32	0.33	0.24	0.38	0.31	0.32	0.28	0.21	0.11	0.41	0.11	0.45

## 【年齢層別5週分集計】



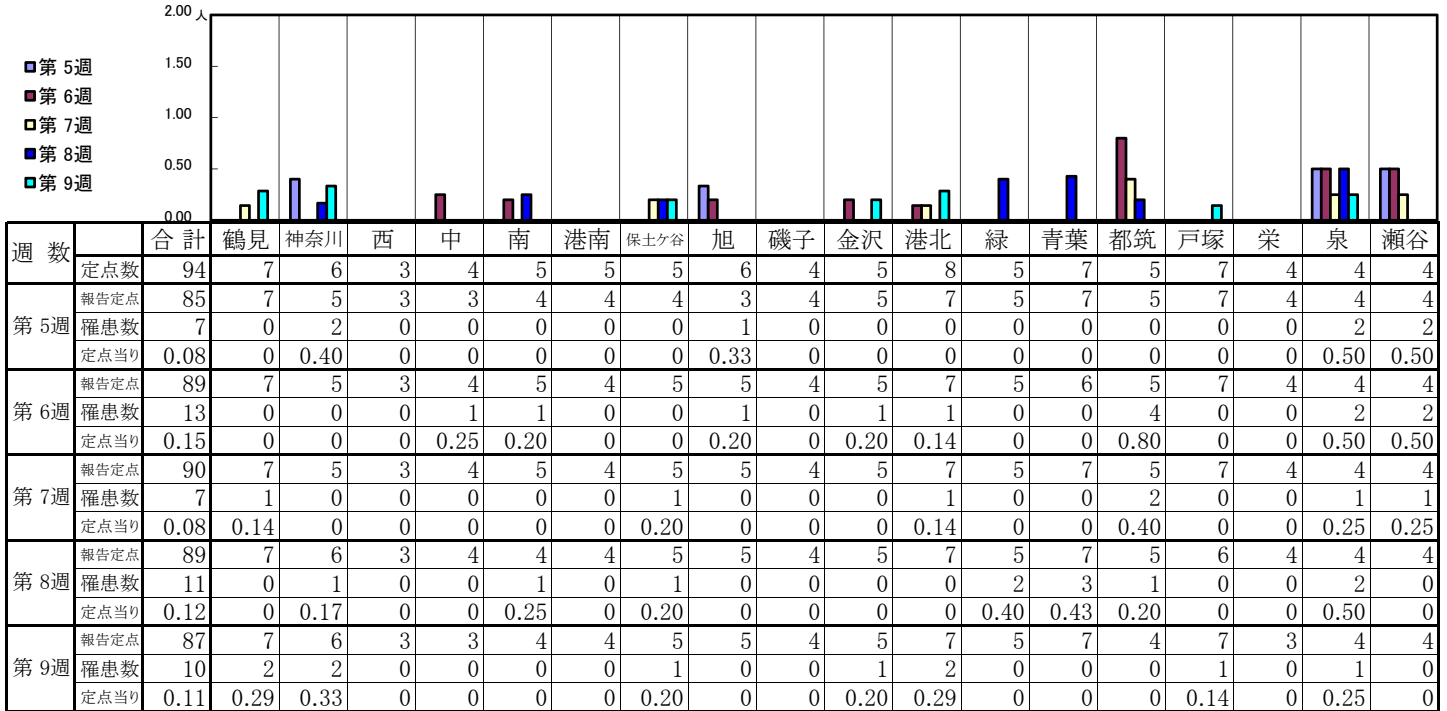
## 【定点当りの患者数】



# << 水痘 >>

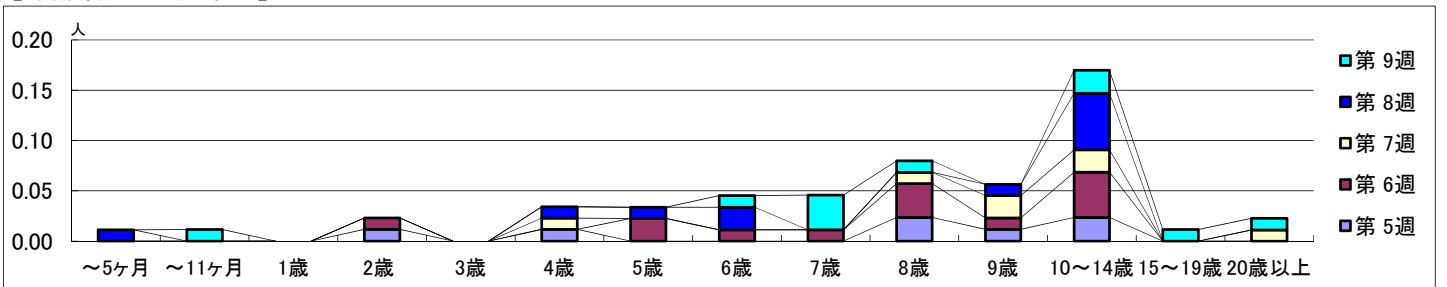
2024年1月29日 ~ 3月3日  
[2024年 第5週 ~ 第9週]

## 【区別・週別報告定点当り】

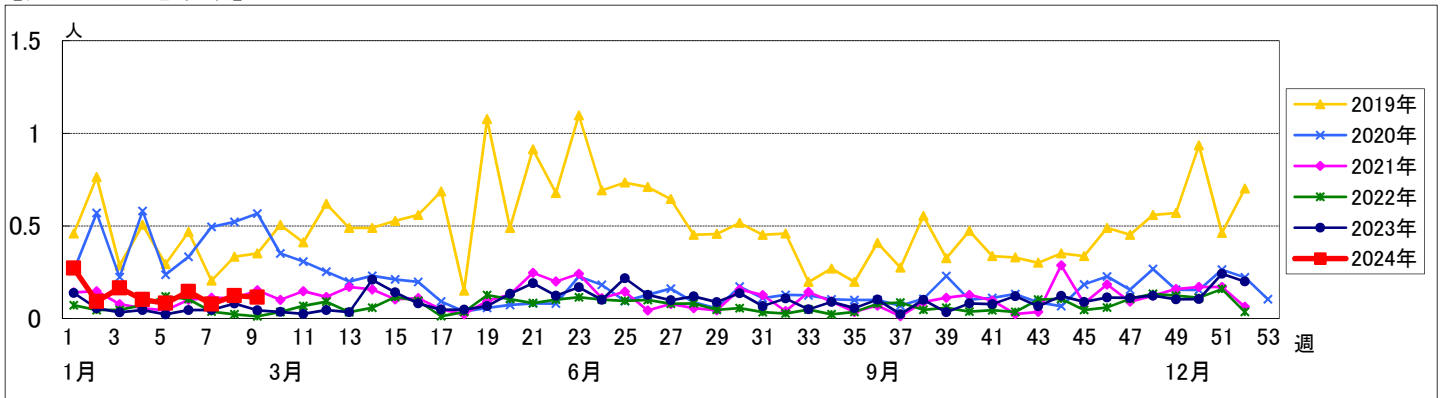


週数	合計	~5ヶ月	~11ヶ月	1歳	2歳	3歳	4歳	5歳	6歳	7歳	8歳	9歳	10~14歳	15~19歳	20歳以上
第5週	罹患数 7 定点当り 0.08				1		1				2	1	2		
第6週	罹患数 13 定点当り 0.15				1			2	1	1	3	1	4		
第7週	罹患数 7 定点当り 0.08						1				1	2	2		1
第8週	罹患数 11 定点当り 0.12	1					1	1	2			1	5		
第9週	罹患数 10 定点当り 0.11		1						1	3	1	2	1	1	

## 【年齢層別5週分集計】



## 【定点当りの患者数】





# << 手足口病 >>

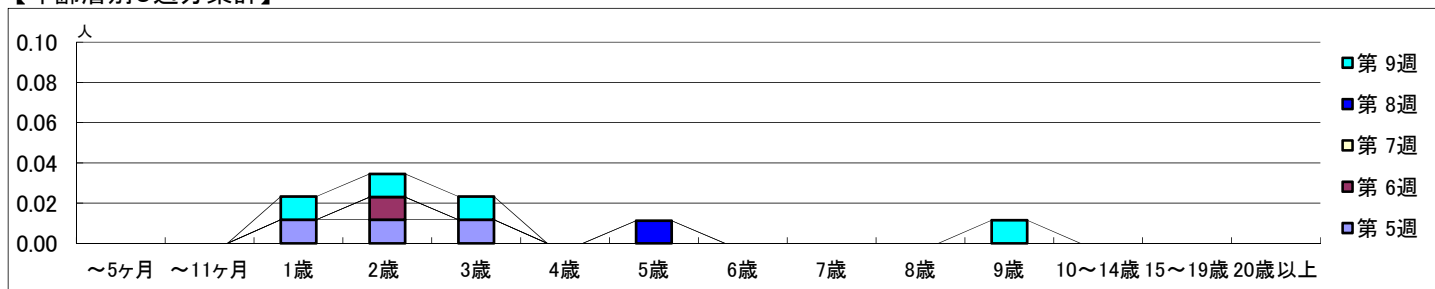
2024年1月29日 ~ 3月3日  
[2024年 第5週 ~ 第9週]

## 【区別・週別報告定点当り】

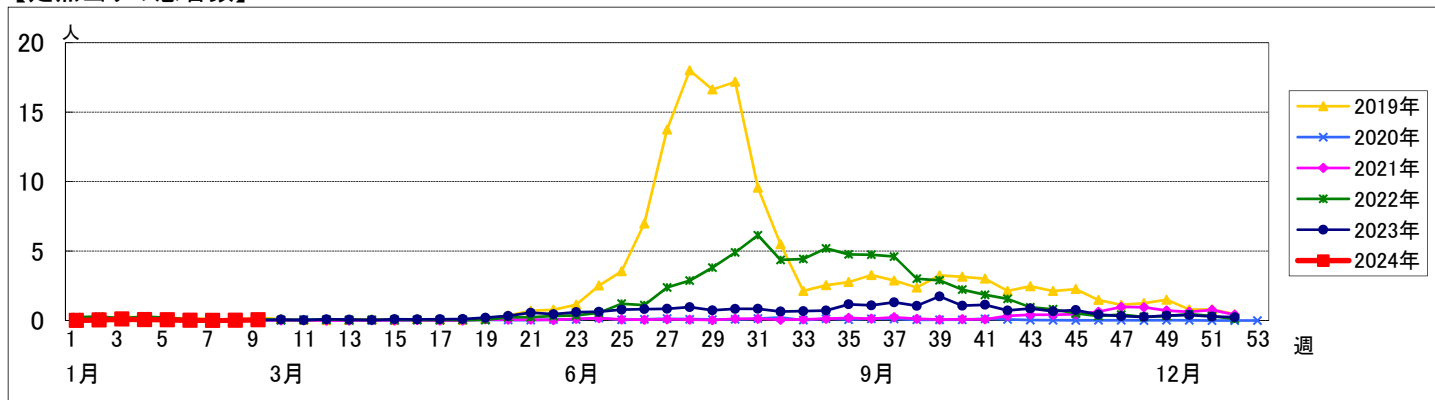
週数	合計	鶴見	神奈川	西	中	南	港南	保土ヶ谷	旭	磯子	金沢	港北	緑	青葉	都筑	戸塚	栄	泉	瀬谷
定点数	94	7	6	3	4	5	5	5	6	4	5	8	5	7	5	7	4	4	4
報告定点	85	7	5	3	3	4	4	4	3	4	5	7	5	7	5	7	4	4	4
罹患数	3	1	0	0	1	0	0	0	0	0	0	0	0	0	1	0	0	0	0
定点当り	0.04	0.14	0	0	0.33	0	0	0	0	0	0	0	0	0	0.20	0	0	0	0
報告定点	89	7	5	3	4	5	4	5	5	4	5	7	5	6	5	7	4	4	4
罹患数	1	1	0	0	0	0	0	0	0	0	0	0	0	0	0	0	0	0	0
定点当り	0.01	0.14	0	0	0	0	0	0	0	0	0	0	0	0	0	0	0	0	0
報告定点	90	7	5	3	4	5	4	5	5	4	5	7	5	7	5	7	4	4	4
罹患数	0	0	0	0	0	0	0	0	0	0	0	0	0	0	0	0	0	0	0
定点当り	0	0	0	0	0	0	0	0	0	0	0	0	0	0	0	0	0	0	0
報告定点	89	7	6	3	4	4	4	5	5	4	5	7	5	7	5	6	4	4	4
罹患数	1	0	0	0	0	0	0	0	0	0	0	1	0	0	0	0	0	0	0
定点当り	0.01	0	0	0	0	0	0	0	0	0	0	0.14	0	0	0	0	0	0	0
報告定点	87	7	6	3	3	4	4	5	5	4	5	7	5	7	4	7	3	4	4
罹患数	4	0	0	0	0	0	0	0	0	0	0	0	1	0	0	3	0	0	0
定点当り	0.05	0	0	0	0	0	0	0	0	0	0	0	0.20	0	0	0.43	0	0	0

週数	合計	~5ヶ月	~11ヶ月	1歳	2歳	3歳	4歳	5歳	6歳	7歳	8歳	9歳	10~14歳	15~19歳	20歳以上
第5週	罹患数 3			1	1	1									
第5週	定点当り 0.04			0.01	0.01	0.01									
第6週	罹患数 1				1										
第6週	定点当り 0.01				0.01										
第7週	罹患数 0														
第7週	定点当り 0														
第8週	罹患数 1							1							
第8週	定点当り 0.01							0.01							
第9週	罹患数 4			1	1	1						1			
第9週	定点当り 0.05			0.01	0.01	0.01						0.01			

## 【年齢層別5週分集計】



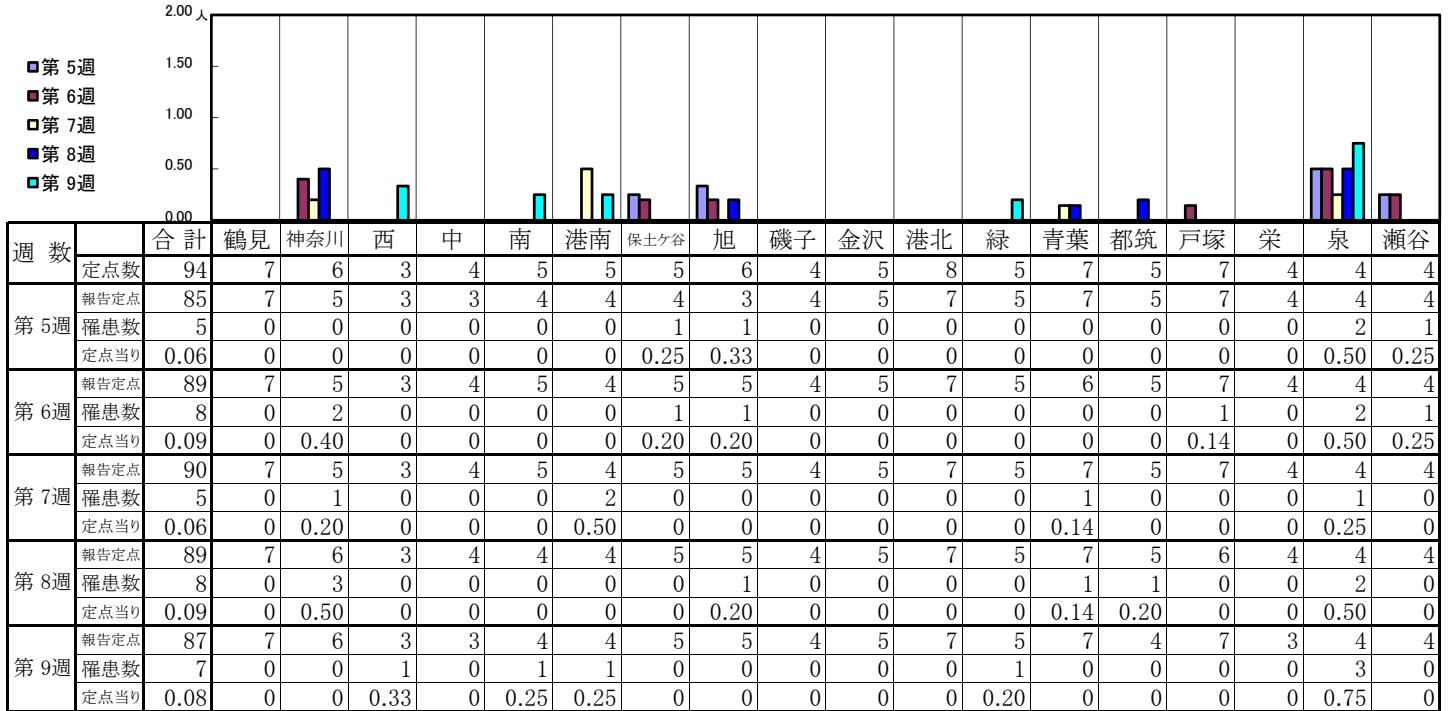
## 【定点当りの患者数】



# << 伝染性紅斑 >>

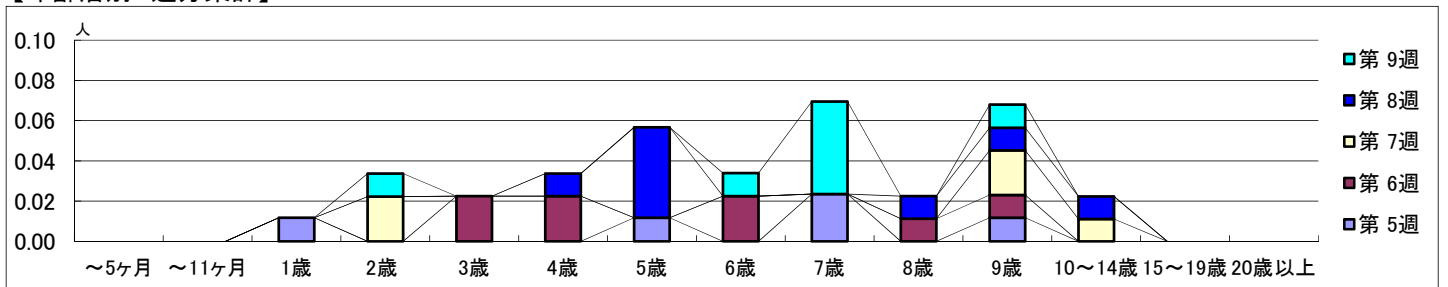
2024年1月29日 ~ 3月3日  
[2024年 第5週 ~ 第9週]

## 【区別・週別報告定点当り】

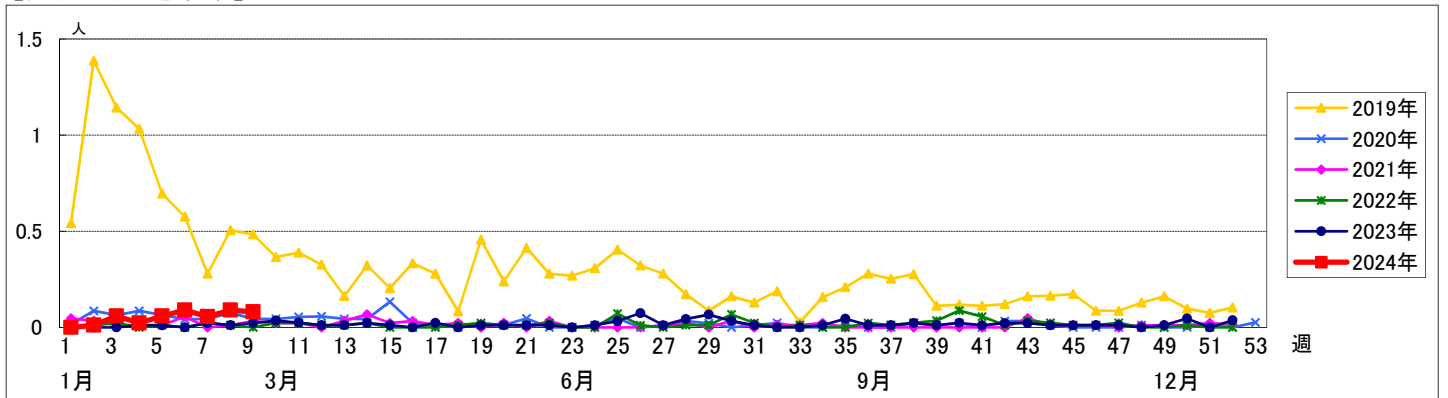


週数		合計	~5ヶ月	~11ヶ月	1歳	2歳	3歳	4歳	5歳	6歳	7歳	8歳	9歳	10~14歳	15~19歳	20歳以上
第5週	罹患数	5			1				1		2		1			
	定点当り	0.06			0.01				0.01		0.02		0.01			
第6週	罹患数	8					2	2		2		1	1			
	定点当り	0.09					0.02	0.02		0.02		0.01	0.01			
第7週	罹患数	5				2							2	1		
	定点当り	0.06				0.02							0.02	0.01		
第8週	罹患数	8						1	4			1	1	1		
	定点当り	0.09						0.01	0.04			0.01	0.01	0.01		
第9週	罹患数	7				1				1	4		1			
	定点当り	0.08				0.01				0.01	0.05		0.01			

## 【年齢層別5週分集計】



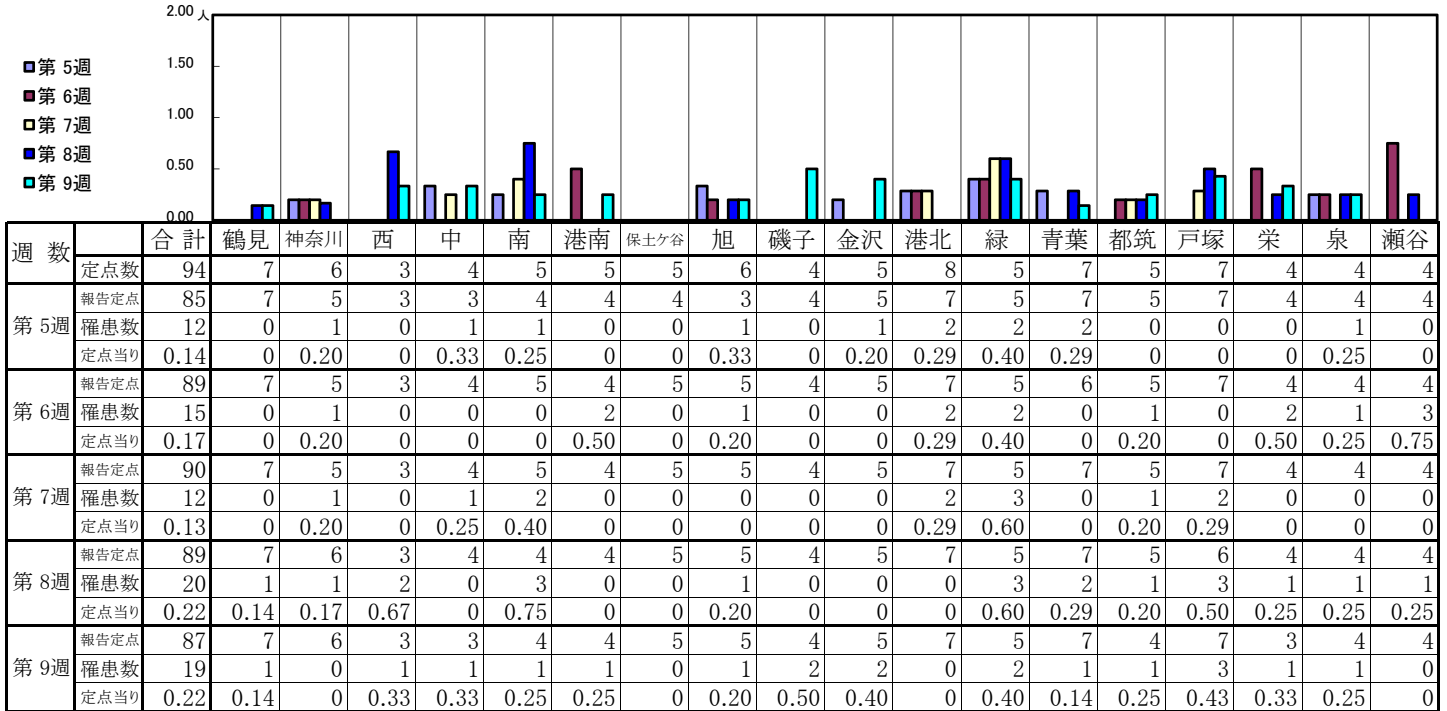
## 【定点当りの患者数】



<< 突発性発しん >>

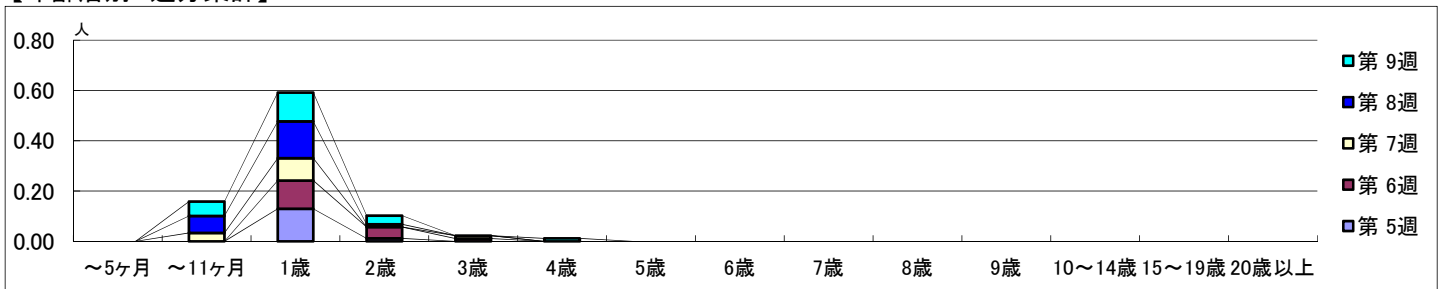
2024年1月29日 ~ 3月3日  
[2024年 第5週 ~ 第9週]

【区別・週別報告定点当り】

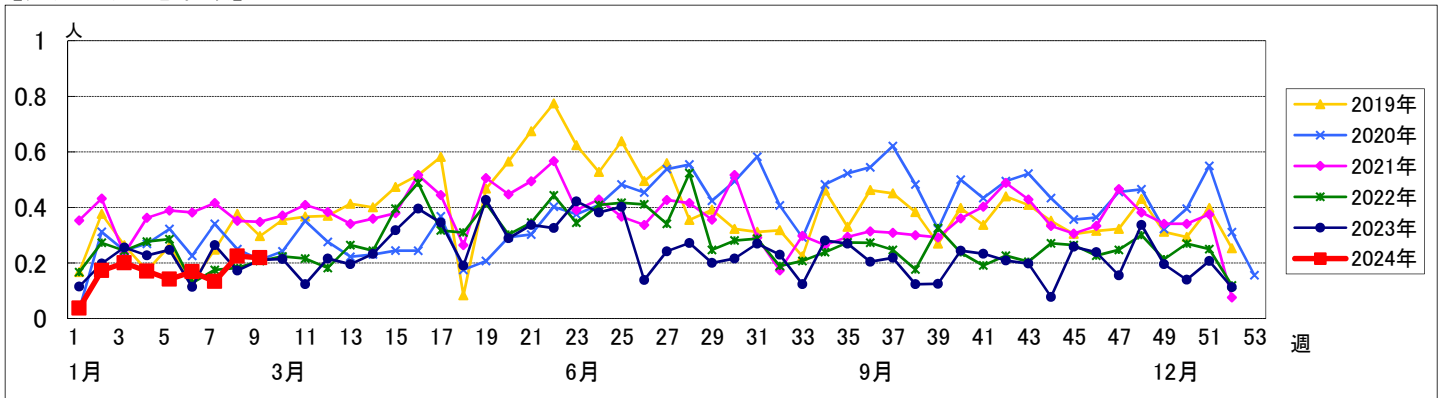


週数		合計	~5ヶ月	~11ヶ月	1歳	2歳	3歳	4歳	5歳	6歳	7歳	8歳	9歳	10~14歳	15~19歳	20歳以上
第5週	罹患数	12			11	1										
	定点当り	0.14			0.13	0.01										
第6週	罹患数	15			10	4	1									
	定点当り	0.17			0.11	0.04	0.01									
第7週	罹患数	12		3	8		1									
	定点当り	0.13		0.03	0.09	0.01										
第8週	罹患数	20		6	13	1										
	定点当り	0.22		0.07	0.15	0.01										
第9週	罹患数	19		5	10	3		1								
	定点当り	0.22		0.06	0.11	0.03	0.01									

【年齢層別5週分集計】



【定点当りの患者数】

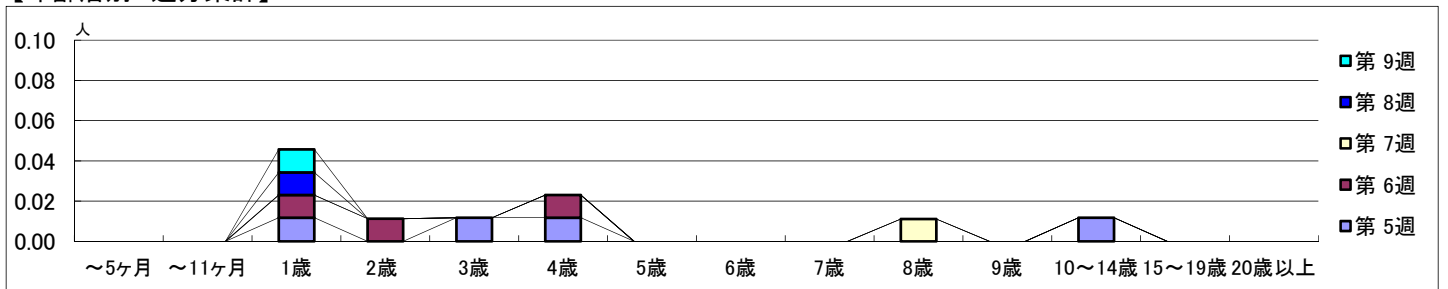


【区別・週別報告定点当り】

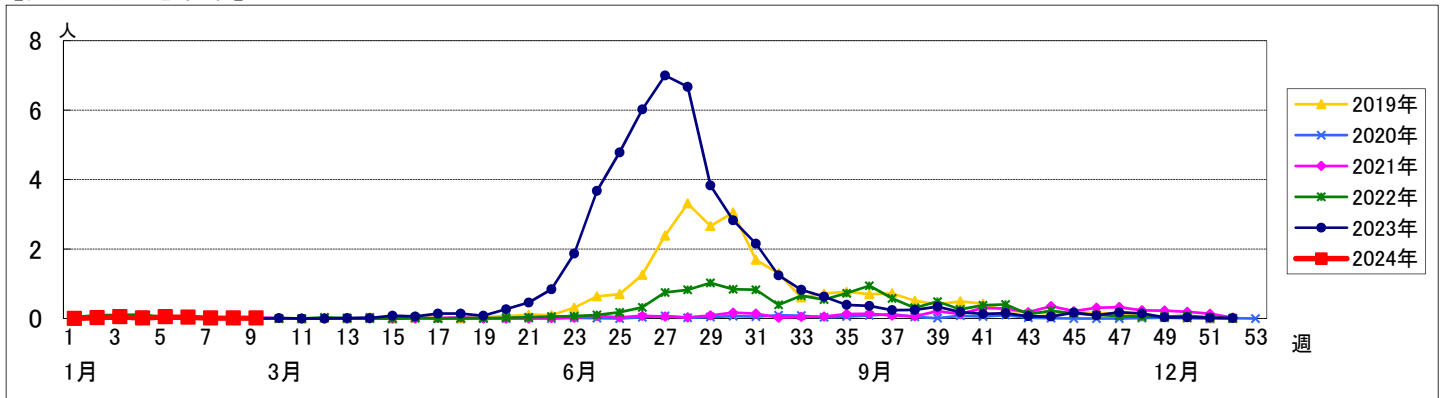
週数		合計	鶴見	神奈川	西	中	南	港南	保土ヶ谷	旭	磯子	金沢	港北	緑	青葉	都筑	戸塚	栄	泉	瀬谷
第5週	定点数	94	7	6	3	4	5	5	5	6	4	5	8	5	7	5	7	4	4	4
	報告定点	85	7	5	3	3	4	4	4	3	4	5	7	5	7	5	7	4	4	4
	罹患数	4	0	0	0	0	0	0	0	0	1	2	0	0	1	0	0	0	0	0
	定点当り	0.05	0	0	0	0	0	0	0	0	0.25	0.40	0	0	0.14	0	0	0	0	0
第6週	報告定点	89	7	5	3	4	5	4	5	5	4	5	7	5	6	5	7	4	4	4
	罹患数	3	0	0	0	0	0	0	0	0	0	3	0	0	0	0	0	0	0	0
	定点当り	0.03	0	0	0	0	0	0	0	0	0	0.60	0	0	0	0	0	0	0	0
	報告定点	90	7	5	3	4	5	4	5	5	4	5	7	5	7	5	7	4	4	4
第7週	報告定点	89	7	6	3	4	4	4	5	5	4	5	7	5	7	5	6	4	4	4
	罹患数	1	0	0	0	0	0	0	0	0	0	1	0	0	0	0	0	0	0	0
	定点当り	0.01	0	0	0	0	0	0	0	0	0	0.20	0	0	0	0	0	0	0	0
	報告定点	87	7	6	3	3	4	4	5	5	4	5	7	5	7	4	7	3	4	4
第8週	報告定点	89	7	6	3	4	4	4	5	5	4	5	7	5	7	5	6	4	4	4
	罹患数	1	0	0	0	0	0	0	0	0	0	1	0	0	0	0	0	0	0	0
	定点当り	0.01	0	0	0	0	0	0	0	0	0	0.20	0	0	0	0	0	0	0	0
	報告定点	87	7	6	3	3	4	4	5	5	4	5	7	5	7	4	7	3	4	4
第9週	報告定点	87	7	6	3	3	4	4	5	5	4	5	7	5	7	4	7	3	4	4
	罹患数	1	0	1	0	0	0	0	0	0	0	0	0	0	0	0	0	0	0	0
	定点当り	0.01	0	0.17	0	0	0	0	0	0	0	0	0	0	0	0	0	0	0	0

週数		合計	~5ヶ月	~11ヶ月	1歳	2歳	3歳	4歳	5歳	6歳	7歳	8歳	9歳	10~14歳	15~19歳	20歳以上
第5週	罹患数	4			1		1	1						1		
	定点当り	0.05			0.01		0.01	0.01						0.01		
第6週	罹患数	3			1	1		1								
	定点当り	0.03			0.01	0.01		0.01								
第7週	罹患数	1										1				
	定点当り	0.01										0.01				
第8週	罹患数	1			1											
	定点当り	0.01			0.01											
第9週	罹患数	1			1											
	定点当り	0.01			0.01											

【年齢層別5週分集計】



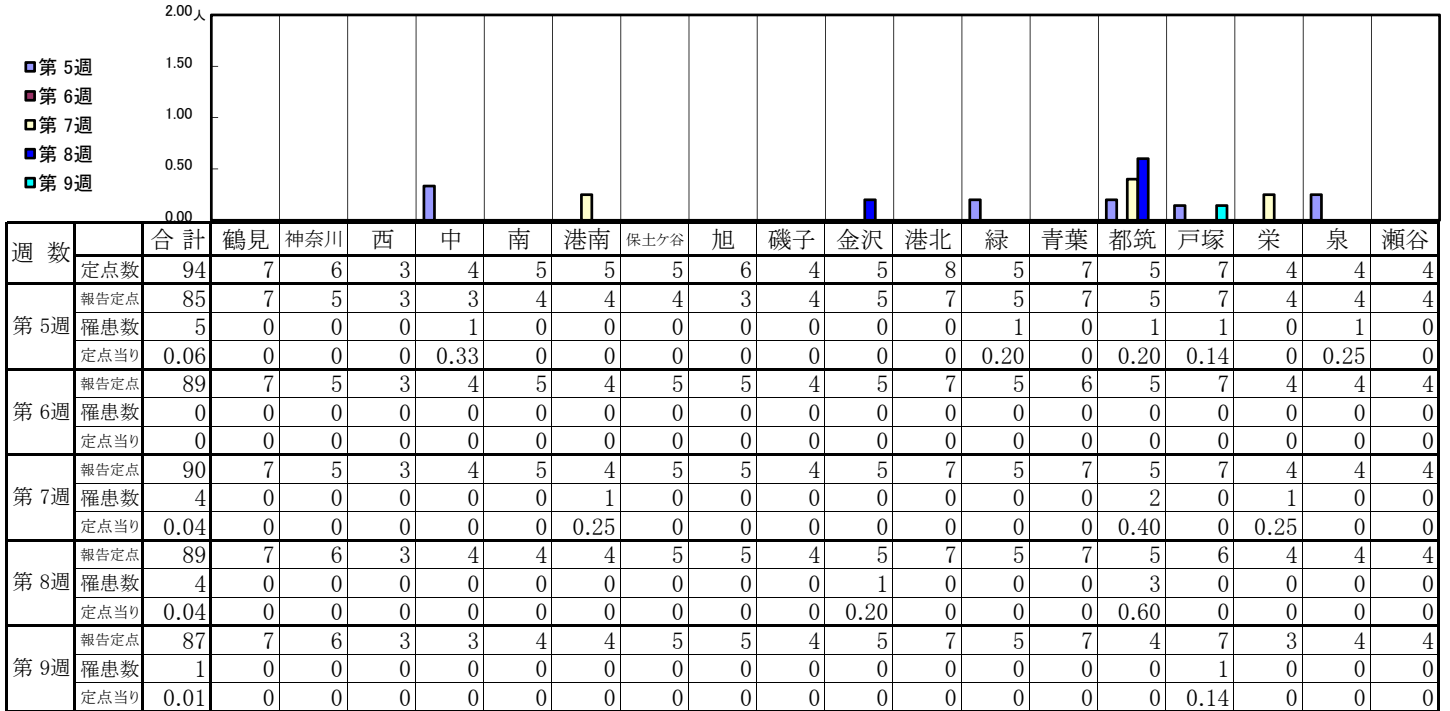
【定点当りの患者数】



# << 流行性耳下腺炎 >>

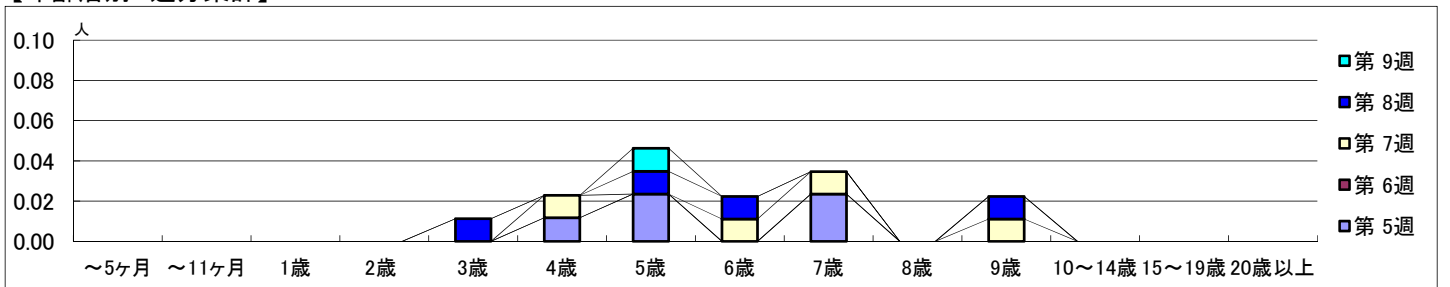
2024年1月29日 ~ 3月3日  
[2024年 第5週 ~ 第9週]

## 【区別・週別報告定点当り】

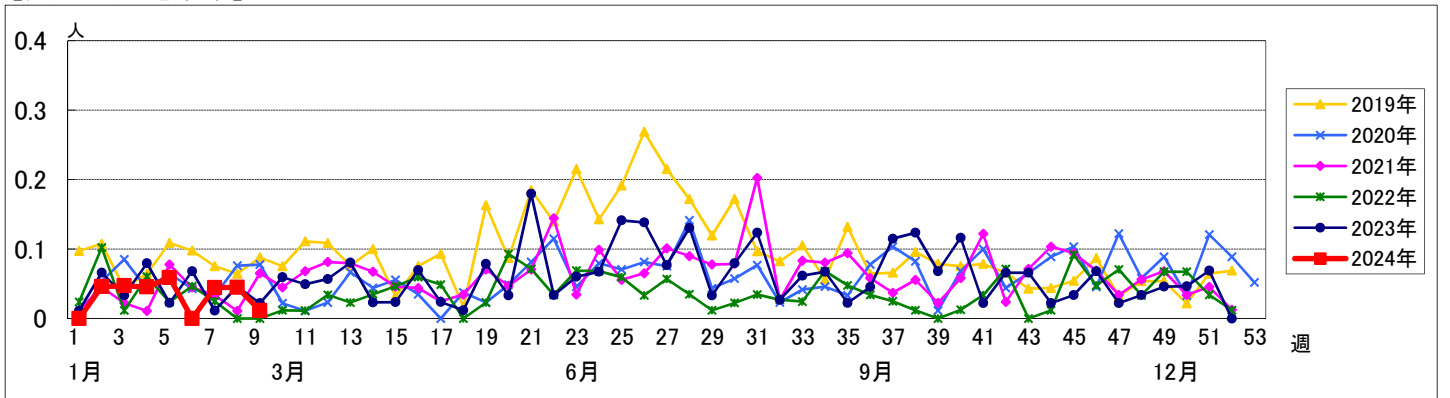


週数		合計	年齢層別														
			~5ヶ月	~11ヶ月	1歳	2歳	3歳	4歳	5歳	6歳	7歳	8歳	9歳	10~14歳	15~19歳	20歳以上	
第5週	罹患数	5						1	2		2						
	定点当り	0.06						0.01	0.02		0.02						
第6週	罹患数	0															
	定点当り	0															
第7週	罹患数	4					1		1	1		1					
	定点当り	0.04					0.01		0.01	0.01		0.01					
第8週	罹患数	4				1		1	1			1					
	定点当り	0.04				0.01		0.01	0.01			0.01					
第9週	罹患数	1						1									
	定点当り	0.01						0.01									

## 【年齢層別5週分集計】



## 【定点当りの患者数】



# << 急性出血性結膜炎 >>

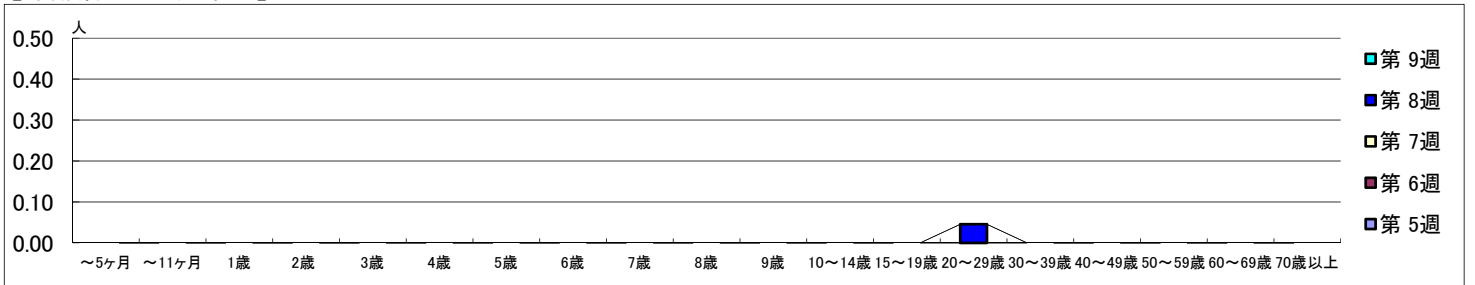
2024年1月29日 ~ 3月3日  
[2024年 第5週 ~ 第9週]

## 【区別・週別報告定点当り】

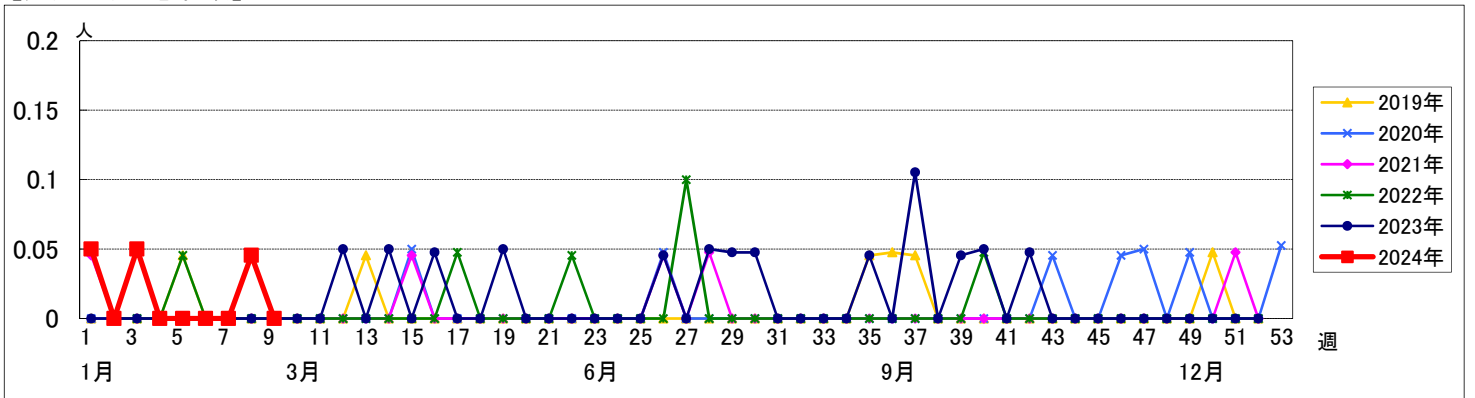
週数		合計	鶴見	神奈川	西	中	南	港南	保土ヶ谷	旭	磯子	金沢	港北	緑	青葉	都筑	戸塚	栄	泉	瀬谷	
			定点数	22	2	1	1	1	1	1	1	1	1	1	2	1	2	1	2	1	1
第5週	報告定点	22	2	1	1	1	1	1	1	1	1	1	2	1	2	1	2	1	1	1	1
	罹患数	0	0	0	0	0	0	0	0	0	0	0	0	0	0	0	0	0	0	0	0
第6週	報告定点	21	2	1	1	1	1	1	1	1	1	1	2	1	2	1	1	1	1	1	1
	罹患数	0	0	0	0	0	0	0	0	0	0	0	0	0	0	0	0	0	0	0	0
第7週	報告定点	19	2	1	1	0	0	1	1	1	1	1	1	1	2	1	2	1	1	1	1
	罹患数	0	0	0	0	0	0	0	0	0	0	0	0	0	0	0	0	0	0	0	0
第8週	報告定点	22	2	1	1	1	1	1	1	1	1	1	2	1	2	1	2	1	1	1	1
	罹患数	1	0	0	0	0	0	0	0	0	0	0	0	0	1	0	0	0	0	0	0
第9週	報告定点	21	2	1	1	1	1	1	1	1	1	1	2	1	2	1	1	1	1	1	1
	罹患数	0	0	0	0	0	0	0	0	0	0	0	0	0	0	0	0	0	0	0	0
第9週	定点当り	0	0	0	0	0	0	0	0	0	0	0	0	0	0.50	0	0	0	0	0	0

週数		合計	~5ヶ月	~11ヶ月	1歳	2歳	3歳	4歳	5歳	6歳	7歳	8歳	9歳	10~14歳	15~19歳	20~29歳	30~39歳	40~49歳	50~59歳	60~69歳	70歳以上		
			罹患数	0																			
第5週	定点当り	0																					
	罹患数	0																					
第6週	定点当り	0																					
	罹患数	0																					
第7週	定点当り	0																					
	罹患数	0																					
第8週	報告定点	22																					
	罹患数	1																					
第9週	報告定点	21																					
	定点当り	0.05																					

## 【年齢層別5週分集計】



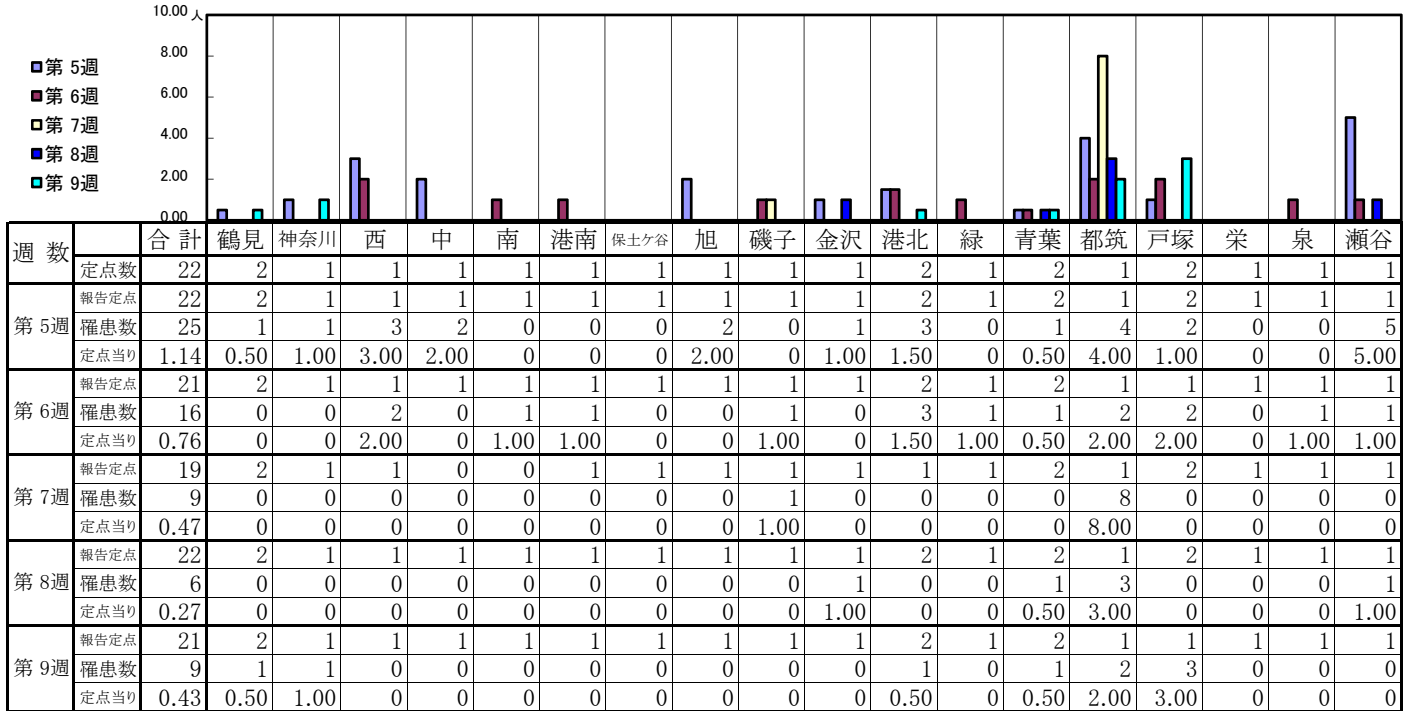
## 【定点当りの患者数】



# << 流行性角結膜炎 >>

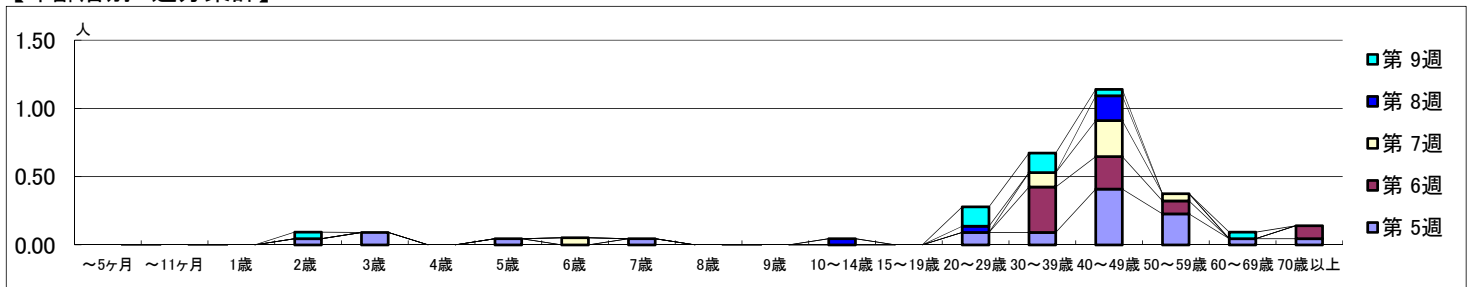
2024年1月29日 ~ 3月3日  
[2024年 第5週 ~ 第9週]

## 【区別・週別報告定点当り】



週数		合計	年齢層別																		
			~5ヶ月	~11ヶ月	1歳	2歳	3歳	4歳	5歳	6歳	7歳	8歳	9歳	10~14歳	15~19歳	20~29歳	30~39歳	40~49歳	50~59歳	60~69歳	70歳以上
第5週	罹患数	25				1	2		1		1					2	2	9	5	1	1
	定点当り	1.14				0.05	0.09		0.05		0.05					0.09	0.09	0.41	0.23	0.05	0.05
第6週	罹患数	16															7	5	2		2
	定点当り	0.76															0.33	0.24	0.10		0.10
第7週	罹患数	9							1								2	5	1		
	定点当り	0.47							0.05								0.11	0.26	0.05		
第8週	罹患数	6												1		1		4			
	定点当り	0.27												0.05		0.05		0.18			
第9週	罹患数	9				1									3	3	1			1	
	定点当り	0.43				0.05									0.14	0.14	0.05			0.05	

## 【年齢層別5週分集計】



## 【定点当りの患者数】

