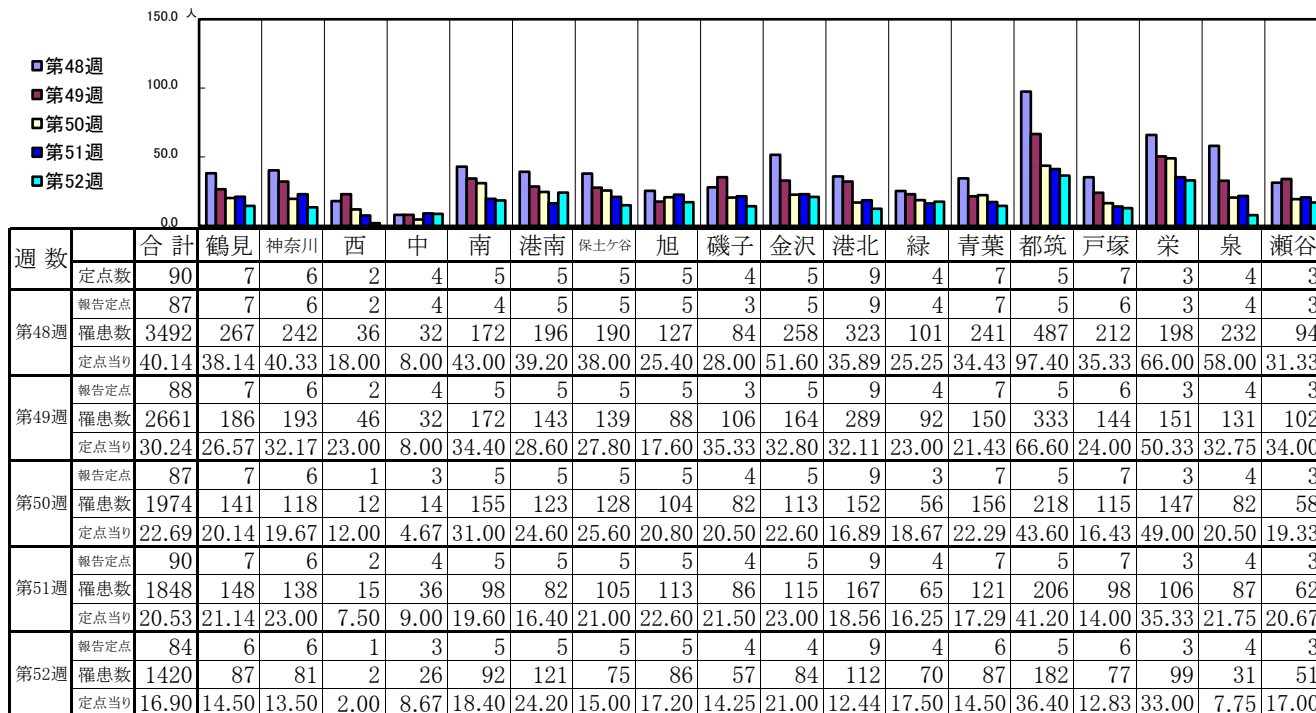


<< インフルエンザ >>

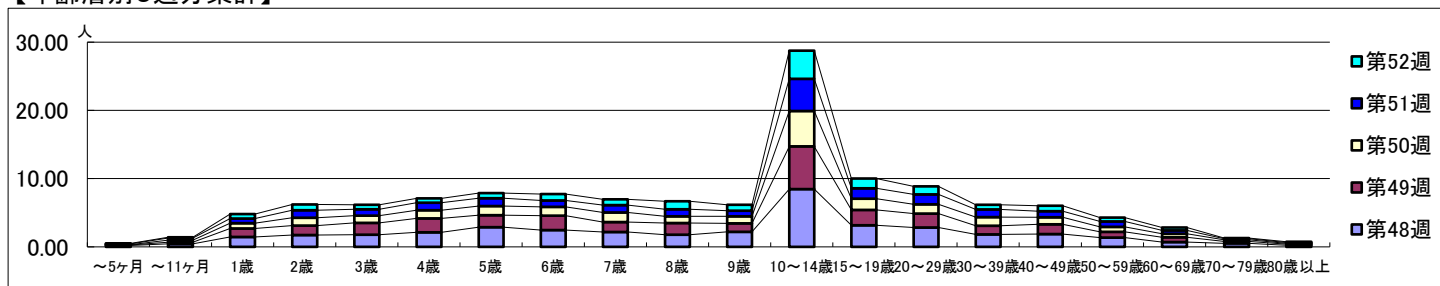
2025年11月24日 ~ 12月28日
[2025年 第48週 ~ 第52週]

【区別・週別報告定点当り】

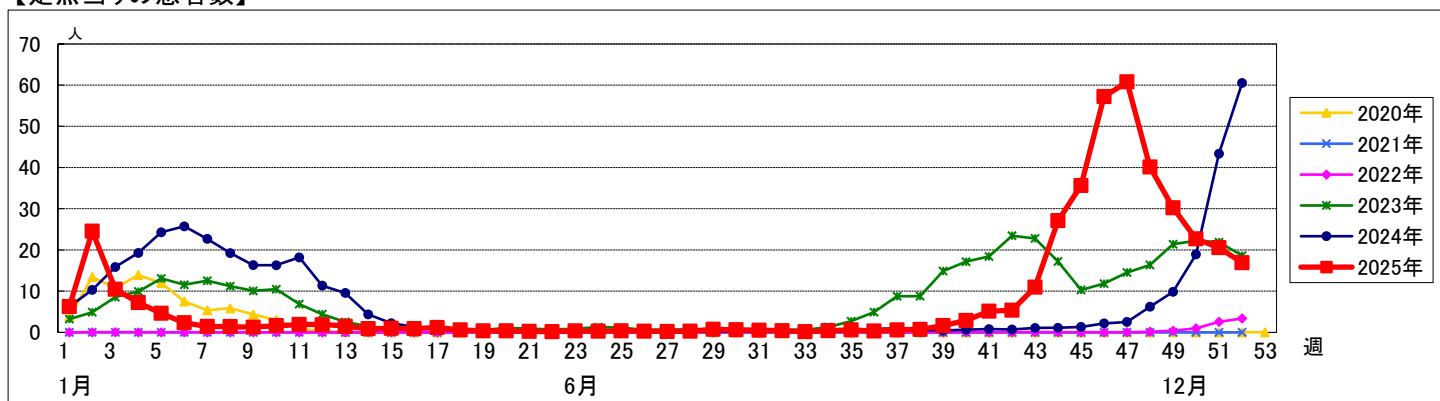


週数	合計	～5ヶ月	～11ヶ月	1歳	2歳	3歳	4歳	5歳	6歳	7歳	8歳	9歳	10～14歳	15～19歳	20～29歳	30～39歳	40～49歳	50～59歳	60～69歳	70～79歳	80歳以上
第48週	罹患数	18	39	127	150	154	185	250	213	189	155	191	736	275	246	159	163	117	61	45	19
第48週	定点当り	0.21	0.45	1.46	1.72	1.77	2.13	2.87	2.45	2.17	1.78	2.20	8.46	3.16	2.83	1.83	1.87	1.34	0.70	0.52	0.22
第49週	罹患数	6	19	108	123	153	179	156	186	128	151	110	550	199	179	112	125	76	61	25	15
第49週	定点当り	0.07	0.22	1.23	1.40	1.74	2.03	1.77	2.11	1.45	1.72	1.25	6.25	2.26	2.03	1.27	1.42	0.86	0.69	0.28	0.17
第50週	罹患数	6	28	67	99	93	104	115	113	123	84	90	452	142	119	110	91	63	46	19	10
第50週	定点当り	0.07	0.32	0.77	1.14	1.07	1.20	1.32	1.30	1.41	0.97	1.03	5.20	1.63	1.37	1.26	1.05	0.72	0.53	0.22	0.11
第51週	罹患数	9	27	62	100	83	100	104	85	96	94	74	424	138	130	101	79	71	43	16	12
第51週	定点当り	0.10	0.30	0.69	1.11	0.92	1.11	1.16	0.94	1.07	1.04	0.82	4.71	1.53	1.44	1.12	0.88	0.79	0.48	0.18	0.13
第52週	罹患数	6	9	56	70	55	54	62	78	71	98	73	347	120	99	56	67	47	36	7	9
第52週	定点当り	0.07	0.11	0.67	0.83	0.65	0.64	0.74	0.93	0.85	1.17	0.87	4.13	1.43	1.18	0.67	0.80	0.56	0.43	0.08	0.11

【年齢層別5週分集計】



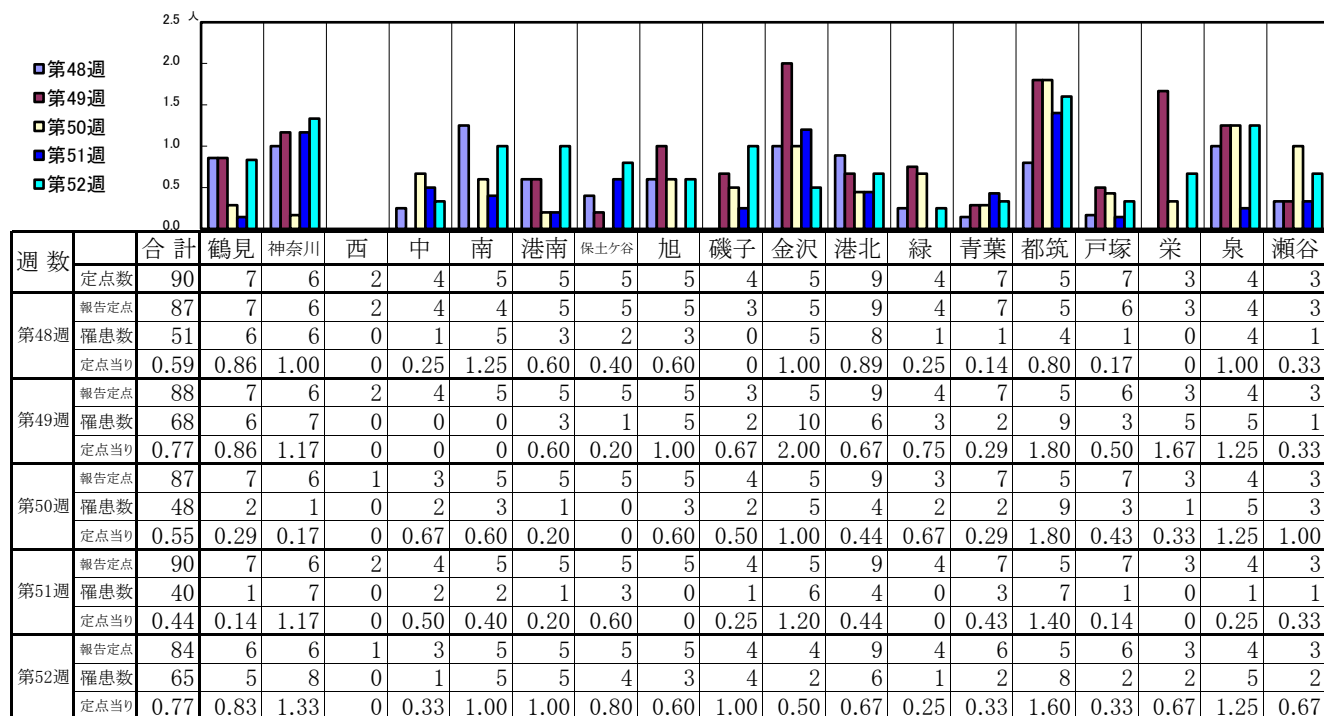
【定点当りの患者数】



<< 新型コロナウイルス感染症(COVID-19) >>

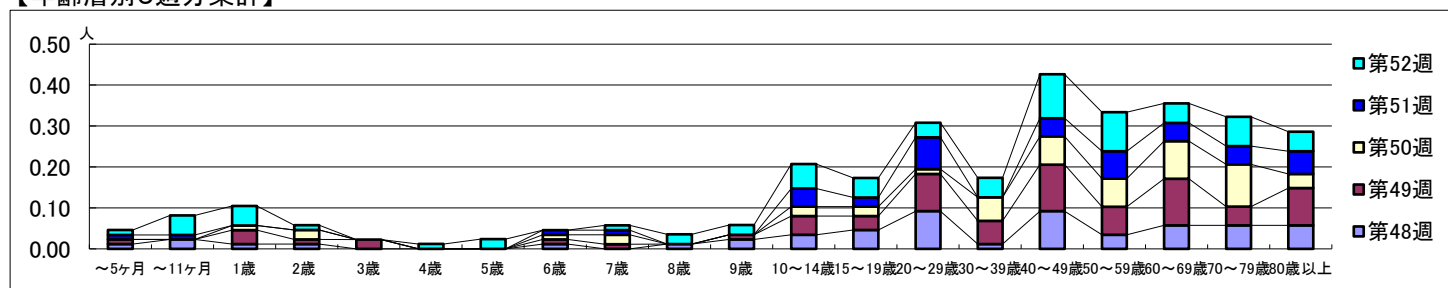
2025年11月24日 ~ 12月28日
[2025年 第48週 ~ 第52週]

【区別・週別報告定点当り】

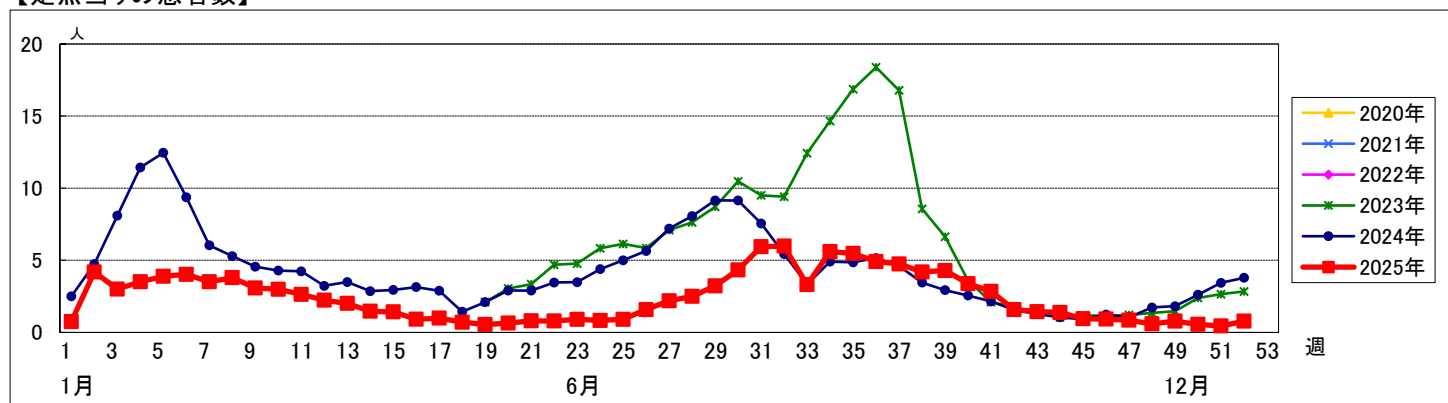


週 数		合 計	～5ヶ 月	～11ヶ 月	1歳	2歳	3歳	4歳	5歳	6歳	7歳	8歳	9歳	10～ 14歳	15～ 19歳	20～ 29歳	30～ 39歳	40～ 49歳	50～ 59歳	60～ 69歳	70～ 79歳	80歳 以上
第48週	罹患数	51	1	2	1	1				1		1	2	3	4	8	1	8	3	5	5	5
	定点当り	0.59	0.01	0.02	0.01	0.01				0.01		0.01	0.02	0.03	0.05	0.09	0.01	0.09	0.03	0.06	0.06	0.06
第49週	罹患数	68	1		3	1	2			1	1		1	4	3	8	5	10	6	10	4	8
	定点当り	0.77	0.01		0.03	0.01	0.02			0.01	0.01		0.01	0.05	0.03	0.09	0.06	0.11	0.07	0.11	0.05	0.09
第50週	罹患数	48			1	2				1	2			2	2	1	5	6	6	8	9	3
	定点当り	0.55			0.01	0.02				0.01	0.02			0.02	0.02	0.01	0.06	0.07	0.07	0.09	0.10	0.03
第51週	罹患数	40	1	1						1	1			4	2	7		4	6	4	4	5
	定点当り	0.44	0.01	0.01						0.01	0.01			0.04	0.02	0.08		0.04	0.07	0.04	0.04	0.06
第52週	罹患数	65	1	4	4	1		1	2		1	2	2	5	4	3	4	9	8	4	6	4
	定点当り	0.77	0.01	0.05	0.05	0.01		0.01	0.02		0.01	0.02	0.02	0.06	0.05	0.04	0.05	0.11	0.10	0.05	0.07	0.05

【年齢層別5週分集計】



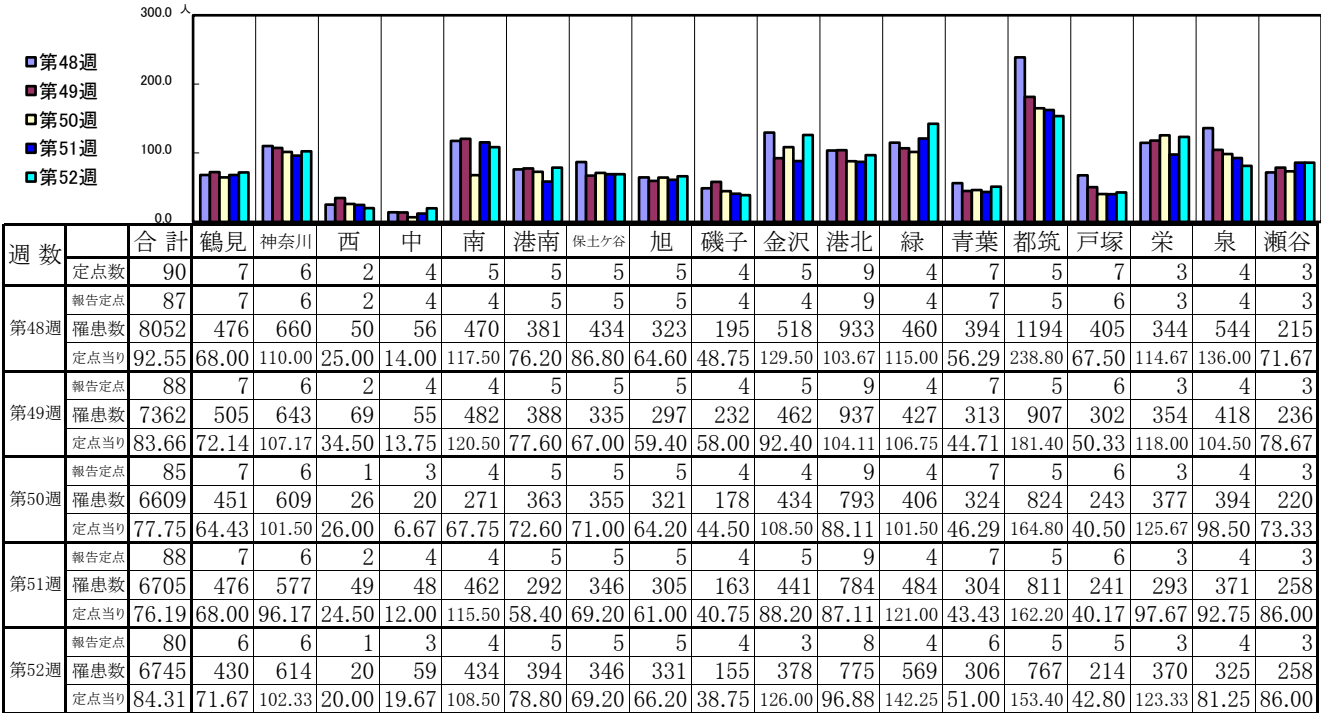
【定点当りの患者数】



<< 急性呼吸器感染症(ARI) >>

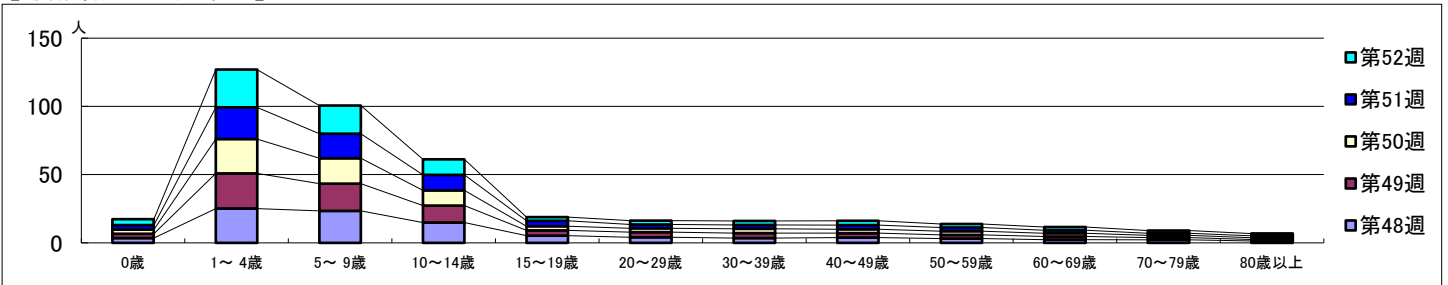
2025年11月24日 ~ 12月28日
[2025年 第48週 ~ 第52週]

【区別・週別報告定点当り】

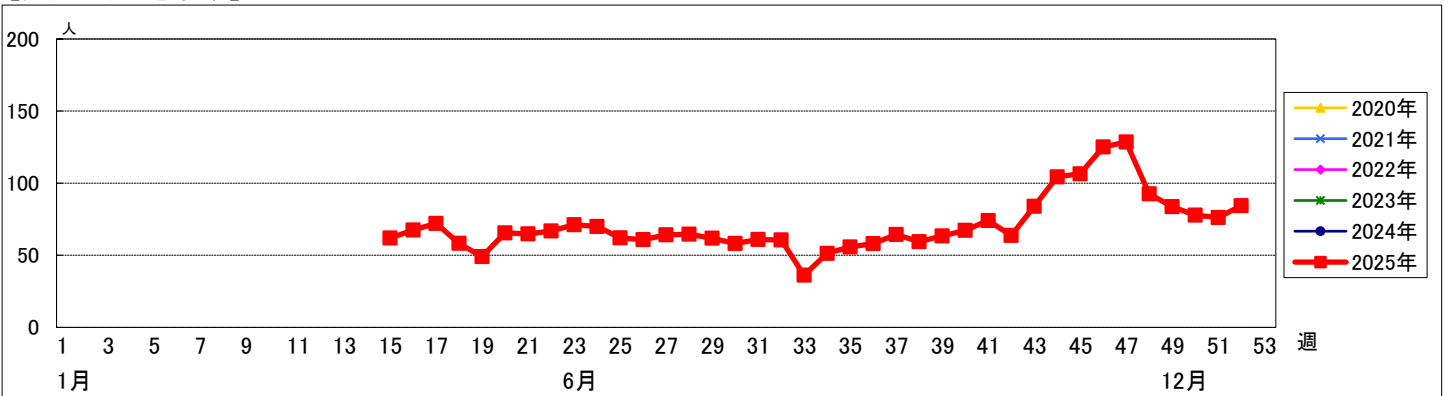


週数	合計	0歳	1~4歳	5~9歳	10~14歳	15~19歳	20~29歳	30~39歳	40~49歳	50~59歳	60~69歳	70~79歳	80歳以上
第48週	罹患数	8052	303	2187	2035	1297	455	359	304	332	272	199	121
第48週	定点当り	92.55	3.48	25.14	23.39	14.91	5.23	4.13	3.49	3.82	3.13	2.29	1.39
第49週	罹患数	7362	276	2264	1755	1094	342	325	321	293	236	213	148
第49週	定点当り	83.66	3.14	25.73	19.94	12.43	3.89	3.69	3.65	3.33	2.68	2.42	1.68
第50週	罹患数	6609	266	2139	1582	943	257	243	267	242	232	193	138
第50週	定点当り	77.75	3.13	25.16	18.61	11.09	3.02	2.86	3.14	2.85	2.73	2.27	1.62
第51週	罹患数	6705	284	2043	1586	1003	348	247	246	261	234	198	131
第51週	定点当り	76.19	3.23	23.22	18.02	11.40	3.95	2.81	2.80	2.97	2.66	2.25	1.49
第52週	罹患数	6745	348	2212	1644	905	223	225	236	257	205	185	167
第52週	定点当り	84.31	4.35	27.65	20.55	11.31	2.79	2.81	2.95	3.21	2.56	2.31	2.09

【年齢層別5週分集計】



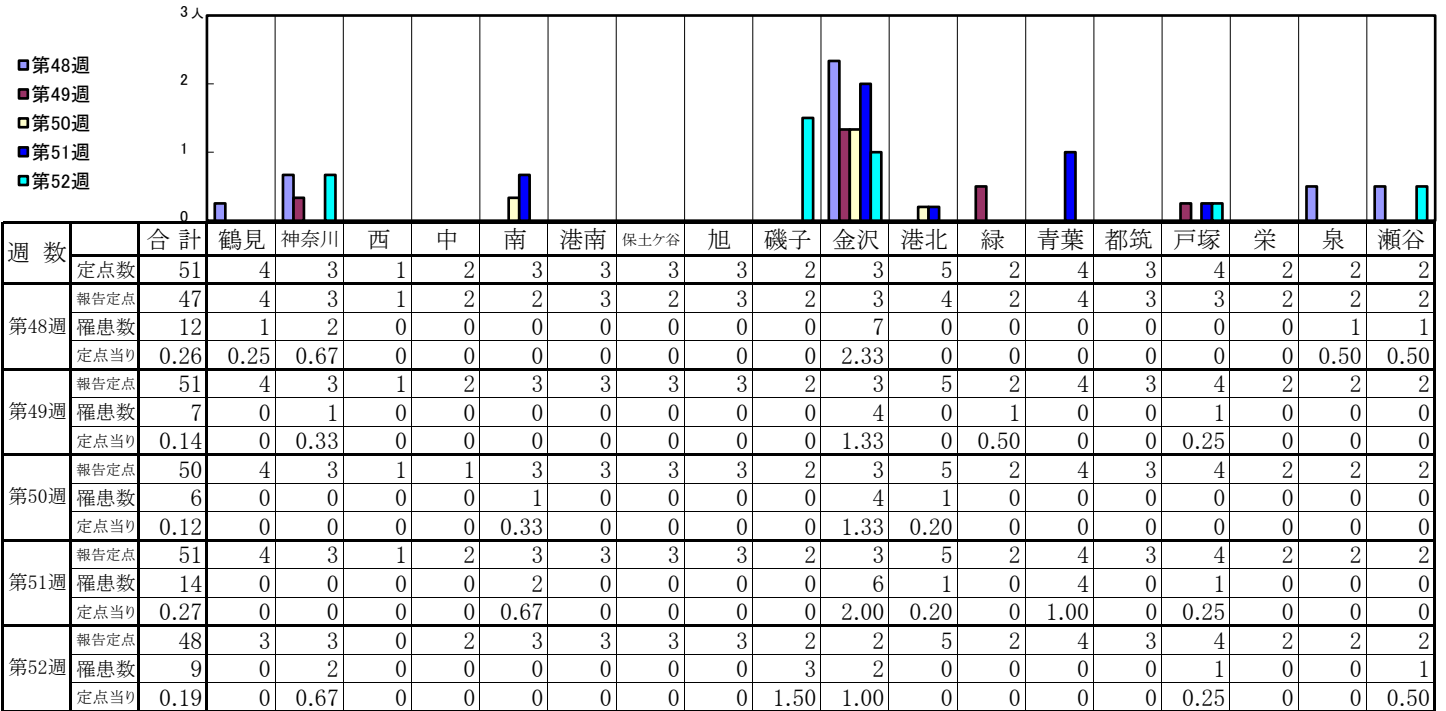
【定点当りの患者数】



<< RSウイルス感染症 >>

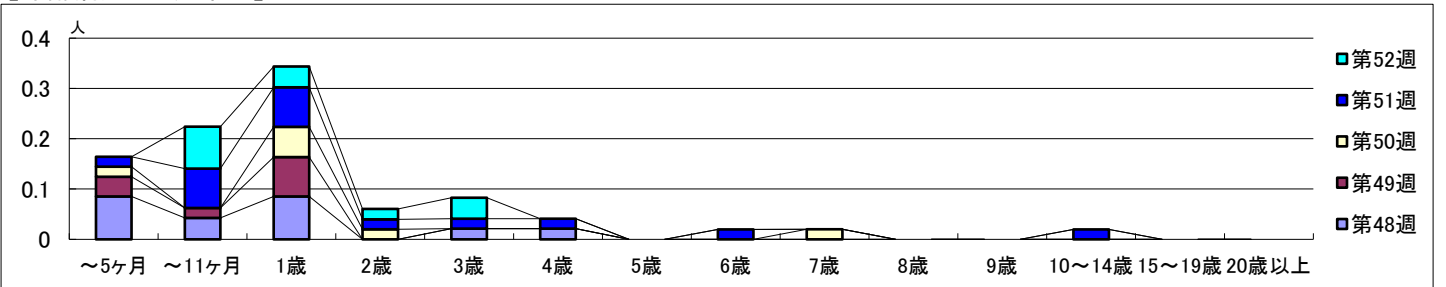
2025年11月24日 ~ 12月28日
[2025年 第48週 ~ 第52週]

【区別・週別報告定点当り】

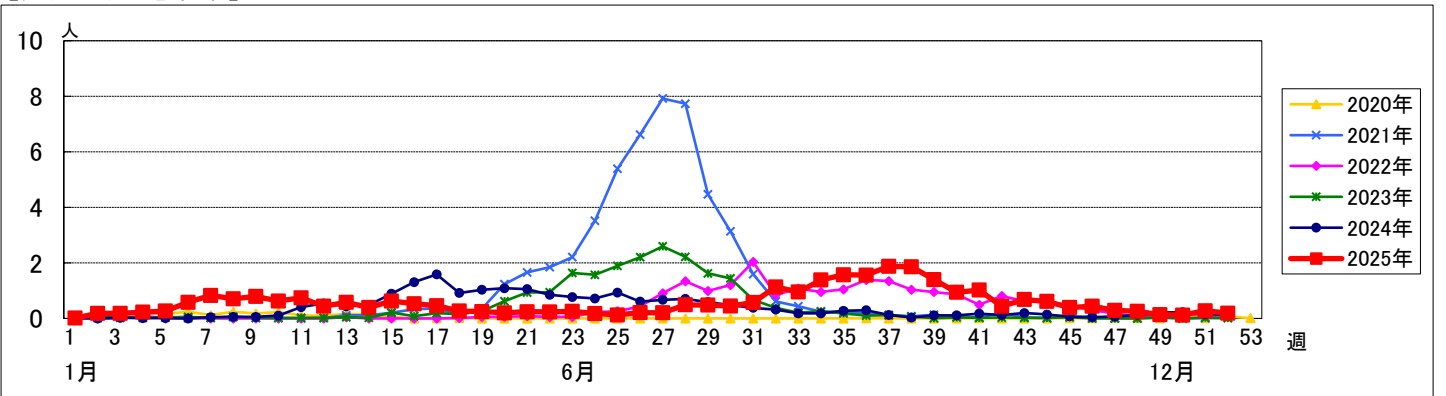


週 数		合 計	～5ヶ 月	～11ヶ 月	1歳	2歳	3歳	4歳	5歳	6歳	7歳	8歳	9歳	10～ 14歳	15～ 19歳	20歳 以上
第48週	罹患数	12	4	2	4		1	1								
第48週	定点当り	0.26	0.09	0.04	0.09		0.02	0.02								
第49週	罹患数	7	2	1	4											
第49週	定点当り	0.14	0.04	0.02	0.08											
第50週	罹患数	6	1		3	1				1						
第50週	定点当り	0.12	0.02		0.06	0.02				0.02						
第51週	罹患数	14	1	4	4	1	1	1		1				1		
第51週	定点当り	0.27	0.02	0.08	0.08	0.02	0.02	0.02		0.02				0.02		
第52週	罹患数	9		4	2	1	2									
第52週	定点当り	0.19		0.08	0.04	0.02	0.04									

【年齢層別5週分集計】



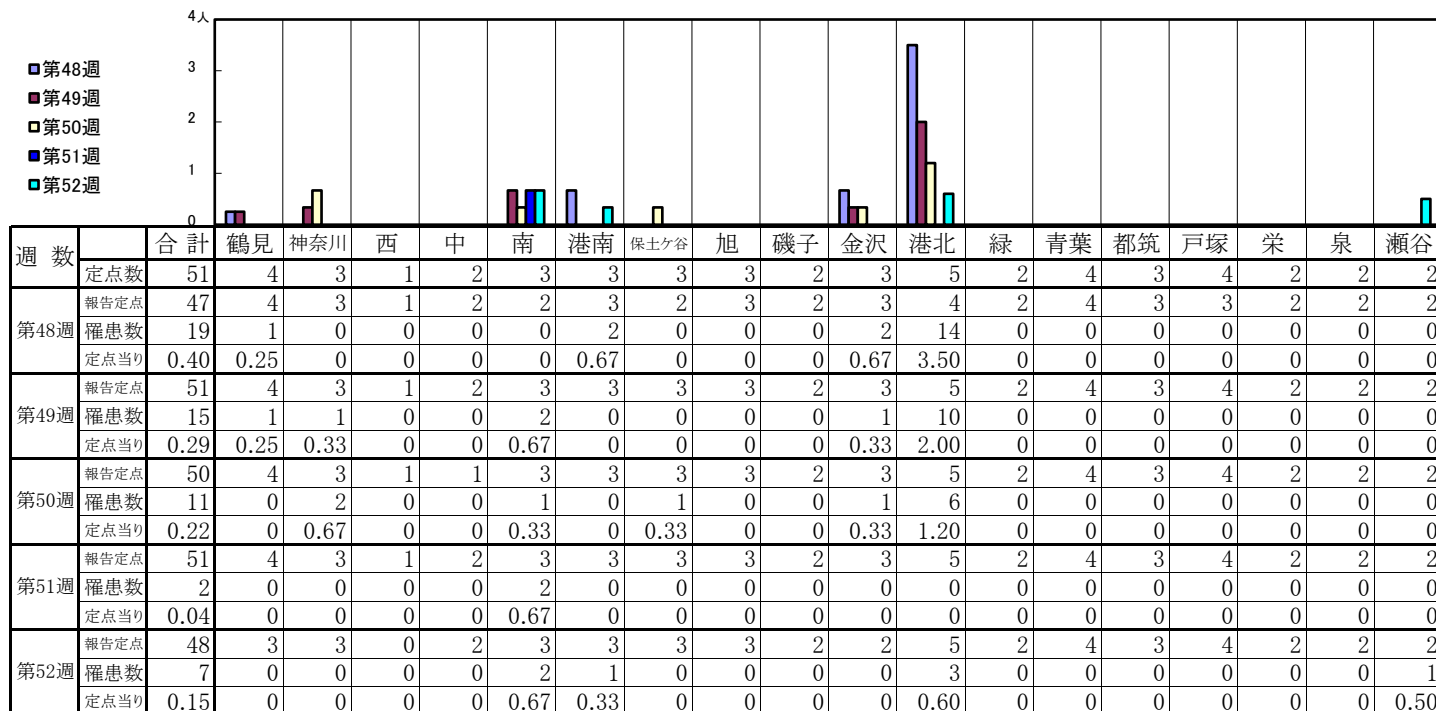
【定点当りの患者数】



<< 咽頭結膜熱 >>

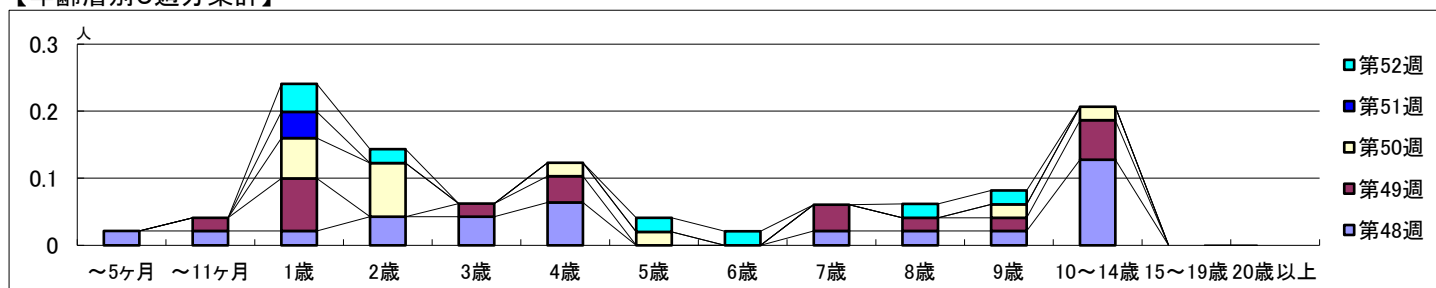
2025年11月24日 ～ 12月28日
[2025年 第48週 ～ 第52週]

【区別・週別報告定点当り】

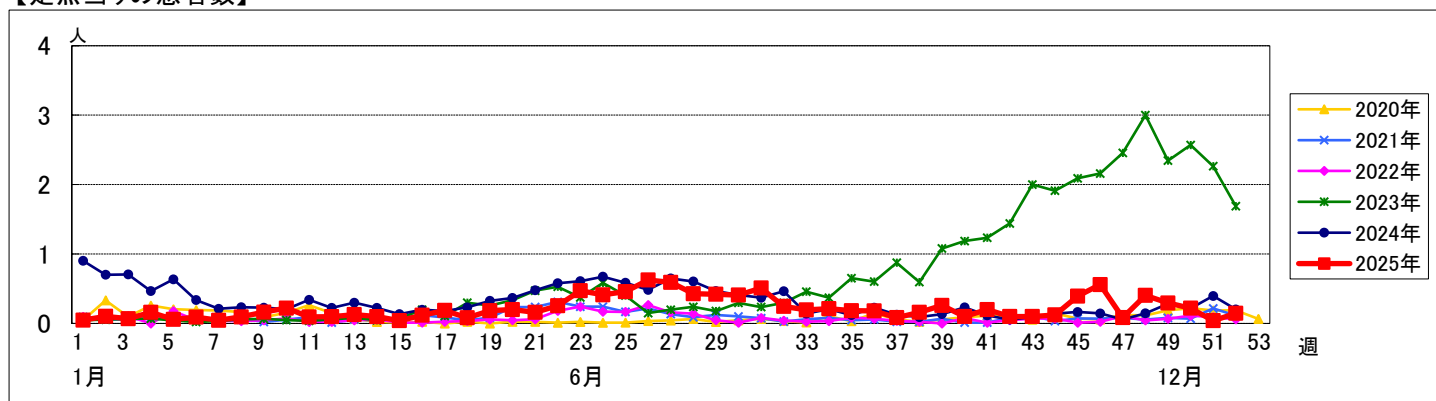


週 数		合 計	～5ヶ 月	～11ヶ 月	1歳	2歳	3歳	4歳	5歳	6歳	7歳	8歳	9歳	10～ 14歳	15～ 19歳	20歳 以上
第48週	罹患数	19	1	1	1	2	2	3			1	1	1	6		
第48週	定点当り	0.40	0.02	0.02	0.02	0.04	0.04	0.06			0.02	0.02	0.02	0.13		
第49週	罹患数	15		1	4		1	2			2	1	1	3		
第49週	定点当り	0.29		0.02	0.08		0.02	0.04			0.04	0.02	0.02	0.06		
第50週	罹患数	11			3	4		1	1				1	1		
第50週	定点当り	0.22			0.06	0.08		0.02	0.02				0.02	0.02		
第51週	罹患数	2			2											
第51週	定点当り	0.04			0.04											
第52週	罹患数	7			2	1			1	1		1	1			
第52週	定点当り	0.15			0.04	0.02			0.02	0.02		0.02	0.02			

【年齢層別5週分集計】



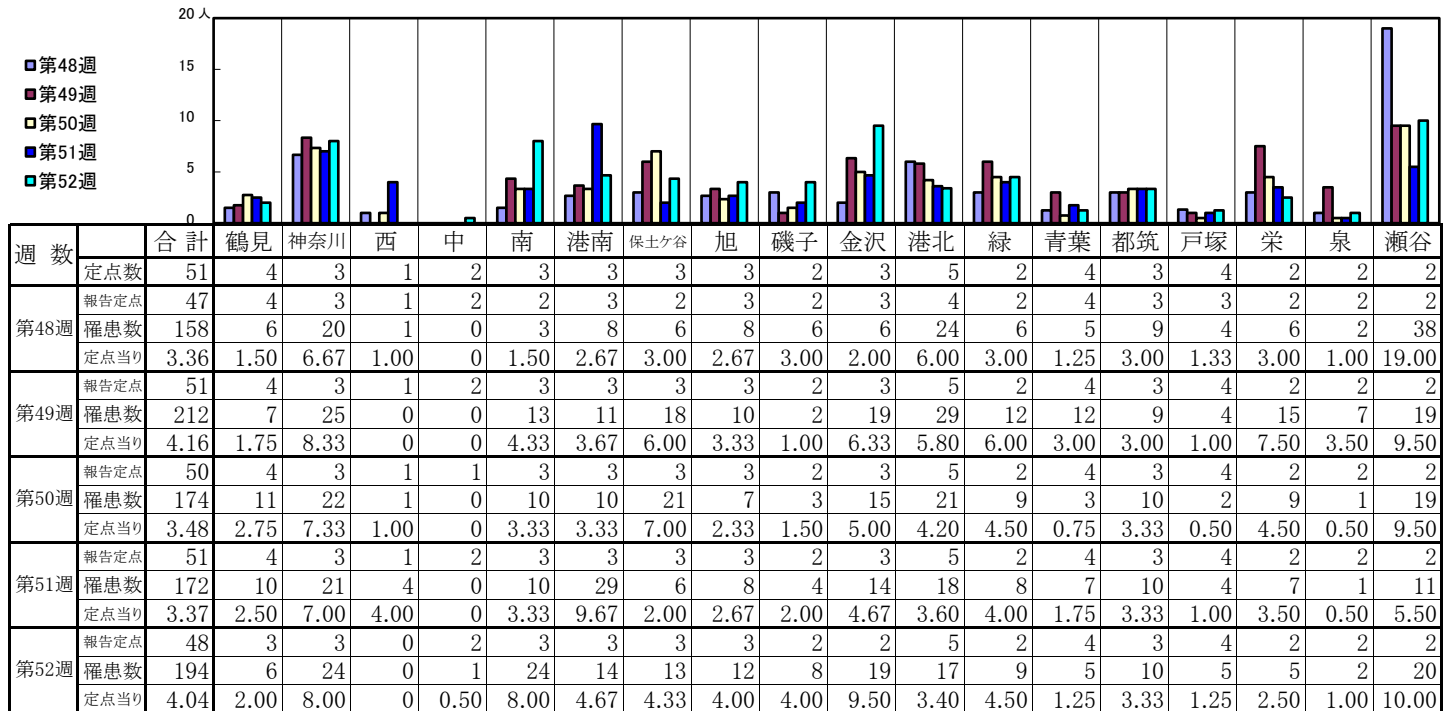
【定点当りの患者数】



<< A群溶血性レンサ球菌咽頭炎 >>

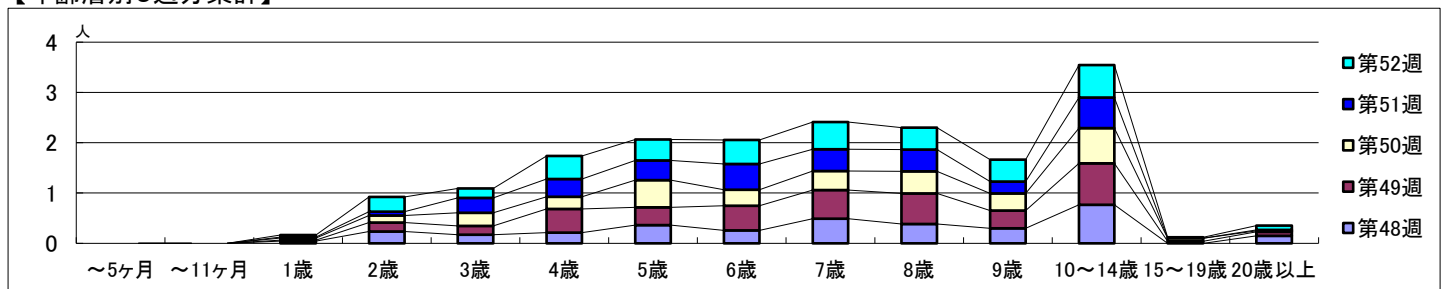
2025年11月24日 ～ 12月28日
[2025年 第48週 ～ 第52週]

【区別・週別報告定点当り】

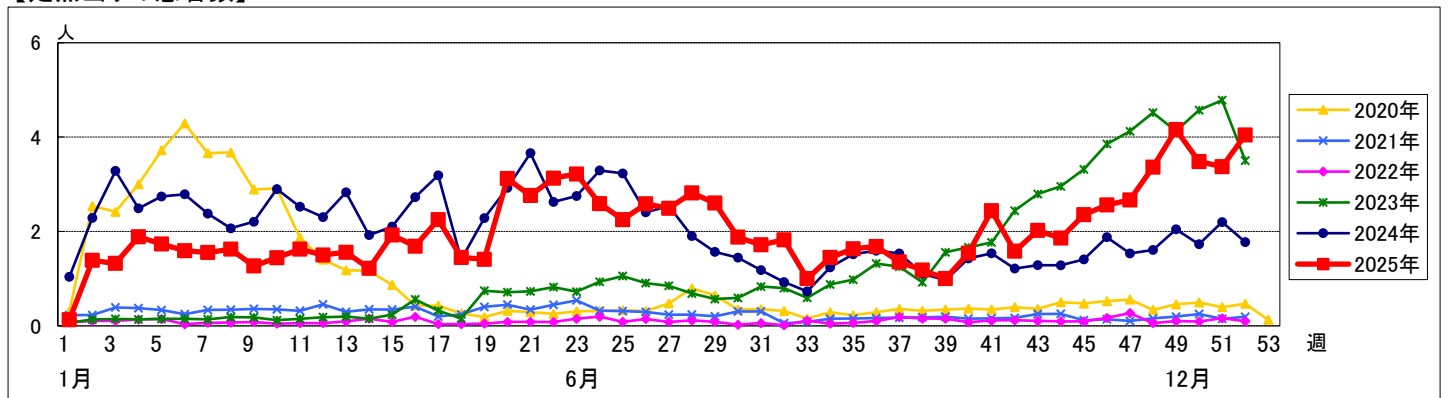


週 数	合計	～5ヶ月	～11ヶ月	1歳	2歳	3歳	4歳	5歳	6歳	7歳	8歳	9歳	10～14歳	15～19歳	20歳以上
第48週	罹患数	158			2	11	8	10	17	12	23	18	14	36	7
第48週	定点当り	3.36			0.04	0.23	0.17	0.21	0.36	0.26	0.49	0.38	0.30	0.77	0.15
第49週	罹患数	212			1	9	9	24	18	25	29	31	18	42	4
第49週	定点当り	4.16			0.02	0.18	0.18	0.47	0.35	0.49	0.57	0.61	0.35	0.82	0.08
第50週	罹患数	174			2	7	13	12	27	16	19	22	17	35	1
第50週	定点当り	3.48			0.04	0.14	0.26	0.24	0.54	0.32	0.38	0.44	0.34	0.70	0.02
第51週	罹患数	172			1	4	15	18	20	26	22	22	12	31	1
第51週	定点当り	3.37			0.02	0.08	0.29	0.35	0.39	0.51	0.43	0.43	0.24	0.61	0.02
第52週	罹患数	194			2	14	9	22	20	23	26	21	21	31	4
第52週	定点当り	4.04			0.04	0.29	0.19	0.46	0.42	0.48	0.54	0.44	0.44	0.65	0.08

【年齢層別5週分集計】



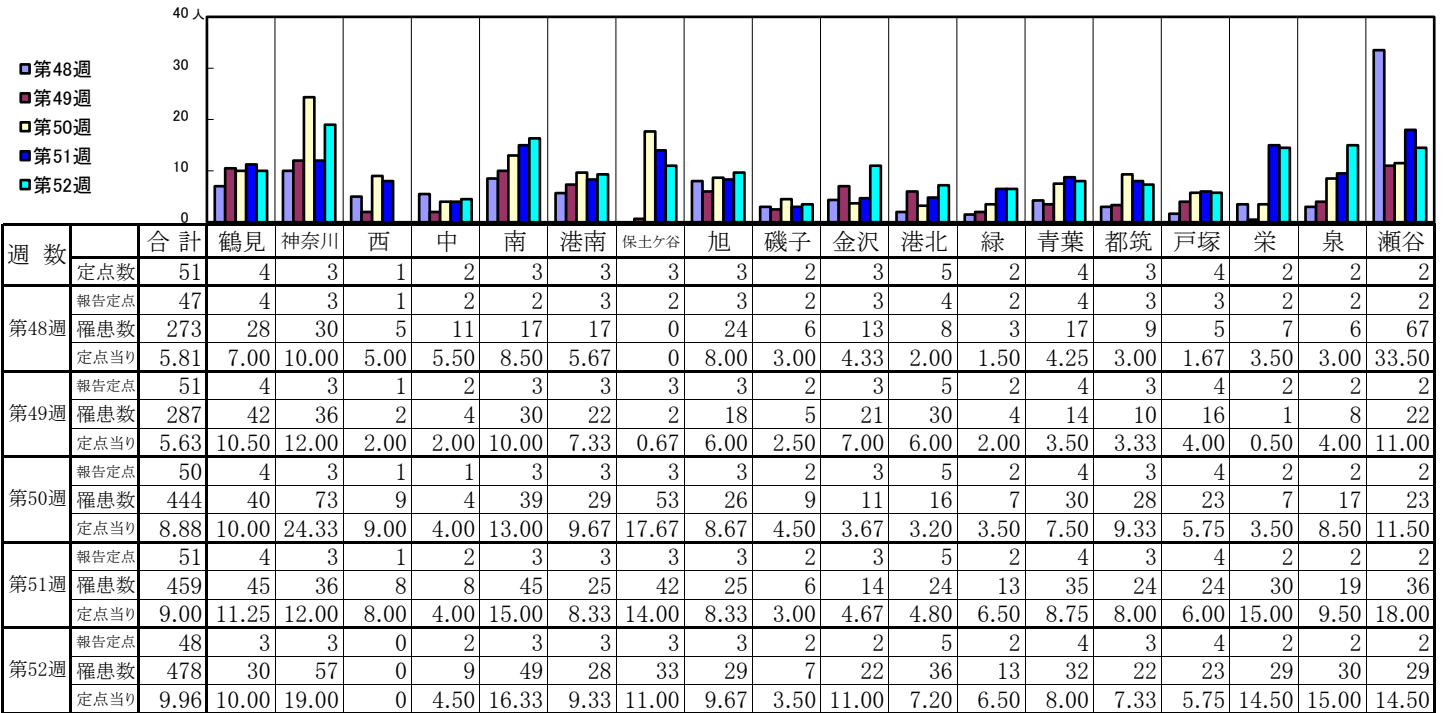
【定点当りの患者数】



<< 感染性胃腸炎 >>

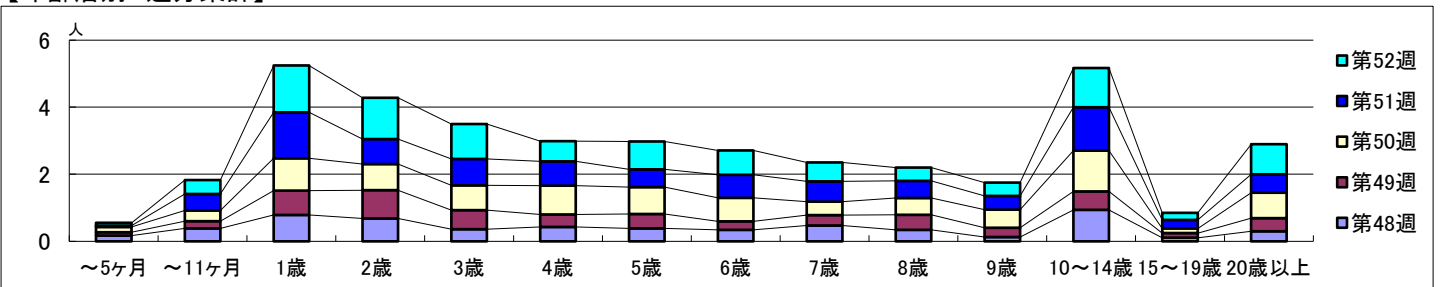
2025年11月24日 ~ 12月28日
[2025年 第48週 ~ 第52週]

【区別・週別報告定点当り】

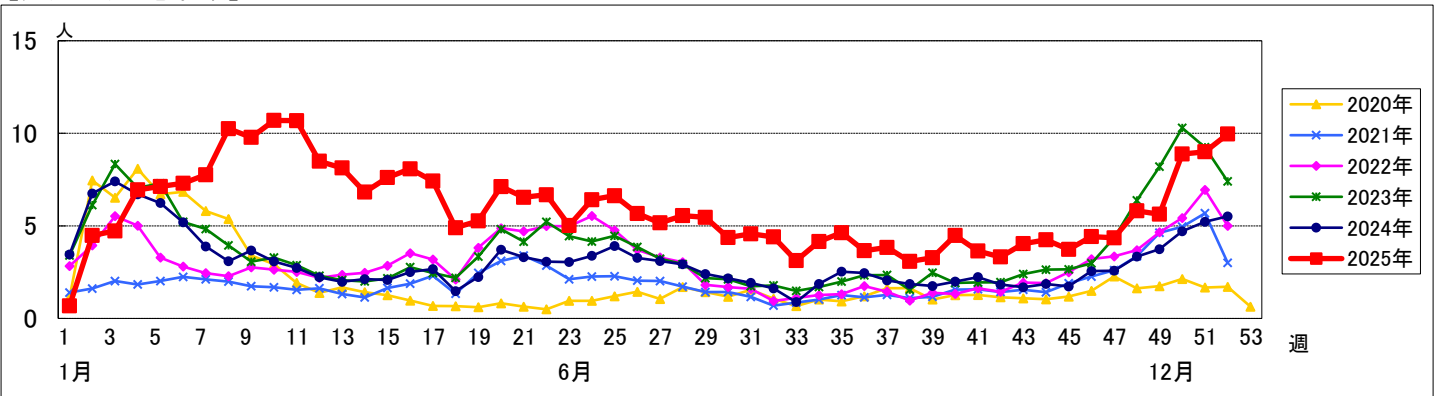


週 数		合 計	～5ヶ 月	～11ヶ 月	1歳	2歳	3歳	4歳	5歳	6歳	7歳	8歳	9歳	10～ 14歳	15～ 19歳	20歳 以上
第48週	罹患数	273	8	18	37	32	17	20	18	16	22	16	6	44	5	14
	定点当り	5.81	0.17	0.38	0.79	0.68	0.36	0.43	0.38	0.34	0.47	0.34	0.13	0.94	0.11	0.30
第49週	罹患数	287	5	11	37	43	29	19	22	13	16	23	14	28	7	20
	定点当り	5.63	0.10	0.22	0.73	0.84	0.57	0.37	0.43	0.25	0.31	0.45	0.27	0.55	0.14	0.39
第50週	罹患数	444	8	16	48	39	37	43	40	35	20	25	27	61	7	38
	定点当り	8.88	0.16	0.32	0.96	0.78	0.74	0.86	0.80	0.70	0.40	0.50	0.54	1.22	0.14	0.76
第51週	罹患数	459	2	25	70	38	40	37	27	35	31	26	21	66	13	28
	定点当り	9.00	0.04	0.49	1.37	0.75	0.78	0.73	0.53	0.69	0.61	0.51	0.41	1.29	0.25	0.55
第52週	罹患数	478	4	20	67	59	50	29	40	35	27	19	19	56	10	43
	定点当り	9.96	0.08	0.42	1.40	1.23	1.04	0.60	0.83	0.73	0.56	0.40	0.40	1.17	0.21	0.90

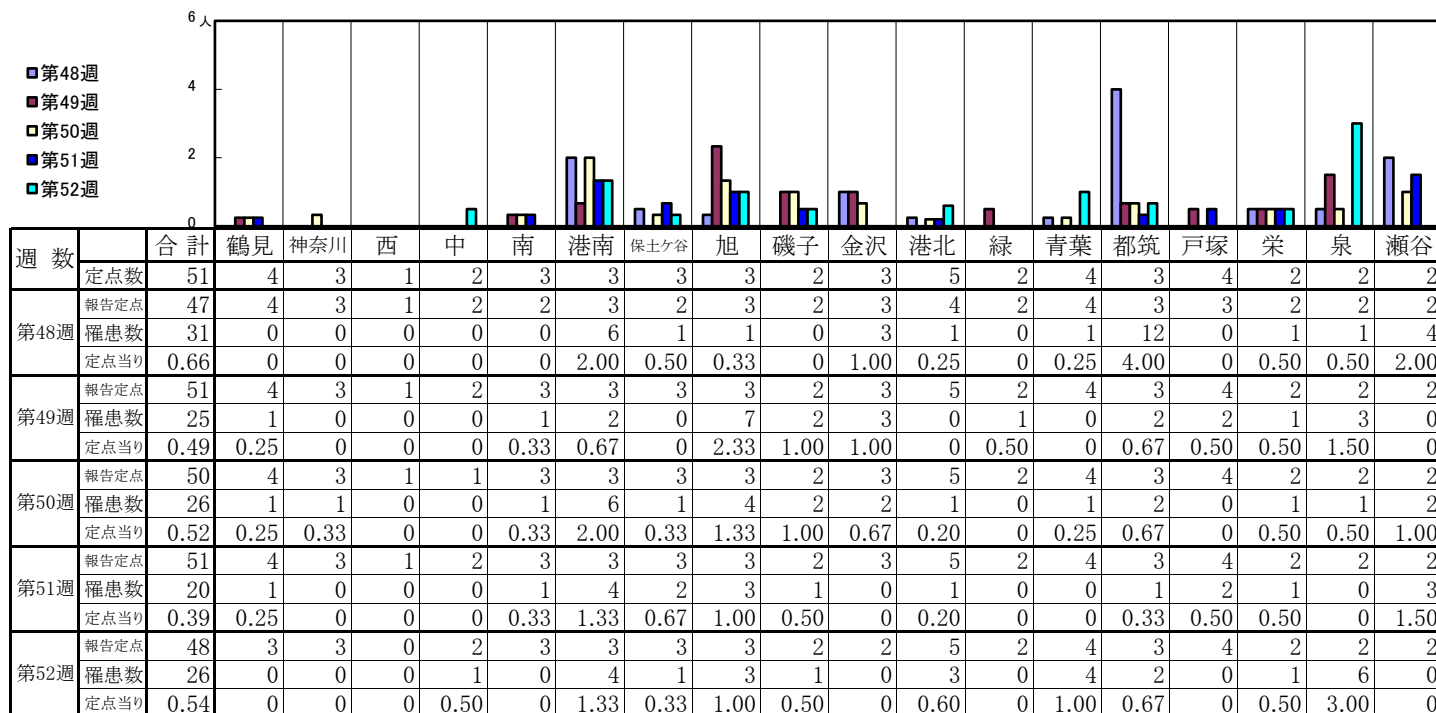
【年齢層別5週分集計】



【定点当りの患者数】

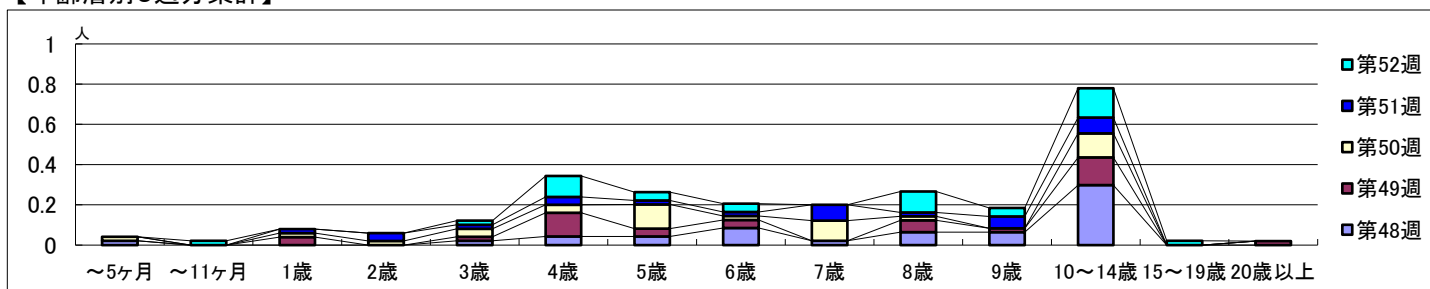


【区別・週別報告定点当り】

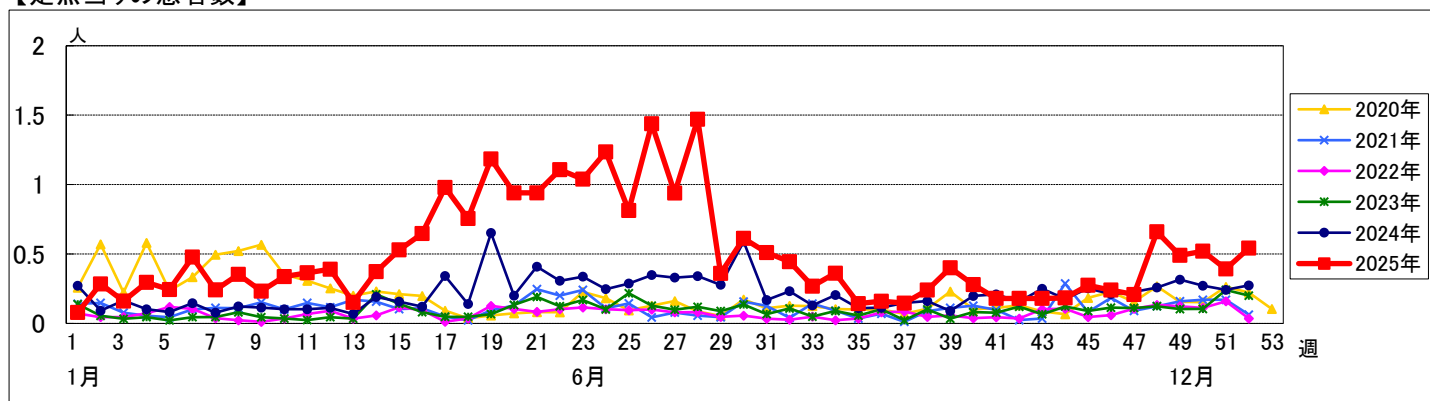


週 数		合 計	～5ヶ 月	～11ヶ 月	1歳	2歳	3歳	4歳	5歳	6歳	7歳	8歳	9歳	10～ 14歳	15～ 19歳	20歳 以上
第48週	罹患数	31	1				1	2	2	4	1	3	3	14		
第48週	定点当り	0.66	0.02				0.02	0.04	0.04	0.09	0.02	0.06	0.06	0.30		
第49週	罹患数	25			2		1	6	2	2		3	1	7		1
第49週	定点当り	0.49			0.04		0.02	0.12	0.04	0.04		0.06	0.02	0.14		0.02
第50週	罹患数	26	1		1	1	2	2	6	1	5	1		6		
第50週	定点当り	0.52	0.02		0.02	0.02	0.04	0.04	0.12	0.02	0.10	0.02		0.12		
第51週	罹患数	20			1	2	1	2	1	1	4	1	3	4		
第51週	定点当り	0.39			0.02	0.04	0.02	0.04	0.02	0.02	0.08	0.02	0.06	0.08		
第52週	罹患数	26		1			1	5	2	2		5	2	7	1	
第52週	定点当り	0.54		0.02			0.02	0.10	0.04	0.04		0.10	0.04	0.15	0.02	

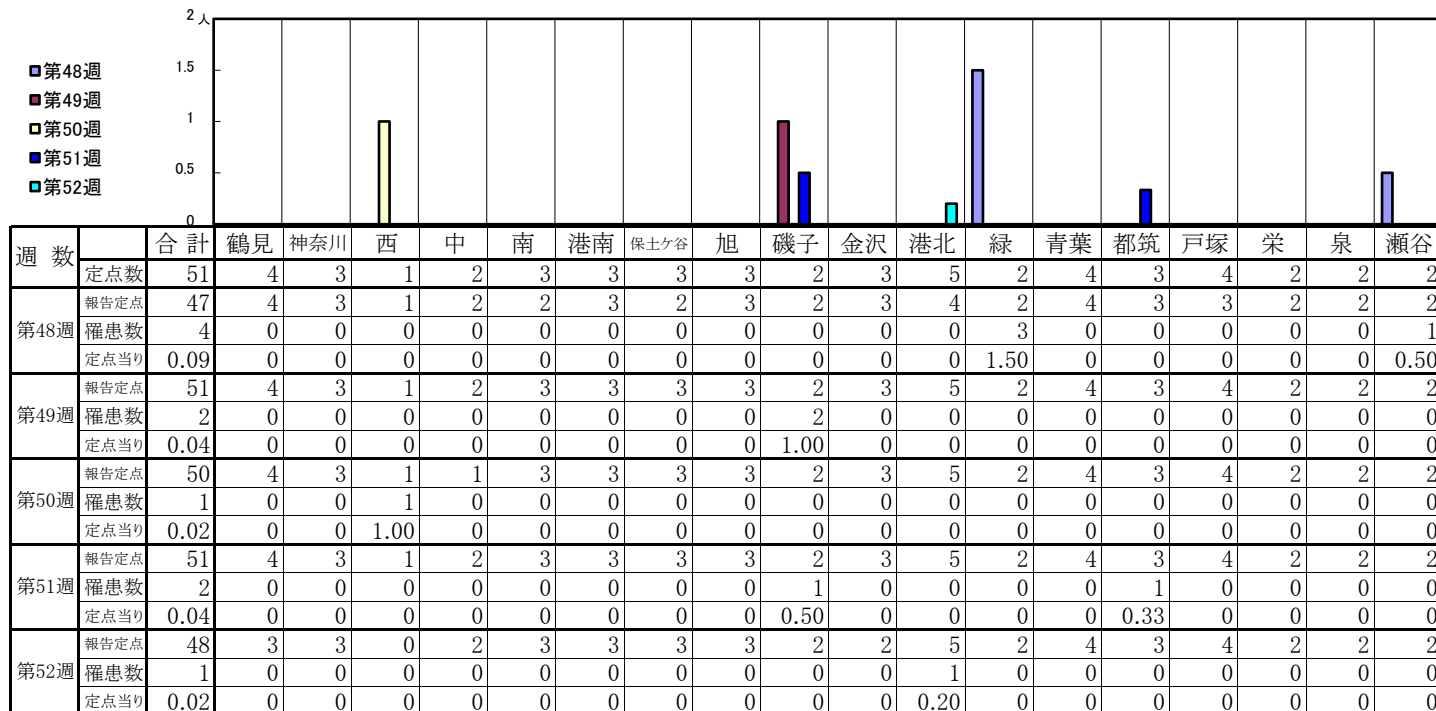
【年齢層別5週分集計】



【定点当りの患者数】

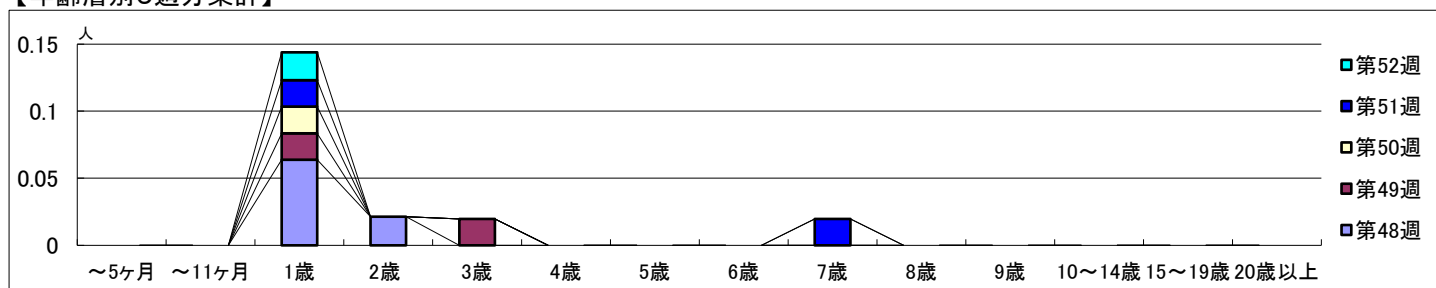


【区別・週別報告定点当り】

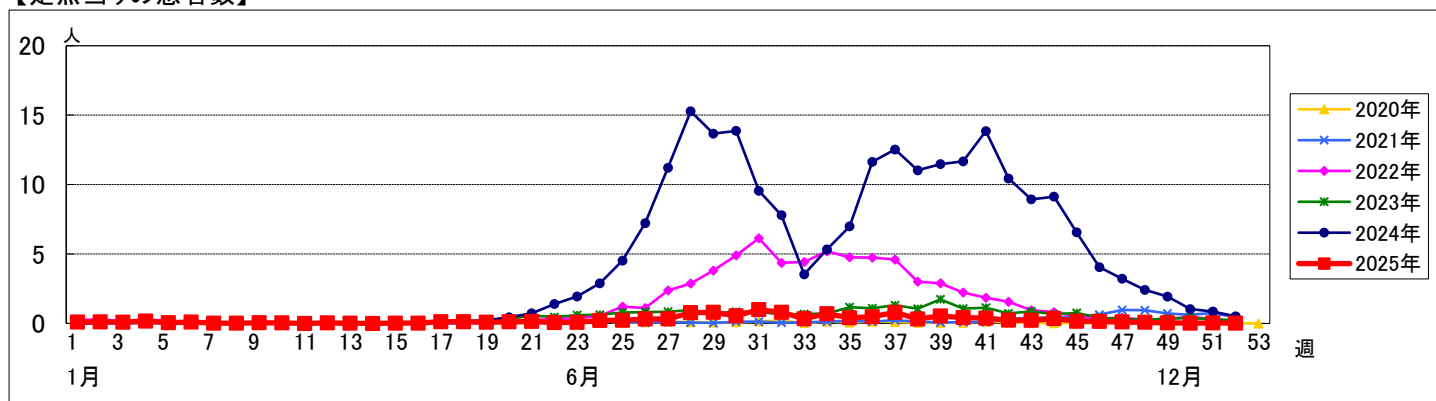


週 数	合計	～5ヶ月	～11ヶ月	1歳	2歳	3歳	4歳	5歳	6歳	7歳	8歳	9歳	10～14歳	15～19歳	20歳以上
第48週	4			3	1										
第49週	2			1		1									
第50週	1			1											
第51週	2			1						1					
第52週	1			1											

【年齢層別5週分集計】



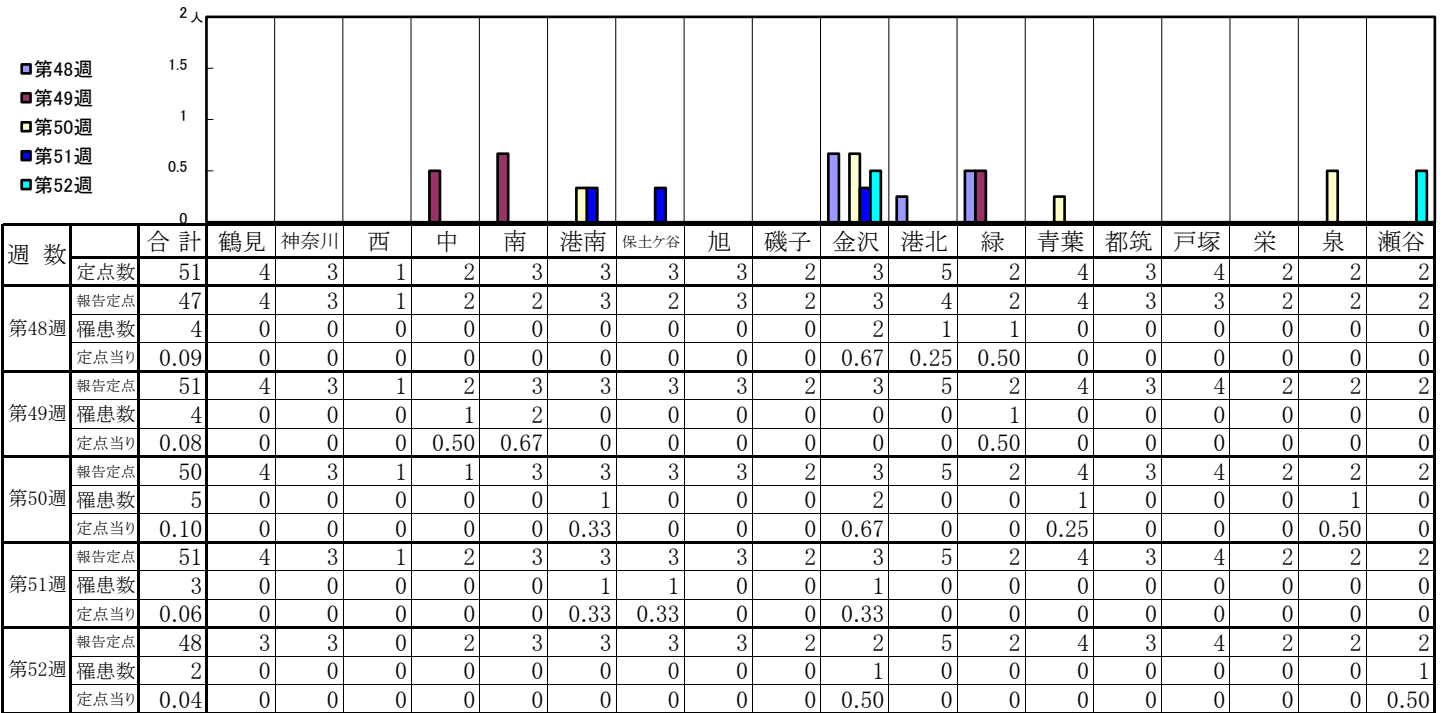
【定点当りの患者数】



<< 伝染性紅斑 >>

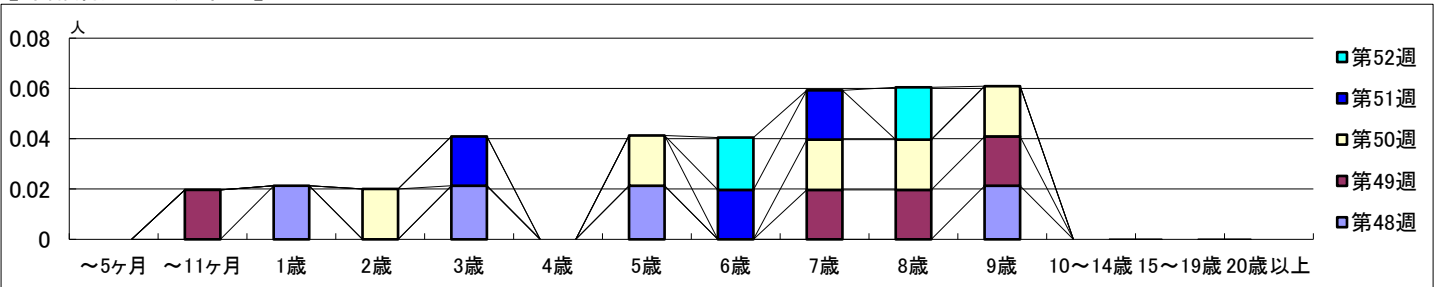
2025年11月24日 ~ 12月28日
[2025年 第48週 ~ 第52週]

【区別・週別報告定点当り】

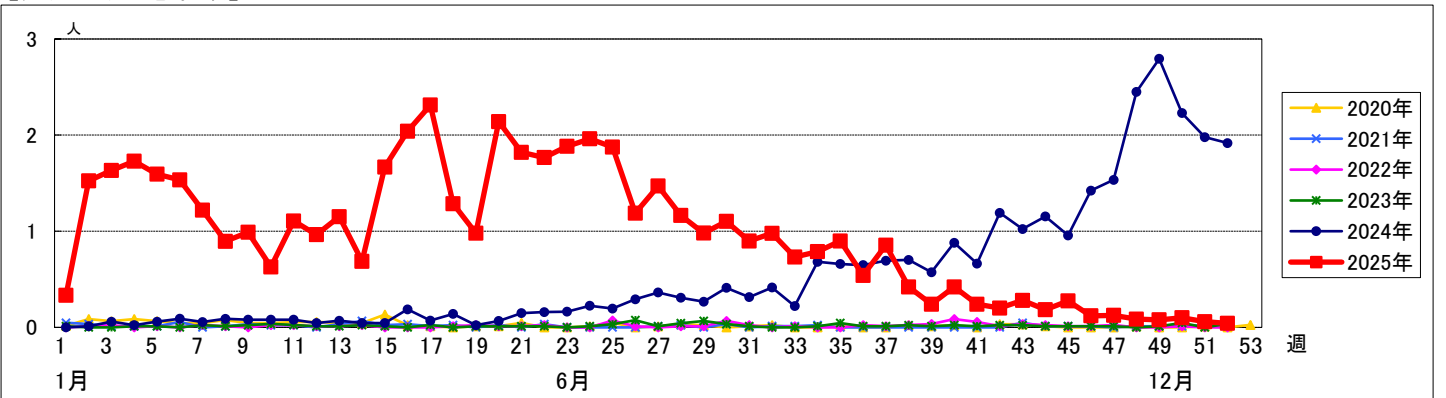


週 数	合計	～5ヶ月	～11ヶ月	1歳	2歳	3歳	4歳	5歳	6歳	7歳	8歳	9歳	10～14歳	15～19歳	20歳以上
第48週	4			1		1		1				1			
第49週	4		1							1	1	1			
第50週	5				1			1		1	1	1			
第51週	3					1			1	1					
第52週	2								1		1				

【年齢層別5週分集計】



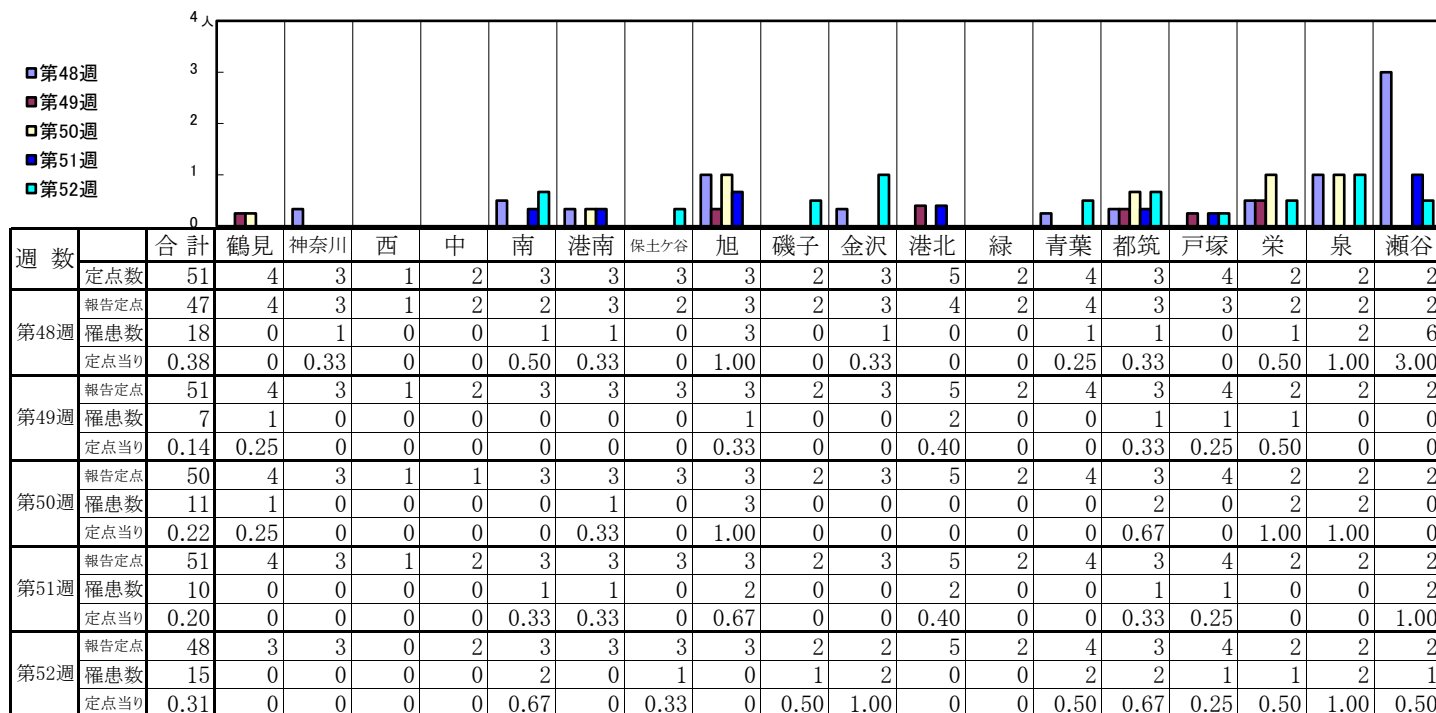
【定点当りの患者数】



<< 突発性発しん >>

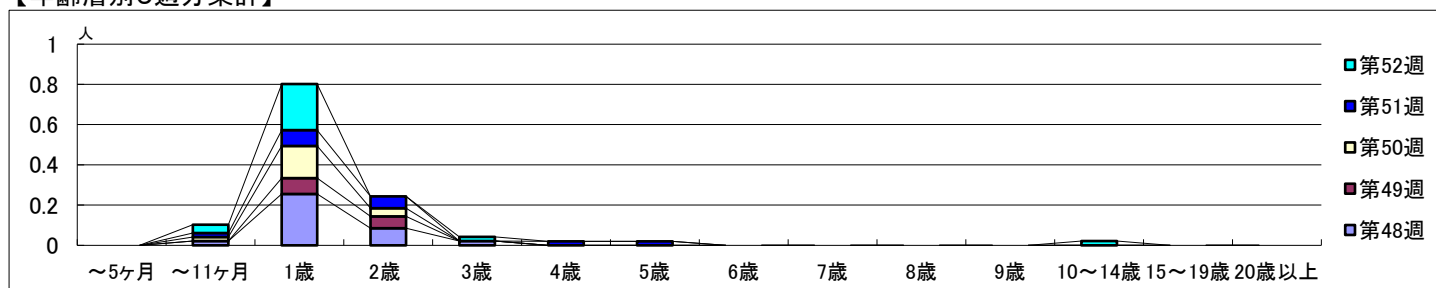
2025年11月24日 ~ 12月28日
[2025年 第48週 ~ 第52週]

【区別・週別報告定点当り】

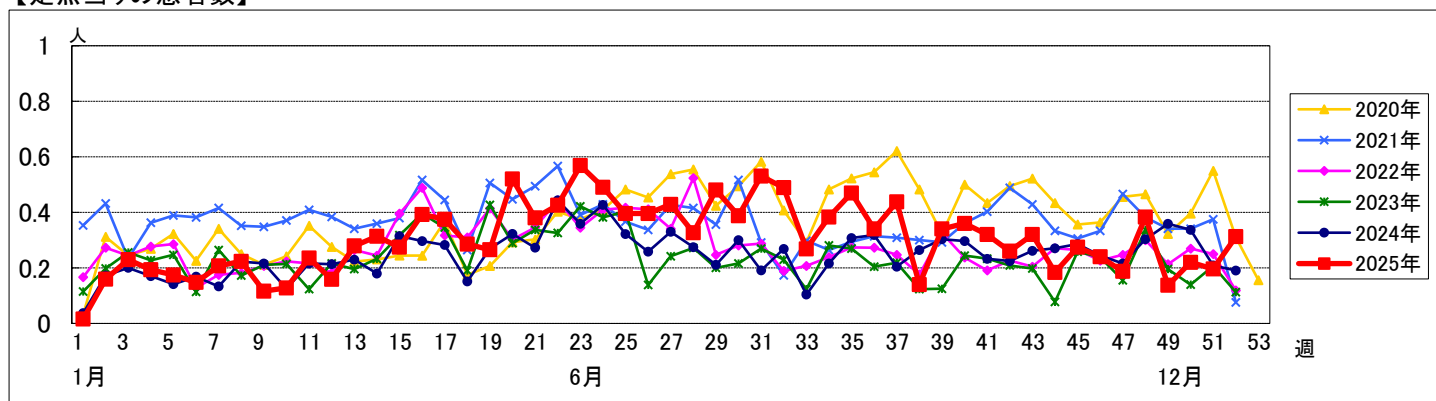


週 数	合計	～5ヶ月	～11ヶ月	1歳	2歳	3歳	4歳	5歳	6歳	7歳	8歳	9歳	10～14歳	15～19歳	20歳以上
第48週	18		1	12	4	1									
第49週	7			4	3										
第50週	11		1	8	2										
第51週	10		1	4	3		1	1							
第52週	15		2	11		1						1			

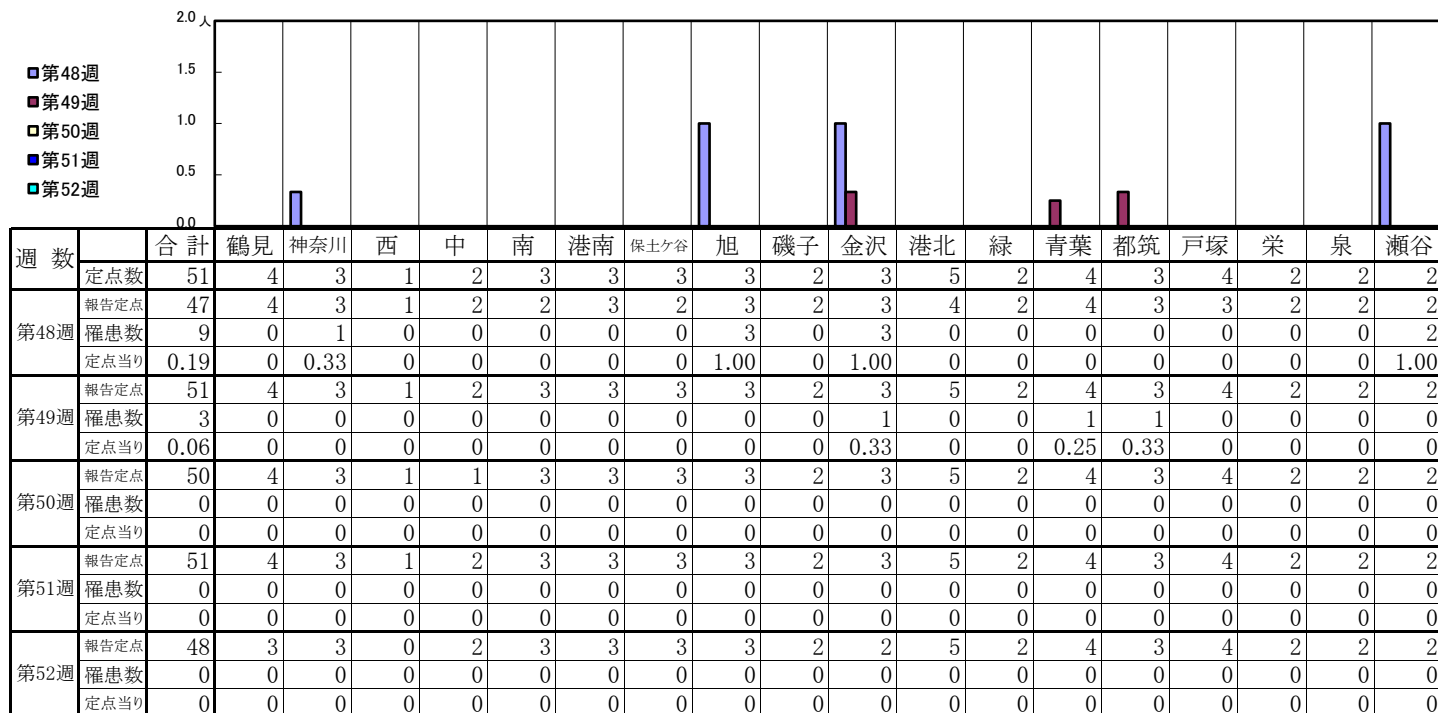
【年齢層別5週分集計】



【定点当りの患者数】

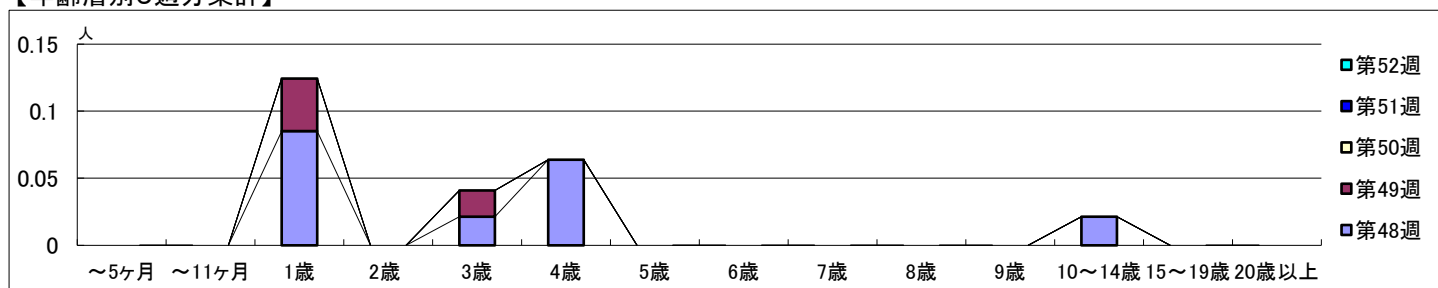


【区別・週別報告定点当り】

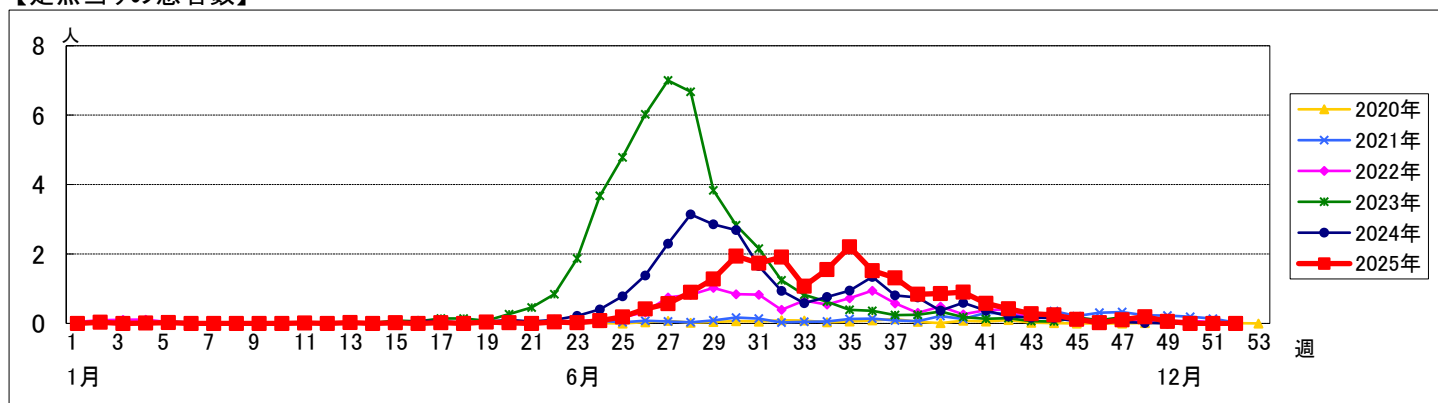


週 数	合計	～5ヶ月	～11ヶ月	1歳	2歳	3歳	4歳	5歳	6歳	7歳	8歳	9歳	10～14歳	15～19歳	20歳以上
第48週	9			4		1	3						1		
第48週	0.19			0.09		0.02	0.06						0.02		
第49週	3			2		1									
第49週	0.06			0.04		0.02									
第50週	0														
第50週	0														
第51週	0														
第51週	0														
第52週	0														
第52週	0														

【年齢層別5週分集計】



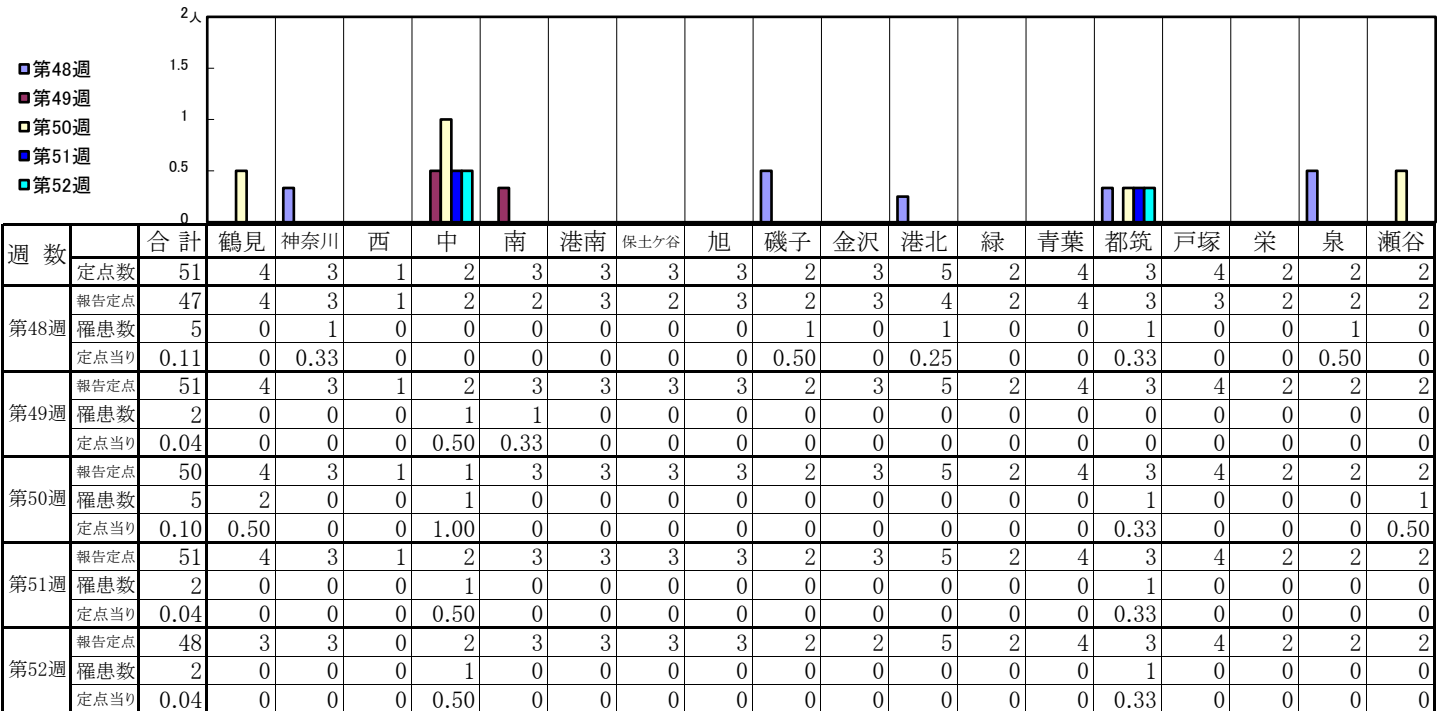
【定点当りの患者数】



<< 流行性耳下腺炎 >>

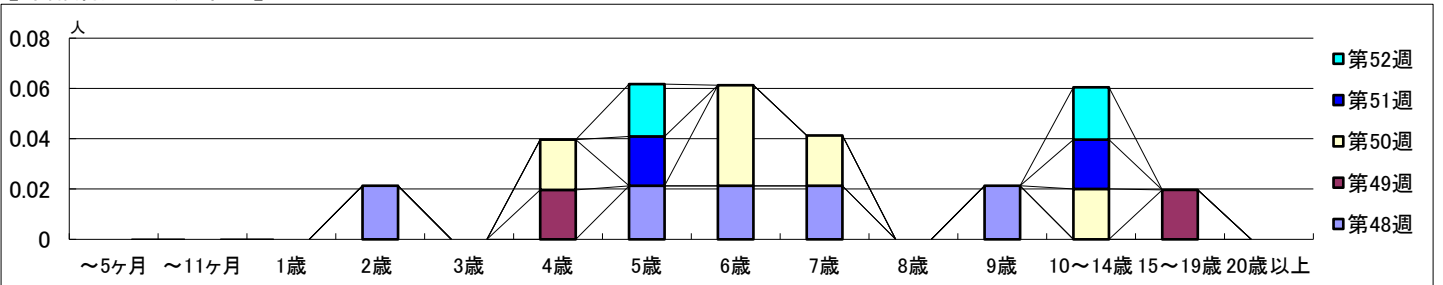
2025年11月24日 ~ 12月28日
[2025年 第48週 ~ 第52週]

【区別・週別報告定点当り】

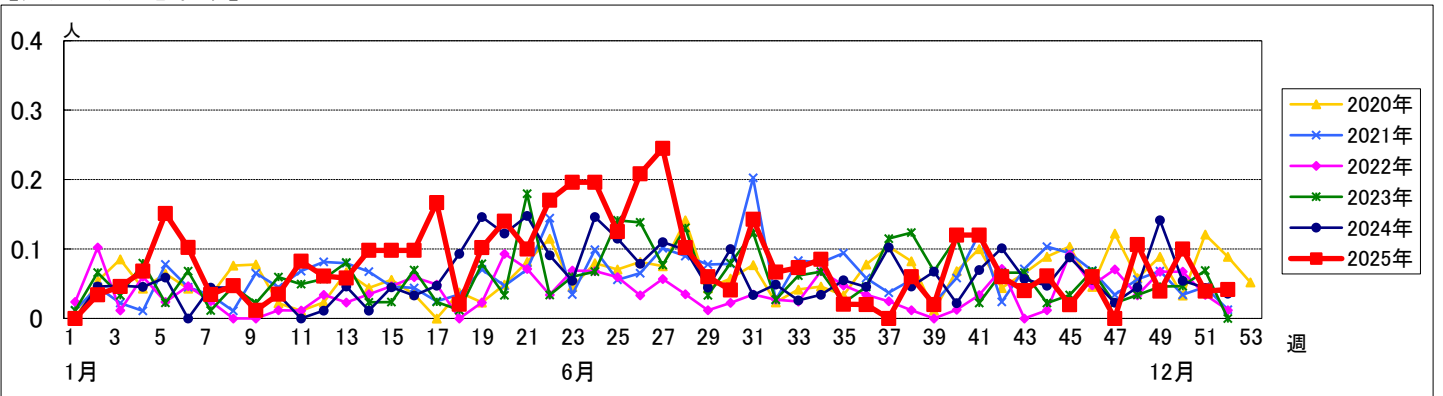


週 数	合計	～5ヶ月	～11ヶ月	1歳	2歳	3歳	4歳	5歳	6歳	7歳	8歳	9歳	10～14歳	15～19歳	20歳以上
第48週	5				1			1	1	1		1			
第48週	0.11				0.02			0.02	0.02	0.02		0.02			
第49週	2						1							1	
第49週	0.04						0.02							0.02	
第50週	5						1		2	1			1		
第50週	0.10						0.02		0.04	0.02			0.02		
第51週	2							1					1		
第51週	0.04							0.02					0.02		
第52週	2							1					1		
第52週	0.04							0.02					0.02		

【年齢層別5週分集計】



【定点当りの患者数】



<< 急性出血性結膜炎 >>

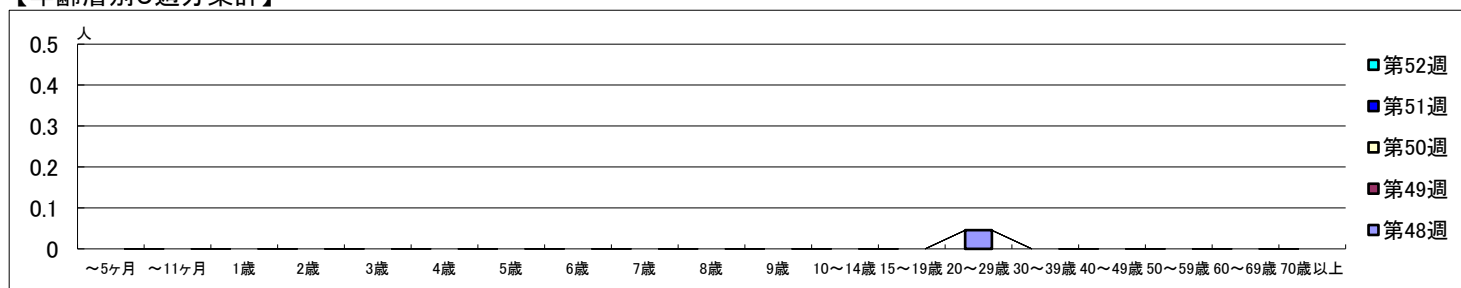
2025年11月24日 ~ 12月28日
[2025年 第48週 ~ 第52週]

【区別・週別報告定点当り】

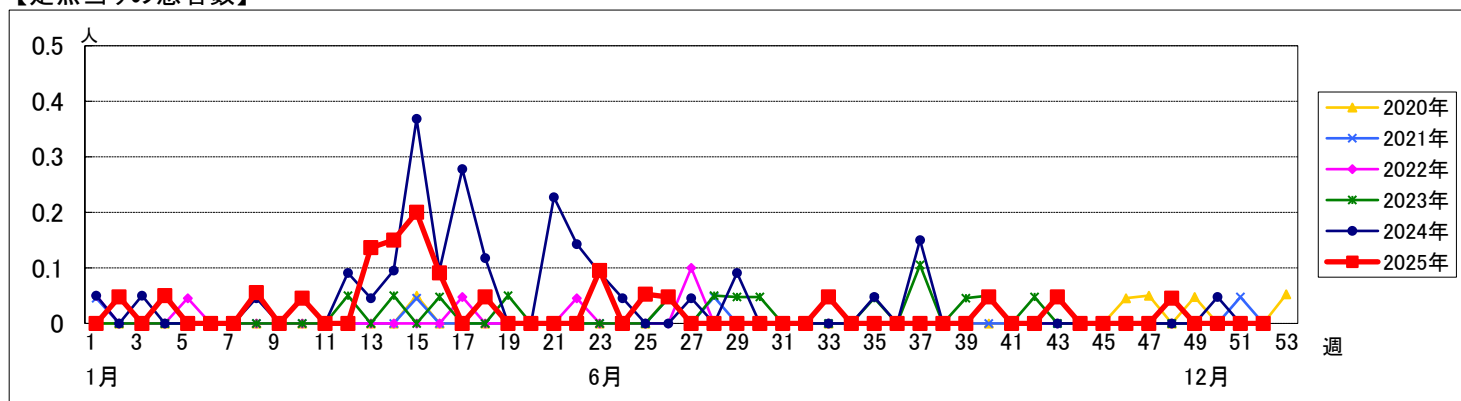
週 数		合 計	鶴見	神奈川	西	中	南	港南	保土ヶ谷	旭	磯子	金沢	港北	緑	青葉	都筑	戸塚	栄	泉	瀬谷
第48週	定点数	22	2	1	1	1	1	1	1	1	1	1	2	1	2	1	2	1	1	1
	報告定点	22	2	1	1	1	1	1	1	1	1	1	2	1	2	1	2	1	1	1
	罹患数	1	0	0	0	0	0	0	1	0	0	0	0	0	0	0	0	0	0	0
	定点当り	0.05	0	0	0	0	0	0	1.00	0	0	0	0	0	0	0	0	0	0	0
第49週	報告定点	22	2	1	1	1	1	1	1	1	1	1	2	1	2	1	2	1	1	1
	罹患数	0	0	0	0	0	0	0	0	0	0	0	0	0	0	0	0	0	0	0
	定点当り	0	0	0	0	0	0	0	0	0	0	0	0	0	0	0	0	0	0	0
第50週	報告定点	21	2	1	1	1	1	1	1	1	1	1	2	0	2	1	2	1	1	1
	罹患数	0	0	0	0	0	0	0	0	0	0	0	0	0	0	0	0	0	0	0
	定点当り	0	0	0	0	0	0	0	0	0	0	0	0	0	0	0	0	0	0	0
第51週	報告定点	22	2	1	1	1	1	1	1	1	1	1	2	1	2	1	2	1	1	1
	罹患数	0	0	0	0	0	0	0	0	0	0	0	0	0	0	0	0	0	0	0
	定点当り	0	0	0	0	0	0	0	0	0	0	0	0	0	0	0	0	0	0	0
第52週	報告定点	19	2	1	1	1	1	1	1	1	0	1	2	1	2	0	2	1	0	1
	罹患数	0	0	0	0	0	0	0	0	0	0	0	0	0	0	0	0	0	0	0
	定点当り	0	0	0	0	0	0	0	0	0	0	0	0	0	0	0	0	0	0	0

週 数		合 計	～5ヶ月	～11ヶ月	1歳	2歳	3歳	4歳	5歳	6歳	7歳	8歳	9歳	10～14歳	15～19歳	20～29歳	30～39歳	40～49歳	50～59歳	60～69歳	70歳以上
第48週	罹患数	1														1					
	定点当り	0.05														0.05					
第49週	罹患数	0																			
	定点当り	0																			
第50週	罹患数	0																			
	定点当り	0																			
第51週	罹患数	0																			
	定点当り	0																			
第52週	罹患数	0																			
	定点当り	0																			

【年齢層別5週分集計】



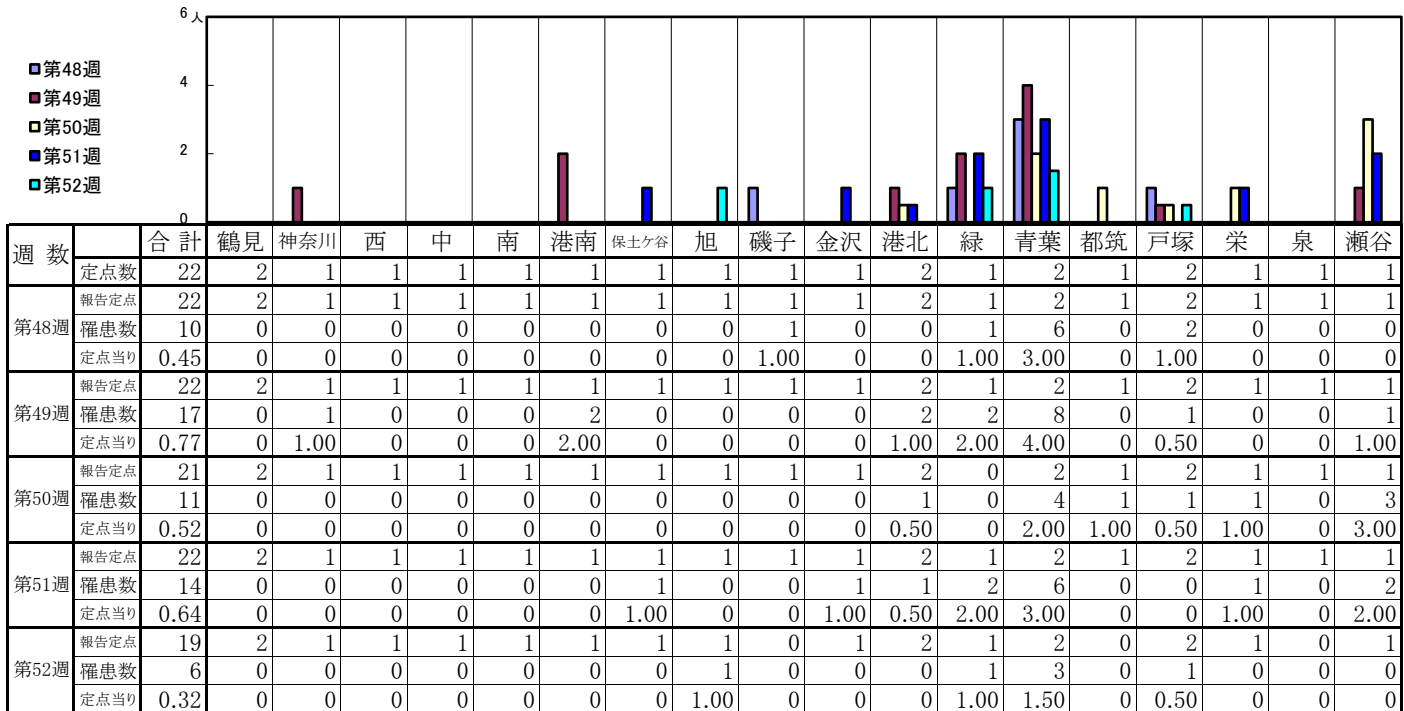
【定点当りの患者数】



<< 流行性角結膜炎 >>

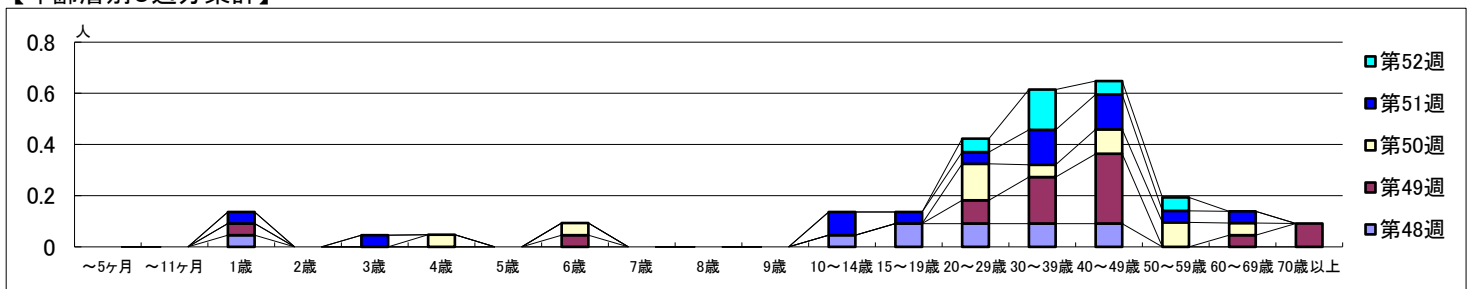
2025年11月24日 ~ 12月28日
[2025年 第48週 ~ 第52週]

【区別・週別報告定点当り】



週数	合計	～5ヶ月	～11ヶ月	1歳	2歳	3歳	4歳	5歳	6歳	7歳	8歳	9歳	10～14歳	15～19歳	20～29歳	30～39歳	40～49歳	50～59歳	60～69歳	70歳以上
第48週	10			1									1	2	2	2	2			
報告定点	10			1									1	2	2	2	2			
罹患数	0.45			0.05									0.05	0.09	0.09	0.09	0.09			
第49週	17			1					1						2	4	6		1	2
報告定点	17			1					1						2	4	6		1	2
罹患数	0.77			0.05					0.05						0.09	0.18	0.27		0.05	0.09
第50週	11						1		1						3	1	2	2	1	
報告定点	11						1		1						3	1	2	2	1	
罹患数	0.52						0.05		0.05						0.14	0.05	0.10	0.10	0.05	
第51週	14			1		1							2	1	1	3	3	1	1	
報告定点	14			1		1							2	1	1	3	3	1	1	
罹患数	0.64			0.05		0.05							0.09	0.05	0.05	0.14	0.14	0.05	0.05	
第52週	6														1	3	1	1		
報告定点	6														1	3	1	1		
罹患数	0.32														0.05	0.16	0.05	0.05		

【年齢層別5週分集計】



【定点当りの患者数】

