

疾病別 警報・注意報 発生状況

2023年 第47週

	インフルエンザ	新型コロナウイルス感染症	RSウイルス感染症	咽頭結膜熱	A群溶血性レンサ球菌咽頭炎	感染性胃腸炎	水痘	手足口病	伝染性紅斑	突発性発しん	ヘルパンギーナ	流行性耳下腺炎	急性出血性結膜炎	流行性角結膜炎
警報レベル	◎ 30			3	8	20	2	5	2		6	6	1	8
終息基準値	◎ 10			1	4	12	1	2	1		2	2	0.1	4
注意報レベル	○ 10						1					3		
横浜市	○ 14.53	1.20	-	2.46	4.12	4.34	0.11	0.32	0.01	0.16	0.18	0.02	-	1.85
鶴見	○ 15.73	1.82	-	1.00	2.29	4.71	-	0.14	-	-	-	-	-	-
神奈川	◎ 16.63	1.63	-	◎ 9.40	5.80	4.60	0.40	0.40	-	0.20	-	-	-	1.00
西	5.40	0.40	-	0.33	1.00	5.00	0.33	-	-	0.33	-	-	-	-
中	3.86	0.86	-	0.25	0.25	1.00	-	-	0.25	0.50	0.50	-	-	-
南	◎ 22.63	1.13	-	◎ 2.20	5.00	9.60	-	-	-	-	-	-	-	-
港南	○ 13.00	1.00	-	1.75	1.25	9.00	0.25	0.25	-	-	0.25	-	-	-
保土ヶ谷	9.25	1.00	-	0.40	2.80	1.00	-	0.40	-	-	-	-	-	4.00
旭	○ 20.00	1.78	-	◎ 4.40	5.60	5.40	0.20	0.20	-	0.40	-	-	-	2.00
磯子	○ 16.14	0.29	-	0.75	◎ 8.00	7.25	-	0.25	-	0.25	0.50	-	-	2.00
金沢	○ 10.50	2.88	-	2.40	5.00	4.20	0.20	1.20	-	0.60	1.40	-	-	2.00
港北	○ 14.25	0.67	-	2.00	◎ 7.29	1.57	0.14	0.14	-	-	-	-	-	-
緑	8.14	0.14	-	◎ 8.20	◎ 7.40	5.40	0.20	0.20	-	-	-	-	-	◎ 5.00
青葉	◎ 19.30	0.90	-	◎ 1.71	4.29	3.00	-	-	-	0.14	0.14	-	-	5.00
都筑	◎ 29.13	3.25	-	2.60	2.40	2.80	-	1.20	-	0.20	-	-	-	6.00
戸塚	○ 12.09	0.55	-	1.29	3.00	3.43	0.14	0.43	-	-	0.14	-	-	0.50
栄	○ 10.33	0.33	-	1.25	3.25	2.25	-	-	-	0.25	0.50	-	-	1.00
泉	○ 18.00	1.14	-	◎ 3.00	6.50	9.50	-	1.00	-	-	-	0.25	-	1.00
瀬谷	9.00	1.29	-	0.50	0.75	1.50	0.25	-	-	0.25	-	0.25	-	2.00

(-: 定点当たり0.00) (…: 未報告)

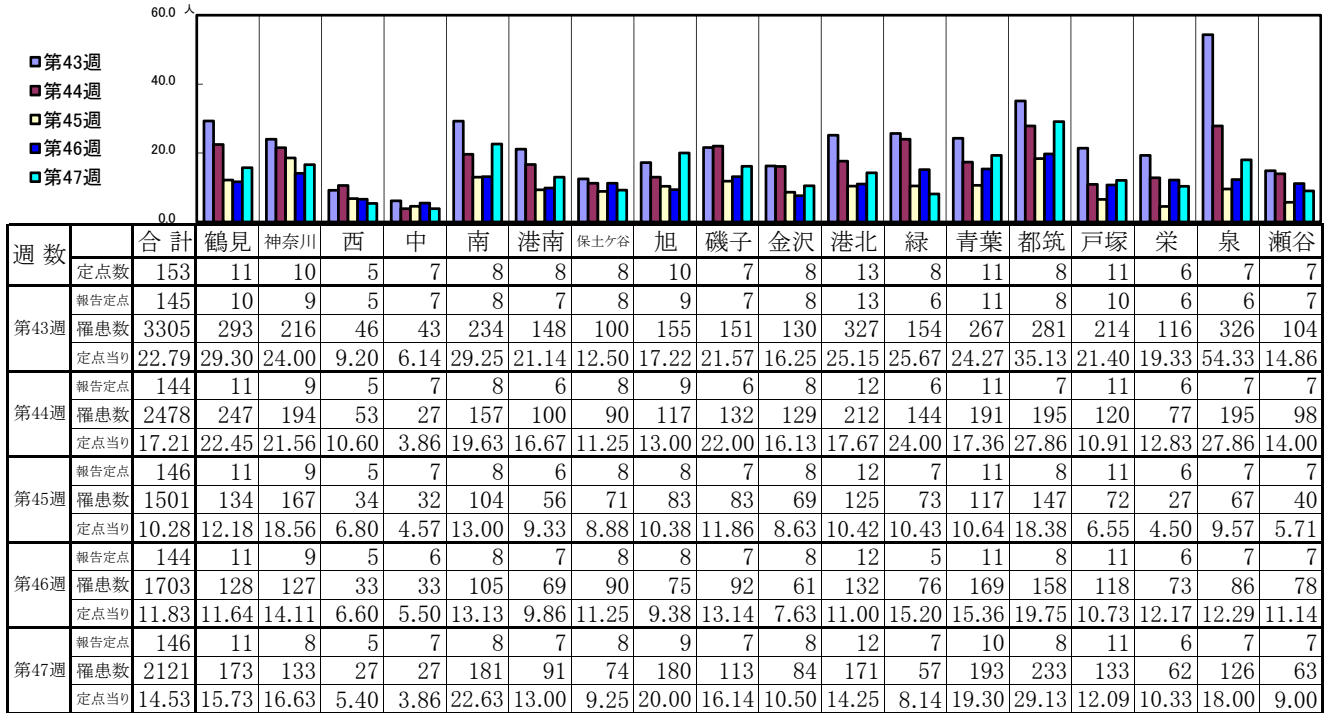
- ◎ 報告定点当たりの値が警報レベル もしくは警報レベル継続中です
- 報告定点当たりの値が注意報レベルに達しています

(この数字は集計時点のもので、翌週以降変動することもあります)

<< インフルエンザ >>

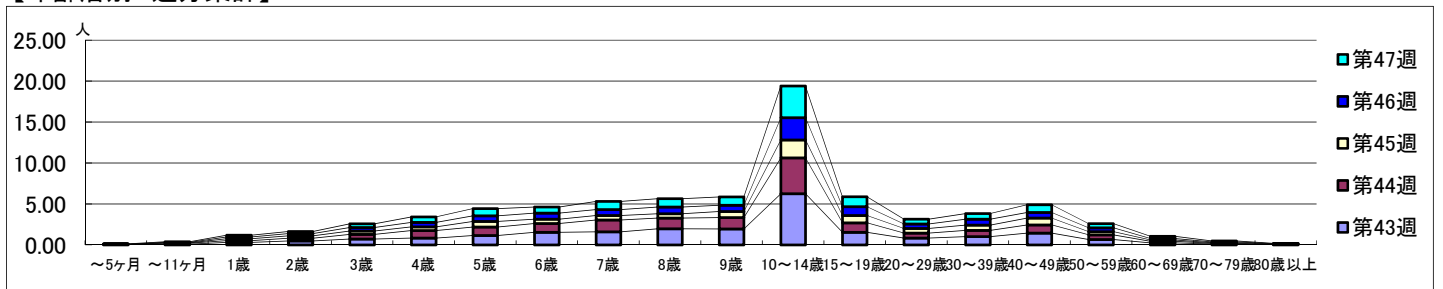
2023年10月23日 ~ 11月26日  
[2023年 第43週 ~ 第47週]

【区別・週別報告定点当り】

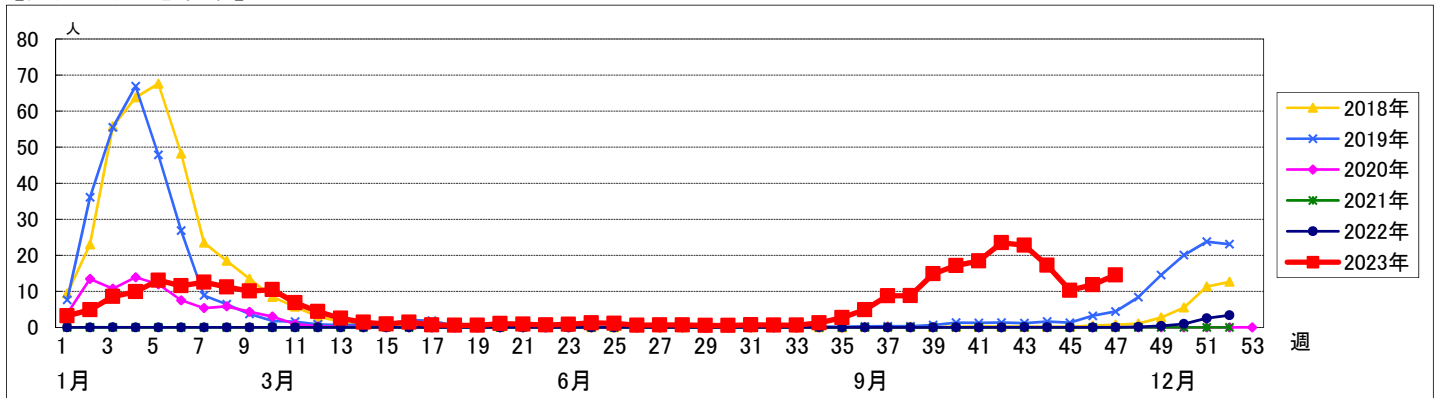


週数	合計	~5ヶ月	~11ヶ月	1歳	2歳	3歳	4歳	5歳	6歳	7歳	8歳	9歳	10~14歳	15~19歳	20~29歳	30~39歳	40~49歳	50~59歳	60~69歳	70~79歳	80歳以上
第43週	罹患数: 3305, 定点当り: 22.79	5, 0.03	14, 0.10	46, 0.32	69, 0.48	103, 0.71	122, 0.84	167, 1.15	222, 1.53	232, 1.60	286, 1.97	284, 1.96	906, 6.25	223, 1.54	121, 0.83	146, 1.01	208, 1.43	97, 0.67	35, 0.24	15, 0.10	4, 0.03
第44週	罹患数: 2478, 定点当り: 17.21	6, 0.04	15, 0.10	31, 0.22	49, 0.34	84, 0.58	130, 0.90	148, 1.03	157, 1.09	207, 1.44	189, 1.31	199, 1.38	630, 4.38	165, 1.15	86, 0.60	111, 0.77	145, 1.01	79, 0.55	29, 0.20	12, 0.08	6, 0.04
第45週	罹患数: 1501, 定点当り: 10.28	1, 0.01	6, 0.04	32, 0.22	43, 0.29	58, 0.40	67, 0.46	101, 0.69	77, 0.53	81, 0.55	75, 0.51	109, 0.75	321, 2.20	132, 0.90	83, 0.57	94, 0.64	122, 0.84	58, 0.40	22, 0.15	12, 0.08	7, 0.05
第46週	罹患数: 1703, 定点当り: 11.83	3, 0.02	10, 0.07	31, 0.22	40, 0.28	63, 0.44	79, 0.55	99, 0.69	106, 0.74	105, 0.73	118, 0.82	110, 0.76	390, 2.71	154, 1.07	80, 0.56	103, 0.72	98, 0.68	69, 0.48	26, 0.18	15, 0.10	4, 0.03
第47週	罹患数: 2121, 定点当り: 14.53	4, 0.03	10, 0.07	33, 0.23	36, 0.25	65, 0.45	96, 0.66	126, 0.86	109, 0.75	143, 0.98	149, 1.02	148, 1.01	564, 3.86	179, 1.23	86, 0.59	100, 0.68	138, 0.95	74, 0.51	40, 0.27	15, 0.10	6, 0.04

【年齢層別5週分集計】



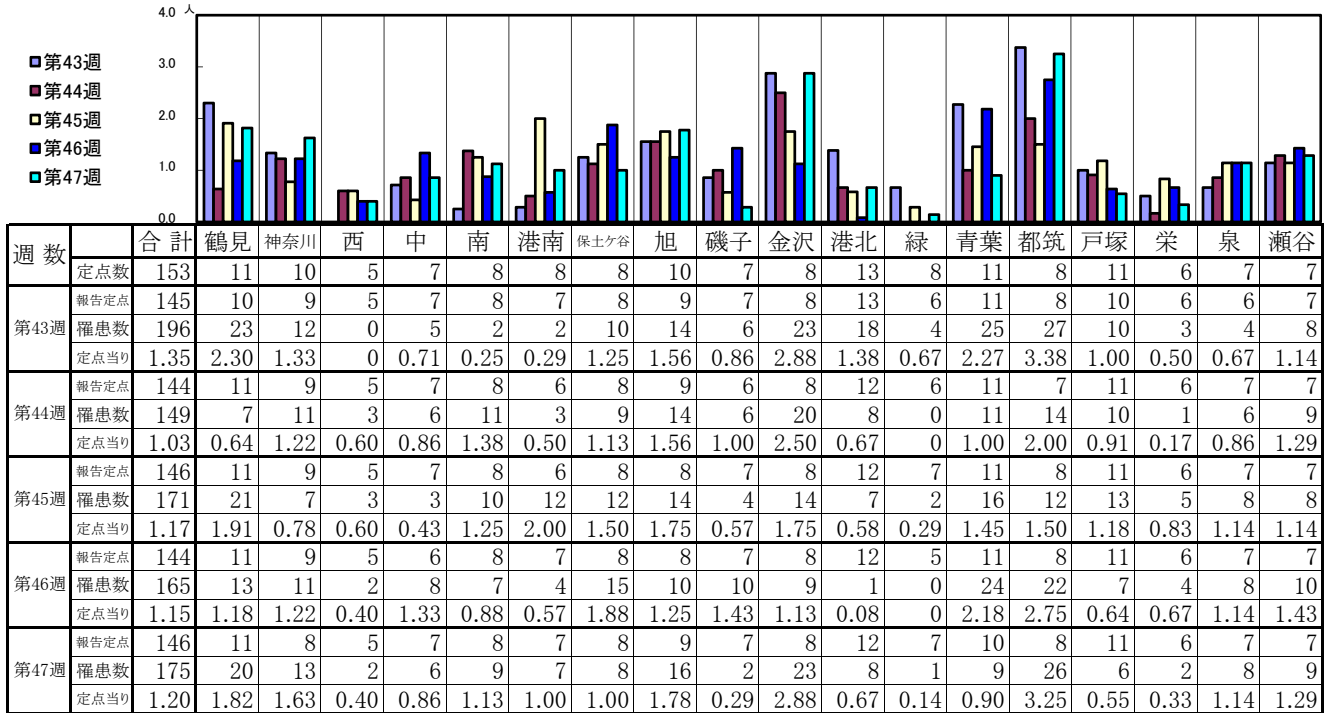
【定点当りの患者数】



# << 新型コロナウイルス感染症(COVID-19) >>

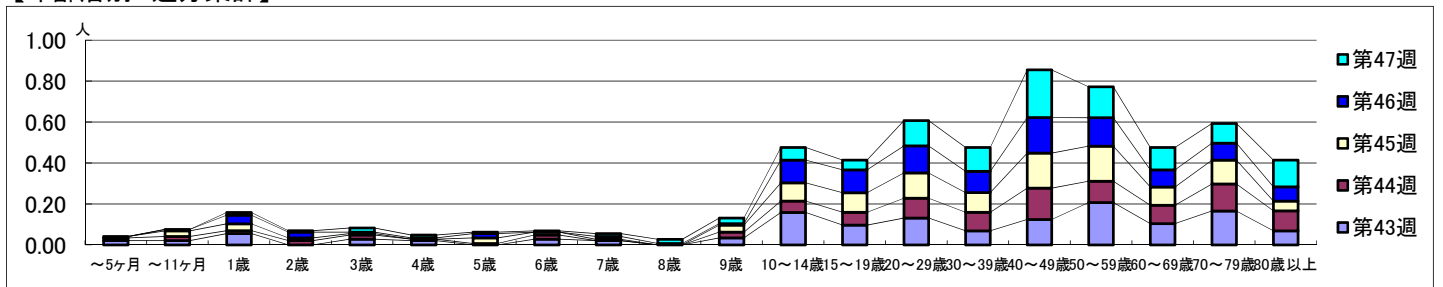
2023年10月23日 ~ 11月26日  
[2023年 第43週 ~ 第47週]

## 【区別・週別報告定点当り】

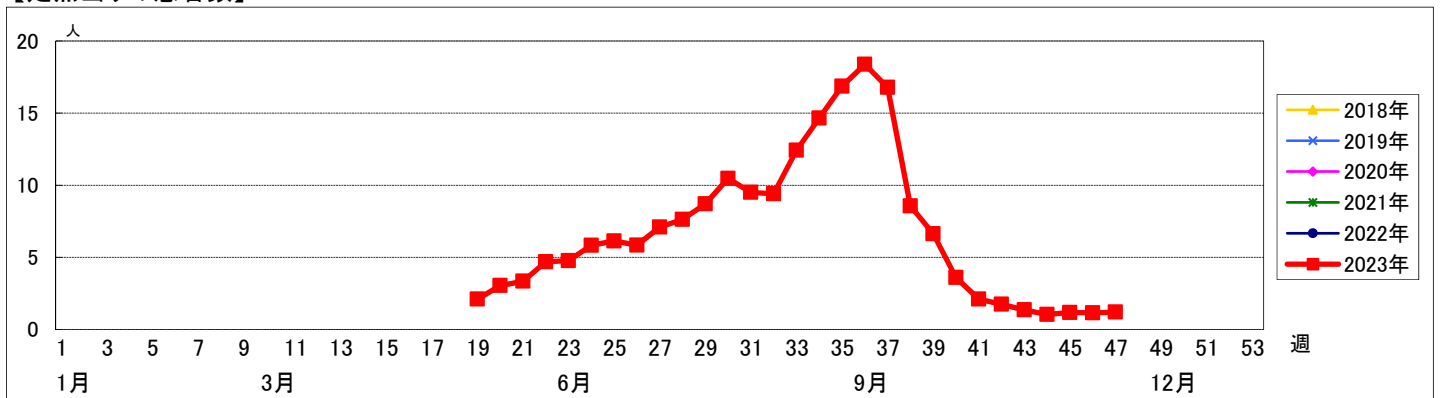


週数	合計	~5ヶ月	~11ヶ月	1歳	2歳	3歳	4歳	5歳	6歳	7歳	8歳	9歳	10~14歳	15~19歳	20~29歳	30~39歳	40~49歳	50~59歳	60~69歳	70~79歳	80歳以上
第43週	罹患数 196 定点当り 1.35	3 0.02	3 0.02	8 0.06		4 0.03	3 0.02		4 0.03	3 0.02		5 0.03	23 0.16	14 0.10	19 0.13	10 0.07	18 0.12	30 0.21	15 0.10	24 0.17	10 0.07
第44週	罹患数 149 定点当り 1.03	2 0.01	3 0.02	2 0.01	3 0.02	3 0.02	1 0.01	1 0.02	3 0.02			4 0.03	8 0.06	9 0.06	14 0.10	13 0.09	22 0.15	15 0.10	13 0.09	19 0.13	14 0.10
第45週	罹患数 171 定点当り 1.17	1 0.01	4 0.03	5 0.03	2 0.01	1 0.01		4 0.03	2 0.01	1 0.01		5 0.03	13 0.09	14 0.10	18 0.12	14 0.10	25 0.17	25 0.17	13 0.09	17 0.12	7 0.05
第46週	罹患数 165 定点当り 1.15		1 0.01	6 0.04	4 0.03	1 0.01	1 0.01	3 0.02		2 0.01	1 0.01	1 0.01	16 0.11	16 0.11	19 0.13	15 0.10	25 0.17	20 0.14	12 0.08	12 0.08	10 0.07
第47週	罹患数 175 定点当り 1.20			2 0.01	1 0.01	3 0.02	2 0.01	1 0.01	1 0.01	2 0.01	3 0.02	4 0.03	9 0.06	7 0.05	18 0.12	17 0.12	34 0.23	22 0.15	16 0.11	14 0.10	19 0.13

## 【年齢層別5週分集計】



## 【定点当りの患者数】



# << RSウイルス感染症 >>

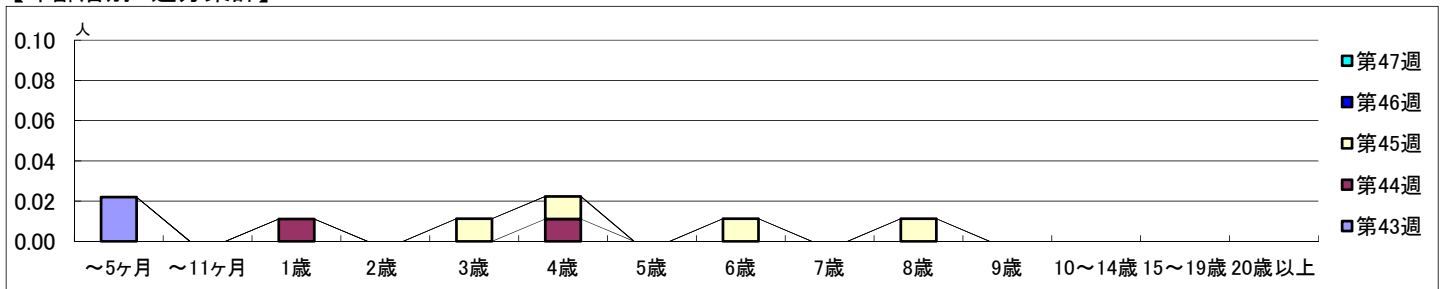
2023年10月23日 ~ 11月26日  
[2023年 第43週 ~ 第47週]

## 【区別・週別報告定点当り】

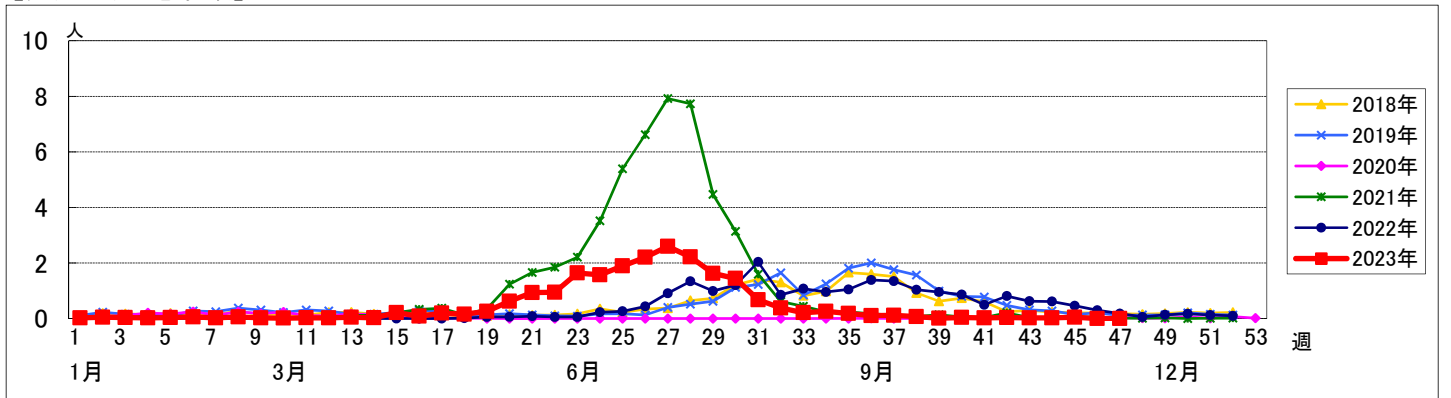
週数		合計	鶴見	神奈川	西	中	南	港南	保土ヶ谷	旭	磯子	金沢	港北	緑	青葉	都筑	戸塚	栄	泉	瀬谷
第43週	定点数	94	7	6	3	4	5	5	5	6	4	5	8	5	7	5	7	4	4	4
	報告定点	91	7	5	3	4	5	4	5	5	4	5	8	5	7	5	7	4	4	4
	罹患数	2	0	1	0	0	0	1	0	0	0	0	0	0	0	0	0	0	0	0
	定点当り	0.02	0	0.20	0	0	0	0.25	0	0	0	0	0	0	0	0	0	0	0	0
第44週	報告定点	90	7	5	3	4	5	4	5	5	4	5	7	5	7	5	7	4	4	4
	罹患数	2	0	0	0	0	0	1	0	0	0	1	0	0	0	0	0	0	0	0
	定点当り	0.02	0	0	0	0	0	0.25	0	0	0	0.20	0	0	0	0	0	0	0	0
	報告定点	89	7	5	3	4	5	4	5	4	4	5	7	5	7	5	7	4	4	4
第45週	報告定点	89	7	5	3	4	5	4	5	4	4	5	7	5	7	5	7	4	4	4
	罹患数	4	0	0	0	0	0	1	0	0	0	3	0	0	0	0	0	0	0	0
	定点当り	0.04	0	0	0	0	0	0.25	0	0	0	0.60	0	0	0	0	0	0	0	0
	報告定点	88	7	5	3	3	5	4	5	4	4	5	7	5	7	5	7	4	4	4
第46週	報告定点	88	7	5	3	3	5	4	5	4	4	5	7	5	7	5	7	4	4	4
	罹患数	0	0	0	0	0	0	0	0	0	0	0	0	0	0	0	0	0	0	0
	定点当り	0	0	0	0	0	0	0	0	0	0	0	0	0	0	0	0	0	0	0
	報告定点	90	7	5	3	4	5	4	5	5	4	5	7	5	7	5	7	4	4	4
第47週	報告定点	90	7	5	3	4	5	4	5	5	4	5	7	5	7	5	7	4	4	4
	罹患数	0	0	0	0	0	0	0	0	0	0	0	0	0	0	0	0	0	0	0
	定点当り	0	0	0	0	0	0	0	0	0	0	0	0	0	0	0	0	0	0	0
	報告定点	94	7	6	3	4	5	5	5	6	4	5	8	5	7	5	7	4	4	4

週数		合計	~5ヶ月	~11ヶ月	1歳	2歳	3歳	4歳	5歳	6歳	7歳	8歳	9歳	10~14歳	15~19歳	20歳以上
第43週	罹患数	2	2													
	定点当り	0.02	0.02													
第44週	罹患数	2			1			1								
	定点当り	0.02			0.01			0.01								
第45週	罹患数	4					1	1		1		1				
	定点当り	0.04					0.01	0.01		0.01		0.01				
第46週	罹患数	0														
	定点当り	0														
第47週	罹患数	0														
	定点当り	0														

## 【年齢層別5週分集計】



## 【定点当りの患者数】

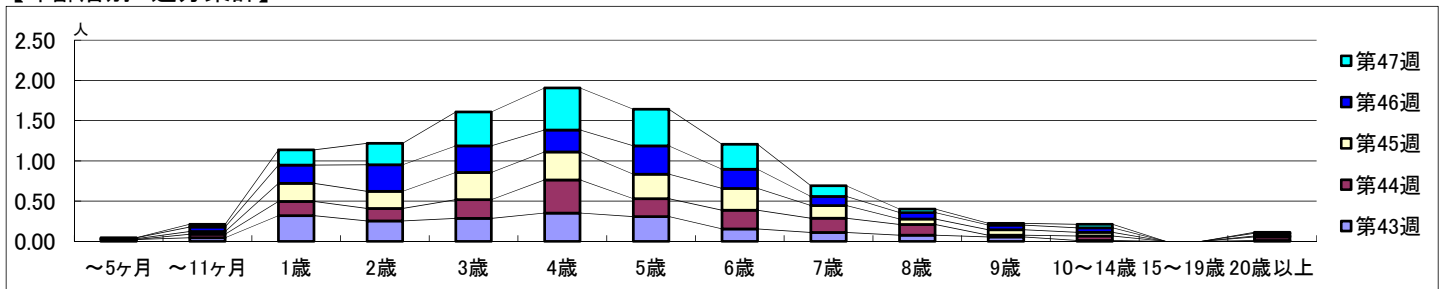


【区別・週別報告定点当り】

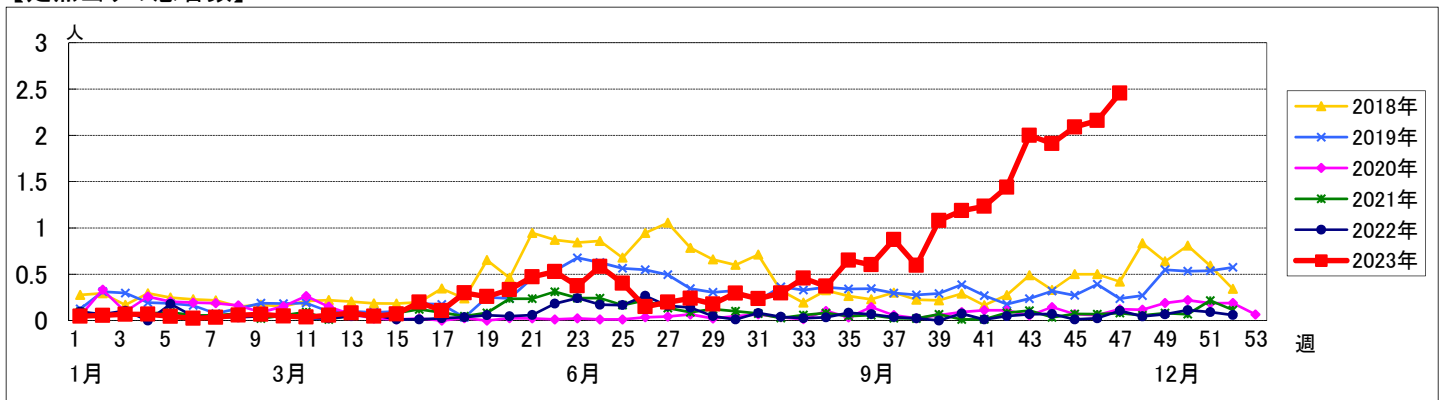
週数	合計	鶴見	神奈川	西	中	南	港南	保土ヶ谷	旭	磯子	金沢	港北	緑	青葉	都筑	戸塚	栄	泉	瀬谷
第43週	94	7	6	3	4	5	5	5	6	4	5	8	5	7	5	7	4	4	4
第44週	90	7	5	3	4	5	4	5	5	4	5	7	5	7	5	7	4	4	4
第45週	89	7	5	3	4	5	4	5	4	4	5	7	5	7	5	7	4	4	4
第46週	88	7	5	3	3	5	4	5	4	4	5	7	5	7	5	7	4	4	4
第47週	90	7	5	3	4	5	4	5	5	4	5	7	5	7	5	7	4	4	4

週数	合計	~5ヶ月	~11ヶ月	1歳	2歳	3歳	4歳	5歳	6歳	7歳	8歳	9歳	10~14歳	15~19歳	20歳以上
第43週	182	2	4	29	23	26	32	28	14	10	7	5	1		1
第44週	172		4	16	14	21	37	20	21	16	12	2	5		4
第45週	186	1	3	20	19	30	31	27	24	14	6	6	4		1
第46週	190	1	5	20	29	29	24	31	21	10	7	5	5		3
第47週	221		3	17	24	38	47	41	28	12	4	2	4		1

【年齢層別5週分集計】



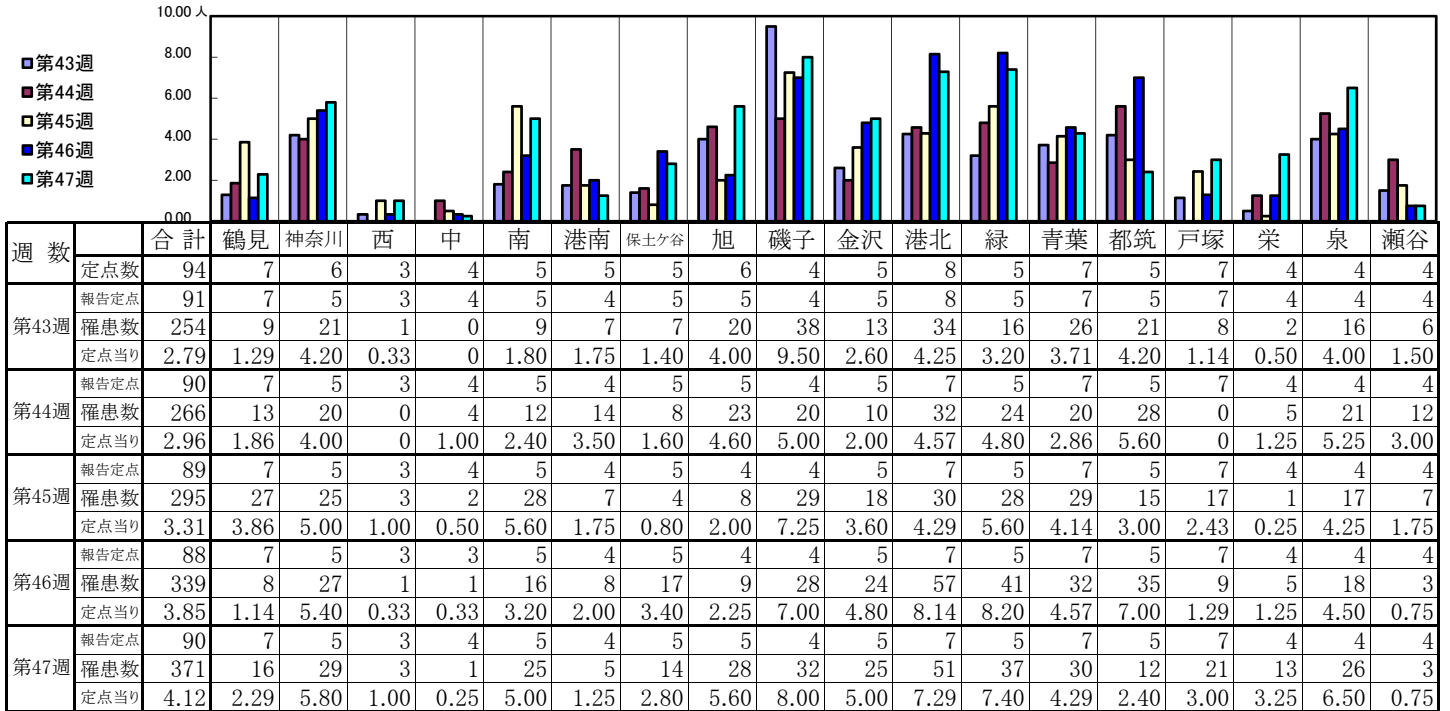
【定点当りの患者数】



# << A群溶血性レンサ球菌咽頭炎 >>

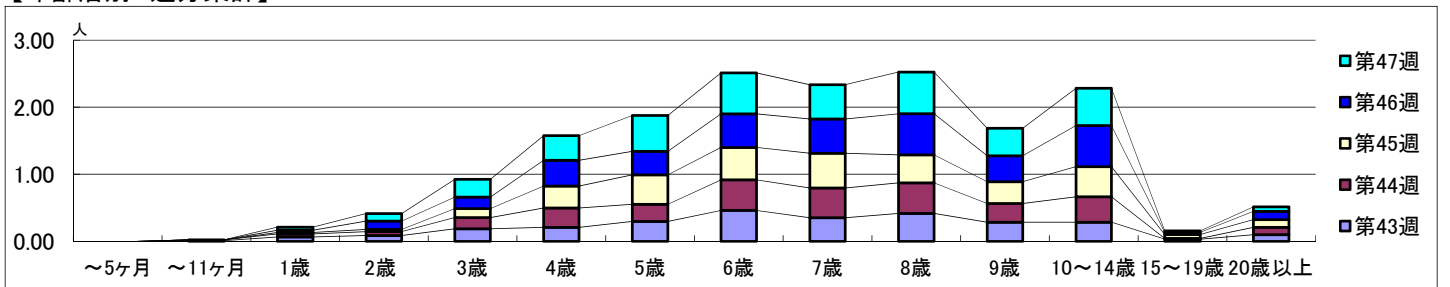
2023年10月23日 ~ 11月26日  
[2023年 第43週 ~ 第47週]

## 【区別・週別報告定点当り】

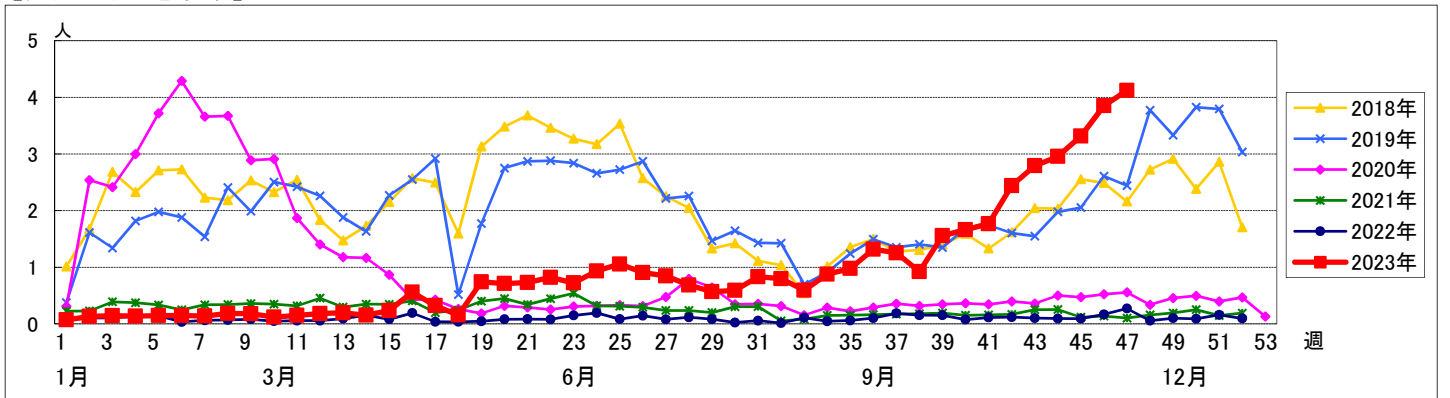


週数		合計	年齢層別													
			~5ヶ月	~11ヶ月	1歳	2歳	3歳	4歳	5歳	6歳	7歳	8歳	9歳	10~14歳	15~19歳	20歳以上
第43週	罹患数	254		1	6	8	17	19	27	42	32	38	26	26	3	9
	定点当り	2.79		0.01	0.07	0.09	0.19	0.21	0.30	0.46	0.35	0.42	0.29	0.29	0.03	0.10
第44週	罹患数	266		1	4	5	15	26	23	41	40	41	25	34	1	10
	定点当り	2.96		0.01	0.04	0.06	0.17	0.29	0.26	0.46	0.44	0.46	0.28	0.38	0.01	0.11
第45週	罹患数	295			2	3	12	29	39	43	46	37	29	40	5	10
	定点当り	3.31			0.02	0.03	0.13	0.33	0.44	0.48	0.52	0.42	0.33	0.45	0.06	0.11
第46週	罹患数	339			3	11	15	34	31	44	45	54	34	54	3	11
	定点当り	3.85			0.03	0.13	0.17	0.39	0.35	0.50	0.51	0.61	0.39	0.61	0.03	0.13
第47週	罹患数	371			4	10	24	33	48	55	46	56	37	50	2	6
	定点当り	4.12			0.04	0.11	0.27	0.37	0.53	0.61	0.51	0.62	0.41	0.56	0.02	0.07

## 【年齢層別5週分集計】



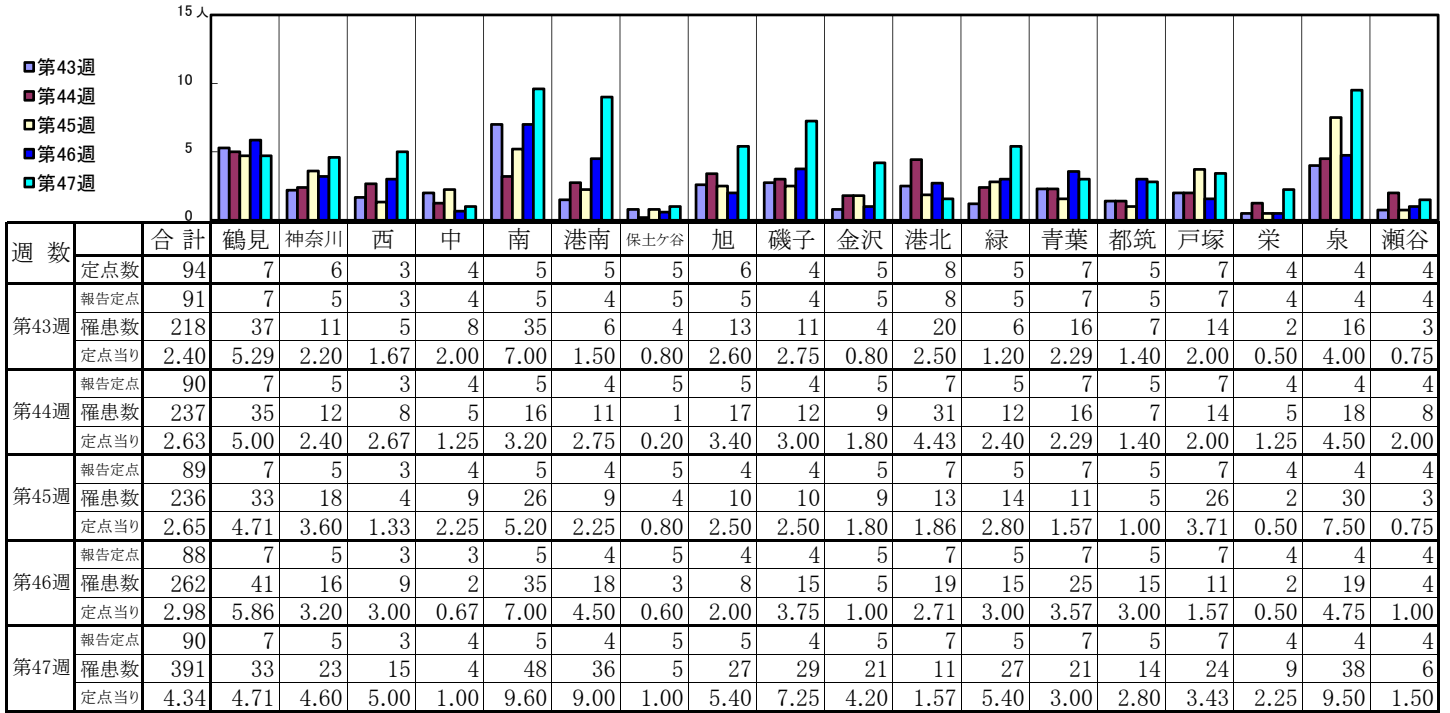
## 【定点当りの患者数】



# << 感染性胃腸炎 >>

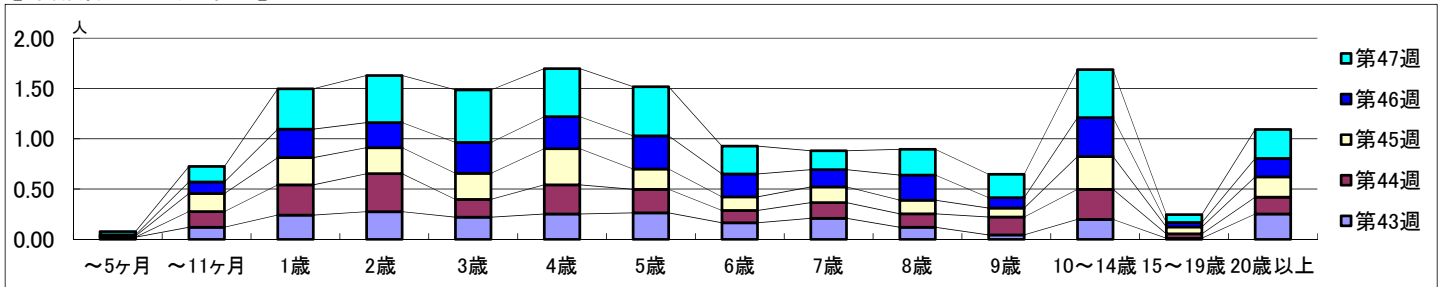
2023年10月23日 ~ 11月26日  
[2023年 第43週 ~ 第47週]

## 【区別・週別報告定点当り】

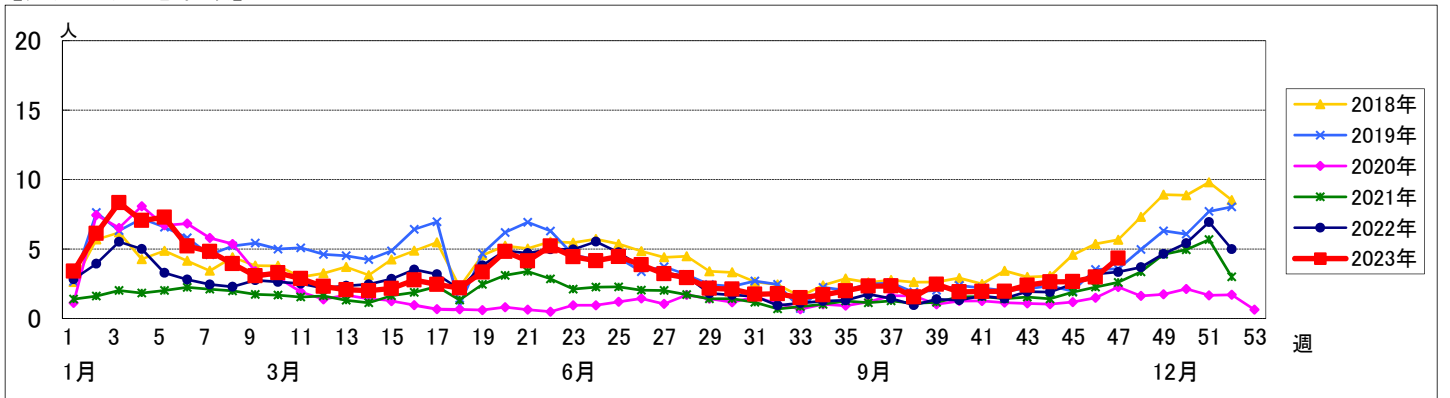


週数		合計	年齢層別													
			~5ヶ月	~11ヶ月	1歳	2歳	3歳	4歳	5歳	6歳	7歳	8歳	9歳	10~14歳	15~19歳	20歳以上
第43週	罹患数	218	2	11	22	25	20	23	24	15	19	11	4	18	1	23
	定点当り	2.40	0.02	0.12	0.24	0.27	0.22	0.25	0.26	0.16	0.21	0.12	0.04	0.20	0.01	0.25
第44週	罹患数	237		14	27	34	16	26	21	11	14	12	16	27	4	15
	定点当り	2.63		0.16	0.30	0.38	0.18	0.29	0.23	0.12	0.16	0.13	0.18	0.30	0.04	0.17
第45週	罹患数	236	1	16	24	23	23	32	18	12	14	12	8	29	6	18
	定点当り	2.65	0.01	0.18	0.27	0.26	0.26	0.36	0.20	0.13	0.16	0.13	0.09	0.33	0.07	0.20
第46週	罹患数	262	1	10	25	22	27	28	29	20	15	22	9	34	4	16
	定点当り	2.98	0.01	0.11	0.28	0.25	0.31	0.32	0.33	0.23	0.17	0.25	0.10	0.39	0.05	0.18
第47週	罹患数	391	3	14	36	42	47	43	44	25	17	23	21	43	7	26
	定点当り	4.34	0.03	0.16	0.40	0.47	0.52	0.48	0.49	0.28	0.19	0.26	0.23	0.48	0.08	0.29

## 【年齢層別5週分集計】



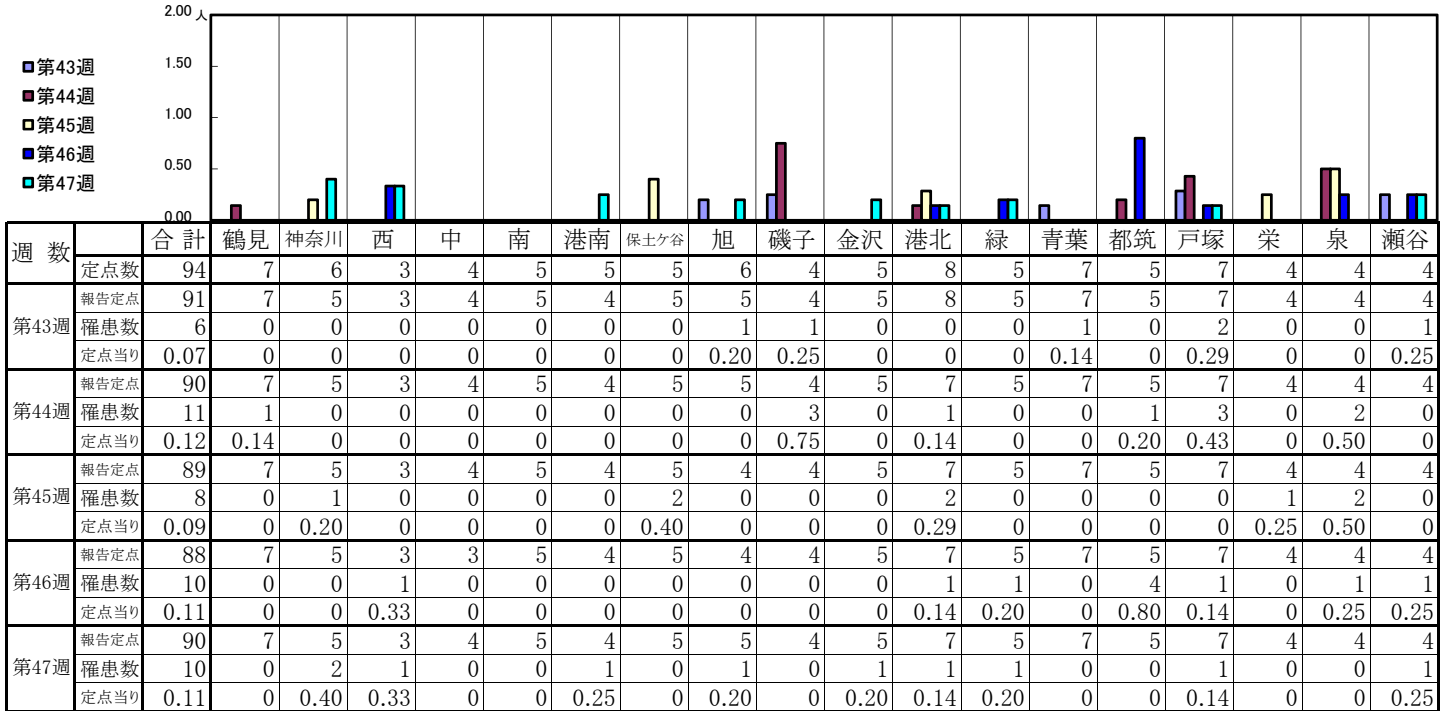
## 【定点当りの患者数】



# << 水痘 >>

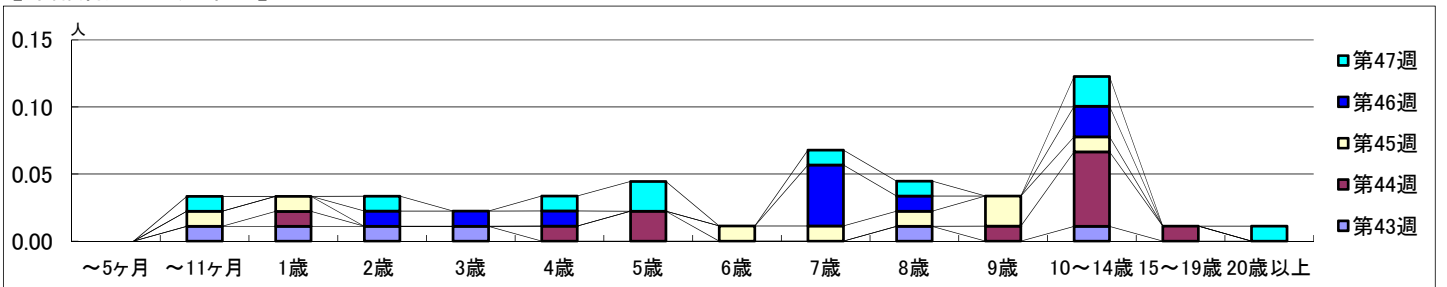
2023年10月23日 ~ 11月26日  
[2023年 第43週 ~ 第47週]

## 【区別・週別報告定点当り】

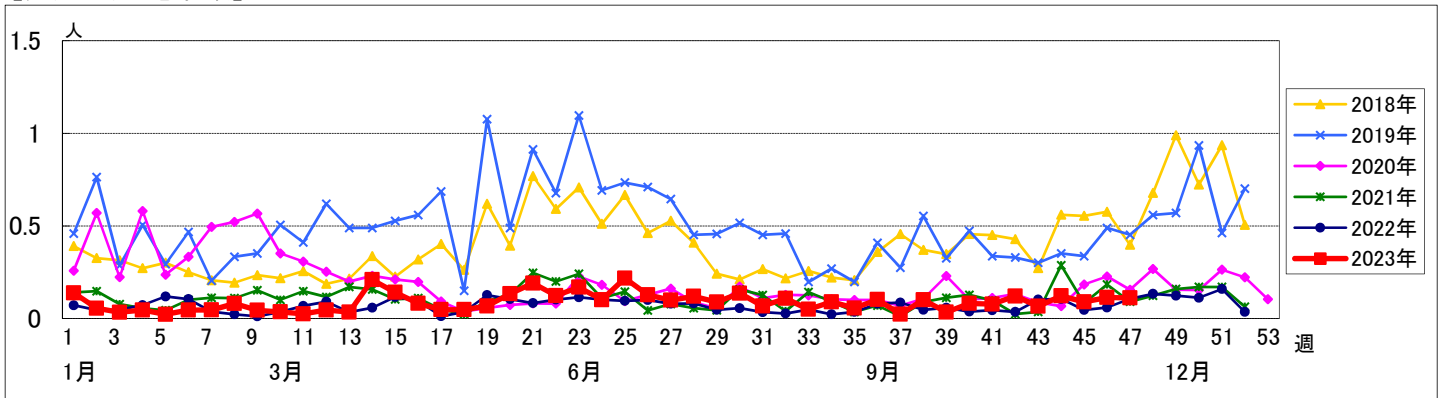


週数		合計	~5ヶ月	~11ヶ月	年齢															
					1歳	2歳	3歳	4歳	5歳	6歳	7歳	8歳	9歳	10~14歳	15~19歳	20歳以上				
第43週	罹患数	6		1	1	1	1						1		1					
	定点当り	0.07		0.01	0.01	0.01	0.01						0.01		0.01					
第44週	罹患数	11			1			1	2					1	5	1				
	定点当り	0.12			0.01			0.01	0.02					0.01	0.06	0.01				
第45週	罹患数	8		1	1					1	1	1	2	1						
	定点当り	0.09		0.01	0.01					0.01	0.01	0.01	0.02	0.01						
第46週	罹患数	10				1	1	1			4	1		2						
	定点当り	0.11				0.01	0.01	0.01			0.05	0.01		0.02						
第47週	罹患数	10		1	1		1	2			1	1		2		1				
	定点当り	0.11		0.01	0.01		0.01	0.02			0.01	0.01		0.02		0.01				

## 【年齢層別5週分集計】



## 【定点当りの患者数】

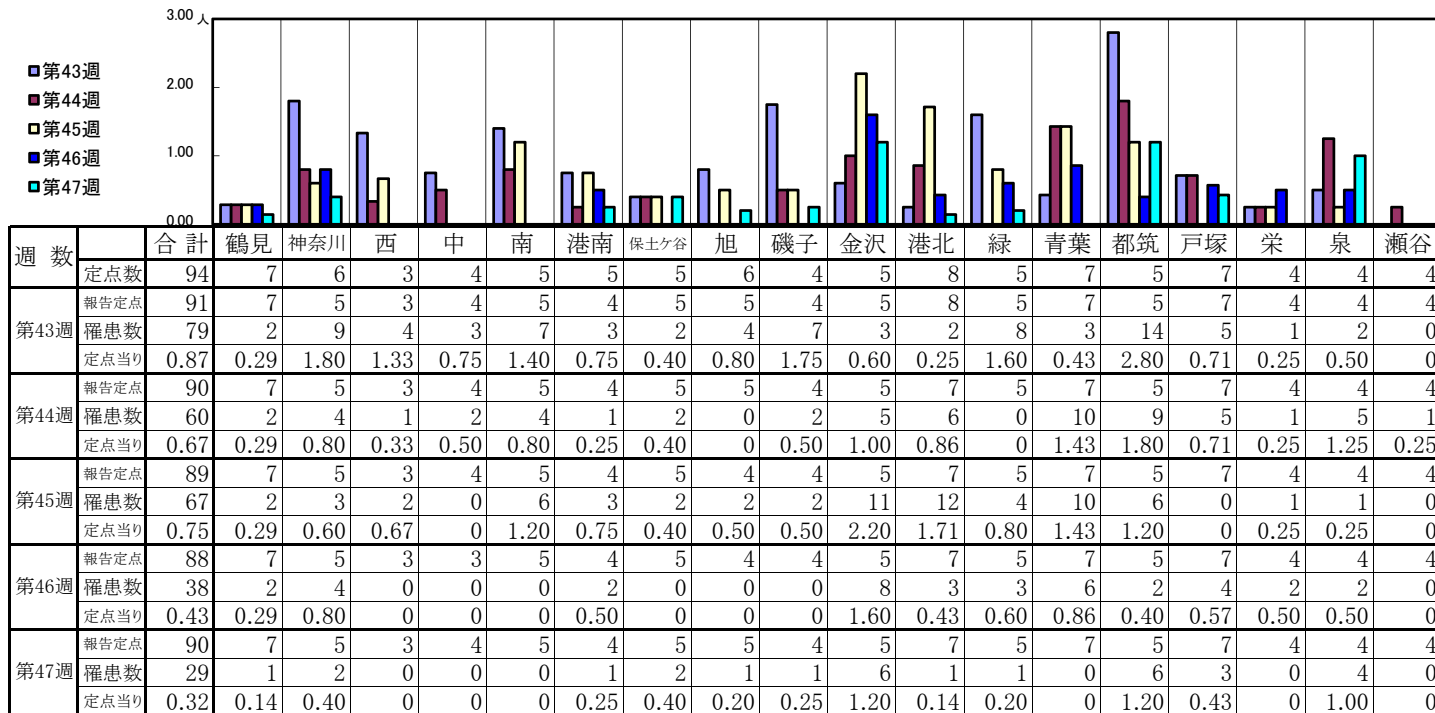




# << 手足口病 >>

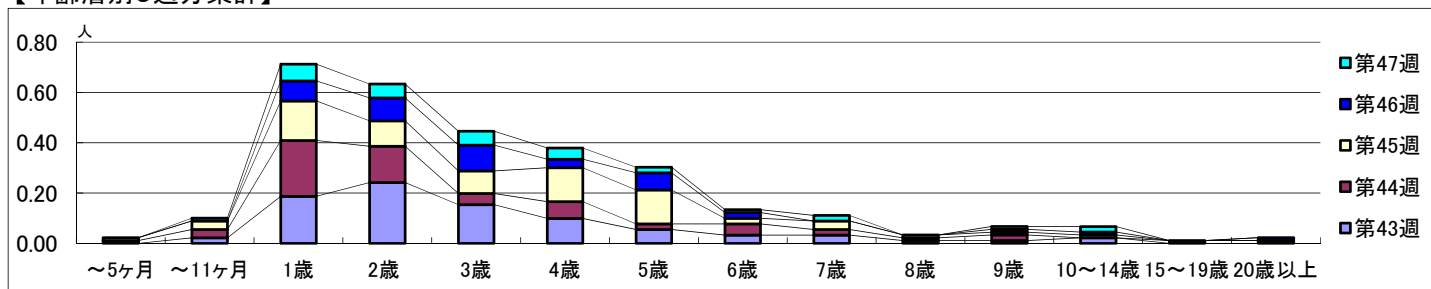
2023年10月23日 ~ 11月26日  
[2023年 第43週 ~ 第47週]

## 【区別・週別報告定点当り】

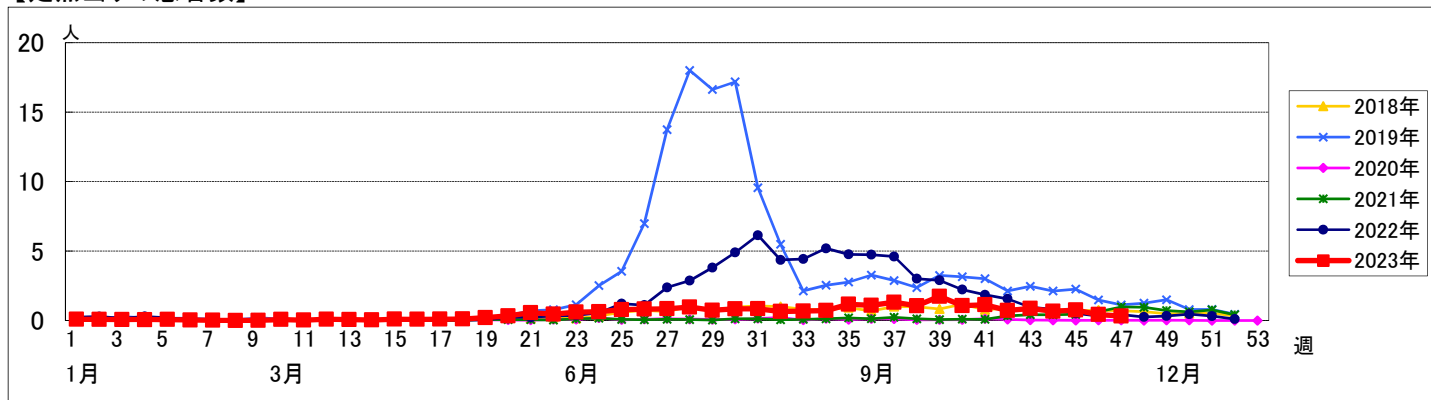


週数		合計	~5ヶ月	~11ヶ月	年齢												
					1歳	2歳	3歳	4歳	5歳	6歳	7歳	8歳	9歳	10~14歳	15~19歳	20歳以上	
第43週	罹患数	79		2	17	22	14	9	5	3	3	1	1	2			
	定点当り	0.87		0.02	0.19	0.24	0.15	0.10	0.05	0.03	0.03	0.01	0.01	0.02			
第44週	罹患数	60	1	3	20	13	4	6	2	4	2	1	2		1	1	
	定点当り	0.67	0.01	0.03	0.22	0.14	0.04	0.07	0.02	0.04	0.02	0.01	0.02		0.01	0.01	
第45週	罹患数	67	1	3	14	9	8	12	12	2	3	1	1				
	定点当り	0.75	0.01	0.03	0.16	0.10	0.09	0.13	0.13	0.02	0.03	0.01	0.01	0.01			
第46週	罹患数	38			7	8	9	3	6	2			1	1		1	
	定点当り	0.43			0.08	0.09	0.10	0.03	0.07	0.02			0.01	0.01		0.01	
第47週	罹患数	29		1	6	5	5	4	2	1	2		1	2			
	定点当り	0.32		0.01	0.07	0.06	0.06	0.04	0.02	0.01	0.02		0.01	0.02			

## 【年齢層別5週分集計】



## 【定点当りの患者数】



<< 伝染性紅斑 >>

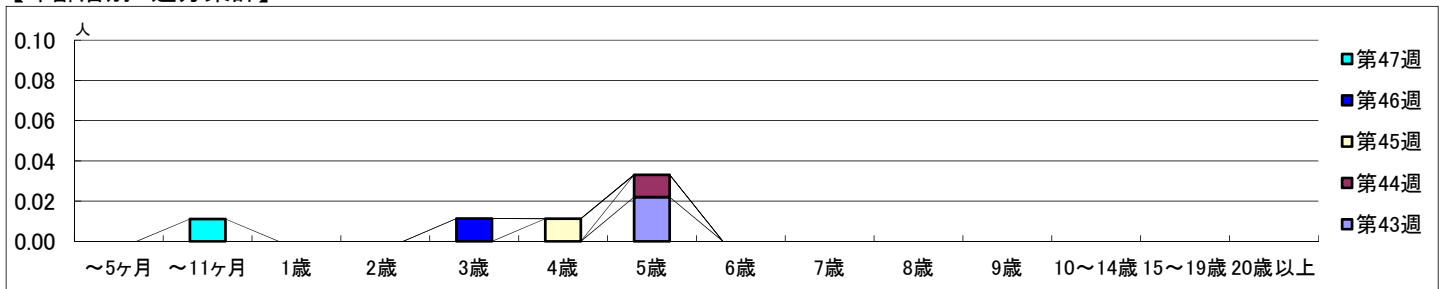
2023年10月23日 ~ 11月26日  
[2023年 第43週 ~ 第47週]

【区別・週別報告定点当り】

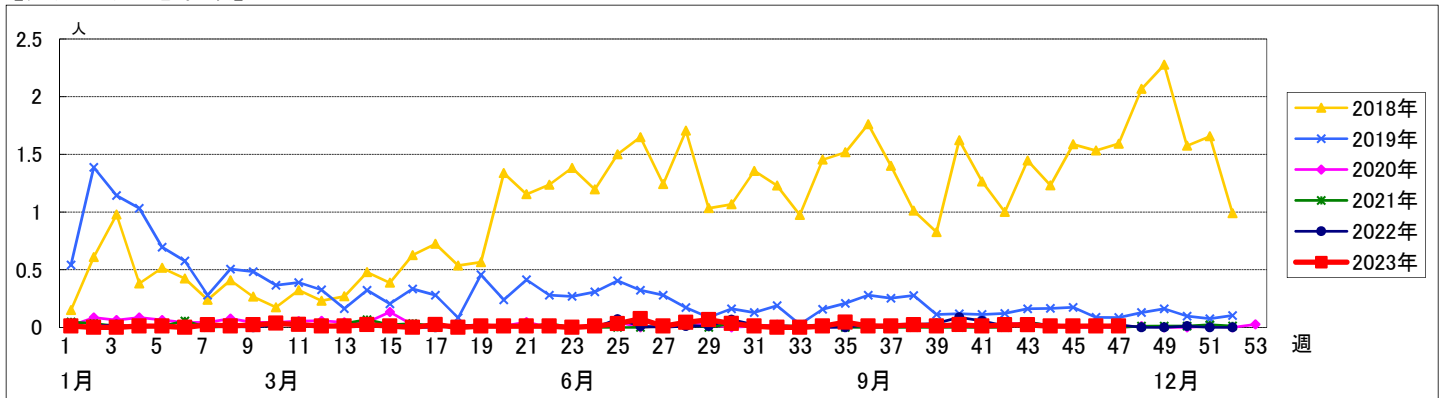
週数		合計	鶴見	神奈川	西	中	南	港南	保土ヶ谷	旭	磯子	金沢	港北	緑	青葉	都筑	戸塚	栄	泉	瀬谷
第43週	定点数	94	7	6	3	4	5	5	5	6	4	5	8	5	7	5	7	4	4	4
	報告定点	91	7	5	3	4	5	4	5	5	4	5	8	5	7	5	7	4	4	4
	罹患数	2	0	0	0	0	0	0	0	2	0	0	0	0	0	0	0	0	0	0
	定点当り	0.02	0	0	0	0	0	0	0	0.40	0	0	0	0	0	0	0	0	0	0
第44週	報告定点	90	7	5	3	4	5	4	5	5	4	5	7	5	7	5	7	4	4	4
	罹患数	1	0	0	0	0	0	0	1	0	0	0	0	0	0	0	0	0	0	0
	定点当り	0.01	0	0	0	0	0	0	0.20	0	0	0	0	0	0	0	0	0	0	0
	報告定点	89	7	5	3	4	5	4	5	4	4	5	7	5	7	5	7	4	4	4
第45週	報告定点	89	7	5	3	4	5	4	5	4	4	5	7	5	7	5	7	4	4	4
	罹患数	1	0	0	0	0	0	0	0	0	0	0	0	0	0	1	0	0	0	0
	定点当り	0.01	0	0	0	0	0	0	0	0	0	0	0	0	0	0.20	0	0	0	0
	報告定点	88	7	5	3	3	5	4	5	4	4	5	7	5	7	5	7	4	4	4
第46週	報告定点	88	7	5	3	3	5	4	5	4	4	5	7	5	7	5	7	4	4	4
	罹患数	1	0	0	0	0	0	0	0	0	0	0	0	0	1	0	0	0	0	0
	定点当り	0.01	0	0	0	0	0	0	0	0	0	0	0	0	0.14	0	0	0	0	0
	報告定点	90	7	5	3	4	5	4	5	5	4	5	7	5	7	5	7	4	4	4
第47週	報告定点	90	7	5	3	4	5	4	5	5	4	5	7	5	7	5	7	4	4	4
	罹患数	1	0	0	0	1	0	0	0	0	0	0	0	0	0	0	0	0	0	0
	定点当り	0.01	0	0	0	0.25	0	0	0	0	0	0	0	0	0	0	0	0	0	0

週数		合計	~5ヶ月	~11ヶ月	1歳	2歳	3歳	4歳	5歳	6歳	7歳	8歳	9歳	10~14歳	15~19歳	20歳以上
第43週	罹患数	2							2							
	定点当り	0.02							0.02							
第44週	罹患数	1							1							
	定点当り	0.01							0.01							
第45週	罹患数	1						1								
	定点当り	0.01						0.01								
第46週	罹患数	1					1									
	定点当り	0.01					0.01									
第47週	罹患数	1		1												
	定点当り	0.01		0.01												

【年齢層別5週分集計】



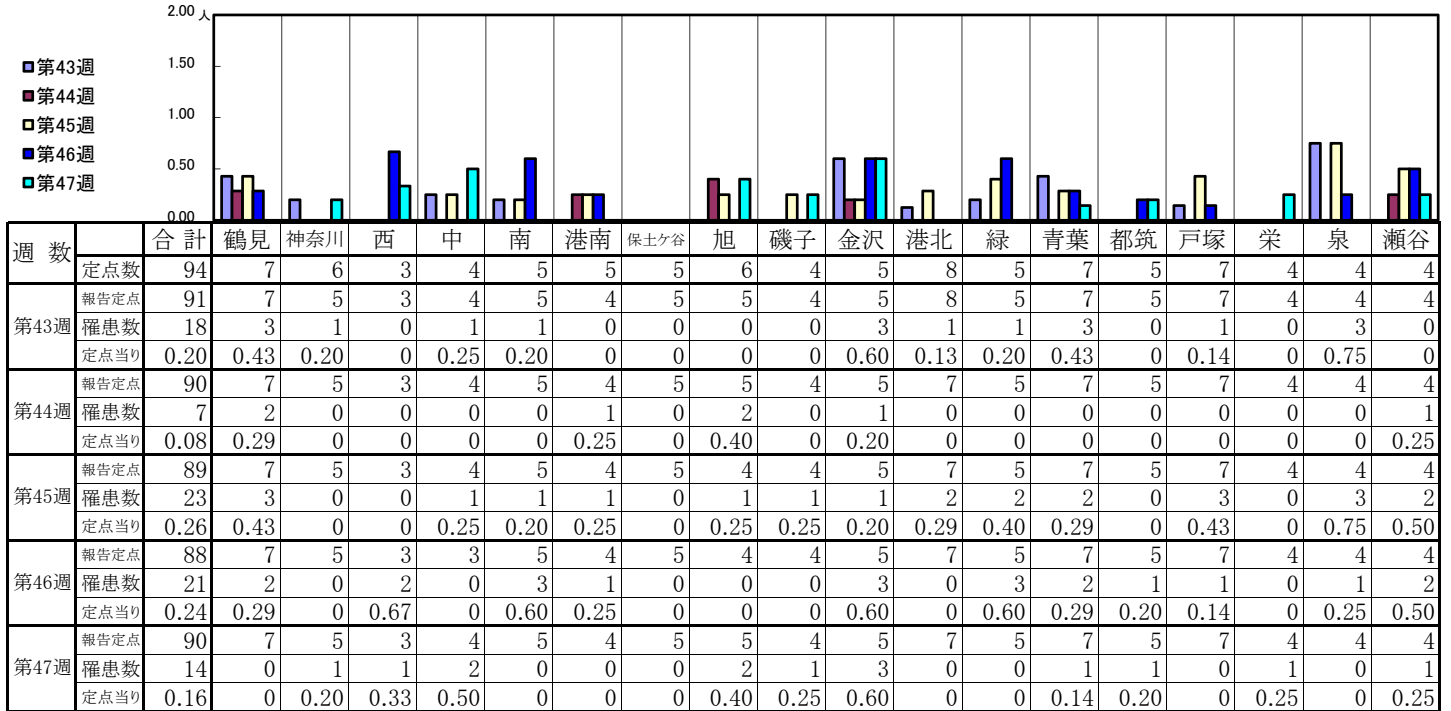
【定点当りの患者数】



<< 突発性発しん >>

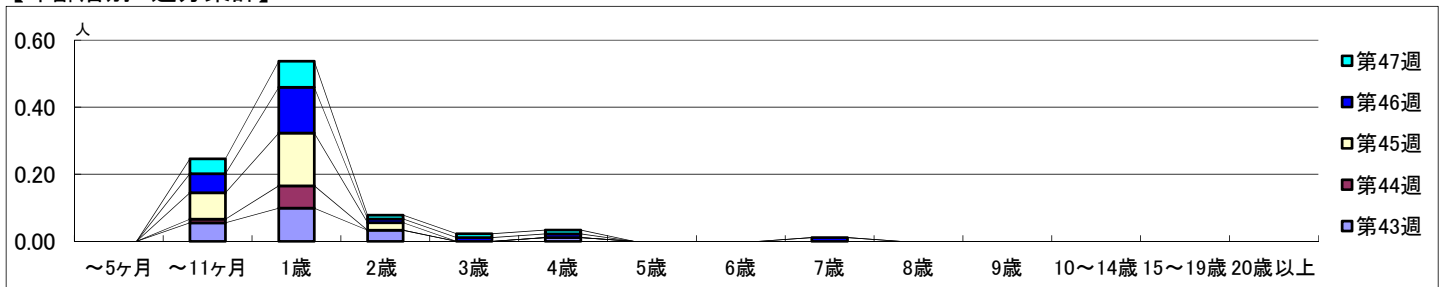
2023年10月23日 ~ 11月26日  
[2023年 第43週 ~ 第47週]

【区別・週別報告定点当り】

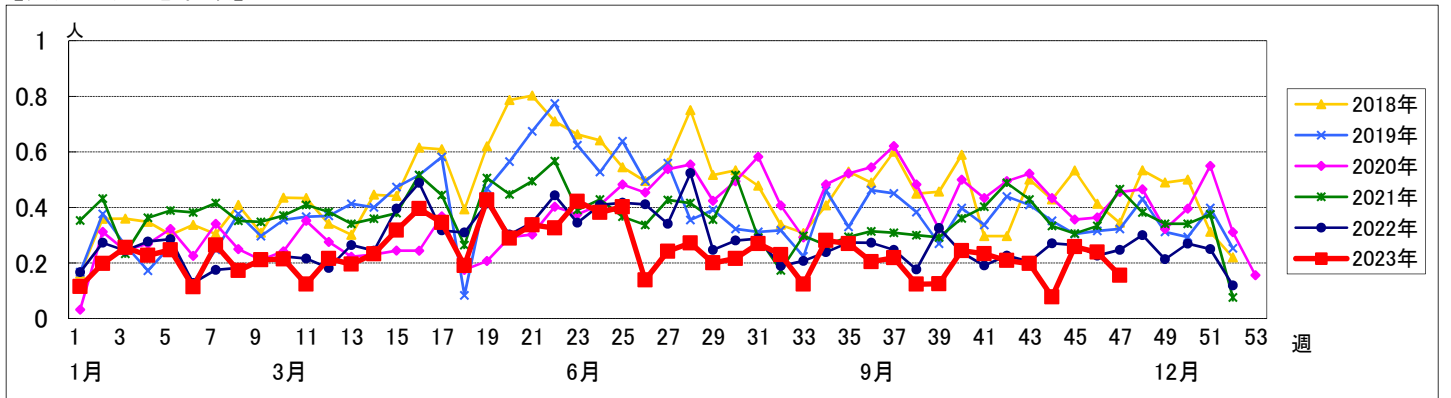


週数		合計	~5ヶ月	~11ヶ月	1歳	2歳	3歳	4歳	5歳	6歳	7歳	8歳	9歳	10~14歳	15~19歳	20歳以上
第43週	罹患数	18		5	9	3		1								
	定点当り	0.20		0.05	0.10	0.03		0.01								
第44週	罹患数	7		1	6											
	定点当り	0.08		0.01	0.07											
第45週	罹患数	23		7	14	2										
	定点当り	0.26		0.08	0.16	0.02										
第46週	罹患数	21		5	12	1	1	1			1					
	定点当り	0.24		0.06	0.14	0.01	0.01	0.01			0.01					
第47週	罹患数	14		4	7	1	1	1								
	定点当り	0.16		0.04	0.08	0.01	0.01	0.01								

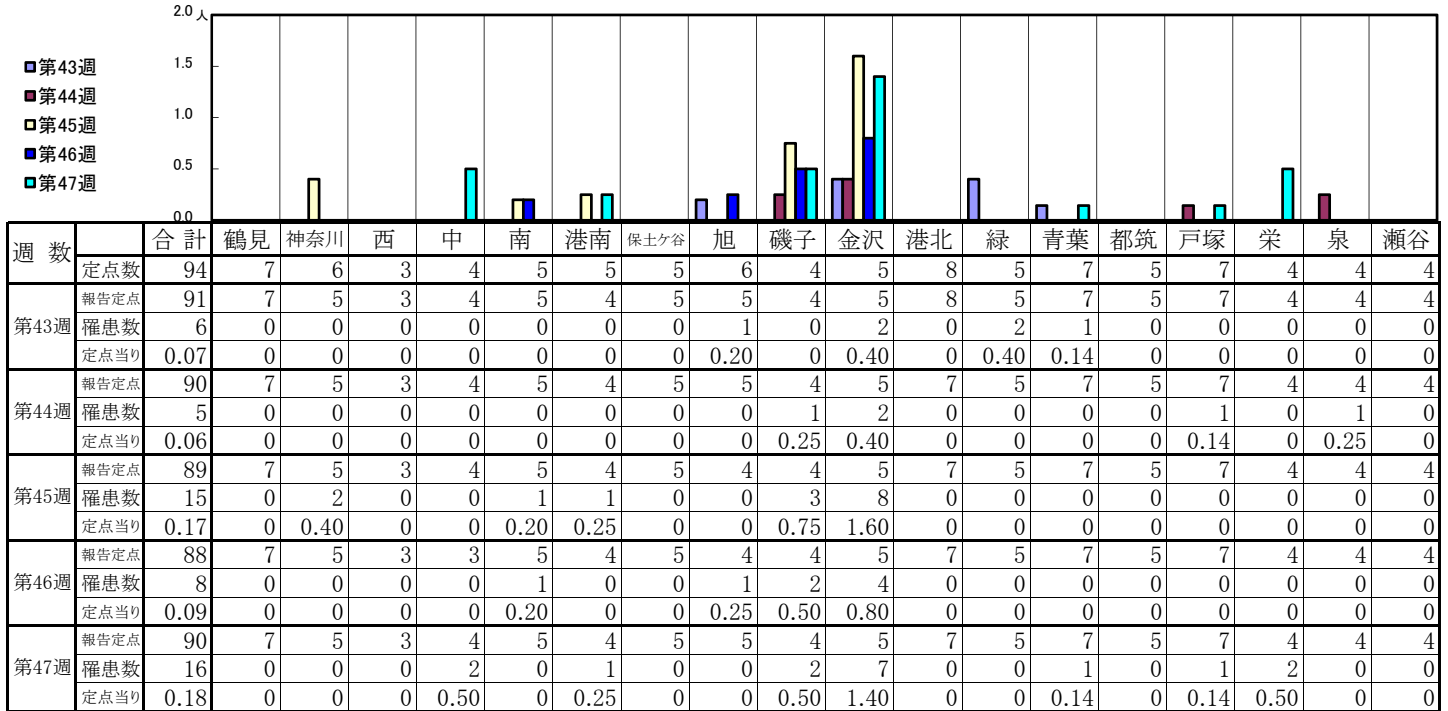
【年齢層別5週分集計】



【定点当りの患者数】

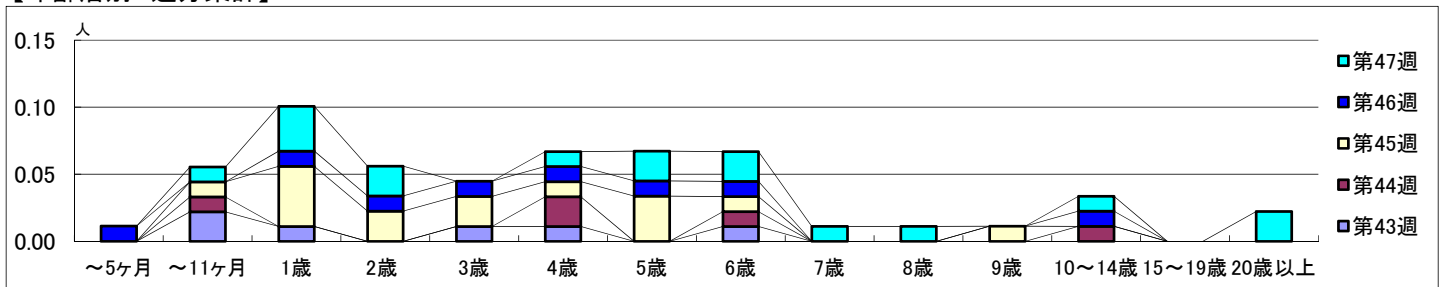


【区別・週別報告定点当り】

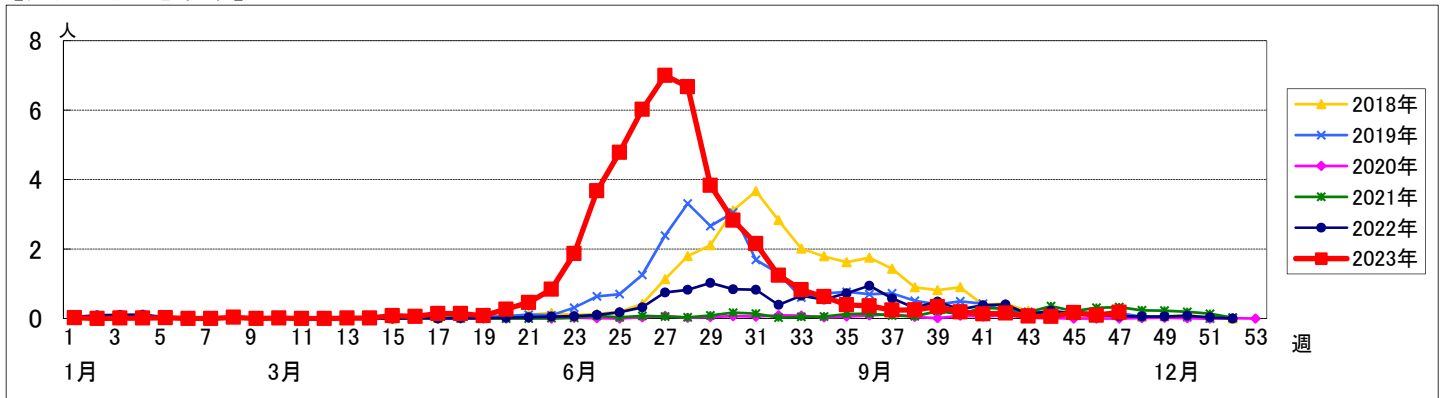


週数		合計	~5ヶ月	~11ヶ月	1歳	2歳	3歳	4歳	5歳	6歳	7歳	8歳	9歳	10~14歳	15~19歳	20歳以上
第43週	罹患数	6		2	1		1	1		1						
	定点当り	0.07		0.02	0.01		0.01	0.01		0.01						
第44週	罹患数	5		1				2		1				1		
	定点当り	0.06		0.01				0.02		0.01				0.01		
第45週	罹患数	15		1	4	2	2	1	3	1			1			
	定点当り	0.17		0.01	0.04	0.02	0.02	0.01	0.03	0.01			0.01			
第46週	罹患数	8	1		1	1	1	1	1	1				1		
	定点当り	0.09	0.01		0.01	0.01	0.01	0.01	0.01	0.01				0.01		
第47週	罹患数	16		1	3	2		1	2	2	1	1		1		2
	定点当り	0.18		0.01	0.03	0.02		0.01	0.02	0.02	0.01	0.01		0.01		0.02

【年齢層別5週分集計】



【定点当りの患者数】



# << 流行性耳下腺炎 >>

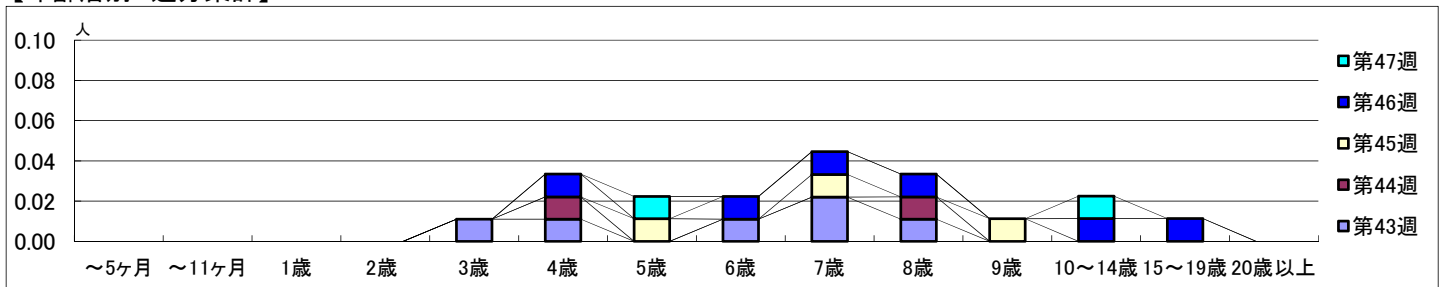
2023年10月23日 ~ 11月26日  
[2023年 第43週 ~ 第47週]

## 【区別・週別報告定点当り】

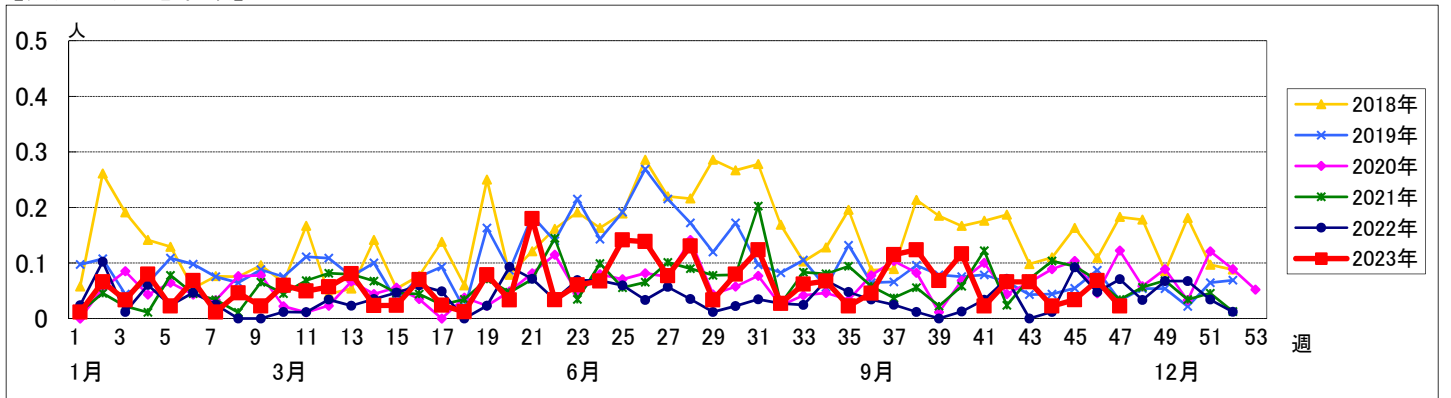
週数		合計	鶴見	神奈川	西	中	南	港南	保土ヶ谷	旭	磯子	金沢	港北	緑	青葉	都筑	戸塚	栄	泉	瀬谷
第43週	定点数	94	7	6	3	4	5	5	5	6	4	5	8	5	7	5	7	4	4	4
	報告定点	91	7	5	3	4	5	4	5	5	4	5	8	5	7	5	7	4	4	4
	罹患数	6	0	0	0	1	2	0	0	2	0	0	0	0	0	1	0	0	0	0
	定点当り	0.07	0	0	0	0.25	0.40	0	0	0.40	0	0	0	0	0	0.20	0	0	0	0
第44週	報告定点	90	7	5	3	4	5	4	5	5	4	5	7	5	7	5	7	4	4	4
	罹患数	2	0	1	0	0	0	0	0	1	0	0	0	0	0	0	0	0	0	0
	定点当り	0.02	0	0.20	0	0	0	0	0	0.20	0	0	0	0	0	0	0	0	0	0
	報告定点	89	7	5	3	4	5	4	5	4	4	5	7	5	7	5	7	4	4	4
第45週	報告定点	89	7	5	3	4	5	4	5	4	4	5	7	5	7	5	7	4	4	4
	罹患数	3	0	0	0	0	1	0	0	0	0	1	0	0	0	1	0	0	0	0
	定点当り	0.03	0	0	0	0	0.20	0	0	0	0	0.20	0	0	0	0.20	0	0	0	0
	報告定点	88	7	5	3	3	5	4	5	4	4	5	7	5	7	5	7	4	4	4
第46週	報告定点	88	7	5	3	3	5	4	5	4	4	5	7	5	7	5	7	4	4	4
	罹患数	6	0	1	0	0	0	1	0	0	0	0	0	1	0	2	0	0	0	1
	定点当り	0.07	0	0.20	0	0	0	0.25	0	0	0	0	0	0.20	0	0.40	0	0	0	0.25
	報告定点	90	7	5	3	4	5	4	5	5	4	5	7	5	7	5	7	4	4	4
第47週	報告定点	90	7	5	3	4	5	4	5	5	4	5	7	5	7	5	7	4	4	4
	罹患数	2	0	0	0	0	0	0	0	0	0	0	0	0	0	0	0	0	1	1
	定点当り	0.02	0	0	0	0	0	0	0	0	0	0	0	0	0	0	0	0	0.25	0.25

週数		合計	~5ヶ月	~11ヶ月	1歳	2歳	3歳	4歳	5歳	6歳	7歳	8歳	9歳	10~14歳	15~19歳	20歳以上
第43週	罹患数	6					1	1		1	2	1				
	定点当り	0.07					0.01	0.01		0.01	0.02	0.01				
第44週	罹患数	2						1				1				
	定点当り	0.02						0.01				0.01				
第45週	罹患数	3							1		1		1			
	定点当り	0.03							0.01		0.01		0.01			
第46週	罹患数	6					1			1	1	1		1	1	
	定点当り	0.07					0.01			0.01	0.01	0.01		0.01	0.01	
第47週	罹患数	2							1					1		
	定点当り	0.02							0.01					0.01		

## 【年齢層別5週分集計】



## 【定点当りの患者数】



# << 急性出血性結膜炎 >>

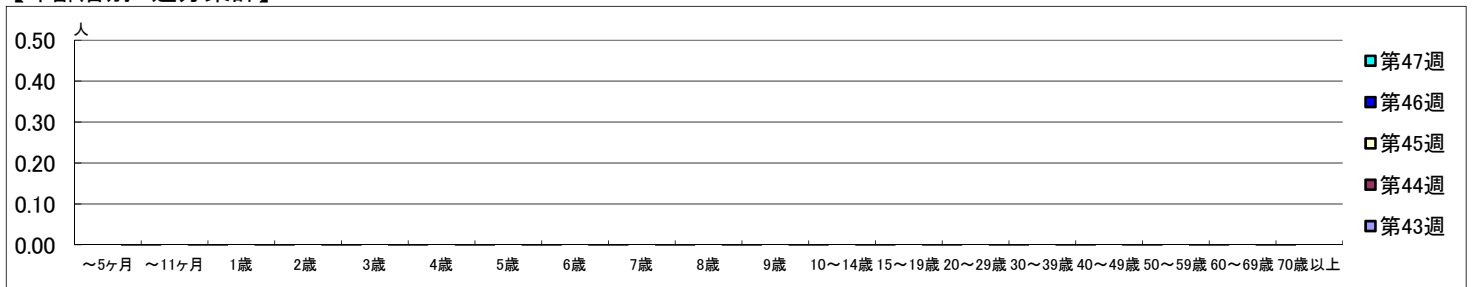
2023年10月23日 ~ 11月26日  
[2023年 第43週 ~ 第47週]

## 【区別・週別報告定点当り】

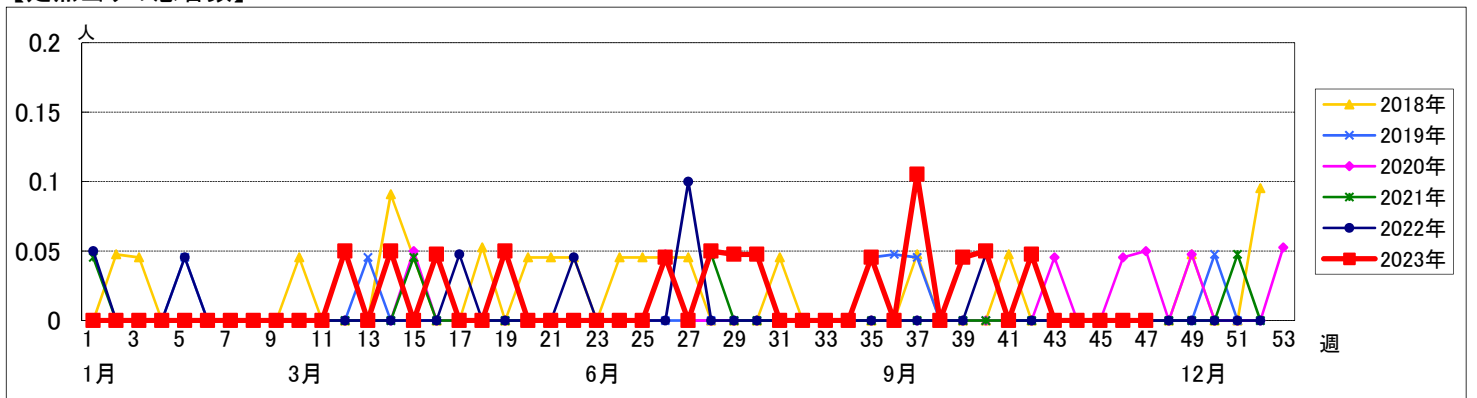
週数		合計	鶴見	神奈川	西	中	南	港南	保土ヶ谷	旭	磯子	金沢	港北	緑	青葉	都筑	戸塚	栄	泉	瀬谷
			定点数	22	2	1	1	1	1	1	1	1	1	1	2	1	2	1	2	1
第43週	報告定点	22	2	1	1	1	1	1	1	1	1	1	2	1	2	1	2	1	1	1
	罹患数	0	0	0	0	0	0	0	0	0	0	0	0	0	0	0	0	0	0	0
	定点当り	0	0	0	0	0	0	0	0	0	0	0	0	0	0	0	0	0	0	0
第44週	報告定点	22	2	1	1	1	1	1	1	1	1	1	2	1	2	1	2	1	1	1
	罹患数	0	0	0	0	0	0	0	0	0	0	0	0	0	0	0	0	0	0	0
	定点当り	0	0	0	0	0	0	0	0	0	0	0	0	0	0	0	0	0	0	0
第45週	報告定点	22	2	1	1	1	1	1	1	1	1	1	2	1	2	1	2	1	1	1
	罹患数	0	0	0	0	0	0	0	0	0	0	0	0	0	0	0	0	0	0	0
	定点当り	0	0	0	0	0	0	0	0	0	0	0	0	0	0	0	0	0	0	0
第46週	報告定点	22	2	1	1	1	1	1	1	1	1	1	2	1	2	1	2	1	1	1
	罹患数	0	0	0	0	0	0	0	0	0	0	0	0	0	0	0	0	0	0	0
	定点当り	0	0	0	0	0	0	0	0	0	0	0	0	0	0	0	0	0	0	0
第47週	報告定点	20	1	1	1	1	1	1	1	1	1	1	1	1	2	1	2	1	1	1
	罹患数	0	0	0	0	0	0	0	0	0	0	0	0	0	0	0	0	0	0	0
	定点当り	0	0	0	0	0	0	0	0	0	0	0	0	0	0	0	0	0	0	0

週数		合計	~5ヶ月	~11ヶ月	1歳	2歳	3歳	4歳	5歳	6歳	7歳	8歳	9歳	10~14歳	15~19歳	20~29歳	30~39歳	40~49歳	50~59歳	60~69歳	70歳以上
			罹患数	0																	
定点当り	0																				
第44週	罹患数	0																			
	定点当り	0																			
第45週	罹患数	0																			
	定点当り	0																			
第46週	罹患数	0																			
	定点当り	0																			
第47週	罹患数	0																			
	定点当り	0																			

## 【年齢層別5週分集計】



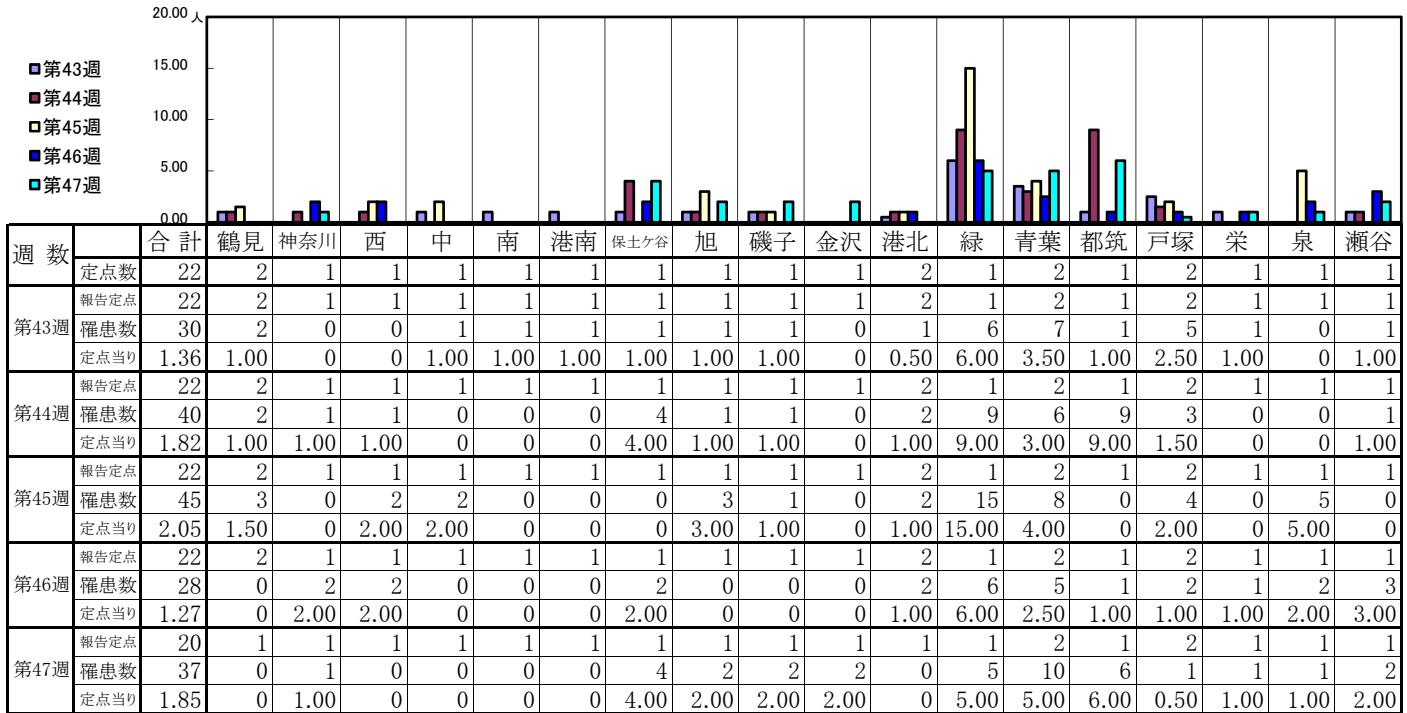
## 【定点当りの患者数】



<< 流行性角結膜炎 >>

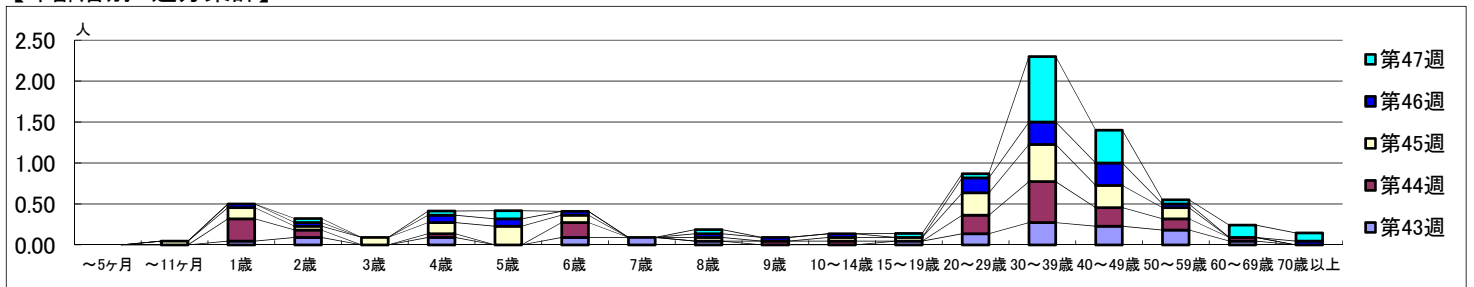
2023年10月23日 ~ 11月26日  
[2023年 第43週 ~ 第47週]

【区別・週別報告定点当り】



週数	合計	~5ヶ月	~11ヶ月	1歳	2歳	3歳	4歳	5歳	6歳	7歳	8歳	9歳	10~14歳	15~19歳	20~29歳	30~39歳	40~49歳	50~59歳	60~69歳	70歳以上
第43週	罹患数 30			1	2		2		2	2	1			1	3	6	5	4	1	
第43週	定点当り 1.36			0.05	0.09		0.09		0.09	0.09	0.05			0.05	0.14	0.27	0.23	0.18	0.05	
第44週	罹患数 40			6	2		1		4			1	1		5	11	5	3	1	
第44週	定点当り 1.82			0.27	0.09		0.05		0.18			0.05	0.05		0.23	0.50	0.23	0.14	0.05	
第45週	罹患数 45		1	3	1	2	3	5	2		1		1	1	6	10	6	3		
第45週	定点当り 2.05		0.05	0.14	0.05	0.09	0.14	0.23	0.09		0.05		0.05	0.05	0.27	0.45	0.27	0.14		
第46週	罹患数 28			1	1		2	2	1		1	1	1		4	6	6	1		1
第46週	定点当り 1.27			0.05	0.05		0.09	0.09	0.05		0.05	0.05	0.05		0.18	0.27	0.27	0.05		0.05
第47週	罹患数 37				1		1	2			1			1	1	16	8	1	3	2
第47週	定点当り 1.85				0.05		0.05	0.10			0.05			0.05	0.05	0.80	0.40	0.05	0.15	0.10

【年齢層別5週分集計】



【定点当りの患者数】

