

疾病別 警報・注意報 発生状況

2023年 第42週

	インフルエンザ	新型コロナウイルス感染症	RSウイルス感染症	咽頭結膜熱	A群溶血性レンサ球菌咽頭炎	感染性胃腸炎	水痘	手足口病	伝染性紅斑	突発性発しん	ヘルパンギーナ	流行性耳下腺炎	急性出血性結膜炎	流行性角結膜炎
警報レベル ◎	30			3	8	20	2	5	2		6	6	1	8
終息基準値 ◎	10			1	4	12	1	2	1		2	2	0.1	4
注意報レベル ○	10						1					3		
横浜市	○ 23.63			1.46	2.47	1.98	0.12	0.73	0.02	0.21	0.16	0.07	0.05	1.55
鶴見	○ 28.20	2.90	-	0.14	1.29	3.71	-	-	-	0.14	-	-	-	0.50
神奈川	◎ 30.50	3.13	-	◎ 7.00	5.80	1.80	0.20	1.00	-	-	-	0.40	-	2.00
西	○ 10.60	0.60	-	-	0.67	1.00	-	1.00	0.33	0.67	-	-	-	2.00
中	○ 5.43	1.00	-	-	-	1.25	-	-	-	-	-	-	-	2.00
南	○ 28.38	1.75	-	-	1.00	4.80	-	1.40	-	0.20	-	-	-	1.00
港南	○ 17.71	2.71	0.25	◎ 1.25	2.25	1.75	0.50	0.25	-	-	0.75	-	-	-
保土ヶ谷	○ 14.13	1.38	-	1.40	2.20	0.60	-	0.40	-	-	-	-	-	-
旭	○ 20.33	1.44	-	2.20	3.60	2.80	-	0.40	-	-	0.20	-	-	1.00
磯子	○ 16.14	1.00	0.25	0.25	3.00	1.75	-	0.50	-	-	0.50	-	-	4.00
金沢	○ 17.63	2.75	-	1.20	3.00	2.00	-	1.60	-	-	0.80	-	-	2.00
港北	○ 23.75	1.42	-	0.71	2.43	4.14	-	1.00	-	0.57	0.29	0.14	-	-
緑	○ 26.50	0.50	-	◎ 6.40	2.00	2.20	0.20	2.20	-	0.40	0.20	-
青葉	◎ 31.09	1.64	0.14	1.71	3.86	0.86	-	0.29	-	-	-	0.14	0.50	5.50
都筑	◎ 47.75	4.63	-	0.80	5.00	0.60	0.40	1.20	-	0.40	0.20	0.20	-	-
戸塚	○ 23.82	1.82	-	-	1.14	0.29	0.57	0.43	-	0.29	-	-	-	1.00
栄	○ 22.50	0.33	-	0.25	0.25	1.75	0.25	0.25	-	-	-	-	-	-
泉	◎ 36.00	1.29	-	2.75	2.75	2.00	-	0.75	0.25	1.00	-	0.25	-	1.00
瀬谷	○ 13.14	1.00	-	-	3.25	1.00	-	0.75	-	0.25	-	-	-	2.00

(-: 定点当たり0.00) (…: 未報告)

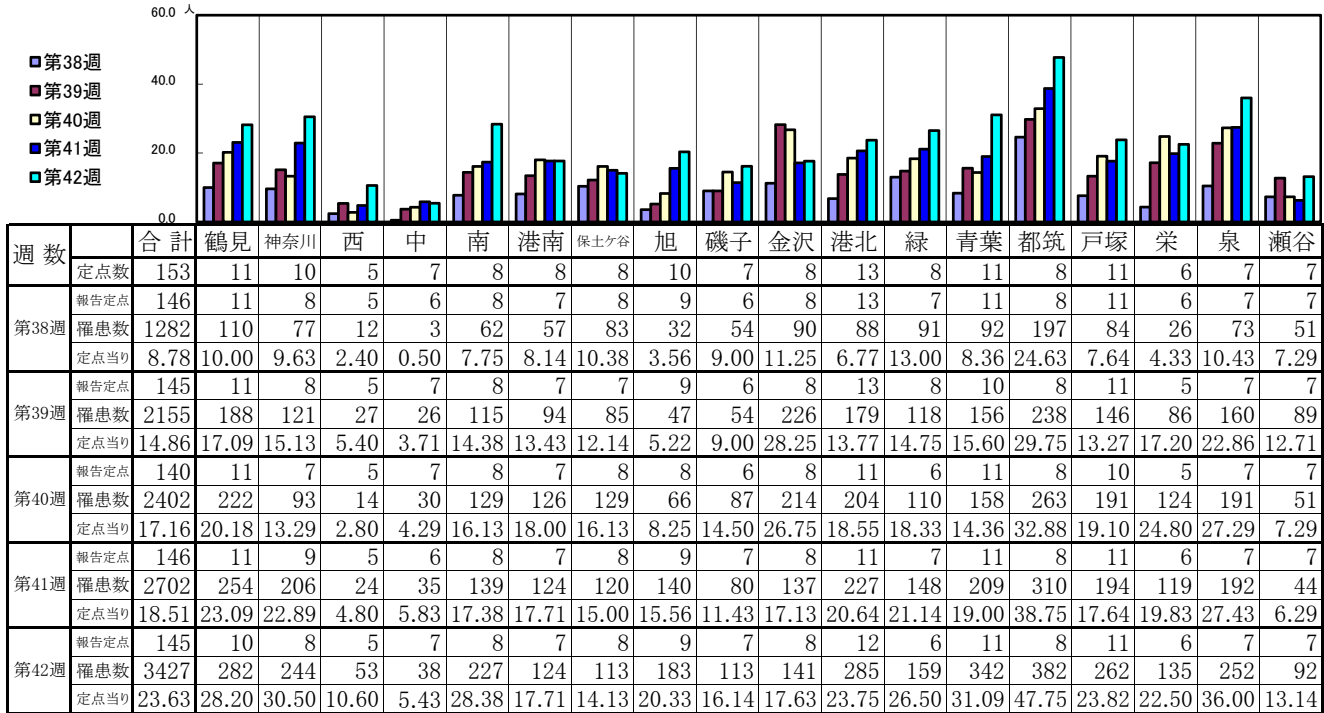
- ◎ 報告定点当たりの値が警報レベル もしくは警報レベル継続中です
- 報告定点当たりの値が注意報レベルに達しています

(この数字は集計時点のもので、翌週以降変動することもあります)

<< インフルエンザ >>

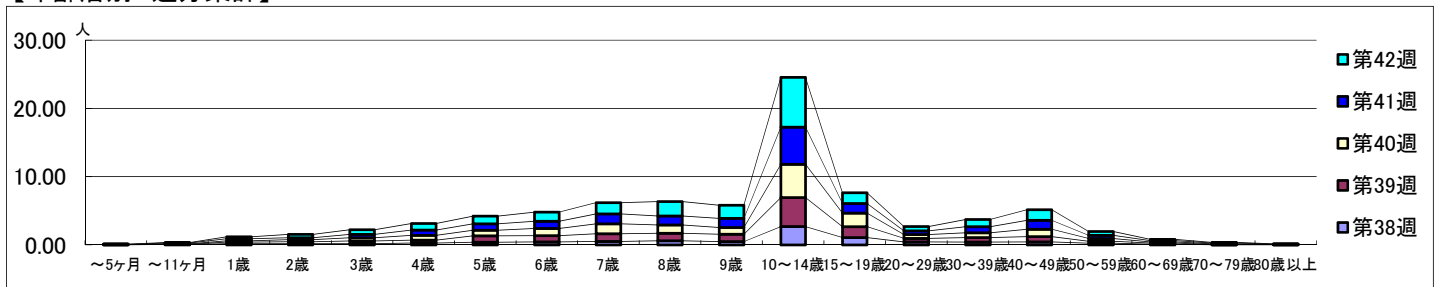
2023年9月18日 ~ 10月22日
[2023年 第38週 ~ 第42週]

【区別・週別報告定点当り】

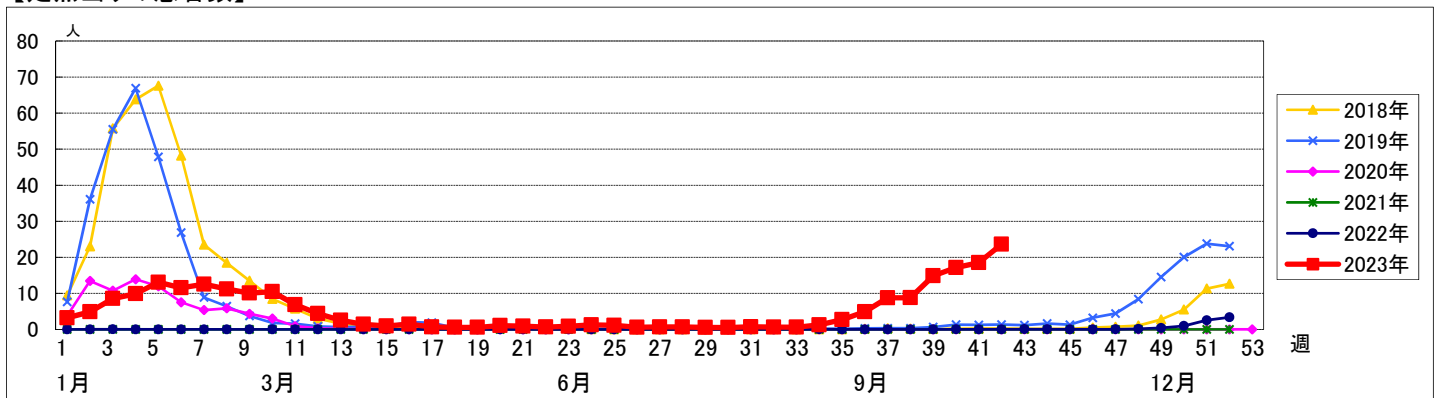


週数	合計	~5ヶ月	~11ヶ月	1歳	2歳	3歳	4歳	5歳	6歳	7歳	8歳	9歳	10~14歳	15~19歳	20~29歳	30~39歳	40~49歳	50~59歳	60~69歳	70~79歳	80歳以上
第38週	罹患数 1282	1	11	26	25	28	40	57	63	73	87	72	392	157	65	61	65	38	16	2	3
第38週	定点当り 8.78	0.01	0.08	0.18	0.17	0.19	0.27	0.39	0.43	0.50	0.60	0.49	2.68	1.08	0.45	0.42	0.45	0.26	0.11	0.01	0.02
第39週	罹患数 2155	5	3	34	42	56	61	135	134	165	161	154	616	232	75	95	113	41	24	6	3
第39週	定点当り 14.86	0.03	0.02	0.23	0.29	0.39	0.42	0.93	0.92	1.14	1.11	1.06	4.25	1.60	0.52	0.66	0.78	0.28	0.17	0.04	0.02
第40週	罹患数 2402	2	8	28	43	66	99	115	148	203	171	138	683	278	77	99	149	56	24	13	2
第40週	定点当り 17.16	0.01	0.06	0.20	0.31	0.47	0.71	0.82	1.06	1.45	1.22	0.99	4.88	1.99	0.55	0.71	1.06	0.40	0.17	0.09	0.01
第41週	罹患数 2702	7	17	42	42	71	113	137	153	211	190	197	795	204	80	128	191	68	28	20	8
第41週	定点当り 18.51	0.05	0.12	0.29	0.29	0.49	0.77	0.94	1.05	1.45	1.30	1.35	5.45	1.40	0.55	0.88	1.31	0.47	0.19	0.14	0.05
第42週	罹患数 3427	2	11	41	70	98	140	164	195	241	306	277	1057	228	90	155	227	79	27	13	6
第42週	定点当り 23.63	0.01	0.08	0.28	0.48	0.68	0.97	1.13	1.34	1.66	2.11	1.91	7.29	1.57	0.62	1.07	1.57	0.54	0.19	0.09	0.04

【年齢層別5週分集計】



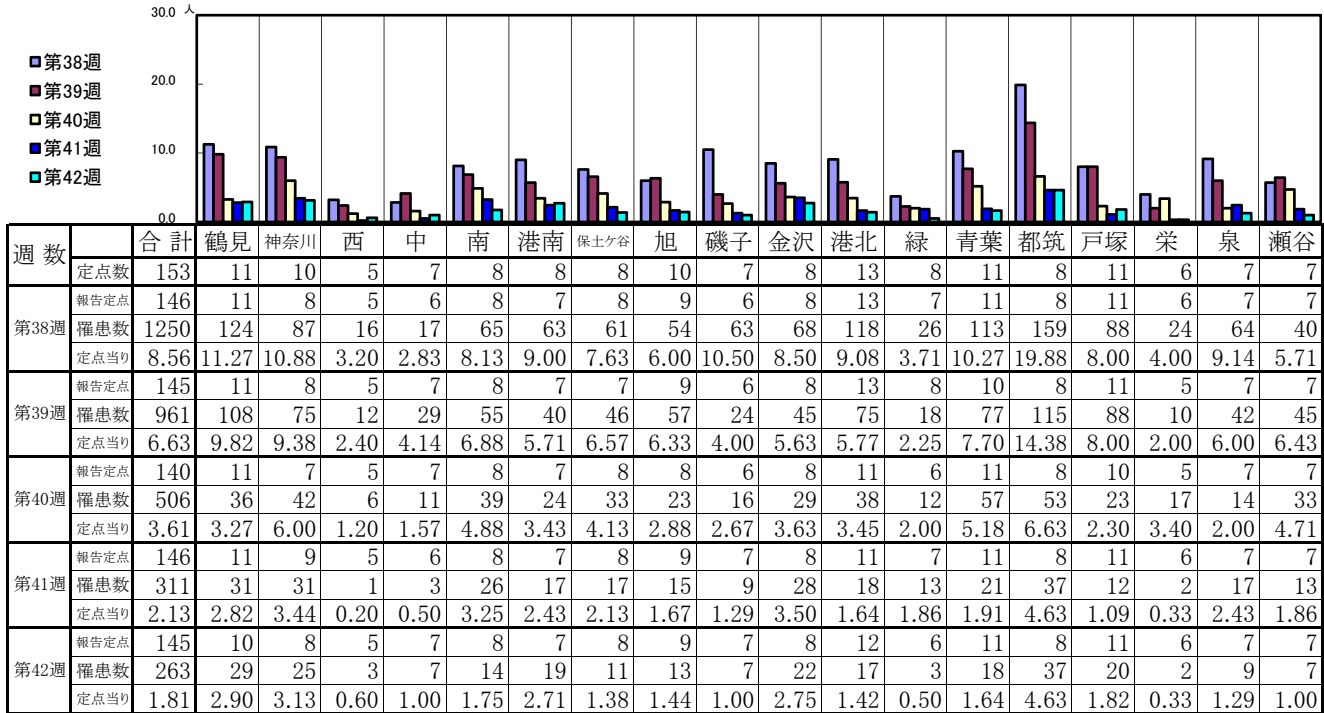
【定点当りの患者数】



<< 新型コロナウイルス感染症(COVID-19) >>

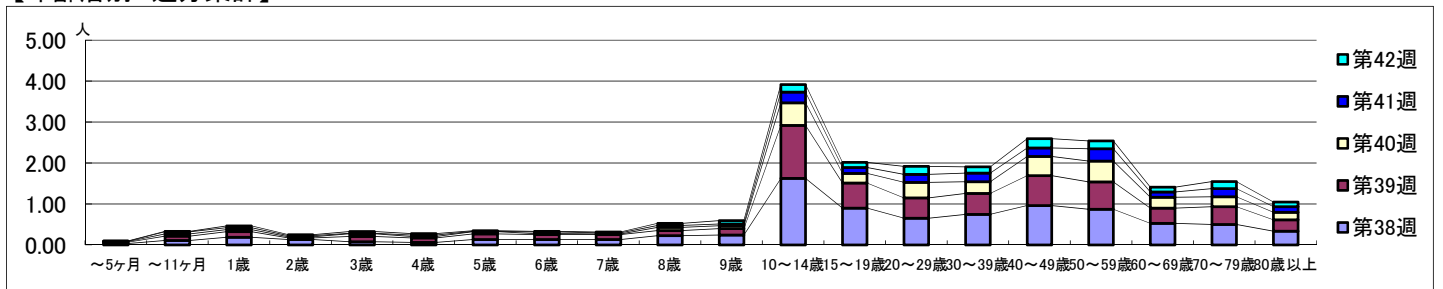
2023年9月18日 ~ 10月22日
[2023年 第38週 ~ 第42週]

【区別・週別報告定点当り】

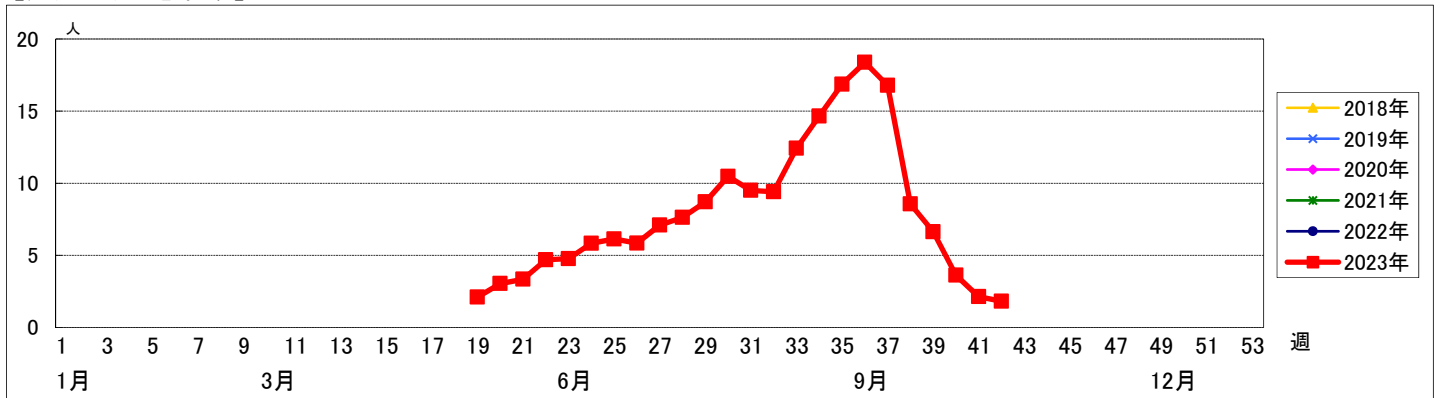


週数		合計	~5ヶ月	~11ヶ月	1歳	2歳	3歳	4歳	5歳	6歳	7歳	8歳	9歳	10~14歳	15~19歳	20~29歳	30~39歳	40~49歳	50~59歳	60~69歳	70~79歳	80歳以上
第38週	罹患数	1250	5	16	27	19	11	9	19	19	19	33	35	237	131	95	109	140	127	77	73	49
	定点当り	8.56	0.03	0.11	0.18	0.13	0.08	0.06	0.13	0.13	0.13	0.23	0.24	1.62	0.90	0.65	0.75	0.96	0.87	0.53	0.50	0.34
第39週	罹患数	961	5	15	20	6	19	16	20	18	18	18	23	188	89	72	74	106	97	54	63	40
	定点当り	6.63	0.03	0.10	0.14	0.04	0.13	0.11	0.14	0.12	0.12	0.12	0.16	1.30	0.61	0.50	0.51	0.73	0.67	0.37	0.43	0.28
第40週	罹患数	506	2	8	7	4	9	5	8	3	2	11	10	77	33	53	40	66	71	37	34	26
	定点当り	3.61	0.01	0.06	0.05	0.03	0.06	0.04	0.06	0.02	0.01	0.08	0.07	0.55	0.24	0.38	0.29	0.47	0.51	0.26	0.24	0.19
第41週	罹患数	311	1	7	7	4	2	5	1	6	4	7	6	38	21	29	31	30	44	19	29	20
	定点当り	2.13	0.01	0.05	0.05	0.03	0.01	0.03	0.01	0.04	0.03	0.05	0.04	0.26	0.14	0.20	0.21	0.21	0.30	0.13	0.20	0.14
第42週	罹患数	263	1	2	6	3	6	5	2	2	3	7	12	27	18	28	22	33	28	17	25	16
	定点当り	1.81	0.01	0.01	0.04	0.02	0.04	0.03	0.01	0.01	0.02	0.05	0.08	0.19	0.12	0.19	0.15	0.23	0.19	0.12	0.17	0.11

【年齢層別5週分集計】



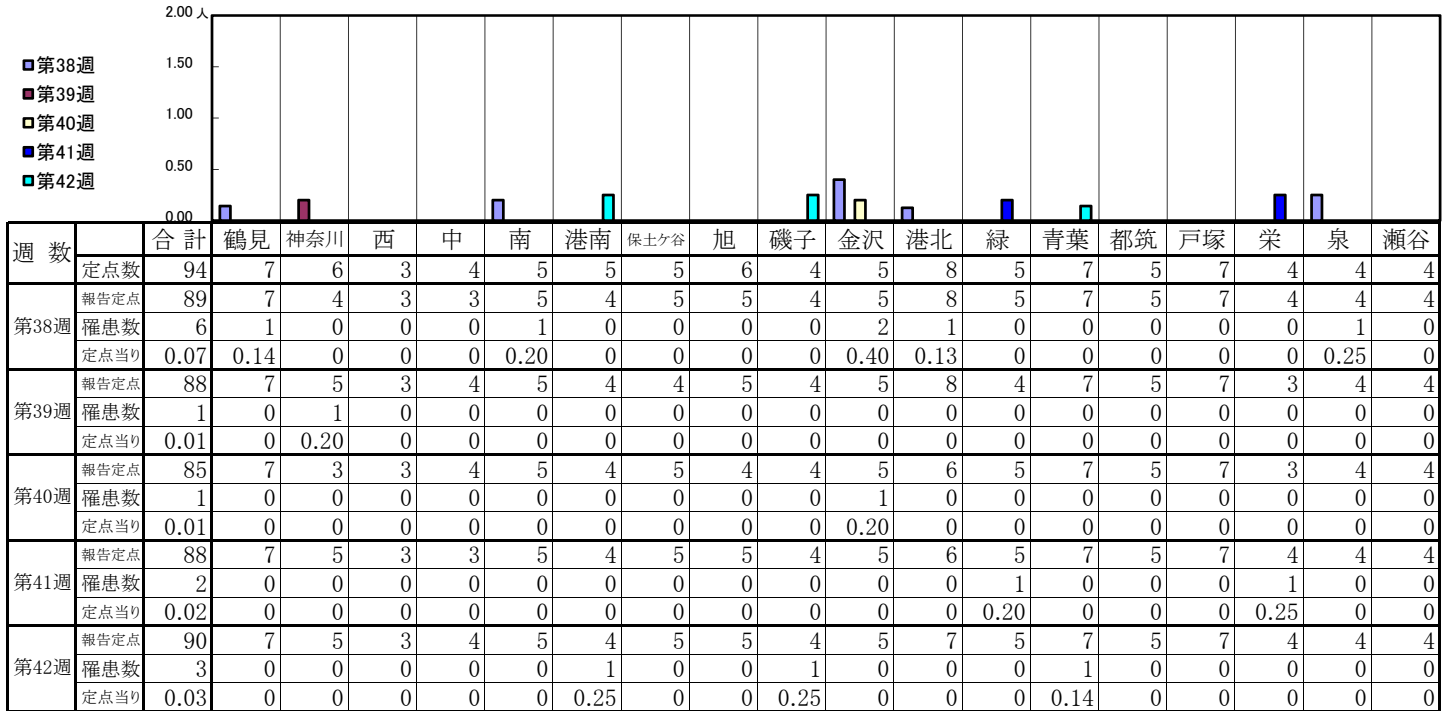
【定点当りの患者数】



<< RSウイルス感染症 >>

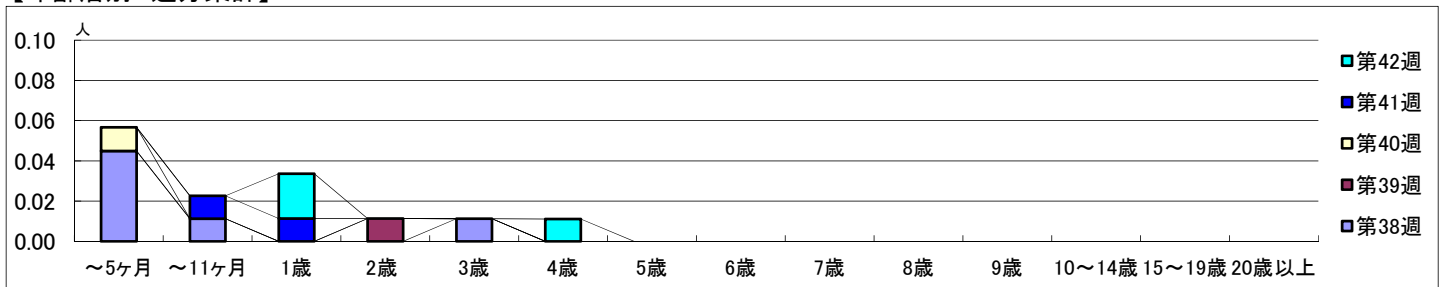
2023年9月18日 ~ 10月22日
[2023年 第38週 ~ 第42週]

【区別・週別報告定点当り】

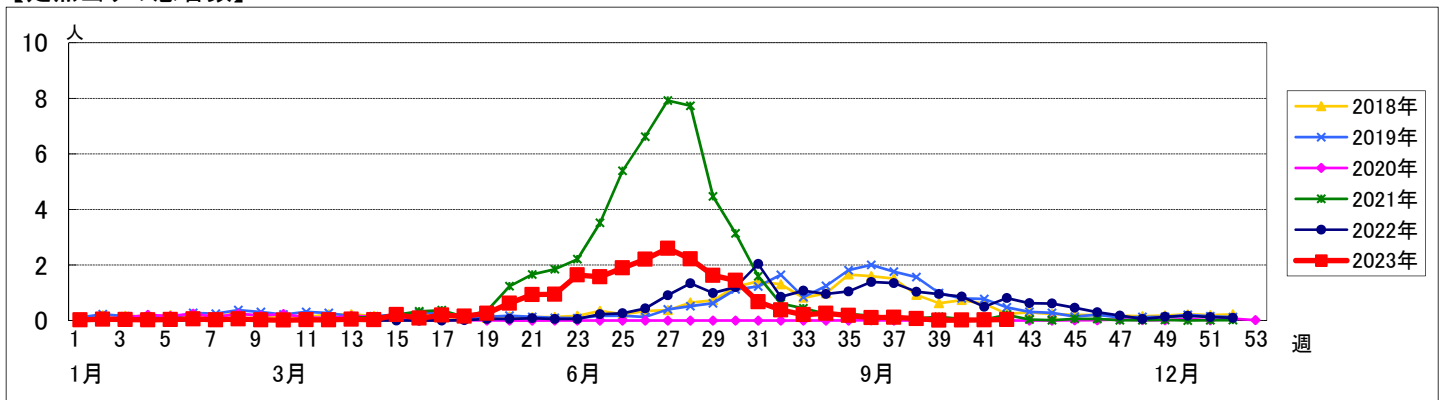


週数	合計	~5ヶ月	~11ヶ月	1歳	2歳	3歳	4歳	5歳	6歳	7歳	8歳	9歳	10~14歳	15~19歳	20歳以上
第38週	罹患数 6	4	1			1									
第38週	定点当り 0.07	0.04	0.01			0.01									
第39週	罹患数 1				1										
第39週	定点当り 0.01				0.01										
第40週	罹患数 1	1													
第40週	定点当り 0.01	0.01													
第41週	罹患数 2		1	1											
第41週	定点当り 0.02		0.01	0.01											
第42週	罹患数 3			2			1								
第42週	定点当り 0.03			0.02			0.01								

【年齢層別5週分集計】



【定点当りの患者数】



<< 咽頭結膜熱 >>

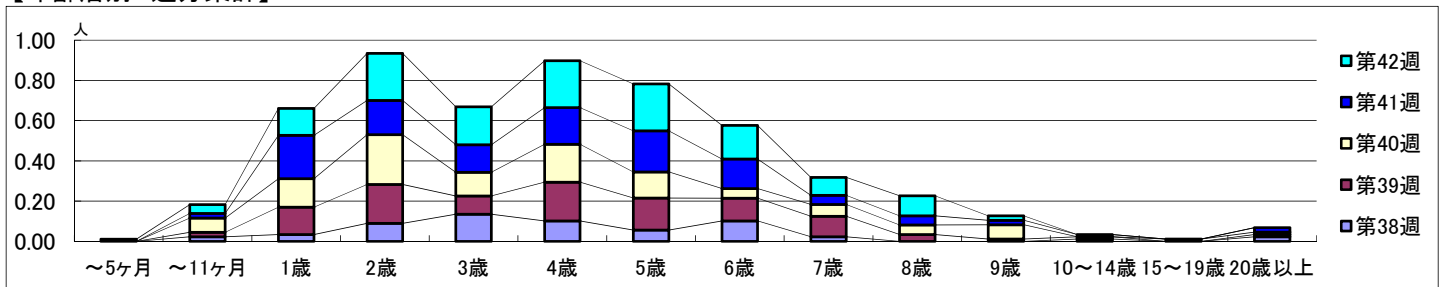
2023年9月18日 ~ 10月22日
[2023年 第38週 ~ 第42週]

【区別・週別報告定点当り】

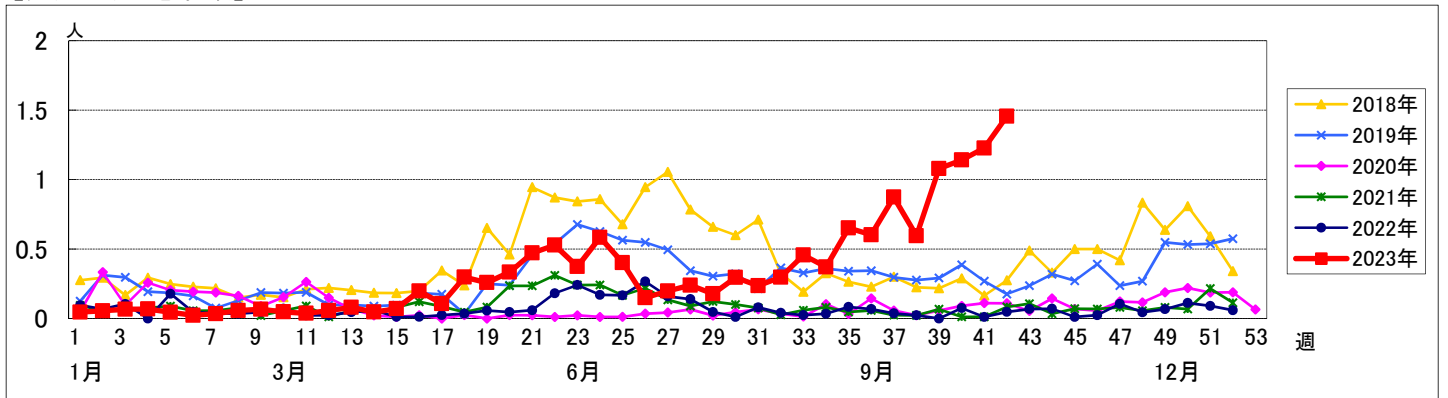
週数		区別																			
		合計	鶴見	神奈川	西	中	南	港南	保土ヶ谷	旭	磯子	金沢	港北	緑	青葉	都筑	戸塚	栄	泉	瀬谷	
第38週	定点数	94	7	6	3	4	5	5	5	6	4	5	8	5	7	5	7	4	4	4	
	報告定点	89	7	4	3	3	5	4	5	5	4	5	8	5	7	5	7	4	4	4	
	罹患数	53	6	3	0	0	1	5	3	0	4	3	8	2	1	7	3	1	6	0	
	定点当り	0.60	0.86	0.75	0	0	0.20	1.25	0.60	0	1.00	0.60	1.00	0.40	0.14	1.40	0.43	0.25	1.50	0	
第39週	報告定点	88	7	5	3	4	5	4	4	5	4	5	8	4	7	5	7	3	4	4	
	罹患数	95	4	25	0	0	1	7	6	5	1	3	21	5	3	4	0	1	9	0	
	定点当り	1.08	0.57	5.00	0	0	0.20	1.75	1.50	1.00	0.25	0.60	2.63	1.25	0.43	0.80	0	0.33	2.25	0	
	報告定点	85	7	3	3	4	5	4	5	4	4	5	6	5	7	5	7	3	4	4	
第40週	罹患数	97	2	20	1	1	9	4	5	0	3	9	4	16	5	4	6	0	8	0	
	定点当り	1.14	0.29	6.67	0.33	0.25	1.80	1.00	1.00	0	0.75	1.80	0.67	3.20	0.71	0.80	0.86	0	2.00	0	
	報告定点	88	7	5	3	3	5	4	5	5	4	5	6	5	7	5	7	4	4	4	
	罹患数	108	6	22	0	0	3	13	7	4	5	4	8	12	7	4	4	0	9	0	
第41週	報告定点	90	7	5	3	4	5	4	5	5	4	5	7	5	7	5	7	4	4	4	
	罹患数	131	1	35	0	0	0	5	7	11	1	6	5	32	12	4	0	1	11	0	
	定点当り	1.46	0.14	7.00	0	0	0	1.25	1.40	2.20	0.25	1.20	0.71	6.40	1.71	0.80	0	0.25	2.75	0	
	報告定点	94	7	6	3	4	5	5	5	6	4	5	8	5	7	5	7	4	4	4	

週数		合計	年齢層別													
			~5ヶ月	~11ヶ月	1歳	2歳	3歳	4歳	5歳	6歳	7歳	8歳	9歳	10~14歳	15~19歳	20歳以上
第38週	罹患数	53		2	3	8	12	9	5	9	2			1		2
	定点当り	0.60		0.02	0.03	0.09	0.13	0.10	0.06	0.10	0.02			0.01		0.02
第39週	罹患数	95		2	12	17	8	17	14	10	9	3	1		1	
	定点当り	1.08		0.02	0.14	0.19	0.09	0.19	0.16	0.11	0.10	0.03	0.01		0.01	
第40週	罹患数	97		6	12	21	10	16	11	4	5	4	6		1	
	定点当り	1.14		0.07	0.14	0.25	0.12	0.19	0.13	0.05	0.06	0.05	0.07		0.01	
第41週	罹患数	108		2	19	15	12	16	18	13	4	4	2	1	2	
	定点当り	1.23		0.02	0.22	0.17	0.14	0.18	0.20	0.15	0.05	0.05	0.02	0.01	0.02	
第42週	罹患数	131	1	4	12	21	17	21	21	15	8	9	2			
	定点当り	1.46	0.01	0.04	0.13	0.23	0.19	0.23	0.23	0.17	0.09	0.10	0.02			

【年齢層別5週分集計】



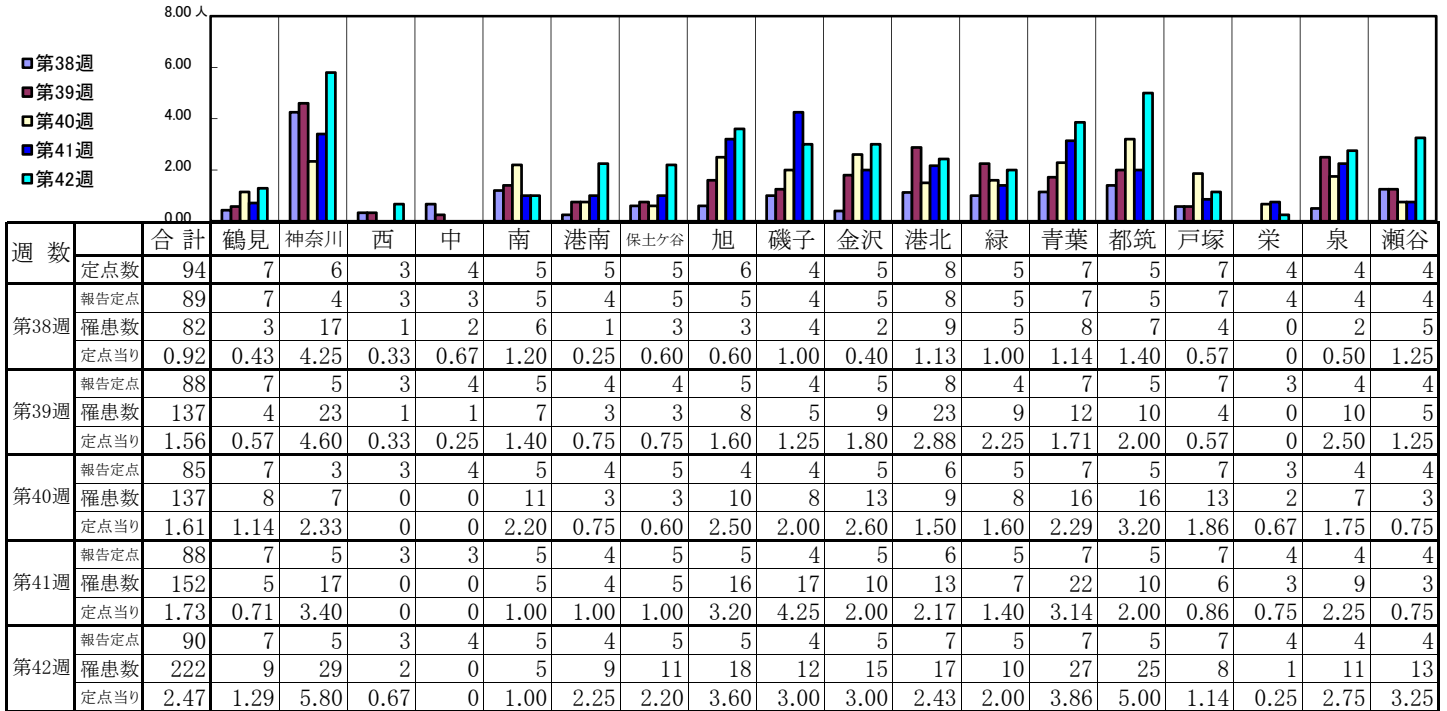
【定点当りの患者数】



<< A群溶血性レンサ球菌咽頭炎 >>

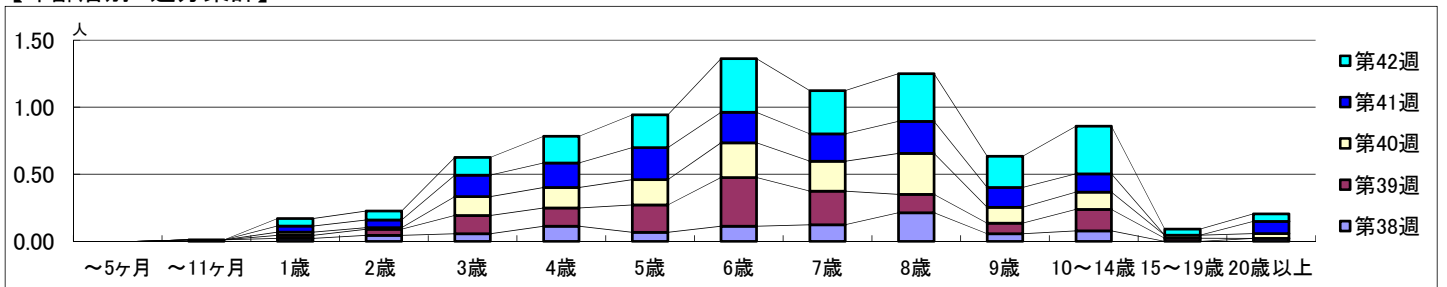
2023年9月18日 ~ 10月22日
[2023年 第38週 ~ 第42週]

【区別・週別報告定点当り】

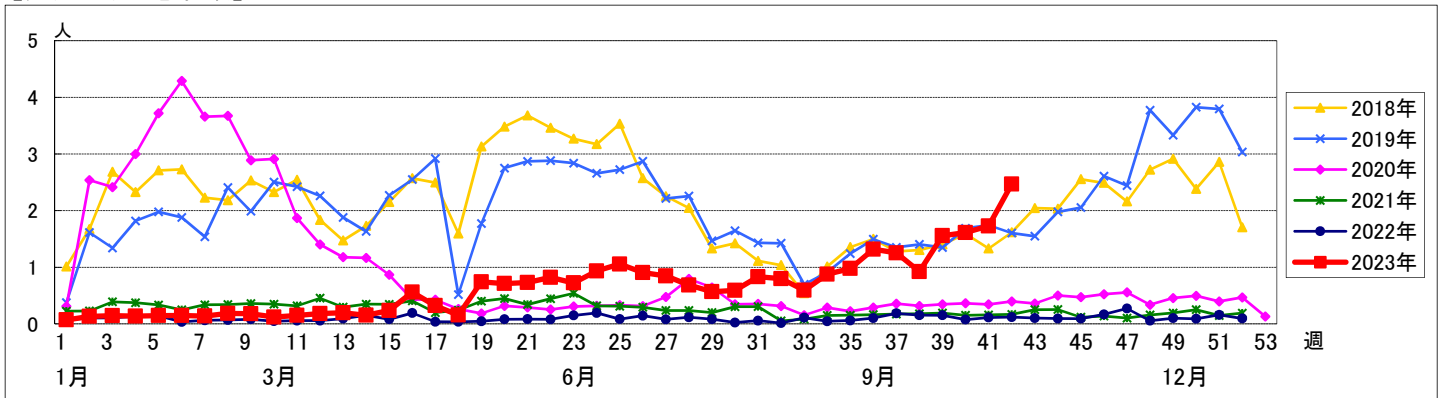


週数		合計	年齢層別															
			~5ヶ月	~11ヶ月	1歳	2歳	3歳	4歳	5歳	6歳	7歳	8歳	9歳	10~14歳	15~19歳	20歳以上		
第38週	罹患数	82		1	2	4	5	10	6	10	11	19	5	7		2		
	定点当り	0.92		0.01	0.02	0.04	0.06	0.11	0.07	0.11	0.12	0.21	0.06	0.08		0.02		
第39週	罹患数	137			2	4	12	12	18	32	22	12	7	14	2			
	定点当り	1.56			0.02	0.05	0.14	0.14	0.20	0.36	0.25	0.14	0.08	0.16	0.02			
第40週	罹患数	137			2	1	12	13	16	22	19	26	10	11	2	3		
	定点当り	1.61			0.02	0.01	0.14	0.15	0.19	0.26	0.22	0.31	0.12	0.13	0.02	0.04		
第41週	罹患数	152			4	5	14	16	21	20	18	21	13	12		8		
	定点当り	1.73			0.05	0.06	0.16	0.18	0.24	0.23	0.20	0.24	0.15	0.14		0.09		
第42週	罹患数	222			5	6	12	18	22	36	29	32	21	32	4	5		
	定点当り	2.47			0.06	0.07	0.13	0.20	0.24	0.40	0.32	0.36	0.23	0.36	0.04	0.06		

【年齢層別5週分集計】



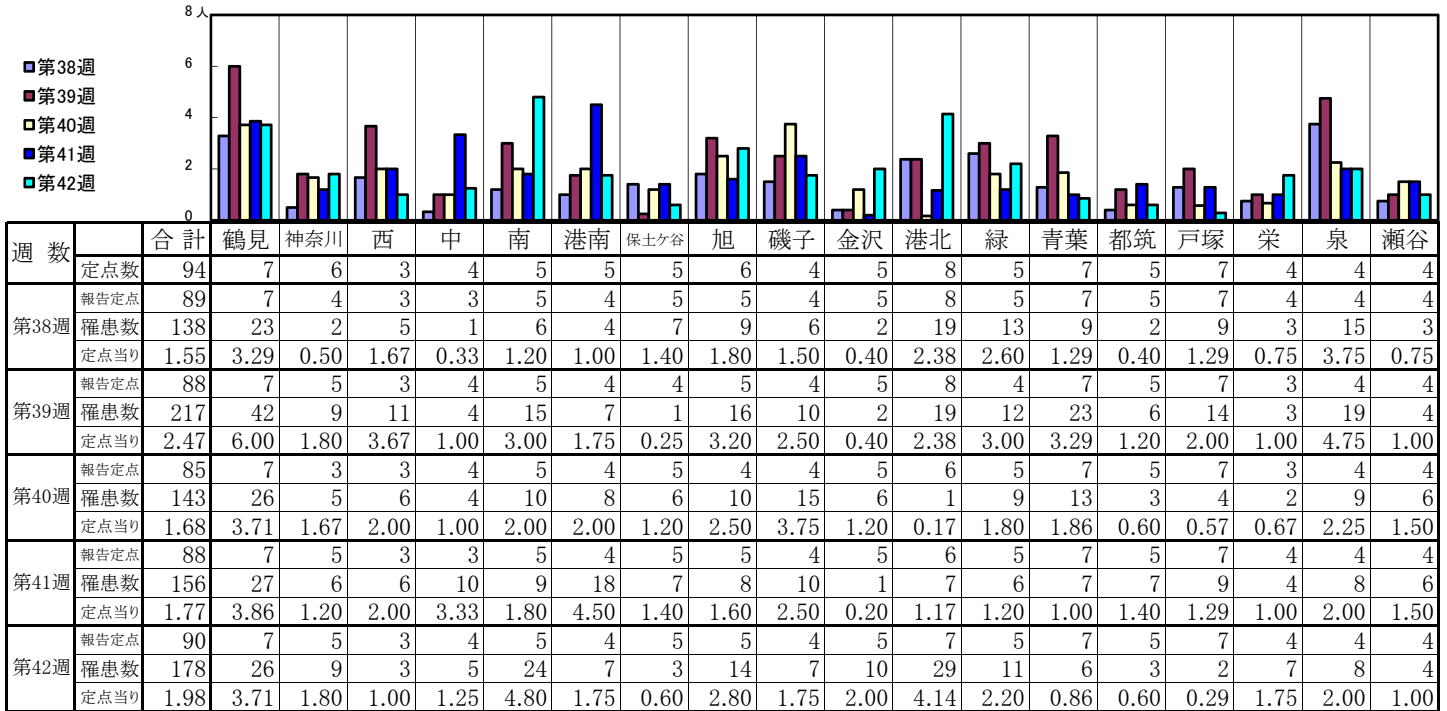
【定点当りの患者数】



<< 感染性胃腸炎 >>

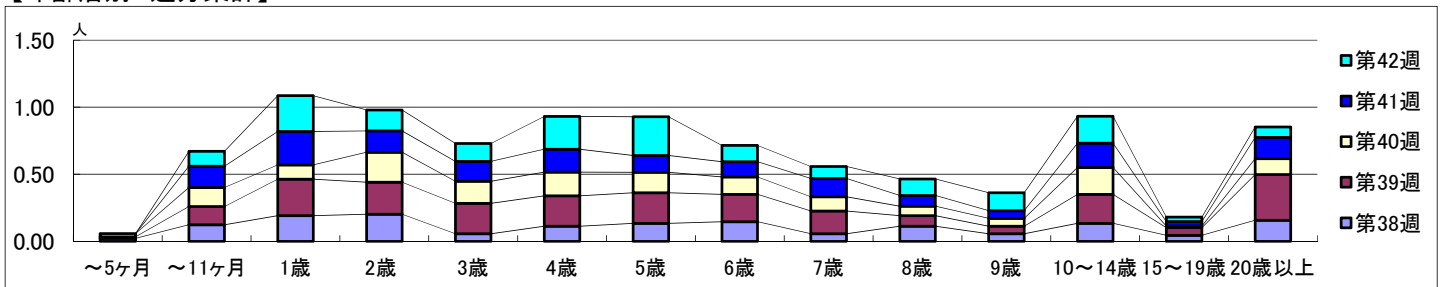
2023年9月18日 ~ 10月22日
[2023年 第38週 ~ 第42週]

【区別・週別報告定点当り】

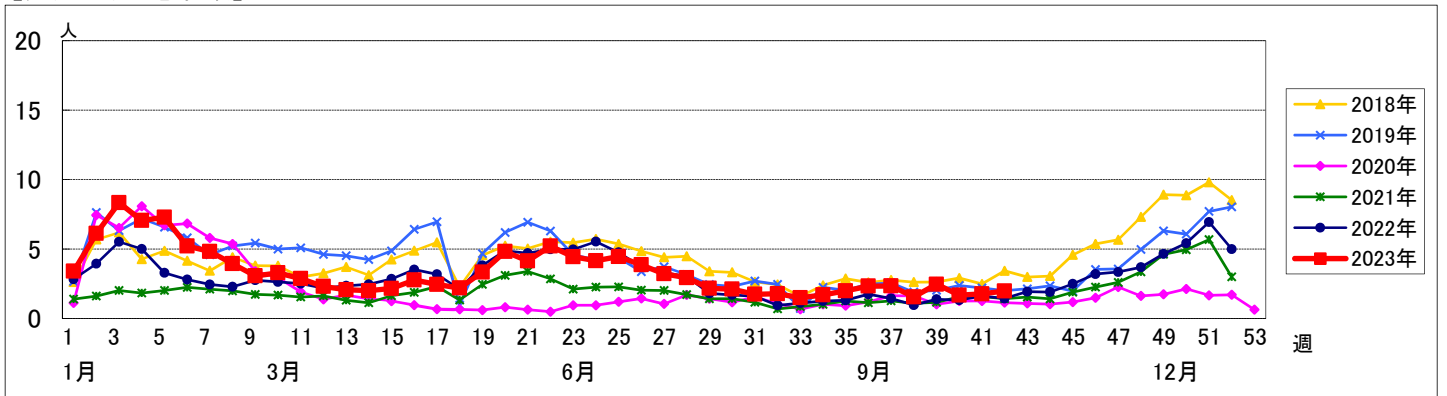


週数		合計	年齢層別													
			~5ヶ月	~11ヶ月	1歳	2歳	3歳	4歳	5歳	6歳	7歳	8歳	9歳	10~14歳	15~19歳	20歳以上
第38週	罹患数	138	2	11	17	18	5	10	12	13	5	10	5	12	4	14
	定点当り	1.55	0.02	0.12	0.19	0.20	0.06	0.11	0.13	0.15	0.06	0.11	0.06	0.13	0.04	0.16
第39週	罹患数	217	1	12	24	21	20	20	20	18	15	7	5	19	5	30
	定点当り	2.47	0.01	0.14	0.27	0.24	0.23	0.23	0.23	0.20	0.17	0.08	0.06	0.22	0.06	0.34
第40週	罹患数	143	2	12	9	19	14	15	13	11	9	6	5	17	1	10
	定点当り	1.68	0.02	0.14	0.11	0.22	0.16	0.18	0.15	0.13	0.11	0.07	0.06	0.20	0.01	0.12
第41週	罹患数	156		14	22	14	13	15	11	10	12	7	5	16	3	14
	定点当り	1.77		0.16	0.25	0.16	0.15	0.17	0.13	0.11	0.14	0.08	0.06	0.18	0.03	0.16
第42週	罹患数	178		10	24	14	12	22	26	11	8	11	12	18	3	7
	定点当り	1.98		0.11	0.27	0.16	0.13	0.24	0.29	0.12	0.09	0.12	0.13	0.20	0.03	0.08

【年齢層別5週分集計】



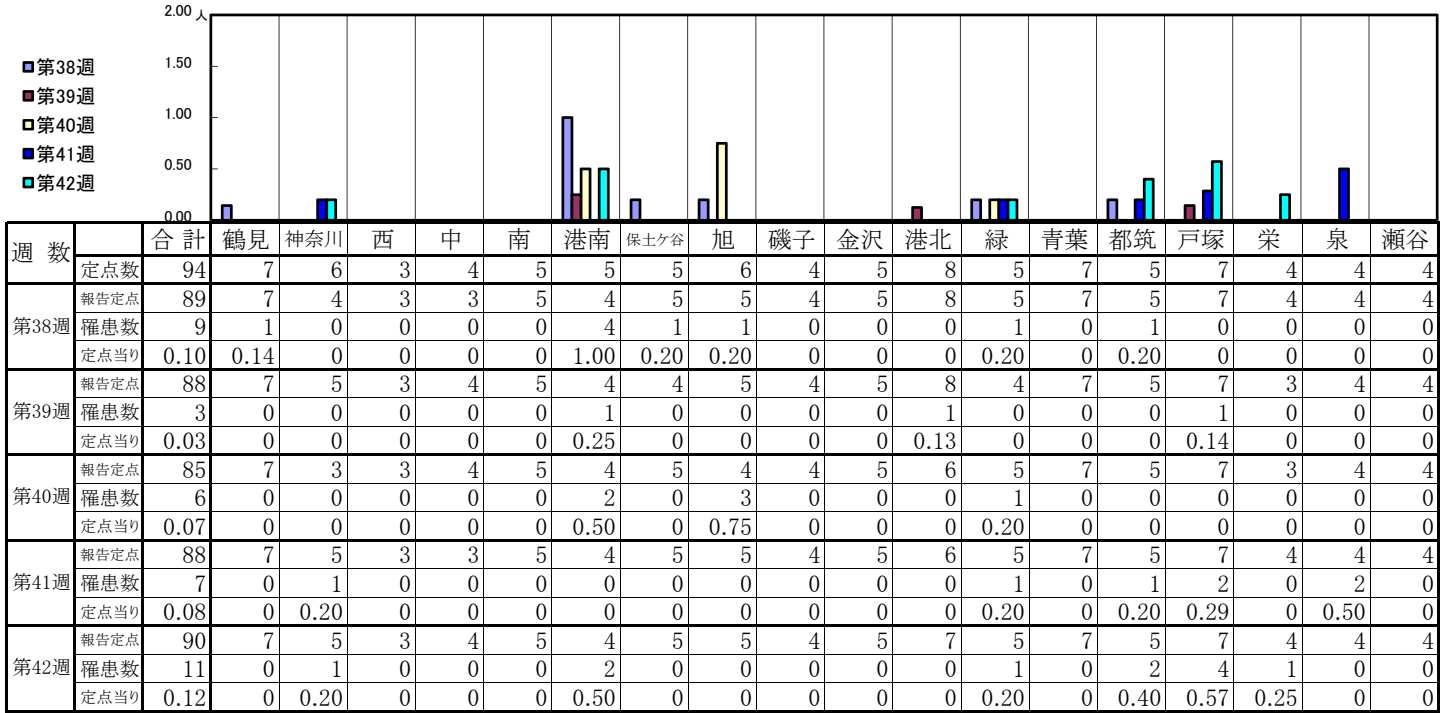
【定点当りの患者数】



<< 水痘 >>

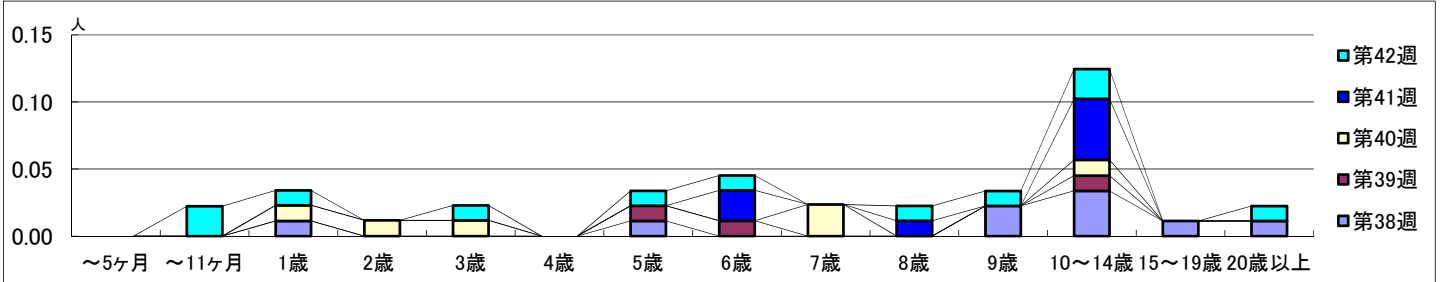
2023年9月18日 ~ 10月22日
[2023年 第38週 ~ 第42週]

【区別・週別報告定点当り】

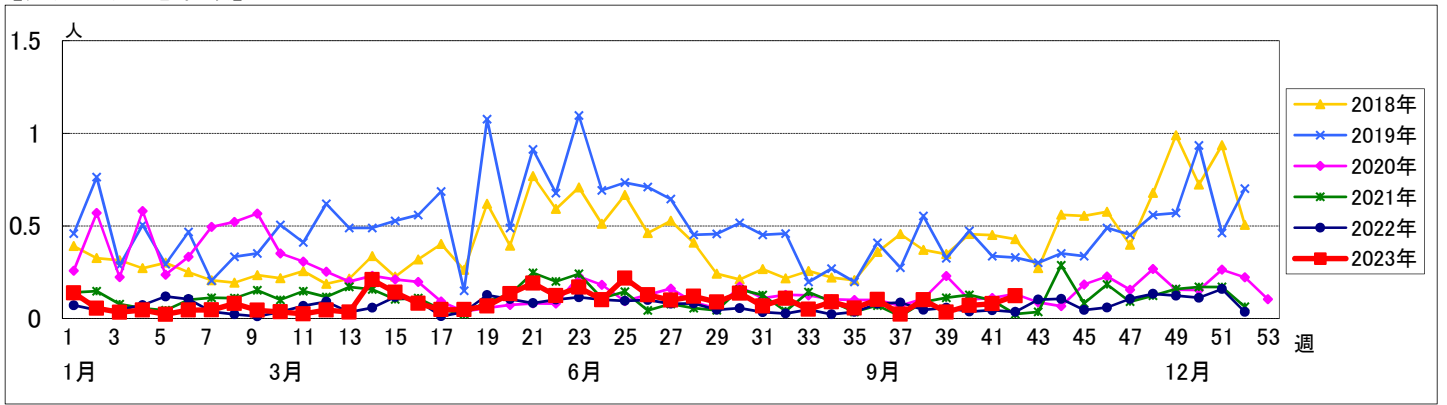


週数		合計	～5ヶ月	～11ヶ月	年齢															
					1歳	2歳	3歳	4歳	5歳	6歳	7歳	8歳	9歳	10～14歳	15～19歳	20歳以上				
第38週	罹患数	9			1					1					2	3	1	1		
	定点当り	0.10			0.01					0.01					0.02	0.03	0.01	0.01		
第39週	罹患数	3								1	1					1				
	定点当り	0.03								0.01	0.01					0.01				
第40週	罹患数	6			1	1	1					2				1				
	定点当り	0.07			0.01	0.01	0.01					0.02				0.01				
第41週	罹患数	7								2		1			4					
	定点当り	0.08								0.02		0.01			0.05					
第42週	罹患数	11		2	1		1		1	1		1	1	2			1			
	定点当り	0.12		0.02	0.01		0.01		0.01	0.01		0.01	0.01	0.02			0.01			

【年齢層別5週分集計】



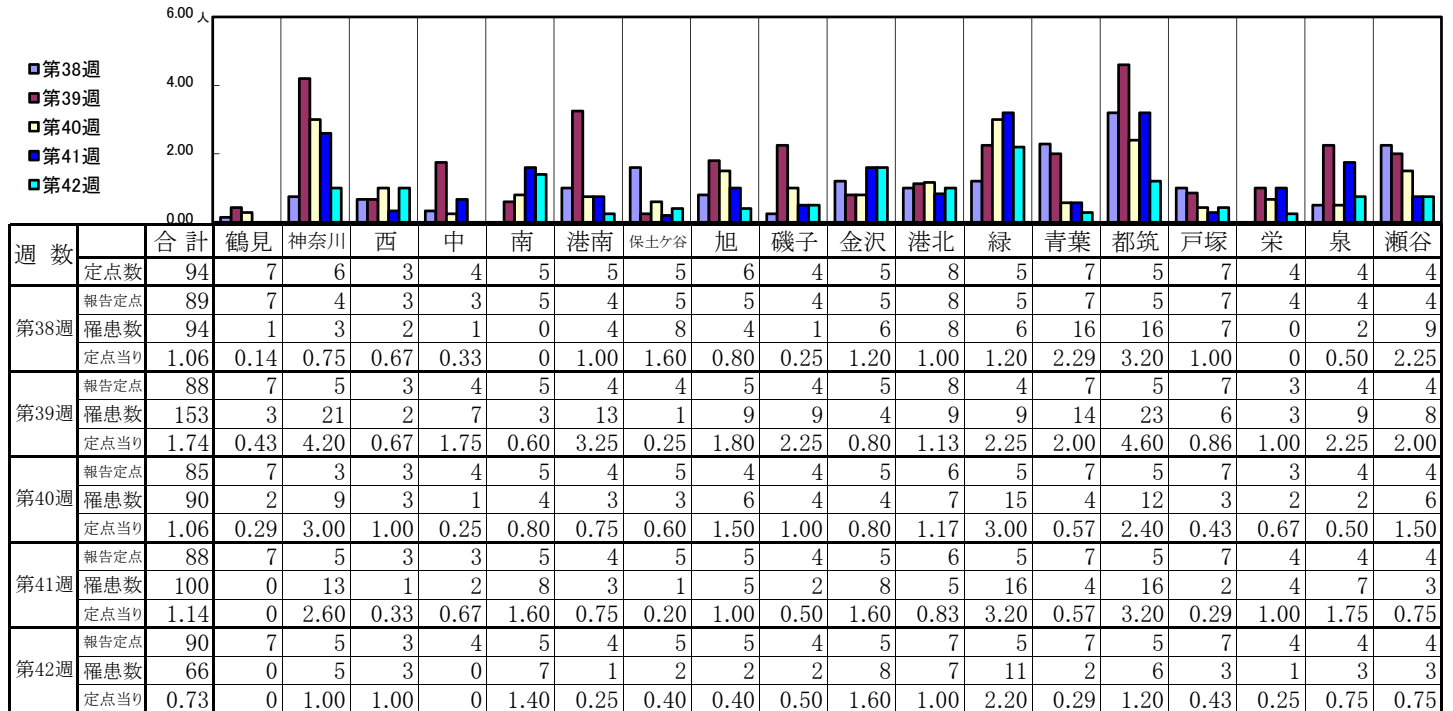
【定点当りの患者数】



<< 手足口病 >>

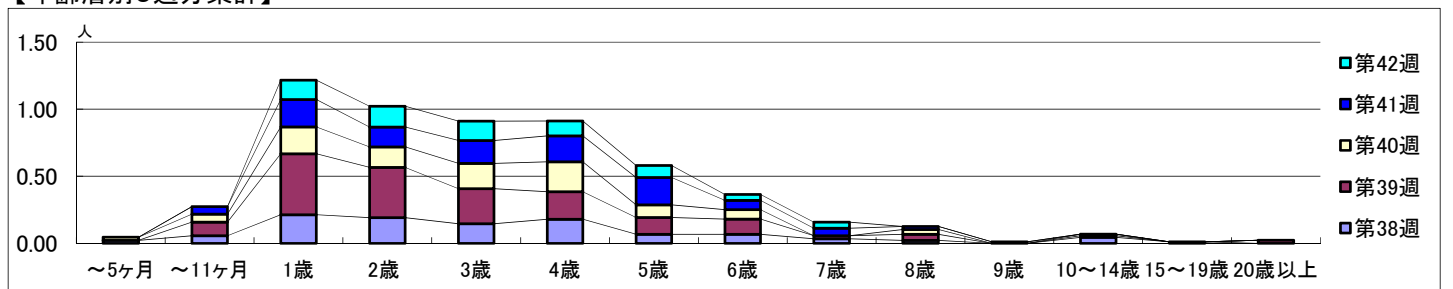
2023年9月18日 ~ 10月22日
[2023年 第38週 ~ 第42週]

【区別・週別報告定点当り】

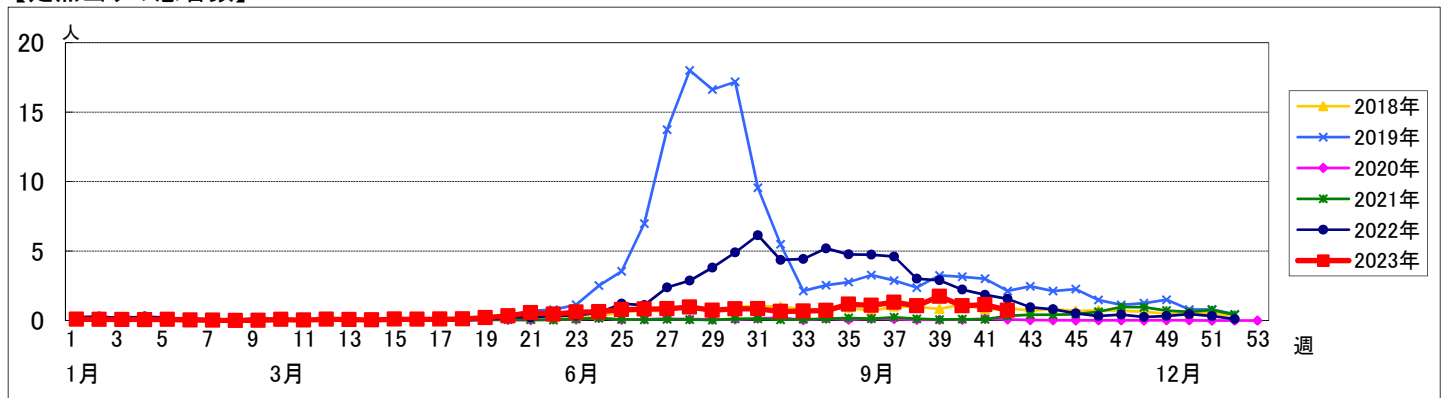


週数		合計	年齢層別													
			~5ヶ月	~11ヶ月	1歳	2歳	3歳	4歳	5歳	6歳	7歳	8歳	9歳	10~14歳	15~19歳	20歳以上
第38週	罹患数	94	2	5	19	17	13	16	6	6	3	2		4	1	
	定点当り	1.06	0.02	0.06	0.21	0.19	0.15	0.18	0.07	0.07	0.03	0.02		0.04	0.01	
第39週	罹患数	153		9	40	33	23	18	11	10	2	4		1		2
	定点当り	1.74		0.10	0.45	0.38	0.26	0.20	0.13	0.11	0.02	0.05		0.01		0.02
第40週	罹患数	90	2	5	17	13	16	19	8	6		3		1		
	定点当り	1.06	0.02	0.06	0.20	0.15	0.19	0.22	0.09	0.07		0.04		0.01		
第41週	罹患数	100		5	18	13	15	17	18	6	5	2	1			
	定点当り	1.14		0.06	0.20	0.15	0.17	0.19	0.20	0.07	0.06	0.02	0.01			
第42週	罹患数	66			13	14	13	10	8	4	4					
	定点当り	0.73			0.14	0.16	0.14	0.11	0.09	0.04	0.04					

【年齢層別5週分集計】



【定点当りの患者数】



<< 伝染性紅斑 >>

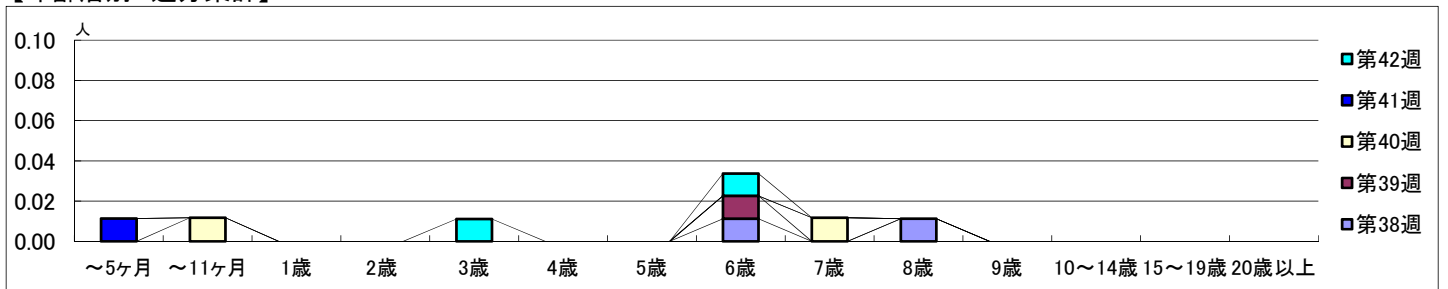
2023年9月18日 ~ 10月22日
[2023年 第38週 ~ 第42週]

【区別・週別報告定点当り】

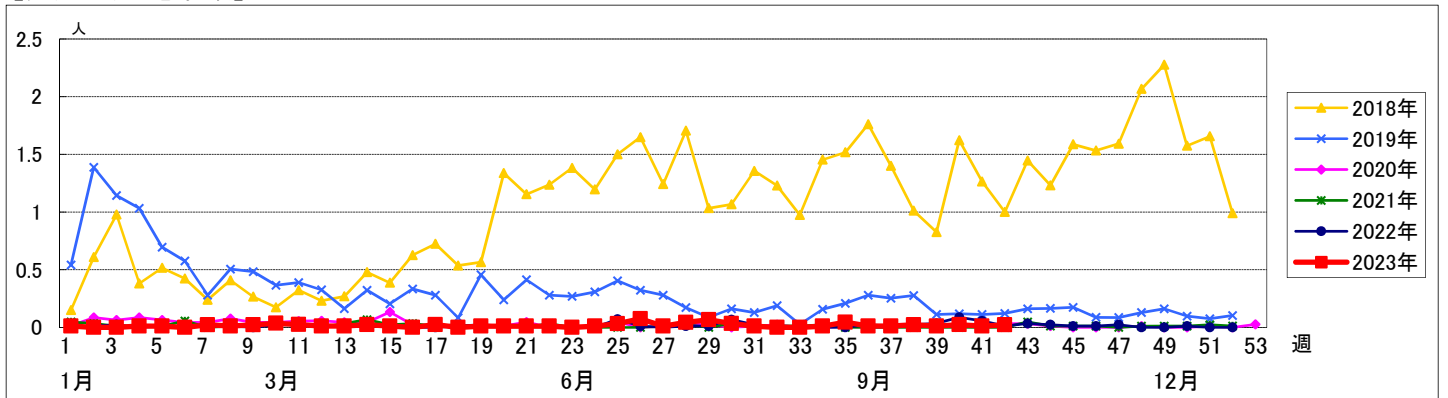
週 数		区別																		
		合計	鶴見	神奈川	西	中	南	港南	保土ヶ谷	旭	磯子	金沢	港北	緑	青葉	都筑	戸塚	栄	泉	瀬谷
第38週	定点数	94	7	6	3	4	5	5	5	6	4	5	8	5	7	5	7	4	4	4
	報告定点	89	7	4	3	3	5	4	5	5	4	5	8	5	7	5	7	4	4	4
	罹患数	2	0	0	0	0	0	0	0	0	0	0	0	0	0	0	2	0	0	0
	定点当り	0.02	0	0	0	0	0	0	0	0	0	0	0	0	0	0	0.29	0	0	0
第39週	報告定点	88	7	5	3	4	5	4	4	5	4	5	8	4	7	5	7	3	4	4
	罹患数	1	0	0	0	0	0	0	0	0	0	0	0	0	0	0	1	0	0	0
	定点当り	0.01	0	0	0	0	0	0	0	0	0	0	0	0	0	0	0.14	0	0	0
	報告定点	85	7	3	3	4	5	4	5	4	4	5	6	5	7	5	7	3	4	4
第40週	罹患数	2	0	0	0	0	0	0	0	1	0	0	0	0	0	0	1	0	0	0
	定点当り	0.02	0	0	0	0	0	0	0	0.25	0	0	0	0	0	0	0.14	0	0	0
	報告定点	88	7	5	3	3	5	4	5	5	4	5	6	5	7	5	7	4	4	4
	罹患数	1	0	0	0	0	0	0	0	0	0	0	0	0	1	0	0	0	0	0
第41週	定点当り	0.01	0	0	0	0	0	0	0	0	0	0	0	0	0.14	0	0	0	0	0
	報告定点	90	7	5	3	4	5	4	5	5	4	5	7	5	7	5	7	4	4	4
	罹患数	2	0	0	1	0	0	0	0	0	0	0	0	0	0	0	0	0	1	0
	定点当り	0.02	0	0	0.33	0	0	0	0	0	0	0	0	0	0	0	0	0	0.25	0

週 数		合計	年齢層別																		
			~5ヶ月	~11ヶ月	1歳	2歳	3歳	4歳	5歳	6歳	7歳	8歳	9歳	10~14歳	15~19歳	20歳以上					
第38週	罹患数	2								1											
	定点当り	0.02								0.01											
第39週	罹患数	1								1											
	定点当り	0.01								0.01											
第40週	罹患数	2		1							1										
	定点当り	0.02		0.01							0.01										
第41週	罹患数	1	1																		
	定点当り	0.01	0.01																		
第42週	罹患数	2					1			1											
	定点当り	0.02					0.01			0.01											

【年齢層別5週分集計】



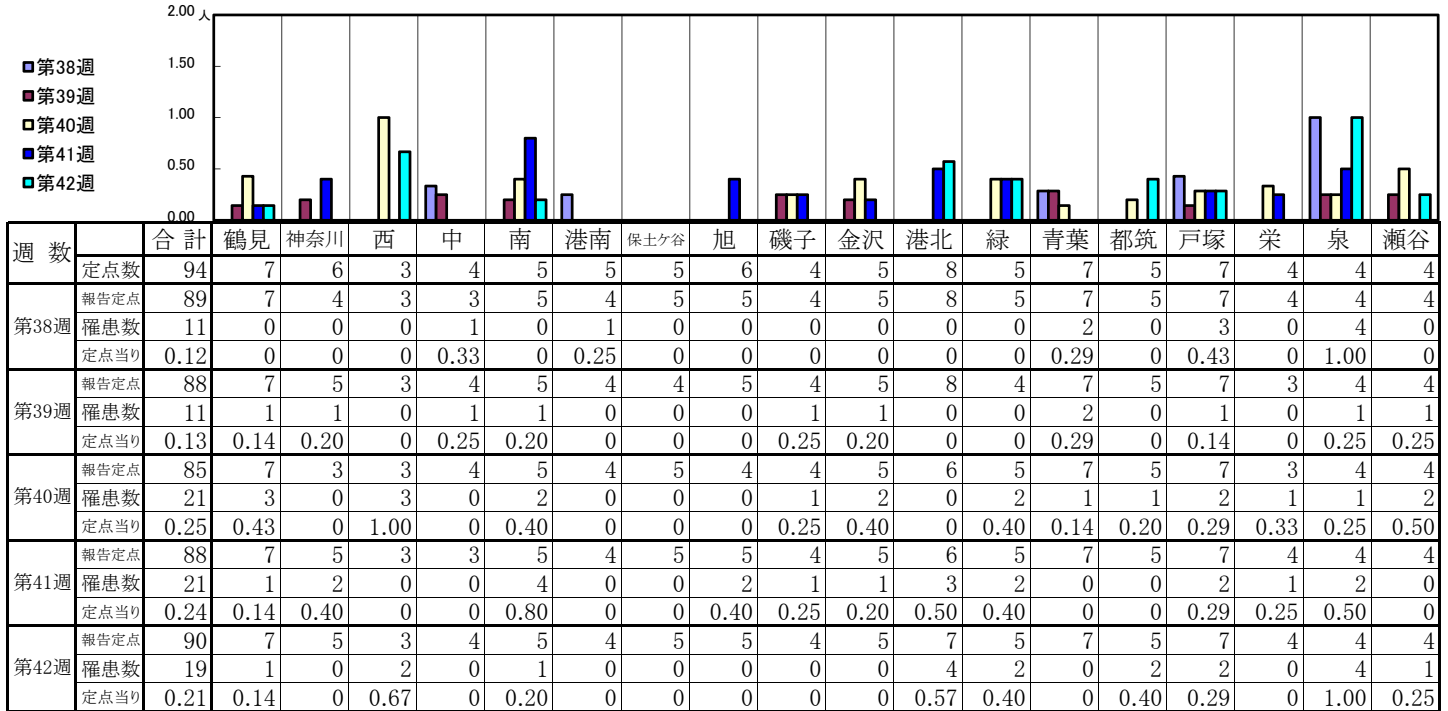
【定点当りの患者数】



<< 突発性発しん >>

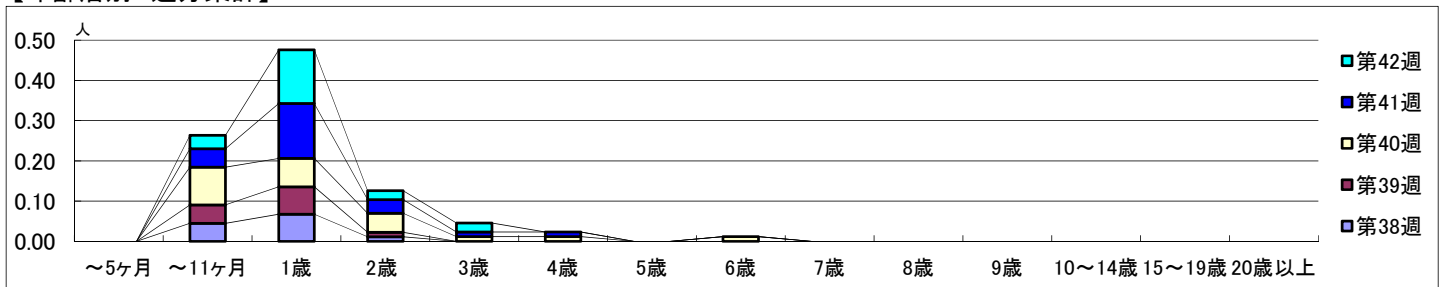
2023年9月18日 ~ 10月22日
[2023年 第38週 ~ 第42週]

【区別・週別報告定点当り】

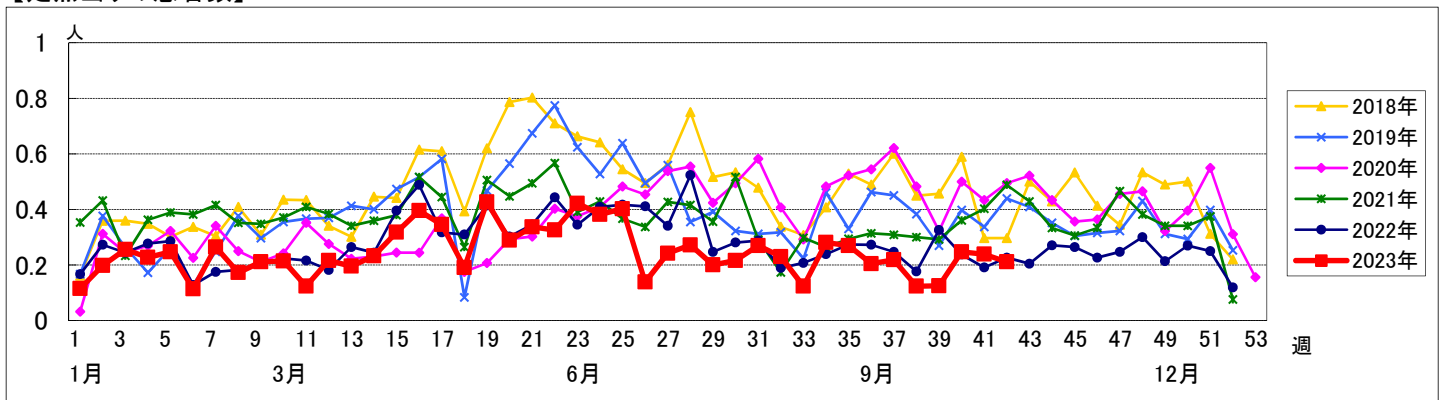


週数		合計	年齢層別														
			~5ヶ月	~11ヶ月	1歳	2歳	3歳	4歳	5歳	6歳	7歳	8歳	9歳	10~14歳	15~19歳	20歳以上	
第38週	罹患数	11		4	6	1											
	定点当り	0.12		0.04	0.07	0.01											
第39週	罹患数	11		4	6	1											
	定点当り	0.13		0.05	0.07	0.01											
第40週	罹患数	21		8	6	4	1	1		1							
	定点当り	0.25		0.09	0.07	0.05	0.01	0.01		0.01							
第41週	罹患数	21		4	12	3	1	1									
	定点当り	0.24		0.05	0.14	0.03	0.01	0.01									
第42週	罹患数	19		3	12	2	2										
	定点当り	0.21		0.03	0.13	0.02	0.02										

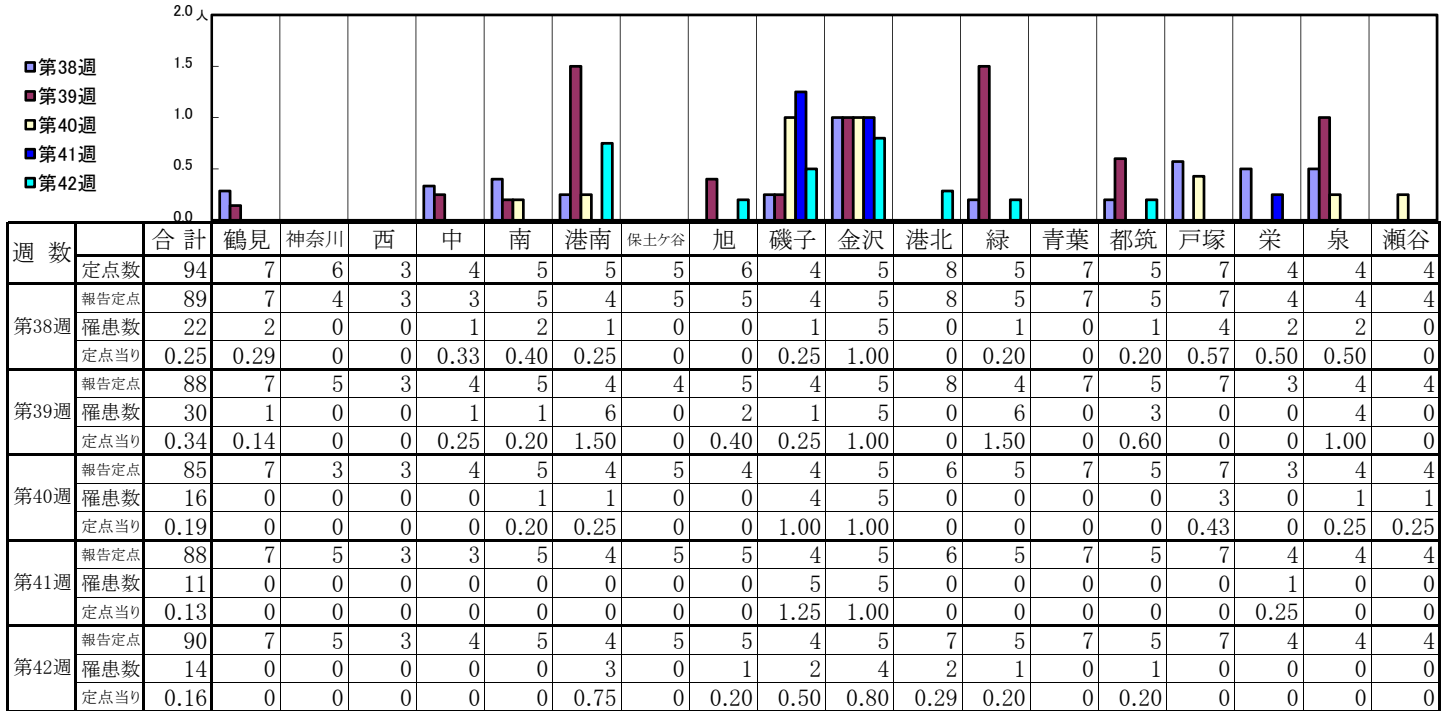
【年齢層別5週分集計】



【定点当りの患者数】

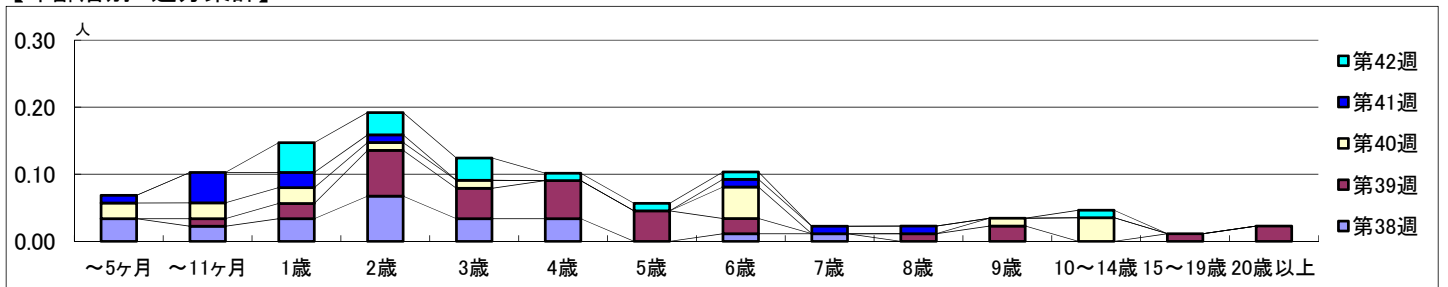


【区別・週別報告定点当り】

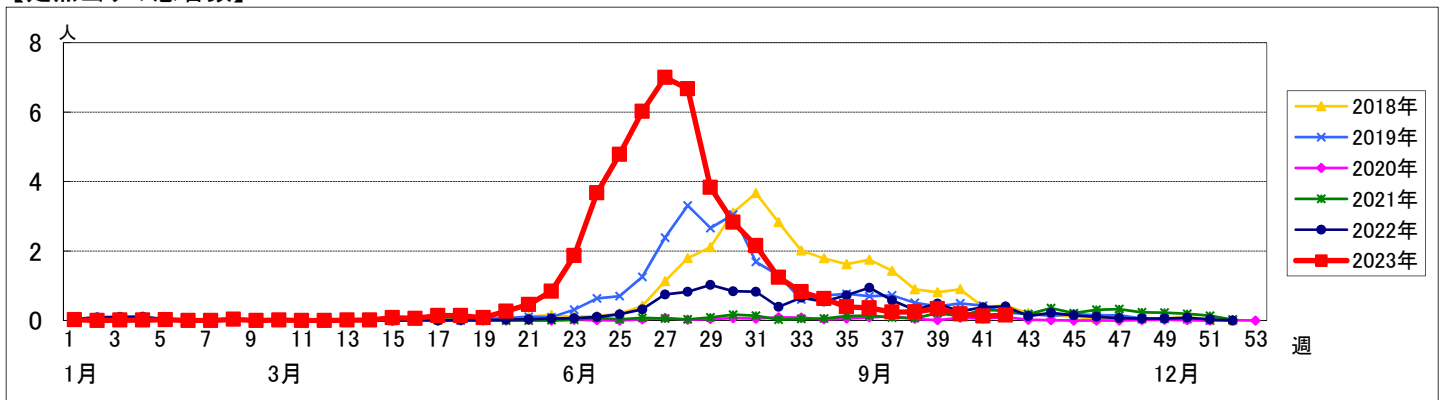


週数		合計	~5ヶ月	~11ヶ月	1歳	2歳	3歳	4歳	5歳	6歳	7歳	8歳	9歳	10~14歳	15~19歳	20歳以上
第38週	罹患数	22	3	2	3	6	3	3		1	1					
	定点当り	0.25	0.03	0.02	0.03	0.07	0.03	0.03		0.01	0.01					
第39週	罹患数	30		1	2	6	4	5	4	2		1	2		1	2
	定点当り	0.34		0.01	0.02	0.07	0.05	0.06	0.05	0.02		0.01	0.02		0.01	0.02
第40週	罹患数	16	2	2	2	1	1			4			1	3		
	定点当り	0.19	0.02	0.02	0.02	0.01	0.01			0.05			0.01	0.04		
第41週	罹患数	11	1	4	2	1				1	1	1				
	定点当り	0.13	0.01	0.05	0.02	0.01				0.01	0.01	0.01				
第42週	罹患数	14			4	3	3	1	1	1				1		
	定点当り	0.16			0.04	0.03	0.03	0.01	0.01	0.01				0.01		

【年齢層別5週分集計】



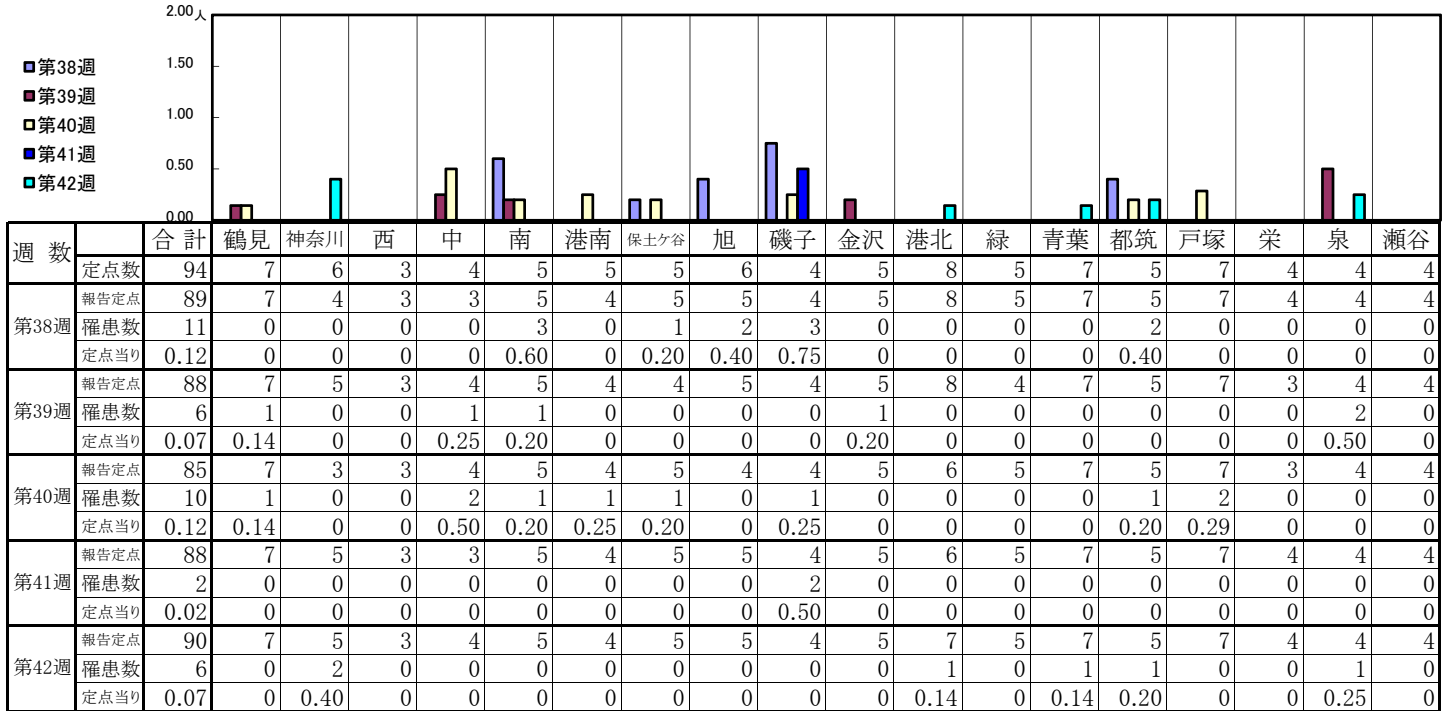
【定点当りの患者数】



<< 流行性耳下腺炎 >>

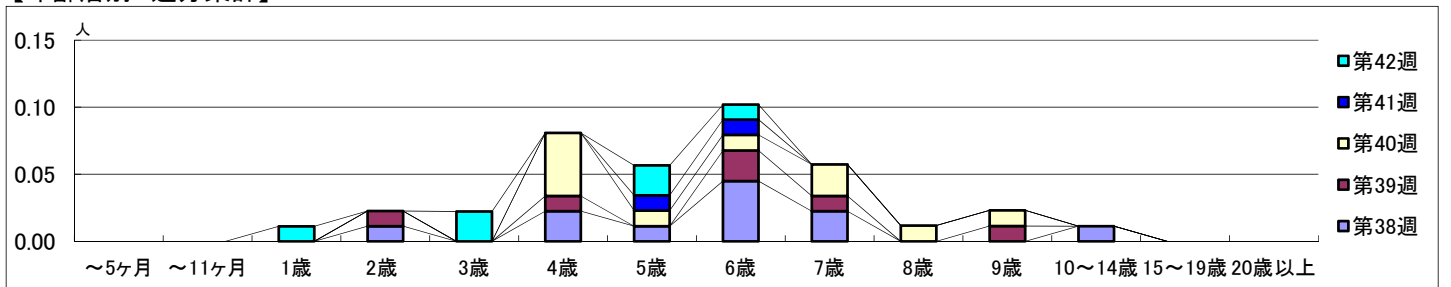
2023年9月18日 ~ 10月22日
[2023年 第38週 ~ 第42週]

【区別・週別報告定点当り】

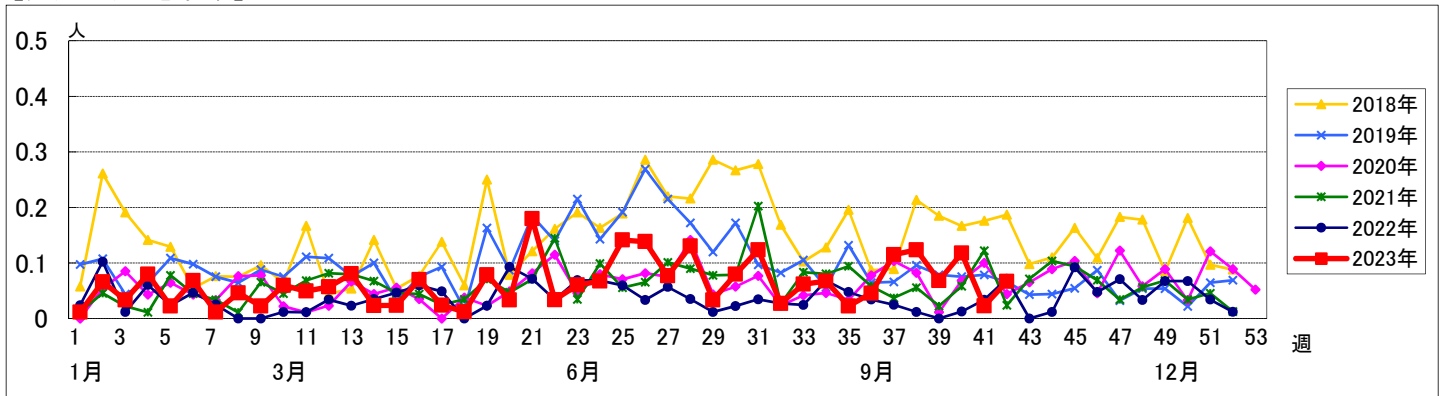


週数	合計	~5ヶ月	~11ヶ月	1歳	2歳	3歳	4歳	5歳	6歳	7歳	8歳	9歳	10~14歳	15~19歳	20歳以上
第38週	罹患数 11				1		2	1	4	2			1		
第38週	定点当り 0.12				0.01		0.02	0.01	0.04	0.02			0.01		
第39週	罹患数 6				1		1		2	1		1			
第39週	定点当り 0.07				0.01		0.01		0.02	0.01		0.01			
第40週	罹患数 10						4	1	1	2	1	1			
第40週	定点当り 0.12						0.05	0.01	0.01	0.02	0.01	0.01			
第41週	罹患数 2							1	1						
第41週	定点当り 0.02							0.01	0.01						
第42週	罹患数 6			1		2		2	1						
第42週	定点当り 0.07			0.01		0.02		0.02	0.01						

【年齢層別5週分集計】



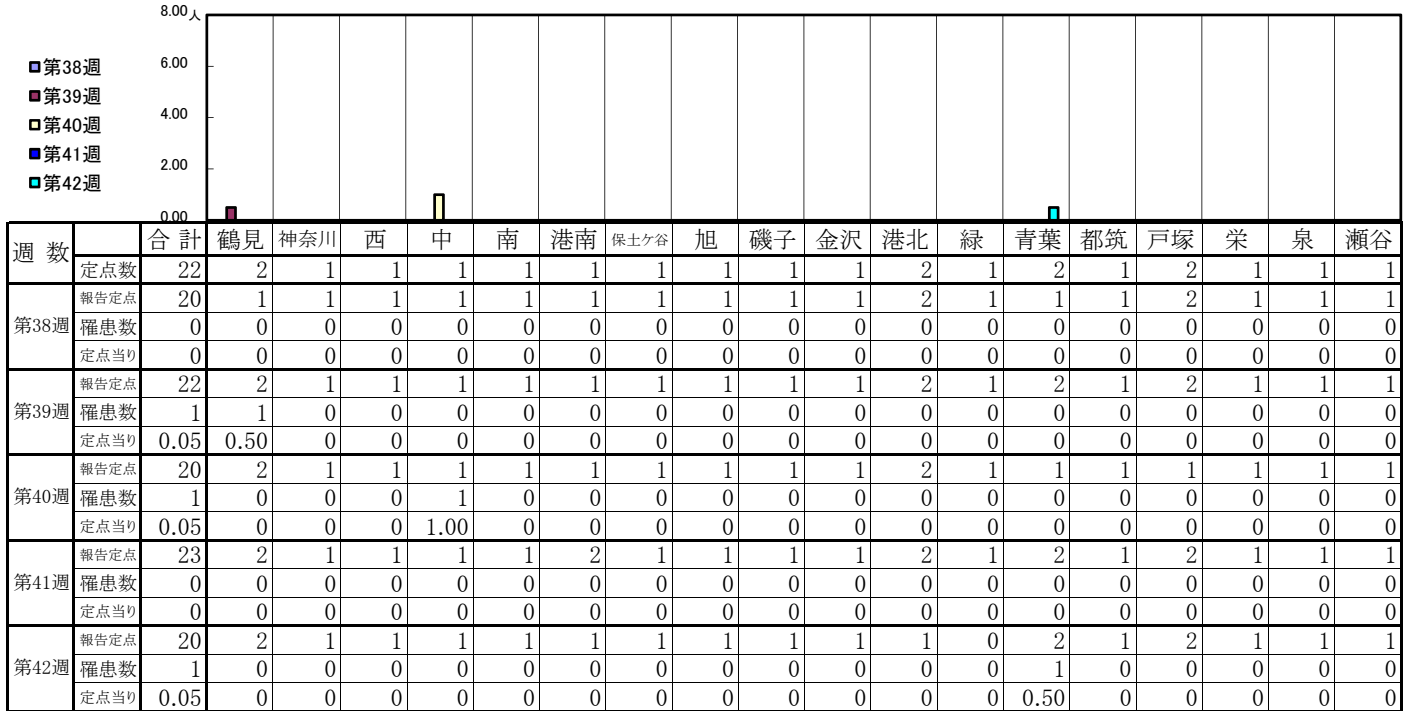
【定点当りの患者数】



<< 急性出血性結膜炎 >>

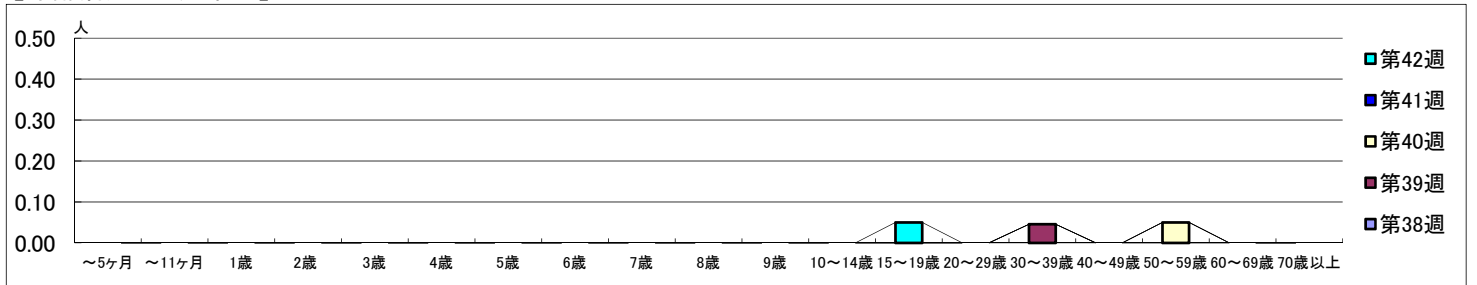
2023年9月18日 ~ 10月22日
[2023年 第38週 ~ 第42週]

【区別・週別報告定点当り】

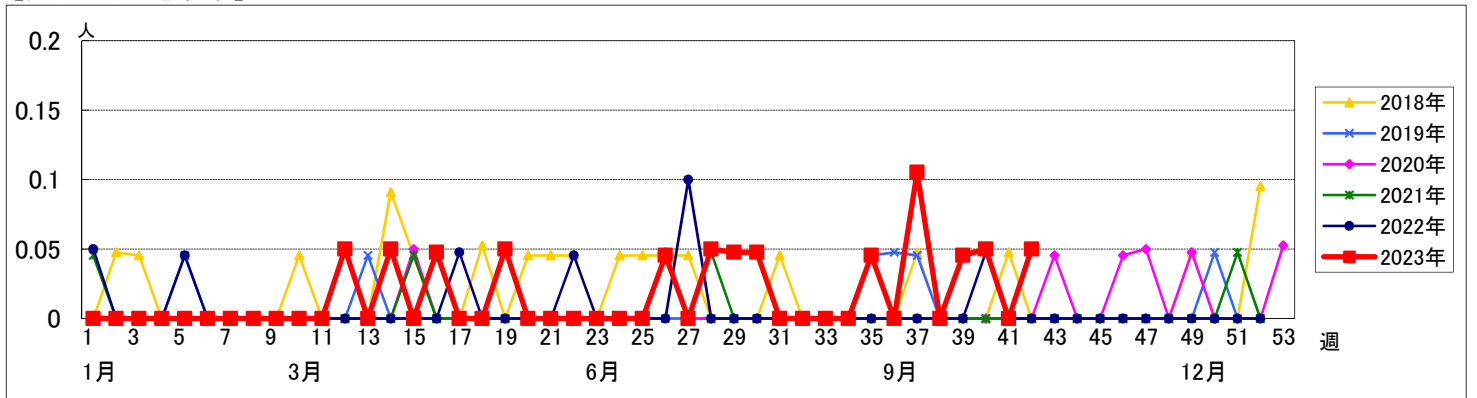


週数	合計	~5ヶ月	~11ヶ月	1歳	2歳	3歳	4歳	5歳	6歳	7歳	8歳	9歳	10~14歳	15~19歳	20~29歳	30~39歳	40~49歳	50~59歳	60~69歳	70歳以上
第38週	0																			
報告定点	0																			
第39週	1																1			
報告定点	0.05															0.05				
第40週	1																		1	
報告定点	0.05																		0.05	
第41週	0																			
報告定点	0																			
第42週	1																			
報告定点	0.05																			

【年齢層別5週分集計】



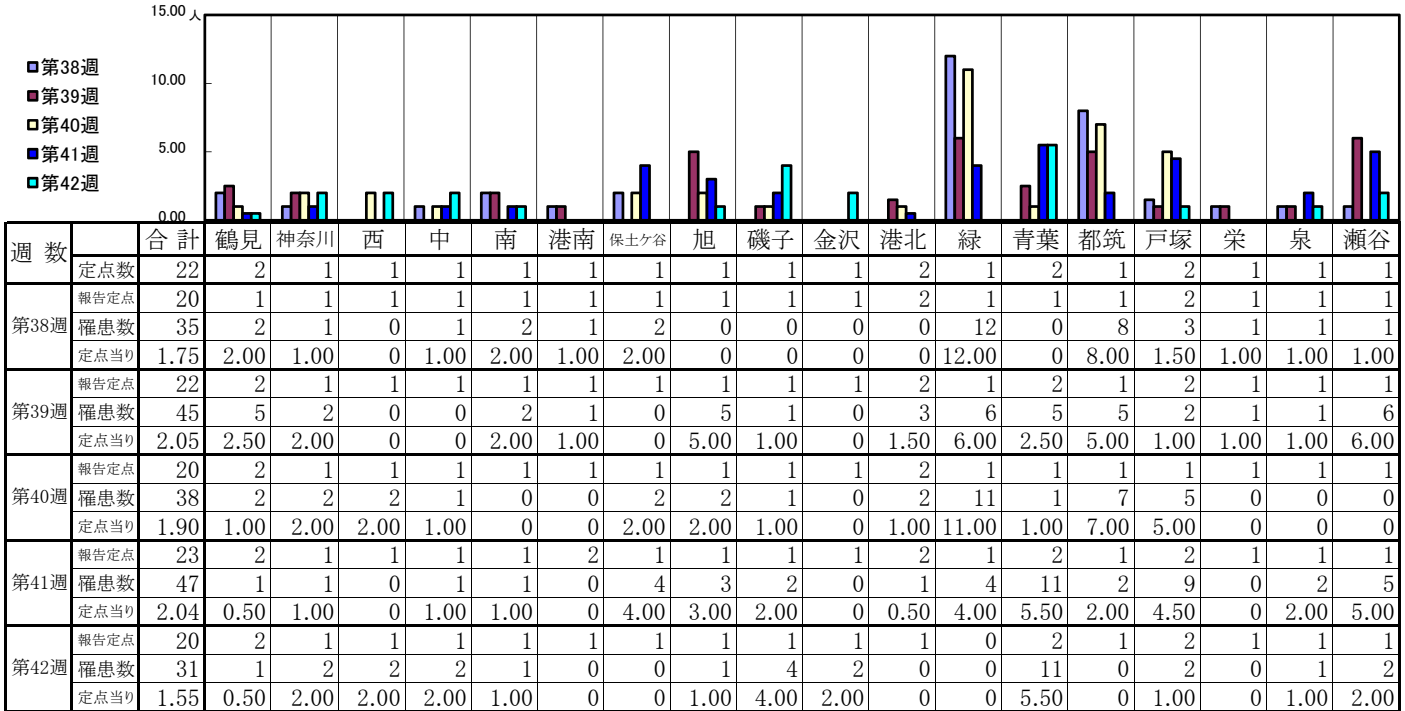
【定点当りの患者数】



<< 流行性角結膜炎 >>

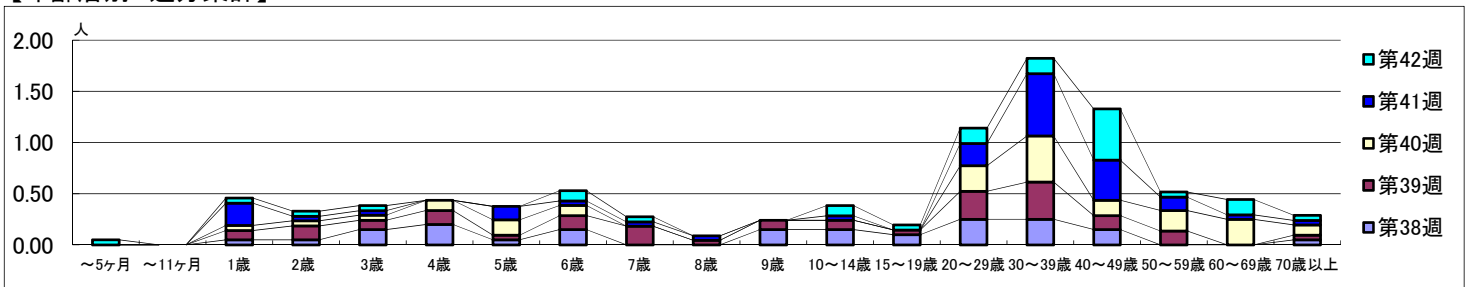
2023年9月18日 ~ 10月22日
[2023年 第38週 ~ 第42週]

【区別・週別報告定点当り】



週数		合計	~5ヶ月	~11ヶ月	年齢																
					1歳	2歳	3歳	4歳	5歳	6歳	7歳	8歳	9歳	10~14歳	15~19歳	20~29歳	30~39歳	40~49歳	50~59歳	60~69歳	70歳以上
第38週	罹患数	35			1	1	3	4	1	3			3	3	2	5	5	3			1
	定点当り	1.75			0.05	0.05	0.15	0.20	0.05	0.15			0.15	0.15	0.10	0.25	0.25	0.15			0.05
第39週	罹患数	45			2	3	2	3	1	3	4	1	2	2	1	6	8	3	3		1
	定点当り	2.05			0.09	0.14	0.09	0.14	0.05	0.14	0.18	0.05	0.09	0.09	0.05	0.27	0.36	0.14	0.14		0.05
第40週	罹患数	38			1	1	1	2	3	2						5	9	3	4	5	2
	定点当り	1.90			0.05	0.05	0.05	0.10	0.15	0.10						0.25	0.45	0.15	0.20	0.25	0.10
第41週	罹患数	47			5	1	1		3	1	1	1		1		5	14	9	3	1	1
	定点当り	2.04			0.22	0.04	0.04		0.13	0.04	0.04	0.04		0.04		0.22	0.61	0.39	0.13	0.04	0.04
第42週	罹患数	31	1		1	1	1			2	1		2	1	3	3	10	1	3	1	
	定点当り	1.55	0.05		0.05	0.05	0.05			0.10	0.05		0.10	0.05	0.15	0.15	0.50	0.05	0.15	0.05	

【年齢層別5週分集計】



【定点当りの患者数】

