

疾病別 警報・注意報 発生状況

2023年 第41週

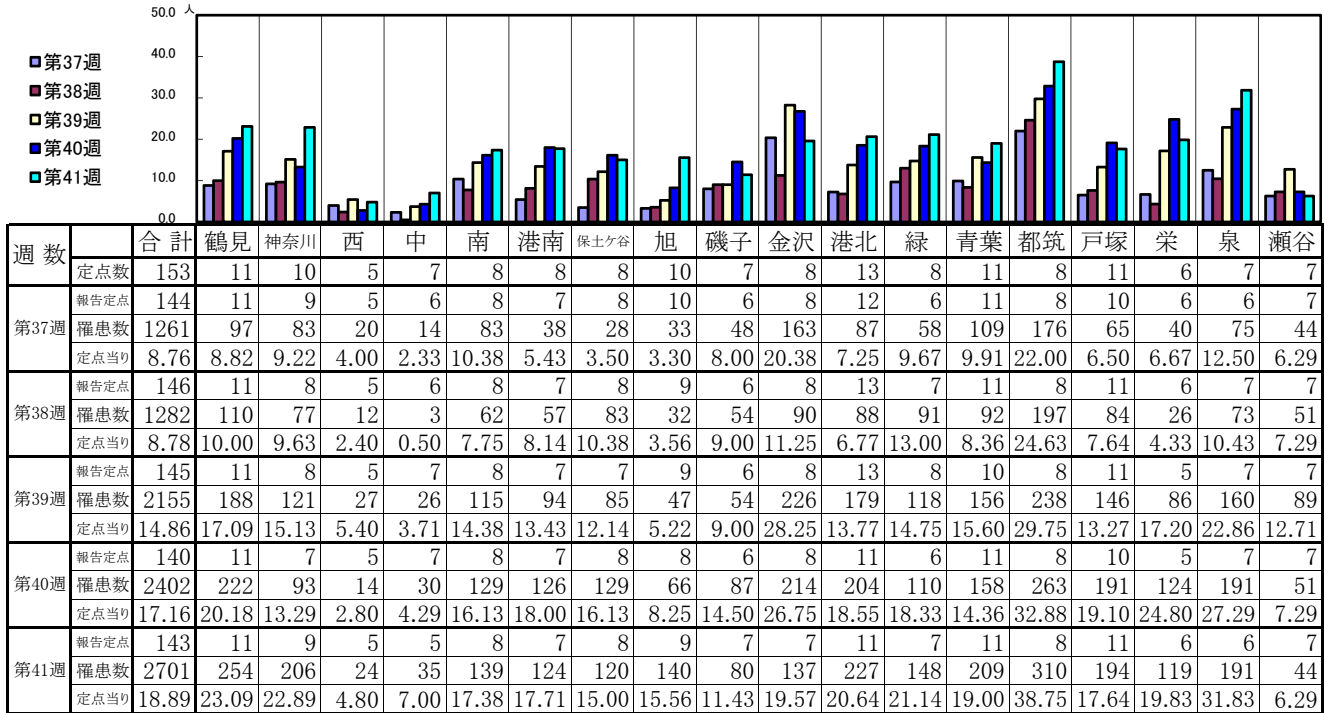
	インフルエンザ	新型コロナウイルス感染症	RSウイルス感染症	咽頭結膜熱	A群溶血性レンサ球菌咽頭炎	感染性胃腸炎	水痘	手足口病	伝染性紅斑	突発性発しん	ヘルパンギーナ	流行性耳下腺炎	急性出血性結膜炎	流行性角結膜炎
警報レベル	◎ 30			3	8	20	2	5	2		6	6	1	8
終息基準値	◎ 10			1	4	12	1	2	1		2	2	0.1	4
注意報レベル	○ 10						1					3		
横浜市	○ 18.89	2.16	0.02	1.23	1.73	1.77	0.08	1.14	0.01	0.24	0.13	0.02	-	2.04
鶴見	○ 23.09	2.82	-	0.86	0.71	3.86	-	-	-	0.14	-	-	-	0.50
神奈川	○ 22.89	3.44	-	◎ 4.40	3.40	1.20	0.20	2.60	-	0.40	-	-	-	1.00
西	4.80	0.20	-	-	-	2.00	-	0.33	-	-	-	-	-	-
中	7.00	0.60	-	-	-	3.33	-	0.67	-	-	-	-	-	1.00
南	○ 17.38	3.25	-	0.60	1.00	1.80	-	1.60	-	0.80	-	-	-	1.00
港南	○ 17.71	2.43	-	◎ 3.25	1.00	4.50	-	0.75	-	-	-	-	-	-
保土ヶ谷	○ 15.00	2.13	-	1.40	1.00	1.40	-	0.20	-	-	-	-	-	4.00
旭	○ 15.56	1.67	-	0.80	3.20	1.60	-	1.00	-	0.40	-	-	-	3.00
磯子	○ 11.43	1.29	-	1.25	4.25	2.50	-	0.50	-	0.25	1.25	0.50	-	2.00
金沢	○ 19.57	3.71	-	0.80	2.00	0.20	-	1.60	-	0.20	1.00	-	-	-
港北	○ 20.64	1.64	-	1.33	2.17	1.17	-	0.83	-	0.50	-	-	-	0.50
緑	○ 21.14	1.86	0.20	◎ 2.40	1.40	1.20	0.20	3.20	-	0.40	-	-	-	◎ 4.00
青葉	○ 19.00	1.91	-	1.00	3.14	1.00	-	0.57	0.14	-	-	-	-	5.50
都筑	◎ 38.75	4.63	-	0.80	2.00	1.40	0.20	3.20	-	-	-	-	-	2.00
戸塚	○ 17.64	1.09	-	0.57	0.86	1.29	0.29	0.29	-	0.29	-	-	-	4.50
栄	○ 19.83	0.33	0.25	-	0.75	1.00	-	1.00	-	0.25	0.25	-	-	-
泉	◎ 31.83	2.83	-	2.25	2.25	2.00	0.50	1.75	-	0.50	-	-	-	2.00
瀬谷	6.29	1.86	-	-	0.75	1.50	-	0.75	-	-	-	-	-	5.00

(-: 定点当たり0.00) (…: 未報告)

- ◎ 報告定点当たりの値が警報レベル もしくは警報レベル継続中です
- 報告定点当たりの値が注意報レベルに達しています

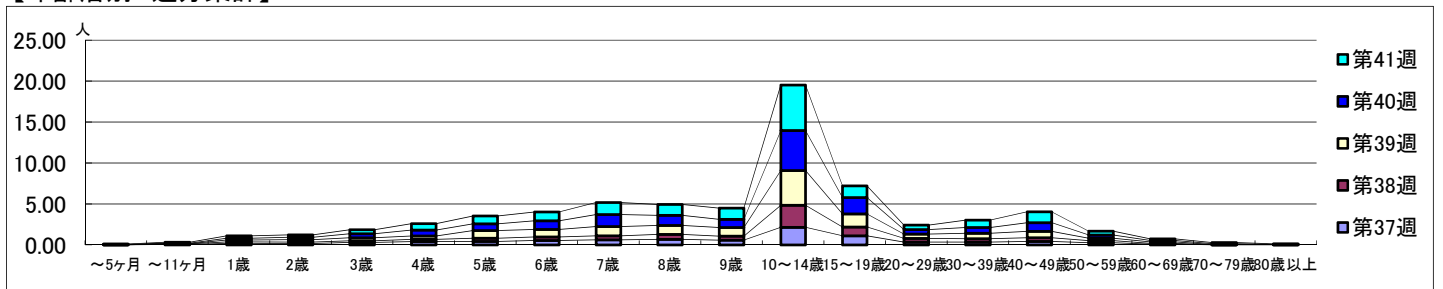
(この数字は集計時点のもので、翌週以降変動することもあります)

【区別・週別報告定点当り】

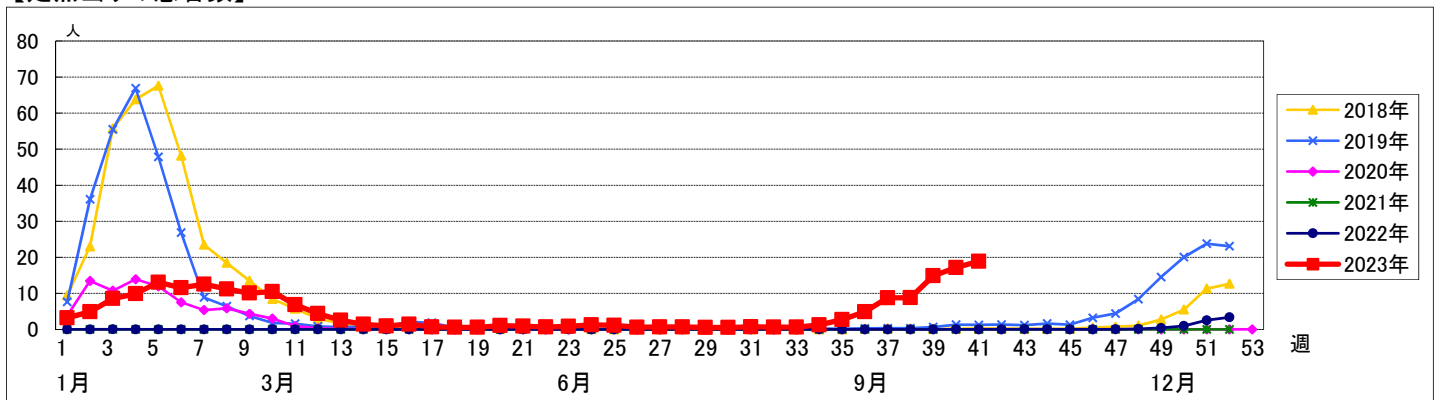


週数	合計	~5ヶ月	~11ヶ月	1歳	2歳	3歳	4歳	5歳	6歳	7歳	8歳	9歳	10~14歳	15~19歳	20~29歳	30~39歳	40~49歳	50~59歳	60~69歳	70~79歳	80歳以上
報告患者数	1261	2	8	28	25	44	58	62	78	88	98	83	310	161	51	49	62	38	13	1	2
定点当り	8.76	0.01	0.06	0.19	0.17	0.31	0.40	0.43	0.54	0.61	0.68	0.58	2.15	1.12	0.35	0.34	0.43	0.26	0.09	0.01	0.01
報告患者数	1282	1	11	26	25	28	40	57	63	73	87	72	392	157	65	61	65	38	16	2	3
定点当り	8.78	0.01	0.08	0.18	0.17	0.19	0.27	0.39	0.43	0.50	0.60	0.49	2.68	1.08	0.45	0.42	0.45	0.26	0.11	0.01	0.02
報告患者数	2155	5	3	34	42	56	61	135	134	165	161	154	616	232	75	95	113	41	24	6	3
定点当り	14.86	0.03	0.02	0.23	0.29	0.39	0.42	0.93	0.92	1.14	1.11	1.06	4.25	1.60	0.52	0.66	0.78	0.28	0.17	0.04	0.02
報告患者数	2402	2	8	28	43	66	99	115	148	203	171	138	683	278	77	99	149	56	24	13	2
定点当り	17.16	0.01	0.06	0.20	0.31	0.47	0.71	0.82	1.06	1.45	1.22	0.99	4.88	1.99	0.55	0.71	1.06	0.40	0.17	0.09	0.01
報告患者数	2701	7	17	42	42	71	113	137	153	211	190	197	795	204	80	128	190	68	28	20	8
定点当り	18.89	0.05	0.12	0.29	0.29	0.50	0.79	0.96	1.07	1.48	1.33	1.38	5.56	1.43	0.56	0.90	1.33	0.48	0.20	0.14	0.06

【年齢層別5週分集計】



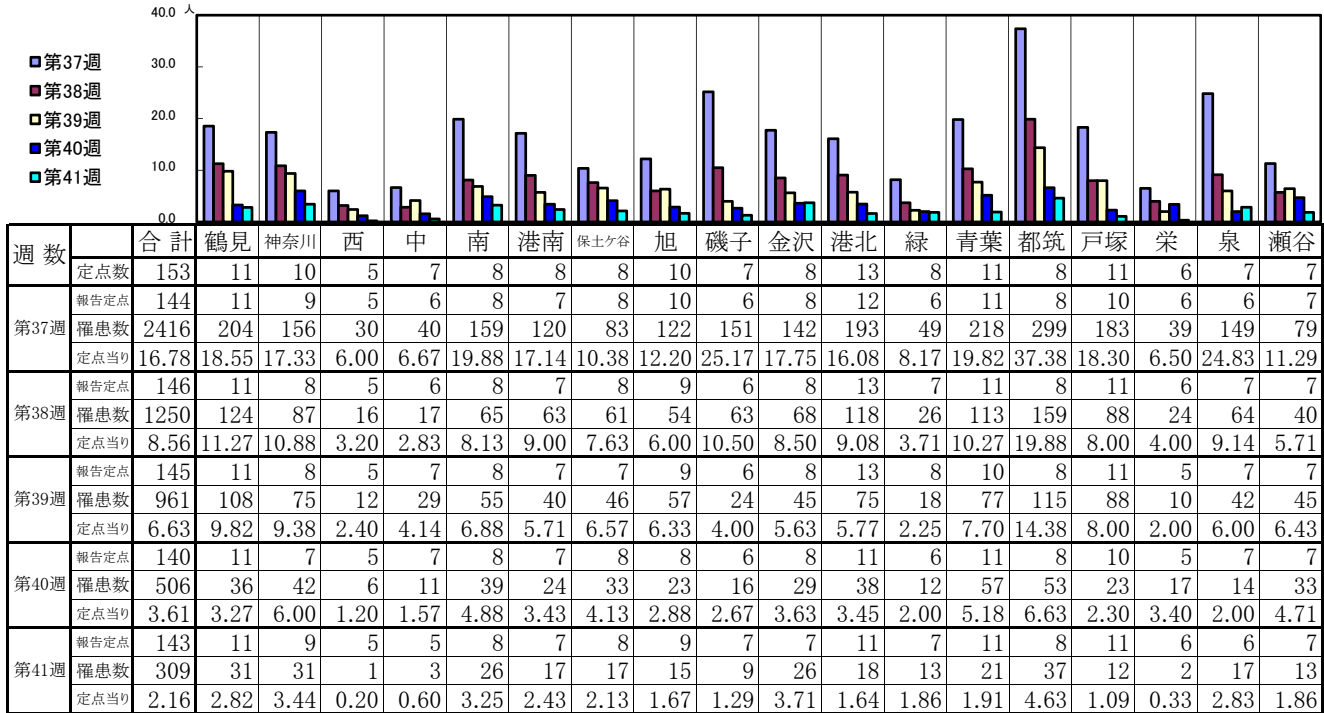
【定点当りの患者数】



# << 新型コロナウイルス感染症(COVID-19) >>

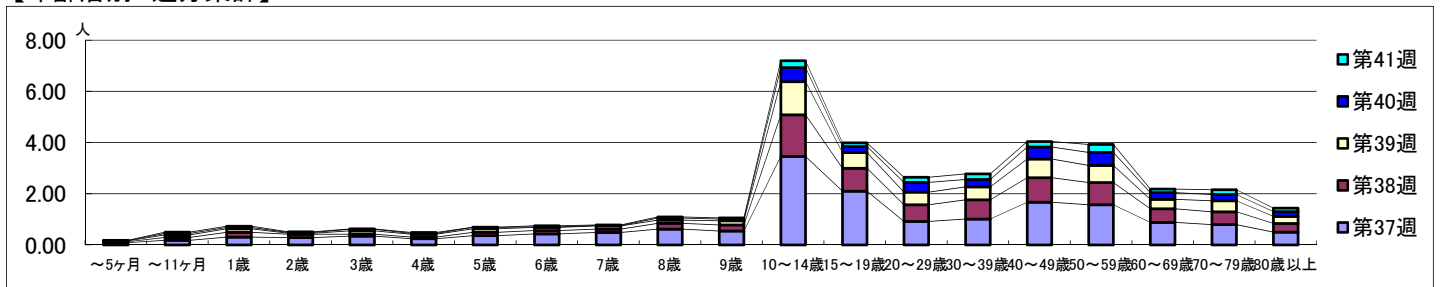
2023年9月11日 ~ 10月15日  
[2023年 第37週 ~ 第41週]

## 【区別・週別報告定点当り】

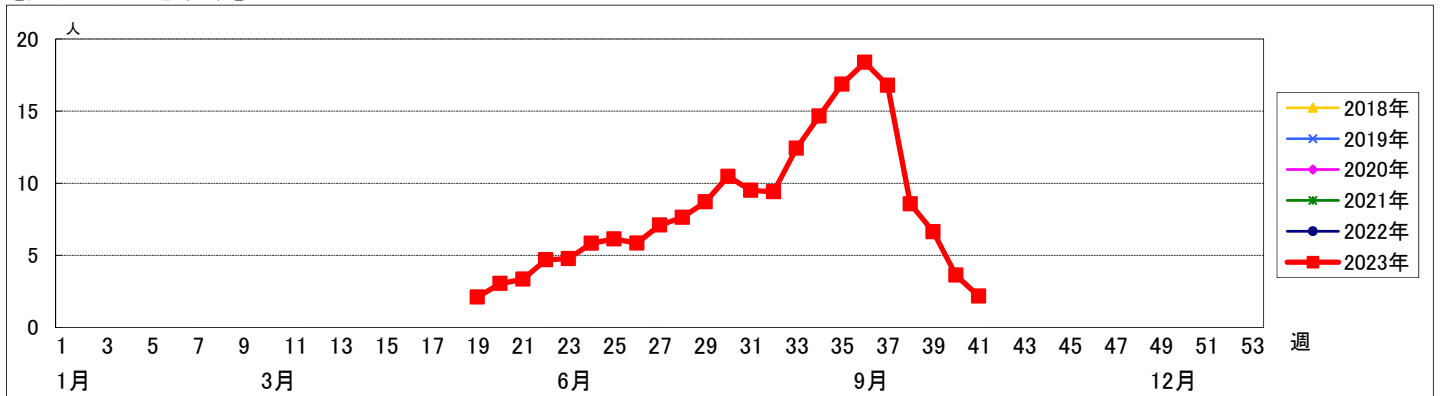


週数	合計	~5ヶ月	~11ヶ月	1歳	2歳	3歳	4歳	5歳	6歳	7歳	8歳	9歳	10~14歳	15~19歳	20~29歳	30~39歳	40~49歳	50~59歳	60~69歳	70~79歳	80歳以上
第37週	報告定点 2416	13	26	44	41	49	35	52	62	70	89	78	498	302	132	146	240	226	127	114	72
第38週	報告定点 1250	5	16	27	19	11	9	19	19	19	33	35	237	131	95	109	140	127	77	73	49
第39週	報告定点 961	5	15	20	6	19	16	20	18	18	18	23	188	89	72	74	106	97	54	63	40
第40週	報告定点 506	2	8	7	4	9	5	8	3	2	11	10	77	33	53	40	66	71	37	34	26
第41週	報告定点 309	1	7	7	4	2	5	1	6	4	7	6	38	21	29	31	30	44	19	27	20

## 【年齢層別5週分集計】



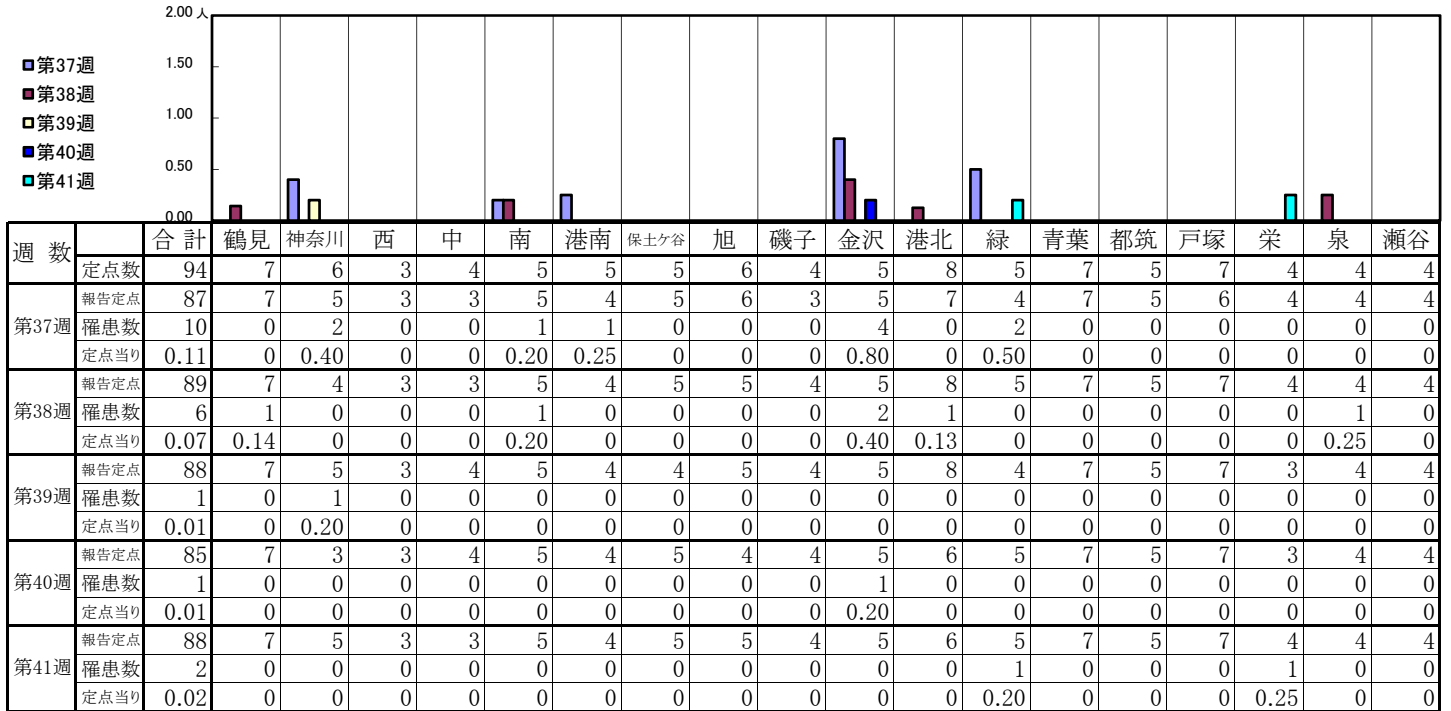
## 【定点当りの患者数】



# << RSウイルス感染症 >>

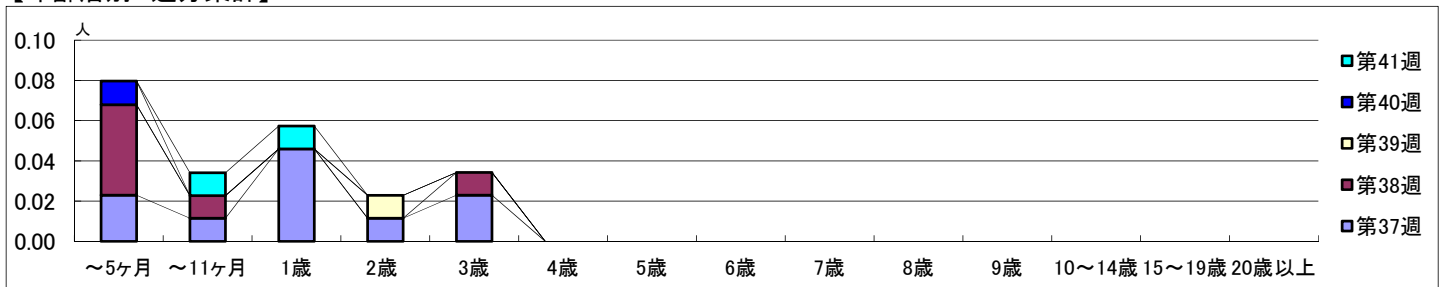
2023年9月11日 ~ 10月15日  
[2023年 第37週 ~ 第41週]

## 【区別・週別報告定点当り】

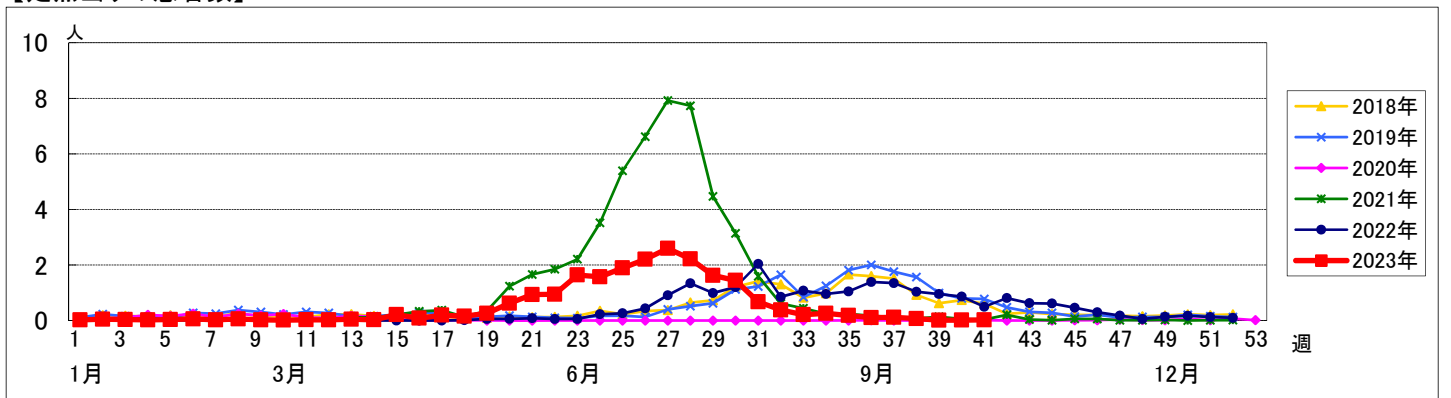


週数		合計	~5ヶ月	~11ヶ月	1歳	2歳	3歳	4歳	5歳	6歳	7歳	8歳	9歳	10~14歳	15~19歳	20歳以上
第37週	罹患数	10	2	1	4	1	2									
	定点当り	0.11	0.02	0.01	0.05	0.01	0.02									
第38週	罹患数	6	4	1			1									
	定点当り	0.07	0.04	0.01			0.01									
第39週	罹患数	1				1										
	定点当り	0.01				0.01										
第40週	罹患数	1	1													
	定点当り	0.01	0.01													
第41週	罹患数	2		1	1											
	定点当り	0.02		0.01	0.01											

## 【年齢層別5週分集計】



## 【定点当りの患者数】

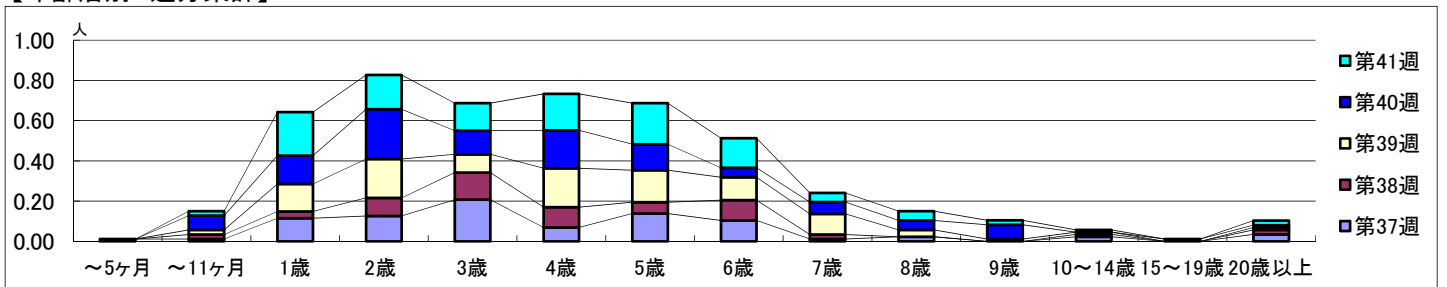


【区別・週別報告定点当り】

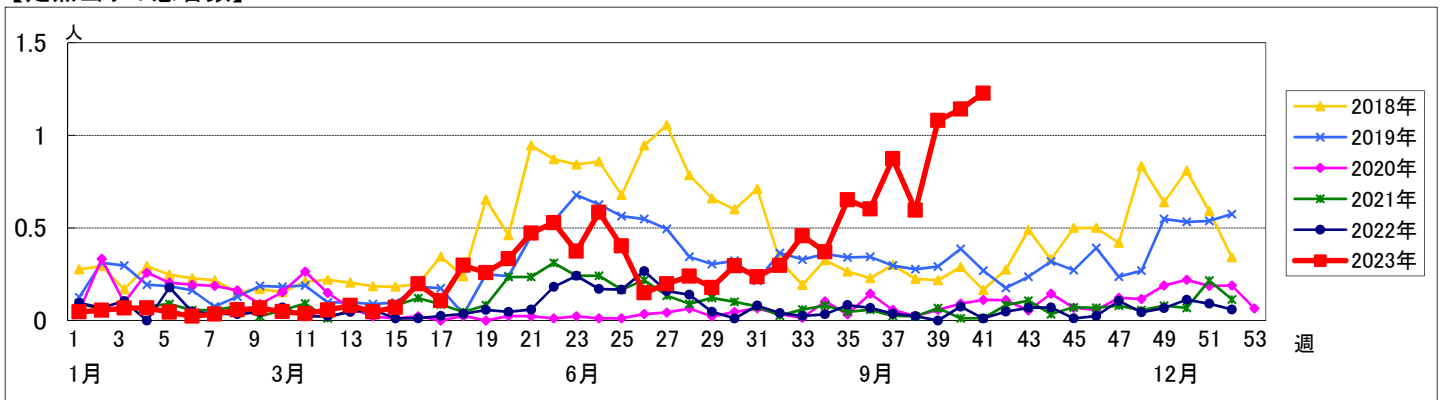
週 数		区別																				
		合計	鶴見	神奈川	西	中	南	港南	保土ヶ谷	旭	磯子	金沢	港北	緑	青葉	都筑	戸塚	栄	泉	瀬谷		
第37週	定点数	94	7	6	3	4	5	5	5	6	4	5	8	5	7	5	7	4	4	4		
	報告定点	87	7	5	3	3	5	4	5	6	3	5	7	4	7	5	6	4	4	4		
	罹患数	76	6	18	0	0	0	11	0	0	0	12	6	1	2	5	8	4	2	1		
	定点当り	0.87	0.86	3.60	0	0	0	2.75	0	0	0	2.40	0.86	0.25	0.29	1.00	1.33	1.00	0.50	0.25		
第38週	報告定点	89	7	4	3	3	5	4	5	5	4	5	8	5	7	5	7	4	4	4		
	罹患数	53	6	3	0	0	1	5	3	0	4	3	8	2	1	7	3	1	6	0		
	定点当り	0.60	0.86	0.75	0	0	0.20	1.25	0.60	0	1.00	0.60	1.00	0.40	0.14	1.40	0.43	0.25	1.50	0		
	報告定点	88	7	5	3	4	5	4	4	5	4	5	8	4	7	5	7	3	4	4		
第39週	報告定点	88	7	5	3	4	5	4	4	5	4	5	8	4	7	5	7	3	4	4		
	罹患数	95	4	25	0	0	1	7	6	5	1	3	21	5	3	4	0	1	9	0		
	定点当り	1.08	0.57	5.00	0	0	0.20	1.75	1.50	1.00	0.25	0.60	2.63	1.25	0.43	0.80	0	0.33	2.25	0		
	報告定点	85	7	3	3	4	5	4	5	4	4	5	6	5	7	5	7	3	4	4		
第40週	報告定点	85	7	3	3	4	5	4	5	4	4	5	6	5	7	5	7	3	4	4		
	罹患数	97	2	20	1	1	9	4	5	0	3	9	4	16	5	4	6	0	8	0		
	定点当り	1.14	0.29	6.67	0.33	0.25	1.80	1.00	1.00	0	0.75	1.80	0.67	3.20	0.71	0.80	0.86	0	2.00	0		
	報告定点	88	7	5	3	3	5	4	5	5	4	5	6	5	7	5	7	4	4	4		
第41週	報告定点	88	7	5	3	3	5	4	5	5	4	5	6	5	7	5	7	4	4	4		
	罹患数	108	6	22	0	0	3	13	7	4	5	4	8	12	7	4	4	0	9	0		
	定点当り	1.23	0.86	4.40	0	0	0.60	3.25	1.40	0.80	1.25	0.80	1.33	2.40	1.00	0.80	0.57	0	2.25	0		

週 数		合計	～5ヶ月	～11ヶ月	年齢												
					1歳	2歳	3歳	4歳	5歳	6歳	7歳	8歳	9歳	10～14歳	15～19歳	20歳以上	
第37週	罹患数	76	1	1	10	11	18	6	12	9	1	2		2		3	
	定点当り	0.87	0.01	0.01	0.11	0.13	0.21	0.07	0.14	0.10	0.01	0.02		0.02		0.03	
第38週	罹患数	53		2	3	8	12	9	5	9	2			1		2	
	定点当り	0.60		0.02	0.03	0.09	0.13	0.10	0.06	0.10	0.02			0.01		0.02	
第39週	罹患数	95		2	12	17	8	17	14	10	9	3	1	1		1	
	定点当り	1.08		0.02	0.14	0.19	0.09	0.19	0.16	0.11	0.10	0.03	0.01	0.01		0.01	
第40週	罹患数	97		6	12	21	10	16	11	4	5	4	6		1	1	
	定点当り	1.14		0.07	0.14	0.25	0.12	0.19	0.13	0.05	0.06	0.05	0.07		0.01	0.01	
第41週	罹患数	108		2	19	15	12	16	18	13	4	4	2	1		2	
	定点当り	1.23		0.02	0.22	0.17	0.14	0.18	0.20	0.15	0.05	0.05	0.02	0.01		0.02	

【年齢層別5週分集計】



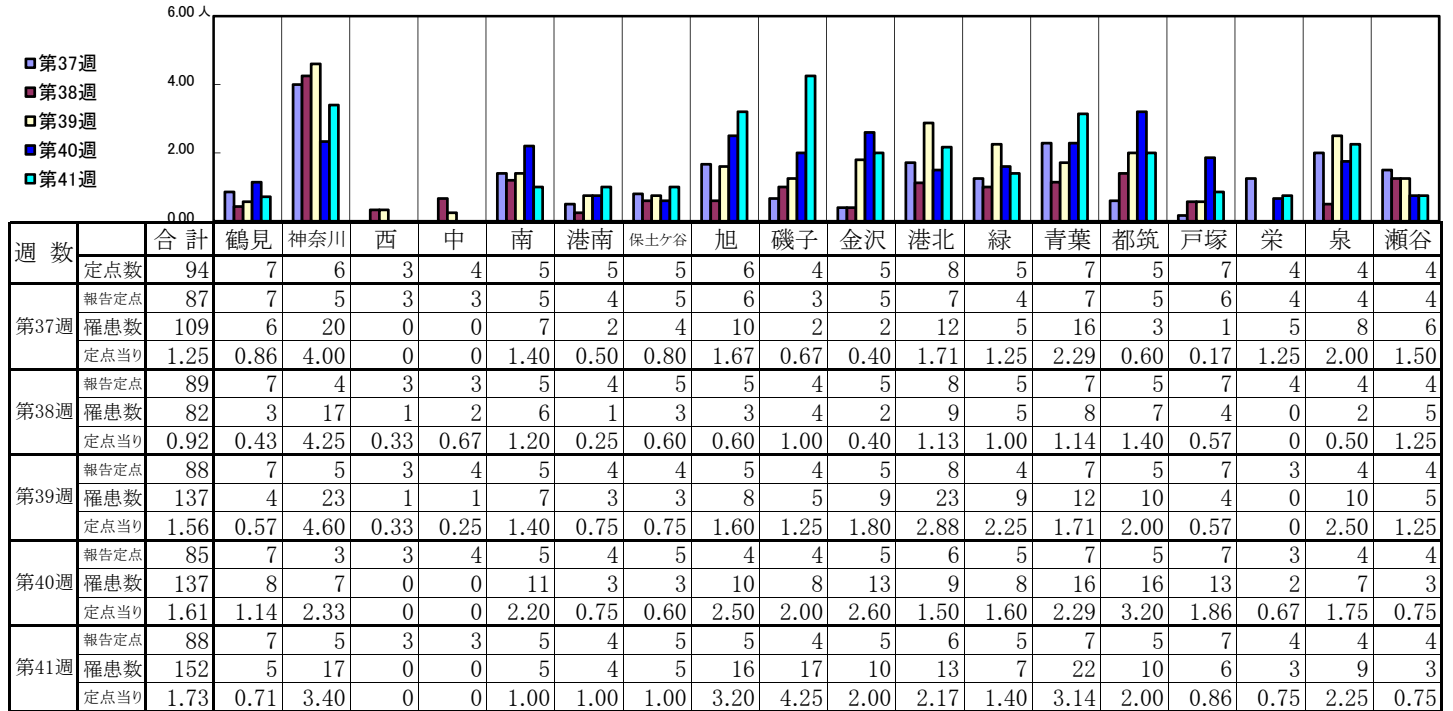
【定点当りの患者数】



# << A群溶血性レンサ球菌咽頭炎 >>

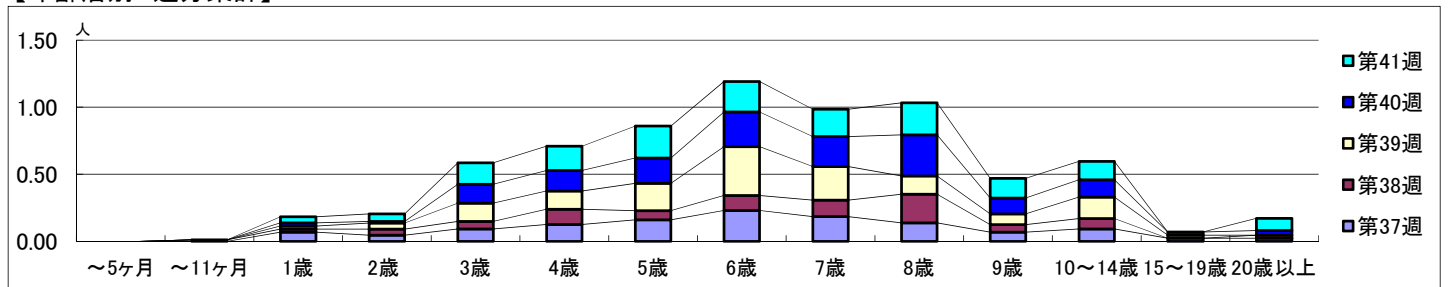
2023年9月11日 ~ 10月15日  
[2023年 第37週 ~ 第41週]

## 【区別・週別報告定点当り】

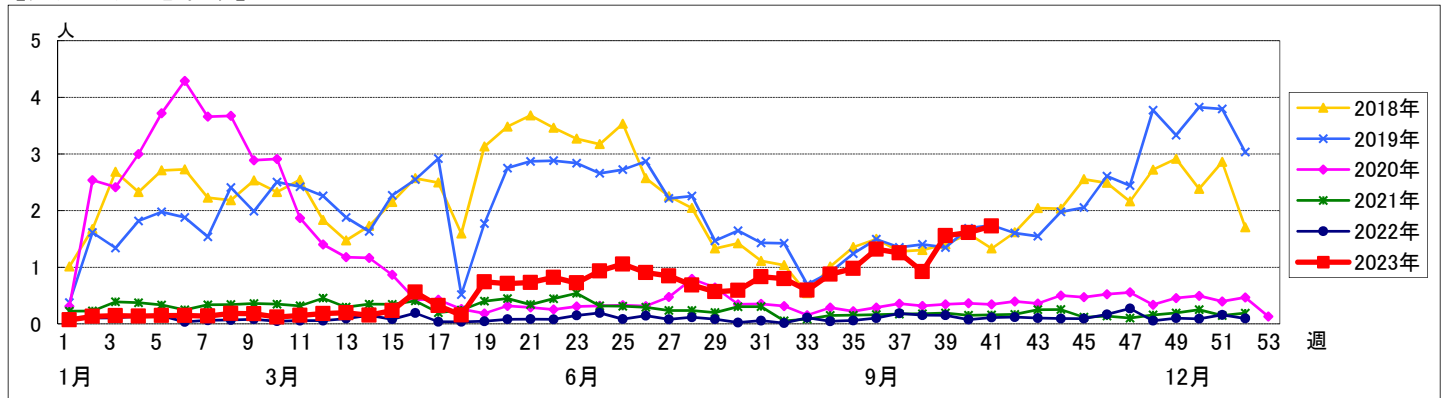


週数		合計	~5ヶ月	~11ヶ月	年齢												
					1歳	2歳	3歳	4歳	5歳	6歳	7歳	8歳	9歳	10~14歳	15~19歳	20歳以上	
第37週	罹患数	109			6	4	8	11	14	20	16	12	6	8	2	2	
	定点当り	1.25			0.07	0.05	0.09	0.13	0.16	0.23	0.18	0.14	0.07	0.09	0.02	0.02	
第38週	罹患数	82		1	2	4	5	10	6	10	11	19	5	7		2	
	定点当り	0.92		0.01	0.02	0.04	0.06	0.11	0.07	0.11	0.12	0.21	0.06	0.08		0.02	
第39週	罹患数	137			2	4	12	12	18	32	22	12	7	14	2		
	定点当り	1.56			0.02	0.05	0.14	0.14	0.20	0.36	0.25	0.14	0.08	0.16	0.02		
第40週	罹患数	137			2	1	12	13	16	22	19	26	10	11	2	3	
	定点当り	1.61			0.02	0.01	0.14	0.15	0.19	0.26	0.22	0.31	0.12	0.13	0.02	0.04	
第41週	罹患数	152			4	5	14	16	21	20	18	21	13	12		8	
	定点当り	1.73			0.05	0.06	0.16	0.18	0.24	0.23	0.20	0.24	0.15	0.14		0.09	

## 【年齢層別5週分集計】



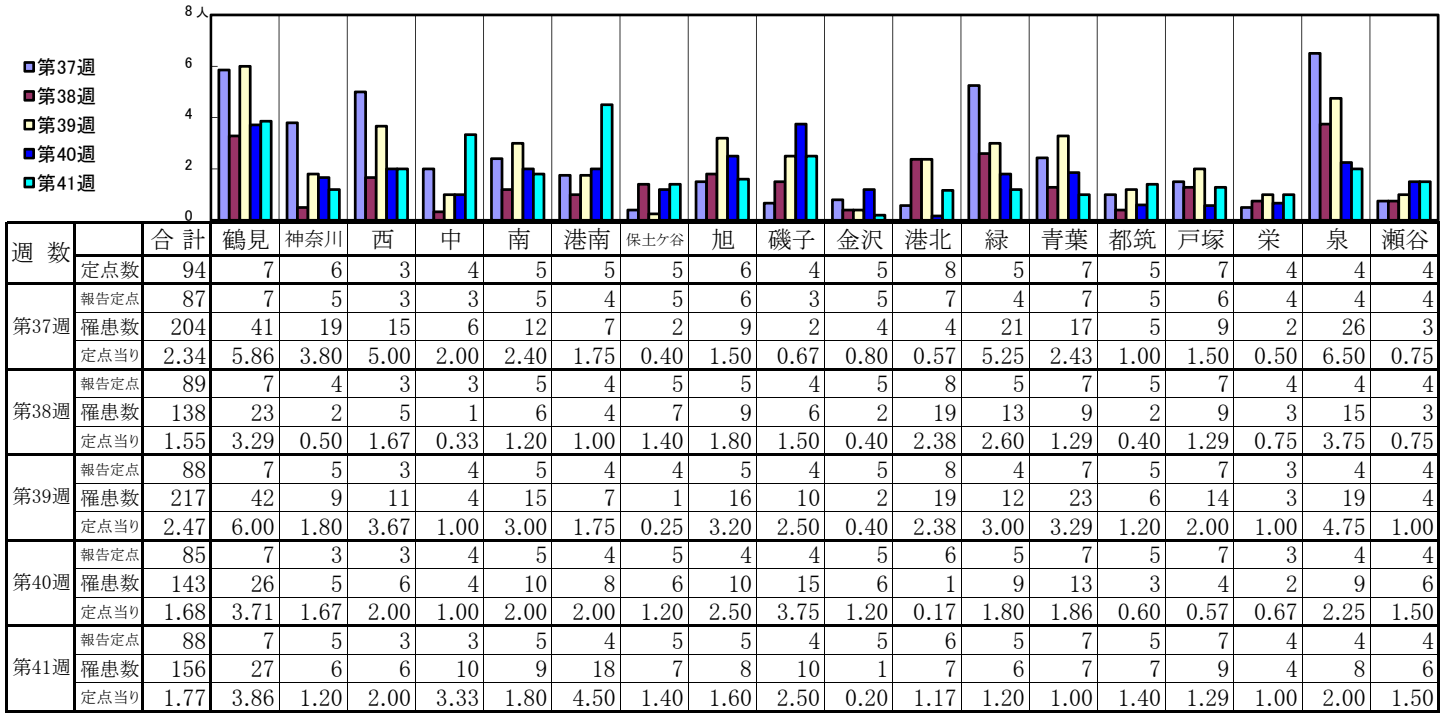
## 【定点当りの患者数】



# << 感染性胃腸炎 >>

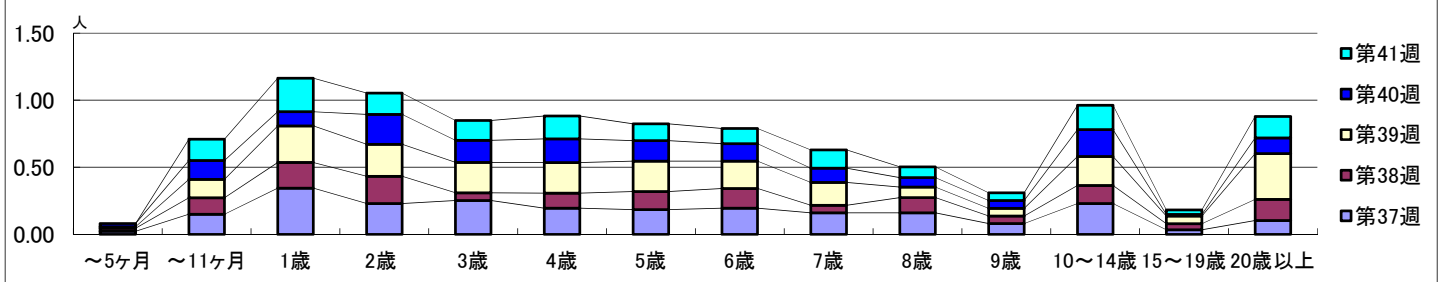
2023年9月11日 ~ 10月15日  
[2023年 第37週 ~ 第41週]

## 【区別・週別報告定点当り】

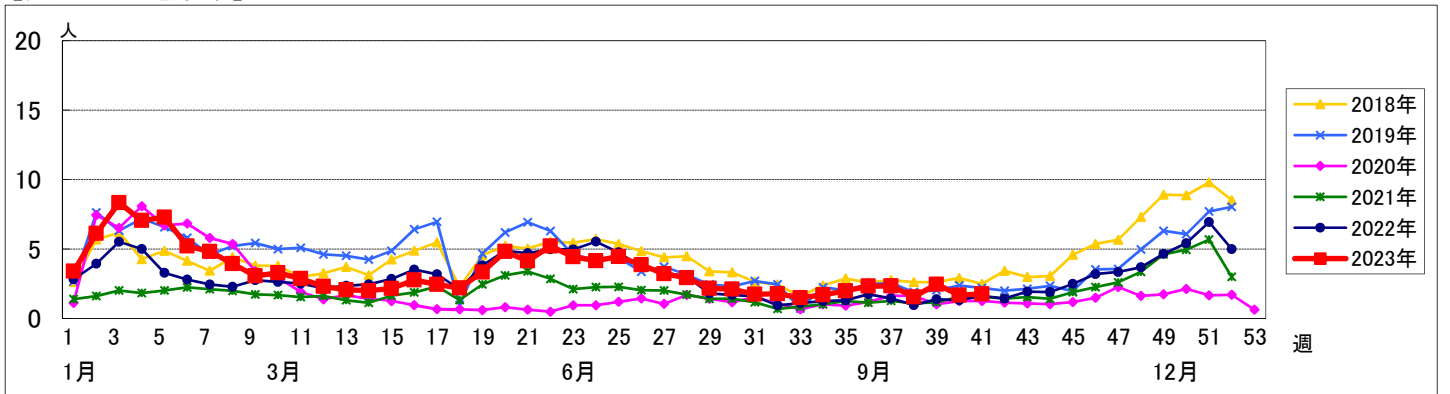


週数		合計	年齢層別													
			~5ヶ月	~11ヶ月	1歳	2歳	3歳	4歳	5歳	6歳	7歳	8歳	9歳	10~14歳	15~19歳	20歳以上
第37週	罹患数	204	2	13	30	20	22	17	16	17	14	14	7	20	3	9
	定点当り	2.34	0.02	0.15	0.34	0.23	0.25	0.20	0.18	0.20	0.16	0.16	0.08	0.23	0.03	0.10
第38週	罹患数	138	2	11	17	18	5	10	12	13	5	10	5	12	4	14
	定点当り	1.55	0.02	0.12	0.19	0.20	0.06	0.11	0.13	0.15	0.06	0.11	0.06	0.13	0.04	0.16
第39週	罹患数	217	1	12	24	21	20	20	20	18	15	7	5	19	5	30
	定点当り	2.47	0.01	0.14	0.27	0.24	0.23	0.23	0.20	0.17	0.08	0.06	0.22	0.06	0.34	
第40週	罹患数	143	2	12	9	19	14	15	13	11	9	6	5	17	1	10
	定点当り	1.68	0.02	0.14	0.11	0.22	0.16	0.18	0.15	0.13	0.11	0.07	0.06	0.20	0.01	0.12
第41週	罹患数	156		14	22	14	13	15	11	10	12	7	5	16	3	14
	定点当り	1.77		0.16	0.25	0.16	0.15	0.17	0.13	0.11	0.14	0.08	0.06	0.18	0.03	0.16

## 【年齢層別5週分集計】



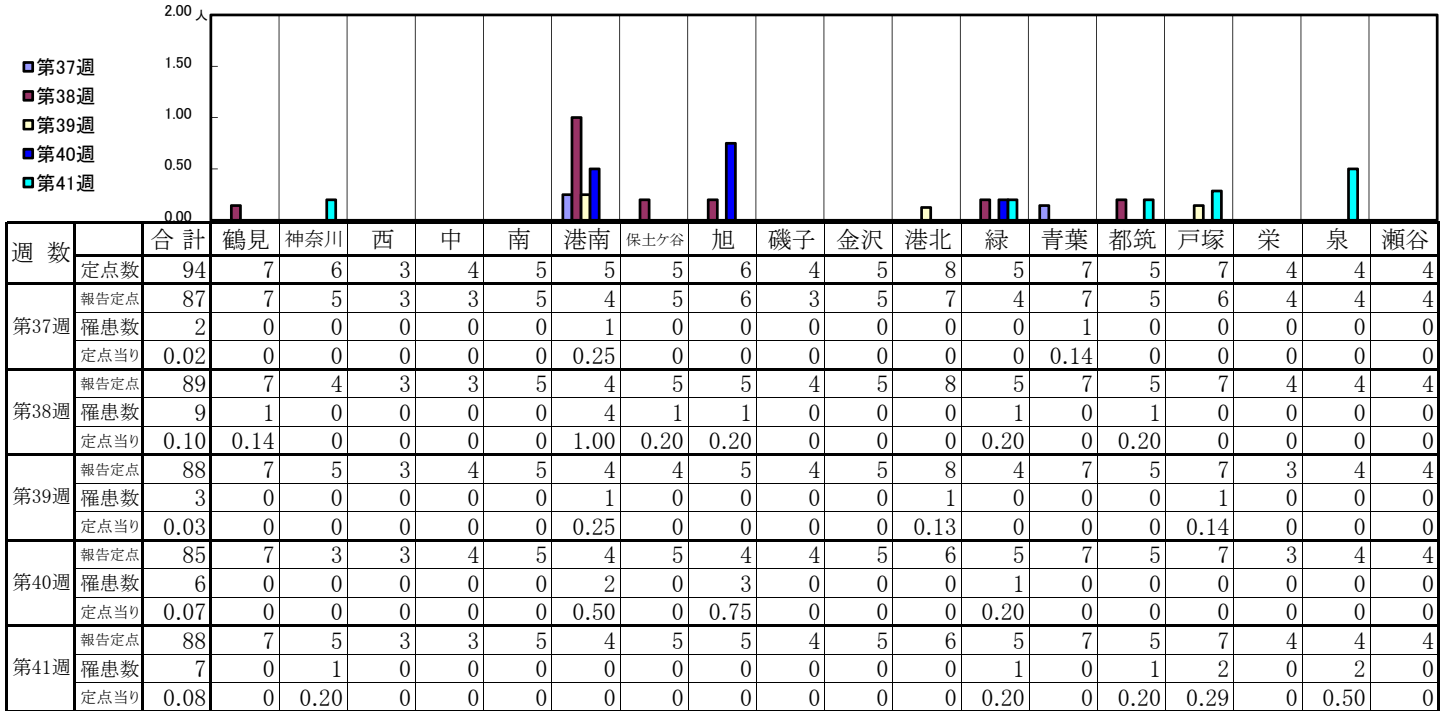
## 【定点当りの患者数】



# << 水痘 >>

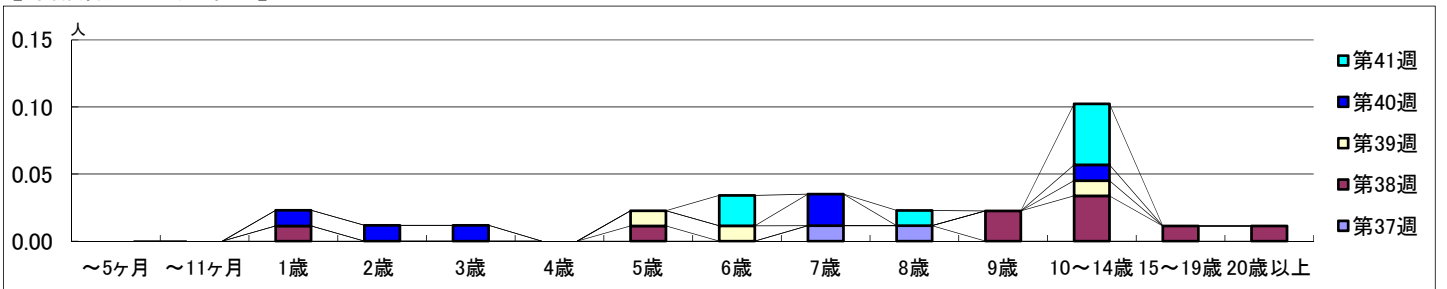
2023年9月11日 ~ 10月15日  
[2023年 第37週 ~ 第41週]

## 【区別・週別報告定点当り】

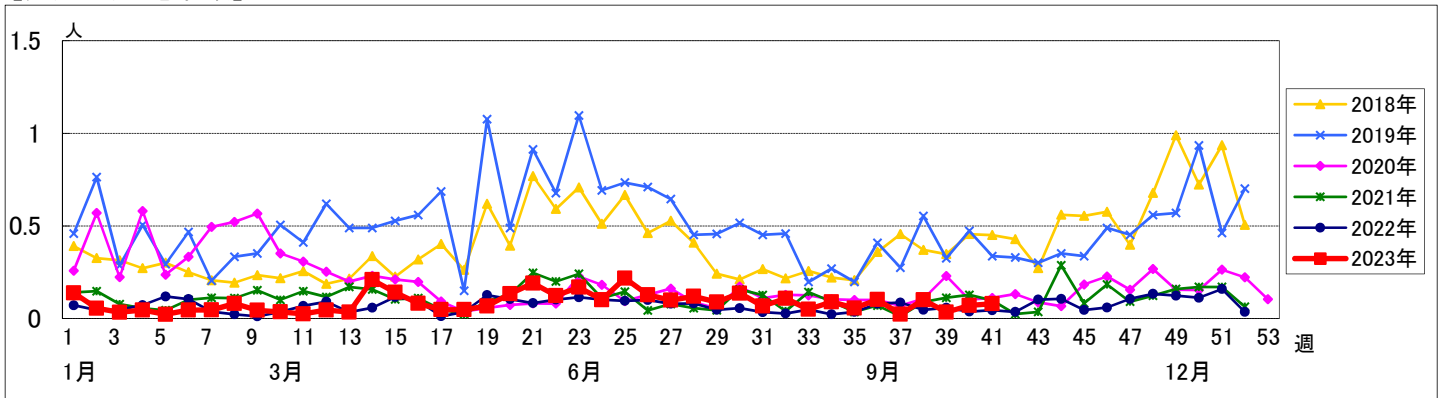


週数		合計	~5ヶ月	~11ヶ月	1歳	2歳	3歳	4歳	5歳	6歳	7歳	8歳	9歳	10~14歳	15~19歳	20歳以上
第37週	罹患数	2									1	1				
	定点当り	0.02									0.01	0.01				
第38週	罹患数	9			1				1				2	3	1	1
	定点当り	0.10			0.01				0.01				0.02	0.03	0.01	0.01
第39週	罹患数	3							1	1				1		
	定点当り	0.03							0.01	0.01				0.01		
第40週	罹患数	6			1	1	1				2			1		
	定点当り	0.07			0.01	0.01	0.01				0.02			0.01		
第41週	罹患数	7								2		1		4		
	定点当り	0.08								0.02		0.01		0.05		

## 【年齢層別5週分集計】



## 【定点当りの患者数】

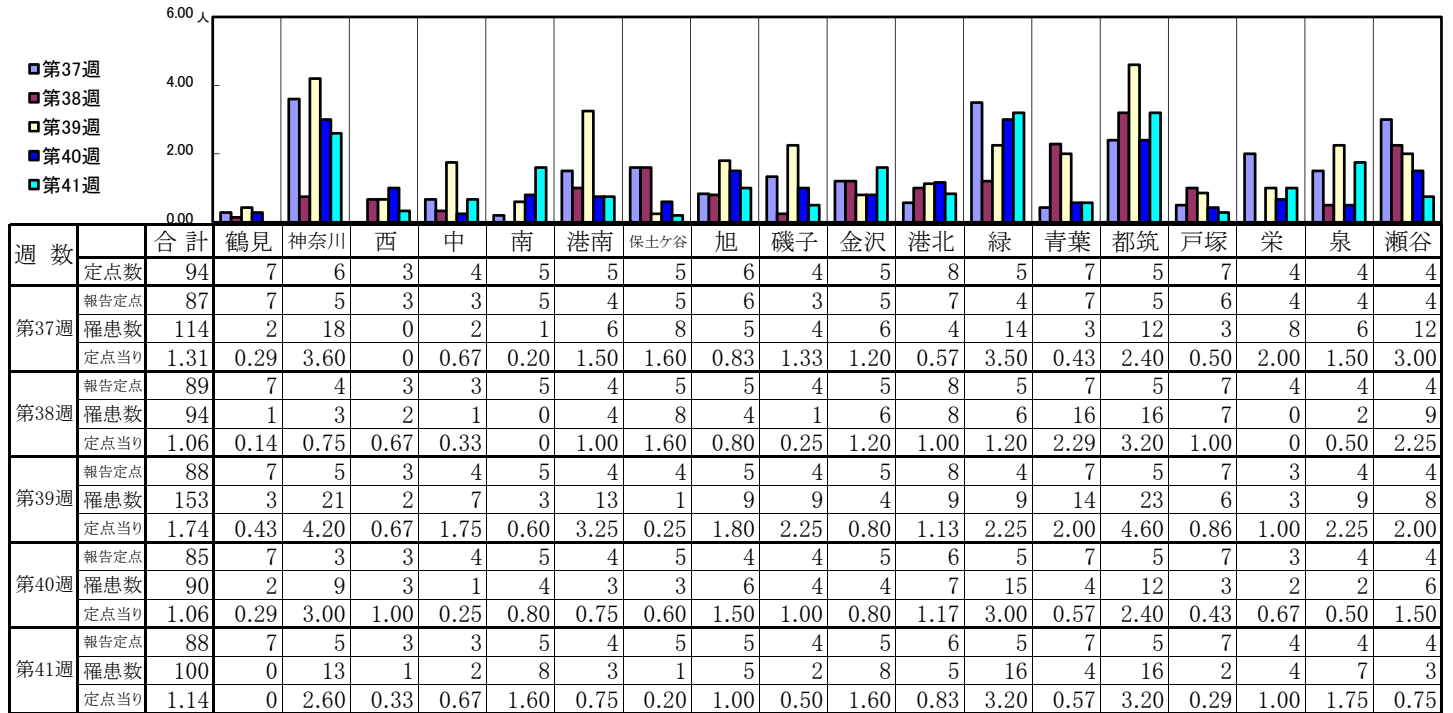




# << 手足口病 >>

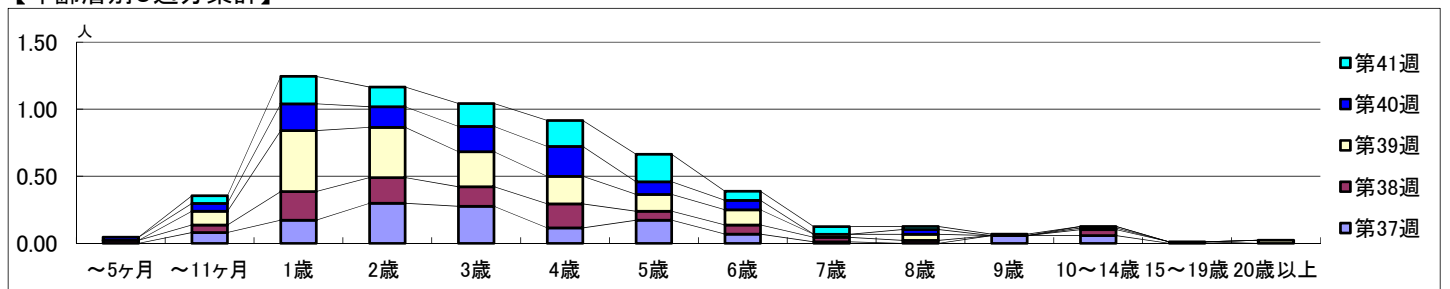
2023年9月11日 ~ 10月15日  
[2023年 第37週 ~ 第41週]

## 【区別・週別報告定点当り】

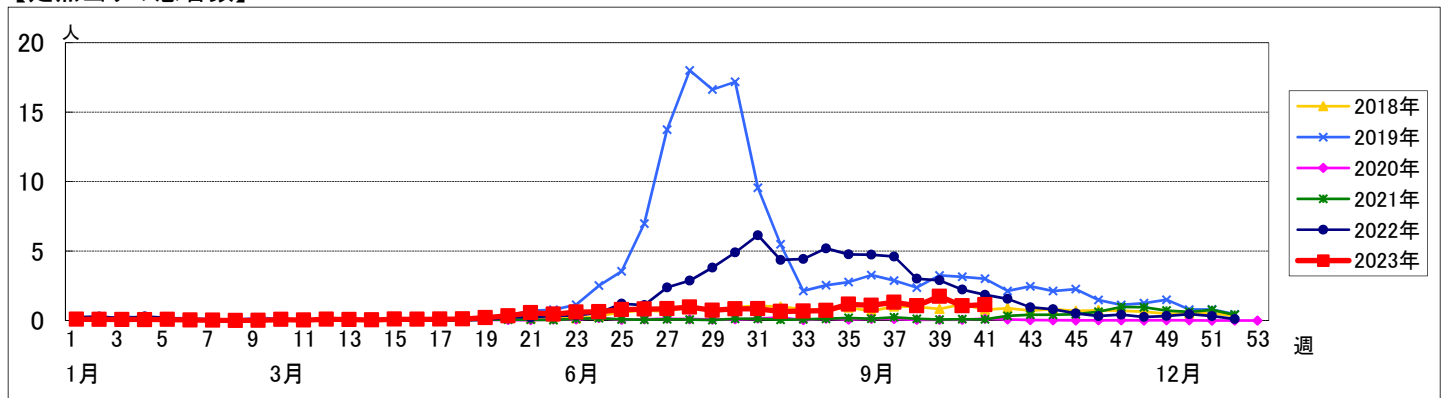


週数	合計	~5ヶ月	~11ヶ月	1歳	2歳	3歳	4歳	5歳	6歳	7歳	8歳	9歳	10~14歳	15~19歳	20歳以上
第37週	罹患数	114	7	15	26	24	10	15	6	1		5	5		
第37週	定点当り	1.31	0.08	0.17	0.30	0.28	0.11	0.17	0.07	0.01		0.06	0.06		
第38週	罹患数	94	2	5	19	17	13	16	6	6	3	2	4	1	
第38週	定点当り	1.06	0.02	0.06	0.21	0.19	0.15	0.18	0.07	0.07	0.03	0.02	0.04	0.01	
第39週	罹患数	153	9	40	33	23	18	11	10	2	4		1		2
第39週	定点当り	1.74	0.10	0.45	0.38	0.26	0.20	0.13	0.11	0.02	0.05		0.01		0.02
第40週	罹患数	90	2	5	17	13	16	19	8	6		3	1		
第40週	定点当り	1.06	0.02	0.06	0.20	0.15	0.19	0.22	0.09	0.07		0.04	0.01		
第41週	罹患数	100		5	18	13	15	17	18	6	5	2	1		
第41週	定点当り	1.14		0.06	0.20	0.15	0.17	0.19	0.20	0.07	0.06	0.02	0.01		

## 【年齢層別5週分集計】



## 【定点当りの患者数】



# << 伝染性紅斑 >>

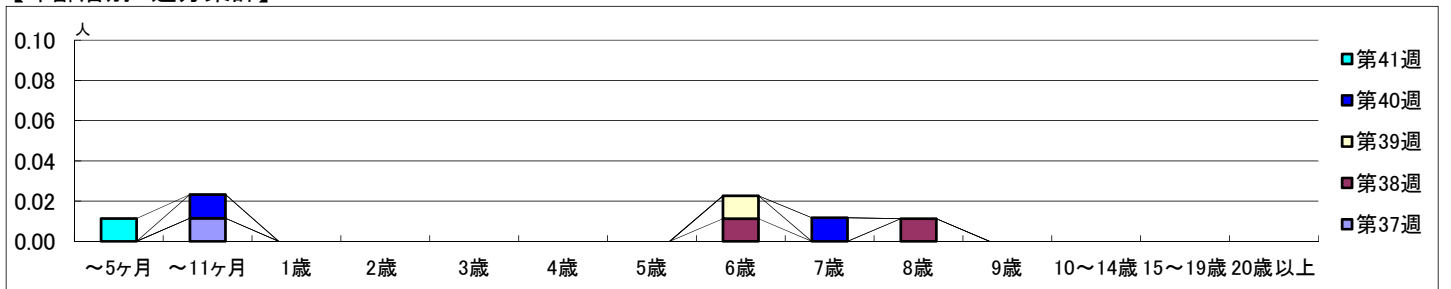
2023年9月11日 ~ 10月15日  
[2023年 第37週 ~ 第41週]

## 【区別・週別報告定点当り】

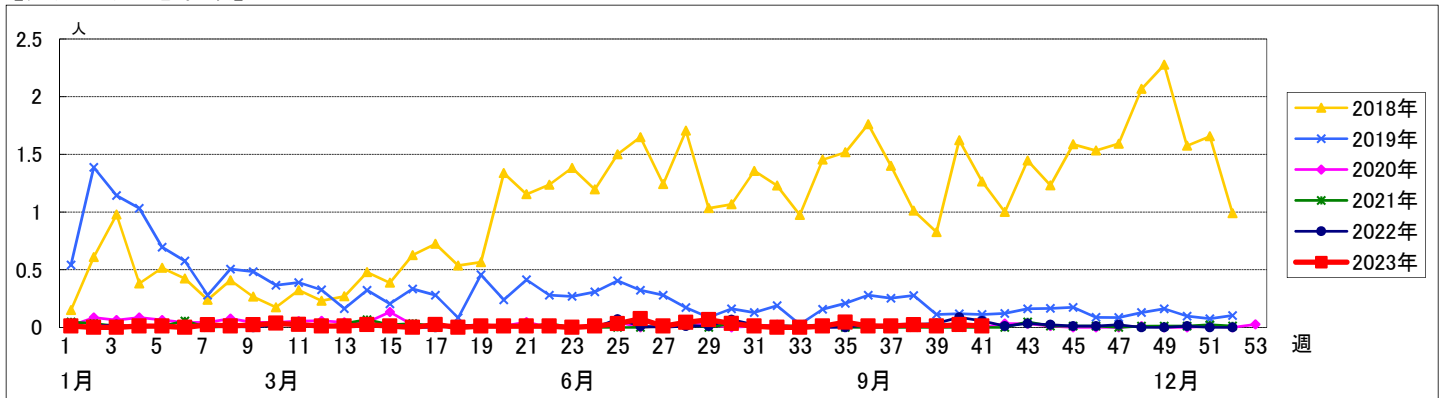
週数	合計	鶴見	神奈川	西	中	南	港南	保土ヶ谷	旭	磯子	金沢	港北	緑	青葉	都筑	戸塚	栄	泉	瀬谷
第37週	報告定点 87	7	5	3	3	5	4	5	6	3	5	7	4	7	5	6	4	4	4
第38週	報告定点 89	7	4	3	3	5	4	5	5	4	5	8	5	7	5	7	4	4	4
第39週	報告定点 88	7	5	3	4	5	4	4	5	4	5	8	4	7	5	7	3	4	4
第40週	報告定点 85	7	3	3	4	5	4	5	4	4	5	6	5	7	5	7	3	4	4
第41週	報告定点 88	7	5	3	3	5	4	5	5	4	5	6	5	7	5	7	4	4	4

週数	合計	~5ヶ月	~11ヶ月	1歳	2歳	3歳	4歳	5歳	6歳	7歳	8歳	9歳	10~14歳	15~19歳	20歳以上
第37週	罹患数 1		1												
第38週	罹患数 2								1		1				
第39週	罹患数 1								1						
第40週	罹患数 2		1							1					
第41週	罹患数 1	1													

## 【年齢層別5週分集計】



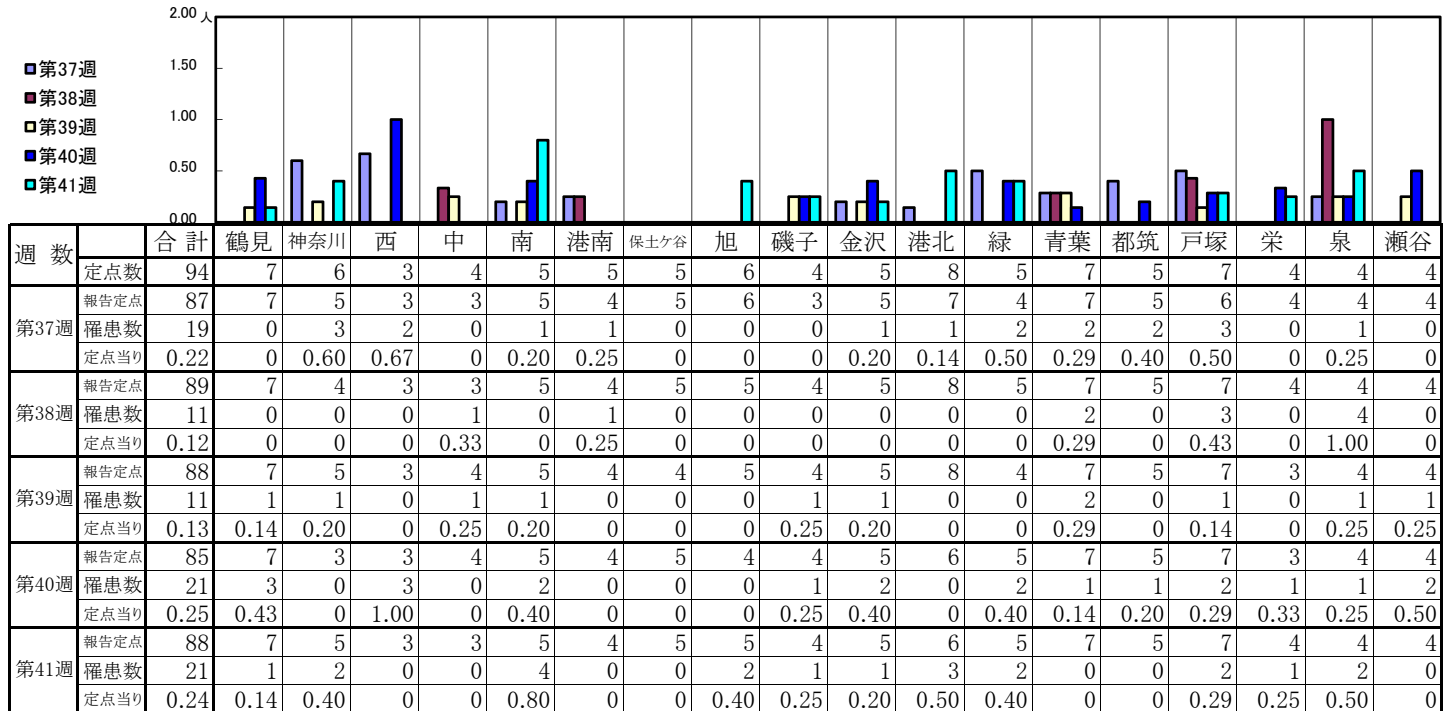
## 【定点当りの患者数】



<< 突発性発しん >>

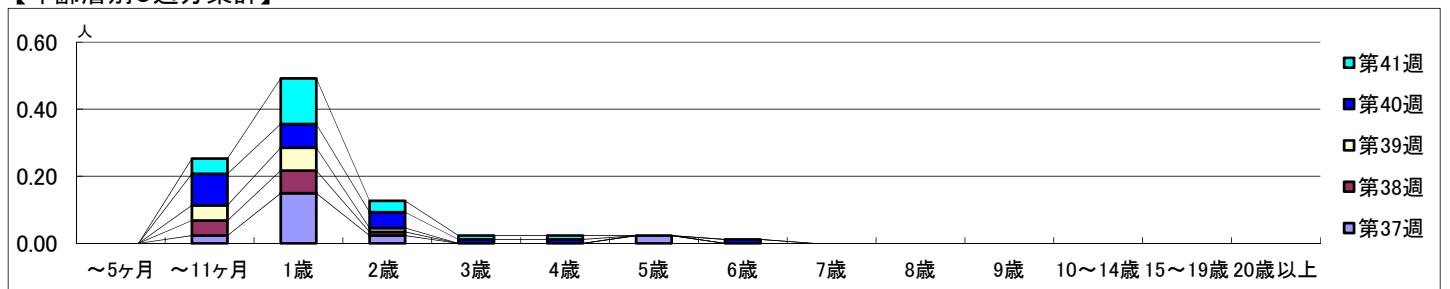
2023年9月11日 ~ 10月15日  
[2023年 第37週 ~ 第41週]

【区別・週別報告定点当り】

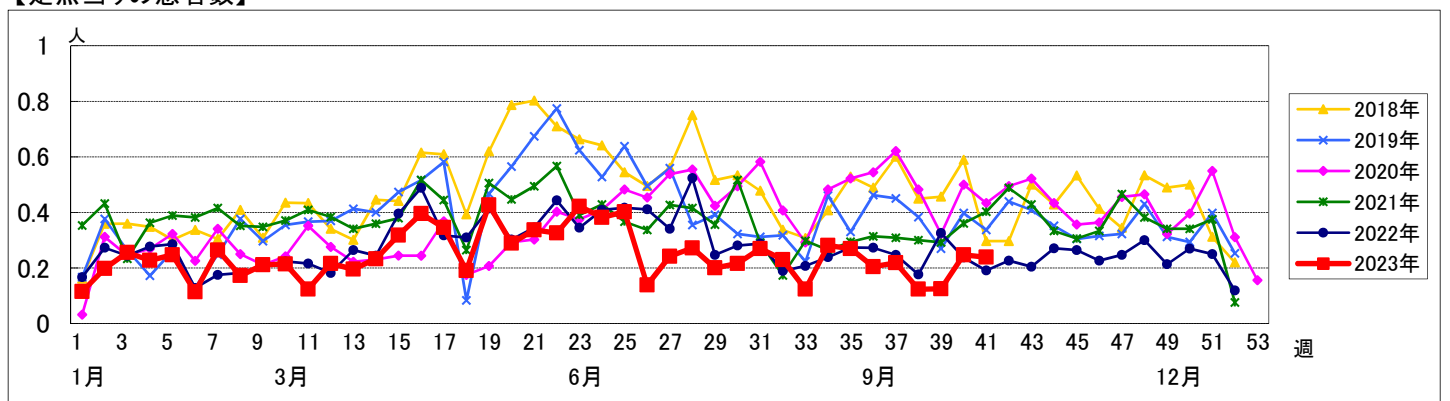


週数	合計	~5ヶ月	~11ヶ月	1歳	2歳	3歳	4歳	5歳	6歳	7歳	8歳	9歳	10~14歳	15~19歳	20歳以上
第37週	罹患数 19		2	13	2			2							
第38週	罹患数 11		4	6	1										
第39週	罹患数 11		4	6	1										
第40週	罹患数 21		8	6	4	1	1		1						
第41週	罹患数 21		4	12	3	1	1								

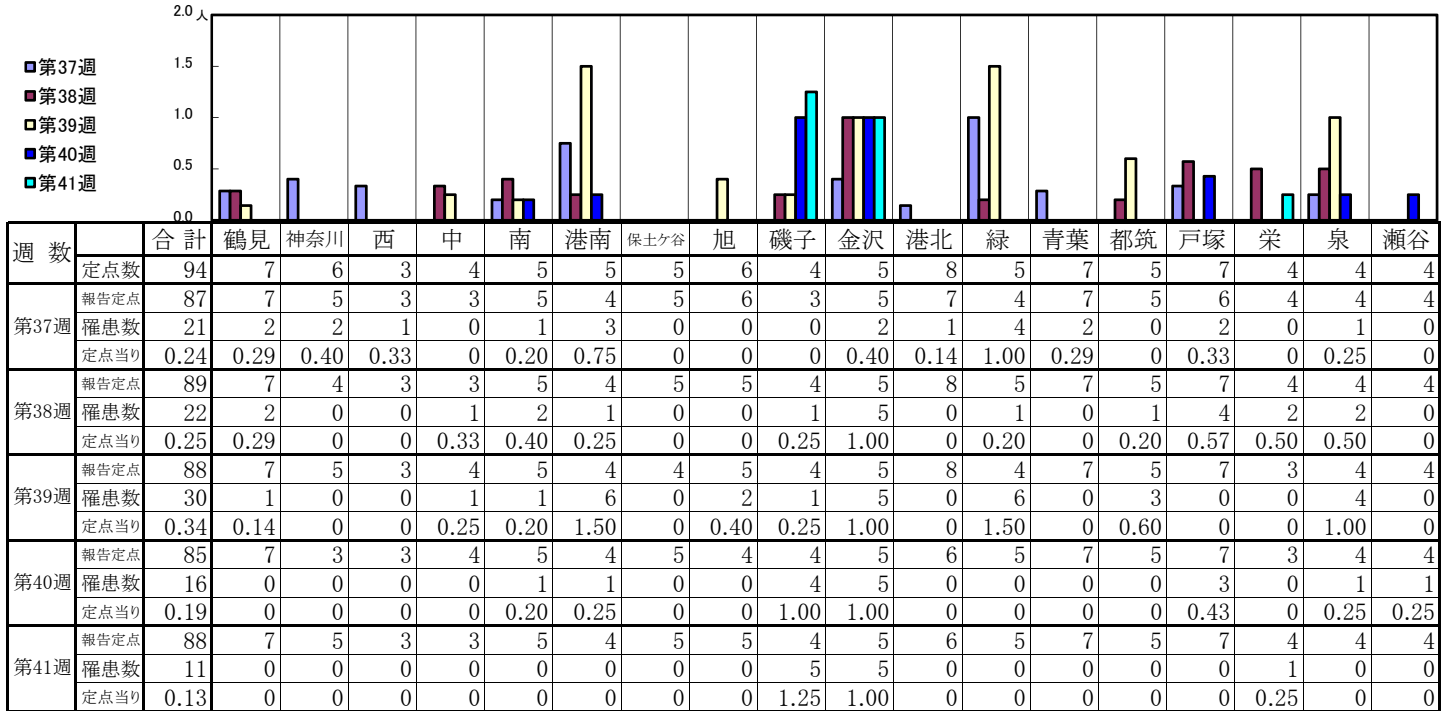
【年齢層別5週分集計】



【定点当りの患者数】

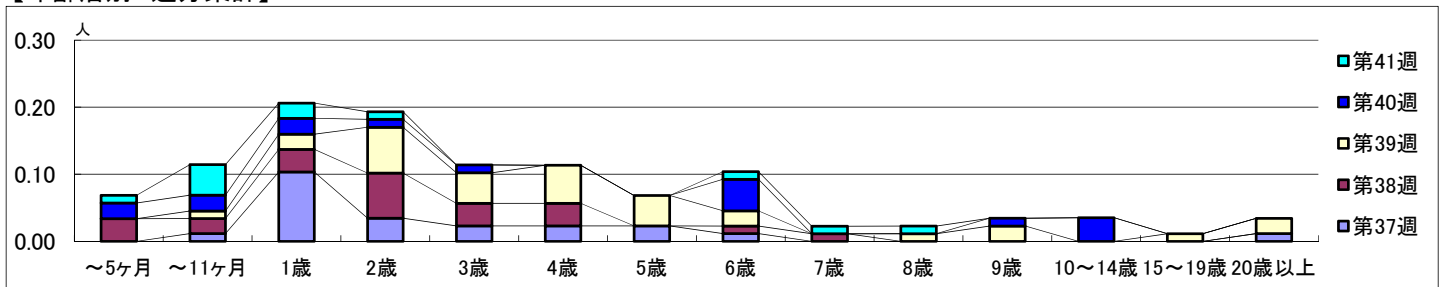


【区別・週別報告定点当り】

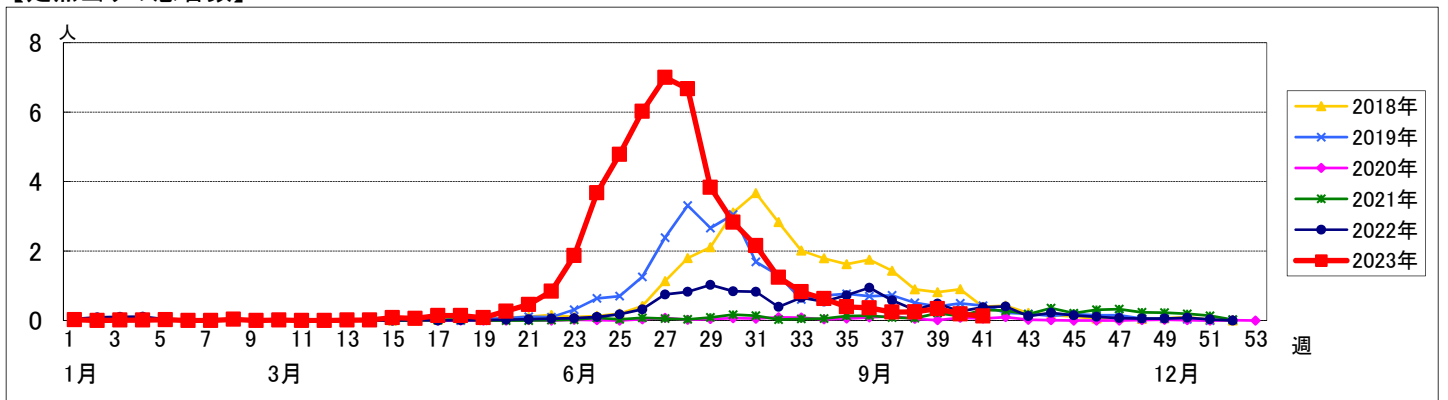


週数		合計	年齢層別													
			~5ヶ月	~11ヶ月	1歳	2歳	3歳	4歳	5歳	6歳	7歳	8歳	9歳	10~14歳	15~19歳	20歳以上
第37週	罹患数	21		1	9	3	2	2	2	1						1
	定点当り	0.24		0.01	0.10	0.03	0.02	0.02	0.02	0.01						0.01
第38週	罹患数	22	3	2	3	6	3	3		1	1					
	定点当り	0.25	0.03	0.02	0.03	0.07	0.03	0.03		0.01	0.01					
第39週	罹患数	30		1	2	6	4	5	4	2		1	2		1	2
	定点当り	0.34		0.01	0.02	0.07	0.05	0.06	0.05	0.02		0.01	0.02		0.01	0.02
第40週	罹患数	16	2	2	2	1	1			4			1	3		
	定点当り	0.19	0.02	0.02	0.02	0.01	0.01			0.05			0.01	0.04		
第41週	罹患数	11	1	4	2	1				1	1	1				
	定点当り	0.13	0.01	0.05	0.02	0.01				0.01	0.01	0.01				

【年齢層別5週分集計】



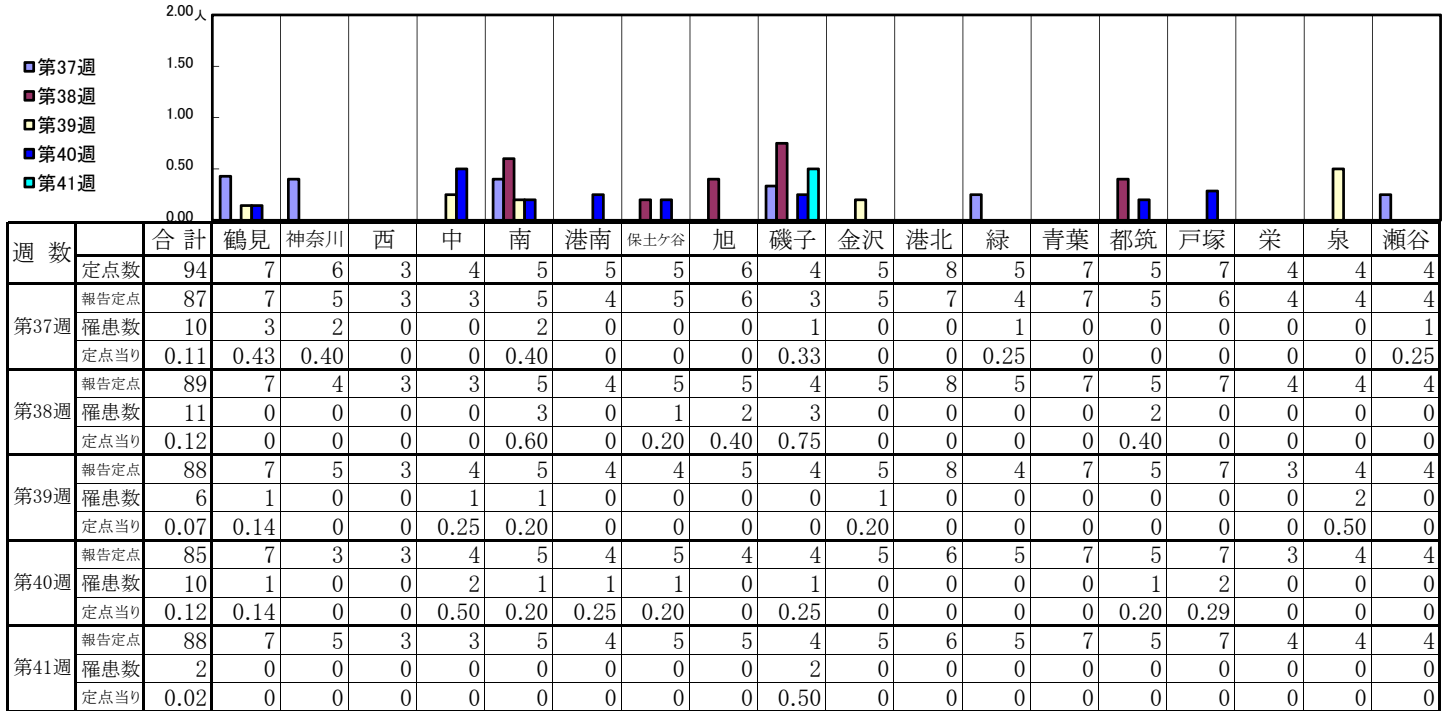
【定点当りの患者数】



# << 流行性耳下腺炎 >>

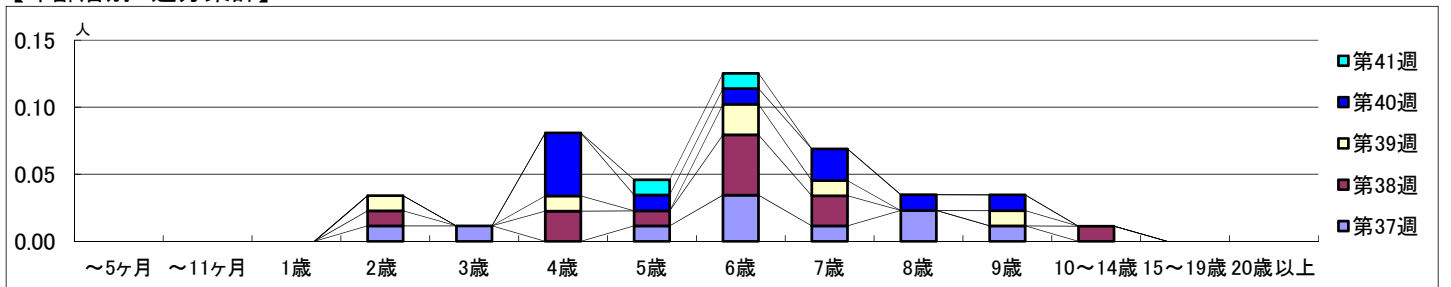
2023年9月11日 ~ 10月15日  
[2023年 第37週 ~ 第41週]

## 【区別・週別報告定点当り】

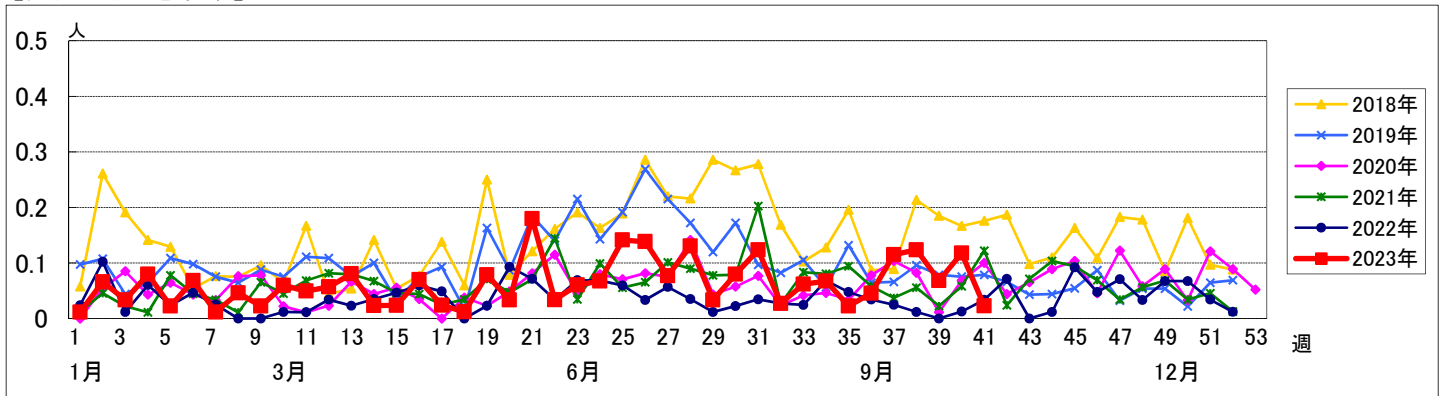


週数		合計	~5ヶ月	~11ヶ月	1歳	2歳	3歳	4歳	5歳	6歳	7歳	8歳	9歳	10~14歳	15~19歳	20歳以上
第37週	罹患数	10				1	1		1	3	1	2	1			
	定点当り	0.11				0.01	0.01		0.01	0.03	0.01	0.02	0.01			
第38週	罹患数	11				1		2	1	4	2			1		
	定点当り	0.12				0.01		0.02	0.01	0.04	0.02			0.01		
第39週	罹患数	6				1		1		2	1		1			
	定点当り	0.07				0.01		0.01		0.02	0.01		0.01			
第40週	罹患数	10						4	1	1	2	1	1			
	定点当り	0.12						0.05	0.01	0.01	0.02	0.01	0.01			
第41週	罹患数	2							1	1						
	定点当り	0.02							0.01	0.01						

## 【年齢層別5週分集計】



## 【定点当りの患者数】



# << 急性出血性結膜炎 >>

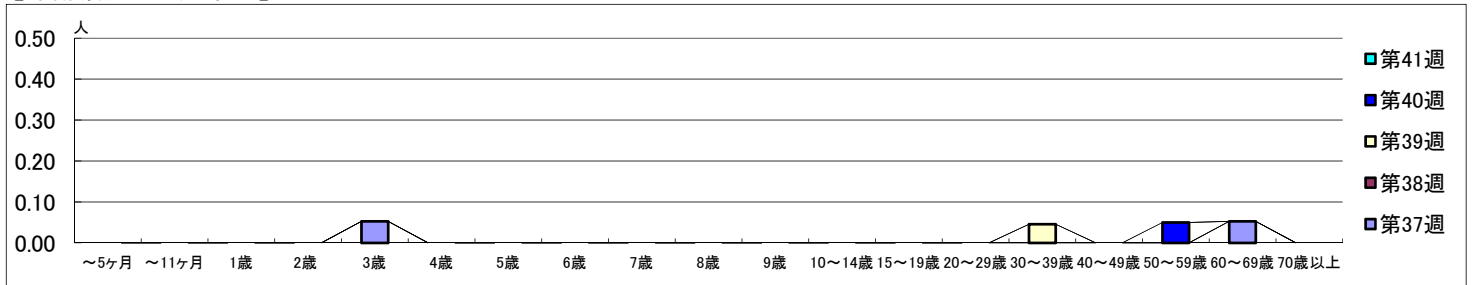
2023年9月11日 ~ 10月15日  
[2023年 第37週 ~ 第41週]

## 【区別・週別報告定点当り】

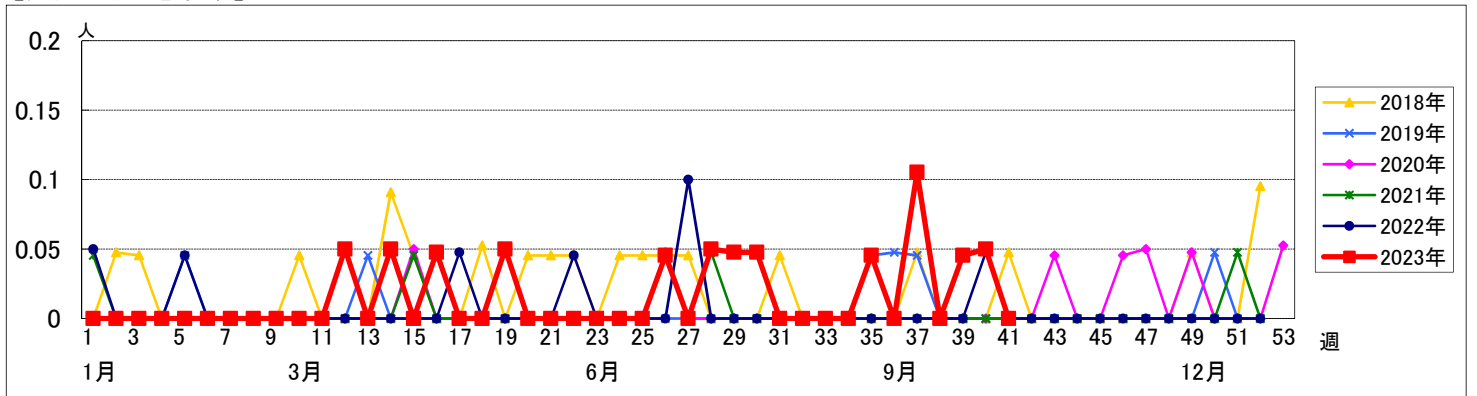
週数		区別																		
		合計	鶴見	神奈川	西	中	南	港南	保土ヶ谷	旭	磯子	金沢	港北	緑	青葉	都筑	戸塚	栄	泉	瀬谷
第37週	定点数	22	2	1	1	1	1	1	1	1	1	1	2	1	2	1	2	1	1	1
	報告定点	19	2	1	1	1	1	1	1	1	1	1	1	1	1	1	1	1	1	1
	罹患数	2	0	0	0	0	0	0	0	0	0	0	0	1	0	0	0	1	0	0
	定点当り	0.11	0	0	0	0	0	0	0	0	0	0	0	1.00	0	0	0	1.00	0	0
第38週	報告定点	20	1	1	1	1	1	1	1	1	1	2	1	1	1	2	1	1	1	1
	罹患数	0	0	0	0	0	0	0	0	0	0	0	0	0	0	0	0	0	0	0
	定点当り	0	0	0	0	0	0	0	0	0	0	0	0	0	0	0	0	0	0	0
	第39週	報告定点	22	2	1	1	1	1	1	1	1	1	2	1	2	1	2	1	1	1
罹患数		1	1	0	0	0	0	0	0	0	0	0	0	0	0	0	0	0	0	0
定点当り		0.05	0.50	0	0	0	0	0	0	0	0	0	0	0	0	0	0	0	0	0
第40週		報告定点	20	2	1	1	1	1	1	1	1	1	2	1	1	1	1	1	1	1
	罹患数	1	0	0	0	1	0	0	0	0	0	0	0	0	0	0	0	0	0	0
	定点当り	0.05	0	0	0	1.00	0	0	0	0	0	0	0	0	0	0	0	0	0	0
	第41週	報告定点	23	2	1	1	1	1	2	1	1	1	2	1	2	1	2	1	1	1
罹患数		0	0	0	0	0	0	0	0	0	0	0	0	0	0	0	0	0	0	0
定点当り		0	0	0	0	0	0	0	0	0	0	0	0	0	0	0	0	0	0	0

週数		合計	~5ヶ月	~11ヶ月	1歳	2歳	3歳	4歳	5歳	6歳	7歳	8歳	9歳	10~14歳	15~19歳	20~29歳	30~39歳	40~49歳	50~59歳	60~69歳	70歳以上	
			第37週	罹患数	2					1												
第37週	定点当り	0.11					0.05														0.05	
第38週	罹患数	0																				
第38週	定点当り	0																				
第39週	罹患数	1															1					
第39週	定点当り	0.05															0.05					
第40週	罹患数	1																		1		
第40週	定点当り	0.05																		0.05		
第41週	罹患数	0																				
第41週	定点当り	0																				

## 【年齢層別5週分集計】



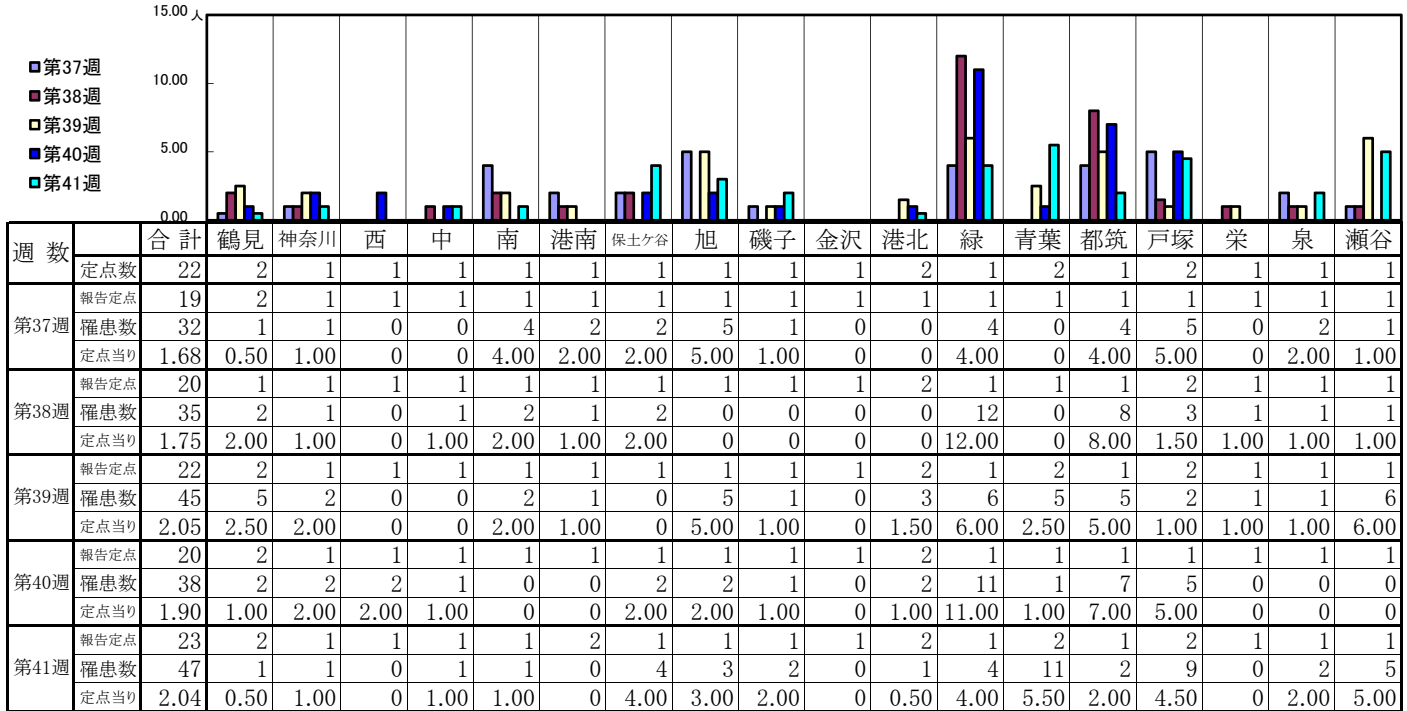
## 【定点当りの患者数】



<< 流行性角結膜炎 >>

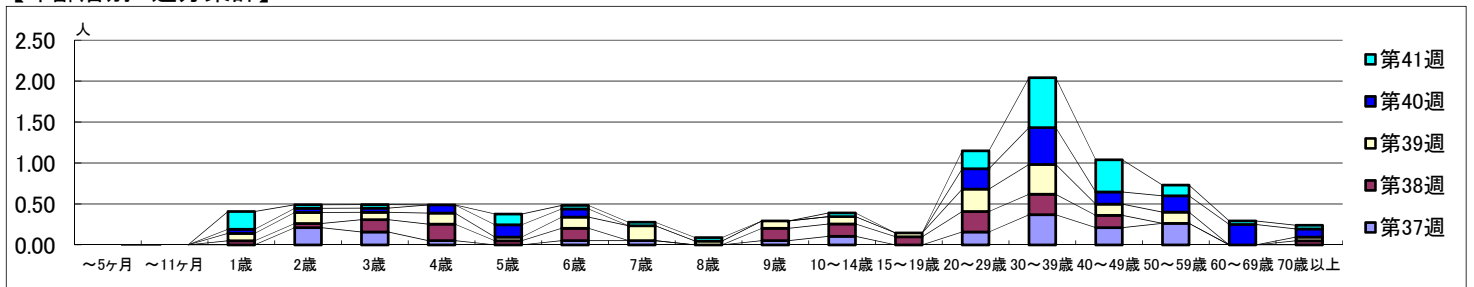
2023年9月11日 ~ 10月15日  
[2023年 第37週 ~ 第41週]

【区別・週別報告定点当り】



週数		合計	～5ヶ月	～11ヶ月	年齢																		
					1歳	2歳	3歳	4歳	5歳	6歳	7歳	8歳	9歳	10～14歳	15～19歳	20～29歳	30～39歳	40～49歳	50～59歳	60～69歳	70歳以上		
第37週	罹患数	32				4	3	1			1	1			1	2		3	7	4	5		
	定点当り	1.68				0.21	0.16	0.05			0.05	0.05			0.05	0.11		0.16	0.37	0.21	0.26		
第38週	罹患数	35			1	1	3	4	1	3				3	3	2	5	5	3				1
	定点当り	1.75			0.05	0.05	0.15	0.20	0.05	0.15				0.15	0.15	0.10	0.25	0.25	0.15				0.05
第39週	罹患数	45			2	3	2	3	1	3	4	1		2	2	1	6	8	3	3			1
	定点当り	2.05			0.09	0.14	0.09	0.14	0.05	0.14	0.18	0.05		0.09	0.09	0.05	0.27	0.36	0.14	0.14			0.05
第40週	罹患数	38			1	1	1	2	3	2							5	9	3	4	5		2
	定点当り	1.90			0.05	0.05	0.05	0.10	0.15	0.10							0.25	0.45	0.15	0.20	0.25		0.10
第41週	罹患数	47			5	1	1		3	1	1	1				1	5	14	9	3	1		1
	定点当り	2.04			0.22	0.04	0.04		0.13	0.04	0.04	0.04				0.04	0.22	0.61	0.39	0.13	0.04		0.04

【年齢層別5週分集計】



【定点当りの患者数】

