










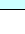


疾病別 警報・注意報 発生状況

2023年 第38週

	インフルエンザ	新型コロナウイルス感染症	RSウイルス感染症	咽頭結膜熱	A群溶血性レンサ球菌咽頭炎	感染性胃腸炎	水痘	手足口病	伝染性紅斑	突発性発しん	ヘルパンギーナ	流行性耳下腺炎	急性出血性結膜炎	流行性角結膜炎
警報レベル 	30			3	8	20	2	5	2		6	6	1	8
終息基準値 	10			1	4	12	1	2	1		2	2	0.1	4
注意報レベル 	10						1					3		
横浜市	8.97	8.73	0.07	0.60	0.93	1.57	0.10	1.07	0.02	0.13	0.25	0.13	-	1.84
鶴見	 10.00	11.27	0.14	0.86	0.43	3.29	0.14	0.14	-	-	0.29	-	-	2.00
神奈川	9.63	10.88	-	0.75	4.25	0.50	-	0.75	-	-	-	-	-	1.00
西	2.40	3.20	-	-	0.33	1.67	-	0.67	-	-	-	-	-	-
中	0.75	4.00	-	-	0.67	0.33	-	0.33	-	0.33	0.33	-	-	1.00
南	7.75	8.13	0.20	0.20	1.20	1.20	-	-	-	-	0.40	0.60	-	2.00
港南	8.14	9.00	-	1.25	0.25	1.00	 1.00	1.00	-	0.25	0.25	-	-	1.00
保土ヶ谷	 10.38	7.63	-	0.60	0.60	1.40	0.20	1.60	-	-	-	0.20	-	2.00
旭	3.56	6.00	-	-	0.60	1.80	0.20	0.80	-	-	-	0.40	-	-
磯子	9.00	10.50	-	1.00	1.00	1.50	-	0.25	-	-	0.25	0.75	-	-
金沢	 11.25	8.50	0.40	0.60	0.40	0.40	-	1.20	-	-	1.00	-	-	-
港北	7.33	9.83	0.14	1.14	1.29	2.71	-	1.14	-	-	-	-	-	-
緑	 13.00	3.71	-	0.40	1.00	2.60	0.20	1.20	-	-	0.20	-	-	 12.00
青葉	8.36	10.27	-	0.14	1.14	1.29	-	2.29	-	0.29	-	-	-	-
都筑	 24.63	19.88	-	1.40	1.40	0.40	0.20	3.20	-	-	0.20	0.40	-	 8.00
戸塚	7.64	8.00	-	0.43	0.57	1.29	-	1.00	0.29	0.43	0.57	-	-	1.50
栄	4.33	4.00	-	0.25	-	0.75	-	-	-	-	0.50	-	-	1.00
泉	 10.43	9.14	0.25	1.50	0.50	3.75	-	0.50	-	1.00	0.50	-	-	1.00
瀬谷	7.29	5.71	-	-	1.25	0.75	-	2.25	-	-	-	-	-	1.00

(-: 定点当たり0.00) (…: 未報告)

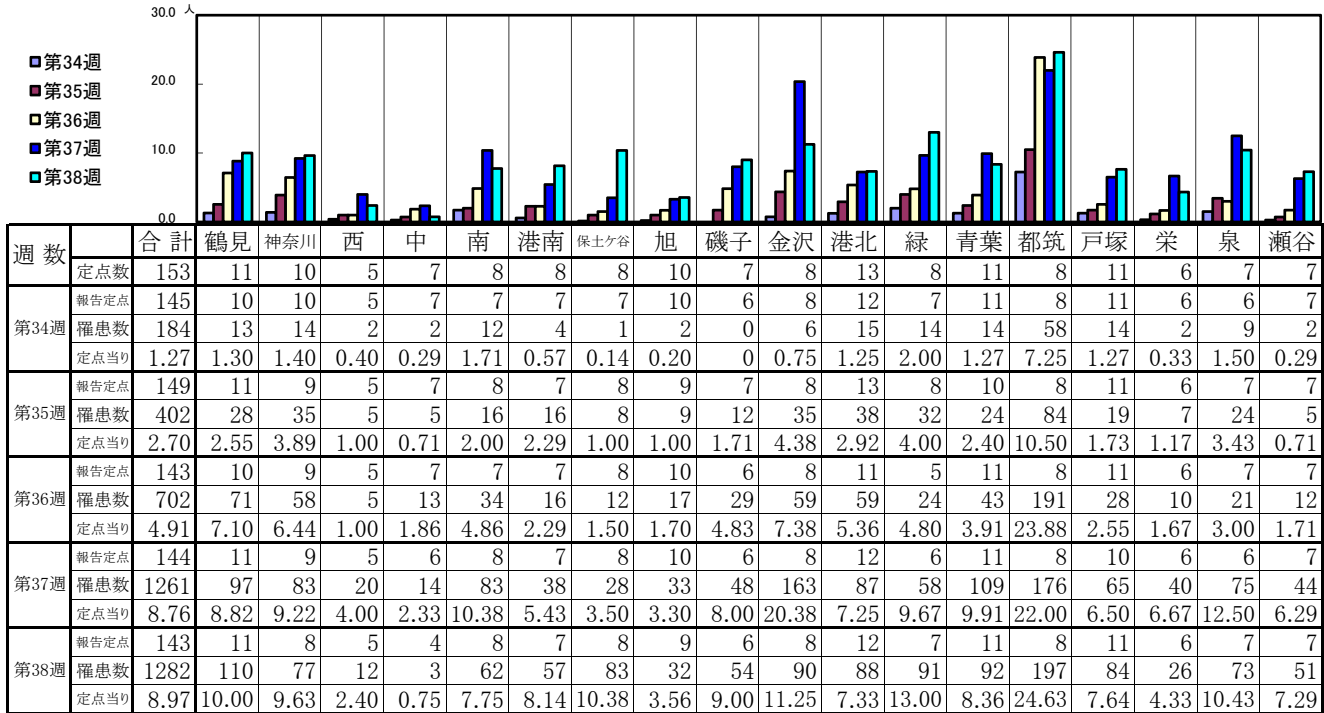
-  報告定点当たりの値が警報レベル もしくは警報レベル継続中です
-  報告定点当たりの値が注意報レベルに達しています

(この数字は集計時点のもので、翌週以降変動することもあります)

<< インフルエンザ >>

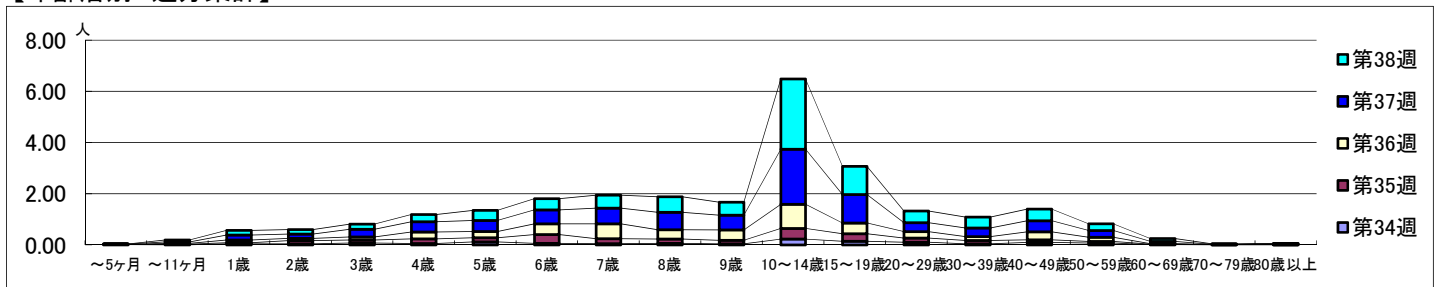
2023年8月21日 ~ 9月24日  
[2023年 第34週 ~ 第38週]

【区別・週別報告定点当り】

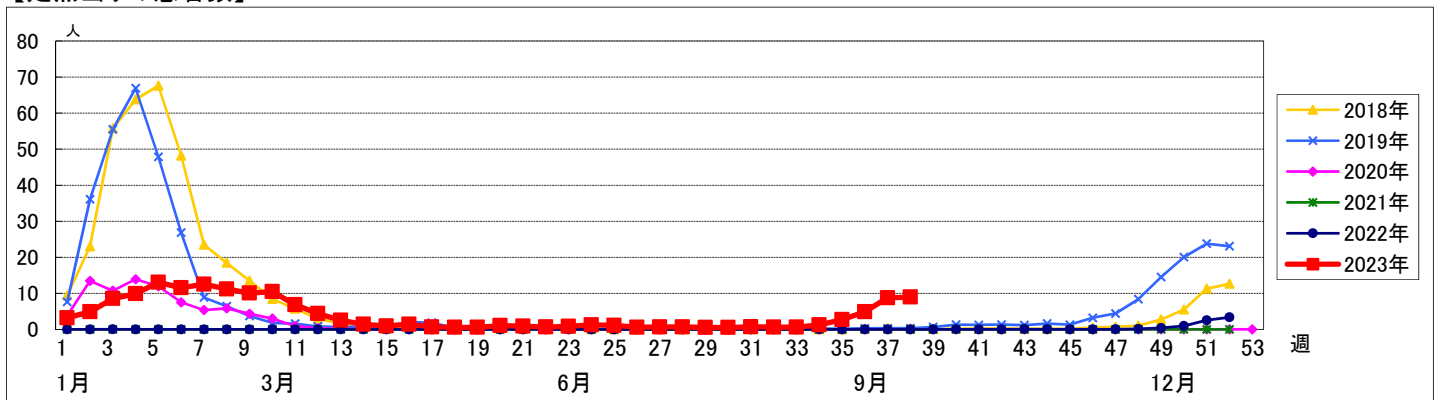


週数	合計	~5ヶ月	~11ヶ月	1歳	2歳	3歳	4歳	5歳	6歳	7歳	8歳	9歳	10~14歳	15~19歳	20~29歳	30~39歳	40~49歳	50~59歳	60~69歳	70~79歳	80歳以上
第34週	罹患数 184	2		6	6	11	8	17	9	7	9	6	33	21	15	6	14	11	2		1
第34週	定点当り 1.27	0.01		0.04	0.04	0.08	0.06	0.12	0.06	0.05	0.06	0.04	0.23	0.14	0.10	0.04	0.10	0.08	0.01		0.01
第35週	罹患数 402	1	4	7	19	17	27	24	51	29	25	21	62	43	24	20	15	9	2	1	1
第35週	定点当り 2.70	0.01	0.03	0.05	0.13	0.11	0.18	0.16	0.34	0.19	0.17	0.14	0.42	0.29	0.16	0.13	0.10	0.06	0.01	0.01	0.01
第36週	罹患数 702		5	15	12	17	38	35	60	83	52	58	135	60	36	21	45	23	3	2	2
第36週	定点当り 4.91		0.03	0.10	0.08	0.12	0.27	0.24	0.42	0.58	0.36	0.41	0.94	0.42	0.25	0.15	0.31	0.16	0.02	0.01	0.01
第37週	罹患数 1261	2	8	28	25	44	58	62	78	88	98	83	310	161	51	49	62	38	13	1	2
第37週	定点当り 8.76	0.01	0.06	0.19	0.17	0.31	0.40	0.43	0.54	0.61	0.68	0.58	2.15	1.12	0.35	0.34	0.43	0.26	0.09	0.01	0.01
第38週	罹患数 1282	1	11	26	25	28	40	57	63	73	87	72	392	157	65	61	65	38	16	2	3
第38週	定点当り 8.97	0.01	0.08	0.18	0.17	0.20	0.28	0.40	0.44	0.51	0.61	0.50	2.74	1.10	0.45	0.43	0.45	0.27	0.11	0.01	0.02

【年齢層別5週分集計】



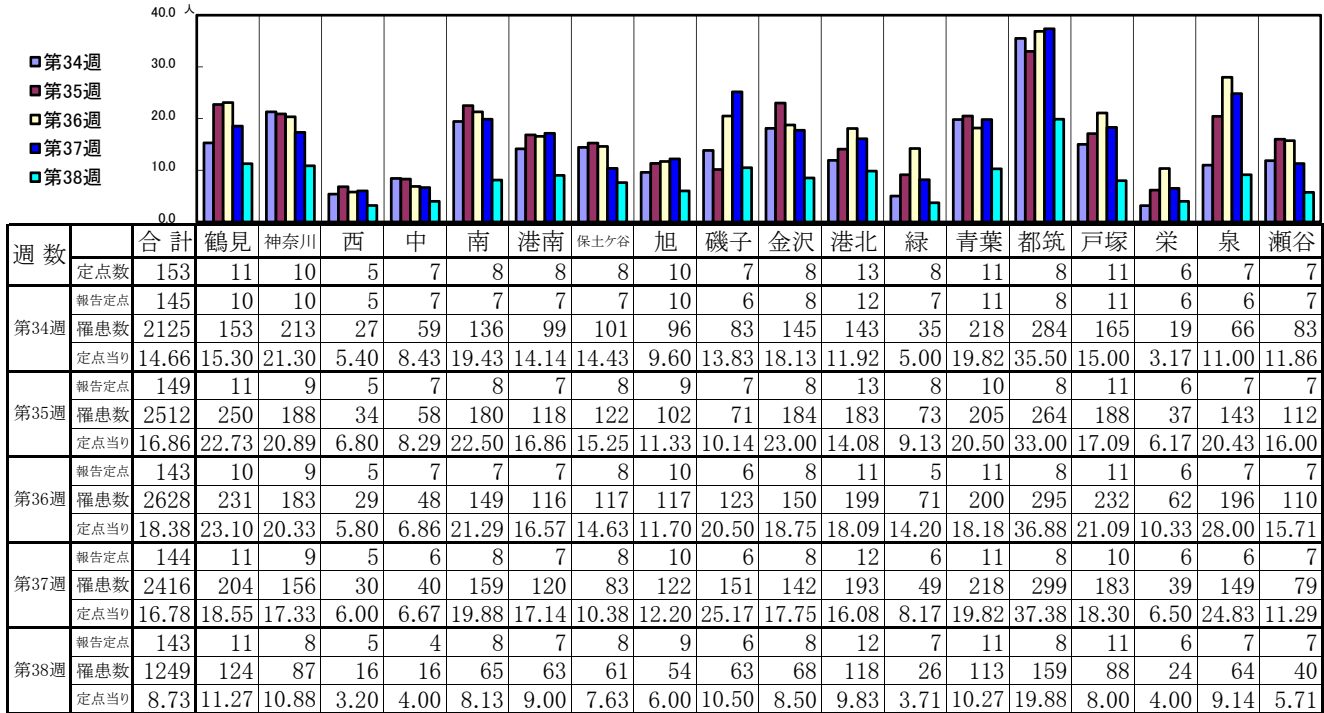
【定点当りの患者数】



# << 新型コロナウイルス感染症(COVID-19) >>

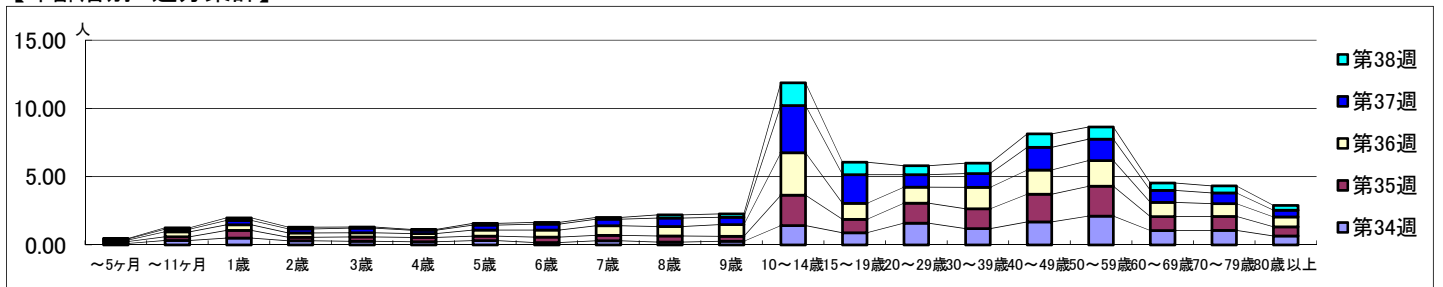
2023年8月21日 ~ 9月24日  
[2023年 第34週 ~ 第38週]

## 【区別・週別報告定点当り】

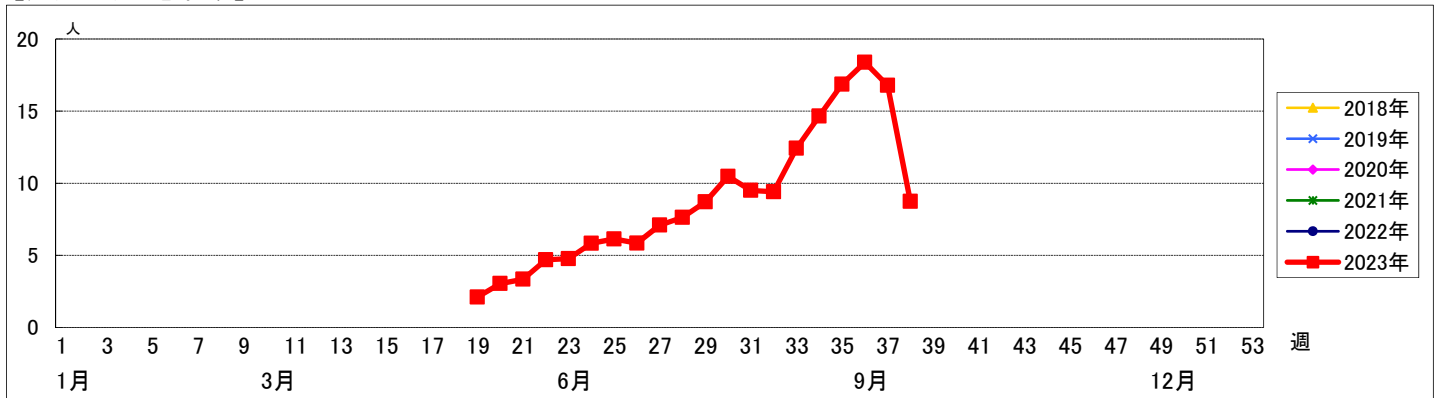


週数	合計	~5ヶ月	~11ヶ月	1歳	2歳	3歳	4歳	5歳	6歳	7歳	8歳	9歳	10~14歳	15~19歳	20~29歳	30~39歳	40~49歳	50~59歳	60~69歳	70~79歳	80歳以上	
第34週	罹患数	2125	16	47	73	44	39	33	45	25	44	30	38	205	129	231	173	244	306	153	155	95
第34週	定点当り	14.66	0.11	0.32	0.50	0.30	0.27	0.23	0.31	0.17	0.30	0.21	0.26	1.41	0.89	1.59	1.19	1.68	2.11	1.06	1.07	0.66
第35週	罹患数	2512	20	40	83	38	47	48	50	60	60	66	55	332	147	218	216	303	326	151	152	100
第35週	定点当り	16.86	0.13	0.27	0.56	0.26	0.32	0.32	0.34	0.40	0.40	0.44	0.37	2.23	0.99	1.46	1.45	2.03	2.19	1.01	1.02	0.67
第36週	罹患数	2628	15	53	60	46	44	40	63	74	99	100	122	445	167	167	225	253	269	150	133	103
第36週	定点当り	18.38	0.10	0.37	0.42	0.32	0.31	0.28	0.44	0.52	0.69	0.70	0.85	3.11	1.17	1.17	1.57	1.77	1.88	1.05	0.93	0.72
第37週	罹患数	2416	13	26	44	41	49	35	52	62	70	89	78	498	302	132	146	240	226	127	114	72
第37週	定点当り	16.78	0.09	0.18	0.31	0.28	0.34	0.24	0.36	0.43	0.49	0.62	0.54	3.46	2.10	0.92	1.01	1.67	1.57	0.88	0.79	0.50
第38週	罹患数	1249	5	16	27	19	11	9	19	19	19	33	35	237	131	95	108	140	127	77	73	49
第38週	定点当り	8.73	0.03	0.11	0.19	0.13	0.08	0.06	0.13	0.13	0.13	0.23	0.24	1.66	0.92	0.66	0.76	0.98	0.89	0.54	0.51	0.34

## 【年齢層別5週分集計】



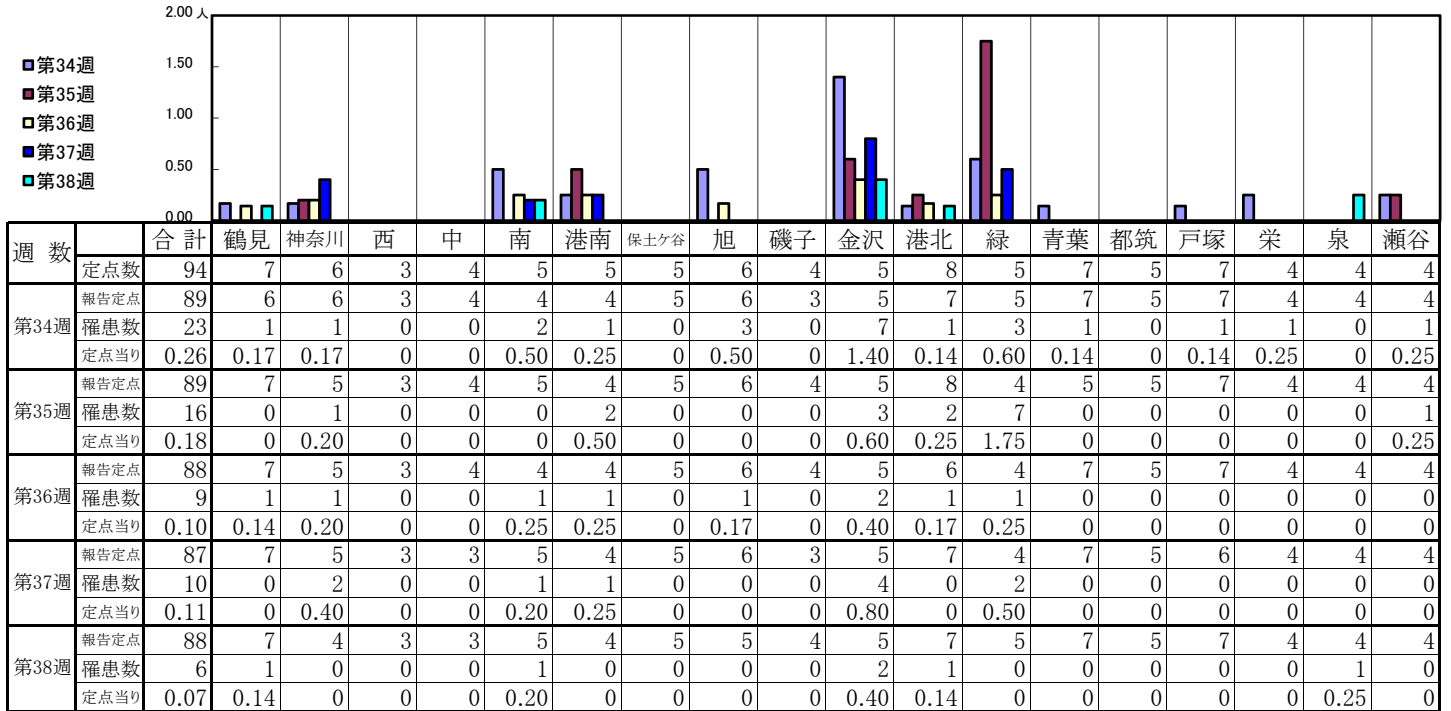
## 【定点当りの患者数】



# << RSウイルス感染症 >>

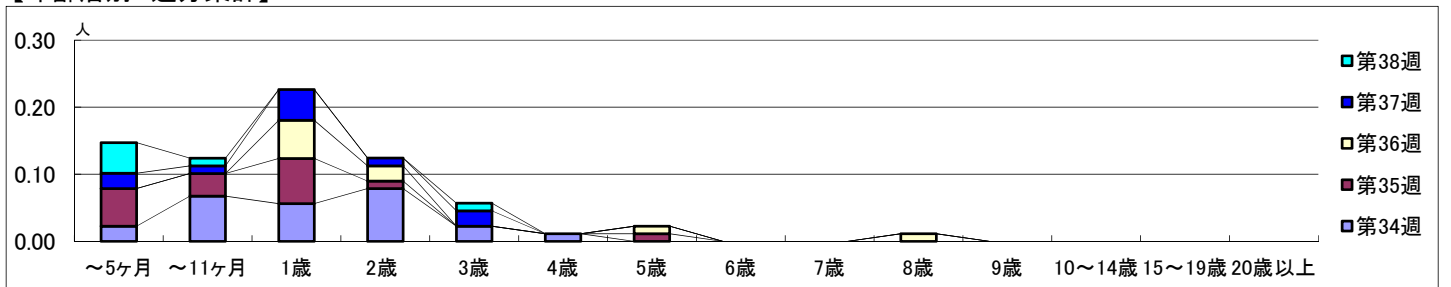
2023年8月21日 ~ 9月24日  
[2023年 第34週 ~ 第38週]

## 【区別・週別報告定点当り】

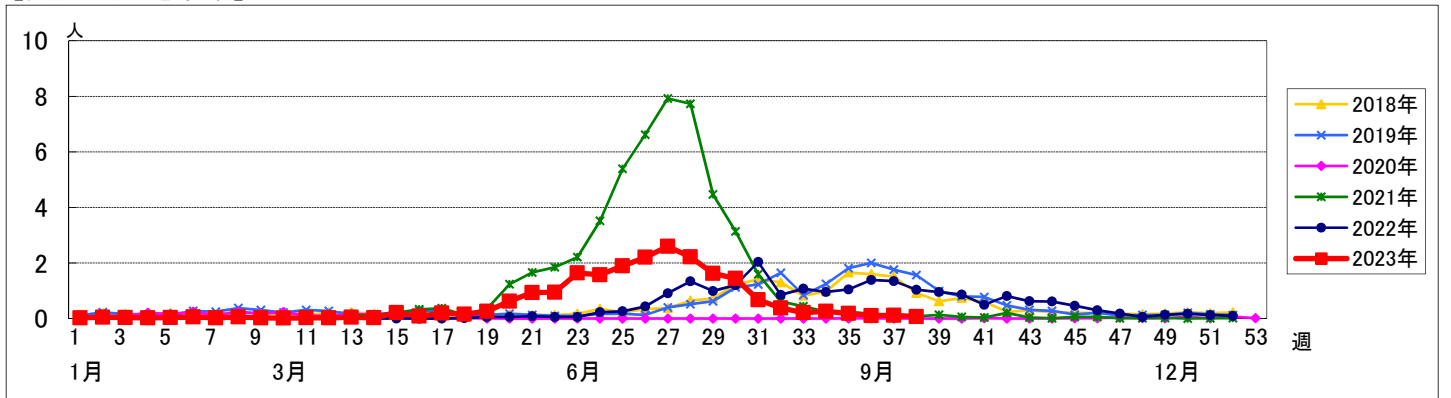


週数		合計	~5ヶ月	~11ヶ月	1歳	2歳	3歳	4歳	5歳	6歳	7歳	8歳	9歳	10~14歳	15~19歳	20歳以上
第34週	罹患数	23	2	6	5	7	2	1								
	定点当り	0.26	0.02	0.07	0.06	0.08	0.02	0.01								
第35週	罹患数	16	5	3	6	1			1							
	定点当り	0.18	0.06	0.03	0.07	0.01			0.01							
第36週	罹患数	9			5	2			1			1				
	定点当り	0.10			0.06	0.02			0.01			0.01				
第37週	罹患数	10	2	1	4	1	2									
	定点当り	0.11	0.02	0.01	0.05	0.01	0.02									
第38週	罹患数	6	4	1			1									
	定点当り	0.07	0.05	0.01			0.01									

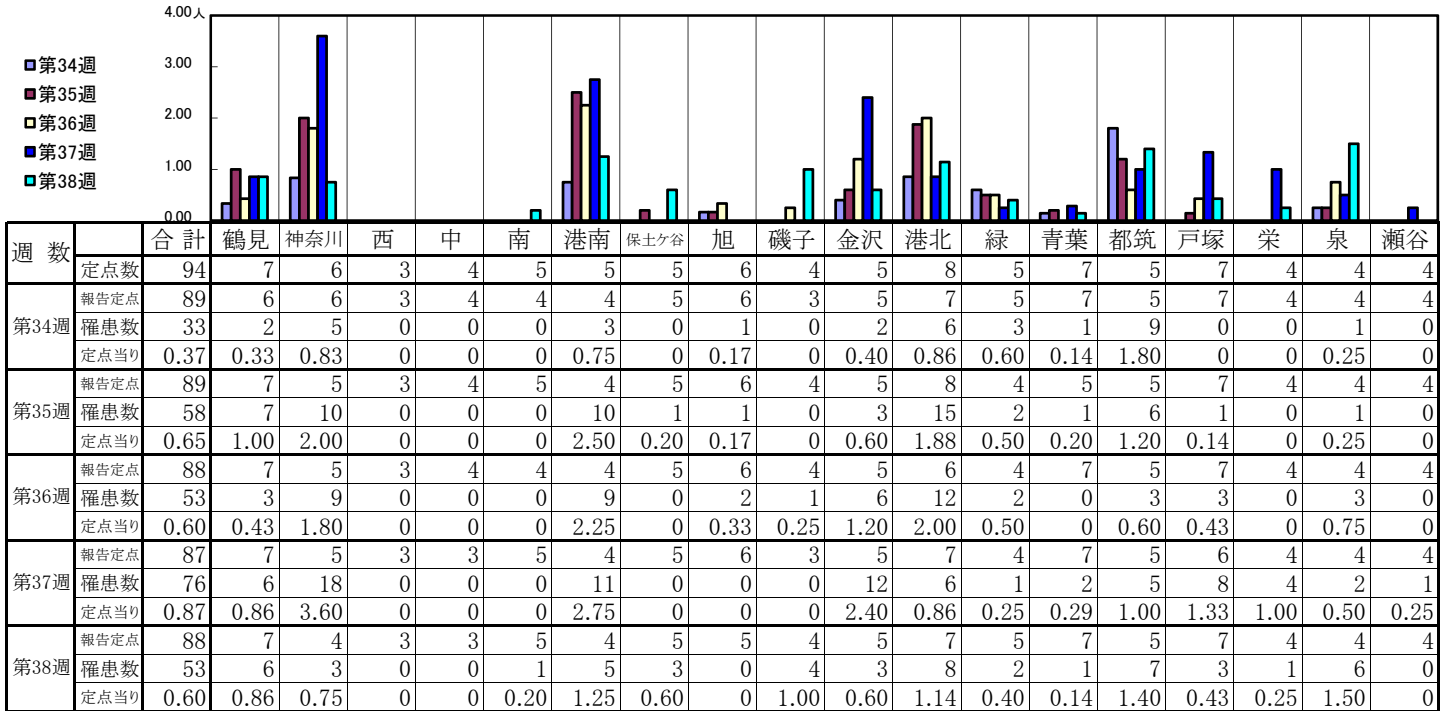
## 【年齢層別5週分集計】



## 【定点当りの患者数】

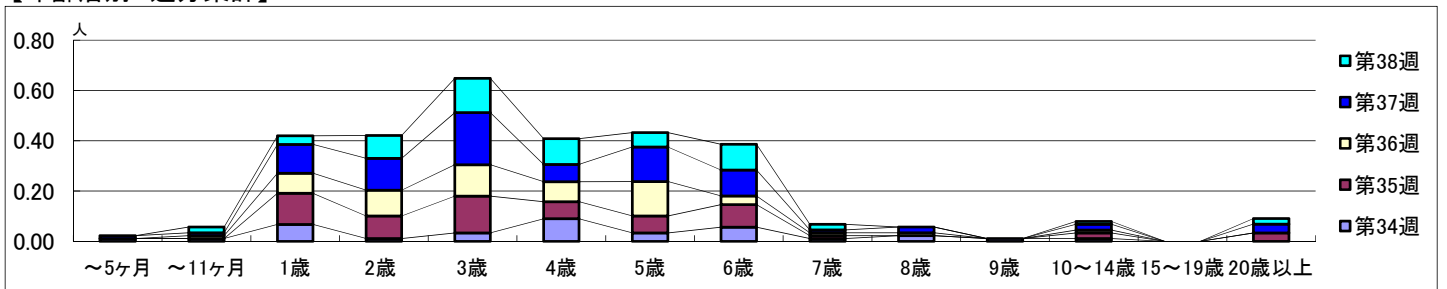


【区別・週別報告定点当り】

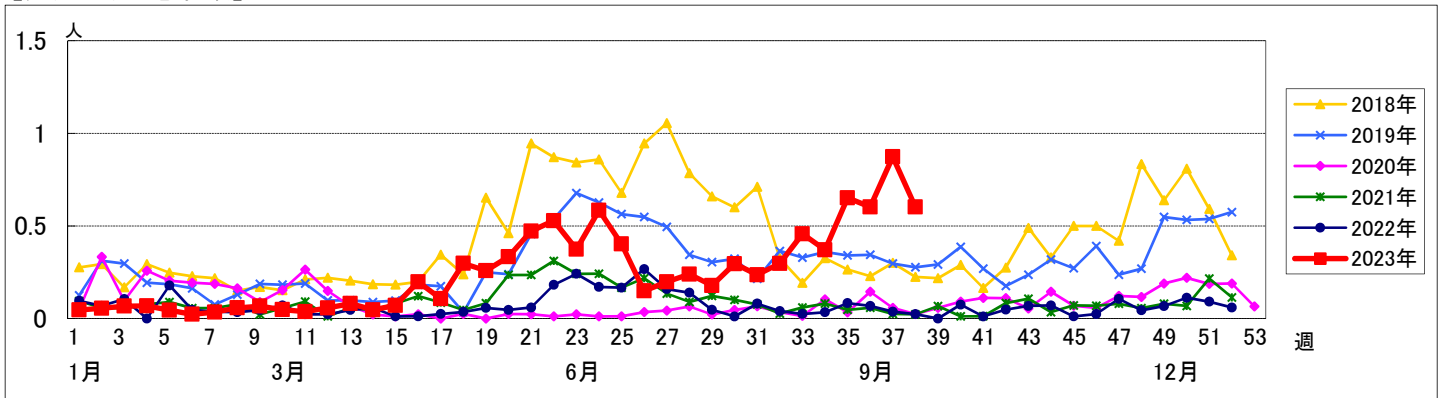


週数	合計	~5ヶ月	~11ヶ月	1歳	2歳	3歳	4歳	5歳	6歳	7歳	8歳	9歳	10~14歳	15~19歳	20歳以上
第34週	罹患数 33	1	1	6	1	3	8	3	5	1	2	1	1		
第34週	定点当り 0.37	0.01	0.01	0.07	0.01	0.03	0.09	0.03	0.06	0.01	0.02	0.01	0.01		
第35週	罹患数 58			11	8	13	6	6	8	1			2		3
第35週	定点当り 0.65			0.12	0.09	0.15	0.07	0.07	0.09	0.01			0.02		0.03
第36週	罹患数 53		1	7	9	11	7	12	3	1	1		1		
第36週	定点当り 0.60		0.01	0.08	0.10	0.13	0.08	0.14	0.03	0.01	0.01		0.01		
第37週	罹患数 76	1	1	10	11	18	6	12	9	1	2		2		3
第37週	定点当り 0.87	0.01	0.01	0.11	0.13	0.21	0.07	0.14	0.10	0.01	0.02		0.02		0.03
第38週	罹患数 53		2	3	8	12	9	5	9	2			1		2
第38週	定点当り 0.60		0.02	0.03	0.09	0.14	0.10	0.06	0.10	0.02			0.01		0.02

【年齢層別5週分集計】



【定点当りの患者数】



# << A群溶血性レンサ球菌咽頭炎 >>

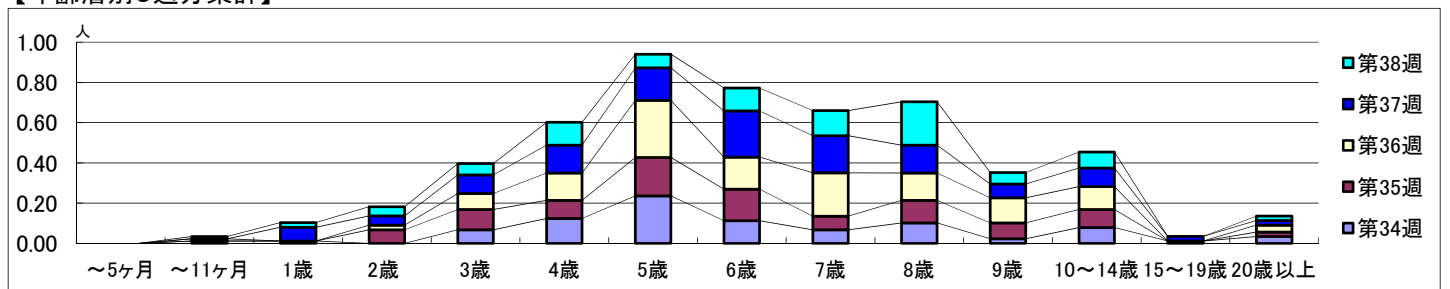
2023年8月21日 ~ 9月24日  
[2023年 第34週 ~ 第38週]

## 【区別・週別報告定点当り】

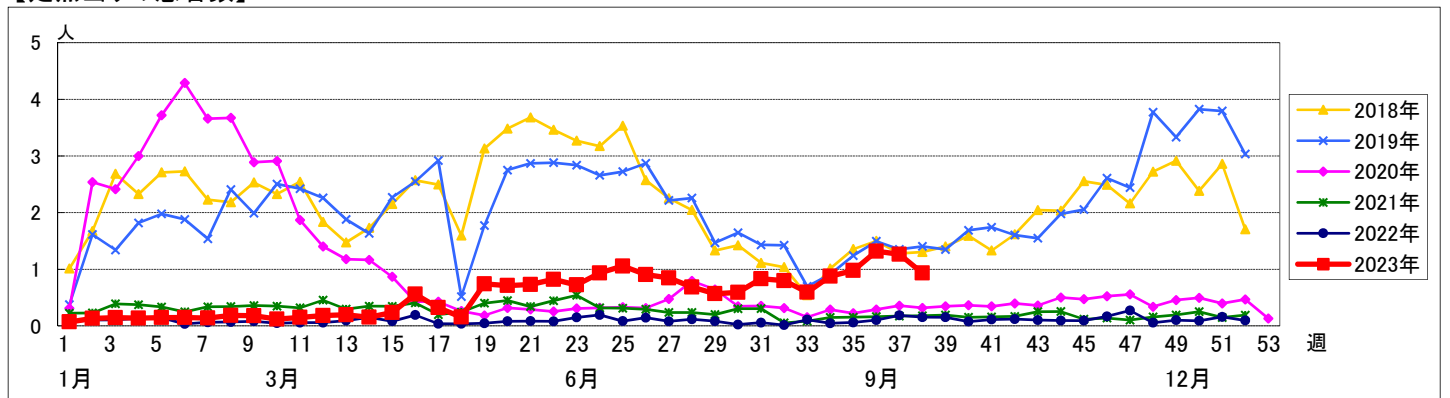
週数		区別																			
		合計	鶴見	神奈川	西	中	南	港南	保土ヶ谷	旭	磯子	金沢	港北	緑	青葉	都筑	戸塚	栄	泉	瀬谷	
第34週	定点数	94	7	6	3	4	5	5	5	6	4	5	8	5	7	5	7	4	4	4	
	報告定点	89	6	6	3	4	4	4	5	6	3	5	7	5	7	5	7	4	4	4	
	罹患数	78	0	6	0	1	2	1	4	4	1	8	13	8	6	15	0	2	3	4	
	定点当り	0.88	0	1.00	0	0.25	0.50	0.25	0.80	0.67	0.33	1.60	1.86	1.60	0.86	3.00	0	0.50	0.75	1.00	
第35週	報告定点	89	7	5	3	4	5	4	5	6	4	5	8	4	5	5	7	4	4	4	
	罹患数	87	9	9	0	1	0	2	3	13	4	2	14	7	5	1	3	0	11	3	
	定点当り	0.98	1.29	1.80	0	0.25	0	0.50	0.60	2.17	1.00	0.40	1.75	1.75	1.00	0.20	0.43	0	2.75	0.75	
	報告定点	88	7	5	3	4	4	4	5	6	4	5	6	4	7	5	7	4	4	4	
第36週	罹患数	116	7	7	0	2	5	2	4	4	6	6	21	6	15	11	2	2	9	7	
	定点当り	1.32	1.00	1.40	0	0.50	1.25	0.50	0.80	0.67	1.50	1.20	3.50	1.50	2.14	2.20	0.29	0.50	2.25	1.75	
	報告定点	87	7	5	3	3	5	4	5	6	3	5	7	4	7	5	6	4	4	4	
	罹患数	110	6	20	0	0	7	2	4	10	2	2	13	5	16	3	1	5	8	6	
第37週	報告定点	88	7	4	3	3	5	4	5	5	4	5	7	5	7	5	7	4	4	4	
	罹患数	82	3	17	1	2	6	1	3	3	4	2	9	5	8	7	4	0	2	5	
	定点当り	0.93	0.43	4.25	0.33	0.67	1.20	0.25	0.60	0.60	1.00	0.40	1.29	1.00	1.14	1.40	0.57	0	0.50	1.25	
	報告定点	88	7	4	3	3	5	4	5	5	4	5	7	5	7	5	7	4	4	4	
第38週	罹患数	82	3	17	1	2	6	1	3	3	4	2	9	5	8	7	4	0	2	5	
	定点当り	0.93	0.43	4.25	0.33	0.67	1.20	0.25	0.60	0.60	1.00	0.40	1.29	1.00	1.14	1.40	0.57	0	0.50	1.25	
	報告定点	88	7	4	3	3	5	4	5	5	4	5	7	5	7	5	7	4	4	4	
	罹患数	82	3	17	1	2	6	1	3	3	4	2	9	5	8	7	4	0	2	5	
第38週	定点当り	0.93	0.43	4.25	0.33	0.67	1.20	0.25	0.60	0.60	1.00	0.40	1.29	1.00	1.14	1.40	0.57	0	0.50	1.25	

週数		合計	年齢層別													
			~5ヶ月	~11ヶ月	1歳	2歳	3歳	4歳	5歳	6歳	7歳	8歳	9歳	10~14歳	15~19歳	20歳以上
第34週	罹患数	78		1	1		6	11	21	10	6	9	2	7	1	3
	定点当り	0.88		0.01	0.01		0.07	0.12	0.24	0.11	0.07	0.10	0.02	0.08	0.01	0.03
第35週	罹患数	87				6	9	8	17	14	6	10	7	8		2
	定点当り	0.98				0.07	0.10	0.09	0.19	0.16	0.07	0.11	0.08	0.09		0.02
第36週	罹患数	116		1		2	7	12	25	14	19	12	11	10		3
	定点当り	1.32		0.01		0.02	0.08	0.14	0.28	0.16	0.22	0.14	0.13	0.11		0.03
第37週	罹患数	110			6	4	8	12	14	20	16	12	6	8	2	2
	定点当り	1.26			0.07	0.05	0.09	0.14	0.16	0.23	0.18	0.14	0.07	0.09	0.02	0.02
第38週	罹患数	82		1	2	4	5	10	6	10	11	19	5	7		2
	定点当り	0.93		0.01	0.02	0.05	0.06	0.11	0.07	0.11	0.13	0.22	0.06	0.08		0.02

## 【年齢層別5週分集計】



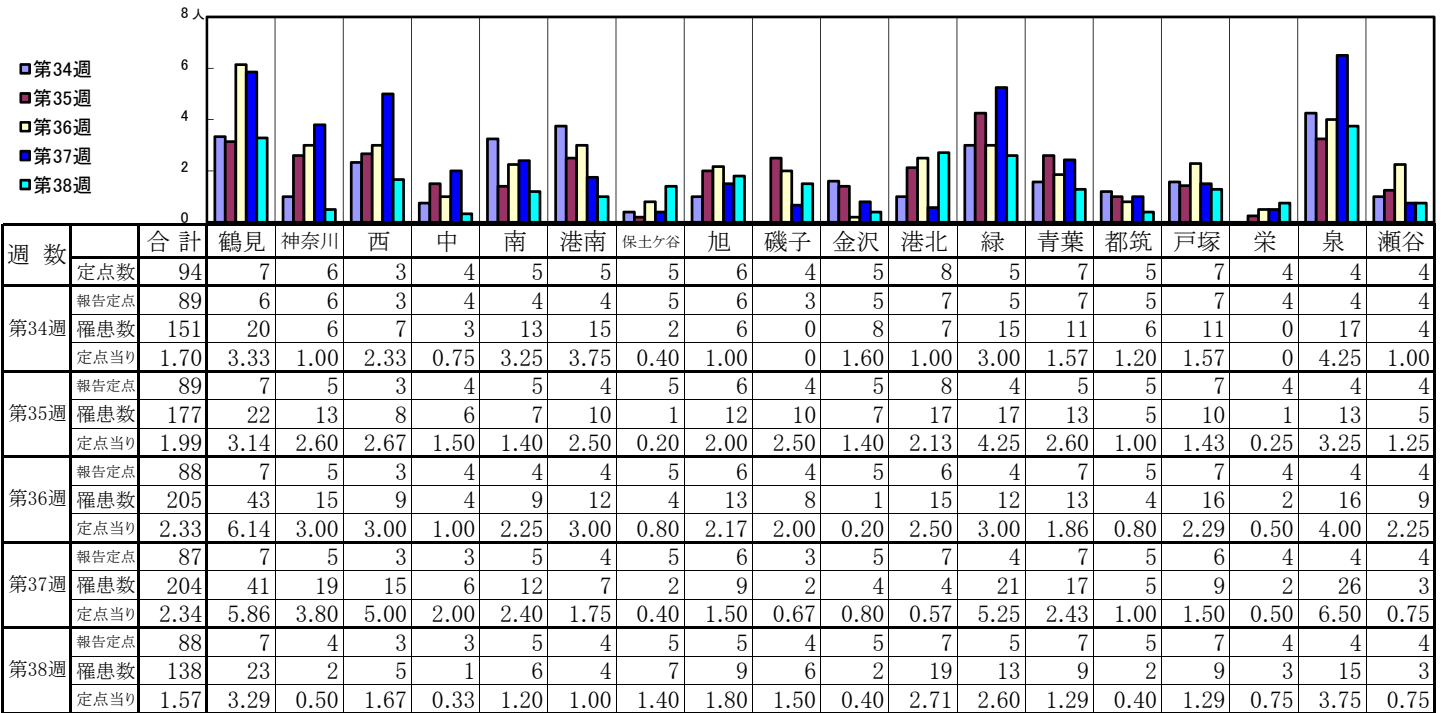
## 【定点当りの患者数】



# << 感染性胃腸炎 >>

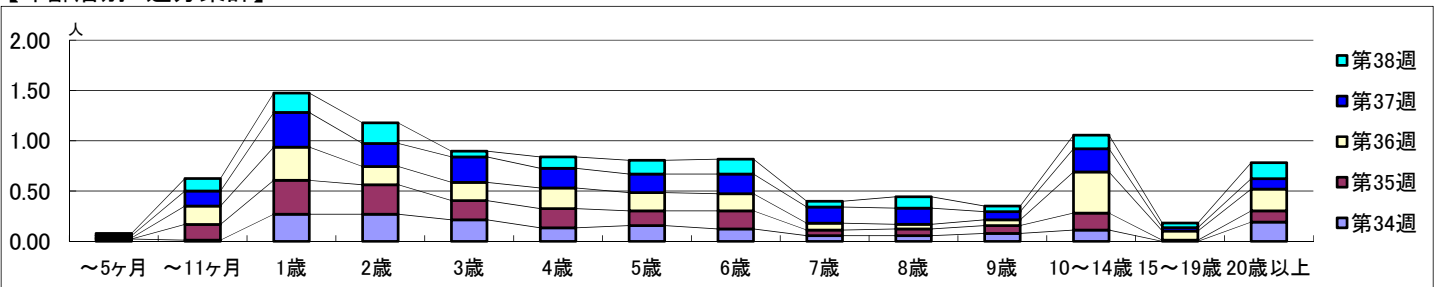
2023年8月21日 ~ 9月24日  
[2023年 第34週 ~ 第38週]

## 【区別・週別報告定点当り】

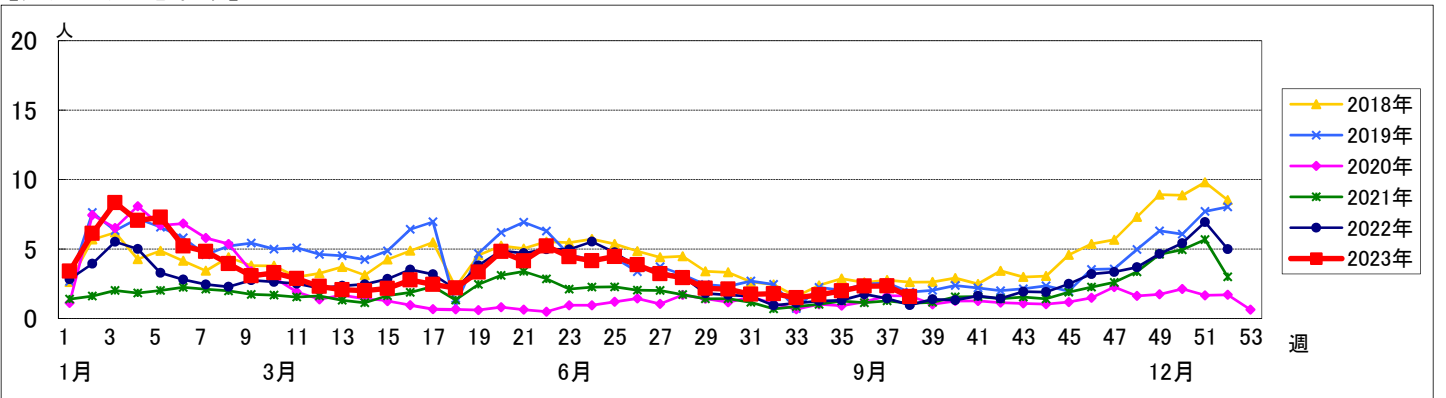


週数		合計	年齢層別													
			~5ヶ月	~11ヶ月	1歳	2歳	3歳	4歳	5歳	6歳	7歳	8歳	9歳	10~14歳	15~19歳	20歳以上
第34週	罹患数	151	2	1	24	24	19	12	14	11	5	5	7	10		17
	定点当り	1.70	0.02	0.01	0.27	0.27	0.21	0.13	0.16	0.12	0.06	0.06	0.08	0.11		0.19
第35週	罹患数	177		14	30	26	17	17	13	16	5	6	7	15	1	10
	定点当り	1.99		0.16	0.34	0.29	0.19	0.19	0.15	0.18	0.06	0.07	0.08	0.17	0.01	0.11
第36週	罹患数	205	1	16	29	16	16	18	16	15	6	4	5	36	8	19
	定点当り	2.33	0.01	0.18	0.33	0.18	0.18	0.20	0.18	0.17	0.07	0.05	0.06	0.41	0.09	0.22
第37週	罹患数	204	2	13	30	20	22	17	16	17	14	14	7	20	3	9
	定点当り	2.34	0.02	0.15	0.34	0.23	0.25	0.20	0.18	0.20	0.16	0.16	0.08	0.23	0.03	0.10
第38週	罹患数	138	2	11	17	18	5	10	12	13	5	10	5	12	4	14
	定点当り	1.57	0.02	0.13	0.19	0.20	0.06	0.11	0.14	0.15	0.06	0.11	0.06	0.14	0.05	0.16

## 【年齢層別5週分集計】



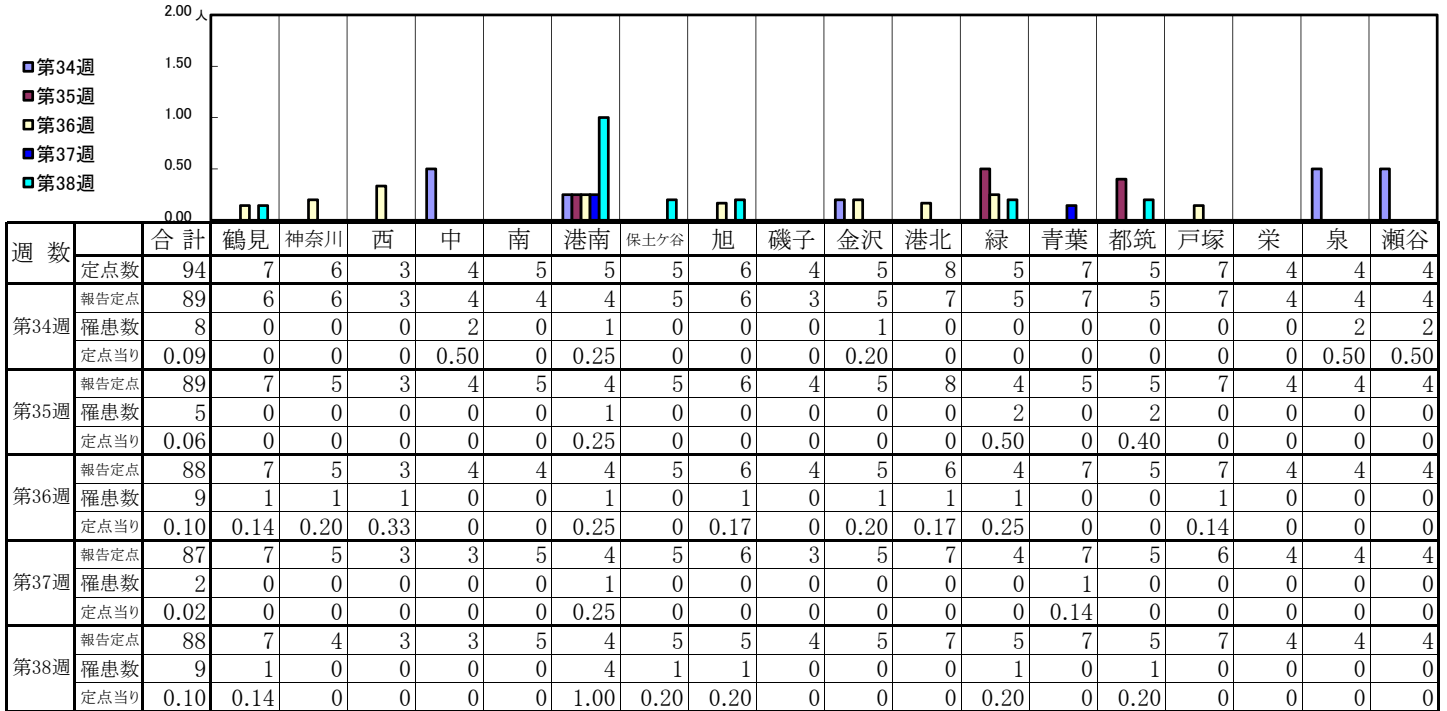
## 【定点当りの患者数】



# << 水痘 >>

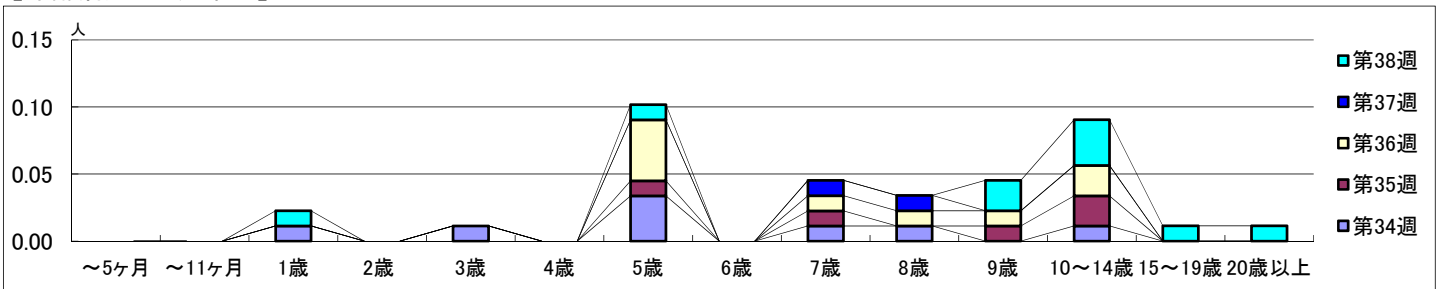
2023年8月21日 ~ 9月24日  
[2023年 第34週 ~ 第38週]

## 【区別・週別報告定点当り】

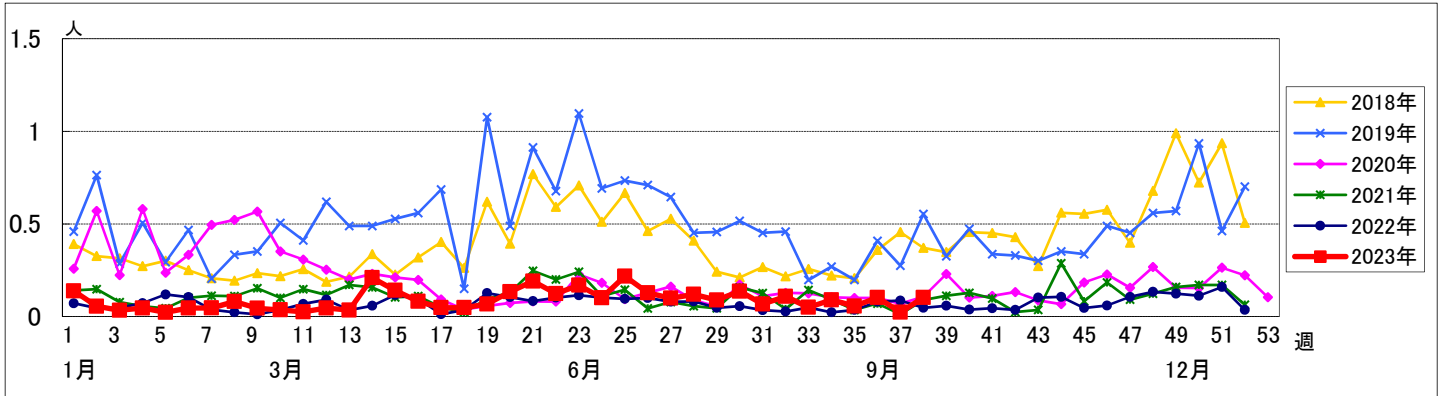


週数	合計	~5ヶ月	~11ヶ月	1歳	2歳	3歳	4歳	5歳	6歳	7歳	8歳	9歳	10~14歳	15~19歳	20歳以上
第34週	8			1		1		3		1	1		1		
第35週	5							1		1		1	2		
第36週	9							4		1	1	1	2		
第37週	2									1	1				
第38週	9			1				1				2	3	1	1

## 【年齢層別5週分集計】



## 【定点当りの患者数】

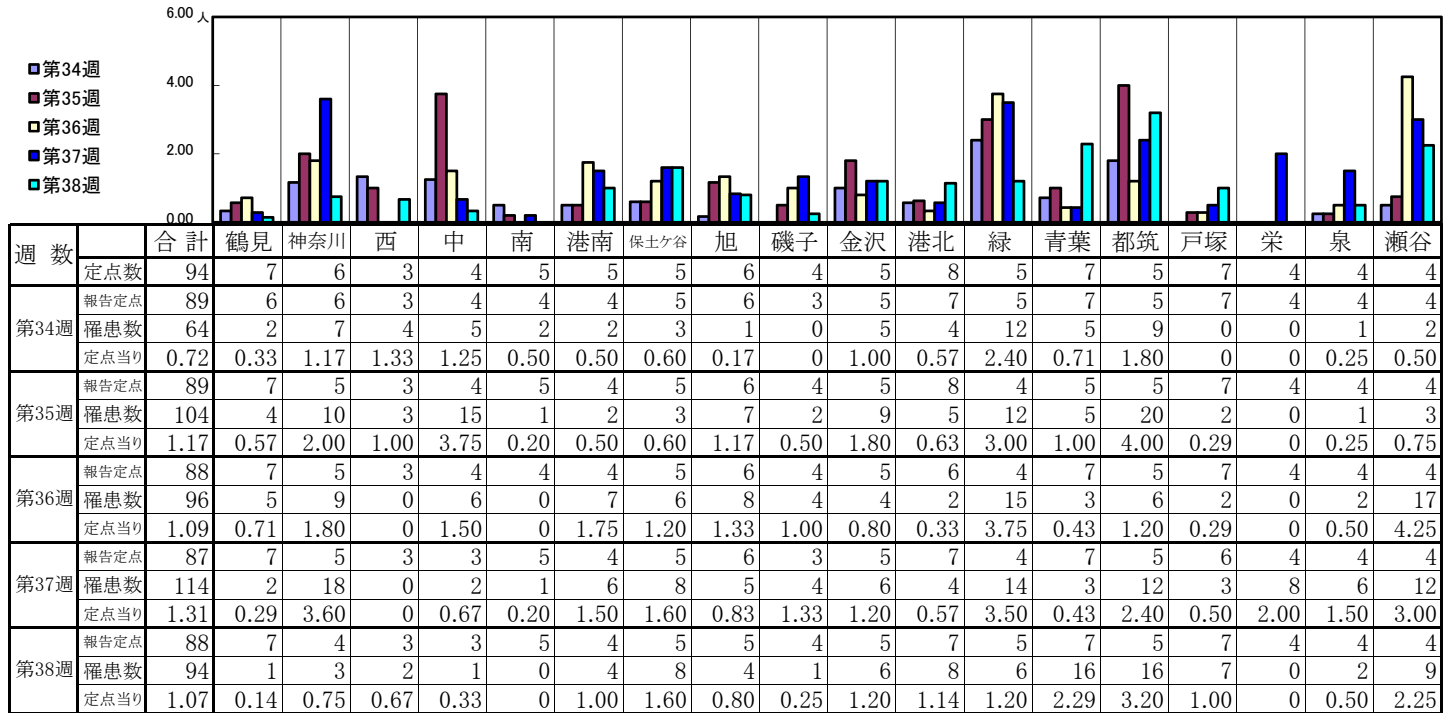




# << 手足口病 >>

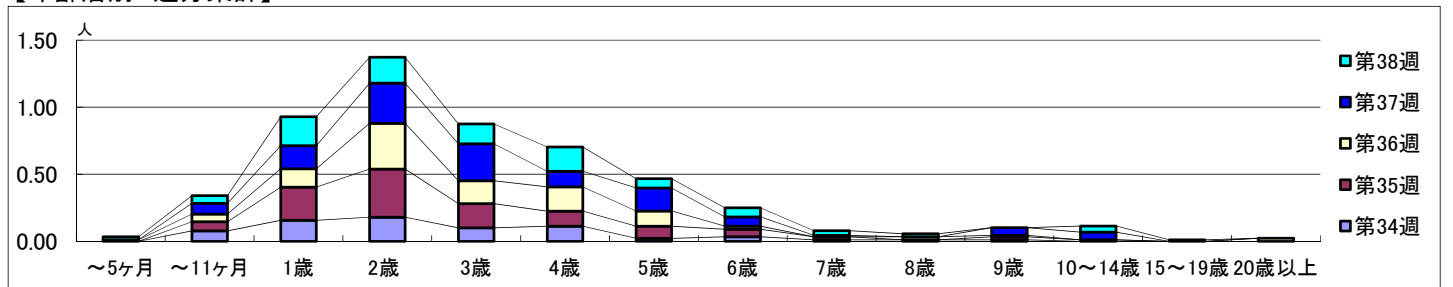
2023年8月21日 ~ 9月24日  
[2023年 第34週 ~ 第38週]

## 【区別・週別報告定点当り】

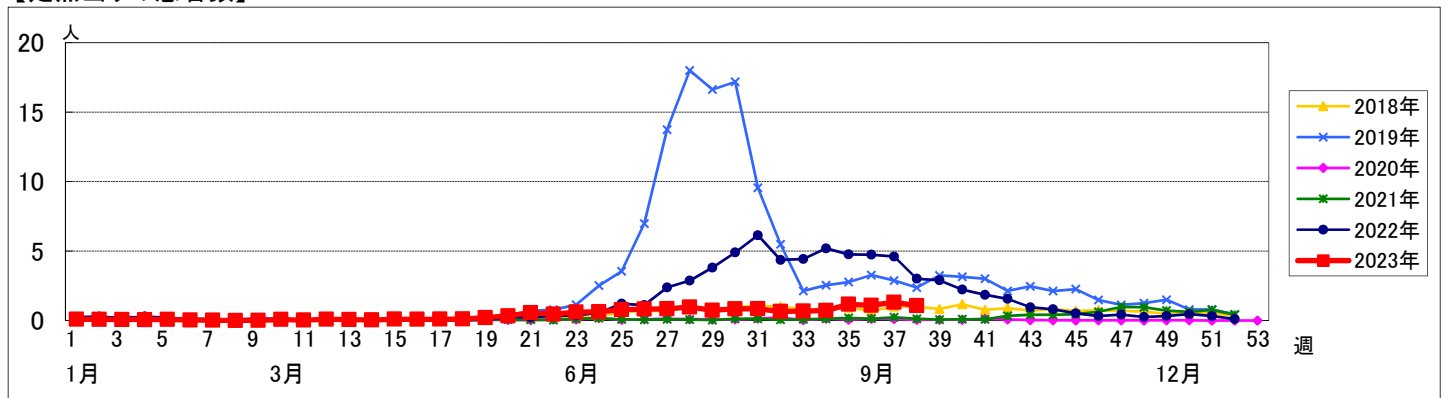


週数	合計	~5ヶ月	~11ヶ月	1歳	2歳	3歳	4歳	5歳	6歳	7歳	8歳	9歳	10~14歳	15~19歳	20歳以上
第34週	罹患数	64		7	14	16	9	10	2	3	1	1	1		
第34週	定点当り	0.72		0.08	0.16	0.18	0.10	0.11	0.02	0.03	0.01	0.01	0.01		
第35週	罹患数	104		6	22	32	16	10	8	5	2	2	1		
第35週	定点当り	1.17		0.07	0.25	0.36	0.18	0.11	0.09	0.06	0.02	0.02	0.01		
第36週	罹患数	96	1	5	12	30	15	16	10	2	2	1			2
第36週	定点当り	1.09	0.01	0.06	0.14	0.34	0.17	0.18	0.11	0.02	0.02	0.01			0.02
第37週	罹患数	114		7	15	26	24	10	15	6	1	5	5		
第37週	定点当り	1.31		0.08	0.17	0.30	0.28	0.11	0.17	0.07	0.01	0.06	0.06		
第38週	罹患数	94	2	5	19	17	13	16	6	6	3	2	4	1	
第38週	定点当り	1.07	0.02	0.06	0.22	0.19	0.15	0.18	0.07	0.07	0.03	0.02	0.05	0.01	

## 【年齢層別5週分集計】



## 【定点当りの患者数】



<< 伝染性紅斑 >>

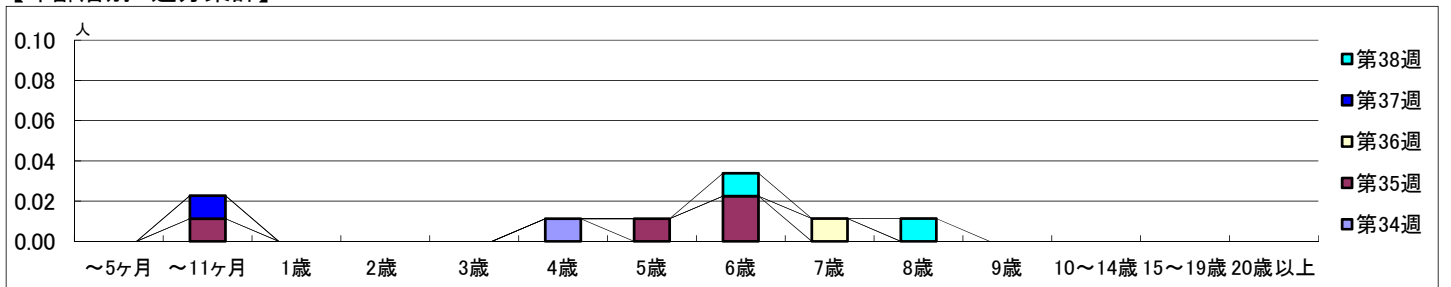
2023年8月21日 ~ 9月24日  
[2023年 第34週 ~ 第38週]

【区別・週別報告定点当り】

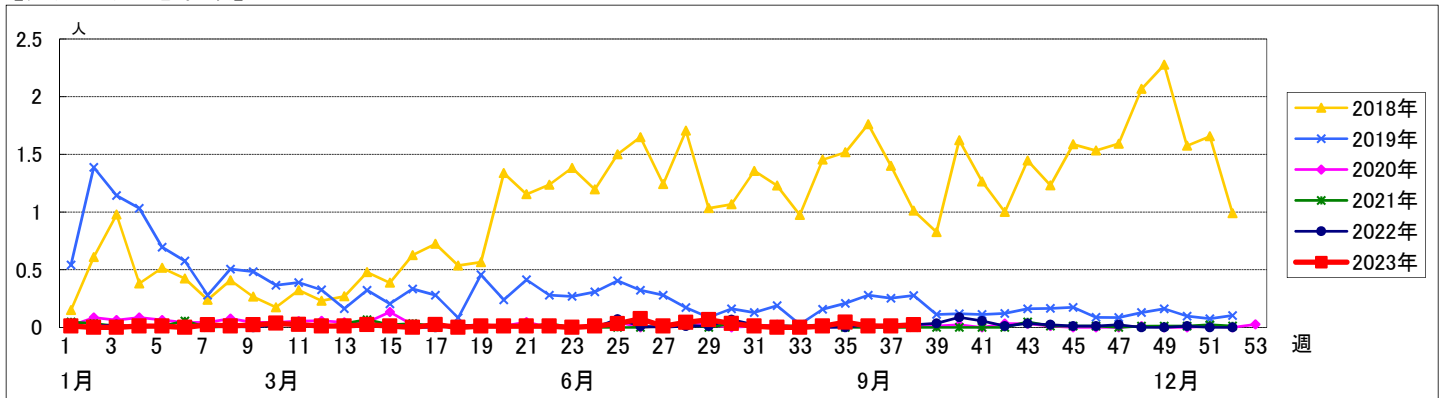
週数	合計	鶴見	神奈川	西	中	南	港南	保土ヶ谷	旭	磯子	金沢	港北	緑	青葉	都筑	戸塚	栄	泉	瀬谷
第34週	94	7	6	3	4	5	5	5	6	4	5	8	5	7	5	7	4	4	4
報告定点	89	6	6	3	4	4	4	5	6	3	5	7	5	7	5	7	4	4	4
罹患数	1	0	0	0	0	0	0	0	0	0	0	0	1	0	0	0	0	0	0
定点当り	0.01	0	0	0	0	0	0	0	0	0	0	0	0.20	0	0	0	0	0	0
第35週	89	7	5	3	4	5	4	5	6	4	5	8	4	5	5	7	4	4	4
報告定点	89	7	5	3	4	5	4	5	6	4	5	8	4	5	5	7	4	4	4
罹患数	4	0	0	0	0	0	0	0	2	0	0	0	0	0	0	1	0	1	0
定点当り	0.04	0	0	0	0	0	0	0	0.33	0	0	0	0	0	0	0.14	0	0.25	0
第36週	88	7	5	3	4	4	4	5	6	4	5	6	4	7	5	7	4	4	4
報告定点	88	7	5	3	4	4	4	5	6	4	5	6	4	7	5	7	4	4	4
罹患数	1	0	0	0	0	0	0	0	1	0	0	0	0	0	0	0	0	0	0
定点当り	0.01	0	0	0	0	0	0	0	0.17	0	0	0	0	0	0	0	0	0	0
第37週	87	7	5	3	3	5	4	5	6	3	5	7	4	7	5	6	4	4	4
報告定点	87	7	5	3	3	5	4	5	6	3	5	7	4	7	5	6	4	4	4
罹患数	1	0	0	0	1	0	0	0	0	0	0	0	0	0	0	0	0	0	0
定点当り	0.01	0	0	0	0.33	0	0	0	0	0	0	0	0	0	0	0	0	0	0
第38週	88	7	4	3	3	5	4	5	5	4	5	7	5	7	5	7	4	4	4
報告定点	88	7	4	3	3	5	4	5	5	4	5	7	5	7	5	7	4	4	4
罹患数	2	0	0	0	0	0	0	0	0	0	0	0	0	0	0	2	0	0	0
定点当り	0.02	0	0	0	0	0	0	0	0	0	0	0	0	0	0	0.29	0	0	0

週数	合計	~5ヶ月	~11ヶ月	1歳	2歳	3歳	4歳	5歳	6歳	7歳	8歳	9歳	10~14歳	15~19歳	20歳以上
第34週	1						1								
報告定点	89						89								
罹患数	1						1								
定点当り	0.01						0.01								
第35週	4		1					1	2						
報告定点	89		89					89	168						
罹患数	4		1					1	2						
定点当り	0.04		0.01					0.01	0.02						
第36週	1									1					
報告定点	87									87					
罹患数	1									1					
定点当り	0.01									0.01					
第37週	1		1												
報告定点	87		87												
罹患数	1		1												
定点当り	0.01		0.01												
第38週	2								1		1				
報告定点	88								88		88				
罹患数	2								1		1				
定点当り	0.02								0.01		0.01				

【年齢層別5週分集計】



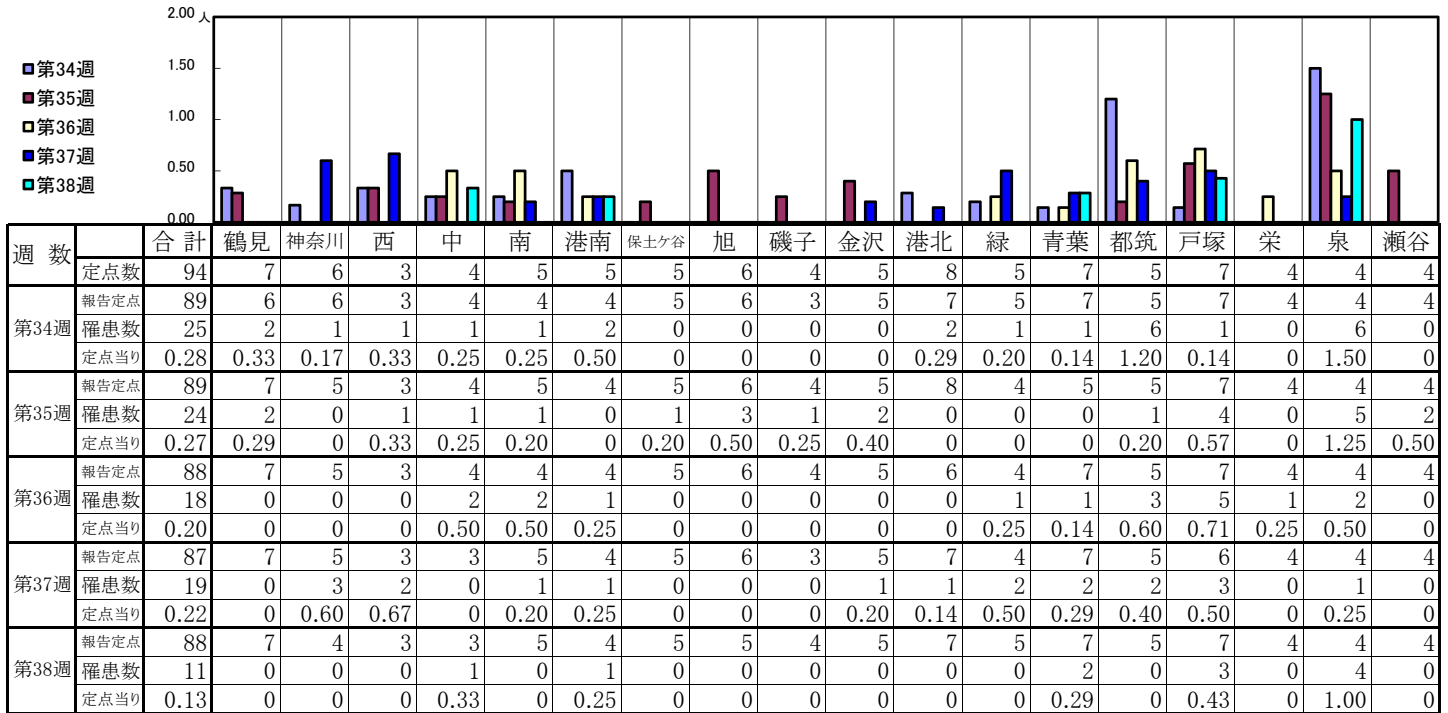
【定点当りの患者数】



<< 突発性発しん >>

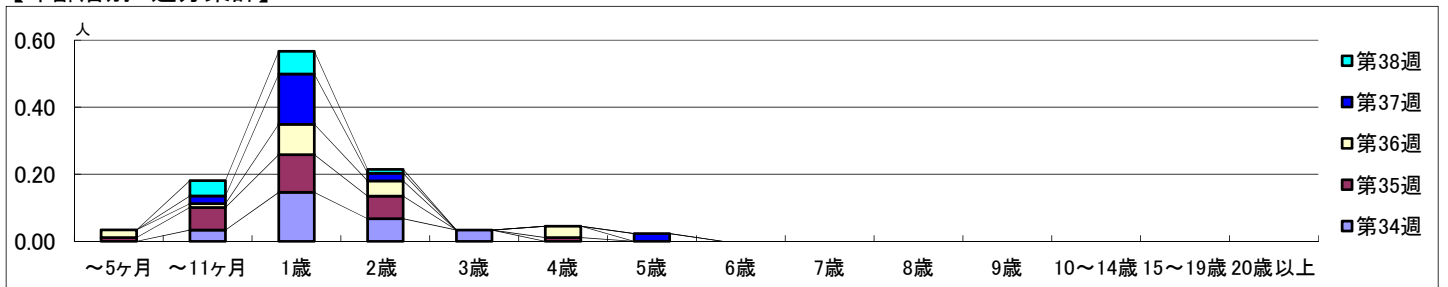
2023年8月21日 ~ 9月24日  
[2023年 第34週 ~ 第38週]

【区別・週別報告定点当り】

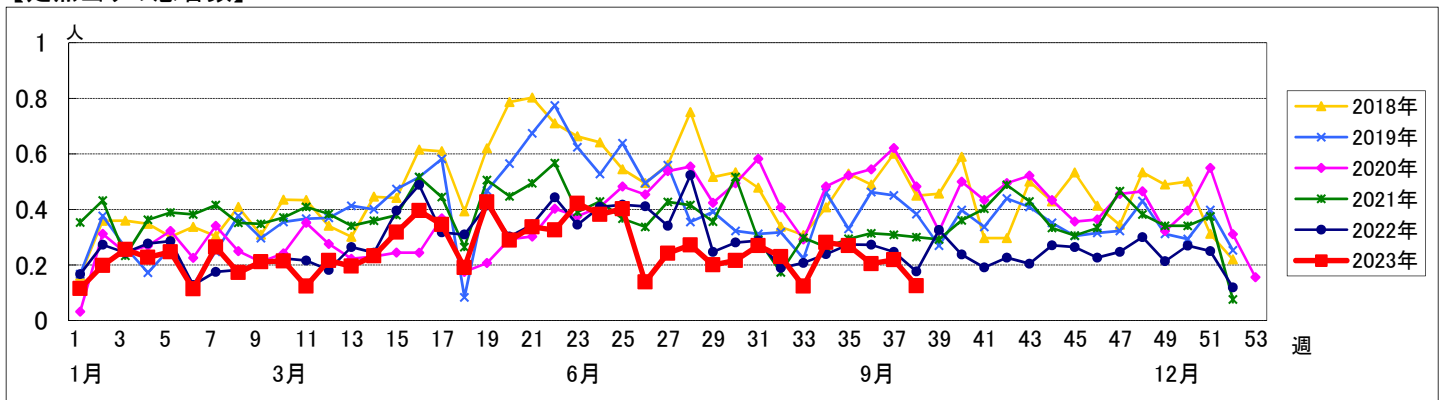


週数		合計	年齢層別														
			~5ヶ月	~11ヶ月	1歳	2歳	3歳	4歳	5歳	6歳	7歳	8歳	9歳	10~14歳	15~19歳	20歳以上	
第34週	罹患数	25		3	13	6	3										
	定点当り	0.28		0.03	0.15	0.07	0.03										
第35週	罹患数	24	1	6	10	6	1										
	定点当り	0.27	0.01	0.07	0.11	0.07	0.01										
第36週	罹患数	18	2	1	8	4	3										
	定点当り	0.20	0.02	0.01	0.09	0.05	0.03										
第37週	罹患数	19		2	13	2			2								
	定点当り	0.22		0.02	0.15	0.02			0.02								
第38週	罹患数	11		4	6	1											
	定点当り	0.13		0.05	0.07	0.01											

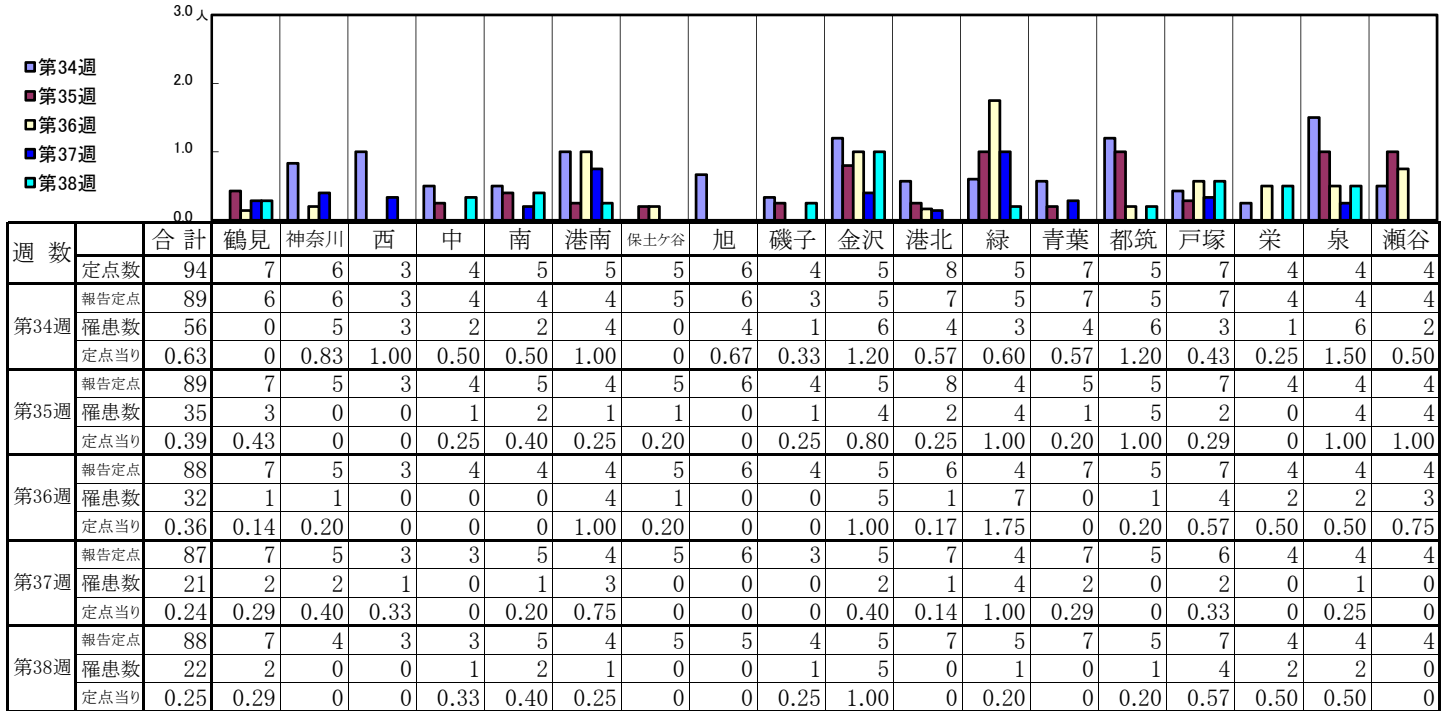
【年齢層別5週分集計】



【定点当りの患者数】

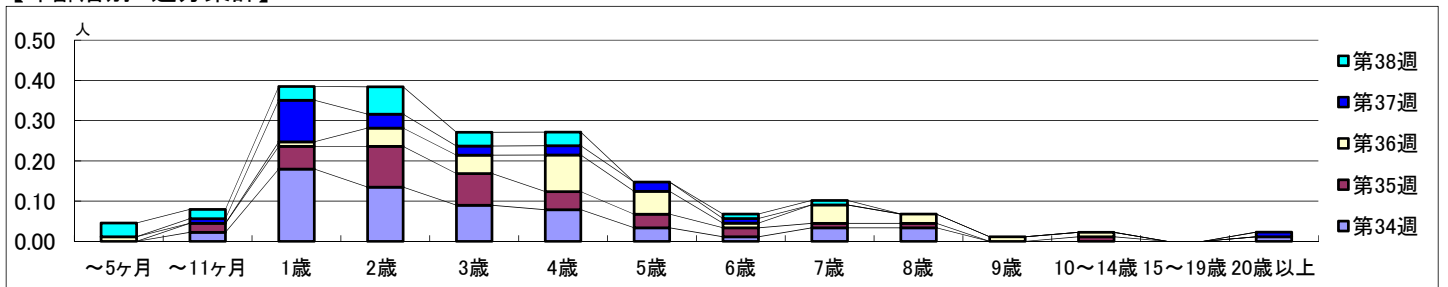


【区別・週別報告定点当り】

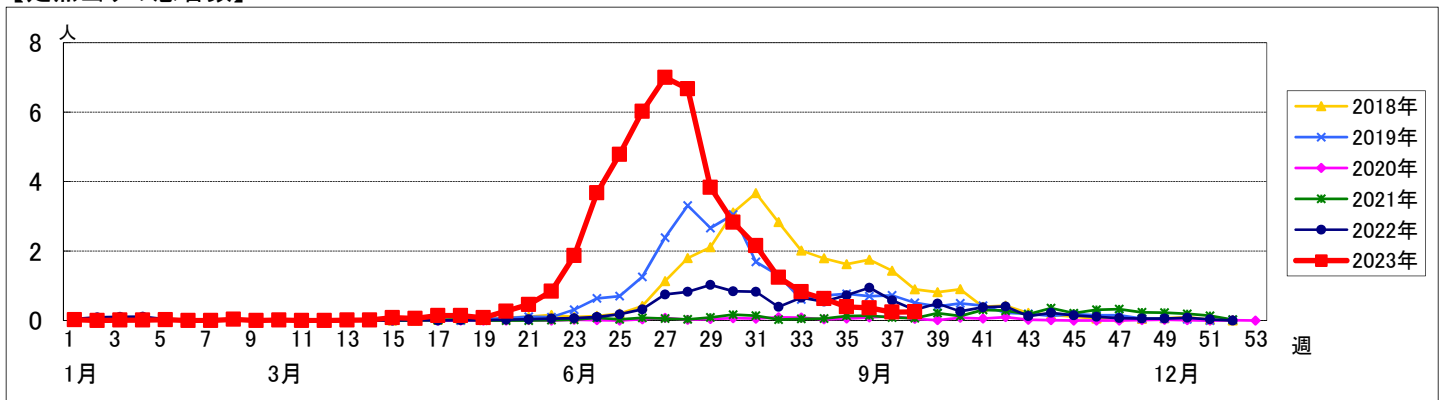


週数		合計	~5ヶ月	~11ヶ月	1歳	2歳	3歳	4歳	5歳	6歳	7歳	8歳	9歳	10~14歳	15~19歳	20歳以上
第34週	罹患数	56		2	16	12	8	7	3	1	3	3				1
	定点当り	0.63		0.02	0.18	0.13	0.09	0.08	0.03	0.01	0.03	0.03				0.01
第35週	罹患数	35		2	5	9	7	4	3	2	1	1		1		
	定点当り	0.39		0.02	0.06	0.10	0.08	0.04	0.03	0.02	0.01	0.01		0.01		
第36週	罹患数	32	1		1	4	4	8	5	1	4	2	1	1		
	定点当り	0.36	0.01		0.01	0.05	0.05	0.09	0.06	0.01	0.05	0.02	0.01	0.01		
第37週	罹患数	21		1	9	3	2	2	2	1						1
	定点当り	0.24		0.01	0.10	0.03	0.02	0.02	0.02	0.01						0.01
第38週	罹患数	22	3	2	3	6	3	3		1	1					
	定点当り	0.25	0.03	0.02	0.03	0.07	0.03	0.03		0.01	0.01					

【年齢層別5週分集計】



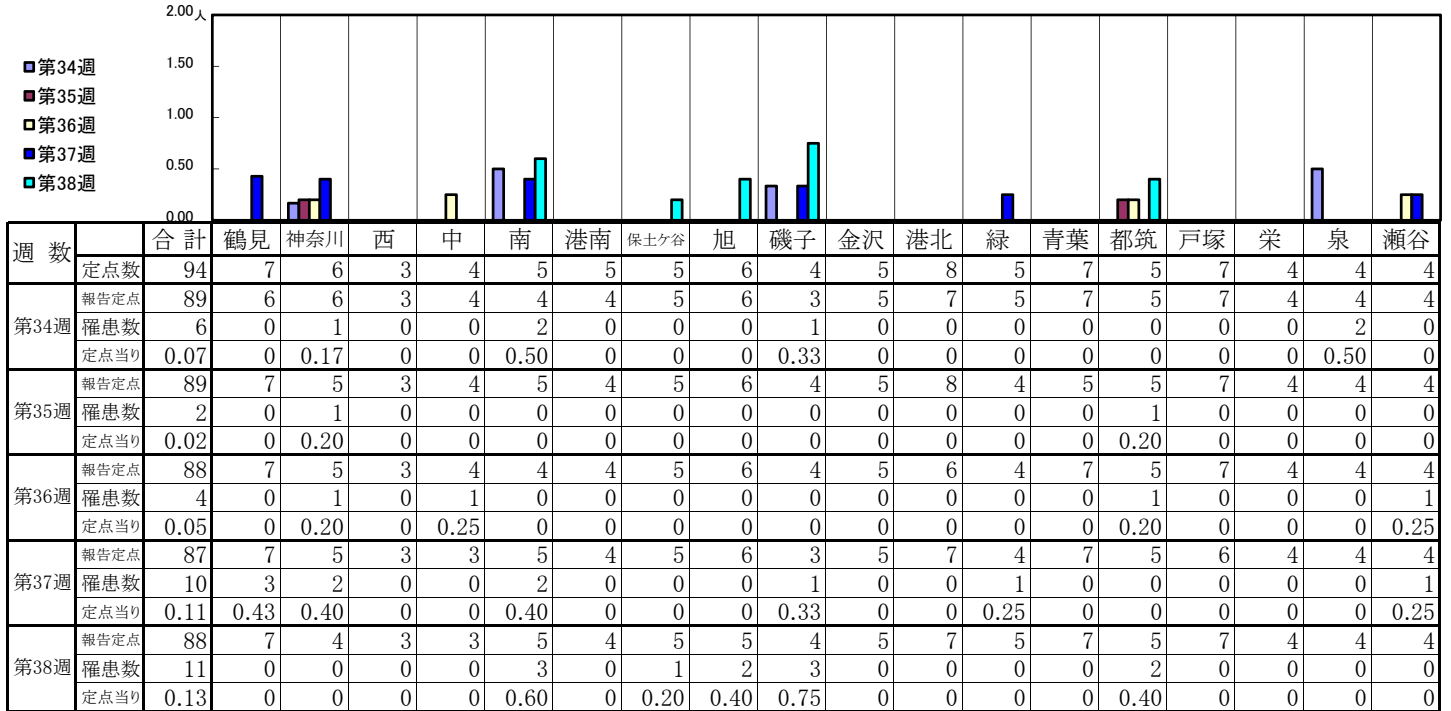
【定点当りの患者数】



# << 流行性耳下腺炎 >>

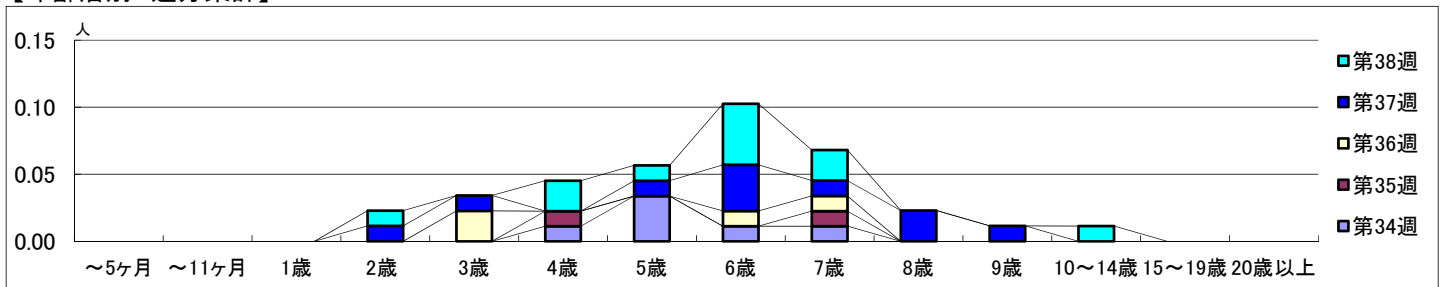
2023年8月21日 ~ 9月24日  
[2023年 第34週 ~ 第38週]

## 【区別・週別報告定点当り】

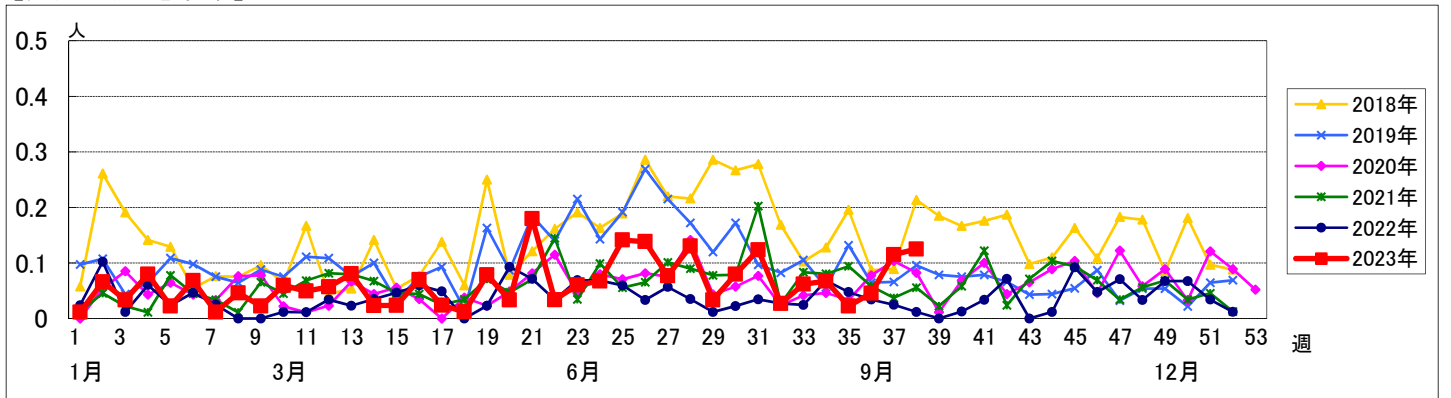


週数	合計	~5ヶ月	~11ヶ月	1歳	2歳	3歳	4歳	5歳	6歳	7歳	8歳	9歳	10~14歳	15~19歳	20歳以上
第34週	罹患数 6						1	3	1	1					
第34週	定点当り 0.07						0.01	0.03	0.01	0.01					
第35週	罹患数 2						1			1					
第35週	定点当り 0.02						0.01			0.01					
第36週	罹患数 4					2			1	1					
第36週	定点当り 0.05					0.02			0.01	0.01					
第37週	罹患数 10			1	1			1	3	1	2	1			
第37週	定点当り 0.11			0.01	0.01			0.01	0.03	0.01	0.02	0.01			
第38週	罹患数 11			1			2	1	4	2			1		
第38週	定点当り 0.13			0.01			0.02	0.01	0.05	0.02			0.01		

## 【年齢層別5週分集計】



## 【定点当りの患者数】



# << 急性出血性結膜炎 >>

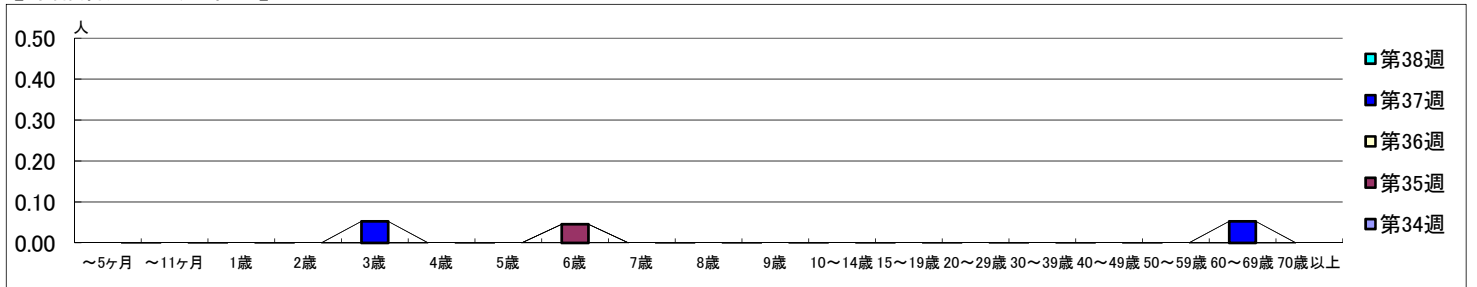
2023年8月21日 ~ 9月24日  
[2023年 第34週 ~ 第38週]

## 【区別・週別報告定点当り】

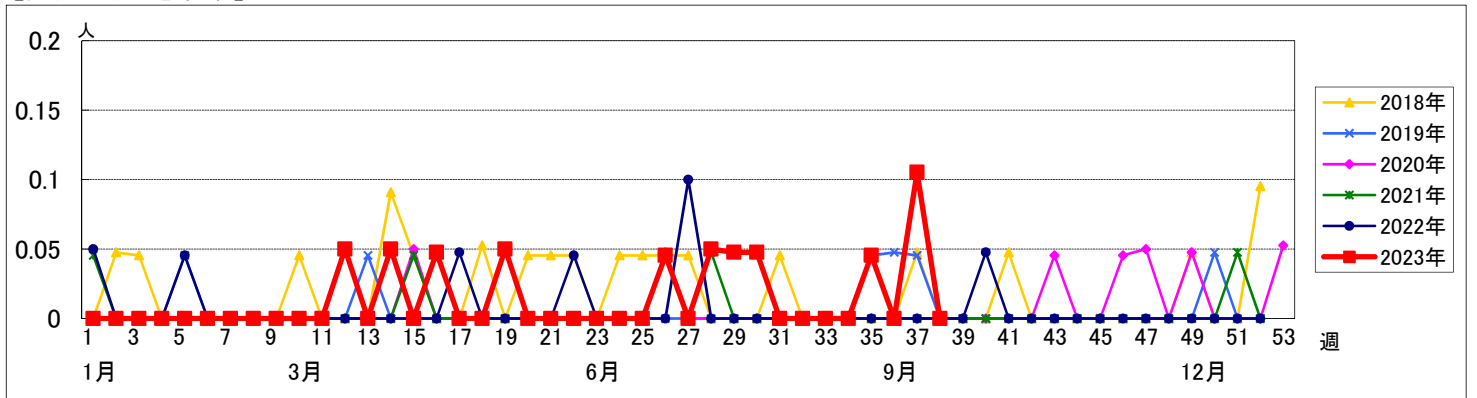
週数		合計	区別																
			鶴見	神奈川	西	中	南	港南	保土ヶ谷	旭	磯子	金沢	港北	緑	青葉	都筑	戸塚	栄	泉
第34週	定点数	22	2	1	1	1	1	1	1	1	1	2	1	2	1	2	1	1	1
	報告定点	22	2	1	1	1	1	1	1	1	1	2	1	2	1	2	1	1	1
	罹患数	0	0	0	0	0	0	0	0	0	0	0	0	0	0	0	0	0	0
	定点当り	0	0	0	0	0	0	0	0	0	0	0	0	0	0	0	0	0	0
第35週	報告定点	22	2	1	1	1	1	1	1	1	1	2	1	2	1	2	1	1	1
	罹患数	1	0	0	0	0	0	0	0	0	0	0	1	0	0	0	0	0	0
	定点当り	0.05	0	0	0	0	0	0	0	0	0	0	1.00	0	0	0	0	0	0
	報告定点	20	2	1	1	0	1	1	1	1	1	2	1	1	1	2	1	1	1
第36週	罹患数	0	0	0	0	0	0	0	0	0	0	0	0	0	0	0	0	0	0
	定点当り	0	0	0	0	0	0	0	0	0	0	0	0	0	0	0	0	0	0
	報告定点	19	2	1	1	1	1	1	1	1	1	1	1	1	1	1	1	1	1
	罹患数	2	0	0	0	0	0	0	0	0	0	0	1	0	0	0	1	0	0
第37週	定点当り	0.11	0	0	0	0	0	0	0	0	0	0	1.00	0	0	0	1.00	0	0
	報告定点	19	1	1	1	1	1	1	1	1	1	1	1	1	1	2	1	1	1
	罹患数	0	0	0	0	0	0	0	0	0	0	0	0	0	0	0	0	0	0
	定点当り	0	0	0	0	0	0	0	0	0	0	0	0	0	0	0	0	0	0

週数		合計	年齢層別																		
			~5ヶ月	~11ヶ月	1歳	2歳	3歳	4歳	5歳	6歳	7歳	8歳	9歳	10~14歳	15~19歳	20~29歳	30~39歳	40~49歳	50~59歳	60~69歳	70歳以上
第34週	罹患数	0																			
	定点当り	0																			
第35週	罹患数	1							1												
	定点当り	0.05							0.05												
第36週	罹患数	0																			
	定点当り	0																			
第37週	罹患数	2					1													1	
	定点当り	0.11					0.05													0.05	
第38週	罹患数	0																			
	定点当り	0																			

## 【年齢層別5週分集計】



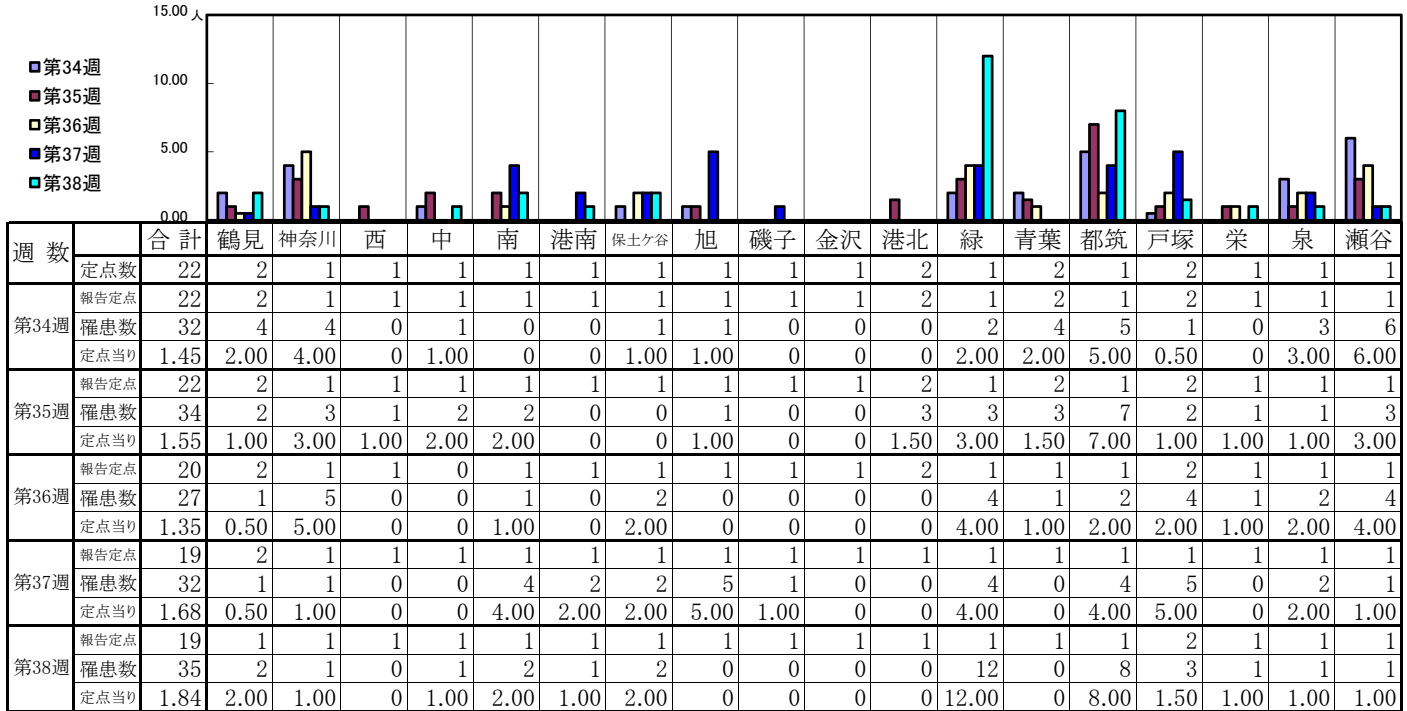
## 【定点当りの患者数】



# << 流行性角結膜炎 >>

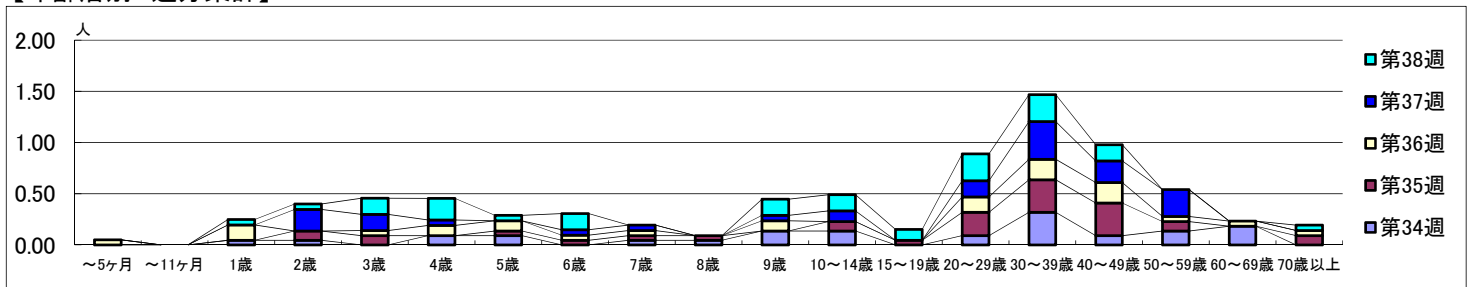
2023年8月21日 ~ 9月24日  
[2023年 第34週 ~ 第38週]

## 【区別・週別報告定点当り】



週数		合計	~5ヶ月	~11ヶ月	1歳	2歳	3歳	4歳	5歳	6歳	7歳	8歳	9歳	10~14歳	15~19歳	20~29歳	30~39歳	40~49歳	50~59歳	60~69歳	70歳以上
			罹患数	定点当り																	
第34週	報告定点	22																			
	罹患数	32			1	1		2	2		1	1	3	3		2	7	2	3	4	
第35週	報告定点	22																			
	罹患数	34				2	2		1	1	1	1		2	1	5	7	7	2		2
第36週	報告定点	20																			
	罹患数	27	1		3		1	2	2	1	1		2			3	4	4	1	1	1
第37週	報告定点	19																			
	罹患数	32				4	3	1		1	1		1	2		3	7	4	5		
第38週	報告定点	19																			
	罹患数	35			1	1	3	4	1	3			3	3	2	5	5	3			1

## 【年齢層別5週分集計】



## 【定点当りの患者数】

