

疾病別 警報・注意報 発生状況

2023年 第37週

	インフルエンザ	新型コロナウイルス感染症	RSウイルス感染症	咽頭結膜熱	A群溶血性レンサ球菌咽頭炎	感染性胃腸炎	水痘	手足口病	伝染性紅斑	突発性発しん	ヘルパンギーナ	流行性耳下腺炎	急性出血性結膜炎	流行性角結膜炎
警報レベル ◎	30			3	8	20	2	5	2		6	6	1	8
終息基準値 ◎	10			1	4	12	1	2	1		2	2	0.1	4
注意報レベル ○	10						1					3		
横浜市	8.93	16.99	0.12	0.89	1.28	2.29	0.02	1.28	0.01	0.22	0.24	0.12	0.12	1.88
鶴見	8.82	18.55	-	0.86	0.86	5.86	-	0.29	-	-	0.29	0.43	-	0.50
神奈川	8.86	19.29	0.67	◎ 5.67	6.00	3.00	-	4.00	-	0.67	0.33	0.67	-	1.00
西	4.00	6.00	-	-	-	5.00	-	-	-	0.67	0.33	-
中	2.80	7.60	-	-	-	2.00	-	0.67	0.33	-	-	-	-	-
南	○ 10.38	19.88	0.20	-	1.40	2.40	-	0.20	-	0.20	0.20	0.40	-	4.00
港南	5.50	14.50	0.33	◎ 3.67	0.67	2.33	0.33	2.00	-	0.33	1.00	-	-	2.00
保土ヶ谷	3.50	10.38	-	-	0.80	0.40	-	1.60	-	-	-	-	-	2.00
旭	3.30	12.20	-	-	1.67	1.50	-	0.83	-	-	-	-	-	5.00
磯子	8.00	25.17	-	-	0.67	0.67	-	1.33	-	-	-	0.33	-	1.00
金沢	○ 20.38	17.75	0.80	2.40	0.40	0.80	-	1.20	-	0.20	0.40	-	-	-
港北	8.50	17.70	-	0.83	1.83	-	-	0.33	-	0.17	0.17	-
緑	9.67	8.17	0.50	0.25	1.25	5.25	-	◎ 3.50	-	0.50	1.00	0.25	◎ 1.00	4.00
青葉	9.91	19.82	-	0.29	2.29	2.43	0.14	0.43	-	0.29	0.29	-	-	-
都筑	○ 22.00	37.38	-	1.00	0.60	1.00	-	2.40	-	0.40	-	-	-	4.00
戸塚	6.50	18.30	-	1.33	0.17	1.50	-	0.50	-	0.50	0.33	-	-	5.00
栄	6.67	6.50	-	1.00	1.25	0.50	-	2.00	-	-	-	-	◎ 1.00	-
泉	○ 12.50	24.83	-	0.50	2.00	6.50	-	1.50	-	0.25	0.25	-	-	2.00
瀬谷	6.29	11.29	-	0.25	1.50	0.75	-	3.00	-	-	-	0.25	-	1.00

(-: 定点当たり0.00) (…: 未報告)

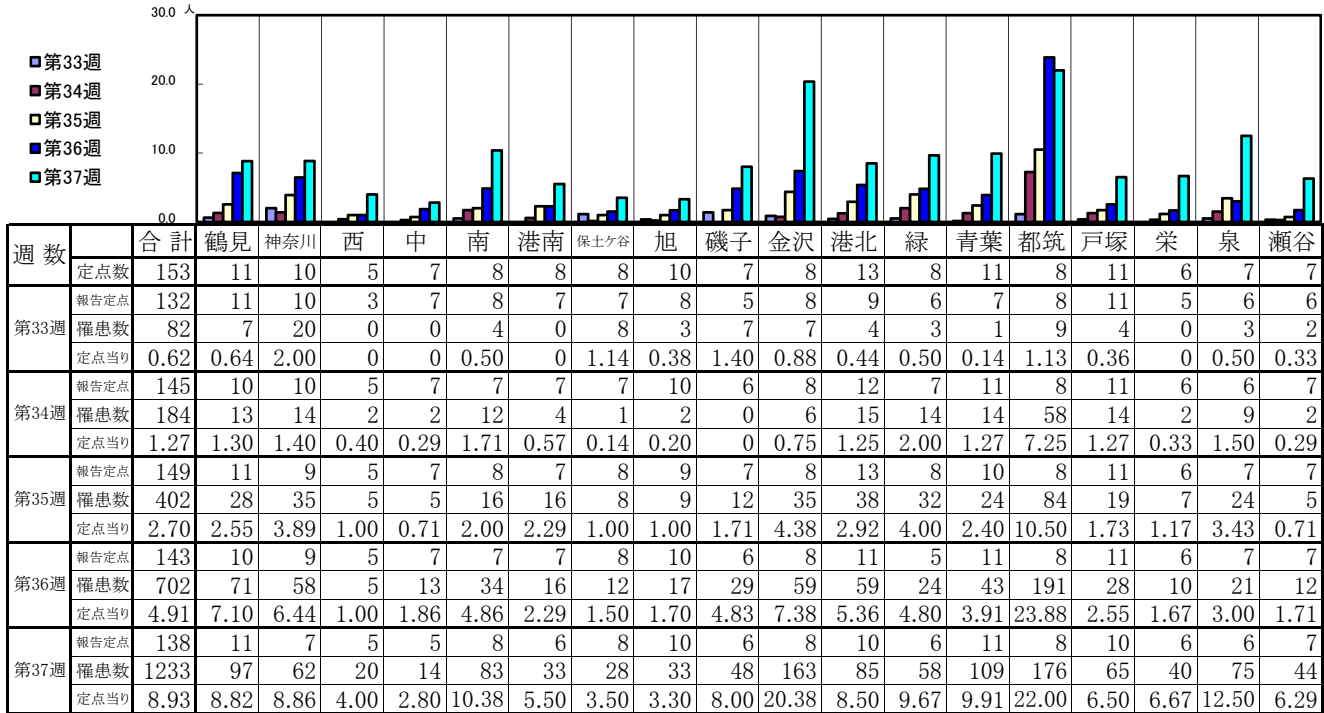
- ◎ 報告定点当たりの値が警報レベル もしくは警報レベル継続中です
- 報告定点当たりの値が注意報レベルに達しています

(この数字は集計時点のもので、翌週以降変動することもあります)

<< インフルエンザ >>

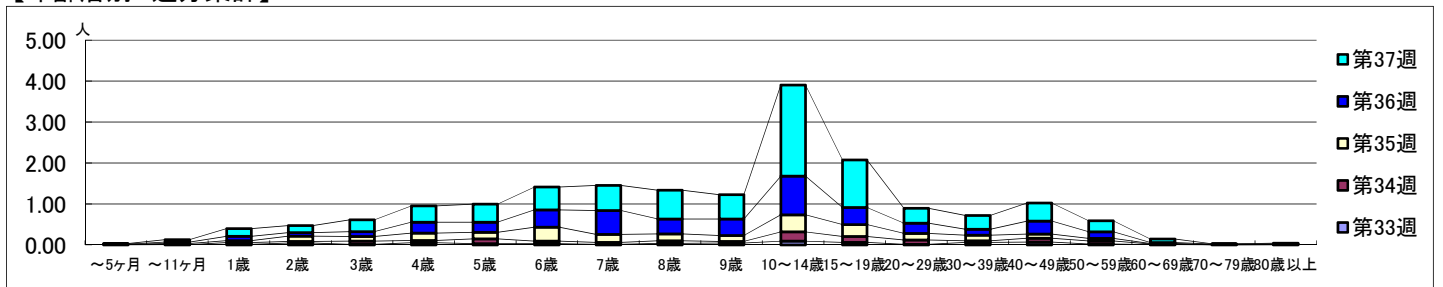
2023年8月14日 ~ 9月17日
[2023年 第33週 ~ 第37週]

【区別・週別報告定点当り】

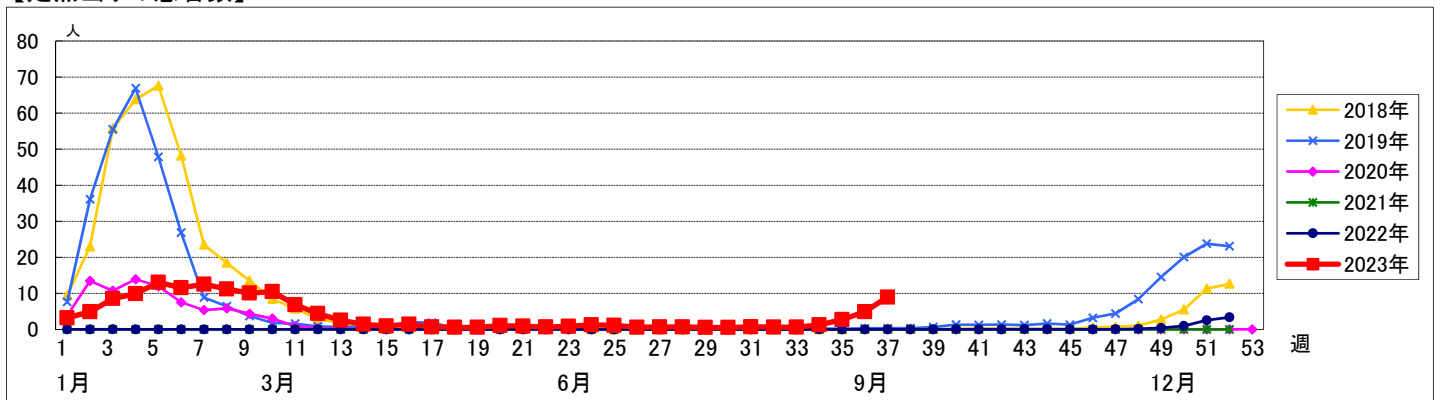


週数	合計	~5ヶ月	~11ヶ月	1歳	2歳	3歳	4歳	5歳	6歳	7歳	8歳	9歳	10~14歳	15~19歳	20~29歳	30~39歳	40~49歳	50~59歳	60~69歳	70~79歳	80歳以上
第33週	罹患数 82			1	2	6	2	7	4	4	2	5	6	12	8	2	8	9	3	1	
第33週	定点当り 0.62		0.01	0.02	0.05	0.02	0.05	0.03	0.03	0.02	0.04	0.05	0.09	0.06	0.02	0.06	0.07	0.02	0.01		
第34週	罹患数 184	2		6	6	11	8	17	9	7	9	6	33	21	15	6	14	11	2		1
第34週	定点当り 1.27	0.01		0.04	0.04	0.08	0.06	0.12	0.06	0.05	0.06	0.04	0.23	0.14	0.10	0.04	0.10	0.08	0.01		0.01
第35週	罹患数 402	1	4	7	19	17	27	24	51	29	25	21	62	43	24	20	15	9	2	1	1
第35週	定点当り 2.70	0.01	0.03	0.05	0.13	0.11	0.18	0.16	0.34	0.19	0.17	0.14	0.42	0.29	0.16	0.13	0.10	0.06	0.01	0.01	0.01
第36週	罹患数 702		5	15	12	17	38	35	60	83	52	58	135	60	36	21	45	23	3	2	2
第36週	定点当り 4.91		0.03	0.10	0.08	0.12	0.27	0.24	0.42	0.58	0.36	0.41	0.94	0.42	0.25	0.15	0.31	0.16	0.02	0.01	0.01
第37週	罹患数 1233	2	8	26	24	40	55	61	77	85	97	82	307	160	50	46	61	37	12	1	2
第37週	定点当り 8.93	0.01	0.06	0.19	0.17	0.29	0.40	0.44	0.56	0.62	0.70	0.59	2.22	1.16	0.36	0.33	0.44	0.27	0.09	0.01	0.01

【年齢層別5週分集計】



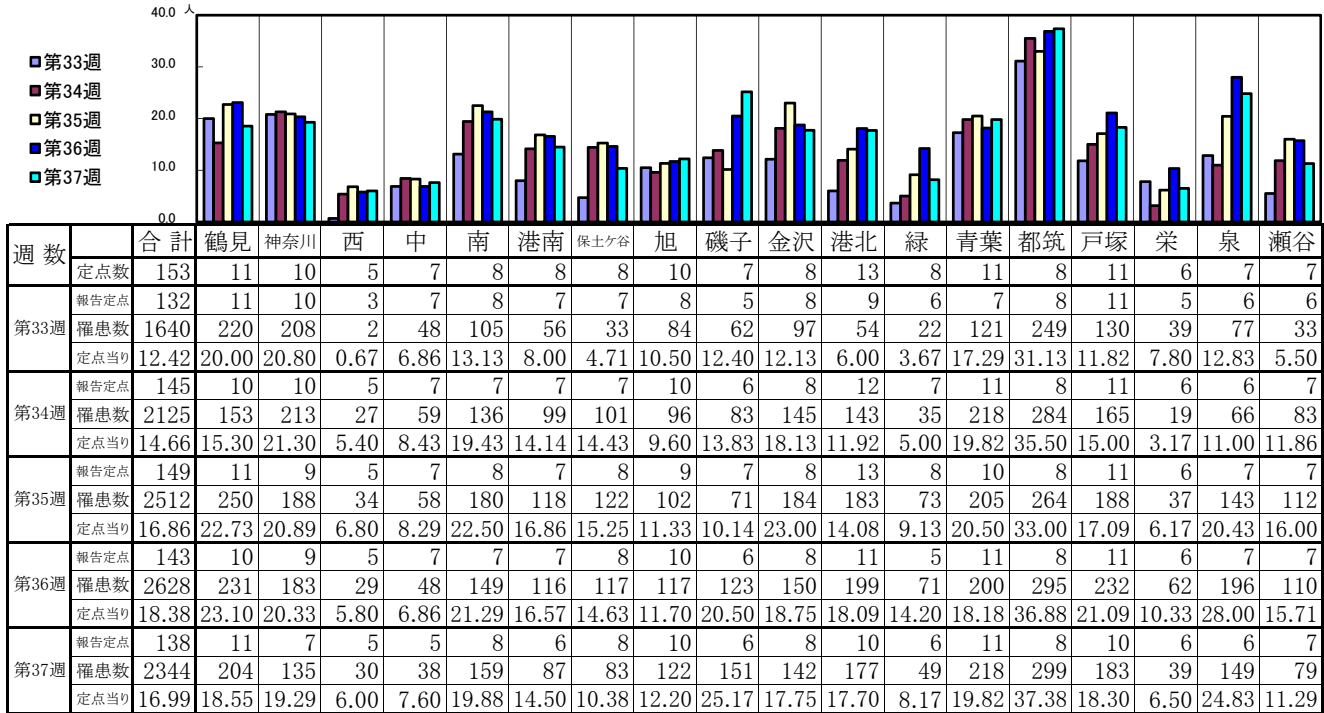
【定点当りの患者数】



<< 新型コロナウイルス感染症(COVID-19) >>

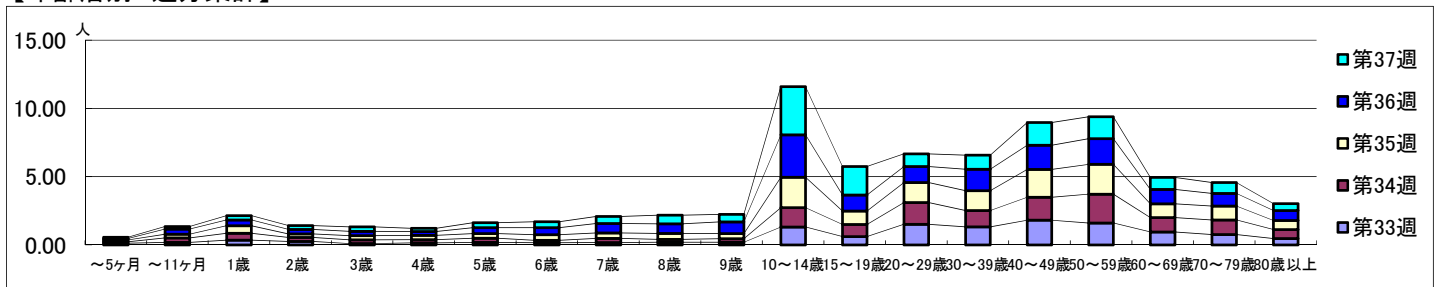
2023年8月14日 ~ 9月17日
[2023年 第33週 ~ 第37週]

【区別・週別報告定点当り】

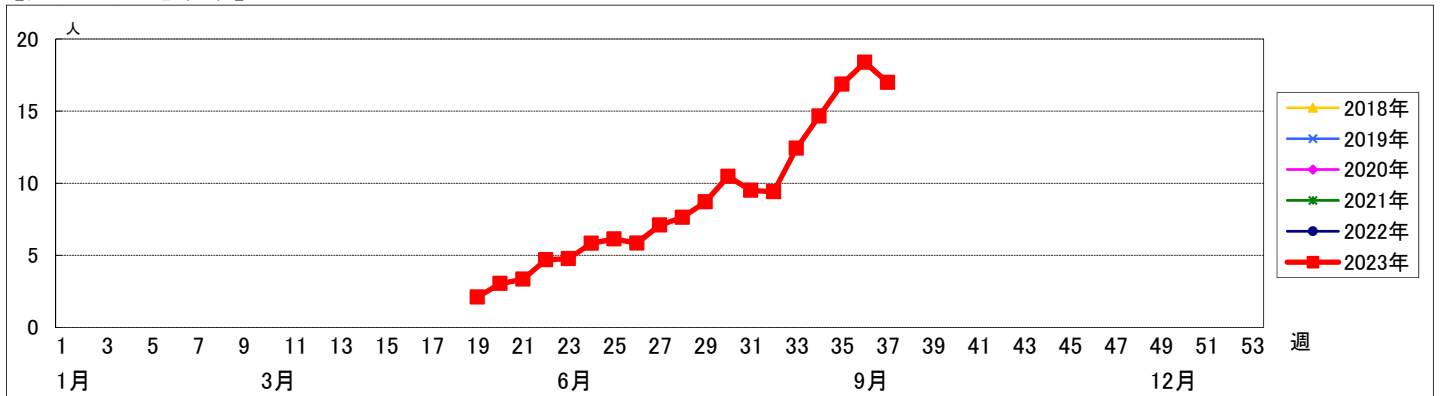


週数	合計	~5ヶ月	~11ヶ月	1歳	2歳	3歳	4歳	5歳	6歳	7歳	8歳	9歳	10~14歳	15~19歳	20~29歳	30~39歳	40~49歳	50~59歳	60~69歳	70~79歳	80歳以上
第33週	罹患数 1640	16	25	46	33	13	20	24	22	23	26	26	173	80	200	175	239	212	125	100	62
第33週	定点当り 12.42	0.12	0.19	0.35	0.25	0.10	0.15	0.18	0.17	0.17	0.20	0.20	1.31	0.61	1.52	1.33	1.81	1.61	0.95	0.76	0.47
第34週	罹患数 2125	16	47	73	44	39	33	45	25	44	30	38	205	129	231	173	244	306	153	155	95
第34週	定点当り 14.66	0.11	0.32	0.50	0.30	0.27	0.23	0.31	0.17	0.30	0.21	0.26	1.41	0.89	1.59	1.19	1.68	2.11	1.06	1.07	0.66
第35週	罹患数 2512	20	40	83	38	47	48	50	60	60	66	55	332	147	218	216	303	326	151	152	100
第35週	定点当り 16.86	0.13	0.27	0.56	0.26	0.32	0.32	0.34	0.40	0.40	0.44	0.37	2.23	0.99	1.46	1.45	2.03	2.19	1.01	1.02	0.67
第36週	罹患数 2628	15	53	60	46	44	40	63	74	99	100	122	445	167	167	225	253	269	150	133	103
第36週	定点当り 18.38	0.10	0.37	0.42	0.32	0.31	0.28	0.44	0.52	0.69	0.70	0.85	3.11	1.17	1.17	1.57	1.77	1.88	1.05	0.93	0.72
第37週	罹患数 2344	13	26	43	40	46	32	50	60	70	87	77	487	288	129	143	231	222	121	109	70
第37週	定点当り 16.99	0.09	0.19	0.31	0.29	0.33	0.23	0.36	0.43	0.51	0.63	0.56	3.53	2.09	0.93	1.04	1.67	1.61	0.88	0.79	0.51

【年齢層別5週分集計】



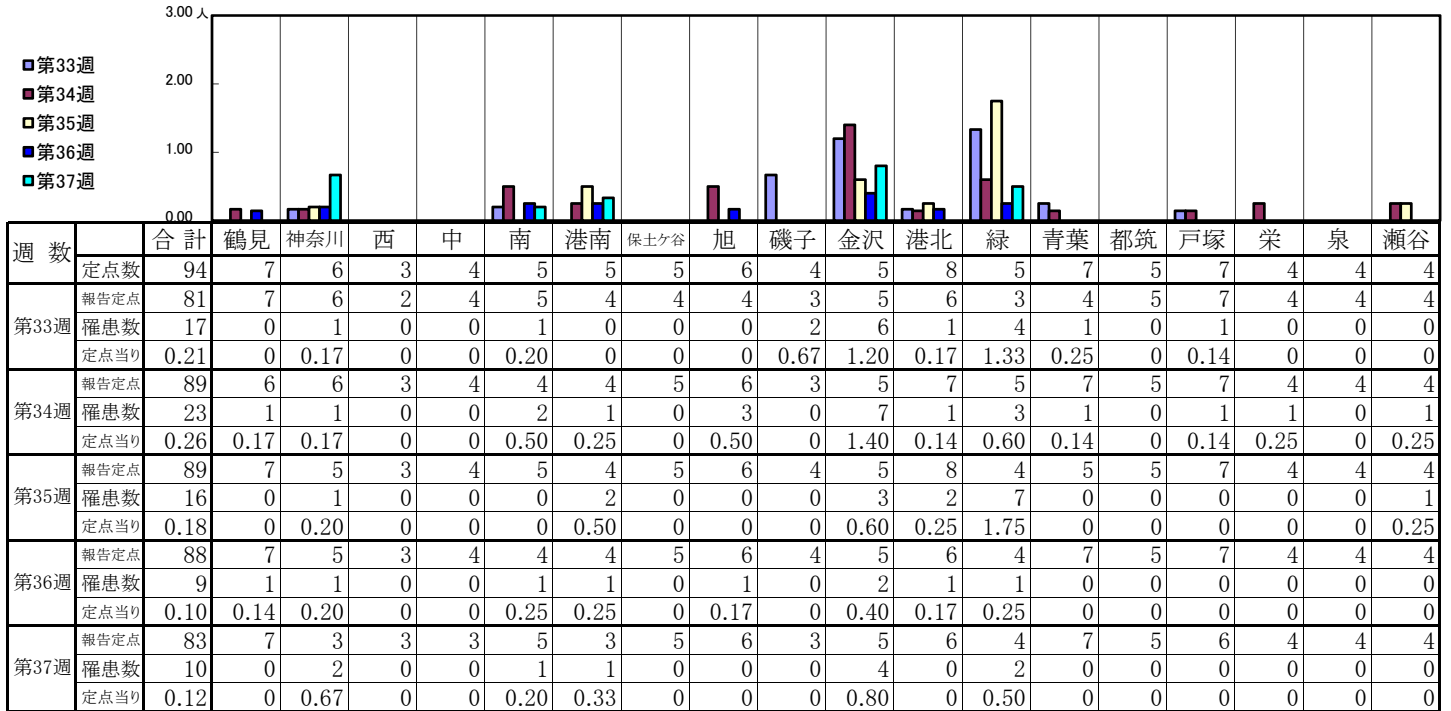
【定点当りの患者数】



<< RSウイルス感染症 >>

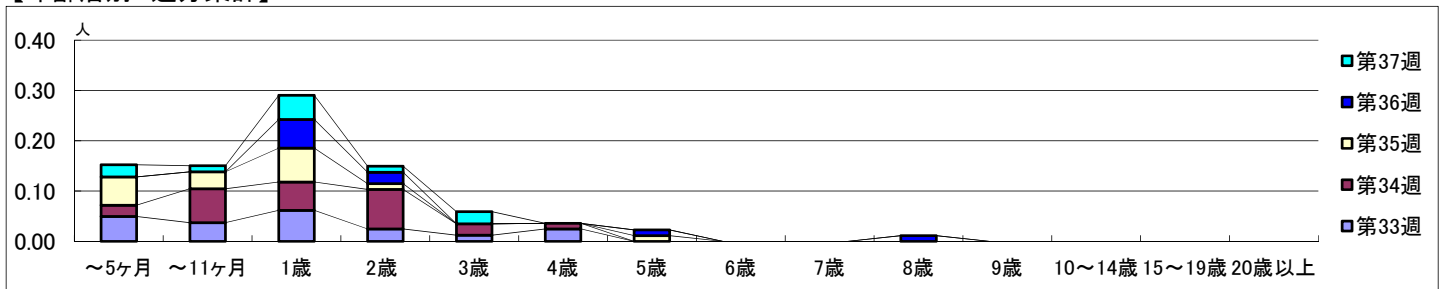
2023年8月14日 ~ 9月17日
[2023年 第33週 ~ 第37週]

【区別・週別報告定点当り】

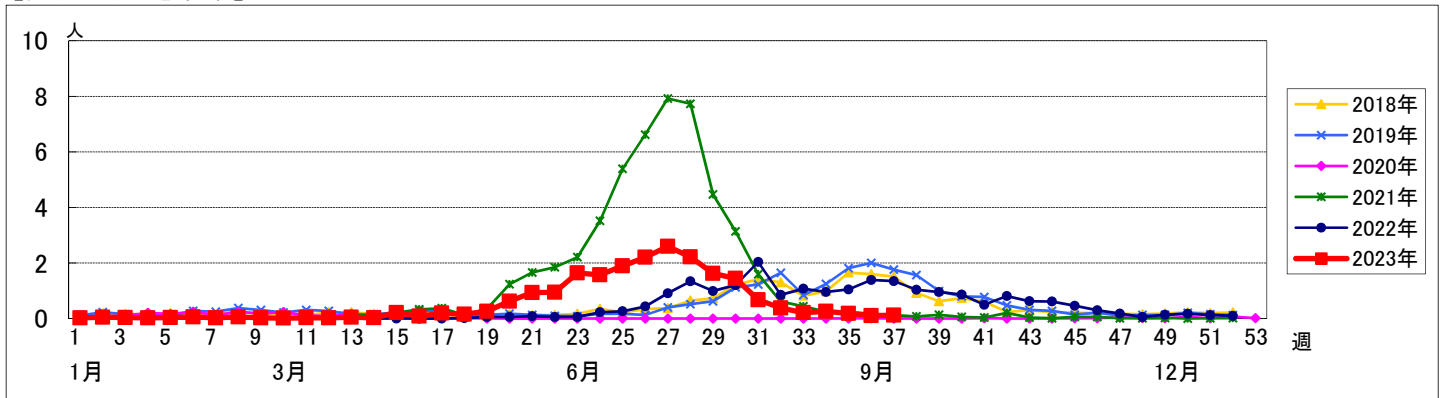


週数		合計	~5ヶ月	~11ヶ月	1歳	2歳	3歳	4歳	5歳	6歳	7歳	8歳	9歳	10~14歳	15~19歳	20歳以上
第33週	罹患数	17	4	3	5	2	1	2								
	定点当り	0.21	0.05	0.04	0.06	0.02	0.01	0.02								
第34週	罹患数	23	2	6	5	7	2	1								
	定点当り	0.26	0.02	0.07	0.06	0.08	0.02	0.01								
第35週	罹患数	16	5	3	6	1			1							
	定点当り	0.18	0.06	0.03	0.07	0.01			0.01							
第36週	罹患数	9			5	2			1			1				
	定点当り	0.10			0.06	0.02			0.01			0.01				
第37週	罹患数	10	2	1	4	1	2									
	定点当り	0.12	0.02	0.01	0.05	0.01	0.02									

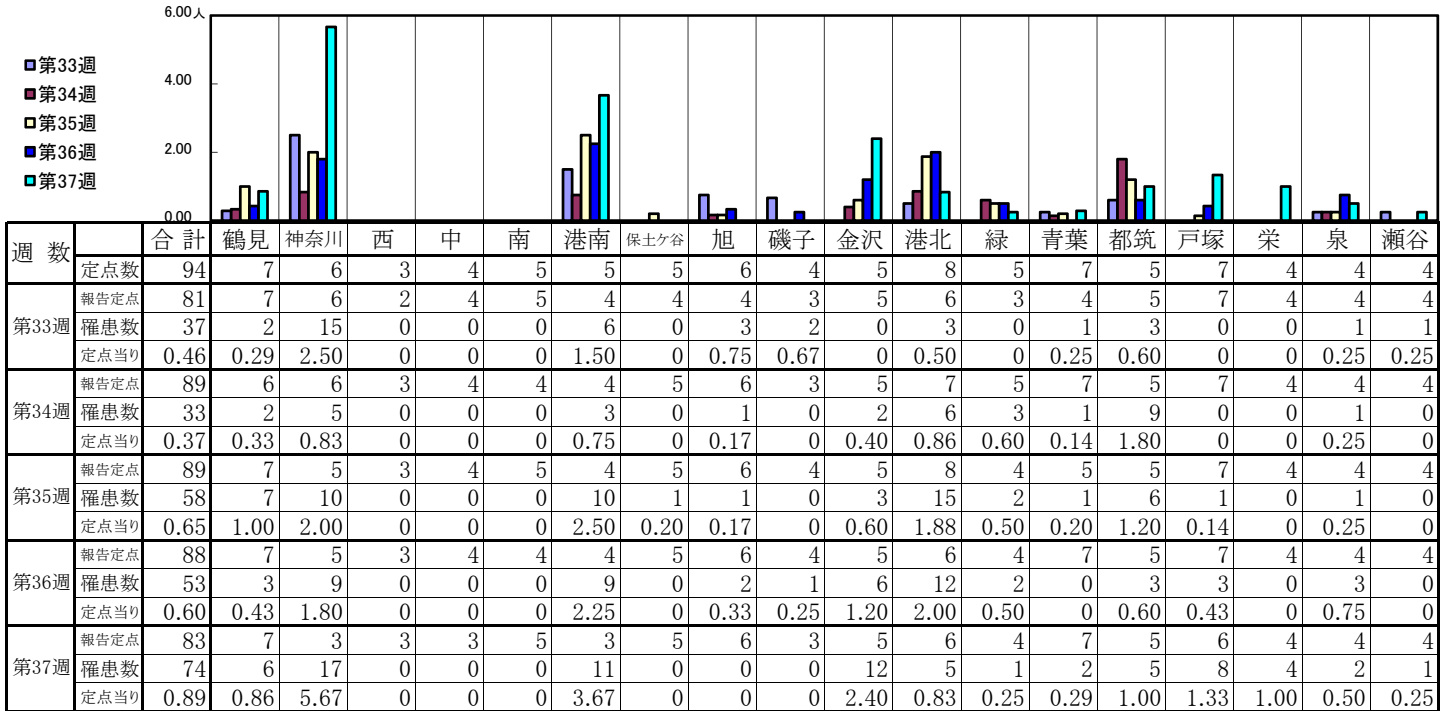
【年齢層別5週分集計】



【定点当りの患者数】

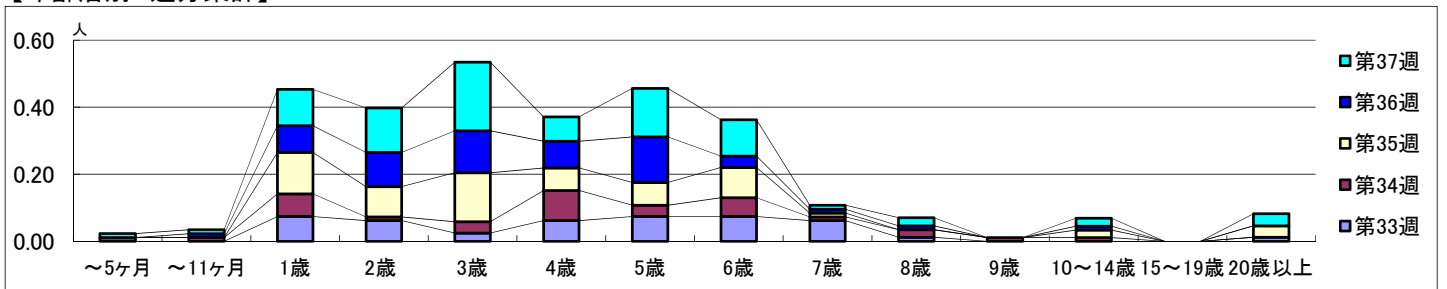


【区別・週別報告定点当り】

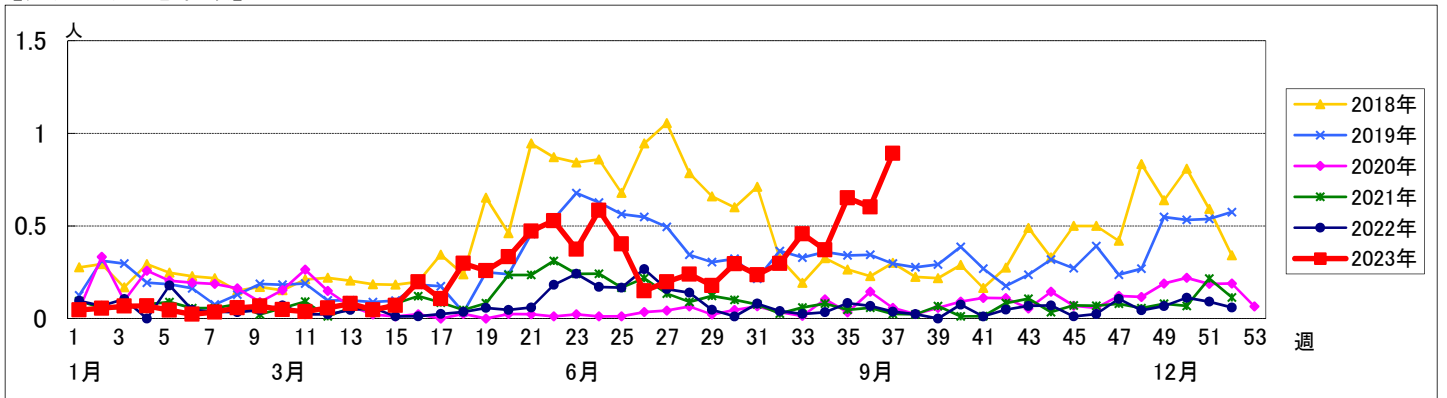


週数		合計	~5ヶ月	~11ヶ月	年齢												
					1歳	2歳	3歳	4歳	5歳	6歳	7歳	8歳	9歳	10~14歳	15~19歳	20歳以上	
第33週	罹患数	37			6	5	2	5	6	6	5	1					1
	定点当り	0.46			0.07	0.06	0.02	0.06	0.07	0.07	0.06	0.01					0.01
第34週	罹患数	33	1	1	6	1	3	8	3	5	1	2	1	1			
	定点当り	0.37	0.01	0.01	0.07	0.01	0.03	0.09	0.03	0.06	0.01	0.02	0.01	0.01			
第35週	罹患数	58			11	8	13	6	6	8	1			2		3	
	定点当り	0.65			0.12	0.09	0.15	0.07	0.07	0.09	0.01			0.02		0.03	
第36週	罹患数	53		1	7	9	11	7	12	3	1	1		1			
	定点当り	0.60		0.01	0.08	0.10	0.13	0.08	0.14	0.03	0.01	0.01		0.01			
第37週	罹患数	74	1	1	9	11	17	6	12	9	1	2		2		3	
	定点当り	0.89	0.01	0.01	0.11	0.13	0.20	0.07	0.14	0.11	0.01	0.02		0.02		0.04	

【年齢層別5週分集計】



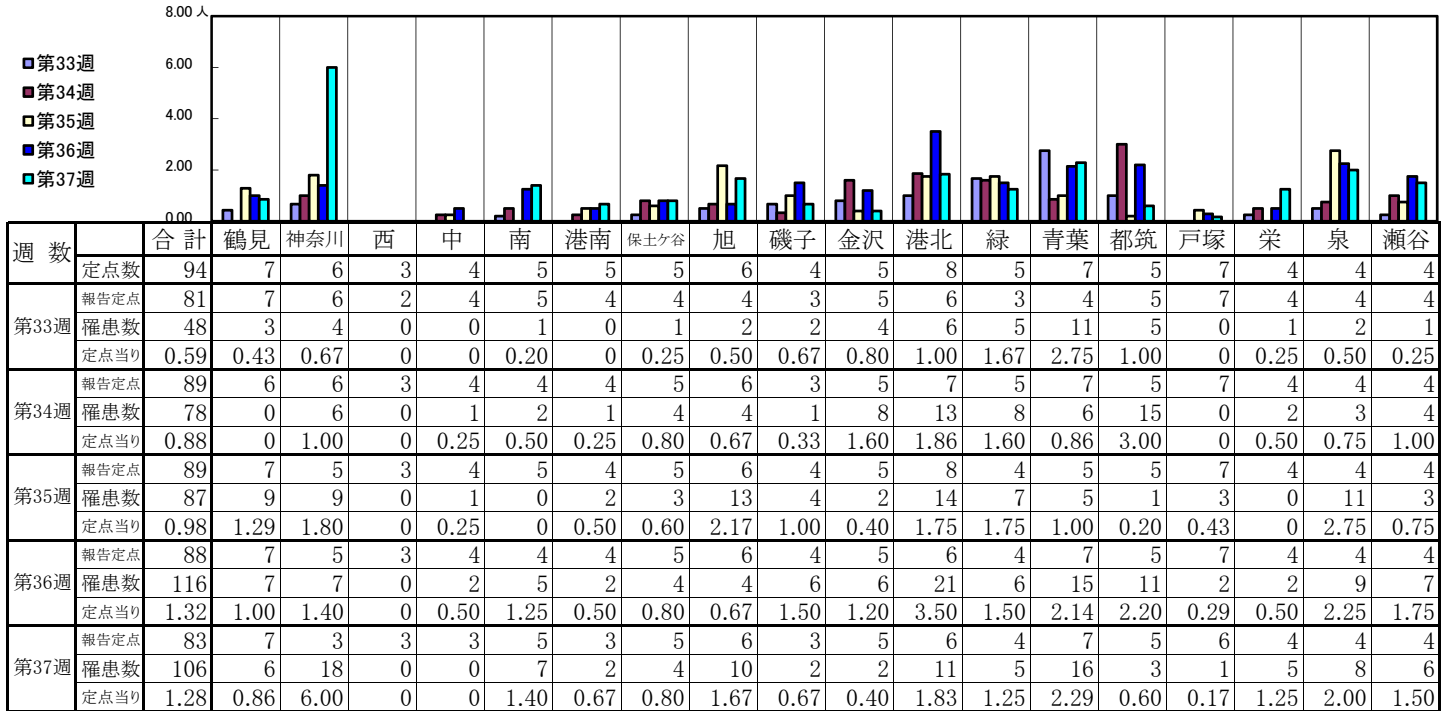
【定点当りの患者数】



<< A群溶血性レンサ球菌咽頭炎 >>

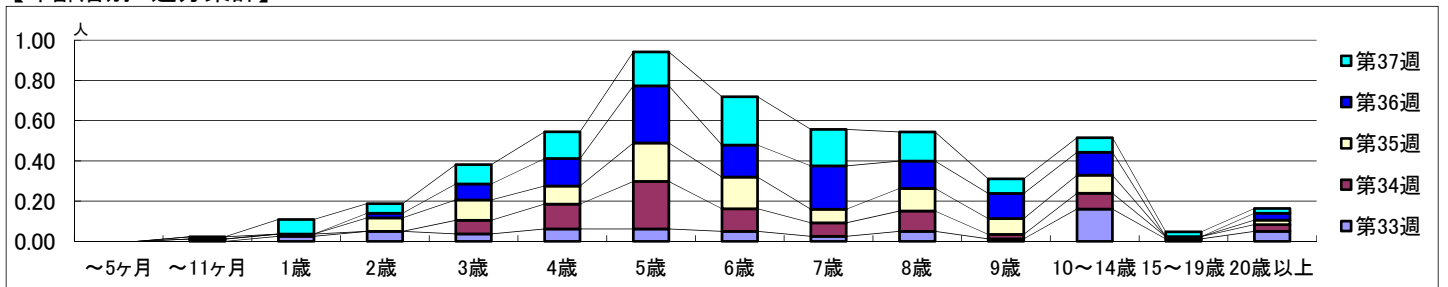
2023年8月14日 ~ 9月17日
[2023年 第33週 ~ 第37週]

【区別・週別報告定点当り】

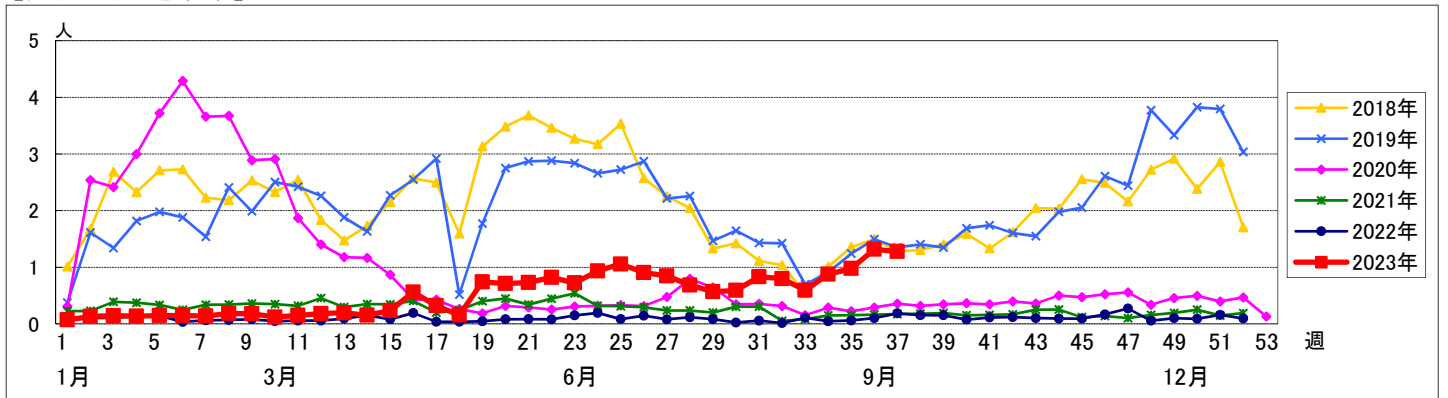


週数		合計	~5ヶ月	~11ヶ月	1歳	2歳	3歳	4歳	5歳	6歳	7歳	8歳	9歳	10~14歳	15~19歳	20歳以上
第33週	罹患数	48			2	4	3	5	5	4	2	4	1	13	1	4
	定点当り	0.59			0.02	0.05	0.04	0.06	0.06	0.05	0.02	0.05	0.01	0.16	0.01	0.05
第34週	罹患数	78		1	1		6	11	21	10	6	9	2	7	1	3
	定点当り	0.88		0.01	0.01		0.07	0.12	0.24	0.11	0.07	0.10	0.02	0.08	0.01	0.03
第35週	罹患数	87				6	9	8	17	14	6	10	7	8		2
	定点当り	0.98				0.07	0.10	0.09	0.19	0.16	0.07	0.11	0.08	0.09		0.02
第36週	罹患数	116		1		2	7	12	25	14	19	12	11	10		3
	定点当り	1.32		0.01		0.02	0.08	0.14	0.28	0.16	0.22	0.14	0.13	0.11		0.03
第37週	罹患数	106			6	4	8	11	14	20	15	12	6	6	2	2
	定点当り	1.28			0.07	0.05	0.10	0.13	0.17	0.24	0.18	0.14	0.07	0.07	0.02	0.02

【年齢層別5週分集計】



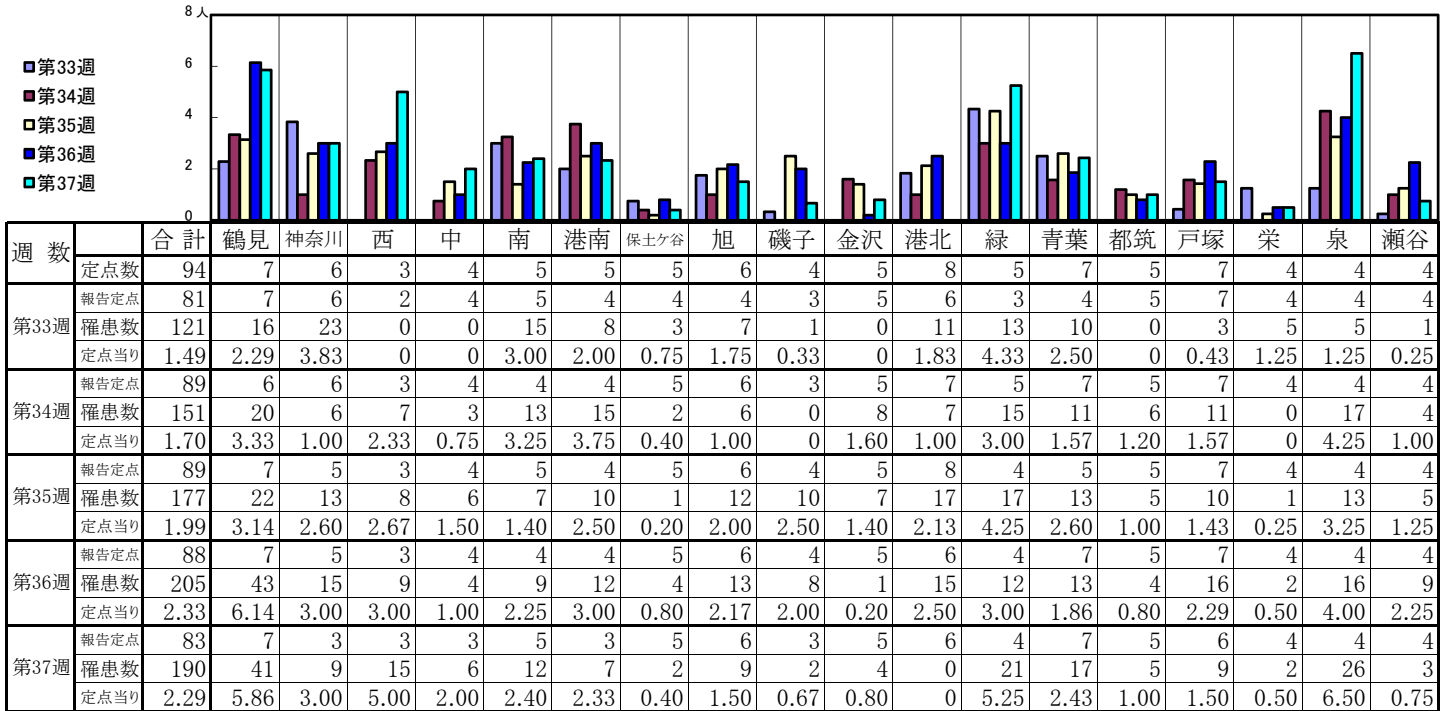
【定点当りの患者数】



<< 感染性胃腸炎 >>

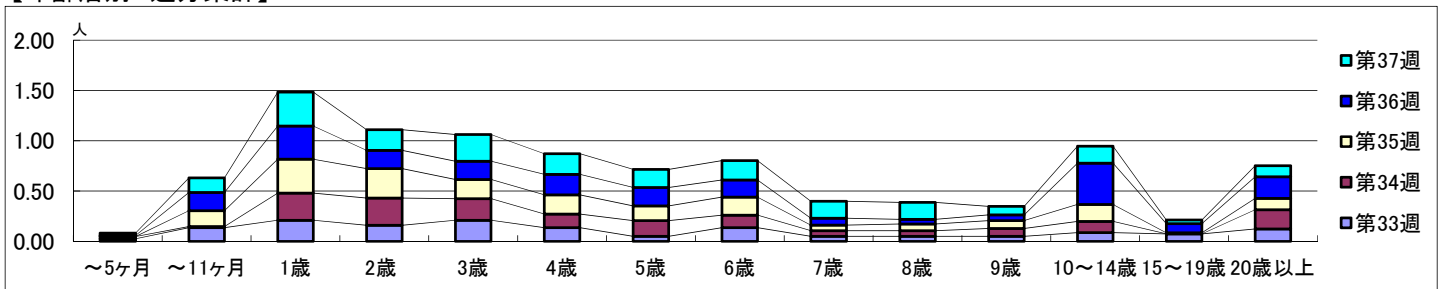
2023年8月14日 ~ 9月17日
[2023年 第33週 ~ 第37週]

【区別・週別報告定点当り】

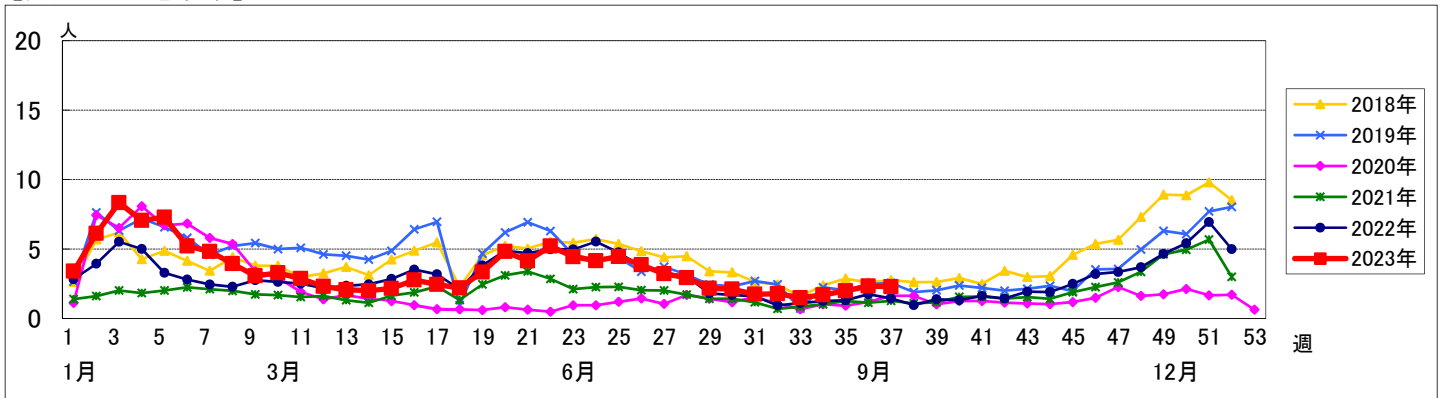


週数		合計	年齢層別													
			~5ヶ月	~11ヶ月	1歳	2歳	3歳	4歳	5歳	6歳	7歳	8歳	9歳	10~14歳	15~19歳	20歳以上
第33週	罹患数	121	2	11	17	13	17	11	4	11	4	4	4	7	6	10
	定点当り	1.49	0.02	0.14	0.21	0.16	0.21	0.14	0.05	0.14	0.05	0.05	0.05	0.09	0.07	0.12
第34週	罹患数	151	2	1	24	24	19	12	14	11	5	5	7	10		17
	定点当り	1.70	0.02	0.01	0.27	0.27	0.21	0.13	0.16	0.12	0.06	0.06	0.08	0.11		0.19
第35週	罹患数	177		14	30	26	17	17	13	16	5	6	7	15	1	10
	定点当り	1.99		0.16	0.34	0.29	0.19	0.19	0.15	0.18	0.06	0.07	0.08	0.17	0.01	0.11
第36週	罹患数	205	1	16	29	16	16	18	16	15	6	4	5	36	8	19
	定点当り	2.33	0.01	0.18	0.33	0.18	0.18	0.20	0.18	0.17	0.07	0.05	0.06	0.41	0.09	0.22
第37週	罹患数	190	2	12	28	17	22	17	15	16	14	14	7	14	3	9
	定点当り	2.29	0.02	0.14	0.34	0.20	0.27	0.20	0.18	0.19	0.17	0.17	0.08	0.17	0.04	0.11

【年齢層別5週分集計】



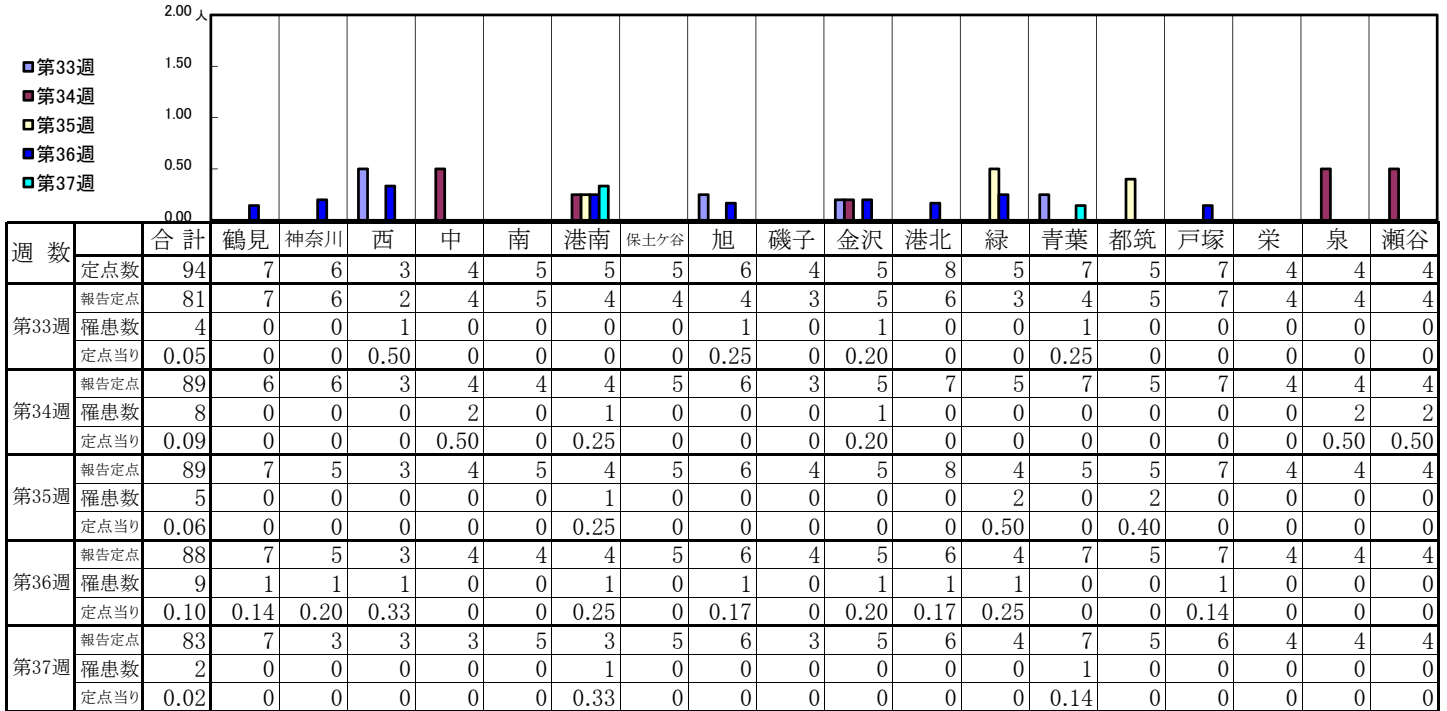
【定点当りの患者数】



<< 水痘 >>

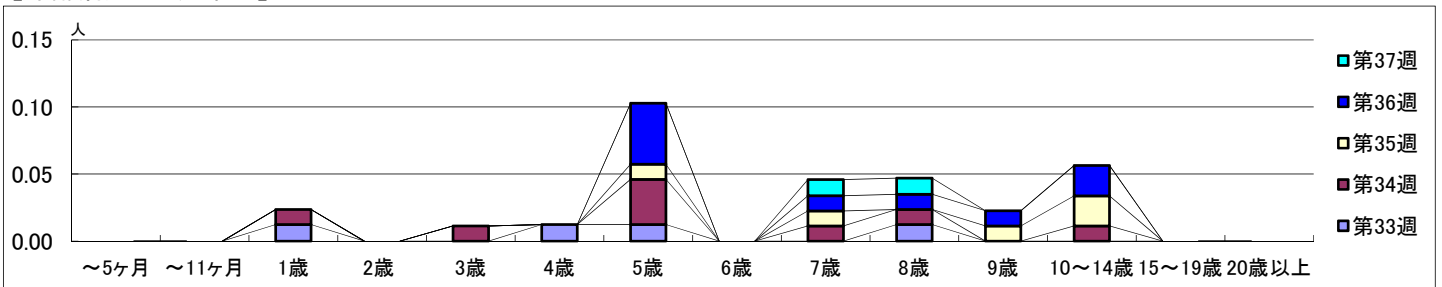
2023年8月14日 ~ 9月17日
[2023年 第33週 ~ 第37週]

【区別・週別報告定点当り】

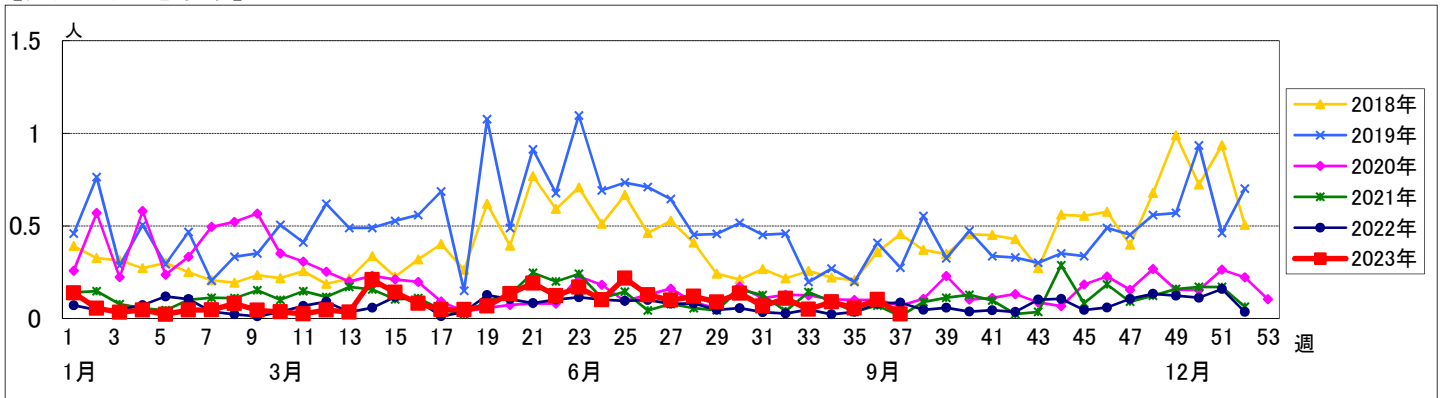


週数		合計	~5ヶ月	~11ヶ月	1歳	2歳	3歳	4歳	5歳	6歳	7歳	8歳	9歳	10~14歳	15~19歳	20歳以上
第33週	罹患数	4			1			1	1			1				
	定点当り	0.05			0.01			0.01	0.01			0.01				
第34週	罹患数	8			1		1		3		1	1		1		
	定点当り	0.09			0.01		0.01		0.03		0.01	0.01		0.01		
第35週	罹患数	5							1		1		1	2		
	定点当り	0.06							0.01		0.01		0.01	0.02		
第36週	罹患数	9							4		1	1	1	2		
	定点当り	0.10							0.05		0.01	0.01	0.01	0.02		
第37週	罹患数	2									1	1				
	定点当り	0.02									0.01	0.01				

【年齢層別5週分集計】



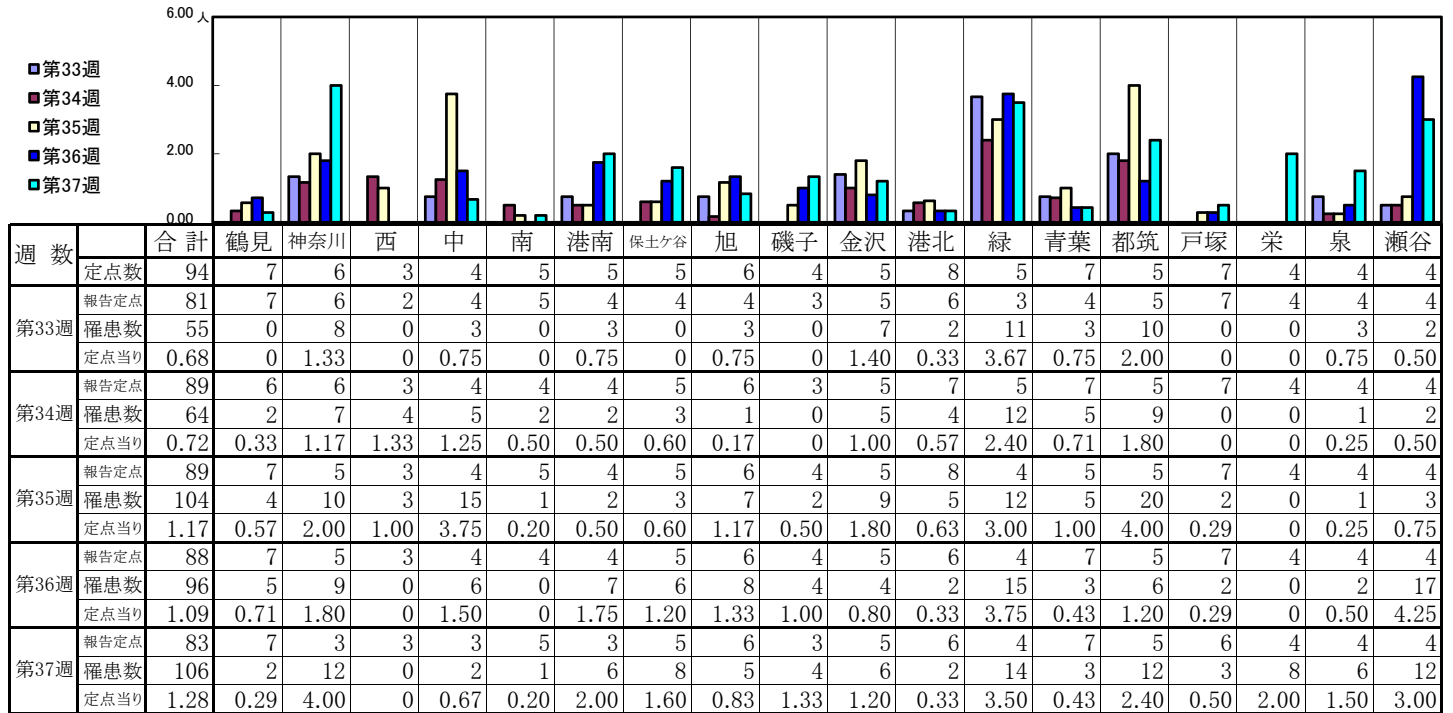
【定点当りの患者数】



<< 手足口病 >>

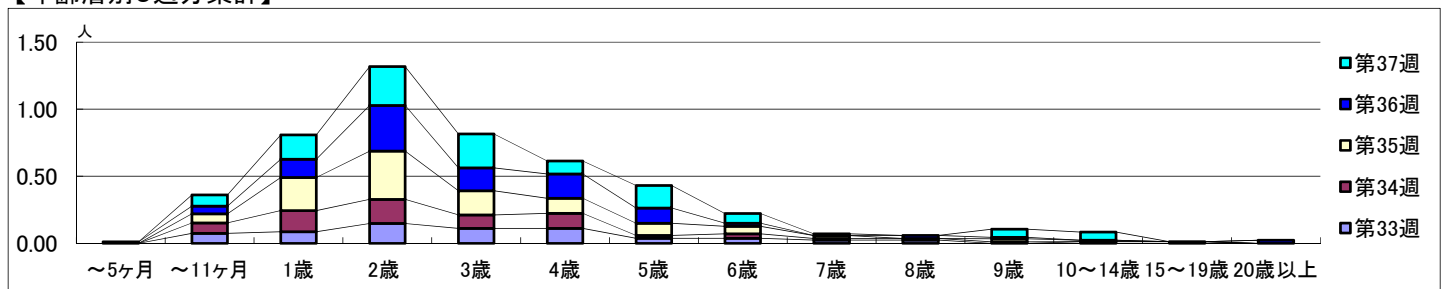
2023年8月14日 ~ 9月17日
[2023年 第33週 ~ 第37週]

【区別・週別報告定点当り】

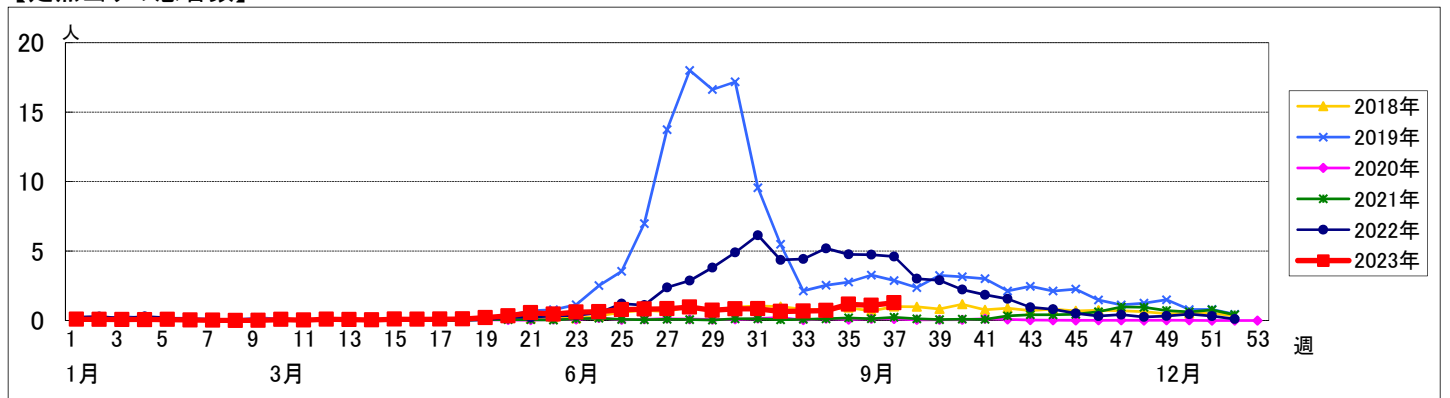


週数	合計	~5ヶ月	~11ヶ月	1歳	2歳	3歳	4歳	5歳	6歳	7歳	8歳	9歳	10~14歳	15~19歳	20歳以上
第33週	罹患数	55		6	7	12	9	9	3	3	2	2	1	1	
第33週	定点当り	0.68		0.07	0.09	0.15	0.11	0.11	0.04	0.04	0.02	0.02	0.01	0.01	
第34週	罹患数	64		7	14	16	9	10	2	3	1	1			
第34週	定点当り	0.72		0.08	0.16	0.18	0.10	0.11	0.02	0.03	0.01	0.01			
第35週	罹患数	104		6	22	32	16	10	8	5	2	2	1		
第35週	定点当り	1.17		0.07	0.25	0.36	0.18	0.11	0.09	0.06	0.02	0.02	0.01		
第36週	罹患数	96	1	5	12	30	15	16	10	2	2	1			2
第36週	定点当り	1.09	0.01	0.06	0.14	0.34	0.17	0.18	0.11	0.02	0.02	0.01			0.02
第37週	罹患数	106		7	15	24	21	8	14	6	1	5	5		
第37週	定点当り	1.28		0.08	0.18	0.29	0.25	0.10	0.17	0.07	0.01	0.06	0.06		

【年齢層別5週分集計】



【定点当りの患者数】



<< 伝染性紅斑 >>

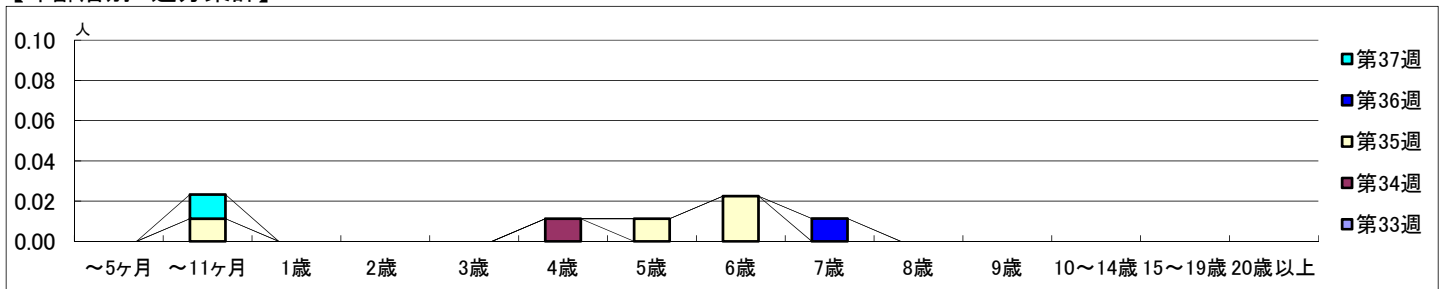
2023年8月14日 ~ 9月17日
[2023年 第33週 ~ 第37週]

【区別・週別報告定点当り】

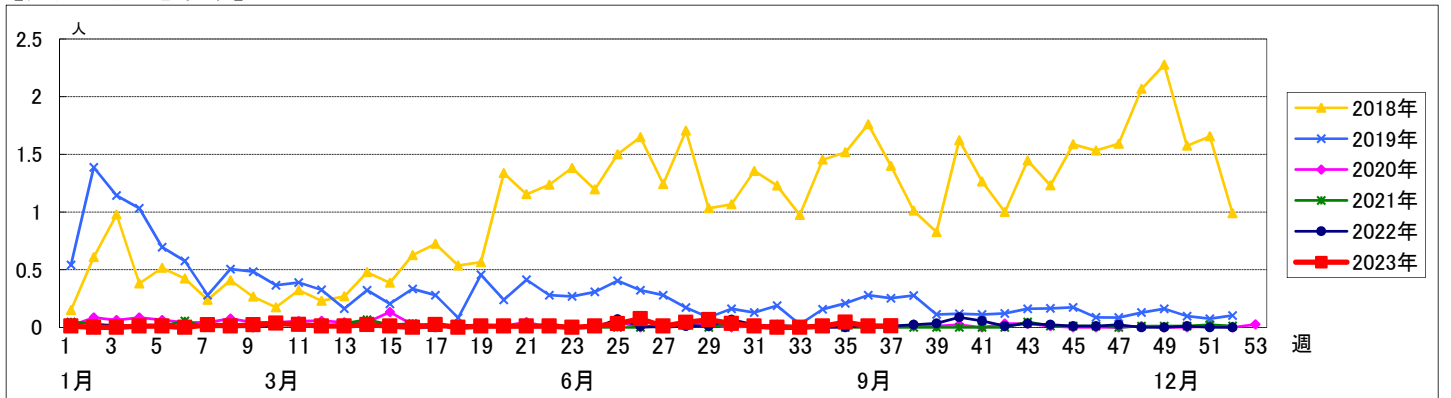
週数	合計	鶴見	神奈川	西	中	南	港南	保土ヶ谷	旭	磯子	金沢	港北	緑	青葉	都筑	戸塚	栄	泉	瀬谷
第33週	81	7	6	2	4	5	4	4	4	3	5	6	3	4	5	7	4	4	4
第34週	89	6	6	3	4	4	4	5	6	3	5	7	5	7	5	7	4	4	4
第35週	89	7	5	3	4	5	4	5	6	4	5	8	4	5	5	7	4	4	4
第36週	88	7	5	3	4	4	4	5	6	4	5	6	4	7	5	7	4	4	4
第37週	83	7	3	3	3	5	3	5	6	3	5	6	4	7	5	6	4	4	4

週数	合計	~5ヶ月	~11ヶ月	1歳	2歳	3歳	4歳	5歳	6歳	7歳	8歳	9歳	10~14歳	15~19歳	20歳以上
第33週	0														
第34週	1						1								
第35週	4		1					1	2						
第36週	1									1					
第37週	1		1												

【年齢層別5週分集計】



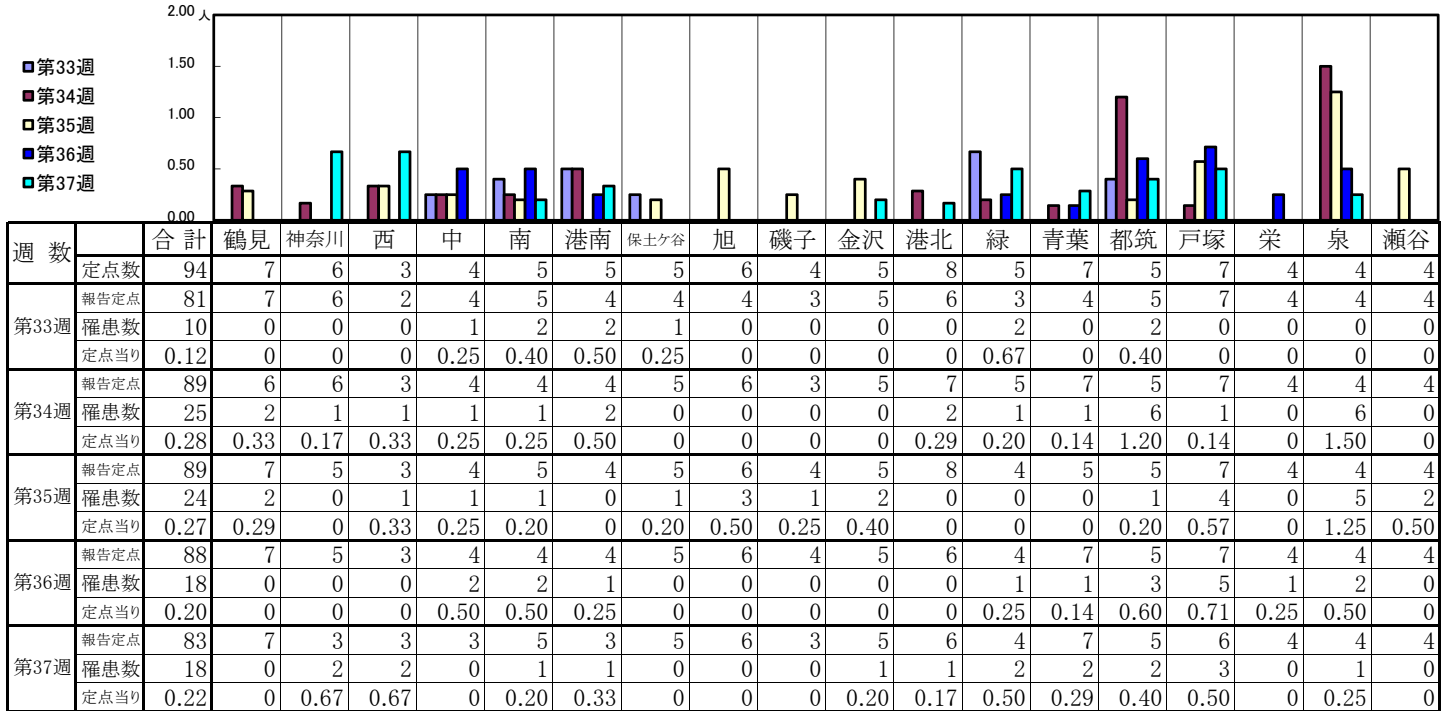
【定点当りの患者数】



<< 突発性発しん >>

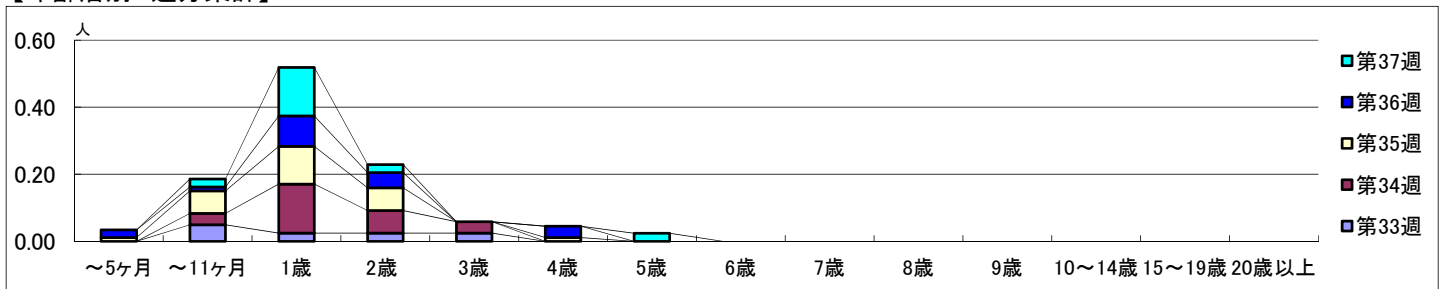
2023年8月14日 ~ 9月17日
[2023年 第33週 ~ 第37週]

【区別・週別報告定点当り】

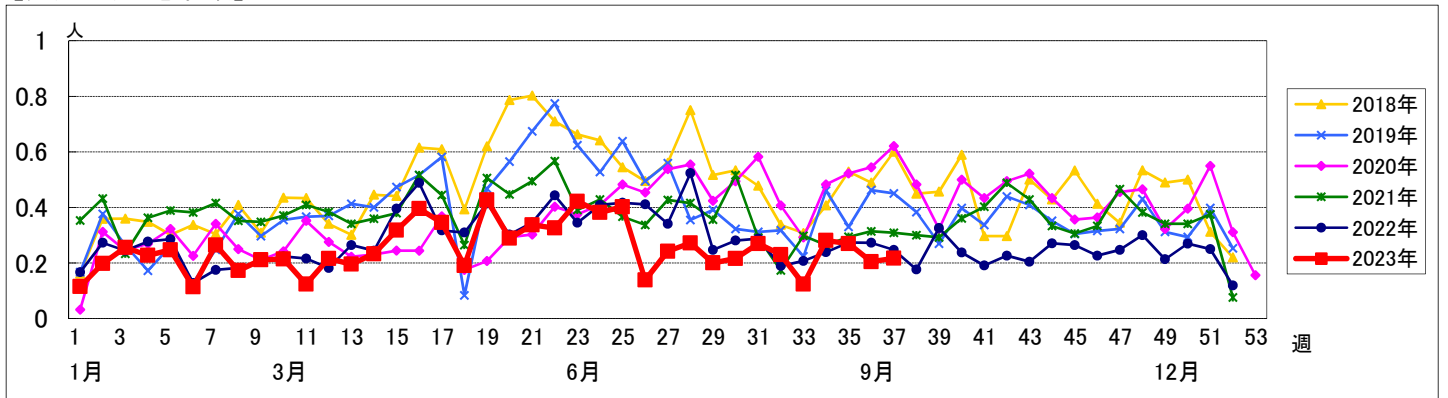


週数		合計	~5ヶ月	~11ヶ月	1歳	2歳	3歳	4歳	5歳	6歳	7歳	8歳	9歳	10~14歳	15~19歳	20歳以上
第33週	罹患数	10		4	2	2	2									
	定点当り	0.12		0.05	0.02	0.02	0.02									
第34週	罹患数	25		3	13	6	3									
	定点当り	0.28		0.03	0.15	0.07	0.03									
第35週	罹患数	24	1	6	10	6		1								
	定点当り	0.27	0.01	0.07	0.11	0.07		0.01								
第36週	罹患数	18	2	1	8	4		3								
	定点当り	0.20	0.02	0.01	0.09	0.05		0.03								
第37週	罹患数	18		2	12	2			2							
	定点当り	0.22		0.02	0.14	0.02			0.02							

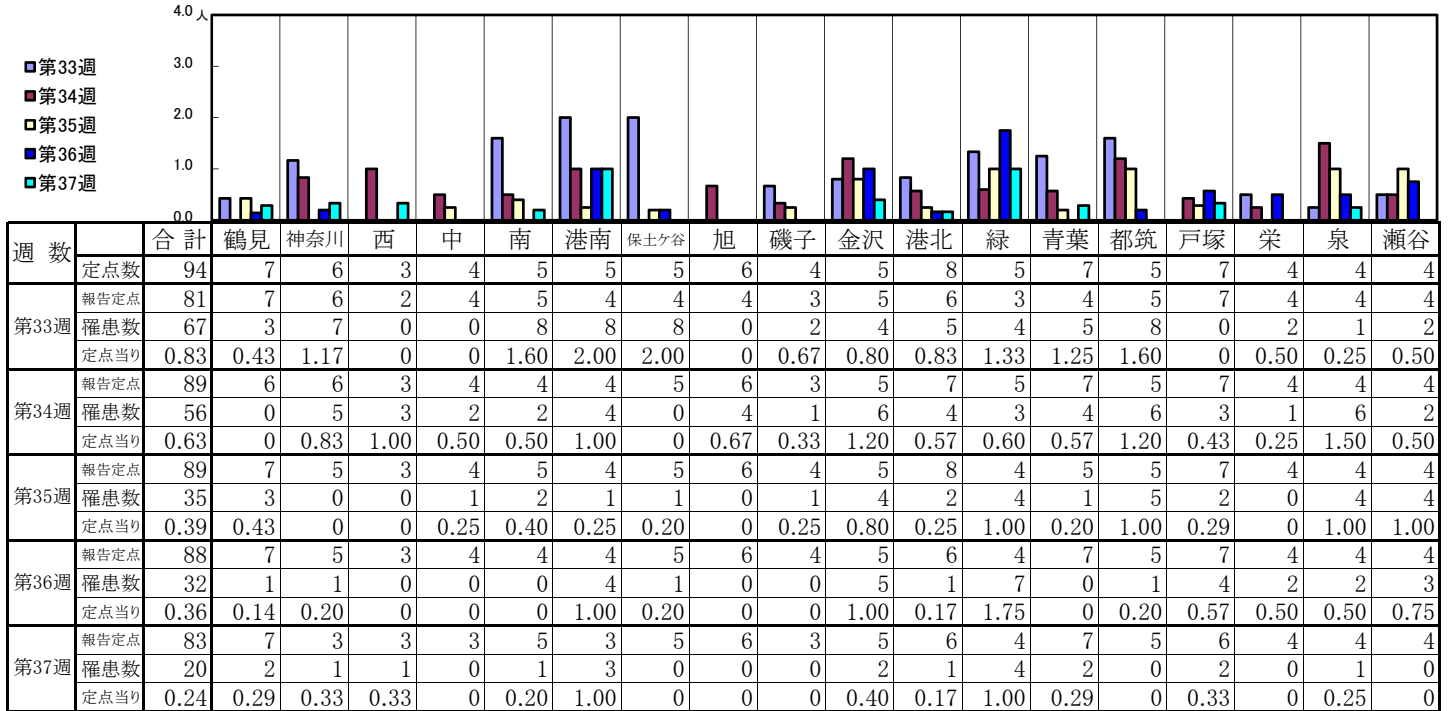
【年齢層別5週分集計】



【定点当りの患者数】

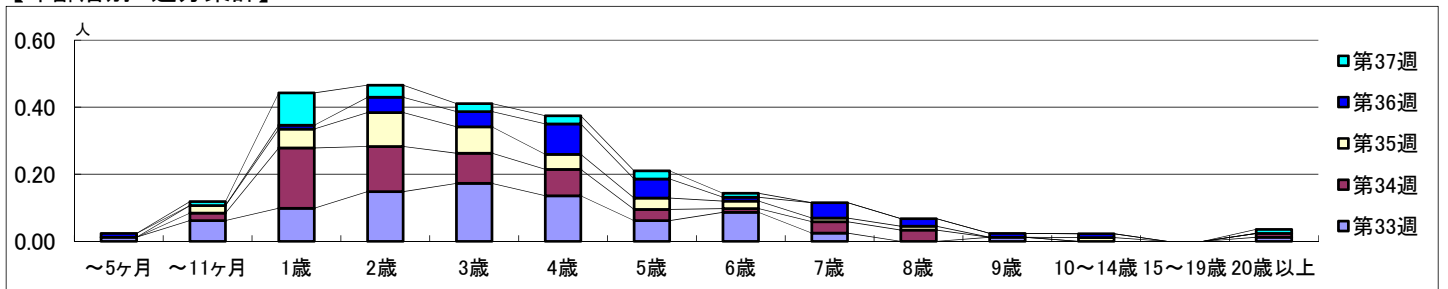


【区別・週別報告定点当り】

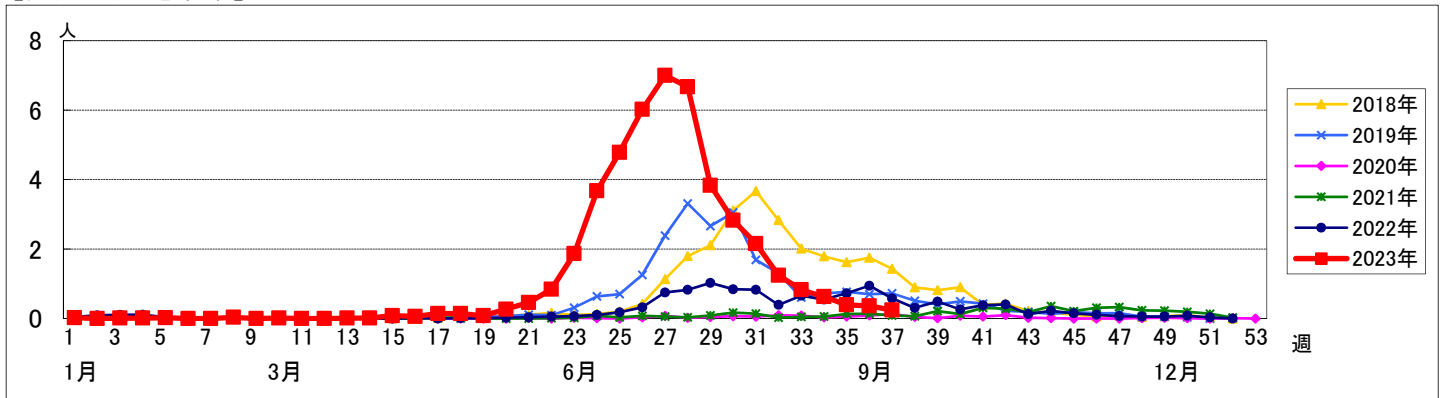


週数		合計	年齢層別																
			~5ヶ月	~11ヶ月	1歳	2歳	3歳	4歳	5歳	6歳	7歳	8歳	9歳	10~14歳	15~19歳	20歳以上			
第33週	罹患数	67	1	5	8	12	14	11	5	7	2					1			1
	定点当り	0.83	0.01	0.06	0.10	0.15	0.17	0.14	0.06	0.09	0.02					0.01			0.01
第34週	罹患数	56		2	16	12	8	7	3	1	3	3							1
	定点当り	0.63		0.02	0.18	0.13	0.09	0.08	0.03	0.01	0.03	0.03							0.01
第35週	罹患数	35		2	5	9	7	4	3	2	1	1			1				
	定点当り	0.39		0.02	0.06	0.10	0.08	0.04	0.03	0.02	0.01	0.01			0.01				
第36週	罹患数	32	1		1	4	4	8	5	1	4	2	1	1					
	定点当り	0.36	0.01		0.01	0.05	0.05	0.09	0.06	0.01	0.05	0.02	0.01	0.01					
第37週	罹患数	20		1	8	3	2	2	2	1									1
	定点当り	0.24		0.01	0.10	0.04	0.02	0.02	0.02	0.01									0.01

【年齢層別5週分集計】



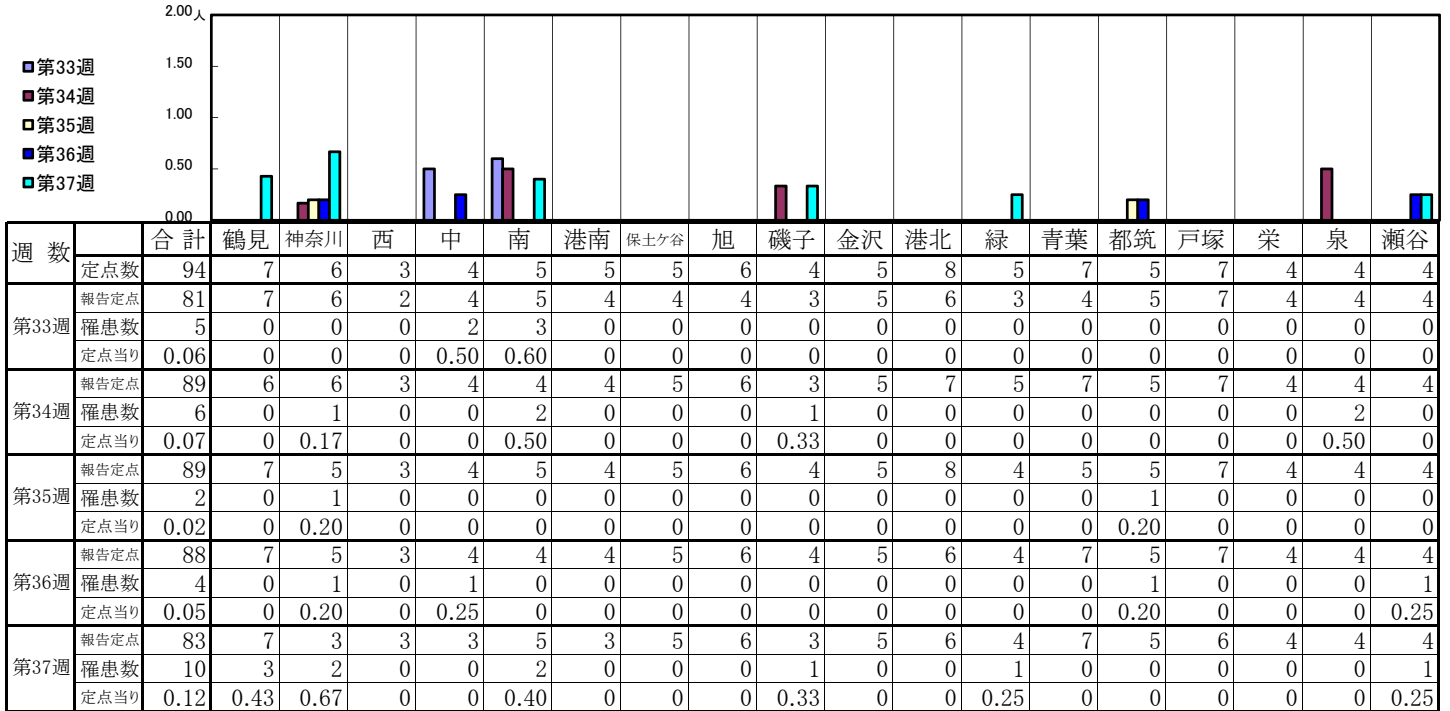
【定点当りの患者数】



<< 流行性耳下腺炎 >>

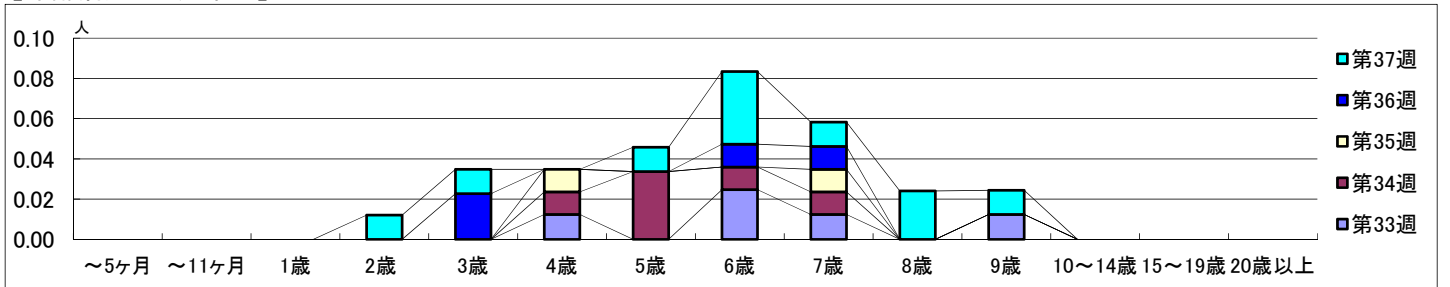
2023年8月14日 ~ 9月17日
[2023年 第33週 ~ 第37週]

【区別・週別報告定点当り】

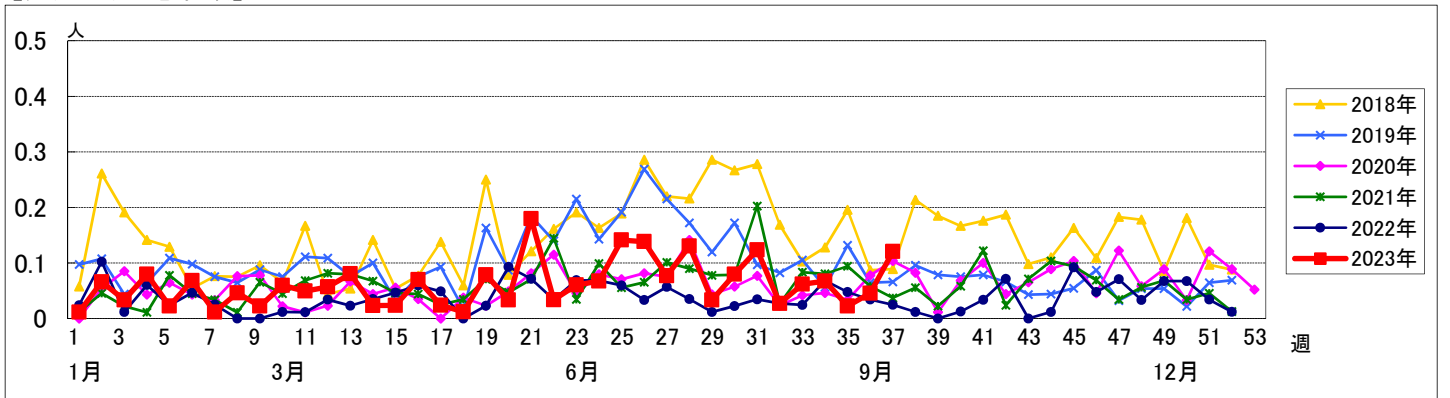


週数	合計	~5ヶ月	~11ヶ月	1歳	2歳	3歳	4歳	5歳	6歳	7歳	8歳	9歳	10~14歳	15~19歳	20歳以上
第33週	罹患数 5 定点当り 0.06						1		2	1		1			
第34週	罹患数 6 定点当り 0.07						1	3	1	1					
第35週	罹患数 2 定点当り 0.02						1			1					
第36週	罹患数 4 定点当り 0.05					2			1	1					
第37週	罹患数 10 定点当り 0.12				1	1		1	3	1	2	1			

【年齢層別5週分集計】



【定点当りの患者数】



<< 急性出血性結膜炎 >>

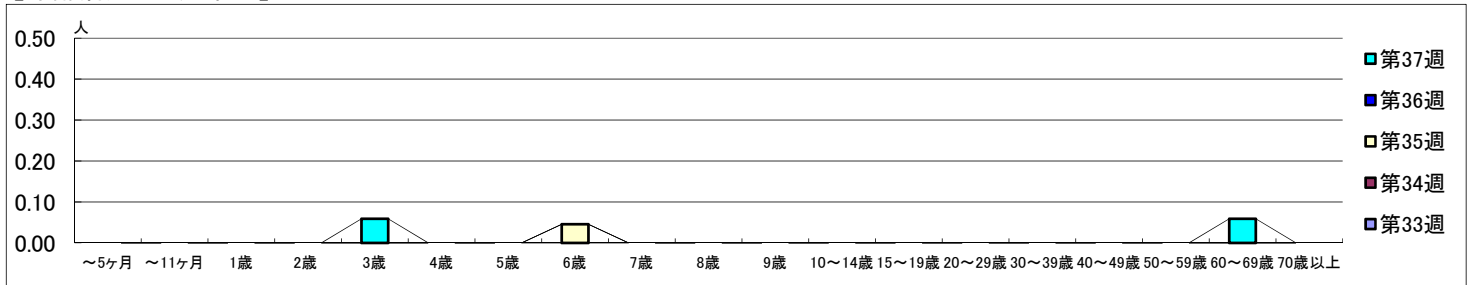
2023年8月14日 ~ 9月17日
[2023年 第33週 ~ 第37週]

【区別・週別報告定点当り】

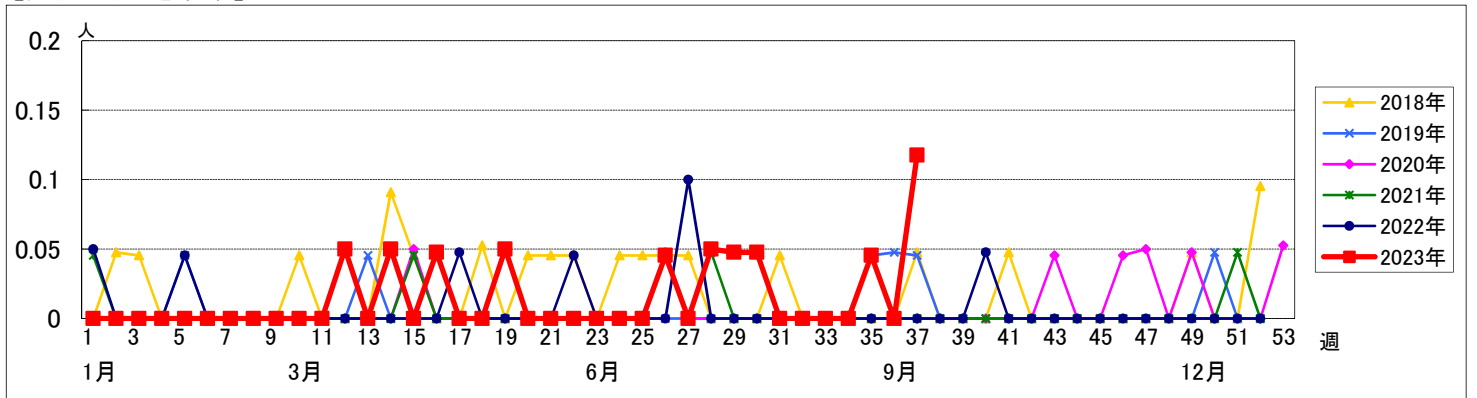
週数	合計	鶴見	神奈川	西	中	南	港南	保土ヶ谷	旭	磯子	金沢	港北	緑	青葉	都筑	戸塚	栄	泉	瀬谷
第33週	22	2	1	1	1	1	1	1	1	1	1	2	1	2	1	2	1	1	1
報告定点	21	2	1	1	1	1	0	1	1	1	1	2	1	2	1	2	1	1	1
罹患数	0	0	0	0	0	0	0	0	0	0	0	0	0	0	0	0	0	0	0
定点当り	0	0	0	0	0	0	0	0	0	0	0	0	0	0	0	0	0	0	0
第34週	22	2	1	1	1	1	1	1	1	1	1	2	1	2	1	2	1	1	1
報告定点	22	2	1	1	1	1	1	1	1	1	1	2	1	2	1	2	1	1	1
罹患数	0	0	0	0	0	0	0	0	0	0	0	0	0	0	0	0	0	0	0
定点当り	0	0	0	0	0	0	0	0	0	0	0	0	0	0	0	0	0	0	0
第35週	22	2	1	1	1	1	1	1	1	1	1	2	1	2	1	2	1	1	1
報告定点	22	2	1	1	1	1	1	1	1	1	1	2	1	2	1	2	1	1	1
罹患数	1	0	0	0	0	0	0	0	0	0	0	0	1	0	0	0	0	0	0
定点当り	0.05	0	0	0	0	0	0	0	0	0	0	0	1.00	0	0	0	0	0	0
第36週	20	2	1	1	0	1	1	1	1	1	1	2	1	1	1	2	1	1	1
報告定点	20	2	1	1	0	1	1	1	1	1	1	2	1	1	1	2	1	1	1
罹患数	0	0	0	0	0	0	0	0	0	0	0	0	0	0	0	0	0	0	0
定点当り	0	0	0	0	0	0	0	0	0	0	0	0	0	0	0	0	0	0	0
第37週	17	2	1	0	1	1	1	1	1	1	1	0	1	1	1	1	1	1	1
報告定点	17	2	1	0	1	1	1	1	1	1	1	0	1	1	1	1	1	1	1
罹患数	2	0	0	0	0	0	0	0	0	0	0	0	1	0	0	0	1	0	0
定点当り	0.12	0	0	0	0	0	0	0	0	0	0	0	1.00	0	0	0	1.00	0	0

週数	合計	~5ヶ月	~11ヶ月	1歳	2歳	3歳	4歳	5歳	6歳	7歳	8歳	9歳	10~14歳	15~19歳	20~29歳	30~39歳	40~49歳	50~59歳	60~69歳	70歳以上
第33週	0																			
報告定点	0																			
第34週	0																			
報告定点	0																			
第35週	1								1											
報告定点	0.05								0.05											
第36週	0																			
報告定点	0																			
第37週	2						1													1
報告定点	0.12					0.06														0.06

【年齢層別5週分集計】



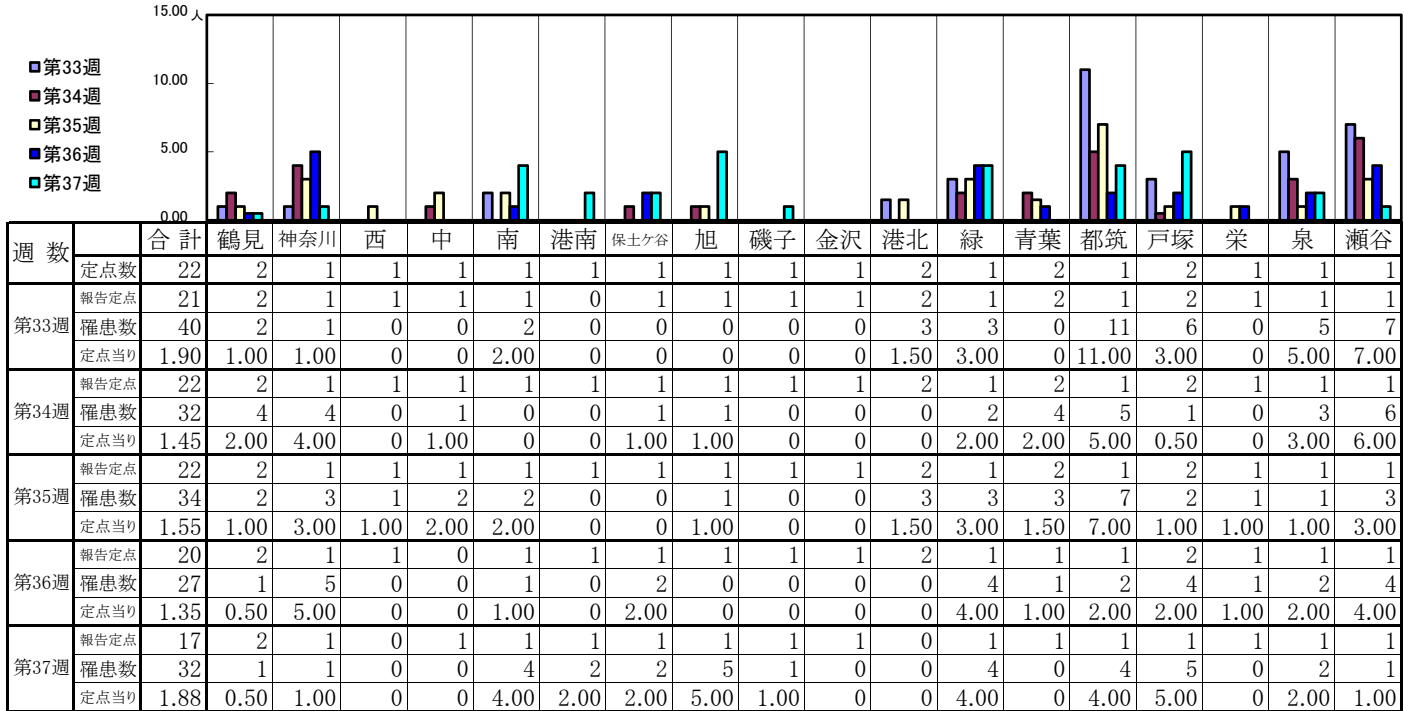
【定点当りの患者数】



<< 流行性角結膜炎 >>

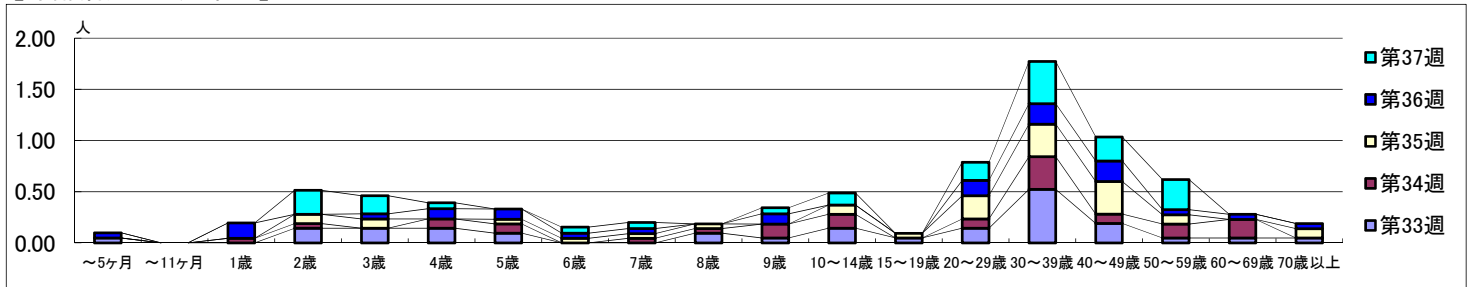
2023年8月14日 ~ 9月17日
[2023年 第33週 ~ 第37週]

【区別・週別報告定点当り】



週数		合計	年齢層別																		
			~5ヶ月	~11ヶ月	1歳	2歳	3歳	4歳	5歳	6歳	7歳	8歳	9歳	10~14歳	15~19歳	20~29歳	30~39歳	40~49歳	50~59歳	60~69歳	70歳以上
第33週	罹患数	40	1			3	3	3	2			2	1	3	1	3	11	4	1	1	1
	定点当り	1.90	0.05		0.14	0.14	0.14	0.10			0.10	0.05	0.14	0.05	0.14	0.52	0.19	0.05	0.05	0.05	
第34週	罹患数	32			1	1		2	2		1	1	3	3		2	7	2	3	4	
	定点当り	1.45			0.05	0.05		0.09	0.09		0.05	0.05	0.14	0.14		0.09	0.32	0.09	0.14	0.18	
第35週	罹患数	34				2	2		1	1	1			2	1	5	7	7	2		2
	定点当り	1.55				0.09	0.09		0.05	0.05	0.05			0.09	0.05	0.23	0.32	0.32	0.09		
第36週	罹患数	27	1		3		1	2	2	1	1		2			3	4	4	1	1	1
	定点当り	1.35	0.05		0.15		0.05	0.10	0.10	0.05	0.05		0.10			0.15	0.20	0.20	0.05	0.05	0.05
第37週	罹患数	32				4	3	1		1	1		1	2		3	7	4	5		
	定点当り	1.88				0.24	0.18	0.06		0.06	0.06		0.06	0.12		0.18	0.41	0.24	0.29		

【年齢層別5週分集計】



【定点当りの患者数】

