

疾病別 警報・注意報 発生状況

2023年 第35週

	インフルエンザ	新型コロナウイルス感染症	RSウイルス感染症	咽頭結膜熱	A群溶血性レンサ球菌咽頭炎	感染性胃腸炎	水痘	手足口病	伝染性紅斑	突発性発しん	ヘルパンギーナ	流行性耳下腺炎	急性出血性結膜炎	流行性角結膜炎
警報レベル ◎	30			3	8	20	2	5	2		6	6	1	8
終息基準値 ◎	10			1	4	12	1	2	1		2	2	0.1	4
注意報レベル ○	10						1					3		
横浜市	2.72	16.95	0.18	0.67	1.00	2.01	0.06	1.20	0.05	0.28	0.40	0.02	0.05	1.55
鶴見	2.55	22.73	-	1.00	1.29	3.14	-	0.57	-	0.29	0.43	-	-	1.00
神奈川	3.89	20.89	0.20	2.00	1.80	2.60	-	2.00	-	-	-	0.20	-	3.00
西	1.00	6.80	-	-	-	2.67	-	1.00	-	0.33	-	-	-	1.00
中	0.71	8.29	-	-	0.25	1.50	-	3.75	-	0.25	0.25	-	-	2.00
南	2.00	22.50	-	-	-	1.40	-	0.20	-	0.20	0.40	-	-	2.00
港南	2.67	16.50	0.67	◎ 3.33	0.67	2.67	0.33	0.67	-	-	0.33	-	-	-
保土ヶ谷	1.00	15.25	-	0.20	0.60	0.20	-	0.60	-	0.20	0.20	-	-	-
旭	1.00	11.33	-	0.17	2.17	2.00	-	1.17	0.33	0.50	-	-	-	1.00
磯子	1.71	10.14	-	-	1.00	2.50	-	0.50	-	0.25	0.25	-	-	-
金沢	4.38	23.00	0.60	0.60	0.40	1.40	-	1.80	-	0.40	0.80	-	-	-
港北	3.00	15.17	0.29	2.14	2.00	2.43	-	0.71	-	-	0.29	-	-	1.50
緑	4.00	9.13	1.75	0.50	1.75	4.25	0.50	◎ 3.00	-	-	1.00	-	◎ 1.00	3.00
青葉	2.40	20.50	-	0.20	1.00	2.60	-	1.00	-	-	0.20	-	-	1.50
都筑	○ 10.50	33.00	-	1.20	0.20	1.00	0.40	4.00	-	0.20	1.00	0.20	-	◎ 7.00
戸塚	1.73	17.09	-	0.14	0.43	1.43	-	0.29	0.14	0.57	0.29	-	-	1.00
栄	1.17	6.17	-	-	-	0.25	-	-	-	-	-	-	-	1.00
泉	3.43	20.43	-	0.25	2.75	3.25	-	0.25	0.25	1.25	1.00	-	-	1.00
瀬谷	0.71	16.00	0.25	-	0.75	1.25	-	0.75	-	0.50	1.00	-	-	3.00

(-: 定点当たり0.00) (…: 未報告)

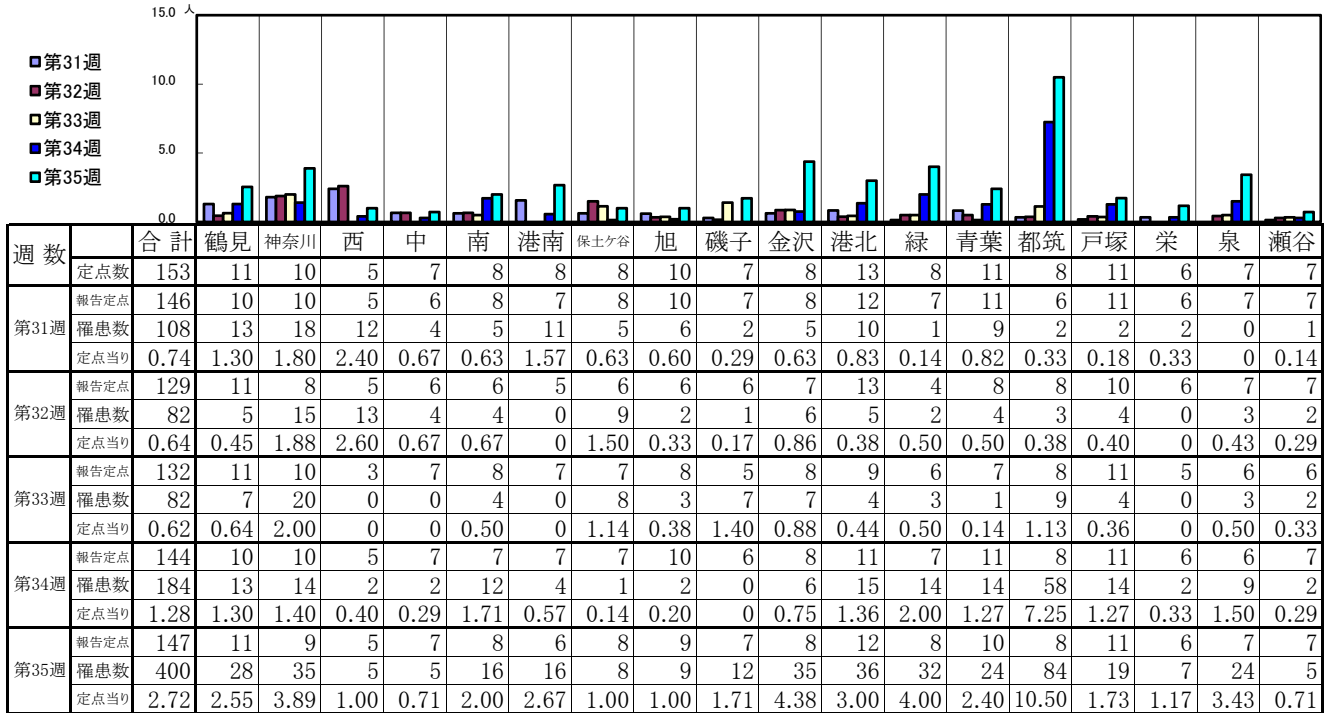
- ◎ 報告定点当たりの値が警報レベル もしくは警報レベル継続中です
- 報告定点当たりの値が注意報レベルに達しています

(この数字は集計時点のもので、翌週以降変動することもあります)

<< インフルエンザ >>

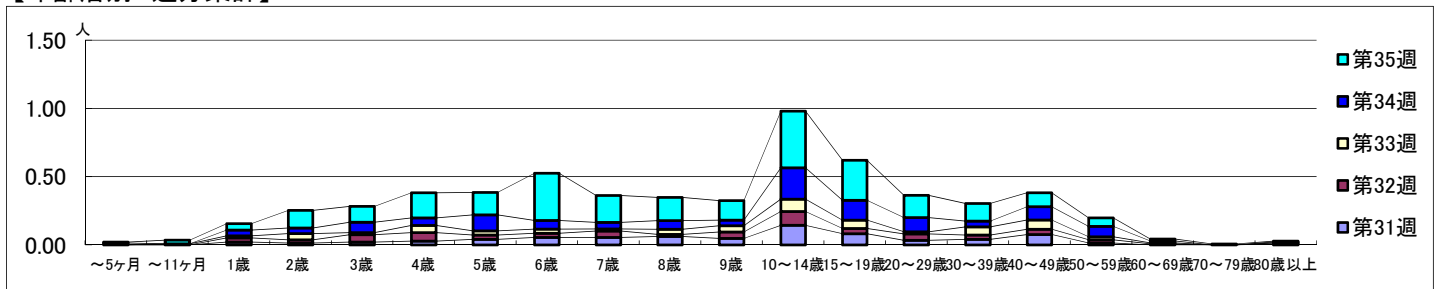
2023年7月31日 ~ 9月3日
[2023年 第31週 ~ 第35週]

【区別・週別報告定点当たり】

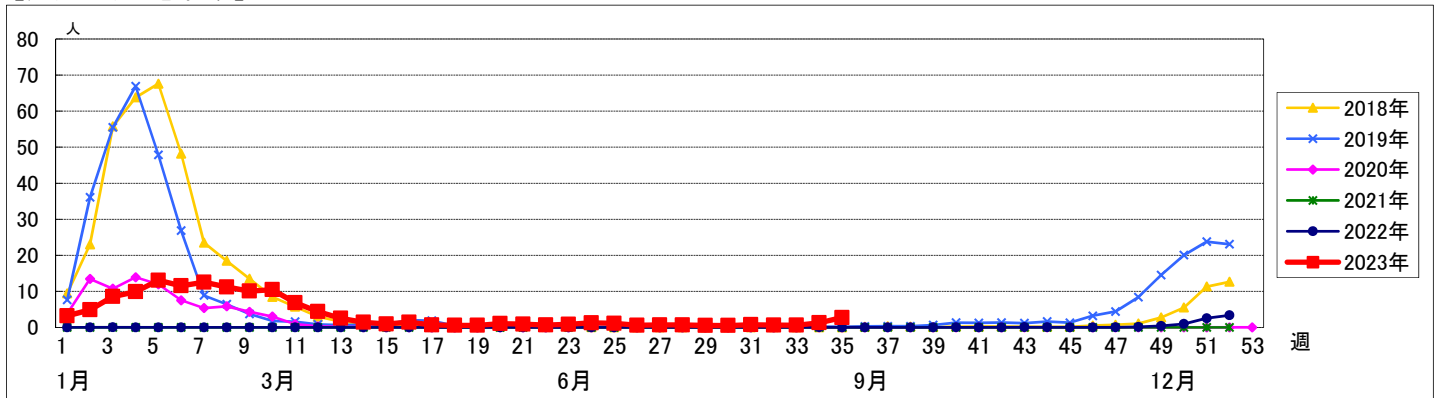


週数	合計	~5ヶ月	~11ヶ月	1歳	2歳	3歳	4歳	5歳	6歳	7歳	8歳	9歳	10~14歳	15~19歳	20~29歳	30~39歳	40~49歳	50~59歳	60~69歳	70~79歳	80歳以上
第31週	罹患数: 108 定点当り: 0.74			3	2	3	4	6	8	8	9	7	21	12	5	6	11	2			1
第32週	罹患数: 82 定点当り: 0.64			4	3	7	8	4	4	6	2	6	13	5	6	4	5	3	1		1
第33週	罹患数: 82 定点当り: 0.62		1	2	6	2	7	4	4	2	5	6	12	8	2	8	9	3	1		
第34週	罹患数: 184 定点当り: 1.28	2		6	6	11	8	17	9	7	9	6	33	21	15	6	14	11	2		1
第35週	罹患数: 400 定点当り: 2.72	1	4	7	19	17	27	24	51	29	25	21	61	43	24	19	15	9	2	1	1

【年齢層別5週分集計】



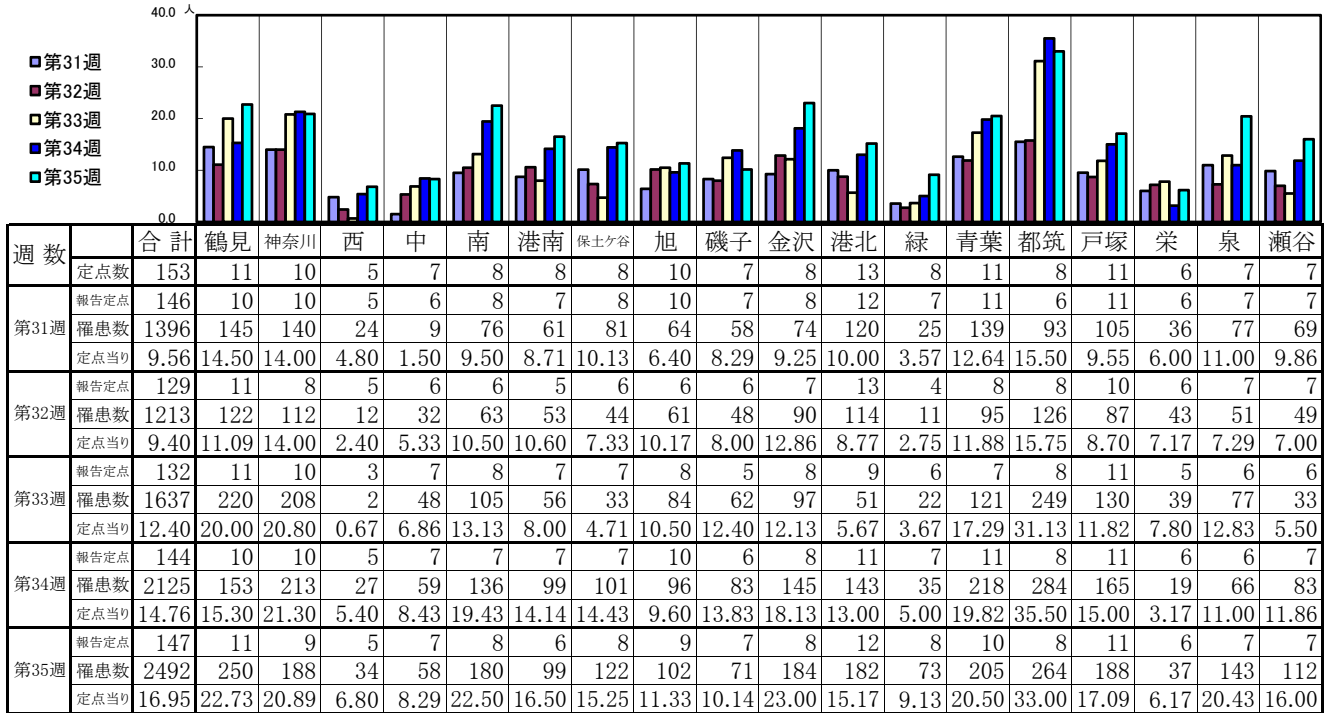
【定点当りの患者数】



<< 新型コロナウイルス感染症(COVID-19) >>

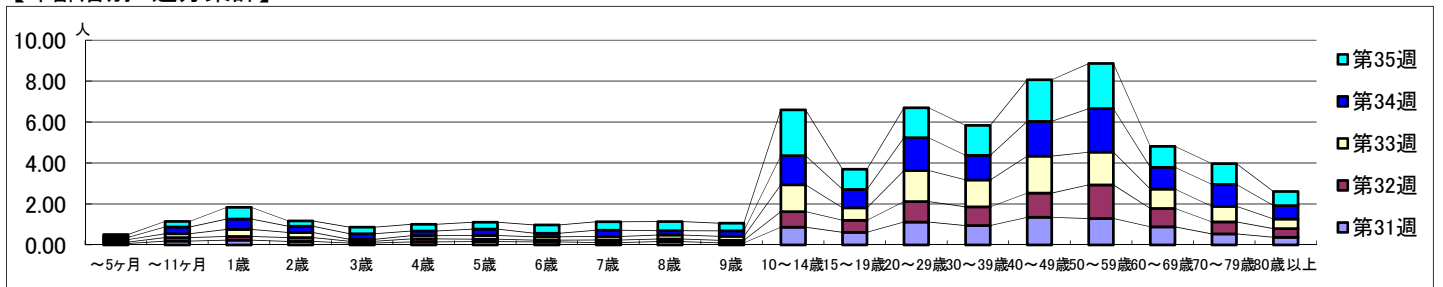
2023年7月31日 ~ 9月3日
[2023年 第31週 ~ 第35週]

【区別・週別報告定点当り】

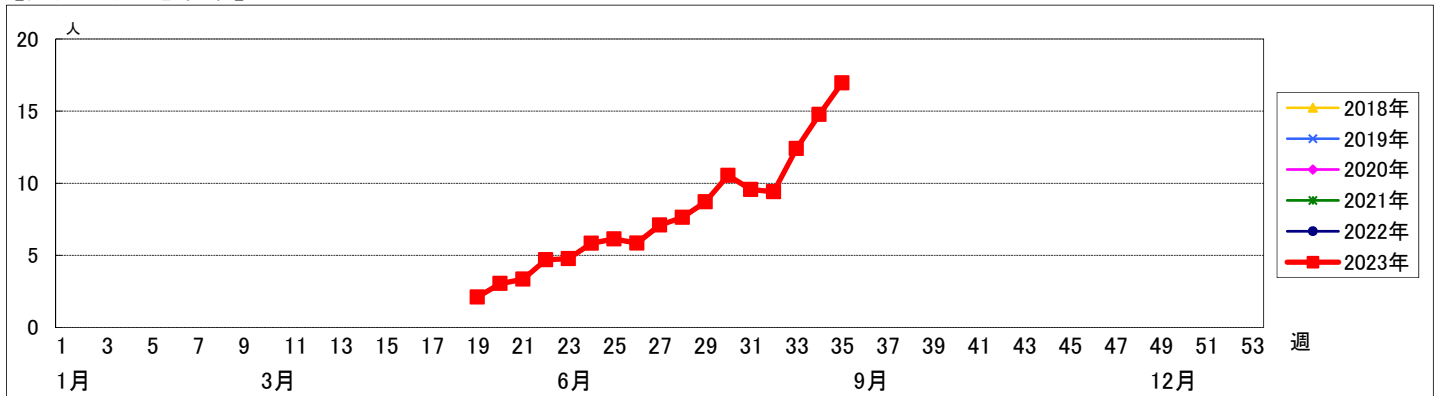


週数	合計	~5ヶ月	~11ヶ月	1歳	2歳	3歳	4歳	5歳	6歳	7歳	8歳	9歳	10~14歳	15~19歳	20~29歳	30~39歳	40~49歳	50~59歳	60~69歳	70~79歳	80歳以上
第31週	罹患数 1396	10	27	34	25	13	21	24	21	17	24	15	126	90	163	138	197	188	129	79	55
第31週	定点当り 9.56	0.07	0.18	0.23	0.17	0.09	0.14	0.16	0.14	0.12	0.16	0.10	0.86	0.62	1.12	0.95	1.35	1.29	0.88	0.54	0.38
第32週	罹患数 1213	9	22	23	24	11	20	15	11	16	16	16	98	76	129	118	152	212	116	75	54
第32週	定点当り 9.40	0.07	0.17	0.18	0.19	0.09	0.16	0.12	0.09	0.12	0.12	0.12	0.76	0.59	1.00	0.91	1.18	1.64	0.90	0.58	0.42
第33週	罹患数 1637	16	25	46	33	13	20	24	22	23	26	26	173	80	200	173	239	211	125	100	62
第33週	定点当り 12.40	0.12	0.19	0.35	0.25	0.10	0.15	0.18	0.17	0.17	0.20	0.20	1.31	0.61	1.52	1.31	1.81	1.60	0.95	0.76	0.47
第34週	罹患数 2125	16	47	73	44	39	33	45	25	44	30	38	205	129	231	173	244	306	153	155	95
第34週	定点当り 14.76	0.11	0.33	0.51	0.31	0.27	0.23	0.31	0.17	0.31	0.21	0.26	1.42	0.90	1.60	1.20	1.69	2.13	1.06	1.08	0.66
第35週	罹患数 2492	20	40	83	38	47	48	49	60	60	66	55	329	145	215	215	299	324	150	149	100
第35週	定点当り 16.95	0.14	0.27	0.56	0.26	0.32	0.33	0.33	0.41	0.41	0.45	0.37	2.24	0.99	1.46	1.46	2.03	2.20	1.02	1.01	0.68

【年齢層別5週分集計】



【定点当りの患者数】



<< RSウイルス感染症 >>

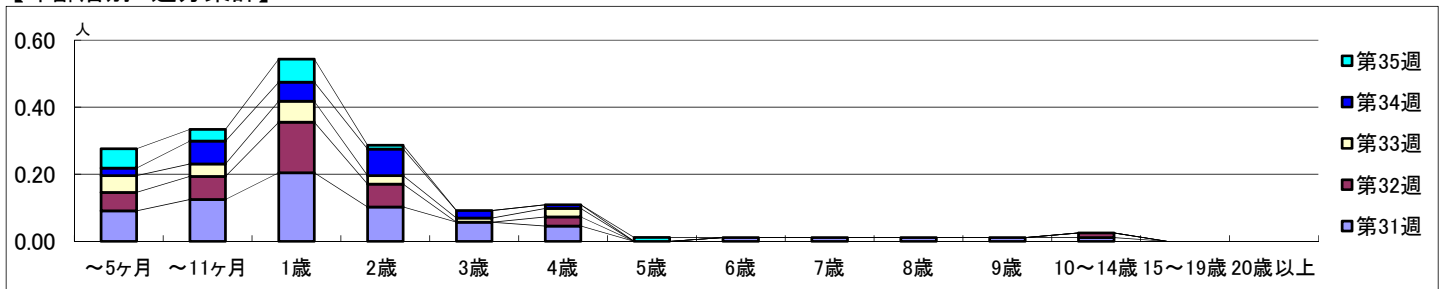
2023年7月31日 ~ 9月3日
[2023年 第31週 ~ 第35週]

【区別・週別報告定点当り】

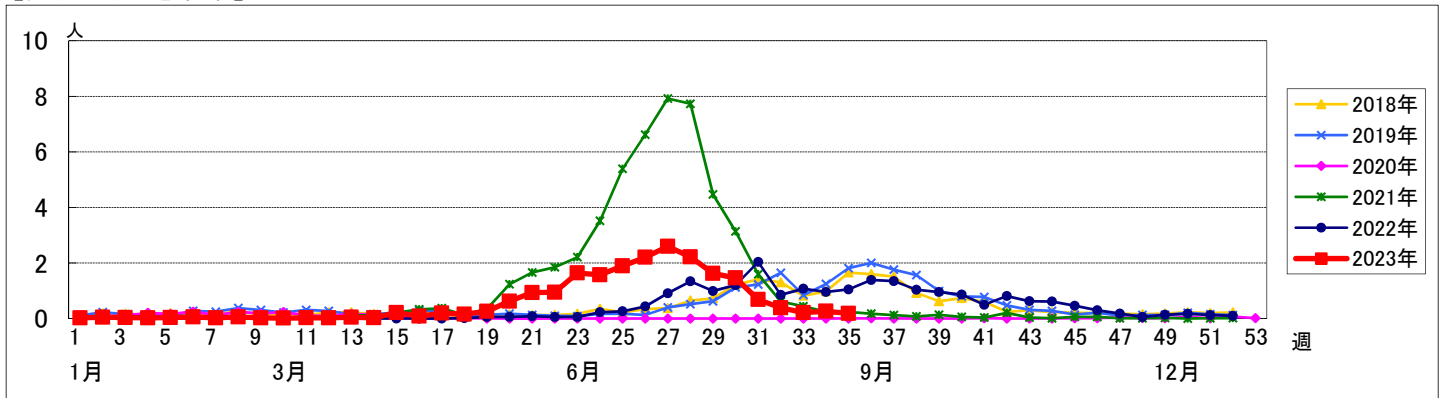
週数		合計	鶴見	神奈川	西	中	南	港南	保土ヶ谷	旭	磯子	金沢	港北	緑	青葉	都筑	戸塚	栄	泉	瀬谷
第31週	定点数	94	7	6	3	4	5	5	5	6	4	5	8	5	7	5	7	4	4	4
	報告定点	88	6	6	3	3	5	4	5	6	4	5	7	4	7	4	7	4	4	4
	罹患数	60	7	1	0	0	0	3	0	2	3	22	4	14	0	0	1	0	3	0
	定点当り	0.68	1.17	0.17	0	0	0	0.75	0	0.33	0.75	4.40	0.57	3.50	0	0	0.14	0	0.75	0
第32週	報告定点	73	7	4	3	3	3	2	3	2	4	4	7	3	5	5	6	4	4	4
	罹患数	28	3	2	0	2	0	0	0	0	2	5	4	7	0	0	1	0	2	0
	定点当り	0.38	0.43	0.50	0	0.67	0	0	0	0	0.50	1.25	0.57	2.33	0	0	0.17	0	0.50	0
	報告定点	80	7	6	2	4	5	4	4	4	3	5	5	3	4	5	7	4	4	4
第33週	報告定点	80	7	6	2	4	5	4	4	4	3	5	5	3	4	5	7	4	4	4
	罹患数	17	0	1	0	0	1	0	0	0	2	6	1	4	1	0	1	0	0	0
	定点当り	0.21	0	0.17	0	0	0.20	0	0	0	0.67	1.20	0.20	1.33	0.25	0	0.14	0	0	0
	報告定点	88	6	6	3	4	4	4	5	6	3	5	6	5	7	5	7	4	4	4
第34週	報告定点	88	6	6	3	4	4	4	5	6	3	5	6	5	7	5	7	4	4	4
	罹患数	23	1	1	0	0	2	1	0	3	0	7	1	3	1	0	1	1	0	1
	定点当り	0.26	0.17	0.17	0	0	0.50	0.25	0	0.50	0	1.40	0.17	0.60	0.14	0	0.14	0.25	0	0.25
	報告定点	87	7	5	3	4	5	3	5	6	4	5	7	4	5	5	7	4	4	4
第35週	報告定点	87	7	5	3	4	5	3	5	6	4	5	7	4	5	5	7	4	4	4
	罹患数	16	0	1	0	0	0	2	0	0	0	3	2	7	0	0	0	0	0	1
	定点当り	0.18	0	0.20	0	0	0	0.67	0	0	0	0.60	0.29	1.75	0	0	0	0	0	0.25

週数		合計	~5ヶ月	~11ヶ月	1歳	2歳	3歳	4歳	5歳	6歳	7歳	8歳	9歳	10~14歳	15~19歳	20歳以上
第31週	罹患数	60	8	11	18	9	5	4			1	1	1	1		
	定点当り	0.68	0.09	0.13	0.20	0.10	0.06	0.05			0.01	0.01	0.01	0.01		
第32週	罹患数	28	4	5	11	5		2						1		
	定点当り	0.38	0.05	0.07	0.15	0.07		0.03						0.01		
第33週	罹患数	17	4	3	5	2	1	2								
	定点当り	0.21	0.05	0.04	0.06	0.03	0.01	0.03								
第34週	罹患数	23	2	6	5	7	2	1								
	定点当り	0.26	0.02	0.07	0.06	0.08	0.02	0.01								
第35週	罹患数	16	5	3	6	1			1							
	定点当り	0.18	0.06	0.03	0.07	0.01			0.01							

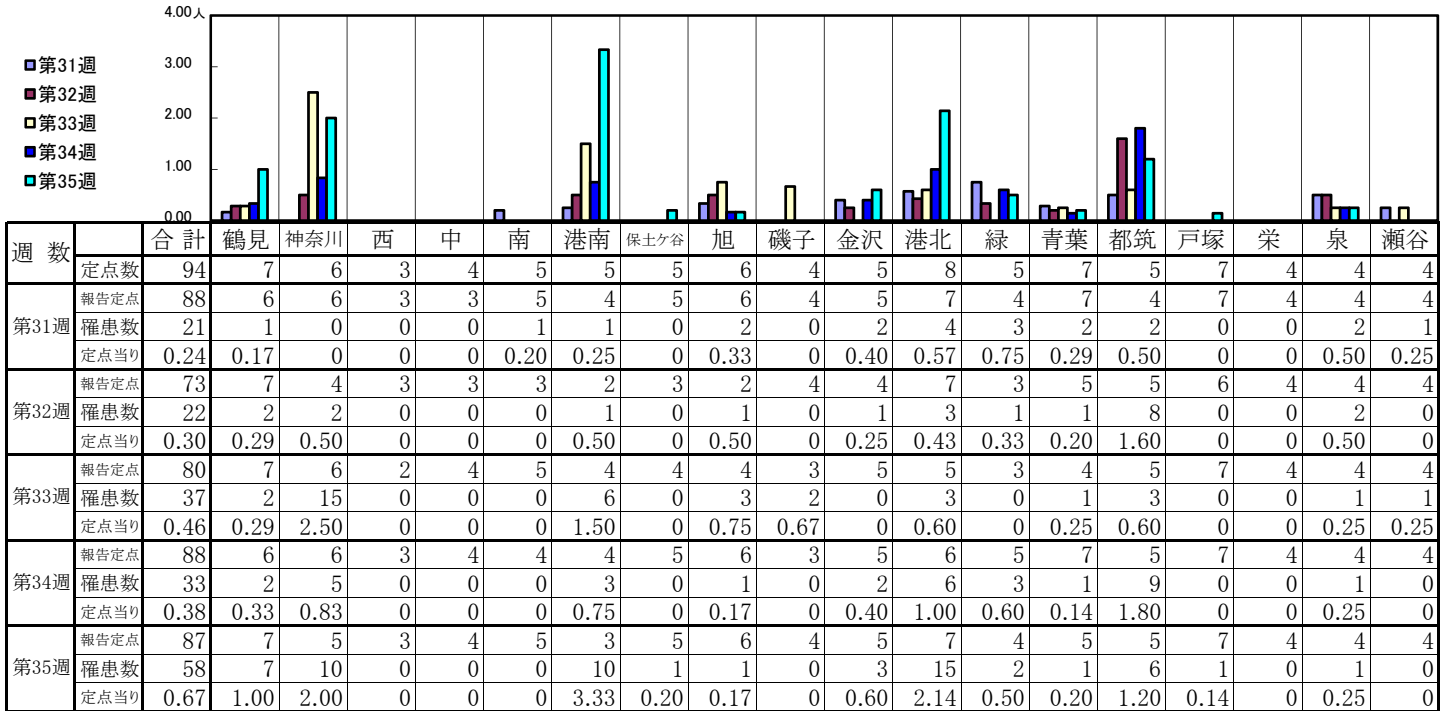
【年齢層別5週分集計】



【定点当りの患者数】

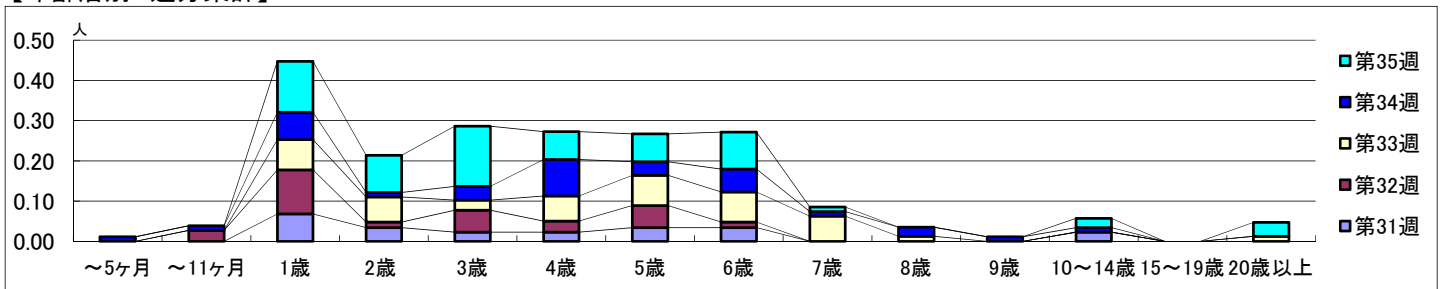


【区別・週別報告定点当り】

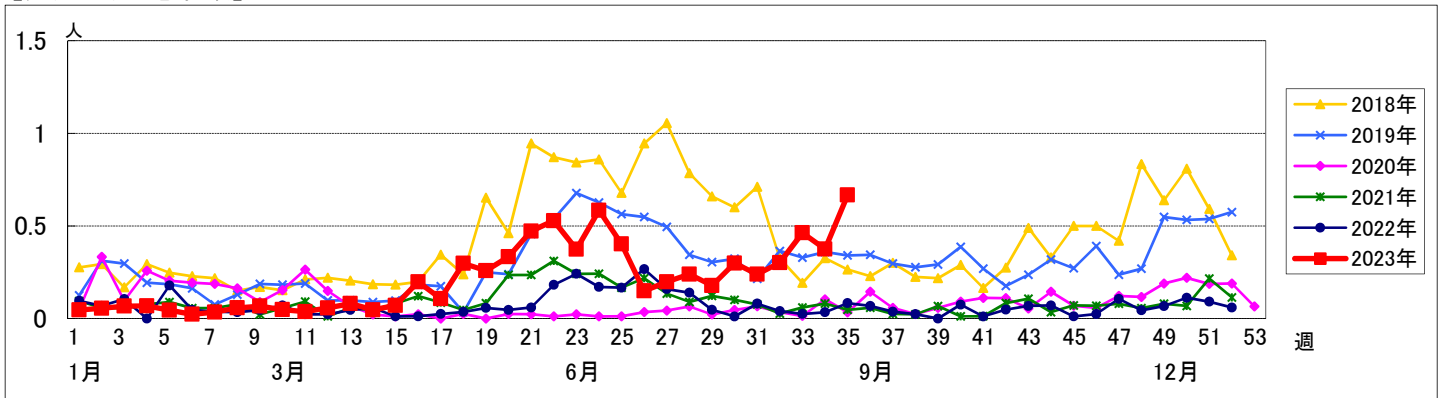


週数	合計	~5ヶ月	~11ヶ月	1歳	2歳	3歳	4歳	5歳	6歳	7歳	8歳	9歳	10~14歳	15~19歳	20歳以上
第31週	21			6	3	2	2	3	3				2		
第32週	22		2	8	1	4	2	4	1						
第33週	37			6	5	2	5	6	6	5	1				1
第34週	33	1	1	6	1	3	8	3	5	1	2	1	1		
第35週	58			11	8	13	6	6	8	1			2		3

【年齢層別5週分集計】



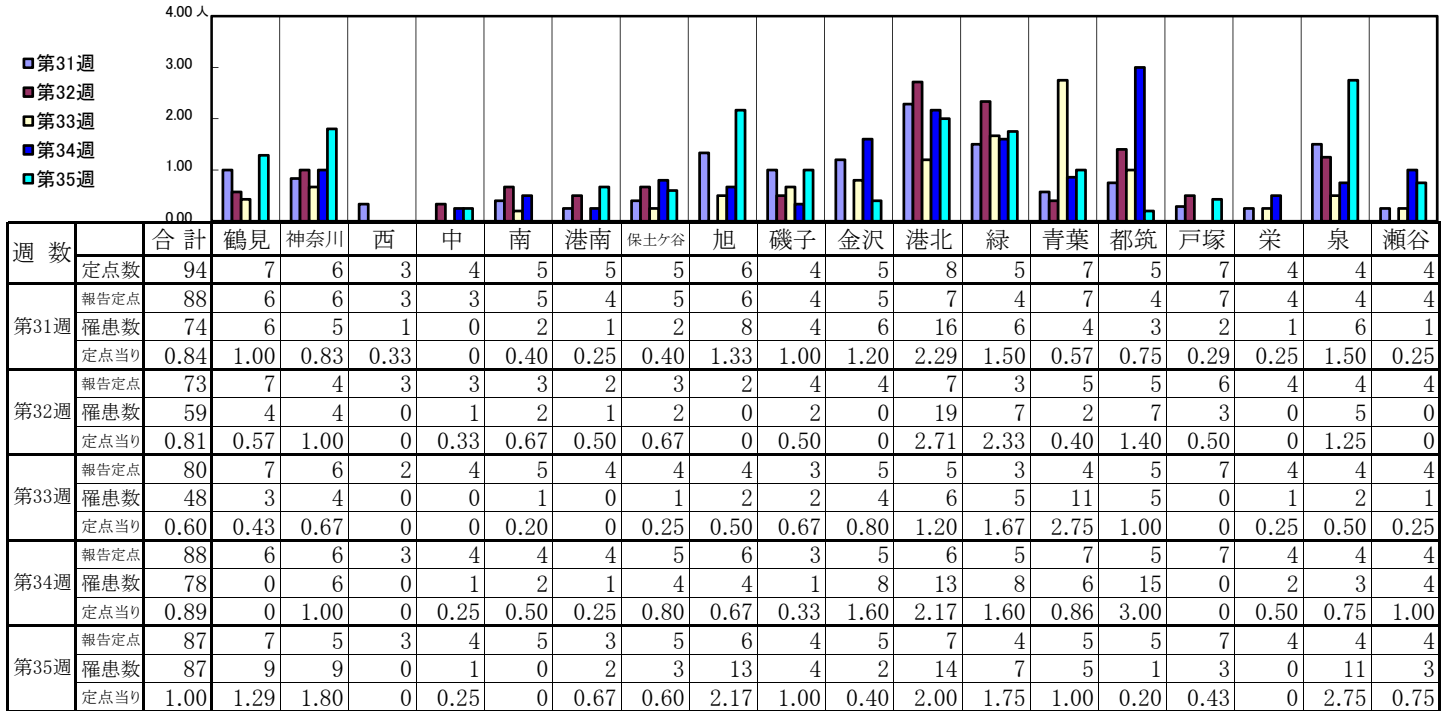
【定点当りの患者数】



<< A群溶血性レンサ球菌咽頭炎 >>

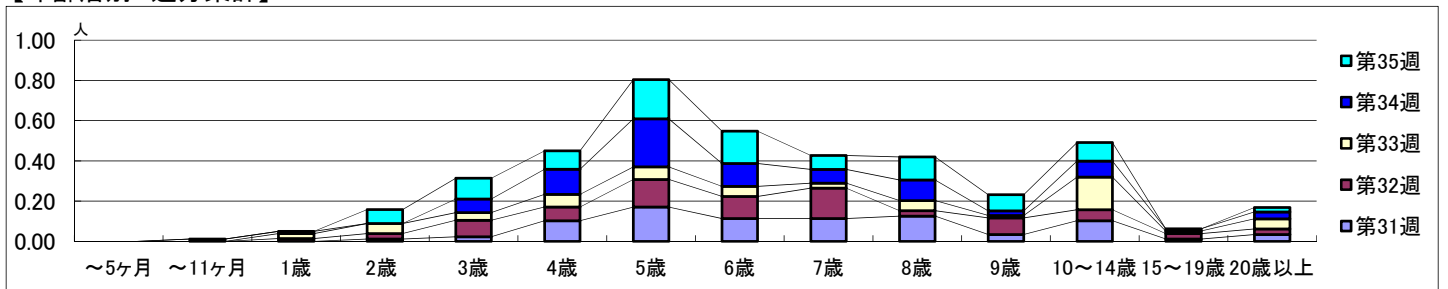
2023年7月31日 ~ 9月3日
[2023年 第31週 ~ 第35週]

【区別・週別報告定点当り】

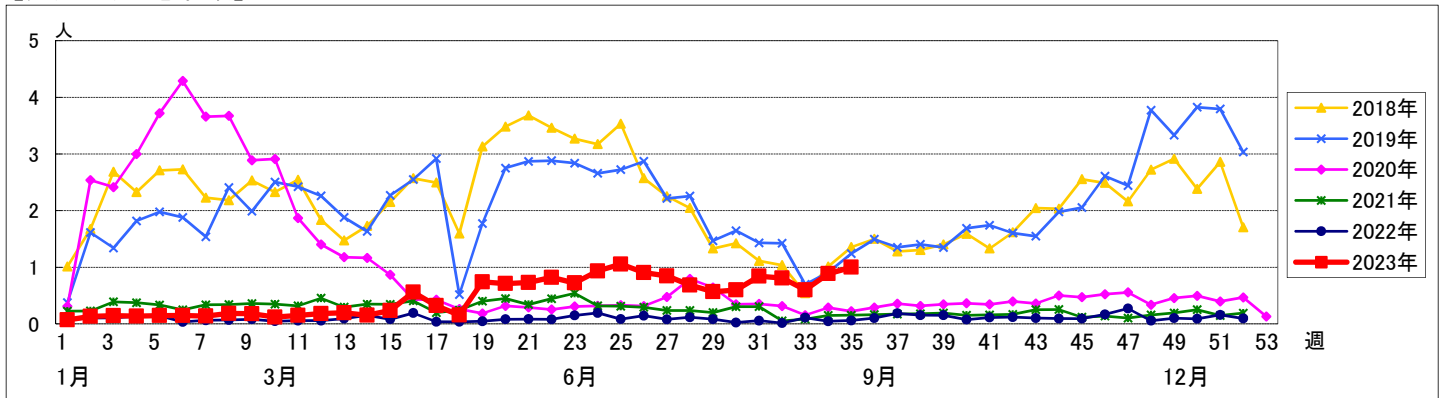


週数		合計	~5ヶ月	~11ヶ月	1歳	2歳	3歳	4歳	5歳	6歳	7歳	8歳	9歳	10~14歳	15~19歳	20歳以上
第31週	罹患数	74				1	2	9	15	10	10	11	3	9	1	3
	定点当り	0.84				0.01	0.02	0.10	0.17	0.11	0.11	0.13	0.03	0.10	0.01	0.03
第32週	罹患数	59			1	2	6	5	10	8	11	2	6	4	2	2
	定点当り	0.81			0.01	0.03	0.08	0.07	0.14	0.11	0.15	0.03	0.08	0.05	0.03	0.03
第33週	罹患数	48			2	4	3	5	5	4	2	4	1	13	1	4
	定点当り	0.60			0.03	0.05	0.04	0.06	0.06	0.05	0.03	0.05	0.01	0.16	0.01	0.05
第34週	罹患数	78		1	1		6	11	21	10	6	9	2	7	1	3
	定点当り	0.89		0.01	0.01		0.07	0.13	0.24	0.11	0.07	0.10	0.02	0.08	0.01	0.03
第35週	罹患数	87				6	9	8	17	14	6	10	7	8		2
	定点当り	1.00				0.07	0.10	0.09	0.20	0.16	0.07	0.11	0.08	0.09		0.02

【年齢層別5週分集計】



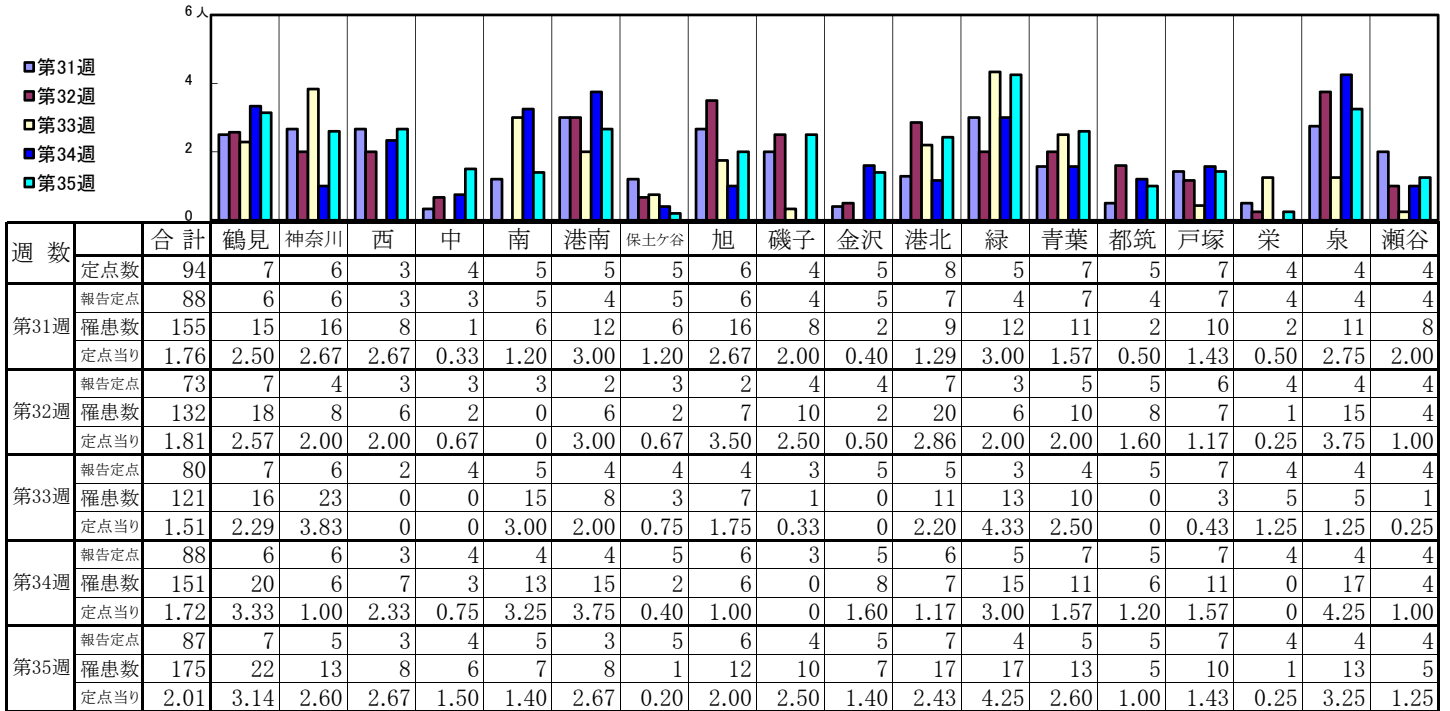
【定点当りの患者数】



<< 感染性胃腸炎 >>

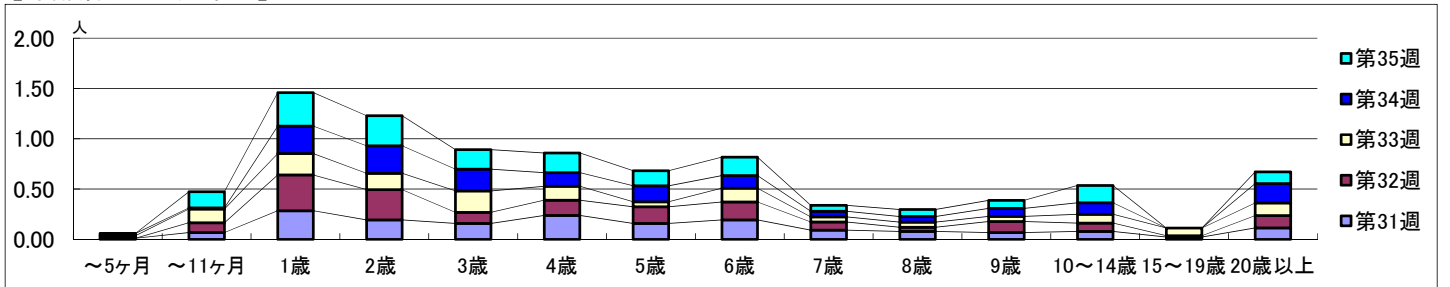
2023年7月31日 ~ 9月3日
[2023年 第31週 ~ 第35週]

【区別・週別報告定点当り】

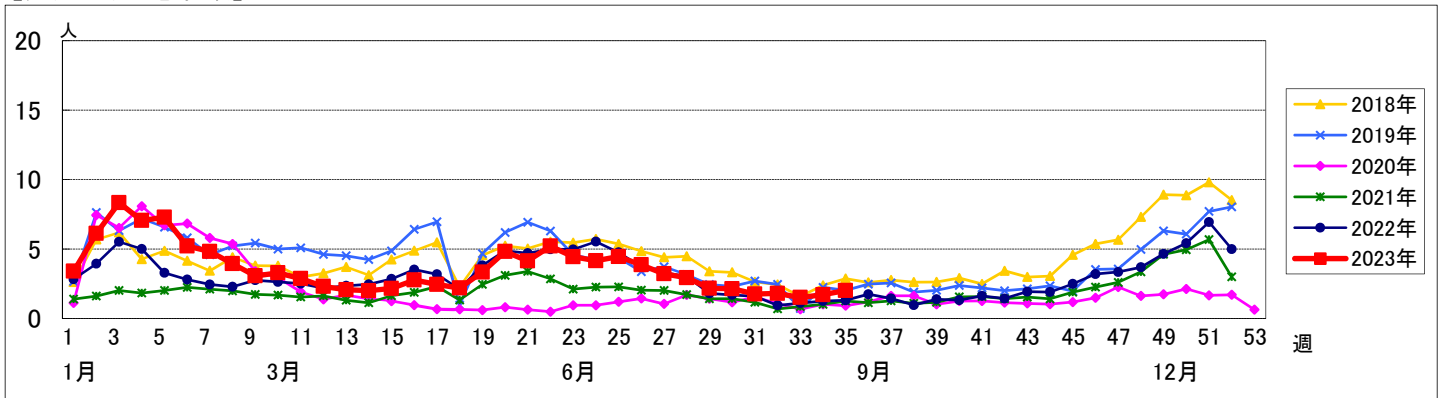


週数		合計	年齢層別													
			~5ヶ月	~11ヶ月	1歳	2歳	3歳	4歳	5歳	6歳	7歳	8歳	9歳	10~14歳	15~19歳	20歳以上
第31週	罹患数	155	1	6	25	17	14	21	14	17	8	7	6	7	2	10
	定点当り	1.76	0.01	0.07	0.28	0.19	0.16	0.24	0.16	0.19	0.09	0.08	0.07	0.08	0.02	0.11
第32週	罹患数	132		7	26	22	8	11	12	13	6	3	8	6	1	9
	定点当り	1.81		0.10	0.36	0.30	0.11	0.15	0.16	0.18	0.08	0.04	0.11	0.08	0.01	0.12
第33週	罹患数	121	2	11	17	13	17	11	4	11	4	4	4	7	6	10
	定点当り	1.51	0.03	0.14	0.21	0.16	0.21	0.14	0.05	0.14	0.05	0.05	0.05	0.09	0.08	0.13
第34週	罹患数	151	2	1	24	24	19	12	14	11	5	5	7	10		17
	定点当り	1.72	0.02	0.01	0.27	0.27	0.22	0.14	0.16	0.13	0.06	0.06	0.08	0.11		0.19
第35週	罹患数	175		14	29	26	17	17	13	16	5	6	7	15		10
	定点当り	2.01		0.16	0.33	0.30	0.20	0.20	0.15	0.18	0.06	0.07	0.08	0.17		0.11

【年齢層別5週分集計】



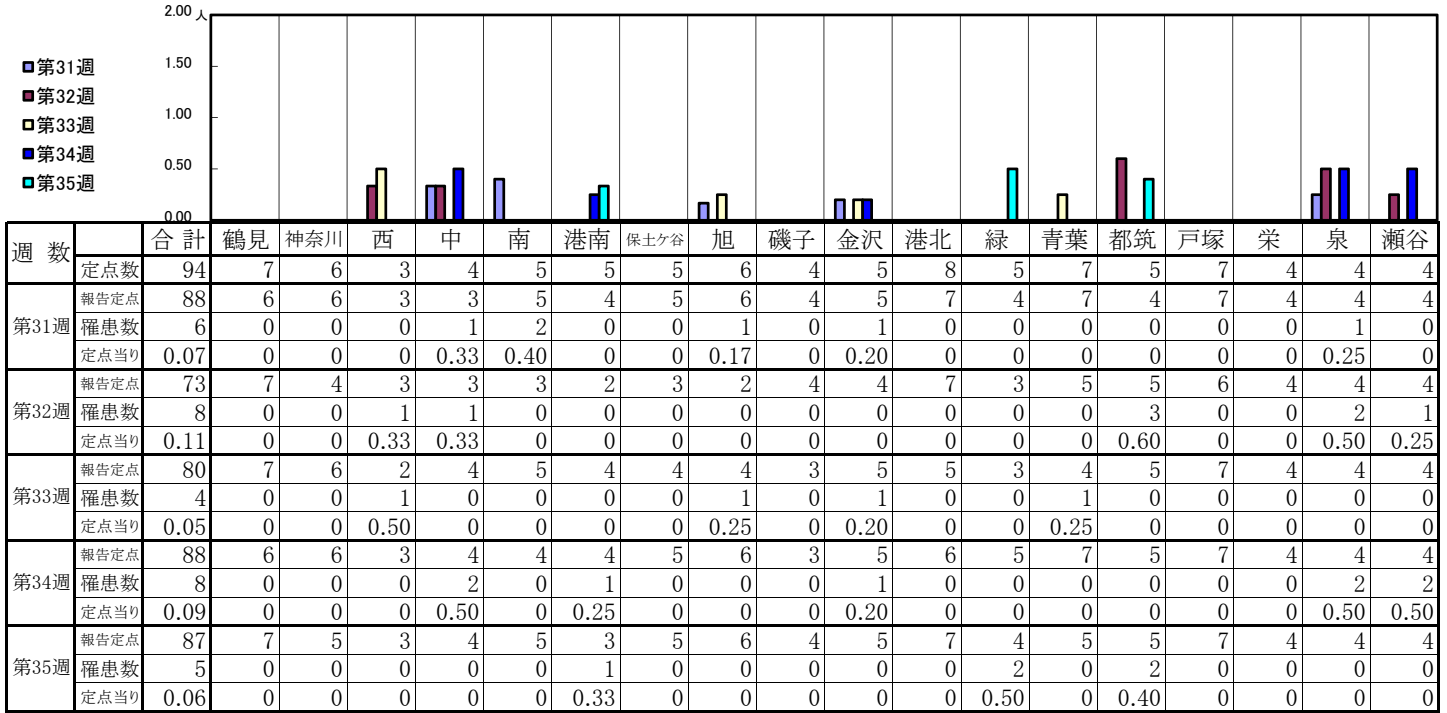
【定点当りの患者数】



<< 水痘 >>

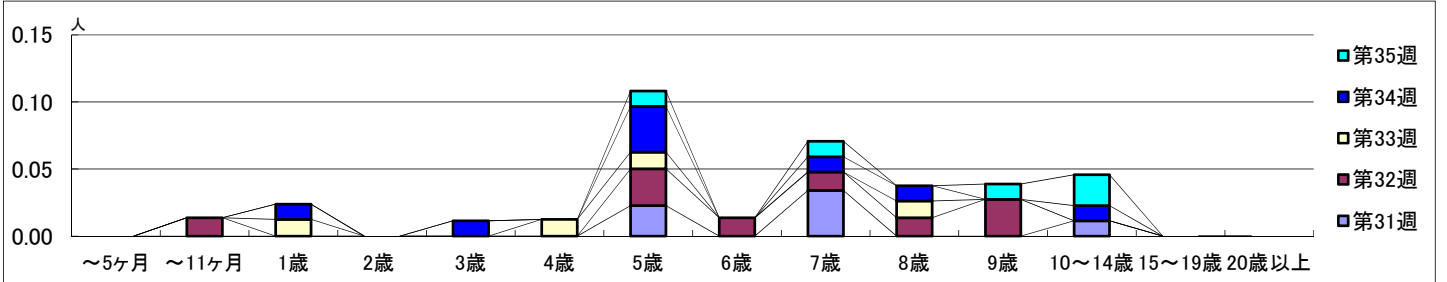
2023年7月31日 ~ 9月3日
[2023年 第31週 ~ 第35週]

【区別・週別報告定点当り】

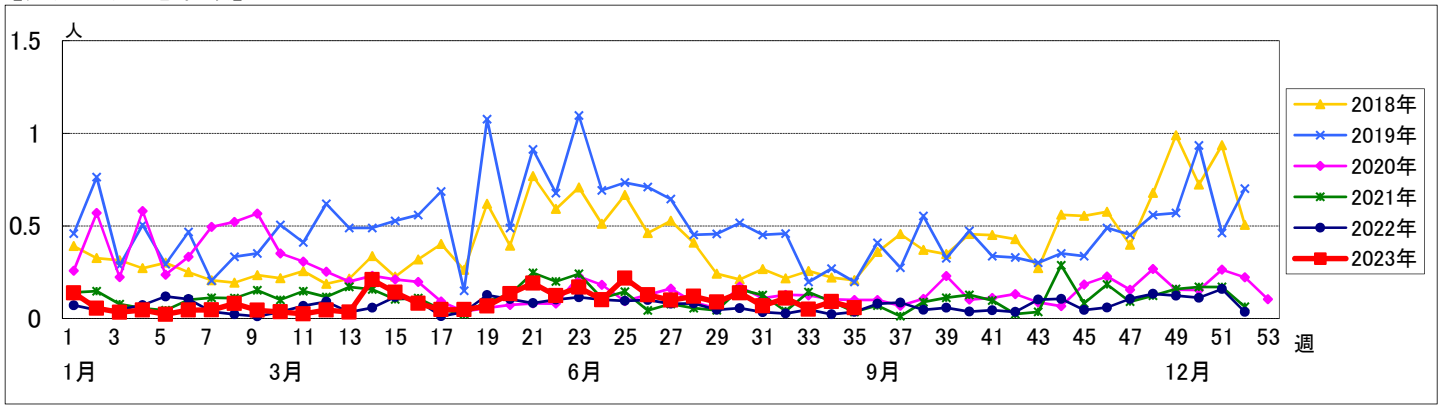


週数	合計	~5ヶ月	~11ヶ月	1歳	2歳	3歳	4歳	5歳	6歳	7歳	8歳	9歳	10~14歳	15~19歳	20歳以上
第31週	罹患数 6 定点当り 0.07							2		3			1		
第32週	罹患数 8 定点当り 0.11		1					2	1	1	1	2			
第33週	罹患数 4 定点当り 0.05			1			1	1			1				
第34週	罹患数 8 定点当り 0.09			1		1		3		1	1		1		
第35週	罹患数 5 定点当り 0.06							1		1		1	2		

【年齢層別5週分集計】



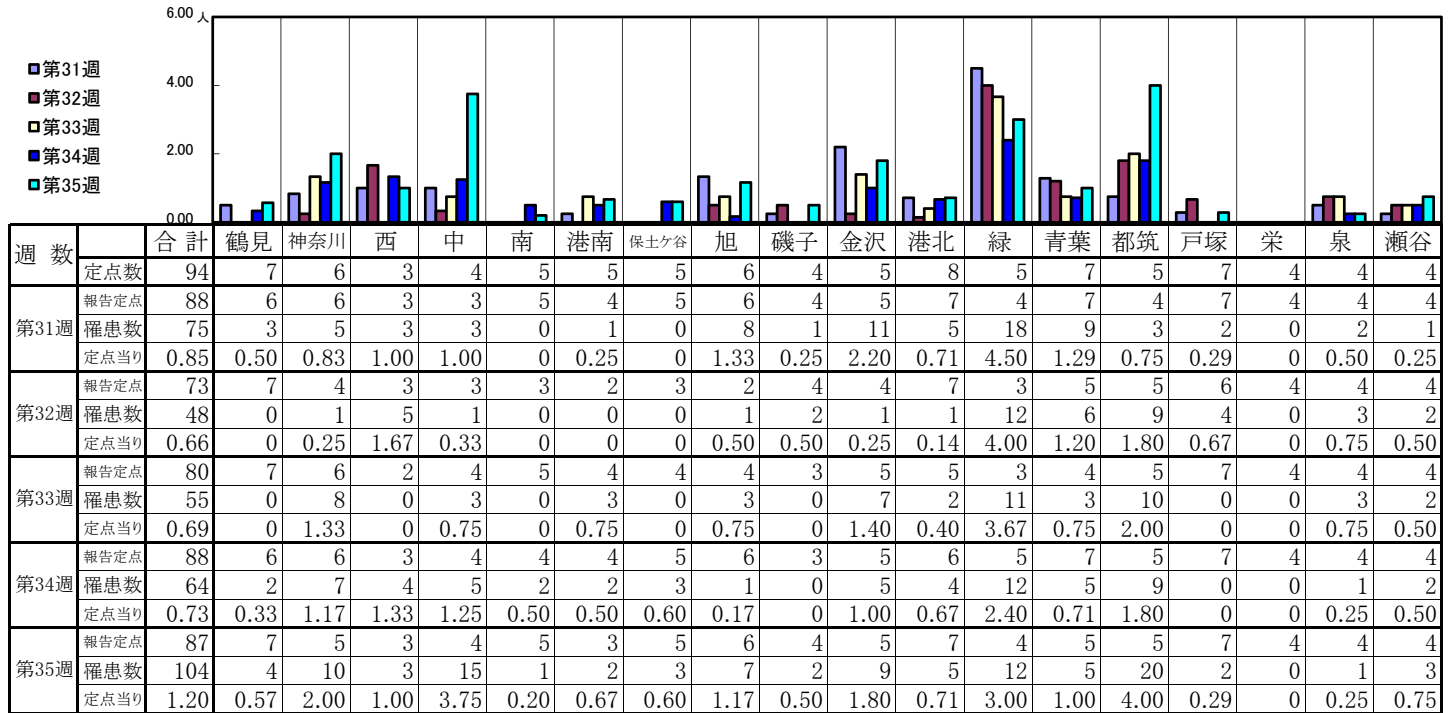
【定点当りの患者数】



<< 手足口病 >>

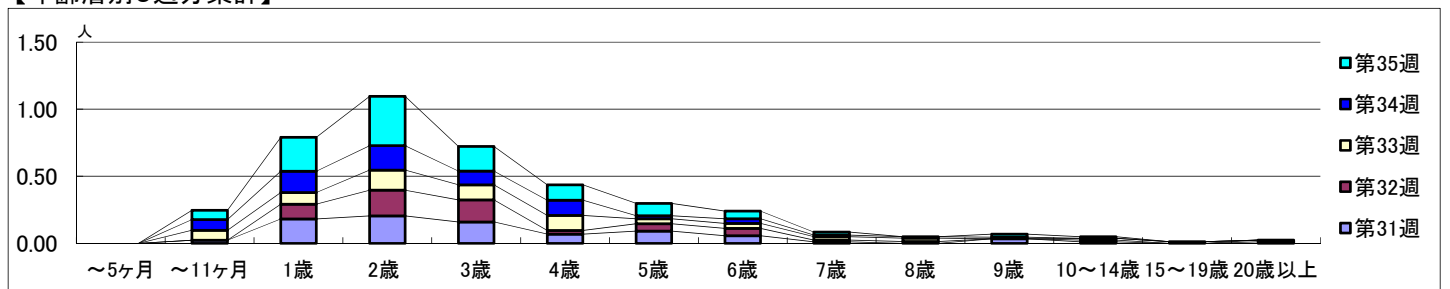
2023年7月31日 ~ 9月3日
[2023年 第31週 ~ 第35週]

【区別・週別報告定点当り】

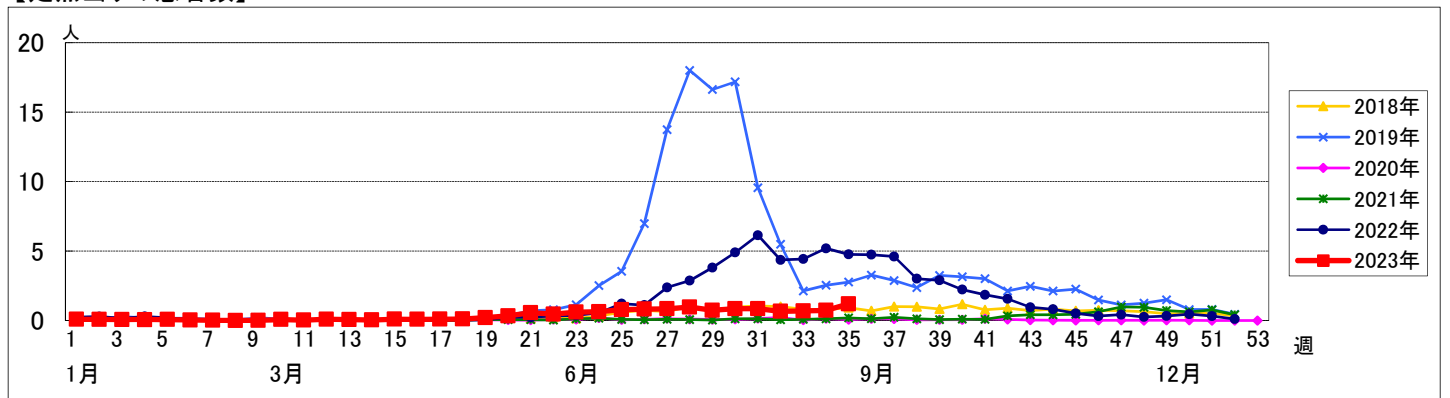


週数		合計	~5ヶ月	~11ヶ月	年齢											
					1歳	2歳	3歳	4歳	5歳	6歳	7歳	8歳	9歳	10~14歳	15~19歳	20歳以上
第31週	罹患数	75		2	16	18	14	6	8	5	1		3	1		1
	定点当り	0.85		0.02	0.18	0.20	0.16	0.07	0.09	0.06	0.01		0.03	0.01		0.01
第32週	罹患数	48			8	14	12	2	4	4	1	1		1		1
	定点当り	0.66			0.11	0.19	0.16	0.03	0.05	0.05	0.01	0.01		0.01		0.01
第33週	罹患数	55		6	7	12	9	9	3	3	2	2		1	1	
	定点当り	0.69		0.08	0.09	0.15	0.11	0.11	0.04	0.04	0.03	0.03		0.01	0.01	
第34週	罹患数	64		7	14	16	9	10	2	3	1	1	1			
	定点当り	0.73		0.08	0.16	0.18	0.10	0.11	0.02	0.03	0.01	0.01	0.01			
第35週	罹患数	104		6	22	32	16	10	8	5	2		2	1		
	定点当り	1.20		0.07	0.25	0.37	0.18	0.11	0.09	0.06	0.02		0.02	0.01		

【年齢層別5週分集計】



【定点当りの患者数】



<< 伝染性紅斑 >>

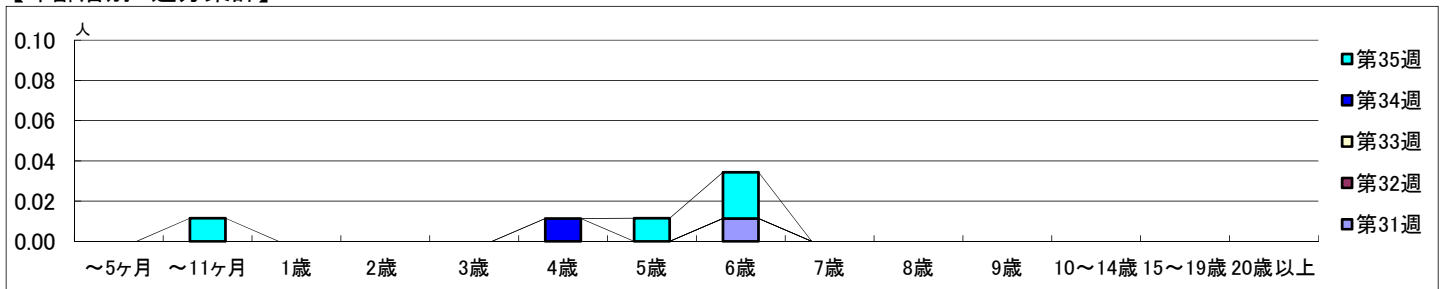
2023年7月31日 ~ 9月3日
[2023年 第31週 ~ 第35週]

【区別・週別報告定点当り】

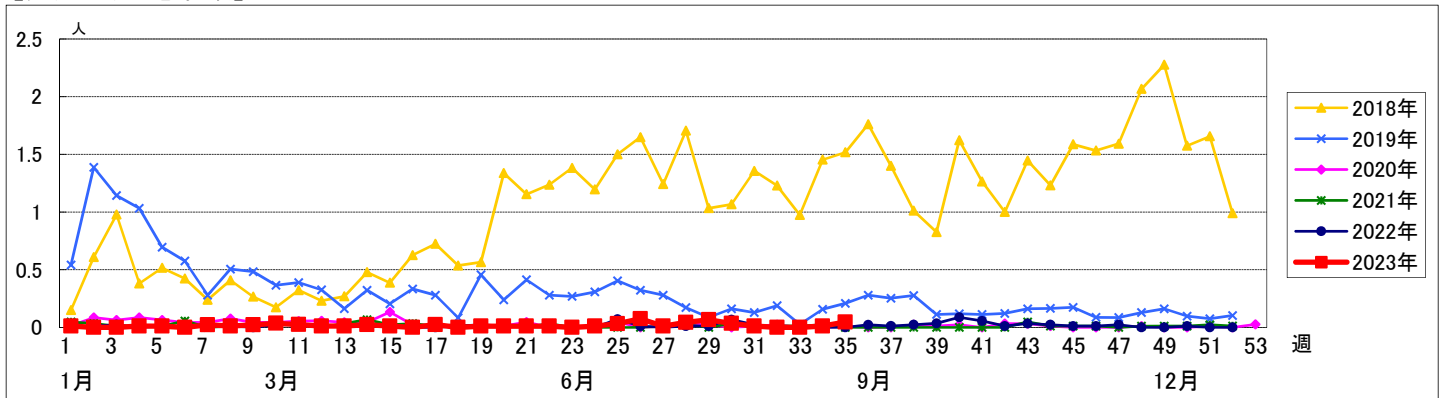
週数	合計	鶴見	神奈川	西	中	南	港南	保土ヶ谷	旭	磯子	金沢	港北	緑	青葉	都筑	戸塚	栄	泉	瀬谷
定点数	94	7	6	3	4	5	5	5	6	4	5	8	5	7	5	7	4	4	4
報告定点	88	6	6	3	3	5	4	5	6	4	5	7	4	7	4	7	4	4	4
罹患数	1	0	0	1	0	0	0	0	0	0	0	0	0	0	0	0	0	0	0
定点当り	0.01	0	0	0.33	0	0	0	0	0	0	0	0	0	0	0	0	0	0	0
報告定点	73	7	4	3	3	3	2	3	2	4	4	7	3	5	5	6	4	4	4
罹患数	0	0	0	0	0	0	0	0	0	0	0	0	0	0	0	0	0	0	0
定点当り	0	0	0	0	0	0	0	0	0	0	0	0	0	0	0	0	0	0	0
報告定点	80	7	6	2	4	5	4	4	4	3	5	5	3	4	5	7	4	4	4
罹患数	0	0	0	0	0	0	0	0	0	0	0	0	0	0	0	0	0	0	0
定点当り	0	0	0	0	0	0	0	0	0	0	0	0	0	0	0	0	0	0	0
報告定点	88	6	6	3	4	4	4	5	6	3	5	6	5	7	5	7	4	4	4
罹患数	1	0	0	0	0	0	0	0	0	0	0	0	1	0	0	0	0	0	0
定点当り	0.01	0	0	0	0	0	0	0	0	0	0	0	0.20	0	0	0	0	0	0
報告定点	87	7	5	3	4	5	3	5	6	4	5	7	4	5	5	7	4	4	4
罹患数	4	0	0	0	0	0	0	0	2	0	0	0	0	0	0	1	0	1	0
定点当り	0.05	0	0	0	0	0	0	0	0.33	0	0	0	0	0	0	0.14	0	0.25	0

週数	合計	~5ヶ月	~11ヶ月	1歳	2歳	3歳	4歳	5歳	6歳	7歳	8歳	9歳	10~14歳	15~19歳	20歳以上
第31週	罹患数 1								1						
第31週	定点当り 0.01								0.01						
第32週	罹患数 0														
第32週	定点当り 0														
第33週	罹患数 0														
第33週	定点当り 0														
第34週	罹患数 1						1								
第34週	定点当り 0.01						0.01								
第35週	罹患数 4		1					1	2						
第35週	定点当り 0.05		0.01					0.01	0.02						

【年齢層別5週分集計】



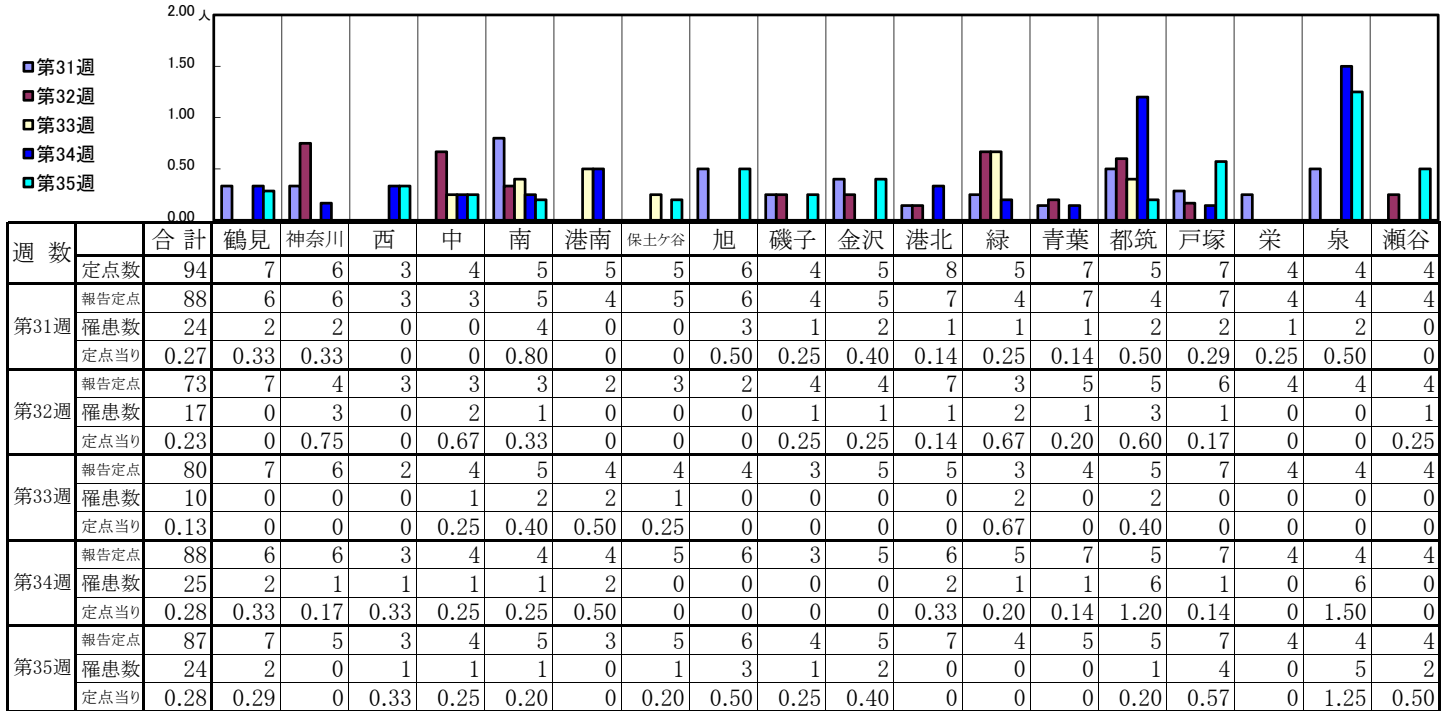
【定点当りの患者数】



<< 突発性発しん >>

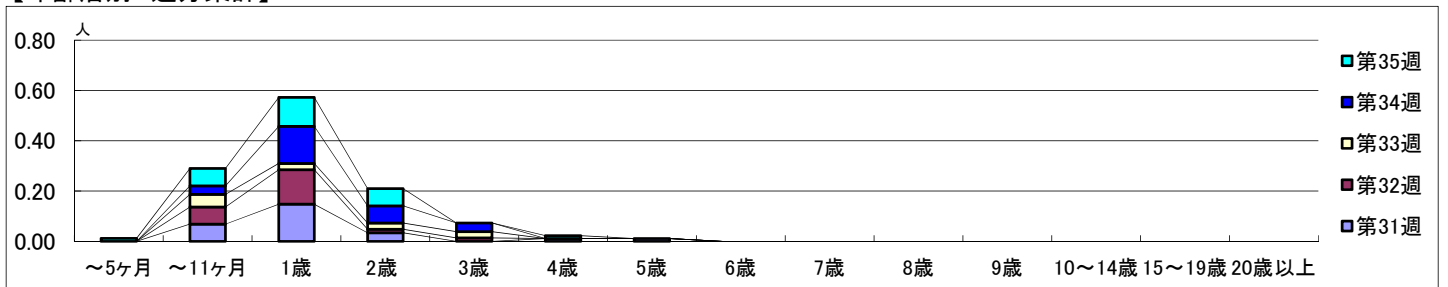
2023年7月31日 ~ 9月3日
[2023年 第31週 ~ 第35週]

【区別・週別報告定点当り】

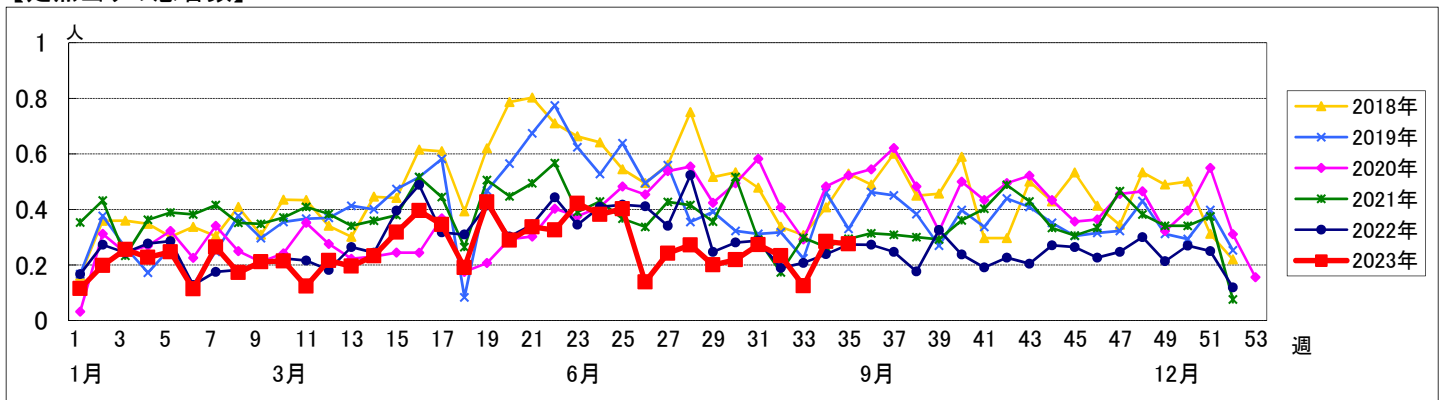


週数	合計	~5ヶ月	~11ヶ月	1歳	2歳	3歳	4歳	5歳	6歳	7歳	8歳	9歳	10~14歳	15~19歳	20歳以上
第31週	罹患数 24		6	13	3		1	1							
第31週	定点当り 0.27		0.07	0.15	0.03		0.01	0.01							
第32週	罹患数 17		5	10	1	1									
第32週	定点当り 0.23		0.07	0.14	0.01	0.01									
第33週	罹患数 10		4	2	2	2									
第33週	定点当り 0.13		0.05	0.03	0.03	0.03									
第34週	罹患数 25		3	13	6	3									
第34週	定点当り 0.28		0.03	0.15	0.07	0.03									
第35週	罹患数 24	1	6	10	6		1								
第35週	定点当り 0.28	0.01	0.07	0.11	0.07		0.01								

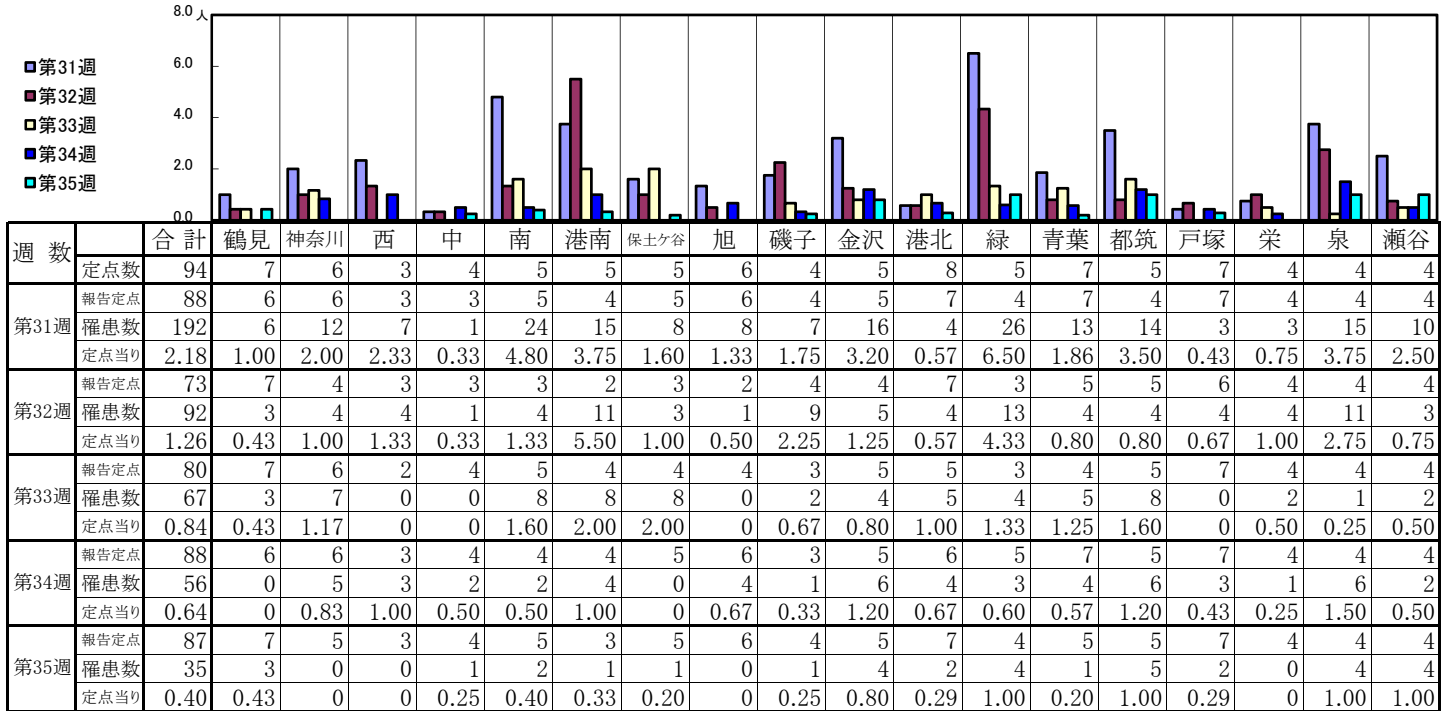
【年齢層別5週分集計】



【定点当りの患者数】

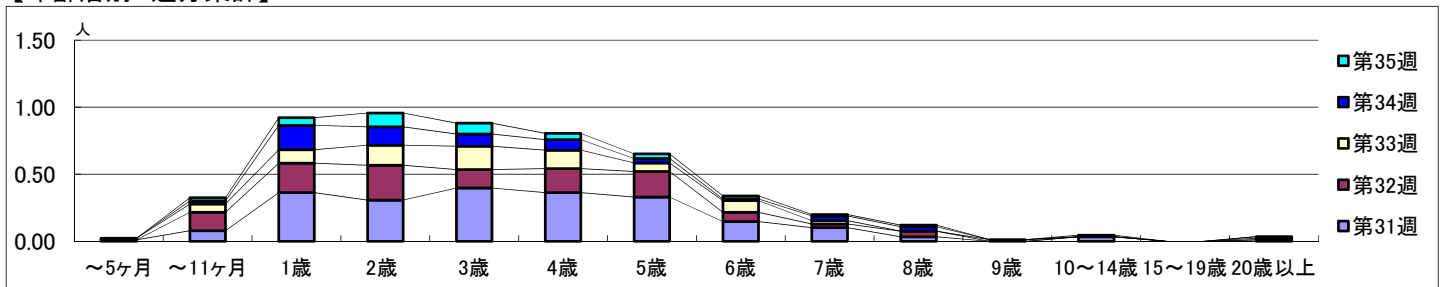


【区別・週別報告定点当り】

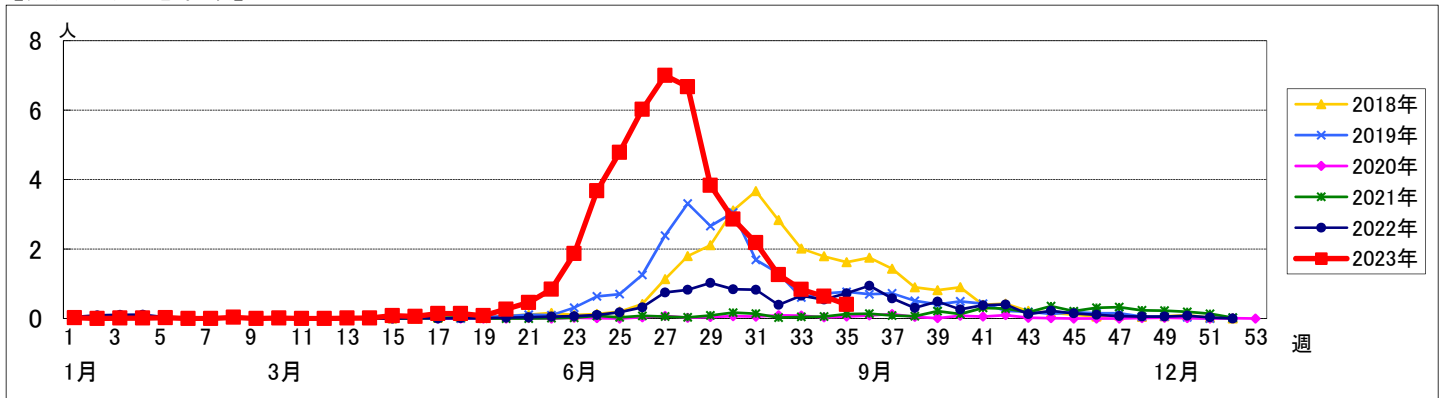


週数		合計	年齢層別													
			~5ヶ月	~11ヶ月	1歳	2歳	3歳	4歳	5歳	6歳	7歳	8歳	9歳	10~14歳	15~19歳	20歳以上
第31週	罹患数	192	1	7	32	27	35	32	29	13	9	3		3		1
	定点当り	2.18	0.01	0.08	0.36	0.31	0.40	0.36	0.33	0.15	0.10	0.03		0.03		0.01
第32週	罹患数	92		10	16	19	10	13	14	5	2	3				
	定点当り	1.26		0.14	0.22	0.26	0.14	0.18	0.19	0.07	0.03	0.04				
第33週	罹患数	67	1	5	8	12	14	11	5	7	2		1			1
	定点当り	0.84	0.01	0.06	0.10	0.15	0.18	0.14	0.06	0.09	0.03		0.01			0.01
第34週	罹患数	56		2	16	12	8	7	3	1	3	3				1
	定点当り	0.64		0.02	0.18	0.14	0.09	0.08	0.03	0.01	0.03	0.03				0.01
第35週	罹患数	35		2	5	9	7	4	3	2	1	1		1		
	定点当り	0.40		0.02	0.06	0.10	0.08	0.05	0.03	0.02	0.01	0.01		0.01		

【年齢層別5週分集計】



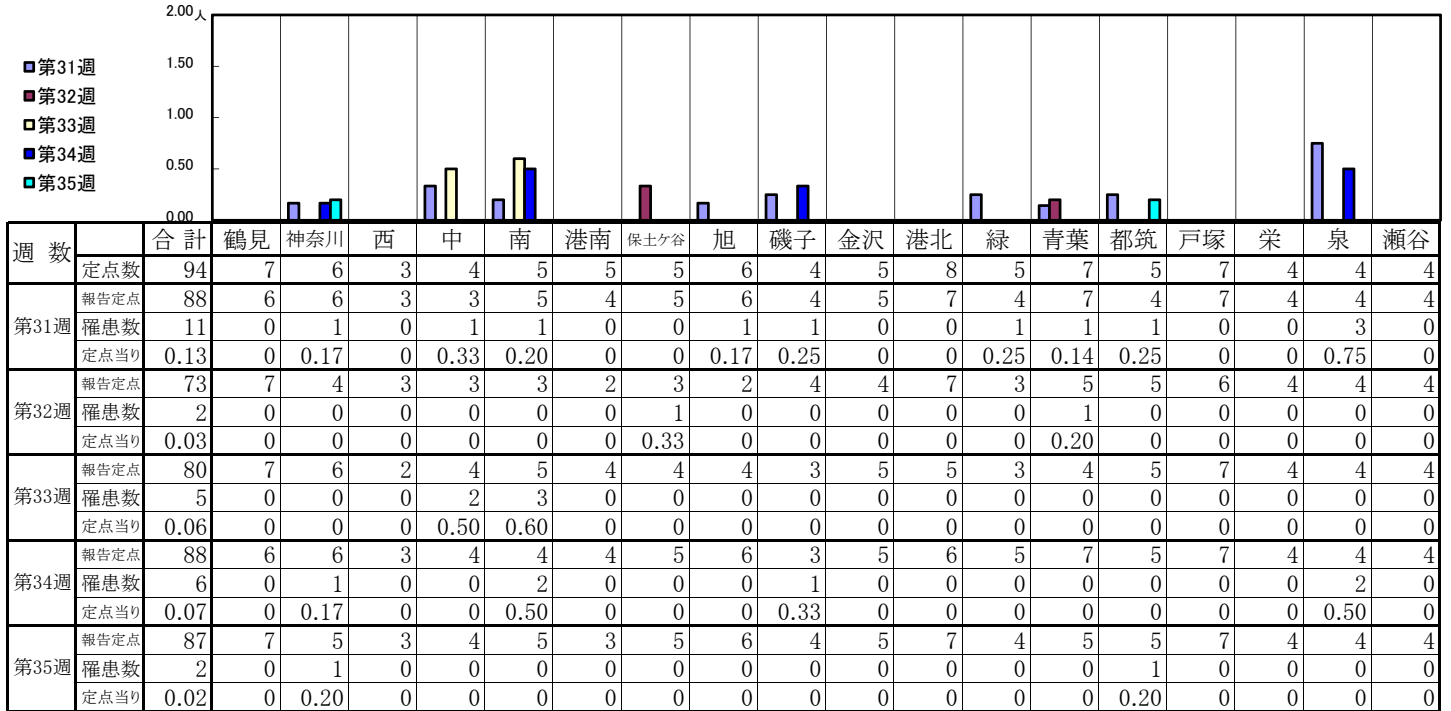
【定点当りの患者数】



<< 流行性耳下腺炎 >>

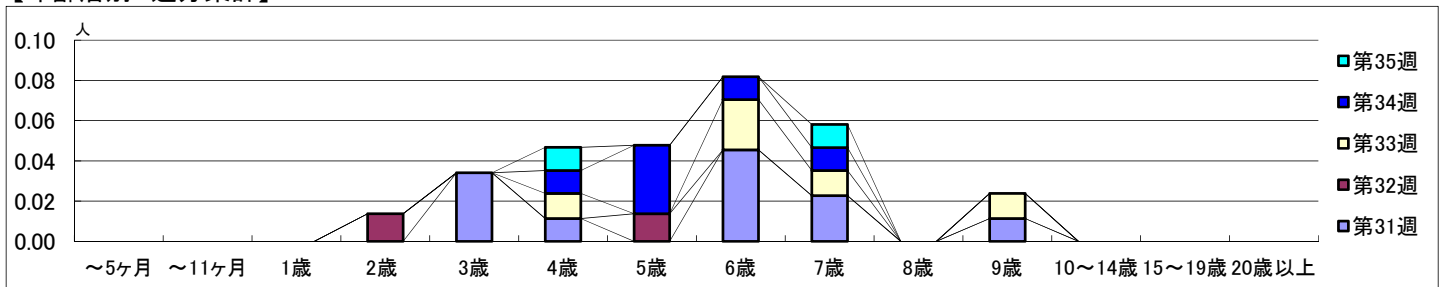
2023年7月31日 ~ 9月3日
[2023年 第31週 ~ 第35週]

【区別・週別報告定点当り】

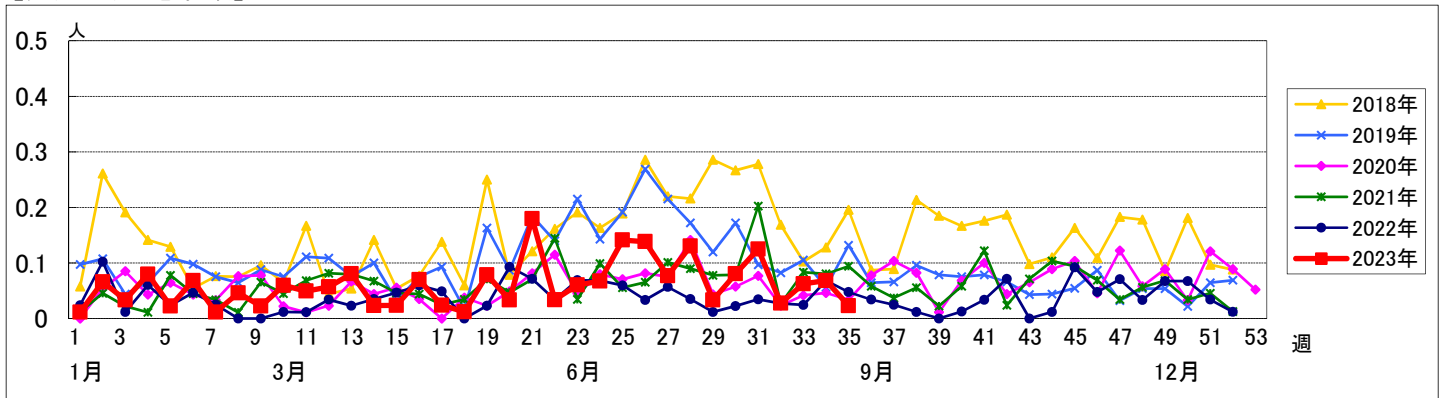


週数	合計	~5ヶ月	~11ヶ月	1歳	2歳	3歳	4歳	5歳	6歳	7歳	8歳	9歳	10~14歳	15~19歳	20歳以上
第31週	罹患数 11 定点当り 0.13					3	1		4	2		1			
第32週	罹患数 2 定点当り 0.03				1			1							
第33週	罹患数 5 定点当り 0.06						1		2	1		1			
第34週	罹患数 6 定点当り 0.07						1	3	1	1					
第35週	罹患数 2 定点当り 0.02						1			1					

【年齢層別5週分集計】



【定点当りの患者数】



<< 急性出血性結膜炎 >>

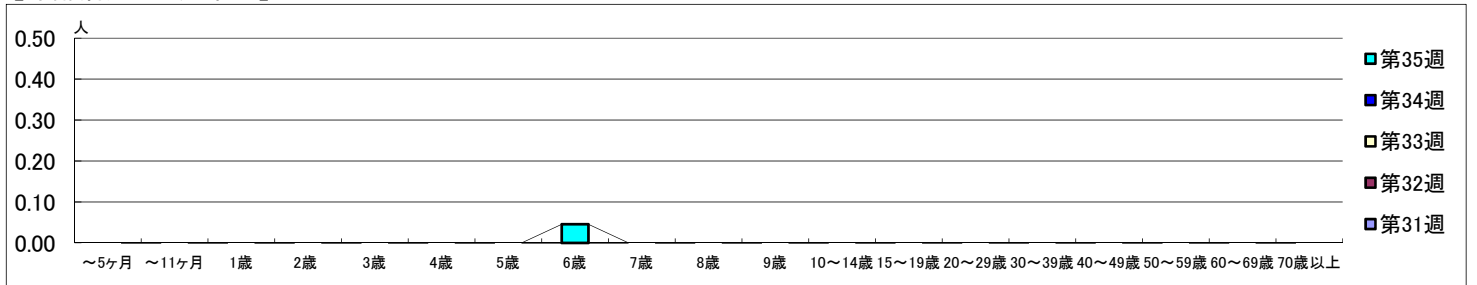
2023年7月31日 ~ 9月3日
[2023年 第31週 ~ 第35週]

【区別・週別報告定点当り】

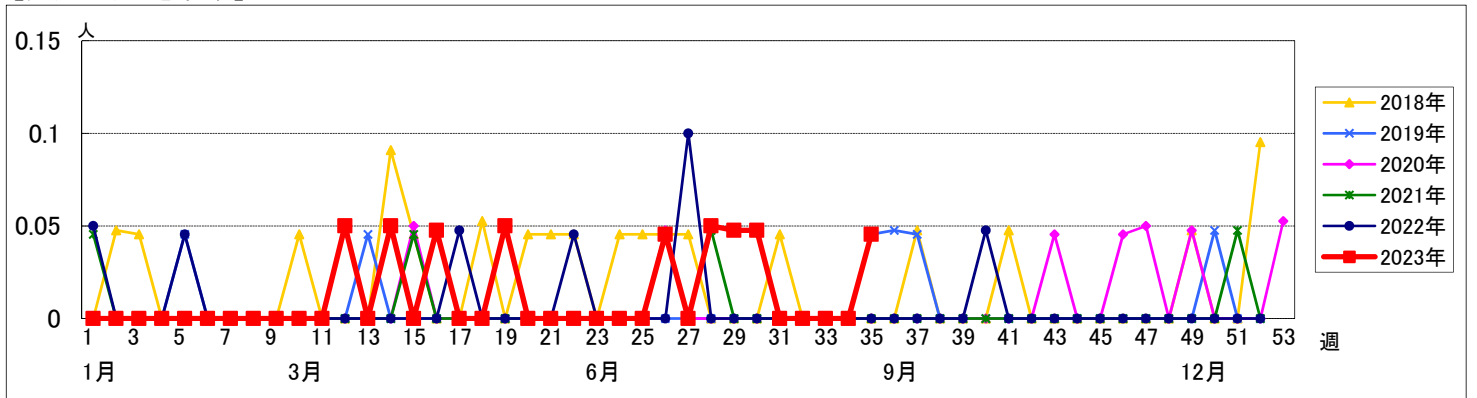
週数		合計	鶴見	神奈川	西	中	南	港南	保土ヶ谷	旭	磯子	金沢	港北	緑	青葉	都筑	戸塚	栄	泉	瀬谷
			定点数	22	2	1	1	1	1	1	1	1	1	1	2	1	2	1	2	1
第31週	報告定点	22	2	1	1	1	1	1	1	1	1	1	2	1	2	1	2	1	1	1
	罹患数	0	0	0	0	0	0	0	0	0	0	0	0	0	0	0	0	0	0	0
第32週	報告定点	16	1	1	1	0	1	1	1	1	0	1	2	1	0	1	1	1	1	1
	罹患数	0	0	0	0	0	0	0	0	0	0	0	0	0	0	0	0	0	0	0
第33週	報告定点	21	2	1	1	1	1	0	1	1	1	1	2	1	2	1	2	1	1	1
	罹患数	0	0	0	0	0	0	0	0	0	0	0	0	0	0	0	0	0	0	0
第34週	報告定点	22	2	1	1	1	1	1	1	1	1	1	2	1	2	1	2	1	1	1
	罹患数	0	0	0	0	0	0	0	0	0	0	0	0	0	0	0	0	0	0	0
第35週	報告定点	22	2	1	1	1	1	1	1	1	1	1	2	1	2	1	2	1	1	1
	罹患数	1	0	0	0	0	0	0	0	0	0	0	0	1	0	0	0	0	0	0
	定点当り	0.05	0	0	0	0	0	0	0	0	0	0	0	1.00	0	0	0	0	0	0

週数		合計	~5ヶ月	~11ヶ月	1歳	2歳	3歳	4歳	5歳	6歳	7歳	8歳	9歳	10~14歳	15~19歳	20~29歳	30~39歳	40~49歳	50~59歳	60~69歳	70歳以上	
			第31週	罹患数	0																	
	定点当り	0																				
第32週	罹患数	0																				
	定点当り	0																				
第33週	罹患数	0																				
	定点当り	0																				
第34週	罹患数	0																				
	定点当り	0																				
第35週	罹患数	1								1												
	定点当り	0.05								0.05												

【年齢層別5週分集計】



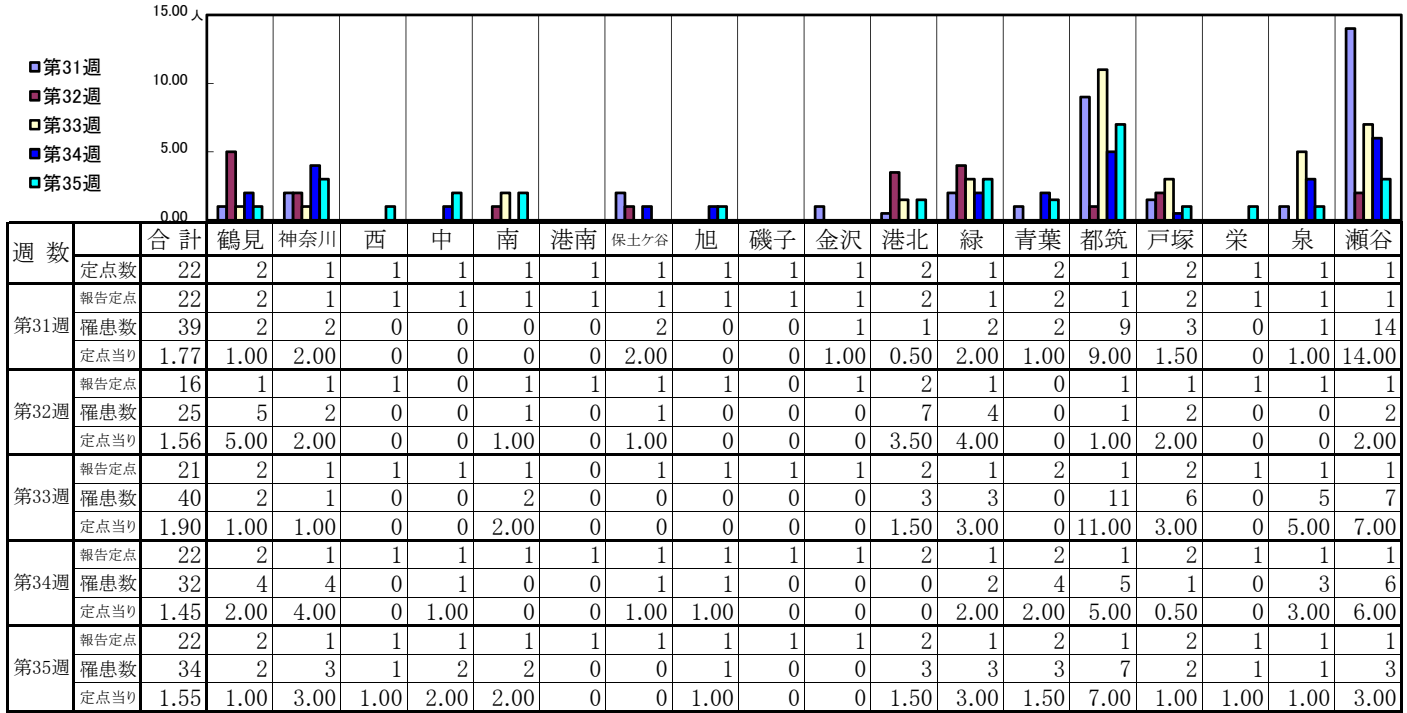
【定点当りの患者数】



<< 流行性角結膜炎 >>

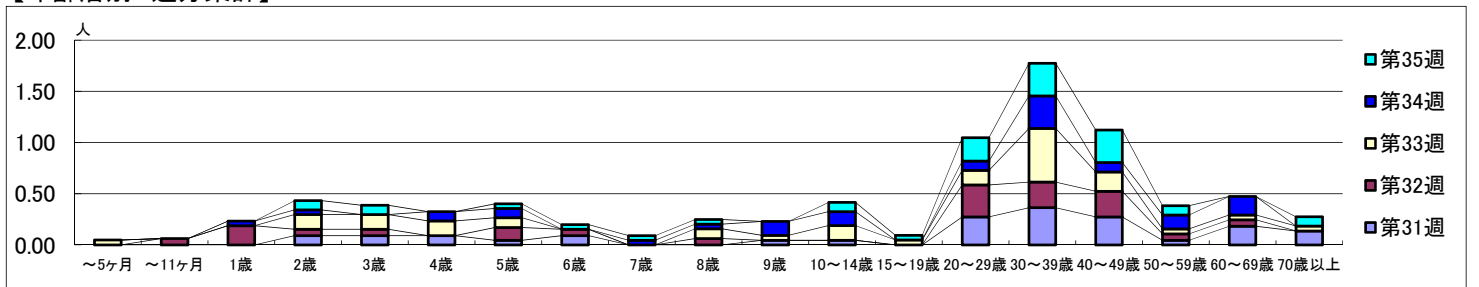
2023年7月31日 ~ 9月3日
[2023年 第31週 ~ 第35週]

【区別・週別報告定点当り】



週数		合計	~5ヶ月	~11ヶ月	年齢																
					1歳	2歳	3歳	4歳	5歳	6歳	7歳	8歳	9歳	10~14歳	15~19歳	20~29歳	30~39歳	40~49歳	50~59歳	60~69歳	70歳以上
第31週	罹患数	39				2	2	2	1	2			1	1		6	8	6	1	4	3
	定点当り	1.77				0.09	0.09	0.09	0.05	0.09			0.05	0.05		0.27	0.36	0.27	0.05	0.18	0.14
第32週	罹患数	25		1	3	1	1		2	1		1				5	4	4	1	1	
	定点当り	1.56		0.06	0.19	0.06	0.06		0.13	0.06		0.06				0.31	0.25	0.25	0.06	0.06	
第33週	罹患数	40	1			3	3	3	2		2	1	3	1	3	11	4	4	1	1	1
	定点当り	1.90	0.05			0.14	0.14	0.14	0.10		0.10	0.05	0.14	0.05	0.14	0.52	0.19	0.19	0.05	0.05	0.05
第34週	罹患数	32			1	1		2	2		1	1	3	3		2	7	2	3	4	
	定点当り	1.45			0.05	0.05		0.09	0.09		0.05	0.05	0.14	0.14		0.09	0.32	0.09	0.14	0.18	
第35週	罹患数	34				2	2		1	1	1	1		2	1	5	7	7	2		2
	定点当り	1.55				0.09	0.09		0.05	0.05	0.05	0.05		0.09	0.05	0.23	0.32	0.32	0.09		0.09

【年齢層別5週分集計】



【定点当りの患者数】

