

疾病別 警報・注意報 発生状況

2023年 第28週

	インフルエンザ	新型コロナウイルス感染症	RSウイルス感染症	咽頭結膜熱	A群溶血性レンサ球菌咽頭炎	感染性胃腸炎	水痘	手足口病	伝染性紅斑	突発性発しん	ヘルパンギーナ	流行性耳下腺炎	急性出血性結膜炎	流行性角結膜炎
警報レベル	30			3	8	20	2	5	2		6	6	1	8
終息基準値	10			1	4	12	1	2	1		2	2	0.1	4
注意報レベル	10						1					3		
横浜市	0.68	7.72	2.23	0.24	0.69	2.90	0.12	0.96	0.04	0.27	6.67	0.13	-	1.29
鶴見	0.09	9.73	3.00	0.14	1.57	5.00	0.29	0.71	-	0.29	4.14	0.14	-	2.00
神奈川	2.00	12.33	3.00	-	0.67	2.17	-	0.17	-	0.33	6.17	-	-	-
西	0.80	2.80	-	-	-	4.33	1.33	1.00	-	0.33	5.67	0.33
中	1.83	3.17	0.25	-	0.50	1.25	-	0.50	-	0.75	3.75	0.25
南	1.25	8.75	1.60	-	0.60	2.20	-	1.00	-	0.20	11.20	0.20	-	-
港南	0.57	7.29	2.50	1.25	1.00	1.00	-	0.75	-	-	12.00	0.25	-	-
保土ヶ谷	0.38	7.38	0.80	-	-	0.20	-	0.60	-	-	1.60	-	-	2.00
旭	0.30	4.30	2.83	-	0.67	4.83	0.17	0.50	0.33	0.17	5.33	0.33
磯子	0.57	6.43	5.50	-	1.25	2.00	-	-	-	-	11.25	-	-	-
金沢	0.50	8.00	7.80	0.60	1.40	2.40	-	0.60	-	0.20	8.60	-	-	-
港北	0.58	7.08	1.71	0.71	0.57	1.71	-	0.14	0.14	0.14	3.00	-	-	1.50
緑	0.33	1.50	4.60	0.20	0.40	4.20	0.20	7.00	-	1.00	9.20	-	-	1.00
青葉	0.11	8.78	0.33	0.17	0.33	5.00	0.50	0.83	-	-	7.00	0.17	-	1.00
都筑	2.13	16.25	0.80	0.60	0.60	4.40	-	0.40	-	0.20	13.80	0.20	-	3.00
戸塚	0.45	9.18	1.29	-	0.57	2.14	-	0.57	-	0.71	4.71	-	-	1.00
栄	-	3.83	-	-	0.50	0.75	-	0.25	-	0.25	2.25	-	-	-
泉	0.50	8.67	2.50	0.50	0.75	5.25	-	1.25	0.25	0.25	9.50	0.75	-	-
瀬谷	0.14	7.14	0.75	0.25	0.75	2.25	-	1.50	-	-	4.75	-	-	7.00

(-: 定点当たり0.00) (…: 未報告)

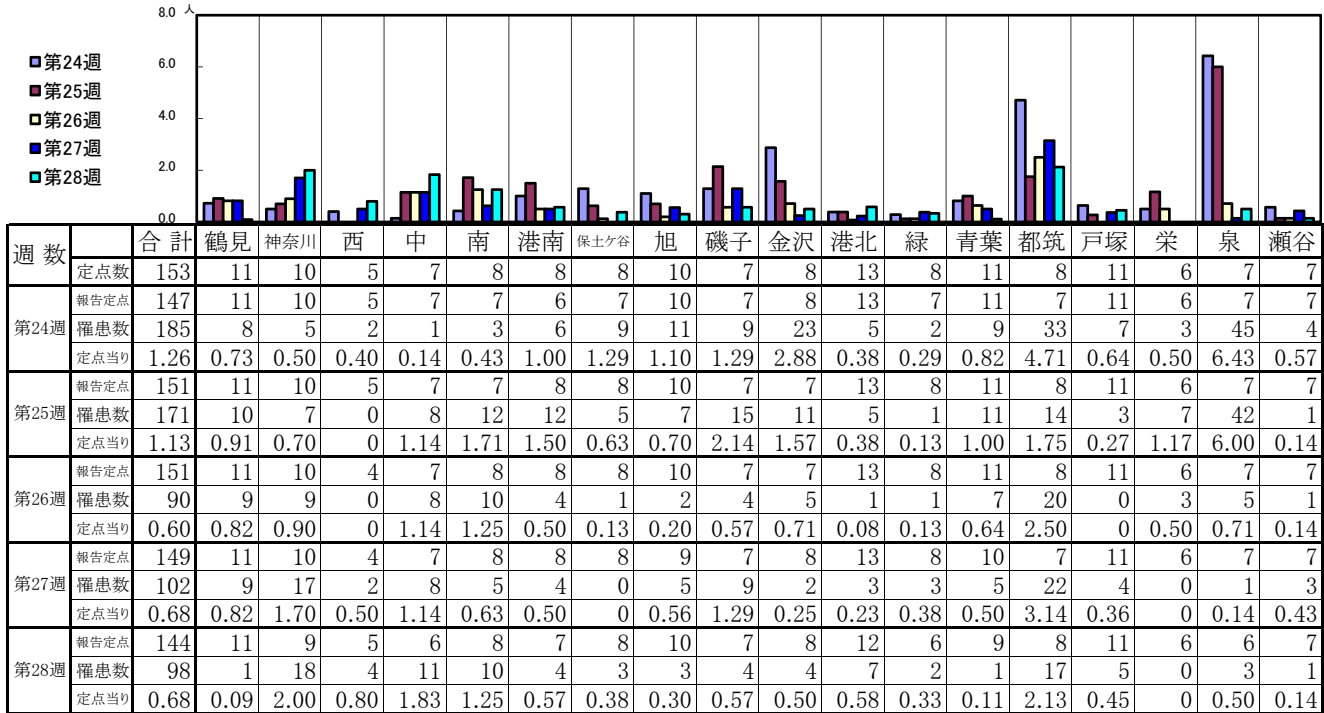
- ⊙ 報告定点当たりの値が警報レベル もしくは警報レベル継続中です
- 報告定点当たりの値が注意報レベルに達しています

(この数字は集計時点のもので、翌週以降変動することもあります)

<< インフルエンザ >>

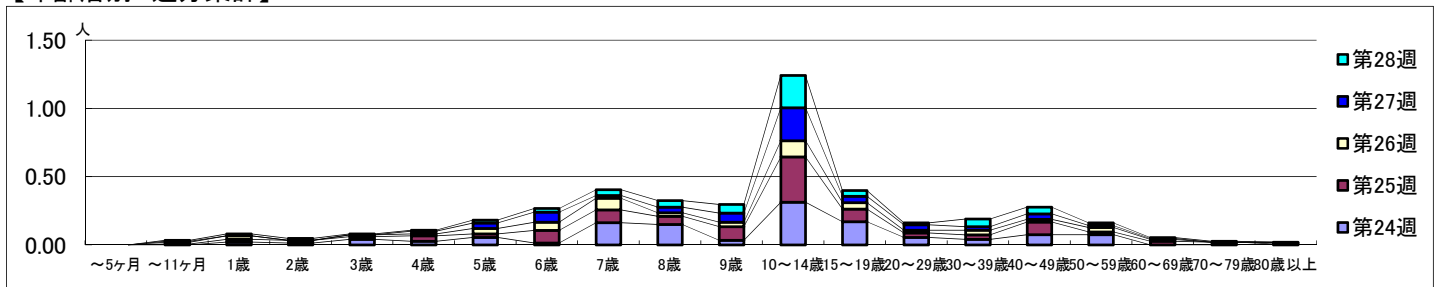
2023年6月12日 ~ 7月16日
[2023年 第24週 ~ 第28週]

【区別・週別報告定点当り】

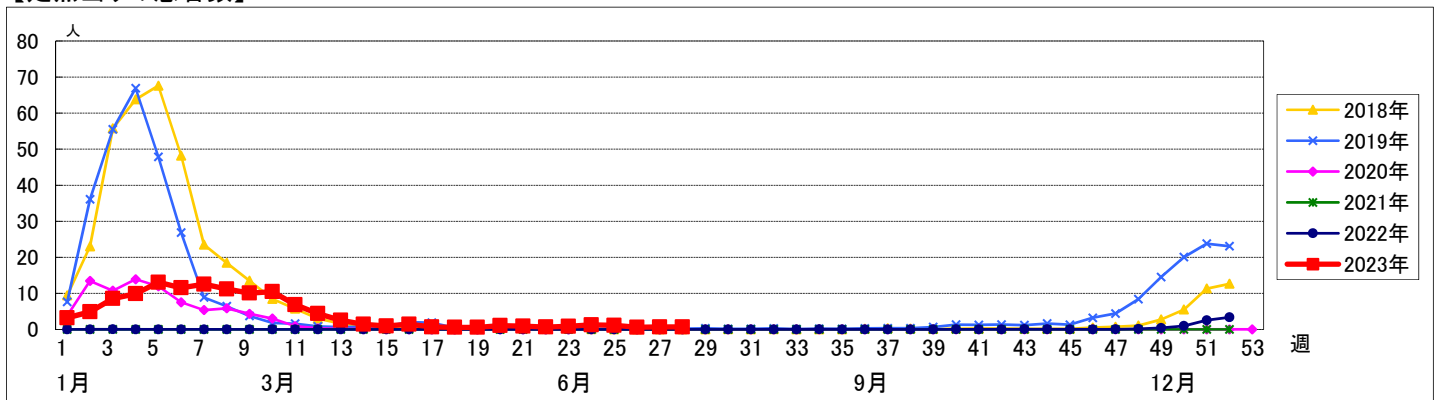


週数	合計	~5ヶ月	~11ヶ月	1歳	2歳	3歳	4歳	5歳	6歳	7歳	8歳	9歳	10~14歳	15~19歳	20~29歳	30~39歳	40~49歳	50~59歳	60~69歳	70~79歳	80歳以上
第24週	罹患数 185			3	2	6	4	8	2	24	22	5	46	25	8	6	11	11			2
第24週	定点当り 1.26			0.02	0.01	0.04	0.03	0.05	0.01	0.16	0.15	0.03	0.31	0.17	0.05	0.04	0.07	0.07			0.01
第25週	罹患数 171		1	3	3	3	6	4	14	14	9	15	50	14	5	5	14	3	4	3	1
第25週	定点当り 1.13		0.01	0.02	0.02	0.02	0.04	0.03	0.09	0.09	0.06	0.10	0.33	0.09	0.03	0.03	0.09	0.02	0.03	0.02	0.01
第26週	罹患数 90		2	4		2	2	6	9	13	4	5	18	7	3	5	3	5	2		
第26週	定点当り 0.60		0.01	0.03		0.01	0.01	0.04	0.06	0.09	0.03	0.03	0.12	0.05	0.02	0.03	0.02	0.03	0.01		
第27週	罹患数 102		1				3	6	11	3	6	10	36	7	6	4	6	2	1		
第27週	定点当り 0.68		0.01				0.02	0.04	0.07	0.02	0.04	0.07	0.24	0.05	0.04	0.03	0.04	0.01	0.01		
第28週	罹患数 98		1	2	2	1	1	3	4	6	7	9	34	6	2	8	7	3	1	1	
第28週	定点当り 0.68		0.01	0.01	0.01	0.01	0.01	0.02	0.03	0.04	0.05	0.06	0.24	0.04	0.01	0.06	0.05	0.02	0.01	0.01	

【年齢層別5週分集計】



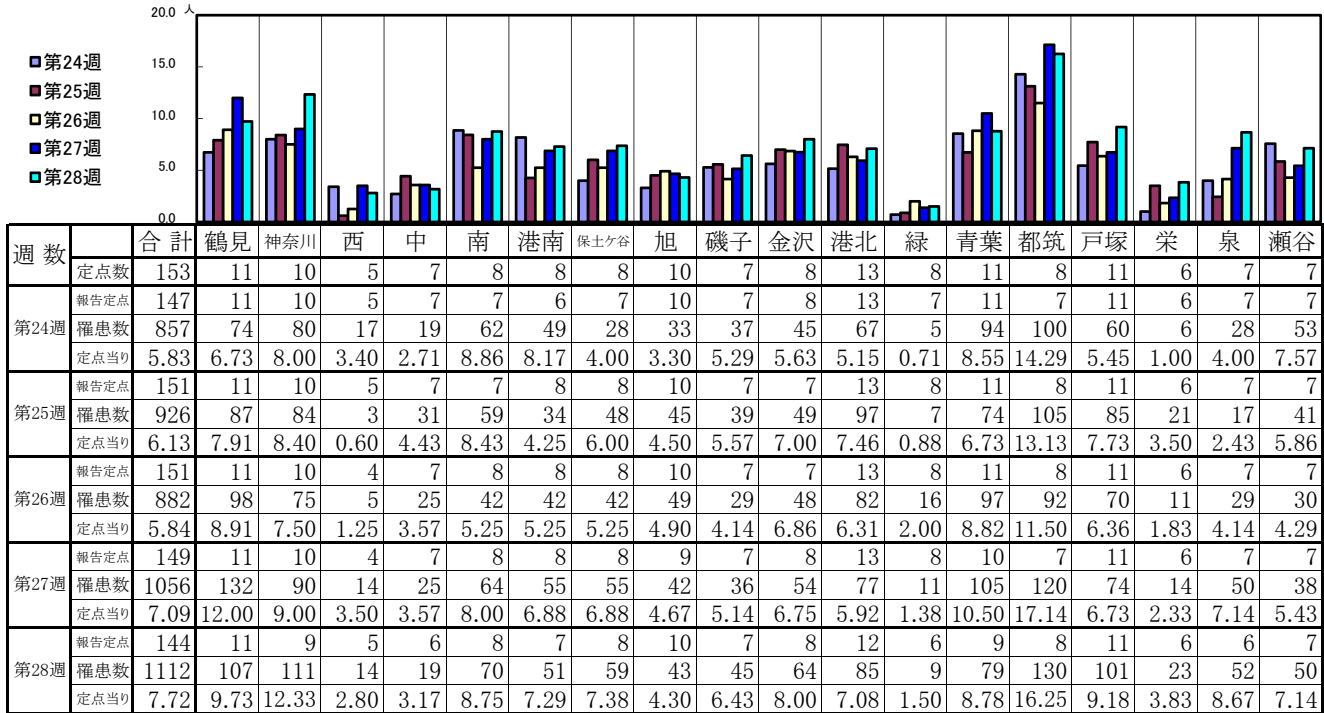
【定点当りの患者数】



<< 新型コロナウイルス感染症(COVID-19) >>

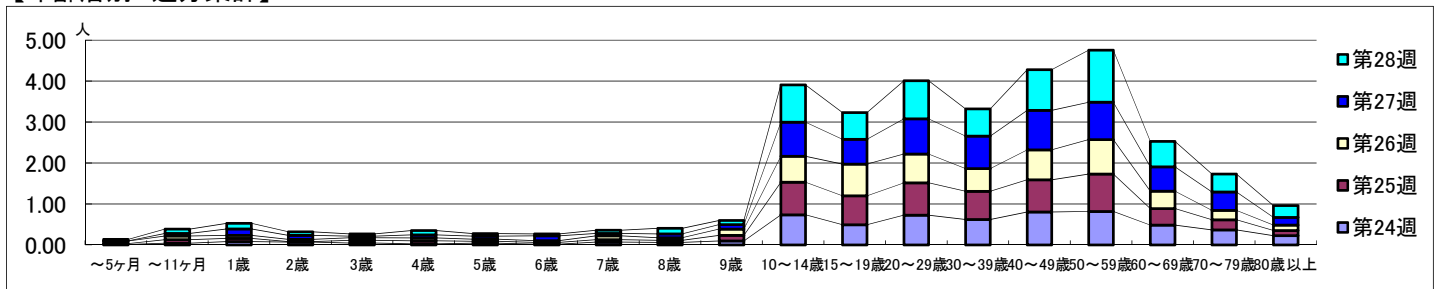
2023年6月12日 ~ 7月16日
[2023年 第24週 ~ 第28週]

【区別・週別報告定点当り】

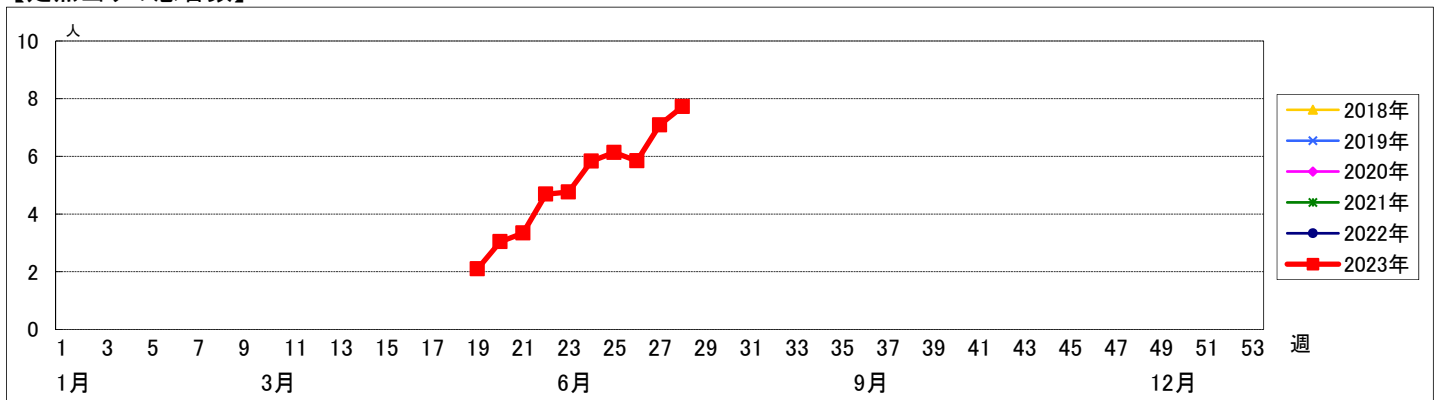


週数	合計	~5ヶ月	~11ヶ月	1歳	2歳	3歳	4歳	5歳	6歳	7歳	8歳	9歳	10~14歳	15~19歳	20~29歳	30~39歳	40~49歳	50~59歳	60~69歳	70~79歳	80歳以上
第24週	罹患数 857	2	6	12	10	7	4	6	3	10	9	14	108	72	107	91	118	120	71	54	33
第24週	定点当り 5.83	0.01	0.04	0.08	0.07	0.05	0.03	0.04	0.02	0.07	0.06	0.10	0.73	0.49	0.73	0.62	0.80	0.82	0.48	0.37	0.22
第25週	罹患数 926	3	13	12	2	10	11	7	6	9	8	21	120	107	119	104	119	138	61	37	19
第25週	定点当り 6.13	0.02	0.09	0.08	0.01	0.07	0.07	0.05	0.04	0.06	0.05	0.14	0.79	0.71	0.79	0.69	0.79	0.91	0.40	0.25	0.13
第26週	罹患数 882	9	14	11	8	9	11	8	7	14	9	23	96	117	106	84	110	127	64	35	20
第26週	定点当り 5.84	0.06	0.09	0.07	0.05	0.06	0.07	0.05	0.05	0.09	0.06	0.15	0.64	0.77	0.70	0.56	0.73	0.84	0.42	0.23	0.13
第27週	罹患数 1056	1	9	23	15	6	11	11	17	9	14	16	124	90	128	118	144	136	89	67	28
第27週	定点当り 7.09	0.01	0.06	0.15	0.10	0.04	0.07	0.07	0.11	0.06	0.09	0.11	0.83	0.60	0.86	0.79	0.97	0.91	0.60	0.45	0.19
第28週	罹患数 1112	5	15	20	12	8	15	9	7	11	20	15	131	94	134	96	143	183	89	63	42
第28週	定点当り 7.72	0.03	0.10	0.14	0.08	0.06	0.10	0.06	0.05	0.08	0.14	0.10	0.91	0.65	0.93	0.67	0.99	1.27	0.62	0.44	0.29

【年齢層別5週分集計】



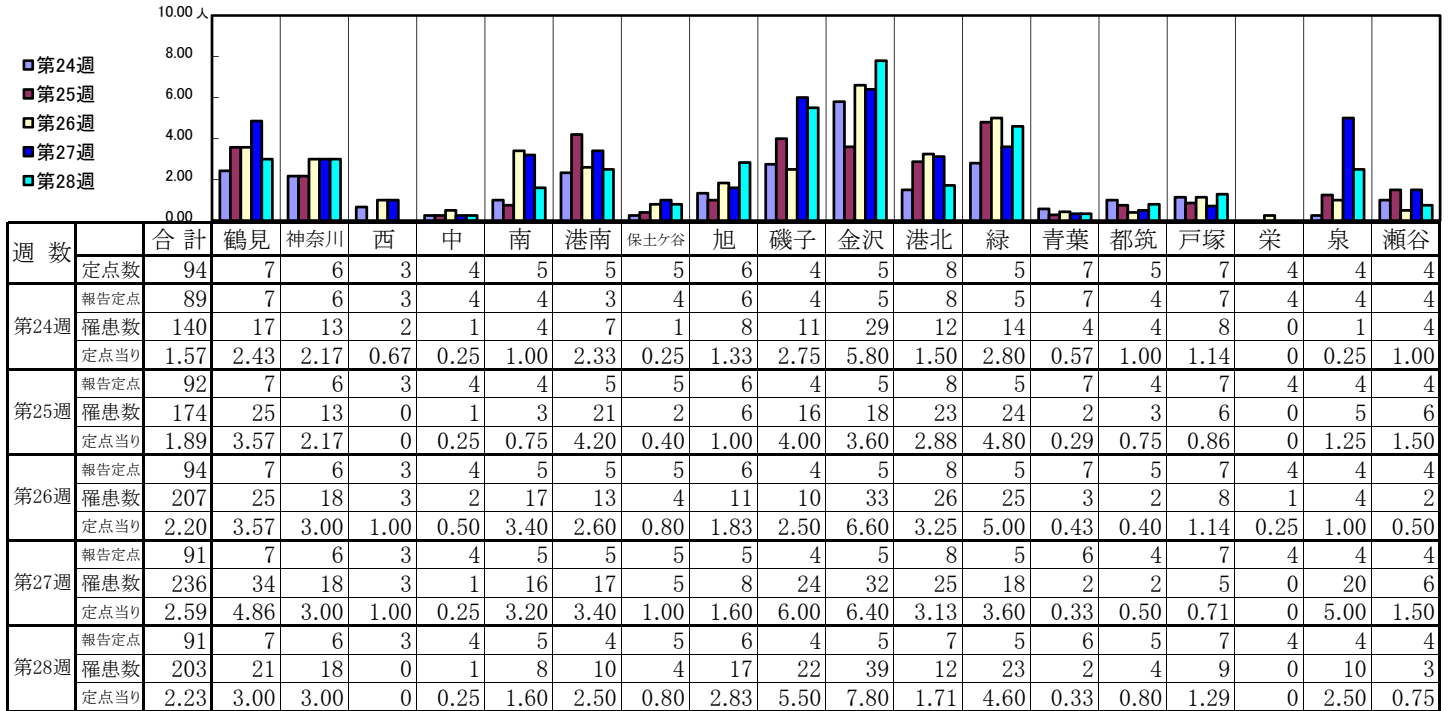
【定点当りの患者数】



<< RSウイルス感染症 >>

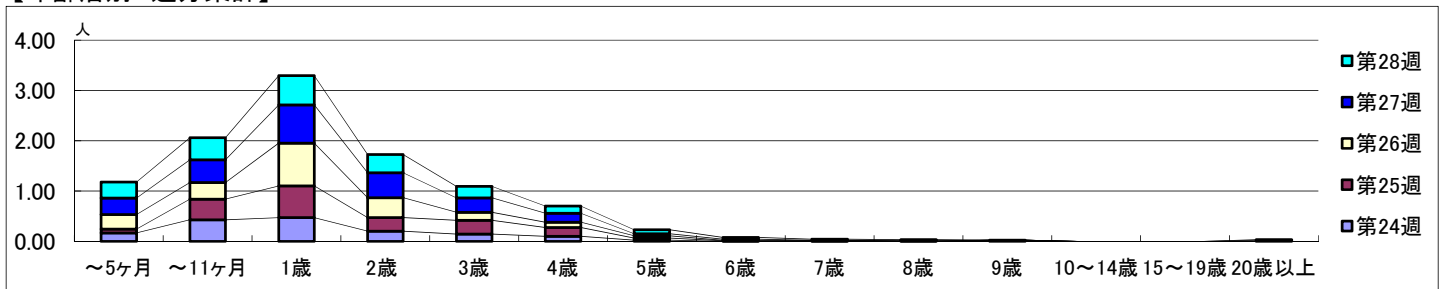
2023年6月12日 ~ 7月16日
[2023年 第24週 ~ 第28週]

【区別・週別報告定点当り】

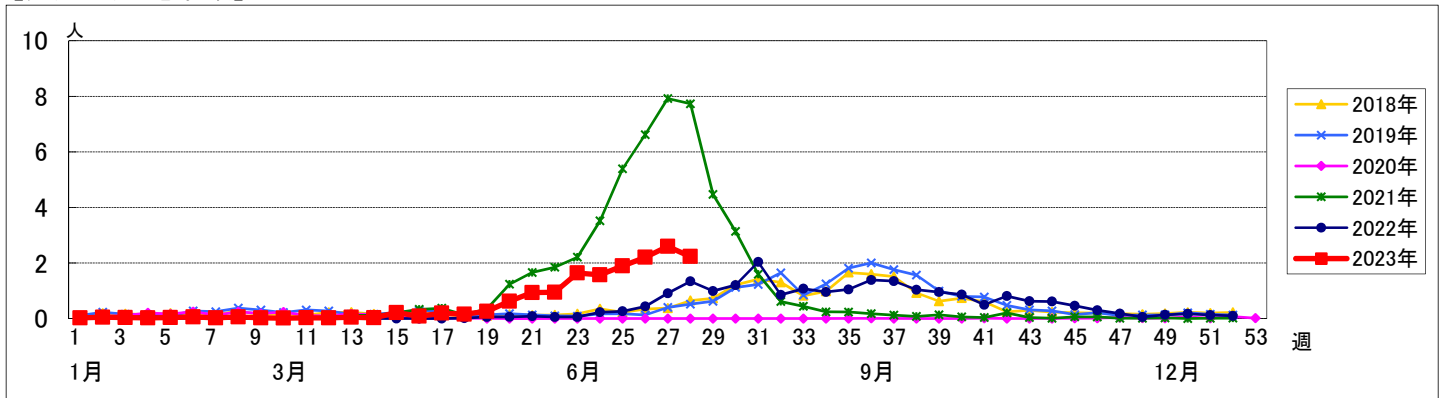


週数	合計	~5ヶ月	~11ヶ月	1歳	2歳	3歳	4歳	5歳	6歳	7歳	8歳	9歳	10~14歳	15~19歳	20歳以上
第24週	罹患数	140	15	38	42	18	13	9	2	1		2			
第24週	定点当り	1.57	0.17	0.43	0.47	0.20	0.15	0.10	0.02	0.01		0.02			
第25週	罹患数	174	7	38	58	25	25	16	4	1					
第25週	定点当り	1.89	0.08	0.41	0.63	0.27	0.27	0.17	0.04	0.01					
第26週	罹患数	207	27	31	80	37	15	10	4	1	1				
第26週	定点当り	2.20	0.29	0.33	0.85	0.39	0.16	0.11	0.04	0.01	0.01				
第27週	罹患数	236	30	41	69	45	26	16	4	2	1				2
第27週	定点当り	2.59	0.33	0.45	0.76	0.49	0.29	0.18	0.04	0.02	0.01				0.02
第28週	罹患数	203	29	40	53	33	21	13	7	3	2	1			1
第28週	定点当り	2.23	0.32	0.44	0.58	0.36	0.23	0.14	0.08	0.03	0.02	0.01			0.01

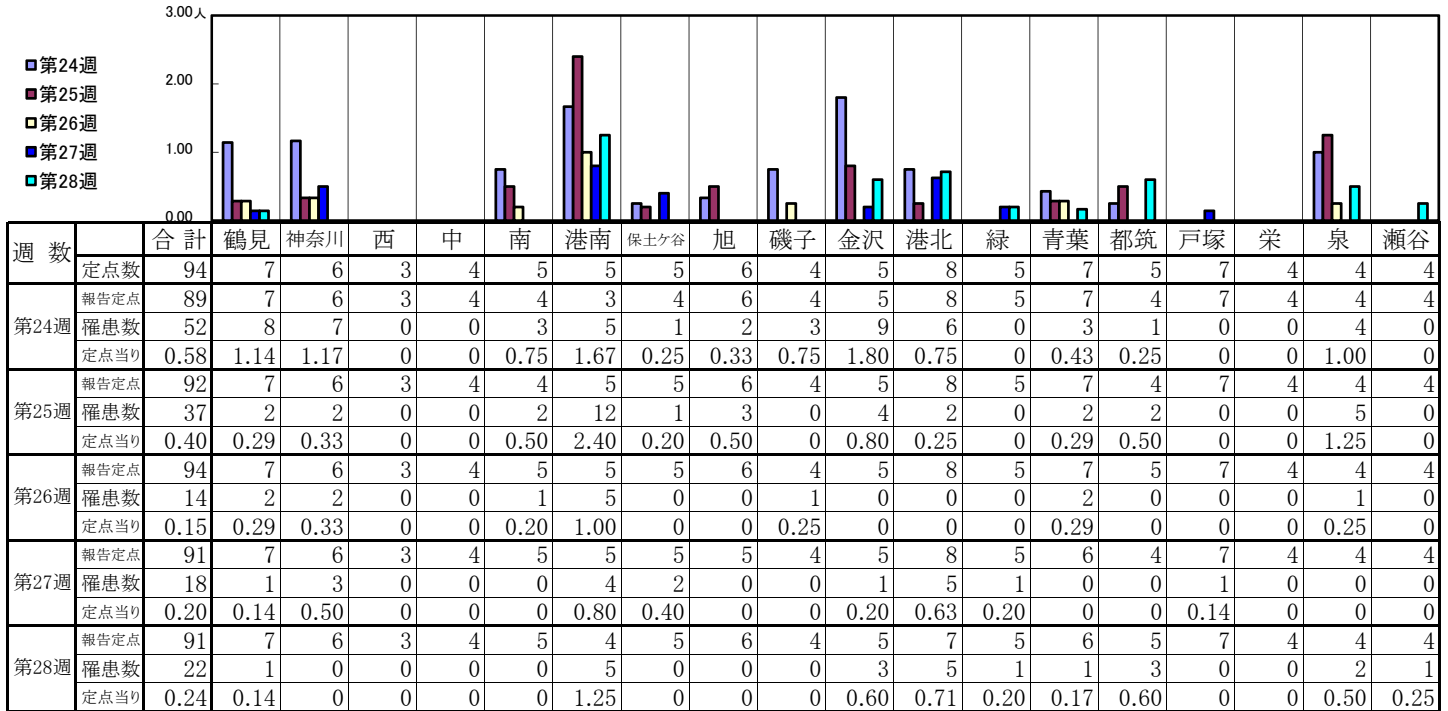
【年齢層別5週分集計】



【定点当りの患者数】

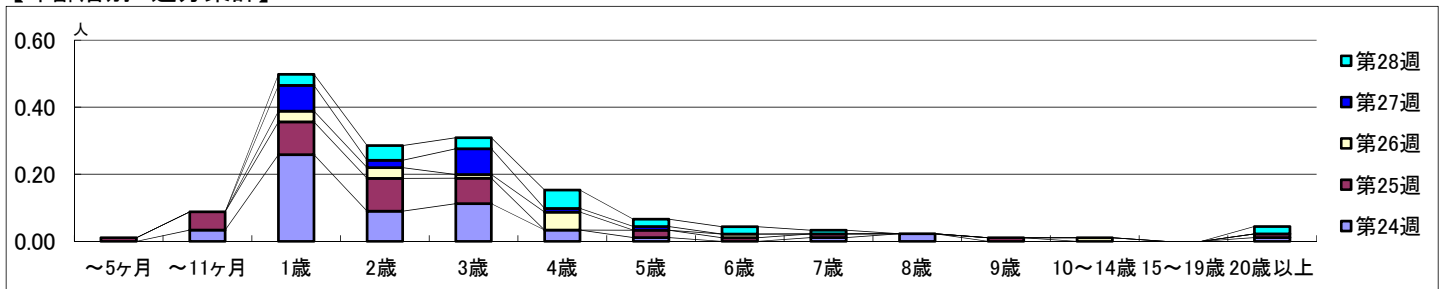


【区別・週別報告定点当り】

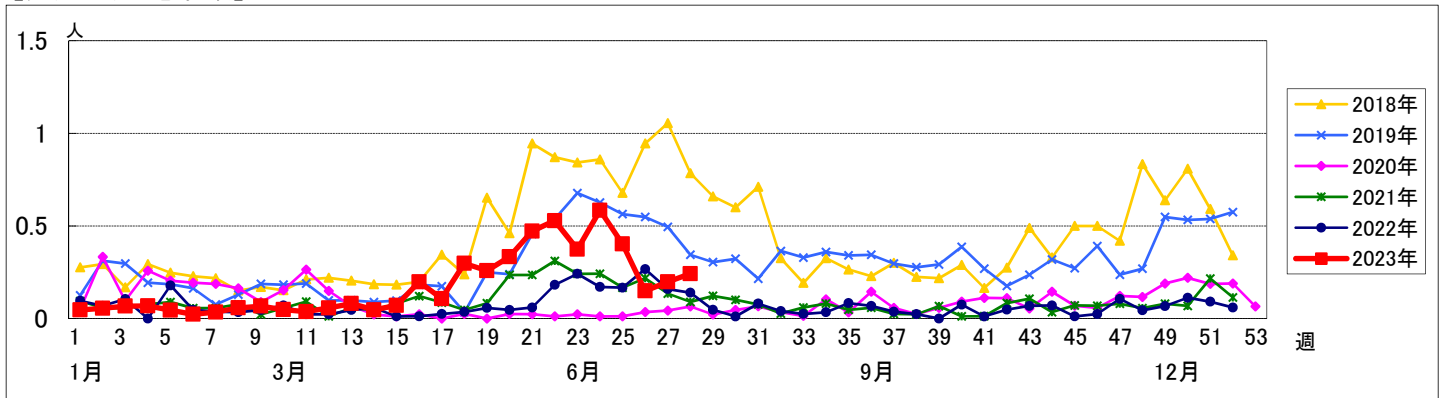


週数		合計	~5ヶ月	~11ヶ月	1歳	2歳	3歳	4歳	5歳	6歳	7歳	8歳	9歳	10~14歳	15~19歳	20歳以上
第24週	罹患数	52		3	23	8	10	3	1		1	2				1
	定点当り	0.58		0.03	0.26	0.09	0.11	0.03	0.01		0.01	0.02				0.01
第25週	罹患数	37	1	5	9	9	7		2	1	1		1			1
	定点当り	0.40	0.01	0.05	0.10	0.10	0.08		0.02	0.01	0.01		0.01			0.01
第26週	罹患数	14			3	3	1	5			1			1		
	定点当り	0.15			0.03	0.03	0.01	0.05			0.01			0.01		
第27週	罹患数	18			7	2	7	1	1							
	定点当り	0.20			0.08	0.02	0.08	0.01	0.01							
第28週	罹患数	22			3	4	3	5	2	2	1					2
	定点当り	0.24			0.03	0.04	0.03	0.05	0.02	0.02	0.01					0.02

【年齢層別5週分集計】



【定点当りの患者数】



<< A群溶血性レンサ球菌咽頭炎 >>

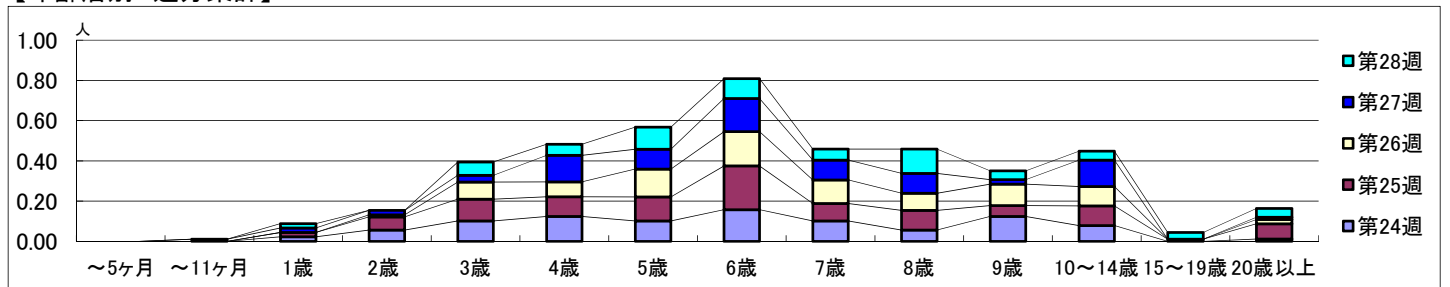
2023年6月12日 ~ 7月16日
[2023年 第24週 ~ 第28週]

【区別・週別報告定点当り】

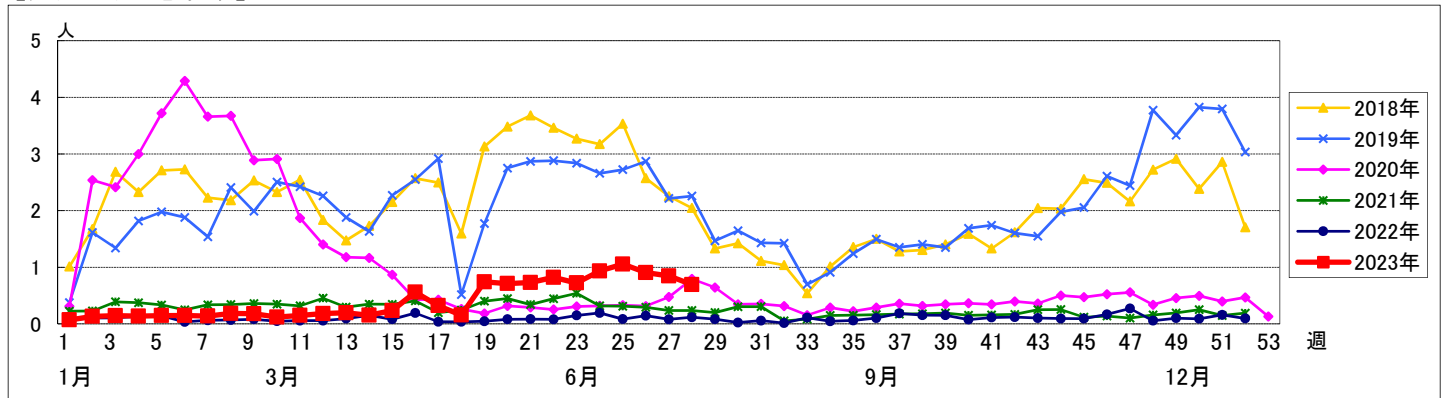
週数		区別																		
		合計	鶴見	神奈川	西	中	南	港南	保土ヶ谷	旭	磯子	金沢	港北	緑	青葉	都筑	戸塚	栄	泉	瀬谷
第24週	定点数	94	7	6	3	4	5	5	5	6	4	5	8	5	7	5	7	4	4	4
	報告定点	89	7	6	3	4	4	3	4	6	4	5	8	5	7	4	7	4	4	4
	罹患数	83	10	8	2	1	1	1	4	5	0	14	12	4	4	5	7	0	4	1
	定点当り	0.93	1.43	1.33	0.67	0.25	0.25	0.33	1.00	0.83	0	2.80	1.50	0.80	0.57	1.25	1.00	0	1.00	0.25
第25週	報告定点	92	7	6	3	4	4	5	5	6	4	5	8	5	7	4	7	4	4	4
	罹患数	97	9	12	0	1	6	4	1	4	1	8	16	5	10	2	2	5	6	5
	定点当り	1.05	1.29	2.00	0	0.25	1.50	0.80	0.20	0.67	0.25	1.60	2.00	1.00	1.43	0.50	0.29	1.25	1.50	1.25
	報告定点	94	7	6	3	4	5	5	5	6	4	5	8	5	7	5	7	4	4	4
第26週	罹患数	85	15	9	0	1	5	3	3	2	2	9	16	3	6	2	3	1	5	0
	定点当り	0.90	2.14	1.50	0	0.25	1.00	0.60	0.60	0.33	0.50	1.80	2.00	0.60	0.86	0.40	0.43	0.25	1.25	0
	報告定点	91	7	6	3	4	5	5	5	5	4	5	8	5	6	4	7	4	4	4
	罹患数	77	7	14	3	1	5	2	2	2	1	3	12	5	8	0	3	1	6	2
第27週	報告定点	91	7	6	3	4	5	5	5	6	4	5	8	5	6	4	7	4	4	4
	罹患数	77	7	14	3	1	5	2	2	2	1	3	12	5	8	0	3	1	6	2
	定点当り	0.85	1.00	2.33	1.00	0.25	1.00	0.40	0.40	0.40	0.25	0.60	1.50	1.00	1.33	0	0.43	0.25	1.50	0.50
	報告定点	91	7	6	3	4	5	4	5	6	4	5	7	5	6	5	7	4	4	4
第28週	罹患数	63	11	4	0	2	3	4	0	4	5	7	4	2	2	3	4	2	3	3
	定点当り	0.69	1.57	0.67	0	0.50	0.60	1.00	0	0.67	1.25	1.40	0.57	0.40	0.33	0.60	0.57	0.50	0.75	0.75

週数		合計	年齢層別													
			~5ヶ月	~11ヶ月	1歳	2歳	3歳	4歳	5歳	6歳	7歳	8歳	9歳	10~14歳	15~19歳	20歳以上
第24週	罹患数	83			2	5	9	11	9	14	9	5	11	7		1
	定点当り	0.93			0.02	0.06	0.10	0.12	0.10	0.16	0.10	0.06	0.12	0.08		0.01
第25週	罹患数	97			2	6	10	9	11	20	8	9	5	9	1	7
	定点当り	1.05			0.02	0.07	0.11	0.10	0.12	0.22	0.09	0.10	0.05	0.10	0.01	0.08
第26週	罹患数	85				1	8	7	13	16	11	8	10	9		2
	定点当り	0.90				0.01	0.09	0.07	0.14	0.17	0.12	0.09	0.11	0.10		0.02
第27週	罹患数	77		1	2	2	3	12	9	15	9	9	2	12		1
	定点当り	0.85		0.01	0.02	0.02	0.03	0.13	0.10	0.16	0.10	0.10	0.02	0.13		0.01
第28週	罹患数	63			2		6	5	10	9	5	11	4	4	3	4
	定点当り	0.69			0.02		0.07	0.05	0.11	0.10	0.05	0.12	0.04	0.04	0.03	0.04

【年齢層別5週分集計】



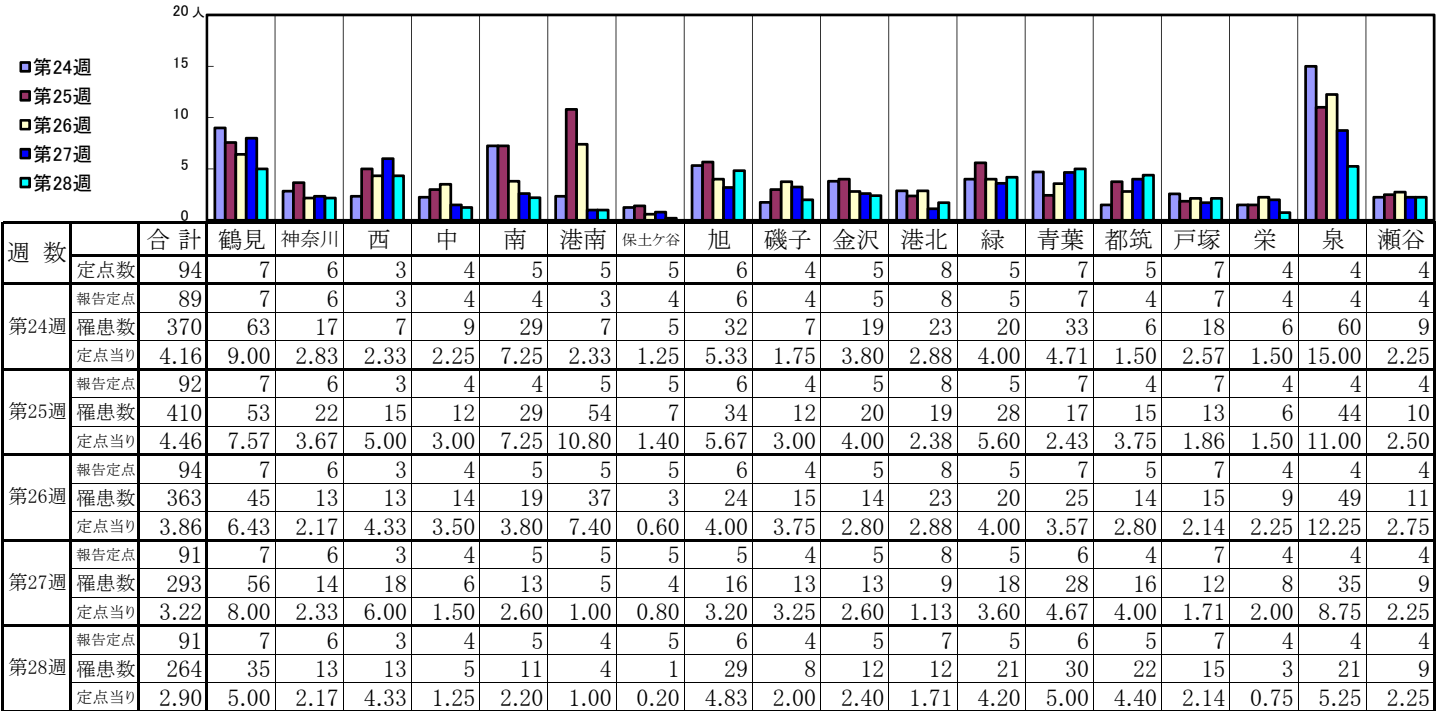
【定点当りの患者数】



<< 感染性胃腸炎 >>

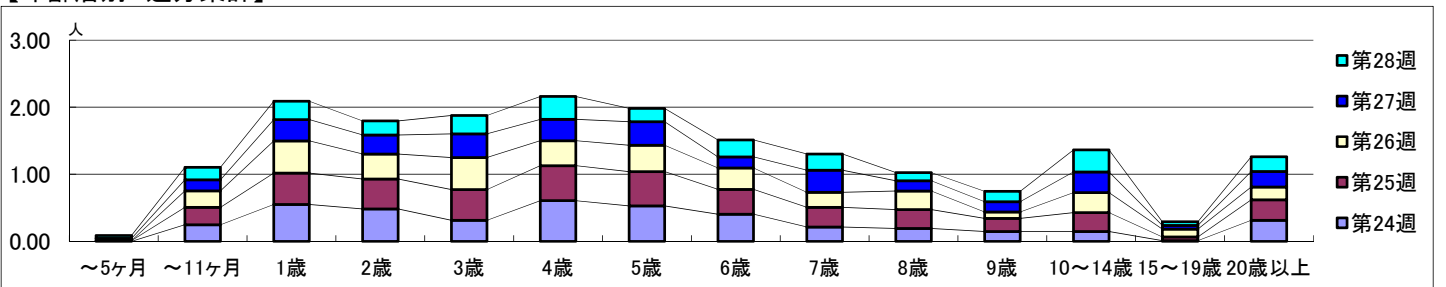
2023年6月12日 ~ 7月16日
[2023年 第24週 ~ 第28週]

【区別・週別報告定点当り】

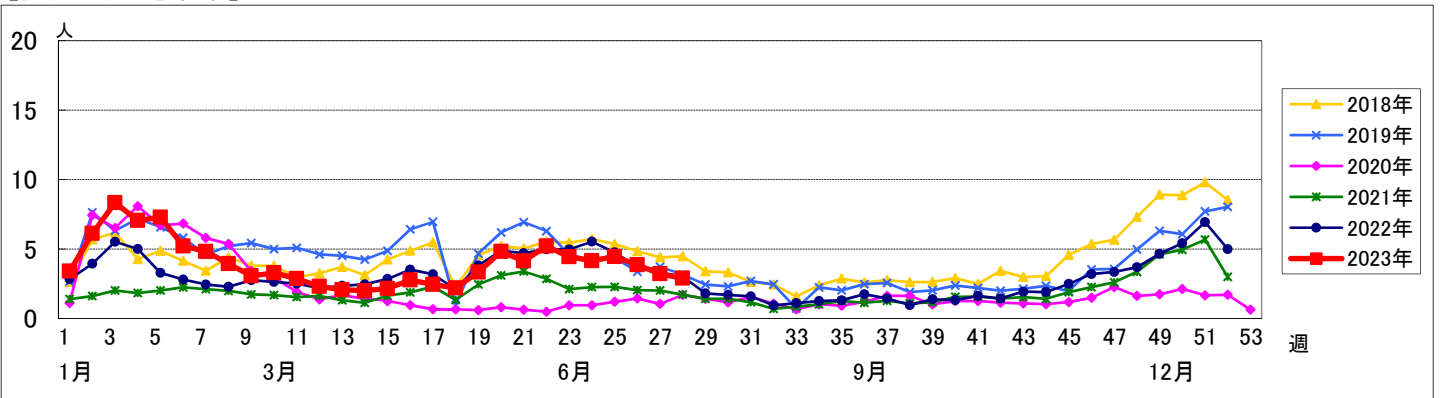


週数		合計	年齢層別													
			~5ヶ月	~11ヶ月	1歳	2歳	3歳	4歳	5歳	6歳	7歳	8歳	9歳	10~14歳	15~19歳	20歳以上
第24週	罹患数	370		22	49	43	28	54	47	36	19	17	13	13	1	28
	定点当り	4.16		0.25	0.55	0.48	0.31	0.61	0.53	0.40	0.21	0.19	0.15	0.15	0.01	0.31
第25週	罹患数	410	1	24	43	41	42	48	47	34	27	26	18	26	5	28
	定点当り	4.46	0.01	0.26	0.47	0.45	0.46	0.52	0.51	0.37	0.29	0.28	0.20	0.28	0.05	0.30
第26週	罹患数	363		23	45	35	45	35	37	30	21	26	9	28	11	18
	定点当り	3.86		0.24	0.48	0.37	0.48	0.37	0.39	0.32	0.22	0.28	0.10	0.30	0.12	0.19
第27週	罹患数	293	3	15	29	26	32	29	32	15	30	14	14	28	5	21
	定点当り	3.22	0.03	0.16	0.32	0.29	0.35	0.32	0.35	0.16	0.33	0.15	0.15	0.31	0.05	0.23
第28週	罹患数	264	4	17	25	19	25	31	18	23	22	11	14	30	5	20
	定点当り	2.90	0.04	0.19	0.27	0.21	0.27	0.34	0.20	0.25	0.24	0.12	0.15	0.33	0.05	0.22

【年齢層別5週分集計】



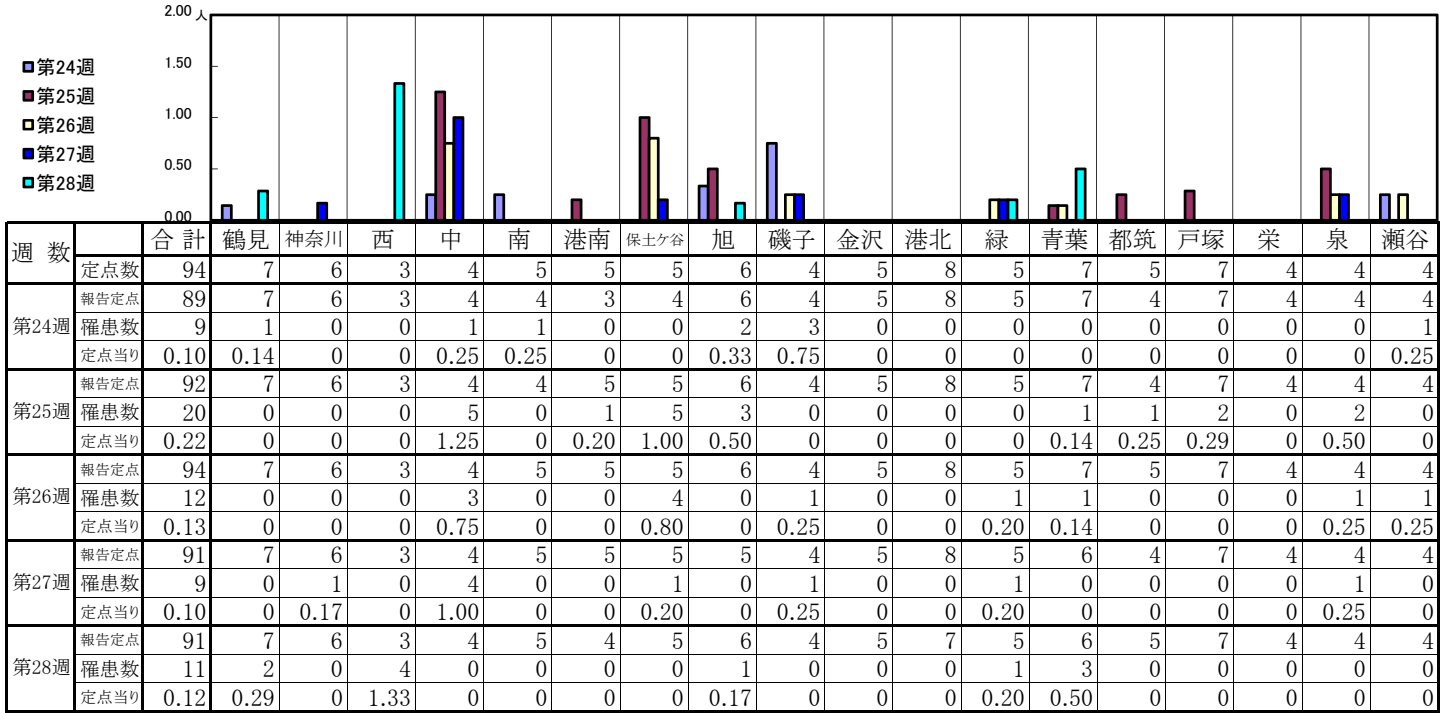
【定点当りの患者数】



<< 水痘 >>

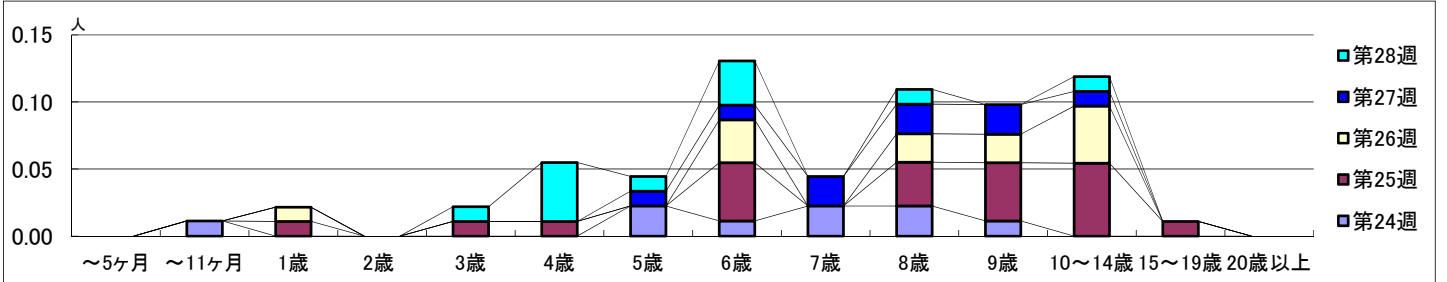
2023年6月12日 ~ 7月16日
[2023年 第24週 ~ 第28週]

【区別・週別報告定点当り】

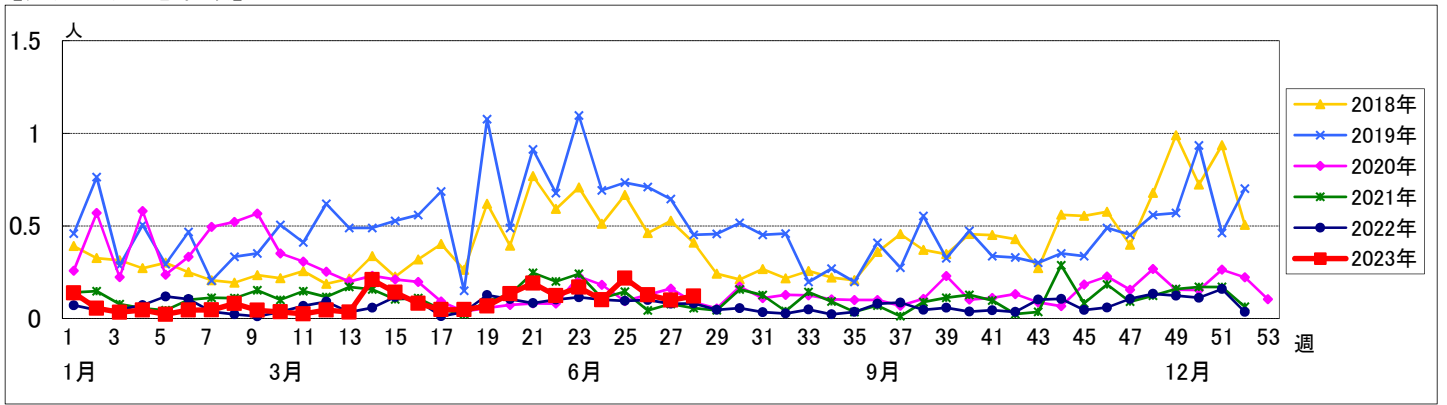


週数		合計	年齢層別															
			~5ヶ月	~11ヶ月	1歳	2歳	3歳	4歳	5歳	6歳	7歳	8歳	9歳	10~14歳	15~19歳	20歳以上		
第24週	罹患数	9		1					2	1	2	2	1					
	定点当り	0.10		0.01					0.02	0.01	0.02	0.02	0.01					
第25週	罹患数	20			1		1	1		4		3	4	5	1			
	定点当り	0.22			0.01		0.01	0.01		0.04		0.03	0.04	0.05	0.01			
第26週	罹患数	12			1					3		2	2	4				
	定点当り	0.13			0.01					0.03		0.02	0.02	0.04				
第27週	罹患数	9							1	1	2	2	2	1				
	定点当り	0.10							0.01	0.01	0.02	0.02	0.02	0.01				
第28週	罹患数	11					1	4	1	3		1		1				
	定点当り	0.12					0.01	0.04	0.01	0.03		0.01		0.01				

【年齢層別5週分集計】



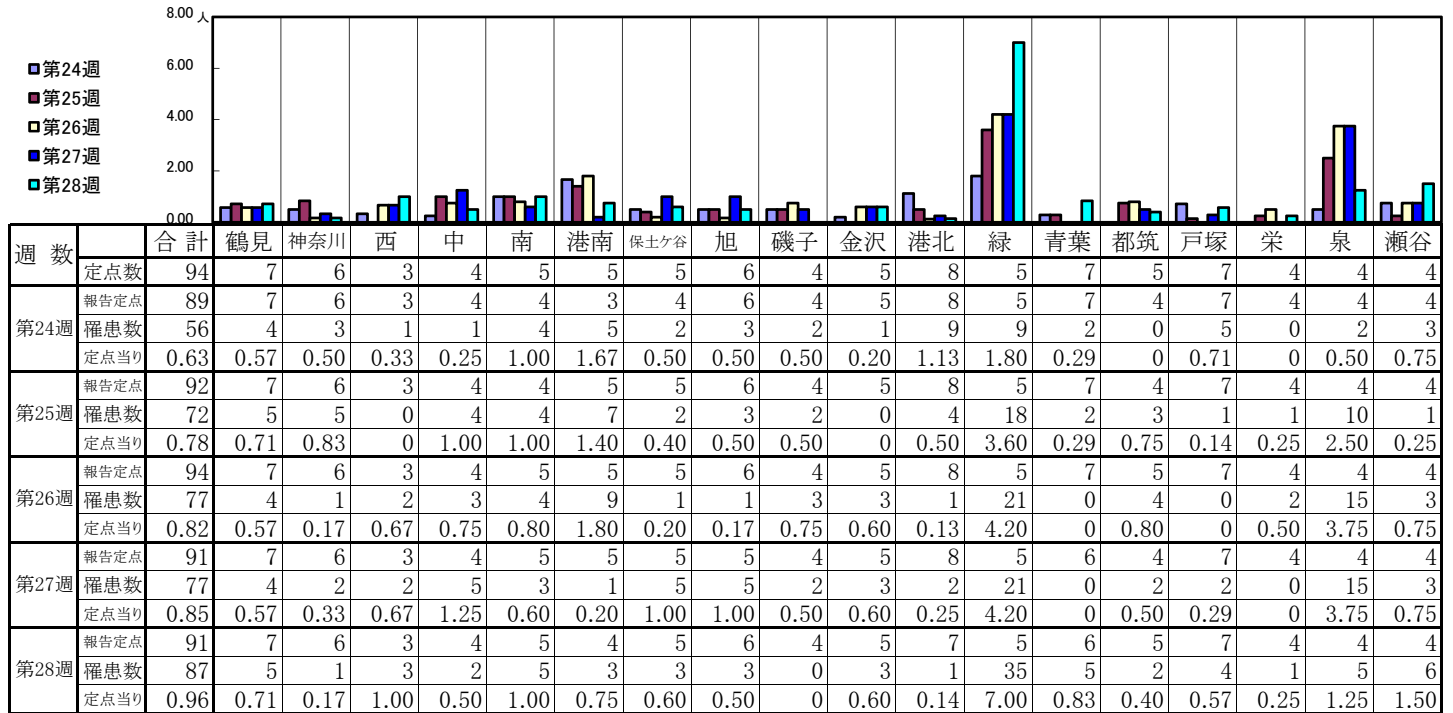
【定点当りの患者数】



<< 手足口病 >>

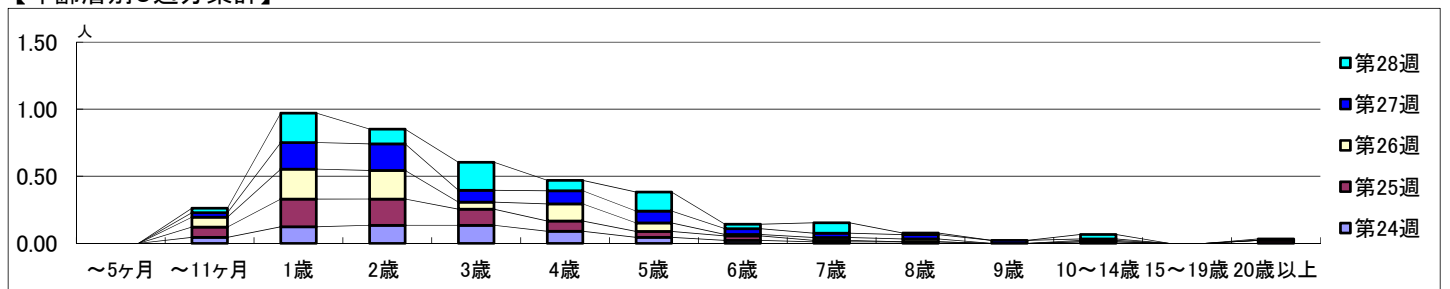
2023年6月12日 ~ 7月16日
[2023年 第24週 ~ 第28週]

【区別・週別報告定点当り】

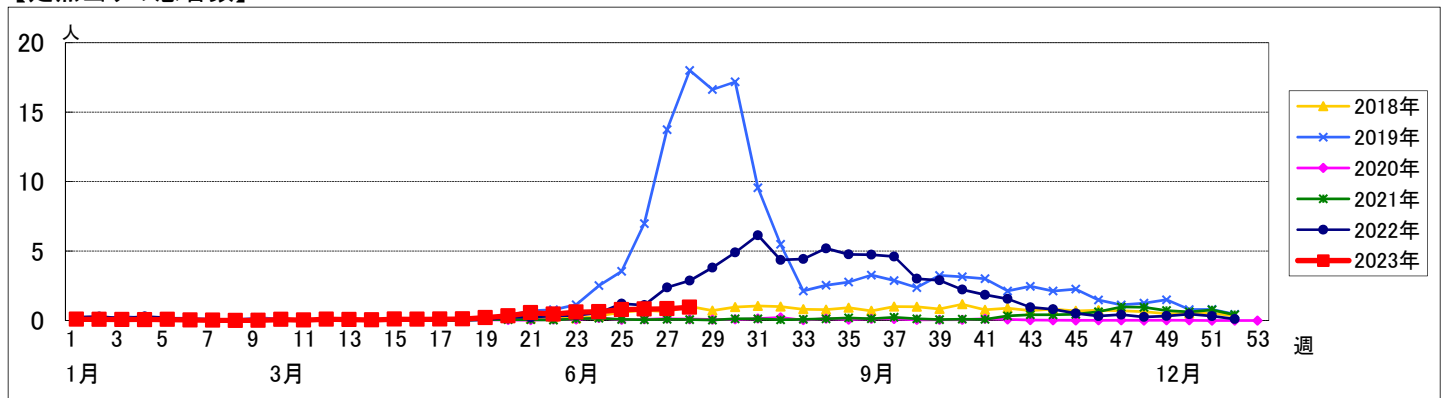


週数		合計	年齢層別													
			~5ヶ月	~11ヶ月	1歳	2歳	3歳	4歳	5歳	6歳	7歳	8歳	9歳	10~14歳	15~19歳	20歳以上
第24週	罹患数	56		4	11	12	12	8	4	2	1	1		1		
	定点当り	0.63		0.04	0.12	0.13	0.13	0.09	0.04	0.02	0.01	0.01		0.01		
第25週	罹患数	72		7	19	18	11	7	4	3	1				2	
	定点当り	0.78		0.08	0.21	0.20	0.12	0.08	0.04	0.03	0.01				0.02	
第26週	罹患数	77		7	21	20	5	12	6	1	2	2		1		
	定点当り	0.82		0.07	0.22	0.21	0.05	0.13	0.06	0.01	0.02	0.02		0.01		
第27週	罹患数	77		3	18	18	8	9	8	4	3	3	2	1		
	定点当り	0.85		0.03	0.20	0.20	0.09	0.10	0.09	0.04	0.03	0.03	0.02	0.01		
第28週	罹患数	87		3	20	10	19	7	13	3	7	1		3	1	
	定点当り	0.96		0.03	0.22	0.11	0.21	0.08	0.14	0.03	0.08	0.01		0.03	0.01	

【年齢層別5週分集計】



【定点当りの患者数】



<< 伝染性紅斑 >>

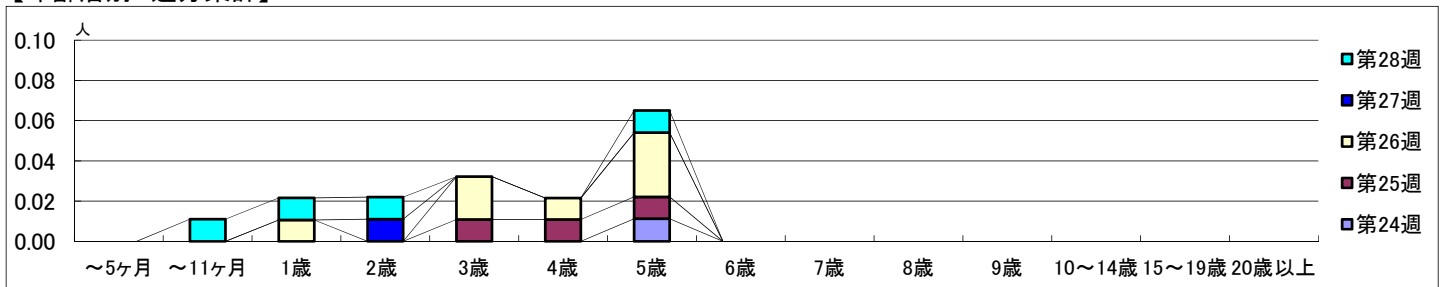
2023年6月12日 ~ 7月16日
[2023年 第24週 ~ 第28週]

【区別・週別報告定点当り】

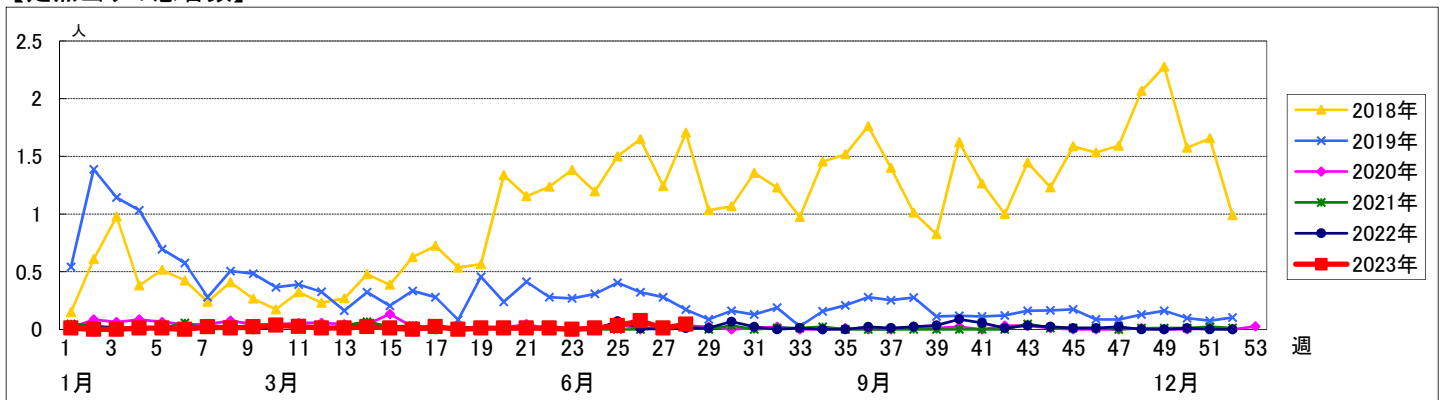
週 数		区別																		
		合計	鶴見	神奈川	西	中	南	港南	保土ヶ谷	旭	磯子	金沢	港北	緑	青葉	都筑	戸塚	栄	泉	瀬谷
第24週	定点数	94	7	6	3	4	5	5	5	6	4	5	8	5	7	5	7	4	4	4
	報告定点	89	7	6	3	4	4	3	4	6	4	5	8	5	7	4	7	4	4	4
	罹患数	1	0	0	0	0	0	0	0	1	0	0	0	0	0	0	0	0	0	0
	定点当り	0.01	0	0	0	0	0	0	0	0.17	0	0	0	0	0	0	0	0	0	0
第25週	報告定点	92	7	6	3	4	4	5	5	6	4	5	8	5	7	4	7	4	4	4
	罹患数	3	0	0	0	0	1	0	0	0	0	0	0	0	1	0	0	0	1	0
	定点当り	0.03	0	0	0	0	0.25	0	0	0	0	0	0	0	0.14	0	0	0	0.25	0
	報告定点	94	7	6	3	4	5	5	5	6	4	5	8	5	7	5	7	4	4	4
第26週	報告定点	94	7	6	3	4	5	5	5	6	4	5	8	5	7	5	7	4	4	4
	罹患数	7	0	0	0	1	0	0	0	0	0	0	0	0	0	0	3	1	2	0
	定点当り	0.07	0	0	0	0.25	0	0	0	0	0	0	0	0	0	0	0.43	0.25	0.50	0
	報告定点	91	7	6	3	4	5	5	5	5	4	5	8	5	6	4	7	4	4	4
第27週	報告定点	91	7	6	3	4	5	5	5	5	4	5	8	5	6	4	7	4	4	4
	罹患数	1	0	0	0	0	0	0	0	0	0	0	0	0	0	0	0	0	1	0
	定点当り	0.01	0	0	0	0	0	0	0	0	0	0	0	0	0	0	0	0	0.25	0
	報告定点	91	7	6	3	4	5	4	5	6	4	5	7	5	6	5	7	4	4	4
第28週	報告定点	91	7	6	3	4	5	4	5	6	4	5	7	5	6	5	7	4	4	4
	罹患数	4	0	0	0	0	0	0	0	2	0	0	1	0	0	0	0	0	1	0
	定点当り	0.04	0	0	0	0	0	0	0	0.33	0	0	0.14	0	0	0	0	0	0.25	0

週 数		合計	~5ヶ月	~11ヶ月	年齢															
					1歳	2歳	3歳	4歳	5歳	6歳	7歳	8歳	9歳	10~14歳	15~19歳	20歳以上				
第24週	罹患数	1								1										
	定点当り	0.01								0.01										
第25週	罹患数	3					1	1	1											
	定点当り	0.03					0.01	0.01	0.01											
第26週	罹患数	7			1		2	1	3											
	定点当り	0.07			0.01		0.02	0.01	0.03											
第27週	罹患数	1				1														
	定点当り	0.01				0.01														
第28週	罹患数	4		1	1	1			1											
	定点当り	0.04		0.01	0.01	0.01			0.01											

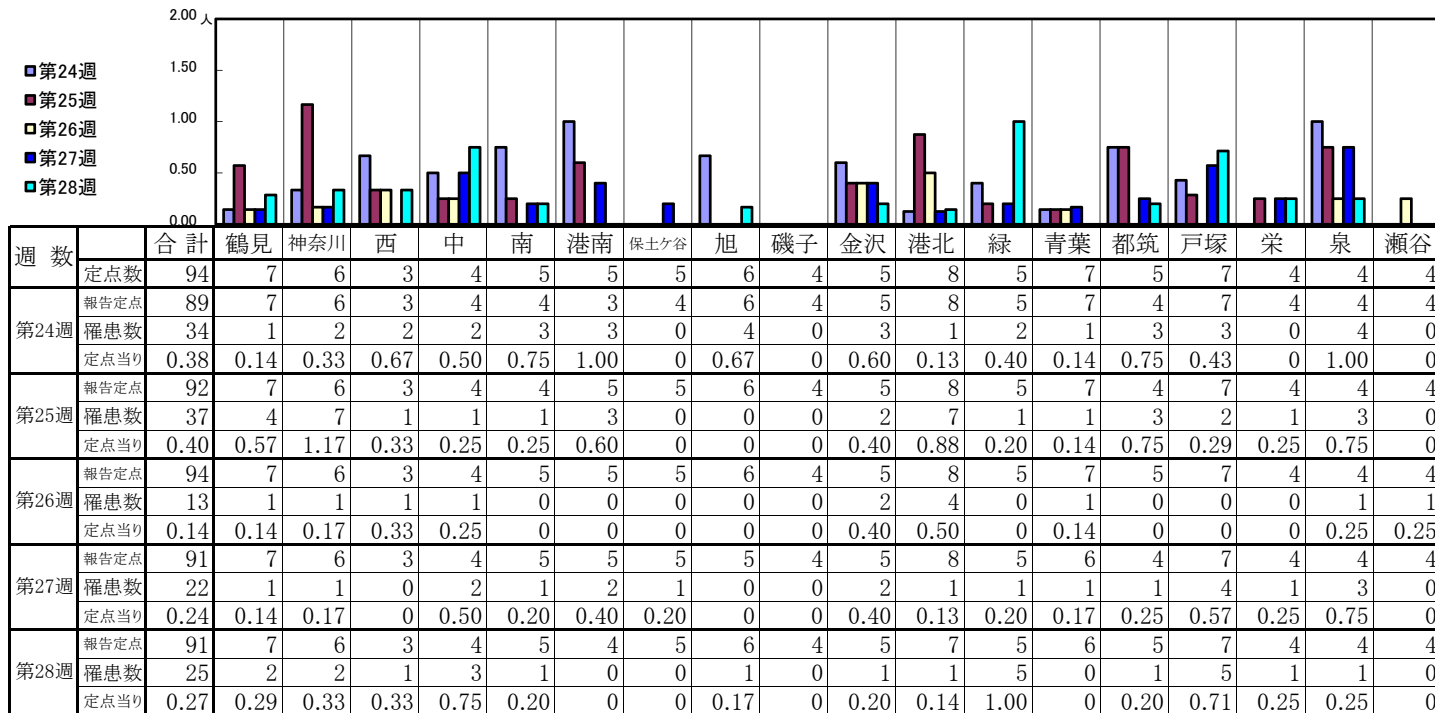
【年齢層別5週分集計】



【定点当りの患者数】

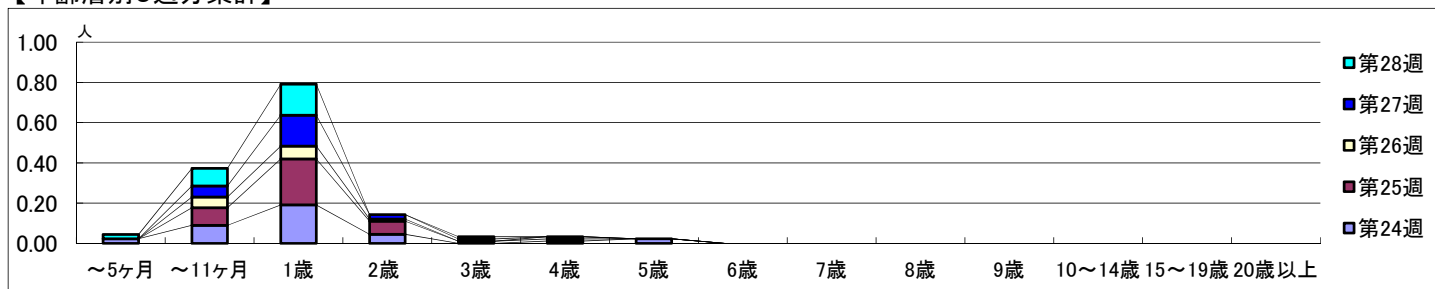


【区別・週別報告定点当り】

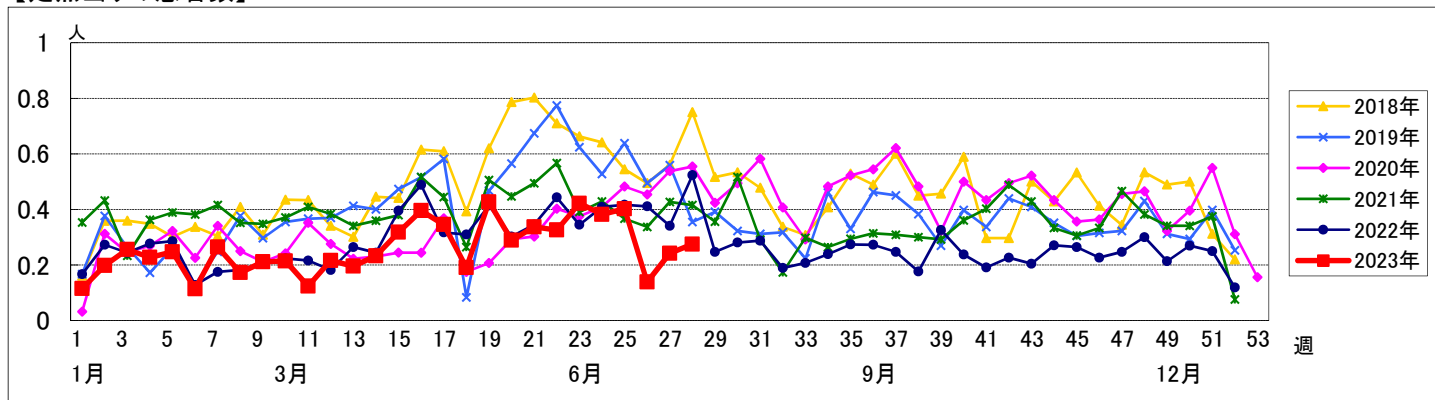


週数	合計	~5ヶ月	~11ヶ月	1歳	2歳	3歳	4歳	5歳	6歳	7歳	8歳	9歳	10~14歳	15~19歳	20歳以上
第24週	罹患数 34	2	8	17	4		1	2							
第24週	定点当り 0.38	0.02	0.09	0.19	0.04		0.01	0.02							
第25週	罹患数 37		8	21	6	1	1								
第25週	定点当り 0.40		0.09	0.23	0.07	0.01	0.01								
第26週	罹患数 13		5	6	1		1								
第26週	定点当り 0.14		0.05	0.06	0.01		0.01								
第27週	罹患数 22		5	14	2	1									
第27週	定点当り 0.24		0.05	0.15	0.02	0.01									
第28週	罹患数 25	2	8	14		1									
第28週	定点当り 0.27	0.02	0.09	0.15		0.01									

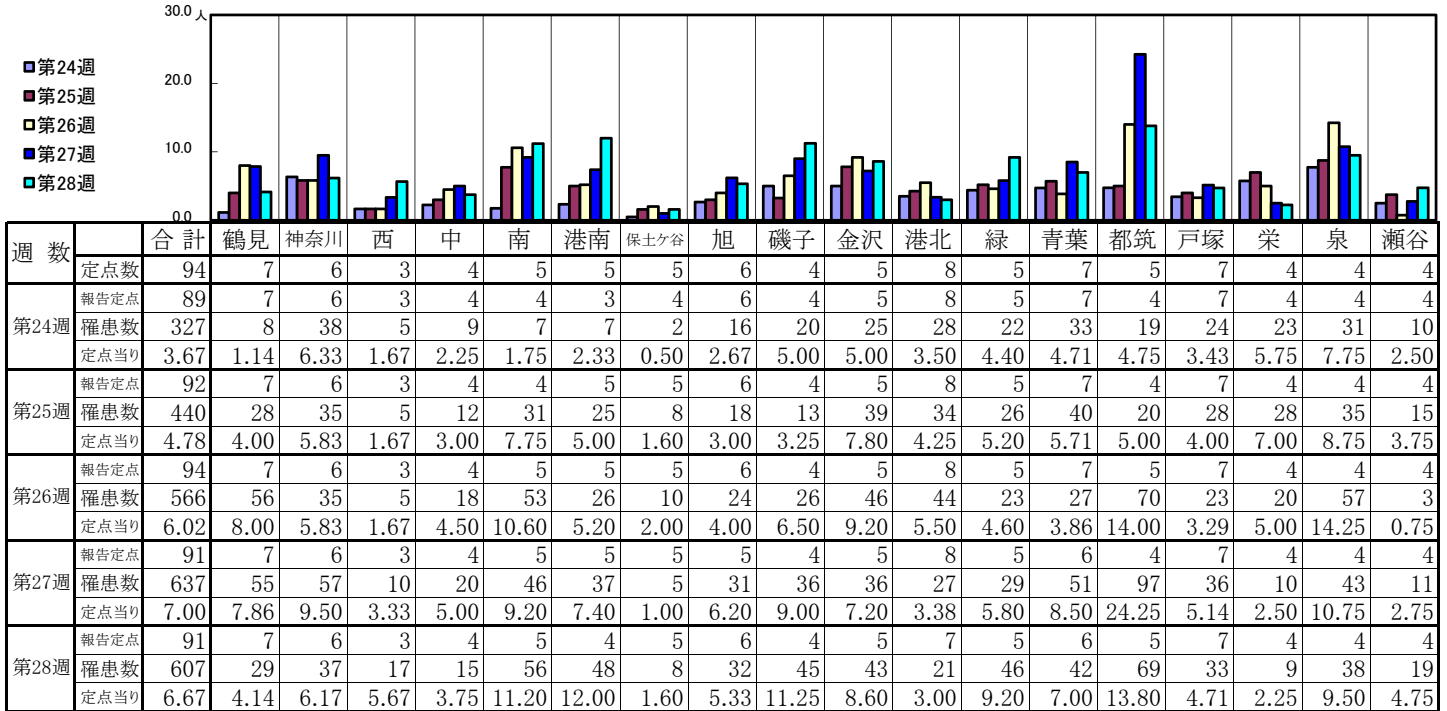
【年齢層別5週分集計】



【定点当りの患者数】

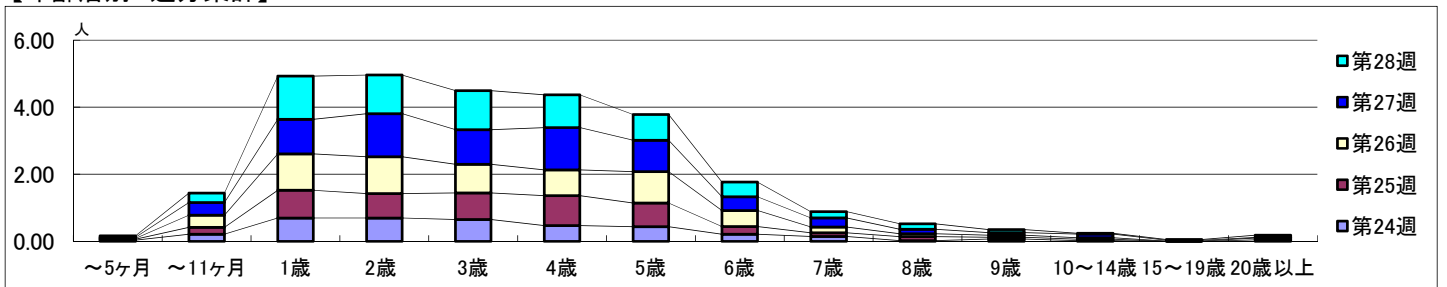


【区別・週別報告定点当り】

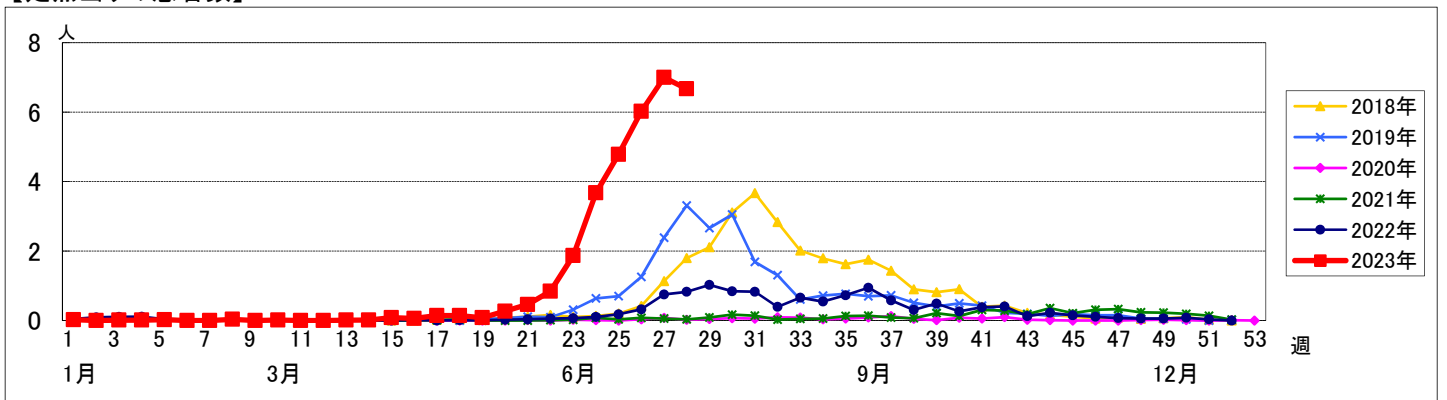


週数	合計	~5ヶ月	~11ヶ月	1歳	2歳	3歳	4歳	5歳	6歳	7歳	8歳	9歳	10~14歳	15~19歳	20歳以上
第24週	罹患数	3	19	62	62	58	42	39	19	13	2	6	2		
第24週	定点当り	0.03	0.21	0.70	0.70	0.65	0.47	0.44	0.21	0.15	0.02	0.07	0.02		
第25週	罹患数	3	19	76	67	73	82	65	21	10	11	5	4		4
第25週	定点当り	0.03	0.21	0.83	0.73	0.79	0.89	0.71	0.23	0.11	0.12	0.05	0.04		0.04
第26週	罹患数	2	34	102	103	80	72	88	45	16	8	6	4	1	5
第26週	定点当り	0.02	0.36	1.09	1.10	0.85	0.77	0.94	0.48	0.17	0.09	0.06	0.04	0.01	0.05
第27週	罹患数	3	34	94	117	94	115	85	37	25	12	7	10	2	2
第27週	定点当り	0.03	0.37	1.03	1.29	1.03	1.26	0.93	0.41	0.27	0.13	0.08	0.11	0.02	0.02
第28週	罹患数	4	26	117	105	106	89	70	40	17	15	8	2	2	6
第28週	定点当り	0.04	0.29	1.29	1.15	1.16	0.98	0.77	0.44	0.19	0.16	0.09	0.02	0.02	0.07

【年齢層別5週分集計】



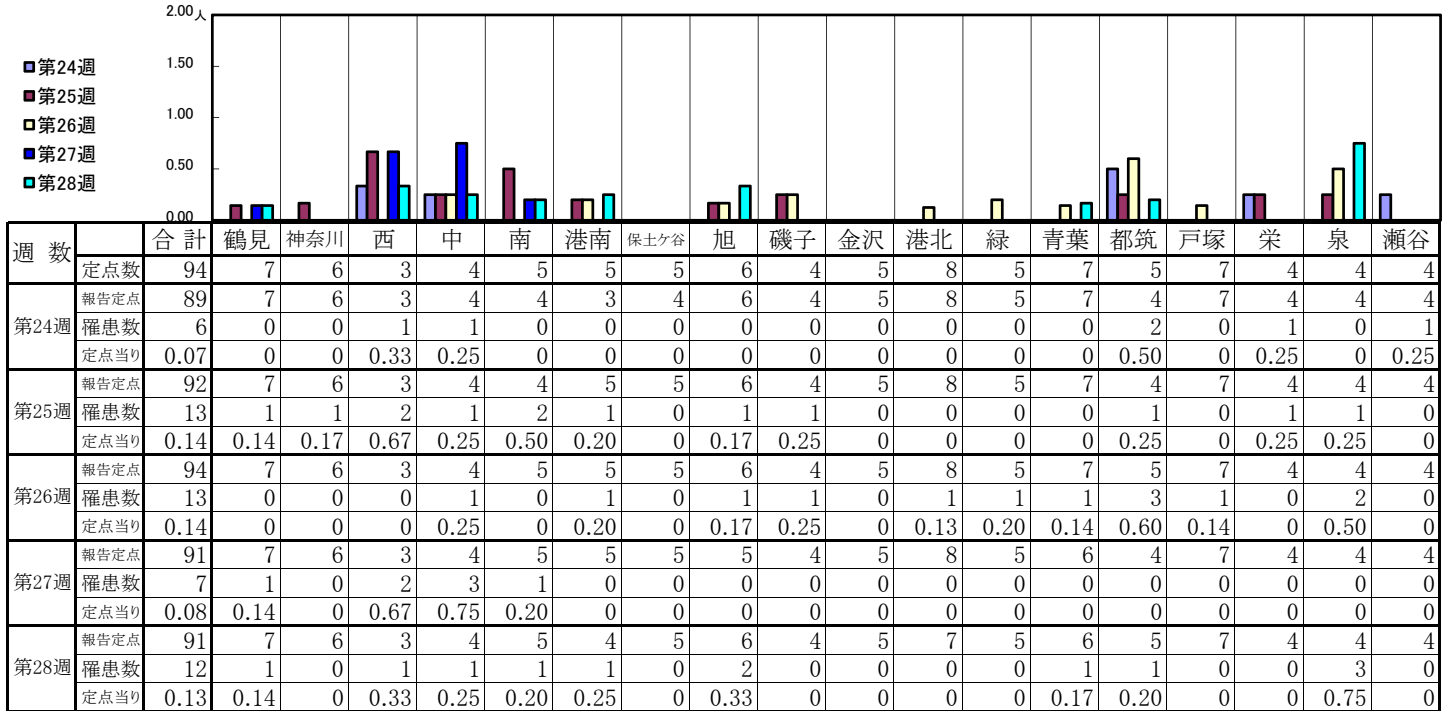
【定点当りの患者数】



<< 流行性耳下腺炎 >>

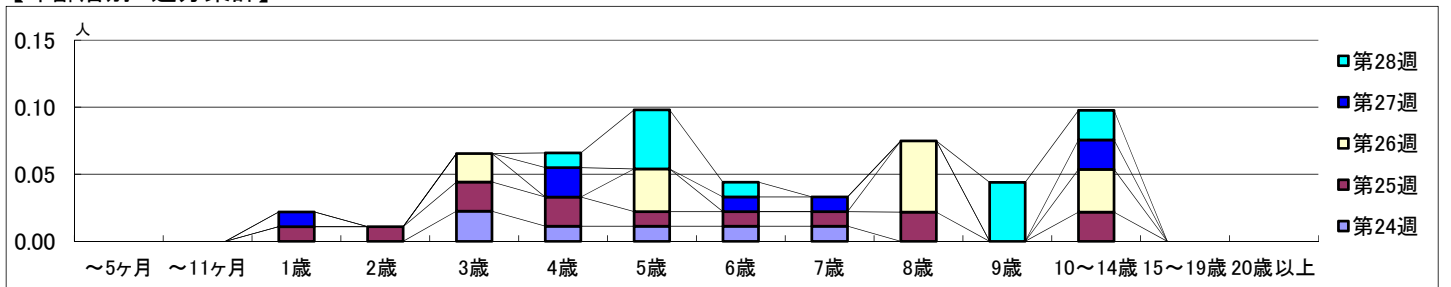
2023年6月12日 ~ 7月16日
[2023年 第24週 ~ 第28週]

【区別・週別報告定点当り】

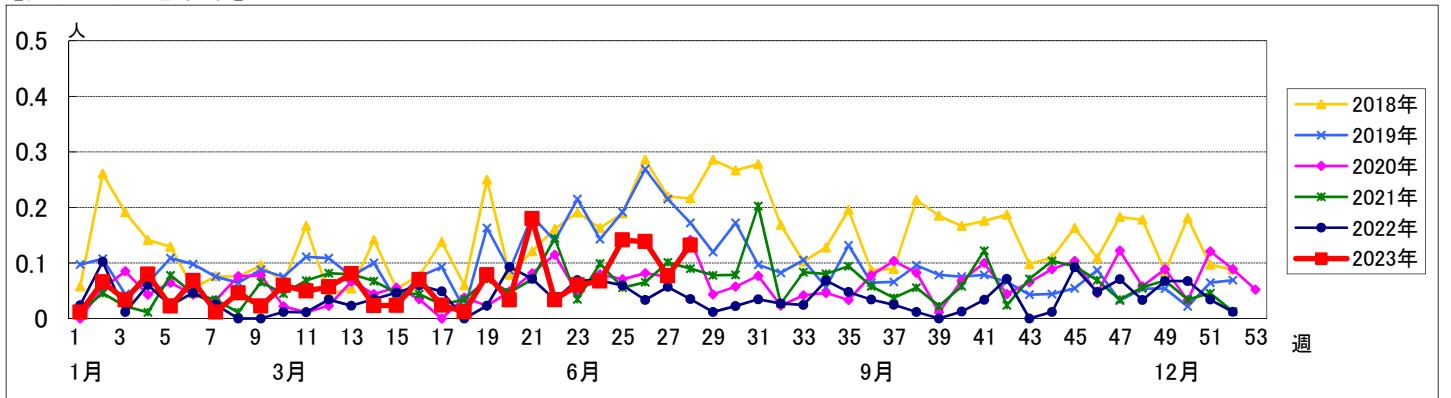


週数	合計	~5ヶ月	~11ヶ月	1歳	2歳	3歳	4歳	5歳	6歳	7歳	8歳	9歳	10~14歳	15~19歳	20歳以上
第24週	罹患数 6 定点当り 0.07					2	1	1	1	1					
第25週	罹患数 13 定点当り 0.14			1	1	2	2	1	1	1	2		2		
第26週	罹患数 13 定点当り 0.14					2		3			5		3		
第27週	罹患数 7 定点当り 0.08			1			2		1	1			2		
第28週	罹患数 12 定点当り 0.13						1	4	1			4	2		

【年齢層別5週分集計】



【定点当りの患者数】



<< 急性出血性結膜炎 >>

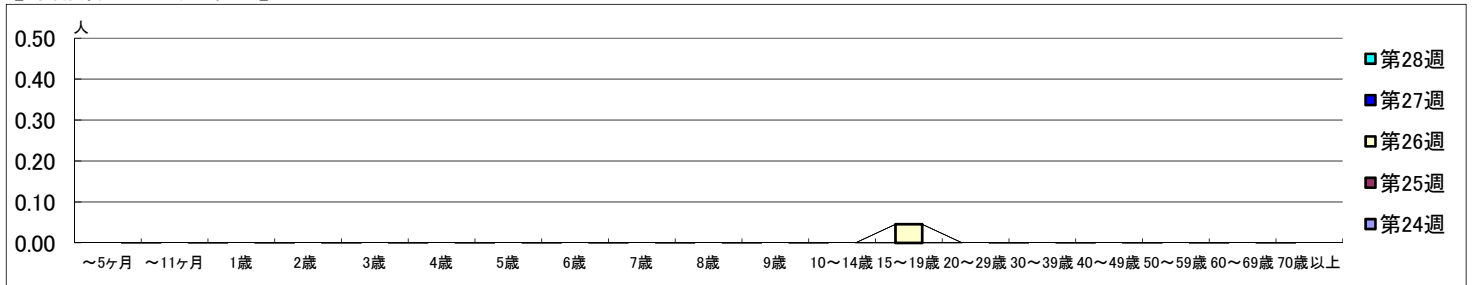
2023年6月12日 ~ 7月16日
[2023年 第24週 ~ 第28週]

【区別・週別報告定点当り】

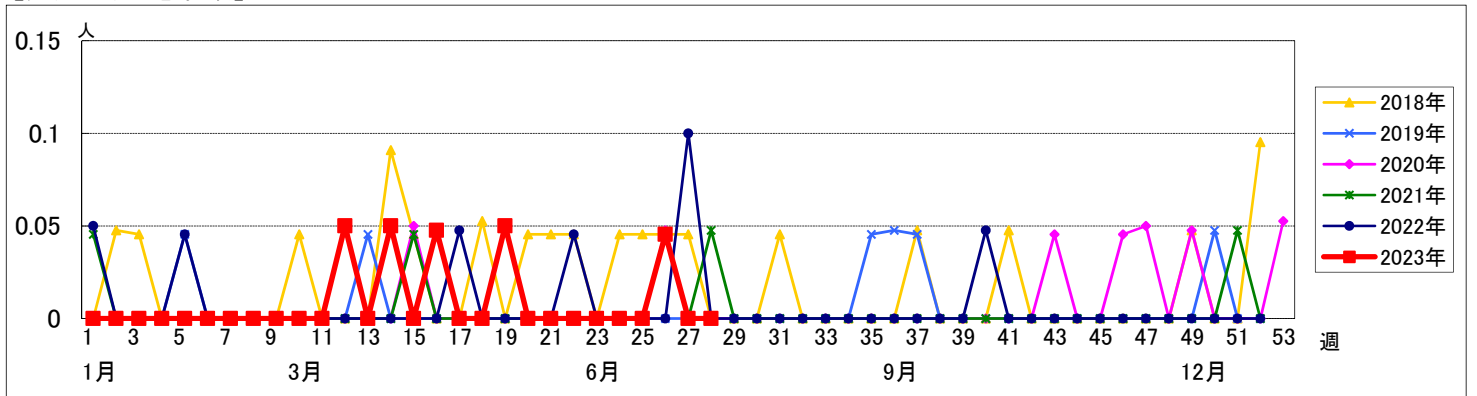
週数		合計	区別																		
			鶴見	神奈川	西	中	南	港南	保土ヶ谷	旭	磯子	金沢	港北	緑	青葉	都筑	戸塚	栄	泉	瀬谷	
第24週	定点数	22	2	1	1	1	1	1	1	1	1	2	1	2	1	2	1	1	1	1	
	報告定点	20	1	1	1	1	1	1	1	1	1	2	1	2	1	1	1	1	1	1	
	罹患数	0	0	0	0	0	0	0	0	0	0	0	0	0	0	0	0	0	0	0	0
	定点当り	0	0	0	0	0	0	0	0	0	0	0	0	0	0	0	0	0	0	0	0
第25週	報告定点	22	2	1	1	1	1	1	1	1	1	2	1	2	1	2	1	1	1	1	
	罹患数	0	0	0	0	0	0	0	0	0	0	0	0	0	0	0	0	0	0	0	0
	定点当り	0	0	0	0	0	0	0	0	0	0	0	0	0	0	0	0	0	0	0	0
	報告定点	22	2	1	1	1	1	1	1	1	1	2	1	2	1	2	1	1	1	1	
第26週	罹患数	1	1	0	0	0	0	0	0	0	0	0	0	0	0	0	0	0	0	0	0
	定点当り	0.05	0.50	0	0	0	0	0	0	0	0	0	0	0	0	0	0	0	0	0	0
	報告定点	21	2	1	1	1	1	1	1	1	1	2	1	2	1	1	1	1	1	1	
	罹患数	0	0	0	0	0	0	0	0	0	0	0	0	0	0	0	0	0	0	0	0
第27週	報告定点	17	2	1	0	0	1	1	1	0	1	1	2	1	1	1	1	1	1	1	
	罹患数	0	0	0	0	0	0	0	0	0	0	0	0	0	0	0	0	0	0	0	
	定点当り	0	0	0	0	0	0	0	0	0	0	0	0	0	0	0	0	0	0	0	0
	報告定点	17	2	1	0	0	1	1	1	0	1	1	2	1	1	1	1	1	1	1	
第28週	罹患数	0	0	0	0	0	0	0	0	0	0	0	0	0	0	0	0	0	0	0	
	定点当り	0	0	0	0	0	0	0	0	0	0	0	0	0	0	0	0	0	0	0	
	報告定点	17	2	1	0	0	1	1	1	0	1	1	2	1	1	1	1	1	1		
	罹患数	0	0	0	0	0	0	0	0	0	0	0	0	0	0	0	0	0	0	0	

週数		合計	~5ヶ月	~11ヶ月	1歳	2歳	3歳	4歳	5歳	6歳	7歳	8歳	9歳	10~14歳	15~19歳	20~29歳	30~39歳	40~49歳	50~59歳	60~69歳	70歳以上	
			第24週	罹患数	0																	
第24週	定点当り	0																				
第25週	罹患数	0																				
第25週	定点当り	0																				
第26週	罹患数	1													1							
第26週	定点当り	0.05													0.05							
第27週	罹患数	0																				
第27週	定点当り	0																				
第28週	罹患数	0																				
第28週	定点当り	0																				

【年齢層別5週分集計】



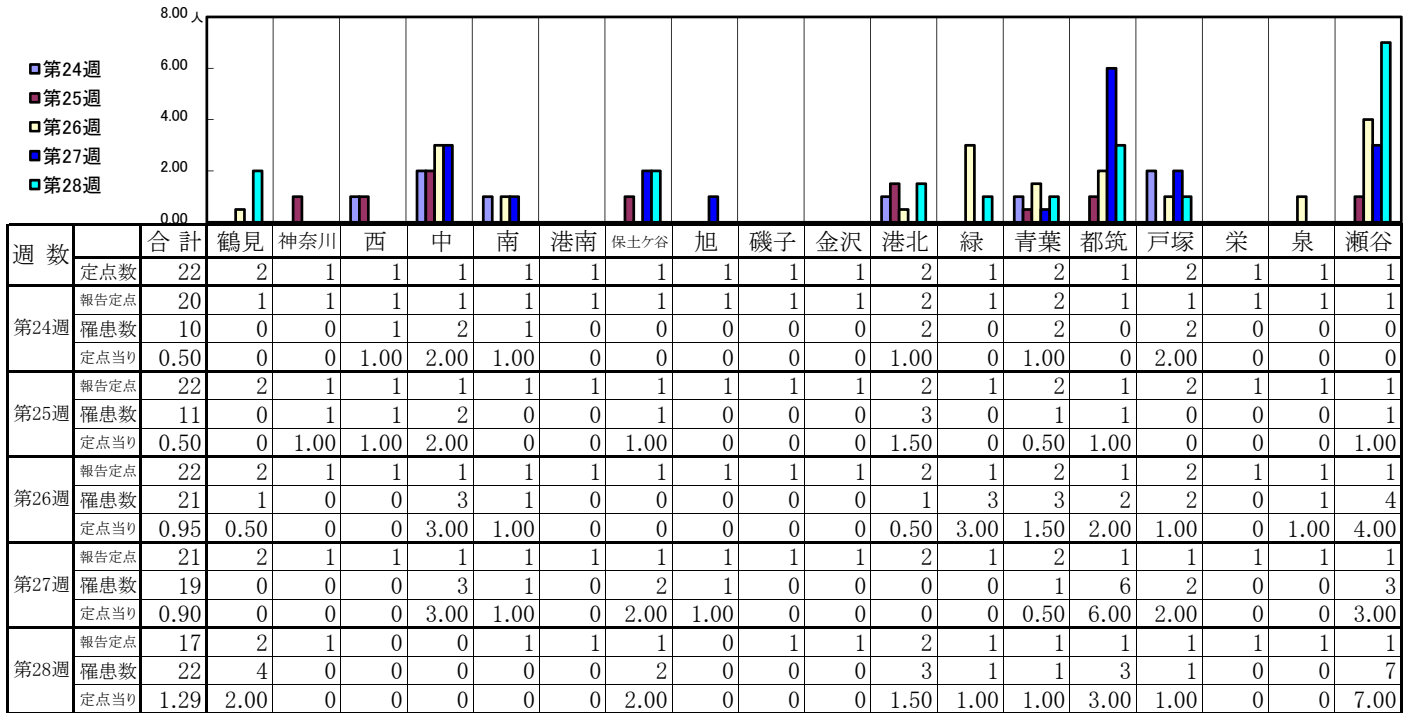
【定点当りの患者数】



<< 流行性角結膜炎 >>

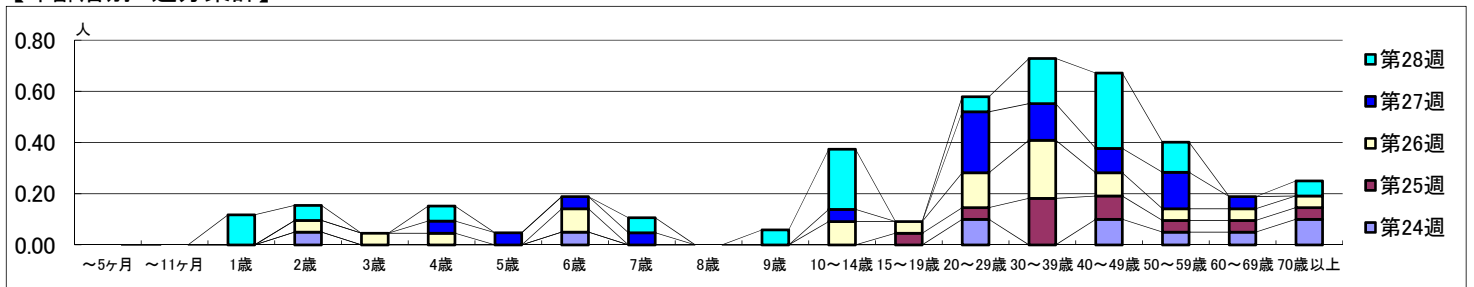
2023年6月12日 ~ 7月16日
[2023年 第24週 ~ 第28週]

【区別・週別報告定点当り】



週数		合計	~5ヶ月	~11ヶ月	1歳	2歳	3歳	4歳	5歳	6歳	7歳	8歳	9歳	10~14歳	15~19歳	20~29歳	30~39歳	40~49歳	50~59歳	60~69歳	70歳以上
			第24週	罹患数	10				1				1						2		2
第24週	定点当り	0.50				0.05				0.05						0.10		0.10	0.05	0.05	0.10
第25週	罹患数	11													1	1	4	2	1	1	1
第25週	定点当り	0.50													0.05	0.05	0.18	0.09	0.05	0.05	0.05
第26週	罹患数	21				1	1	1		2				2	1	3	5	2	1	1	1
第26週	定点当り	0.95				0.05	0.05	0.05		0.09				0.09	0.05	0.14	0.23	0.09	0.05	0.05	0.05
第27週	罹患数	19						1	1	1	1			1		5	3	2	3	1	
第27週	定点当り	0.90						0.05	0.05	0.05	0.05			0.05		0.24	0.14	0.10	0.14	0.05	
第28週	罹患数	22			2	1		1			1		1	4		1	3	5	2		1
第28週	定点当り	1.29			0.12	0.06		0.06			0.06		0.06	0.24		0.06	0.18	0.29	0.12		0.06

【年齢層別5週分集計】



【定点当りの患者数】

