

疾病別 警報・注意報 発生状況

2023年 第26週

	インフルエンザ	新型コロナウイルス感染症	RSウイルス感染症	咽頭結膜熱	A群溶血性レンサ球菌咽頭炎	感染性胃腸炎	水痘	手足口病	伝染性紅斑	突発性発しん	ヘルパンギーナ	流行性耳下腺炎	急性出血性結膜炎	流行性角結膜炎
警報レベル ◎	30			3	8	20	2	5	2		6	6	1	8
終息基準値 ◎	10			1	4	12	1	2	1		2	2	0.1	4
注意報レベル ○	10						1					3		
横浜市	0.60	5.84	2.20	0.15	0.90	3.86	0.13	0.82	0.07	0.14	◎	6.02	0.14	0.05
鶴見	0.82	8.91	3.57	0.29	2.14	6.43	-	0.57	-	0.14	◎	8.00	-	0.50
神奈川	0.90	7.50	3.00	0.33	1.50	2.17	-	0.17	-	0.17	◎	5.83	-	-
西	-	1.25	1.00	-	-	4.33	-	0.67	-	0.33	1.67	-	-	-
中	1.14	3.57	0.50	-	0.25	3.50	0.75	0.75	0.25	0.25	4.50	0.25	-	3.00
南	1.25	5.25	3.40	0.20	1.00	3.80	-	0.80	-	-	◎	10.60	-	1.00
港南	0.50	5.25	2.60	◎	1.00	0.60	7.40	-	1.80	-	5.20	0.20	-	-
保土ヶ谷	0.13	5.25	0.80	-	0.60	0.60	0.80	0.20	-	-	2.00	-	-	-
旭	0.20	4.90	1.83	-	0.33	4.00	-	0.17	-	-	4.00	0.17	-	-
磯子	0.57	4.14	2.50	0.25	0.50	3.75	0.25	0.75	-	-	◎	6.50	0.25	-
金沢	0.71	6.86	6.60	-	1.80	2.80	-	0.60	-	0.40	◎	9.20	-	-
港北	0.08	6.31	3.25	-	2.00	2.88	-	0.13	-	0.50	5.50	0.13	-	0.50
緑	0.13	2.00	5.00	-	0.60	4.00	0.20	4.20	-	-	4.60	0.20	-	3.00
青葉	0.64	8.82	0.43	0.29	0.86	3.57	0.14	-	-	0.14	3.86	0.14	-	1.50
都筑	2.50	11.50	0.40	-	0.40	2.80	-	0.80	-	-	◎	14.00	0.60	-
戸塚	-	6.36	1.14	-	0.43	2.14	-	-	0.43	-	3.29	0.14	-	1.00
栄	0.50	1.83	0.25	-	0.25	2.25	-	0.50	0.25	-	◎	5.00	-	-
泉	0.71	4.14	1.00	0.25	1.25	12.25	0.25	3.75	0.50	0.25	◎	14.25	0.50	-
瀬谷	0.14	4.29	0.50	-	-	2.75	0.25	0.75	-	0.25	0.75	-	-	4.00

(-: 定点当たり0.00) (…: 未報告)

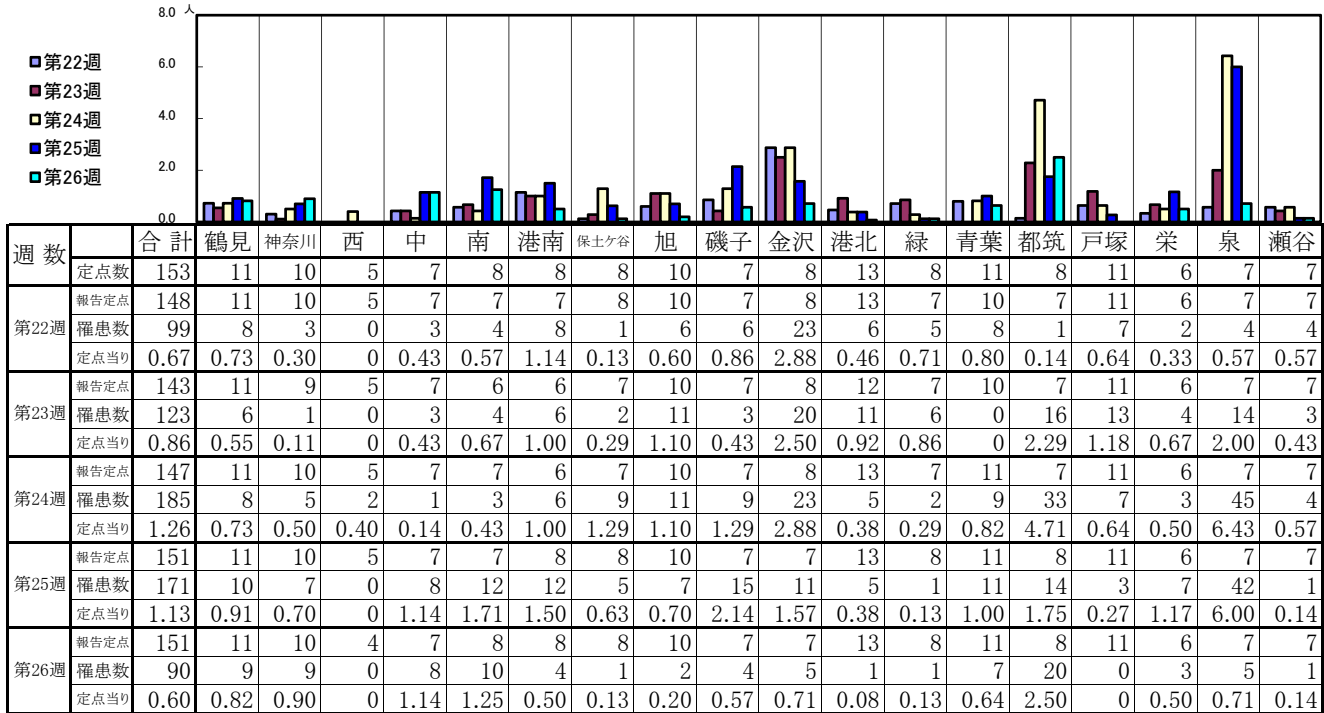
- ◎ 報告定点当たりの値が警報レベル もしくは警報レベル継続中です
- 報告定点当たりの値が注意報レベルに達しています

(この数字は集計時点のもので、翌週以降変動することもあります)

<< インフルエンザ >>

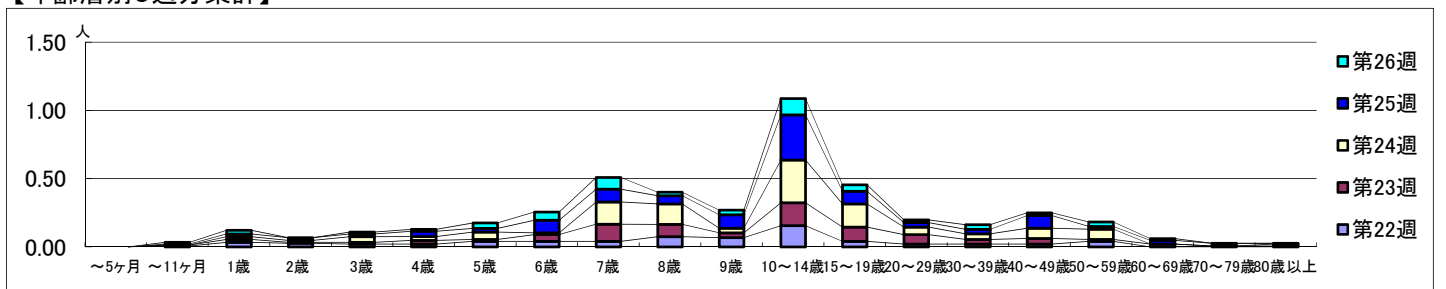
2023年5月29日 ~ 7月2日
[2023年 第22週 ~ 第26週]

【区別・週別報告定点当り】

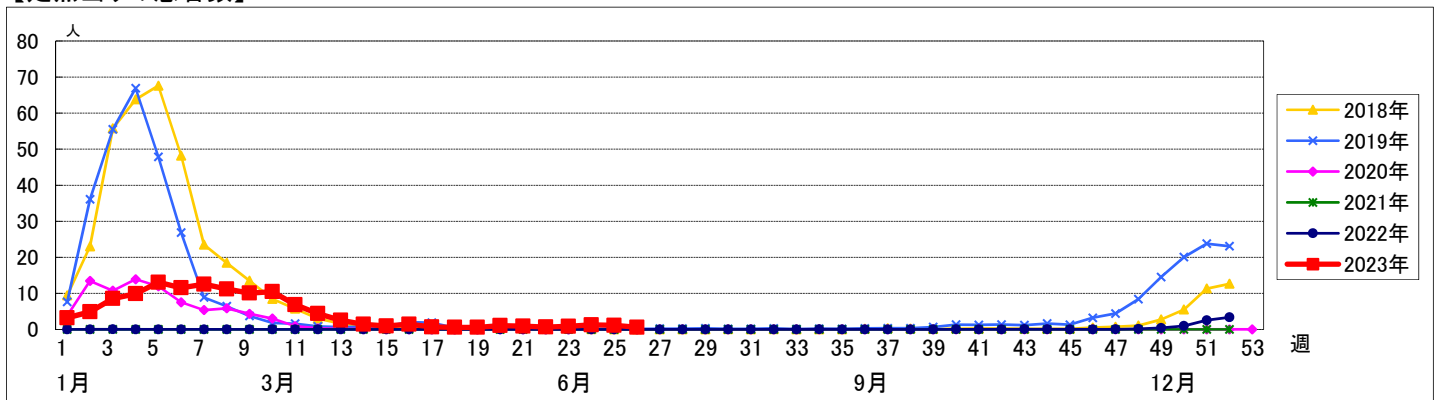


週数	合計	~5ヶ月	~11ヶ月	1歳	2歳	3歳	4歳	5歳	6歳	7歳	8歳	9歳	10~14歳	15~19歳	20~29歳	30~39歳	40~49歳	50~59歳	60~69歳	70~79歳	80歳以上
第22週	罹患数 99		1	5	4	3	3	6	6	6	11	10	23	6	3	3	3	6			
第22週	定点当り 0.67		0.01	0.03	0.03	0.02	0.02	0.04	0.04	0.04	0.07	0.07	0.16	0.04	0.02	0.02	0.02	0.04			
第23週	罹患数 123		1	3	1	2	4	2	7	18	13	5	24	15	10	5	6	2	3	1	1
第23週	定点当り 0.86		0.01	0.02	0.01	0.01	0.03	0.01	0.05	0.13	0.09	0.03	0.17	0.10	0.07	0.03	0.04	0.01	0.02	0.01	0.01
第24週	罹患数 185			3	2	6	4	8	2	24	22	5	46	25	8	6	11	11			2
第24週	定点当り 1.26			0.02	0.01	0.04	0.03	0.05	0.01	0.16	0.15	0.03	0.31	0.17	0.05	0.04	0.07	0.07			0.01
第25週	罹患数 171		1	3	3	3	6	4	14	14	9	15	50	14	5	5	14	3	4	3	1
第25週	定点当り 1.13		0.01	0.02	0.02	0.02	0.04	0.03	0.09	0.09	0.06	0.10	0.33	0.09	0.03	0.03	0.09	0.02	0.03	0.02	0.01
第26週	罹患数 90		2	4		2	2	6	9	13	4	5	18	7	3	5	3	5	2		
第26週	定点当り 0.60		0.01	0.03		0.01	0.01	0.04	0.06	0.09	0.03	0.03	0.12	0.05	0.02	0.03	0.02	0.03	0.01		

【年齢層別5週分集計】



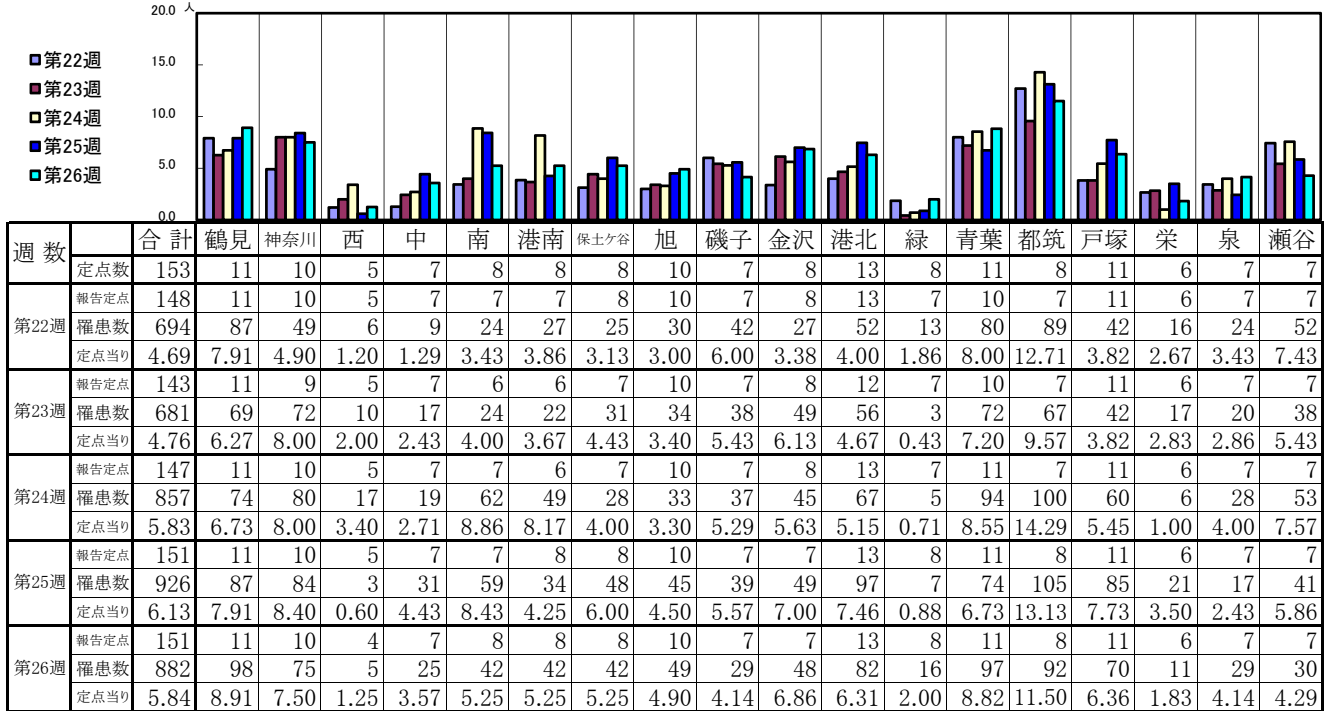
【定点当りの患者数】



<< 新型コロナウイルス感染症(COVID-19) >>

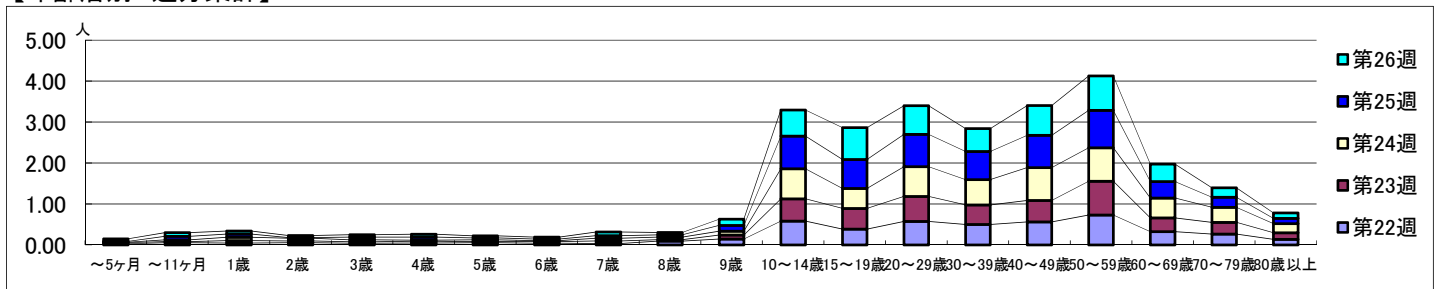
2023年5月29日 ~ 7月2日
[2023年 第22週 ~ 第26週]

【区別・週別報告定点当り】

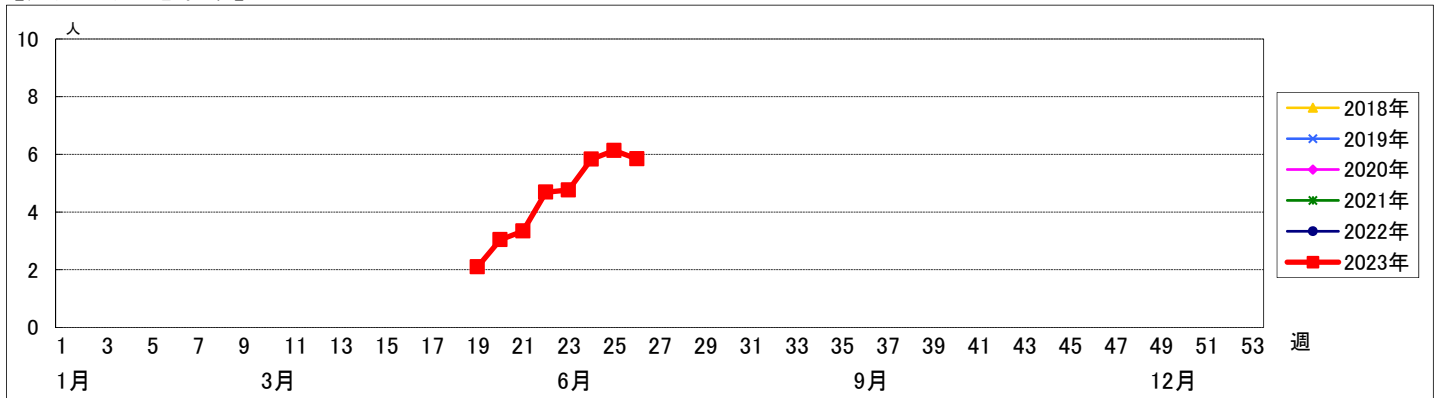


週数	合計	~5ヶ月	~11ヶ月	1歳	2歳	3歳	4歳	5歳	6歳	7歳	8歳	9歳	10~14歳	15~19歳	20~29歳	30~39歳	40~49歳	50~59歳	60~69歳	70~79歳	80歳以上
第22週	罹患数 694	4	8	7	8	6	7	8	6	5	14	21	86	57	85	74	83	108	48	39	20
第22週	定点当り 4.69	0.03	0.05	0.05	0.05	0.04	0.05	0.05	0.04	0.03	0.09	0.14	0.58	0.39	0.57	0.50	0.56	0.73	0.32	0.26	0.14
第23週	罹患数 681	4	4	8	6	5	6	4	6	9	5	14	78	72	87	68	75	118	48	41	23
第23週	定点当り 4.76	0.03	0.03	0.06	0.04	0.03	0.04	0.03	0.04	0.06	0.03	0.10	0.55	0.50	0.61	0.48	0.52	0.83	0.34	0.29	0.16
第24週	罹患数 857	2	6	12	10	7	4	6	3	10	9	14	108	72	107	91	118	120	71	54	33
第24週	定点当り 5.83	0.01	0.04	0.08	0.07	0.05	0.03	0.04	0.02	0.10	0.06	0.10	0.73	0.49	0.73	0.62	0.80	0.82	0.48	0.37	0.22
第25週	罹患数 926	3	13	12	2	10	11	7	6	9	8	21	120	107	119	104	119	138	61	37	19
第25週	定点当り 6.13	0.02	0.09	0.08	0.01	0.07	0.07	0.05	0.04	0.06	0.05	0.14	0.79	0.71	0.79	0.69	0.79	0.91	0.40	0.25	0.13
第26週	罹患数 882	9	14	11	8	9	11	8	7	14	9	23	96	117	106	84	110	127	64	35	20
第26週	定点当り 5.84	0.06	0.09	0.07	0.05	0.06	0.07	0.05	0.05	0.09	0.06	0.15	0.64	0.77	0.70	0.56	0.73	0.84	0.42	0.23	0.13

【年齢層別5週分集計】



【定点当りの患者数】



<< RSウイルス感染症 >>

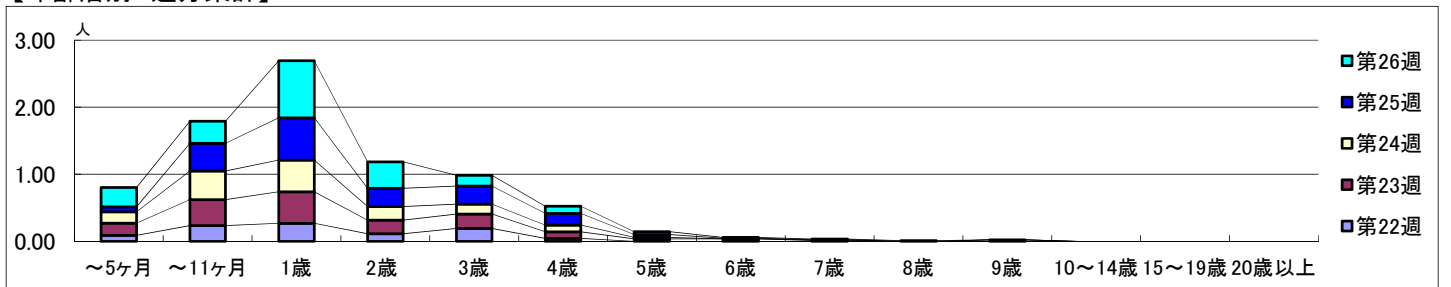
2023年5月29日 ~ 7月2日
[2023年 第22週 ~ 第26週]

【区別・週別報告定点当り】

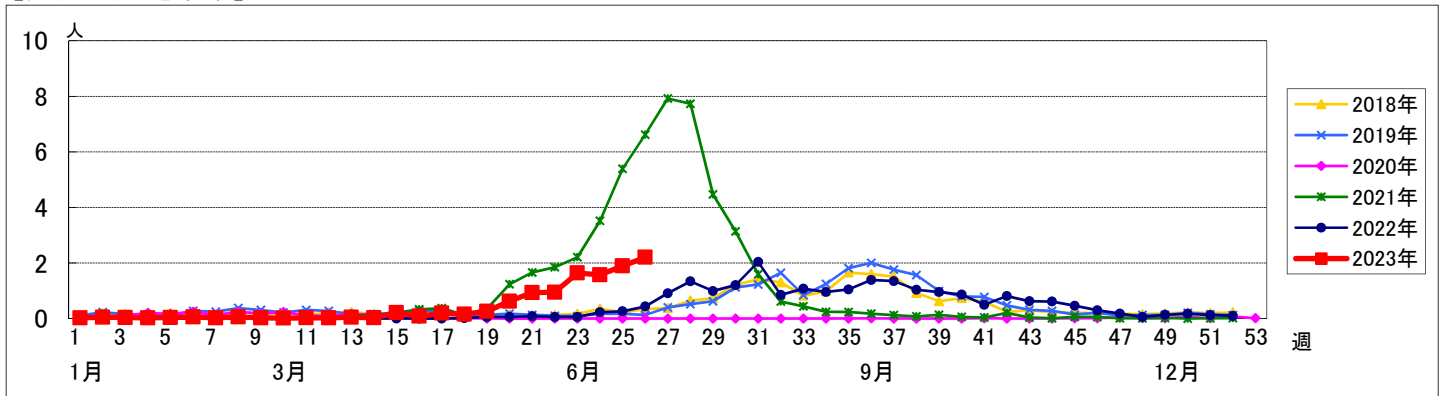
週 数		区別																			
		合計	鶴見	神奈川	西	中	南	港南	保土ヶ谷	旭	磯子	金沢	港北	緑	青葉	都筑	戸塚	栄	泉	瀬谷	
第22週	定点数	94	7	6	3	4	5	5	5	6	4	5	8	5	7	5	7	4	4	4	
	報告定点	89	7	6	3	4	4	4	5	6	4	5	8	4	6	4	7	4	4	4	
	罹患数	84	18	5	0	0	1	3	1	7	3	11	5	15	2	1	7	1	2	2	
第23週	報告定点	83	7	5	3	4	3	2	4	6	4	5	7	4	6	4	7	4	4	4	
	罹患数	136	18	10	1	3	1	1	1	8	7	12	14	25	4	9	18	0	4	0	
	定点当り	1.64	2.57	2.00	0.33	0.75	0.33	0.50	0.25	1.33	1.75	2.40	2.00	6.25	0.67	2.25	2.57	0	1.00	0	
第24週	報告定点	89	7	6	3	4	4	3	4	6	4	5	8	5	7	4	7	4	4	4	
	罹患数	140	17	13	2	1	4	7	1	8	11	29	12	14	4	4	8	0	1	4	
	定点当り	1.57	2.43	2.17	0.67	0.25	1.00	2.33	0.25	1.33	2.75	5.80	1.50	2.80	0.57	1.00	1.14	0	0.25	1.00	
第25週	報告定点	92	7	6	3	4	4	5	5	6	4	5	8	5	7	4	7	4	4	4	
	罹患数	174	25	13	0	1	3	21	2	6	16	18	23	24	2	3	6	0	5	6	
	定点当り	1.89	3.57	2.17	0	0.25	0.75	4.20	0.40	1.00	4.00	3.60	2.88	4.80	0.29	0.75	0.86	0	1.25	1.50	
第26週	報告定点	94	7	6	3	4	5	5	5	6	4	5	8	5	7	5	7	4	4	4	
	罹患数	207	25	18	3	2	17	13	4	11	10	33	26	25	3	2	8	1	4	2	
	定点当り	2.20	3.57	3.00	1.00	0.50	3.40	2.60	0.80	1.83	2.50	6.60	3.25	5.00	0.43	0.40	1.14	0.25	1.00	0.50	

週 数		合計	年齢層別														
			~5ヶ月	~11ヶ月	1歳	2歳	3歳	4歳	5歳	6歳	7歳	8歳	9歳	10~14歳	15~19歳	20歳以上	
第22週	罹患数	84	8	21	24	10	17	4									
	定点当り	0.94	0.09	0.24	0.27	0.11	0.19	0.04									
第23週	罹患数	136	15	32	39	17	18	8	3	3	1						
	定点当り	1.64	0.18	0.39	0.47	0.20	0.22	0.10	0.04	0.04	0.01						
第24週	罹患数	140	15	38	42	18	13	9	2		1		2				
	定点当り	1.57	0.17	0.43	0.47	0.20	0.15	0.10	0.02		0.01		0.02				
第25週	罹患数	174	7	38	58	25	25	16	4	1							
	定点当り	1.89	0.08	0.41	0.63	0.27	0.27	0.17	0.04	0.01							
第26週	罹患数	207	27	31	80	37	15	10	4	1	1	1					
	定点当り	2.20	0.29	0.33	0.85	0.39	0.16	0.11	0.04	0.01	0.01	0.01					

【年齢層別5週分集計】



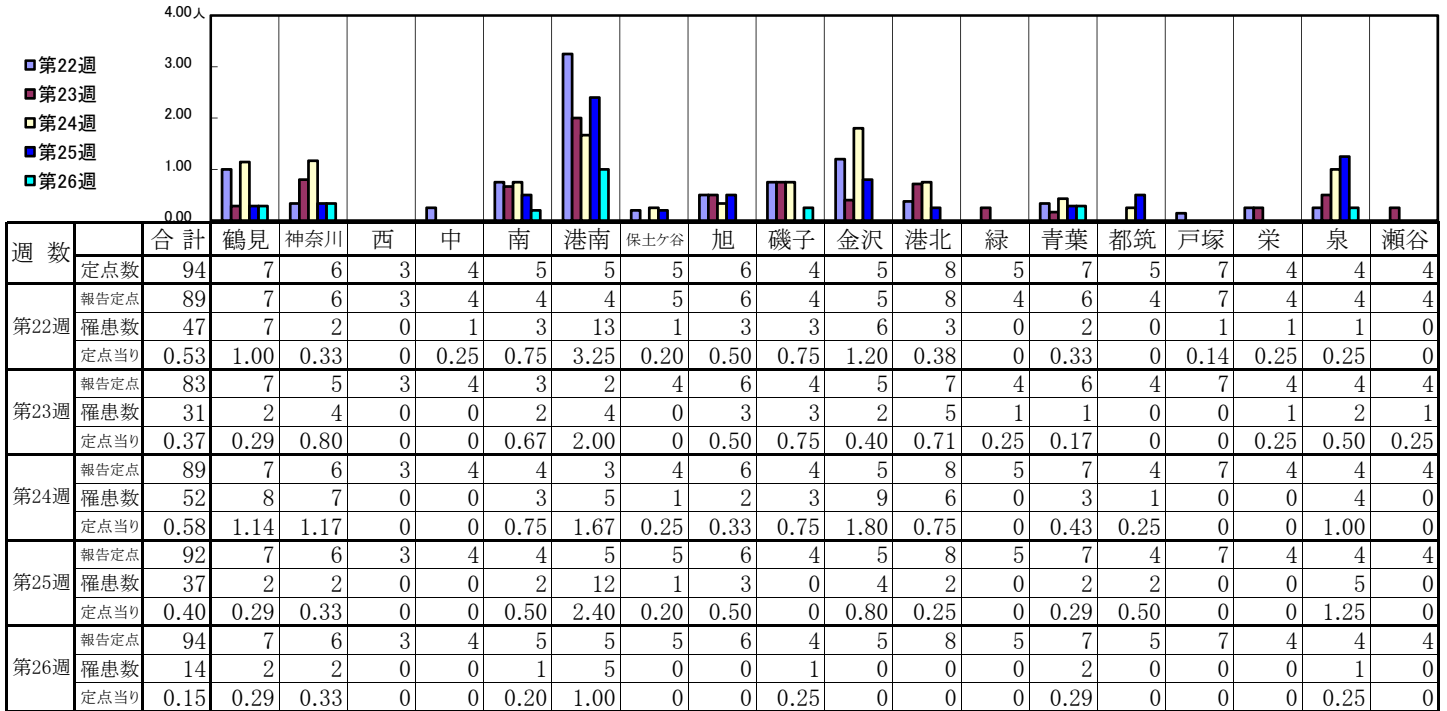
【定点当りの患者数】



<< 咽頭結膜熱 >>

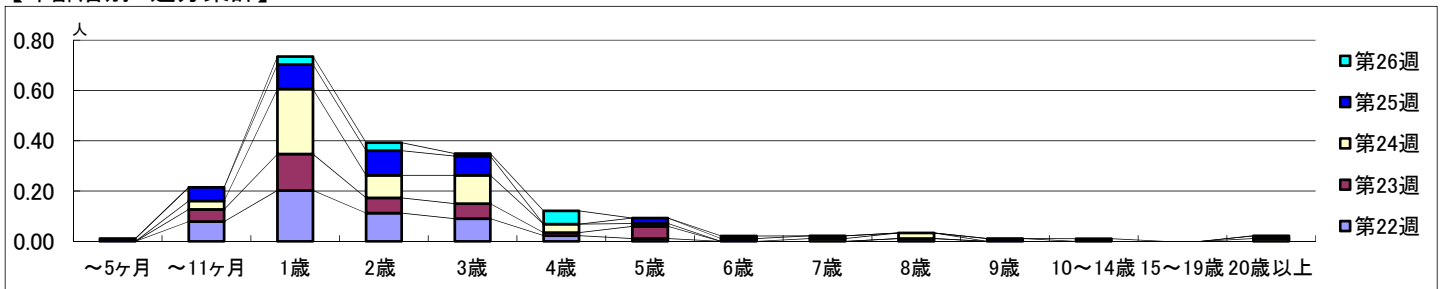
2023年5月29日 ~ 7月2日
[2023年 第22週 ~ 第26週]

【区別・週別報告定点当り】

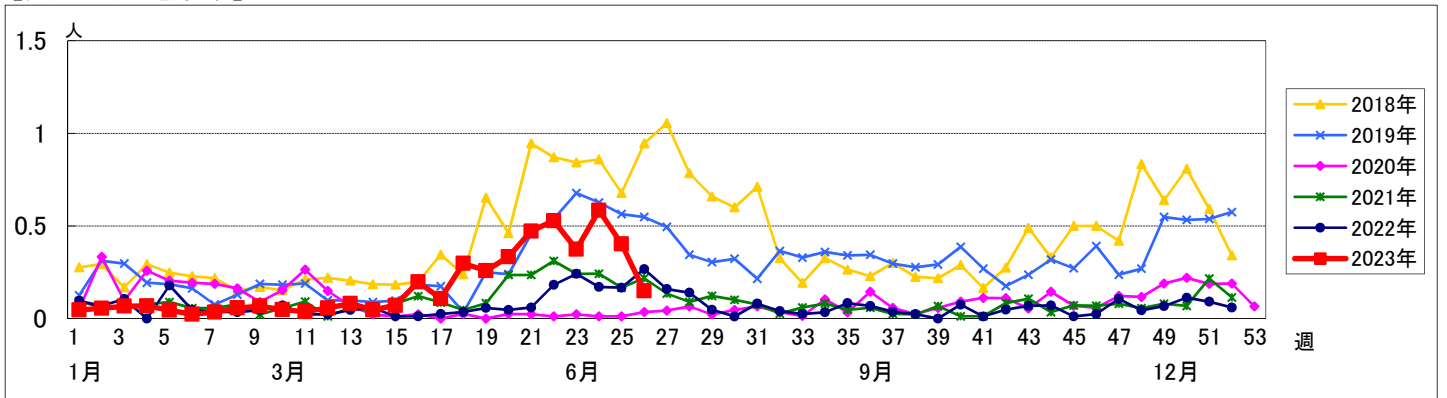


週数	合計	~5ヶ月	~11ヶ月	1歳	2歳	3歳	4歳	5歳	6歳	7歳	8歳	9歳	10~14歳	15~19歳	20歳以上
第22週	47		7	18	10	8	2	1			1				
第23週	31		4	12	5	5	1	4							
第24週	52		3	23	8	10	3	1		1	2				1
第25週	37	1	5	9	9	7		2	1	1		1			1
第26週	14			3	3	1	5		1				1		

【年齢層別5週分集計】



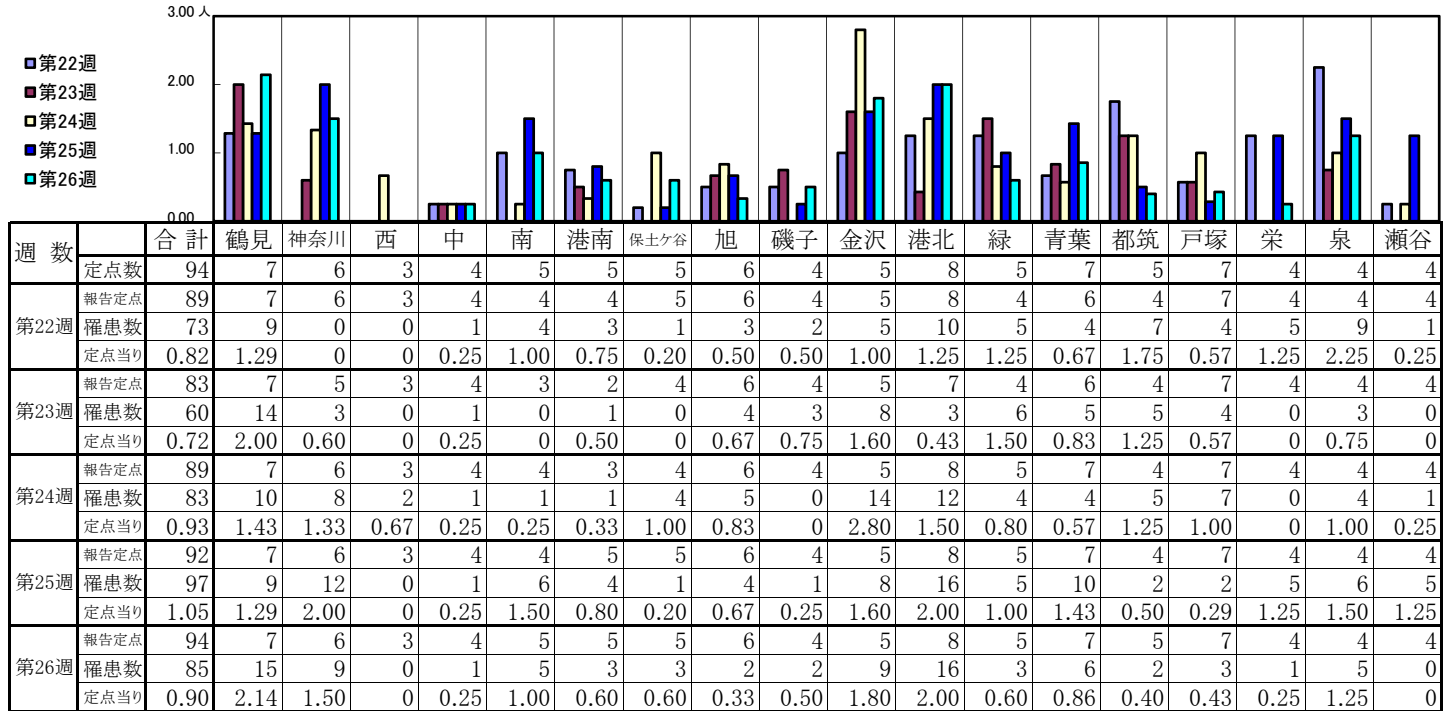
【定点当りの患者数】



<< A群溶血性レンサ球菌咽頭炎 >>

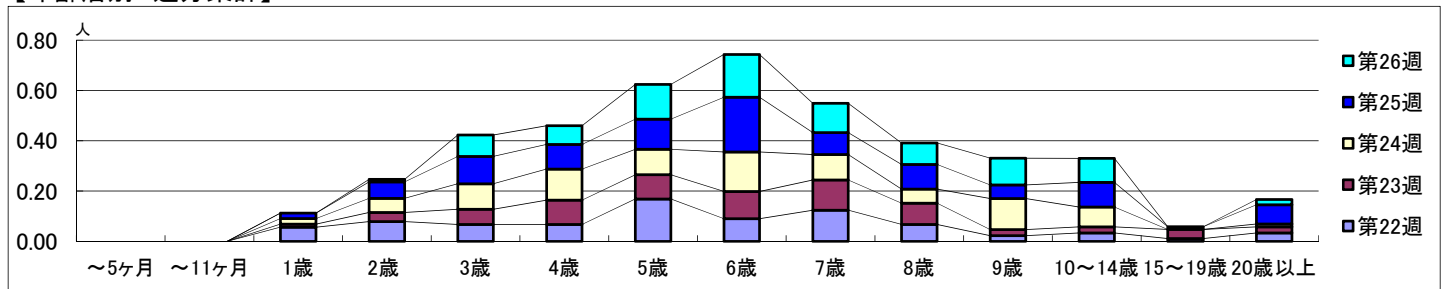
2023年5月29日 ~ 7月2日
[2023年 第22週 ~ 第26週]

【区別・週別報告定点当り】

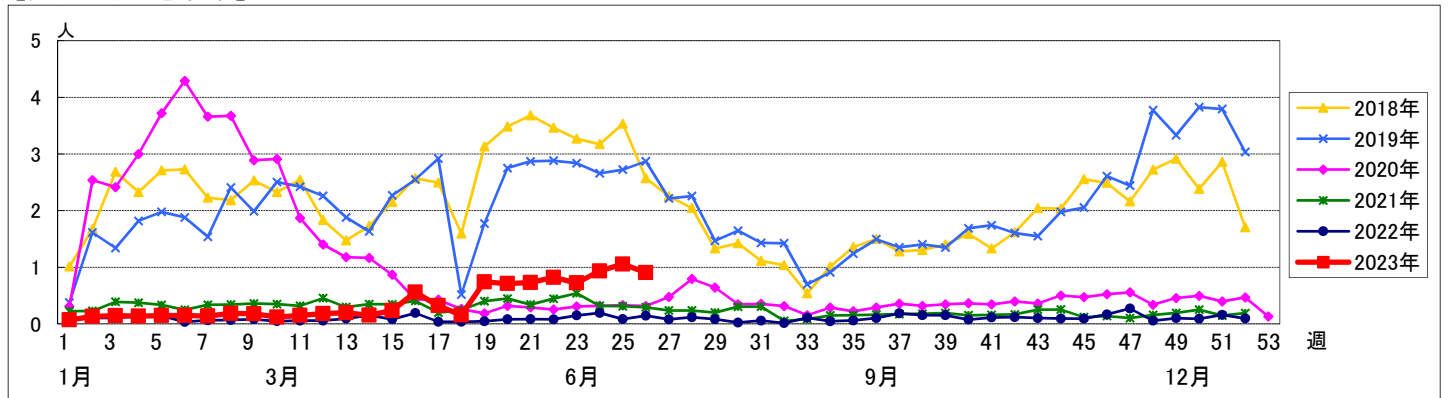


週数	合計	~5ヶ月	~11ヶ月	1歳	2歳	3歳	4歳	5歳	6歳	7歳	8歳	9歳	10~14歳	15~19歳	20歳以上
第22週	罹患数 73			5	7	6	6	15	8	11	6	2	3	1	3
第22週	定点当り 0.82			0.06	0.08	0.07	0.07	0.17	0.09	0.12	0.07	0.02	0.03	0.01	0.03
第23週	罹患数 60			1	3	5	8	8	9	10	7	2	2	3	2
第23週	定点当り 0.72			0.01	0.04	0.06	0.10	0.10	0.11	0.12	0.08	0.02	0.02	0.04	0.02
第24週	罹患数 83			2	5	9	11	9	14	9	5	11	7		1
第24週	定点当り 0.93			0.02	0.06	0.10	0.12	0.10	0.16	0.10	0.06	0.12	0.08		0.01
第25週	罹患数 97			2	6	10	9	11	20	8	9	5	9	1	7
第25週	定点当り 1.05			0.02	0.07	0.11	0.10	0.12	0.22	0.09	0.10	0.05	0.10	0.01	0.08
第26週	罹患数 85				1	8	7	13	16	11	8	10	9		2
第26週	定点当り 0.90				0.01	0.09	0.07	0.14	0.17	0.12	0.09	0.11	0.10		0.02

【年齢層別5週分集計】



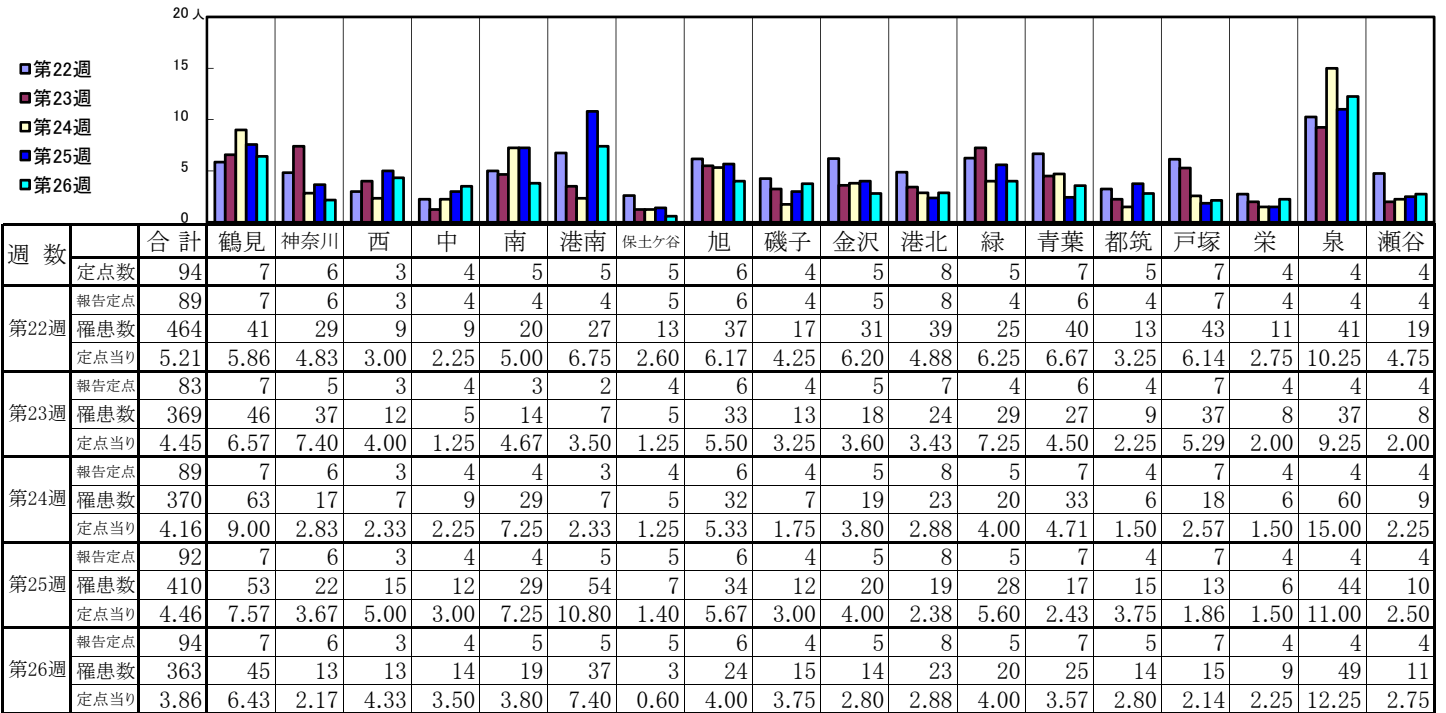
【定点当りの患者数】



<< 感染性胃腸炎 >>

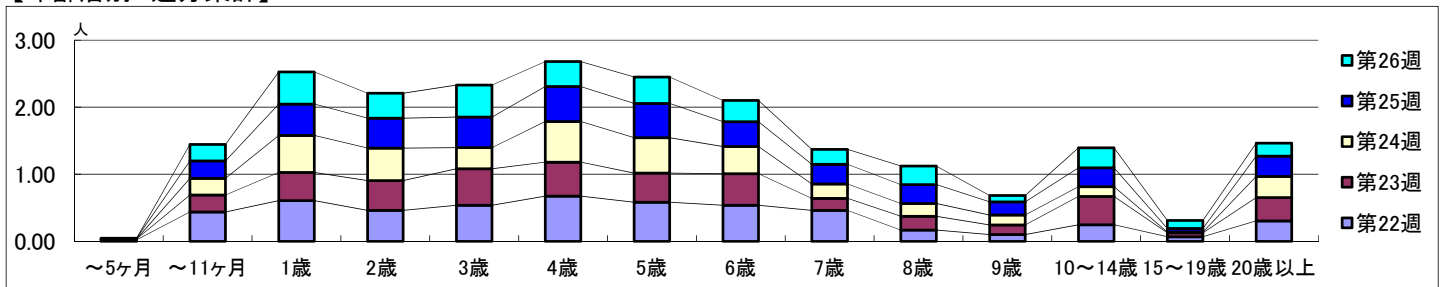
2023年5月29日 ~ 7月2日
[2023年 第22週 ~ 第26週]

【区別・週別報告定点当り】

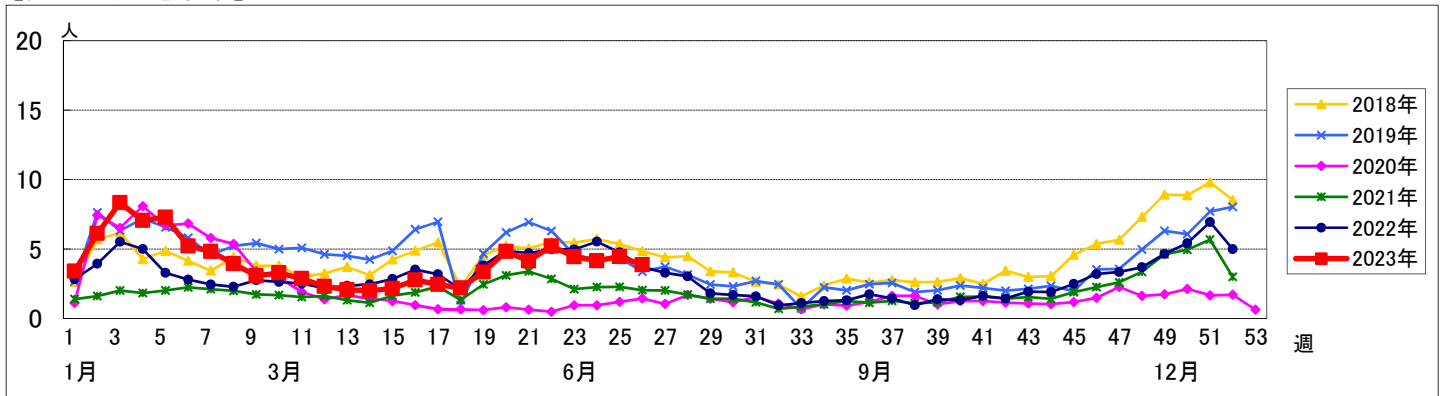


週数		合計	年齢層別													
			~5ヶ月	~11ヶ月	1歳	2歳	3歳	4歳	5歳	6歳	7歳	8歳	9歳	10~14歳	15~19歳	20歳以上
第22週	罹患数	464	2	39	54	41	48	60	52	48	41	15	9	22	6	27
	定点当り	5.21	0.02	0.44	0.61	0.46	0.54	0.67	0.58	0.54	0.46	0.17	0.10	0.25	0.07	0.30
第23週	罹患数	369	1	21	35	37	45	42	36	39	15	17	12	35	5	29
	定点当り	4.45	0.01	0.25	0.42	0.45	0.54	0.51	0.43	0.47	0.18	0.20	0.14	0.42	0.06	0.35
第24週	罹患数	370		22	49	43	28	54	47	36	19	17	13	13	1	28
	定点当り	4.16		0.25	0.55	0.48	0.31	0.61	0.53	0.40	0.21	0.19	0.15	0.15	0.01	0.31
第25週	罹患数	410	1	24	43	41	42	48	47	34	27	26	18	26	5	28
	定点当り	4.46	0.01	0.26	0.47	0.45	0.46	0.52	0.51	0.37	0.29	0.28	0.20	0.28	0.05	0.30
第26週	罹患数	363		23	45	35	45	35	37	30	21	26	9	28	11	18
	定点当り	3.86		0.24	0.48	0.37	0.48	0.37	0.39	0.32	0.22	0.28	0.10	0.30	0.12	0.19

【年齢層別5週分集計】



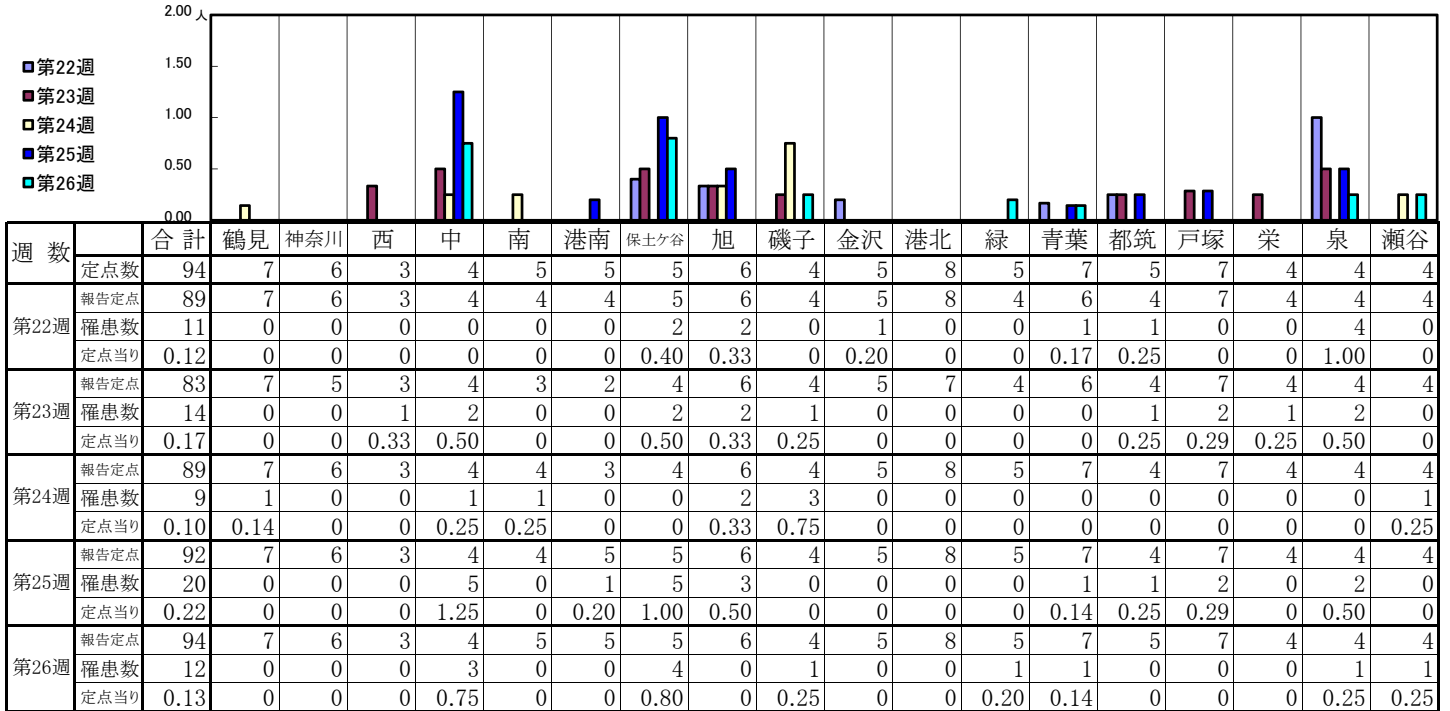
【定点当りの患者数】



<< 水痘 >>

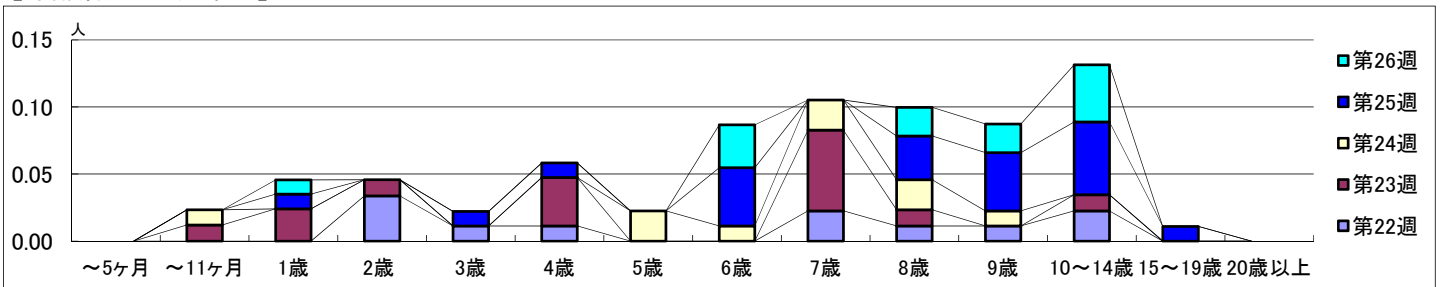
2023年5月29日 ~ 7月2日
[2023年 第22週 ~ 第26週]

【区別・週別報告定点当り】

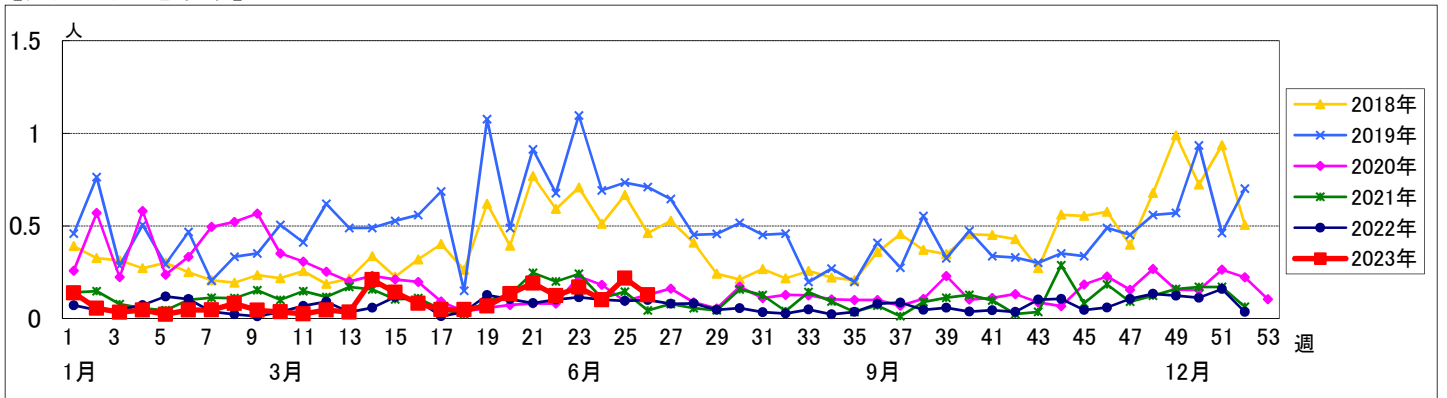


週数	合計	~5ヶ月	~11ヶ月	1歳	2歳	3歳	4歳	5歳	6歳	7歳	8歳	9歳	10~14歳	15~19歳	20歳以上
第22週	罹患数 11				3	1	1				2	1	1	2	
第22週	定点当り 0.12				0.03	0.01	0.01				0.02	0.01	0.01	0.02	
第23週	罹患数 14		1	2	1		3			5	1		1		
第23週	定点当り 0.17		0.01	0.02	0.01		0.04			0.06	0.01		0.01		
第24週	罹患数 9		1					2	1	2	2	1			
第24週	定点当り 0.10		0.01					0.02	0.01	0.02	0.02	0.01			
第25週	罹患数 20			1		1	1		4		3	4	5	1	
第25週	定点当り 0.22			0.01		0.01	0.01		0.04		0.03	0.04	0.05	0.01	
第26週	罹患数 12			1					3		2	2	4		
第26週	定点当り 0.13			0.01					0.03		0.02	0.02	0.04		

【年齢層別5週分集計】



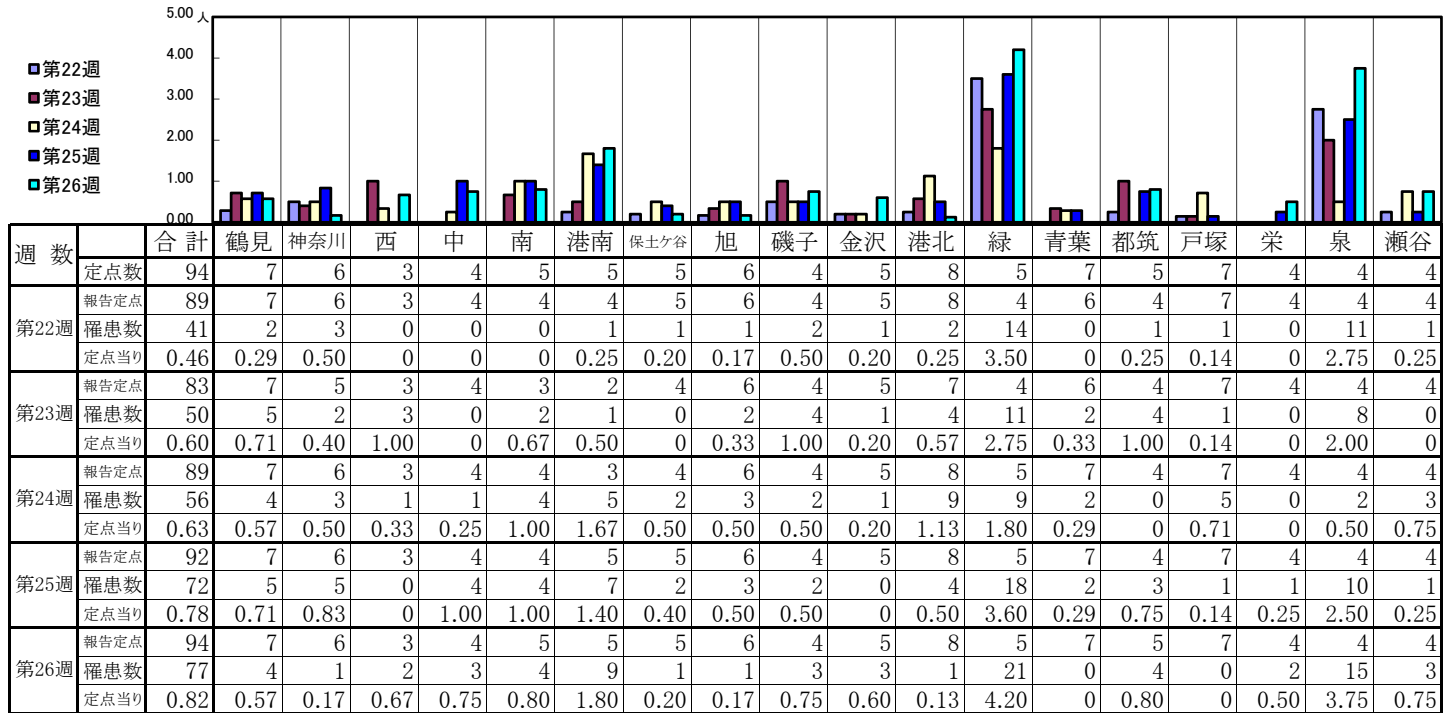
【定点当りの患者数】



<< 手足口病 >>

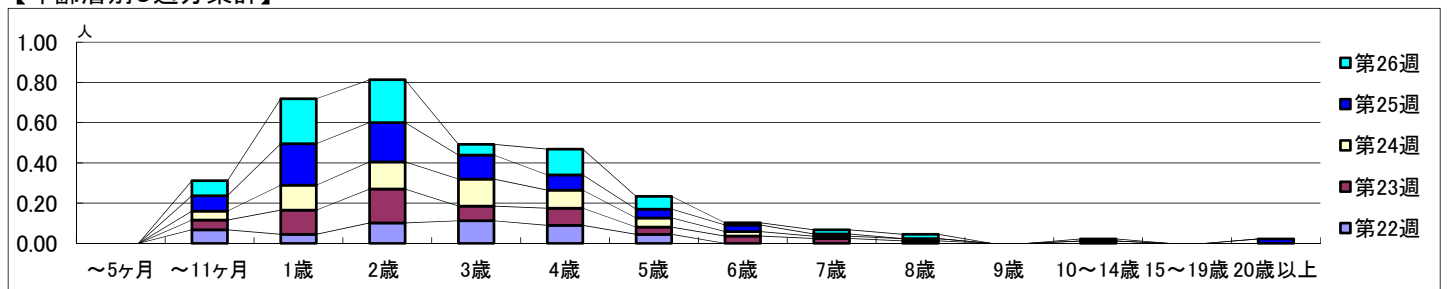
2023年5月29日 ~ 7月2日
[2023年 第22週 ~ 第26週]

【区別・週別報告定点当り】

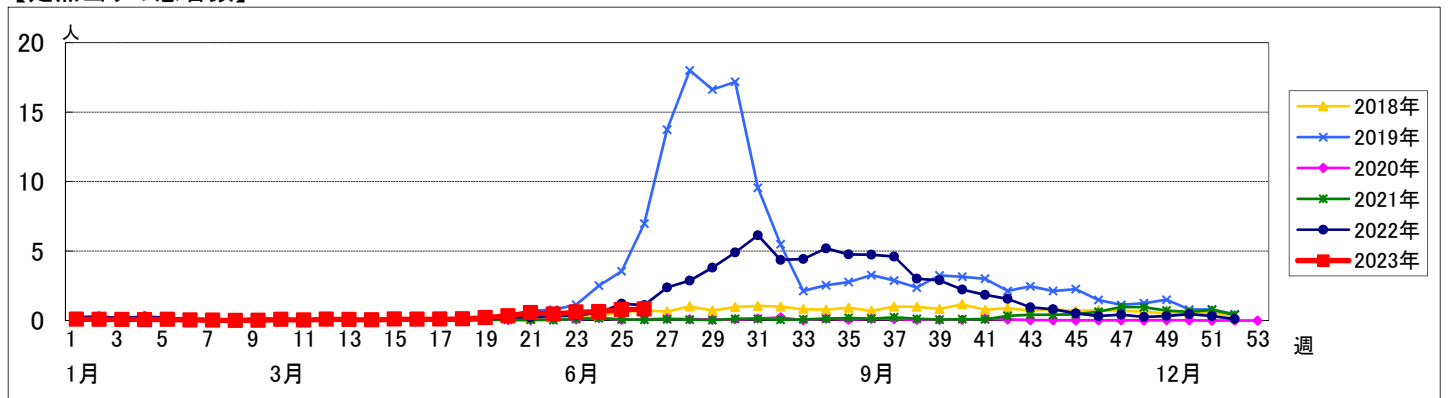


週数	合計	~5ヶ月	~11ヶ月	1歳	2歳	3歳	4歳	5歳	6歳	7歳	8歳	9歳	10~14歳	15~19歳	20歳以上
第22週	罹患数 41		6	4	9	10	8	4							
第22週	定点当り 0.46		0.07	0.04	0.10	0.11	0.09	0.04							
第23週	罹患数 50		4	10	14	6	7	3	3	2	1				
第23週	定点当り 0.60		0.05	0.12	0.17	0.07	0.08	0.04	0.04	0.02	0.01				
第24週	罹患数 56		4	11	12	12	8	4	2	1	1	1			
第24週	定点当り 0.63		0.04	0.12	0.13	0.13	0.09	0.04	0.02	0.01	0.01	0.01			
第25週	罹患数 72		7	19	18	11	7	4	3	1					2
第25週	定点当り 0.78		0.08	0.21	0.20	0.12	0.08	0.04	0.03	0.01					0.02
第26週	罹患数 77		7	21	20	5	12	6	1	2	2	1			
第26週	定点当り 0.82		0.07	0.22	0.21	0.05	0.13	0.06	0.01	0.02	0.02	0.01			

【年齢層別5週分集計】



【定点当りの患者数】



<< 伝染性紅斑 >>

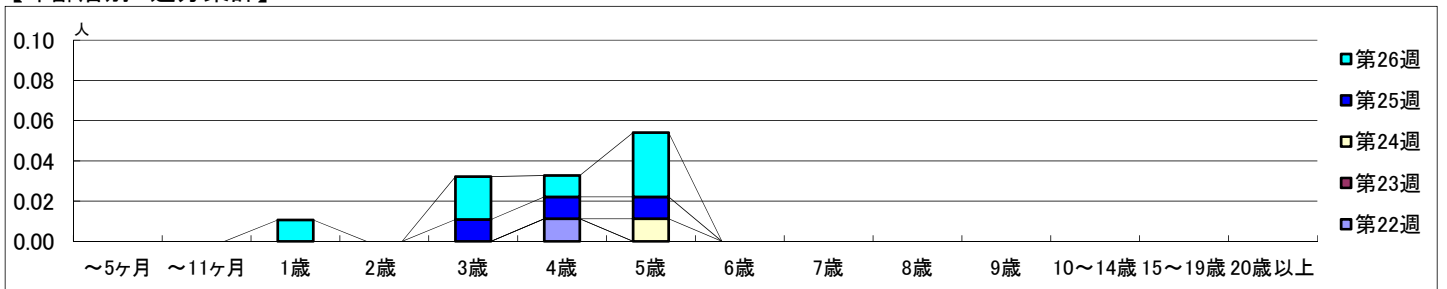
2023年5月29日 ~ 7月2日
[2023年 第22週 ~ 第26週]

【区別・週別報告定点当り】

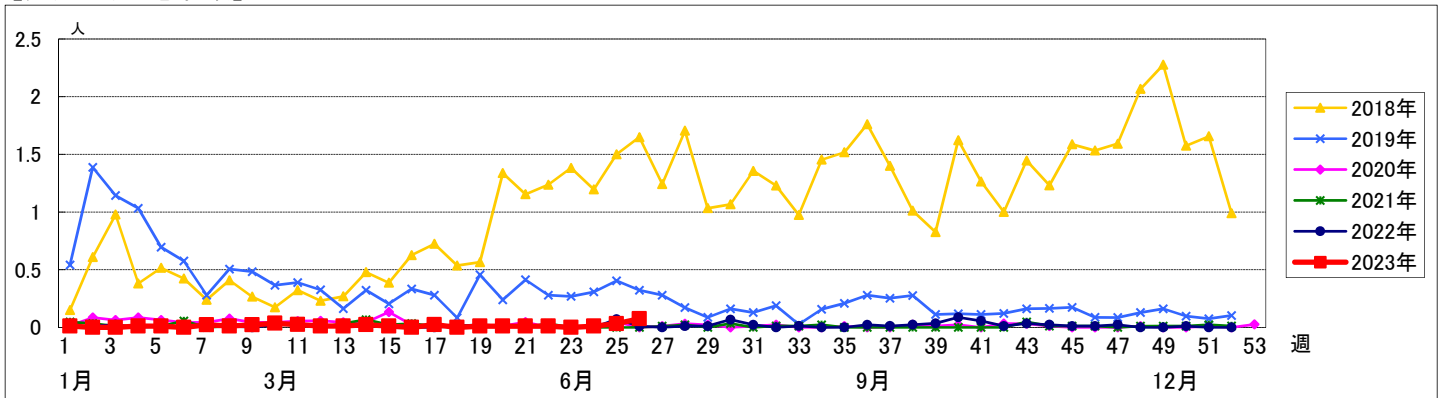
週数		合計	鶴見	神奈川	西	中	南	港南	保土ヶ谷	旭	磯子	金沢	港北	緑	青葉	都筑	戸塚	栄	泉	瀬谷
第22週	定点数	94	7	6	3	4	5	5	5	6	4	5	8	5	7	5	7	4	4	4
	報告定点	89	7	6	3	4	4	4	5	6	4	5	8	4	6	4	7	4	4	4
第23週	罹患数	1	0	0	0	0	0	0	0	0	0	0	0	0	0	0	1	0	0	0
	定点当り	0.01	0	0	0	0	0	0	0	0	0	0	0	0	0	0	0.14	0	0	0
第24週	報告定点	83	7	5	3	4	3	2	4	6	4	5	7	4	6	4	7	4	4	4
	罹患数	0	0	0	0	0	0	0	0	0	0	0	0	0	0	0	0	0	0	0
第25週	報告定点	92	7	6	3	4	4	5	5	6	4	5	8	5	7	4	7	4	4	4
	罹患数	3	0	0	0	0	1	0	0	0	0	0	0	0	1	0	0	0	1	0
第26週	報告定点	94	7	6	3	4	5	5	5	6	4	5	8	5	7	5	7	4	4	4
	罹患数	7	0	0	0	1	0	0	0	0	0	0	0	0	0	0	3	1	2	0
	定点当り	0.07	0	0	0	0.25	0	0	0	0	0	0	0	0	0	0	0.43	0.25	0.50	0

週数		合計	~5ヶ月	~11ヶ月	1歳	2歳	3歳	4歳	5歳	6歳	7歳	8歳	9歳	10~14歳	15~19歳	20歳以上
第22週	罹患数	1						1								
	定点当り	0.01						0.01								
第23週	罹患数	0														
	定点当り	0														
第24週	罹患数	1							1							
	定点当り	0.01							0.01							
第25週	罹患数	3					1	1	1							
	定点当り	0.03					0.01	0.01	0.01							
第26週	罹患数	7			1		2	1	3							
	定点当り	0.07			0.01		0.02	0.01	0.03							

【年齢層別5週分集計】



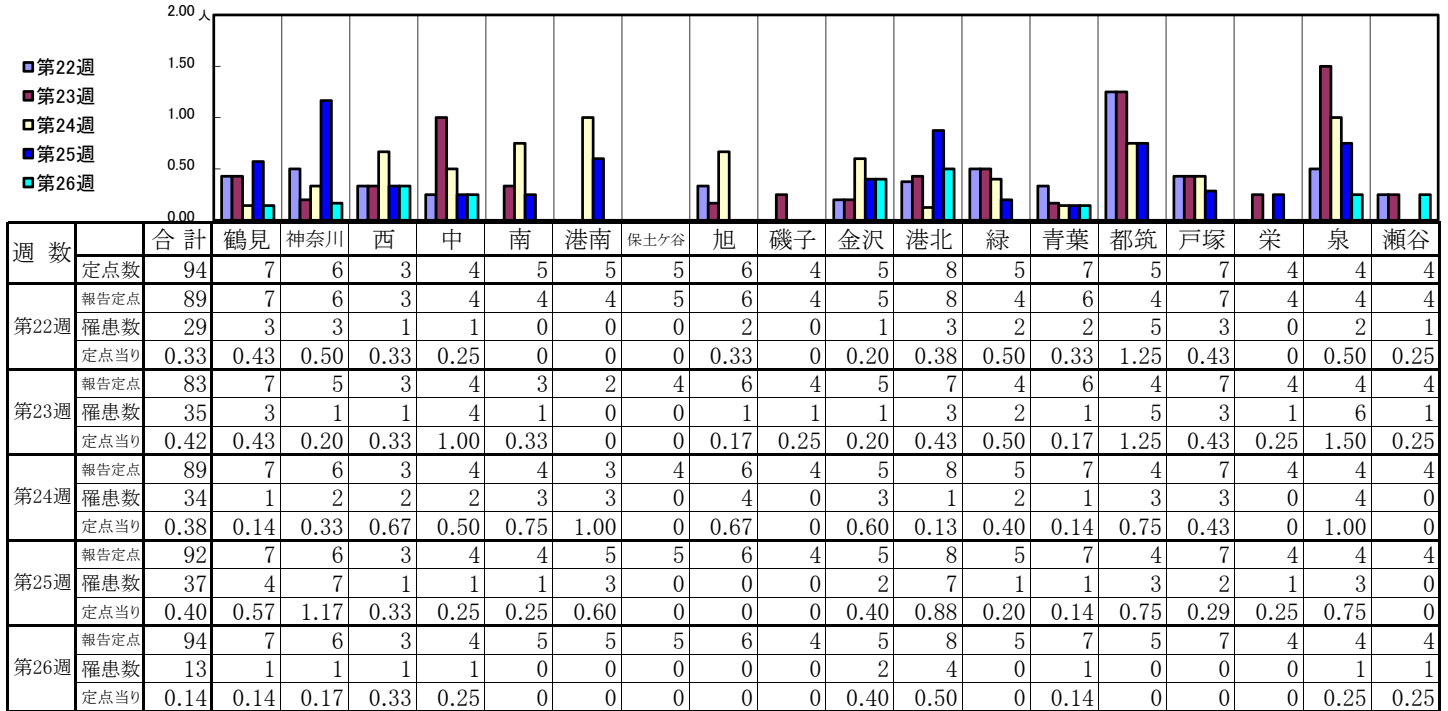
【定点当りの患者数】



<< 突発性発しん >>

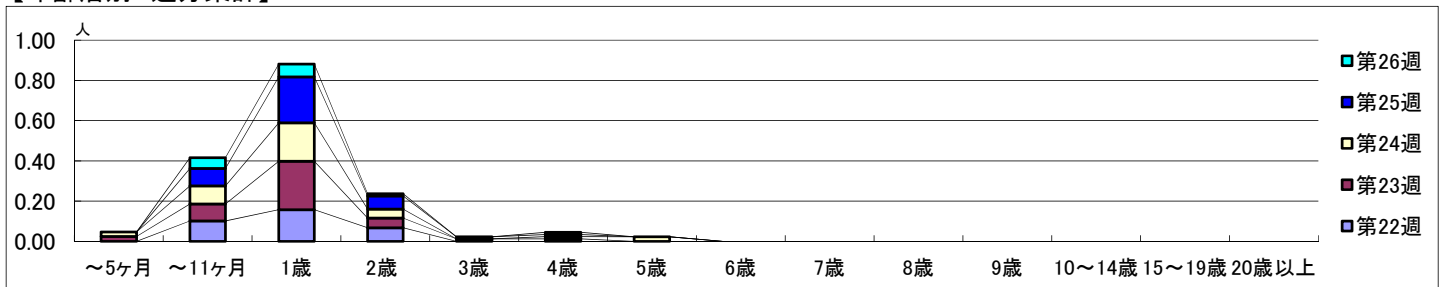
2023年5月29日 ~ 7月2日
[2023年 第22週 ~ 第26週]

【区別・週別報告定点当り】

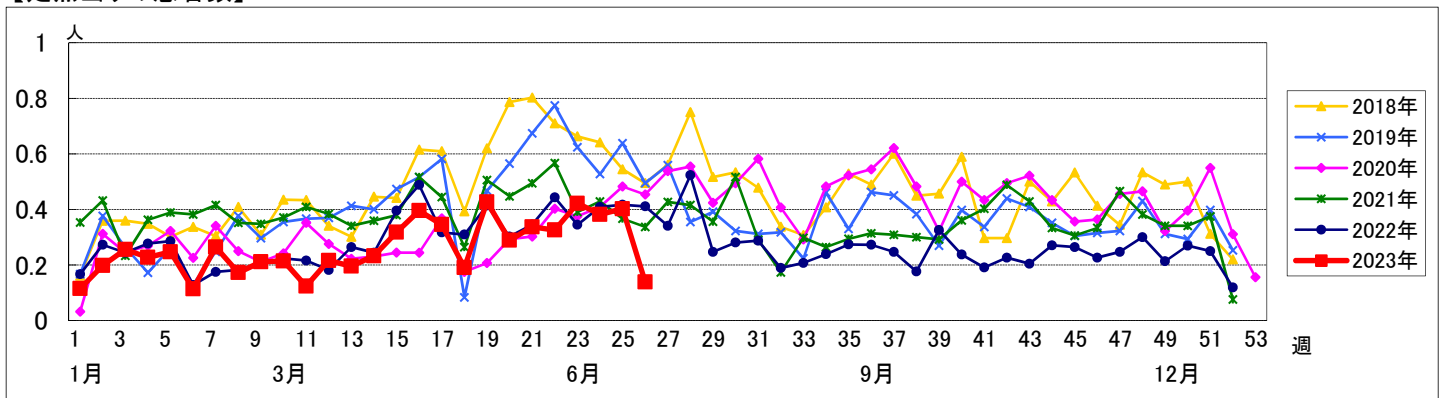


週数		合計	~5ヶ月	~11ヶ月	1歳	2歳	3歳	4歳	5歳	6歳	7歳	8歳	9歳	10~14歳	15~19歳	20歳以上
第22週	罹患数	29		9	14	6										
	定点当り	0.33		0.10	0.16	0.07										
第23週	罹患数	35	2	7	20	4	1	1								
	定点当り	0.42	0.02	0.08	0.24	0.05	0.01	0.01								
第24週	罹患数	34	2	8	17	4		1	2							
	定点当り	0.38	0.02	0.09	0.19	0.04		0.01	0.02							
第25週	罹患数	37		8	21	6	1	1								
	定点当り	0.40		0.09	0.23	0.07	0.01	0.01								
第26週	罹患数	13		5	6	1		1								
	定点当り	0.14		0.05	0.06	0.01		0.01								

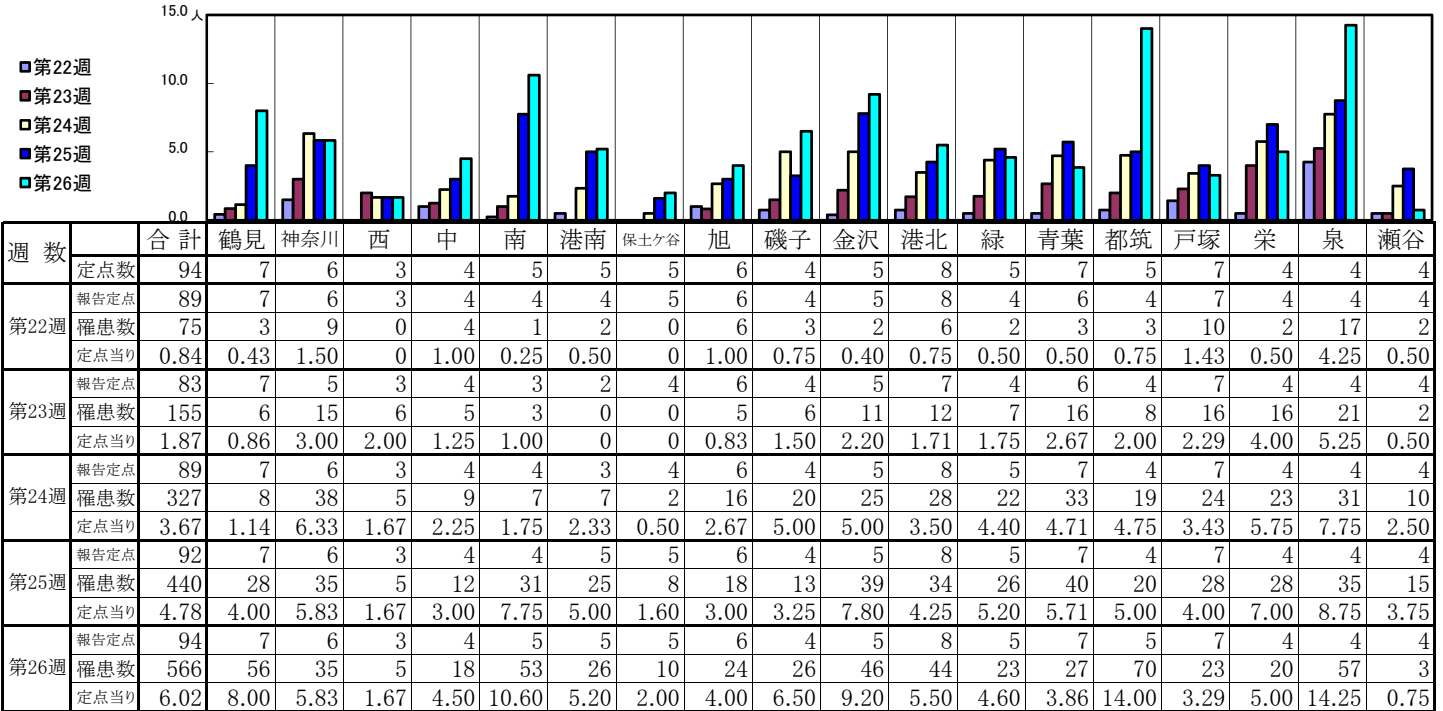
【年齢層別5週分集計】



【定点当りの患者数】

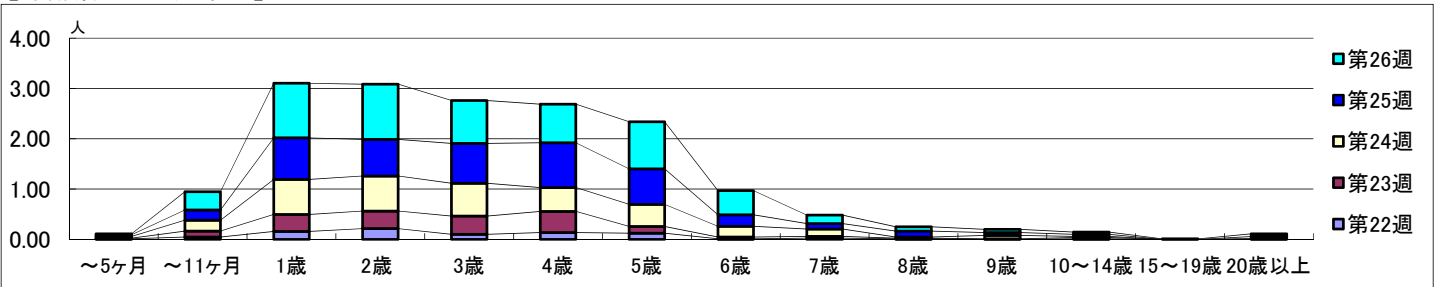


【区別・週別報告定点当り】

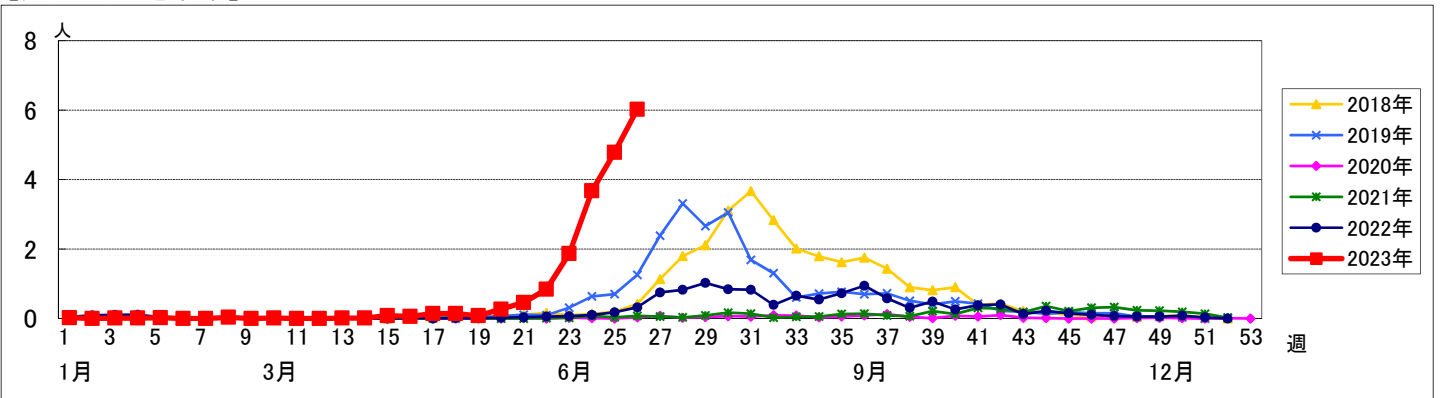


週数		合計	年齢層別													
			~5ヶ月	~11ヶ月	1歳	2歳	3歳	4歳	5歳	6歳	7歳	8歳	9歳	10~14歳	15~19歳	20歳以上
第22週	罹患数	75	1	4	14	19	9	12	11	1	2	1		1		
	定点当り	0.84	0.01	0.04	0.16	0.21	0.10	0.13	0.12	0.01	0.02	0.01		0.01		
第23週	罹患数	155	1	10	28	29	30	35	11	3	3	1	1	2		1
	定点当り	1.87	0.01	0.12	0.34	0.35	0.36	0.42	0.13	0.04	0.04	0.01	0.01	0.02		0.01
第24週	罹患数	327	3	19	62	62	58	42	39	19	13	2	6	2		
	定点当り	3.67	0.03	0.21	0.70	0.70	0.65	0.47	0.44	0.21	0.15	0.02	0.07	0.02		
第25週	罹患数	440	3	19	76	67	73	82	65	21	10	11	5	4		4
	定点当り	4.78	0.03	0.21	0.83	0.73	0.79	0.89	0.71	0.23	0.11	0.12	0.05	0.04		0.04
第26週	罹患数	566	2	34	102	103	80	72	88	45	16	8	6	4	1	5
	定点当り	6.02	0.02	0.36	1.09	1.10	0.85	0.77	0.94	0.48	0.17	0.09	0.06	0.04	0.01	0.05

【年齢層別5週分集計】



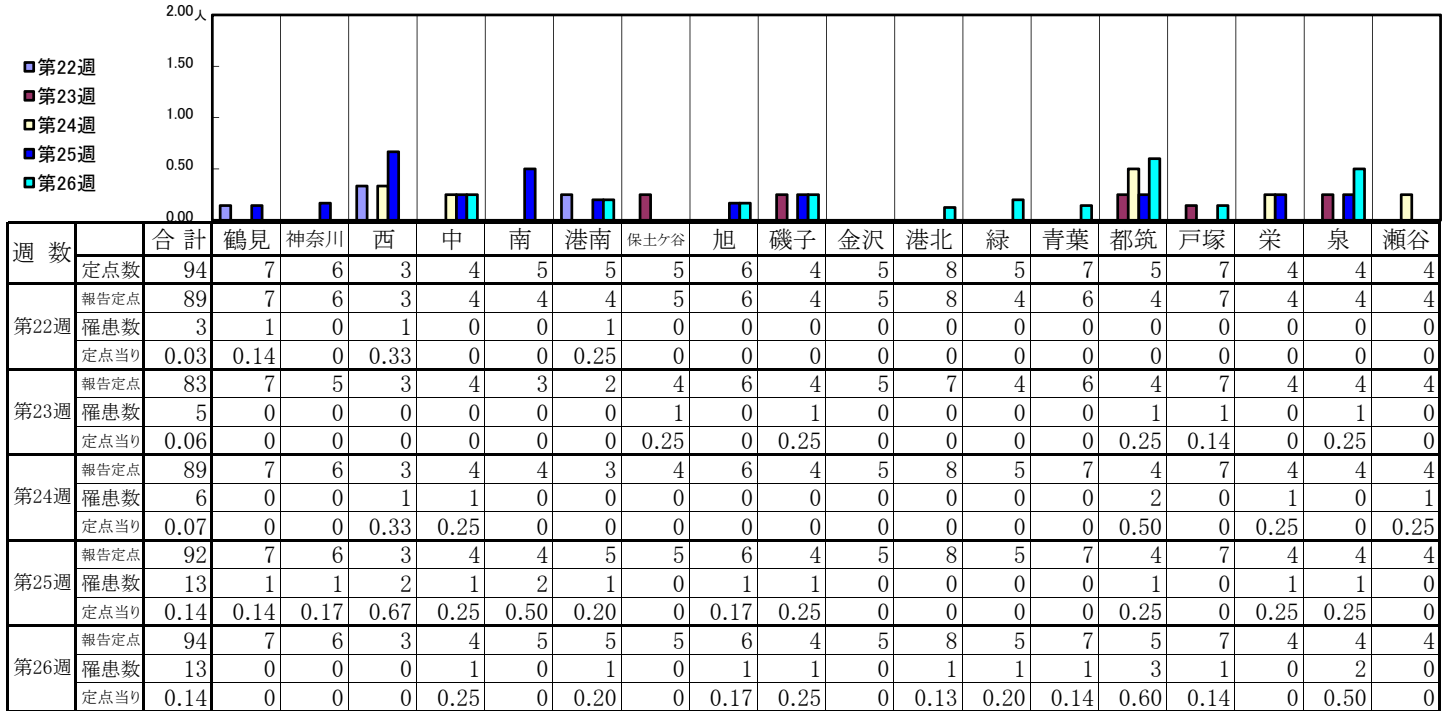
【定点当りの患者数】



<< 流行性耳下腺炎 >>

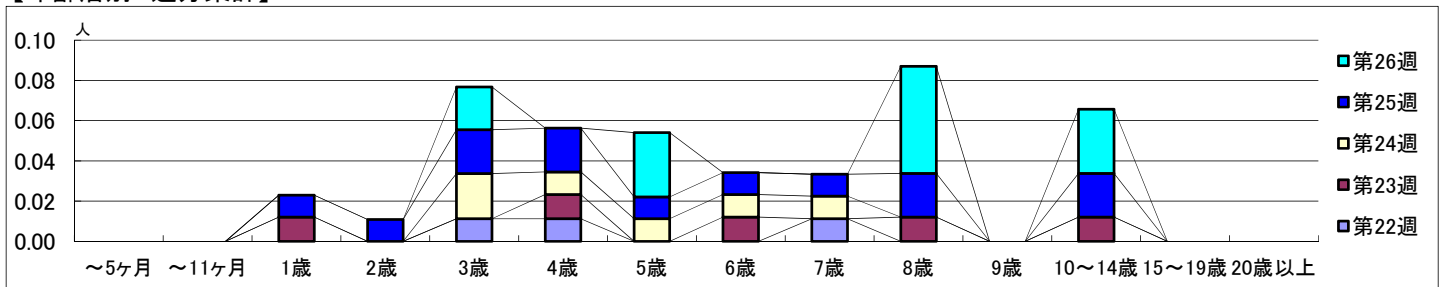
2023年5月29日 ~ 7月2日
[2023年 第22週 ~ 第26週]

【区別・週別報告定点当り】

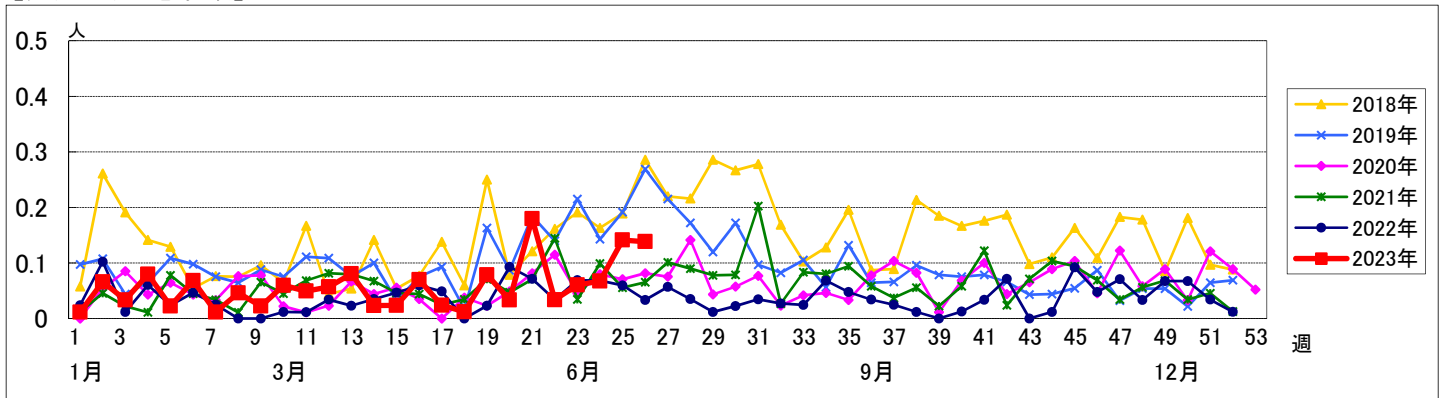


週数	合計	~5ヶ月	~11ヶ月	1歳	2歳	3歳	4歳	5歳	6歳	7歳	8歳	9歳	10~14歳	15~19歳	20歳以上
第22週	3					1	1			1					
第23週	5			1			1		1		1		1		
第24週	6					2	1	1	1	1					
第25週	13			1	1	2	2	1	1	1	2		2		
第26週	13					2		3			5		3		

【年齢層別5週分集計】



【定点当りの患者数】



<< 急性出血性結膜炎 >>

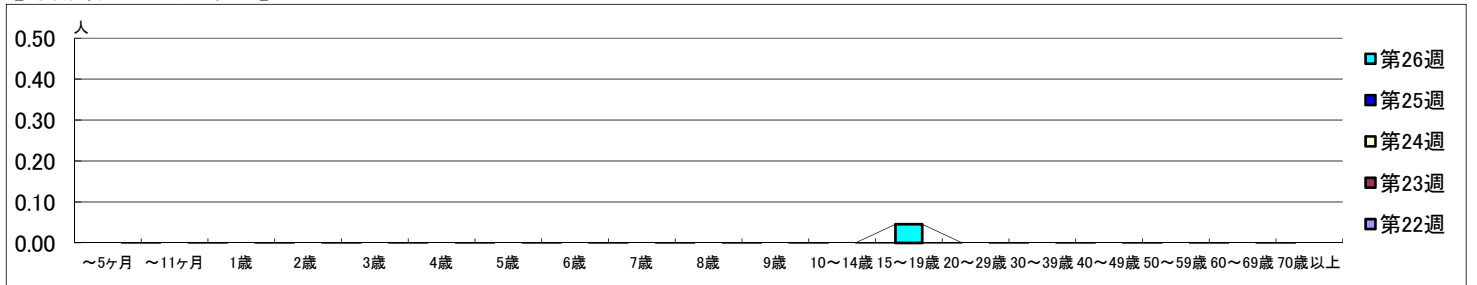
2023年5月29日 ~ 7月2日
[2023年 第22週 ~ 第26週]

【区別・週別報告定点当り】

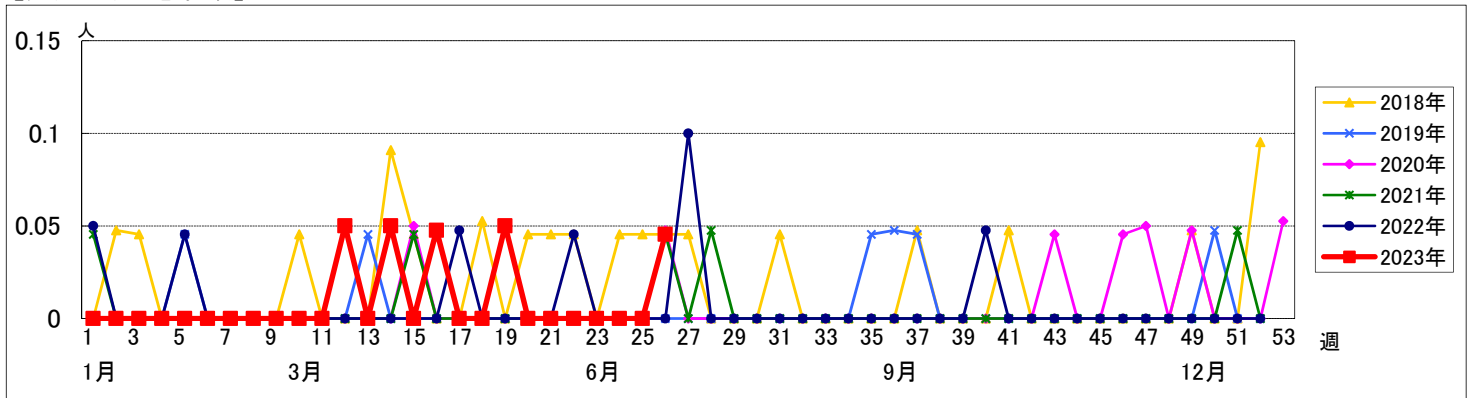
週数		区別																		
		合計	鶴見	神奈川	西	中	南	港南	保土ヶ谷	旭	磯子	金沢	港北	緑	青葉	都筑	戸塚	栄	泉	瀬谷
第22週	定点数	22	2	1	1	1	1	1	1	1	1	1	2	1	2	1	2	1	1	1
	報告定点	22	2	1	1	1	1	1	1	1	1	1	2	1	2	1	2	1	1	1
第23週	罹患数	0	0	0	0	0	0	0	0	0	0	0	0	0	0	0	0	0	0	0
	定点当り	0	0	0	0	0	0	0	0	0	0	0	0	0	0	0	0	0	0	0
第24週	報告定点	20	1	1	1	1	1	1	1	1	1	1	2	1	2	1	1	1	1	1
	罹患数	0	0	0	0	0	0	0	0	0	0	0	0	0	0	0	0	0	0	0
第25週	報告定点	22	2	1	1	1	1	1	1	1	1	1	2	1	2	1	2	1	1	1
	罹患数	0	0	0	0	0	0	0	0	0	0	0	0	0	0	0	0	0	0	0
第26週	報告定点	22	2	1	1	1	1	1	1	1	1	1	2	1	2	1	2	1	1	1
	罹患数	1	1	0	0	0	0	0	0	0	0	0	0	0	0	0	0	0	0	0
	定点当り	0.05	0.50	0	0	0	0	0	0	0	0	0	0	0	0	0	0	0	0	0

週数		合計	年齢層別																		
			~5ヶ月	~11ヶ月	1歳	2歳	3歳	4歳	5歳	6歳	7歳	8歳	9歳	10~14歳	15~19歳	20~29歳	30~39歳	40~49歳	50~59歳	60~69歳	70歳以上
第22週	罹患数	0																			
	定点当り	0																			
第23週	罹患数	0																			
	定点当り	0																			
第24週	罹患数	0																			
	定点当り	0																			
第25週	罹患数	0																			
	定点当り	0																			
第26週	罹患数	1													1						
	定点当り	0.05												0.05							

【年齢層別5週分集計】



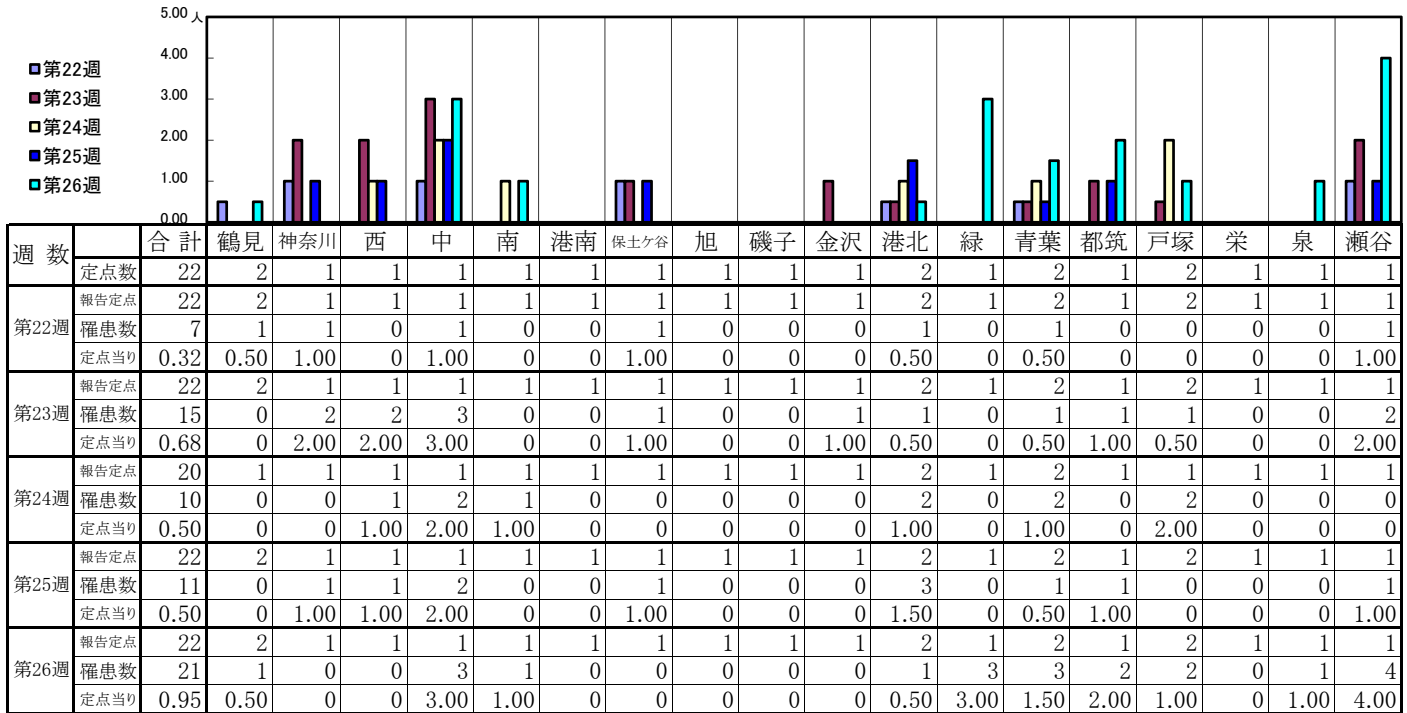
【定点当りの患者数】



<< 流行性角結膜炎 >>

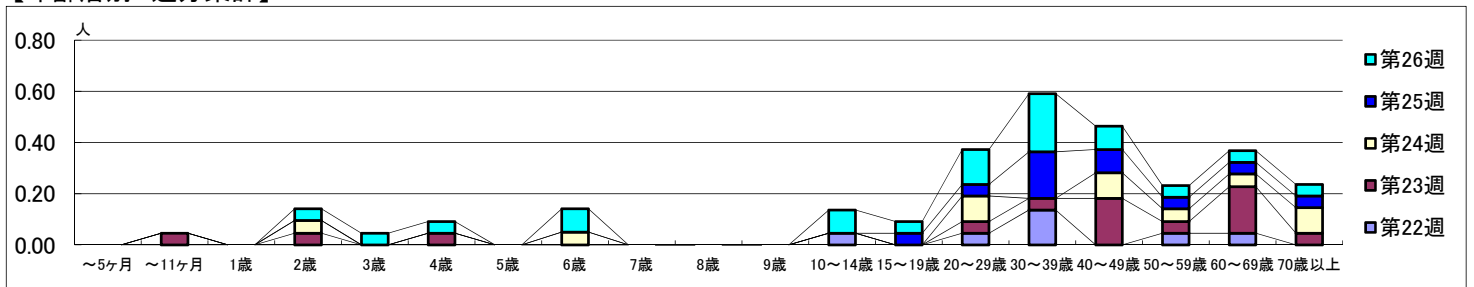
2023年5月29日～7月2日
[2023年 第22週～第26週]

【区別・週別報告定点当り】



週数		合計	～5ヶ月	～11ヶ月	1歳	2歳	3歳	4歳	5歳	6歳	7歳	8歳	9歳	10～14歳	15～19歳	20～29歳	30～39歳	40～49歳	50～59歳	60～69歳	70歳以上
			第22週	罹患数	7												1		1	3	
	定点当り	0.32												0.05		0.05	0.14		0.05	0.05	
第23週	罹患数	15		1		1		1								1	1	4	1	4	1
	定点当り	0.68		0.05		0.05		0.05								0.05	0.05	0.18	0.05	0.18	0.05
第24週	罹患数	10				1				1						2		2	1	1	2
	定点当り	0.50				0.05				0.05						0.10		0.10	0.05	0.05	0.10
第25週	罹患数	11													1	1	4	2	1	1	1
	定点当り	0.50													0.05	0.05	0.18	0.09	0.05	0.05	0.05
第26週	罹患数	21				1	1	1		2				2	1	3	5	2	1	1	1
	定点当り	0.95				0.05	0.05	0.05		0.09				0.09	0.05	0.14	0.23	0.09	0.05	0.05	0.05

【年齢層別5週分集計】



【定点当りの患者数】

