

疾病別 警報・注意報 発生状況

2023年 第23週

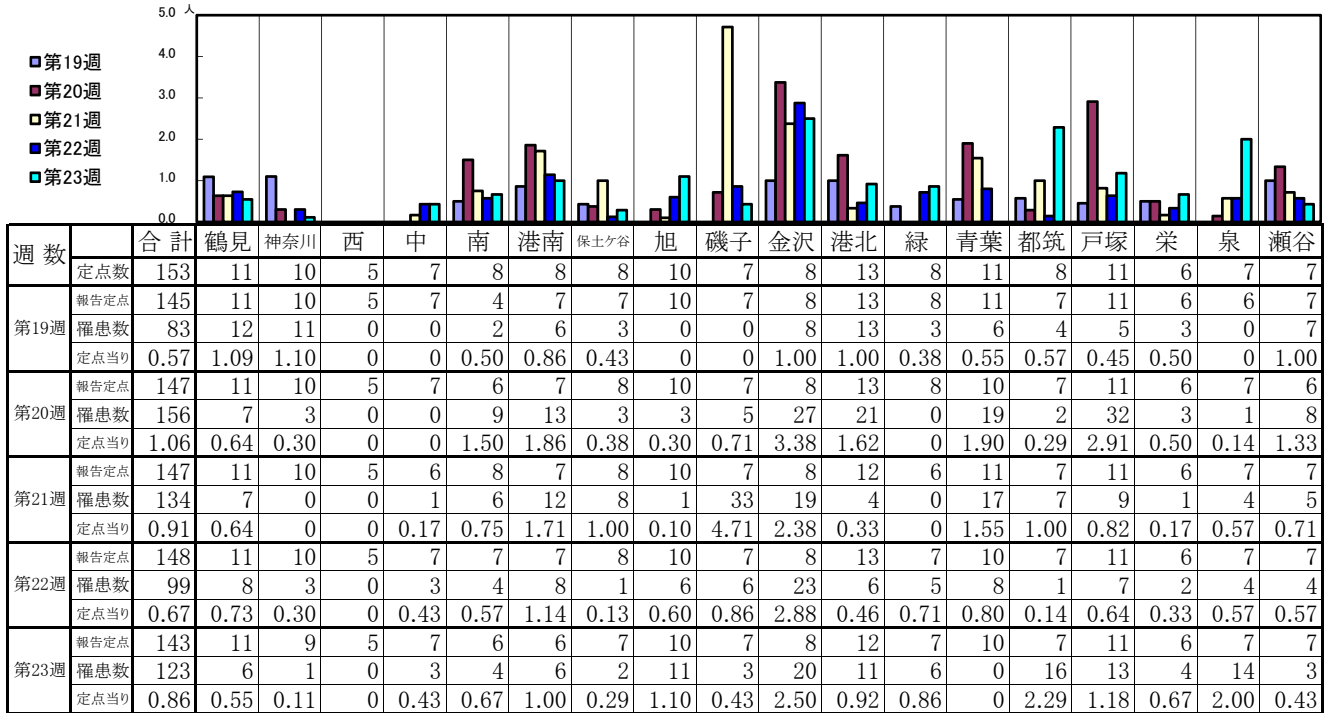
	インフルエンザ	新型コロナウイルス感染症	RSウイルス感染症	咽頭結膜熱	A群溶血性レンサ球菌咽頭炎	感染性胃腸炎	水痘	手足口病	伝染性紅斑	突発性発しん	ヘルパンギーナ	流行性耳下腺炎	急性出血性結膜炎	流行性角結膜炎
警報レベル <span style="color:red">◎</span>	30			3	8	20	2	5	2		6	6	1	8
終息基準値 <span style="color:red">◎</span>	10			1	4	12	1	2	1		2	2	0.1	4
注意報レベル <span style="color:red">○</span>	10						1					3		
横浜市	0.86	4.76	1.64	0.37	0.72	4.45	0.17	0.60	-	0.42	1.87	0.06	-	0.57
鶴見	0.55	6.27	2.57	0.29	2.00	6.57	-	0.71	-	0.43	0.86	-	-	-
神奈川	0.11	8.00	2.00	0.80	0.60	7.40	-	0.40	-	0.20	3.00	-	-	2.00
西	-	2.00	0.33	-	-	4.00	0.33	1.00	-	0.33	2.00	-	-	2.00
中	0.43	2.43	0.75	-	0.25	1.25	0.50	-	-	1.00	1.25	-	…	…
南	0.67	4.00	0.33	0.67	-	4.67	-	0.67	-	0.33	1.00	-	-	-
港南	1.00	3.67	0.50	<span style="color:red">◎</span> 2.00	0.50	3.50	-	0.50	-	-	-	-	-	-
保土ヶ谷	0.29	4.43	0.25	-	-	1.25	0.50	-	-	-	-	0.25	-	1.00
旭	1.10	3.40	1.33	0.50	0.67	5.50	0.33	0.33	-	0.17	0.83	-	-	-
磯子	0.43	5.43	1.75	0.75	0.75	3.25	0.25	1.00	-	0.25	1.50	0.25	-	-
金沢	2.50	6.13	2.40	0.40	1.60	3.60	-	0.20	-	0.20	2.20	-	-	1.00
港北	0.92	4.67	2.00	0.71	0.43	3.43	-	0.57	-	0.43	1.71	-	-	0.50
緑	0.86	0.43	6.25	0.25	1.50	7.25	-	2.75	-	0.50	1.75	-	-	-
青葉	-	7.20	0.67	0.17	0.83	4.50	-	0.33	-	0.17	2.67	-	-	0.50
都筑	2.29	9.57	2.25	-	1.25	2.25	0.25	1.00	-	1.25	2.00	0.25	-	1.00
戸塚	1.18	3.82	2.57	-	0.57	5.29	0.29	0.14	-	0.43	2.29	0.14	-	0.50
栄	0.67	2.83	-	0.25	-	2.00	0.25	-	-	0.25	4.00	-	-	-
泉	2.00	2.86	1.00	0.50	0.75	9.25	0.50	2.00	-	1.50	5.25	0.25	-	-
瀬谷	0.43	5.43	-	0.25	-	2.00	-	-	-	0.25	0.50	-	-	2.00

(-: 定点当たり0.00) (…: 未報告)

- ◎ 報告定点当たりの値が警報レベル もしくは警報レベル継続中です
- 報告定点当たりの値が注意報レベルに達しています

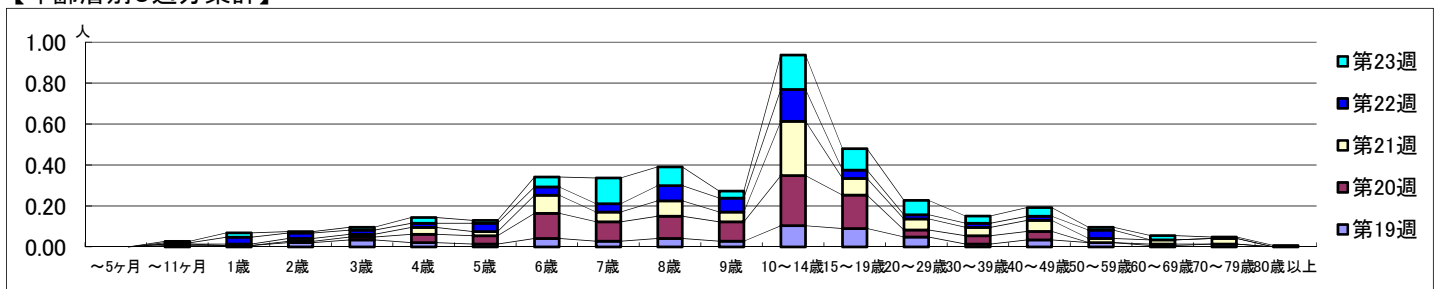
(この数字は集計時点のもので、翌週以降変動することもあります)

【区別・週別報告定点当り】

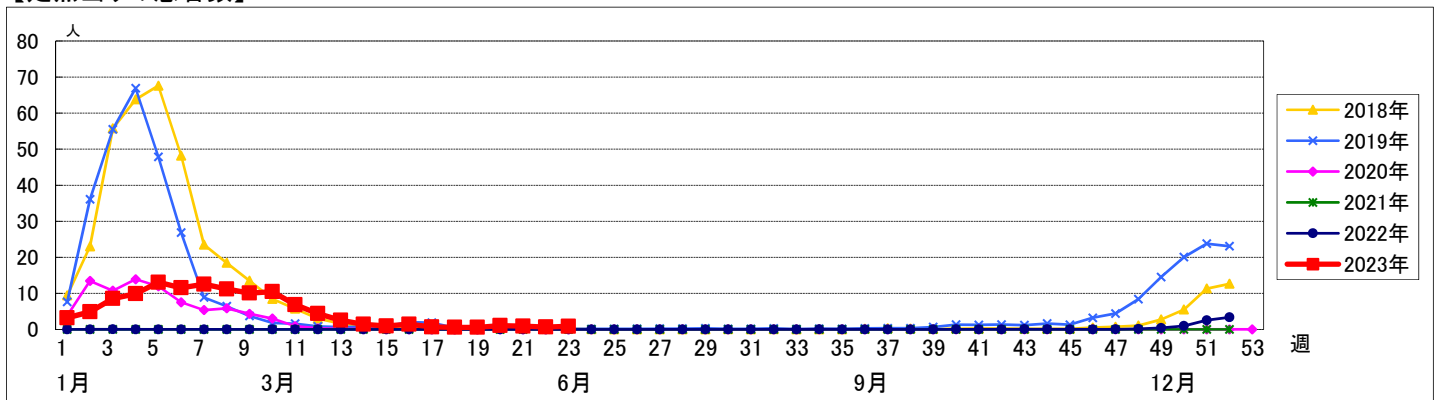


週数	合計	~5ヶ月	~11ヶ月	1歳	2歳	3歳	4歳	5歳	6歳	7歳	8歳	9歳	10~14歳	15~19歳	20~29歳	30~39歳	40~49歳	50~59歳	60~69歳	70~79歳	80歳以上
第19週	罹患数 83			1	1	3	5	3	2	6	4	6	4	15	13	7	2	5	3	1	2
第19週	定点当り 0.57			0.01	0.01	0.02	0.03	0.02	0.01	0.04	0.03	0.04	0.03	0.10	0.09	0.05	0.01	0.03	0.02	0.01	0.01
第20週	罹患数 156			1		1	2	6	6	18	14	16	14	36	24	5	6	6		1	
第20週	定点当り 1.06			0.01		0.01	0.01	0.04	0.04	0.12	0.10	0.11	0.10	0.24	0.16	0.03	0.04	0.04		0.01	
第21週	罹患数 134			1	2	2	5	3	13	7	11	7	39	12	8	6	8	3	3	4	
第21週	定点当り 0.91			0.01	0.01	0.01	0.03	0.02	0.09	0.05	0.07	0.05	0.27	0.08	0.05	0.04	0.05	0.02	0.02	0.03	
第22週	罹患数 99			1	5	4	3	3	6	6	11	10	23	6	3	3	3	6			
第22週	定点当り 0.67			0.01	0.03	0.03	0.02	0.02	0.04	0.04	0.04	0.07	0.16	0.04	0.02	0.02	0.02	0.02	0.04		
第23週	罹患数 123			1	3	1	2	4	2	7	18	13	5	24	15	10	5	6	2	3	1
第23週	定点当り 0.86			0.01	0.02	0.01	0.01	0.03	0.01	0.05	0.13	0.09	0.03	0.17	0.10	0.07	0.03	0.04	0.01	0.02	0.01

【年齢層別5週分集計】



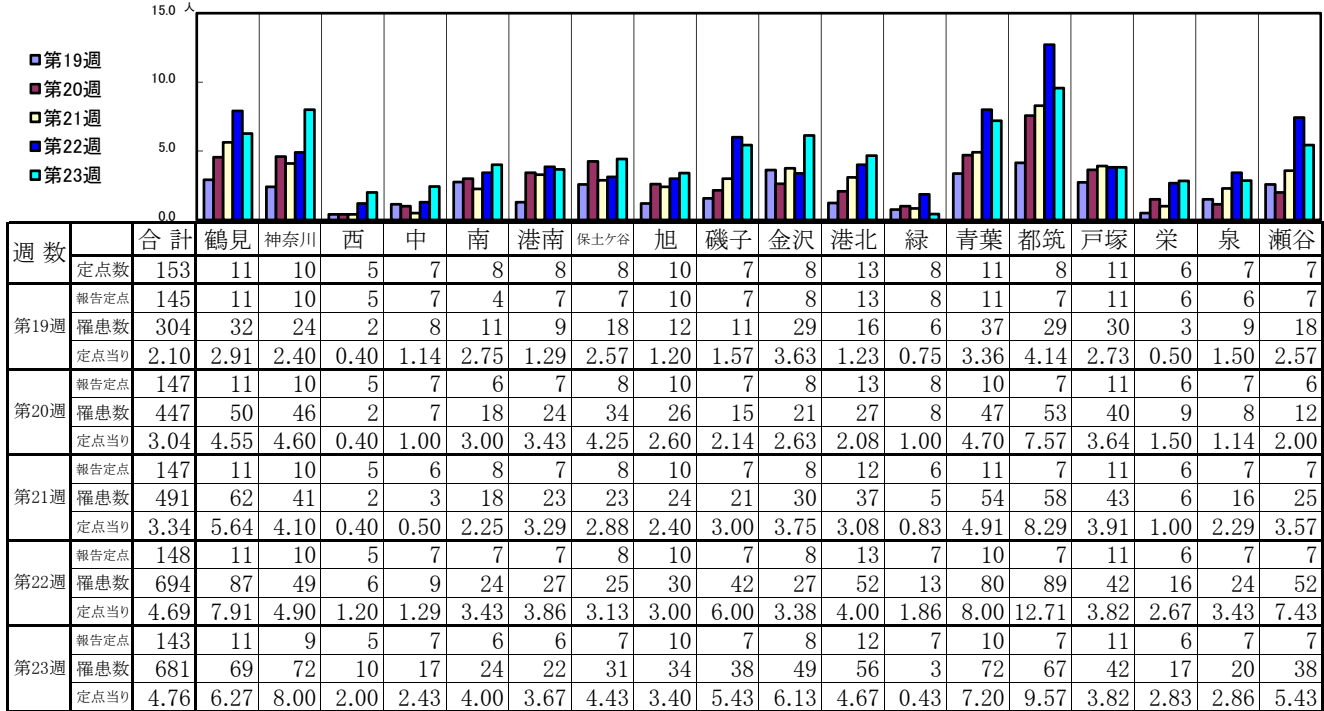
【定点当りの患者数】



# << 新型コロナウイルス感染症(COVID-19) >>

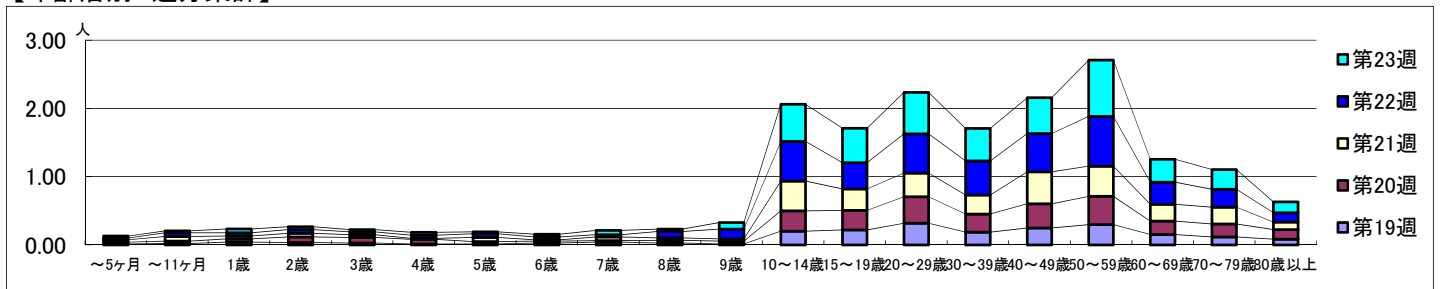
2023年5月8日 ~ 6月11日  
[2023年 第19週 ~ 第23週]

## 【区別・週別報告定点当り】

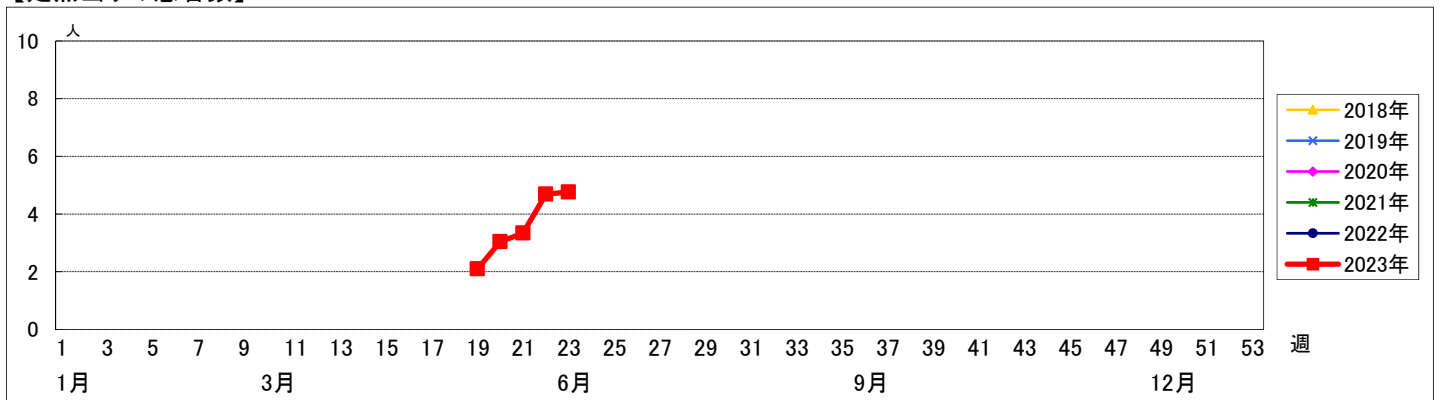


週数		合計	~5ヶ月	~11ヶ月	1歳	2歳	3歳	4歳	5歳	6歳	7歳	8歳	9歳	10~14歳	15~19歳	20~29歳	30~39歳	40~49歳	50~59歳	60~69歳	70~79歳	80歳以上
第19週	罹患数	304	2	3	6	5	4	2	2	4	6	4	2	29	32	46	27	36	43	22	17	12
	定点当り	2.10	0.01	0.02	0.04	0.03	0.03	0.01	0.01	0.03	0.04	0.03	0.01	0.20	0.22	0.32	0.19	0.25	0.30	0.15	0.12	0.08
第20週	罹患数	447	4	5	7	12	12	10	5	4	3	6	6	44	42	57	39	52	61	29	28	21
	定点当り	3.04	0.03	0.03	0.05	0.08	0.08	0.07	0.03	0.03	0.02	0.04	0.04	0.30	0.29	0.39	0.27	0.35	0.41	0.20	0.19	0.14
第21週	罹患数	491	5	10	6	8	6	2	9	3	8	5	5	64	46	51	41	69	65	36	36	16
	定点当り	3.34	0.03	0.07	0.04	0.05	0.04	0.01	0.06	0.02	0.05	0.03	0.03	0.44	0.31	0.35	0.28	0.47	0.44	0.24	0.24	0.11
第22週	罹患数	694	4	8	7	8	6	7	8	6	5	14	21	86	57	85	74	83	108	48	39	20
	定点当り	4.69	0.03	0.05	0.05	0.05	0.04	0.05	0.05	0.04	0.03	0.09	0.14	0.58	0.39	0.57	0.50	0.56	0.73	0.32	0.26	0.14
第23週	罹患数	681	4	4	8	6	5	6	4	6	9	5	14	78	72	87	68	75	118	48	41	23
	定点当り	4.76	0.03	0.03	0.06	0.04	0.03	0.04	0.03	0.04	0.06	0.03	0.10	0.55	0.50	0.61	0.48	0.52	0.83	0.34	0.29	0.16

## 【年齢層別5週分集計】



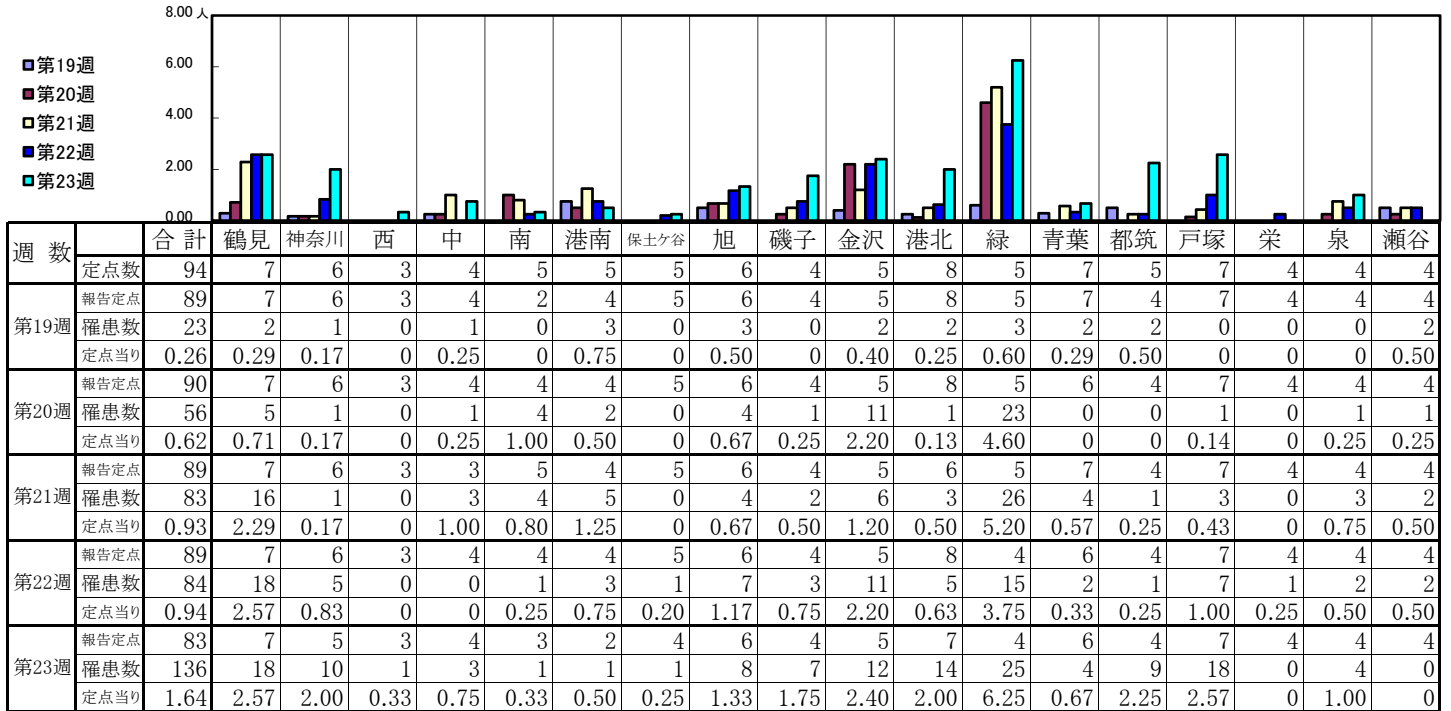
## 【定点当りの患者数】



# << RSウイルス感染症 >>

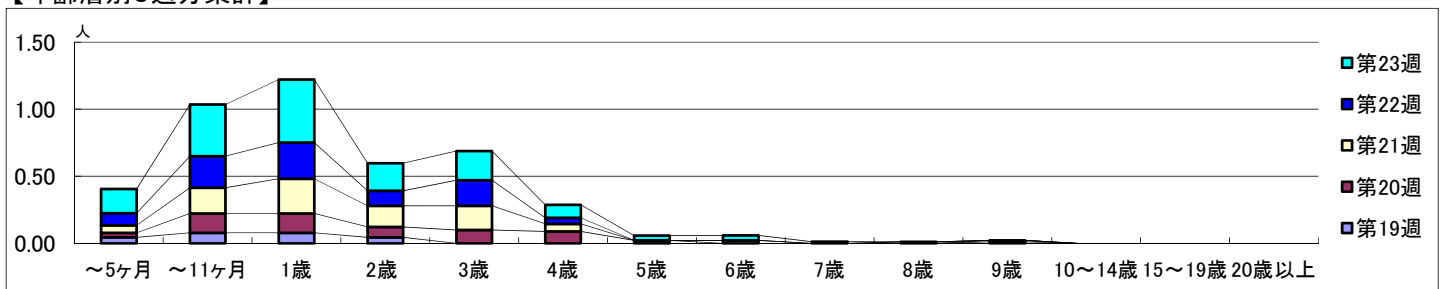
2023年5月8日 ~ 6月11日  
[2023年 第19週 ~ 第23週]

## 【区別・週別報告定点当り】

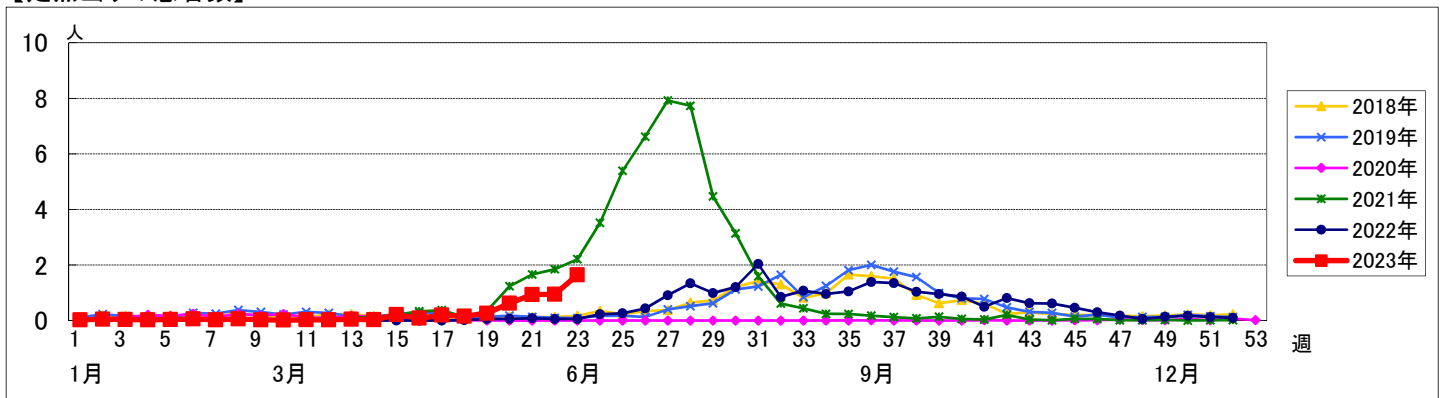


週数	合計	~5ヶ月	~11ヶ月	1歳	2歳	3歳	4歳	5歳	6歳	7歳	8歳	9歳	10~14歳	15~19歳	20歳以上
第19週	罹患数 23	4	7	7	4							1			
第20週	罹患数 56	3	13	13	7	9	8	2				1			
第21週	罹患数 83	5	17	23	14	16	5		2		1				
第22週	罹患数 84	8	21	24	10	17	4								
第23週	罹患数 136	15	32	39	17	18	8	3	3	1					

## 【年齢層別5週分集計】



## 【定点当りの患者数】



# << 咽頭結膜熱 >>

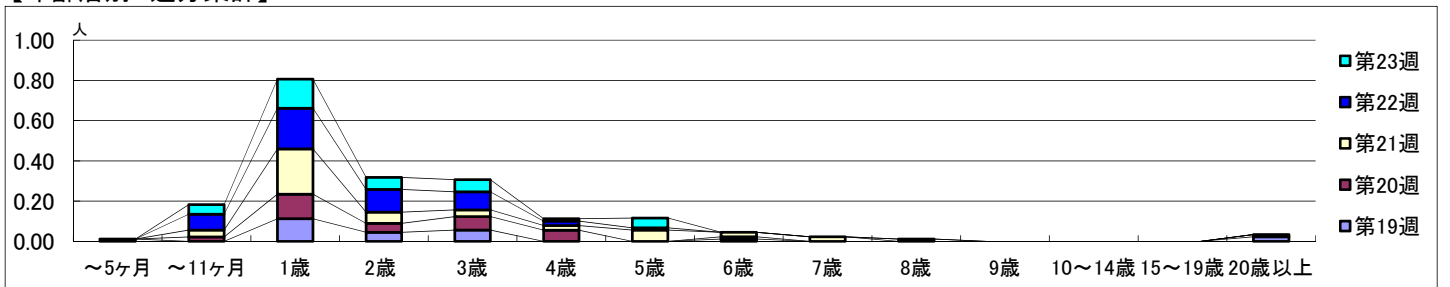
2023年5月8日 ~ 6月11日  
[2023年 第19週 ~ 第23週]

## 【区別・週別報告定点当り】

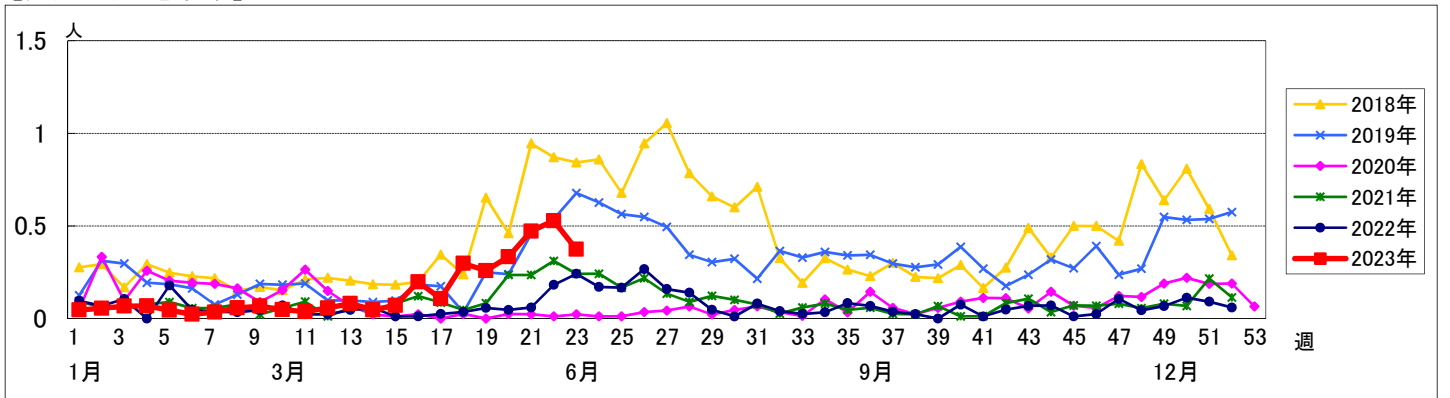
週数		合計	鶴見	神奈川	西	中	南	港南	保土ヶ谷	旭	磯子	金沢	港北	緑	青葉	都筑	戸塚	栄	泉	瀬谷
第19週	定点数	94	7	6	3	4	5	5	5	6	4	5	8	5	7	5	7	4	4	4
	報告定点	89	7	6	3	4	2	4	5	6	4	5	8	5	7	4	7	4	4	4
	罹患数	23	0	1	0	2	1	7	0	0	4	2	5	0	1	0	0	0	0	0
	定点当り	0.26	0	0.17	0	0.50	0.50	1.75	0	0	1.00	0.40	0.63	0	0.14	0	0	0	0	0
第20週	報告定点	90	7	6	3	4	4	4	5	6	4	5	8	5	6	4	7	4	4	4
	罹患数	30	1	0	0	2	0	13	0	0	2	3	4	0	2	1	1	0	1	0
	定点当り	0.33	0.14	0	0	0.50	0	3.25	0	0	0.50	0.60	0.50	0	0.33	0.25	0.14	0	0.25	0
	報告定点	89	7	6	3	3	5	4	5	6	4	5	6	5	7	4	7	4	4	4
第21週	罹患数	42	3	4	0	0	0	16	0	3	1	1	9	0	0	1	1	1	1	1
	定点当り	0.47	0.43	0.67	0	0	0	4.00	0	0.50	0.25	0.20	1.50	0	0	0.25	0.14	0.25	0.25	0.25
	報告定点	89	7	6	3	4	4	4	5	6	4	5	8	4	6	4	7	4	4	4
	罹患数	47	7	2	0	1	3	13	1	3	3	6	3	0	2	0	1	1	1	0
第22週	報告定点	89	7	6	3	4	4	4	5	6	4	5	8	4	6	4	7	4	4	4
	罹患数	47	7	2	0	1	3	13	1	3	3	6	3	0	2	0	1	1	1	0
	定点当り	0.53	1.00	0.33	0	0.25	0.75	3.25	0.20	0.50	0.75	1.20	0.38	0	0.33	0	0.14	0.25	0.25	0
	報告定点	83	7	5	3	4	3	2	4	6	4	5	7	4	6	4	7	4	4	4
第23週	罹患数	31	2	4	0	0	2	4	0	3	3	2	5	1	1	0	0	1	2	1
	定点当り	0.37	0.29	0.80	0	0	0.67	2.00	0	0.50	0.75	0.40	0.71	0.25	0.17	0	0	0.25	0.50	0.25

週数		合計	~5ヶ月	~11ヶ月	1歳	2歳	3歳	4歳	5歳	6歳	7歳	8歳	9歳	10~14歳	15~19歳	20歳以上
第19週	罹患数	23	1		10	4	5				1					2
	定点当り	0.26	0.01		0.11	0.04	0.06				0.01					0.02
第20週	罹患数	30		2	11	4	6	5		1						1
	定点当り	0.33		0.02	0.12	0.04	0.07	0.06		0.01						0.01
第21週	罹患数	42		3	20	5	3	2	5	2	2					
	定点当り	0.47		0.03	0.22	0.06	0.03	0.02	0.06	0.02	0.02					
第22週	罹患数	47		7	18	10	8	2	1			1				
	定点当り	0.53		0.08	0.20	0.11	0.09	0.02	0.01			0.01				
第23週	罹患数	31		4	12	5	5	1	4							
	定点当り	0.37		0.05	0.14	0.06	0.06	0.01	0.05							

## 【年齢層別5週分集計】



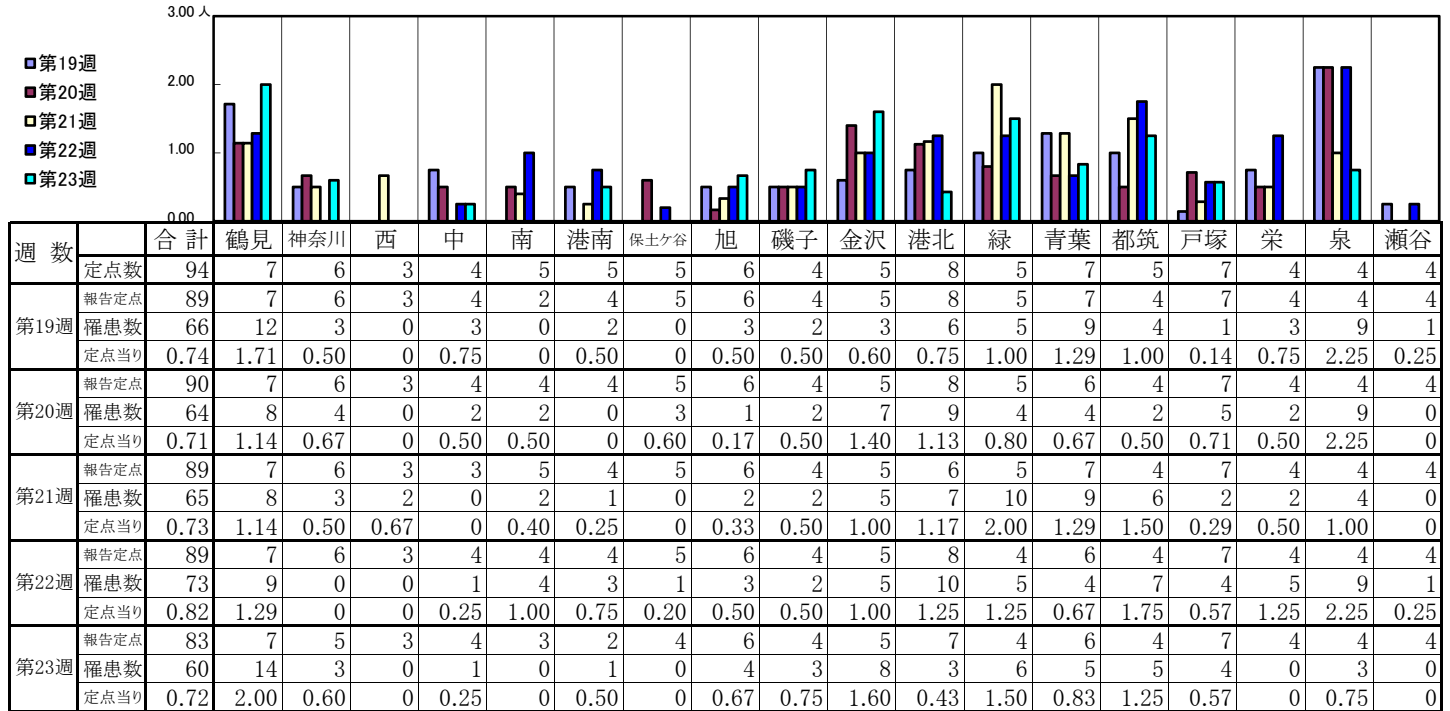
## 【定点当りの患者数】



# << A群溶血性レンサ球菌咽頭炎 >>

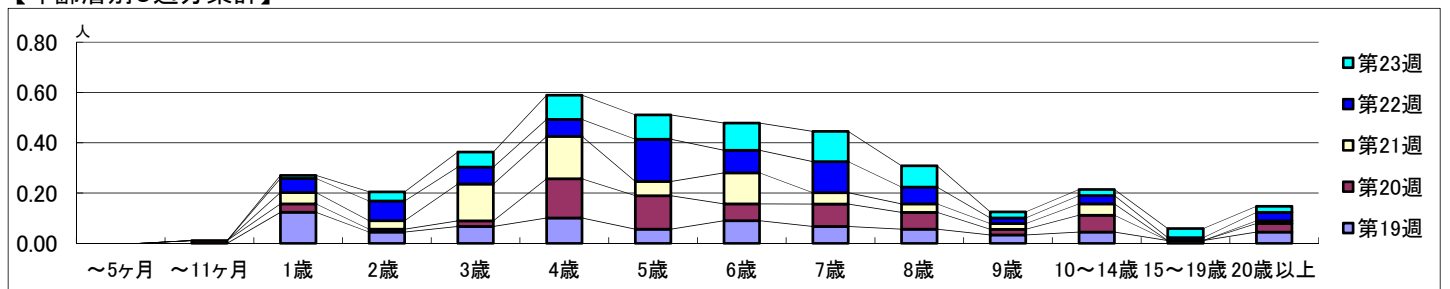
2023年5月8日 ~ 6月11日  
[2023年 第19週 ~ 第23週]

## 【区別・週別報告定点当り】

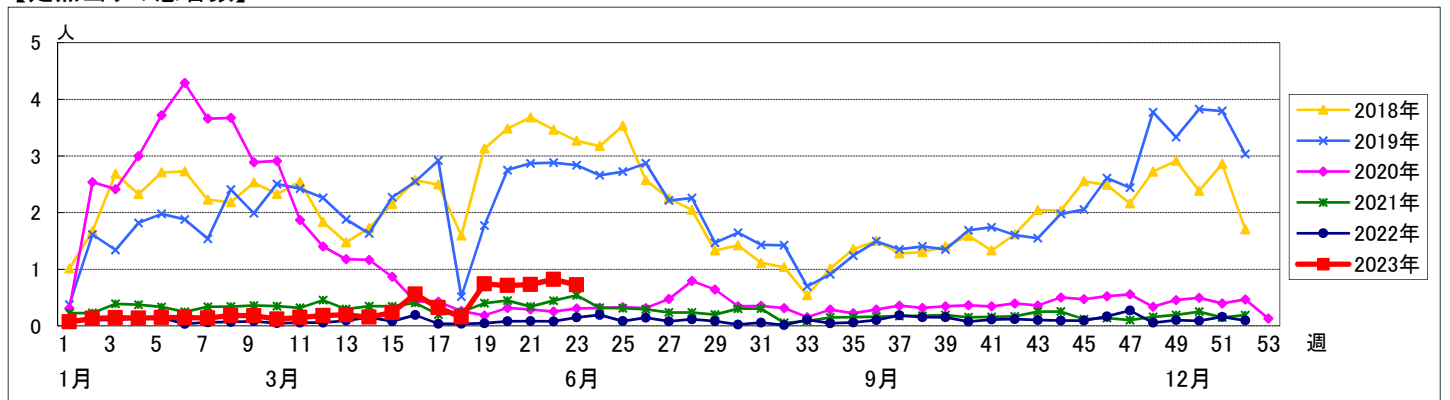


週数		合計	年齢層別													
			~5ヶ月	~11ヶ月	1歳	2歳	3歳	4歳	5歳	6歳	7歳	8歳	9歳	10~14歳	15~19歳	20歳以上
第19週	罹患数	66			11	4	6	9	5	8	6	5	3	4	1	4
	定点当り	0.74			0.12	0.04	0.07	0.10	0.06	0.09	0.07	0.06	0.03	0.04	0.01	0.04
第20週	罹患数	64		1	3	1	2	14	12	6	8	6	2	6		3
	定点当り	0.71		0.01	0.03	0.01	0.02	0.16	0.13	0.07	0.09	0.07	0.02	0.07		0.03
第21週	罹患数	65			4	3	13	15	5	11	4	3	2	4		1
	定点当り	0.73			0.04	0.03	0.15	0.17	0.06	0.12	0.04	0.03	0.02	0.04		0.01
第22週	罹患数	73			5	7	6	6	15	8	11	6	2	3	1	3
	定点当り	0.82			0.06	0.08	0.07	0.07	0.17	0.09	0.12	0.07	0.02	0.03	0.01	0.03
第23週	罹患数	60			1	3	5	8	8	9	10	7	2	2	3	2
	定点当り	0.72			0.01	0.04	0.06	0.10	0.10	0.11	0.12	0.08	0.02	0.02	0.04	0.02

## 【年齢層別5週分集計】



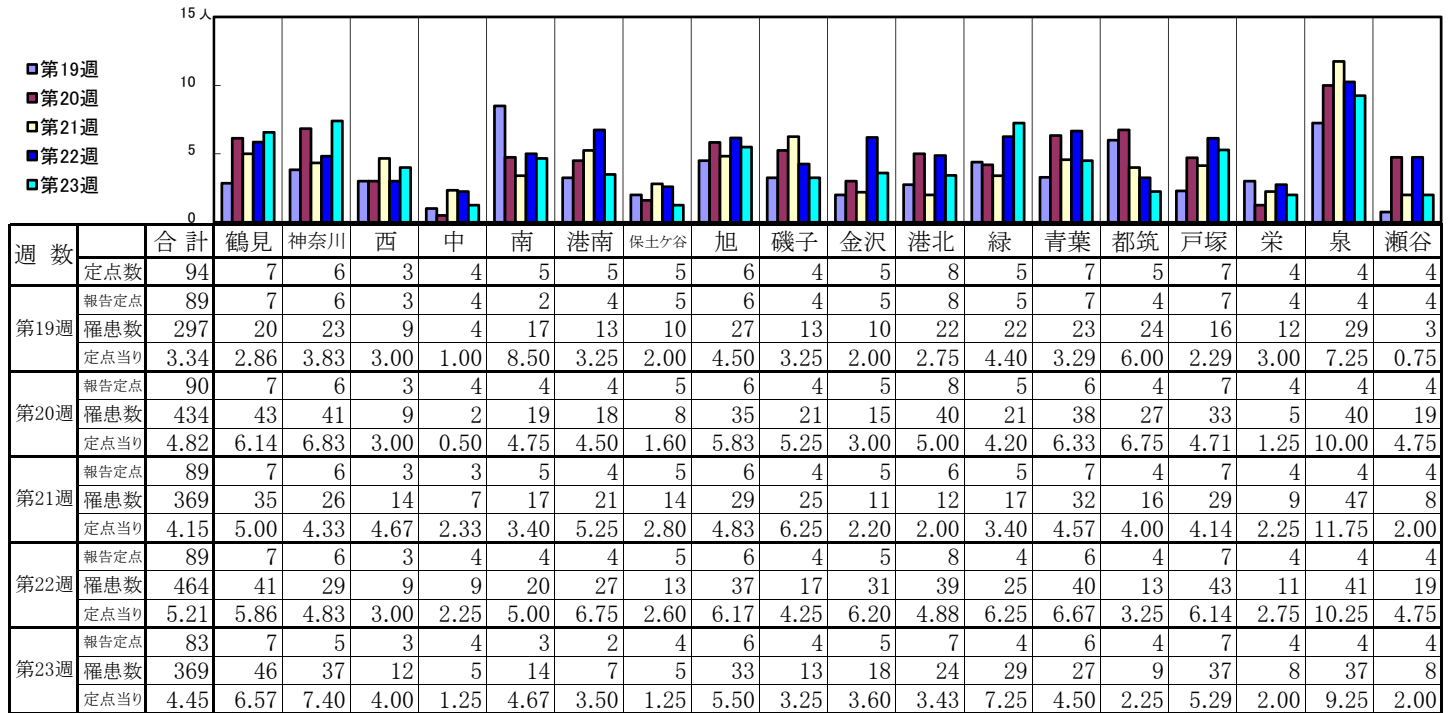
## 【定点当りの患者数】



# << 感染性胃腸炎 >>

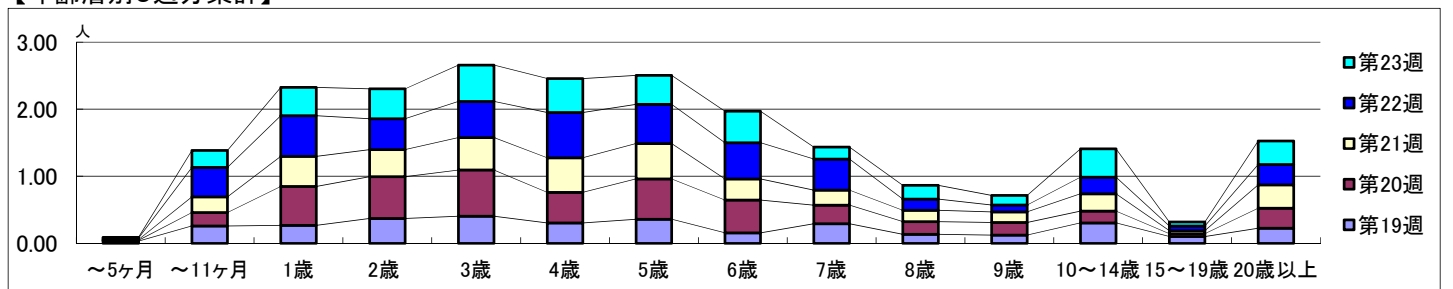
2023年5月8日 ~ 6月11日  
[2023年 第19週 ~ 第23週]

## 【区別・週別報告定点当り】

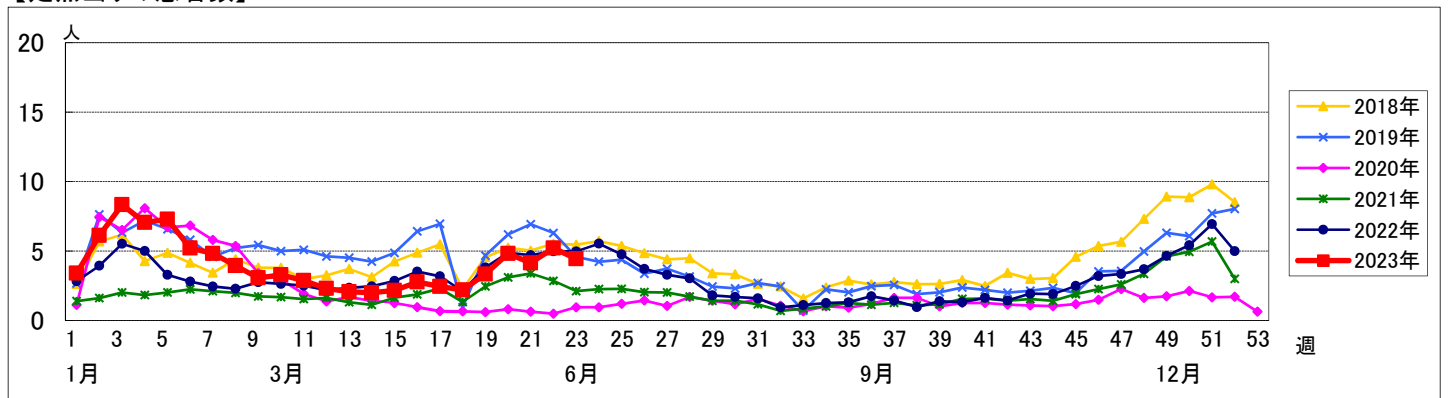


週数		合計	年齢層別													
			~5ヶ月	~11ヶ月	1歳	2歳	3歳	4歳	5歳	6歳	7歳	8歳	9歳	10~14歳	15~19歳	20歳以上
第19週	罹患数	297	3	23	24	33	36	27	32	14	26	12	11	27	9	20
	定点当り	3.34	0.03	0.26	0.27	0.37	0.40	0.30	0.36	0.16	0.29	0.13	0.12	0.30	0.10	0.22
第20週	罹患数	434	1	18	52	56	62	41	54	44	25	17	17	16	4	27
	定点当り	4.82	0.01	0.20	0.58	0.62	0.69	0.46	0.60	0.49	0.28	0.19	0.19	0.18	0.04	0.30
第21週	罹患数	369	1	21	40	36	43	46	47	28	20	15	14	23	4	31
	定点当り	4.15	0.01	0.24	0.45	0.40	0.48	0.52	0.53	0.31	0.22	0.17	0.16	0.26	0.04	0.35
第22週	罹患数	464	2	39	54	41	48	60	52	48	41	15	9	22	6	27
	定点当り	5.21	0.02	0.44	0.61	0.46	0.54	0.67	0.58	0.54	0.46	0.17	0.10	0.25	0.07	0.30
第23週	罹患数	369	1	21	35	37	45	42	36	39	15	17	12	35	5	29
	定点当り	4.45	0.01	0.25	0.42	0.45	0.54	0.51	0.43	0.47	0.18	0.20	0.14	0.42	0.06	0.35

## 【年齢層別5週分集計】



## 【定点当りの患者数】



# << 水痘 >>

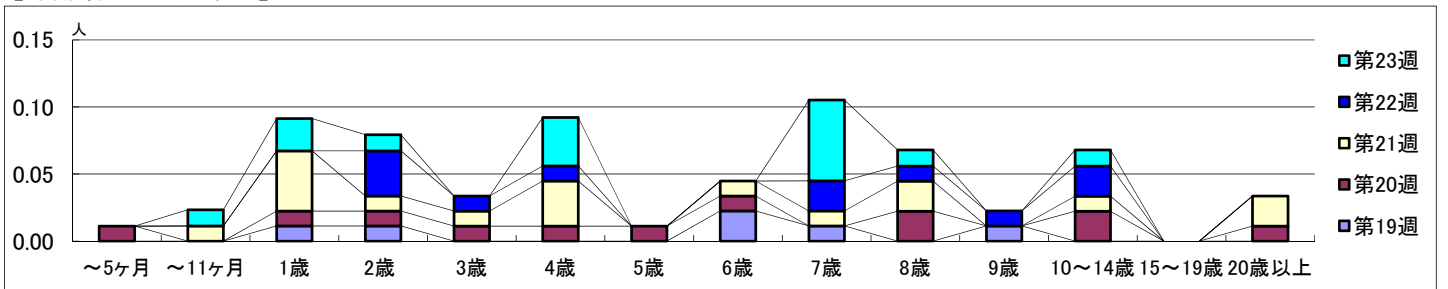
2023年5月8日 ~ 6月11日  
[2023年 第19週 ~ 第23週]

## 【区別・週別報告定点当り】

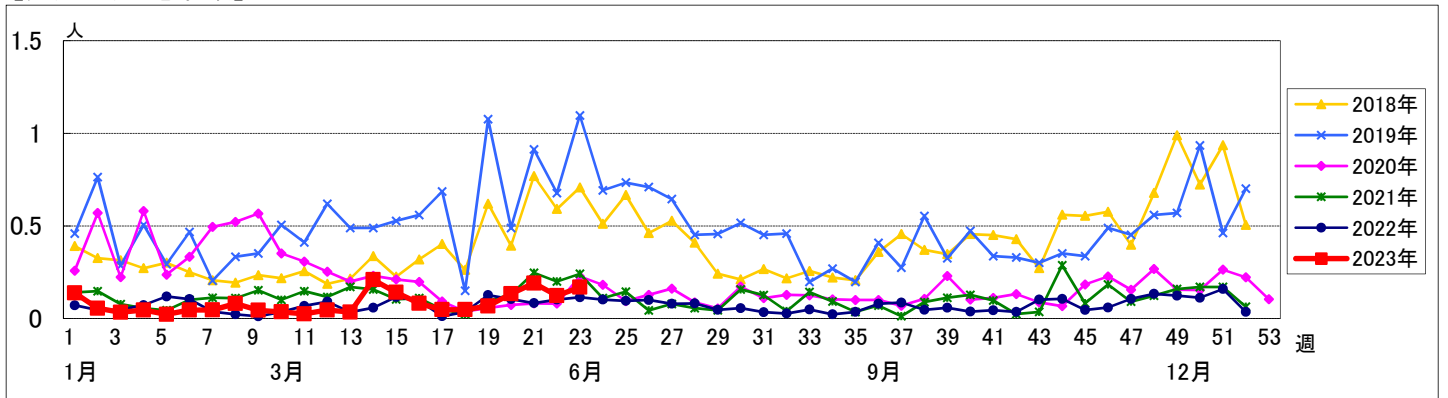
週数		合計	鶴見	神奈川	西	中	南	港南	保土ヶ谷	旭	磯子	金沢	港北	緑	青葉	都筑	戸塚	栄	泉	瀬谷
第19週	定点数	94	7	6	3	4	5	5	5	6	4	5	8	5	7	5	7	4	4	4
	報告定点	89	7	6	3	4	2	4	5	6	4	5	8	5	7	4	7	4	4	4
	罹患数	6	1	1	0	1	0	0	0	2	0	0	0	0	0	0	0	0	0	1
	定点当り	0.07	0.14	0.17	0	0.25	0	0	0	0.33	0	0	0	0	0	0	0	0	0	0.25
第20週	報告定点	90	7	6	3	4	4	4	5	6	4	5	8	5	6	4	7	4	4	4
	罹患数	12	2	0	0	1	0	0	0	1	1	2	0	1	0	1	1	1	1	0
	定点当り	0.13	0.29	0	0	0.25	0	0	0	0.17	0.25	0.40	0	0.20	0	0.25	0.14	0.25	0.25	0
	報告定点	89	7	6	3	3	5	4	5	6	4	5	6	5	7	4	7	4	4	4
第21週	報告定点	89	7	6	3	3	5	4	5	6	4	5	6	5	7	4	7	4	4	4
	罹患数	17	0	0	0	0	0	4	0	1	2	1	0	0	5	3	1	0	0	0
	定点当り	0.19	0	0	0	0	0	1.00	0	0.17	0.50	0.20	0	0	0.71	0.75	0.14	0	0	0
	報告定点	89	7	6	3	4	4	4	5	6	4	5	8	4	6	4	7	4	4	4
第22週	報告定点	89	7	6	3	4	4	4	5	6	4	5	8	4	6	4	7	4	4	4
	罹患数	11	0	0	0	0	0	0	2	2	0	1	0	0	1	1	0	0	4	0
	定点当り	0.12	0	0	0	0	0	0	0.40	0.33	0	0.20	0	0	0.17	0.25	0	0	1.00	0
	報告定点	83	7	5	3	4	3	2	4	6	4	5	7	4	6	4	7	4	4	4
第23週	報告定点	83	7	5	3	4	3	2	4	6	4	5	7	4	6	4	7	4	4	4
	罹患数	14	0	0	1	2	0	0	2	2	1	0	0	0	0	1	2	1	2	0
	定点当り	0.17	0	0	0.33	0.50	0	0	0.50	0.33	0.25	0	0	0	0	0.25	0.29	0.25	0.50	0

週数		合計	~5ヶ月	~11ヶ月	1歳	2歳	3歳	4歳	5歳	6歳	7歳	8歳	9歳	10~14歳	15~19歳	20歳以上
第19週	罹患数	6			1	1				2	1		1			
	定点当り	0.07			0.01	0.01				0.02	0.01		0.01			
第20週	罹患数	12	1		1	1	1	1	1	1		2		2		1
	定点当り	0.13	0.01		0.01	0.01	0.01	0.01	0.01	0.01		0.02		0.02		0.01
第21週	罹患数	17		1	4	1	1	3		1	1	2		1		2
	定点当り	0.19		0.01	0.04	0.01	0.01	0.03		0.01	0.01	0.02		0.01		0.02
第22週	罹患数	11				3	1	1		2	1	1		2		
	定点当り	0.12				0.03	0.01	0.01		0.02	0.01	0.01		0.02		
第23週	罹患数	14		1	2	1		3			5	1		1		
	定点当り	0.17		0.01	0.02	0.01		0.04			0.06	0.01		0.01		

## 【年齢層別5週分集計】



## 【定点当りの患者数】

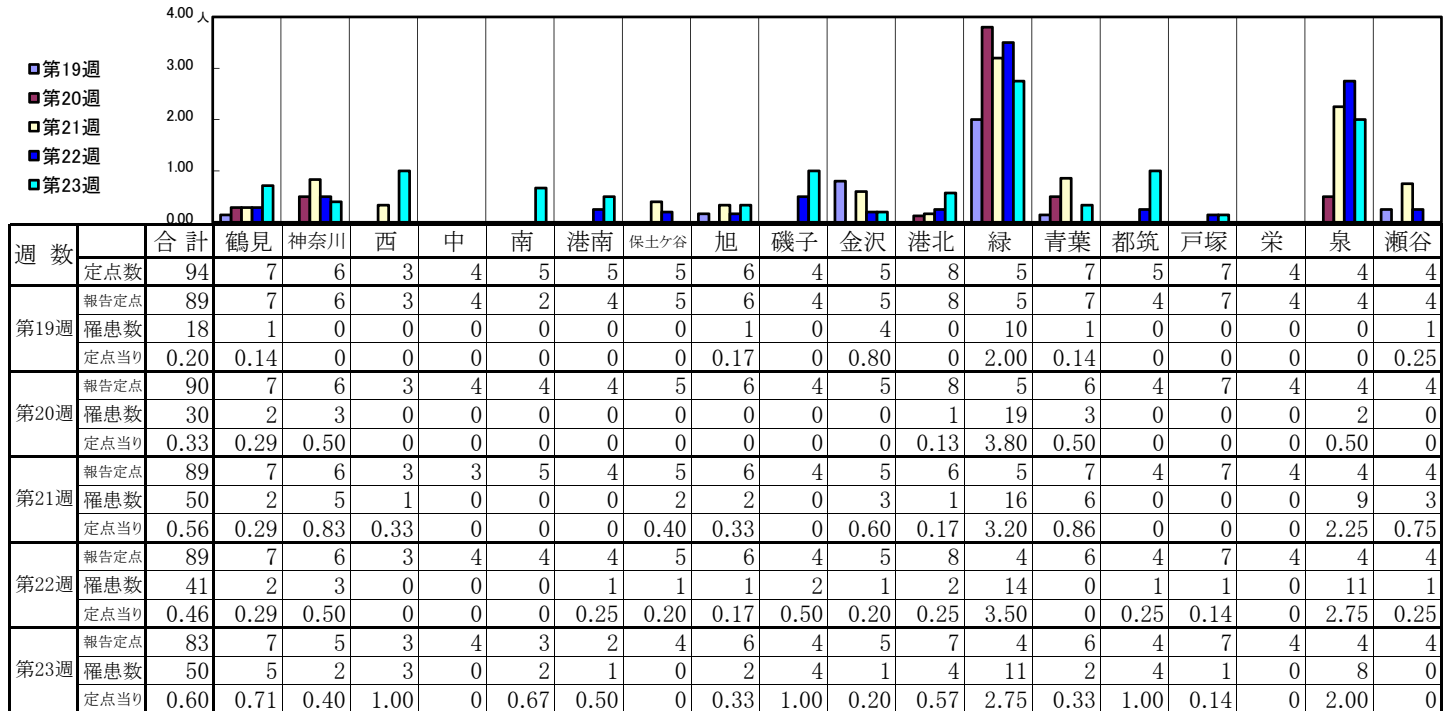




# << 手足口病 >>

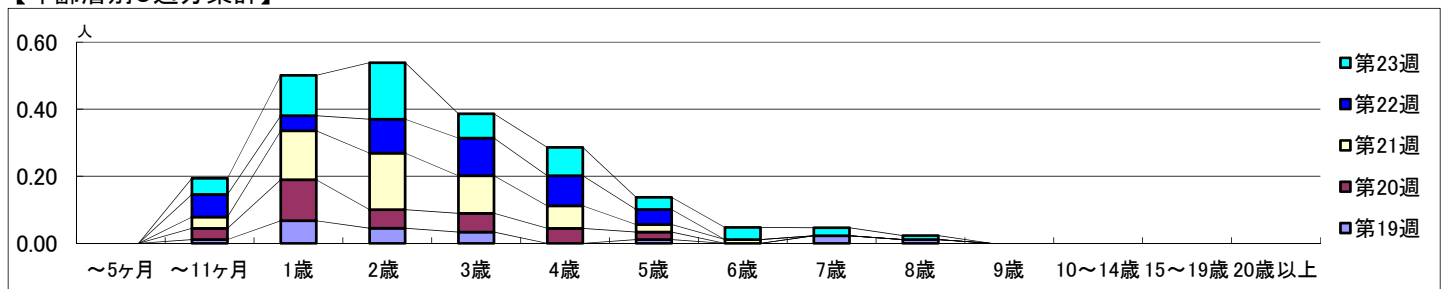
2023年5月8日 ~ 6月11日  
[2023年 第19週 ~ 第23週]

## 【区別・週別報告定点当り】

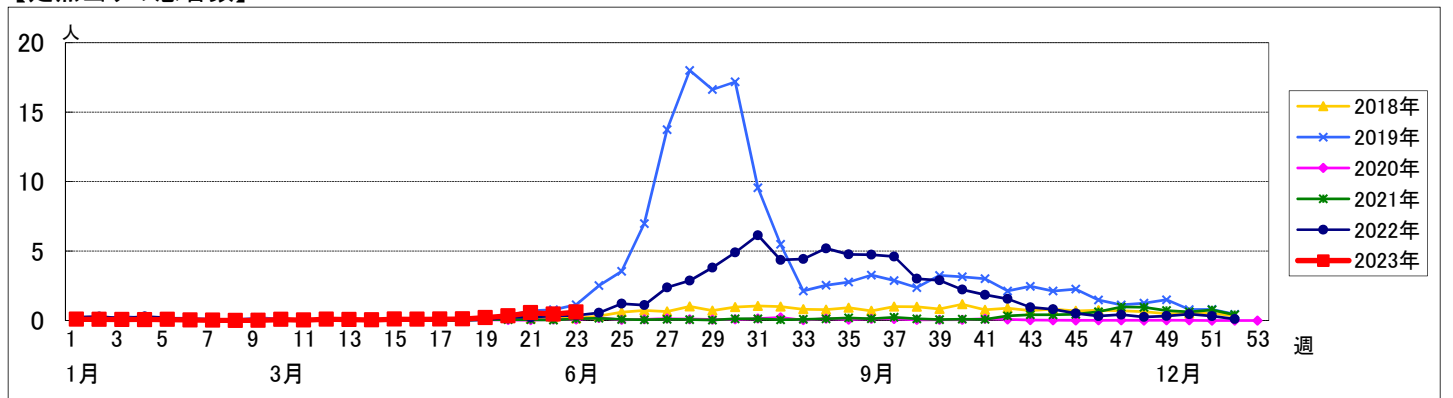


週数		合計	~5ヶ月	~11ヶ月	1歳	2歳	3歳	4歳	5歳	6歳	7歳	8歳	9歳	10~14歳	15~19歳	20歳以上
第19週	罹患数	18		1	6	4	3		1		2	1				
	定点当り	0.20		0.01	0.07	0.04	0.03		0.01		0.02	0.01				
第20週	罹患数	30		3	11	5	5	4	2							
	定点当り	0.33		0.03	0.12	0.06	0.06	0.04	0.02							
第21週	罹患数	50		3	13	15	10	6	2	1						
	定点当り	0.56		0.03	0.15	0.17	0.11	0.07	0.02	0.01						
第22週	罹患数	41		6	4	9	10	8	4							
	定点当り	0.46		0.07	0.04	0.10	0.11	0.09	0.04							
第23週	罹患数	50		4	10	14	6	7	3	3	2	1				
	定点当り	0.60		0.05	0.12	0.17	0.07	0.08	0.04	0.04	0.02	0.01				

## 【年齢層別5週分集計】



## 【定点当りの患者数】



<< 伝染性紅斑 >>

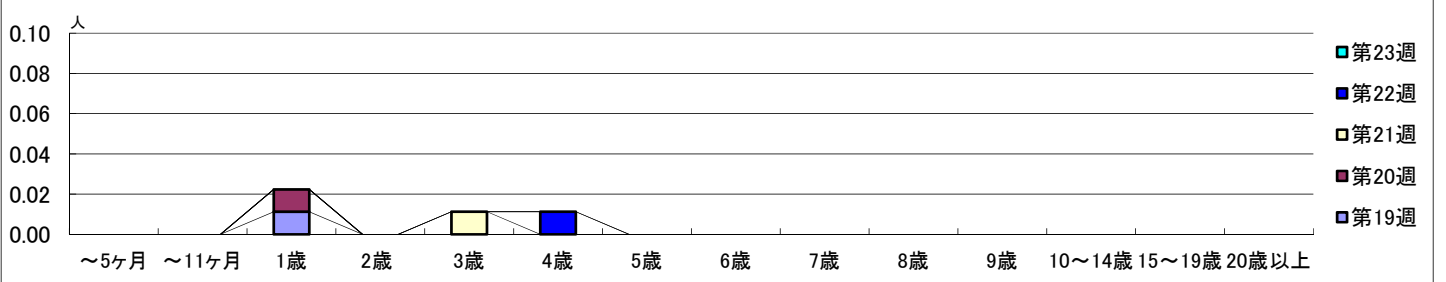
2023年5月8日 ~ 6月11日  
[2023年 第19週 ~ 第23週]

【区別・週別報告定点当り】

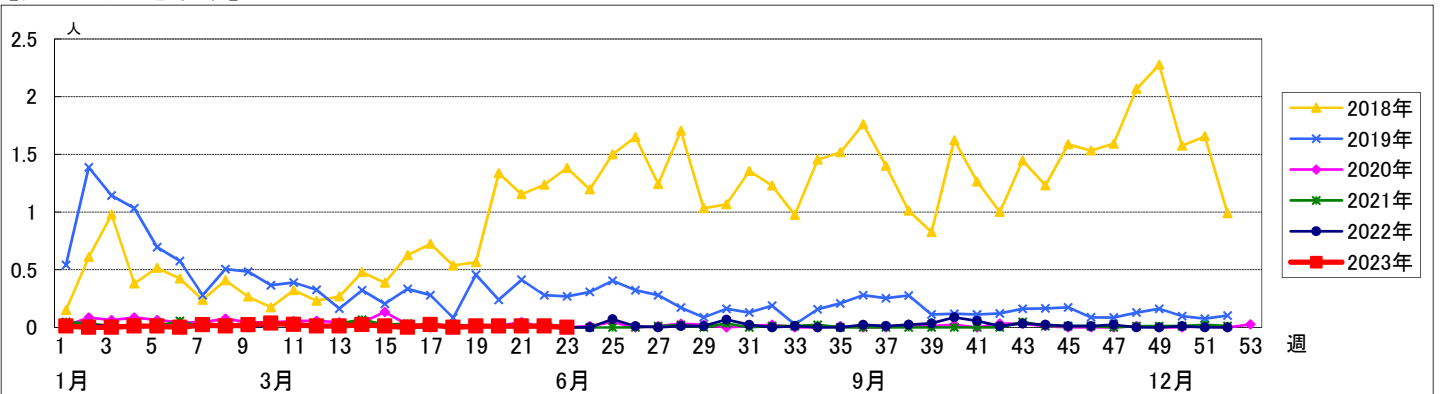
週数		合計	鶴見	神奈川	西	中	南	港南	保土ヶ谷	旭	磯子	金沢	港北	緑	青葉	都筑	戸塚	栄	泉	瀬谷
第19週	定点数	94	7	6	3	4	5	5	5	6	4	5	8	5	7	5	7	4	4	4
	報告定点	89	7	6	3	4	2	4	5	6	4	5	8	5	7	4	7	4	4	4
	罹患数	1	0	0	0	0	0	0	0	0	0	0	0	0	0	0	1	0	0	0
	定点当り	0.01	0	0	0	0	0	0	0	0	0	0	0	0	0	0	0.14	0	0	0
第20週	報告定点	90	7	6	3	4	4	4	5	6	4	5	8	5	6	4	7	4	4	4
	罹患数	1	1	0	0	0	0	0	0	0	0	0	0	0	0	0	0	0	0	0
	定点当り	0.01	0.14	0	0	0	0	0	0	0	0	0	0	0	0	0	0	0	0	0
	報告定点	89	7	6	3	3	5	4	5	6	4	5	6	5	7	4	7	4	4	4
第21週	報告定点	89	7	6	3	4	4	4	5	6	4	5	8	4	6	4	7	4	4	4
	罹患数	1	0	0	0	0	0	0	0	0	0	0	1	0	0	0	0	0	0	0
	定点当り	0.01	0	0	0	0	0	0	0	0	0	0	0.17	0	0	0	0	0	0	0
	報告定点	89	7	6	3	4	4	4	5	6	4	5	8	4	6	4	7	4	4	4
第22週	報告定点	89	7	6	3	4	4	4	5	6	4	5	8	4	6	4	7	4	4	4
	罹患数	1	0	0	0	0	0	0	0	0	0	0	0	0	0	0	1	0	0	0
	定点当り	0.01	0	0	0	0	0	0	0	0	0	0	0	0	0	0	0.14	0	0	0
	報告定点	83	7	5	3	4	3	2	4	6	4	5	7	4	6	4	7	4	4	4
第23週	報告定点	83	7	5	3	4	3	2	4	6	4	5	7	4	6	4	7	4	4	4
	罹患数	0	0	0	0	0	0	0	0	0	0	0	0	0	0	0	0	0	0	0
	定点当り	0	0	0	0	0	0	0	0	0	0	0	0	0	0	0	0	0	0	0

週数		合計	~5ヶ月	~11ヶ月	1歳	2歳	3歳	4歳	5歳	6歳	7歳	8歳	9歳	10~14歳	15~19歳	20歳以上
第19週	罹患数	1			1											
	定点当り	0.01			0.01											
第20週	罹患数	1			1											
	定点当り	0.01			0.01											
第21週	罹患数	1					1									
	定点当り	0.01					0.01									
第22週	罹患数	1						1								
	定点当り	0.01						0.01								
第23週	罹患数	0														
	定点当り	0														

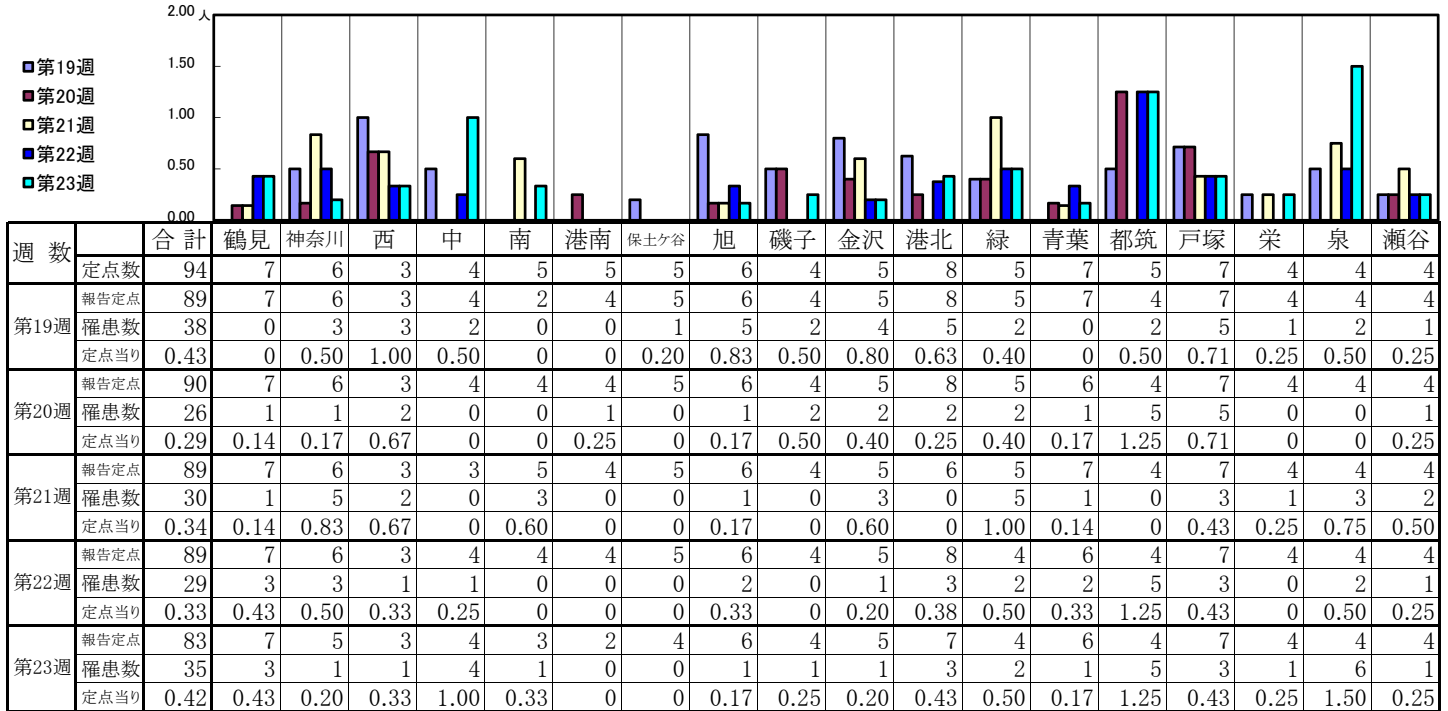
【年齢層別5週分集計】



【定点当りの患者数】

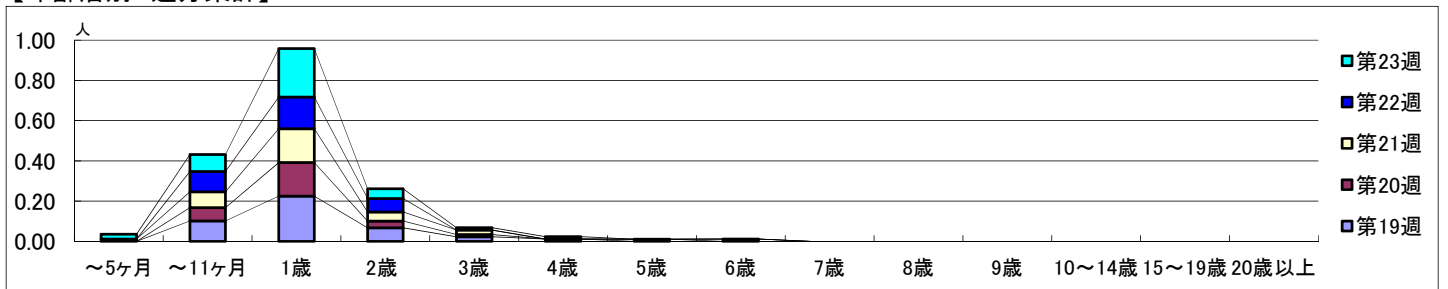


【区別・週別報告定点当り】

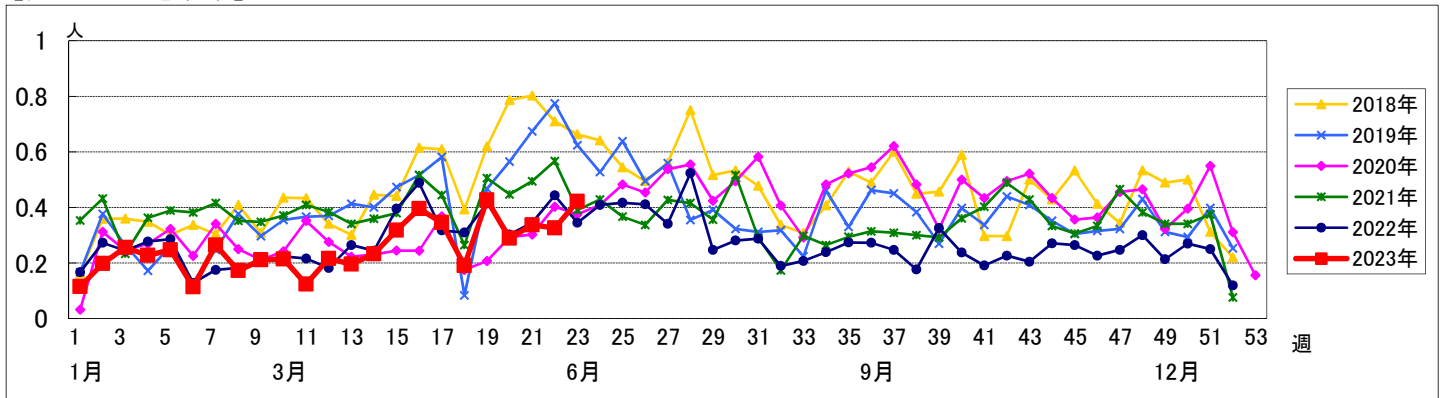


週数		合計	年齢層別														
			~5ヶ月	~11ヶ月	1歳	2歳	3歳	4歳	5歳	6歳	7歳	8歳	9歳	10~14歳	15~19歳	20歳以上	
第19週	罹患数	38		9	20	6	2	1									
	定点当り	0.43		0.10	0.22	0.07	0.02	0.01									
第20週	罹患数	26		6	15	3	1		1								
	定点当り	0.29		0.07	0.17	0.03	0.01		0.01								
第21週	罹患数	30	1	7	15	4	2		1								
	定点当り	0.34	0.01	0.08	0.17	0.04	0.02		0.01								
第22週	罹患数	29		9	14	6											
	定点当り	0.33		0.10	0.16	0.07											
第23週	罹患数	35	2	7	20	4	1	1									
	定点当り	0.42	0.02	0.08	0.24	0.05	0.01	0.01									

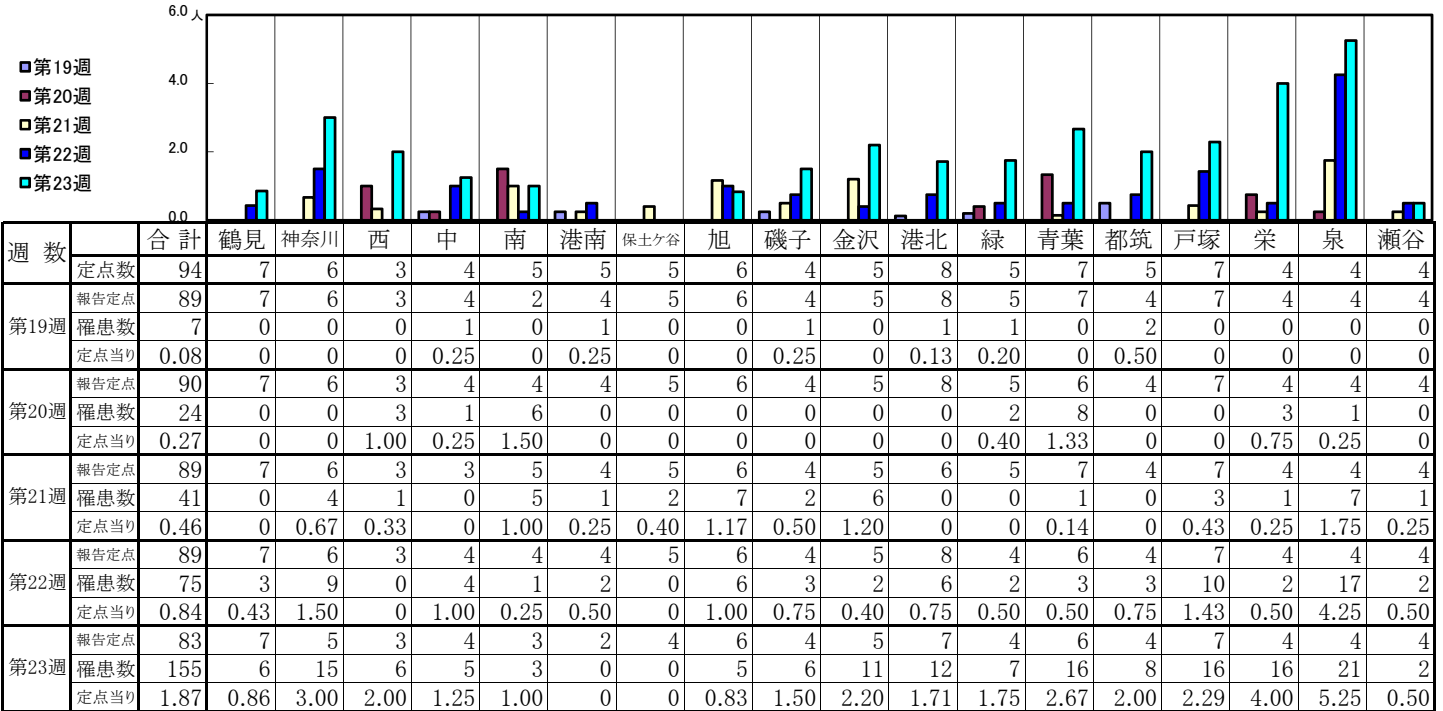
【年齢層別5週分集計】



【定点当りの患者数】

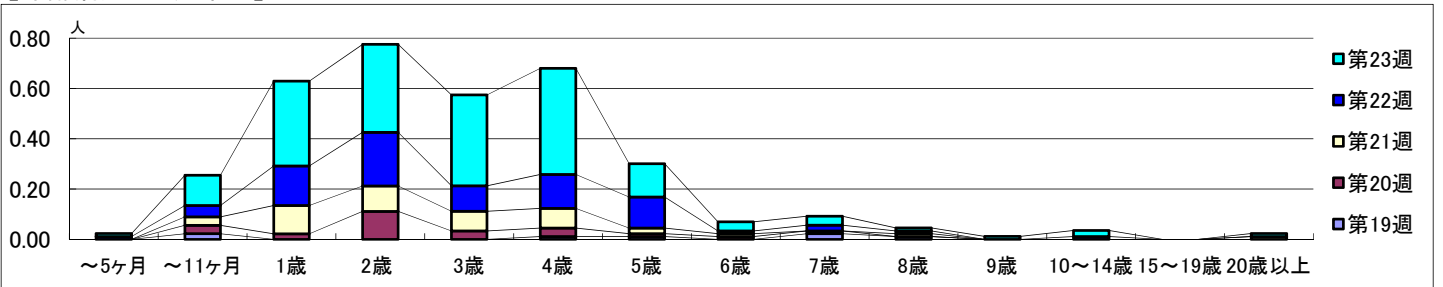


【区別・週別報告定点当り】

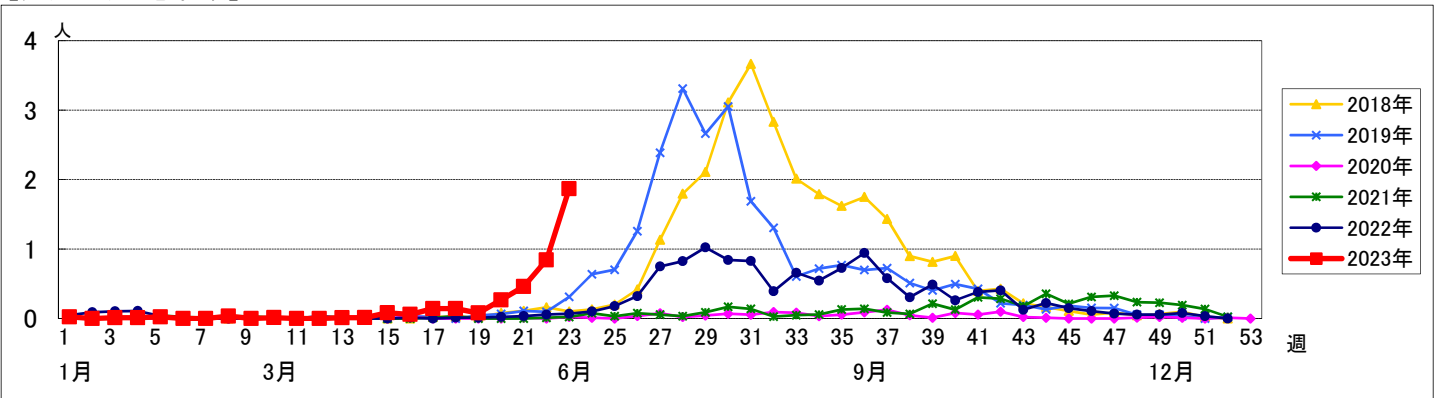


週数		合計	~5ヶ月	~11ヶ月	1歳	2歳	3歳	4歳	5歳	6歳	7歳	8歳	9歳	10~14歳	15~19歳	20歳以上
第19週	罹患数	7		2				1	1		2	1				
	定点当り	0.08		0.02				0.01	0.01		0.02	0.01				
第20週	罹患数	24		3	2	10	3	3	1	1	1					
	定点当り	0.27		0.03	0.02	0.11	0.03	0.03	0.01	0.01	0.01					
第21週	罹患数	41		3	10	9	7	7	2	1		1				1
	定点当り	0.46		0.03	0.11	0.10	0.08	0.08	0.02	0.01		0.01				0.01
第22週	罹患数	75	1	4	14	19	9	12	11	1	2	1		1		
	定点当り	0.84	0.01	0.04	0.16	0.21	0.10	0.13	0.12	0.01	0.02	0.01		0.01		
第23週	罹患数	155	1	10	28	29	30	35	11	3	3	1	1	2		1
	定点当り	1.87	0.01	0.12	0.34	0.35	0.36	0.42	0.13	0.04	0.04	0.01	0.01	0.02		0.01

【年齢層別5週分集計】



【定点当りの患者数】



<< 流行性耳下腺炎 >>

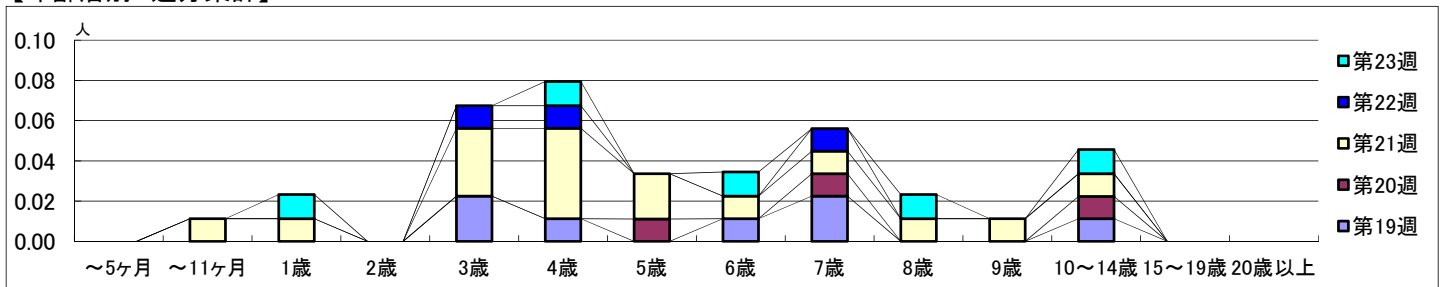
2023年5月8日 ~ 6月11日  
[2023年 第19週 ~ 第23週]

【区別・週別報告定点当り】

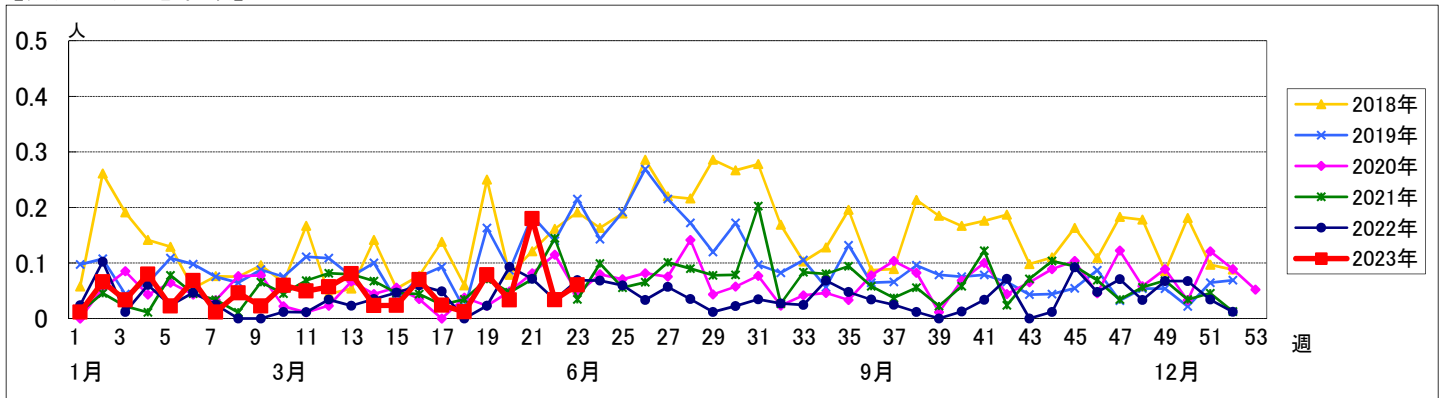
週数		合計	鶴見	神奈川	西	中	南	港南	保土ヶ谷	旭	磯子	金沢	港北	緑	青葉	都筑	戸塚	栄	泉	瀬谷
第19週	定点数	94	7	6	3	4	5	5	5	6	4	5	8	5	7	5	7	4	4	4
	報告定点	89	7	6	3	4	2	4	5	6	4	5	8	5	7	4	7	4	4	4
	罹患数	7	0	0	1	0	1	1	0	0	1	0	1	0	1	0	0	1	0	0
	定点当り	0.08	0	0	0.33	0	0.50	0.25	0	0	0.25	0	0.13	0	0.14	0	0	0.25	0	0
第20週	報告定点	90	7	6	3	4	4	4	5	6	4	5	8	5	6	4	7	4	4	4
	罹患数	3	0	0	0	0	0	0	0	0	2	0	0	0	0	0	0	0	0	1
	定点当り	0.03	0	0	0	0	0	0	0	0.50	0	0	0	0	0	0	0	0	0	0.25
	報告定点	89	7	6	3	3	5	4	5	6	4	5	6	5	7	4	7	4	4	4
第21週	報告定点	89	7	6	3	3	5	4	5	6	4	5	6	5	7	4	7	4	4	4
	罹患数	16	0	1	1	0	3	0	1	2	3	1	0	0	0	2	0	0	0	2
	定点当り	0.18	0	0.17	0.33	0	0.60	0	0.20	0.33	0.75	0.20	0	0	0	0.50	0	0	0	0.50
	報告定点	89	7	6	3	4	4	4	5	6	4	5	8	4	6	4	7	4	4	4
第22週	報告定点	89	7	6	3	4	4	4	5	6	4	5	8	4	6	4	7	4	4	4
	罹患数	3	1	0	1	0	0	1	0	0	0	0	0	0	0	0	0	0	0	0
	定点当り	0.03	0.14	0	0.33	0	0	0.25	0	0	0	0	0	0	0	0	0	0	0	0
	報告定点	83	7	5	3	4	3	2	4	6	4	5	7	4	6	4	7	4	4	4
第23週	報告定点	83	7	5	3	4	3	2	4	6	4	5	7	4	6	4	7	4	4	4
	罹患数	5	0	0	0	0	0	0	1	0	1	0	0	0	0	1	1	0	1	0
	定点当り	0.06	0	0	0	0	0	0	0.25	0	0.25	0	0	0	0	0.25	0.14	0	0.25	0

週数		合計	~5ヶ月	~11ヶ月	1歳	2歳	3歳	4歳	5歳	6歳	7歳	8歳	9歳	10~14歳	15~19歳	20歳以上
第19週	罹患数	7					2	1		1	2			1		
	定点当り	0.08					0.02	0.01		0.01	0.02			0.01		
第20週	罹患数	3							1		1			1		
	定点当り	0.03							0.01		0.01			0.01		
第21週	罹患数	16		1	1		3	4	2	1	1	1	1	1		
	定点当り	0.18		0.01	0.01		0.03	0.04	0.02	0.01	0.01	0.01	0.01	0.01		
第22週	罹患数	3					1	1			1					
	定点当り	0.03					0.01	0.01			0.01					
第23週	罹患数	5			1			1		1		1		1		
	定点当り	0.06			0.01			0.01		0.01		0.01		0.01		

【年齢層別5週分集計】



【定点当りの患者数】



# << 急性出血性結膜炎 >>

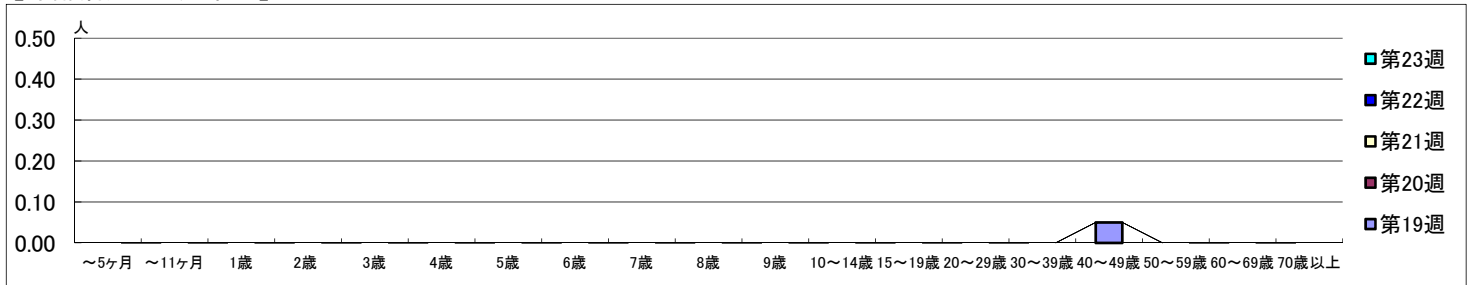
2023年5月8日 ~ 6月11日  
[2023年 第19週 ~ 第23週]

## 【区別・週別報告定点当り】

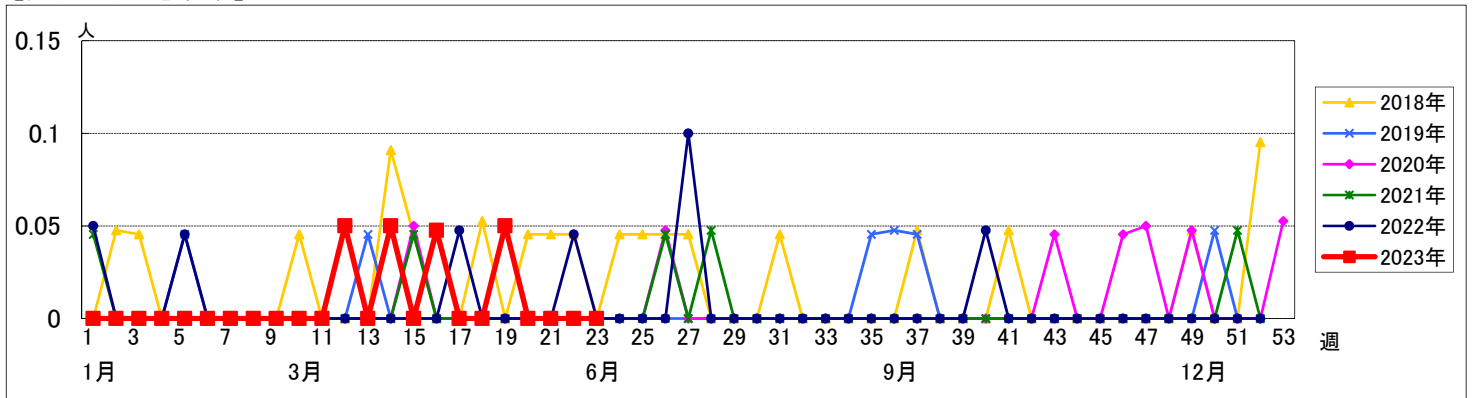
週数		合計	鶴見	神奈川	西	中	南	港南	保土ヶ谷	旭	磯子	金沢	港北	緑	青葉	都筑	戸塚	栄	泉	瀬谷
			定点数	22	2	1	1	1	1	1	1	1	1	1	2	1	2	1	2	1
第19週	報告定点	20	2	1	1	1	1	1	1	1	1	1	2	1	1	1	1	1	1	1
	罹患数	1	0	0	0	0	0	0	0	0	0	0	0	0	0	0	0	1	0	0
	定点当り	0.05	0	0	0	0	0	0	0	0	0	0	0	0	0	0	0	1.00	0	0
第20週	報告定点	22	2	1	1	1	1	1	1	1	1	1	2	1	2	1	2	1	1	1
	罹患数	0	0	0	0	0	0	0	0	0	0	0	0	0	0	0	0	0	0	0
	定点当り	0	0	0	0	0	0	0	0	0	0	0	0	0	0	0	0	0	0	0
第21週	報告定点	21	1	1	1	1	1	1	1	1	1	1	2	1	2	1	2	1	1	1
	罹患数	0	0	0	0	0	0	0	0	0	0	0	0	0	0	0	0	0	0	0
	定点当り	0	0	0	0	0	0	0	0	0	0	0	0	0	0	0	0	0	0	0
第22週	報告定点	22	2	1	1	1	1	1	1	1	1	1	2	1	2	1	2	1	1	1
	罹患数	0	0	0	0	0	0	0	0	0	0	0	0	0	0	0	0	0	0	0
	定点当り	0	0	0	0	0	0	0	0	0	0	0	0	0	0	0	0	0	0	0
第23週	報告定点	21	2	1	1	0	1	1	1	1	1	1	2	1	2	1	2	1	1	1
	罹患数	0	0	0	0	0	0	0	0	0	0	0	0	0	0	0	0	0	0	0
	定点当り	0	0	0	0	0	0	0	0	0	0	0	0	0	0	0	0	0	0	0

週数		合計	~5ヶ月	~11ヶ月	1歳	2歳	3歳	4歳	5歳	6歳	7歳	8歳	9歳	10~14歳	15~19歳	20~29歳	30~39歳	40~49歳	50~59歳	60~69歳	70歳以上
			第19週	罹患数	1																1
	定点当り	0.05																0.05			
第20週	罹患数	0																			
	定点当り	0																			
第21週	罹患数	0																			
	定点当り	0																			
第22週	罹患数	0																			
	定点当り	0																			
第23週	罹患数	0																			
	定点当り	0																			

## 【年齢層別5週分集計】



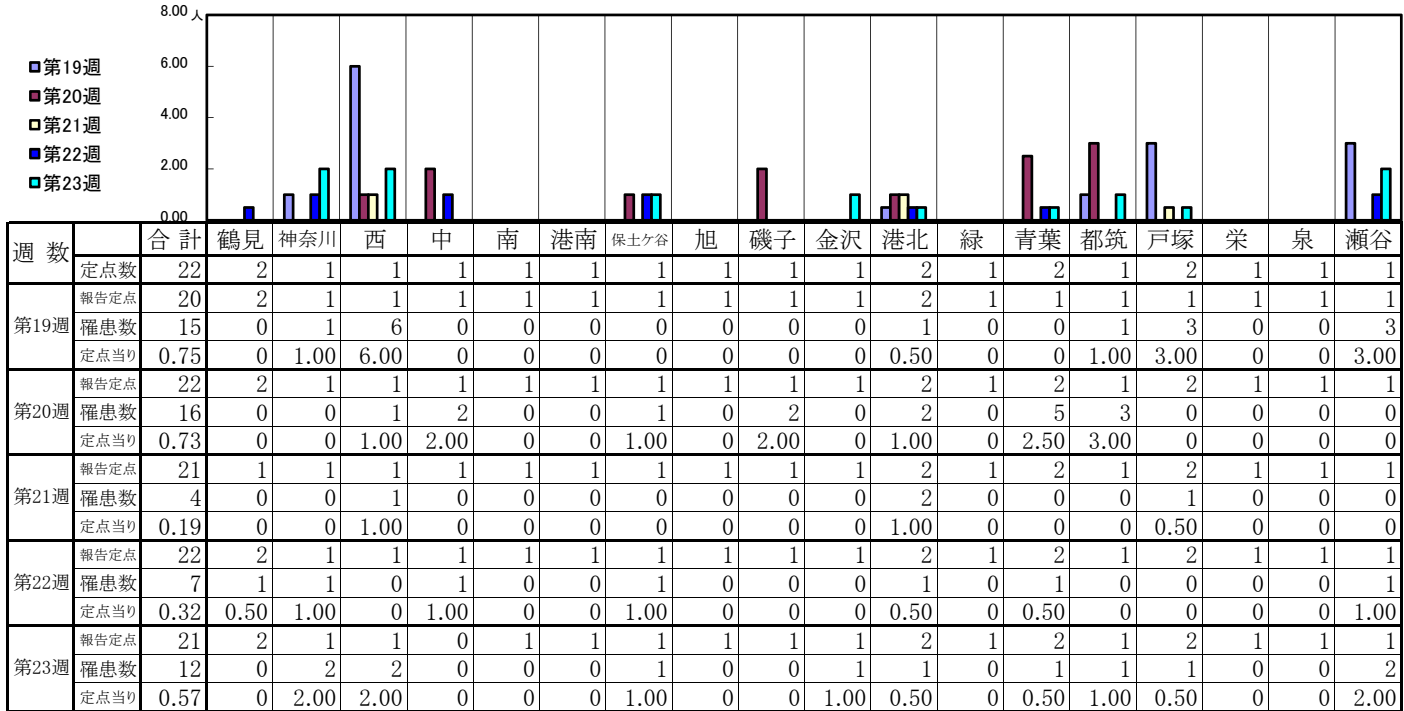
## 【定点当りの患者数】



# << 流行性角結膜炎 >>

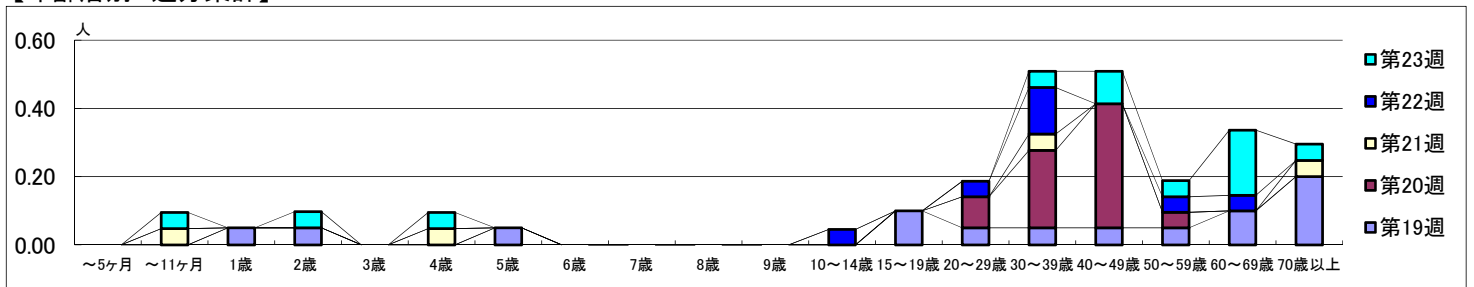
2023年5月8日 ~ 6月11日  
[2023年 第19週 ~ 第23週]

## 【区別・週別報告定点当り】



週数		合計	年齢層別																			
			~5ヶ月	~11ヶ月	1歳	2歳	3歳	4歳	5歳	6歳	7歳	8歳	9歳	10~14歳	15~19歳	20~29歳	30~39歳	40~49歳	50~59歳	60~69歳	70歳以上	
第19週	罹患数	15			1	1				1						2	1	1	1	1	2	4
	定点当り	0.75			0.05	0.05				0.05						0.10	0.05	0.05	0.05	0.05	0.10	0.20
第20週	罹患数	16														2	5	8	1			
	定点当り	0.73														0.09	0.23	0.36	0.05			
第21週	罹患数	4		1				1									1					1
	定点当り	0.19		0.05				0.05									0.05					0.05
第22週	罹患数	7											1		1	3		1	1			1
	定点当り	0.32											0.05		0.05	0.14		0.05	0.05			0.05
第23週	罹患数	12		1		1		1								1	2	1	4			1
	定点当り	0.57		0.05		0.05		0.05								0.05	0.10	0.05	0.19			0.05

## 【年齢層別5週分集計】



## 【定点当りの患者数】

