

疾病別 警報・注意報 発生状況

2023年 第22週

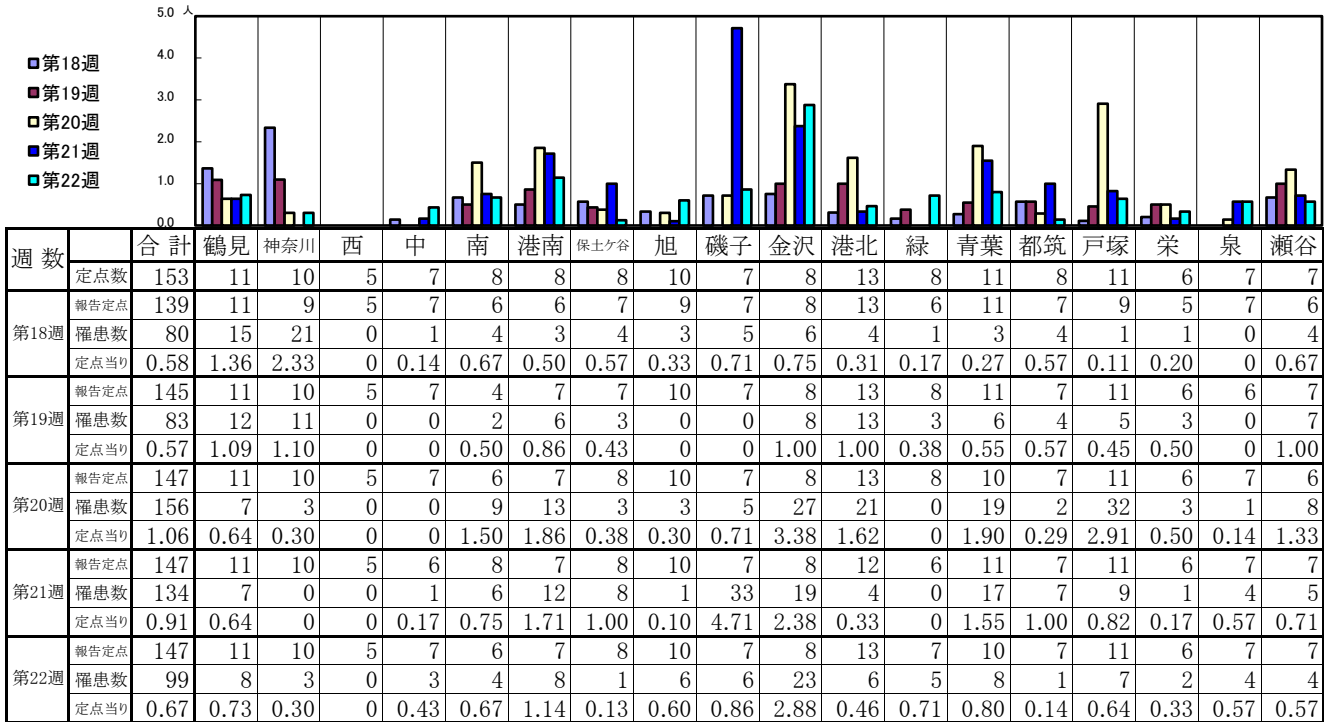
	インフルエンザ	新型コロナウイルス感染症	RSウイルス感染症	咽頭結膜熱	A群溶血性レンサ球菌咽頭炎	感染性胃腸炎	水痘	手足口病	伝染性紅斑	突発性発しん	ヘルパンギーナ	流行性耳下腺炎	急性出血性結膜炎	流行性角結膜炎
警報レベル <span style="color:red">◎</span>	30			3	8	20	2	5	2		6	6	1	8
終息基準値 <span style="color:red">◎</span>	10			1	4	12	1	2	1		2	2	0.1	4
注意報レベル <span style="color:red">○</span>	10						1					3		
横浜市	0.67	4.70	0.95	0.51	0.81	5.26	0.13	0.47	0.01	0.33	0.85	0.03	-	0.32
鶴見	0.73	7.91	2.57	1.00	1.29	5.86	-	0.29	-	0.43	0.43	0.14	-	0.50
神奈川	0.30	4.90	0.83	0.33	-	4.83	-	0.50	-	0.50	1.50	-	-	1.00
西	-	1.20	-	-	-	3.00	-	-	-	0.33	-	0.33	-	-
中	0.43	1.29	-	0.25	0.25	2.25	-	-	-	0.25	1.00	-	-	1.00
南	0.67	3.50	0.33	0.33	0.67	6.33	-	-	-	-	0.33	-	-	-
港南	1.14	3.86	0.75	<span style="color:red">◎</span> 3.25	0.75	6.75	-	0.25	-	-	0.50	0.25	-	-
保土ヶ谷	0.13	3.13	0.20	0.20	0.20	2.60	0.40	0.20	-	-	-	-	-	1.00
旭	0.60	3.00	1.17	0.50	0.50	6.17	0.33	0.17	-	0.33	1.00	-	-	-
磯子	0.86	6.00	0.75	0.75	0.50	4.25	-	0.50	-	-	0.75	-	-	-
金沢	2.88	3.38	2.20	1.20	1.00	6.20	0.20	0.20	-	0.20	0.40	-	-	-
港北	0.46	4.00	0.63	0.38	1.25	4.88	-	0.25	-	0.38	0.75	-	-	0.50
緑	0.71	1.86	3.75	-	1.25	6.25	-	3.50	-	0.50	0.50	-	-	-
青葉	0.80	8.00	0.33	0.33	0.67	6.67	0.17	-	-	0.33	0.50	-	-	0.50
都筑	0.14	12.71	0.25	-	1.75	3.25	0.25	0.25	-	1.25	0.75	-	-	-
戸塚	0.64	3.82	1.00	0.14	0.57	6.14	-	0.14	0.14	0.43	1.43	-	-	-
栄	0.33	2.67	0.25	0.25	1.25	2.75	-	-	-	-	0.50	-	-	-
泉	0.57	3.43	0.50	0.25	2.25	10.25	<span style="color:red">○</span> 1.00	2.75	-	0.50	4.25	-	-	-
瀬谷	0.57	7.43	0.50	-	0.25	4.75	-	0.25	-	0.25	0.50	-	-	1.00

(-: 定点当たり0.00) (…: 未報告)

- ◎ 報告定点当たりの値が警報レベル もしくは警報レベル継続中です
- 報告定点当たりの値が注意報レベルに達しています

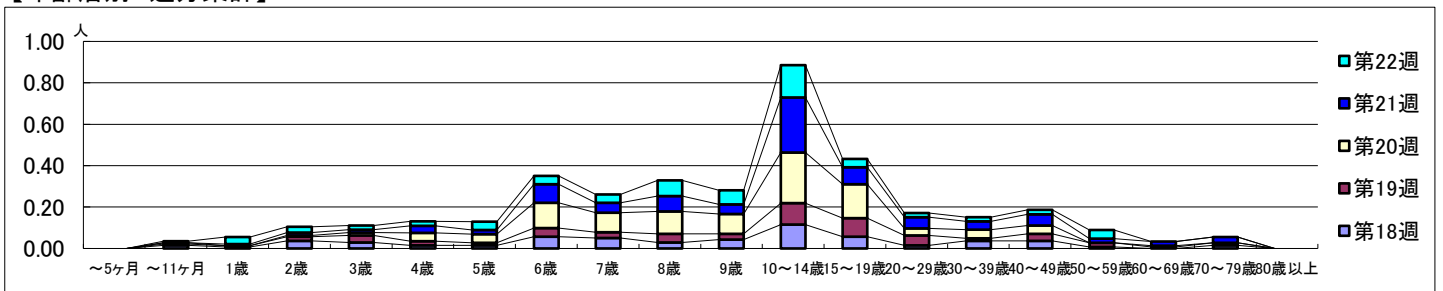
(この数字は集計時点のもので、翌週以降変動することもあります)

【区別・週別報告定点当り】

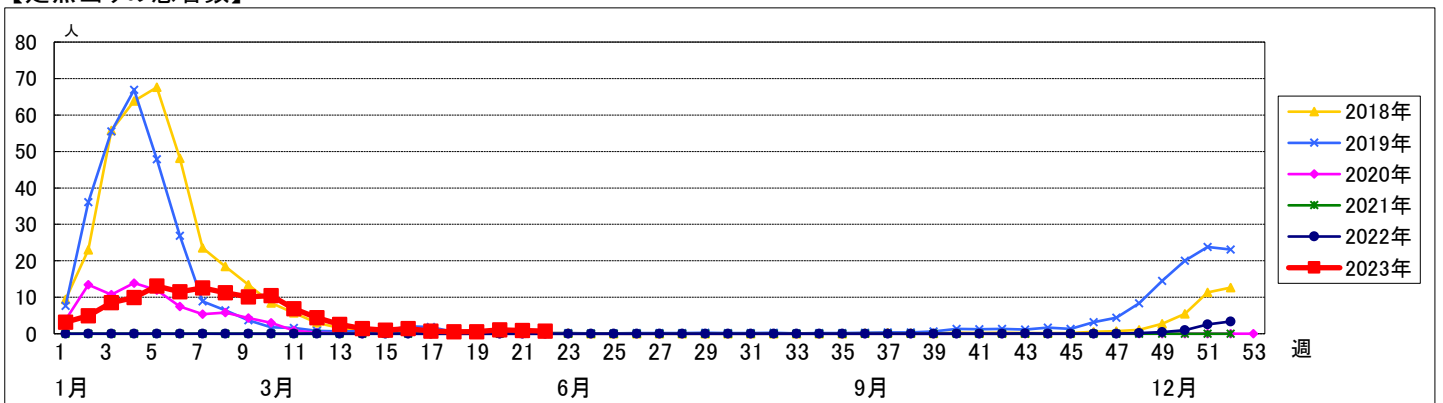


週数	合計	~5ヶ月	~11ヶ月	1歳	2歳	3歳	4歳	5歳	6歳	7歳	8歳	9歳	10~14歳	15~19歳	20~29歳	30~39歳	40~49歳	50~59歳	60~69歳	70~79歳	80歳以上
第18週	罹患数 80		2	1	5	4	2	2	8	7	4	6	16	8	2	5	5	1		2	
第18週	定点当り 0.58		0.01	0.01	0.04	0.03	0.01	0.01	0.06	0.05	0.03	0.04	0.12	0.06	0.01	0.04	0.04	0.01		0.01	
第19週	罹患数 83		1	1	3	5	3	2	6	4	6	4	15	13	7	2	5	3	1	2	
第19週	定点当り 0.57		0.01	0.01	0.02	0.03	0.02	0.01	0.04	0.03	0.04	0.03	0.10	0.09	0.05	0.01	0.03	0.02	0.01	0.01	
第20週	罹患数 156		1		1	2	6	6	18	14	16	14	36	24	5	6	6		1		
第20週	定点当り 1.06		0.01		0.01	0.01	0.04	0.04	0.12	0.10	0.11	0.10	0.24	0.16	0.03	0.04	0.04		0.01		
第21週	罹患数 134			1	2	2	5	3	13	7	11	7	39	12	8	6	8	3	3	4	
第21週	定点当り 0.91			0.01	0.01	0.01	0.03	0.02	0.09	0.05	0.07	0.05	0.27	0.08	0.05	0.04	0.05	0.02	0.02	0.03	
第22週	罹患数 99		1	5	4	3	3	6	6	6	11	10	23	6	3	3	3	6			
第22週	定点当り 0.67		0.01	0.03	0.03	0.02	0.02	0.04	0.04	0.04	0.07	0.07	0.16	0.04	0.02	0.02	0.02	0.04			

【年齢層別5週分集計】



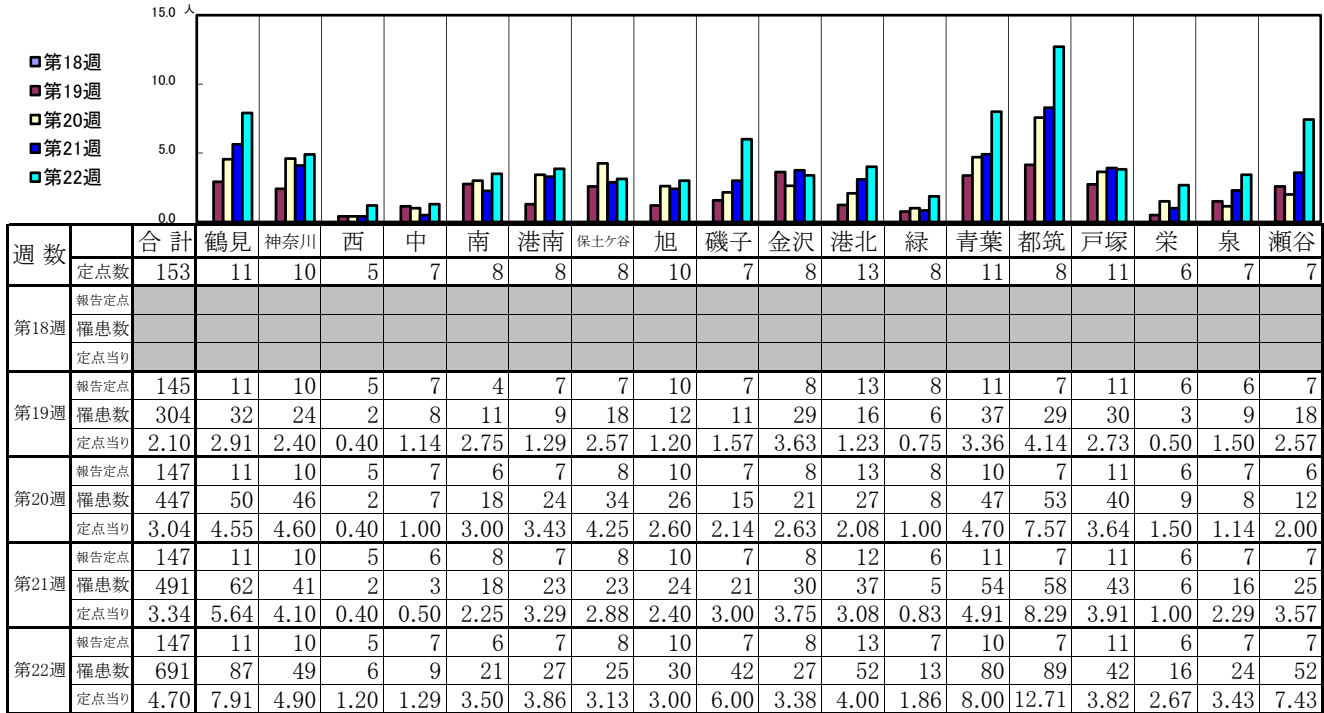
【定点当りの患者数】



# << 新型コロナウイルス感染症(COVID-19) >>

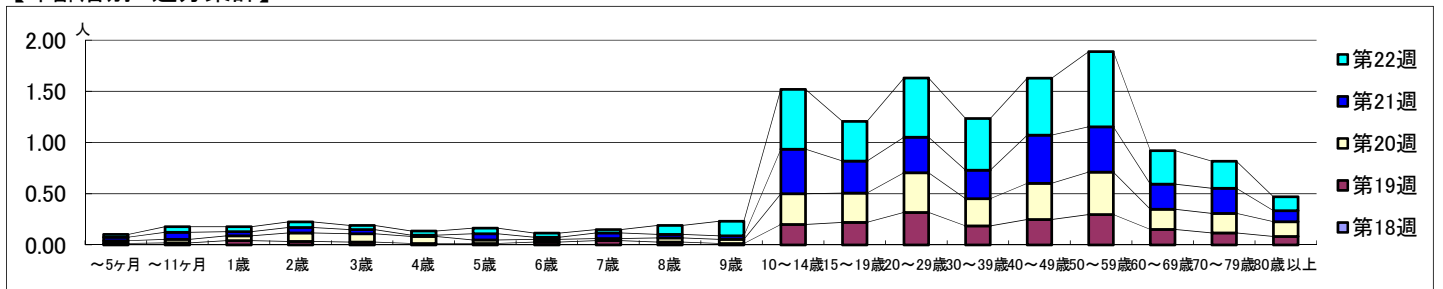
2023年5月1日 ~ 6月4日  
[2023年 第18週 ~ 第22週]

## 【区別・週別報告定点当り】

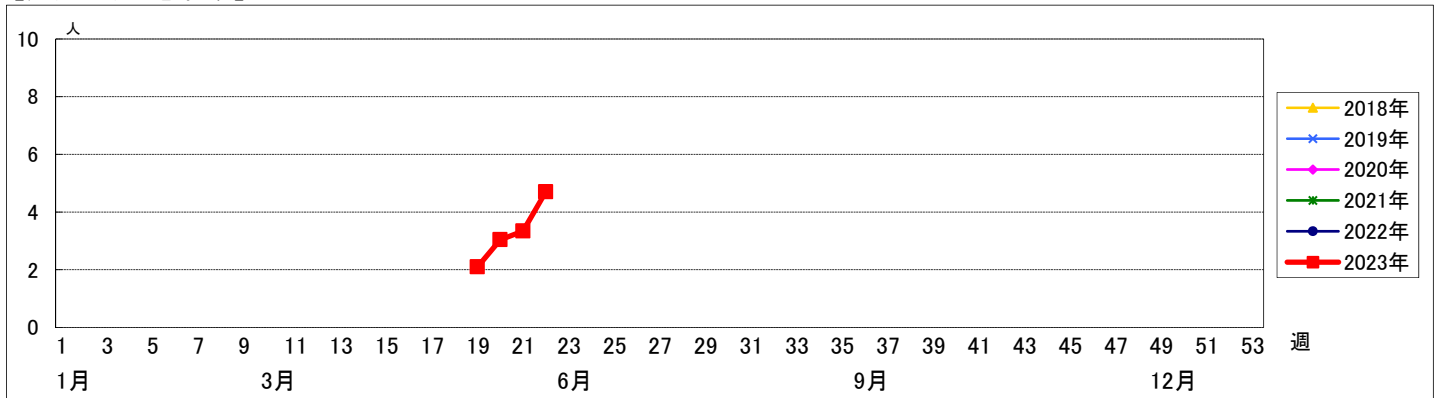


週数	合計	~5ヶ月	~11ヶ月	1歳	2歳	3歳	4歳	5歳	6歳	7歳	8歳	9歳	10~14歳	15~19歳	20~29歳	30~39歳	40~49歳	50~59歳	60~69歳	70~79歳	80歳以上	
第18週	報告定点 罹患数 定点当り																					
第19週	報告定点 罹患数 定点当り	2 304 2.10	3 3 0.01	6 6 0.02	5 5 0.03	4 4 0.03	2 2 0.01	2 2 0.01	4 4 0.03	6 6 0.04	4 4 0.03	2 2 0.01	29 29 0.20	32 32 0.22	46 46 0.32	27 27 0.19	36 36 0.25	43 43 0.30	22 22 0.15	17 17 0.12	12 12 0.08	
第20週	報告定点 罹患数 定点当り	4 447 3.04	5 5 0.03	7 7 0.05	12 12 0.08	12 12 0.08	10 10 0.07	5 5 0.03	4 4 0.03	3 3 0.02	6 6 0.04	6 6 0.04	44 44 0.30	42 42 0.29	57 57 0.39	39 39 0.27	52 52 0.35	61 61 0.41	29 29 0.20	28 28 0.19	21 21 0.14	
第21週	報告定点 罹患数 定点当り	5 491 3.34	10 10 0.03	6 6 0.07	8 8 0.04	8 8 0.05	6 6 0.04	2 2 0.01	9 9 0.06	3 3 0.02	8 8 0.05	5 5 0.03	5 5 0.03	64 64 0.44	46 46 0.31	51 51 0.35	41 41 0.28	69 69 0.47	65 65 0.44	36 36 0.24	36 36 0.24	16 16 0.11
第22週	報告定点 罹患数 定点当り	4 691 4.70	8 8 0.03	7 7 0.05	8 8 0.05	6 6 0.04	6 6 0.04	8 8 0.05	6 6 0.04	5 5 0.03	13 13 0.09	21 21 0.14	86 86 0.59	57 57 0.39	85 85 0.58	74 74 0.50	82 82 0.56	108 108 0.73	48 48 0.33	39 39 0.27	20 20 0.14	

## 【年齢層別5週分集計】



## 【定点当りの患者数】



# << RSウイルス感染症 >>

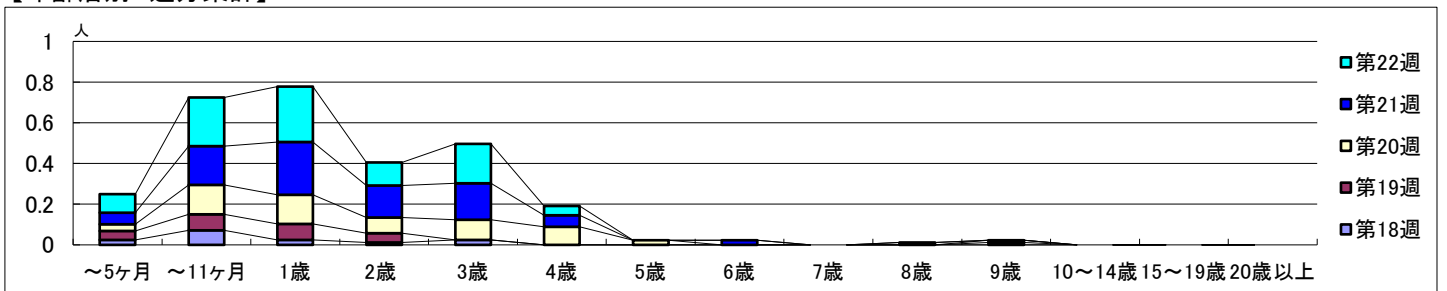
2023年5月1日 ~ 6月4日  
[2023年 第18週 ~ 第22週]

## 【区別・週別報告定点当り】

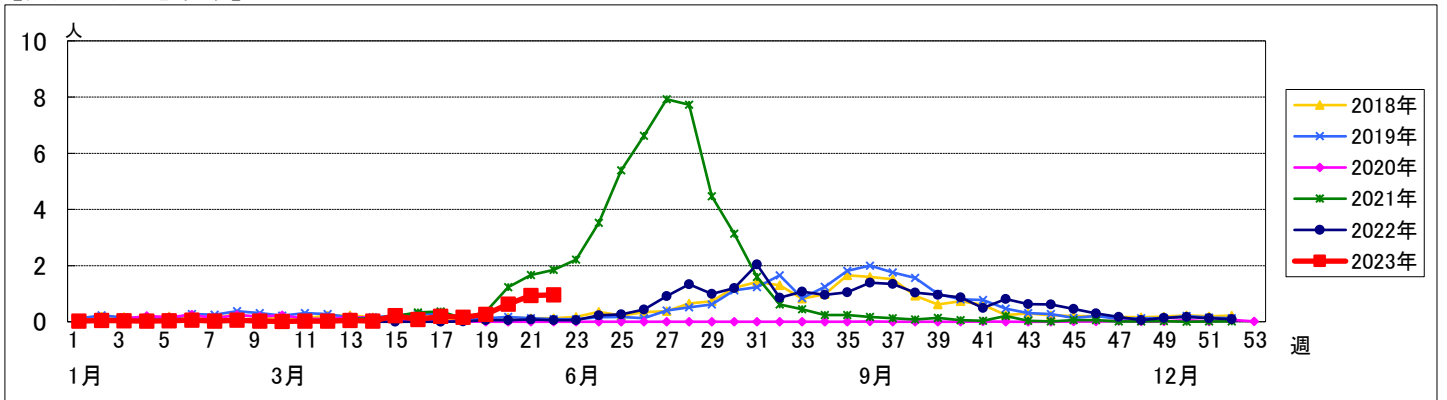
週数		区別																		
		合計	鶴見	神奈川	西	中	南	港南	保土ヶ谷	旭	磯子	金沢	港北	緑	青葉	都筑	戸塚	栄	泉	瀬谷
第18週	報告定点	94	7	6	3	4	5	5	5	6	4	5	8	5	7	5	7	4	4	4
	罹患数	13	0	1	0	0	0	7	0	0	0	1	0	0	2	0	0	0	0	2
	定点当り	0.15	0	0.17	0	0	0	2.33	0	0	0	0.20	0	0	0.29	0	0	0	0	0.50
第19週	報告定点	89	7	6	3	4	2	4	5	6	4	5	8	5	7	4	7	4	4	4
	罹患数	23	2	1	0	1	0	3	0	3	0	2	2	3	2	2	0	0	0	2
	定点当り	0.26	0.29	0.17	0	0.25	0	0.75	0	0.50	0	0.40	0.25	0.60	0.29	0.50	0	0	0	0.50
第20週	報告定点	90	7	6	3	4	4	4	5	6	4	5	8	5	6	4	7	4	4	4
	罹患数	56	5	1	0	1	4	2	0	4	1	11	1	23	0	0	1	0	1	1
	定点当り	0.62	0.71	0.17	0	0.25	1.00	0.50	0	0.67	0.25	2.20	0.13	4.60	0	0	0.14	0	0.25	0.25
第21週	報告定点	89	7	6	3	3	5	4	5	6	4	5	6	5	7	4	7	4	4	4
	罹患数	83	16	1	0	3	4	5	0	4	2	6	3	26	4	1	3	0	3	2
	定点当り	0.93	2.29	0.17	0	1.00	0.80	1.25	0	0.67	0.50	1.20	0.50	5.20	0.57	0.25	0.43	0	0.75	0.50
第22週	報告定点	88	7	6	3	4	3	4	5	6	4	5	8	4	6	4	7	4	4	4
	罹患数	84	18	5	0	0	1	3	1	7	3	11	5	15	2	1	7	1	2	2
	定点当り	0.95	2.57	0.83	0	0	0.33	0.75	0.20	1.17	0.75	2.20	0.63	3.75	0.33	0.25	1.00	0.25	0.50	0.50

週数		合計	年齢層別														
			~5ヶ月	~11ヶ月	1歳	2歳	3歳	4歳	5歳	6歳	7歳	8歳	9歳	10~14歳	15~19歳	20歳以上	
第18週	罹患数	13	2	6	2	1	2										
	定点当り	0.15	0.02	0.07	0.02	0.01	0.02										
第19週	罹患数	23	4	7	7	4							1				
	定点当り	0.26	0.04	0.08	0.08	0.04							0.01				
第20週	罹患数	56	3	13	13	7	9	8	2				1				
	定点当り	0.62	0.03	0.14	0.14	0.08	0.10	0.09	0.02				0.01				
第21週	罹患数	83	5	17	23	14	16	5		2		1					
	定点当り	0.93	0.06	0.19	0.26	0.16	0.18	0.06		0.02		0.01					
第22週	罹患数	84	8	21	24	10	17	4									
	定点当り	0.95	0.09	0.24	0.27	0.11	0.19	0.05									

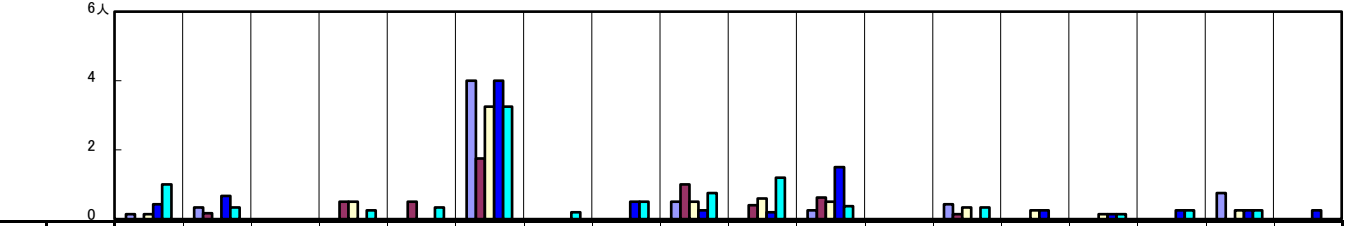
## 【年齢層別5週分集計】



## 【定点当りの患者数】



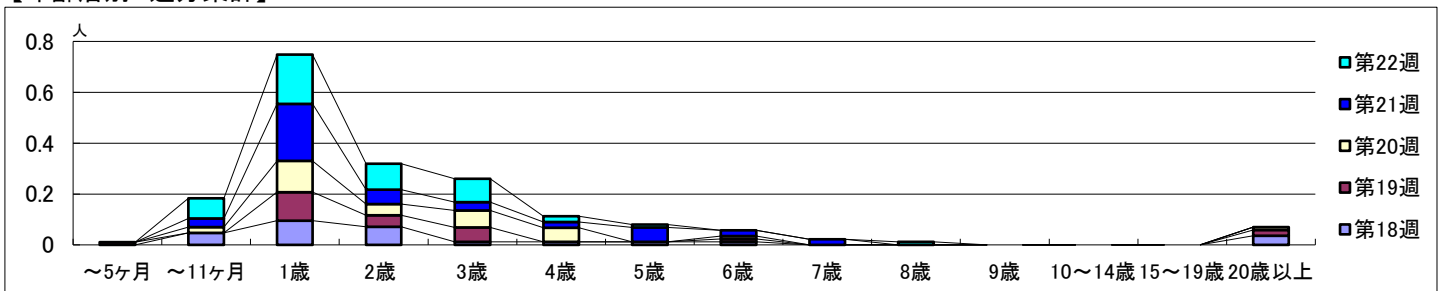
【区別・週別報告定点当り】



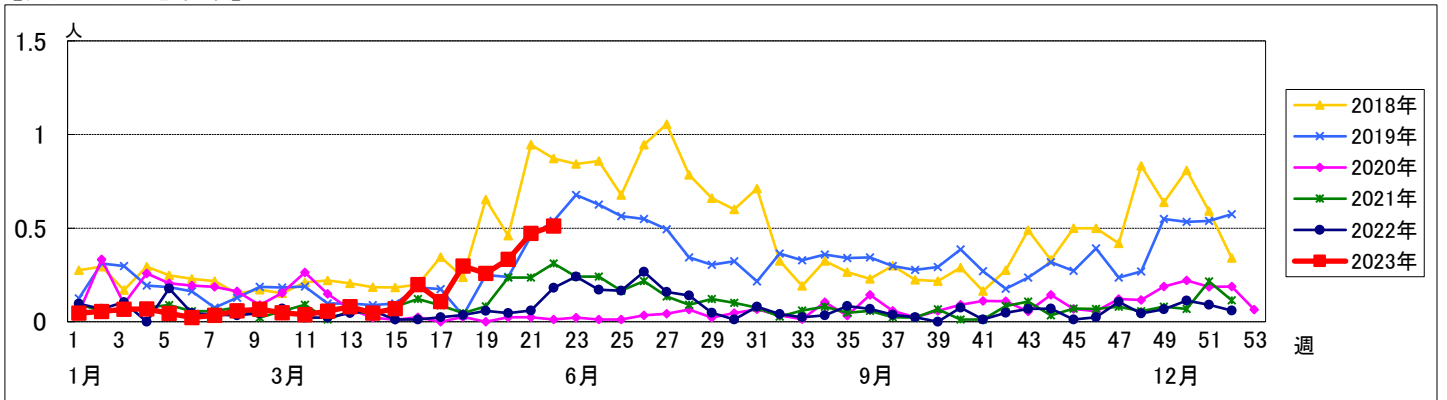
週数		合計	鶴見	神奈川	西	中	南	港南	保土ヶ谷	旭	磯子	金沢	港北	緑	青葉	都筑	戸塚	栄	泉	瀬谷
		定点数	94	7	6	3	4	5	5	5	6	4	5	8	5	7	5	7	4	4
第18週	報告定点	84	7	6	3	4	3	3	4	5	4	5	8	4	7	4	6	3	4	4
	罹患数	25	1	2	0	0	0	12	0	0	2	0	2	0	3	0	0	0	3	0
	定点当り	0.30	0.14	0.33	0	0	0	4.00	0	0	0.50	0	0.25	0	0.43	0	0	0	0.75	0
第19週	報告定点	89	7	6	3	4	2	4	5	6	4	5	8	5	7	4	7	4	4	4
	罹患数	23	0	1	0	2	1	7	0	0	4	2	5	0	1	0	0	0	0	0
	定点当り	0.26	0	0.17	0	0.50	0.50	1.75	0	0	1.00	0.40	0.63	0	0.14	0	0	0	0	0
第20週	報告定点	90	7	6	3	4	4	4	5	6	4	5	8	5	6	4	7	4	4	4
	罹患数	30	1	0	0	2	0	13	0	0	2	3	4	0	2	1	1	0	1	0
	定点当り	0.33	0.14	0	0	0.50	0	3.25	0	0	0.50	0.60	0.50	0	0.33	0.25	0.14	0	0.25	0
第21週	報告定点	89	7	6	3	3	5	4	5	6	4	5	6	5	7	4	7	4	4	4
	罹患数	42	3	4	0	0	0	16	0	3	1	1	9	0	0	1	1	1	1	1
	定点当り	0.47	0.43	0.67	0	0	0	4.00	0	0.50	0.25	0.20	1.50	0	0	0.25	0.14	0.25	0.25	0.25
第22週	報告定点	88	7	6	3	4	3	4	5	6	4	5	8	4	6	4	7	4	4	4
	罹患数	45	7	2	0	1	1	13	1	3	3	6	3	0	2	0	1	1	1	0
	定点当り	0.51	1.00	0.33	0	0.25	0.33	3.25	0.20	0.50	0.75	1.20	0.38	0	0.33	0	0.14	0.25	0.25	0

週数		合計	~5ヶ月	~11ヶ月	1歳	2歳	3歳	4歳	5歳	6歳	7歳	8歳	9歳	10~14歳	15~19歳	20歳以上
第18週	罹患数	25		4	8	6	1	1	1	1						3
	定点当り	0.30		0.05	0.10	0.07	0.01	0.01	0.01	0.01						0.04
第19週	罹患数	23	1		10	4	5			1						2
	定点当り	0.26	0.01		0.11	0.04	0.06			0.01						0.02
第20週	罹患数	30		2	11	4	6	5		1						1
	定点当り	0.33		0.02	0.12	0.04	0.07	0.06		0.01						0.01
第21週	罹患数	42		3	20	5	3	2	5	2	2					
	定点当り	0.47		0.03	0.22	0.06	0.03	0.02	0.06	0.02	0.02					
第22週	罹患数	45		7	17	9	8	2	1			1				
	定点当り	0.51		0.08	0.19	0.10	0.09	0.02	0.01			0.01				

【年齢層別5週分集計】



【定点当りの患者数】



<< A群溶血性レンサ球菌咽頭炎 >>

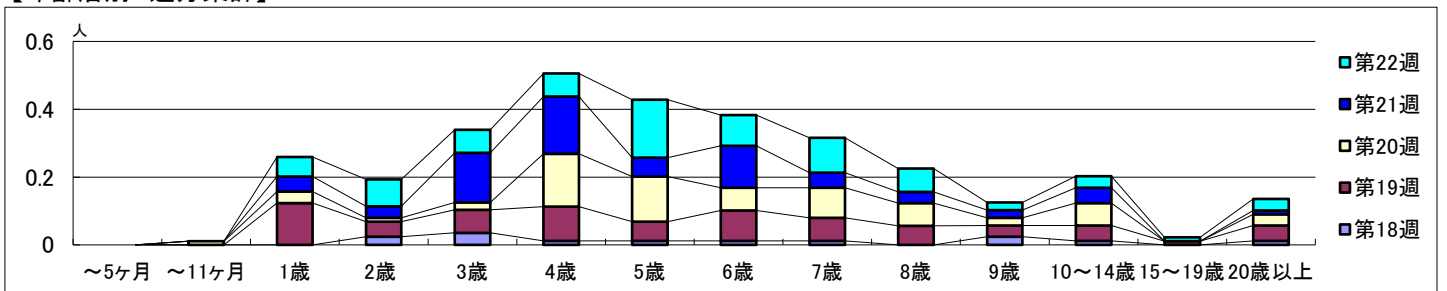
2023年5月1日 ~ 6月4日  
[2023年 第18週 ~ 第22週]

【区別・週別報告定点当り】

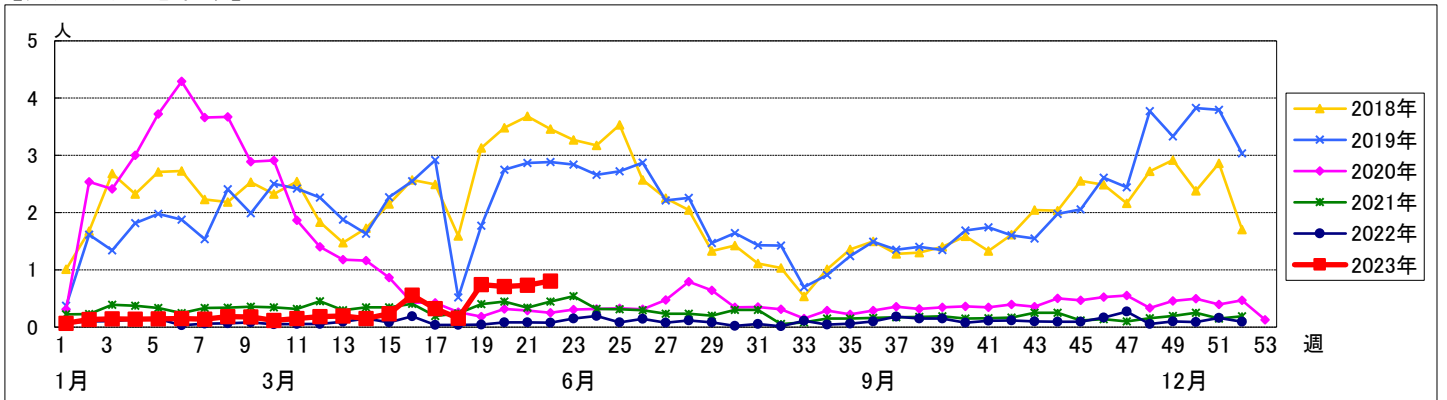
週数		合計	鶴見	神奈川	西	中	南	港南	保土ヶ谷	旭	磯子	金沢	港北	緑	青葉	都筑	戸塚	栄	泉	瀬谷
		報告定点	94	7	6	3	4	5	5	5	6	4	5	8	5	7	5	7	4	4
第18週	罹患数	13	4	0	1	0	0	0	0	0	0	0	3	1	2	2	0	0	0	0
	定点当り	0.15	0.57	0	0.33	0	0	0	0	0	0	0	0.38	0.25	0.29	0.50	0	0	0	0
第19週	報告定点	89	7	6	3	4	2	4	5	6	4	5	8	5	7	4	7	4	4	4
	罹患数	66	12	3	0	3	0	2	0	3	2	3	6	5	9	4	1	3	9	1
第20週	報告定点	90	7	6	3	4	4	4	5	6	4	5	8	5	6	4	7	4	4	4
	罹患数	64	8	4	0	2	2	0	3	1	2	7	9	4	4	2	5	2	9	0
第21週	報告定点	89	7	6	3	3	5	4	5	6	4	5	6	5	7	4	7	4	4	4
	罹患数	65	8	3	2	0	2	1	0	2	2	5	7	10	9	6	2	2	4	0
第22週	報告定点	88	7	6	3	4	3	4	5	6	4	5	8	4	6	4	7	4	4	4
	罹患数	71	9	0	0	1	2	3	1	3	2	5	10	5	4	7	4	5	9	1
	定点当り	0.81	1.29	0	0	0.25	0.67	0.75	0.20	0.50	0.50	1.00	1.25	1.25	0.67	1.75	0.57	1.25	2.25	0.25

週数		合計	~5ヶ月	~11ヶ月	1歳	2歳	3歳	4歳	5歳	6歳	7歳	8歳	9歳	10~14歳	15~19歳	20歳以上
		報告定点	94													
第18週	罹患数	13				2	3	1	1	1	1		2	1		1
	定点当り	0.15				0.02	0.04	0.01	0.01	0.01	0.01		0.02	0.01		0.01
第19週	罹患数	66			11	4	6	9	5	8	6	5	3	4	1	4
	定点当り	0.74			0.12	0.04	0.07	0.10	0.06	0.09	0.07	0.06	0.03	0.04	0.01	0.04
第20週	罹患数	64		1	3	1	2	14	12	6	8	6	2	6		3
	定点当り	0.71		0.01	0.03	0.01	0.02	0.16	0.13	0.07	0.09	0.07	0.02	0.07		0.03
第21週	罹患数	65			4	3	13	15	5	11	4	3	2	4		1
	定点当り	0.73			0.04	0.03	0.15	0.17	0.06	0.12	0.04	0.03	0.02	0.04		0.01
第22週	罹患数	71			5	7	6	6	15	8	9	6	2	3	1	3
	定点当り	0.81			0.06	0.08	0.07	0.07	0.17	0.09	0.10	0.07	0.02	0.03	0.01	0.03

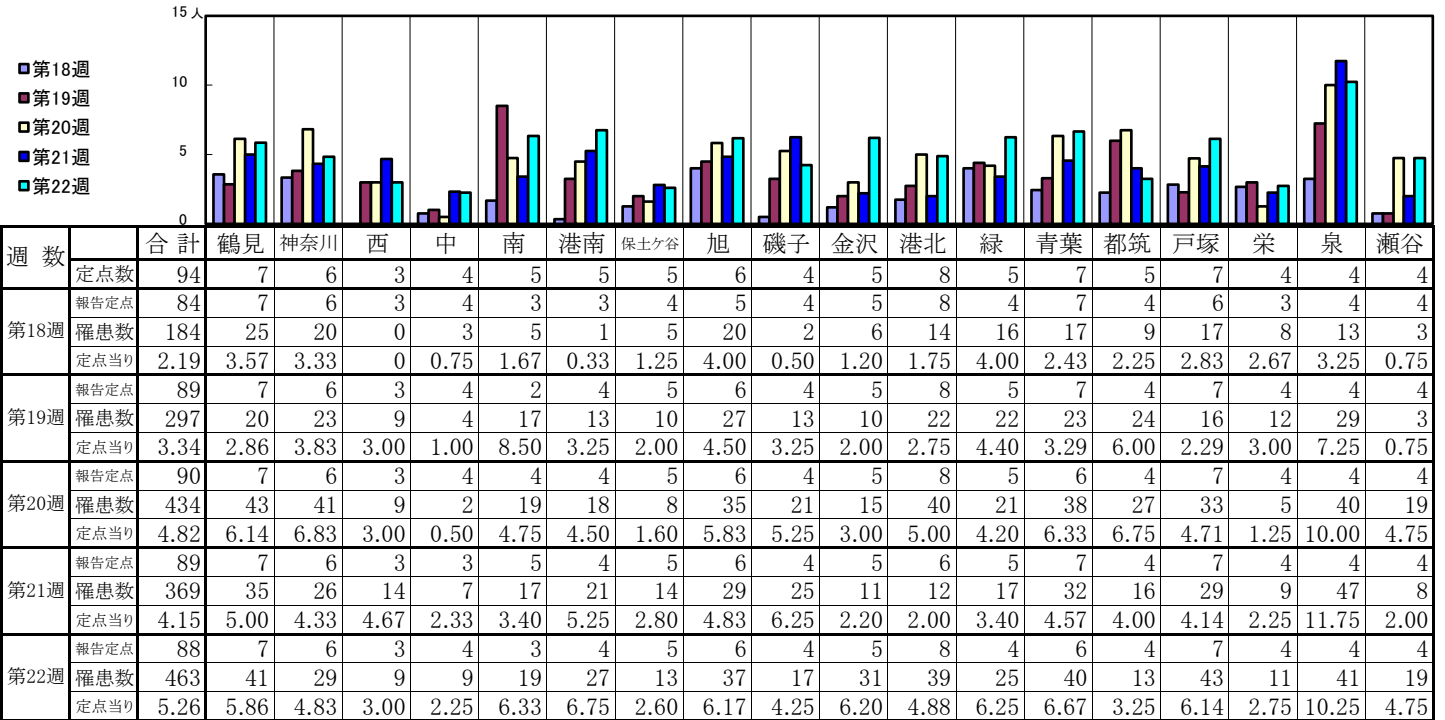
【年齢層別5週分集計】



【定点当りの患者数】

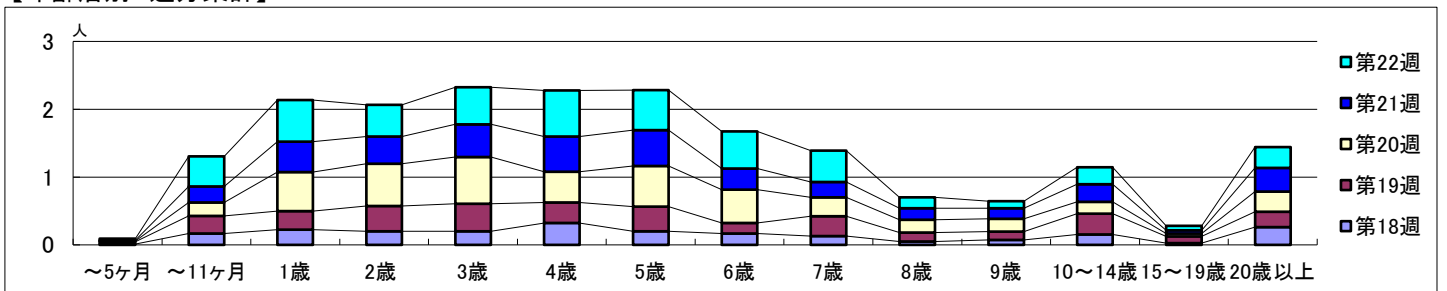


【区別・週別報告定点当り】

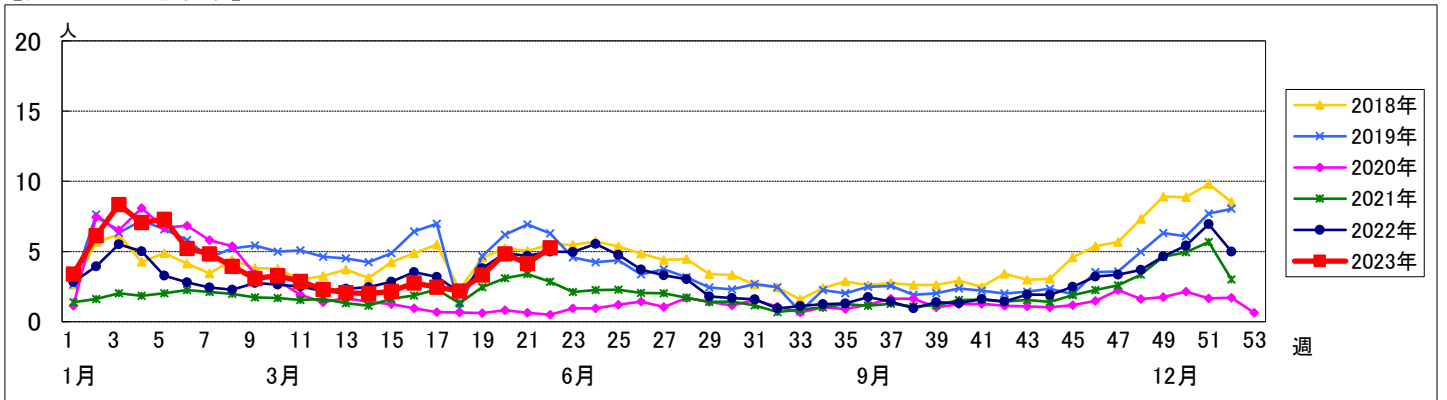


週数		合計	年齢層別													
			~5ヶ月	~11ヶ月	1歳	2歳	3歳	4歳	5歳	6歳	7歳	8歳	9歳	10~14歳	15~19歳	20歳以上
第18週	罹患数	184	1	14	19	17	17	27	17	14	11	4	6	13	2	22
	定点当り	2.19	0.01	0.17	0.23	0.20	0.20	0.32	0.20	0.17	0.13	0.05	0.07	0.15	0.02	0.26
第19週	罹患数	297	3	23	24	33	36	27	32	14	26	12	11	27	9	20
	定点当り	3.34	0.03	0.26	0.27	0.37	0.40	0.30	0.36	0.16	0.29	0.13	0.12	0.30	0.10	0.22
第20週	罹患数	434	1	18	52	56	62	41	54	44	25	17	17	16	4	27
	定点当り	4.82	0.01	0.20	0.58	0.62	0.69	0.46	0.60	0.49	0.28	0.19	0.19	0.18	0.04	0.30
第21週	罹患数	369	1	21	40	36	43	46	47	28	20	15	14	23	4	31
	定点当り	4.15	0.01	0.24	0.45	0.40	0.48	0.52	0.53	0.31	0.22	0.17	0.16	0.26	0.04	0.35
第22週	罹患数	463	2	39	54	41	48	60	52	48	41	14	9	22	6	27
	定点当り	5.26	0.02	0.44	0.61	0.47	0.55	0.68	0.59	0.55	0.47	0.16	0.10	0.25	0.07	0.31

【年齢層別5週分集計】



【定点当りの患者数】



# << 水痘 >>

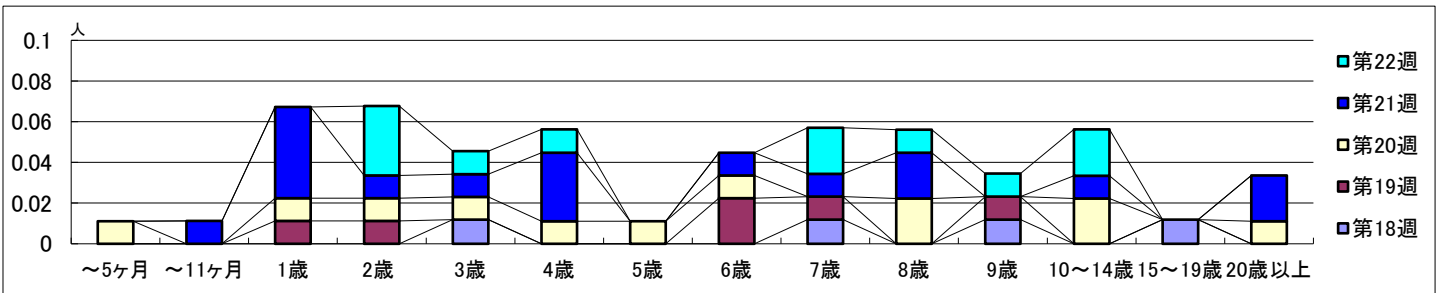
2023年5月1日 ~ 6月4日  
[2023年 第18週 ~ 第22週]

## 【区別・週別報告定点当り】

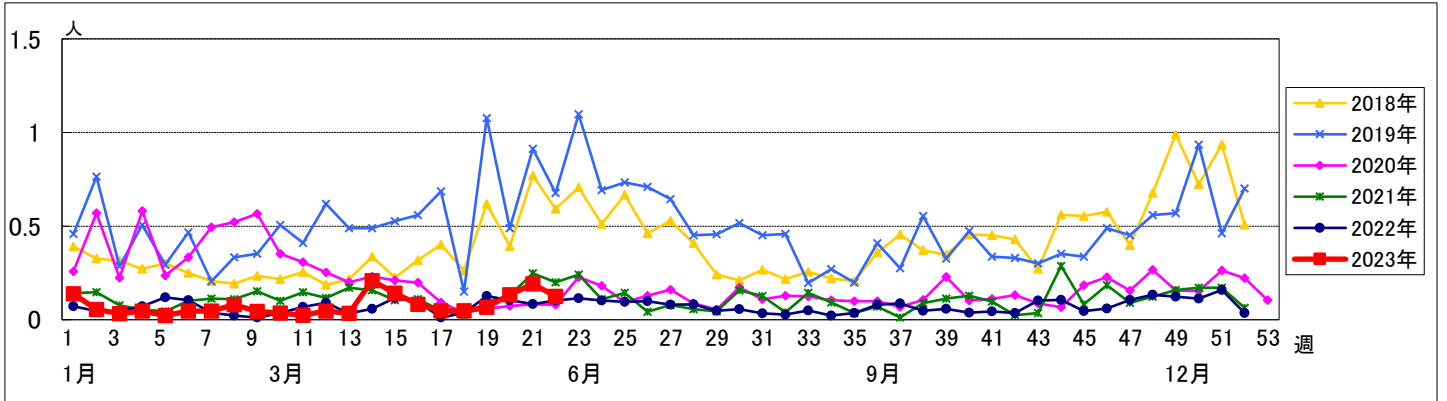
週 数		区別																		
		合計	鶴見	神奈川	西	中	南	港南	保土ヶ谷	旭	磯子	金沢	港北	緑	青葉	都筑	戸塚	栄	泉	瀬谷
第18週	報告定点	84	7	6	3	4	3	3	4	5	4	5	8	4	7	4	6	3	4	4
	罹患数	4	0	0	0	2	0	0	0	0	0	0	0	0	1	1	0	0	0	0
	定点当り	0.05	0	0	0	0.50	0	0	0	0	0	0	0	0	0.14	0.25	0	0	0	0
第19週	報告定点	89	7	6	3	4	2	4	5	6	4	5	8	5	7	4	7	4	4	4
	罹患数	6	1	1	0	1	0	0	0	2	0	0	0	0	0	0	0	0	0	1
	定点当り	0.07	0.14	0.17	0	0.25	0	0	0	0.33	0	0	0	0	0	0	0	0	0	0.25
第20週	報告定点	90	7	6	3	4	4	5	6	4	5	8	5	6	4	7	4	4	4	4
	罹患数	12	2	0	0	1	0	0	1	1	2	0	1	0	1	1	1	1	1	0
	定点当り	0.13	0.29	0	0	0.25	0	0	0.17	0.25	0.40	0	0.20	0	0.25	0.14	0.25	0.25	0	0
第21週	報告定点	89	7	6	3	3	5	4	5	6	4	5	6	5	7	4	7	4	4	4
	罹患数	17	0	0	0	0	0	4	0	1	2	1	0	0	5	3	1	0	0	0
	定点当り	0.19	0	0	0	0	0	1.00	0	0.17	0.50	0.20	0	0	0.71	0.75	0.14	0	0	0
第22週	報告定点	88	7	6	3	4	3	4	5	6	4	5	8	4	6	4	7	4	4	4
	罹患数	11	0	0	0	0	0	0	2	2	0	1	0	0	1	1	0	0	4	0
	定点当り	0.13	0	0	0	0	0	0	0.40	0.33	0	0.20	0	0	0.17	0.25	0	0	1.00	0

週 数		合計	~5ヶ月	~11ヶ月	1歳	2歳	3歳	4歳	5歳	6歳	7歳	8歳	9歳	10~14歳	15~19歳	20歳以上
		第18週	罹患数 4 定点当り 0.05						1				1		1	
第19週	罹患数 6 定点当り 0.07				1	1				2	1		1			
第20週	罹患数 12 定点当り 0.13	1			1	1	1	1	1	1		2		2		1
第21週	罹患数 17 定点当り 0.19			1	4	1	1	3		1	1	2		1		2
第22週	罹患数 11 定点当り 0.13					3	1	1			2	1	1	2		

## 【年齢層別5週分集計】

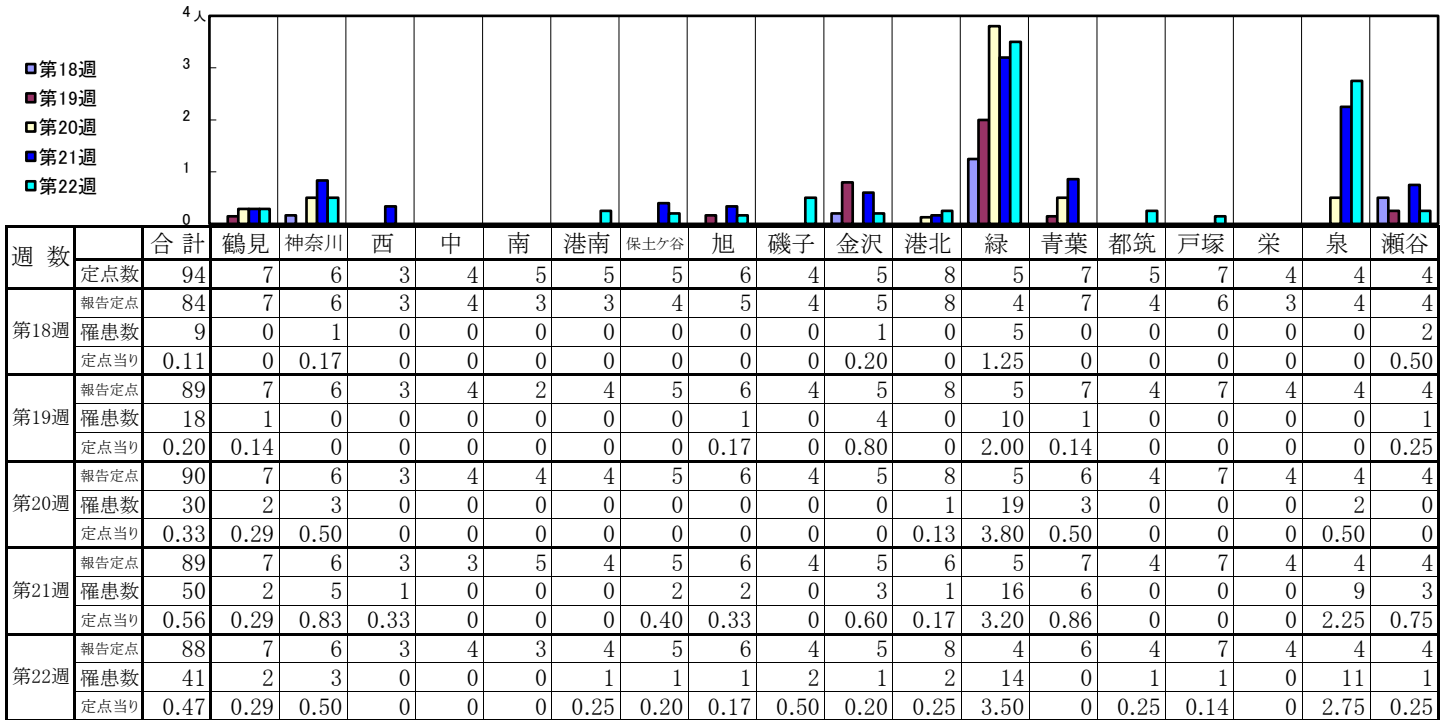


## 【定点当りの患者数】



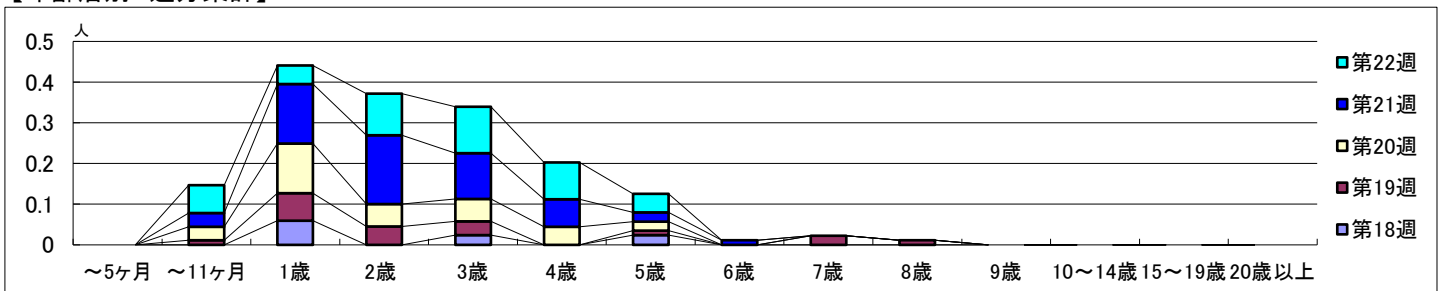


【区別・週別報告定点当り】

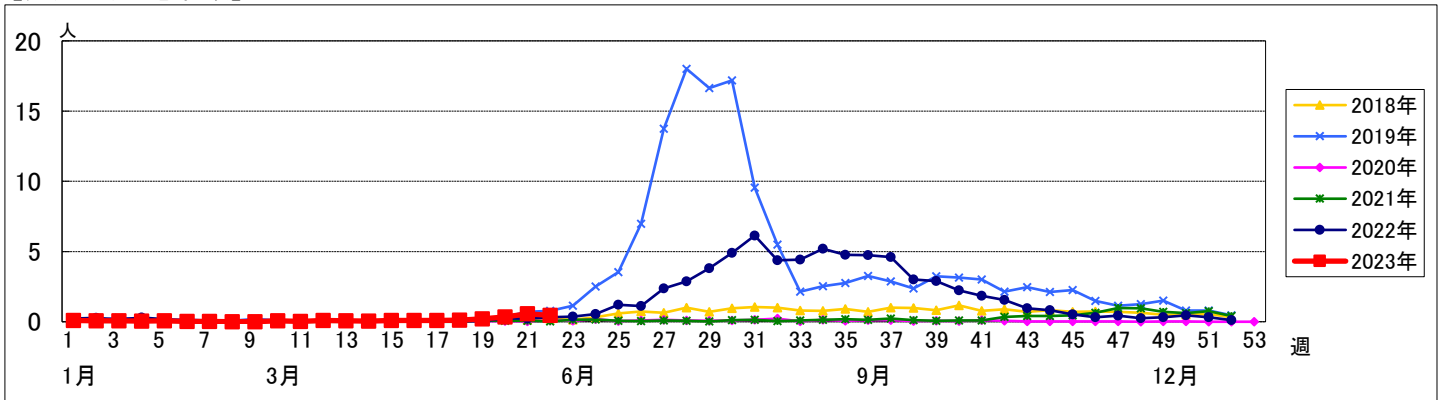


週数		合計	年齢層別														
			~5ヶ月	~11ヶ月	1歳	2歳	3歳	4歳	5歳	6歳	7歳	8歳	9歳	10~14歳	15~19歳	20歳以上	
第18週	罹患数	9			5		2		2								
	定点当り	0.11			0.06		0.02		0.02								
第19週	罹患数	18		1	6	4	3		1		2	1					
	定点当り	0.20		0.01	0.07	0.04	0.03		0.01		0.02	0.01					
第20週	罹患数	30		3	11	5	5	4	2								
	定点当り	0.33		0.03	0.12	0.06	0.06	0.04	0.02								
第21週	罹患数	50		3	13	15	10	6	2	1							
	定点当り	0.56		0.03	0.15	0.17	0.11	0.07	0.02	0.01							
第22週	罹患数	41		6	4	9	10	8	4								
	定点当り	0.47		0.07	0.05	0.10	0.11	0.09	0.05								

【年齢層別5週分集計】



【定点当りの患者数】



<< 伝染性紅斑 >>

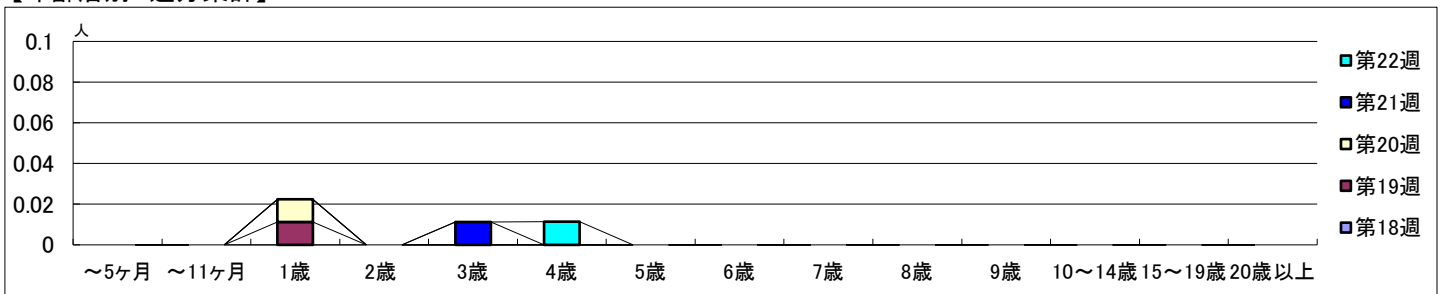
2023年5月1日 ~ 6月4日  
[2023年 第18週 ~ 第22週]

【区別・週別報告定点当り】

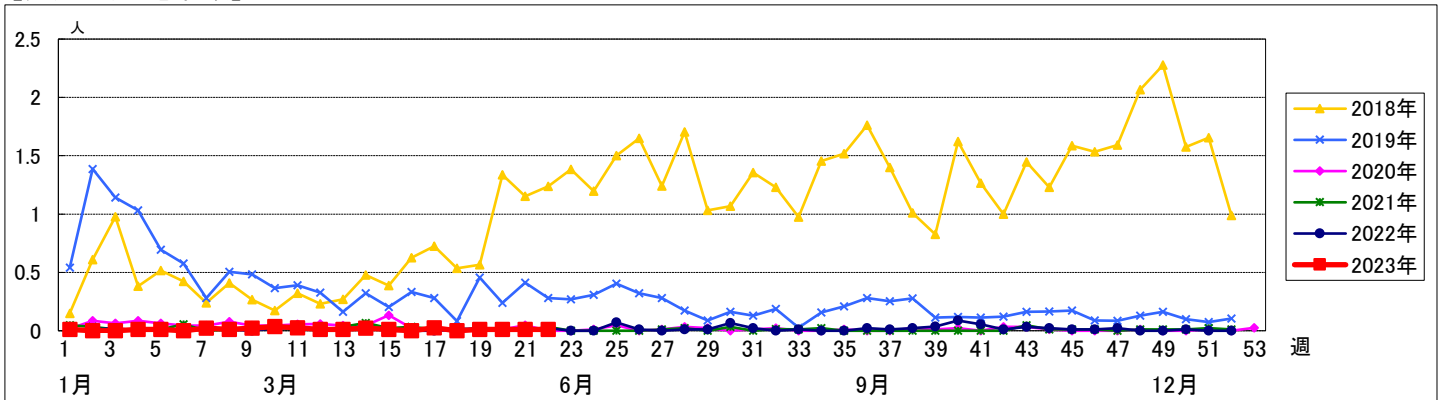
週数		合計	区別																	
			鶴見	神奈川	西	中	南	港南	保土ヶ谷	旭	磯子	金沢	港北	緑	青葉	都筑	戸塚	栄	泉	瀬谷
第18週	定点数	94	7	6	3	4	5	5	5	6	4	5	8	5	7	5	7	4	4	4
	報告定点	84	7	6	3	4	3	3	4	5	4	5	8	4	7	4	6	3	4	4
	罹患数	0	0	0	0	0	0	0	0	0	0	0	0	0	0	0	0	0	0	0
第19週	報告定点	89	7	6	3	4	2	4	5	6	4	5	8	5	7	4	7	4	4	4
	罹患数	1	0	0	0	0	0	0	0	0	0	0	0	0	0	0	1	0	0	0
	定点当り	0.01	0	0	0	0	0	0	0	0	0	0	0	0	0	0	0.14	0	0	0
第20週	報告定点	90	7	6	3	4	4	4	5	6	4	5	8	5	6	4	7	4	4	4
	罹患数	1	1	0	0	0	0	0	0	0	0	0	0	0	0	0	0	0	0	0
	定点当り	0.01	0.14	0	0	0	0	0	0	0	0	0	0	0	0	0	0	0	0	0
第21週	報告定点	89	7	6	3	3	5	4	5	6	4	5	6	5	7	4	7	4	4	4
	罹患数	1	0	0	0	0	0	0	0	0	0	0	1	0	0	0	0	0	0	0
	定点当り	0.01	0	0	0	0	0	0	0	0	0	0	0.17	0	0	0	0	0	0	0
第22週	報告定点	88	7	6	3	4	3	4	5	6	4	5	8	4	6	4	7	4	4	4
	罹患数	1	0	0	0	0	0	0	0	0	0	0	0	0	0	0	1	0	0	0
	定点当り	0.01	0	0	0	0	0	0	0	0	0	0	0	0	0	0	0.14	0	0	0

週数		合計	年齢層別													
			~5ヶ月	~11ヶ月	1歳	2歳	3歳	4歳	5歳	6歳	7歳	8歳	9歳	10~14歳	15~19歳	20歳以上
第18週	罹患数	0														
	定点当り	0														
第19週	罹患数	1			1											
	定点当り	0.01			0.01											
第20週	罹患数	1			1											
	定点当り	0.01			0.01											
第21週	罹患数	1					1									
	定点当り	0.01					0.01									
第22週	罹患数	1						1								
	定点当り	0.01						0.01								

【年齢層別5週分集計】



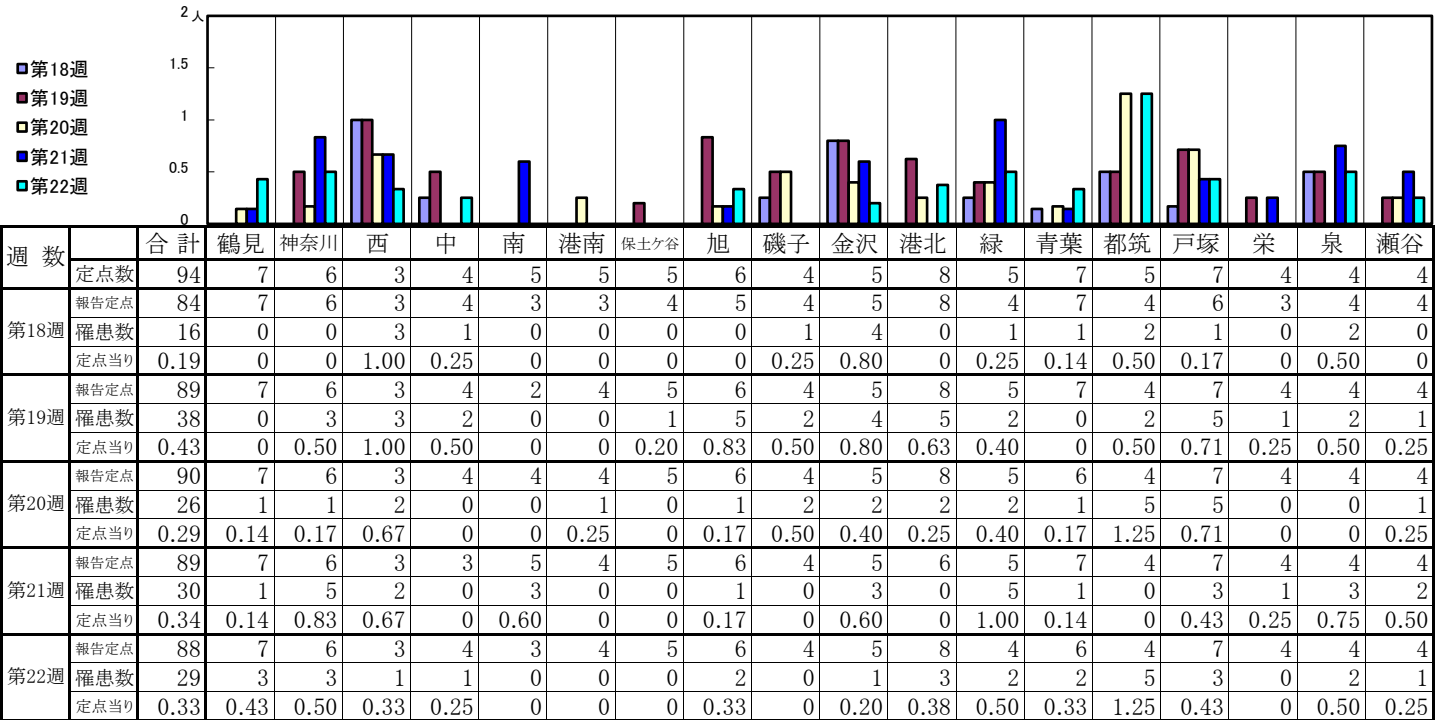
【定点当りの患者数】



<< 突発性発しん >>

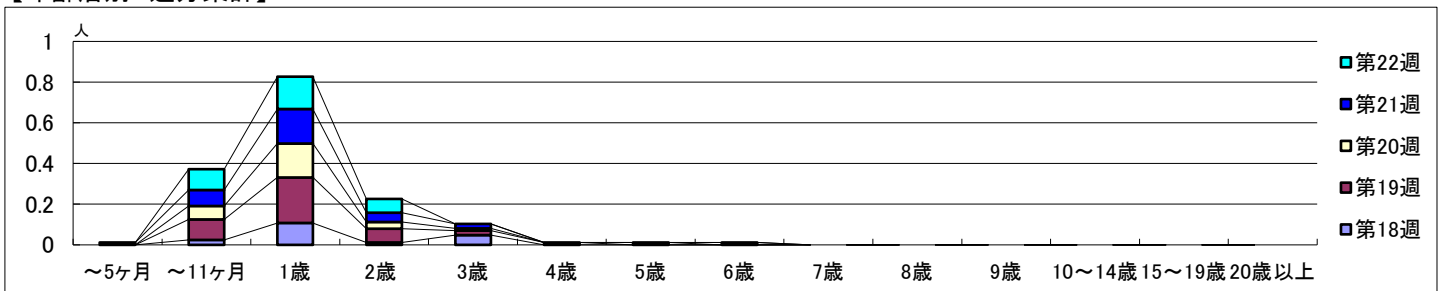
2023年5月1日 ~ 6月4日  
[2023年 第18週 ~ 第22週]

【区別・週別報告定点当り】

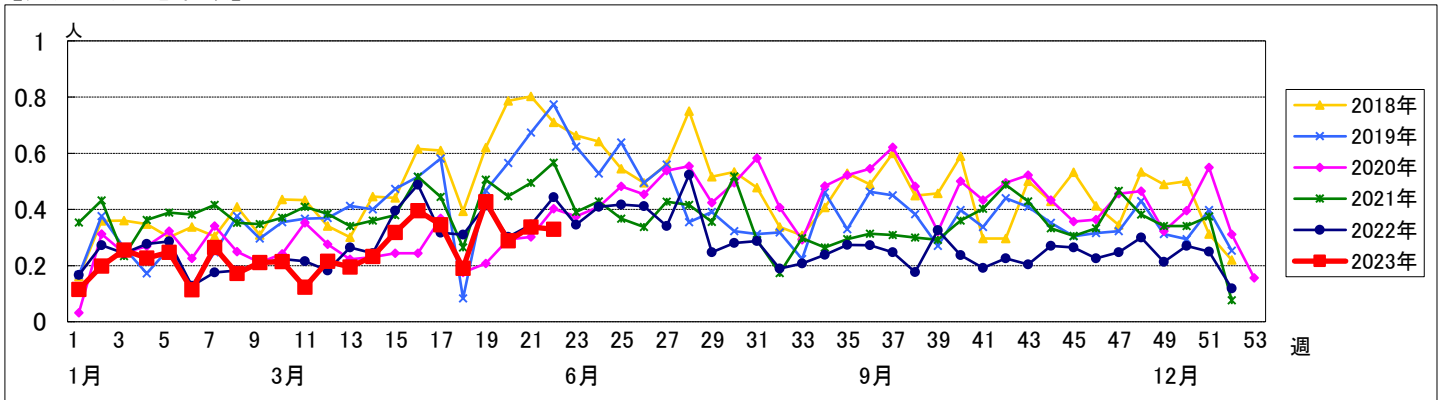


週数	合計	~5ヶ月	~11ヶ月	1歳	2歳	3歳	4歳	5歳	6歳	7歳	8歳	9歳	10~14歳	15~19歳	20歳以上
第18週	罹患数 16 定点当り 0.19		2	9	1	4									
第19週	罹患数 38 定点当り 0.43		9	20	6	2	1								
第20週	罹患数 26 定点当り 0.29		6	15	3	1		1							
第21週	罹患数 30 定点当り 0.34	1	7	15	4	2			1						
第22週	罹患数 29 定点当り 0.33		9	14	6										

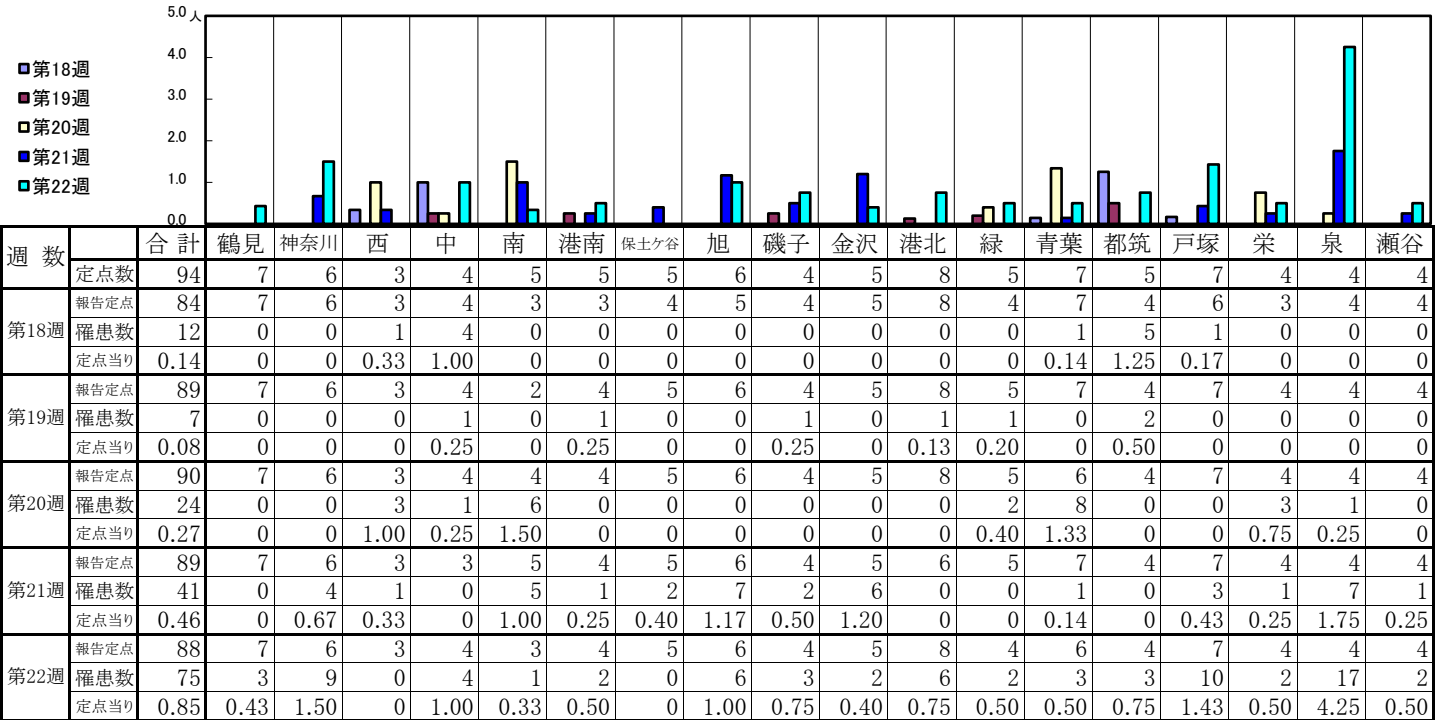
【年齢層別5週分集計】



【定点当りの患者数】

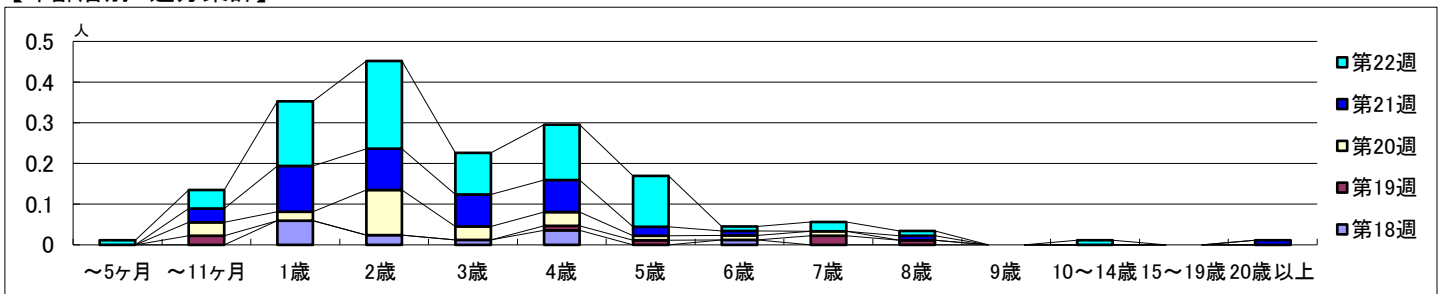


【区別・週別報告定点当り】

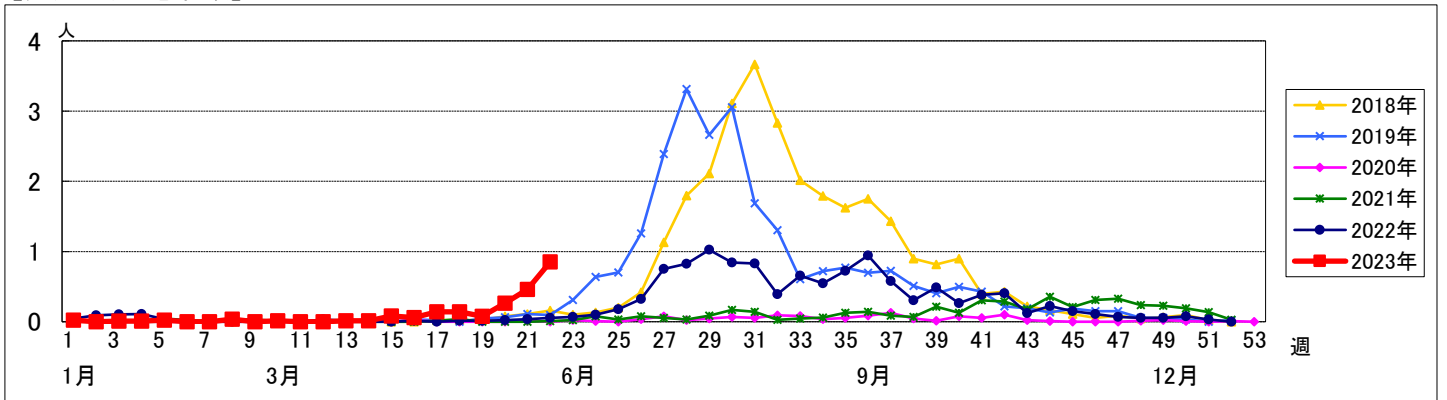


週数		合計	年齢層別														
			~5ヶ月	~11ヶ月	1歳	2歳	3歳	4歳	5歳	6歳	7歳	8歳	9歳	10~14歳	15~19歳	20歳以上	
第18週	罹患数	12			5	2	1	3		1							
	定点当り	0.14			0.06	0.02	0.01	0.04		0.01							
第19週	罹患数	7		2				1	1		2	1					
	定点当り	0.08		0.02				0.01	0.01		0.02	0.01					
第20週	罹患数	24		3	2	10	3	3	1	1	1						
	定点当り	0.27		0.03	0.02	0.11	0.03	0.03	0.01	0.01	0.01						
第21週	罹患数	41		3	10	9	7	7	2	1		1					1
	定点当り	0.46		0.03	0.11	0.10	0.08	0.08	0.02	0.01		0.01					0.01
第22週	罹患数	75	1	4	14	19	9	12	11	1	2	1		1			
	定点当り	0.85	0.01	0.05	0.16	0.22	0.10	0.14	0.13	0.01	0.02	0.01		0.01			

【年齢層別5週分集計】



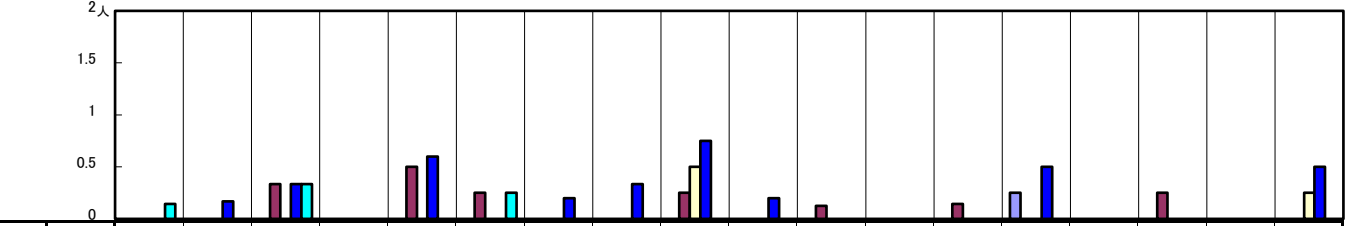
【定点当りの患者数】



# << 流行性耳下腺炎 >>

2023年5月1日 ~ 6月4日  
[2023年 第18週 ~ 第22週]

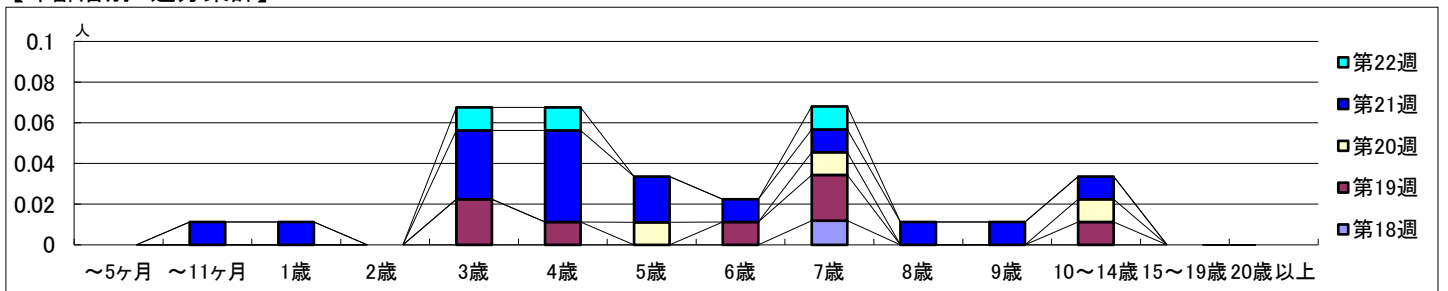
## 【区別・週別報告定点当り】



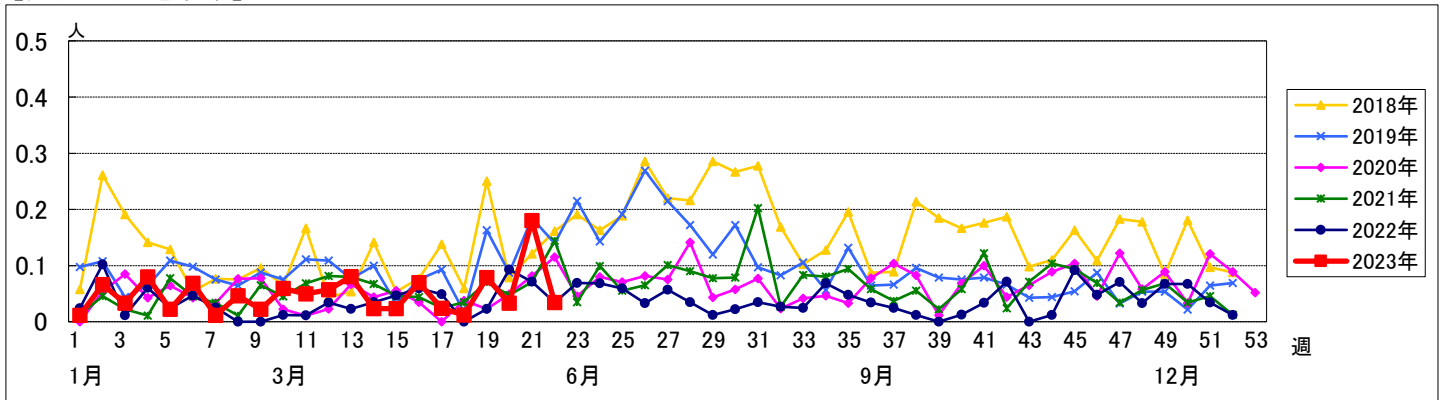
週数		区別																		
		合計	鶴見	神奈川	西	中	南	港南	保土ヶ谷	旭	磯子	金沢	港北	緑	青葉	都筑	戸塚	栄	泉	瀬谷
第18週	報告定点	94	7	6	3	4	5	5	5	6	4	5	8	5	7	5	7	4	4	4
	罹患数	1	0	0	0	0	0	0	0	0	0	0	0	0	0	1	0	0	0	0
	定点当り	0.01	0	0	0	0	0	0	0	0	0	0	0	0	0	0.25	0	0	0	0
第19週	報告定点	89	7	6	3	4	2	4	5	6	4	5	8	5	7	4	7	4	4	4
	罹患数	7	0	0	1	0	1	1	0	0	1	0	1	0	1	0	0	1	0	0
	定点当り	0.08	0	0	0.33	0	0.50	0.25	0	0	0.25	0	0.13	0	0.14	0	0	0.25	0	0
第20週	報告定点	90	7	6	3	4	4	4	5	6	4	5	8	5	6	4	7	4	4	4
	罹患数	3	0	0	0	0	0	0	0	0	2	0	0	0	0	0	0	0	0	1
	定点当り	0.03	0	0	0	0	0	0	0	0	0.50	0	0	0	0	0	0	0	0	0.25
第21週	報告定点	89	7	6	3	3	5	4	5	6	4	5	6	5	7	4	7	4	4	4
	罹患数	16	0	1	1	0	3	0	1	2	3	1	0	0	0	2	0	0	0	2
	定点当り	0.18	0	0.17	0.33	0	0.60	0	0.20	0.33	0.75	0.20	0	0	0	0.50	0	0	0	0.50
第22週	報告定点	88	7	6	3	4	3	4	5	6	4	5	8	4	6	4	7	4	4	4
	罹患数	3	1	0	1	0	0	1	0	0	0	0	0	0	0	0	0	0	0	0
	定点当り	0.03	0.14	0	0.33	0	0	0.25	0	0	0	0	0	0	0	0	0	0	0	0

週数		合計	~5ヶ月	~11ヶ月	1歳	2歳	3歳	4歳	5歳	6歳	7歳	8歳	9歳	10~14歳	15~19歳	20歳以上
		第18週	罹患数 1 定点当り 0.01									1				
第19週	罹患数 7 定点当り 0.08					2	1			1	2			1		
第20週	罹患数 3 定点当り 0.03								1		1			1		
第21週	罹患数 16 定点当り 0.18		1	1		3	4	2	1	1	1	1	1	1		
第22週	罹患数 3 定点当り 0.03					1	1				1					

## 【年齢層別5週分集計】



## 【定点当りの患者数】



# << 急性出血性結膜炎 >>

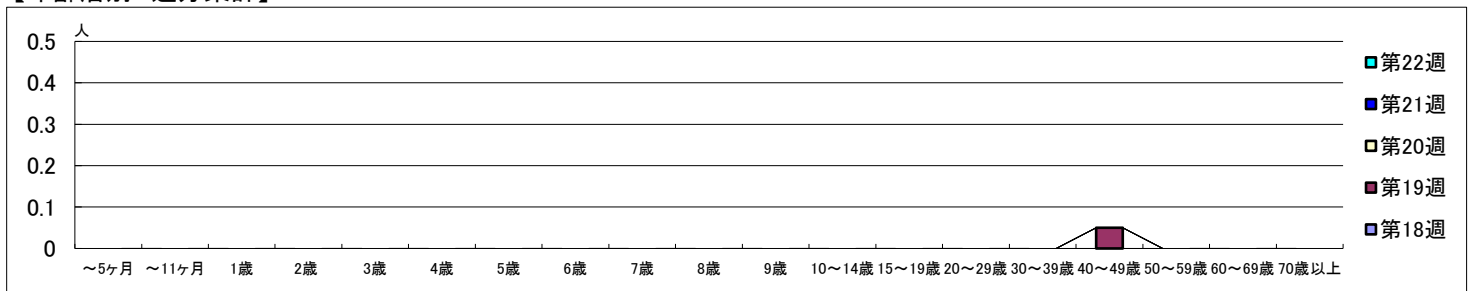
2023年5月1日 ~ 6月4日  
[2023年 第18週 ~ 第22週]

## 【区別・週別報告定点当り】

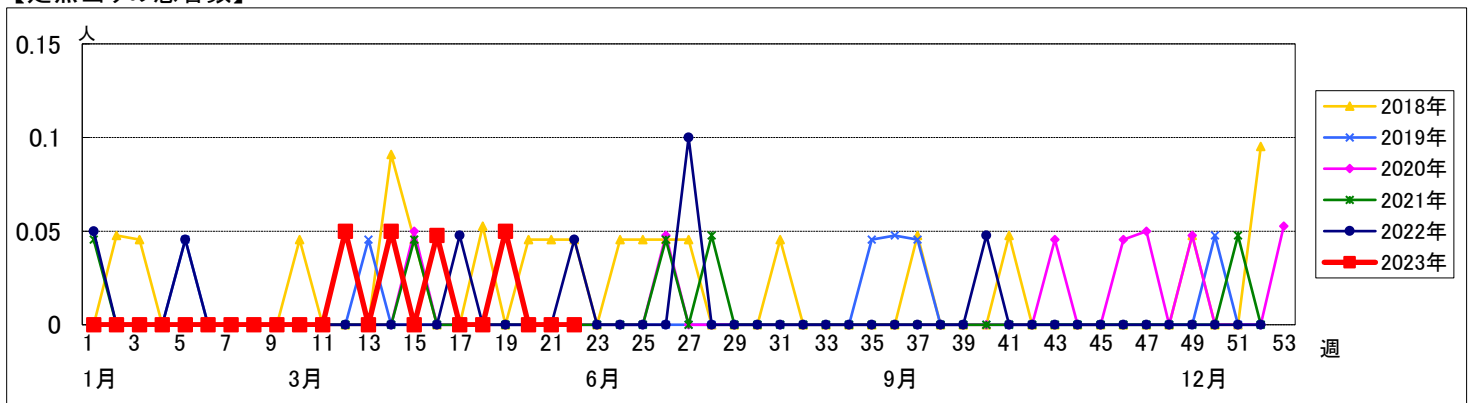
週数		合計	鶴見	神奈川	西	中	南	港南	保土ヶ谷	旭	磯子	金沢	港北	緑	青葉	都筑	戸塚	栄	泉	瀬谷
			定点数	22	2	1	1	1	1	1	1	1	1	1	2	1	2	1	2	1
第18週	報告定点	21	1	1	1	1	1	1	1	1	1	1	2	1	2	1	2	1	1	1
	罹患数	0	0	0	0	0	0	0	0	0	0	0	0	0	0	0	0	0	0	0
第19週	報告定点	20	2	1	1	1	1	1	1	1	1	1	2	1	1	1	1	1	1	1
	罹患数	1	0	0	0	0	0	0	0	0	0	0	0	0	0	0	0	1	0	0
第20週	報告定点	22	2	1	1	1	1	1	1	1	1	1	2	1	2	1	2	1	1	1
	罹患数	0	0	0	0	0	0	0	0	0	0	0	0	0	0	0	0	0	0	0
第21週	報告定点	21	1	1	1	1	1	1	1	1	1	1	2	1	2	1	2	1	1	1
	罹患数	0	0	0	0	0	0	0	0	0	0	0	0	0	0	0	0	0	0	0
第22週	報告定点	22	2	1	1	1	1	1	1	1	1	1	2	1	2	1	2	1	1	1
	罹患数	0	0	0	0	0	0	0	0	0	0	0	0	0	0	0	0	0	0	0

週数		合計	~5ヶ月	~11ヶ月	1歳	2歳	3歳	4歳	5歳	6歳	7歳	8歳	9歳	10~14歳	15~19歳	20~29歳	30~39歳	40~49歳	50~59歳	60~69歳	70歳以上	
			罹患数	0																		
第19週	報告定点	20																				
	罹患数	1																	1			
第19週	報告定点	0.05																	0.05			
	罹患数	0																				
第20週	報告定点	20																				
	罹患数	0																				
第21週	報告定点	21																				
	罹患数	0																				
第22週	報告定点	22																				
	罹患数	0																				

## 【年齢層別5週分集計】



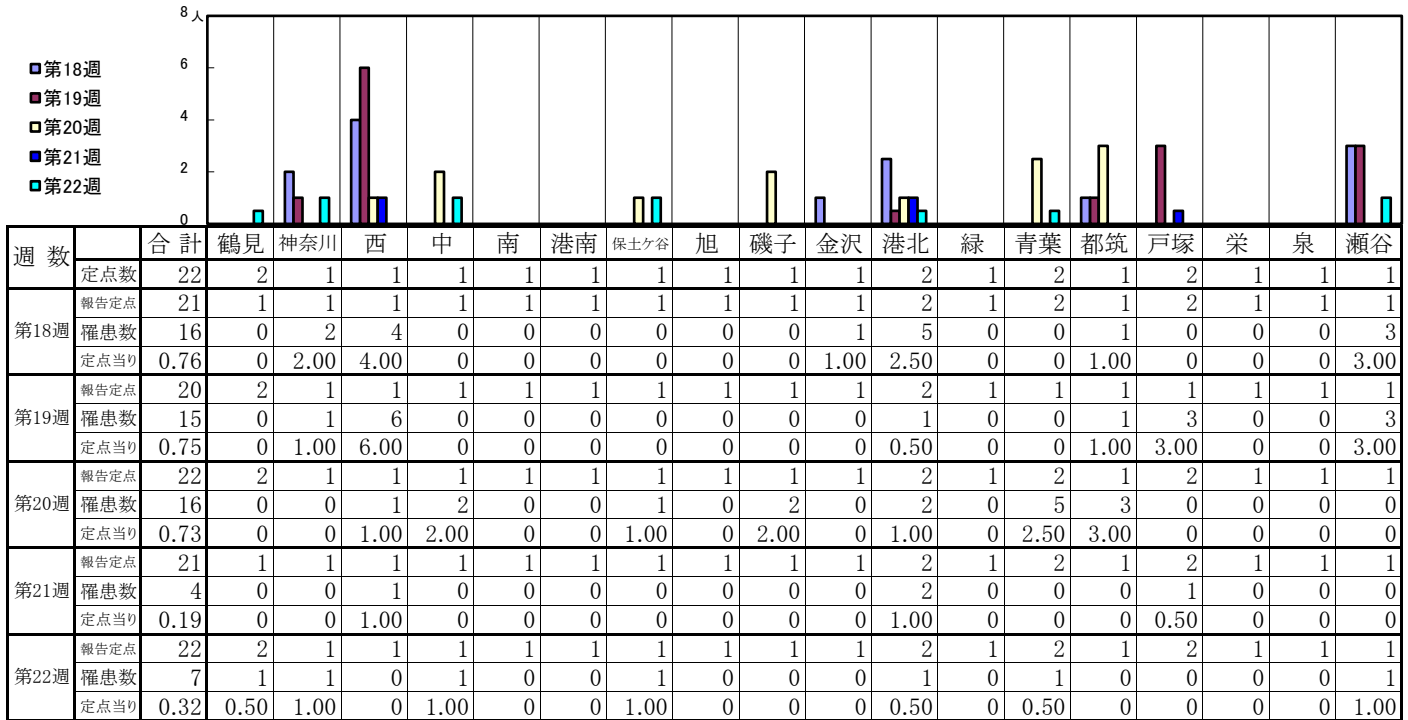
## 【定点当りの患者数】



# << 流行性角結膜炎 >>

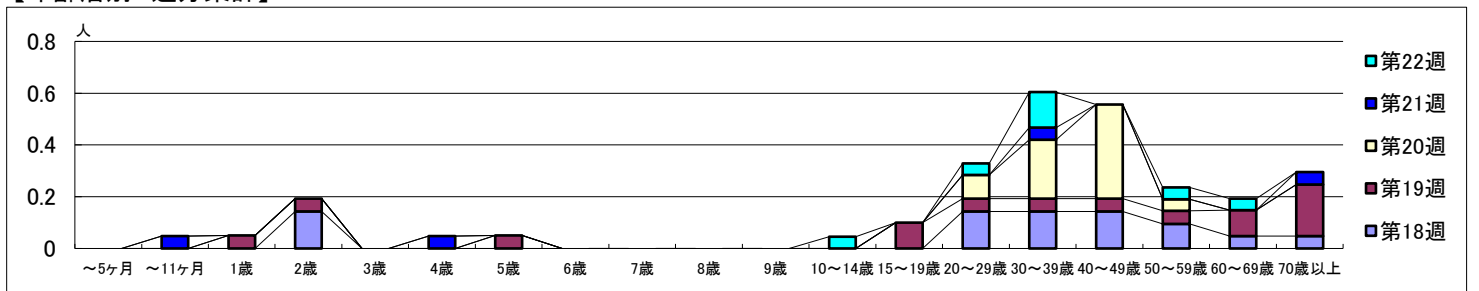
2023年5月1日 ~ 6月4日  
[2023年 第18週 ~ 第22週]

## 【区別・週別報告定点当り】



週数		合計	~5ヶ月	~11ヶ月	1歳	2歳	3歳	4歳	5歳	6歳	7歳	8歳	9歳	10~14歳	15~19歳	20~29歳	30~39歳	40~49歳	50~59歳	60~69歳	70歳以上
			第18週	罹患数	16				3										3	3	3
第18週	定点当り	0.76				0.14										0.14	0.14	0.14	0.10	0.05	0.05
第19週	罹患数	15			1	1			1						2	1	1	1	1	2	4
第19週	定点当り	0.75			0.05	0.05			0.05						0.10	0.05	0.05	0.05	0.05	0.10	0.20
第20週	罹患数	16														2	5	8	1		
第20週	定点当り	0.73														0.09	0.23	0.36	0.05		
第21週	罹患数	4			1				1									1			1
第21週	定点当り	0.19			0.05				0.05									0.05			0.05
第22週	罹患数	7												1		1	3			1	1
第22週	定点当り	0.32												0.05		0.05	0.14			0.05	0.05

## 【年齢層別5週分集計】



## 【定点当りの患者数】

