

	インフルエンザ	RSウイルス感染症	咽頭結膜熱	A群溶血性レンサ球菌咽頭炎	感染性胃腸炎	水痘	手足口病	伝染性紅斑	突発性発しん	ヘルパンギーナ	流行性耳下腺炎	急性出血性結膜炎	流行性角結膜炎
警報レベル ◎	30		3	8	20	2	5	2		6	6	1	8
終息基準値 ◎	10		1	4	12	1	2	1		2	2	0.1	4
注意報レベル ○	10					1					3		
横浜市 ○	12.64	0.02	0.03	0.14	4.84	0.05	0.02	0.02	0.27	-	0.01	-	0.37
鶴見	8.64	-	0.14	0.43	4.29	-	-	-	-	-	-	-	-
神奈川	9.22	-	-	-	4.00	0.40	-	-	0.40	-	0.20	-	2.00
西	5.80	-	-	-	10.33	-	-	-	0.67	-	-
中	8.00	-	-	-	2.67	-	-	-	-	-	-	-	-
南 ○	16.71	-	-	-	5.80	-	-	-	0.20	-	-	-	-
港南 ○	12.29	0.25	-	-	4.50	-	-	-	-	-	-	-	-
保土ヶ谷	8.25	-	-	0.20	1.40	-	-	-	-	-	-	-	2.00
旭 ○	11.44	-	-	-	4.80	-	-	-	0.20	-	-	-	-
磯子 ○	10.29	-	-	0.25	6.50	0.25	-	0.25	0.25	-	-	-	-
金沢	5.88	-	0.20	0.20	6.80	-	-	-	1.00	-	-	-	-
港北 ○	11.42	0.14	-	0.71	4.43	0.14	0.14	-	-	-	-	-	-
緑 ○	22.88	-	-	-	7.40	-	-	-	-	-	-	-	-
青葉 ○	13.60	-	-	-	1.43	-	-	-	0.43	-	-	-	-
都筑 ○	18.17	-	-	-	7.50	-	-	-	0.25	-	-	-	1.00
戸塚 ○	18.18	-	0.14	0.14	3.86	-	-	-	0.43	-	-	-	0.50
栄	8.00	-	-	-	7.67	-	-	-	0.33	-	-	-	-
泉 ○	19.67	-	-	-	9.67	-	-	0.33	1.00	-	-	-	-
瀬谷 ○	18.17	-	-	-	0.50	-	0.25	-	-	-	-	-	1.00

(-: 定点当たり0.00) (…: 未報告)

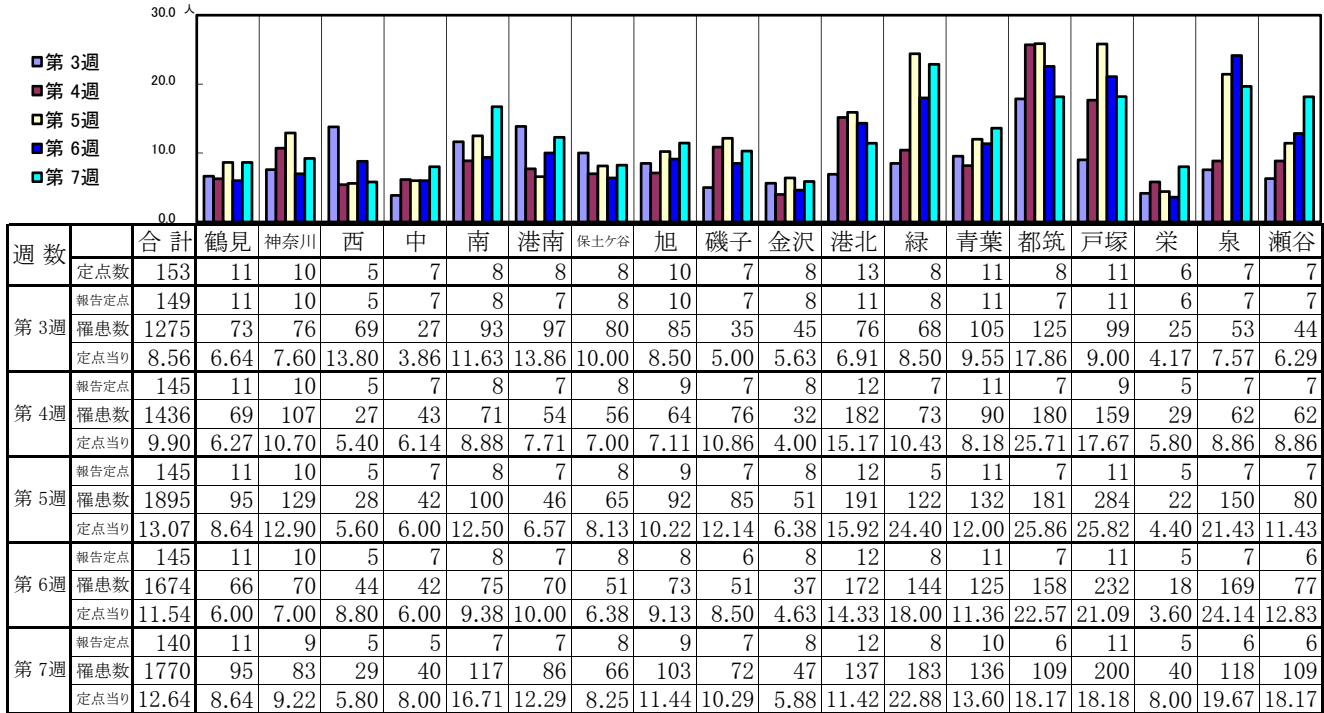
- ◎ 報告定点当たりの値が警報レベル もしくは警報レベル継続中です
- 報告定点当たりの値が注意報レベルに達しています

(この数字は集計時点のもので、翌週以降変動することもあります)

<< インフルエンザ >>

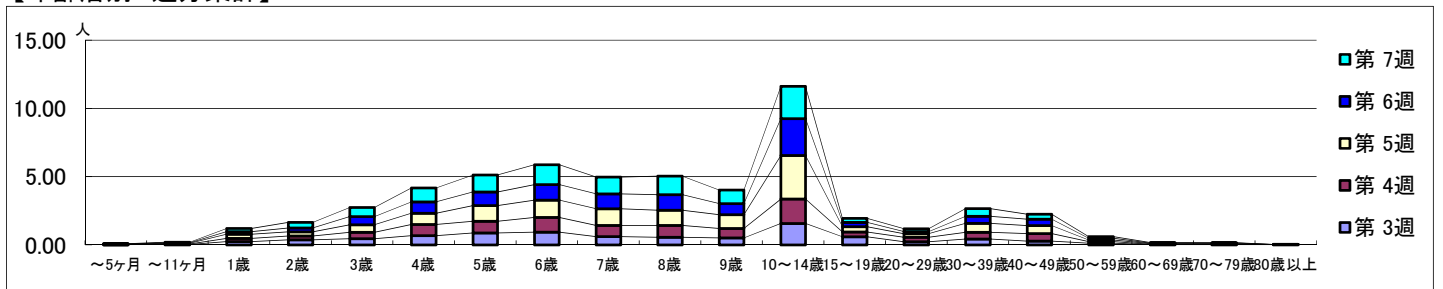
2023年1月16日 ~ 2月19日
[2023年 第3週 ~ 第7週]

【区別・週別報告定点当り】

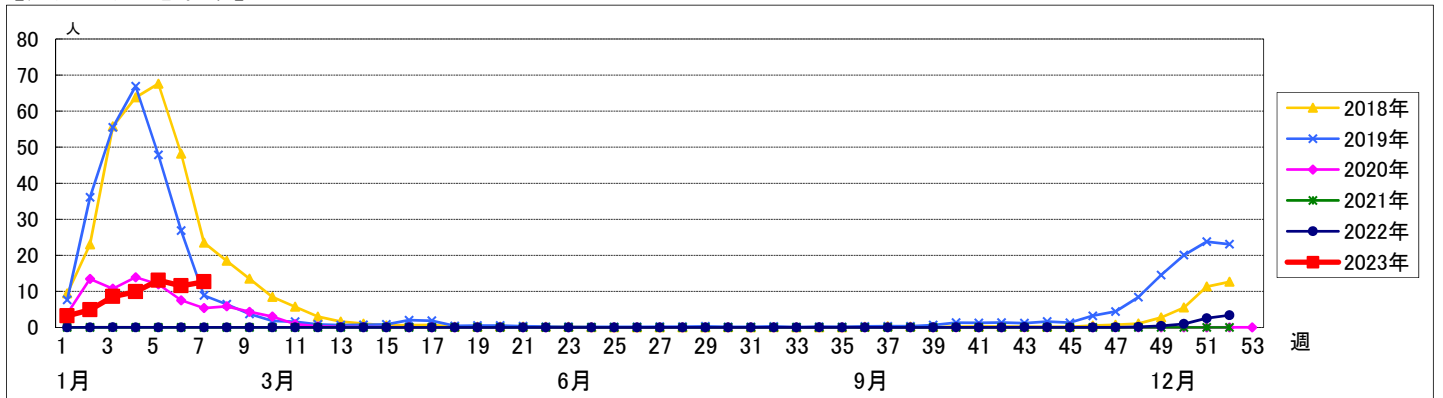


週数	合計	~5ヶ月	~11ヶ月	1歳	2歳	3歳	4歳	5歳	6歳	7歳	8歳	9歳	10~14歳	15~19歳	20~29歳	30~39歳	40~49歳	50~59歳	60~69歳	70~79歳	80歳以上
第3週	罹患数 1275	2	5	36	56	67	101	130	139	91	83	76	234	88	35	64	41	18	3	3	3
第3週	定点当り 8.56	0.01	0.03	0.24	0.38	0.45	0.68	0.87	0.93	0.61	0.56	0.51	1.57	0.59	0.23	0.43	0.28	0.12	0.02	0.02	0.02
第4週	罹患数 1436	4	5	34	41	68	119	125	156	119	127	100	259	52	47	72	80	18	3	6	1
第4週	定点当り 9.90	0.03	0.03	0.23	0.28	0.47	0.82	0.86	1.08	0.82	0.88	0.69	1.79	0.36	0.32	0.50	0.55	0.12	0.02	0.04	0.01
第5週	罹患数 1895	2	7	44	43	81	119	166	184	176	161	147	463	55	38	94	86	16	7	5	1
第5週	定点当り 13.07	0.01	0.05	0.30	0.30	0.56	0.82	1.14	1.27	1.21	1.11	1.01	3.19	0.38	0.26	0.65	0.59	0.11	0.05	0.03	0.01
第6週	罹患数 1674	4	5	28	42	86	121	145	166	159	164	118	392	47	22	76	68	19	5	6	1
第6週	定点当り 11.54	0.03	0.03	0.19	0.29	0.59	0.83	1.00	1.14	1.10	1.13	0.81	2.70	0.32	0.15	0.52	0.47	0.13	0.03	0.04	0.01
第7週	罹患数 1770	2	6	33	56	94	143	174	203	171	191	138	331	41	30	79	51	17	7	3	
第7週	定点当り 12.64	0.01	0.04	0.24	0.40	0.67	1.02	1.24	1.45	1.22	1.36	0.99	2.36	0.29	0.21	0.56	0.36	0.12	0.05	0.02	

【年齢層別5週分集計】



【定点当りの患者数】



<< RSウイルス感染症 >>

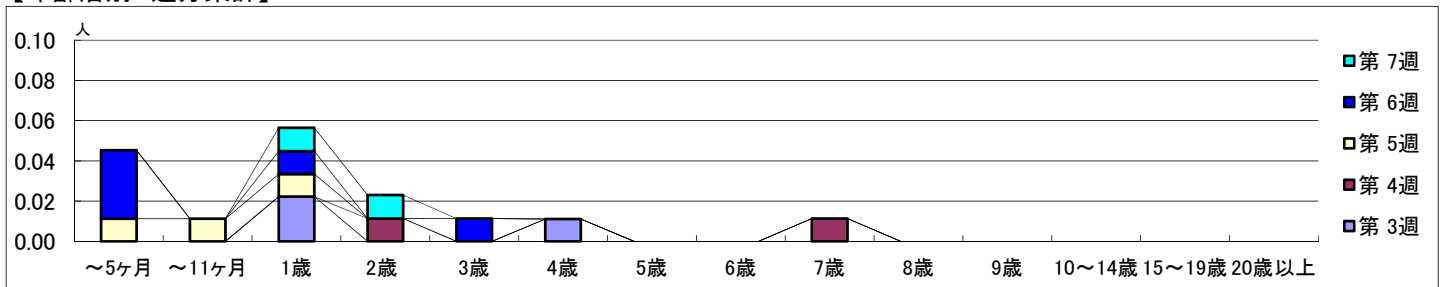
2023年1月16日 ~ 2月19日
[2023年 第3週 ~ 第7週]

【区別・週別報告定点当り】

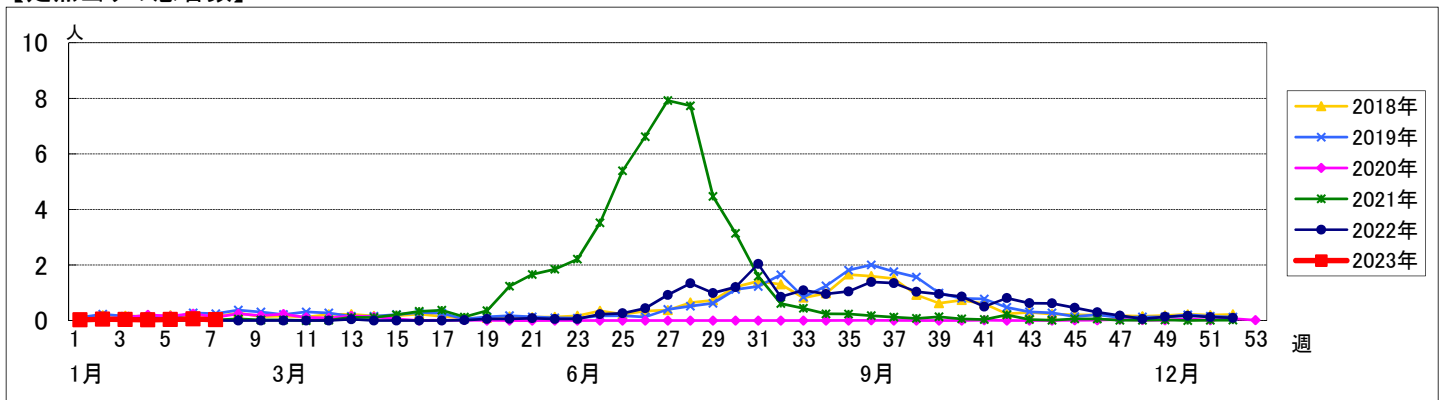
週数	合計	鶴見	神奈川	西	中	南	港南	保土ヶ谷	旭	磯子	金沢	港北	緑	青葉	都筑	戸塚	栄	泉	瀬谷
第3週	報告定点 90	7	6	3	4	5	4	5	6	4	5	6	5	7	4	7	4	4	4
第3週	罹患数 3	0	0	0	0	0	0	0	0	3	0	0	0	0	0	0	0	0	0
第3週	定点当り 0.03	0	0	0	0	0	0	0	0	0.75	0	0	0	0	0	0	0	0	0
第4週	報告定点 88	7	6	3	4	5	4	5	5	4	5	7	5	7	4	6	3	4	4
第4週	罹患数 2	0	0	0	0	1	0	0	0	0	1	0	0	0	0	0	0	0	0
第4週	定点当り 0.02	0	0	0	0	0.20	0	0	0	0	0.20	0	0	0	0	0	0	0	0
第5週	報告定点 89	7	6	3	4	5	4	5	5	4	5	7	5	7	4	7	3	4	4
第5週	罹患数 3	1	0	0	0	0	0	0	0	1	0	0	0	0	0	0	1	0	0
第5週	定点当り 0.03	0.14	0	0	0	0	0	0	0	0.25	0	0	0	0	0	0	0.33	0	0
第6週	報告定点 88	7	6	3	4	5	4	5	5	3	5	7	5	7	4	7	3	4	4
第6週	罹患数 5	0	0	0	0	1	1	0	0	0	0	2	0	0	0	0	1	0	0
第6週	定点当り 0.06	0	0	0	0	0.20	0.25	0	0	0	0	0.29	0	0	0	0	0.33	0	0
第7週	報告定点 86	7	5	3	3	5	4	5	5	4	5	7	5	7	4	7	3	3	4
第7週	罹患数 2	0	0	0	0	0	1	0	0	0	0	1	0	0	0	0	0	0	0
第7週	定点当り 0.02	0	0	0	0	0	0.25	0	0	0	0	0.14	0	0	0	0	0	0	0

週数	合計	~5ヶ月	~11ヶ月	1歳	2歳	3歳	4歳	5歳	6歳	7歳	8歳	9歳	10~14歳	15~19歳	20歳以上
第3週	罹患数 3			2			1								
第3週	定点当り 0.03			0.02			0.01								
第4週	罹患数 2				1					1					
第4週	定点当り 0.02				0.01					0.01					
第5週	罹患数 3	1	1	1											
第5週	定点当り 0.03	0.01	0.01	0.01											
第6週	罹患数 5	3		1		1									
第6週	定点当り 0.06	0.03		0.01		0.01									
第7週	罹患数 2			1	1										
第7週	定点当り 0.02			0.01	0.01										

【年齢層別5週分集計】



【定点当りの患者数】



<< 咽頭結膜熱 >>

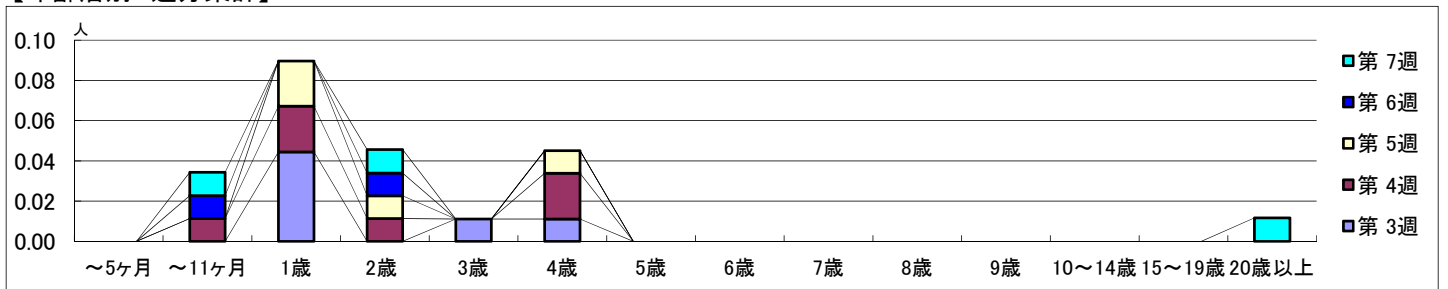
2023年1月16日 ~ 2月19日
[2023年 第3週 ~ 第7週]

【区別・週別報告定点当り】

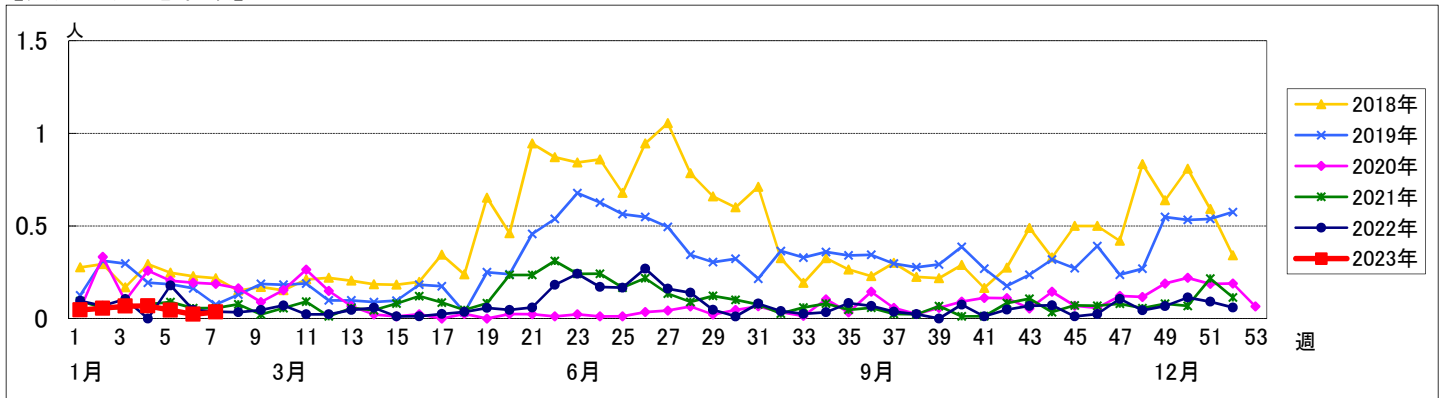
週数		区別																			
		合計	鶴見	神奈川	西	中	南	港南	保土ヶ谷	旭	磯子	金沢	港北	緑	青葉	都筑	戸塚	栄	泉	瀬谷	
第3週	定点数	94	7	6	3	4	5	5	5	6	4	5	8	5	7	5	7	4	4	4	
	報告定点	90	7	6	3	4	5	4	5	6	4	5	6	5	7	4	7	4	4	4	
	罹患数	6	4	1	0	0	0	1	0	0	0	0	0	0	0	0	0	0	0	0	
	定点当り	0.07	0.57	0.17	0	0	0	0.25	0	0	0	0	0	0	0	0	0	0	0	0	
第4週	報告定点	88	7	6	3	4	5	4	5	5	4	5	7	5	7	4	6	3	4	4	
	罹患数	6	3	0	0	0	1	0	0	0	0	2	0	0	0	0	0	0	0	0	
	定点当り	0.07	0.43	0	0	0	0.20	0	0	0	0	0.40	0	0	0	0	0	0	0	0	
	報告定点	89	7	6	3	4	5	4	5	5	4	5	7	5	7	4	7	3	4	4	
第5週	罹患数	4	1	1	0	0	0	0	0	0	1	0	1	0	0	0	0	0	0	0	
	定点当り	0.04	0.14	0.17	0	0	0	0	0	0	0.25	0	0.14	0	0	0	0	0	0	0	
	報告定点	88	7	6	3	4	5	4	5	5	3	5	7	5	7	4	7	3	4	4	
	罹患数	2	1	0	0	0	0	1	0	0	0	0	0	0	0	0	0	0	0	0	
第6週	報告定点	86	7	5	3	3	5	4	5	5	4	5	7	5	7	4	7	3	3	4	
	罹患数	3	1	0	0	0	0	0	0	0	0	1	0	0	0	0	1	0	0	0	
	定点当り	0.03	0.14	0	0	0	0	0	0	0	0	0.20	0	0	0	0	0.14	0	0	0	
	報告定点	86	7	5	3	3	5	4	5	5	4	5	7	5	7	4	7	3	3	4	
第7週	罹患数	3	1	0	0	0	0	0	0	0	0	0	0	0	0	0	1	0	0	0	
	定点当り	0.03	0.14	0	0	0	0	0	0	0	0	0	0	0	0	0	0.14	0	0	0	
	報告定点	86	7	5	3	3	5	4	5	5	4	5	7	5	7	4	7	3	3	4	
	罹患数	3	1	0	0	0	0	0	0	0	0	0	0	0	0	0	1	0	0	0	
第7週	定点当り	0.03	0.14	0	0	0	0	0	0	0	0	0	0	0	0	0	0.14	0	0	0	

週数		合計	~5ヶ月	~11ヶ月	年齢															
					1歳	2歳	3歳	4歳	5歳	6歳	7歳	8歳	9歳	10~14歳	15~19歳	20歳以上				
第3週	罹患数	6			4		1	1												
	定点当り	0.07			0.04		0.01	0.01												
第4週	罹患数	6		1	2	1		2												
	定点当り	0.07		0.01	0.02	0.01		0.02												
第5週	罹患数	4			2	1		1												
	定点当り	0.04			0.02	0.01		0.01												
第6週	罹患数	2		1		1														
	定点当り	0.02		0.01		0.01														
第7週	罹患数	3		1		1													1	
	定点当り	0.03		0.01		0.01													0.01	

【年齢層別5週分集計】



【定点当りの患者数】



<< A群溶血性レンサ球菌咽頭炎 >>

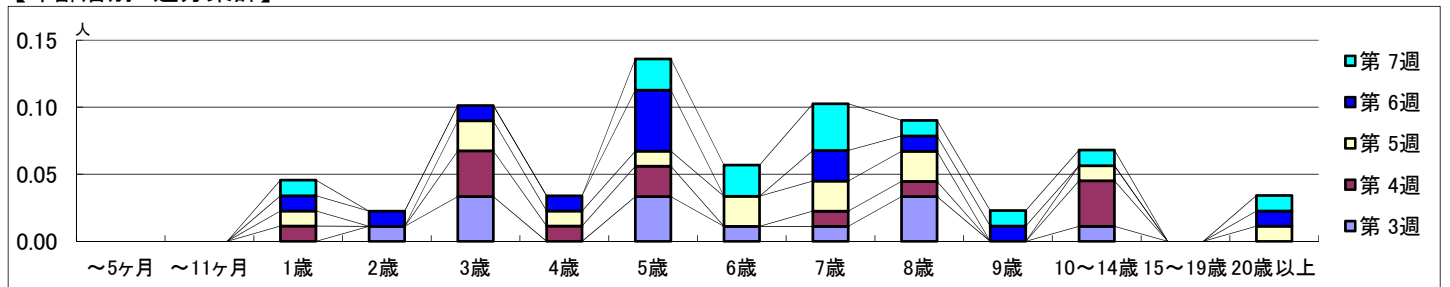
2023年1月16日 ~ 2月19日
[2023年 第3週 ~ 第7週]

【区別・週別報告定点当り】

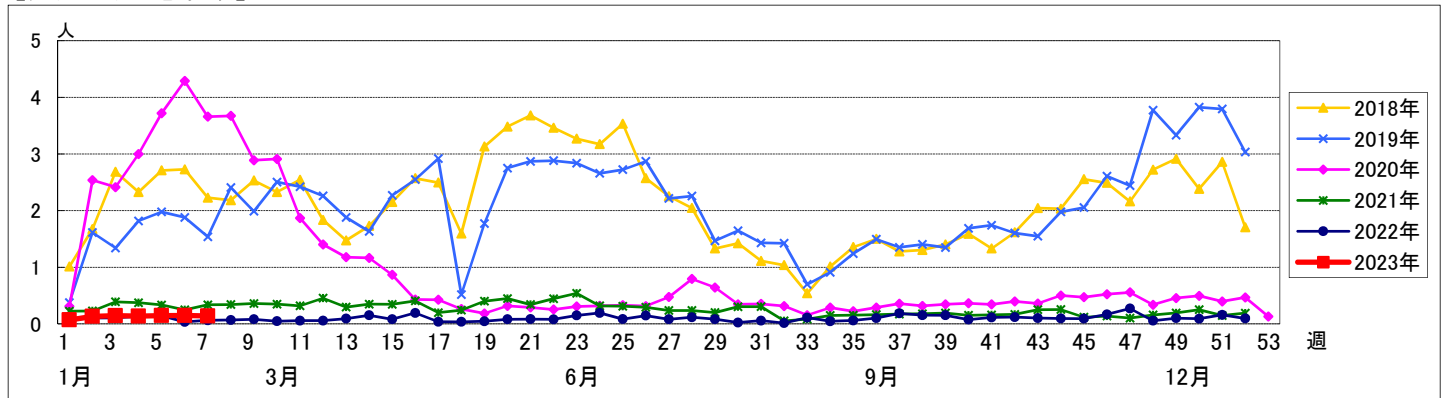
週数		合計	鶴見	神奈川	西	中	南	港南	保土ヶ谷	旭	磯子	金沢	港北	緑	青葉	都筑	戸塚	栄	泉	瀬谷
第3週	定点数	94	7	6	3	4	5	5	5	6	4	5	8	5	7	5	7	4	4	4
	罹患数	13	1	1	0	0	1	0	0	1	0	1	1	1	1	1	0	0	4	0
第4週	報告定点	88	7	6	3	4	5	4	5	5	4	5	7	5	7	4	6	3	4	4
	罹患数	12	0	1	0	1	0	2	0	2	0	0	4	0	1	0	0	0	1	0
第5週	報告定点	89	7	6	3	4	5	4	5	5	4	5	7	5	7	4	7	3	4	4
	罹患数	13	1	0	0	1	0	1	0	0	0	3	5	1	1	0	0	0	0	0
第6週	報告定点	88	7	6	3	4	5	4	5	5	3	5	7	5	7	4	7	3	4	4
	罹患数	13	0	2	0	0	0	1	2	0	0	1	5	0	0	0	0	1	0	1
第7週	報告定点	86	7	5	3	3	5	4	5	5	4	5	7	5	7	4	7	3	3	4
	罹患数	12	3	0	0	0	0	0	1	0	1	1	5	0	0	0	1	0	0	0
	定点当り	0.14	0.43	0	0	0	0	0	0.20	0	0.25	0.20	0.71	0	0	0	0.14	0	0	0

週数		合計	~5ヶ月	~11ヶ月	1歳	2歳	3歳	4歳	5歳	6歳	7歳	8歳	9歳	10~14歳	15~19歳	20歳以上
第3週	罹患数	13				1	3		3	1	1	3		1		
	定点当り	0.14				0.01	0.03		0.03	0.01	0.01	0.03		0.01		
第4週	罹患数	12			1		3	1	2		1	1		3		
	定点当り	0.14			0.01		0.03	0.01	0.02		0.01	0.01		0.03		
第5週	罹患数	13			1		2	1	1	2	2	2		1		1
	定点当り	0.15			0.01		0.02	0.01	0.01	0.02	0.02	0.02		0.01		0.01
第6週	罹患数	13			1	1	1	1	4		2	1	1			1
	定点当り	0.15			0.01	0.01	0.01	0.01	0.05		0.02	0.01	0.01			0.01
第7週	罹患数	12			1				2	2	3	1	1	1		1
	定点当り	0.14			0.01				0.02	0.02	0.03	0.01	0.01	0.01		0.01

【年齢層別5週分集計】



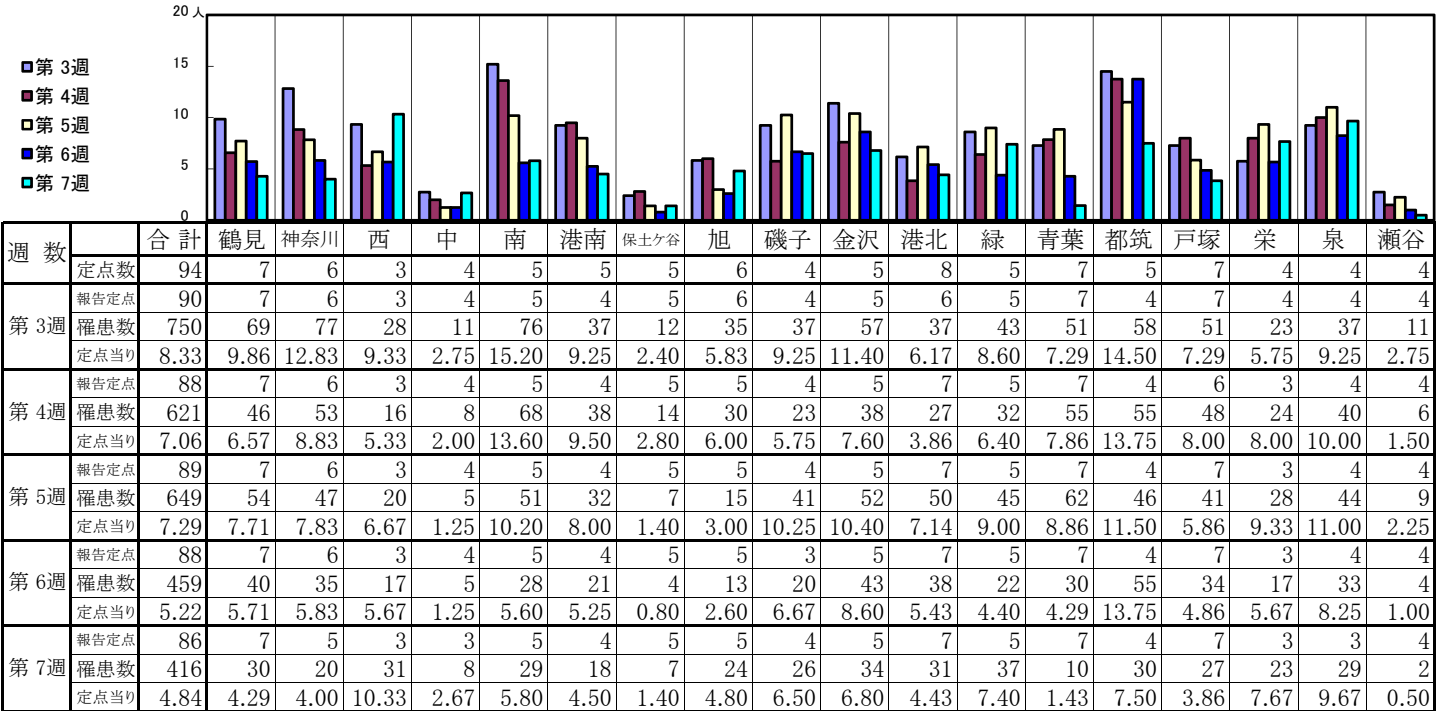
【定点当りの患者数】



<< 感染性胃腸炎 >>

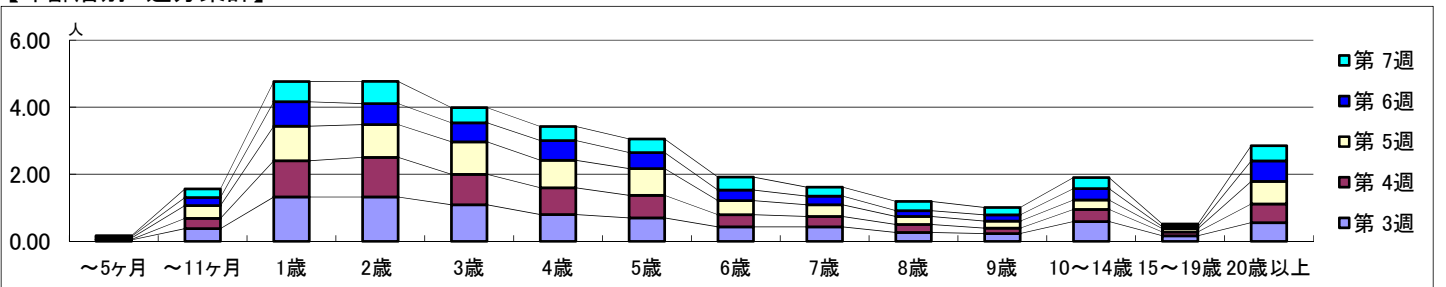
2023年1月16日 ~ 2月19日
[2023年 第3週 ~ 第7週]

【区別・週別報告定点当り】

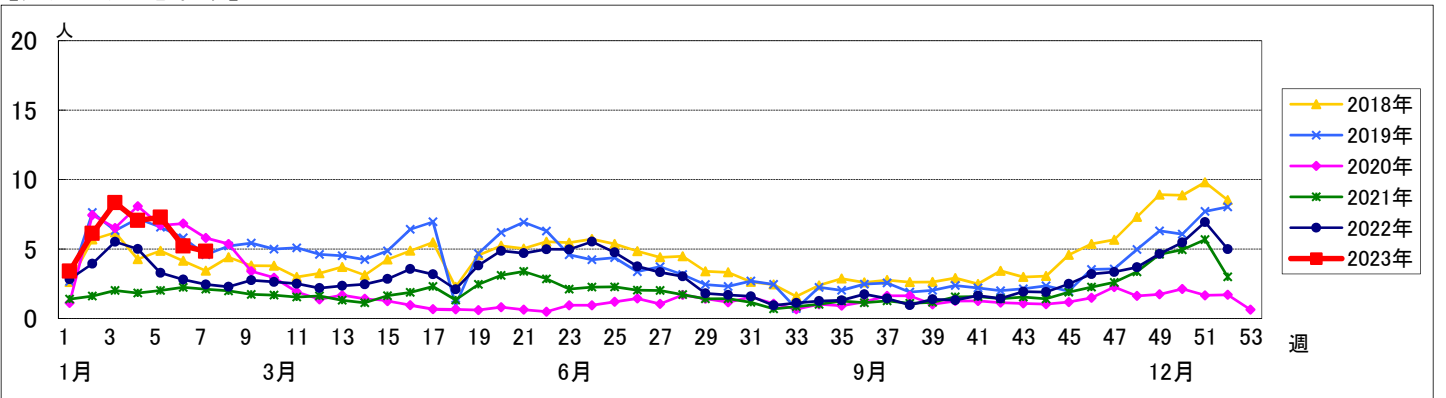


週数		合計	年齢層別													
			~5ヶ月	~11ヶ月	1歳	2歳	3歳	4歳	5歳	6歳	7歳	8歳	9歳	10~14歳	15~19歳	20歳以上
第3週	罹患数	750	4	34	119	119	98	72	63	39	39	24	21	53	15	50
	定点当り	8.33	0.04	0.38	1.32	1.32	1.09	0.80	0.70	0.43	0.43	0.27	0.23	0.59	0.17	0.56
第4週	罹患数	621	1	27	95	104	80	70	59	32	27	21	14	32	10	49
	定点当り	7.06	0.01	0.31	1.08	1.18	0.91	0.80	0.67	0.36	0.31	0.24	0.16	0.36	0.11	0.56
第5週	罹患数	649	4	34	92	87	86	73	71	37	31	21	19	25	9	60
	定点当り	7.29	0.04	0.38	1.03	0.98	0.97	0.82	0.80	0.42	0.35	0.24	0.21	0.28	0.10	0.67
第6週	罹患数	459	4	21	64	55	50	52	42	28	23	15	16	30	5	54
	定点当り	5.22	0.05	0.24	0.73	0.63	0.57	0.59	0.48	0.32	0.26	0.17	0.18	0.34	0.06	0.61
第7週	罹患数	416	2	22	52	57	39	36	35	33	23	24	19	28	7	39
	定点当り	4.84	0.02	0.26	0.60	0.66	0.45	0.42	0.41	0.38	0.27	0.28	0.22	0.33	0.08	0.45

【年齢層別5週分集計】



【定点当りの患者数】



<< 水痘 >>

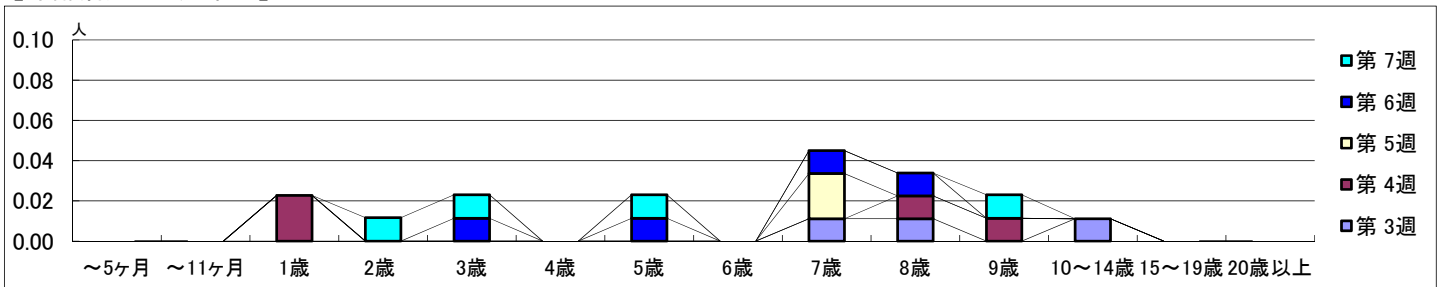
2023年1月16日 ~ 2月19日
[2023年 第3週 ~ 第7週]

【区別・週別報告定点当り】

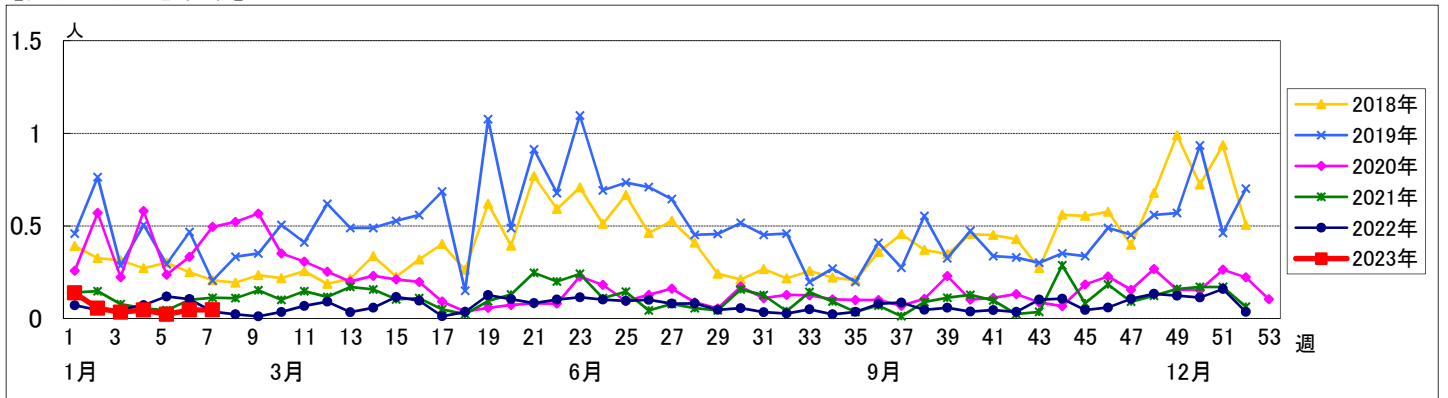
週数		合計	鶴見	神奈川	西	中	南	港南	保土ヶ谷	旭	磯子	金沢	港北	緑	青葉	都筑	戸塚	栄	泉	瀬谷
第3週	定点数	94	7	6	3	4	5	5	5	6	4	5	8	5	7	5	7	4	4	4
	報告定点	90	7	6	3	4	5	4	5	6	4	5	6	5	7	4	7	4	4	4
	罹患数	3	0	0	1	0	0	1	0	0	1	0	0	0	0	0	0	0	0	0
	定点当り	0.03	0	0	0.33	0	0	0.25	0	0	0.25	0	0	0	0	0	0	0	0	0
第4週	報告定点	88	7	6	3	4	5	4	5	5	4	5	7	5	7	4	6	3	4	4
	罹患数	4	0	1	0	0	0	0	0	0	0	0	0	1	0	1	0	1	0	0
	定点当り	0.05	0	0.17	0	0	0	0	0	0	0	0	0	0.20	0	0.25	0	0.33	0	0
	報告定点	89	7	6	3	4	5	4	5	5	4	5	7	5	7	4	7	3	4	4
第5週	報告定点	88	7	6	3	4	5	4	5	5	3	5	7	5	7	4	7	3	4	4
	罹患数	4	0	0	0	1	0	0	0	0	0	0	1	1	0	1	0	0	0	0
	定点当り	0.05	0	0	0	0.25	0	0	0	0	0	0	0.14	0.20	0	0.25	0	0	0	0
	報告定点	86	7	5	3	3	5	4	5	5	4	5	7	5	7	4	7	3	3	4
第6週	報告定点	86	7	5	3	3	5	4	5	5	4	5	7	5	7	4	7	3	3	4
	罹患数	4	0	2	0	0	0	0	0	0	1	0	1	0	0	0	0	0	0	0
	定点当り	0.05	0	0.40	0	0	0	0	0	0.25	0	0	0.14	0	0	0	0	0	0	0
	報告定点	86	7	5	3	3	5	4	5	5	4	5	7	5	7	4	7	3	3	4
第7週	報告定点	86	7	5	3	3	5	4	5	5	4	5	7	5	7	4	7	3	3	4
	罹患数	4	0	2	0	0	0	0	0	0	1	0	1	0	0	0	0	0	0	0
	定点当り	0.05	0	0.40	0	0	0	0	0	0.25	0	0	0.14	0	0	0	0	0	0	0
	報告定点	86	7	5	3	3	5	4	5	5	4	5	7	5	7	4	7	3	3	4

週数		合計	~5ヶ月	~11ヶ月	1歳	2歳	3歳	4歳	5歳	6歳	7歳	8歳	9歳	10~14歳	15~19歳	20歳以上
第3週	罹患数	3									1	1		1		
	定点当り	0.03									0.01	0.01		0.01		
第4週	罹患数	4			2							1	1			
	定点当り	0.05			0.02							0.01	0.01			
第5週	罹患数	2									2					
	定点当り	0.02									0.02					
第6週	罹患数	4					1		1		1	1				
	定点当り	0.05					0.01		0.01		0.01	0.01				
第7週	罹患数	4				1	1		1				1			
	定点当り	0.05				0.01	0.01		0.01				0.01			

【年齢層別5週分集計】



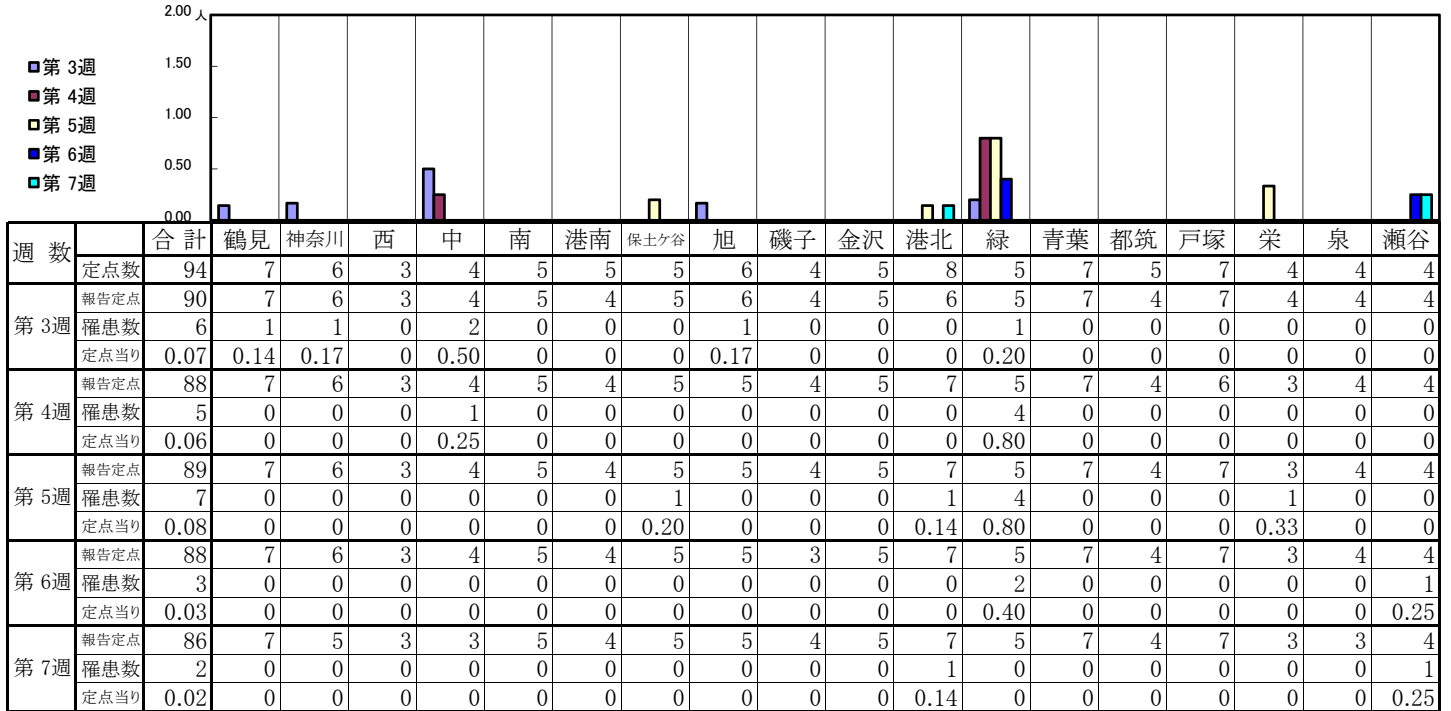
【定点当りの患者数】



<< 手足口病 >>

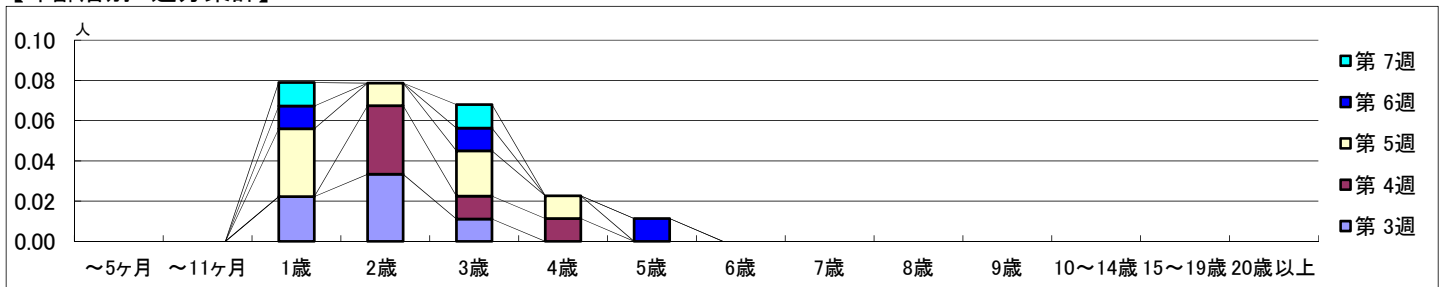
2023年1月16日 ~ 2月19日
[2023年 第3週 ~ 第7週]

【区別・週別報告定点当り】

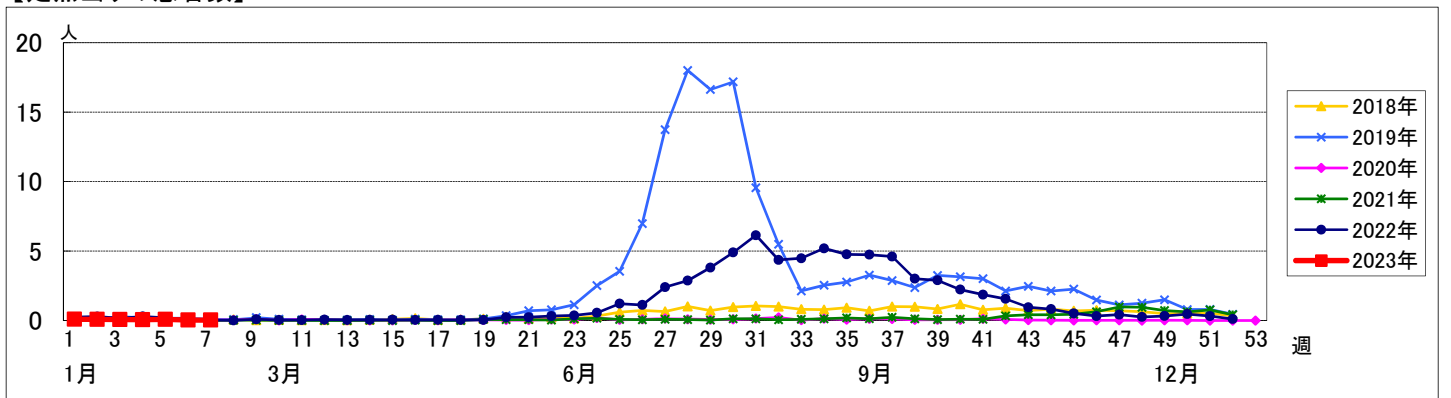


週数	合計	~5ヶ月	~11ヶ月	1歳	2歳	3歳	4歳	5歳	6歳	7歳	8歳	9歳	10~14歳	15~19歳	20歳以上
第3週	6			2	3	1									
第4週	5				3	1	1								
第5週	7			3	1	2	1								
第6週	3			1		1		1							
第7週	2			1		1									

【年齢層別5週分集計】



【定点当りの患者数】



<< 伝染性紅斑 >>

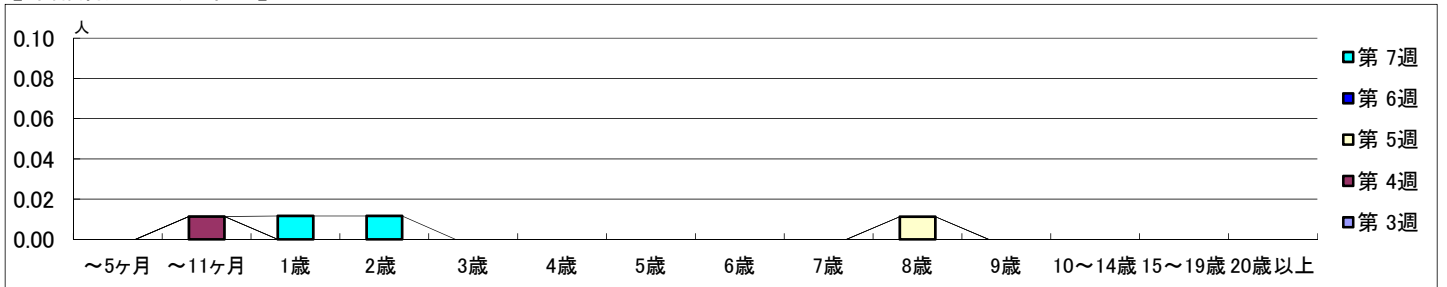
2023年1月16日 ~ 2月19日
[2023年 第3週 ~ 第7週]

【区別・週別報告定点当り】

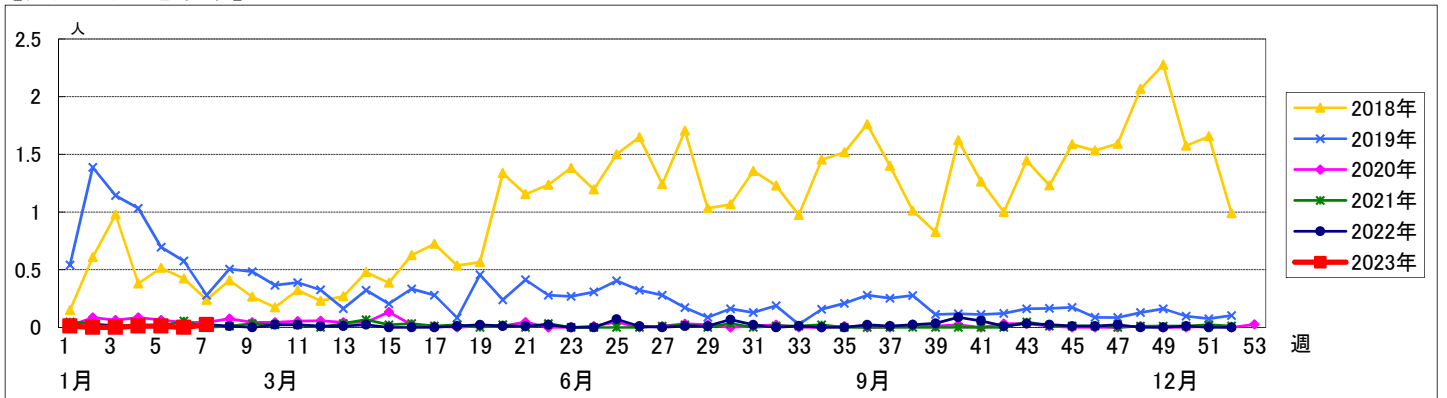
週数		合計	鶴見	神奈川	西	中	南	港南	保土ヶ谷	旭	磯子	金沢	港北	緑	青葉	都筑	戸塚	栄	泉	瀬谷
第3週	定点数	94	7	6	3	4	5	5	5	6	4	5	8	5	7	5	7	4	4	4
	報告定点	90	7	6	3	4	5	4	5	6	4	5	6	5	7	4	7	4	4	4
	罹患数	0	0	0	0	0	0	0	0	0	0	0	0	0	0	0	0	0	0	0
	定点当り	0	0	0	0	0	0	0	0	0	0	0	0	0	0	0	0	0	0	0
第4週	報告定点	88	7	6	3	4	5	4	5	5	4	5	7	5	7	4	6	3	4	4
	罹患数	1	0	0	0	0	0	0	0	0	0	0	0	0	0	1	0	0	0	0
	定点当り	0.01	0	0	0	0	0	0	0	0	0	0	0	0	0	0.25	0	0	0	0
	報告定点	89	7	6	3	4	5	4	5	5	4	5	7	5	7	4	7	3	4	4
第5週	報告定点	88	7	6	3	4	5	4	5	5	3	5	7	5	7	4	7	3	4	4
	罹患数	0	0	0	0	0	0	0	0	0	0	0	0	0	0	0	0	0	0	0
	定点当り	0	0	0	0	0	0	0	0	0	0	0	0	0	0	0	0	0	0	0
	報告定点	86	7	5	3	3	5	4	5	5	4	5	7	5	7	4	7	3	3	4
第7週	報告定点	86	7	5	3	3	5	4	5	5	4	5	7	5	7	4	7	3	3	4
	罹患数	2	0	0	0	0	0	0	0	0	1	0	0	0	0	0	0	0	1	0
	定点当り	0.02	0	0	0	0	0	0	0	0	0.25	0	0	0	0	0	0	0	0.33	0

週数		合計	~5ヶ月	~11ヶ月	1歳	2歳	3歳	4歳	5歳	6歳	7歳	8歳	9歳	10~14歳	15~19歳	20歳以上
第3週	罹患数	0														
	定点当り	0														
第4週	罹患数	1		1												
	定点当り	0.01		0.01												
第5週	罹患数	1										1				
	定点当り	0.01										0.01				
第6週	罹患数	0														
	定点当り	0														
第7週	罹患数	2			1	1										
	定点当り	0.02			0.01	0.01										

【年齢層別5週分集計】



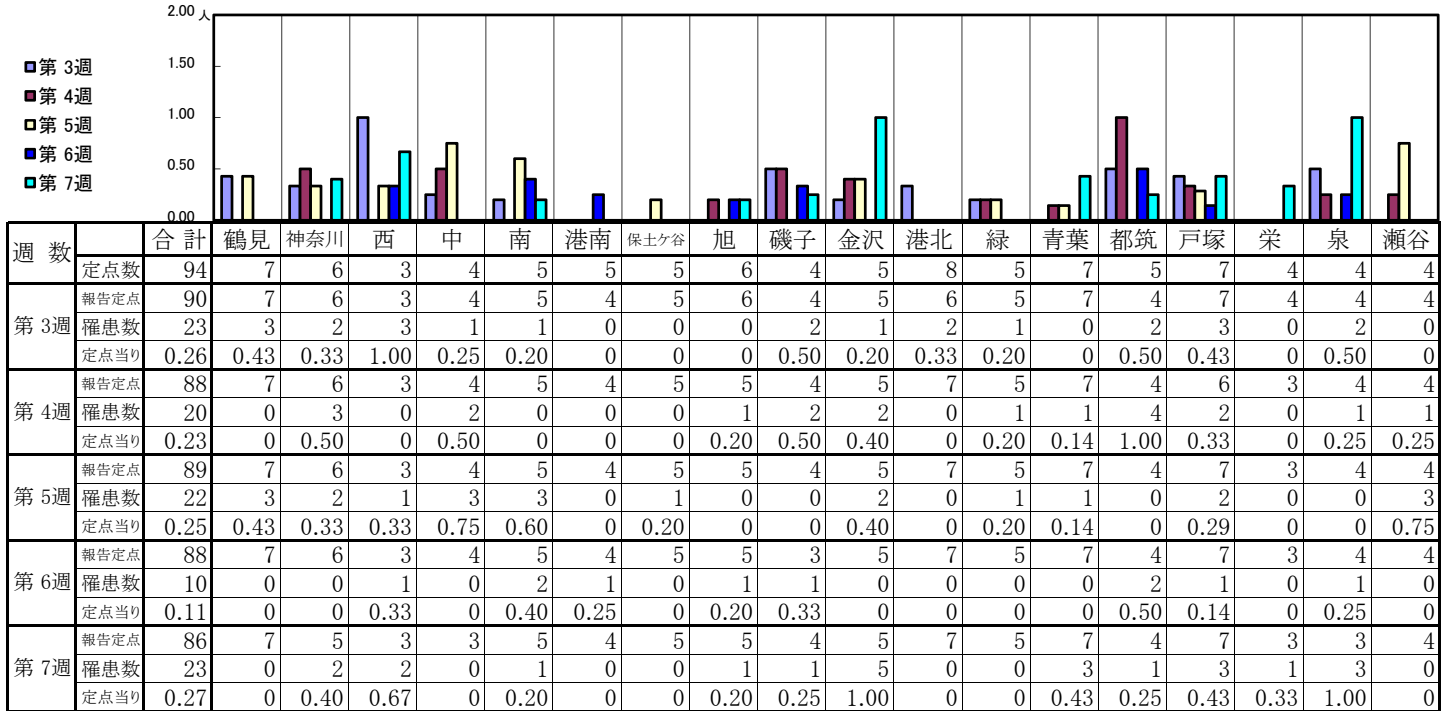
【定点当りの患者数】



<< 突発性発しん >>

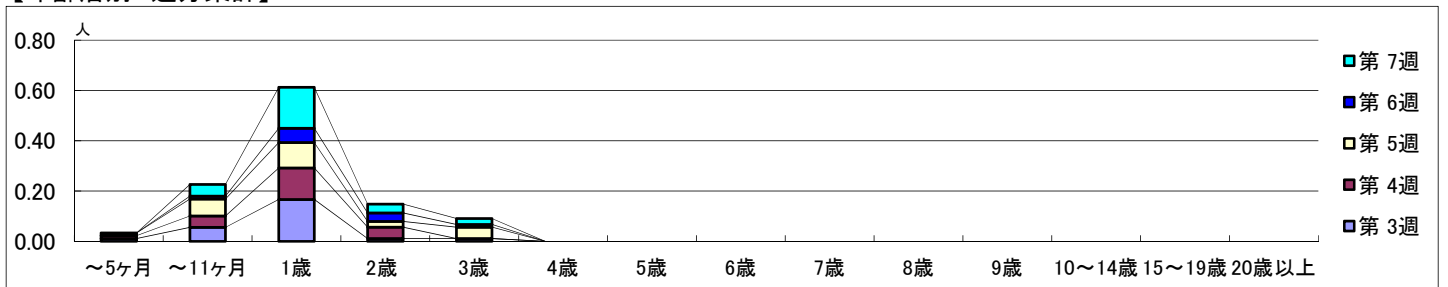
2023年1月16日 ~ 2月19日
[2023年 第3週 ~ 第7週]

【区別・週別報告定点当り】

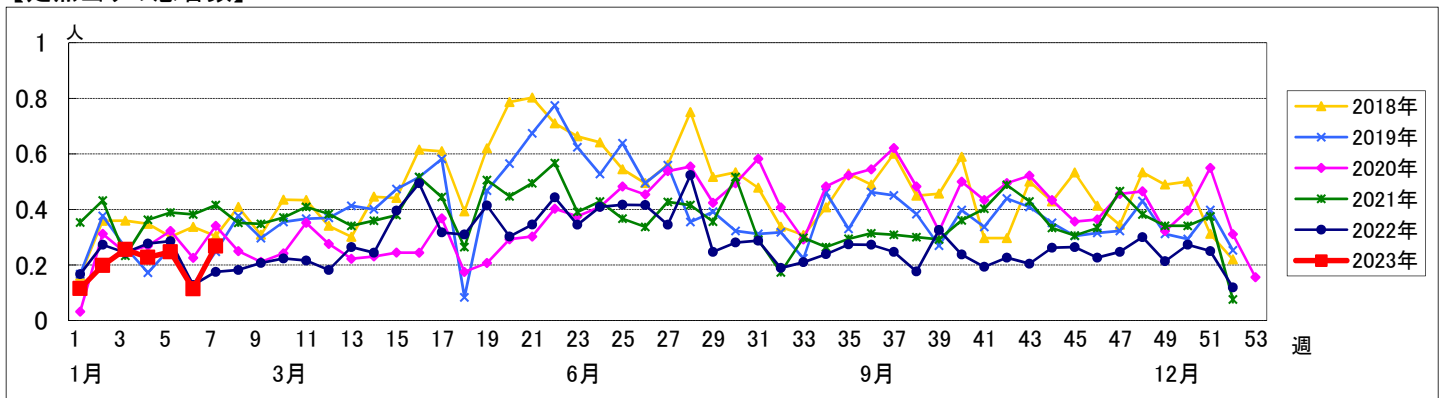


週数		合計	~5ヶ月	~11ヶ月	1歳	2歳	3歳	4歳	5歳	6歳	7歳	8歳	9歳	10~14歳	15~19歳	20歳以上
第3週	罹患数	23	1	5	15	1	1									
	定点当り	0.26	0.01	0.06	0.17	0.01	0.01									
第4週	罹患数	20	1	4	11	4										
	定点当り	0.23	0.01	0.05	0.13	0.05										
第5週	罹患数	22	1	6	9	2	4									
	定点当り	0.25	0.01	0.07	0.10	0.02	0.04									
第6週	罹患数	10		1	5	3	1									
	定点当り	0.11		0.01	0.06	0.03	0.01									
第7週	罹患数	23		4	14	3	2									
	定点当り	0.27		0.05	0.16	0.03	0.02									

【年齢層別5週分集計】



【定点当りの患者数】

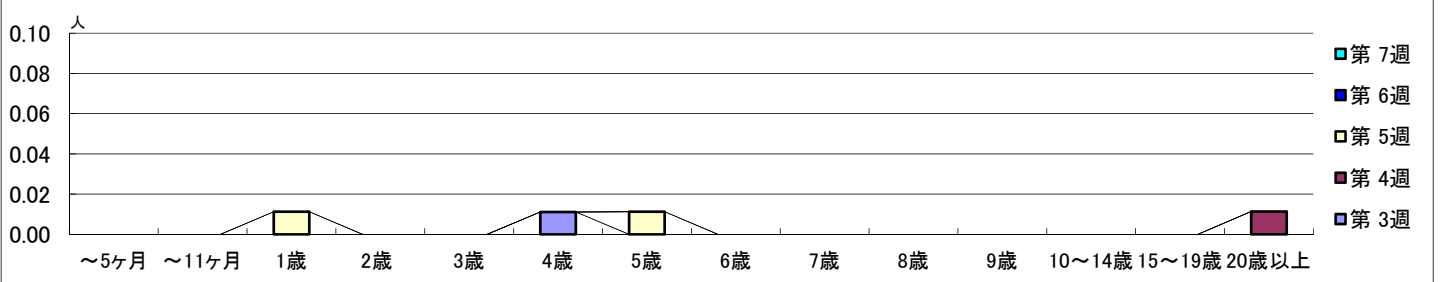


【区別・週別報告定点当り】

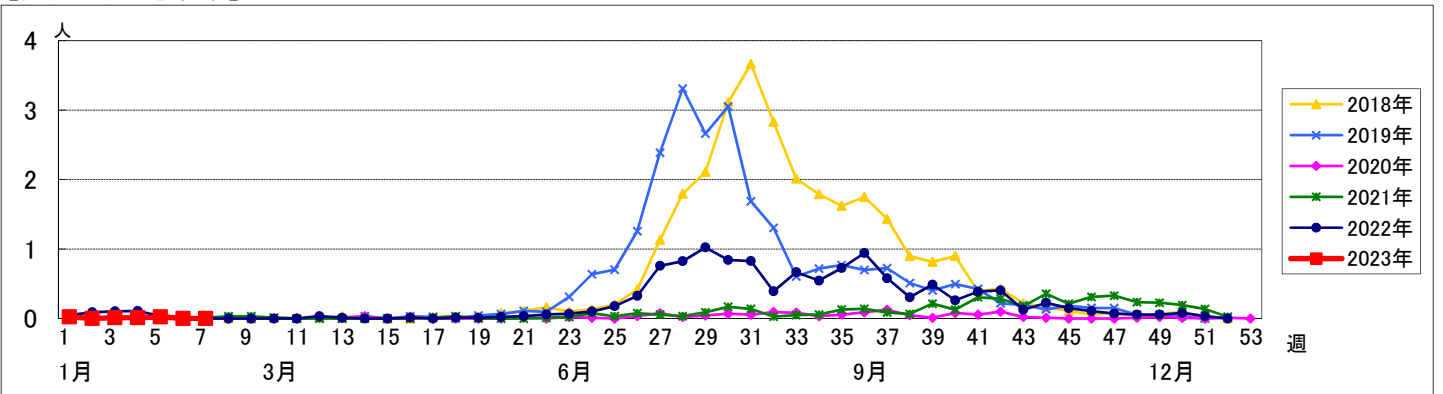
週数		合計	鶴見	神奈川	西	中	南	港南	保土ヶ谷	旭	磯子	金沢	港北	緑	青葉	都筑	戸塚	栄	泉	瀬谷
第3週	定点数	94	7	6	3	4	5	5	5	6	4	5	8	5	7	5	7	4	4	4
	報告定点	90	7	6	3	4	5	4	5	6	4	5	6	5	7	4	7	4	4	4
	罹患数	1	0	0	0	0	0	0	0	0	1	0	0	0	0	0	0	0	0	0
	定点当り	0.01	0	0	0	0	0	0	0	0	0.25	0	0	0	0	0	0	0	0	0
第4週	報告定点	88	7	6	3	4	5	4	5	5	4	5	7	5	7	4	6	3	4	4
	罹患数	1	0	0	0	0	0	0	1	0	0	0	0	0	0	0	0	0	0	0
	定点当り	0.01	0	0	0	0	0	0	0.20	0	0	0	0	0	0	0	0	0	0	0
	報告定点	89	7	6	3	4	5	4	5	5	4	5	7	5	7	4	7	3	4	4
第5週	報告定点	88	7	6	3	4	5	4	5	5	3	5	7	5	7	4	7	3	4	4
	罹患数	0	0	0	0	0	0	0	0	0	0	0	0	0	0	0	0	0	0	0
	定点当り	0	0	0	0	0	0	0	0	0	0	0	0	0	0	0	0	0	0	0
	報告定点	86	7	5	3	3	5	4	5	5	4	5	7	5	7	4	7	3	3	4
第7週	報告定点	86	7	5	3	3	5	4	5	5	4	5	7	5	7	4	7	3	3	4
	罹患数	0	0	0	0	0	0	0	0	0	0	0	0	0	0	0	0	0	0	0
	定点当り	0	0	0	0	0	0	0	0	0	0	0	0	0	0	0	0	0	0	0
	報告定点	86	7	5	3	3	5	4	5	5	4	5	7	5	7	4	7	3	3	4

週数		合計	~5ヶ月	~11ヶ月	1歳	2歳	3歳	4歳	5歳	6歳	7歳	8歳	9歳	10~14歳	15~19歳	20歳以上
第3週	罹患数	1						1								
	定点当り	0.01						0.01								
第4週	罹患数	1														1
	定点当り	0.01														0.01
第5週	罹患数	2			1				1							
	定点当り	0.02			0.01				0.01							
第6週	罹患数	0														
	定点当り	0														
第7週	罹患数	0														
	定点当り	0														

【年齢層別5週分集計】



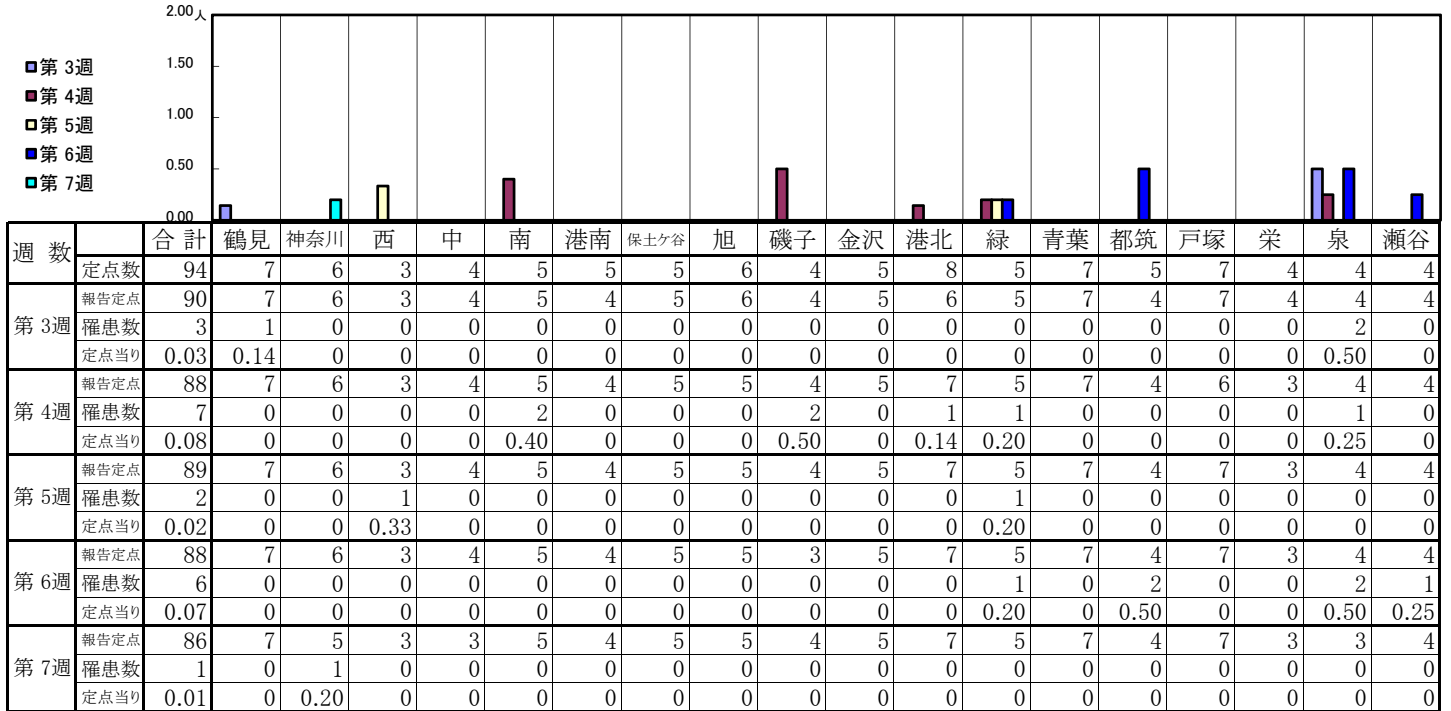
【定点当りの患者数】



<< 流行性耳下腺炎 >>

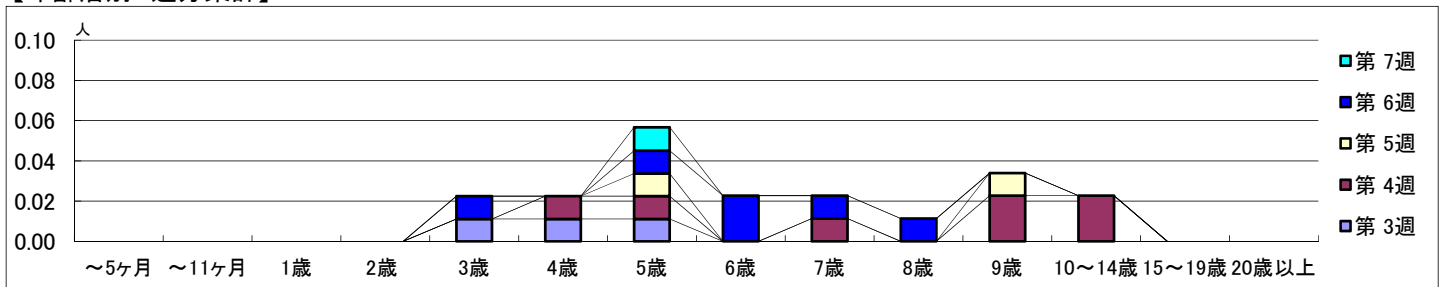
2023年1月16日 ~ 2月19日
[2023年 第3週 ~ 第7週]

【区別・週別報告定点当り】

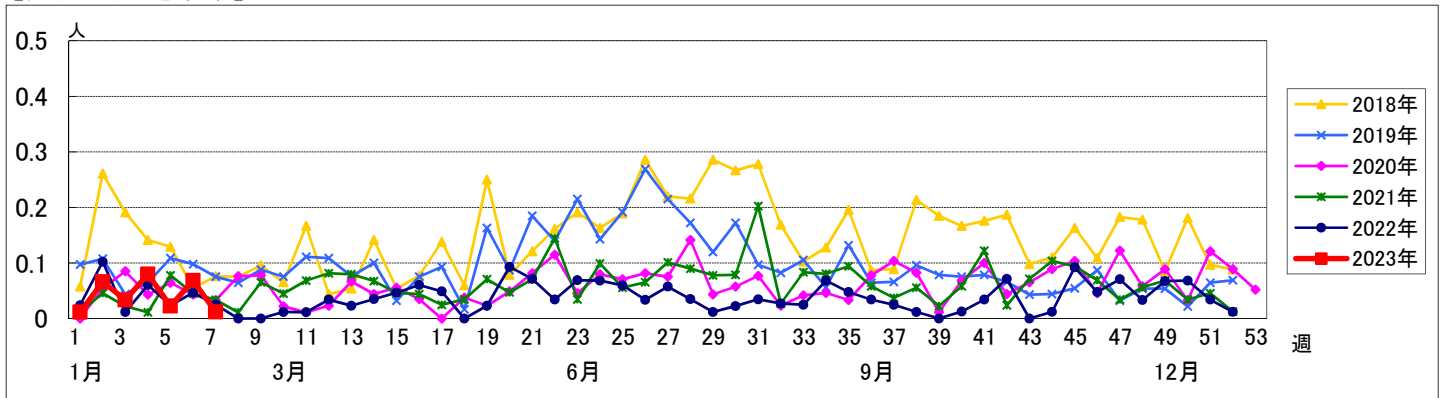


週数	合計	~5ヶ月	~11ヶ月	1歳	2歳	3歳	4歳	5歳	6歳	7歳	8歳	9歳	10~14歳	15~19歳	20歳以上
第3週	3					1	1	1							
第4週	7						1	1		1		2	2		
第5週	2							1				1			
第6週	6					1		1	2	1	1				
第7週	1							1							

【年齢層別5週分集計】



【定点当りの患者数】



<< 急性出血性結膜炎 >>

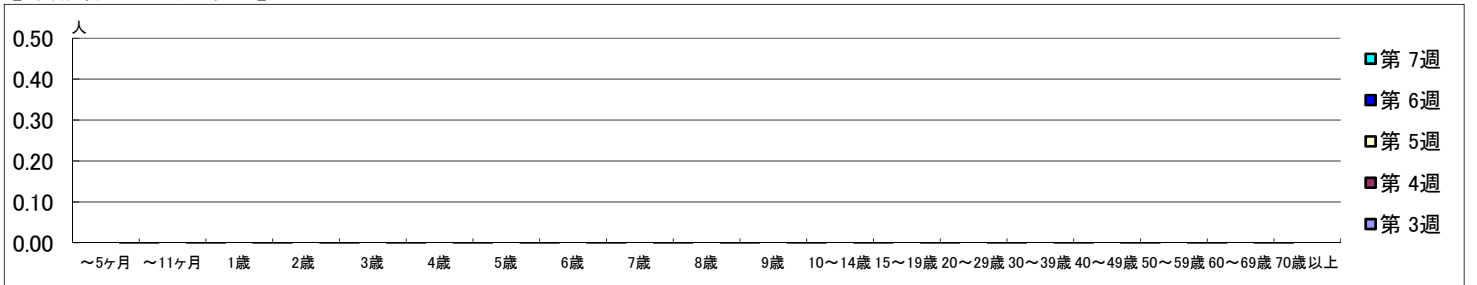
2023年1月16日 ~ 2月19日
[2023年 第3週 ~ 第7週]

【区別・週別報告定点当り】

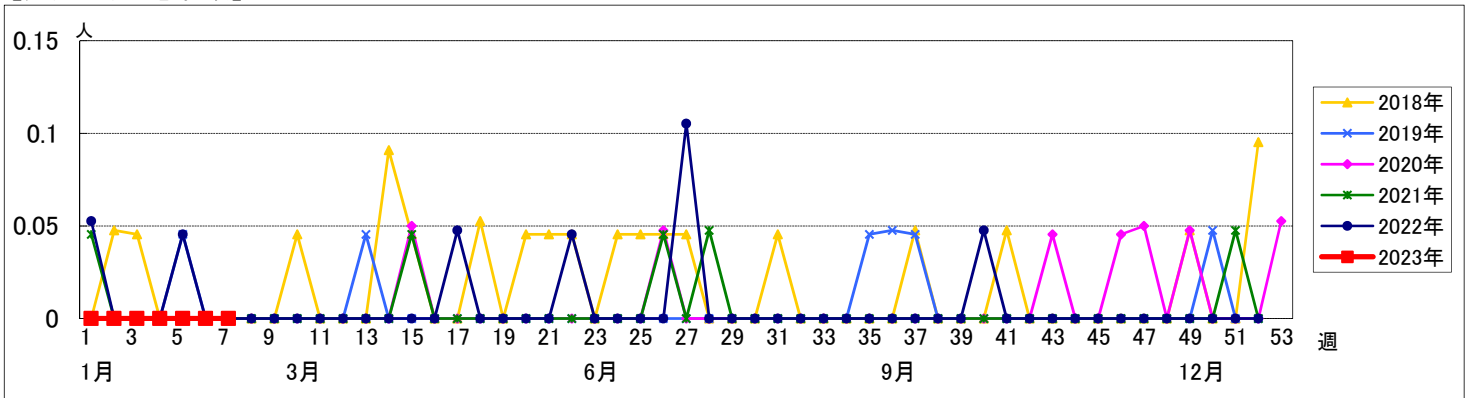
週数		合計	区別																
			鶴見	神奈川	西	中	南	港南	保土ヶ谷	旭	磯子	金沢	港北	緑	青葉	都筑	戸塚	栄	泉
第3週	定点数	22	2	1	1	1	1	1	1	1	1	2	1	2	1	2	1	1	1
	報告定点	21	2	1	1		1	1	1	1	1	2	1	2	1	2	1	1	1
	罹患数	0	0	0	0	0	0	0	0	0	0	0	0	0	0	0	0	0	0
	定点当り	0	0	0	0	0	0	0	0	0	0	0	0	0	0	0	0	0	0
第4週	報告定点	22	2	1	1	1	1	1	1	1	1	2	1	2	1	2	1	1	1
	罹患数	0	0	0	0	0	0	0	0	0	0	0	0	0	0	0	0	0	0
	定点当り	0	0	0	0	0	0	0	0	0	0	0	0	0	0	0	0	0	0
	報告定点	20	2	1		1	1	1	1	1	1	2	1	1	1	2	1	1	1
第5週	罹患数	0	0	0	0	0	0	0	0	0	0	0	0	0	0	0	0	0	0
	定点当り	0	0	0	0	0	0	0	0	0	0	0	0	0	0	0	0	0	0
	報告定点	20	2	1	1		1	1	1	1	1	2	1	1	1	2	1	1	1
	罹患数	0	0	0	0	0	0	0	0	0	0	0	0	0	0	0	0	0	0
第6週	定点当り	0	0	0	0	0	0	0	0	0	0	0	0	0	0	0	0	0	0
	報告定点	20	2	1	1		1	1	1	1	1	2	1	1	1	2	1	1	1
	罹患数	0	0	0	0	0	0	0	0	0	0	0	0	0	0	0	0	0	0
	定点当り	0	0	0	0	0	0	0	0	0	0	0	0	0	0	0	0	0	0
第7週	報告定点	19	2	1		1	1	1	1	1	1	1	1	1	1	2	1	1	1
	罹患数	0	0	0	0	0	0	0	0	0	0	0	0	0	0	0	0	0	0
	定点当り	0	0	0	0	0	0	0	0	0	0	0	0	0	0	0	0	0	0
	報告定点	0	0	0	0	0	0	0	0	0	0	0	0	0	0	0	0	0	0

週数		合計	~5ヶ月	~11ヶ月	1歳	2歳	3歳	4歳	5歳	6歳	7歳	8歳	9歳	10~14歳	15~19歳	20~29歳	30~39歳	40~49歳	50~59歳	60~69歳	70歳以上	
			第3週	罹患数	0																	
	定点当り	0																				
第4週	罹患数	0																				
	定点当り	0																				
第5週	罹患数	0																				
	定点当り	0																				
第6週	罹患数	0																				
	定点当り	0																				
第7週	罹患数	0																				
	定点当り	0																				

【年齢層別5週分集計】



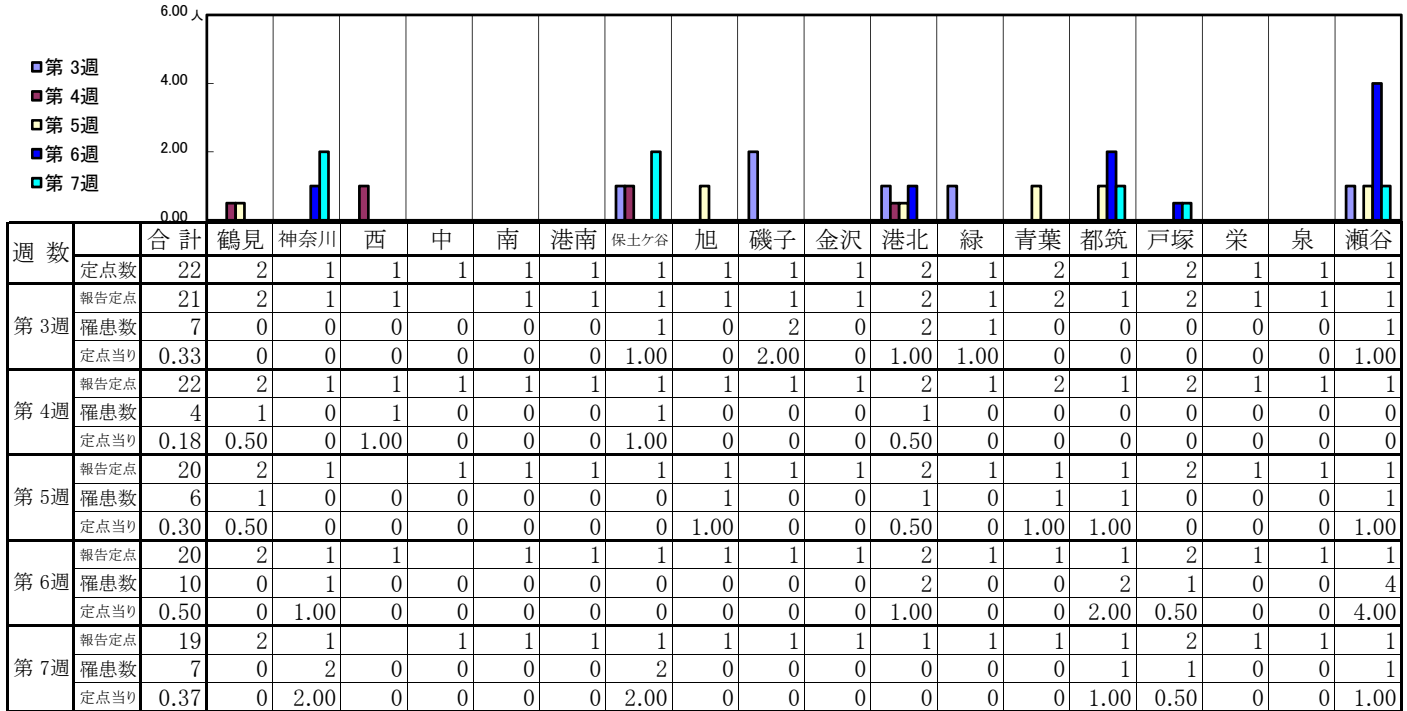
【定点当りの患者数】



<< 流行性角結膜炎 >>

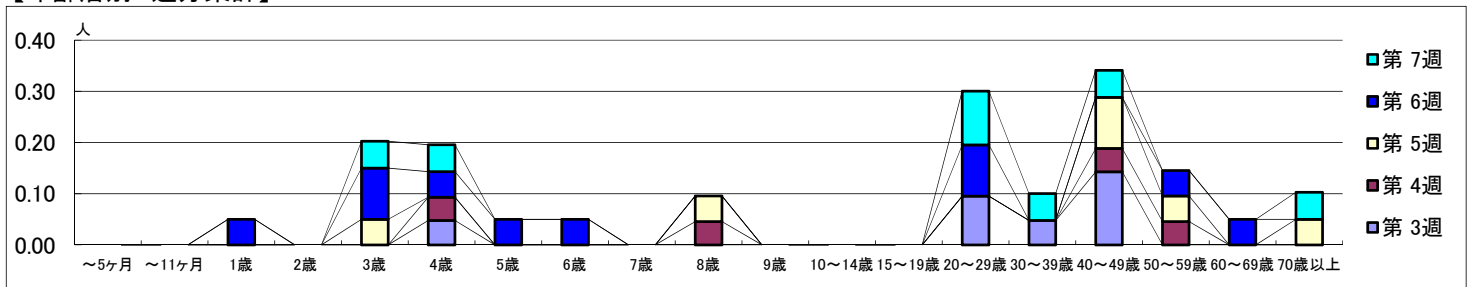
2023年1月16日 ~ 2月19日
[2023年 第3週 ~ 第7週]

【区別・週別報告定点当り】



週数	合計	~5ヶ月	~11ヶ月	1歳	2歳	3歳	4歳	5歳	6歳	7歳	8歳	9歳	10~14歳	15~19歳	20~29歳	30~39歳	40~49歳	50~59歳	60~69歳	70歳以上
第3週	7						1								2	1	3			
第4週	4						1				1						1	1		
第5週	6					1					1						2	1		1
第6週	10			1		2	1	1	1						2			1	1	
第7週	7					1	1								2	1	1			1

【年齢層別5週分集計】



【定点当りの患者数】

