

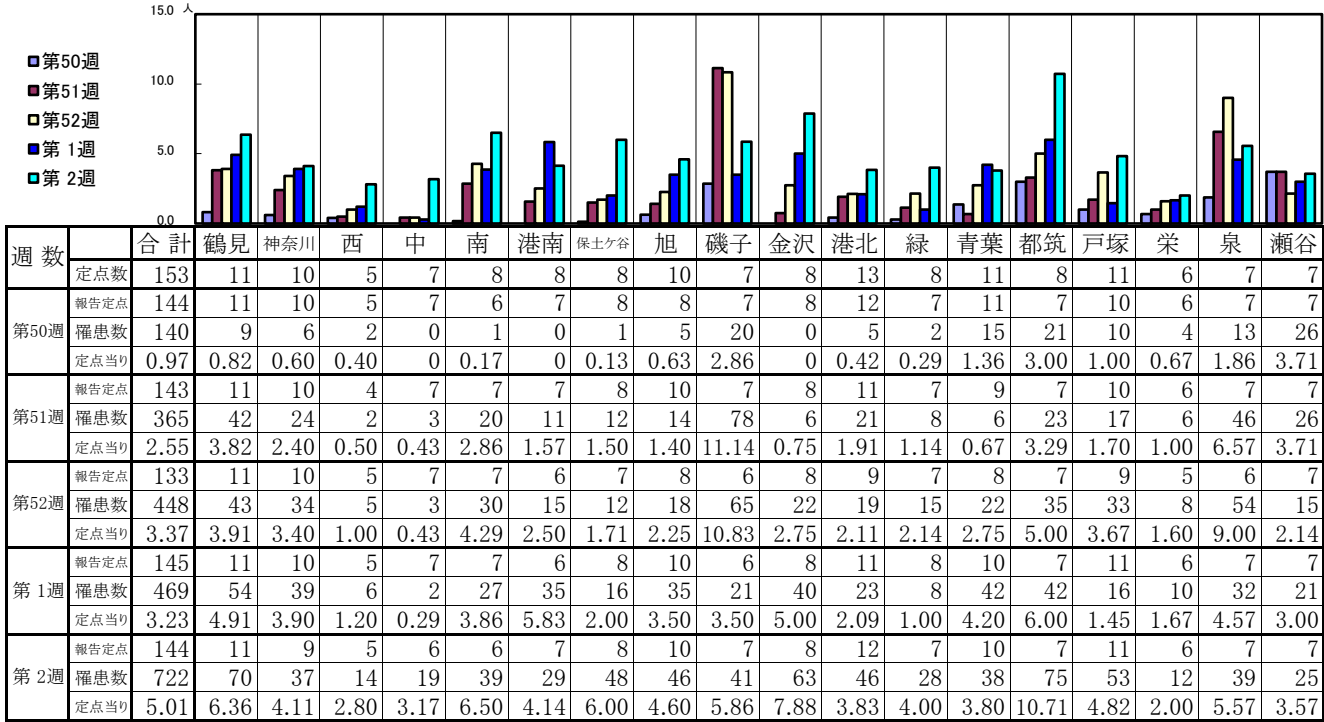
	インフルエンザ	RSウイルス感染症	咽頭結膜熱	A群溶血性レンサ球菌咽頭炎	感染性胃腸炎	水痘	手足口病	伝染性紅斑	突発性発しん	ヘルパンギーナ	流行性耳下腺炎	急性出血性結膜炎	流行性角結膜炎
警報レベル <span style="color:red">◎</span>	30		3	8	20	2	5	2		6	6	1	8
終息基準値 <span style="color:red">◎</span>	10		1	4	12	1	2	1		2	2	0.1	4
注意報レベル <span style="color:red">○</span>	10					1					3		
横浜市	5.01	0.04	0.06	0.13	6.13	0.06	0.07	-	0.20	-	0.07	-	0.38
鶴見	6.36	0.14	0.29	-	4.43	-	-	-	0.29	-	-	-	-
神奈川	4.11	-	-	-	12.17	-	-	-	-	-	-	-	-
西	2.80	-	-	0.67	3.33	-	-	-	1.33	-	-	-	2.00
中	3.17	-	-	0.25	1.25	-	-	-	0.25	-	0.25	…	…
南	6.50	-	-	-	11.00	-	-	-	-	-	-	-	1.00
港南	4.14	-	-	0.75	9.25	-	0.50	-	-	-	-	-	-
保土ヶ谷	6.00	-	-	-	2.00	-	-	-	0.20	-	-	-	-
旭	4.60	0.17	-	-	5.17	-	0.17	-	0.17	-	-	-	-
磯子	5.86	-	-	-	7.25	-	0.25	-	-	-	0.25	-	-
金沢	7.88	0.40	0.20	0.60	7.80	-	-	-	0.20	-	-	-	-
港北	3.83	-	-	-	7.00	0.43	-	-	0.14	-	-	-	-
緑	4.00	-	-	0.20	9.20	0.20	-	-	-	-	0.20	-	1.00
青葉	3.80	-	0.14	-	3.86	-	-	-	0.14	-	-	-	-
都筑 <span style="color:red">○</span>	10.71	-	-	-	9.25	-	0.25	-	1.25	-	-	-	-
戸塚	4.82	-	-	-	3.86	-	-	-	0.14	-	-	-	-
栄	2.00	-	0.25	-	7.00	0.25	-	-	-	-	0.50	-	-
泉	5.57	-	-	0.50	5.50	-	-	-	-	-	-	-	1.00
瀬谷	3.57	-	-	-	1.75	-	0.25	-	-	-	0.25	-	3.00

(-: 定点当たり0.00) (…: 未報告)

- ◎ 報告定点当たりの値が警報レベル もしくは警報レベル継続中です
- 報告定点当たりの値が注意報レベルに達しています

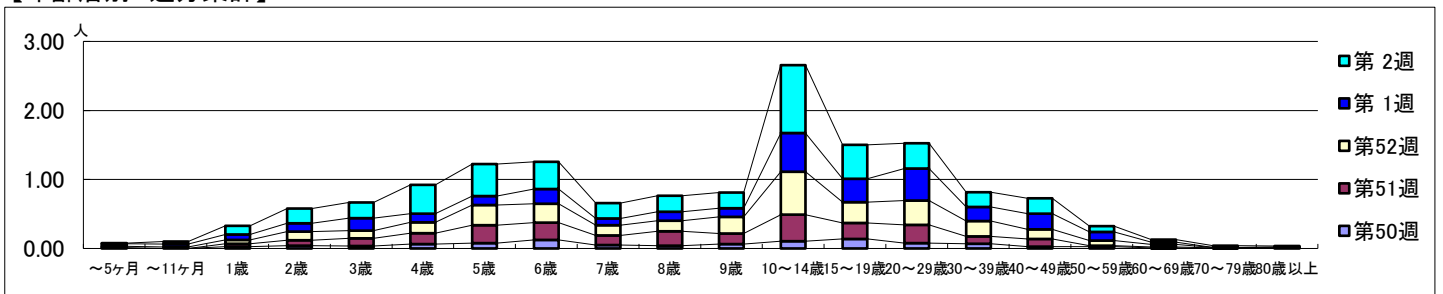
(この数字は集計時点のもので、翌週以降変動することもあります)

【区別・週別報告定点当り】

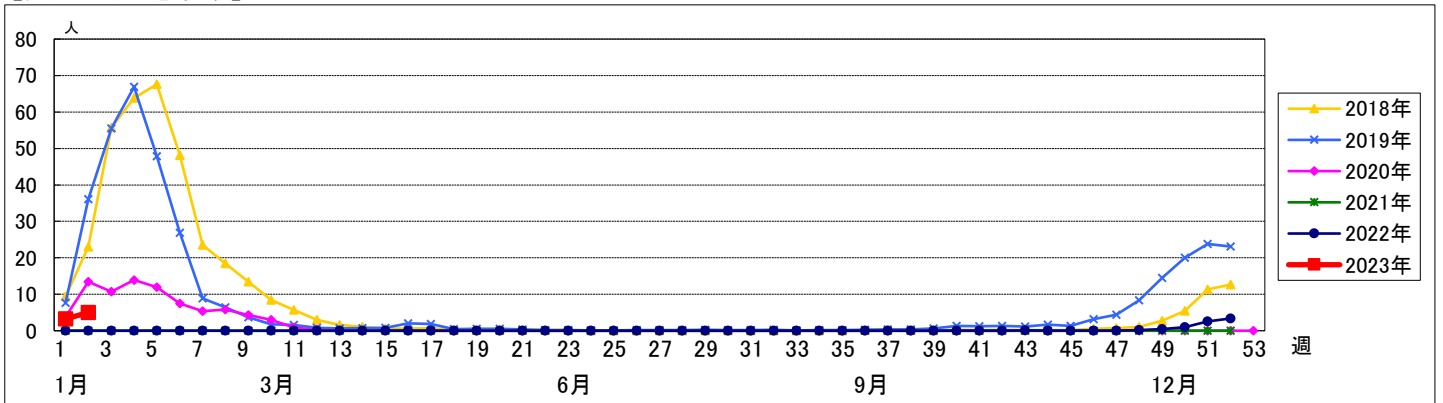


週数	合計	~5ヶ月	~11ヶ月	1歳	2歳	3歳	4歳	5歳	6歳	7歳	8歳	9歳	10~14歳	15~19歳	20~29歳	30~39歳	40~49歳	50~59歳	60~69歳	70~79歳	80歳以上
第50週	罹患数 140			4	6	5	9	11	18	7	6	9	15	20	11	10	4	4	1		
第50週	定点当り 0.97			0.03	0.04	0.03	0.06	0.08	0.13	0.05	0.04	0.06	0.10	0.14	0.08	0.07	0.03	0.03	0.01		
第51週	罹患数 365	2		6	11	16	23	37	36	20	30	22	55	33	38	15	16	2	2	1	
第51週	定点当り 2.55	0.01		0.04	0.08	0.11	0.16	0.26	0.25	0.14	0.21	0.15	0.38	0.23	0.27	0.10	0.11	0.01	0.01	0.01	
第52週	罹患数 448	2	3	7	17	15	21	39	36	20	20	32	83	40	47	30	18	10	5	1	2
第52週	定点当り 3.37	0.02	0.02	0.05	0.13	0.11	0.16	0.29	0.27	0.15	0.15	0.24	0.62	0.30	0.35	0.23	0.14	0.08	0.04	0.01	0.02
第1週	罹患数 469	6	6	12	17	26	18	19	31	14	19	18	81	49	67	29	33	18	5		1
第1週	定点当り 3.23	0.04	0.04	0.08	0.12	0.18	0.12	0.13	0.21	0.10	0.13	0.12	0.56	0.34	0.46	0.20	0.23	0.12	0.03		0.01
第2週	罹患数 722	1	5	18	31	33	60	67	57	32	33	33	142	71	53	31	32	12	5	4	2
第2週	定点当り 5.01	0.01	0.03	0.13	0.22	0.23	0.42	0.47	0.40	0.22	0.23	0.23	0.99	0.49	0.37	0.22	0.22	0.08	0.03	0.03	0.01

【年齢層別5週分集計】



【定点当りの患者数】



# << RSウイルス感染症 >>

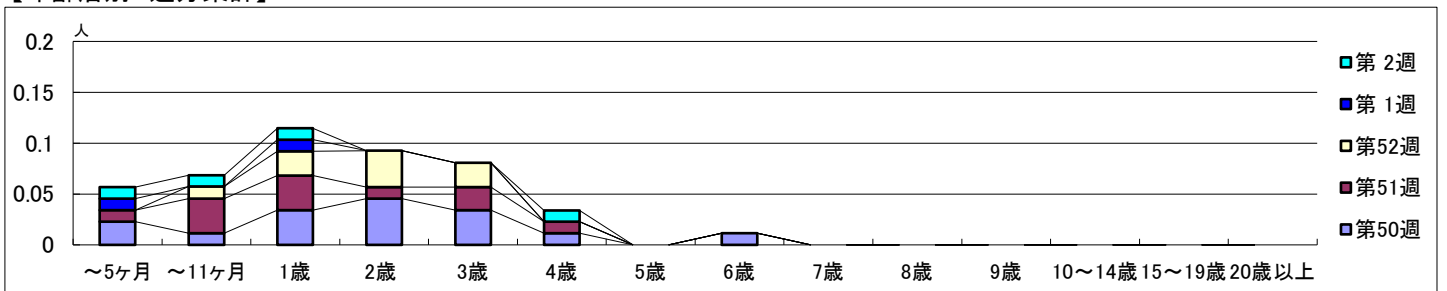
2022年12月12日 ~ 2023年1月15日  
[2022年 第50週 ~ 2023年 第2週]

## 【区別・週別報告定点当り】

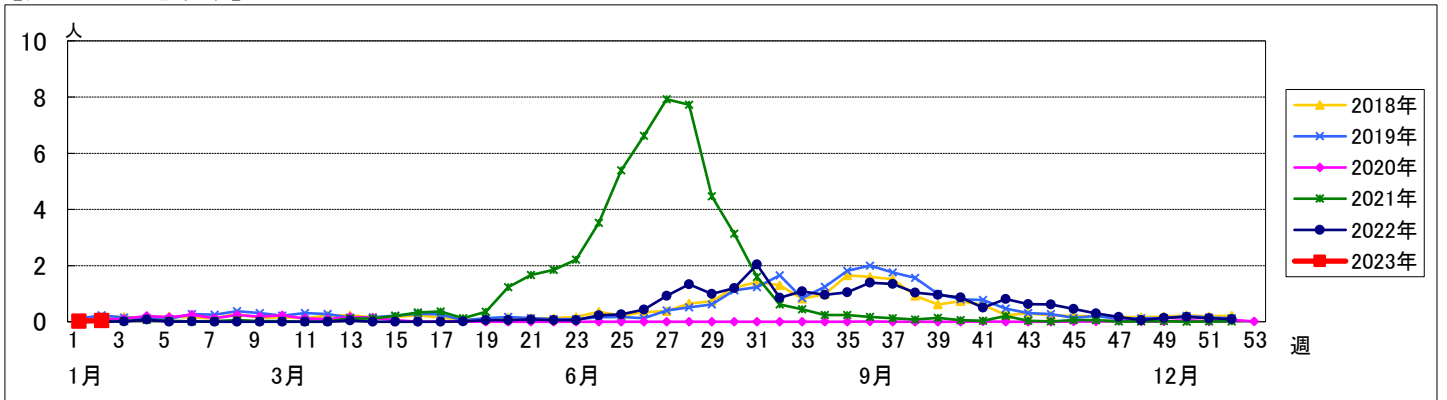
週数		区別																		
		合計	鶴見	神奈川	西	中	南	港南	保土ヶ谷	旭	磯子	金沢	港北	緑	青葉	都筑	戸塚	栄	泉	瀬谷
第50週	定点数	94	7	6	3	4	5	5	5	6	4	5	8	5	7	5	7	4	4	4
	報告定点	88	7	6	3	4	4	4	5	5	3	5	7	5	7	4	7	4	4	4
	罹患数	15	0	1	0	0	0	0	0	1	0	12	0	0	0	0	0	0	1	0
第51週	報告定点	88	7	6	3	4	4	4	5	6	4	5	7	5	5	4	7	4	4	4
	罹患数	11	0	2	0	1	0	2	0	0	2	1	1	1	1	0	0	0	0	0
	定点当り	0.13	0	0.33	0	0.25	0	0.50	0	0	0.50	0.20	0.14	0.20	0.20	0	0	0	0	0
第52週	報告定点	84	7	6	3	4	4	3	4	5	3	5	7	5	6	4	7	3	4	4
	罹患数	8	0	0	0	0	0	1	0	0	7	0	0	0	0	0	0	0	0	0
	定点当り	0.10	0	0	0	0	0	0.33	0	0	2.33	0	0	0	0	0	0	0	0	0
第1週	報告定点	87	7	6	3	4	4	3	5	6	3	5	6	5	7	4	7	4	4	4
	罹患数	2	0	0	0	0	0	2	0	0	0	0	0	0	0	0	0	0	0	0
	定点当り	0.02	0	0	0	0	0	0.67	0	0	0	0	0	0	0	0	0	0	0	0
第2週	報告定点	90	7	6	3	4	4	4	5	6	4	5	7	5	7	4	7	4	4	4
	罹患数	4	1	0	0	0	0	0	0	1	0	2	0	0	0	0	0	0	0	0
	定点当り	0.04	0.14	0	0	0	0	0	0	0.17	0	0.40	0	0	0	0	0	0	0	0

週数		合計	年齢層別														
			~5ヶ月	~11ヶ月	1歳	2歳	3歳	4歳	5歳	6歳	7歳	8歳	9歳	10~14歳	15~19歳	20歳以上	
第50週	罹患数	15	2	1	3	4	3	1		1							
	定点当り	0.17	0.02	0.01	0.03	0.05	0.03	0.01		0.01							
第51週	罹患数	11	1	3	3	1	2	1									
	定点当り	0.13	0.01	0.03	0.03	0.01	0.02	0.01									
第52週	罹患数	8		1	2	3	2										
	定点当り	0.10		0.01	0.02	0.04	0.02										
第1週	罹患数	2	1		1												
	定点当り	0.02	0.01		0.01												
第2週	罹患数	4	1	1	1			1									
	定点当り	0.04	0.01	0.01	0.01			0.01									

## 【年齢層別5週分集計】



## 【定点当りの患者数】



# << 咽頭結膜熱 >>

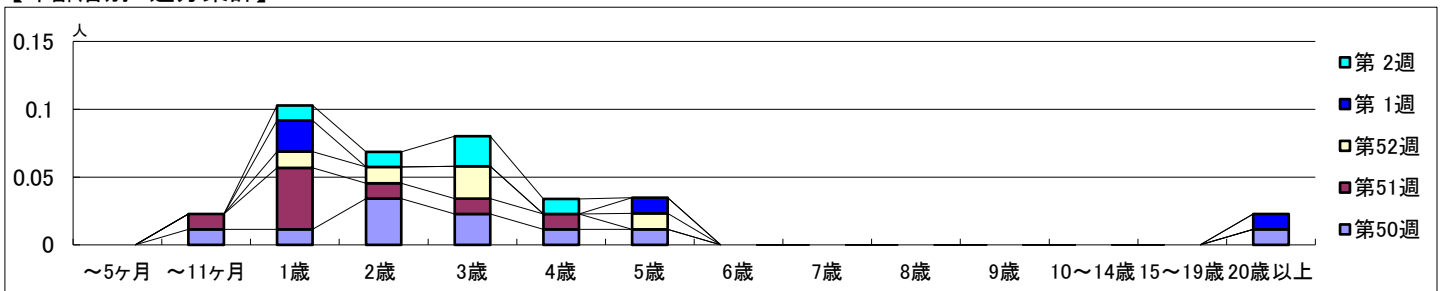
2022年12月12日 ~ 2023年1月15日  
[2022年 第50週 ~ 2023年 第2週]

## 【区別・週別報告定点当り】

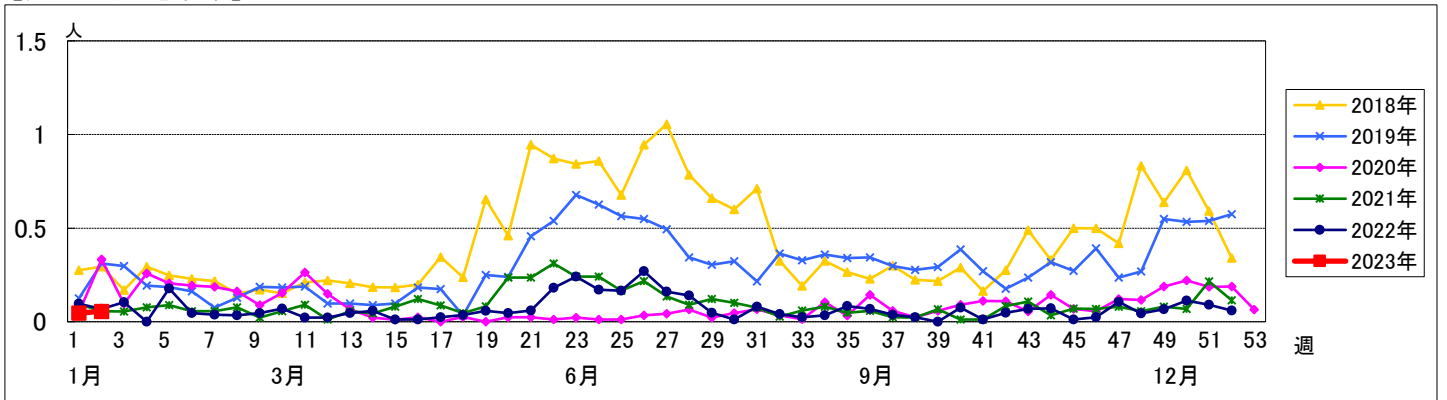
週数		区別																		
		合計	鶴見	神奈川	西	中	南	港南	保土ヶ谷	旭	磯子	金沢	港北	緑	青葉	都筑	戸塚	栄	泉	瀬谷
第50週	報告定点	88	7	6	3	4	4	4	5	5	3	5	7	5	7	4	7	4	4	4
	罹患数	10	0	0	0	0	0	1	1	1	1	4	0	0	0	0	0	1	0	
	定点当り	0.11	0	0	0	0	0	0.25	0.20	0.20	0.33	0.20	0.57	0	0	0	0	0.25	0	
第51週	報告定点	88	7	6	3	4	4	4	5	6	4	5	7	5	5	4	7	4	4	4
	罹患数	8	0	1	0	0	0	0	0	1	1	0	1	0	1	0	0	0	2	1
	定点当り	0.09	0	0.17	0	0	0	0	0	0.17	0.25	0	0.14	0	0.20	0	0	0	0.50	0.25
第52週	報告定点	84	7	6	3	4	4	3	4	5	3	5	7	5	6	4	7	3	4	4
	罹患数	5	0	0	0	0	0	2	1	0	1	1	0	0	0	0	0	0	0	0
	定点当り	0.06	0	0	0	0	0	0.67	0.25	0	0.33	0.20	0	0	0	0	0	0	0	0
第1週	報告定点	87	7	6	3	4	4	3	5	6	3	5	6	5	7	4	7	4	4	4
	罹患数	4	0	0	0	0	0	1	1	0	0	0	2	0	0	0	0	0	0	0
	定点当り	0.05	0	0	0	0	0	0.33	0.20	0	0	0	0.33	0	0	0	0	0	0	0
第2週	報告定点	90	7	6	3	4	4	4	5	6	4	5	7	5	7	4	7	4	4	4
	罹患数	5	2	0	0	0	0	0	0	0	0	1	0	0	1	0	0	1	0	0
	定点当り	0.06	0.29	0	0	0	0	0	0	0	0	0.20	0	0	0.14	0	0	0.25	0	0

週数		合計	年齢層別														
			~5ヶ月	~11ヶ月	1歳	2歳	3歳	4歳	5歳	6歳	7歳	8歳	9歳	10~14歳	15~19歳	20歳以上	
第50週	罹患数	10		1	1	3	2	1	1								1
	定点当り	0.11		0.01	0.01	0.03	0.02	0.01	0.01								0.01
第51週	罹患数	8		1	4	1	1	1									
	定点当り	0.09		0.01	0.05	0.01	0.01	0.01									
第52週	罹患数	5			1	1	2		1								
	定点当り	0.06			0.01	0.01	0.02		0.01								
第1週	罹患数	4			2				1								1
	定点当り	0.05			0.02				0.01								0.01
第2週	罹患数	5			1	1	2	1									
	定点当り	0.06			0.01	0.01	0.02	0.01									

## 【年齢層別5週分集計】



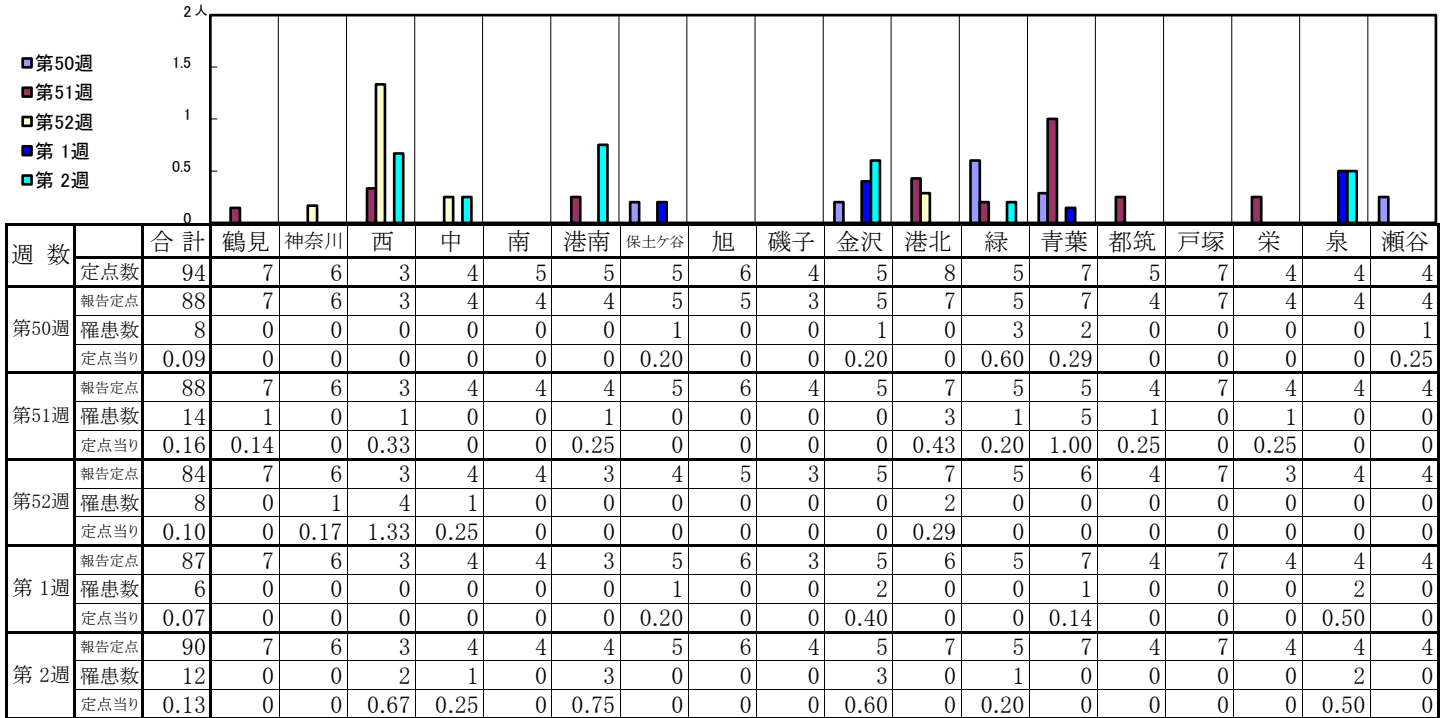
## 【定点当りの患者数】



# << A群溶血性レンサ球菌咽頭炎 >>

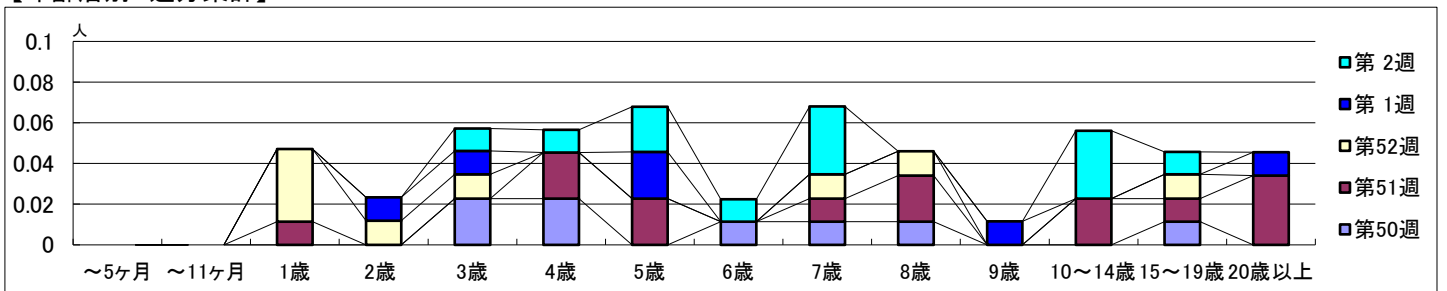
2022年12月12日 ~ 2023年1月15日  
[2022年 第50週 ~ 2023年 第2週]

## 【区別・週別報告定点当り】

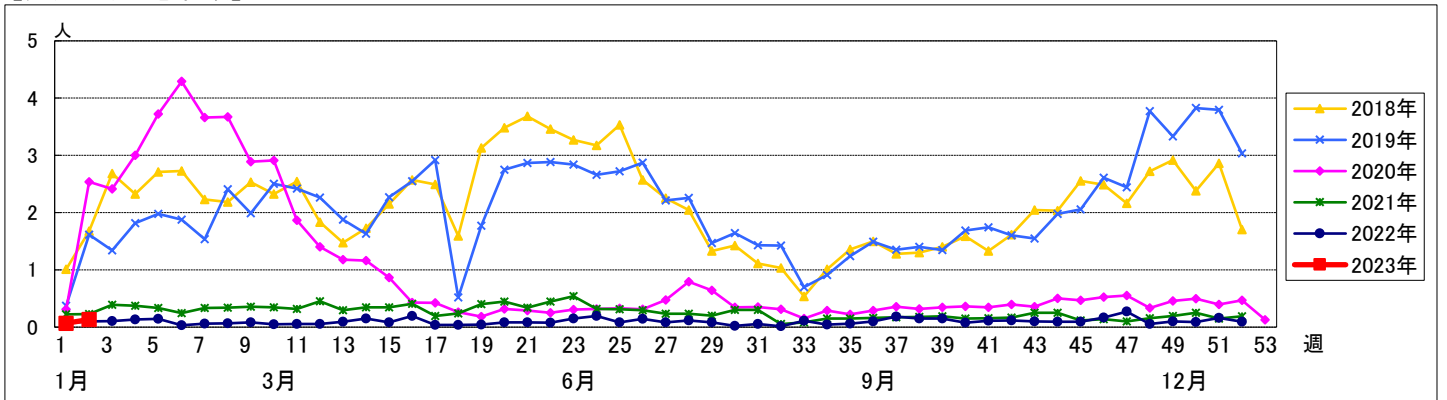


週数		合計	~5ヶ月	~11ヶ月	1歳	2歳	3歳	4歳	5歳	6歳	7歳	8歳	9歳	10~14歳	15~19歳	20歳以上
第50週	罹患数	8					2	2		1	1	1			1	
	定点当り	0.09					0.02	0.02		0.01	0.01	0.01			0.01	
第51週	罹患数	14			1			2	2		1	2		2	1	3
	定点当り	0.16			0.01			0.02	0.02		0.01	0.02		0.02	0.01	0.03
第52週	罹患数	8			3	1	1				1	1			1	
	定点当り	0.10			0.04	0.01	0.01				0.01	0.01			0.01	
第1週	罹患数	6				1	1		2				1			1
	定点当り	0.07				0.01	0.01		0.02				0.01			0.01
第2週	罹患数	12					1	1	2	1	3			3	1	
	定点当り	0.13					0.01	0.01	0.02	0.01	0.03			0.03	0.01	

## 【年齢層別5週分集計】



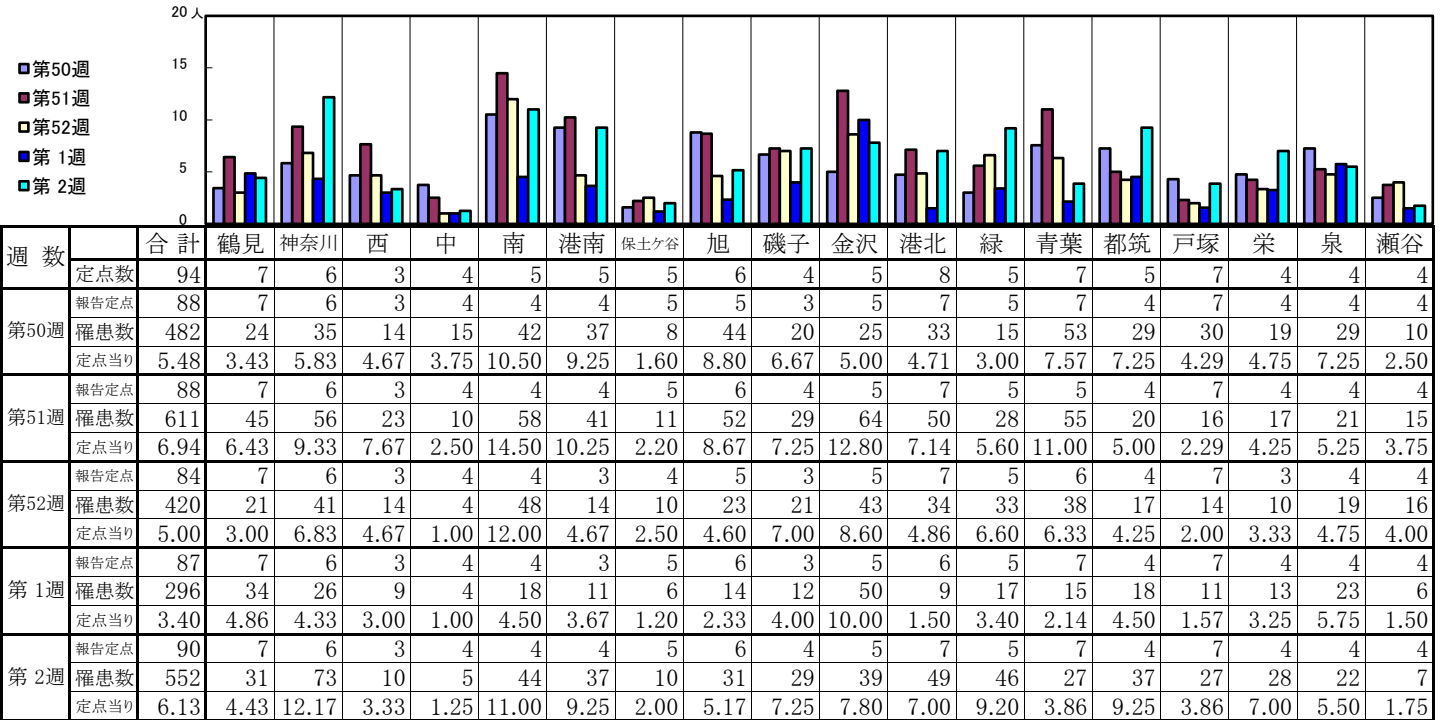
## 【定点当りの患者数】



# << 感染性胃腸炎 >>

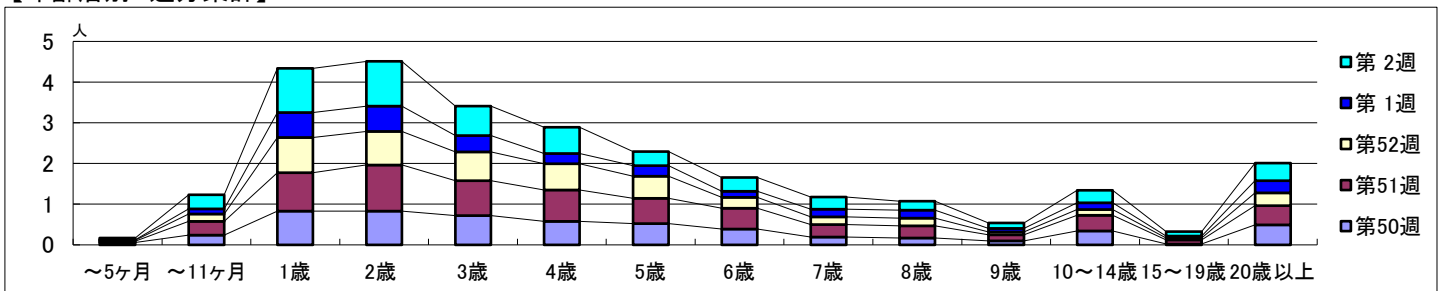
2022年12月12日 ~ 2023年1月15日  
[2022年 第50週 ~ 2023年 第2週]

## 【区別・週別報告定点当り】

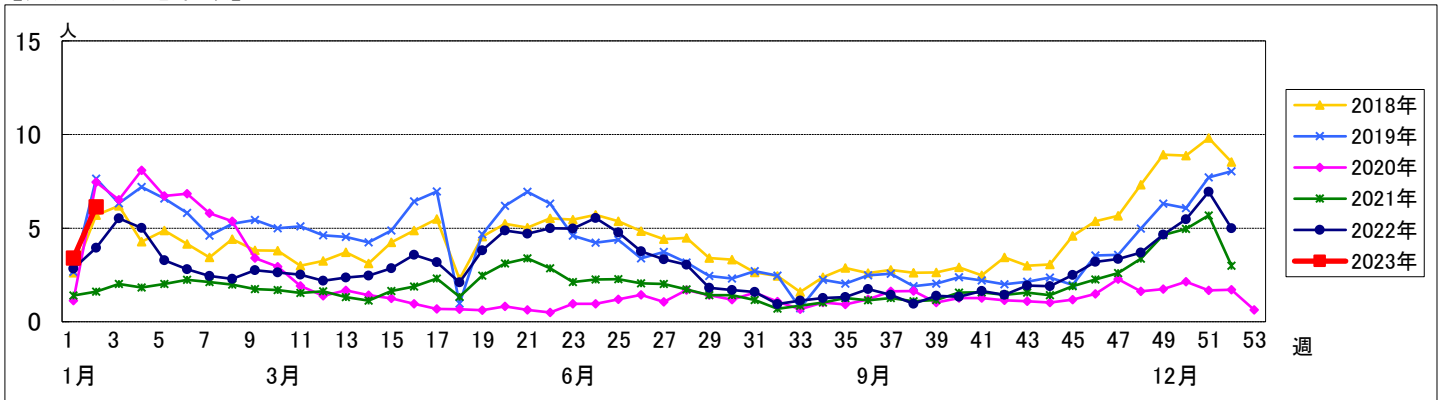


週数		合計	年齢層別													
			~5ヶ月	~11ヶ月	1歳	2歳	3歳	4歳	5歳	6歳	7歳	8歳	9歳	10~14歳	15~19歳	20歳以上
第50週	罹患数	482	5	21	73	73	63	51	46	34	17	15	9	30	2	43
	定点当り	5.48	0.06	0.24	0.83	0.83	0.72	0.58	0.52	0.39	0.19	0.17	0.10	0.34	0.02	0.49
第51週	罹患数	611	3	30	83	100	76	68	55	45	27	26	13	34	9	42
	定点当り	6.94	0.03	0.34	0.94	1.14	0.86	0.77	0.63	0.51	0.31	0.30	0.15	0.39	0.10	0.48
第52週	罹患数	420	2	15	73	69	59	54	45	23	16	16	6	12	4	26
	定点当り	5.00	0.02	0.18	0.87	0.82	0.70	0.64	0.54	0.27	0.19	0.19	0.07	0.14	0.05	0.31
第1週	罹患数	296	1	11	53	54	35	22	23	13	16	17	7	14	4	26
	定点当り	3.40	0.01	0.13	0.61	0.62	0.40	0.25	0.26	0.15	0.18	0.20	0.08	0.16	0.05	0.30
第2週	罹患数	552	4	31	98	99	65	58	31	30	27	20	12	28	10	39
	定点当り	6.13	0.04	0.34	1.09	1.10	0.72	0.64	0.34	0.33	0.30	0.22	0.13	0.31	0.11	0.43

## 【年齢層別5週分集計】



## 【定点当りの患者数】

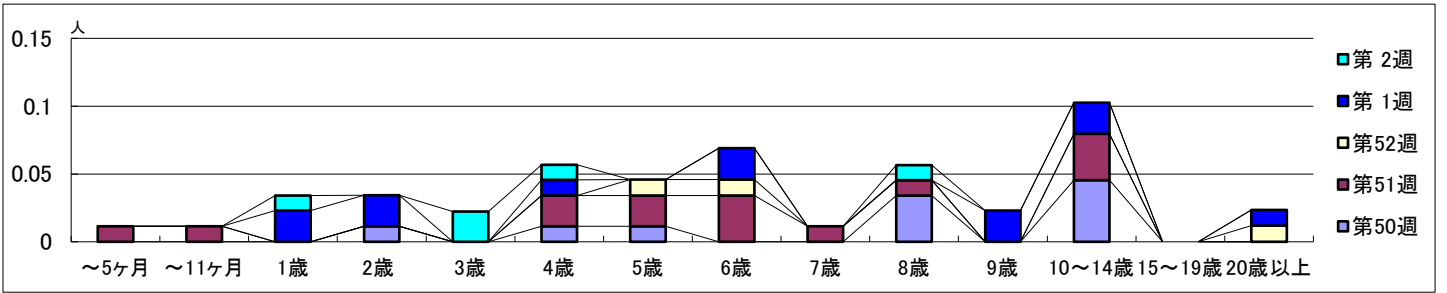


【区別・週別報告定点当り】

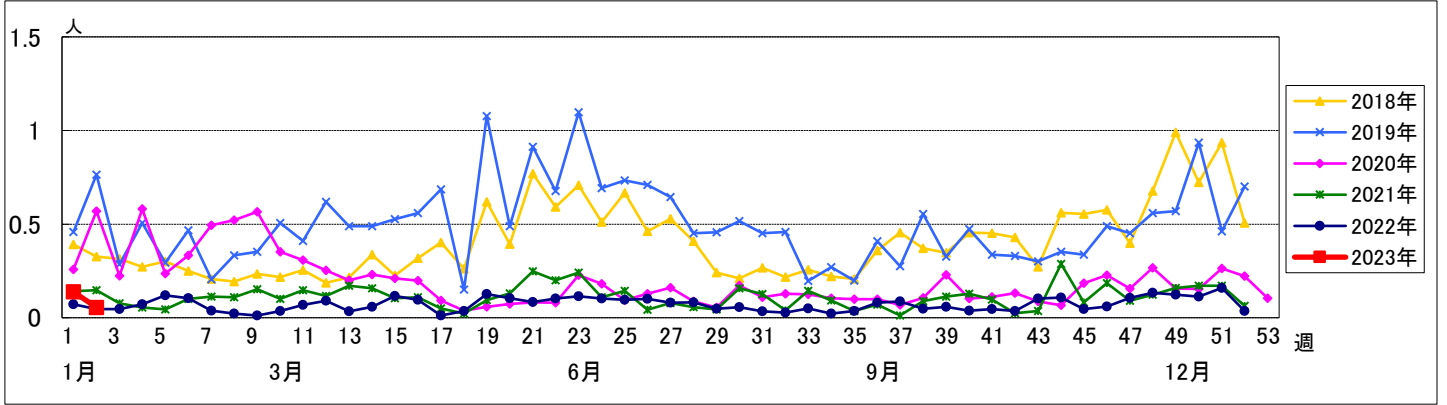
週数		合計	鶴見	神奈川	西	中	南	港南	保土ヶ谷	旭	磯子	金沢	港北	緑	青葉	都筑	戸塚	栄	泉	瀬谷
		報告定点	94	7	6	3	4	5	5	5	6	4	5	8	5	7	5	7	4	4
第50週	罹患数	10	1	0	0	0	0	0	0	1	0	2	2	0	1	0	1	0	1	1
	定点当り	0.11	0.14	0	0	0	0	0	0	0.20	0	0.40	0.29	0	0.14	0	0.14	0	0.25	0.25
第51週	報告定点	88	7	6	3	4	4	4	5	6	4	5	7	5	5	4	7	4	4	4
	罹患数	14	0	0	0	0	0	2	0	1	0	1	3	0	1	1	0	0	5	0
第52週	報告定点	84	7	6	3	4	4	3	4	5	3	5	7	5	6	4	7	3	4	4
	罹患数	3	0	0	0	0	2	1	0	0	0	0	0	0	0	0	0	0	0	0
第1週	報告定点	87	7	6	3	4	4	3	5	6	3	5	6	5	7	4	7	4	4	4
	罹患数	12	0	0	0	0	1	1	1	0	0	1	0	4	0	0	2	0	2	0
第2週	報告定点	90	7	6	3	4	4	4	5	6	4	5	7	5	7	4	7	4	4	4
	罹患数	5	0	0	0	0	0	0	0	0	0	0	3	1	0	0	0	1	0	0

週数		合計	~5ヶ月	~11ヶ月	1歳	2歳	3歳	4歳	5歳	6歳	7歳	8歳	9歳	10~14歳	15~19歳	20歳以上
		報告定点	94													
第50週	罹患数	10				1		1	1			3		4		
	定点当り	0.11				0.01		0.01	0.01			0.03		0.05		
第51週	罹患数	14	1	1				2	2	3	1	1		3		
	定点当り	0.16	0.01	0.01				0.02	0.02	0.03	0.01	0.01		0.03		
第52週	罹患数	3							1	1						1
	定点当り	0.04							0.01	0.01						0.01
第1週	罹患数	12			2	2		1		2			2	2		1
	定点当り	0.14			0.02	0.02		0.01		0.02			0.02	0.02		0.01
第2週	罹患数	5			1		2	1				1				
	定点当り	0.06			0.01		0.02	0.01				0.01				

【年齢層別5週分集計】



【定点当りの患者数】

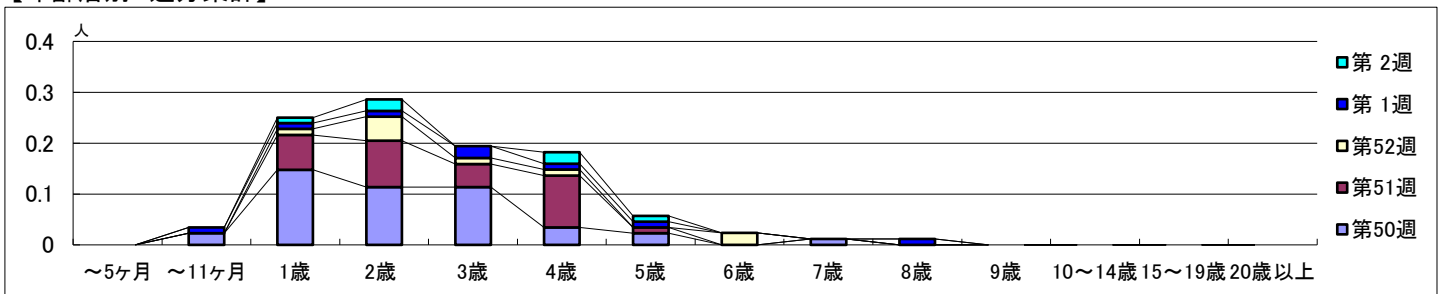


【区別・週別報告定点当り】

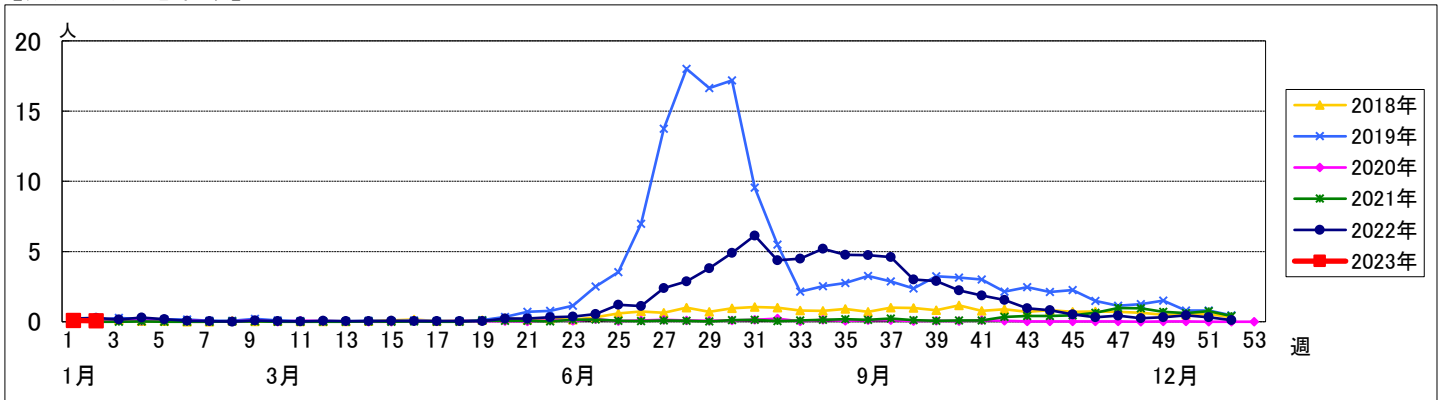
週数		合計	鶴見	神奈川	西	中	南	港南	保土ヶ谷	旭	磯子	金沢	港北	緑	青葉	都筑	戸塚	栄	泉	瀬谷
		報告定点	94	7	6	3	4	5	5	5	6	4	5	8	5	7	5	7	4	4
第50週	報告定点	88	7	6	3	4	4	4	5	5	3	5	7	5	7	4	7	4	4	4
	罹患数	41	0	1	2	1	0	0	0	1	0	6	1	6	4	17	1	0	0	1
	定点当り	0.47	0	0.17	0.67	0.25	0	0	0	0.20	0	1.20	0.14	1.20	0.57	4.25	0.14	0	0	0.25
第51週	報告定点	88	7	6	3	4	4	4	5	6	4	5	7	5	5	4	7	4	4	4
	罹患数	28	0	4	0	1	0	0	0	3	0	3	0	4	0	10	2	1	0	0
	定点当り	0.32	0	0.67	0	0.25	0	0	0	0.50	0	0.60	0	0.80	0	2.50	0.29	0.25	0	0
第52週	報告定点	84	7	6	3	4	4	3	4	5	3	5	7	5	6	4	7	3	4	4
	罹患数	9	1	0	0	0	0	0	0	0	0	1	0	4	0	2	0	1	0	0
	定点当り	0.11	0.14	0	0	0	0	0	0	0	0	0.20	0	0.80	0	0.50	0	0.33	0	0
第1週	報告定点	87	7	6	3	4	4	3	5	6	3	5	6	5	7	4	7	4	4	4
	罹患数	8	0	0	0	0	1	0	0	1	0	0	1	1	1	1	0	0	2	0
	定点当り	0.09	0	0	0	0	0.25	0	0	0.17	0	0	0.17	0.20	0.14	0.25	0	0	0.50	0
第2週	報告定点	90	7	6	3	4	4	4	5	6	4	5	7	5	7	4	7	4	4	4
	罹患数	6	0	0	0	0	0	2	0	1	1	0	0	0	0	1	0	0	0	1
	定点当り	0.07	0	0	0	0	0	0.50	0	0.17	0.25	0	0	0	0	0.25	0	0	0	0.25

週数		合計	~5ヶ月	~11ヶ月	1歳	2歳	3歳	4歳	5歳	6歳	7歳	8歳	9歳	10~14歳	15~19歳	20歳以上
第50週	罹患数	41		2	13	10	10	3	2		1					
	定点当り	0.47		0.02	0.15	0.11	0.11	0.03	0.02		0.01					
第51週	罹患数	28			6	8	4	9	1							
	定点当り	0.32			0.07	0.09	0.05	0.10	0.01							
第52週	罹患数	9			1	4	1	1		2						
	定点当り	0.11			0.01	0.05	0.01	0.01		0.02						
第1週	罹患数	8		1	1	1	2	1	1			1				
	定点当り	0.09		0.01	0.01	0.01	0.02	0.01	0.01			0.01				
第2週	罹患数	6			1	2		2	1							
	定点当り	0.07			0.01	0.02		0.02	0.01							

【年齢層別5週分集計】



【定点当りの患者数】





<< 伝染性紅斑 >>

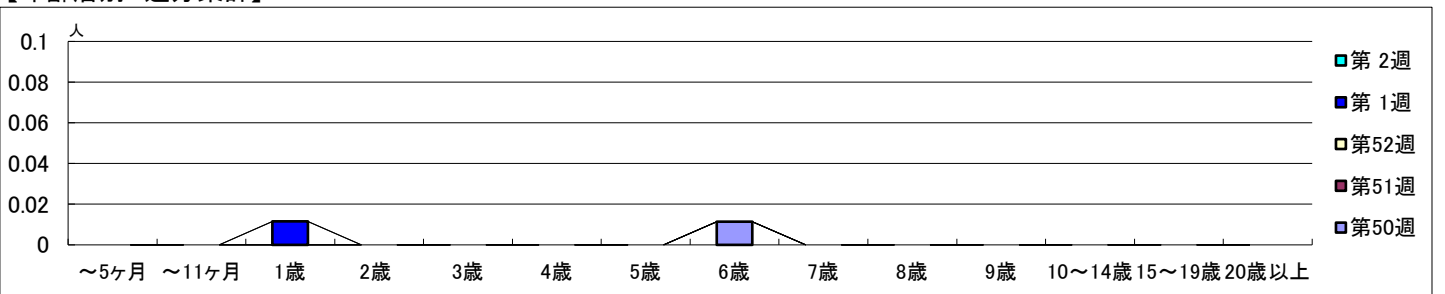
2022年12月12日 ~ 2023年1月15日  
[2022年 第50週 ~ 2023年 第2週]

【区別・週別報告定点当り】

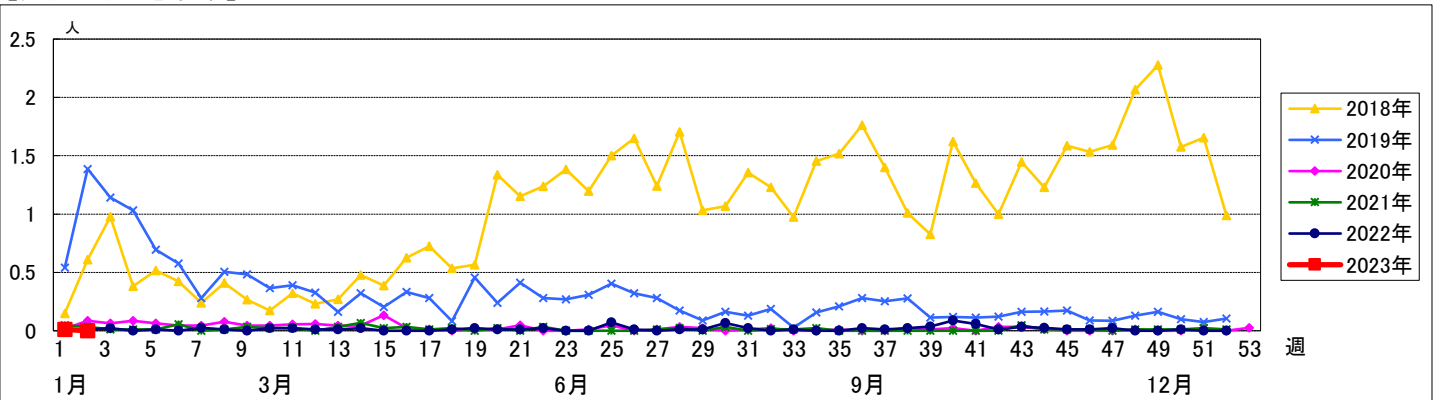
週数		合計	区別																	
			鶴見	神奈川	西	中	南	港南	保土ヶ谷	旭	磯子	金沢	港北	緑	青葉	都筑	戸塚	栄	泉	瀬谷
第50週	定点数	94	7	6	3	4	5	5	5	6	4	5	8	5	7	5	7	4	4	4
	報告定点	88	7	6	3	4	4	4	5	5	3	5	7	5	7	4	7	4	4	4
	罹患数	1	0	0	0	0	0	0	0	0	0	0	0	0	0	0	0	0	1	0
第51週	報告定点	88	7	6	3	4	4	4	5	6	4	5	7	5	5	4	7	4	4	4
	罹患数	0	0	0	0	0	0	0	0	0	0	0	0	0	0	0	0	0	0	0
	定点当り	0	0	0	0	0	0	0	0	0	0	0	0	0	0	0	0	0	0	0
第52週	報告定点	84	7	6	3	4	4	3	4	5	3	5	7	5	6	4	7	3	4	4
	罹患数	0	0	0	0	0	0	0	0	0	0	0	0	0	0	0	0	0	0	0
	定点当り	0	0	0	0	0	0	0	0	0	0	0	0	0	0	0	0	0	0	0
第1週	報告定点	87	7	6	3	4	4	3	5	6	3	5	6	5	7	4	7	4	4	4
	罹患数	1	0	0	0	0	0	0	0	0	0	0	0	0	0	0	0	0	1	0
	定点当り	0.01	0	0	0	0	0	0	0	0	0	0	0	0	0	0	0	0	0.25	0
第2週	報告定点	90	7	6	3	4	4	4	5	6	4	5	7	5	7	4	7	4	4	4
	罹患数	0	0	0	0	0	0	0	0	0	0	0	0	0	0	0	0	0	0	0
	定点当り	0	0	0	0	0	0	0	0	0	0	0	0	0	0	0	0	0	0	0

週数		合計	年齢層別														
			~5ヶ月	~11ヶ月	1歳	2歳	3歳	4歳	5歳	6歳	7歳	8歳	9歳	10~14歳	15~19歳	20歳以上	
第50週	罹患数	1								1							
	定点当り	0.01								0.01							
第51週	罹患数	0															
	定点当り	0															
第52週	罹患数	0															
	定点当り	0															
第1週	罹患数	1			1												
	定点当り	0.01			0.01												
第2週	罹患数	0															
	定点当り	0															

【年齢層別5週分集計】



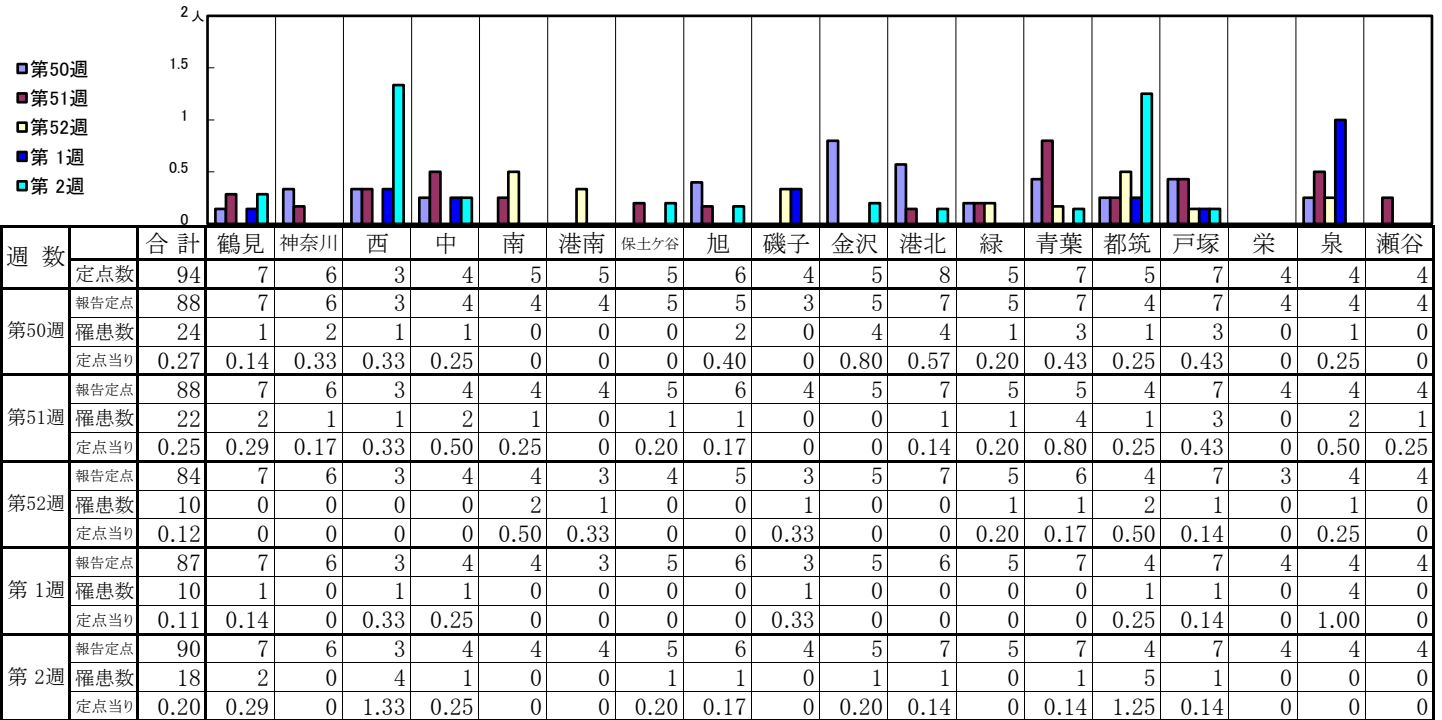
【定点当りの患者数】



# << 突発性発しん >>

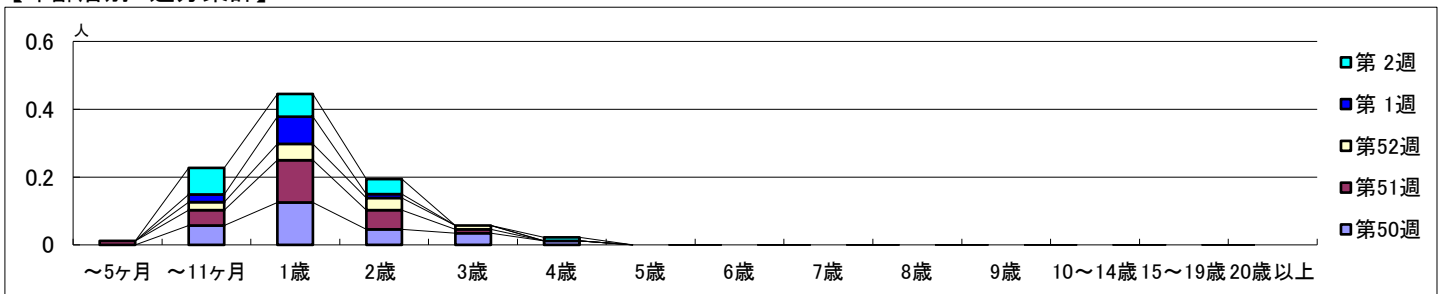
2022年12月12日 ~ 2023年1月15日  
[2022年 第50週 ~ 2023年 第2週]

## 【区別・週別報告定点当り】

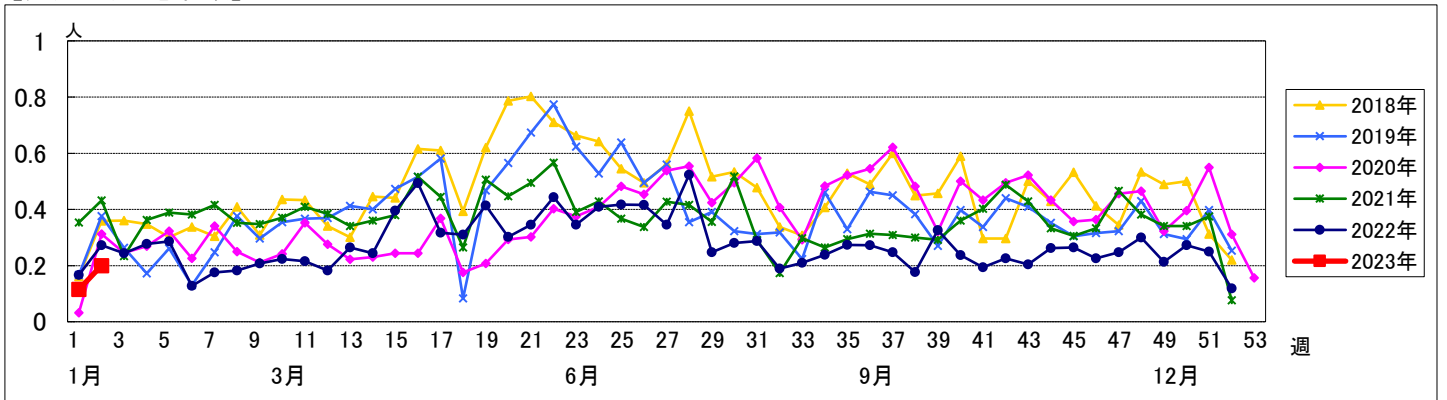


週数		合計	年齢層別														
			~5ヶ月	~11ヶ月	1歳	2歳	3歳	4歳	5歳	6歳	7歳	8歳	9歳	10~14歳	15~19歳	20歳以上	
第50週	罹患数	24		5	11	4	3	1									
	定点当り	0.27		0.06	0.13	0.05	0.03	0.01									
第51週	罹患数	22	1	4	11	5	1										
	定点当り	0.25	0.01	0.05	0.13	0.06	0.01										
第52週	罹患数	10		2	4	3	1										
	定点当り	0.12		0.02	0.05	0.04	0.01										
第1週	罹患数	10		2	7	1											
	定点当り	0.11		0.02	0.08	0.01											
第2週	罹患数	18		7	6	4		1									
	定点当り	0.20		0.08	0.07	0.04		0.01									

## 【年齢層別5週分集計】



## 【定点当りの患者数】

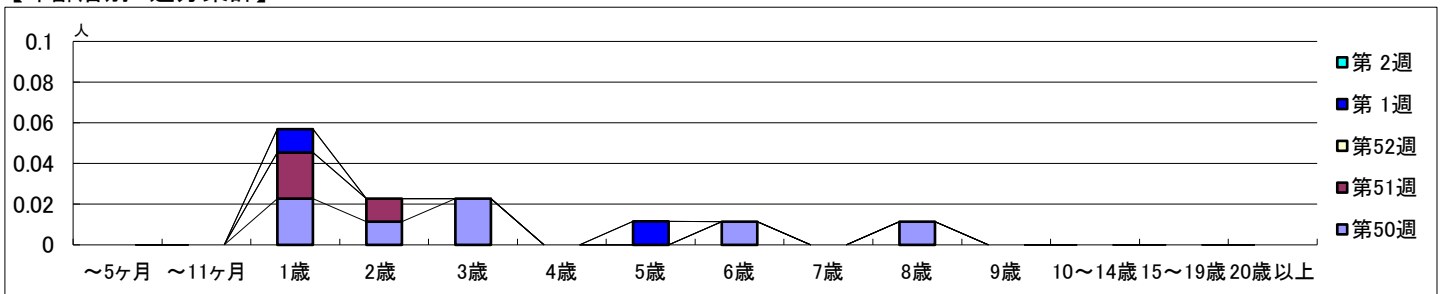


【区別・週別報告定点当り】

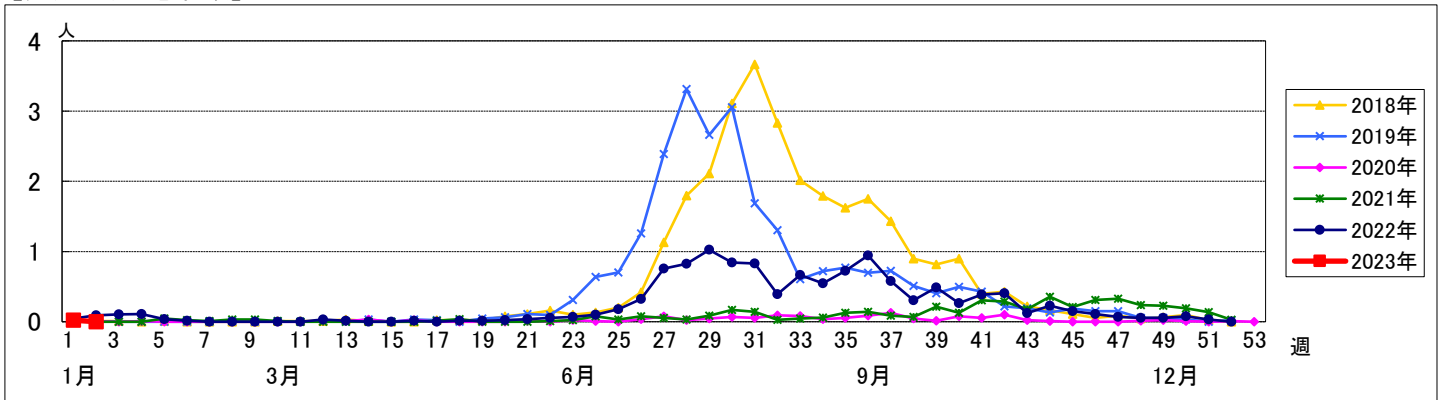
週数		合計	鶴見	神奈川	西	中	南	港南	保土ヶ谷	旭	磯子	金沢	港北	緑	青葉	都筑	戸塚	栄	泉	瀬谷
		定点数	94	7	6	3	4	5	5	5	6	4	5	8	5	7	5	7	4	4
第50週	報告定点	88	7	6	3	4	4	4	5	5	3	5	7	5	7	4	7	4	4	4
	罹患数	7	0	1	0	0	0	0	0	0	0	0	0	0	3	3	0	0	0	0
	定点当り	0.08	0	0.17	0	0	0	0	0	0	0	0	0	0	0.43	0.75	0	0	0	0
第51週	報告定点	88	7	6	3	4	4	4	5	6	4	5	7	5	5	4	7	4	4	4
	罹患数	3	0	2	0	0	0	0	0	0	0	0	0	0	0	1	0	0	0	0
	定点当り	0.03	0	0.33	0	0	0	0	0	0	0	0	0	0	0	0.25	0	0	0	0
第52週	報告定点	84	7	6	3	4	4	3	4	5	3	5	7	5	6	4	7	3	4	4
	罹患数	0	0	0	0	0	0	0	0	0	0	0	0	0	0	0	0	0	0	0
	定点当り	0	0	0	0	0	0	0	0	0	0	0	0	0	0	0	0	0	0	0
第1週	報告定点	87	7	6	3	4	4	3	5	6	3	5	6	5	7	4	7	4	4	4
	罹患数	2	0	0	0	0	1	0	0	0	0	0	0	0	0	1	0	0	0	0
	定点当り	0.02	0	0	0	0	0.25	0	0	0	0	0	0	0	0	0.25	0	0	0	0
第2週	報告定点	90	7	6	3	4	4	4	5	6	4	5	7	5	7	4	7	4	4	4
	罹患数	0	0	0	0	0	0	0	0	0	0	0	0	0	0	0	0	0	0	0
	定点当り	0	0	0	0	0	0	0	0	0	0	0	0	0	0	0	0	0	0	0

週数		合計	~5ヶ月	~11ヶ月	1歳	2歳	3歳	4歳	5歳	6歳	7歳	8歳	9歳	10~14歳	15~19歳	20歳以上
第50週	罹患数	7			2	1	2			1		1				
	定点当り	0.08			0.02	0.01	0.02			0.01		0.01				
第51週	罹患数	3			2	1										
	定点当り	0.03			0.02	0.01										
第52週	罹患数	0														
	定点当り	0														
第1週	罹患数	2			1				1							
	定点当り	0.02			0.01				0.01							
第2週	罹患数	0														
	定点当り	0														

【年齢層別5週分集計】



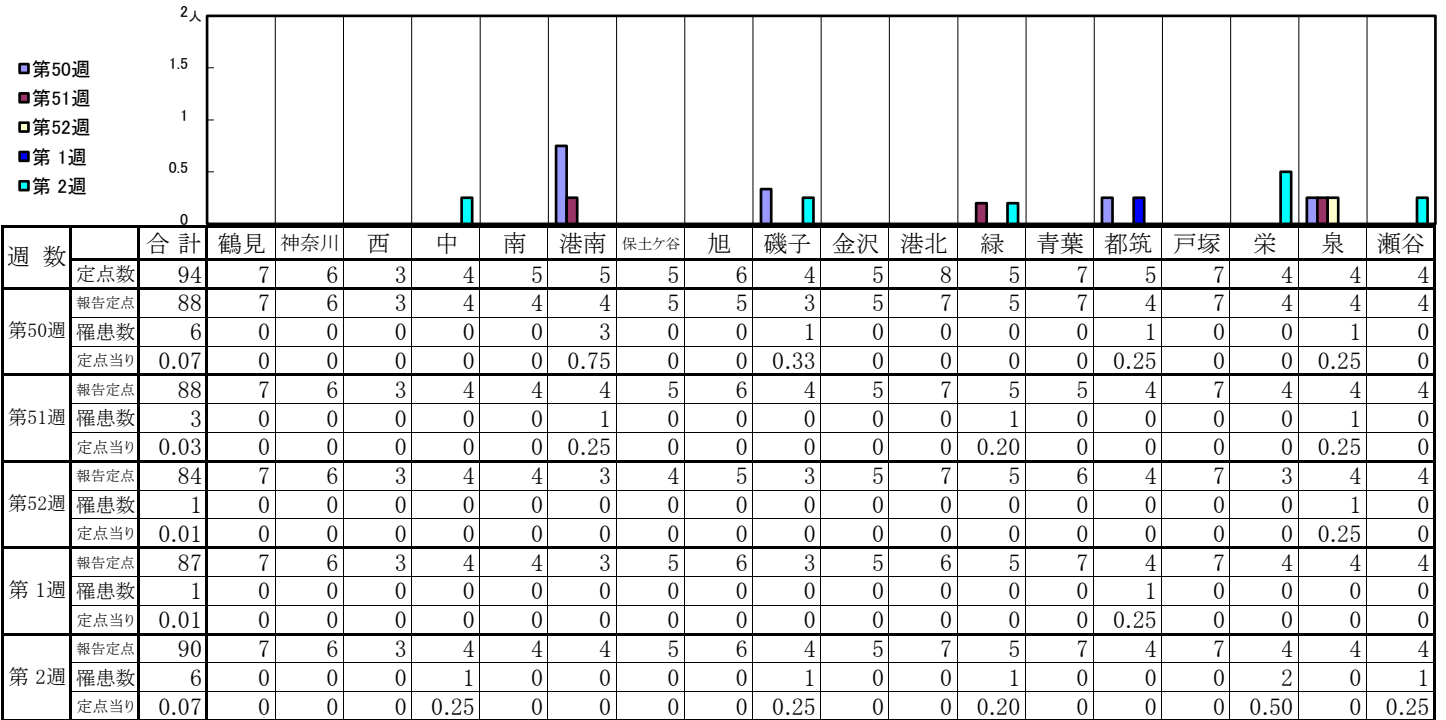
【定点当りの患者数】



<< 流行性耳下腺炎 >>

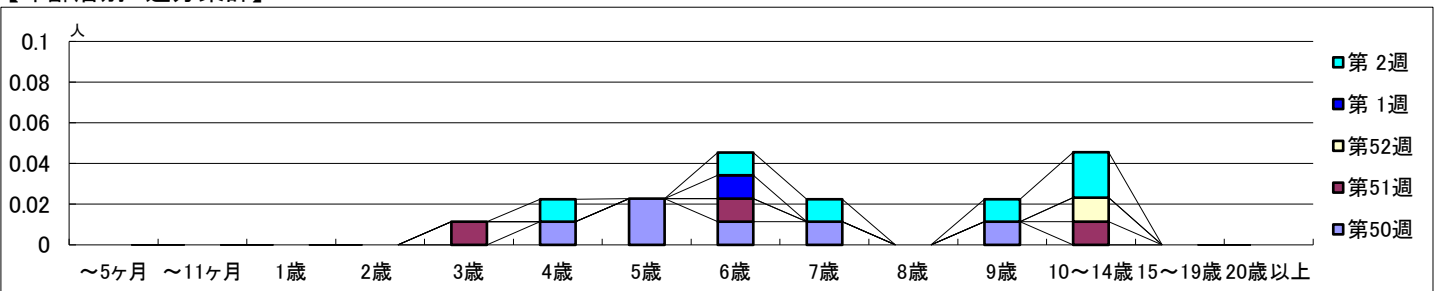
2022年12月12日 ~ 2023年1月15日  
[2022年 第50週 ~ 2023年 第2週]

【区別・週別報告定点当り】

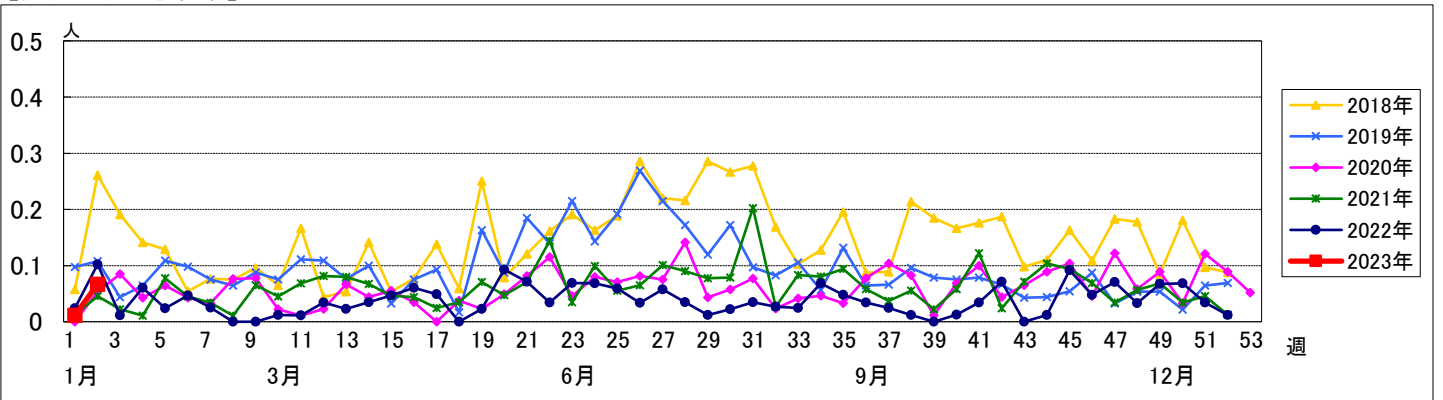


週数	合計	~5ヶ月	~11ヶ月	1歳	2歳	3歳	4歳	5歳	6歳	7歳	8歳	9歳	10~14歳	15~19歳	20歳以上
第50週	罹患数 6						1	2	1	1		1			
第50週	定点当り 0.07						0.01	0.02	0.01	0.01		0.01			
第51週	罹患数 3					1			1				1		
第51週	定点当り 0.03					0.01			0.01				0.01		
第52週	罹患数 1												1		
第52週	定点当り 0.01												0.01		
第1週	罹患数 1								1						
第1週	定点当り 0.01								0.01						
第2週	罹患数 6						1		1	1		1	2		
第2週	定点当り 0.07						0.01		0.01	0.01		0.01	0.02		

【年齢層別5週分集計】



【定点当りの患者数】



# << 急性出血性結膜炎 >>

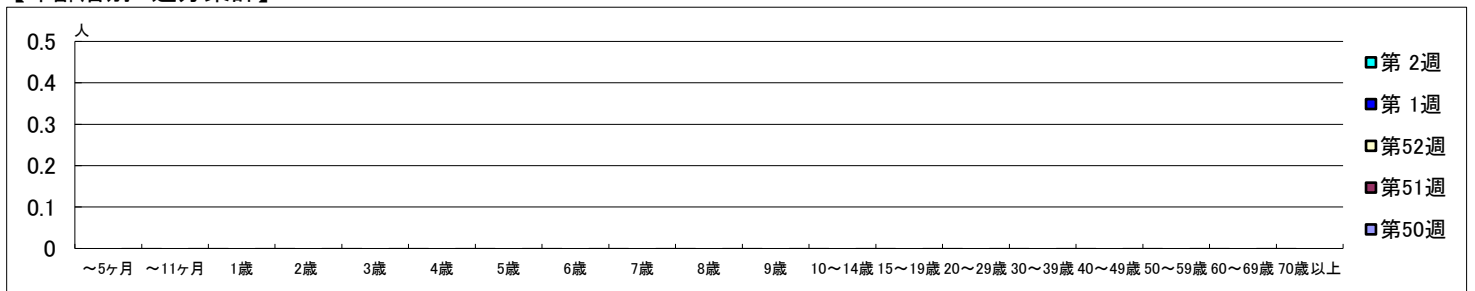
2022年12月12日 ~ 2023年1月15日  
[2022年 第50週 ~ 2023年 第2週]

## 【区別・週別報告定点当り】

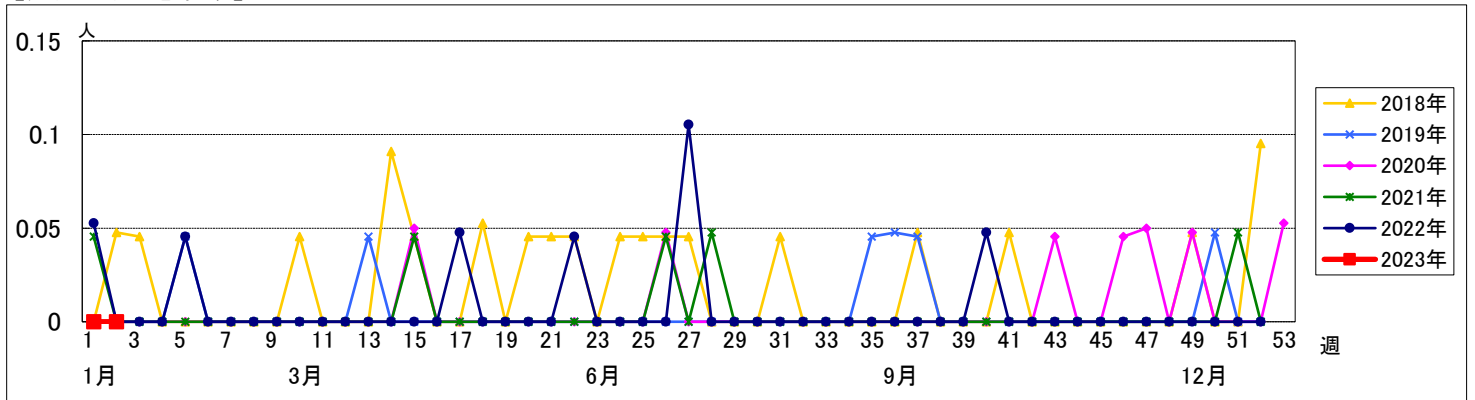
週数		合計	区別																	
			鶴見	神奈川	西	中	南	港南	保土ヶ谷	旭	磯子	金沢	港北	緑	青葉	都筑	戸塚	栄	泉	瀬谷
第50週	定点数	22	2	1	1	1	1	1	1	1	1	2	1	2	1	2	1	1	1	1
	報告定点	22	2	1	1	1	1	1	1	1	1	2	1	2	1	2	1	1	1	1
	罹患数	0	0	0	0	0	0	0	0	0	0	0	0	0	0	0	0	0	0	0
	定点当り	0	0	0	0	0	0	0	0	0	0	0	0	0	0	0	0	0	0	0
第51週	報告定点	21	2	1	1	1	1	1	1	1	1	1	1	2	1	2	1	2	1	1
	罹患数	0	0	0	0	0	0	0	0	0	0	0	0	0	0	0	0	0	0	0
	定点当り	0	0	0	0	0	0	0	0	0	0	0	0	0	0	0	0	0	0	0
	報告定点	17	2	1	1		1	1	1			1	2	1	2	1	1	1	1	
第52週	報告定点	19	2	1			1	1	1	1	1	1	1	2	1	2	1	2	1	1
	罹患数	0	0	0	0	0	0	0	0	0	0	0	0	0	0	0	0	0	0	0
	定点当り	0	0	0	0	0	0	0	0	0	0	0	0	0	0	0	0	0	0	0
	報告定点	21	2	1	1		1	1	1	1	1	1	2	1	2	1	2	1	1	1
第1週	報告定点	21	2	1	1		1	1	1	1	1	2	1	2	1	2	1	2	1	1
	罹患数	0	0	0	0	0	0	0	0	0	0	0	0	0	0	0	0	0	0	0
	定点当り	0	0	0	0	0	0	0	0	0	0	0	0	0	0	0	0	0	0	0
	報告定点	0	0	0	0	0	0	0	0	0	0	0	0	0	0	0	0	0	0	0

週数		合計	~5ヶ月	~11ヶ月	1歳	2歳	3歳	4歳	5歳	6歳	7歳	8歳	9歳	10~14歳	15~19歳	20~29歳	30~39歳	40~49歳	50~59歳	60~69歳	70歳以上	
			第50週	罹患数	0																	
第50週	定点当り	0																				
第51週	罹患数	0																				
第51週	定点当り	0																				
第52週	罹患数	0																				
第52週	定点当り	0																				
第1週	罹患数	0																				
第1週	定点当り	0																				
第2週	罹患数	0																				
第2週	定点当り	0																				

## 【年齢層別5週分集計】



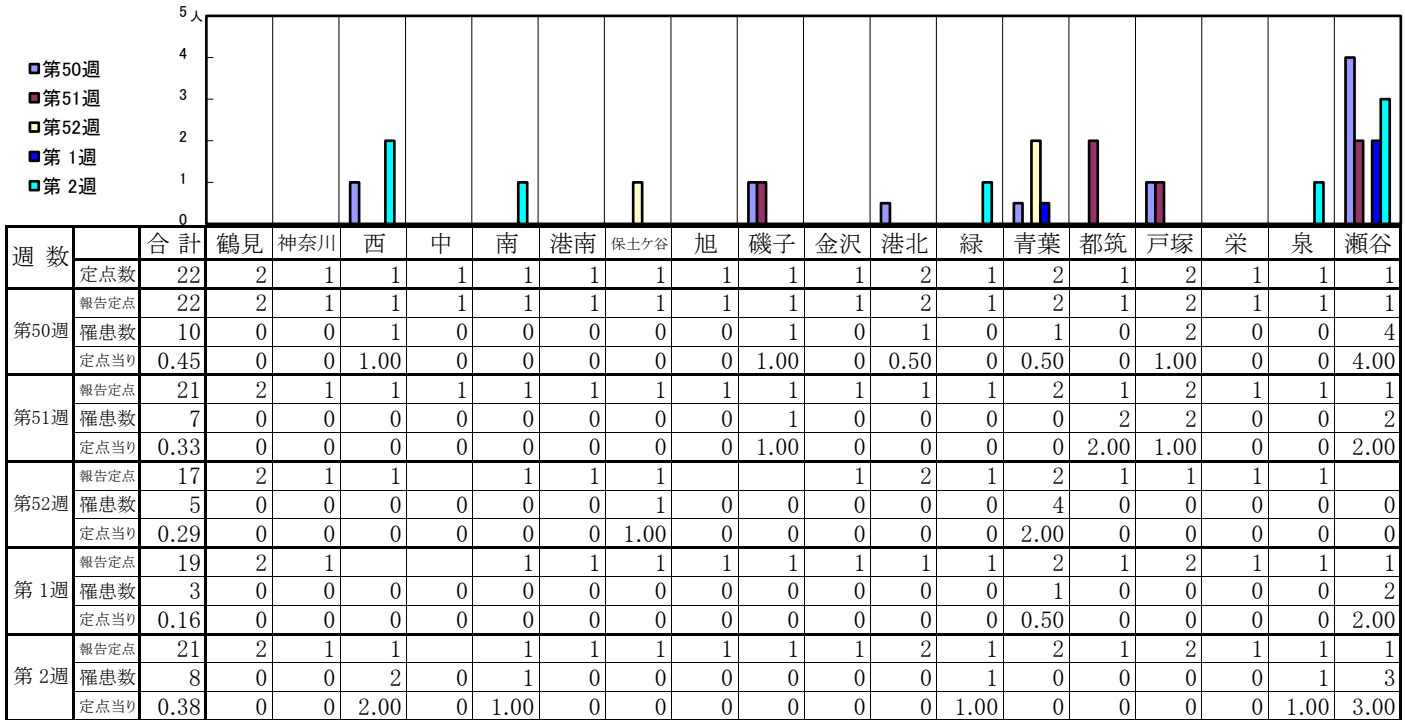
## 【定点当りの患者数】



# << 流行性角結膜炎 >>

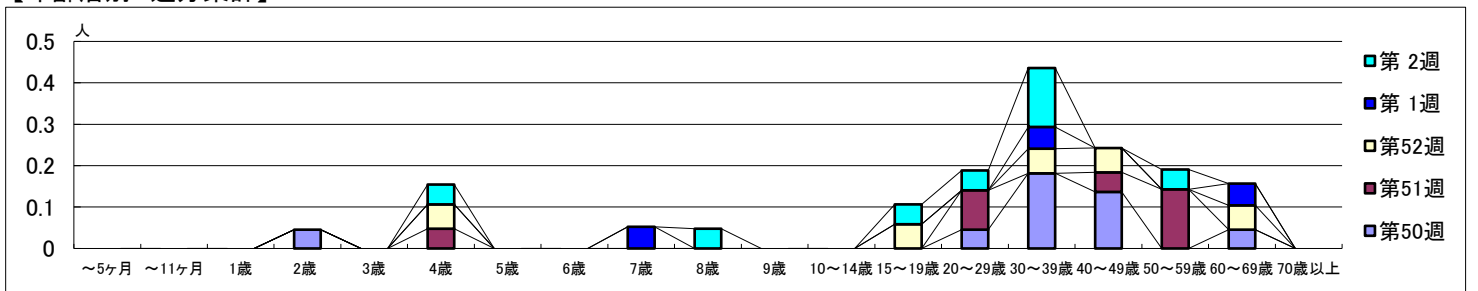
2022年12月12日 ~ 2023年1月15日  
[2022年 第50週 ~ 2023年 第2週]

## 【区別・週別報告定点当り】



週数		合計	~5ヶ月	~11ヶ月	1歳	2歳	3歳	4歳	5歳	6歳	7歳	8歳	9歳	10~14歳	15~19歳	20~29歳	30~39歳	40~49歳	50~59歳	60~69歳	70歳以上
			第50週	罹患数	10				1										1	4	3
第50週	定点当り	0.45				0.05										0.05	0.18	0.14			0.05
第51週	罹患数	7						1								2		1	3		
第51週	定点当り	0.33						0.05								0.10		0.05	0.14		
第52週	罹患数	5						1							1		1	1			1
第52週	定点当り	0.29						0.06							0.06		0.06	0.06			0.06
第1週	罹患数	3									1						1				1
第1週	定点当り	0.16									0.05						0.05				0.05
第2週	罹患数	8						1				1			1	1	3			1	
第2週	定点当り	0.38						0.05				0.05			0.05	0.05	0.14			0.05	

## 【年齢層別5週分集計】



## 【定点当りの患者数】

