

	インフルエンザ	RSウイルス感染症	咽頭結膜熱	A群溶血性レンサ球菌咽頭炎	感染性胃腸炎	水痘	手足口病	伝染性紅斑	突発性発しん	ヘルパンギーナ	流行性耳下腺炎	急性出血性結膜炎	流行性角結膜炎
警報レベル ◎	30		3	8	20	2	5	2		6	6	1	8
終息基準値 ◎	10		1	4	12	1	2	1		2	2	0.1	4
注意報レベル ○	10					1					3		
横浜市	2.61	0.13	0.09	0.16	6.94	0.16	0.32	-	0.25	0.03	0.03	-	0.33
鶴見	3.82	-	-	0.14	6.43	-	-	-	0.29	-	-	-	-
神奈川	2.67	0.33	0.17	-	9.33	-	0.67	-	0.17	0.33	-	-	-
西	0.50	-	-	0.33	7.67	-	-	-	0.33	-	-	-	-
中	0.43	0.25	-	-	2.50	-	0.25	-	0.50	-	-	-	-
南	2.86	-	-	-	14.50	-	-	-	0.25	-	-	-	-
港南	1.57	0.50	-	0.25	10.25	0.50	-	-	-	-	0.25	-	-
保土ヶ谷	1.71	-	-	-	2.20	-	-	-	0.20	-	-	-	-
旭	1.40	-	0.17	-	8.67	0.17	0.50	-	0.17	-	-	-	-
磯子 ○	13.00	0.50	0.25	-	7.25	-	-	-	-	-	-	-	1.00
金沢	0.75	0.20	-	-	12.80	0.20	0.60	-	-	-	-	-	-
港北	1.91	0.14	0.14	0.43	7.14	0.43	-	-	0.14	-	-	-	-
緑	1.14	0.20	-	0.20	5.60	-	0.80	-	0.20	-	0.20	-	-
青葉	0.50	0.20	0.20	1.00	11.00	0.20	-	-	0.80	-	-	-	-
都筑	3.29	-	-	0.25	5.00	0.25	2.50	-	0.25	0.25	-	-	2.00
戸塚	1.70	-	-	-	2.29	-	0.29	-	0.43	-	-	-	1.00
栄	1.00	-	-	0.25	4.25	-	0.25	-	-	-	-	-	-
泉 ○	6.57	-	0.50	-	5.25	1.25	-	-	0.50	-	0.25	-	-
瀬谷	3.71	-	0.25	-	3.75	-	-	-	0.25	-	-	-	2.00

(-: 定点当たり0.00) (…: 未報告)

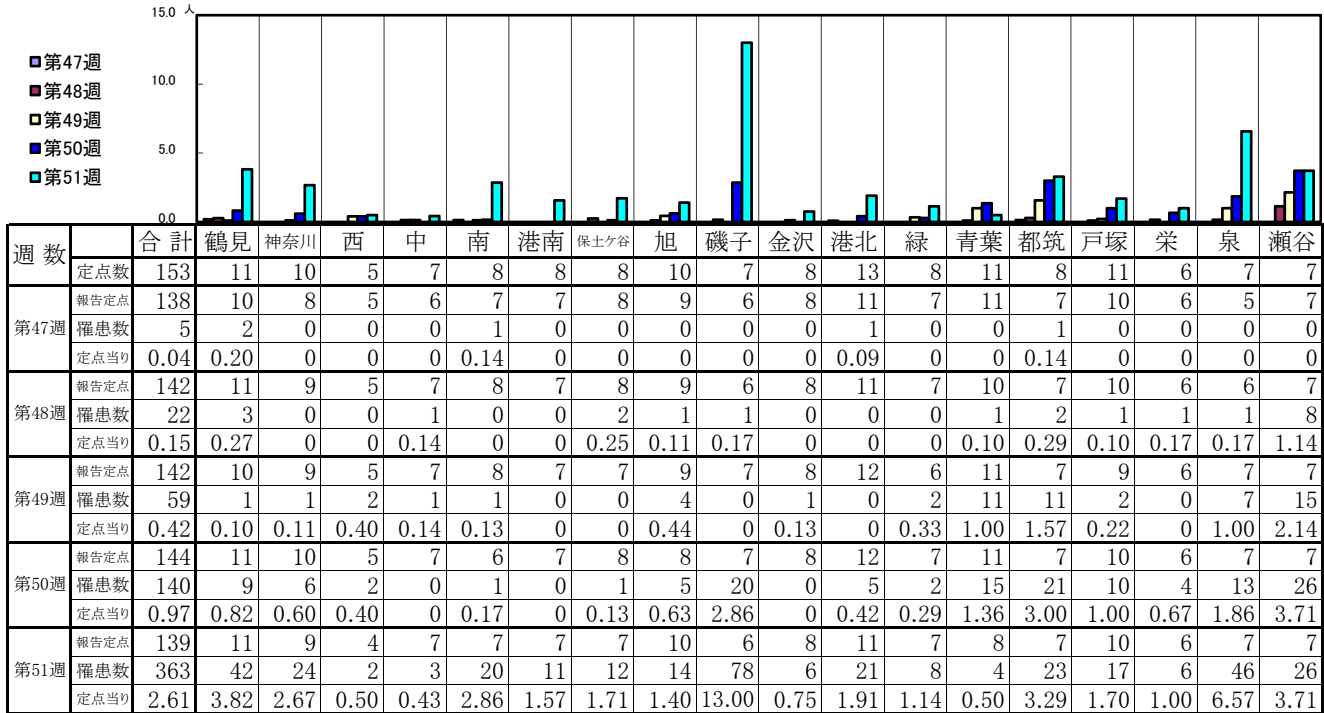
- ◎ 報告定点当たりの値が警報レベル もしくは警報レベル継続中です
- 報告定点当たりの値が注意報レベルに達しています

(この数字は集計時点のもので、翌週以降変動することもあります)

<< インフルエンザ >>

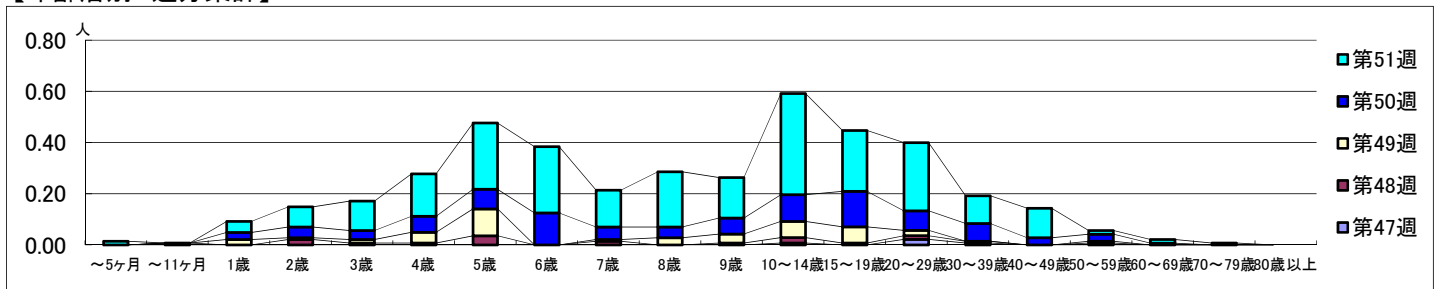
2022年11月21日 ~ 12月25日
[2022年 第47週 ~ 第51週]

【区別・週別報告定点当り】

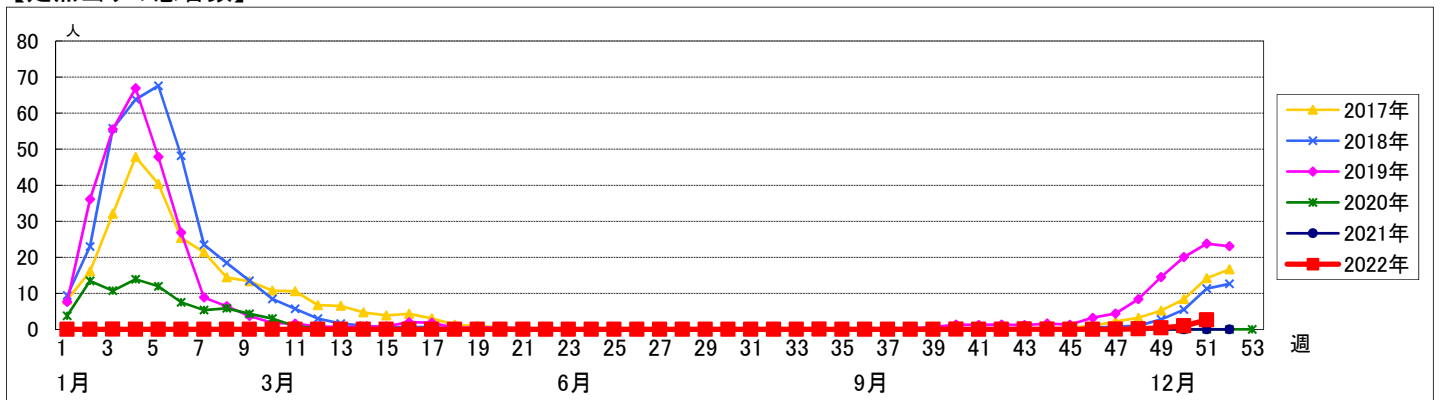


週数	合計	~5ヶ月	~11ヶ月	1歳	2歳	3歳	4歳	5歳	6歳	7歳	8歳	9歳	10~14歳	15~19歳	20~29歳	30~39歳	40~49歳	50~59歳	60~69歳	70~79歳	80歳以上	
第47週	罹患数 5												1		3	1						
第48週	罹患数 22		1		3	1	1	5		2		1	3	1	2	1		1				
第49週	罹患数 59			3	1	2	6	15		1	4	5	9	3				1				
第50週	罹患数 140			4	6	5	9	11	18	7	6	9	15	20	11	10	4	4	1			
第51週	罹患数 363	2		6	11	16	23	36	36	20	30	22	55	33	37	15	16	2	2	1		

【年齢層別5週分集計】



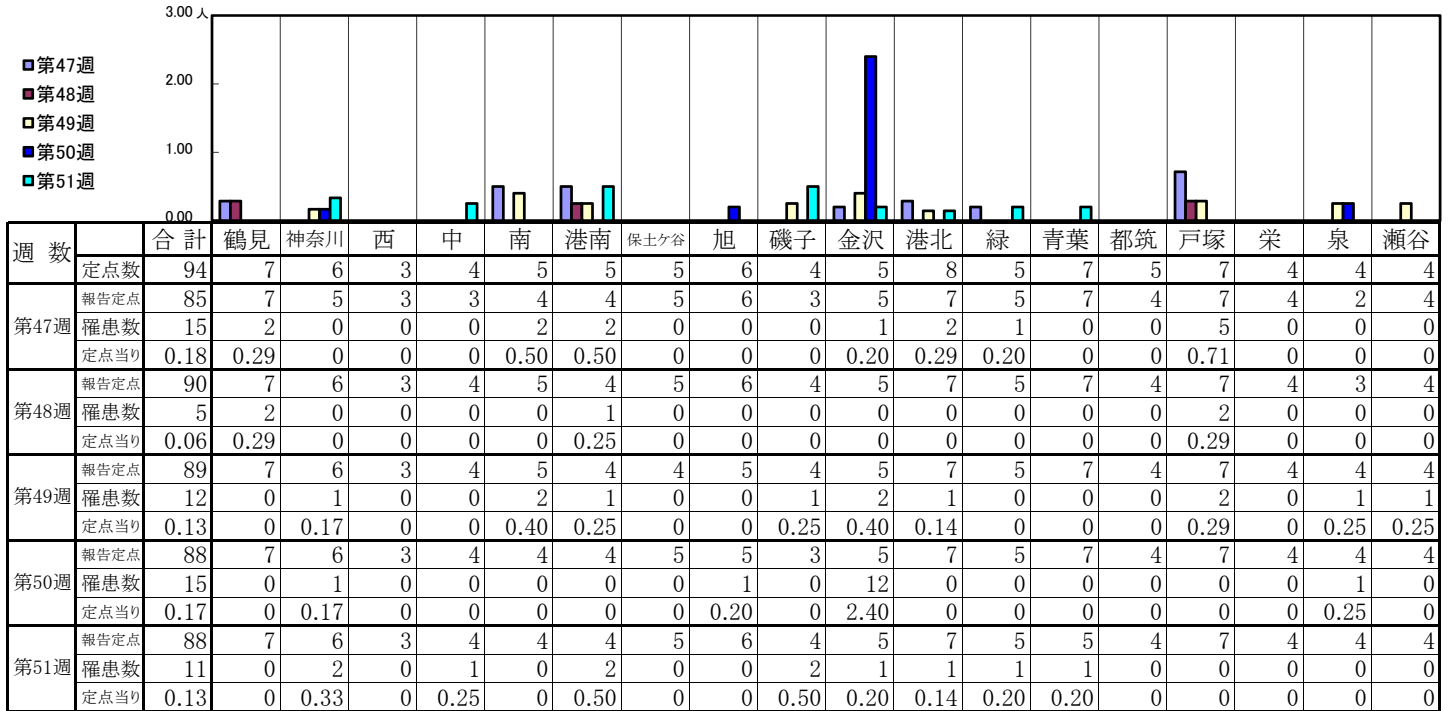
【定点当りの患者数】



<< RSウイルス感染症 >>

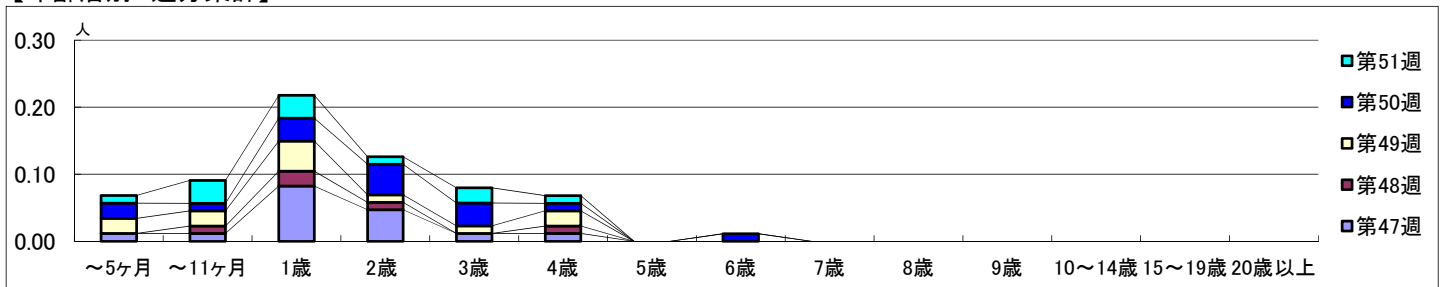
2022年11月21日 ~ 12月25日
[2022年 第47週 ~ 第51週]

【区別・週別報告定点当り】

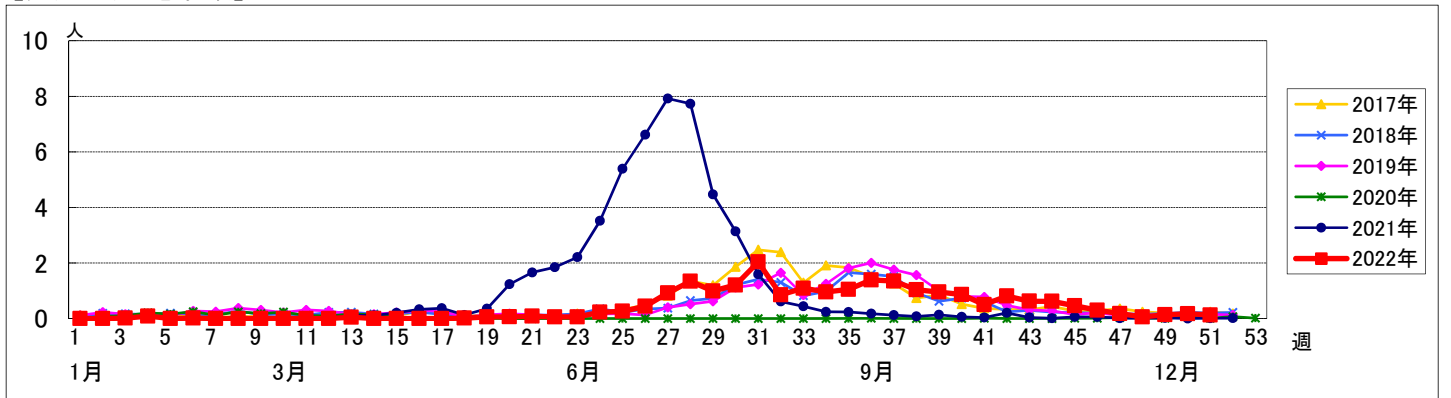


週数	合計	~5ヶ月	~11ヶ月	1歳	2歳	3歳	4歳	5歳	6歳	7歳	8歳	9歳	10~14歳	15~19歳	20歳以上
第47週	罹患数 15	1	1	7	4	1	1								
第48週	罹患数 5		1	2	1		1								
第49週	罹患数 12	2	2	4	1	1	2								
第50週	罹患数 15	2	1	3	4	3	1		1						
第51週	罹患数 11	1	3	3	1	2	1								

【年齢層別5週分集計】



【定点当りの患者数】

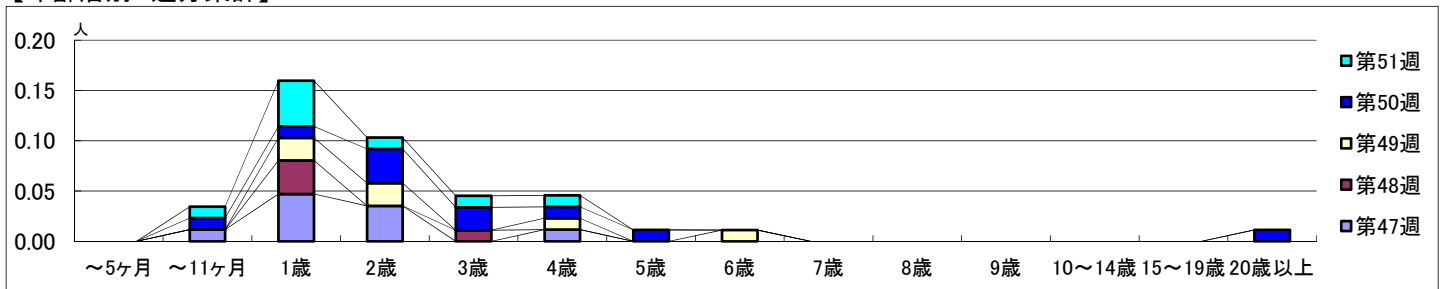


【区別・週別報告定点当り】

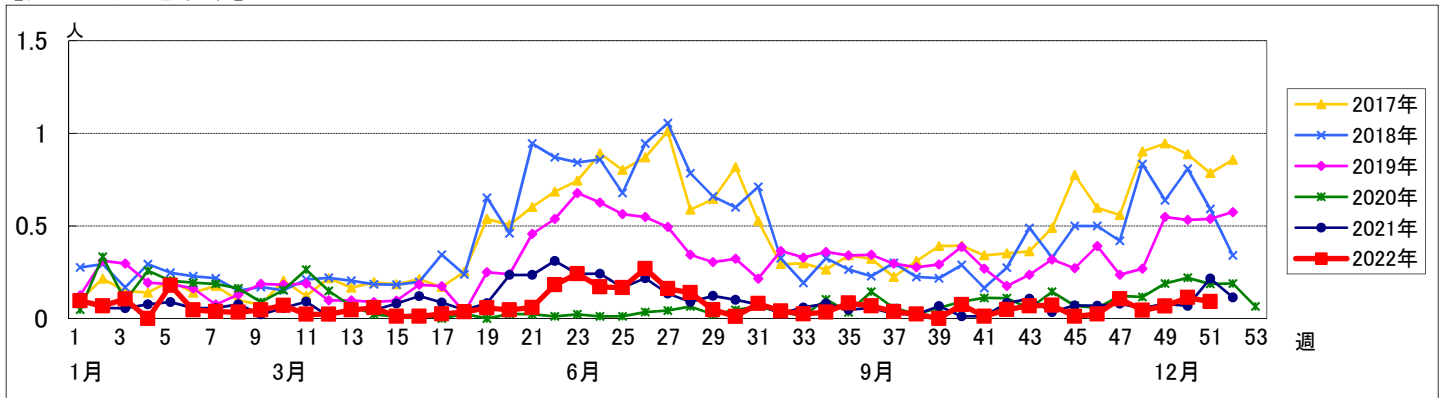
週数		合計	鶴見	神奈川	西	中	南	港南	保土ヶ谷	旭	磯子	金沢	港北	緑	青葉	都筑	戸塚	栄	泉	瀬谷
第47週	定点数	94	7	6	3	4	5	5	5	6	4	5	8	5	7	5	7	4	4	4
	報告定点	85	7	5	3	3	4	4	5	6	3	5	7	5	7	4	7	4	2	4
	罹患数	9	0	0	0	0	0	4	0	1	0	2	2	0	0	0	0	0	0	0
	定点当り	0.11	0	0	0	0	0	1.00	0	0.17	0	0.40	0.29	0	0	0	0	0	0	0
第48週	報告定点	90	7	6	3	4	5	4	5	6	4	5	7	5	7	4	7	4	3	4
	罹患数	4	0	3	0	0	0	0	0	0	0	0	0	0	0	0	0	0	0	1
	定点当り	0.04	0	0.50	0	0	0	0	0	0	0	0	0	0	0	0	0	0	0	0.25
	報告定点	89	7	6	3	4	5	4	4	5	4	5	7	5	7	4	7	4	4	4
第49週	報告定点	89	7	6	3	4	5	4	4	5	4	5	7	5	7	4	7	4	4	4
	罹患数	6	0	1	0	0	0	0	0	0	1	0	2	0	2	0	0	0	0	0
	定点当り	0.07	0	0.17	0	0	0	0	0	0	0.25	0	0.29	0	0.29	0	0	0	0	0
	報告定点	88	7	6	3	4	4	4	5	5	3	5	7	5	7	4	7	4	4	4
第50週	報告定点	88	7	6	3	4	4	4	5	5	3	5	7	5	7	4	7	4	4	4
	罹患数	10	0	0	0	0	0	1	1	1	1	1	4	0	0	0	0	0	1	0
	定点当り	0.11	0	0	0	0	0	0.25	0.20	0.20	0.33	0.20	0.57	0	0	0	0	0	0.25	0
	報告定点	88	7	6	3	4	4	4	5	6	4	5	7	5	5	4	7	4	4	4
第51週	報告定点	88	7	6	3	4	4	4	5	6	4	5	7	5	5	4	7	4	4	4
	罹患数	8	0	1	0	0	0	0	0	1	1	0	1	0	1	0	0	0	2	1
	定点当り	0.09	0	0.17	0	0	0	0	0	0.17	0.25	0	0.14	0	0.20	0	0	0	0.50	0.25
	報告定点	88	7	6	3	4	4	4	5	6	4	5	7	5	5	4	7	4	4	4

週数		合計	~5ヶ月	~11ヶ月	1歳	2歳	3歳	4歳	5歳	6歳	7歳	8歳	9歳	10~14歳	15~19歳	20歳以上
第47週	罹患数	9		1	4	3		1								
	定点当り	0.11		0.01	0.05	0.04		0.01								
第48週	罹患数	4			3		1									
	定点当り	0.04			0.03		0.01									
第49週	罹患数	6			2	2	1		1							
	定点当り	0.07			0.02	0.02	0.01		0.01							
第50週	罹患数	10		1	1	3	2	1	1							1
	定点当り	0.11		0.01	0.01	0.03	0.02	0.01	0.01							0.01
第51週	罹患数	8		1	4	1	1	1								
	定点当り	0.09		0.01	0.05	0.01	0.01	0.01								

【年齢層別5週分集計】



【定点当りの患者数】



<< A群溶血性レンサ球菌咽頭炎 >>

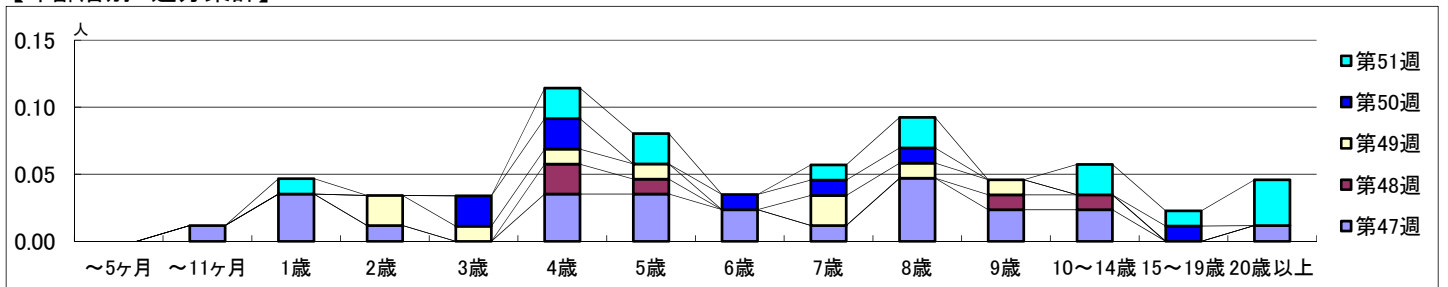
2022年11月21日 ~ 12月25日
[2022年 第47週 ~ 第51週]

【区別・週別報告定点当り】

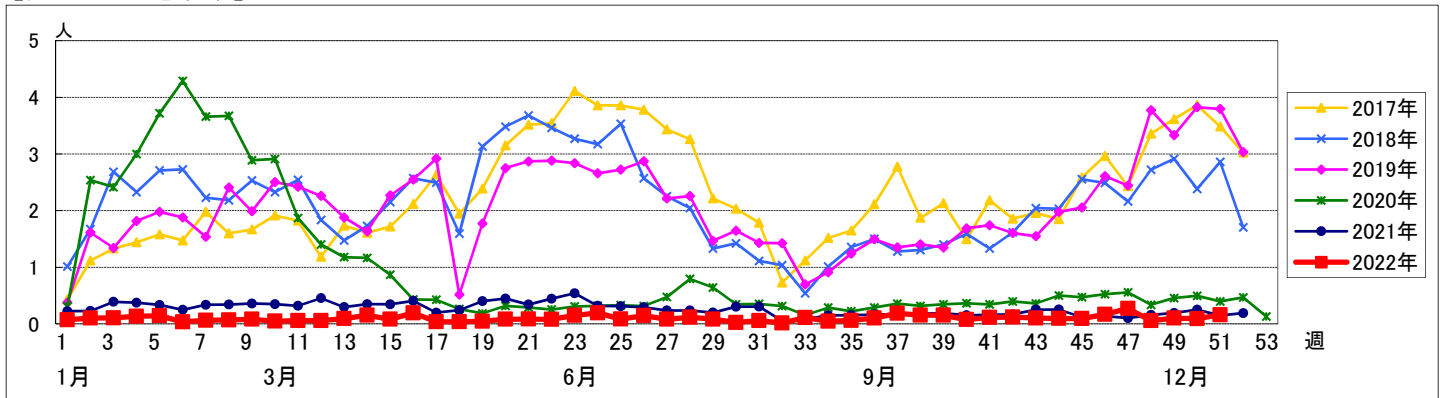
週数		合計	鶴見	神奈川	西	中	南	港南	保土ヶ谷	旭	磯子	金沢	港北	緑	青葉	都筑	戸塚	栄	泉	瀬谷
第47週	定点数	94	7	6	3	4	5	5	5	6	4	5	8	5	7	5	7	4	4	4
	報告定点	85	7	5	3	3	4	4	5	6	3	5	7	5	7	4	7	4	2	4
	罹患数	23	4	2	1	0	0	4	1	1	0	4	3	1	0	0	1	1	0	0
	定点当り	0.27	0.57	0.40	0.33	0	0	1.00	0.20	0.17	0	0.80	0.43	0.20	0	0	0.14	0.25	0	0
第48週	報告定点	90	7	6	3	4	5	4	5	6	4	5	7	5	7	4	7	4	3	4
	罹患数	5	0	0	0	0	1	0	0	0	0	2	0	1	1	0	0	0	0	0
	定点当り	0.06	0	0	0	0	0.20	0	0	0	0	0.40	0	0.20	0.14	0	0	0	0	0
	報告定点	89	7	6	3	4	5	4	4	5	4	5	7	5	7	4	7	4	4	4
第49週	報告定点	89	7	6	3	4	5	4	4	5	4	5	7	5	7	4	7	4	4	4
	罹患数	9	0	0	0	0	0	1	0	0	0	0	2	2	2	1	0	0	1	0
	定点当り	0.10	0	0	0	0	0	0.25	0	0	0	0	0.29	0.40	0.29	0.25	0	0	0.25	0
	報告定点	88	7	6	3	4	4	4	5	5	3	5	7	5	7	4	7	4	4	4
第50週	報告定点	88	7	6	3	4	4	4	5	5	3	5	7	5	7	4	7	4	4	4
	罹患数	8	0	0	0	0	0	0	1	0	0	1	0	3	2	0	0	0	0	1
	定点当り	0.09	0	0	0	0	0	0	0.20	0	0	0.20	0	0.60	0.29	0	0	0	0	0.25
	報告定点	88	7	6	3	4	4	4	5	6	4	5	7	5	5	4	7	4	4	4
第51週	報告定点	88	7	6	3	4	4	4	5	6	4	5	7	5	5	4	7	4	4	4
	罹患数	14	1	0	1	0	0	1	0	0	0	0	3	1	5	1	0	1	0	0
	定点当り	0.16	0.14	0	0.33	0	0	0.25	0	0	0	0	0.43	0.20	1.00	0.25	0	0.25	0	0

週数		合計	~5ヶ月	~11ヶ月	1歳	2歳	3歳	4歳	5歳	6歳	7歳	8歳	9歳	10~14歳	15~19歳	20歳以上
第47週	罹患数	23		1	3	1		3	3	2	1	4	2	2		1
	定点当り	0.27		0.01	0.04	0.01		0.04	0.04	0.02	0.01	0.05	0.02	0.02		0.01
第48週	罹患数	5						2	1				1	1		
	定点当り	0.06						0.02	0.01				0.01	0.01		
第49週	罹患数	9				2	1	1	1		2	1	1			
	定点当り	0.10				0.02	0.01	0.01	0.01		0.02	0.01	0.01			
第50週	罹患数	8					2	2		1	1	1			1	
	定点当り	0.09					0.02	0.02		0.01	0.01	0.01			0.01	
第51週	罹患数	14			1			2	2		1	2		2	1	3
	定点当り	0.16			0.01			0.02	0.02		0.01	0.02		0.02	0.01	0.03

【年齢層別5週分集計】



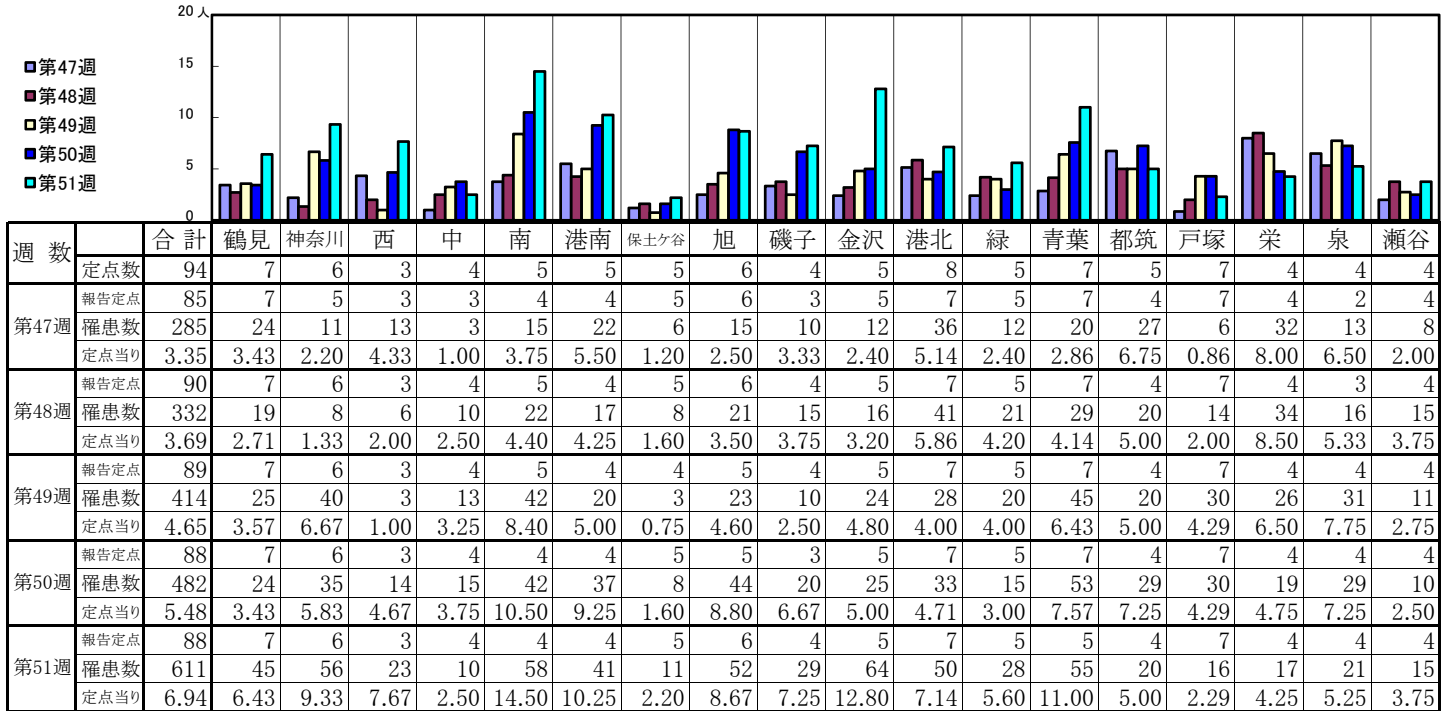
【定点当りの患者数】



<< 感染性胃腸炎 >>

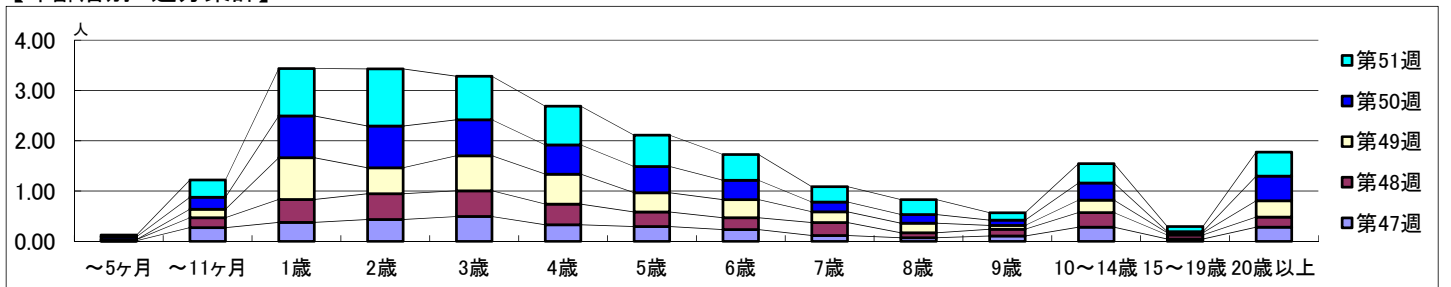
2022年11月21日 ~ 12月25日
[2022年 第47週 ~ 第51週]

【区別・週別報告定点当り】

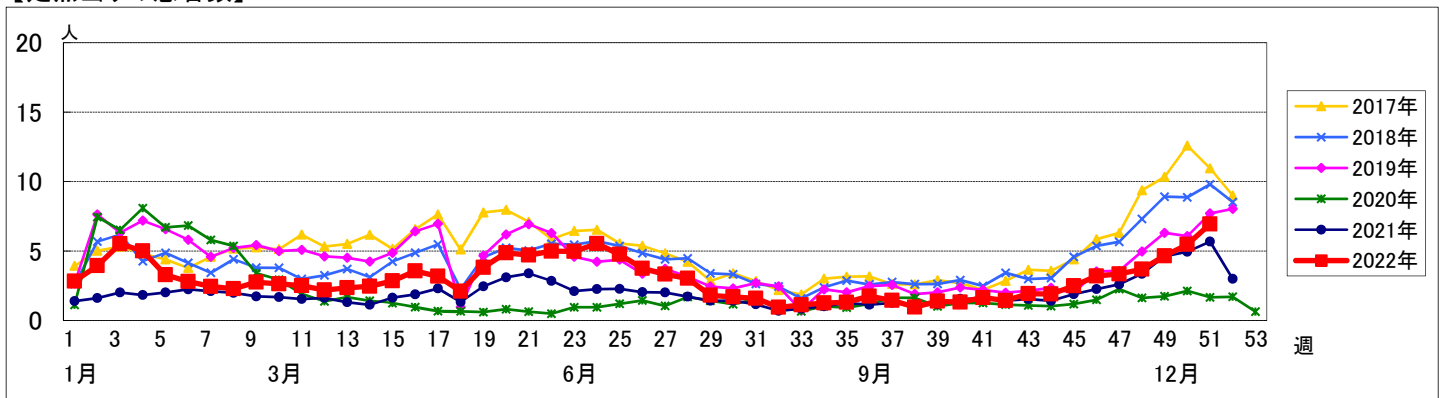


週数		合計	年齢層別													
			~5ヶ月	~11ヶ月	1歳	2歳	3歳	4歳	5歳	6歳	7歳	8歳	9歳	10~14歳	15~19歳	20歳以上
第47週	罹患数	285	1	23	32	37	42	28	25	20	10	6	9	24	4	24
	定点当り	3.35	0.01	0.27	0.38	0.44	0.49	0.33	0.29	0.24	0.12	0.07	0.11	0.28	0.05	0.28
第48週	罹患数	332	2	18	41	46	46	37	26	21	23	9	12	26	7	18
	定点当り	3.69	0.02	0.20	0.46	0.51	0.51	0.41	0.29	0.23	0.26	0.10	0.13	0.29	0.08	0.20
第49週	罹患数	414		15	74	46	62	53	34	32	19	17	7	22	4	29
	定点当り	4.65		0.17	0.83	0.52	0.70	0.60	0.38	0.36	0.21	0.19	0.08	0.25	0.04	0.33
第50週	罹患数	482	5	21	73	73	63	51	46	34	17	15	9	30	2	43
	定点当り	5.48	0.06	0.24	0.83	0.83	0.72	0.58	0.52	0.39	0.19	0.17	0.10	0.34	0.02	0.49
第51週	罹患数	611	3	30	83	100	76	68	55	45	27	26	13	34	9	42
	定点当り	6.94	0.03	0.34	0.94	1.14	0.86	0.77	0.63	0.51	0.31	0.30	0.15	0.39	0.10	0.48

【年齢層別5週分集計】



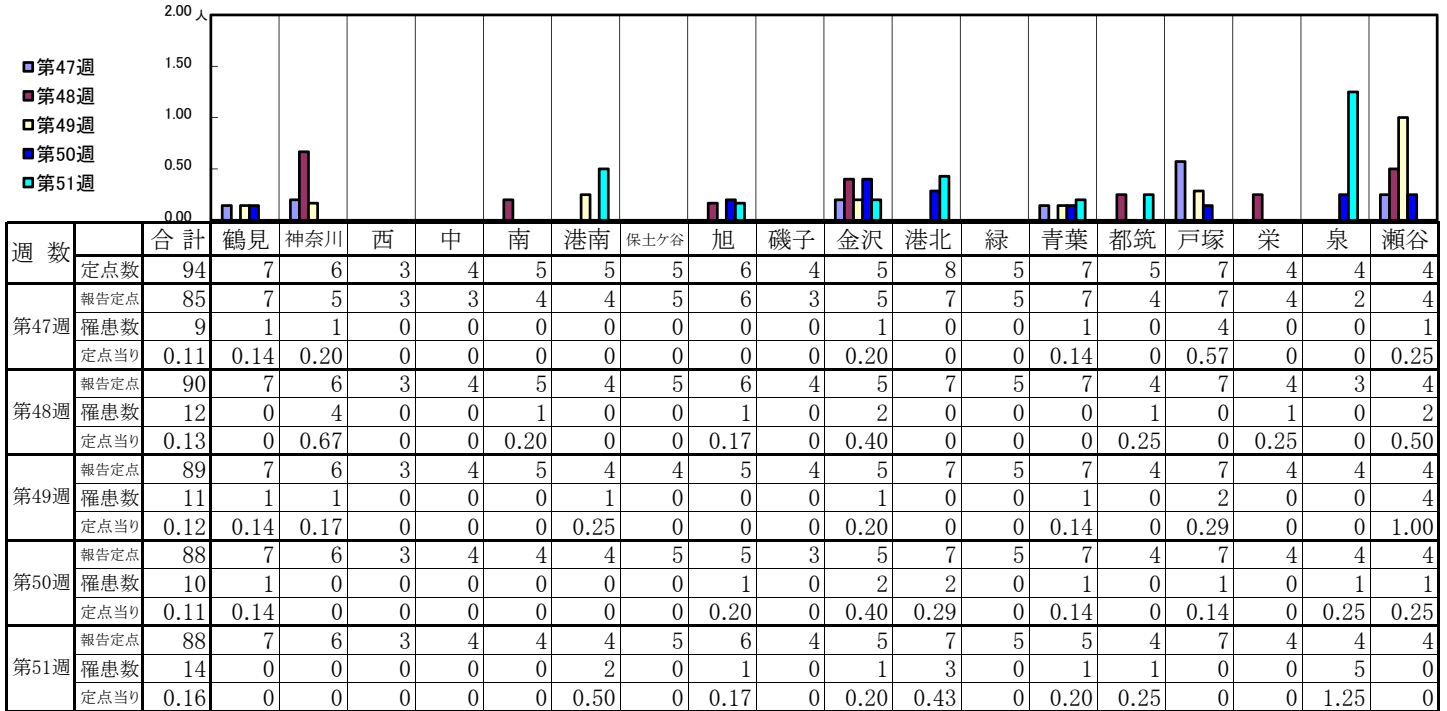
【定点当りの患者数】



<< 水痘 >>

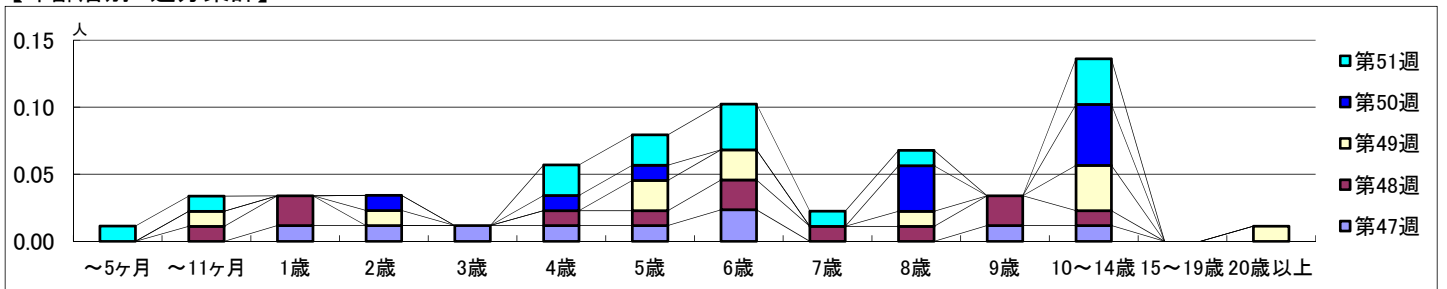
2022年11月21日 ~ 12月25日
[2022年 第47週 ~ 第51週]

【区別・週別報告定点当り】

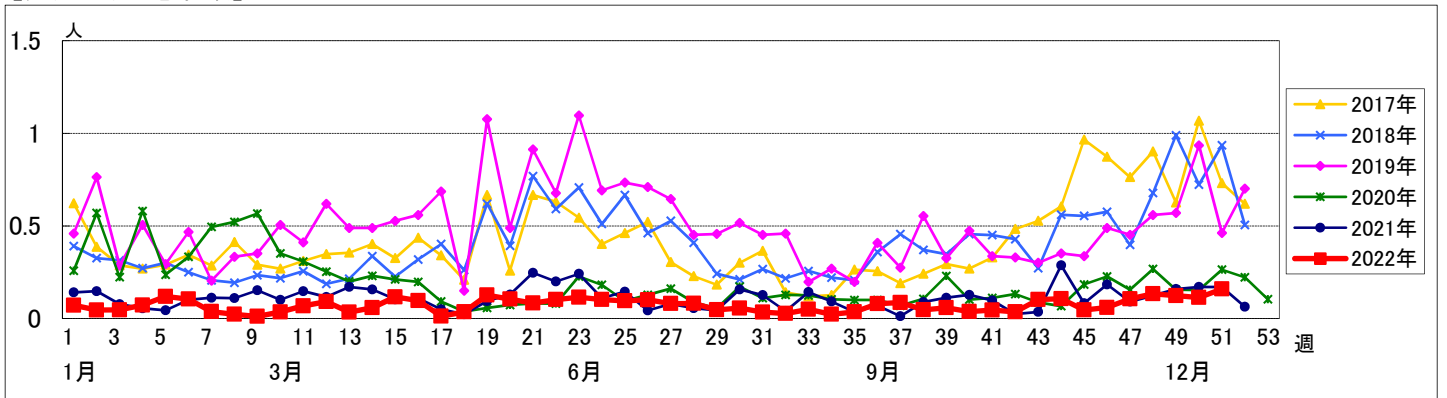


週数		合計	~5ヶ月	~11ヶ月	年齢														
					1歳	2歳	3歳	4歳	5歳	6歳	7歳	8歳	9歳	10~14歳	15~19歳	20歳以上			
第47週	罹患数	9			1	1	1	1	1	2			1	1					
	定点当り	0.11			0.01	0.01	0.01	0.01	0.01	0.02			0.01	0.01					
第48週	罹患数	12		1	2			1	1	2	1	1	2	1					
	定点当り	0.13		0.01	0.02			0.01	0.01	0.02	0.01	0.01	0.02	0.01					
第49週	罹患数	11		1		1			2	2		1		3		1			
	定点当り	0.12		0.01		0.01			0.02	0.02		0.01		0.03		0.01			
第50週	罹患数	10				1		1	1			3		4					
	定点当り	0.11				0.01		0.01	0.01			0.03		0.05					
第51週	罹患数	14	1	1				2	2	3	1	1		3					
	定点当り	0.16	0.01	0.01				0.02	0.02	0.03	0.01	0.01		0.03					

【年齢層別5週分集計】



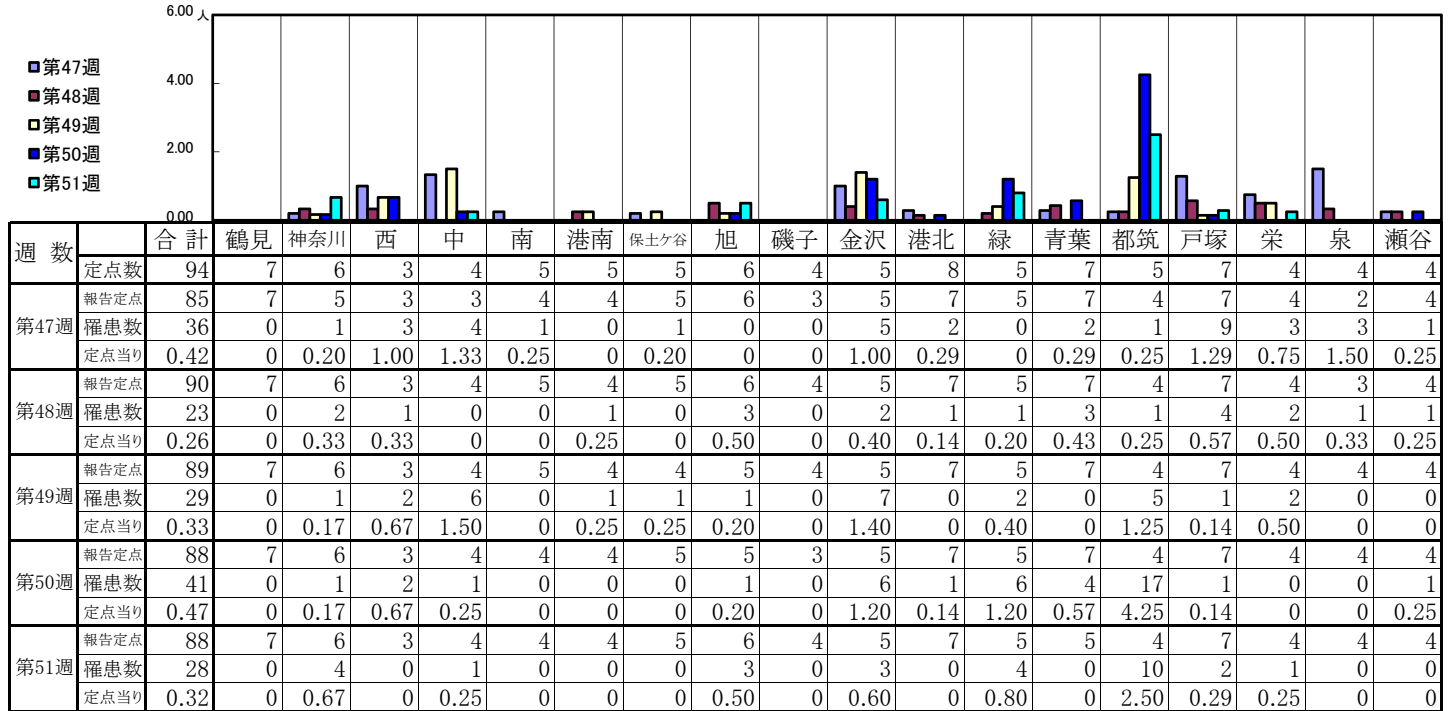
【定点当りの患者数】



<< 手足口病 >>

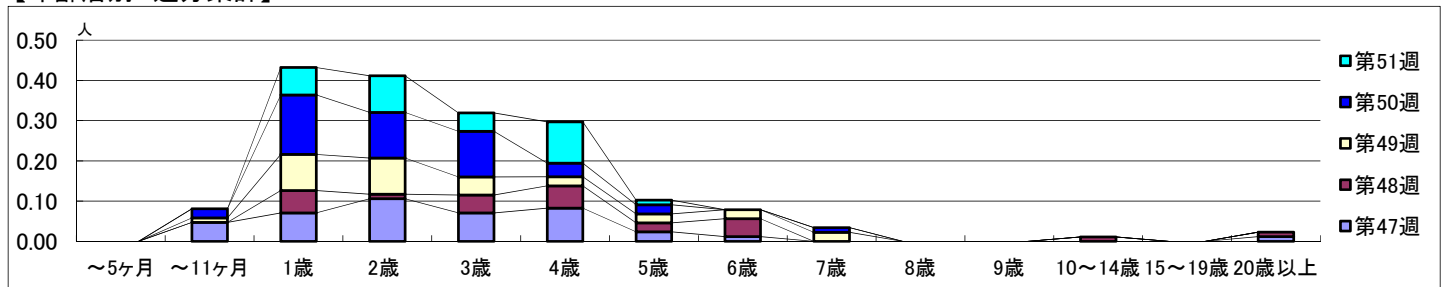
2022年11月21日 ~ 12月25日
[2022年 第47週 ~ 第51週]

【区別・週別報告定点当り】

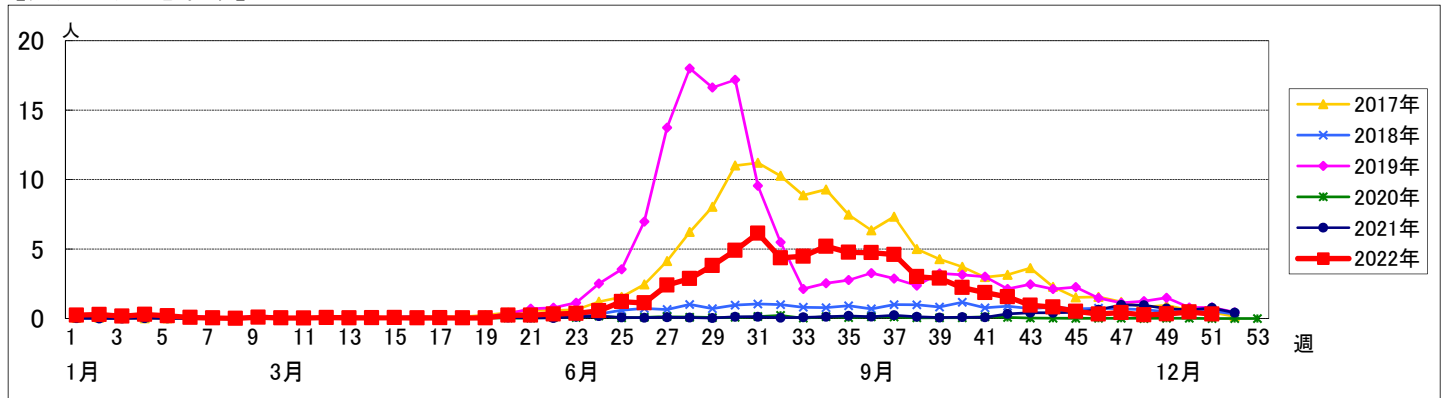


週数	合計	~5ヶ月	~11ヶ月	1歳	2歳	3歳	4歳	5歳	6歳	7歳	8歳	9歳	10~14歳	15~19歳	20歳以上
第47週	罹患数 36		4	6	9	6	7	2	1						1
第48週	罹患数 23			5	1	4	5	2	4				1		1
第49週	罹患数 29		1	8	8	4	2	2	2	2					
第50週	罹患数 41		2	13	10	10	3	2		1					
第51週	罹患数 28			6	8	4	9	1							

【年齢層別5週分集計】



【定点当りの患者数】



<< 伝染性紅斑 >>

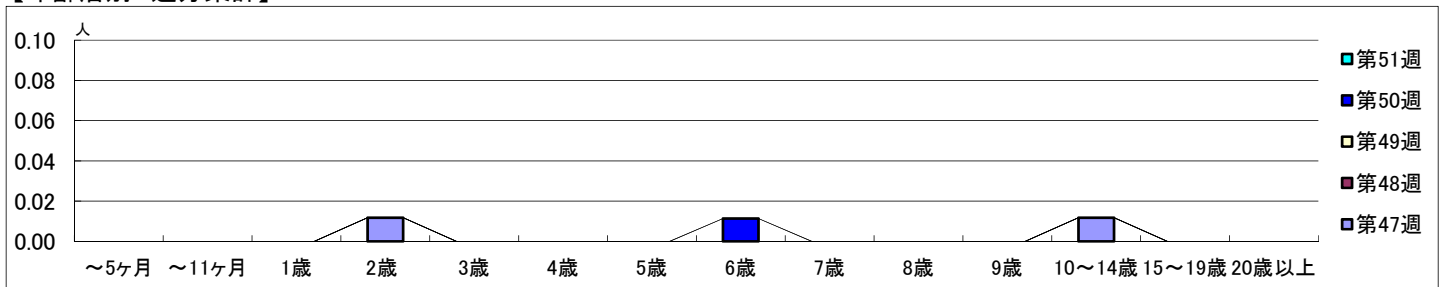
2022年11月21日 ~ 12月25日
[2022年 第47週 ~ 第51週]

【区別・週別報告定点当り】

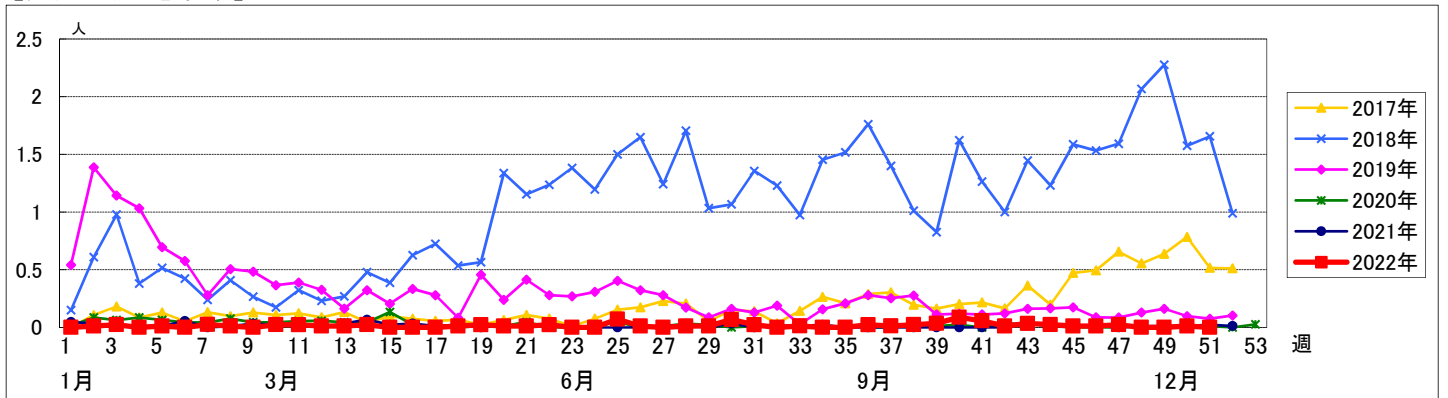
週数	合計	鶴見	神奈川	西	中	南	港南	保土ヶ谷	旭	磯子	金沢	港北	緑	青葉	都筑	戸塚	栄	泉	瀬谷	
第47週	報告定点	85	7	5	3	3	4	4	5	6	3	5	7	5	7	4	7	4	2	4
第47週	罹患数	2	0	0	0	0	1	0	1	0	0	0	0	0	0	0	0	0	0	0
第47週	定点当り	0.02	0	0	0	0	0.25	0	0.17	0	0	0	0	0	0	0	0	0	0	0
第48週	報告定点	90	7	6	3	4	5	4	5	6	4	5	7	5	7	4	7	4	3	4
第48週	罹患数	0	0	0	0	0	0	0	0	0	0	0	0	0	0	0	0	0	0	0
第48週	定点当り	0	0	0	0	0	0	0	0	0	0	0	0	0	0	0	0	0	0	0
第49週	報告定点	89	7	6	3	4	5	4	4	5	4	5	7	5	7	4	7	4	4	4
第49週	罹患数	0	0	0	0	0	0	0	0	0	0	0	0	0	0	0	0	0	0	0
第49週	定点当り	0	0	0	0	0	0	0	0	0	0	0	0	0	0	0	0	0	0	0
第50週	報告定点	88	7	6	3	4	4	4	5	5	3	5	7	5	7	4	7	4	4	4
第50週	罹患数	1	0	0	0	0	0	0	0	0	0	0	0	0	0	0	0	0	1	0
第50週	定点当り	0.01	0	0	0	0	0	0	0	0	0	0	0	0	0	0	0	0	0.25	0
第51週	報告定点	88	7	6	3	4	4	4	5	6	4	5	7	5	5	4	7	4	4	4
第51週	罹患数	0	0	0	0	0	0	0	0	0	0	0	0	0	0	0	0	0	0	0
第51週	定点当り	0	0	0	0	0	0	0	0	0	0	0	0	0	0	0	0	0	0	0

週数	合計	~5ヶ月	~11ヶ月	1歳	2歳	3歳	4歳	5歳	6歳	7歳	8歳	9歳	10~14歳	15~19歳	20歳以上
第47週	罹患数	2			1								1		
第47週	定点当り	0.02			0.01								0.01		
第48週	罹患数	0													
第48週	定点当り	0													
第49週	罹患数	0													
第49週	定点当り	0													
第50週	罹患数	1							1						
第50週	定点当り	0.01							0.01						
第51週	罹患数	0													
第51週	定点当り	0													

【年齢層別5週分集計】



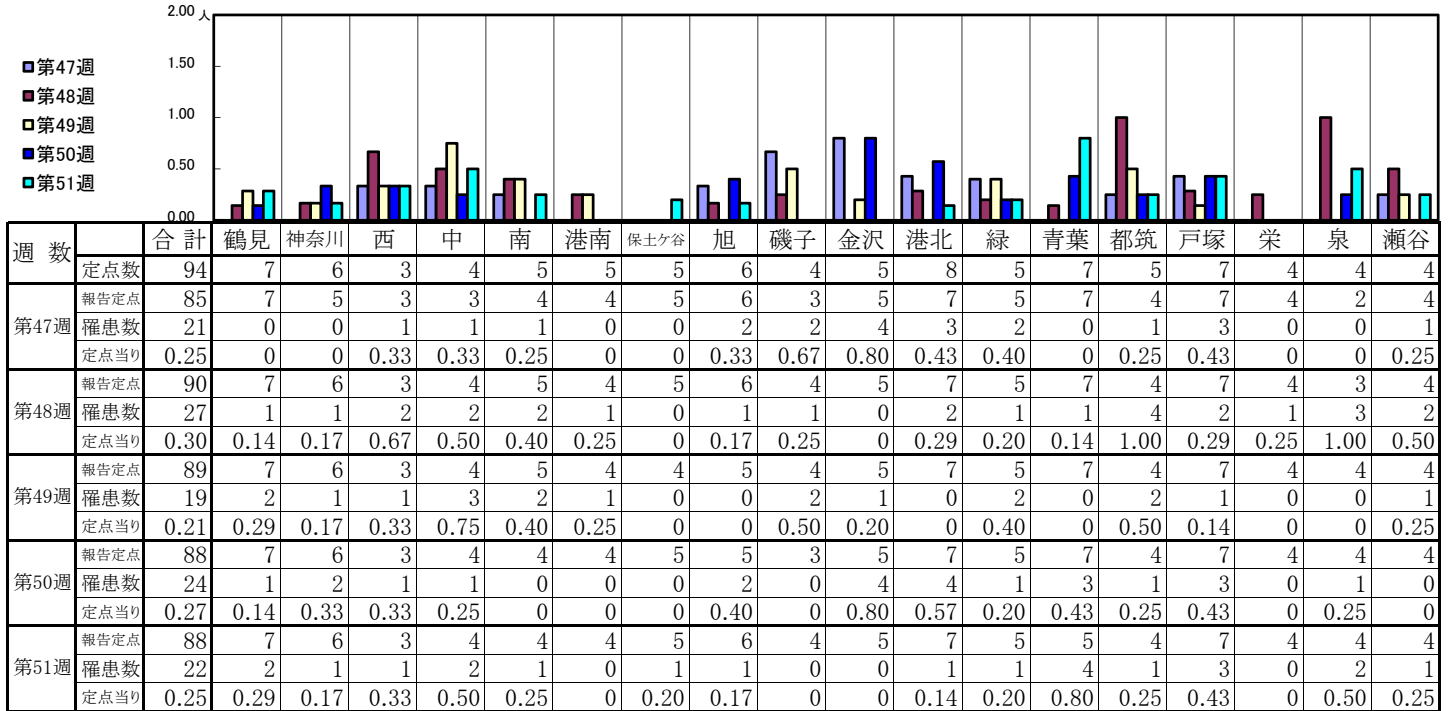
【定点当りの患者数】



<< 突発性発しん >>

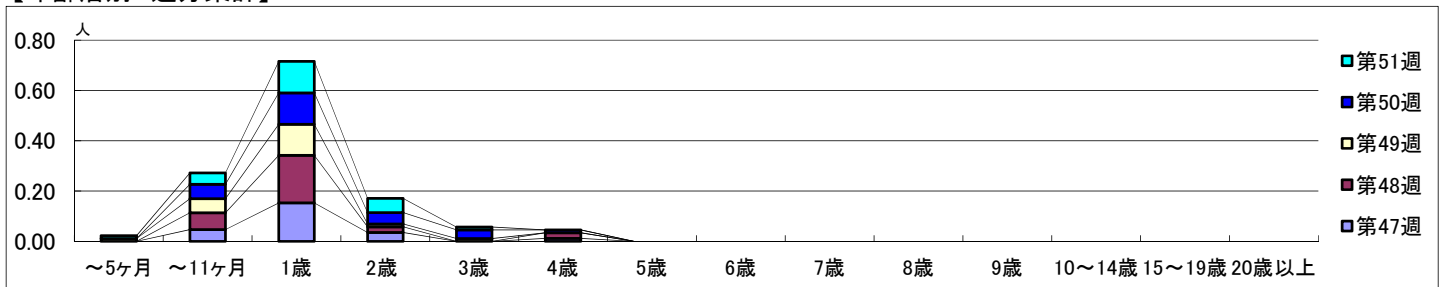
2022年11月21日 ~ 12月25日
[2022年 第47週 ~ 第51週]

【区別・週別報告定点当り】

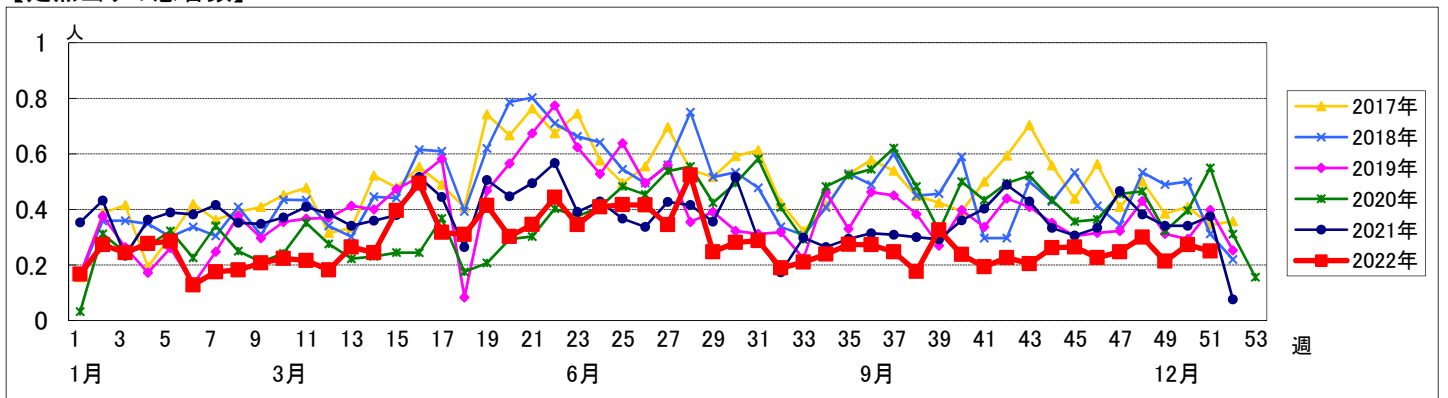


週数		合計	~5ヶ月	~11ヶ月	1歳	2歳	3歳	4歳	5歳	6歳	7歳	8歳	9歳	10~14歳	15~19歳	20歳以上
第47週	罹患数	21		4	13	3		1								
	定点当り	0.25		0.05	0.15	0.04		0.01								
第48週	罹患数	27		6	17	2		2								
	定点当り	0.30		0.07	0.19	0.02		0.02								
第49週	罹患数	19	1	5	11	1	1									
	定点当り	0.21	0.01	0.06	0.12	0.01	0.01									
第50週	罹患数	24		5	11	4	3	1								
	定点当り	0.27		0.06	0.13	0.05	0.03	0.01								
第51週	罹患数	22	1	4	11	5	1									
	定点当り	0.25	0.01	0.05	0.13	0.06	0.01									

【年齢層別5週分集計】



【定点当りの患者数】

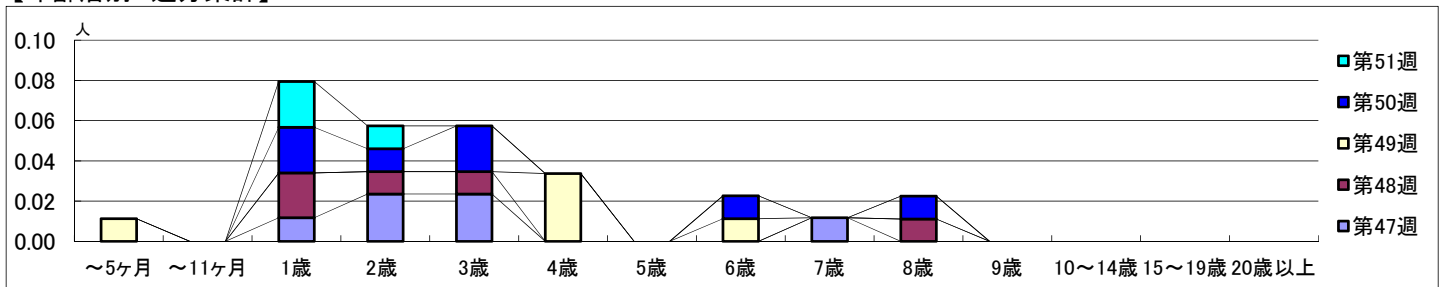


【区別・週別報告定点当り】

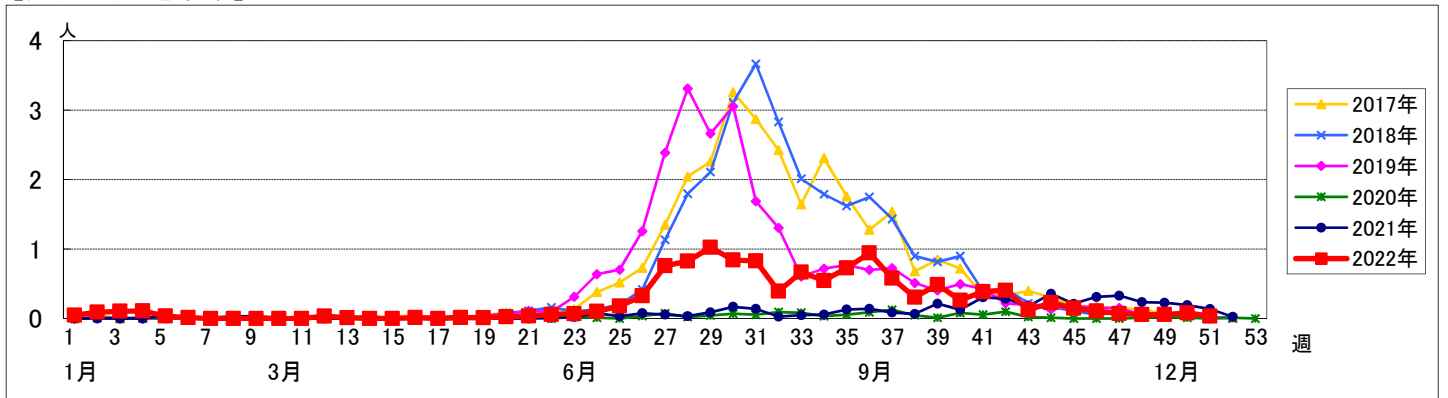
週数	合計	鶴見	神奈川	西	中	南	港南	保土ヶ谷	旭	磯子	金沢	港北	緑	青葉	都筑	戸塚	栄	泉	瀬谷
第47週	報告定点 85	7	5	3	3	4	4	5	6	3	5	7	5	7	4	7	4	2	4
第48週	報告定点 90	7	6	3	4	5	4	5	6	4	5	7	5	7	4	7	4	3	4
第49週	報告定点 89	7	6	3	4	5	4	4	5	4	5	7	5	7	4	7	4	4	4
第50週	報告定点 88	7	6	3	4	4	4	5	5	3	5	7	5	7	4	7	4	4	4
第51週	報告定点 88	7	6	3	4	4	4	5	6	4	5	7	5	5	4	7	4	4	4

週数	合計	~5ヶ月	~11ヶ月	1歳	2歳	3歳	4歳	5歳	6歳	7歳	8歳	9歳	10~14歳	15~19歳	20歳以上
第47週	罹患数 6			1	2	2				1					
第48週	罹患数 5			2	1	1					1				
第49週	罹患数 5	1					3		1						
第50週	罹患数 7			2	1	2			1		1				
第51週	罹患数 3			2	1										

【年齢層別5週分集計】



【定点当りの患者数】



<< 流行性耳下腺炎 >>

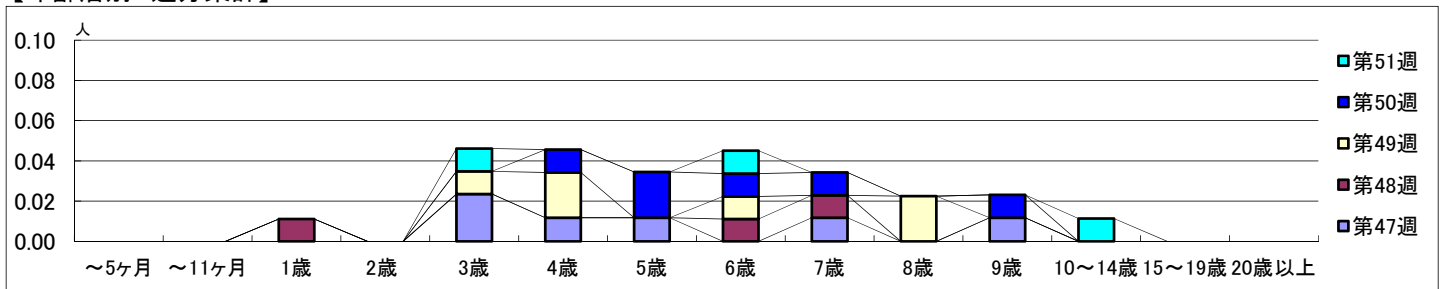
2022年11月21日 ~ 12月25日
[2022年 第47週 ~ 第51週]

【区別・週別報告定点当り】

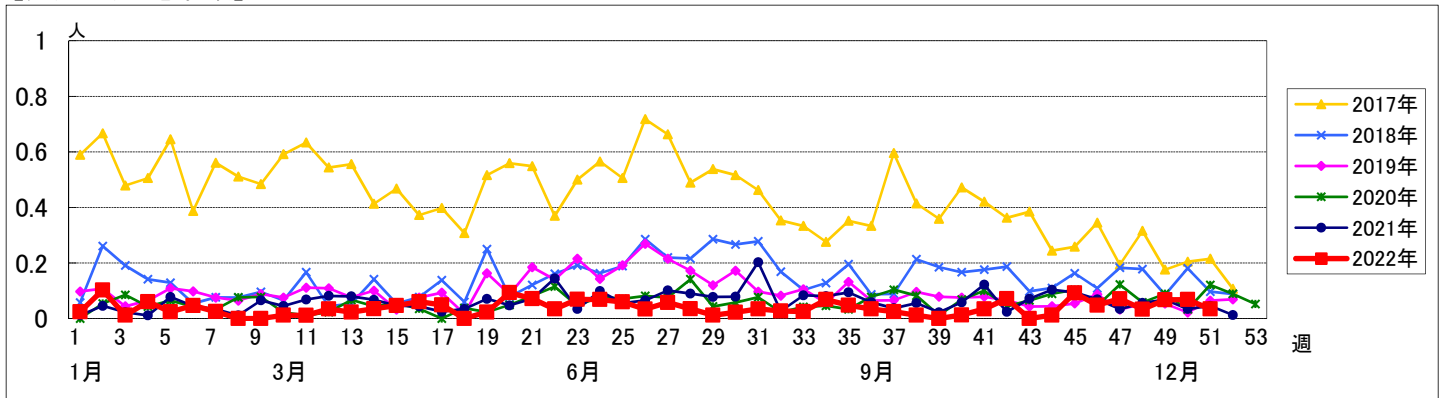
週数		合計	鶴見	神奈川	西	中	南	港南	保土ヶ谷	旭	磯子	金沢	港北	緑	青葉	都筑	戸塚	栄	泉	瀬谷
第47週	定点数	94	7	6	3	4	5	5	5	6	4	5	8	5	7	5	7	4	4	4
	報告定点	85	7	5	3	3	4	4	5	6	3	5	7	5	7	4	7	4	2	4
	罹患数	6	1	0	0	0	0	0	0	1	0	0	0	0	1	0	1	2	0	0
	定点当り	0.07	0.14	0	0	0	0	0	0	0.17	0	0	0	0	0.14	0	0.14	0.50	0	0
第48週	報告定点	90	7	6	3	4	5	4	5	6	4	5	7	5	7	4	7	4	3	4
	罹患数	3	0	0	0	0	0	1	0	0	0	2	0	0	0	0	0	0	0	0
	定点当り	0.03	0	0	0	0	0	0.25	0	0	0	0.40	0	0	0	0	0	0	0	0
	報告定点	89	7	6	3	4	5	4	4	5	4	5	7	5	7	4	7	4	4	4
第49週	報告定点	89	7	6	3	4	5	4	4	5	4	5	7	5	7	4	7	4	4	4
	罹患数	6	0	0	0	0	0	0	0	0	0	0	1	0	0	1	0	2	2	0
	定点当り	0.07	0	0	0	0	0	0	0	0	0	0	0.14	0	0	0.25	0	0.50	0.50	0
	報告定点	88	7	6	3	4	4	4	5	5	3	5	7	5	7	4	7	4	4	4
第50週	報告定点	88	7	6	3	4	4	4	5	5	3	5	7	5	7	4	7	4	4	4
	罹患数	6	0	0	0	0	0	3	0	0	1	0	0	0	0	1	0	0	1	0
	定点当り	0.07	0	0	0	0	0	0.75	0	0	0.33	0	0	0	0	0.25	0	0	0.25	0
	報告定点	88	7	6	3	4	4	4	5	6	4	5	7	5	5	4	7	4	4	4
第51週	報告定点	88	7	6	3	4	4	4	5	6	4	5	7	5	5	4	7	4	4	4
	罹患数	3	0	0	0	0	0	1	0	0	0	0	0	1	0	0	0	0	1	0
	定点当り	0.03	0	0	0	0	0	0.25	0	0	0	0	0	0.20	0	0	0	0	0.25	0

週数		合計	~5ヶ月	~11ヶ月	1歳	2歳	3歳	4歳	5歳	6歳	7歳	8歳	9歳	10~14歳	15~19歳	20歳以上
第47週	罹患数	6					2	1	1		1		1			
	定点当り	0.07					0.02	0.01	0.01		0.01		0.01			
第48週	罹患数	3			1					1	1					
	定点当り	0.03			0.01					0.01	0.01					
第49週	罹患数	6					1	2		1		2				
	定点当り	0.07					0.01	0.02		0.01		0.02				
第50週	罹患数	6						1	2	1	1		1			
	定点当り	0.07						0.01	0.02	0.01	0.01		0.01			
第51週	罹患数	3					1			1				1		
	定点当り	0.03					0.01			0.01				0.01		

【年齢層別5週分集計】



【定点当りの患者数】



<< 急性出血性結膜炎 >>

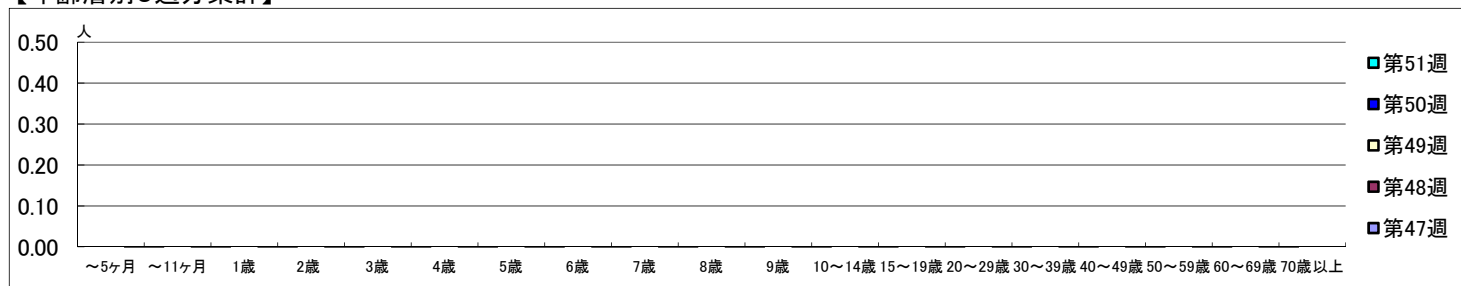
2022年11月21日 ~ 12月25日
[2022年 第47週 ~ 第51週]

【区別・週別報告定点当り】

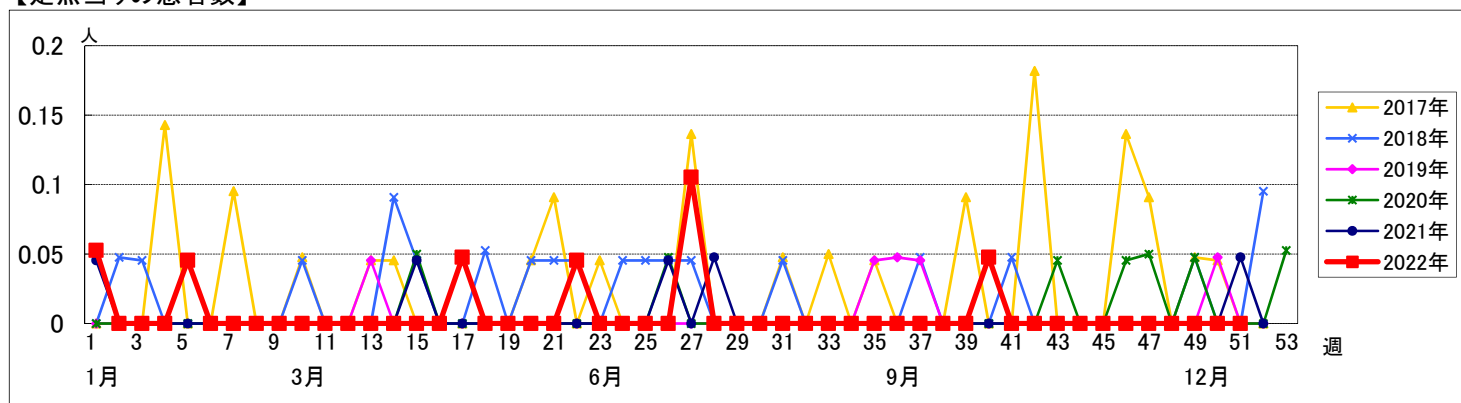
週数		合計	区別																
			鶴見	神奈川	西	中	南	港南	保土ヶ谷	旭	磯子	金沢	港北	緑	青葉	都筑	戸塚	栄	泉
第47週	定点数	22	2	1	1	1	1	1	1	1	1	2	1	2	1	2	1	1	1
	報告定点	22	2	1	1	1	1	1	1	1	1	2	1	2	1	2	1	1	1
	罹患数	0	0	0	0	0	0	0	0	0	0	0	0	0	0	0	0	0	0
	定点当り	0	0	0	0	0	0	0	0	0	0	0	0	0	0	0	0	0	0
第48週	報告定点	22	2	1	1	1	1	1	1	1	1	2	1	2	1	2	1	1	1
	罹患数	0	0	0	0	0	0	0	0	0	0	0	0	0	0	0	0	0	0
	定点当り	0	0	0	0	0	0	0	0	0	0	0	0	0	0	0	0	0	0
	報告定点	22	2	1	1	1	1	1	1	1	1	2	1	2	1	2	1	1	1
第49週	報告定点	22	2	1	1	1	1	1	1	1	1	2	1	2	1	2	1	1	1
	罹患数	0	0	0	0	0	0	0	0	0	0	0	0	0	0	0	0	0	0
	定点当り	0	0	0	0	0	0	0	0	0	0	0	0	0	0	0	0	0	0
	報告定点	22	2	1	1	1	1	1	1	1	1	2	1	2	1	2	1	1	1
第50週	報告定点	22	2	1	1	1	1	1	1	1	1	2	1	2	1	2	1	1	1
	罹患数	0	0	0	0	0	0	0	0	0	0	0	0	0	0	0	0	0	0
	定点当り	0	0	0	0	0	0	0	0	0	0	0	0	0	0	0	0	0	0
	報告定点	21	2	1	1	1	1	1	1	1	1	1	1	2	1	2	1	1	1
第51週	罹患数	0	0	0	0	0	0	0	0	0	0	0	0	0	0	0	0	0	0
	定点当り	0	0	0	0	0	0	0	0	0	0	0	0	0	0	0	0	0	0
	報告定点	21	2	1	1	1	1	1	1	1	1	1	1	2	1	2	1	1	1
	定点当り	0	0	0	0	0	0	0	0	0	0	0	0	0	0	0	0	0	0

週数		合計	年齢層別																		
			~5ヶ月	~11ヶ月	1歳	2歳	3歳	4歳	5歳	6歳	7歳	8歳	9歳	10~14歳	15~19歳	20~29歳	30~39歳	40~49歳	50~59歳	60~69歳	70歳以上
第47週	罹患数	0																			
	定点当り	0																			
第48週	罹患数	0																			
	定点当り	0																			
第49週	罹患数	0																			
	定点当り	0																			
第50週	罹患数	0																			
	定点当り	0																			
第51週	罹患数	0																			
	定点当り	0																			

【年齢層別5週分集計】



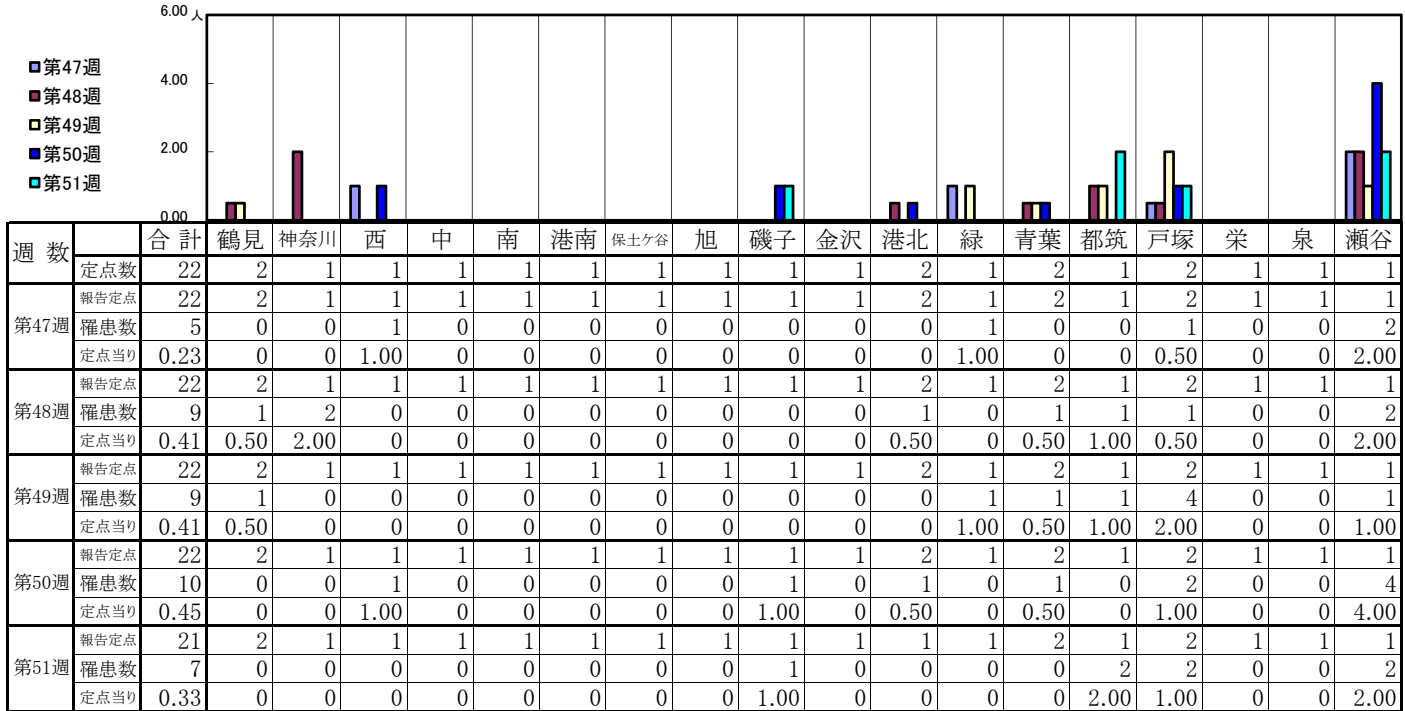
【定点当りの患者数】



<< 流行性角結膜炎 >>

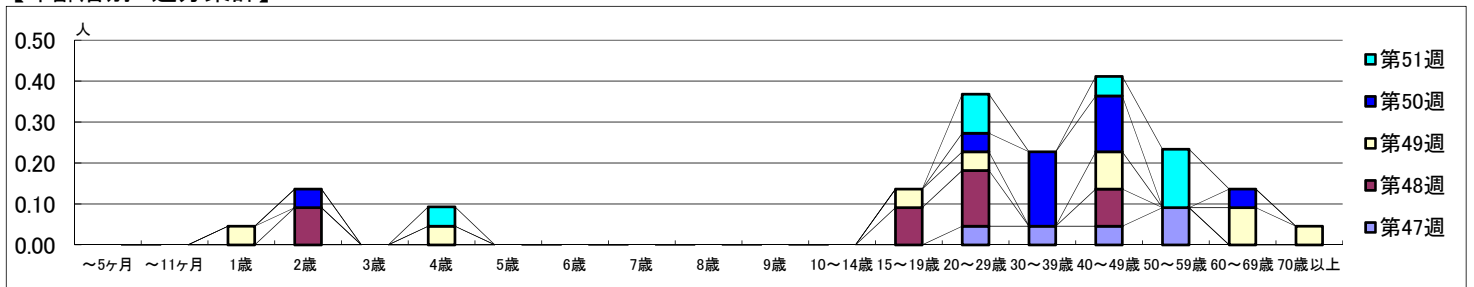
2022年11月21日 ~ 12月25日
[2022年 第47週 ~ 第51週]

【区別・週別報告定点当り】



週数	合計	~5ヶ月	~11ヶ月	1歳	2歳	3歳	4歳	5歳	6歳	7歳	8歳	9歳	10~14歳	15~19歳	20~29歳	30~39歳	40~49歳	50~59歳	60~69歳	70歳以上
第47週	5														1	1	1	2		
第48週	9				2									2	3		2			
第49週	9			1			1							1	1		2		2	1
第50週	10				1										1	4	3		1	
第51週	7						1								2		1	3		

【年齢層別5週分集計】



【定点当りの患者数】

