

	インフルエンザ	RSウイルス感染症	咽頭結膜熱	A群溶血性レンサ球菌咽頭炎	感染性胃腸炎	水痘	手足口病	伝染性紅斑	突発性発しん	ヘルパンギーナ	流行性耳下腺炎	急性出血性結膜炎	流行性角結膜炎
警報レベル ◎	30		3	8	20	2	5	2		6	6	1	8
終息基準値 ◎	10		1	4	12	1	2	1		2	2	0.1	4
注意報レベル ○	10					1					3		
横浜市	0.04	0.15	0.11	0.27	3.33	0.11	0.43	0.02	0.25	0.07	0.07	-	0.24
鶴見	0.20	0.29	-	0.57	3.43	0.14	-	-	-	-	0.14	-	-
神奈川	-	-	-	0.40	2.20	0.20	0.20	-	-	0.60	-	-	-
西	-	-	-	0.33	4.33	-	1.00	-	0.33	0.33	-	-	1.00
中	-	-	-	-	1.00	-	1.33	-	0.33	-	-	-	-
南	0.20	-	-	-	3.33	-	0.33	-	0.33	-	-	-	-
港南	-	0.50	1.00	1.00	5.50	-	-	0.25	-	-	-	-	-
保土ヶ谷	-	-	-	0.20	1.20	-	0.20	-	-	-	-	-	-
旭	-	-	0.17	0.17	2.50	-	-	0.17	0.33	-	0.17	-	-
磯子	-	-	-	-	3.33	-	-	-	0.67	0.33	-	-	-
金沢	-	0.20	0.40	0.80	2.40	0.20	1.00	-	0.80	-	-	-	-
港北	0.09	0.29	0.29	0.43	5.14	-	0.29	-	0.43	-	-	-	-
緑	-	0.20	-	0.20	2.40	-	-	-	0.40	-	-	-	1.00
青葉	-	-	-	-	2.86	0.14	0.29	-	-	0.14	0.14	-	-
都筑	0.17	-	-	-	6.75	-	0.25	-	0.25	-	-
戸塚	-	0.71	-	0.14	0.86	0.57	1.29	-	0.43	-	0.14	-	0.50
栄	-	-	-	0.25	8.00	-	0.75	-	-	-	0.50	-	-
泉	-	-	-	-	6.50	-	1.50	-	-	-	-	-	-
瀬谷	-	-	-	-	2.00	0.25	0.25	-	0.25	-	-	-	2.00

(-: 定点当たり0.00) (...: 未報告)

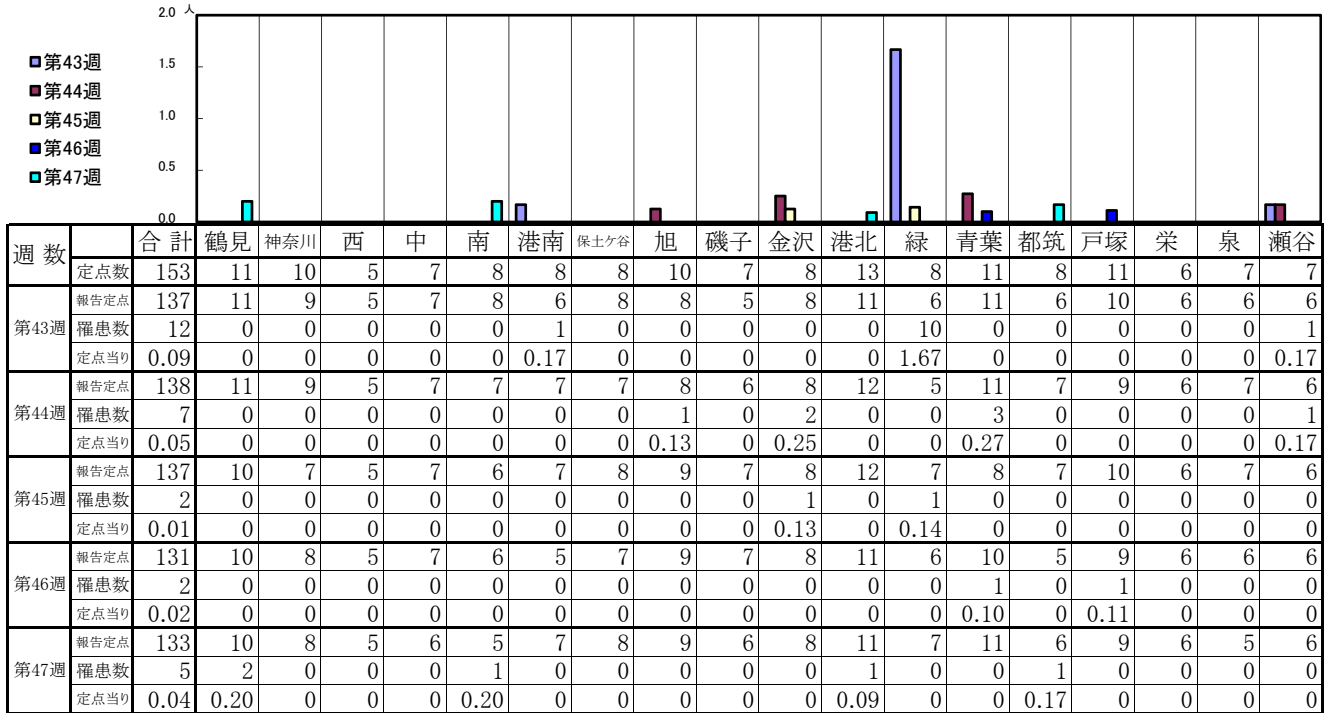
- ◎ 報告定点当たりの値が警報レベル もしくは警報レベル継続中です
- 報告定点当たりの値が注意報レベルに達しています

(この数字は集計時点のもので、翌週以降変動することもあります)

<< インフルエンザ >>

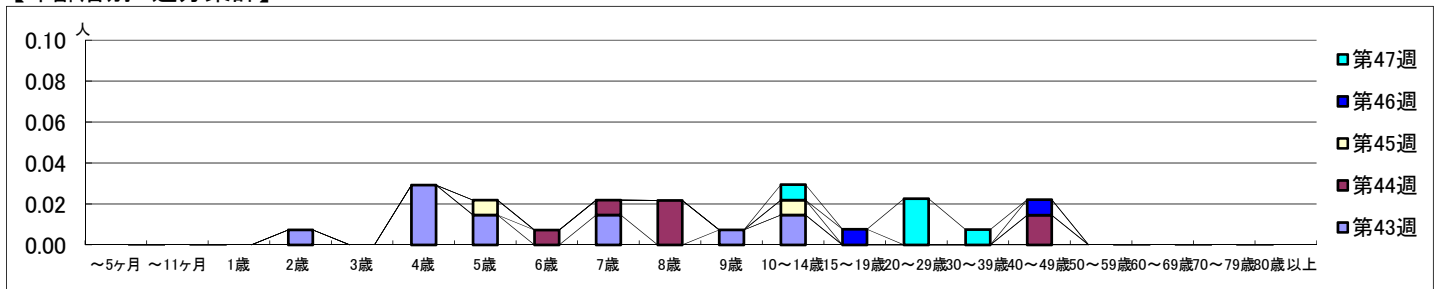
2022年10月24日 ~ 11月27日
[2022年 第43週 ~ 第47週]

【区別・週別報告定点当り】

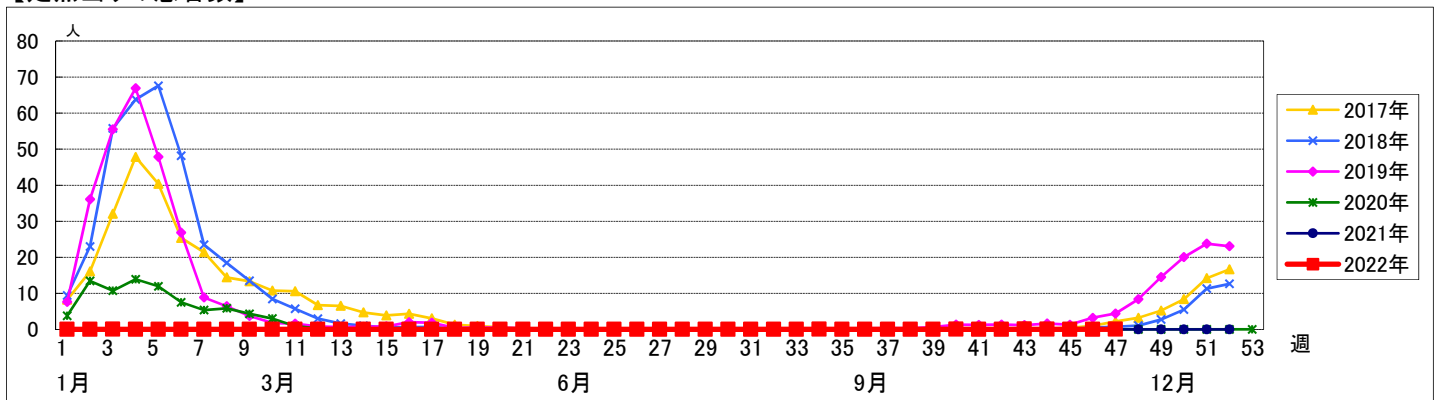


週数	合計	~5ヶ月	~11ヶ月	1歳	2歳	3歳	4歳	5歳	6歳	7歳	8歳	9歳	10~14歳	15~19歳	20~29歳	30~39歳	40~49歳	50~59歳	60~69歳	70~79歳	80歳以上
第43週	12				1		4	2		2		1	2								
第44週	7								1	1	3						2				
第45週	2							1					1								
第46週	2													1			1				
第47週	5												1		3	1					

【年齢層別5週分集計】



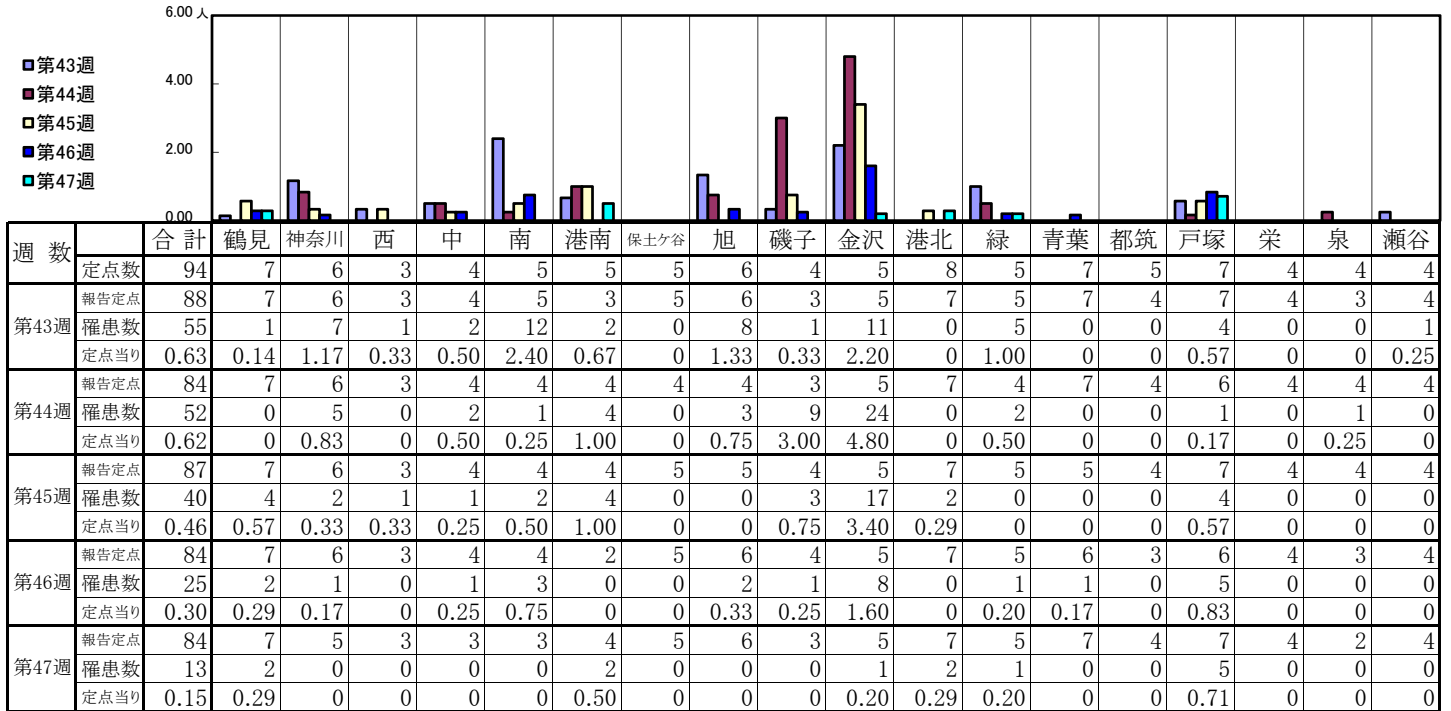
【定点当りの患者数】



<< RSウイルス感染症 >>

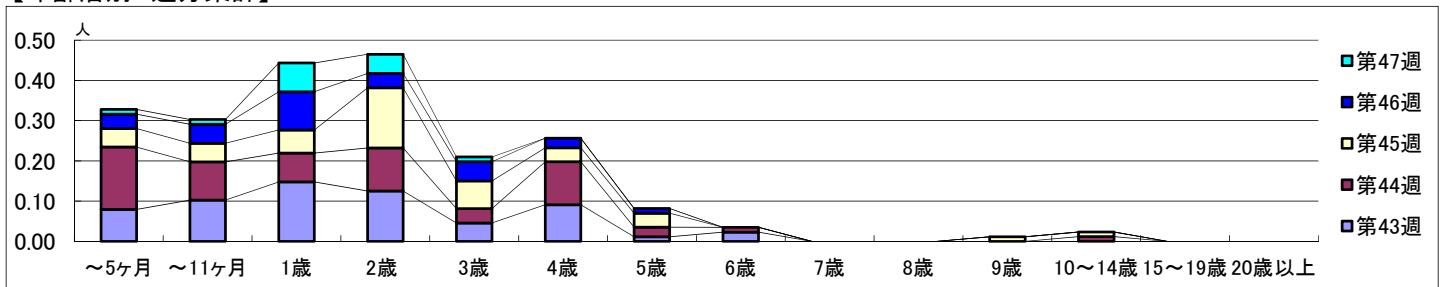
2022年10月24日 ~ 11月27日
[2022年 第43週 ~ 第47週]

【区別・週別報告定点当り】

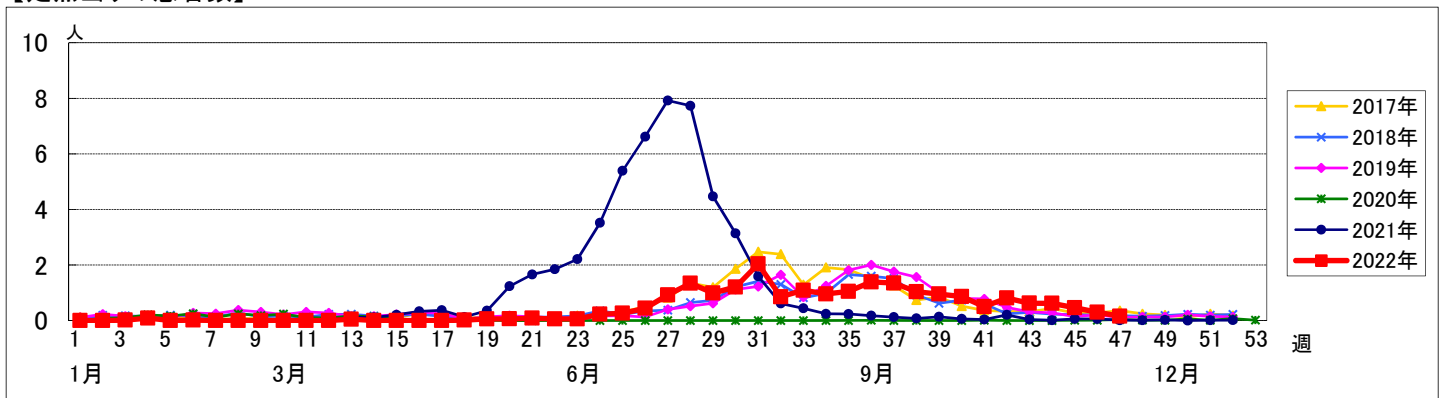


週数		合計	年齢層別													
			~5ヶ月	~11ヶ月	1歳	2歳	3歳	4歳	5歳	6歳	7歳	8歳	9歳	10~14歳	15~19歳	20歳以上
第43週	罹患数	55	7	9	13	11	4	8	1	2						
	定点当り	0.63	0.08	0.10	0.15	0.13	0.05	0.09	0.01	0.02						
第44週	罹患数	52	13	8	6	9	3	9	2	1			1			
	定点当り	0.62	0.15	0.10	0.07	0.11	0.04	0.11	0.02	0.01			0.01			
第45週	罹患数	40	4	4	5	13	6	3	3				1	1		
	定点当り	0.46	0.05	0.05	0.06	0.15	0.07	0.03	0.03				0.01	0.01		
第46週	罹患数	25	3	4	8	3	4	2	1							
	定点当り	0.30	0.04	0.05	0.10	0.04	0.05	0.02	0.01							
第47週	罹患数	13	1	1	6	4	1									
	定点当り	0.15	0.01	0.01	0.07	0.05	0.01									

【年齢層別5週分集計】



【定点当りの患者数】



<< 咽頭結膜熱 >>

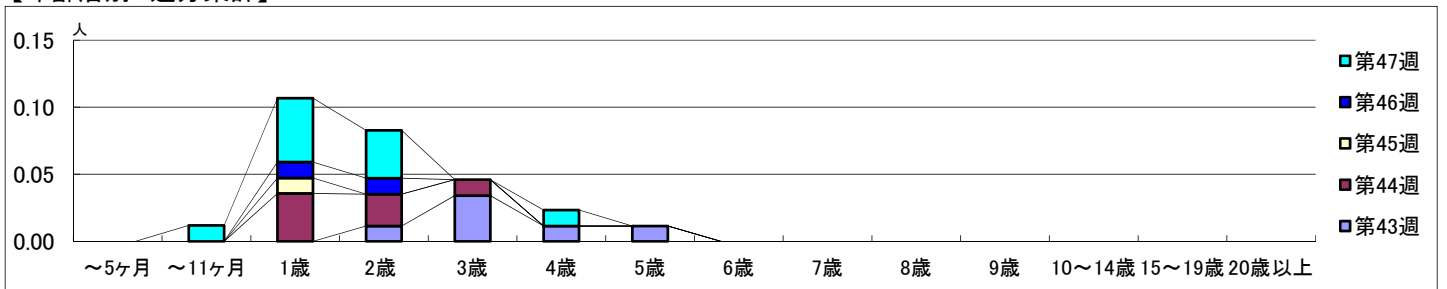
2022年10月24日 ~ 11月27日
[2022年 第43週 ~ 第47週]

【区別・週別報告定点当り】

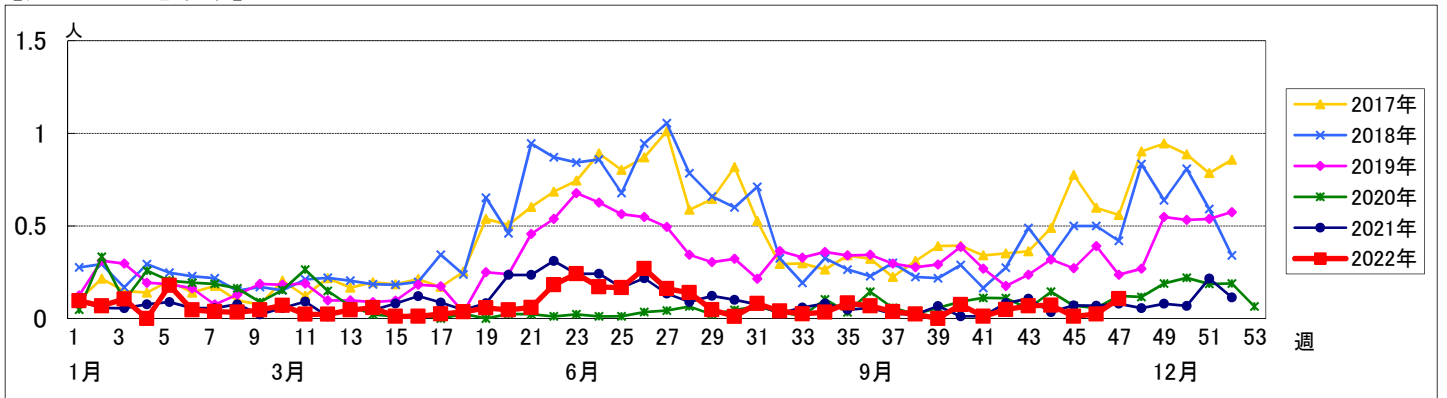
週数		合計	鶴見	神奈川	西	中	南	港南	保土ヶ谷	旭	磯子	金沢	港北	緑	青葉	都筑	戸塚	栄	泉	瀬谷
第43週	定点数	94	7	6	3	4	5	5	5	6	4	5	8	5	7	5	7	4	4	4
	報告定点	88	7	6	3	4	5	3	5	6	3	5	7	5	7	4	7	4	3	4
	罹患数	6	0	0	0	0	0	4	0	0	0	0	1	1	0	0	0	0	0	0
	定点当り	0.07	0	0	0	0	0	1.33	0	0	0	0	0.14	0.20	0	0	0	0	0	0
第44週	報告定点	84	7	6	3	4	4	4	4	4	3	5	7	4	7	4	6	4	4	4
	罹患数	6	0	2	0	0	0	2	0	0	1	1	0	0	0	0	0	0	0	0
	定点当り	0.07	0	0.33	0	0	0	0.50	0	0	0.33	0.20	0	0	0	0	0	0	0	0
	報告定点	87	7	6	3	4	4	4	5	5	4	5	7	5	5	4	7	4	4	4
第45週	報告定点	84	7	6	3	4	4	2	5	6	4	5	7	5	6	3	6	4	3	4
	罹患数	2	0	1	0	0	1	0	0	0	0	0	0	0	0	0	0	0	0	0
	定点当り	0.02	0	0.17	0	0	0.25	0	0	0	0	0	0	0	0	0	0	0	0	0
	報告定点	84	7	5	3	3	3	4	5	6	3	5	7	5	7	4	7	4	2	4
第46週	報告定点	84	7	6	3	4	4	2	5	6	4	5	7	5	6	3	6	4	3	4
	罹患数	2	0	1	0	0	1	0	0	0	0	0	0	0	0	0	0	0	0	0
	定点当り	0.02	0	0.17	0	0	0.25	0	0	0	0	0	0	0	0	0	0	0	0	0
	報告定点	84	7	5	3	3	3	4	5	6	3	5	7	5	7	4	7	4	2	4
第47週	報告定点	84	7	6	3	4	5	5	5	6	4	5	7	5	7	4	7	4	4	4
	罹患数	9	0	0	0	0	0	4	0	1	0	2	2	0	0	0	0	0	0	0
	定点当り	0.11	0	0	0	0	0	1.00	0	0.17	0	0.40	0.29	0	0	0	0	0	0	0

週数		合計	~5ヶ月	~11ヶ月	1歳	2歳	3歳	4歳	5歳	6歳	7歳	8歳	9歳	10~14歳	15~19歳	20歳以上
第43週	罹患数	6				1	3	1	1							
	定点当り	0.07				0.01	0.03	0.01	0.01							
第44週	罹患数	6			3	2	1									
	定点当り	0.07			0.04	0.02	0.01									
第45週	罹患数	1			1											
	定点当り	0.01			0.01											
第46週	罹患数	2			1	1										
	定点当り	0.02			0.01	0.01										
第47週	罹患数	9		1	4	3		1								
	定点当り	0.11		0.01	0.05	0.04		0.01								

【年齢層別5週分集計】



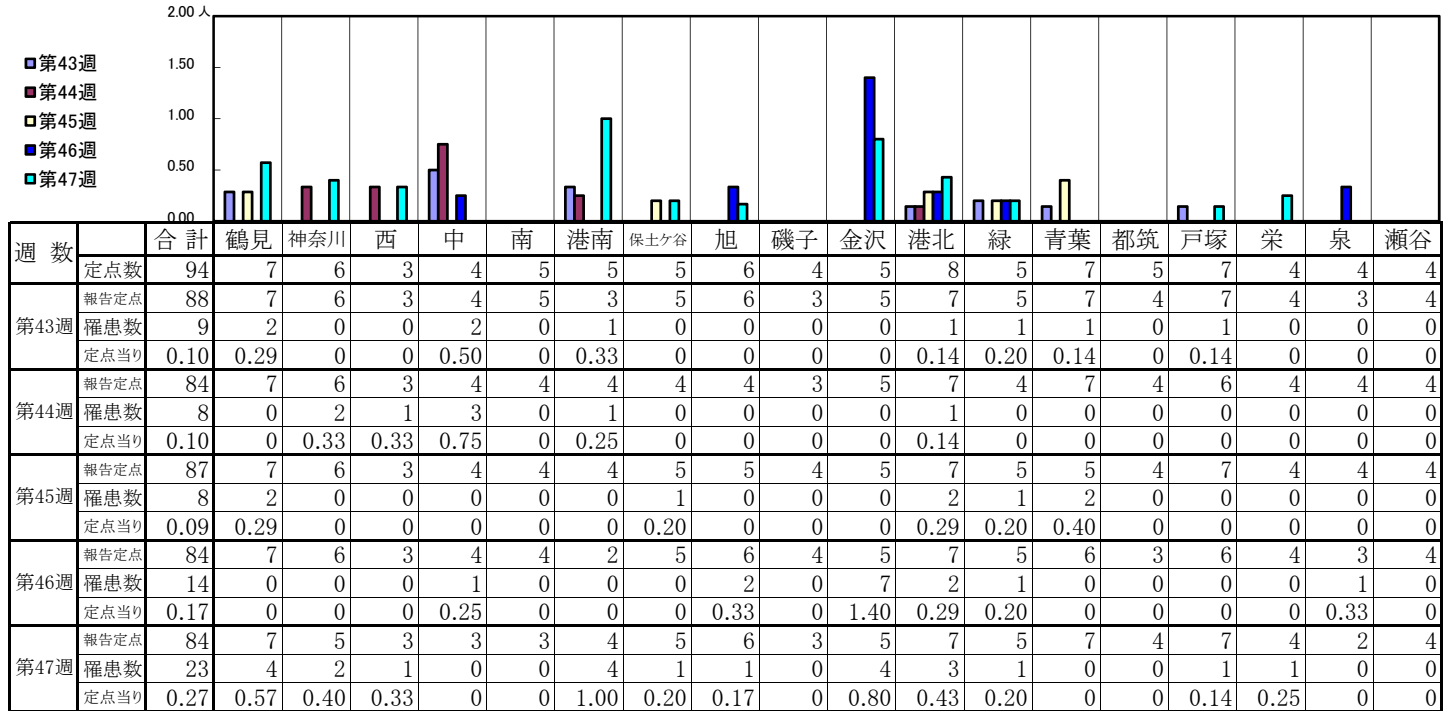
【定点当りの患者数】



<< A群溶血性レンサ球菌咽頭炎 >>

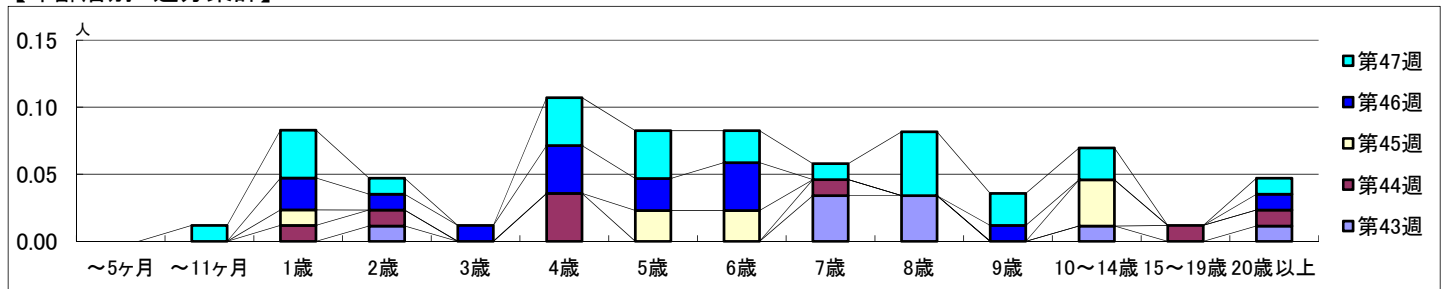
2022年10月24日 ~ 11月27日
[2022年 第43週 ~ 第47週]

【区別・週別報告定点当り】

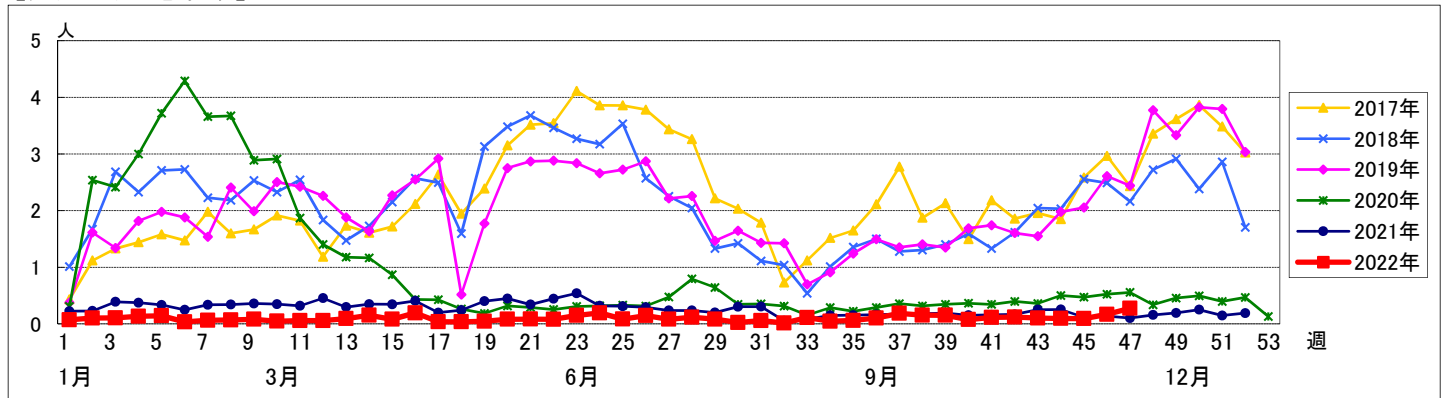


週数		合計	~5ヶ月	~11ヶ月	1歳	2歳	3歳	4歳	5歳	6歳	7歳	8歳	9歳	10~14歳	15~19歳	20歳以上
第43週	罹患数	9				1					3	3		1		1
	定点当り	0.10				0.01					0.03	0.03		0.01		0.01
第44週	罹患数	8			1	1		3			1				1	1
	定点当り	0.10			0.01	0.01		0.04			0.01				0.01	0.01
第45週	罹患数	8			1				2	2				3		
	定点当り	0.09			0.01				0.02	0.02				0.03		
第46週	罹患数	14			2	1	1	3	2	3			1			1
	定点当り	0.17			0.02	0.01	0.01	0.04	0.02	0.04			0.01			0.01
第47週	罹患数	23		1	3	1		3	3	2	1	4	2	2		1
	定点当り	0.27		0.01	0.04	0.01		0.04	0.04	0.02	0.01	0.05	0.02	0.02		0.01

【年齢層別5週分集計】



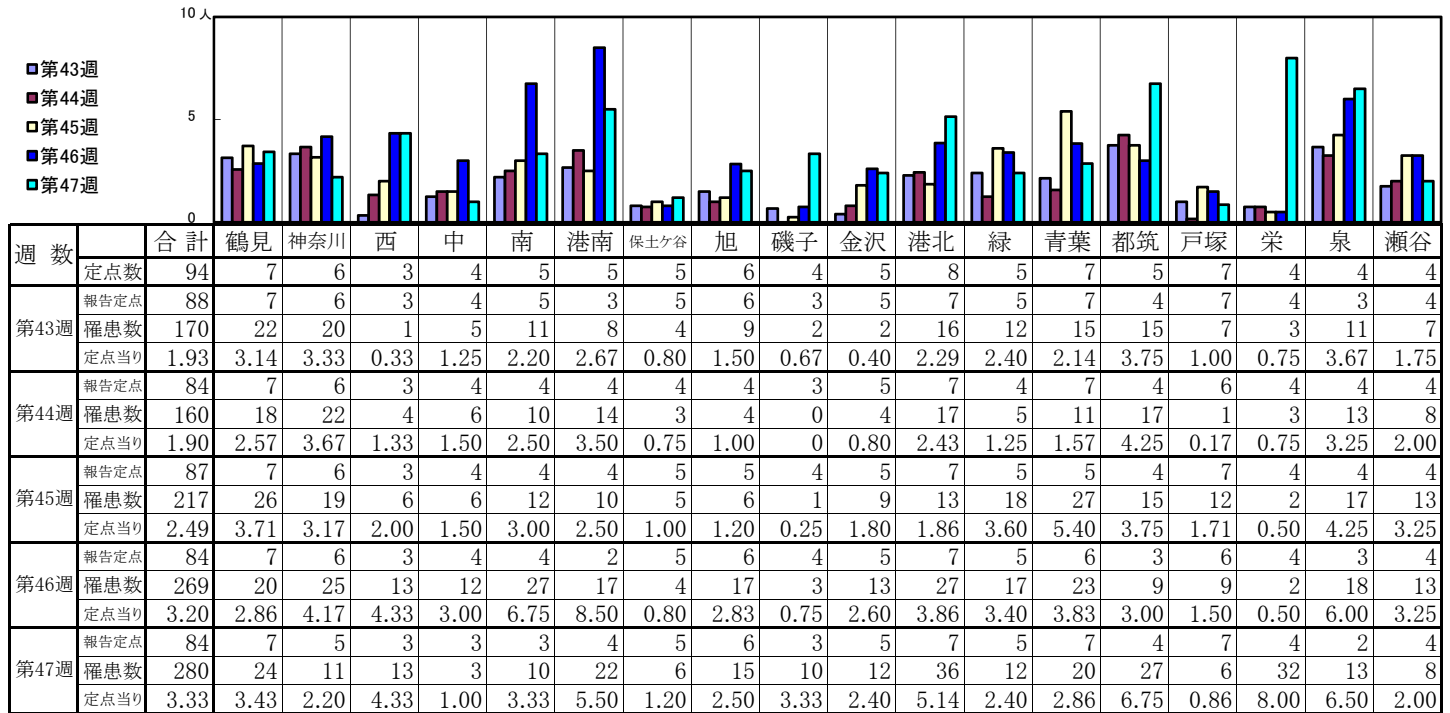
【定点当りの患者数】



<< 感染性胃腸炎 >>

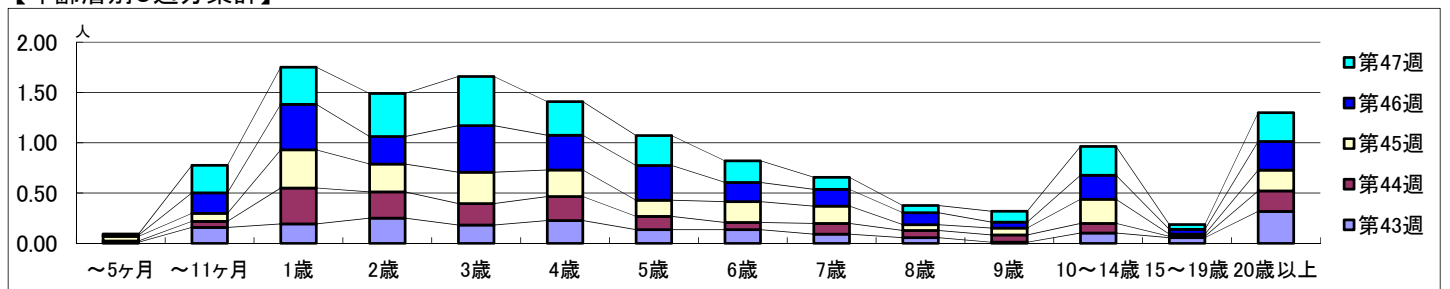
2022年10月24日 ~ 11月27日
[2022年 第43週 ~ 第47週]

【区別・週別報告定点当り】

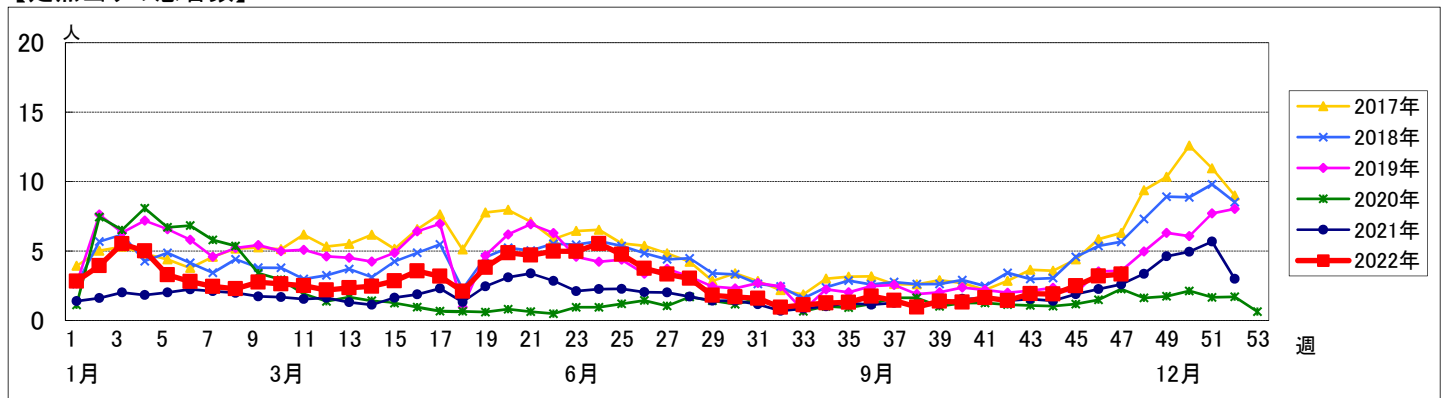


週数		合計	年齢層別													
			~5ヶ月	~11ヶ月	1歳	2歳	3歳	4歳	5歳	6歳	7歳	8歳	9歳	10~14歳	15~19歳	20歳以上
第43週	罹患数	170	1	14	17	22	16	20	12	12	8	5	1	9	5	28
	定点当り	1.93	0.01	0.16	0.19	0.25	0.18	0.23	0.14	0.14	0.09	0.06	0.01	0.10	0.06	0.32
第44週	罹患数	160	1	5	30	22	18	20	11	6	9	6	6	8	1	17
	定点当り	1.90	0.01	0.06	0.36	0.26	0.21	0.24	0.13	0.07	0.11	0.07	0.07	0.10	0.01	0.20
第45週	罹患数	217	4	7	33	24	27	23	14	18	15	5	6	21	2	18
	定点当り	2.49	0.05	0.08	0.38	0.28	0.31	0.26	0.16	0.21	0.17	0.06	0.07	0.24	0.02	0.21
第46週	罹患数	269	1	17	38	23	39	29	29	16	14	10	5	20	4	24
	定点当り	3.20	0.01	0.20	0.45	0.27	0.46	0.35	0.35	0.19	0.17	0.12	0.06	0.24	0.05	0.29
第47週	罹患数	280	1	23	31	36	41	28	25	18	10	6	9	24	4	24
	定点当り	3.33	0.01	0.27	0.37	0.43	0.49	0.33	0.30	0.21	0.12	0.07	0.11	0.29	0.05	0.29

【年齢層別5週分集計】



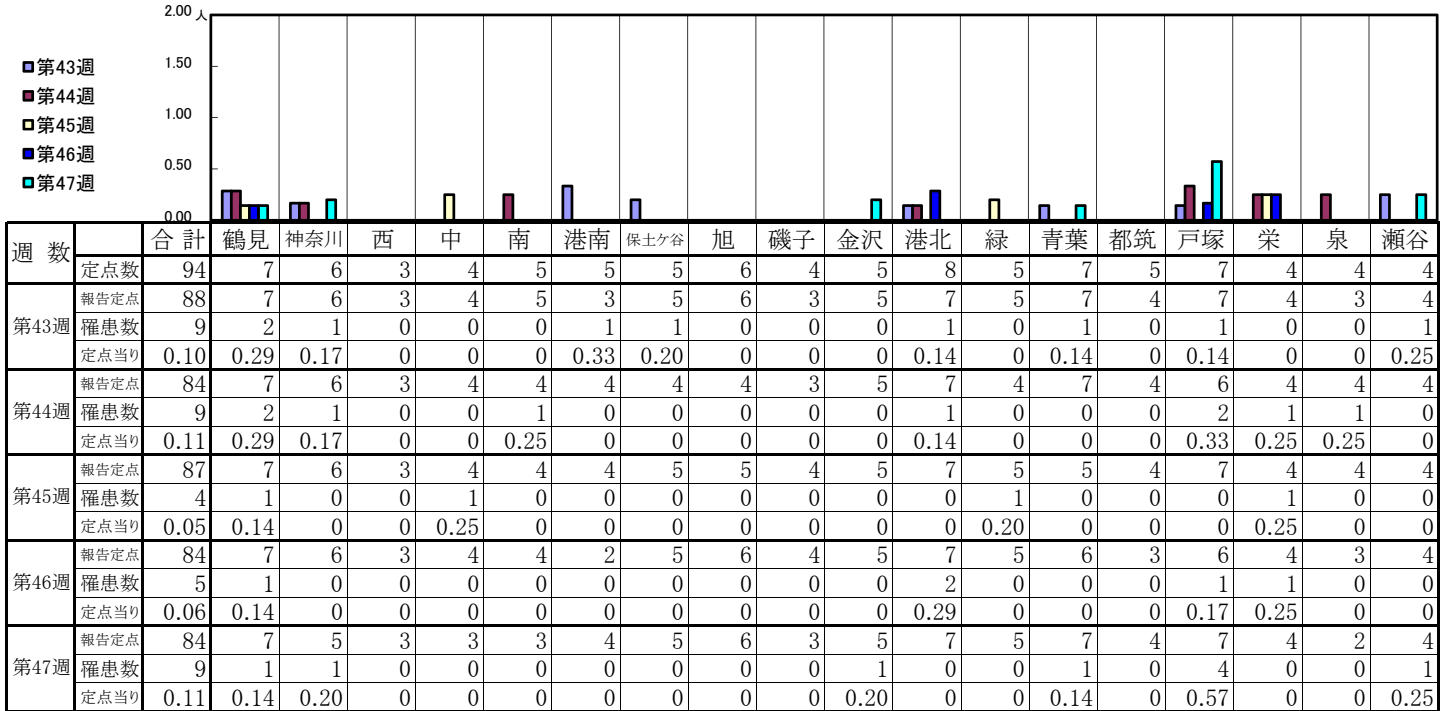
【定点当りの患者数】



<< 水痘 >>

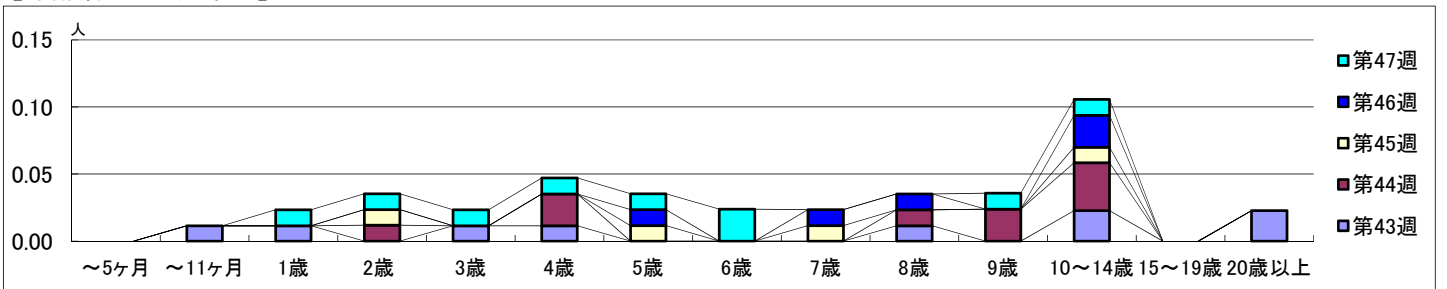
2022年10月24日 ~ 11月27日
[2022年 第43週 ~ 第47週]

【区別・週別報告定点当り】

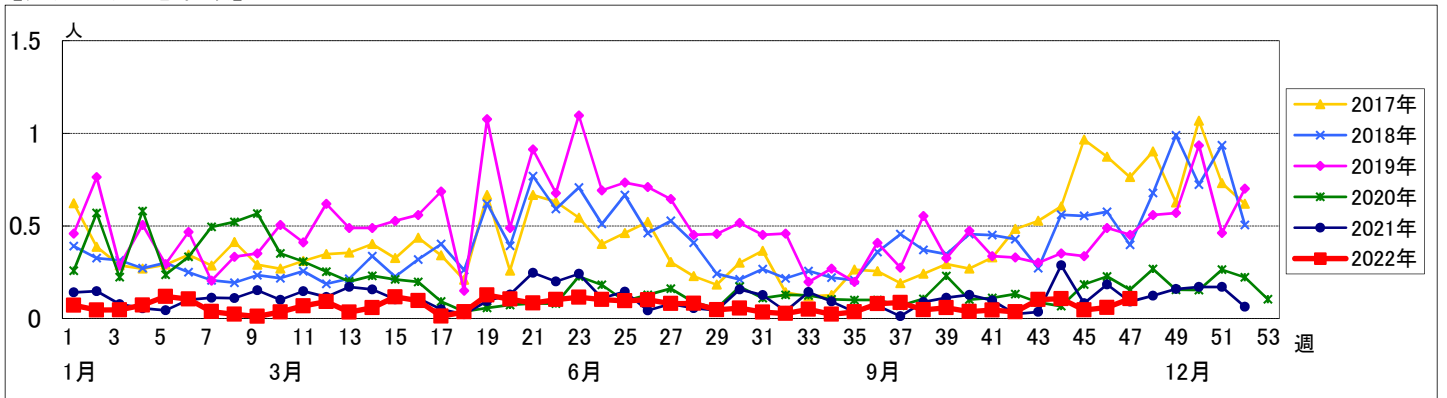


週数		合計	~5ヶ月	~11ヶ月	年齢															
					1歳	2歳	3歳	4歳	5歳	6歳	7歳	8歳	9歳	10~14歳	15~19歳	20歳以上				
第43週	罹患数	9		1	1		1	1							1		2		2	
	定点当り	0.10		0.01	0.01		0.01	0.01							0.01		0.02		0.02	
第44週	罹患数	9				1		2						1	2	3				
	定点当り	0.11				0.01		0.02						0.01	0.02	0.04				
第45週	罹患数	4				1			1							1				
	定点当り	0.05				0.01			0.01							0.01				
第46週	罹患数	5							1		1	1				2				
	定点当り	0.06							0.01		0.01	0.01				0.02				
第47週	罹患数	9			1	1	1	1	1	2				1	1					
	定点当り	0.11			0.01	0.01	0.01	0.01	0.01	0.02				0.01	0.01					

【年齢層別5週分集計】



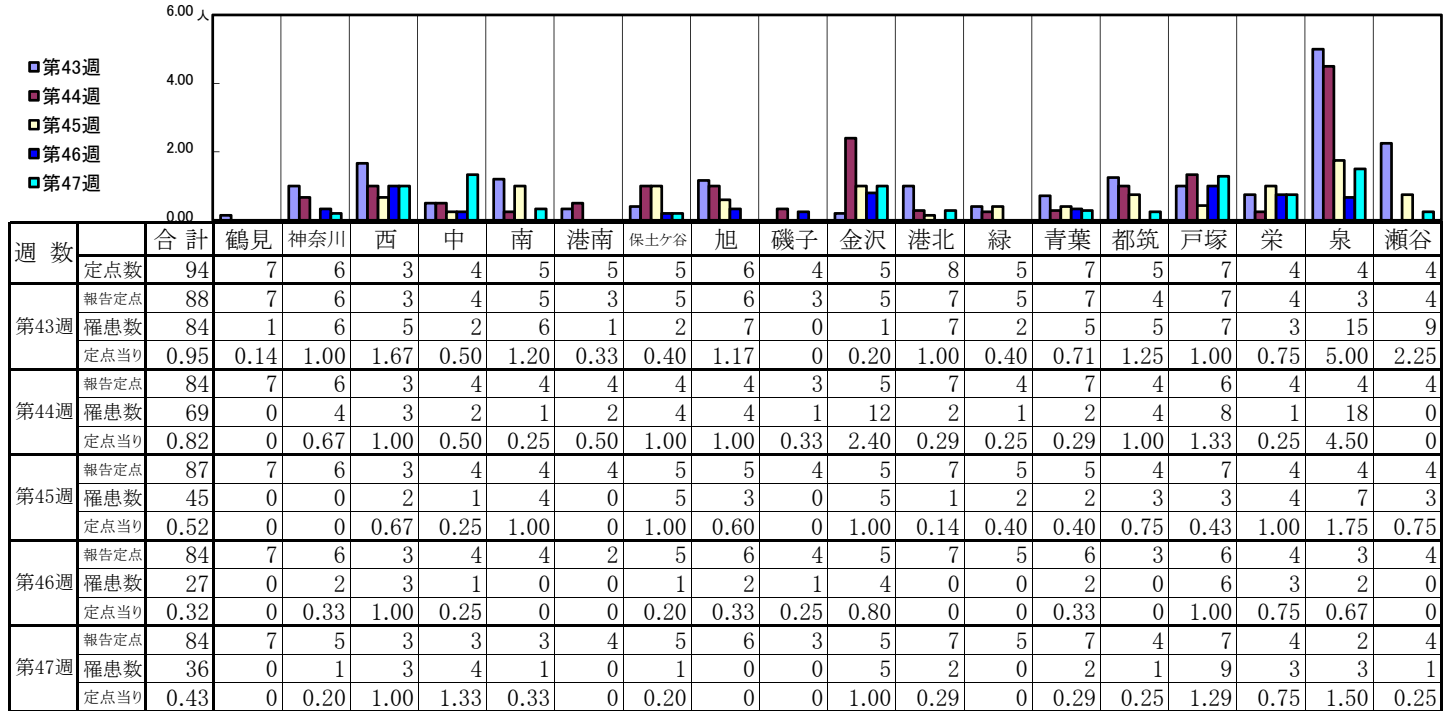
【定点当りの患者数】



<< 手足口病 >>

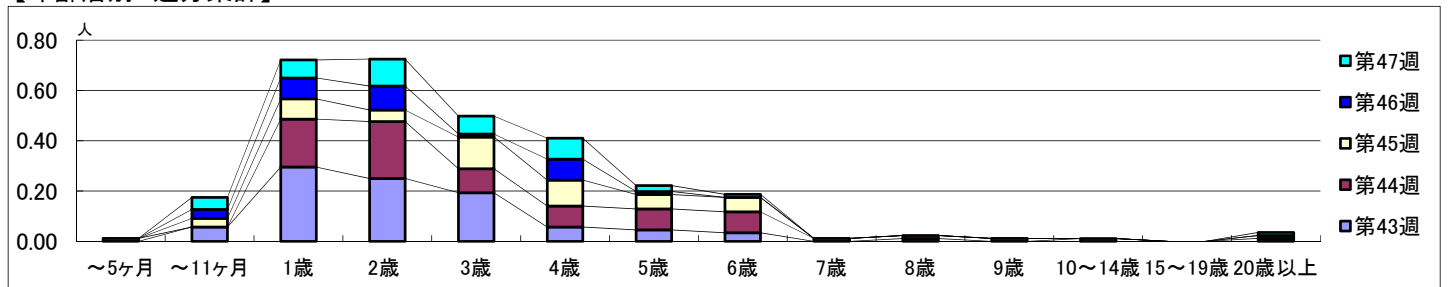
2022年10月24日 ~ 11月27日
[2022年 第43週 ~ 第47週]

【区別・週別報告定点当り】

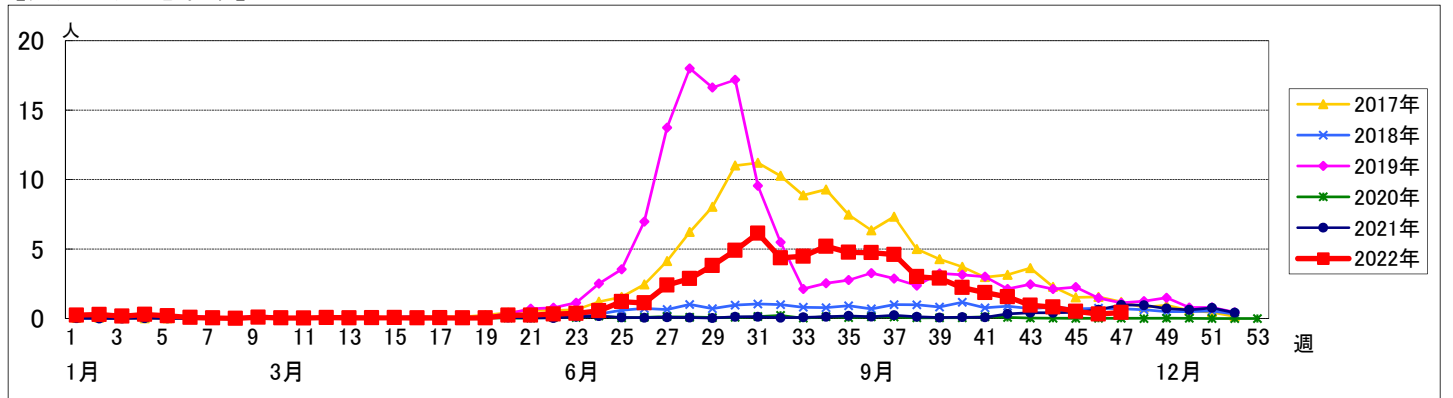


週数		合計	~5ヶ月	~11ヶ月	年齢													
					1歳	2歳	3歳	4歳	5歳	6歳	7歳	8歳	9歳	10~14歳	15~19歳	20歳以上		
第43週	罹患数	84		5	26	22	17	5	4	3			1			1		
	定点当り	0.95		0.06	0.30	0.25	0.19	0.06	0.05	0.03			0.01			0.01		
第44週	罹患数	69	1		16	19	8	7	7	7	1	1	1					1
	定点当り	0.82	0.01		0.19	0.23	0.10	0.08	0.08	0.08	0.01	0.01	0.01					0.01
第45週	罹患数	45		3	7	4	11	9	5	5								1
	定点当り	0.52		0.03	0.08	0.05	0.13	0.10	0.06	0.06								0.01
第46週	罹患数	27		3	7	8	1	7	1									
	定点当り	0.32		0.04	0.08	0.10	0.01	0.08	0.01									
第47週	罹患数	36		4	6	9	6	7	2	1								1
	定点当り	0.43		0.05	0.07	0.11	0.07	0.08	0.02	0.01								0.01

【年齢層別5週分集計】



【定点当りの患者数】



<< 伝染性紅斑 >>

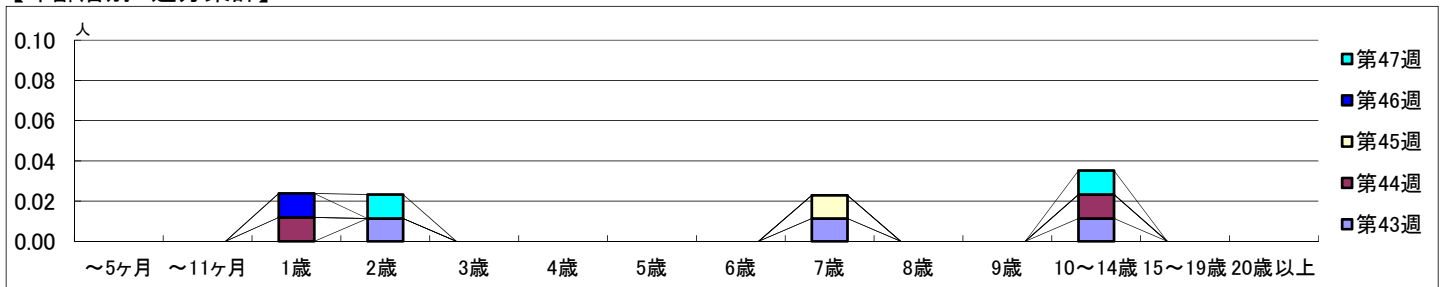
2022年10月24日 ~ 11月27日
[2022年 第43週 ~ 第47週]

【区別・週別報告定点当り】

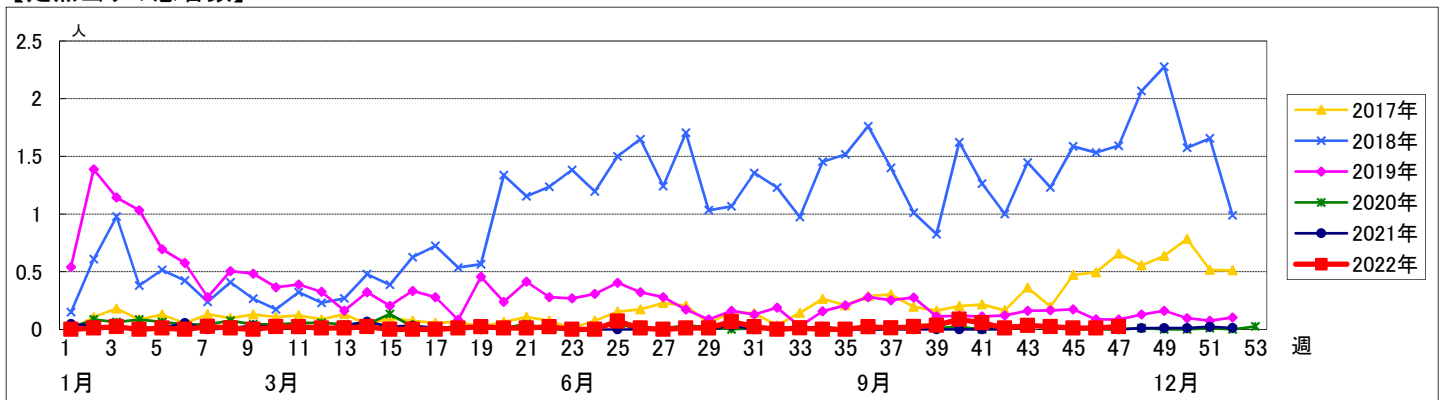
週数	合計	鶴見	神奈川	西	中	南	港南	保土ヶ谷	旭	磯子	金沢	港北	緑	青葉	都筑	戸塚	栄	泉	瀬谷
第43週	報告定点 88	7	6	3	4	5	5	5	6	4	5	8	5	7	5	7	4	4	4
第43週	罹患数 3	0	0	0	1	0	0	0	0	1	0	1	0	0	0	0	0	0	0
第43週	定点当り 0.03	0	0	0	0.25	0	0	0	0	0.33	0	0.14	0	0	0	0	0	0	0
第44週	報告定点 84	7	6	3	4	4	4	4	4	3	5	7	4	7	4	6	4	4	4
第44週	罹患数 2	0	0	0	1	0	0	0	0	0	0	0	0	0	0	1	0	0	0
第44週	定点当り 0.02	0	0	0	0.25	0	0	0	0	0	0	0	0	0	0	0.17	0	0	0
第45週	報告定点 87	7	6	3	4	4	4	5	5	4	5	7	5	5	4	7	4	4	4
第45週	罹患数 1	0	1	0	0	0	0	0	0	0	0	0	0	0	0	0	0	0	0
第45週	定点当り 0.01	0	0.17	0	0	0	0	0	0	0	0	0	0	0	0	0	0	0	0
第46週	報告定点 84	7	6	3	4	4	2	5	6	4	5	7	5	6	3	6	4	3	4
第46週	罹患数 1	0	0	0	0	0	0	0	0	0	0	0	0	0	0	0	0	0	1
第46週	定点当り 0.01	0	0	0	0	0	0	0	0	0	0	0	0	0	0	0	0	0	0.25
第47週	報告定点 84	7	5	3	3	3	4	5	6	3	5	7	5	7	4	7	4	2	4
第47週	罹患数 2	0	0	0	0	0	1	0	1	0	0	0	0	0	0	0	0	0	0
第47週	定点当り 0.02	0	0	0	0	0	0.25	0	0.17	0	0	0	0	0	0	0	0	0	0

週数	合計	~5ヶ月	~11ヶ月	1歳	2歳	3歳	4歳	5歳	6歳	7歳	8歳	9歳	10~14歳	15~19歳	20歳以上
第43週	罹患数 3				1					1			1		
第43週	定点当り 0.03				0.01					0.01			0.01		
第44週	罹患数 2			1									1		
第44週	定点当り 0.02			0.01									0.01		
第45週	罹患数 1									1					
第45週	定点当り 0.01									0.01					
第46週	罹患数 1			1											
第46週	定点当り 0.01			0.01											
第47週	罹患数 2				1								1		
第47週	定点当り 0.02				0.01								0.01		

【年齢層別5週分集計】



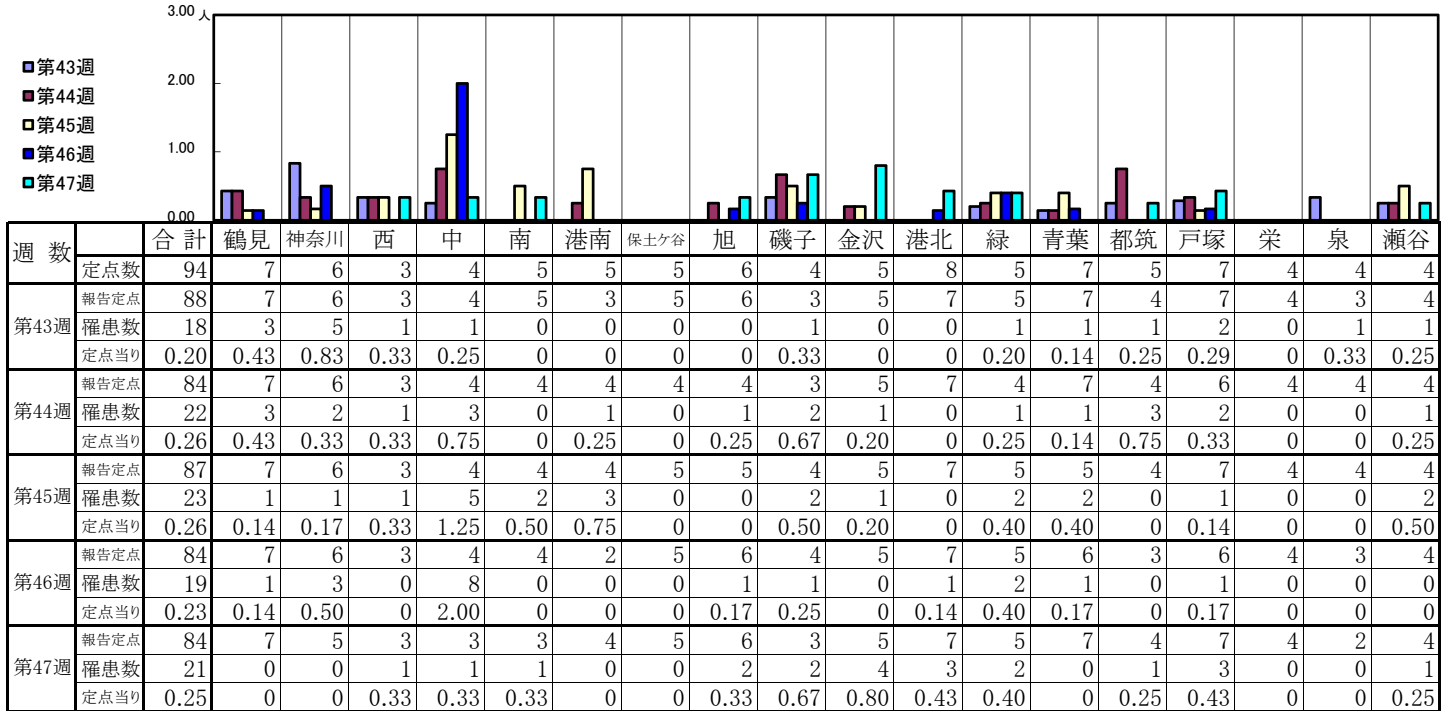
【定点当りの患者数】



<< 突発性発しん >>

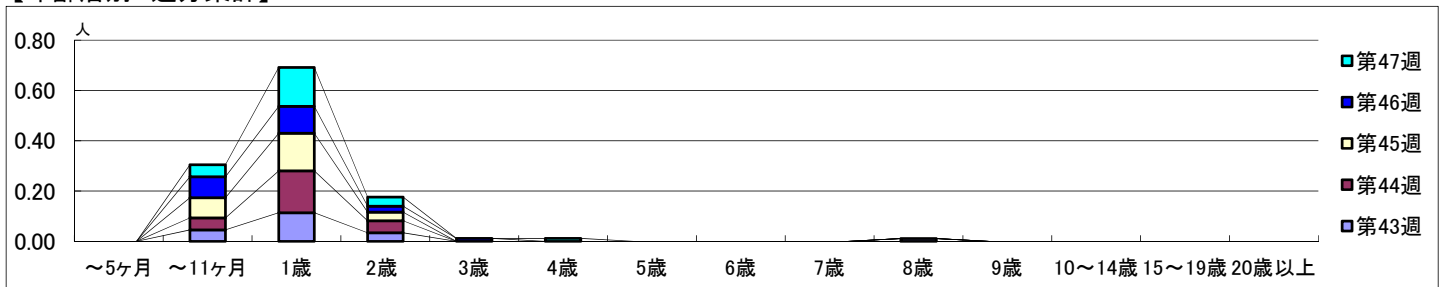
2022年10月24日 ~ 11月27日
[2022年 第43週 ~ 第47週]

【区別・週別報告定点当り】

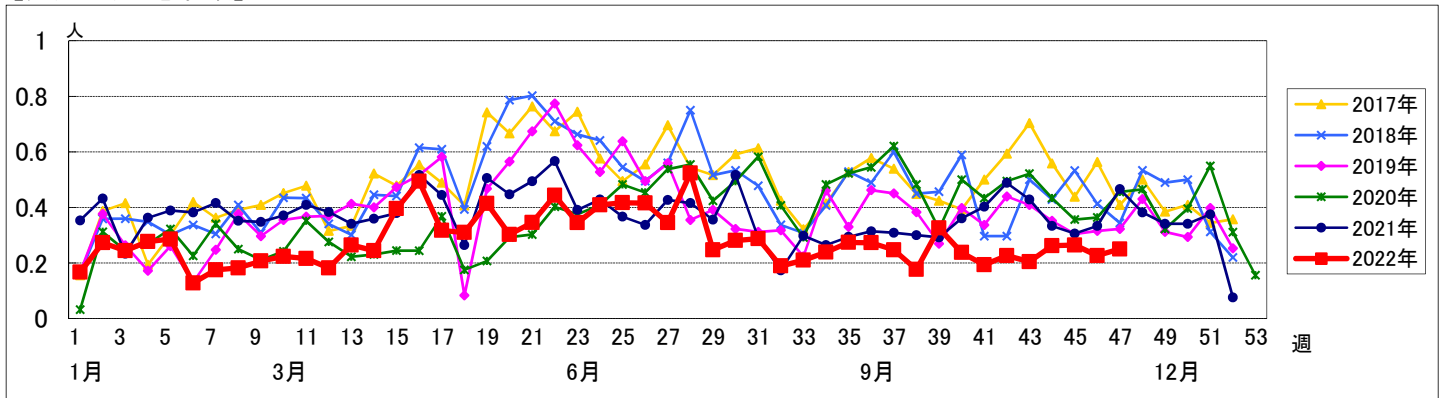


週数		合計	～5ヶ月	～11ヶ月	年齢														
					1歳	2歳	3歳	4歳	5歳	6歳	7歳	8歳	9歳	10～14歳	15～19歳	20歳以上			
第43週	罹患数	18		4	10	3										1			
	定点当り	0.20		0.05	0.11	0.03										0.01			
第44週	罹患数	22		4	14	4													
	定点当り	0.26		0.05	0.17	0.05													
第45週	罹患数	23		7	13	3													
	定点当り	0.26		0.08	0.15	0.03													
第46週	罹患数	19		7	9	2	1												
	定点当り	0.23		0.08	0.11	0.02	0.01												
第47週	罹患数	21		4	13	3		1											
	定点当り	0.25		0.05	0.15	0.04		0.01											

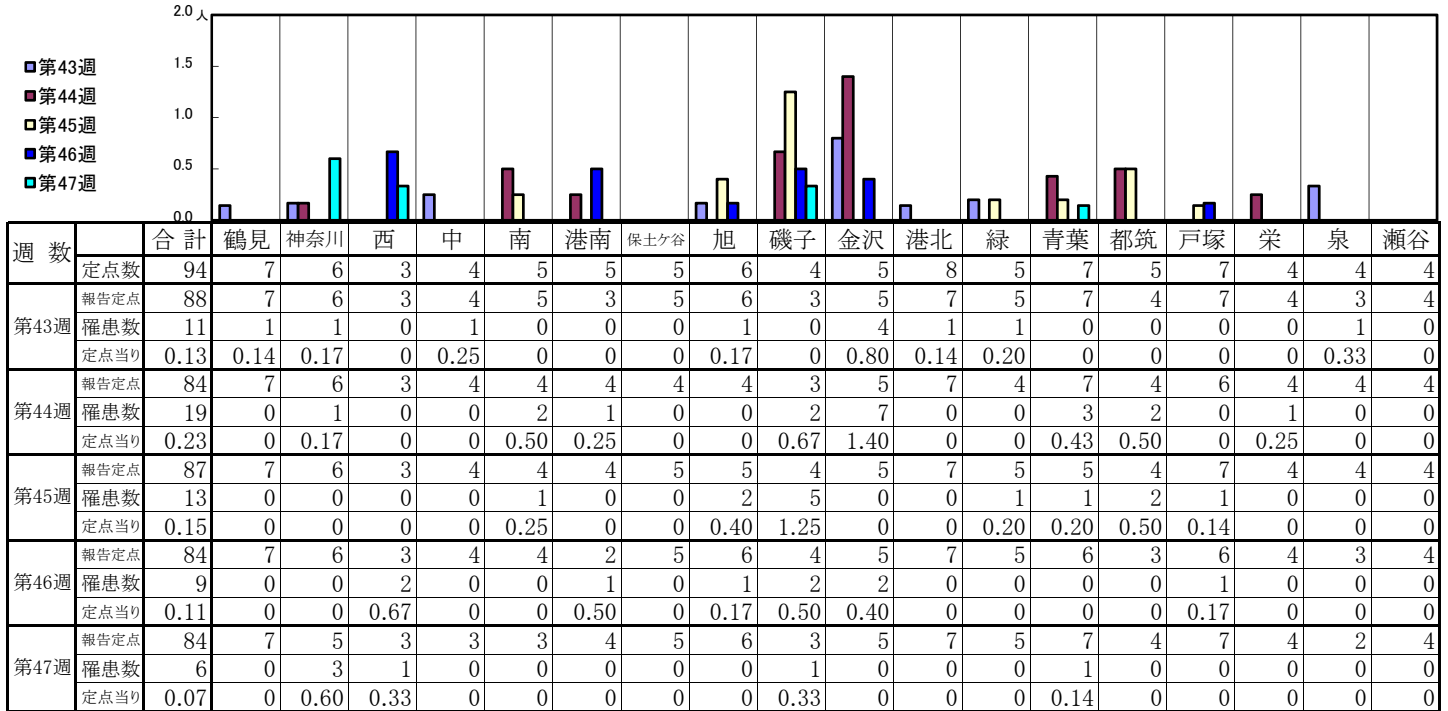
【年齢層別5週分集計】



【定点当りの患者数】

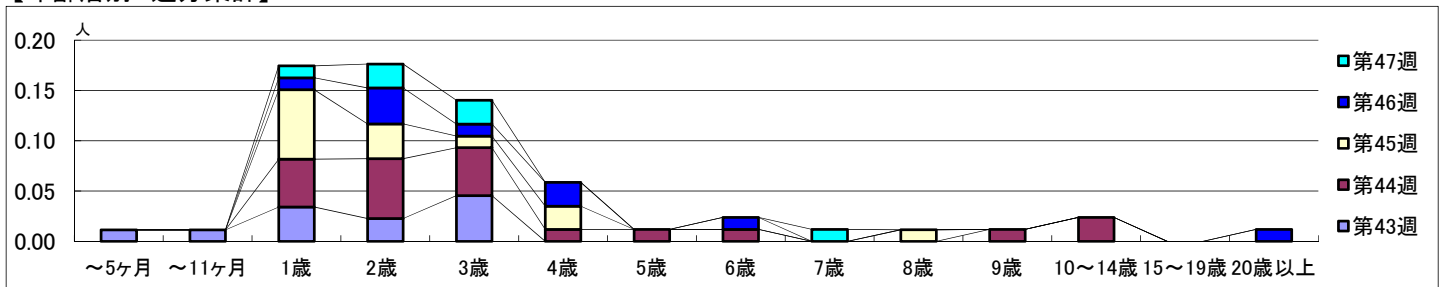


【区別・週別報告定点当り】

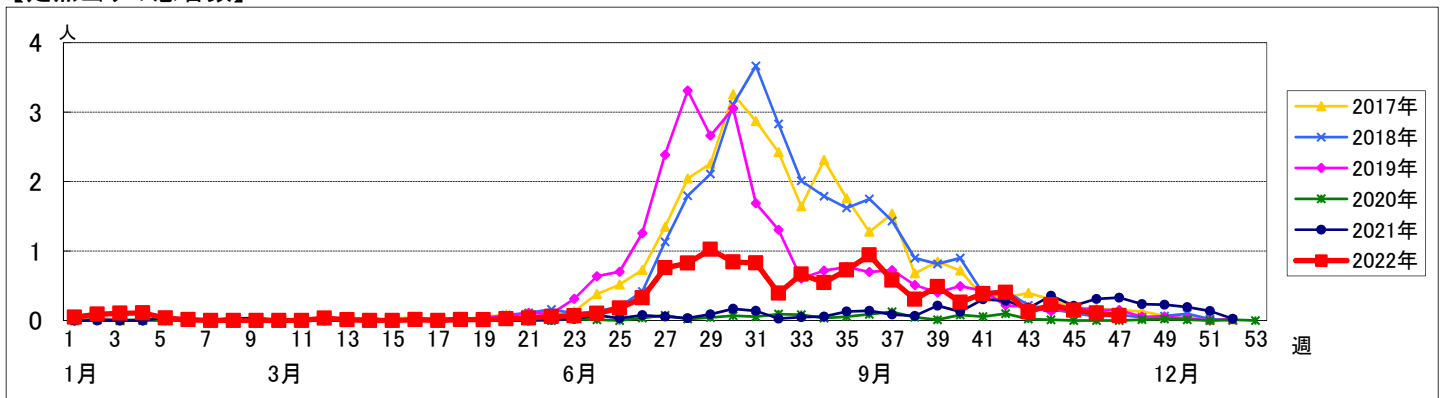


週数		合計	年齢層別														
			~5ヶ月	~11ヶ月	1歳	2歳	3歳	4歳	5歳	6歳	7歳	8歳	9歳	10~14歳	15~19歳	20歳以上	
第43週	罹患数	11	1	1	3	2	4										
	定点当り	0.13	0.01	0.01	0.03	0.02	0.05										
第44週	罹患数	19			4	5	4	1	1	1			1	2			
	定点当り	0.23			0.05	0.06	0.05	0.01	0.01	0.01			0.01	0.02			
第45週	罹患数	13			6	3	1	2				1					
	定点当り	0.15			0.07	0.03	0.01	0.02				0.01					
第46週	罹患数	9			1	3	1	2		1							1
	定点当り	0.11			0.01	0.04	0.01	0.02		0.01							0.01
第47週	罹患数	6			1	2	2				1						
	定点当り	0.07			0.01	0.02	0.02				0.01						

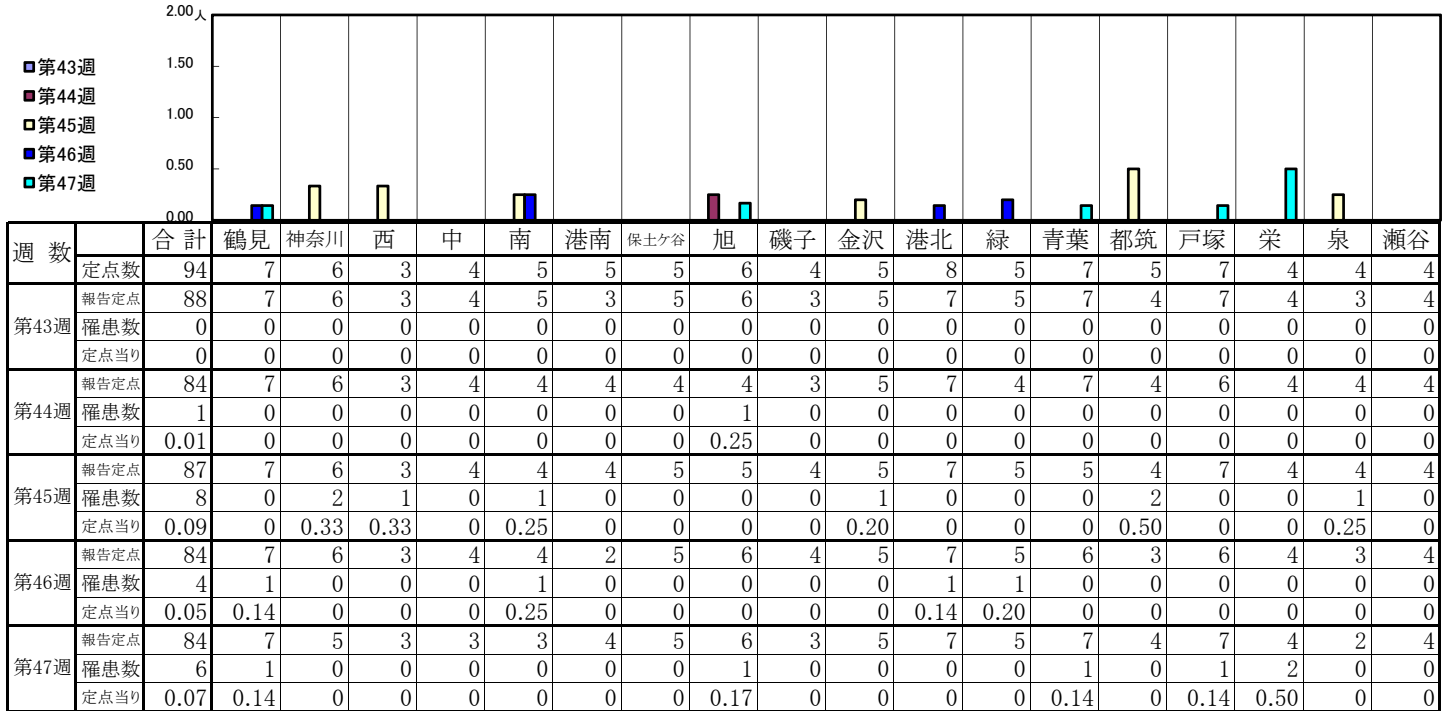
【年齢層別5週分集計】



【定点当りの患者数】

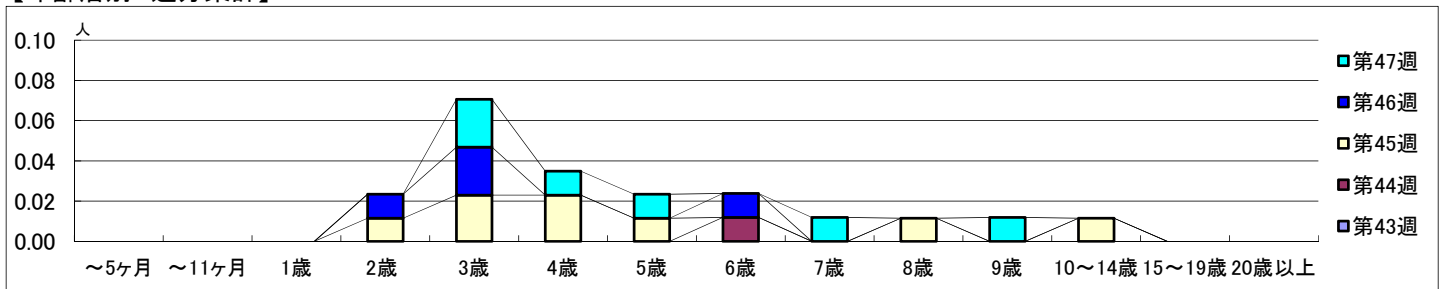


【区別・週別報告定点当り】

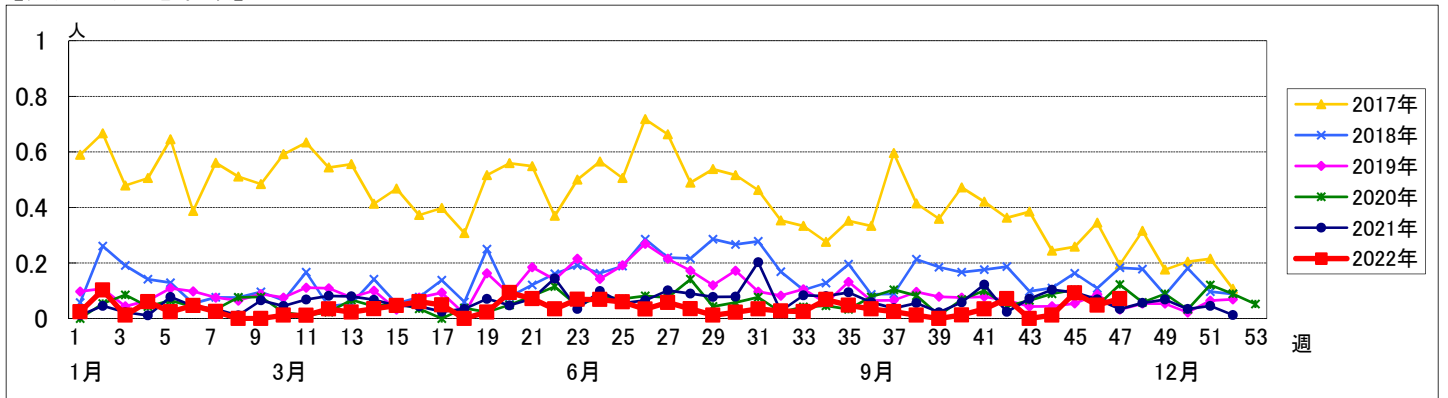


週数		合計	~5ヶ月	~11ヶ月	1歳	2歳	3歳	4歳	5歳	6歳	7歳	8歳	9歳	10~14歳	15~19歳	20歳以上
第43週	罹患数	0														
	定点当り	0														
第44週	罹患数	1								1						
	定点当り	0.01								0.01						
第45週	罹患数	8				1	2	2	1			1		1		
	定点当り	0.09				0.01	0.02	0.02	0.01			0.01		0.01		
第46週	罹患数	4				1	2			1						
	定点当り	0.05				0.01	0.02			0.01						
第47週	罹患数	6					2	1	1		1		1			
	定点当り	0.07					0.02	0.01	0.01		0.01		0.01			

【年齢層別5週分集計】



【定点当りの患者数】



<< 急性出血性結膜炎 >>

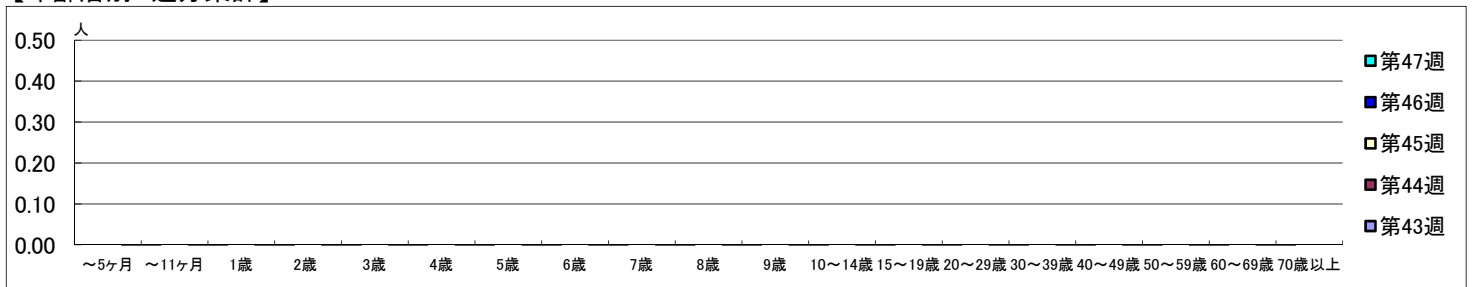
2022年10月24日 ~ 11月27日
[2022年 第43週 ~ 第47週]

【区別・週別報告定点当り】

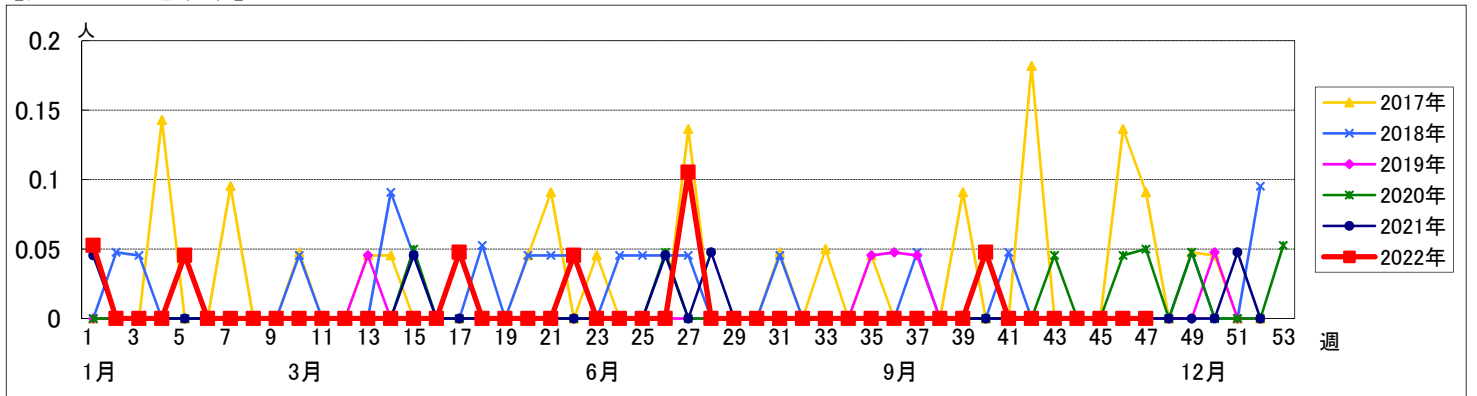
週数		合計	区別																
			鶴見	神奈川	西	中	南	港南	保土ヶ谷	旭	磯子	金沢	港北	緑	青葉	都筑	戸塚	栄	泉
第43週	定点数	22	2	1	1	1	1	1	1	1	1	2	1	2	1	2	1	1	1
	報告定点	22	2	1	1	1	1	1	1	1	1	2	1	2	1	2	1	1	1
	罹患数	0	0	0	0	0	0	0	0	0	0	0	0	0	0	0	0	0	0
	定点当り	0	0	0	0	0	0	0	0	0	0	0	0	0	0	0	0	0	0
第44週	報告定点	22	2	1	1	1	1	1	1	1	1	2	1	2	1	2	1	1	1
	罹患数	0	0	0	0	0	0	0	0	0	0	0	0	0	0	0	0	0	0
	定点当り	0	0	0	0	0	0	0	0	0	0	0	0	0	0	0	0	0	0
	報告定点	20	2	1	1	1	1	1	1	1	1	2	1	2	1	2	1	1	1
第45週	罹患数	0	0	0	0	0	0	0	0	0	0	0	0	0	0	0	0	0	0
	定点当り	0	0	0	0	0	0	0	0	0	0	0	0	0	0	0	0	0	0
	報告定点	21	2	1	1	1	1	1	1	1	1	1	1	2	1	2	1	1	1
	罹患数	0	0	0	0	0	0	0	0	0	0	0	0	0	0	0	0	0	0
第46週	定点当り	0	0	0	0	0	0	0	0	0	0	0	0	0	0	0	0	0	0
	報告定点	21	2	1	1	1	1	1	1	1	1	2	1	2	1	2	1	1	1
	罹患数	0	0	0	0	0	0	0	0	0	0	0	0	0	0	0	0	0	0
	定点当り	0	0	0	0	0	0	0	0	0	0	0	0	0	0	0	0	0	0
第47週	報告定点	21	2	1	1	1	1	1	1	1	1	2	1	2	1	2	1	1	1
	罹患数	0	0	0	0	0	0	0	0	0	0	0	0	0	0	0	0	0	0
	定点当り	0	0	0	0	0	0	0	0	0	0	0	0	0	0	0	0	0	0
	報告定点	0	0	0	0	0	0	0	0	0	0	0	0	0	0	0	0	0	0

週数		合計	年齢層別																		
			~5ヶ月	~11ヶ月	1歳	2歳	3歳	4歳	5歳	6歳	7歳	8歳	9歳	10~14歳	15~19歳	20~29歳	30~39歳	40~49歳	50~59歳	60~69歳	70歳以上
第43週	罹患数	0																			
	定点当り	0																			
第44週	罹患数	0																			
	定点当り	0																			
第45週	罹患数	0																			
	定点当り	0																			
第46週	罹患数	0																			
	定点当り	0																			
第47週	罹患数	0																			
	定点当り	0																			

【年齢層別5週分集計】



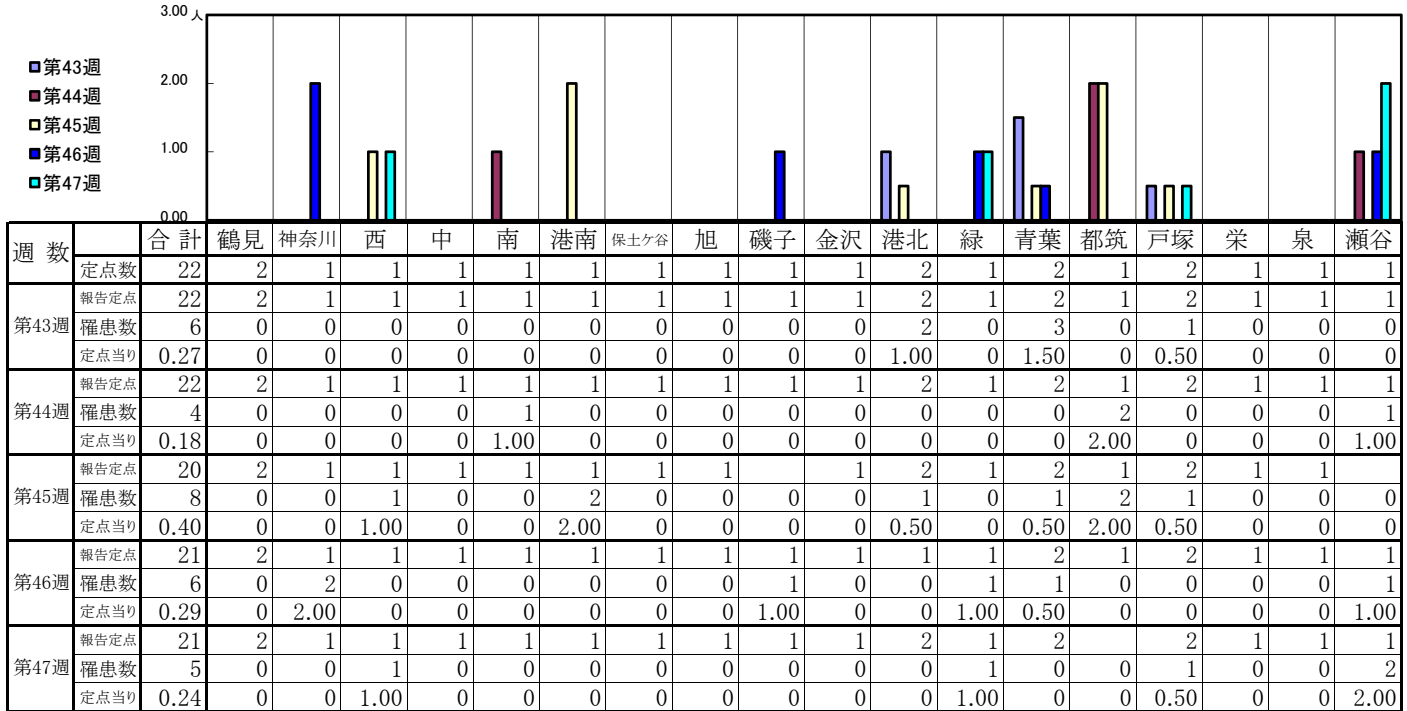
【定点当りの患者数】



<< 流行性角結膜炎 >>

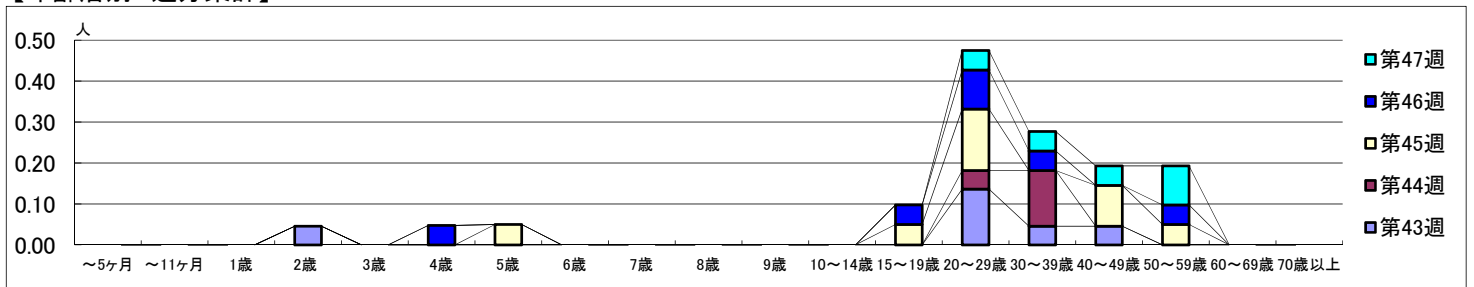
2022年10月24日 ~ 11月27日
[2022年 第43週 ~ 第47週]

【区別・週別報告定点当り】



週数	合計	~5ヶ月	~11ヶ月	1歳	2歳	3歳	4歳	5歳	6歳	7歳	8歳	9歳	10~14歳	15~19歳	20~29歳	30~39歳	40~49歳	50~59歳	60~69歳	70歳以上
第43週	6				1										3	1	1			
第44週	4														1	3				
第45週	8							1						1	3		2	1		
第46週	6						1							1	2	1		1		
第47週	5														1	1	1	2		

【年齢層別5週分集計】



【定点当りの患者数】

