

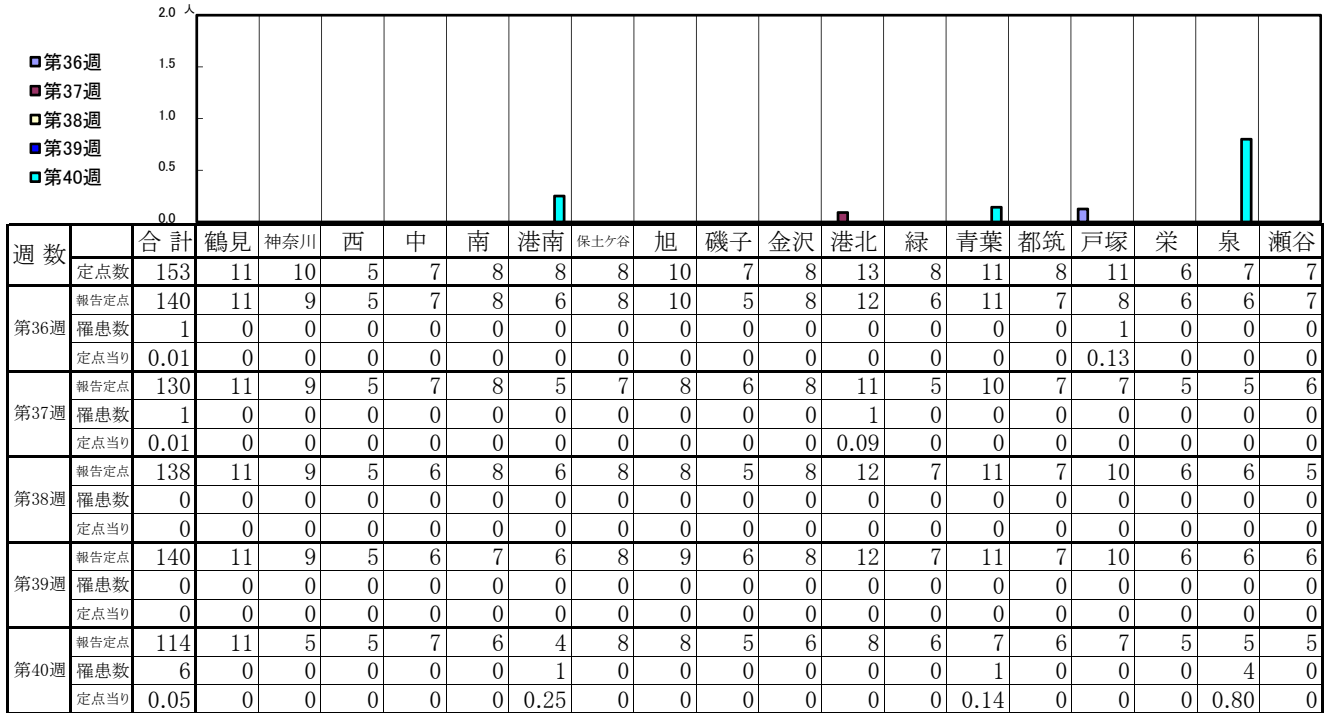
	インフルエンザ	RSウイルス感染症	咽頭結膜熱	A群溶血性レンサ球菌咽頭炎	感染性胃腸炎	水痘	手足口病	伝染性紅斑	突発性発しん	ヘルパンギーナ	流行性耳下腺炎	急性出血性結膜炎	流行性角結膜炎
警報レベル	30		3	8	20	2	5	2		6	6	1	8
終息基準値	10		1	4	12	1	2	1		2	2	0.1	4
注意報レベル	10					1					3		
横浜市	0.05	0.79	0.08	0.08	1.36	0.04	2.30	0.10	0.26	0.26	0.01	0.06	0.28
鶴見	-	0.14	0.29	-	2.29	-	1.43	-	0.14	-	-	-	0.50
神奈川	-	0.50	0.25	-	1.00	-	2.75	-	0.25	-	-	1.00	-
西	-	0.33	0.33	0.33	1.33	-	2.33	-	-	0.33	-
中	-	0.25	-	-	0.25	0.25	0.75	-	1.25	-	-	-	-
南	-	4.00	-	-	1.25	-	0.50	-	0.25	0.50	-	-	-
港南	0.25	1.00	-	0.50	2.50	0.50	2.00	-	-	1.00	0.50	-	-
保土ヶ谷	-	-	-	-	0.20	-	1.20	-	-	-	-	-	-
旭	-	0.60	-	-	1.00	-	2.00	-	0.80	0.20	-	-	-
磯子	-	3.00	0.33	-	0.33	-	1.00	-	-	-	-	-	1.00
金沢	-	3.67	-	1.00	-	-	1.00	-	-	1.67	-	-	-
港北	-	0.33	-	-	2.67	-	2.00	-	-	-	-	-	-
緑	-	1.00	-	-	3.40	-	2.60	-	0.40	-	-	-	-
青葉	0.14	-	-	0.17	1.50	-	1.50	-	0.33	-	-
都筑	-	-	-	-	1.50	-	3.25	-	-	0.75	-	-	1.00
戸塚	-	1.00	0.20	-	0.60	-	1.00	-	0.40	0.40	-	-	0.50
栄	-	-	-	-	0.67	-	2.00	-	-	0.67	-	-	-
泉	0.80	0.25	-	-	3.00	0.25	11.50	-	0.25	0.25	-	-	-
瀬谷	-	-	-	-	-	-	3.67	2.33	-	-	-	-	1.00

(-: 定点当たり0.00) (…: 未報告)

- ◎ 報告定点当たりの値が警報レベル もしくは警報レベル継続中です
- 報告定点当たりの値が注意報レベルに達しています

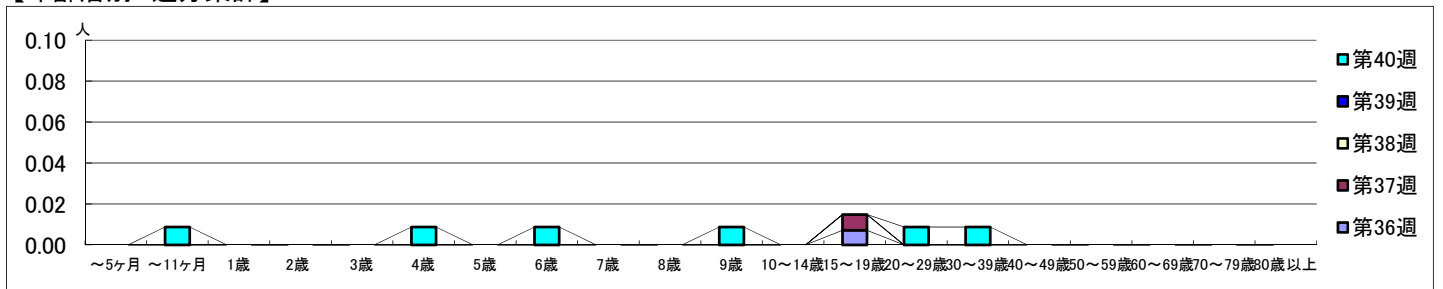
(この数字は集計時点のもので、翌週以降変動することもあります)

【区別・週別報告定点当り】

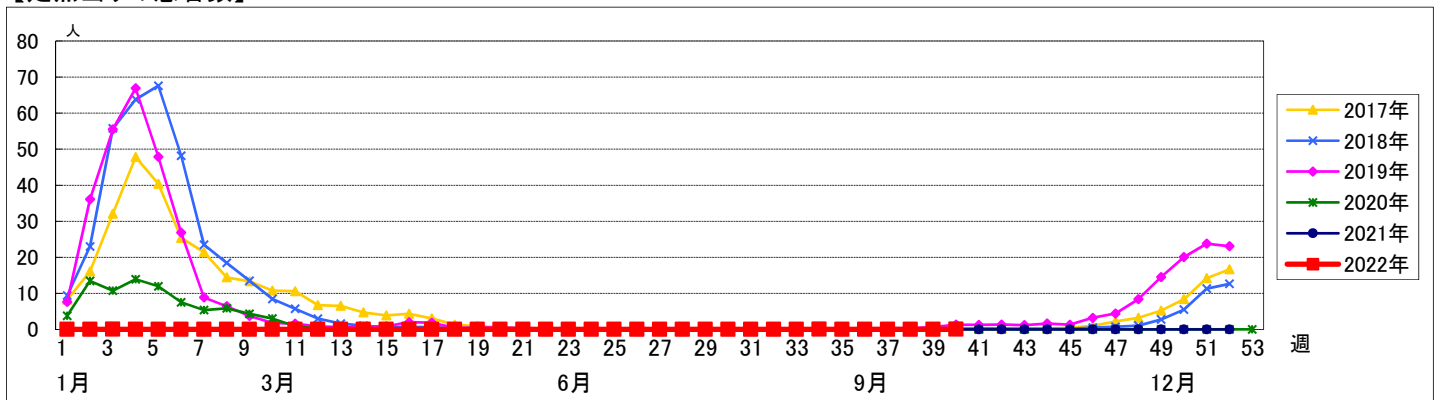


週数	合計	~5ヶ月	~11ヶ月	1歳	2歳	3歳	4歳	5歳	6歳	7歳	8歳	9歳	10~14歳	15~19歳	20~29歳	30~39歳	40~49歳	50~59歳	60~69歳	70~79歳	80歳以上	
第36週	1													1								
第37週	1													1								
第38週	0																					
第39週	0																					
第40週	6		1				1	1				1			1	1						

【年齢層別5週分集計】



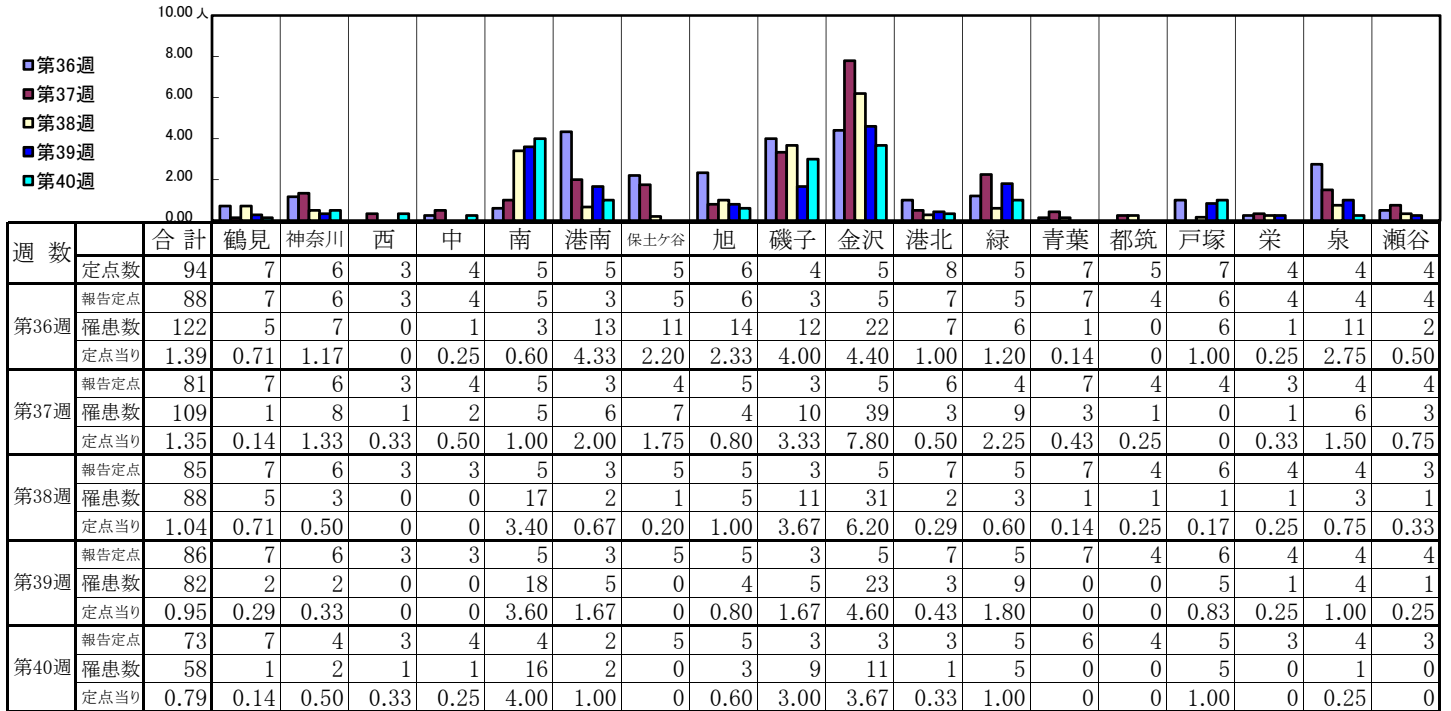
【定点当りの患者数】



<< RSウイルス感染症 >>

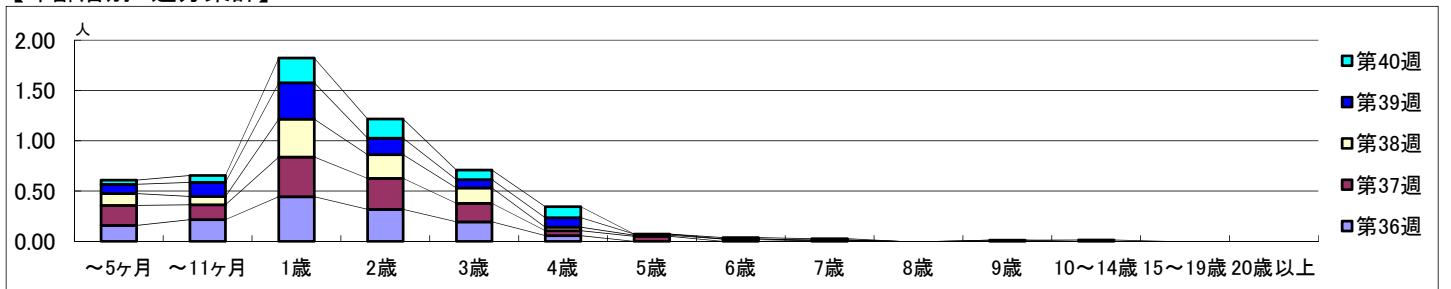
2022年9月5日 ~ 10月9日
[2022年 第36週 ~ 第40週]

【区別・週別報告定点当り】

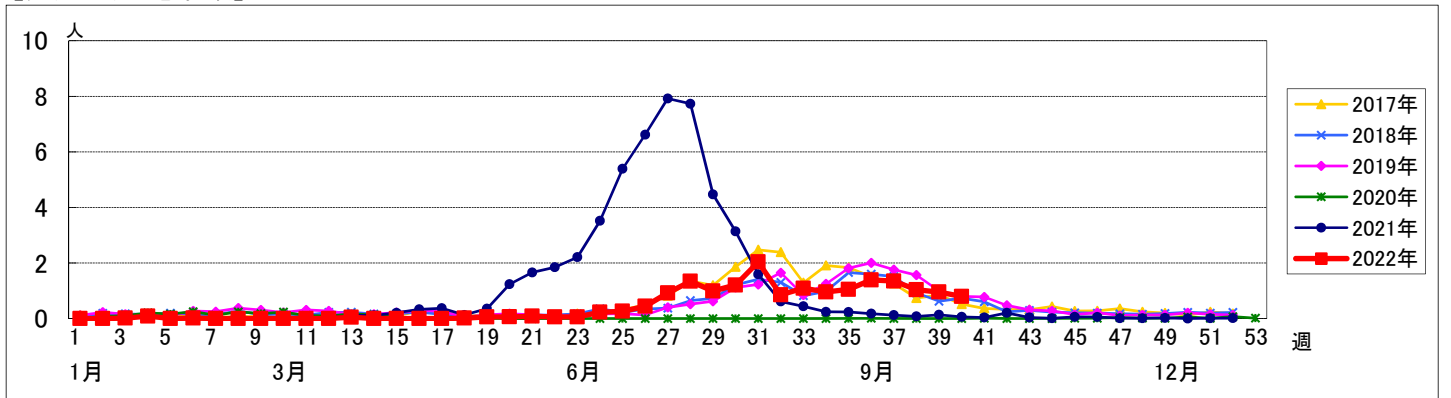


週数		合計	~5ヶ月	~11ヶ月	1歳	2歳	3歳	4歳	5歳	6歳	7歳	8歳	9歳	10~14歳	15~19歳	20歳以上
第36週	罹患数	122	14	19	39	28	17	5								
第36週	定点当り	1.39	0.16	0.22	0.44	0.32	0.19	0.06								
第37週	罹患数	109	16	12	32	25	15	4	4		1					
第37週	定点当り	1.35	0.20	0.15	0.40	0.31	0.19	0.05	0.05		0.01					
第38週	罹患数	88	10	7	32	20	13	3	1	2						
第38週	定点当り	1.04	0.12	0.08	0.38	0.24	0.15	0.04	0.01	0.02						
第39週	罹患数	82	8	12	31	14	7	8	1				1			
第39週	定点当り	0.95	0.09	0.14	0.36	0.16	0.08	0.09	0.01				0.01			
第40週	罹患数	58	3	5	18	14	7	8		1	1			1		
第40週	定点当り	0.79	0.04	0.07	0.25	0.19	0.10	0.11		0.01	0.01			0.01		

【年齢層別5週分集計】



【定点当りの患者数】



<< 咽頭結膜熱 >>

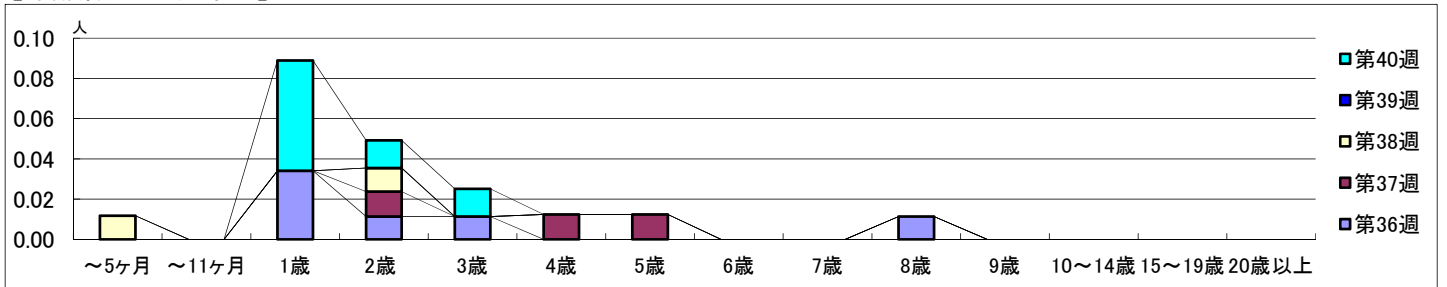
2022年9月5日 ~ 10月9日
[2022年 第36週 ~ 第40週]

【区別・週別報告定点当り】

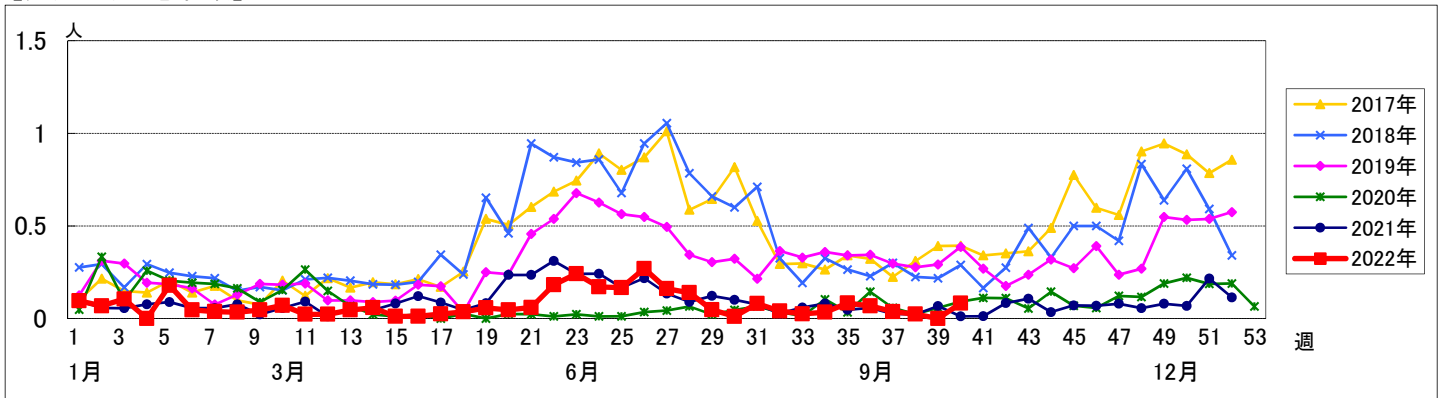
週数	合計	鶴見	神奈川	西	中	南	港南	保土ヶ谷	旭	磯子	金沢	港北	緑	青葉	都筑	戸塚	栄	泉	瀬谷
第36週	報告定点 88	7	6	3	4	5	5	5	6	4	5	8	5	7	5	7	4	4	4
第36週	罹患数 6	0	0	0	0	1	1	0	0	0	0	3	0	0	0	0	0	1	0
第36週	定点当り 0.07	0	0	0	0	0.20	0.33	0	0	0	0	0.43	0	0	0	0	0	0.25	0
第37週	報告定点 81	7	6	3	4	5	3	4	5	3	5	6	4	7	4	4	3	4	4
第37週	罹患数 3	0	1	0	0	0	0	0	0	0	0	0	2	0	0	0	0	0	0
第37週	定点当り 0.04	0	0.17	0	0	0	0	0	0	0	0	0	0.50	0	0	0	0	0	0
第38週	報告定点 85	7	6	3	3	5	3	5	5	3	5	7	5	7	4	6	4	4	3
第38週	罹患数 2	0	1	0	0	0	1	0	0	0	0	0	0	0	0	0	0	0	0
第38週	定点当り 0.02	0	0.17	0	0	0	0.33	0	0	0	0	0	0	0	0	0	0	0	0
第39週	報告定点 86	7	6	3	3	5	3	5	5	3	5	7	5	7	4	6	4	4	4
第39週	罹患数 0	0	0	0	0	0	0	0	0	0	0	0	0	0	0	0	0	0	0
第39週	定点当り 0	0	0	0	0	0	0	0	0	0	0	0	0	0	0	0	0	0	0
第40週	報告定点 73	7	4	3	4	4	2	5	5	3	3	3	5	6	4	5	3	4	3
第40週	罹患数 6	2	1	1	0	0	0	0	0	1	0	0	0	0	0	1	0	0	0
第40週	定点当り 0.08	0.29	0.25	0.33	0	0	0	0	0	0.33	0	0	0	0	0	0.20	0	0	0

週数	合計	~5ヶ月	~11ヶ月	1歳	2歳	3歳	4歳	5歳	6歳	7歳	8歳	9歳	10~14歳	15~19歳	20歳以上
第36週	罹患数 6			3	1	1					1				
第36週	定点当り 0.07			0.03	0.01	0.01					0.01				
第37週	罹患数 3				1		1	1							
第37週	定点当り 0.04				0.01		0.01	0.01							
第38週	罹患数 2	1			1										
第38週	定点当り 0.02	0.01			0.01										
第39週	罹患数 0														
第39週	定点当り 0														
第40週	罹患数 6			4	1	1									
第40週	定点当り 0.08			0.05	0.01	0.01									

【年齢層別5週分集計】



【定点当りの患者数】



<< A群溶血性レンサ球菌咽頭炎 >>

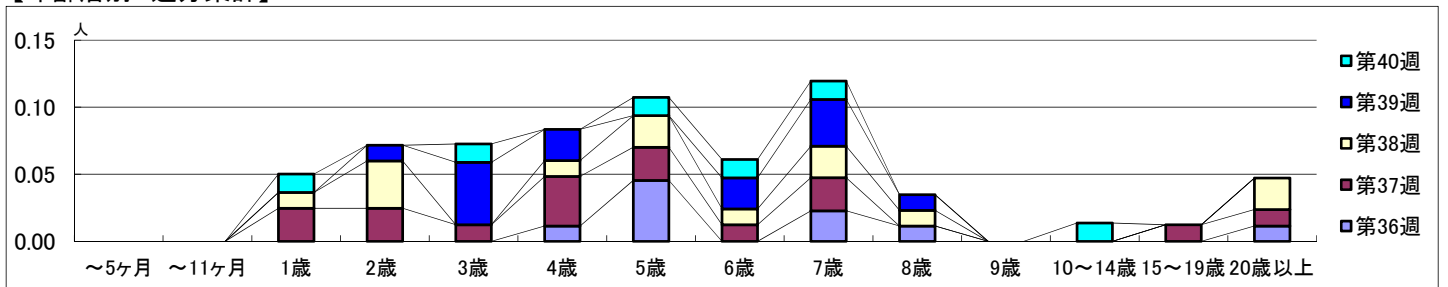
2022年9月5日 ~ 10月9日
[2022年 第36週 ~ 第40週]

【区別・週別報告定点当り】

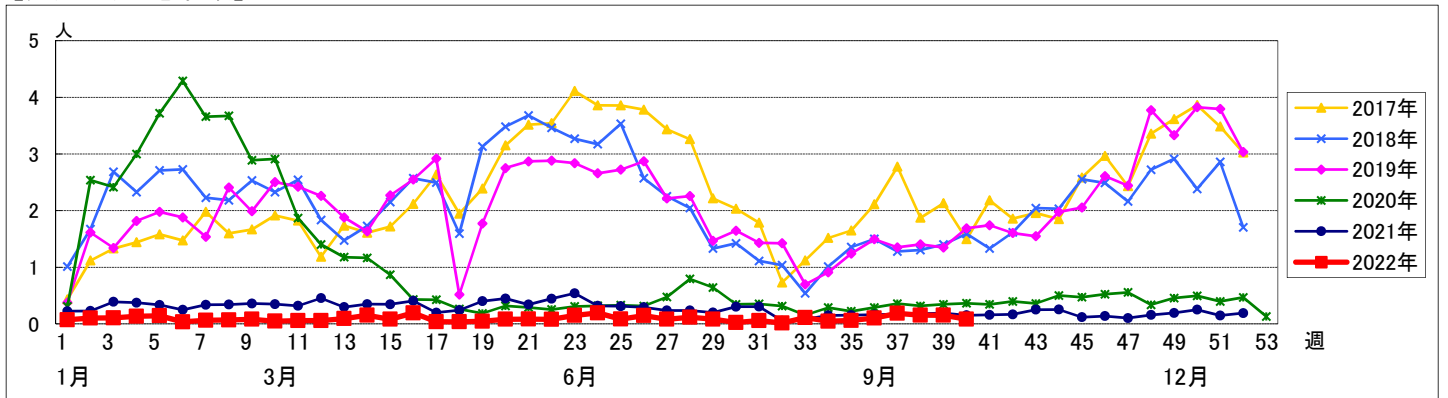
週数		合計	鶴見	神奈川	西	中	南	港南	保土ヶ谷	旭	磯子	金沢	港北	緑	青葉	都筑	戸塚	栄	泉	瀬谷
第36週	定点数	94	7	6	3	4	5	5	5	6	4	5	8	5	7	5	7	4	4	4
	報告定点	88	7	6	3	4	5	3	5	6	3	5	7	5	7	4	6	4	4	4
	罹患数	9	0	1	0	1	0	1	0	0	0	0	2	3	0	0	1	0	0	0
	定点当り	0.10	0	0.17	0	0.25	0	0.33	0	0	0	0	0.29	0.60	0	0	0.17	0	0	0
第37週	報告定点	81	7	6	3	4	5	3	4	5	3	5	6	4	7	4	4	3	4	4
	罹患数	15	0	0	0	1	9	1	0	0	0	2	0	1	0	0	1	0	0	0
	定点当り	0.19	0	0	0	0.25	1.80	0.33	0	0	0	0.40	0	0.25	0	0	0.25	0	0	0
	報告定点	85	7	6	3	3	5	3	5	5	3	5	7	5	7	4	6	4	4	3
第38週	罹患数	13	1	1	0	0	5	1	0	0	0	1	1	2	0	0	1	0	0	0
	定点当り	0.15	0.14	0.17	0	0	1.00	0.33	0	0	0	0.20	0.14	0.40	0	0	0.17	0	0	0
	報告定点	86	7	6	3	3	5	3	5	5	3	5	7	5	7	4	6	4	4	4
	罹患数	13	0	0	0	0	7	0	0	0	1	0	1	2	0	0	2	0	0	0
第39週	定点当り	0.15	0	0	0	0	1.40	0	0	0	0.33	0	0.14	0.40	0	0	0.33	0	0	0
	報告定点	73	7	4	3	4	4	2	5	5	3	3	3	5	6	4	5	3	4	3
	罹患数	6	0	0	1	0	0	1	0	0	0	3	0	0	1	0	0	0	0	0
	定点当り	0.08	0	0	0.33	0	0	0.50	0	0	0	1.00	0	0	0.17	0	0	0	0	0

週数		合計	~5ヶ月	~11ヶ月	1歳	2歳	3歳	4歳	5歳	6歳	7歳	8歳	9歳	10~14歳	15~19歳	20歳以上
第36週	罹患数	9						1	4		2	1				1
	定点当り	0.10						0.01	0.05		0.02	0.01				0.01
第37週	罹患数	15			2	2	1	3	2	1	2				1	1
	定点当り	0.19			0.02	0.02	0.01	0.04	0.02	0.01	0.02				0.01	0.01
第38週	罹患数	13			1	3		1	2	1	2	1				2
	定点当り	0.15			0.01	0.04		0.01	0.02	0.01	0.02	0.01				0.02
第39週	罹患数	13				1	4	2		2	3	1				
	定点当り	0.15				0.01	0.05	0.02		0.02	0.03	0.01				
第40週	罹患数	6			1		1		1	1	1			1		
	定点当り	0.08			0.01		0.01		0.01	0.01	0.01			0.01		

【年齢層別5週分集計】



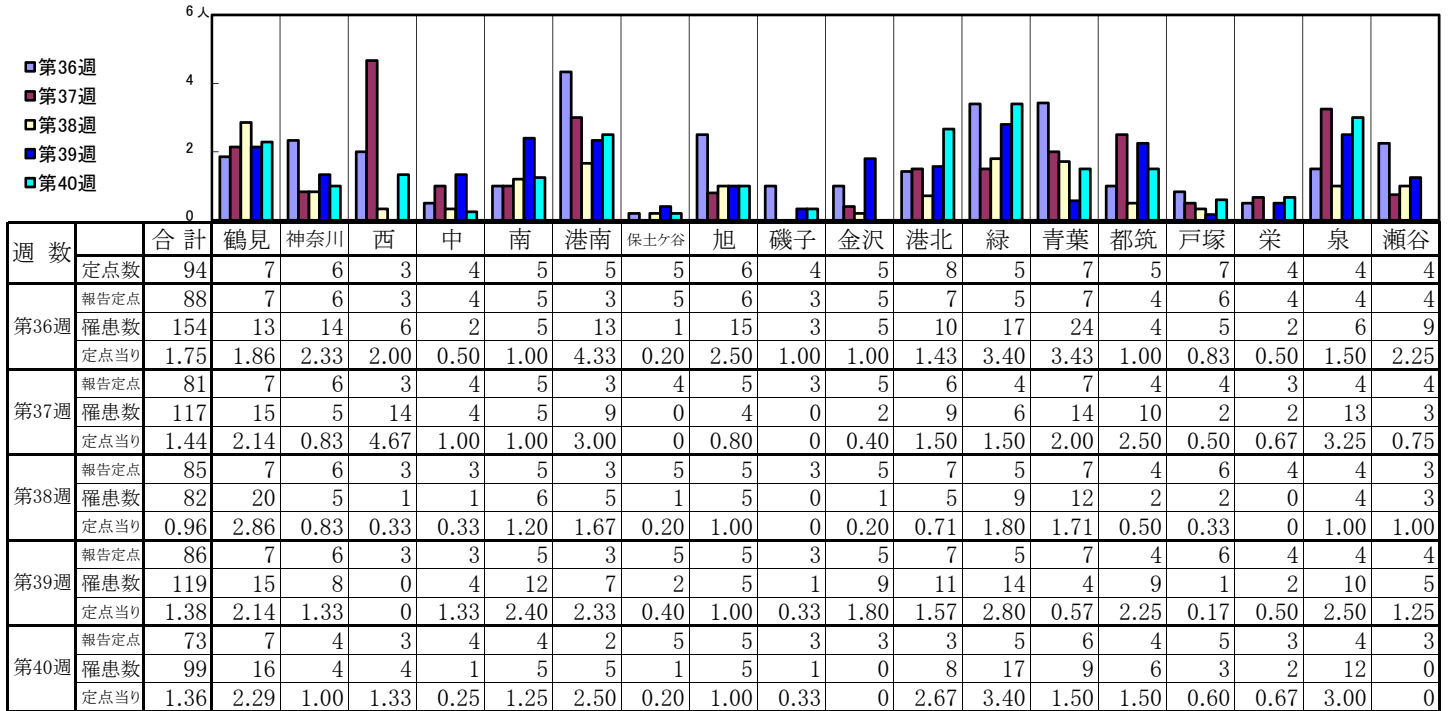
【定点当りの患者数】



<< 感染性胃腸炎 >>

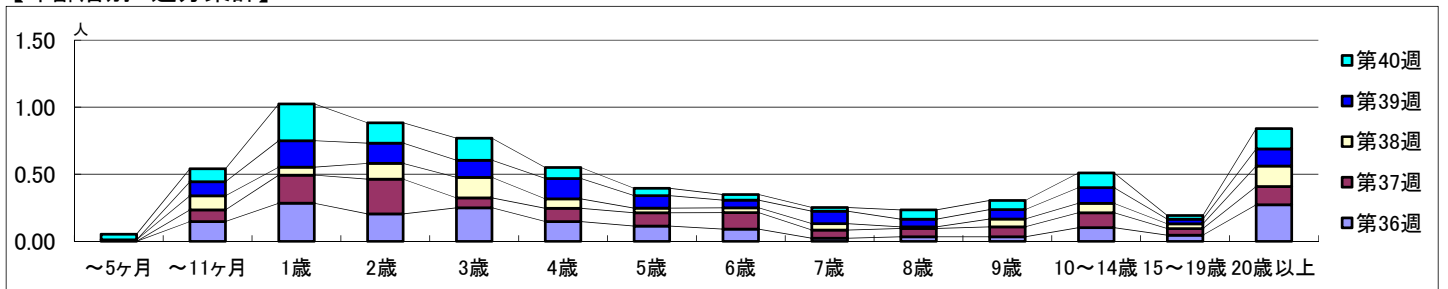
2022年9月5日 ~ 10月9日
[2022年 第36週 ~ 第40週]

【区別・週別報告定点当り】

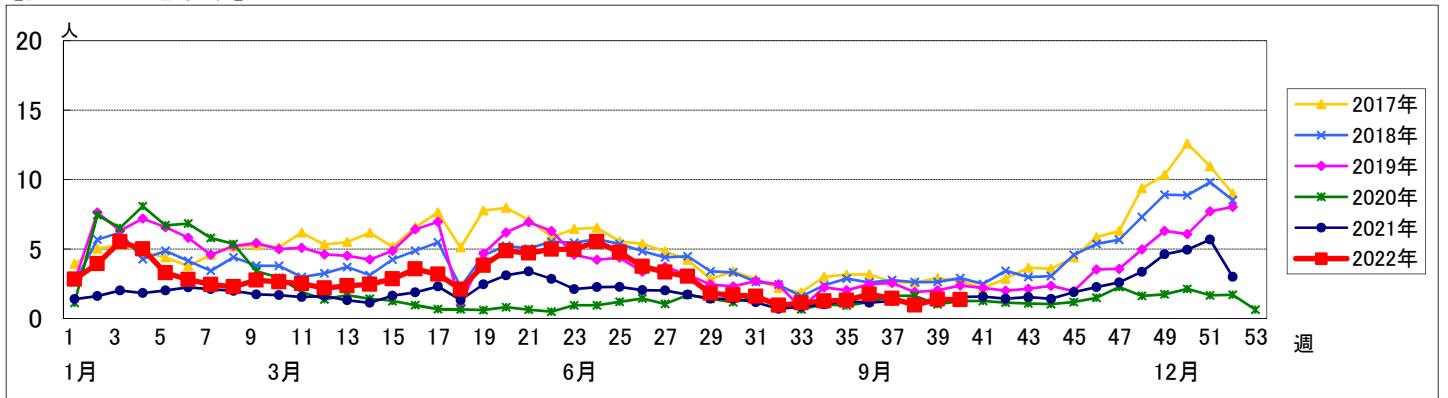


週数		合計	～5ヶ月	～11ヶ月	年齢												
					1歳	2歳	3歳	4歳	5歳	6歳	7歳	8歳	9歳	10～14歳	15～19歳	20歳以上	
第36週	罹患数	154		13	25	18	22	13	10	8	2	3	3	9	4	24	
	定点当り	1.75		0.15	0.28	0.20	0.25	0.15	0.11	0.09	0.02	0.03	0.03	0.10	0.05	0.27	
第37週	罹患数	117		7	17	21	6	8	8	10	5	5	6	9	4	11	
	定点当り	1.44		0.09	0.21	0.26	0.07	0.10	0.10	0.12	0.06	0.06	0.07	0.11	0.05	0.14	
第38週	罹患数	82	1	9	5	10	13	6	3	3	4	1	5	6	3	13	
	定点当り	0.96	0.01	0.11	0.06	0.12	0.15	0.07	0.04	0.04	0.05	0.01	0.06	0.07	0.04	0.15	
第39週	罹患数	119		9	17	13	11	13	8	5	8	5	6	10	3	11	
	定点当り	1.38		0.10	0.20	0.15	0.13	0.15	0.09	0.06	0.09	0.06	0.07	0.12	0.03	0.13	
第40週	罹患数	99	3	7	20	11	12	6	4	3	2	5	5	8	2	11	
	定点当り	1.36	0.04	0.10	0.27	0.15	0.16	0.08	0.05	0.04	0.03	0.07	0.07	0.11	0.03	0.15	

【年齢層別5週分集計】



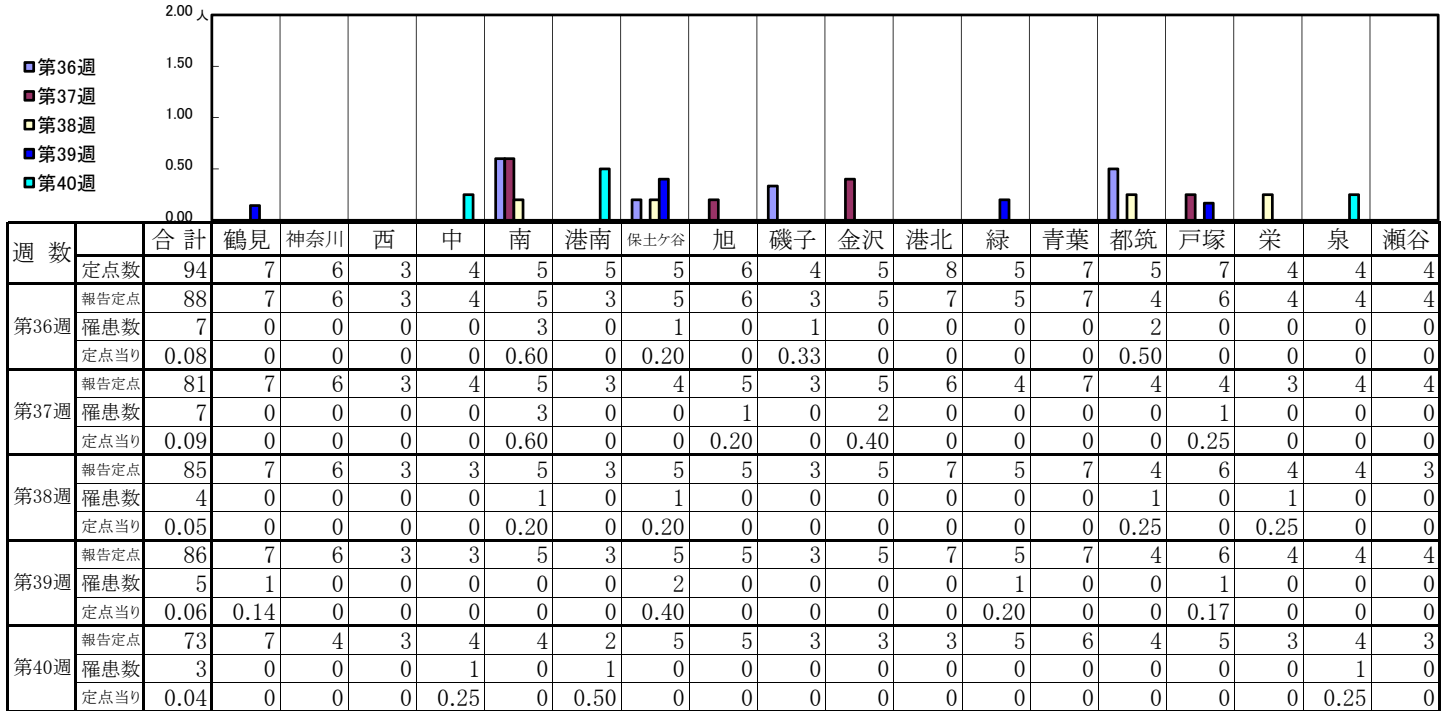
【定点当りの患者数】



<< 水痘 >>

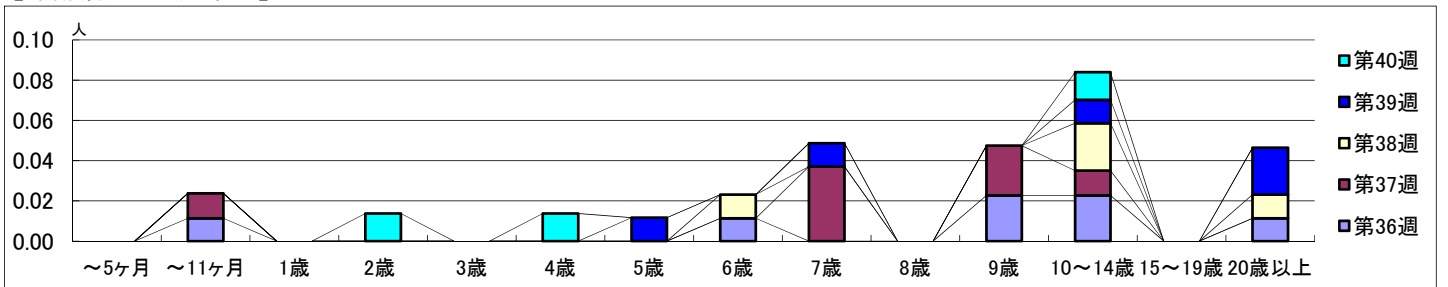
2022年9月5日 ~ 10月9日
[2022年 第36週 ~ 第40週]

【区別・週別報告定点当り】

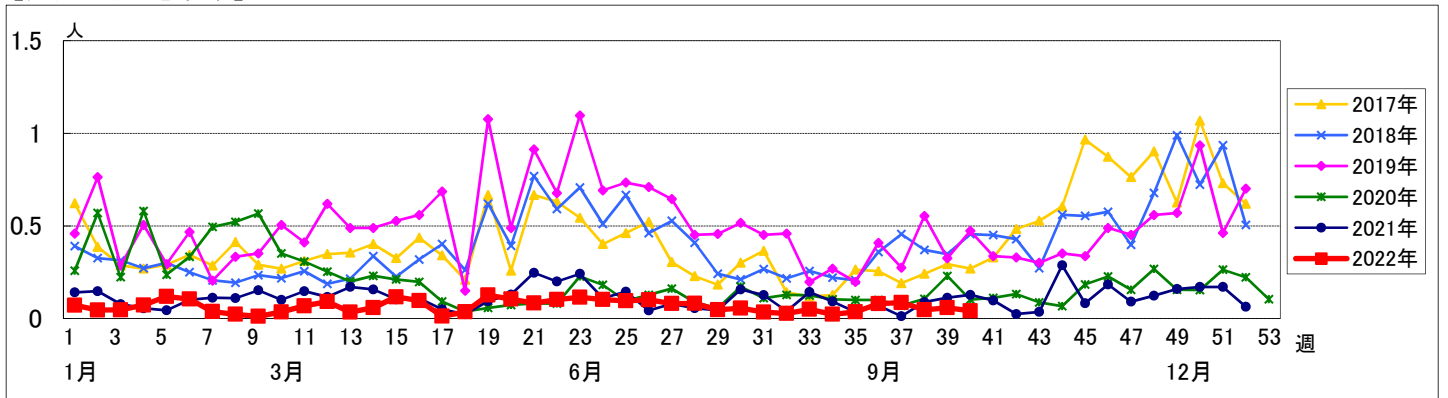


週数	合計	~5ヶ月	~11ヶ月	1歳	2歳	3歳	4歳	5歳	6歳	7歳	8歳	9歳	10~14歳	15~19歳	20歳以上
第36週	罹患数 7 定点当り 0.08		1 0.01						1 0.01			2 0.02	2 0.02		1 0.01
第37週	罹患数 7 定点当り 0.09		1 0.01							3 0.04		2 0.02	1 0.01		
第38週	罹患数 4 定点当り 0.05								1 0.01				2 0.02		1 0.01
第39週	罹患数 5 定点当り 0.06							1 0.01		1 0.01			1 0.01		2 0.02
第40週	罹患数 3 定点当り 0.04				1 0.01		1 0.01						1 0.01		

【年齢層別5週分集計】



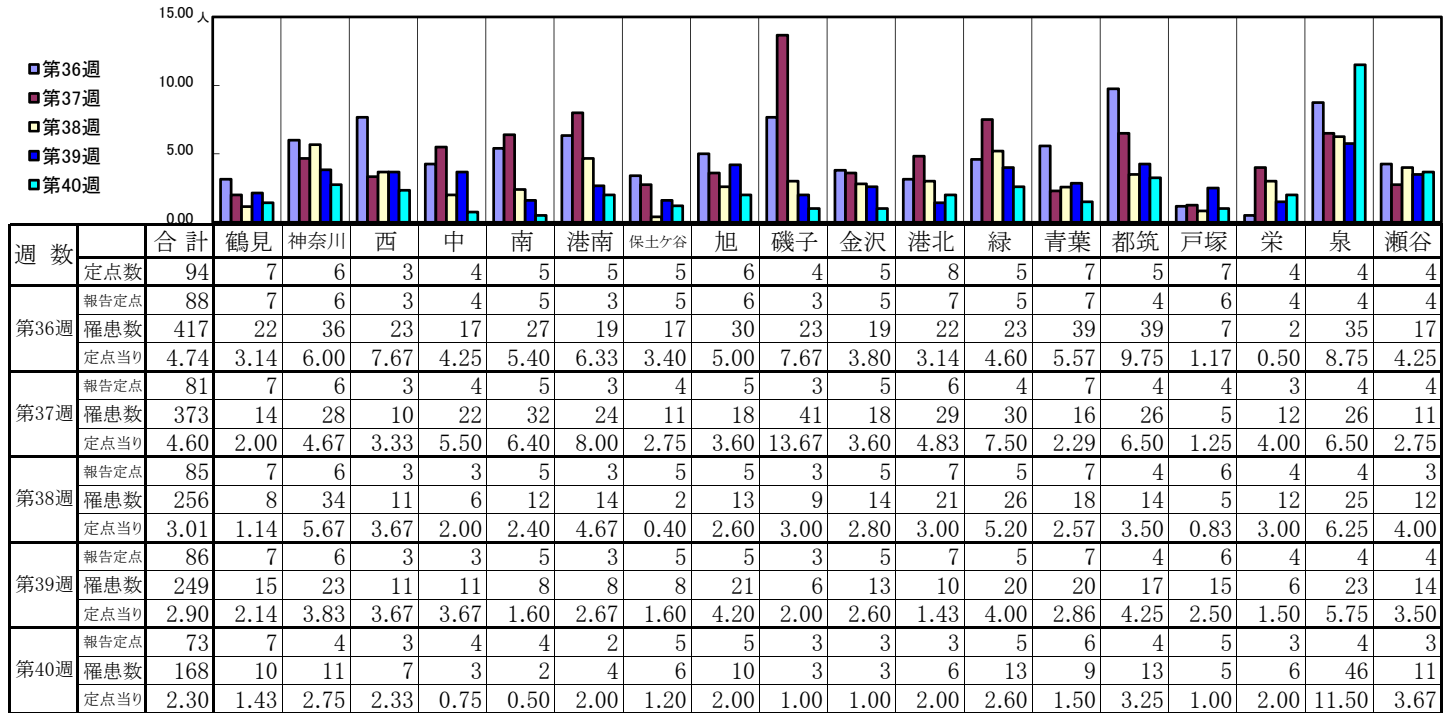
【定点当りの患者数】



<< 手足口病 >>

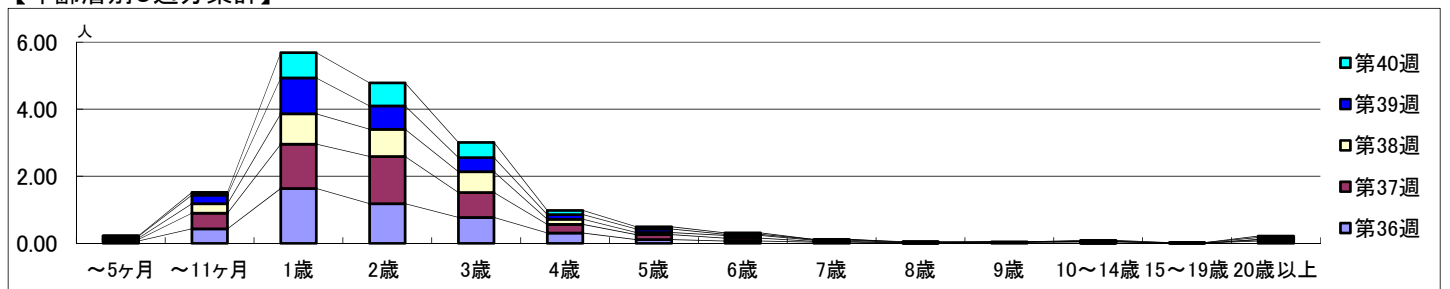
2022年9月5日 ~ 10月9日
[2022年 第36週 ~ 第40週]

【区別・週別報告定点当り】

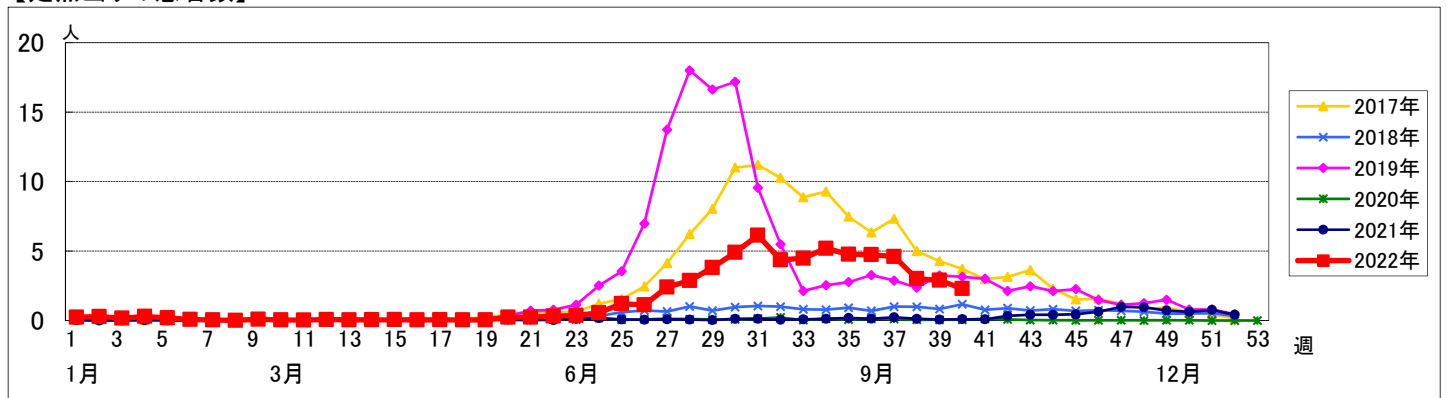


週数	合計	~5ヶ月	~11ヶ月	1歳	2歳	3歳	4歳	5歳	6歳	7歳	8歳	9歳	10~14歳	15~19歳	20歳以上
第36週	罹患数 417	6	38	144	104	68	27	10	6	3	1	2	1	1	6
第36週	定点当り 4.74	0.07	0.43	1.64	1.18	0.77	0.31	0.11	0.07	0.03	0.01	0.02	0.01	0.01	0.07
第37週	罹患数 373	4	38	107	114	60	21	12	7	2		2	3		3
第37週	定点当り 4.60	0.05	0.47	1.32	1.41	0.74	0.26	0.15	0.09	0.02		0.02	0.04		0.04
第38週	罹患数 256	3	24	77	69	53	13	5	7	3	1				1
第38週	定点当り 3.01	0.04	0.28	0.91	0.81	0.62	0.15	0.06	0.08	0.04	0.01				0.01
第39週	罹患数 249	5	22	92	60	36	12	9	3	2	1		1	1	5
第39週	定点当り 2.90	0.06	0.26	1.07	0.70	0.42	0.14	0.10	0.03	0.02	0.01		0.01	0.01	0.06
第40週	罹患数 168	1	6	55	50	33	9	5	3		1		2		3
第40週	定点当り 2.30	0.01	0.08	0.75	0.68	0.45	0.12	0.07	0.04		0.01		0.03		0.04

【年齢層別5週分集計】



【定点当りの患者数】



<< 伝染性紅斑 >>

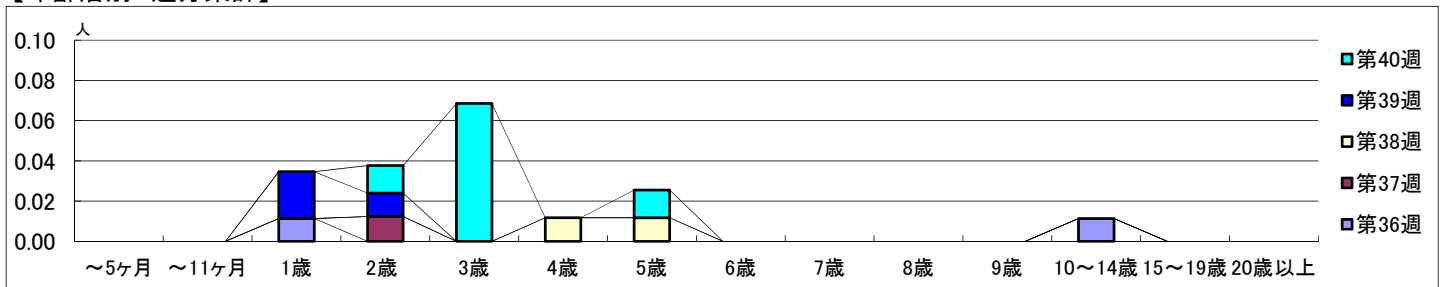
2022年9月5日 ~ 10月9日
[2022年 第36週 ~ 第40週]

【区別・週別報告定点当り】

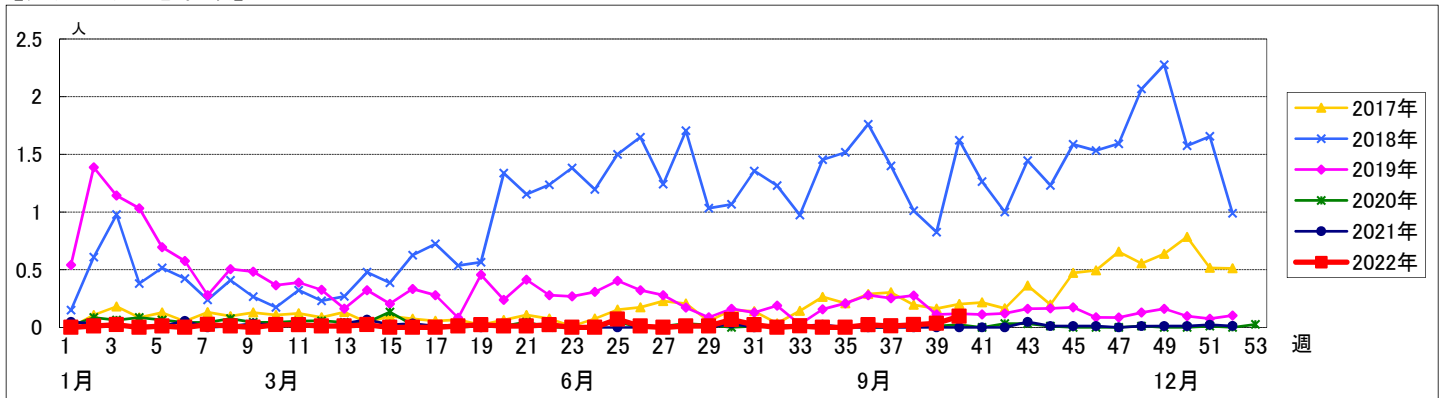
週数		合計	鶴見	神奈川	西	中	南	港南	保土ヶ谷	旭	磯子	金沢	港北	緑	青葉	都筑	戸塚	栄	泉	瀬谷
第36週	定点数	94	7	6	3	4	5	5	5	6	4	5	8	5	7	5	7	4	4	4
	報告定点	88	7	6	3	4	5	3	5	6	3	5	7	5	7	4	6	4	4	4
	罹患数	2	0	0	0	0	0	0	0	1	0	0	0	0	0	1	0	0	0	0
	定点当り	0.02	0	0	0	0	0	0	0	0.17	0	0	0	0	0	0.25	0	0	0	0
第37週	報告定点	81	7	6	3	4	5	3	4	5	3	5	6	4	7	4	4	3	4	4
	罹患数	1	0	0	0	0	0	0	0	0	0	0	0	1	0	0	0	0	0	0
	定点当り	0.01	0	0	0	0	0	0	0	0	0	0	0	0.25	0	0	0	0	0	0
	報告定点	85	7	6	3	3	5	3	5	5	3	5	7	5	7	4	6	4	4	3
第38週	報告定点	86	7	6	3	3	5	3	5	5	3	5	7	5	7	4	6	4	4	4
	罹患数	3	0	0	0	0	0	0	0	0	0	0	0	0	0	1	0	0	0	2
	定点当り	0.03	0	0	0	0	0	0	0	0	0	0	0	0	0	0.25	0	0	0	0.50
	報告定点	73	7	4	3	4	4	2	5	5	3	3	3	5	6	4	5	3	4	3
第40週	報告定点	73	7	4	3	4	4	2	5	5	3	3	3	5	6	4	5	3	4	3
	罹患数	7	0	0	0	0	0	0	0	0	0	0	0	0	0	0	0	0	0	7
	定点当り	0.10	0	0	0	0	0	0	0	0	0	0	0	0	0	0	0	0	0	2.33

週数		合計	~5ヶ月	~11ヶ月	1歳	2歳	3歳	4歳	5歳	6歳	7歳	8歳	9歳	10~14歳	15~19歳	20歳以上
第36週	罹患数	2			1									1		
	定点当り	0.02			0.01									0.01		
第37週	罹患数	1				1										
	定点当り	0.01				0.01										
第38週	罹患数	2						1	1							
	定点当り	0.02						0.01	0.01							
第39週	罹患数	3			2	1										
	定点当り	0.03			0.02	0.01										
第40週	罹患数	7				1	5		1							
	定点当り	0.10				0.01	0.07		0.01							

【年齢層別5週分集計】



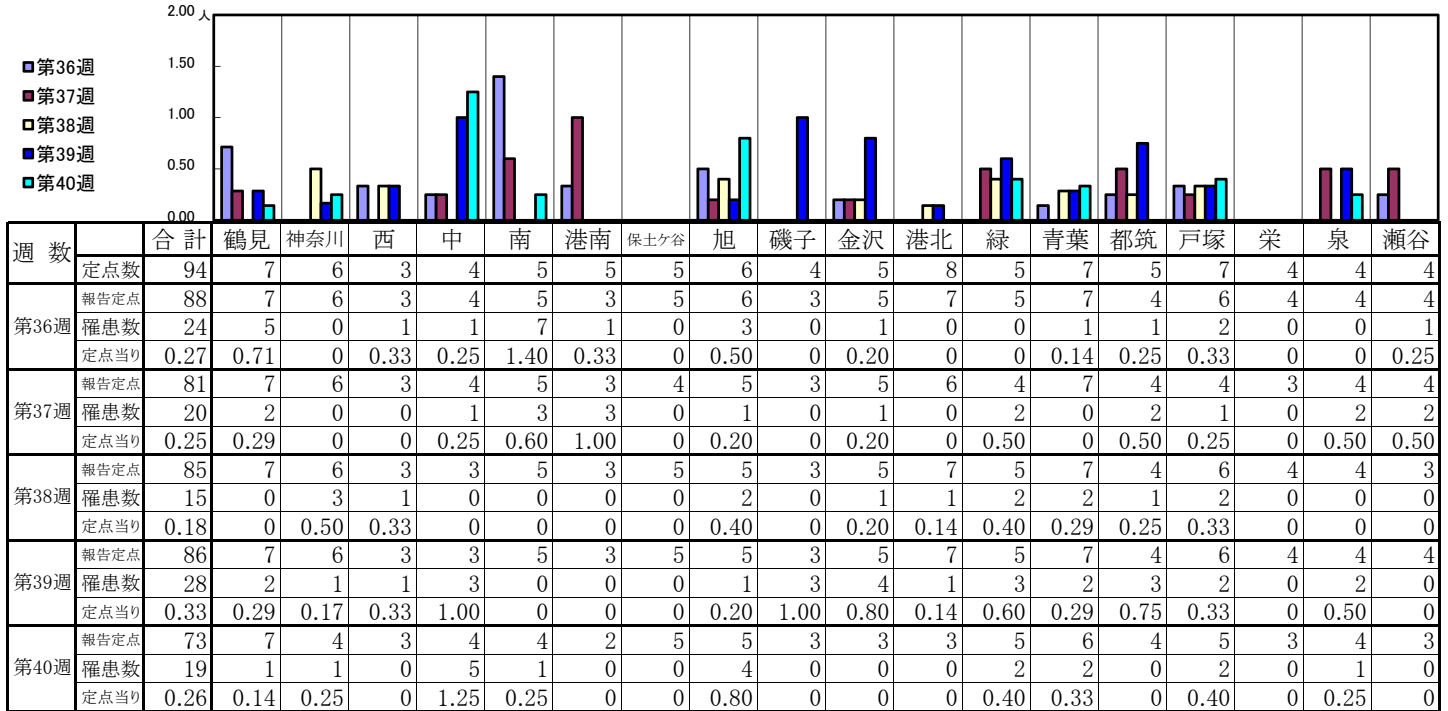
【定点当りの患者数】



<< 突発性発しん >>

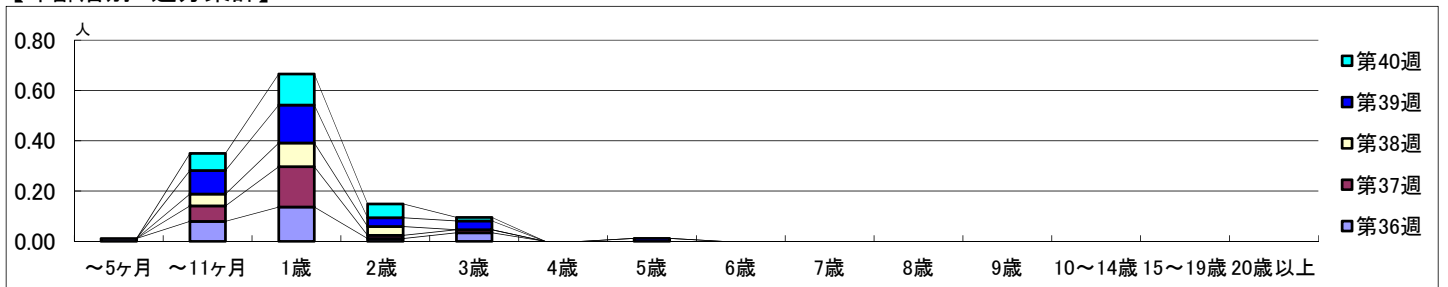
2022年9月5日 ~ 10月9日
[2022年 第36週 ~ 第40週]

【区別・週別報告定点当り】

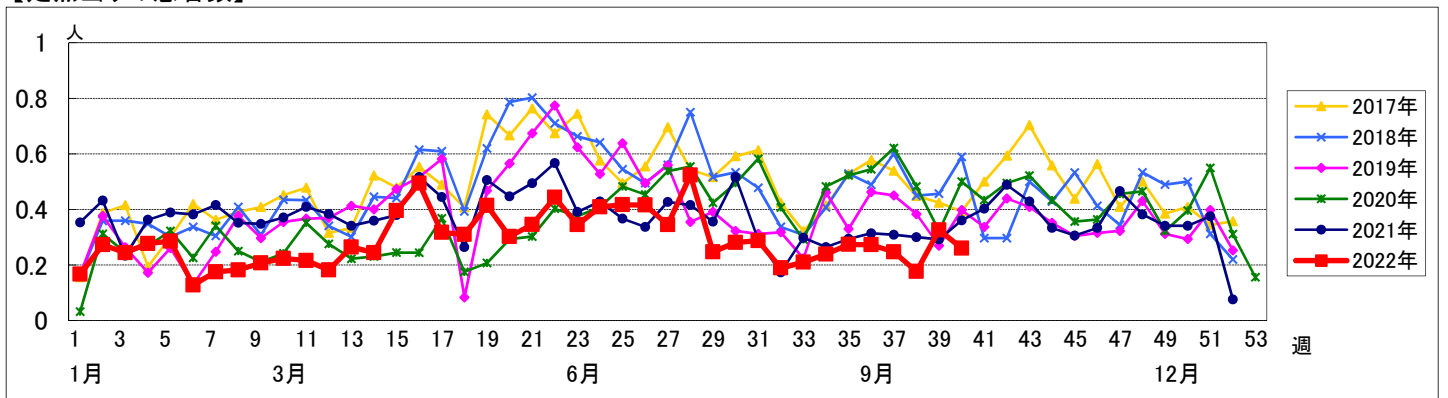


週数	合計	~5ヶ月	~11ヶ月	1歳	2歳	3歳	4歳	5歳	6歳	7歳	8歳	9歳	10~14歳	15~19歳	20歳以上
第36週	24	1	7	12	1	3									
第37週	20		5	13	1	1									
第38週	15		4	8	3										
第39週	28		8	13	3	3		1							
第40週	19		5	9	4	1									

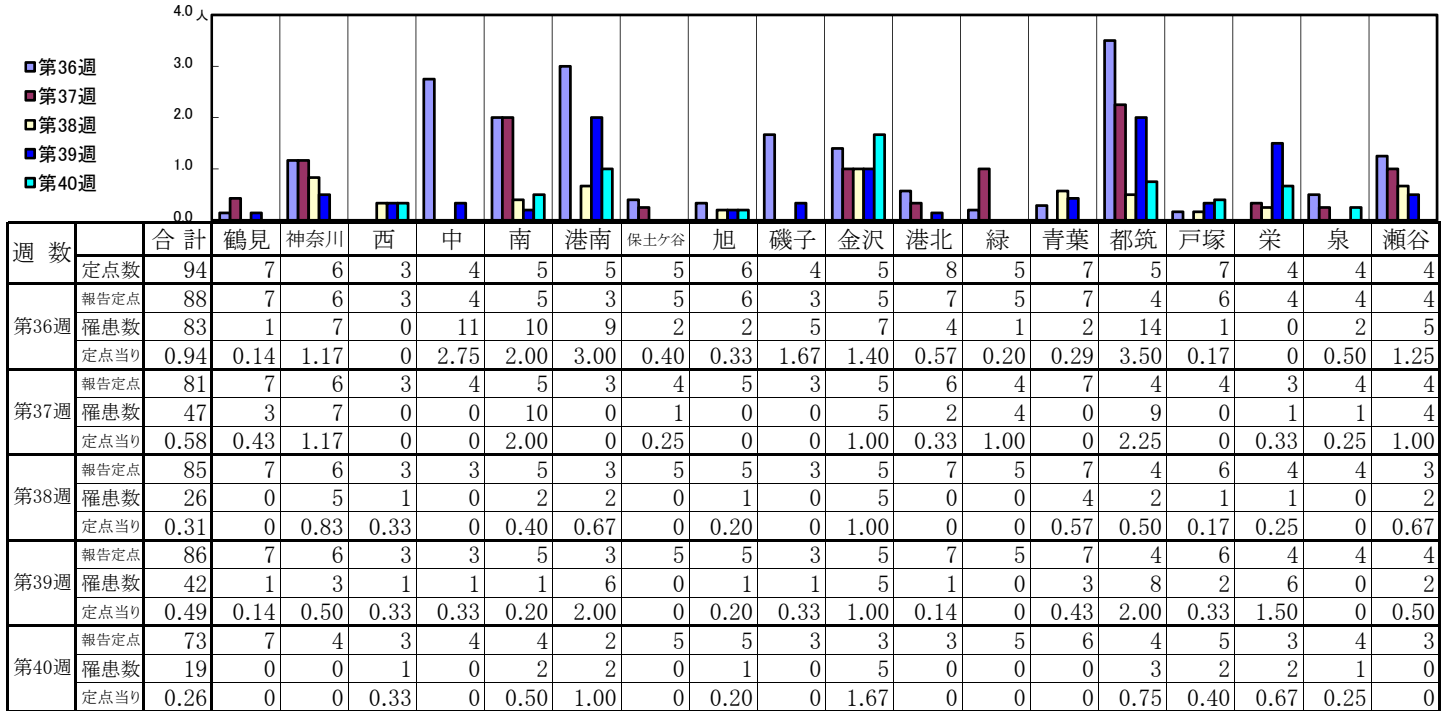
【年齢層別5週分集計】



【定点当りの患者数】

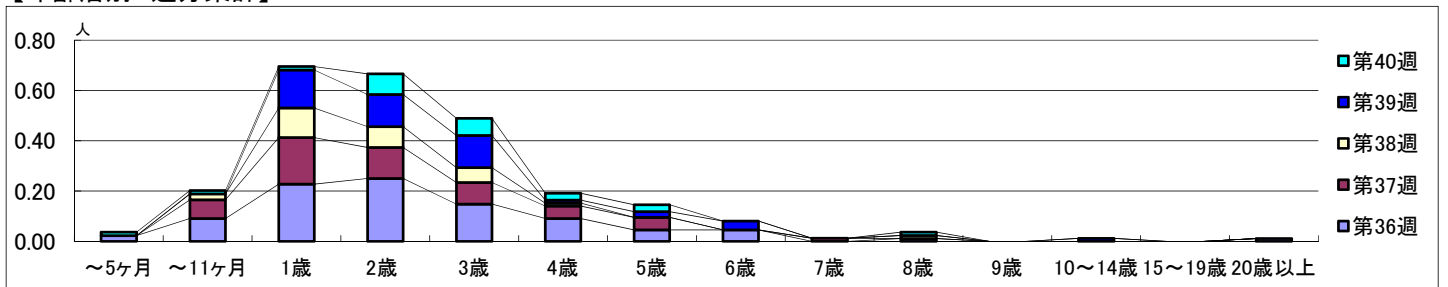


【区別・週別報告定点当り】

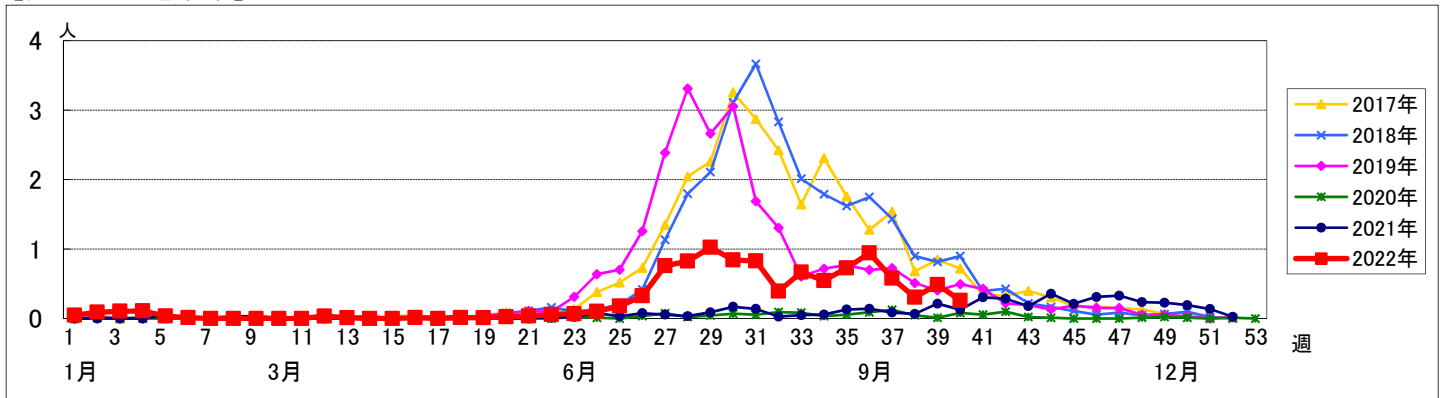


週数		合計	~5ヶ月	~11ヶ月	1歳	2歳	3歳	4歳	5歳	6歳	7歳	8歳	9歳	10~14歳	15~19歳	20歳以上
第36週	罹患数	83	2	8	20	22	13	8	4	4		1				1
	定点当り	0.94	0.02	0.09	0.23	0.25	0.15	0.09	0.05	0.05		0.01				0.01
第37週	罹患数	47		6	15	10	7	4	4		1					
	定点当り	0.58		0.07	0.19	0.12	0.09	0.05	0.05		0.01					
第38週	罹患数	26		2	10	7	5	1				1				
	定点当り	0.31		0.02	0.12	0.08	0.06	0.01				0.01				
第39週	罹患数	42			13	11	11	1	2	3				1		
	定点当り	0.49			0.15	0.13	0.13	0.01	0.02	0.03				0.01		
第40週	罹患数	19	1	1	1	6	5	2	2			1				
	定点当り	0.26	0.01	0.01	0.01	0.08	0.07	0.03	0.03			0.01				

【年齢層別5週分集計】



【定点当りの患者数】



<< 流行性耳下腺炎 >>

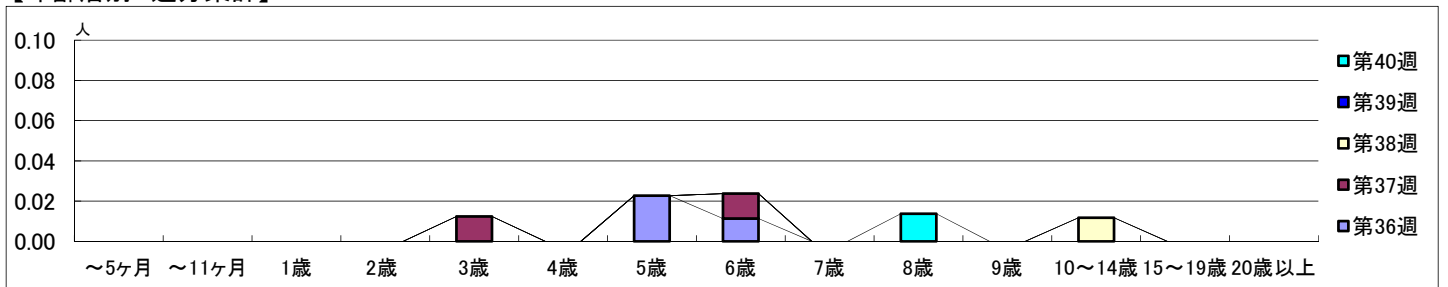
2022年9月5日 ~ 10月9日
[2022年 第36週 ~ 第40週]

【区別・週別報告定点当り】

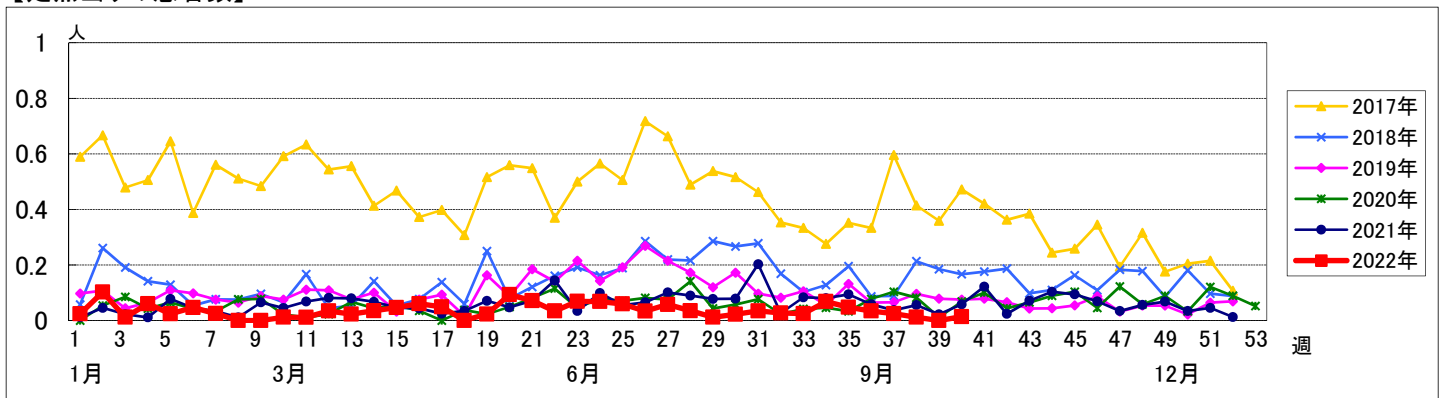
週数	合計	鶴見	神奈川	西	中	南	港南	保土ヶ谷	旭	磯子	金沢	港北	緑	青葉	都筑	戸塚	栄	泉	瀬谷
定点数	94	7	6	3	4	5	5	5	6	4	5	8	5	7	5	7	4	4	4
報告定点	88	7	6	3	4	5	3	5	6	3	5	7	5	7	4	6	4	4	4
罹患数	3	1	2	0	0	0	0	0	0	0	0	0	0	0	0	0	0	0	0
定点当り	0.03	0.14	0.33	0	0	0	0	0	0	0	0	0	0	0	0	0	0	0	0
報告定点	81	7	6	3	4	5	3	4	5	3	5	6	4	7	4	4	3	4	4
罹患数	2	0	0	0	0	0	0	0	0	0	0	0	0	0	0	0	1	1	0
定点当り	0.02	0	0	0	0	0	0	0	0	0	0	0	0	0	0	0	0.33	0.25	0
報告定点	85	7	6	3	3	5	3	5	5	3	5	7	5	7	4	6	4	4	3
罹患数	1	0	0	0	0	1	0	0	0	0	0	0	0	0	0	0	0	0	0
定点当り	0.01	0	0	0	0	0.20	0	0	0	0	0	0	0	0	0	0	0	0	0
報告定点	86	7	6	3	3	5	3	5	5	3	5	7	5	7	4	6	4	4	4
罹患数	0	0	0	0	0	0	0	0	0	0	0	0	0	0	0	0	0	0	0
定点当り	0	0	0	0	0	0	0	0	0	0	0	0	0	0	0	0	0	0	0
報告定点	73	7	4	3	4	4	2	5	5	3	3	3	5	6	4	5	3	4	3
罹患数	1	0	0	0	0	0	1	0	0	0	0	0	0	0	0	0	0	0	0
定点当り	0.01	0	0	0	0	0	0.50	0	0	0	0	0	0	0	0	0	0	0	0

週数	合計	~5ヶ月	~11ヶ月	1歳	2歳	3歳	4歳	5歳	6歳	7歳	8歳	9歳	10~14歳	15~19歳	20歳以上
第36週	罹患数 3							2	1						
第36週	定点当り 0.03							0.02	0.01						
第37週	罹患数 2					1			1						
第37週	定点当り 0.02					0.01			0.01						
第38週	罹患数 1												1		
第38週	定点当り 0.01												0.01		
第39週	罹患数 0														
第39週	定点当り 0														
第40週	罹患数 1										1				
第40週	定点当り 0.01										0.01				

【年齢層別5週分集計】



【定点当りの患者数】



<< 急性出血性結膜炎 >>

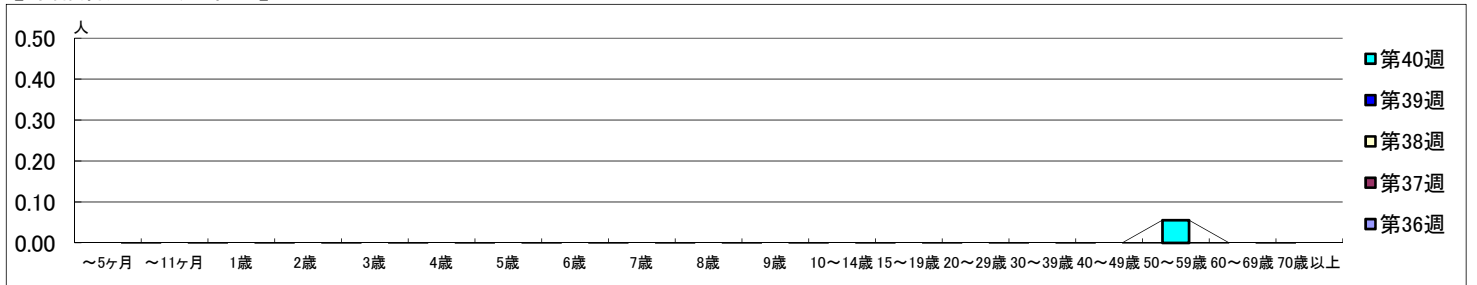
2022年9月5日 ~ 10月9日
[2022年 第36週 ~ 第40週]

【区別・週別報告定点当り】

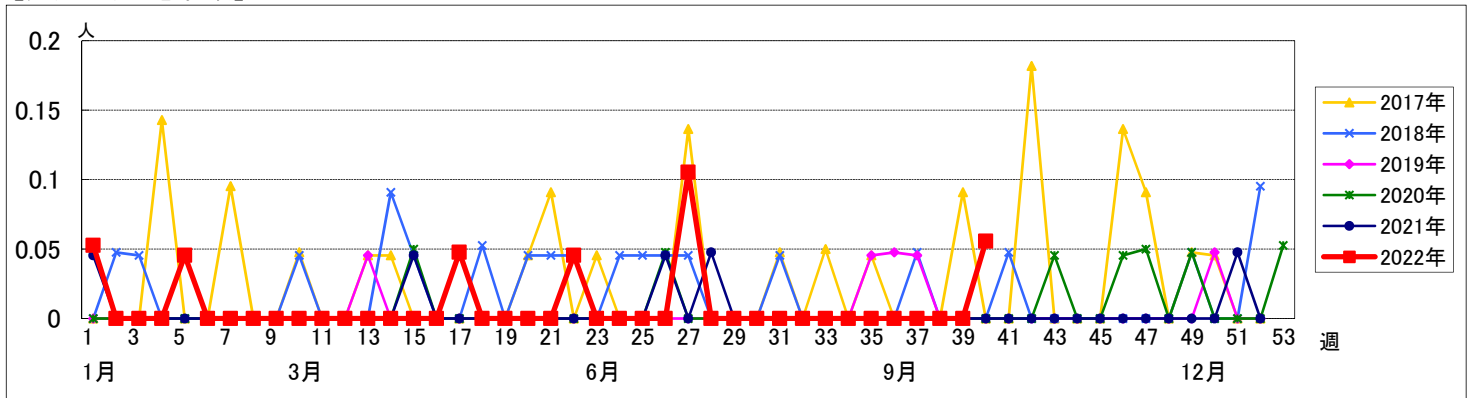
週数		合計	区別																		
			鶴見	神奈川	西	中	南	港南	保土ヶ谷	旭	磯子	金沢	港北	緑	青葉	都筑	戸塚	栄	泉	瀬谷	
第36週	定点数	22	2	1	1	1	1	1	1	1	1	2	1	2	1	2	1	1	1	1	
	報告定点	22	2	1	1	1	1	1	1	1	1	2	1	2	1	2	1	1	1	1	
	罹患数	0	0	0	0	0	0	0	0	0	0	0	0	0	0	0	0	0	0	0	0
	定点当り	0	0	0	0	0	0	0	0	0	0	0	0	0	0	0	0	0	0	0	0
第37週	報告定点	19	2	1	1	1	1	1	1	1	1	1	1	2	1	1	1	1	1	1	
	罹患数	0	0	0	0	0	0	0	0	0	0	0	0	0	0	0	0	0	0	0	0
	定点当り	0	0	0	0	0	0	0	0	0	0	0	0	0	0	0	0	0	0	0	0
	報告定点	21	2	1	1	1	1	1	1	1	1	2	1	2	1	1	1	1	1	1	
第38週	罹患数	0	0	0	0	0	0	0	0	0	0	0	0	0	0	0	0	0	0	0	0
	定点当り	0	0	0	0	0	0	0	0	0	0	0	0	0	0	0	0	0	0	0	0
	報告定点	20	2	1	1	1	1	1	1	1	1	2	1	1	1	2	1	1	1	1	
	罹患数	0	0	0	0	0	0	0	0	0	0	0	0	0	0	0	0	0	0	0	0
第39週	定点当り	0	0	0	0	0	0	0	0	0	0	0	0	0	0	0	0	0	0	0	
	報告定点	18	2	1	1	1	1	1	1	1	1	1	1	1	1	2	1	1	1	1	
	罹患数	1	0	1	0	0	0	0	0	0	0	0	0	0	0	0	0	0	0	0	
	定点当り	0.06	0	1.00	0	0	0	0	0	0	0	0	0	0	0	0	0	0	0	0	

週数		合計	~5ヶ月	~11ヶ月	1歳	2歳	3歳	4歳	5歳	6歳	7歳	8歳	9歳	10~14歳	15~19歳	20~29歳	30~39歳	40~49歳	50~59歳	60~69歳	70歳以上
			第36週	罹患数	0																
	定点当り	0																			
第37週	罹患数	0																			
	定点当り	0																			
第38週	罹患数	0																			
	定点当り	0																			
第39週	罹患数	0																			
	定点当り	0																			
第40週	罹患数	1																		1	
	定点当り	0.06																		0.06	

【年齢層別5週分集計】



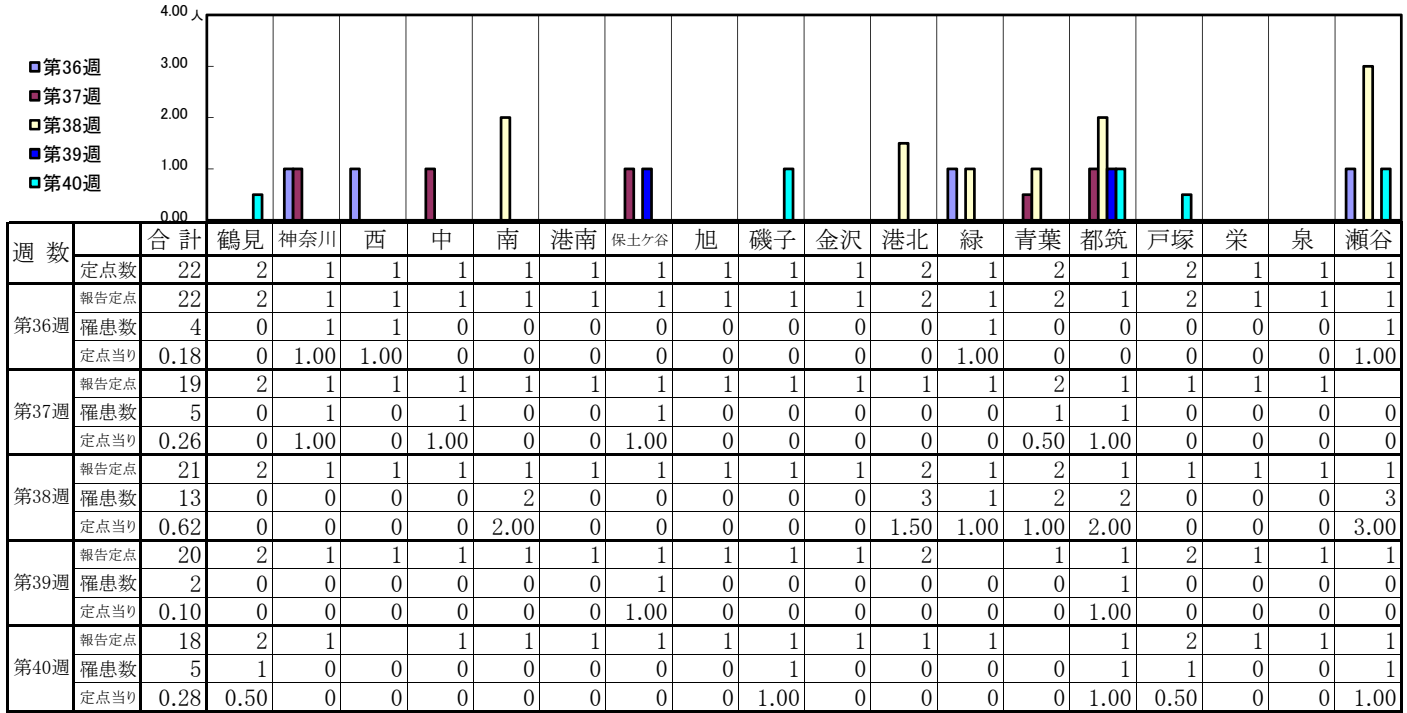
【定点当りの患者数】



<< 流行性角結膜炎 >>

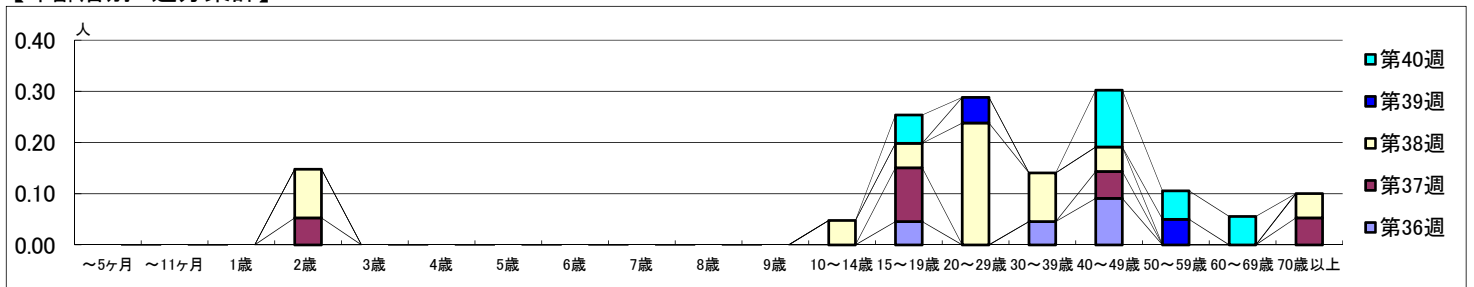
2022年9月5日 ~ 10月9日
[2022年 第36週 ~ 第40週]

【区別・週別報告定点当り】



週数		合計	~5ヶ月	~11ヶ月	1歳	2歳	3歳	4歳	5歳	6歳	7歳	8歳	9歳	10~14歳	15~19歳	20~29歳	30~39歳	40~49歳	50~59歳	60~69歳	70歳以上
			第36週	罹患数	4														1	1	2
第36週	定点当り	0.18														0.05	0.05	0.09			
第37週	罹患数	5				1										2		1			1
第37週	定点当り	0.26				0.05										0.11		0.05			0.05
第38週	罹患数	13				2								1	1	5	2	1			1
第38週	定点当り	0.62				0.10								0.05	0.05	0.24	0.10	0.05			0.05
第39週	罹患数	2														1					1
第39週	定点当り	0.10														0.05					0.05
第40週	罹患数	5													1			2	1		1
第40週	定点当り	0.28													0.06			0.11	0.06		0.06

【年齢層別5週分集計】



【定点当りの患者数】

