

疾病別 警報・注意報 発生状況

2022年 第38週

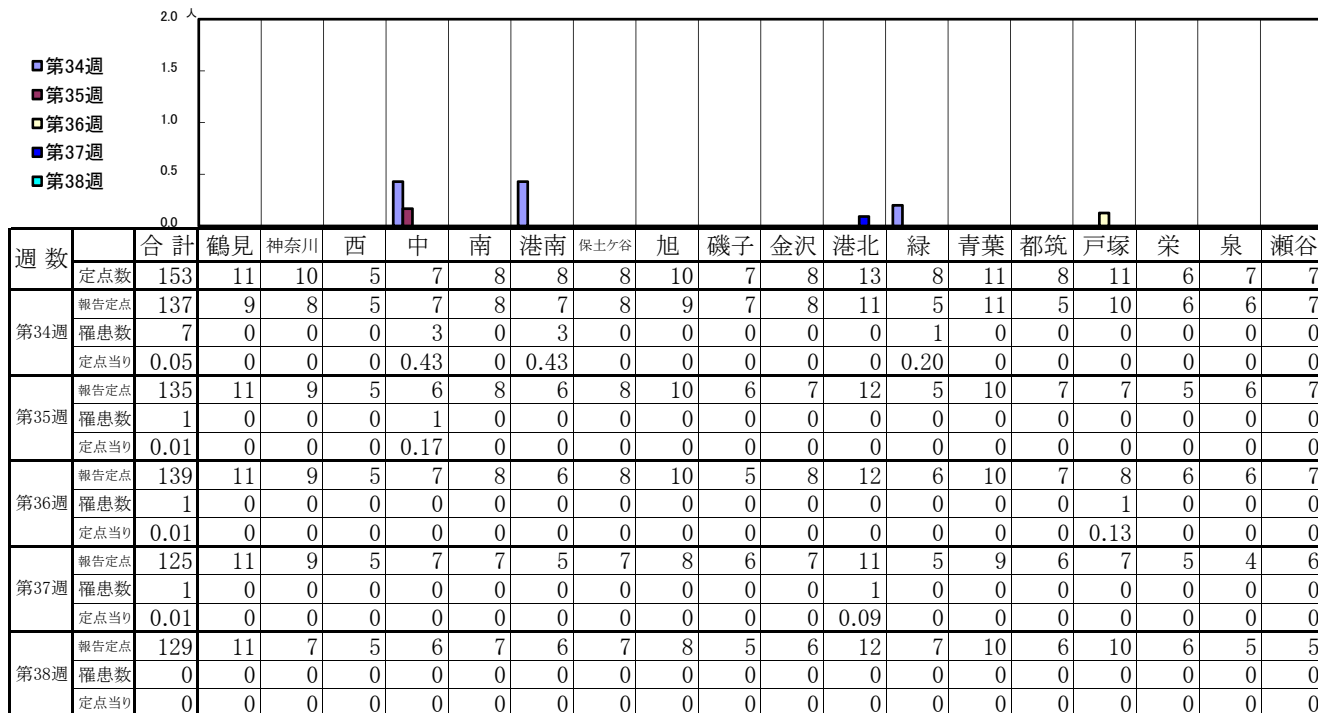
	インフルエンザ	RSウイルス感染症	咽頭結膜熱	A群溶血性レンサ球菌咽頭炎	感染性胃腸炎	水痘	手足口病	伝染性紅斑	突発性発しん	ヘルパンギーナ	流行性耳下腺炎	急性出血性結膜炎	流行性角結膜炎
警報レベル	30		3	8	20	2	5	2		6	6	1	8
終息基準値	10		1	4	12	1	2	1		2	2	0.1	4
注意報レベル	10					1					3		
横浜市	-	0.82	0.03	0.16	1.00	0.05		0.03	0.15	0.20	0.01	-	0.61
鶴見	-	0.71	-	0.14	2.86	-	1.14	-	-	-	-	-	-
神奈川	-	0.40	0.20	0.20	0.80	-		-	0.20	0.20	-	-	-
西	-	-	-	-	0.33	-		-	0.33	0.33	-	...	...
中	-	-	-	-	0.33	-		-	-	-	-	-	-
南	-	3.00	-	1.25	1.50	0.25		-	-	0.50	0.25	-	2.00
港南	-	0.67	0.33	0.33	1.67	-		-	-	0.67	-	-	-
保土ヶ谷	-	0.25	-	-	0.25	0.25	0.50	-	-	-	-	-	-
旭	-	1.00	-	-	1.00	-		-	0.40	0.20	-	-	-
磯子	-	3.67	-	-	-	-		-	-	-	-	-	-
金沢	-	4.67	-	0.33	-	-		-	0.33	1.00	-	-	-
港北	-	0.29	-	0.14	0.71	-		-	0.14	-	-	-	1.50
緑	-	0.60	-	0.40	1.80	-		-	0.40	-	-	-	1.00
青葉	-	0.17	-	-	1.83	-		-	0.17	-	-	...	...
都筑	-	0.25	-	-	0.50	0.25		-	0.25	0.50	-	-	2.00
戸塚	-	0.17	-	0.17	0.33	-	0.83	-	0.33	0.17	-	-	-
栄	-	0.25	-	-	-	0.25	3.00	-	-	0.25	-	-	-
泉	-	0.75	-	-	1.00	-		-	-	-	-	-	-
瀬谷	-	0.33	-	-	1.00	-		0.67	-	0.67	-	-	3.00

(-: 定点当たり0.00) (…: 未報告)

- 報告定点当たりの値が警報レベル もしくは警報レベル継続中です
- 報告定点当たりの値が注意報レベルに達しています

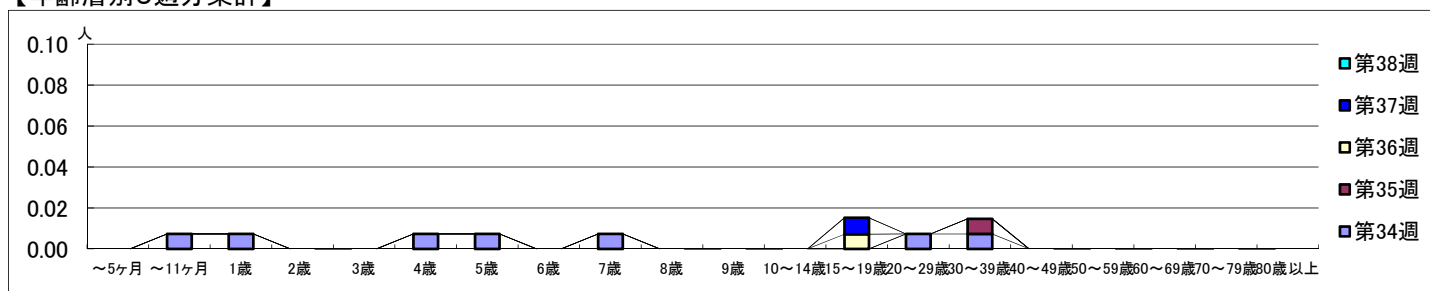
(この数字は集計時点のもので、翌週以降変動することもあります)

【区別・週別報告定点当り】

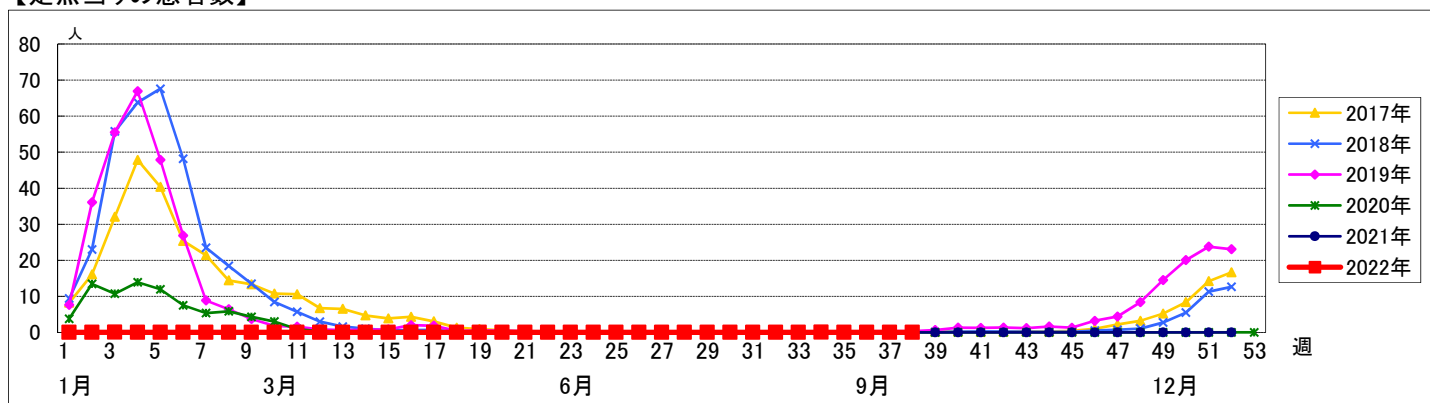


週数	合計	~5ヶ月	~11ヶ月	1歳	2歳	3歳	4歳	5歳	6歳	7歳	8歳	9歳	10~14歳	15~19歳	20~29歳	30~39歳	40~49歳	50~59歳	60~69歳	70~79歳	80歳以上
第34週	7		1	1			1	1		1					1	1					
第35週	1															1					
第36週	1														1						
第37週	1														1						
第38週	0																				

【年齢層別5週分集計】



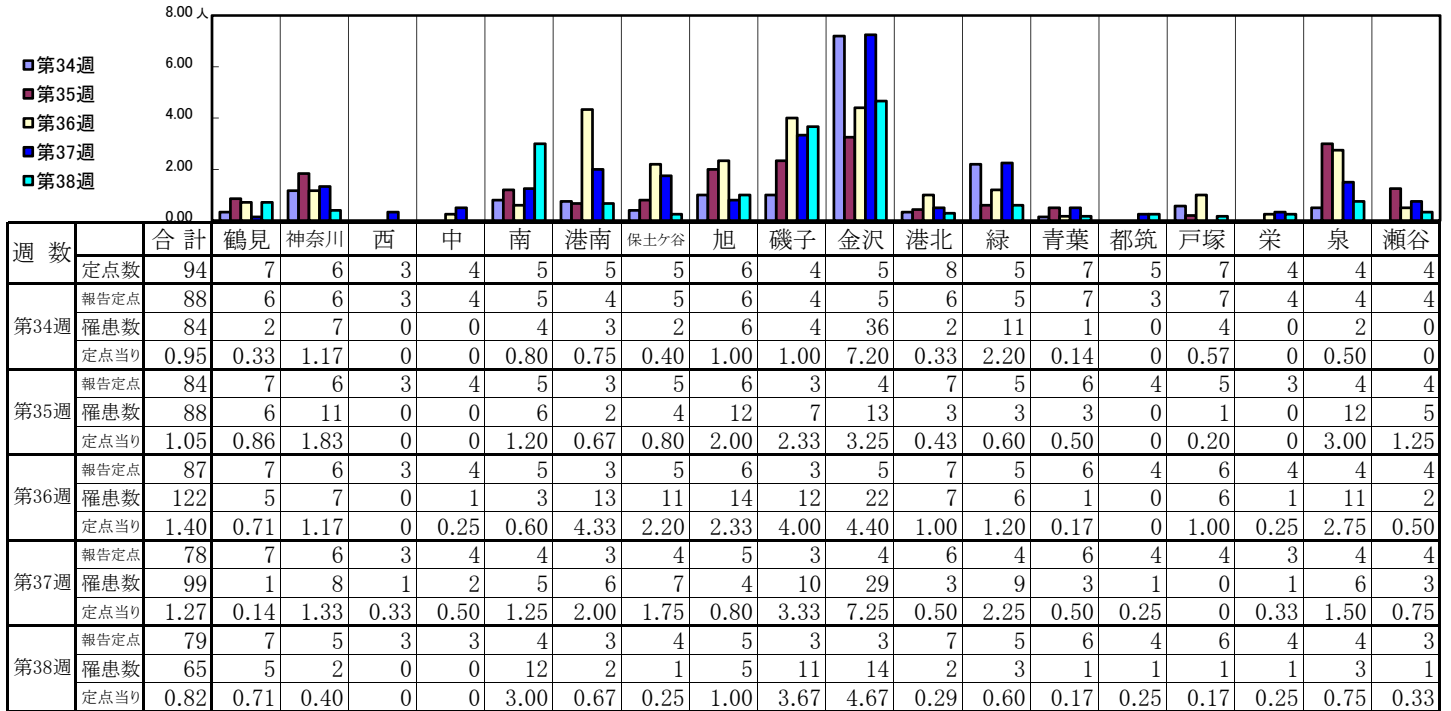
【定点当りの患者数】



# << RSウイルス感染症 >>

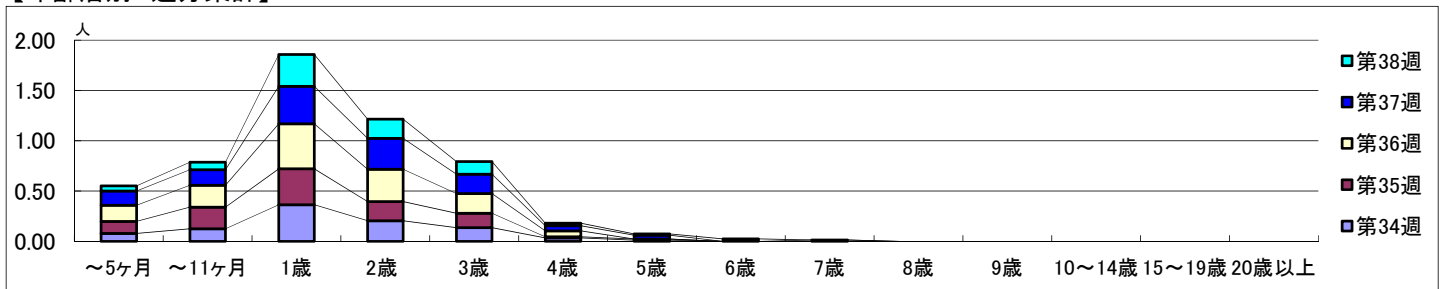
2022年8月22日 ~ 9月25日  
[2022年 第34週 ~ 第38週]

## 【区別・週別報告定点当り】

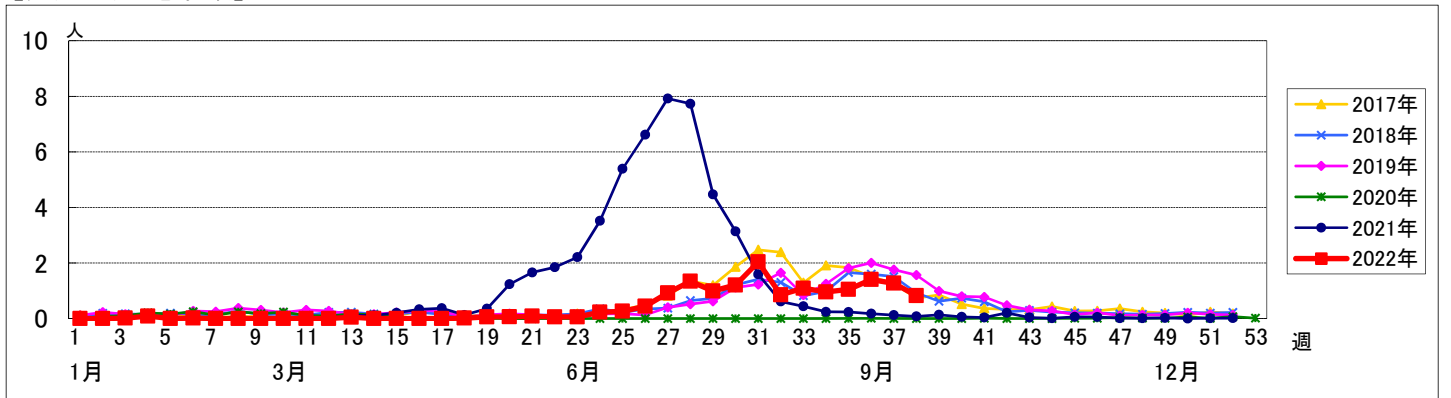


週数	合計	~5ヶ月	~11ヶ月	1歳	2歳	3歳	4歳	5歳	6歳	7歳	8歳	9歳	10~14歳	15~19歳	20歳以上
第34週	84	7	11	32	18	12	3	1							
第35週	88	10	18	30	16	12	1	1							
第36週	122	14	19	39	28	17	5								
第37週	99	11	12	29	24	15	4	3		1					
第38週	65	4	6	25	15	10	2	1	2						

## 【年齢層別5週分集計】



## 【定点当りの患者数】



# << 咽頭結膜熱 >>

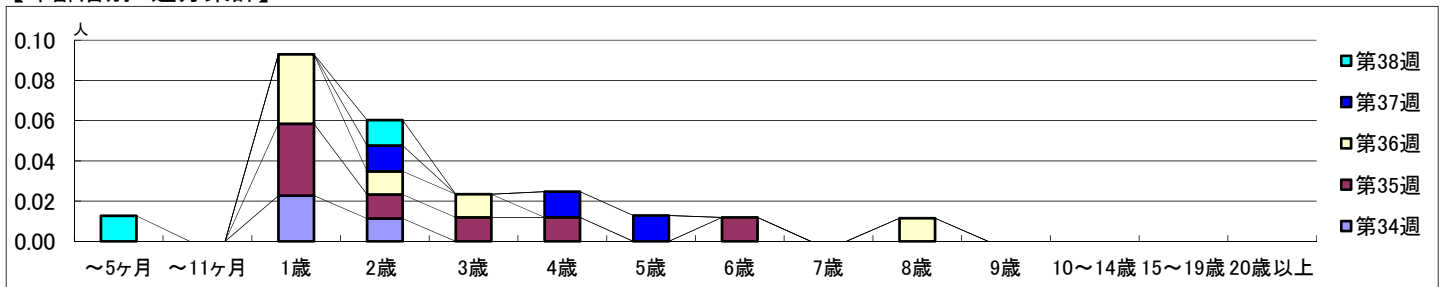
2022年8月22日 ~ 9月25日  
[2022年 第34週 ~ 第38週]

## 【区別・週別報告定点当り】

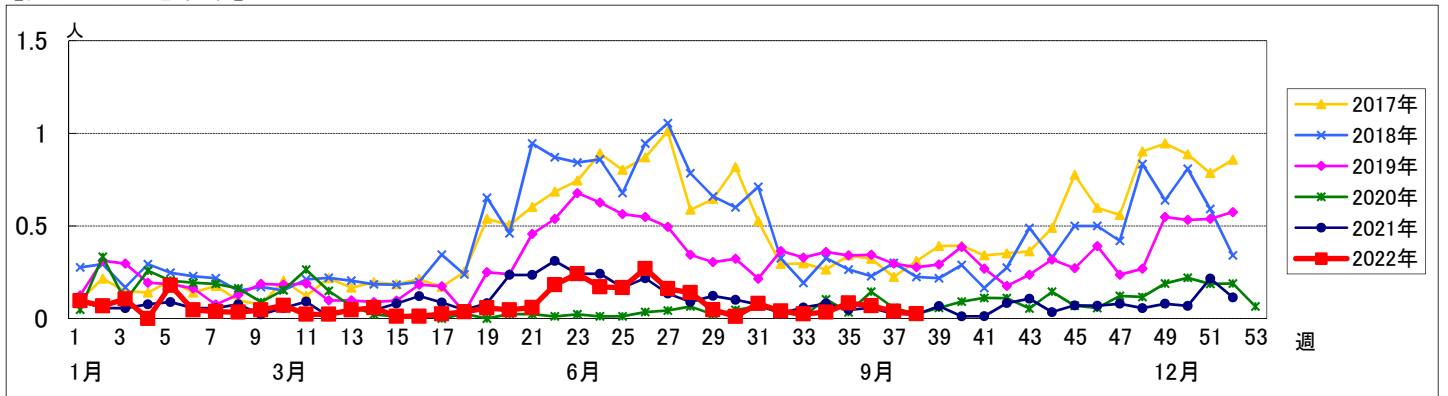
週数		合計	鶴見	神奈川	西	中	南	港南	保土ヶ谷	旭	磯子	金沢	港北	緑	青葉	都筑	戸塚	栄	泉	瀬谷
第34週	定点数	94	7	6	3	4	5	5	5	6	4	5	8	5	7	5	7	4	4	4
	報告定点	88	6	6	3	4	5	4	5	6	4	5	6	5	7	3	7	4	4	4
	罹患数	3	0	0	0	0	0	0	0	0	0	0	1	0	1	0	0	0	0	1
	定点当り	0.03	0	0	0	0	0	0	0	0	0	0	0.17	0	0.14	0	0	0	0	0.25
第35週	報告定点	84	7	6	3	4	5	3	5	6	3	4	7	5	6	4	5	3	4	4
	罹患数	7	1	1	0	1	1	0	0	0	0	0	2	0	1	0	0	0	0	0
	定点当り	0.08	0.14	0.17	0	0.25	0.20	0	0	0	0	0	0.29	0	0.17	0	0	0	0	0
	報告定点	87	7	6	3	4	5	3	5	6	3	5	7	5	6	4	6	4	4	4
第36週	罹患数	6	0	0	0	0	1	1	0	0	0	0	3	0	0	0	0	0	1	0
	定点当り	0.07	0	0	0	0	0.20	0.33	0	0	0	0	0.43	0	0	0	0	0	0.25	0
	報告定点	78	7	6	3	4	4	3	4	5	3	4	6	4	6	4	4	3	4	4
	罹患数	3	0	1	0	0	0	0	0	0	0	0	0	2	0	0	0	0	0	0
第37週	定点当り	0.04	0	0.17	0	0	0	0	0	0	0	0	0	0.50	0	0	0	0	0	0
	報告定点	79	7	5	3	3	4	3	4	5	3	3	7	5	6	4	6	4	4	3
	罹患数	2	0	1	0	0	0	1	0	0	0	0	0	0	0	0	0	0	0	0
	定点当り	0.03	0	0.20	0	0	0	0.33	0	0	0	0	0	0	0	0	0	0	0	0

週数		合計	~5ヶ月	~11ヶ月	1歳	2歳	3歳	4歳	5歳	6歳	7歳	8歳	9歳	10~14歳	15~19歳	20歳以上
第34週	罹患数	3			2	1										
	定点当り	0.03			0.02	0.01										
第35週	罹患数	7			3	1	1	1		1						
	定点当り	0.08			0.04	0.01	0.01	0.01		0.01						
第36週	罹患数	6			3	1	1					1				
	定点当り	0.07			0.03	0.01	0.01					0.01				
第37週	罹患数	3				1		1	1							
	定点当り	0.04				0.01		0.01	0.01							
第38週	罹患数	2	1			1										
	定点当り	0.03	0.01			0.01										

## 【年齢層別5週分集計】



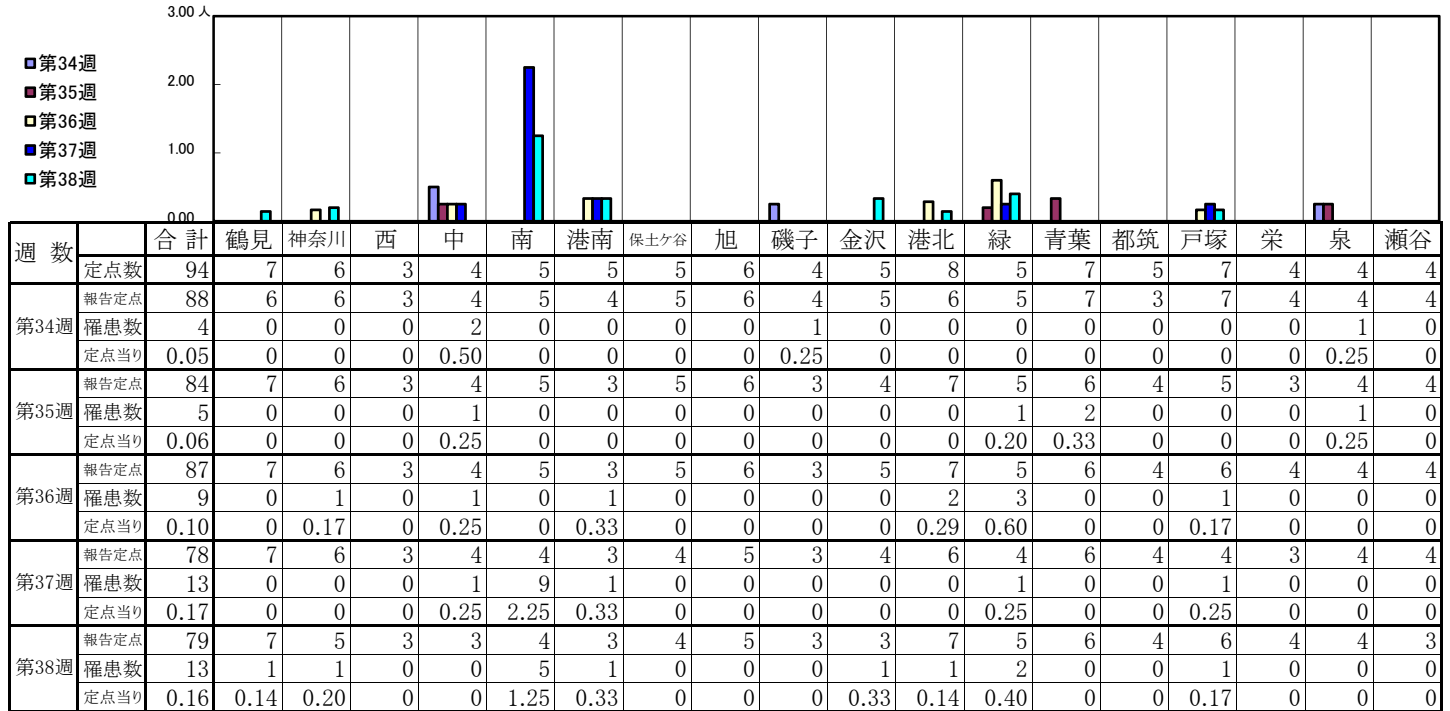
## 【定点当りの患者数】



# << A群溶血性レンサ球菌咽頭炎 >>

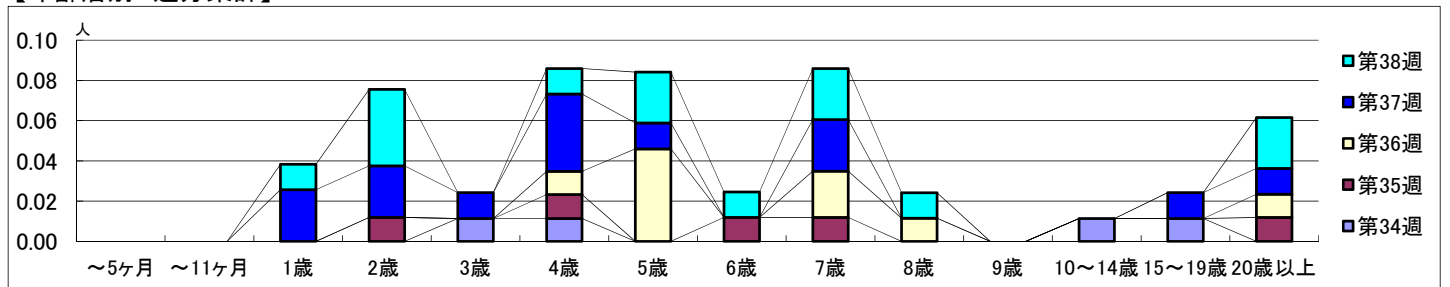
2022年8月22日 ~ 9月25日  
[2022年 第34週 ~ 第38週]

## 【区別・週別報告定点当り】

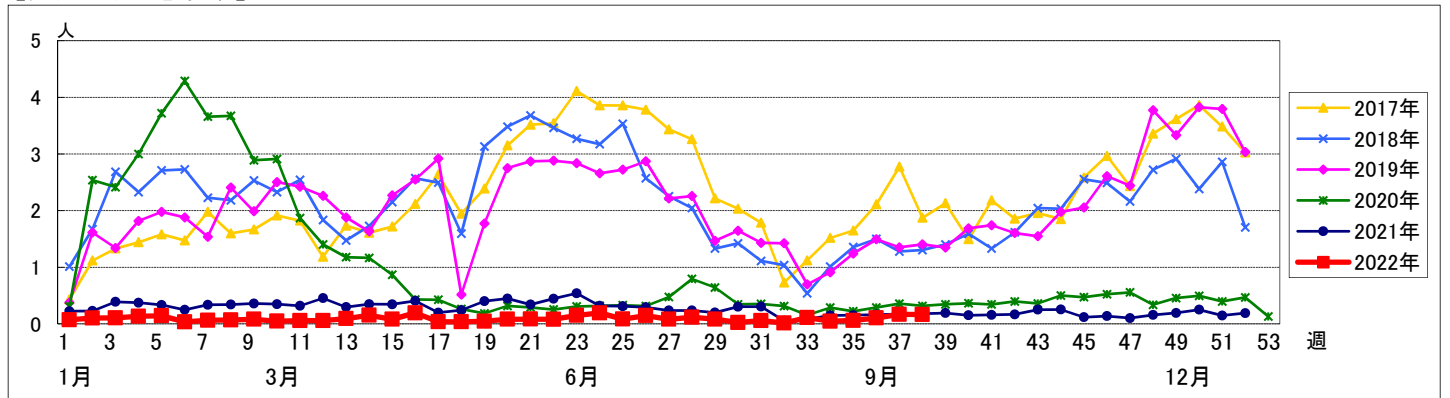


週数	合計	~5ヶ月	~11ヶ月	1歳	2歳	3歳	4歳	5歳	6歳	7歳	8歳	9歳	10~14歳	15~19歳	20歳以上
第34週	罹患数 4 定点当り 0.05					1	1						1	1	
第35週	罹患数 5 定点当り 0.06				1		1		1	1					1
第36週	罹患数 9 定点当り 0.10						1	4		2	1				1
第37週	罹患数 13 定点当り 0.17			2	2	1	3	1		2				1	1
第38週	罹患数 13 定点当り 0.16			1	3		1	2	1	2	1				2

## 【年齢層別5週分集計】



## 【定点当りの患者数】



# << 感染性胃腸炎 >>

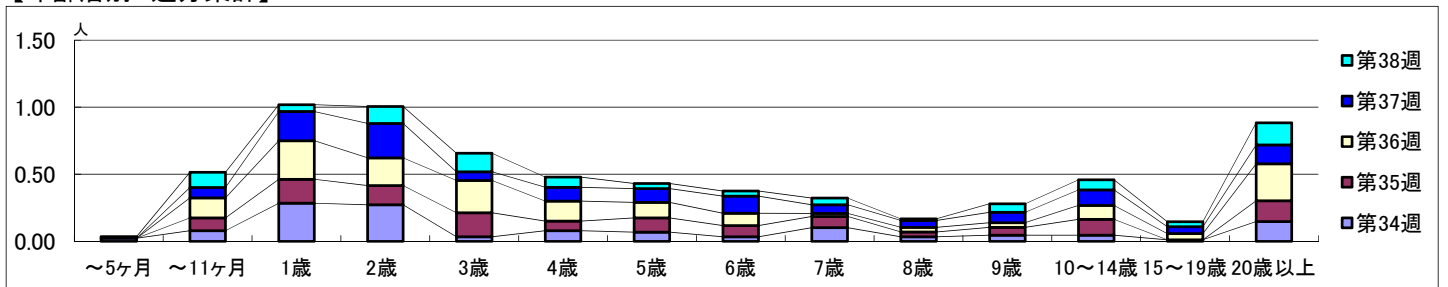
2022年8月22日 ~ 9月25日  
[2022年 第34週 ~ 第38週]

## 【区別・週別報告定点当り】

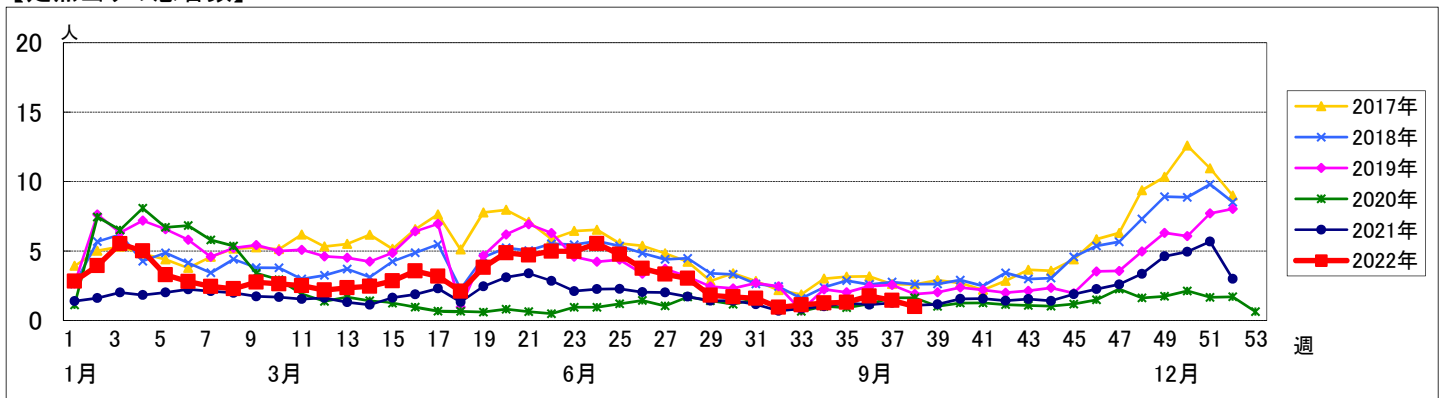
週数		区別																		
		合計	鶴見	神奈川	西	中	南	港南	保土ヶ谷	旭	磯子	金沢	港北	緑	青葉	都筑	戸塚	栄	泉	瀬谷
第34週	定点数	94	7	6	3	4	5	5	5	6	4	5	8	5	7	5	7	4	4	4
	報告定点	88	6	6	3	4	5	4	5	6	4	5	6	5	7	3	7	4	4	4
	罹患数	111	16	6	2	3	2	11	2	9	2	4	15	11	8	5	3	0	8	4
	定点当り	1.26	2.67	1.00	0.67	0.75	0.40	2.75	0.40	1.50	0.50	0.80	2.50	2.20	1.14	1.67	0.43	0	2.00	1.00
第35週	報告定点	84	7	6	3	4	5	3	5	6	3	4	7	5	6	4	5	3	4	4
	罹患数	110	16	15	2	3	4	3	2	8	1	3	2	13	13	9	2	2	8	4
	定点当り	1.31	2.29	2.50	0.67	0.75	0.80	1.00	0.40	1.33	0.33	0.75	0.29	2.60	2.17	2.25	0.40	0.67	2.00	1.00
	報告定点	87	7	6	3	4	5	3	5	6	3	5	7	5	6	4	6	4	4	4
第36週	報告定点	87	7	6	3	4	5	3	5	6	3	5	7	5	6	4	6	4	4	4
	罹患数	153	13	14	6	2	5	13	1	15	3	5	10	17	23	4	5	2	6	9
	定点当り	1.76	1.86	2.33	2.00	0.50	1.00	4.33	0.20	2.50	1.00	1.00	1.43	3.40	3.83	1.00	0.83	0.50	1.50	2.25
	報告定点	78	7	6	3	4	4	3	4	5	3	4	6	4	6	4	4	3	4	4
第37週	報告定点	78	7	6	3	4	4	3	4	5	3	4	6	4	6	4	4	3	4	4
	罹患数	113	15	5	14	4	5	9	0	4	0	0	9	6	12	10	2	2	13	3
	定点当り	1.45	2.14	0.83	4.67	1.00	1.25	3.00	0	0.80	0	0	1.50	1.50	2.00	2.50	0.50	0.67	3.25	0.75
	報告定点	79	7	5	3	3	4	3	4	5	3	3	7	5	6	4	6	4	4	3
第38週	報告定点	79	7	5	3	3	4	3	4	5	3	3	7	5	6	4	6	4	4	3
	罹患数	79	20	4	1	1	6	5	1	5	0	0	5	9	11	2	2	0	4	3
	定点当り	1.00	2.86	0.80	0.33	0.33	1.50	1.67	0.25	1.00	0	0	0.71	1.80	1.83	0.50	0.33	0	1.00	1.00

週数		合計	年齢層別													
			~5ヶ月	~11ヶ月	1歳	2歳	3歳	4歳	5歳	6歳	7歳	8歳	9歳	10~14歳	15~19歳	20歳以上
第34週	罹患数	111	2	7	25	24	3	7	6	3	9	3	4	4	1	13
	定点当り	1.26	0.02	0.08	0.28	0.27	0.03	0.08	0.07	0.03	0.10	0.03	0.05	0.05	0.01	0.15
第35週	罹患数	110		8	15	12	15	6	9	7	7	3	5	10		13
	定点当り	1.31		0.10	0.18	0.14	0.18	0.07	0.11	0.08	0.08	0.04	0.06	0.12		0.15
第36週	罹患数	153		13	25	18	21	13	10	8	2	3	3	9	4	24
	定点当り	1.76		0.15	0.29	0.21	0.24	0.15	0.11	0.09	0.02	0.03	0.03	0.10	0.05	0.28
第37週	罹患数	113		6	17	20	5	8	8	10	5	4	6	9	4	11
	定点当り	1.45		0.08	0.22	0.26	0.06	0.10	0.10	0.13	0.06	0.05	0.08	0.12	0.05	0.14
第38週	罹患数	79	1	9	4	10	11	6	3	3	4	1	5	6	3	13
	定点当り	1.00	0.01	0.11	0.05	0.13	0.14	0.08	0.04	0.04	0.05	0.01	0.06	0.08	0.04	0.16

## 【年齢層別5週分集計】



## 【定点当りの患者数】



# << 水痘 >>

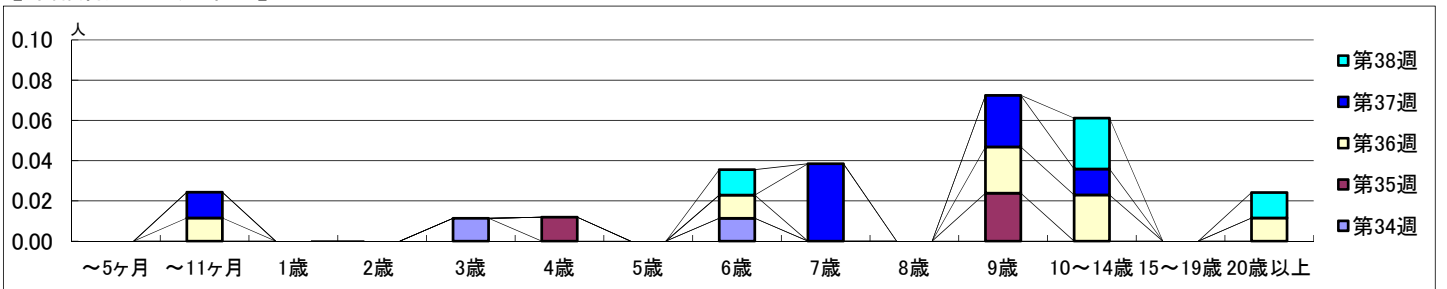
2022年8月22日 ~ 9月25日  
[2022年 第34週 ~ 第38週]

## 【区別・週別報告定点当り】

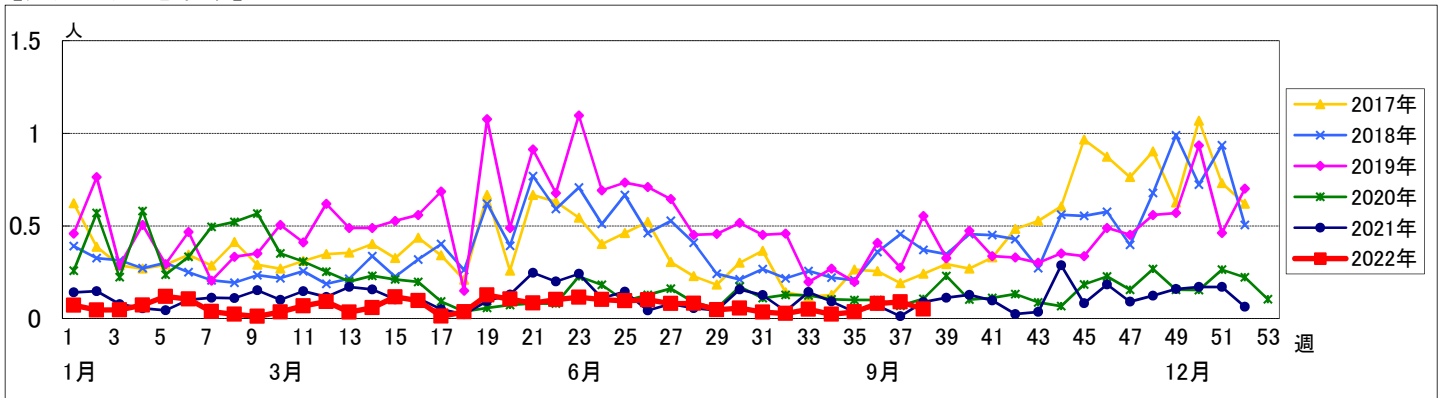
週数		合計	鶴見	神奈川	西	中	南	港南	保土ヶ谷	旭	磯子	金沢	港北	緑	青葉	都筑	戸塚	栄	泉	瀬谷
第34週	定点数	94	7	6	3	4	5	5	5	6	4	5	8	5	7	5	7	4	4	4
	報告定点	88	6	6	3	4	5	4	5	6	4	5	6	5	7	3	7	4	4	4
	罹患数	2	0	0	0	0	0	0	0	0	0	1	0	0	0	0	0	0	1	0
	定点当り	0.02	0	0	0	0	0	0	0	0	0	0.20	0	0	0	0	0	0	0.25	0
第35週	報告定点	84	7	6	3	4	5	3	5	6	3	4	7	5	6	4	5	3	4	4
	罹患数	3	0	0	0	0	0	1	0	0	0	1	0	0	0	0	0	0	1	0
	定点当り	0.04	0	0	0	0	0	0.33	0	0	0	0.25	0	0	0	0	0	0	0.25	0
	報告定点	87	7	6	3	4	5	3	5	6	3	5	7	5	6	4	6	4	4	4
第36週	報告定点	87	7	6	3	4	5	3	5	6	3	5	7	5	6	4	6	4	4	4
	罹患数	7	0	0	0	0	3	0	1	0	1	0	0	0	0	2	0	0	0	0
	定点当り	0.08	0	0	0	0	0.60	0	0.20	0	0.33	0	0	0	0	0.50	0	0	0	0
	報告定点	78	7	6	3	4	4	3	4	5	3	4	6	4	6	4	4	3	4	4
第37週	報告定点	78	7	6	3	4	4	3	4	5	3	4	6	4	6	4	4	3	4	4
	罹患数	7	0	0	0	0	3	0	0	1	0	2	0	0	0	0	1	0	0	0
	定点当り	0.09	0	0	0	0	0.75	0	0	0.20	0	0.50	0	0	0	0	0.25	0	0	0
	報告定点	79	7	5	3	3	4	3	4	5	3	3	7	5	6	4	6	4	4	3
第38週	報告定点	79	7	5	3	3	4	3	4	5	3	3	7	5	6	4	6	4	4	3
	罹患数	4	0	0	0	0	1	0	1	0	0	0	0	0	0	1	0	1	0	0
	定点当り	0.05	0	0	0	0	0.25	0	0.25	0	0	0	0	0	0	0.25	0	0.25	0	0

週数		合計	~5ヶ月	~11ヶ月	1歳	2歳	3歳	4歳	5歳	6歳	7歳	8歳	9歳	10~14歳	15~19歳	20歳以上
第34週	罹患数	2					1			1						
	定点当り	0.02					0.01			0.01						
第35週	罹患数	3						1					2			
	定点当り	0.04					0.01					0.02				
第36週	罹患数	7		1						1			2	2		1
	定点当り	0.08		0.01						0.01			0.02	0.02		0.01
第37週	罹患数	7		1							3		2	1		
	定点当り	0.09		0.01							0.04		0.03	0.01		
第38週	罹患数	4								1				2		1
	定点当り	0.05								0.01				0.03		0.01

## 【年齢層別5週分集計】



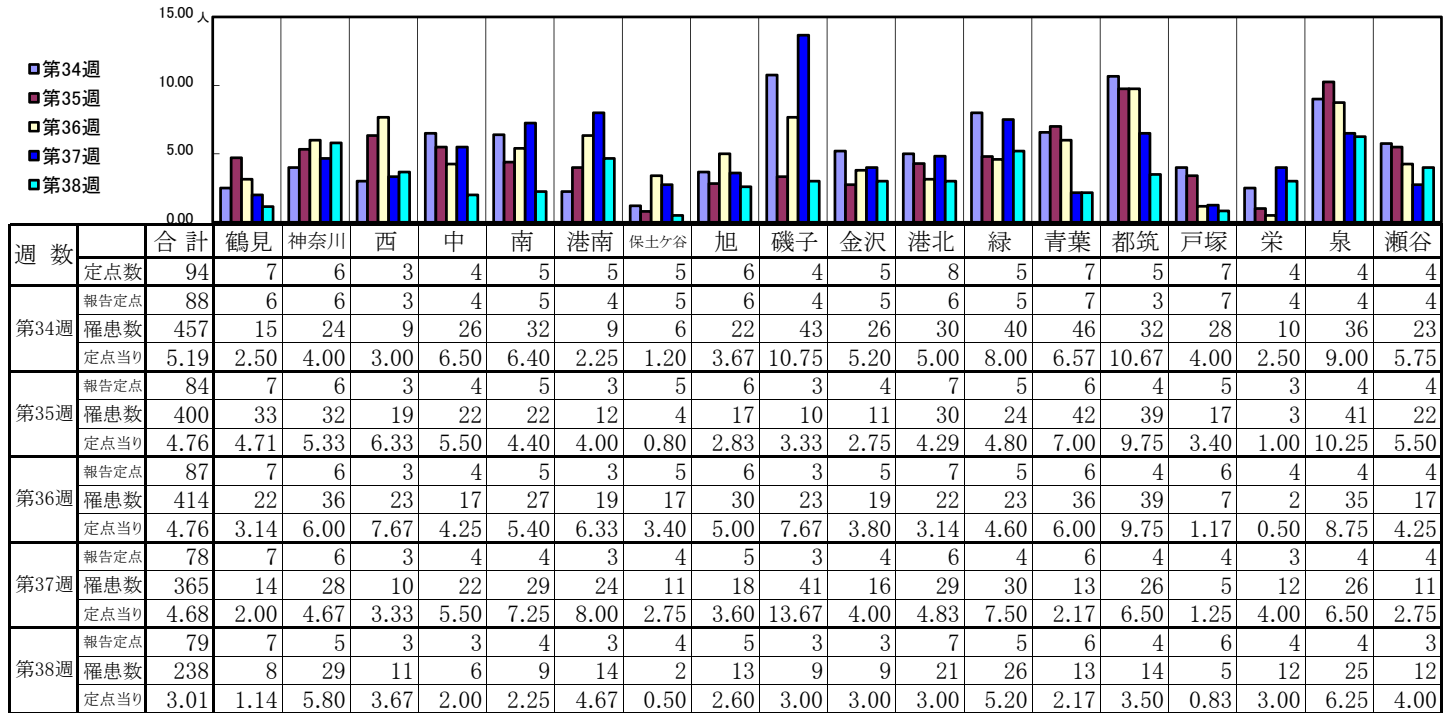
## 【定点当りの患者数】



# << 手足口病 >>

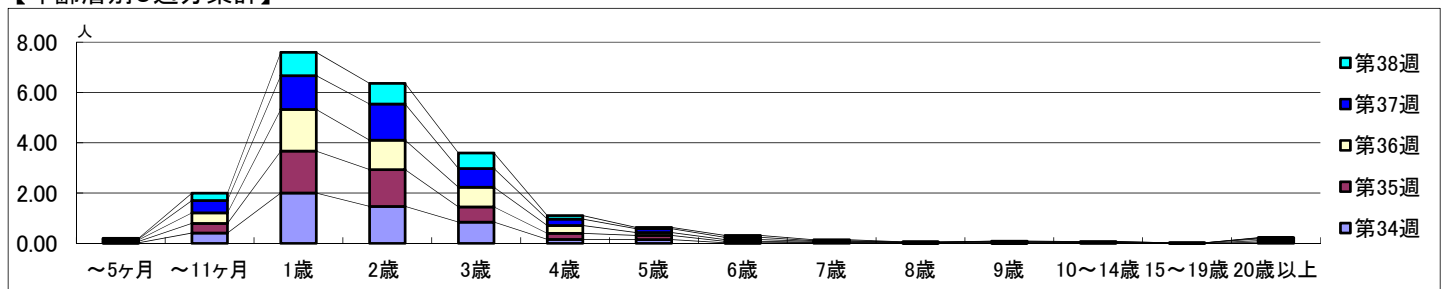
2022年8月22日 ~ 9月25日  
[2022年 第34週 ~ 第38週]

## 【区別・週別報告定点当り】

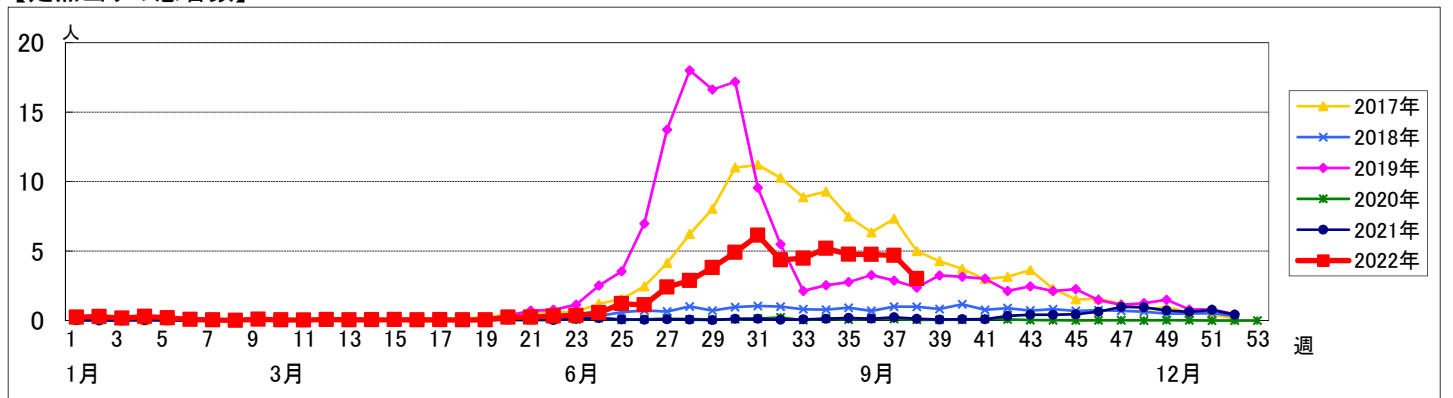


週数		合計	年齢層別													
			~5ヶ月	~11ヶ月	1歳	2歳	3歳	4歳	5歳	6歳	7歳	8歳	9歳	10~14歳	15~19歳	20歳以上
第34週	罹患数	457	2	36	176	129	74	14	13	2	3	1	1	2		4
	定点当り	5.19	0.02	0.41	2.00	1.47	0.84	0.16	0.15	0.02	0.03	0.01	0.01	0.02		0.05
第35週	罹患数	400	4	32	140	123	51	20	14	5	1	2	2		1	5
	定点当り	4.76	0.05	0.38	1.67	1.46	0.61	0.24	0.17	0.06	0.01	0.02	0.02		0.01	0.06
第36週	罹患数	414	6	37	144	102	68	27	10	6	3	1	2	1	1	6
	定点当り	4.76	0.07	0.43	1.66	1.17	0.78	0.31	0.11	0.07	0.03	0.01	0.02	0.01	0.01	0.07
第37週	罹患数	365	3	38	105	112	58	20	12	7	2		2	3		3
	定点当り	4.68	0.04	0.49	1.35	1.44	0.74	0.26	0.15	0.09	0.03		0.03	0.04		0.04
第38週	罹患数	238	2	23	73	65	49	11	4	6	3	1				1
	定点当り	3.01	0.03	0.29	0.92	0.82	0.62	0.14	0.05	0.08	0.04	0.01				0.01

## 【年齢層別5週分集計】



## 【定点当りの患者数】





# << 伝染性紅斑 >>

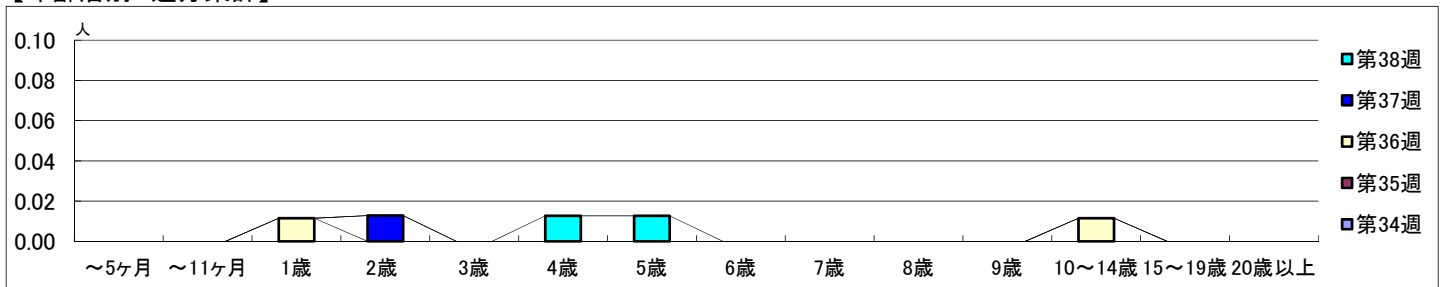
2022年8月22日 ~ 9月25日  
[2022年 第34週 ~ 第38週]

## 【区別・週別報告定点当り】

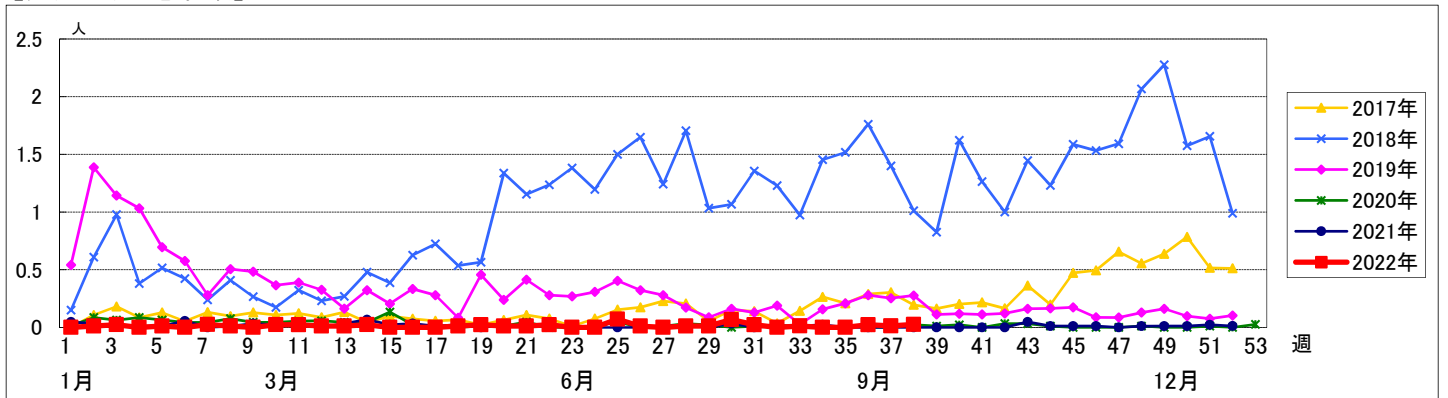
週数	合計	鶴見	神奈川	西	中	南	港南	保土ヶ谷	旭	磯子	金沢	港北	緑	青葉	都筑	戸塚	栄	泉	瀬谷
第34週	94	7	6	3	4	5	5	5	6	4	5	8	5	7	5	7	4	4	4
報告定点	88	6	6	3	4	5	4	5	6	4	5	6	5	7	3	7	4	4	4
罹患数	0	0	0	0	0	0	0	0	0	0	0	0	0	0	0	0	0	0	0
定点当り	0	0	0	0	0	0	0	0	0	0	0	0	0	0	0	0	0	0	0
第35週	84	7	6	3	4	5	3	5	6	3	4	7	5	6	4	5	3	4	4
報告定点	84	7	6	3	4	5	3	5	6	3	4	7	5	6	4	5	3	4	4
罹患数	0	0	0	0	0	0	0	0	0	0	0	0	0	0	0	0	0	0	0
定点当り	0	0	0	0	0	0	0	0	0	0	0	0	0	0	0	0	0	0	0
第36週	87	7	6	3	4	5	3	5	6	3	5	7	5	6	4	6	4	4	4
報告定点	87	7	6	3	4	5	3	5	6	3	5	7	5	6	4	6	4	4	4
罹患数	2	0	0	0	0	0	0	0	1	0	0	0	0	0	1	0	0	0	0
定点当り	0.02	0	0	0	0	0	0	0	0.17	0	0	0	0	0	0.25	0	0	0	0
第37週	78	7	6	3	4	4	3	4	5	3	4	6	4	6	4	4	3	4	4
報告定点	78	7	6	3	4	4	3	4	5	3	4	6	4	6	4	4	3	4	4
罹患数	1	0	0	0	0	0	0	0	0	0	0	0	1	0	0	0	0	0	0
定点当り	0.01	0	0	0	0	0	0	0	0	0	0	0	0.25	0	0	0	0	0	0
第38週	79	7	5	3	3	4	3	4	5	3	3	7	5	6	4	6	4	4	3
報告定点	79	7	5	3	3	4	3	4	5	3	3	7	5	6	4	6	4	4	3
罹患数	2	0	0	0	0	0	0	0	0	0	0	0	0	0	0	0	0	0	2
定点当り	0.03	0	0	0	0	0	0	0	0	0	0	0	0	0	0	0	0	0	0.67

週数	合計	~5ヶ月	~11ヶ月	1歳	2歳	3歳	4歳	5歳	6歳	7歳	8歳	9歳	10~14歳	15~19歳	20歳以上
第34週	0														
報告定点	0														
第35週	0														
報告定点	0														
第36週	2			1									1		
報告定点	0.02			0.01									0.01		
第37週	1				1										
報告定点	0.01				0.01										
第38週	2						1	1							
報告定点	0.03						0.01	0.01							

## 【年齢層別5週分集計】



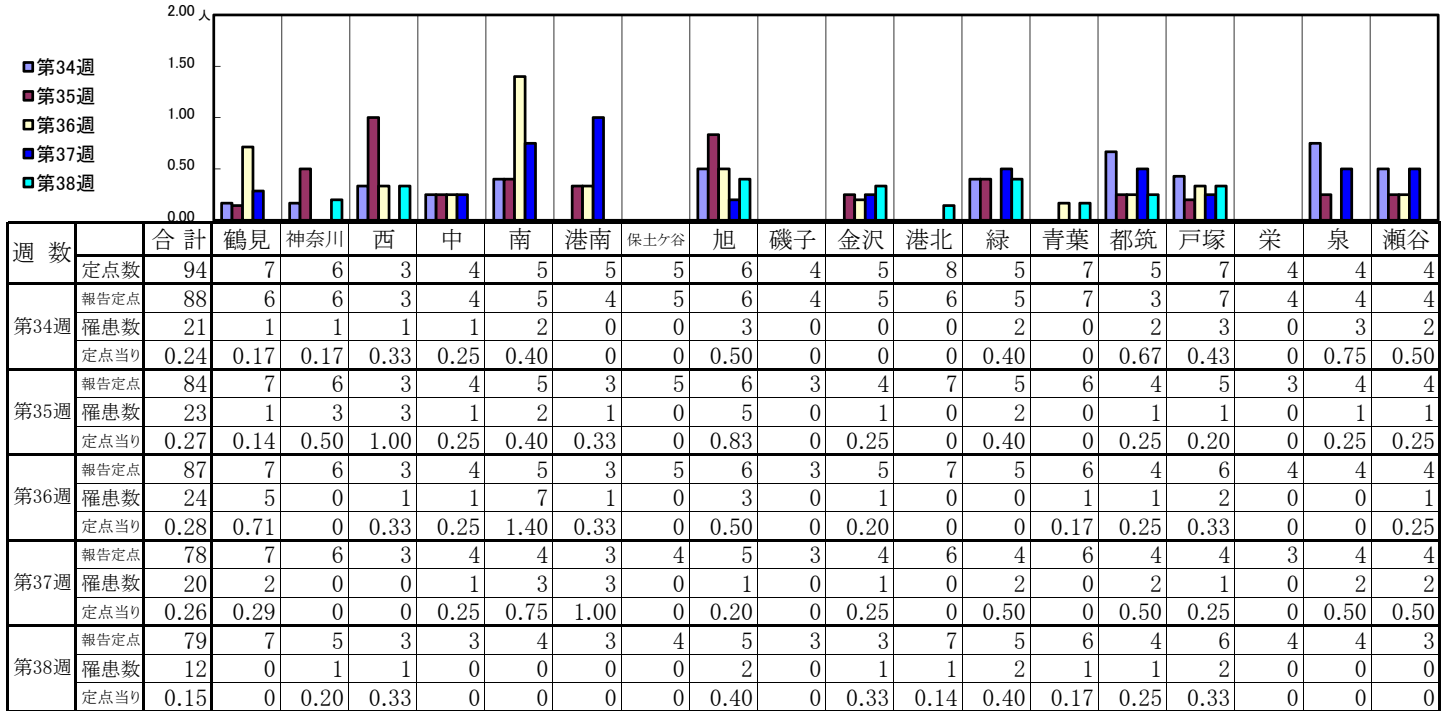
## 【定点当りの患者数】



<< 突発性発しん >>

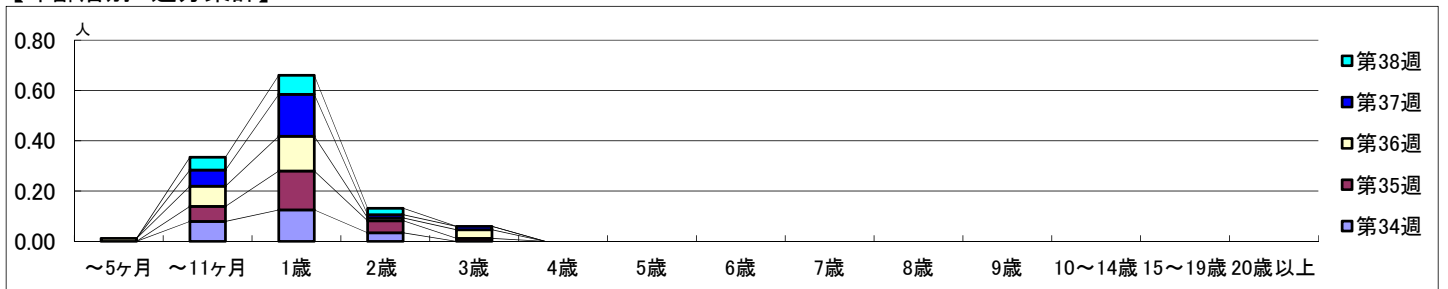
2022年8月22日 ~ 9月25日  
[2022年 第34週 ~ 第38週]

【区別・週別報告定点当り】

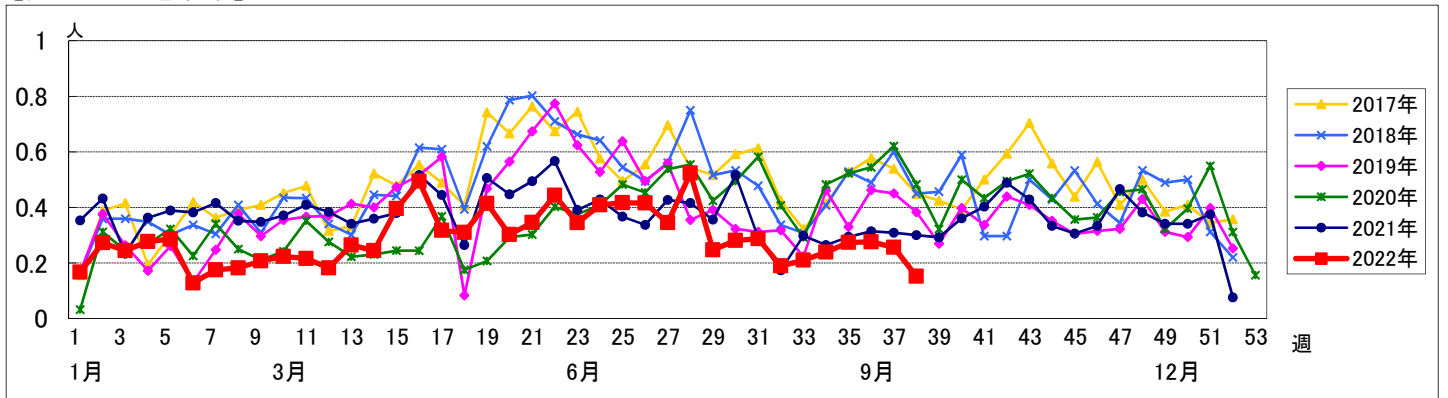


週数		合計	~5ヶ月	~11ヶ月	1歳	2歳	3歳	4歳	5歳	6歳	7歳	8歳	9歳	10~14歳	15~19歳	20歳以上
第34週	罹患数	21		7	11	3										
	定点当り	0.24		0.08	0.13	0.03										
第35週	罹患数	23		5	13	4	1									
	定点当り	0.27		0.06	0.15	0.05	0.01									
第36週	罹患数	24	1	7	12	1	3									
	定点当り	0.28	0.01	0.08	0.14	0.01	0.03									
第37週	罹患数	20		5	13	1	1									
	定点当り	0.26		0.06	0.17	0.01	0.01									
第38週	罹患数	12		4	6	2										
	定点当り	0.15		0.05	0.08	0.03										

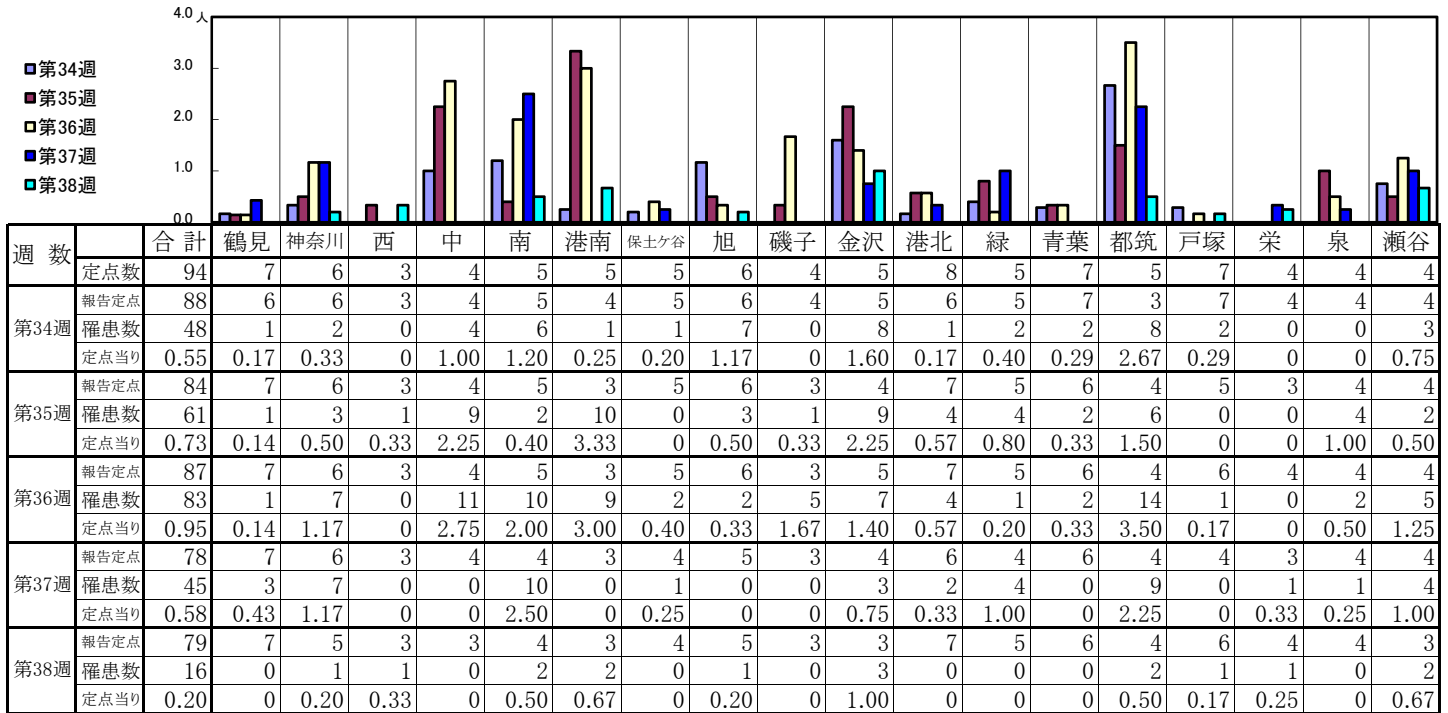
【年齢層別5週分集計】



【定点当りの患者数】

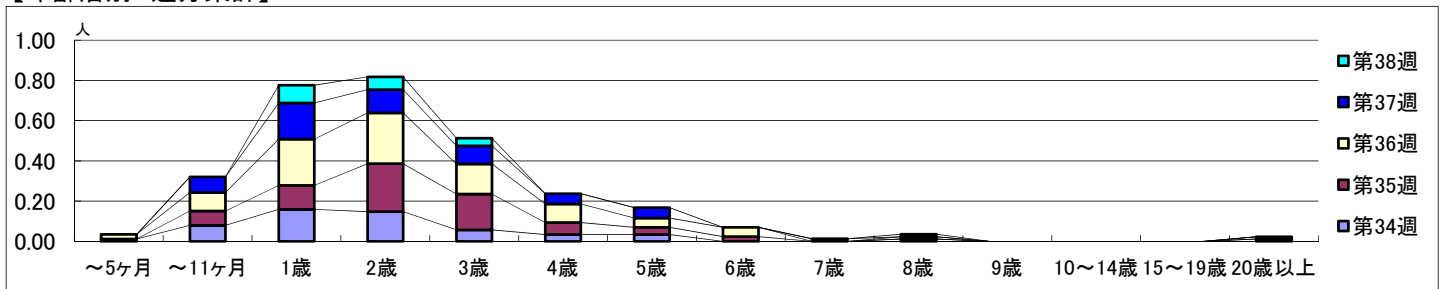


【区別・週別報告定点当り】

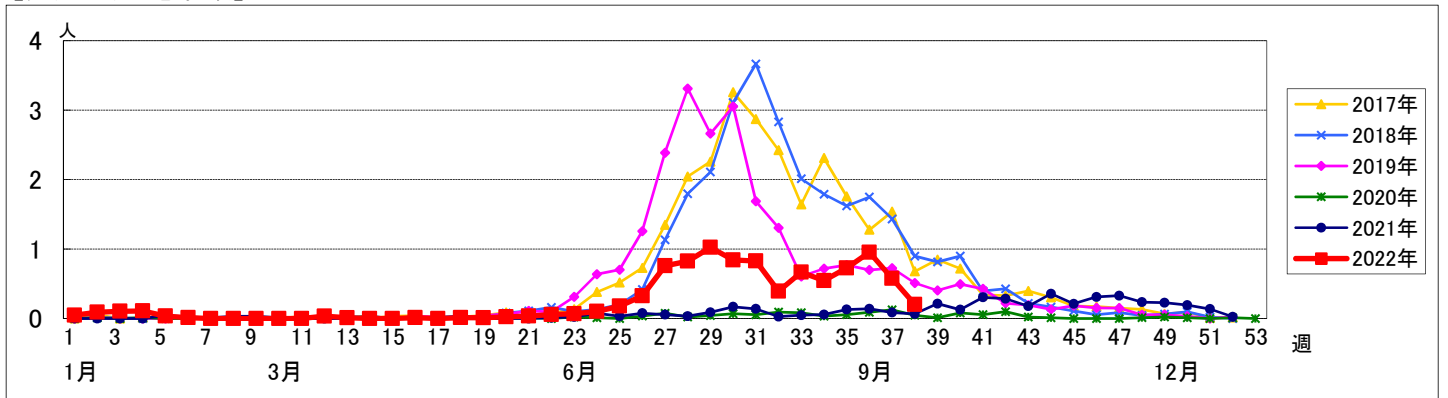


週数		合計	年齢層別																	
			~5ヶ月	~11ヶ月	1歳	2歳	3歳	4歳	5歳	6歳	7歳	8歳	9歳	10~14歳	15~19歳	20歳以上				
第34週	罹患数	48	1	7	14	13	5	3	3											1
	定点当り	0.55	0.01	0.08	0.16	0.15	0.06	0.03	0.03											0.01
第35週	罹患数	61		6	10	20	15	5	3	2										
	定点当り	0.73		0.07	0.12	0.24	0.18	0.06	0.04	0.02										
第36週	罹患数	83	2	8	20	22	13	8	4	4										1
	定点当り	0.95	0.02	0.09	0.23	0.25	0.15	0.09	0.05	0.05										0.01
第37週	罹患数	45		6	14	9	7	4	4											
	定点当り	0.58		0.08	0.18	0.12	0.09	0.05	0.05											0.01
第38週	罹患数	16			7	5	3													
	定点当り	0.20			0.09	0.06	0.04													

【年齢層別5週分集計】



【定点当りの患者数】



# << 流行性耳下腺炎 >>

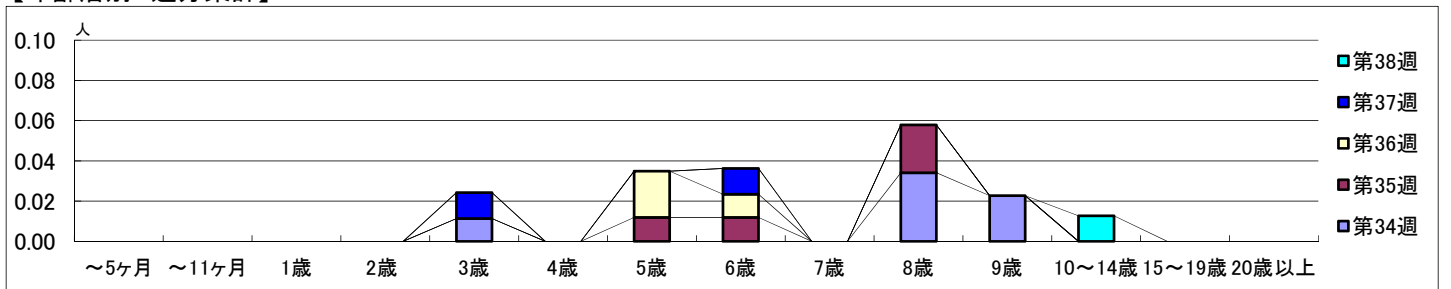
2022年8月22日 ~ 9月25日  
[2022年 第34週 ~ 第38週]

## 【区別・週別報告定点当り】

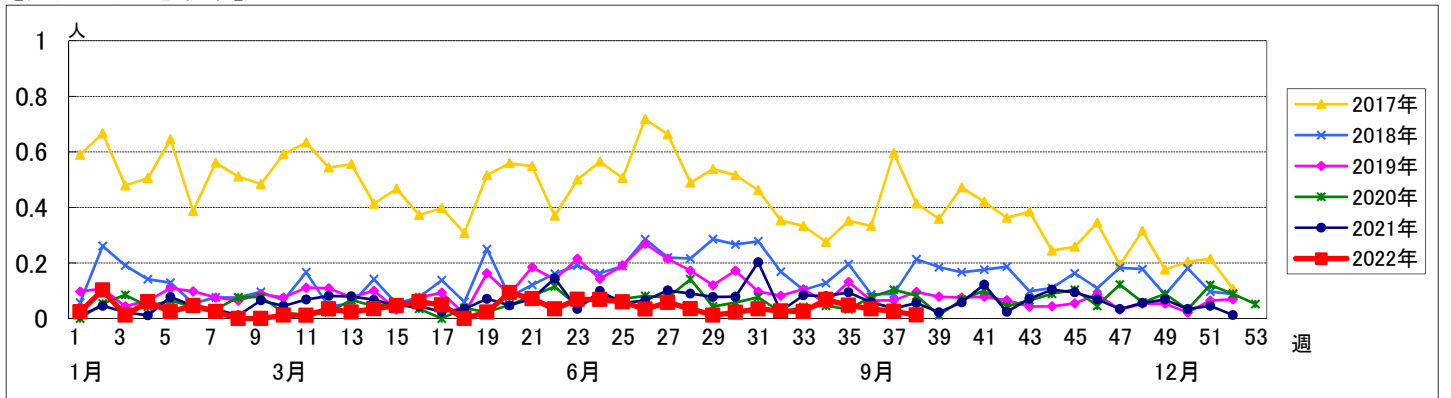
週数		合計	鶴見	神奈川	西	中	南	港南	保土ヶ谷	旭	磯子	金沢	港北	緑	青葉	都筑	戸塚	栄	泉	瀬谷
第34週	定点数	94	7	6	3	4	5	5	5	6	4	5	8	5	7	5	7	4	4	4
	報告定点	88	6	6	3	4	5	4	5	6	4	5	6	5	7	3	7	4	4	4
	罹患数	6	0	0	0	0	0	0	0	0	0	1	0	2	0	2	0	0	1	0
	定点当り	0.07	0	0	0	0	0	0	0	0	0	0.20	0	0.40	0	0.67	0	0	0.25	0
第35週	報告定点	84	7	6	3	4	5	3	5	6	3	4	7	5	6	4	5	3	4	4
	罹患数	4	0	0	0	0	0	0	0	0	0	0	0	1	0	1	1	1	0	0
	定点当り	0.05	0	0	0	0	0	0	0	0	0	0	0	0.20	0	0.25	0.20	0.33	0	0
	報告定点	87	7	6	3	4	5	3	5	6	3	5	7	5	6	4	6	4	4	4
第36週	報告定点	78	7	6	3	4	4	3	4	5	3	4	6	4	6	4	4	3	4	4
	罹患数	2	0	0	0	0	0	0	0	0	0	0	0	0	0	0	0	1	1	0
	定点当り	0.03	0	0	0	0	0	0	0	0	0	0	0	0	0	0	0	0.33	0.25	0
	報告定点	79	7	5	3	3	4	3	4	5	3	3	7	5	6	4	6	4	4	3
第37週	報告定点	79	7	5	3	3	4	3	4	5	3	3	7	5	6	4	6	4	4	3
	罹患数	1	0	0	0	0	1	0	0	0	0	0	0	0	0	0	0	0	0	0
	定点当り	0.01	0	0	0	0	0.25	0	0	0	0	0	0	0	0	0	0	0	0	0
	報告定点	79	7	5	3	3	4	3	4	5	3	3	7	5	6	4	6	4	4	3
第38週	報告定点	79	7	5	3	3	4	3	4	5	3	3	7	5	6	4	6	4	4	3
	罹患数	1	0	0	0	0	1	0	0	0	0	0	0	0	0	0	0	0	0	0
	定点当り	0.01	0	0	0	0	0.25	0	0	0	0	0	0	0	0	0	0	0	0	0
	報告定点	79	7	5	3	3	4	3	4	5	3	3	7	5	6	4	6	4	4	3

週数		合計	~5ヶ月	~11ヶ月	1歳	2歳	3歳	4歳	5歳	6歳	7歳	8歳	9歳	10~14歳	15~19歳	20歳以上
第34週	罹患数	6					1					3	2			
	定点当り	0.07					0.01					0.03	0.02			
第35週	罹患数	4							1	1		2				
	定点当り	0.05							0.01	0.01		0.02				
第36週	罹患数	3							2	1						
	定点当り	0.03							0.02	0.01						
第37週	罹患数	2					1			1						
	定点当り	0.03					0.01			0.01						
第38週	罹患数	1												1		
	定点当り	0.01												0.01		

## 【年齢層別5週分集計】



## 【定点当りの患者数】



# << 急性出血性結膜炎 >>

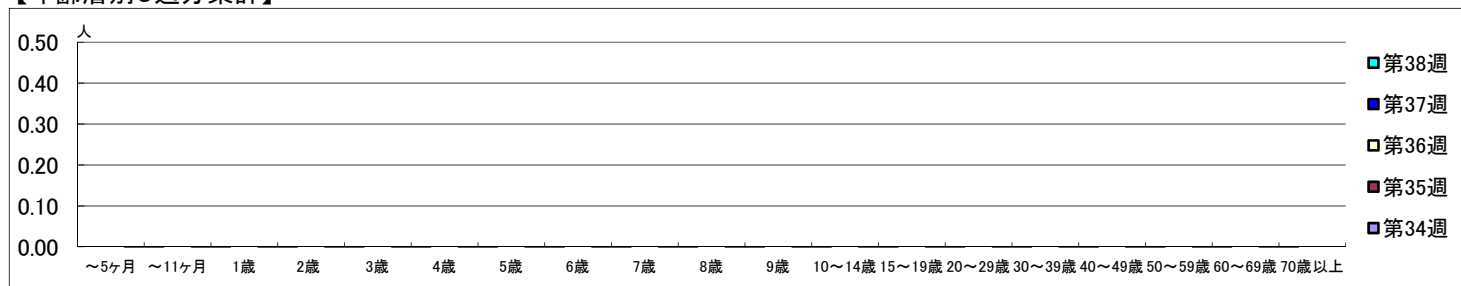
2022年8月22日 ~ 9月25日  
[2022年 第34週 ~ 第38週]

## 【区別・週別報告定点当り】

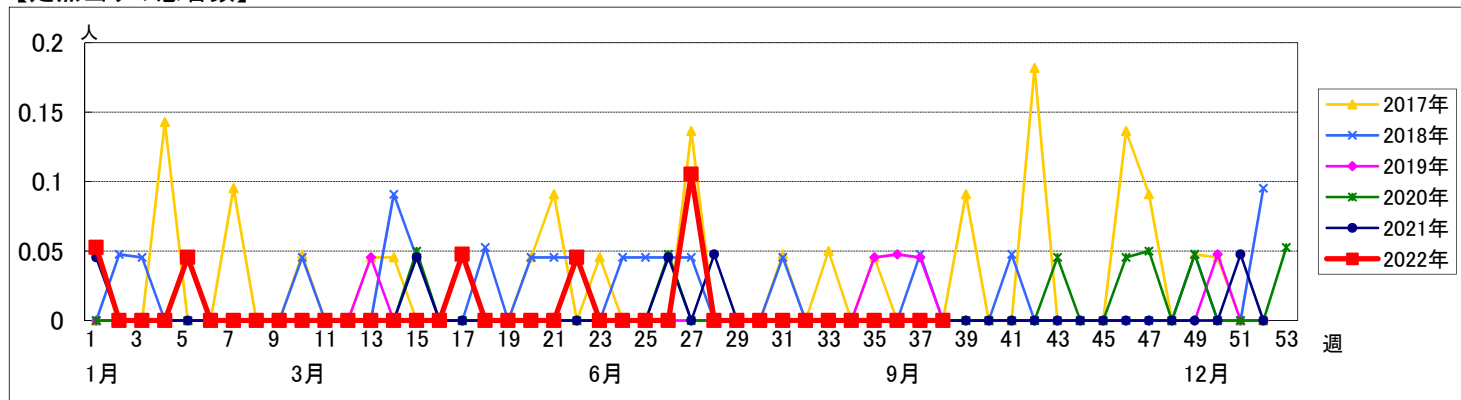
週数		合計	区別																		
			鶴見	神奈川	西	中	南	港南	保土ヶ谷	旭	磯子	金沢	港北	緑	青葉	都筑	戸塚	栄	泉	瀬谷	
第34週	定点数	22	2	1	1	1	1	1	1	1	1	2	1	2	1	2	1	1	1	1	
	報告定点	19	2	1	1	1	1	1	1	1	1	1	1	1	1	2	1	2	1	1	
	罹患数	0	0	0	0	0	0	0	0	0	0	0	0	0	0	0	0	0	0	0	0
	定点当り	0	0	0	0	0	0	0	0	0	0	0	0	0	0	0	0	0	0	0	0
第35週	報告定点	19	2	1	1	1	1	1	1	1	1	1	1	2	1	1	1	1	1	1	
	罹患数	0	0	0	0	0	0	0	0	0	0	0	0	0	0	0	0	0	0	0	
	定点当り	0	0	0	0	0	0	0	0	0	0	0	0	0	0	0	0	0	0	0	
	報告定点	22	2	1	1	1	1	1	1	1	1	2	1	2	1	2	1	1	1	1	
第36週	罹患数	0	0	0	0	0	0	0	0	0	0	0	0	0	0	0	0	0	0	0	
	定点当り	0	0	0	0	0	0	0	0	0	0	0	0	0	0	0	0	0	0	0	
	報告定点	18	2	1	1	1	1	1	1	1	1	1	1	2	1	2	1	1	1	1	
	罹患数	0	0	0	0	0	0	0	0	0	0	0	0	0	0	0	0	0	0	0	
第37週	定点当り	0	0	0	0	0	0	0	0	0	0	0	0	0	0	0	0	0	0	0	
	報告定点	18	2	1	1	1	1	1	1	1	1	2	1	1	1	1	1	1	1	1	
	罹患数	0	0	0	0	0	0	0	0	0	0	0	0	0	0	0	0	0	0	0	
	定点当り	0	0	0	0	0	0	0	0	0	0	0	0	0	0	0	0	0	0	0	
第38週	報告定点	18	2	1	1	1	1	1	1	1	1	2	1	1	1	1	1	1	1	1	
	罹患数	0	0	0	0	0	0	0	0	0	0	0	0	0	0	0	0	0	0	0	
	定点当り	0	0	0	0	0	0	0	0	0	0	0	0	0	0	0	0	0	0	0	
	報告定点	0	0	0	0	0	0	0	0	0	0	0	0	0	0	0	0	0	0	0	

週数		合計	年齢層別																		
			~5ヶ月	~11ヶ月	1歳	2歳	3歳	4歳	5歳	6歳	7歳	8歳	9歳	10~14歳	15~19歳	20~29歳	30~39歳	40~49歳	50~59歳	60~69歳	70歳以上
第34週	罹患数	0																			
	定点当り	0																			
第35週	罹患数	0																			
	定点当り	0																			
第36週	罹患数	0																			
	定点当り	0																			
第37週	罹患数	0																			
	定点当り	0																			
第38週	罹患数	0																			
	定点当り	0																			

## 【年齢層別5週分集計】



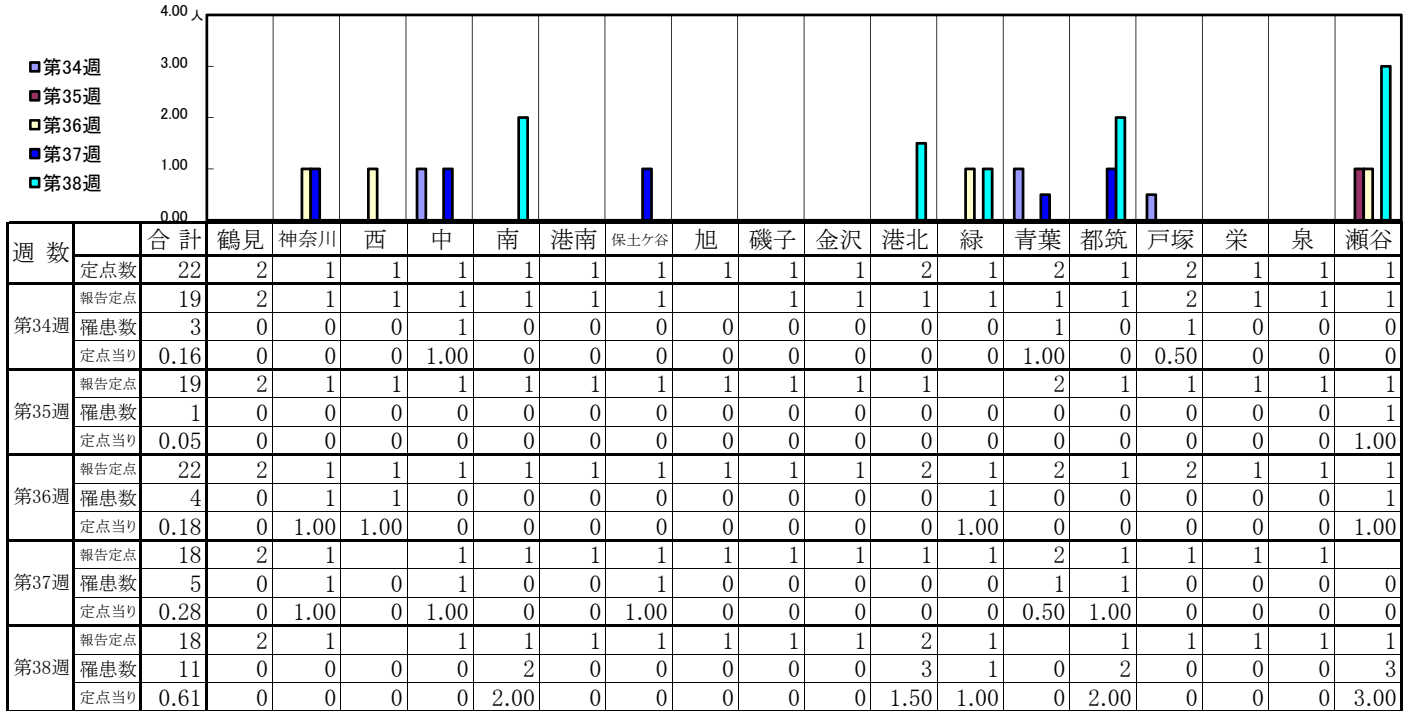
## 【定点当りの患者数】



<< 流行性角結膜炎 >>

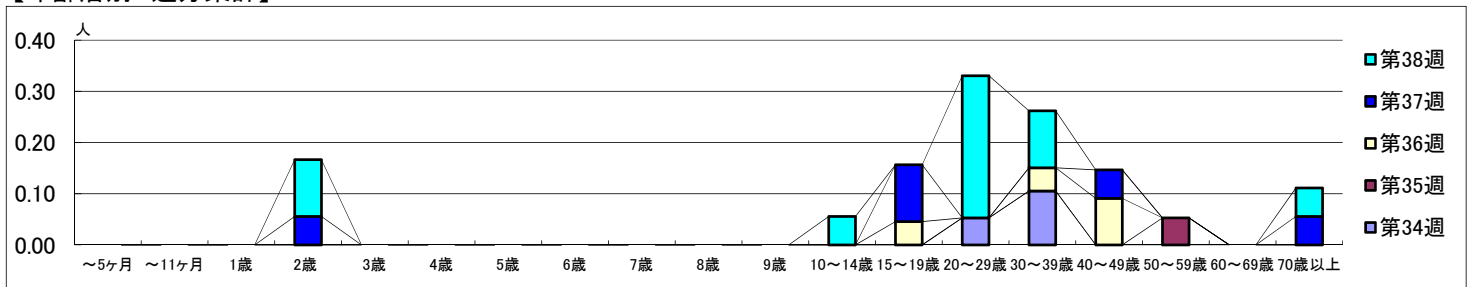
2022年8月22日 ~ 9月25日  
[2022年 第34週 ~ 第38週]

【区別・週別報告定点当り】



週数		合計	~5ヶ月	~11ヶ月	1歳	2歳	3歳	4歳	5歳	6歳	7歳	8歳	9歳	10~14歳	15~19歳	20~29歳	30~39歳	40~49歳	50~59歳	60~69歳	70歳以上	
			第34週	罹患数	3														1	2		
第34週	定点当り	0.16														0.05	0.11					
第35週	罹患数	1																		1		
第35週	定点当り	0.05																		0.05		
第36週	罹患数	4													1		1	2				
第36週	定点当り	0.18													0.05		0.05	0.09				
第37週	罹患数	5				1										2			1		1	
第37週	定点当り	0.28				0.06									0.11			0.06			0.06	
第38週	罹患数	11				2								1		5	2				1	
第38週	定点当り	0.61				0.11								0.06		0.28	0.11				0.06	

【年齢層別5週分集計】



【定点当りの患者数】

