

	インフルエンザ	RSウイルス感染症	咽頭結膜熱	A群溶血性レンサ球菌咽頭炎	感染性胃腸炎	水痘	手足口病	伝染性紅斑	突発性発しん	ヘルパンギーナ	流行性耳下腺炎	急性出血性結膜炎	流行性角結膜炎
警報レベル	30		3	8	20	2	5	2		6	6	1	8
終息基準値	10		1	4	12	1	2	1		2	2	0.1	4
注意報レベル	10					1					3		
横浜市	0.01	1.12	0.03	0.06	1.48	0.07	4.72	0.01	0.29	0.51	0.03	-	0.27
鶴見	-	0.14	-	-	2.14	-	2.00	-	0.29	0.43	-	-	-
神奈川	-	2.00	-	-	-	-	5.33	-	-	1.00	-	-	1.00
西	-	0.33	-	-	4.67	-	3.33	-	-	-	-
中	-	0.50	-	0.25	1.00	-	5.50	-	0.25	-	-	-	1.00
南	-	0.50	-	-	2.50	1.50	7.50	-	1.50	3.50	-
港南	-	3.00	-	0.50	2.00	-	10.50	-	1.50	-	-	-	-
保土ヶ谷	-	2.33	-	-	-	-	3.00	-	-	0.33	-	-	1.00
旭	-	0.80	-	-	0.80	0.20	3.60	-	0.20	-	-	-	-
磯子	-	3.33	-	-	-	-	13.67	-	-	-	-	-	-
金沢	-	4.33	-	-	-	-	2.67	-	0.33	0.67	-	-	-
港北	0.09	0.50	-	-	1.50	-	4.83	-	-	0.33	-	-	-
緑	-	2.25	0.50	0.25	1.50	-	7.50	0.25	0.50	1.00	-	-	-
青葉	-	0.50	-	-	2.00	-	2.17	-	-	-	-
都筑	-	0.33	-	-	3.00	-	8.67	-	0.67	2.33	-	-	1.00
戸塚	-	-	-	0.25	0.50	0.25	1.25	-	0.25	-	-	-	-
栄	-	0.33	-	-	0.67	-	4.00	-	-	0.33	0.33	-	-
泉	-	1.50	-	-	3.25	-	6.50	-	0.50	0.25	0.25	-	-
瀬谷	-	0.75	-	-	0.75	-	2.75	-	0.50	1.00	-

(-: 定点当たり0.00) (…: 未報告)

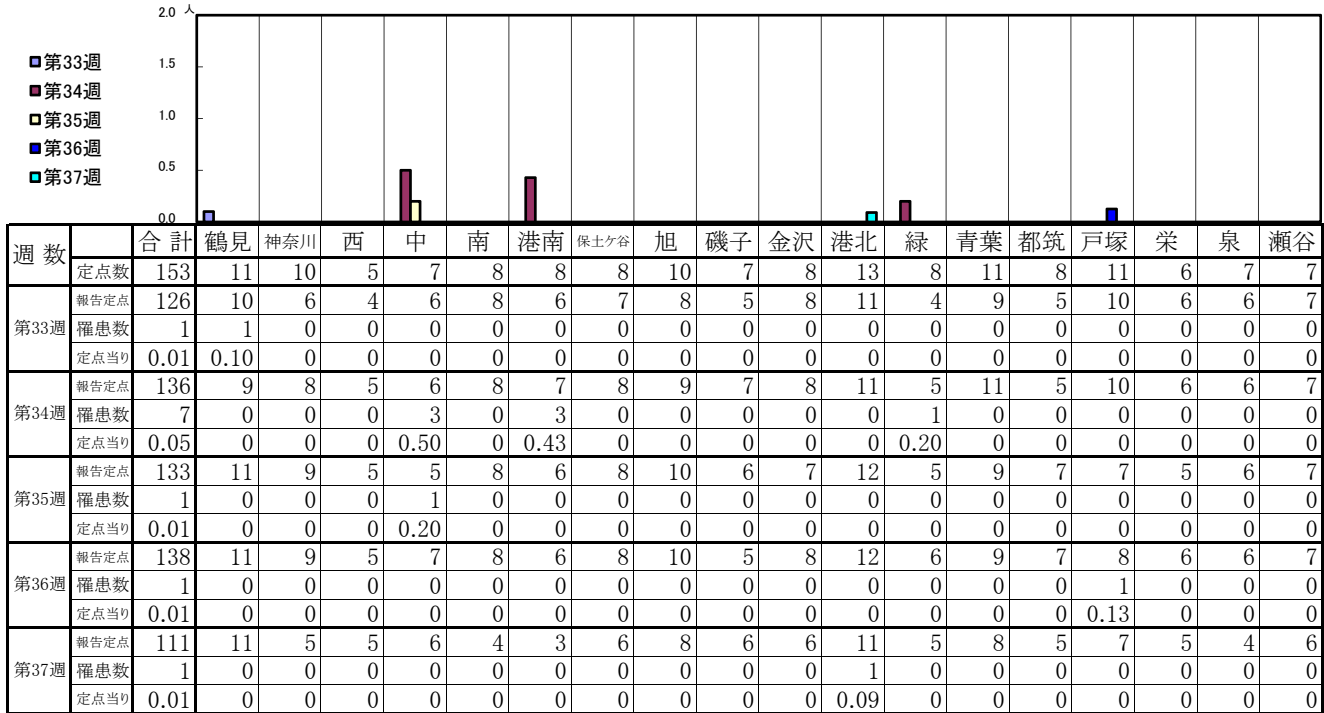
- ◎ 報告定点当たりの値が警報レベル もしくは警報レベル継続中です
- 報告定点当たりの値が注意報レベルに達しています

(この数字は集計時点のもので、翌週以降変動することもあります)

<< インフルエンザ >>

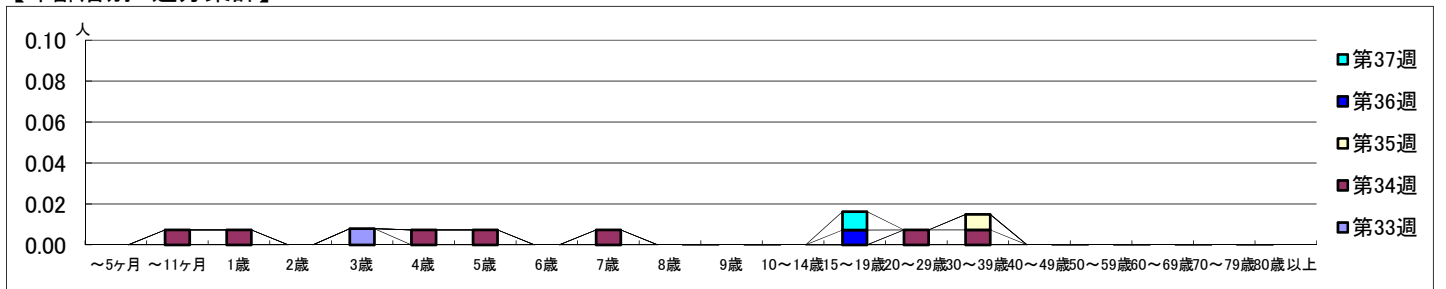
2022年8月15日 ~ 9月18日
[2022年 第33週 ~ 第37週]

【区別・週別報告定点当り】

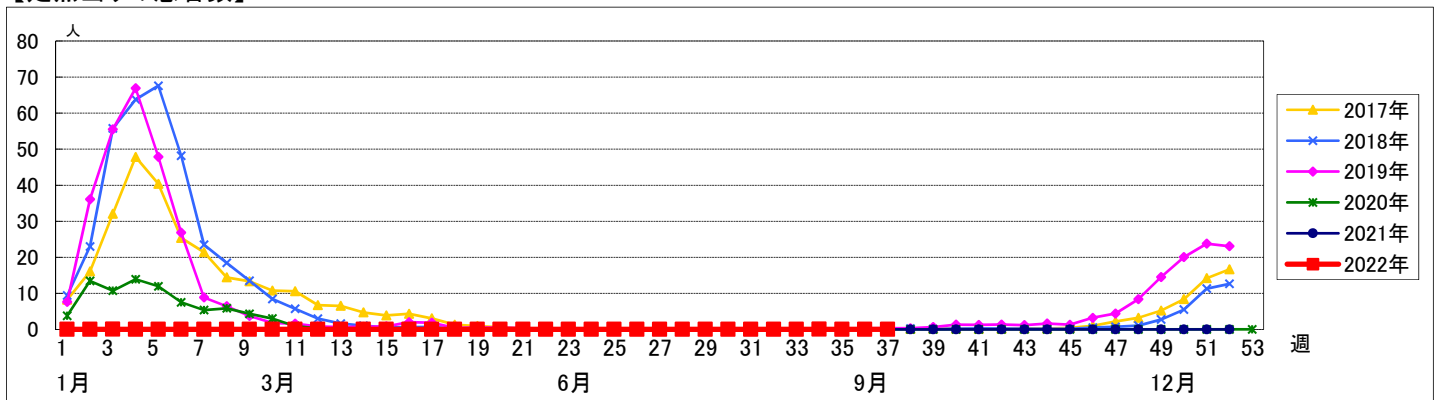


週数	合計	~5ヶ月	~11ヶ月	1歳	2歳	3歳	4歳	5歳	6歳	7歳	8歳	9歳	10~14歳	15~19歳	20~29歳	30~39歳	40~49歳	50~59歳	60~69歳	70~79歳	80歳以上	
第33週	1					1																
第34週	7		1	1			1	1		1					1	1						
第35週	1															1						
第36週	1														1							
第37週	1														1							

【年齢層別5週分集計】



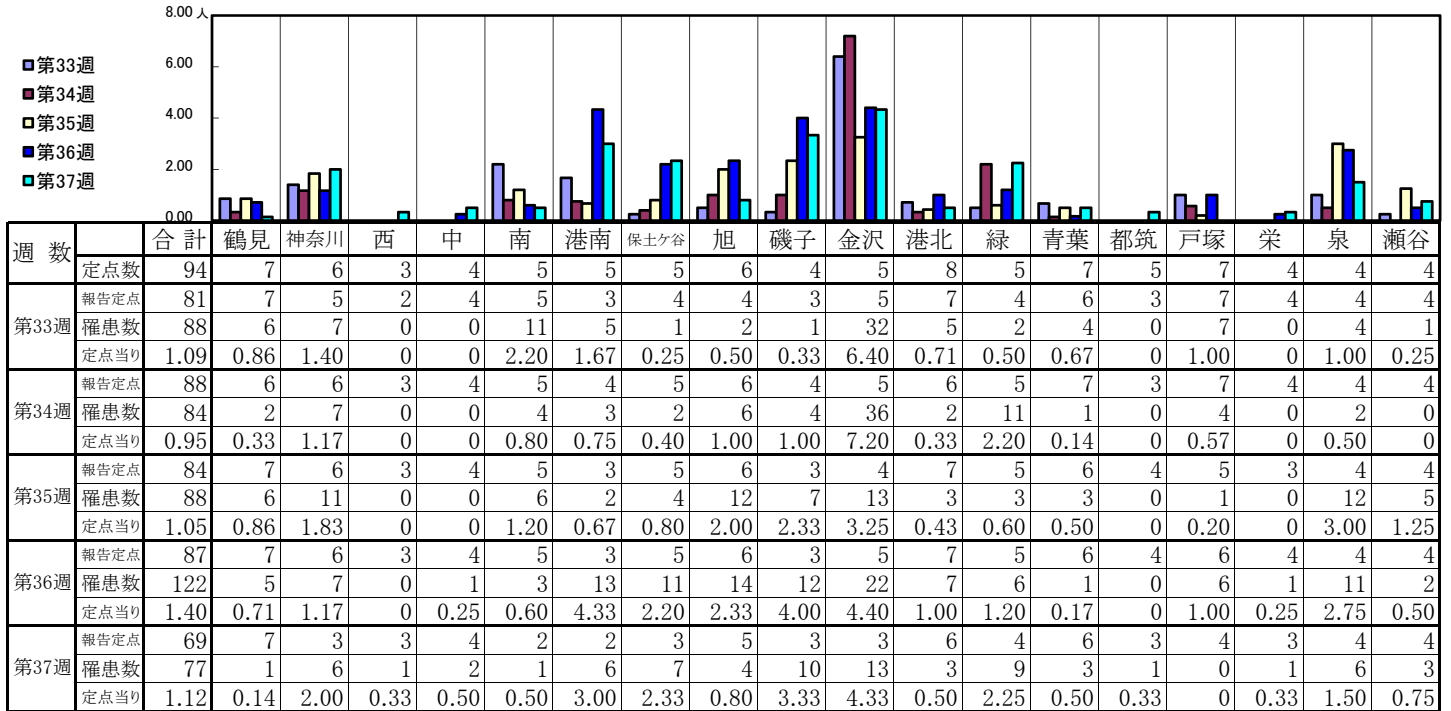
【定点当りの患者数】



<< RSウイルス感染症 >>

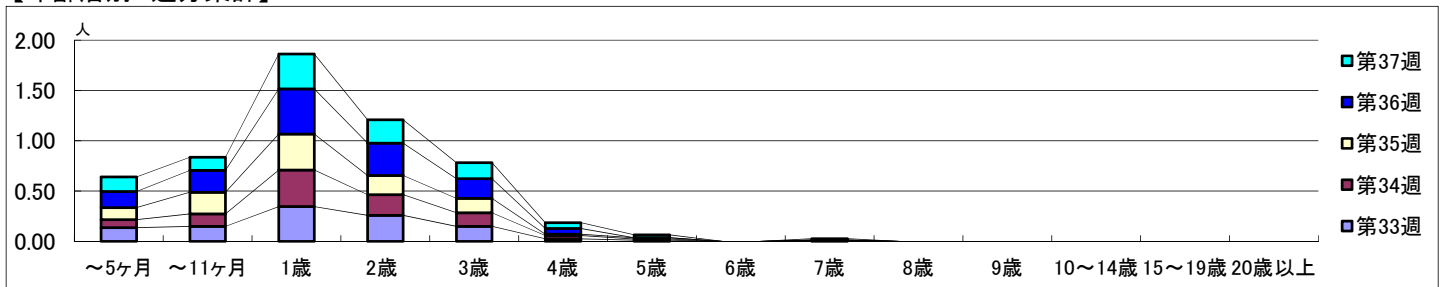
2022年8月15日 ~ 9月18日
[2022年 第33週 ~ 第37週]

【区別・週別報告定点当り】

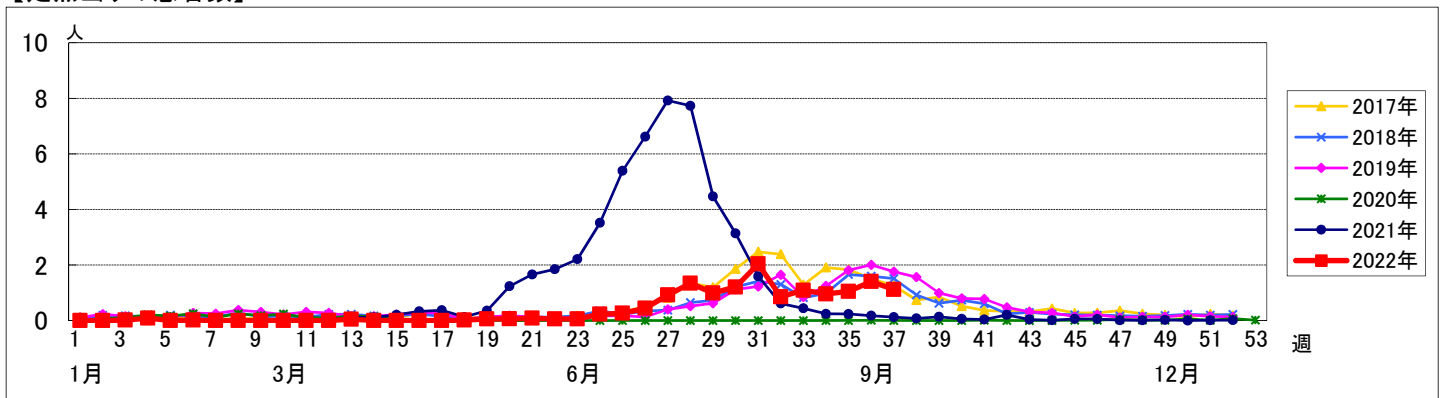


週数		合計	年齢層別																		
			~5ヶ月	~11ヶ月	1歳	2歳	3歳	4歳	5歳	6歳	7歳	8歳	9歳	10~14歳	15~19歳	20歳以上					
第33週	罹患数	88	11	12	28	21	12	2	1		1										
	定点当り	1.09	0.14	0.15	0.35	0.26	0.15	0.02	0.01		0.01										
第34週	罹患数	84	7	11	32	18	12	3	1												
	定点当り	0.95	0.08	0.13	0.36	0.20	0.14	0.03	0.01												
第35週	罹患数	88	10	18	30	16	12	1	1												
	定点当り	1.05	0.12	0.21	0.36	0.19	0.14	0.01	0.01												
第36週	罹患数	122	14	19	39	28	17	5													
	定点当り	1.40	0.16	0.22	0.45	0.32	0.20	0.06													
第37週	罹患数	77	10	9	24	16	11	4	2		1										
	定点当り	1.12	0.14	0.13	0.35	0.23	0.16	0.06	0.03		0.01										

【年齢層別5週分集計】



【定点当りの患者数】



<< 咽頭結膜熱 >>

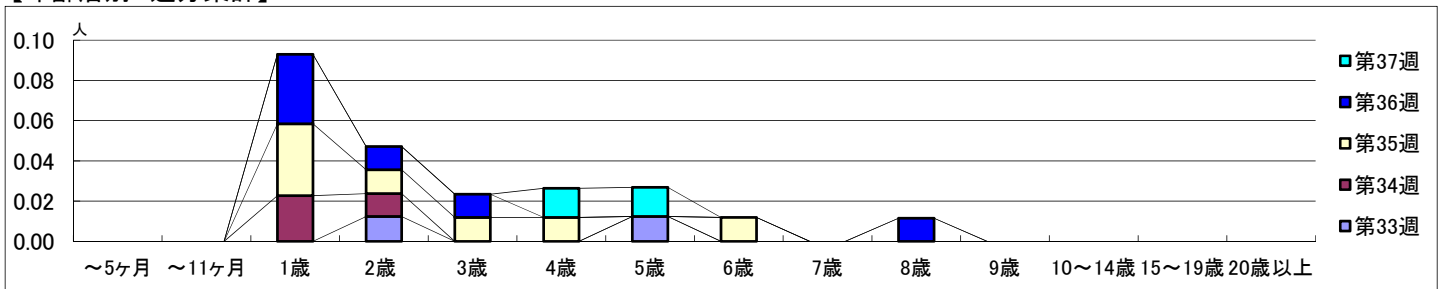
2022年8月15日 ~ 9月18日
[2022年 第33週 ~ 第37週]

【区別・週別報告定点当り】

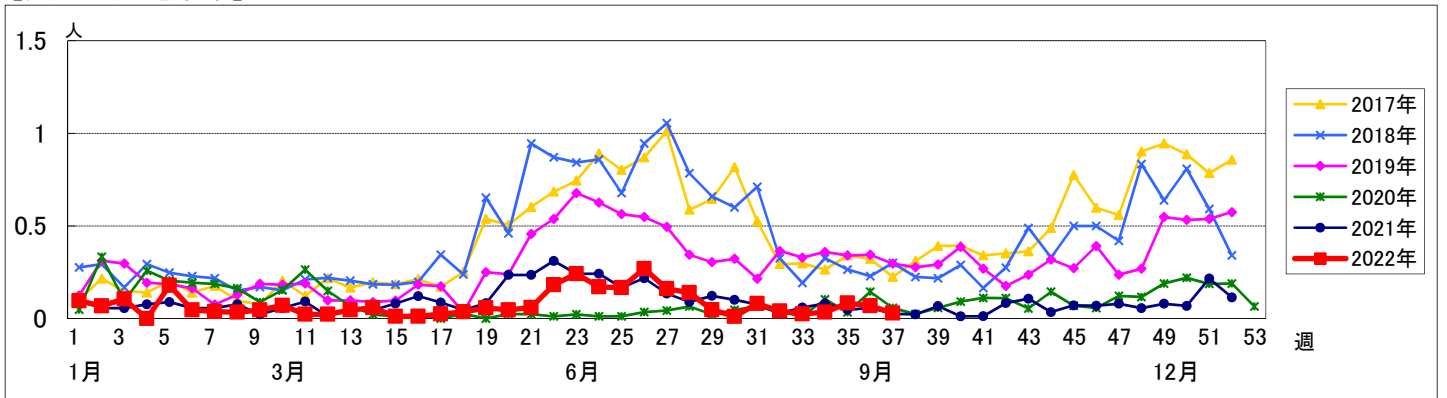
週数		合計	鶴見	神奈川	西	中	南	港南	保土ヶ谷	旭	磯子	金沢	港北	緑	青葉	都筑	戸塚	栄	泉	瀬谷
第33週	定点数	94	7	6	3	4	5	5	5	6	4	5	8	5	7	5	7	4	4	4
	報告定点	81	7	5	2	4	5	3	4	4	3	5	7	4	6	3	7	4	4	4
	罹患数	2	0	0	0	0	0	0	0	0	0	0	1	0	0	0	0	0	0	1
	定点当り	0.02	0	0	0	0	0	0	0	0	0	0	0.14	0	0	0	0	0	0	0.25
第34週	報告定点	88	6	6	3	4	5	4	5	6	4	5	6	5	7	3	7	4	4	4
	罹患数	3	0	0	0	0	0	0	0	0	0	0	1	0	1	0	0	0	0	1
	定点当り	0.03	0	0	0	0	0	0	0	0	0	0	0.17	0	0.14	0	0	0	0	0.25
第35週	報告定点	84	7	6	3	4	5	3	5	6	3	4	7	5	6	4	5	3	4	4
	罹患数	7	1	1	0	1	1	0	0	0	0	0	2	0	1	0	0	0	0	0
	定点当り	0.08	0.14	0.17	0	0.25	0.20	0	0	0	0	0	0.29	0	0.17	0	0	0	0	0
第36週	報告定点	87	7	6	3	4	5	3	5	6	3	5	7	5	6	4	6	4	4	4
	罹患数	6	0	0	0	0	1	1	0	0	0	0	3	0	0	0	0	0	1	0
	定点当り	0.07	0	0	0	0	0.20	0.33	0	0	0	0	0.43	0	0	0	0	0	0.25	0
第37週	報告定点	69	7	3	3	4	2	2	3	5	3	3	6	4	6	3	4	3	4	4
	罹患数	2	0	0	0	0	0	0	0	0	0	0	0	2	0	0	0	0	0	0
	定点当り	0.03	0	0	0	0	0	0	0	0	0	0	0	0.50	0	0	0	0	0	0

週数		合計	~5ヶ月	~11ヶ月	1歳	2歳	3歳	4歳	5歳	6歳	7歳	8歳	9歳	10~14歳	15~19歳	20歳以上
第33週	罹患数	2				1			1							
	定点当り	0.02				0.01			0.01							
第34週	罹患数	3			2	1										
	定点当り	0.03			0.02	0.01										
第35週	罹患数	7			3	1	1	1		1						
	定点当り	0.08			0.04	0.01	0.01	0.01		0.01						
第36週	罹患数	6			3	1	1					1				
	定点当り	0.07			0.03	0.01	0.01					0.01				
第37週	罹患数	2						1	1							
	定点当り	0.03						0.01	0.01							

【年齢層別5週分集計】



【定点当りの患者数】



<< A群溶血性レンサ球菌咽頭炎 >>

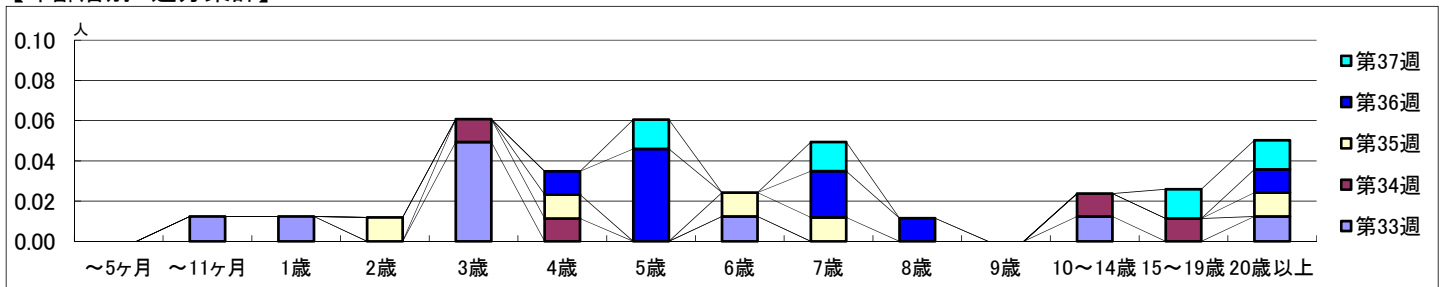
2022年8月15日 ~ 9月18日
[2022年 第33週 ~ 第37週]

【区別・週別報告定点当り】

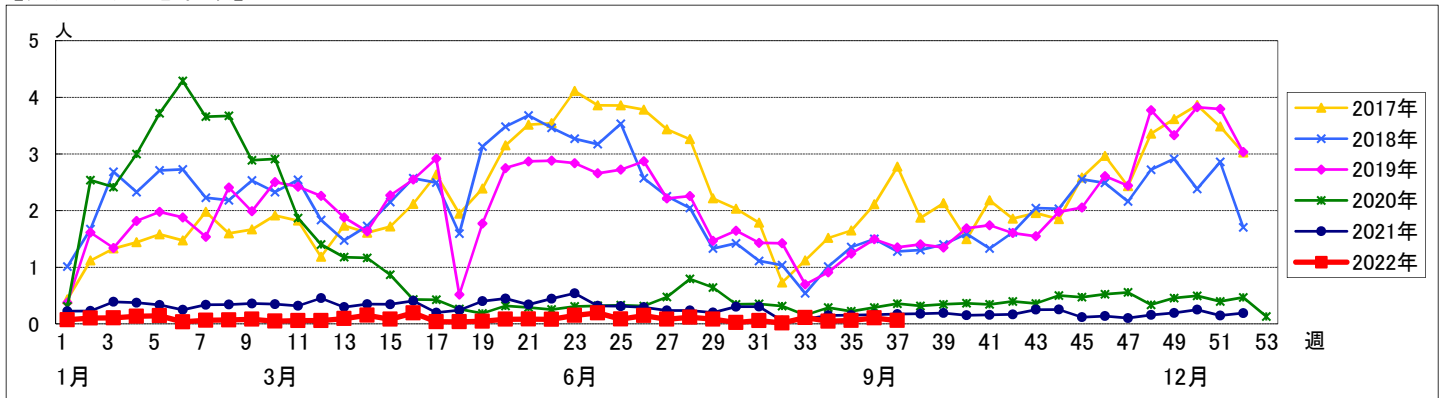
週数		区別																		
		合計	鶴見	神奈川	西	中	南	港南	保土ヶ谷	旭	磯子	金沢	港北	緑	青葉	都筑	戸塚	栄	泉	瀬谷
第33週	定点数	94	7	6	3	4	5	5	5	6	4	5	8	5	7	5	7	4	4	4
	報告定点	81	7	5	2	4	5	3	4	4	3	5	7	4	6	3	7	4	4	4
	罹患数	9	0	0	0	2	2	0	0	1	1	0	0	1	0	0	0	0	2	0
第34週	定点数	88	6	6	3	4	5	4	5	6	4	5	6	5	7	3	7	4	4	4
	報告定点	88	6	6	3	4	5	4	5	6	4	5	6	5	7	3	7	4	4	4
	罹患数	4	0	0	0	2	0	0	0	0	1	0	0	0	0	0	0	0	1	0
第35週	定点数	84	7	6	3	4	5	3	5	6	3	4	7	5	6	4	5	3	4	4
	報告定点	84	7	6	3	4	5	3	5	6	3	4	7	5	6	4	5	3	4	4
	罹患数	5	0	0	0	1	0	0	0	0	0	0	0	1	2	0	0	0	1	0
第36週	定点数	87	7	6	3	4	5	3	5	6	3	5	7	5	6	4	6	4	4	4
	報告定点	87	7	6	3	4	5	3	5	6	3	5	7	5	6	4	6	4	4	4
	罹患数	9	0	1	0	1	0	1	0	0	0	0	2	3	0	0	1	0	0	0
第37週	定点数	69	7	3	3	4	2	2	3	5	3	3	6	4	6	3	4	3	4	4
	報告定点	69	7	3	3	4	2	2	3	5	3	3	6	4	6	3	4	3	4	4
	罹患数	4	0	0	0	1	0	1	0	0	0	0	0	1	0	0	1	0	0	0

週数		年齢層別														
		合計	~5ヶ月	~11ヶ月	1歳	2歳	3歳	4歳	5歳	6歳	7歳	8歳	9歳	10~14歳	15~19歳	20歳以上
第33週	罹患数	9		1	1		4			1				1		1
	定点当り	0.11		0.01	0.01		0.05			0.01				0.01		0.01
第34週	罹患数	4					1	1						1	1	
	定点当り	0.05					0.01	0.01						0.01	0.01	
第35週	罹患数	5				1		1		1	1					1
	定点当り	0.06				0.01		0.01		0.01	0.01					0.01
第36週	罹患数	9					1	4		2	1					1
	定点当り	0.10					0.01	0.05		0.02	0.01					0.01
第37週	罹患数	4						1		1					1	1
	定点当り	0.06						0.01		0.01					0.01	0.01

【年齢層別5週分集計】



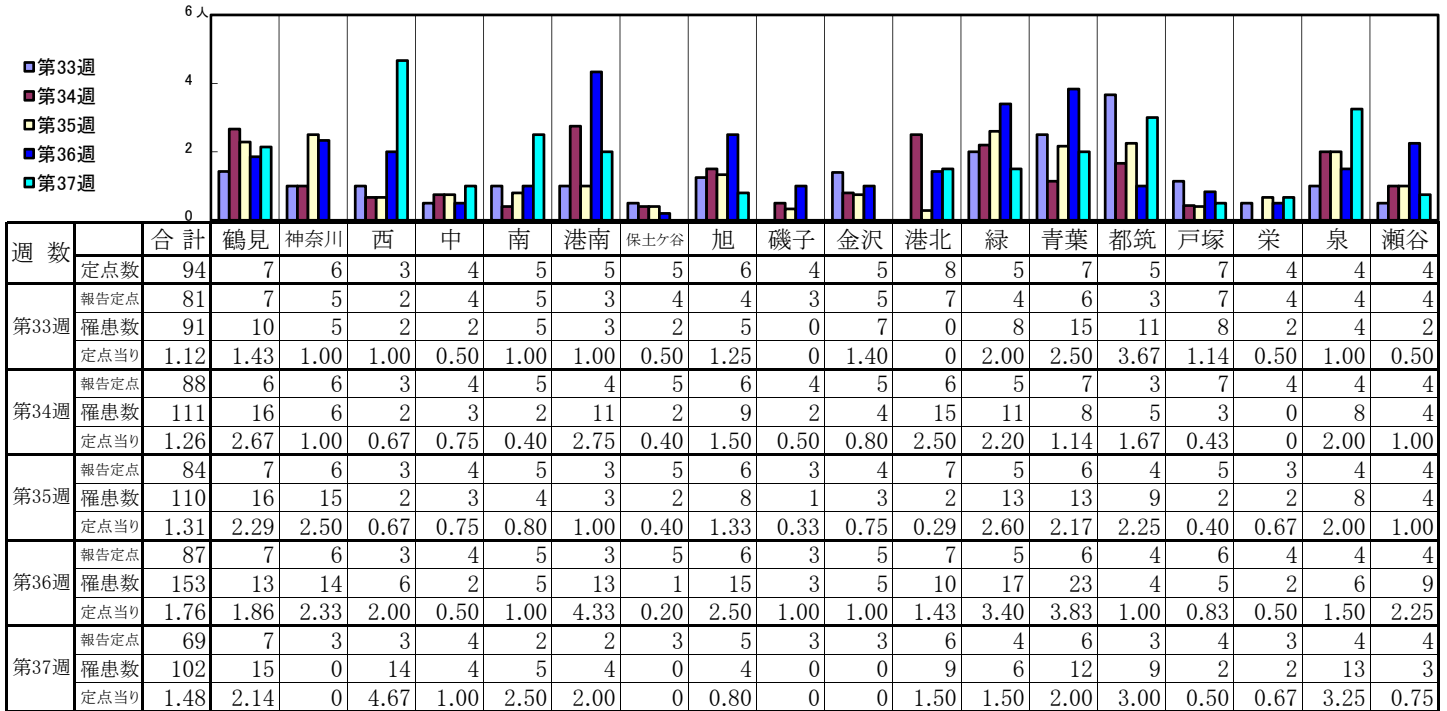
【定点当りの患者数】



<< 感染性胃腸炎 >>

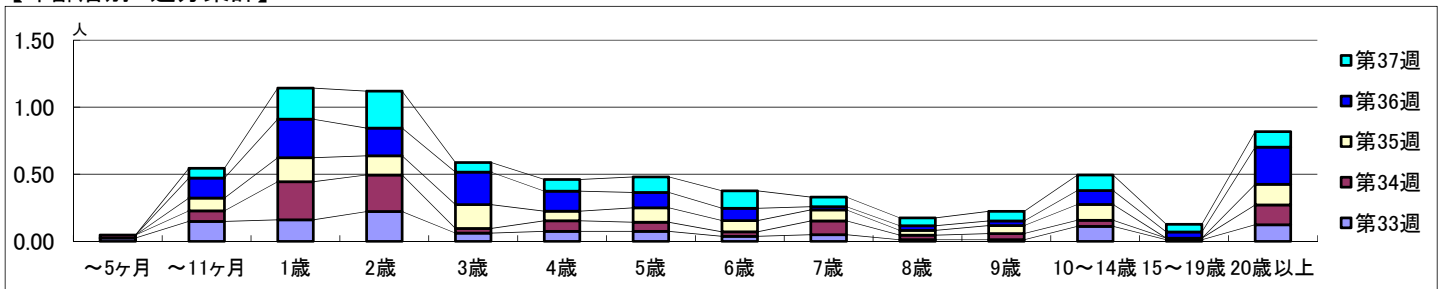
2022年8月15日 ~ 9月18日
[2022年 第33週 ~ 第37週]

【区別・週別報告定点当り】

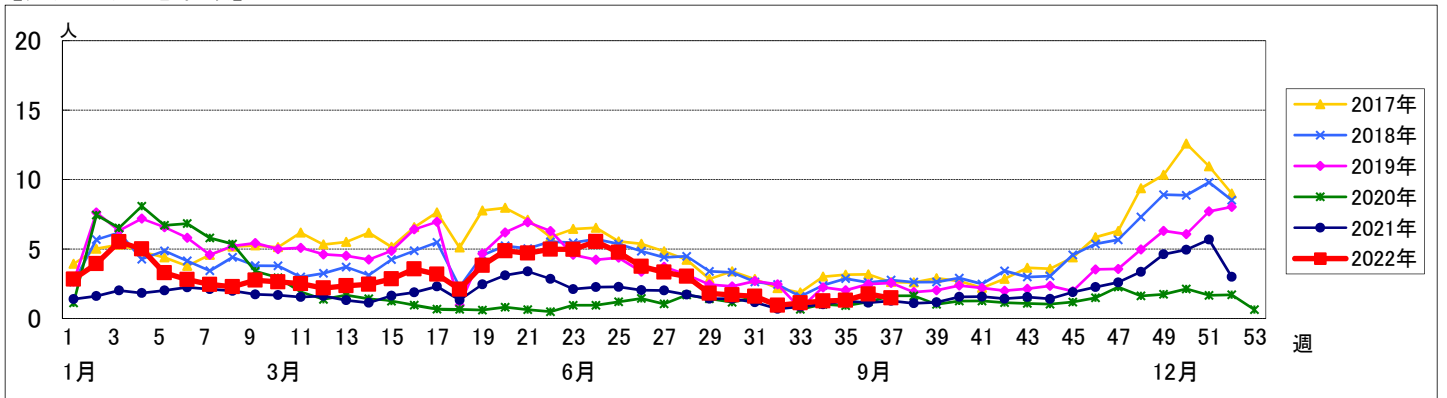


週数		合計	年齢層別													
			~5ヶ月	~11ヶ月	1歳	2歳	3歳	4歳	5歳	6歳	7歳	8歳	9歳	10~14歳	15~19歳	20歳以上
第33週	罹患数	91	2	12	13	18	5	6	6	3	4	1	1	9	1	10
	定点当り	1.12	0.02	0.15	0.16	0.22	0.06	0.07	0.07	0.04	0.05	0.01	0.01	0.11	0.01	0.12
第34週	罹患数	111	2	7	25	24	3	7	6	3	9	3	4	4	1	13
	定点当り	1.26	0.02	0.08	0.28	0.27	0.03	0.08	0.07	0.03	0.10	0.03	0.05	0.05	0.01	0.15
第35週	罹患数	110	8	15	12	15	6	9	7	7	3	5	10		13	
	定点当り	1.31	0.10	0.18	0.14	0.18	0.07	0.11	0.08	0.08	0.04	0.06	0.12		0.15	
第36週	罹患数	153	13	25	18	21	13	10	8	2	3	3	9	4	24	
	定点当り	1.76	0.15	0.29	0.21	0.24	0.15	0.11	0.09	0.02	0.03	0.03	0.10	0.05	0.28	
第37週	罹患数	102	5	16	19	5	6	8	9	5	4	5	8	4	8	
	定点当り	1.48	0.07	0.23	0.28	0.07	0.09	0.12	0.13	0.07	0.06	0.07	0.12	0.06	0.12	

【年齢層別5週分集計】



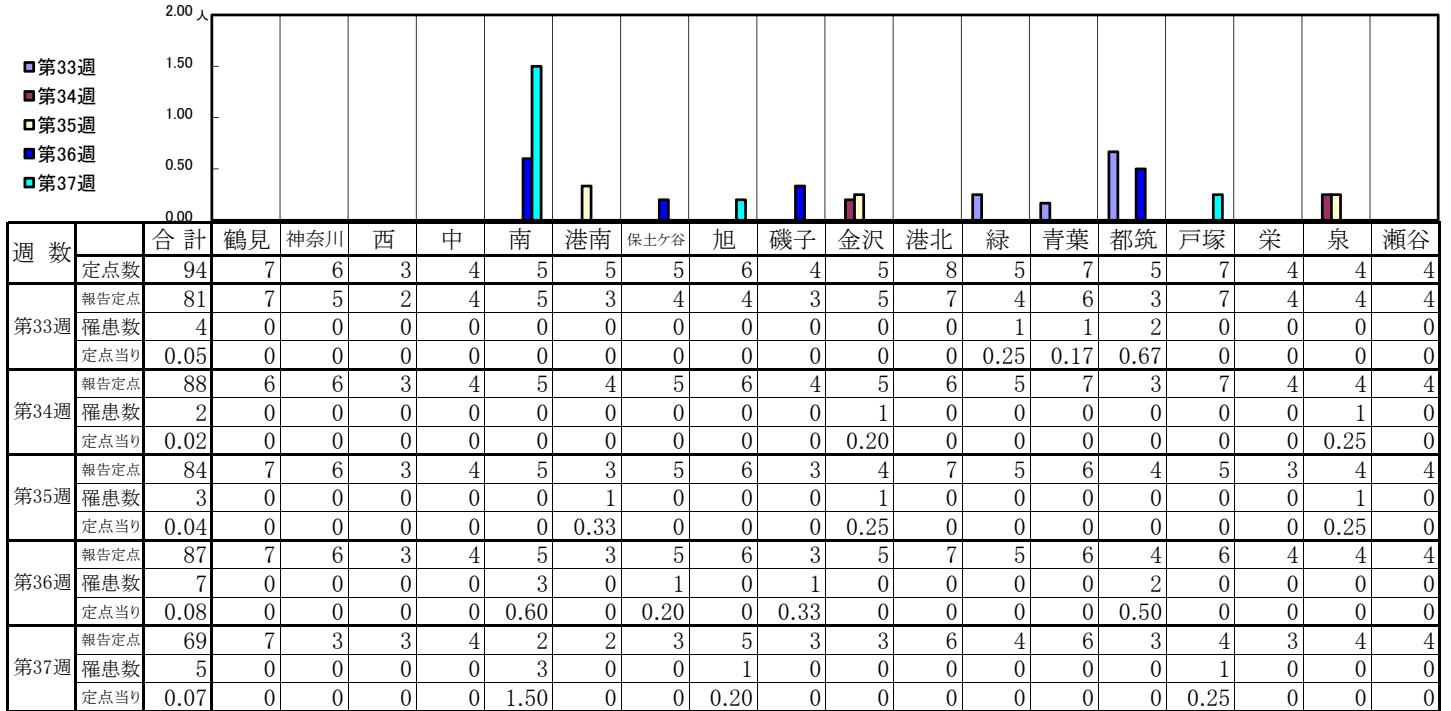
【定点当りの患者数】



<< 水痘 >>

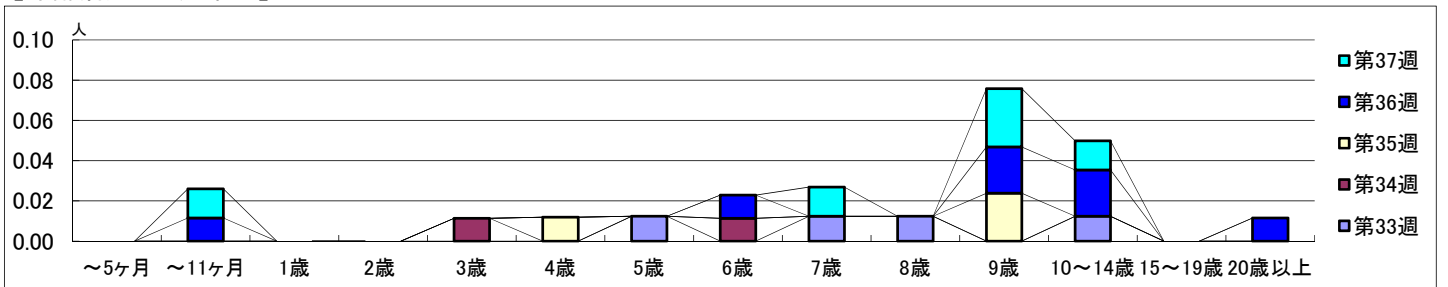
2022年8月15日 ~ 9月18日
[2022年 第33週 ~ 第37週]

【区別・週別報告定点当り】

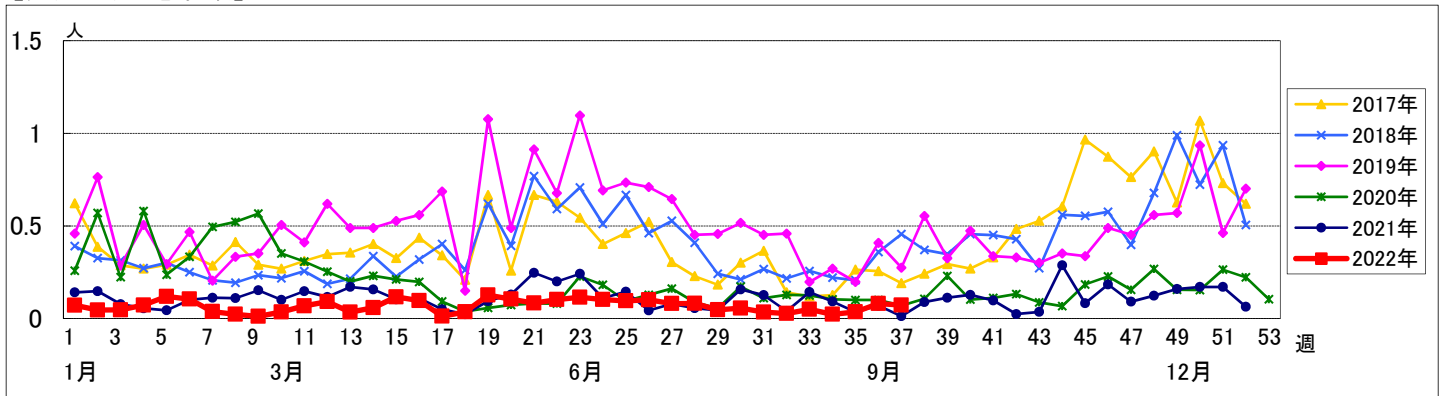


週数		合計	年齢層別															
			~5ヶ月	~11ヶ月	1歳	2歳	3歳	4歳	5歳	6歳	7歳	8歳	9歳	10~14歳	15~19歳	20歳以上		
第33週	罹患数	4							1		1	1		1				
	定点当り	0.05							0.01		0.01	0.01		0.01				
第34週	罹患数	2					1			1								
	定点当り	0.02					0.01			0.01								
第35週	罹患数	3						1					2					
	定点当り	0.04						0.01					0.02					
第36週	罹患数	7		1						1			2	2		1		
	定点当り	0.08		0.01						0.01			0.02	0.02		0.01		
第37週	罹患数	5		1							1		2	1				
	定点当り	0.07		0.01							0.01		0.03	0.01				

【年齢層別5週分集計】



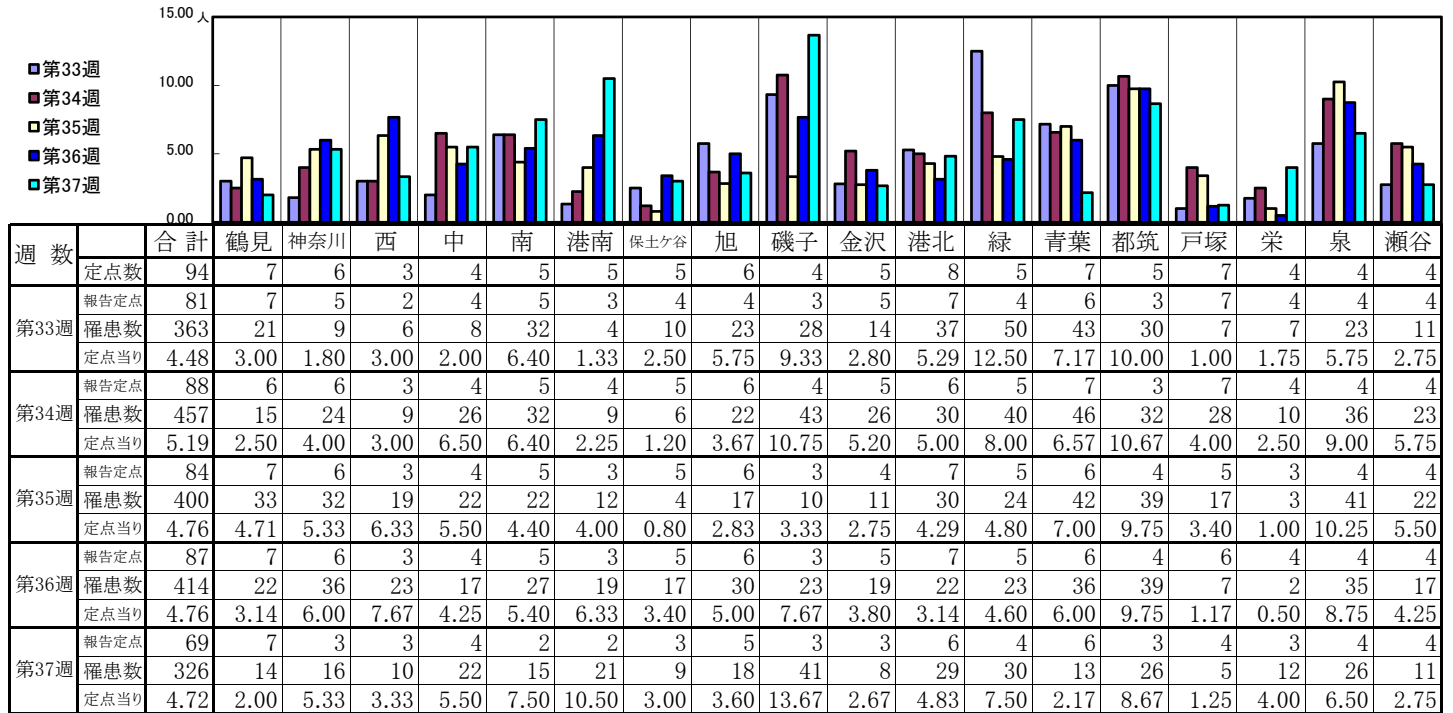
【定点当りの患者数】



<< 手足口病 >>

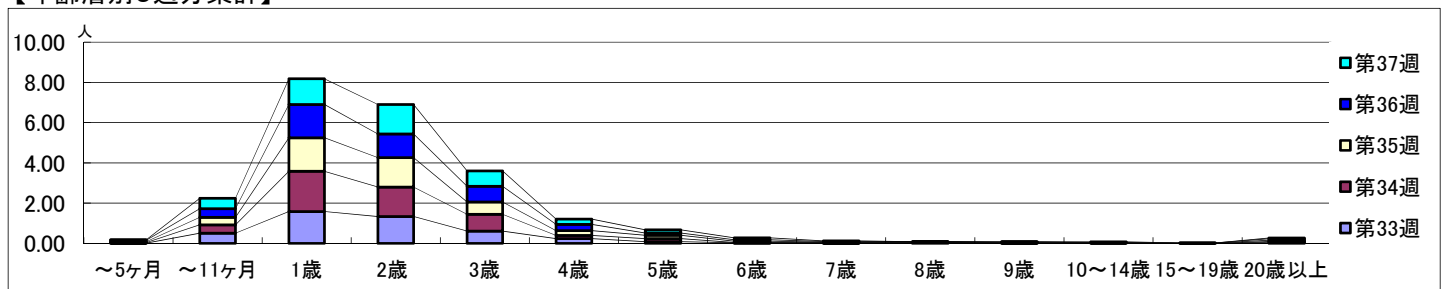
2022年8月15日 ~ 9月18日
[2022年 第33週 ~ 第37週]

【区別・週別報告定点当り】

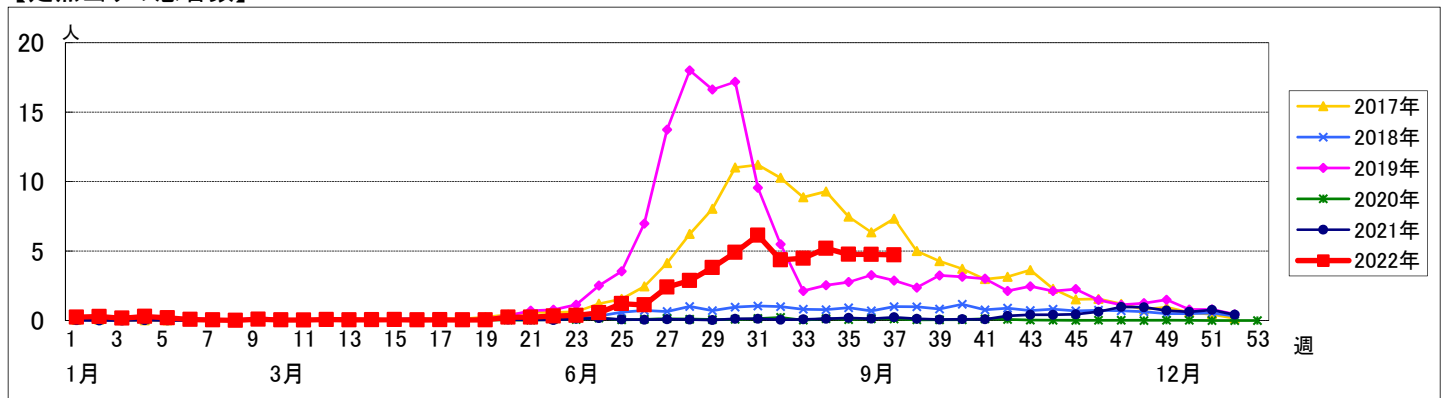


週数		合計	~5ヶ月	~11ヶ月	1歳	2歳	3歳	4歳	5歳	6歳	7歳	8歳	9歳	10~14歳	15~19歳	20歳以上
第33週	罹患数	363	1	41	128	108	49	19	7	2	1	3				4
第33週	定点当り	4.48	0.01	0.51	1.58	1.33	0.60	0.23	0.09	0.02	0.01	0.04				0.05
第34週	罹患数	457	2	36	176	129	74	14	13	2	3	1	1	2		4
第34週	定点当り	5.19	0.02	0.41	2.00	1.47	0.84	0.16	0.15	0.02	0.03	0.01	0.01	0.02		0.05
第35週	罹患数	400	4	32	140	123	51	20	14	5	1	2	2		1	5
第35週	定点当り	4.76	0.05	0.38	1.67	1.46	0.61	0.24	0.17	0.06	0.01	0.02	0.02		0.01	0.06
第36週	罹患数	414	6	37	144	102	68	27	10	6	3	1	2	1	1	6
第36週	定点当り	4.76	0.07	0.43	1.66	1.17	0.78	0.31	0.11	0.07	0.03	0.01	0.02	0.01	0.01	0.07
第37週	罹患数	326	2	36	88	101	53	18	11	7	2		2	3		3
第37週	定点当り	4.72	0.03	0.52	1.28	1.46	0.77	0.26	0.16	0.10	0.03		0.03	0.04		0.04

【年齢層別5週分集計】



【定点当りの患者数】



<< 伝染性紅斑 >>

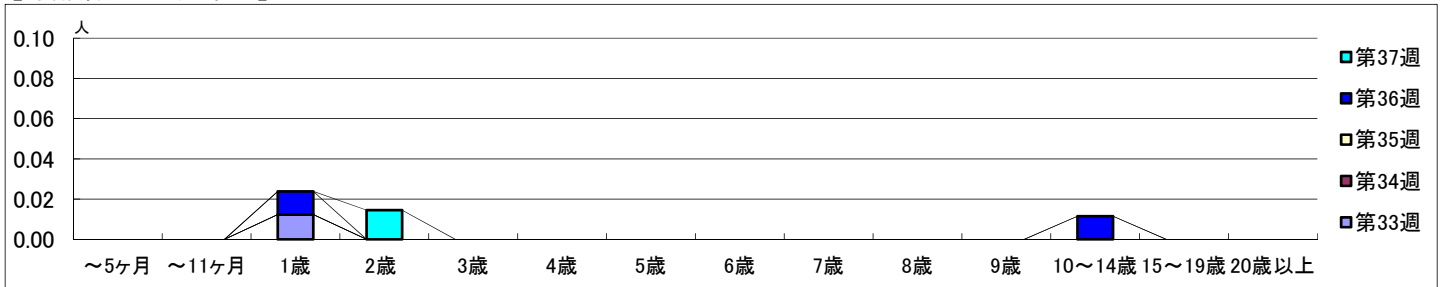
2022年8月15日 ~ 9月18日
[2022年 第33週 ~ 第37週]

【区別・週別報告定点当り】

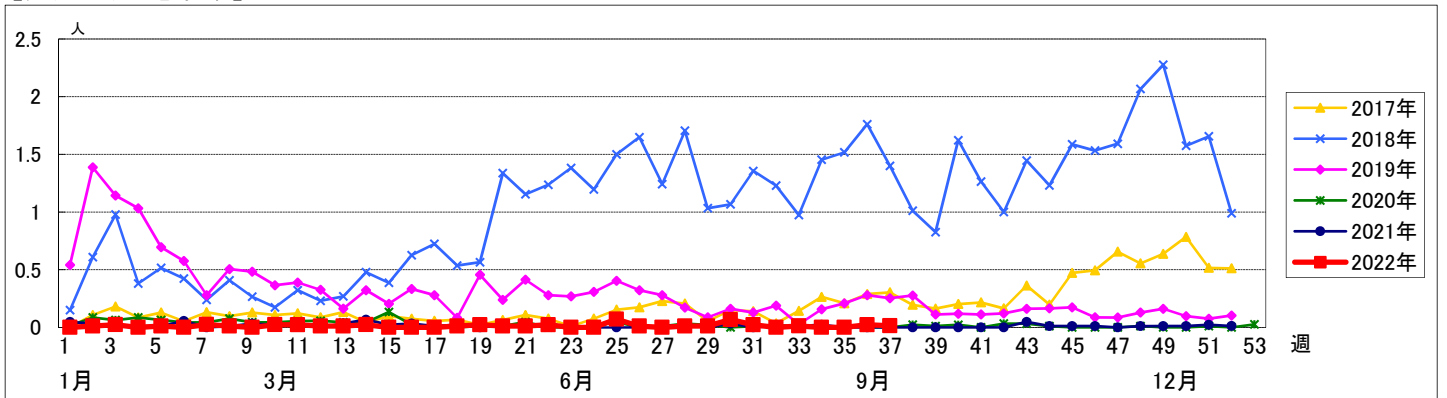
週数	合計	鶴見	神奈川	西	中	南	港南	保土ヶ谷	旭	磯子	金沢	港北	緑	青葉	都筑	戸塚	栄	泉	瀬谷
第33週	94	7	6	3	4	5	5	5	6	4	5	8	5	7	5	7	4	4	4
第34週	88	6	6	3	4	5	4	5	6	4	5	6	5	7	3	7	4	4	4
第35週	84	7	6	3	4	5	3	5	6	3	4	7	5	6	4	5	3	4	4
第36週	87	7	6	3	4	5	3	5	6	3	5	7	5	6	4	6	4	4	4
第37週	69	7	3	3	4	2	2	3	5	3	3	6	4	6	3	4	3	4	4

週数	合計	~5ヶ月	~11ヶ月	1歳	2歳	3歳	4歳	5歳	6歳	7歳	8歳	9歳	10~14歳	15~19歳	20歳以上
第33週	1			1											
第34週	0														
第35週	0														
第36週	2			1									1		
第37週	1				1										

【年齢層別5週分集計】



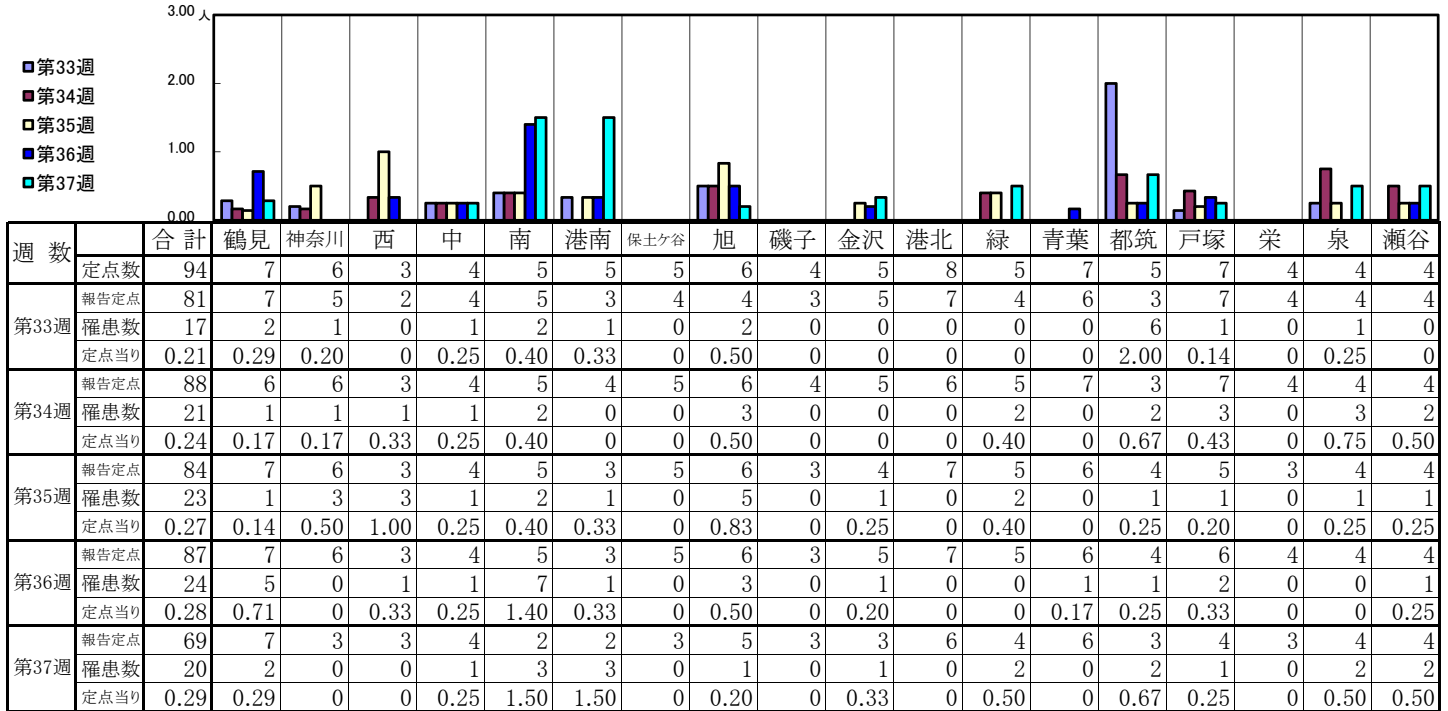
【定点当りの患者数】



<< 突発性発しん >>

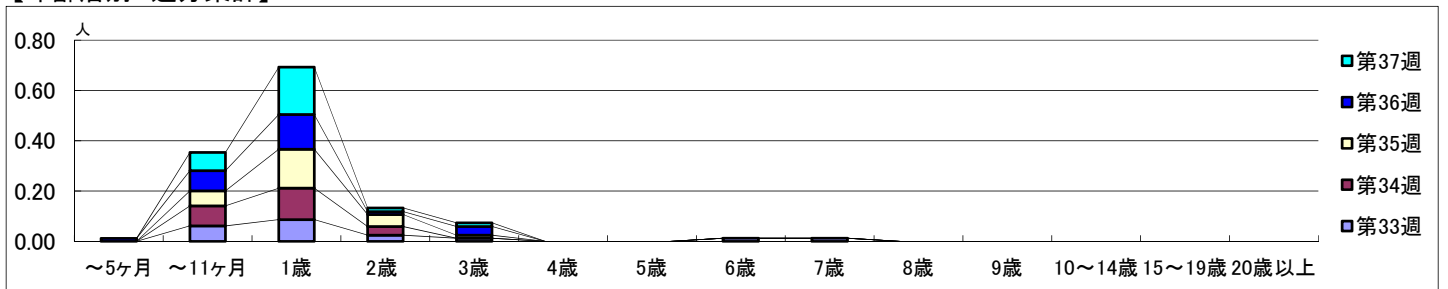
2022年8月15日 ~ 9月18日
[2022年 第33週 ~ 第37週]

【区別・週別報告定点当り】

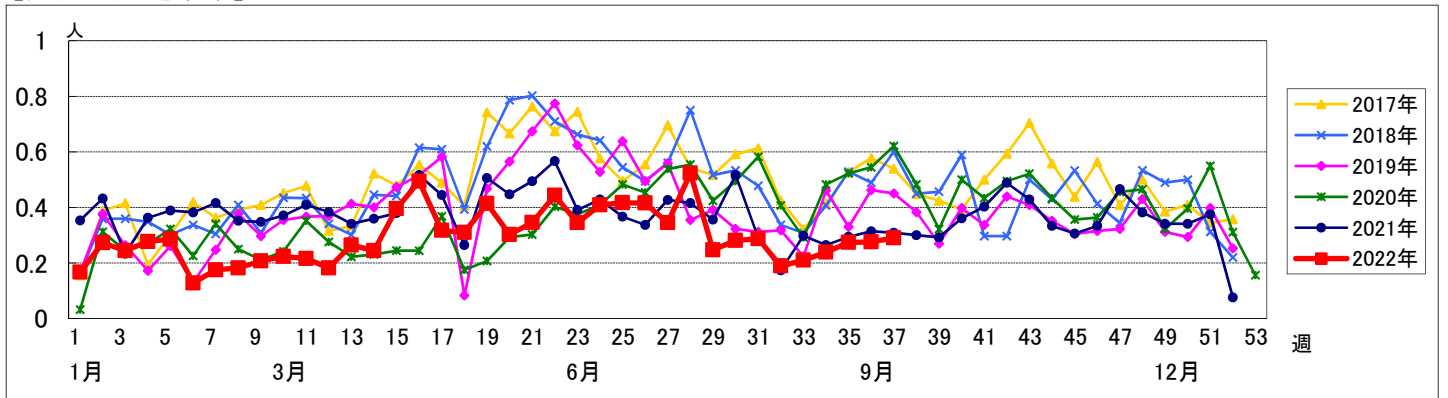


週数	合計	~5ヶ月	~11ヶ月	1歳	2歳	3歳	4歳	5歳	6歳	7歳	8歳	9歳	10~14歳	15~19歳	20歳以上
第33週	罹患数 17		5	7	2	1			1	1					
第33週	定点当り 0.21		0.06	0.09	0.02	0.01			0.01	0.01					
第34週	罹患数 21		7	11	3										
第34週	定点当り 0.24		0.08	0.13	0.03										
第35週	罹患数 23		5	13	4	1									
第35週	定点当り 0.27		0.06	0.15	0.05	0.01									
第36週	罹患数 24	1	7	12	1	3									
第36週	定点当り 0.28	0.01	0.08	0.14	0.01	0.03									
第37週	罹患数 20		5	13	1	1									
第37週	定点当り 0.29		0.07	0.19	0.01	0.01									

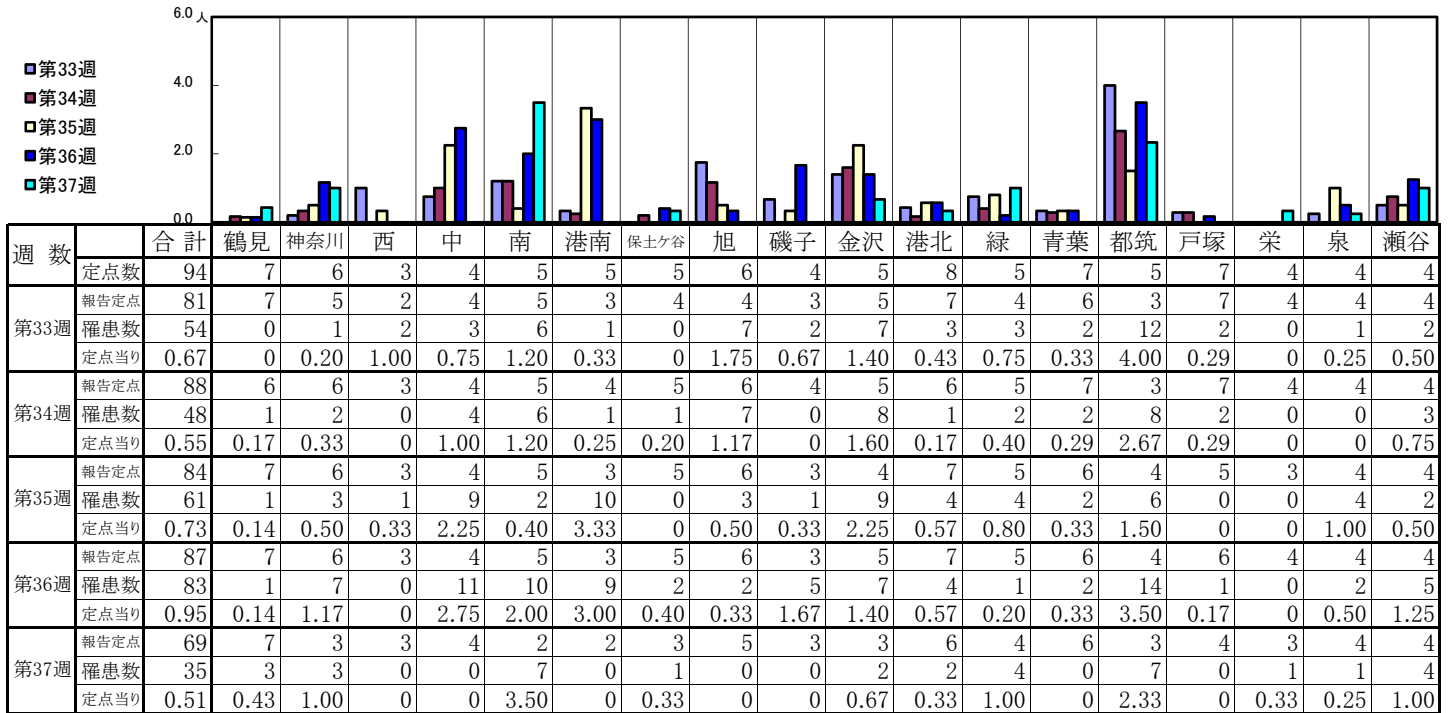
【年齢層別5週分集計】



【定点当りの患者数】

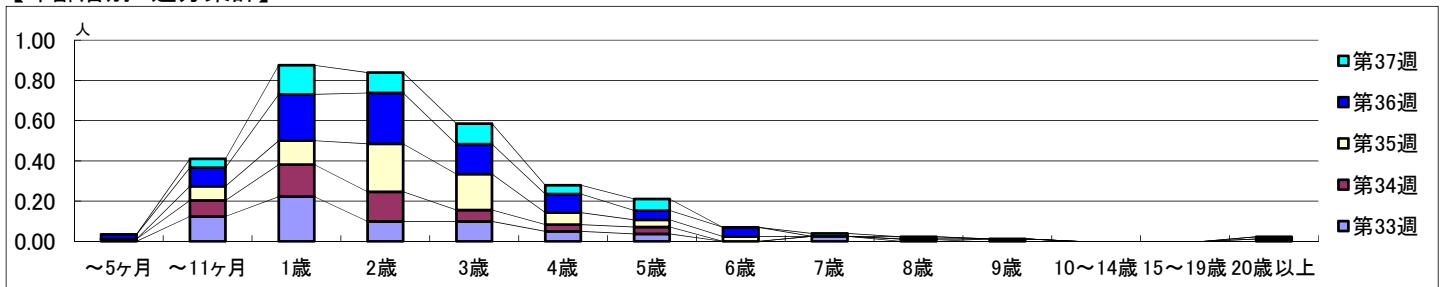


【区別・週別報告定点当り】

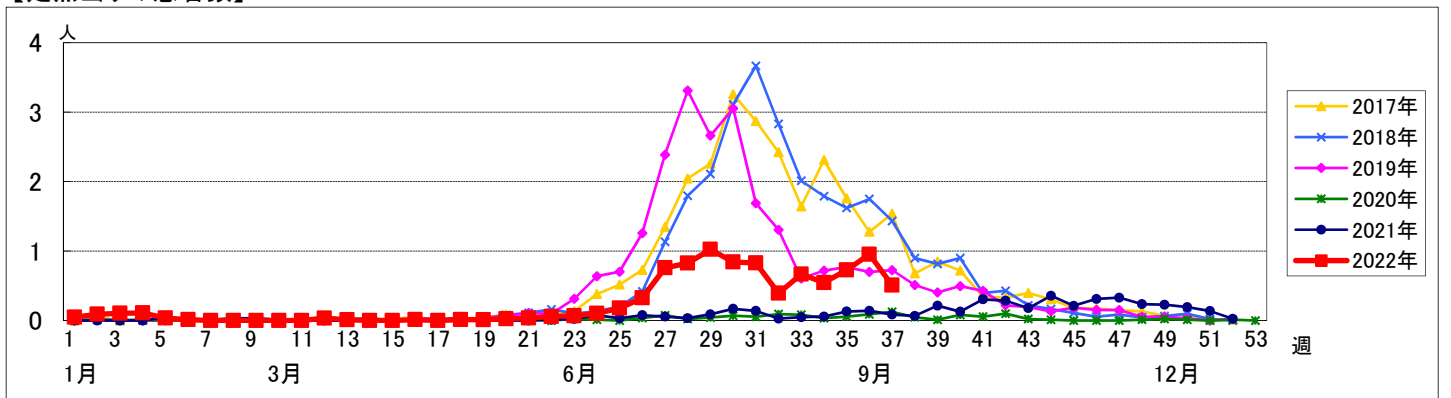


週数		合計	~5ヶ月	~11ヶ月	1歳	2歳	3歳	4歳	5歳	6歳	7歳	8歳	9歳	10~14歳	15~19歳	20歳以上
第33週	罹患数	54		10	18	8	8	4	3		2		1			
	定点当り	0.67		0.12	0.22	0.10	0.10	0.05	0.04		0.02		0.01			
第34週	罹患数	48	1	7	14	13	5	3	3			1				1
	定点当り	0.55	0.01	0.08	0.16	0.15	0.06	0.03	0.03			0.01				0.01
第35週	罹患数	61		6	10	20	15	5	3	2						
	定点当り	0.73		0.07	0.12	0.24	0.18	0.06	0.04	0.02						
第36週	罹患数	83	2	8	20	22	13	8	4	4		1				1
	定点当り	0.95	0.02	0.09	0.23	0.25	0.15	0.09	0.05	0.05		0.01				0.01
第37週	罹患数	35		3	10	7	7	3	4		1					
	定点当り	0.51		0.04	0.14	0.10	0.10	0.04	0.06		0.01					

【年齢層別5週分集計】



【定点当りの患者数】



<< 流行性耳下腺炎 >>

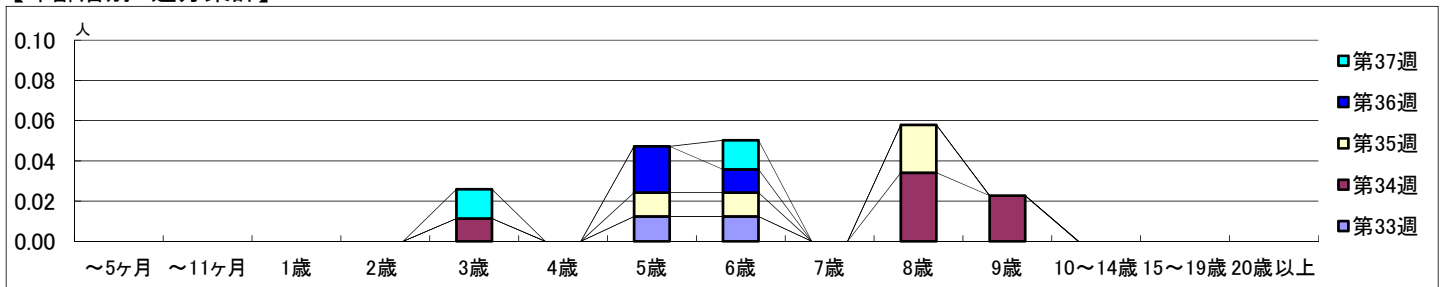
2022年8月15日 ~ 9月18日
[2022年 第33週 ~ 第37週]

【区別・週別報告定点当り】

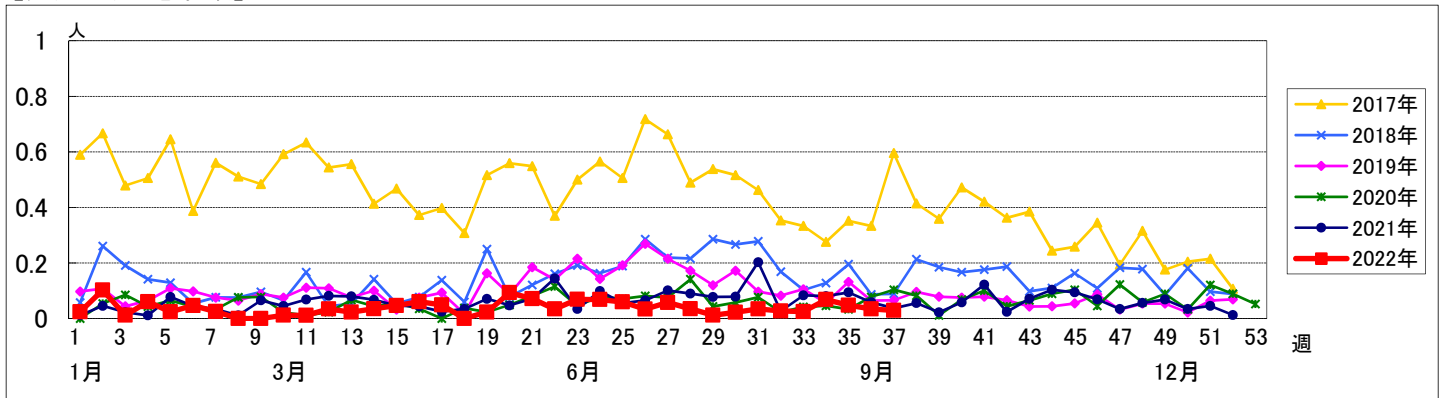
週数		合計	鶴見	神奈川	西	中	南	港南	保土ヶ谷	旭	磯子	金沢	港北	緑	青葉	都筑	戸塚	栄	泉	瀬谷
第33週	定点数	94	7	6	3	4	5	5	5	6	4	5	8	5	7	5	7	4	4	4
	報告定点	81	7	5	2	4	5	3	4	4	3	5	7	4	6	3	7	4	4	4
	罹患数	2	0	0	0	0	0	0	0	0	0	0	0	1	0	1	0	0	0	0
	定点当り	0.02	0	0	0	0	0	0	0	0	0	0	0	0.25	0	0.33	0	0	0	0
第34週	報告定点	88	6	6	3	4	5	4	5	6	4	5	6	5	7	3	7	4	4	4
	罹患数	6	0	0	0	0	0	0	0	0	0	1	0	2	0	2	0	0	1	0
	定点当り	0.07	0	0	0	0	0	0	0	0	0	0.20	0	0.40	0	0.67	0	0	0.25	0
	報告定点	84	7	6	3	4	5	3	5	6	3	4	7	5	6	4	5	3	4	4
第35週	報告定点	87	7	6	3	4	5	3	5	6	3	5	7	5	6	4	6	4	4	4
	罹患数	3	1	2	0	0	0	0	0	0	0	0	0	0	0	0	0	0	0	0
	定点当り	0.03	0.14	0.33	0	0	0	0	0	0	0	0	0	0	0	0	0	0	0	0
	報告定点	69	7	3	3	4	2	2	3	5	3	3	6	4	6	3	4	3	4	4
第36週	報告定点	69	7	3	3	4	2	2	3	5	3	3	6	4	6	3	4	3	4	4
	罹患数	2	0	0	0	0	0	0	0	0	0	0	0	0	0	0	0	1	1	0
	定点当り	0.03	0	0	0	0	0	0	0	0	0	0	0	0	0	0	0	0.33	0.25	0
	報告定点	94	7	6	3	4	5	5	5	6	4	5	8	5	7	5	7	4	4	4
第37週	報告定点	94	7	6	3	4	5	5	5	6	4	5	8	5	7	5	7	4	4	4
	罹患数	2	0	0	0	0	0	0	0	0	0	0	0	0	0	0	0	0	0	0
	定点当り	0.02	0	0	0	0	0	0	0	0	0	0	0	0	0	0	0	0	0	0
	報告定点	81	7	5	2	4	5	3	4	4	3	5	7	4	6	3	7	4	4	4
第33週	報告定点	81	7	5	2	4	5	3	4	4	3	5	7	4	6	3	7	4	4	4
	罹患数	2	0	0	0	0	0	0	0	0	0	0	0	1	0	1	0	0	0	0
	定点当り	0.02	0	0	0	0	0	0	0	0	0	0	0	0.25	0	0.33	0	0	0	0
	報告定点	88	6	6	3	4	5	4	5	6	4	5	6	5	7	3	7	4	4	4
第34週	報告定点	88	6	6	3	4	5	4	5	6	4	5	6	5	7	3	7	4	4	4
	罹患数	6	0	0	0	0	0	0	0	0	0	1	0	2	0	2	0	0	1	0
	定点当り	0.07	0	0	0	0	0	0	0	0	0	0.20	0	0.40	0	0.67	0	0	0.25	0
	報告定点	84	7	6	3	4	5	3	5	6	3	4	7	5	6	4	5	3	4	4
第35週	報告定点	84	7	6	3	4	5	3	5	6	3	4	7	5	6	4	5	3	4	4
	罹患数	4	0	0	0	0	0	0	0	0	0	0	0	1	0	1	1	1	0	0
	定点当り	0.05	0	0	0	0	0	0	0	0	0	0	0	0.20	0	0.25	0.20	0.33	0	0
	報告定点	87	7	6	3	4	5	3	5	6	3	5	7	5	6	4	6	4	4	4
第36週	報告定点	87	7	6	3	4	5	3	5	6	3	5	7	5	6	4	6	4	4	4
	罹患数	3	1	2	0	0	0	0	0	0	0	0	0	0	0	0	0	0	0	0
	定点当り	0.03	0.14	0.33	0	0	0	0	0	0	0	0	0	0	0	0	0	0	0	0
	報告定点	69	7	3	3	4	2	2	3	5	3	3	6	4	6	3	4	3	4	4
第37週	報告定点	69	7	3	3	4	2	2	3	5	3	3	6	4	6	3	4	3	4	4
	罹患数	2	0	0	0	0	0	0	0	0	0	0	0	0	0	0	0	1	1	0
	定点当り	0.03	0	0	0	0	0	0	0	0	0	0	0	0	0	0	0	0.33	0.25	0
	報告定点	94	7	6	3	4	5	5	5	6	4	5	8	5	7	5	7	4	4	4

週数		合計	~5ヶ月	~11ヶ月	1歳	2歳	3歳	4歳	5歳	6歳	7歳	8歳	9歳	10~14歳	15~19歳	20歳以上
第33週	罹患数	2							1	1						
	定点当り	0.02							0.01	0.01						
第34週	罹患数	6					1					3	2			
	定点当り	0.07					0.01					0.03	0.02			
第35週	罹患数	4							1	1		2				
	定点当り	0.05							0.01	0.01		0.02				
第36週	罹患数	3							2	1						
	定点当り	0.03							0.02	0.01						
第37週	罹患数	2					1			1						
	定点当り	0.03					0.01			0.01						

【年齢層別5週分集計】



【定点当りの患者数】



<< 急性出血性結膜炎 >>

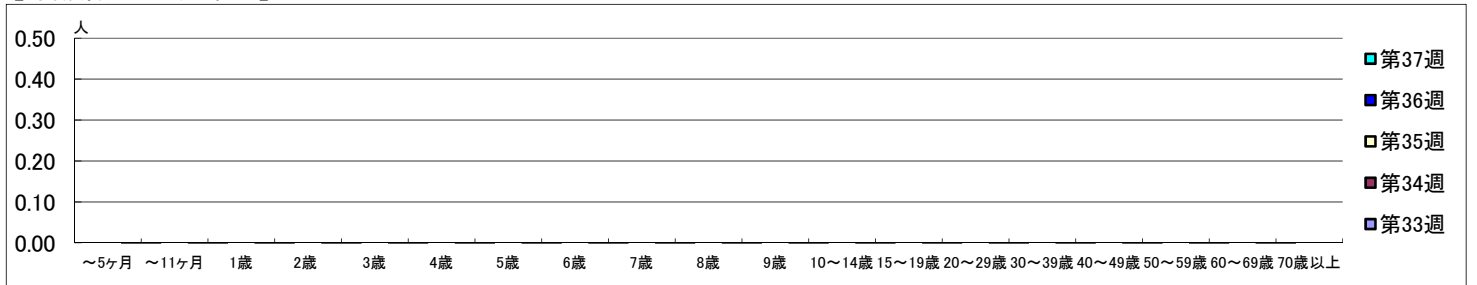
2022年8月15日 ~ 9月18日
[2022年 第33週 ~ 第37週]

【区別・週別報告定点当り】

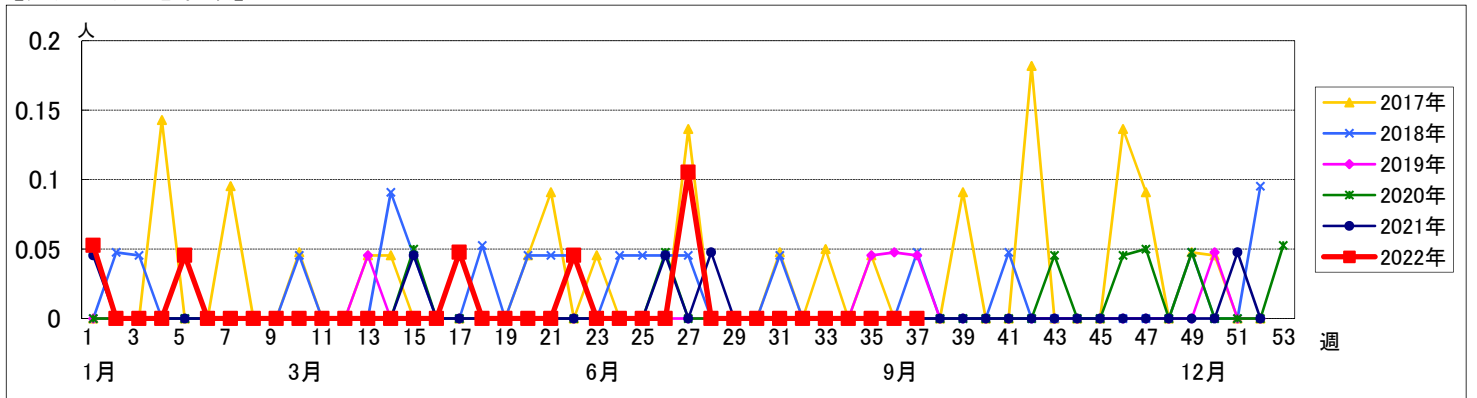
週数		区別																		
		合計	鶴見	神奈川	西	中	南	港南	保土ヶ谷	旭	磯子	金沢	港北	緑	青葉	都筑	戸塚	栄	泉	瀬谷
第33週	定点数	22	2	1	1	1	1	1	1	1	1	2	1	2	1	2	1	2	1	1
	報告定点	21	2	1	1	1	1	1	1	1	1	2	1	2	1	2	1	2	1	1
	罹患数	0	0	0	0	0	0	0	0	0	0	0	0	0	0	0	0	0	0	0
	定点当り	0	0	0	0	0	0	0	0	0	0	0	0	0	0	0	0	0	0	0
第34週	報告定点	19	2	1	1	1	1	1	1	1	1	1	1	1	1	1	2	1	1	1
	罹患数	0	0	0	0	0	0	0	0	0	0	0	0	0	0	0	0	0	0	0
	定点当り	0	0	0	0	0	0	0	0	0	0	0	0	0	0	0	0	0	0	0
	報告定点	19	2	1	1	1	1	1	1	1	1	1	1	1	2	1	1	1	1	1
第35週	報告定点	21	2	1	1	1	1	1	1	1	1	2	1	1	1	2	1	1	1	1
	罹患数	0	0	0	0	0	0	0	0	0	0	0	0	0	0	0	0	0	0	0
	定点当り	0	0	0	0	0	0	0	0	0	0	0	0	0	0	0	0	0	0	0
	報告定点	15	2	1	1	1	1	1	1	1	1	1	1	1	1	1	1	1	1	1
第36週	報告定点	15	2	1	1	1	1	1	1	1	1	1	1	1	1	1	1	1	1	1
	罹患数	0	0	0	0	0	0	0	0	0	0	0	0	0	0	0	0	0	0	0
	定点当り	0	0	0	0	0	0	0	0	0	0	0	0	0	0	0	0	0	0	0
	報告定点	0	0	0	0	0	0	0	0	0	0	0	0	0	0	0	0	0	0	0
第37週	報告定点	0	0	0	0	0	0	0	0	0	0	0	0	0	0	0	0	0	0	0
	罹患数	0	0	0	0	0	0	0	0	0	0	0	0	0	0	0	0	0	0	0
	定点当り	0	0	0	0	0	0	0	0	0	0	0	0	0	0	0	0	0	0	0
	報告定点	0	0	0	0	0	0	0	0	0	0	0	0	0	0	0	0	0	0	0

週数		合計	~5ヶ月	~11ヶ月	1歳	2歳	3歳	4歳	5歳	6歳	7歳	8歳	9歳	10~14歳	15~19歳	20~29歳	30~39歳	40~49歳	50~59歳	60~69歳	70歳以上	
			第33週	罹患数	0																	
第33週	定点当り	0																				
第34週	罹患数	0																				
第34週	定点当り	0																				
第35週	罹患数	0																				
第35週	定点当り	0																				
第36週	罹患数	0																				
第36週	定点当り	0																				
第37週	罹患数	0																				
第37週	定点当り	0																				

【年齢層別5週分集計】



【定点当りの患者数】



<< 流行性角結膜炎 >>

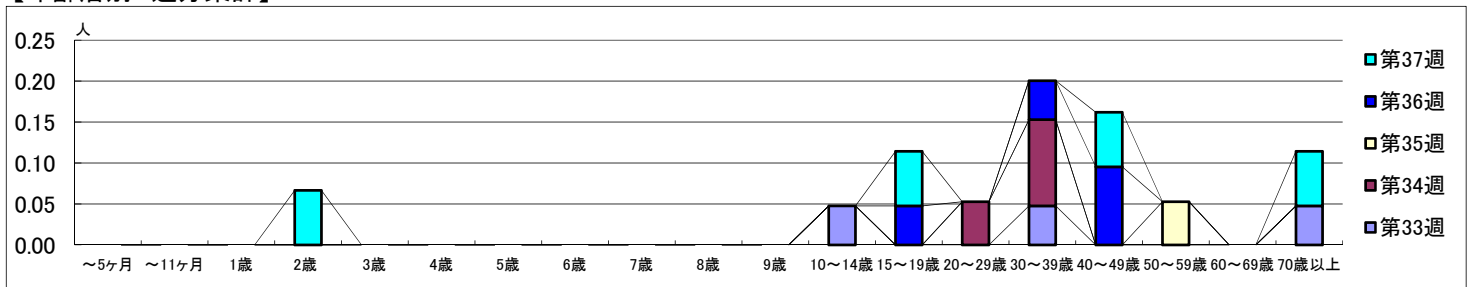
2022年8月15日 ~ 9月18日
[2022年 第33週 ~ 第37週]

【区別・週別報告定点当り】

週数		区別																		
		合計	鶴見	神奈川	西	中	南	港南	保土ヶ谷	旭	磯子	金沢	港北	緑	青葉	都筑	戸塚	栄	泉	瀬谷
第33週	定点数	22	2	1	1	1	1	1	1	1	1	2	1	2	1	2	1	2	1	1
	報告定点	21	2	1	1	1	1	1	1	1	1	2	1	2	1	2	1	1	1	1
	罹患数	3	0	0	0	0	0	0	0	0	0	0	0	0	0	1	1	0	0	1
	定点当り	0.14	0	0	0	0	0	0	0	0	0	0	0	0	0	1.00	0.50	0	0	1.00
第34週	報告定点	19	2	1	1	1	1	1	1	1	1	1	1	1	1	1	2	1	1	1
	罹患数	3	0	0	0	1	0	0	0	0	0	0	0	0	1	0	1	0	0	0
	定点当り	0.16	0	0	0	1.00	0	0	0	0	0	0	0	0	1.00	0	0.50	0	0	0
	報告定点	19	2	1	1	1	1	1	1	1	1	1	1	1	2	1	1	1	1	1
第35週	報告定点	21	2	1	1	1	1	1	1	1	1	2	1	1	1	1	2	1	1	1
	罹患数	4	0	1	1	0	0	0	0	0	0	0	1	0	0	0	0	0	0	1
	定点当り	0.19	0	1.00	1.00	0	0	0	0	0	0	0	1.00	0	0	0	0	0	0	1.00
	報告定点	15	2	1	1	1	1	1	1	1	1	1	1	1	1	1	1	1	1	1
第36週	報告定点	15	2	1	1	1	1	1	1	1	1	1	1	1	1	1	1	1	1	1
	罹患数	4	0	1	0	1	0	0	1	0	0	0	0	0	0	1	0	0	0	0
	定点当り	0.27	0	1.00	0	1.00	0	0	1.00	0	0	0	0	0	0	1.00	0	0	0	0
	報告定点	15	2	1	1	1	1	1	1	1	1	1	1	1	1	1	1	1	1	1
第37週	報告定点	15	2	1	1	1	1	1	1	1	1	1	1	1	1	1	1	1	1	1
	罹患数	4	0	1	0	1	0	0	1	0	0	0	0	0	0	1	0	0	0	0
	定点当り	0.27	0	1.00	0	1.00	0	0	1.00	0	0	0	0	0	0	1.00	0	0	0	0
	報告定点	15	2	1	1	1	1	1	1	1	1	1	1	1	1	1	1	1	1	1

週数		合計	~5ヶ月	~11ヶ月	1歳	2歳	3歳	4歳	5歳	6歳	7歳	8歳	9歳	10~14歳	15~19歳	20~29歳	30~39歳	40~49歳	50~59歳	60~69歳	70歳以上
			第33週	罹患数	3												1			1	
第33週	定点当り	0.14												0.05			0.05				0.05
第34週	罹患数	3														1	2				
第34週	定点当り	0.16														0.05	0.11				
第35週	罹患数	1																	1		
第35週	定点当り	0.05																	0.05		
第36週	罹患数	4													1		1	2			
第36週	定点当り	0.19													0.05		0.05	0.10			
第37週	罹患数	4				1									1			1			1
第37週	定点当り	0.27				0.07									0.07			0.07			0.07

【年齢層別5週分集計】



【定点当りの患者数】

