

	インフルエンザ	RSウイルス感染症	咽頭結膜熱	A群溶血性レンサ球菌咽頭炎	感染性胃腸炎	水痘	手足口病	伝染性紅斑	突発性発しん	ヘルパンギーナ	流行性耳下腺炎	急性出血性結膜炎	流行性角結膜炎
警報レベル	30		3	8	20	2	5	2		6	6	1	8
終息基準値	10		1	4	12	1	2	1		2	2	0.1	4
注意報レベル	10					1					3		
横浜市	0.01	1.33	0.07	0.10	1.75	0.05		0.02	0.25	0.90	0.04	-	0.19
鶴見	-	0.71	-	-	1.86	-		-	0.71	0.14	0.14	-	-
神奈川	-	0.60	-	-	2.20	-		-	-	1.00	0.40	-	1.00
西	-	-	-	-	2.00	-		-	0.33	-	-	-	1.00
中	-	0.25	-	0.25	0.50	-		-	0.25	2.75	-	-	-
南	-	1.00	0.33	-	1.33	-		-	1.67	1.67	-	-	-
港南	-	4.33	0.33	0.33	4.33	-		-	0.33	3.00	-	-	-
保土ヶ谷	-	2.20	-	-	0.20	0.20	3.40	-	-	0.40	-	-	-
旭	-	2.33	-	-	2.50	-		0.17	0.50	0.33	-	-	-
磯子	-	4.00	-	-	1.00	0.33		-	-	1.67	-	-	-
金沢	-	3.50	-	-	0.25	-		-	-	1.50	-	-	-
港北	-	1.00	0.43	0.29	1.43	-		-	-	0.57	-	-	-
緑	-	1.20	-	0.60	3.40	-		-	-	0.20	-	-	1.00
青葉	-	0.17	-	-	3.83	-		-	0.17	0.33	-	-	-
都筑	-	-	-	-	1.00	0.50		0.25	0.25	3.50	-	-	-
戸塚	0.13	1.00	-	0.17	0.83	-	1.17	-	0.33	0.17	-	-	-
栄	-	0.25	-	-	0.50	-	0.50	-	-	-	-	-	-
泉	-	2.75	0.25	-	1.50	-		-	-	0.50	-	-	-
瀬谷	-	0.50	-	-	2.25	-		-	0.25	1.25	-	-	1.00

(-: 定点当たり0.00) (…: 未報告)

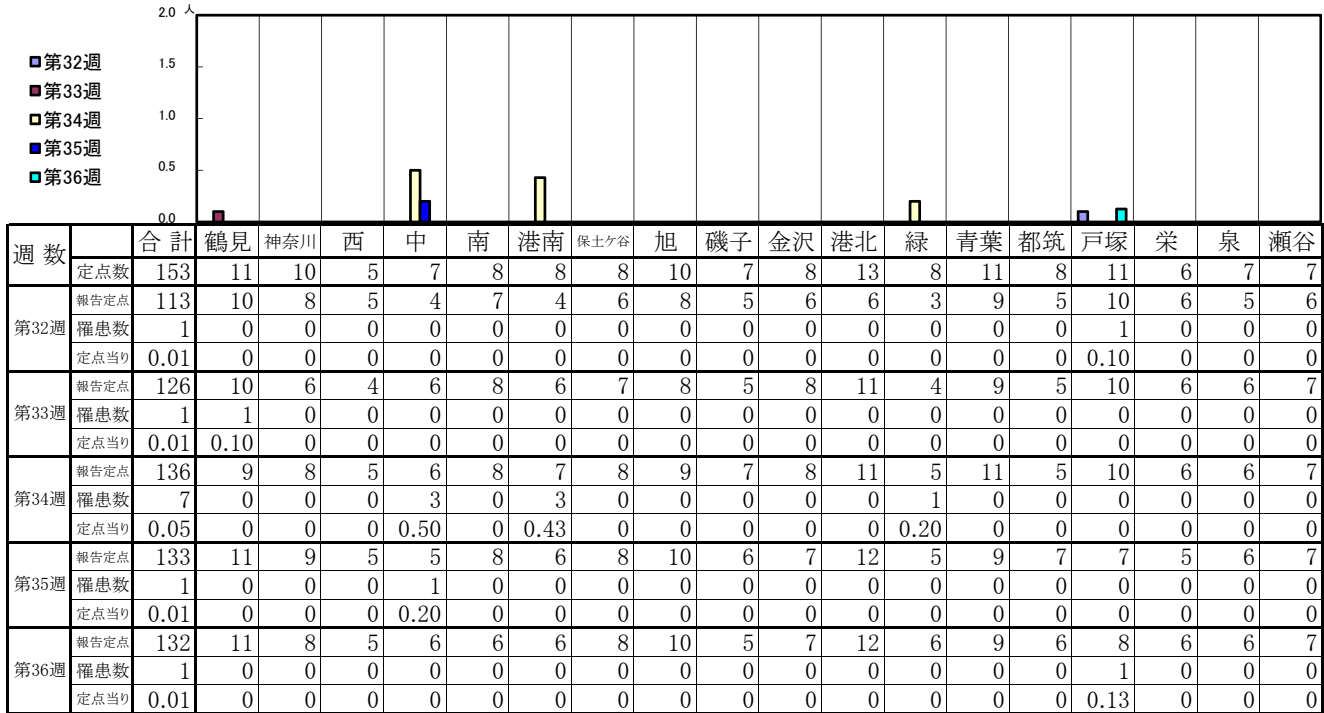
- 報告定点当たりの値が警報レベル もしくは警報レベル継続中です
- 報告定点当たりの値が注意報レベルに達しています

(この数字は集計時点のもので、翌週以降変動することもあります)

# << インフルエンザ >>

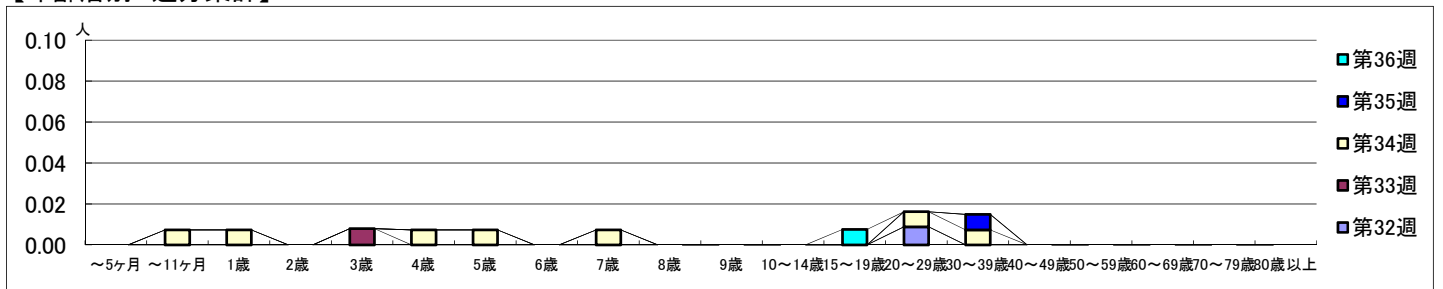
2022年8月8日 ~ 9月11日  
[2022年 第32週 ~ 第36週]

## 【区別・週別報告定点当り】

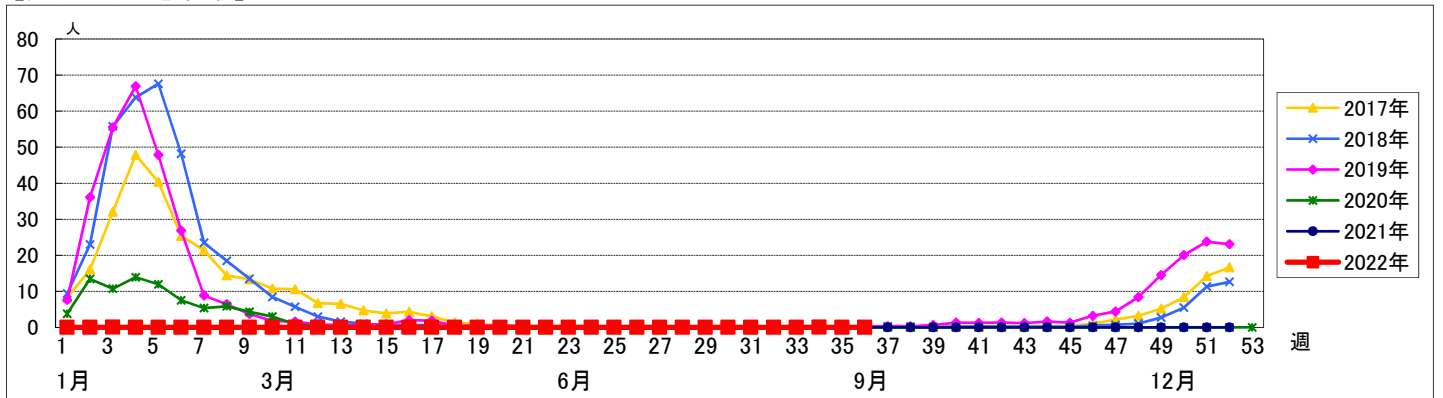


週数		合計	~5ヶ月	~11ヶ月	1歳	2歳	3歳	4歳	5歳	6歳	7歳	8歳	9歳	10~14歳	15~19歳	20~29歳	30~39歳	40~49歳	50~59歳	60~69歳	70~79歳	80歳以上	
第32週	罹患数	1															1						
	定点当り	0.01															0.01						
第33週	罹患数	1					1																
	定点当り	0.01					0.01																
第34週	罹患数	7		1	1			1	1		1					1	1						
	定点当り	0.05		0.01	0.01			0.01	0.01		0.01					0.01	0.01						
第35週	罹患数	1																1					
	定点当り	0.01																0.01					
第36週	罹患数	1														1							
	定点当り	0.01														0.01							

## 【年齢層別5週分集計】



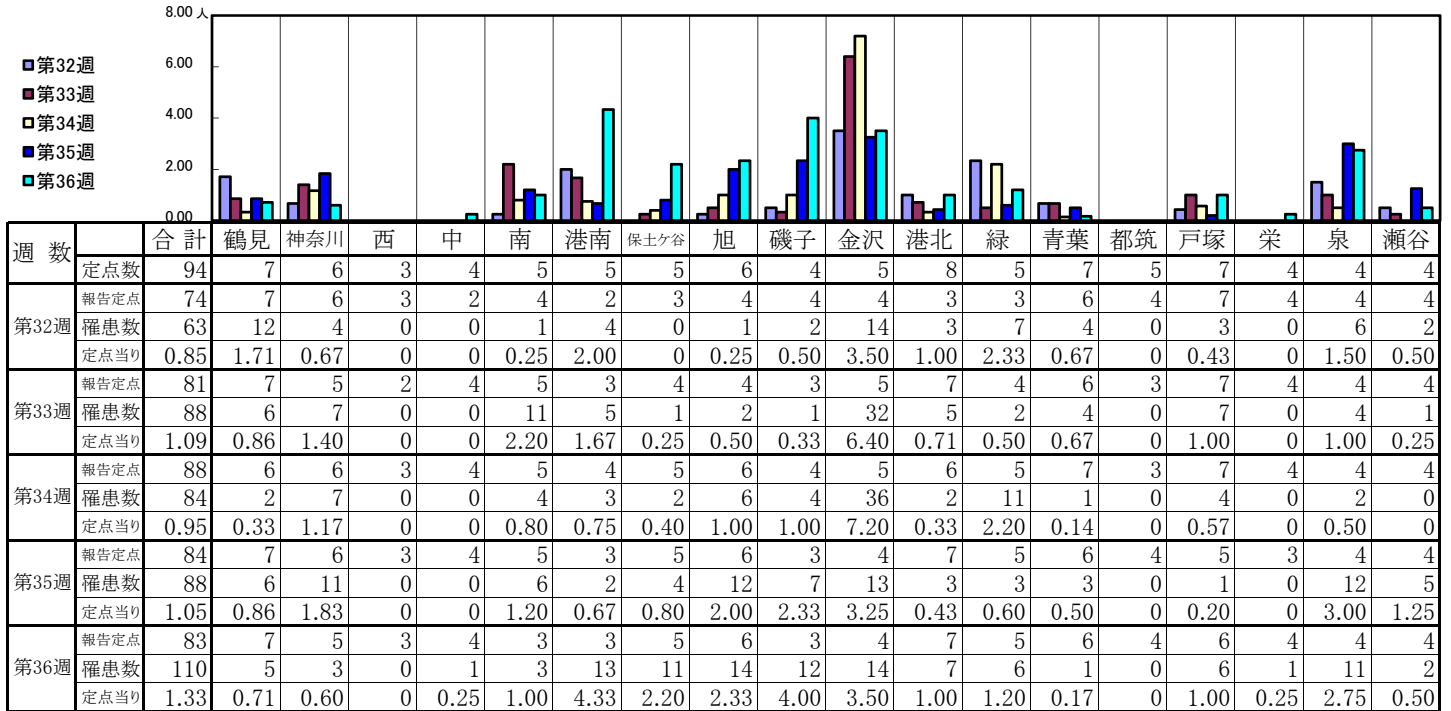
## 【定点当りの患者数】



# << RSウイルス感染症 >>

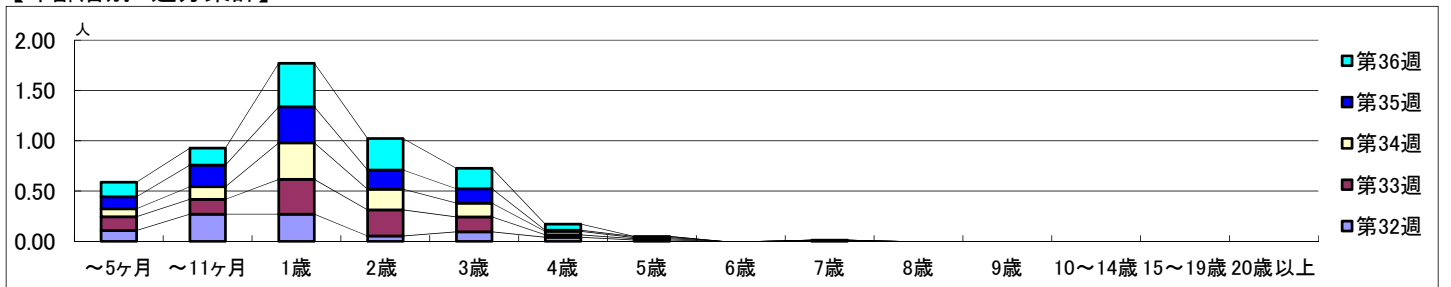
2022年8月8日 ~ 9月11日  
[2022年 第32週 ~ 第36週]

## 【区別・週別報告定点当り】

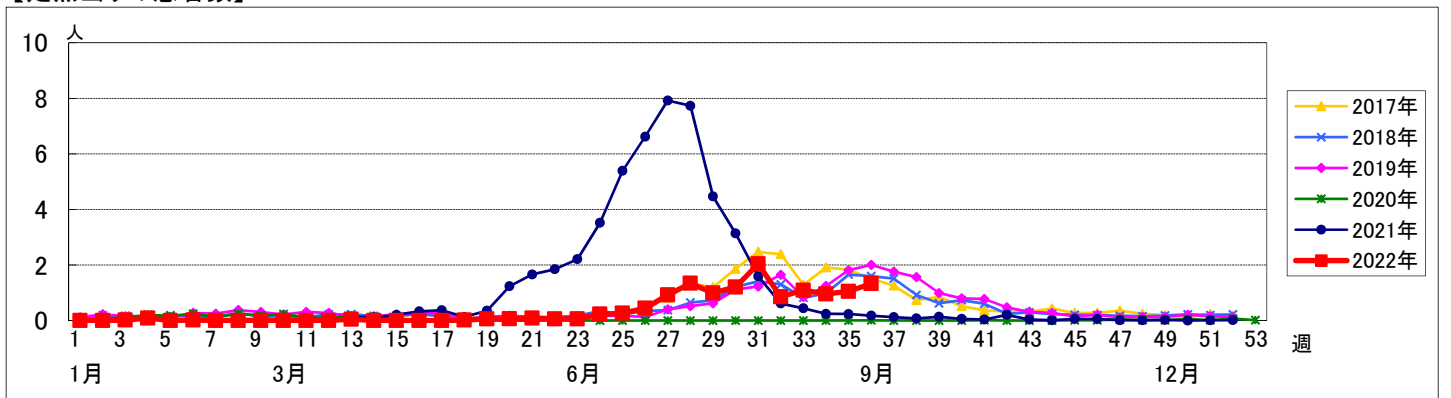


週数		合計	年齢層別													
			~5ヶ月	~11ヶ月	1歳	2歳	3歳	4歳	5歳	6歳	7歳	8歳	9歳	10~14歳	15~19歳	20歳以上
第32週	罹患数	63	8	20	20	4	7	3	1							
	定点当り	0.85	0.11	0.27	0.27	0.05	0.09	0.04	0.01							
第33週	罹患数	88	11	12	28	21	12	2	1		1					
	定点当り	1.09	0.14	0.15	0.35	0.26	0.15	0.02	0.01		0.01					
第34週	罹患数	84	7	11	32	18	12	3	1							
	定点当り	0.95	0.08	0.13	0.36	0.20	0.14	0.03	0.01							
第35週	罹患数	88	10	18	30	16	12	1	1							
	定点当り	1.05	0.12	0.21	0.36	0.19	0.14	0.01	0.01							
第36週	罹患数	110	12	14	36	26	17	5								
	定点当り	1.33	0.14	0.17	0.43	0.31	0.20	0.06								

## 【年齢層別5週分集計】



## 【定点当りの患者数】



<< 咽頭結膜熱 >>

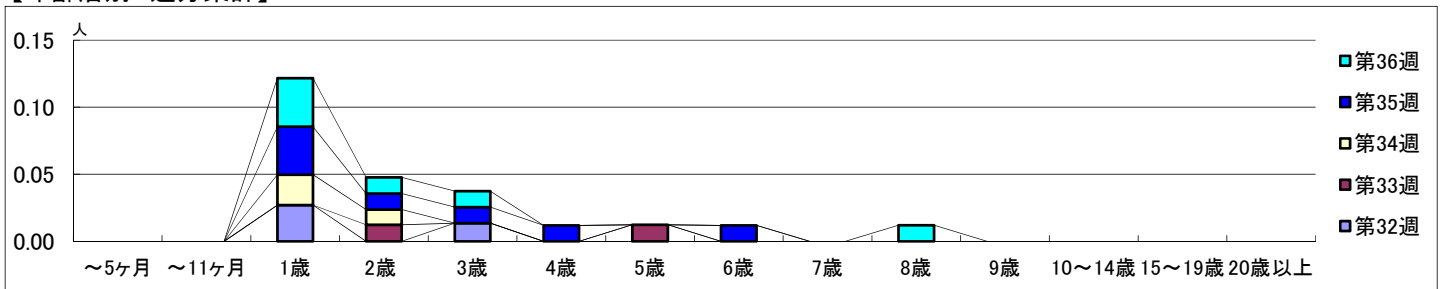
2022年8月8日 ~ 9月11日  
[2022年 第32週 ~ 第36週]

【区別・週別報告定点当り】

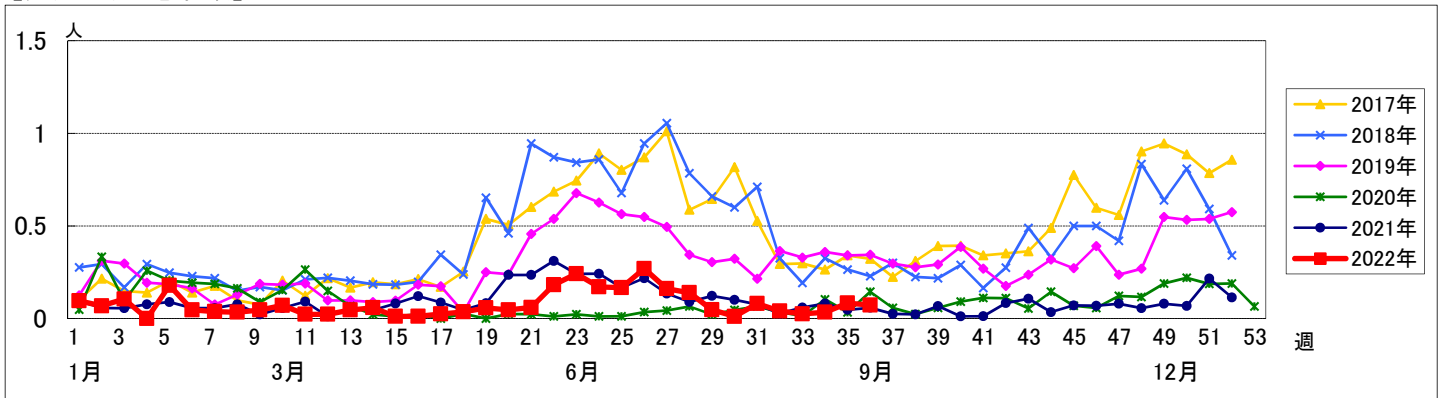
週数		合計	鶴見	神奈川	西	中	南	港南	保土ヶ谷	旭	磯子	金沢	港北	緑	青葉	都筑	戸塚	栄	泉	瀬谷	
第32週	定点数	94	7	6	3	4	5	5	5	6	4	5	8	5	7	5	7	4	4	4	
	報告定点	74	7	6	3	2	4	2	3	4	4	4	3	3	6	4	7	4	4	4	
	罹患数	3	1	0	0	0	0	0	0	0	0	0	0	0	0	0	0	0	0	0	1
	定点当り	0.04	0.14	0	0	0	0	0	0	0	0	0	0.25	0	0	0	0	0	0	0	0.25
第33週	報告定点	81	7	5	2	4	5	3	4	4	3	5	7	4	6	3	7	4	4	4	
	罹患数	2	0	0	0	0	0	0	0	0	0	0	1	0	0	0	0	0	0	0	1
	定点当り	0.02	0	0	0	0	0	0	0	0	0	0	0.14	0	0	0	0	0	0	0	0.25
	報告定点	88	6	6	3	4	5	4	5	6	4	5	6	5	7	3	7	4	4	4	
第34週	罹患数	3	0	0	0	0	0	0	0	0	0	0	1	0	1	0	0	0	0	0	1
	定点当り	0.03	0	0	0	0	0	0	0	0	0	0	0.17	0	0.14	0	0	0	0	0	0.25
	報告定点	84	7	6	3	4	5	3	5	6	3	4	7	5	6	4	5	3	4	4	
	罹患数	7	1	1	0	1	1	0	0	0	0	0	2	0	1	0	0	0	0	0	0
第35週	定点当り	0.08	0.14	0.17	0	0.25	0.20	0	0	0	0	0	0.29	0	0.17	0	0	0	0	0	0
	報告定点	83	7	5	3	4	3	3	5	6	3	4	7	5	6	4	6	4	4	4	
	罹患数	6	0	0	0	0	1	1	0	0	0	0	3	0	0	0	0	0	0	1	0
	定点当り	0.07	0	0	0	0	0.33	0.33	0	0	0	0	0.43	0	0	0	0	0	0	0.25	0

週数		合計	~5ヶ月	~11ヶ月	1歳	2歳	3歳	4歳	5歳	6歳	7歳	8歳	9歳	10~14歳	15~19歳	20歳以上
第32週	罹患数	3			2		1									
	定点当り	0.04			0.03		0.01									
第33週	罹患数	2				1			1							
	定点当り	0.02				0.01			0.01							
第34週	罹患数	3			2	1										
	定点当り	0.03			0.02	0.01										
第35週	罹患数	7			3	1	1	1		1						
	定点当り	0.08			0.04	0.01	0.01	0.01		0.01						
第36週	罹患数	6			3	1	1					1				
	定点当り	0.07			0.04	0.01	0.01					0.01				

【年齢層別5週分集計】



【定点当りの患者数】



# << A群溶血性レンサ球菌咽頭炎 >>

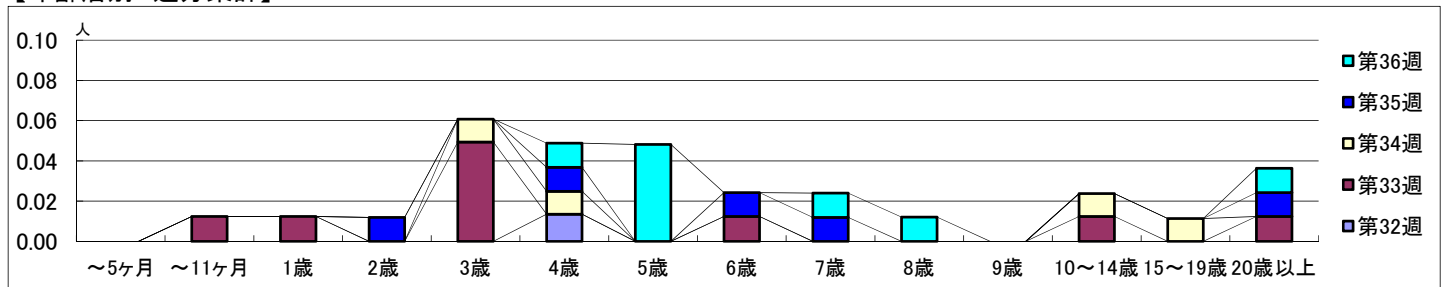
2022年8月8日 ~ 9月11日  
[2022年 第32週 ~ 第36週]

## 【区別・週別報告定点当り】

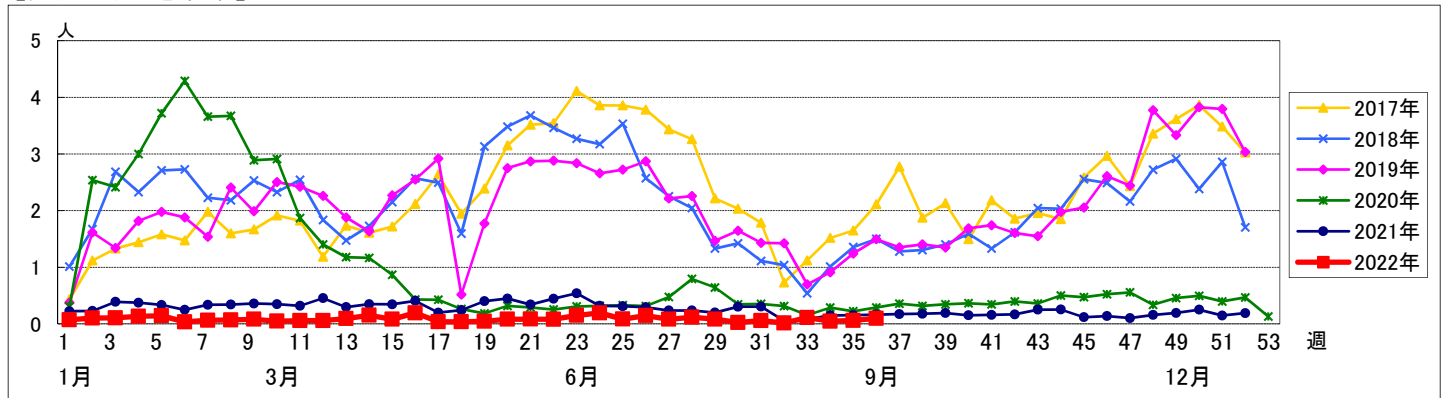
週数		区別																		
		合計	鶴見	神奈川	西	中	南	港南	保土ヶ谷	旭	磯子	金沢	港北	緑	青葉	都筑	戸塚	栄	泉	瀬谷
第32週	定点数	94	7	6	3	4	5	5	5	6	4	5	8	5	7	5	7	4	4	4
	報告定点	74	7	6	3	2	4	2	3	4	4	4	3	3	6	4	7	4	4	4
	罹患数	1	0	0	0	0	0	0	0	0	0	0	0	1	0	0	0	0	0	0
第33週	定点数	81	7	5	2	4	5	3	4	4	3	5	7	4	6	3	7	4	4	4
	報告定点	9	0	0	0	2	2	0	0	1	1	0	0	1	0	0	0	0	2	0
	罹患数	0.11	0	0	0	0.50	0.40	0	0	0.25	0.33	0	0	0.25	0	0	0	0	0.50	0
第34週	定点数	88	6	6	3	4	5	4	5	6	4	5	6	5	7	3	7	4	4	4
	報告定点	4	0	0	0	2	0	0	0	0	1	0	0	0	0	0	0	0	1	0
	罹患数	0.05	0	0	0	0.50	0	0	0	0	0.25	0	0	0	0	0	0	0	0.25	0
第35週	定点数	84	7	6	3	4	5	3	5	6	3	4	7	5	6	4	5	3	4	4
	報告定点	5	0	0	0	1	0	0	0	0	0	0	0	1	2	0	0	0	1	0
	罹患数	0.06	0	0	0	0.25	0	0	0	0	0	0	0	0.20	0.33	0	0	0	0.25	0
第36週	定点数	83	7	5	3	4	3	3	5	6	3	4	7	5	6	4	6	4	4	4
	報告定点	8	0	0	0	1	0	1	0	0	0	0	2	3	0	0	1	0	0	0
	罹患数	0.10	0	0	0	0.25	0	0.33	0	0	0	0	0.29	0.60	0	0	0.17	0	0	0

週数		合計	年齢層別														
			~5ヶ月	~11ヶ月	1歳	2歳	3歳	4歳	5歳	6歳	7歳	8歳	9歳	10~14歳	15~19歳	20歳以上	
第32週	罹患数	1					1										
	定点当り	0.01					0.01										
第33週	罹患数	9		1	1		4			1				1			1
	定点当り	0.11		0.01	0.01		0.05			0.01				0.01			0.01
第34週	罹患数	4					1	1						1	1		
	定点当り	0.05					0.01	0.01						0.01	0.01		
第35週	罹患数	5				1		1		1	1						1
	定点当り	0.06				0.01		0.01		0.01	0.01						0.01
第36週	罹患数	8					1	4		1	1						1
	定点当り	0.10					0.01	0.05		0.01	0.01						0.01

## 【年齢層別5週分集計】



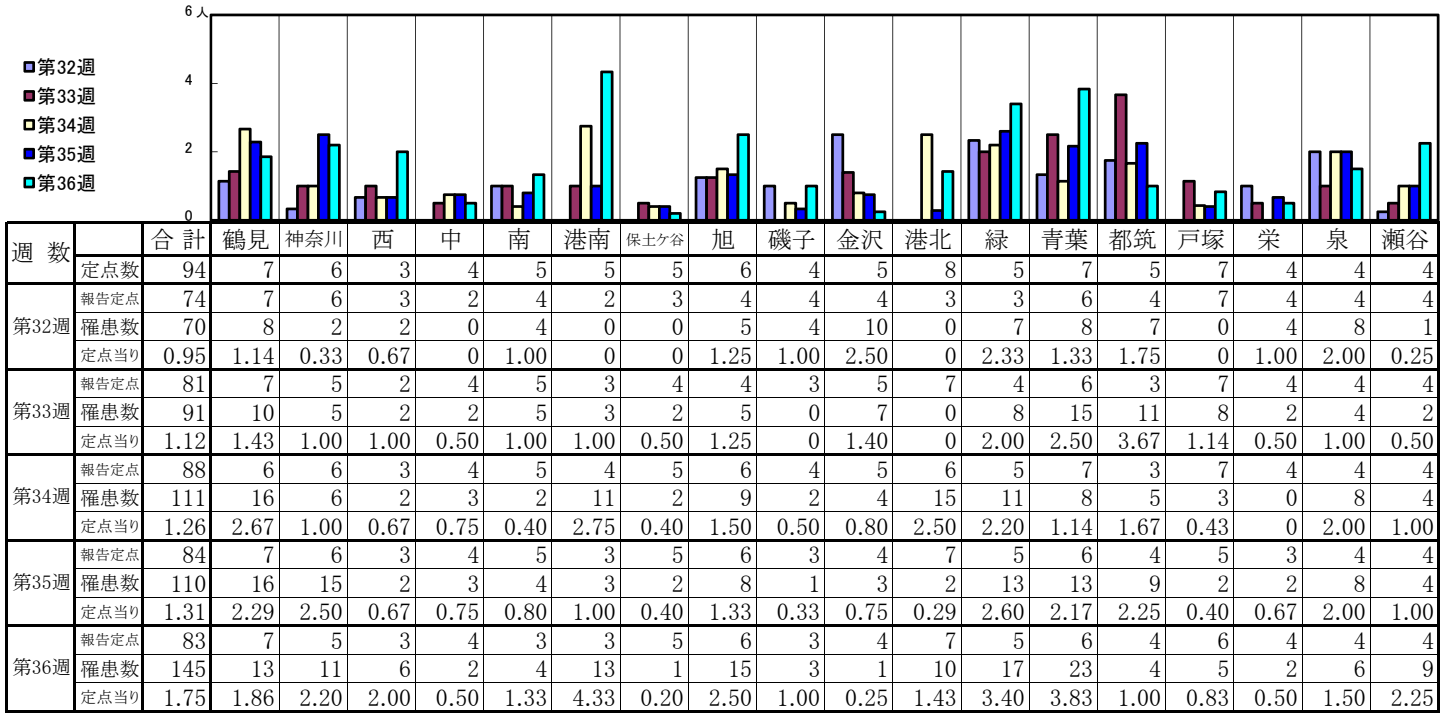
## 【定点当りの患者数】



# << 感染性胃腸炎 >>

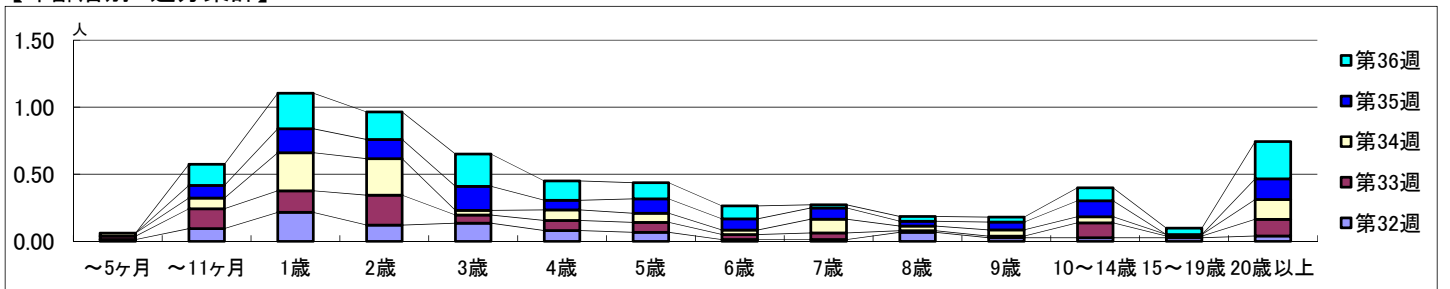
2022年8月8日 ~ 9月11日  
[2022年 第32週 ~ 第36週]

## 【区別・週別報告定点当り】

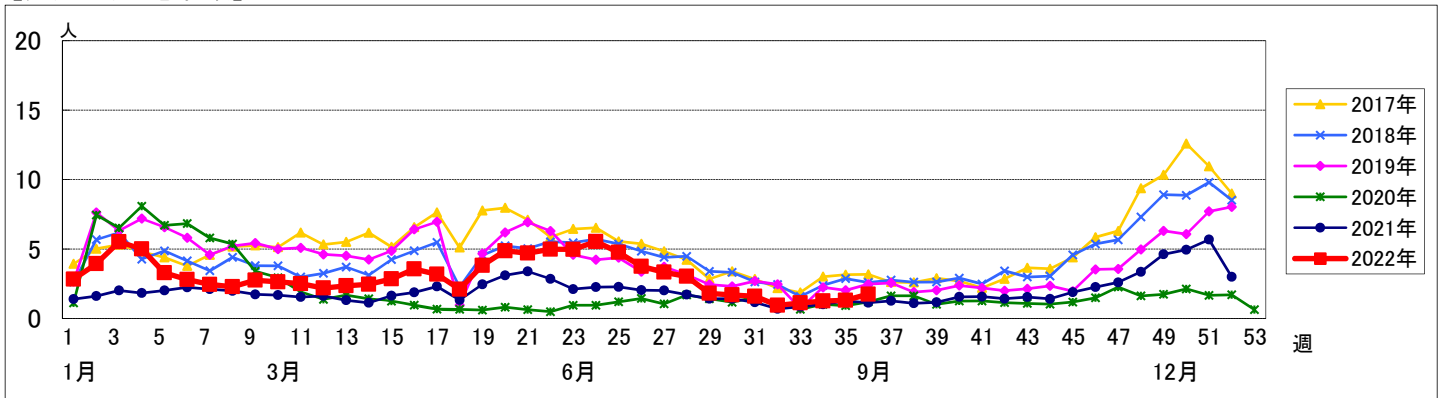


週数		合計	年齢層別													
			~5ヶ月	~11ヶ月	1歳	2歳	3歳	4歳	5歳	6歳	7歳	8歳	9歳	10~14歳	15~19歳	20歳以上
第32週	罹患数	70	1	7	16	9	10	6	5	1	1	5	2	2	2	3
	定点当り	0.95	0.01	0.09	0.22	0.12	0.14	0.08	0.07	0.01	0.01	0.07	0.03	0.03	0.03	0.04
第33週	罹患数	91	2	12	13	18	5	6	6	3	4	1	1	9	1	10
	定点当り	1.12	0.02	0.15	0.16	0.22	0.06	0.07	0.07	0.04	0.05	0.01	0.01	0.11	0.01	0.12
第34週	罹患数	111	2	7	25	24	3	7	6	3	9	3	4	4	1	13
	定点当り	1.26	0.02	0.08	0.28	0.27	0.03	0.08	0.07	0.03	0.10	0.03	0.05	0.05	0.01	0.15
第35週	罹患数	110		8	15	12	15	6	9	7	7	3	5	10		13
	定点当り	1.31		0.10	0.18	0.14	0.18	0.07	0.11	0.08	0.08	0.04	0.06	0.12		0.15
第36週	罹患数	145		13	22	17	20	12	10	8	2	3	3	8	4	23
	定点当り	1.75		0.16	0.27	0.20	0.24	0.14	0.12	0.10	0.02	0.04	0.04	0.10	0.05	0.28

## 【年齢層別5週分集計】



## 【定点当りの患者数】



# << 水痘 >>

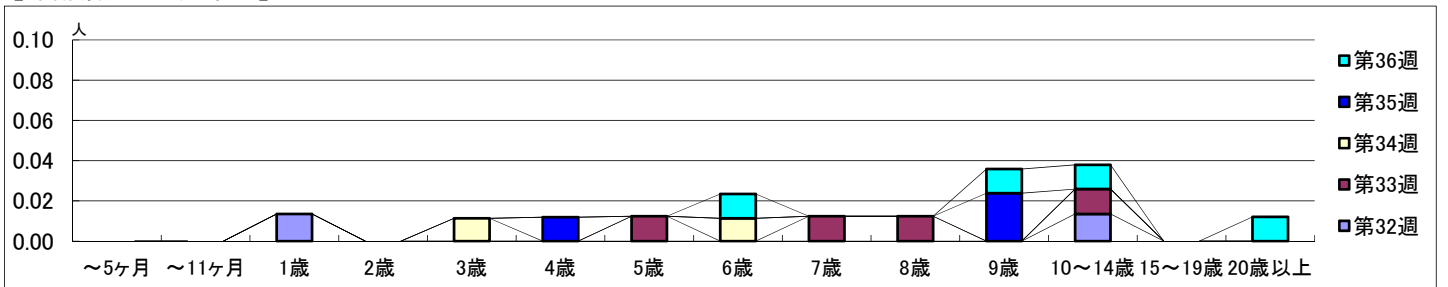
2022年8月8日 ~ 9月11日  
[2022年 第32週 ~ 第36週]

## 【区別・週別報告定点当り】

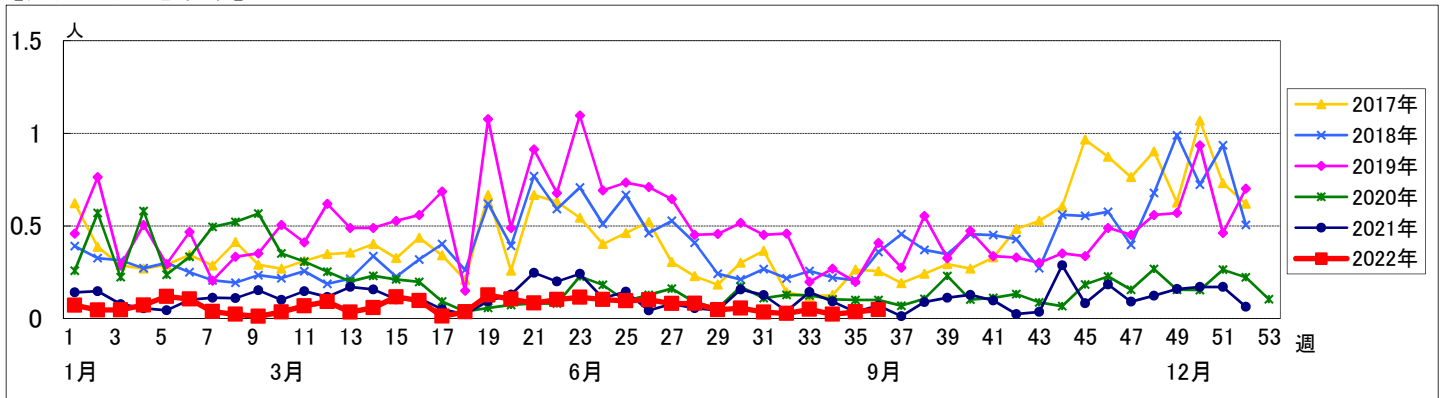
週数	合計	鶴見	神奈川	西	中	南	港南	保土ヶ谷	旭	磯子	金沢	港北	緑	青葉	都筑	戸塚	栄	泉	瀬谷
第32週	報告定点 74	7	6	3	2	4	2	3	4	4	4	3	3	6	4	7	4	4	4
第32週	罹患数 2	0	0	0	0	0	0	0	0	0	0	0	0	0	1	1	0	0	0
第32週	定点当り 0.03	0	0	0	0	0	0	0	0	0	0	0	0	0	0.25	0.14	0	0	0
第33週	報告定点 81	7	5	2	4	5	3	4	4	3	5	7	4	6	3	7	4	4	4
第33週	罹患数 4	0	0	0	0	0	0	0	0	0	0	0	1	1	2	0	0	0	0
第33週	定点当り 0.05	0	0	0	0	0	0	0	0	0	0	0	0.25	0.17	0.67	0	0	0	0
第34週	報告定点 88	6	6	3	4	5	4	5	6	4	5	6	5	7	3	7	4	4	4
第34週	罹患数 2	0	0	0	0	0	0	0	0	0	1	0	0	0	0	0	0	1	0
第34週	定点当り 0.02	0	0	0	0	0	0	0	0	0	0.20	0	0	0	0	0	0	0.25	0
第35週	報告定点 84	7	6	3	4	5	3	5	6	3	4	7	5	6	4	5	3	4	4
第35週	罹患数 3	0	0	0	0	0	1	0	0	0	1	0	0	0	0	0	0	1	0
第35週	定点当り 0.04	0	0	0	0	0	0.33	0	0	0	0.25	0	0	0	0	0	0	0.25	0
第36週	報告定点 83	7	5	3	4	3	3	5	6	3	4	7	5	6	4	6	4	4	4
第36週	罹患数 4	0	0	0	0	0	0	1	0	1	0	0	0	0	2	0	0	0	0
第36週	定点当り 0.05	0	0	0	0	0	0	0.20	0	0.33	0	0	0	0	0.50	0	0	0	0

週数	合計	~5ヶ月	~11ヶ月	1歳	2歳	3歳	4歳	5歳	6歳	7歳	8歳	9歳	10~14歳	15~19歳	20歳以上
第32週	罹患数 2			1									1		
第32週	定点当り 0.03			0.01									0.01		
第33週	罹患数 4							1		1	1		1		
第33週	定点当り 0.05							0.01		0.01	0.01		0.01		
第34週	罹患数 2					1			1						
第34週	定点当り 0.02					0.01			0.01						
第35週	罹患数 3						1					2			
第35週	定点当り 0.04						0.01					0.02			
第36週	罹患数 4								1			1	1		1
第36週	定点当り 0.05								0.01			0.01	0.01		0.01

## 【年齢層別5週分集計】



## 【定点当りの患者数】



# << 手足口病 >>

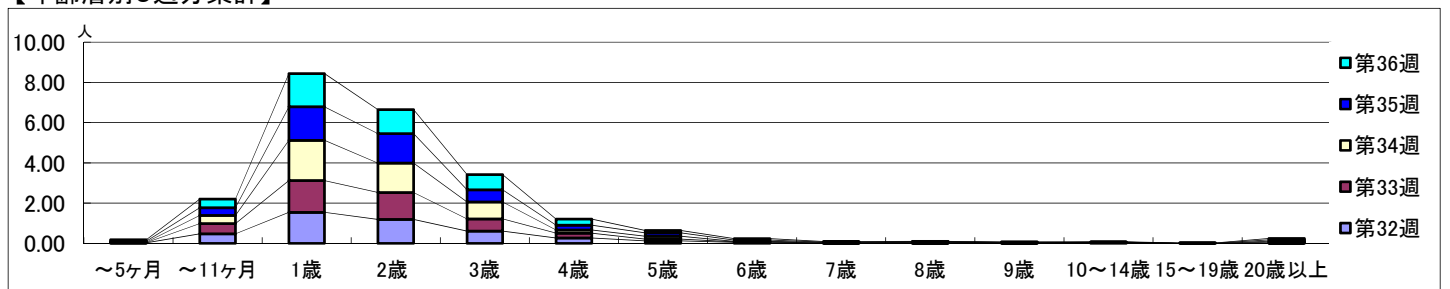
2022年8月8日 ~ 9月11日  
[2022年 第32週 ~ 第36週]

## 【区別・週別報告定点当り】

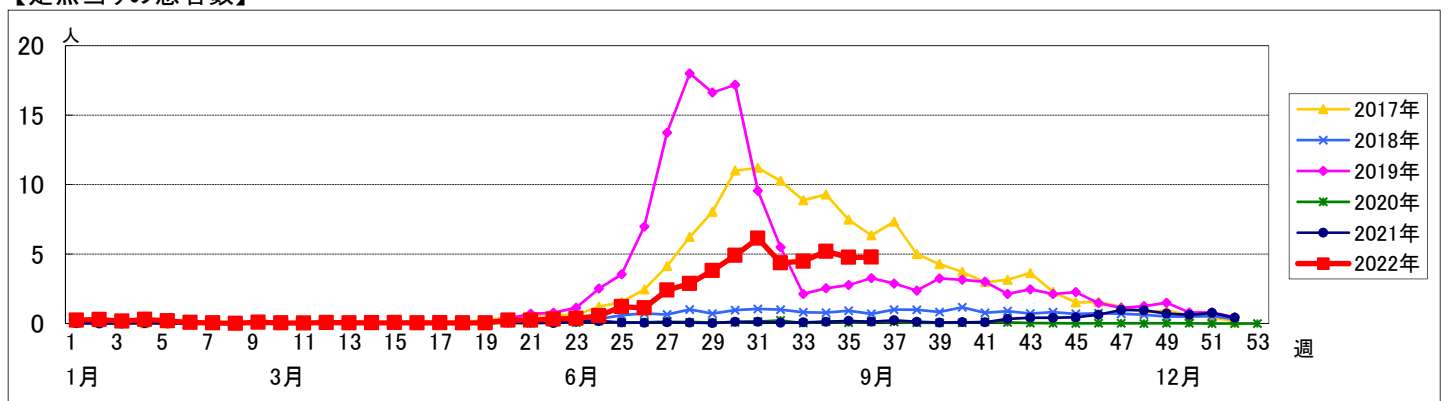
週数		区別																		
		合計	鶴見	神奈川	西	中	南	港南	保土ヶ谷	旭	磯子	金沢	港北	緑	青葉	都筑	戸塚	栄	泉	瀬谷
第32週	定点数	94	7	6	3	4	5	5	5	6	4	5	8	5	7	5	7	4	4	4
	報告定点	74	7	6	3	2	4	2	3	4	4	4	3	3	6	4	7	4	4	4
	罹患数	323	39	16	11	3	19	3	10	4	50	7	17	23	10	21	20	13	47	10
第33週	定点数	81	7	5	2	4	5	3	4	4	3	5	7	4	6	3	7	4	4	4
	報告定点	363	21	9	6	8	32	4	10	23	28	14	37	50	43	30	7	7	23	11
	罹患数	4.48	3.00	1.80	3.00	2.00	6.40	1.33	2.50	5.75	9.33	2.80	5.29	12.50	7.17	10.00	1.00	1.75	5.75	2.75
第34週	定点数	88	6	6	3	4	5	4	5	6	4	5	6	5	7	3	7	4	4	4
	報告定点	457	15	24	9	26	32	9	6	22	43	26	30	40	46	32	28	10	36	23
	罹患数	5.19	2.50	4.00	3.00	6.50	6.40	2.25	1.20	3.67	10.75	5.20	5.00	8.00	6.57	10.67	4.00	2.50	9.00	5.75
第35週	定点数	84	7	6	3	4	5	3	5	6	3	4	7	5	6	4	5	3	4	4
	報告定点	400	33	32	19	22	22	12	4	17	10	11	30	24	42	39	17	3	41	22
	罹患数	4.76	4.71	5.33	6.33	5.50	4.40	4.00	0.80	2.83	3.33	2.75	4.29	4.80	7.00	9.75	3.40	1.00	10.25	5.50
第36週	定点数	83	7	5	3	4	3	3	5	6	3	4	7	5	6	4	6	4	4	4
	報告定点	396	22	31	23	17	19	19	17	30	23	14	22	23	36	39	7	2	35	17
	罹患数	4.77	3.14	6.20	7.67	4.25	6.33	6.33	3.40	5.00	7.67	3.50	3.14	4.60	6.00	9.75	1.17	0.50	8.75	4.25

週数		合計	年齢層別														
			~5ヶ月	~11ヶ月	1歳	2歳	3歳	4歳	5歳	6歳	7歳	8歳	9歳	10~14歳	15~19歳	20歳以上	
第32週	罹患数	323	2	35	114	88	45	20	9	4			1	1	3		1
	定点当り	4.36	0.03	0.47	1.54	1.19	0.61	0.27	0.12	0.05			0.01	0.01	0.04		0.01
第33週	罹患数	363	1	41	128	108	49	19	7	2	1	3					4
	定点当り	4.48	0.01	0.51	1.58	1.33	0.60	0.23	0.09	0.02	0.01	0.04					0.05
第34週	罹患数	457	2	36	176	129	74	14	13	2	3	1	1	2			4
	定点当り	5.19	0.02	0.41	2.00	1.47	0.84	0.16	0.15	0.02	0.03	0.01	0.01	0.02			0.05
第35週	罹患数	400	4	32	140	123	51	20	14	5	1	2	2		1		5
	定点当り	4.76	0.05	0.38	1.67	1.46	0.61	0.24	0.17	0.06	0.01	0.02	0.02		0.01		0.06
第36週	罹患数	396	6	36	137	99	63	25	10	6	3	1	2	1	1		6
	定点当り	4.77	0.07	0.43	1.65	1.19	0.76	0.30	0.12	0.07	0.04	0.01	0.02	0.01	0.01		0.07

## 【年齢層別5週分集計】



## 【定点当りの患者数】





<< 伝染性紅斑 >>

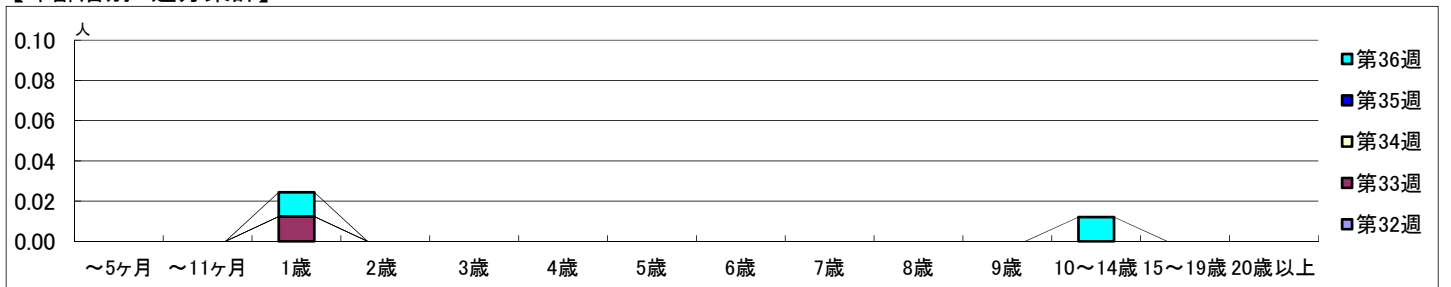
2022年8月8日 ~ 9月11日  
[2022年 第32週 ~ 第36週]

【区別・週別報告定点当り】

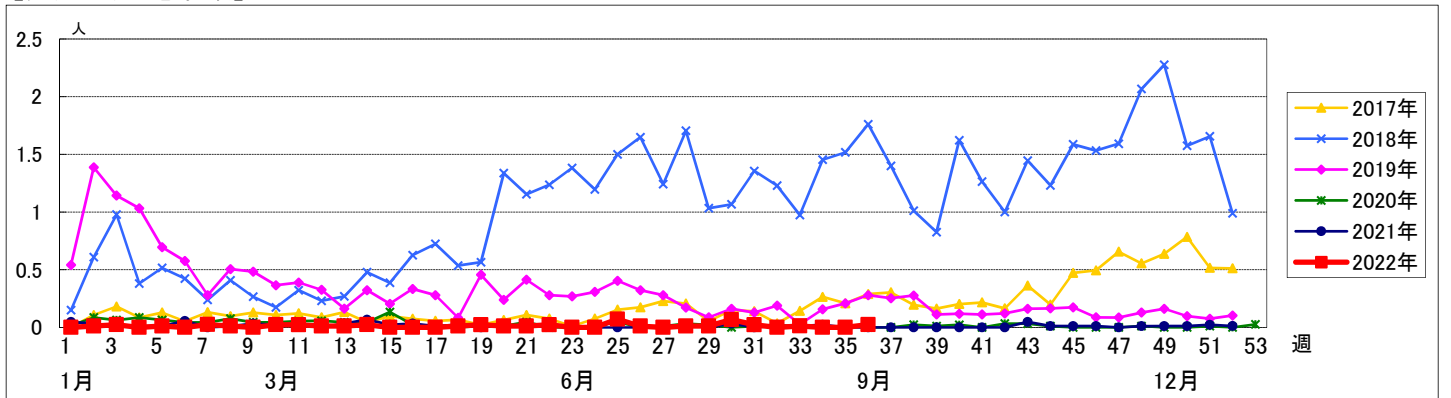
週数	合計	鶴見	神奈川	西	中	南	港南	保土ヶ谷	旭	磯子	金沢	港北	緑	青葉	都筑	戸塚	栄	泉	瀬谷
定点数	94	7	6	3	4	5	5	5	6	4	5	8	5	7	5	7	4	4	4
報告定点	74	7	6	3	2	4	2	3	4	4	4	3	3	6	4	7	4	4	4
罹患数	0	0	0	0	0	0	0	0	0	0	0	0	0	0	0	0	0	0	0
定点当り	0	0	0	0	0	0	0	0	0	0	0	0	0	0	0	0	0	0	0
報告定点	81	7	5	2	4	5	3	4	4	3	5	7	4	6	3	7	4	4	4
罹患数	1	0	0	0	0	0	0	0	0	0	1	0	0	0	0	0	0	0	0
定点当り	0.01	0	0	0	0	0	0	0	0	0	0.20	0	0	0	0	0	0	0	0
報告定点	88	6	6	3	4	5	4	5	6	4	5	6	5	7	3	7	4	4	4
罹患数	0	0	0	0	0	0	0	0	0	0	0	0	0	0	0	0	0	0	0
定点当り	0	0	0	0	0	0	0	0	0	0	0	0	0	0	0	0	0	0	0
報告定点	84	7	6	3	4	5	3	5	6	3	4	7	5	6	4	5	3	4	4
罹患数	0	0	0	0	0	0	0	0	0	0	0	0	0	0	0	0	0	0	0
定点当り	0	0	0	0	0	0	0	0	0	0	0	0	0	0	0	0	0	0	0
報告定点	83	7	5	3	4	3	3	5	6	3	4	7	5	6	4	6	4	4	4
罹患数	2	0	0	0	0	0	0	0	1	0	0	0	0	0	1	0	0	0	0
定点当り	0.02	0	0	0	0	0	0	0	0.17	0	0	0	0	0	0.25	0	0	0	0

週数	合計	~5ヶ月	~11ヶ月	1歳	2歳	3歳	4歳	5歳	6歳	7歳	8歳	9歳	10~14歳	15~19歳	20歳以上
第32週	罹患数 0 定点当り 0														
第33週	罹患数 1 定点当り 0.01			1	0.01										
第34週	罹患数 0 定点当り 0														
第35週	罹患数 0 定点当り 0														
第36週	罹患数 2 定点当り 0.02			1	0.01								1	0.01	

【年齢層別5週分集計】



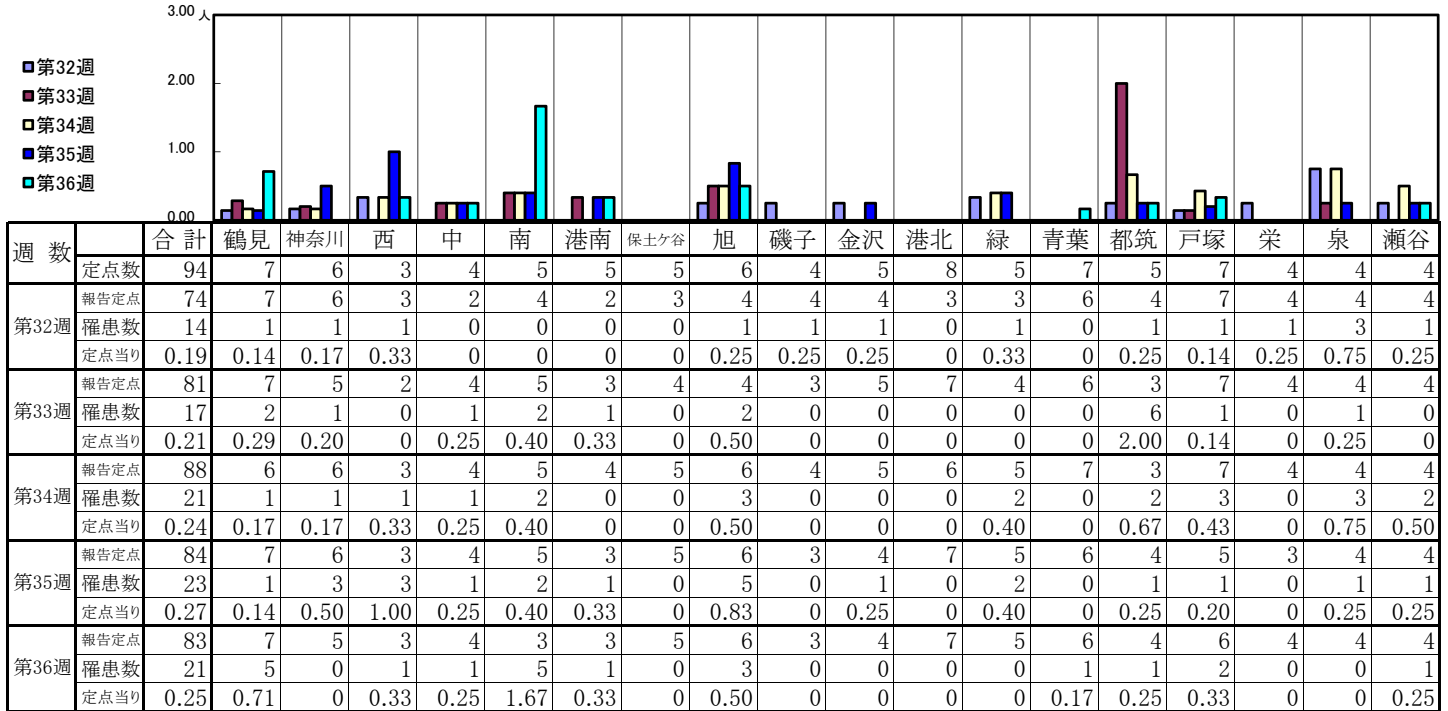
【定点当りの患者数】



<< 突発性発しん >>

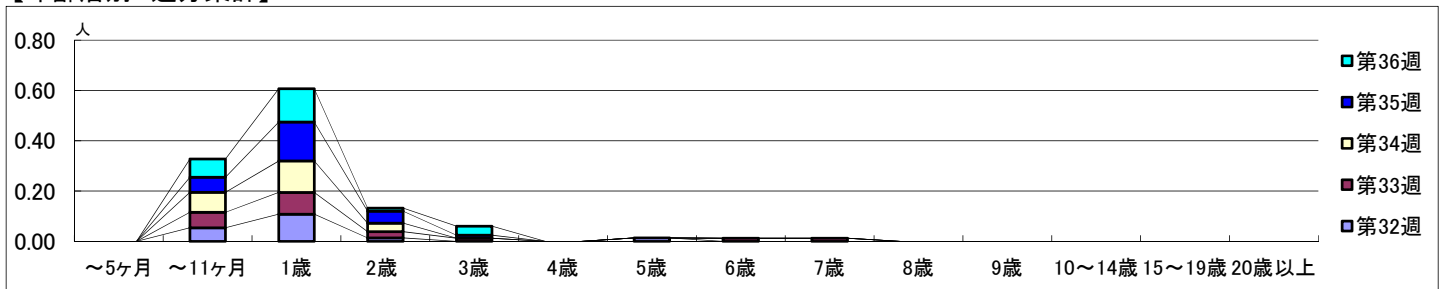
2022年8月8日 ~ 9月11日  
[2022年 第32週 ~ 第36週]

【区別・週別報告定点当り】

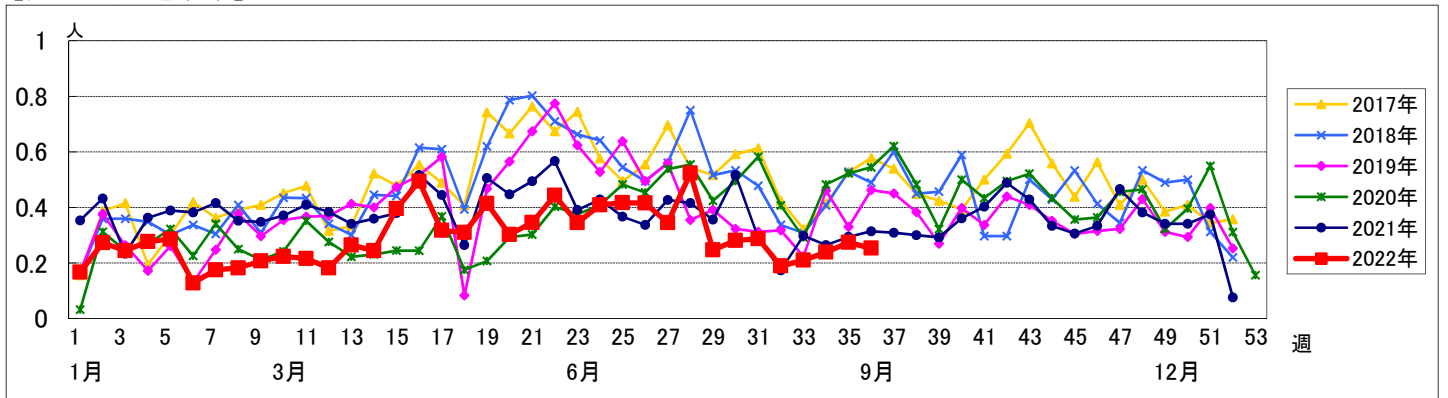


週数		合計	~5ヶ月	~11ヶ月	1歳	2歳	3歳	4歳	5歳	6歳	7歳	8歳	9歳	10~14歳	15~19歳	20歳以上
第32週	罹患数	14		4	8	1				1						
	定点当り	0.19		0.05	0.11	0.01				0.01						
第33週	罹患数	17		5	7	2	1			1	1					
	定点当り	0.21		0.06	0.09	0.02	0.01			0.01	0.01					
第34週	罹患数	21		7	11	3										
	定点当り	0.24		0.08	0.13	0.03										
第35週	罹患数	23		5	13	4	1									
	定点当り	0.27		0.06	0.15	0.05	0.01									
第36週	罹患数	21		6	11	1	3									
	定点当り	0.25		0.07	0.13	0.01	0.04									

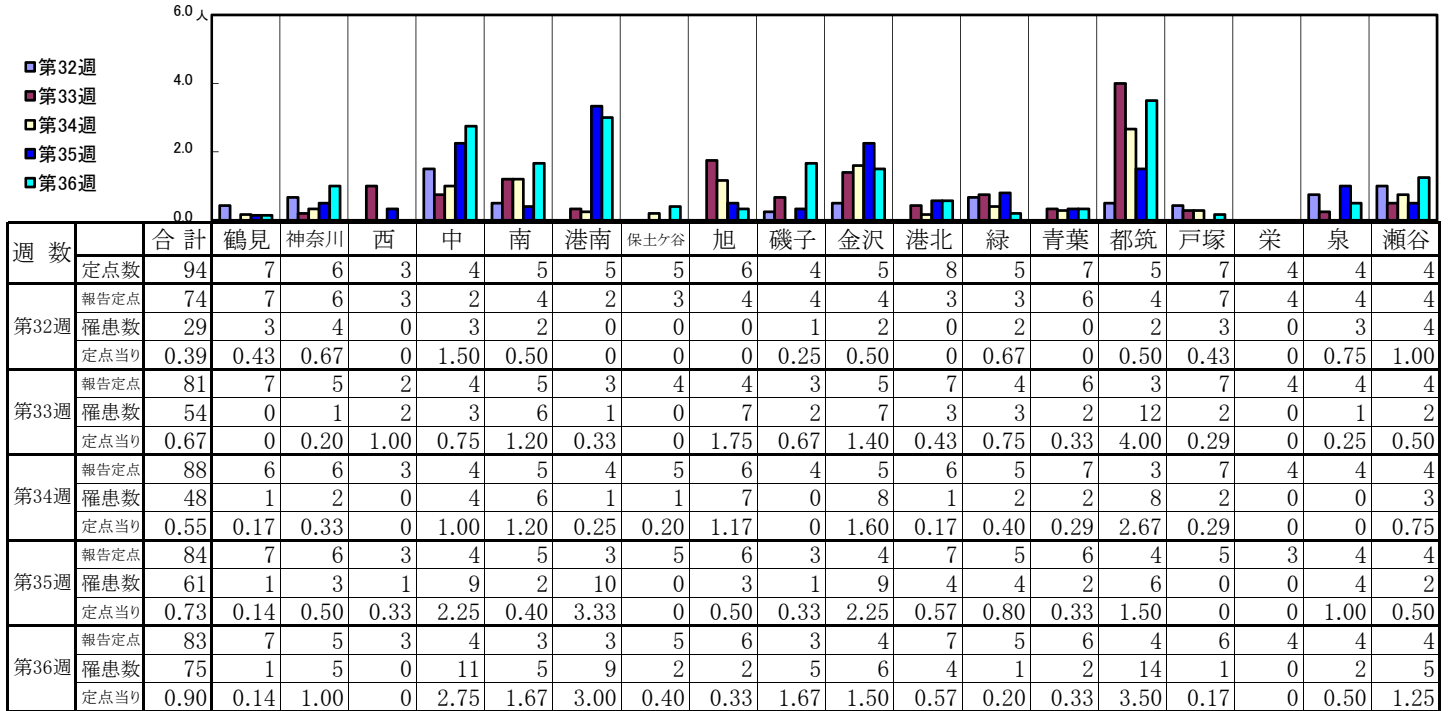
【年齢層別5週分集計】



【定点当りの患者数】

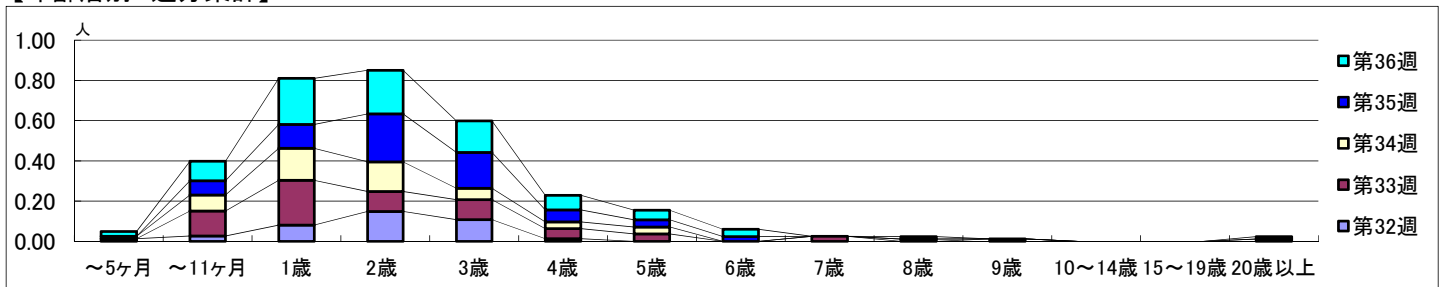


【区別・週別報告定点当り】

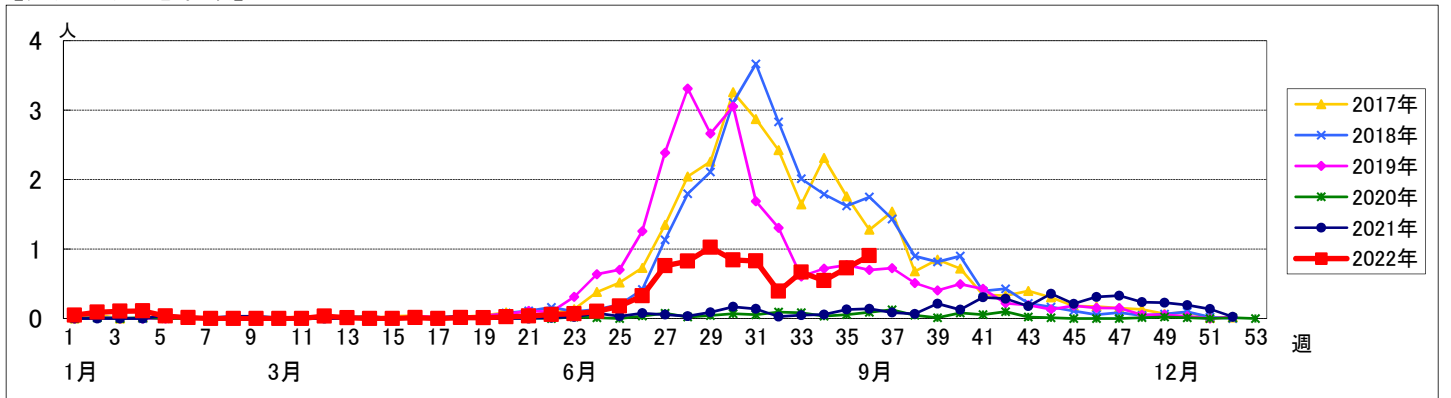


週数	合計	~5ヶ月	~11ヶ月	1歳	2歳	3歳	4歳	5歳	6歳	7歳	8歳	9歳	10~14歳	15~19歳	20歳以上
第32週	29	1	2	6	11	8	1								
第33週	54		10	18	8	8	4	3		2		1			
第34週	48	1	7	14	13	5	3	3			1				1
第35週	61		6	10	20	15	5	3	2						
第36週	75	2	8	19	18	13	6	4	3		1				1

【年齢層別5週分集計】



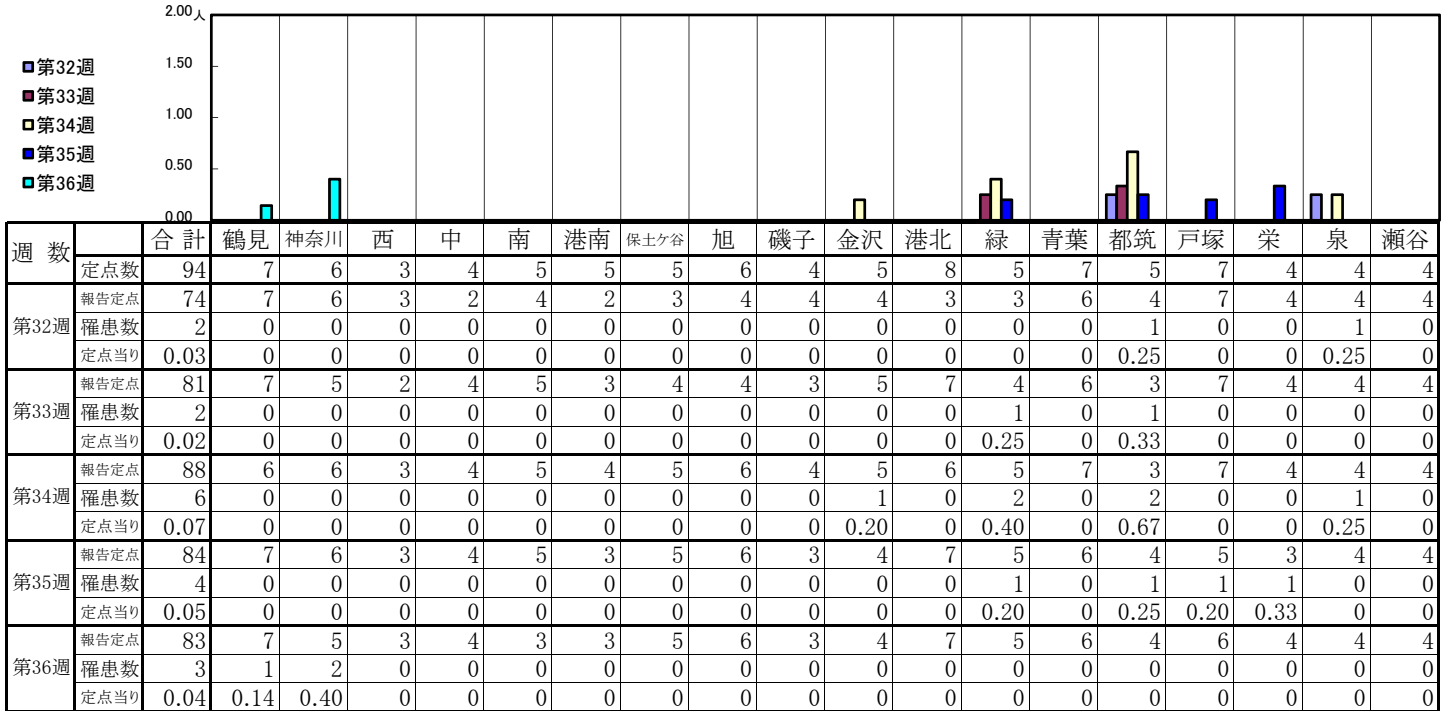
【定点当りの患者数】



# << 流行性耳下腺炎 >>

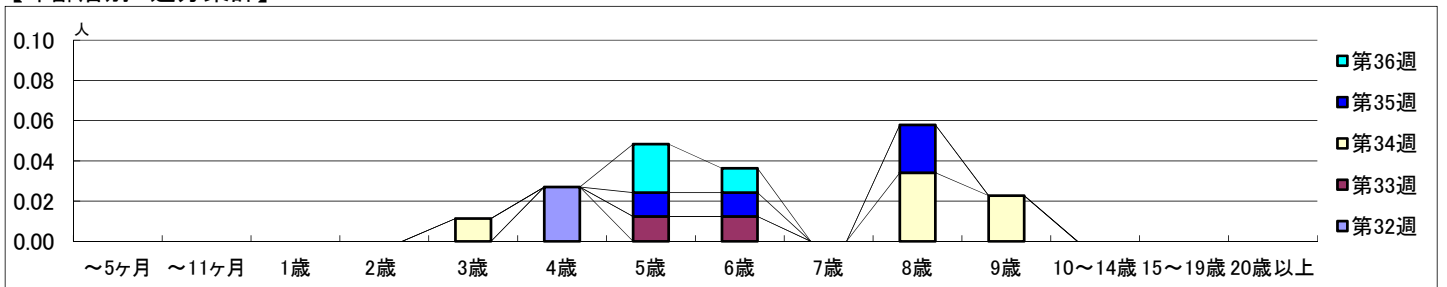
2022年8月8日 ~ 9月11日  
[2022年 第32週 ~ 第36週]

## 【区別・週別報告定点当り】

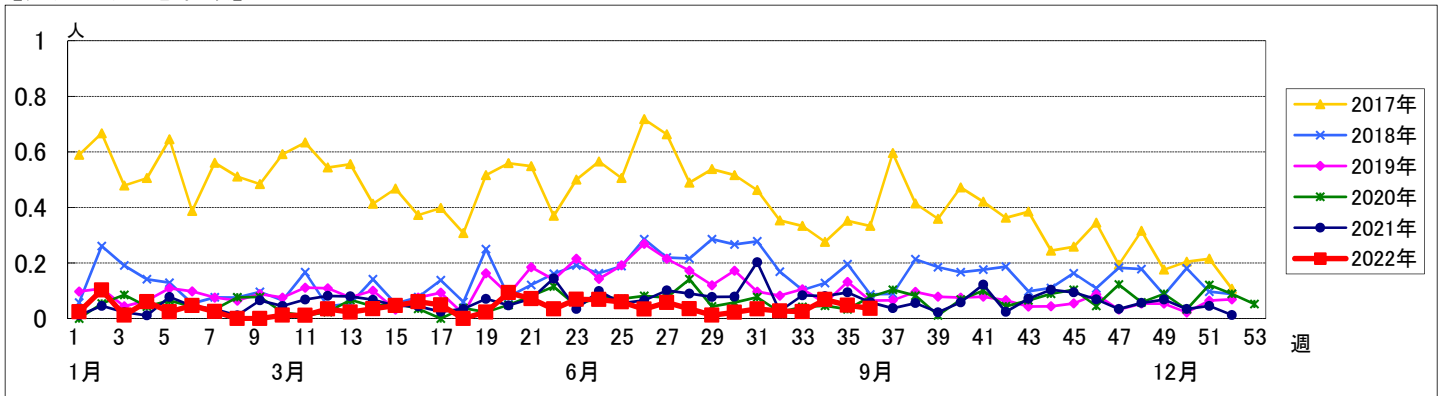


週数		合計	~5ヶ月	~11ヶ月	1歳	2歳	3歳	4歳	5歳	6歳	7歳	8歳	9歳	10~14歳	15~19歳	20歳以上
第32週	罹患数	2						2								
	定点当り	0.03						0.03								
第33週	罹患数	2							1	1						
	定点当り	0.02							0.01	0.01						
第34週	罹患数	6					1					3	2			
	定点当り	0.07					0.01					0.03	0.02			
第35週	罹患数	4							1	1		2				
	定点当り	0.05							0.01	0.01		0.02				
第36週	罹患数	3							2	1						
	定点当り	0.04							0.02	0.01						

## 【年齢層別5週分集計】



## 【定点当りの患者数】



# << 急性出血性結膜炎 >>

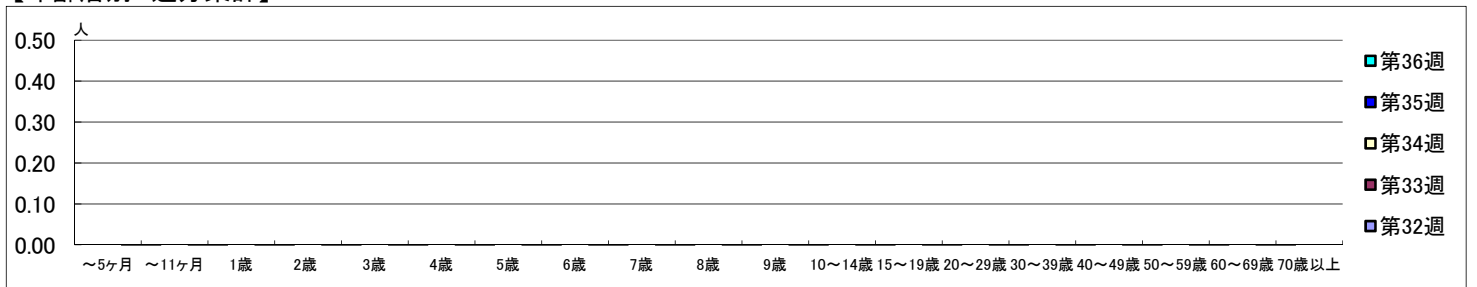
2022年8月8日 ~ 9月11日  
[2022年 第32週 ~ 第36週]

## 【区別・週別報告定点当り】

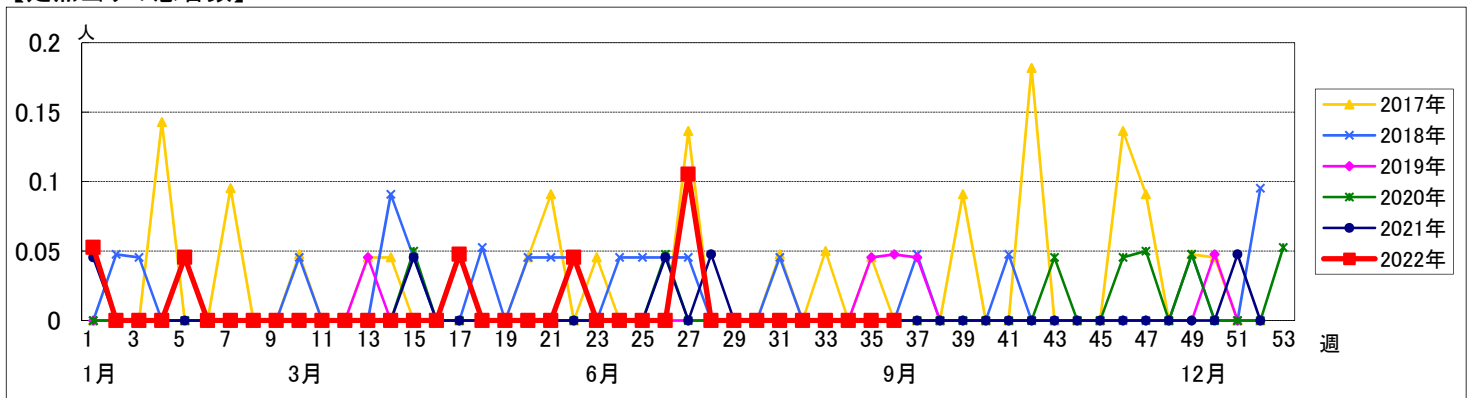
週数		合計	区別																		
			鶴見	神奈川	西	中	南	港南	保土ヶ谷	旭	磯子	金沢	港北	緑	青葉	都筑	戸塚	栄	泉	瀬谷	
第32週	定点数	22	2	1	1	1	1	1	1	1	1	1	2	1	2	1	2	1	1	1	
	報告定点	18	2	1	1	1	1	1	1	1	1	1		1	2	1	1	1	1	1	
	罹患数	0	0	0	0	0	0	0	0	0	0	0	0	0	0	0	0	0	0	0	0
	定点当り	0	0	0	0	0	0	0	0	0	0	0	0	0	0	0	0	0	0	0	0
第33週	報告定点	21	2	1	1	1	1		1	1	1	1	2	1	2	1	2	1	1	1	
	罹患数	0	0	0	0	0	0	0	0	0	0	0	0	0	0	0	0	0	0	0	0
	定点当り	0	0	0	0	0	0	0	0	0	0	0	0	0	0	0	0	0	0	0	0
	報告定点	19	2	1	1	1	1	1	1		1	1	1	1	1	1	2	1	1	1	1
第34週	罹患数	0	0	0	0	0	0	0	0	0	0	0	0	0	0	0	0	0	0	0	0
	定点当り	0	0	0	0	0	0	0	0	0	0	0	0	0	0	0	0	0	0	0	0
	報告定点	19	2	1	1	1	1	1	1	1	1	1	1		2	1	1	1	1	1	1
	罹患数	0	0	0	0	0	0	0	0	0	0	0	0	0	0	0	0	0	0	0	0
第35週	定点当り	0	0	0	0	0	0	0	0	0	0	0	0	0	0	0	0	0	0	0	0
	報告定点	21	2	1	1	1	1	1	1	1	1	1	2	1	1	1	2	1	1	1	1
	罹患数	0	0	0	0	0	0	0	0	0	0	0	0	0	0	0	0	0	0	0	0
	定点当り	0	0	0	0	0	0	0	0	0	0	0	0	0	0	0	0	0	0	0	0

週数		合計	年齢層別																		
			~5ヶ月	~11ヶ月	1歳	2歳	3歳	4歳	5歳	6歳	7歳	8歳	9歳	10~14歳	15~19歳	20~29歳	30~39歳	40~49歳	50~59歳	60~69歳	70歳以上
第32週	罹患数	0																			
	定点当り	0																			
第33週	罹患数	0																			
	定点当り	0																			
第34週	罹患数	0																			
	定点当り	0																			
第35週	罹患数	0																			
	定点当り	0																			
第36週	罹患数	0																			
	定点当り	0																			

## 【年齢層別5週分集計】



## 【定点当りの患者数】



# << 流行性角結膜炎 >>

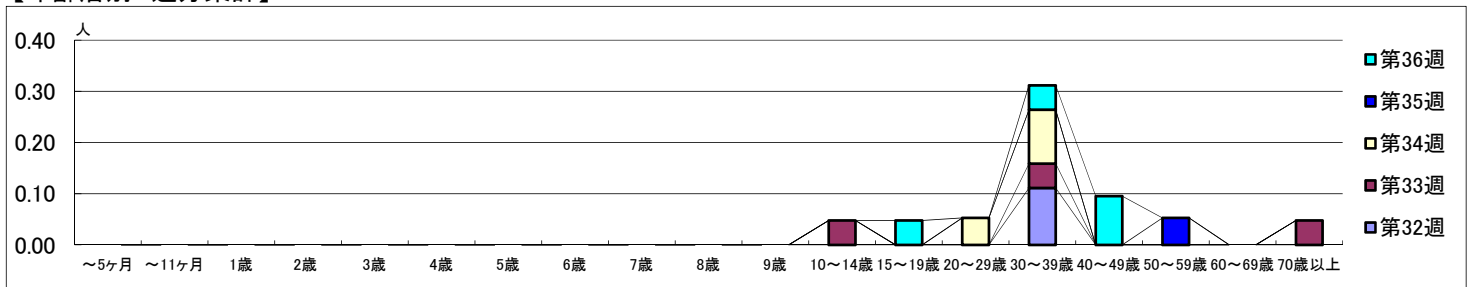
2022年8月8日 ~ 9月11日  
[2022年 第32週 ~ 第36週]

## 【区別・週別報告定点当り】

週数	合計	鶴見	神奈川	西	中	南	港南	保土ヶ谷	旭	磯子	金沢	港北	緑	青葉	都筑	戸塚	栄	泉	瀬谷
第32週	22	2	1	1	1	1	1	1	1	1	1	2	1	2	1	2	1	1	1
報告定点	18	2	1	1	1	1	1	1	1	1	1		1	2	1	1	1	1	1
罹患数	2	0	1	0	0	0	0	0	0	0	0	0	0	0	0	1	0	0	0
定点当り	0.11	0	1.00	0	0	0	0	0	0	0	0	0	0	0	0	1.00	0	0	0
第33週	21	2	1	1	1	1		1	1	1	1	2	1	2	1	2	1	1	1
報告定点	21	2	1	1	1	1		1	1	1	1	2	1	2	1	2	1	1	1
罹患数	3	0	0	0	0	0	0	0	0	0	0	0	0	0	1	1	0	0	1
定点当り	0.14	0	0	0	0	0	0	0	0	0	0	0	0	0	1.00	0.50	0	0	1.00
第34週	19	2	1	1	1	1	1	1	1	1	1	1	1	1	1	2	1	1	1
報告定点	19	2	1	1	1	1	1	1	1	1	1	1	1	1	1	2	1	1	1
罹患数	3	0	0	0	1	0	0	0	0	0	0	0	0	1	0	1	0	0	0
定点当り	0.16	0	0	0	1.00	0	0	0	0	0	0	0	0	1.00	0	0.50	0	0	0
第35週	19	2	1	1	1	1	1	1	1	1	1	1		2	1	1	1	1	1
報告定点	19	2	1	1	1	1	1	1	1	1	1	1		2	1	1	1	1	1
罹患数	1	0	0	0	0	0	0	0	0	0	0	0	0	0	0	0	0	0	1
定点当り	0.05	0	0	0	0	0	0	0	0	0	0	0	0	0	0	0	0	0	1.00
第36週	21	2	1	1	1	1	1	1	1	1	1	2	1	1	1	2	1	1	1
報告定点	21	2	1	1	1	1	1	1	1	1	1	2	1	1	1	2	1	1	1
罹患数	4	0	1	1	0	0	0	0	0	0	0	0	1	0	0	0	0	0	1
定点当り	0.19	0	1.00	1.00	0	0	0	0	0	0	0	0	1.00	0	0	0	0	0	1.00

週数	合計	~5ヶ月	~11ヶ月	1歳	2歳	3歳	4歳	5歳	6歳	7歳	8歳	9歳	10~14歳	15~19歳	20~29歳	30~39歳	40~49歳	50~59歳	60~69歳	70歳以上
第32週	2																2			
報告定点	18																18			
罹患数	2																2			
定点当り	0.11																0.11			
第33週	3												1			1				1
報告定点	21												21			21				21
罹患数	3												3			3				3
定点当り	0.14												0.05			0.05				0.05
第34週	3														1	2				
報告定点	19														19	19				
罹患数	3														3	3				
定点当り	0.16														0.05	0.11				
第35週	1																		1	
報告定点	19																		19	
罹患数	1																		1	
定点当り	0.05																		0.05	
第36週	4													1		1	2			
報告定点	21													21		21	21			
罹患数	4													4		4	4			
定点当り	0.19													0.05		0.05	0.10			

## 【年齢層別5週分集計】



## 【定点当りの患者数】

