

	インフルエンザ	RSウイルス感染症	咽頭結膜熱	A群溶血性レンサ球菌咽頭炎	感染性胃腸炎	水痘	手足口病	伝染性紅斑	突発性発しん	ヘルパンギーナ	流行性耳下腺炎	急性出血性結膜炎	流行性角結膜炎
警報レベル	30		3	8	20	2	5	2		6	6	1	8
終息基準値	10		1	4	12	1	2	1		2	2	0.1	4
注意報レベル	10					1					3		
横浜市	0.06	0.95	0.04	0.05	1.27	0.02	5.23	-	0.26	0.56	0.07	-	0.17
鶴見	-	0.33	-	-	2.67	-	2.50	-	0.17	0.17	-	-	-
神奈川	-	1.17	-	-	1.00	-	4.00	-	0.17	0.33	-	-	-
西	-	-	-	-	0.67	-	3.00	-	0.33	-	-	-	-
中	0.50	-	-	0.50	0.75	-	6.50	-	0.25	1.00	-	-	1.00
南	-	0.80	-	-	0.40	-	6.40	-	0.40	1.20	-	-	-
港南	0.43	0.75	-	-	2.75	-	2.25	-	-	0.25	-	-	-
保土ヶ谷	-	0.40	-	-	0.40	-	1.20	-	-	0.20	-	-	-
旭	-	1.00	-	-	1.50	-	3.67	-	0.50	1.17	-
磯子	-	1.33	-	0.33	0.67	-	13.00	-	-	-	-	-	-
金沢	-	7.50	-	-	0.25	0.25	6.00	-	-	1.50	0.25	-	-
港北	-	0.33	0.17	-	2.50	-	5.00	-	-	0.17	-	-	-
緑	0.20	2.20	-	-	2.20	-	8.00	-	0.40	0.40	0.40	-	-
青葉	-	0.17	0.17	-	1.33	-	5.50	-	-	0.33	-	-	1.00
都筑	-	-	-	-	0.50	-	13.00	-	1.00	4.00	1.00	-	-
戸塚	-	0.67	-	-	0.50	-	4.67	-	0.50	0.33	-	-	0.50
栄	-	-	-	-	-	-	2.33	-	-	-	-	-	-
泉	-	0.50	-	0.25	2.00	0.25	9.00	-	0.75	-	0.25	-	-
瀬谷	-	-	0.25	-	1.00	-	5.75	-	0.50	0.75	-	-	-

(-: 定点当たり0.00) (...: 未報告)

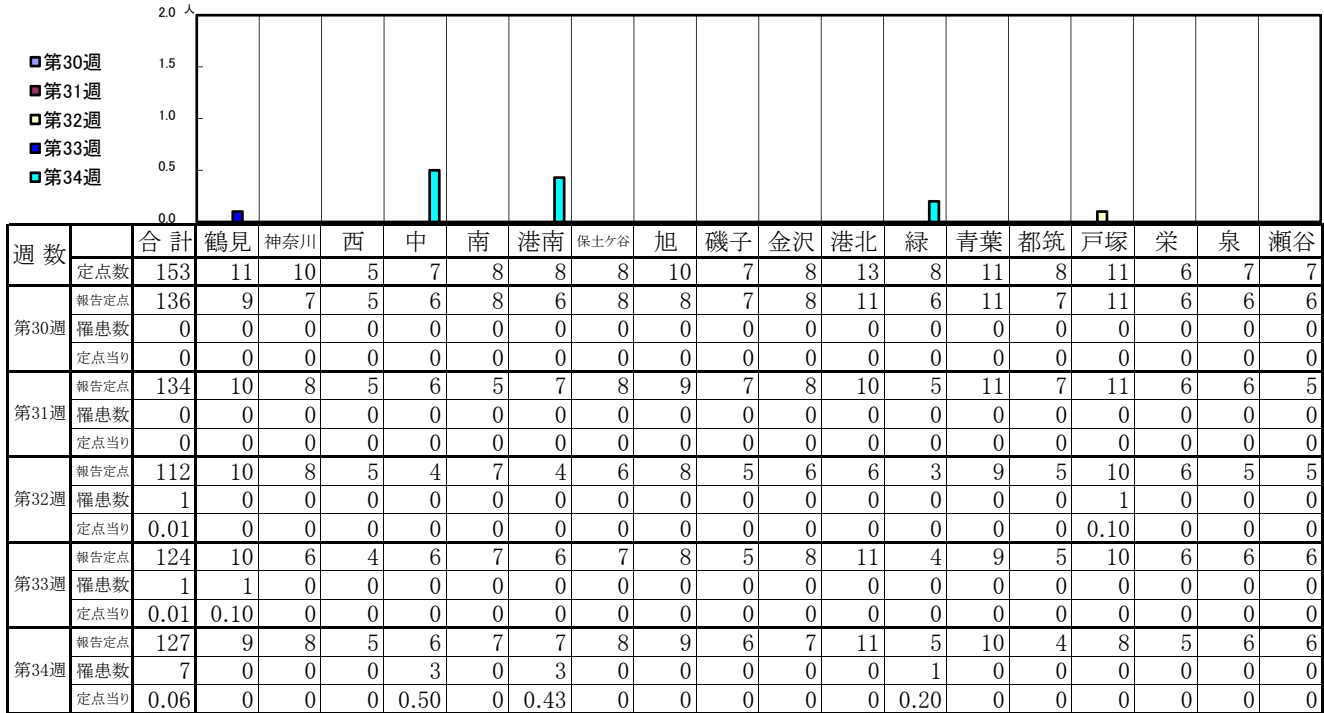
- ◎ 報告定点当たりの値が警報レベル もしくは警報レベル継続中です
- 報告定点当たりの値が注意報レベルに達しています

(この数字は集計時点のもので、翌週以降変動することもあります)

<< インフルエンザ >>

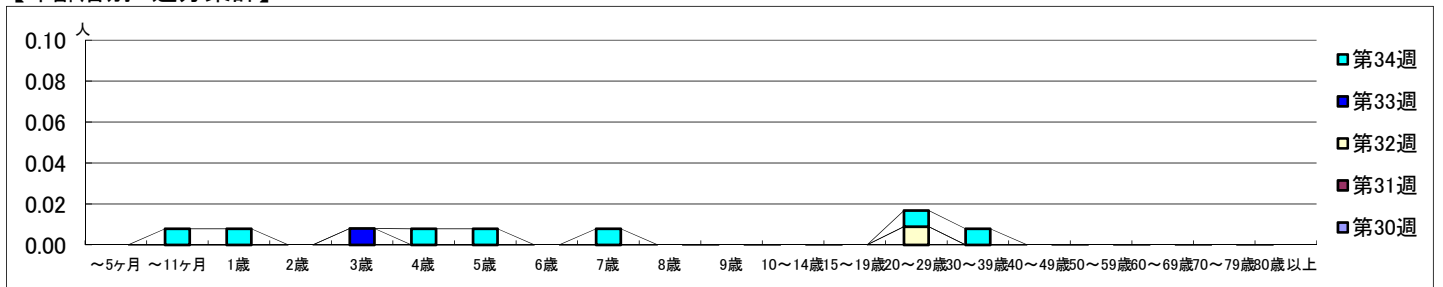
2022年7月25日 ~ 8月28日
[2022年 第30週 ~ 第34週]

【区別・週別報告定点当り】

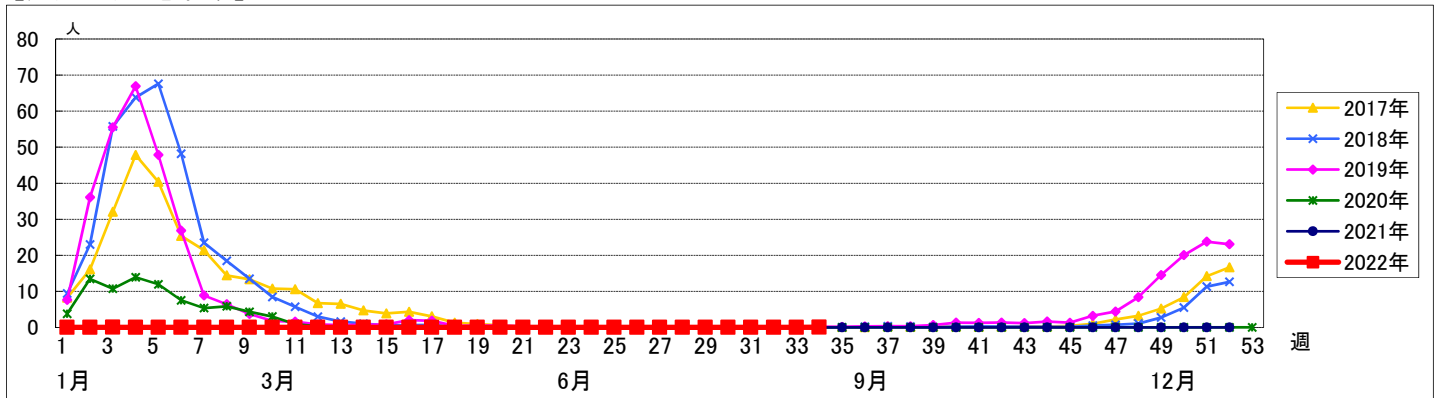


週数	合計	~5ヶ月	~11ヶ月	1歳	2歳	3歳	4歳	5歳	6歳	7歳	8歳	9歳	10~14歳	15~19歳	20~29歳	30~39歳	40~49歳	50~59歳	60~69歳	70~79歳	80歳以上	
第30週	0																					
報告定点	0																					
第31週	0																					
報告定点	0																					
第32週	1														1							
報告定点	1														1							
定点当り	0.01														0.01							
第33週	1					1																
報告定点	1					1																
定点当り	0.01					0.01																
第34週	7		1	1			1	1		1					1	1						
報告定点	7		1	1			1	1		1					1	1						
定点当り	0.06		0.01	0.01			0.01	0.01		0.01					0.01	0.01						

【年齢層別5週分集計】



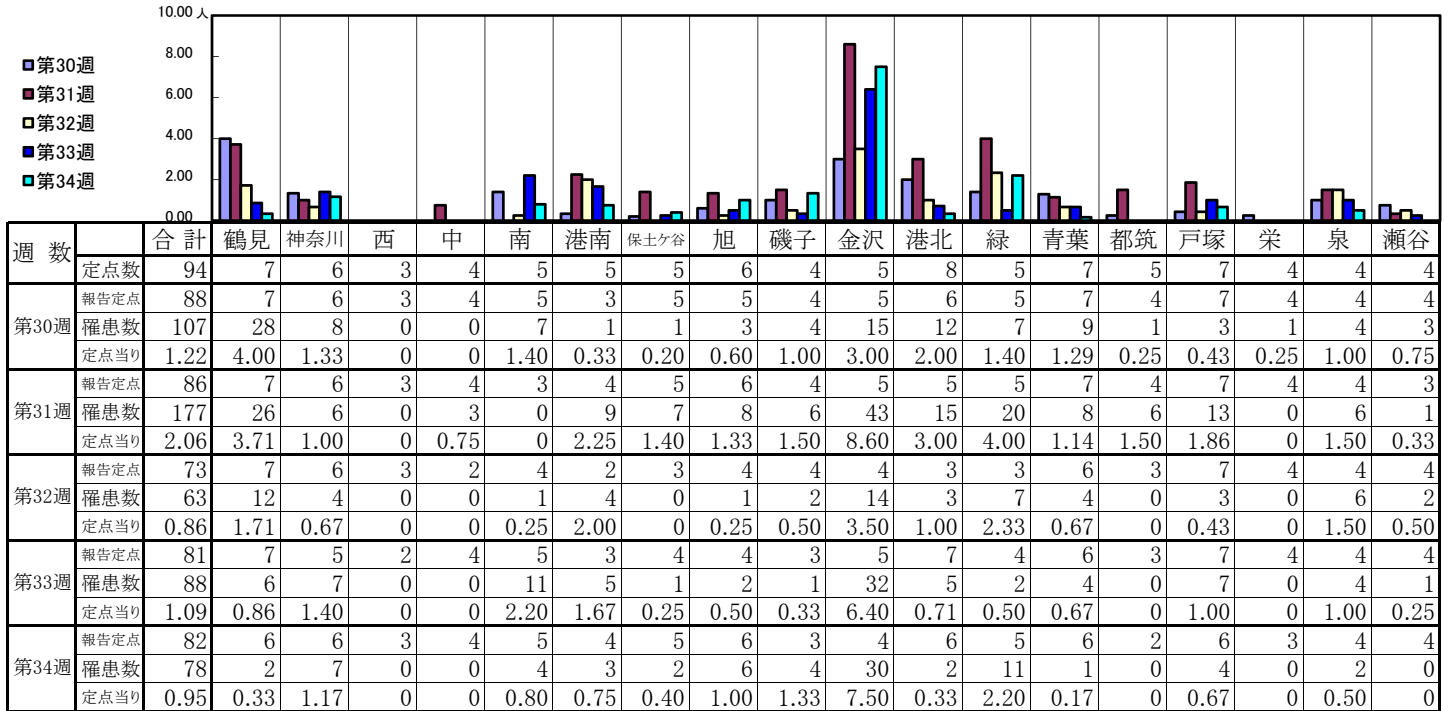
【定点当りの患者数】



<< RSウイルス感染症 >>

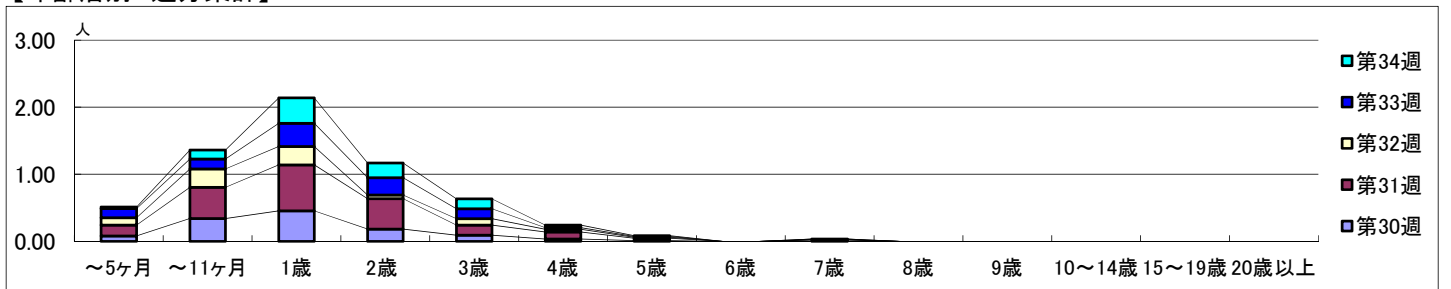
2022年7月25日 ~ 8月28日
[2022年 第30週 ~ 第34週]

【区別・週別報告定点当り】

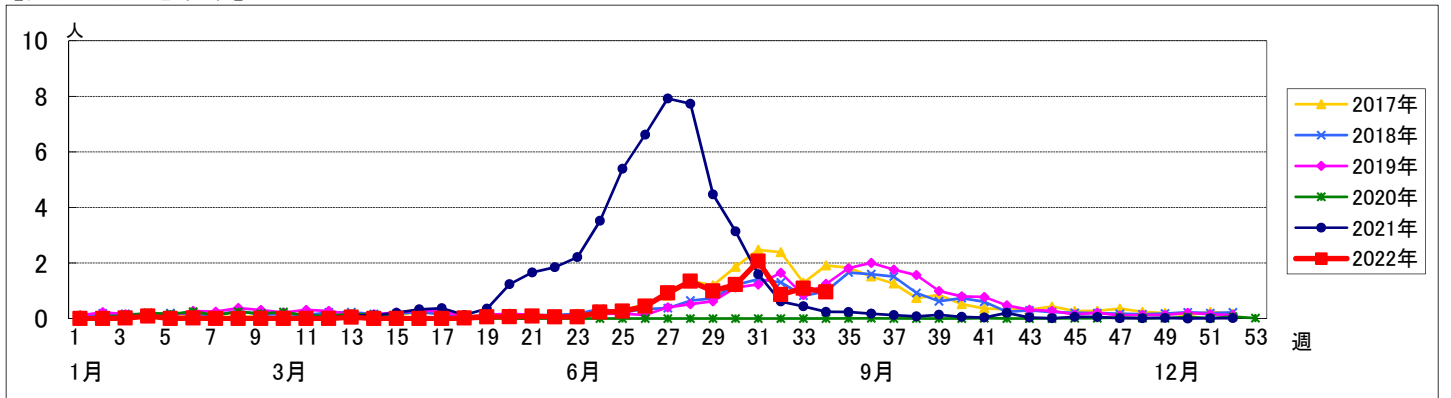


週数		合計	~5ヶ月	~11ヶ月	1歳	2歳	3歳	4歳	5歳	6歳	7歳	8歳	9歳	10~14歳	15~19歳	20歳以上
第30週	罹患数	107	7	30	40	16	8	3	1		2					
第30週	定点当り	1.22	0.08	0.34	0.45	0.18	0.09	0.03	0.01		0.02					
第31週	罹患数	177	14	40	59	39	13	9	3							
第31週	定点当り	2.06	0.16	0.47	0.69	0.45	0.15	0.10	0.03							
第32週	罹患数	63	8	20	20	4	7	3	1							
第32週	定点当り	0.86	0.11	0.27	0.27	0.05	0.10	0.04	0.01							
第33週	罹患数	88	11	12	28	21	12	2	1		1					
第33週	定点当り	1.09	0.14	0.15	0.35	0.26	0.15	0.02	0.01		0.01					
第34週	罹患数	78	2	11	31	18	12	3	1							
第34週	定点当り	0.95	0.02	0.13	0.38	0.22	0.15	0.04	0.01							

【年齢層別5週分集計】



【定点当りの患者数】



<< 咽頭結膜熱 >>

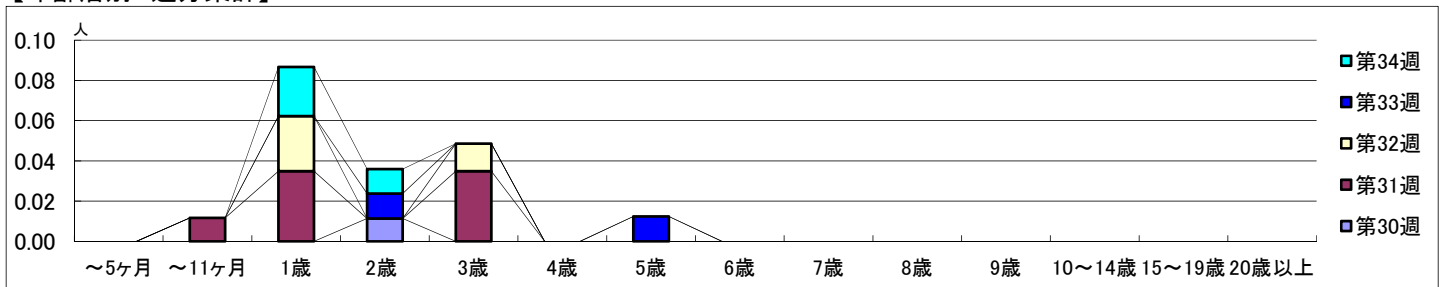
2022年7月25日 ~ 8月28日
[2022年 第30週 ~ 第34週]

【区別・週別報告定点当り】

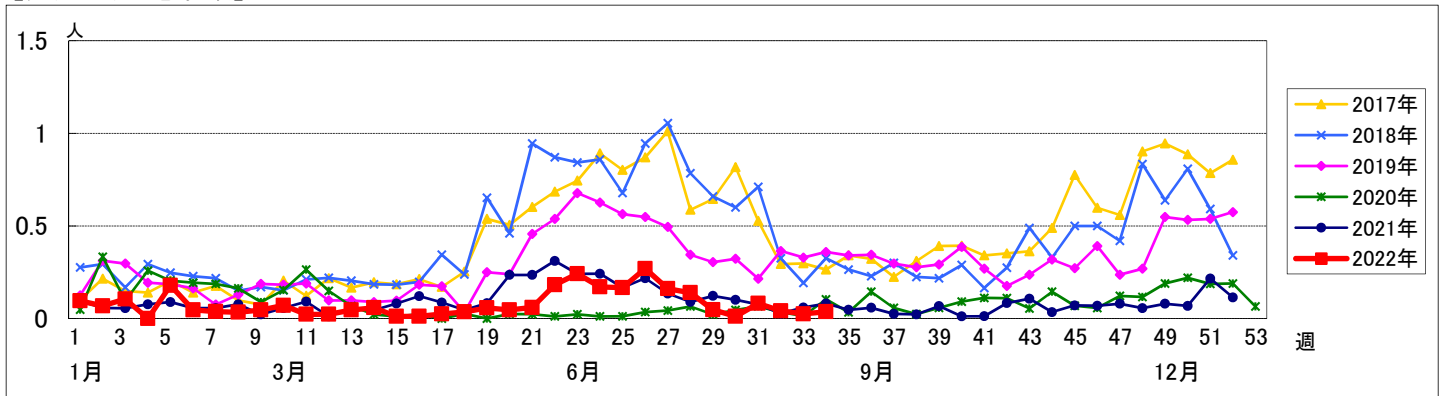
週数	合計	鶴見	神奈川	西	中	南	港南	保土ヶ谷	旭	磯子	金沢	港北	緑	青葉	都筑	戸塚	栄	泉	瀬谷
第30週	94	7	6	3	4	5	5	5	6	4	5	8	5	7	5	7	4	4	4
報告定点	88	7	6	3	4	5	3	5	5	4	5	6	5	7	4	7	4	4	4
罹患数	1	0	0	0	0	1	0	0	0	0	0	0	0	0	0	0	0	0	0
定点当り	0.01	0	0	0	0	0.20	0	0	0	0	0	0	0	0	0	0	0	0	0
第31週	86	7	6	3	4	3	4	5	6	4	5	5	5	7	4	7	4	4	3
報告定点	7	0	0	1	0	0	2	0	1	0	2	0	0	0	0	0	0	1	0
罹患数	7	0	0	1	0	0	2	0	1	0	2	0	0	0	0	0	0	1	0
定点当り	0.08	0	0	0.33	0	0	0.50	0	0.17	0	0.40	0	0	0	0	0	0	0.25	0
第32週	73	7	6	3	2	4	2	3	4	4	4	3	3	6	3	7	4	4	4
報告定点	3	1	0	0	0	0	0	0	0	0	1	0	0	0	0	0	0	0	1
罹患数	3	1	0	0	0	0	0	0	0	0	1	0	0	0	0	0	0	0	1
定点当り	0.04	0.14	0	0	0	0	0	0	0	0	0.25	0	0	0	0	0	0	0	0.25
第33週	81	7	5	2	4	5	3	4	4	3	5	7	4	6	3	7	4	4	4
報告定点	2	0	0	0	0	0	0	0	0	0	0	1	0	0	0	0	0	0	1
罹患数	2	0	0	0	0	0	0	0	0	0	0	1	0	0	0	0	0	0	1
定点当り	0.02	0	0	0	0	0	0	0	0	0	0	0.14	0	0	0	0	0	0	0.25
第34週	82	6	6	3	4	5	4	5	6	3	4	6	5	6	2	6	3	4	4
報告定点	3	0	0	0	0	0	0	0	0	0	0	1	0	1	0	0	0	0	1
罹患数	3	0	0	0	0	0	0	0	0	0	0	1	0	1	0	0	0	0	1
定点当り	0.04	0	0	0	0	0	0	0	0	0	0	0.17	0	0.17	0	0	0	0	0.25

週数	合計	~5ヶ月	~11ヶ月	1歳	2歳	3歳	4歳	5歳	6歳	7歳	8歳	9歳	10~14歳	15~19歳	20歳以上
第30週	1				1										
報告定点	0.01				0.01										
第31週	7		1	3		3									
報告定点	0.08		0.01	0.03		0.03									
第32週	3			2		1									
報告定点	0.04			0.03		0.01									
第33週	2				1			1							
報告定点	0.02				0.01			0.01							
第34週	3			2	1										
報告定点	0.04			0.02	0.01										

【年齢層別5週分集計】



【定点当りの患者数】



<< A群溶血性レンサ球菌咽頭炎 >>

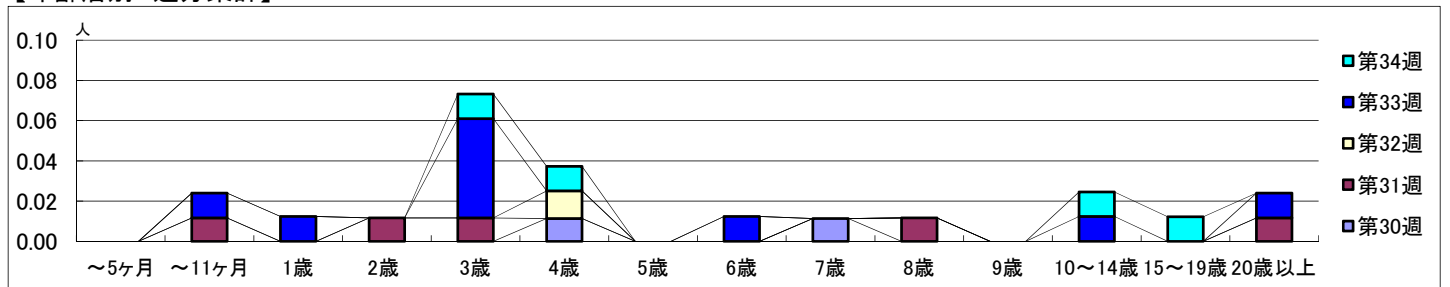
2022年7月25日 ~ 8月28日
[2022年 第30週 ~ 第34週]

【区別・週別報告定点当り】

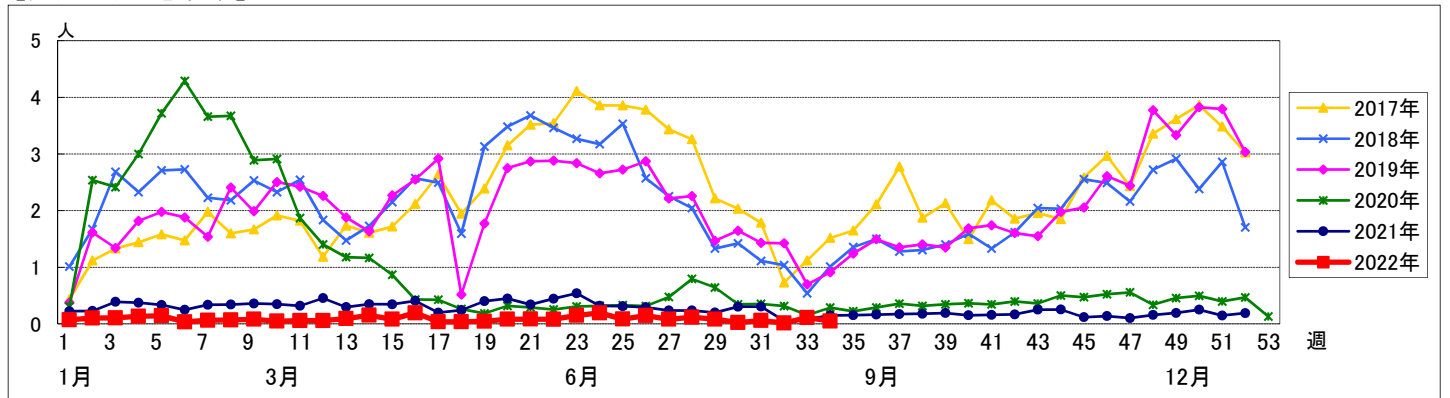
週数		合計	鶴見	神奈川	西	中	南	港南	保土ヶ谷	旭	磯子	金沢	港北	緑	青葉	都筑	戸塚	栄	泉	瀬谷
第30週	定点数	94	7	6	3	4	5	5	5	6	4	5	8	5	7	5	7	4	4	4
	報告定点	88	7	6	3	4	5	3	5	5	4	5	6	5	7	4	7	4	4	4
	罹患数	2	0	0	0	1	0	0	0	0	0	0	0	1	0	0	0	0	0	0
	定点当り	0.02	0	0	0	0.25	0	0	0	0	0	0	0	0.20	0	0	0	0	0	0
第31週	報告定点	86	7	6	3	4	3	4	5	6	4	5	5	5	7	4	7	4	4	3
	罹患数	5	0	1	0	1	0	0	0	1	0	0	0	1	0	0	0	0	1	0
	定点当り	0.06	0	0.17	0	0.25	0	0	0	0.17	0	0	0	0.20	0	0	0	0	0.25	0
	報告定点	73	7	6	3	2	4	2	3	4	4	4	3	3	6	3	7	4	4	4
第32週	報告定点	81	7	5	2	4	5	3	4	4	3	5	7	4	6	3	7	4	4	4
	罹患数	9	0	0	0	2	2	0	0	1	1	0	0	1	0	0	0	0	2	0
	定点当り	0.11	0	0	0	0.50	0.40	0	0	0.25	0.33	0	0	0.25	0	0	0	0	0.50	0
	報告定点	82	6	6	3	4	5	4	5	6	3	4	6	5	6	2	6	3	4	4
第34週	報告定点	82	6	6	3	4	5	4	5	6	3	4	6	5	6	2	6	3	4	4
	罹患数	4	0	0	0	2	0	0	0	0	1	0	0	0	0	0	0	0	1	0
	定点当り	0.05	0	0	0	0.50	0	0	0	0	0.33	0	0	0	0	0	0	0	0.25	0

週数		合計	~5ヶ月	~11ヶ月	1歳	2歳	3歳	4歳	5歳	6歳	7歳	8歳	9歳	10~14歳	15~19歳	20歳以上
第30週	罹患数	2						1			1					
	定点当り	0.02						0.01			0.01					
第31週	罹患数	5		1		1	1					1				1
	定点当り	0.06		0.01		0.01	0.01					0.01				0.01
第32週	罹患数	1						1								
	定点当り	0.01						0.01								
第33週	罹患数	9		1	1		4			1				1		1
	定点当り	0.11		0.01	0.01		0.05			0.01				0.01		0.01
第34週	罹患数	4					1	1						1	1	
	定点当り	0.05					0.01	0.01						0.01	0.01	

【年齢層別5週分集計】



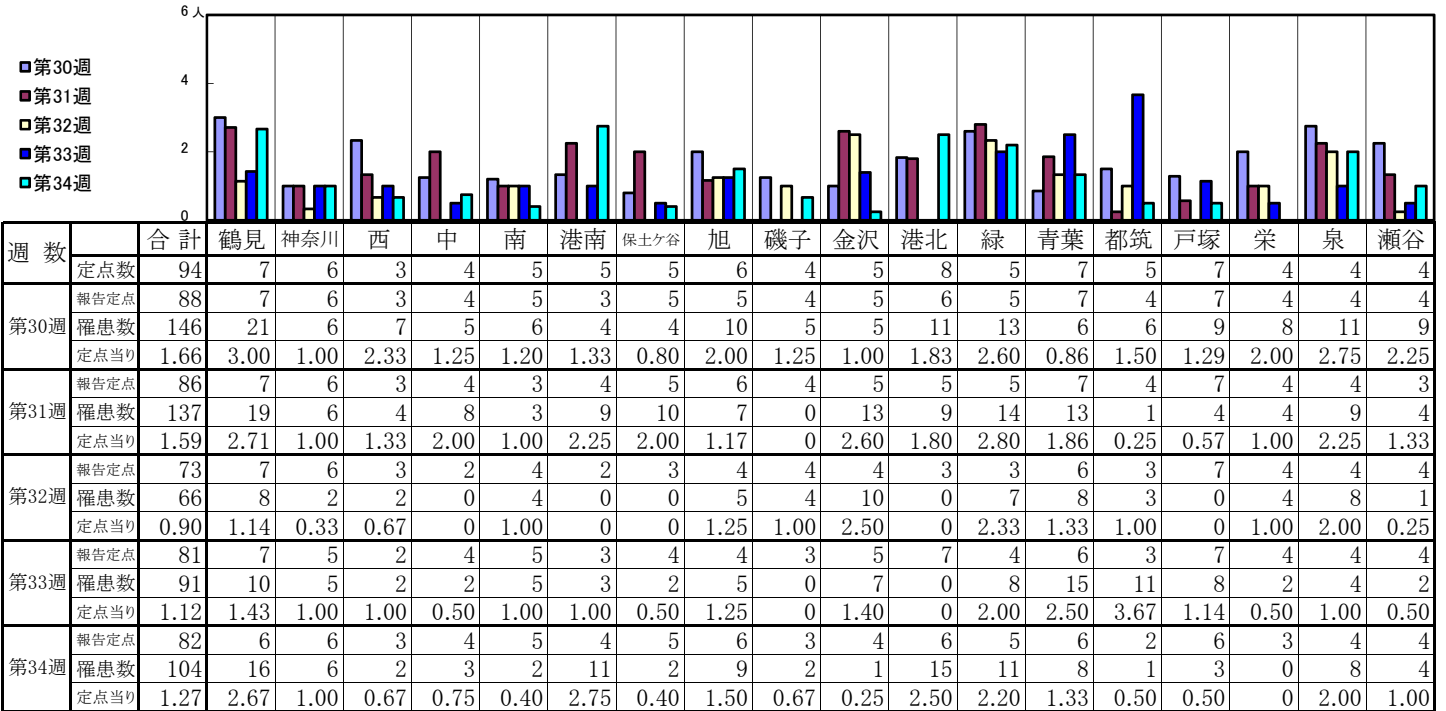
【定点当りの患者数】



<< 感染性胃腸炎 >>

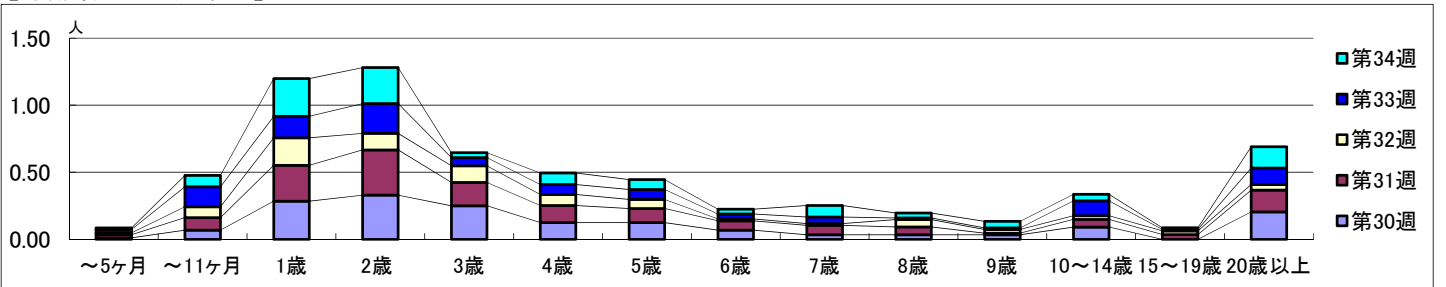
2022年7月25日 ~ 8月28日
[2022年 第30週 ~ 第34週]

【区別・週別報告定点当たり】

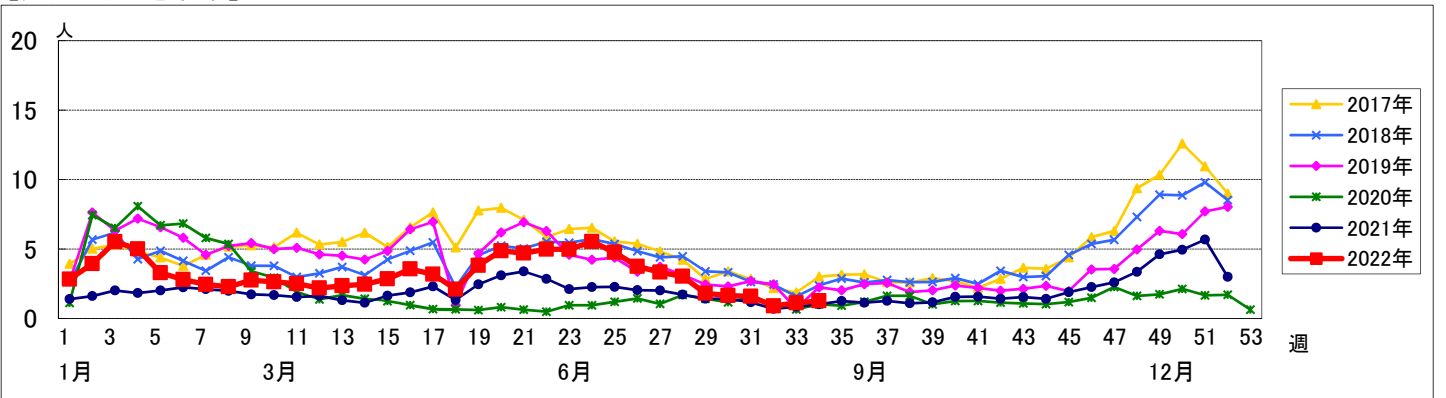


週数		合計	年齢層別													
			~5ヶ月	~11ヶ月	1歳	2歳	3歳	4歳	5歳	6歳	7歳	8歳	9歳	10~14歳	15~19歳	20歳以上
第30週	罹患数	146	1	6	25	29	22	11	11	6	3	3	3	8		18
	定点当たり	1.66	0.01	0.07	0.28	0.33	0.25	0.13	0.13	0.07	0.03	0.03	0.03	0.09		0.20
第31週	罹患数	137	2	8	23	29	15	11	9	6	6	5	1	5	3	14
	定点当たり	1.59	0.02	0.09	0.27	0.34	0.17	0.13	0.10	0.07	0.07	0.06	0.01	0.06	0.03	0.16
第32週	罹患数	66	1	6	15	9	9	6	5	1	1	4	2	2	2	3
	定点当たり	0.90	0.01	0.08	0.21	0.12	0.12	0.08	0.07	0.01	0.01	0.05	0.03	0.03	0.03	0.04
第33週	罹患数	91	2	12	13	18	5	6	6	3	4	1	1	9	1	10
	定点当たり	1.12	0.02	0.15	0.16	0.22	0.06	0.07	0.07	0.04	0.05	0.01	0.01	0.11	0.01	0.12
第34週	罹患数	104	1	7	23	22	3	7	6	3	7	3	4	4	1	13
	定点当たり	1.27	0.01	0.09	0.28	0.27	0.04	0.09	0.07	0.04	0.09	0.04	0.05	0.05	0.01	0.16

【年齢層別5週分集計】



【定点当りの患者数】



<< 水痘 >>

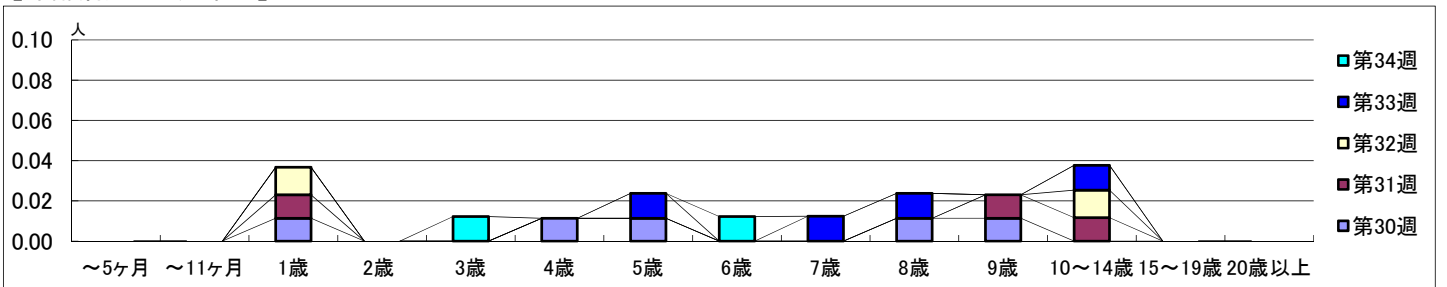
2022年7月25日 ~ 8月28日
[2022年 第30週 ~ 第34週]

【区別・週別報告定点当り】

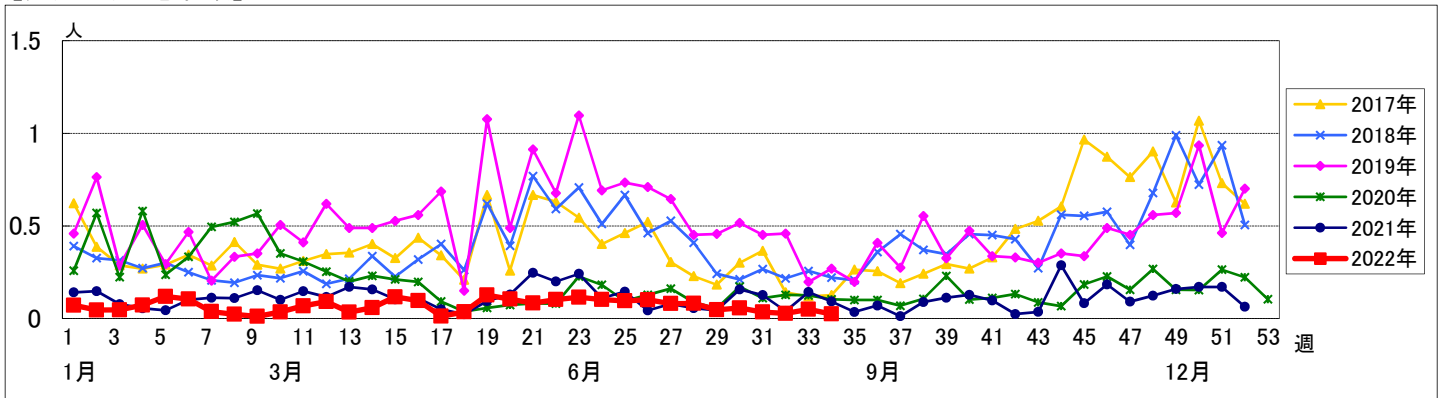
週 数		区別																		
		合計	鶴見	神奈川	西	中	南	港南	保土ヶ谷	旭	磯子	金沢	港北	緑	青葉	都筑	戸塚	栄	泉	瀬谷
第30週	定点数	94	7	6	3	4	5	5	5	6	4	5	8	5	7	5	7	4	4	4
	報告定点	88	7	6	3	4	5	3	5	5	4	5	6	5	7	4	7	4	4	4
	罹患数	5	1	0	0	0	0	0	0	0	0	0	1	0	1	2	0	0	0	0
	定点当り	0.06	0.14	0	0	0	0	0	0	0	0	0	0.17	0	0.14	0.50	0	0	0	0
第31週	報告定点	86	7	6	3	4	3	4	5	6	4	5	5	5	7	4	7	4	4	3
	罹患数	3	0	0	1	0	0	0	0	0	0	0	0	0	0	1	0	0	0	1
	定点当り	0.03	0	0	0.33	0	0	0	0	0	0	0	0	0	0	0.25	0	0	0	0.33
	報告定点	73	7	6	3	2	4	2	3	4	4	4	3	3	6	3	7	4	4	4
第32週	罹患数	2	0	0	0	0	0	0	0	0	0	0	0	0	0	1	1	0	0	0
	定点当り	0.03	0	0	0	0	0	0	0	0	0	0	0	0	0	0.33	0.14	0	0	0
	報告定点	81	7	5	2	4	5	3	4	4	3	5	7	4	6	3	7	4	4	4
	罹患数	4	0	0	0	0	0	0	0	0	0	0	0	1	1	2	0	0	0	0
第33週	定点当り	0.05	0	0	0	0	0	0	0	0	0	0	0	0.25	0.17	0.67	0	0	0	0
	報告定点	82	6	6	3	4	5	4	5	6	3	4	6	5	6	2	6	3	4	4
	罹患数	2	0	0	0	0	0	0	0	0	0	1	0	0	0	0	0	0	1	0
	定点当り	0.02	0	0	0	0	0	0	0	0	0	0.25	0	0	0	0	0	0	0.25	0

週 数		合計	~5ヶ月	~11ヶ月	年齢															
					1歳	2歳	3歳	4歳	5歳	6歳	7歳	8歳	9歳	10~14歳	15~19歳	20歳以上				
第30週	罹患数	5			1			1	1				1	1						
	定点当り	0.06			0.01			0.01	0.01				0.01	0.01						
第31週	罹患数	3			1									1	1					
	定点当り	0.03			0.01									0.01	0.01					
第32週	罹患数	2			1										1					
	定点当り	0.03			0.01										0.01					
第33週	罹患数	4							1			1	1		1					
	定点当り	0.05							0.01			0.01	0.01		0.01					
第34週	罹患数	2					1				1									
	定点当り	0.02					0.01				0.01									

【年齢層別5週分集計】



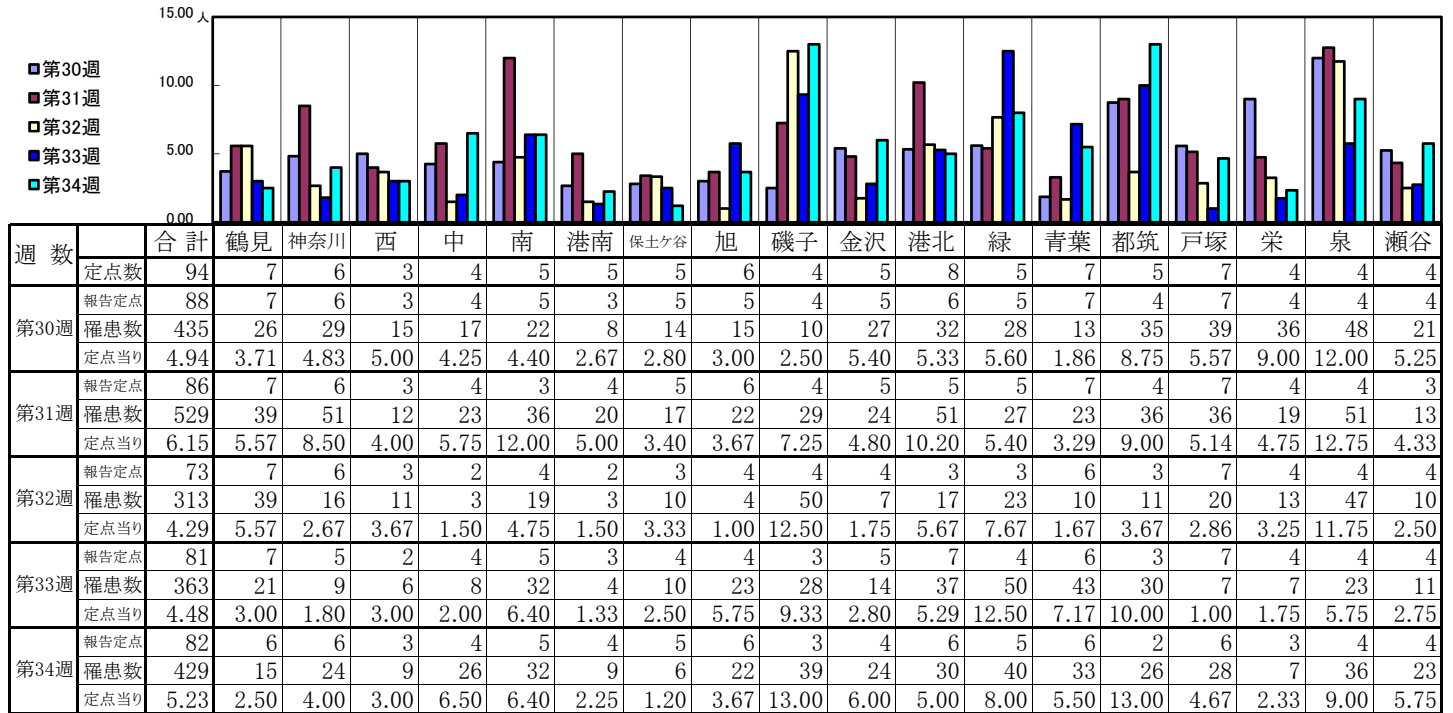
【定点当りの患者数】



<< 手足口病 >>

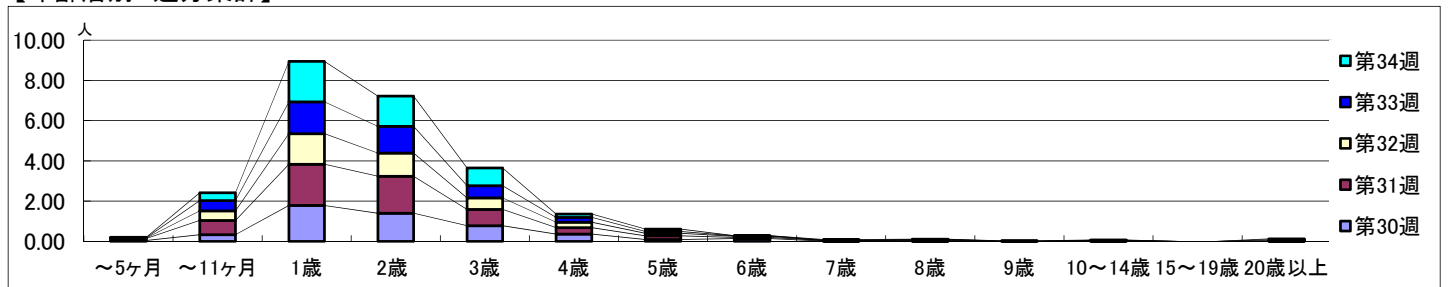
2022年7月25日 ~ 8月28日
[2022年 第30週 ~ 第34週]

【区別・週別報告定点当り】

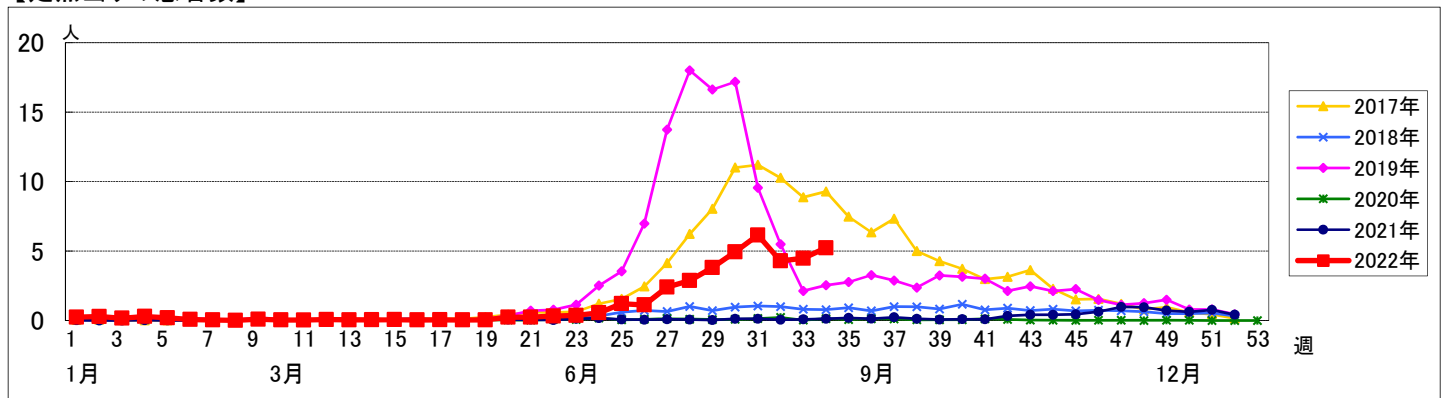


週数		合計	年齢層別														
			~5ヶ月	~11ヶ月	1歳	2歳	3歳	4歳	5歳	6歳	7歳	8歳	9歳	10~14歳	15~19歳	20歳以上	
第30週	罹患数	435	4	29	157	123	68	32	8	12	1	1					
	定点当り	4.94	0.05	0.33	1.78	1.40	0.77	0.36	0.09	0.14	0.01	0.01					
第31週	罹患数	529	8	61	176	158	70	27	16	5	3	3		1		1	
	定点当り	6.15	0.09	0.71	2.05	1.84	0.81	0.31	0.19	0.06	0.03	0.03		0.01		0.01	
第32週	罹患数	313	2	35	111	84	42	20	9	4		1	1	3		1	
	定点当り	4.29	0.03	0.48	1.52	1.15	0.58	0.27	0.12	0.05		0.01	0.01	0.04		0.01	
第33週	罹患数	363	1	41	128	108	49	19	7	2	1	3				4	
	定点当り	4.48	0.01	0.51	1.58	1.33	0.60	0.23	0.09	0.02	0.01	0.04				0.05	
第34週	罹患数	429	2	32	165	123	72	14	10	1	3	1	1	1		4	
	定点当り	5.23	0.02	0.39	2.01	1.50	0.88	0.17	0.12	0.01	0.04	0.01	0.01	0.01		0.05	

【年齢層別5週分集計】



【定点当りの患者数】



<< 伝染性紅斑 >>

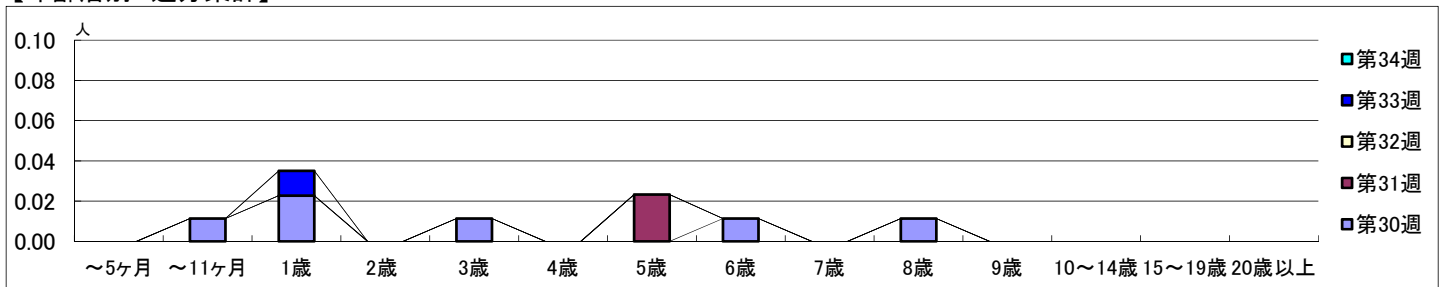
2022年7月25日 ~ 8月28日
[2022年 第30週 ~ 第34週]

【区別・週別報告定点当り】

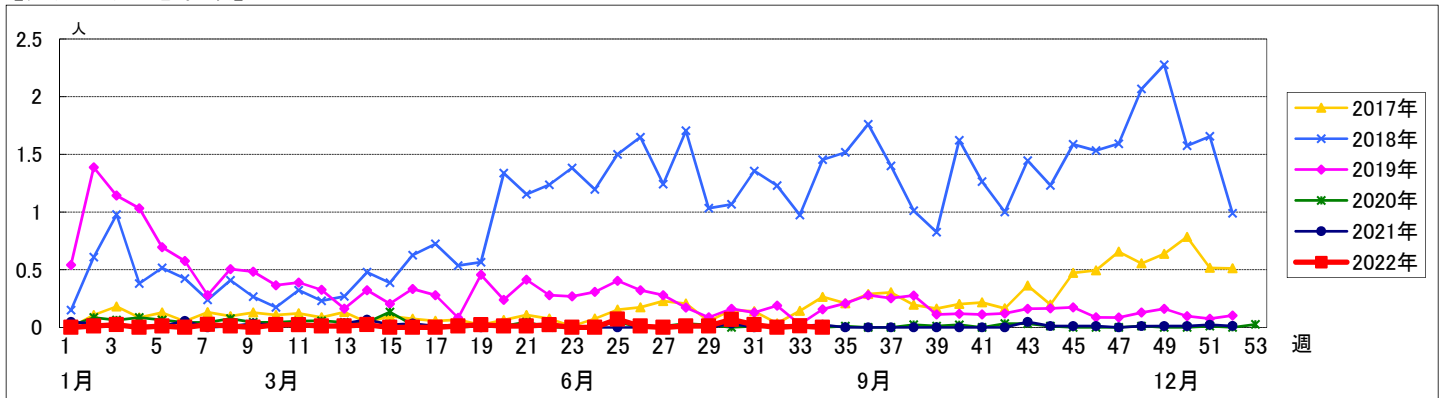
週数		区別																		
		合計	鶴見	神奈川	西	中	南	港南	保土ヶ谷	旭	磯子	金沢	港北	緑	青葉	都筑	戸塚	栄	泉	瀬谷
第30週	定点数	94	7	6	3	4	5	5	5	6	4	5	8	5	7	5	7	4	4	4
	報告定点	88	7	6	3	4	5	3	5	5	4	5	6	5	7	4	7	4	4	4
	罹患数	6	0	0	0	1	1	0	0	0	0	0	0	0	2	1	0	0	1	0
	定点当り	0.07	0	0	0	0.25	0.20	0	0	0	0	0	0	0	0.29	0.25	0	0	0.25	0
第31週	報告定点	86	7	6	3	4	3	4	5	6	4	5	5	5	7	4	7	4	4	3
	罹患数	2	0	0	0	0	0	0	1	1	0	0	0	0	0	0	0	0	0	0
	定点当り	0.02	0	0	0	0	0	0	0.20	0.17	0	0	0	0	0	0	0	0	0	0
	報告定点	73	7	6	3	2	4	2	3	4	4	4	3	3	6	3	7	4	4	4
第32週	罹患数	0	0	0	0	0	0	0	0	0	0	0	0	0	0	0	0	0	0	0
	定点当り	0	0	0	0	0	0	0	0	0	0	0	0	0	0	0	0	0	0	0
	報告定点	81	7	5	2	4	5	3	4	4	3	5	7	4	6	3	7	4	4	4
	罹患数	1	0	0	0	0	0	0	0	0	0	1	0	0	0	0	0	0	0	0
第33週	定点当り	0.01	0	0	0	0	0	0	0	0	0	0.20	0	0	0	0	0	0	0	0
	報告定点	82	6	6	3	4	5	4	5	6	3	4	6	5	6	2	6	3	4	4
	罹患数	0	0	0	0	0	0	0	0	0	0	0	0	0	0	0	0	0	0	0
	定点当り	0	0	0	0	0	0	0	0	0	0	0	0	0	0	0	0	0	0	0

週数		合計	年齢層別														
			~5ヶ月	~11ヶ月	1歳	2歳	3歳	4歳	5歳	6歳	7歳	8歳	9歳	10~14歳	15~19歳	20歳以上	
第30週	罹患数	6		1	2			1			1						
	定点当り	0.07		0.01	0.02			0.01			0.01						
第31週	罹患数	2							2								
	定点当り	0.02							0.02								
第32週	罹患数	0															
	定点当り	0															
第33週	罹患数	1			1												
	定点当り	0.01			0.01												
第34週	罹患数	0															
	定点当り	0															

【年齢層別5週分集計】



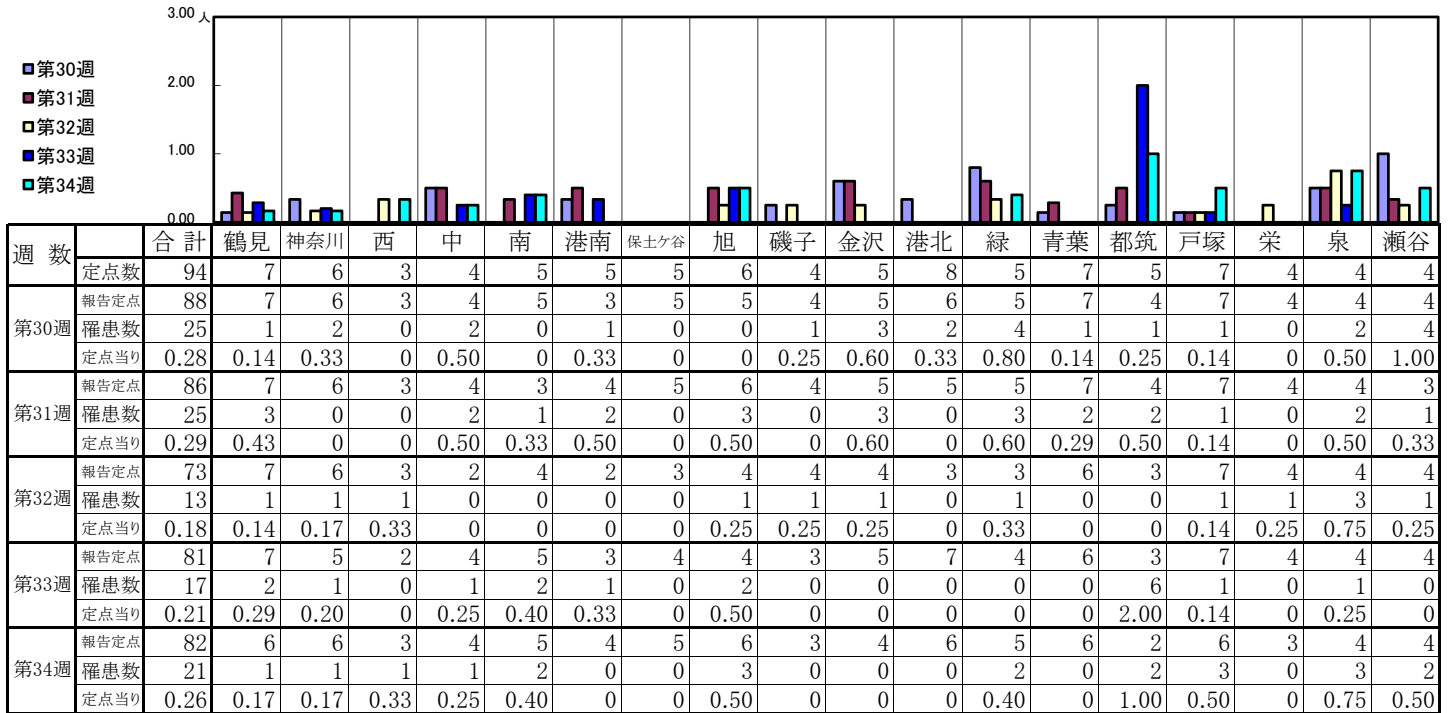
【定点当りの患者数】



<< 突発性発しん >>

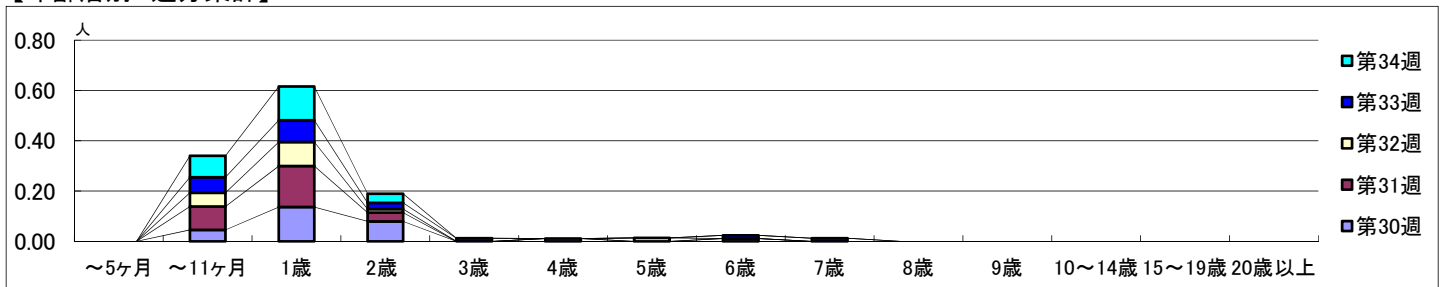
2022年7月25日 ~ 8月28日
[2022年 第30週 ~ 第34週]

【区別・週別報告定点当り】

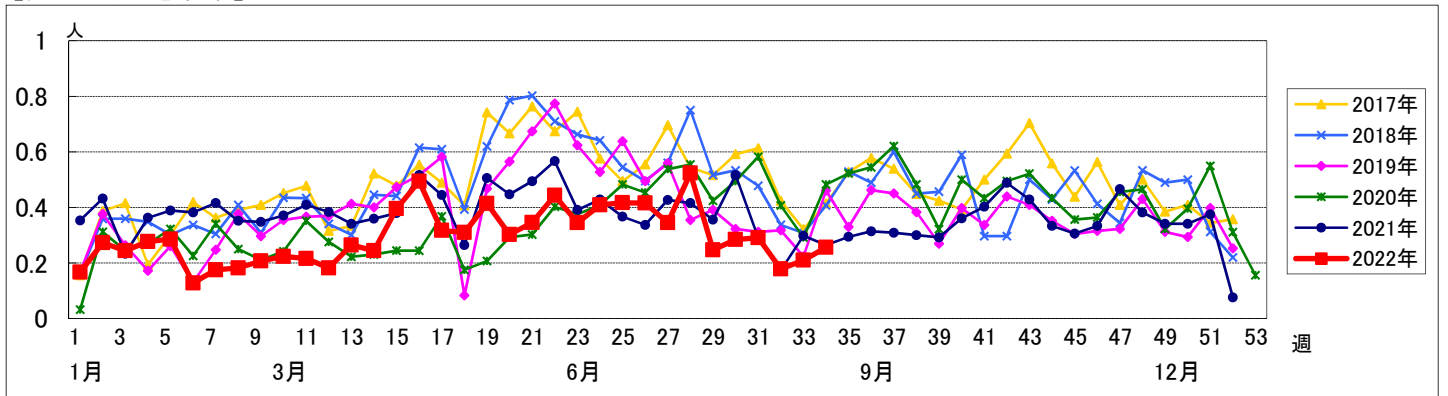


週数	合計	~5ヶ月	~11ヶ月	1歳	2歳	3歳	4歳	5歳	6歳	7歳	8歳	9歳	10~14歳	15~19歳	20歳以上
第30週	25		4	12	7		1		1						
第31週	25		8	14	3										
第32週	13		4	7	1			1							
第33週	17		5	7	2	1			1	1					
第34週	21		7	11	3										

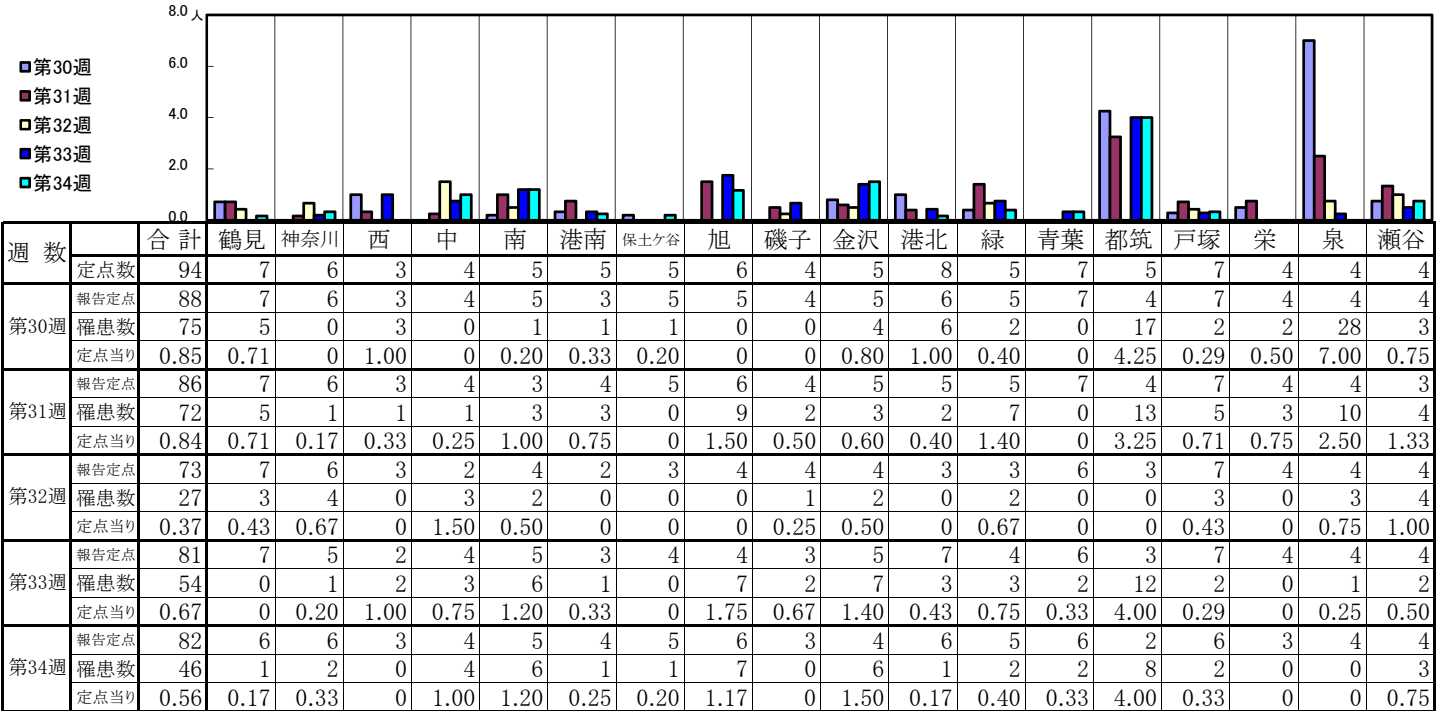
【年齢層別5週分集計】



【定点当りの患者数】

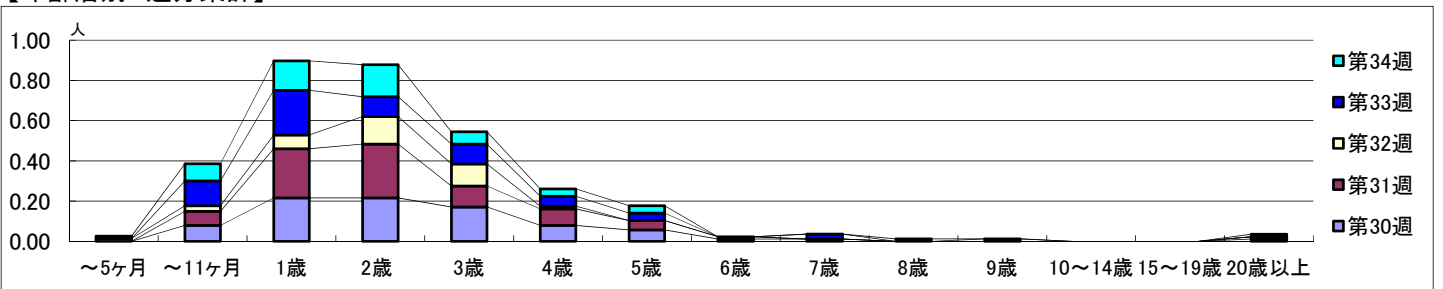


【区別・週別報告定点当り】

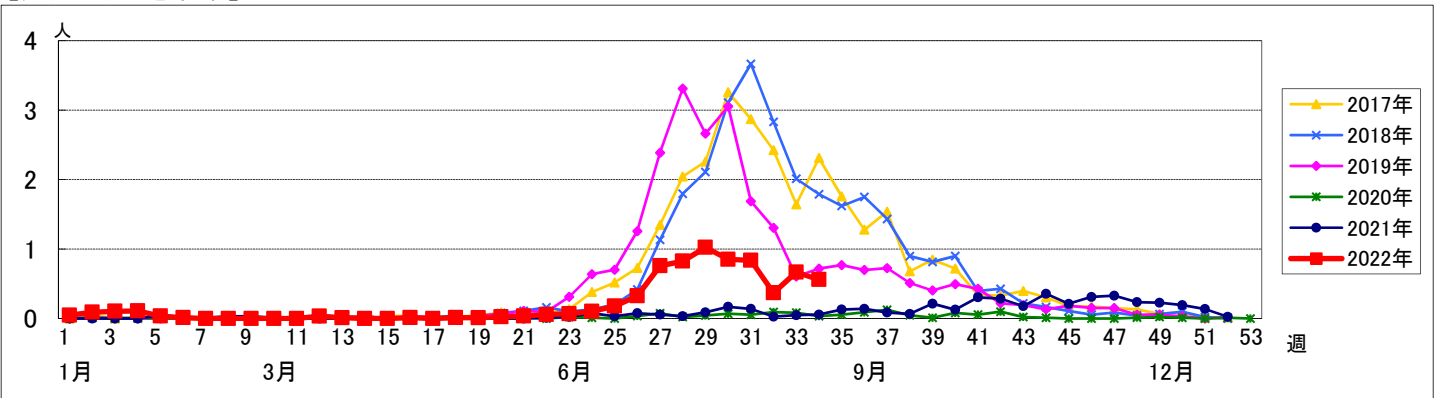


週数		合計	年齢層別														
			~5ヶ月	~11ヶ月	1歳	2歳	3歳	4歳	5歳	6歳	7歳	8歳	9歳	10~14歳	15~19歳	20歳以上	
第30週	罹患数	75		7	19	19	15	7	5	1	1						1
	定点当り	0.85		0.08	0.22	0.22	0.17	0.08	0.06	0.01	0.01						0.01
第31週	罹患数	72		6	21	23	9	7	4	1							1
	定点当り	0.84		0.07	0.24	0.27	0.10	0.08	0.05	0.01							0.01
第32週	罹患数	27	1	2	5	10	8	1									
	定点当り	0.37	0.01	0.03	0.07	0.14	0.11	0.01									
第33週	罹患数	54		10	18	8	8	4	3		2		1				
	定点当り	0.67		0.12	0.22	0.10	0.10	0.05	0.04		0.02		0.01				
第34週	罹患数	46	1	7	12	13	5	3	3			1					1
	定点当り	0.56	0.01	0.09	0.15	0.16	0.06	0.04	0.04			0.01					0.01

【年齢層別5週分集計】



【定点当りの患者数】



<< 流行性耳下腺炎 >>

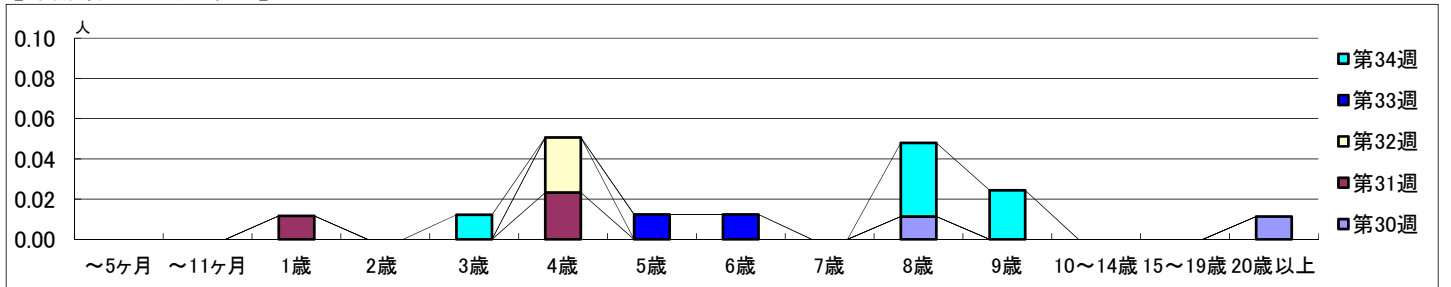
2022年7月25日 ~ 8月28日
[2022年 第30週 ~ 第34週]

【区別・週別報告定点当り】

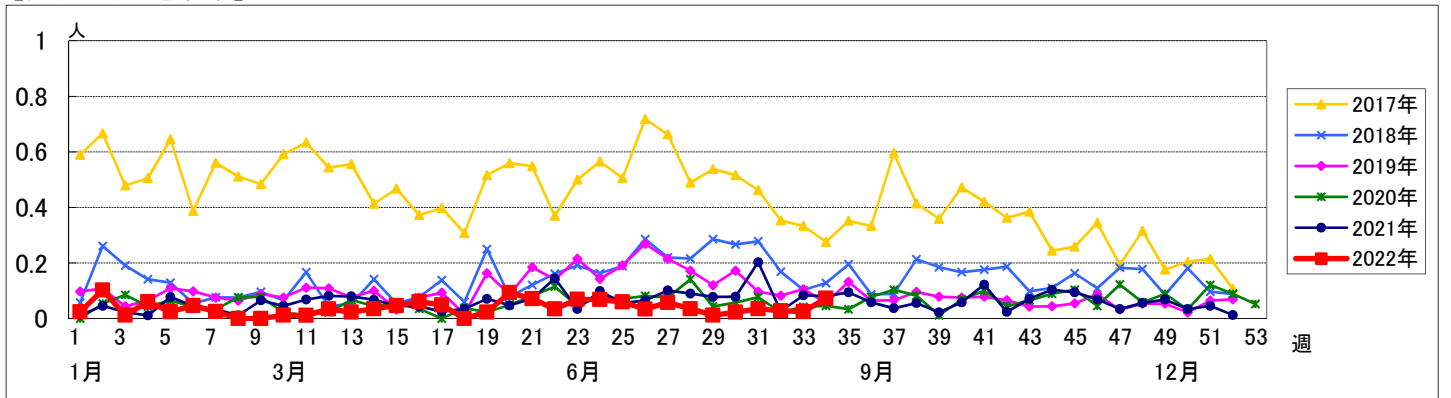
週数		合計	鶴見	神奈川	西	中	南	港南	保土ヶ谷	旭	磯子	金沢	港北	緑	青葉	都筑	戸塚	栄	泉	瀬谷
第30週	定点数	94	7	6	3	4	5	5	5	6	4	5	8	5	7	5	7	4	4	4
	報告定点	88	7	6	3	4	5	3	5	5	4	5	6	5	7	4	7	4	4	4
	罹患数	2	0	1	0	0	0	0	1	0	0	0	0	0	0	0	0	0	0	0
	定点当り	0.02	0	0.17	0	0	0	0	0.20	0	0	0	0	0	0	0	0	0	0	0
第31週	報告定点	86	7	6	3	4	3	4	5	6	4	5	5	5	7	4	7	4	4	3
	罹患数	3	1	0	0	0	0	0	0	0	0	0	0	1	0	0	1	0	0	0
	定点当り	0.03	0.14	0	0	0	0	0	0	0	0	0	0	0.20	0	0	0.14	0	0	0
	報告定点	73	7	6	3	2	4	2	3	4	4	4	3	3	6	3	7	4	4	4
第32週	報告定点	73	7	6	3	2	4	2	3	4	4	4	3	3	6	3	7	4	4	4
	罹患数	2	0	0	0	0	0	0	0	0	0	0	0	0	0	1	0	0	1	0
	定点当り	0.03	0	0	0	0	0	0	0	0	0	0	0	0	0	0.33	0	0	0.25	0
	報告定点	81	7	5	2	4	5	3	4	4	3	5	7	4	6	3	7	4	4	4
第33週	報告定点	81	7	5	2	4	5	3	4	4	3	5	7	4	6	3	7	4	4	4
	罹患数	2	0	0	0	0	0	0	0	0	0	0	0	1	0	1	0	0	0	0
	定点当り	0.02	0	0	0	0	0	0	0	0	0	0	0	0.25	0	0.33	0	0	0	0
	報告定点	82	6	6	3	4	5	4	5	6	3	4	6	5	6	2	6	3	4	4
第34週	報告定点	82	6	6	3	4	5	4	5	6	3	4	6	5	6	2	6	3	4	4
	罹患数	6	0	0	0	0	0	0	0	0	0	1	0	2	0	2	0	0	1	0
	定点当り	0.07	0	0	0	0	0	0	0	0	0	0.25	0	0.40	0	1.00	0	0	0.25	0

週数		合計	~5ヶ月	~11ヶ月	1歳	2歳	3歳	4歳	5歳	6歳	7歳	8歳	9歳	10~14歳	15~19歳	20歳以上
第30週	罹患数	2										1				1
	定点当り	0.02										0.01				0.01
第31週	罹患数	3			1			2								
	定点当り	0.03			0.01			0.02								
第32週	罹患数	2						2								
	定点当り	0.03						0.03								
第33週	罹患数	2							1	1						
	定点当り	0.02							0.01	0.01						
第34週	罹患数	6					1					3	2			
	定点当り	0.07					0.01					0.04	0.02			

【年齢層別5週分集計】



【定点当りの患者数】



<< 急性出血性結膜炎 >>

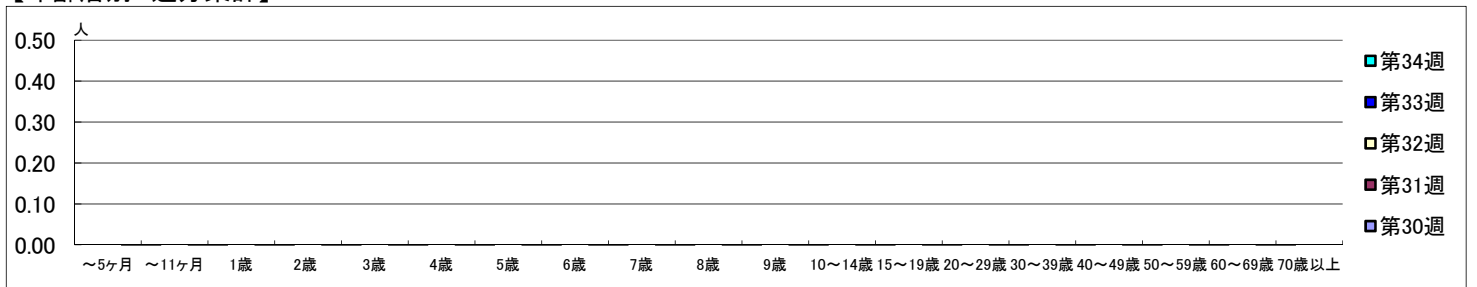
2022年7月25日 ~ 8月28日
[2022年 第30週 ~ 第34週]

【区別・週別報告定点当り】

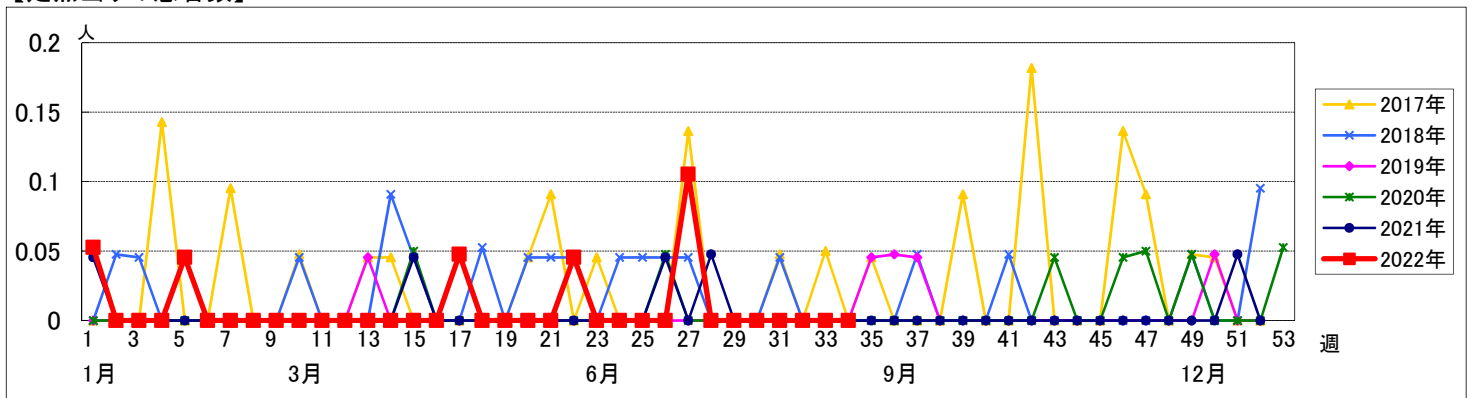
週数		合計	区別																	
			鶴見	神奈川	西	中	南	港南	保土ヶ谷	旭	磯子	金沢	港北	緑	青葉	都筑	戸塚	栄	泉	瀬谷
第30週	定点数	22	2	1	1	1	1	1	1	1	1	1	2	1	2	1	2	1	1	1
	報告定点	20	2	1	1	1	1	1	1	1	1	1	1	1	1	1	2	1	1	1
	罹患数	0	0	0	0	0	0	0	0	0	0	0	0	0	0	0	0	0	0	0
	定点当り	0	0	0	0	0	0	0	0	0	0	0	0	0	0	0	0	0	0	0
第31週	報告定点	21	2	1	1	1	1	1	1	1	1	1	1	1	2	1	2	1	1	1
	罹患数	0	0	0	0	0	0	0	0	0	0	0	0	0	0	0	0	0	0	0
	定点当り	0	0	0	0	0	0	0	0	0	0	0	0	0	0	0	0	0	0	0
	報告定点	18	2	1	1	1	1	1	1	1	1	1	1	1	2	1	1	1	1	1
第32週	罹患数	0	0	0	0	0	0	0	0	0	0	0	0	0	0	0	0	0	0	0
	定点当り	0	0	0	0	0	0	0	0	0	0	0	0	0	0	0	0	0	0	0
	報告定点	21	2	1	1	1	1	1	1	1	1	1	2	1	2	1	2	1	1	1
	罹患数	0	0	0	0	0	0	0	0	0	0	0	0	0	0	0	0	0	0	0
第33週	定点当り	0	0	0	0	0	0	0	0	0	0	0	0	0	0	0	0	0	0	0
	報告定点	18	1	1	1	1	1	1	1	1	1	1	1	1	1	1	2	1	1	1
	罹患数	0	0	0	0	0	0	0	0	0	0	0	0	0	0	0	0	0	0	0
	定点当り	0	0	0	0	0	0	0	0	0	0	0	0	0	0	0	0	0	0	0
第34週	報告定点	18	1	1	1	1	1	1	1	1	1	1	1	1	1	1	2	1	1	1
	罹患数	0	0	0	0	0	0	0	0	0	0	0	0	0	0	0	0	0	0	0
	定点当り	0	0	0	0	0	0	0	0	0	0	0	0	0	0	0	0	0	0	0
	報告定点	0	0	0	0	0	0	0	0	0	0	0	0	0	0	0	0	0	0	0

週数		合計	年齢層別																		
			~5ヶ月	~11ヶ月	1歳	2歳	3歳	4歳	5歳	6歳	7歳	8歳	9歳	10~14歳	15~19歳	20~29歳	30~39歳	40~49歳	50~59歳	60~69歳	70歳以上
第30週	罹患数	0																			
	定点当り	0																			
第31週	罹患数	0																			
	定点当り	0																			
第32週	罹患数	0																			
	定点当り	0																			
第33週	罹患数	0																			
	定点当り	0																			
第34週	罹患数	0																			
	定点当り	0																			

【年齢層別5週分集計】



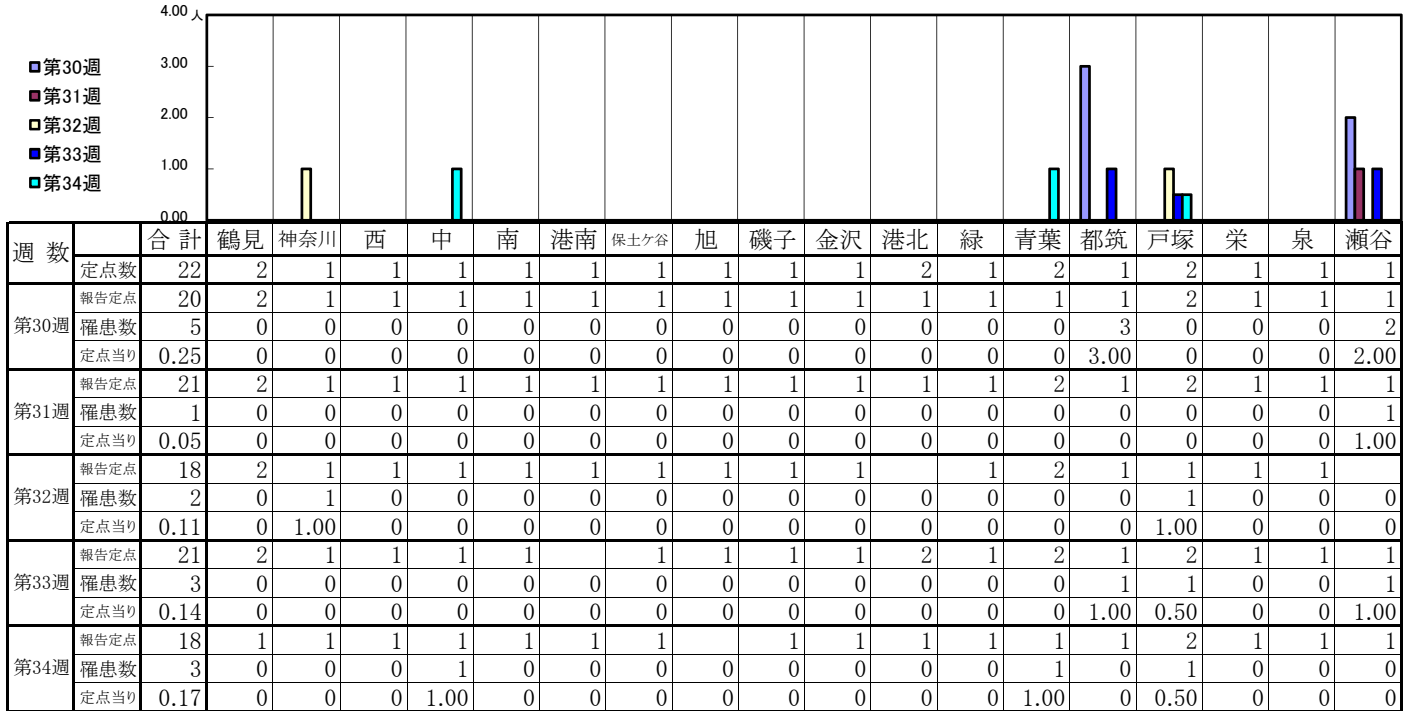
【定点当りの患者数】



<< 流行性角結膜炎 >>

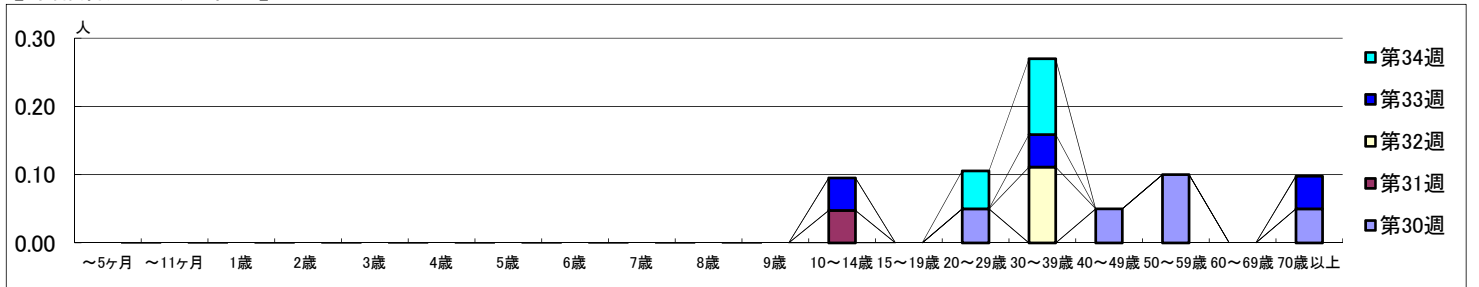
2022年7月25日 ~ 8月28日
[2022年 第30週 ~ 第34週]

【区別・週別報告定点当り】



週数	合計	~5ヶ月	~11ヶ月	1歳	2歳	3歳	4歳	5歳	6歳	7歳	8歳	9歳	10~14歳	15~19歳	20~29歳	30~39歳	40~49歳	50~59歳	60~69歳	70歳以上
第30週	5														1		1	2		1
報告定点	20														1		1	2		1
罹患数	5													1			1	2		1
定点当り	0.25													0.05		0.05	0.10			0.05
第31週	1													1						
報告定点	20													1						
罹患数	1													1						
定点当り	0.05													0.05						
第32週	2															2				
報告定点	20															2				
罹患数	2															2				
定点当り	0.11															0.11				
第33週	3													1		1				1
報告定点	20													1		1				1
罹患数	3													1		1				1
定点当り	0.14													0.05		0.05				0.05
第34週	3														1	2				
報告定点	20														1	2				
罹患数	3														1	2				
定点当り	0.17														0.06	0.11				

【年齢層別5週分集計】



【定点当りの患者数】

