

	インフルエンザ	RSウイルス感染症	咽頭結膜熱	A群溶血性レンサ球菌咽頭炎	感染性胃腸炎	水痘	手足口病	伝染性紅斑	突発性発しん	ヘルパンギーナ	流行性耳下腺炎	急性出血性結膜炎	流行性角結膜炎
警報レベル	30		3	8	20	2	5	2		6	6	1	8
終息基準値	10		1	4	12	1	2	1		2	2	0.1	4
注意報レベル	10					1					3		
横浜市	0.01	1.12	0.03	0.12	1.17	0.05	4.40	0.01	0.22	0.68	0.03	-	0.16
鶴見	0.10	0.86	-	-	1.43	-	3.00	-	0.29	-	-	-	-
神奈川	-	1.40	-	-	1.00	-	1.80	-	0.20	0.20	-	-	-
西	-	-	-	-	1.00	-	3.00	-	-	1.00	-	-	-
中	-	-	-	0.50	0.50	-	2.00	-	0.25	0.75	-	-	-
南	-	2.50	-	0.50	1.25	-	6.75	-	0.50	1.25	-	-	-
港南	-	1.67	-	-	1.00	-	1.33	-	0.33	0.33	-	...	...
保土ヶ谷	-	0.25	-	-	0.50	-	2.50	-	-	-	-	-	-
旭	-	0.50	-	0.25	1.25	-	5.75	-	0.50	1.75	-	-	-
磯子	-	0.50	-	0.50	-	-	12.00	-	-	1.00	-	-	-
金沢	-	6.40	-	-	1.40	-	2.80	0.20	-	1.40	-	-	-
港北	-	0.71	0.14	-	-	-	5.29	-	-	0.43	-	-	-
緑	-	0.50	-	0.25	2.00	0.25	12.50	-	-	0.75	0.25	-	-
青葉	-	0.80	-	-	3.00	0.20	6.40	-	-	0.40	-	...	...
都筑	-	-	-	-	3.67	0.67	10.00	-	2.00	4.00	0.33	-	1.00
戸塚	-	1.00	-	-	1.14	-	1.00	-	0.14	0.29	-	-	0.50
栄	-	-	-	-	0.50	-	1.75	-	-	-	-	-	-
泉	-	1.00	-	0.50	1.00	-	5.75	-	0.25	0.25	-	-	-
瀬谷	-	0.25	0.25	-	0.50	-	2.75	-	-	0.50	-	-	1.00

(-: 定点当たり0.00) (...: 未報告)

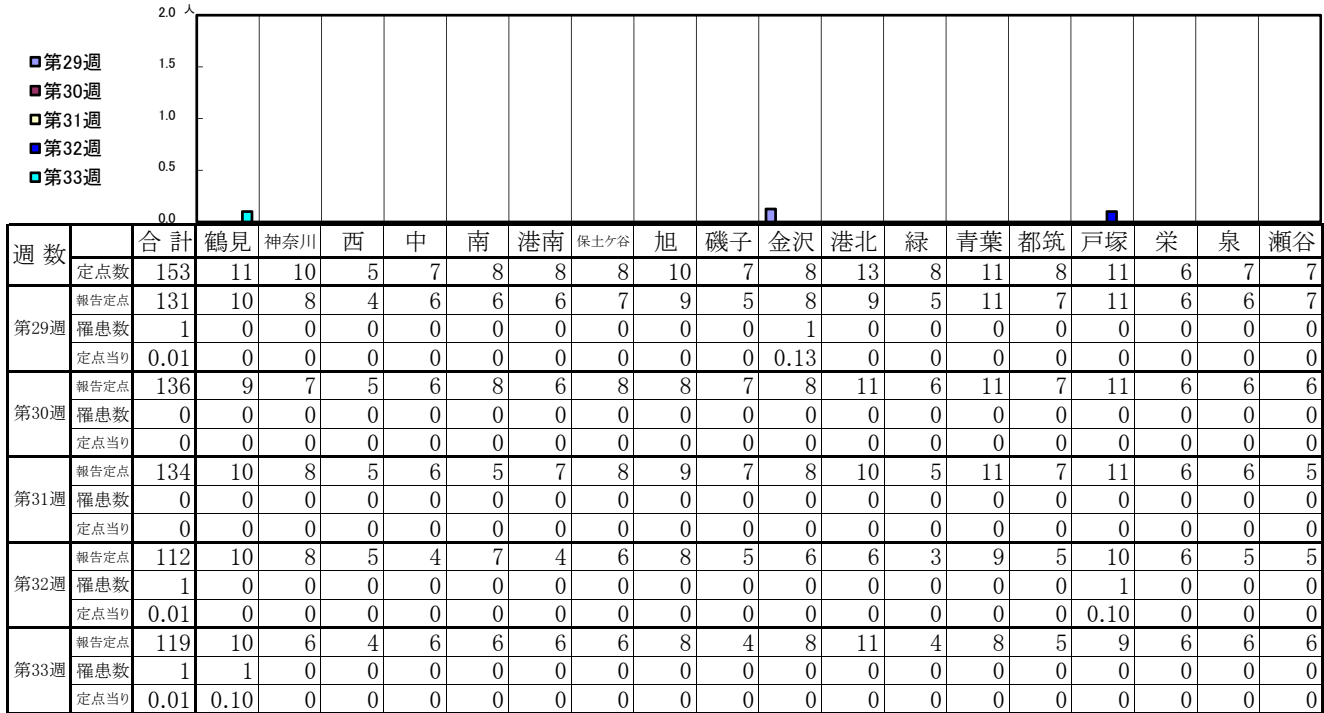
- ◎ 報告定点当たりの値が警報レベル もしくは警報レベル継続中です
- 報告定点当たりの値が注意報レベルに達しています

(この数字は集計時点のもので、翌週以降変動することもあります)

# << インフルエンザ >>

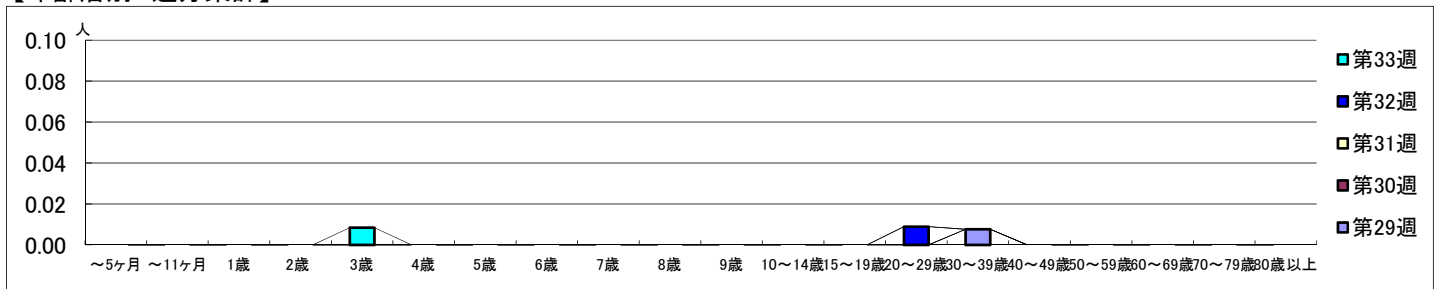
2022年7月18日 ~ 8月21日  
[2022年 第29週 ~ 第33週]

## 【区別・週別報告定点当り】

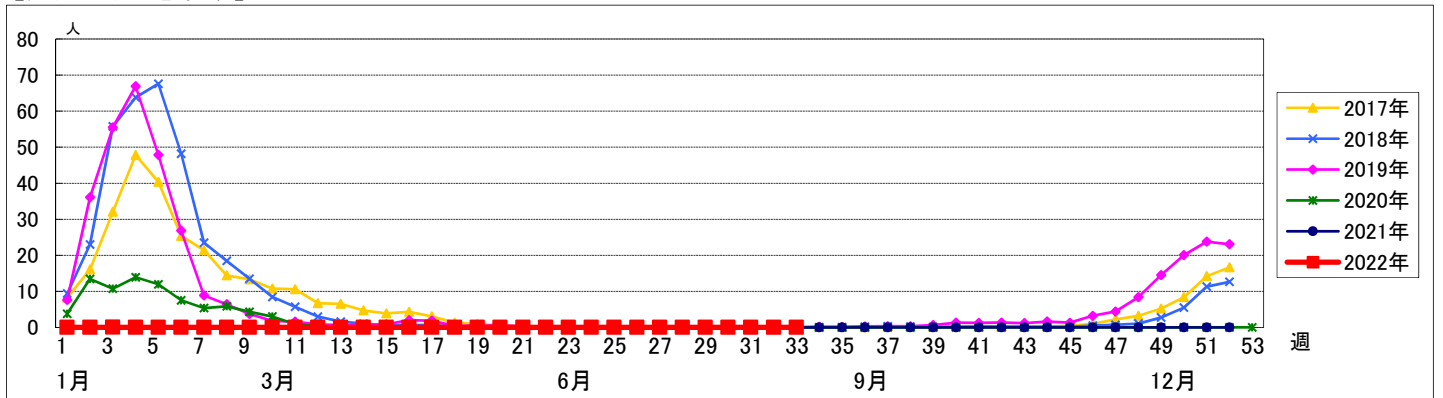


週数		合計	~5ヶ月	~11ヶ月	1歳	2歳	3歳	4歳	5歳	6歳	7歳	8歳	9歳	10~14歳	15~19歳	20~29歳	30~39歳	40~49歳	50~59歳	60~69歳	70~79歳	80歳以上	
第29週	罹患数	1																					
	定点当り	0.01																					
第30週	罹患数	0																					
	定点当り	0																					
第31週	罹患数	0																					
	定点当り	0																					
第32週	罹患数	1																					
	定点当り	0.01																					
第33週	罹患数	1																					
	定点当り	0.01																					

## 【年齢層別5週分集計】



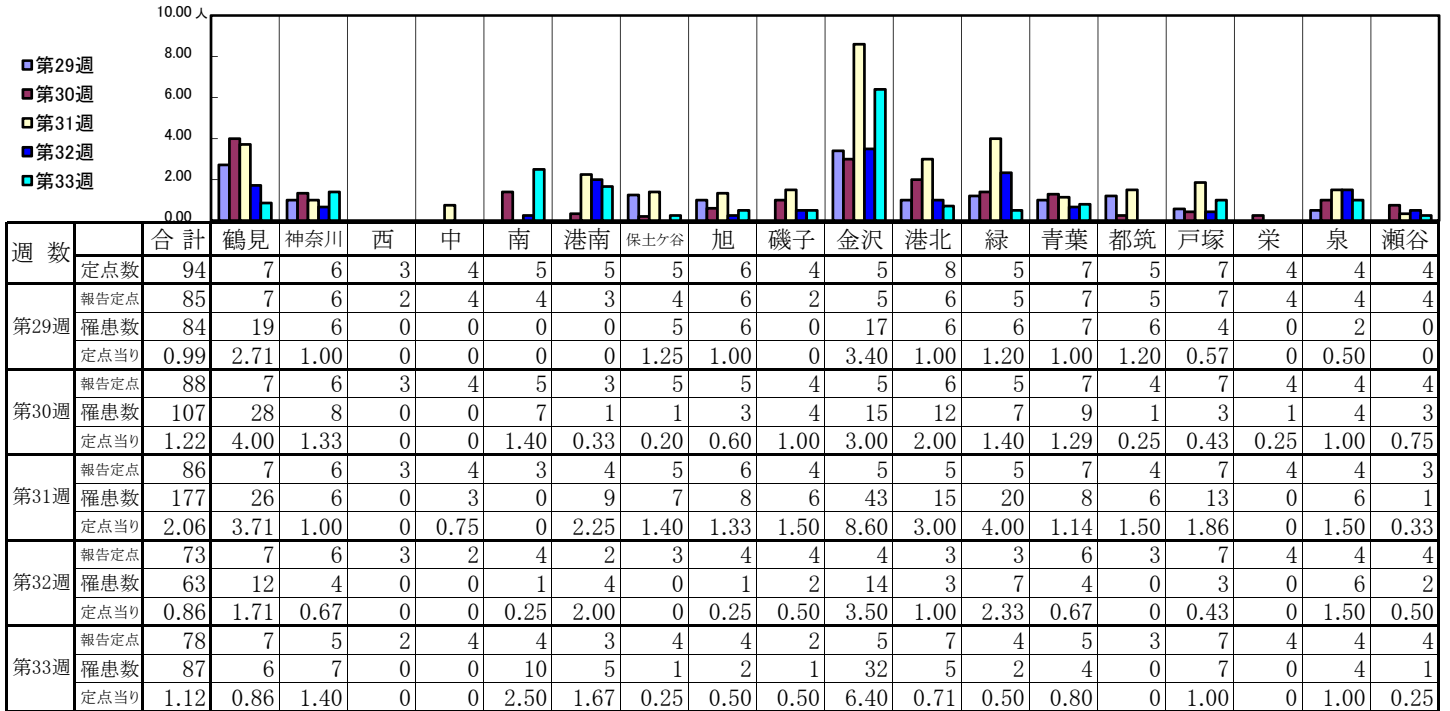
## 【定点当りの患者数】



# << RSウイルス感染症 >>

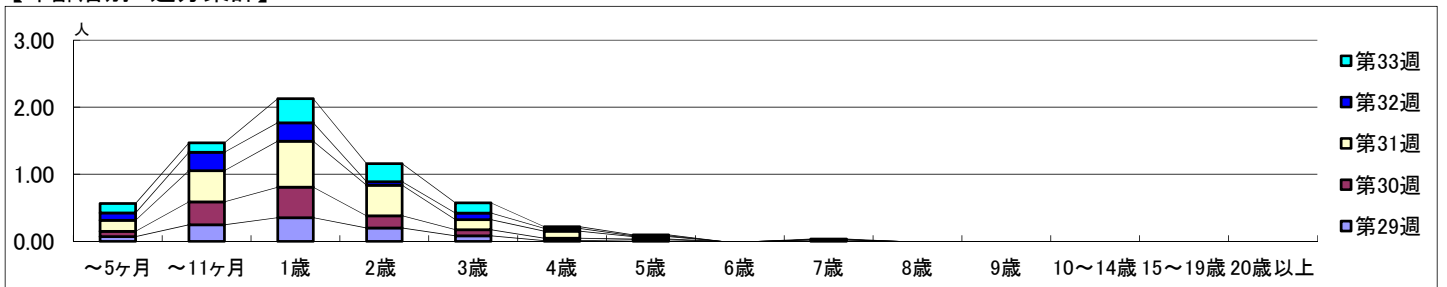
2022年7月18日 ~ 8月21日  
[2022年 第29週 ~ 第33週]

## 【区別・週別報告定点当り】

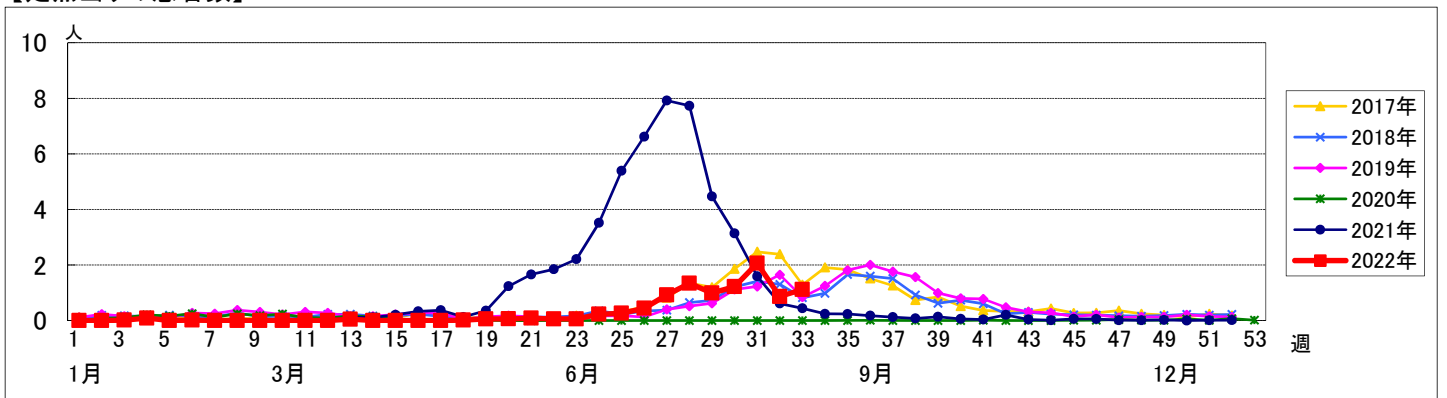


週数		合計	~5ヶ月	~11ヶ月	1歳	2歳	3歳	4歳	5歳	6歳	7歳	8歳	9歳	10~14歳	15~19歳	20歳以上
第29週	罹患数	84	6	21	30	17	7	1	2							
第29週	定点当り	0.99	0.07	0.25	0.35	0.20	0.08	0.01	0.02							
第30週	罹患数	107	7	30	40	16	8	3	1		2					
第30週	定点当り	1.22	0.08	0.34	0.45	0.18	0.09	0.03	0.01		0.02					
第31週	罹患数	177	14	40	59	39	13	9	3							
第31週	定点当り	2.06	0.16	0.47	0.69	0.45	0.15	0.10	0.03							
第32週	罹患数	63	8	20	20	4	7	3	1							
第32週	定点当り	0.86	0.11	0.27	0.27	0.05	0.10	0.04	0.01							
第33週	罹患数	87	11	11	28	21	12	2	1		1					
第33週	定点当り	1.12	0.14	0.14	0.36	0.27	0.15	0.03	0.01		0.01					

## 【年齢層別5週分集計】



## 【定点当りの患者数】



# << 咽頭結膜熱 >>

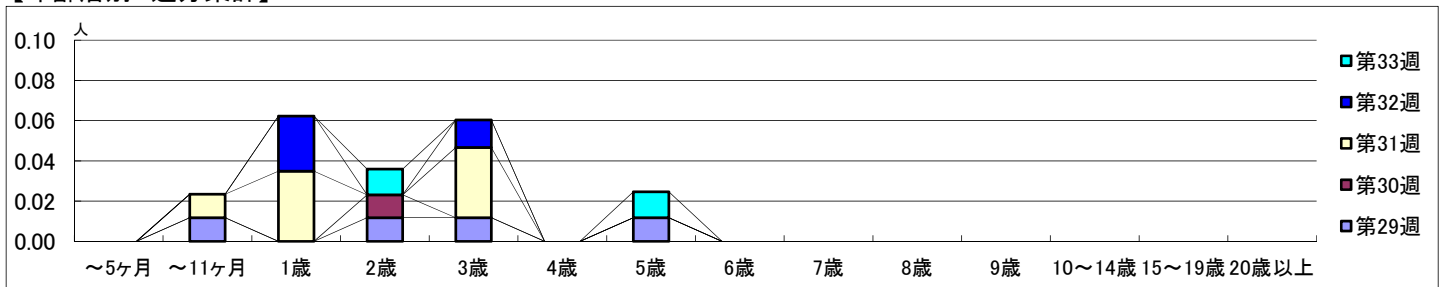
2022年7月18日 ~ 8月21日  
[2022年 第29週 ~ 第33週]

## 【区別・週別報告定点当り】

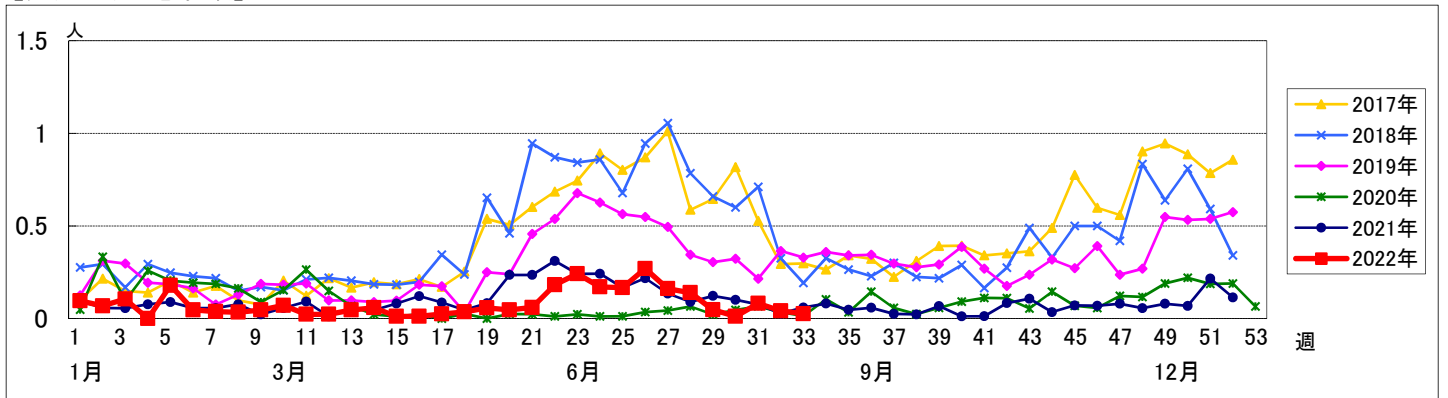
週数		合計	鶴見	神奈川	西	中	南	港南	保土ヶ谷	旭	磯子	金沢	港北	緑	青葉	都筑	戸塚	栄	泉	瀬谷
		定点数	94	7	6	3	4	5	5	5	6	4	5	8	5	7	5	7	4	4
第29週	報告定点	85	7	6	2	4	4	3	4	6	2	5	6	5	7	5	7	4	4	4
	罹患数	4	0	0	0	2	0	0	0	0	0	1	0	0	0	0	1	0	0	0
	定点当り	0.05	0	0	0	0.50	0	0	0	0	0	0.20	0	0	0	0	0.14	0	0	0
第30週	報告定点	88	7	6	3	4	5	3	5	5	4	5	6	5	7	4	7	4	4	4
	罹患数	1	0	0	0	0	1	0	0	0	0	0	0	0	0	0	0	0	0	0
	定点当り	0.01	0	0	0	0	0.20	0	0	0	0	0	0	0	0	0	0	0	0	0
第31週	報告定点	86	7	6	3	4	3	4	5	6	4	5	5	5	7	4	7	4	4	3
	罹患数	7	0	0	1	0	0	2	0	1	0	2	0	0	0	0	0	0	1	0
	定点当り	0.08	0	0	0.33	0	0	0.50	0	0.17	0	0.40	0	0	0	0	0	0	0.25	0
第32週	報告定点	73	7	6	3	2	4	2	3	4	4	4	3	3	6	3	7	4	4	4
	罹患数	3	1	0	0	0	0	0	0	0	0	1	0	0	0	0	0	0	0	1
	定点当り	0.04	0.14	0	0	0	0	0	0	0	0	0.25	0	0	0	0	0	0	0	0.25
第33週	報告定点	78	7	5	2	4	4	3	4	4	2	5	7	4	5	3	7	4	4	4
	罹患数	2	0	0	0	0	0	0	0	0	0	0	1	0	0	0	0	0	0	1
	定点当り	0.03	0	0	0	0	0	0	0	0	0	0.14	0	0	0	0	0	0	0	0.25

週数		合計	~5ヶ月	~11ヶ月	1歳	2歳	3歳	4歳	5歳	6歳	7歳	8歳	9歳	10~14歳	15~19歳	20歳以上
第29週	罹患数	4		1		1	1		1							
	定点当り	0.05		0.01		0.01	0.01		0.01							
第30週	罹患数	1				1										
	定点当り	0.01				0.01										
第31週	罹患数	7		1	3		3									
	定点当り	0.08		0.01	0.03		0.03									
第32週	罹患数	3			2		1									
	定点当り	0.04			0.03		0.01									
第33週	罹患数	2				1			1							
	定点当り	0.03				0.01			0.01							

## 【年齢層別5週分集計】



## 【定点当りの患者数】



# << A群溶血性レンサ球菌咽頭炎 >>

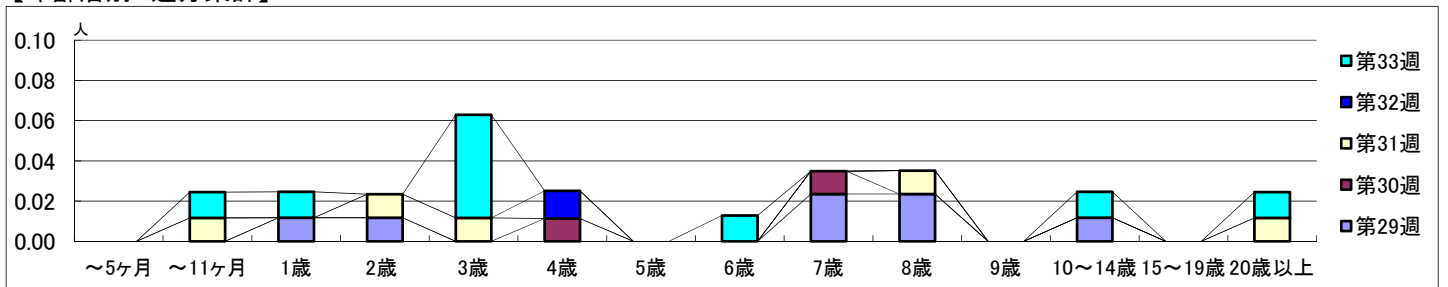
2022年7月18日 ~ 8月21日  
[2022年 第29週 ~ 第33週]

## 【区別・週別報告定点当り】

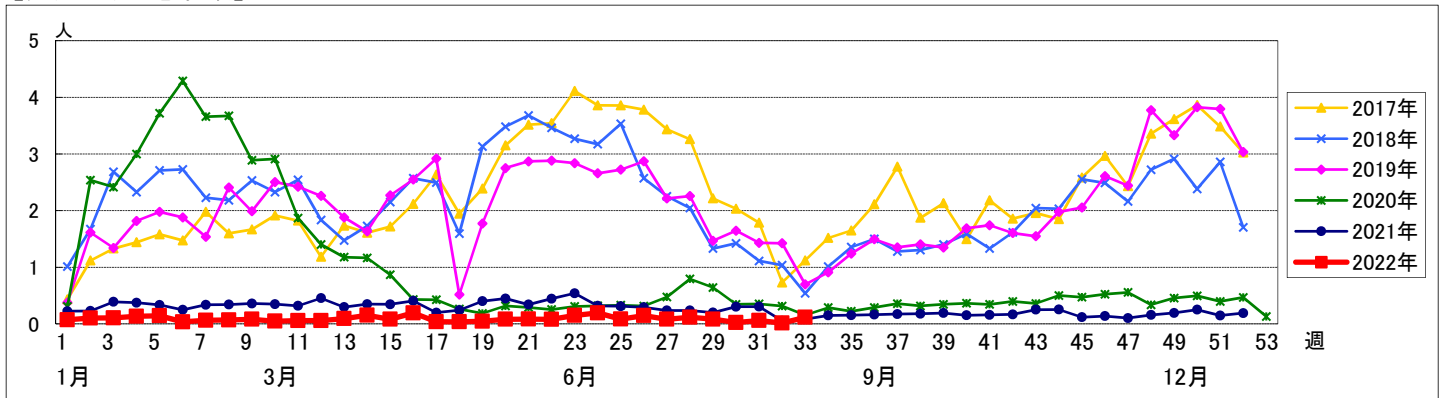
週数		合計	鶴見	神奈川	西	中	南	港南	保土ヶ谷	旭	磯子	金沢	港北	緑	青葉	都筑	戸塚	栄	泉	瀬谷
第29週	定点数	94	7	6	3	4	5	5	5	6	4	5	8	5	7	5	7	4	4	4
	報告定点	85	7	6	2	4	4	3	4	6	2	5	6	5	7	5	7	4	4	4
	罹患数	7	0	0	0	0	0	0	0	0	1	0	1	2	0	1	0	0	2	0
	定点当り	0.08	0	0	0	0	0	0	0	0	0.50	0	0.17	0.40	0	0.20	0	0	0.50	0
第30週	報告定点	88	7	6	3	4	5	3	5	5	4	5	6	5	7	4	7	4	4	4
	罹患数	2	0	0	0	1	0	0	0	0	0	0	0	1	0	0	0	0	0	0
	定点当り	0.02	0	0	0	0.25	0	0	0	0	0	0	0	0.20	0	0	0	0	0	0
	報告定点	86	7	6	3	4	3	4	5	6	4	5	5	5	7	4	7	4	4	3
第31週	罹患数	5	0	1	0	1	0	0	0	1	0	0	0	1	0	0	0	0	1	0
	定点当り	0.06	0	0.17	0	0.25	0	0	0	0.17	0	0	0	0.20	0	0	0	0	0.25	0
	報告定点	73	7	6	3	2	4	2	3	4	4	4	3	3	6	3	7	4	4	4
	罹患数	1	0	0	0	0	0	0	0	0	0	0	0	1	0	0	0	0	0	0
第32週	定点当り	0.01	0	0	0	0	0	0	0	0	0	0	0	0.33	0	0	0	0	0	0
	報告定点	78	7	5	2	4	4	3	4	4	2	5	7	4	5	3	7	4	4	4
	罹患数	9	0	0	0	2	2	0	0	1	1	0	0	1	0	0	0	0	2	0
	定点当り	0.12	0	0	0	0.50	0.50	0	0	0.25	0.50	0	0	0.25	0	0	0	0	0.50	0

週数		合計	~5ヶ月	~11ヶ月	1歳	2歳	3歳	4歳	5歳	6歳	7歳	8歳	9歳	10~14歳	15~19歳	20歳以上
第29週	罹患数	7			1	1					2	2		1		
	定点当り	0.08			0.01	0.01					0.02	0.02		0.01		
第30週	罹患数	2						1			1					
	定点当り	0.02						0.01			0.01					
第31週	罹患数	5		1		1	1					1				1
	定点当り	0.06		0.01		0.01	0.01					0.01				0.01
第32週	罹患数	1						1								
	定点当り	0.01						0.01								
第33週	罹患数	9		1	1		4			1				1		1
	定点当り	0.12		0.01	0.01		0.05			0.01				0.01		0.01

## 【年齢層別5週分集計】



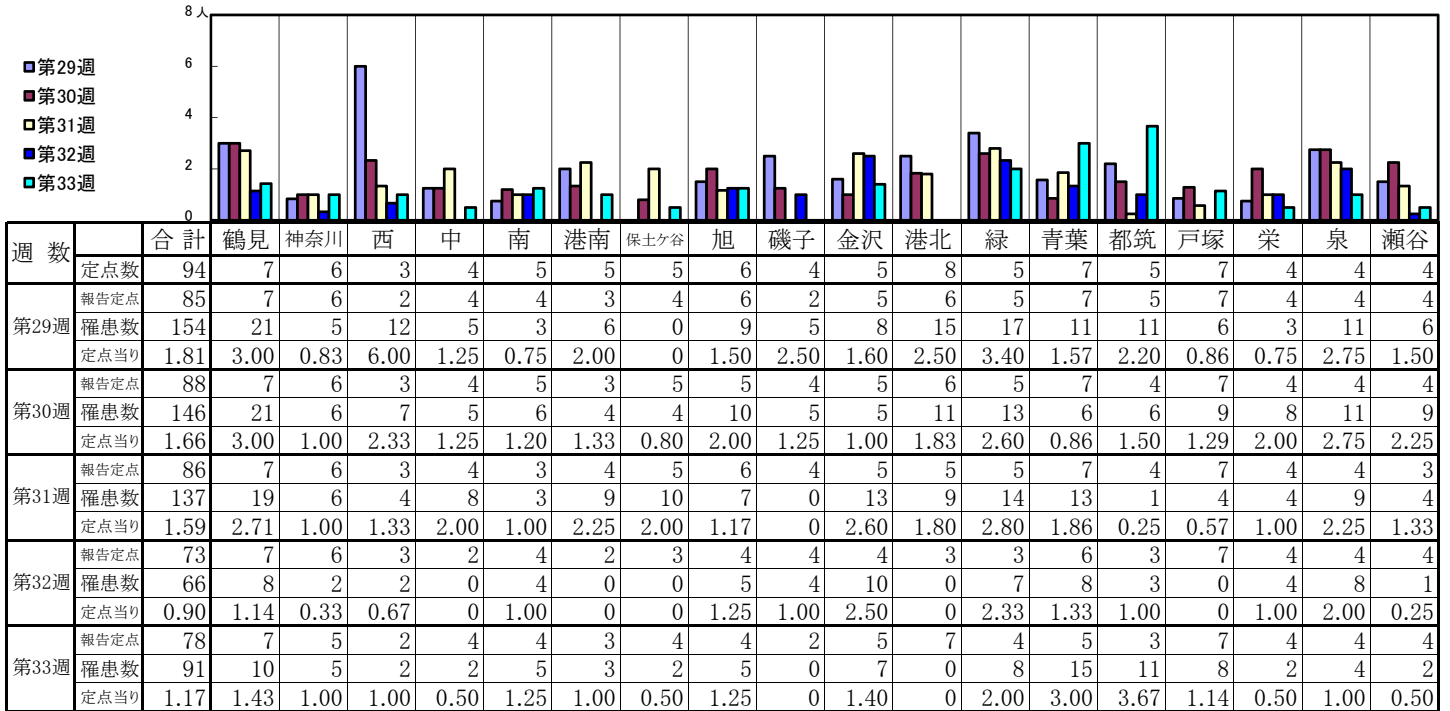
## 【定点当りの患者数】



# << 感染性胃腸炎 >>

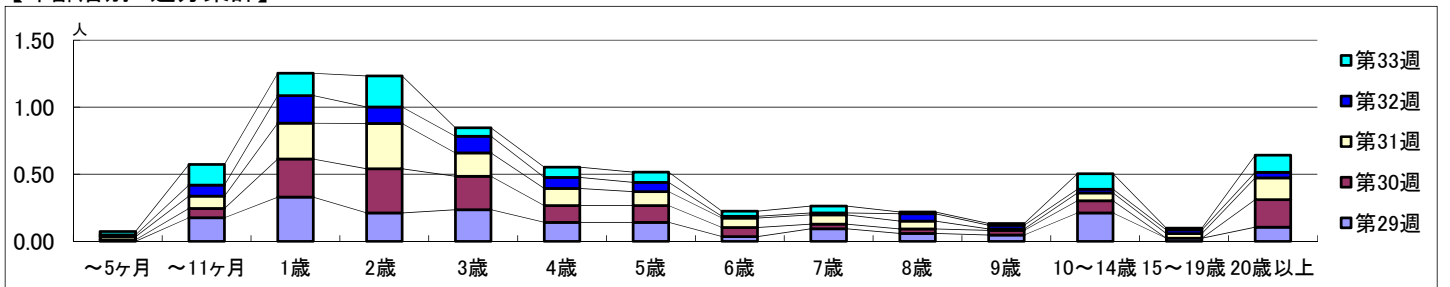
2022年7月18日 ~ 8月21日  
[2022年 第29週 ~ 第33週]

## 【区別・週別報告定点当り】

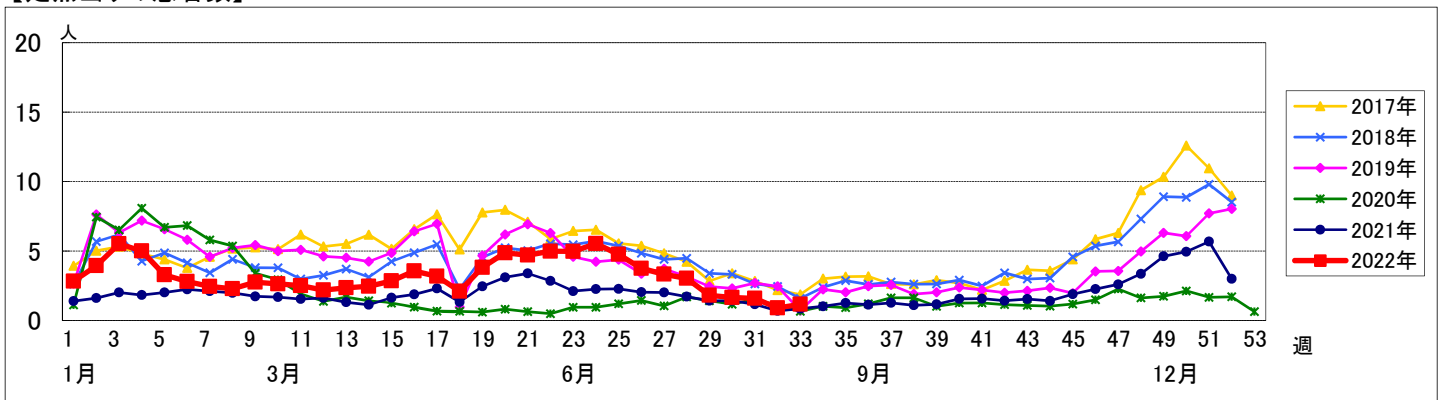


週数		年齢層別														
		合計	~5ヶ月	~11ヶ月	1歳	2歳	3歳	4歳	5歳	6歳	7歳	8歳	9歳	10~14歳	15~19歳	20歳以上
第29週	罹患数	154		15	28	18	20	12	12	3	8	5	4	18	2	9
	定点当り	1.81		0.18	0.33	0.21	0.24	0.14	0.14	0.04	0.09	0.06	0.05	0.21	0.02	0.11
第30週	罹患数	146	1	6	25	29	22	11	11	6	3	3	3	8		18
	定点当り	1.66	0.01	0.07	0.28	0.33	0.25	0.13	0.13	0.07	0.03	0.03	0.03	0.09		0.20
第31週	罹患数	137	2	8	23	29	15	11	9	6	6	5	1	5	3	14
	定点当り	1.59	0.02	0.09	0.27	0.34	0.17	0.13	0.10	0.07	0.07	0.06	0.01	0.06	0.03	0.16
第32週	罹患数	66	1	6	15	9	9	6	5	1	1	4	2	2	2	3
	定点当り	0.90	0.01	0.08	0.21	0.12	0.12	0.08	0.07	0.01	0.01	0.05	0.03	0.03	0.03	0.04
第33週	罹患数	91	2	12	13	18	5	6	6	3	4	1	1	9	1	10
	定点当り	1.17	0.03	0.15	0.17	0.23	0.06	0.08	0.08	0.04	0.05	0.01	0.01	0.12	0.01	0.13

## 【年齢層別5週分集計】



## 【定点当りの患者数】



# << 水痘 >>

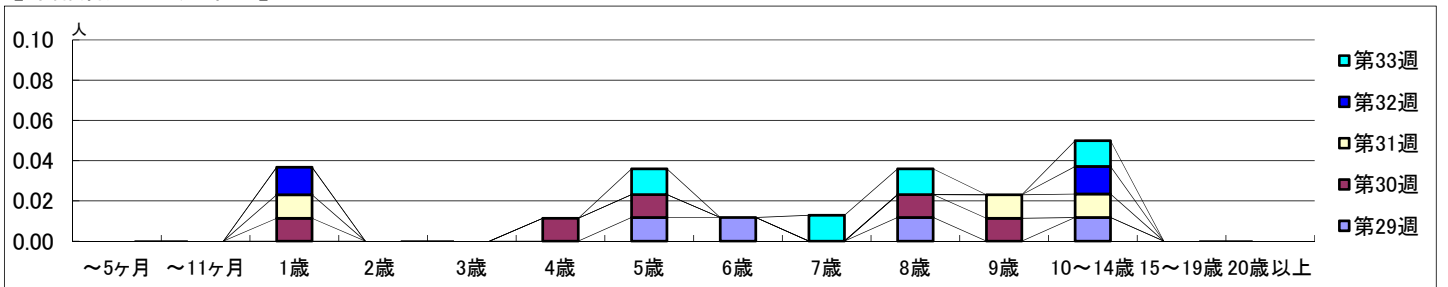
2022年7月18日 ~ 8月21日  
[2022年 第29週 ~ 第33週]

## 【区別・週別報告定点当り】

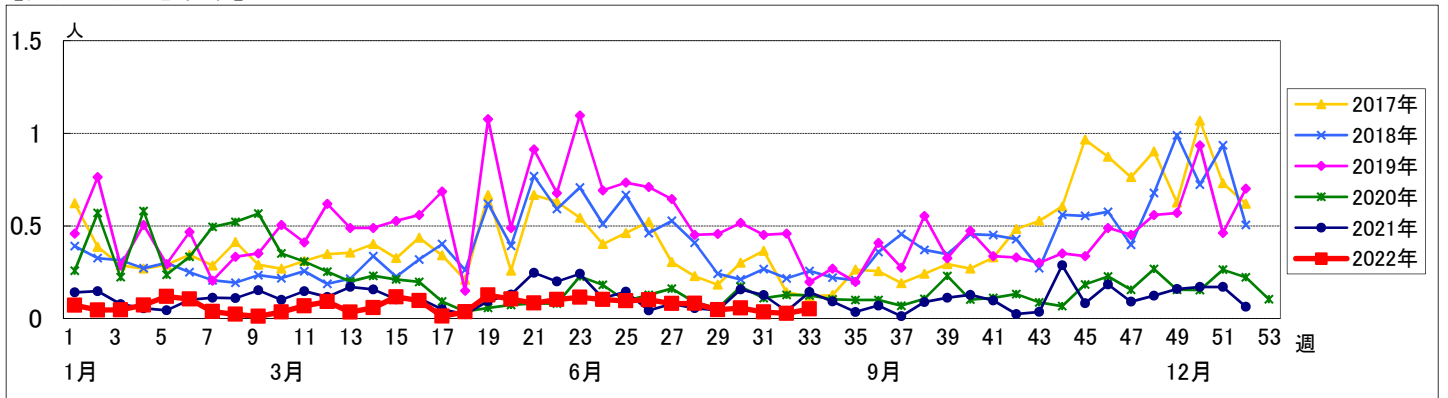
週数	合計	鶴見	神奈川	西	中	南	港南	保土ヶ谷	旭	磯子	金沢	港北	緑	青葉	都筑	戸塚	栄	泉	瀬谷
第29週	報告定点 85	7	6	2	4	4	3	4	6	2	5	6	5	7	5	7	4	4	4
第29週	罹患数 4	0	0	0	0	1	0	0	0	0	0	0	1	0	1	0	0	1	0
第29週	定点当り 0.05	0	0	0	0	0.25	0	0	0	0	0	0	0.20	0	0.20	0	0	0.25	0
第30週	報告定点 88	7	6	3	4	5	3	5	5	4	5	6	5	7	4	7	4	4	4
第30週	罹患数 5	1	0	0	0	0	0	0	0	0	0	1	0	1	2	0	0	0	0
第30週	定点当り 0.06	0.14	0	0	0	0	0	0	0	0	0	0.17	0	0.14	0.50	0	0	0	0
第31週	報告定点 86	7	6	3	4	3	4	5	6	4	5	5	5	7	4	7	4	4	3
第31週	罹患数 3	0	0	1	0	0	0	0	0	0	0	0	0	0	1	0	0	0	1
第31週	定点当り 0.03	0	0	0.33	0	0	0	0	0	0	0	0	0	0	0.25	0	0	0	0.33
第32週	報告定点 73	7	6	3	2	4	2	3	4	4	4	3	3	6	3	7	4	4	4
第32週	罹患数 2	0	0	0	0	0	0	0	0	0	0	0	0	0	1	1	0	0	0
第32週	定点当り 0.03	0	0	0	0	0	0	0	0	0	0	0	0	0	0.33	0.14	0	0	0
第33週	報告定点 78	7	5	2	4	4	3	4	4	2	5	7	4	5	3	7	4	4	4
第33週	罹患数 4	0	0	0	0	0	0	0	0	0	0	0	1	1	2	0	0	0	0
第33週	定点当り 0.05	0	0	0	0	0	0	0	0	0	0	0	0.25	0.20	0.67	0	0	0	0

週数	合計	~5ヶ月	~11ヶ月	1歳	2歳	3歳	4歳	5歳	6歳	7歳	8歳	9歳	10~14歳	15~19歳	20歳以上
第29週	罹患数 4							1	1		1		1		
第29週	定点当り 0.05							0.01	0.01		0.01		0.01		
第30週	罹患数 5			1			1	1			1	1			
第30週	定点当り 0.06			0.01			0.01	0.01			0.01	0.01			
第31週	罹患数 3			1								1	1		
第31週	定点当り 0.03			0.01								0.01	0.01		
第32週	罹患数 2			1									1		
第32週	定点当り 0.03			0.01									0.01		
第33週	罹患数 4							1		1	1		1		
第33週	定点当り 0.05							0.01		0.01	0.01		0.01		

## 【年齢層別5週分集計】



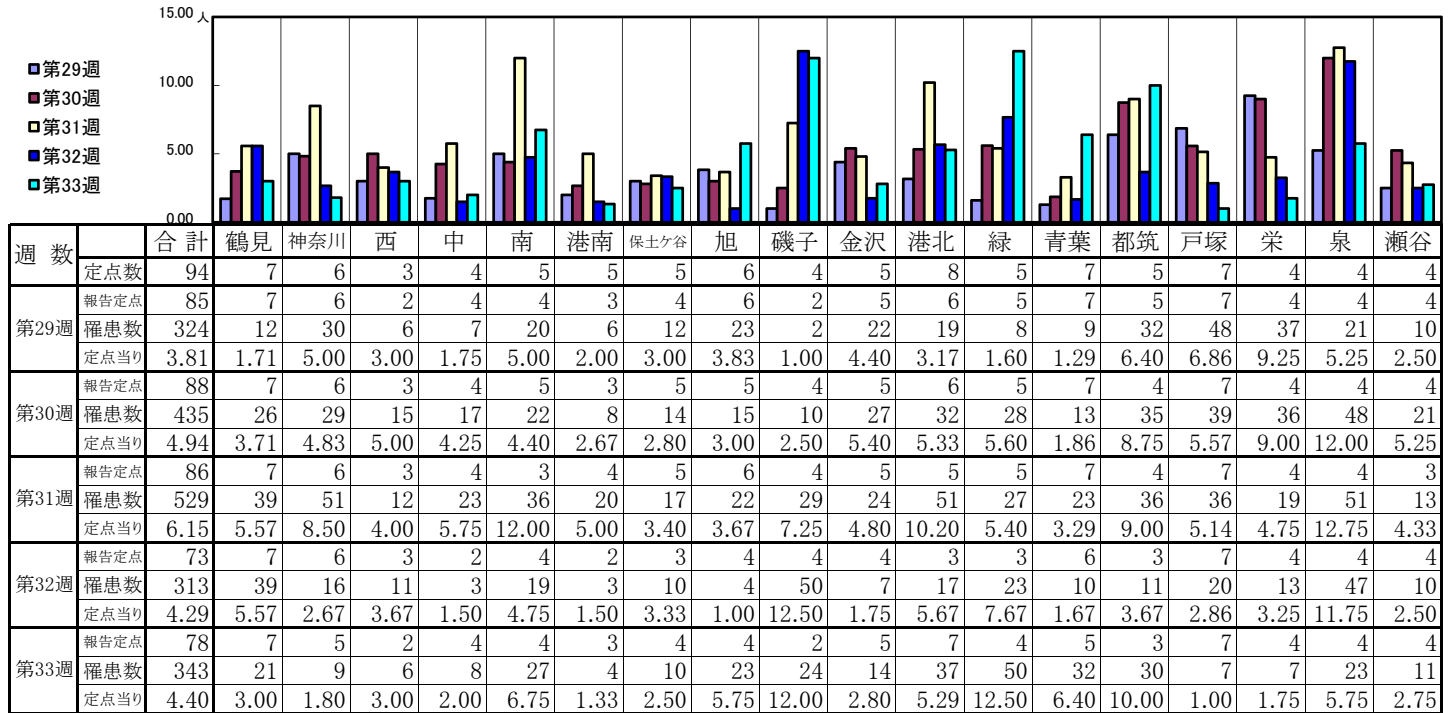
## 【定点当りの患者数】



# << 手足口病 >>

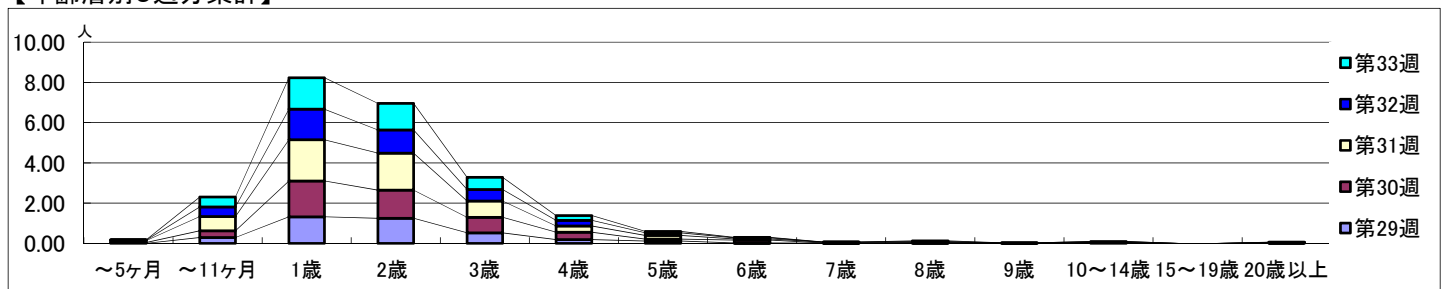
2022年7月18日 ~ 8月21日  
[2022年 第29週 ~ 第33週]

## 【区別・週別報告定点当り】

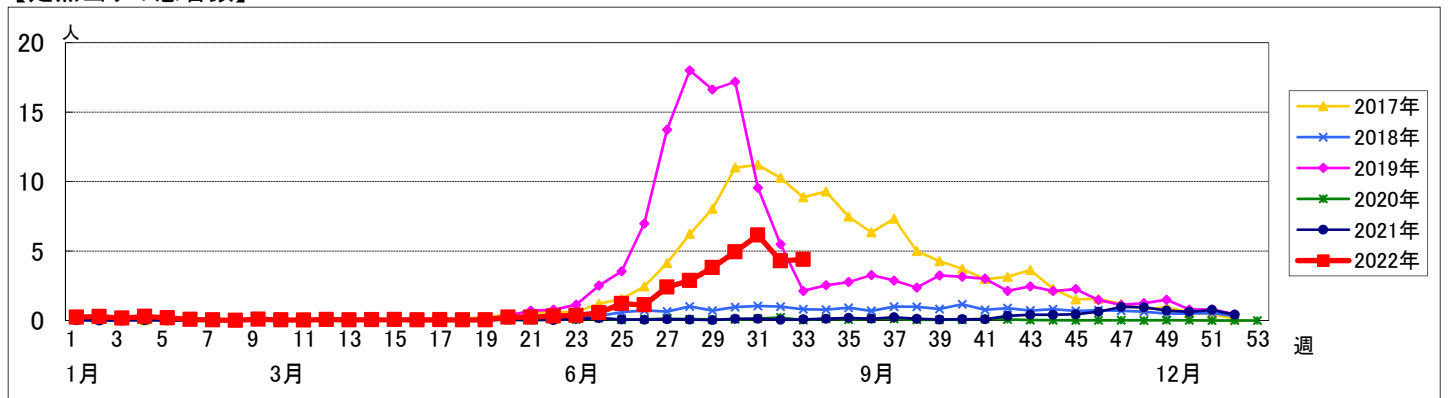


週数		合計	~5ヶ月	~11ヶ月	1歳	2歳	3歳	4歳	5歳	6歳	7歳	8歳	9歳	10~14歳	15~19歳	20歳以上
第29週	罹患数	324		25	112	106	44	16	10	2	1	2	1	3		2
第29週	定点当り	3.81		0.29	1.32	1.25	0.52	0.19	0.12	0.02	0.01	0.02	0.01	0.04		0.02
第30週	罹患数	435	4	29	157	123	68	32	8	12	1	1				
第30週	定点当り	4.94	0.05	0.33	1.78	1.40	0.77	0.36	0.09	0.14	0.01	0.01				
第31週	罹患数	529	8	61	176	158	70	27	16	5	3	3		1		1
第31週	定点当り	6.15	0.09	0.71	2.05	1.84	0.81	0.31	0.19	0.06	0.03	0.03		0.01		0.01
第32週	罹患数	313	2	35	111	84	42	20	9	4		1	1	3		1
第32週	定点当り	4.29	0.03	0.48	1.52	1.15	0.58	0.27	0.12	0.05		0.01	0.01	0.04		0.01
第33週	罹患数	343	1	38	122	103	47	19	6	2	1	3				1
第33週	定点当り	4.40	0.01	0.49	1.56	1.32	0.60	0.24	0.08	0.03	0.01	0.04				0.01

## 【年齢層別5週分集計】



## 【定点当りの患者数】





<< 伝染性紅斑 >>

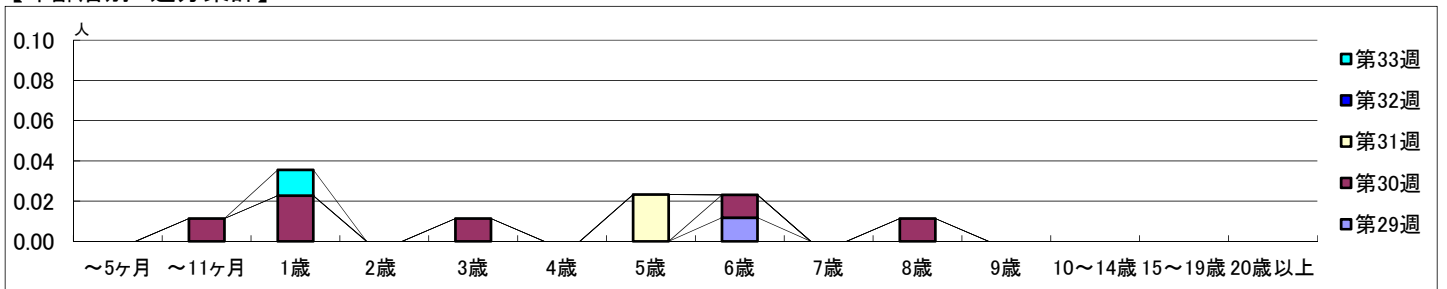
2022年7月18日 ~ 8月21日  
[2022年 第29週 ~ 第33週]

【区別・週別報告定点当り】

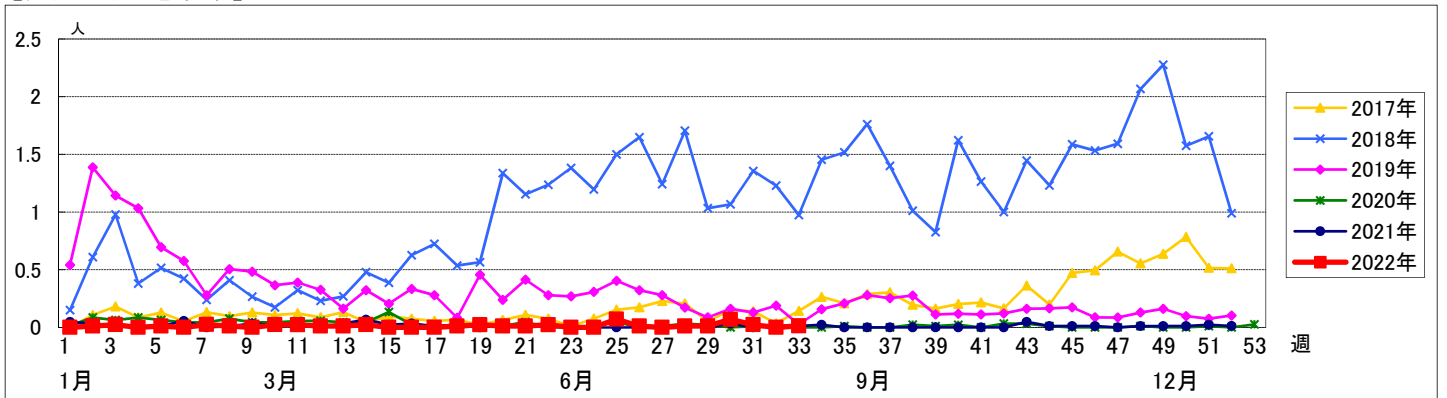
週数		区別																		
		合計	鶴見	神奈川	西	中	南	港南	保土ヶ谷	旭	磯子	金沢	港北	緑	青葉	都筑	戸塚	栄	泉	瀬谷
第29週	定点数	94	7	6	3	4	5	5	5	6	4	5	8	5	7	5	7	4	4	4
	報告定点	85	7	6	2	4	4	3	4	6	2	5	6	5	7	5	7	4	4	4
	罹患数	1	0	0	0	0	1	0	0	0	0	0	0	0	0	0	0	0	0	0
	定点当り	0.01	0	0	0	0	0.25	0	0	0	0	0	0	0	0	0	0	0	0	0
第30週	報告定点	88	7	6	3	4	5	3	5	5	4	5	6	5	7	4	7	4	4	4
	罹患数	6	0	0	0	1	1	0	0	0	0	0	0	0	2	1	0	0	1	0
	定点当り	0.07	0	0	0	0.25	0.20	0	0	0	0	0	0	0	0.29	0.25	0	0	0.25	0
	報告定点	86	7	6	3	4	3	4	5	6	4	5	5	5	7	4	7	4	4	3
第31週	罹患数	2	0	0	0	0	0	0	1	1	0	0	0	0	0	0	0	0	0	0
	定点当り	0.02	0	0	0	0	0	0	0.20	0.17	0	0	0	0	0	0	0	0	0	0
	報告定点	73	7	6	3	2	4	2	3	4	4	4	3	3	6	3	7	4	4	4
	罹患数	0	0	0	0	0	0	0	0	0	0	0	0	0	0	0	0	0	0	0
第32週	報告定点	78	7	5	2	4	4	3	4	4	2	5	7	4	5	3	7	4	4	4
	罹患数	1	0	0	0	0	0	0	0	0	0	1	0	0	0	0	0	0	0	0
	定点当り	0.01	0	0	0	0	0	0	0	0	0	0.20	0	0	0	0	0	0	0	0
	報告定点	78	7	5	2	4	4	3	4	4	2	5	7	4	5	3	7	4	4	4
第33週	罹患数	1	0	0	0	0	0	0	0	0	0	1	0	0	0	0	0	0	0	0
	定点当り	0.01	0	0	0	0	0	0	0	0	0	0.20	0	0	0	0	0	0	0	0

週数		合計	~5ヶ月	~11ヶ月	1歳	2歳	3歳	4歳	5歳	6歳	7歳	8歳	9歳	10~14歳	15~19歳	20歳以上
		第29週	罹患数	1								1				
第29週	定点当り	0.01								0.01						
第30週	罹患数	6		1	2		1			1		1				
	定点当り	0.07		0.01	0.02		0.01			0.01		0.01				
第31週	罹患数	2							2							
	定点当り	0.02							0.02							
第32週	罹患数	0														
	定点当り	0														
第33週	罹患数	1			1											
	定点当り	0.01			0.01											

【年齢層別5週分集計】



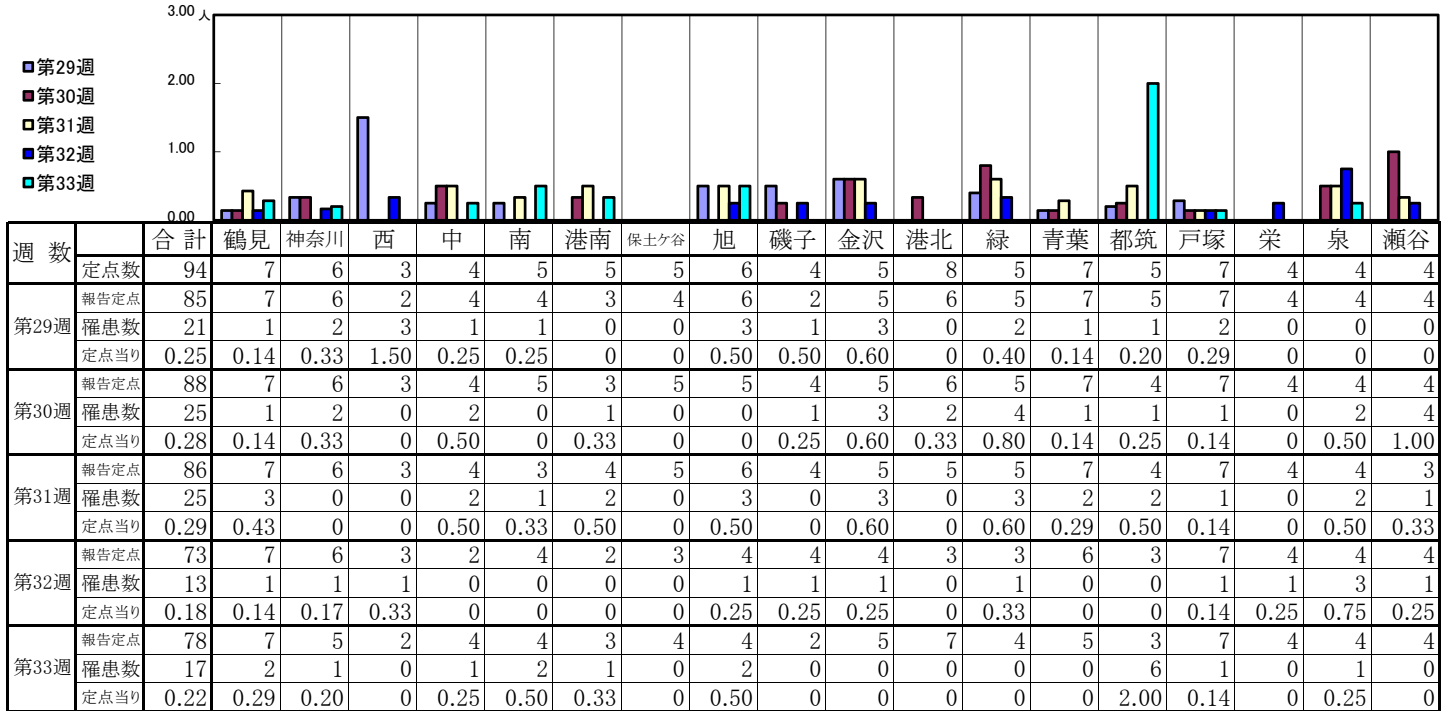
【定点当りの患者数】



# << 突発性発しん >>

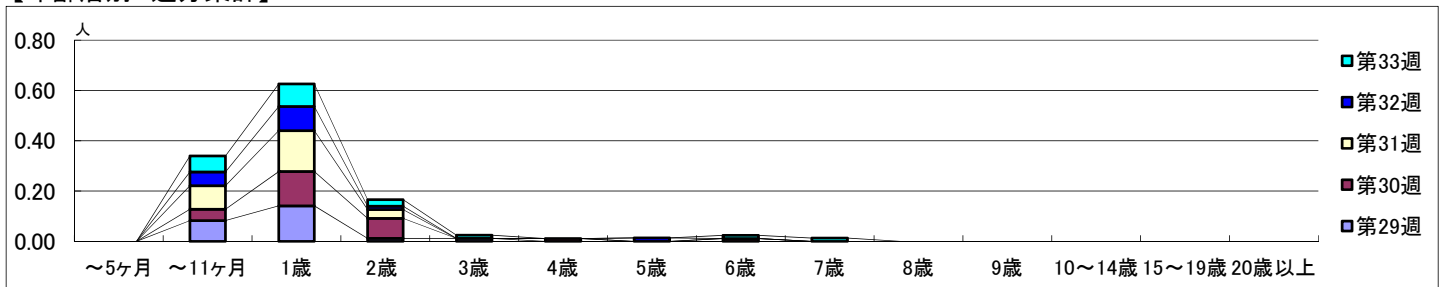
2022年7月18日 ~ 8月21日  
[2022年 第29週 ~ 第33週]

## 【区別・週別報告定点当り】

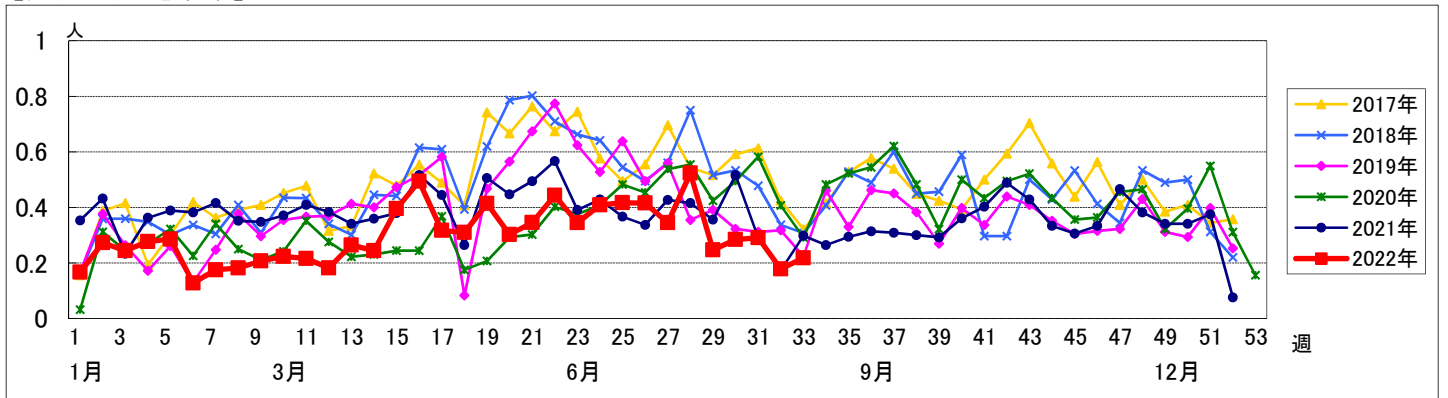


週数		合計	年齢層別														
			~5ヶ月	~11ヶ月	1歳	2歳	3歳	4歳	5歳	6歳	7歳	8歳	9歳	10~14歳	15~19歳	20歳以上	
第29週	罹患数	21		7	12	1	1										
	定点当り	0.25		0.08	0.14	0.01	0.01										
第30週	罹患数	25		4	12	7		1		1							
	定点当り	0.28		0.05	0.14	0.08		0.01		0.01							
第31週	罹患数	25		8	14	3											
	定点当り	0.29		0.09	0.16	0.03											
第32週	罹患数	13		4	7	1			1								
	定点当り	0.18		0.05	0.10	0.01			0.01								
第33週	罹患数	17		5	7	2	1			1	1						
	定点当り	0.22		0.06	0.09	0.03	0.01			0.01	0.01						

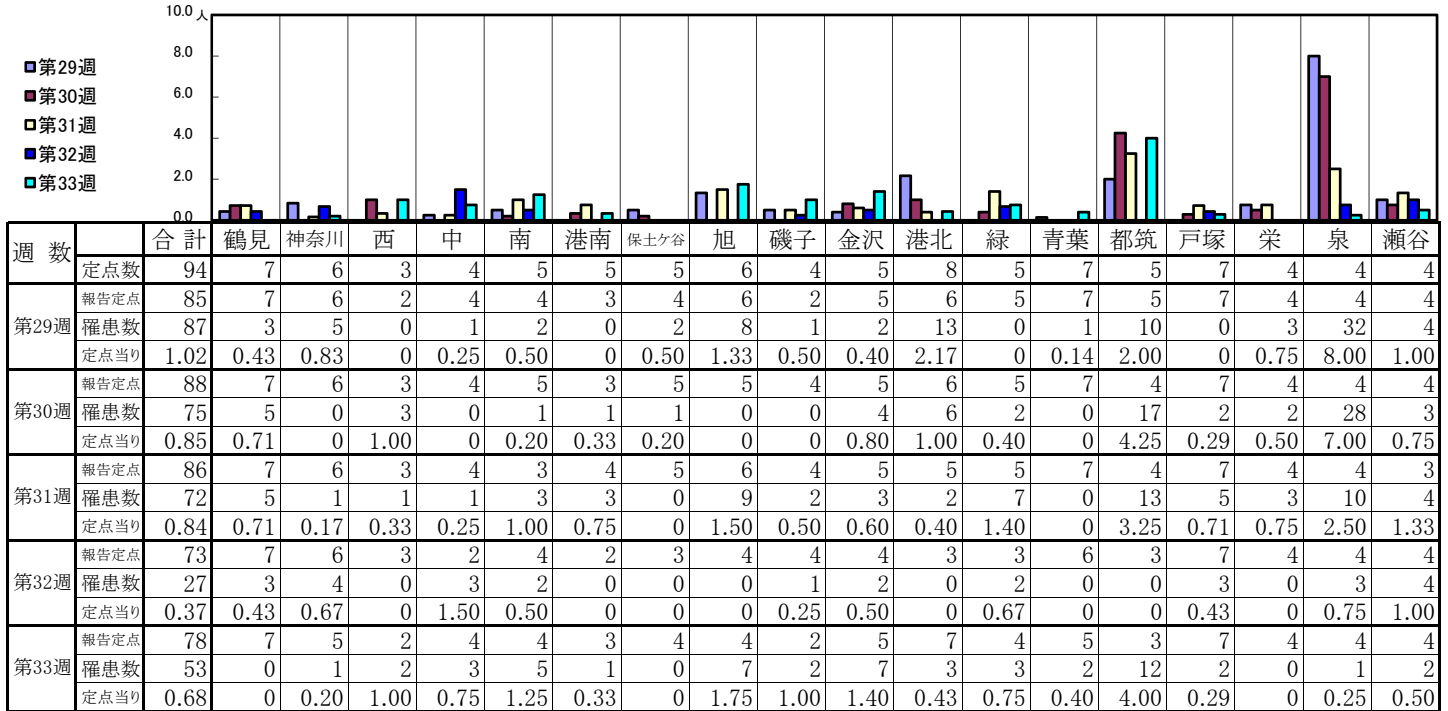
## 【年齢層別5週分集計】



## 【定点当りの患者数】

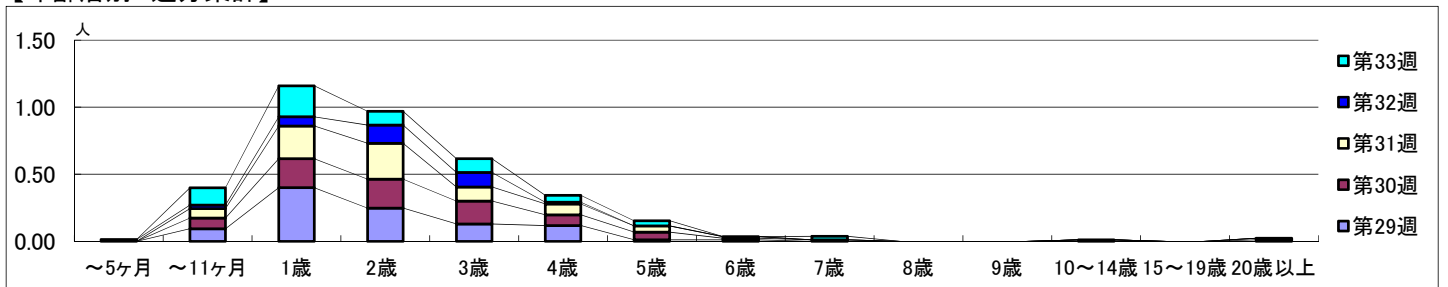


【区別・週別報告定点当り】

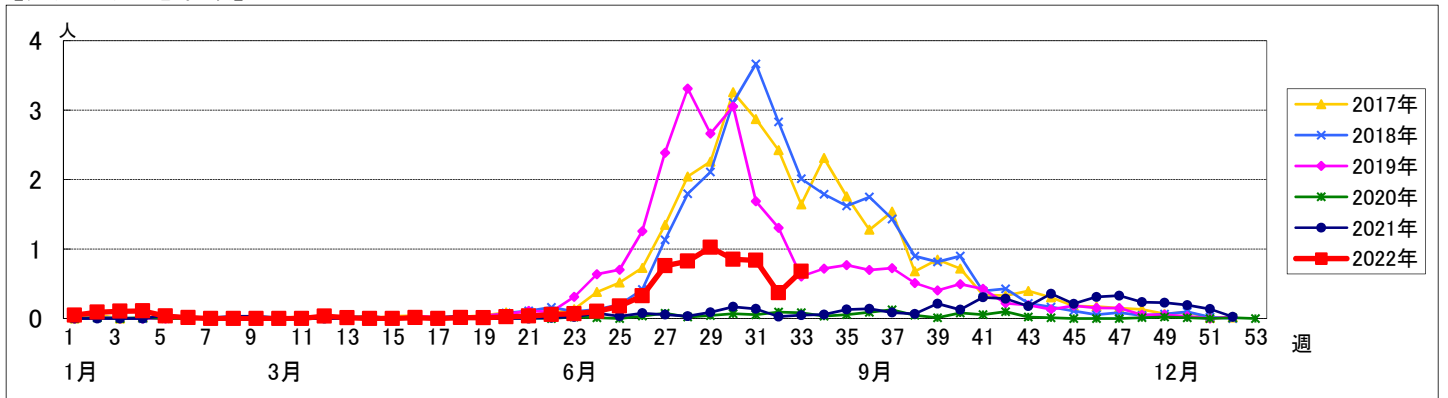


週数		合計	年齢層別														
			~5ヶ月	~11ヶ月	1歳	2歳	3歳	4歳	5歳	6歳	7歳	8歳	9歳	10~14歳	15~19歳	20歳以上	
第29週	罹患数	87		8	34	21	11	10	1	1					1		
	定点当り	1.02		0.09	0.40	0.25	0.13	0.12	0.01	0.01					0.01		
第30週	罹患数	75		7	19	19	15	7	5	1	1						1
	定点当り	0.85		0.08	0.22	0.22	0.17	0.08	0.06	0.01	0.01						0.01
第31週	罹患数	72		6	21	23	9	7	4	1							1
	定点当り	0.84		0.07	0.24	0.27	0.10	0.08	0.05	0.01							0.01
第32週	罹患数	27	1	2	5	10	8	1									
	定点当り	0.37	0.01	0.03	0.07	0.14	0.11	0.01									
第33週	罹患数	53		10	18	8	8	4	3		2						
	定点当り	0.68		0.13	0.23	0.10	0.10	0.05	0.04		0.03						

【年齢層別5週分集計】



【定点当りの患者数】



# << 流行性耳下腺炎 >>

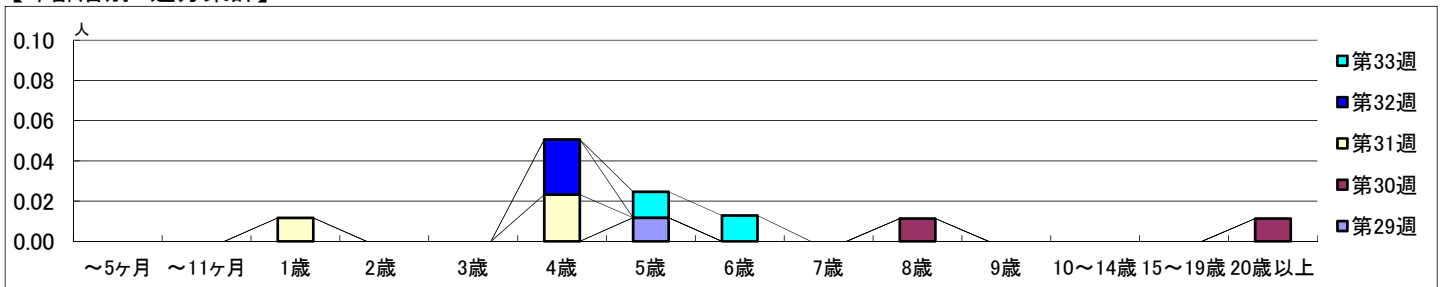
2022年7月18日 ~ 8月21日  
[2022年 第29週 ~ 第33週]

## 【区別・週別報告定点当り】

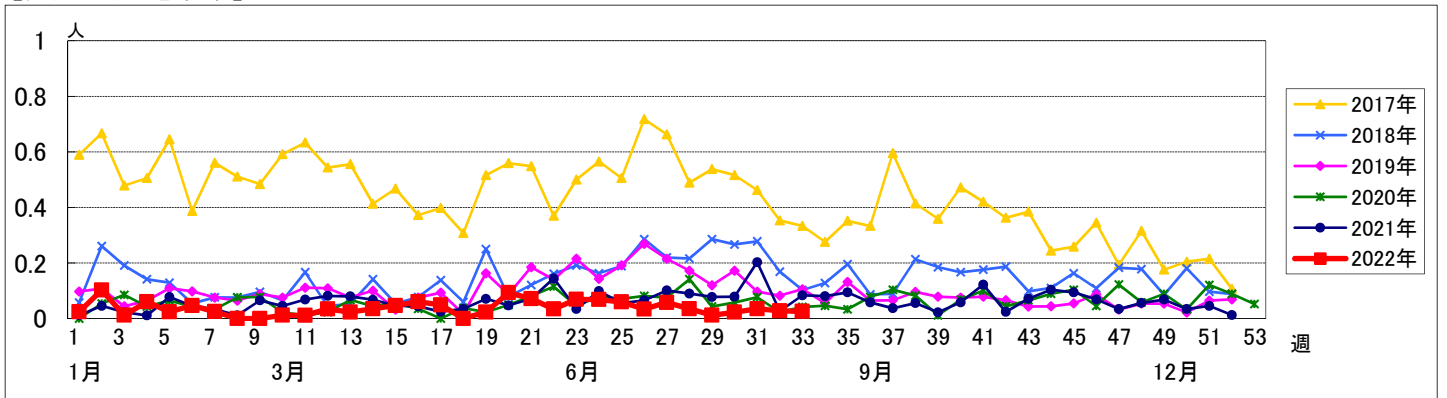
週数		合計	鶴見	神奈川	西	中	南	港南	保土ヶ谷	旭	磯子	金沢	港北	緑	青葉	都筑	戸塚	栄	泉	瀬谷
第29週	定点数	94	7	6	3	4	5	5	5	6	4	5	8	5	7	5	7	4	4	4
	報告定点	85	7	6	2	4	4	3	4	6	2	5	6	5	7	5	7	4	4	4
	罹患数	1	0	0	0	0	0	0	0	0	0	0	0	0	0	0	0	1	0	0
	定点当り	0.01	0	0	0	0	0	0	0	0	0	0	0	0	0	0	0	0.25	0	0
第30週	報告定点	88	7	6	3	4	5	3	5	5	4	5	6	5	7	4	7	4	4	4
	罹患数	2	0	1	0	0	0	0	1	0	0	0	0	0	0	0	0	0	0	0
	定点当り	0.02	0	0.17	0	0	0	0	0.20	0	0	0	0	0	0	0	0	0	0	0
	報告定点	86	7	6	3	4	3	4	5	6	4	5	5	5	7	4	7	4	4	3
第31週	罹患数	3	1	0	0	0	0	0	0	0	0	0	0	1	0	0	1	0	0	0
	定点当り	0.03	0.14	0	0	0	0	0	0	0	0	0	0	0.20	0	0	0.14	0	0	0
	報告定点	73	7	6	3	2	4	2	3	4	4	4	3	3	6	3	7	4	4	4
	罹患数	2	0	0	0	0	0	0	0	0	0	0	0	0	0	1	0	0	1	0
第32週	定点当り	0.03	0	0	0	0	0	0	0	0	0	0	0	0	0	0.33	0	0	0.25	0
	報告定点	78	7	5	2	4	4	3	4	4	2	5	7	4	5	3	7	4	4	4
	罹患数	2	0	0	0	0	0	0	0	0	0	0	0	1	0	1	0	0	0	0
	定点当り	0.03	0	0	0	0	0	0	0	0	0	0	0	0.25	0	0.33	0	0	0	0

週数		合計	~5ヶ月	~11ヶ月	1歳	2歳	3歳	4歳	5歳	6歳	7歳	8歳	9歳	10~14歳	15~19歳	20歳以上
第29週	罹患数	1							1							
	定点当り	0.01							0.01							
第30週	罹患数	2										1				1
	定点当り	0.02										0.01				0.01
第31週	罹患数	3			1			2								
	定点当り	0.03			0.01			0.02								
第32週	罹患数	2						2								
	定点当り	0.03						0.03								
第33週	罹患数	2							1	1						
	定点当り	0.03							0.01	0.01						

## 【年齢層別5週分集計】



## 【定点当りの患者数】



# << 急性出血性結膜炎 >>

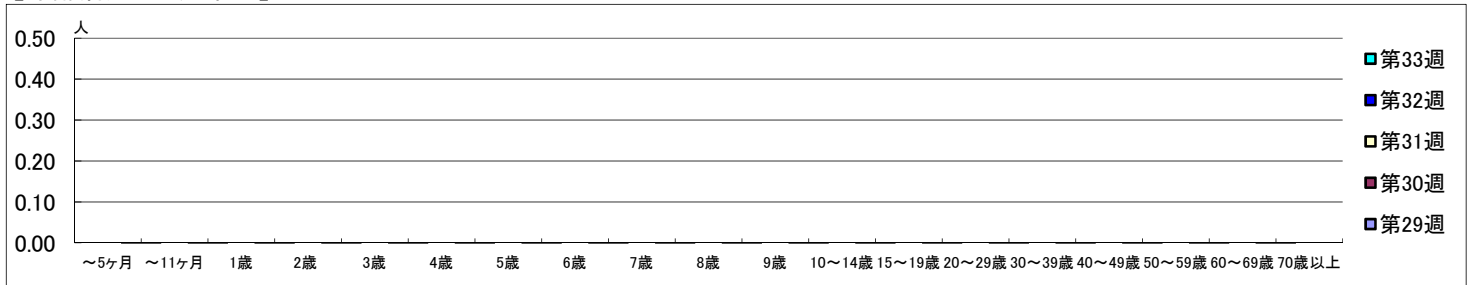
2022年7月18日 ~ 8月21日  
[2022年 第29週 ~ 第33週]

## 【区別・週別報告定点当り】

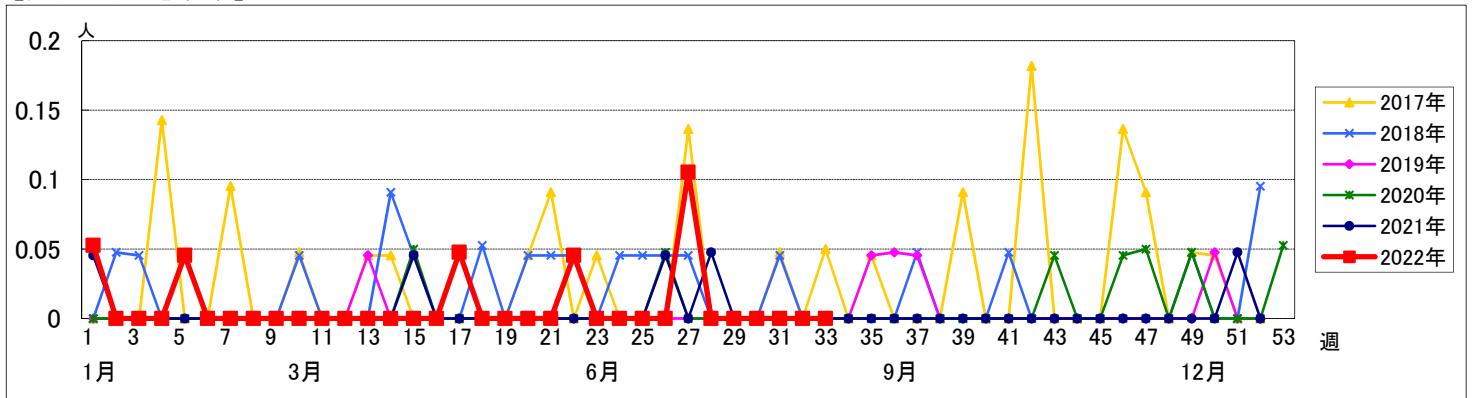
週数		合計	区別																
			鶴見	神奈川	西	中	南	港南	保土ヶ谷	旭	磯子	金沢	港北	緑	青葉	都筑	戸塚	栄	泉
第29週	定点数	22	2	1	1	1	1	1	1	1	1	2	1	2	1	2	1	1	1
	報告定点	21	2	1	1	1	1	1	1	1	1	2	1	2	1	2	1	1	1
	罹患数	0	0	0	0	0	0	0	0	0	0	0	0	0	0	0	0	0	0
	定点当り	0	0	0	0	0	0	0	0	0	0	0	0	0	0	0	0	0	0
第30週	報告定点	20	2	1	1	1	1	1	1	1	1	1	1	1	1	2	1	1	1
	罹患数	0	0	0	0	0	0	0	0	0	0	0	0	0	0	0	0	0	0
	定点当り	0	0	0	0	0	0	0	0	0	0	0	0	0	0	0	0	0	0
	報告定点	20	2	1	1	1	1	1	1	1	1	1	1	1	1	2	1	1	1
第31週	報告定点	16	2	1	1	1	1	1	1	1	1		1		1	1	1	1	1
	罹患数	0	0	0	0	0	0	0	0	0	0	0	0	0	0	0	0	0	0
	定点当り	0	0	0	0	0	0	0	0	0	0	0	0	0	0	0	0	0	0
	報告定点	19	2	1	1	1	1		1	1	1	2	1		1	2	1	1	1
第32週	報告定点	19	2	1	1	1		1	1	1	1	2	1		1	2	1	1	1
	罹患数	0	0	0	0	0	0	0	0	0	0	0	0	0	0	0	0	0	0
	定点当り	0	0	0	0	0	0	0	0	0	0	0	0	0	0	0	0	0	0
	報告定点	0	0	0	0	0	0	0	0	0	0	0	0	0	0	0	0	0	0

週数		合計	年齢層別																		
			~5ヶ月	~11ヶ月	1歳	2歳	3歳	4歳	5歳	6歳	7歳	8歳	9歳	10~14歳	15~19歳	20~29歳	30~39歳	40~49歳	50~59歳	60~69歳	70歳以上
第29週	罹患数	0																			
	定点当り	0																			
第30週	罹患数	0																			
	定点当り	0																			
第31週	罹患数	0																			
	定点当り	0																			
第32週	罹患数	0																			
	定点当り	0																			
第33週	罹患数	0																			
	定点当り	0																			

## 【年齢層別5週分集計】



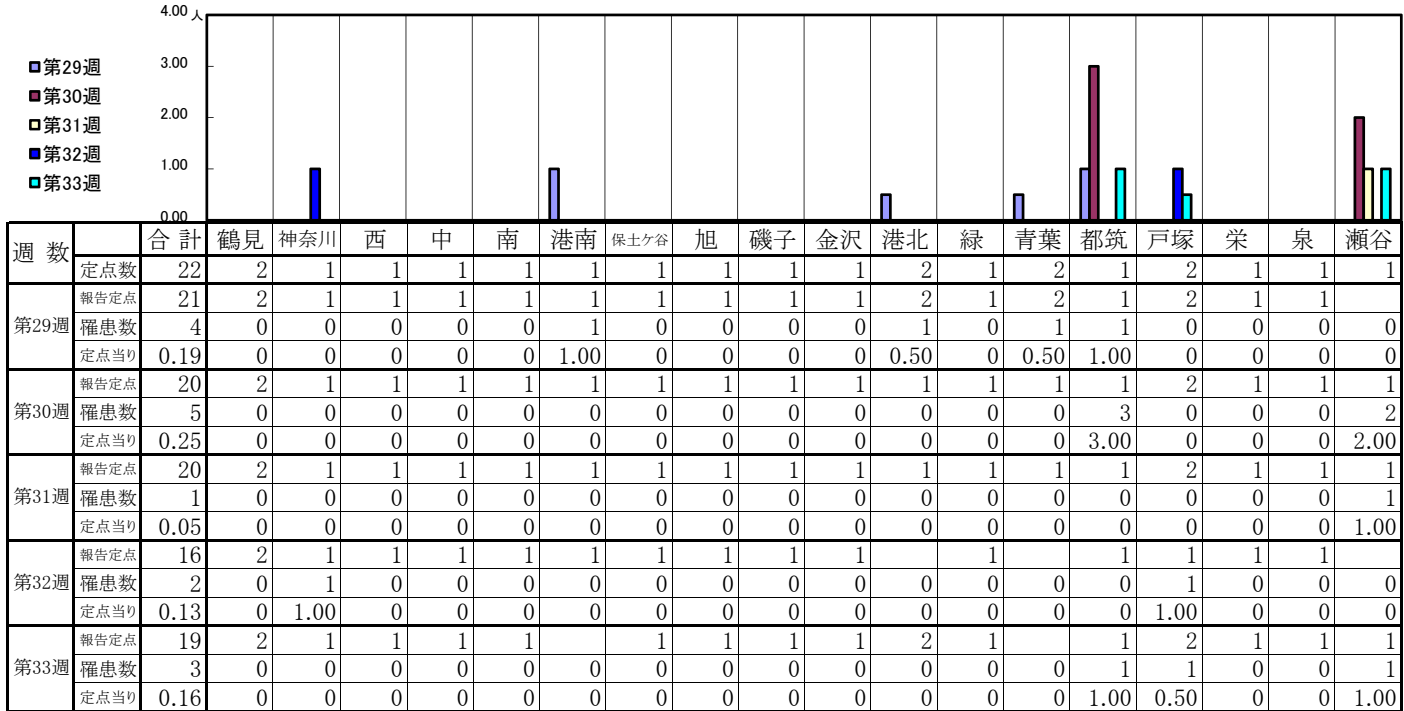
## 【定点当りの患者数】



<< 流行性角結膜炎 >>

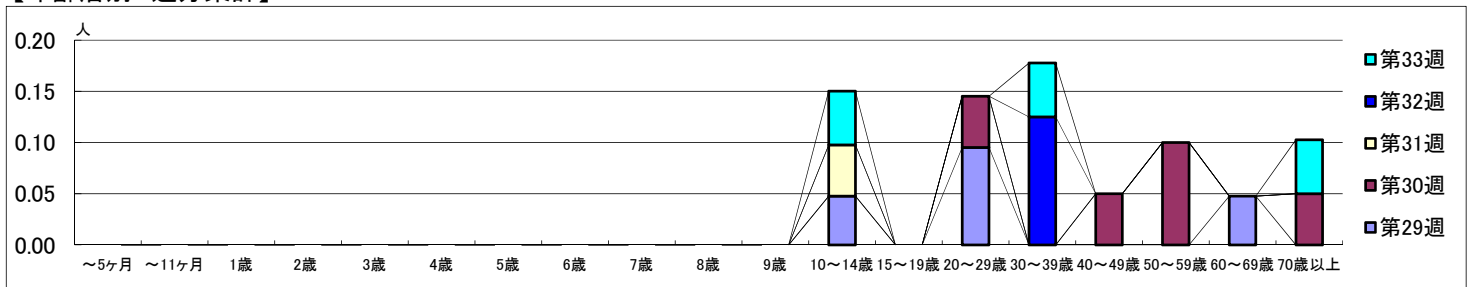
2022年7月18日 ~ 8月21日  
[2022年 第29週 ~ 第33週]

【区別・週別報告定点当り】



週数		合計	~5ヶ月	~11ヶ月	1歳	2歳	3歳	4歳	5歳	6歳	7歳	8歳	9歳	10~14歳	15~19歳	20~29歳	30~39歳	40~49歳	50~59歳	60~69歳	70歳以上
			第29週	罹患数	4												1		2		
第29週	定点当り	0.19												0.05		0.10					0.05
第30週	罹患数	5														1		1	2		1
	定点当り	0.25														0.05		0.05	0.10		0.05
第31週	罹患数	1												1							
	定点当り	0.05												0.05							
第32週	罹患数	2															2				
	定点当り	0.13															0.13				
第33週	罹患数	3												1			1				1
	定点当り	0.16												0.05			0.05				0.05

【年齢層別5週分集計】



【定点当りの患者数】

