

	インフルエンザ	RSウイルス感染症	咽頭結膜熱	A群溶血性レンサ球菌咽頭炎	感染性胃腸炎	水痘	手足口病	伝染性紅斑	突発性発しん	ヘルパンギーナ	流行性耳下腺炎	急性出血性結膜炎	流行性角結膜炎
警報レベル ◎	30		3	8	20	2	5	2		6	6	1	8
終息基準値 ◎	10		1	4	12	1	2	1		2	2	0.1	4
注意報レベル ○	10					1					3		
横浜市	-	1.44	0.13	0.13	3.28	0.10	2.48	0.01	0.61	0.72	0.04	-	0.06
鶴見	-	4.43	-	-	4.43	0.29	1.71	-	0.57	0.43	-	-	-
神奈川	-	2.33	-	-	3.00	-	◎ 8.33	-	-	0.67	0.33	-	-
西	-	-	-	-	6.33	0.33	1.67	-	1.00	0.33	-
中	-	-	-	0.67	0.67	-	2.67	-	1.00	0.33	-
南	-	0.25	0.25	-	2.25	-	4.75	-	0.50	0.75	-	-	-
港南	-	0.50	◎ 3.00	0.50	4.00	-	1.00	-	0.50	-	-	-	-
保土ヶ谷	-	-	-	-	1.00	-	-	-	-	-	0.33	-	-
旭	-	1.20	0.20	-	2.40	-	2.00	-	0.40	1.00	-	-	-
磯子	-	0.33	-	-	1.67	0.67	0.33	-	0.33	1.00	-	-	-
金沢	-	3.00	-	-	1.50	0.25	0.75	-	1.00	0.75	-	-	-
港北	-	3.80	-	-	3.40	-	1.00	0.20	0.40	0.80	-	-	-
緑	-	1.80	-	0.20	4.20	-	1.40	-	1.40	0.80	-	-	-
青葉	-	0.25	-	0.50	2.50	-	-	-	-	-	-	-	1.00
都筑	-	0.25	0.25	0.25	6.00	-	2.00	-	0.75	0.75	-
戸塚	-	1.83	-	-	2.67	-	◎ 6.67	-	1.17	0.67	-	-	-
栄	-	0.33	-	-	1.67	-	◎ 5.00	-	0.33	0.67	-	-	-
泉	-	0.33	-	0.67	7.00	-	◎ 4.00	-	-	2.00	-	-	-
瀬谷	-	-	-	-	3.75	0.25	1.00	-	0.75	1.75	0.25	-	-

(-: 定点当たり0.00) (…: 未報告)

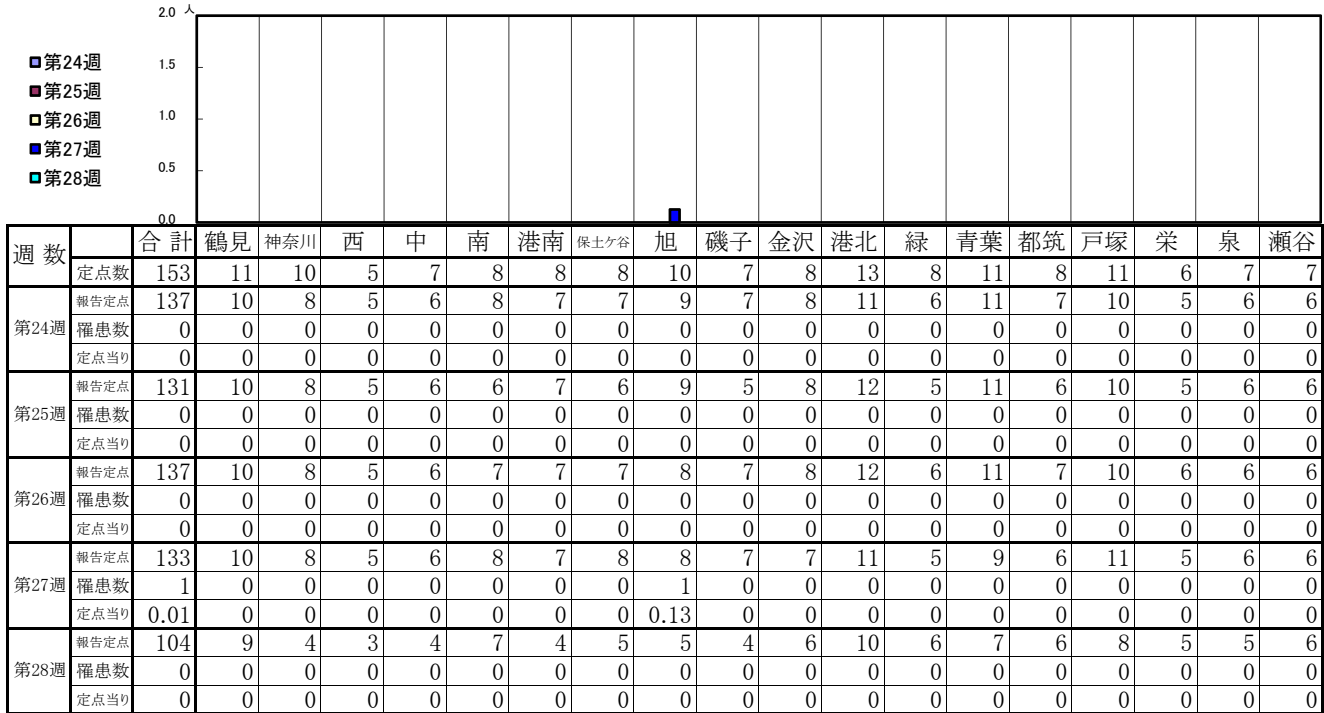
- ◎ 報告定点当たりの値が警報レベル もしくは警報レベル継続中です
- 報告定点当たりの値が注意報レベルに達しています

(この数字は集計時点のもので、翌週以降変動することもあります)

<< インフルエンザ >>

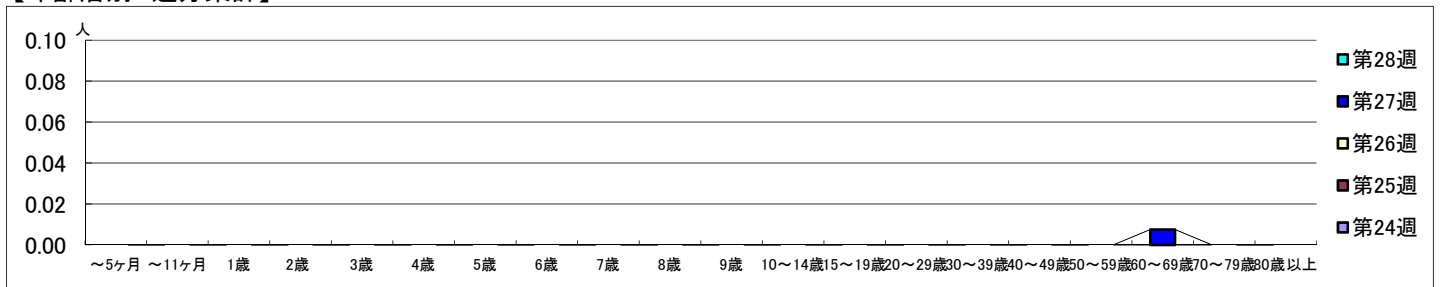
2022年6月13日 ~ 7月17日
[2022年 第24週 ~ 第28週]

【区別・週別報告定点当り】

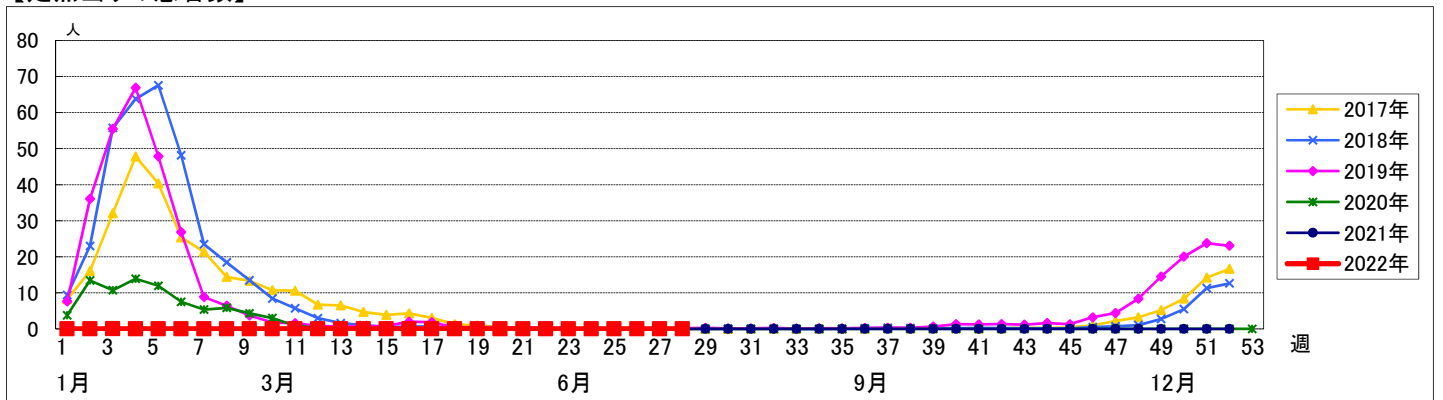


週数	合計	~5ヶ月	~11ヶ月	1歳	2歳	3歳	4歳	5歳	6歳	7歳	8歳	9歳	10~14歳	15~19歳	20~29歳	30~39歳	40~49歳	50~59歳	60~69歳	70~79歳	80歳以上
第24週	0																				
第25週	0																				
第26週	0																				
第27週	1																			1	
第28週	0																				

【年齢層別5週分集計】



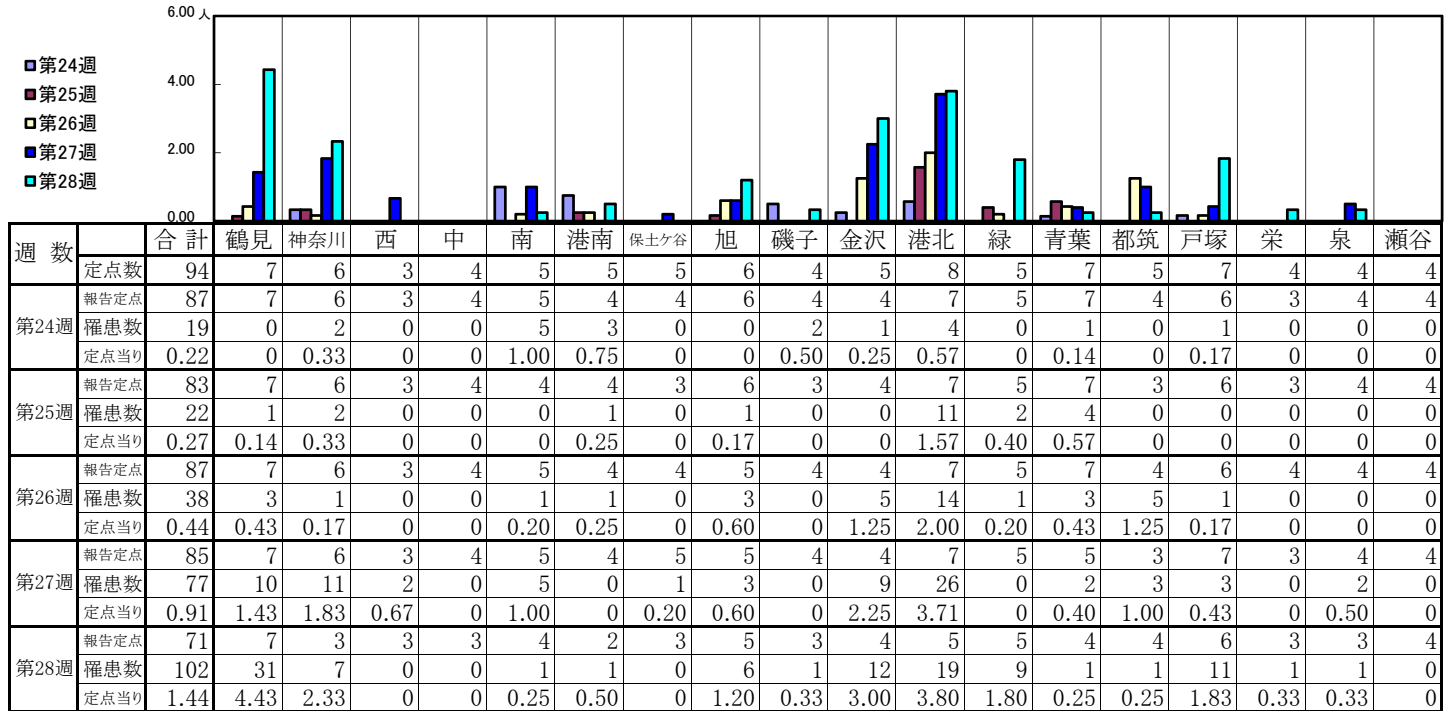
【定点当りの患者数】



<< RSウイルス感染症 >>

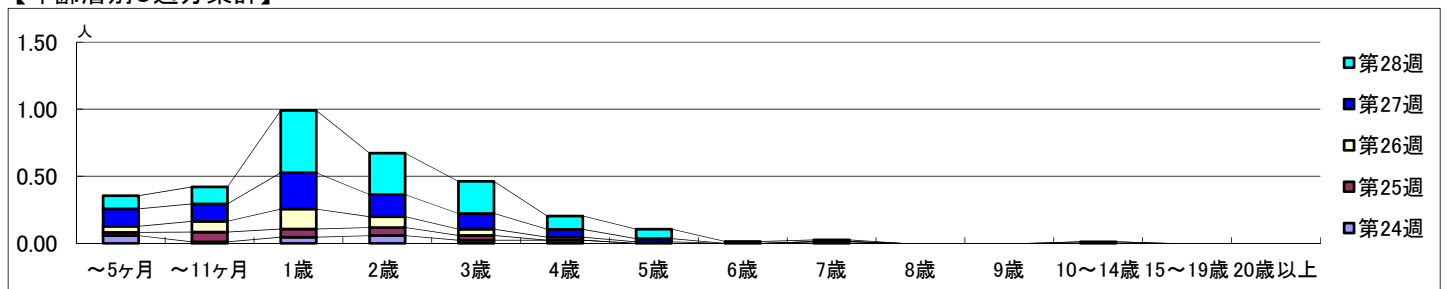
2022年6月13日 ~ 7月17日
[2022年 第24週 ~ 第28週]

【区別・週別報告定点当り】

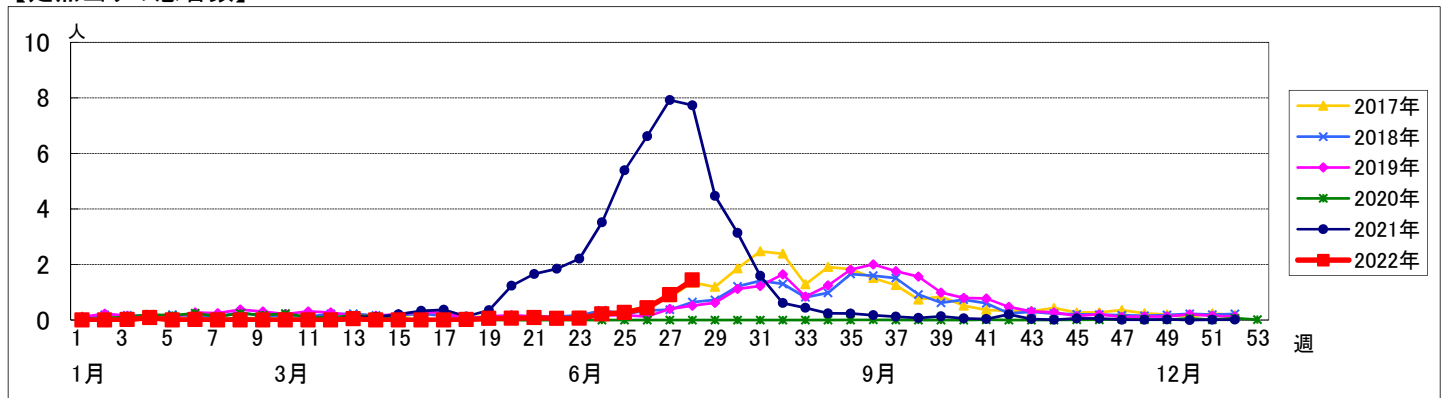


週数	合計	~5ヶ月	~11ヶ月	1歳	2歳	3歳	4歳	5歳	6歳	7歳	8歳	9歳	10~14歳	15~19歳	20歳以上
第24週	罹患数 19	5	1	4	5	2	2								
第24週	定点当り 0.22	0.06	0.01	0.05	0.06	0.02	0.02								
第25週	罹患数 22	2	6	5	5	3				1					
第25週	定点当り 0.27	0.02	0.07	0.06	0.06	0.04				0.01					
第26週	罹患数 38	4	7	13	7	4	2	1							
第26週	定点当り 0.44	0.05	0.08	0.15	0.08	0.05	0.02	0.01							
第27週	罹患数 77	11	11	23	14	10	5	2					1		
第27週	定点当り 0.91	0.13	0.13	0.27	0.16	0.12	0.06	0.02					0.01		
第28週	罹患数 102	7	9	33	22	17	7	5	1	1					
第28週	定点当り 1.44	0.10	0.13	0.46	0.31	0.24	0.10	0.07	0.01	0.01					

【年齢層別5週分集計】



【定点当りの患者数】



<< 咽頭結膜熱 >>

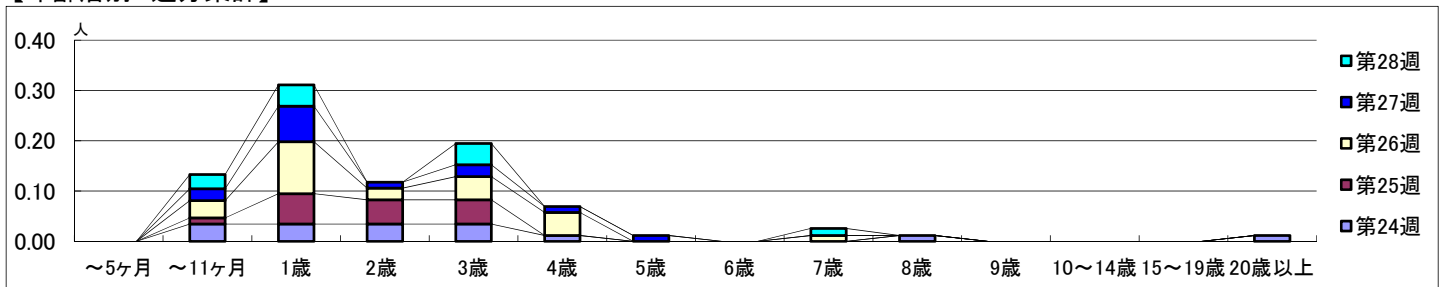
2022年6月13日 ~ 7月17日
[2022年 第24週 ~ 第28週]

【区別・週別報告定点当り】

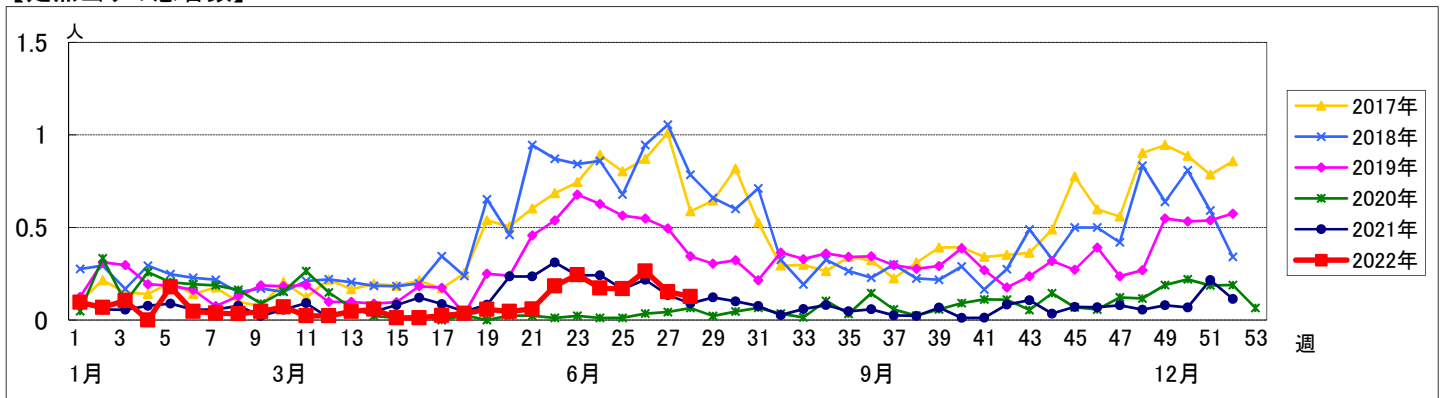
週数	合計	鶴見	神奈川	西	中	南	港南	保土ヶ谷	旭	磯子	金沢	港北	緑	青葉	都筑	戸塚	栄	泉	瀬谷
第24週	報告定点 87	7	6	3	4	5	4	4	6	4	4	7	5	7	4	6	3	4	4
第24週	罹患数 15	1	0	0	5	1	0	0	5	0	1	1	0	1	0	0	0	0	0
第24週	定点当り 0.17	0.14	0	0	1.25	0.20	0	0	0.83	0	0.25	0.14	0	0.14	0	0	0	0	0
第25週	報告定点 83	7	6	3	4	4	4	3	6	3	4	7	5	7	3	6	3	4	4
第25週	罹患数 14	1	0	0	1	2	1	0	3	0	0	3	0	1	1	0	0	1	0
第25週	定点当り 0.17	0.14	0	0	0.25	0.50	0.25	0	0.50	0	0.43	0	0.14	0.33	0	0.25	0	0.25	0
第26週	報告定点 87	7	6	3	4	5	4	4	5	4	4	7	5	7	4	6	4	4	4
第26週	罹患数 23	2	3	0	2	1	2	0	2	0	0	6	0	0	0	0	3	1	1
第26週	定点当り 0.26	0.29	0.50	0	0.50	0.20	0.50	0	0.40	0	0	0.86	0	0	0	0	0.75	0.25	0.25
第27週	報告定点 85	7	6	3	4	5	4	5	5	4	4	7	5	5	3	7	3	4	4
第27週	罹患数 13	6	1	0	1	1	2	1	1	0	0	0	0	0	0	0	0	0	0
第27週	定点当り 0.15	0.86	0.17	0	0.25	0.20	0.50	0.20	0.20	0	0	0	0	0	0	0	0	0	0
第28週	報告定点 71	7	3	3	3	4	2	3	5	3	4	5	5	4	4	6	3	3	4
第28週	罹患数 9	0	0	0	0	1	6	0	1	0	0	0	0	0	1	0	0	0	0
第28週	定点当り 0.13	0	0	0	0	0.25	3.00	0	0.20	0	0	0	0	0	0.25	0	0	0	0

週数	合計	~5ヶ月	~11ヶ月	1歳	2歳	3歳	4歳	5歳	6歳	7歳	8歳	9歳	10~14歳	15~19歳	20歳以上
第24週	罹患数 15		3	3	3	3	1				1				1
第24週	定点当り 0.17		0.03	0.03	0.03	0.03	0.01				0.01				0.01
第25週	罹患数 14		1	5	4	4									
第25週	定点当り 0.17		0.01	0.06	0.05	0.05									
第26週	罹患数 23		3	9	2	4	4			1					
第26週	定点当り 0.26		0.03	0.10	0.02	0.05	0.05			0.01					
第27週	罹患数 13		2	6	1	2	1	1							
第27週	定点当り 0.15		0.02	0.07	0.01	0.02	0.01	0.01							
第28週	罹患数 9		2	3		3				1					
第28週	定点当り 0.13		0.03	0.04		0.04				0.01					

【年齢層別5週分集計】



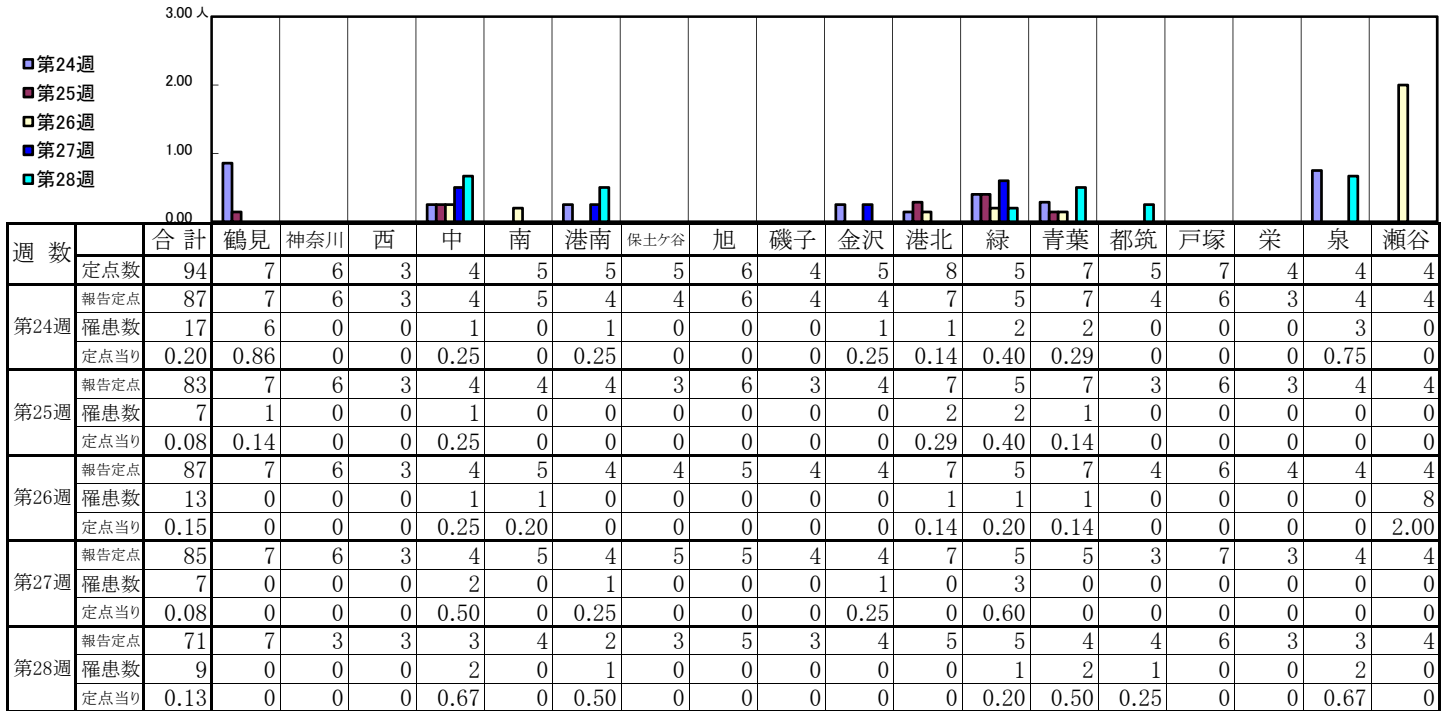
【定点当りの患者数】



<< A群溶血性レンサ球菌咽頭炎 >>

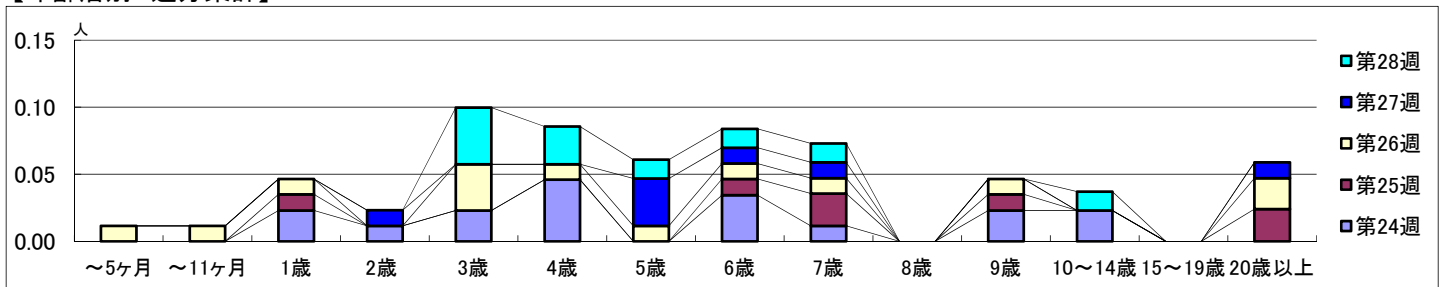
2022年6月13日 ~ 7月17日
[2022年 第24週 ~ 第28週]

【区別・週別報告定点当り】

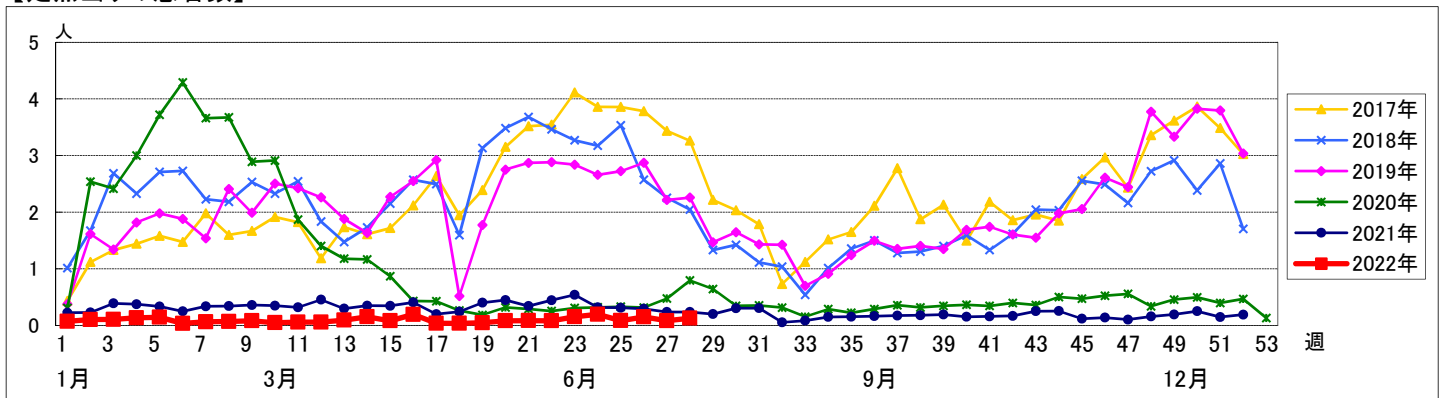


週数		合計	年齢層別													
			~5ヶ月	~11ヶ月	1歳	2歳	3歳	4歳	5歳	6歳	7歳	8歳	9歳	10~14歳	15~19歳	20歳以上
第24週	罹患数	17			2	1	2	4		3	1		2	2		
	定点当り	0.20			0.02	0.01	0.02	0.05		0.03	0.01		0.02	0.02		
第25週	罹患数	7			1					1	2		1			2
	定点当り	0.08			0.01					0.01	0.02		0.01			0.02
第26週	罹患数	13	1	1	1		3	1	1	1	1		1			2
	定点当り	0.15	0.01	0.01	0.01		0.03	0.01	0.01	0.01	0.01		0.01			0.02
第27週	罹患数	7				1				3	1	1				1
	定点当り	0.08				0.01				0.04	0.01	0.01				0.01
第28週	罹患数	9					3	2	1	1	1			1		
	定点当り	0.13					0.04	0.03	0.01	0.01	0.01			0.01		

【年齢層別5週分集計】



【定点当りの患者数】



<< 感染性胃腸炎 >>

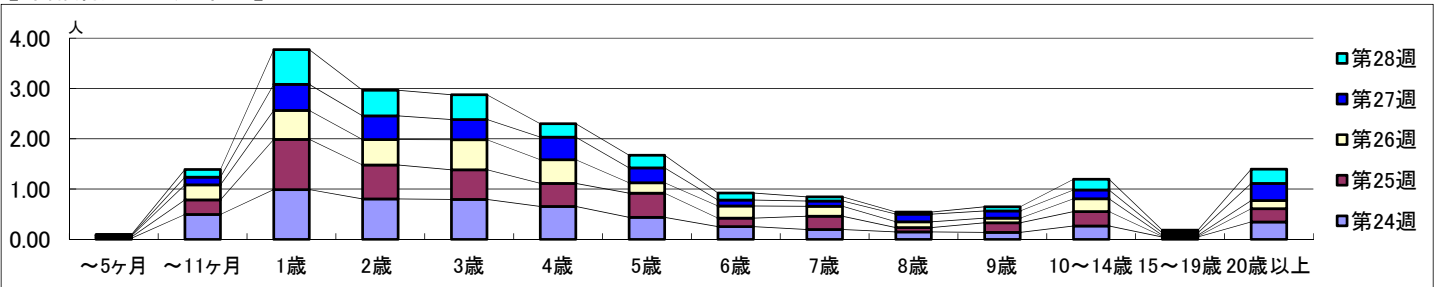
2022年6月13日 ~ 7月17日
[2022年 第24週 ~ 第28週]

【区別・週別報告定点当り】

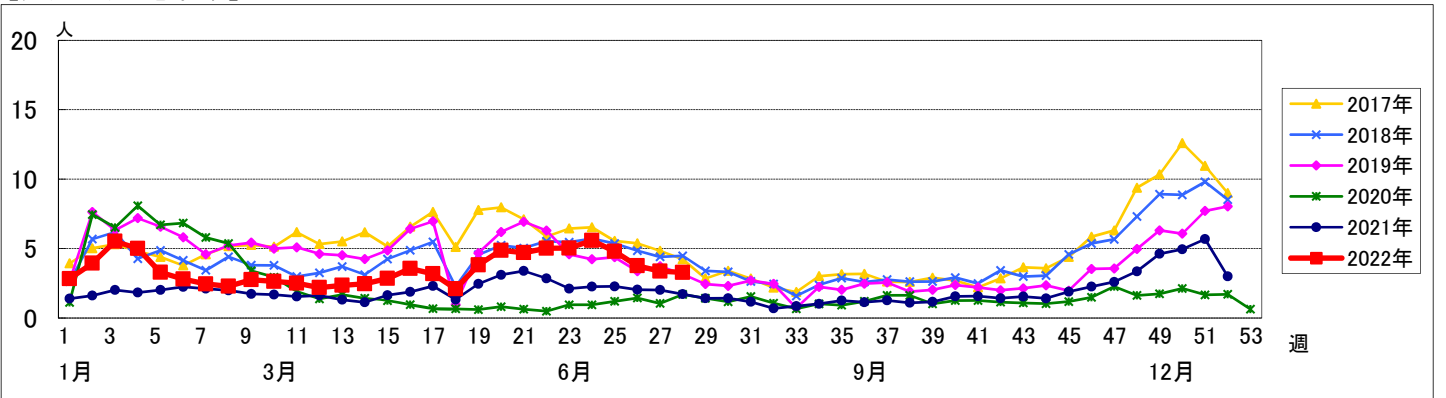
週数		区別																		
		合計	鶴見	神奈川	西	中	南	港南	保土ヶ谷	旭	磯子	金沢	港北	緑	青葉	都筑	戸塚	栄	泉	瀬谷
第24週	定点数	94	7	6	3	4	5	5	5	6	4	5	8	5	7	5	7	4	4	4
	報告定点	87	7	6	3	4	5	4	4	6	4	4	7	5	7	4	6	3	4	4
	罹患数	486	67	50	24	6	39	27	8	45	8	24	25	40	31	32	24	4	23	9
	定点当り	5.59	9.57	8.33	8.00	1.50	7.80	6.75	2.00	7.50	2.00	6.00	3.57	8.00	4.43	8.00	4.00	1.33	5.75	2.25
第25週	報告定点	83	7	6	3	4	4	4	3	6	3	4	7	5	7	3	6	3	4	4
	罹患数	398	34	44	10	7	26	35	12	30	5	22	33	35	32	19	24	2	21	7
	定点当り	4.80	4.86	7.33	3.33	1.75	6.50	8.75	4.00	5.00	1.67	5.50	4.71	7.00	4.57	6.33	4.00	0.67	5.25	1.75
	報告定点	87	7	6	3	4	5	4	4	5	4	4	7	5	7	4	6	4	4	4
第26週	報告定点	87	7	6	3	4	5	4	4	5	4	4	7	5	7	4	6	4	4	4
	罹患数	327	33	29	21	6	19	11	7	18	1	18	35	25	28	22	27	5	22	0
	定点当り	3.76	4.71	4.83	7.00	1.50	3.80	2.75	1.75	3.60	0.25	4.50	5.00	5.00	4.00	5.50	4.50	1.25	5.50	0
	報告定点	85	7	6	3	4	5	4	5	5	4	4	7	5	5	3	7	3	4	4
第27週	報告定点	85	7	6	3	4	5	4	5	5	4	4	7	5	5	3	7	3	4	4
	罹患数	287	24	25	13	0	23	21	6	17	4	5	25	30	16	33	20	3	17	5
	定点当り	3.38	3.43	4.17	4.33	0	4.60	5.25	1.20	3.40	1.00	1.25	3.57	6.00	3.20	11.00	2.86	1.00	4.25	1.25
	報告定点	71	7	3	3	3	4	2	3	5	3	4	5	5	4	4	6	3	3	4
第28週	報告定点	71	7	3	3	3	4	2	3	5	3	4	5	5	4	4	6	3	3	4
	罹患数	233	31	9	19	2	9	8	3	12	5	6	17	21	10	24	16	5	21	15
	定点当り	3.28	4.43	3.00	6.33	0.67	2.25	4.00	1.00	2.40	1.67	1.50	3.40	4.20	2.50	6.00	2.67	1.67	7.00	3.75

週数		合計	年齢層別													
			~5ヶ月	~11ヶ月	1歳	2歳	3歳	4歳	5歳	6歳	7歳	8歳	9歳	10~14歳	15~19歳	20歳以上
第24週	罹患数	486	2	43	86	70	69	57	38	22	17	13	12	23	4	30
	定点当り	5.59	0.02	0.49	0.99	0.80	0.79	0.66	0.44	0.25	0.20	0.15	0.14	0.26	0.05	0.34
第25週	罹患数	398	2	24	83	56	49	38	40	14	22	7	16	24	1	22
	定点当り	4.80	0.02	0.29	1.00	0.67	0.59	0.46	0.48	0.17	0.27	0.08	0.19	0.29	0.01	0.27
第26週	罹患数	327	2	26	50	44	52	41	18	21	17	10	8	22	2	14
	定点当り	3.76	0.02	0.30	0.57	0.51	0.60	0.47	0.21	0.24	0.20	0.11	0.09	0.25	0.02	0.16
第27週	罹患数	287	1	13	44	40	34	38	25	10	9	13	12	15	4	29
	定点当り	3.38	0.01	0.15	0.52	0.47	0.40	0.45	0.29	0.12	0.11	0.15	0.14	0.18	0.05	0.34
第28週	罹患数	233	1	11	49	36	35	19	18	10	6	3	6	15	4	20
	定点当り	3.28	0.01	0.15	0.69	0.51	0.49	0.27	0.25	0.14	0.08	0.04	0.08	0.21	0.06	0.28

【年齢層別5週分集計】



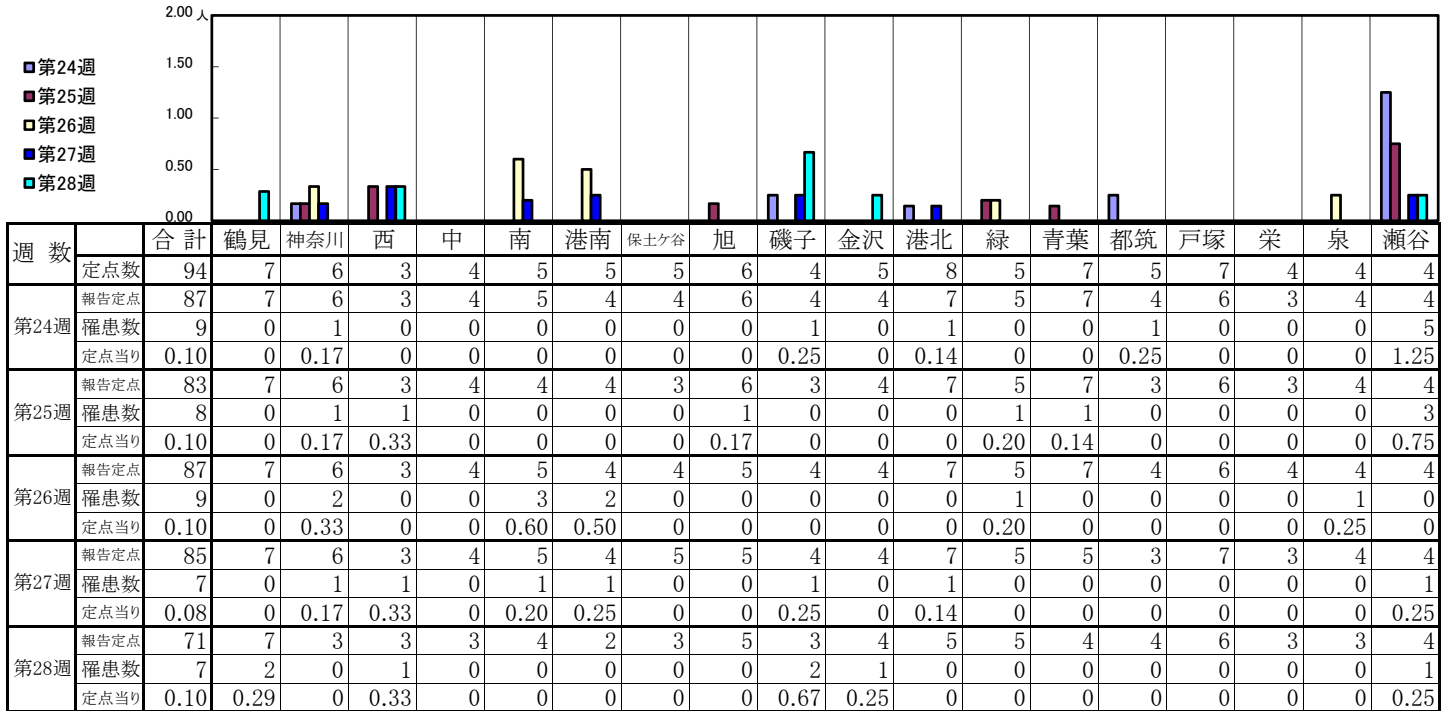
【定点当りの患者数】



<< 水痘 >>

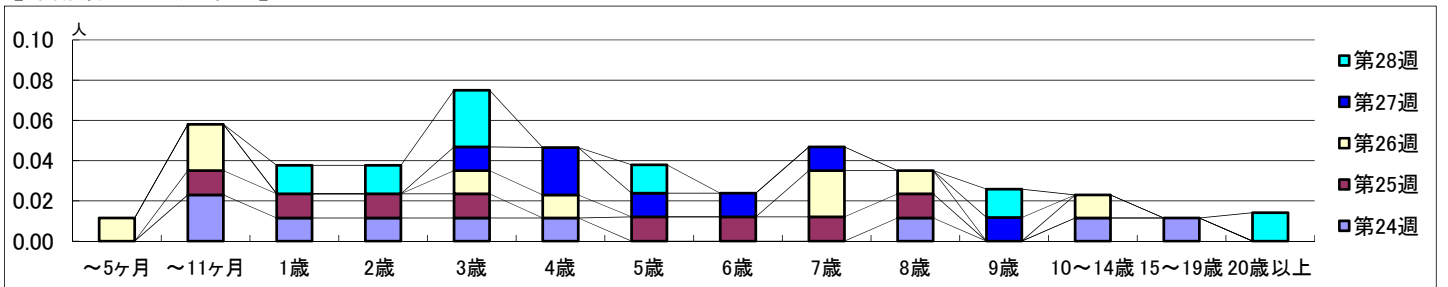
2022年6月13日 ~ 7月17日
[2022年 第24週 ~ 第28週]

【区別・週別報告定点当り】

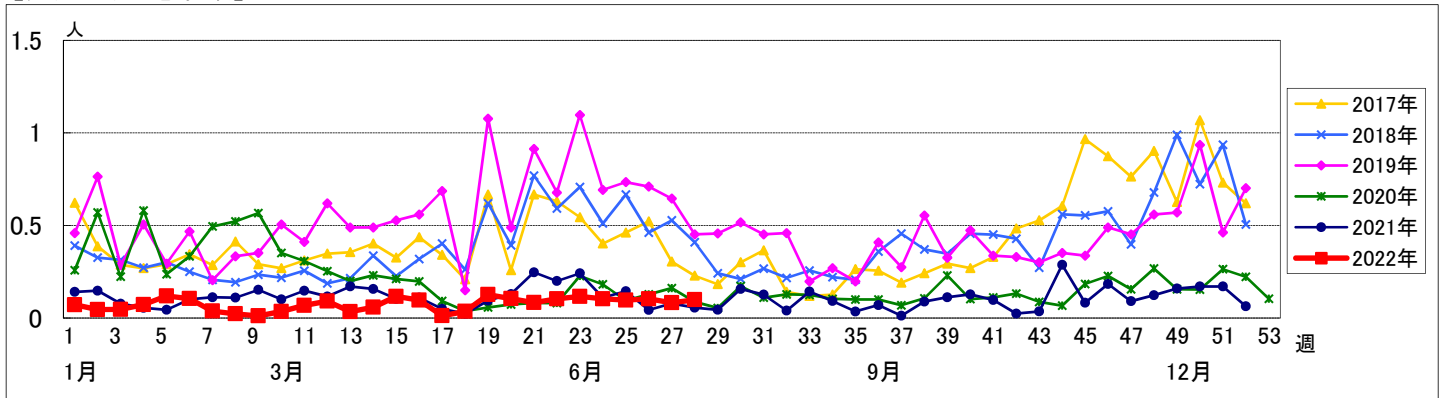


週数	合計	~5ヶ月	~11ヶ月	1歳	2歳	3歳	4歳	5歳	6歳	7歳	8歳	9歳	10~14歳	15~19歳	20歳以上
第24週	9		2	1	1	1	1				1		1	1	
第25週	8		1	1	1	1		1	1	1	1				
第26週	9	1	2			1	1			2	1		1		
第27週	7					1	2	1	1	1		1			
第28週	7			1	1	2		1				1			1

【年齢層別5週分集計】



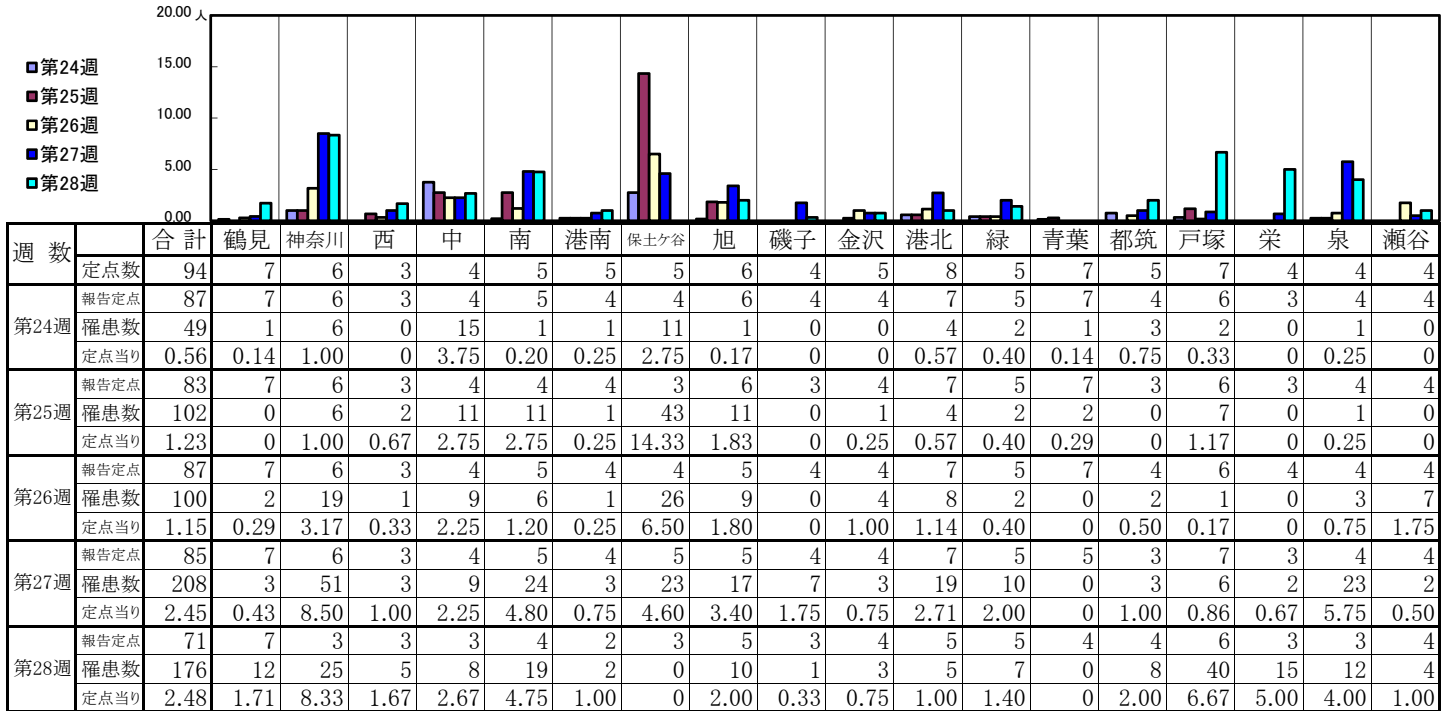
【定点当りの患者数】



<< 手足口病 >>

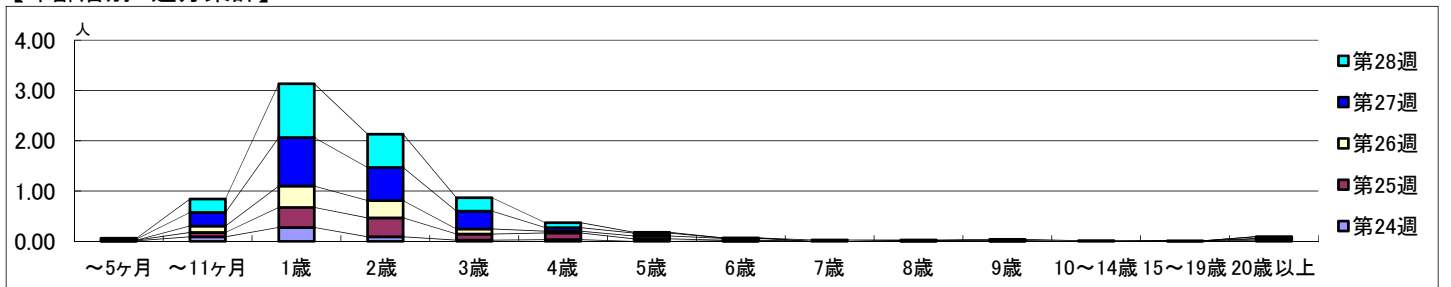
2022年6月13日 ~ 7月17日
[2022年 第24週 ~ 第28週]

【区別・週別報告定点当り】

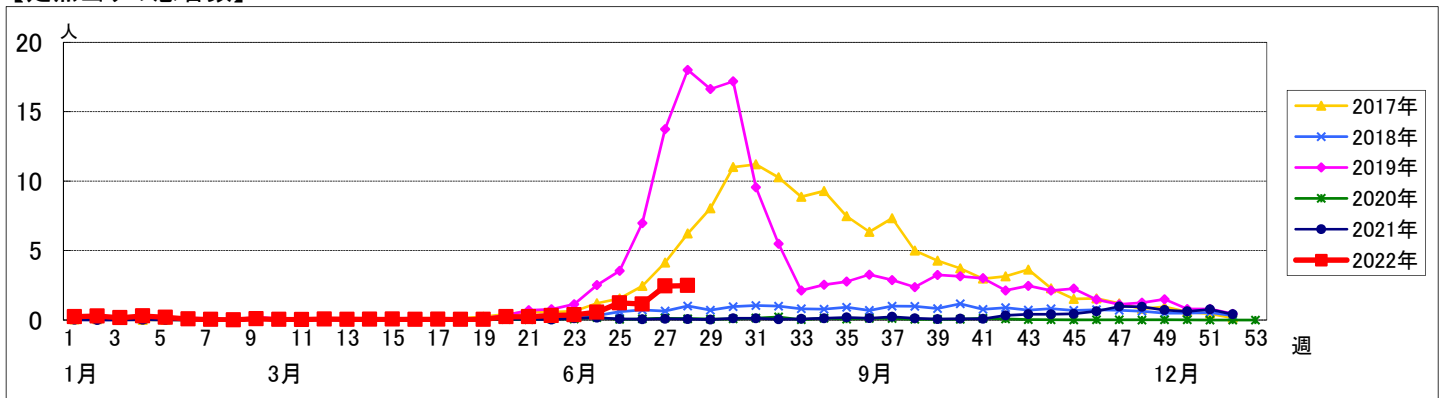


週数	合計	~5ヶ月	~11ヶ月	1歳	2歳	3歳	4歳	5歳	6歳	7歳	8歳	9歳	10~14歳	15~19歳	20歳以上
第24週	罹患数	1	8	24	8	2	3		1						2
第24週	定点当り	0.01	0.09	0.28	0.09	0.02	0.03		0.01						0.02
第25週	罹患数	1	7	33	31	10	11	4	1		1			1	2
第25週	定点当り	0.01	0.08	0.40	0.37	0.12	0.13	0.05	0.01		0.01			0.01	0.02
第26週	罹患数		11	37	30	9	3	5	3			1			1
第26週	定点当り		0.13	0.43	0.34	0.10	0.03	0.06	0.03			0.01			0.01
第27週	罹患数	2	23	82	56	30	6	5	1						3
第27週	定点当り	0.02	0.27	0.96	0.66	0.35	0.07	0.06	0.01						0.04
第28週	罹患数	1	19	76	47	19	7	1		2	1	2	1		
第28週	定点当り	0.01	0.27	1.07	0.66	0.27	0.10	0.01		0.03	0.01	0.03	0.01		

【年齢層別5週分集計】



【定点当りの患者数】



<< 伝染性紅斑 >>

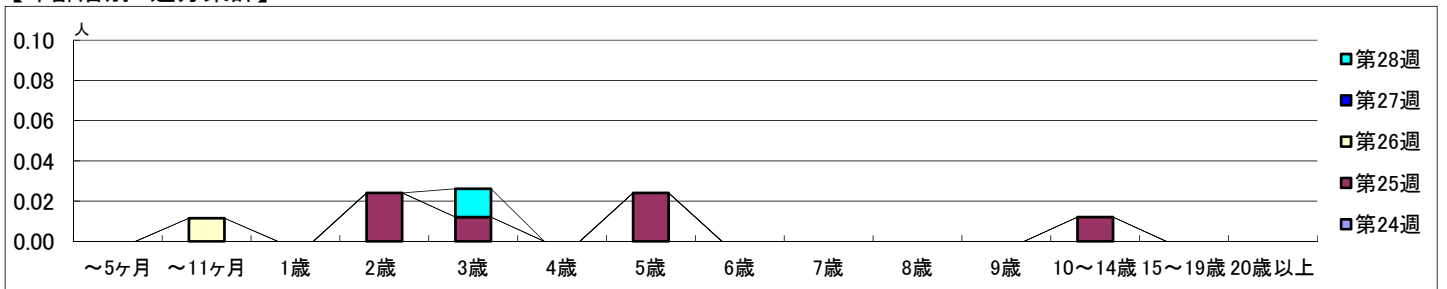
2022年6月13日 ~ 7月17日
[2022年 第24週 ~ 第28週]

【区別・週別報告定点当り】

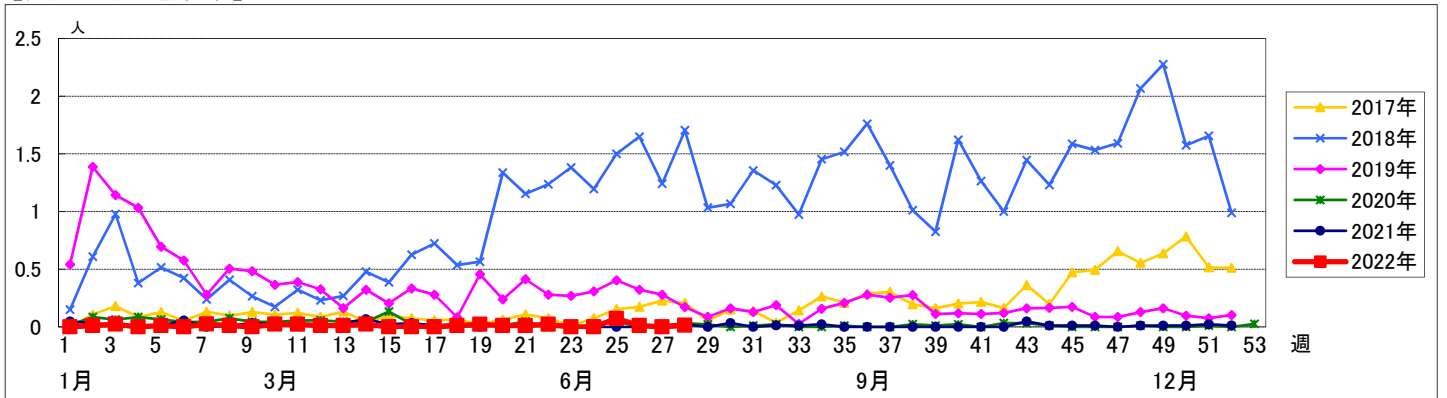
週数	合計	鶴見	神奈川	西	中	南	港南	保土ヶ谷	旭	磯子	金沢	港北	緑	青葉	都筑	戸塚	栄	泉	瀬谷
第24週	94	7	6	3	4	5	5	5	6	4	5	8	5	7	5	7	4	4	4
報告定点	87	7	6	3	4	5	4	4	6	4	4	7	5	7	4	6	3	4	4
罹患数	0	0	0	0	0	0	0	0	0	0	0	0	0	0	0	0	0	0	0
定点当り	0	0	0	0	0	0	0	0	0	0	0	0	0	0	0	0	0	0	0
第25週	83	7	6	3	4	4	4	3	6	3	4	7	5	7	3	6	3	4	4
報告定点	6	0	0	0	0	0	0	0	2	0	0	0	1	0	0	2	0	1	0
罹患数	0.07	0	0	0	0	0	0	0	0.67	0	0	0.20	0	0	0.33	0	0.25	0	0
定点当り	0.07	0	0	0	0	0.20	0	0	0	0	0	0	0	0	0	0	0	0	0
第26週	87	7	6	3	4	5	4	4	5	4	4	7	5	7	4	6	4	4	4
報告定点	1	0	0	0	0	1	0	0	0	0	0	0	0	0	0	0	0	0	0
罹患数	0.01	0	0	0	0	0.20	0	0	0	0	0	0	0	0	0	0	0	0	0
定点当り	0.01	0	0	0	0	0.20	0	0	0	0	0	0	0	0	0	0	0	0	0
第27週	85	7	6	3	4	5	4	5	5	4	4	7	5	5	3	7	3	4	4
報告定点	0	0	0	0	0	0	0	0	0	0	0	0	0	0	0	0	0	0	0
罹患数	0	0	0	0	0	0	0	0	0	0	0	0	0	0	0	0	0	0	0
定点当り	0	0	0	0	0	0	0	0	0	0	0	0	0	0	0	0	0	0	0
第28週	71	7	3	3	3	4	2	3	5	3	4	5	5	4	4	6	3	3	4
報告定点	1	0	0	0	0	0	0	0	0	0	0	1	0	0	0	0	0	0	0
罹患数	0.01	0	0	0	0	0	0	0	0	0	0	0.20	0	0	0	0	0	0	0
定点当り	0.01	0	0	0	0	0	0	0	0	0	0	0.20	0	0	0	0	0	0	0

週数	合計	~5ヶ月	~11ヶ月	1歳	2歳	3歳	4歳	5歳	6歳	7歳	8歳	9歳	10~14歳	15~19歳	20歳以上
第24週	0														
報告定点	0														
第25週	6				2	1		2					1		
報告定点	0.07				0.02	0.01		0.02					0.01		
第26週	1		1												
報告定点	0.01		0.01												
第27週	0														
報告定点	0														
第28週	1					1									
報告定点	0.01					0.01									

【年齢層別5週分集計】



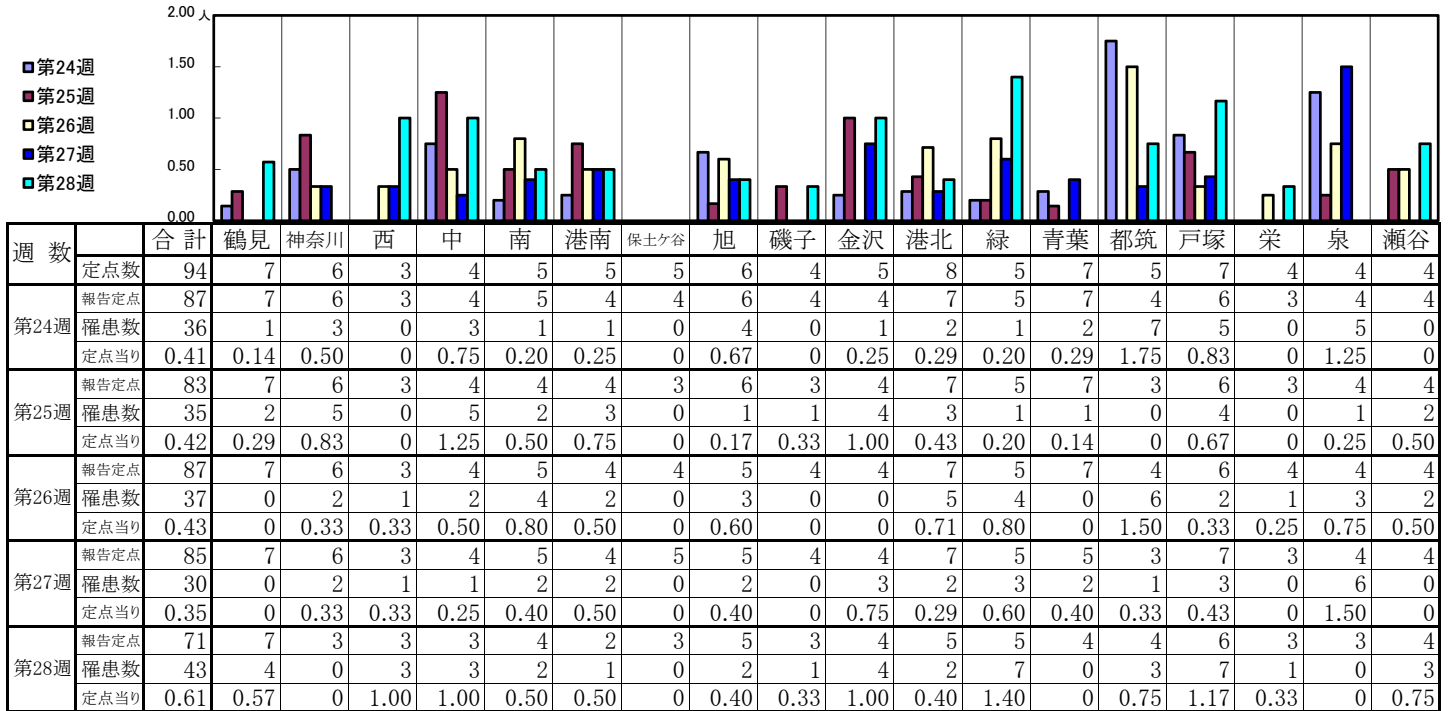
【定点当りの患者数】



<< 突発性発しん >>

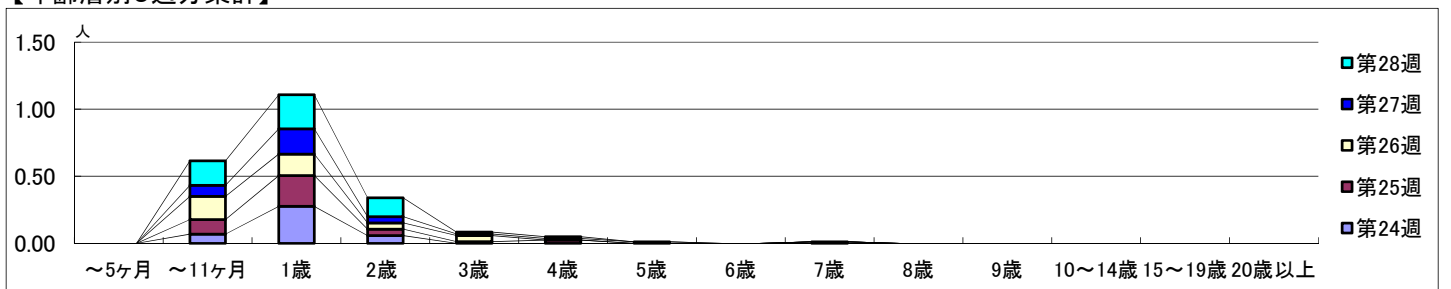
2022年6月13日 ~ 7月17日
[2022年 第24週 ~ 第28週]

【区別・週別報告定点当り】

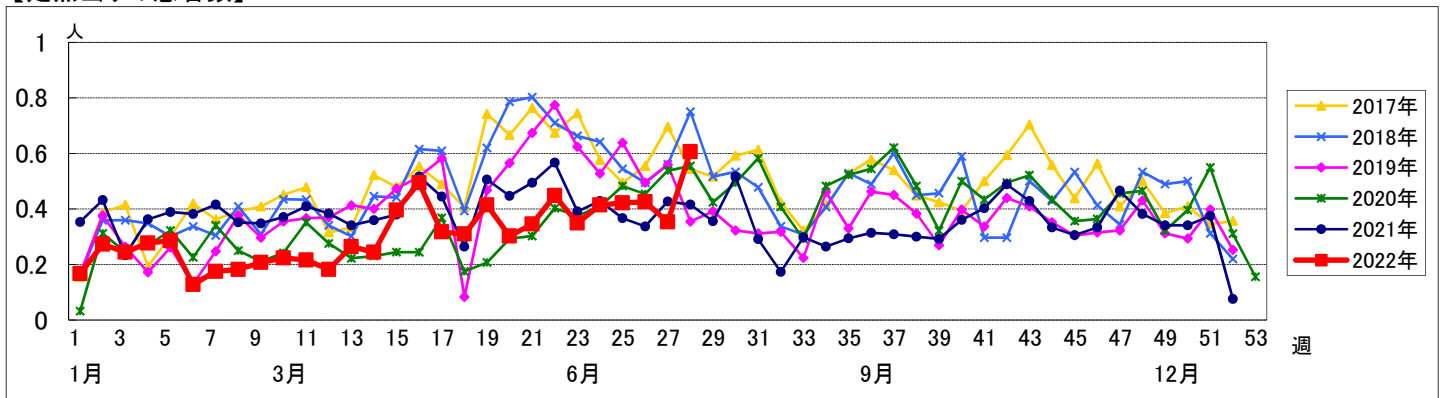


週数	合計	~5ヶ月	~11ヶ月	1歳	2歳	3歳	4歳	5歳	6歳	7歳	8歳	9歳	10~14歳	15~19歳	20歳以上
第24週	罹患数	36	6	24	5					1					
第24週	定点当り	0.41	0.07	0.28	0.06					0.01					
第25週	罹患数	35	9	19	4	1	2								
第25週	定点当り	0.42	0.11	0.23	0.05	0.01	0.02								
第26週	罹患数	37	15	14	4	4									
第26週	定点当り	0.43	0.17	0.16	0.05	0.05									
第27週	罹患数	30	7	16	4	1	1	1							
第27週	定点当り	0.35	0.08	0.19	0.05	0.01	0.01	0.01							
第28週	罹患数	43	13	18	10	1	1								
第28週	定点当り	0.61	0.18	0.25	0.14	0.01	0.01								

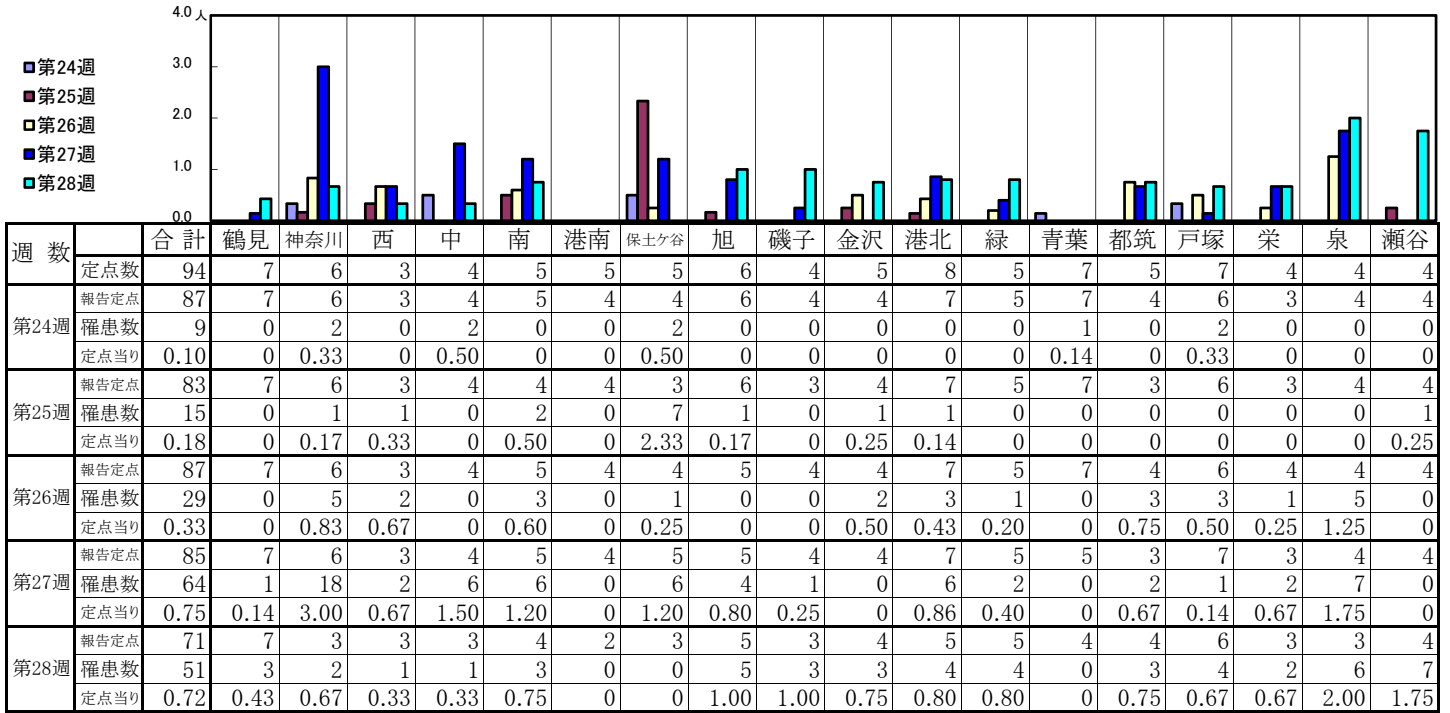
【年齢層別5週分集計】



【定点当りの患者数】

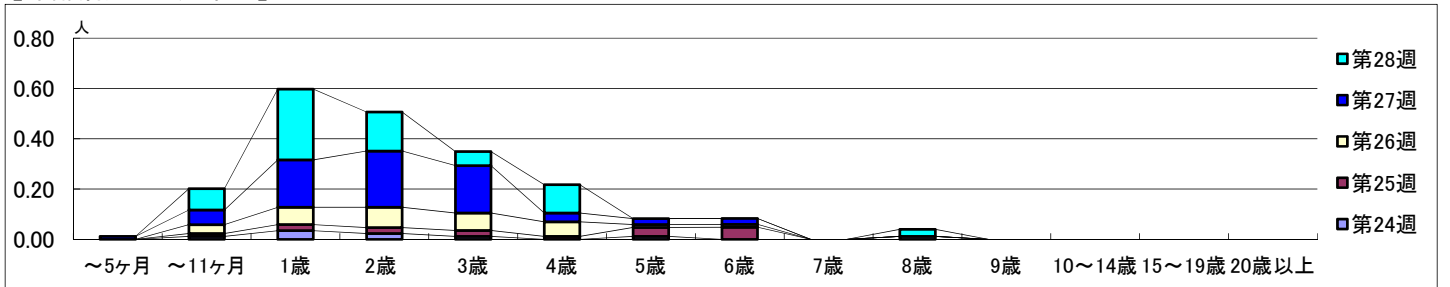


【区別・週別報告定点当り】

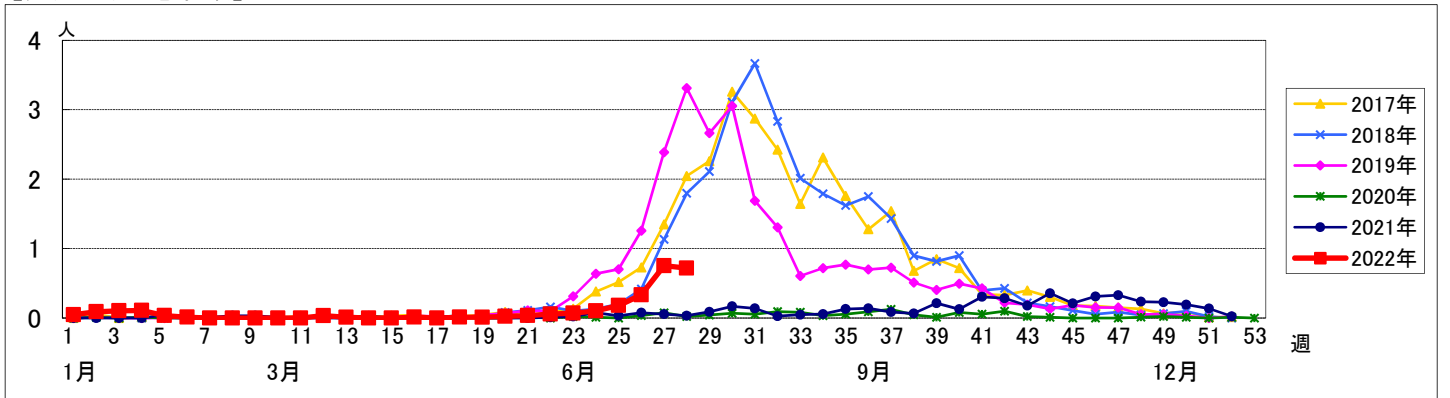


週数	合計	~5ヶ月	~11ヶ月	1歳	2歳	3歳	4歳	5歳	6歳	7歳	8歳	9歳	10~14歳	15~19歳	20歳以上
第24週	9		1	3	2	1		1			1				
第25週	15		1	2	2	2	1	3	4						
第26週	29		3	6	7	6	5	1	1						
第27週	64	1	5	16	19	16	3	2	2						
第28週	51		6	20	11	4	8				2				
報告定点	87		0.01	0.06	0.19	0.22	0.19	0.04	0.02	0.02					
罹患数	9		0.01	0.03	0.02	0.01		0.01			0.01				
定点当り	0.10		0.01	0.03	0.02	0.01		0.01			0.01				
報告定点	83		0.01	0.02	0.02	0.02	0.01	0.04	0.05						
罹患数	15		0.01	0.02	0.02	0.02	0.01	0.04	0.05						
定点当り	0.18		0.01	0.02	0.02	0.02	0.01	0.04	0.05						
報告定点	87		0.03	0.07	0.08	0.07	0.06	0.01	0.01						
罹患数	29		0.03	0.07	0.08	0.07	0.06	0.01	0.01						
定点当り	0.33		0.03	0.07	0.08	0.07	0.06	0.01	0.01						
報告定点	85		0.01	0.06	0.19	0.22	0.19	0.04	0.02	0.02					
罹患数	64		0.01	0.06	0.19	0.22	0.19	0.04	0.02	0.02					
定点当り	0.75		0.01	0.06	0.19	0.22	0.19	0.04	0.02	0.02					
報告定点	71		0.08	0.28	0.15	0.06	0.11				0.03				
罹患数	51		0.08	0.28	0.15	0.06	0.11				0.03				
定点当り	0.72		0.08	0.28	0.15	0.06	0.11				0.03				

【年齢層別5週分集計】



【定点当りの患者数】



<< 流行性耳下腺炎 >>

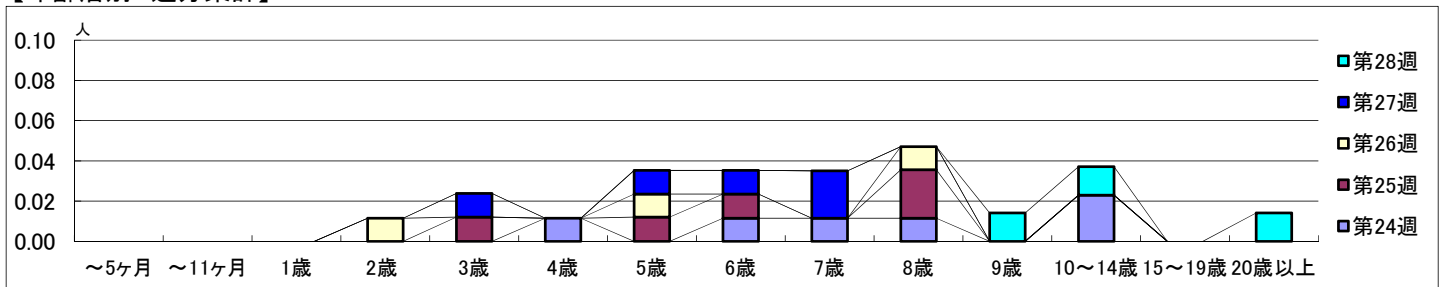
2022年6月13日 ~ 7月17日
[2022年 第24週 ~ 第28週]

【区別・週別報告定点当り】

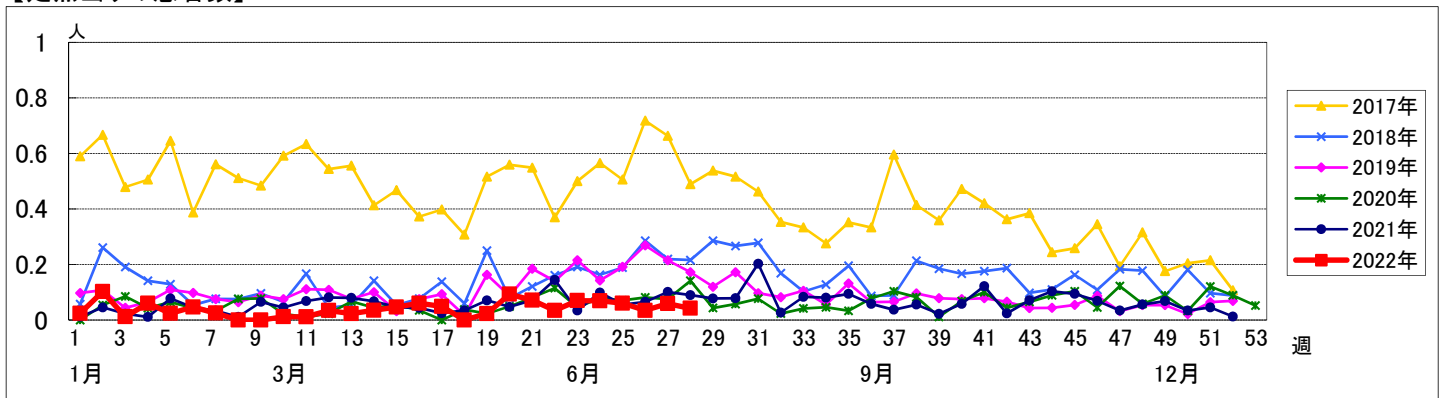
週数		合計	鶴見	神奈川	西	中	南	港南	保土ヶ谷	旭	磯子	金沢	港北	緑	青葉	都筑	戸塚	栄	泉	瀬谷
第24週	定点数	94	7	6	3	4	5	5	5	6	4	5	8	5	7	5	7	4	4	4
	報告定点	87	7	6	3	4	5	4	4	6	4	4	7	5	7	4	6	3	4	4
	罹患数	6	2	0	1	0	0	0	0	0	0	0	0	1	0	0	0	0	0	2
	定点当り	0.07	0.29	0	0.33	0	0	0	0	0	0	0	0	0.20	0	0	0	0	0	0.50
第25週	報告定点	83	7	6	3	4	4	4	3	6	3	4	7	5	7	3	6	3	4	4
	罹患数	5	0	2	0	0	0	0	1	0	1	0	0	1	0	0	0	0	0	0
	定点当り	0.06	0	0.33	0	0	0	0	0.33	0	0.33	0	0	0.20	0	0	0	0	0	0
	報告定点	87	7	6	3	4	5	4	4	5	4	4	7	5	7	4	6	4	4	4
第26週	報告定点	85	7	6	3	4	5	4	5	5	4	4	7	5	5	3	7	3	4	4
	罹患数	5	0	2	0	1	0	0	0	0	1	0	0	0	0	0	0	0	0	1
	定点当り	0.06	0	0.33	0	0.25	0	0	0	0	0.25	0	0	0	0	0	0	0	0	0.25
	報告定点	71	7	3	3	3	4	2	3	5	3	4	5	5	4	4	6	3	3	4
第27週	報告定点	71	7	3	3	3	4	2	3	5	3	4	5	5	4	4	6	3	3	4
	罹患数	3	0	1	0	0	0	0	1	0	0	0	0	0	0	0	0	0	0	1
	定点当り	0.04	0	0.33	0	0	0	0	0.33	0	0	0	0	0	0	0	0	0	0	0.25
	報告定点	71	7	3	3	3	4	2	3	5	3	4	5	5	4	4	6	3	3	4
第28週	報告定点	71	7	3	3	3	4	2	3	5	3	4	5	5	4	4	6	3	3	4
	罹患数	3	0	1	0	0	0	0	1	0	0	0	0	0	0	0	0	0	0	1
	定点当り	0.04	0	0.33	0	0	0	0	0.33	0	0	0	0	0	0	0	0	0	0	0.25
	報告定点	71	7	3	3	3	4	2	3	5	3	4	5	5	4	4	6	3	3	4

週数		合計	~5ヶ月	~11ヶ月	1歳	2歳	3歳	4歳	5歳	6歳	7歳	8歳	9歳	10~14歳	15~19歳	20歳以上
第24週	罹患数	6						1		1	1	1		2		
	定点当り	0.07						0.01		0.01	0.01	0.01		0.02		
第25週	罹患数	5					1		1	1		2				
	定点当り	0.06					0.01		0.01	0.01		0.02				
第26週	罹患数	3				1			1			1				
	定点当り	0.03				0.01			0.01			0.01				
第27週	罹患数	5					1		1	1	2					
	定点当り	0.06					0.01		0.01	0.01	0.02					
第28週	罹患数	3											1	1		1
	定点当り	0.04											0.01	0.01		0.01

【年齢層別5週分集計】



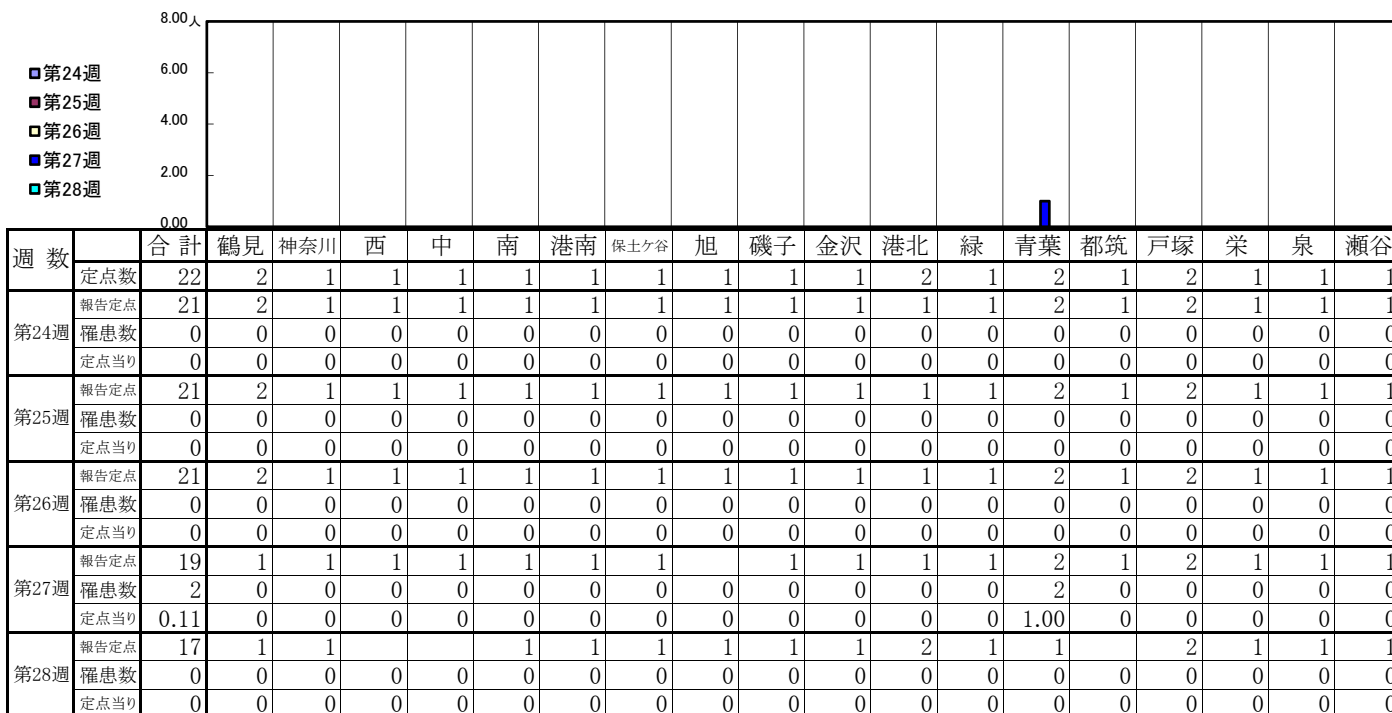
【定点当りの患者数】



<< 急性出血性結膜炎 >>

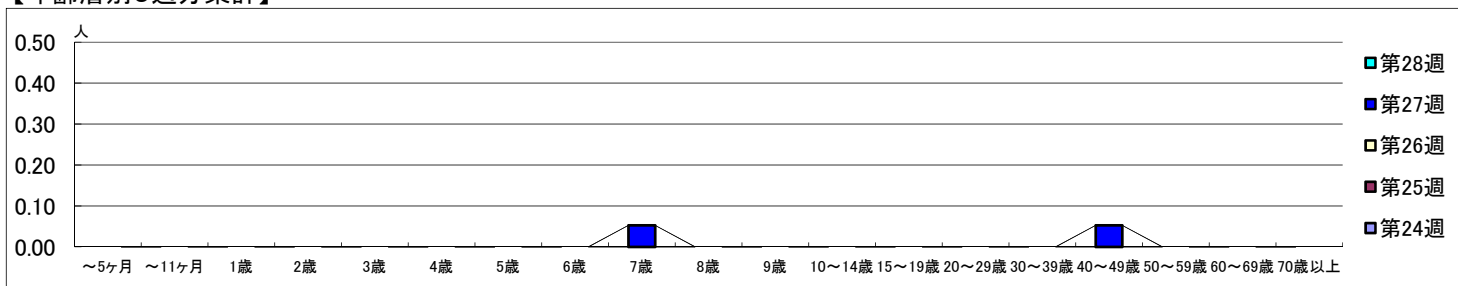
2022年6月13日 ~ 7月17日
[2022年 第24週 ~ 第28週]

【区別・週別報告定点当り】

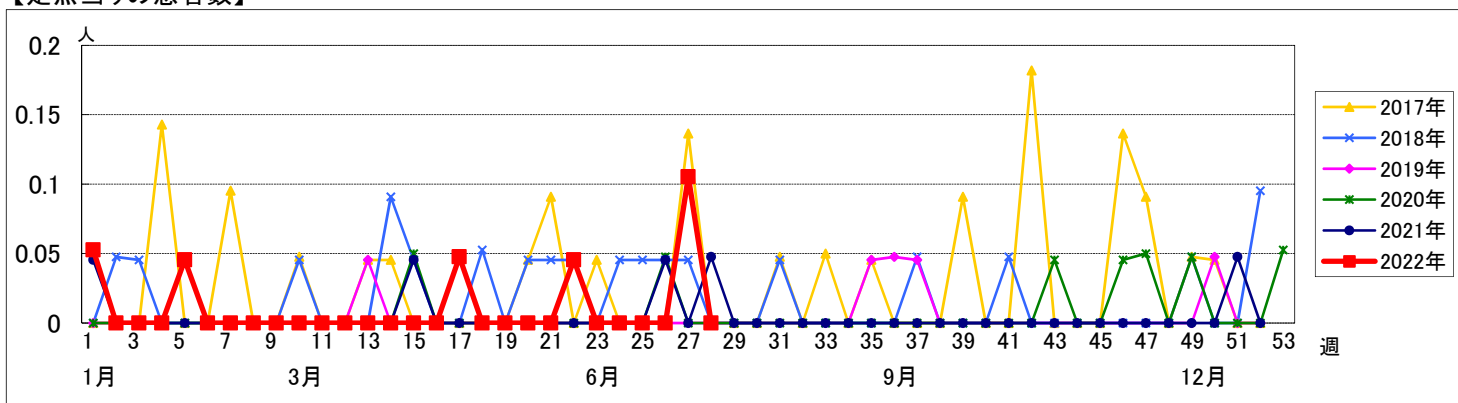


週数	合計	~5ヶ月	~11ヶ月	1歳	2歳	3歳	4歳	5歳	6歳	7歳	8歳	9歳	10~14歳	15~19歳	20~29歳	30~39歳	40~49歳	50~59歳	60~69歳	70歳以上
第24週	0																			
報告定点	0																			
第25週	0																			
報告定点	0																			
第26週	0																			
報告定点	0																			
第27週	2									1							1			
報告定点	2									1							1			
定点当り	0.11									0.05							0.05			
第28週	0																			
報告定点	0																			
定点当り	0																			

【年齢層別5週分集計】



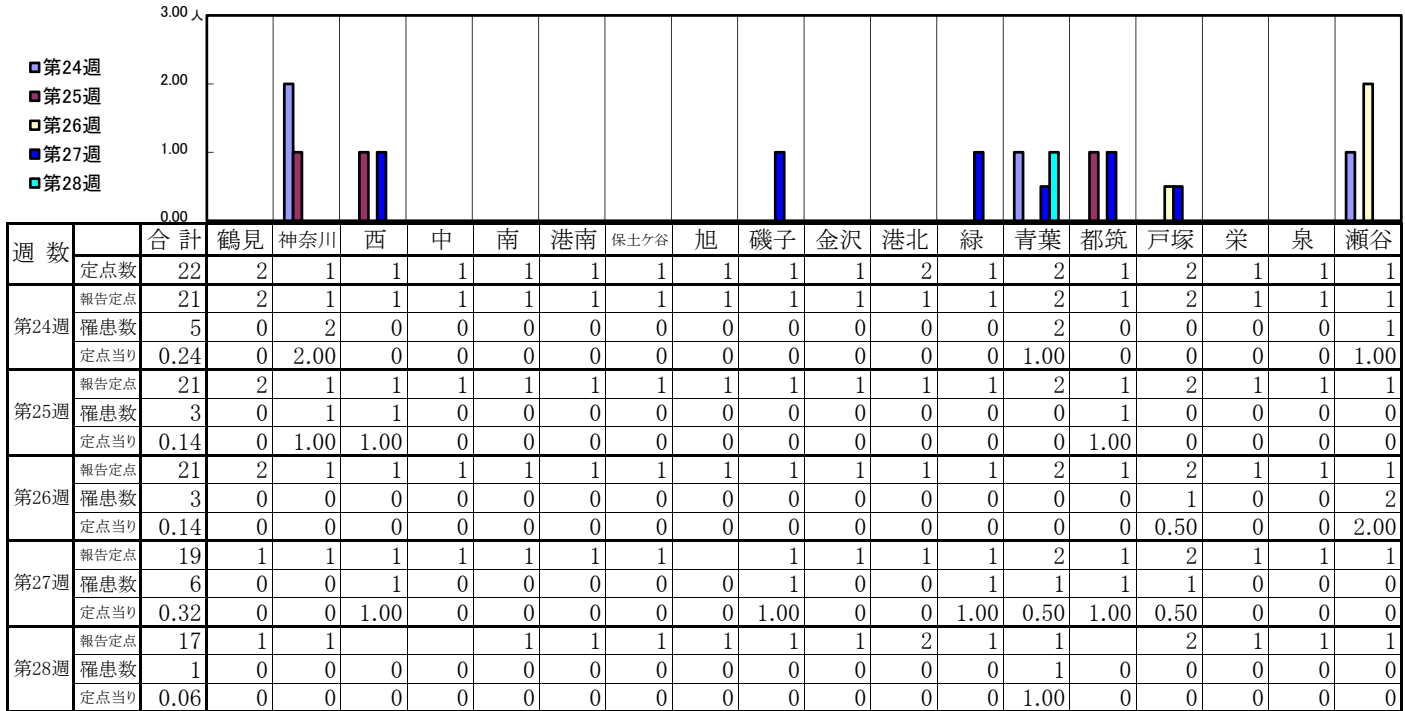
【定点当りの患者数】



<< 流行性角結膜炎 >>

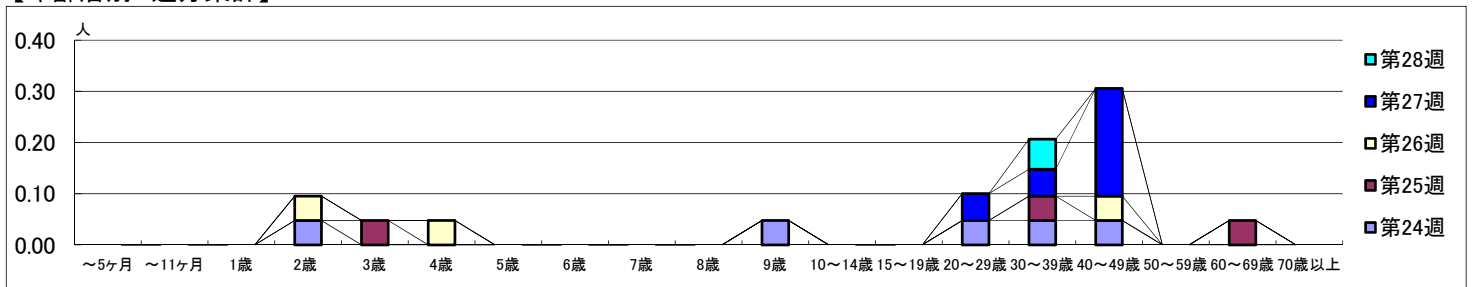
2022年6月13日 ~ 7月17日
[2022年 第24週 ~ 第28週]

【区別・週別報告定点当り】



週数	合計	~5ヶ月	~11ヶ月	1歳	2歳	3歳	4歳	5歳	6歳	7歳	8歳	9歳	10~14歳	15~19歳	20~29歳	30~39歳	40~49歳	50~59歳	60~69歳	70歳以上
第24週	5				1							1			1	1	1			
第25週	3					1										1			1	
第26週	3				1		1										1			
第27週	6														1	1	4			
第28週	1															1				

【年齢層別5週分集計】



【定点当りの患者数】

