

疾病別 警報・注意報 発生状況

2022年 第27週

	インフルエンザ	RSウイルス感染症	咽頭結膜熱	A群溶血性レンサ球菌咽頭炎	感染性胃腸炎	水痘	手足口病	伝染性紅斑	突発性発しん	ヘルパンギーナ	流行性耳下腺炎	急性出血性結膜炎	流行性角結膜炎
警報レベル ◎	30		3	8	20	2	5	2		6	6	1	8
終息基準値 ◎	10		1	4	12	1	2	1		2	2	0.1	4
注意報レベル ○	10					1					3		
横浜市	0.01	0.88	0.16	0.08	3.25	0.08	2.51	-	0.34	0.77	0.06	0.11	0.32
鶴見	-	1.43	0.86	-	3.43	-	0.43	-	-	0.14	-	-	-
神奈川	-	1.83	0.17	-	4.17	0.17	◎ 8.50	-	0.33	3.00	0.33	-	-
西	-	0.67	-	-	4.33	0.33	1.00	-	0.33	0.67	-	-	1.00
中	-	-	0.25	0.50	-	-	2.25	-	0.25	1.50	0.25	-	-
南	-	1.00	0.20	-	4.60	0.20	4.80	-	0.40	1.20	-	-	-
港南	-	-	0.50	0.25	5.25	0.25	0.75	-	0.50	-	-	-	-
保土ヶ谷	-	0.20	0.20	-	1.20	-	◎ 4.60	-	-	1.20	-	-	-
旭	0.13	0.60	0.20	-	3.40	-	3.40	-	0.40	0.80	-	…	…
磯子	-	-	-	-	1.00	0.25	1.75	-	-	0.25	0.25	-	1.00
金沢	-	2.25	-	0.25	1.25	-	0.75	-	0.75	-	-	-	-
港北	-	3.71	-	-	3.57	0.14	2.71	-	0.29	0.86	-	-	-
緑	-	-	-	0.60	6.00	-	2.00	-	0.60	0.40	-	-	1.00
青葉	-	-	-	-	3.25	-	-	-	-	-	-	◎ 1.00	0.50
都筑	-	1.00	-	-	11.00	-	1.00	-	0.33	0.67	-	-	1.00
戸塚	-	0.17	-	-	1.00	-	1.00	-	0.50	0.17	-	-	0.50
栄	-	-	-	-	1.00	-	0.67	-	-	0.67	-	-	-
泉	-	0.50	-	-	4.25	-	◎ 5.75	-	1.50	1.75	-	-	-
瀬谷	-	-	-	-	1.25	0.25	0.50	-	-	-	0.25	-	-

(-: 定点当たり0.00) (…: 未報告)

- ◎ 報告定点当たりの値が警報レベル もしくは警報レベル継続中です
- 報告定点当たりの値が注意報レベルに達しています

(この数字は集計時点のもので、翌週以降変動することもあります)

<< インフルエンザ >>

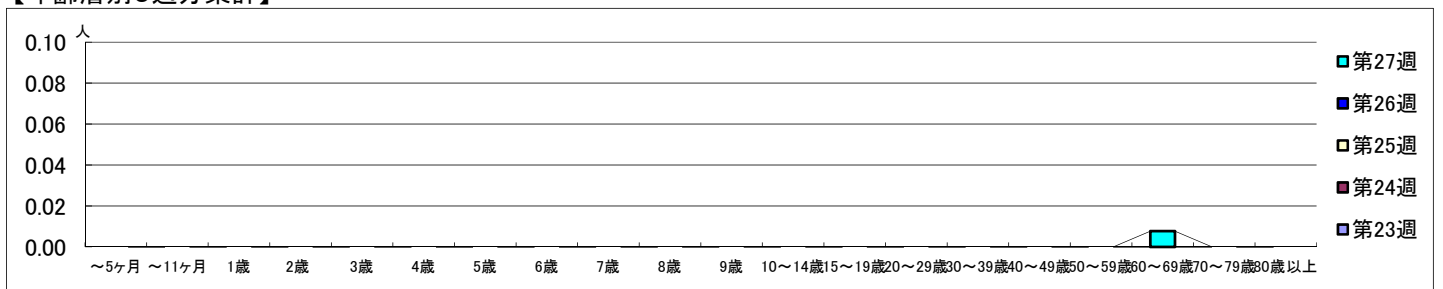
2022年6月6日 ~ 7月10日
[2022年 第23週 ~ 第27週]

【区別・週別報告定点当り】

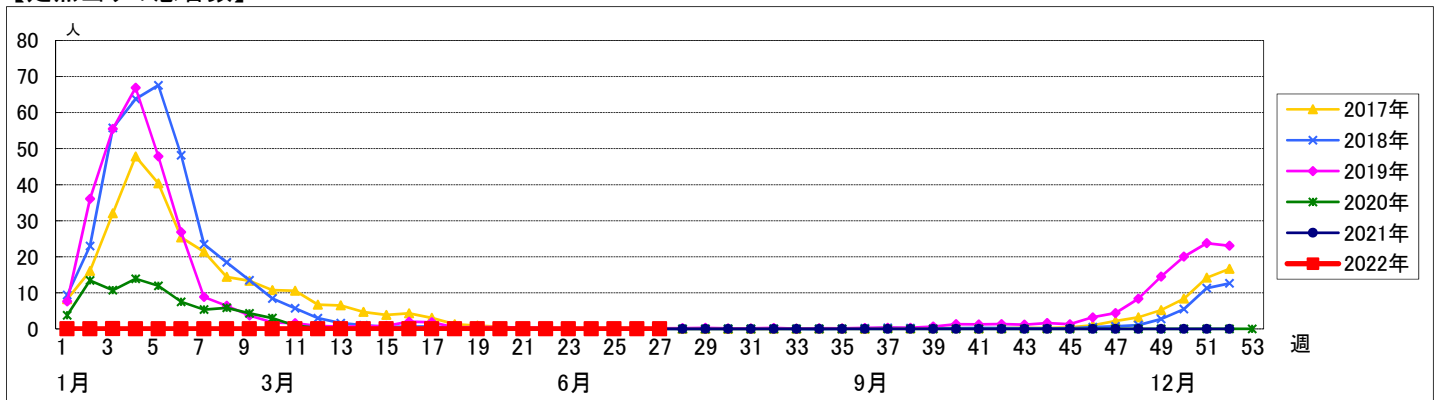
週数	合計	鶴見	神奈川	西	中	南	港南	保土ヶ谷	旭	磯子	金沢	港北	緑	青葉	都筑	戸塚	栄	泉	瀬谷
第23週	153	11	10	5	7	8	8	8	10	7	8	13	8	11	8	11	6	7	7
報告定点	137	10	9	5	6	8	7	7	9	7	6	12	6	11	7	10	5	6	6
罹患数	0	0	0	0	0	0	0	0	0	0	0	0	0	0	0	0	0	0	0
定点当り	0	0	0	0	0	0	0	0	0	0	0	0	0	0	0	0	0	0	0
第24週	137	10	8	5	6	8	7	7	9	7	8	11	6	11	7	10	5	6	6
報告定点	137	10	8	5	6	8	7	7	9	7	8	11	6	11	7	10	5	6	6
罹患数	0	0	0	0	0	0	0	0	0	0	0	0	0	0	0	0	0	0	0
定点当り	0	0	0	0	0	0	0	0	0	0	0	0	0	0	0	0	0	0	0
第25週	131	10	8	5	6	6	7	6	9	5	8	12	5	11	6	10	5	6	6
報告定点	131	10	8	5	6	6	7	6	9	5	8	12	5	11	6	10	5	6	6
罹患数	0	0	0	0	0	0	0	0	0	0	0	0	0	0	0	0	0	0	0
定点当り	0	0	0	0	0	0	0	0	0	0	0	0	0	0	0	0	0	0	0
第26週	137	10	8	5	6	7	7	7	8	7	8	12	6	11	7	10	6	6	6
報告定点	137	10	8	5	6	7	7	7	8	7	8	12	6	11	7	10	6	6	6
罹患数	0	0	0	0	0	0	0	0	0	0	0	0	0	0	0	0	0	0	0
定点当り	0	0	0	0	0	0	0	0	0	0	0	0	0	0	0	0	0	0	0
第27週	130	10	8	5	6	7	7	8	8	7	7	11	5	8	6	10	5	6	6
報告定点	130	10	8	5	6	7	7	8	8	7	7	11	5	8	6	10	5	6	6
罹患数	1	0	0	0	0	0	0	0	1	0	0	0	0	0	0	0	0	0	0
定点当り	0.01	0	0	0	0	0	0	0	0.13	0	0	0	0	0	0	0	0	0	0

週数	合計	~5ヶ月	~11ヶ月	1歳	2歳	3歳	4歳	5歳	6歳	7歳	8歳	9歳	10~14歳	15~19歳	20~29歳	30~39歳	40~49歳	50~59歳	60~69歳	70~79歳	80歳以上	
第23週	0																					
報告定点	0																					
第24週	0																					
報告定点	0																					
第25週	0																					
報告定点	0																					
第26週	0																					
報告定点	0																					
第27週	1																			1		
報告定点	0.01																		0.01			

【年齢層別5週分集計】



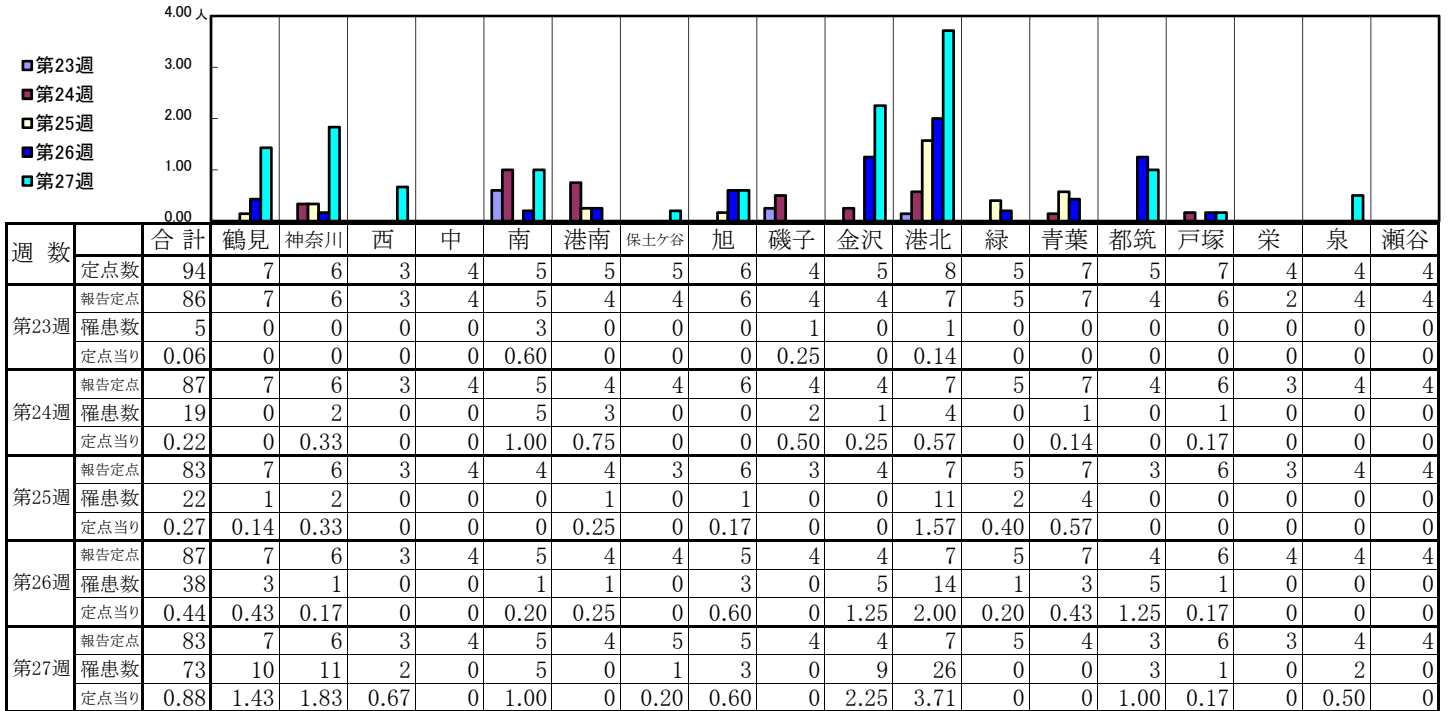
【定点当りの患者数】



<< RSウイルス感染症 >>

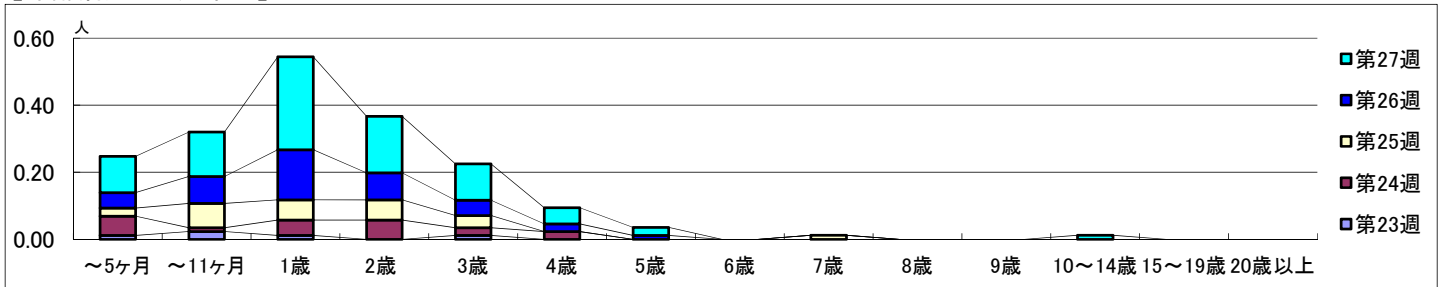
2022年6月6日 ~ 7月10日
[2022年 第23週 ~ 第27週]

【区別・週別報告定点当り】

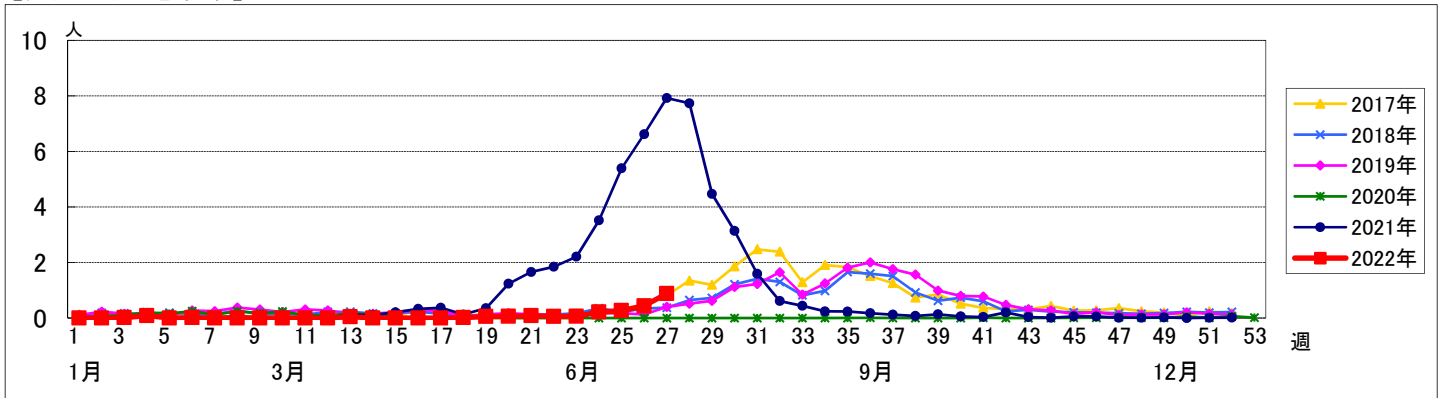


週数	合計	~5ヶ月	~11ヶ月	1歳	2歳	3歳	4歳	5歳	6歳	7歳	8歳	9歳	10~14歳	15~19歳	20歳以上
第23週	罹患数 5	1	2	1		1									
第23週	定点当り 0.06	0.01	0.02	0.01		0.01									
第24週	罹患数 19	5	1	4	5	2	2								
第24週	定点当り 0.22	0.06	0.01	0.05	0.06	0.02	0.02								
第25週	罹患数 22	2	6	5	5	3				1					
第25週	定点当り 0.27	0.02	0.07	0.06	0.06	0.04				0.01					
第26週	罹患数 38	4	7	13	7	4	2	1							
第26週	定点当り 0.44	0.05	0.08	0.15	0.08	0.05	0.02	0.01							
第27週	罹患数 73	9	11	23	14	9	4	2				1			
第27週	定点当り 0.88	0.11	0.13	0.28	0.17	0.11	0.05	0.02				0.01			

【年齢層別5週分集計】



【定点当りの患者数】



<< 咽頭結膜熱 >>

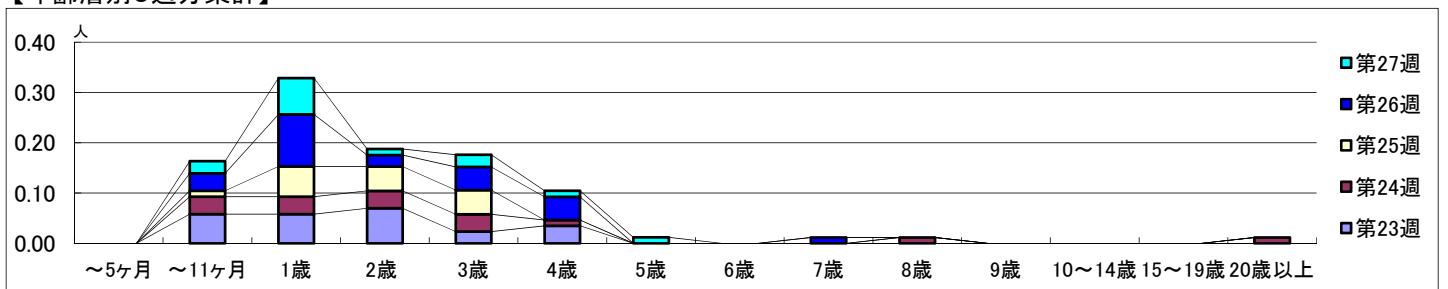
2022年6月6日 ~ 7月10日
[2022年 第23週 ~ 第27週]

【区別・週別報告定点当り】

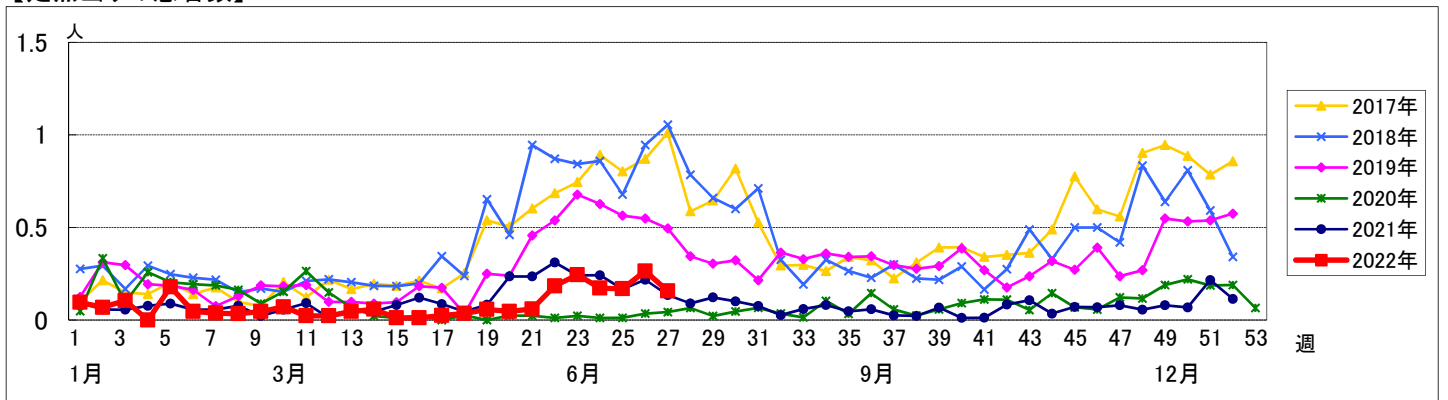
週 数		区別																		
		合計	鶴見	神奈川	西	中	南	港南	保土ヶ谷	旭	磯子	金沢	港北	緑	青葉	都筑	戸塚	栄	泉	瀬谷
第23週	定点数	94	7	6	3	4	5	5	5	6	4	5	5	7	5	7	4	4	4	
	報告定点	86	7	6	3	4	5	4	4	6	4	4	7	5	7	4	6	2	4	
	罹患数	21	1	0	0	6	2	0	0	5	0	0	3	0	1	1	1	0	1	
第24週	定点数	87	7	6	3	4	5	4	4	6	4	4	7	5	7	4	6	3	4	
	報告定点	87	7	6	3	4	5	4	4	6	4	4	7	5	7	4	6	3	4	
	罹患数	15	1	0	0	5	1	0	0	5	0	1	1	0	1	0	0	0	0	
第25週	定点数	83	7	6	3	4	4	4	3	6	3	4	7	5	7	3	6	3	4	
	報告定点	83	7	6	3	4	4	4	3	6	3	4	7	5	7	3	6	3	4	
	罹患数	14	1	0	0	1	2	1	0	3	0	0	3	0	1	1	0	0	1	
第26週	定点数	87	7	6	3	4	5	4	4	5	4	4	7	5	7	4	6	4	4	
	報告定点	87	7	6	3	4	5	4	4	5	4	4	7	5	7	4	6	4	4	
	罹患数	23	2	3	0	2	1	2	0	2	0	0	6	0	0	0	0	3	1	
第27週	定点数	83	7	6	3	4	5	4	5	5	4	4	7	5	4	3	6	3	4	
	報告定点	83	7	6	3	4	5	4	5	5	4	4	7	5	4	3	6	3	4	
	罹患数	13	6	1	0	1	1	2	1	1	0	0	0	0	0	0	0	0	0	

週 数		合計	~5ヶ月	~11ヶ月	1歳	2歳	3歳	4歳	5歳	6歳	7歳	8歳	9歳	10~14歳	15~19歳	20歳以上
		第23週	罹患数	21		5	5	6	2	3						
第24週	罹患数	15		3	3	3	3	1				1				1
第25週	罹患数	14		1	5	4	4									
第26週	罹患数	23		3	9	2	4	4			1					
第27週	罹患数	13		2	6	1	2	1	1							

【年齢層別5週分集計】



【定点当りの患者数】



<< A群溶血性レンサ球菌咽頭炎 >>

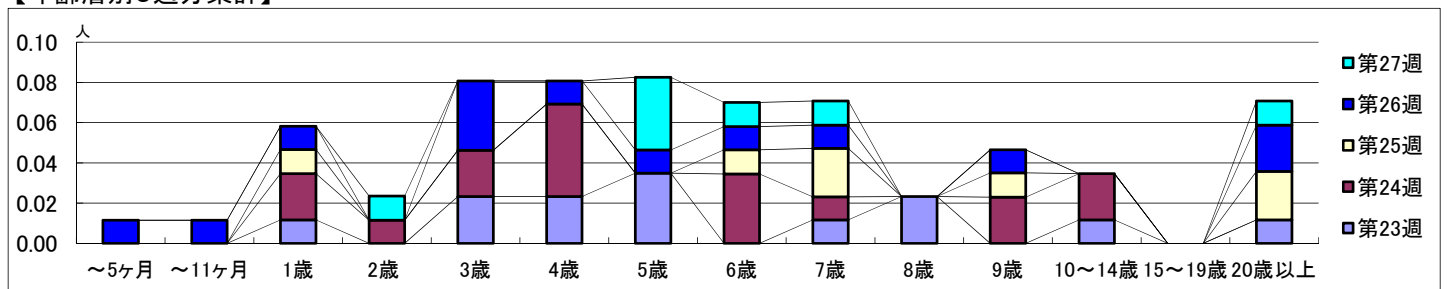
2022年6月6日 ~ 7月10日
[2022年 第23週 ~ 第27週]

【区別・週別報告定点当り】

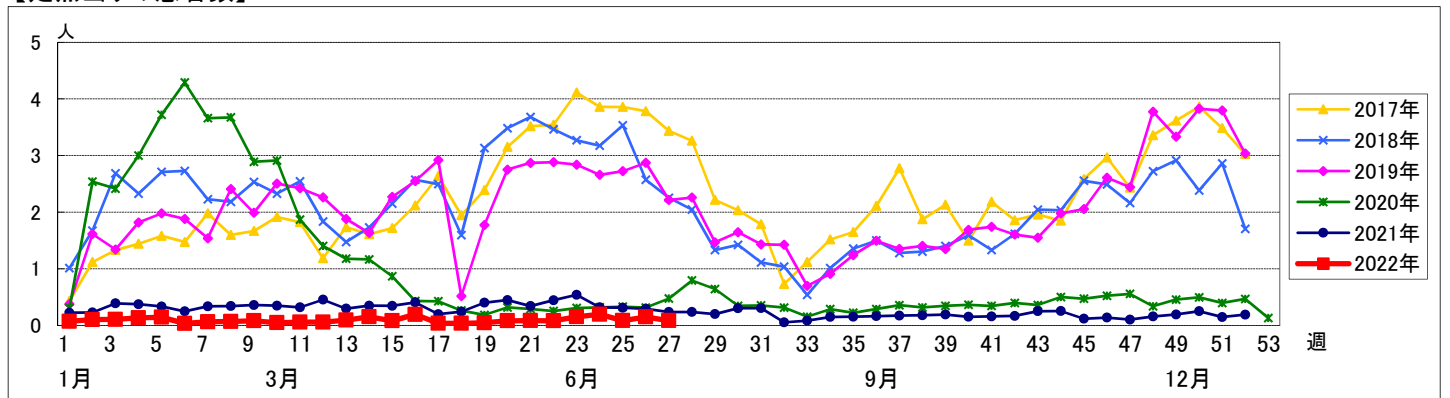
週数		合計	鶴見	神奈川	西	中	南	港南	保土ヶ谷	旭	磯子	金沢	港北	緑	青葉	都筑	戸塚	栄	泉	瀬谷
第23週	定点数	94	7	6	3	4	5	5	5	6	4	5	8	5	7	5	7	4	4	4
	罹患数	13	0	0	0	6	0	1	0	0	0	1	0	1	2	0	0	0	2	0
第24週	報告定点	87	7	6	3	4	5	4	4	6	4	4	7	5	7	4	6	3	4	4
	罹患数	17	6	0	0	1	0	1	0	0	0	1	1	2	2	0	0	0	3	0
第25週	報告定点	83	7	6	3	4	4	4	3	6	3	4	7	5	7	3	6	3	4	4
	罹患数	7	1	0	0	1	0	0	0	0	0	0	2	2	1	0	0	0	0	0
第26週	報告定点	87	7	6	3	4	5	4	4	5	4	4	7	5	7	4	6	4	4	4
	罹患数	13	0	0	0	1	1	0	0	0	0	0	1	1	1	0	0	0	0	8
第27週	報告定点	83	7	6	3	4	5	4	5	5	4	4	7	5	4	3	6	3	4	4
	罹患数	7	0	0	0	2	0	1	0	0	0	1	0	3	0	0	0	0	0	0
	定点当り	0.15	0	0	0	1.50	0	0.25	0	0	0	0.25	0	0.20	0.29	0	0	0	0.50	0

週数		合計	~5ヶ月	~11ヶ月	1歳	2歳	3歳	4歳	5歳	6歳	7歳	8歳	9歳	10~14歳	15~19歳	20歳以上
第23週	罹患数	13			1		2	2	3		1	2		1		1
	定点当り	0.15			0.01		0.02	0.02	0.03		0.01	0.02		0.01		0.01
第24週	罹患数	17			2	1	2	4		3	1		2	2		
	定点当り	0.20			0.02	0.01	0.02	0.05		0.03	0.01		0.02	0.02		
第25週	罹患数	7			1					1	2		1			2
	定点当り	0.08			0.01					0.01	0.02		0.01			0.02
第26週	罹患数	13	1	1	1		3	1	1	1	1		1			2
	定点当り	0.15	0.01	0.01	0.01		0.03	0.01	0.01	0.01	0.01		0.01			0.02
第27週	罹患数	7				1			3	1	1					1
	定点当り	0.08				0.01			0.04	0.01	0.01					0.01

【年齢層別5週分集計】



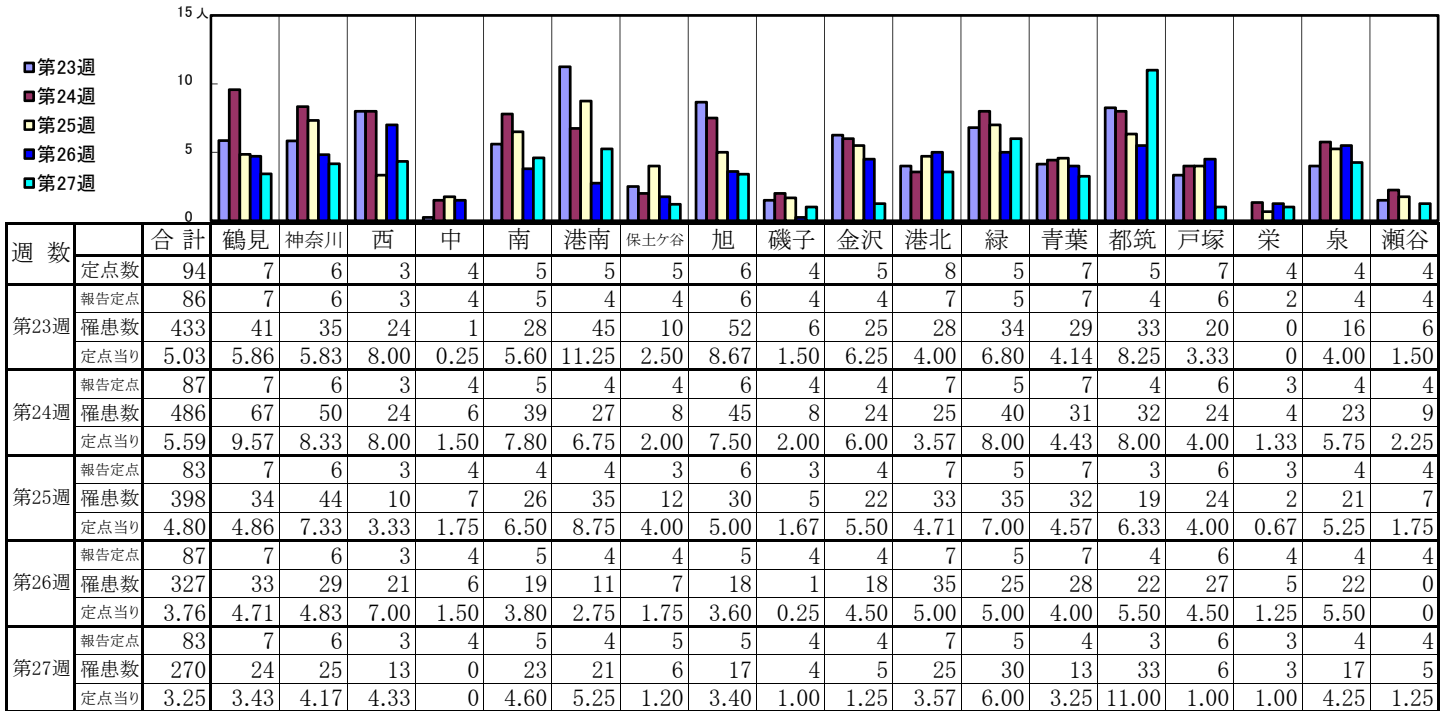
【定点当りの患者数】



<< 感染性胃腸炎 >>

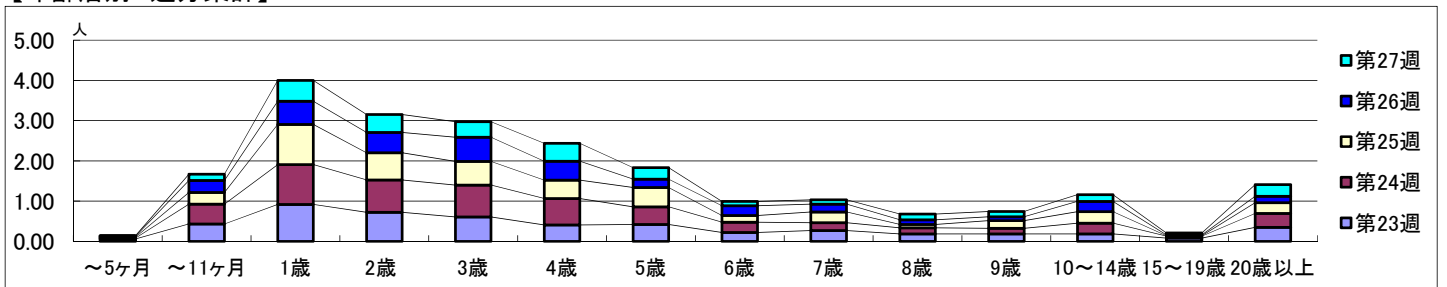
2022年6月6日 ~ 7月10日
[2022年 第23週 ~ 第27週]

【区別・週別報告定点当り】

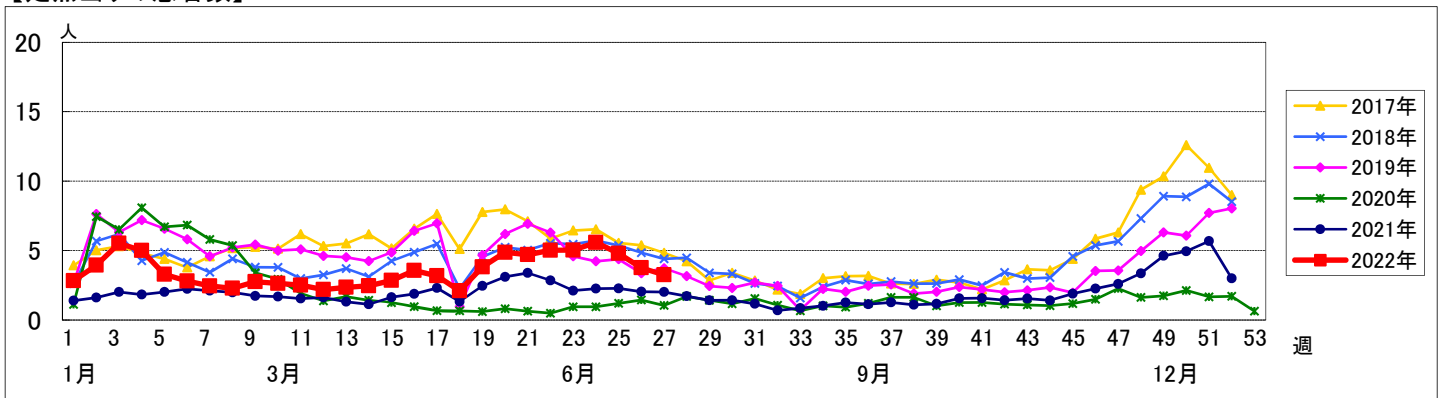


週数		合計	年齢層別													
			~5ヶ月	~11ヶ月	1歳	2歳	3歳	4歳	5歳	6歳	7歳	8歳	9歳	10~14歳	15~19歳	20歳以上
第23週	罹患数	433	5	37	79	62	52	35	36	19	23	16	16	16	7	30
	定点当り	5.03	0.06	0.43	0.92	0.72	0.60	0.41	0.42	0.22	0.27	0.19	0.19	0.19	0.08	0.35
第24週	罹患数	486	2	43	86	70	69	57	38	22	17	13	12	23	4	30
	定点当り	5.59	0.02	0.49	0.99	0.80	0.79	0.66	0.44	0.25	0.20	0.15	0.14	0.26	0.05	0.34
第25週	罹患数	398	2	24	83	56	49	38	40	14	22	7	16	24	1	22
	定点当り	4.80	0.02	0.29	1.00	0.67	0.59	0.46	0.48	0.17	0.27	0.08	0.19	0.29	0.01	0.27
第26週	罹患数	327	2	26	50	44	52	41	18	21	17	10	8	22	2	14
	定点当り	3.76	0.02	0.30	0.57	0.51	0.60	0.47	0.21	0.24	0.20	0.11	0.09	0.25	0.02	0.16
第27週	罹患数	270	1	13	43	37	32	37	24	9	9	12	11	14	4	24
	定点当り	3.25	0.01	0.16	0.52	0.45	0.39	0.45	0.29	0.11	0.11	0.14	0.13	0.17	0.05	0.29

【年齢層別5週分集計】



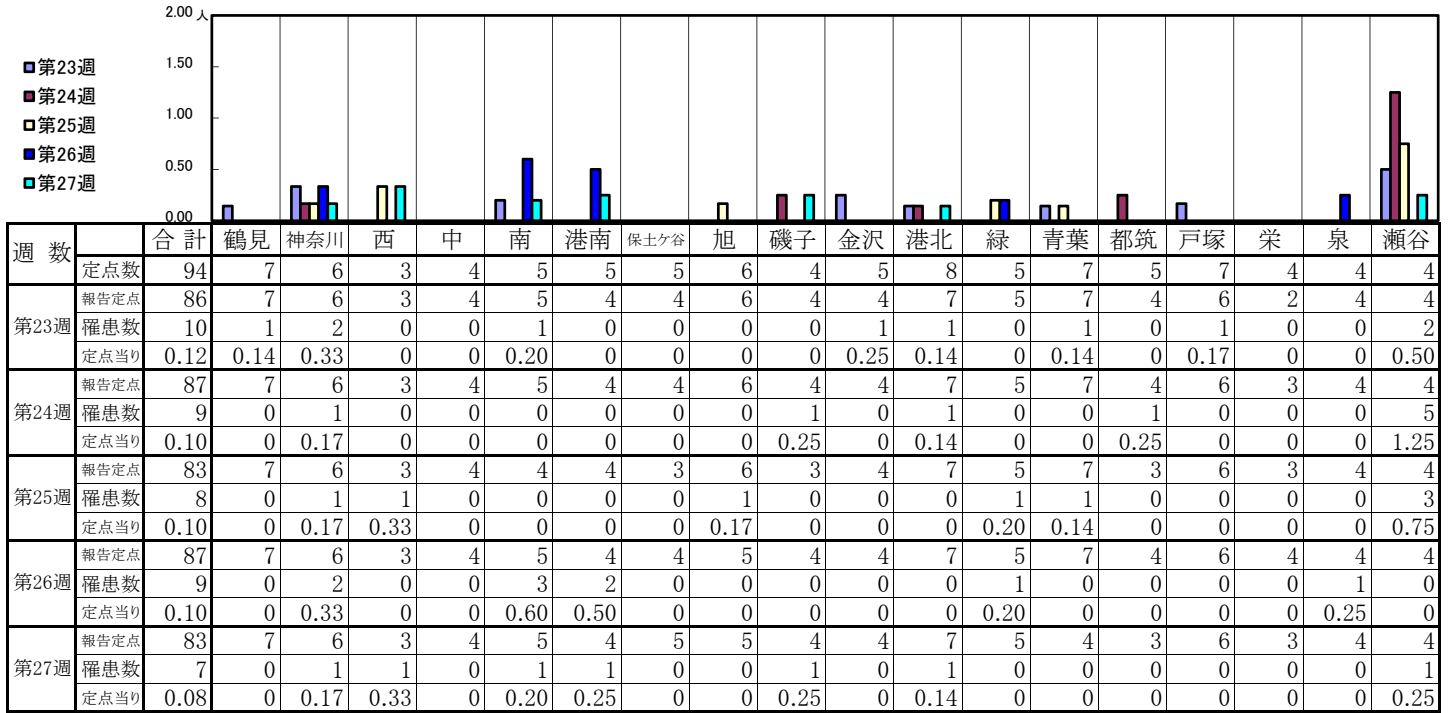
【定点当りの患者数】



<< 水痘 >>

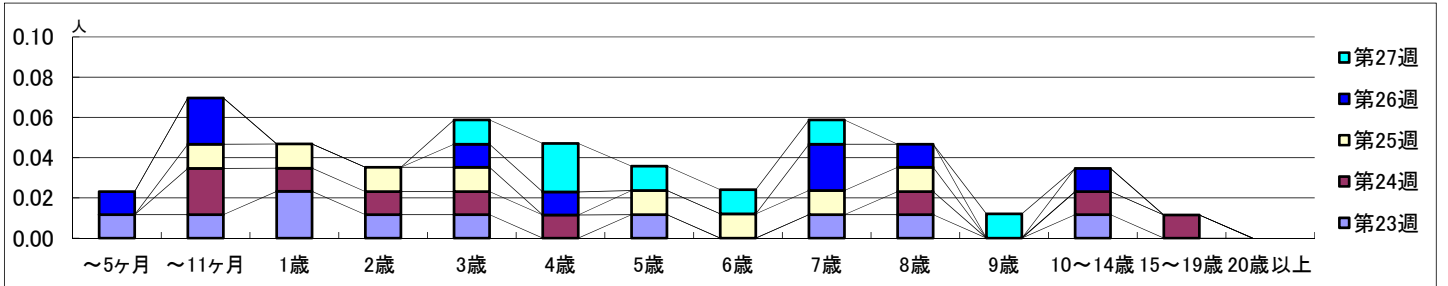
2022年6月6日 ~ 7月10日
[2022年 第23週 ~ 第27週]

【区別・週別報告定点当り】

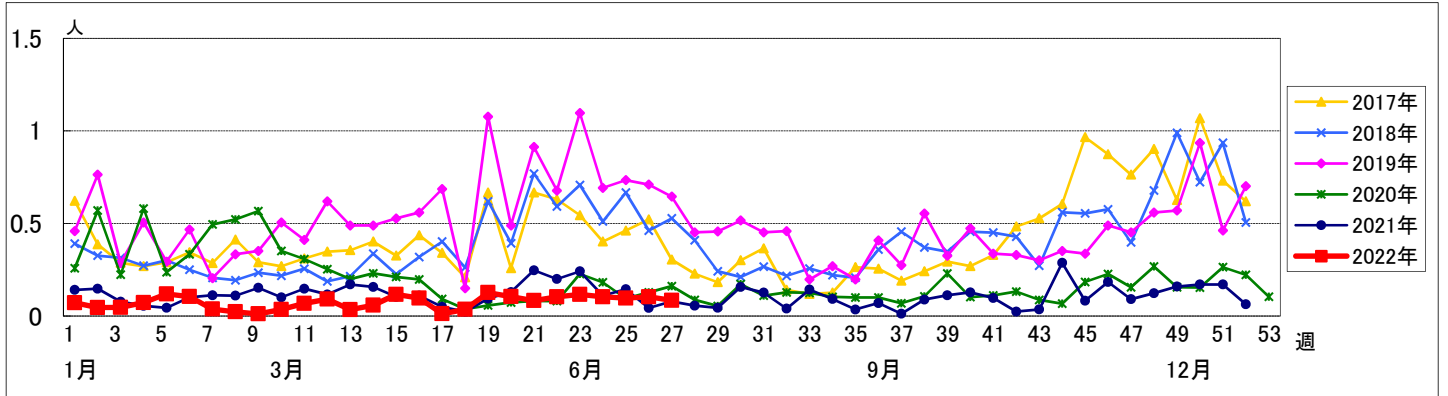


週数	合計	~5ヶ月	~11ヶ月	1歳	2歳	3歳	4歳	5歳	6歳	7歳	8歳	9歳	10~14歳	15~19歳	20歳以上
第23週	罹患数 10	1	1	2	1	1		1		1	1		1		
第23週	定点当り 0.12	0.01	0.01	0.02	0.01	0.01		0.01		0.01	0.01		0.01		
第24週	罹患数 9		2	1	1	1	1				1		1	1	
第24週	定点当り 0.10		0.02	0.01	0.01	0.01	0.01				0.01		0.01	0.01	
第25週	罹患数 8		1	1	1	1		1	1	1	1				
第25週	定点当り 0.10		0.01	0.01	0.01	0.01		0.01	0.01	0.01	0.01				
第26週	罹患数 9	1	2			1	1			2	1		1		
第26週	定点当り 0.10	0.01	0.02			0.01	0.01			0.02	0.01		0.01		
第27週	罹患数 7					1	2	1	1	1		1			
第27週	定点当り 0.08					0.01	0.02	0.01	0.01	0.01		0.01			

【年齢層別5週分集計】



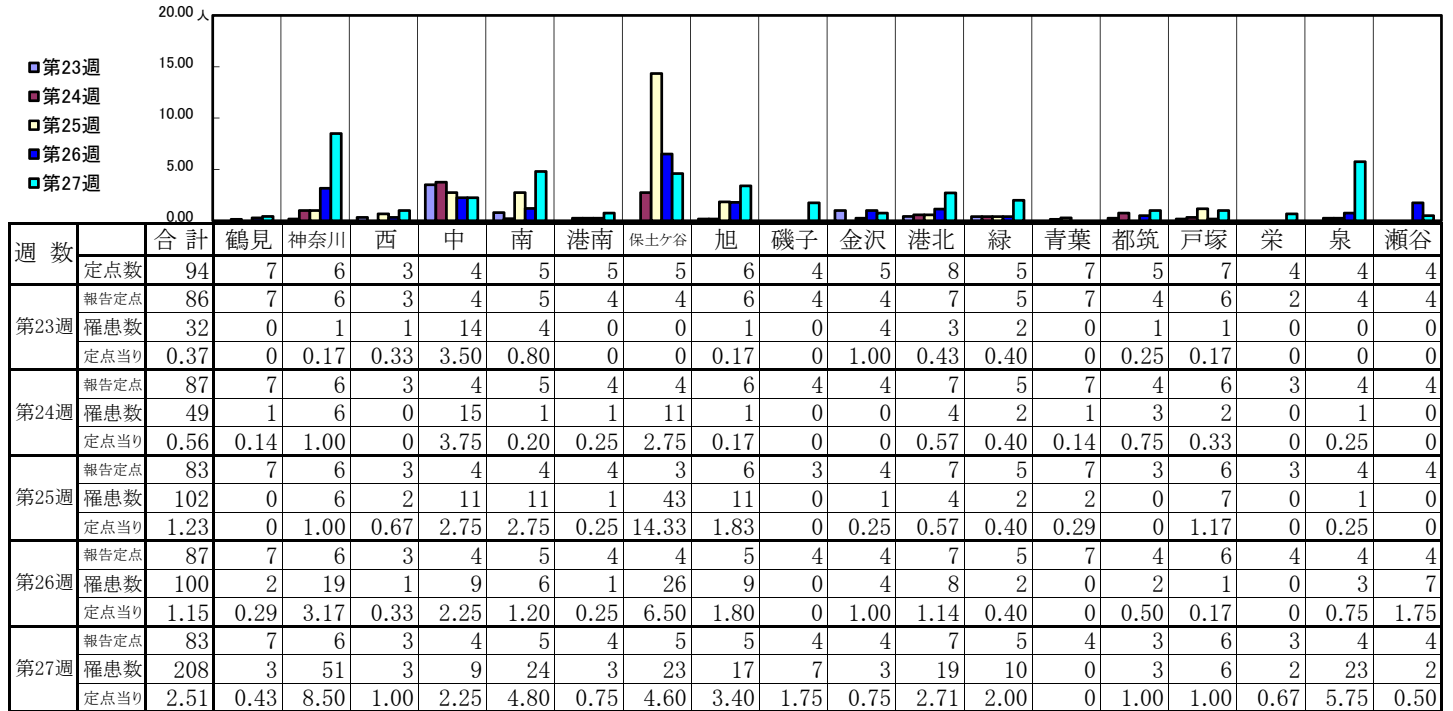
【定点当りの患者数】



<< 手足口病 >>

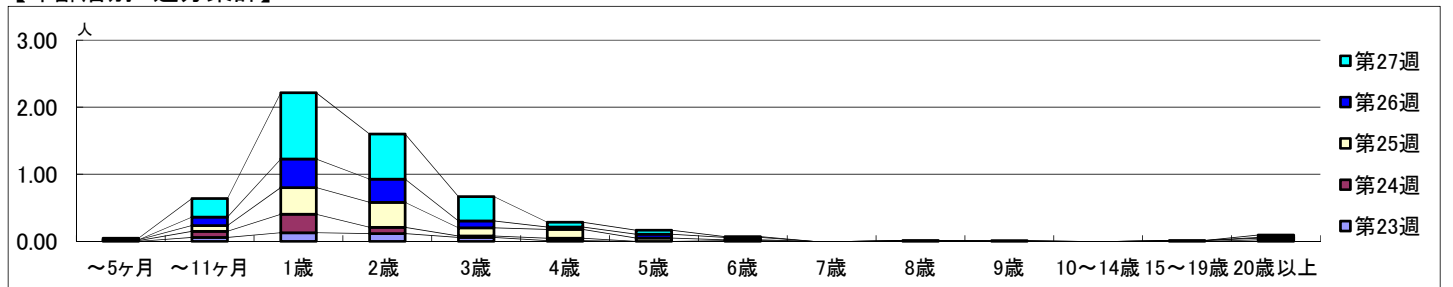
2022年6月6日 ~ 7月10日
[2022年 第23週 ~ 第27週]

【区別・週別報告定点当り】

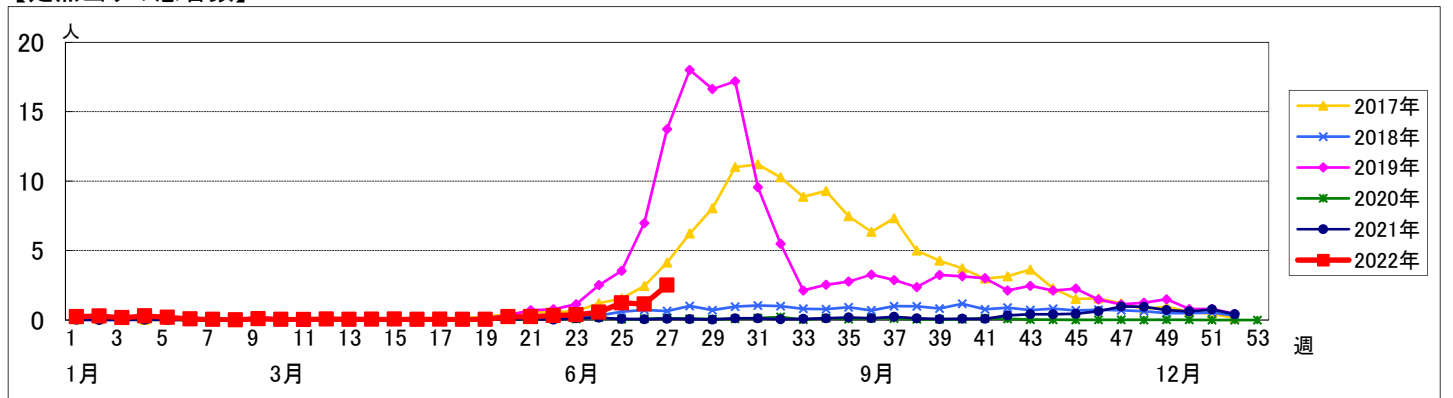


週数	合計	~5ヶ月	~11ヶ月	1歳	2歳	3歳	4歳	5歳	6歳	7歳	8歳	9歳	10~14歳	15~19歳	20歳以上
第23週	罹患数 32		5	11	10	5	1								
第23週	定点当り 0.37		0.06	0.13	0.12	0.06	0.01								
第24週	罹患数 49	1	8	24	8	2	3		1						2
第24週	定点当り 0.56	0.01	0.09	0.28	0.09	0.02	0.03		0.01						0.02
第25週	罹患数 102	1	7	33	31	10	11	4	1		1			1	2
第25週	定点当り 1.23	0.01	0.08	0.40	0.37	0.12	0.13	0.05	0.01		0.01			0.01	0.02
第26週	罹患数 100		11	37	30	9	3	5	3			1			1
第26週	定点当り 1.15		0.13	0.43	0.34	0.10	0.03	0.06	0.03			0.01			0.01
第27週	罹患数 208	2	23	82	56	30	6	5	1						3
第27週	定点当り 2.51	0.02	0.28	0.99	0.67	0.36	0.07	0.06	0.01						0.04

【年齢層別5週分集計】



【定点当りの患者数】



<< 伝染性紅斑 >>

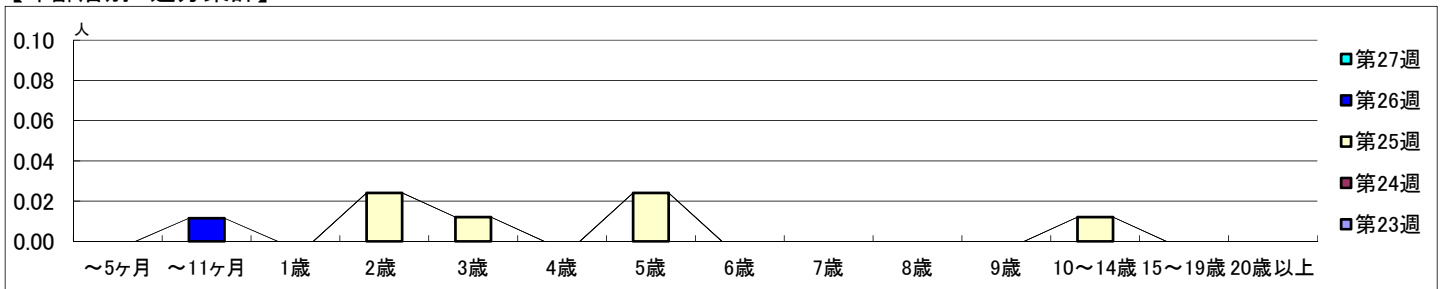
2022年6月6日 ~ 7月10日
[2022年 第23週 ~ 第27週]

【区別・週別報告定点当り】

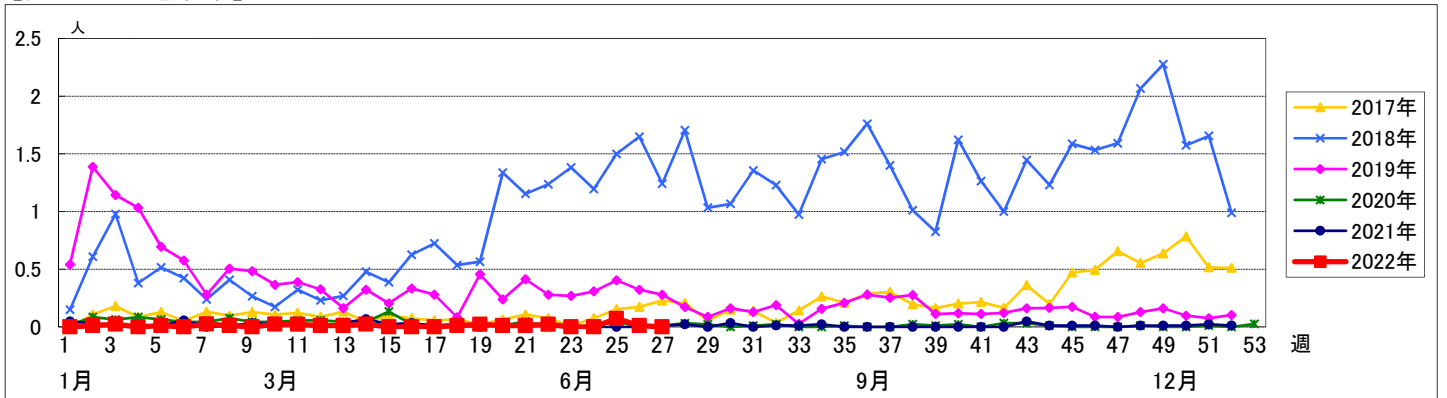
週数		合計	鶴見	神奈川	西	中	南	港南	保土ヶ谷	旭	磯子	金沢	港北	緑	青葉	都筑	戸塚	栄	泉	瀬谷
第23週	定点数	94	7	6	3	4	5	5	5	6	4	5	8	5	7	5	7	4	4	4
	報告定点	86	7	6	3	4	5	4	4	6	4	4	7	5	7	4	6	2	4	4
	罹患数	0	0	0	0	0	0	0	0	0	0	0	0	0	0	0	0	0	0	0
	定点当り	0	0	0	0	0	0	0	0	0	0	0	0	0	0	0	0	0	0	0
第24週	報告定点	87	7	6	3	4	5	4	4	6	4	4	7	5	7	4	6	3	4	4
	罹患数	0	0	0	0	0	0	0	0	0	0	0	0	0	0	0	0	0	0	0
	定点当り	0	0	0	0	0	0	0	0	0	0	0	0	0	0	0	0	0	0	0
	報告定点	83	7	6	3	4	4	4	3	6	3	4	7	5	7	3	6	3	4	4
第25週	報告定点	87	7	6	3	4	5	4	4	5	4	4	7	5	7	4	6	4	4	4
	罹患数	1	0	0	0	0	1	0	0	0	0	0	0	0	0	0	0	0	0	0
	定点当り	0.01	0	0	0	0	0.20	0	0	0	0	0	0	0	0	0	0	0	0	0
	報告定点	83	7	6	3	4	5	4	5	5	4	4	7	5	4	3	6	3	4	4
第26週	報告定点	87	7	6	3	4	5	4	4	5	4	4	7	5	7	4	6	4	4	4
	罹患数	0	0	0	0	0	0	0	0	0	0	0	0	0	0	0	0	0	0	0
	定点当り	0	0	0	0	0	0	0	0	0	0	0	0	0	0	0	0	0	0	0
	報告定点	83	7	6	3	4	5	4	5	5	4	4	7	5	4	3	6	3	4	4
第27週	報告定点	83	7	6	3	4	5	4	5	5	4	4	7	5	4	3	6	3	4	4
	罹患数	0	0	0	0	0	0	0	0	0	0	0	0	0	0	0	0	0	0	0
	定点当り	0	0	0	0	0	0	0	0	0	0	0	0	0	0	0	0	0	0	0
	報告定点	83	7	6	3	4	5	4	5	5	4	4	7	5	4	3	6	3	4	4

週数		合計	~5ヶ月	~11ヶ月	1歳	2歳	3歳	4歳	5歳	6歳	7歳	8歳	9歳	10~14歳	15~19歳	20歳以上
第23週	罹患数	0														
	定点当り	0														
第24週	罹患数	0														
	定点当り	0														
第25週	罹患数	6				2	1		2					1		
	定点当り	0.07				0.02	0.01		0.02					0.01		
第26週	罹患数	1		1												
	定点当り	0.01		0.01												
第27週	罹患数	0														
	定点当り	0														

【年齢層別5週分集計】



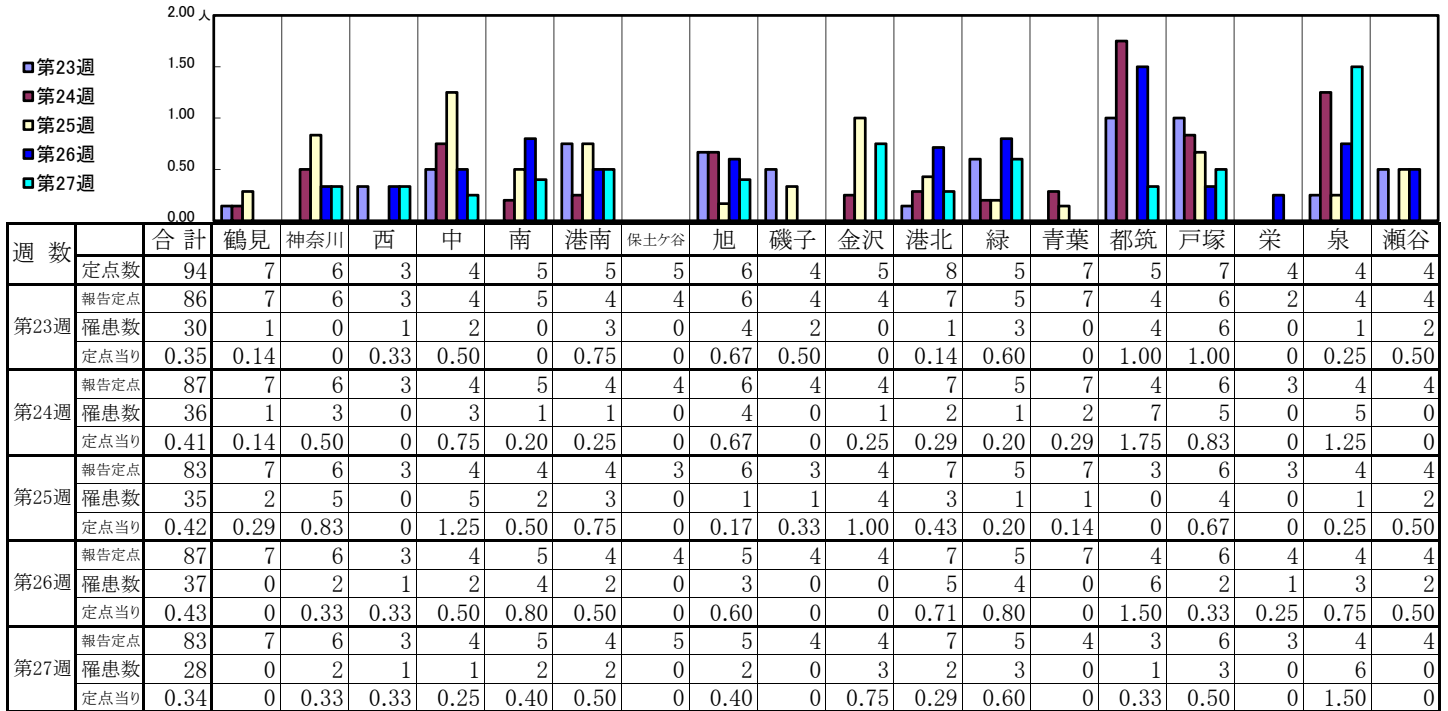
【定点当りの患者数】



<< 突発性発しん >>

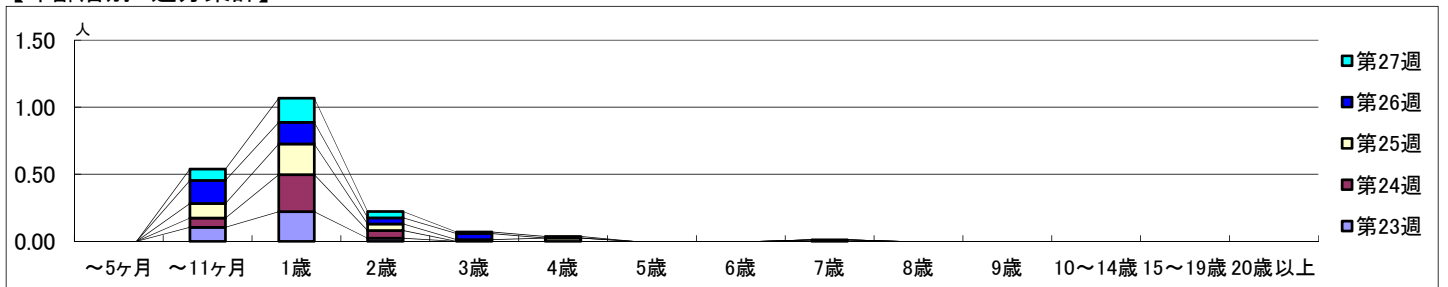
2022年6月6日 ~ 7月10日
[2022年 第23週 ~ 第27週]

【区別・週別報告定点当り】

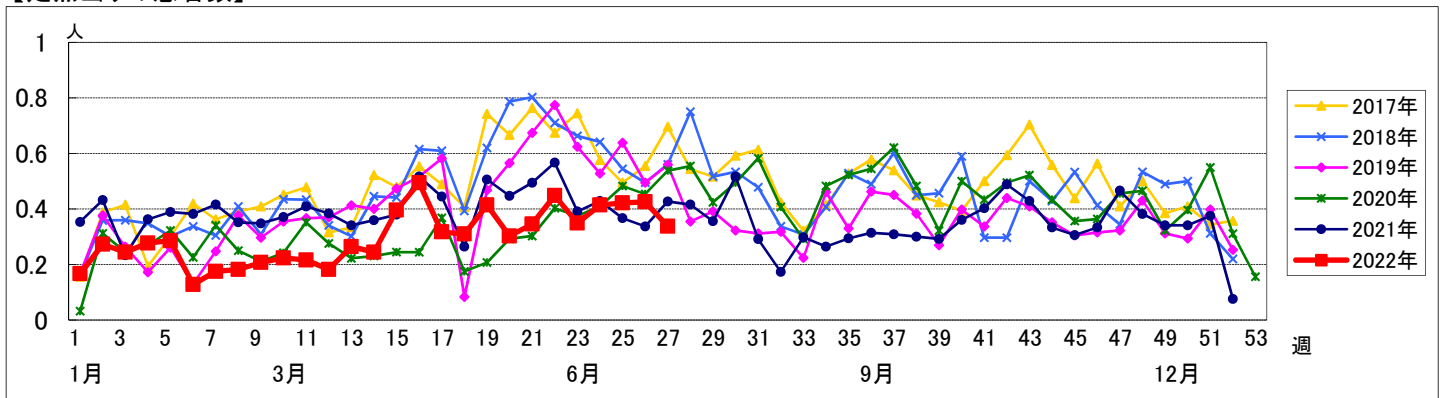


週数		合計	~5ヶ月	~11ヶ月	1歳	2歳	3歳	4歳	5歳	6歳	7歳	8歳	9歳	10~14歳	15~19歳	20歳以上
第23週	罹患数	30		9	19	2										
	定点当り	0.35		0.10	0.22	0.02										
第24週	罹患数	36		6	24	5					1					
	定点当り	0.41		0.07	0.28	0.06				0.01						
第25週	罹患数	35		9	19	4	1	2								
	定点当り	0.42		0.11	0.23	0.05	0.01	0.02								
第26週	罹患数	37		15	14	4	4									
	定点当り	0.43		0.17	0.16	0.05	0.05									
第27週	罹患数	28		7	15	4	1	1								
	定点当り	0.34		0.08	0.18	0.05	0.01	0.01								

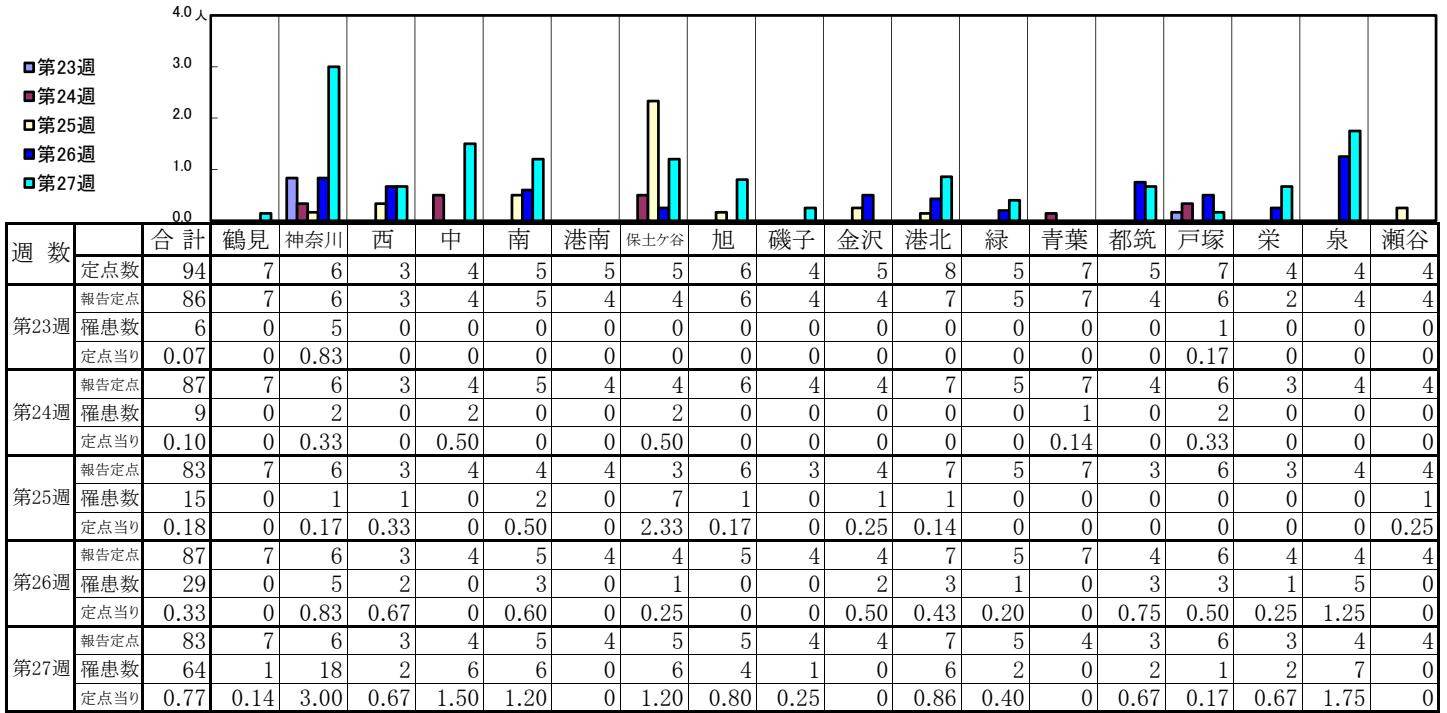
【年齢層別5週分集計】



【定点当りの患者数】

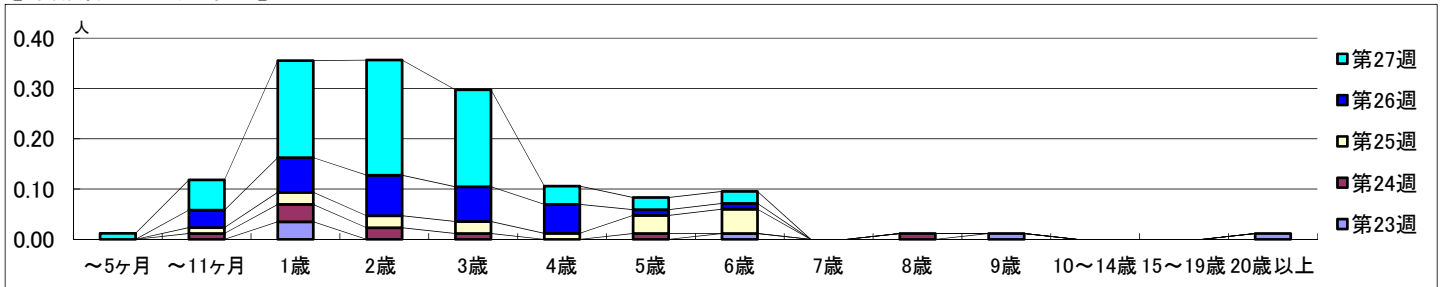


【区別・週別報告定点当り】

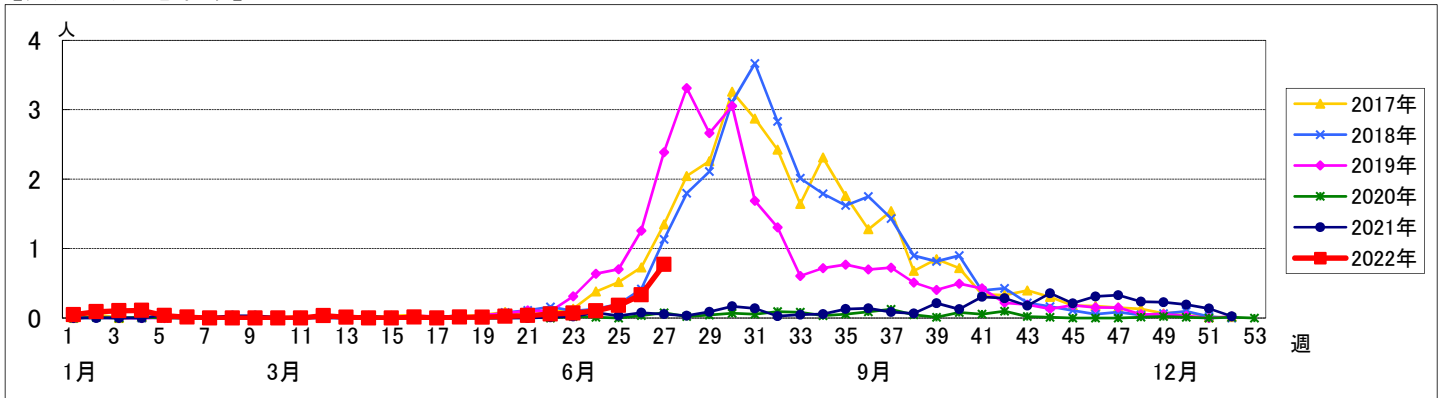


週数		合計	~5ヶ月	~11ヶ月	1歳	2歳	3歳	4歳	5歳	6歳	7歳	8歳	9歳	10~14歳	15~19歳	20歳以上
第23週	罹患数	6			3					1			1			1
	定点当り	0.07			0.03					0.01			0.01			0.01
第24週	罹患数	9		1	3	2	1		1			1				
	定点当り	0.10		0.01	0.03	0.02	0.01		0.01			0.01				
第25週	罹患数	15		1	2	2	2	1	3	4						
	定点当り	0.18		0.01	0.02	0.02	0.02	0.01	0.04	0.05						
第26週	罹患数	29		3	6	7	6	5	1	1						
	定点当り	0.33		0.03	0.07	0.08	0.07	0.06	0.01	0.01						
第27週	罹患数	64	1	5	16	19	16	3	2	2						
	定点当り	0.77	0.01	0.06	0.19	0.23	0.19	0.04	0.02	0.02						

【年齢層別5週分集計】



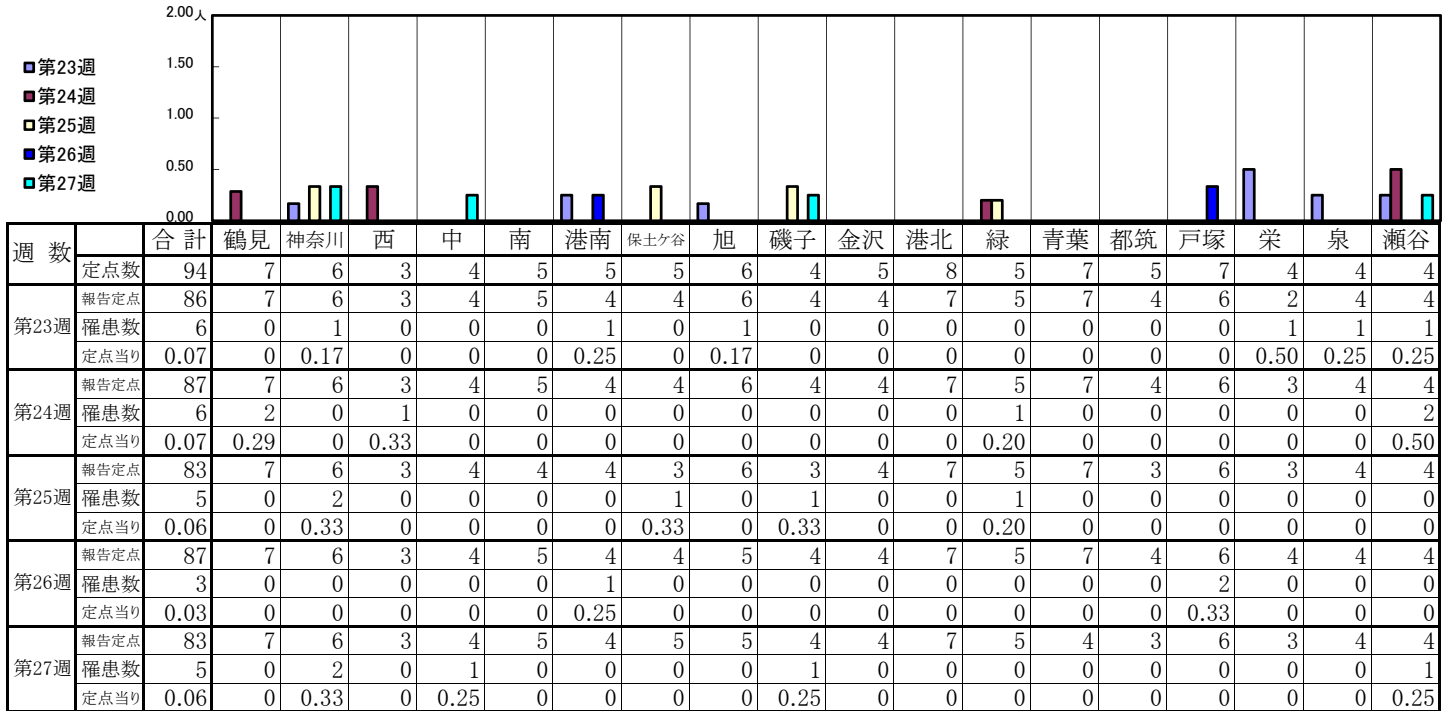
【定点当りの患者数】



<< 流行性耳下腺炎 >>

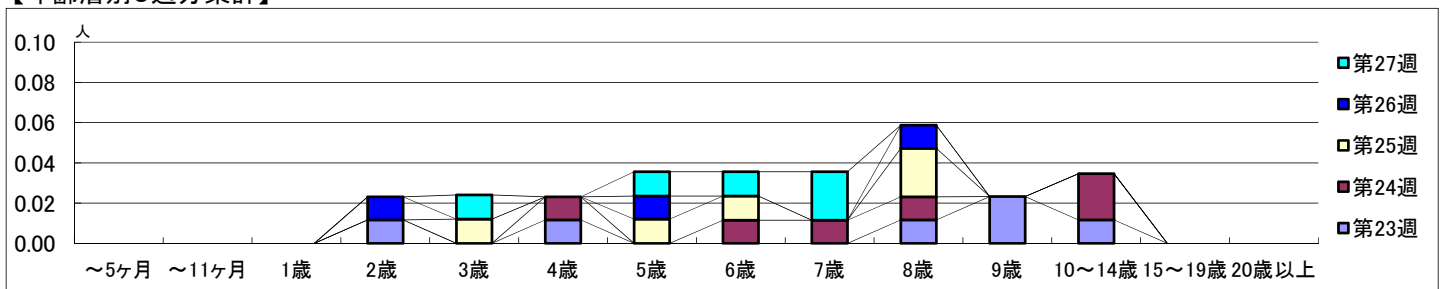
2022年6月6日 ~ 7月10日
[2022年 第23週 ~ 第27週]

【区別・週別報告定点当り】

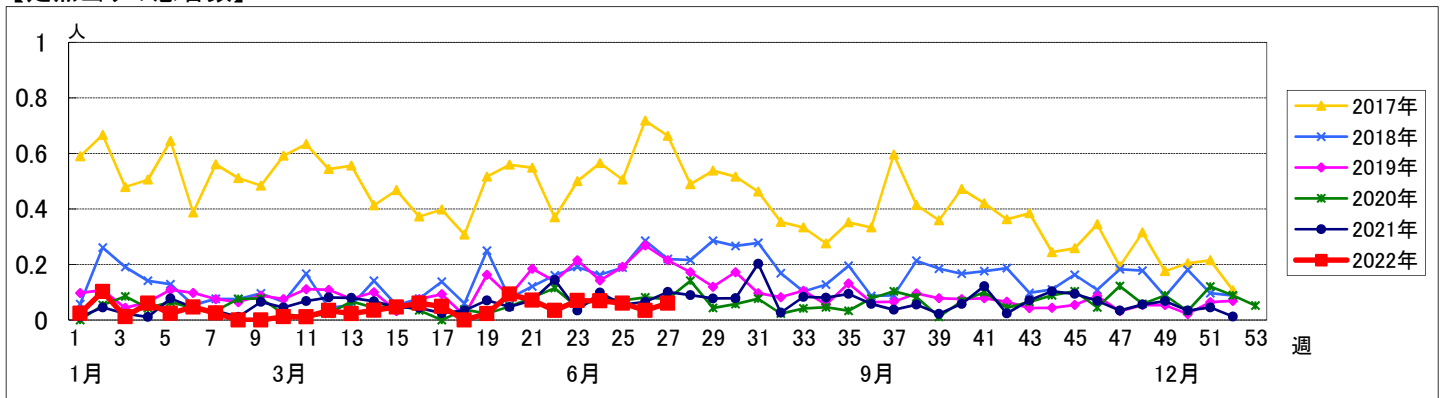


週数	合計	~5ヶ月	~11ヶ月	1歳	2歳	3歳	4歳	5歳	6歳	7歳	8歳	9歳	10~14歳	15~19歳	20歳以上
第23週	罹患数 6				1		1					1	2	1	
第24週	罹患数 6						1		1	1	1		2		
第25週	罹患数 5					1		1	1			2			
第26週	罹患数 3				1			1			1				
第27週	罹患数 5					1		1	1	2					

【年齢層別5週分集計】



【定点当りの患者数】



<< 急性出血性結膜炎 >>

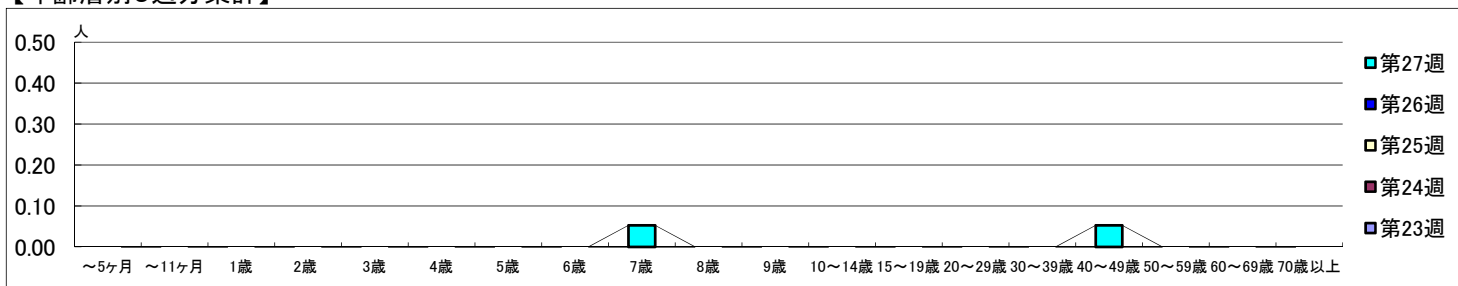
2022年6月6日 ~ 7月10日
[2022年 第23週 ~ 第27週]

【区別・週別報告定点当り】

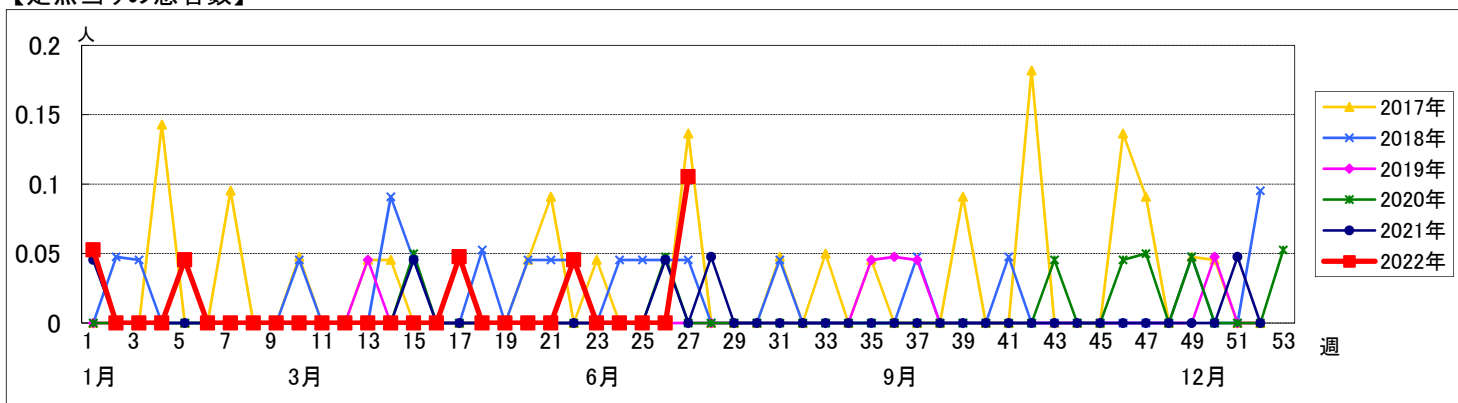
週数		区別																		
		合計	鶴見	神奈川	西	中	南	港南	保土ヶ谷	旭	磯子	金沢	港北	緑	青葉	都筑	戸塚	栄	泉	瀬谷
第23週	定点数	22	2	1	1	1	1	1	1	1	1	1	2	1	2	1	2	1	1	1
	報告定点	20	2	1	1	1	1	1	1	1	1	1	1	1	1	1	2	1	1	1
	罹患数	0	0	0	0	0	0	0	0	0	0	0	0	0	0	0	0	0	0	0
	定点当り	0	0	0	0	0	0	0	0	0	0	0	0	0	0	0	0	0	0	0
第24週	報告定点	21	2	1	1	1	1	1	1	1	1	1	1	1	2	1	2	1	1	1
	罹患数	0	0	0	0	0	0	0	0	0	0	0	0	0	0	0	0	0	0	0
	定点当り	0	0	0	0	0	0	0	0	0	0	0	0	0	0	0	0	0	0	0
	報告定点	21	2	1	1	1	1	1	1	1	1	1	1	1	2	1	2	1	1	1
第25週	罹患数	0	0	0	0	0	0	0	0	0	0	0	0	0	0	0	0	0	0	0
	定点当り	0	0	0	0	0	0	0	0	0	0	0	0	0	0	0	0	0	0	0
	報告定点	21	2	1	1	1	1	1	1	1	1	1	1	1	2	1	2	1	1	1
	罹患数	0	0	0	0	0	0	0	0	0	0	0	0	0	0	0	0	0	0	0
第26週	定点当り	0	0	0	0	0	0	0	0	0	0	0	0	0	0	0	0	0	0	0
	報告定点	21	2	1	1	1	1	1	1	1	1	1	1	1	2	1	2	1	1	1
	罹患数	0	0	0	0	0	0	0	0	0	0	0	0	0	0	0	0	0	0	0
	定点当り	0	0	0	0	0	0	0	0	0	0	0	0	0	0	0	0	0	0	0
第27週	報告定点	19	1	1	1	1	1	1	1	1	1	1	1	1	2	1	2	1	1	1
	罹患数	2	0	0	0	0	0	0	0	0	0	0	0	0	2	0	0	0	0	0
	定点当り	0.11	0	0	0	0	0	0	0	0	0	0	0	0	1.00	0	0	0	0	0

週数		合計	~5ヶ月	~11ヶ月	1歳	2歳	3歳	4歳	5歳	6歳	7歳	8歳	9歳	10~14歳	15~19歳	20~29歳	30~39歳	40~49歳	50~59歳	60~69歳	70歳以上	
			第23週	罹患数	0																	
第23週	定点当り	0																				
第24週	罹患数	0																				
第24週	定点当り	0																				
第25週	罹患数	0																				
第25週	定点当り	0																				
第26週	罹患数	0																				
第26週	定点当り	0																				
第27週	罹患数	2									1								1			
第27週	定点当り	0.11									0.05								0.05			

【年齢層別5週分集計】



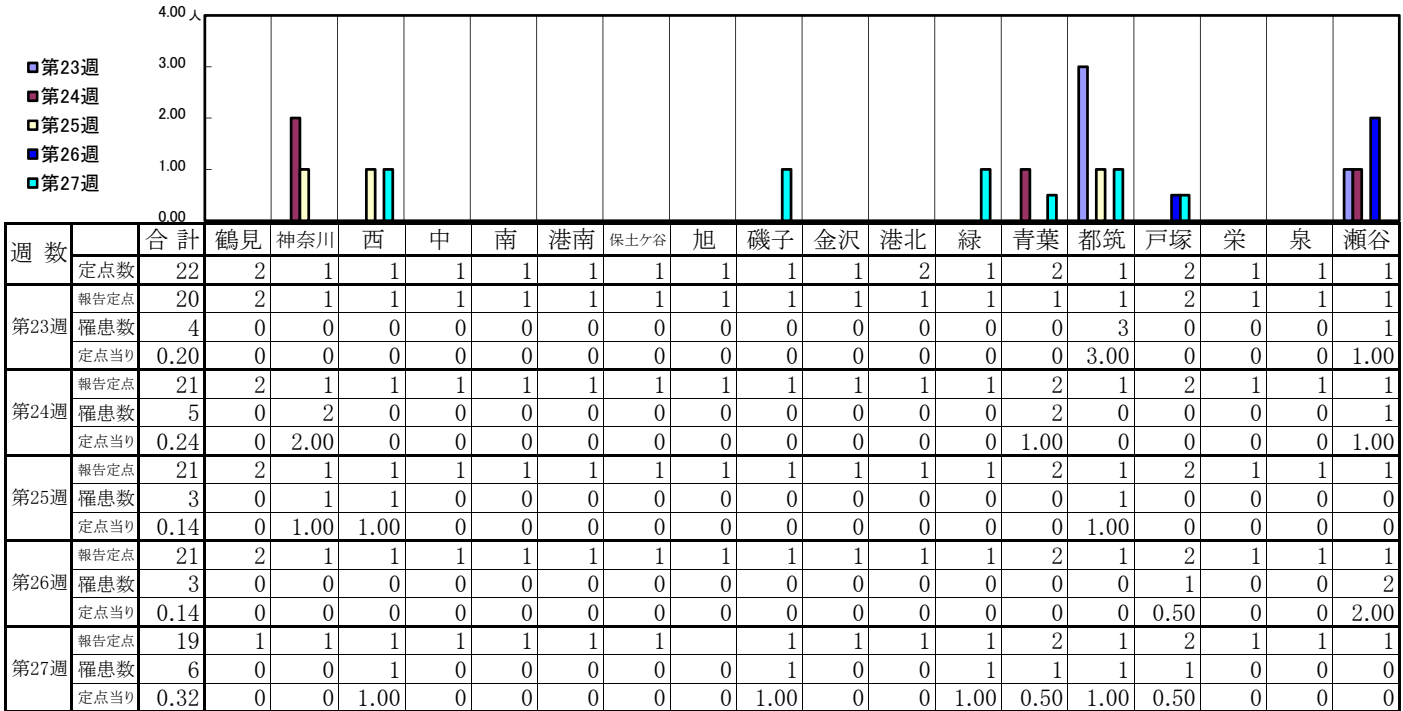
【定点当りの患者数】



<< 流行性角結膜炎 >>

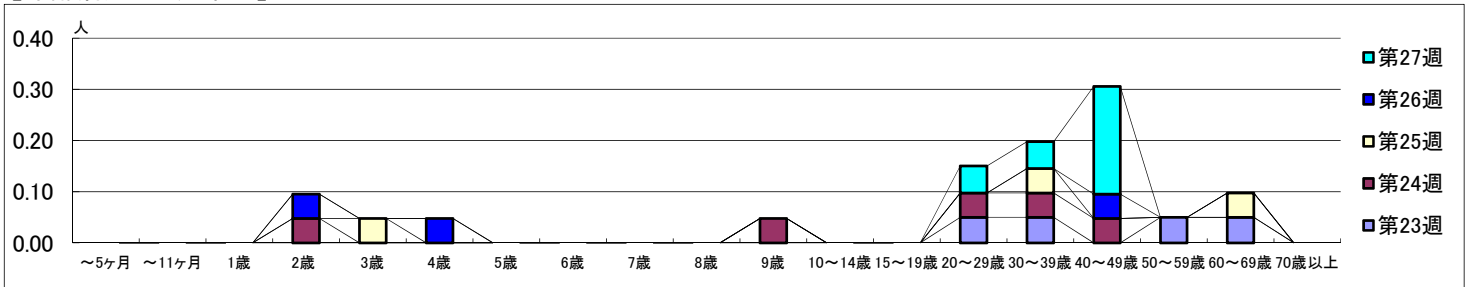
2022年6月6日 ~ 7月10日
[2022年 第23週 ~ 第27週]

【区別・週別報告定点当り】



週数		合計	~5ヶ月	~11ヶ月	1歳	2歳	3歳	4歳	5歳	6歳	7歳	8歳	9歳	10~14歳	15~19歳	20~29歳	30~39歳	40~49歳	50~59歳	60~69歳	70歳以上
			第23週	罹患数	4														1	1	
第23週	定点当り	0.20														0.05	0.05		0.05	0.05	
第24週	罹患数	5				1							1			1	1	1			
第24週	定点当り	0.24				0.05							0.05			0.05	0.05	0.05			
第25週	罹患数	3						1									1				1
第25週	定点当り	0.14						0.05									0.05				0.05
第26週	罹患数	3				1			1										1		
第26週	定点当り	0.14				0.05			0.05										0.05		
第27週	罹患数	6														1	1	4			
第27週	定点当り	0.32														0.05	0.05	0.21			

【年齢層別5週分集計】



【定点当りの患者数】

