

疾病別 警報・注意報 発生状況

2022年 第26週

	インフルエンザ	RSウイルス感染症	咽頭結膜熱	A群溶血性レンサ球菌咽頭炎	感染性胃腸炎	水痘	手足口病	伝染性紅斑	突発性発しん	ヘルパンギーナ	流行性耳下腺炎	急性出血性結膜炎	流行性角結膜炎
警報レベル ◎	30		3	8	20	2	5	2		6	6	1	8
終息基準値 ◎	10		1	4	12	1	2	1		2	2	0.1	4
注意報レベル ○	10					1					3		
横浜市	-	0.44	0.27	0.15	3.80	0.10	1.16	0.01	0.43	0.34	0.03	-	0.14
鶴見	-	0.43	0.29	-	4.71	-	0.29	-	-	-	-	-	-
神奈川	-	0.17	0.50	-	4.83	0.33	3.17	-	0.33	0.83	-	-	-
西	-	-	-	-	7.00	-	0.33	-	0.33	0.67	-	-	-
中	-	-	0.50	0.25	1.50	-	2.25	-	0.50	-	-	-	-
南	-	0.20	0.20	0.20	3.80	0.60	1.20	0.20	0.80	0.60	-	-	-
港南	-	0.25	0.50	-	2.75	0.50	0.25	-	0.50	-	0.25	-	-
保土ヶ谷	-	-	-	-	1.75	-	◎ 6.50	-	-	0.25	-	-	-
旭	-	0.60	0.40	-	3.60	-	1.80	-	0.60	-	-	-	-
磯子	-	-	-	-	0.33	-	-	-	-	-	-	-	-
金沢	-	1.25	-	-	4.50	-	1.00	-	-	0.50	-	-	-
港北	-	2.00	0.86	0.14	5.00	-	1.14	-	0.71	0.43	-	-	-
緑	-	0.20	-	0.20	5.00	0.20	0.40	-	0.80	0.20	-	-	-
青葉	-	0.43	-	0.14	4.00	-	-	-	-	-	-	-	-
都筑	-	1.25	-	-	5.50	-	0.50	-	1.50	0.75	-	-	-
戸塚	-	0.17	-	-	4.50	-	0.17	-	0.33	0.50	0.33	-	0.50
栄	-	-	0.75	-	1.25	-	-	-	0.25	0.25	-	-	-
泉	-	-	0.25	-	5.50	0.25	0.75	-	0.75	1.25	-	-	-
瀬谷	-	-	0.25	2.00	-	-	1.75	-	0.50	-	-	-	2.00

(-: 定点当たり0.00) (…: 未報告)

- ◎ 報告定点当たりの値が警報レベル もしくは警報レベル継続中です
- 報告定点当たりの値が注意報レベルに達しています

(この数字は集計時点のもので、翌週以降変動することもあります)

<< インフルエンザ >>

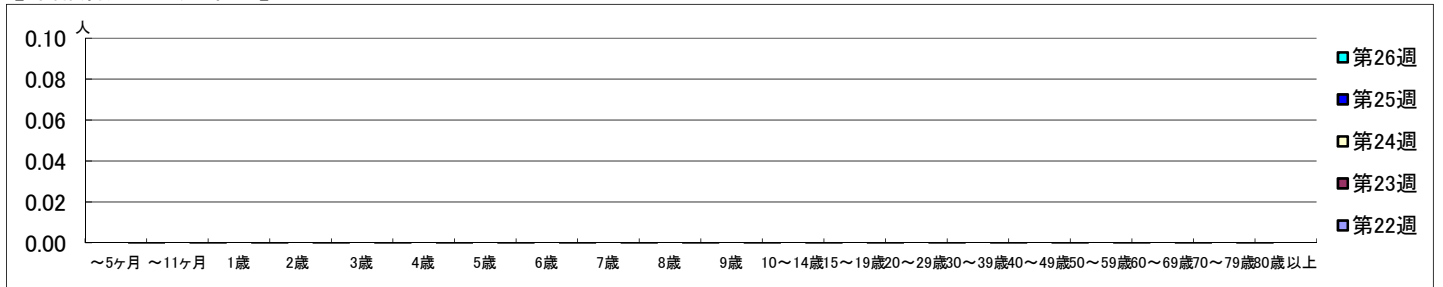
2022年5月30日 ~ 7月3日
[2022年 第22週 ~ 第26週]

【区別・週別報告定点当り】

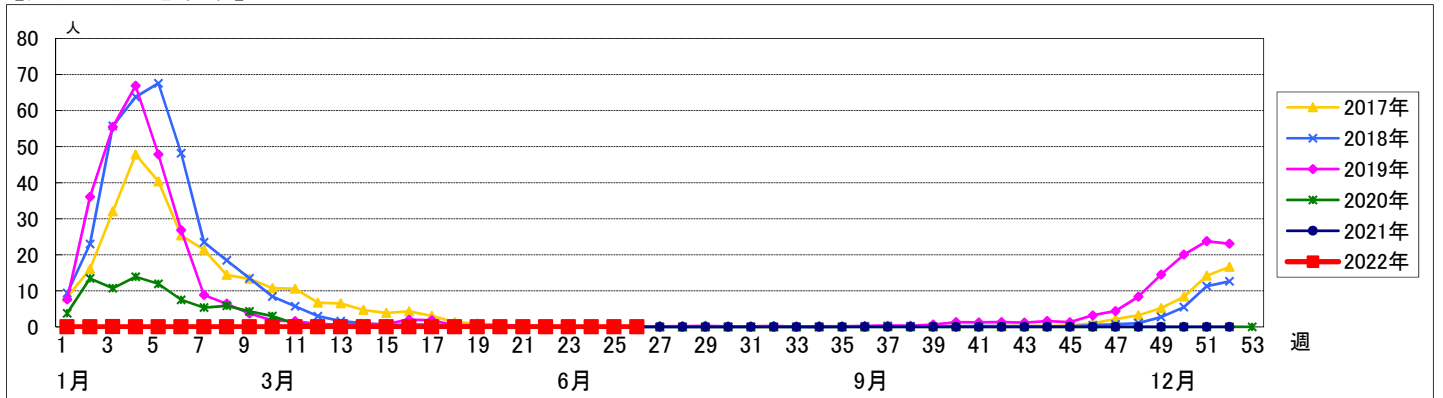
週数	合計	鶴見	神奈川	西	中	南	港南	保土ヶ谷	旭	磯子	金沢	港北	緑	青葉	都筑	戸塚	栄	泉	瀬谷
第22週	153	11	10	5	7	8	8	8	10	7	8	13	8	11	8	11	6	7	7
報告定点	136	10	8	5	6	8	7	7	9	7	8	11	4	11	7	10	6	6	6
罹患数	0	0	0	0	0	0	0	0	0	0	0	0	0	0	0	0	0	0	0
定点当り	0	0	0	0	0	0	0	0	0	0	0	0	0	0	0	0	0	0	0
第23週	136	10	9	5	6	8	7	7	9	7	5	12	6	11	7	10	5	6	6
報告定点	136	10	9	5	6	8	7	7	9	7	5	12	6	11	7	10	5	6	6
罹患数	0	0	0	0	0	0	0	0	0	0	0	0	0	0	0	0	0	0	0
定点当り	0	0	0	0	0	0	0	0	0	0	0	0	0	0	0	0	0	0	0
第24週	135	10	8	5	6	8	7	7	9	7	7	11	6	11	7	9	5	6	6
報告定点	135	10	8	5	6	8	7	7	9	7	7	11	6	11	7	9	5	6	6
罹患数	0	0	0	0	0	0	0	0	0	0	0	0	0	0	0	0	0	0	0
定点当り	0	0	0	0	0	0	0	0	0	0	0	0	0	0	0	0	0	0	0
第25週	129	10	8	5	6	6	7	6	9	5	7	12	5	11	6	9	5	6	6
報告定点	129	10	8	5	6	6	7	6	9	5	7	12	5	11	6	9	5	6	6
罹患数	0	0	0	0	0	0	0	0	0	0	0	0	0	0	0	0	0	0	0
定点当り	0	0	0	0	0	0	0	0	0	0	0	0	0	0	0	0	0	0	0
第26週	133	10	8	5	6	7	7	7	8	6	6	12	6	11	7	9	6	6	6
報告定点	133	10	8	5	6	7	7	7	8	6	6	12	6	11	7	9	6	6	6
罹患数	0	0	0	0	0	0	0	0	0	0	0	0	0	0	0	0	0	0	0
定点当り	0	0	0	0	0	0	0	0	0	0	0	0	0	0	0	0	0	0	0

週数	合計	~5ヶ月	~11ヶ月	1歳	2歳	3歳	4歳	5歳	6歳	7歳	8歳	9歳	10~14歳	15~19歳	20~29歳	30~39歳	40~49歳	50~59歳	60~69歳	70~79歳	80歳以上	
第22週	0																					
報告定点	0																					
第23週	0																					
報告定点	0																					
第24週	0																					
報告定点	0																					
第25週	0																					
報告定点	0																					
第26週	0																					
報告定点	0																					

【年齢層別5週分集計】



【定点当りの患者数】



<< RSウイルス感染症 >>

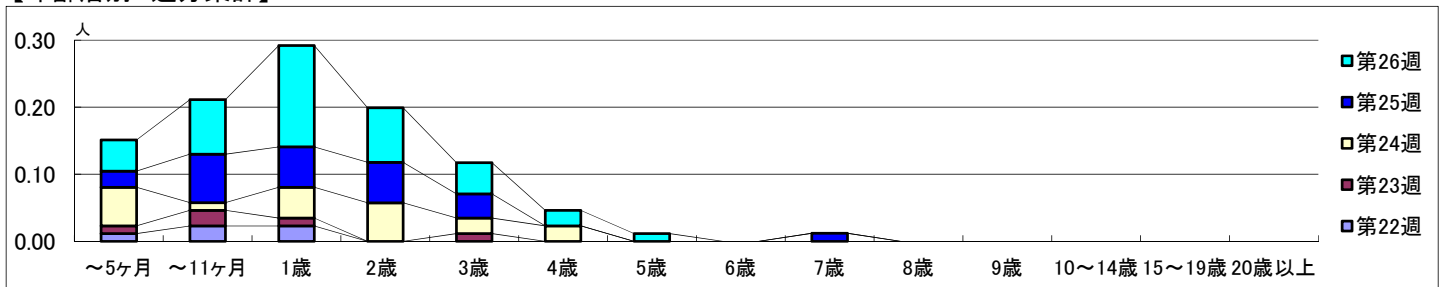
2022年5月30日 ~ 7月3日
[2022年 第22週 ~ 第26週]

【区別・週別報告定点当り】

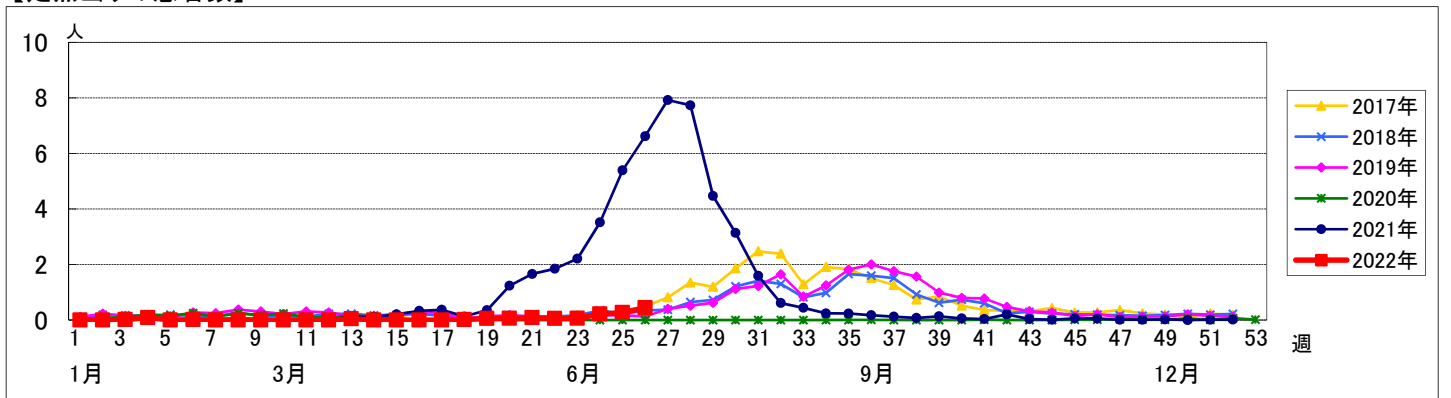
週数		合計	鶴見	神奈川	西	中	南	港南	保土ヶ谷	旭	磯子	金沢	港北	緑	青葉	都筑	戸塚	栄	泉	瀬谷
第22週	定点数	94	7	6	3	4	5	5	5	6	4	5	8	5	7	5	7	4	4	4
	報告定点	87	7	6	3	4	5	4	4	6	4	5	6	4	7	4	6	4	4	4
	罹患数	5	0	0	0	0	2	0	0	1	0	2	0	0	0	0	0	0	0	0
	定点当り	0.06	0	0	0	0	0.40	0	0	0.17	0	0.40	0	0	0	0	0	0	0	0
第23週	報告定点	86	7	6	3	4	5	4	4	6	4	4	7	5	7	4	6	2	4	4
	罹患数	5	0	0	0	0	3	0	0	0	1	0	1	0	0	0	0	0	0	0
	定点当り	0.06	0	0	0	0	0.60	0	0	0	0.25	0	0.14	0	0	0	0	0	0	0
	報告定点	87	7	6	3	4	5	4	4	6	4	4	7	5	7	4	6	3	4	4
第24週	報告定点	87	7	6	3	4	5	4	4	6	3	4	7	5	7	4	6	3	4	4
	罹患数	19	0	2	0	0	5	3	0	0	2	1	4	0	1	0	1	0	0	0
	定点当り	0.22	0	0.33	0	0	1.00	0.75	0	0	0.50	0.25	0.57	0	0.14	0	0.17	0	0	0
	報告定点	83	7	6	3	4	4	4	3	6	3	4	7	5	7	3	6	3	4	4
第25週	報告定点	83	7	6	3	4	4	4	3	6	3	4	7	5	7	3	6	3	4	4
	罹患数	22	1	2	0	0	0	1	0	1	0	0	11	2	4	0	0	0	0	0
	定点当り	0.27	0.14	0.33	0	0	0	0.25	0	0.17	0	0	1.57	0.40	0.57	0	0	0	0	0
	報告定点	86	7	6	3	4	5	4	4	5	3	4	7	5	7	4	6	4	4	4
第26週	報告定点	86	7	6	3	4	5	4	4	5	3	4	7	5	7	4	6	4	4	4
	罹患数	38	3	1	0	0	1	1	0	3	0	5	14	1	3	5	1	0	0	0
	定点当り	0.44	0.43	0.17	0	0	0.20	0.25	0	0.60	0	1.25	2.00	0.20	0.43	1.25	0.17	0	0	0

週数		合計	~5ヶ月	~11ヶ月	1歳	2歳	3歳	4歳	5歳	6歳	7歳	8歳	9歳	10~14歳	15~19歳	20歳以上
第22週	罹患数	5	1	2	2											
	定点当り	0.06	0.01	0.02	0.02											
第23週	罹患数	5	1	2	1		1									
	定点当り	0.06	0.01	0.02	0.01		0.01									
第24週	罹患数	19	5	1	4	5	2	2								
	定点当り	0.22	0.06	0.01	0.05	0.06	0.02	0.02								
第25週	罹患数	22	2	6	5	5	3				1					
	定点当り	0.27	0.02	0.07	0.06	0.06	0.04				0.01					
第26週	罹患数	38	4	7	13	7	4	2	1							
	定点当り	0.44	0.05	0.08	0.15	0.08	0.05	0.02	0.01							

【年齢層別5週分集計】



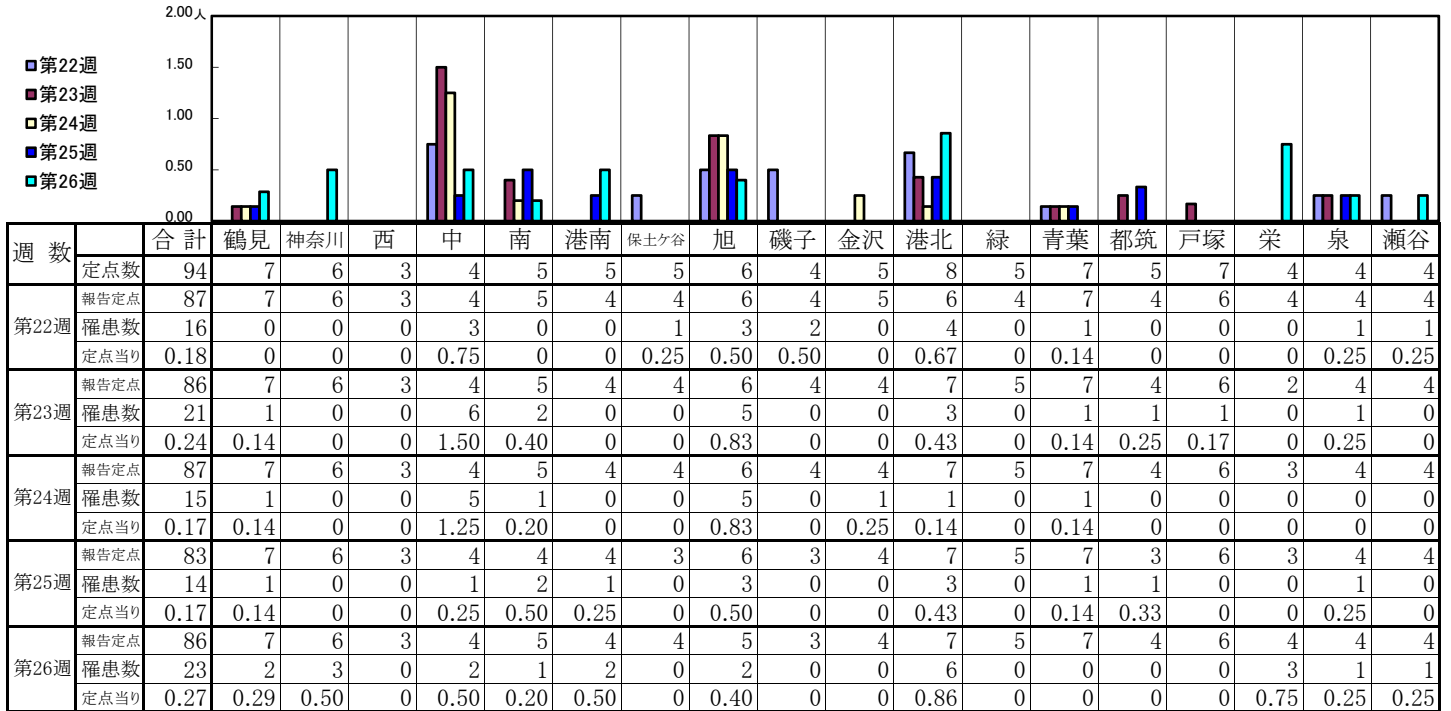
【定点当りの患者数】



<< 咽頭結膜熱 >>

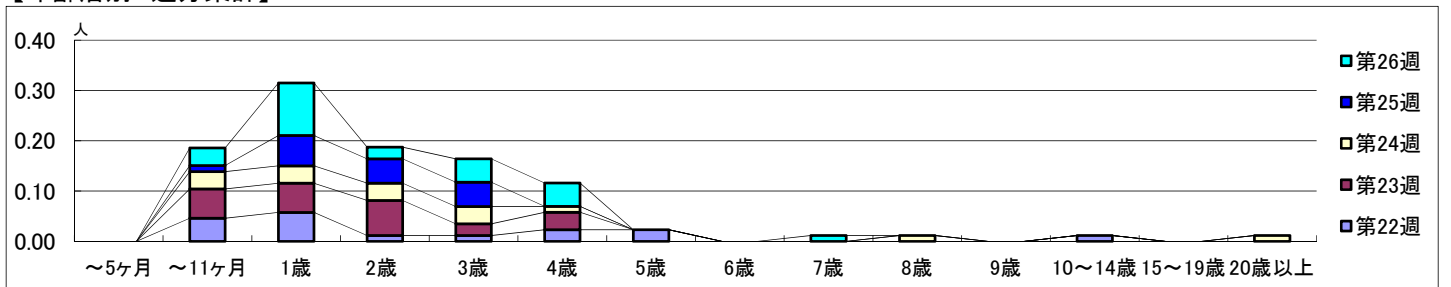
2022年5月30日 ~ 7月3日
[2022年 第22週 ~ 第26週]

【区別・週別報告定点当り】

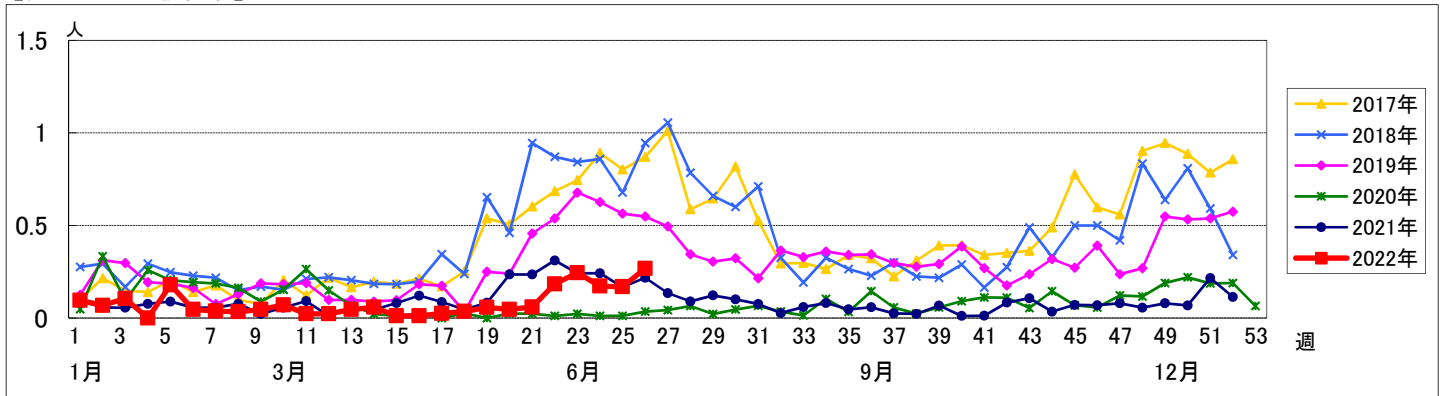


週数	合計	~5ヶ月	~11ヶ月	1歳	2歳	3歳	4歳	5歳	6歳	7歳	8歳	9歳	10~14歳	15~19歳	20歳以上
第22週	罹患数 16		4	5	1	1	2	2					1		
第22週	定点当り 0.18		0.05	0.06	0.01	0.01	0.02	0.02					0.01		
第23週	罹患数 21		5	5	6	2	3								
第23週	定点当り 0.24		0.06	0.06	0.07	0.02	0.03								
第24週	罹患数 15		3	3	3	3	1				1			1	
第24週	定点当り 0.17		0.03	0.03	0.03	0.03	0.01				0.01			0.01	
第25週	罹患数 14		1	5	4	4									
第25週	定点当り 0.17		0.01	0.06	0.05	0.05									
第26週	罹患数 23		3	9	2	4	4			1					
第26週	定点当り 0.27		0.03	0.10	0.02	0.05	0.05			0.01					

【年齢層別5週分集計】



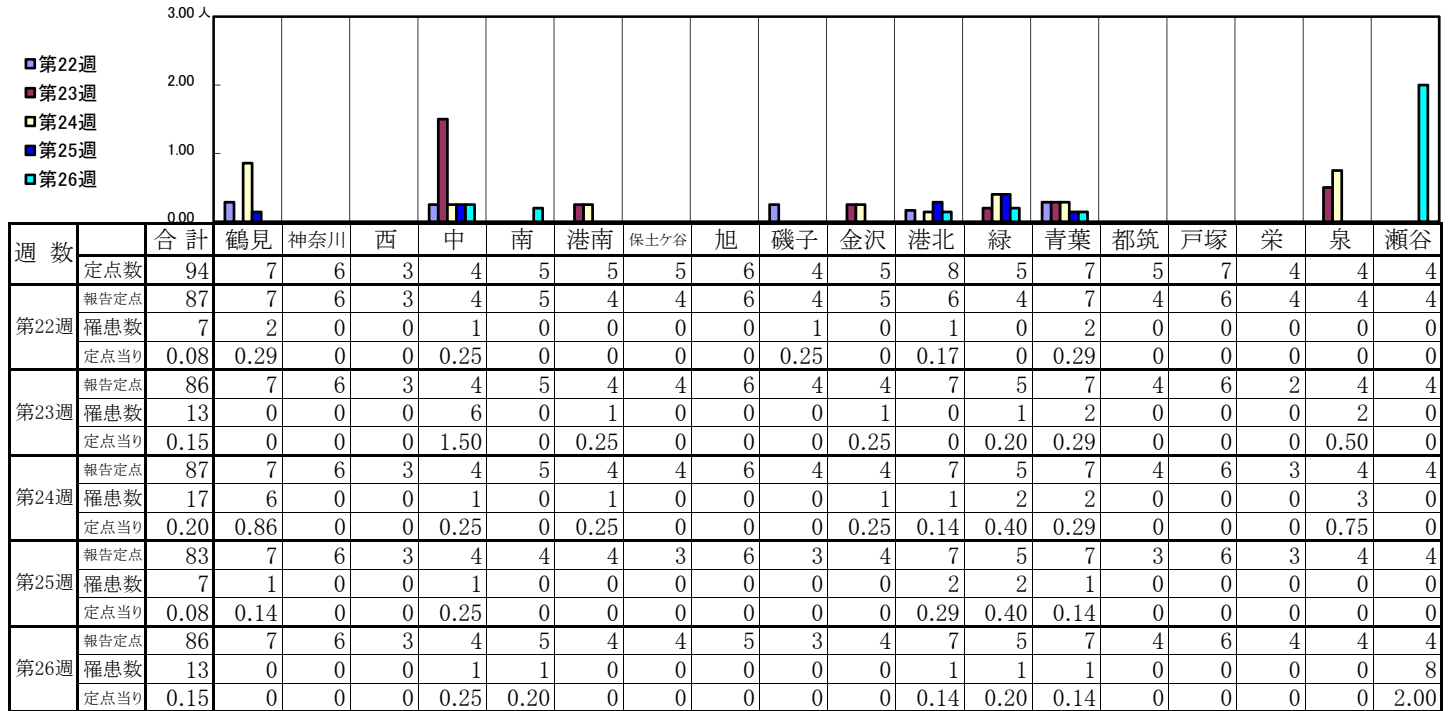
【定点当りの患者数】



<< A群溶血性レンサ球菌咽頭炎 >>

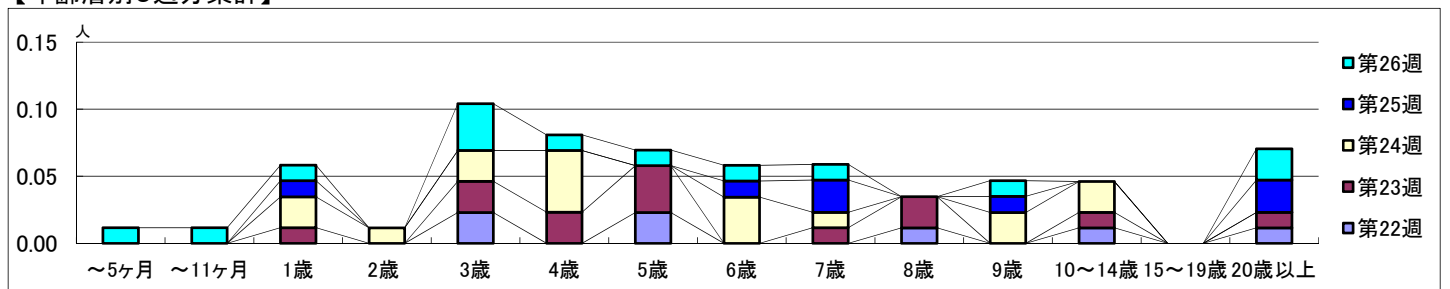
2022年5月30日 ~ 7月3日
[2022年 第22週 ~ 第26週]

【区別・週別報告定点当り】

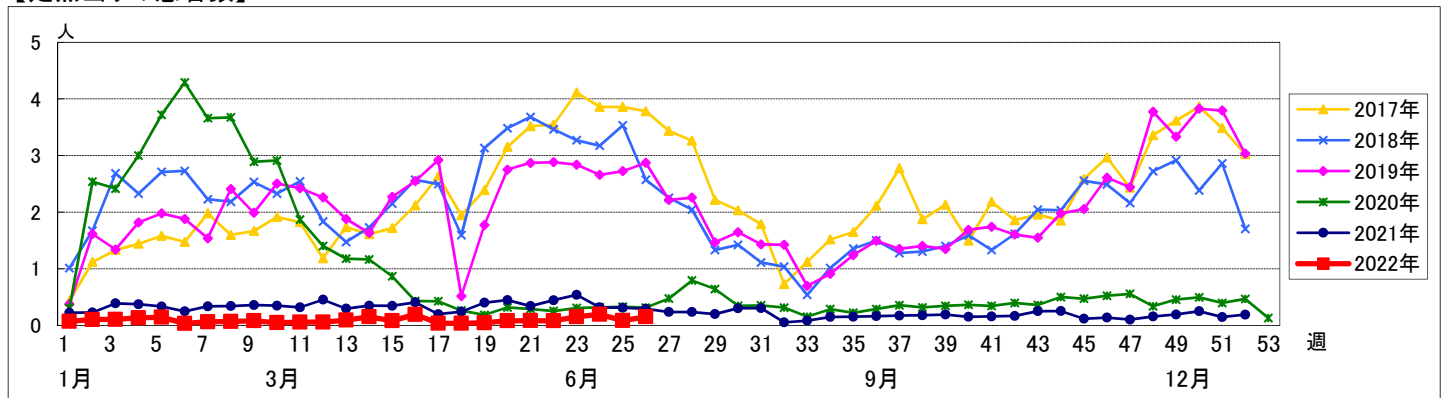


週数		合計	~5ヶ月	~11ヶ月	1歳	2歳	3歳	4歳	5歳	6歳	7歳	8歳	9歳	10~14歳	15~19歳	20歳以上
第22週	罹患数	7					2		2			1		1		1
	定点当り	0.08					0.02		0.02			0.01		0.01		0.01
第23週	罹患数	13			1		2	2	3		1	2		1		1
	定点当り	0.15			0.01		0.02	0.02	0.03		0.01	0.02		0.01		0.01
第24週	罹患数	17			2	1	2	4		3	1		2	2		
	定点当り	0.20			0.02	0.01	0.02	0.05		0.03	0.01		0.02	0.02		
第25週	罹患数	7			1					1	2		1			2
	定点当り	0.08			0.01					0.01	0.02		0.01			0.02
第26週	罹患数	13	1	1	1		3	1	1	1	1		1			2
	定点当り	0.15	0.01	0.01	0.01		0.03	0.01	0.01	0.01	0.01		0.01			0.02

【年齢層別5週分集計】



【定点当りの患者数】



<< 感染性胃腸炎 >>

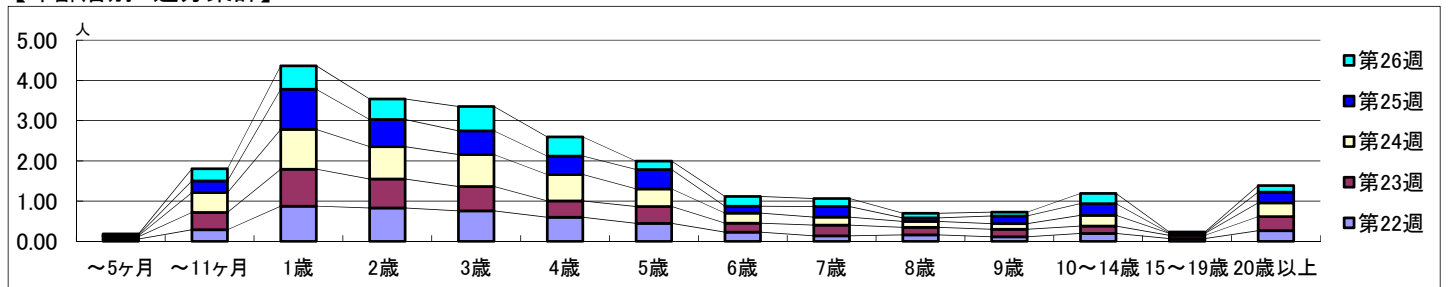
2022年5月30日 ~ 7月3日
[2022年 第22週 ~ 第26週]

【区別・週別報告定点当り】

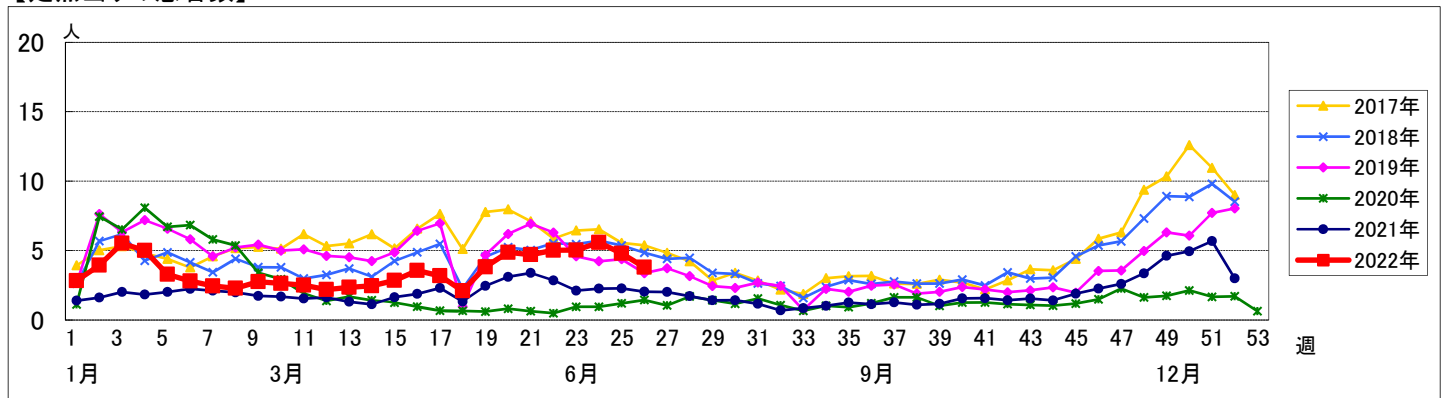
週数		区別																		
		合計	鶴見	神奈川	西	中	南	港南	保土ヶ谷	旭	磯子	金沢	港北	緑	青葉	都筑	戸塚	栄	泉	瀬谷
第22週	定点数	94	7	6	3	4	5	5	5	6	4	5	8	5	7	5	7	4	4	4
	罹患数	437	39	45	15	2	29	40	15	37	6	28	39	29	24	39	12	4	25	9
第23週	報告定点	87	7	6	3	4	5	4	4	6	4	4	7	5	7	4	6	2	4	4
	罹患数	433	41	35	24	1	28	45	10	52	6	25	28	34	29	33	20	0	16	6
第24週	報告定点	87	7	6	3	4	5	4	4	6	4	4	7	5	7	4	6	3	4	4
	罹患数	486	67	50	24	6	39	27	8	45	8	24	25	40	31	32	24	4	23	9
第25週	報告定点	83	7	6	3	4	4	4	3	6	3	4	7	5	7	3	6	3	4	4
	罹患数	398	34	44	10	7	26	35	12	30	5	22	33	35	32	19	24	2	21	7
第26週	報告定点	86	7	6	3	4	5	4	4	5	3	4	7	5	7	4	6	4	4	4
	罹患数	327	33	29	21	6	19	11	7	18	1	18	35	25	28	22	27	5	22	0
	定点当り	3.80	4.71	4.83	7.00	1.50	3.80	2.75	1.75	3.60	0.33	4.50	5.00	5.00	4.00	5.50	4.50	1.25	5.50	0

週数		合計	年齢層別													
			~5ヶ月	~11ヶ月	1歳	2歳	3歳	4歳	5歳	6歳	7歳	8歳	9歳	10~14歳	15~19歳	20歳以上
第22週	罹患数	437	5	25	76	72	66	52	39	20	12	14	10	17	6	23
	定点当り	5.02	0.06	0.29	0.87	0.83	0.76	0.60	0.45	0.23	0.14	0.16	0.11	0.20	0.07	0.26
第23週	罹患数	433	5	37	79	62	52	35	36	19	23	16	16	7	30	
	定点当り	5.03	0.06	0.43	0.92	0.72	0.60	0.41	0.42	0.22	0.27	0.19	0.19	0.19	0.08	0.35
第24週	罹患数	486	2	43	86	70	69	57	38	22	17	13	12	23	4	30
	定点当り	5.59	0.02	0.49	0.99	0.80	0.79	0.66	0.44	0.25	0.20	0.15	0.14	0.26	0.05	0.34
第25週	罹患数	398	2	24	83	56	49	38	40	14	22	7	16	24	1	22
	定点当り	4.80	0.02	0.29	1.00	0.67	0.59	0.46	0.48	0.17	0.27	0.08	0.19	0.29	0.01	0.27
第26週	罹患数	327	2	26	50	44	52	41	18	21	17	10	8	22	2	14
	定点当り	3.80	0.02	0.30	0.58	0.51	0.60	0.48	0.21	0.24	0.20	0.12	0.09	0.26	0.02	0.16

【年齢層別5週分集計】



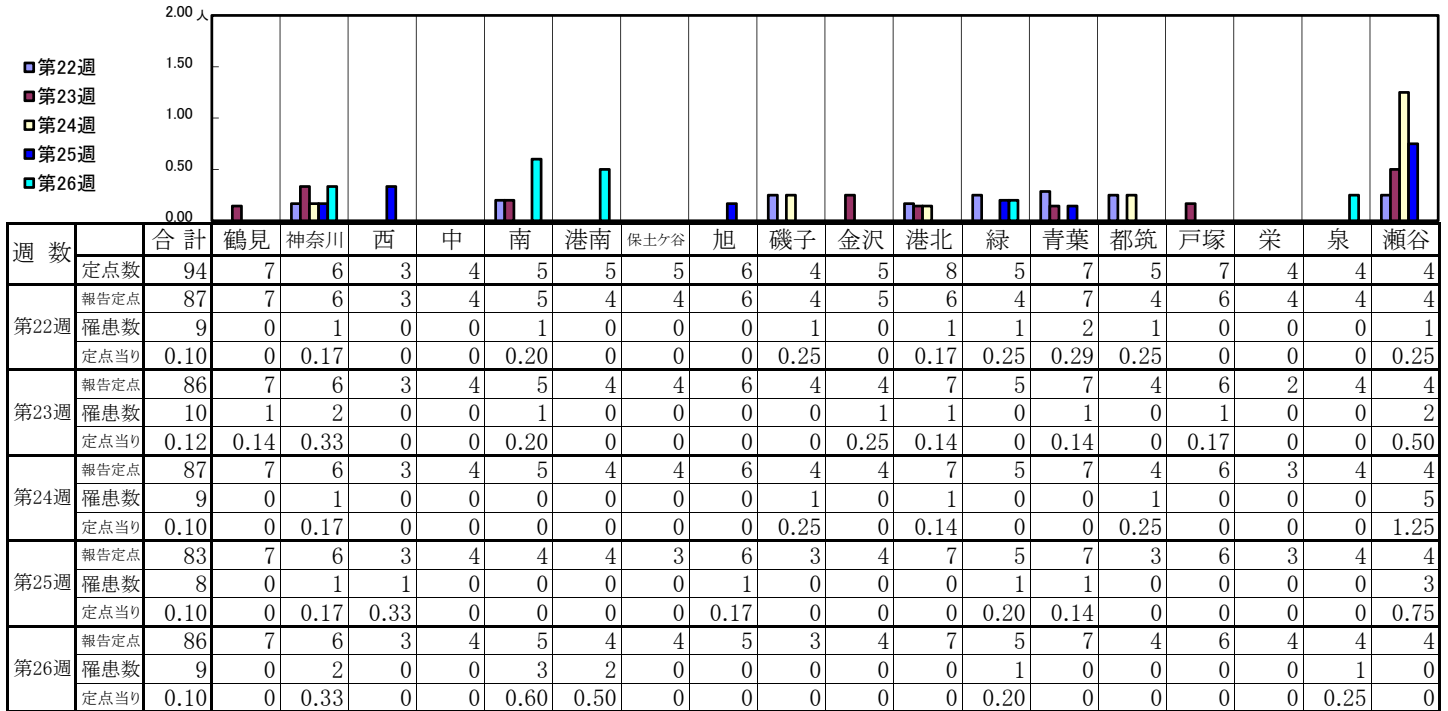
【定点当りの患者数】



<< 水痘 >>

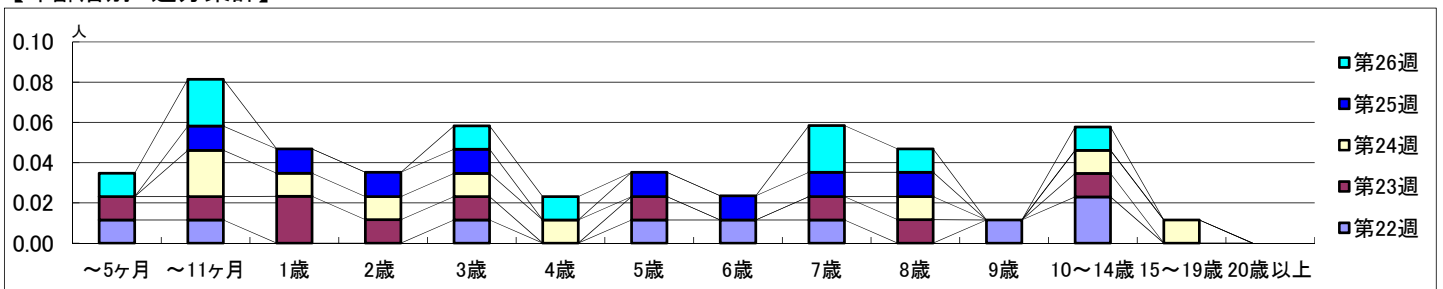
2022年5月30日 ~ 7月3日
[2022年 第22週 ~ 第26週]

【区別・週別報告定点当り】

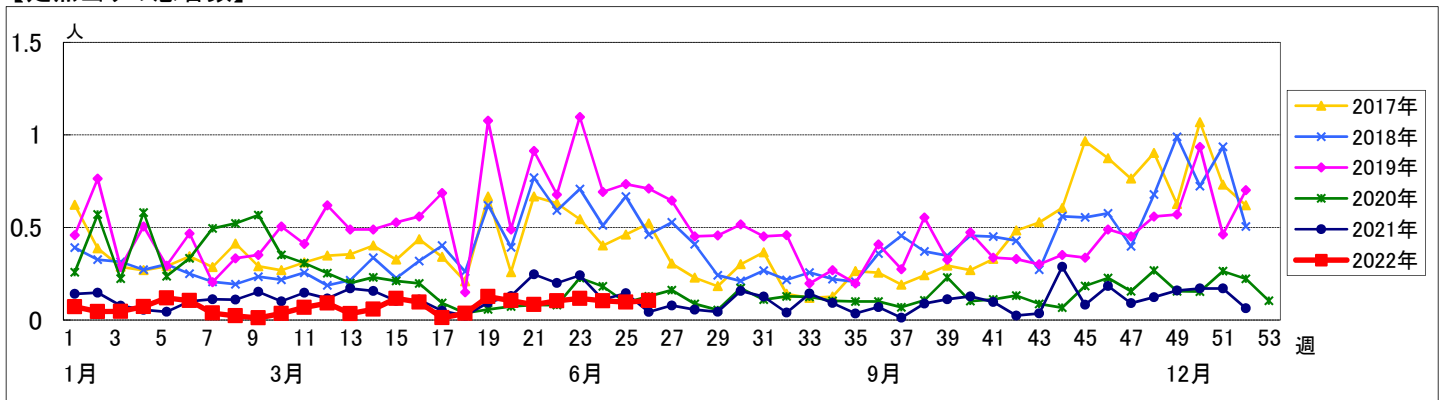


週数	合計	~5ヶ月	~11ヶ月	1歳	2歳	3歳	4歳	5歳	6歳	7歳	8歳	9歳	10~14歳	15~19歳	20歳以上
第22週	9	1	1			1		1	1	1		1	2		
第23週	10	1	1	2	1	1		1		1	1		1		
第24週	9		2	1	1	1	1				1		1	1	
第25週	8		1	1	1	1		1	1	1	1				
第26週	9	1	2			1	1			2	1		1		

【年齢層別5週分集計】



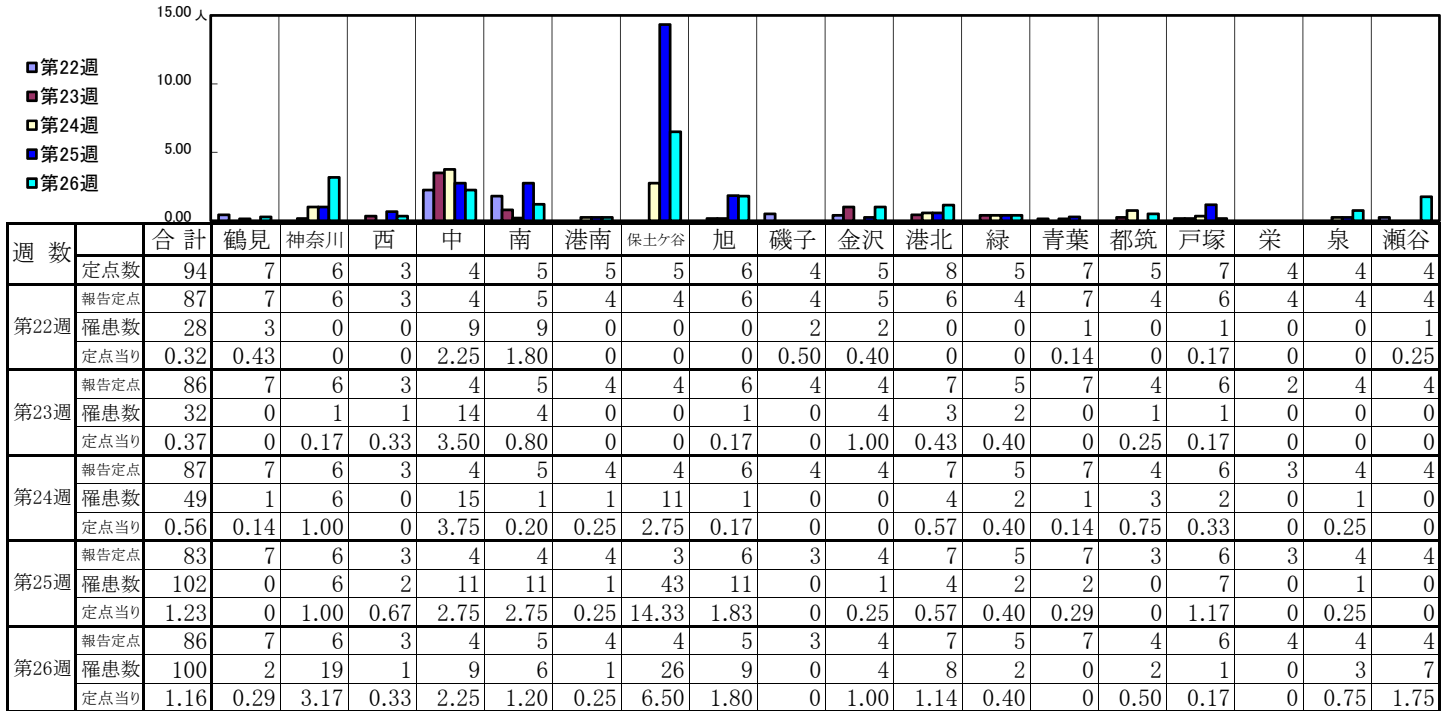
【定点当りの患者数】



<< 手足口病 >>

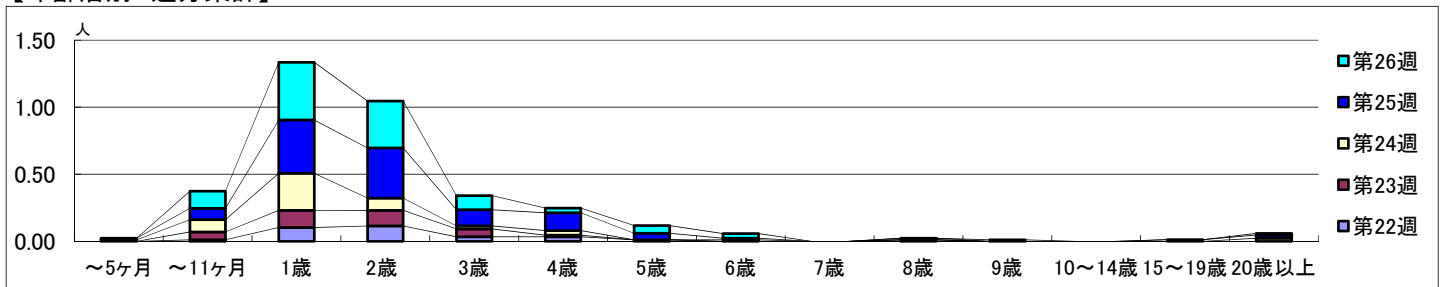
2022年5月30日 ~ 7月3日
[2022年 第22週 ~ 第26週]

【区別・週別報告定点当り】

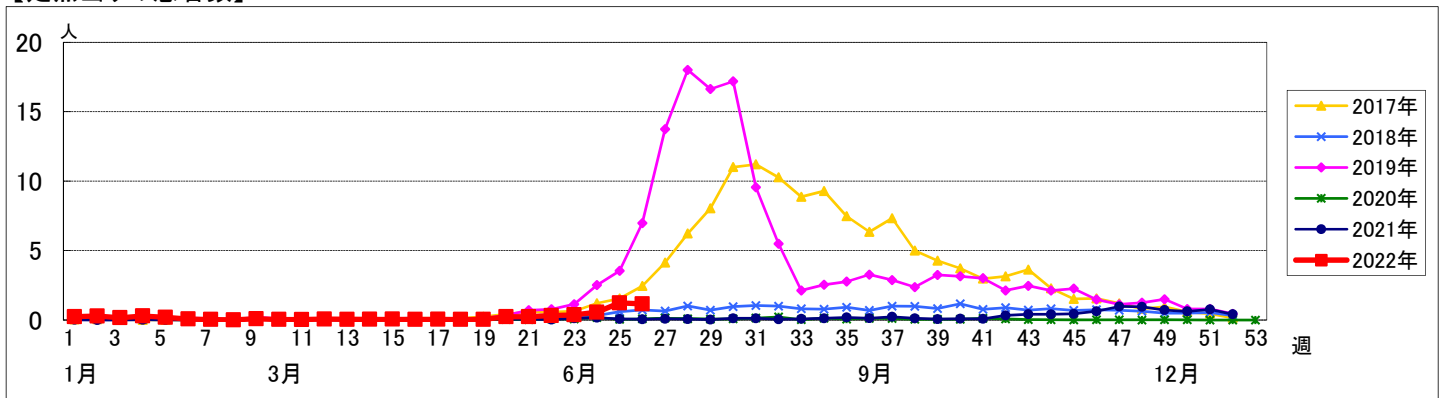


週数	合計	~5ヶ月	~11ヶ月	1歳	2歳	3歳	4歳	5歳	6歳	7歳	8歳	9歳	10~14歳	15~19歳	20歳以上
第22週	罹患数 28		1	9	10	3	3	1			1				
第22週	定点当り 0.32		0.01	0.10	0.11	0.03	0.03	0.01			0.01				
第23週	罹患数 32		5	11	10	5	1								
第23週	定点当り 0.37		0.06	0.13	0.12	0.06	0.01								
第24週	罹患数 49	1	8	24	8	2	3		1						2
第24週	定点当り 0.56	0.01	0.09	0.28	0.09	0.02	0.03		0.01						0.02
第25週	罹患数 102	1	7	33	31	10	11	4	1		1			1	2
第25週	定点当り 1.23	0.01	0.08	0.40	0.37	0.12	0.13	0.05	0.01		0.01			0.01	0.02
第26週	罹患数 100		11	37	30	9	3	5	3			1			1
第26週	定点当り 1.16		0.13	0.43	0.35	0.10	0.03	0.06	0.03			0.01			0.01

【年齢層別5週分集計】



【定点当りの患者数】



<< 伝染性紅斑 >>

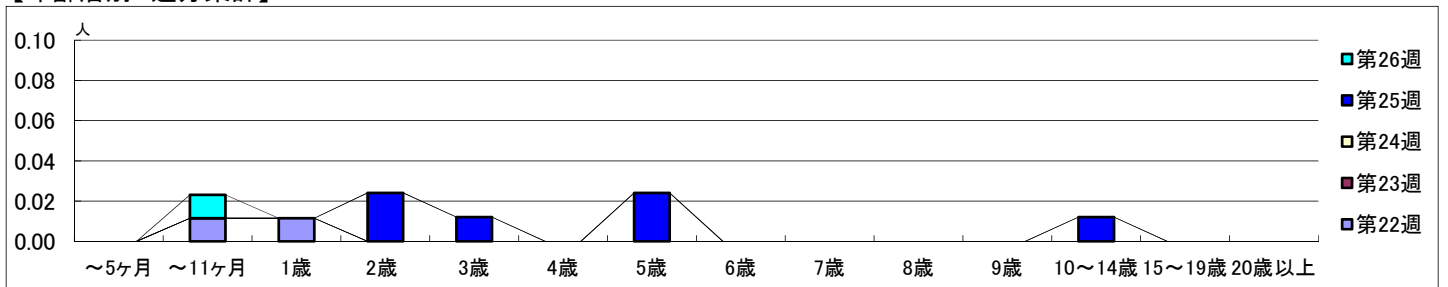
2022年5月30日 ~ 7月3日
[2022年 第22週 ~ 第26週]

【区別・週別報告定点当り】

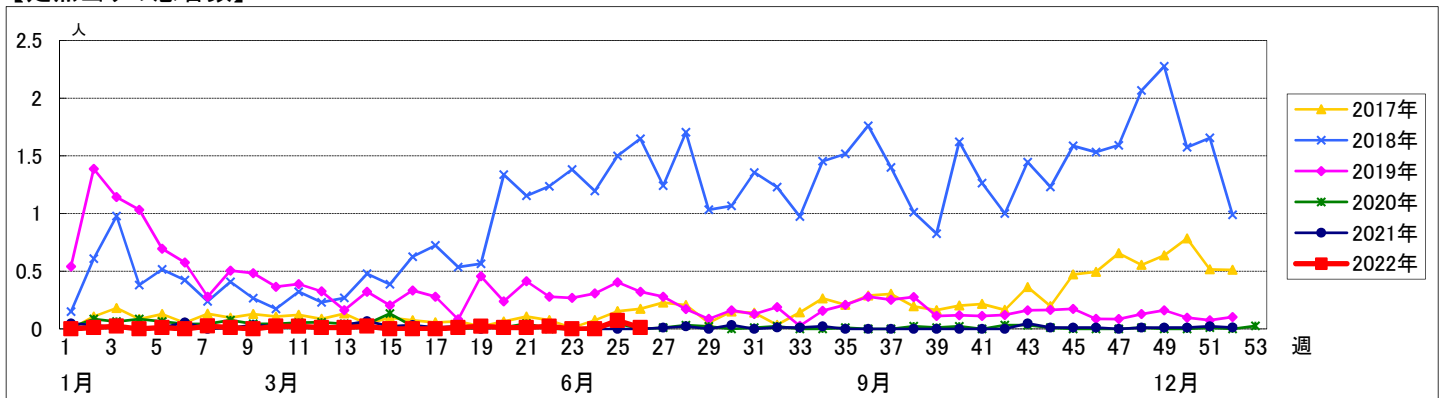
週数	合計	鶴見	神奈川	西	中	南	港南	保土ヶ谷	旭	磯子	金沢	港北	緑	青葉	都筑	戸塚	栄	泉	瀬谷
第22週	0.02	0	0	0	0	0	0.50	0	0	0	0	0	0	0	0	0	0	0	0
第23週	0	0	0	0	0	0	0	0	0	0	0	0	0	0	0	0	0	0	0
第24週	0	0	0	0	0	0	0	0	0	0	0	0	0	0	0	0	0	0	0
第25週	0.07	0	0	0	0	0	0	0	0	0.67	0	0	0.20	0	0	0.33	0	0.25	0
第26週	0.01	0	0	0	0	0.20	0	0	0	0	0	0	0	0	0	0	0	0	0

週数	合計	~5ヶ月	~11ヶ月	1歳	2歳	3歳	4歳	5歳	6歳	7歳	8歳	9歳	10~14歳	15~19歳	20歳以上
第22週	0.02		0.01	0.01											
第23週	0														
第24週	0														
第25週	0.07				0.02	0.01		0.02					0.01		
第26週	0.01		0.01												

【年齢層別5週分集計】



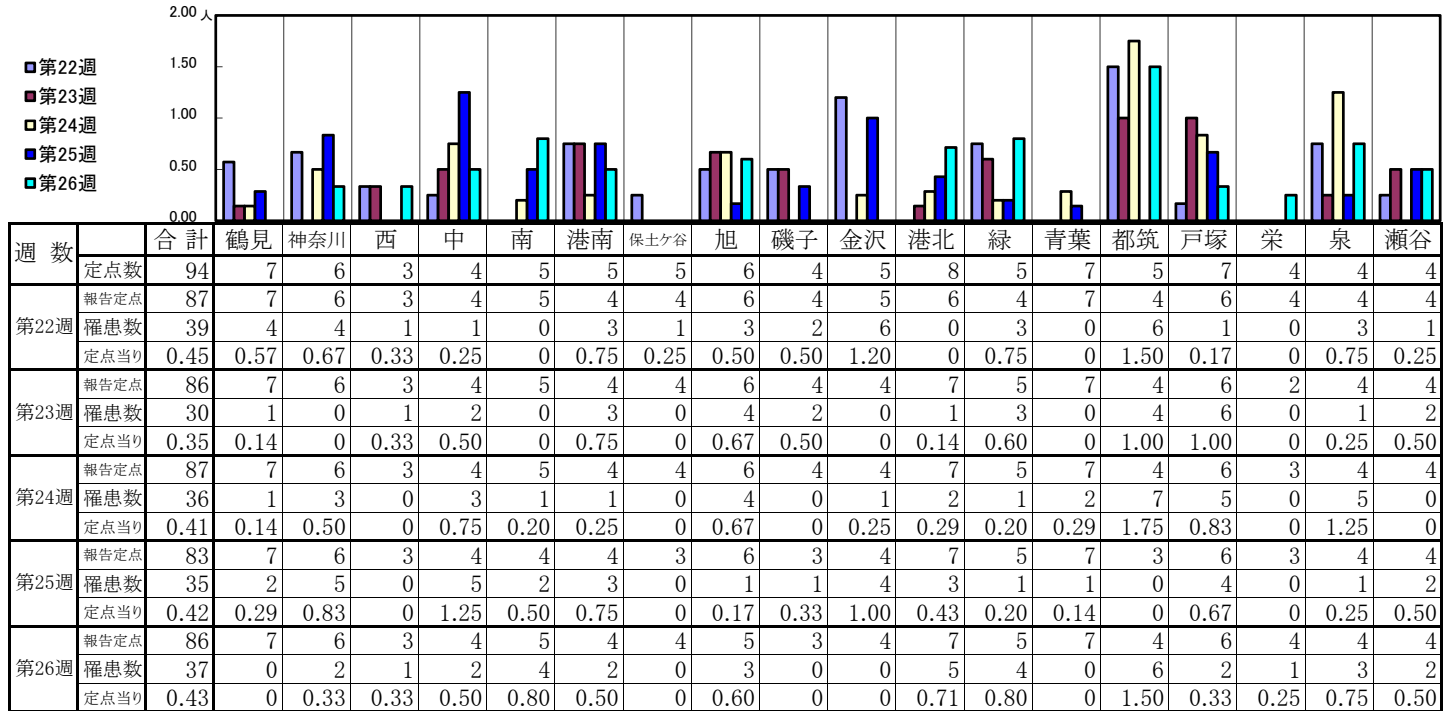
【定点当りの患者数】



<< 突発性発しん >>

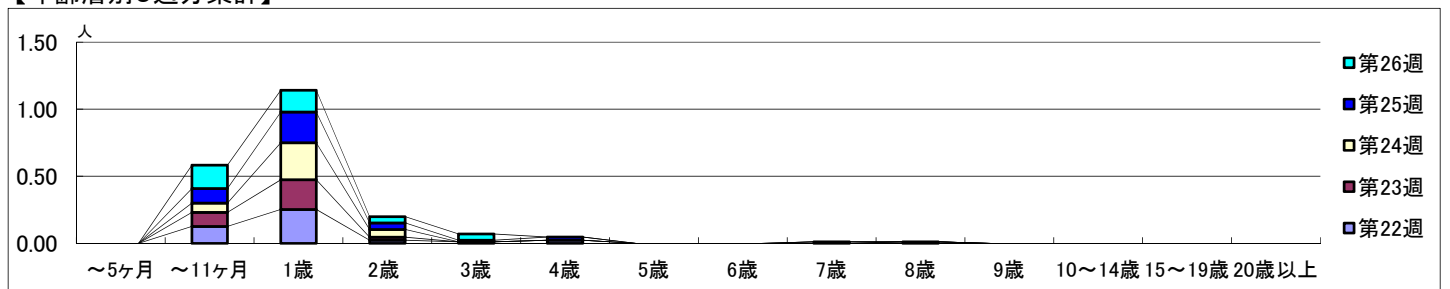
2022年5月30日 ~ 7月3日
[2022年 第22週 ~ 第26週]

【区別・週別報告定点当り】

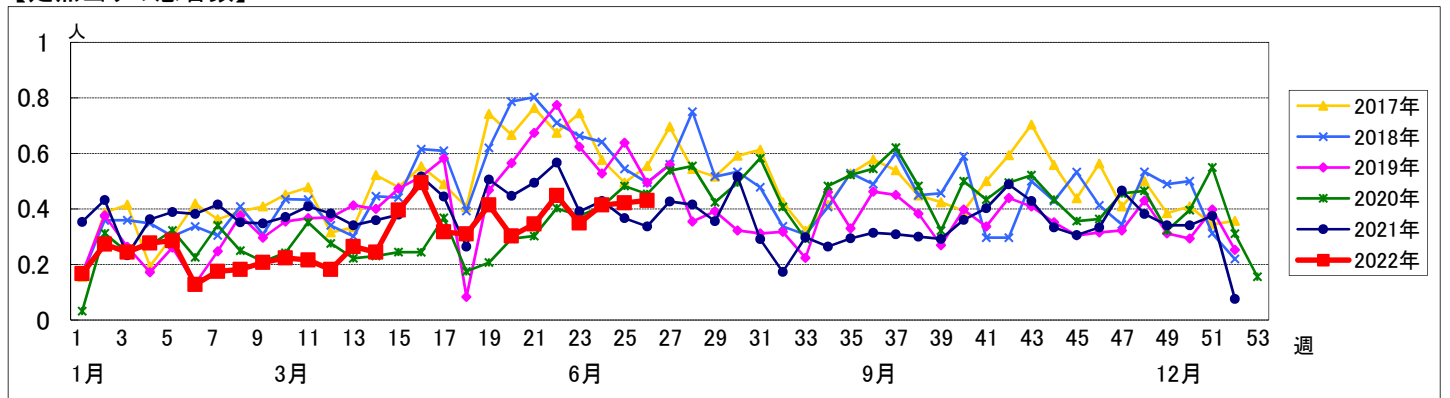


週数		合計	~5ヶ月	~11ヶ月	1歳	2歳	3歳	4歳	5歳	6歳	7歳	8歳	9歳	10~14歳	15~19歳	20歳以上
第22週	罹患数	39		11	22	2	1	2				1				
	定点当り	0.45		0.13	0.25	0.02	0.01	0.02				0.01				
第23週	罹患数	30		9	19	2										
	定点当り	0.35		0.10	0.22	0.02										
第24週	罹患数	36		6	24	5					1					
	定点当り	0.41		0.07	0.28	0.06					0.01					
第25週	罹患数	35		9	19	4	1	2								
	定点当り	0.42		0.11	0.23	0.05	0.01	0.02								
第26週	罹患数	37		15	14	4	4									
	定点当り	0.43		0.17	0.16	0.05	0.05									

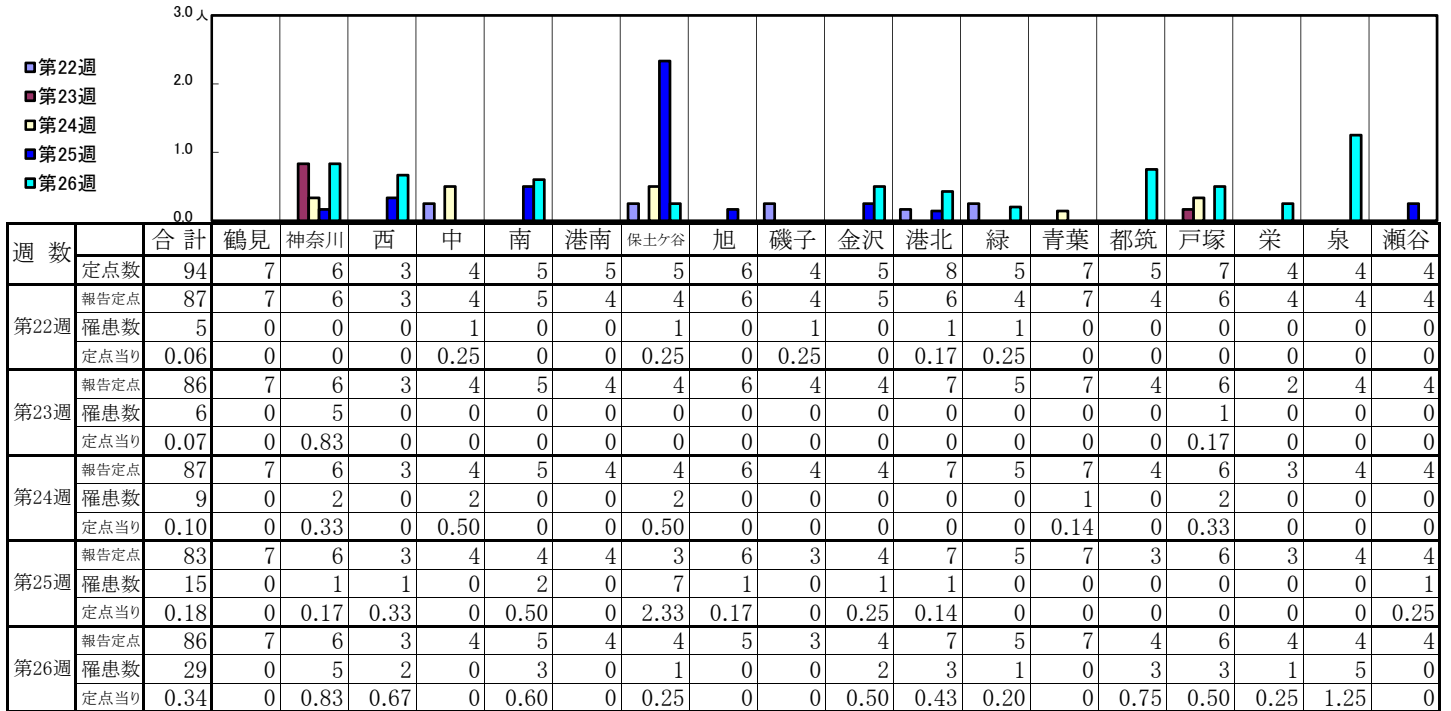
【年齢層別5週分集計】



【定点当りの患者数】

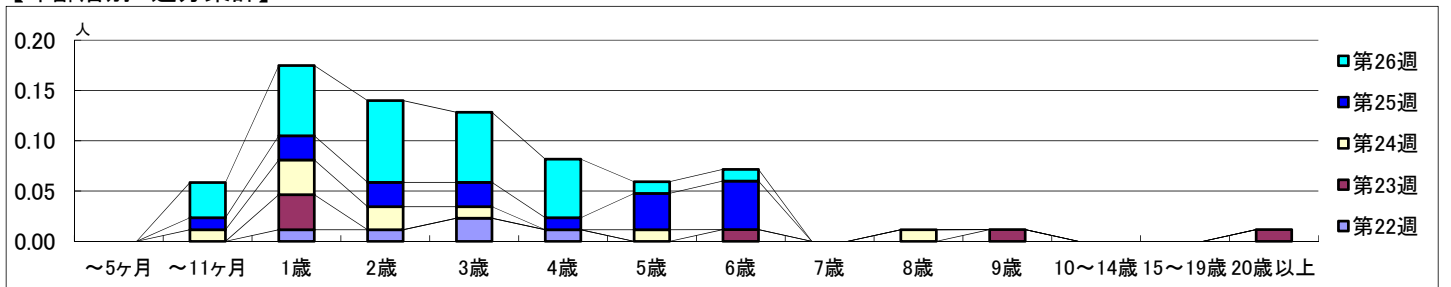


【区別・週別報告定点当り】

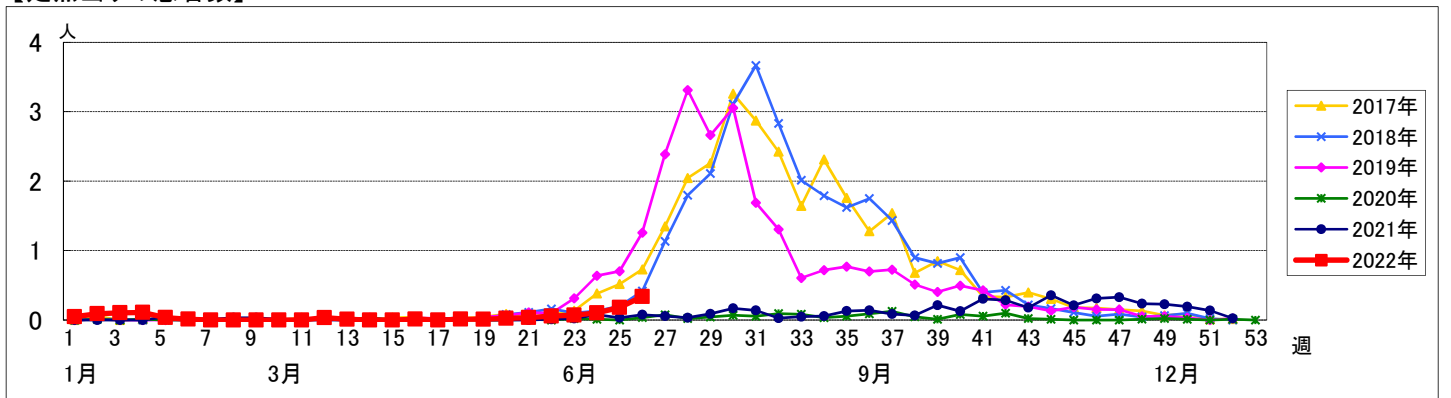


週数	合計	~5ヶ月	~11ヶ月	1歳	2歳	3歳	4歳	5歳	6歳	7歳	8歳	9歳	10~14歳	15~19歳	20歳以上
第22週	5			1	1	2	1								
第23週	6			3					1			1			1
第24週	9		1	3	2	1		1			1				
第25週	15		1	2	2	2	1	3	4						
第26週	29		3	6	7	6	5	1	1						

【年齢層別5週分集計】



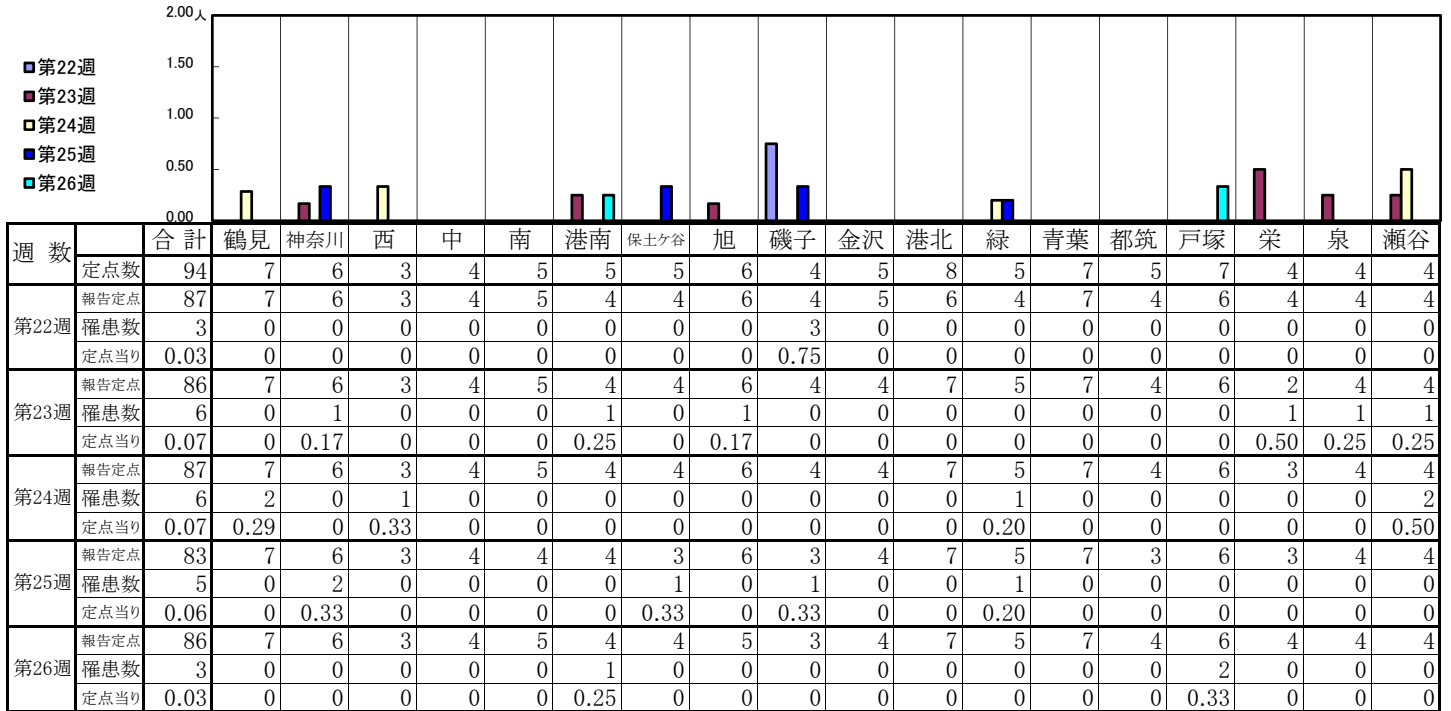
【定点当りの患者数】



<< 流行性耳下腺炎 >>

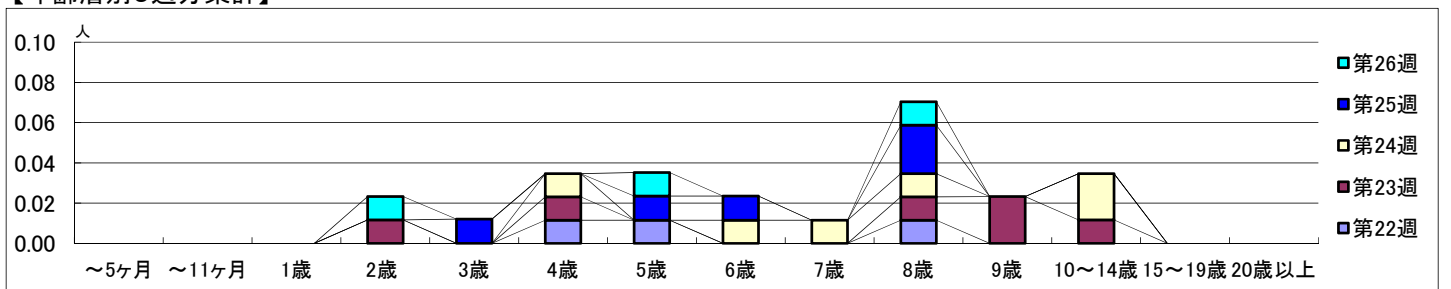
2022年5月30日 ~ 7月3日
[2022年 第22週 ~ 第26週]

【区別・週別報告定点当り】

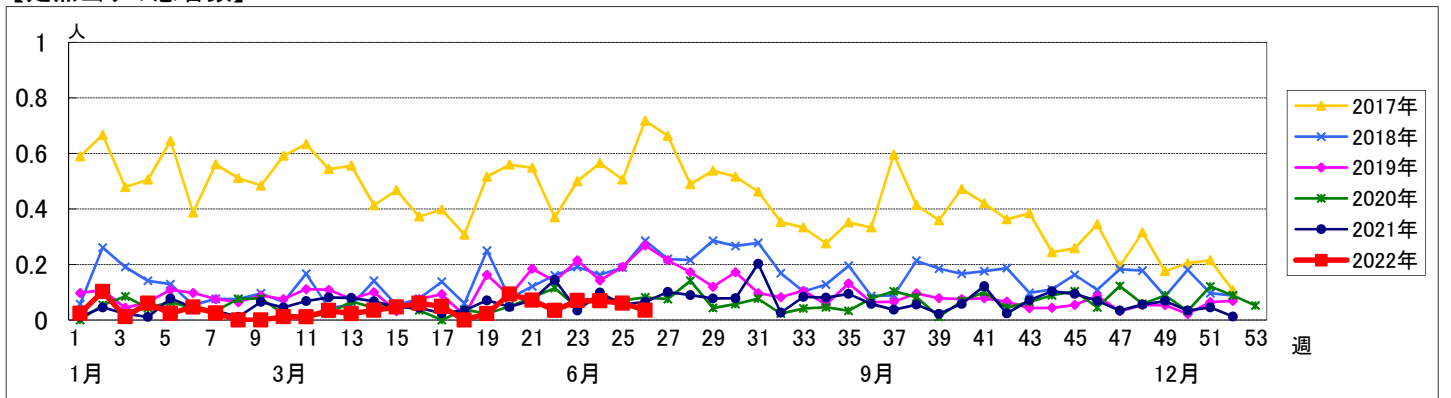


週数	合計	~5ヶ月	~11ヶ月	1歳	2歳	3歳	4歳	5歳	6歳	7歳	8歳	9歳	10~14歳	15~19歳	20歳以上
第22週	3						1	1			1				
第23週	6				1		1				1	2	1		
第24週	6						1		1	1	1		2		
第25週	5					1		1	1			2			
第26週	3				1			1			1				

【年齢層別5週分集計】



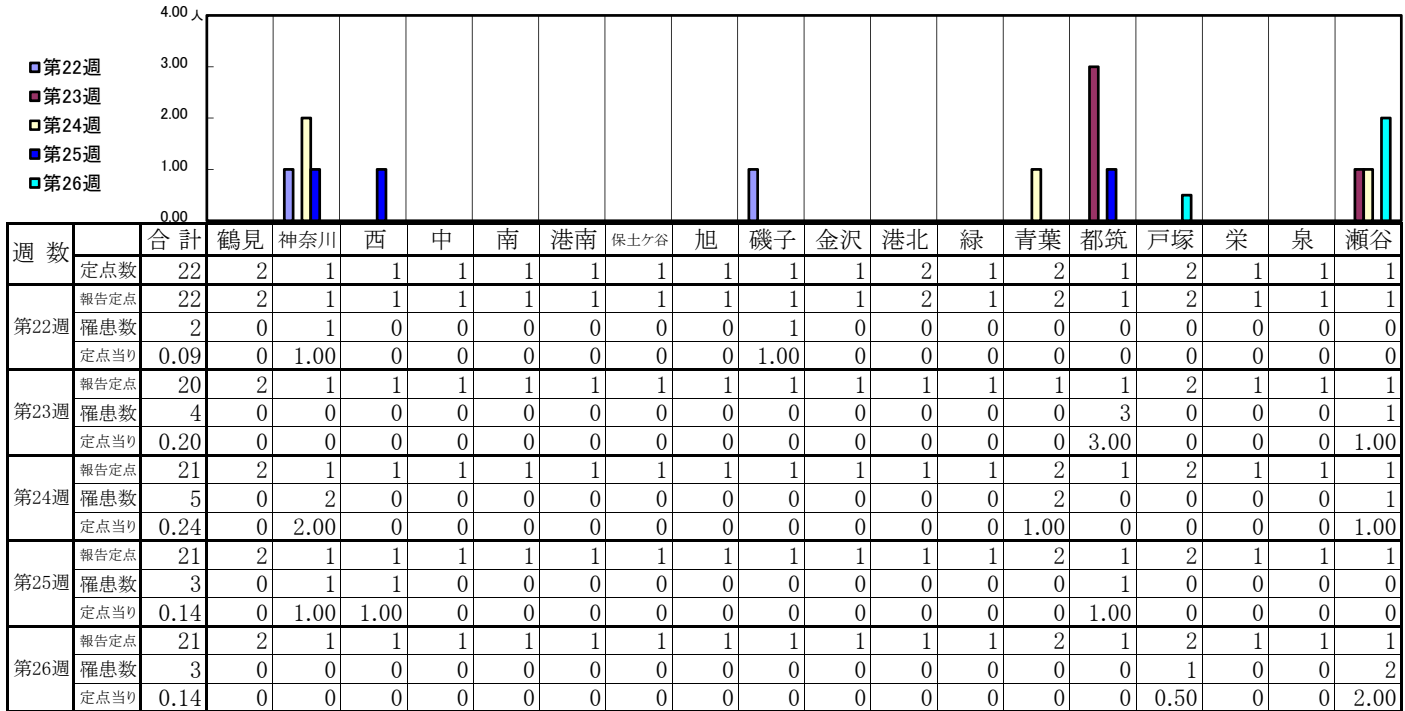
【定点当りの患者数】



<< 流行性角結膜炎 >>

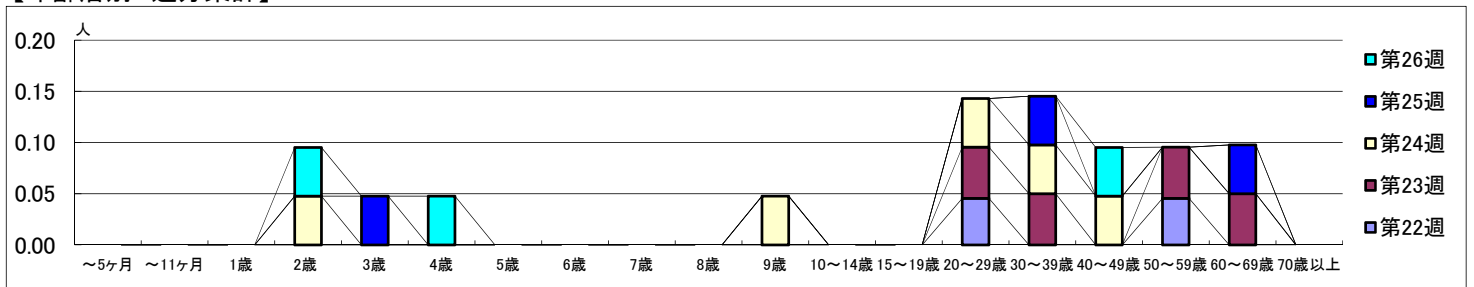
2022年5月30日 ~ 7月3日
[2022年 第22週 ~ 第26週]

【区別・週別報告定点当り】



週数		合計	~5ヶ月	~11ヶ月	1歳	2歳	3歳	4歳	5歳	6歳	7歳	8歳	9歳	10~14歳	15~19歳	20~29歳	30~39歳	40~49歳	50~59歳	60~69歳	70歳以上
			第22週	罹患数	2														1		
	定点当り	0.09														0.05				0.05	
第23週	罹患数	4														1	1			1	1
	定点当り	0.20														0.05	0.05			0.05	0.05
第24週	罹患数	5				1							1			1	1			1	
	定点当り	0.24				0.05							0.05			0.05	0.05			0.05	
第25週	罹患数	3						1										1			1
	定点当り	0.14						0.05										0.05			0.05
第26週	罹患数	3				1			1										1		
	定点当り	0.14				0.05			0.05										0.05		

【年齢層別5週分集計】



【定点当りの患者数】

