

	インフルエンザ	RSウイルス感染症	咽頭結膜熱	A群溶血性レンサ球菌咽頭炎	感染性胃腸炎	水痘	手足口病	伝染性紅斑	突発性発しん	ヘルパンギーナ	流行性耳下腺炎	急性出血性結膜炎	流行性角結膜炎
警報レベル ◎	30		3	8	20	2	5	2		6	6	1	8
終息基準値 ◎	10		1	4	12	1	2	1		2	2	0.1	4
注意報レベル ○	10					1					3		
横浜市	-	0.28	0.18	0.09	4.81	0.09	1.26	0.08	0.41	0.19	0.06	-	0.15
鶴見	-	0.14	0.14	0.14	4.86	-	-	-	0.29	-	-	-	-
神奈川	-	0.33	-	-	7.33	0.17	1.00	-	0.83	0.17	0.33	-	1.00
西	-	-	-	-	3.33	0.33	0.67	-	-	0.33	-	-	1.00
中	-	-	0.25	0.25	1.75	-	2.75	-	1.25	-	-	-	-
南	-	-	0.50	-	6.50	-	2.75	-	0.50	0.50	-	-	-
港南	-	0.25	0.25	-	8.75	-	0.25	-	0.75	-	-	-	-
保土ヶ谷	-	-	-	-	4.00	-	◎ 14.33	-	-	2.33	0.33	-	-
旭	-	0.17	0.50	-	5.00	0.17	1.83	-	0.17	0.17	-	-	-
磯子	-	-	-	-	1.67	-	-	0.67	0.33	-	0.33	-	-
金沢	-	-	-	-	5.50	-	0.25	-	1.00	0.25	-	-	-
港北	-	1.57	0.43	0.29	4.71	-	0.57	-	0.43	0.14	-	-	-
緑	-	0.40	-	0.40	7.00	0.20	0.40	0.20	0.20	-	0.20	-	-
青葉	-	0.67	0.17	0.17	5.33	-	0.33	-	-	-	-	-	-
都筑	-	-	0.50	-	9.50	-	-	-	-	-	-	-	1.00
戸塚	-	-	-	-	2.20	-	1.20	0.40	0.60	-	-	-	-
栄	-	-	-	-	0.67	-	-	-	-	-	-	-	-
泉	-	-	0.25	-	5.25	-	0.25	0.25	0.25	-	-	-	-
瀬谷	-	-	-	-	1.75	0.75	-	-	0.50	0.25	-	-	-

(-: 定点当たり0.00) (…: 未報告)

- ◎ 報告定点当たりの値が警報レベル もしくは警報レベル継続中です
- 報告定点当たりの値が注意報レベルに達しています

(この数字は集計時点のもので、翌週以降変動することもあります)

<< インフルエンザ >>

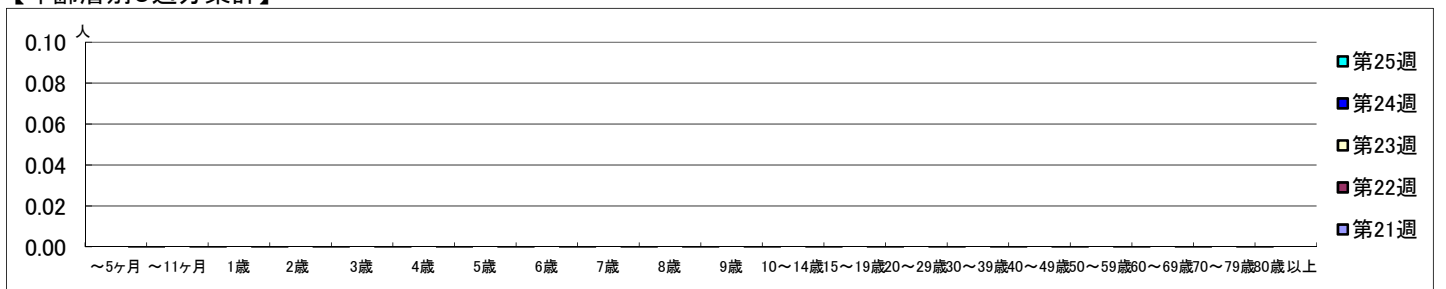
2022年5月23日 ~ 6月26日
[2022年 第21週 ~ 第25週]

【区別・週別報告定点当り】

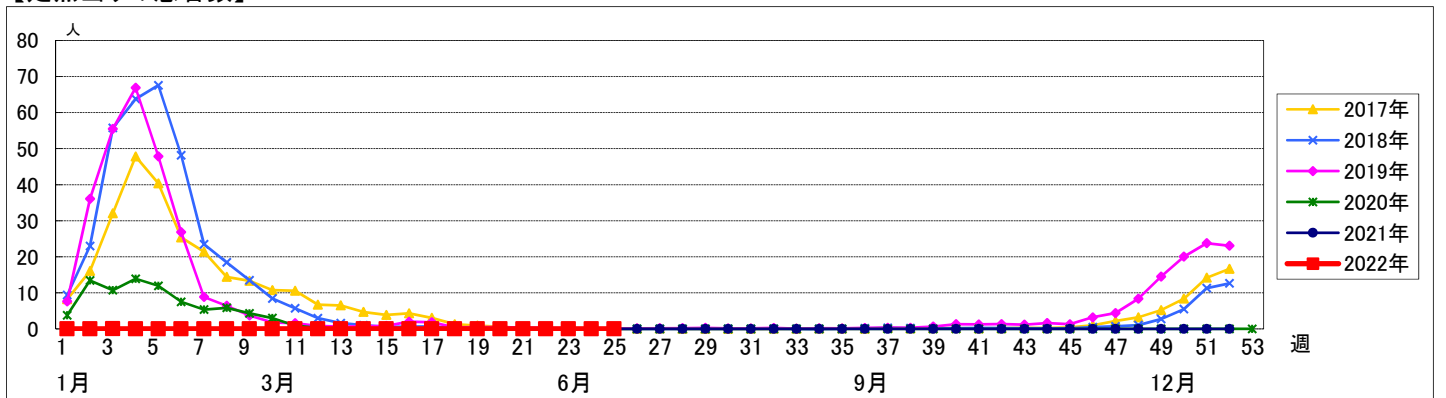
週数		合計	鶴見	神奈川	西	中	南	港南	保土ヶ谷	旭	磯子	金沢	港北	緑	青葉	都筑	戸塚	栄	泉	瀬谷
第21週	定点数	153	11	10	5	7	8	8	8	10	7	8	13	8	11	8	11	6	7	7
	報告定点	131	10	8	5	5	7	7	7	9	7	7	11	5	10	7	10	4	6	6
	罹患数	0	0	0	0	0	0	0	0	0	0	0	0	0	0	0	0	0	0	0
	定点当り	0	0	0	0	0	0	0	0	0	0	0	0	0	0	0	0	0	0	0
第22週	報告定点	136	10	8	5	6	8	7	7	9	7	8	11	4	11	7	10	6	6	6
	罹患数	0	0	0	0	0	0	0	0	0	0	0	0	0	0	0	0	0	0	0
	定点当り	0	0	0	0	0	0	0	0	0	0	0	0	0	0	0	0	0	0	0
	報告定点	136	10	9	5	6	8	7	7	9	7	5	12	6	11	7	10	5	6	6
第23週	報告定点	135	10	8	5	6	8	7	7	9	7	7	11	6	11	7	9	5	6	6
	罹患数	0	0	0	0	0	0	0	0	0	0	0	0	0	0	0	0	0	0	0
	定点当り	0	0	0	0	0	0	0	0	0	0	0	0	0	0	0	0	0	0	0
	報告定点	125	10	7	5	6	6	7	6	9	5	7	12	5	10	5	8	5	6	6
第25週	報告定点	125	10	7	5	6	6	7	6	9	5	7	12	5	10	5	8	5	6	6
	罹患数	0	0	0	0	0	0	0	0	0	0	0	0	0	0	0	0	0	0	0
	定点当り	0	0	0	0	0	0	0	0	0	0	0	0	0	0	0	0	0	0	0
	報告定点	0	0	0	0	0	0	0	0	0	0	0	0	0	0	0	0	0	0	0

週数		合計	~5ヶ月	~11ヶ月	1歳	2歳	3歳	4歳	5歳	6歳	7歳	8歳	9歳	10~14歳	15~19歳	20~29歳	30~39歳	40~49歳	50~59歳	60~69歳	70~79歳	80歳以上	
第21週	罹患数	0																					
	定点当り	0																					
第22週	罹患数	0																					
	定点当り	0																					
第23週	罹患数	0																					
	定点当り	0																					
第24週	罹患数	0																					
	定点当り	0																					
第25週	罹患数	0																					
	定点当り	0																					

【年齢層別5週分集計】



【定点当りの患者数】



<< RSウイルス感染症 >>

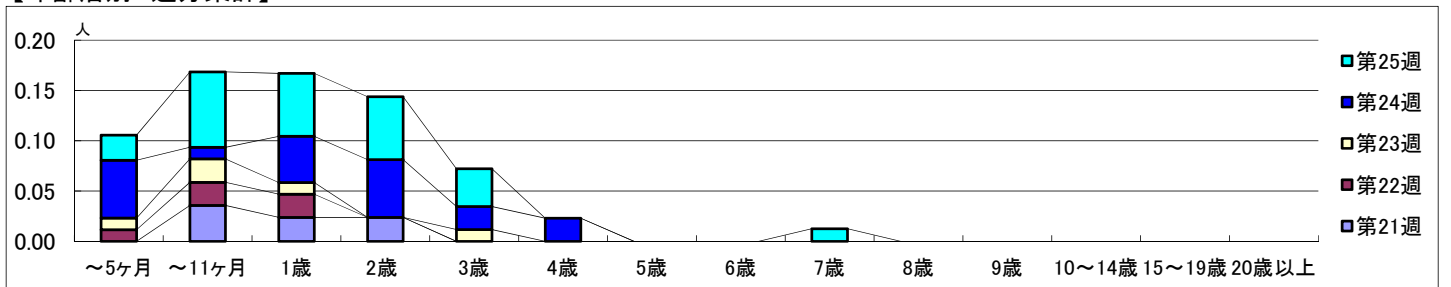
2022年5月23日 ~ 6月26日
[2022年 第21週 ~ 第25週]

【区別・週別報告定点当り】

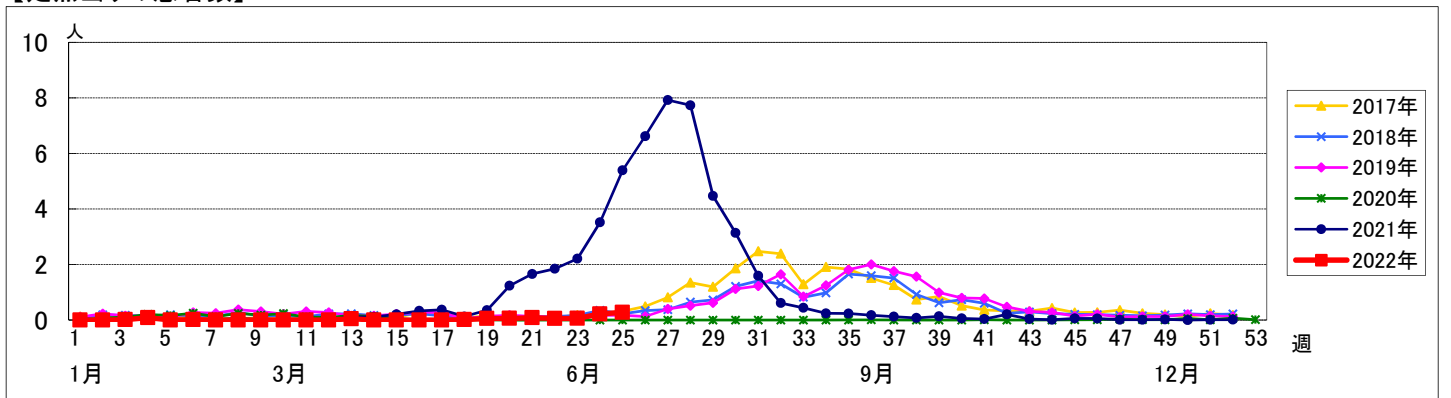
週数	合計	鶴見	神奈川	西	中	南	港南	保土ヶ谷	旭	磯子	金沢	港北	緑	青葉	都筑	戸塚	栄	泉	瀬谷
定点数	94	7	6	3	4	5	5	5	6	4	5	8	5	7	5	7	4	4	4
報告定点	84	7	6	3	3	4	4	4	6	4	5	6	5	6	5	6	2	4	4
罹患数	7	0	0	0	0	1	0	0	0	0	5	1	0	0	0	0	0	0	0
定点当り	0.08	0	0	0	0	0.25	0	0	0	0	1.00	0.17	0	0	0	0	0	0	0
報告定点	87	7	6	3	4	5	4	4	6	4	5	6	4	7	4	6	4	4	4
罹患数	5	0	0	0	0	2	0	0	1	0	2	0	0	0	0	0	0	0	0
定点当り	0.06	0	0	0	0	0.40	0	0	0.17	0	0.40	0	0	0	0	0	0	0	0
報告定点	86	7	6	3	4	5	4	4	6	4	4	7	5	7	4	6	2	4	4
罹患数	5	0	0	0	0	3	0	0	0	1	0	1	0	0	0	0	0	0	0
定点当り	0.06	0	0	0	0	0.60	0	0	0	0.25	0	0.14	0	0	0	0	0	0	0
報告定点	87	7	6	3	4	5	4	4	6	4	4	7	5	7	4	6	3	4	4
罹患数	19	0	2	0	0	5	3	0	0	2	1	4	0	1	0	1	0	0	0
定点当り	0.22	0	0.33	0	0	1.00	0.75	0	0	0.50	0.25	0.57	0	0.14	0	0.17	0	0	0
報告定点	80	7	6	3	4	4	4	3	6	3	4	7	5	6	2	5	3	4	4
罹患数	22	1	2	0	0	0	1	0	1	0	0	11	2	4	0	0	0	0	0
定点当り	0.28	0.14	0.33	0	0	0	0.25	0	0.17	0	0	1.57	0.40	0.67	0	0	0	0	0

週数	合計	~5ヶ月	~11ヶ月	1歳	2歳	3歳	4歳	5歳	6歳	7歳	8歳	9歳	10~14歳	15~19歳	20歳以上
第21週	罹患数 7		3	2	2										
第21週	定点当り 0.08		0.04	0.02	0.02										
第22週	罹患数 5	1	2	2											
第22週	定点当り 0.06	0.01	0.02	0.02											
第23週	罹患数 5	1	2	1		1									
第23週	定点当り 0.06	0.01	0.02	0.01		0.01									
第24週	罹患数 19	5	1	4	5	2	2								
第24週	定点当り 0.22	0.06	0.01	0.05	0.06	0.02	0.02								
第25週	罹患数 22	2	6	5	5	3				1					
第25週	定点当り 0.28	0.03	0.08	0.06	0.06	0.04				0.01					

【年齢層別5週分集計】



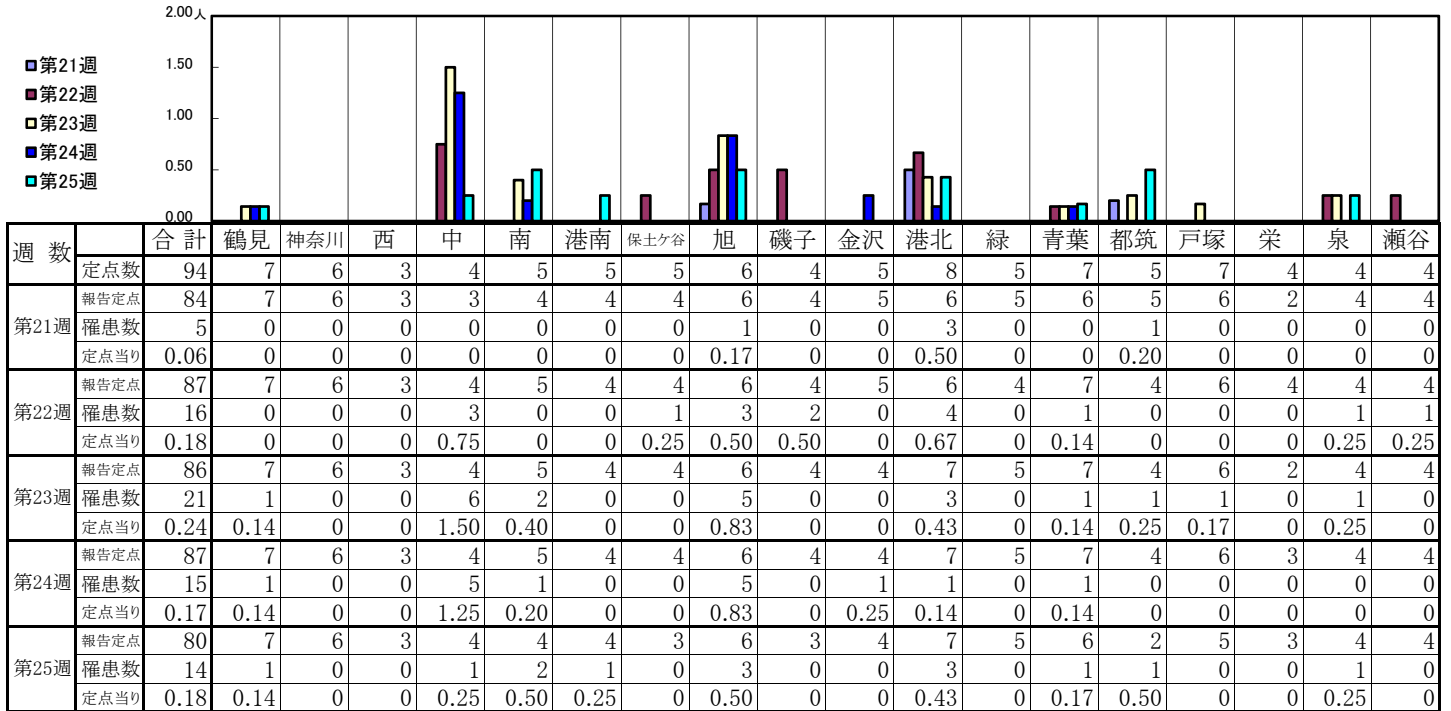
【定点当りの患者数】



<< 咽頭結膜熱 >>

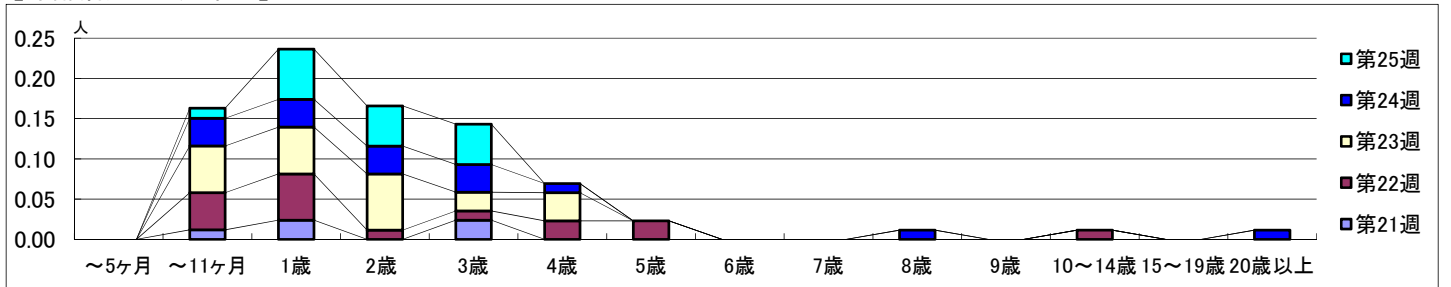
2022年5月23日 ~ 6月26日
[2022年 第21週 ~ 第25週]

【区別・週別報告定点当り】

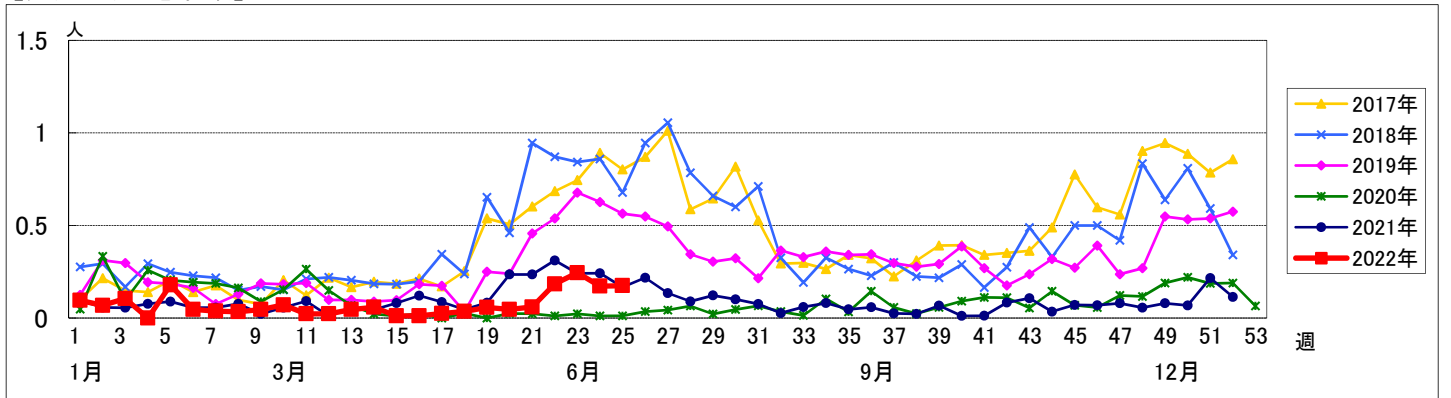


週数	合計	~5ヶ月	~11ヶ月	1歳	2歳	3歳	4歳	5歳	6歳	7歳	8歳	9歳	10~14歳	15~19歳	20歳以上
第21週	罹患数 5		1	2		2									
第21週	定点当り 0.06		0.01	0.02		0.02									
第22週	罹患数 16		4	5	1	1	2	2					1		
第22週	定点当り 0.18		0.05	0.06	0.01	0.01	0.02	0.02					0.01		
第23週	罹患数 21		5	5	6	2	3								
第23週	定点当り 0.24		0.06	0.06	0.07	0.02	0.03								
第24週	罹患数 15		3	3	3	3	1				1				1
第24週	定点当り 0.17		0.03	0.03	0.03	0.03	0.01				0.01				0.01
第25週	罹患数 14		1	5	4	4									
第25週	定点当り 0.18		0.01	0.06	0.05	0.05									

【年齢層別5週分集計】



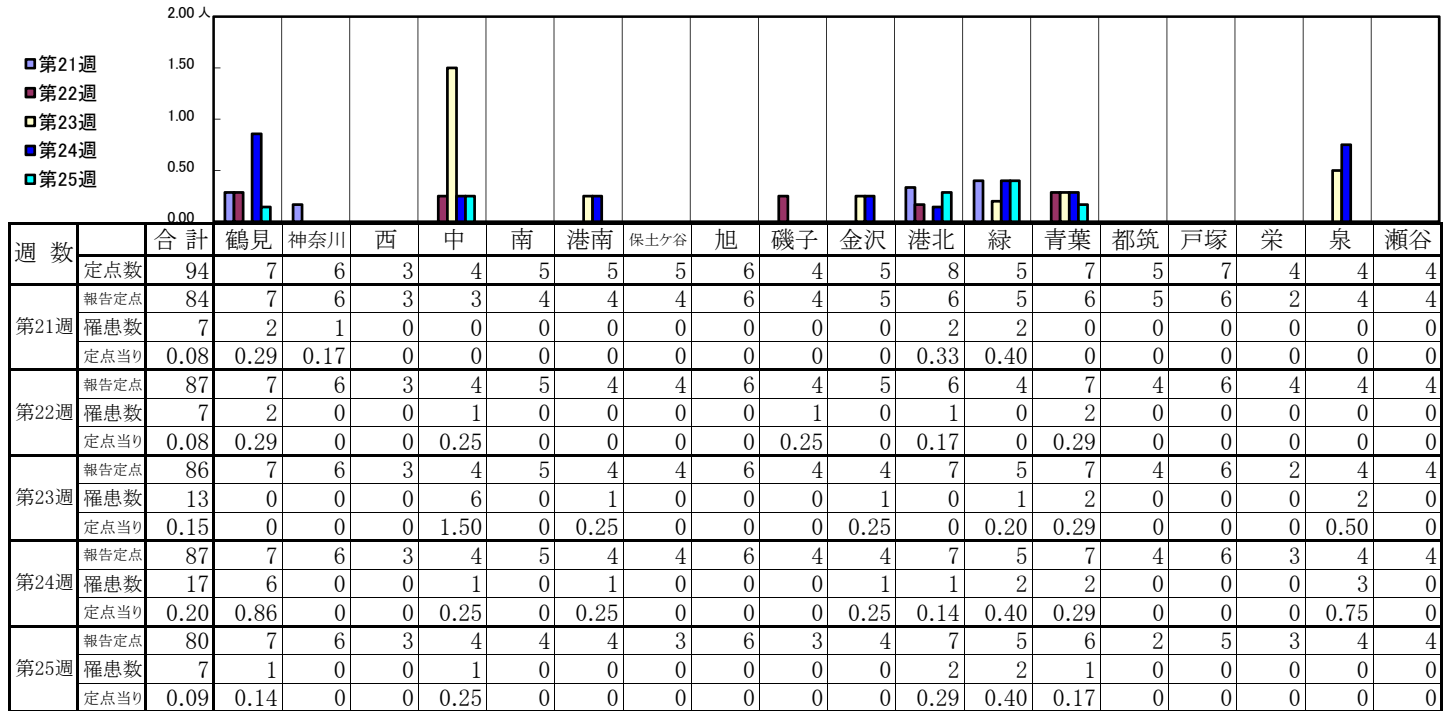
【定点当りの患者数】



<< A群溶血性レンサ球菌咽頭炎 >>

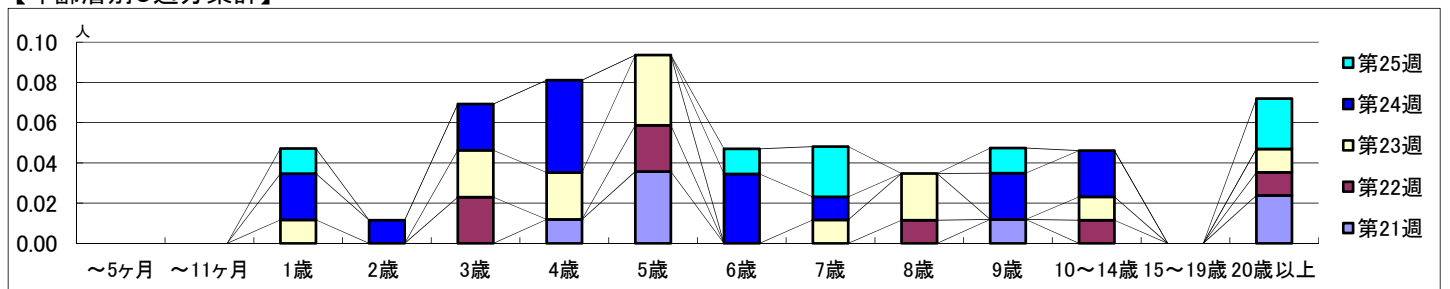
2022年5月23日 ~ 6月26日
[2022年 第21週 ~ 第25週]

【区別・週別報告定点当り】

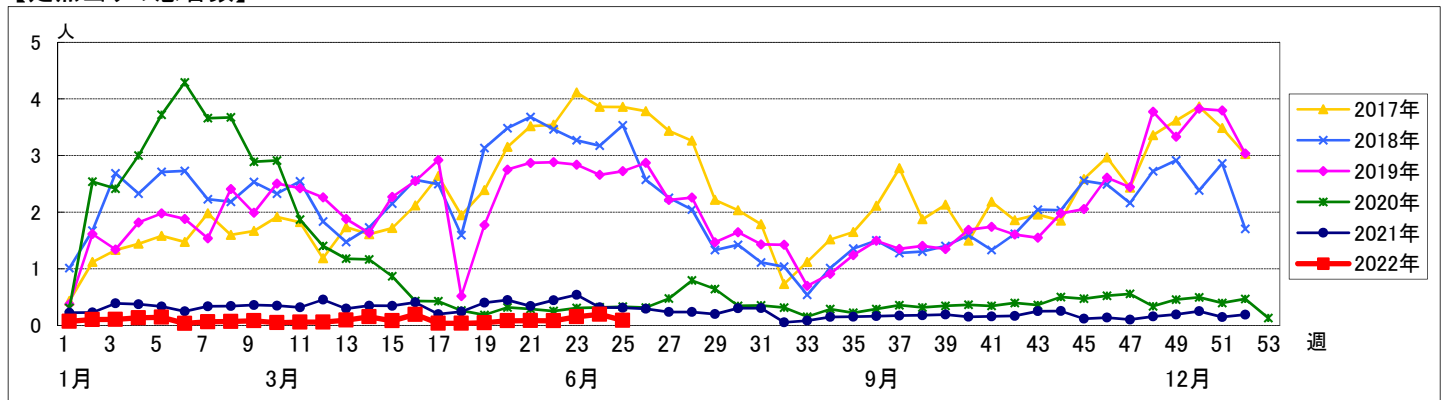


週数	合計	~5ヶ月	~11ヶ月	1歳	2歳	3歳	4歳	5歳	6歳	7歳	8歳	9歳	10~14歳	15~19歳	20歳以上
第21週	7						1	3				1			2
第22週	7					2		2			1		1		1
第23週	13			1		2	2	3		1	2		1		1
第24週	17			2	1	2	4		3	1		2	2		
第25週	7			1					1	2		1			2

【年齢層別5週分集計】



【定点当りの患者数】



<< 感染性胃腸炎 >>

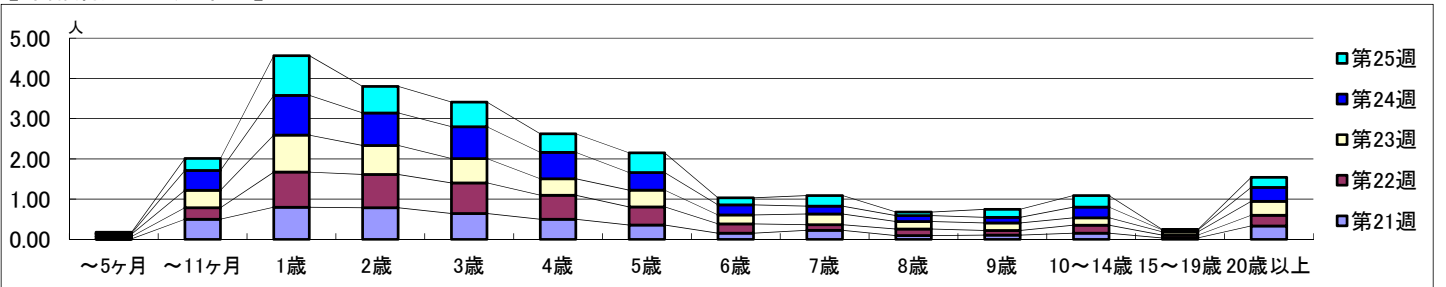
2022年5月23日 ~ 6月26日
[2022年 第21週 ~ 第25週]

【区別・週別報告定点当り】

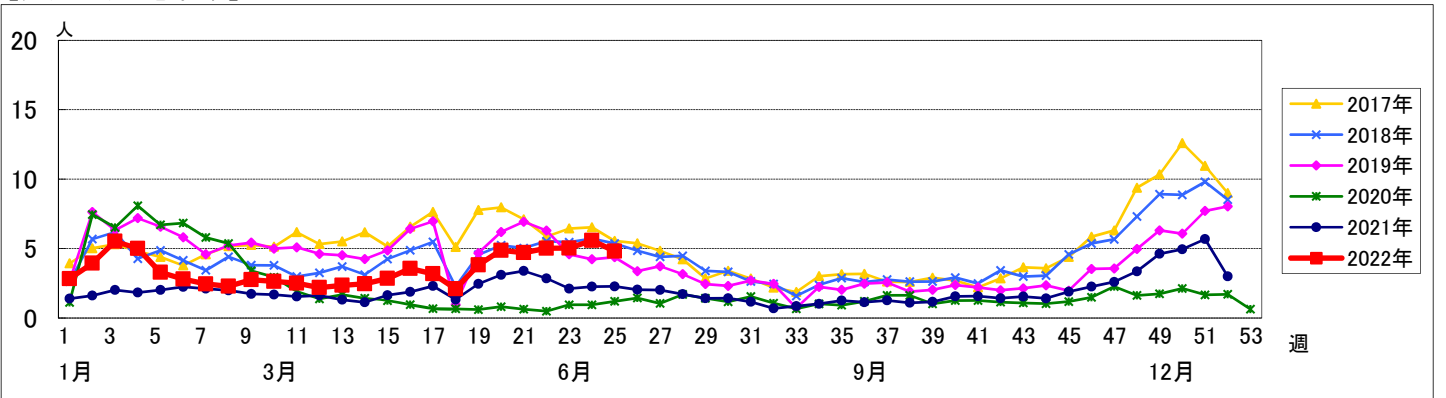
週数		区別																		
		合計	鶴見	神奈川	西	中	南	港南	保土ヶ谷	旭	磯子	金沢	港北	緑	青葉	都筑	戸塚	栄	泉	瀬谷
第21週	定点数	94	7	6	3	4	5	5	5	6	4	5	8	5	7	5	7	4	4	4
	報告定点	84	7	6	3	3	4	4	4	6	4	5	6	5	6	5	6	2	4	4
	罹患数	395	29	41	16	6	24	31	18	44	8	25	18	31	21	32	16	5	20	10
	定点当り	4.70	4.14	6.83	5.33	2.00	6.00	7.75	4.50	7.33	2.00	5.00	3.00	6.20	3.50	6.40	2.67	2.50	5.00	2.50
第22週	報告定点	87	7	6	3	4	5	4	4	6	4	5	6	4	7	4	6	4	4	4
	罹患数	437	39	45	15	2	29	40	15	37	6	28	39	29	24	39	12	4	25	9
	定点当り	5.02	5.57	7.50	5.00	0.50	5.80	10.00	3.75	6.17	1.50	5.60	6.50	7.25	3.43	9.75	2.00	1.00	6.25	2.25
	報告定点	86	7	6	3	4	5	4	4	6	4	4	7	5	7	4	6	2	4	4
第23週	罹患数	433	41	35	24	1	28	45	10	52	6	25	28	34	29	33	20	0	16	6
	定点当り	5.03	5.86	5.83	8.00	0.25	5.60	11.25	2.50	8.67	1.50	6.25	4.00	6.80	4.14	8.25	3.33	0	4.00	1.50
	報告定点	87	7	6	3	4	5	4	4	6	4	4	7	5	7	4	6	3	4	4
	罹患数	486	67	50	24	6	39	27	8	45	8	24	25	40	31	32	24	4	23	9
第24週	報告定点	87	7	6	3	4	5	4	4	6	4	4	7	5	7	4	6	3	4	4
	罹患数	486	67	50	24	6	39	27	8	45	8	24	25	40	31	32	24	4	23	9
	定点当り	5.59	9.57	8.33	8.00	1.50	7.80	6.75	2.00	7.50	2.00	6.00	3.57	8.00	4.43	8.00	4.00	1.33	5.75	2.25
	報告定点	80	7	6	3	4	4	4	3	6	3	4	7	5	6	2	5	3	4	4
第25週	罹患数	385	34	44	10	7	26	35	12	30	5	22	33	35	32	19	11	2	21	7
	定点当り	4.81	4.86	7.33	3.33	1.75	6.50	8.75	4.00	5.00	1.67	5.50	4.71	7.00	5.33	9.50	2.20	0.67	5.25	1.75

週数		合計	年齢層別													
			~5ヶ月	~11ヶ月	1歳	2歳	3歳	4歳	5歳	6歳	7歳	8歳	9歳	10~14歳	15~19歳	20歳以上
第21週	罹患数	395	1	42	67	66	54	42	30	13	19	8	9	13	3	28
	定点当り	4.70	0.01	0.50	0.80	0.79	0.64	0.50	0.36	0.15	0.23	0.10	0.11	0.15	0.04	0.33
第22週	罹患数	437	5	25	76	72	66	52	39	20	12	14	10	17	6	23
	定点当り	5.02	0.06	0.29	0.87	0.83	0.76	0.60	0.45	0.23	0.14	0.16	0.11	0.20	0.07	0.26
第23週	罹患数	433	5	37	79	62	52	35	36	19	23	16	16	7	30	
	定点当り	5.03	0.06	0.43	0.92	0.72	0.60	0.41	0.42	0.22	0.27	0.19	0.19	0.19	0.08	0.35
第24週	罹患数	486	2	43	86	70	69	57	38	22	17	13	12	23	4	30
	定点当り	5.59	0.02	0.49	0.99	0.80	0.79	0.66	0.44	0.25	0.20	0.15	0.14	0.26	0.05	0.34
第25週	罹患数	385	2	24	79	53	49	37	39	14	21	7	16	23	1	20
	定点当り	4.81	0.03	0.30	0.99	0.66	0.61	0.46	0.49	0.18	0.26	0.09	0.20	0.29	0.01	0.25

【年齢層別5週分集計】



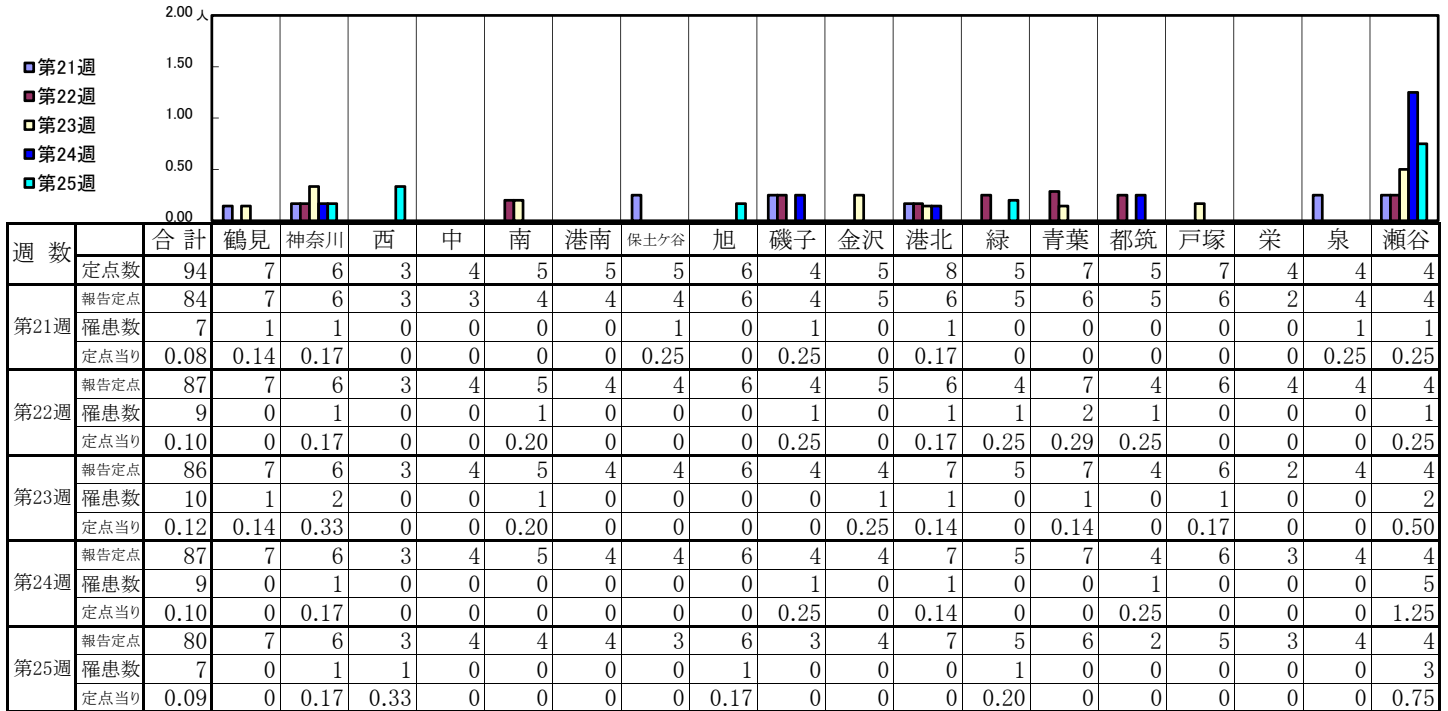
【定点当りの患者数】



<< 水痘 >>

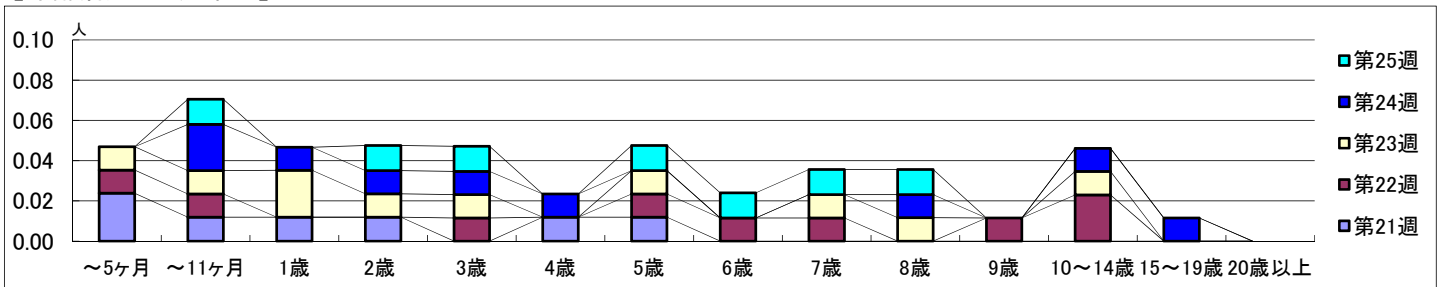
2022年5月23日 ~ 6月26日
[2022年 第21週 ~ 第25週]

【区別・週別報告定点当り】

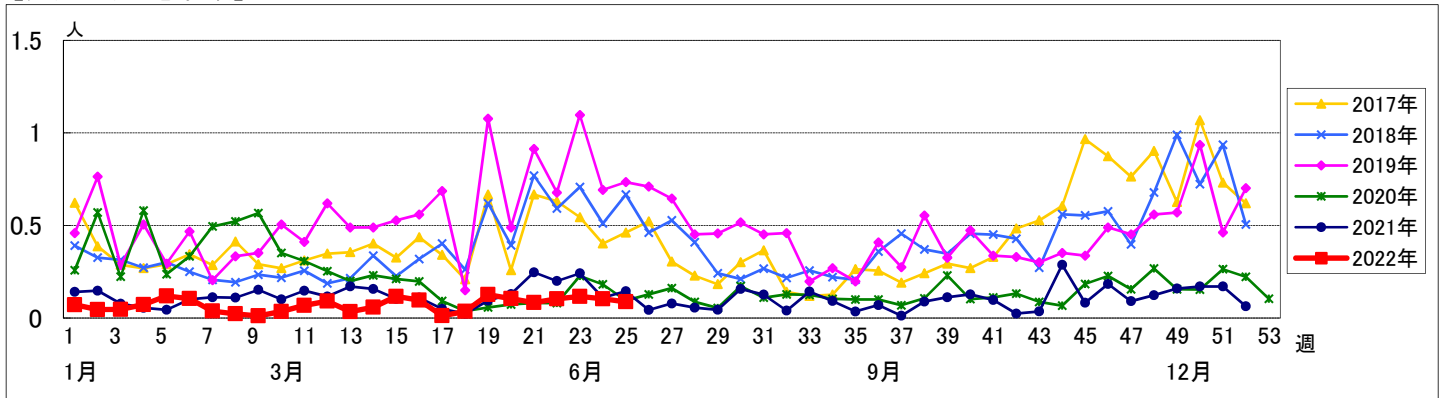


週数		年齢層別														
		合計	~5ヶ月	~11ヶ月	1歳	2歳	3歳	4歳	5歳	6歳	7歳	8歳	9歳	10~14歳	15~19歳	20歳以上
第21週	罹患数	7	2	1	1	1		1	1							
	定点当り	0.08	0.02	0.01	0.01	0.01		0.01	0.01							
第22週	罹患数	9	1	1			1		1	1	1		1	2		
	定点当り	0.10	0.01	0.01			0.01		0.01	0.01	0.01		0.01	0.02		
第23週	罹患数	10	1	1	2	1	1		1		1	1		1		
	定点当り	0.12	0.01	0.01	0.02	0.01	0.01		0.01		0.01	0.01		0.01		
第24週	罹患数	9		2	1	1	1	1				1		1	1	
	定点当り	0.10		0.02	0.01	0.01	0.01	0.01				0.01		0.01	0.01	
第25週	罹患数	7		1		1	1		1	1	1	1				
	定点当り	0.09		0.01		0.01	0.01		0.01	0.01	0.01	0.01				

【年齢層別5週分集計】



【定点当りの患者数】



<< 手足口病 >>

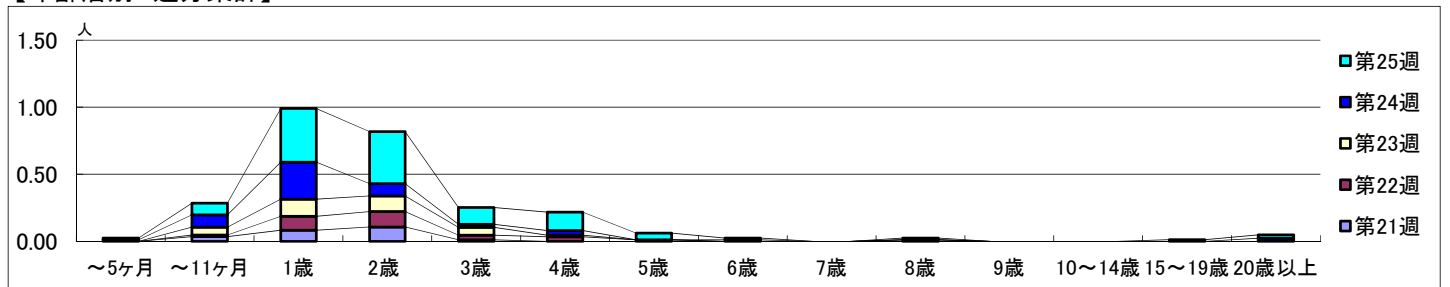
2022年5月23日 ~ 6月26日
[2022年 第21週 ~ 第25週]

【区別・週別報告定点当り】

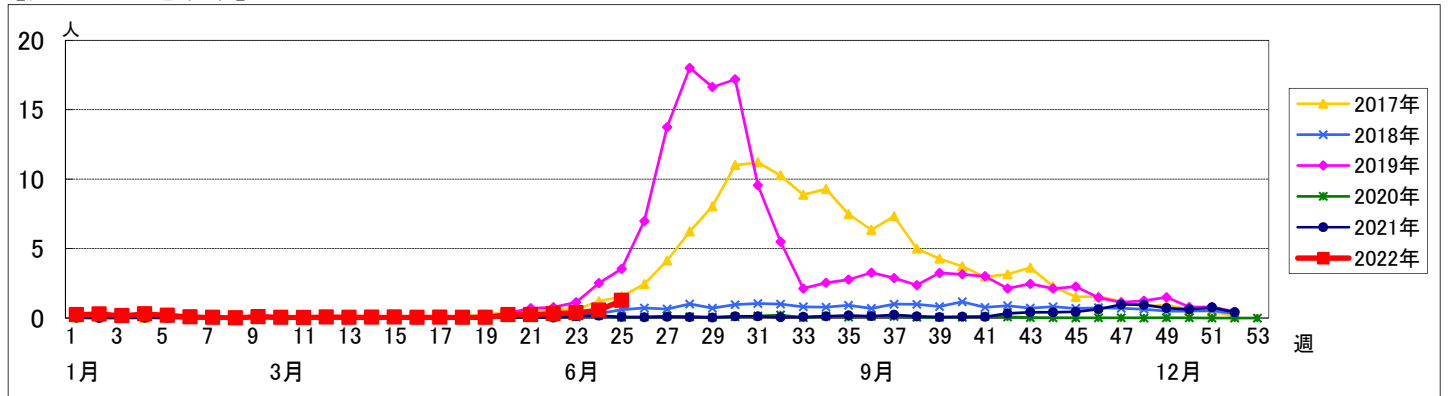
週数		区別																		
		合計	鶴見	神奈川	西	中	南	港南	保土ヶ谷	旭	磯子	金沢	港北	緑	青葉	都筑	戸塚	栄	泉	瀬谷
第21週	定点数	94	7	6	3	4	5	5	5	6	4	5	8	5	7	5	7	4	4	4
	報告定点	84	7	6	3	3	4	4	4	6	4	5	6	5	6	5	6	2	4	4
	罹患数	20	0	2	0	2	1	1	0	0	2	1	0	8	0	2	0	0	0	1
	定点当り	0.24	0	0.33	0	0.67	0.25	0.25	0	0	0.50	0.20	0	1.60	0	0.40	0	0	0	0.25
第22週	報告定点	87	7	6	3	4	5	4	4	6	4	5	6	4	7	4	6	4	4	4
	罹患数	28	3	0	0	9	9	0	0	0	2	2	0	0	1	0	1	0	0	1
	定点当り	0.32	0.43	0	0	2.25	1.80	0	0	0	0.50	0.40	0	0	0.14	0	0.17	0	0	0.25
	報告定点	86	7	6	3	4	5	4	4	6	4	4	7	5	7	4	6	2	4	4
第23週	報告定点	86	7	6	3	4	5	4	4	6	4	4	7	5	7	4	6	2	4	4
	罹患数	32	0	1	1	14	4	0	0	1	0	4	3	2	0	1	1	0	0	0
	定点当り	0.37	0	0.17	0.33	3.50	0.80	0	0	0.17	0	1.00	0.43	0.40	0	0.25	0.17	0	0	0
	報告定点	87	7	6	3	4	5	4	4	6	4	4	7	5	7	4	6	3	4	4
第24週	報告定点	87	7	6	3	4	5	4	4	6	4	4	7	5	7	4	6	3	4	4
	罹患数	49	1	6	0	15	1	1	11	1	0	0	4	2	1	3	2	0	1	0
	定点当り	0.56	0.14	1.00	0	3.75	0.20	0.25	2.75	0.17	0	0	0.57	0.40	0.14	0.75	0.33	0	0.25	0
	報告定点	80	7	6	3	4	4	4	3	6	3	4	7	5	6	2	5	3	4	4
第25週	報告定点	80	7	6	3	4	4	4	3	6	3	4	7	5	6	2	5	3	4	4
	罹患数	101	0	6	2	11	11	1	43	11	0	1	4	2	2	0	6	0	1	0
	定点当り	1.26	0	1.00	0.67	2.75	2.75	0.25	14.33	1.83	0	0.25	0.57	0.40	0.33	0	1.20	0	0.25	0

週数		合計	年齢層別																	
			~5ヶ月	~11ヶ月	1歳	2歳	3歳	4歳	5歳	6歳	7歳	8歳	9歳	10~14歳	15~19歳	20歳以上				
第21週	罹患数	20		3	7	9	1													
	定点当り	0.24		0.04	0.08	0.11	0.01													
第22週	罹患数	28		1	9	10	3	3	1				1							
	定点当り	0.32		0.01	0.10	0.11	0.03	0.03	0.01				0.01							
第23週	罹患数	32		5	11	10	5	1												
	定点当り	0.37		0.06	0.13	0.12	0.06	0.01												
第24週	罹患数	49	1	8	24	8	2	3		1										2
	定点当り	0.56	0.01	0.09	0.28	0.09	0.02	0.03		0.01										0.02
第25週	罹患数	101	1	7	32	31	10	11	4	1			1			1				2
	定点当り	1.26	0.01	0.09	0.40	0.39	0.13	0.14	0.05	0.01			0.01			0.01				0.03

【年齢層別5週分集計】



【定点当りの患者数】



<< 伝染性紅斑 >>

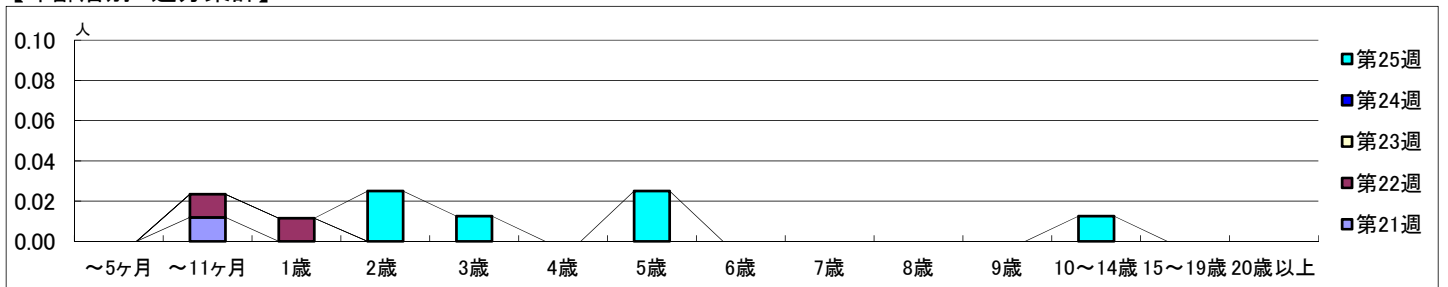
2022年5月23日 ~ 6月26日
[2022年 第21週 ~ 第25週]

【区別・週別報告定点当り】

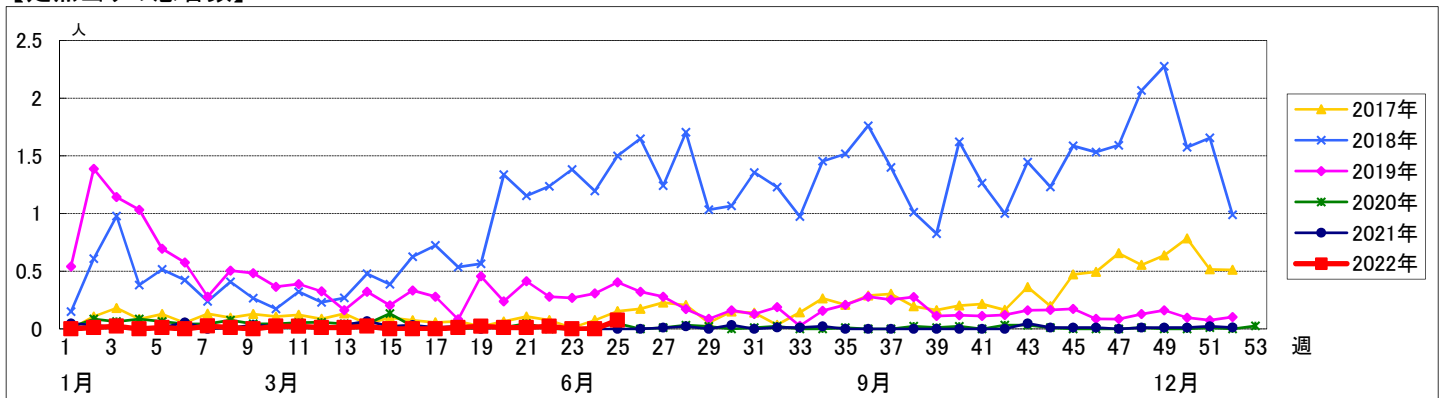
週数	合計	鶴見	神奈川	西	中	南	港南	保土ヶ谷	旭	磯子	金沢	港北	緑	青葉	都筑	戸塚	栄	泉	瀬谷
第21週	1	0	0	0	0.33	0	0	0	0	0	0	0	0	0	0	0	0	0	0
第22週	2	0	0	0	0	0	0.50	0	0	0	0	0	0	0	0	0	0	0	0
第23週	0	0	0	0	0	0	0	0	0	0	0	0	0	0	0	0	0	0	0
第24週	0	0	0	0	0	0	0	0	0	0	0	0	0	0	0	0	0	0	0
第25週	6	0	0	0	0	0	0	0	0	0.67	0	0	0.20	0	0	0.40	0	0.25	0

週数	合計	~5ヶ月	~11ヶ月	1歳	2歳	3歳	4歳	5歳	6歳	7歳	8歳	9歳	10~14歳	15~19歳	20歳以上
第21週	1		1												
第22週	2		1	1											
第23週	0														
第24週	0														
第25週	6				2	1		2					1		

【年齢層別5週分集計】



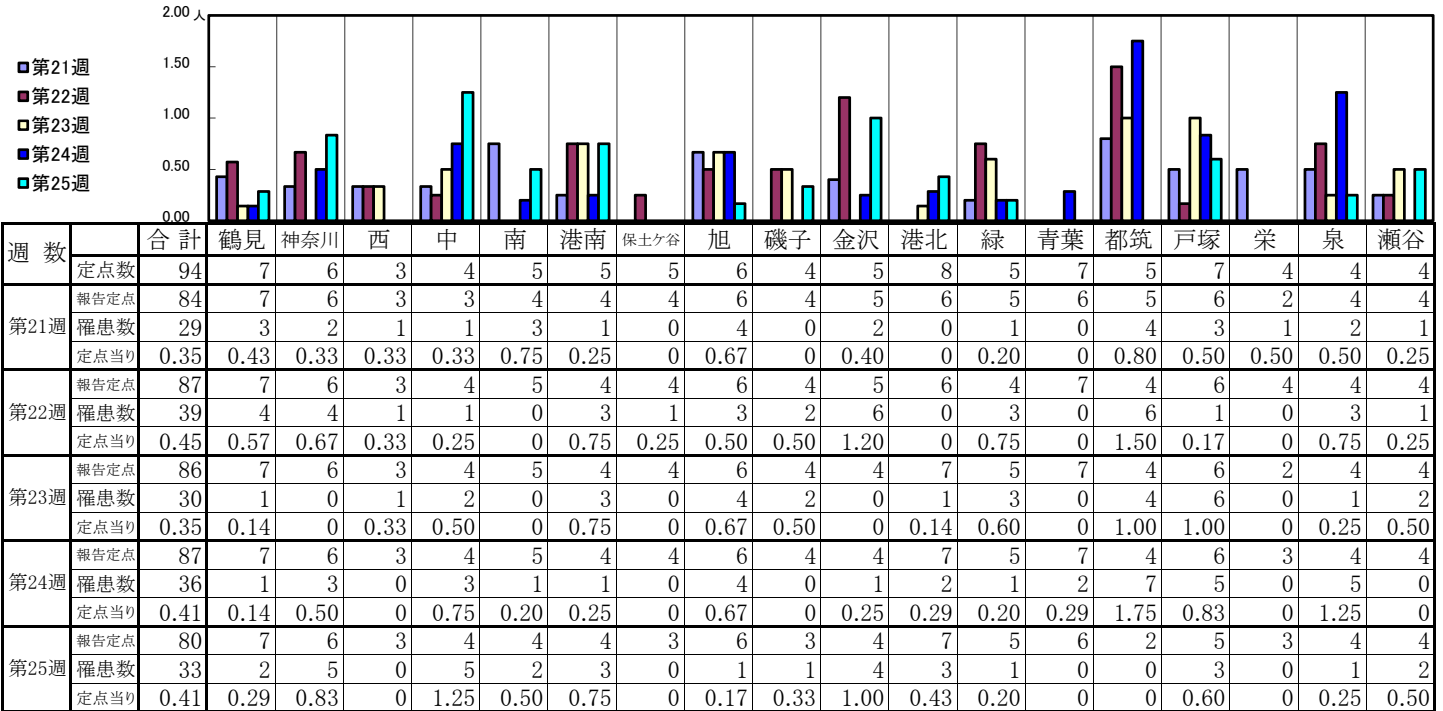
【定点当りの患者数】



<< 突発性発しん >>

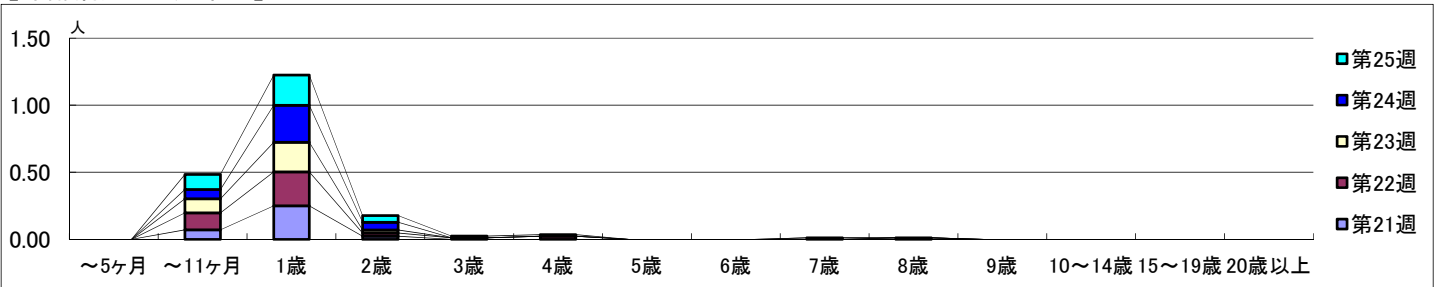
2022年5月23日 ~ 6月26日
[2022年 第21週 ~ 第25週]

【区別・週別報告定点当り】

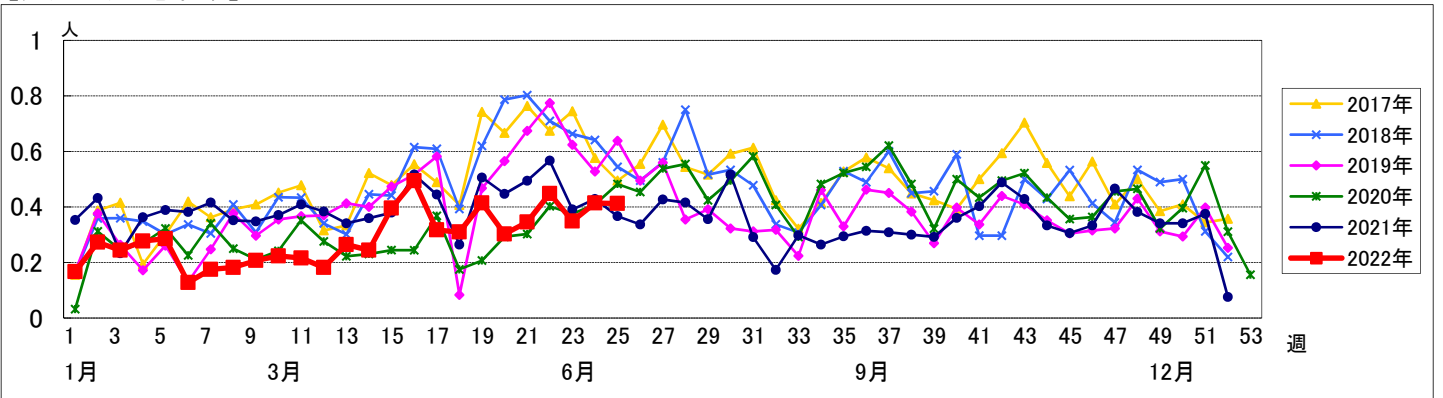


週数	合計	~5ヶ月	~11ヶ月	1歳	2歳	3歳	4歳	5歳	6歳	7歳	8歳	9歳	10~14歳	15~19歳	20歳以上
第21週	罹患数 29		6	21	2										
第21週	定点当り 0.35		0.07	0.25	0.02										
第22週	罹患数 39		11	22	2	1	2				1				
第22週	定点当り 0.45		0.13	0.25	0.02	0.01	0.02				0.01				
第23週	罹患数 30		9	19	2										
第23週	定点当り 0.35		0.10	0.22	0.02										
第24週	罹患数 36		6	24	5					1					
第24週	定点当り 0.41		0.07	0.28	0.06					0.01					
第25週	罹患数 33		9	18	4	1	1								
第25週	定点当り 0.41		0.11	0.23	0.05	0.01	0.01								

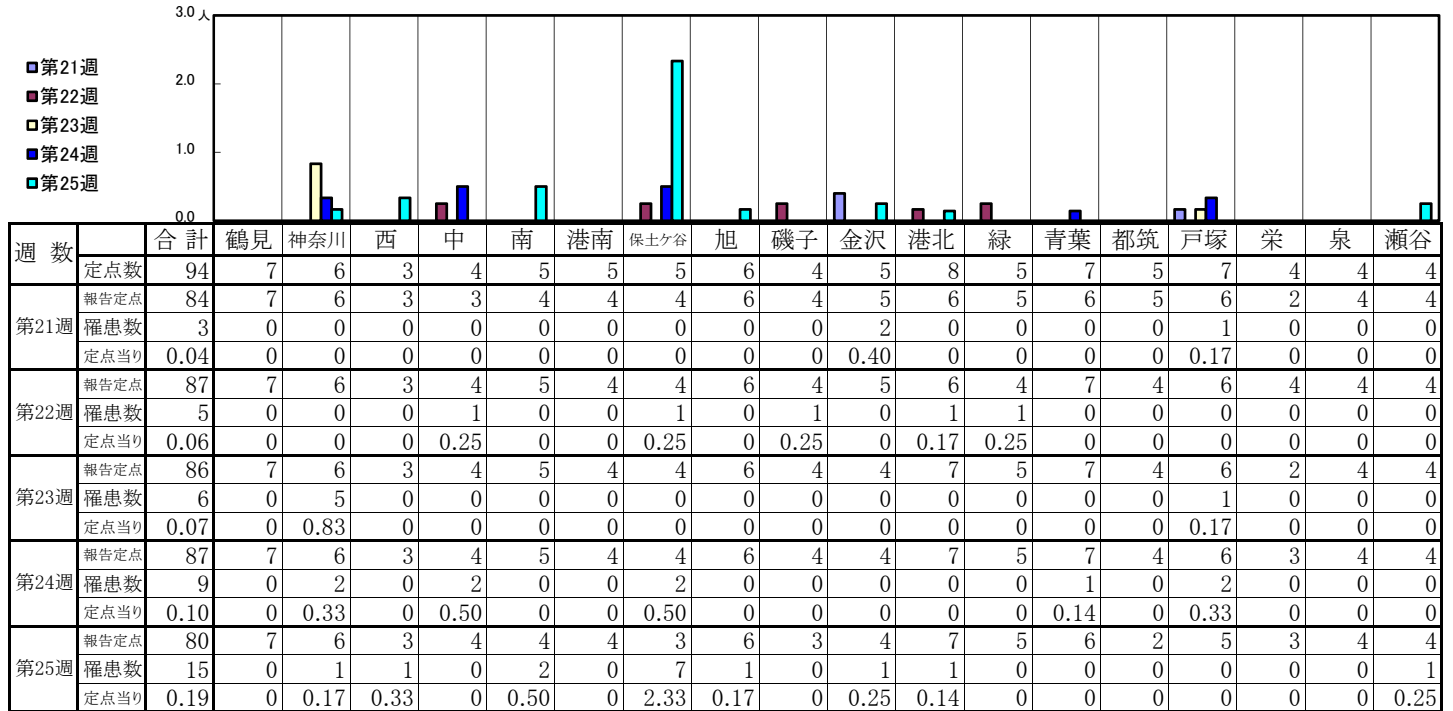
【年齢層別5週分集計】



【定点当りの患者数】

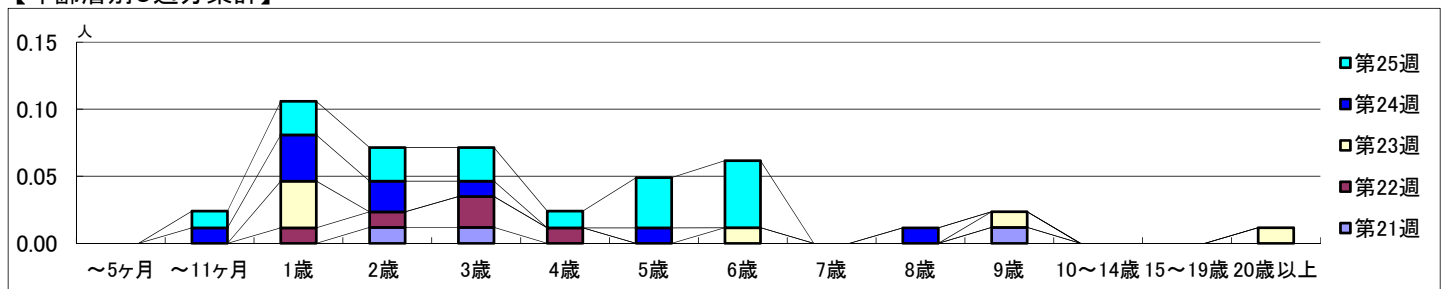


【区別・週別報告定点当り】

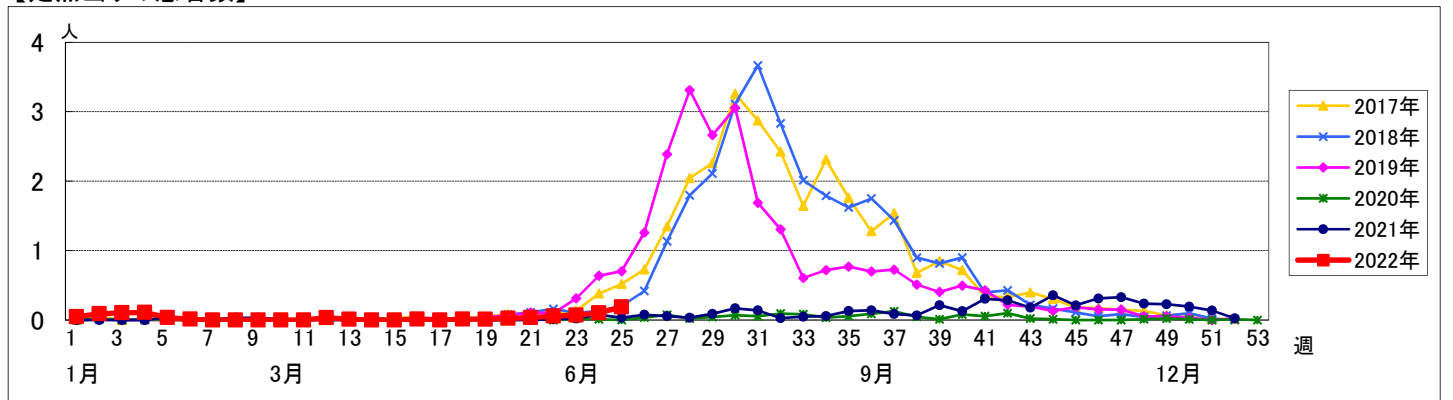


週数	合計	~5ヶ月	~11ヶ月	1歳	2歳	3歳	4歳	5歳	6歳	7歳	8歳	9歳	10~14歳	15~19歳	20歳以上
第21週	0.04				0.01	0.01						0.01			
第22週	0.06			0.01	0.01	0.02	0.01								
第23週	0.07			0.03					0.01			0.01			0.01
第24週	0.10		0.01	0.03	0.02	0.01		0.01			0.01				
第25週	0.19		0.01	0.03	0.03	0.03	0.01	0.04	0.05						

【年齢層別5週分集計】



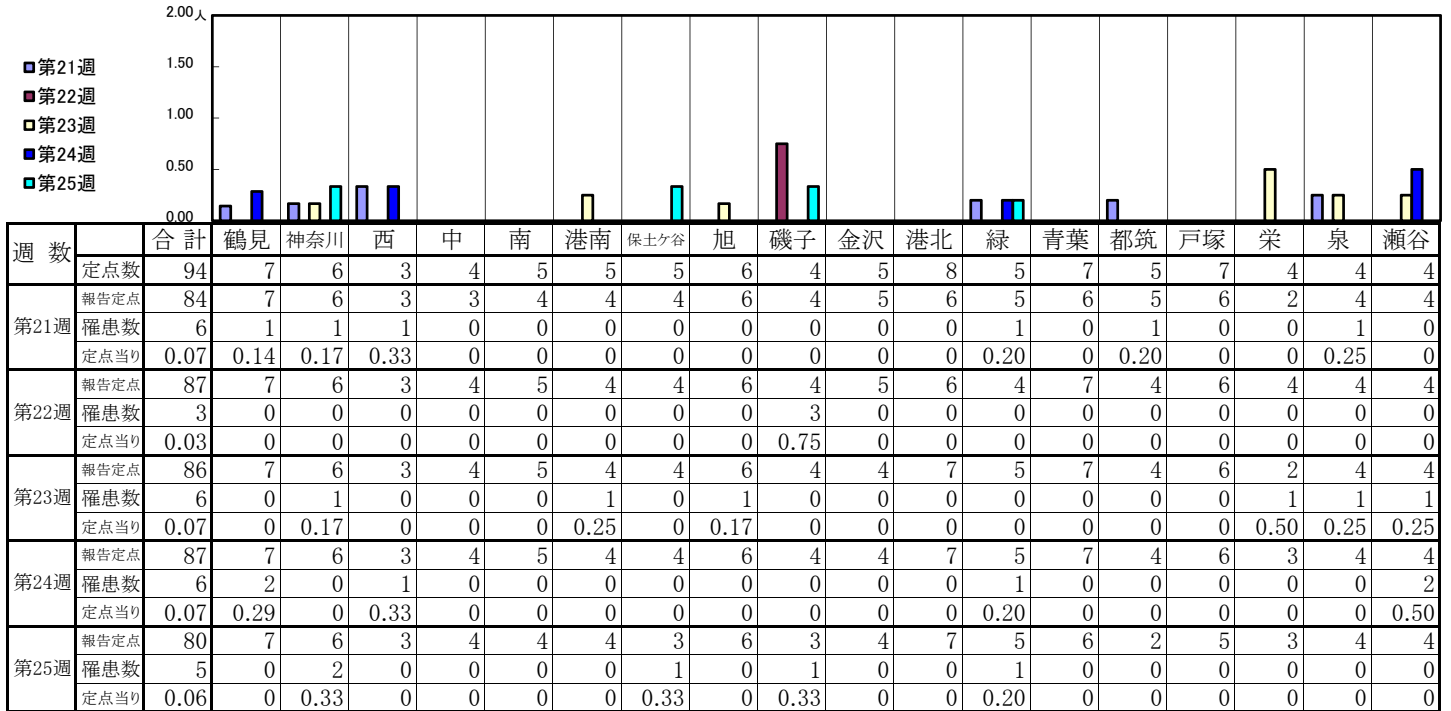
【定点当りの患者数】



<< 流行性耳下腺炎 >>

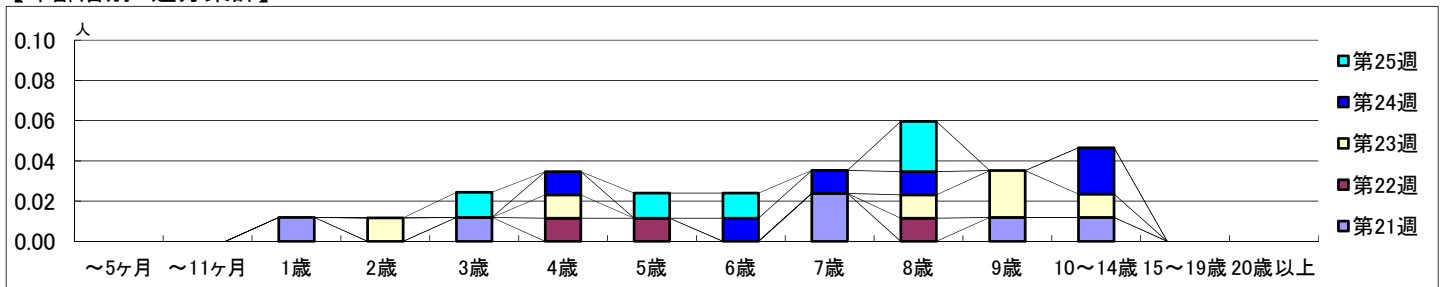
2022年5月23日 ~ 6月26日
[2022年 第21週 ~ 第25週]

【区別・週別報告定点当り】

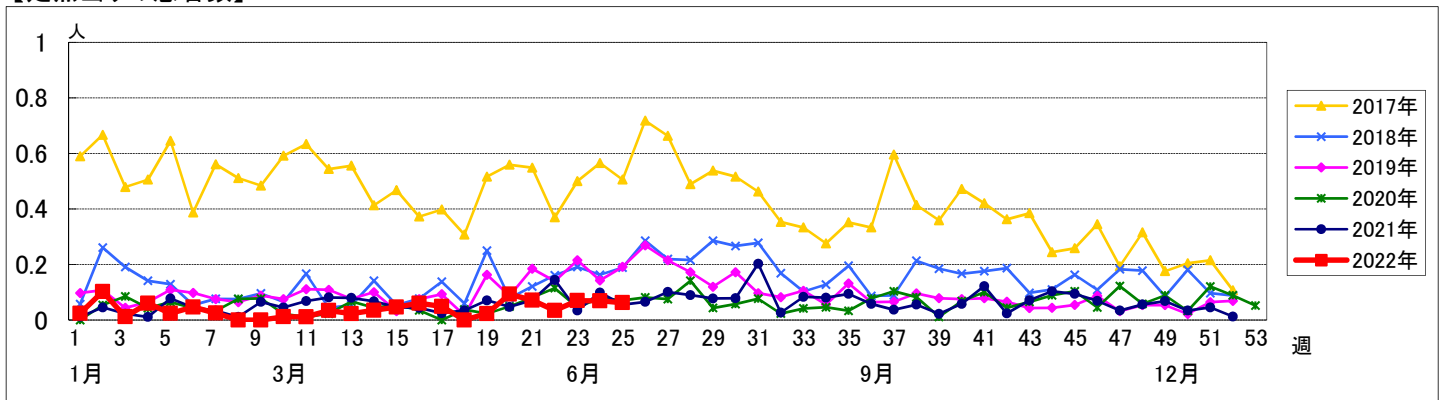


週数	合計	~5ヶ月	~11ヶ月	1歳	2歳	3歳	4歳	5歳	6歳	7歳	8歳	9歳	10~14歳	15~19歳	20歳以上
第21週	罹患数 6 定点当り 0.07			1 0.01		1 0.01				2 0.02		1 0.01	1 0.01		
第22週	罹患数 3 定点当り 0.03						1 0.01	1 0.01			1 0.01				
第23週	罹患数 6 定点当り 0.07				1 0.01		1 0.01				1 0.01	2 0.02	1 0.01		
第24週	罹患数 6 定点当り 0.07						1 0.01		1 0.01	1 0.01	1 0.01		2 0.02		
第25週	罹患数 5 定点当り 0.06					1 0.01		1 0.01	1 0.01		2 0.03				

【年齢層別5週分集計】



【定点当りの患者数】



<< 急性出血性結膜炎 >>

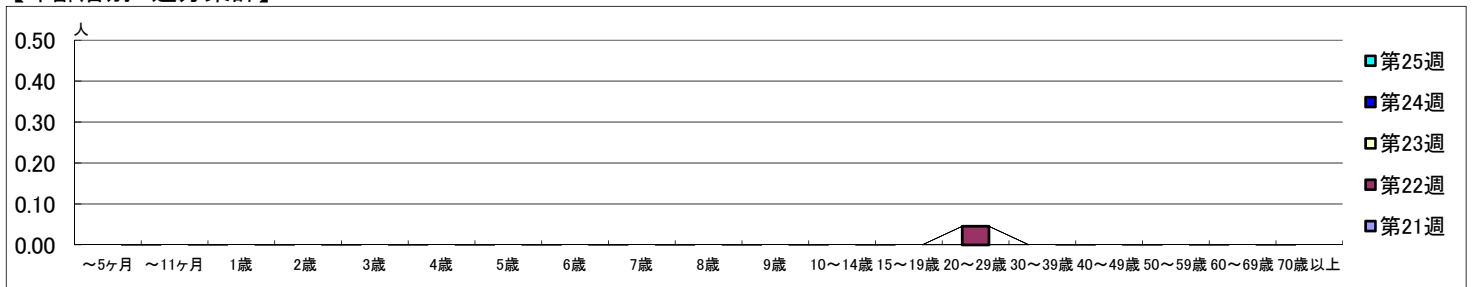
2022年5月23日 ~ 6月26日
[2022年 第21週 ~ 第25週]

【区別・週別報告定点当り】

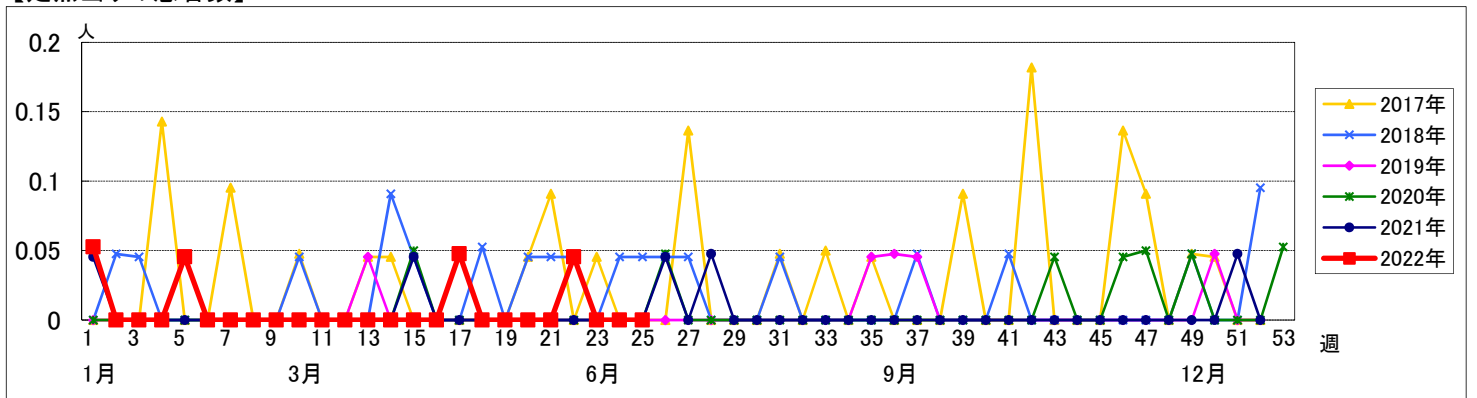
週数		区別																			
		合計	鶴見	神奈川	西	中	南	港南	保土ヶ谷	旭	磯子	金沢	港北	緑	青葉	都筑	戸塚	栄	泉	瀬谷	
第21週	定点数	22	2	1	1	1	1	1	1	1	1	1	2	1	2	1	2	1	1	1	
	報告定点	21	2	1	1	1	1	1	1	1	1	1	1	1	2	1	2	1	1	1	
	罹患数	0	0	0	0	0	0	0	0	0	0	0	0	0	0	0	0	0	0	0	0
	定点当り	0	0	0	0	0	0	0	0	0	0	0	0	0	0	0	0	0	0	0	0
第22週	報告定点	22	2	1	1	1	1	1	1	1	1	2	1	2	1	2	1	1	1	1	
	罹患数	1	0	0	0	0	0	0	0	0	0	0	0	0	0	0	0	1	0	0	
	定点当り	0.05	0	0	0	0	0	0	0	0	0	0	0	0	0	0	0	1.00	0	0	
	報告定点	20	2	1	1	1	1	1	1	1	1	1	1	1	1	1	2	1	1	1	
第23週	罹患数	0	0	0	0	0	0	0	0	0	0	0	0	0	0	0	0	0	0	0	
	定点当り	0	0	0	0	0	0	0	0	0	0	0	0	0	0	0	0	0	0	0	
	報告定点	21	2	1	1	1	1	1	1	1	1	1	1	1	2	1	2	1	1	1	
	罹患数	0	0	0	0	0	0	0	0	0	0	0	0	0	0	0	0	0	0	0	
第24週	定点当り	0	0	0	0	0	0	0	0	0	0	0	0	0	0	0	0	0	0	0	
	報告定点	20	1	1	1	1	1	1	1	1	1	1	1	2	1	2	1	1	1	1	
	罹患数	0	0	0	0	0	0	0	0	0	0	0	0	0	0	0	0	0	0	0	
	定点当り	0	0	0	0	0	0	0	0	0	0	0	0	0	0	0	0	0	0	0	
第25週	報告定点	22	2	1	1	1	1	1	1	1	1	2	1	2	1	2	1	1	1	1	
	罹患数	0	0	0	0	0	0	0	0	0	0	0	0	0	0	0	0	0	0	0	
	定点当り	0	0	0	0	0	0	0	0	0	0	0	0	0	0	0	0	0	0	0	
	報告定点	20	1	1	1	1	1	1	1	1	1	1	1	2	1	2	1	1	1	1	
第25週	罹患数	0	0	0	0	0	0	0	0	0	0	0	0	0	0	0	0	0	0	0	
	定点当り	0	0	0	0	0	0	0	0	0	0	0	0	0	0	0	0	0	0	0	
	報告定点	22	2	1	1	1	1	1	1	1	1	2	1	2	1	2	1	1	1	1	
	罹患数	0	0	0	0	0	0	0	0	0	0	0	0	0	0	0	0	0	0	0	
第25週	定点当り	0	0	0	0	0	0	0	0	0	0	0	0	0	0	0	0	0	0	0	
	報告定点	20	1	1	1	1	1	1	1	1	1	1	1	2	1	2	1	1	1	1	
	罹患数	0	0	0	0	0	0	0	0	0	0	0	0	0	0	0	0	0	0	0	
	定点当り	0	0	0	0	0	0	0	0	0	0	0	0	0	0	0	0	0	0	0	

週数		合計	年齢層別																		
			~5ヶ月	~11ヶ月	1歳	2歳	3歳	4歳	5歳	6歳	7歳	8歳	9歳	10~14歳	15~19歳	20~29歳	30~39歳	40~49歳	50~59歳	60~69歳	70歳以上
第21週	罹患数	0																			
	定点当り	0																			
第22週	罹患数	1														1					
	定点当り	0.05													0.05						
第23週	罹患数	0																			
	定点当り	0																			
第24週	罹患数	0																			
	定点当り	0																			
第25週	罹患数	0																			
	定点当り	0																			

【年齢層別5週分集計】



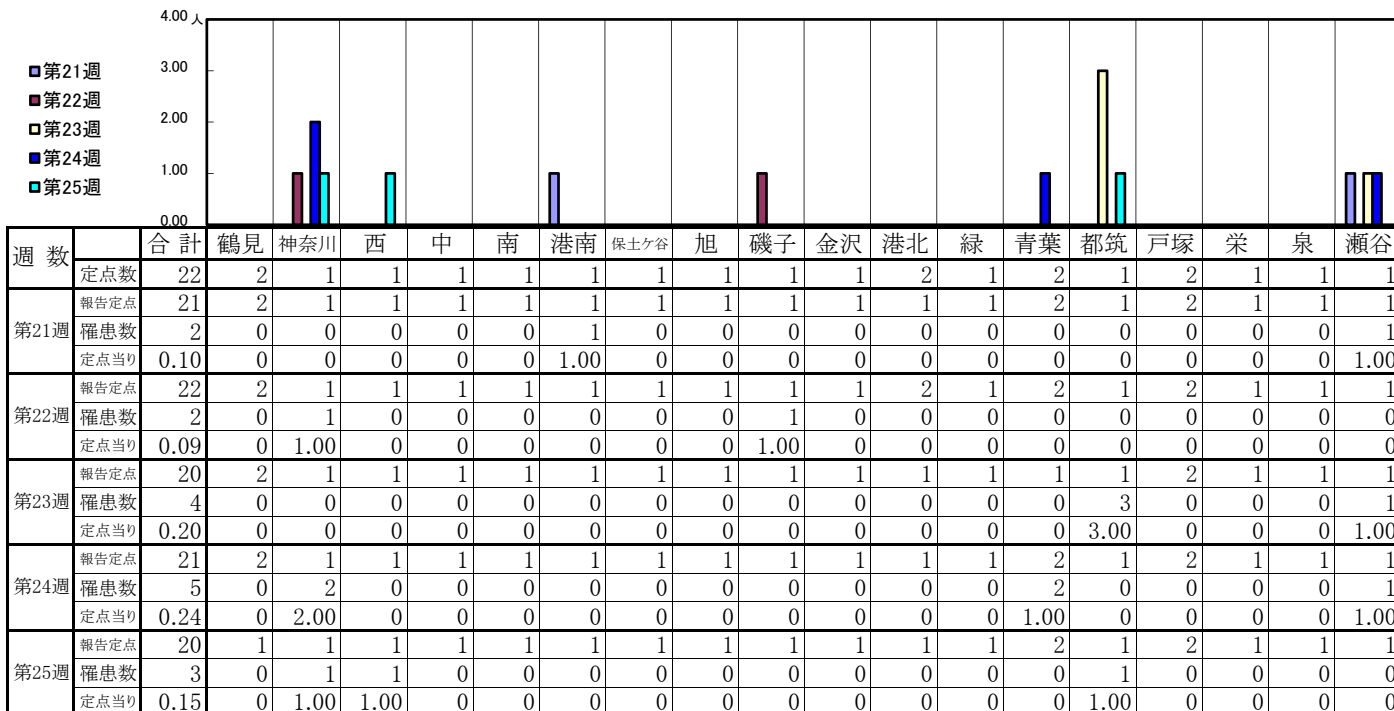
【定点当りの患者数】



<< 流行性角結膜炎 >>

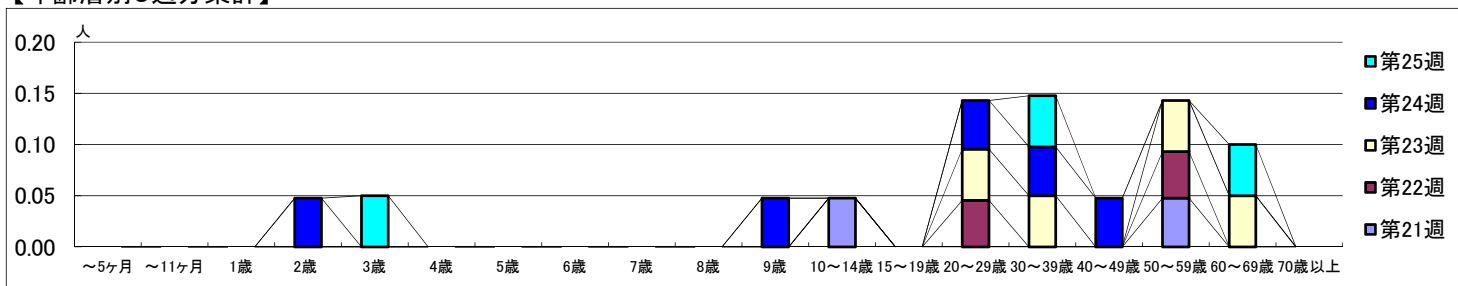
2022年5月23日 ~ 6月26日
[2022年 第21週 ~ 第25週]

【区別・週別報告定点当り】



週数		合計	~5ヶ月	~11ヶ月	1歳	2歳	3歳	4歳	5歳	6歳	7歳	8歳	9歳	10~14歳	15~19歳	20~29歳	30~39歳	40~49歳	50~59歳	60~69歳	70歳以上
第21週	罹患数	2												1						1	
	定点当り	0.10												0.05						0.05	
第22週	罹患数	2														1				1	
	定点当り	0.09														0.05				0.05	
第23週	罹患数	4														1	1			1	1
	定点当り	0.20														0.05	0.05			0.05	0.05
第24週	罹患数	5				1							1			1	1	1			
	定点当り	0.24				0.05							0.05			0.05	0.05	0.05			
第25週	罹患数	3					1										1			1	1
	定点当り	0.15					0.05										0.05			0.05	0.05

【年齢層別5週分集計】



【定点当りの患者数】

