

疾病別 警報・注意報 発生状況

2022年 第24週

	インフルエンザ	RSウイルス感染症	咽頭結膜熱	A群溶血性レンサ球菌咽頭炎	感染性胃腸炎	水痘	手足口病	伝染性紅斑	突発性発しん	ヘルパンギーナ	流行性耳下腺炎	急性出血性結膜炎	流行性角結膜炎
警報レベル ◎	30		3	8	20	2	5	2		6	6	1	8
終息基準値 ◎	10		1	4	12	1	2	1		2	2	0.1	4
注意報レベル ○	10					1					3		
横浜市	-	0.22	0.18	0.18	5.62	0.11	0.56	-	0.41	0.11	0.07	-	0.20
鶴見	-	-	0.14	0.86	9.57	-	0.14	-	0.14	-	0.29	-	-
神奈川	-	0.33	-	-	8.33	0.17	1.00	-	0.50	0.33	-	-	2.00
西	-	-	-	-	8.00	-	-	-	-	-	0.33	-	-
中	-	-	1.25	0.25	1.50	-	3.75	-	0.75	0.50	-	-	-
南	-	1.00	0.20	-	7.80	-	0.20	-	0.20	-	-	-	-
港南	-	0.75	-	0.25	6.75	-	0.25	-	0.25	-	-	-	-
保土ヶ谷	-	-	-	-	2.00	-	2.75	-	-	0.50	-	-	-
旭	-	-	0.83	-	7.50	-	0.17	-	0.67	-	-	-	-
磯子	-	0.50	-	-	2.00	0.25	-	-	-	-	-	-	-
金沢	-	0.25	0.25	0.25	6.00	-	-	-	0.25	-	-	-	-
港北	-	0.57	0.14	0.14	3.57	0.14	0.57	-	0.29	-	-	-	-
緑	-	-	-	0.40	8.00	-	0.40	-	0.20	-	0.20	-	-
青葉	-	0.17	0.17	-	5.00	-	0.17	-	0.17	0.17	-	-	1.00
都筑	-	-	-	-	8.00	0.25	0.75	-	1.75	-	-	-	-
戸塚	-	0.20	-	-	3.40	-	0.20	-	1.00	0.40	-	-	-
栄	-	-	-	-	1.33	-	-	-	-	-	-	-	-
泉	-	-	-	0.75	5.75	-	0.25	-	1.25	-	-	-	-
瀬谷	-	-	-	-	2.25	○ 1.25	-	-	-	-	0.50	-	1.00

(-: 定点当たり0.00) (…: 未報告)

- ◎ 報告定点当たりの値が警報レベル もしくは警報レベル継続中です
- 報告定点当たりの値が注意報レベルに達しています

(この数字は集計時点のもので、翌週以降変動することもあります)

<< インフルエンザ >>

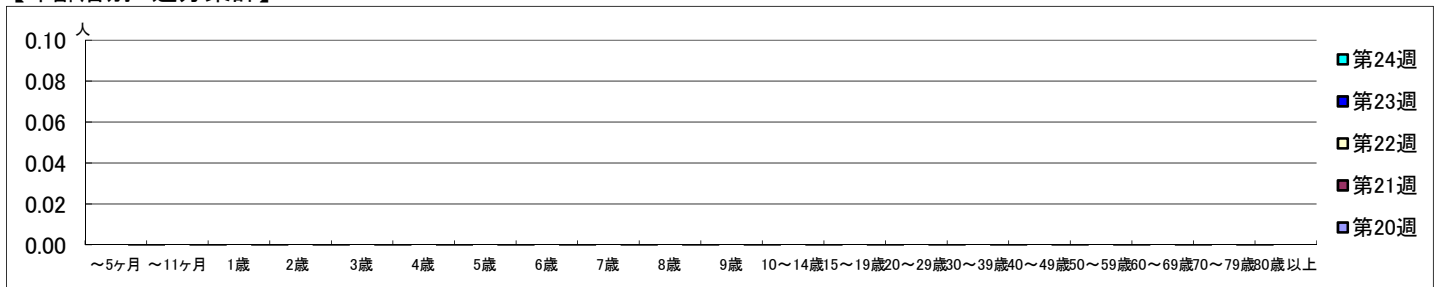
2022年5月16日 ~ 6月19日
[2022年 第20週 ~ 第24週]

【区別・週別報告定点当り】

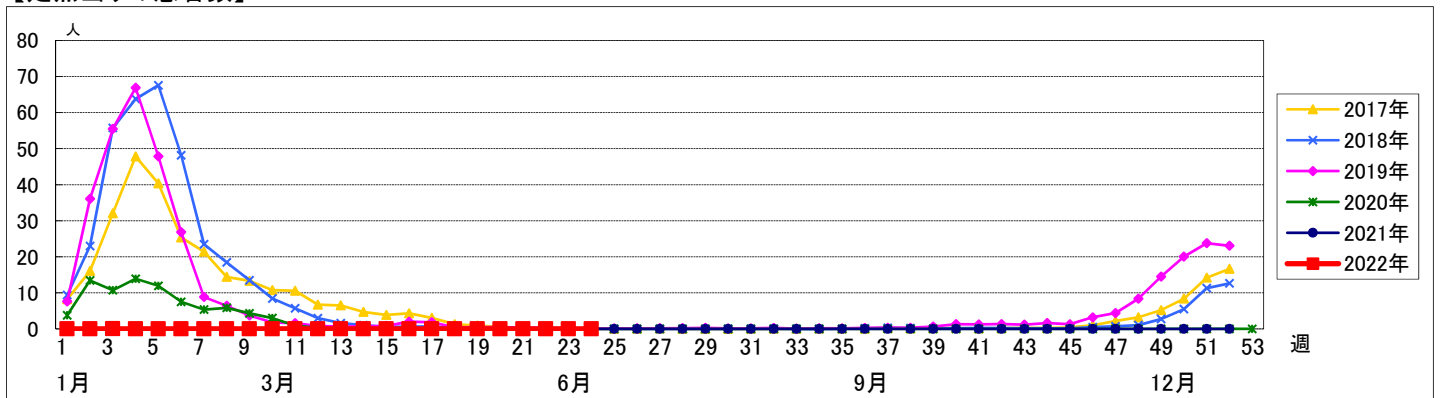
週数	合計	鶴見	神奈川	西	中	南	港南	保土ヶ谷	旭	磯子	金沢	港北	緑	青葉	都筑	戸塚	栄	泉	瀬谷
第20週	153	11	10	5	7	8	8	8	10	7	8	13	8	11	8	11	6	7	7
報告定点	134	10	9	5	6	7	6	7	8	7	8	11	5	11	6	10	6	6	6
罹患数	0	0	0	0	0	0	0	0	0	0	0	0	0	0	0	0	0	0	0
定点当り	0	0	0	0	0	0	0	0	0	0	0	0	0	0	0	0	0	0	0
第21週	130	10	7	5	5	7	7	7	9	7	7	11	5	10	7	10	4	6	6
報告定点	130	10	7	5	5	7	7	7	9	7	7	11	5	10	7	10	4	6	6
罹患数	0	0	0	0	0	0	0	0	0	0	0	0	0	0	0	0	0	0	0
定点当り	0	0	0	0	0	0	0	0	0	0	0	0	0	0	0	0	0	0	0
第22週	135	10	7	5	6	8	7	7	9	7	8	11	4	11	7	10	6	6	6
報告定点	135	10	7	5	6	8	7	7	9	7	8	11	4	11	7	10	6	6	6
罹患数	0	0	0	0	0	0	0	0	0	0	0	0	0	0	0	0	0	0	0
定点当り	0	0	0	0	0	0	0	0	0	0	0	0	0	0	0	0	0	0	0
第23週	135	10	8	5	6	8	7	7	9	7	5	12	6	11	7	10	5	6	6
報告定点	135	10	8	5	6	8	7	7	9	7	5	12	6	11	7	10	5	6	6
罹患数	0	0	0	0	0	0	0	0	0	0	0	0	0	0	0	0	0	0	0
定点当り	0	0	0	0	0	0	0	0	0	0	0	0	0	0	0	0	0	0	0
第24週	132	10	7	5	6	8	7	7	9	7	7	11	6	10	7	8	5	6	6
報告定点	132	10	7	5	6	8	7	7	9	7	7	11	6	10	7	8	5	6	6
罹患数	0	0	0	0	0	0	0	0	0	0	0	0	0	0	0	0	0	0	0
定点当り	0	0	0	0	0	0	0	0	0	0	0	0	0	0	0	0	0	0	0

週数	合計	~5ヶ月	~11ヶ月	1歳	2歳	3歳	4歳	5歳	6歳	7歳	8歳	9歳	10~14歳	15~19歳	20~29歳	30~39歳	40~49歳	50~59歳	60~69歳	70~79歳	80歳以上	
第20週	0																					
報告定点	0																					
第21週	0																					
報告定点	0																					
第22週	0																					
報告定点	0																					
第23週	0																					
報告定点	0																					
第24週	0																					
報告定点	0																					

【年齢層別5週分集計】



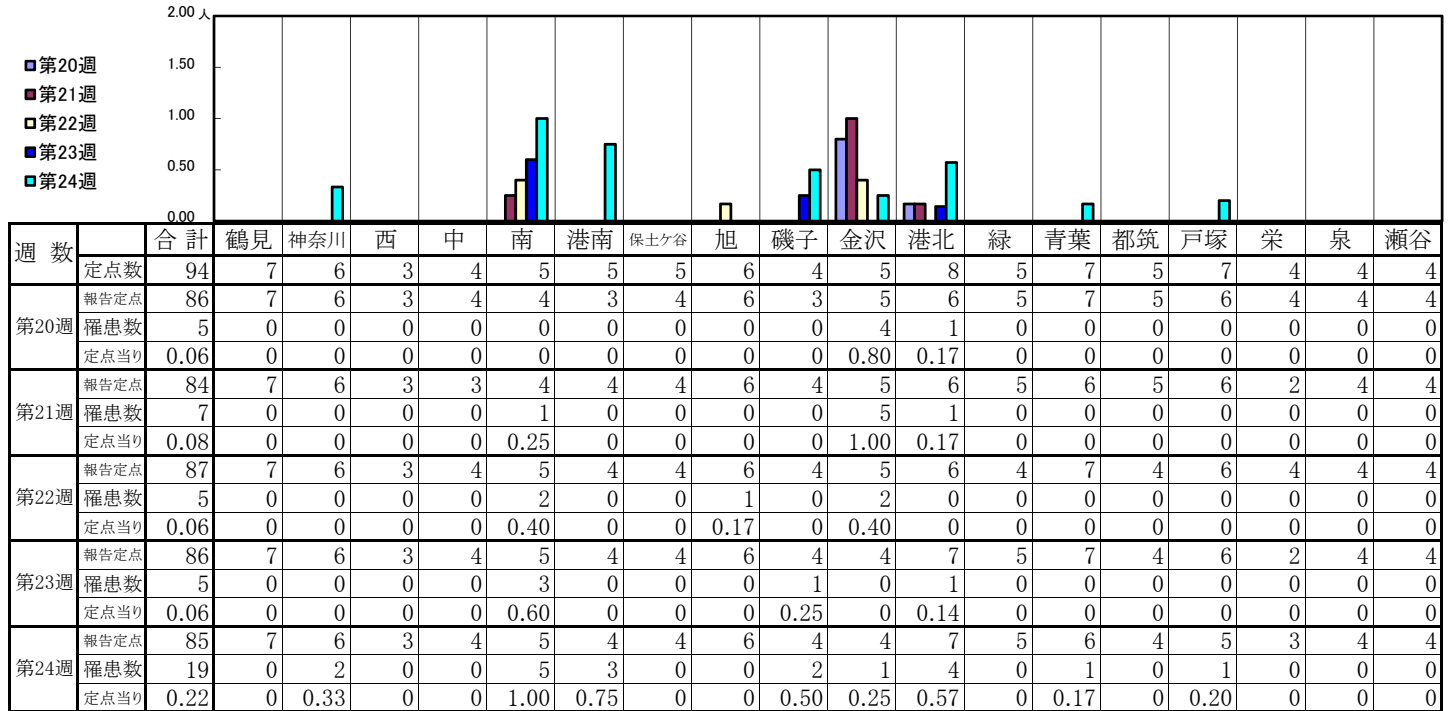
【定点当りの患者数】



<< RSウイルス感染症 >>

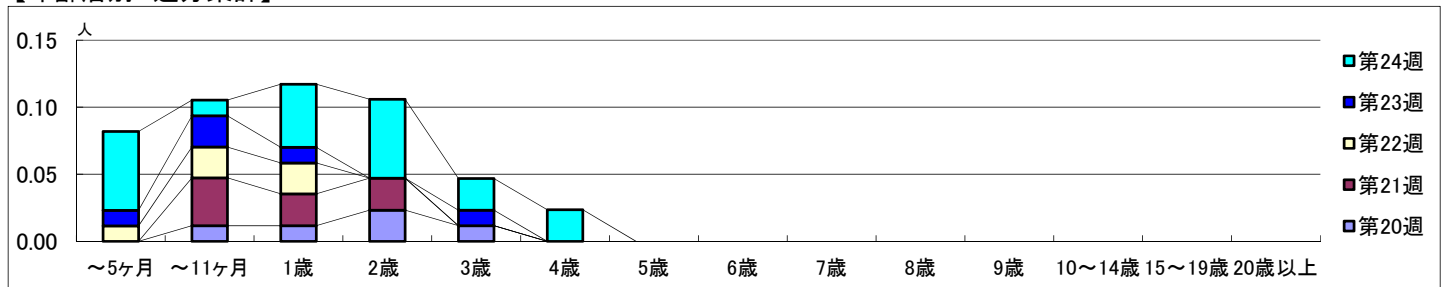
2022年5月16日 ~ 6月19日
[2022年 第20週 ~ 第24週]

【区別・週別報告定点当り】

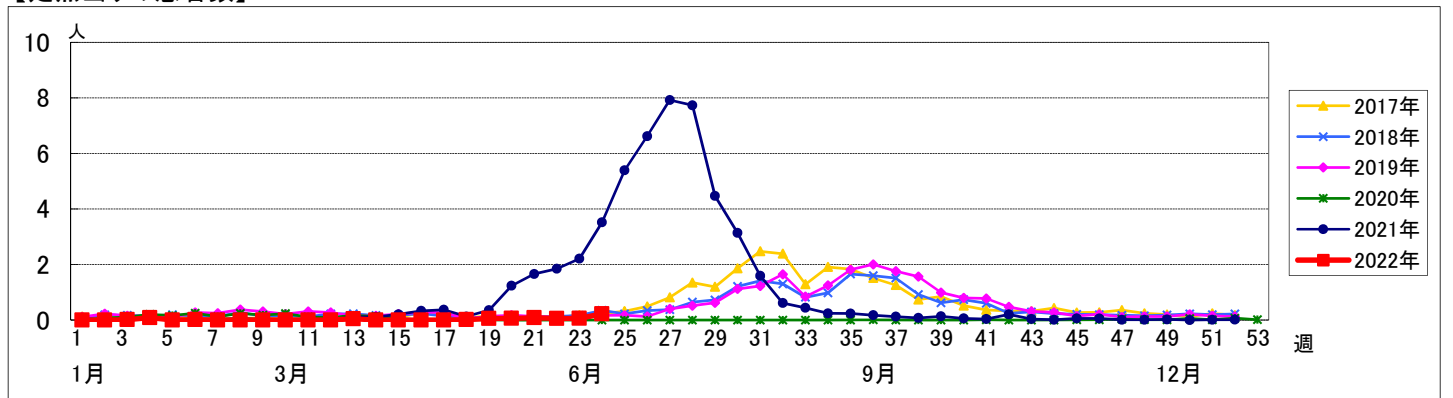


週数	合計	~5ヶ月	~11ヶ月	1歳	2歳	3歳	4歳	5歳	6歳	7歳	8歳	9歳	10~14歳	15~19歳	20歳以上
第20週	罹患数 5		1	1	2	1									
第21週	罹患数 7		3	2	2										
第22週	罹患数 5	1	2	2											
第23週	罹患数 5	1	2	1		1									
第24週	罹患数 19	5	1	4	5	2	2								

【年齢層別5週分集計】



【定点当りの患者数】



<< 咽頭結膜熱 >>

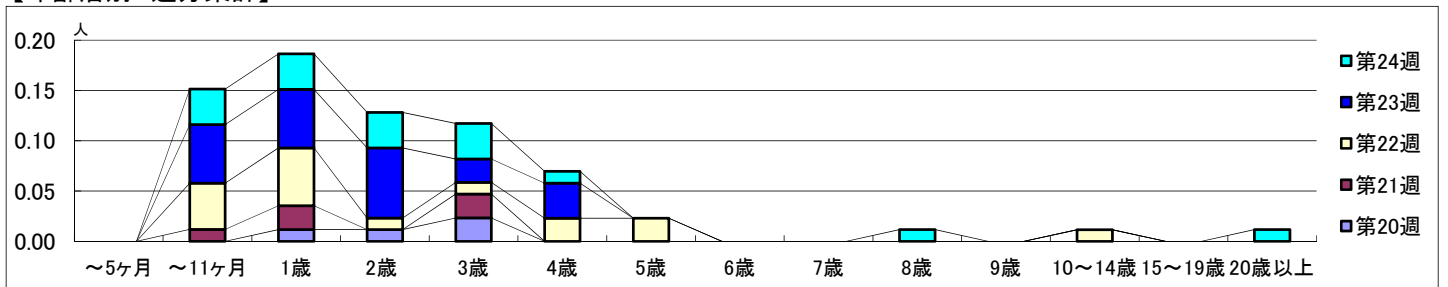
2022年5月16日 ~ 6月19日
[2022年 第20週 ~ 第24週]

【区別・週別報告定点当り】

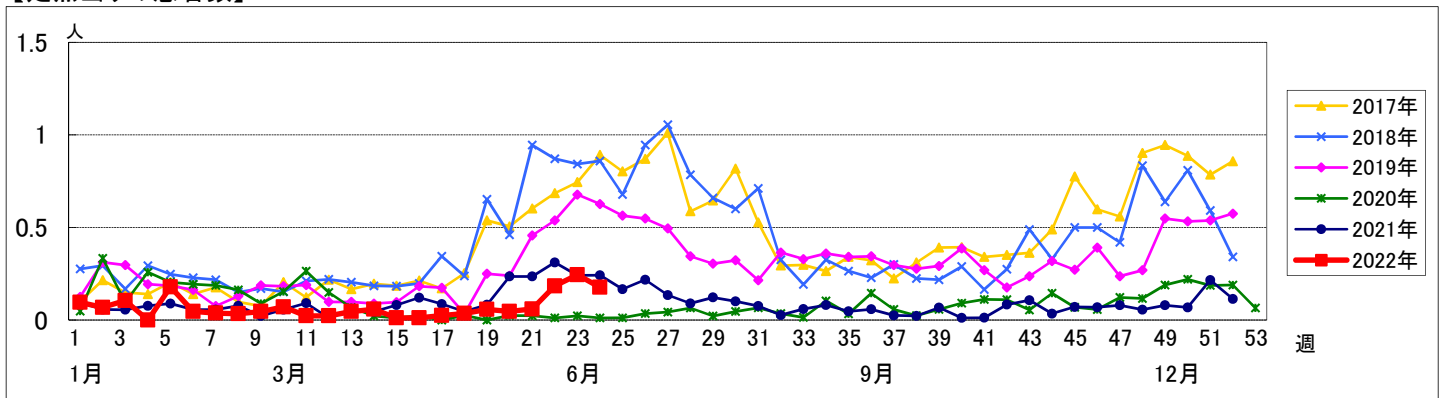
週数		合計	鶴見	神奈川	西	中	南	港南	保土ヶ谷	旭	磯子	金沢	港北	緑	青葉	都筑	戸塚	栄	泉	瀬谷
第20週	定点数	94	7	6	3	4	5	5	5	6	4	5	8	5	7	5	7	4	4	4
	報告定点	86	7	6	3	4	4	3	4	6	3	5	6	5	7	5	6	4	4	4
	罹患数	4	0	0	0	0	1	0	0	2	1	0	0	0	0	0	0	0	0	0
	定点当り	0.05	0	0	0	0	0.25	0	0	0.33	0.33	0	0	0	0	0	0	0	0	0
第21週	報告定点	84	7	6	3	3	4	4	4	6	4	5	6	5	6	5	6	2	4	4
	罹患数	5	0	0	0	0	0	0	0	1	0	0	3	0	0	1	0	0	0	0
	定点当り	0.06	0	0	0	0	0	0	0	0.17	0	0	0.50	0	0.20	0	0	0	0	0
	報告定点	87	7	6	3	4	5	4	4	6	4	5	6	4	7	4	6	4	4	4
第22週	報告定点	87	7	6	3	4	5	4	4	6	4	5	6	4	7	4	6	4	4	4
	罹患数	16	0	0	0	3	0	0	1	3	2	0	4	0	1	0	0	0	1	1
	定点当り	0.18	0	0	0	0.75	0	0	0.25	0.50	0.50	0	0.67	0	0.14	0	0	0.25	0.25	
	報告定点	86	7	6	3	4	5	4	4	6	4	4	7	5	7	4	6	2	4	4
第23週	報告定点	86	7	6	3	4	5	4	4	6	4	4	7	5	7	4	6	2	4	4
	罹患数	21	1	0	0	6	2	0	0	5	0	0	3	0	1	1	1	0	1	0
	定点当り	0.24	0.14	0	0	1.50	0.40	0	0	0.83	0	0	0.43	0	0.14	0.25	0.17	0	0.25	0
	報告定点	85	7	6	3	4	5	4	4	6	4	4	7	5	6	4	5	3	4	4
第24週	報告定点	85	7	6	3	4	5	4	4	6	4	4	7	5	6	4	5	3	4	4
	罹患数	15	1	0	0	5	1	0	0	5	0	1	1	0	1	0	0	0	0	0
	定点当り	0.18	0.14	0	0	1.25	0.20	0	0	0.83	0	0.25	0.14	0	0.17	0	0	0	0	0

週数		合計	~5ヶ月	~11ヶ月	1歳	2歳	3歳	4歳	5歳	6歳	7歳	8歳	9歳	10~14歳	15~19歳	20歳以上
第20週	罹患数	4			1	1	2									
	定点当り	0.05			0.01	0.01	0.02									
第21週	罹患数	5		1	2		2									
	定点当り	0.06		0.01	0.02		0.02									
第22週	罹患数	16		4	5	1	1	2	2					1		
	定点当り	0.18		0.05	0.06	0.01	0.01	0.02	0.02					0.01		
第23週	罹患数	21		5	5	6	2	3								
	定点当り	0.24		0.06	0.06	0.07	0.02	0.03								
第24週	罹患数	15		3	3	3	3	1				1			1	
	定点当り	0.18		0.04	0.04	0.04	0.04	0.01				0.01			0.01	

【年齢層別5週分集計】



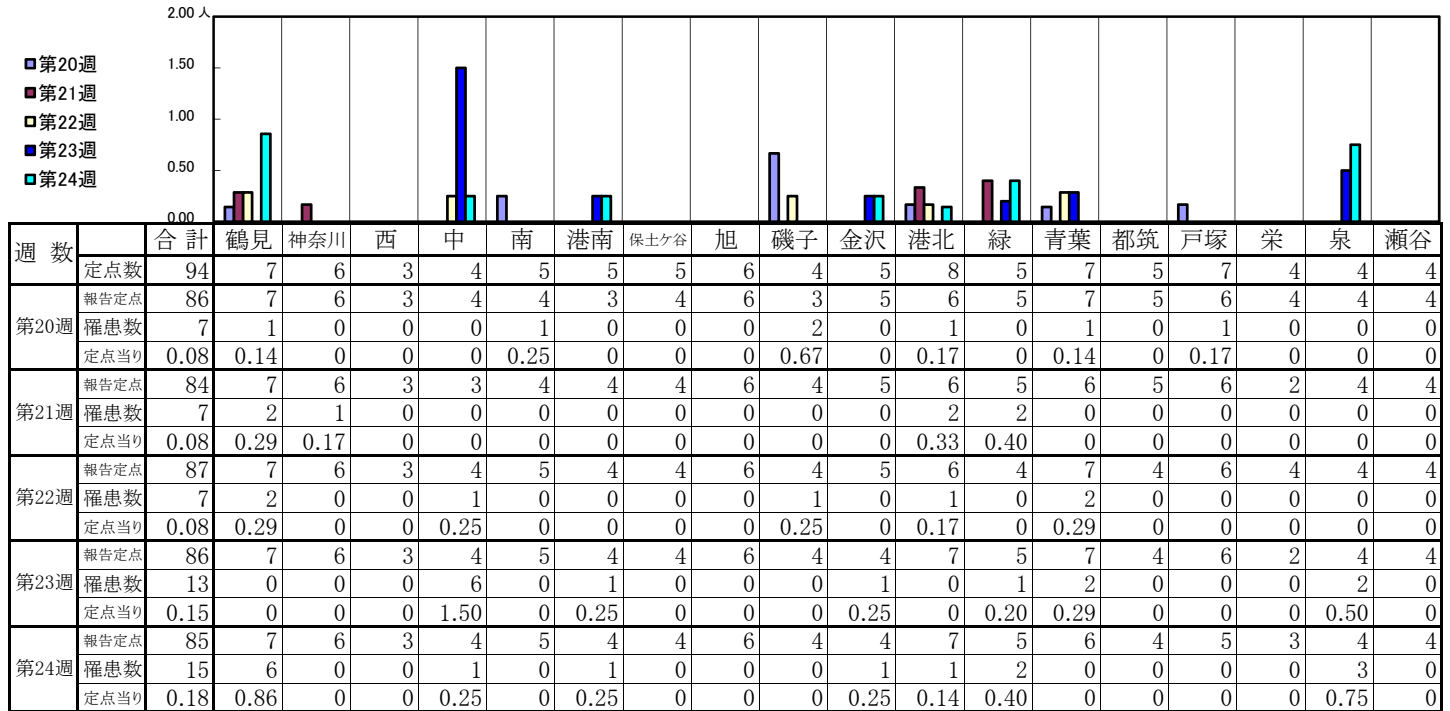
【定点当りの患者数】



<< A群溶血性レンサ球菌咽頭炎 >>

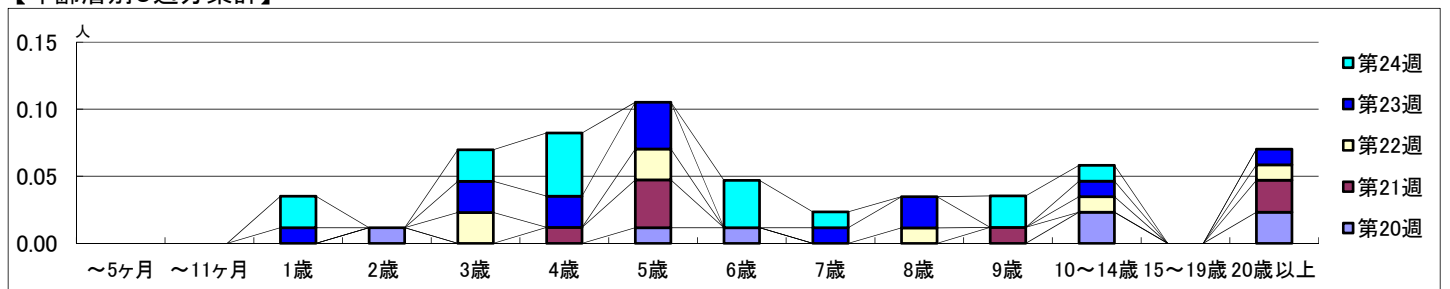
2022年5月16日 ~ 6月19日
[2022年 第20週 ~ 第24週]

【区別・週別報告定点当り】

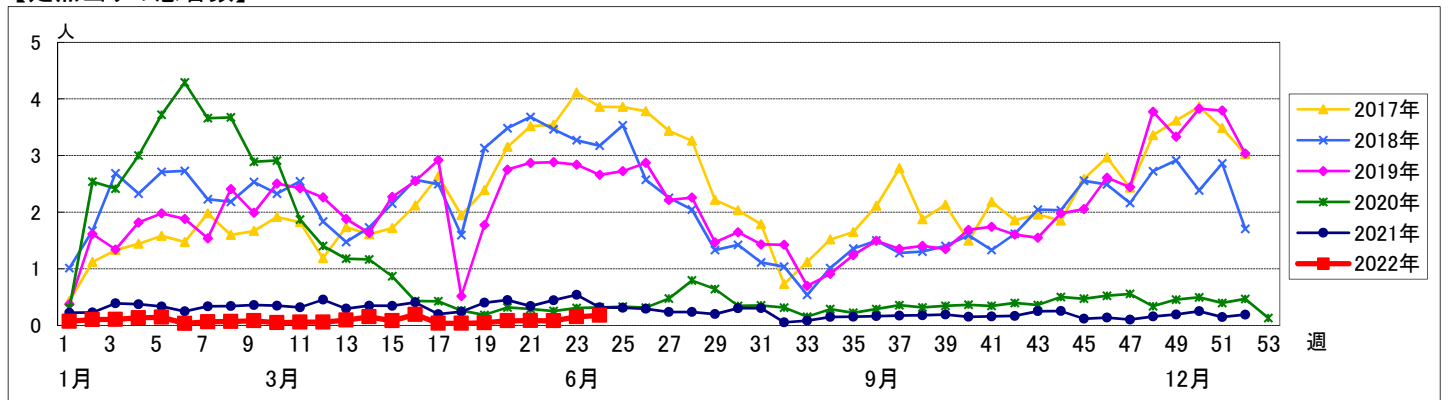


週数		合計	年齢層別																
			~5ヶ月	~11ヶ月	1歳	2歳	3歳	4歳	5歳	6歳	7歳	8歳	9歳	10~14歳	15~19歳	20歳以上			
第20週	罹患数	7				1			1	1				2		2			
	定点当り	0.08			0.01			0.01	0.01				0.02		0.02				
第21週	罹患数	7					1	3				1			2				
	定点当り	0.08					0.01	0.04				0.01			0.02				
第22週	罹患数	7					2	2			1		1		1				
	定点当り	0.08					0.02	0.02			0.01		0.01		0.01				
第23週	罹患数	13			1		2	2	3		1	2		1	1				
	定点当り	0.15			0.01		0.02	0.02	0.03		0.01	0.02		0.01	0.01				
第24週	罹患数	15			2		2	4		3	1		2	1					
	定点当り	0.18			0.02		0.02	0.05		0.04	0.01		0.02	0.01					

【年齢層別5週分集計】



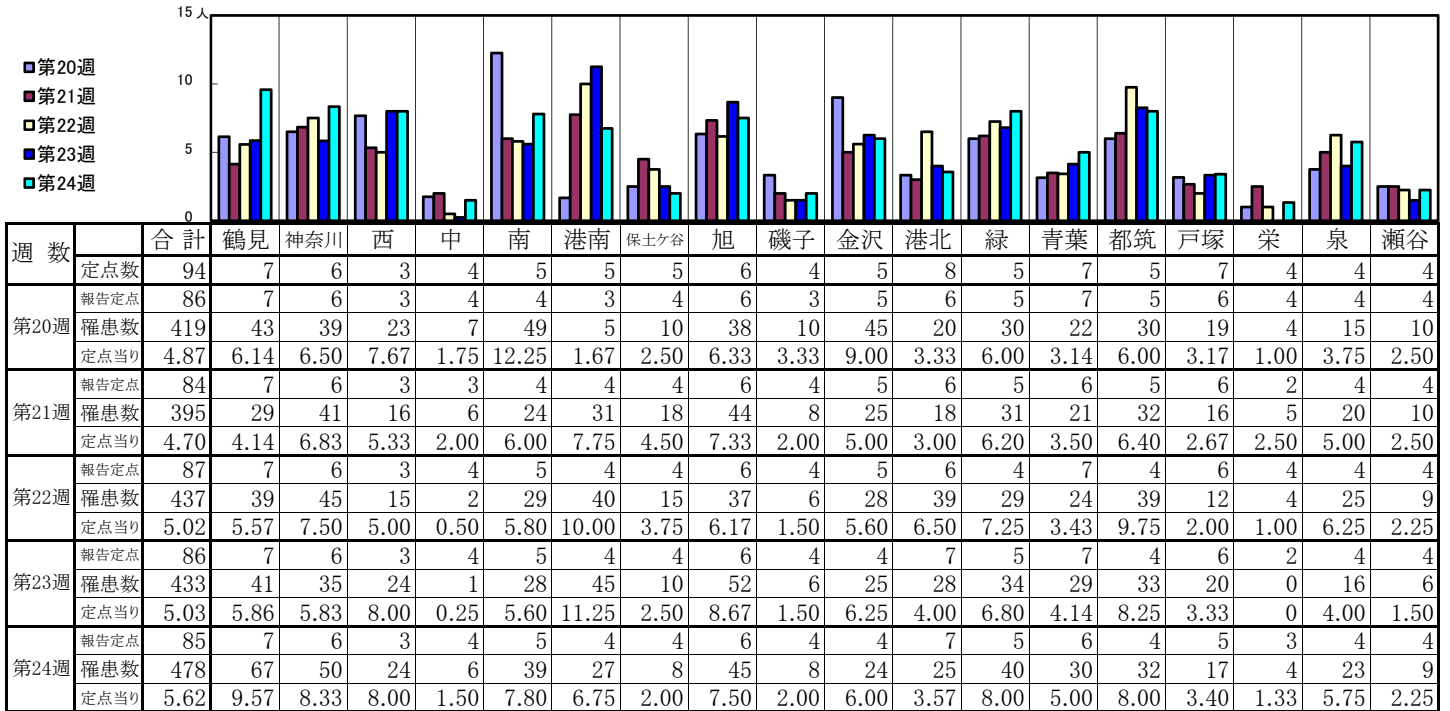
【定点当りの患者数】



<< 感染性胃腸炎 >>

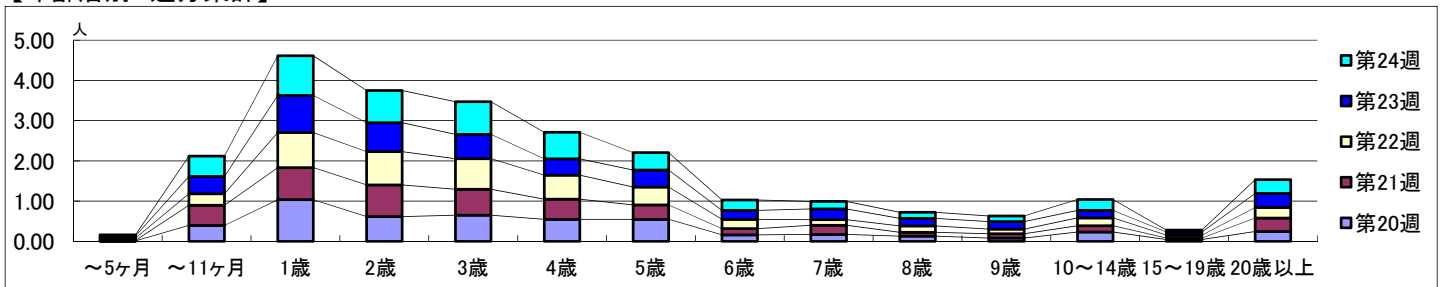
2022年5月16日 ~ 6月19日
[2022年 第20週 ~ 第24週]

【区別・週別報告定点当り】

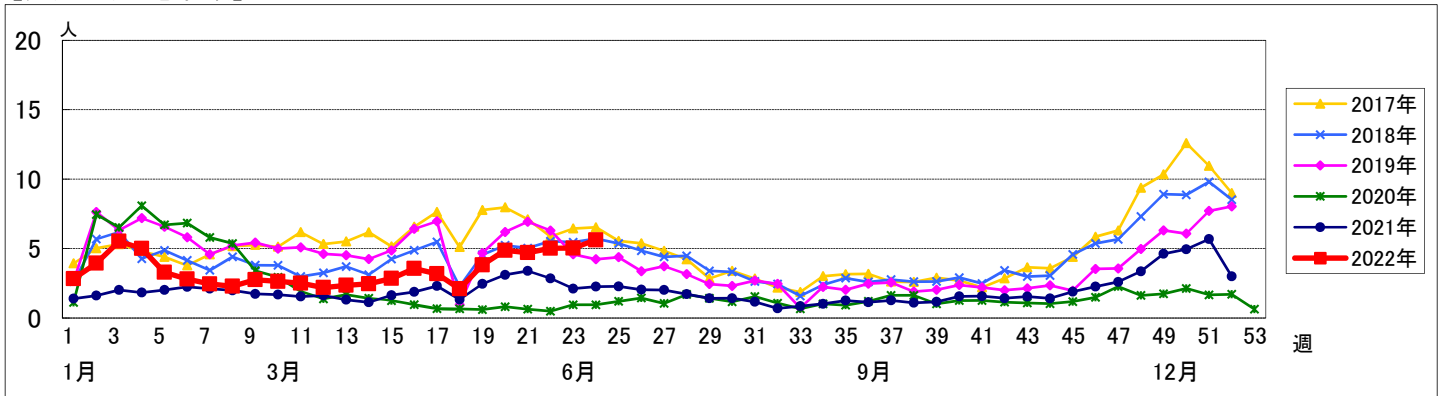


週数		合計	年齢層別													
			~5ヶ月	~11ヶ月	1歳	2歳	3歳	4歳	5歳	6歳	7歳	8歳	9歳	10~14歳	15~19歳	20歳以上
第20週	罹患数	419	1	34	89	53	56	47	47	14	15	11	7	20	4	21
	定点当り	4.87	0.01	0.40	1.03	0.62	0.65	0.55	0.55	0.16	0.17	0.13	0.08	0.23	0.05	0.24
第21週	罹患数	395	1	42	67	66	54	42	30	13	19	8	9	13	3	28
	定点当り	4.70	0.01	0.50	0.80	0.79	0.64	0.50	0.36	0.15	0.23	0.10	0.11	0.15	0.04	0.33
第22週	罹患数	437	5	25	76	72	66	52	39	20	12	14	10	17	6	23
	定点当り	5.02	0.06	0.29	0.87	0.83	0.76	0.60	0.45	0.23	0.14	0.16	0.11	0.20	0.07	0.26
第23週	罹患数	433	5	37	79	62	52	35	36	19	23	16	16	16	7	30
	定点当り	5.03	0.06	0.43	0.92	0.72	0.60	0.41	0.42	0.22	0.27	0.19	0.19	0.19	0.08	0.35
第24週	罹患数	478	2	43	84	68	69	56	37	22	16	13	12	23	4	29
	定点当り	5.62	0.02	0.51	0.99	0.80	0.81	0.66	0.44	0.26	0.19	0.15	0.14	0.27	0.05	0.34

【年齢層別5週分集計】



【定点当りの患者数】



<< 水痘 >>

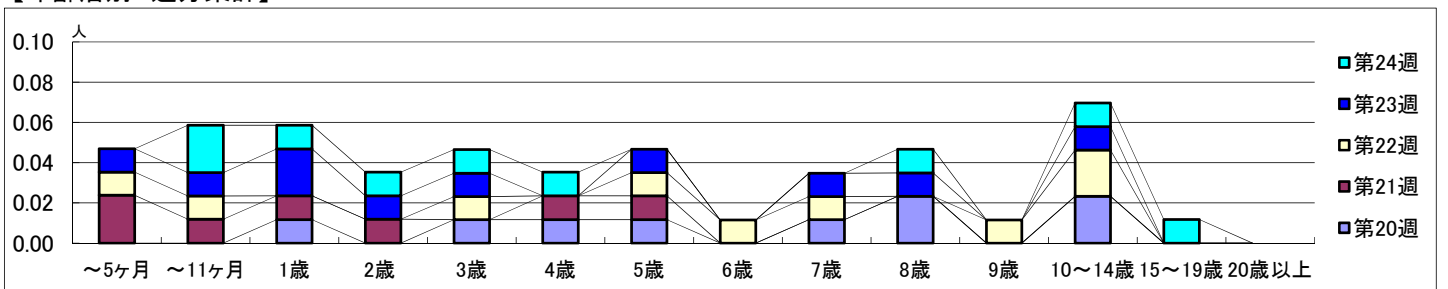
2022年5月16日 ~ 6月19日
[2022年 第20週 ~ 第24週]

【区別・週別報告定点当り】

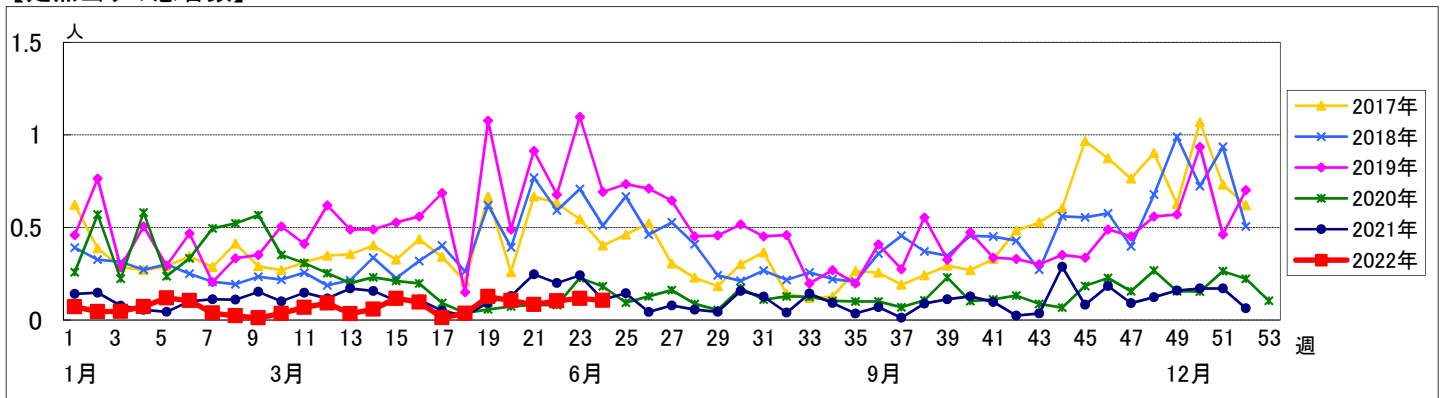
週数		区別																		
		合計	鶴見	神奈川	西	中	南	港南	保土ヶ谷	旭	磯子	金沢	港北	緑	青葉	都筑	戸塚	栄	泉	瀬谷
第20週	定点数	94	7	6	3	4	5	5	5	6	4	5	8	5	7	5	7	4	4	4
	報告定点	86	7	6	3	4	4	3	4	6	3	5	6	5	7	5	6	4	4	4
	罹患数	9	0	1	0	0	0	3	0	1	0	0	0	0	0	1	0	0	0	3
	定点当り	0.10	0	0.17	0	0	0	1.00	0	0.17	0	0	0	0	0	0.20	0	0	0	0.75
第21週	報告定点	84	7	6	3	3	4	4	4	6	4	5	6	5	6	5	6	2	4	4
	罹患数	7	1	1	0	0	0	0	1	0	1	0	1	0	0	0	0	0	1	1
	定点当り	0.08	0.14	0.17	0	0	0	0	0.25	0	0.25	0	0.17	0	0	0	0	0	0.25	0.25
	報告定点	87	7	6	3	4	5	4	4	6	4	5	6	4	7	4	6	4	4	4
第22週	罹患数	9	0	1	0	0	1	0	0	0	1	0	1	1	2	1	0	0	0	1
	定点当り	0.10	0	0.17	0	0	0.20	0	0	0	0.25	0	0.17	0.25	0.29	0.25	0	0	0	0.25
	報告定点	86	7	6	3	4	5	4	4	6	4	4	7	5	7	4	6	2	4	4
	罹患数	10	1	2	0	0	1	0	0	0	0	1	1	0	1	0	1	0	0	2
第23週	定点当り	0.12	0.14	0.33	0	0	0.20	0	0	0	0	0.25	0.14	0	0.14	0	0.17	0	0	0.50
	報告定点	85	7	6	3	4	5	4	4	6	4	4	7	5	6	4	5	3	4	4
	罹患数	9	0	1	0	0	0	0	0	0	1	0	1	0	0	1	0	0	0	5
	定点当り	0.11	0	0.17	0	0	0	0	0	0	0.25	0	0.14	0	0	0.25	0	0	0	1.25

週数		合計	~5ヶ月	~11ヶ月	年齢												
					1歳	2歳	3歳	4歳	5歳	6歳	7歳	8歳	9歳	10~14歳	15~19歳	20歳以上	
第20週	罹患数	9			1		1	1	1		1	2		2			
	定点当り	0.10			0.01		0.01	0.01	0.01		0.01	0.02		0.02			
第21週	罹患数	7	2	1	1	1		1	1								
	定点当り	0.08	0.02	0.01	0.01	0.01		0.01	0.01								
第22週	罹患数	9	1	1			1		1	1		1	2				
	定点当り	0.10	0.01	0.01			0.01		0.01	0.01		0.01	0.02				
第23週	罹患数	10	1	1	2	1	1		1	1	1	1	1				
	定点当り	0.12	0.01	0.01	0.02	0.01	0.01		0.01	0.01	0.01	0.01	0.01				
第24週	罹患数	9		2	1	1	1	1			1		1	1			
	定点当り	0.11		0.02	0.01	0.01	0.01	0.01			0.01		0.01	0.01			

【年齢層別5週分集計】



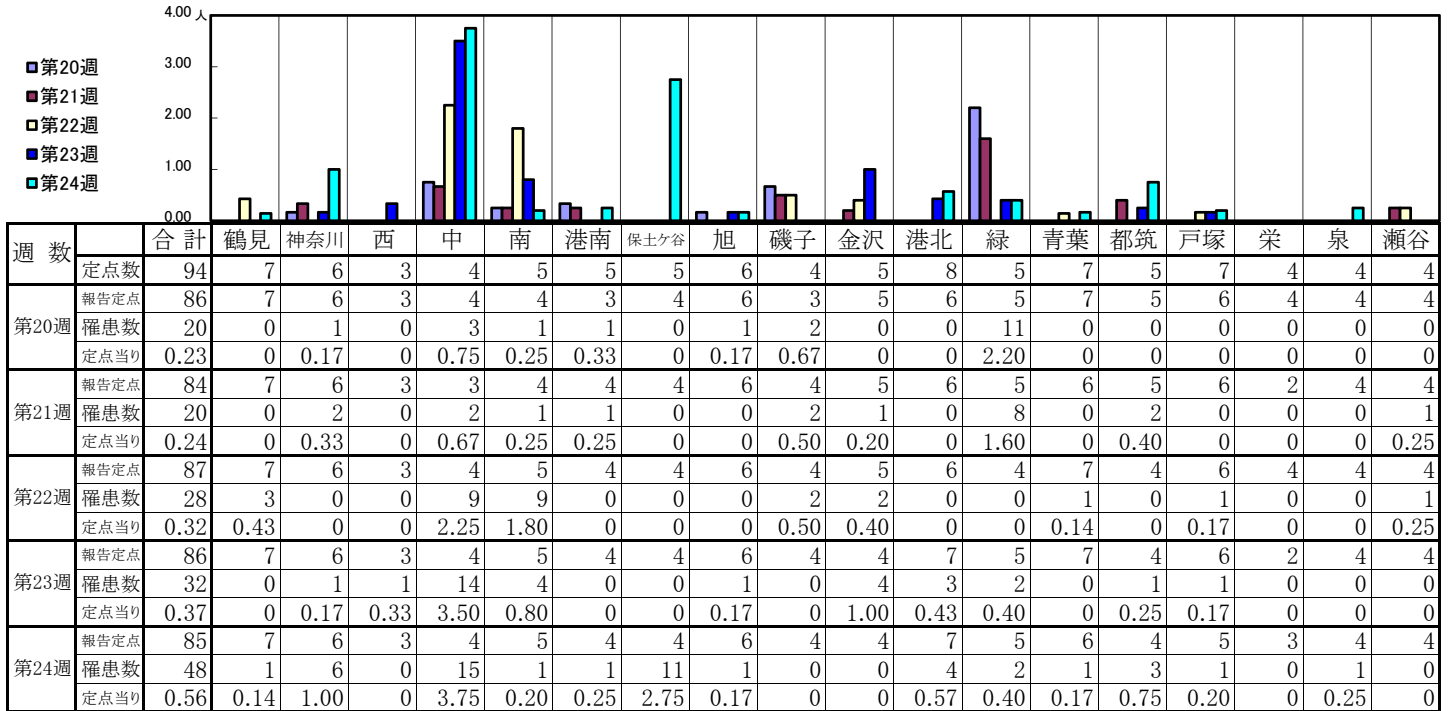
【定点当りの患者数】



<< 手足口病 >>

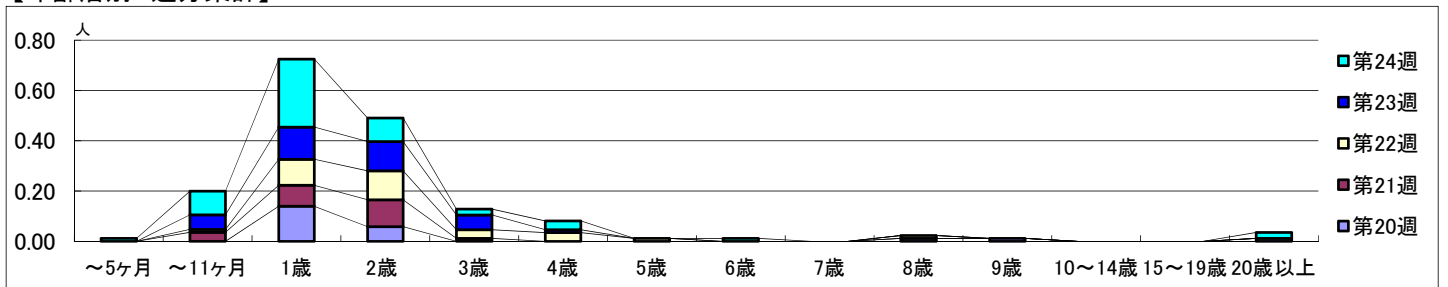
2022年5月16日 ~ 6月19日
[2022年 第20週 ~ 第24週]

【区別・週別報告定点当り】

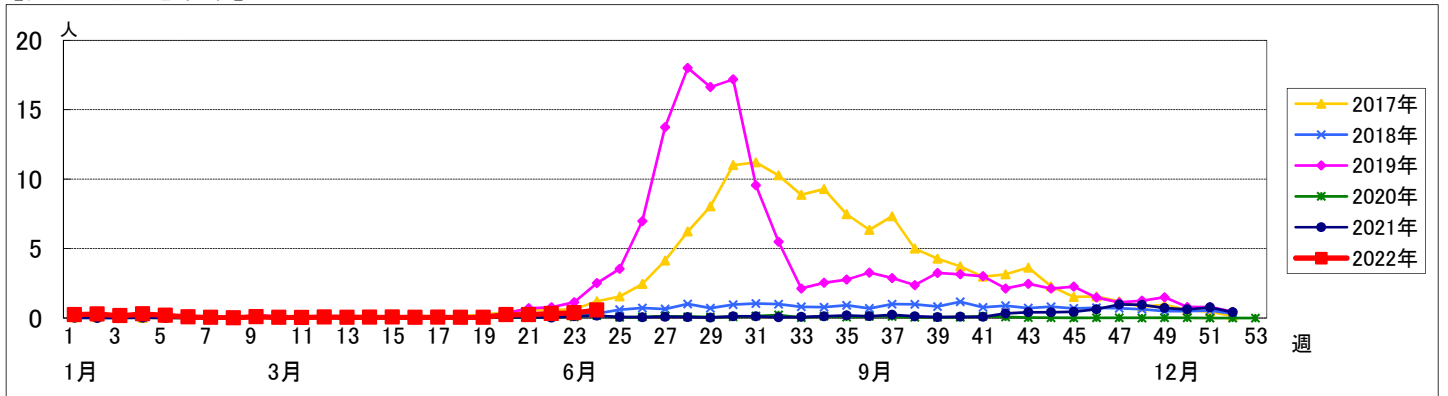


週数	合計	~5ヶ月	~11ヶ月	1歳	2歳	3歳	4歳	5歳	6歳	7歳	8歳	9歳	10~14歳	15~19歳	20歳以上
第20週	罹患数	20		12	5						1	1			1
第20週	定点当り	0.23		0.14	0.06						0.01	0.01			0.01
第21週	罹患数	20	3	7	9	1									
第21週	定点当り	0.24	0.04	0.08	0.11	0.01									
第22週	罹患数	28	1	9	10	3	3	1			1				
第22週	定点当り	0.32	0.01	0.10	0.11	0.03	0.03	0.01			0.01				
第23週	罹患数	32	5	11	10	5	1								
第23週	定点当り	0.37	0.06	0.13	0.12	0.06	0.01								
第24週	罹患数	48	1	8	23	8	2	3		1					2
第24週	定点当り	0.56	0.01	0.09	0.27	0.09	0.02	0.04		0.01					0.02

【年齢層別5週分集計】



【定点当りの患者数】



<< 伝染性紅斑 >>

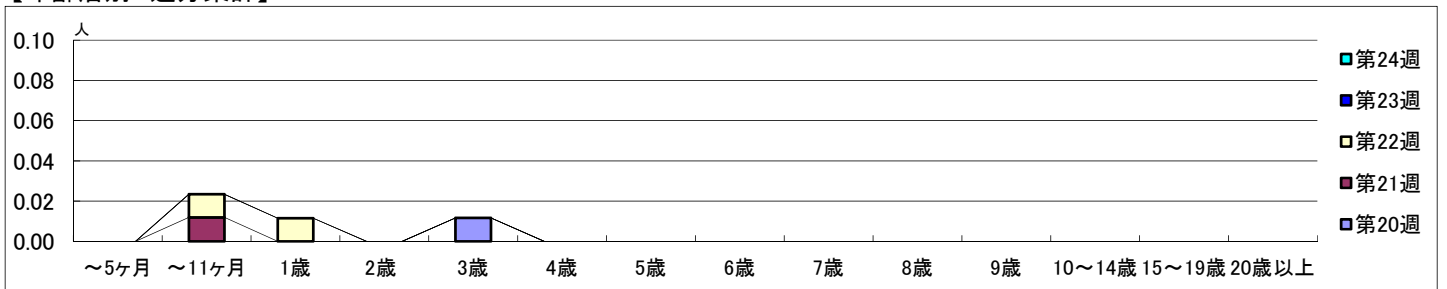
2022年5月16日 ~ 6月19日
[2022年 第20週 ~ 第24週]

【区別・週別報告定点当り】

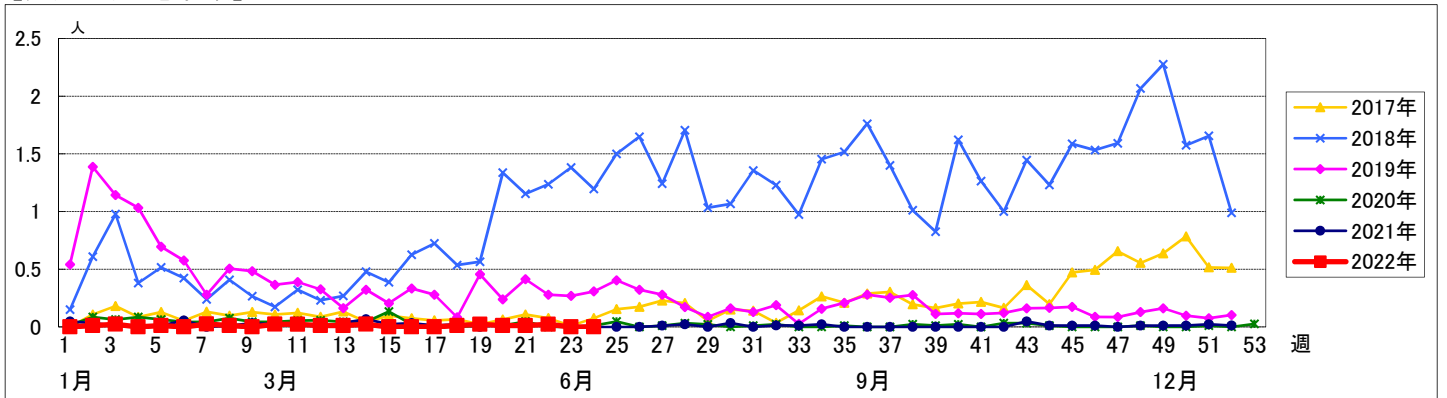
週数	合計	鶴見	神奈川	西	中	南	港南	保土ヶ谷	旭	磯子	金沢	港北	緑	青葉	都筑	戸塚	栄	泉	瀬谷
第20週	94	7	6	3	4	5	5	5	6	4	5	8	5	7	5	7	4	4	4
報告定点	86	7	6	3	4	4	3	4	6	3	5	6	5	7	5	6	4	4	4
罹患数	1	0	0	0	0	0	0	0	0	0	0	0	0	0	0	0	0	1	0
定点当り	0.01	0	0	0	0	0	0	0	0	0	0	0	0	0	0	0	0	0.25	0
第21週	84	7	6	3	3	4	4	4	6	4	5	6	5	6	5	6	2	4	4
報告定点	84	7	6	3	3	4	4	4	6	4	5	6	5	6	5	6	2	4	4
罹患数	1	0	0	0	1	0	0	0	0	0	0	0	0	0	0	0	0	0	0
定点当り	0.01	0	0	0	0.33	0	0	0	0	0	0	0	0	0	0	0	0	0	0
第22週	87	7	6	3	4	5	4	4	6	4	5	6	4	7	4	6	4	4	4
報告定点	87	7	6	3	4	5	4	4	6	4	5	6	4	7	4	6	4	4	4
罹患数	2	0	0	0	0	0	2	0	0	0	0	0	0	0	0	0	0	0	0
定点当り	0.02	0	0	0	0	0	0.50	0	0	0	0	0	0	0	0	0	0	0	0
第23週	86	7	6	3	4	5	4	4	6	4	4	7	5	7	4	6	2	4	4
報告定点	86	7	6	3	4	5	4	4	6	4	4	7	5	7	4	6	2	4	4
罹患数	0	0	0	0	0	0	0	0	0	0	0	0	0	0	0	0	0	0	0
定点当り	0	0	0	0	0	0	0	0	0	0	0	0	0	0	0	0	0	0	0
第24週	85	7	6	3	4	5	4	4	6	4	4	7	5	6	4	5	3	4	4
報告定点	85	7	6	3	4	5	4	4	6	4	4	7	5	6	4	5	3	4	4
罹患数	0	0	0	0	0	0	0	0	0	0	0	0	0	0	0	0	0	0	0
定点当り	0	0	0	0	0	0	0	0	0	0	0	0	0	0	0	0	0	0	0

週数	合計	~5ヶ月	~11ヶ月	1歳	2歳	3歳	4歳	5歳	6歳	7歳	8歳	9歳	10~14歳	15~19歳	20歳以上
第20週	1					1									
報告定点	86					86									
定点当り	0.01					0.01									
第21週	1		1												
報告定点	84		84												
定点当り	0.01		0.01												
第22週	2		1	1											
報告定点	87		87	87											
定点当り	0.02		0.01	0.01											
第23週	0														
報告定点	86														
定点当り	0														
第24週	0														
報告定点	85														
定点当り	0														

【年齢層別5週分集計】



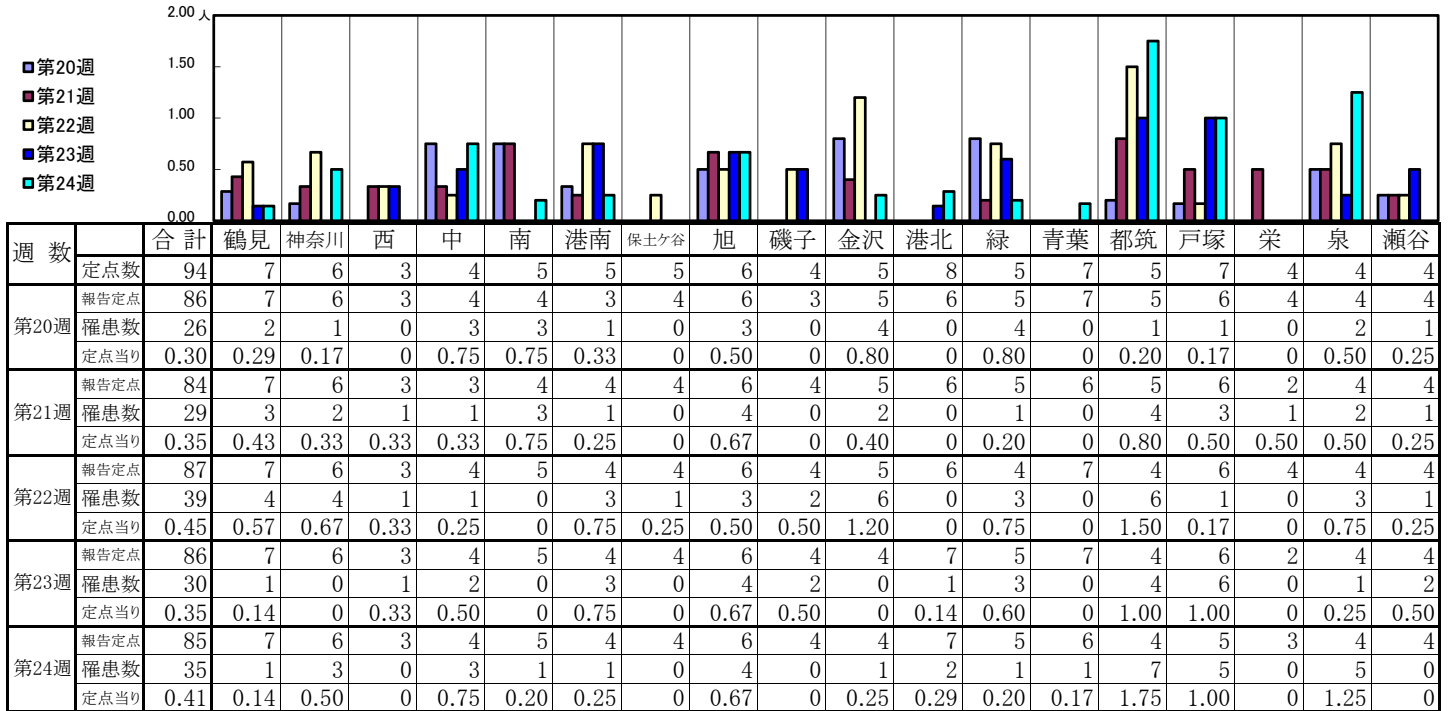
【定点当りの患者数】



<< 突発性発しん >>

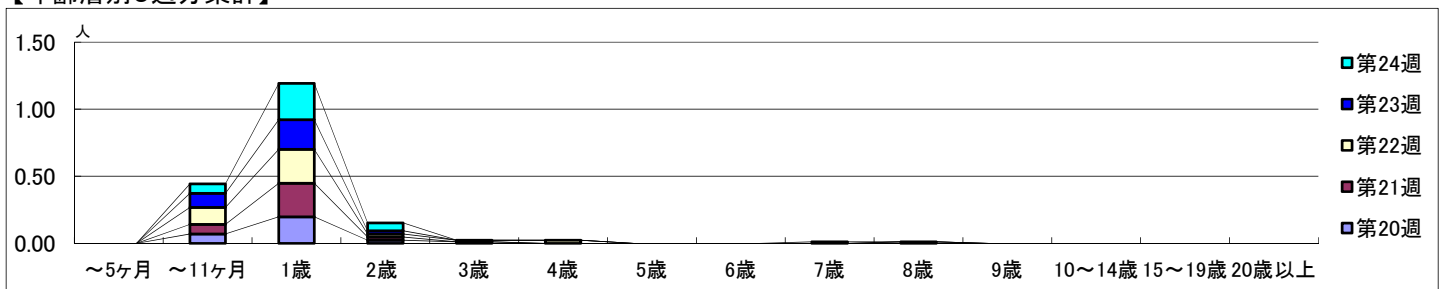
2022年5月16日 ~ 6月19日
[2022年 第20週 ~ 第24週]

【区別・週別報告定点当り】

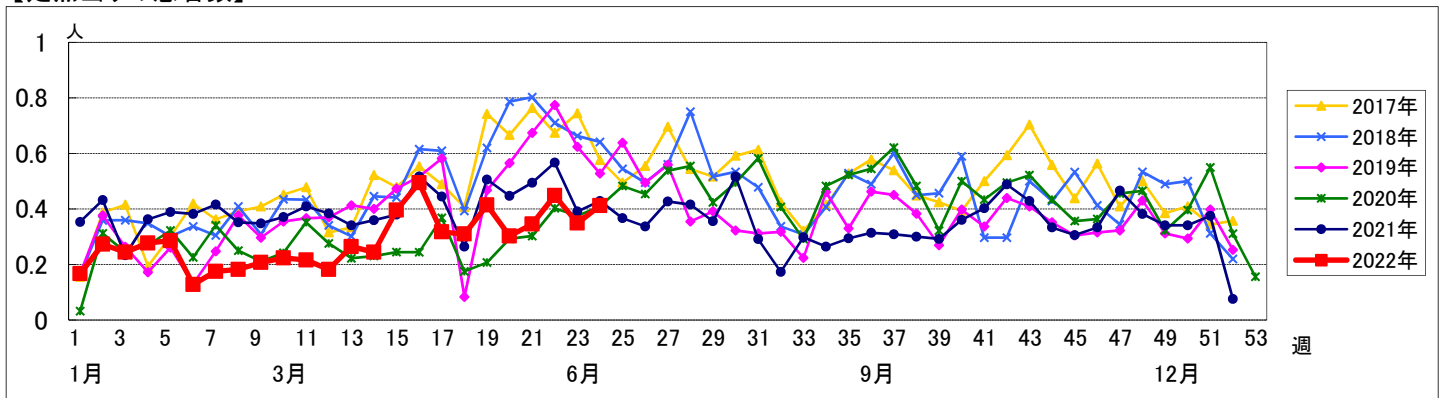


週数		合計	~5ヶ月	~11ヶ月	1歳	2歳	3歳	4歳	5歳	6歳	7歳	8歳	9歳	10~14歳	15~19歳	20歳以上
第20週	罹患数	26		6	17	2	1									
	定点当り	0.30		0.07	0.20	0.02	0.01									
第21週	罹患数	29		6	21	2										
	定点当り	0.35		0.07	0.25	0.02										
第22週	罹患数	39		11	22	2	1	2				1				
	定点当り	0.45		0.13	0.25	0.02	0.01	0.02				0.01				
第23週	罹患数	30		9	19	2										
	定点当り	0.35		0.10	0.22	0.02										
第24週	罹患数	35		6	23	5					1					
	定点当り	0.41		0.07	0.27	0.06					0.01					

【年齢層別5週分集計】



【定点当りの患者数】

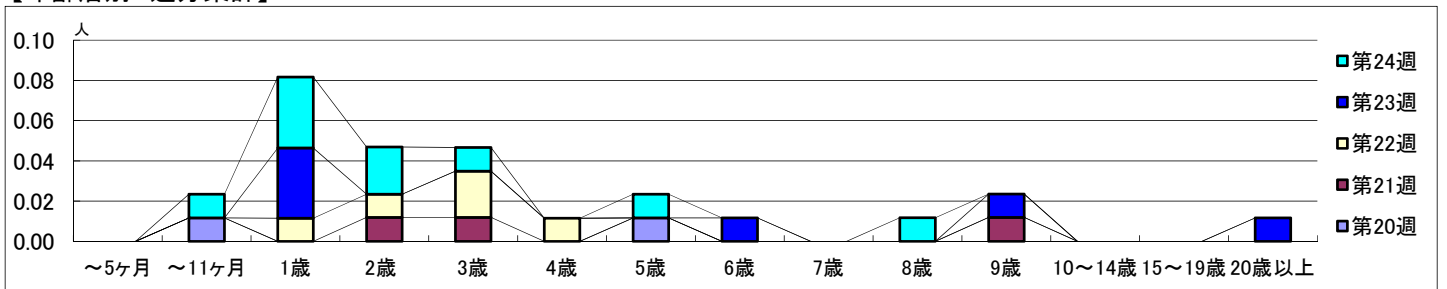


【区別・週別報告定点当り】

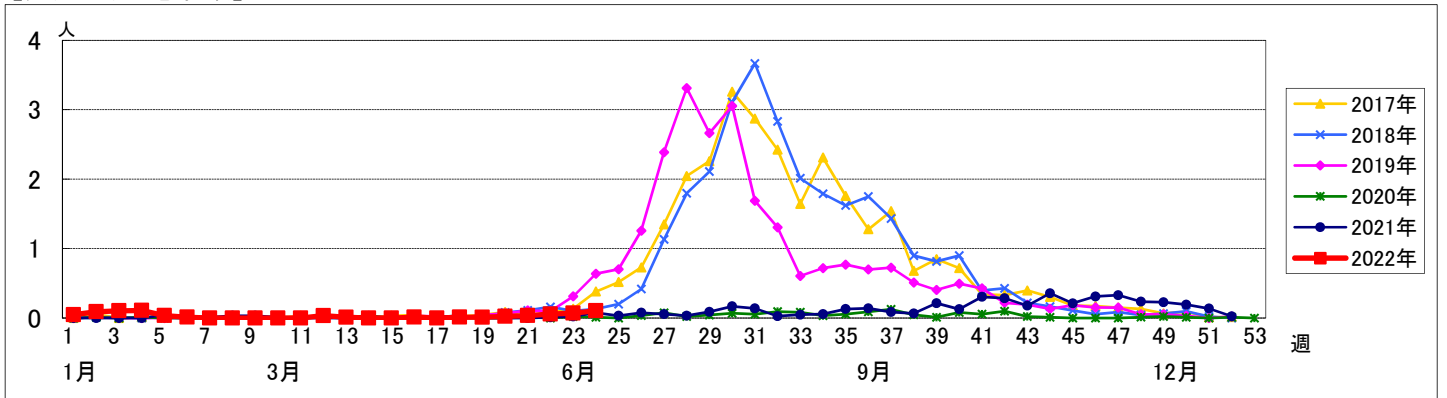
週数		合計	鶴見	神奈川	西	中	南	港南	保土ヶ谷	旭	磯子	金沢	港北	緑	青葉	都筑	戸塚	栄	泉	瀬谷
第20週	定点数	94	7	6	3	4	5	5	5	6	4	5	8	5	7	5	7	4	4	4
	報告定点	86	7	6	3	4	4	3	4	6	3	5	6	5	7	5	6	4	4	4
	罹患数	2	0	0	0	0	0	0	1	0	0	0	0	1	0	0	0	0	0	0
	定点当り	0.02	0	0	0	0	0	0	0.25	0	0	0	0	0.20	0	0	0	0	0	0
第21週	報告定点	84	7	6	3	3	4	4	4	6	4	5	6	5	6	5	6	2	4	4
	罹患数	3	0	0	0	0	0	0	0	0	0	2	0	0	0	0	1	0	0	0
	定点当り	0.04	0	0	0	0	0	0	0	0	0	0.40	0	0	0	0	0.17	0	0	0
	報告定点	87	7	6	3	4	5	4	4	6	4	5	6	4	7	4	6	4	4	4
第22週	報告定点	86	7	6	3	4	5	4	4	6	4	4	7	5	7	4	6	2	4	4
	罹患数	5	0	0	0	1	0	0	1	0	1	0	1	1	0	0	0	0	0	0
	定点当り	0.06	0	0	0	0.25	0	0	0.25	0	0.25	0	0.17	0.25	0	0	0	0	0	0
	報告定点	86	7	6	3	4	5	4	4	6	4	4	7	5	7	4	6	2	4	4
第23週	報告定点	85	7	6	3	4	5	4	4	6	4	4	7	5	6	4	5	3	4	4
	罹患数	9	0	2	0	2	0	0	2	0	0	0	0	0	1	0	2	0	0	0
	定点当り	0.11	0	0.33	0	0.50	0	0	0.50	0	0	0	0	0	0.17	0	0.40	0	0	0
	報告定点	85	7	6	3	4	5	4	4	6	4	4	7	5	6	4	5	3	4	4

週数		合計	~5ヶ月	~11ヶ月	1歳	2歳	3歳	4歳	5歳	6歳	7歳	8歳	9歳	10~14歳	15~19歳	20歳以上
第20週	罹患数	2		1					1							
	定点当り	0.02		0.01					0.01							
第21週	罹患数	3			1	1							1			
	定点当り	0.04			0.01	0.01							0.01			
第22週	罹患数	5			1	1	2	1								
	定点当り	0.06			0.01	0.01	0.02	0.01								
第23週	罹患数	6			3				1				1			1
	定点当り	0.07			0.03				0.01				0.01			0.01
第24週	罹患数	9		1	3	2	1		1			1				
	定点当り	0.11		0.01	0.04	0.02	0.01		0.01			0.01				

【年齢層別5週分集計】



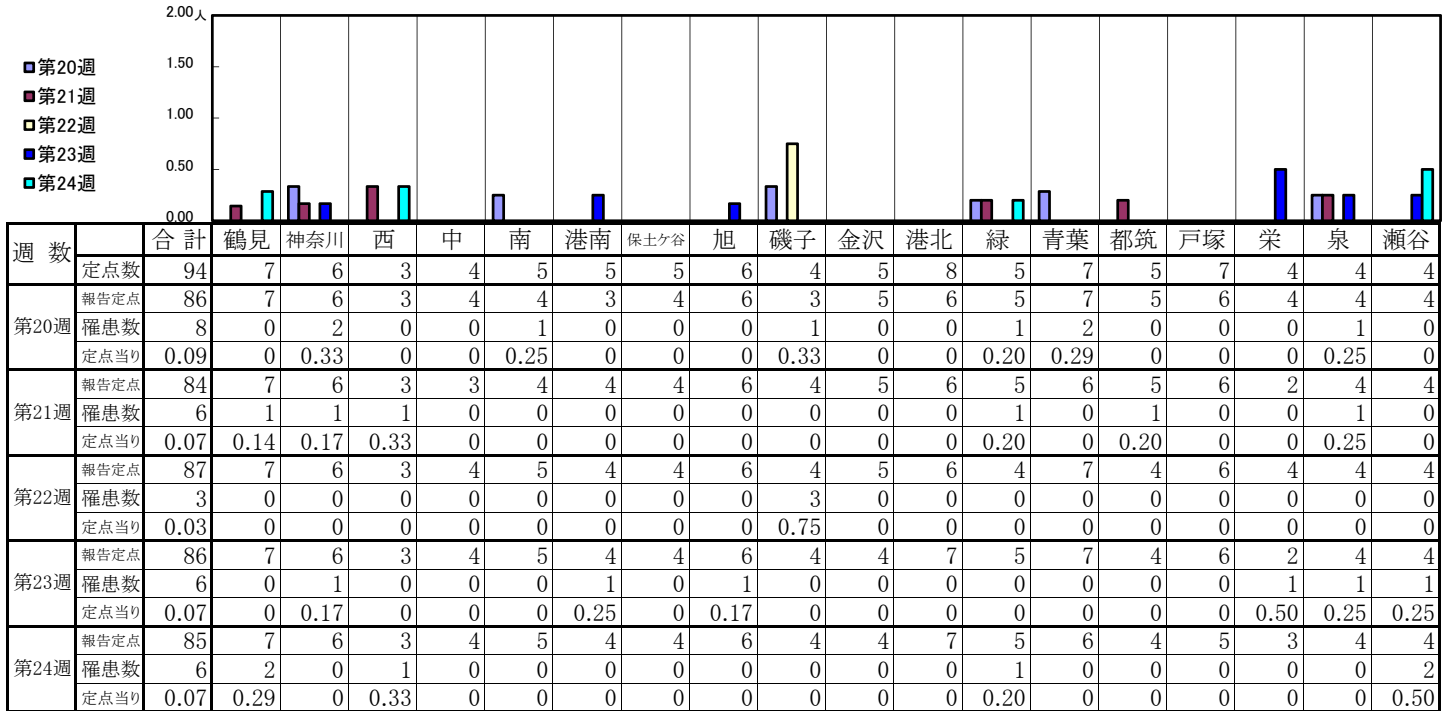
【定点当りの患者数】



<< 流行性耳下腺炎 >>

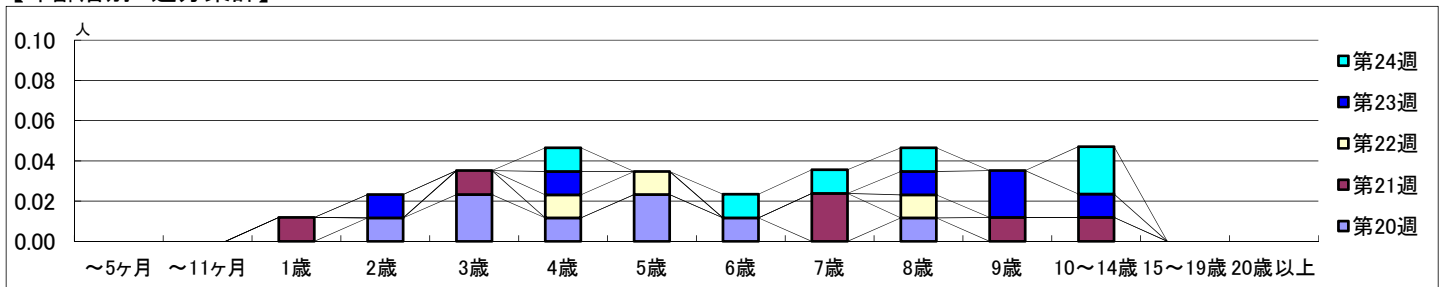
2022年5月16日 ~ 6月19日
[2022年 第20週 ~ 第24週]

【区別・週別報告定点当り】

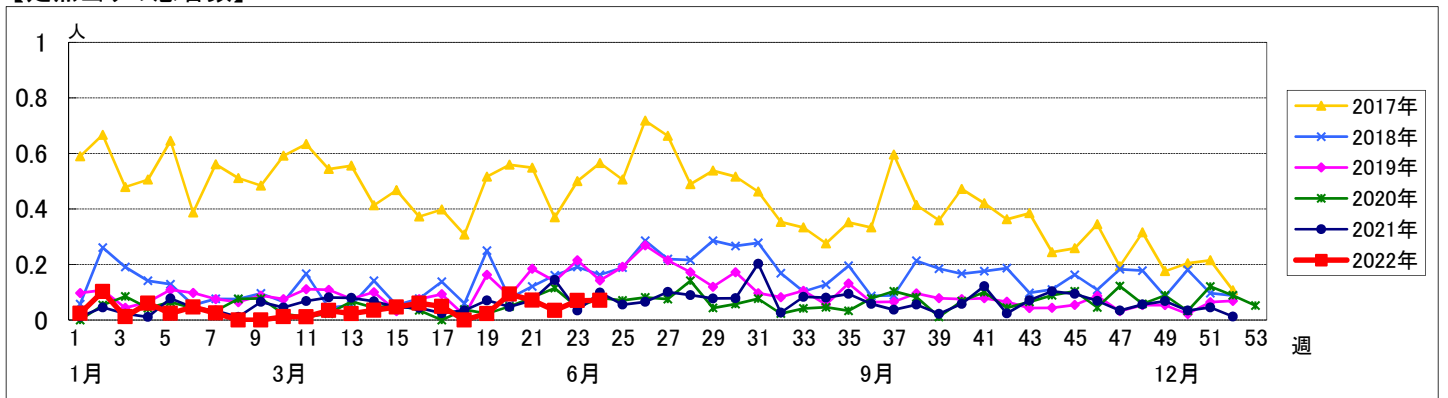


週数	合計	~5ヶ月	~11ヶ月	1歳	2歳	3歳	4歳	5歳	6歳	7歳	8歳	9歳	10~14歳	15~19歳	20歳以上
第20週	8				1	2	1	2	1		1				
第21週	6			1		1				2		1	1		
第22週	3						1	1			1				
第23週	6				1		1				1	2	1		
第24週	6						1		1	1	1		2		

【年齢層別5週分集計】



【定点当りの患者数】



<< 急性出血性結膜炎 >>

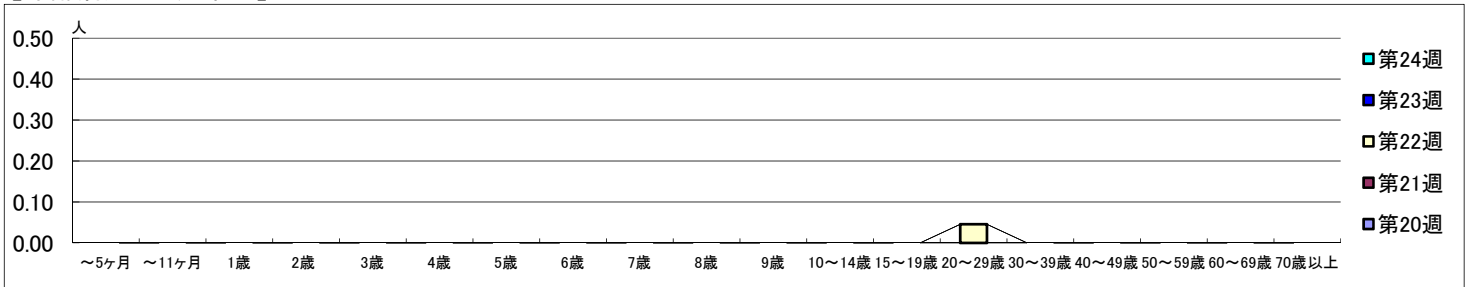
2022年5月16日 ~ 6月19日
[2022年 第20週 ~ 第24週]

【区別・週別報告定点当り】

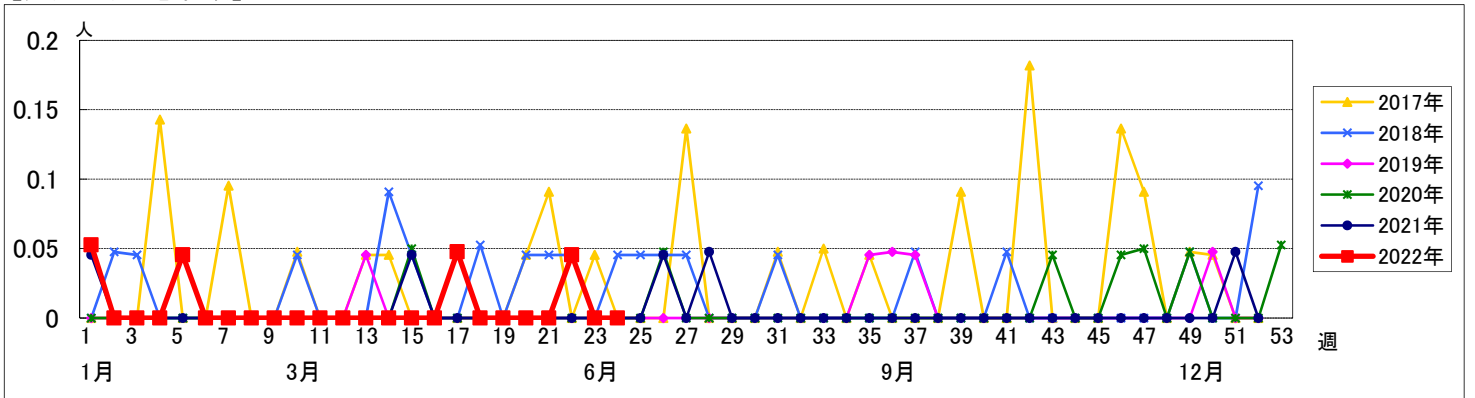
週数		区別																		
		合計	鶴見	神奈川	西	中	南	港南	保土ヶ谷	旭	磯子	金沢	港北	緑	青葉	都筑	戸塚	栄	泉	瀬谷
第20週	定点数	22	2	1	1	1	1	1	1	1	1	1	2	1	2	1	2	1	1	1
	報告定点	21	2	1	1	1	1	1	1	1	1	1	1	1	2	1	2	1	1	1
	罹患数	0	0	0	0	0	0	0	0	0	0	0	0	0	0	0	0	0	0	0
	定点当り	0	0	0	0	0	0	0	0	0	0	0	0	0	0	0	0	0	0	0
第21週	報告定点	21	2	1	1	1	1	1	1	1	1	1	1	1	2	1	2	1	1	1
	罹患数	0	0	0	0	0	0	0	0	0	0	0	0	0	0	0	0	0	0	0
	定点当り	0	0	0	0	0	0	0	0	0	0	0	0	0	0	0	0	0	0	0
	報告定点	22	2	1	1	1	1	1	1	1	1	1	2	1	2	1	2	1	1	1
第22週	罹患数	1	0	0	0	0	0	0	0	0	0	0	0	0	0	0	0	1	0	0
	定点当り	0.05	0	0	0	0	0	0	0	0	0	0	0	0	0	0	0	1.00	0	0
	報告定点	20	2	1	1	1	1	1	1	1	1	1	1	1	1	1	2	1	1	1
	罹患数	0	0	0	0	0	0	0	0	0	0	0	0	0	0	0	0	0	0	0
第23週	定点当り	0	0	0	0	0	0	0	0	0	0	0	0	0	0	0	0	0	0	0
	報告定点	20	2	1	1	1	1	1	1	1	1	1	1	1	1	1	2	1	1	1
	罹患数	0	0	0	0	0	0	0	0	0	0	0	0	0	0	0	0	0	0	0
	定点当り	0	0	0	0	0	0	0	0	0	0	0	0	0	0	0	0	0	0	0
第24週	報告定点	20	2	1	1	1	1	1	1	1	1	1	1	1	1	1	2	1	1	1
	罹患数	0	0	0	0	0	0	0	0	0	0	0	0	0	0	0	0	0	0	0
	定点当り	0	0	0	0	0	0	0	0	0	0	0	0	0	0	0	0	0	0	0
	報告定点	0	0	0	0	0	0	0	0	0	0	0	0	0	0	0	0	0	0	0

週数		合計	~5ヶ月	~11ヶ月	1歳	2歳	3歳	4歳	5歳	6歳	7歳	8歳	9歳	10~14歳	15~19歳	20~29歳	30~39歳	40~49歳	50~59歳	60~69歳	70歳以上		
			第20週	罹患数	0																		
	定点当り	0																					
第21週	罹患数	0																					
	定点当り	0																					
第22週	罹患数	1														1							
	定点当り	0.05														0.05							
第23週	罹患数	0																					
	定点当り	0																					
第24週	罹患数	0																					
	定点当り	0																					

【年齢層別5週分集計】



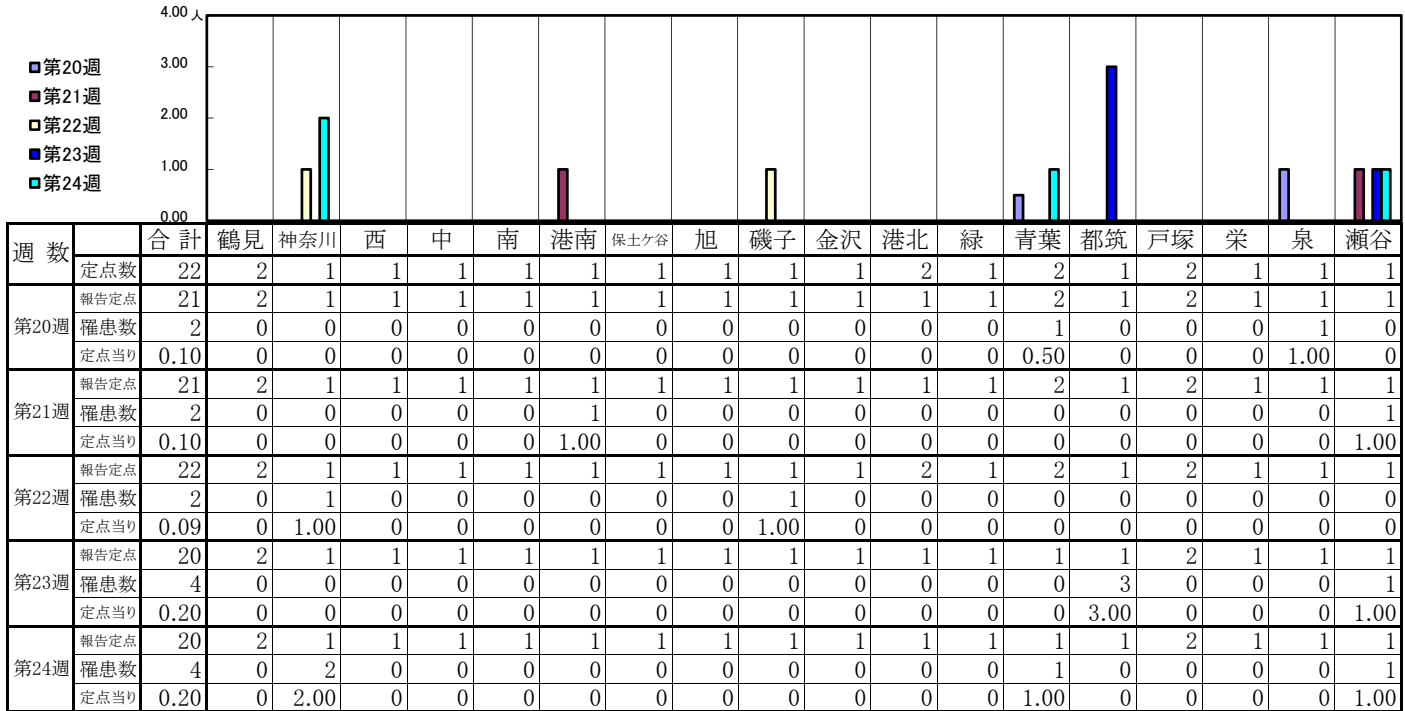
【定点当りの患者数】



<< 流行性角結膜炎 >>

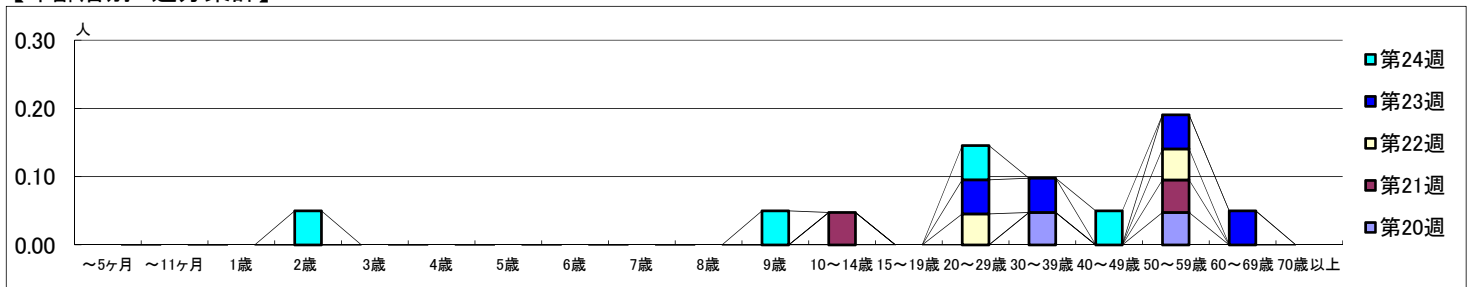
2022年5月16日 ~ 6月19日
[2022年 第20週 ~ 第24週]

【区別・週別報告定点当り】



週数		合計	年齢層別																		
			~5ヶ月	~11ヶ月	1歳	2歳	3歳	4歳	5歳	6歳	7歳	8歳	9歳	10~14歳	15~19歳	20~29歳	30~39歳	40~49歳	50~59歳	60~69歳	70歳以上
第20週	罹患数	2															1		1		
	定点当り	0.10															0.05		0.05		
第21週	罹患数	2												1					1		
	定点当り	0.10												0.05					0.05		
第22週	罹患数	2													1				1		
	定点当り	0.09													0.05				0.05		
第23週	罹患数	4													1	1			1	1	
	定点当り	0.20													0.05	0.05			0.05	0.05	
第24週	罹患数	4				1							1		1			1			
	定点当り	0.20				0.05							0.05		0.05			0.05			

【年齢層別5週分集計】



【定点当りの患者数】

