

疾病別 警報・注意報 発生状況

2022年 第22週

	インフルエンザ	RSウイルス感染症	咽頭結膜熱	A群溶血性レンサ球菌咽頭炎	感染性胃腸炎	水痘	手足口病	伝染性紅斑	突発性発しん	ヘルパンギーナ	流行性耳下腺炎	急性出血性結膜炎	流行性角結膜炎
警報レベル ◎	30		3	8	20	2	5	2		6	6	1	8
終息基準値 ◎	10		1	4	12	1	2	1		2	2	0.1	4
注意報レベル ○	10					1					3		
横浜市	-	0.06	0.19	0.08	5.08	0.10	0.33	0.02	0.45	0.06	0.03	0.05	0.10
鶴見	-	-	-	0.29	5.57	-	0.43	-	0.57	-	-	-	-
神奈川	-	-	-	-	7.50	0.17	-	-	0.67	-	-	-	1.00
西	-	-	-	-	5.00	-	-	-	0.33	-	-	-	-
中	-	-	0.75	0.25	0.50	-	2.25	-	0.25	0.25	-	-	-
南	-	0.40	-	-	5.80	0.20	1.80	-	-	-	-	-	-
港南	-	-	-	-	10.00	-	-	0.50	0.75	-	-	-	-
保土ヶ谷	-	-	0.33	-	5.00	-	-	-	0.33	0.33	-	-	-
旭	-	0.17	0.50	-	6.17	-	-	-	0.50	-	-	-	-
磯子	-	-	0.50	0.25	1.50	0.25	0.50	-	0.50	0.25	0.75	-	1.00
金沢	-	0.40	-	-	5.60	-	0.40	-	1.20	-	-	-	-
港北	-	-	0.67	0.17	6.50	0.17	-	-	-	0.17	-	-	-
緑	-	-	-	-	7.25	0.25	-	-	0.75	0.25	-
青葉	-	-	0.14	0.29	3.43	0.29	0.14	-	-	-	-	-	-
都筑	-	-	-	-	9.75	0.25	-	-	1.50	-	-	-	-
戸塚	-	-	-	-	2.00	-	0.17	-	0.17	-	-	-	-
栄	-	-	-	-	1.00	-	-	-	-	-	-	◎ 1.00	-
泉	-	-	0.25	-	6.25	-	-	-	0.75	-	-	-	-
瀬谷	-	-	0.25	-	2.25	0.25	0.25	-	0.25	-	-	-	-

(-: 定点当たり0.00) (…: 未報告)

- ◎ 報告定点当たりの値が警報レベル もしくは警報レベル継続中です
- 報告定点当たりの値が注意報レベルに達しています

(この数字は集計時点のもので、翌週以降変動することもあります)

<< インフルエンザ >>

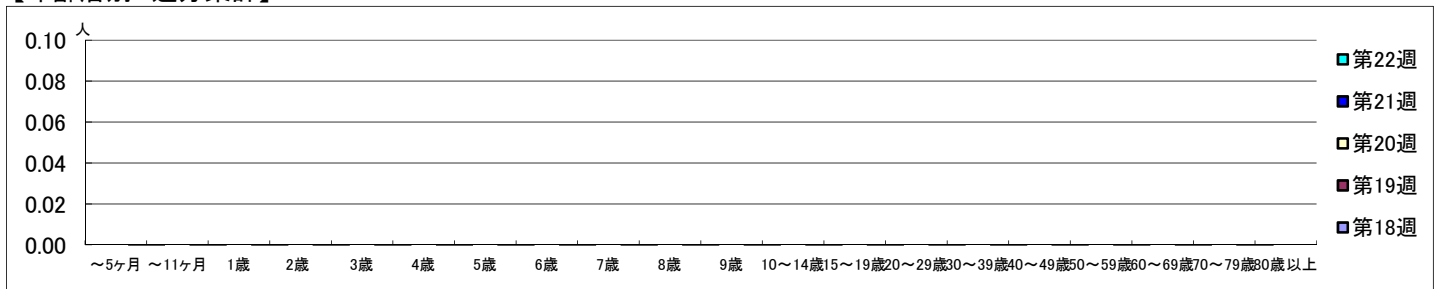
2022年5月2日 ~ 6月5日
[2022年 第18週 ~ 第22週]

【区別・週別報告定点当り】

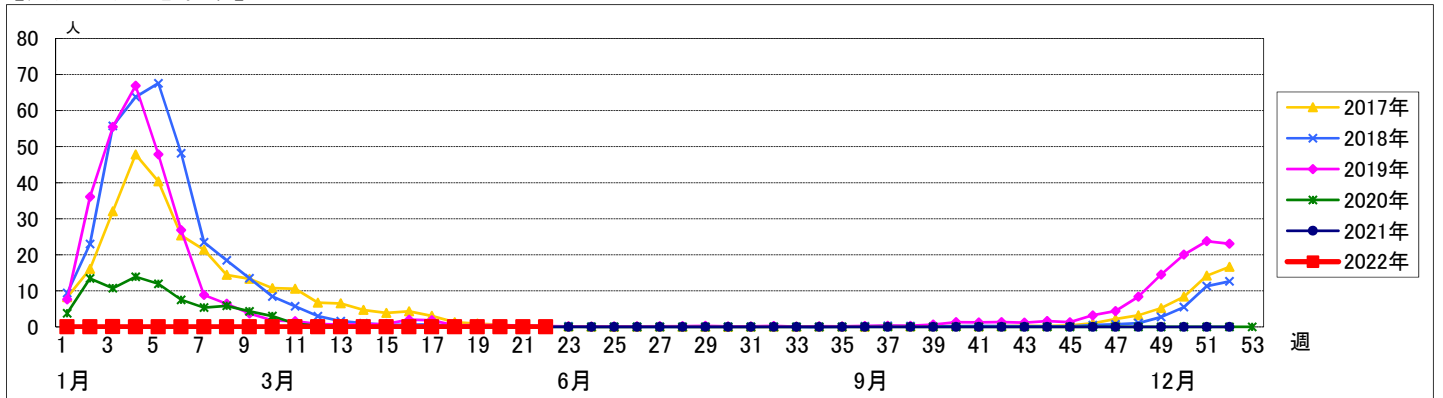
週数	合計	鶴見	神奈川	西	中	南	港南	保土ヶ谷	旭	磯子	金沢	港北	緑	青葉	都筑	戸塚	栄	泉	瀬谷
第18週	153	11	10	5	7	8	8	8	10	7	8	13	8	11	8	11	6	7	7
報告定点	133	10	9	5	6	7	7	7	9	6	8	12	6	9	6	10	5	6	5
罹患数	0	0	0	0	0	0	0	0	0	0	0	0	0	0	0	0	0	0	0
定点当り	0	0	0	0	0	0	0	0	0	0	0	0	0	0	0	0	0	0	0
第19週	136	10	9	5	6	8	7	7	9	6	8	12	6	11	6	10	5	5	6
報告定点	136	10	9	5	6	8	7	7	9	6	8	12	6	11	6	10	5	5	6
罹患数	0	0	0	0	0	0	0	0	0	0	0	0	0	0	0	0	0	0	0
定点当り	0	0	0	0	0	0	0	0	0	0	0	0	0	0	0	0	0	0	0
第20週	133	10	9	5	6	7	6	7	8	7	8	10	5	11	6	10	6	6	6
報告定点	133	10	9	5	6	7	6	7	8	7	8	10	5	11	6	10	6	6	6
罹患数	0	0	0	0	0	0	0	0	0	0	0	0	0	0	0	0	0	0	0
定点当り	0	0	0	0	0	0	0	0	0	0	0	0	0	0	0	0	0	0	0
第21週	129	10	7	5	5	7	7	6	9	7	7	11	5	10	7	10	4	6	6
報告定点	129	10	7	5	5	7	7	6	9	7	7	11	5	10	7	10	4	6	6
罹患数	0	0	0	0	0	0	0	0	0	0	0	0	0	0	0	0	0	0	0
定点当り	0	0	0	0	0	0	0	0	0	0	0	0	0	0	0	0	0	0	0
第22週	133	9	7	5	6	8	7	6	9	7	8	11	4	11	7	10	6	6	6
報告定点	133	9	7	5	6	8	7	6	9	7	8	11	4	11	7	10	6	6	6
罹患数	0	0	0	0	0	0	0	0	0	0	0	0	0	0	0	0	0	0	0
定点当り	0	0	0	0	0	0	0	0	0	0	0	0	0	0	0	0	0	0	0

週数	合計	~5ヶ月	~11ヶ月	1歳	2歳	3歳	4歳	5歳	6歳	7歳	8歳	9歳	10~14歳	15~19歳	20~29歳	30~39歳	40~49歳	50~59歳	60~69歳	70~79歳	80歳以上	
第18週	0																					
報告定点	0																					
第19週	0																					
報告定点	0																					
第20週	0																					
報告定点	0																					
第21週	0																					
報告定点	0																					
第22週	0																					
報告定点	0																					

【年齢層別5週分集計】



【定点当りの患者数】



<< RSウイルス感染症 >>

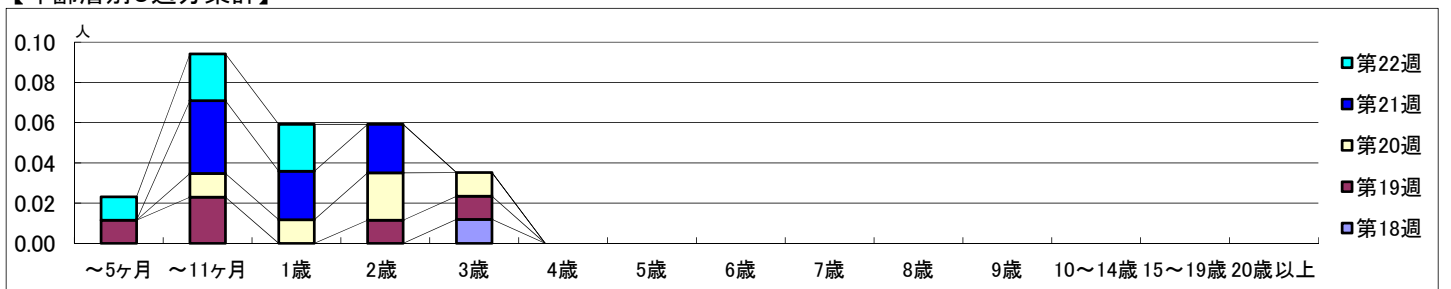
2022年5月2日 ~ 6月5日
[2022年 第18週 ~ 第22週]

【区別・週別報告定点当り】

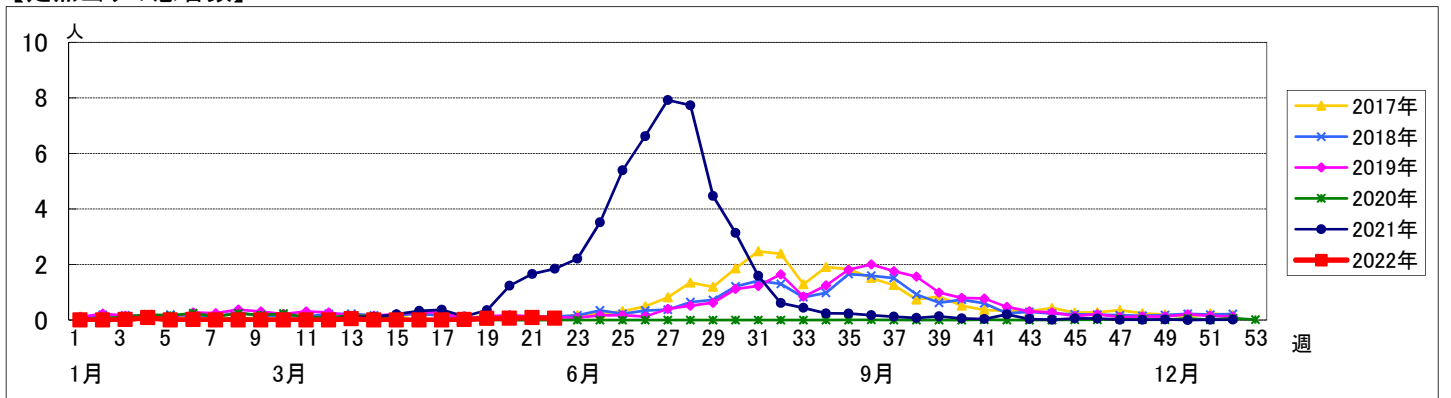
週数		合計	鶴見	神奈川	西	中	南	港南	保土ヶ谷	旭	磯子	金沢	港北	緑	青葉	都筑	戸塚	栄	泉	瀬谷
第18週	定点数	94	7	6	3	4	5	5	5	6	4	5	8	5	7	5	7	4	4	4
	報告定点	84	7	6	3	4	4	4	4	5	3	5	7	5	6	5	6	3	4	3
	罹患数	1	0	0	0	0	0	0	0	0	0	1	0	0	0	0	0	0	0	0
	定点当り	0.01	0	0	0	0	0	0	0	0	0	0.20	0	0	0	0	0	0	0	0
第19週	報告定点	87	7	6	3	4	5	4	4	6	3	5	7	5	7	5	6	3	3	4
	罹患数	5	0	0	0	0	0	5	0	0	0	0	0	0	0	0	0	0	0	0
	定点当り	0.06	0	0	0	0	0	1.25	0	0	0	0	0	0	0	0	0	0	0	0
	報告定点	85	7	6	3	4	4	3	4	6	3	5	5	5	7	5	6	4	4	4
第20週	報告定点	85	7	6	3	4	4	3	4	6	3	5	5	5	7	5	6	4	4	4
	罹患数	5	0	0	0	0	0	0	0	0	0	4	1	0	0	0	0	0	0	0
	定点当り	0.06	0	0	0	0	0	0	0	0	0	0.80	0.20	0	0	0	0	0	0	0
	報告定点	83	7	6	3	3	4	4	3	6	4	5	6	5	6	5	6	2	4	4
第21週	報告定点	83	7	6	3	3	4	4	3	6	4	5	6	5	6	5	6	2	4	4
	罹患数	7	0	0	0	0	1	0	0	0	0	5	1	0	0	0	0	0	0	0
	定点当り	0.08	0	0	0	0	0.25	0	0	0	0	1.00	0.17	0	0	0	0	0	0	0
	報告定点	86	7	6	3	4	5	4	3	6	4	5	6	4	7	4	6	4	4	4
第22週	報告定点	86	7	6	3	4	5	4	3	6	4	5	6	4	7	4	6	4	4	4
	罹患数	5	0	0	0	0	2	0	0	1	0	2	0	0	0	0	0	0	0	0
	定点当り	0.06	0	0	0	0	0.40	0	0	0.17	0	0.40	0	0	0	0	0	0	0	0

週数		合計	~5ヶ月	~11ヶ月	1歳	2歳	3歳	4歳	5歳	6歳	7歳	8歳	9歳	10~14歳	15~19歳	20歳以上
第18週	罹患数	1					1									
	定点当り	0.01					0.01									
第19週	罹患数	5	1	2		1	1									
	定点当り	0.06	0.01	0.02		0.01	0.01									
第20週	罹患数	5		1	1	2	1									
	定点当り	0.06		0.01	0.01	0.02	0.01									
第21週	罹患数	7		3	2	2										
	定点当り	0.08		0.04	0.02	0.02										
第22週	罹患数	5	1	2	2											
	定点当り	0.06	0.01	0.02	0.02											

【年齢層別5週分集計】



【定点当りの患者数】



<< 咽頭結膜熱 >>

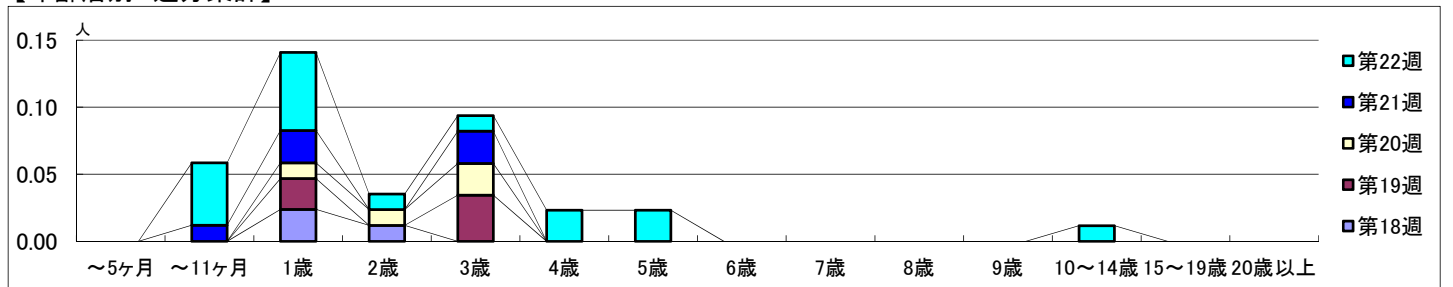
2022年5月2日 ~ 6月5日
[2022年 第18週 ~ 第22週]

【区別・週別報告定点当り】

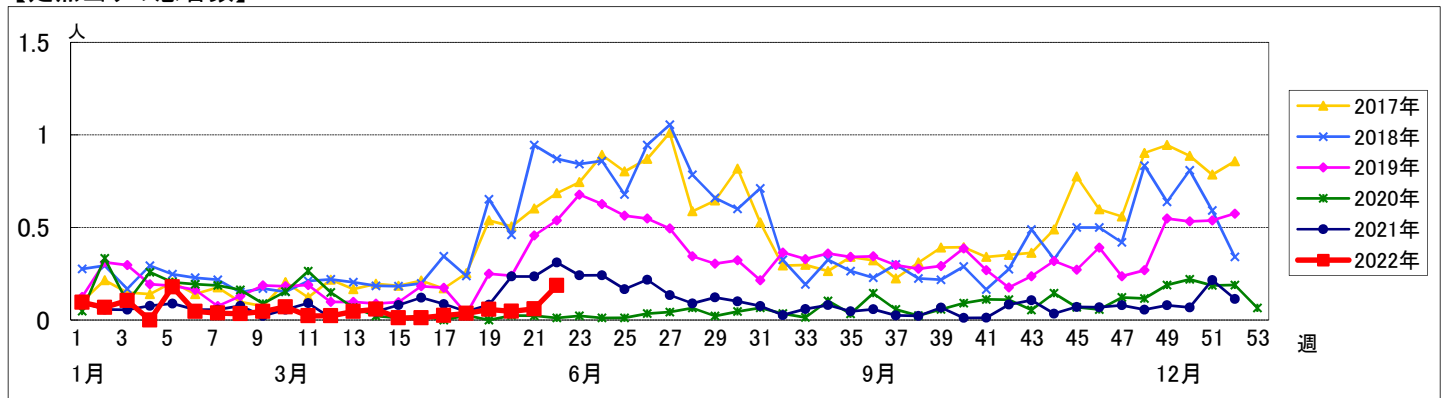
週 数		区別																		
		合計	鶴見	神奈川	西	中	南	港南	保土ヶ谷	旭	磯子	金沢	港北	緑	青葉	都筑	戸塚	栄	泉	瀬谷
第18週	定点数	94	7	6	3	4	5	5	5	6	4	5	8	5	7	5	7	4	4	4
	報告定点	84	7	6	3	4	4	4	4	5	3	5	7	5	6	5	6	3	4	3
	罹患数	3	2	0	0	0	0	0	0	1	0	0	0	0	0	0	0	0	0	0
	定点当り	0.04	0.29	0	0	0	0	0	0	0.20	0	0	0	0	0	0	0	0	0	0
第19週	報告定点	87	7	6	3	4	5	4	4	6	3	5	7	5	7	5	6	3	3	4
	罹患数	5	1	0	0	0	0	0	0	2	1	0	0	0	1	0	0	0	0	0
	定点当り	0.06	0.14	0	0	0	0	0	0	0.33	0.33	0	0	0	0.14	0	0	0	0	0
	報告定点	85	7	6	3	4	4	3	4	6	3	5	5	5	7	5	6	4	4	4
第20週	罹患数	4	0	0	0	0	1	0	0	2	1	0	0	0	0	0	0	0	0	0
	定点当り	0.05	0	0	0	0	0.25	0	0	0.33	0.33	0	0	0	0	0	0	0	0	0
	報告定点	83	7	6	3	3	4	4	3	6	4	5	6	5	6	5	6	2	4	4
	罹患数	5	0	0	0	0	0	0	0	1	0	0	3	0	0	1	0	0	0	0
第21週	報告定点	86	7	6	3	4	5	4	3	6	4	5	6	4	7	4	6	4	4	4
	罹患数	16	0	0	0	3	0	0	1	3	2	0	4	0	1	0	0	0	1	1
	定点当り	0.19	0	0	0	0.75	0	0	0.33	0.50	0.50	0	0.67	0	0.14	0	0	0	0.25	0.25

週 数		合計	年齢層別														
			~5ヶ月	~11ヶ月	1歳	2歳	3歳	4歳	5歳	6歳	7歳	8歳	9歳	10~14歳	15~19歳	20歳以上	
第18週	罹患数	3			2	1											
	定点当り	0.04			0.02	0.01											
第19週	罹患数	5			2		3										
	定点当り	0.06			0.02		0.03										
第20週	罹患数	4			1	1	2										
	定点当り	0.05			0.01	0.01	0.02										
第21週	罹患数	5		1	2		2										
	定点当り	0.06		0.01	0.02		0.02										
第22週	罹患数	16		4	5	1	1	2	2					1			
	定点当り	0.19		0.05	0.06	0.01	0.01	0.02	0.02					0.01			

【年齢層別5週分集計】



【定点当りの患者数】



<< A群溶血性レンサ球菌咽頭炎 >>

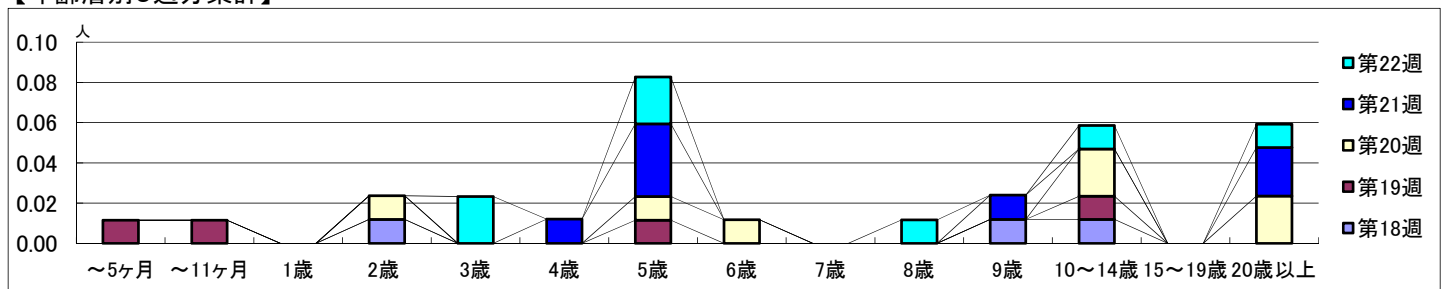
2022年5月2日 ~ 6月5日
[2022年 第18週 ~ 第22週]

【区別・週別報告定点当り】

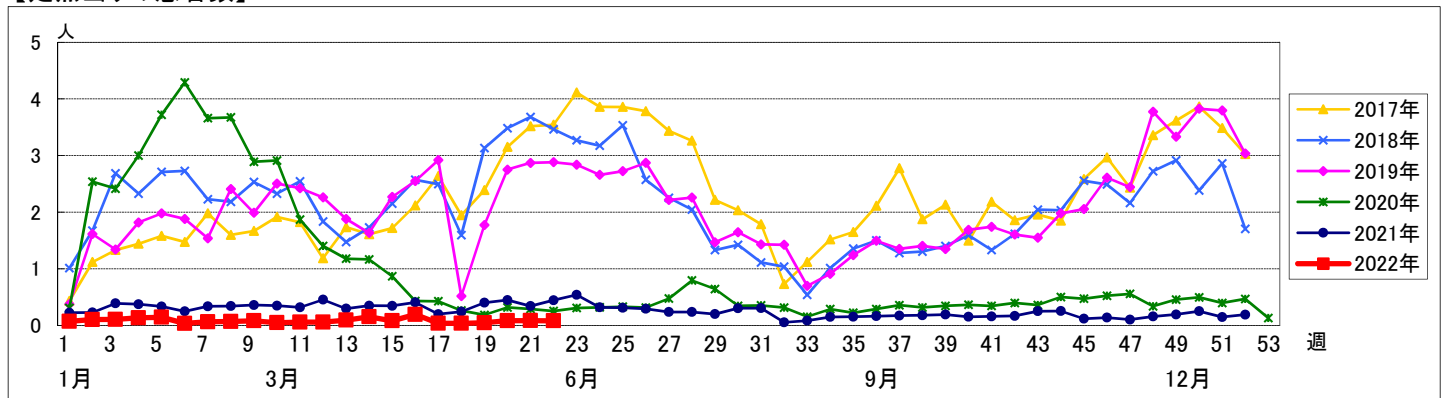
週数		合計	鶴見	神奈川	西	中	南	港南	保土ヶ谷	旭	磯子	金沢	港北	緑	青葉	都筑	戸塚	栄	泉	瀬谷
第18週	定点数	94	7	6	3	4	5	5	5	6	4	5	8	5	7	5	7	4	4	4
	報告定点	84	7	6	3	4	4	4	4	5	3	5	7	5	6	5	6	3	4	3
	罹患数	3	1	0	0	0	0	0	0	0	1	0	1	0	0	0	0	0	0	0
	定点当り	0.04	0.14	0	0	0	0	0	0	0	0.33	0	0.14	0	0	0	0	0	0	0
第19週	報告定点	87	7	6	3	4	5	4	4	6	3	5	7	5	7	5	6	3	3	4
	罹患数	4	1	1	0	0	0	0	0	0	0	0	1	1	0	0	0	0	0	0
	定点当り	0.05	0.14	0.17	0	0	0	0	0	0	0	0	0.14	0.20	0	0	0	0	0	0
	報告定点	85	7	6	3	4	4	3	4	6	3	5	5	5	7	5	6	4	4	4
第20週	報告定点	85	7	6	3	4	4	3	4	6	3	5	5	5	7	5	6	4	4	4
	罹患数	7	1	0	0	0	1	0	0	0	2	0	1	0	1	0	1	0	0	0
	定点当り	0.08	0.14	0	0	0	0.25	0	0	0	0.67	0	0.20	0	0.14	0	0.17	0	0	0
	報告定点	83	7	6	3	3	4	4	3	6	4	5	6	5	6	5	6	2	4	4
第21週	報告定点	83	7	6	3	3	4	4	3	6	4	5	6	5	6	5	6	2	4	4
	罹患数	7	2	1	0	0	0	0	0	0	0	0	2	2	0	0	0	0	0	0
	定点当り	0.08	0.29	0.17	0	0	0	0	0	0	0	0	0.33	0.40	0	0	0	0	0	0
	報告定点	86	7	6	3	4	5	4	3	6	4	5	6	4	7	4	6	4	4	4
第22週	報告定点	86	7	6	3	4	5	4	3	6	4	5	6	4	7	4	6	4	4	4
	罹患数	7	2	0	0	1	0	0	0	0	1	0	1	0	2	0	0	0	0	0
	定点当り	0.08	0.29	0	0	0.25	0	0	0	0	0.25	0	0.17	0	0.29	0	0	0	0	0

週数		合計	~5ヶ月	~11ヶ月	1歳	2歳	3歳	4歳	5歳	6歳	7歳	8歳	9歳	10~14歳	15~19歳	20歳以上
第18週	罹患数	3				1							1	1		
	定点当り	0.04				0.01							0.01	0.01		
第19週	罹患数	4	1	1					1					1		
	定点当り	0.05	0.01	0.01					0.01					0.01		
第20週	罹患数	7				1			1	1				2		2
	定点当り	0.08				0.01			0.01	0.01				0.02		0.02
第21週	罹患数	7						1	3				1			2
	定点当り	0.08						0.01	0.04				0.01			0.02
第22週	罹患数	7					2		2			1		1		1
	定点当り	0.08					0.02		0.02			0.01		0.01		0.01

【年齢層別5週分集計】



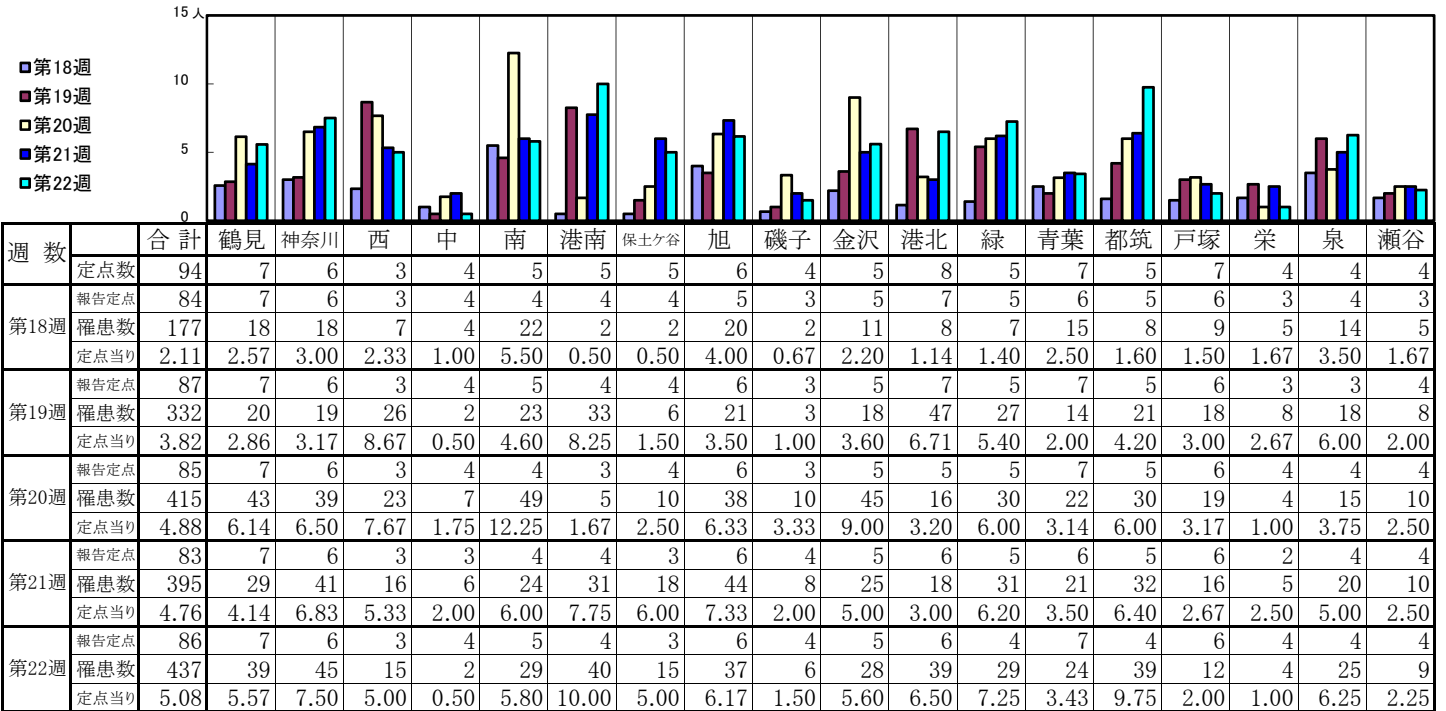
【定点当りの患者数】



<< 感染性胃腸炎 >>

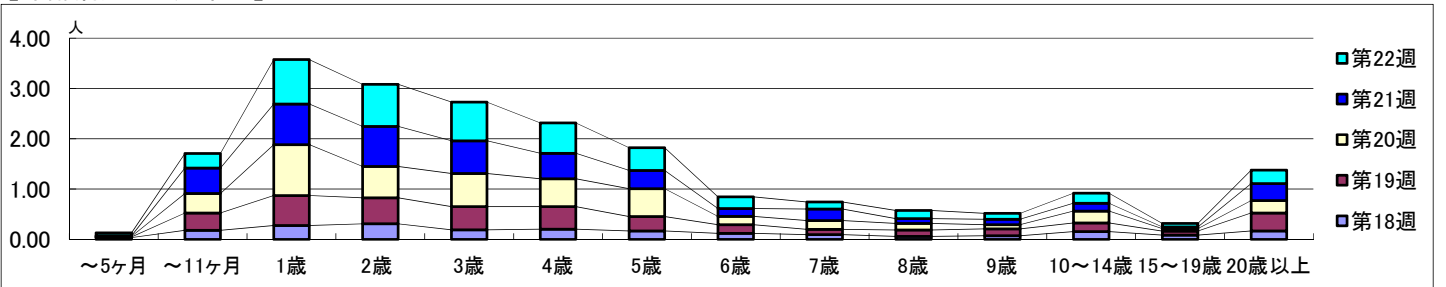
2022年5月2日 ~ 6月5日
[2022年 第18週 ~ 第22週]

【区別・週別報告定点当り】

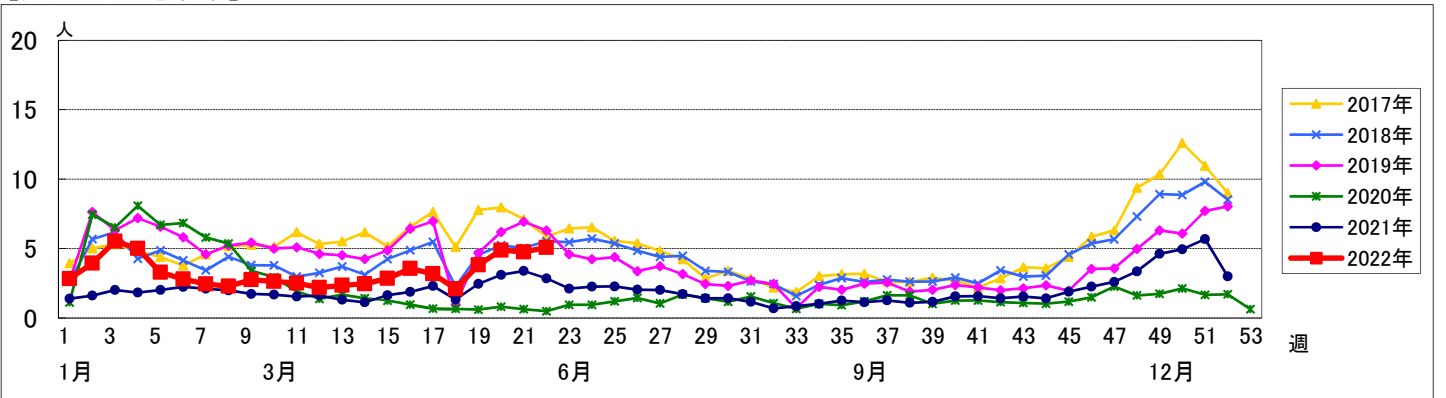


週数		合計	年齢層別													
			~5ヶ月	~11ヶ月	1歳	2歳	3歳	4歳	5歳	6歳	7歳	8歳	9歳	10~14歳	15~19歳	20歳以上
第18週	罹患数	177	3	15	23	26	16	17	14	10	8	5	6	13	7	14
	定点当り	2.11	0.04	0.18	0.27	0.31	0.19	0.20	0.17	0.12	0.10	0.06	0.07	0.15	0.08	0.17
第19週	罹患数	332	1	30	52	45	40	39	25	15	9	11	12	15	7	31
	定点当り	3.82	0.01	0.34	0.60	0.52	0.46	0.45	0.29	0.17	0.10	0.13	0.14	0.17	0.08	0.36
第20週	罹患数	415	1	33	86	53	56	47	47	14	15	11	7	20	4	21
	定点当り	4.88	0.01	0.39	1.01	0.62	0.66	0.55	0.55	0.16	0.18	0.13	0.08	0.24	0.05	0.25
第21週	罹患数	395	1	42	67	66	54	42	30	13	19	8	9	13	3	28
	定点当り	4.76	0.01	0.51	0.81	0.80	0.65	0.51	0.36	0.16	0.23	0.10	0.11	0.16	0.04	0.34
第22週	罹患数	437	5	25	76	72	66	52	39	20	12	14	10	17	6	23
	定点当り	5.08	0.06	0.29	0.88	0.84	0.77	0.60	0.45	0.23	0.14	0.16	0.12	0.20	0.07	0.27

【年齢層別5週分集計】



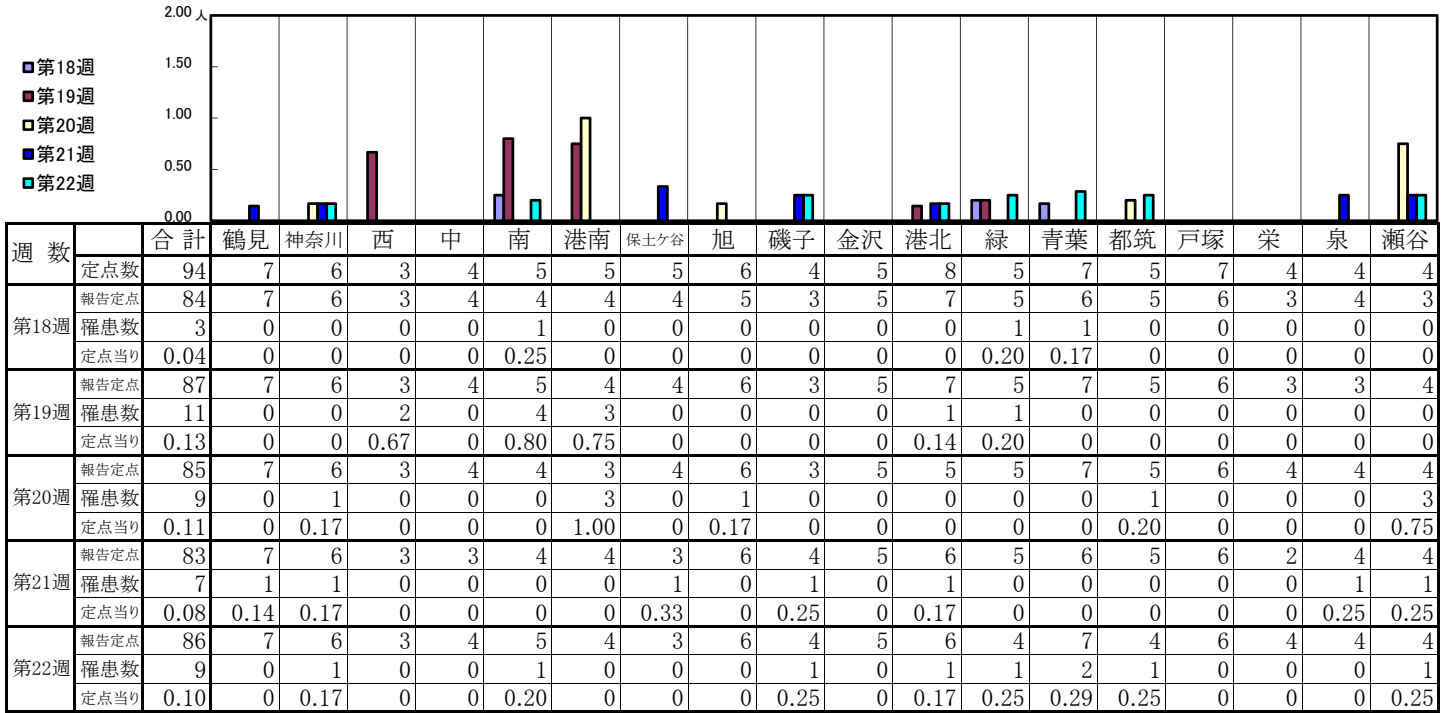
【定点当りの患者数】



<< 水痘 >>

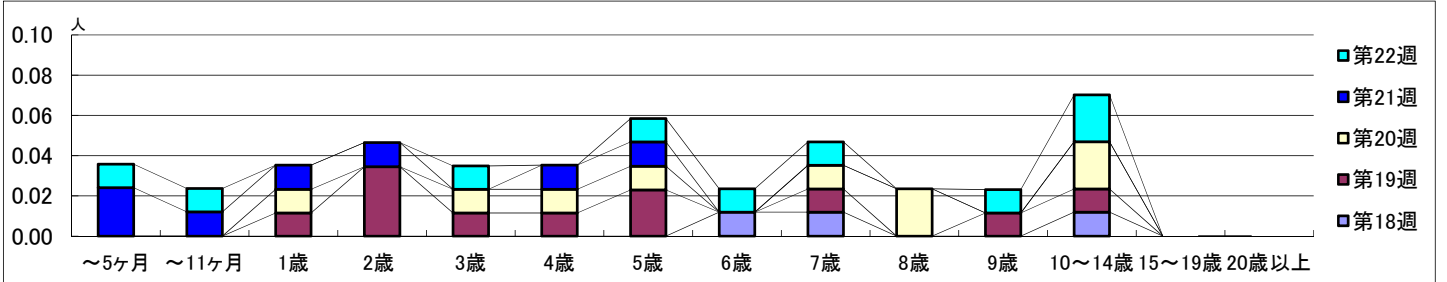
2022年5月2日 ~ 6月5日
[2022年 第18週 ~ 第22週]

【区別・週別報告定点当り】

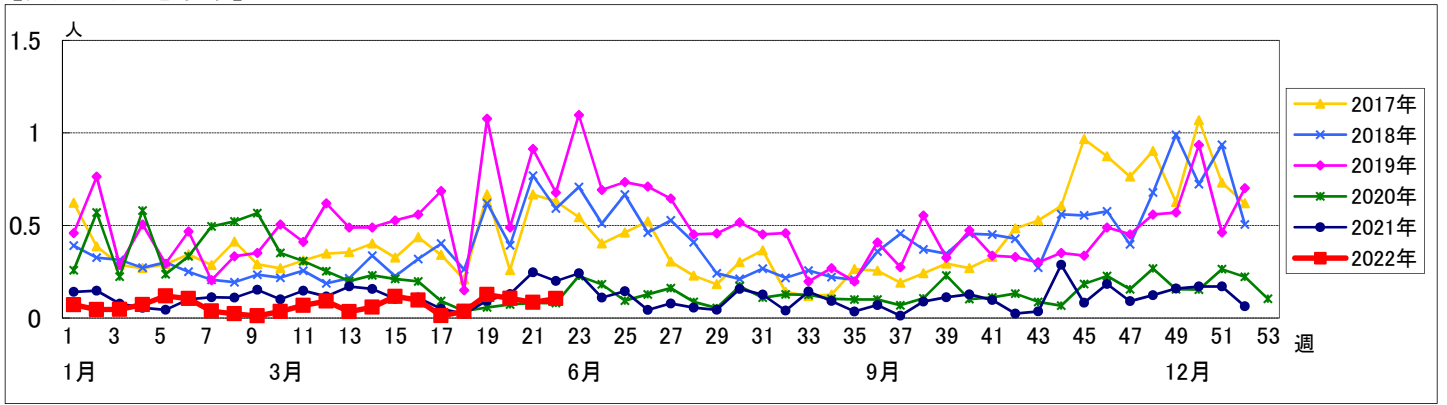


週数	合計	~5ヶ月	~11ヶ月	1歳	2歳	3歳	4歳	5歳	6歳	7歳	8歳	9歳	10~14歳	15~19歳	20歳以上
第18週	3								1	1			1		
第19週	11			1	3	1	1	2		1		1	1		
第20週	9			1		1	1	1		1	2		2		
第21週	7	2	1	1	1		1	1							
第22週	9	1	1			1		1	1	1		1	2		

【年齢層別5週分集計】



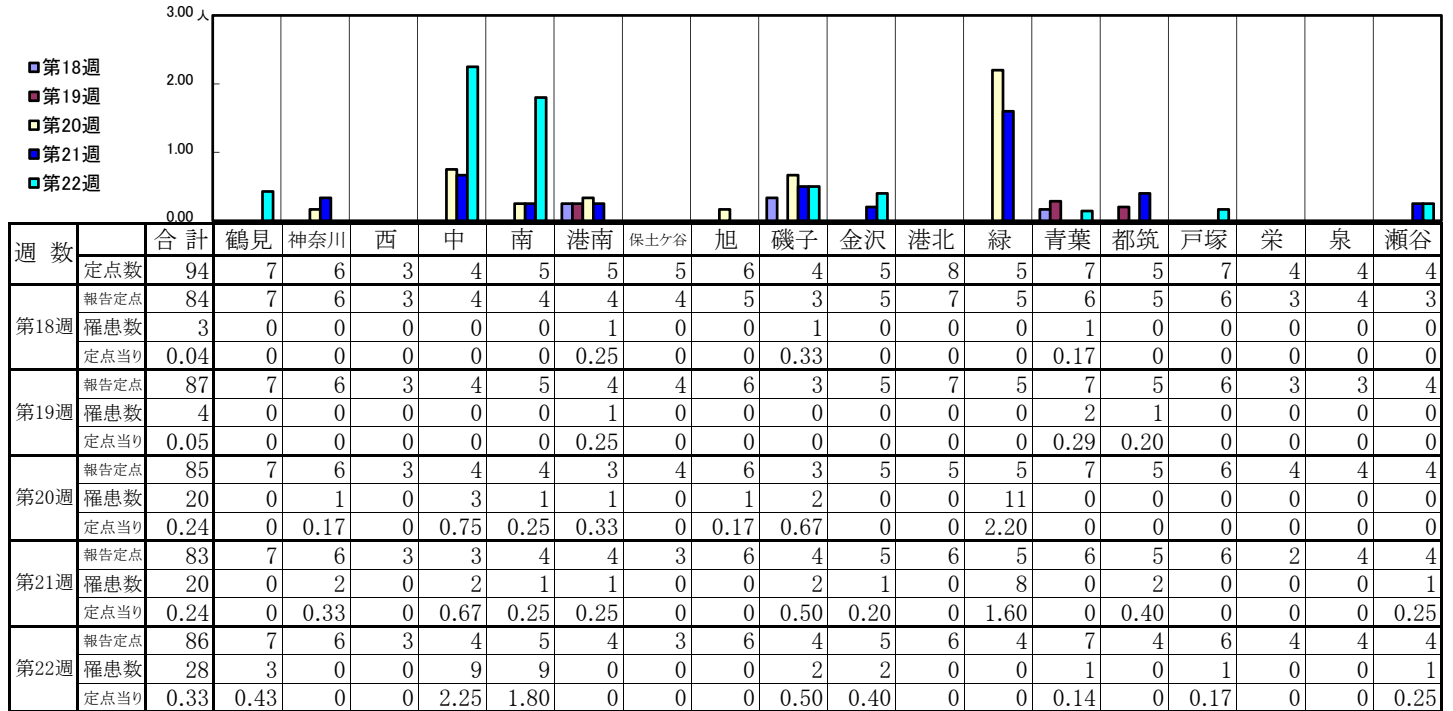
【定点当りの患者数】



<< 手足口病 >>

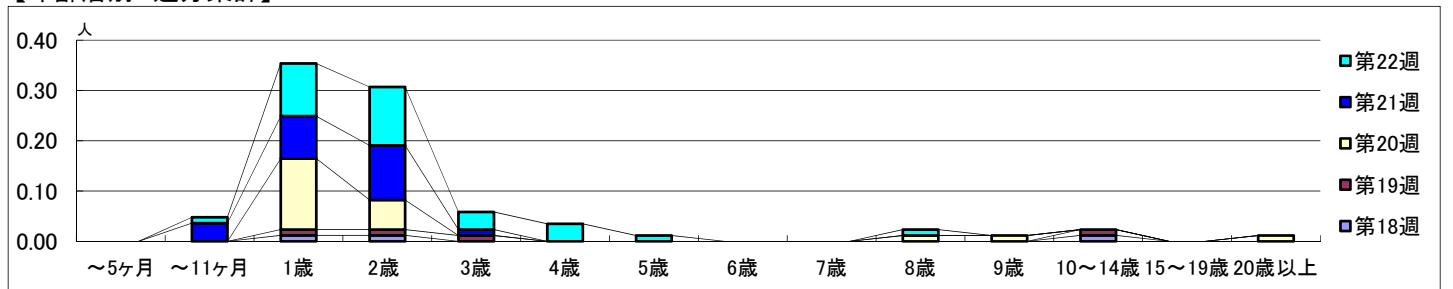
2022年5月2日 ~ 6月5日
[2022年 第18週 ~ 第22週]

【区別・週別報告定点当り】

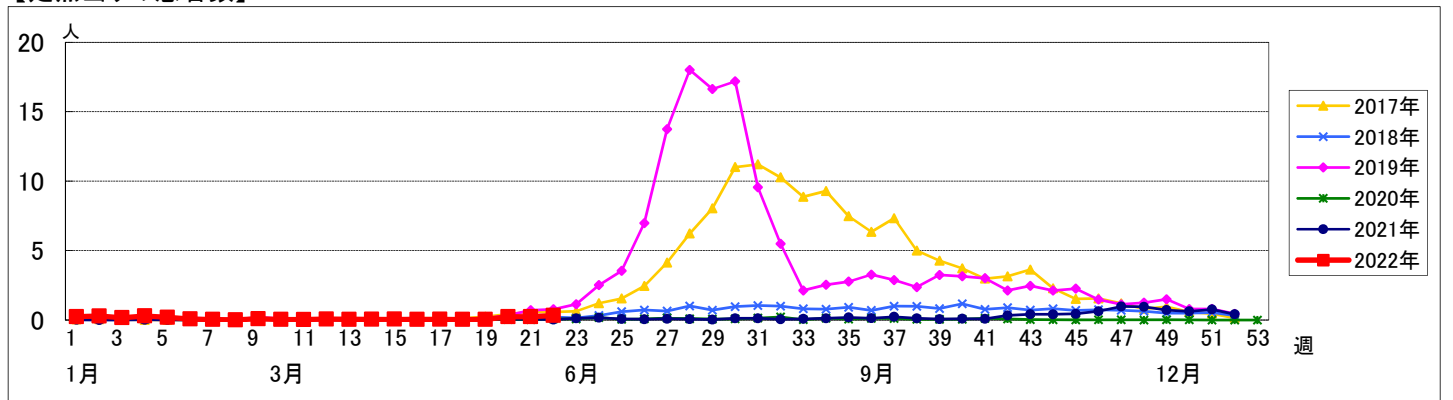


週数	合計	~5ヶ月	~11ヶ月	1歳	2歳	3歳	4歳	5歳	6歳	7歳	8歳	9歳	10~14歳	15~19歳	20歳以上
第18週	罹患数 3			1	1								1		
第19週	罹患数 4			1	1	1							1		
第20週	罹患数 20			12	5						1	1			1
第21週	罹患数 20		3	7	9	1									
第22週	罹患数 28		1	9	10	3	3	1			1				

【年齢層別5週分集計】



【定点当りの患者数】



<< 伝染性紅斑 >>

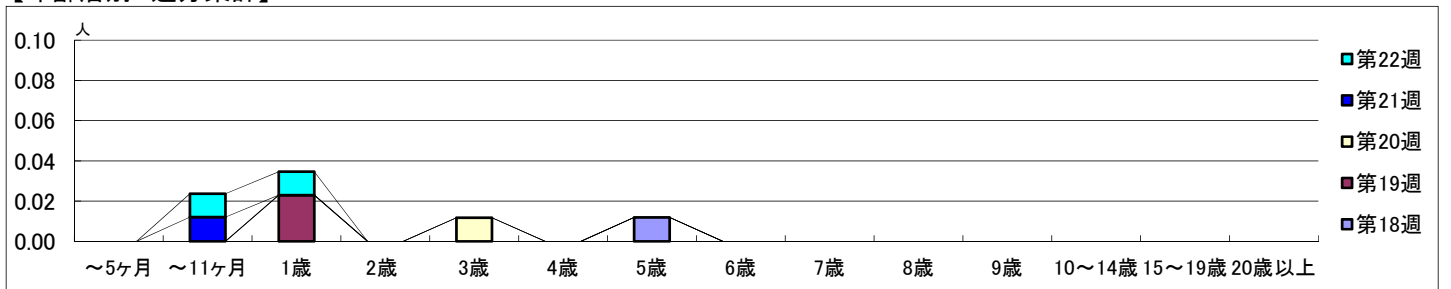
2022年5月2日 ~ 6月5日
[2022年 第18週 ~ 第22週]

【区別・週別報告定点当り】

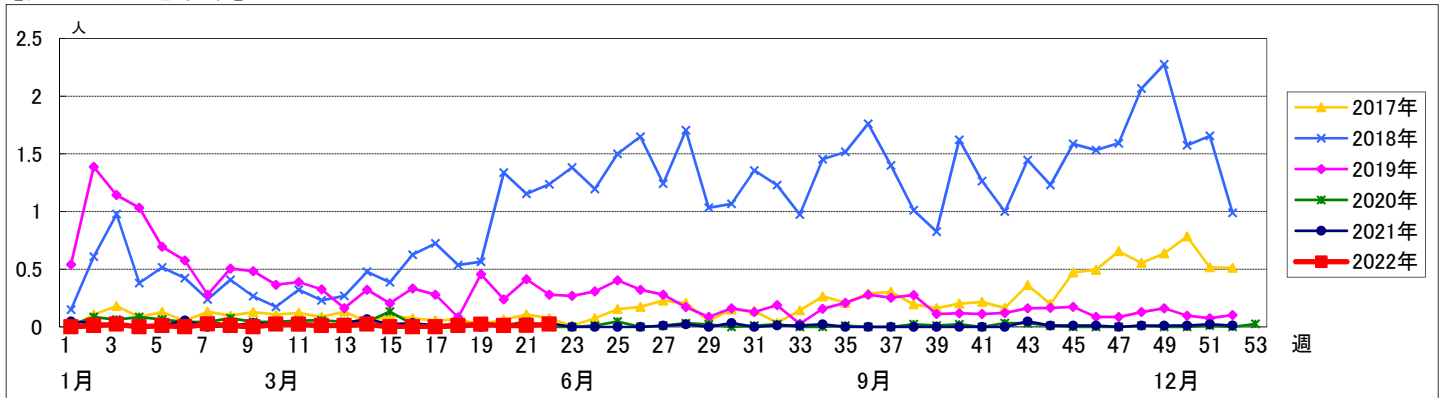
週数		区別																		
		合計	鶴見	神奈川	西	中	南	港南	保土ヶ谷	旭	磯子	金沢	港北	緑	青葉	都筑	戸塚	栄	泉	瀬谷
第18週	定点数	94	7	6	3	4	5	5	5	6	4	5	8	5	7	5	7	4	4	4
	報告定点	84	7	6	3	4	4	4	4	5	3	5	7	5	6	5	6	3	4	3
	罹患数	1	0	0	0	0	0	0	0	0	0	0	0	0	0	0	1	0	0	0
	定点当り	0.01	0	0	0	0	0	0	0	0	0	0	0	0	0	0	0.17	0	0	0
第19週	報告定点	87	7	6	3	4	5	4	4	6	3	5	7	5	7	5	6	3	3	4
	罹患数	2	0	0	0	0	0	0	0	0	0	1	0	0	0	1	0	0	0	0
	定点当り	0.02	0	0	0	0	0	0	0	0	0	0.20	0	0	0	0.20	0	0	0	0
	報告定点	85	7	6	3	4	4	3	4	6	3	5	5	5	7	5	6	4	4	4
第20週	報告定点	83	7	6	3	3	4	4	3	6	4	5	6	5	6	5	6	2	4	4
	罹患数	1	0	0	0	0	0	0	0	0	0	0	0	0	0	0	0	0	1	0
	定点当り	0.01	0	0	0	0	0	0	0	0	0	0	0	0	0	0	0	0	0.25	0
	報告定点	86	7	6	3	4	5	4	3	6	4	5	6	4	7	4	6	4	4	4
第21週	報告定点	86	7	6	3	4	5	4	3	6	4	5	6	4	7	4	6	4	4	4
	罹患数	2	0	0	0	0	0	2	0	0	0	0	0	0	0	0	0	0	0	0
	定点当り	0.02	0	0	0	0	0	0.50	0	0	0	0	0	0	0	0	0	0	0	0
	報告定点	86	7	6	3	4	5	4	3	6	4	5	6	4	7	4	6	4	4	4
第22週	報告定点	86	7	6	3	4	5	4	3	6	4	5	6	4	7	4	6	4	4	4
	罹患数	2	0	0	0	0	0	2	0	0	0	0	0	0	0	0	0	0	0	0
	定点当り	0.02	0	0	0	0	0	0.50	0	0	0	0	0	0	0	0	0	0	0	0
	報告定点	86	7	6	3	4	5	4	3	6	4	5	6	4	7	4	6	4	4	4

週数		合計	年齢層別																	
			~5ヶ月	~11ヶ月	1歳	2歳	3歳	4歳	5歳	6歳	7歳	8歳	9歳	10~14歳	15~19歳	20歳以上				
第18週	罹患数	1																		
	定点当り	0.01																		
第19週	罹患数	2			2															
	定点当り	0.02			0.02															
第20週	罹患数	1					1													
	定点当り	0.01					0.01													
第21週	罹患数	1		1																
	定点当り	0.01		0.01																
第22週	罹患数	2		1	1															
	定点当り	0.02		0.01	0.01															

【年齢層別5週分集計】



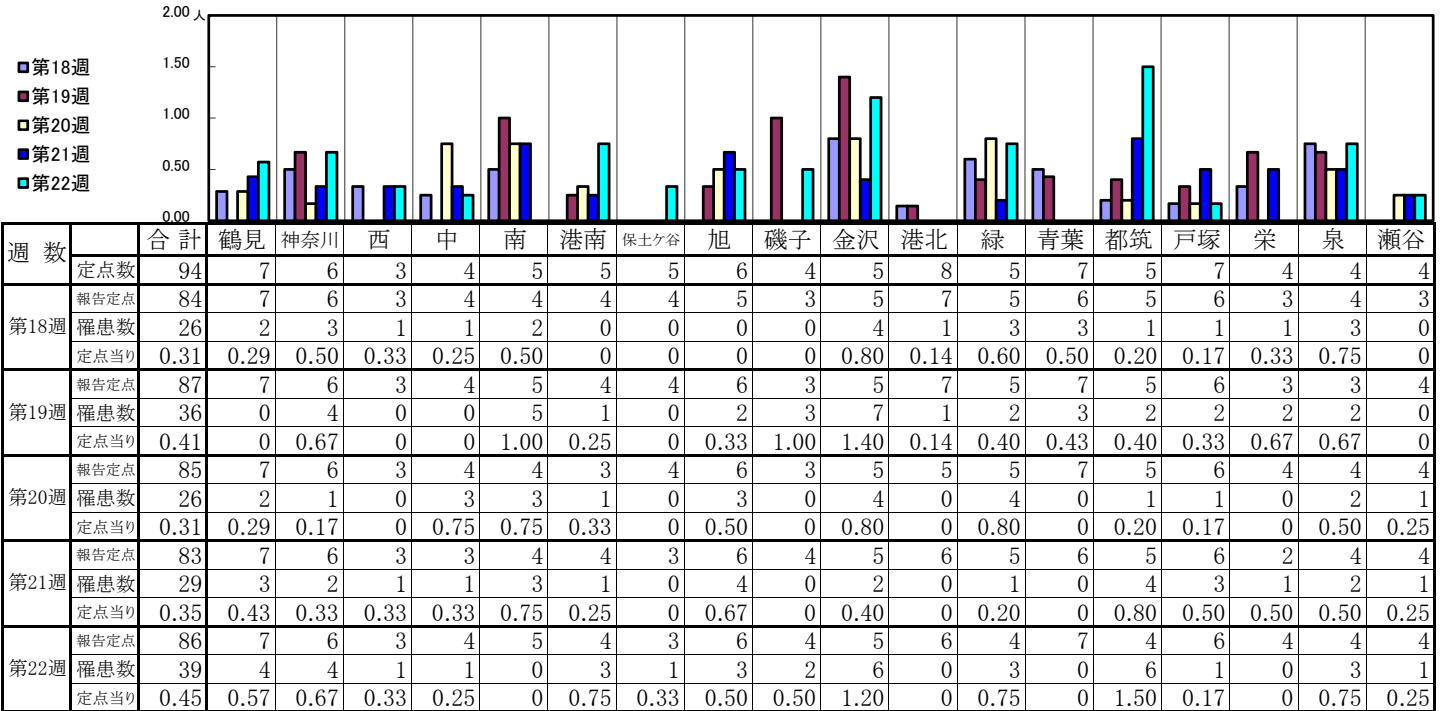
【定点当りの患者数】



<< 突発性発しん >>

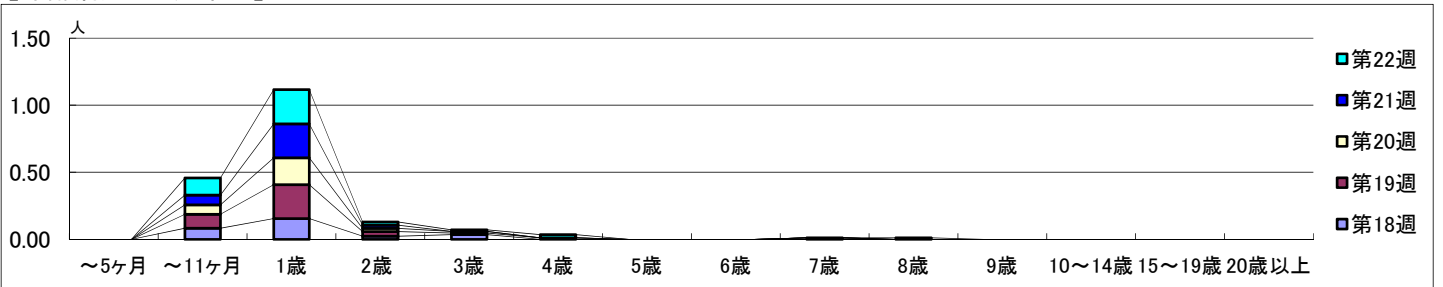
2022年5月2日 ~ 6月5日
[2022年 第18週 ~ 第22週]

【区別・週別報告定点当り】

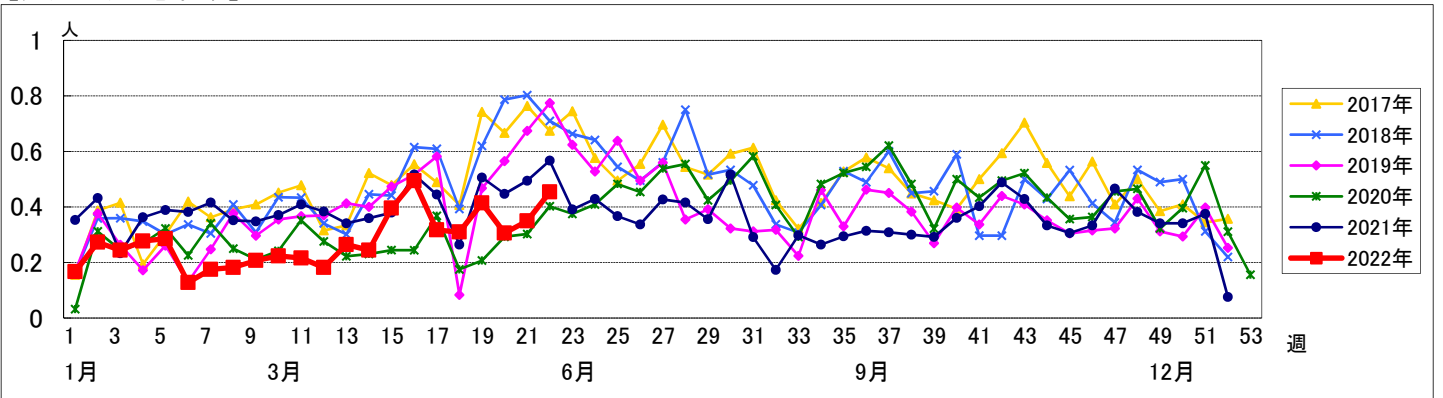


週数	合計	~5ヶ月	~11ヶ月	1歳	2歳	3歳	4歳	5歳	6歳	7歳	8歳	9歳	10~14歳	15~19歳	20歳以上
第18週	罹患数 26		7	13	2	3				1					
第18週	定点当り 0.31		0.08	0.15	0.02	0.04				0.01					
第19週	罹患数 36		9	22	3	1	1								
第19週	定点当り 0.41		0.10	0.25	0.03	0.01	0.01								
第20週	罹患数 26		6	17	2	1									
第20週	定点当り 0.31		0.07	0.20	0.02	0.01									
第21週	罹患数 29		6	21	2										
第21週	定点当り 0.35		0.07	0.25	0.02										
第22週	罹患数 39		11	22	2	1	2				1				
第22週	定点当り 0.45		0.13	0.26	0.02	0.01	0.02				0.01				

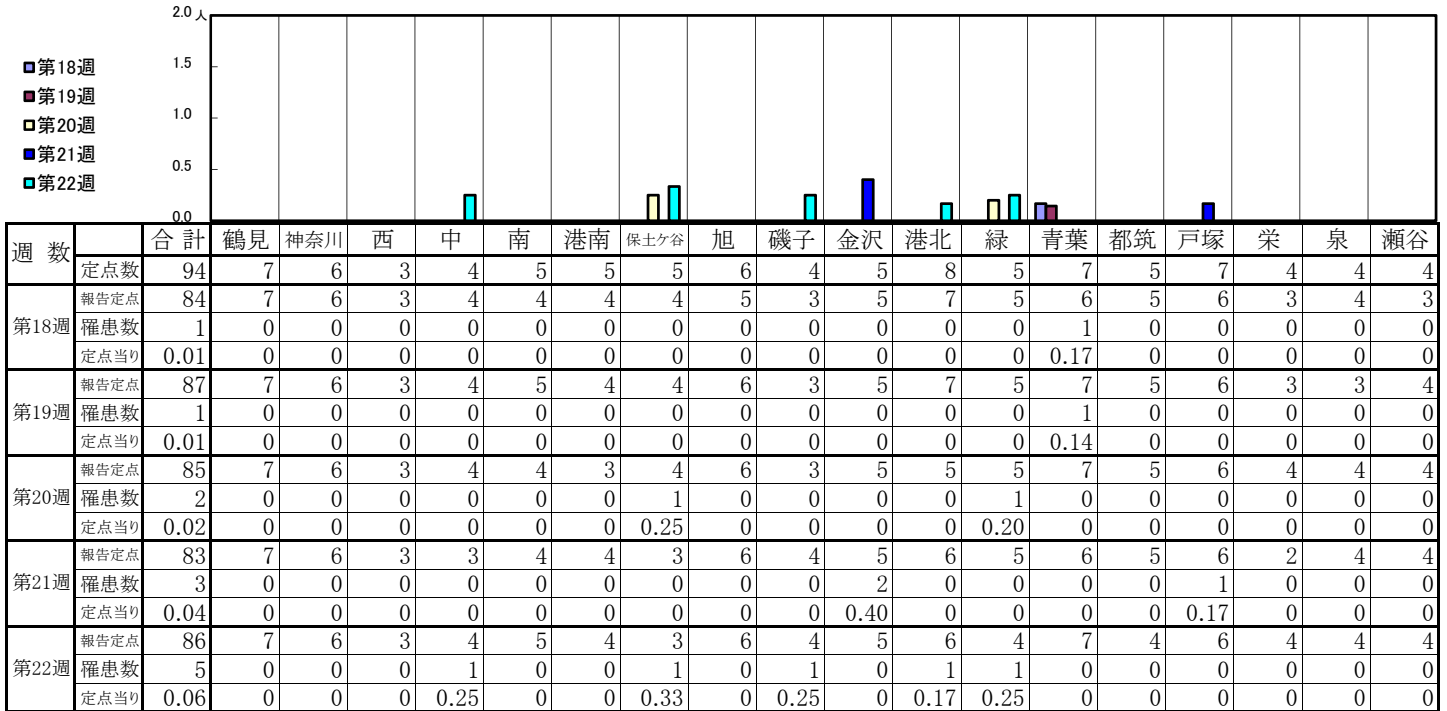
【年齢層別5週分集計】



【定点当りの患者数】

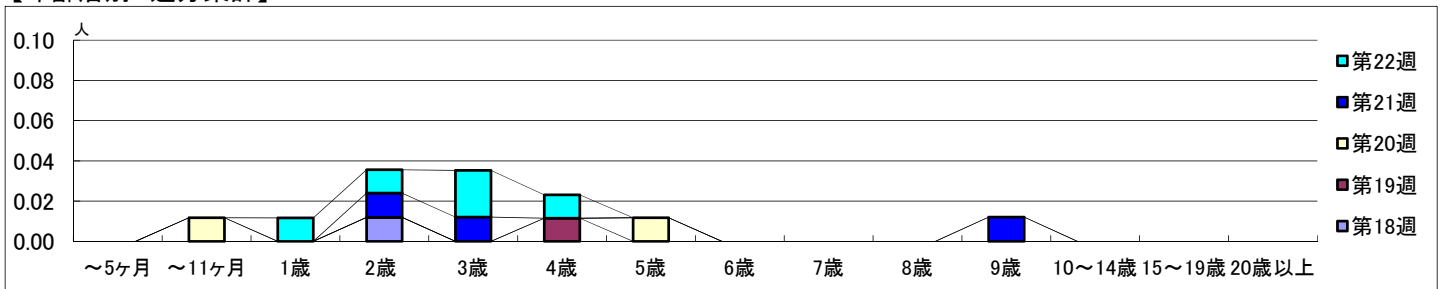


【区別・週別報告定点当り】

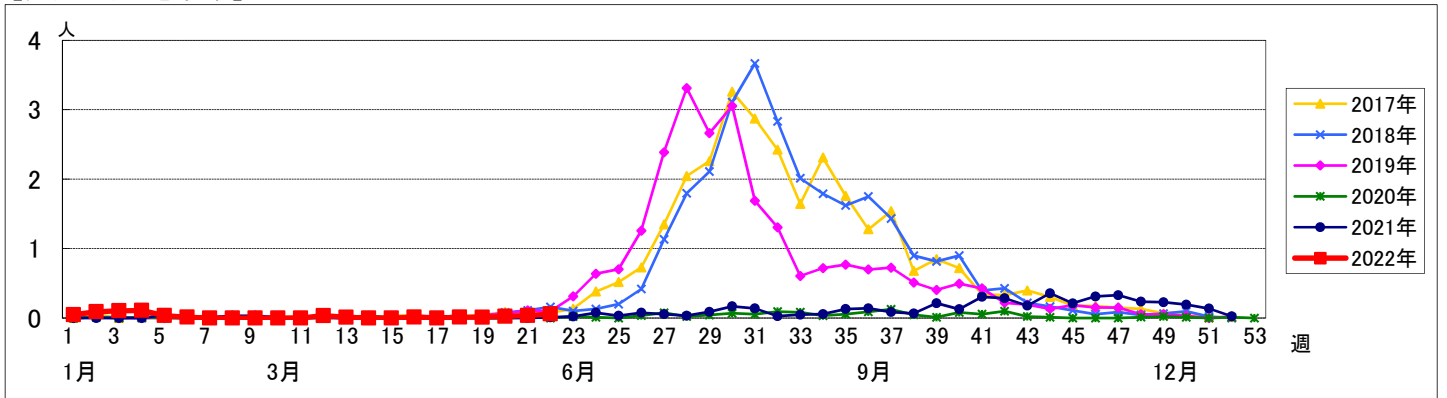


週数	合計	~5ヶ月	~11ヶ月	1歳	2歳	3歳	4歳	5歳	6歳	7歳	8歳	9歳	10~14歳	15~19歳	20歳以上
第18週	罹患数 1				1										
第18週	定点当り 0.01				0.01										
第19週	罹患数 1						1								
第19週	定点当り 0.01						0.01								
第20週	罹患数 2		1					1							
第20週	定点当り 0.02		0.01					0.01							
第21週	罹患数 3				1	1						1			
第21週	定点当り 0.04				0.01	0.01						0.01			
第22週	罹患数 5			1	1	2	1								
第22週	定点当り 0.06			0.01	0.01	0.02	0.01								

【年齢層別5週分集計】



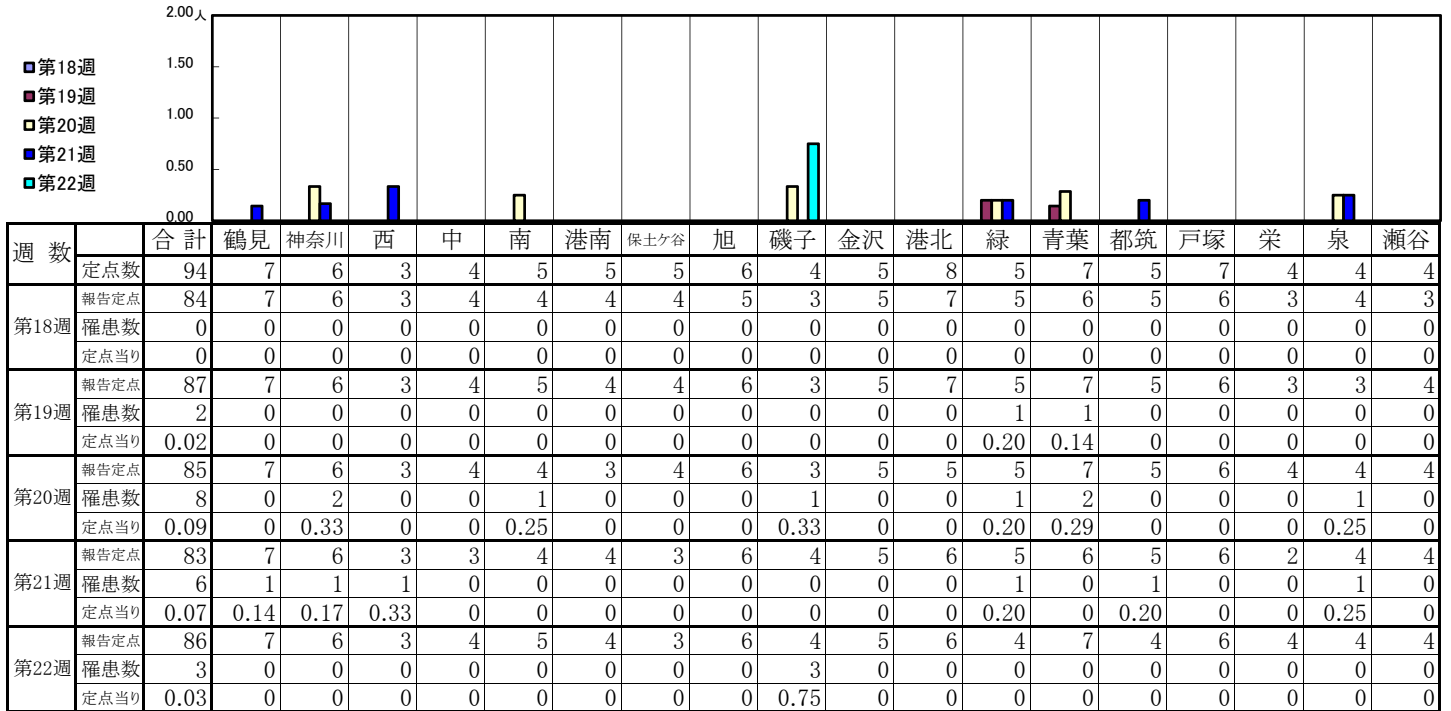
【定点当りの患者数】



<< 流行性耳下腺炎 >>

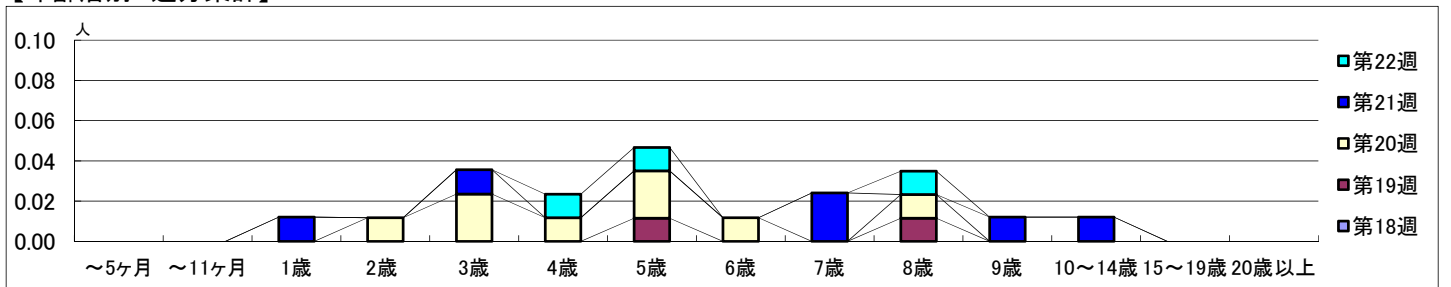
2022年5月2日 ~ 6月5日
[2022年 第18週 ~ 第22週]

【区別・週別報告定点当り】

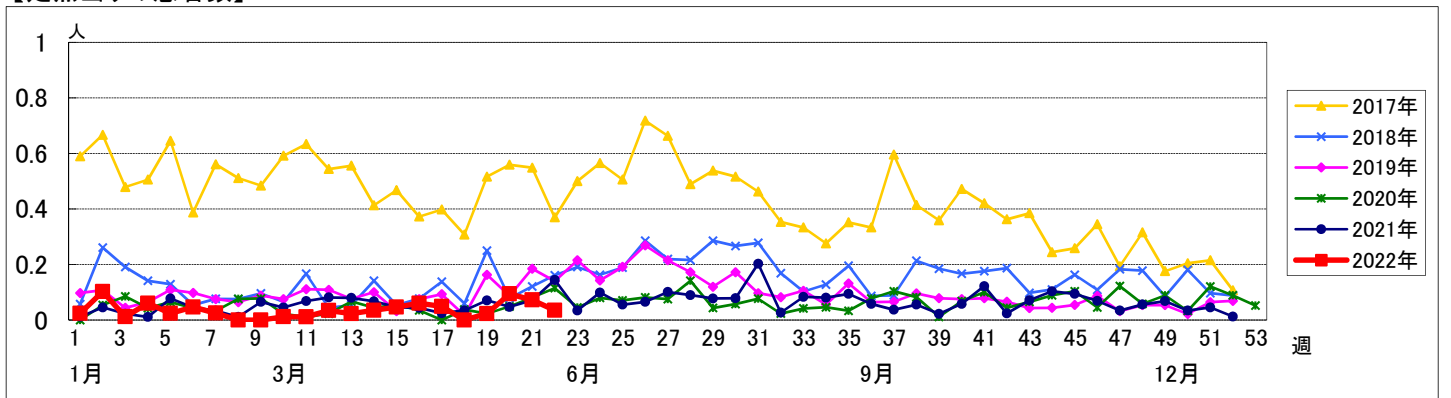


週数	合計	~5ヶ月	~11ヶ月	1歳	2歳	3歳	4歳	5歳	6歳	7歳	8歳	9歳	10~14歳	15~19歳	20歳以上
第18週	0														
第19週	0.02							0.01			0.01				
第20週	0.09				0.01	0.02	0.01	0.02	0.01		0.01				
第21週	0.07			0.01		0.01				0.02		0.01	0.01		
第22週	0.03						0.01	0.01			0.01				

【年齢層別5週分集計】



【定点当りの患者数】



<< 急性出血性結膜炎 >>

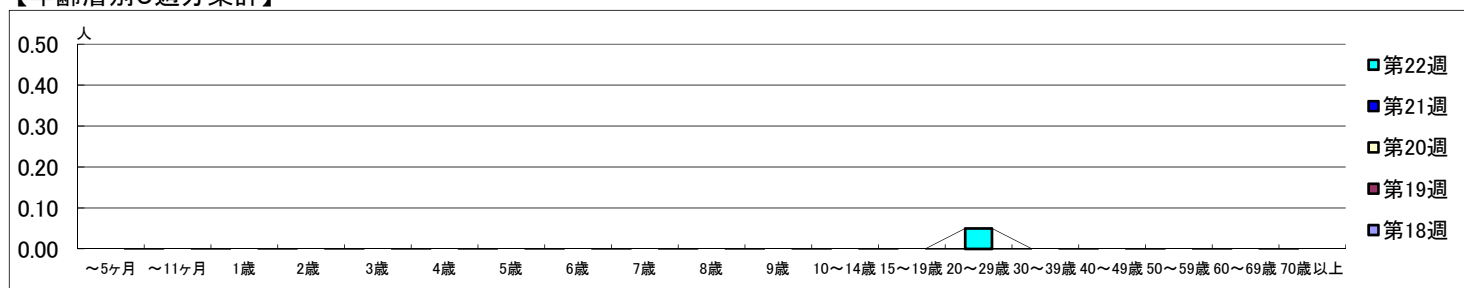
2022年5月2日 ~ 6月5日
[2022年 第18週 ~ 第22週]

【区別・週別報告定点当り】

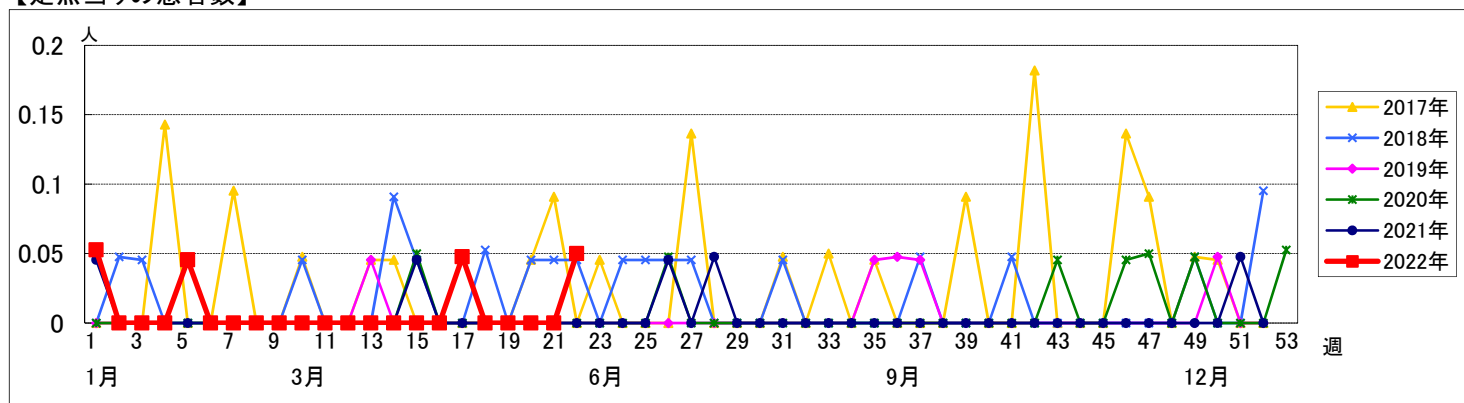
週数		合計	区別																	
			鶴見	神奈川	西	中	南	港南	保土ヶ谷	旭	磯子	金沢	港北	緑	青葉	都筑	戸塚	栄	泉	瀬谷
第18週	定点数	22	2	1	1	1	1	1	1	1	1	2	1	2	1	2	1	2	1	1
	報告定点	22	2	1	1	1	1	1	1	1	1	2	1	2	1	2	1	2	1	1
	罹患数	0	0	0	0	0	0	0	0	0	0	0	0	0	0	0	0	0	0	0
	定点当り	0	0	0	0	0	0	0	0	0	0	0	0	0	0	0	0	0	0	0
第19週	報告定点	22	2	1	1	1	1	1	1	1	1	2	1	2	1	2	1	2	1	1
	罹患数	0	0	0	0	0	0	0	0	0	0	0	0	0	0	0	0	0	0	0
	定点当り	0	0	0	0	0	0	0	0	0	0	0	0	0	0	0	0	0	0	0
	報告定点	21	2	1	1	1	1	1	1	1	1	1	1	2	1	2	1	2	1	1
第20週	罹患数	0	0	0	0	0	0	0	0	0	0	0	0	0	0	0	0	0	0	0
	定点当り	0	0	0	0	0	0	0	0	0	0	0	0	0	0	0	0	0	0	0
	報告定点	21	2	1	1	1	1	1	1	1	1	1	1	2	1	2	1	2	1	1
	罹患数	0	0	0	0	0	0	0	0	0	0	0	0	0	0	0	0	0	0	0
第21週	定点当り	0	0	0	0	0	0	0	0	0	0	0	0	0	0	0	0	0	0	0
	報告定点	20	1	1	1	1	1	1	1	1	1	2		2	1	2	1	1	1	
	罹患数	1	0	0	0	0	0	0	0	0	0	0	0	0	0	0	0	1	0	0
	定点当り	0.05	0	0	0	0	0	0	0	0	0	0	0	0	0	0	0	1.00	0	0

週数		合計	年齢層別																	
			~5ヶ月	~11ヶ月	1歳	2歳	3歳	4歳	5歳	6歳	7歳	8歳	9歳	10~14歳	15~19歳	20~29歳	30~39歳	40~49歳	50~59歳	60~69歳
第18週	罹患数	0																		
	定点当り	0																		
第19週	罹患数	0																		
	定点当り	0																		
第20週	罹患数	0																		
	定点当り	0																		
第21週	罹患数	0																		
	定点当り	0																		
第22週	罹患数	1														1				
	定点当り	0.05													0.05					

【年齢層別5週分集計】



【定点当りの患者数】



<< 流行性角結膜炎 >>

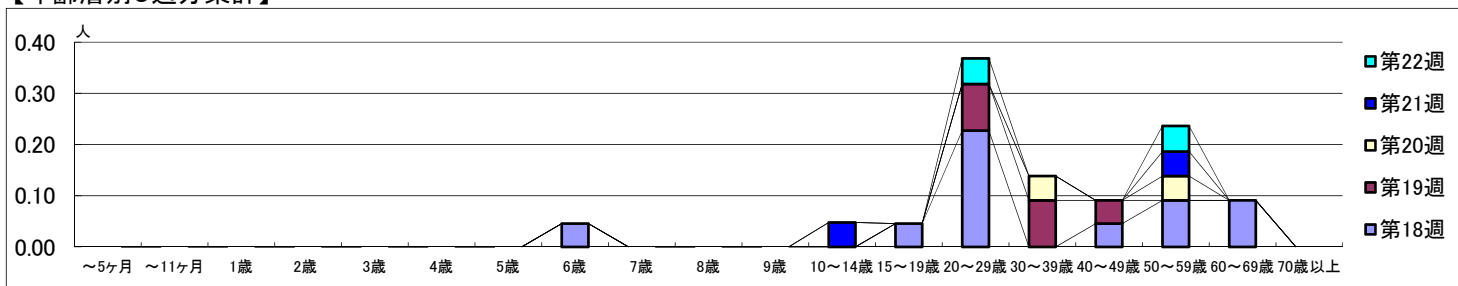
2022年5月2日 ~ 6月5日
[2022年 第18週 ~ 第22週]

【区別・週別報告定点当り】

週数		区別																		
		合計	鶴見	神奈川	西	中	南	港南	保土ヶ谷	旭	磯子	金沢	港北	緑	青葉	都筑	戸塚	栄	泉	瀬谷
第18週	定点数	22	2	1	1	1	1	1	1	1	1	2	1	2	1	2	1	1	1	1
	報告定点	22	2	1	1	1	1	1	1	1	1	2	1	2	1	2	1	1	1	1
	罹患数	12	0	0	0	0	0	0	0	0	1	0	3	4	1	1	0	0	0	2
	定点当り	0.55	0	0	0	0	0	0	0	0	1.00	0	3.00	2.00	1.00	0.50	0	0	0	2.00
第19週	報告定点	22	2	1	1	1	1	1	1	1	1	2	1	2	1	2	1	1	1	1
	罹患数	5	0	1	0	0	0	0	0	0	0	1	0	2	0	1	0	0	0	0
	定点当り	0.23	0	1.00	0	0	0	0	0	0	0	0.50	0	1.00	0	0.50	0	0	0	0
	報告定点	21	2	1	1	1	1	1	1	1	1	1	1	2	1	2	1	1	1	1
第20週	報告定点	21	2	1	1	1	1	1	1	1	1	1	1	2	1	2	1	1	1	1
	罹患数	2	0	0	0	0	0	0	0	0	0	0	0	1	0	0	0	0	1	0
	定点当り	0.10	0	0	0	0	0	0	0	0	0	0	0	0.50	0	0	0	0	1.00	0
	報告定点	21	2	1	1	1	1	1	1	1	1	1	1	2	1	2	1	1	1	1
第21週	報告定点	21	2	1	1	1	1	1	1	1	1	1	1	2	1	2	1	1	1	1
	罹患数	2	0	0	0	0	0	1	0	0	0	0	0	0	0	0	0	0	0	1
	定点当り	0.10	0	0	0	0	0	1.00	0	0	0	0	0	0	0	0	0	0	0	1.00
	報告定点	20	1	1	1	1	1	1	1	1	1	2		2	1	2	1	1	1	1
第22週	報告定点	20	1	1	1	1	1	1	1	1	1	2		2	1	2	1	1	1	1
	罹患数	2	0	1	0	0	0	0	0	0	1	0	0	0	0	0	0	0	0	0
	定点当り	0.10	0	1.00	0	0	0	0	0	0	1.00	0	0	0	0	0	0	0	0	0

週数		合計	~5ヶ月	~11ヶ月	1歳	2歳	3歳	4歳	5歳	6歳	7歳	8歳	9歳	10~14歳	15~19歳	20~29歳	30~39歳	40~49歳	50~59歳	60~69歳	70歳以上
			第18週	罹患数	12								1					1	5		1
第18週	定点当り	0.55								0.05					0.05	0.23		0.05	0.09	0.09	
第19週	罹患数	5														2	2	1			
第19週	定点当り	0.23														0.09	0.09	0.05			
第20週	罹患数	2															1			1	
第20週	定点当り	0.10															0.05			0.05	
第21週	罹患数	2												1						1	
第21週	定点当り	0.10												0.05						0.05	
第22週	罹患数	2														1				1	
第22週	定点当り	0.10														0.05				0.05	

【年齢層別5週分集計】



【定点当りの患者数】

