

	インフルエンザ	RSウイルス感染症	咽頭結膜熱	A群溶血性レンサ球菌咽頭炎	感染性胃腸炎	水痘	手足口病	伝染性紅斑	突発性発しん	ヘルパンギーナ	流行性耳下腺炎	急性出血性結膜炎	流行性角結膜炎
警報レベル <span style="color:red">◎</span>	30		3	8	20	2	5	2		6	6	1	8
終息基準値 <span style="color:red">◎</span>	10		1	4	12	1	2	1		2	2	0.1	4
注意報レベル <span style="color:red">○</span>	10					1					3		
横浜市	-	-	0.06	0.05	3.71	0.13	0.04	0.03	0.44	0.01	0.03	-	0.25
鶴見	-	-	0.14	0.14	2.86	-	-	-	-	-	-	-	-
神奈川	-	-	-	0.17	3.17	-	-	-	0.67	-	-	-	1.00
西	-	-	-	-	8.67	0.67	-	-	-	-	-	-	-
中	-	-	-	-	0.50	-	-	-	-	-	-	-	-
南	-	-	-	-	5.00	<span style="color:red">○</span> 1.00	-	-	1.25	-	-	-	-
港南	-	-	-	-	4.00	0.67	0.33	-	-	-	-	-	-
保土ヶ谷	-	-	-	-	2.00	-	-	-	-	-	-	-	-
旭	-	-	0.33	-	3.50	-	-	-	0.33	-	-	-	-
磯子	-	-	0.33	-	1.00	-	-	-	1.00	-	-	-	-
金沢	-	-	-	-	3.60	-	-	0.20	1.40	-	-	-	-
港北	-	-	-	0.14	6.71	0.14	-	-	0.14	-	-	-	0.50
緑	-	-	-	0.25	4.75	0.25	-	-	0.50	-	0.25	-	-
青葉	-	-	0.14	-	2.00	-	0.29	-	0.43	0.14	0.14	-	2.00
都筑	-	-	-	-	4.50	-	-	0.25	0.50	-	-	-	-
戸塚	-	-	-	-	3.00	-	-	-	0.33	-	-	-	0.50
栄	-	-	-	-	4.00	-	-	-	1.00	-	-	-	-
泉	-	-	-	-	6.00	-	-	-	0.67	-	-	-	-
瀬谷	-	-	-	-	2.67	-	-	-	-	-	-	-	-

(-: 定点当たり0.00) (…: 未報告)

- ◎ 報告定点当たりの値が警報レベル もしくは警報レベル継続中です
- 報告定点当たりの値が注意報レベルに達しています

(この数字は集計時点のもので、翌週以降変動することもあります)

# << インフルエンザ >>

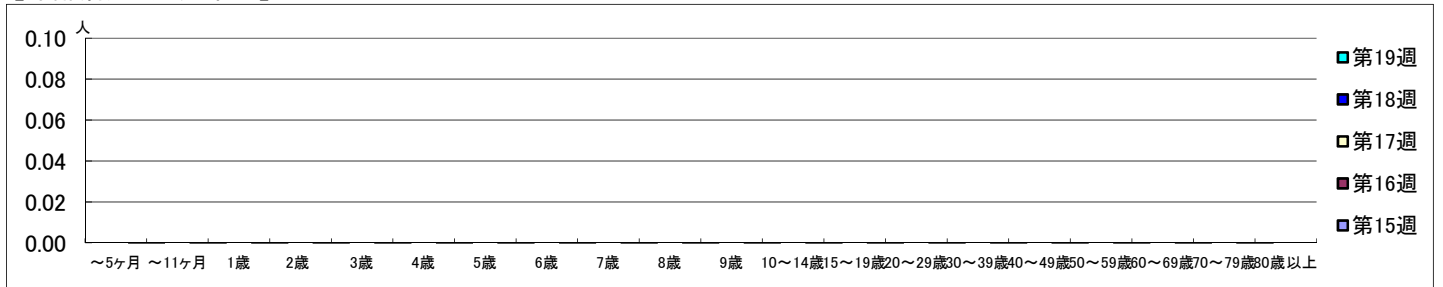
2022年4月11日 ~ 5月15日  
[2022年 第15週 ~ 第19週]

## 【区別・週別報告定点当り】

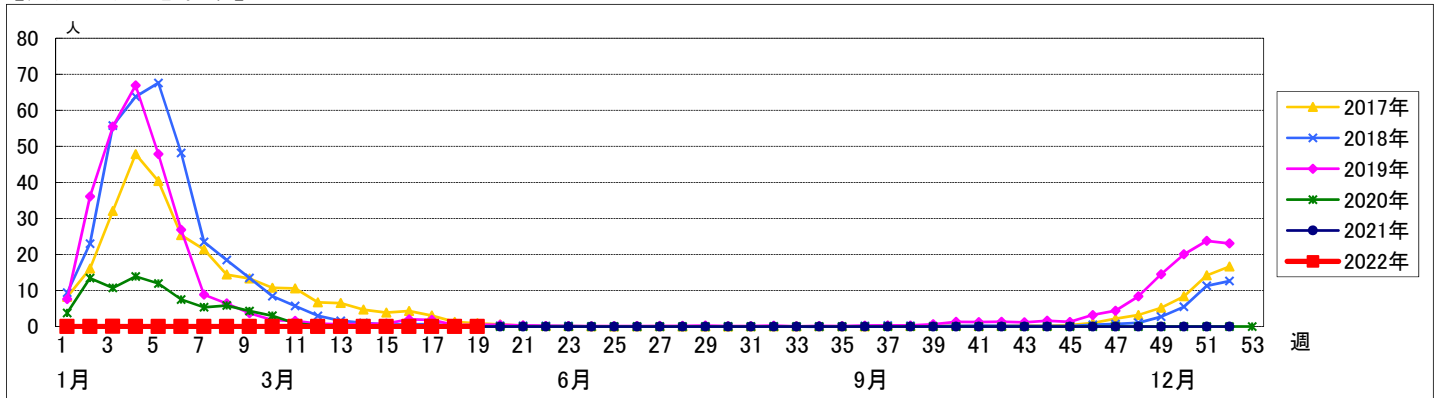
週数		合計	鶴見	神奈川	西	中	南	港南	保土ヶ谷	旭	磯子	金沢	港北	緑	青葉	都筑	戸塚	栄	泉	瀬谷
第15週	定点数	153	11	10	5	7	8	8	8	10	7	8	13	8	11	8	11	6	7	7
	報告定点	129	10	7	5	6	8	6	8	9	6	7	10	4	10	6	9	5	6	7
	罹患数	0	0	0	0	0	0	0	0	0	0	0	0	0	0	0	0	0	0	0
	定点当り	0	0	0	0	0	0	0	0	0	0	0	0	0	0	0	0	0	0	0
第16週	報告定点	131	10	9	5	6	7	5	7	7	7	8	11	5	9	7	9	6	6	7
	罹患数	0	0	0	0	0	0	0	0	0	0	0	0	0	0	0	0	0	0	0
	定点当り	0	0	0	0	0	0	0	0	0	0	0	0	0	0	0	0	0	0	0
	報告定点	124	10	8	4	5	8	5	7	9	7	8	8	6	8	5	9	5	6	6
第17週	報告定点	130	10	8	5	6	7	7	7	9	6	8	12	6	8	6	9	5	6	5
	罹患数	0	0	0	0	0	0	0	0	0	0	0	0	0	0	0	0	0	0	0
	定点当り	0	0	0	0	0	0	0	0	0	0	0	0	0	0	0	0	0	0	0
	報告定点	127	10	8	5	6	7	6	6	9	6	8	12	5	10	6	9	4	5	5
第18週	報告定点	127	10	8	5	6	7	6	6	9	6	8	12	5	10	6	9	4	5	5
	罹患数	0	0	0	0	0	0	0	0	0	0	0	0	0	0	0	0	0	0	0
	定点当り	0	0	0	0	0	0	0	0	0	0	0	0	0	0	0	0	0	0	0
	報告定点	127	10	8	5	6	7	6	6	9	6	8	12	5	10	6	9	4	5	5
第19週	報告定点	127	10	8	5	6	7	6	6	9	6	8	12	5	10	6	9	4	5	5
	罹患数	0	0	0	0	0	0	0	0	0	0	0	0	0	0	0	0	0	0	0
	定点当り	0	0	0	0	0	0	0	0	0	0	0	0	0	0	0	0	0	0	0
	報告定点	127	10	8	5	6	7	6	6	9	6	8	12	5	10	6	9	4	5	5

週数		合計	~5ヶ月	~11ヶ月	1歳	2歳	3歳	4歳	5歳	6歳	7歳	8歳	9歳	10~14歳	15~19歳	20~29歳	30~39歳	40~49歳	50~59歳	60~69歳	70~79歳	80歳以上
第15週	罹患数	0																				
	定点当り	0																				
第16週	罹患数	0																				
	定点当り	0																				
第17週	罹患数	0																				
	定点当り	0																				
第18週	罹患数	0																				
	定点当り	0																				
第19週	罹患数	0																				
	定点当り	0																				

## 【年齢層別5週分集計】



## 【定点当りの患者数】



# << RSウイルス感染症 >>

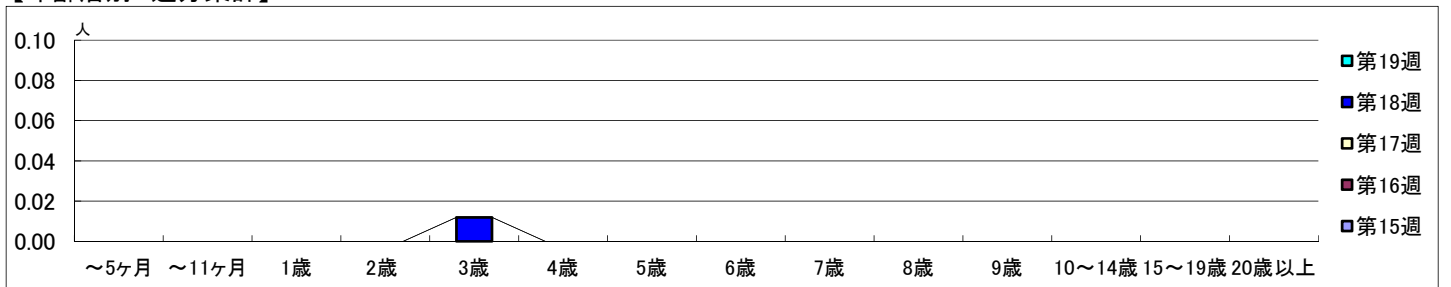
2022年4月11日 ~ 5月15日  
[2022年 第15週 ~ 第19週]

## 【区別・週別報告定点当り】

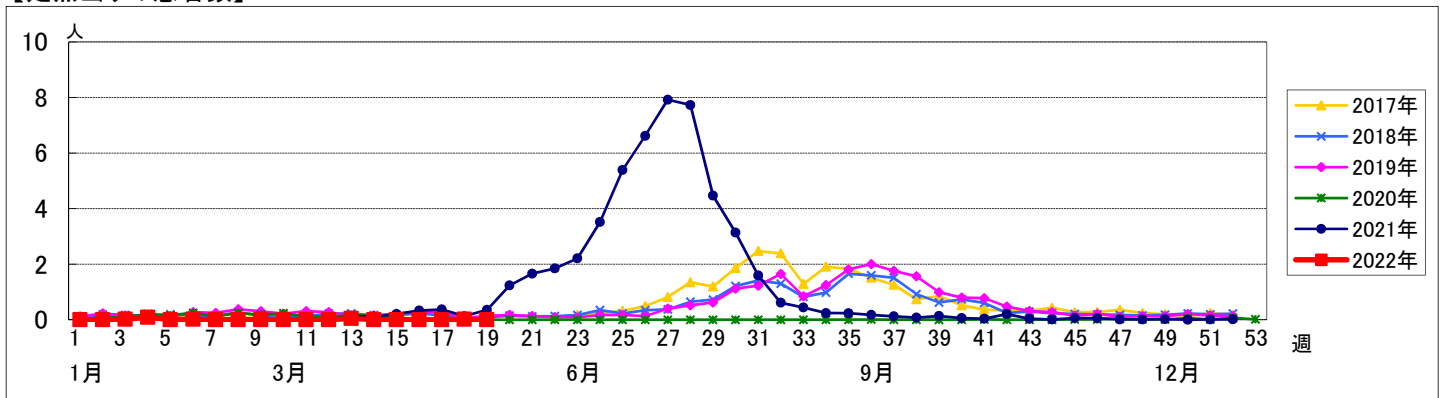
週 数		区 別																		
		合計	鶴見	神奈川	西	中	南	港南	保土ヶ谷	旭	磯子	金沢	港北	緑	青葉	都筑	戸塚	栄	泉	瀬谷
第15週	定点数	94	7	6	3	4	5	5	5	6	4	5	8	5	7	5	7	4	4	4
	報告定点	86	7	6	3	4	5	3	5	5	4	5	6	4	7	5	6	3	4	4
	罹患数	0	0	0	0	0	0	0	0	0	0	0	0	0	0	0	0	0	0	0
	定点当り	0	0	0	0	0	0	0	0	0	0	0	0	0	0	0	0	0	0	0
第16週	報告定点	83	7	6	3	4	4	2	4	3	3	5	7	5	7	5	6	4	4	4
	罹患数	0	0	0	0	0	0	0	0	0	0	0	0	0	0	0	0	0	0	0
	定点当り	0	0	0	0	0	0	0	0	0	0	0	0	0	0	0	0	0	0	0
	報告定点	82	7	6	3	3	5	3	4	5	4	5	6	5	6	3	6	3	4	4
第17週	罹患数	0	0	0	0	0	0	0	0	0	0	0	0	0	0	0	0	0	0	0
	定点当り	0	0	0	0	0	0	0	0	0	0	0	0	0	0	0	0	0	0	0
	報告定点	84	7	6	3	4	4	4	4	5	3	5	7	5	6	5	6	3	4	3
	罹患数	1	0	0	0	0	0	0	0	0	0	1	0	0	0	0	0	0	0	0
第18週	定点当り	0.01	0	0	0	0	0	0	0	0	0.20	0	0	0	0	0	0	0	0	0
	報告定点	80	7	6	3	4	4	3	3	6	3	5	7	4	7	4	6	2	3	3
	罹患数	0	0	0	0	0	0	0	0	0	0	0	0	0	0	0	0	0	0	0
	定点当り	0	0	0	0	0	0	0	0	0	0	0	0	0	0	0	0	0	0	0

週 数		合計	年 齢														
			~5ヶ月	~11ヶ月	1歳	2歳	3歳	4歳	5歳	6歳	7歳	8歳	9歳	10~14歳	15~19歳	20歳以上	
第15週	罹患数	0															
	定点当り	0															
第16週	罹患数	0															
	定点当り	0															
第17週	罹患数	0															
	定点当り	0															
第18週	罹患数	1					1										
	定点当り	0.01				0.01											
第19週	罹患数	0															
	定点当り	0															

## 【年齢層別5週分集計】



## 【定点当りの患者数】



# << 咽頭結膜熱 >>

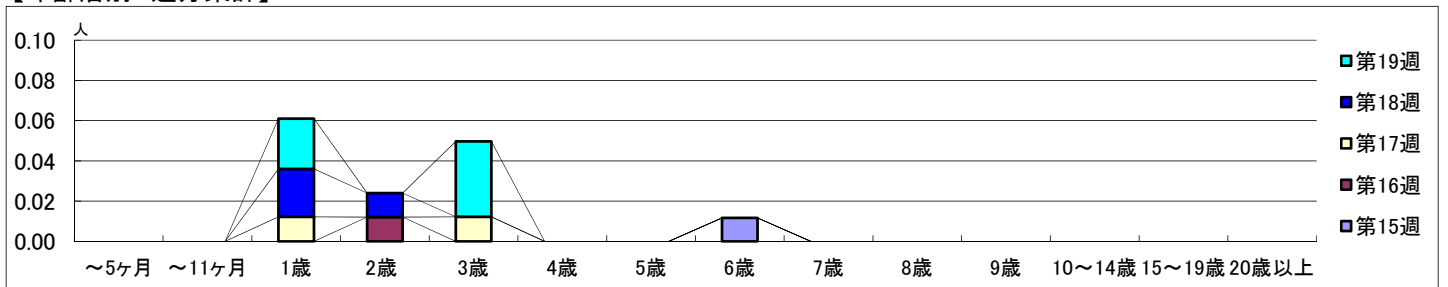
2022年4月11日 ~ 5月15日  
[2022年 第15週 ~ 第19週]

## 【区別・週別報告定点当り】

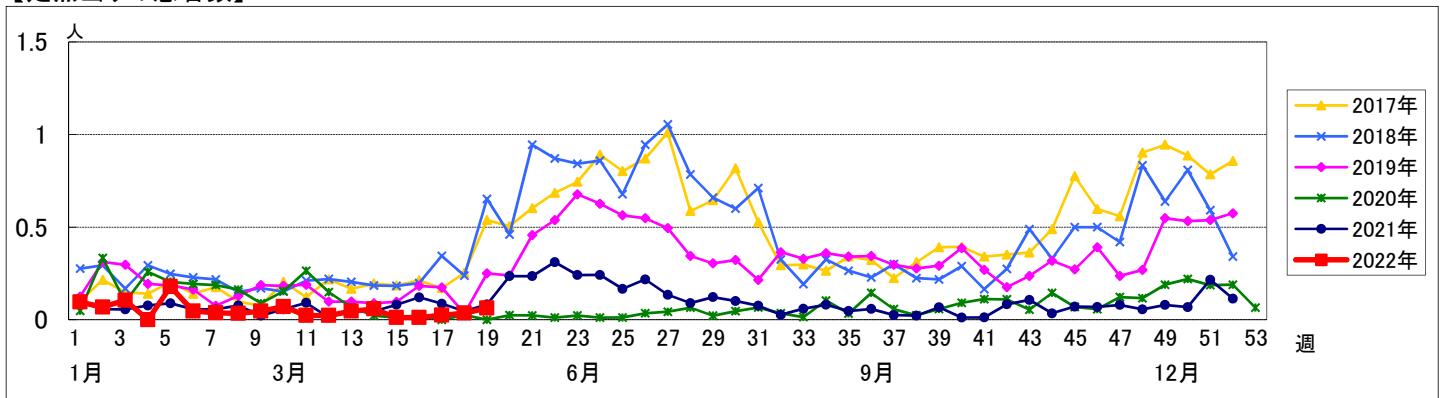
週数		合計	鶴見	神奈川	西	中	南	港南	保土ヶ谷	旭	磯子	金沢	港北	緑	青葉	都筑	戸塚	栄	泉	瀬谷
第15週	定点数	94	7	6	3	4	5	5	5	6	4	5	8	5	7	5	7	4	4	4
	報告定点	86	7	6	3	4	5	3	5	5	4	5	6	4	7	5	6	3	4	4
	罹患数	1	1	0	0	0	0	0	0	0	0	0	0	0	0	0	0	0	0	0
	定点当り	0.01	0.14	0	0	0	0	0	0	0	0	0	0	0	0	0	0	0	0	0
第16週	報告定点	83	7	6	3	4	4	2	4	3	3	5	7	5	7	5	6	4	4	4
	罹患数	1	0	0	0	0	0	0	0	0	0	0	1	0	0	0	0	0	0	0
	定点当り	0.01	0	0	0	0	0	0	0	0	0	0	0.14	0	0	0	0	0	0	0
	報告定点	82	7	6	3	3	5	3	4	5	4	5	6	5	6	3	6	3	4	4
第17週	報告定点	84	7	6	3	4	4	4	4	5	3	5	7	5	6	5	6	3	4	4
	罹患数	2	0	0	0	0	0	0	0	1	0	0	1	0	0	0	0	0	0	0
	定点当り	0.02	0	0	0	0	0	0	0	0.20	0	0	0.17	0	0	0	0	0	0	0
	報告定点	84	7	6	3	4	4	4	4	5	3	5	7	5	6	5	6	3	4	3
第18週	報告定点	84	7	6	3	4	4	4	4	5	3	5	7	5	6	5	6	3	4	3
	罹患数	3	2	0	0	0	0	0	0	1	0	0	0	0	0	0	0	0	0	0
	定点当り	0.04	0.29	0	0	0	0	0	0	0.20	0	0	0	0	0	0	0	0	0	0
	報告定点	80	7	6	3	4	4	3	3	6	3	5	7	4	7	4	6	2	3	3
第19週	報告定点	80	7	6	3	4	4	3	3	6	3	5	7	4	7	4	6	2	3	3
	罹患数	5	1	0	0	0	0	0	0	2	1	0	0	0	1	0	0	0	0	0
	定点当り	0.06	0.14	0	0	0	0	0	0	0.33	0.33	0	0	0	0.14	0	0	0	0	0
	報告定点	80	7	6	3	4	4	3	3	6	3	5	7	4	7	4	6	2	3	3

週数		合計	~5ヶ月	~11ヶ月	1歳	2歳	3歳	4歳	5歳	6歳	7歳	8歳	9歳	10~14歳	15~19歳	20歳以上
第15週	罹患数	1								1						
	定点当り	0.01								0.01						
第16週	罹患数	1				1										
	定点当り	0.01				0.01										
第17週	罹患数	2			1		1									
	定点当り	0.02			0.01		0.01									
第18週	罹患数	3			2	1										
	定点当り	0.04			0.02	0.01										
第19週	罹患数	5			2		3									
	定点当り	0.06			0.03		0.04									

## 【年齢層別5週分集計】



## 【定点当りの患者数】



# << A群溶血性レンサ球菌咽頭炎 >>

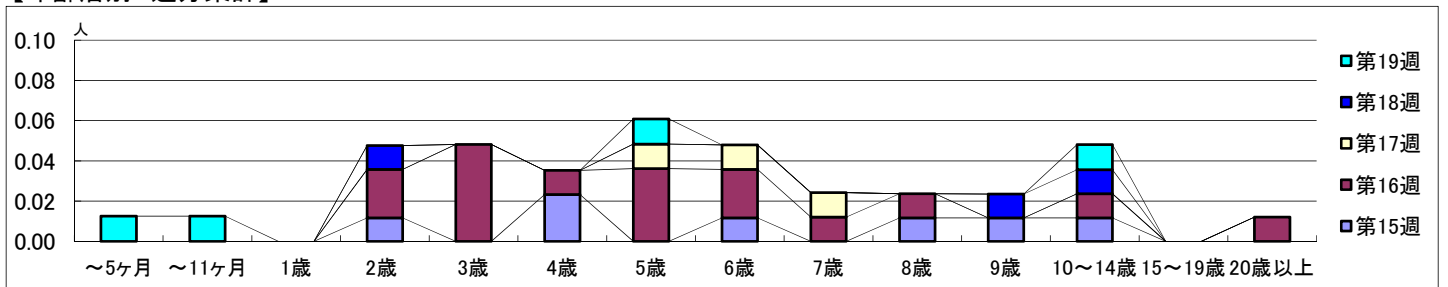
2022年4月11日 ~ 5月15日  
[2022年 第15週 ~ 第19週]

## 【区別・週別報告定点当り】

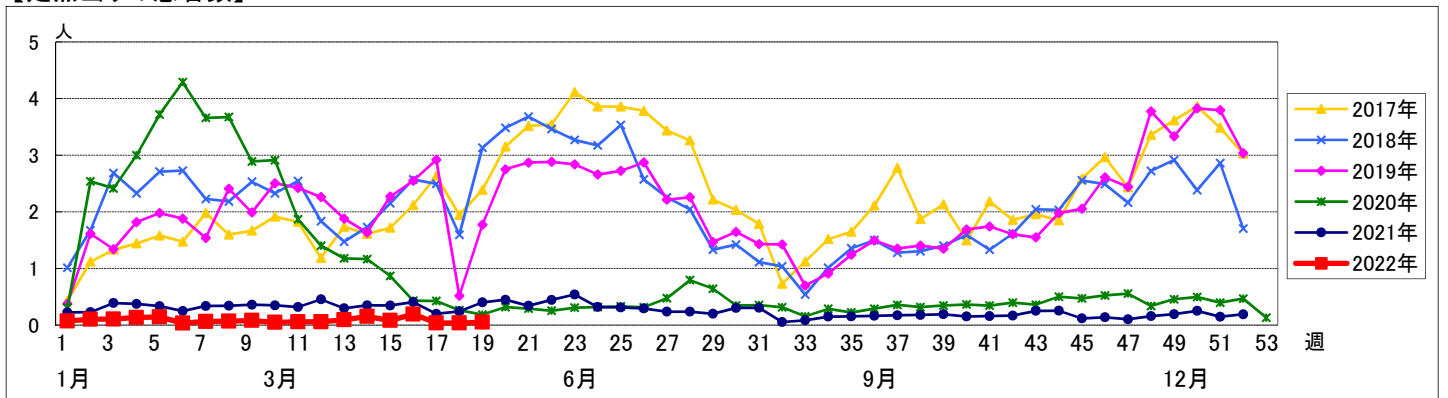
週数		合計	鶴見	神奈川	西	中	南	港南	保土ヶ谷	旭	磯子	金沢	港北	緑	青葉	都筑	戸塚	栄	泉	瀬谷
第15週	定点数	94	7	6	3	4	5	5	5	6	4	5	8	5	7	5	7	4	4	4
	報告定点	86	7	6	3	4	5	3	5	5	4	5	6	4	7	5	6	3	4	4
	罹患数	7	0	0	0	1	0	4	0	0	0	1	1	0	0	0	0	0	0	0
	定点当り	0.08	0	0	0	0.25	0	1.33	0	0	0	0.20	0.17	0	0	0	0	0	0	0
第16週	報告定点	83	7	6	3	4	4	2	4	3	3	5	7	5	7	5	6	4	4	4
	罹患数	16	0	0	0	2	0	0	0	0	0	0	2	2	4	0	0	0	0	6
	定点当り	0.19	0	0	0	0.50	0	0	0	0	0	0.29	0.40	0.57	0	0	0	0	1.50	
	報告定点	82	7	6	3	3	5	3	4	5	4	5	6	5	6	3	6	3	4	4
第17週	報告定点	82	7	6	3	3	5	3	4	5	4	5	6	5	6	3	6	3	4	4
	罹患数	3	0	0	0	0	0	0	0	0	0	1	1	0	0	0	0	0	0	1
	定点当り	0.04	0	0	0	0	0	0	0	0	0	0.20	0.17	0	0	0	0	0	0	0.25
	報告定点	84	7	6	3	4	4	4	4	5	3	5	7	5	6	5	6	3	4	3
第18週	報告定点	84	7	6	3	4	4	4	4	5	3	5	7	5	6	5	6	3	4	3
	罹患数	3	1	0	0	0	0	0	0	0	1	0	1	0	0	0	0	0	0	0
	定点当り	0.04	0.14	0	0	0	0	0	0	0	0.33	0	0.14	0	0	0	0	0	0	0
	報告定点	80	7	6	3	4	4	3	3	6	3	5	7	4	7	4	6	2	3	3
第19週	報告定点	80	7	6	3	4	4	3	3	6	3	5	7	4	7	4	6	2	3	3
	罹患数	4	1	1	0	0	0	0	0	0	0	0	1	1	0	0	0	0	0	0
	定点当り	0.05	0.14	0.17	0	0	0	0	0	0	0	0	0.14	0.25	0	0	0	0	0	0

週数		合計	~5ヶ月	~11ヶ月	1歳	2歳	3歳	4歳	5歳	6歳	7歳	8歳	9歳	10~14歳	15~19歳	20歳以上
第15週	罹患数	7				1		2		1		1	1	1		
	定点当り	0.08				0.01		0.02		0.01		0.01	0.01	0.01		
第16週	罹患数	16				2	4	1	3	2	1	1		1		1
	定点当り	0.19				0.02	0.05	0.01	0.04	0.02	0.01	0.01		0.01		0.01
第17週	罹患数	3							1	1	1					
	定点当り	0.04							0.01	0.01	0.01					
第18週	罹患数	3				1							1	1		
	定点当り	0.04				0.01							0.01	0.01		
第19週	罹患数	4	1	1					1					1		
	定点当り	0.05	0.01	0.01					0.01					0.01		

## 【年齢層別5週分集計】



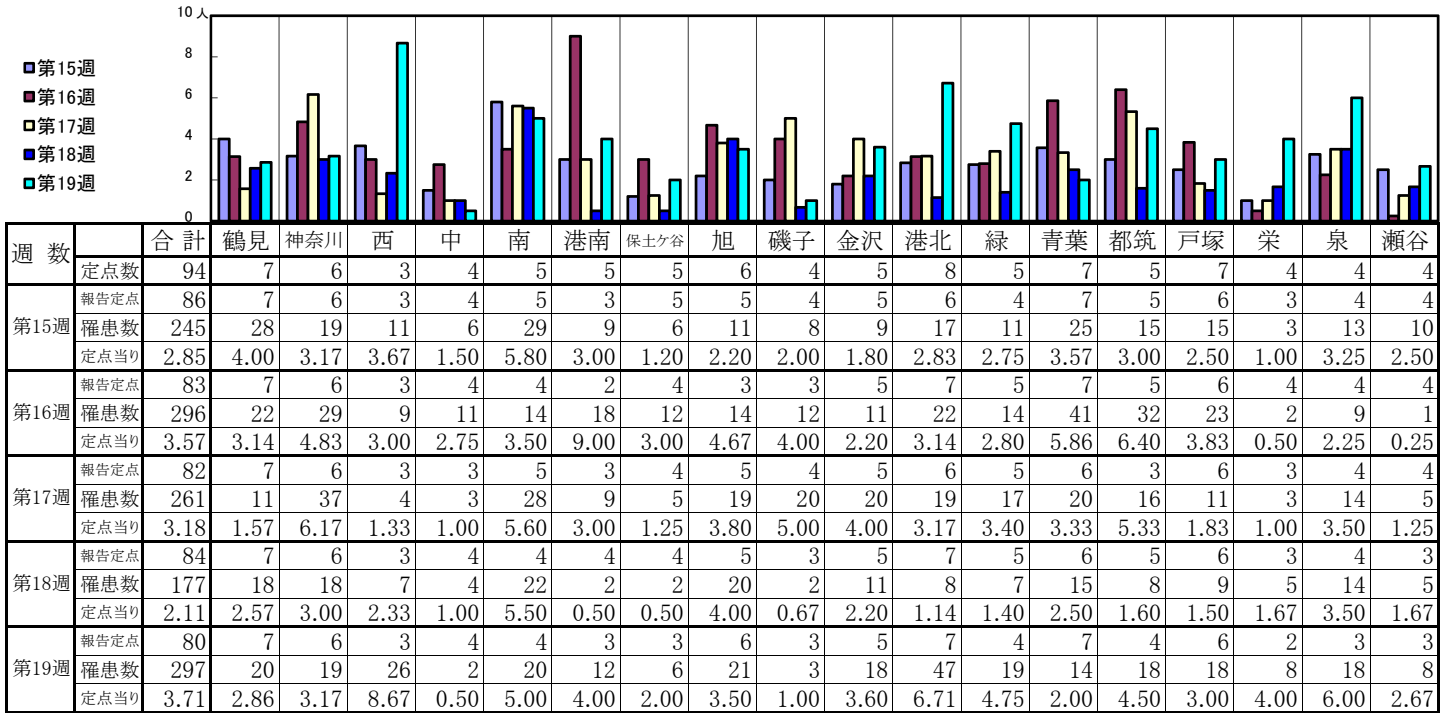
## 【定点当りの患者数】



# << 感染性胃腸炎 >>

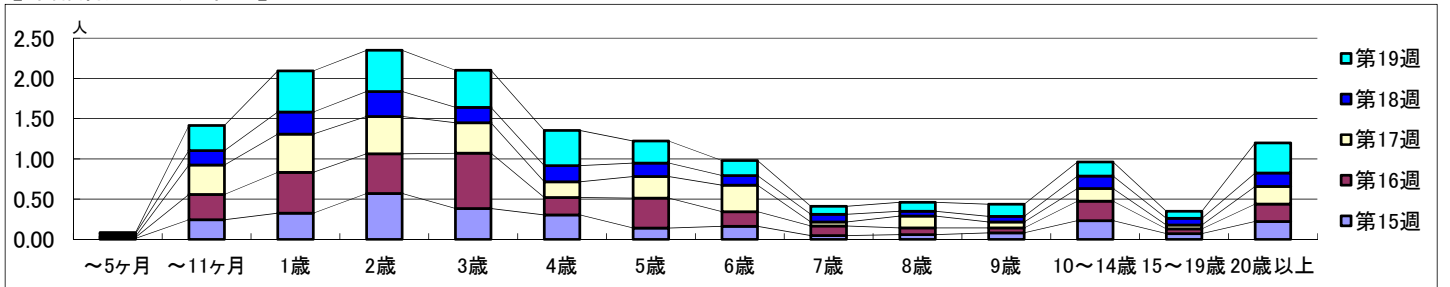
2022年4月11日 ~ 5月15日  
[2022年 第15週 ~ 第19週]

## 【区別・週別報告定点当り】

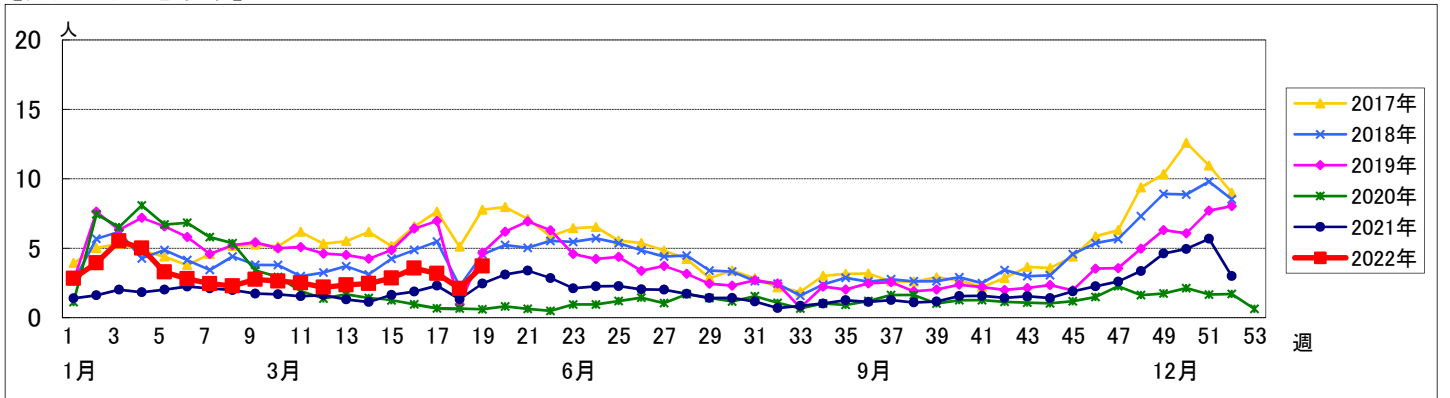


週数		合計	年齢層別													
			~5ヶ月	~11ヶ月	1歳	2歳	3歳	4歳	5歳	6歳	7歳	8歳	9歳	10~14歳	15~19歳	20歳以上
第15週	罹患数	245	1	21	28	49	33	26	12	14	4	5	7	20	6	19
	定点当り	2.85	0.01	0.24	0.33	0.57	0.38	0.30	0.14	0.16	0.05	0.06	0.08	0.23	0.07	0.22
第16週	罹患数	296	1	26	42	41	57	18	31	15	10	7	5	20	5	18
	定点当り	3.57	0.01	0.31	0.51	0.49	0.69	0.22	0.37	0.18	0.12	0.08	0.06	0.24	0.06	0.22
第17週	罹患数	261	1	30	39	38	31	16	22	27	4	12	6	13	4	18
	定点当り	3.18	0.01	0.37	0.48	0.46	0.38	0.20	0.27	0.33	0.05	0.15	0.07	0.16	0.05	0.22
第18週	罹患数	177	3	15	23	26	16	17	14	10	8	5	6	13	7	14
	定点当り	2.11	0.04	0.18	0.27	0.31	0.19	0.20	0.17	0.12	0.10	0.06	0.07	0.15	0.08	0.17
第19週	罹患数	297	1	25	41	41	37	35	22	15	8	9	12	14	7	30
	定点当り	3.71	0.01	0.31	0.51	0.51	0.46	0.44	0.28	0.19	0.10	0.11	0.15	0.18	0.09	0.38

## 【年齢層別5週分集計】



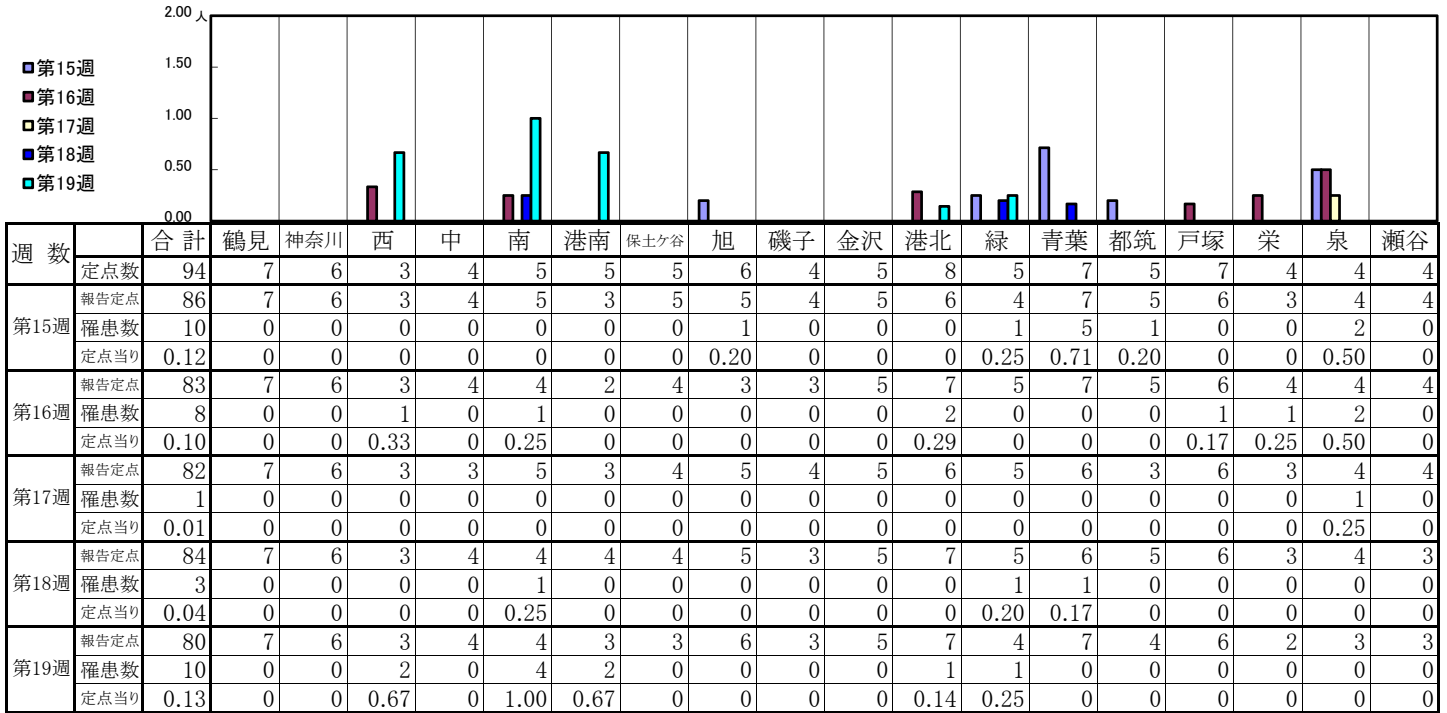
## 【定点当りの患者数】



# << 水痘 >>

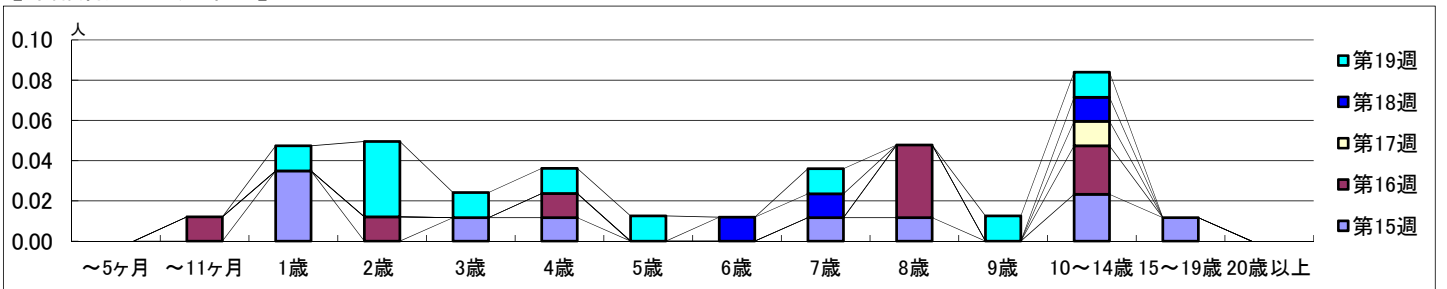
2022年4月11日 ~ 5月15日  
[2022年 第15週 ~ 第19週]

## 【区別・週別報告定点当り】

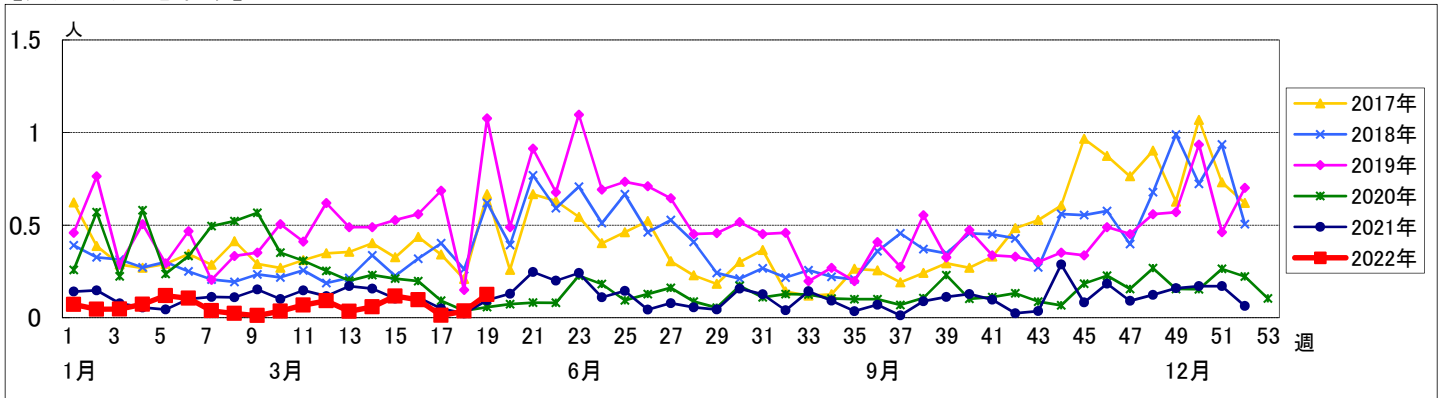


週数	合計	~5ヶ月	~11ヶ月	1歳	2歳	3歳	4歳	5歳	6歳	7歳	8歳	9歳	10~14歳	15~19歳	20歳以上
第15週	罹患数 10 定点当り 0.12			3 0.03		1 0.01	1 0.01			1 0.01	1 0.01		2 0.02	1 0.01	
第16週	罹患数 8 定点当り 0.10		1 0.01		1 0.01		1 0.01				3 0.04		2 0.02		
第17週	罹患数 1 定点当り 0.01												1 0.01		
第18週	罹患数 3 定点当り 0.04								1 0.01	1 0.01			1 0.01		
第19週	罹患数 10 定点当り 0.13			1 0.01	3 0.04	1 0.01	1 0.01	1 0.01		1 0.01		1 0.01	1 0.01		

## 【年齢層別5週分集計】



## 【定点当りの患者数】



# << 手足口病 >>

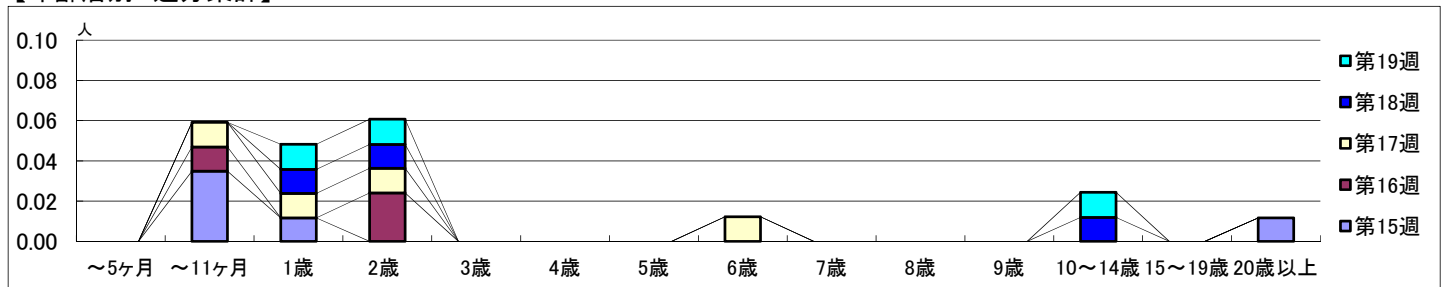
2022年4月11日 ~ 5月15日  
[2022年 第15週 ~ 第19週]

## 【区別・週別報告定点当り】

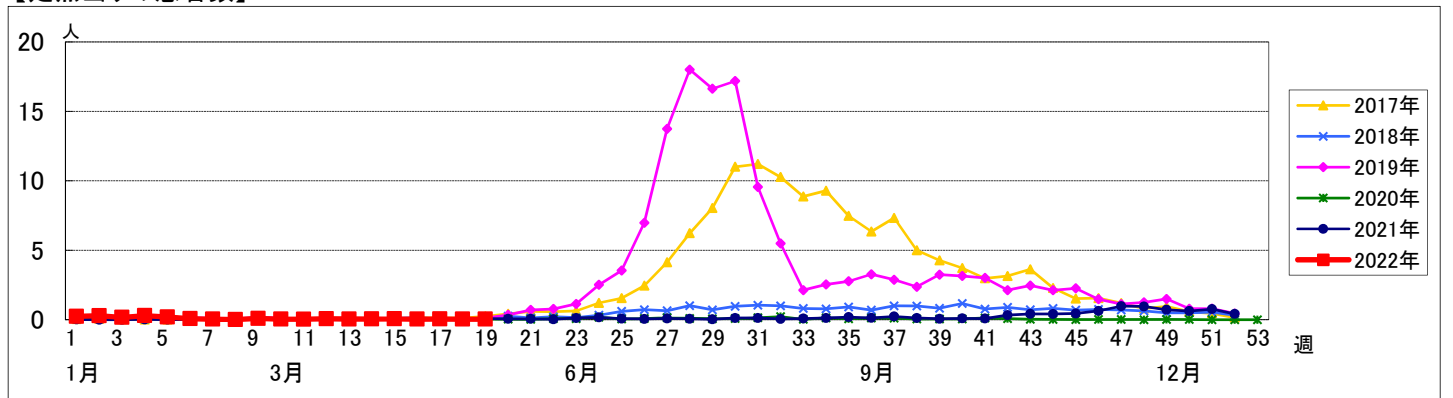
週数		合計	鶴見	神奈川	西	中	南	港南	保土ヶ谷	旭	磯子	金沢	港北	緑	青葉	都筑	戸塚	栄	泉	瀬谷
第15週	定点数	94	7	6	3	4	5	5	5	6	4	5	8	5	7	5	7	4	4	4
	罹患数	5	0	0	0	0	2	0	0	0	0	0	0	0	3	0	0	0	0	0
第16週	報告定点	83	7	6	3	4	4	2	4	3	3	5	7	5	7	5	6	4	4	4
	罹患数	3	0	0	0	0	0	1	0	0	0	0	0	0	2	0	0	0	0	0
第17週	報告定点	82	7	6	3	3	5	3	4	5	4	5	6	5	6	3	6	3	4	4
	罹患数	4	0	0	0	1	0	0	0	0	0	0	0	1	0	0	1	0	0	1
第18週	報告定点	84	7	6	3	4	4	4	4	5	3	5	7	5	6	5	6	3	4	3
	罹患数	3	0	0	0	0	0	1	0	0	1	0	0	0	1	0	0	0	0	0
第19週	報告定点	80	7	6	3	4	4	3	3	6	3	5	7	4	7	4	6	2	3	3
	罹患数	3	0	0	0	0	0	1	0	0	0	0	0	0	2	0	0	0	0	0

週数		合計	~5ヶ月	~11ヶ月	1歳	2歳	3歳	4歳	5歳	6歳	7歳	8歳	9歳	10~14歳	15~19歳	20歳以上
第15週	罹患数	5		3	1											1
	定点当り	0.06		0.03	0.01											0.01
第16週	罹患数	3		1		2										
	定点当り	0.04		0.01		0.02										
第17週	罹患数	4		1	1	1				1						
	定点当り	0.05		0.01	0.01	0.01				0.01						
第18週	罹患数	3			1	1								1		
	定点当り	0.04			0.01	0.01								0.01		
第19週	罹患数	3			1	1								1		
	定点当り	0.04			0.01	0.01								0.01		

## 【年齢層別5週分集計】



## 【定点当りの患者数】





<< 伝染性紅斑 >>

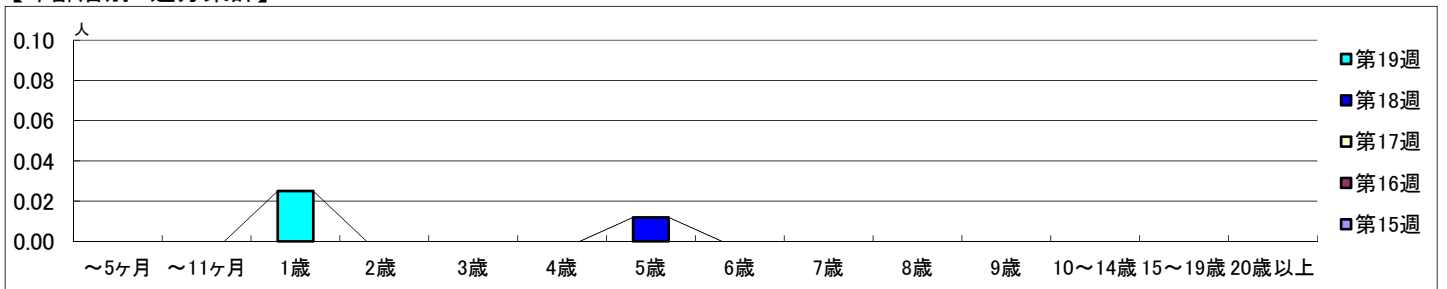
2022年4月11日 ~ 5月15日  
[2022年 第15週 ~ 第19週]

【区別・週別報告定点当り】

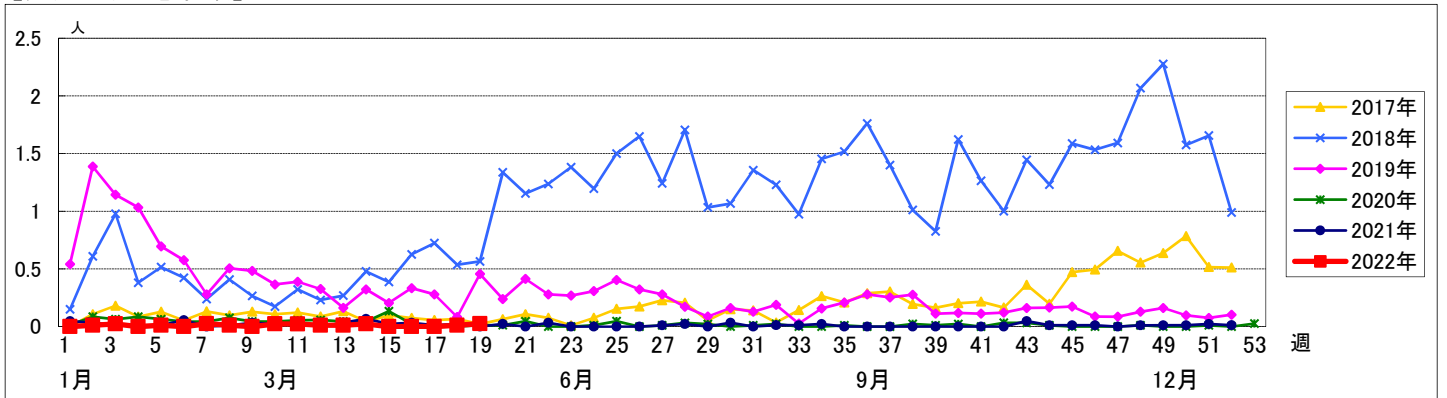
週数	合計	鶴見	神奈川	西	中	南	港南	保土ヶ谷	旭	磯子	金沢	港北	緑	青葉	都筑	戸塚	栄	泉	瀬谷
定点数	94	7	6	3	4	5	5	5	6	4	5	8	5	7	5	7	4	4	4
報告定点	86	7	6	3	4	5	3	5	5	4	5	6	4	7	5	6	3	4	4
罹患数	0	0	0	0	0	0	0	0	0	0	0	0	0	0	0	0	0	0	0
定点当り	0	0	0	0	0	0	0	0	0	0	0	0	0	0	0	0	0	0	0
報告定点	83	7	6	3	4	4	2	4	3	3	5	7	5	7	5	6	4	4	4
罹患数	0	0	0	0	0	0	0	0	0	0	0	0	0	0	0	0	0	0	0
定点当り	0	0	0	0	0	0	0	0	0	0	0	0	0	0	0	0	0	0	0
報告定点	82	7	6	3	3	5	3	4	5	4	5	6	5	6	3	6	3	4	4
罹患数	0	0	0	0	0	0	0	0	0	0	0	0	0	0	0	0	0	0	0
定点当り	0	0	0	0	0	0	0	0	0	0	0	0	0	0	0	0	0	0	0
報告定点	84	7	6	3	4	4	4	4	5	3	5	7	5	6	5	6	3	4	3
罹患数	1	0	0	0	0	0	0	0	0	0	0	0	0	0	0	1	0	0	0
定点当り	0.01	0	0	0	0	0	0	0	0	0	0	0	0	0	0	0.17	0	0	0
報告定点	80	7	6	3	4	4	3	3	6	3	5	7	4	7	4	6	2	3	3
罹患数	2	0	0	0	0	0	0	0	0	0	1	0	0	0	1	0	0	0	0
定点当り	0.03	0	0	0	0	0	0	0	0	0	0.20	0	0	0	0.25	0	0	0	0

週数	合計	~5ヶ月	~11ヶ月	1歳	2歳	3歳	4歳	5歳	6歳	7歳	8歳	9歳	10~14歳	15~19歳	20歳以上
第15週	罹患数 0 定点当り 0														
第16週	罹患数 0 定点当り 0														
第17週	罹患数 0 定点当り 0														
第18週	罹患数 1 定点当り 0.01							1	0.01						
第19週	罹患数 2 定点当り 0.03			2	0.03										

【年齢層別5週分集計】



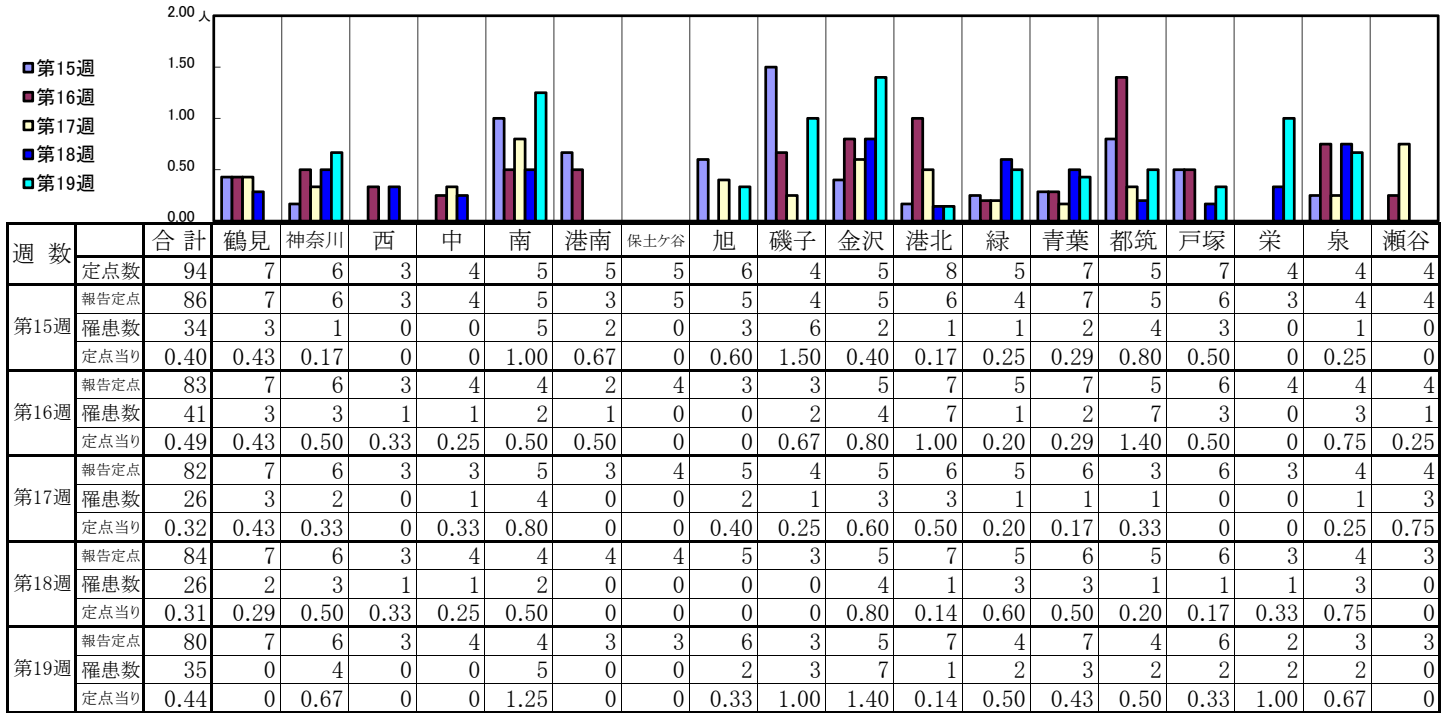
【定点当りの患者数】



# << 突発性発しん >>

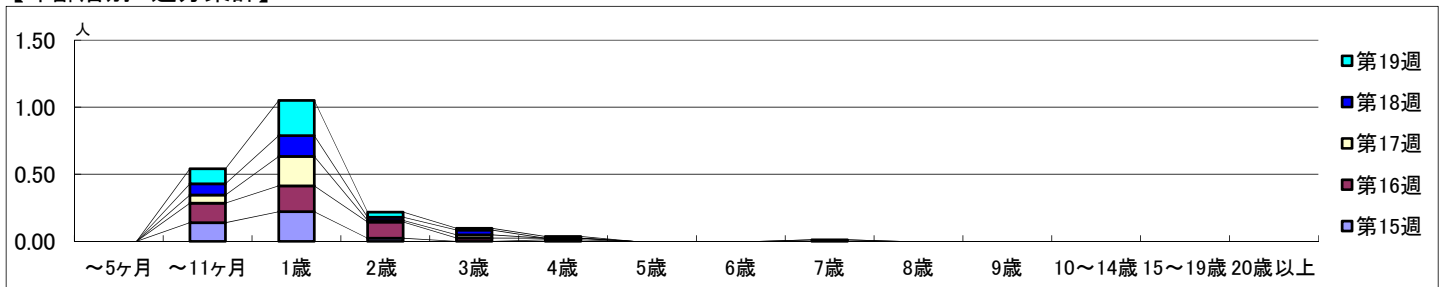
2022年4月11日 ~ 5月15日  
[2022年 第15週 ~ 第19週]

## 【区別・週別報告定点当り】

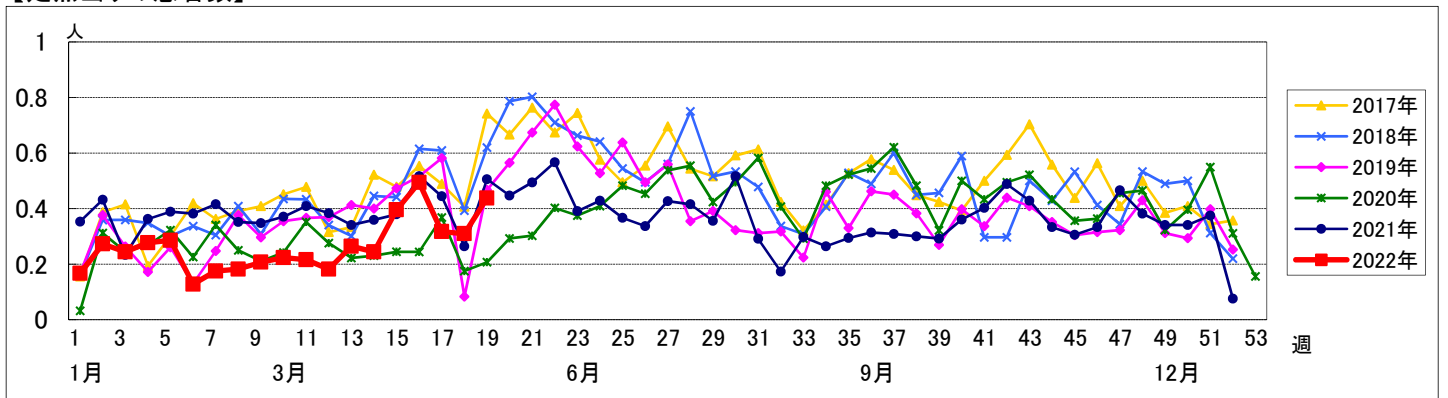


週数	合計	~5ヶ月	~11ヶ月	1歳	2歳	3歳	4歳	5歳	6歳	7歳	8歳	9歳	10~14歳	15~19歳	20歳以上
第15週	罹患数 34 定点当り 0.40		12 0.14	19 0.22	2 0.02		1 0.01								
第16週	罹患数 41 定点当り 0.49		12 0.14	16 0.19	10 0.12	2 0.02	1 0.01								
第17週	罹患数 26 定点当り 0.32		5 0.06	18 0.22	1 0.01	2 0.02									
第18週	罹患数 26 定点当り 0.31		7 0.08	13 0.15	2 0.02	3 0.04				1 0.01					
第19週	罹患数 35 定点当り 0.44		9 0.11	21 0.26	3 0.04	1 0.01	1 0.01								

## 【年齢層別5週分集計】



## 【定点当りの患者数】

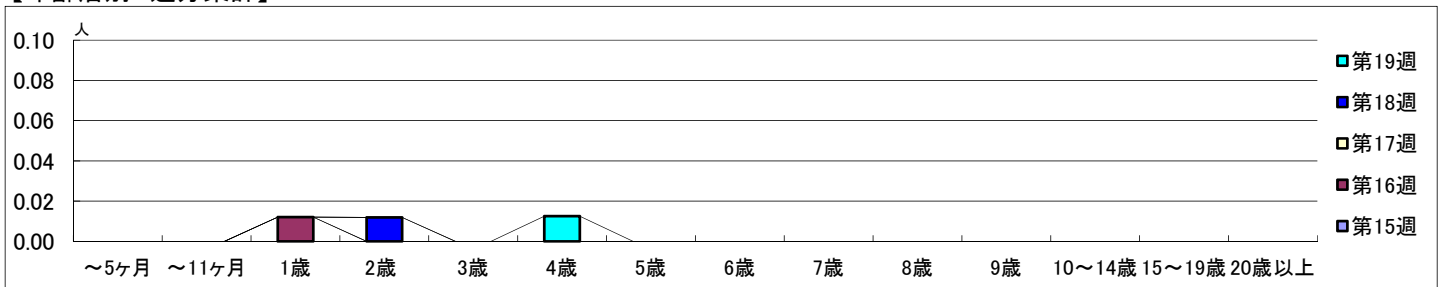


【区別・週別報告定点当り】

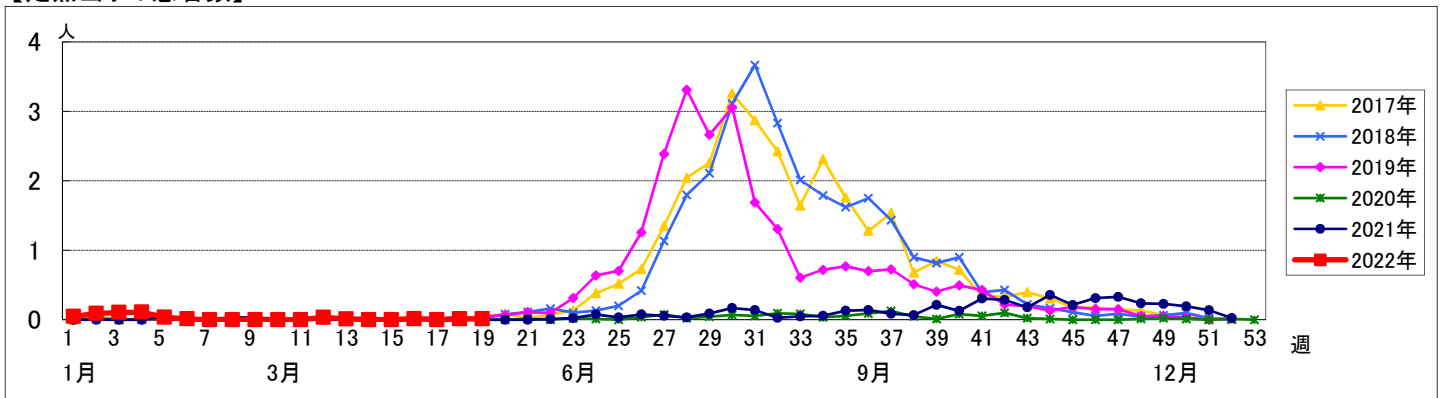
週数		区別																		
		合計	鶴見	神奈川	西	中	南	港南	保土ヶ谷	旭	磯子	金沢	港北	緑	青葉	都筑	戸塚	栄	泉	瀬谷
第15週	定点数	94	7	6	3	4	5	5	5	6	4	5	8	5	7	5	7	4	4	4
	報告定点	86	7	6	3	4	5	3	5	5	4	5	6	4	7	5	6	3	4	4
	罹患数	0	0	0	0	0	0	0	0	0	0	0	0	0	0	0	0	0	0	0
	定点当り	0	0	0	0	0	0	0	0	0	0	0	0	0	0	0	0	0	0	0
第16週	報告定点	83	7	6	3	4	4	2	4	3	3	5	7	5	7	5	6	4	4	4
	罹患数	1	0	0	0	0	0	0	0	0	0	0	0	1	0	0	0	0	0	0
	定点当り	0.01	0	0	0	0	0	0	0	0	0	0	0	0.20	0	0	0	0	0	0
	報告定点	82	7	6	3	3	5	3	4	5	4	5	6	5	6	3	6	3	4	4
第17週	報告定点	82	7	6	3	3	5	3	4	5	4	5	6	5	6	3	6	3	4	4
	罹患数	0	0	0	0	0	0	0	0	0	0	0	0	0	0	0	0	0	0	0
	定点当り	0	0	0	0	0	0	0	0	0	0	0	0	0	0	0	0	0	0	0
	報告定点	84	7	6	3	4	4	4	4	5	3	5	7	5	6	5	6	3	4	3
第18週	報告定点	84	7	6	3	4	4	4	4	5	3	5	7	5	6	5	6	3	4	3
	罹患数	1	0	0	0	0	0	0	0	0	0	0	0	0	1	0	0	0	0	0
	定点当り	0.01	0	0	0	0	0	0	0	0	0	0	0	0	0.17	0	0	0	0	0
	報告定点	80	7	6	3	4	4	3	3	6	3	5	7	4	7	4	6	2	3	3
第19週	報告定点	80	7	6	3	4	4	3	3	6	3	5	7	4	7	4	6	2	3	3
	罹患数	1	0	0	0	0	0	0	0	0	0	0	0	0	1	0	0	0	0	0
	定点当り	0.01	0	0	0	0	0	0	0	0	0	0	0	0	0.14	0	0	0	0	0

週数		合計	年齢層別														
			~5ヶ月	~11ヶ月	1歳	2歳	3歳	4歳	5歳	6歳	7歳	8歳	9歳	10~14歳	15~19歳	20歳以上	
第15週	罹患数	0															
	定点当り	0															
第16週	罹患数	1			1												
	定点当り	0.01			0.01												
第17週	罹患数	0															
	定点当り	0															
第18週	罹患数	1				1											
	定点当り	0.01				0.01											
第19週	罹患数	1						1									
	定点当り	0.01						0.01									

【年齢層別5週分集計】



【定点当りの患者数】



# << 流行性耳下腺炎 >>

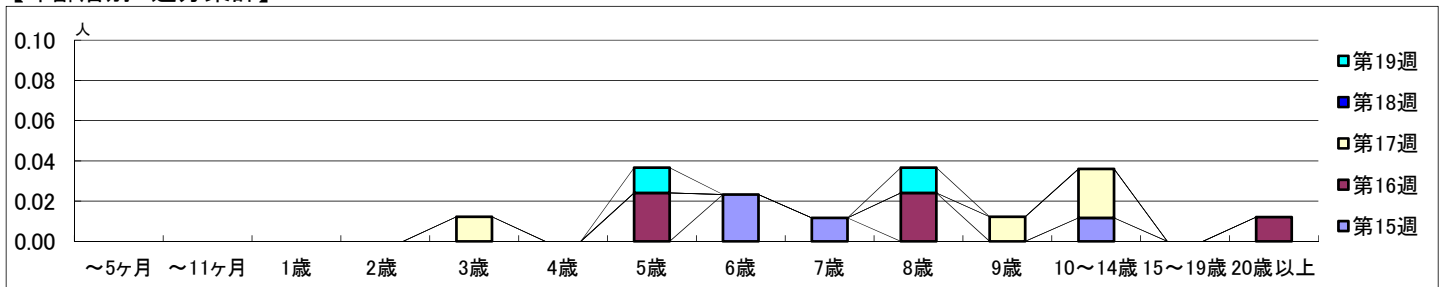
2022年4月11日 ~ 5月15日  
[2022年 第15週 ~ 第19週]

## 【区別・週別報告定点当り】

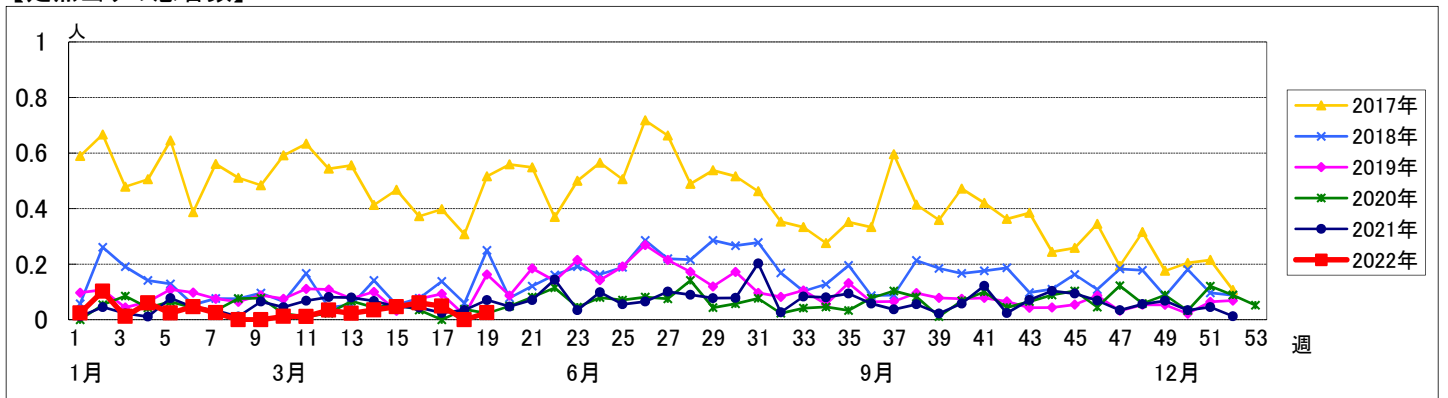
週数		合計	鶴見	神奈川	西	中	南	港南	保土ヶ谷	旭	磯子	金沢	港北	緑	青葉	都筑	戸塚	栄	泉	瀬谷
第15週	定点数	94	7	6	3	4	5	5	5	6	4	5	8	5	7	5	7	4	4	4
	報告定点	86	7	6	3	4	5	3	5	5	4	5	6	4	7	5	6	3	4	4
	罹患数	4	0	0	1	1	0	1	0	1	0	0	0	0	0	0	0	0	0	0
	定点当り	0.05	0	0	0.33	0.25	0	0.33	0	0.20	0	0	0	0	0	0	0	0	0	0
第16週	報告定点	83	7	6	3	4	4	2	4	3	3	5	7	5	7	5	6	4	4	4
	罹患数	5	0	0	0	0	1	0	1	0	1	0	1	1	0	0	0	0	0	0
	定点当り	0.06	0	0	0	0	0.25	0	0.25	0	0.33	0	0.14	0.20	0	0	0	0	0	0
	報告定点	82	7	6	3	3	5	3	4	5	4	5	6	5	6	3	6	3	4	4
第17週	報告定点	84	7	6	3	4	4	4	4	5	3	5	7	5	6	5	6	3	4	3
	罹患数	4	0	0	0	0	0	1	0	0	1	0	0	0	0	0	1	1	0	0
	定点当り	0.05	0	0	0	0	0	0.33	0	0	0.25	0	0	0	0	0	0.17	0.33	0	0
	報告定点	80	7	6	3	4	4	3	3	6	3	5	7	4	7	4	6	2	3	3
第18週	報告定点	84	7	6	3	4	4	4	4	5	3	5	7	5	6	5	6	3	4	3
	罹患数	0	0	0	0	0	0	0	0	0	0	0	0	0	0	0	0	0	0	0
	定点当り	0	0	0	0	0	0	0	0	0	0	0	0	0	0	0	0	0	0	0
	報告定点	80	7	6	3	4	4	3	3	6	3	5	7	4	7	4	6	2	3	3
第19週	報告定点	80	7	6	3	4	4	3	3	6	3	5	7	4	7	4	6	2	3	3
	罹患数	2	0	0	0	0	0	0	0	0	0	0	0	1	1	0	0	0	0	0
	定点当り	0.03	0	0	0	0	0	0	0	0	0	0	0	0.25	0.14	0	0	0	0	0

週数		合計	~5ヶ月	~11ヶ月	1歳	2歳	3歳	4歳	5歳	6歳	7歳	8歳	9歳	10~14歳	15~19歳	20歳以上
第15週	罹患数	4							2	1				1		
	定点当り	0.05							0.02	0.01				0.01		
第16週	罹患数	5							2			2				1
	定点当り	0.06							0.02			0.02				0.01
第17週	罹患数	4					1						1	2		
	定点当り	0.05					0.01						0.01	0.02		
第18週	罹患数	0														
	定点当り	0														
第19週	罹患数	2							1			1				
	定点当り	0.03							0.01			0.01				

## 【年齢層別5週分集計】



## 【定点当りの患者数】



# << 急性出血性結膜炎 >>

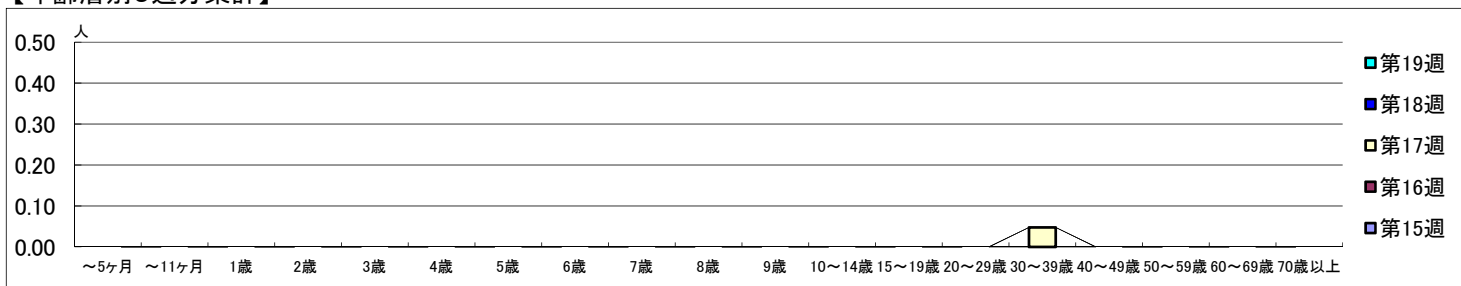
2022年4月11日 ~ 5月15日  
[2022年 第15週 ~ 第19週]

## 【区別・週別報告定点当り】

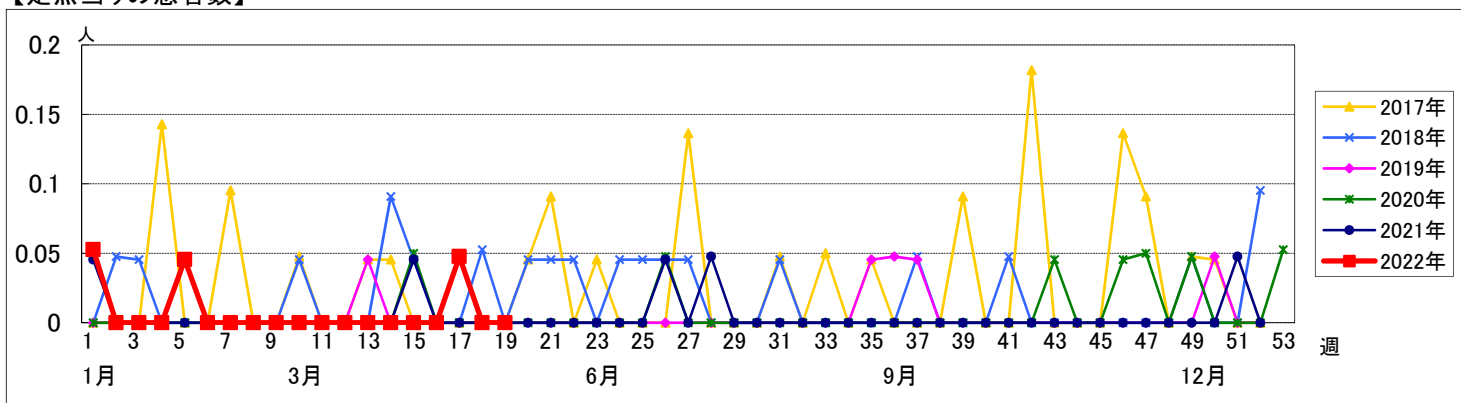
週数		区別																		
		合計	鶴見	神奈川	西	中	南	港南	保土ヶ谷	旭	磯子	金沢	港北	緑	青葉	都筑	戸塚	栄	泉	瀬谷
第15週	定点数	22	2	1	1	1	1	1	1	1	1	1	2	1	2	1	2	1	1	1
	報告定点	22	2	1	1	1	1	1	1	1	1	1	2	1	2	1	2	1	1	1
	罹患数	0	0	0	0	0	0	0	0	0	0	0	0	0	0	0	0	0	0	0
	定点当り	0	0	0	0	0	0	0	0	0	0	0	0	0	0	0	0	0	0	0
第16週	報告定点	22	2	1	1	1	1	1	1	1	1	1	2	1	2	1	2	1	1	1
	罹患数	0	0	0	0	0	0	0	0	0	0	0	0	0	0	0	0	0	0	0
	定点当り	0	0	0	0	0	0	0	0	0	0	0	0	0	0	0	0	0	0	0
	報告定点	21	2	1	1	1	1	1	1	1	1	1	2	1	2	1	2	1	1	1
第17週	罹患数	1	0	0	0	0	0	0	0	0	0	0	0	0	0	0	0	1	0	0
	定点当り	0.05	0	0	0	0	0	0	0	0	0	0	0	0	0	0	0	1.00	0	0
	報告定点	22	2	1	1	1	1	1	1	1	1	1	2	1	2	1	2	1	1	1
	罹患数	0	0	0	0	0	0	0	0	0	0	0	0	0	0	0	0	0	0	0
第18週	定点当り	0	0	0	0	0	0	0	0	0	0	0	0	0	0	0	0	0	0	0
	報告定点	20	1	1	1	1	1	1	1	1	1	1	2	1	1	1	2	1	1	1
	罹患数	0	0	0	0	0	0	0	0	0	0	0	0	0	0	0	0	0	0	0
	定点当り	0	0	0	0	0	0	0	0	0	0	0	0	0	0	0	0	0	0	0

週数		合計	~5ヶ月	~11ヶ月	1歳	2歳	3歳	4歳	5歳	6歳	7歳	8歳	9歳	10~14歳	15~19歳	20~29歳	30~39歳	40~49歳	50~59歳	60~69歳	70歳以上		
			罹患数	0																			
定点当り	0																						
報告定点	21	2	1	1	1	1	1	1	1	1	1	1	1	2	1	2	1	2	1	1	1	1	
罹患数	1	0	0	0	0	0	0	0	0	0	0	0	0	0	0	0	0	1	0	0	0	0	
定点当り	0.05	0	0	0	0	0	0	0	0	0	0	0	0	0	0	0	0.05	0	0	0	0	0	
報告定点	22	2	1	1	1	1	1	1	1	1	1	1	1	2	1	2	1	2	1	1	1	1	
罹患数	0	0	0	0	0	0	0	0	0	0	0	0	0	0	0	0	0	0	0	0	0	0	
定点当り	0	0	0	0	0	0	0	0	0	0	0	0	0	0	0	0	0	0	0	0	0	0	
報告定点	20	1	1	1	1	1	1	1	1	1	1	1	1	2	1	1	1	2	1	1	1	1	
罹患数	0	0	0	0	0	0	0	0	0	0	0	0	0	0	0	0	0	0	0	0	0	0	
定点当り	0	0	0	0	0	0	0	0	0	0	0	0	0	0	0	0	0	0	0	0	0	0	

## 【年齢層別5週分集計】



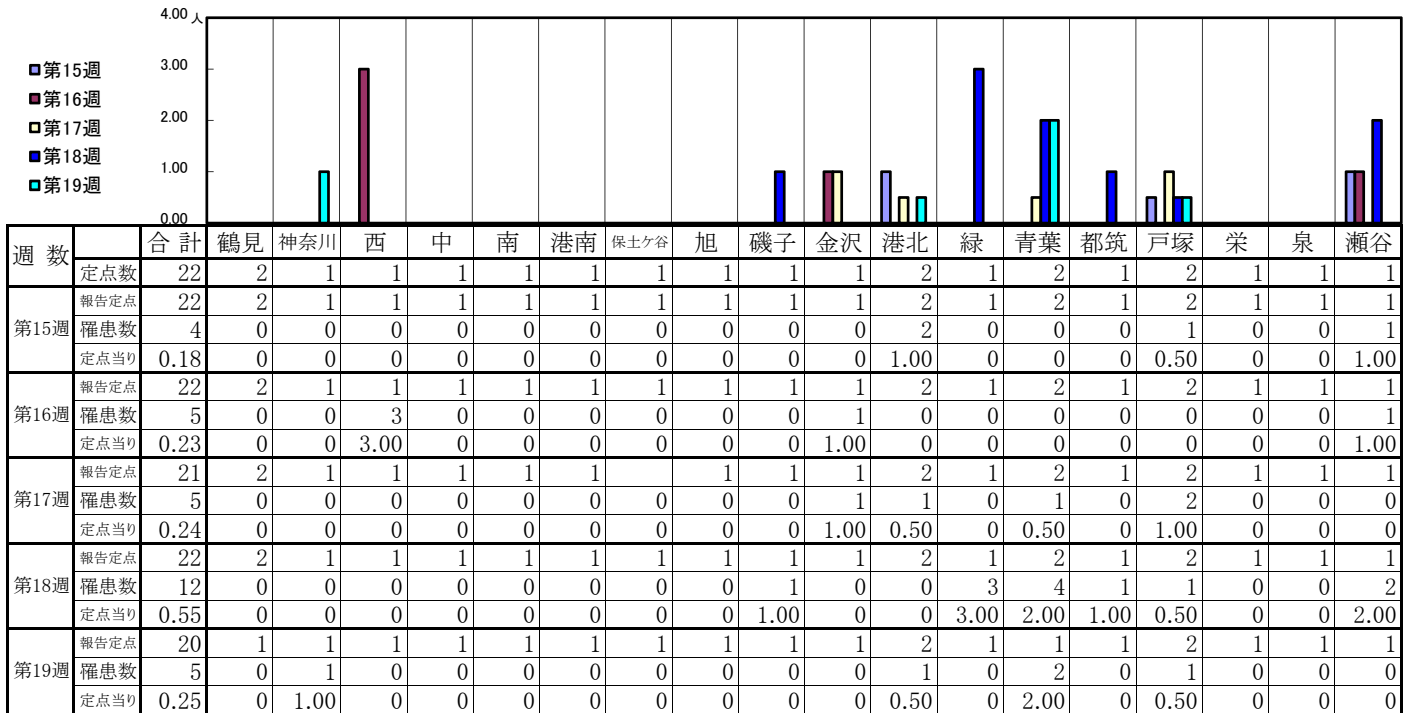
## 【定点当りの患者数】



# << 流行性角結膜炎 >>

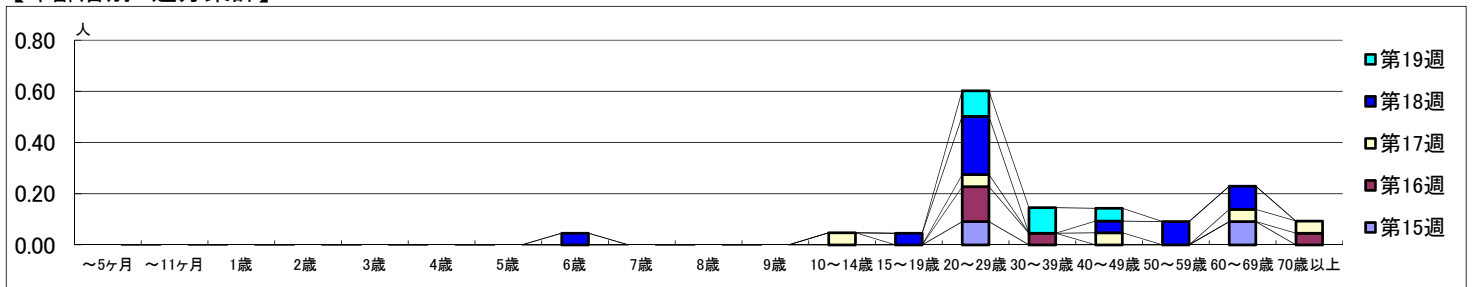
2022年4月11日 ~ 5月15日  
[2022年 第15週 ~ 第19週]

## 【区別・週別報告定点当り】



週数		合計	~5ヶ月	~11ヶ月	1歳	2歳	3歳	4歳	5歳	6歳	7歳	8歳	9歳	10~14歳	15~19歳	20~29歳	30~39歳	40~49歳	50~59歳	60~69歳	70歳以上
			罹患数	4															2		
定点当り	0.18															0.09					0.09
罹患数	5															3	1				1
定点当り	0.23															0.14	0.05				0.05
罹患数	5													1		1		1		1	1
定点当り	0.24													0.05		0.05		0.05		0.05	0.05
罹患数	12									1					1	5		1	2	2	2
定点当り	0.55									0.05					0.05	0.23		0.05	0.09	0.09	0.09
罹患数	5															2	2	1			
定点当り	0.25															0.10	0.10	0.05			

## 【年齢層別5週分集計】



## 【定点当りの患者数】

