

	インフルエンザ	RSウイルス感染症	咽頭結膜熱	A群溶血性レンサ球菌咽頭炎	感染性胃腸炎	水痘	手足口病	伝染性紅斑	突発性発しん	ヘルパンギーナ	流行性耳下腺炎	急性出血性結膜炎	流行性角結膜炎
警報レベル ◎	30		3	8	20	2	5	2		6	6	1	8
終息基準値 ◎	10		1	4	12	1	2	1		2	2	0.1	4
注意報レベル ○	10					1					3		
横浜市	-	-	0.04	0.04	2.14	0.04	0.04	0.01	0.33	0.01	-	-	0.55
鶴見	-	-	0.29	0.14	2.57	-	-	-	0.29	-	-	-	-
神奈川	-	-	-	-	3.00	-	-	-	0.50	-	-	-	-
西	-	-	-	-	2.33	-	-	-	0.33	-	-	-	-
中	-	-	-	-	0.67	-	-	-	0.33	-	-	-	-
南	-	-	-	-	5.50	0.25	-	-	0.50	-	-	-	-
港南	-	-	-	-	0.50	-	0.25	-	-	-	-	-	-
保土ヶ谷	-	-	-	-	0.50	-	-	-	-	-	-	-	-
旭	-	-	0.20	-	4.00	-	-	-	-	-	-	-	-
磯子	-	-	-	0.50	1.00	-	0.50	-	-	-	-	-	1.00
金沢	-	-	-	-	2.50	-	-	-	1.00	-	-	-	-
港北	-	-	-	0.14	1.14	-	-	-	0.14	-	-	-	-
緑	-	-	-	-	1.40	0.20	-	-	0.60	-	-	-	3.00
青葉	-	-	-	-	2.50	0.17	0.17	-	0.50	0.17	-	-	2.00
都筑	-	-	-	-	1.25	-	-	-	0.25	-	-	-	1.00
戸塚	-	-	-	-	1.50	-	-	0.17	0.17	-	-	-	0.50
栄	-	-	-	-	1.67	-	-	-	0.33	-	-	-	-
泉	-	-	-	-	3.50	-	-	-	0.75	-	-	-	-
瀬谷	-	-	-	-	1.67	-	-	-	-	-	-	-	2.00

(-: 定点当たり0.00) (…: 未報告)

- ◎ 報告定点当たりの値が警報レベル もしくは警報レベル継続中です
- 報告定点当たりの値が注意報レベルに達しています

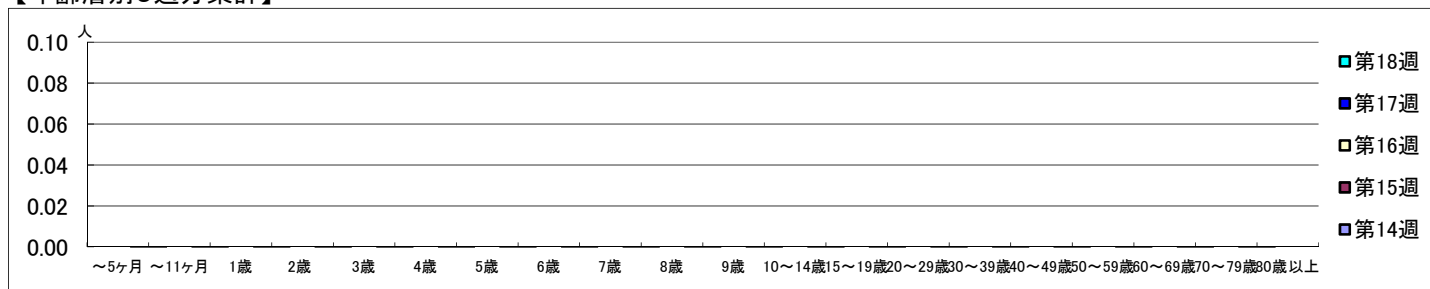
(この数字は集計時点のもので、翌週以降変動することもあります)

【区別・週別報告定点当り】

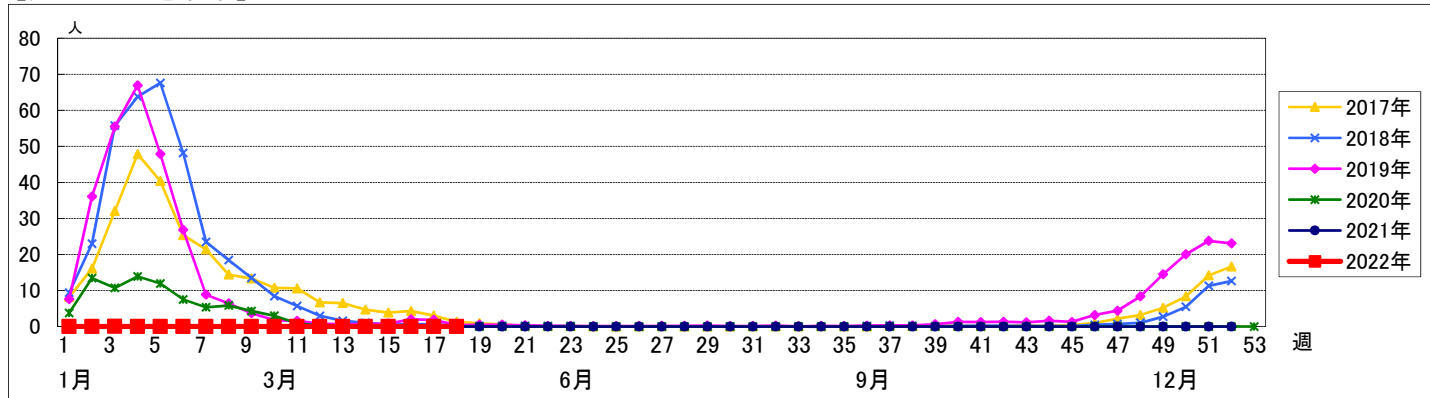
週 数		合計	鶴見	神奈川	西	中	南	港南	保土ヶ谷	旭	磯子	金沢	港北	緑	青葉	都筑	戸塚	栄	泉	瀬谷
		定点数	153	11	10	5	7	8	8	8	10	7	8	13	8	11	8	11	6	7
第14週	報告定点	138	10	9	5	6	8	6	6	10	7	8	11	6	10	7	10	6	6	7
	罹患数	0	0	0	0	0	0	0	0	0	0	0	0	0	0	0	0	0	0	0
	定点当り	0	0	0	0	0	0	0	0	0	0	0	0	0	0	0	0	0	0	0
第15週	報告定点	129	10	7	5	6	8	6	8	9	6	7	10	4	10	6	9	5	6	7
	罹患数	0	0	0	0	0	0	0	0	0	0	0	0	0	0	0	0	0	0	0
	定点当り	0	0	0	0	0	0	0	0	0	0	0	0	0	0	0	0	0	0	0
第16週	報告定点	131	10	9	5	6	7	5	7	7	7	8	11	5	9	7	9	6	6	7
	罹患数	0	0	0	0	0	0	0	0	0	0	0	0	0	0	0	0	0	0	0
	定点当り	0	0	0	0	0	0	0	0	0	0	0	0	0	0	0	0	0	0	0
第17週	報告定点	124	10	8	4	5	8	5	7	9	7	8	8	6	8	5	9	5	6	6
	罹患数	0	0	0	0	0	0	0	0	0	0	0	0	0	0	0	0	0	0	0
	定点当り	0	0	0	0	0	0	0	0	0	0	0	0	0	0	0	0	0	0	0
第18週	報告定点	125	10	8	5	5	7	7	6	9	5	7	12	6	8	5	9	5	6	5
	罹患数	0	0	0	0	0	0	0	0	0	0	0	0	0	0	0	0	0	0	0
	定点当り	0	0	0	0	0	0	0	0	0	0	0	0	0	0	0	0	0	0	0

週 数		合計	~5ヶ月	~11ヶ月	1歳	2歳	3歳	4歳	5歳	6歳	7歳	8歳	9歳	10~14歳	15~19歳	20~29歳	30~39歳	40~49歳	50~59歳	60~69歳	70~79歳	80歳以上	
		第14週	罹患数	0																			
第14週	定点当り	0																					
第15週	罹患数	0																					
	定点当り	0																					
第16週	罹患数	0																					
	定点当り	0																					
第17週	罹患数	0																					
	定点当り	0																					
第18週	罹患数	0																					
	定点当り	0																					

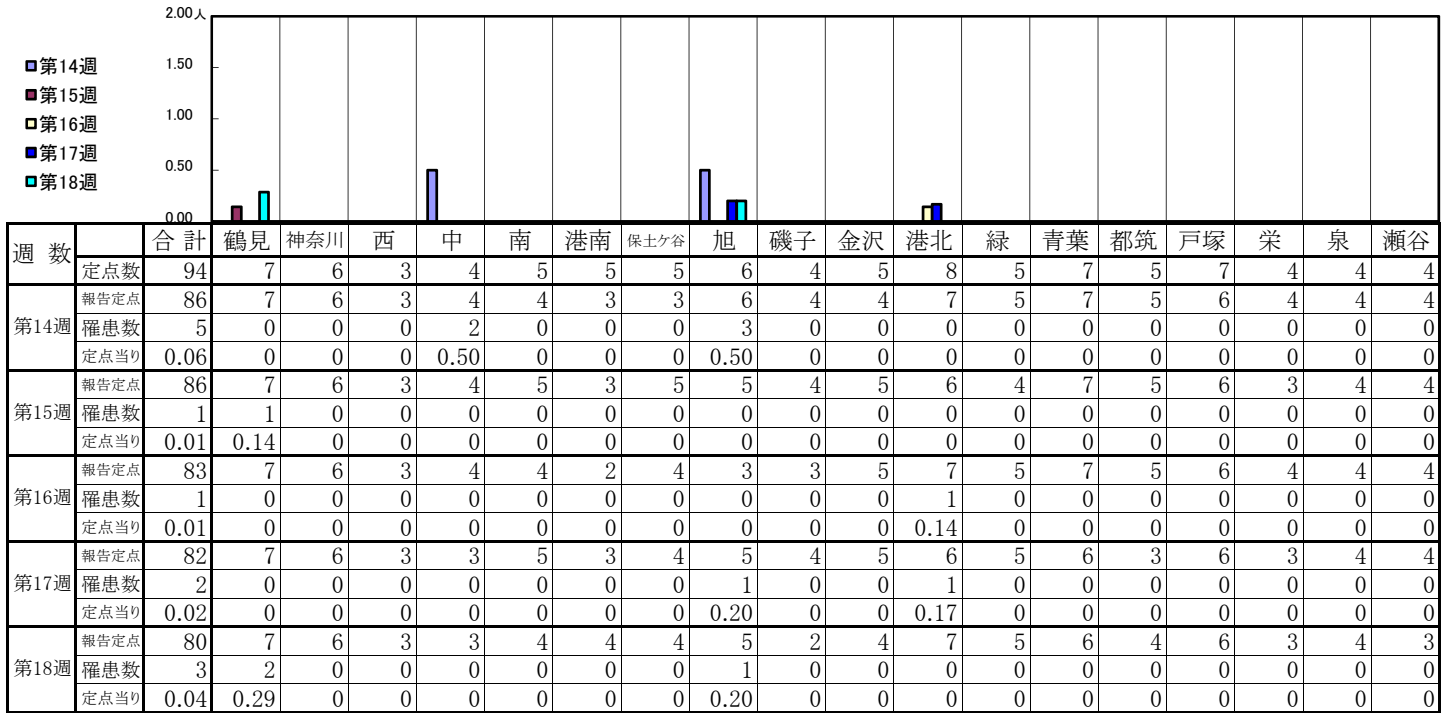
【年齢層別5週分集計】



【定点当りの患者数】

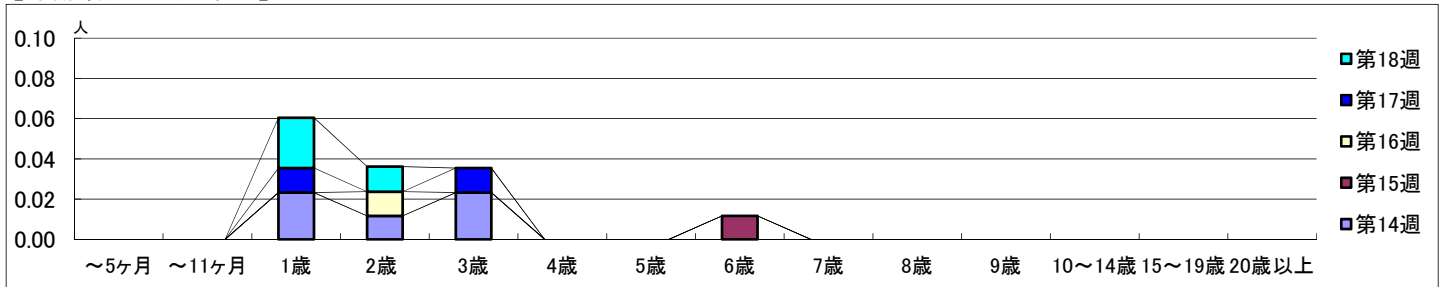


【区別・週別報告定点当り】

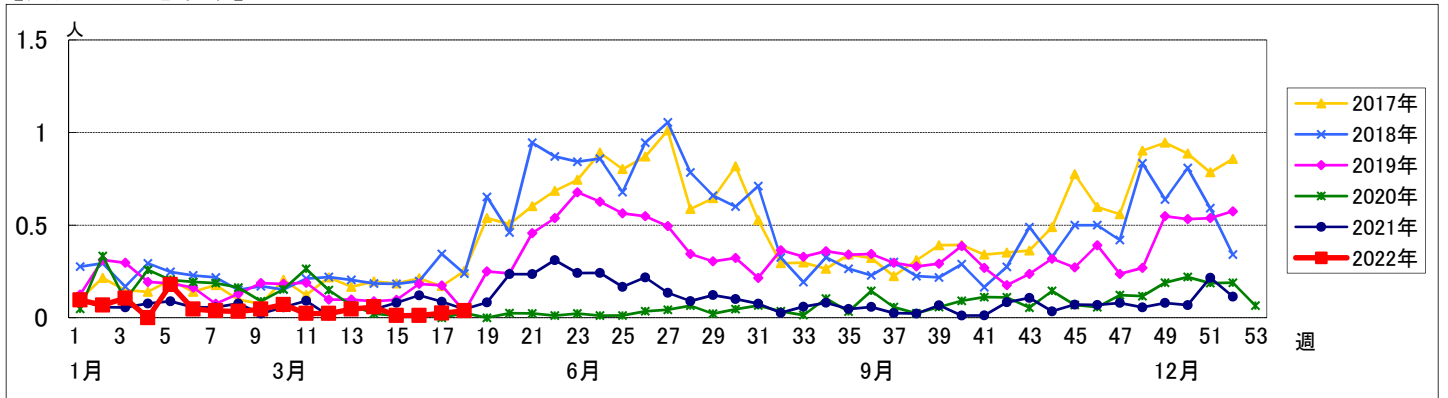


週数	年齢層別														
	合計	~5ヶ月	~11ヶ月	1歳	2歳	3歳	4歳	5歳	6歳	7歳	8歳	9歳	10~14歳	15~19歳	20歳以上
第14週	5			2	1	2									
第14週	0.06			0.02	0.01	0.02									
第15週	1							1							
第15週	0.01							0.01							
第16週	1				1										
第16週	0.01				0.01										
第17週	2			1		1									
第17週	0.02			0.01		0.01									
第18週	3			2	1										
第18週	0.04			0.03	0.01										

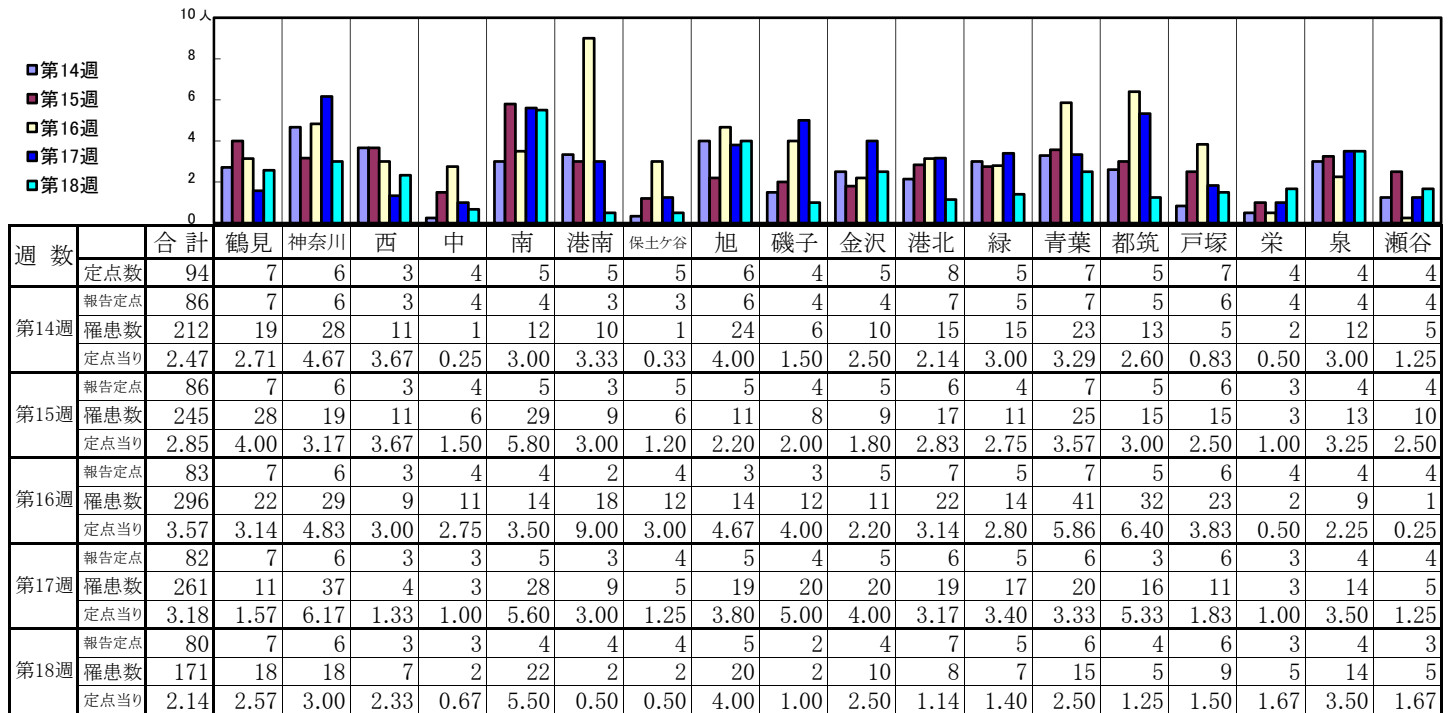
【年齢層別5週分集計】



【定点当りの患者数】

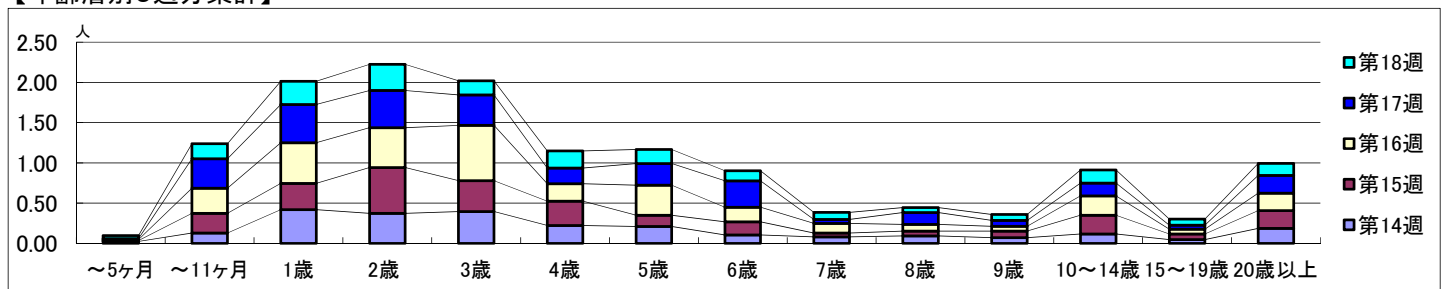


【区別・週別報告定点当り】

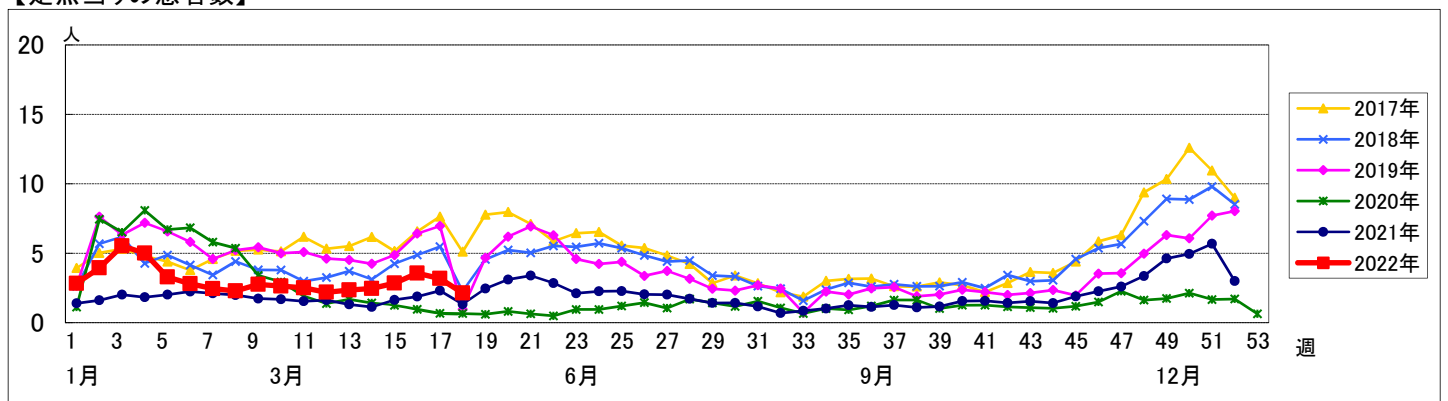


週数	合計	~5ヶ月	~11ヶ月	1歳	2歳	3歳	4歳	5歳	6歳	7歳	8歳	9歳	10~14歳	15~19歳	20歳以上
第14週	罹患数 212	2	11	36	32	34	19	18	9	7	8	6	10	4	16
第14週	定点当り 2.47	0.02	0.13	0.42	0.37	0.40	0.22	0.21	0.10	0.08	0.09	0.07	0.12	0.05	0.19
第15週	罹患数 245	1	21	28	49	33	26	12	14	4	5	7	20	6	19
第15週	定点当り 2.85	0.01	0.24	0.33	0.57	0.38	0.30	0.14	0.16	0.05	0.06	0.08	0.23	0.07	0.22
第16週	罹患数 296	1	26	42	41	57	18	31	15	10	7	5	20	5	18
第16週	定点当り 3.57	0.01	0.31	0.51	0.49	0.69	0.22	0.37	0.18	0.12	0.08	0.06	0.24	0.06	0.22
第17週	罹患数 261	1	30	39	38	31	16	22	27	4	12	6	13	4	18
第17週	定点当り 3.18	0.01	0.37	0.48	0.46	0.38	0.20	0.27	0.33	0.05	0.15	0.07	0.16	0.05	0.22
第18週	罹患数 171	3	15	23	26	14	17	14	10	7	5	6	13	6	12
第18週	定点当り 2.14	0.04	0.19	0.29	0.33	0.18	0.21	0.18	0.13	0.09	0.06	0.08	0.16	0.08	0.15

【年齢層別5週分集計】



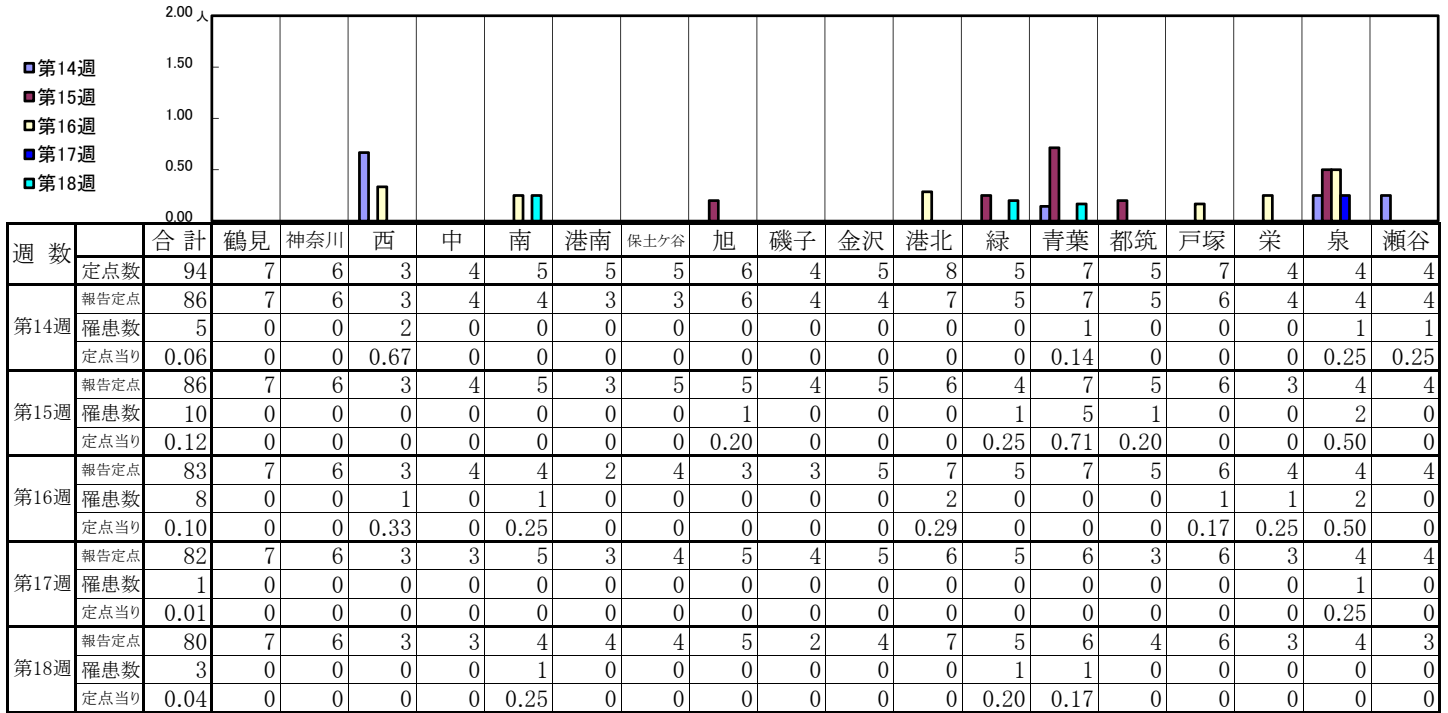
【定点当りの患者数】



<< 水痘 >>

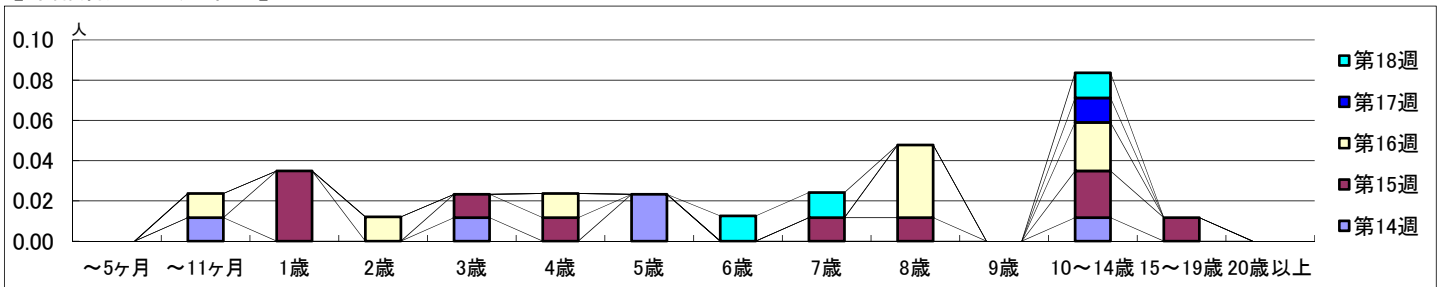
2022年4月4日 ~ 5月8日
[2022年 第14週 ~ 第18週]

【区別・週別報告定点当り】

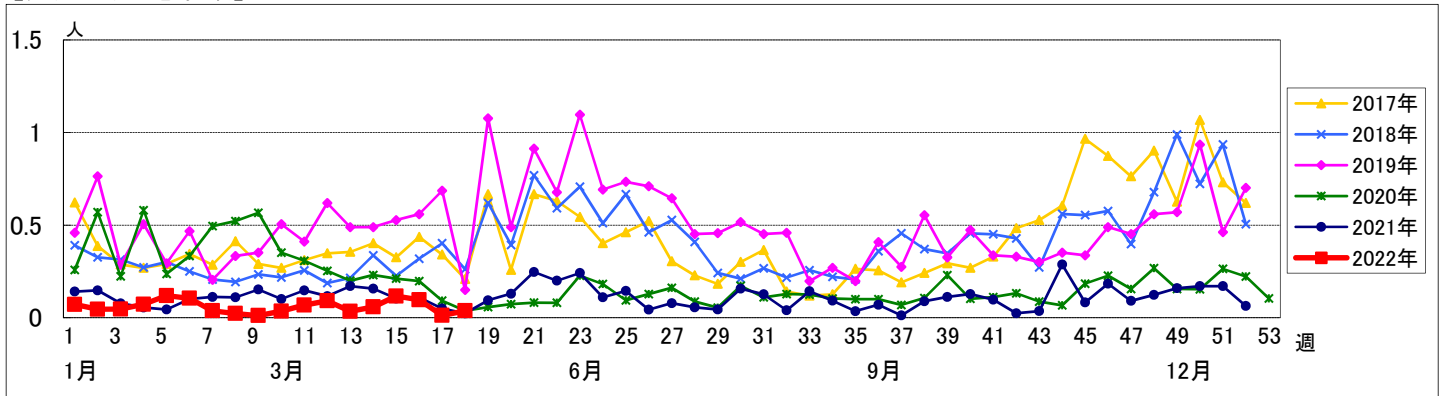


週数	合計	~5ヶ月	~11ヶ月	1歳	2歳	3歳	4歳	5歳	6歳	7歳	8歳	9歳	10~14歳	15~19歳	20歳以上
第14週	罹患数 5		1			1		2					1		
第15週	罹患数 10			3		1	1			1	1		2	1	
第16週	罹患数 8		1		1		1				3		2		
第17週	罹患数 1												1		
第18週	罹患数 3								1	1			1		

【年齢層別5週分集計】



【定点当りの患者数】



<< 伝染性紅斑 >>

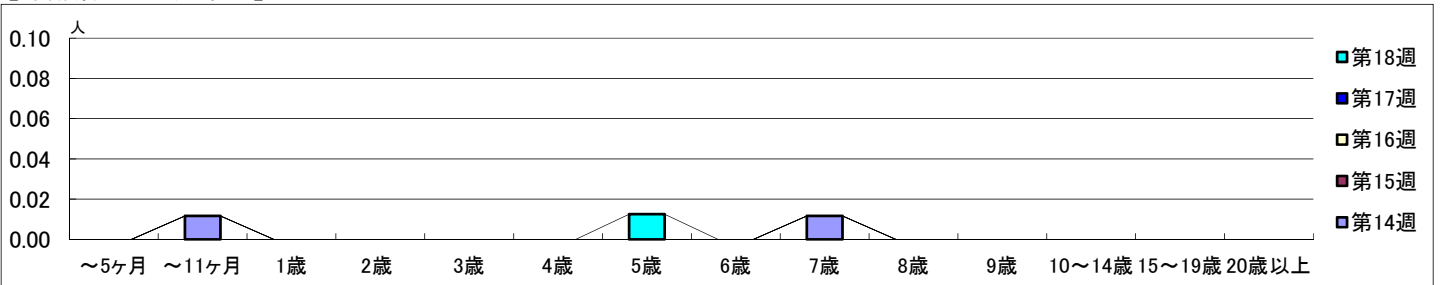
2022年4月4日 ~ 5月8日
[2022年 第14週 ~ 第18週]

【区別・週別報告定点当り】

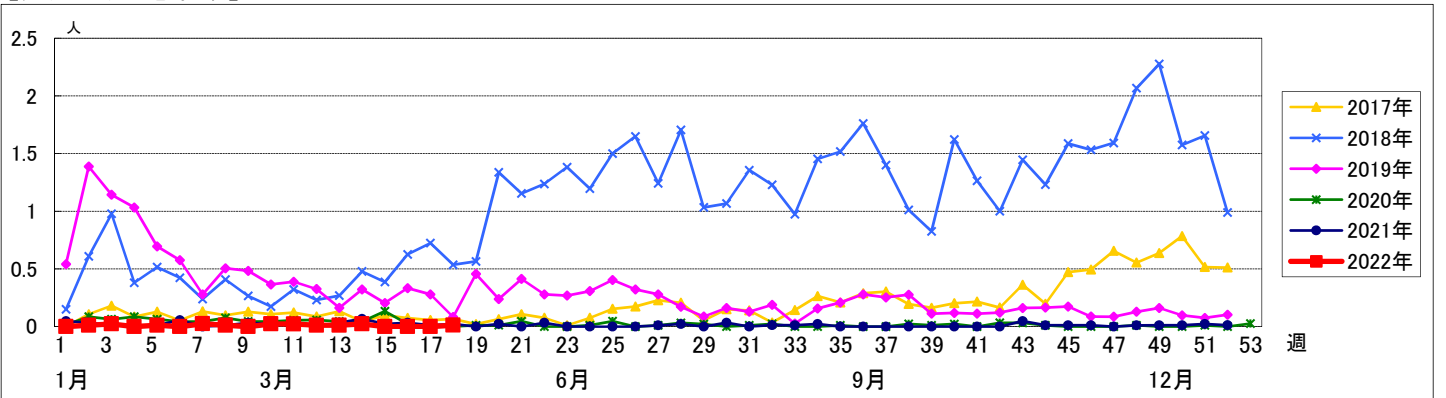
週 数																				
	合計	鶴見	神奈川	西	中	南	港南	保土ヶ谷	旭	磯子	金沢	港北	緑	青葉	都筑	戸塚	栄	泉	瀬谷	
第14週	定点数	94	7	6	3	4	5	5	5	6	4	5	8	5	7	5	7	4	4	4
	報告定点	86	7	6	3	4	4	3	3	6	4	4	7	5	7	5	6	4	4	4
	罹患数	2	1	1	0	0	0	0	0	0	0	0	0	0	0	0	0	0	0	0
	定点当り	0.02	0.14	0.17	0	0	0	0	0	0	0	0	0	0	0	0	0	0	0	0
第15週	報告定点	86	7	6	3	4	5	3	5	5	4	5	6	4	7	5	6	3	4	4
	罹患数	0	0	0	0	0	0	0	0	0	0	0	0	0	0	0	0	0	0	0
	定点当り	0	0	0	0	0	0	0	0	0	0	0	0	0	0	0	0	0	0	0
	報告定点	83	7	6	3	4	4	2	4	3	3	5	7	5	7	5	6	4	4	4
第16週	報告定点	82	7	6	3	3	5	3	4	5	4	5	6	5	6	3	6	3	4	4
	罹患数	0	0	0	0	0	0	0	0	0	0	0	0	0	0	0	0	0	0	0
	定点当り	0	0	0	0	0	0	0	0	0	0	0	0	0	0	0	0	0	0	0
	報告定点	80	7	6	3	3	4	4	4	5	2	4	7	5	6	4	6	3	4	3
第18週	報告定点	80	7	6	3	3	4	4	4	5	2	4	7	5	6	4	6	3	4	3
	罹患数	1	0	0	0	0	0	0	0	0	0	0	0	0	0	1	0	0	0	
	定点当り	0.01	0	0	0	0	0	0	0	0	0	0	0	0	0	0.17	0	0	0	

週 数	合計	~5ヶ月	~11ヶ月	1歳	2歳	3歳	4歳	5歳	6歳	7歳	8歳	9歳	10~14歳	15~19歳	20歳以上
第14週	罹患数	2		1						1					
	定点当り	0.02		0.01						0.01					
第15週	罹患数	0													
	定点当り	0													
第16週	罹患数	0													
	定点当り	0													
第17週	罹患数	0													
	定点当り	0													
第18週	罹患数	1						1							
	定点当り	0.01						0.01							

【年齢層別5週分集計】



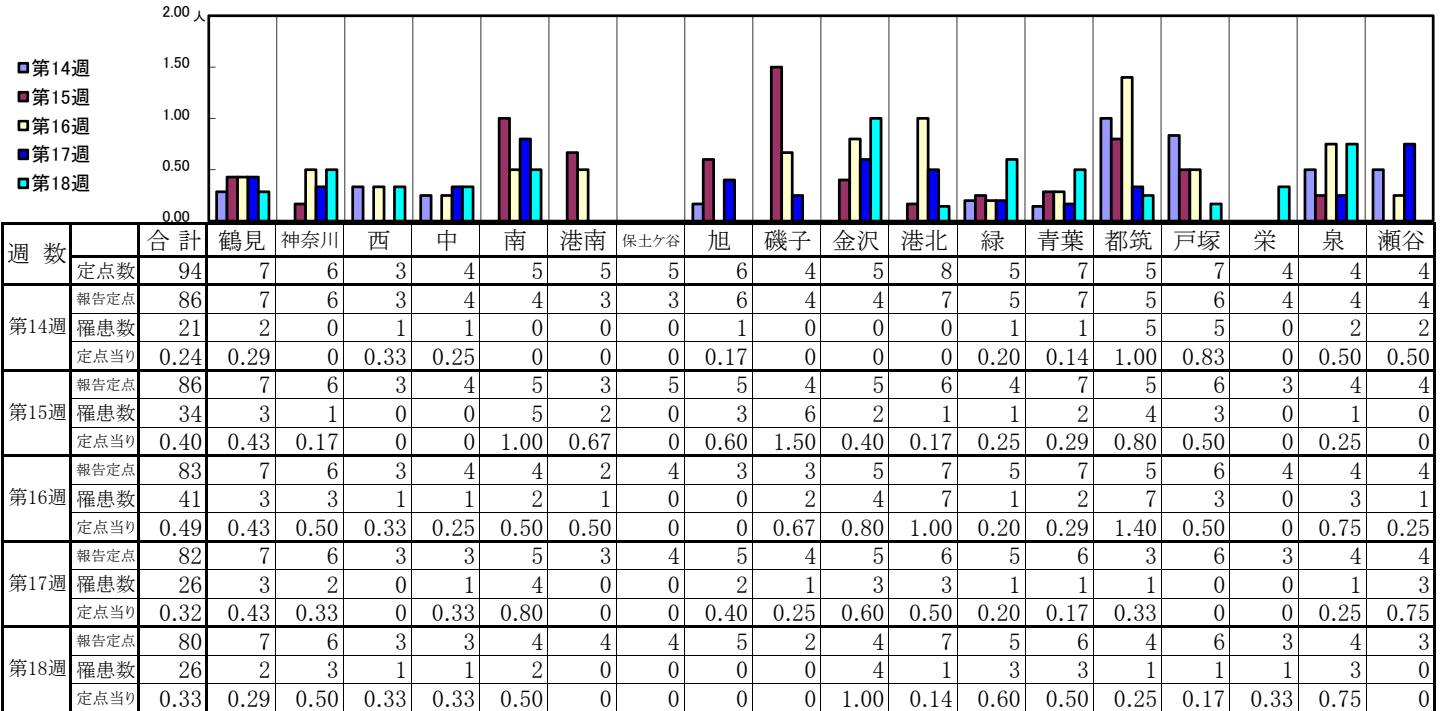
【定点当りの患者数】



<< 突発性発しん >>

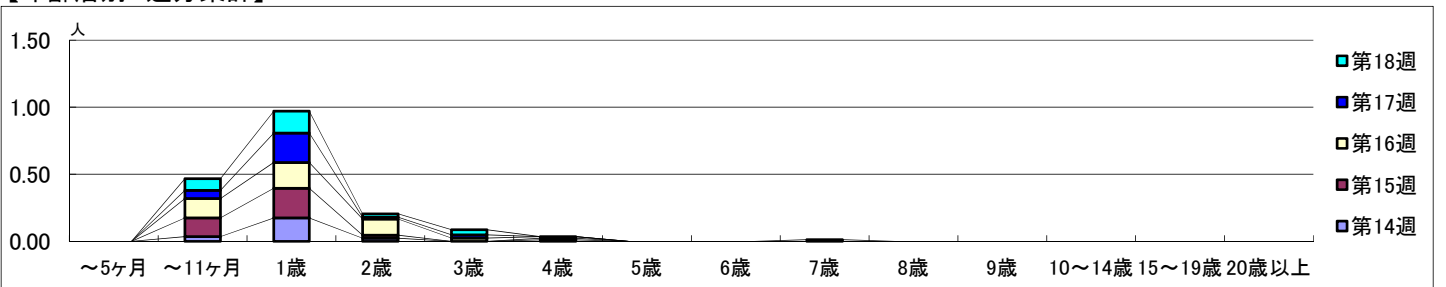
2022年4月4日 ~ 5月8日
[2022年 第14週 ~ 第18週]

【区別・週別報告定点当り】

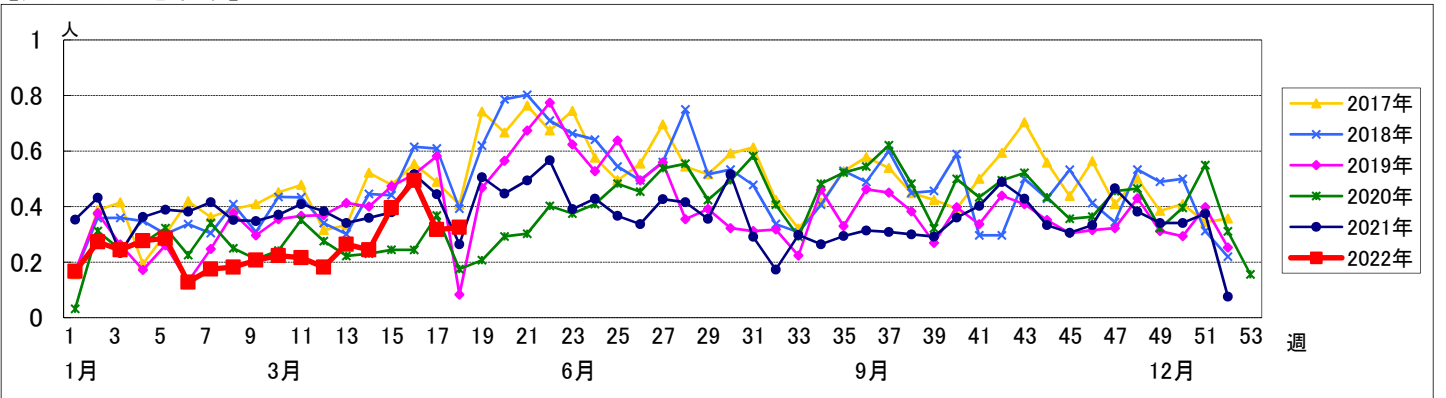


週数	合計	~5ヶ月	~11ヶ月	1歳	2歳	3歳	4歳	5歳	6歳	7歳	8歳	9歳	10~14歳	15~19歳	20歳以上
第14週	21		3	15	2		1								
第15週	34		12	19	2		1								
第16週	41		12	16	10	2	1								
第17週	26		5	18	1	2									
第18週	26		7	13	2	3				1					

【年齢層別5週分集計】



【定点当りの患者数】

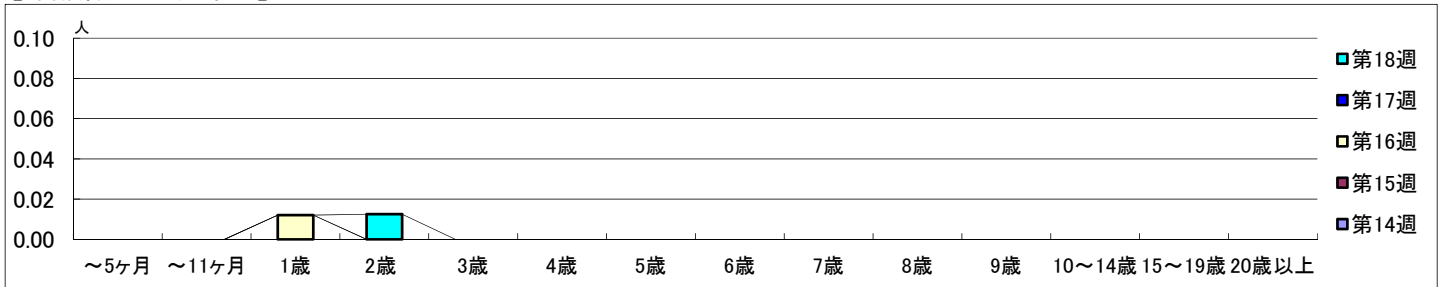


【区別・週別報告定点当り】

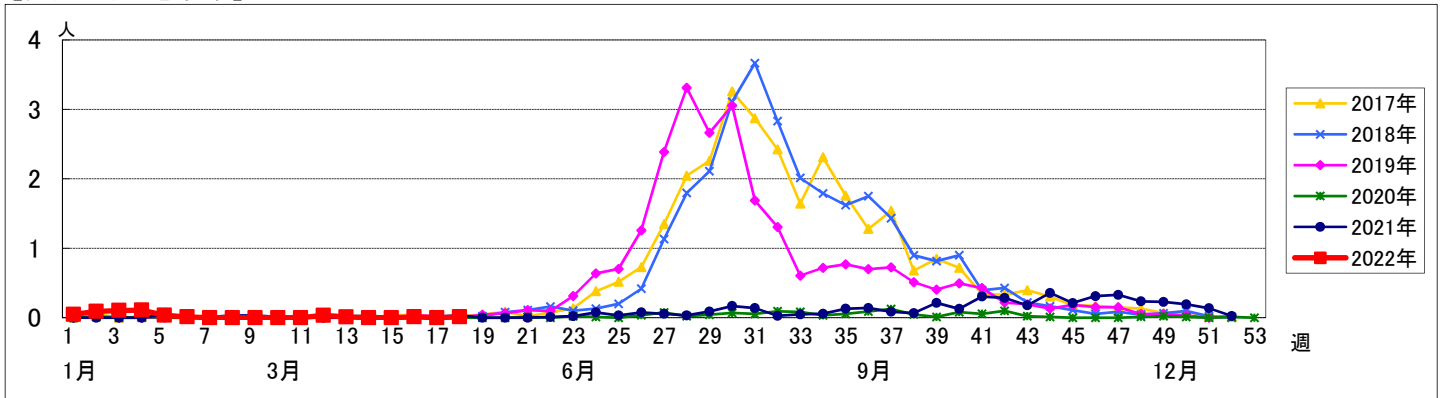
週数		合計	鶴見	神奈川	西	中	南	港南	保土ヶ谷	旭	磯子	金沢	港北	緑	青葉	都筑	戸塚	栄	泉	瀬谷
第14週	定点数	94	7	6	3	4	5	5	5	6	4	5	8	5	7	5	7	4	4	4
	報告定点	86	7	6	3	4	4	3	3	6	4	4	7	5	7	5	6	4	4	4
	罹患数	0	0	0	0	0	0	0	0	0	0	0	0	0	0	0	0	0	0	0
	定点当り	0	0	0	0	0	0	0	0	0	0	0	0	0	0	0	0	0	0	0
第15週	報告定点	86	7	6	3	4	5	3	5	5	4	5	6	4	7	5	6	3	4	4
	罹患数	0	0	0	0	0	0	0	0	0	0	0	0	0	0	0	0	0	0	0
	定点当り	0	0	0	0	0	0	0	0	0	0	0	0	0	0	0	0	0	0	0
	報告定点	83	7	6	3	4	4	2	4	3	3	5	7	5	7	5	6	4	4	4
第16週	罹患数	1	0	0	0	0	0	0	0	0	0	0	0	1	0	0	0	0	0	0
	定点当り	0.01	0	0	0	0	0	0	0	0	0	0	0	0.20	0	0	0	0	0	0
	報告定点	82	7	6	3	3	5	3	4	5	4	5	6	5	6	3	6	3	4	4
	罹患数	0	0	0	0	0	0	0	0	0	0	0	0	0	0	0	0	0	0	0
第17週	報告定点	80	7	6	3	3	4	4	4	5	2	4	7	5	6	4	6	3	4	3
	罹患数	1	0	0	0	0	0	0	0	0	0	0	0	0	1	0	0	0	0	0
	定点当り	0.01	0	0	0	0	0	0	0	0	0	0	0	0	0.17	0	0	0	0	0
	報告定点	80	7	6	3	3	4	4	4	5	2	4	7	5	6	4	6	3	4	3

週数		合計	~5ヶ月	~11ヶ月	1歳	2歳	3歳	4歳	5歳	6歳	7歳	8歳	9歳	10~14歳	15~19歳	20歳以上
第14週	罹患数	0														
	定点当り	0														
第15週	罹患数	0														
	定点当り	0														
第16週	罹患数	1			1											
	定点当り	0.01			0.01											
第17週	罹患数	0														
	定点当り	0														
第18週	罹患数	1				1										
	定点当り	0.01				0.01										

【年齢層別5週分集計】



【定点当りの患者数】



<< 流行性耳下腺炎 >>

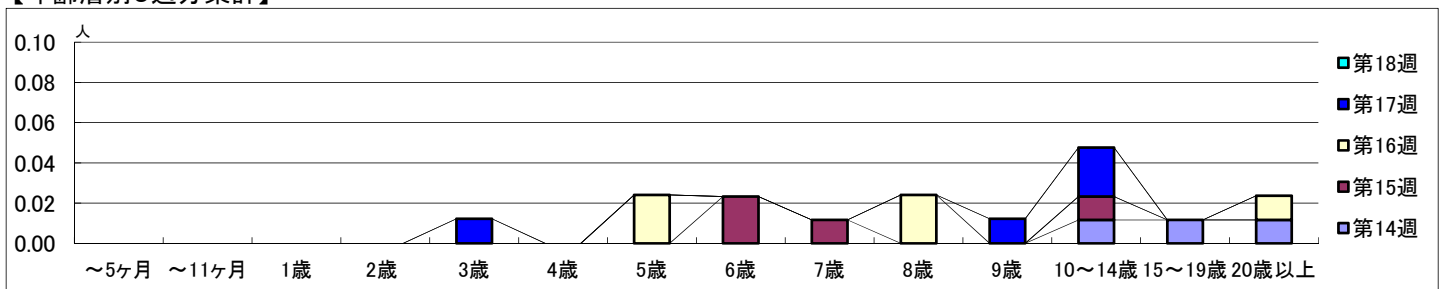
2022年4月4日 ~ 5月8日
[2022年 第14週 ~ 第18週]

【区別・週別報告定点当り】

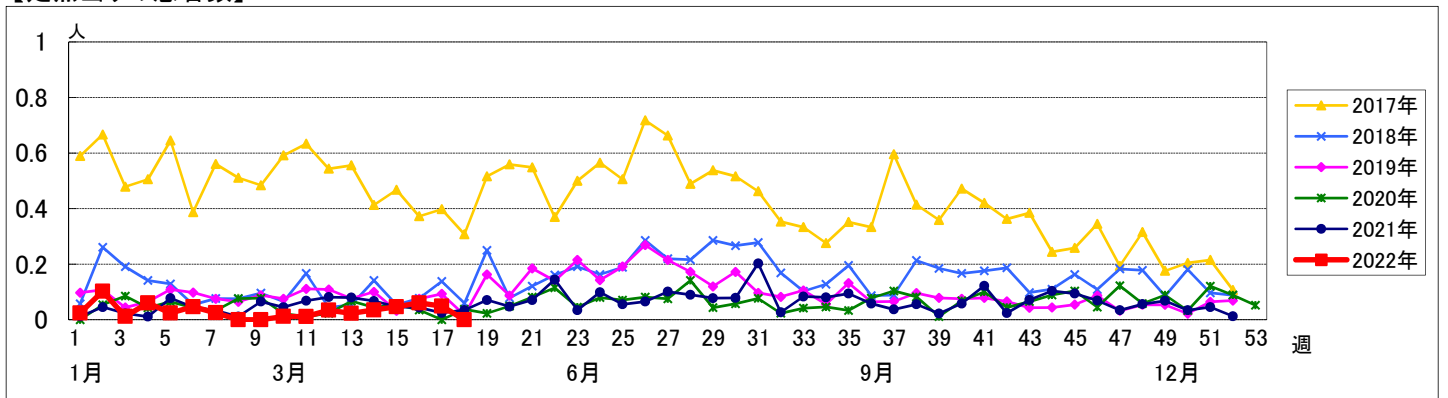
週数		合計	鶴見	神奈川	西	中	南	港南	保土ヶ谷	旭	磯子	金沢	港北	緑	青葉	都筑	戸塚	栄	泉	瀬谷
第14週	定点数	94	7	6	3	4	5	5	5	6	4	5	8	5	7	5	7	4	4	4
	罹患数	3	0	0	0	0	0	0	1	0	0	0	0	1	0	1	0	0	0	0
第15週	報告定点	86	7	6	3	4	5	3	5	5	4	5	6	4	7	5	6	3	4	4
	罹患数	4	0	0	1	1	0	1	0	1	0	0	0	0	0	0	0	0	0	0
第16週	報告定点	83	7	6	3	4	4	2	4	3	3	5	7	5	7	5	6	4	4	4
	罹患数	5	0	0	0	0	1	0	1	0	1	0	1	1	0	0	0	0	0	0
第17週	報告定点	82	7	6	3	3	5	3	4	5	4	5	6	5	6	3	6	3	4	4
	罹患数	4	0	0	0	0	0	1	0	0	1	0	0	0	0	0	1	1	0	0
第18週	報告定点	80	7	6	3	3	4	4	4	5	2	4	7	5	6	4	6	3	4	3
	罹患数	0	0	0	0	0	0	0	0	0	0	0	0	0	0	0	0	0	0	0

週数		合計	~5ヶ月	~11ヶ月	1歳	2歳	3歳	4歳	5歳	6歳	7歳	8歳	9歳	10~14歳	15~19歳	20歳以上
第14週	罹患数	3												1	1	1
	定点当り	0.03												0.01	0.01	0.01
第15週	罹患数	4								2	1			1		
	定点当り	0.05								0.02	0.01			0.01		
第16週	罹患数	5							2			2				1
	定点当り	0.06							0.02			0.02				0.01
第17週	罹患数	4					1						1	2		
	定点当り	0.05					0.01						0.01	0.02		
第18週	罹患数	0														
	定点当り	0														

【年齢層別5週分集計】



【定点当りの患者数】



<< 急性出血性結膜炎 >>

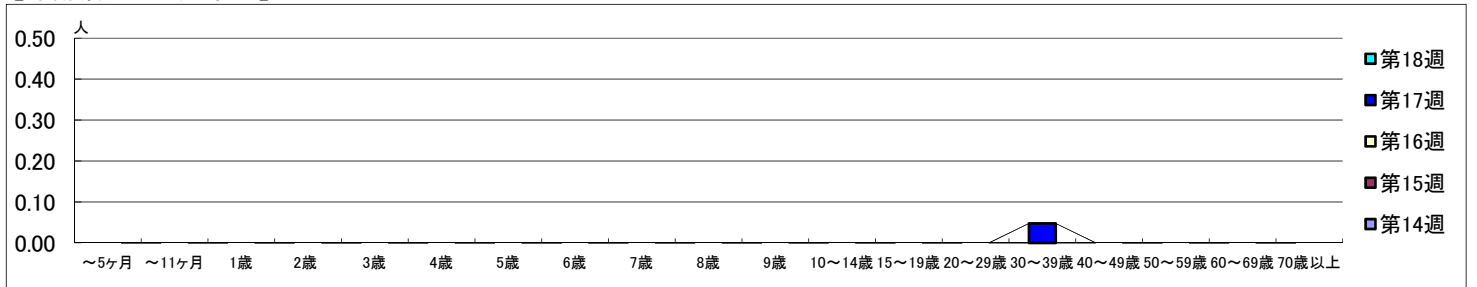
2022年4月4日 ~ 5月8日
[2022年 第14週 ~ 第18週]

【区別・週別報告定点当り】

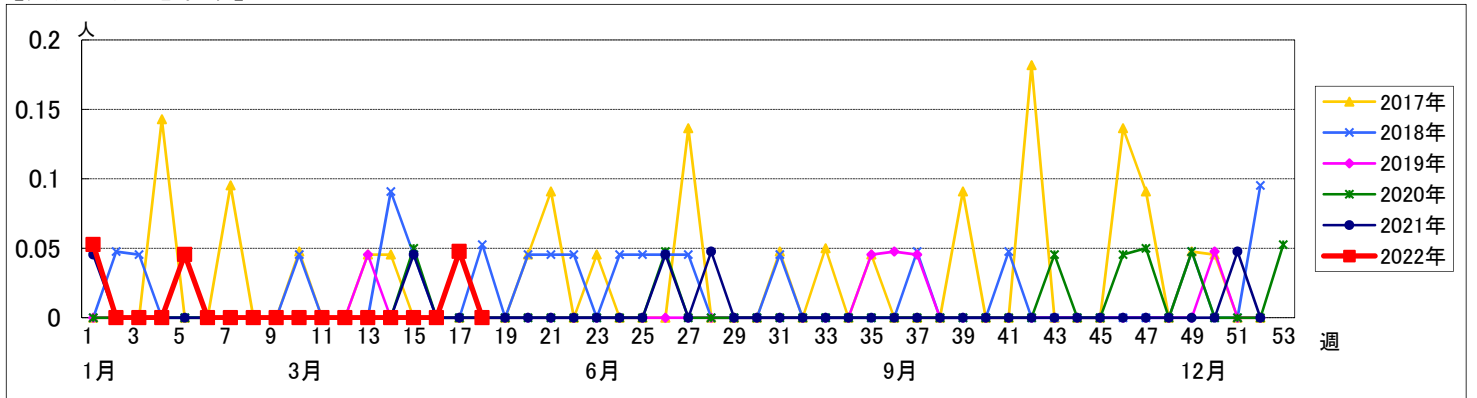
週数		合計	鶴見	神奈川	西	中	南	港南	保土ヶ谷	旭	磯子	金沢	港北	緑	青葉	都筑	戸塚	栄	泉	瀬谷
			定点数	22	2	1	1	1	1	1	1	1	1	1	2	1	2	1	2	1
第14週	報告定点	22	2	1	1	1	1	1	1	1	1	1	2	1	2	1	2	1	1	1
	罹患数	0	0	0	0	0	0	0	0	0	0	0	0	0	0	0	0	0	0	0
	定点当り	0	0	0	0	0	0	0	0	0	0	0	0	0	0	0	0	0	0	0
第15週	報告定点	22	2	1	1	1	1	1	1	1	1	1	2	1	2	1	2	1	1	1
	罹患数	0	0	0	0	0	0	0	0	0	0	0	0	0	0	0	0	0	0	0
	定点当り	0	0	0	0	0	0	0	0	0	0	0	0	0	0	0	0	0	0	0
第16週	報告定点	22	2	1	1	1	1	1	1	1	1	1	2	1	2	1	2	1	1	1
	罹患数	0	0	0	0	0	0	0	0	0	0	0	0	0	0	0	0	0	0	0
	定点当り	0	0	0	0	0	0	0	0	0	0	0	0	0	0	0	0	0	0	0
第17週	報告定点	21	2	1	1	1	1	1	1	1	1	1	2	1	2	1	2	1	1	1
	罹患数	1	0	0	0	0	0	0	0	0	0	0	0	0	0	0	0	1	0	0
	定点当り	0.05	0	0	0	0	0	0	0	0	0	0	0	0	0	0	0	1.00	0	0
第18週	報告定点	22	2	1	1	1	1	1	1	1	1	1	2	1	2	1	2	1	1	1
	罹患数	0	0	0	0	0	0	0	0	0	0	0	0	0	0	0	0	0	0	0
	定点当り	0	0	0	0	0	0	0	0	0	0	0	0	0	0	0	0	0	0	0

週数		合計	~5ヶ月	~11ヶ月	1歳	2歳	3歳	4歳	5歳	6歳	7歳	8歳	9歳	10~14歳	15~19歳	20~29歳	30~39歳	40~49歳	50~59歳	60~69歳	70歳以上
			罹患数	0																	
定点当り	0																				
第15週	罹患数	0																			
	定点当り	0																			
第16週	罹患数	0																			
	定点当り	0																			
第17週	罹患数	1																1			
	定点当り	0.05																0.05			
第18週	罹患数	0																			
	定点当り	0																			

【年齢層別5週分集計】



【定点当りの患者数】



<< 流行性角結膜炎 >>

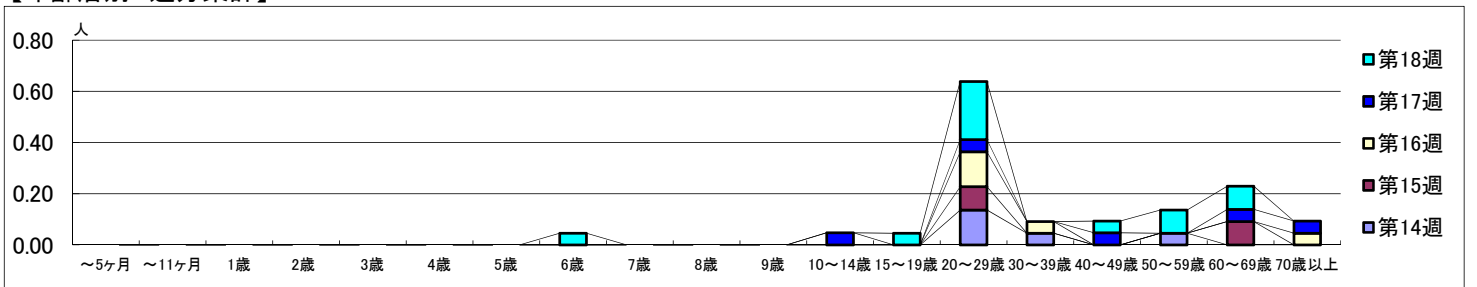
2022年4月4日 ~ 5月8日
[2022年 第14週 ~ 第18週]

【区別・週別報告定点当り】

週数		区別																		
		合計	鶴見	神奈川	西	中	南	港南	保土ヶ谷	旭	磯子	金沢	港北	緑	青葉	都筑	戸塚	栄	泉	瀬谷
第14週	定点数	22	2	1	1	1	1	1	1	1	1	1	2	1	2	1	2	1	1	1
	罹患数	5	0	0	0	0	1	0	0	0	1	1	0	0	0	0	0	0	0	2
	定点当り	0.23	0	0	0	0	1.00	0	0	0	1.00	1.00	0	0	0	0	0	0	0	2.00
第15週	報告定点	22	2	1	1	1	1	1	1	1	1	2	1	2	1	2	1	1	1	1
	罹患数	4	0	0	0	0	0	0	0	0	0	2	0	0	0	1	0	0	1	
	定点当り	0.18	0	0	0	0	0	0	0	0	0	1.00	0	0	0	0.50	0	0	0	1.00
第16週	報告定点	22	2	1	1	1	1	1	1	1	1	2	1	2	1	2	1	1	1	1
	罹患数	5	0	0	3	0	0	0	0	0	0	1	0	0	0	0	0	0	0	1
	定点当り	0.23	0	0	3.00	0	0	0	0	0	0	1.00	0	0	0	0	0	0	0	1.00
第17週	報告定点	21	2	1	1	1	1	1	1	1	1	2	1	2	1	2	1	1	1	1
	罹患数	5	0	0	0	0	0	0	0	0	1	1	0	1	0	2	0	0	0	0
	定点当り	0.24	0	0	0	0	0	0	0	0	1.00	0.50	0	0.50	0	1.00	0	0	0	0
第18週	報告定点	22	2	1	1	1	1	1	1	1	1	2	1	2	1	2	1	1	1	1
	罹患数	12	0	0	0	0	0	0	0	0	1	0	3	4	1	1	0	0	2	2
	定点当り	0.55	0	0	0	0	0	0	0	0	1.00	0	3.00	2.00	1.00	0.50	0	0	0	2.00

週数		年齢層別																			
		合計	~5ヶ月	~11ヶ月	1歳	2歳	3歳	4歳	5歳	6歳	7歳	8歳	9歳	10~14歳	15~19歳	20~29歳	30~39歳	40~49歳	50~59歳	60~69歳	70歳以上
第14週	罹患数	5														3	1			1	
	定点当り	0.23														0.14	0.05			0.05	
第15週	罹患数	4														2				2	
	定点当り	0.18														0.09				0.09	
第16週	罹患数	5														3	1				1
	定点当り	0.23														0.14	0.05				0.05
第17週	罹患数	5											1			1			1		1
	定点当り	0.24											0.05			0.05			0.05		0.05
第18週	罹患数	12								1					1	5		1	2	2	2
	定点当り	0.55								0.05					0.05	0.23		0.05	0.09	0.09	

【年齢層別5週分集計】



【定点当りの患者数】

