

	インフルエンザ	RSウイルス感染症	咽頭結膜熱	A群溶血性レンサ球菌咽頭炎	感染性胃腸炎	水痘	手足口病	伝染性紅斑	突発性発しん	ヘルパンギーナ	流行性耳下腺炎	急性出血性結膜炎	流行性角結膜炎
警報レベル ◎	30		3	8	20	2	5	2		6	6	1	8
終息基準値 ◎	10		1	4	12	1	2	1		2	2	0.1	4
注意報レベル ○	10					1					3		
横浜市	-	-	0.01	0.20	3.56	0.10	0.04	-	0.50	0.01	0.06	-	0.23
鶴見	-	-	-	-	3.14	-	-	-	0.43	-	-	-	-
神奈川	-	-	-	-	4.83	-	-	-	0.50	-	-	-	-
西	-	-	-	-	3.00	0.33	-	-	0.33	-	-	-	3.00
中	-	-	-	0.50	2.75	-	-	-	0.25	-	-	-	-
南	-	-	-	-	3.50	0.25	-	-	0.50	-	0.25	-	-
港南	-	-	-	-	9.00	-	0.50	-	0.50	-	-	-	-
保土ヶ谷	-	-	-	-	3.00	-	-	-	-	-	0.25	-	-
旭	-	-	-	-	4.67	-	-	-	-	-	-	-	-
磯子	-	-	-	-	4.00	-	-	-	0.67	-	0.33	-	-
金沢	-	-	-	-	2.20	-	-	-	0.80	-	-	-	1.00
港北	-	-	0.14	0.29	3.14	0.29	-	-	1.00	-	0.14	-	-
緑	-	-	-	0.40	2.80	-	-	-	0.20	0.20	0.20	-	-
青葉	-	-	-	0.67	6.17	-	0.33	-	0.33	-	-	-	-
都筑	-	-	-	-	6.40	-	-	-	1.40	-	-	-	-
戸塚	-	-	-	-	3.83	0.17	-	-	0.50	-	-	-	-
栄	-	-	-	-	0.50	0.25	-	-	-	-	-	-	-
泉	-	-	-	-	2.25	0.50	-	-	0.75	-	-	-	-
瀬谷	-	-	-	1.50	0.25	-	-	-	0.25	-	-	-	1.00

(-: 定点当たり0.00) (…: 未報告)

- ◎ 報告定点当たりの値が警報レベル もしくは警報レベル継続中です
- 報告定点当たりの値が注意報レベルに達しています

(この数字は集計時点のもので、翌週以降変動することもあります)

<< インフルエンザ >>

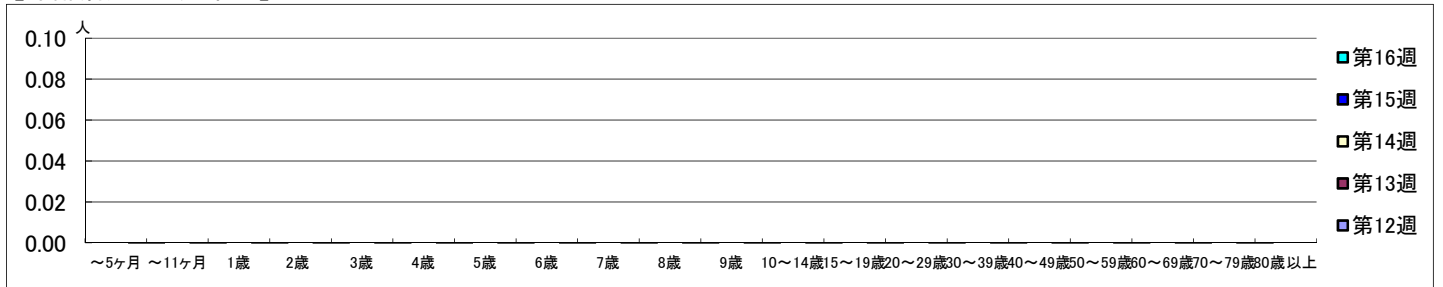
2022年3月21日 ~ 4月24日
[2022年 第12週 ~ 第16週]

【区別・週別報告定点当り】

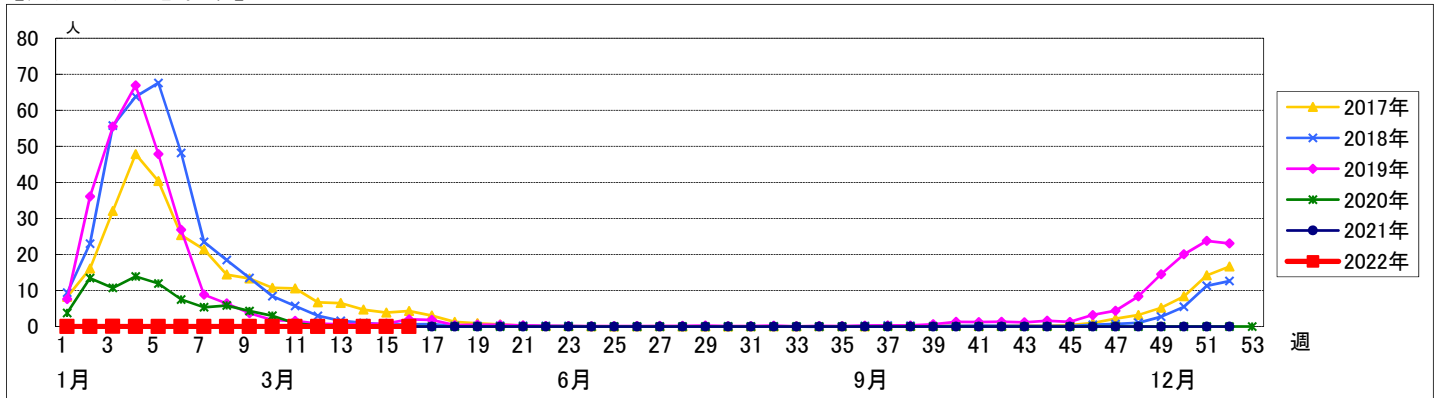
週数		合計	鶴見	神奈川	西	中	南	港南	保土ヶ谷	旭	磯子	金沢	港北	緑	青葉	都筑	戸塚	栄	泉	瀬谷
第12週	定点数	153	11	10	5	7	8	8	8	10	7	8	13	8	11	8	11	6	7	7
	報告定点	132	9	8	5	6	7	6	7	9	6	8	10	6	9	7	11	6	6	6
	罹患数	0	0	0	0	0	0	0	0	0	0	0	0	0	0	0	0	0	0	0
	定点当り	0	0	0	0	0	0	0	0	0	0	0	0	0	0	0	0	0	0	0
第13週	報告定点	135	8	8	5	6	6	6	8	9	6	8	12	6	10	7	11	6	6	7
	罹患数	0	0	0	0	0	0	0	0	0	0	0	0	0	0	0	0	0	0	0
	定点当り	0	0	0	0	0	0	0	0	0	0	0	0	0	0	0	0	0	0	0
	報告定点	137	10	9	5	6	8	6	6	10	7	8	11	6	9	7	10	6	6	7
第14週	報告定点	128	10	7	5	6	8	6	8	9	6	7	10	4	9	6	9	5	6	7
	罹患数	0	0	0	0	0	0	0	0	0	0	0	0	0	0	0	0	0	0	0
	定点当り	0	0	0	0	0	0	0	0	0	0	0	0	0	0	0	0	0	0	0
	報告定点	128	10	8	5	6	7	5	7	7	7	8	11	5	8	6	9	6	6	7
第15週	報告定点	128	10	8	5	6	7	5	7	7	7	8	11	5	8	6	9	6	6	7
	罹患数	0	0	0	0	0	0	0	0	0	0	0	0	0	0	0	0	0	0	0
	定点当り	0	0	0	0	0	0	0	0	0	0	0	0	0	0	0	0	0	0	0
	報告定点	128	10	8	5	6	7	5	7	7	7	8	11	5	8	6	9	6	6	7
第16週	報告定点	128	10	8	5	6	7	5	7	7	7	8	11	5	8	6	9	6	6	7
	罹患数	0	0	0	0	0	0	0	0	0	0	0	0	0	0	0	0	0	0	0
	定点当り	0	0	0	0	0	0	0	0	0	0	0	0	0	0	0	0	0	0	0
	報告定点	128	10	8	5	6	7	5	7	7	7	8	11	5	8	6	9	6	6	7

週数		合計	~5ヶ月	~11ヶ月	1歳	2歳	3歳	4歳	5歳	6歳	7歳	8歳	9歳	10~14歳	15~19歳	20~29歳	30~39歳	40~49歳	50~59歳	60~69歳	70~79歳	80歳以上
第12週	罹患数	0																				
	定点当り	0																				
第13週	罹患数	0																				
	定点当り	0																				
第14週	罹患数	0																				
	定点当り	0																				
第15週	罹患数	0																				
	定点当り	0																				
第16週	罹患数	0																				
	定点当り	0																				

【年齢層別5週分集計】



【定点当りの患者数】



<< RSウイルス感染症 >>

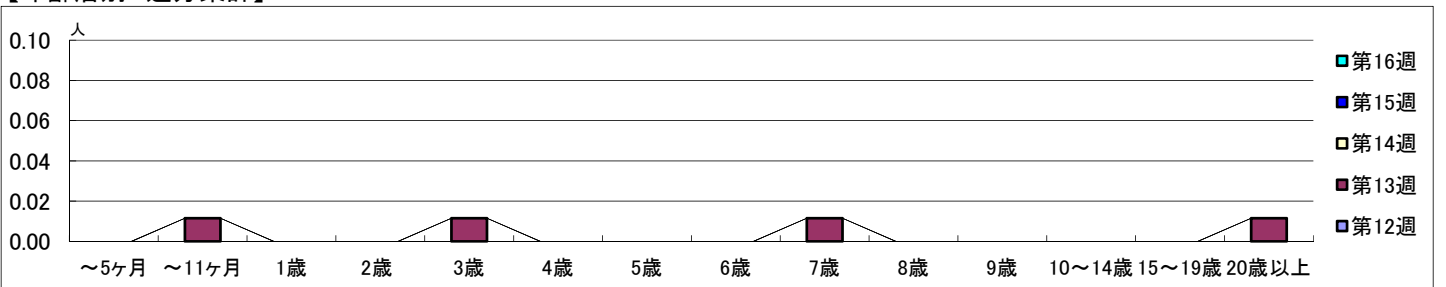
2022年3月21日 ~ 4月24日
[2022年 第12週 ~ 第16週]

【区別・週別報告定点当り】

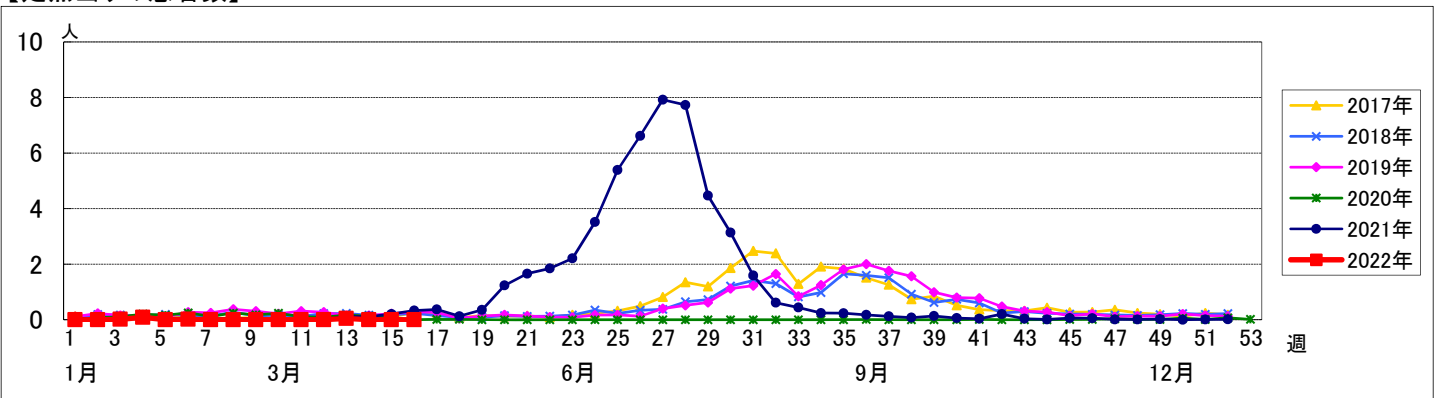
週数	合計	鶴見	神奈川	西	中	南	港南	保土ヶ谷	旭	磯子	金沢	港北	緑	青葉	都筑	戸塚	栄	泉	瀬谷
第12週	94	7	6	3	4	5	5	5	6	4	5	8	5	7	5	7	4	4	4
報告定点	88	7	6	3	4	5	3	5	5	4	5	6	5	7	5	7	4	4	3
罹患数	0	0	0	0	0	0	0	0	0	0	0	0	0	0	0	0	0	0	0
定点当り	0	0	0	0	0	0	0	0	0	0	0	0	0	0	0	0	0	0	0
第13週	87	6	6	3	4	4	3	5	5	3	5	7	5	7	5	7	4	4	4
報告定点	87	6	6	3	4	4	3	5	5	3	5	7	5	7	5	7	4	4	4
罹患数	4	0	0	0	0	0	0	0	4	0	0	0	0	0	0	0	0	0	0
定点当り	0.05	0	0	0	0	0	0	0	0.80	0	0	0	0	0	0	0	0	0	0
第14週	85	7	6	3	4	4	3	3	6	4	4	7	5	6	5	6	4	4	4
報告定点	85	7	6	3	4	4	3	3	6	4	4	7	5	6	5	6	4	4	4
罹患数	0	0	0	0	0	0	0	0	0	0	0	0	0	0	0	0	0	0	0
定点当り	0	0	0	0	0	0	0	0	0	0	0	0	0	0	0	0	0	0	0
第15週	85	7	6	3	4	5	3	5	5	4	5	6	4	6	5	6	3	4	4
報告定点	85	7	6	3	4	5	3	5	5	4	5	6	4	6	5	6	3	4	4
罹患数	0	0	0	0	0	0	0	0	0	0	0	0	0	0	0	0	0	0	0
定点当り	0	0	0	0	0	0	0	0	0	0	0	0	0	0	0	0	0	0	0
第16週	82	7	6	3	4	4	2	4	3	3	5	7	5	6	5	6	4	4	4
報告定点	82	7	6	3	4	4	2	4	3	3	5	7	5	6	5	6	4	4	4
罹患数	0	0	0	0	0	0	0	0	0	0	0	0	0	0	0	0	0	0	0
定点当り	0	0	0	0	0	0	0	0	0	0	0	0	0	0	0	0	0	0	0

週数	合計	~5ヶ月	~11ヶ月	1歳	2歳	3歳	4歳	5歳	6歳	7歳	8歳	9歳	10~14歳	15~19歳	20歳以上
第12週	0														
報告定点	0														
第13週	4		1			1				1					1
報告定点	0.05		0.01			0.01				0.01					0.01
第14週	0														
報告定点	0														
第15週	0														
報告定点	0														
第16週	0														
報告定点	0														

【年齢層別5週分集計】



【定点当りの患者数】



<< 咽頭結膜熱 >>

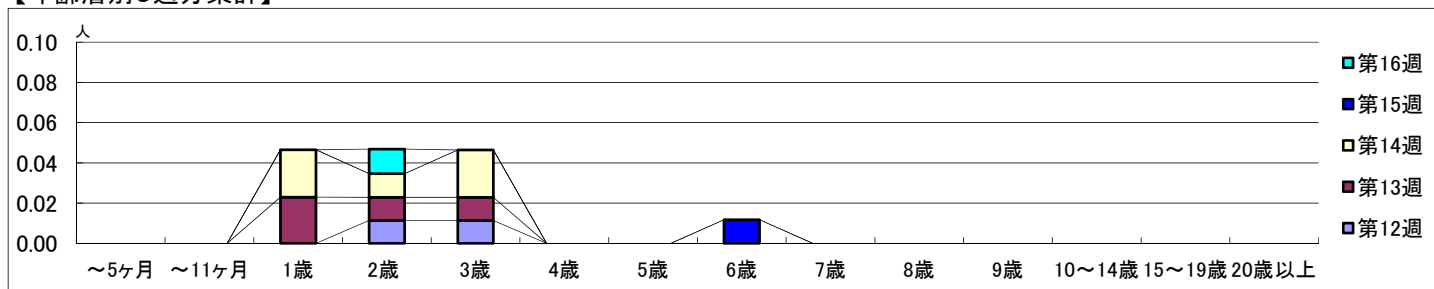
2022年3月21日 ~ 4月24日
[2022年 第12週 ~ 第16週]

【区別・週別報告定点当り】

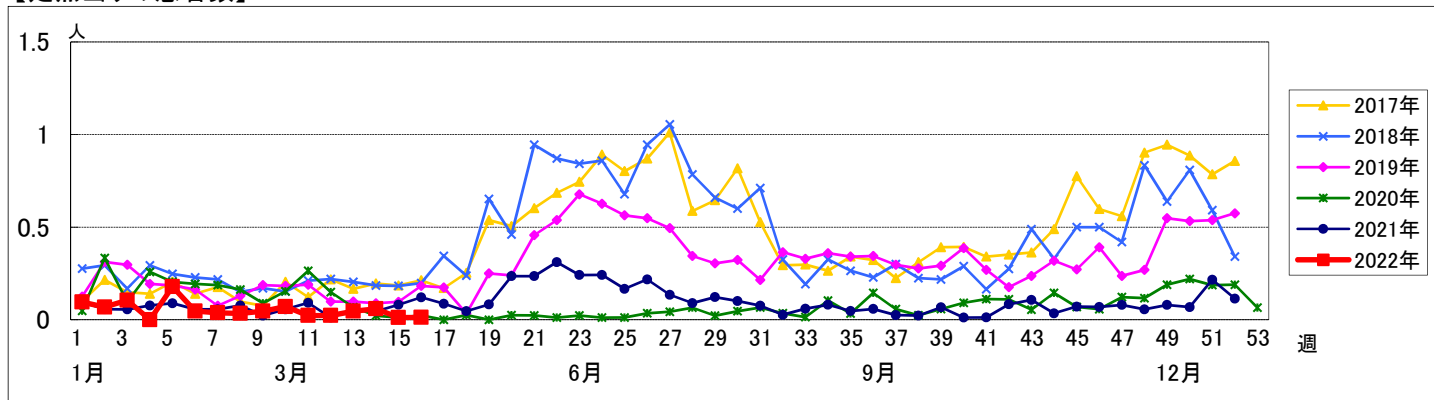
週数	合計	鶴見	神奈川	西	中	南	港南	保土ヶ谷	旭	磯子	金沢	港北	緑	青葉	都筑	戸塚	栄	泉	瀬谷
定点数	94	7	6	3	4	5	5	5	6	4	5	8	5	7	5	7	4	4	4
報告定点	88	7	6	3	4	5	3	5	5	4	5	6	5	7	5	7	4	4	3
罹患数	2	0	0	0	0	0	0	0	2	0	0	0	0	0	0	0	0	0	0
定点当り	0.02	0	0	0	0	0	0	0	0.40	0	0	0	0	0	0	0	0	0	0
報告定点	87	6	6	3	4	4	3	5	5	3	5	7	5	7	5	7	4	4	4
罹患数	4	0	1	0	0	2	0	0	1	0	0	0	0	0	0	0	0	0	0
定点当り	0.05	0	0.17	0	0	0.50	0	0	0.20	0	0	0	0	0	0	0	0	0	0
報告定点	85	7	6	3	4	4	3	3	6	4	4	7	5	6	5	6	4	4	4
罹患数	5	0	0	0	2	0	0	0	3	0	0	0	0	0	0	0	0	0	0
定点当り	0.06	0	0	0	0.50	0	0	0	0.50	0	0	0	0	0	0	0	0	0	0
報告定点	85	7	6	3	4	5	3	5	5	4	5	6	4	6	5	6	3	4	4
罹患数	1	1	0	0	0	0	0	0	0	0	0	0	0	0	0	0	0	0	0
定点当り	0.01	0.14	0	0	0	0	0	0	0	0	0	0	0	0	0	0	0	0	0
報告定点	82	7	6	3	4	4	2	4	3	3	5	7	5	6	5	6	4	4	4
罹患数	1	0	0	0	0	0	0	0	0	0	0	1	0	0	0	0	0	0	0
定点当り	0.01	0	0	0	0	0	0	0	0	0	0	0.14	0	0	0	0	0	0	0

週数	合計	~5ヶ月	~11ヶ月	1歳	2歳	3歳	4歳	5歳	6歳	7歳	8歳	9歳	10~14歳	15~19歳	20歳以上
第12週	罹患数 2				1	1									
第12週	定点当り 0.02				0.01	0.01									
第13週	罹患数 4			2	1	1									
第13週	定点当り 0.05			0.02	0.01	0.01									
第14週	罹患数 5			2	1	2									
第14週	定点当り 0.06			0.02	0.01	0.02									
第15週	罹患数 1								1						
第15週	定点当り 0.01								0.01						
第16週	罹患数 1				1										
第16週	定点当り 0.01				0.01										

【年齢層別5週分集計】



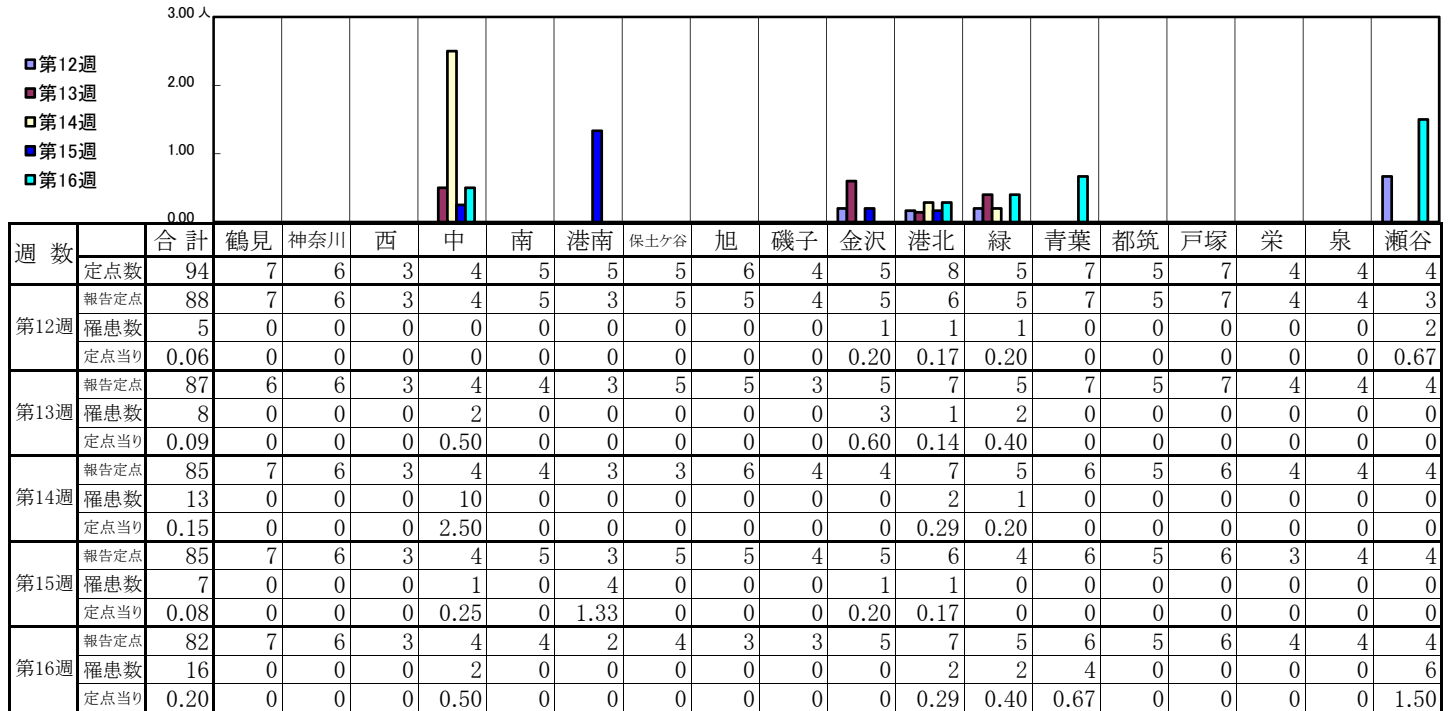
【定点当りの患者数】



<< A群溶血性レンサ球菌咽頭炎 >>

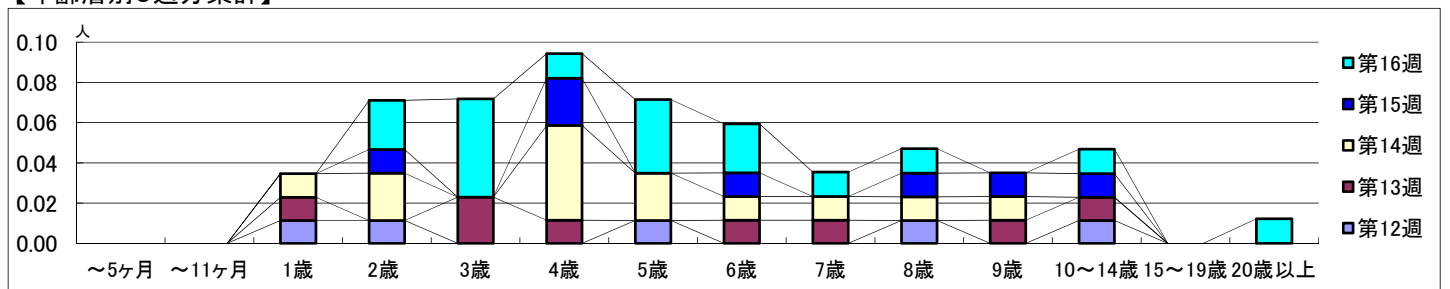
2022年3月21日 ~ 4月24日
[2022年 第12週 ~ 第16週]

【区別・週別報告定点当り】

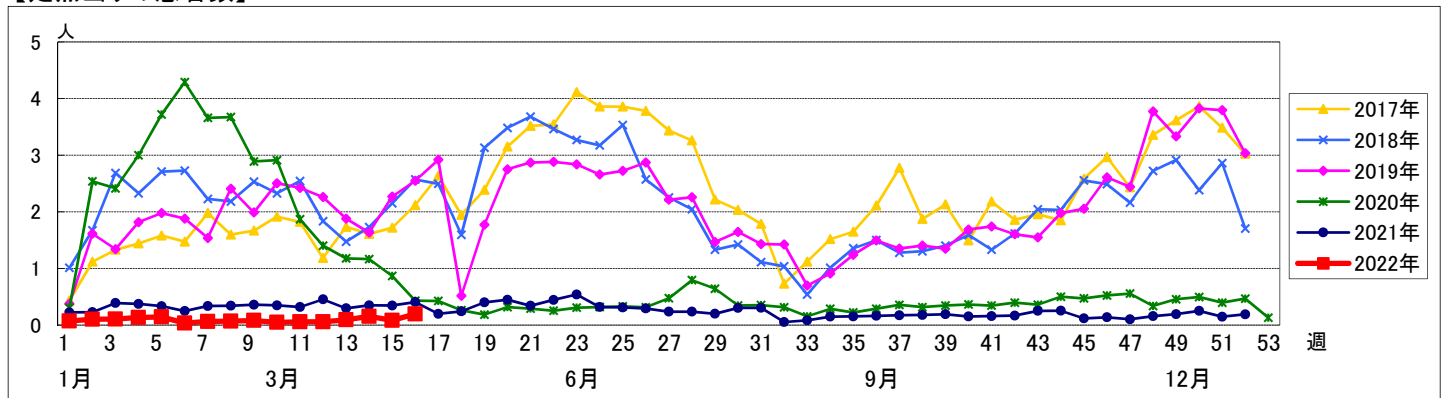


週数		合計	~5ヶ月	~11ヶ月	1歳	2歳	3歳	4歳	5歳	6歳	7歳	8歳	9歳	10~14歳	15~19歳	20歳以上
第12週	罹患数	5			1	1			1			1		1		
	定点当り	0.06			0.01	0.01			0.01			0.01		0.01		
第13週	罹患数	8			1		2	1		1	1		1	1		
	定点当り	0.09			0.01		0.02	0.01		0.01	0.01		0.01	0.01		
第14週	罹患数	13			1	2		4	2	1	1	1	1			
	定点当り	0.15			0.01	0.02		0.05	0.02	0.01	0.01	0.01	0.01			
第15週	罹患数	7				1		2		1		1	1	1		
	定点当り	0.08				0.01		0.02		0.01		0.01	0.01	0.01		
第16週	罹患数	16				2	4	1	3	2	1	1		1		1
	定点当り	0.20				0.02	0.05	0.01	0.04	0.02	0.01	0.01		0.01		0.01

【年齢層別5週分集計】



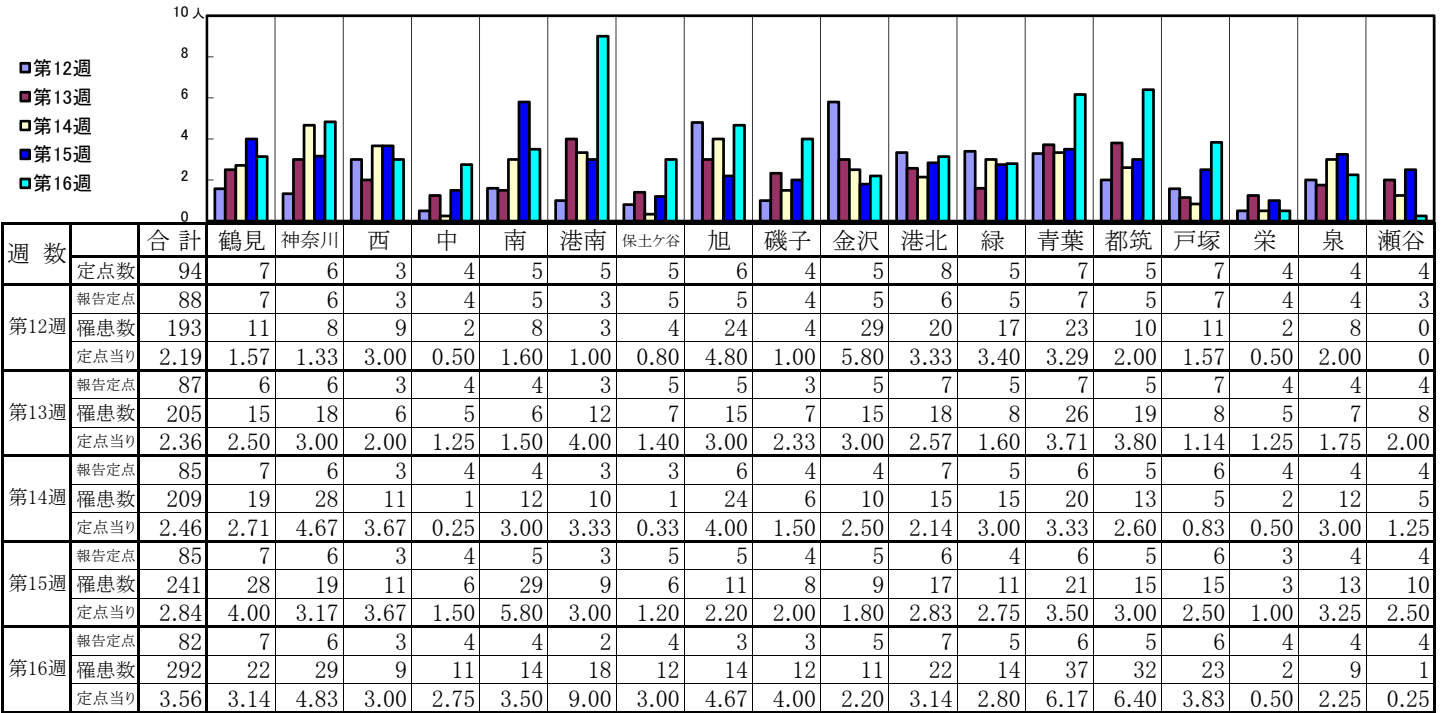
【定点当りの患者数】



<< 感染性胃腸炎 >>

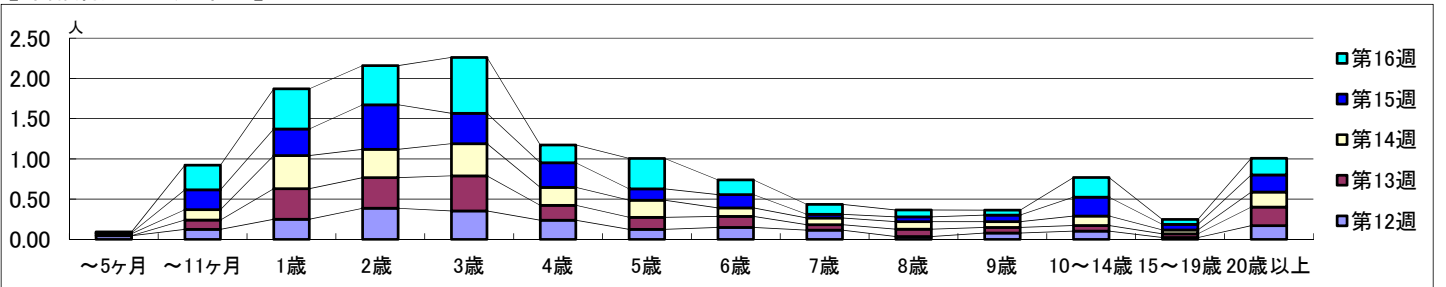
2022年3月21日 ~ 4月24日
[2022年 第12週 ~ 第16週]

【区別・週別報告定点当り】

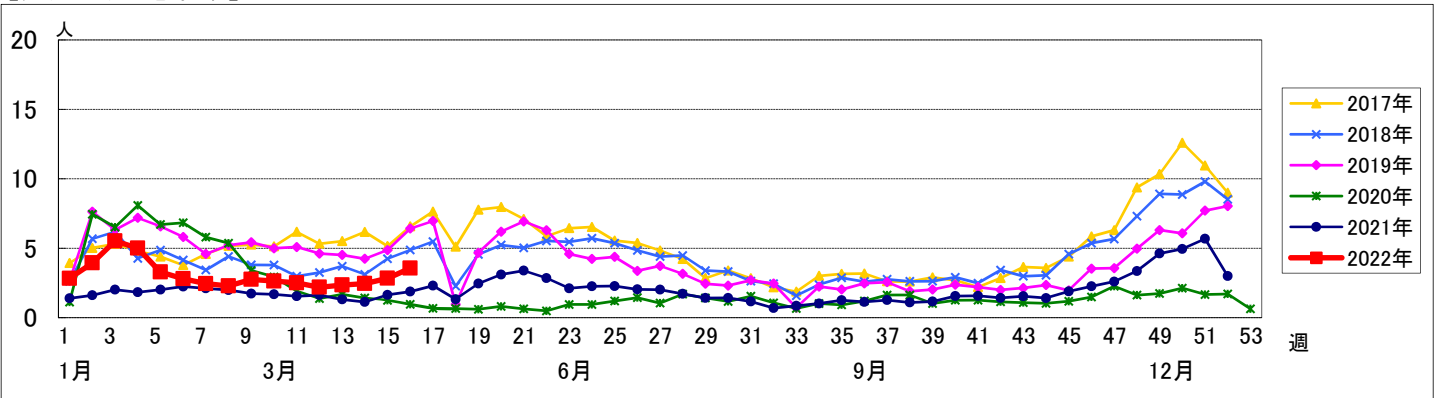


週数		合計	年齢層別													
			~5ヶ月	~11ヶ月	1歳	2歳	3歳	4歳	5歳	6歳	7歳	8歳	9歳	10~14歳	15~19歳	20歳以上
第12週	罹患数	193	4	11	22	34	31	21	11	13	10	3	7	9	2	15
	定点当り	2.19	0.05	0.13	0.25	0.39	0.35	0.24	0.13	0.15	0.11	0.03	0.08	0.10	0.02	0.17
第13週	罹患数	205		10	33	33	38	16	13	12	6	8	6	6	4	20
	定点当り	2.36		0.11	0.38	0.38	0.44	0.18	0.15	0.14	0.07	0.09	0.07	0.07	0.05	0.23
第14週	罹患数	209	2	11	35	30	34	19	18	9	7	8	6	10	4	16
	定点当り	2.46	0.02	0.13	0.41	0.35	0.40	0.22	0.21	0.11	0.08	0.09	0.07	0.12	0.05	0.19
第15週	罹患数	241	1	21	28	47	32	26	12	14	4	5	7	20	6	18
	定点当り	2.84	0.01	0.25	0.33	0.55	0.38	0.31	0.14	0.16	0.05	0.06	0.08	0.24	0.07	0.21
第16週	罹患数	292	1	25	41	40	57	18	31	15	10	7	5	20	5	17
	定点当り	3.56	0.01	0.30	0.50	0.49	0.70	0.22	0.38	0.18	0.12	0.09	0.06	0.24	0.06	0.21

【年齢層別5週分集計】



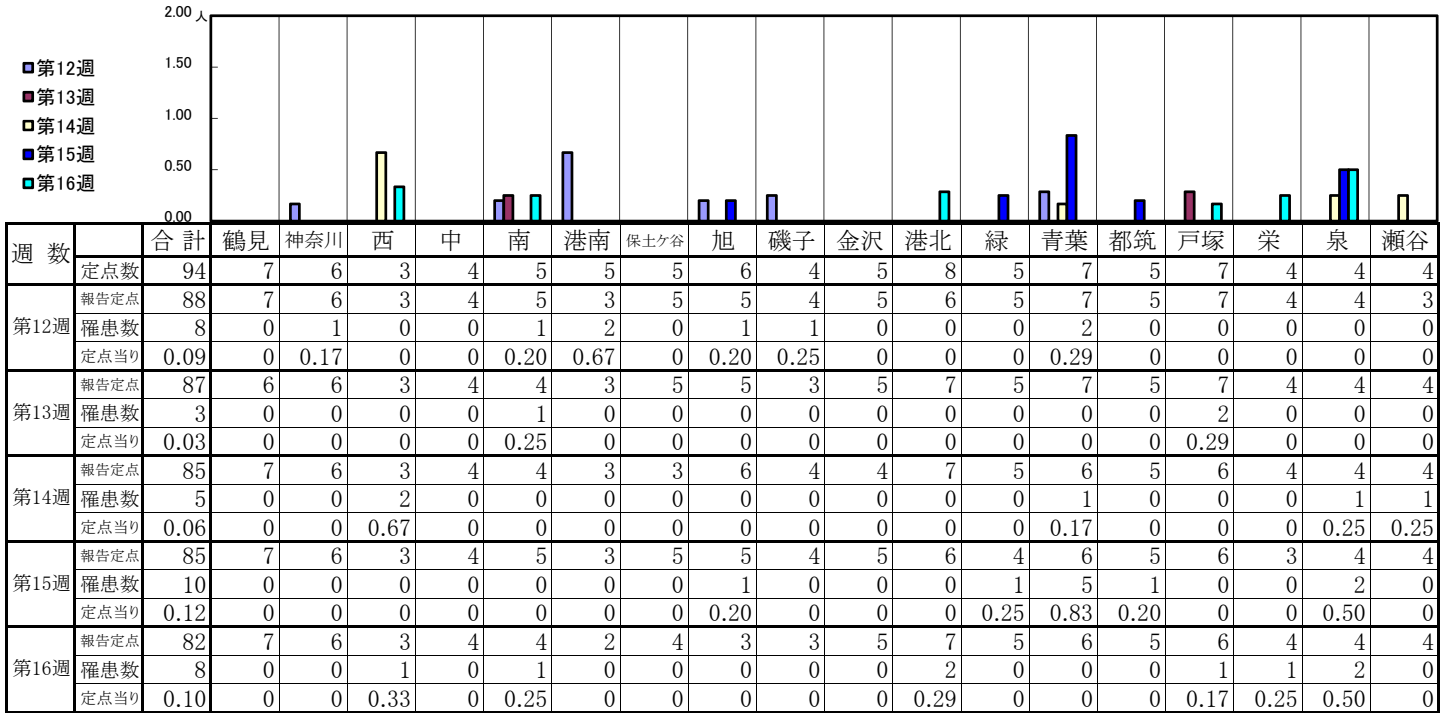
【定点当りの患者数】



<< 水痘 >>

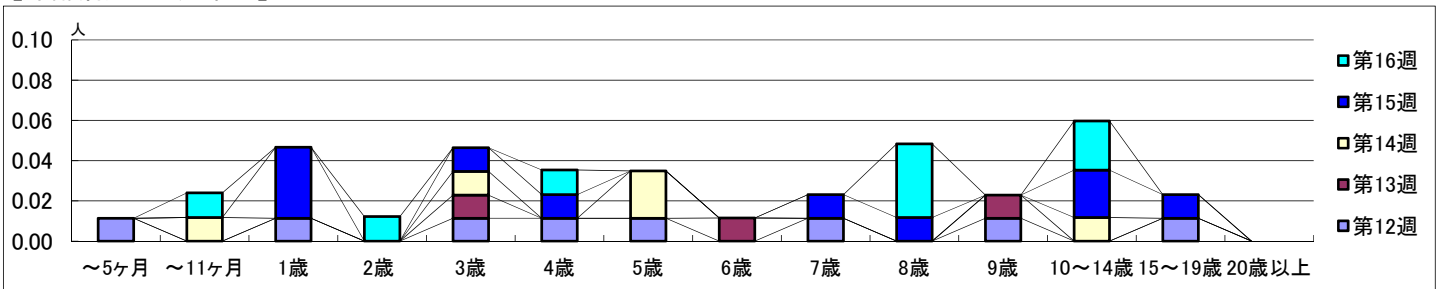
2022年3月21日 ~ 4月24日
[2022年 第12週 ~ 第16週]

【区別・週別報告定点当り】

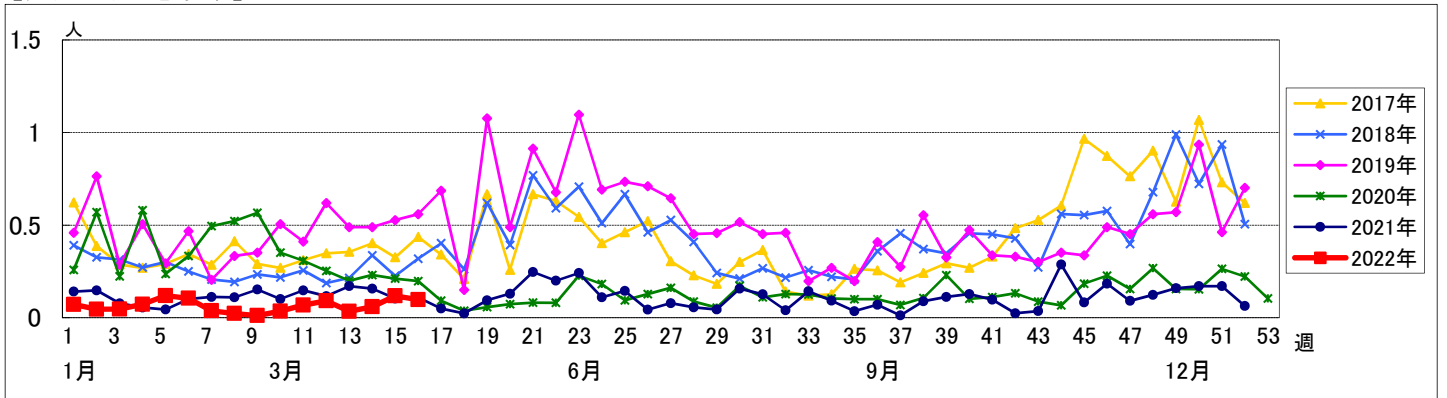


週数	合計	~5ヶ月	~11ヶ月	1歳	2歳	3歳	4歳	5歳	6歳	7歳	8歳	9歳	10~14歳	15~19歳	20歳以上
第12週	罹患数 8	1		1		1	1	1		1		1		1	
第12週	定点当り 0.09	0.01		0.01		0.01	0.01	0.01		0.01		0.01		0.01	
第13週	罹患数 3					1			1			1			
第13週	定点当り 0.03					0.01			0.01			0.01			
第14週	罹患数 5		1			1		2					1		
第14週	定点当り 0.06		0.01			0.01		0.02					0.01		
第15週	罹患数 10			3		1	1			1	1		2	1	
第15週	定点当り 0.12			0.04		0.01	0.01			0.01	0.01		0.02	0.01	
第16週	罹患数 8		1		1		1				3		2		
第16週	定点当り 0.10		0.01		0.01		0.01				0.04		0.02		

【年齢層別5週分集計】



【定点当りの患者数】



<< 手足口病 >>

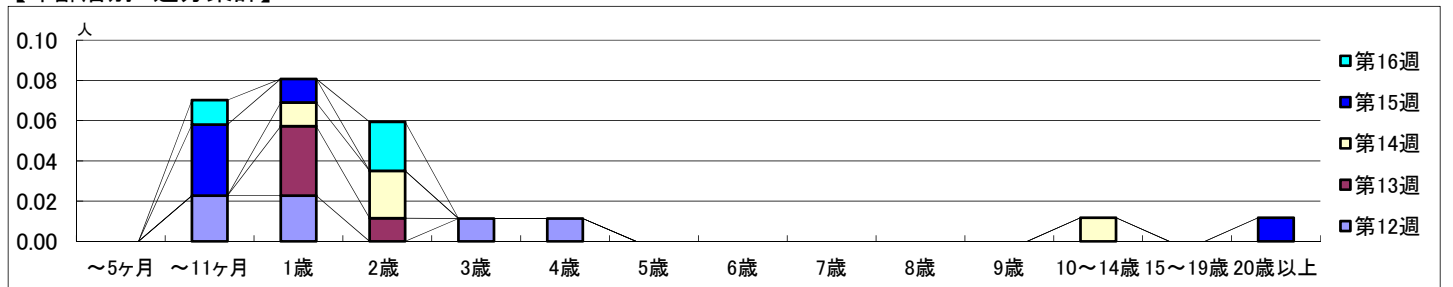
2022年3月21日 ~ 4月24日
[2022年 第12週 ~ 第16週]

【区別・週別報告定点当り】

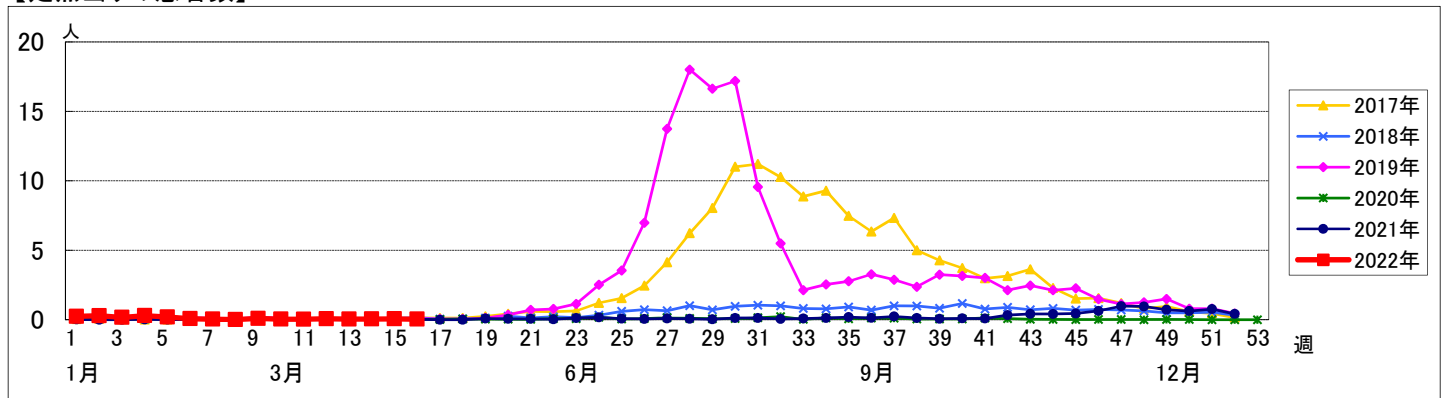
週数	合計	鶴見	神奈川	西	中	南	港南	保土ヶ谷	旭	磯子	金沢	港北	緑	青葉	都筑	戸塚	栄	泉	瀬谷
定点数	94	7	6	3	4	5	5	5	6	4	5	8	5	7	5	7	4	4	4
報告定点	88	7	6	3	4	5	3	5	5	4	5	6	5	7	5	7	4	4	3
罹患数	6	0	0	0	0	0	0	0	0	0	0	0	6	0	0	0	0	0	0
定点当り	0.07	0	0	0	0	0	0	0	0	0	0	0	1.20	0	0	0	0	0	0
報告定点	87	6	6	3	4	4	3	5	5	3	5	7	5	7	5	7	4	4	4
罹患数	4	0	1	0	0	0	0	0	0	0	0	0	0	2	0	0	0	1	0
定点当り	0.05	0	0.17	0	0	0	0	0	0	0	0	0	0	0.29	0	0	0	0.25	0
報告定点	85	7	6	3	4	4	3	3	6	4	4	7	5	6	5	6	4	4	4
罹患数	4	0	0	0	0	0	0	0	0	0	0	0	1	3	0	0	0	0	0
定点当り	0.05	0	0	0	0	0	0	0	0	0	0	0	0.20	0.50	0	0	0	0	0
報告定点	85	7	6	3	4	5	3	5	5	4	5	6	4	6	5	6	3	4	4
罹患数	5	0	0	0	0	2	0	0	0	0	0	0	0	3	0	0	0	0	0
定点当り	0.06	0	0	0	0	0.40	0	0	0	0	0	0	0	0.50	0	0	0	0	0
報告定点	82	7	6	3	4	4	2	4	3	3	5	7	5	6	5	6	4	4	4
罹患数	3	0	0	0	0	0	1	0	0	0	0	0	0	2	0	0	0	0	0
定点当り	0.04	0	0	0	0	0	0.50	0	0	0	0	0	0	0.33	0	0	0	0	0

週数	合計	~5ヶ月	~11ヶ月	1歳	2歳	3歳	4歳	5歳	6歳	7歳	8歳	9歳	10~14歳	15~19歳	20歳以上
第12週	罹患数 6		2	2		1	1								
	定点当り 0.07		0.02	0.02		0.01	0.01								
第13週	罹患数 4			3	1										
	定点当り 0.05			0.03	0.01										
第14週	罹患数 4			1	2								1		
	定点当り 0.05			0.01	0.02								0.01		
第15週	罹患数 5		3	1											1
	定点当り 0.06		0.04	0.01											0.01
第16週	罹患数 3		1		2										
	定点当り 0.04		0.01		0.02										

【年齢層別5週分集計】



【定点当りの患者数】



<< 伝染性紅斑 >>

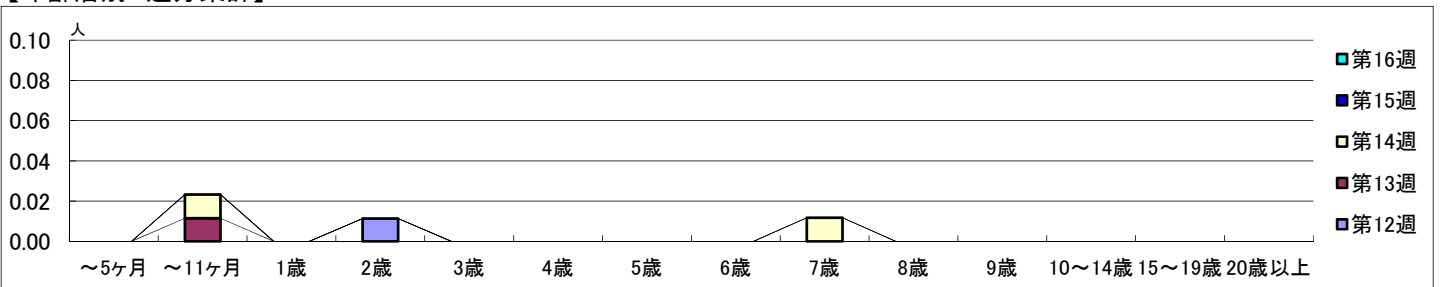
2022年3月21日 ~ 4月24日
[2022年 第12週 ~ 第16週]

【区別・週別報告定点当り】

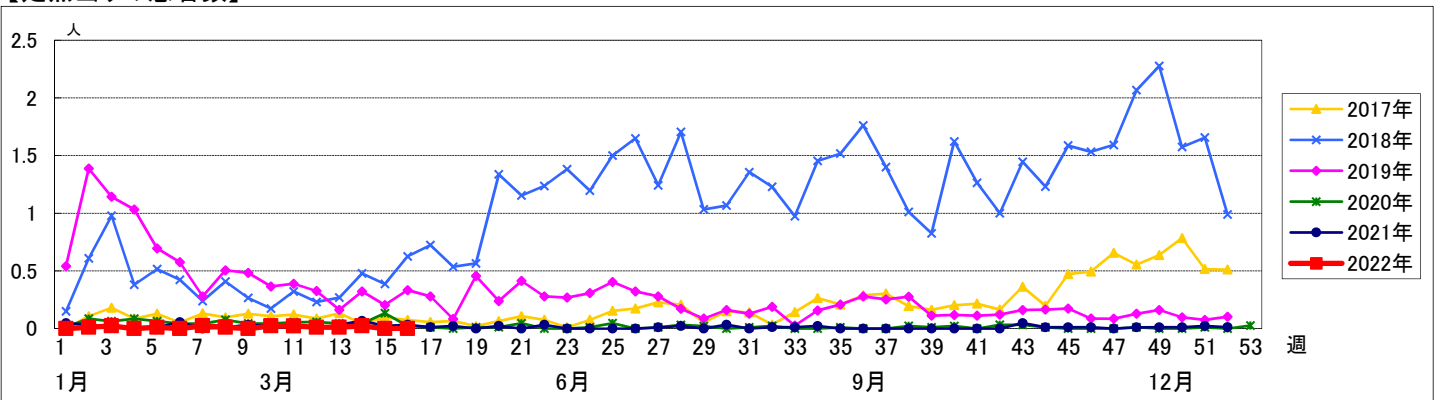
週数		合計	鶴見	神奈川	西	中	南	港南	保土ヶ谷	旭	磯子	金沢	港北	緑	青葉	都筑	戸塚	栄	泉	瀬谷
第12週	定点数	94	7	6	3	4	5	5	5	6	4	5	8	5	7	5	7	4	4	4
	報告定点	88	7	6	3	4	5	3	5	5	4	5	6	5	7	5	7	4	4	3
	罹患数	1	0	0	0	0	0	0	0	0	0	0	0	0	0	1	0	0	0	0
	定点当り	0.01	0	0	0	0	0	0	0	0	0	0	0	0	0	0.20	0	0	0	0
第13週	報告定点	87	6	6	3	4	4	3	5	5	3	5	7	5	7	5	7	4	4	4
	罹患数	1	0	0	0	1	0	0	0	0	0	0	0	0	0	0	0	0	0	0
	定点当り	0.01	0	0	0	0.25	0	0	0	0	0	0	0	0	0	0	0	0	0	0
	報告定点	85	7	6	3	4	4	3	3	6	4	4	7	5	6	5	6	4	4	4
第14週	報告定点	85	7	6	3	4	5	3	5	5	4	5	6	4	6	5	6	3	4	4
	罹患数	2	1	1	0	0	0	0	0	0	0	0	0	0	0	0	0	0	0	0
	定点当り	0.02	0.14	0.17	0	0	0	0	0	0	0	0	0	0	0	0	0	0	0	0
	報告定点	85	7	6	3	4	5	3	5	5	4	5	6	4	6	5	6	3	4	4
第15週	報告定点	85	7	6	3	4	5	3	5	5	4	5	6	4	6	5	6	3	4	4
	罹患数	0	0	0	0	0	0	0	0	0	0	0	0	0	0	0	0	0	0	0
	定点当り	0	0	0	0	0	0	0	0	0	0	0	0	0	0	0	0	0	0	0
	報告定点	82	7	6	3	4	4	2	4	3	3	5	7	5	6	5	6	4	4	4
第16週	報告定点	82	7	6	3	4	4	2	4	3	3	5	7	5	6	5	6	4	4	4
	罹患数	0	0	0	0	0	0	0	0	0	0	0	0	0	0	0	0	0	0	0
	定点当り	0	0	0	0	0	0	0	0	0	0	0	0	0	0	0	0	0	0	0

週数		合計	~5ヶ月	~11ヶ月	1歳	2歳	3歳	4歳	5歳	6歳	7歳	8歳	9歳	10~14歳	15~19歳	20歳以上
第12週	罹患数	1				1										
	定点当り	0.01				0.01										
第13週	罹患数	1		1												
	定点当り	0.01		0.01												
第14週	罹患数	2		1						1						
	定点当り	0.02		0.01						0.01						
第15週	罹患数	0														
	定点当り	0														
第16週	罹患数	0														
	定点当り	0														

【年齢層別5週分集計】



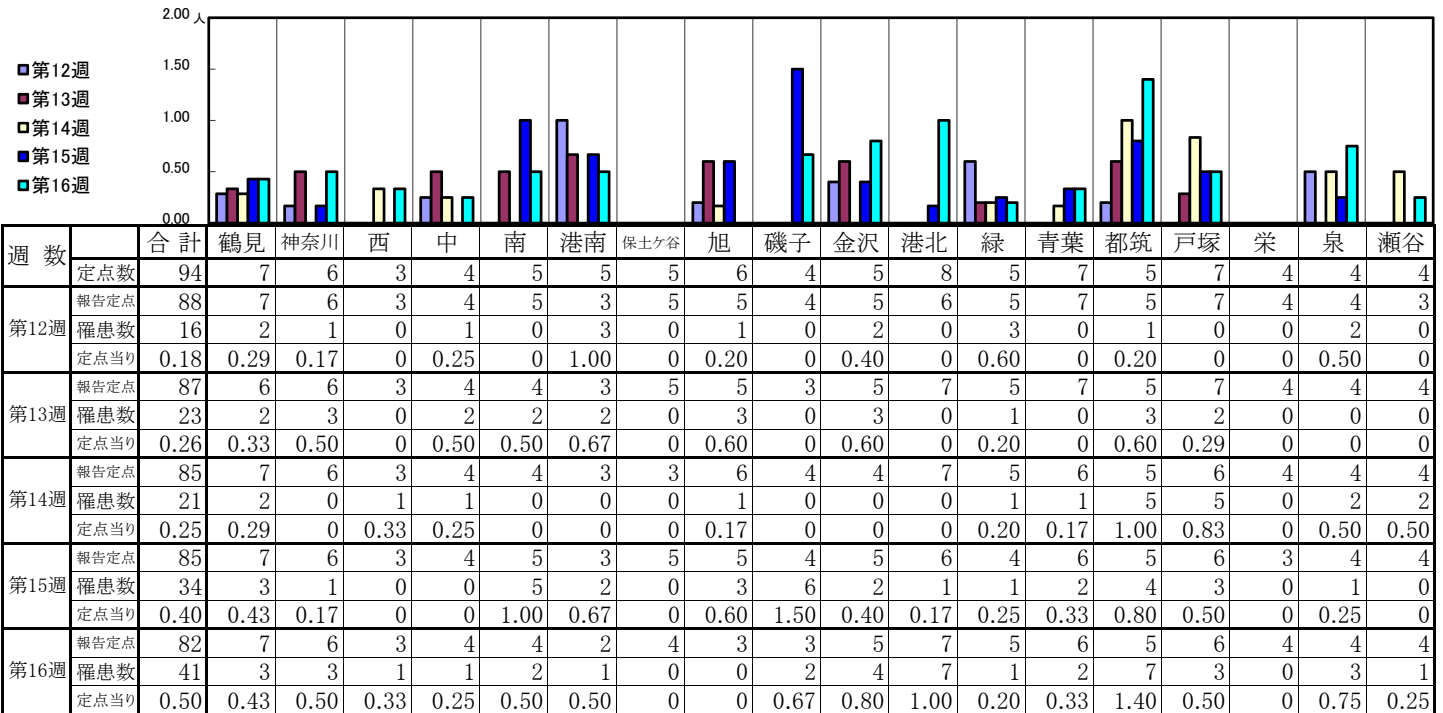
【定点当りの患者数】



<< 突発性発しん >>

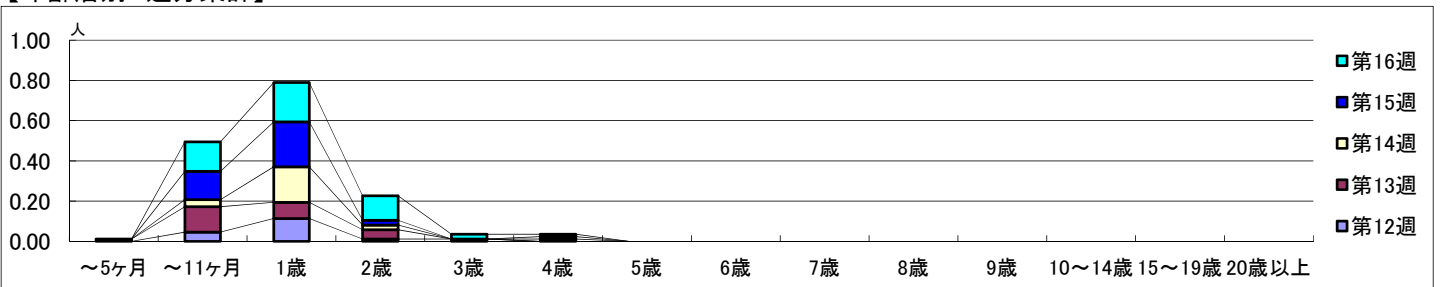
2022年3月21日 ~ 4月24日
[2022年 第12週 ~ 第16週]

【区別・週別報告定点当り】

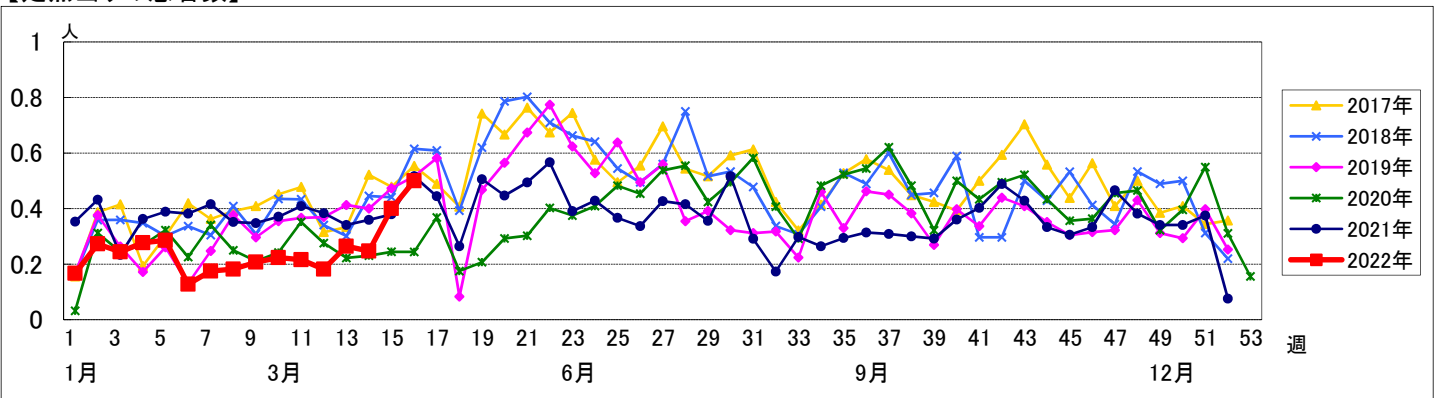


週数		合計	~5ヶ月	~11ヶ月	1歳	2歳	3歳	4歳	5歳	6歳	7歳	8歳	9歳	10~14歳	15~19歳	20歳以上
第12週	罹患数	16		4	10	1	1									
第12週	定点当り	0.18		0.05	0.11	0.01	0.01									
第13週	罹患数	23	1	11	7	4										
第13週	定点当り	0.26	0.01	0.13	0.08	0.05										
第14週	罹患数	21		3	15	2	1									
第14週	定点当り	0.25		0.04	0.18	0.02	0.01									
第15週	罹患数	34		12	19	2	1									
第15週	定点当り	0.40		0.14	0.22	0.02	0.01									
第16週	罹患数	41		12	16	10	2	1								
第16週	定点当り	0.50		0.15	0.20	0.12	0.02	0.01								

【年齢層別5週分集計】



【定点当りの患者数】

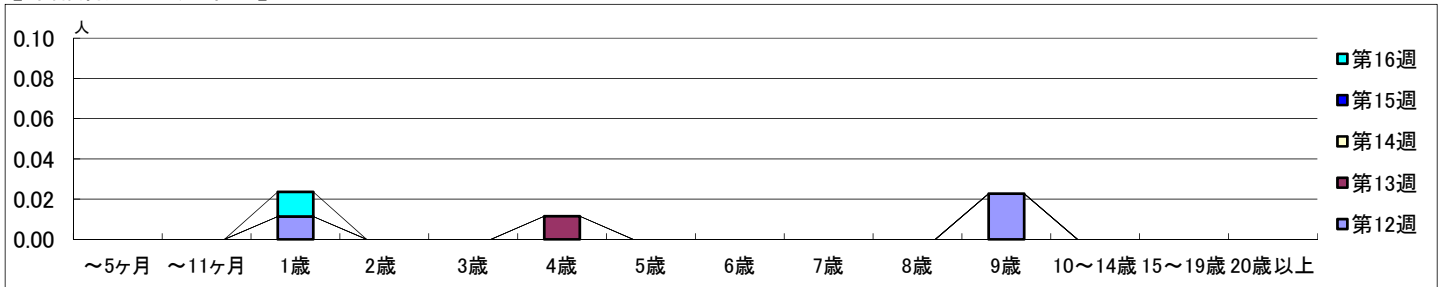


【区別・週別報告定点当り】

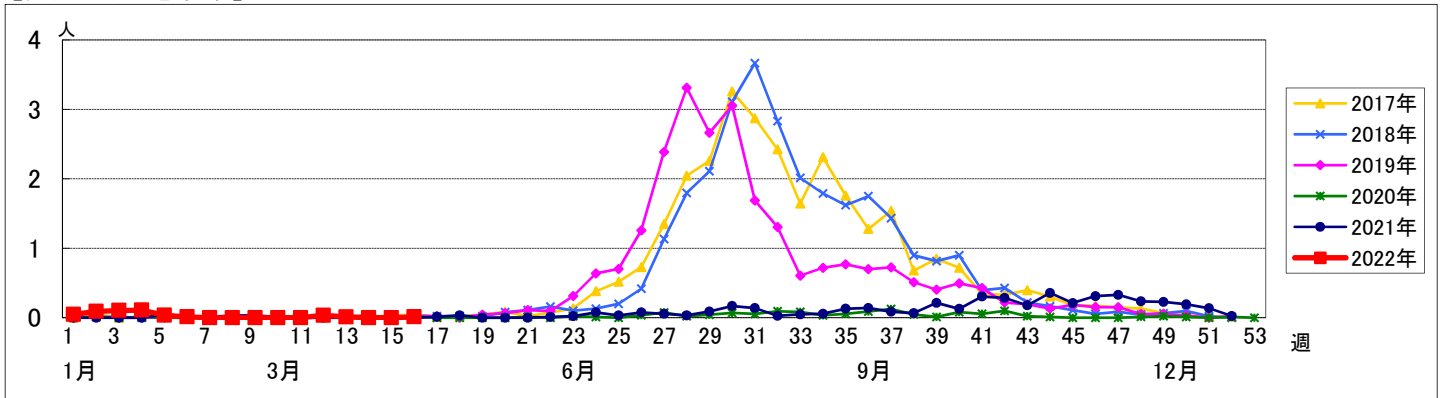
週数	合計	鶴見	神奈川	西	中	南	港南	保土ヶ谷	旭	磯子	金沢	港北	緑	青葉	都筑	戸塚	栄	泉	瀬谷
定点数	94	7	6	3	4	5	5	5	6	4	5	8	5	7	5	7	4	4	4
報告定点	88	7	6	3	4	5	3	5	5	4	5	6	5	7	5	7	4	4	3
罹患数	3	0	0	0	0	0	0	0	0	1	0	0	0	1	0	1	0	0	0
定点当り	0.03	0	0	0	0	0	0	0	0	0.25	0	0	0	0.14	0	0.14	0	0	0
報告定点	87	6	6	3	4	4	3	5	5	3	5	7	5	7	5	7	4	4	4
罹患数	1	0	0	0	0	0	0	0	0	0	0	0	0	1	0	0	0	0	0
定点当り	0.01	0	0	0	0	0	0	0	0	0	0	0	0	0.14	0	0	0	0	0
報告定点	85	7	6	3	4	4	3	3	6	4	4	7	5	6	5	6	4	4	4
罹患数	0	0	0	0	0	0	0	0	0	0	0	0	0	0	0	0	0	0	0
定点当り	0	0	0	0	0	0	0	0	0	0	0	0	0	0	0	0	0	0	0
報告定点	85	7	6	3	4	5	3	5	5	4	5	6	4	6	5	6	3	4	4
罹患数	0	0	0	0	0	0	0	0	0	0	0	0	0	0	0	0	0	0	0
定点当り	0	0	0	0	0	0	0	0	0	0	0	0	0	0	0	0	0	0	0
報告定点	82	7	6	3	4	4	2	4	3	3	5	7	5	6	5	6	4	4	4
罹患数	1	0	0	0	0	0	0	0	0	0	0	0	1	0	0	0	0	0	0
定点当り	0.01	0	0	0	0	0	0	0	0	0	0	0	0.20	0	0	0	0	0	0

週数	合計	~5ヶ月	~11ヶ月	1歳	2歳	3歳	4歳	5歳	6歳	7歳	8歳	9歳	10~14歳	15~19歳	20歳以上
第12週	罹患数 3 定点当り 0.03			1 0.01								2 0.02			
第13週	罹患数 1 定点当り 0.01						1 0.01								
第14週	罹患数 0 定点当り 0														
第15週	罹患数 0 定点当り 0														
第16週	罹患数 1 定点当り 0.01			1 0.01											

【年齢層別5週分集計】



【定点当りの患者数】



<< 流行性耳下腺炎 >>

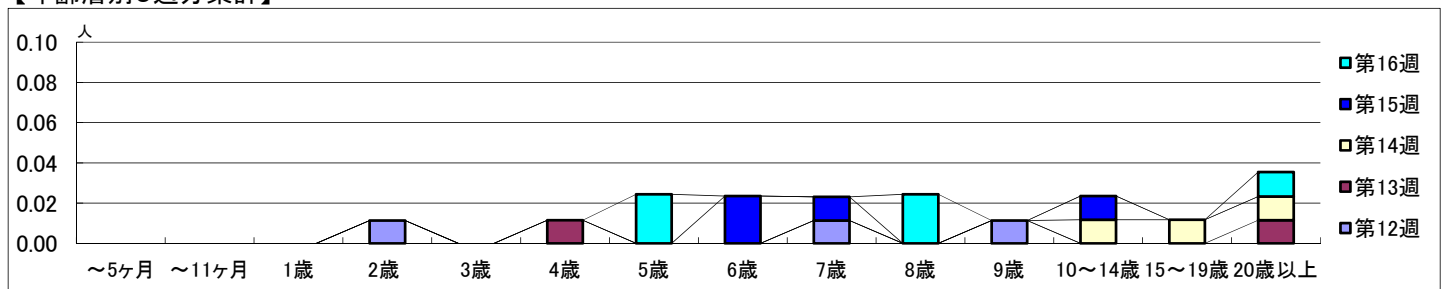
2022年3月21日 ~ 4月24日
[2022年 第12週 ~ 第16週]

【区別・週別報告定点当り】

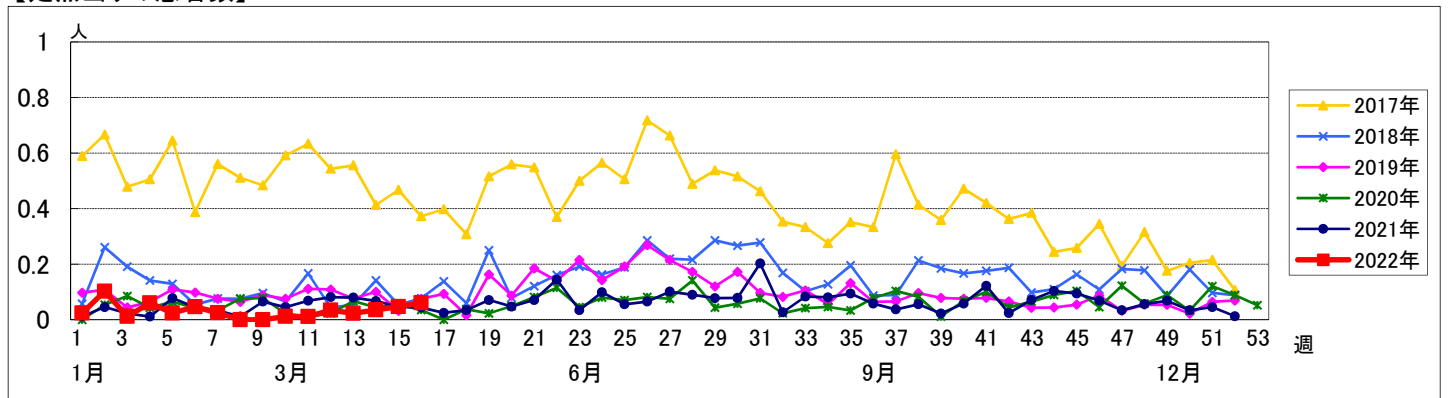
週数		合計	鶴見	神奈川	西	中	南	港南	保土ヶ谷	旭	磯子	金沢	港北	緑	青葉	都筑	戸塚	栄	泉	瀬谷
第12週	定点数	94	7	6	3	4	5	5	5	6	4	5	8	5	7	5	7	4	4	4
	報告定点	88	7	6	3	4	5	3	5	5	4	5	6	5	7	5	7	4	4	3
	罹患数	3	0	1	0	0	0	0	0	0	0	0	0	0	0	0	0	0	2	0
	定点当り	0.03	0	0.17	0	0	0	0	0	0	0	0	0	0	0	0	0	0	0.50	0
第13週	報告定点	87	6	6	3	4	4	3	5	5	3	5	7	5	7	5	7	4	4	4
	罹患数	2	0	0	0	0	0	0	1	1	0	0	0	0	0	0	0	0	0	0
	定点当り	0.02	0	0	0	0	0	0	0.20	0.20	0	0	0	0	0	0	0	0	0	0
	報告定点	85	7	6	3	4	4	3	3	6	4	4	7	5	6	5	6	4	4	4
第14週	報告定点	85	7	6	3	4	5	3	5	5	4	5	6	4	6	5	6	3	4	4
	罹患数	3	0	0	0	0	0	0	1	0	0	0	0	1	0	1	0	0	0	0
	定点当り	0.04	0	0	0	0	0	0	0.33	0	0	0	0	0.20	0	0.20	0	0	0	0
	報告定点	85	7	6	3	4	5	3	5	5	4	5	6	4	6	5	6	3	4	4
第15週	報告定点	85	7	6	3	4	5	3	5	5	4	5	6	4	6	5	6	3	4	4
	罹患数	4	0	0	1	1	0	1	0	1	0	0	0	0	0	0	0	0	0	0
	定点当り	0.05	0	0	0.33	0.25	0	0.33	0	0.20	0	0	0	0	0	0	0	0	0	0
	報告定点	82	7	6	3	4	4	2	4	3	3	5	7	5	6	5	6	4	4	4
第16週	報告定点	82	7	6	3	4	4	2	4	3	3	5	7	5	6	5	6	4	4	4
	罹患数	5	0	0	0	0	1	0	1	0	1	0	1	1	0	0	0	0	0	0
	定点当り	0.06	0	0	0	0	0.25	0	0.25	0	0.33	0	0.14	0.20	0	0	0	0	0	0

週数		合計	~5ヶ月	~11ヶ月	1歳	2歳	3歳	4歳	5歳	6歳	7歳	8歳	9歳	10~14歳	15~19歳	20歳以上
第12週	罹患数	3				1					1		1			
	定点当り	0.03				0.01					0.01		0.01			
第13週	罹患数	2						1								1
	定点当り	0.02						0.01								0.01
第14週	罹患数	3												1	1	1
	定点当り	0.04												0.01	0.01	0.01
第15週	罹患数	4							2	1				1		
	定点当り	0.05							0.02	0.01				0.01		
第16週	罹患数	5							2			2				1
	定点当り	0.06							0.02			0.02				0.01

【年齢層別5週分集計】



【定点当りの患者数】



<< 急性出血性結膜炎 >>

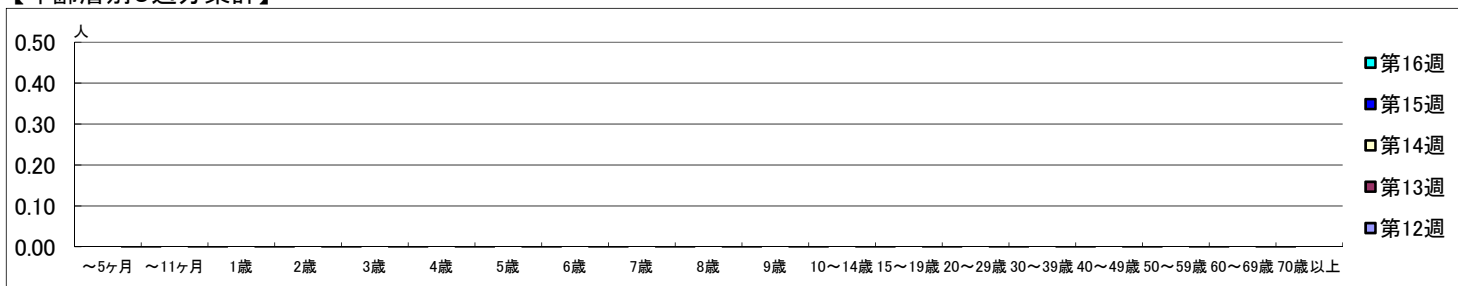
2022年3月21日 ~ 4月24日
[2022年 第12週 ~ 第16週]

【区別・週別報告定点当り】

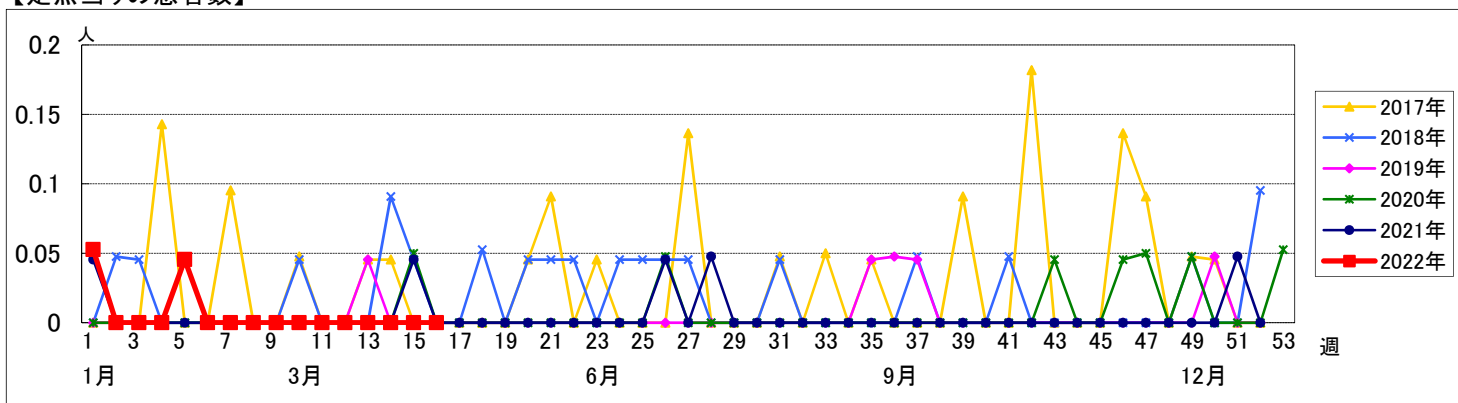
週数		合計	区別																	
			鶴見	神奈川	西	中	南	港南	保土ヶ谷	旭	磯子	金沢	港北	緑	青葉	都筑	戸塚	栄	泉	瀬谷
第12週	定点数	22	2	1	1	1	1	1	1	1	1	1	2	1	2	1	2	1	1	1
	報告定点	22	2	1	1	1	1	1	1	1	1	1	2	1	2	1	2	1	1	1
	罹患数	0	0	0	0	0	0	0	0	0	0	0	0	0	0	0	0	0	0	0
	定点当り	0	0	0	0	0	0	0	0	0	0	0	0	0	0	0	0	0	0	0
第13週	報告定点	21	2	1	1	1	1	1	1	1	1	2	1	2	1	2	1	1	1	1
	罹患数	0	0	0	0	0	0	0	0	0	0	0	0	0	0	0	0	0	0	0
	定点当り	0	0	0	0	0	0	0	0	0	0	0	0	0	0	0	0	0	0	0
	報告定点	22	2	1	1	1	1	1	1	1	1	1	2	1	2	1	2	1	1	1
第14週	罹患数	0	0	0	0	0	0	0	0	0	0	0	0	0	0	0	0	0	0	0
	定点当り	0	0	0	0	0	0	0	0	0	0	0	0	0	0	0	0	0	0	0
	報告定点	22	2	1	1	1	1	1	1	1	1	1	2	1	2	1	2	1	1	1
	罹患数	0	0	0	0	0	0	0	0	0	0	0	0	0	0	0	0	0	0	0
第15週	定点当り	0	0	0	0	0	0	0	0	0	0	0	0	0	0	0	0	0	0	0
	報告定点	22	2	1	1	1	1	1	1	1	1	1	2	1	2	1	2	1	1	1
	罹患数	0	0	0	0	0	0	0	0	0	0	0	0	0	0	0	0	0	0	0
	定点当り	0	0	0	0	0	0	0	0	0	0	0	0	0	0	0	0	0	0	0
第16週	報告定点	22	2	1	1	1	1	1	1	1	1	1	2	1	2	1	2	1	1	1
	罹患数	0	0	0	0	0	0	0	0	0	0	0	0	0	0	0	0	0	0	0
	定点当り	0	0	0	0	0	0	0	0	0	0	0	0	0	0	0	0	0	0	0
	報告定点	22	2	1	1	1	1	1	1	1	1	1	2	1	2	1	2	1	1	1

週数		合計	~5ヶ月	~11ヶ月	1歳	2歳	3歳	4歳	5歳	6歳	7歳	8歳	9歳	10~14歳	15~19歳	20~29歳	30~39歳	40~49歳	50~59歳	60~69歳	70歳以上
			罹患数	0																	
定点当り	0																				
罹患数	0																				
定点当り	0																				
罹患数	0																				
定点当り	0																				
罹患数	0																				
定点当り	0																				

【年齢層別5週分集計】



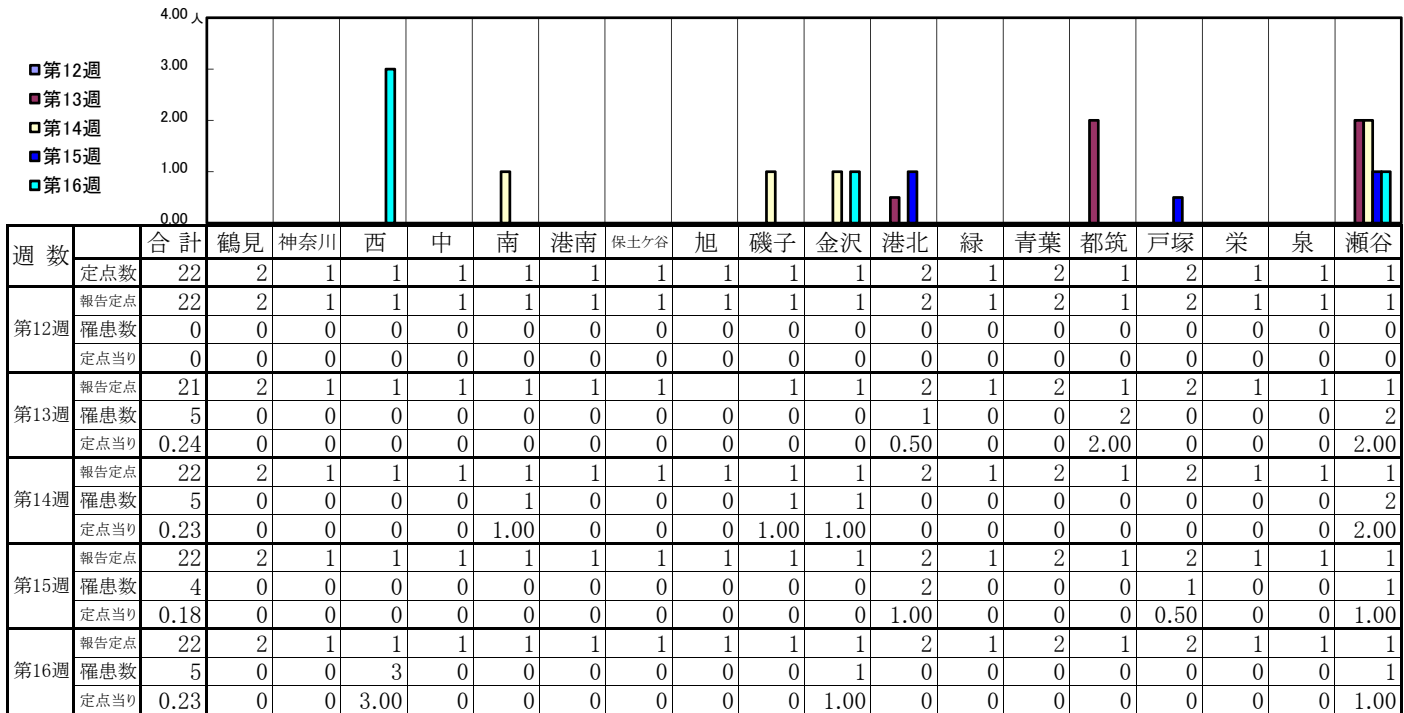
【定点当りの患者数】



<< 流行性角結膜炎 >>

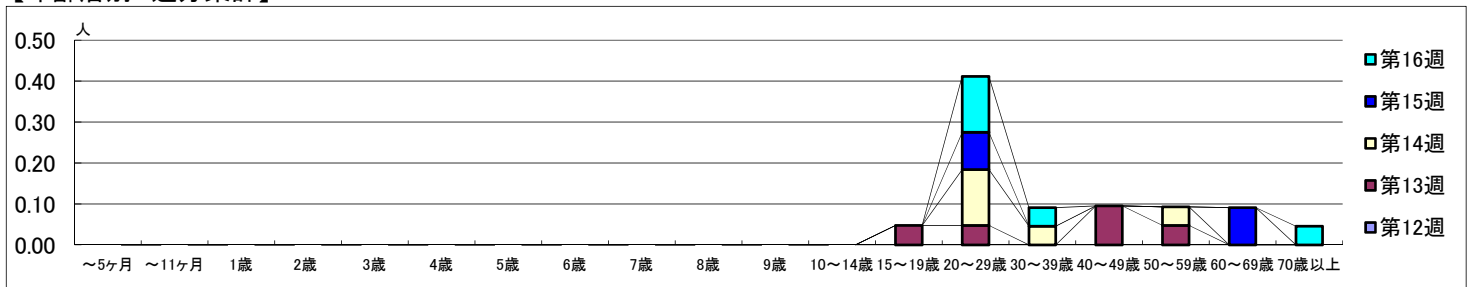
2022年3月21日 ~ 4月24日
[2022年 第12週 ~ 第16週]

【区別・週別報告定点当り】



週数		合計	~5ヶ月	~11ヶ月	1歳	2歳	3歳	4歳	5歳	6歳	7歳	8歳	9歳	10~14歳	15~19歳	20~29歳	30~39歳	40~49歳	50~59歳	60~69歳	70歳以上
第12週	罹患数	0																			
	定点当り	0																			
第13週	罹患数	5													1	1		2	1		
	定点当り	0.24													0.05	0.05		0.10	0.05		
第14週	罹患数	5														3	1		1		
	定点当り	0.23														0.14	0.05		0.05		
第15週	罹患数	4														2				2	
	定点当り	0.18														0.09				0.09	
第16週	罹患数	5														3	1				1
	定点当り	0.23														0.14	0.05				0.05

【年齢層別5週分集計】



【定点当りの患者数】

