

	インフルエンザ	RSウイルス感染症	咽頭結膜熱	A群溶血性レンサ球菌咽頭炎	感染性胃腸炎	水痘	手足口病	伝染性紅斑	突発性発しん	ヘルパンギーナ	流行性耳下腺炎	急性出血性結膜炎	流行性角結膜炎
警報レベル ◎	30		3	8	20	2	5	2		6	6	1	8
終息基準値 ◎	10		1	4	12	1	2	1		2	2	0.1	4
注意報レベル ○	10					1					3		
横浜市	-	-	0.01	0.09	2.78	0.12	0.06	-	0.40	-	0.05	-	0.18
鶴見	-	-	0.14	-	4.00	-	-	-	0.43	-	-	-	-
神奈川	-	-	-	-	3.17	-	-	-	0.17	-	-	-	-
西	-	-	-	-	3.67	-	-	-	-	-	0.33	-	-
中	-	-	-	0.25	1.50	-	-	-	-	-	0.25	-	-
南	-	-	-	-	5.80	-	0.40	-	1.00	-	-	-	-
港南	-	-	-	1.33	3.00	-	-	-	0.67	-	0.33	-	-
保土ヶ谷	-	-	-	-	1.50	-	-	-	-	-	-	-	-
旭	-	-	-	-	2.20	0.20	-	-	0.60	-	0.20	-	-
磯子	-	-	-	-	2.00	-	-	-	1.50	-	-	-	-
金沢	-	-	-	0.25	0.50	-	-	-	0.50	-	-	-	-
港北	-	-	-	0.17	2.83	-	-	-	0.17	-	-	-	1.00
緑	-	-	-	-	2.75	0.25	-	-	0.25	-	-	-	-
青葉	-	-	-	-	3.50	0.83	0.50	-	0.33	-	-	-	-
都筑	-	-	-	-	3.00	0.20	-	-	0.80	-	-	-	-
戸塚	-	-	-	-	1.80	-	-	-	0.40	-	-	-	0.50
栄	-	-	-	-	1.00	-	-	-	-	-	-	-	-
泉	-	-	-	-	3.25	0.50	-	-	0.25	-	-	-	-
瀬谷	-	-	-	-	2.50	-	-	-	-	-	-	-	1.00

(-: 定点当たり0.00) (…: 未報告)

- ◎ 報告定点当たりの値が警報レベル もしくは警報レベル継続中です
- 報告定点当たりの値が注意報レベルに達しています

(この数字は集計時点のもので、翌週以降変動することもあります)

<< インフルエンザ >>

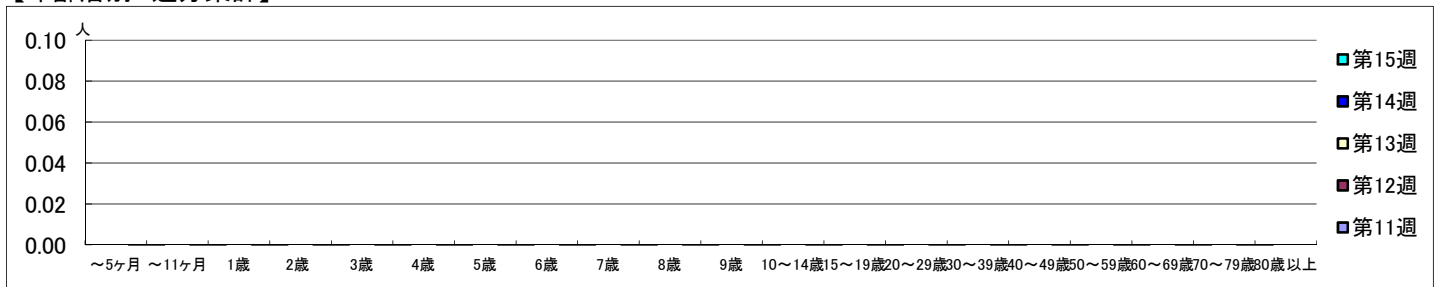
2022年3月14日 ~ 4月17日
[2022年 第11週 ~ 第15週]

【区別・週別報告定点当り】

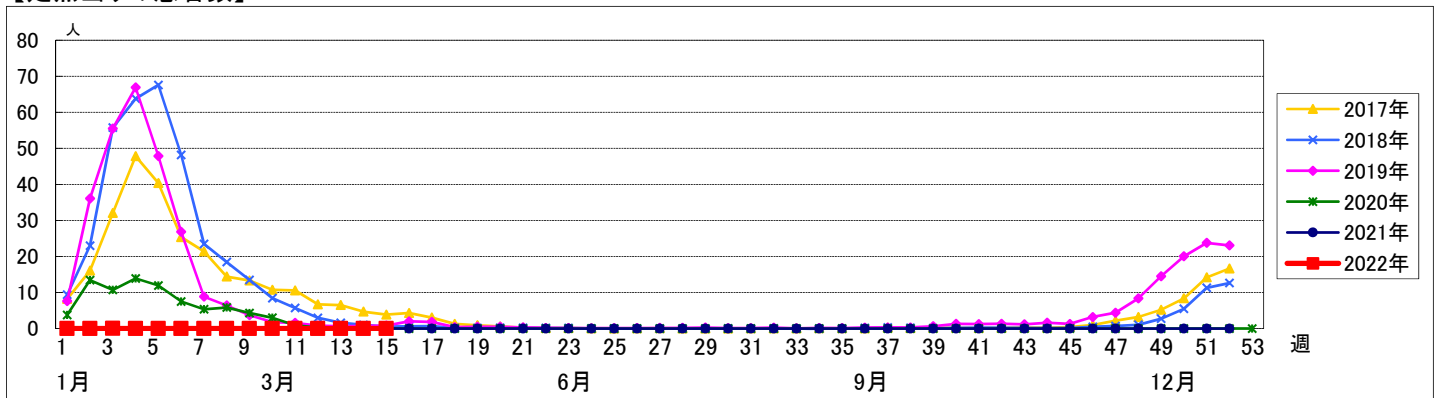
週数		合計	鶴見	神奈川	西	中	南	港南	保土ヶ谷	旭	磯子	金沢	港北	緑	青葉	都筑	戸塚	栄	泉	瀬谷
第11週	定点数	153	11	10	5	7	8	8	8	10	7	8	13	8	11	8	11	6	7	7
	報告定点	134	9	8	5	6	8	6	8	10	6	8	10	6	9	7	10	6	6	6
	罹患数	0	0	0	0	0	0	0	0	0	0	0	0	0	0	0	0	0	0	0
	定点当り	0	0	0	0	0	0	0	0	0	0	0	0	0	0	0	0	0	0	0
第12週	報告定点	131	9	8	5	6	7	6	7	9	6	8	10	6	9	7	11	6	6	5
	罹患数	0	0	0	0	0	0	0	0	0	0	0	0	0	0	0	0	0	0	0
	定点当り	0	0	0	0	0	0	0	0	0	0	0	0	0	0	0	0	0	0	0
	報告定点	133	8	8	5	6	6	6	8	9	6	7	12	6	10	7	11	6	6	6
第13週	報告定点	133	8	8	5	6	6	6	8	9	6	7	12	6	10	7	11	6	6	6
	罹患数	0	0	0	0	0	0	0	0	0	0	0	0	0	0	0	0	0	0	0
	定点当り	0	0	0	0	0	0	0	0	0	0	0	0	0	0	0	0	0	0	0
	報告定点	135	10	9	5	6	8	6	6	10	7	7	11	6	9	7	10	6	6	6
第14週	報告定点	135	10	9	5	6	8	6	6	10	7	7	11	6	9	7	10	6	6	6
	罹患数	0	0	0	0	0	0	0	0	0	0	0	0	0	0	0	0	0	0	0
	定点当り	0	0	0	0	0	0	0	0	0	0	0	0	0	0	0	0	0	0	0
	報告定点	124	10	7	5	6	8	6	7	9	6	6	10	4	9	6	8	5	6	6
第15週	報告定点	124	10	7	5	6	8	6	7	9	6	6	10	4	9	6	8	5	6	6
	罹患数	0	0	0	0	0	0	0	0	0	0	0	0	0	0	0	0	0	0	0
	定点当り	0	0	0	0	0	0	0	0	0	0	0	0	0	0	0	0	0	0	0

週数		合計	~5ヶ月	~11ヶ月	1歳	2歳	3歳	4歳	5歳	6歳	7歳	8歳	9歳	10~14歳	15~19歳	20~29歳	30~39歳	40~49歳	50~59歳	60~69歳	70~79歳	80歳以上	
第11週	罹患数	0																					
	定点当り	0																					
第12週	罹患数	0																					
	定点当り	0																					
第13週	罹患数	0																					
	定点当り	0																					
第14週	罹患数	0																					
	定点当り	0																					
第15週	罹患数	0																					
	定点当り	0																					

【年齢層別5週分集計】



【定点当りの患者数】



<< RSウイルス感染症 >>

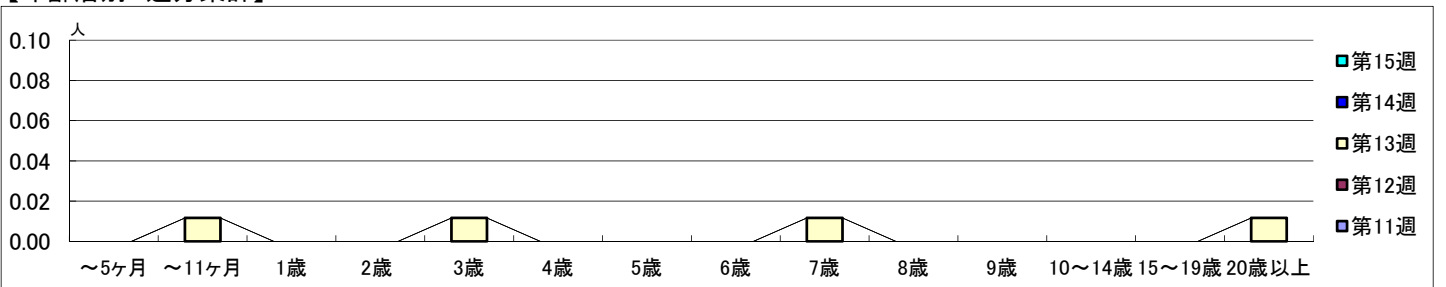
2022年3月14日 ~ 4月17日
[2022年 第11週 ~ 第15週]

【区別・週別報告定点当り】

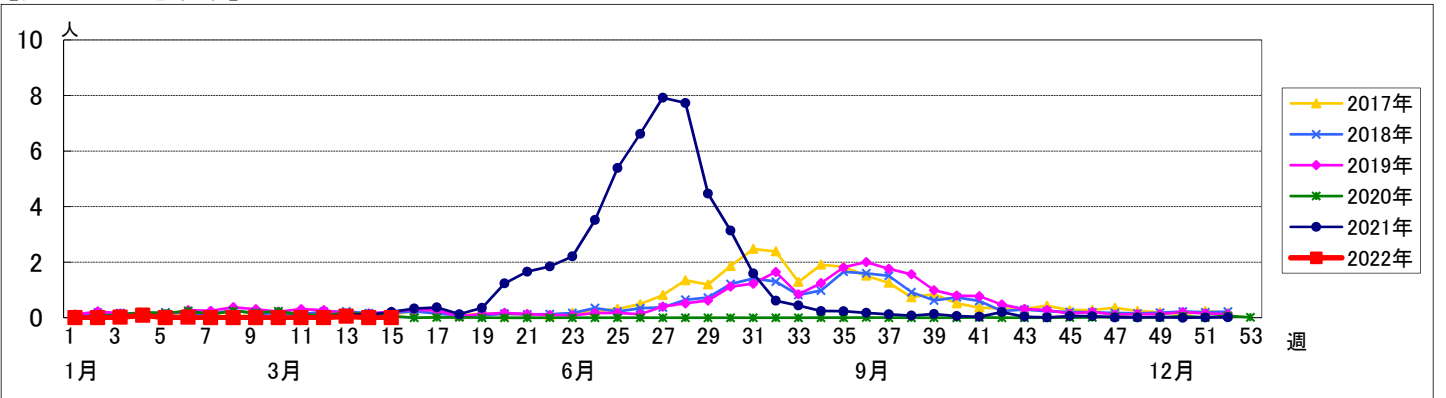
週数	合計	鶴見	神奈川	西	中	南	港南	保土ヶ谷	旭	磯子	金沢	港北	緑	青葉	都筑	戸塚	栄	泉	瀬谷
定点数	94	7	6	3	4	5	5	5	6	4	5	8	5	7	5	7	4	4	4
報告定点	88	7	6	3	4	5	3	5	6	3	5	6	5	7	5	6	4	4	4
罹患数	0	0	0	0	0	0	0	0	0	0	0	0	0	0	0	0	0	0	0
定点当り	0	0	0	0	0	0	0	0	0	0	0	0	0	0	0	0	0	0	0
報告定点	88	7	6	3	4	5	3	5	5	4	5	6	5	7	5	7	4	4	3
罹患数	0	0	0	0	0	0	0	0	0	0	0	0	0	0	0	0	0	0	0
定点当り	0	0	0	0	0	0	0	0	0	0	0	0	0	0	0	0	0	0	0
報告定点	86	6	6	3	4	4	3	5	5	3	4	7	5	7	5	7	4	4	4
罹患数	4	0	0	0	0	0	0	0	4	0	0	0	0	0	0	0	0	0	0
定点当り	0.05	0	0	0	0	0	0	0	0.80	0	0	0	0	0	0	0	0	0	0
報告定点	85	7	6	3	4	4	3	3	6	4	4	7	5	6	5	6	4	4	4
罹患数	0	0	0	0	0	0	0	0	0	0	0	0	0	0	0	0	0	0	0
定点当り	0	0	0	0	0	0	0	0	0	0	0	0	0	0	0	0	0	0	0
報告定点	82	7	6	3	4	5	3	4	5	4	4	6	4	6	5	5	3	4	4
罹患数	0	0	0	0	0	0	0	0	0	0	0	0	0	0	0	0	0	0	0
定点当り	0	0	0	0	0	0	0	0	0	0	0	0	0	0	0	0	0	0	0

週数	合計	~5ヶ月	~11ヶ月	1歳	2歳	3歳	4歳	5歳	6歳	7歳	8歳	9歳	10~14歳	15~19歳	20歳以上
第11週	罹患数 0														
第11週	定点当り 0														
第12週	罹患数 0														
第12週	定点当り 0														
第13週	罹患数 4		1			1				1					1
第13週	定点当り 0.05		0.01			0.01				0.01					0.01
第14週	罹患数 0														
第14週	定点当り 0														
第15週	罹患数 0														
第15週	定点当り 0														

【年齢層別5週分集計】




【定点当りの患者数】



<< 咽頭結膜熱 >>

2022年3月14日 ~ 4月17日
[2022年 第11週 ~ 第15週]

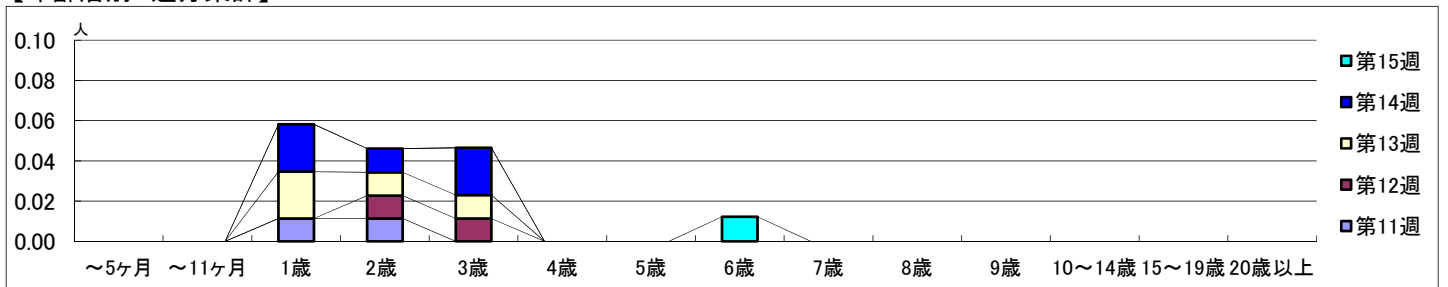
【区別・週別報告定点当り】



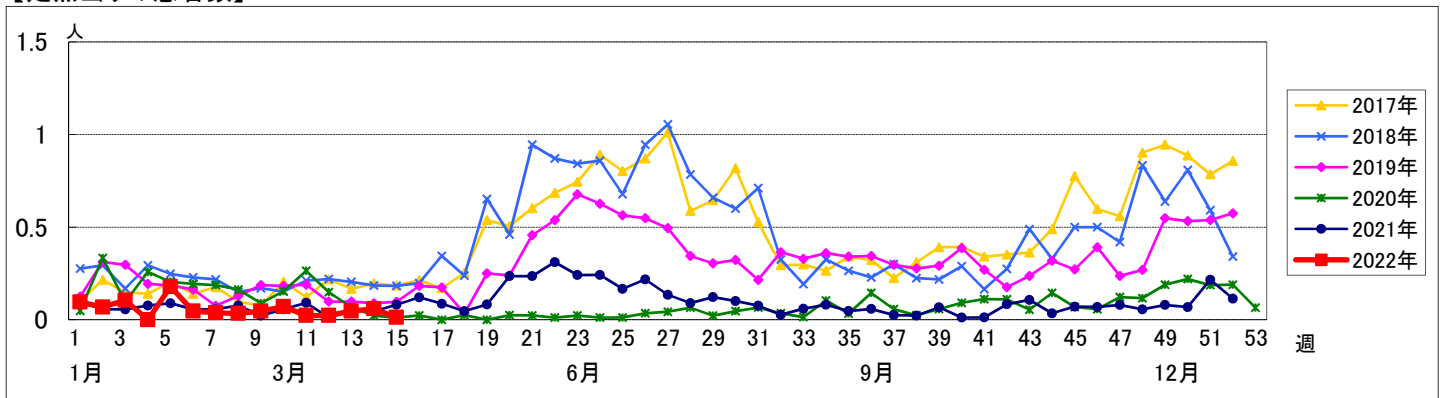
週数		合計	鶴見	神奈川	西	中	南	港南	保土ヶ谷	旭	磯子	金沢	港北	緑	青葉	都筑	戸塚	栄	泉	瀬谷
第11週	定点数	94	7	6	3	4	5	5	5	6	4	5	8	5	7	5	7	4	4	4
	報告定点	88	7	6	3	4	5	3	5	6	3	5	6	5	7	5	6	4	4	4
	罹患数	2	0	0	0	0	0	0	0	1	0	0	1	0	0	0	0	0	0	0
	定点当り	0.02	0	0	0	0	0	0	0	0.17	0	0	0.17	0	0	0	0	0	0	0
第12週	報告定点	88	7	6	3	4	5	3	5	5	4	5	6	5	7	5	7	4	4	3
	罹患数	2	0	0	0	0	0	0	0	2	0	0	0	0	0	0	0	0	0	0
	定点当り	0.02	0	0	0	0	0	0	0	0.40	0	0	0	0	0	0	0	0	0	0
	報告定点	86	6	6	3	4	4	3	5	5	3	4	7	5	7	5	7	4	4	4
第13週	報告定点	86	6	6	3	4	4	3	5	5	3	4	7	5	7	5	7	4	4	4
	罹患数	4	0	1	0	0	2	0	0	1	0	0	0	0	0	0	0	0	0	0
	定点当り	0.05	0	0.17	0	0	0.50	0	0	0.20	0	0	0	0	0	0	0	0	0	0
	報告定点	85	7	6	3	4	4	3	3	6	4	4	7	5	6	5	6	4	4	4
第14週	報告定点	85	7	6	3	4	4	3	3	6	4	4	7	5	6	5	6	4	4	4
	罹患数	5	0	0	0	2	0	0	0	3	0	0	0	0	0	0	0	0	0	0
	定点当り	0.06	0	0	0	0.50	0	0	0	0.50	0	0	0	0	0	0	0	0	0	0
	報告定点	82	7	6	3	4	5	3	4	5	4	4	6	4	6	5	5	3	4	4
第15週	報告定点	82	7	6	3	4	5	3	4	5	4	4	6	4	6	5	5	3	4	4
	罹患数	1	1	0	0	0	0	0	0	0	0	0	0	0	0	0	0	0	0	0
	定点当り	0.01	0.14	0	0	0	0	0	0	0	0	0	0	0	0	0	0	0	0	0

週数		合計	~5ヶ月	~11ヶ月	1歳	2歳	3歳	4歳	5歳	6歳	7歳	8歳	9歳	10~14歳	15~19歳	20歳以上
第11週	罹患数	2			1	1										
	定点当り	0.02			0.01	0.01										
第12週	罹患数	2				1	1									
	定点当り	0.02				0.01	0.01									
第13週	罹患数	4			2	1	1									
	定点当り	0.05			0.02	0.01	0.01									
第14週	罹患数	5			2	1	2									
	定点当り	0.06			0.02	0.01	0.02									
第15週	罹患数	1								1						
	定点当り	0.01								0.01						

【年齢層別5週分集計】



【定点当りの患者数】



<< A群溶血性レンサ球菌咽頭炎 >>

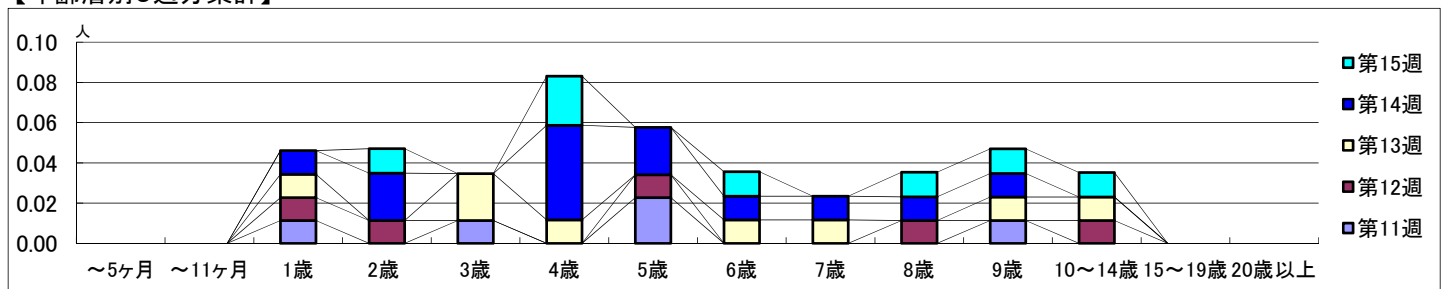
2022年3月14日 ~ 4月17日
[2022年 第11週 ~ 第15週]

【区別・週別報告定点当り】

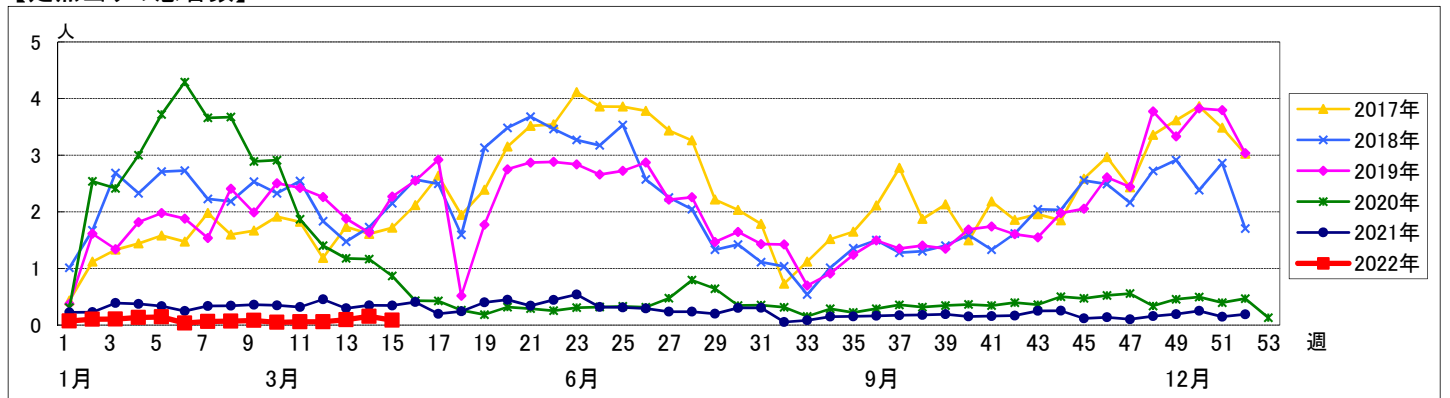
週数		合計	鶴見	神奈川	西	中	南	港南	保土ヶ谷	旭	磯子	金沢	港北	緑	青葉	都筑	戸塚	栄	泉	瀬谷
第11週	定点数	94	7	6	3	4	5	5	5	6	4	5	8	5	7	5	7	4	4	4
	報告定点	88	7	6	3	4	5	3	5	6	3	5	6	5	7	5	6	4	4	4
	罹患数	5	0	0	0	3	0	0	0	0	0	0	1	0	0	0	0	0	0	1
	定点当り	0.06	0	0	0	0.75	0	0	0	0	0	0	0.17	0	0	0	0	0	0	0.25
第12週	報告定点	88	7	6	3	4	5	3	5	5	4	5	6	5	7	5	7	4	4	3
	罹患数	5	0	0	0	0	0	0	0	0	0	1	1	1	0	0	0	0	0	2
	定点当り	0.06	0	0	0	0	0	0	0	0	0	0.20	0.17	0.20	0	0	0	0	0	0.67
	報告定点	86	6	6	3	4	4	3	5	5	3	4	7	5	7	5	7	4	4	4
第13週	罹患数	8	0	0	0	2	0	0	0	0	0	3	1	2	0	0	0	0	0	0
	定点当り	0.09	0	0	0	0.50	0	0	0	0	0	0.75	0.14	0.40	0	0	0	0	0	0
	報告定点	85	7	6	3	4	4	3	3	6	4	4	7	5	6	5	6	4	4	4
	罹患数	13	0	0	0	10	0	0	0	0	0	0	2	1	0	0	0	0	0	0
第14週	報告定点	82	7	6	3	4	5	3	4	5	4	4	6	4	6	5	5	3	4	4
	罹患数	7	0	0	0	1	0	4	0	0	0	1	1	0	0	0	0	0	0	0
	定点当り	0.09	0	0	0	0.25	0	1.33	0	0	0	0.25	0.17	0	0	0	0	0	0	0
	報告定点	82	7	6	3	4	5	3	4	5	4	4	6	4	6	5	5	3	4	4
第15週	罹患数	7	0	0	0	1	0	4	0	0	0	1	1	0	0	0	0	0	0	0
	定点当り	0.09	0	0	0	0.25	0	1.33	0	0	0	0.25	0.17	0	0	0	0	0	0	0

週数		合計	~5ヶ月	~11ヶ月	1歳	2歳	3歳	4歳	5歳	6歳	7歳	8歳	9歳	10~14歳	15~19歳	20歳以上
第11週	罹患数	5			1		1		2				1			
	定点当り	0.06			0.01		0.01		0.02				0.01			
第12週	罹患数	5			1	1			1			1		1		
	定点当り	0.06			0.01	0.01			0.01			0.01		0.01		
第13週	罹患数	8			1		2	1		1	1		1	1		
	定点当り	0.09			0.01		0.02	0.01		0.01	0.01		0.01	0.01		
第14週	罹患数	13			1	2		4	2	1	1	1	1			
	定点当り	0.15			0.01	0.02		0.05	0.02	0.01	0.01	0.01	0.01			
第15週	罹患数	7				1		2		1		1	1			
	定点当り	0.09				0.01		0.02		0.01		0.01	0.01			

【年齢層別5週分集計】



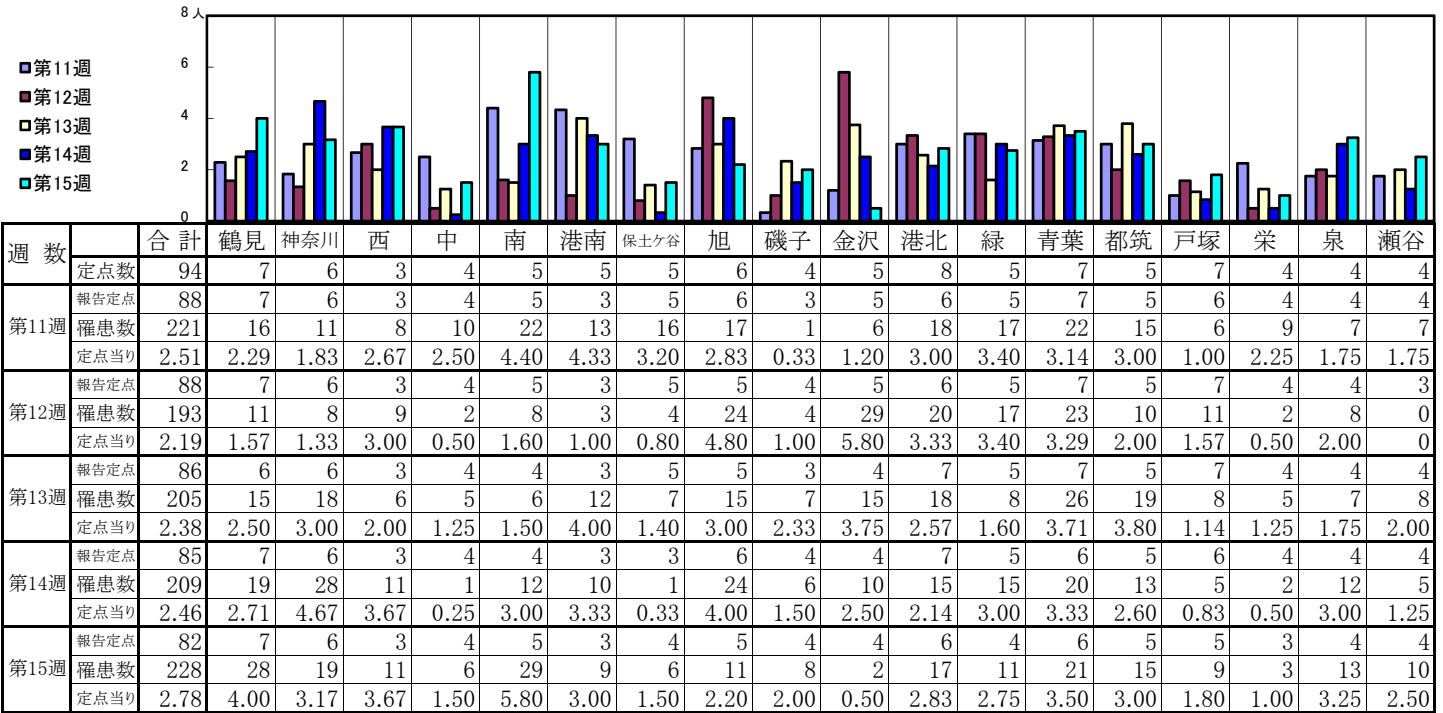
【定点当りの患者数】



<< 感染性胃腸炎 >>

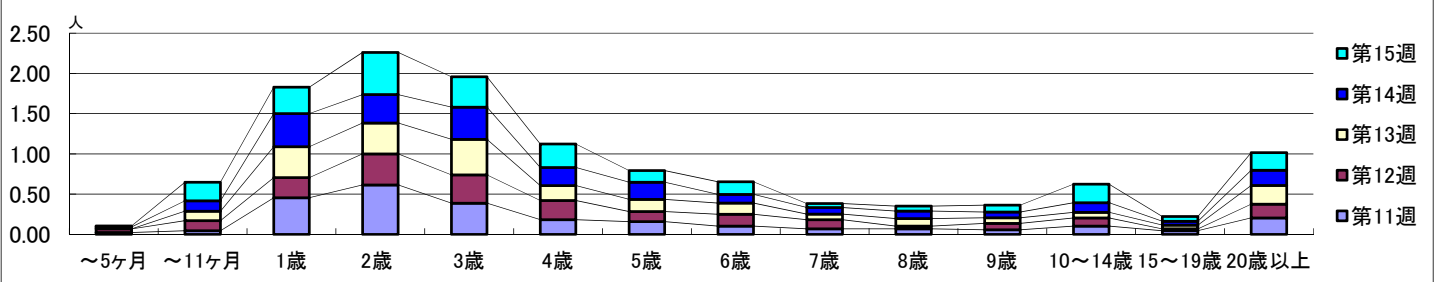
2022年3月14日 ~ 4月17日
[2022年 第11週 ~ 第15週]

【区別・週別報告定点当り】

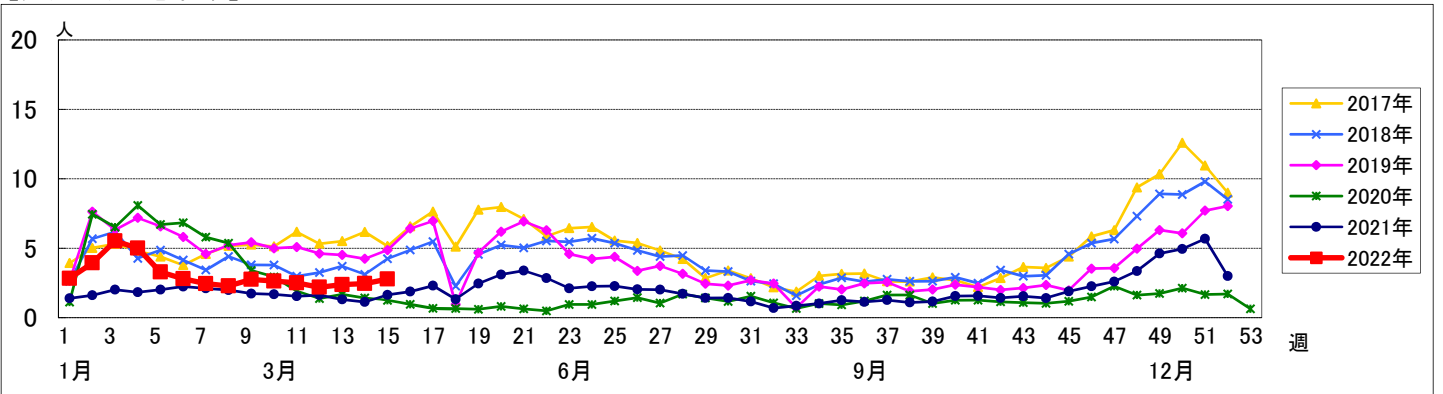


週数		合計	年齢層別													
			~5ヶ月	~11ヶ月	1歳	2歳	3歳	4歳	5歳	6歳	7歳	8歳	9歳	10~14歳	15~19歳	20歳以上
第11週	罹患数	221	2	4	40	54	34	16	14	9	6	6	5	9	4	18
	定点当り	2.51	0.02	0.05	0.45	0.61	0.39	0.18	0.16	0.10	0.07	0.07	0.06	0.10	0.05	0.20
第12週	罹患数	193	4	11	22	34	31	21	11	13	10	3	7	9	2	15
	定点当り	2.19	0.05	0.13	0.25	0.39	0.35	0.24	0.13	0.15	0.11	0.03	0.08	0.10	0.02	0.17
第13週	罹患数	205		10	33	33	38	16	13	12	6	8	6	6	4	20
	定点当り	2.38		0.12	0.38	0.38	0.44	0.19	0.15	0.14	0.07	0.09	0.07	0.07	0.05	0.23
第14週	罹患数	209	2	11	35	30	34	19	18	9	7	8	6	10	4	16
	定点当り	2.46	0.02	0.13	0.41	0.35	0.40	0.22	0.21	0.11	0.08	0.09	0.07	0.12	0.05	0.19
第15週	罹患数	228	1	19	27	43	31	24	12	13	4	5	7	19	5	18
	定点当り	2.78	0.01	0.23	0.33	0.52	0.38	0.29	0.15	0.16	0.05	0.06	0.09	0.23	0.06	0.22

【年齢層別5週分集計】



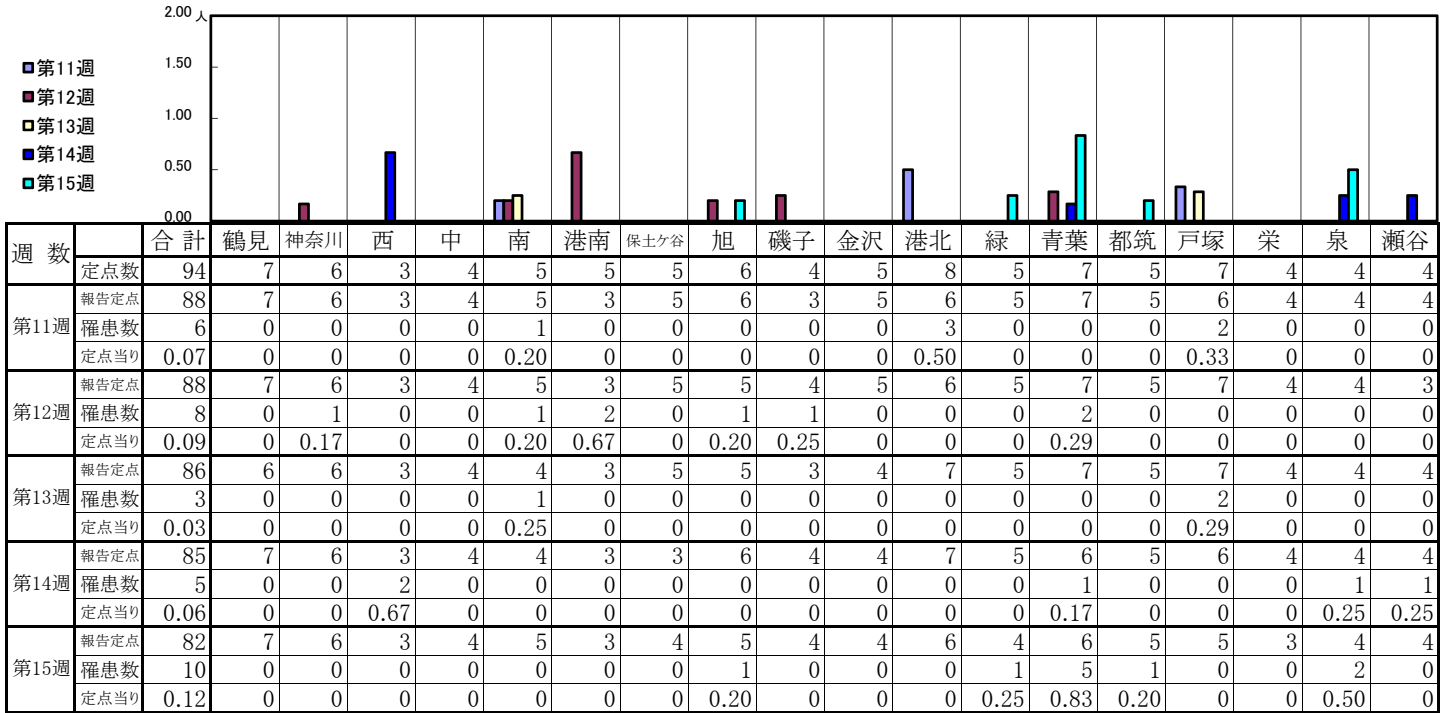
【定点当りの患者数】



<< 水痘 >>

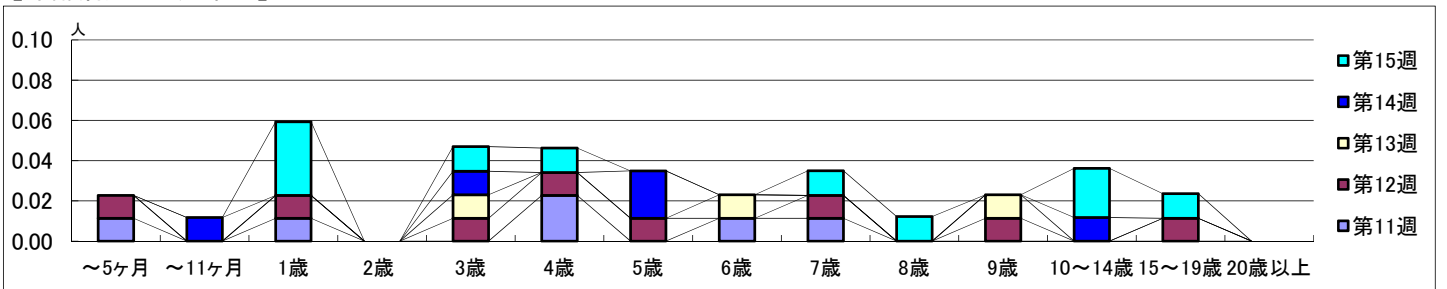
2022年3月14日 ~ 4月17日
[2022年 第11週 ~ 第15週]

【区別・週別報告定点当り】

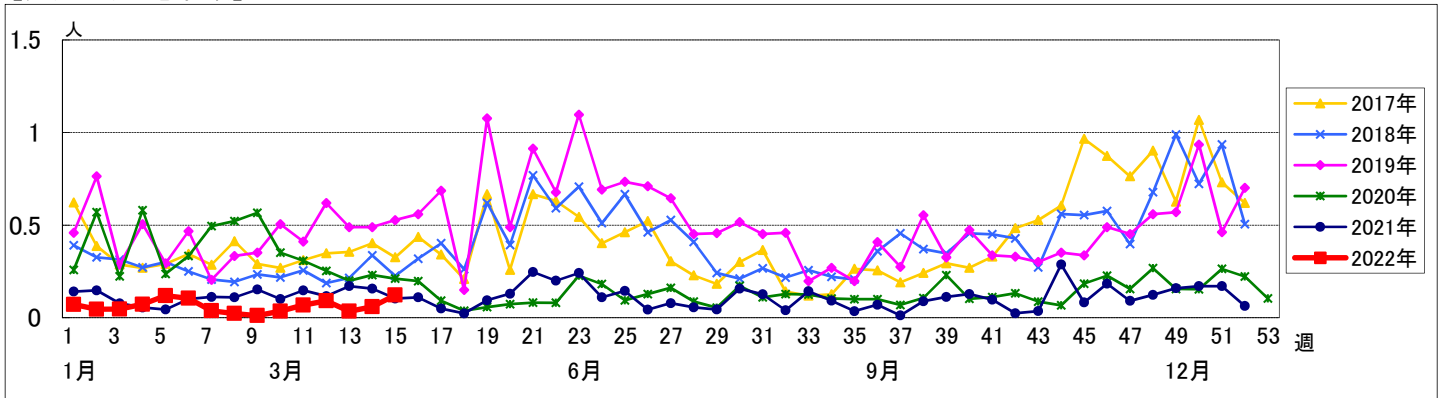


週数	合計	~5ヶ月	~11ヶ月	1歳	2歳	3歳	4歳	5歳	6歳	7歳	8歳	9歳	10~14歳	15~19歳	20歳以上
第11週	罹患数 6	1		1			2		1	1					
第11週	定点当り 0.07	0.01		0.01			0.02		0.01	0.01					
第12週	罹患数 8	1		1		1	1	1		1		1		1	
第12週	定点当り 0.09	0.01		0.01		0.01	0.01	0.01		0.01		0.01		0.01	
第13週	罹患数 3					1			1			1			
第13週	定点当り 0.03					0.01			0.01			0.01			
第14週	罹患数 5		1			1		2					1		
第14週	定点当り 0.06		0.01			0.01		0.02					0.01		
第15週	罹患数 10			3		1	1			1	1		2	1	
第15週	定点当り 0.12			0.04		0.01	0.01			0.01	0.01		0.02	0.01	

【年齢層別5週分集計】



【定点当りの患者数】



<< 手足口病 >>

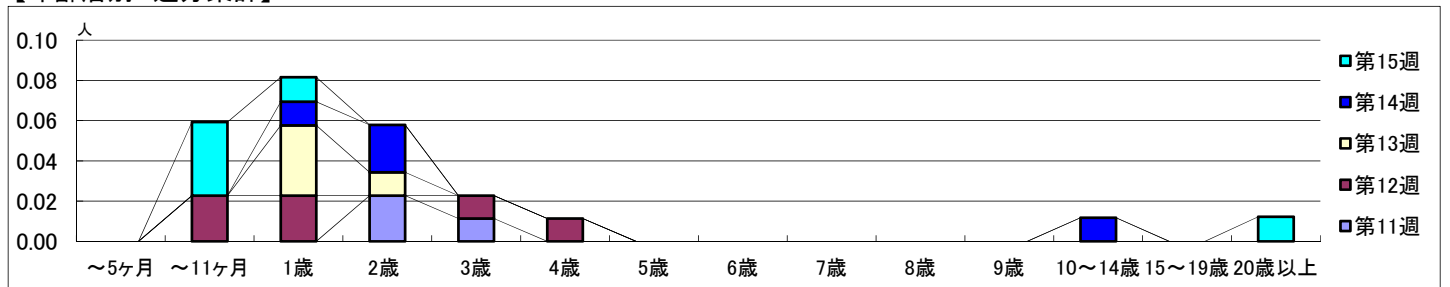
2022年3月14日 ~ 4月17日
[2022年 第11週 ~ 第15週]

【区別・週別報告定点当り】

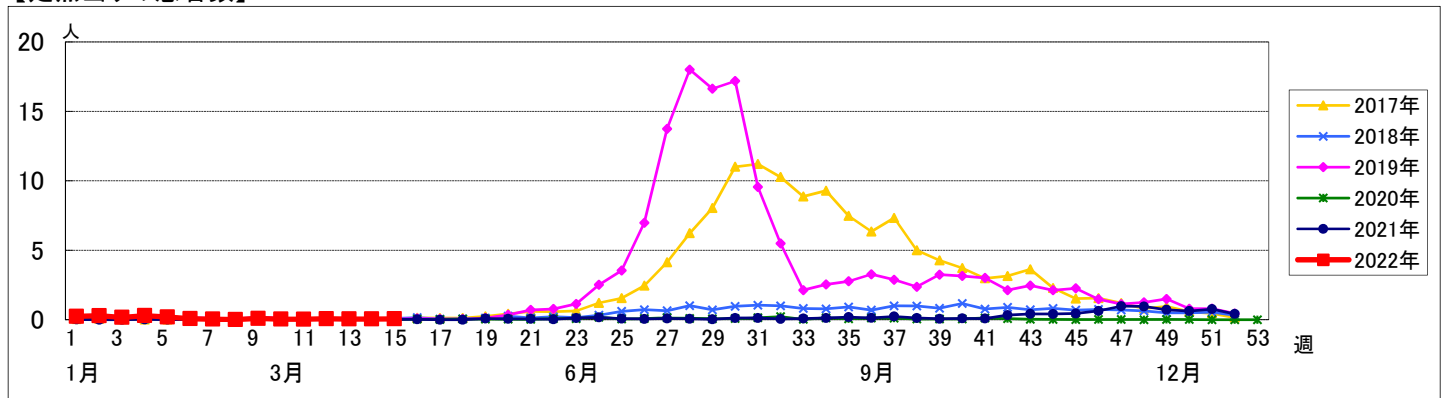
週数		合計	鶴見	神奈川	西	中	南	港南	保土ヶ谷	旭	磯子	金沢	港北	緑	青葉	都筑	戸塚	栄	泉	瀬谷
第11週	定点数	94	7	6	3	4	5	5	5	6	4	5	8	5	7	5	7	4	4	4
	報告定点	88	7	6	3	4	5	3	5	6	3	5	6	5	7	5	6	4	4	4
	罹患数	3	0	0	0	0	0	0	0	0	0	0	0	3	0	0	0	0	0	0
	定点当り	0.03	0	0	0	0	0	0	0	0	0	0	0	0.60	0	0	0	0	0	0
第12週	報告定点	88	7	6	3	4	5	3	5	5	4	5	6	5	7	5	7	4	4	3
	罹患数	6	0	0	0	0	0	0	0	0	0	0	0	6	0	0	0	0	0	0
	定点当り	0.07	0	0	0	0	0	0	0	0	0	0	0	1.20	0	0	0	0	0	0
	報告定点	86	6	6	3	4	4	3	5	5	3	4	7	5	7	5	7	4	4	4
第13週	報告定点	86	6	6	3	4	4	3	5	5	3	4	7	5	7	5	7	4	4	4
	罹患数	4	0	1	0	0	0	0	0	0	0	0	0	0	2	0	0	0	1	0
	定点当り	0.05	0	0.17	0	0	0	0	0	0	0	0	0	0	0.29	0	0	0	0.25	0
	報告定点	85	7	6	3	4	4	3	3	6	4	4	7	5	6	5	6	4	4	4
第14週	報告定点	85	7	6	3	4	4	3	3	6	4	4	7	5	6	5	6	4	4	4
	罹患数	4	0	0	0	0	0	0	0	0	0	0	0	1	3	0	0	0	0	0
	定点当り	0.05	0	0	0	0	0	0	0	0	0	0	0	0.20	0.50	0	0	0	0	0
	報告定点	82	7	6	3	4	5	3	4	5	4	4	6	4	6	5	5	3	4	4
第15週	報告定点	82	7	6	3	4	5	3	4	5	4	4	6	4	6	5	5	3	4	4
	罹患数	5	0	0	0	0	2	0	0	0	0	0	0	0	3	0	0	0	0	0
	定点当り	0.06	0	0	0	0	0.40	0	0	0	0	0	0	0	0.50	0	0	0	0	0

週数		合計	~5ヶ月	~11ヶ月	1歳	2歳	3歳	4歳	5歳	6歳	7歳	8歳	9歳	10~14歳	15~19歳	20歳以上
第11週	罹患数	3				2	1									
	定点当り	0.03				0.02	0.01									
第12週	罹患数	6		2	2		1	1								
	定点当り	0.07		0.02	0.02		0.01	0.01								
第13週	罹患数	4			3	1										
	定点当り	0.05			0.03	0.01										
第14週	罹患数	4			1	2								1		
	定点当り	0.05			0.01	0.02								0.01		
第15週	罹患数	5		3	1											1
	定点当り	0.06		0.04	0.01											0.01

【年齢層別5週分集計】



【定点当りの患者数】



<< 伝染性紅斑 >>

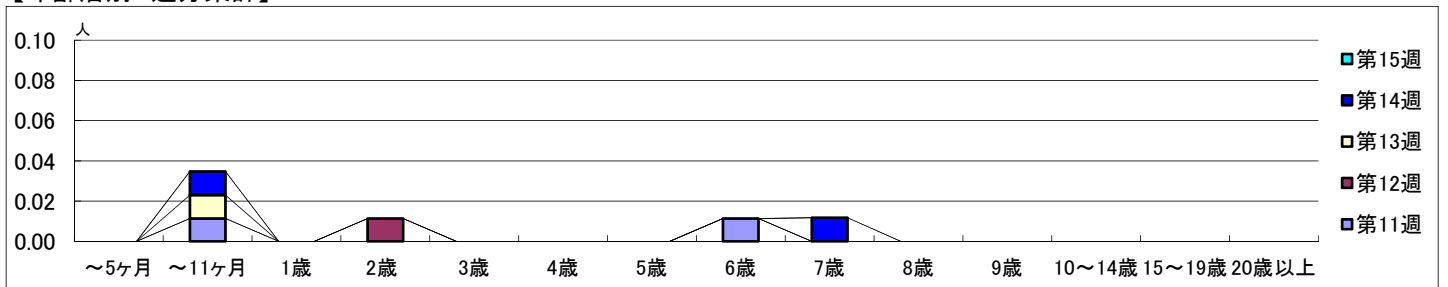
2022年3月14日 ~ 4月17日
[2022年 第11週 ~ 第15週]

【区別・週別報告定点当り】

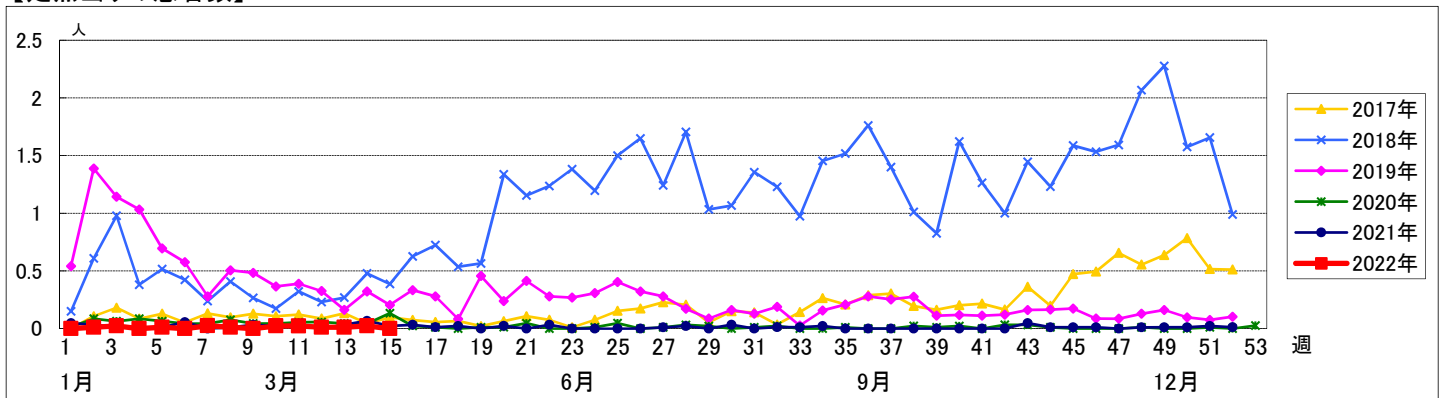
週数	合計	鶴見	神奈川	西	中	南	港南	保土ヶ谷	旭	磯子	金沢	港北	緑	青葉	都筑	戸塚	栄	泉	瀬谷
定点数	94	7	6	3	4	5	5	5	6	4	5	8	5	7	5	7	4	4	4
報告定点	88	7	6	3	4	5	3	5	6	3	5	6	5	7	5	6	4	4	4
罹患数	2	0	0	0	1	0	0	0	0	0	0	0	0	0	1	0	0	0	0
定点当り	0.02	0	0	0	0.25	0	0	0	0	0	0	0	0	0	0.20	0	0	0	0
報告定点	88	7	6	3	4	5	3	5	5	4	5	6	5	7	5	7	4	4	3
罹患数	1	0	0	0	0	0	0	0	0	0	0	0	0	0	1	0	0	0	0
定点当り	0.01	0	0	0	0	0	0	0	0	0	0	0	0	0	0.20	0	0	0	0
報告定点	86	6	6	3	4	4	3	5	5	3	4	7	5	7	5	7	4	4	4
罹患数	1	0	0	0	1	0	0	0	0	0	0	0	0	0	0	0	0	0	0
定点当り	0.01	0	0	0	0.25	0	0	0	0	0	0	0	0	0	0	0	0	0	0
報告定点	85	7	6	3	4	4	3	3	6	4	4	7	5	6	5	6	4	4	4
罹患数	2	1	1	0	0	0	0	0	0	0	0	0	0	0	0	0	0	0	0
定点当り	0.02	0.14	0.17	0	0	0	0	0	0	0	0	0	0	0	0	0	0	0	0
報告定点	82	7	6	3	4	5	3	4	5	4	4	6	4	6	5	5	3	4	4
罹患数	0	0	0	0	0	0	0	0	0	0	0	0	0	0	0	0	0	0	0
定点当り	0	0	0	0	0	0	0	0	0	0	0	0	0	0	0	0	0	0	0

週数	合計	~5ヶ月	~11ヶ月	1歳	2歳	3歳	4歳	5歳	6歳	7歳	8歳	9歳	10~14歳	15~19歳	20歳以上
第11週	罹患数 2		1						1						
第11週	定点当り 0.02		0.01						0.01						
第12週	罹患数 1				1										
第12週	定点当り 0.01				0.01										
第13週	罹患数 1		1												
第13週	定点当り 0.01		0.01												
第14週	罹患数 2		1							1					
第14週	定点当り 0.02		0.01							0.01					
第15週	罹患数 0														
第15週	定点当り 0														

【年齢層別5週分集計】



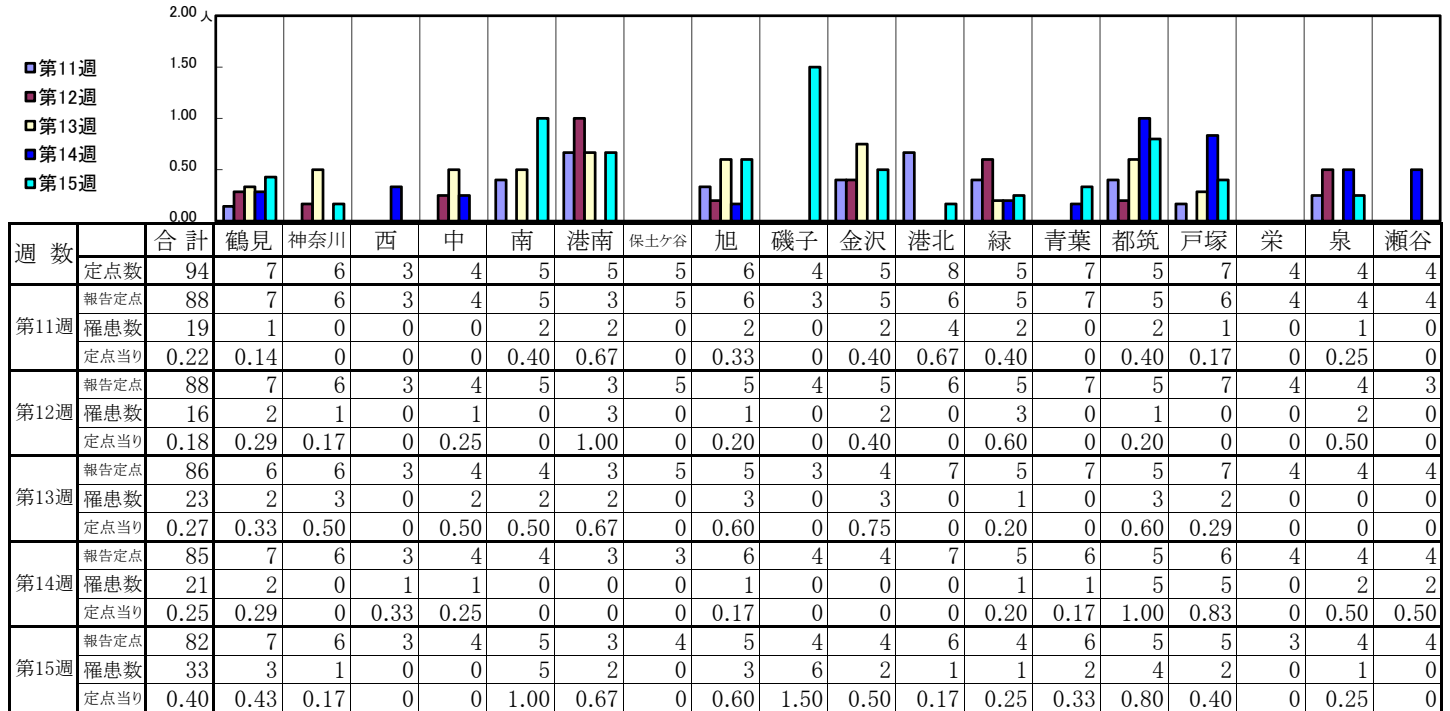
【定点当りの患者数】



<< 突発性発しん >>

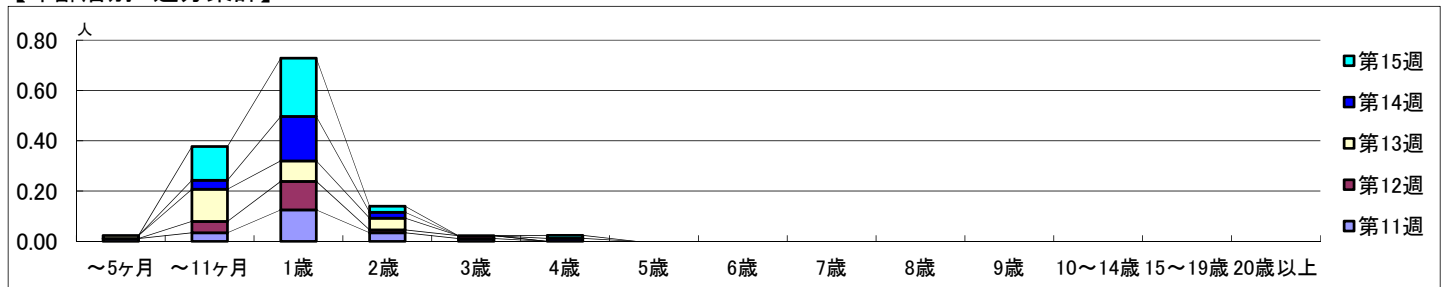
2022年3月14日 ~ 4月17日
[2022年 第11週 ~ 第15週]

【区別・週別報告定点当り】

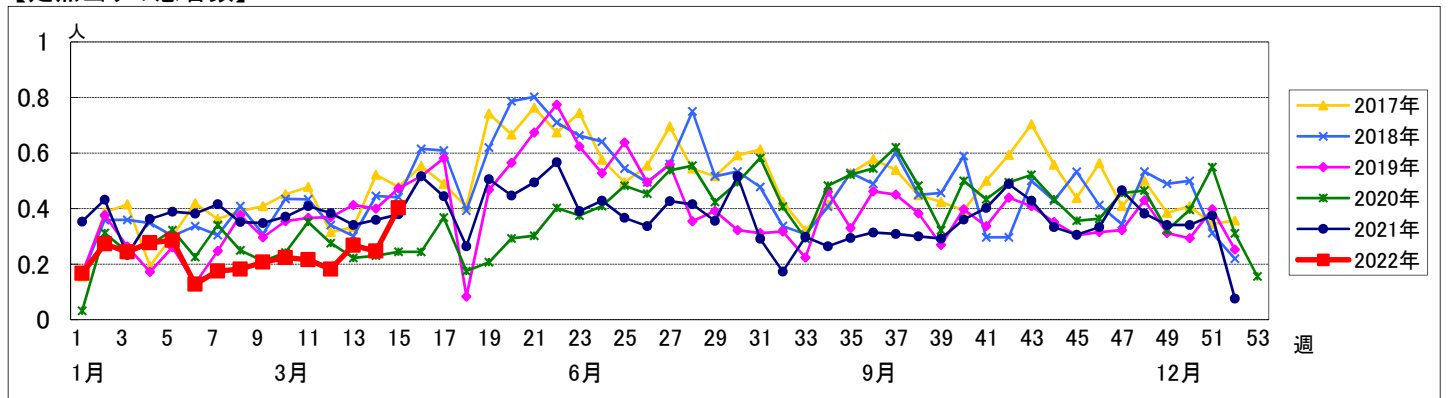


週数	合計	~5ヶ月	~11ヶ月	1歳	2歳	3歳	4歳	5歳	6歳	7歳	8歳	9歳	10~14歳	15~19歳	20歳以上
第11週	罹患数 19	1	3	11	3	1									
第11週	定点当り 0.22	0.01	0.03	0.13	0.03	0.01									
第12週	罹患数 16		4	10	1	1									
第12週	定点当り 0.18		0.05	0.11	0.01	0.01									
第13週	罹患数 23	1	11	7	4										
第13週	定点当り 0.27	0.01	0.13	0.08	0.05										
第14週	罹患数 21		3	15	2		1								
第14週	定点当り 0.25		0.04	0.18	0.02		0.01								
第15週	罹患数 33		11	19	2		1								
第15週	定点当り 0.40		0.13	0.23	0.02		0.01								

【年齢層別5週分集計】



【定点当りの患者数】

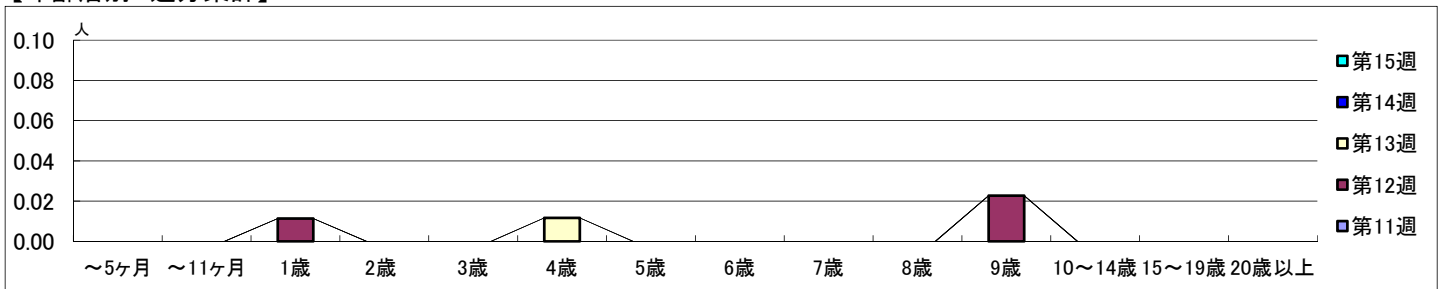


【区別・週別報告定点当り】

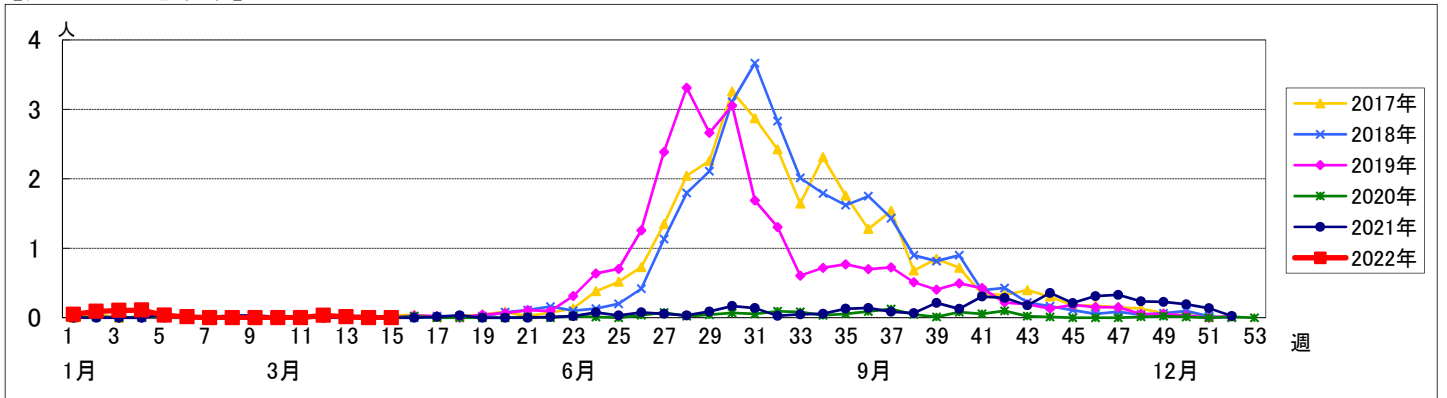
週数		区別																		
		合計	鶴見	神奈川	西	中	南	港南	保土ヶ谷	旭	磯子	金沢	港北	緑	青葉	都筑	戸塚	栄	泉	瀬谷
第11週	定点数	94	7	6	3	4	5	5	5	6	4	5	8	5	7	5	7	4	4	4
	報告定点	88	7	6	3	4	5	3	5	6	3	5	6	5	7	5	6	4	4	4
	罹患数	0	0	0	0	0	0	0	0	0	0	0	0	0	0	0	0	0	0	0
	定点当り	0	0	0	0	0	0	0	0	0	0	0	0	0	0	0	0	0	0	0
第12週	報告定点	88	7	6	3	4	5	3	5	5	4	5	6	5	7	5	7	4	4	3
	罹患数	3	0	0	0	0	0	0	0	0	1	0	0	0	1	0	1	0	0	0
	定点当り	0.03	0	0	0	0	0	0	0	0.25	0	0	0	0	0.14	0	0.14	0	0	0
	報告定点	86	6	6	3	4	4	3	5	5	3	4	7	5	7	5	7	4	4	4
第13週	罹患数	1	0	0	0	0	0	0	0	0	0	0	0	0	1	0	0	0	0	0
	定点当り	0.01	0	0	0	0	0	0	0	0	0	0	0	0	0.14	0	0	0	0	0
	報告定点	85	7	6	3	4	4	3	3	6	4	4	7	5	6	5	6	4	4	4
	罹患数	0	0	0	0	0	0	0	0	0	0	0	0	0	0	0	0	0	0	0
第14週	報告定点	82	7	6	3	4	5	3	4	5	4	4	6	4	6	5	5	3	4	4
	罹患数	0	0	0	0	0	0	0	0	0	0	0	0	0	0	0	0	0	0	0
	定点当り	0	0	0	0	0	0	0	0	0	0	0	0	0	0	0	0	0	0	0
	報告定点	82	7	6	3	4	5	3	4	5	4	4	6	4	6	5	5	3	4	4
第15週	罹患数	0	0	0	0	0	0	0	0	0	0	0	0	0	0	0	0	0	0	0
	定点当り	0	0	0	0	0	0	0	0	0	0	0	0	0	0	0	0	0	0	0
	報告定点	82	7	6	3	4	5	3	4	5	4	4	6	4	6	5	5	3	4	4
	罹患数	0	0	0	0	0	0	0	0	0	0	0	0	0	0	0	0	0	0	0
第15週	定点当り	0	0	0	0	0	0	0	0	0	0	0	0	0	0	0	0	0	0	0

週数		合計	年齢層別														
			~5ヶ月	~11ヶ月	1歳	2歳	3歳	4歳	5歳	6歳	7歳	8歳	9歳	10~14歳	15~19歳	20歳以上	
第11週	罹患数	0															
	定点当り	0															
第12週	罹患数	3			1								2				
	定点当り	0.03			0.01								0.02				
第13週	罹患数	1						1									
	定点当り	0.01						0.01									
第14週	罹患数	0															
	定点当り	0															
第15週	罹患数	0															
	定点当り	0															

【年齢層別5週分集計】



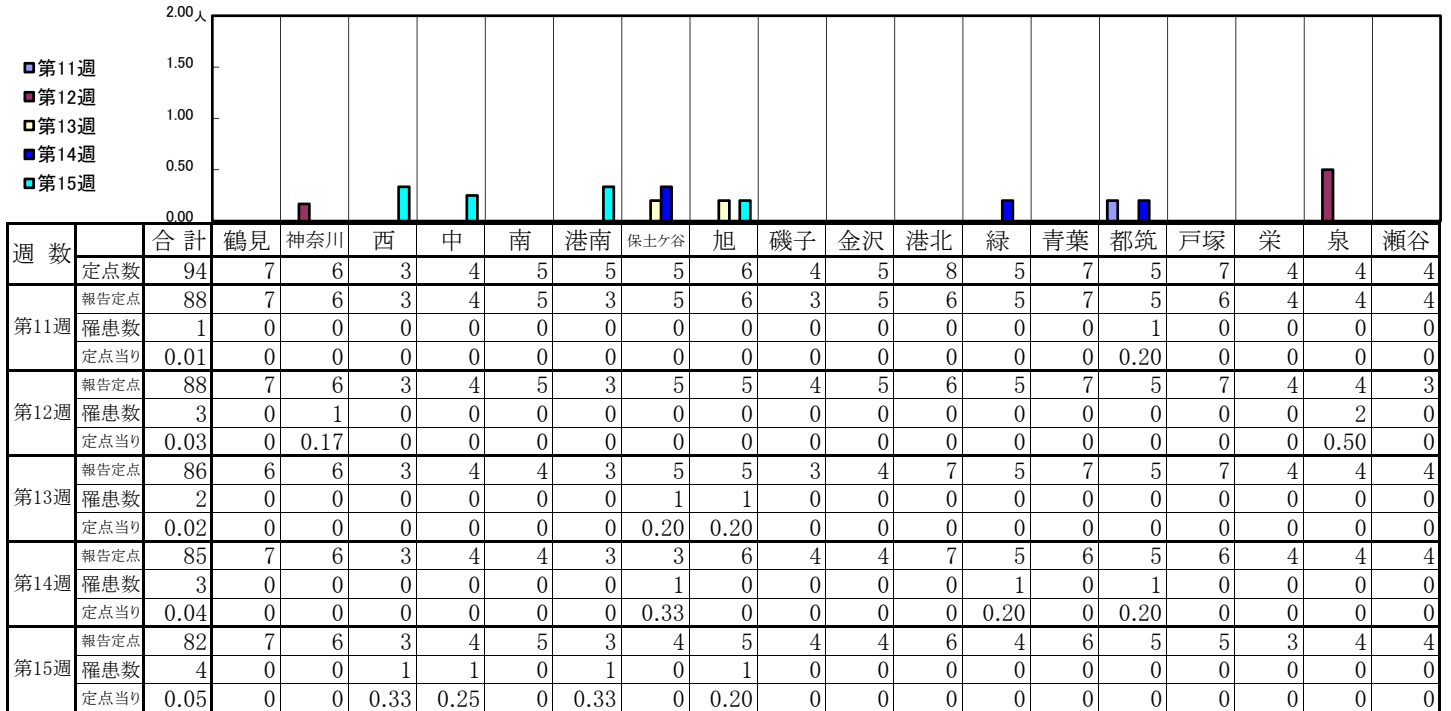
【定点当りの患者数】



<< 流行性耳下腺炎 >>

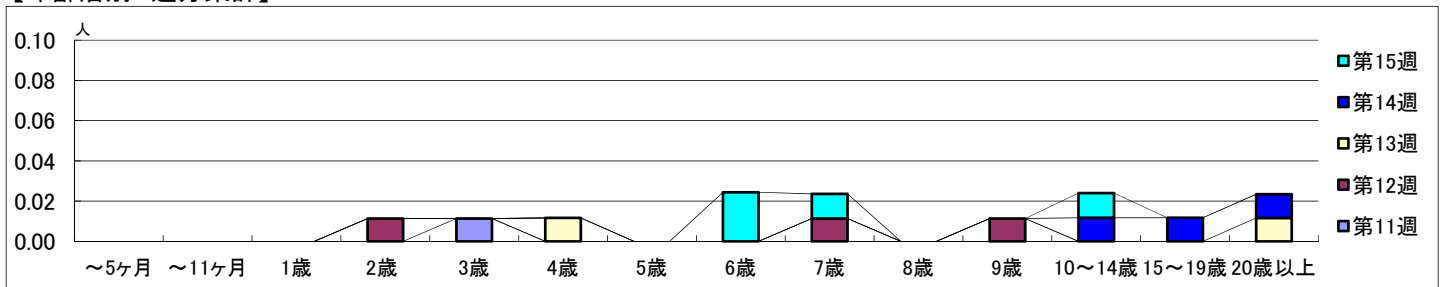
2022年3月14日 ~ 4月17日
[2022年 第11週 ~ 第15週]

【区別・週別報告定点当り】

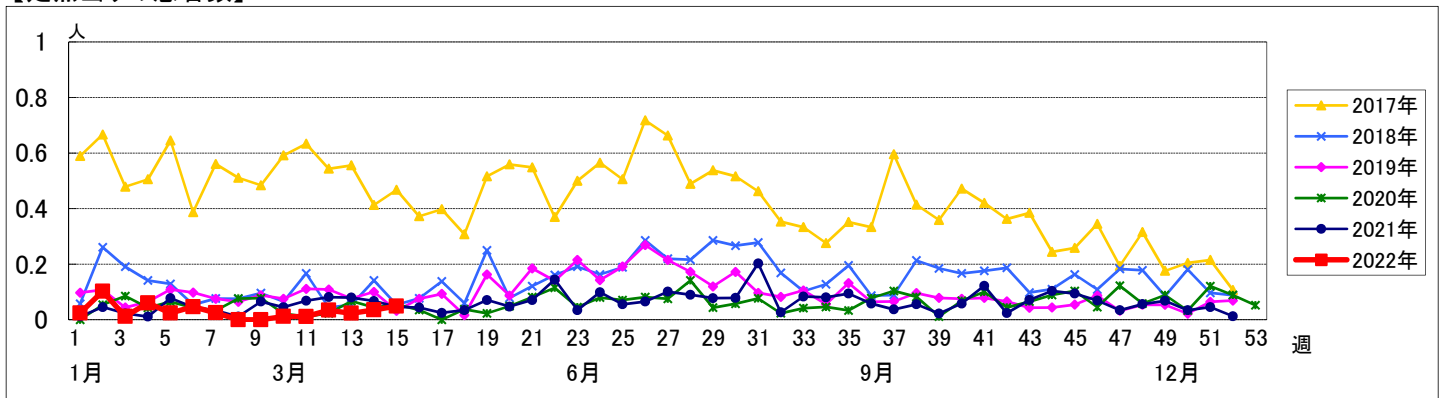


週数		合計	~5ヶ月	~11ヶ月	1歳	2歳	3歳	4歳	5歳	6歳	7歳	8歳	9歳	10~14歳	15~19歳	20歳以上
第11週	罹患数	1					1									
	定点当り	0.01					0.01									
第12週	罹患数	3				1					1		1			
	定点当り	0.03				0.01					0.01		0.01			
第13週	罹患数	2						1								1
	定点当り	0.02						0.01								0.01
第14週	罹患数	3												1	1	1
	定点当り	0.04												0.01	0.01	0.01
第15週	罹患数	4								2	1			1		
	定点当り	0.05								0.02	0.01			0.01		

【年齢層別5週分集計】



【定点当りの患者数】



<< 急性出血性結膜炎 >>

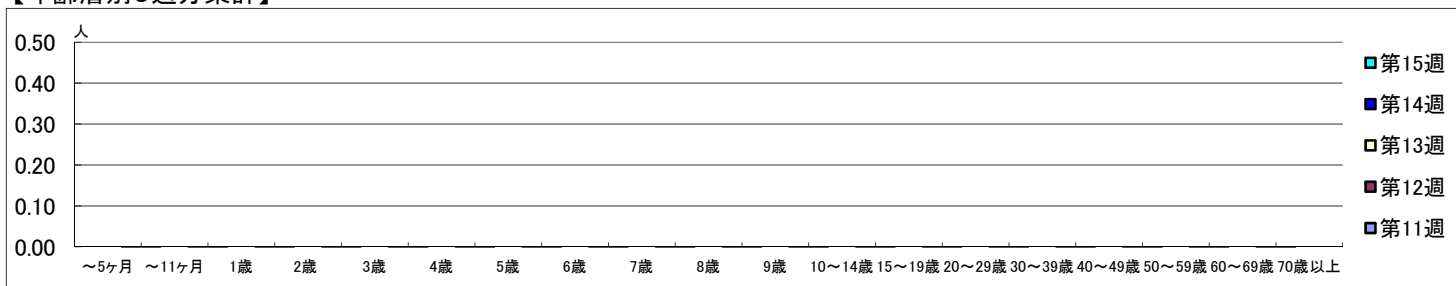
2022年3月14日 ~ 4月17日
[2022年 第11週 ~ 第15週]

【区別・週別報告定点当り】

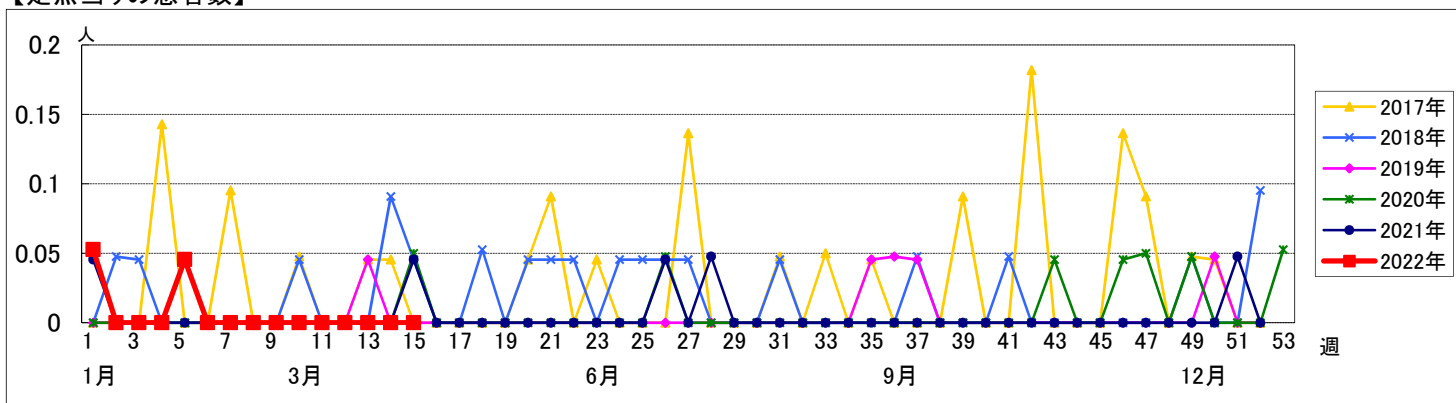
週数		合計	区別																	
			鶴見	神奈川	西	中	南	港南	保土ヶ谷	旭	磯子	金沢	港北	緑	青葉	都筑	戸塚	栄	泉	瀬谷
第11週	定点数	22	2	1	1	1	1	1	1	1	1	2	1	2	1	2	1	1	1	
	報告定点	19	2	1	1	1	1	1	1	1	1	1	1	2	1	2	1	2	1	
	罹患数	0	0	0	0	0	0	0	0	0	0	0	0	0	0	0	0	0	0	
	定点当り	0	0	0	0	0	0	0	0	0	0	0	0	0	0	0	0	0	0	
第12週	報告定点	22	2	1	1	1	1	1	1	1	1	2	1	2	1	2	1	1	1	
	罹患数	0	0	0	0	0	0	0	0	0	0	0	0	0	0	0	0	0	0	
	定点当り	0	0	0	0	0	0	0	0	0	0	0	0	0	0	0	0	0	0	
	報告定点	21	2	1	1	1	1	1	1	1	1	2	1	2	1	2	1	1	1	
第13週	罹患数	0	0	0	0	0	0	0	0	0	0	0	0	0	0	0	0	0	0	
	定点当り	0	0	0	0	0	0	0	0	0	0	0	0	0	0	0	0	0	0	
	報告定点	22	2	1	1	1	1	1	1	1	1	2	1	2	1	2	1	1	1	
	罹患数	0	0	0	0	0	0	0	0	0	0	0	0	0	0	0	0	0	0	
第14週	定点当り	0	0	0	0	0	0	0	0	0	0	0	0	0	0	0	0	0	0	
	報告定点	22	2	1	1	1	1	1	1	1	1	2	1	2	1	2	1	1	1	
	罹患数	0	0	0	0	0	0	0	0	0	0	0	0	0	0	0	0	0	0	
	定点当り	0	0	0	0	0	0	0	0	0	0	0	0	0	0	0	0	0	0	
第15週	報告定点	22	2	1	1	1	1	1	1	1	1	2	1	2	1	2	1	1	1	
	罹患数	0	0	0	0	0	0	0	0	0	0	0	0	0	0	0	0	0	0	
	定点当り	0	0	0	0	0	0	0	0	0	0	0	0	0	0	0	0	0	0	
	報告定点	0	0	0	0	0	0	0	0	0	0	0	0	0	0	0	0	0	0	

週数		合計	年齢層別																		
			~5ヶ月	~11ヶ月	1歳	2歳	3歳	4歳	5歳	6歳	7歳	8歳	9歳	10~14歳	15~19歳	20~29歳	30~39歳	40~49歳	50~59歳	60~69歳	70歳以上
第11週	罹患数	0																			
	定点当り	0																			
第12週	罹患数	0																			
	定点当り	0																			
第13週	罹患数	0																			
	定点当り	0																			
第14週	罹患数	0																			
	定点当り	0																			
第15週	罹患数	0																			
	定点当り	0																			

【年齢層別5週分集計】



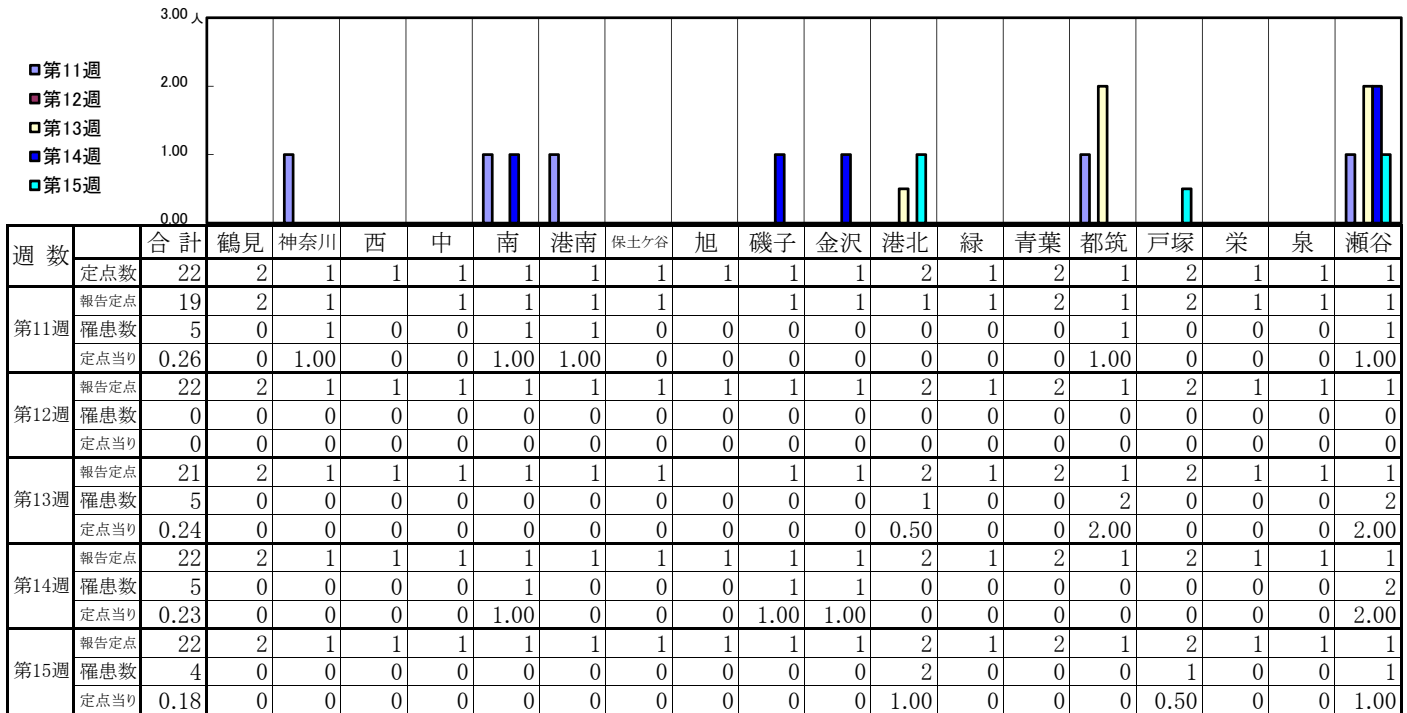
【定点当りの患者数】



<< 流行性角結膜炎 >>

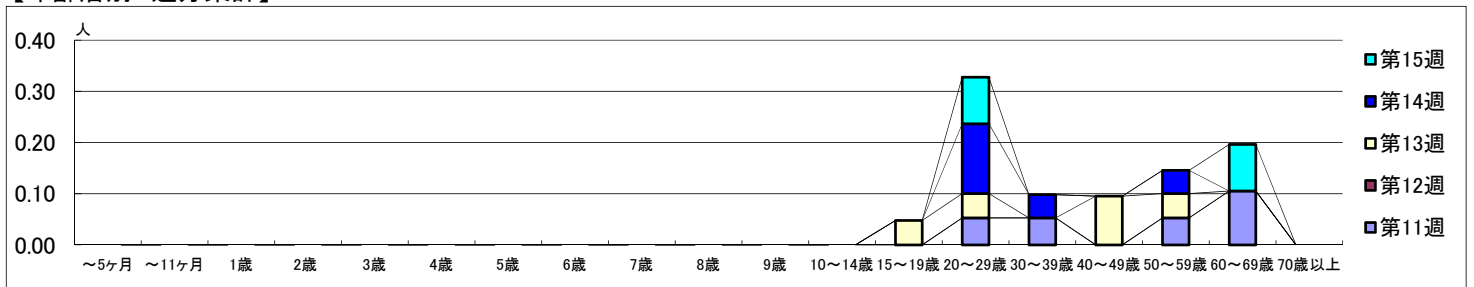
2022年3月14日 ~ 4月17日
[2022年 第11週 ~ 第15週]

【区別・週別報告定点当り】



週数		合計	年齢層別																		
			~5ヶ月	~11ヶ月	1歳	2歳	3歳	4歳	5歳	6歳	7歳	8歳	9歳	10~14歳	15~19歳	20~29歳	30~39歳	40~49歳	50~59歳	60~69歳	70歳以上
第11週	罹患数	5															1	1		1	2
	定点当り	0.26															0.05	0.05		0.05	0.11
第12週	罹患数	0																			
	定点当り	0																			
第13週	罹患数	5													1	1		2	1		
	定点当り	0.24													0.05	0.05		0.10	0.05		
第14週	罹患数	5														3	1		1		
	定点当り	0.23														0.14	0.05		0.05		
第15週	罹患数	4														2					2
	定点当り	0.18														0.09					0.09

【年齢層別5週分集計】



【定点当りの患者数】

