

	インフルエンザ	RSウイルス感染症	咽頭結膜熱	A群溶血性レンサ球菌咽頭炎	感染性胃腸炎	水痘	手足口病	伝染性紅斑	突発性発しん	ヘルパンギーナ	流行性耳下腺炎	急性出血性結膜炎	流行性角結膜炎
警報レベル ◎	30		3	8	20	2	5	2		6	6	1	8
終息基準値 ◎	10		1	4	12	1	2	1		2	2	0.1	4
注意報レベル ○	10					1					3		
横浜市	-	0.01	0.05	0.04	2.84	0.11	0.07	-	0.11	0.01	0.05	-	0.29
鶴見	-	-	-	-	3.71	0.14	-	-	0.29	-	-	-	-
神奈川	-	-	-	-	2.33	-	0.17	-	-	-	-	-	2.00
西	-	-	-	-	2.67	0.33	-	-	-	-	-	-	-
中	-	-	-	0.25	1.75	-	0.25	-	0.25	-	-	-	-
南	-	-	0.40	-	4.00	0.20	-	-	-	-	-	-	-
港南	-	-	-	-	2.33	-	-	-	-	-	-	-	-
保土ヶ谷	-	-	-	-	1.60	-	-	-	-	-	-	-	-
旭	-	-	-	-	2.40	-	-	-	0.20	-	-	-	-
磯子	-	-	-	-	3.00	-	-	-	-	-	-	-	-
金沢	-	-	-	-	2.40	-	-	-	0.20	-	-	-	-
港北	-	0.14	0.14	-	2.71	0.71	-	-	-	-	-	-	-
緑	-	-	-	-	4.20	-	-	-	-	0.20	0.60	-	-
青葉	-	-	0.25	-	1.75	-	-	-	-	-	-	-	-
都筑	-	-	-	-	5.00	-	-	-	0.67	-	-	-	2.00
戸塚	-	-	-	0.14	1.71	0.14	0.43	-	0.29	-	-	-	0.50
栄	-	-	-	-	6.33	-	-	-	-	-	-	-	-
泉	-	-	-	-	3.00	-	0.25	-	-	-	-	-	-
瀬谷	-	-	-	0.25	2.00	-	-	-	-	-	0.25	-	1.00

(-: 定点当たり0.00) (…: 未報告)

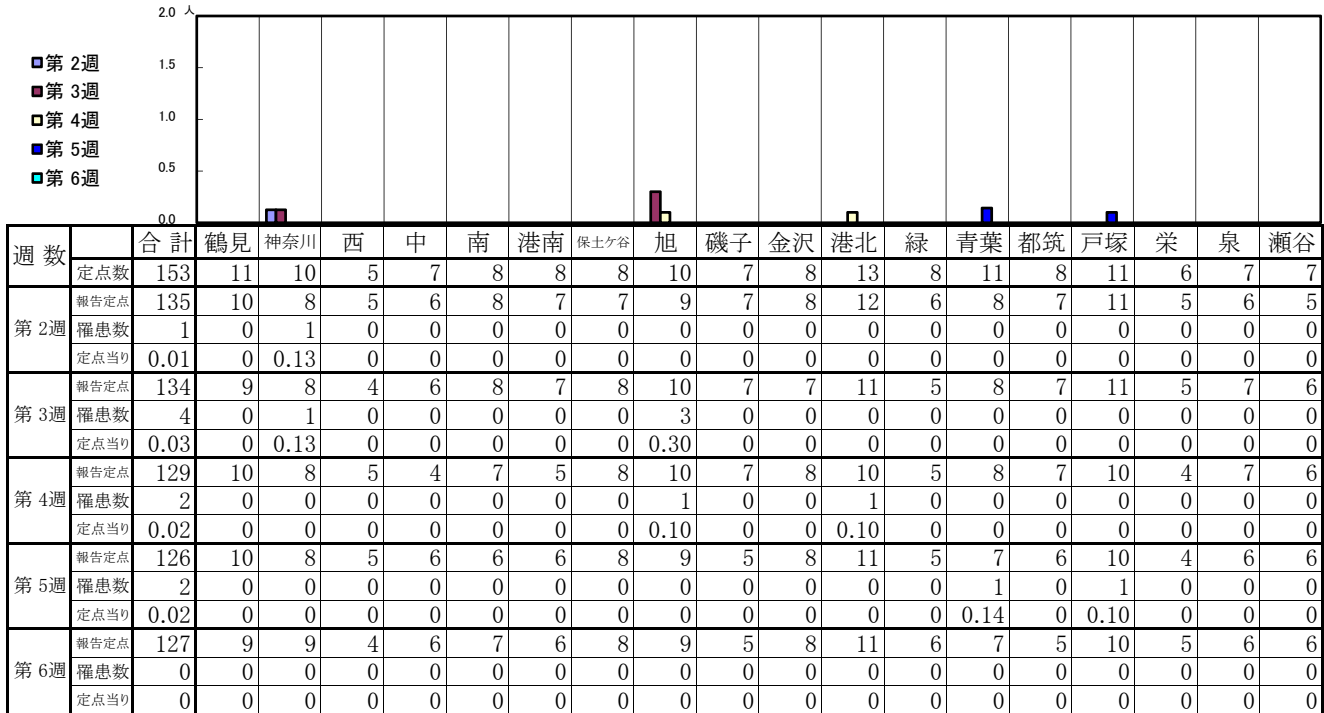
- ◎ 報告定点当たりの値が警報レベル もしくは警報レベル継続中です
- 報告定点当たりの値が注意報レベルに達しています

(この数字は集計時点のもので、翌週以降変動することもあります)

<< インフルエンザ >>

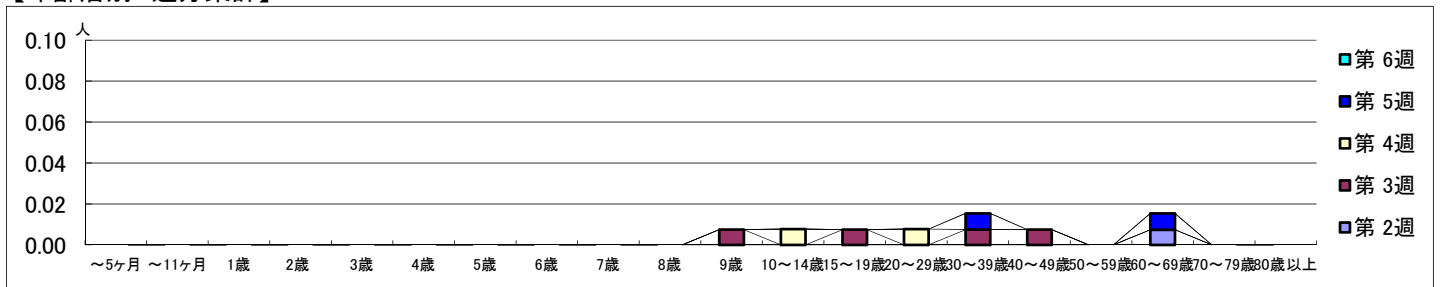
2022年1月10日 ~ 2月13日
[2022年 第2週 ~ 第6週]

【区別・週別報告定点当り】

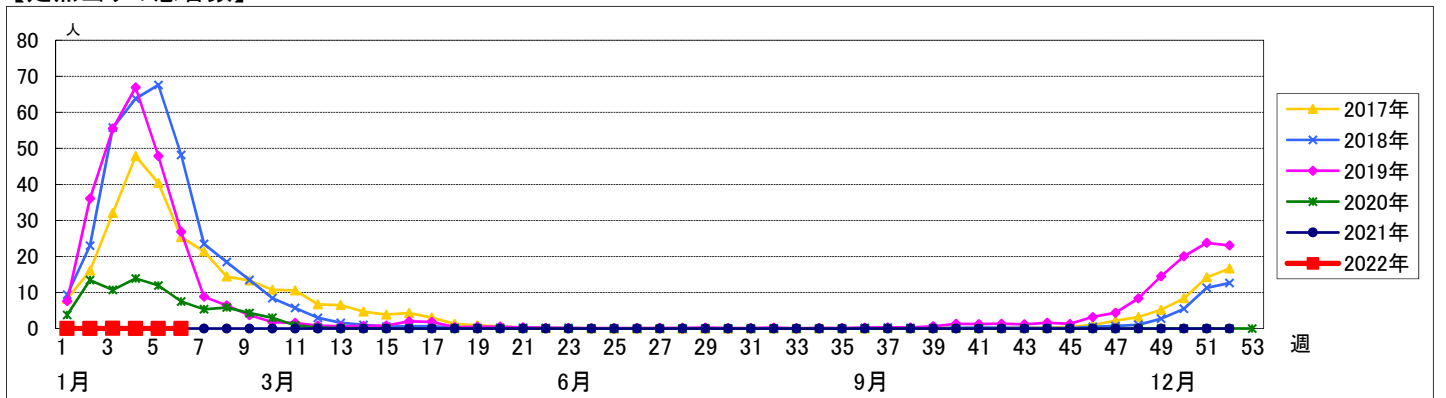


週数	合計	~5ヶ月	~11ヶ月	1歳	2歳	3歳	4歳	5歳	6歳	7歳	8歳	9歳	10~14歳	15~19歳	20~29歳	30~39歳	40~49歳	50~59歳	60~69歳	70~79歳	80歳以上		
第2週	1																				1		
報告定点	1																					1	
罹患数	0.01																					0.01	
第3週	4											1		1		1	1						
報告定点	4											1		1		1	1						
罹患数	0.03											0.01		0.01		0.01	0.01						
第4週	2												1		1								
報告定点	2												1		1								
罹患数	0.02												0.01		0.01								
第5週	2															1					1		
報告定点	2															1					1		
罹患数	0.02															0.01					0.01		
第6週	0																						
報告定点	0																						
罹患数	0																						

【年齢層別5週分集計】



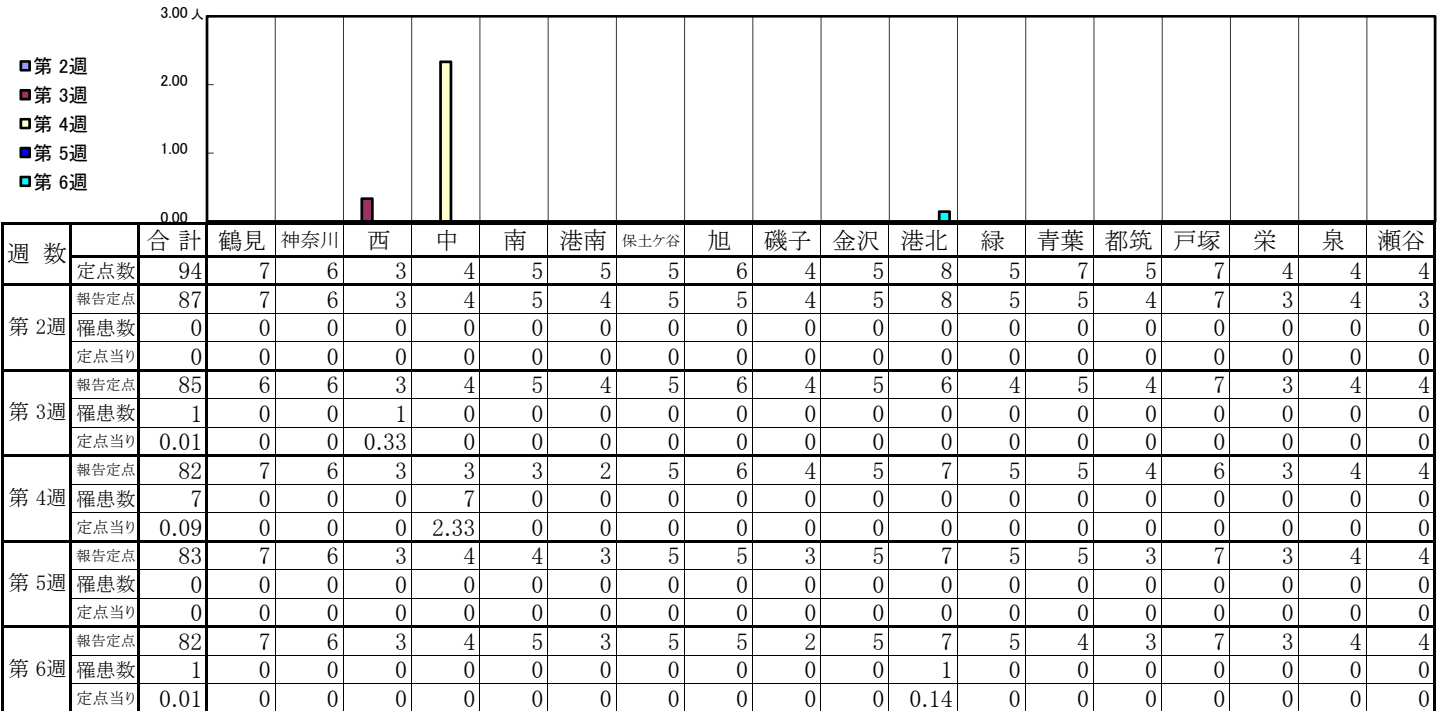
【定点当りの患者数】



<< RSウイルス感染症 >>

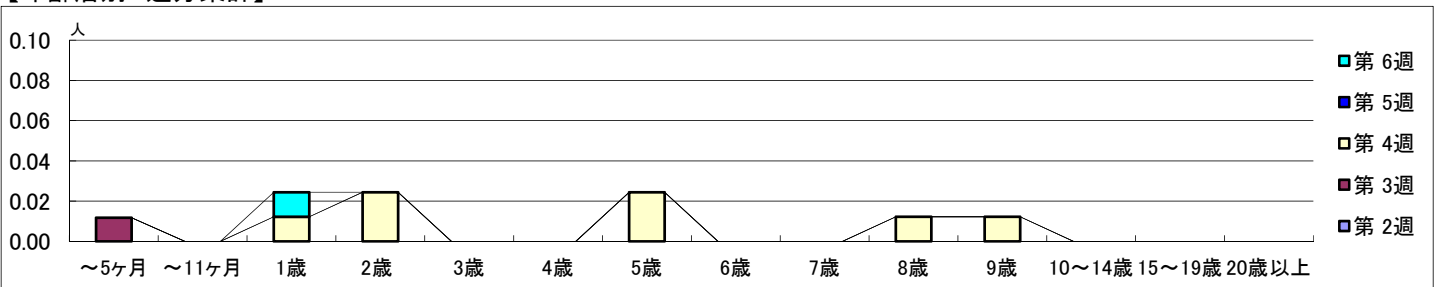
2022年1月10日 ~ 2月13日
[2022年 第2週 ~ 第6週]

【区別・週別報告定点当り】

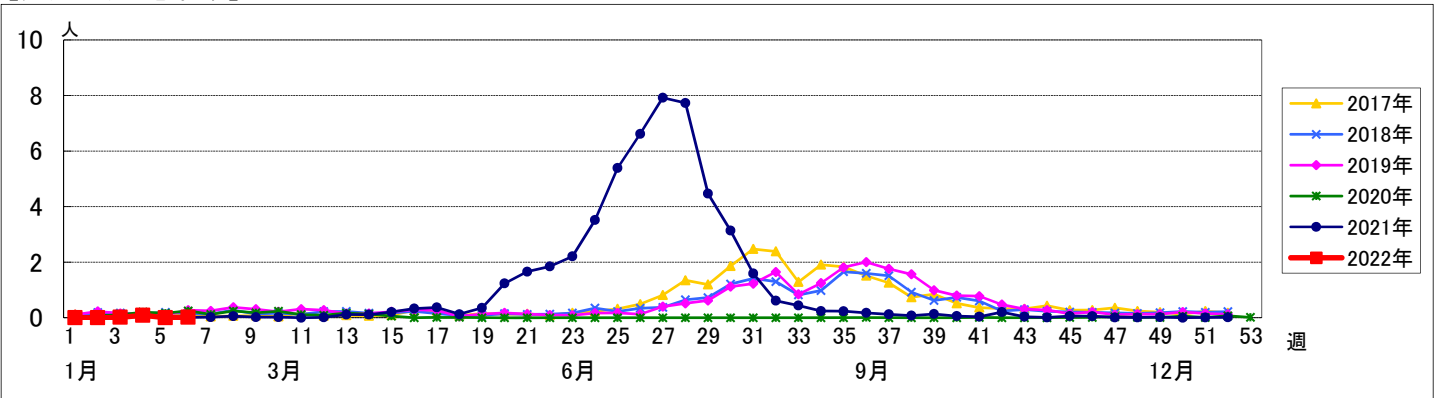


週数	合計	~5ヶ月	~11ヶ月	1歳	2歳	3歳	4歳	5歳	6歳	7歳	8歳	9歳	10~14歳	15~19歳	20歳以上
第2週	罹患数 0 定点当り 0														
第3週	罹患数 1 定点当り 0.01		1												
第4週	罹患数 7 定点当り 0.09			1	2			2			1	1			
第5週	罹患数 0 定点当り 0														
第6週	罹患数 1 定点当り 0.01			1											

【年齢層別5週分集計】



【定点当りの患者数】



<< 咽頭結膜熱 >>

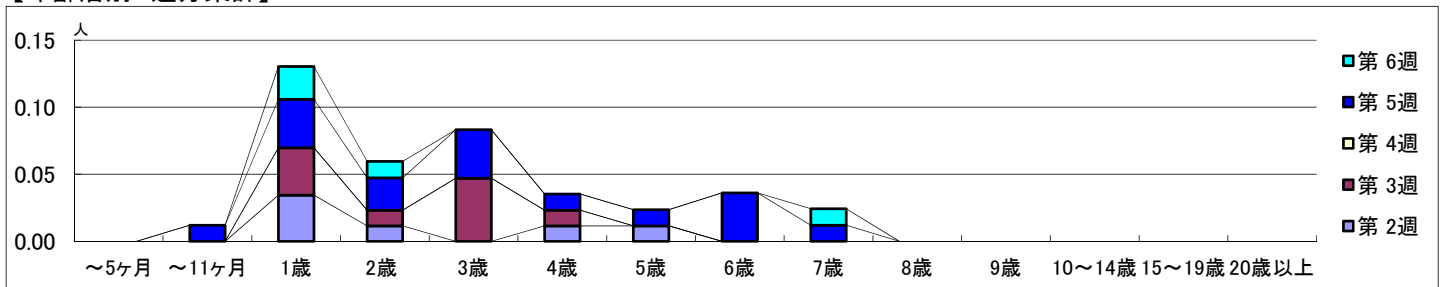
2022年1月10日 ~ 2月13日
[2022年 第2週 ~ 第6週]

【区別・週別報告定点当り】

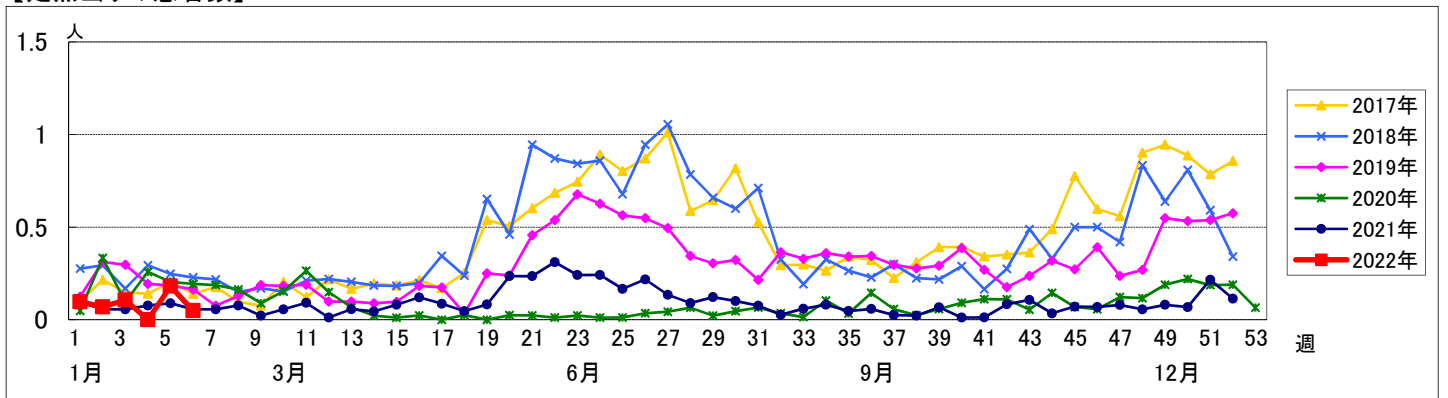
週数		合計	鶴見	神奈川	西	中	南	港南	保土ヶ谷	旭	磯子	金沢	港北	緑	青葉	都筑	戸塚	栄	泉	瀬谷
第2週	定点数	94	7	6	3	4	5	5	5	6	4	5	8	5	7	5	7	4	4	4
	罹患数	6	0	0	0	0	1	2	0	0	0	0	2	1	0	0	0	0	0	0
第3週	報告定点	85	6	6	3	4	5	4	5	6	4	5	6	4	5	4	7	3	4	4
	罹患数	9	0	1	0	0	5	1	0	1	0	0	0	0	1	0	0	0	0	0
第4週	報告定点	82	7	6	3	3	3	2	5	6	4	5	7	5	5	4	6	3	4	4
	罹患数	0	0	0	0	0	0	0	0	0	0	0	0	0	0	0	0	0	0	0
第5週	報告定点	83	7	6	3	4	4	3	5	5	3	5	7	5	5	3	7	3	4	4
	罹患数	15	0	0	0	0	2	0	0	0	0	1	11	1	0	0	0	0	0	0
第6週	報告定点	82	7	6	3	4	5	3	5	5	2	5	7	5	4	3	7	3	4	4
	罹患数	4	0	0	0	0	2	0	0	0	0	0	1	0	1	0	0	0	0	0
	定点当り	0.07	0	0	0	0	0.20	0.50	0	0	0	0	0.25	0.20	0	0	0	0	0	0

週数		合計	~5ヶ月	~11ヶ月	1歳	2歳	3歳	4歳	5歳	6歳	7歳	8歳	9歳	10~14歳	15~19歳	20歳以上
第2週	罹患数	6			3	1		1	1							
	定点当り	0.07			0.03	0.01		0.01	0.01							
第3週	罹患数	9			3	1	4	1								
	定点当り	0.11			0.04	0.01	0.05	0.01								
第4週	罹患数	0														
	定点当り	0														
第5週	罹患数	15		1	3	2	3	1	1	3	1					
	定点当り	0.18		0.01	0.04	0.02	0.04	0.01	0.01	0.04	0.01					
第6週	罹患数	4			2	1					1					
	定点当り	0.05			0.02	0.01					0.01					

【年齢層別5週分集計】



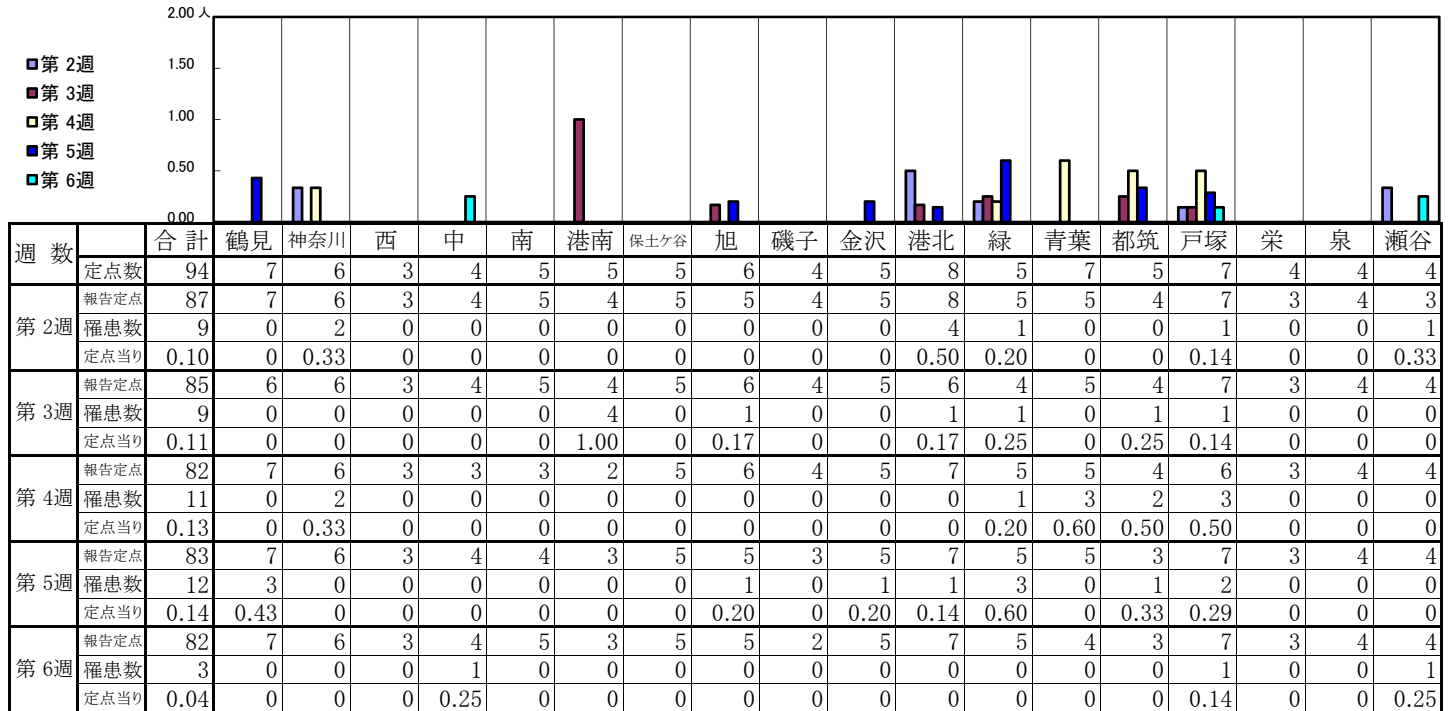
【定点当りの患者数】



<< A群溶血性レンサ球菌咽頭炎 >>

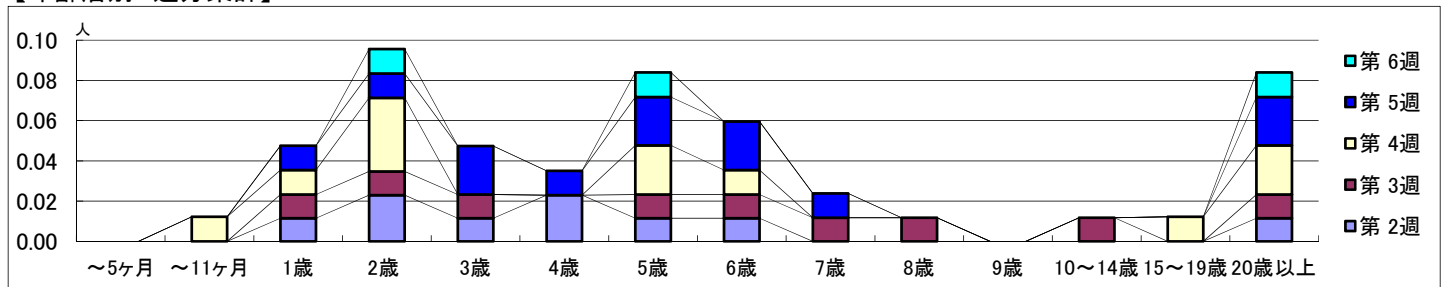
2022年1月10日 ~ 2月13日
[2022年 第2週 ~ 第6週]

【区別・週別報告定点当り】

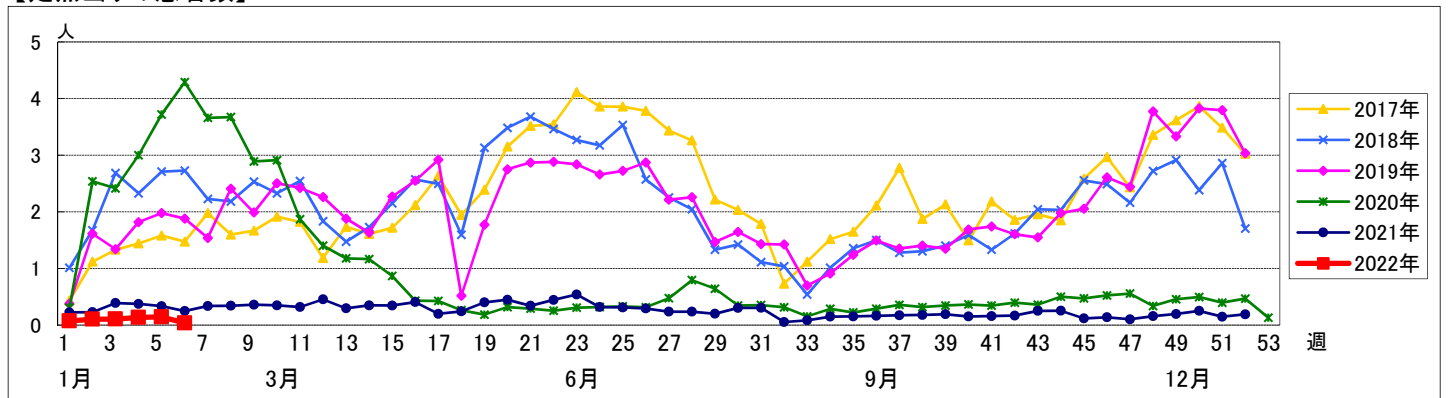


週数		合計	~5ヶ月	~11ヶ月	1歳	2歳	3歳	4歳	5歳	6歳	7歳	8歳	9歳	10~14歳	15~19歳	20歳以上
第2週	罹患数	9			1	2	1	2	1	1						1
	定点当り	0.10			0.01	0.02	0.01	0.02	0.01	0.01						0.01
第3週	罹患数	9			1	1	1		1	1	1	1		1		1
	定点当り	0.11			0.01	0.01	0.01		0.01	0.01	0.01	0.01		0.01		0.01
第4週	罹患数	11		1	1	3			2	1					1	2
	定点当り	0.13		0.01	0.01	0.04			0.02	0.01					0.01	0.02
第5週	罹患数	12			1	1	2	1	2	2	1					2
	定点当り	0.14			0.01	0.01	0.02	0.01	0.02	0.02	0.01					0.02
第6週	罹患数	3				1			1							1
	定点当り	0.04				0.01			0.01							0.01

【年齢層別5週分集計】



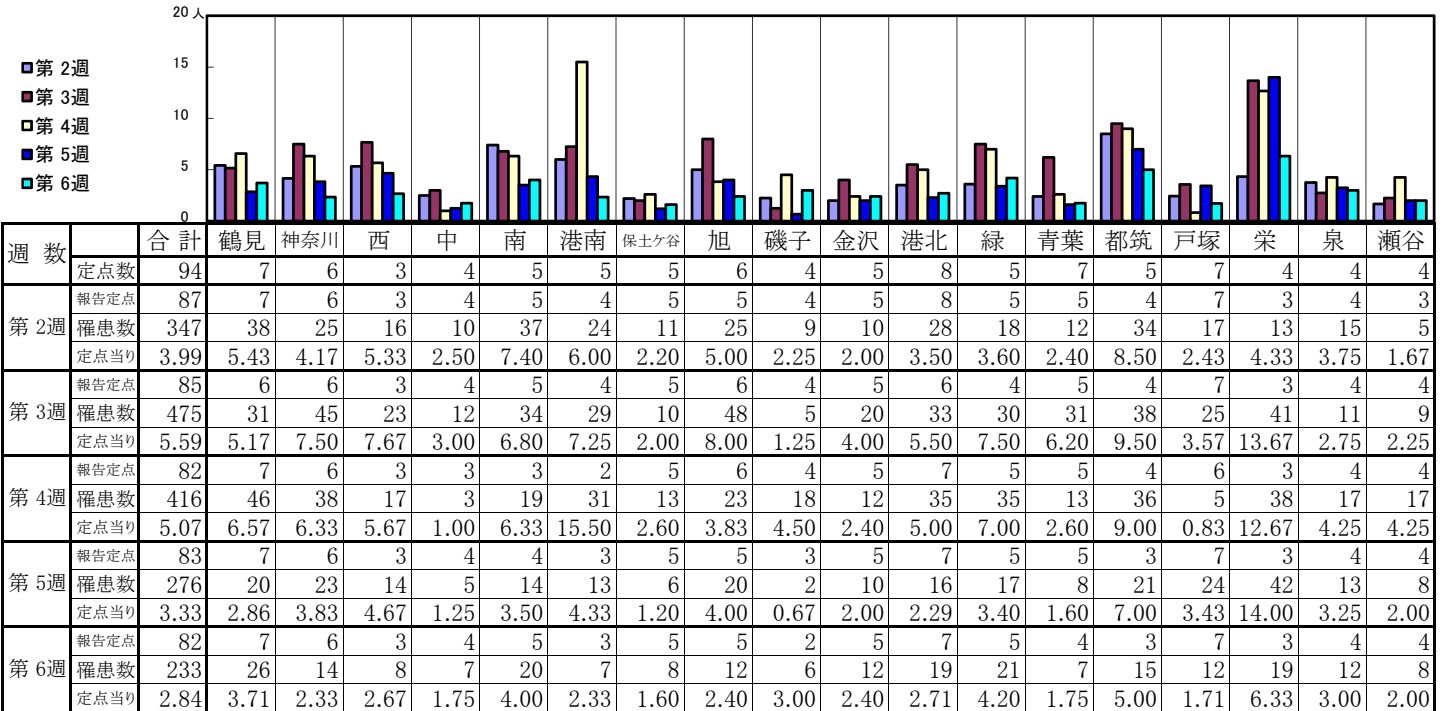
【定点当りの患者数】



<< 感染性胃腸炎 >>

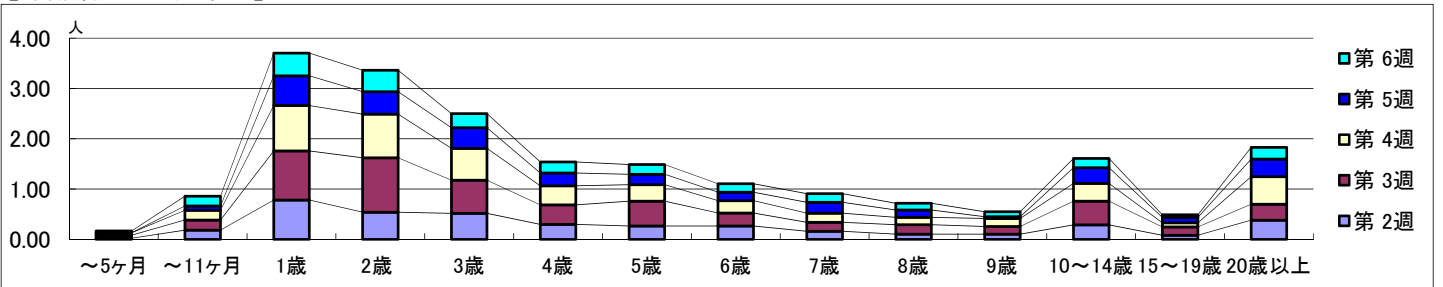
2022年1月10日 ~ 2月13日
[2022年 第2週 ~ 第6週]

【区別・週別報告定点当り】

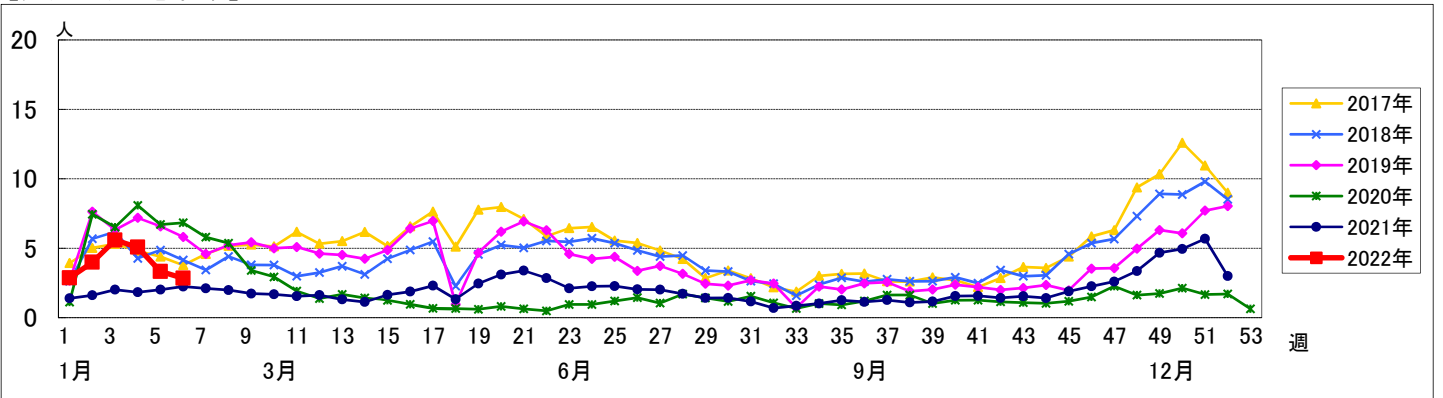


週数		合計	年齢層別													
			~5ヶ月	~11ヶ月	1歳	2歳	3歳	4歳	5歳	6歳	7歳	8歳	9歳	10~14歳	15~19歳	20歳以上
第2週	罹患数	347	2	16	68	47	45	26	23	23	14	9	9	25	7	33
	定点当り	3.99	0.02	0.18	0.78	0.54	0.52	0.30	0.26	0.26	0.16	0.10	0.10	0.29	0.08	0.38
第3週	罹患数	475	5	17	83	92	56	33	42	22	15	16	13	40	14	27
	定点当り	5.59	0.06	0.20	0.98	1.08	0.66	0.39	0.49	0.26	0.18	0.19	0.15	0.47	0.16	0.32
第4週	罹患数	416	4	16	74	71	52	31	27	20	15	12	13	29	7	45
	定点当り	5.07	0.05	0.20	0.90	0.87	0.63	0.38	0.33	0.24	0.18	0.15	0.16	0.35	0.09	0.55
第5週	罹患数	276		7	49	37	34	21	17	14	18	12	3	26	9	29
	定点当り	3.33		0.08	0.59	0.45	0.41	0.25	0.20	0.17	0.22	0.14	0.04	0.31	0.11	0.35
第6週	罹患数	233	3	16	37	35	23	18	16	14	14	11	8	15	4	19
	定点当り	2.84	0.04	0.20	0.45	0.43	0.28	0.22	0.20	0.17	0.17	0.13	0.10	0.18	0.05	0.23

【年齢層別5週分集計】



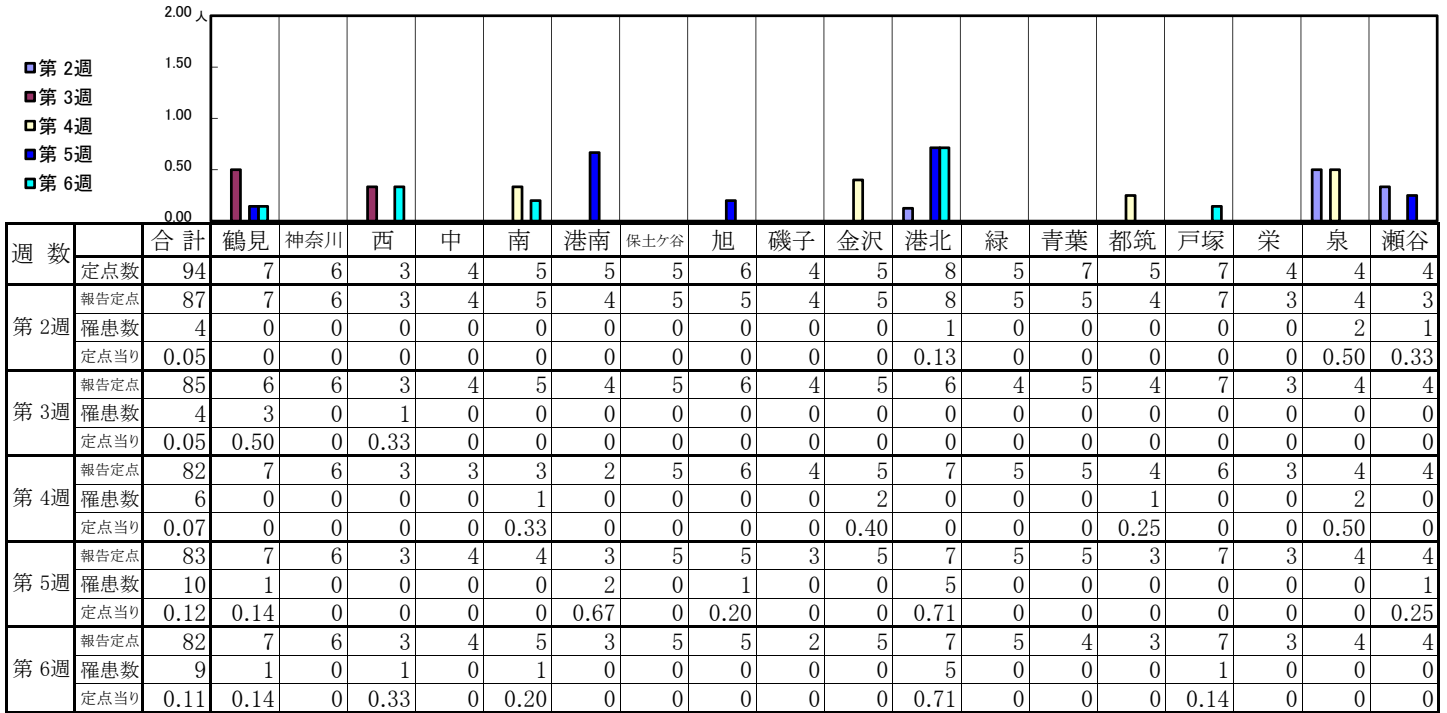
【定点当りの患者数】



<< 水痘 >>

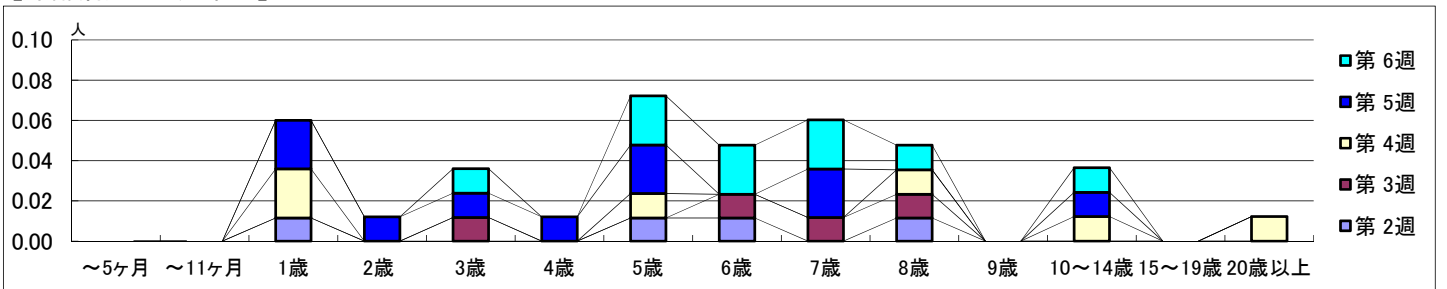
2022年1月10日 ~ 2月13日
[2022年 第2週 ~ 第6週]

【区別・週別報告定点当り】

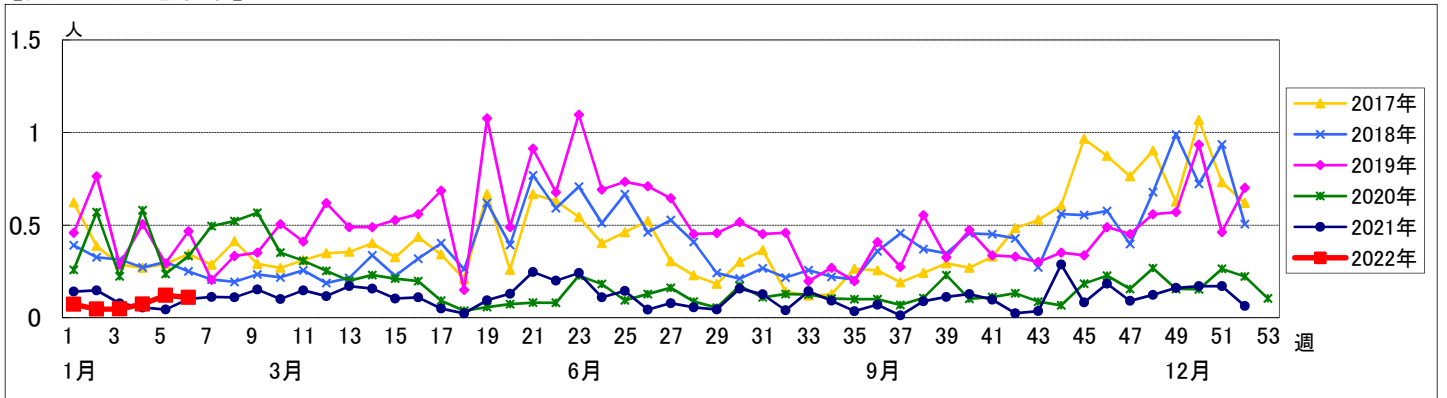


週数		合計	年齢層別														
			~5ヶ月	~11ヶ月	1歳	2歳	3歳	4歳	5歳	6歳	7歳	8歳	9歳	10~14歳	15~19歳	20歳以上	
第2週	罹患数	4			1				1	1			1				
	定点当り	0.05			0.01				0.01	0.01			0.01				
第3週	罹患数	4					1			1	1	1					
	定点当り	0.05					0.01			0.01	0.01	0.01					
第4週	罹患数	6			2				1			1		1			1
	定点当り	0.07			0.02				0.01			0.01		0.01			0.01
第5週	罹患数	10			2	1	1	1	2		2			1			
	定点当り	0.12			0.02	0.01	0.01	0.01	0.02		0.02			0.01			
第6週	罹患数	9					1		2	2	2	1		1			
	定点当り	0.11					0.01		0.02	0.02	0.02	0.01		0.01			

【年齢層別5週分集計】



【定点当りの患者数】



<< 手足口病 >>

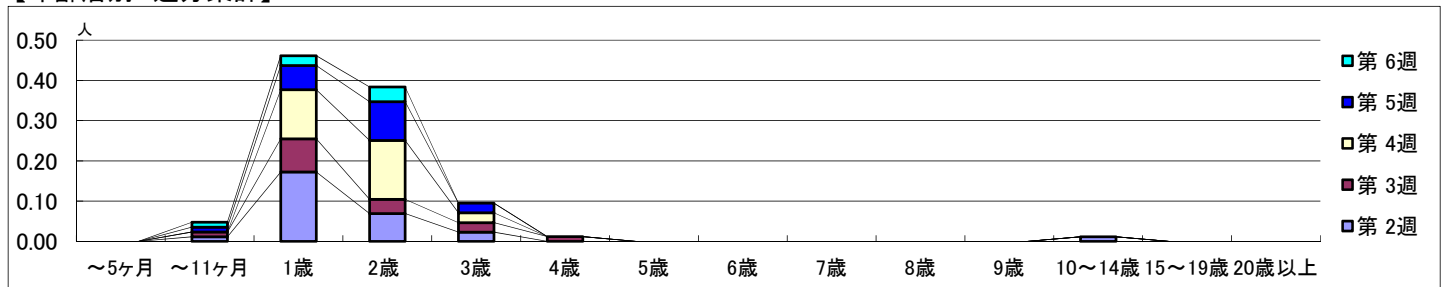
2022年1月10日 ~ 2月13日
[2022年 第2週 ~ 第6週]

【区別・週別報告定点当り】

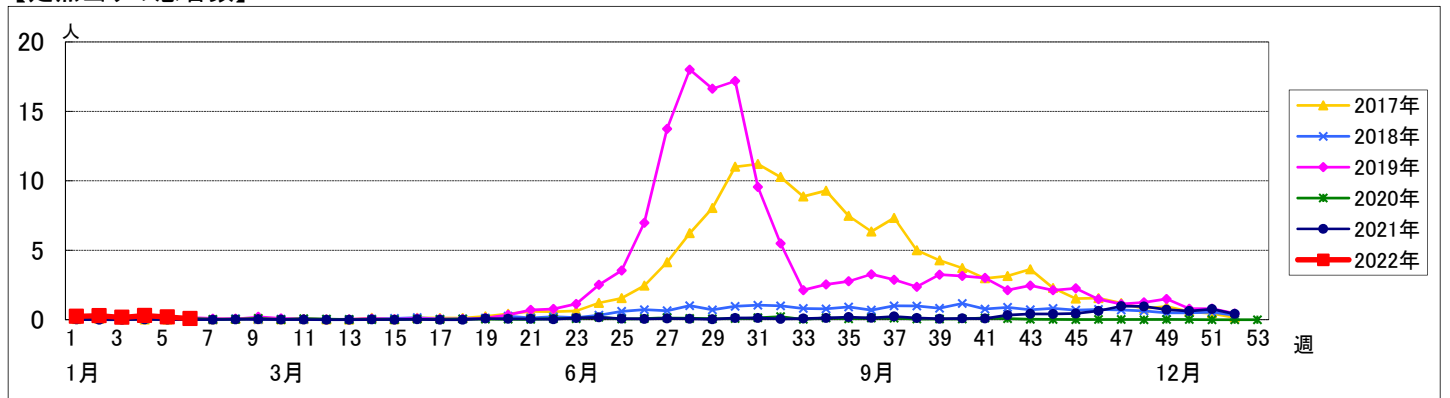
週数		区別																		
		合計	鶴見	神奈川	西	中	南	港南	保土ヶ谷	旭	磯子	金沢	港北	緑	青葉	都筑	戸塚	栄	泉	瀬谷
第2週	定点数	94	7	6	3	4	5	5	5	6	4	5	8	5	7	5	7	4	4	4
	報告定点	87	7	6	3	4	5	4	5	5	4	5	8	5	5	4	7	3	4	3
	罹患数	25	2	3	1	0	2	4	0	0	0	1	1	0	1	1	2	0	2	5
	定点当り	0.29	0.29	0.50	0.33	0	0.40	1.00	0	0	0	0.20	0.13	0	0.20	0.25	0.29	0	0.50	1.67
第3週	報告定点	85	6	6	3	4	5	4	5	6	4	5	6	4	5	4	7	3	4	4
	罹患数	14	1	1	2	0	0	0	1	0	0	2	3	1	1	0	0	0	0	2
	定点当り	0.16	0.17	0.17	0.67	0	0	0	0.20	0	0	0.40	0.50	0.25	0.20	0	0	0	0	0.50
	報告定点	82	7	6	3	3	3	2	5	6	4	5	7	5	5	4	6	3	4	4
第4週	報告定点	82	7	6	3	3	3	2	5	6	4	5	7	5	5	4	6	3	4	4
	罹患数	24	0	5	4	0	0	0	0	1	1	0	2	0	0	5	0	0	2	4
	定点当り	0.29	0	0.83	1.33	0	0	0	0	0.17	0.25	0	0.29	0	0	1.25	0	0	0.50	1.00
	報告定点	83	7	6	3	4	4	3	5	5	3	5	7	5	5	3	7	3	4	4
第5週	報告定点	83	7	6	3	4	4	3	5	5	3	5	7	5	5	3	7	3	4	4
	罹患数	16	0	2	3	0	1	0	0	0	0	1	0	0	2	0	4	0	2	1
	定点当り	0.19	0	0.33	1.00	0	0.25	0	0	0	0	0.20	0	0	0.40	0	0.57	0	0.50	0.25
	報告定点	82	7	6	3	4	5	3	5	5	2	5	7	5	4	3	7	3	4	4
第6週	報告定点	82	7	6	3	4	5	3	5	5	2	5	7	5	4	3	7	3	4	4
	罹患数	6	0	1	0	1	0	0	0	0	0	0	0	0	0	0	3	0	1	0
	定点当り	0.07	0	0.17	0	0.25	0	0	0	0	0	0	0	0	0	0	0.43	0	0.25	0

週数		合計	~5ヶ月	~11ヶ月	年齢												
					1歳	2歳	3歳	4歳	5歳	6歳	7歳	8歳	9歳	10~14歳	15~19歳	20歳以上	
第2週	罹患数	25		1	15	6	2										1
	定点当り	0.29		0.01	0.17	0.07	0.02										0.01
第3週	罹患数	14		1	7	3	2	1									
	定点当り	0.16		0.01	0.08	0.04	0.02	0.01									
第4週	罹患数	24			10	12	2										
	定点当り	0.29			0.12	0.15	0.02										
第5週	罹患数	16		1	5	8	2										
	定点当り	0.19		0.01	0.06	0.10	0.02										
第6週	罹患数	6		1	2	3											
	定点当り	0.07		0.01	0.02	0.04											

【年齢層別5週分集計】



【定点当りの患者数】



<< 伝染性紅斑 >>

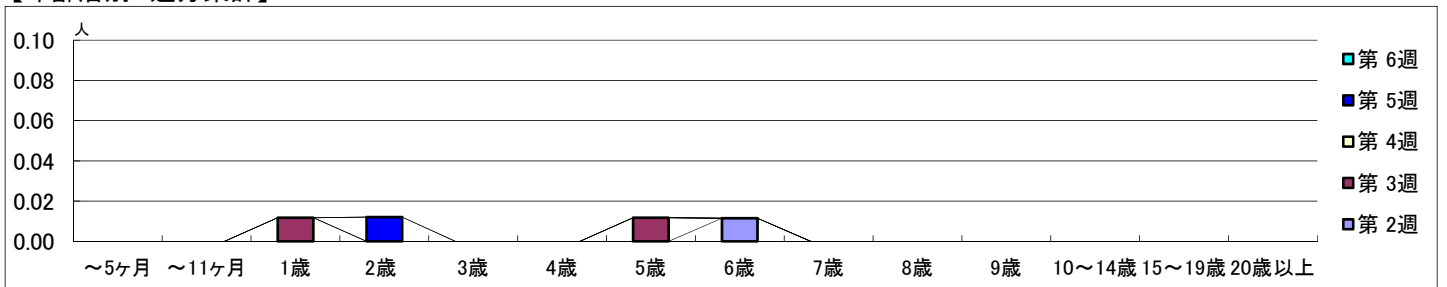
2022年1月10日 ~ 2月13日
[2022年 第2週 ~ 第6週]

【区別・週別報告定点当り】

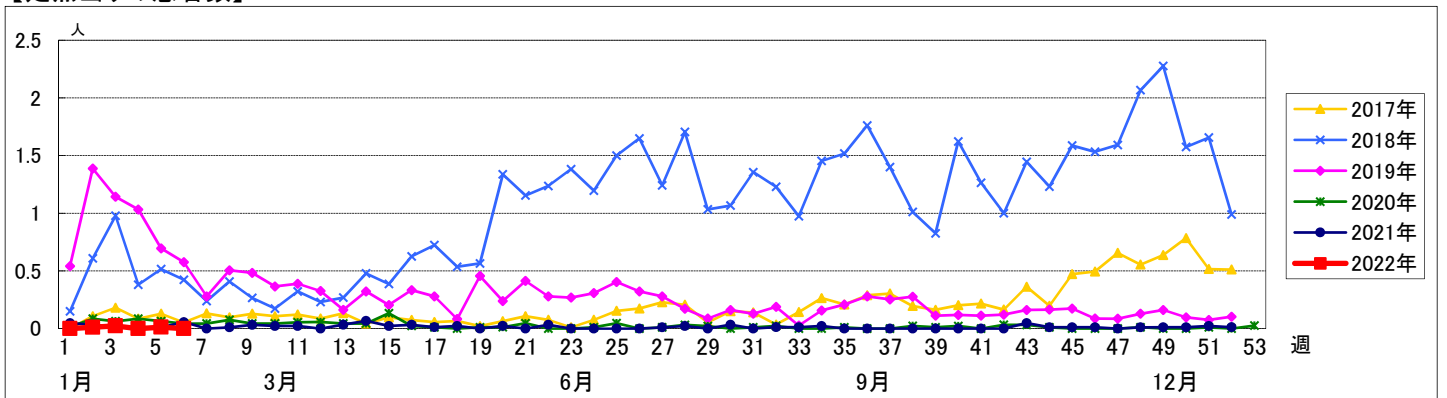
週数	合計	鶴見	神奈川	西	中	南	港南	保土ヶ谷	旭	磯子	金沢	港北	緑	青葉	都筑	戸塚	栄	泉	瀬谷
定点数	94	7	6	3	4	5	5	5	6	4	5	8	5	7	5	7	4	4	4
報告定点	87	7	6	3	4	5	4	5	5	4	5	8	5	5	4	7	3	4	3
罹患数	1	0	1	0	0	0	0	0	0	0	0	0	0	0	0	0	0	0	0
定点当り	0.01	0	0.17	0	0	0	0	0	0	0	0	0	0	0	0	0	0	0	0
報告定点	85	6	6	3	4	5	4	5	6	4	5	6	4	5	4	7	3	4	4
罹患数	2	0	0	0	0	0	0	0	1	0	0	0	1	0	0	0	0	0	0
定点当り	0.02	0	0	0	0	0	0	0	0.17	0	0	0	0.25	0	0	0	0	0	0
報告定点	82	7	6	3	3	3	2	5	6	4	5	7	5	5	4	6	3	4	4
罹患数	0	0	0	0	0	0	0	0	0	0	0	0	0	0	0	0	0	0	0
定点当り	0	0	0	0	0	0	0	0	0	0	0	0	0	0	0	0	0	0	0
報告定点	83	7	6	3	4	4	3	5	5	3	5	7	5	5	3	7	3	4	4
罹患数	1	0	0	0	0	0	0	0	0	0	0	0	0	0	0	1	0	0	0
定点当り	0.01	0	0	0	0	0	0	0	0	0	0	0	0	0	0	0.14	0	0	0
報告定点	82	7	6	3	4	5	3	5	5	2	5	7	5	4	3	7	3	4	4
罹患数	0	0	0	0	0	0	0	0	0	0	0	0	0	0	0	0	0	0	0
定点当り	0	0	0	0	0	0	0	0	0	0	0	0	0	0	0	0	0	0	0

週数	合計	~5ヶ月	~11ヶ月	1歳	2歳	3歳	4歳	5歳	6歳	7歳	8歳	9歳	10~14歳	15~19歳	20歳以上
第2週	罹患数 1 定点当り 0.01								1 0.01						
第3週	罹患数 2 定点当り 0.02			1 0.01				1 0.01							
第4週	罹患数 0 定点当り 0														
第5週	罹患数 1 定点当り 0.01				1 0.01										
第6週	罹患数 0 定点当り 0														

【年齢層別5週分集計】



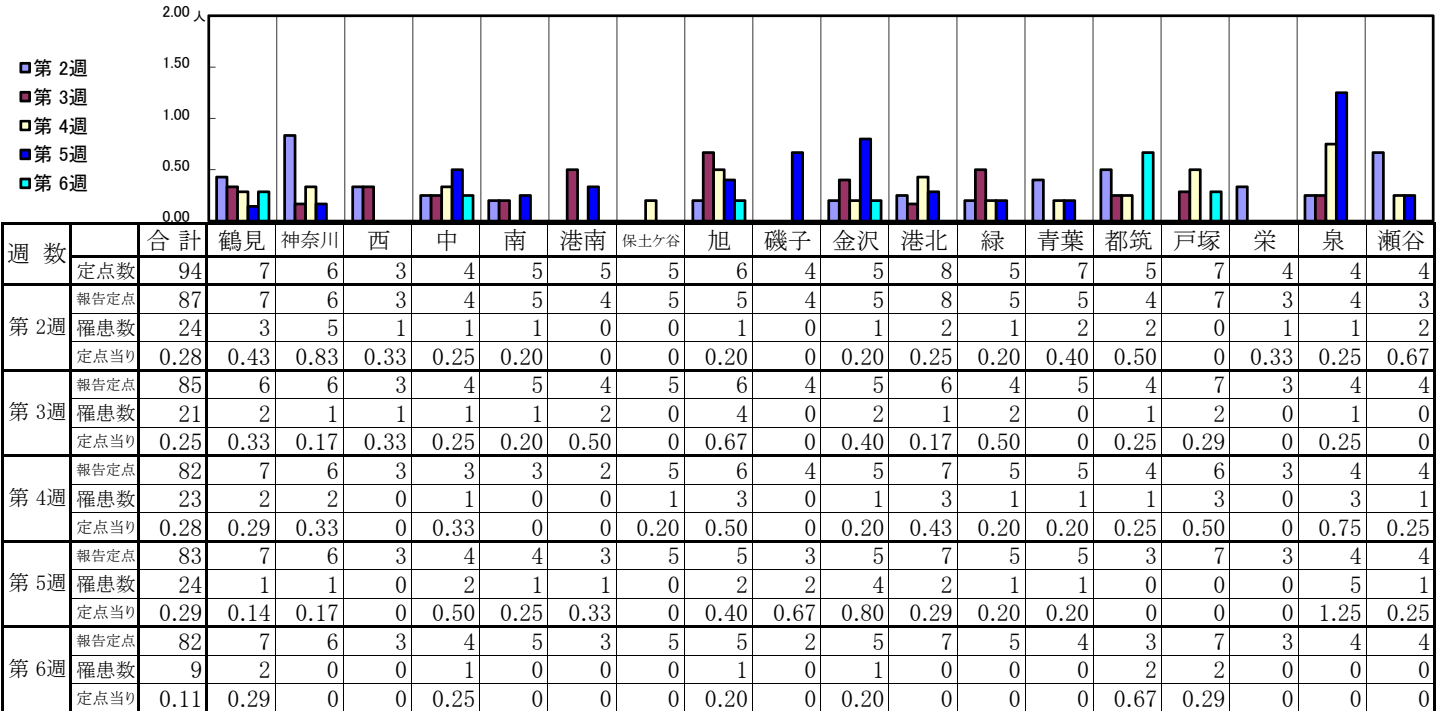
【定点当りの患者数】



<< 突発性発しん >>

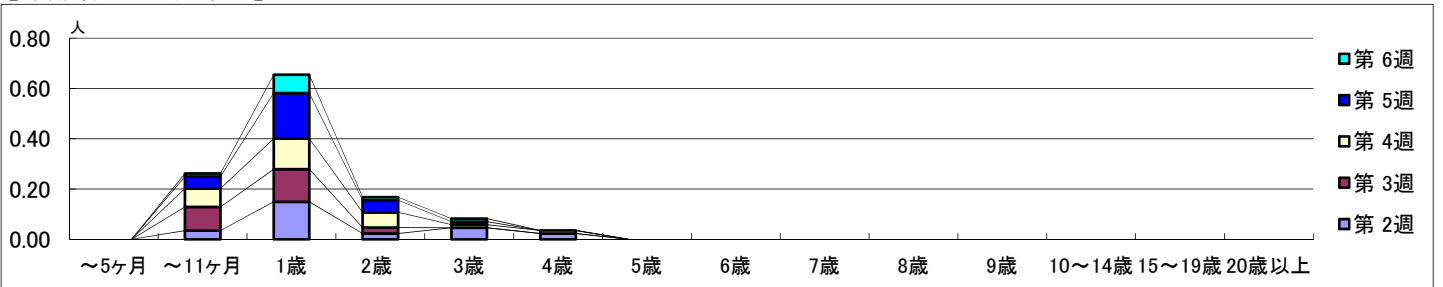
2022年1月10日 ~ 2月13日
[2022年 第2週 ~ 第6週]

【区別・週別報告定点当り】

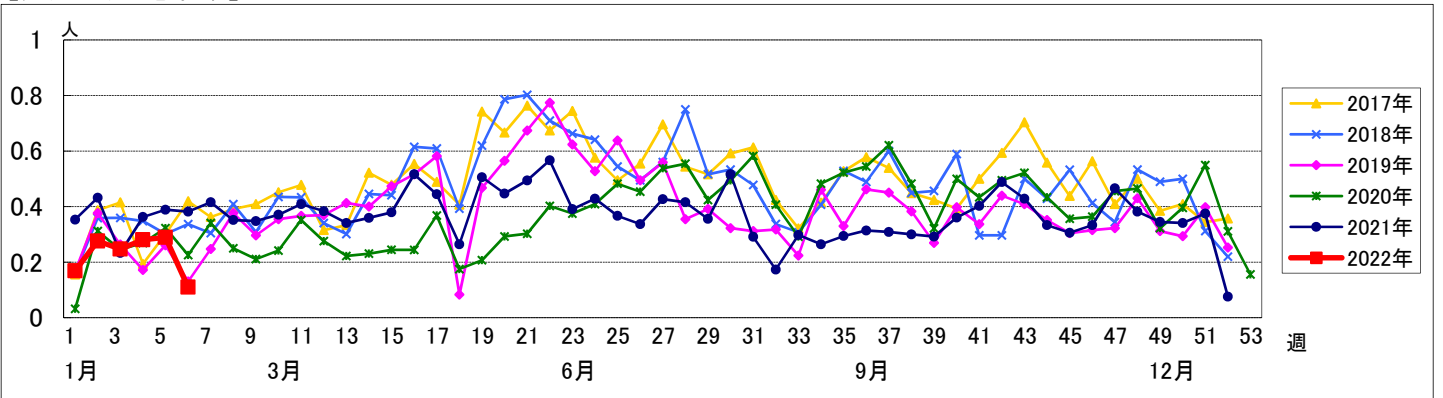


週数	合計	~5ヶ月	~11ヶ月	1歳	2歳	3歳	4歳	5歳	6歳	7歳	8歳	9歳	10~14歳	15~19歳	20歳以上
第2週	罹患数	24	3	13	2	4	2								
第2週	定点当り	0.28	0.03	0.15	0.02	0.05	0.02								
第3週	罹患数	21	8	11	2										
第3週	定点当り	0.25	0.09	0.13	0.02										
第4週	罹患数	23	6	10	5	1	1								
第4週	定点当り	0.28	0.07	0.12	0.06	0.01	0.01								
第5週	罹患数	24	4	15	4	1									
第5週	定点当り	0.29	0.05	0.18	0.05	0.01									
第6週	罹患数	9	1	6	1	1									
第6週	定点当り	0.11	0.01	0.07	0.01	0.01									

【年齢層別5週分集計】



【定点当りの患者数】

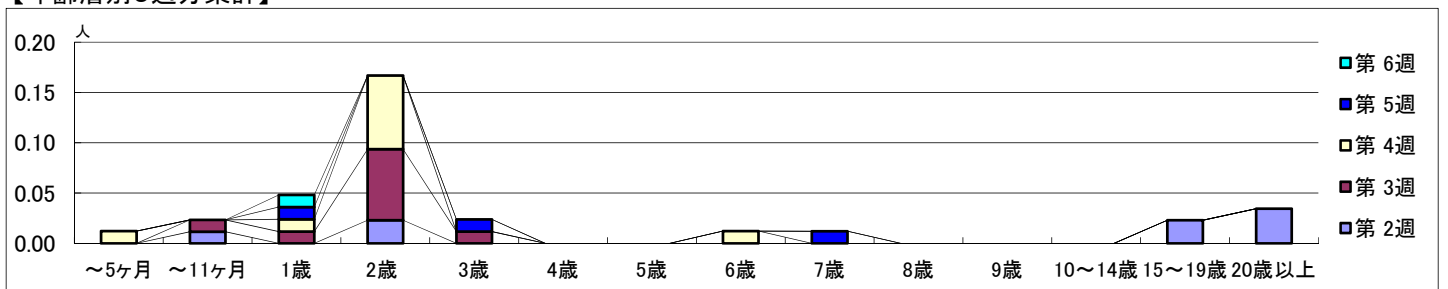


【区別・週別報告定点当り】

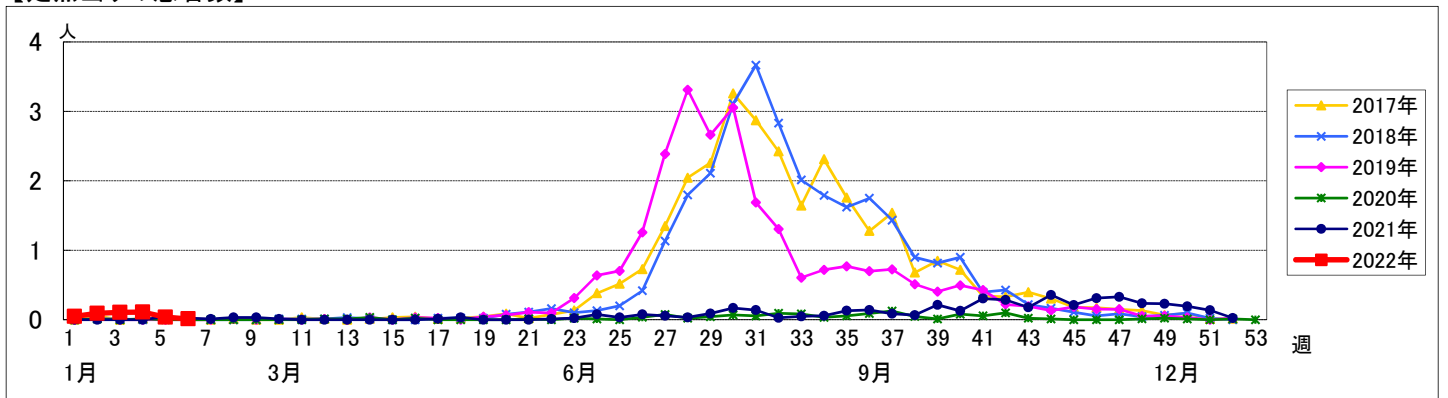
週数		合計	鶴見	神奈川	西	中	南	港南	保土ヶ谷	旭	磯子	金沢	港北	緑	青葉	都筑	戸塚	栄	泉	瀬谷
第2週	定点数	94	7	6	3	4	5	5	5	6	4	5	8	5	7	5	7	4	4	4
	報告定点	87	7	6	3	4	5	4	5	5	4	5	8	5	5	4	7	3	4	3
	罹患数	8	0	0	0	0	0	1	0	0	0	1	0	1	0	0	5	0	0	0
	定点当り	0.09	0	0	0	0	0	0.25	0	0	0	0.20	0	0.20	0	0	0.71	0	0	0
第3週	報告定点	85	6	6	3	4	5	4	5	6	4	5	6	4	5	4	7	3	4	4
	罹患数	9	0	1	0	0	0	0	0	0	0	1	0	0	1	5	1	0	0	0
	報告定点	0.11	0	0.17	0	0	0	0	0	0	0	0.20	0	0	0.20	1.25	0.14	0	0	0
	定点当り	0.11	0	0.17	0	0	0	0	0	0	0	0	0	0	0.20	1.25	0.33	0	0	0
第4週	報告定点	82	7	6	3	3	3	2	5	6	4	5	7	5	5	4	6	3	4	4
	罹患数	9	0	1	0	0	0	0	0	0	0	0	0	0	1	5	2	0	0	0
	報告定点	0.11	0	0.17	0	0	0	0	0	0	0	0	0	0	0.20	1.25	0.33	0	0	0
	定点当り	0.11	0	0.17	0	0	0	0	0	0	0	0	0	0	0.20	1.25	0.33	0	0	0
第5週	報告定点	83	7	6	3	4	4	3	5	5	3	5	7	5	5	3	7	3	4	4
	罹患数	3	0	0	0	0	0	0	0	0	0	0	0	0	1	2	0	0	0	0
	報告定点	0.04	0	0	0	0	0	0	0	0	0	0	0	0	0.20	0.67	0	0	0	0
	定点当り	0.04	0	0	0	0	0	0	0	0	0	0	0	0	0.20	0.67	0	0	0	0
第6週	報告定点	82	7	6	3	4	5	3	5	5	2	5	7	5	4	3	7	3	4	4
	罹患数	1	0	0	0	0	0	0	0	0	0	0	0	1	0	0	0	0	0	0
	報告定点	0.01	0	0	0	0	0	0	0	0	0	0	0	0.20	0	0	0	0	0	0
	定点当り	0.01	0	0	0	0	0	0	0	0	0	0	0	0.20	0	0	0	0	0	0

週数		合計	~5ヶ月	~11ヶ月	1歳	2歳	3歳	4歳	5歳	6歳	7歳	8歳	9歳	10~14歳	15~19歳	20歳以上
第2週	罹患数	8		1		2									2	3
	定点当り	0.09		0.01		0.02									0.02	0.03
第3週	罹患数	9		1	1	6	1									
	定点当り	0.11		0.01	0.01	0.07	0.01									
第4週	罹患数	9	1		1	6				1						
	定点当り	0.11	0.01		0.01	0.07				0.01						
第5週	罹患数	3			1		1				1					
	定点当り	0.04			0.01		0.01				0.01					
第6週	罹患数	1			1											
	定点当り	0.01			0.01											

【年齢層別5週分集計】



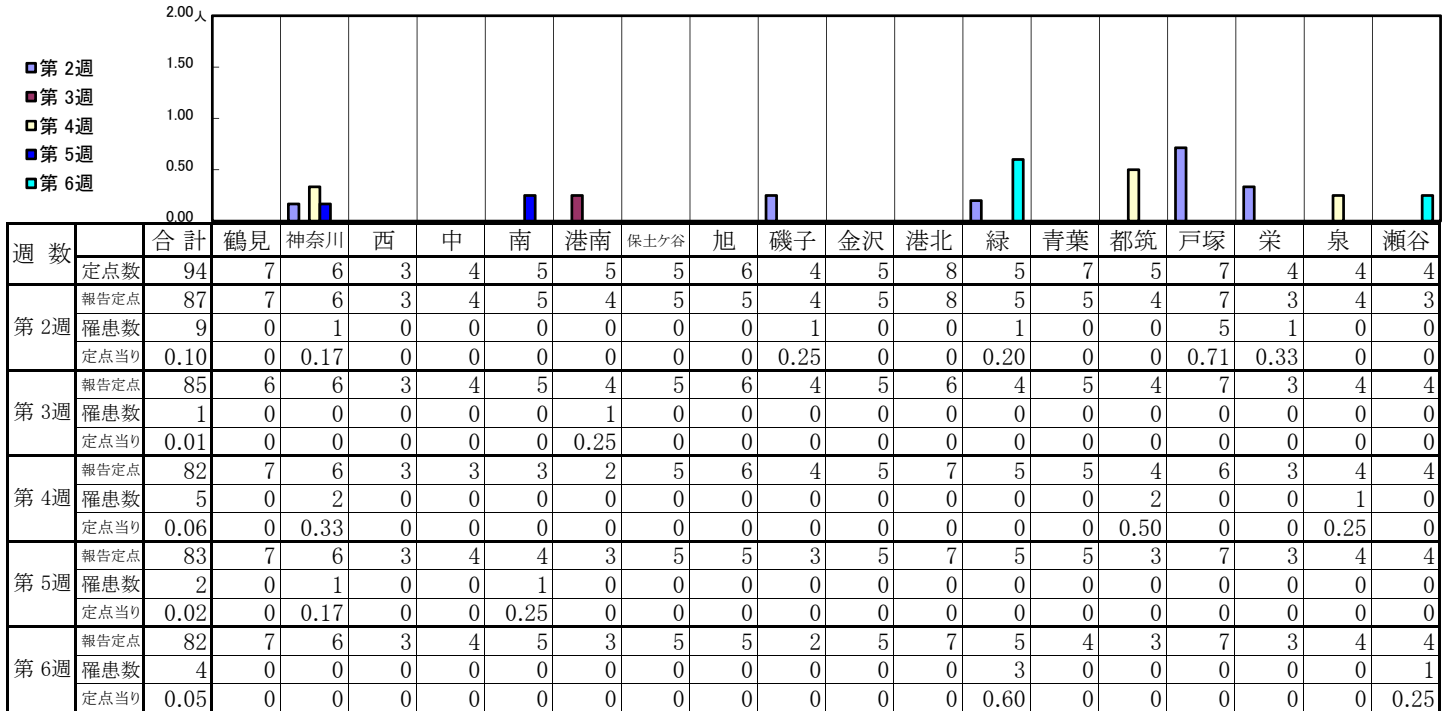
【定点当りの患者数】



<< 流行性耳下腺炎 >>

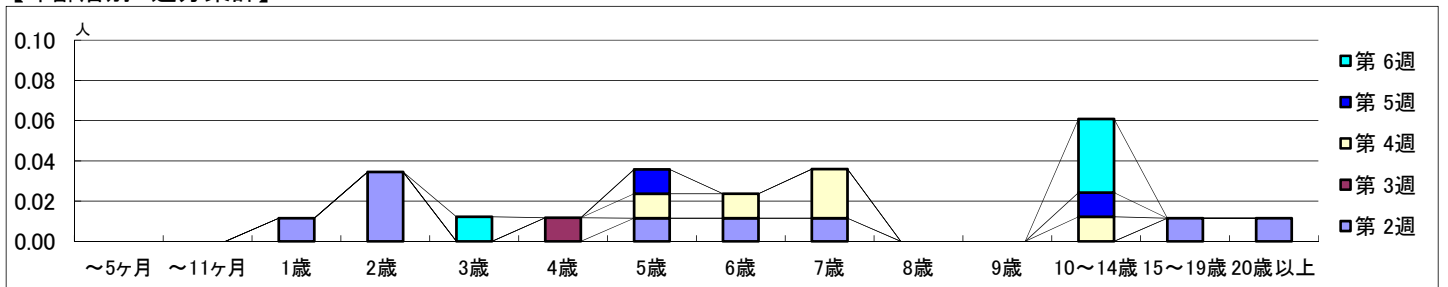
2022年1月10日 ~ 2月13日
[2022年 第2週 ~ 第6週]

【区別・週別報告定点当り】

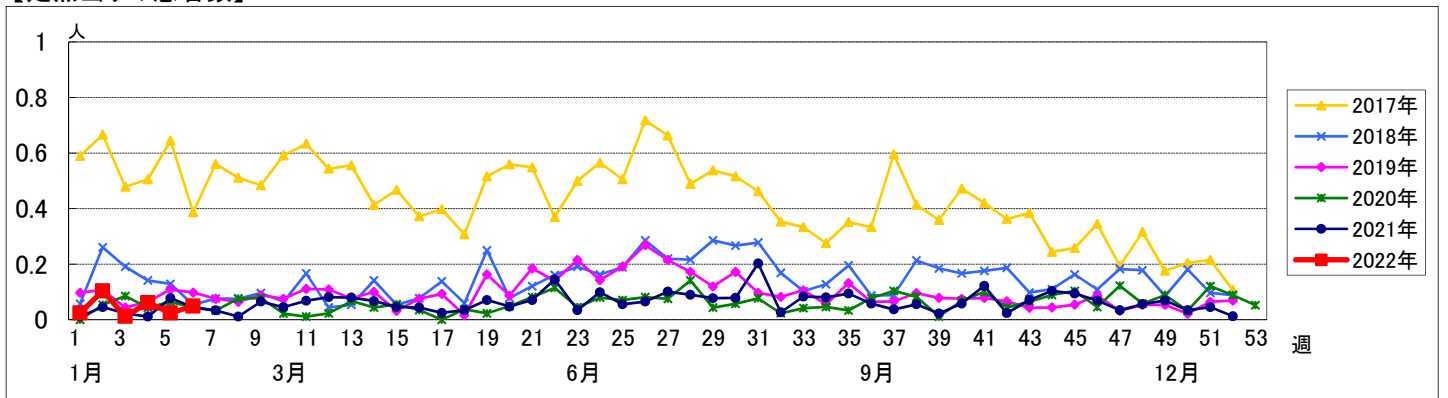


週数		合計	~5ヶ月	~11ヶ月	年齢													
					1歳	2歳	3歳	4歳	5歳	6歳	7歳	8歳	9歳	10~14歳	15~19歳	20歳以上		
第2週	罹患数	9			1	3				1	1	1					1	1
	定点当り	0.10			0.01	0.03				0.01	0.01	0.01					0.01	0.01
第3週	罹患数	1						1										
	定点当り	0.01						0.01										
第4週	罹患数	5							1	1	2				1			
	定点当り	0.06							0.01	0.01	0.02				0.01			
第5週	罹患数	2								1					1			
	定点当り	0.02								0.01					0.01			
第6週	罹患数	4					1								3			
	定点当り	0.05					0.01								0.04			

【年齢層別5週分集計】



【定点当りの患者数】



<< 急性出血性結膜炎 >>

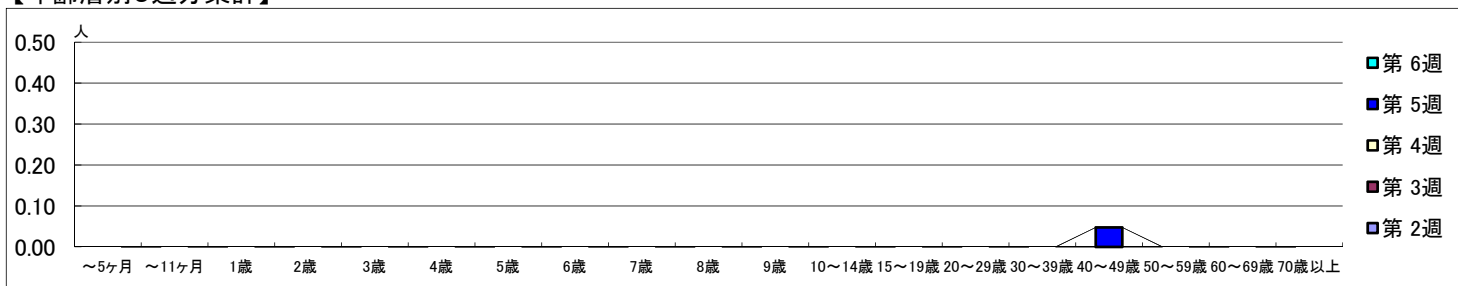
2022年1月10日 ~ 2月13日
[2022年 第2週 ~ 第6週]

【区別・週別報告定点当り】

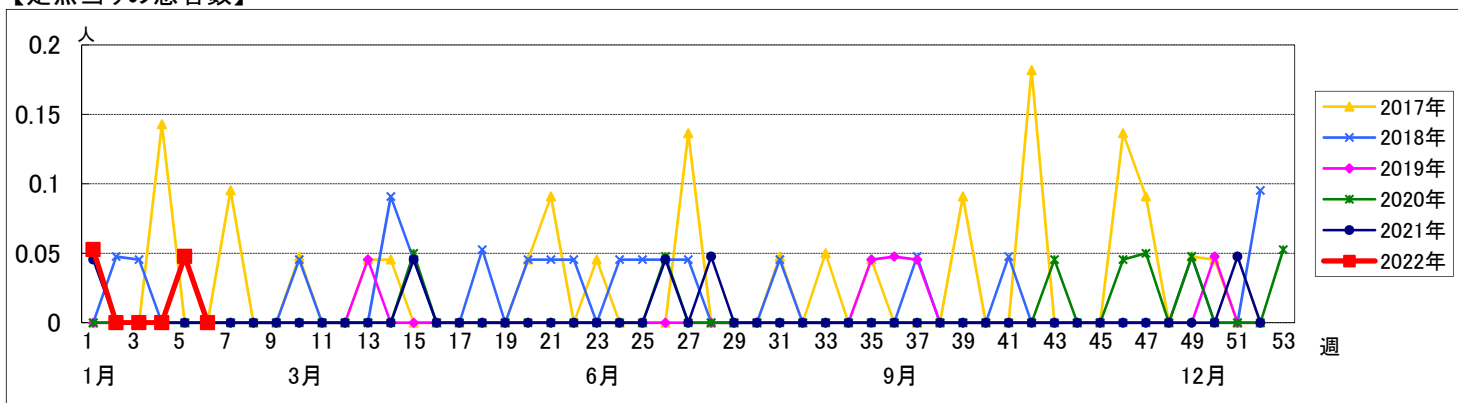
週数		合計	鶴見	神奈川	西	中	南	港南	保土ヶ谷	旭	磯子	金沢	港北	緑	青葉	都筑	戸塚	栄	泉	瀬谷
			定点数	22	2	1	1	1	1	1	1	1	1	1	2	1	2	1	2	1
第2週	報告定点	21	2	1	1	1	1	1		1	1	1	2	1	2	1	2	1	1	1
	罹患数	0	0	0	0	0	0	0	0	0	0	0	0	0	0	0	0	0	0	0
第3週	報告定点	20	2	1		1	1	1		1	1	1	2	1	2	1	2	1	1	1
	罹患数	0	0	0	0	0	0	0	0	0	0	0	0	0	0	0	0	0	0	0
第4週	報告定点	21	2	1	1	1	1	1	1	1	1	1	2	1	1	1	2	1	1	1
	罹患数	0	0	0	0	0	0	0	0	0	0	0	0	0	0	0	0	0	0	0
第5週	報告定点	21	2	1	1	1	1	1	1	1	1	1	2	1	1	1	2	1	1	1
	罹患数	1	0	0	0	0	0	0	0	0	0	0	0	0	0	1	0	0	0	0
第6週	報告定点	21	2	1	1	1	1	1	1	1	1	1	2	1	1	1	2	1	1	1
	罹患数	0	0	0	0	0	0	0	0	0	0	0	0	0	0	0	0	0	0	0
第6週	定点当り	0	0	0	0	0	0	0	0	0	0	0	0	0	0	1.00	0	0	0	0

週数		合計	~5ヶ月	~11ヶ月	1歳	2歳	3歳	4歳	5歳	6歳	7歳	8歳	9歳	10~14歳	15~19歳	20~29歳	30~39歳	40~49歳	50~59歳	60~69歳	70歳以上	
			罹患数	0																		
第2週	定点当り	0																				
	罹患数	0																				
第3週	定点当り	0																				
	罹患数	0																				
第4週	定点当り	0																				
	罹患数	0																				
第5週	罹患数	1																		1		
	定点当り	0.05																		0.05		
第6週	罹患数	0																				
	定点当り	0																				

【年齢層別5週分集計】



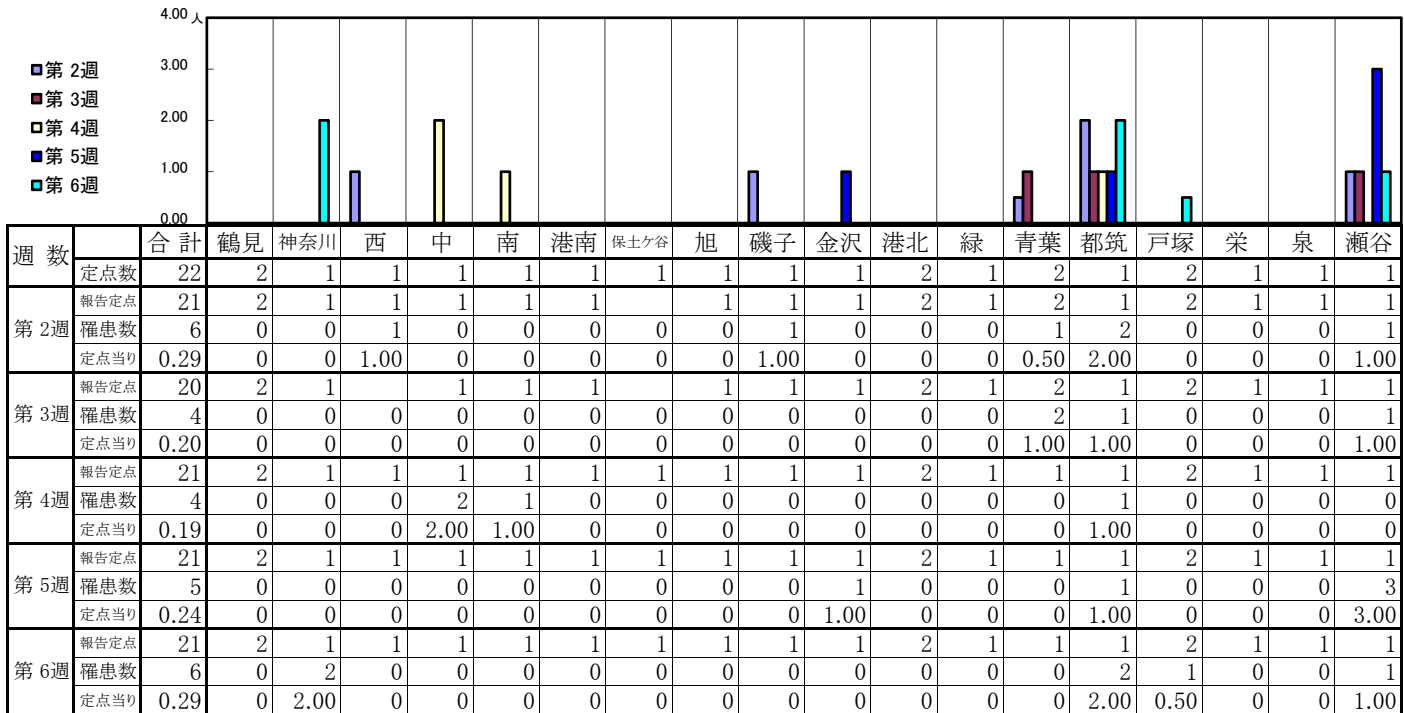
【定点当りの患者数】



<< 流行性角結膜炎 >>

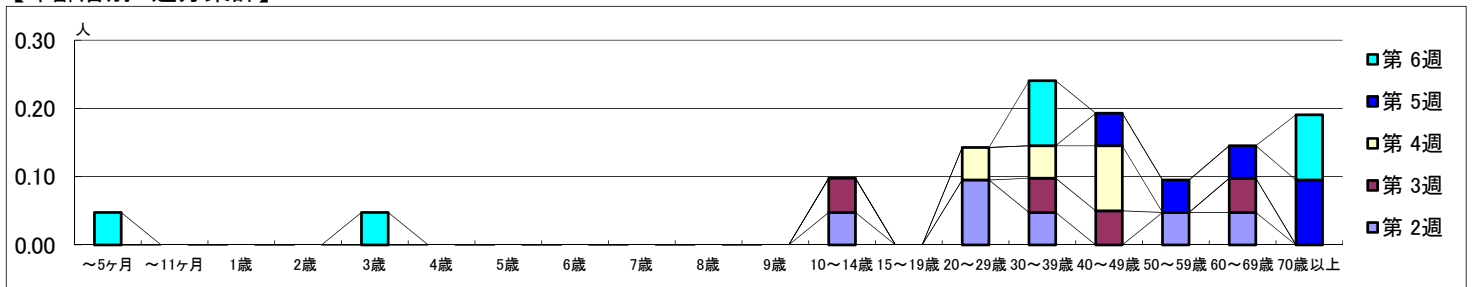
2022年1月10日 ~ 2月13日
[2022年 第2週 ~ 第6週]

【区別・週別報告定点当り】



週数	合計	~5ヶ月	~11ヶ月	1歳	2歳	3歳	4歳	5歳	6歳	7歳	8歳	9歳	10~14歳	15~19歳	20~29歳	30~39歳	40~49歳	50~59歳	60~69歳	70歳以上
第2週	罹患数 6												1		2	1			1	1
第2週	定点当り 0.29												0.05		0.10	0.05			0.05	0.05
第3週	罹患数 4												1			1	1			1
第3週	定点当り 0.20												0.05			0.05	0.05			0.05
第4週	罹患数 4														1	1	2			
第4週	定点当り 0.19														0.05	0.05	0.10			
第5週	罹患数 5																	1	1	1
第5週	定点当り 0.24																	0.05	0.05	0.05
第6週	罹患数 6	1				1										2				2
第6週	定点当り 0.29	0.05				0.05										0.10				0.10

【年齢層別5週分集計】



【定点当りの患者数】

