

疾病別 警報・注意報 発生状況

2022年 第4週

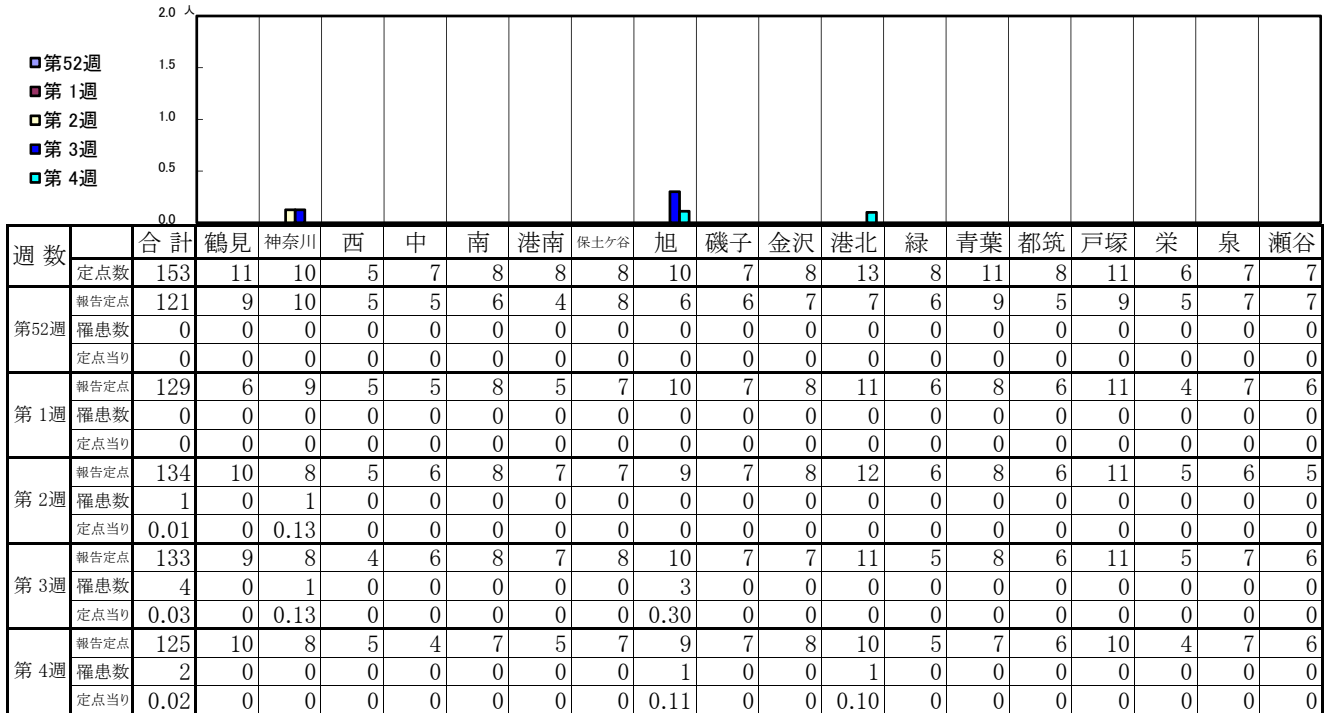
	インフルエンザ	RSウイルス感染症	咽頭結膜熱	A群溶血性レンサ球菌咽頭炎	感染性胃腸炎	水痘	手足口病	伝染性紅斑	突発性発しん	ヘルパンギーナ	流行性耳下腺炎	急性出血性結膜炎	流行性角結膜炎
警報レベル ◎	30		3	8	20	2	5	2		6	6	1	8
終息基準値 ◎	10		1	4	12	1	2	1		2	2	0.1	4
注意報レベル ○	10					1					3		
横浜市	0.02	0.09	-	0.14	5.15	0.08	0.30	-	0.29	0.11	0.06	-	0.19
鶴見	-	-	-	-	6.57	-	-	-	0.29	-	-	-	-
神奈川	-	-	-	0.33	6.33	-	0.83	-	0.33	0.17	0.33	-	-
西	-	-	-	-	5.67	-	1.33	-	-	-	-	-	-
中	-	2.33	-	-	1.00	-	-	-	0.33	-	-	-	2.00
南	-	-	-	-	6.33	0.33	-	-	-	-	-	-	1.00
港南	-	-	-	-	15.50	-	-	-	-	-	-	-	-
保土ヶ谷	-	-	-	-	3.25	-	-	-	0.25	-	-	-	-
旭	0.11	-	-	-	4.20	-	0.20	-	0.60	-	-	-	-
磯子	-	-	-	-	4.50	-	0.25	-	-	-	-	-	-
金沢	-	-	-	-	2.40	0.40	-	-	0.20	-	-	-	-
港北	0.10	-	-	-	5.00	-	0.29	-	0.43	-	-	-	-
緑	-	-	-	0.20	7.00	-	-	-	0.20	-	-	-	-
青葉	-	-	-	0.75	1.50	-	-	-	0.25	0.25	-	-	-
都筑	-	-	-	0.50	9.00	0.25	1.25	-	0.25	1.25	0.50	-	1.00
戸塚	-	-	-	0.50	0.83	-	-	-	0.50	0.33	-	-	-
栄	-	-	-	-	12.67	-	-	-	-	-	-	-	-
泉	-	-	-	-	4.25	0.50	0.50	-	0.75	-	0.25	-	-
瀬谷	-	-	-	-	4.25	-	1.00	-	0.25	-	-	-	-

(-: 定点当たり0.00) (…: 未報告)

- ◎ 報告定点当たりの値が警報レベル もしくは警報レベル継続中です
- 報告定点当たりの値が注意報レベルに達しています

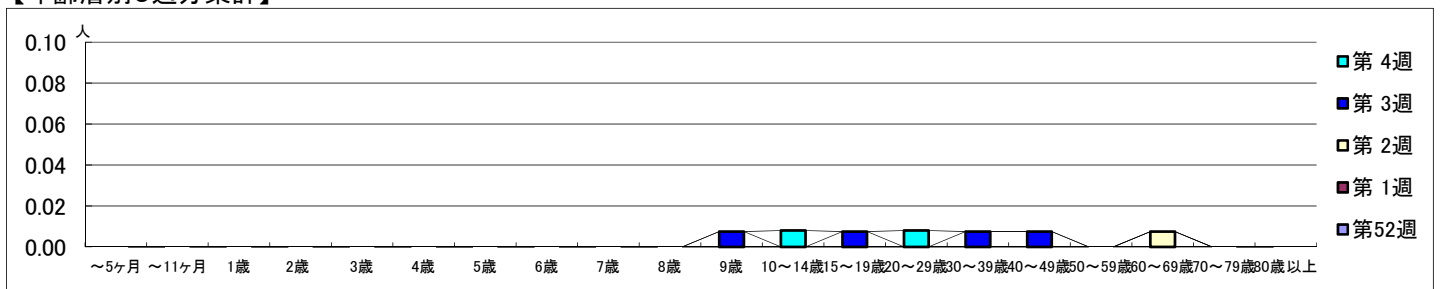
(この数字は集計時点のもので、翌週以降変動することもあります)

【区別・週別報告定点当り】

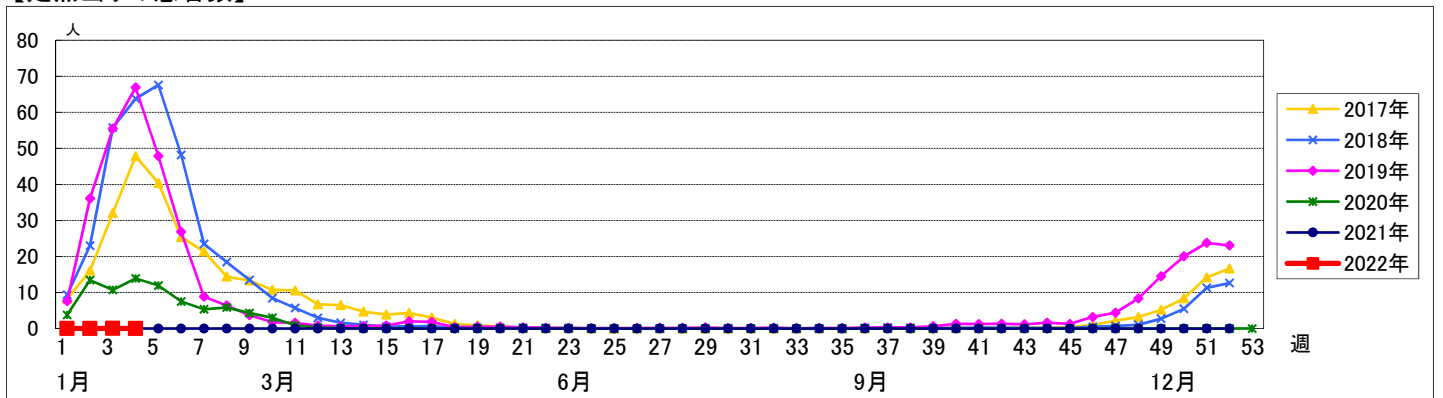


週数	合計	~5ヶ月	~11ヶ月	1歳	2歳	3歳	4歳	5歳	6歳	7歳	8歳	9歳	10~14歳	15~19歳	20~29歳	30~39歳	40~49歳	50~59歳	60~69歳	70~79歳	80歳以上
第52週	0																				
第1週	0																				
第2週	1																			1	
第3週	4											1		1		1	1				
第4週	2												1		1						

【年齢層別5週分集計】



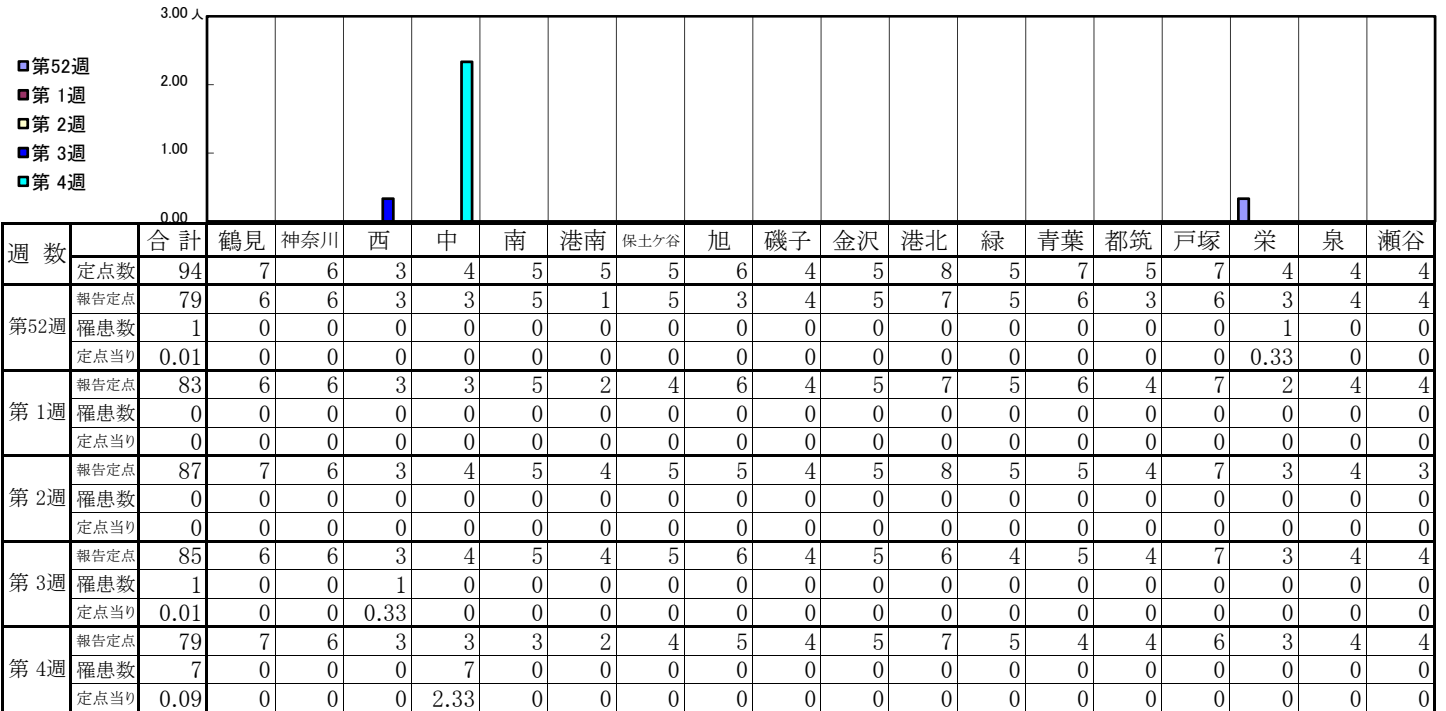
【定点当りの患者数】



<< RSウイルス感染症 >>

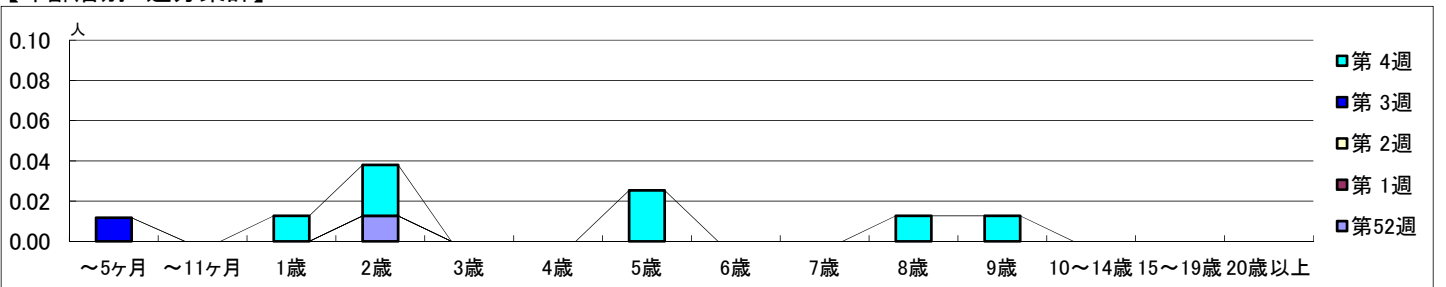
2021年12月27日 ~ 2022年1月30日
[2021年 第52週 ~ 2022年 第4週]

【区別・週別報告定点当り】

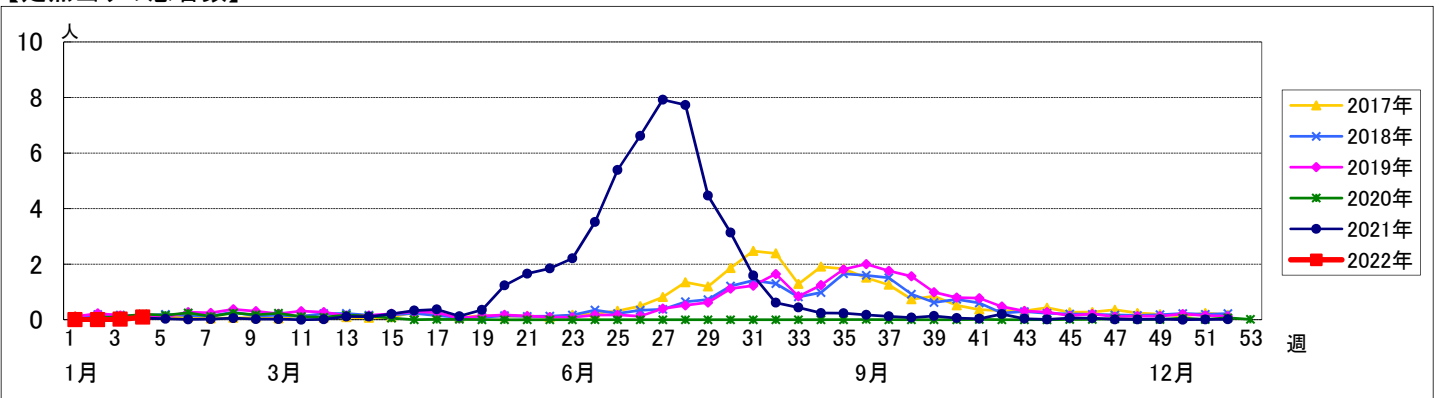


週数	合計	~5ヶ月	~11ヶ月	1歳	2歳	3歳	4歳	5歳	6歳	7歳	8歳	9歳	10~14歳	15~19歳	20歳以上
第52週	1				1										
第1週	0														
第2週	0														
第3週	1	1													
第4週	7			1	2			2			1	1			

【年齢層別5週分集計】



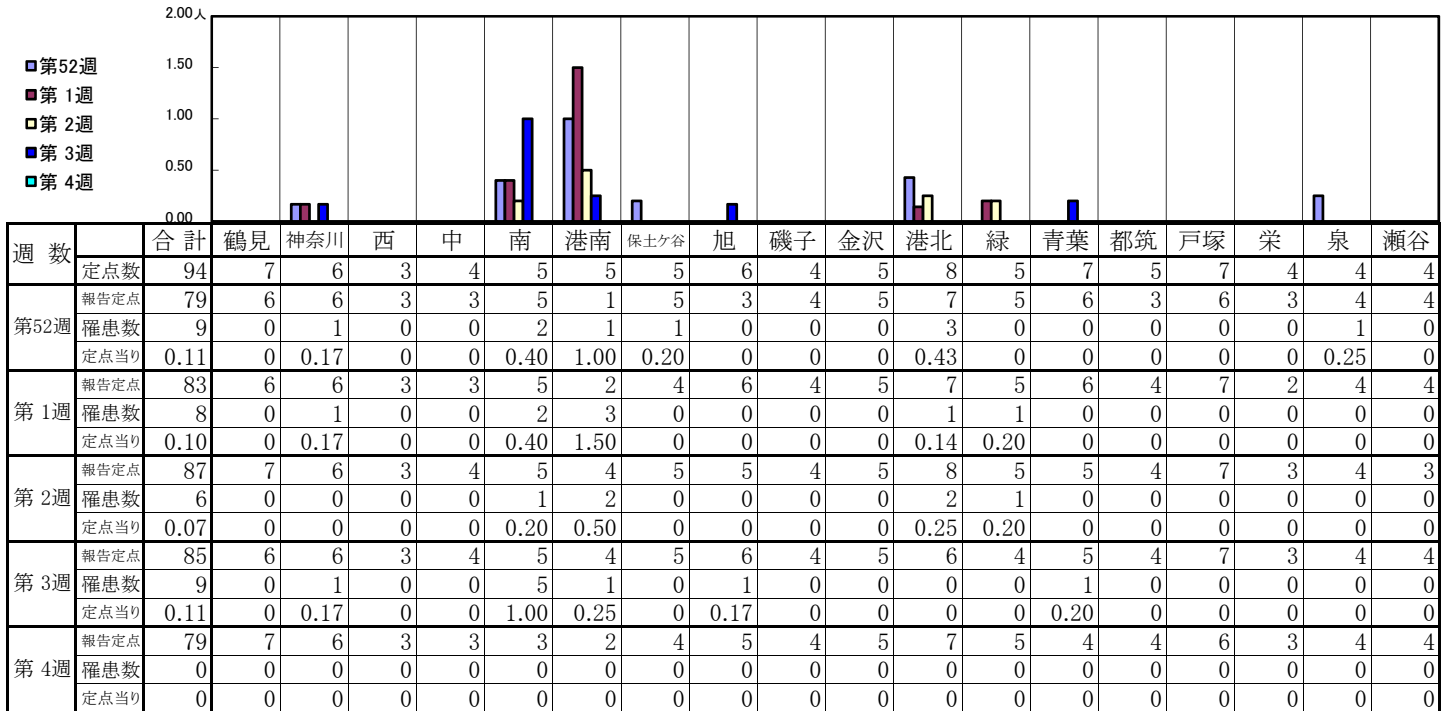
【定点当りの患者数】



<< 咽頭結膜熱 >>

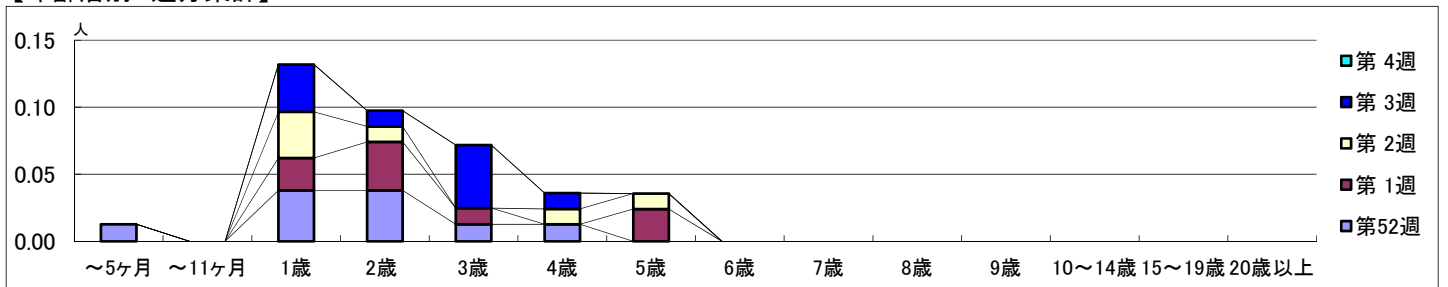
2021年12月27日 ~ 2022年1月30日
[2021年 第52週 ~ 2022年 第4週]

【区別・週別報告定点当り】

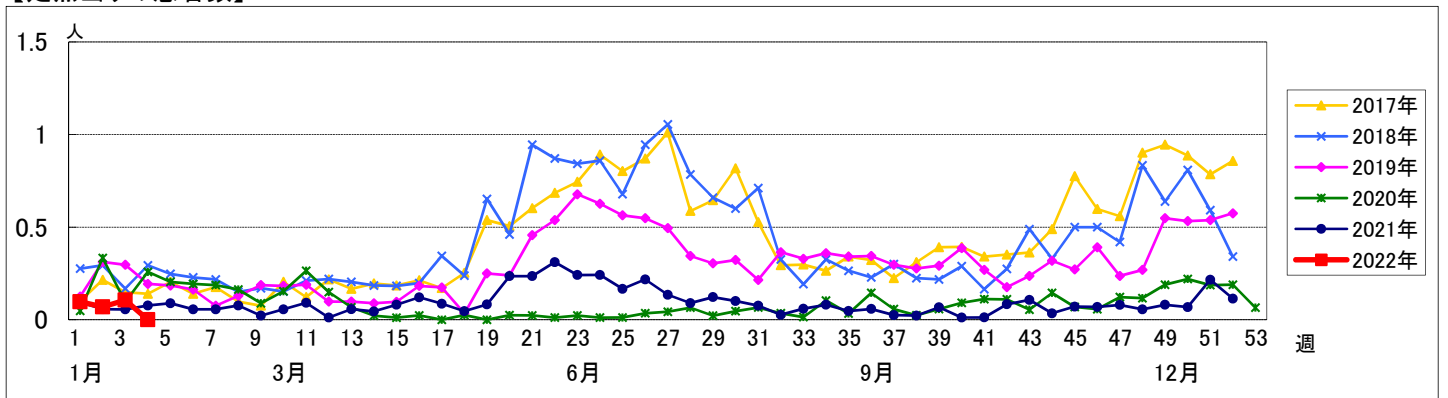


週数	合計	~5ヶ月	~11ヶ月	1歳	2歳	3歳	4歳	5歳	6歳	7歳	8歳	9歳	10~14歳	15~19歳	20歳以上
第52週	9	1		3	3	1	1								
第1週	8			2	3	1		2							
第2週	6			3	1		1	1							
第3週	9			3	1	4	1								
第4週	0														

【年齢層別5週分集計】



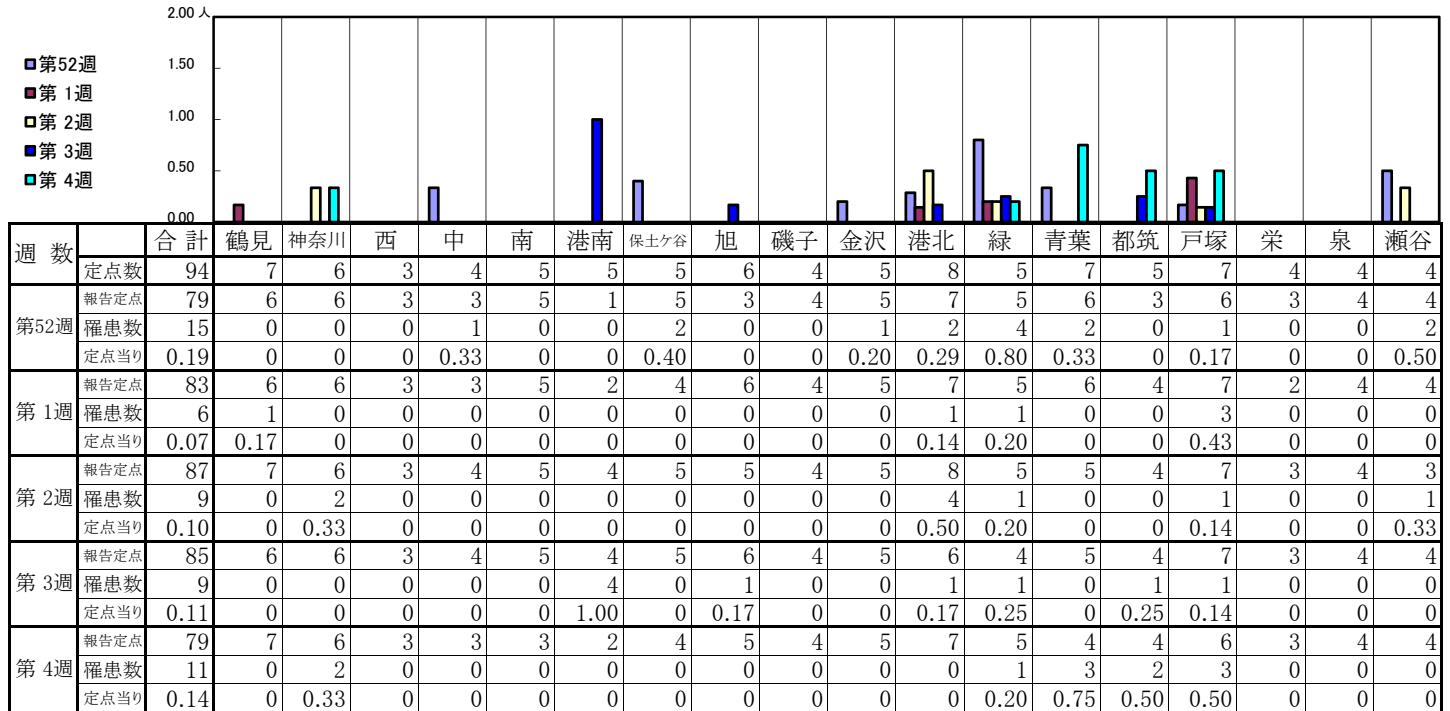
【定点当りの患者数】



<< A群溶血性レンサ球菌咽頭炎 >>

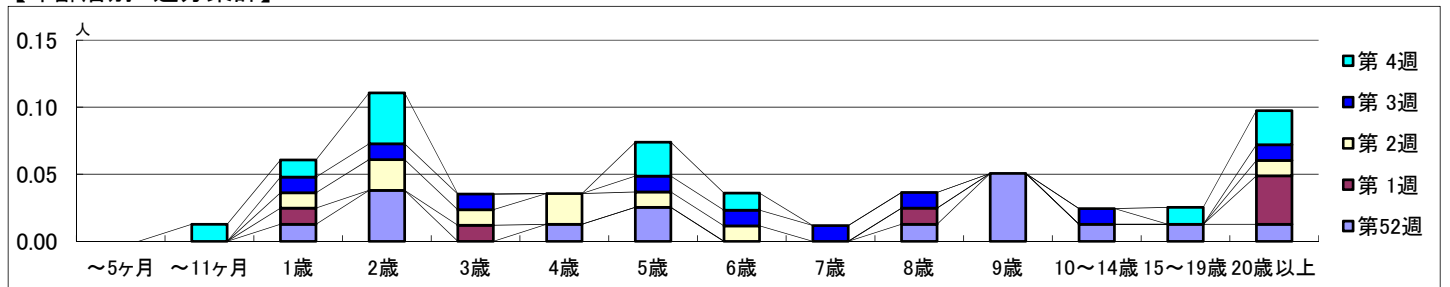
2021年12月27日 ~ 2022年1月30日
[2021年 第52週 ~ 2022年 第4週]

【区別・週別報告定点当り】

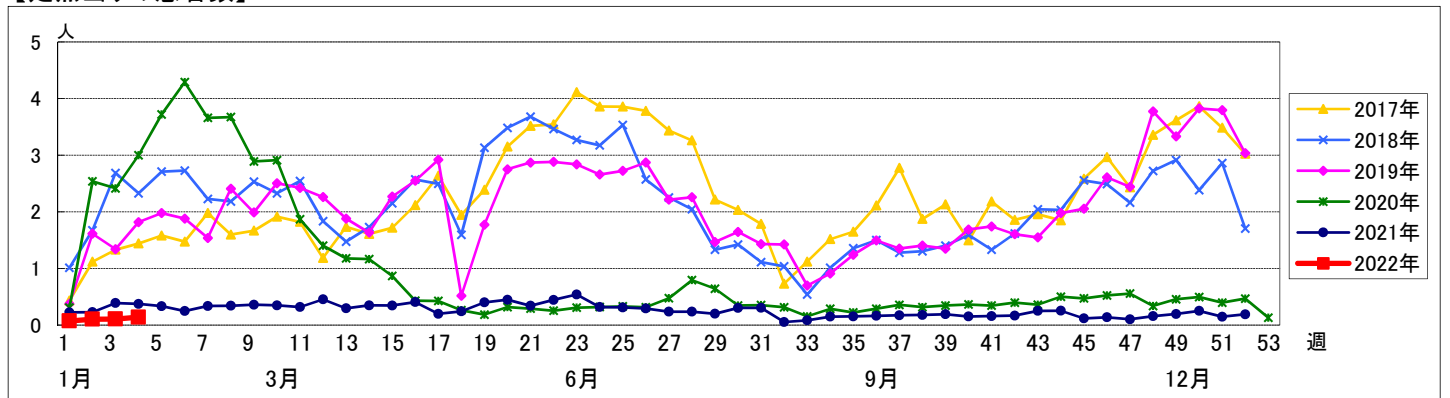


週数		合計	年齢層別													
			~5ヶ月	~11ヶ月	1歳	2歳	3歳	4歳	5歳	6歳	7歳	8歳	9歳	10~14歳	15~19歳	20歳以上
第52週	罹患数	15			1	3		1	2			1	4	1	1	1
	定点当り	0.19			0.01	0.04		0.01	0.03			0.01	0.05	0.01	0.01	0.01
第1週	罹患数	6			1		1					1				3
	定点当り	0.07			0.01		0.01					0.01				0.04
第2週	罹患数	9			1	2	1	2	1	1						1
	定点当り	0.10			0.01	0.02	0.01	0.02	0.01	0.01						0.01
第3週	罹患数	9			1	1	1		1	1	1		1			1
	定点当り	0.11			0.01	0.01	0.01		0.01	0.01	0.01		0.01			0.01
第4週	罹患数	11		1	1	3			2	1					1	2
	定点当り	0.14		0.01	0.01	0.04			0.03	0.01					0.01	0.03

【年齢層別5週分集計】



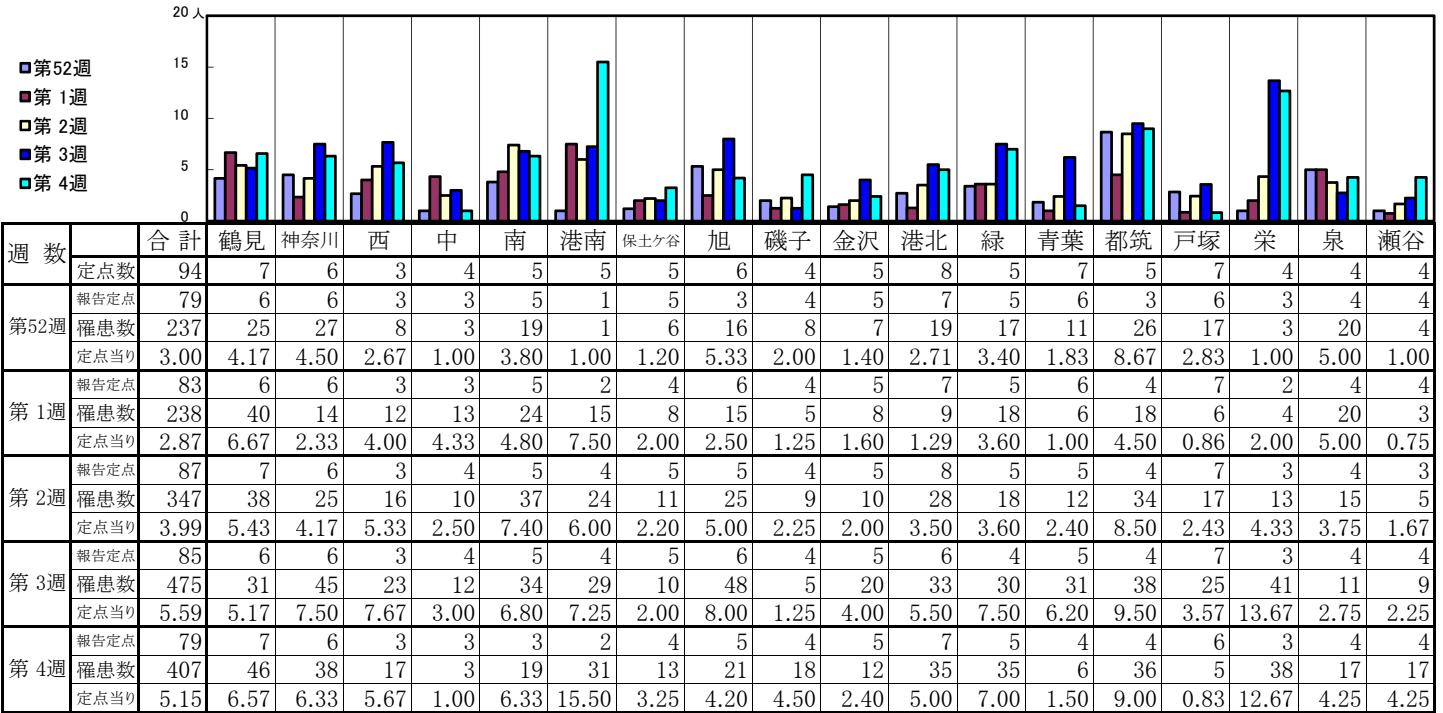
【定点当りの患者数】



<< 感染性胃腸炎 >>

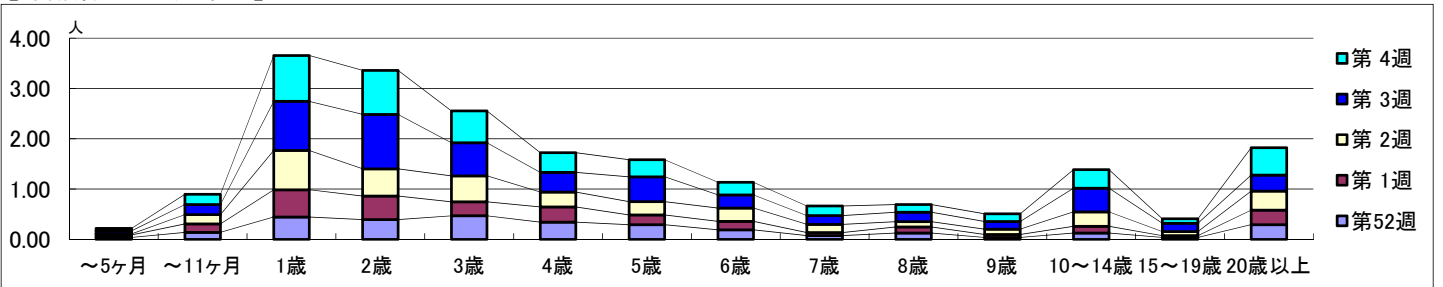
2021年12月27日 ~ 2022年1月30日
[2021年 第52週 ~ 2022年 第4週]

【区別・週別報告定点当り】

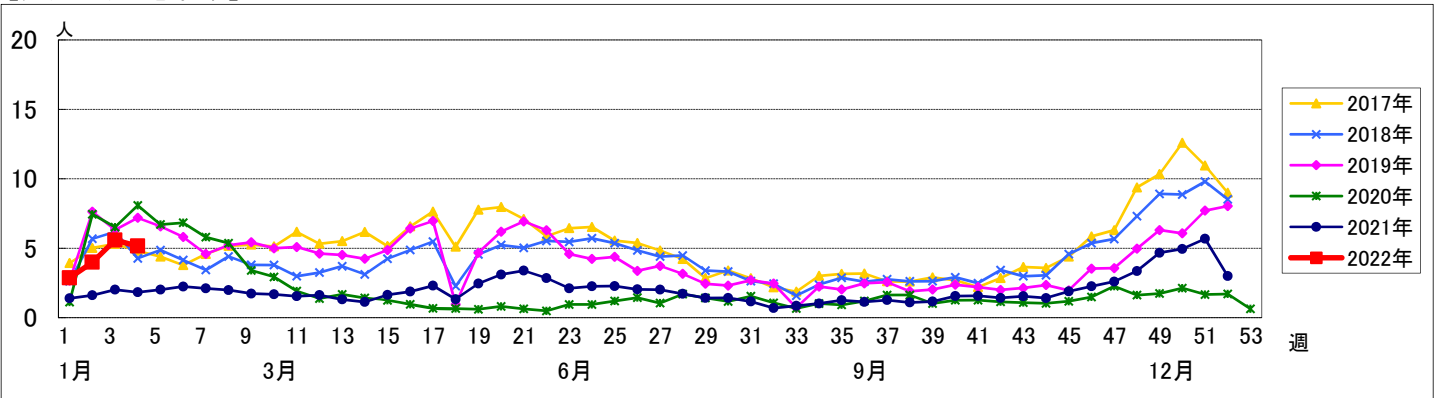


週数		合計	年齢層別													
			~5ヶ月	~11ヶ月	1歳	2歳	3歳	4歳	5歳	6歳	7歳	8歳	9歳	10~14歳	15~19歳	20歳以上
第52週	罹患数	237	3	11	35	31	37	27	23	15	6	10	3	10	3	23
	定点当り	3.00	0.04	0.14	0.44	0.39	0.47	0.34	0.29	0.19	0.08	0.13	0.04	0.13	0.04	0.29
第1週	罹患数	238	4	14	45	39	23	25	16	14	5	10	5	11	3	24
	定点当り	2.87	0.05	0.17	0.54	0.47	0.28	0.30	0.19	0.17	0.06	0.12	0.06	0.13	0.04	0.29
第2週	罹患数	347	2	16	68	47	45	26	23	23	14	9	9	25	7	33
	定点当り	3.99	0.02	0.18	0.78	0.54	0.52	0.30	0.26	0.26	0.16	0.10	0.10	0.29	0.08	0.38
第3週	罹患数	475	5	17	83	92	56	33	42	22	15	16	13	40	14	27
	定点当り	5.59	0.06	0.20	0.98	1.08	0.66	0.39	0.49	0.26	0.18	0.19	0.15	0.47	0.16	0.32
第4週	罹患数	407	4	16	72	69	50	31	27	20	15	12	12	29	7	43
	定点当り	5.15	0.05	0.20	0.91	0.87	0.63	0.39	0.34	0.25	0.19	0.15	0.15	0.37	0.09	0.54

【年齢層別5週分集計】



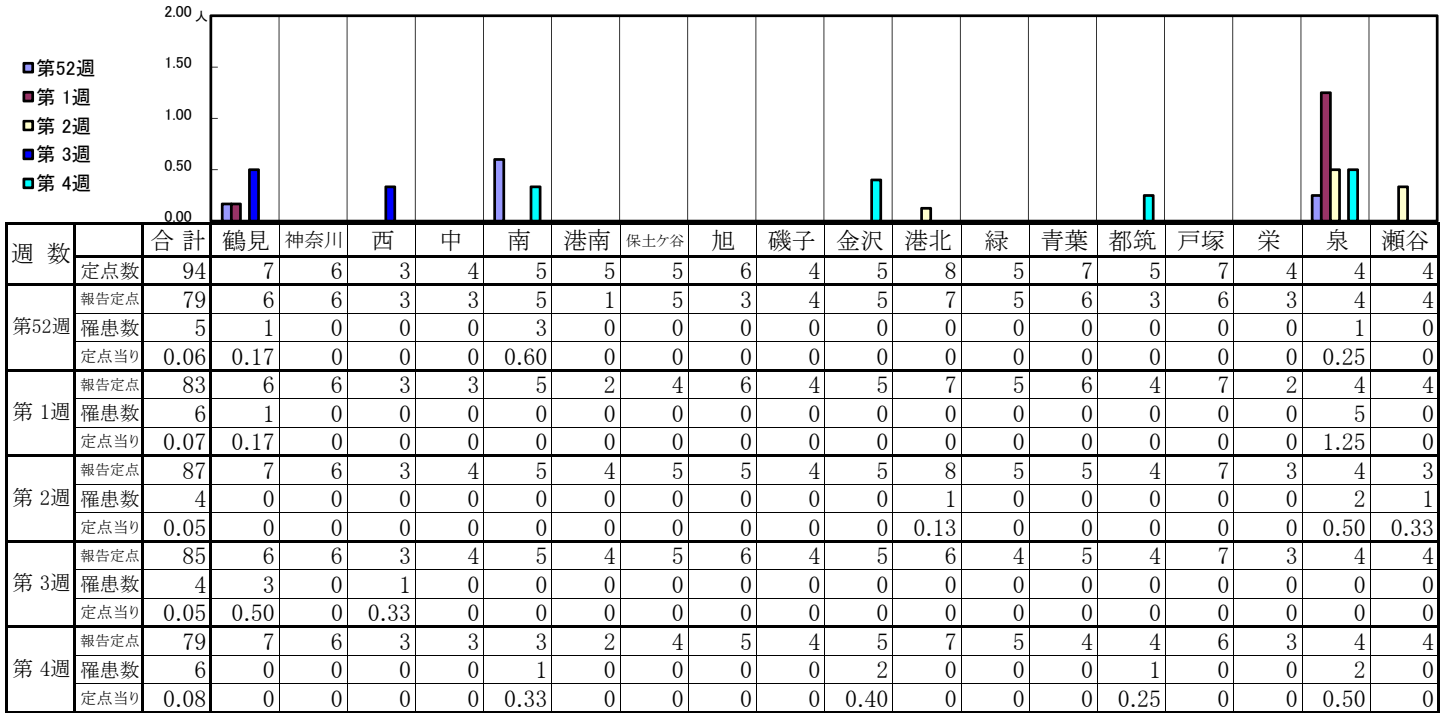
【定点当りの患者数】



<< 水痘 >>

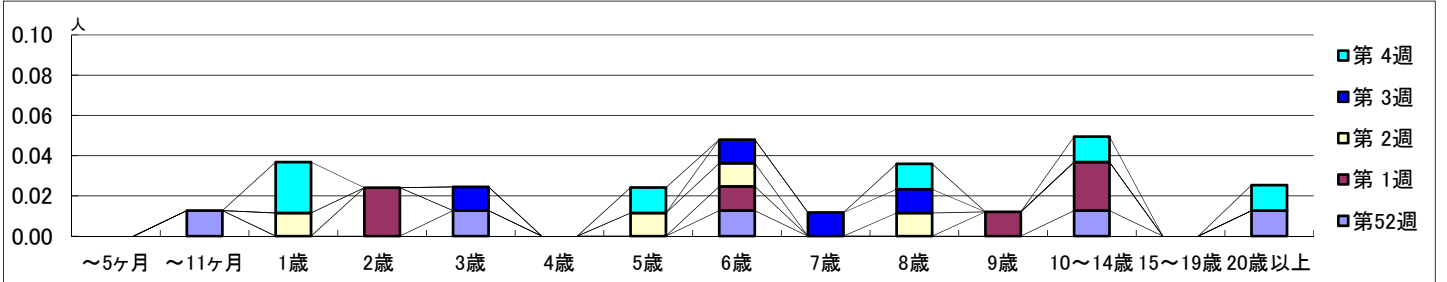
2021年12月27日 ~ 2022年1月30日
[2021年 第52週 ~ 2022年 第4週]

【区別・週別報告定点当り】

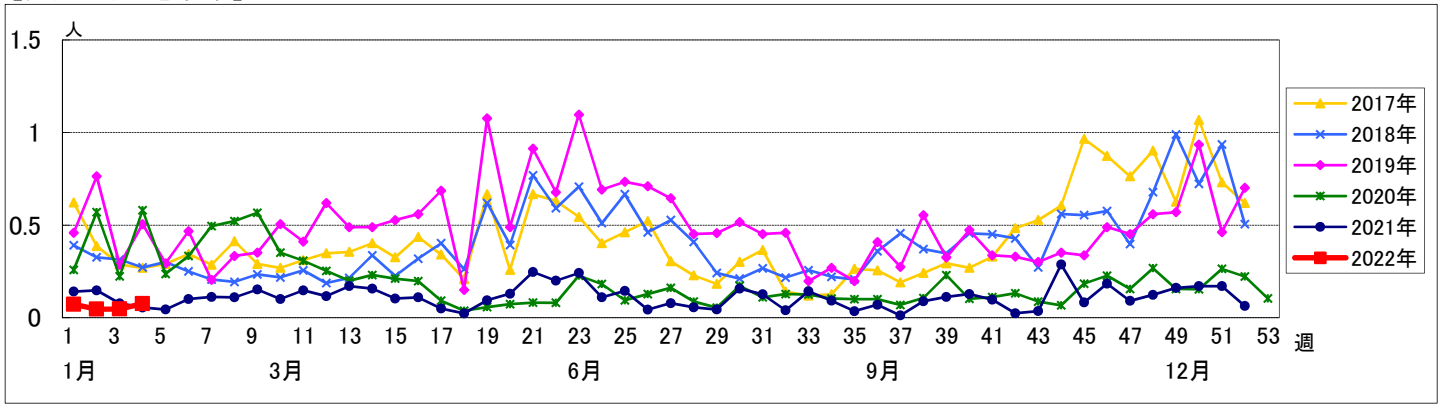


週数	合計	~5ヶ月	~11ヶ月	1歳	2歳	3歳	4歳	5歳	6歳	7歳	8歳	9歳	10~14歳	15~19歳	20歳以上
第52週	5		1			1			1				1		1
第1週	6				2				1			1	2		
第2週	4			1				1	1		1				
第3週	4					1			1	1	1				
第4週	6			2				1			1		1		1

【年齢層別5週分集計】



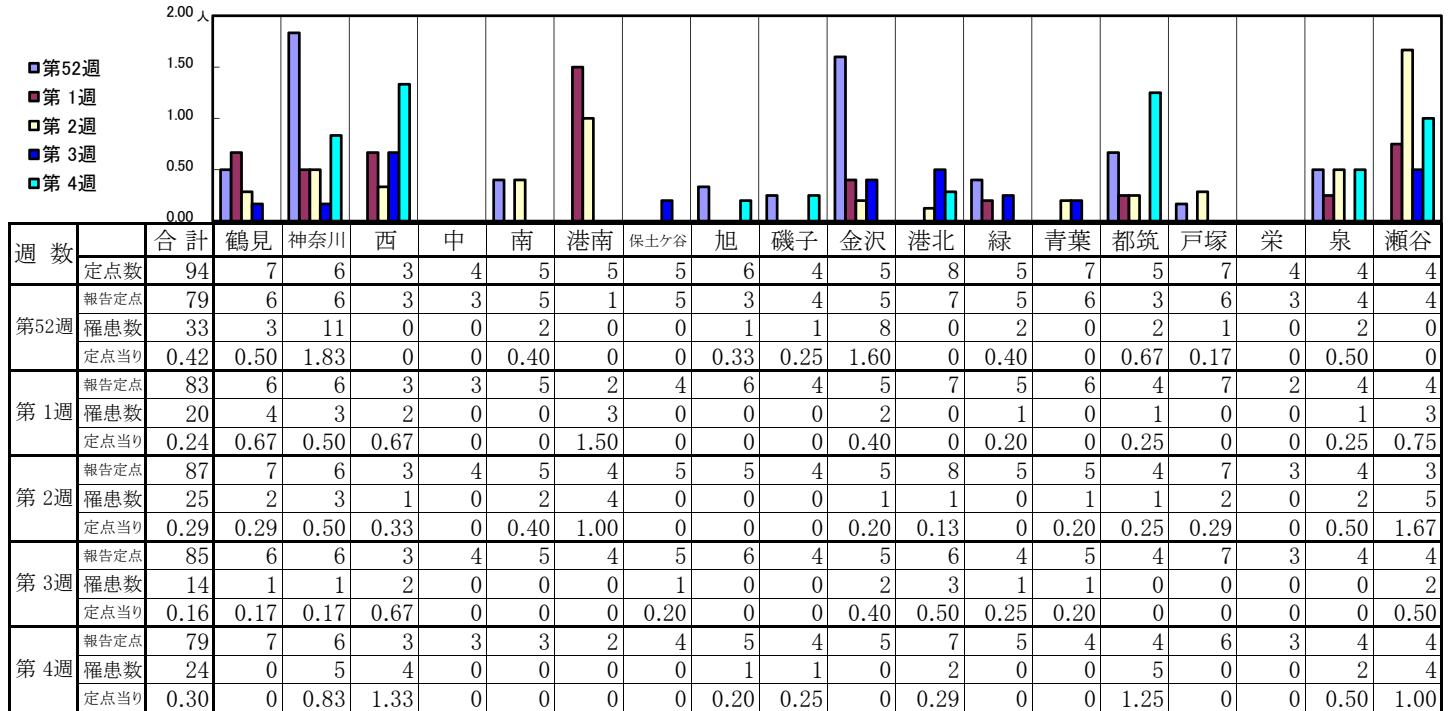
【定点当りの患者数】



<< 手足口病 >>

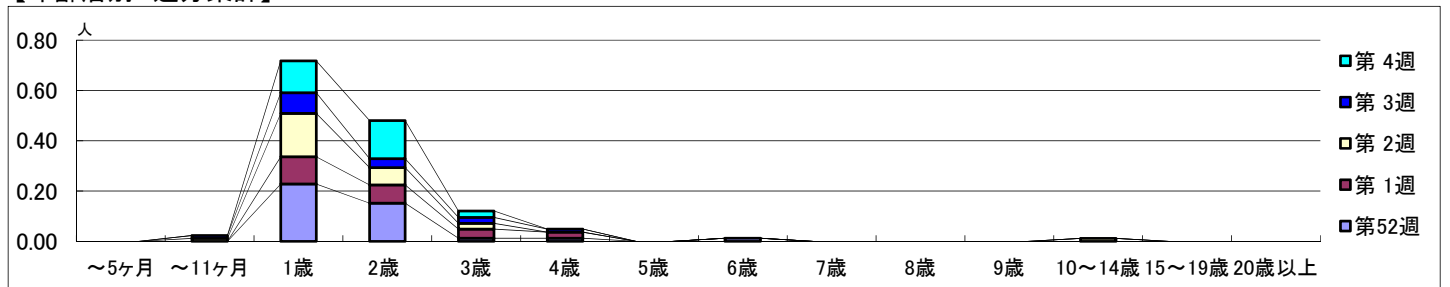
2021年12月27日 ~ 2022年1月30日
[2021年 第52週 ~ 2022年 第4週]

【区別・週別報告定点当り】

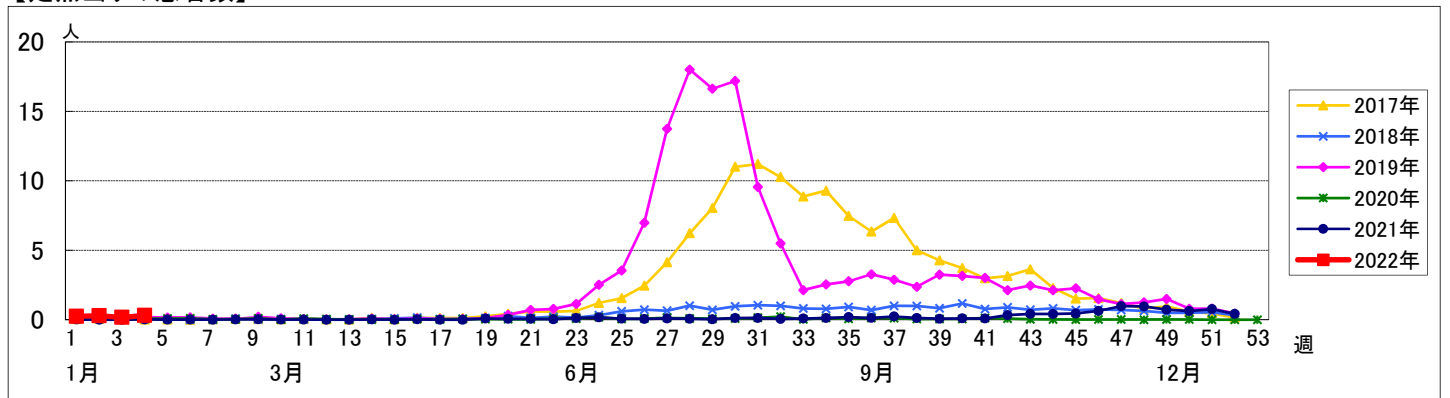


週数	合計	~5ヶ月	~11ヶ月	1歳	2歳	3歳	4歳	5歳	6歳	7歳	8歳	9歳	10~14歳	15~19歳	20歳以上
第52週	33			18	12	1	1		1						
第1週	20			9	6	3	2								
第2週	25		1	15	6	2							1		
第3週	14		1	7	3	2	1								
第4週	24			10	12	2									

【年齢層別5週分集計】



【定点当りの患者数】



<< 伝染性紅斑 >>

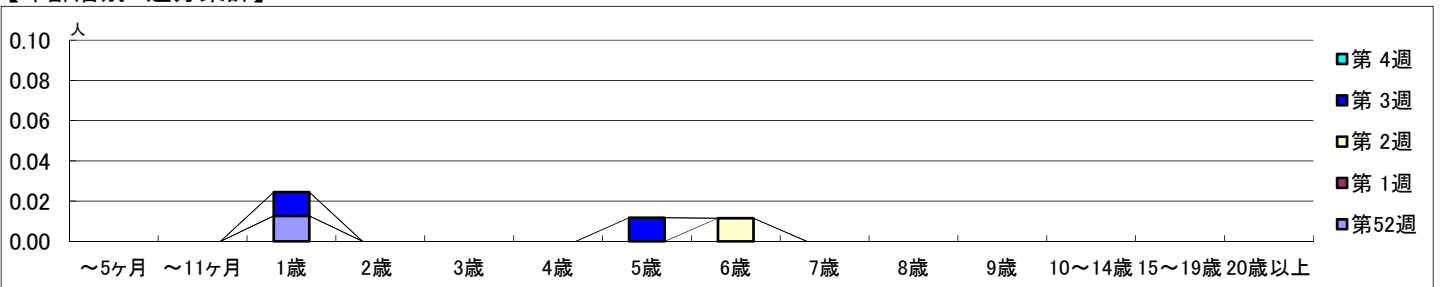
2021年12月27日 ~ 2022年1月30日
[2021年 第52週 ~ 2022年 第4週]

【区別・週別報告定点当り】

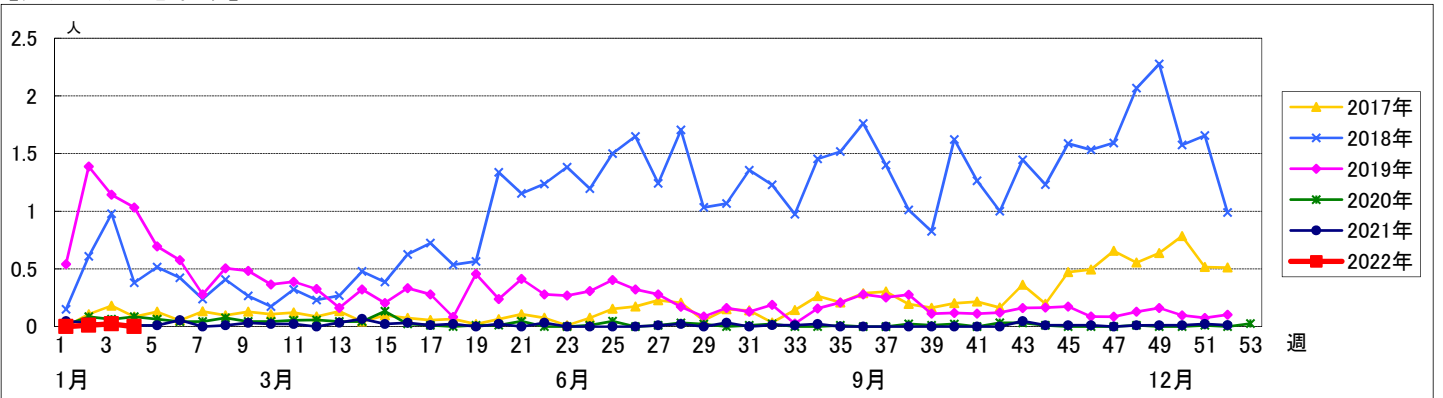
週数	合計	鶴見	神奈川	西	中	南	港南	保土ヶ谷	旭	磯子	金沢	港北	緑	青葉	都筑	戸塚	栄	泉	瀬谷
第52週	79	6	6	3	3	5	1	5	3	4	5	7	5	6	3	6	3	4	4
第1週	83	6	6	3	3	5	2	4	6	4	5	7	5	6	4	7	2	4	4
第2週	87	7	6	3	4	5	4	5	5	4	5	8	5	5	4	7	3	4	3
第3週	85	6	6	3	4	5	4	5	6	4	5	6	4	5	4	7	3	4	4
第4週	79	7	6	3	3	3	2	4	5	4	5	7	5	4	4	6	3	4	4

週数	合計	~5ヶ月	~11ヶ月	1歳	2歳	3歳	4歳	5歳	6歳	7歳	8歳	9歳	10~14歳	15~19歳	20歳以上
第52週	1			1											
第1週	0														
第2週	1								1						
第3週	2			1				1							
第4週	0														

【年齢層別5週分集計】



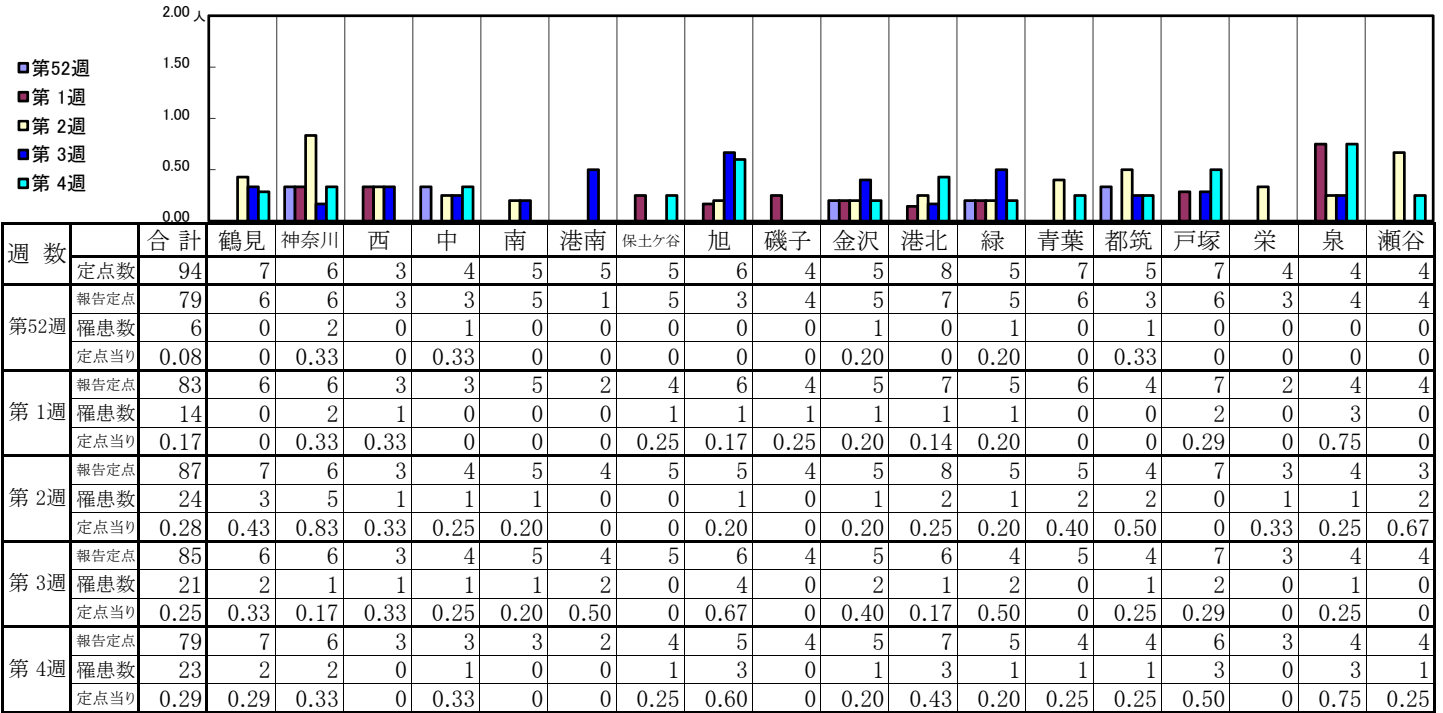
【定点当りの患者数】



<< 突発性発しん >>

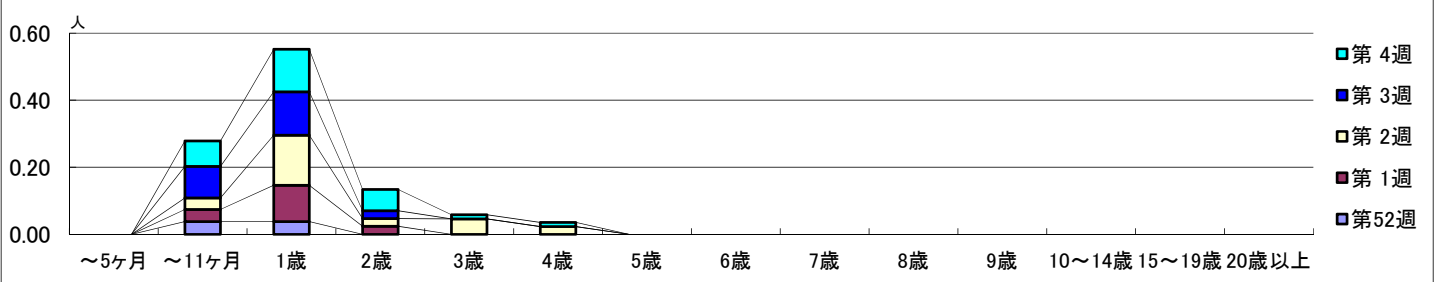
2021年12月27日 ~ 2022年1月30日
[2021年 第52週 ~ 2022年 第4週]

【区別・週別報告定点当り】

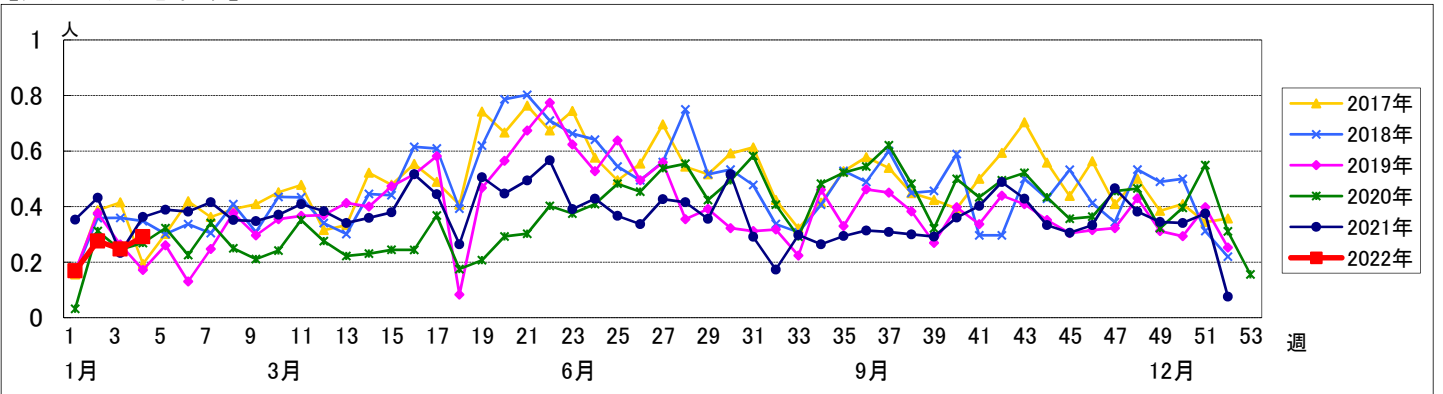


週数	合計	~5ヶ月	~11ヶ月	1歳	2歳	3歳	4歳	5歳	6歳	7歳	8歳	9歳	10~14歳	15~19歳	20歳以上
第52週	6		3	3											
報告定点	0.08		0.04	0.04											
第1週	14		3	9	2										
報告定点	0.17		0.04	0.11	0.02										
第2週	24		3	13	2	4	2								
報告定点	0.28		0.03	0.15	0.02	0.05	0.02								
第3週	21		8	11	2										
報告定点	0.25		0.09	0.13	0.02										
第4週	23		6	10	5	1	1								
報告定点	0.29		0.08	0.13	0.06	0.01	0.01								

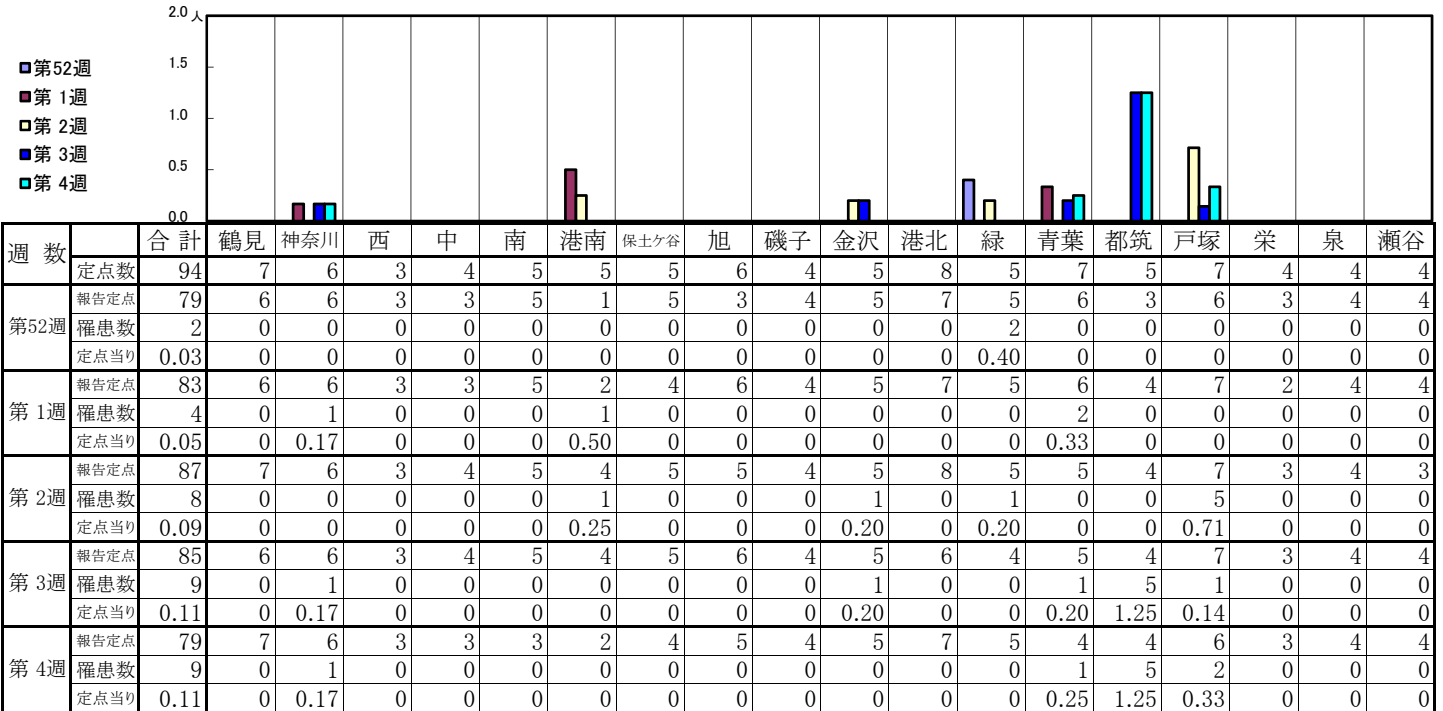
【年齢層別5週分集計】



【定点当りの患者数】

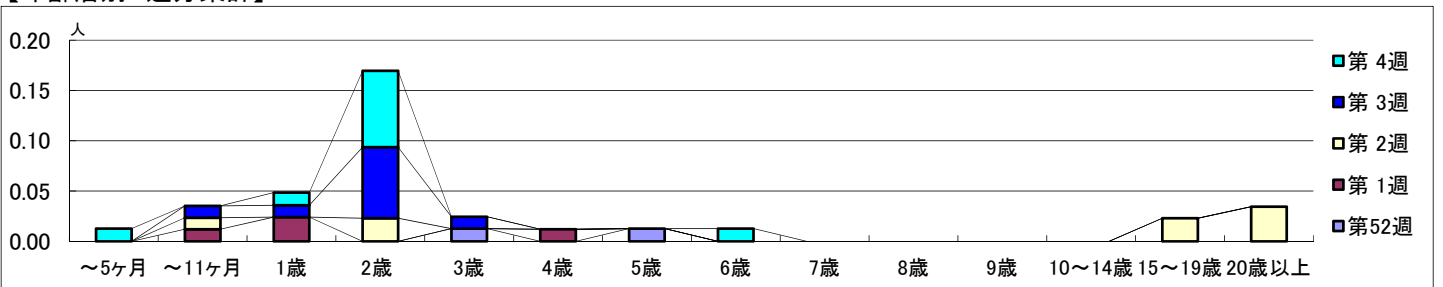


【区別・週別報告定点当り】

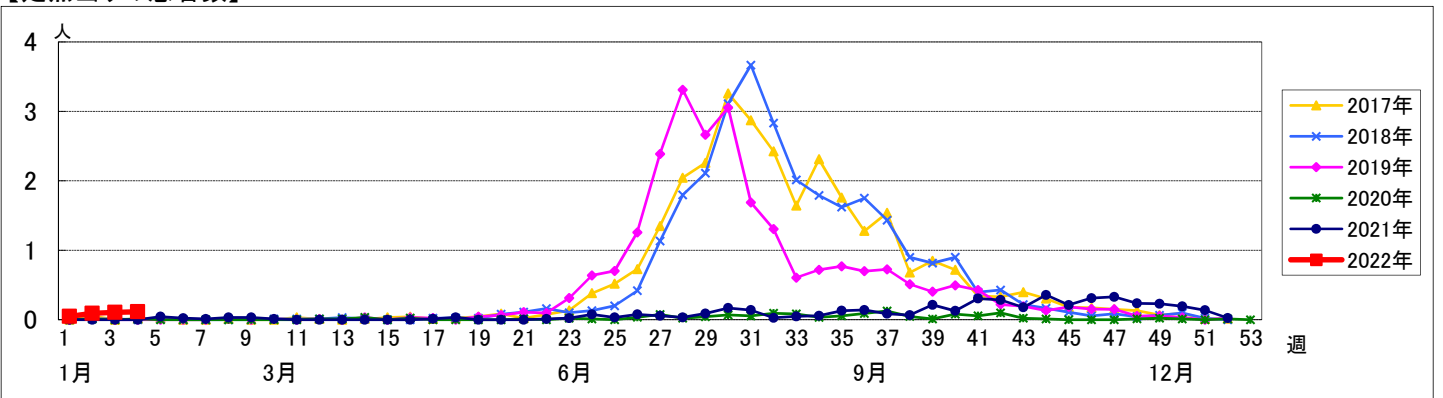


週数		合計	~5ヶ月	~11ヶ月	1歳	2歳	3歳	4歳	5歳	6歳	7歳	8歳	9歳	10~14歳	15~19歳	20歳以上
第52週	罹患数	2					1		1							
	定点当り	0.03					0.01		0.01							
第1週	罹患数	4		1	2			1								
	定点当り	0.05		0.01	0.02			0.01								
第2週	罹患数	8		1		2								2	3	
	定点当り	0.09		0.01		0.02								0.02	0.03	
第3週	罹患数	9		1	1	6	1									
	定点当り	0.11		0.01	0.01	0.07	0.01									
第4週	罹患数	9	1		1	6				1						
	定点当り	0.11	0.01		0.01	0.08				0.01						

【年齢層別5週分集計】



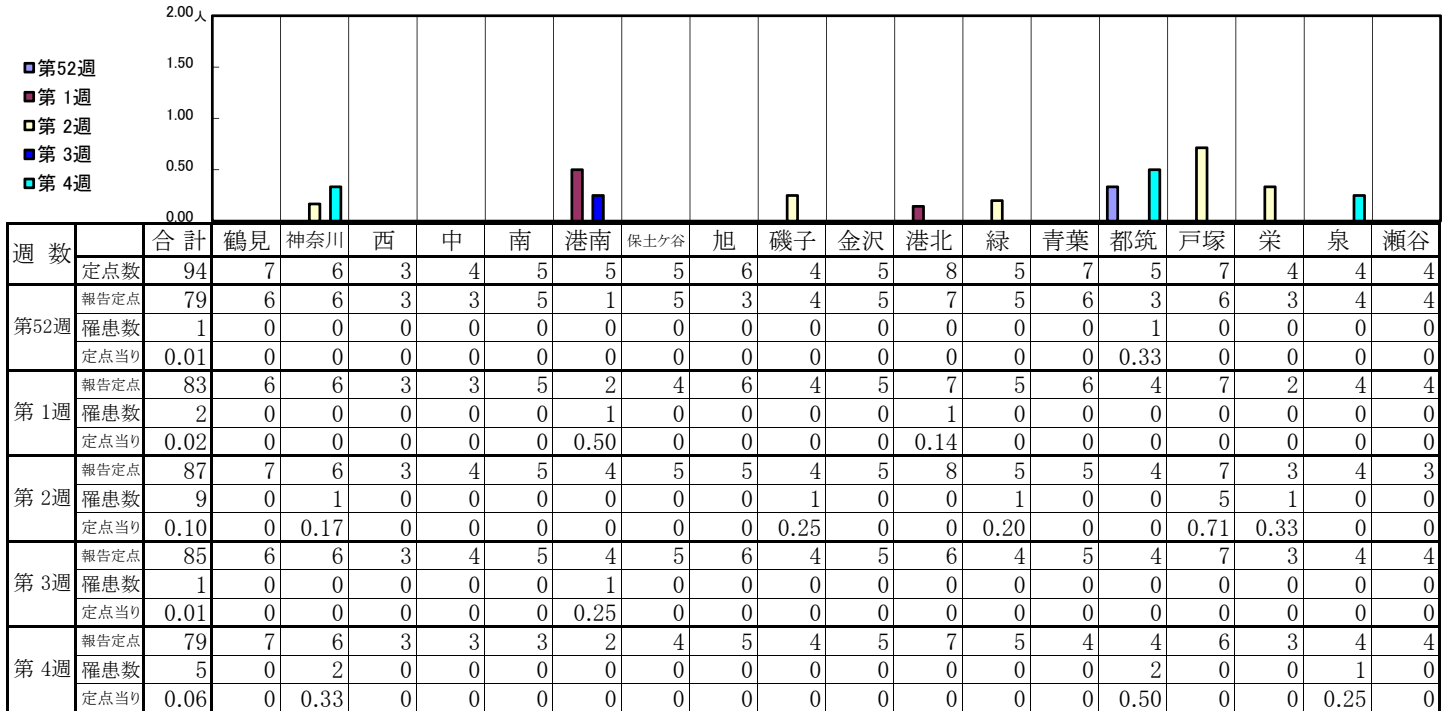
【定点当りの患者数】



<< 流行性耳下腺炎 >>

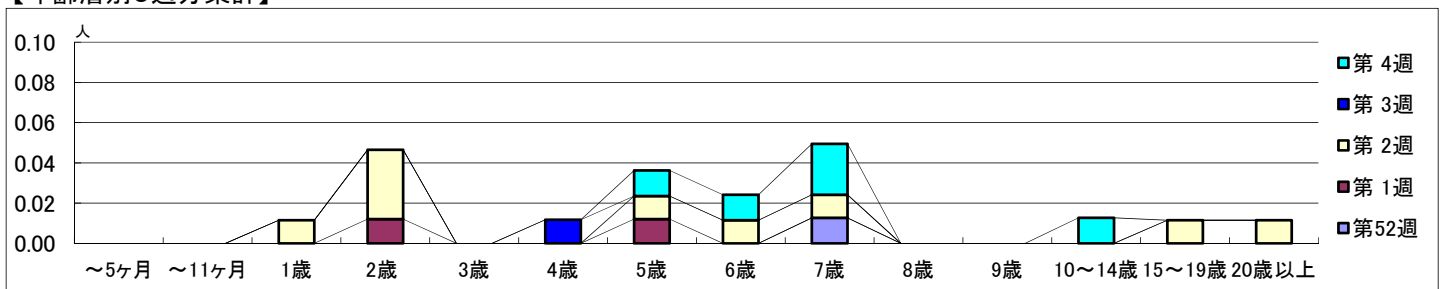
2021年12月27日 ~ 2022年1月30日
[2021年 第52週 ~ 2022年 第4週]

【区別・週別報告定点当り】

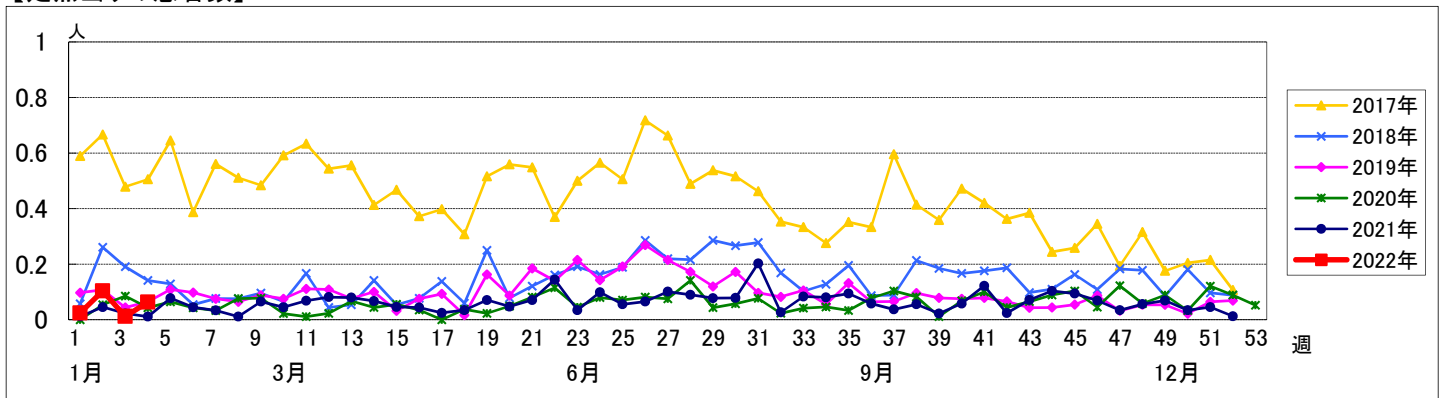


週数	合計	~5ヶ月	~11ヶ月	1歳	2歳	3歳	4歳	5歳	6歳	7歳	8歳	9歳	10~14歳	15~19歳	20歳以上
第52週	1									1					
第1週	2				1			1							
第2週	9			1	3			1	1	1			1	1	
第3週	1						1								
第4週	5							1	1	2			1		

【年齢層別5週分集計】



【定点当りの患者数】



<< 急性出血性結膜炎 >>

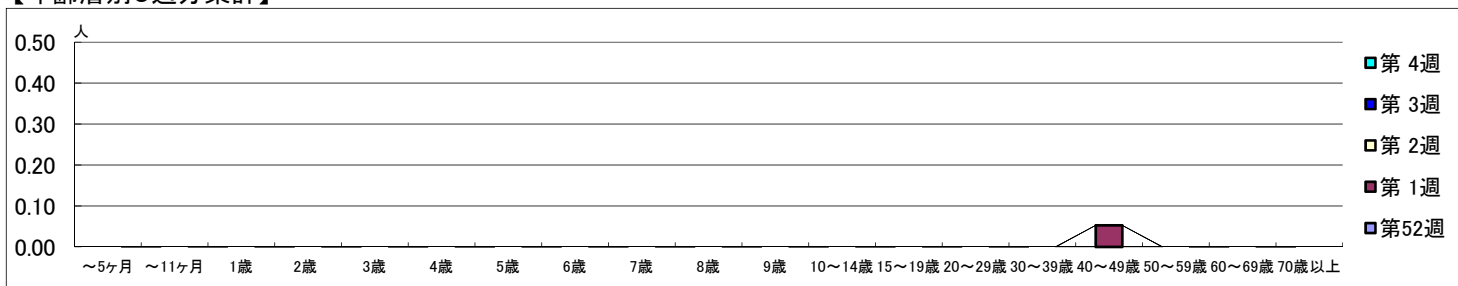
2021年12月27日 ~ 2022年1月30日
[2021年 第52週 ~ 2022年 第4週]

【区別・週別報告定点当り】

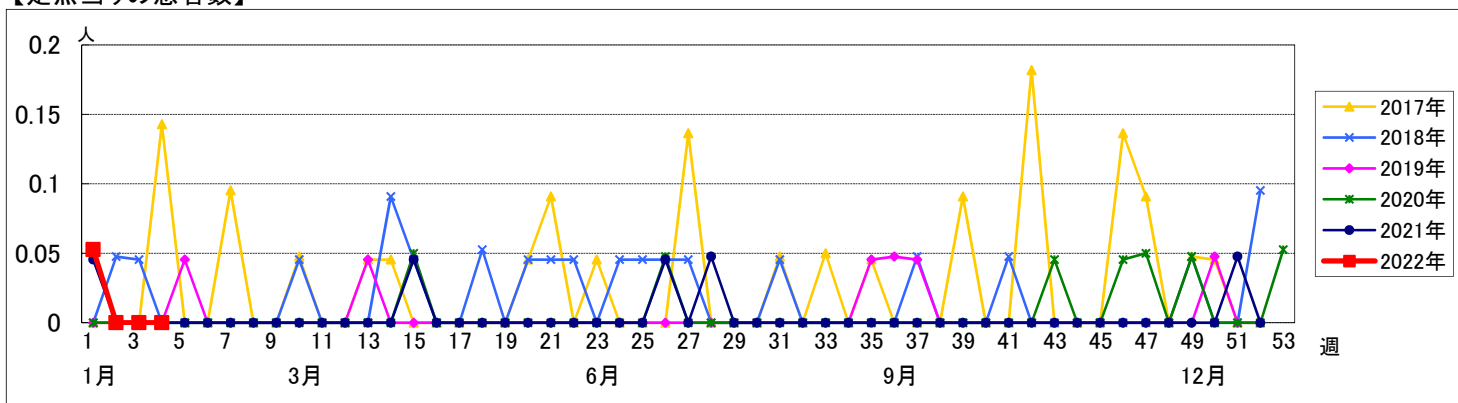
週数		合計	鶴見	神奈川	西	中	南	港南	保土ヶ谷	旭	磯子	金沢	港北	緑	青葉	都筑	戸塚	栄	泉	瀬谷
			定点数	22	2	1	1	1	1	1	1	1	1	1	2	1	2	1	2	1
第52週	報告定点	18	1	1	1	1	1	1	1	1	1	2	1	2	1	2				1
	罹患数	0	0	0	0	0	0	0	0	0	0	0	0	0	0	0	0	0	0	0
	定点当り	0	0	0	0	0	0	0	0	0	0	0	0	0	0	0	0	0	0	0
第1週	報告定点	19	2	1		1	1	1			1	1	2	1	2	1	2	1	1	1
	罹患数	1	0	0	0	0	0	0	0	0	0	0	0	0	1	0	0	0	0	0
	定点当り	0.05	0	0	0	0	0	0	0	0	0	0	0	0	0.50	0	0	0	0	0
第2週	報告定点	21	2	1	1	1	1	1		1	1	1	2	1	2	1	2	1	1	1
	罹患数	0	0	0	0	0	0	0	0	0	0	0	0	0	0	0	0	0	0	0
	定点当り	0	0	0	0	0	0	0	0	0	0	0	0	0	0	0	0	0	0	0
第3週	報告定点	20	2	1		1	1	1		1	1	1	2	1	2	1	2	1	1	1
	罹患数	0	0	0	0	0	0	0	0	0	0	0	0	0	0	0	0	0	0	0
	定点当り	0	0	0	0	0	0	0	0	0	0	0	0	0	0	0	0	0	0	0
第4週	報告定点	21	2	1	1	1	1	1	1	1	1	1	2	1	1	1	2	1	1	1
	罹患数	0	0	0	0	0	0	0	0	0	0	0	0	0	0	0	0	0	0	0
	定点当り	0	0	0	0	0	0	0	0	0	0	0	0	0	0	0	0	0	0	0

週数		合計	~5ヶ月	~11ヶ月	1歳	2歳	3歳	4歳	5歳	6歳	7歳	8歳	9歳	10~14歳	15~19歳	20~29歳	30~39歳	40~49歳	50~59歳	60~69歳	70歳以上	
			罹患数	0																		
第52週	報告定点	18																				
	定点当り	0																				
第1週	報告定点	19																		1		
	定点当り	0.05																	0.05			
第2週	報告定点	21																				
	定点当り	0																				
第3週	報告定点	20																				
	定点当り	0																				
第4週	報告定点	21																				
	定点当り	0																				

【年齢層別5週分集計】



【定点当りの患者数】



<< 流行性角結膜炎 >>

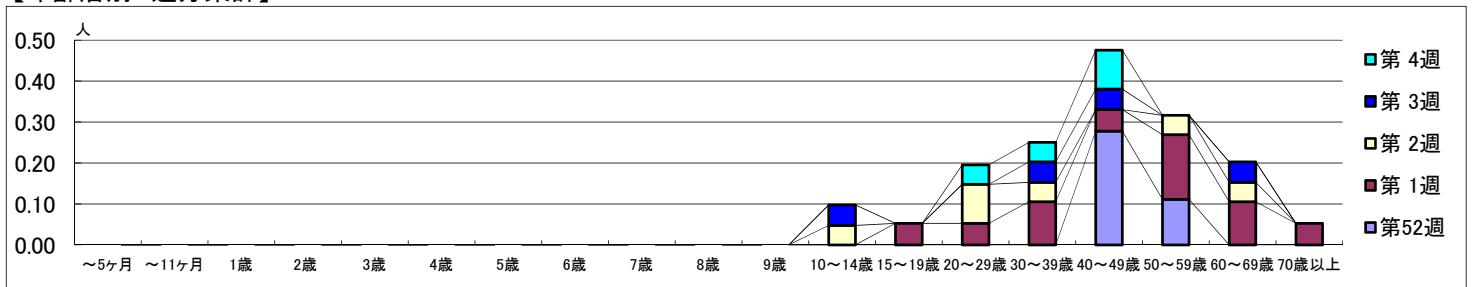
2021年12月27日 ~ 2022年1月30日
[2021年 第52週 ~ 2022年 第4週]

【区別・週別報告定点当り】

週数		区別																		
		合計	鶴見	神奈川	西	中	南	港南	保土ヶ谷	旭	磯子	金沢	港北	緑	青葉	都筑	戸塚	栄	泉	瀬谷
第52週	定点数	22	2	1	1	1	1	1	1	1	1	2	1	2	1	2	1	1	1	1
	報告定点	18	1	1	1	1	1	1	1	1	1	2	1	2	1	2				1
	罹患数	7	0	0	1	0	0	0	0	0	0	1	0	1	0	0	4	0	0	0
	定点当り	0.39	0	0	1.00	0	0	0	0	0	0	1.00	0	1.00	0	0	2.00	0	0	0
第1週	報告定点	19	2	1		1	1	1			1	1	2	1	2	1	2	1	1	1
	罹患数	11	1	0	0	0	0	0	0	0	0	0	3	2	4	0	1	0	0	0
	定点当り	0.58	0.50	0	0	0	0	0	0	0	0	0	3.00	1.00	4.00	0	1.00	0	0	0
	報告定点	21	2	1	1	1	1	1		1	1	1	2	1	2	1	2	1	1	1
第2週	罹患数	6	0	0	1	0	0	0	0	0	1	0	0	0	1	2	0	0	0	1
	定点当り	0.29	0	0	1.00	0	0	0	0	0	1.00	0	0	0	0.50	2.00	0	0	0	1.00
	報告定点	20	2	1		1	1	1		1	1	1	2	1	2	1	2	1	1	1
	罹患数	4	0	0	0	0	0	0	0	0	0	0	0	0	2	1	0	0	0	1
第3週	定点当り	0.20	0	0	0	0	0	0	0	0	0	0	0	0	1.00	1.00	0	0	0	1.00
	報告定点	21	2	1	1	1	1	1	1	1	1	2	1	1	1	2	1	1	1	1
	罹患数	4	0	0	0	2	1	0	0	0	0	0	0	0	0	1	0	0	0	0
	定点当り	0.19	0	0	0	2.00	1.00	0	0	0	0	0	0	0	0	1.00	0	0	0	0

週数		合計	年齢層別																		
			~5ヶ月	~11ヶ月	1歳	2歳	3歳	4歳	5歳	6歳	7歳	8歳	9歳	10~14歳	15~19歳	20~29歳	30~39歳	40~49歳	50~59歳	60~69歳	70歳以上
第52週	罹患数	7																5	2		
	定点当り	0.39																0.28	0.11		
第1週	罹患数	11													1	1	2	1	3	2	1
	定点当り	0.58													0.05	0.05	0.11	0.05	0.16	0.11	0.05
第2週	罹患数	6											1		2	1		1	1		
	定点当り	0.29											0.05		0.10	0.05		0.05	0.05		
第3週	罹患数	4											1			1	1			1	
	定点当り	0.20											0.05			0.05	0.05			0.05	
第4週	罹患数	4														1	1	2			
	定点当り	0.19														0.05	0.05	0.10			

【年齢層別5週分集計】



【定点当りの患者数】

