

疾病別 警報・注意報 発生状況

2022年 第2週

	インフルエンザ	RSウイルス感染症	咽頭結膜熱	A群溶血性レンサ球菌咽頭炎	感染性胃腸炎	水痘	手足口病	伝染性紅斑	突発性発しん	ヘルパンギーナ	流行性耳下腺炎	急性出血性結膜炎	流行性角結膜炎
警報レベル ◎	30		3	8	20	2	5	2		6	6	1	8
終息基準値 ◎	10		1	4	12	1	2	1		2	2	0.1	4
注意報レベル ○	10					1					3		
横浜市	0.01	-	0.07	0.11	3.80	0.05	0.28	0.01	0.26	0.09	0.11	-	0.25
鶴見	-	-	-	-	5.43	-	0.29	-	0.43	-	-	-	-
神奈川	0.13	-	-	0.33	4.17	-	0.50	0.17	0.83	-	0.17	-	-
西	-	-	-	-	5.33	-	0.33	-	0.33	-	-	-	1.00
中	-	-	-	-	2.50	-	-	-	0.25	-	-	-	-
南	-	-	0.20	-	7.40	-	0.40	-	0.20	-	-	-	-
港南	-	-	0.50	-	6.00	-	1.00	-	-	0.25	-	-	-
保土ヶ谷	-	-	-	-	2.20	-	-	-	-	-	-
旭	-	-	-	-	5.00	-	-	-	0.20	-	-	-	-
磯子	-	-	-	-	2.25	-	-	-	-	-	0.25	-	1.00
金沢	-	-	-	-	2.00	-	0.20	-	0.20	0.20	-	-	-
港北	-	-	0.25	0.50	3.50	0.13	0.13	-	0.25	-	-	-	-
緑	-	-	0.20	0.20	3.60	-	-	-	0.20	0.20	0.20	-	-
青葉	-	-	-	-	2.67	-	-	-	-	-	-	-	-
都筑	-	-	-	-	3.50	-	0.25	-	0.50	-	-	-	2.00
戸塚	-	-	-	0.14	2.43	-	0.29	-	-	0.71	0.71	-	-
栄	-	-	-	-	4.33	-	-	-	0.33	-	0.33	-	-
泉	-	-	-	-	3.75	0.50	0.50	-	0.25	-	-	-	-
瀬谷	-	-	-	0.33	1.67	0.33	1.67	-	0.67	-	-	-	1.00

(-: 定点当たり0.00) (...: 未報告)

- ◎ 報告定点当たりの値が警報レベル もしくは警報レベル継続中です
- 報告定点当たりの値が注意報レベルに達しています

(この数字は集計時点のもので、翌週以降変動することもあります)

<< インフルエンザ >>

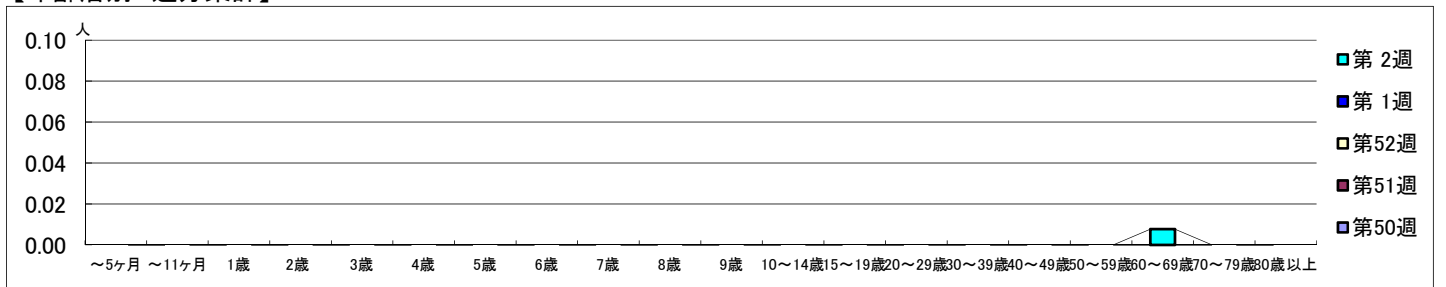
2021年12月13日 ~ 2022年1月16日
[2021年 第50週 ~ 2022年 第2週]

【区別・週別報告定点当り】

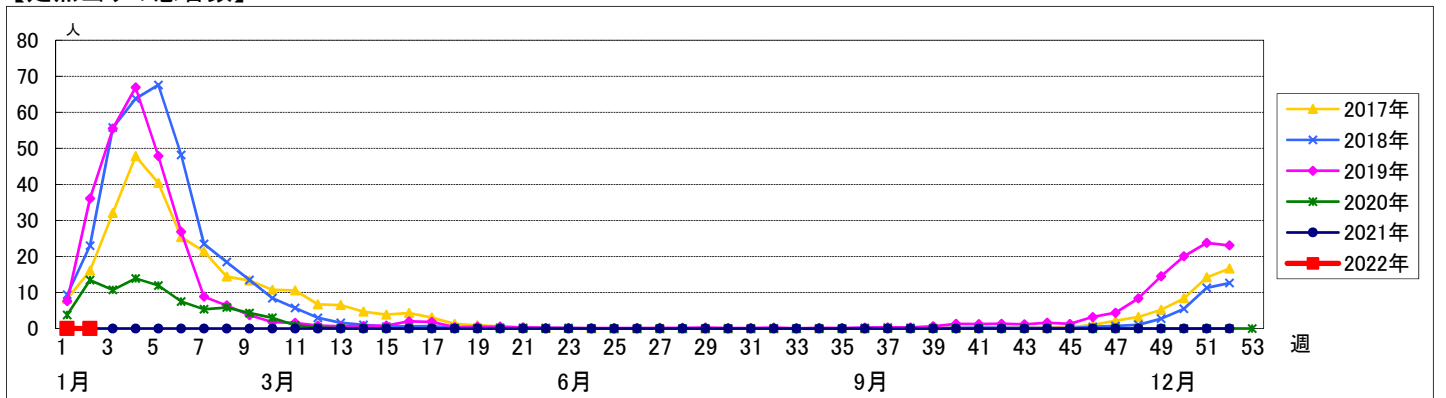
週数	合計	鶴見	神奈川	西	中	南	港南	保土ヶ谷	旭	磯子	金沢	港北	緑	青葉	都筑	戸塚	栄	泉	瀬谷
第50週	153	11	10	5	7	8	8	8	10	7	8	13	8	11	8	11	6	7	7
報告定点	136	10	10	5	5	7	6	8	10	6	8	11	6	7	7	11	6	6	7
罹患数	0	0	0	0	0	0	0	0	0	0	0	0	0	0	0	0	0	0	0
定点当り	0	0	0	0	0	0	0	0	0	0	0	0	0	0	0	0	0	0	0
第51週	134	10	9	5	6	7	5	8	10	6	8	10	6	9	7	10	5	6	7
報告定点	134	10	9	5	6	7	5	8	10	6	8	10	6	9	7	10	5	6	7
罹患数	0	0	0	0	0	0	0	0	0	0	0	0	0	0	0	0	0	0	0
定点当り	0	0	0	0	0	0	0	0	0	0	0	0	0	0	0	0	0	0	0
第52週	121	9	10	5	5	6	4	8	6	6	7	7	6	9	5	9	5	7	7
報告定点	121	9	10	5	5	6	4	8	6	6	7	7	6	9	5	9	5	7	7
罹患数	0	0	0	0	0	0	0	0	0	0	0	0	0	0	0	0	0	0	0
定点当り	0	0	0	0	0	0	0	0	0	0	0	0	0	0	0	0	0	0	0
第1週	128	6	9	5	5	8	5	7	10	7	8	10	6	8	6	11	4	7	6
報告定点	128	6	9	5	5	8	5	7	10	7	8	10	6	8	6	11	4	7	6
罹患数	0	0	0	0	0	0	0	0	0	0	0	0	0	0	0	0	0	0	0
定点当り	0	0	0	0	0	0	0	0	0	0	0	0	0	0	0	0	0	0	0
第2週	130	10	8	5	6	8	7	7	9	7	8	11	6	6	6	10	5	6	5
報告定点	130	10	8	5	6	8	7	7	9	7	8	11	6	6	6	10	5	6	5
罹患数	1	0	1	0	0	0	0	0	0	0	0	0	0	0	0	0	0	0	0
定点当り	0.01	0	0.13	0	0	0	0	0	0	0	0	0	0	0	0	0	0	0	0

週数	合計	~5ヶ月	~11ヶ月	1歳	2歳	3歳	4歳	5歳	6歳	7歳	8歳	9歳	10~14歳	15~19歳	20~29歳	30~39歳	40~49歳	50~59歳	60~69歳	70~79歳	80歳以上	
第50週	0																					
報告定点	0																					
罹患数	0																					
定点当り	0																					
第51週	0																					
報告定点	0																					
罹患数	0																					
定点当り	0																					
第52週	0																					
報告定点	0																					
罹患数	0																					
定点当り	0																					
第1週	0																					
報告定点	0																					
罹患数	0																					
定点当り	0																					
第2週	1																				1	
報告定点	1																				1	
罹患数	0.01																				0.01	
定点当り	0.01																				0.01	

【年齢層別5週分集計】



【定点当りの患者数】



<< RSウイルス感染症 >>

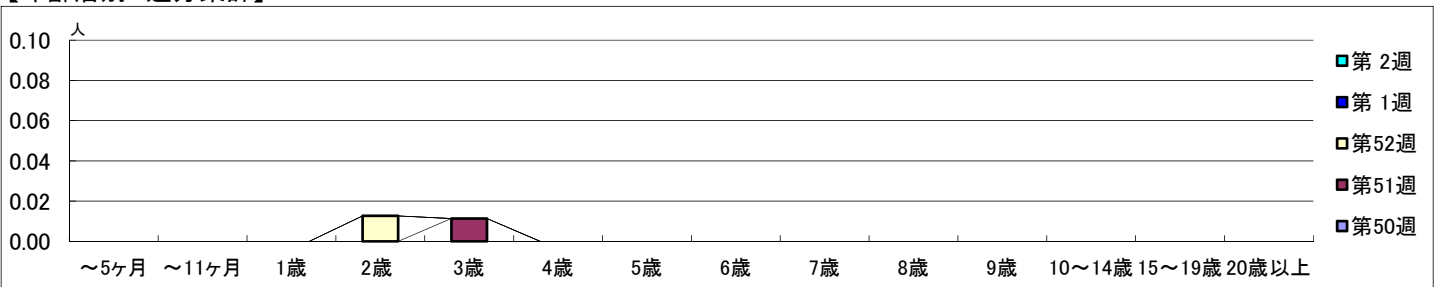
2021年12月13日 ~ 2022年1月16日
[2021年 第50週 ~ 2022年 第2週]

【区別・週別報告定点当り】

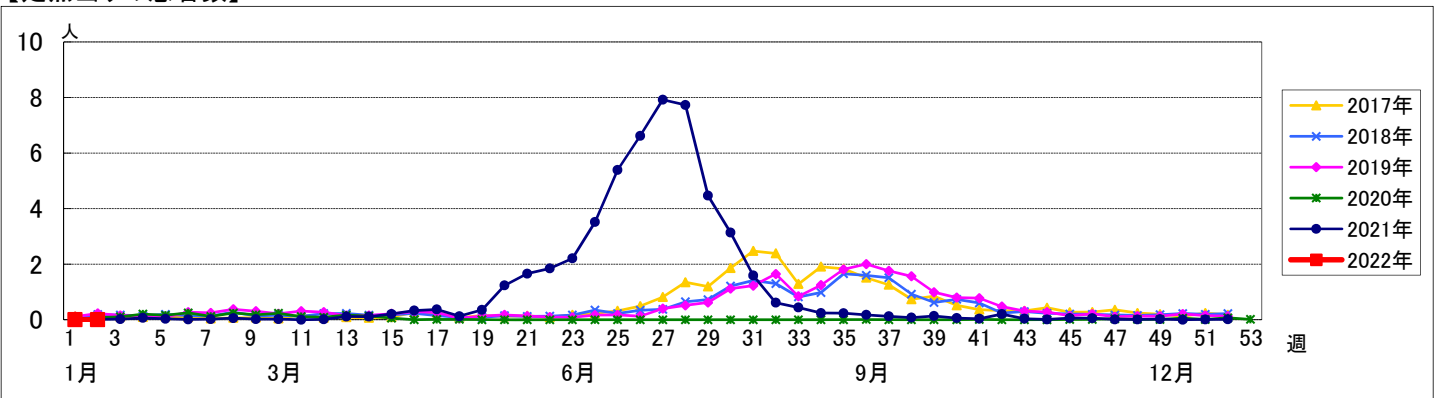
週数		区別																		
		合計	鶴見	神奈川	西	中	南	港南	保土ヶ谷	旭	磯子	金沢	港北	緑	青葉	都筑	戸塚	栄	泉	瀬谷
第50週	定点数	94	7	6	3	4	5	5	5	6	4	5	8	5	7	5	7	4	4	4
	報告定点	88	7	6	3	4	4	3	5	6	4	5	7	5	6	4	7	4	4	4
	罹患数	0	0	0	0	0	0	0	0	0	0	0	0	0	0	0	0	0	0	0
	定点当り	0	0	0	0	0	0	0	0	0	0	0	0	0	0	0	0	0	0	0
第51週	報告定点	88	7	6	3	4	5	2	5	6	3	5	8	5	7	4	7	3	4	4
	罹患数	1	0	0	0	0	0	0	0	0	0	0	0	0	0	0	0	1	0	0
	定点当り	0.01	0	0	0	0	0	0	0	0	0	0	0	0	0	0	0	0.33	0	0
	報告定点	79	6	6	3	3	5	1	5	3	4	5	7	5	6	3	6	3	4	4
第52週	罹患数	1	0	0	0	0	0	0	0	0	0	0	0	0	0	0	0	1	0	0
	定点当り	0.01	0	0	0	0	0	0	0	0	0	0	0	0	0	0	0	0.33	0	0
	報告定点	83	6	6	3	3	5	2	4	6	4	5	7	5	6	4	7	2	4	4
	罹患数	0	0	0	0	0	0	0	0	0	0	0	0	0	0	0	0	0	0	0
第1週	報告定点	85	7	6	3	4	5	4	5	5	4	5	8	5	3	4	7	3	4	3
	罹患数	0	0	0	0	0	0	0	0	0	0	0	0	0	0	0	0	0	0	0
	定点当り	0	0	0	0	0	0	0	0	0	0	0	0	0	0	0	0	0	0	0
	報告定点	85	7	6	3	4	5	4	5	5	4	5	8	5	3	4	7	3	4	3
第2週	罹患数	0	0	0	0	0	0	0	0	0	0	0	0	0	0	0	0	0	0	0
	定点当り	0	0	0	0	0	0	0	0	0	0	0	0	0	0	0	0	0	0	0
	報告定点	85	7	6	3	4	5	4	5	5	4	5	8	5	3	4	7	3	4	3
	罹患数	0	0	0	0	0	0	0	0	0	0	0	0	0	0	0	0	0	0	0
定点当り	0	0	0	0	0	0	0	0	0	0	0	0	0	0	0	0	0	0	0	

週数		合計	年齢層別													
			~5ヶ月	~11ヶ月	1歳	2歳	3歳	4歳	5歳	6歳	7歳	8歳	9歳	10~14歳	15~19歳	20歳以上
第50週	罹患数	0														
	定点当り	0														
第51週	罹患数	1					1									
	定点当り	0.01				0.01										
第52週	罹患数	1				1										
	定点当り	0.01				0.01										
第1週	罹患数	0														
	定点当り	0														
第2週	罹患数	0														
	定点当り	0														

【年齢層別5週分集計】



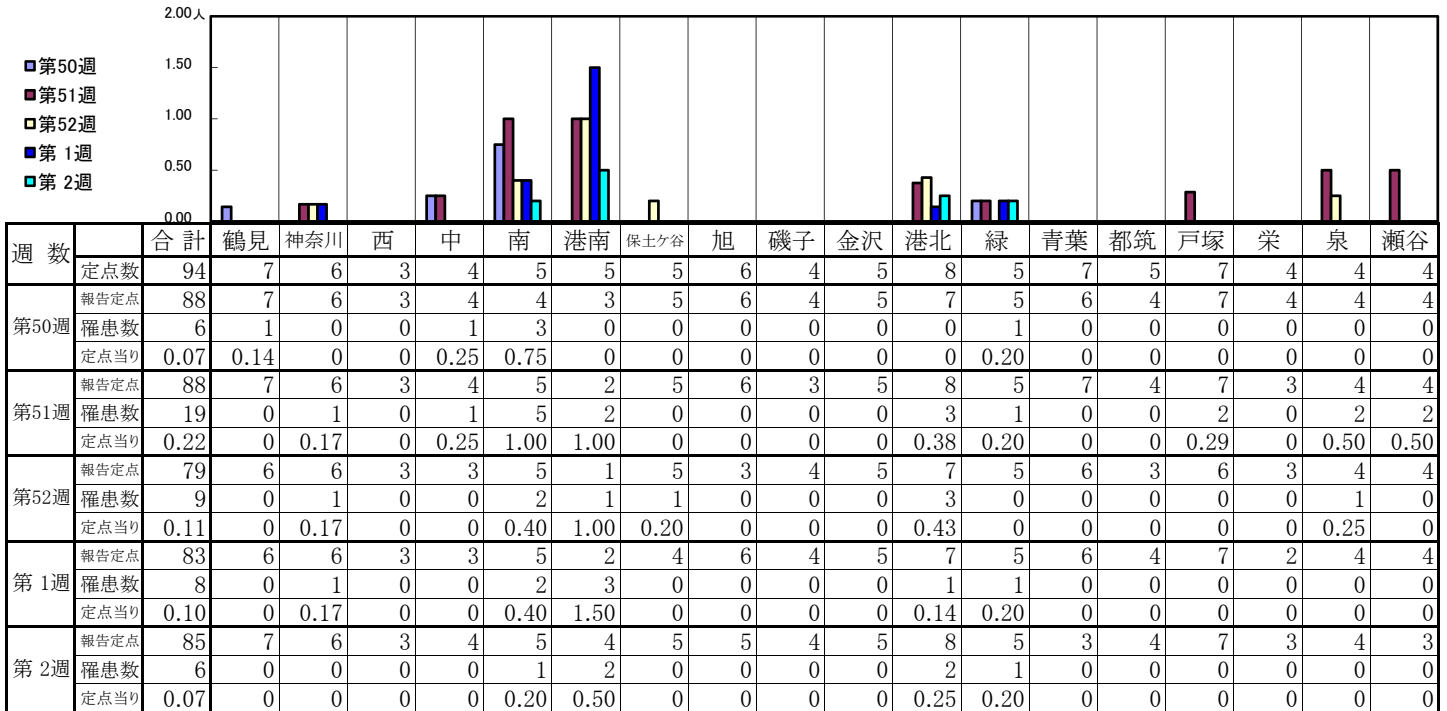
【定点当りの患者数】



<< 咽頭結膜熱 >>

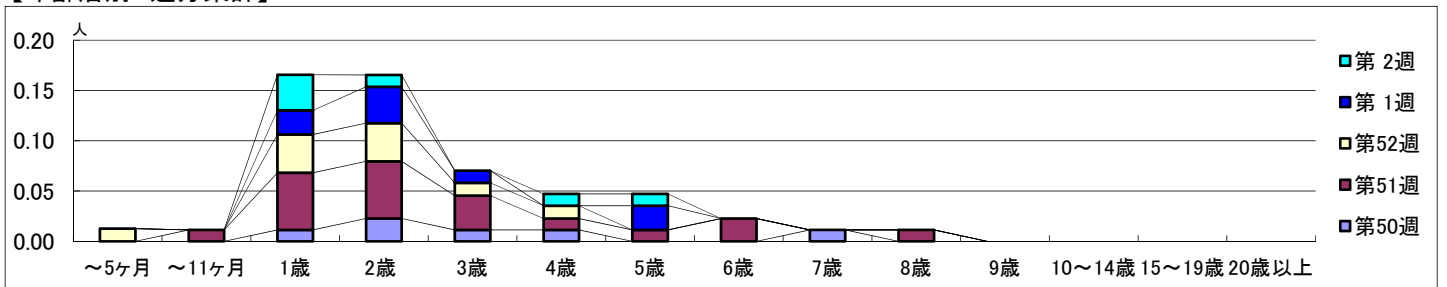
2021年12月13日 ~ 2022年1月16日
[2021年 第50週 ~ 2022年 第2週]

【区別・週別報告定点当り】

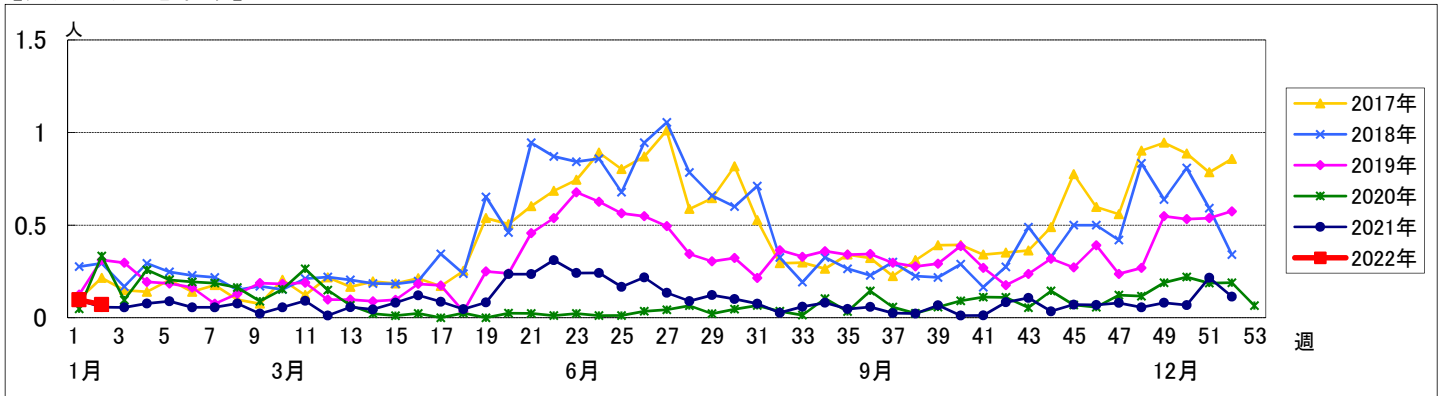


週数	合計	~5ヶ月	~11ヶ月	1歳	2歳	3歳	4歳	5歳	6歳	7歳	8歳	9歳	10~14歳	15~19歳	20歳以上
第50週	6			1	2	1	1			1					
第51週	19		1	5	5	3	1	1	2		1				
第52週	9	1		3	3	1	1								
第1週	8			2	3	1		2							
第2週	6			3	1		1	1							

【年齢層別5週分集計】



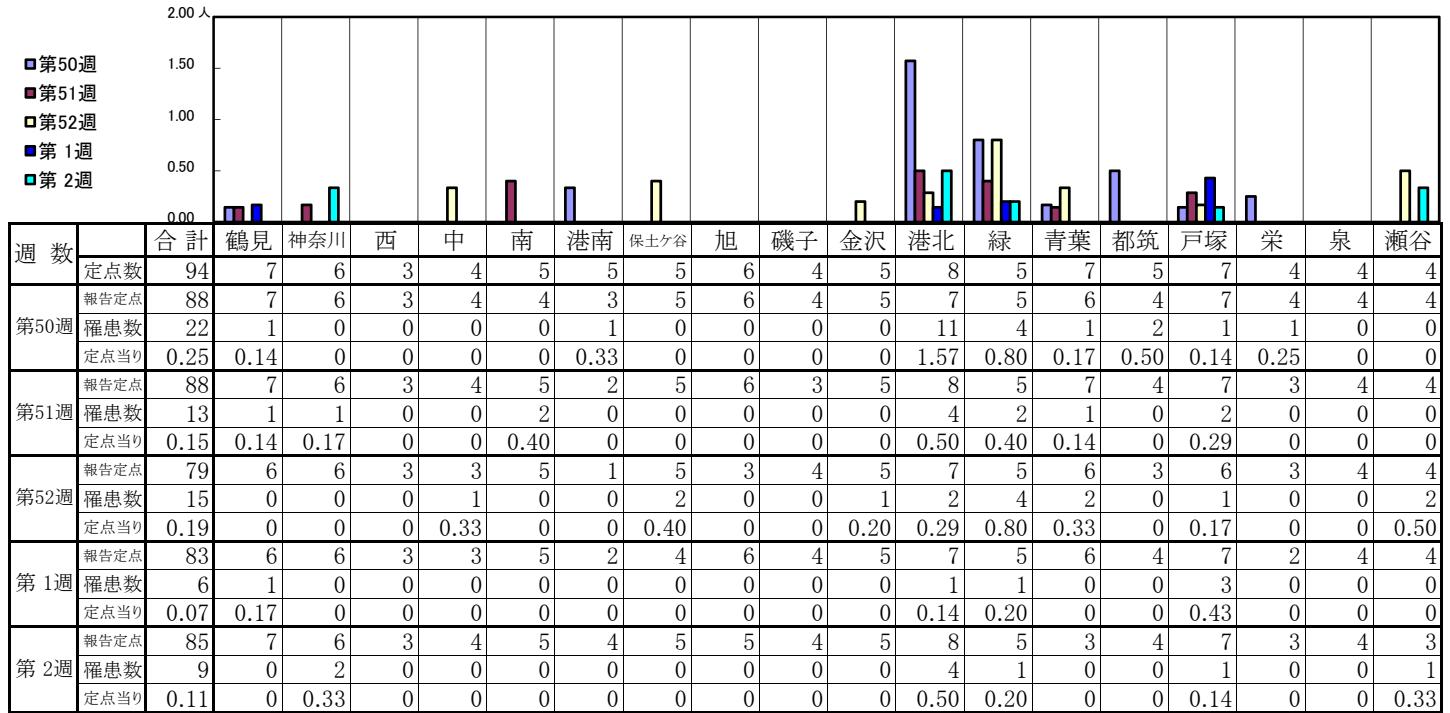
【定点当りの患者数】



<< A群溶血性レンサ球菌咽頭炎 >>

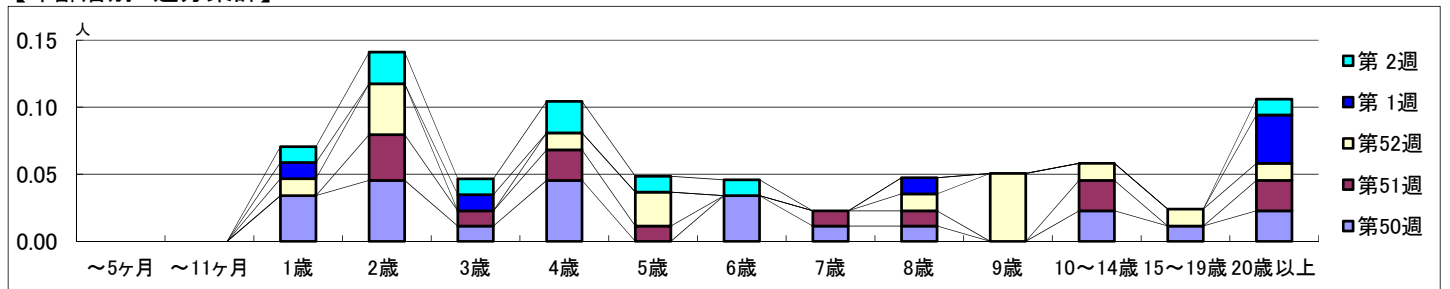
2021年12月13日 ~ 2022年1月16日
[2021年 第50週 ~ 2022年 第2週]

【区別・週別報告定点当り】

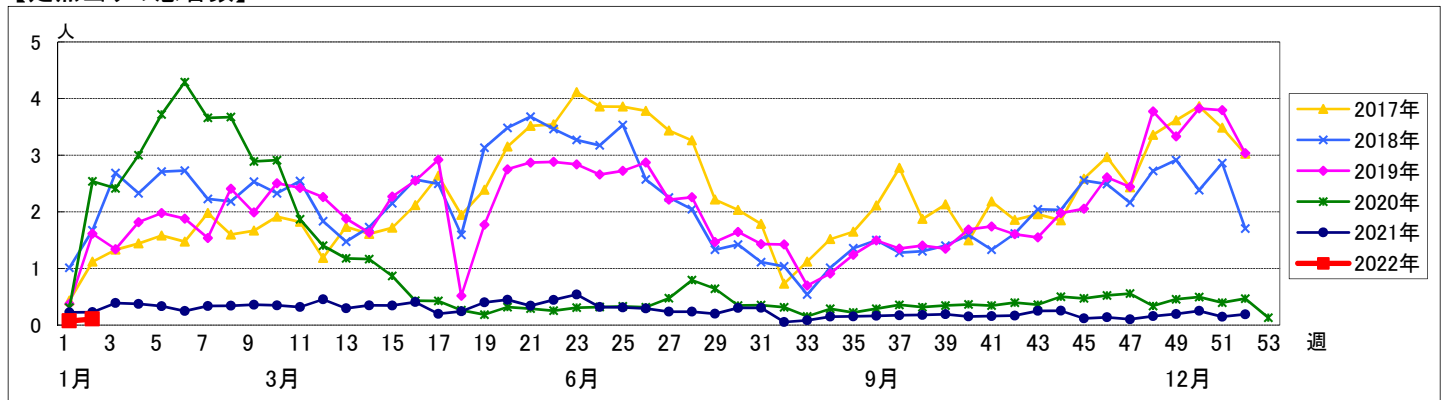


週数	合計	~5ヶ月	~11ヶ月	1歳	2歳	3歳	4歳	5歳	6歳	7歳	8歳	9歳	10~14歳	15~19歳	20歳以上
第50週	22			3	4	1	4			3	1	1	2	1	2
第51週	13				3	1	2	1		1	1		2		2
第52週	15			1	3		1	2			1	4	1	1	1
第1週	6			1			1				1				3
第2週	9			1	2	1	2	1	1						1

【年齢層別5週分集計】



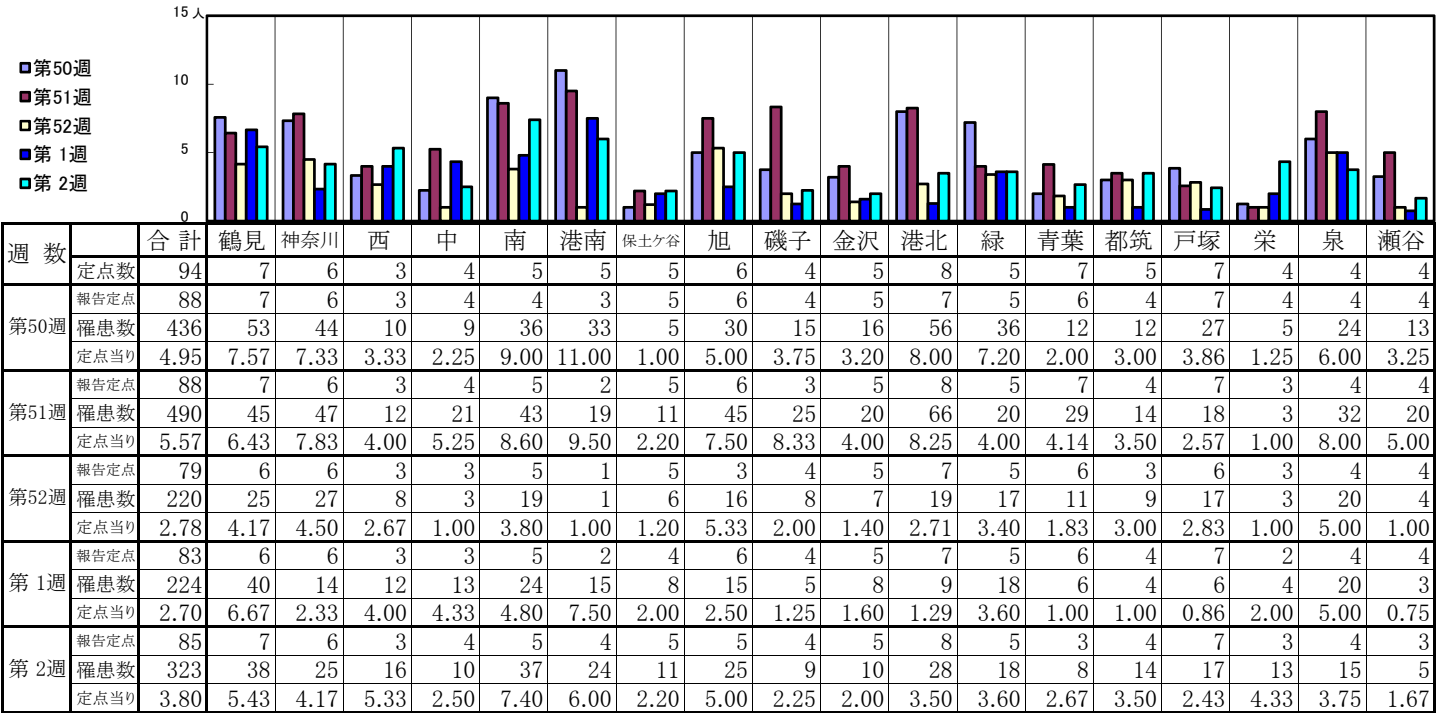
【定点当りの患者数】



<< 感染性胃腸炎 >>

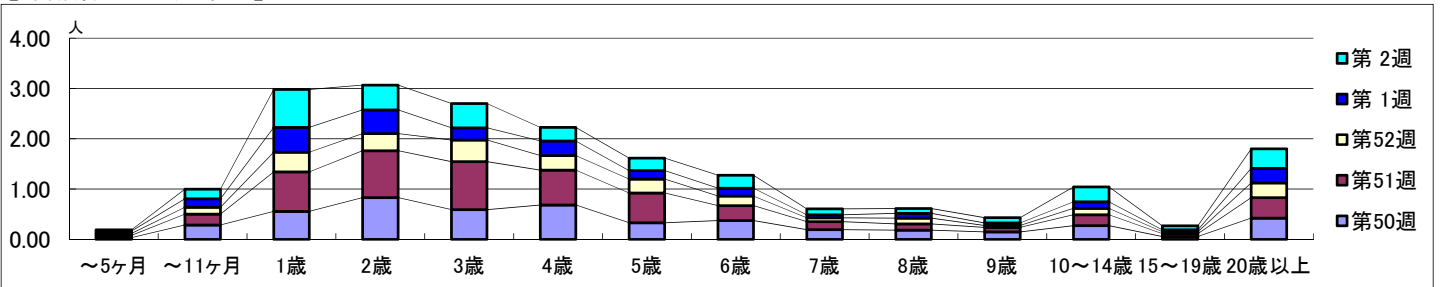
2021年12月13日 ~ 2022年1月16日
[2021年 第50週 ~ 2022年 第2週]

【区別・週別報告定点当り】

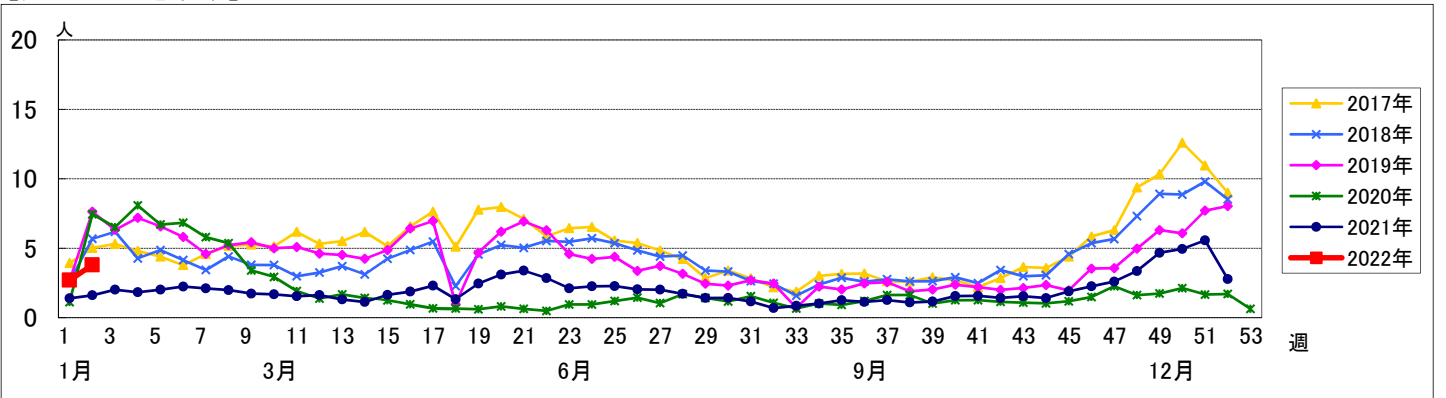


週数		合計	年齢層別													
			~5ヶ月	~11ヶ月	1歳	2歳	3歳	4歳	5歳	6歳	7歳	8歳	9歳	10~14歳	15~19歳	20歳以上
第50週	罹患数	436	3	25	49	73	52	60	29	33	17	16	13	24	5	37
	定点当り	4.95	0.03	0.28	0.56	0.83	0.59	0.68	0.33	0.38	0.19	0.18	0.15	0.27	0.06	0.42
第51週	罹患数	490	4	19	69	82	84	61	52	26	14	11	8	19	5	36
	定点当り	5.57	0.05	0.22	0.78	0.93	0.95	0.69	0.59	0.30	0.16	0.13	0.09	0.22	0.06	0.41
第52週	罹患数	220	3	11	31	27	34	23	22	15	6	9	3	10	3	23
	定点当り	2.78	0.04	0.14	0.39	0.34	0.43	0.29	0.28	0.19	0.08	0.11	0.04	0.13	0.04	0.29
第1週	罹患数	224	4	14	41	39	20	24	14	13	5	8	4	11	3	24
	定点当り	2.70	0.05	0.17	0.49	0.47	0.24	0.29	0.17	0.16	0.06	0.10	0.05	0.13	0.04	0.29
第2週	罹患数	323	2	16	64	42	41	23	21	22	10	8	9	25	7	33
	定点当り	3.80	0.02	0.19	0.75	0.49	0.48	0.27	0.25	0.26	0.12	0.09	0.11	0.29	0.08	0.39

【年齢層別5週分集計】



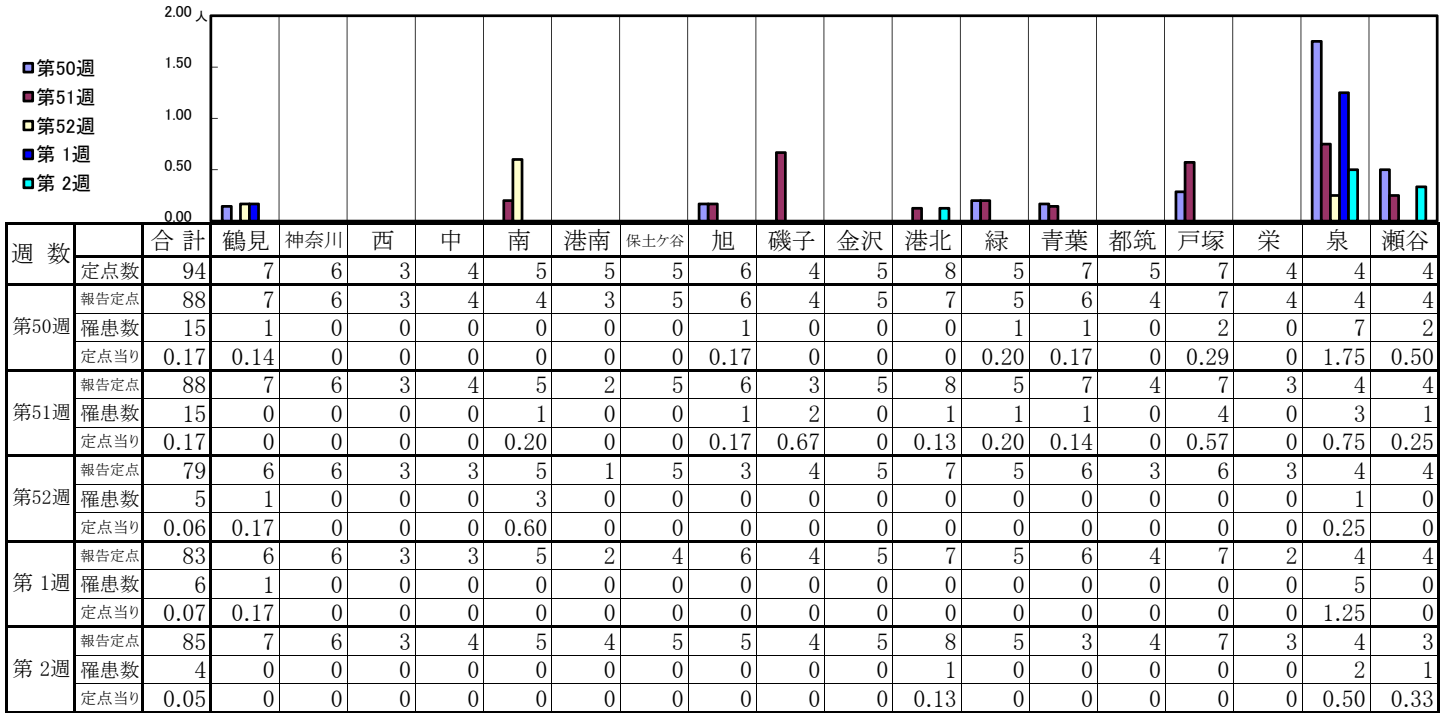
【定点当りの患者数】



<< 水痘 >>

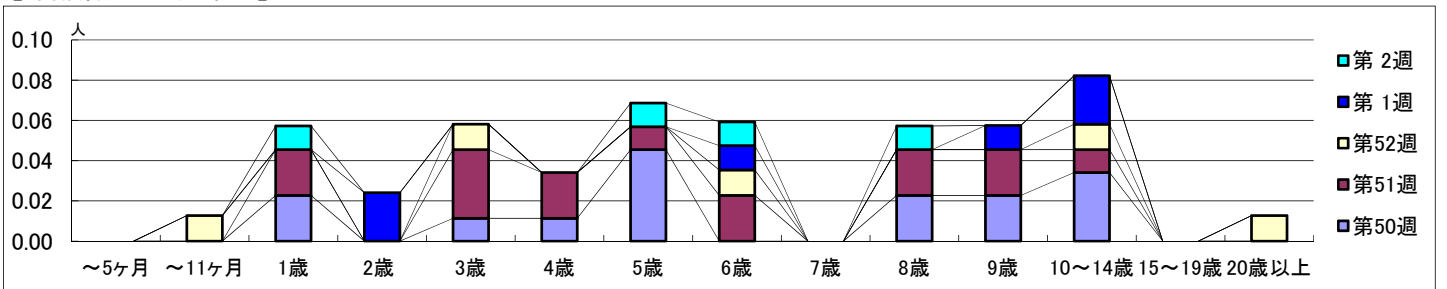
2021年12月13日 ~ 2022年1月16日
[2021年 第50週 ~ 2022年 第2週]

【区別・週別報告定点当り】

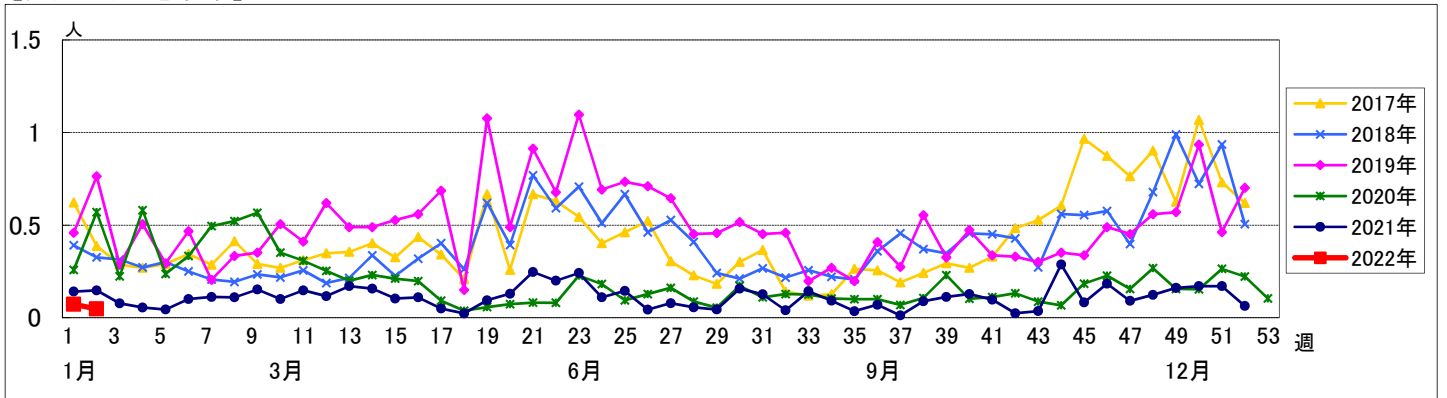


週数		合計	~5ヶ月	~11ヶ月	年齢															
					1歳	2歳	3歳	4歳	5歳	6歳	7歳	8歳	9歳	10~14歳	15~19歳	20歳以上				
第50週	罹患数	15			2		1	1	4				2	2	3					
	定点当り	0.17			0.02		0.01	0.01	0.05				0.02	0.02	0.03					
第51週	罹患数	15			2		3	2	1	2			2	2	1					
	定点当り	0.17			0.02		0.03	0.02	0.01	0.02			0.02	0.02	0.01					
第52週	罹患数	5		1			1			1					1		1			
	定点当り	0.06		0.01			0.01			0.01					0.01		0.01			
第1週	罹患数	6				2					1			1	2					
	定点当り	0.07				0.02					0.01			0.01	0.02					
第2週	罹患数	4			1					1	1			1						
	定点当り	0.05			0.01					0.01	0.01			0.01						

【年齢層別5週分集計】



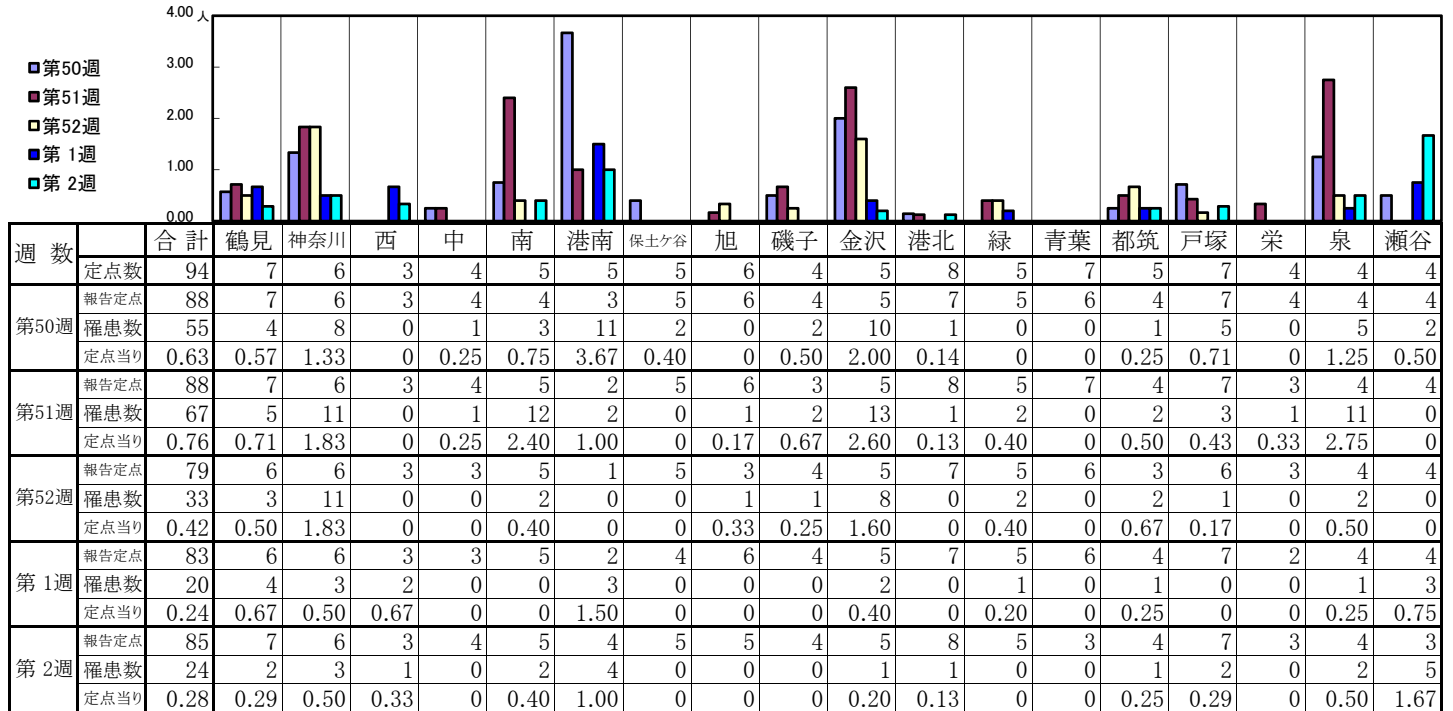
【定点当りの患者数】



<< 手足口病 >>

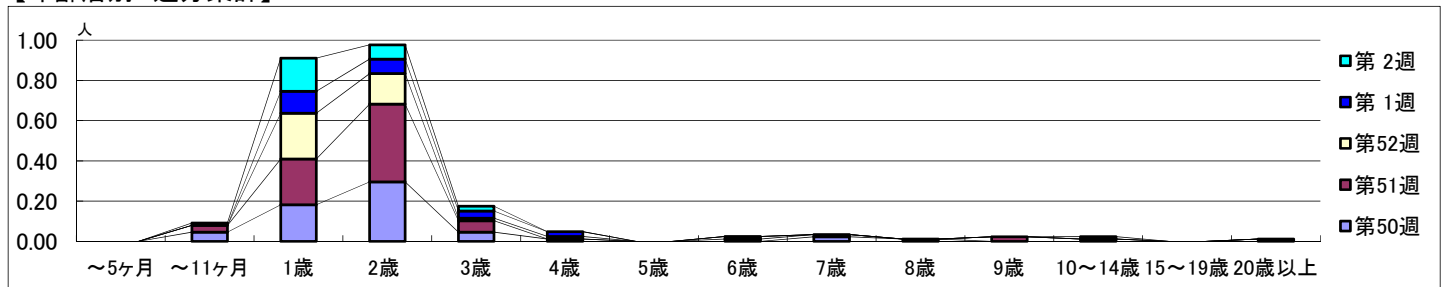
2021年12月13日 ~ 2022年1月16日
[2021年 第50週 ~ 2022年 第2週]

【区別・週別報告定点当り】

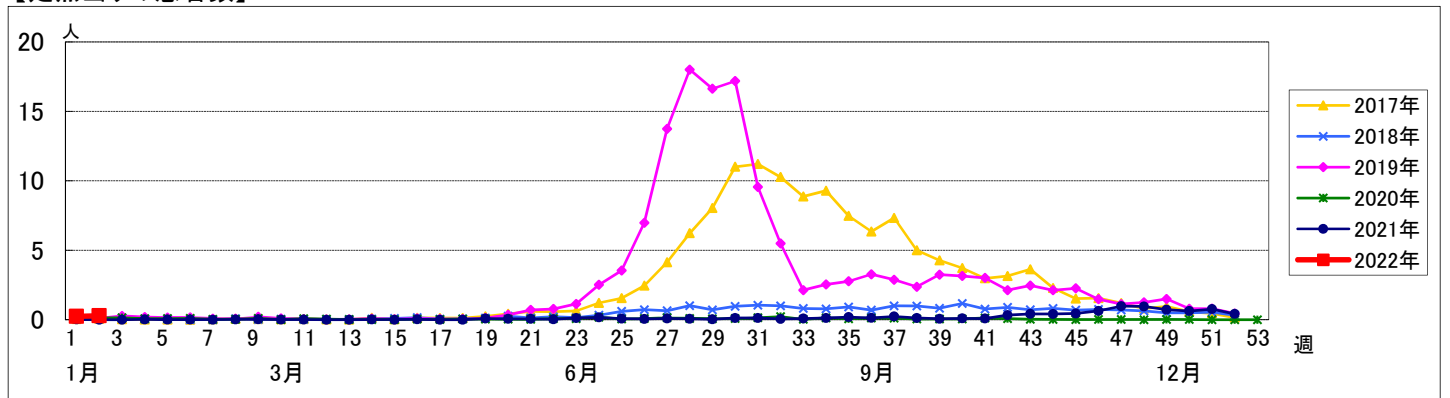


週 数		合計	年齢層														
			~5ヶ月	~11ヶ月	1歳	2歳	3歳	4歳	5歳	6歳	7歳	8歳	9歳	10~14歳	15~19歳	20歳以上	
第50週	罹患数	55		4	16	26	4	1			2	1					1
	定点当り	0.63		0.05	0.18	0.30	0.05	0.01			0.02	0.01					0.01
第51週	罹患数	67		3	20	34	5			1	1		2	1			
	定点当り	0.76		0.03	0.23	0.39	0.06			0.01	0.01		0.02	0.01			
第52週	罹患数	33			18	12	1	1		1							
	定点当り	0.42			0.23	0.15	0.01	0.01		0.01							
第1週	罹患数	20			9	6	3	2									
	定点当り	0.24			0.11	0.07	0.04	0.02									
第2週	罹患数	24		1	14	6	2							1			
	定点当り	0.28		0.01	0.16	0.07	0.02							0.01			

【年齢層別5週分集計】



【定点当りの患者数】



<< 伝染性紅斑 >>

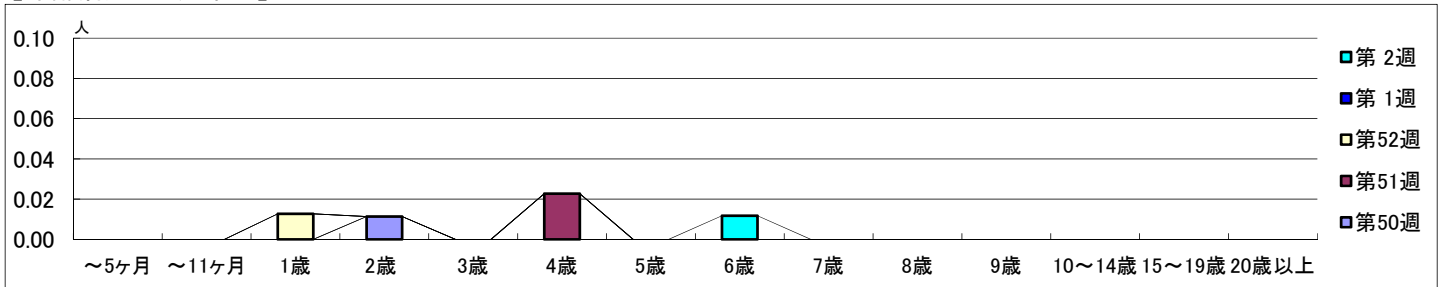
2021年12月13日 ~ 2022年1月16日
[2021年 第50週 ~ 2022年 第2週]

【区別・週別報告定点当り】

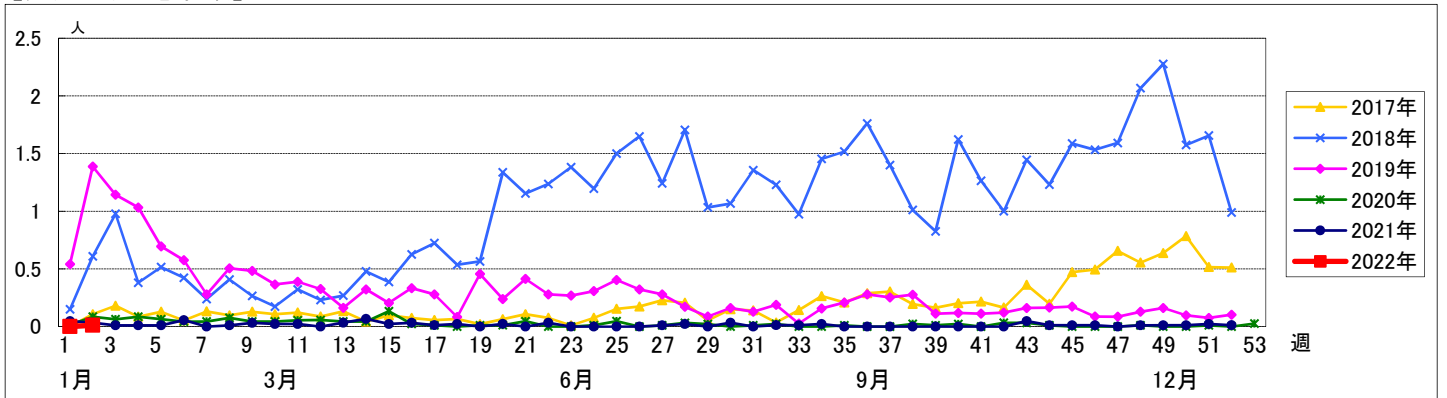
週数	合計	鶴見	神奈川	西	中	南	港南	保土ヶ谷	旭	磯子	金沢	港北	緑	青葉	都筑	戸塚	栄	泉	瀬谷
第50週	0.01	0	0	0	0	0	0	0	0	0	0	0	0	0	0.25	0	0	0	0
第51週	0.02	0	0	0	0.50	0	0	0	0	0	0	0	0	0	0	0	0	0	0
第52週	0.01	0	0.17	0	0	0	0	0	0	0	0	0	0	0	0	0	0	0	0
第1週	0	0	0	0	0	0	0	0	0	0	0	0	0	0	0	0	0	0	0
第2週	0.01	0	0.17	0	0	0	0	0	0	0	0	0	0	0	0	0	0	0	0

週数	合計	~5ヶ月	~11ヶ月	1歳	2歳	3歳	4歳	5歳	6歳	7歳	8歳	9歳	10~14歳	15~19歳	20歳以上
第50週	0.01				0.01										
第51週	0.02						0.02								
第52週	0.01			0.01											
第1週	0														
第2週	0.01								0.01						

【年齢層別5週分集計】



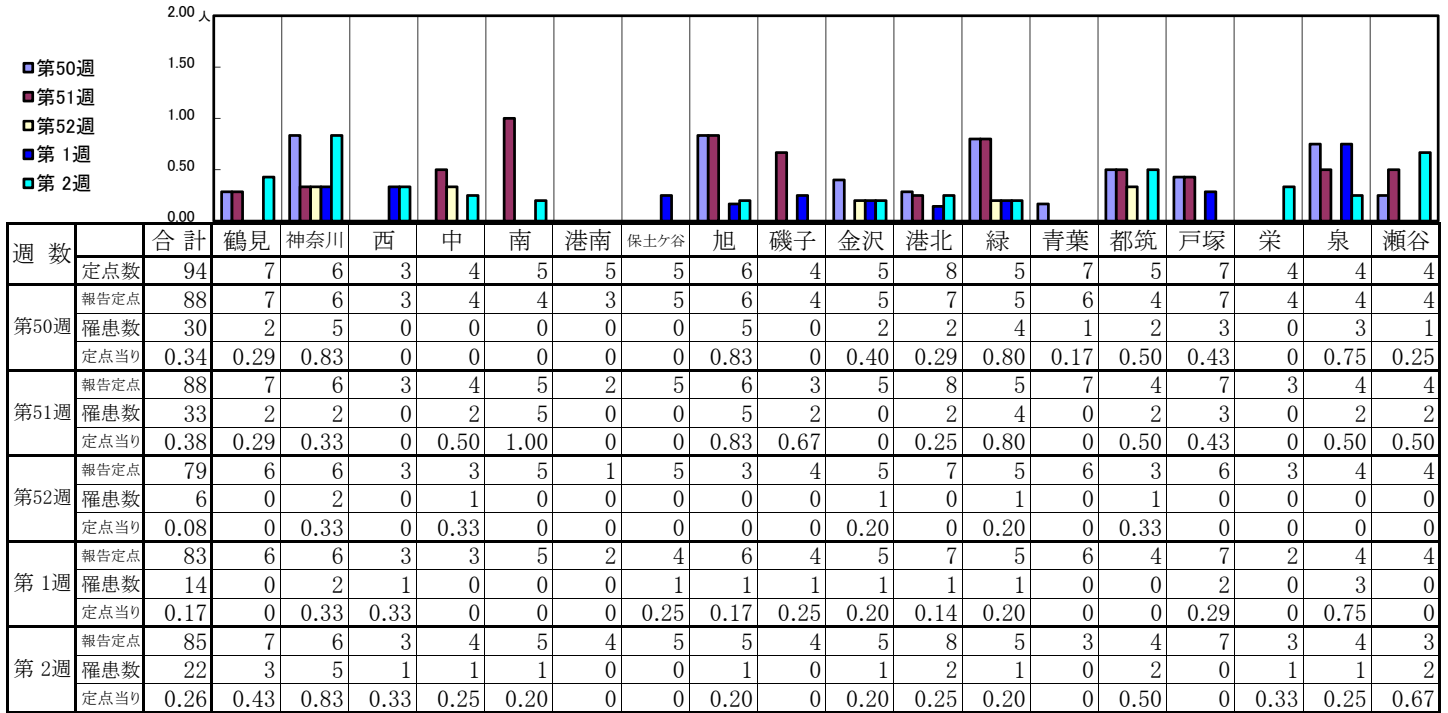
【定点当りの患者数】



<< 突発性発しん >>

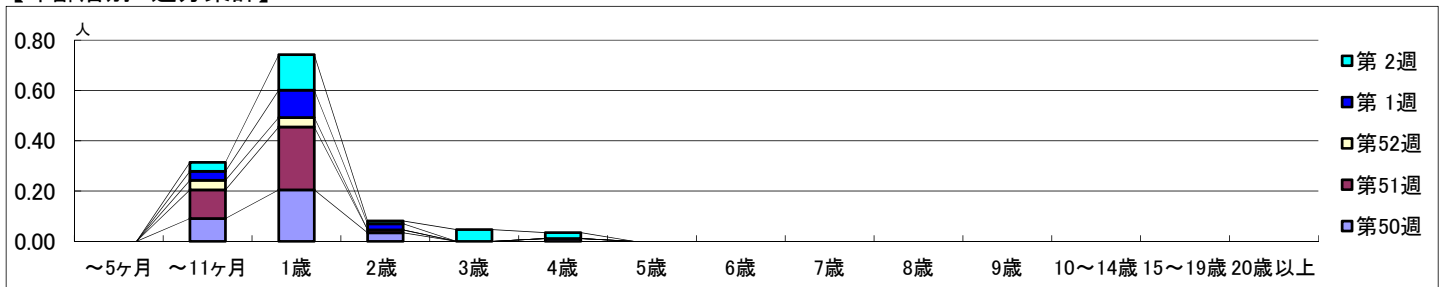
2021年12月13日 ~ 2022年1月16日
[2021年 第50週 ~ 2022年 第2週]

【区別・週別報告定点当り】

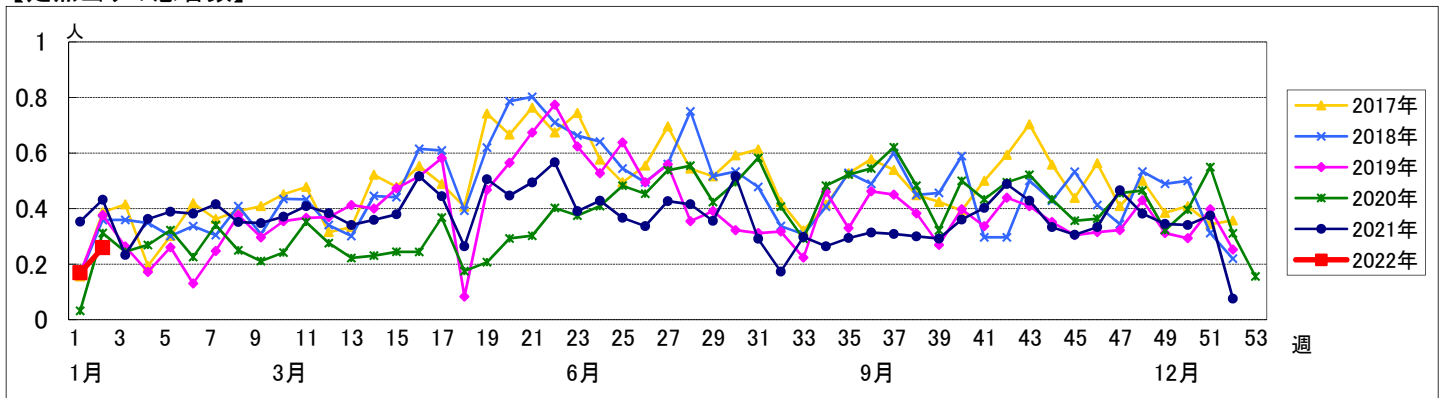


週数	合計	~5ヶ月	~11ヶ月	1歳	2歳	3歳	4歳	5歳	6歳	7歳	8歳	9歳	10~14歳	15~19歳	20歳以上			
第50週	30		8	18	3		1											
第51週	33		10	22	1													
第52週	6		3	3														
第1週	14		3	9	2													
第2週	22		3	12	1	4	2											
報告定点	88		7	6	3	4	5	2	5	6	3	5	7	4	7	3	4	4
罹患数	33		2	2	0	2	5	0	0	5	2	0	2	4	0	2	3	0
定点当り	0.38	0.29	0.33	0	0.50	1.00	0	0	0.83	0.67	0	0.25	0.80	0	0.50	0.43	0	0.50

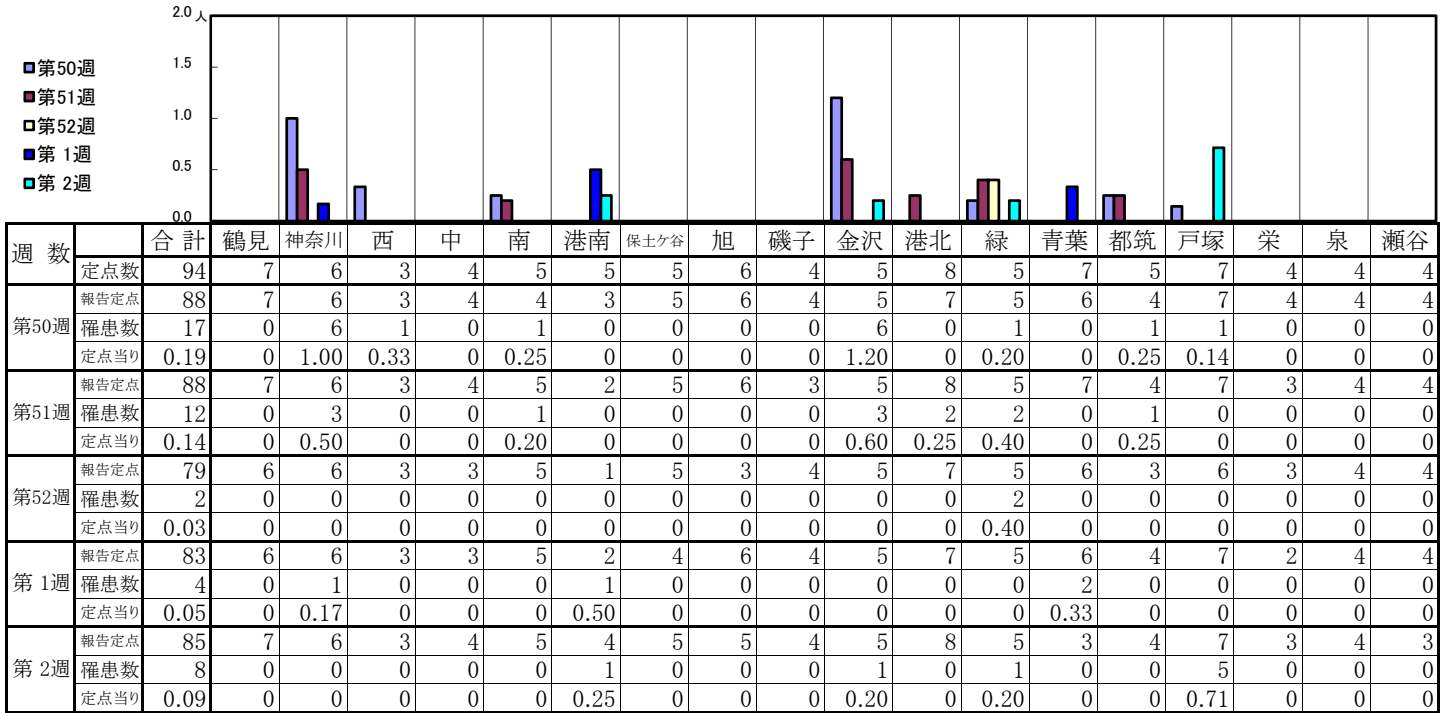
【年齢層別5週分集計】



【定点当りの患者数】

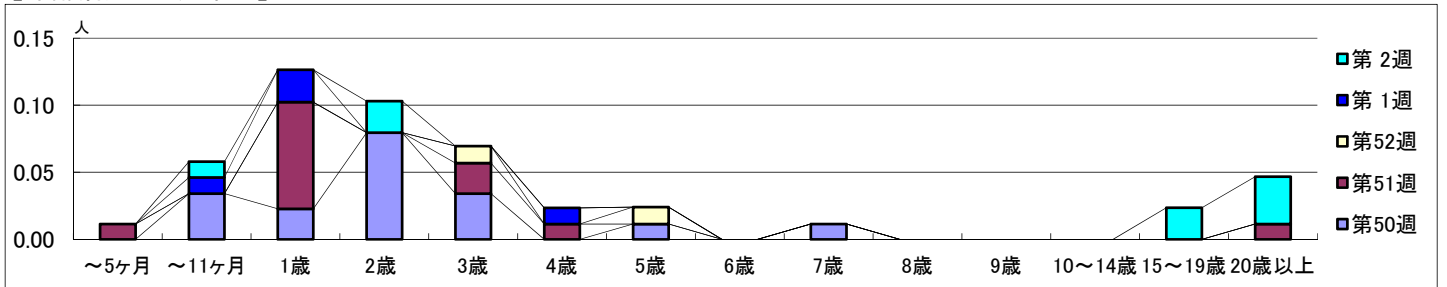


【区別・週別報告定点当り】

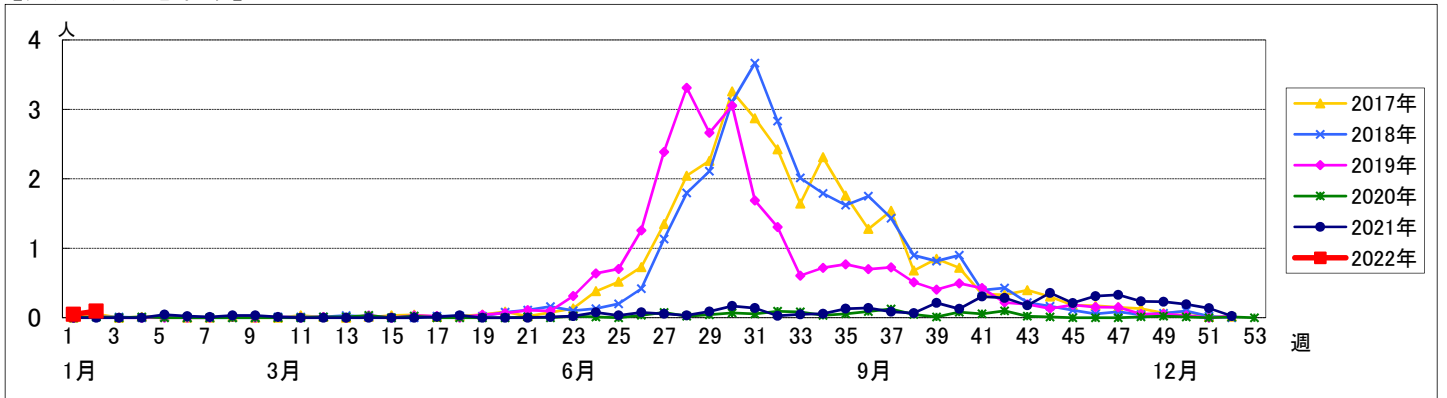


週数	合計	~5ヶ月	~11ヶ月	1歳	2歳	3歳	4歳	5歳	6歳	7歳	8歳	9歳	10~14歳	15~19歳	20歳以上
第50週	罹患数 17		3	2	7	3		1		1					
第50週	定点当り 0.19		0.03	0.02	0.08	0.03		0.01		0.01					
第51週	罹患数 12	1		7		2	1								1
第51週	定点当り 0.14	0.01		0.08		0.02	0.01								0.01
第52週	罹患数 2					1		1							
第52週	定点当り 0.03					0.01		0.01							
第1週	罹患数 4		1	2			1								
第1週	定点当り 0.05		0.01	0.02			0.01								
第2週	罹患数 8		1		2									2	3
第2週	定点当り 0.09		0.01		0.02									0.02	0.04

【年齢層別5週分集計】



【定点当りの患者数】



<< 流行性耳下腺炎 >>

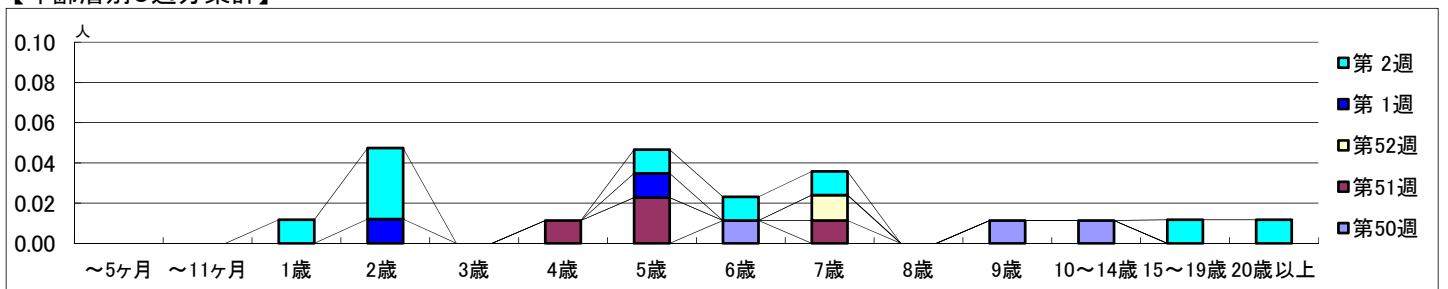
2021年12月13日 ~ 2022年1月16日
[2021年 第50週 ~ 2022年 第2週]

【区別・週別報告定点当り】

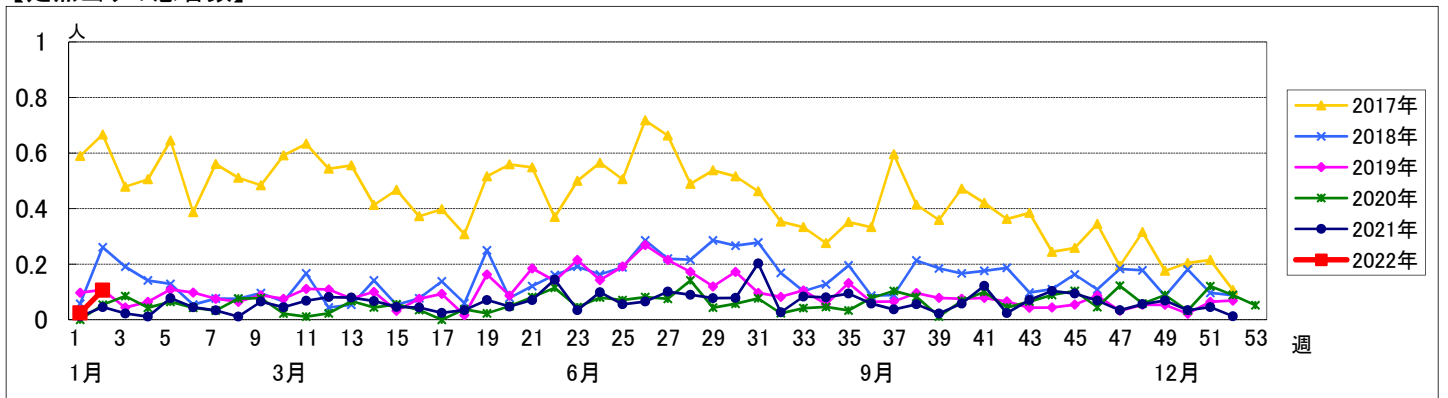
週数		合計	鶴見	神奈川	西	中	南	港南	保土ヶ谷	旭	磯子	金沢	港北	緑	青葉	都筑	戸塚	栄	泉	瀬谷
第50週	定点数	94	7	6	3	4	5	5	5	6	4	5	8	5	7	5	7	4	4	4
	報告定点	88	7	6	3	4	4	3	5	6	4	5	7	5	6	4	7	4	4	4
	罹患数	3	0	0	0	0	0	1	0	0	0	0	0	0	0	0	1	0	0	1
	定点当り	0.03	0	0	0	0	0	0.33	0	0	0	0	0	0	0	0	0.14	0	0	0.25
第51週	報告定点	88	7	6	3	4	5	2	5	6	3	5	8	5	7	4	7	3	4	4
	罹患数	4	1	0	0	0	0	0	0	0	0	0	0	1	0	0	1	0	0	1
	定点当り	0.05	0.14	0	0	0	0	0	0	0	0	0	0	0.20	0	0	0.14	0	0	0.25
	報告定点	79	6	6	3	3	5	1	5	3	4	5	7	5	6	3	6	3	4	4
第52週	罹患数	1	0	0	0	0	0	0	0	0	0	0	0	0	0	1	0	0	0	0
	定点当り	0.01	0	0	0	0	0	0	0	0	0	0	0	0	0	0.33	0	0	0	0
	報告定点	83	6	6	3	3	5	2	4	6	4	5	7	5	6	4	7	2	4	4
	罹患数	2	0	0	0	0	0	1	0	0	0	0	1	0	0	0	0	0	0	0
第1週	定点当り	0.02	0	0	0	0	0	0.50	0	0	0	0	0.14	0	0	0	0	0	0	0
	報告定点	85	7	6	3	4	5	4	5	5	4	5	8	5	3	4	7	3	4	3
	罹患数	9	0	1	0	0	0	0	0	0	1	0	0	1	0	0	5	1	0	0
	定点当り	0.11	0	0.17	0	0	0	0	0	0	0.25	0	0	0.20	0	0	0.71	0.33	0	0

週数		合計	~5ヶ月	~11ヶ月	1歳	2歳	3歳	4歳	5歳	6歳	7歳	8歳	9歳	10~14歳	15~19歳	20歳以上
第50週	罹患数	3								1			1	1		
	定点当り	0.03								0.01			0.01	0.01		
第51週	罹患数	4						1	2		1					
	定点当り	0.05						0.01	0.02		0.01					
第52週	罹患数	1									1					
	定点当り	0.01									0.01					
第1週	罹患数	2				1			1							
	定点当り	0.02				0.01			0.01							
第2週	罹患数	9			1	3			1	1	1				1	1
	定点当り	0.11			0.01	0.04			0.01	0.01	0.01				0.01	0.01

【年齢層別5週分集計】



【定点当りの患者数】



<< 急性出血性結膜炎 >>

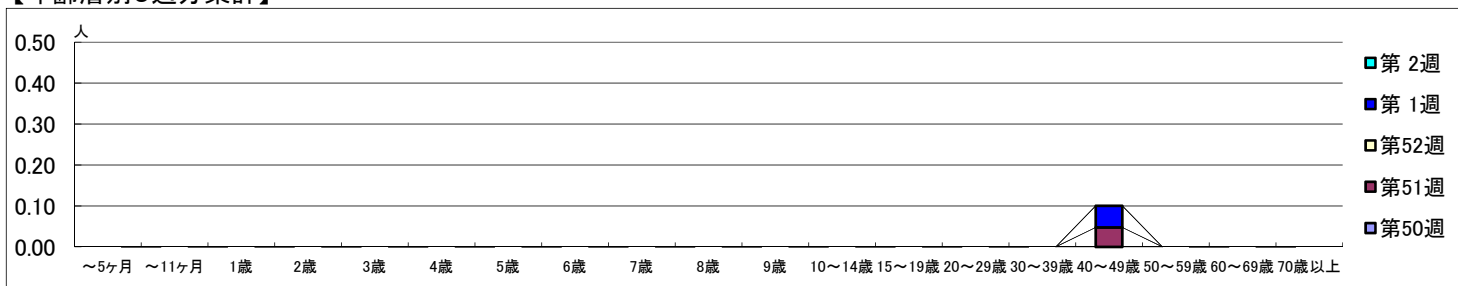
2021年12月13日 ~ 2022年1月16日
[2021年 第50週 ~ 2022年 第2週]

【区別・週別報告定点当り】

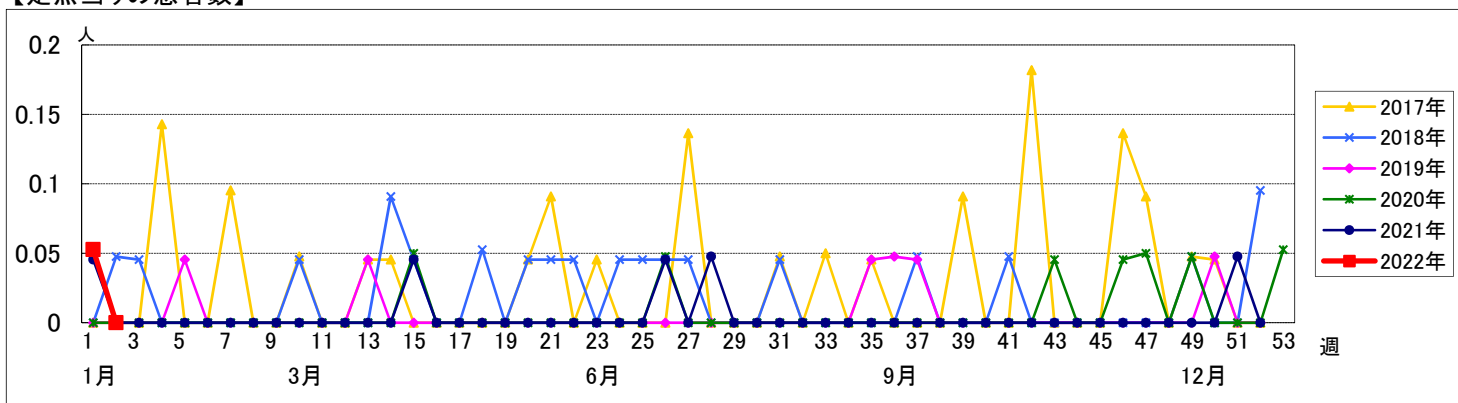
週数		合計	鶴見	神奈川	西	中	南	港南	保土ヶ谷	旭	磯子	金沢	港北	緑	青葉	都筑	戸塚	栄	泉	瀬谷
			定点数	22	2	1	1	1	1	1	1	1	1	1	2	1	2	1	2	1
第50週	報告定点	21	2	1	1	1	1	1	1	1	1	1	2	1	1	1	2	1	1	1
	罹患数	0	0	0	0	0	0	0	0	0	0	0	0	0	0	0	0	0	0	0
	定点当り	0	0	0	0	0	0	0	0	0	0	0	0	0	0	0	0	0	0	0
第51週	報告定点	21	2	1	1	1	1	1	1	1	1	1	2	1	2	1	2	1	1	
	罹患数	1	0	0	0	0	0	0	0	0	0	0	0	0	1	0	0	0	0	0
	定点当り	0.05	0	0	0	0	0	0	0	0	0	0	0	0	0.50	0	0	0	0	0
第52週	報告定点	18	1	1	1	1	1	1	1		1	1	2	1	2	1	2			1
	罹患数	0	0	0	0	0	0	0	0	0	0	0	0	0	0	0	0	0	0	0
	定点当り	0	0	0	0	0	0	0	0	0	0	0	0	0	0	0	0	0	0	0
第1週	報告定点	19	2	1		1	1	1			1	1	2	1	2	1	2	1	1	1
	罹患数	1	0	0	0	0	0	0	0	0	0	0	0	0	1	0	0	0	0	0
	定点当り	0.05	0	0	0	0	0	0	0	0	0	0	0	0	0.50	0	0	0	0	0
第2週	報告定点	20	2	1	1	1	1	1		1	1	1	2	1	1	1	2	1	1	1
	罹患数	0	0	0	0	0	0	0	0	0	0	0	0	0	0	0	0	0	0	0
	定点当り	0	0	0	0	0	0	0	0	0	0	0	0	0	0	0	0	0	0	0

週数		合計	~5ヶ月	~11ヶ月	1歳	2歳	3歳	4歳	5歳	6歳	7歳	8歳	9歳	10~14歳	15~19歳	20~29歳	30~39歳	40~49歳	50~59歳	60~69歳	70歳以上	
			罹患数	0																		
定点当り	0																					
第51週	罹患数	1																	1			
	定点当り	0.05																	0.05			
第52週	罹患数	0																				
	定点当り	0																				
第1週	罹患数	1																		1		
	定点当り	0.05																		0.05		
第2週	罹患数	0																				
	定点当り	0																				

【年齢層別5週分集計】



【定点当りの患者数】



<< 流行性角結膜炎 >>

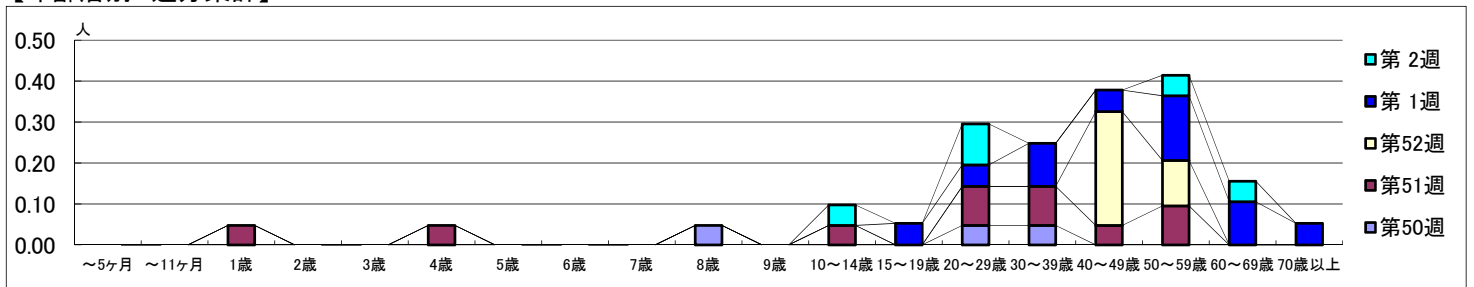
2021年12月13日 ~ 2022年1月16日
[2021年 第50週 ~ 2022年 第2週]

【区別・週別報告定点当り】

週数		区別																		
		合計	鶴見	神奈川	西	中	南	港南	保土ヶ谷	旭	磯子	金沢	港北	緑	青葉	都筑	戸塚	栄	泉	瀬谷
第50週	定点数	22	2	1	1	1	1	1	1	1	1	2	1	2	1	2	1	2	1	1
	報告定点	21	2	1	1	1	1	1	1	1	1	2	1	1	1	2	1	1	1	1
	罹患数	3	0	0	0	0	0	0	0	0	0	1	0	0	0	0	0	0	0	2
	定点当り	0.14	0	0	0	0	0	0	0	0	0	0.50	0	0	0	0	0	0	0	2.00
第51週	報告定点	21	2	1	1	1	1	1	1	1	1	2	1	2	1	2	1	1	1	1
	罹患数	10	2	0	1	0	0	0	1	0	3	0	0	1	0	0	2	0	0	0
	定点当り	0.48	1.00	0	1.00	0	0	0	1.00	0	3.00	0	0	1.00	0	0	1.00	0	0	0
	報告定点	18	1	1	1	1	1	1	1	1	1	2	1	2	1	2	1	2	1	1
第52週	罹患数	7	0	0	1	0	0	0	0	0	0	1	0	1	0	0	4	0	0	0
	定点当り	0.39	0	0	1.00	0	0	0	0	0	0	1.00	0	1.00	0	0	2.00	0	0	0
	報告定点	19	2	1	1	1	1	1	1	1	1	2	1	2	1	2	1	1	1	1
	罹患数	11	1	0	0	0	0	0	0	0	0	0	3	2	4	0	1	0	0	0
第1週	定点当り	0.58	0.50	0	0	0	0	0	0	0	0	0	3.00	1.00	4.00	0	1.00	0	0	0
	報告定点	20	2	1	1	1	1	1	1	1	1	2	1	1	1	2	1	1	1	1
	罹患数	5	0	0	1	0	0	0	0	0	1	0	0	0	0	2	0	0	0	1
	定点当り	0.25	0	0	1.00	0	0	0	0	0	1.00	0	0	0	0	2.00	0	0	0	1.00

週数		合計	年齢層別																		
			~5ヶ月	~11ヶ月	1歳	2歳	3歳	4歳	5歳	6歳	7歳	8歳	9歳	10~14歳	15~19歳	20~29歳	30~39歳	40~49歳	50~59歳	60~69歳	70歳以上
第50週	罹患数	3															1	1			
	定点当り	0.14															0.05	0.05			
第51週	罹患数	10			1				1					1		2	2	1	2		
	定点当り	0.48			0.05				0.05					0.05		0.10	0.10	0.05	0.10		
第52週	罹患数	7															5	2			
	定点当り	0.39															0.28	0.11			
第1週	罹患数	11													1	1	2	1	3	2	1
	定点当り	0.58													0.05	0.05	0.11	0.05	0.16	0.11	0.05
第2週	罹患数	5											1		2			1	1		
	定点当り	0.25											0.05		0.10			0.05	0.05		

【年齢層別5週分集計】



【定点当りの患者数】

