

疾病別 警報・注意報 発生状況

2022年 第1週

	インフルエンザ	RSウイルス感染症	咽頭結膜熱	A群溶血性レンサ球菌咽頭炎	感染性胃腸炎	水痘	手足口病	伝染性紅斑	突発性発しん	ヘルパンギーナ	流行性耳下腺炎	急性出血性結膜炎	流行性角結膜炎
警報レベル ◎	30		3	8	20	2	5	2		6	6	1	8
終息基準値 ◎	10		1	4	12	1	2	1		2	2	0.1	4
注意報レベル ○	10					1					3		
横浜市	-	-	0.10	0.08	2.81	0.08	0.25	-	0.18	0.03	0.03	-	0.53
鶴見	-	-	-	0.17	6.67	0.17	0.67	-	-	-	-	-	0.50
神奈川	-	-	0.17	-	2.33	-	0.50	-	0.33	0.17	-	-	-
西	-	-	-	-	4.00	-	0.67	-	0.33	-	-
中	-	-	-	-	4.33	-	-	-	-	-	-	-	-
南	-	-	0.40	-	4.80	-	-	-	-	-	-	-	-
港南	-	-	1.50	-	7.50	-	1.50	-	-	0.50	0.50	-	-
保土ヶ谷	-	-	-	-	2.00	-	-	-	0.25	-	-
旭	-	-	-	-	2.50	-	-	-	0.17	-	-
磯子	-	-	-	-	1.67	-	-	-	0.33	-	-	-	-
金沢	-	-	-	-	1.60	-	0.40	-	0.20	-	-	-	-
港北	-	-	0.17	0.17	1.50	-	-	-	0.17	-	0.17	-	-
緑	-	-	0.20	0.20	3.60	-	0.20	-	0.20	-	-	-	3.00
青葉	-	-	-	-	1.00	-	-	-	-	-	-
都筑	-	-	-	-	1.00	-	0.25	-	-	-	-	-	4.00
戸塚	-	-	-	0.50	0.83	-	-	-	0.33	-	-	-	-
栄	-	-	-	-	2.00	-	-	-	-	-	-	-	1.00
泉	-	-	-	-	5.00	○ 1.25	0.25	-	0.75	-	-	-	-
瀬谷	-	-	-	-	0.75	-	0.75	-	-	-	-	-	-

(-: 定点当たり0.00) (…: 未報告)

- ◎ 報告定点当たりの値が警報レベル もしくは警報レベル継続中です
- 報告定点当たりの値が注意報レベルに達しています

(この数字は集計時点のもので、翌週以降変動することもあります)

<< インフルエンザ >>

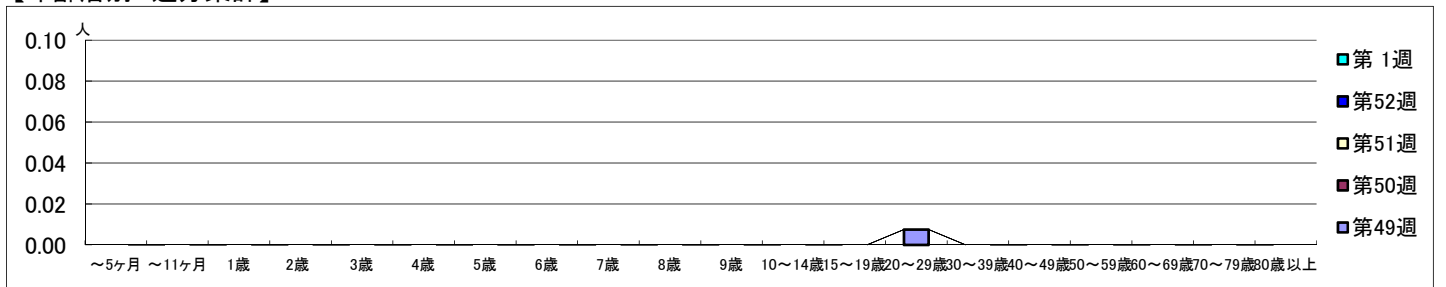
2021年12月6日 ~ 2022年1月9日
[2021年 第49週 ~ 2022年 第1週]

【区別・週別報告定点当り】

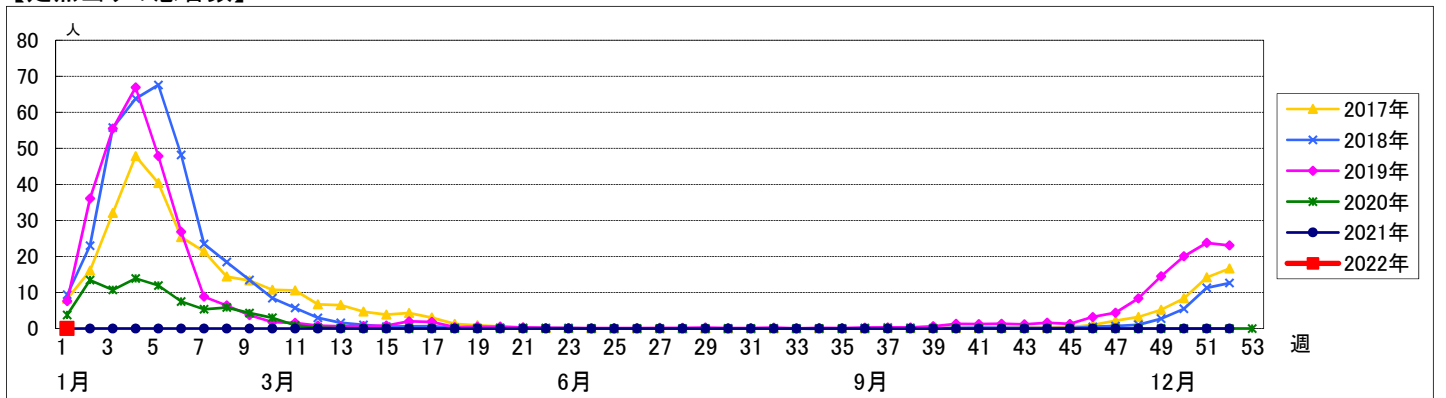
週数	合計	鶴見	神奈川	西	中	南	港南	保土ヶ谷	旭	磯子	金沢	港北	緑	青葉	都筑	戸塚	栄	泉	瀬谷
第49週	153	11	10	5	7	8	8	8	10	7	8	13	8	11	8	11	6	7	7
報告定点	133	10	7	4	6	7	6	8	9	7	6	12	5	9	7	11	6	6	7
罹患数	1	0	0	0	0	0	0	0	0	1	0	0	0	0	0	0	0	0	0
定点当り	0.01	0	0	0	0	0	0	0	0	0.14	0	0	0	0	0	0	0	0	0
第50週	136	10	10	5	5	7	6	8	10	6	8	11	6	7	7	11	6	6	7
報告定点	136	10	10	5	5	7	6	8	10	6	8	11	6	7	7	11	6	6	7
罹患数	0	0	0	0	0	0	0	0	0	0	0	0	0	0	0	0	0	0	0
定点当り	0	0	0	0	0	0	0	0	0	0	0	0	0	0	0	0	0	0	0
第51週	134	10	9	5	6	7	5	8	10	6	8	10	6	9	7	10	5	6	7
報告定点	134	10	9	5	6	7	5	8	10	6	8	10	6	9	7	10	5	6	7
罹患数	0	0	0	0	0	0	0	0	0	0	0	0	0	0	0	0	0	0	0
定点当り	0	0	0	0	0	0	0	0	0	0	0	0	0	0	0	0	0	0	0
第52週	121	9	10	5	5	6	4	8	6	6	7	7	6	9	5	9	5	7	7
報告定点	121	9	10	5	5	6	4	8	6	6	7	7	6	9	5	9	5	7	7
罹患数	0	0	0	0	0	0	0	0	0	0	0	0	0	0	0	0	0	0	0
定点当り	0	0	0	0	0	0	0	0	0	0	0	0	0	0	0	0	0	0	0
第1週	121	6	8	5	5	8	5	6	10	6	7	10	6	7	5	10	4	7	6
報告定点	121	6	8	5	5	8	5	6	10	6	7	10	6	7	5	10	4	7	6
罹患数	0	0	0	0	0	0	0	0	0	0	0	0	0	0	0	0	0	0	0
定点当り	0	0	0	0	0	0	0	0	0	0	0	0	0	0	0	0	0	0	0

週数	合計	~5ヶ月	~11ヶ月	1歳	2歳	3歳	4歳	5歳	6歳	7歳	8歳	9歳	10~14歳	15~19歳	20~29歳	30~39歳	40~49歳	50~59歳	60~69歳	70~79歳	80歳以上	
第49週	1														1							
	0.01														0.01							
第50週	0																					
	0																					
第51週	0																					
	0																					
第52週	0																					
	0																					
第1週	0																					
	0																					

【年齢層別5週分集計】



【定点当りの患者数】



<< RSウイルス感染症 >>

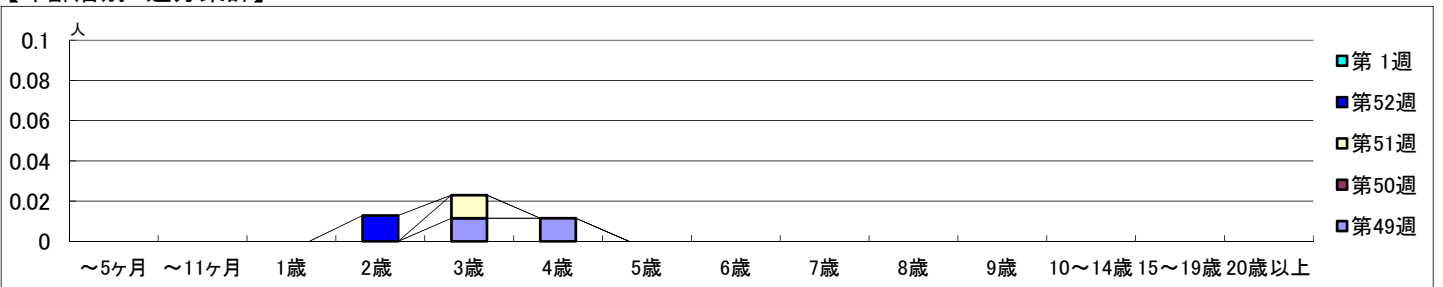
2021年12月6日 ~ 2022年1月9日
[2021年 第49週 ~ 2022年 第1週]

【区別・週別報告定点当り】

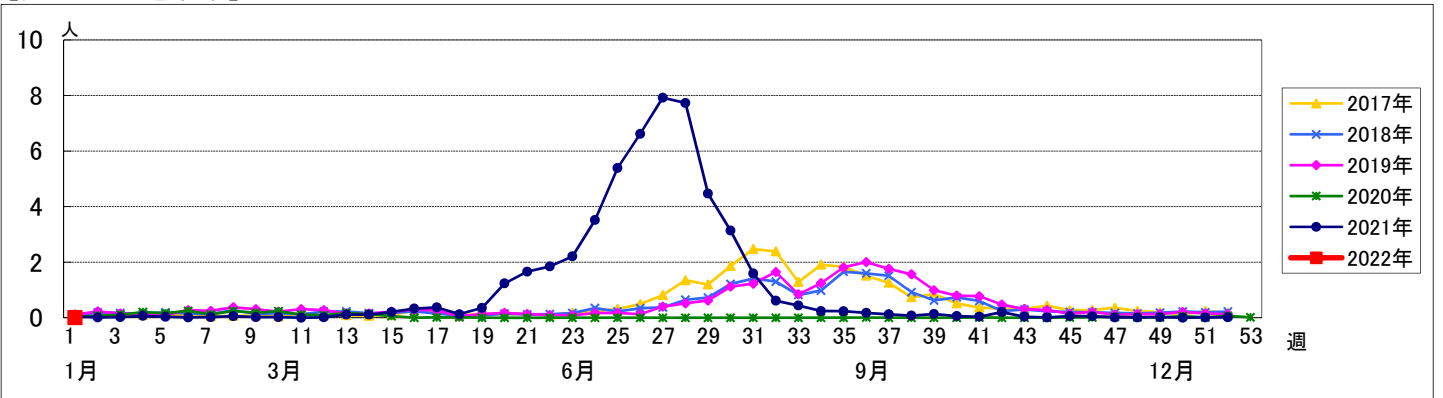
週数	合計	鶴見	神奈川	西	中	南	港南	保土ヶ谷	旭	磯子	金沢	港北	緑	青葉	都筑	戸塚	栄	泉	瀬谷
第49週	94	7	6	3	4	5	5	5	6	4	5	8	5	7	5	7	4	4	4
報告定点	87	7	6	2	4	5	3	5	5	4	5	7	5	6	4	7	4	4	4
罹患数	2	0	0	0	2	0	0	0	0	0	0	0	0	0	0	0	0	0	0
定点当り	0.02	0	0	0	0.50	0	0	0	0	0	0	0	0	0	0	0	0	0	0
第50週	88	7	6	3	4	4	3	5	6	4	5	7	5	6	4	7	4	4	4
報告定点	88	7	6	3	4	4	3	5	6	4	5	7	5	6	4	7	4	4	4
罹患数	0	0	0	0	0	0	0	0	0	0	0	0	0	0	0	0	0	0	0
定点当り	0	0	0	0	0	0	0	0	0	0	0	0	0	0	0	0	0	0	0
第51週	87	7	6	3	4	5	2	5	6	3	5	7	5	7	4	7	3	4	4
報告定点	87	7	6	3	4	5	2	5	6	3	5	7	5	7	4	7	3	4	4
罹患数	1	0	0	0	0	0	0	0	0	0	0	0	0	0	0	0	1	0	0
定点当り	0.01	0	0	0	0	0	0	0	0	0	0	0	0	0	0	0	0.33	0	0
第52週	78	6	6	3	3	5	1	5	3	4	5	6	5	6	3	6	3	4	4
報告定点	78	6	6	3	3	5	1	5	3	4	5	6	5	6	3	6	3	4	4
罹患数	1	0	0	0	0	0	0	0	0	0	0	0	0	0	0	0	1	0	0
定点当り	0.01	0	0	0	0	0	0	0	0	0	0	0	0	0	0	0	0.33	0	0
第1週	79	6	6	3	3	5	2	4	6	3	5	6	5	5	4	6	2	4	4
報告定点	79	6	6	3	3	5	2	4	6	3	5	6	5	5	4	6	2	4	4
罹患数	0	0	0	0	0	0	0	0	0	0	0	0	0	0	0	0	0	0	0
定点当り	0	0	0	0	0	0	0	0	0	0	0	0	0	0	0	0	0	0	0

週数	合計	~5ヶ月	~11ヶ月	1歳	2歳	3歳	4歳	5歳	6歳	7歳	8歳	9歳	10~14歳	15~19歳	20歳以上
第49週	2					1	1								
報告定点	87					5	5								
罹患数	2					1	1								
定点当り	0.02					0.01	0.01								
第50週	0														
報告定点	88														
罹患数	0														
定点当り	0														
第51週	1					1									
報告定点	87					5									
罹患数	1					1									
定点当り	0.01					0.01									
第52週	1				1										
報告定点	78				3										
罹患数	1				1										
定点当り	0.01				0.01										
第1週	0														
報告定点	79														
罹患数	0														
定点当り	0														

【年齢層別5週分集計】



【定点当りの患者数】



<< 咽頭結膜熱 >>

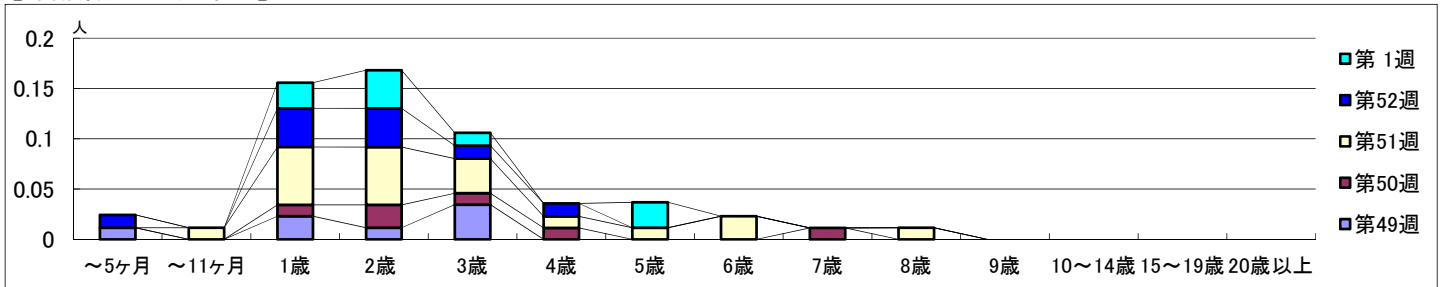
2021年12月6日 ~ 2022年1月9日
[2021年 第49週 ~ 2022年 第1週]

【区別・週別報告定点当り】

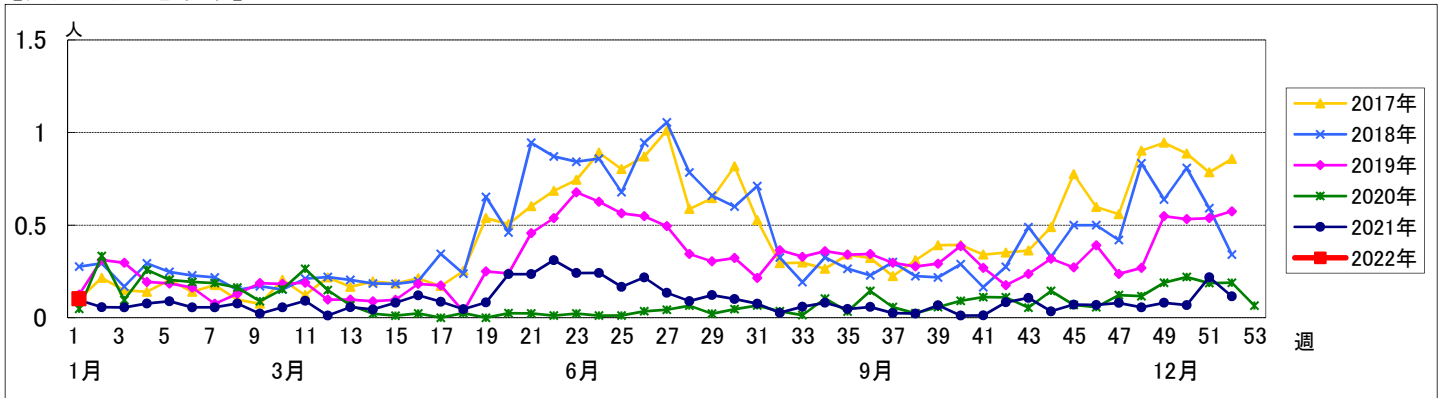
週数	合計	鶴見	神奈川	西	中	南	港南	保土ヶ谷	旭	磯子	金沢	港北	緑	青葉	都筑	戸塚	栄	泉	瀬谷
第49週	報告定点 87	7	6	2	4	5	3	5	5	4	5	7	5	6	4	7	4	4	4
第50週	報告定点 88	7	6	3	4	4	3	5	6	4	5	7	5	6	4	7	4	4	4
第51週	報告定点 87	7	6	3	4	5	2	5	6	3	5	7	5	7	4	7	3	4	4
第52週	報告定点 78	6	6	3	3	5	1	5	3	4	5	6	5	6	3	6	3	4	4
第1週	報告定点 79	6	6	3	3	5	2	4	6	3	5	6	5	5	4	6	2	4	4

週数	合計	~5ヶ月	~11ヶ月	1歳	2歳	3歳	4歳	5歳	6歳	7歳	8歳	9歳	10~14歳	15~19歳	20歳以上
第49週	罹患数 7	1		2	1	3									
第50週	罹患数 6			1	2	1	1			1					
第51週	罹患数 19		1	5	5	3	1	1	2		1				
第52週	罹患数 9	1		3	3	1	1								
第1週	罹患数 8			2	3	1		2							

【年齢層別5週分集計】



【定点当りの患者数】



<< A群溶血性レンサ球菌咽頭炎 >>

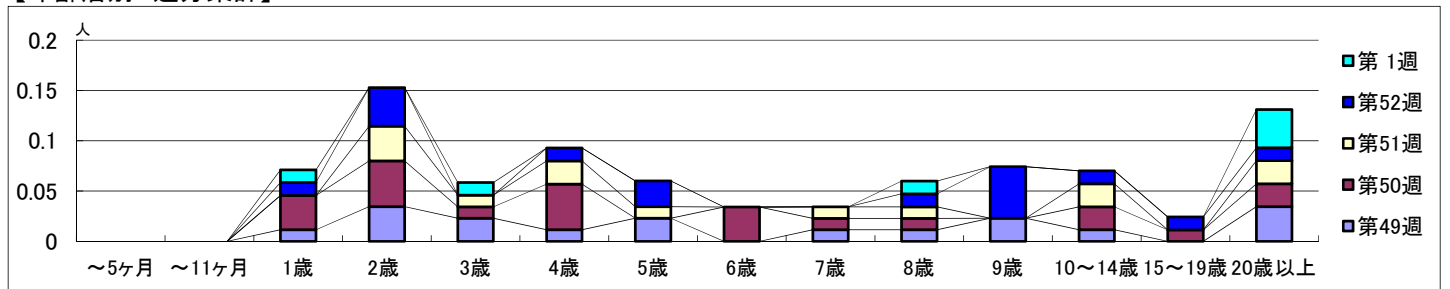
2021年12月6日 ~ 2022年1月9日
[2021年 第49週 ~ 2022年 第1週]

【区別・週別報告定点当り】

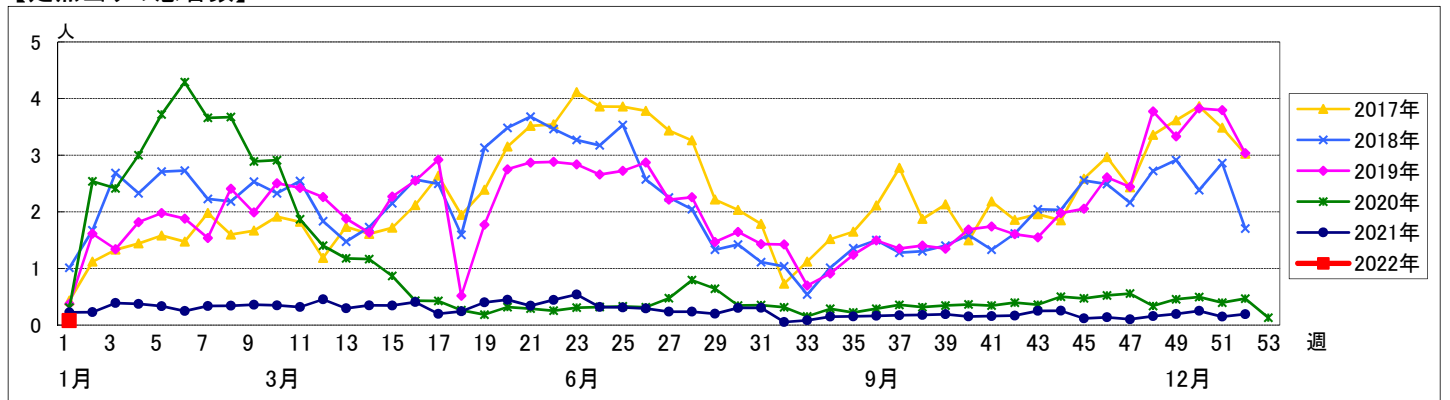
週数	合計	鶴見	神奈川	西	中	南	港南	保土ヶ谷	旭	磯子	金沢	港北	緑	青葉	都筑	戸塚	栄	泉	瀬谷
第49週	報告定点 87	7	6	2	4	5	3	5	5	4	5	7	5	6	4	7	4	4	4
第49週	罹患数 17	2	0	0	0	0	0	1	0	0	0	7	3	1	0	2	0	0	1
第49週	定点当り 0.20	0.29	0	0	0	0	0	0.20	0	0	0	1.00	0.60	0.17	0	0.29	0	0	0.25
第50週	報告定点 88	7	6	3	4	4	3	5	6	4	5	7	5	6	4	7	4	4	4
第50週	罹患数 22	1	0	0	0	0	1	0	0	0	0	11	4	1	2	1	1	0	0
第50週	定点当り 0.25	0.14	0	0	0	0	0.33	0	0	0	0	1.57	0.80	0.17	0.50	0.14	0.25	0	0
第51週	報告定点 87	7	6	3	4	5	2	5	6	3	5	7	5	7	4	7	3	4	4
第51週	罹患数 13	1	1	0	0	2	0	0	0	0	0	4	2	1	0	2	0	0	0
第51週	定点当り 0.15	0.14	0.17	0	0	0.40	0	0	0	0	0	0.57	0.40	0.14	0	0.29	0	0	0
第52週	報告定点 78	6	6	3	3	5	1	5	3	4	5	6	5	6	3	6	3	4	4
第52週	罹患数 15	0	0	0	1	0	0	2	0	0	1	2	4	2	0	1	0	0	2
第52週	定点当り 0.19	0	0	0	0.33	0	0	0.40	0	0	0.20	0.33	0.80	0.33	0	0.17	0	0	0.50
第1週	報告定点 79	6	6	3	3	5	2	4	6	3	5	6	5	5	4	6	2	4	4
第1週	罹患数 6	1	0	0	0	0	0	0	0	0	0	1	1	0	0	3	0	0	0
第1週	定点当り 0.08	0.17	0	0	0	0	0	0	0	0	0	0.17	0.20	0	0	0.50	0	0	0

週数	合計	~5ヶ月	~11ヶ月	1歳	2歳	3歳	4歳	5歳	6歳	7歳	8歳	9歳	10~14歳	15~19歳	20歳以上
第49週	罹患数 17			1	3	2	1	2		1	1	2	1		3
第49週	定点当り 0.20			0.01	0.03	0.02	0.01	0.02		0.01	0.01	0.02	0.01		0.03
第50週	罹患数 22			3	4	1	4		3	1	1		2	1	2
第50週	定点当り 0.25			0.03	0.05	0.01	0.05		0.03	0.01	0.01		0.02	0.01	0.02
第51週	罹患数 13				3	1	2	1		1	1		2		2
第51週	定点当り 0.15				0.03	0.01	0.02	0.01		0.01	0.01		0.02		0.02
第52週	罹患数 15			1	3		1	2			1	4	1	1	1
第52週	定点当り 0.19			0.01	0.04		0.01	0.03			0.01	0.05	0.01	0.01	0.01
第1週	罹患数 6			1		1					1				3
第1週	定点当り 0.08			0.01		0.01					0.01				0.04

【年齢層別5週分集計】



【定点当りの患者数】



<< 感染性胃腸炎 >>

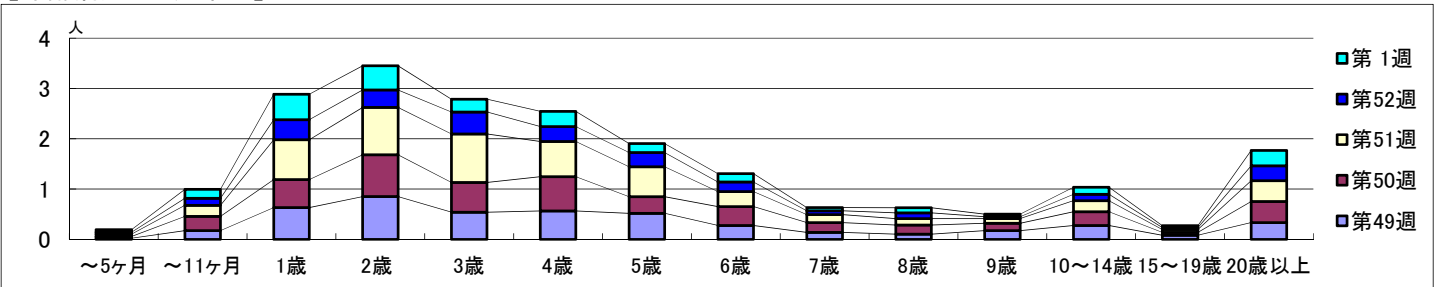
2021年12月6日 ~ 2022年1月9日
[2021年 第49週 ~ 2022年 第1週]

【区別・週別報告定点当り】

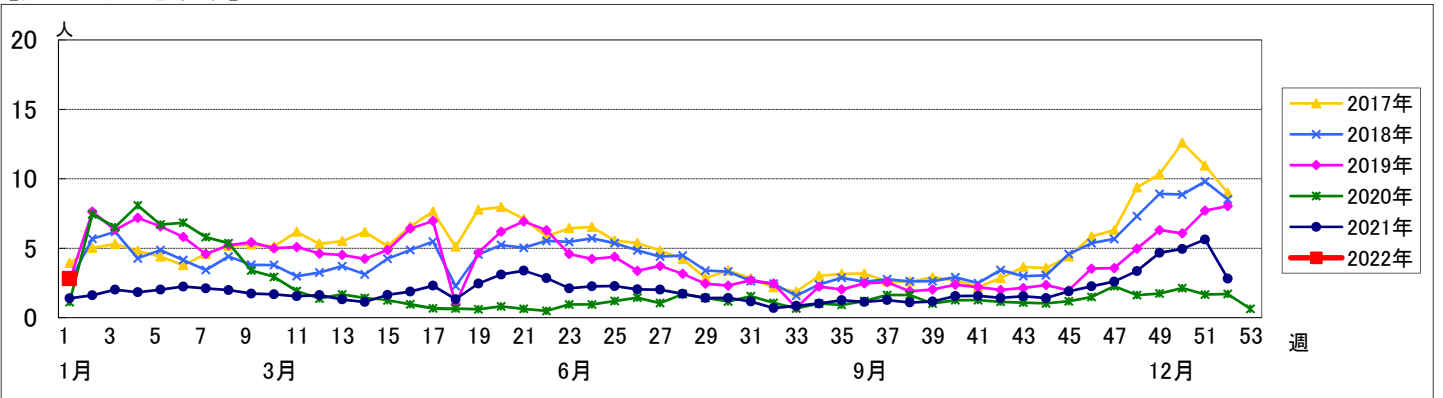
週 数		区 別																		
		合計	鶴見	神奈川	西	中	南	港南	保土ヶ谷	旭	磯子	金沢	港北	緑	青葉	都筑	戸塚	栄	泉	瀬谷
第49週	定点数	94	7	6	3	4	5	5	5	6	4	5	8	5	7	5	7	4	4	4
	報告定点	87	7	6	2	4	5	3	5	5	4	5	7	5	6	4	7	4	4	4
	罹患数	407	43	40	9	20	45	13	7	15	22	12	51	27	24	14	23	3	27	12
	定点当り	4.68	6.14	6.67	4.50	5.00	9.00	4.33	1.40	3.00	5.50	2.40	7.29	5.40	4.00	3.50	3.29	0.75	6.75	3.00
第50週	報告定点	88	7	6	3	4	4	3	5	6	4	5	7	5	6	4	7	4	4	4
	罹患数	436	53	44	10	9	36	33	5	30	15	16	56	36	12	12	27	5	24	13
	定点当り	4.95	7.57	7.33	3.33	2.25	9.00	11.00	1.00	5.00	3.75	3.20	8.00	7.20	2.00	3.00	3.86	1.25	6.00	3.25
	報告定点	87	7	6	3	4	5	2	5	6	3	5	7	5	7	4	7	3	4	4
第51週	報告定点	87	7	6	3	4	5	2	5	6	3	5	7	5	7	4	7	3	4	4
	罹患数	490	45	47	12	21	43	19	11	45	25	20	66	20	29	14	18	3	32	20
	定点当り	5.63	6.43	7.83	4.00	5.25	8.60	9.50	2.20	7.50	8.33	4.00	9.43	4.00	4.14	3.50	2.57	1.00	8.00	5.00
	報告定点	78	6	6	3	3	5	1	5	3	4	5	6	5	6	3	6	3	4	4
第52週	報告定点	78	6	6	3	3	5	1	5	3	4	5	6	5	6	3	6	3	4	4
	罹患数	220	25	27	8	3	19	1	6	16	8	7	19	17	11	9	17	3	20	4
	定点当り	2.82	4.17	4.50	2.67	1.00	3.80	1.00	1.20	5.33	2.00	1.40	3.17	3.40	1.83	3.00	2.83	1.00	5.00	1.00
	報告定点	79	6	6	3	3	5	2	4	6	3	5	6	5	5	4	6	2	4	4
第1週	報告定点	79	6	6	3	3	5	2	4	6	3	5	6	5	5	4	6	2	4	4
	罹患数	222	40	14	12	13	24	15	8	15	5	8	9	18	5	4	5	4	20	3
	定点当り	2.81	6.67	2.33	4.00	4.33	4.80	7.50	2.00	2.50	1.67	1.60	1.50	3.60	1.00	1.00	0.83	2.00	5.00	0.75

週 数		合計	年齢層別													
			~5ヶ月	~11ヶ月	1歳	2歳	3歳	4歳	5歳	6歳	7歳	8歳	9歳	10~14歳	15~19歳	20歳以上
第49週	罹患数	407	2	15	55	74	47	49	45	24	12	9	15	24	7	29
	定点当り	4.68	0.02	0.17	0.63	0.85	0.54	0.56	0.52	0.28	0.14	0.10	0.17	0.28	0.08	0.33
第50週	罹患数	436	3	25	49	73	52	60	29	33	17	16	13	24	5	37
	定点当り	4.95	0.03	0.28	0.56	0.83	0.59	0.68	0.33	0.38	0.19	0.18	0.15	0.27	0.06	0.42
第51週	罹患数	490	4	19	69	82	84	61	52	26	14	11	8	19	5	36
	定点当り	5.63	0.05	0.22	0.79	0.94	0.97	0.70	0.60	0.30	0.16	0.13	0.09	0.22	0.06	0.41
第52週	罹患数	220	3	11	31	27	34	23	22	15	6	9	3	10	3	23
	定点当り	2.82	0.04	0.14	0.40	0.35	0.44	0.29	0.28	0.19	0.08	0.12	0.04	0.13	0.04	0.29
第1週	罹患数	222	4	14	40	38	20	24	14	13	5	8	4	11	3	24
	定点当り	2.81	0.05	0.18	0.51	0.48	0.25	0.30	0.18	0.16	0.06	0.10	0.05	0.14	0.04	0.30

【年齢層別5週分集計】



【定点当りの患者数】



<< 水痘 >>

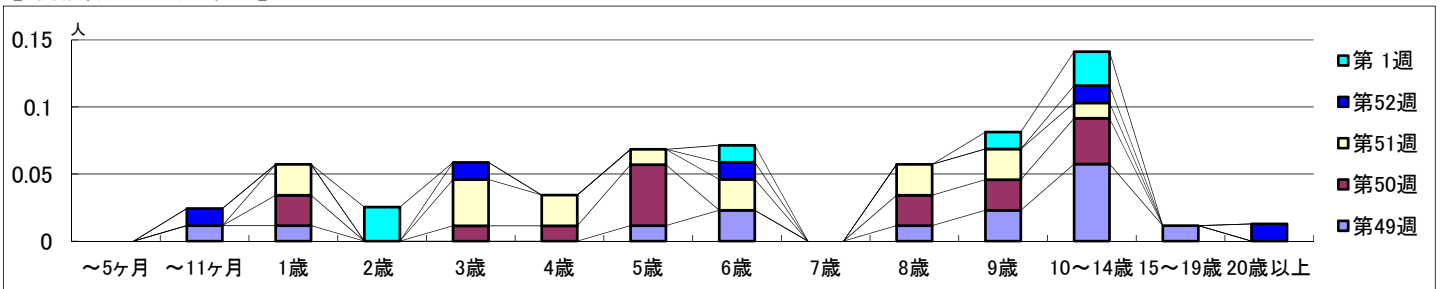
2021年12月6日 ~ 2022年1月9日
[2021年 第49週 ~ 2022年 第1週]

【区別・週別報告定点当り】

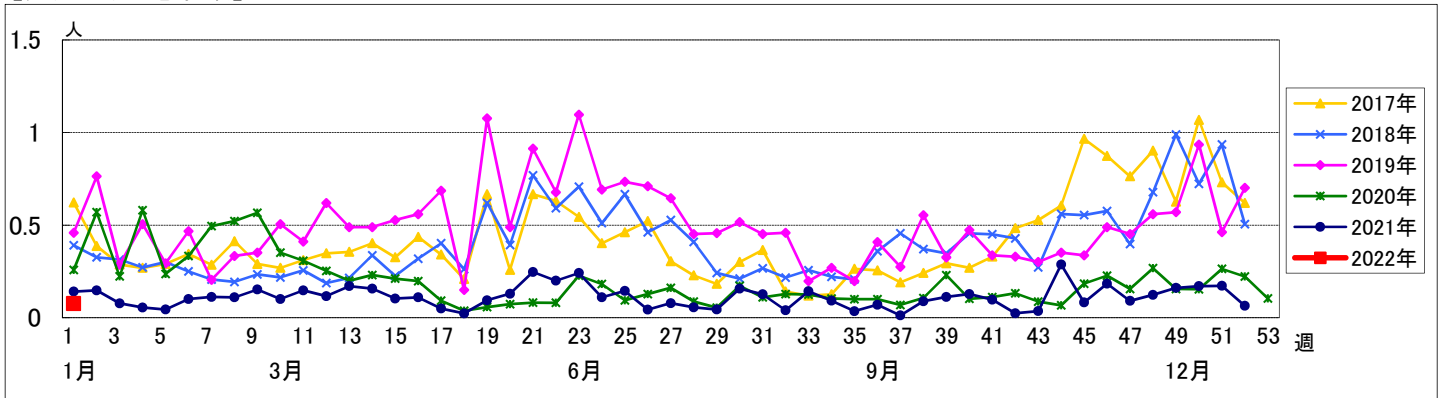
週数		区別																		
		合計	鶴見	神奈川	西	中	南	港南	保土ヶ谷	旭	磯子	金沢	港北	緑	青葉	都筑	戸塚	栄	泉	瀬谷
第49週	定点数	94	7	6	3	4	5	5	5	6	4	5	8	5	7	5	7	4	4	4
	報告定点	87	7	6	2	4	5	3	5	5	4	5	7	5	6	4	7	4	4	4
	罹患数	14	0	4	0	0	0	1	0	0	0	0	2	1	0	0	1	0	4	1
	定点当り	0.16	0	0.67	0	0	0	0.33	0	0	0	0	0.29	0.20	0	0	0.14	0	1.00	0.25
第50週	報告定点	88	7	6	3	4	4	3	5	6	4	5	7	5	6	4	7	4	4	4
	罹患数	15	1	0	0	0	0	0	0	1	0	0	0	1	1	0	2	0	7	2
	定点当り	0.17	0.14	0	0	0	0	0	0	0.17	0	0	0	0.20	0.17	0	0.29	0	1.75	0.50
	報告定点	87	7	6	3	4	5	2	5	6	3	5	7	5	7	4	7	3	4	4
第51週	報告定点	87	7	6	3	4	5	2	5	6	3	5	7	5	7	4	7	3	4	4
	罹患数	15	0	0	0	0	1	0	0	1	2	0	1	1	1	0	4	0	3	1
	定点当り	0.17	0	0	0	0	0.20	0	0	0.17	0.67	0	0.14	0.20	0.14	0	0.57	0	0.75	0.25
	報告定点	78	6	6	3	3	5	1	5	3	4	5	6	5	6	3	6	3	4	4
第52週	報告定点	78	6	6	3	3	5	1	5	3	4	5	6	5	6	3	6	3	4	4
	罹患数	5	1	0	0	0	3	0	0	0	0	0	0	0	0	0	0	0	1	0
	定点当り	0.06	0.17	0	0	0	0.60	0	0	0	0	0	0	0	0	0	0	0	0.25	0
	報告定点	79	6	6	3	3	5	2	4	6	3	5	6	5	5	4	6	2	4	4
第1週	報告定点	79	6	6	3	3	5	2	4	6	3	5	6	5	5	4	6	2	4	4
	罹患数	6	1	0	0	0	0	0	0	0	0	0	0	0	0	0	0	0	5	0
	定点当り	0.08	0.17	0	0	0	0	0	0	0	0	0	0	0	0	0	0	0	1.25	0

週数		合計	年齢層別																
			~5ヶ月	~11ヶ月	1歳	2歳	3歳	4歳	5歳	6歳	7歳	8歳	9歳	10~14歳	15~19歳	20歳以上			
第49週	罹患数	14		1	1				1	2		1	2	5	1				
	定点当り	0.16		0.01	0.01				0.01	0.02		0.01	0.02	0.06	0.01				
第50週	罹患数	15			2		1	1	4			2	2	3					
	定点当り	0.17			0.02		0.01	0.01	0.05			0.02	0.02	0.03					
第51週	罹患数	15			2		3	2	1	2		2	2	1					
	定点当り	0.17			0.02		0.03	0.02	0.01	0.02		0.02	0.02	0.01					
第52週	罹患数	5		1			1			1				1		1			
	定点当り	0.06		0.01			0.01			0.01				0.01		0.01			
第1週	罹患数	6				2				1			1	2					
	定点当り	0.08				0.03				0.01			0.01	0.03					

【年齢層別5週分集計】



【定点当りの患者数】



<< 手足口病 >>

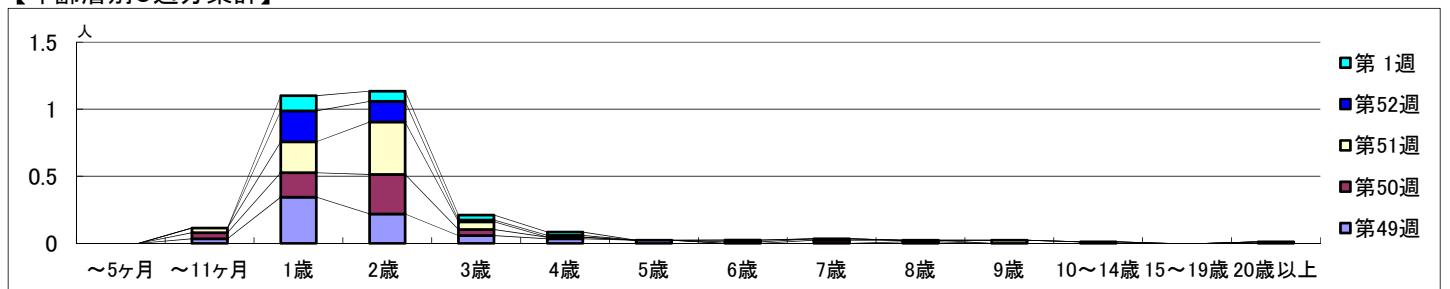
2021年12月6日 ~ 2022年1月9日
[2021年 第49週 ~ 2022年 第1週]

【区別・週別報告定点当り】

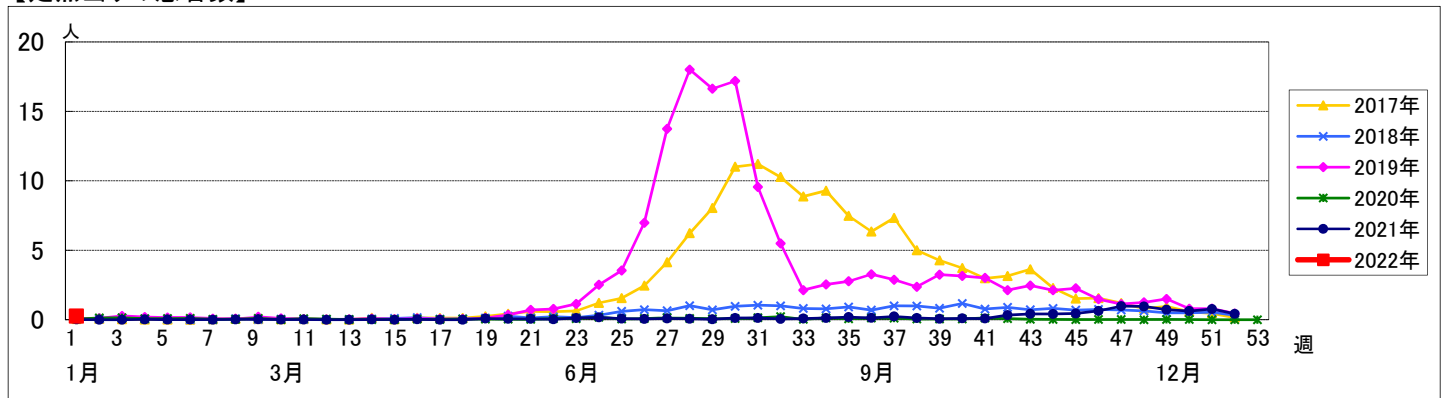
週 数		区 別																			
		合計	鶴見	神奈川	西	中	南	港南	保土ヶ谷	旭	磯子	金沢	港北	緑	青葉	都筑	戸塚	栄	泉	瀬谷	
第49週	定点数	94	7	6	3	4	5	5	5	6	4	5	8	5	7	5	7	4	4	4	
	報告定点	87	7	6	2	4	5	3	5	5	4	5	7	5	6	4	7	4	4	4	
	罹患数	63	7	4	0	1	5	7	1	3	0	12	1	1	1	4	7	2	6	1	
	定点当り	0.72	1.00	0.67	0	0.25	1.00	2.33	0.20	0.60	0	2.40	0.14	0.20	0.17	1.00	1.00	0.50	1.50	0.25	
第50週	報告定点	88	7	6	3	4	4	3	5	6	4	5	7	5	6	4	7	4	4	4	
	罹患数	55	4	8	0	1	3	11	2	0	2	10	1	0	0	1	5	0	5	2	
	定点当り	0.63	0.57	1.33	0	0.25	0.75	3.67	0.40	0	0.50	2.00	0.14	0	0	0.25	0.71	0	1.25	0.50	
	報告定点	87	7	6	3	4	5	2	5	6	3	5	7	5	7	4	7	3	4	4	
第51週	報告定点	87	7	6	3	4	5	2	5	6	3	5	7	5	7	4	7	3	4	4	
	罹患数	67	5	11	0	1	12	2	0	1	2	13	1	2	0	2	3	1	11	0	
	定点当り	0.77	0.71	1.83	0	0.25	2.40	1.00	0	0.17	0.67	2.60	0.14	0.40	0	0.50	0.43	0.33	2.75	0	
	報告定点	78	6	6	3	3	5	1	5	3	4	5	6	5	6	3	6	3	4	4	
第52週	報告定点	78	6	6	3	3	5	1	5	3	4	5	6	5	6	3	6	3	4	4	
	罹患数	33	3	11	0	0	2	0	0	1	1	8	0	2	0	2	1	0	2	0	
	定点当り	0.42	0.50	1.83	0	0	0.40	0	0	0.33	0.25	1.60	0	0.40	0	0.67	0.17	0	0.50	0	
	報告定点	79	6	6	3	3	5	2	4	6	3	5	6	5	5	4	6	2	4	4	
第1週	報告定点	79	6	6	3	3	5	2	4	6	3	5	6	5	5	4	6	2	4	4	
	罹患数	20	4	3	2	0	0	3	0	0	0	2	0	1	0	1	0	0	1	3	
	定点当り	0.25	0.67	0.50	0.67	0	0	1.50	0	0	0	0.40	0	0.20	0	0.25	0	0	0.25	0.75	

週 数		合計	～5ヶ 月	～11ヶ 月	年齢														
					1歳	2歳	3歳	4歳	5歳	6歳	7歳	8歳	9歳	10～ 14歳	15～ 19歳	20歳 以上			
第49週	罹患数	63		3	30	19	5	3	2					1					
	定点当り	0.72		0.03	0.34	0.22	0.06	0.03	0.02					0.01					
第50週	罹患数	55		4	16	26	4	1				2	1						1
	定点当り	0.63		0.05	0.18	0.30	0.05	0.01				0.02	0.01						0.01
第51週	罹患数	67		3	20	34	5			1	1			2	1				
	定点当り	0.77		0.03	0.23	0.39	0.06			0.01	0.01			0.02	0.01				
第52週	罹患数	33			18	12	1	1			1								
	定点当り	0.42			0.23	0.15	0.01	0.01			0.01								
第1週	罹患数	20			9	6	3	2											
	定点当り	0.25			0.11	0.08	0.04	0.03											

【年齢層別5週分集計】



【定点当りの患者数】



<< 伝染性紅斑 >>

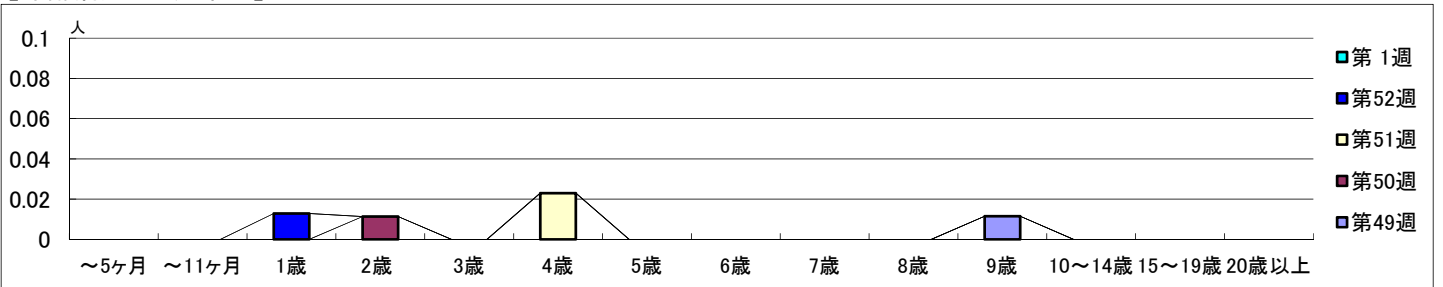
2021年12月6日 ~ 2022年1月9日
[2021年 第49週 ~ 2022年 第1週]

【区別・週別報告定点当り】

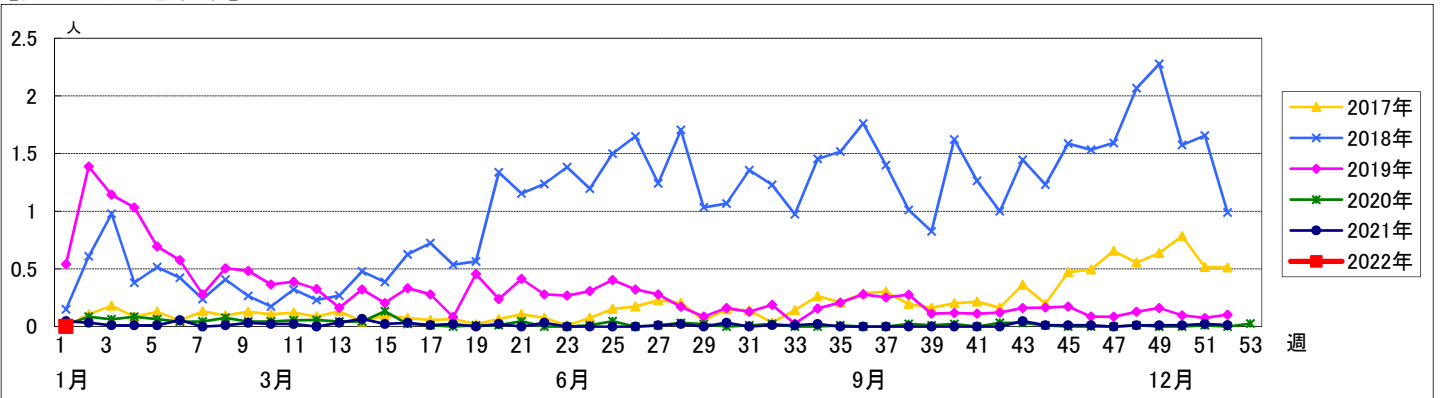
週数	合計	鶴見	神奈川	西	中	南	港南	保土ヶ谷	旭	磯子	金沢	港北	緑	青葉	都筑	戸塚	栄	泉	瀬谷	
第49週	報告定点	87	7	6	2	4	5	3	5	5	6	5	7	5	6	4	7	4	4	4
第49週	罹患数	1	1	0	0	0	0	0	0	0	0	0	0	0	0	0	0	0	0	0
第49週	定点当り	0.01	0.14	0	0	0	0	0	0	0	0	0	0	0	0	0	0	0	0	0
第50週	報告定点	88	7	6	3	4	4	3	5	6	4	5	7	5	6	4	7	4	4	4
第50週	罹患数	1	0	0	0	0	0	0	0	0	0	0	0	0	0	1	0	0	0	0
第50週	定点当り	0.01	0	0	0	0	0	0	0	0	0	0	0	0	0.25	0	0	0	0	0
第51週	報告定点	87	7	6	3	4	5	2	5	6	3	5	7	5	7	4	7	3	4	4
第51週	罹患数	2	0	0	0	2	0	0	0	0	0	0	0	0	0	0	0	0	0	0
第51週	定点当り	0.02	0	0	0	0.50	0	0	0	0	0	0	0	0	0	0	0	0	0	0
第52週	報告定点	78	6	6	3	3	5	1	5	3	4	5	6	5	6	3	6	3	4	4
第52週	罹患数	1	0	1	0	0	0	0	0	0	0	0	0	0	0	0	0	0	0	0
第52週	定点当り	0.01	0	0.17	0	0	0	0	0	0	0	0	0	0	0	0	0	0	0	0
第1週	報告定点	79	6	6	3	3	5	2	4	6	3	5	6	5	5	4	6	2	4	4
第1週	罹患数	0	0	0	0	0	0	0	0	0	0	0	0	0	0	0	0	0	0	0
第1週	定点当り	0	0	0	0	0	0	0	0	0	0	0	0	0	0	0	0	0	0	0

週数	合計	~5ヶ月	~11ヶ月	1歳	2歳	3歳	4歳	5歳	6歳	7歳	8歳	9歳	10~14歳	15~19歳	20歳以上
第49週	罹患数	1										1			
第49週	定点当り	0.01										0.01			
第50週	罹患数	1			1										
第50週	定点当り	0.01			0.01										
第51週	罹患数	2					2								
第51週	定点当り	0.02					0.02								
第52週	罹患数	1		1											
第52週	定点当り	0.01		0.01											
第1週	罹患数	0													
第1週	定点当り	0													

【年齢層別5週分集計】



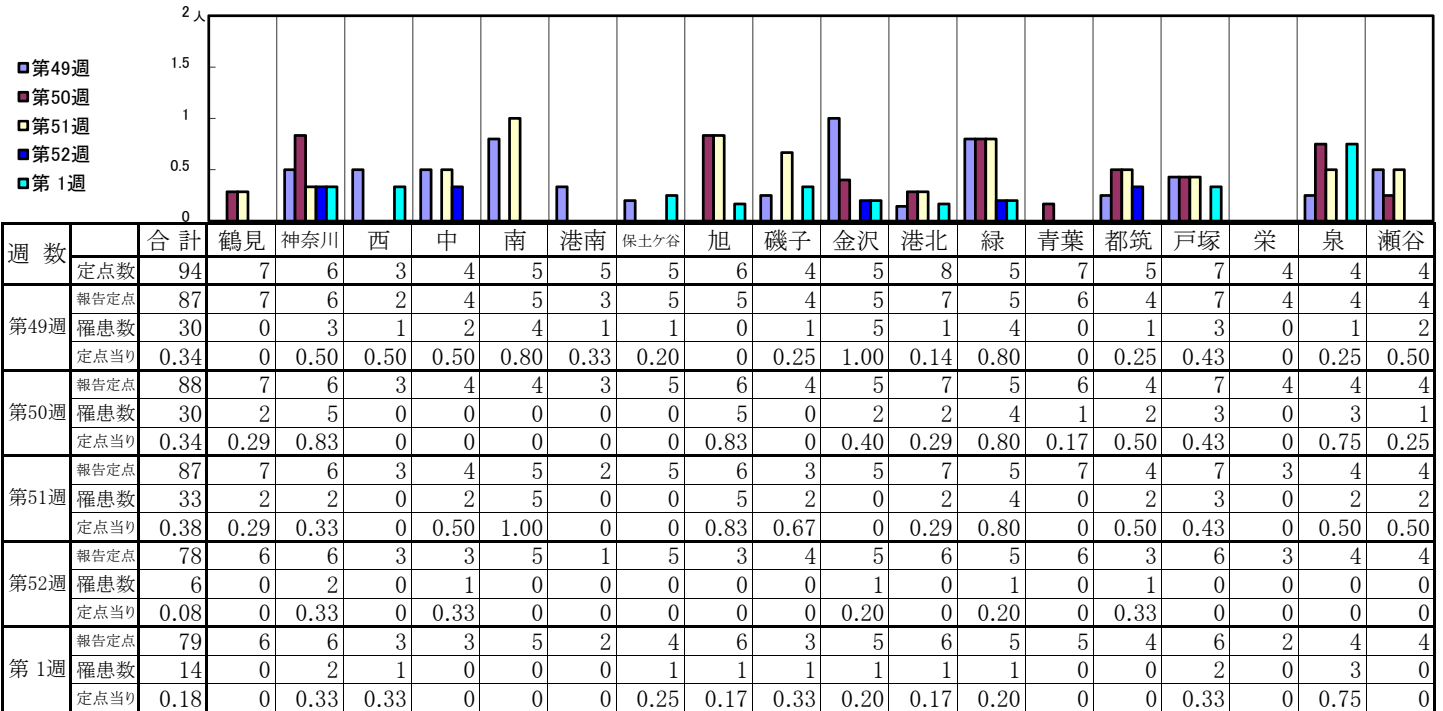
【定点当りの患者数】



<< 突発性発しん >>

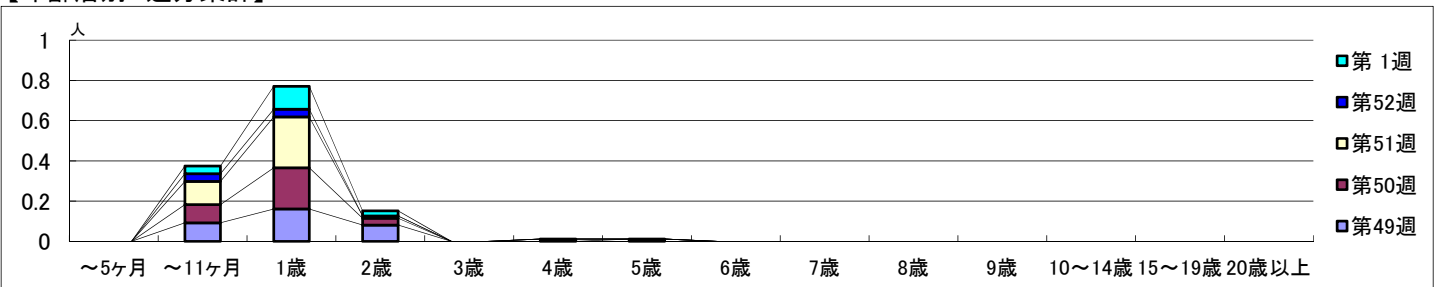
2021年12月6日 ~ 2022年1月9日
[2021年 第49週 ~ 2022年 第1週]

【区別・週別報告定点当り】

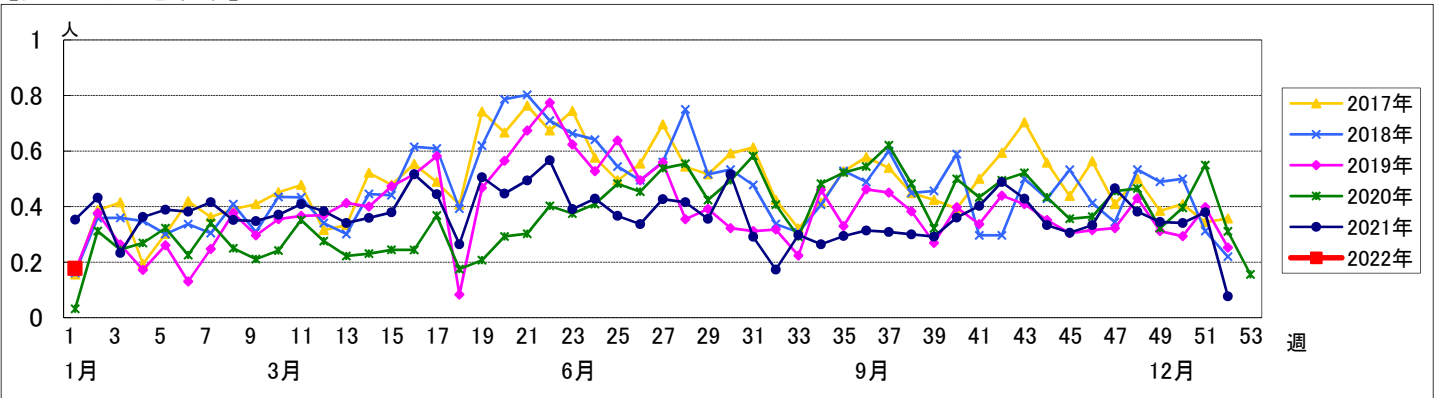


週数	合計	~5ヶ月	~11ヶ月	1歳	2歳	3歳	4歳	5歳	6歳	7歳	8歳	9歳	10~14歳	15~19歳	20歳以上
第49週	罹患数 30		8	14	7			1							
第49週	定点当り 0.34		0.09	0.16	0.08			0.01							
第50週	罹患数 30		8	18	3		1								
第50週	定点当り 0.34		0.09	0.20	0.03		0.01								
第51週	罹患数 33		10	22	1										
第51週	定点当り 0.38		0.11	0.25	0.01										
第52週	罹患数 6		3	3											
第52週	定点当り 0.08		0.04	0.04											
第1週	罹患数 14		3	9	2										
第1週	定点当り 0.18		0.04	0.11	0.03										

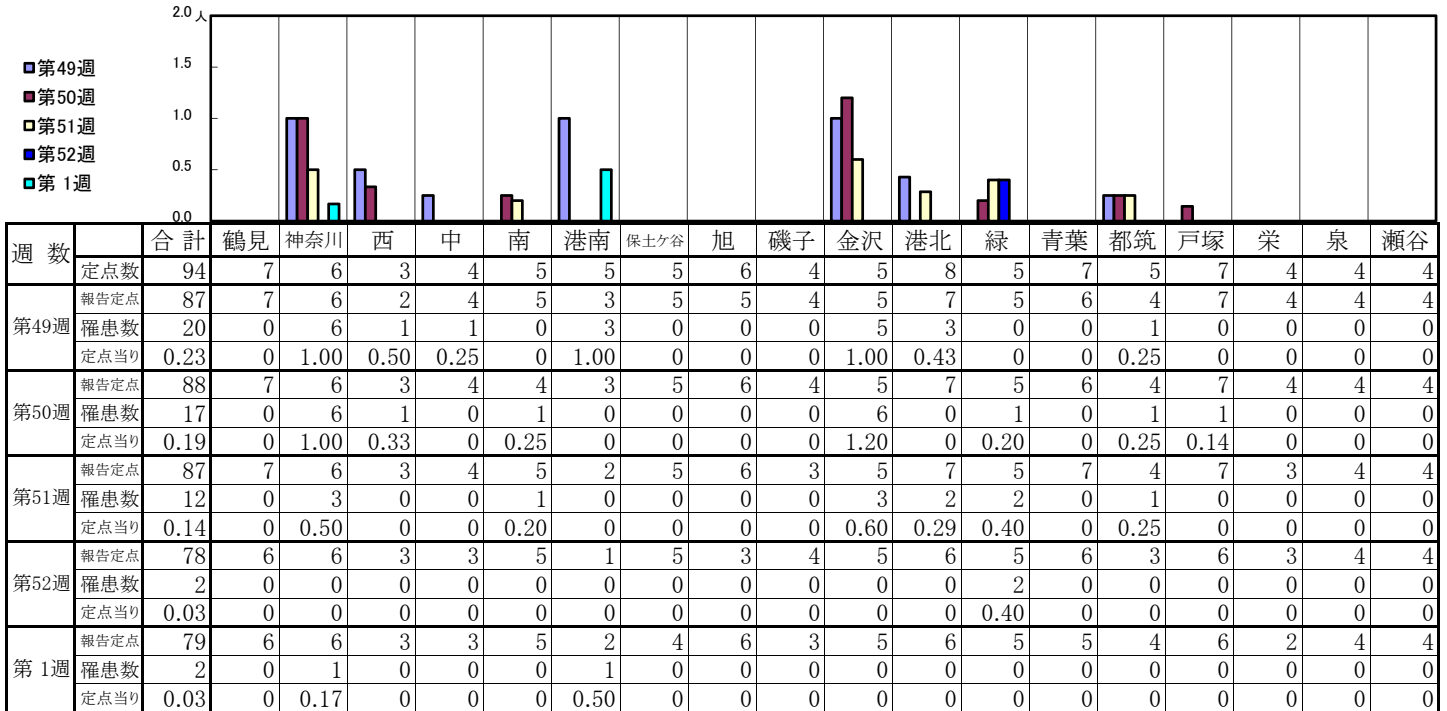
【年齢層別5週分集計】



【定点当りの患者数】

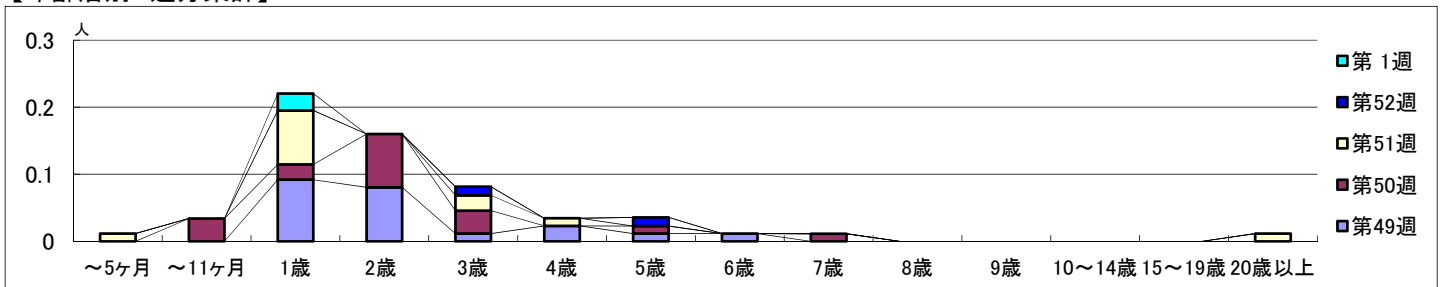


【区別・週別報告定点当り】

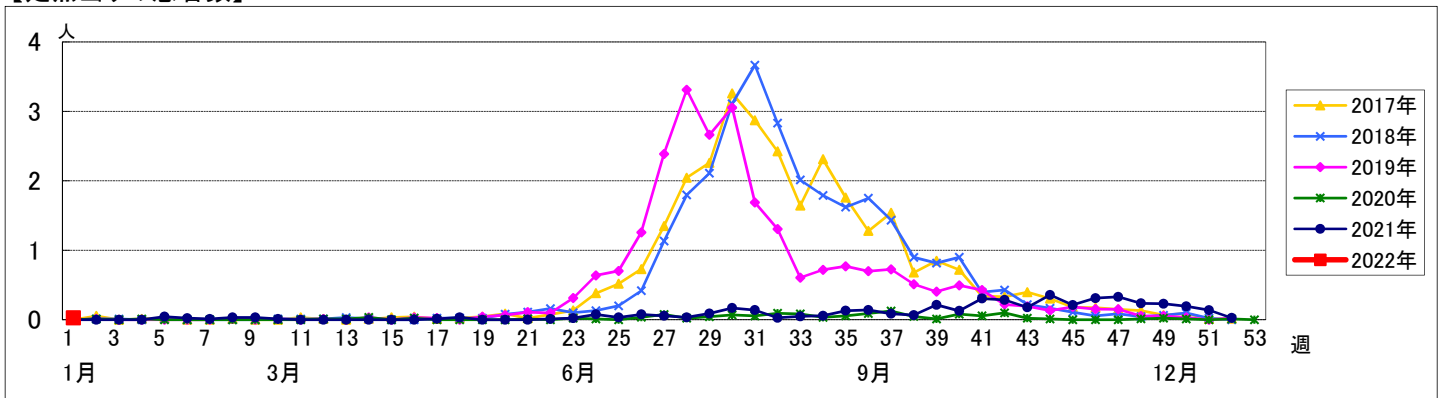


週数	合計	~5ヶ月	~11ヶ月	1歳	2歳	3歳	4歳	5歳	6歳	7歳	8歳	9歳	10~14歳	15~19歳	20歳以上
第49週	罹患数 20 定点当り 0.23			8	7	1	2	1	1						
第50週	罹患数 17 定点当り 0.19		3	2	7	3		1		1					
第51週	罹患数 12 定点当り 0.14	1		7		2	1								1
第52週	罹患数 2 定点当り 0.03	0.01		0.08		0.02	0.01								0.01
第1週	罹患数 2 定点当り 0.03			2											

【年齢層別5週分集計】



【定点当りの患者数】



<< 流行性耳下腺炎 >>

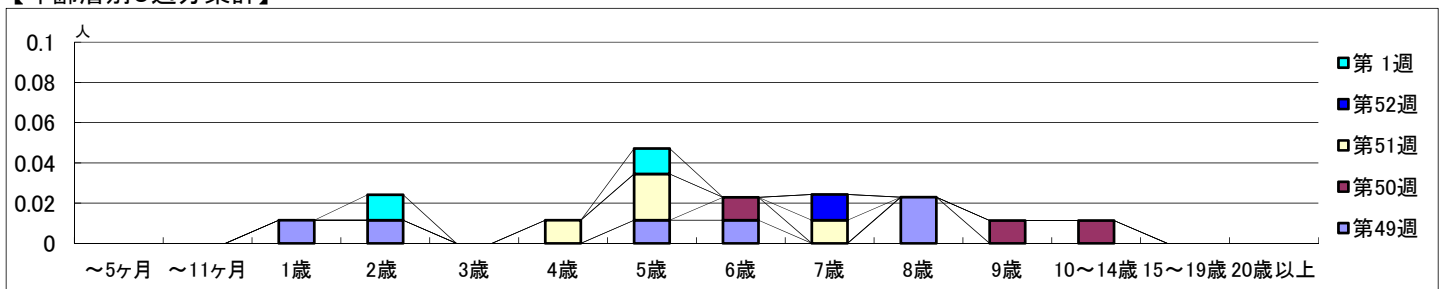
2021年12月6日 ~ 2022年1月9日
[2021年 第49週 ~ 2022年 第1週]

【区別・週別報告定点当り】

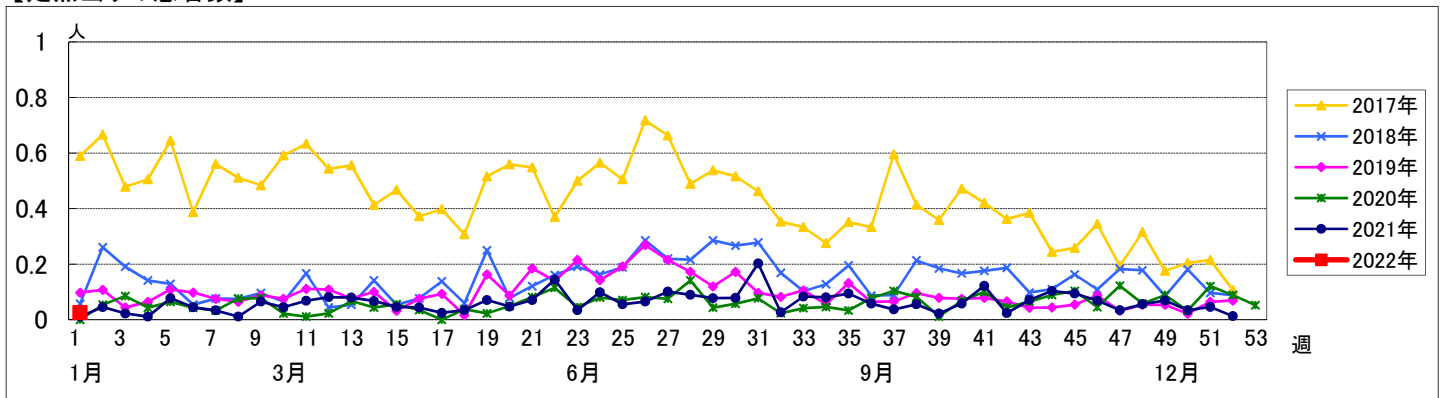
週数	合計	鶴見	神奈川	西	中	南	港南	保土ヶ谷	旭	磯子	金沢	港北	緑	青葉	都筑	戸塚	栄	泉	瀬谷
第49週	報告定点 87	7	6	2	4	5	3	5	5	4	5	7	5	6	4	7	4	4	4
第49週	罹患数 6	0	1	0	0	0	0	0	0	0	1	0	0	0	1	0	1	1	1
第49週	定点当り 0.07	0	0.17	0	0	0	0	0	0	0	0.20	0	0	0	0.25	0	0.25	0.25	0.25
第50週	報告定点 88	7	6	3	4	4	3	5	6	4	5	7	5	6	4	7	4	4	4
第50週	罹患数 3	0	0	0	0	0	1	0	0	0	0	0	0	0	0	1	0	0	1
第50週	定点当り 0.03	0	0	0	0	0	0.33	0	0	0	0	0	0	0	0	0.14	0	0	0.25
第51週	報告定点 87	7	6	3	4	5	2	5	6	3	5	7	5	7	4	7	3	4	4
第51週	罹患数 4	1	0	0	0	0	0	0	0	0	0	0	1	0	0	1	0	0	1
第51週	定点当り 0.05	0.14	0	0	0	0	0	0	0	0	0	0	0.20	0	0	0.14	0	0	0.25
第52週	報告定点 78	6	6	3	3	5	1	5	3	4	5	6	5	6	3	6	3	4	4
第52週	罹患数 1	0	0	0	0	0	0	0	0	0	0	0	0	0	1	0	0	0	0
第52週	定点当り 0.01	0	0	0	0	0	0	0	0	0	0	0	0	0	0.33	0	0	0	0
第1週	報告定点 79	6	6	3	3	5	2	4	6	3	5	6	5	5	4	6	2	4	4
第1週	罹患数 2	0	0	0	0	0	1	0	0	0	0	1	0	0	0	0	0	0	0
第1週	定点当り 0.03	0	0	0	0	0	0.50	0	0	0	0	0.17	0	0	0	0	0	0	0

週数	合計	~5ヶ月	~11ヶ月	1歳	2歳	3歳	4歳	5歳	6歳	7歳	8歳	9歳	10~14歳	15~19歳	20歳以上
第49週	罹患数 6			1	1			1	1		2				
第49週	定点当り 0.07			0.01	0.01			0.01	0.01		0.02				
第50週	罹患数 3								1			1	1		
第50週	定点当り 0.03								0.01		0.01	0.01			
第51週	罹患数 4						1	2		1					
第51週	定点当り 0.05						0.01	0.02		0.01					
第52週	罹患数 1									1					
第52週	定点当り 0.01									0.01					
第1週	罹患数 2				1			1							
第1週	定点当り 0.03				0.01			0.01							

【年齢層別5週分集計】



【定点当りの患者数】



<< 急性出血性結膜炎 >>

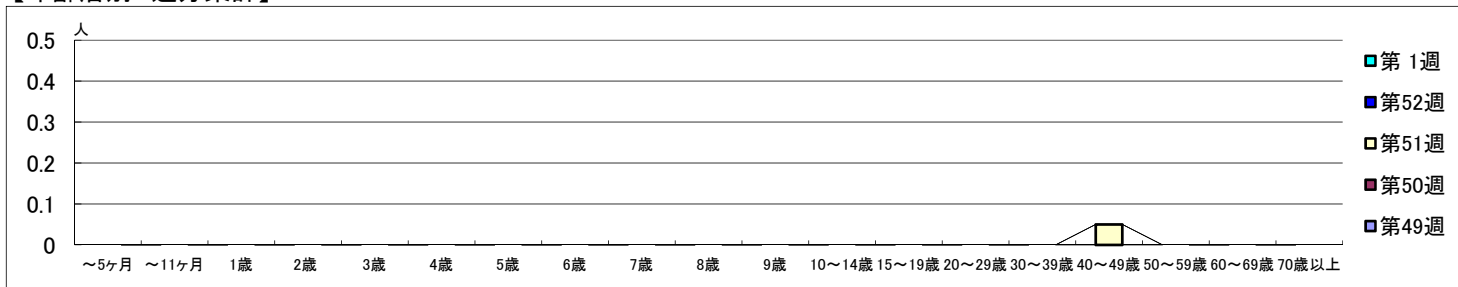
2021年12月6日 ~ 2022年1月9日
[2021年 第49週 ~ 2022年 第1週]

【区別・週別報告定点当り】

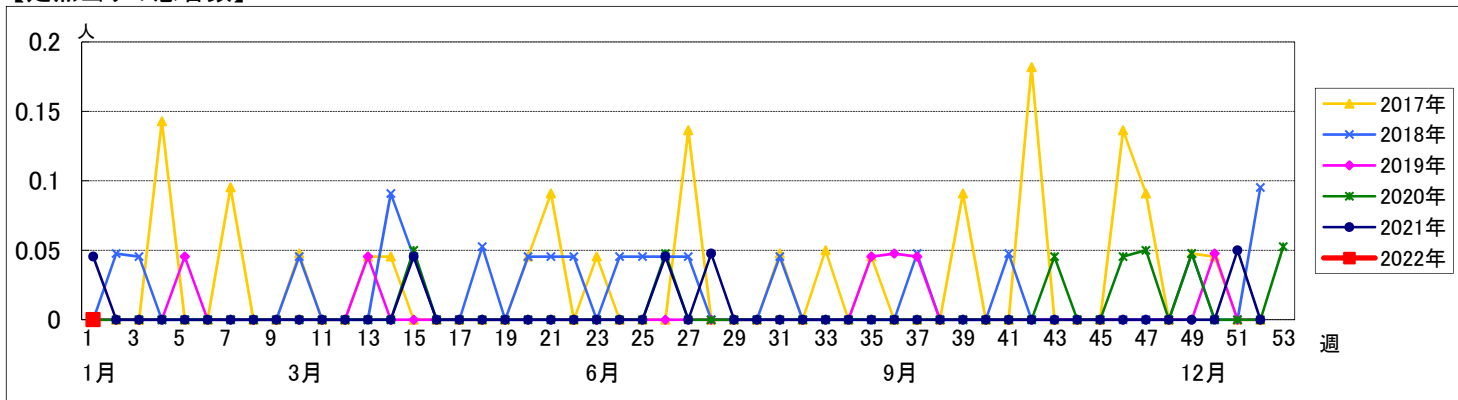
週数		合計	鶴見	神奈川	西	中	南	港南	保土ヶ谷	旭	磯子	金沢	港北	緑	青葉	都筑	戸塚	栄	泉	瀬谷
			定点数	22	2	1	1	1	1	1	1	1	1	1	2	1	2	1	2	1
第49週	報告定点	21	2	1	1	1	1	1	1	1	1	1	1	1	2	1	2	1	1	1
	罹患数	0	0	0	0	0	0	0	0	0	0	0	0	0	0	0	0	0	0	0
	定点当り	0	0	0	0	0	0	0	0	0	0	0	0	0	0	0	0	0	0	0
第50週	報告定点	21	2	1	1	1	1	1	1	1	1	1	2	1	1	1	2	1	1	1
	罹患数	0	0	0	0	0	0	0	0	0	0	0	0	0	0	0	0	0	0	0
	定点当り	0	0	0	0	0	0	0	0	0	0	0	0	0	0	0	0	0	0	0
第51週	報告定点	20	2	1	1	1	1	1	1	1	1	1	2	1	1	1	2	1	1	
	罹患数	1	0	0	0	0	0	0	0	0	0	0	0	0	1	0	0	0	0	0
	定点当り	0.05	0	0	0	0	0	0	0	0	0	0	0	0	1.00	0	0	0	0	0
第52週	報告定点	17	1	1	1	1	1	1	1		1	1	2	1	1	1	2			1
	罹患数	0	0	0	0	0	0	0	0	0	0	0	0	0	0	0	0	0	0	0
	定点当り	0	0	0	0	0	0	0	0	0	0	0	0	0	0	0	0	0	0	0
第1週	報告定点	17	2	1		1	1	1			1	1	2	1		1	2	1	1	1
	罹患数	0	0	0	0	0	0	0	0	0	0	0	0	0	0	0	0	0	0	0
	定点当り	0	0	0	0	0	0	0	0	0	0	0	0	0	0	0	0	0	0	0

週数		合計	~5ヶ月	~11ヶ月	1歳	2歳	3歳	4歳	5歳	6歳	7歳	8歳	9歳	10~14歳	15~19歳	20~29歳	30~39歳	40~49歳	50~59歳	60~69歳	70歳以上
			罹患数	0																	
定点当り	0																				
第51週	罹患数	1																	1		
	定点当り	0.05																	0.05		
第52週	罹患数	0																			
	定点当り	0																			
第1週	罹患数	0																			
	定点当り	0																			

【年齢層別5週分集計】



【定点当りの患者数】



<< 流行性角結膜炎 >>

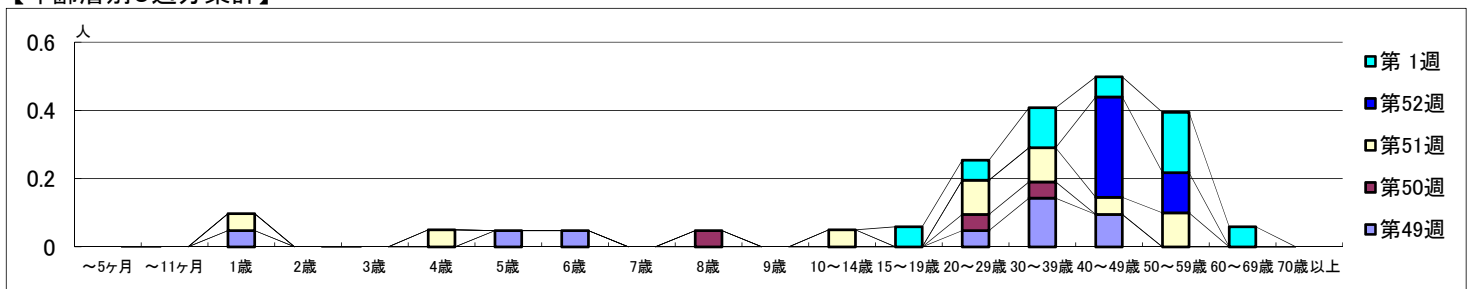
2021年12月6日 ~ 2022年1月9日
[2021年 第49週 ~ 2022年 第1週]

【区別・週別報告定点当り】

週数		合計	区別																	
			鶴見	神奈川	西	中	南	港南	保土ヶ谷	旭	磯子	金沢	港北	緑	青葉	都筑	戸塚	栄	泉	瀬谷
第49週	定点数	22	2	1	1	1	1	1	1	1	1	2	1	2	1	2	1	1	1	1
	報告定点	21	2	1	1	1	1	1	1	1	1	1	1	2	1	2	1	2	1	1
	罹患数	9	0	1	1	0	0	0	0	0	0	0	0	0	2	2	1	1	1	1
	定点当り	0.43	0	1.00	1.00	0	0	0	0	0	0	0	0	0	2.00	1.00	1.00	1.00	1.00	1.00
第50週	報告定点	21	2	1	1	1	1	1	1	1	1	2	1	1	1	2	1	1	1	1
	罹患数	3	0	0	0	0	0	0	0	0	0	1	0	0	0	0	0	0	0	2
	定点当り	0.14	0	0	0	0	0	0	0	0	0	0.50	0	0	0	0	0	0	0	2.00
	報告定点	20	2	1	1	1	1	1	1	1	1	2	1	1	1	2	1	1	1	1
第51週	罹患数	10	2	0	1	0	0	0	1	0	3	0	1	0	0	2	0	0	0	0
	定点当り	0.50	1.00	0	1.00	0	0	0	1.00	0	3.00	0	1.00	0	0	1.00	0	0	0	0
	報告定点	17	1	1	1	1	1	1	1	1	1	2	1	1	1	2	1	1	1	1
	罹患数	7	0	0	1	0	0	0	0	0	1	0	1	0	0	4	0	0	0	0
第52週	定点当り	0.41	0	0	1.00	0	0	0	0	0	1.00	0	1.00	0	0	2.00	0	0	0	0
	報告定点	17	2	1	1	1	1	1	1	1	2	1	1	1	2	1	1	1	1	1
	罹患数	9	1	0	0	0	0	0	0	0	0	0	3	0	4	0	1	0	0	0
	定点当り	0.53	0.50	0	0	0	0	0	0	0	0	0	3.00	0	4.00	0	1.00	0	0	0

週数		合計	~5ヶ月	~11ヶ月	1歳	2歳	3歳	4歳	5歳	6歳	7歳	8歳	9歳	10~14歳	15~19歳	20~29歳	30~39歳	40~49歳	50~59歳	60~69歳	70歳以上
			第49週	罹患数	9			1				1	1						1	3	2
第49週	定点当り	0.43			0.05				0.05	0.05						0.05	0.14	0.10			
第50週	罹患数	3										1				1	1				
第50週	定点当り	0.14										0.05				0.05	0.05				
第51週	罹患数	10			1			1						1		2	2	1	2		
第51週	定点当り	0.50			0.05			0.05						0.05		0.10	0.10	0.05	0.10		
第52週	罹患数	7																5	2		
第52週	定点当り	0.41																0.29	0.12		
第1週	罹患数	9													1	1	2	1	3	1	
第1週	定点当り	0.53													0.06	0.06	0.12	0.06	0.18	0.06	

【年齢層別5週分集計】



【定点当りの患者数】

