

	インフルエンザ	RSウイルス感染症	咽頭結膜熱	A群溶血性レンサ球菌咽頭炎	感染性胃腸炎	水痘	手足口病	伝染性紅斑	突発性発しん	ヘルパンギーナ	流行性耳下腺炎	急性出血性結膜炎	流行性角結膜炎
警報レベル <span style="color:red">◎</span>	30		3	8	20	2	5	2		6	6	1	8
終息基準値 <span style="color:red">◎</span>	10		1	4	12	1	2	1		2	2	0.1	4
注意報レベル <span style="color:red">○</span>	10					1					3		
横浜市	-	0.01	0.12	0.19	2.92	0.07	0.44	0.01	0.08	0.03	0.01	-	0.40
鶴見	-	-	-	-	4.17	0.17	0.50	-	-	-	-	-	-
神奈川	-	-	0.17	-	4.50	-	1.83	0.17	0.33	-	-	-	-
西	-	-	-	-	2.67	-	-	-	-	-	-	...	...
中	-	-	-	0.50	-	-	-	-	0.50	-	-	-	-
南	-	-	0.40	-	3.80	0.60	0.40	-	-	-	-	-	-
港南	-	-	1.00	-	1.00	-	-	-	-	-	-	-	-
保土ヶ谷	-	-	0.20	0.40	1.20	-	-	-	-	-	-	-	-
旭	-	-	-	-	5.33	-	0.33	-	-	-	-	...	...
磯子	-	-	-	-	2.67	-	0.33	-	-	-	-	-	-
金沢	-	-	-	0.20	1.40	-	1.60	-	0.20	-	-	-	1.00
港北	-	-	0.50	0.33	3.17	-	-	-	-	-	-	-	-
緑	-	-	-	0.80	3.40	-	0.40	-	0.20	0.40	-	-	1.00
青葉	-	-	-	0.20	2.20	-	-	-	-	-	-	-	-
都筑	-	-	-	-	2.50	-	1.00	-	0.50	-	0.50	-	-
戸塚	-	-	-	0.17	2.83	-	0.17	-	-	-	-	-	2.00
栄	-	0.33	-	-	1.00	-	-	-	-	-	-	...	...
泉	-	-	0.33	-	6.67	0.33	0.33	-	-	-	-	...	...
瀬谷	-	-	-	0.50	1.00	-	-	-	-	-	-	...	...

(-: 定点当たり0.00) (…: 未報告)

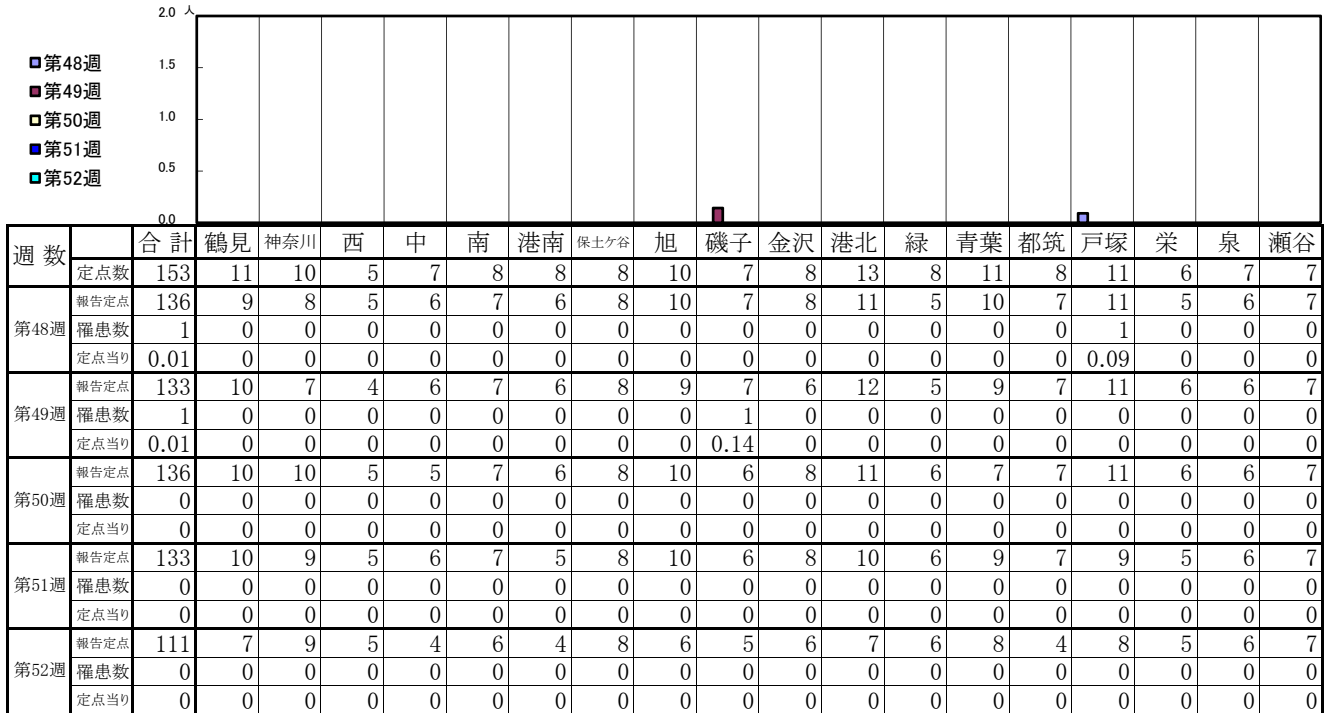
- ◎ 報告定点当たりの値が警報レベル もしくは警報レベル継続中です
- 報告定点当たりの値が注意報レベルに達しています

(この数字は集計時点のもので、翌週以降変動することもあります)

<< インフルエンザ >>

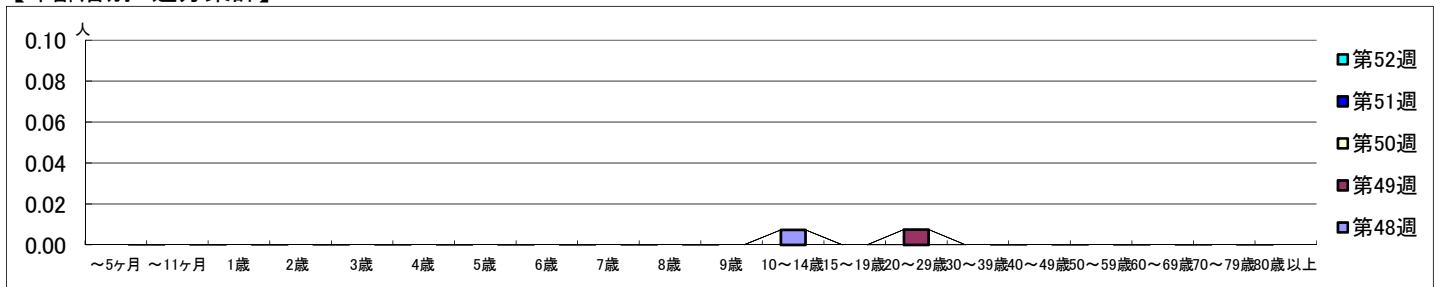
2021年11月29日 ~ 2022年1月2日  
[2021年 第48週 ~ 第52週]

【区別・週別報告定点当り】

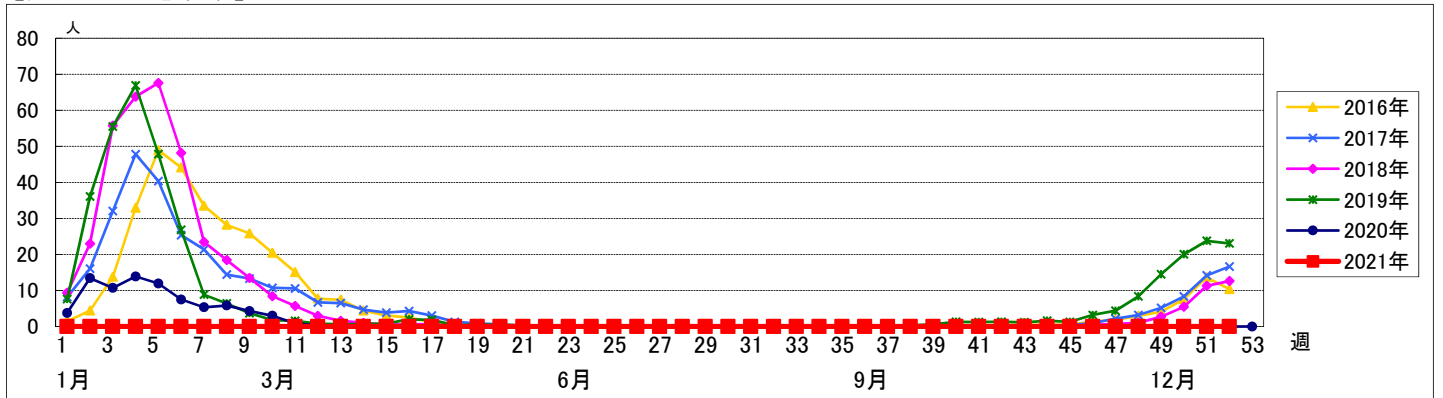


週数	合計	~5ヶ月	~11ヶ月	1歳	2歳	3歳	4歳	5歳	6歳	7歳	8歳	9歳	10~14歳	15~19歳	20~29歳	30~39歳	40~49歳	50~59歳	60~69歳	70~79歳	80歳以上	
第48週	1												1									
報告定点	1												1									
罹患数	0.01												0.01									
第49週	1														1							
報告定点	1														1							
罹患数	0.01														0.01							
第50週	0																					
報告定点	0																					
罹患数	0																					
第51週	0																					
報告定点	0																					
罹患数	0																					
第52週	0																					
報告定点	0																					
罹患数	0																					

【年齢層別5週分集計】



【定点当りの患者数】



# << RSウイルス感染症 >>

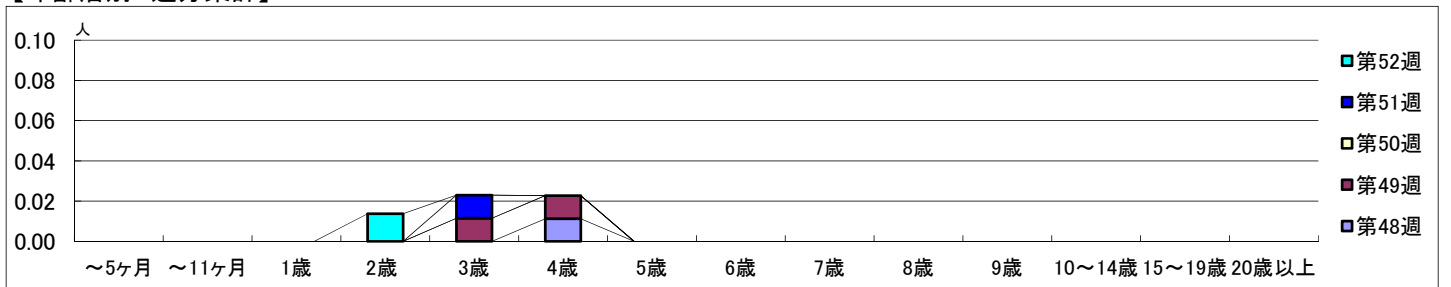
2021年11月29日 ~ 2022年1月2日  
[2021年 第48週 ~ 第52週]

## 【区別・週別報告定点当り】

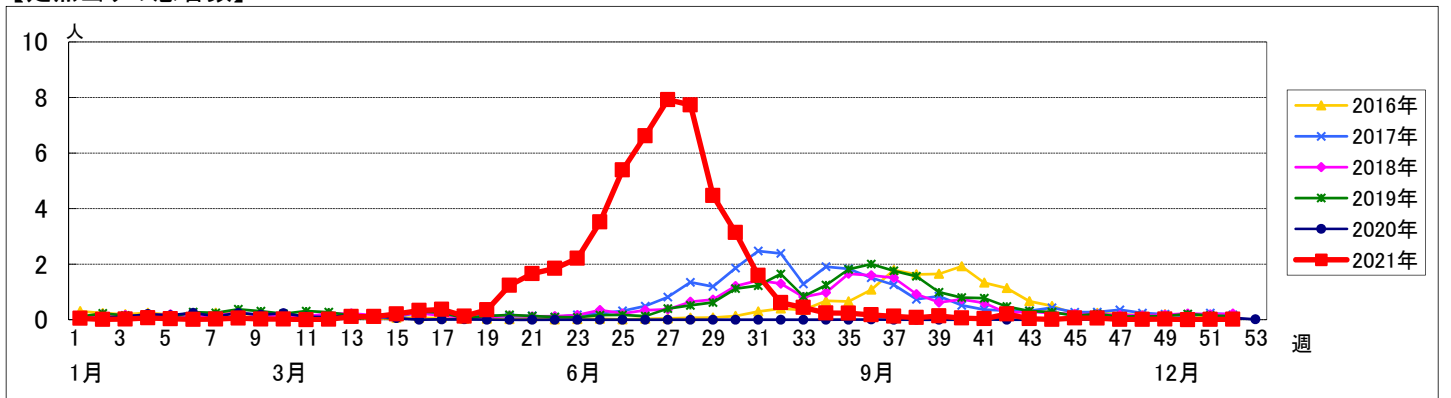
週数	合計	鶴見	神奈川	西	中	南	港南	保土ヶ谷	旭	磯子	金沢	港北	緑	青葉	都筑	戸塚	栄	泉	瀬谷
第48週	94	7	6	3	4	5	5	5	6	4	5	8	5	7	5	7	4	4	4
報告定点	89	7	6	3	4	5	3	5	6	4	5	7	5	7	4	7	3	4	4
罹患数	1	0	0	0	0	0	0	0	0	0	0	1	0	0	0	0	0	0	0
定点当り	0.01	0	0	0	0	0	0	0	0	0	0	0.14	0	0	0	0	0	0	0
第49週	87	7	6	2	4	5	3	5	5	4	5	7	5	6	4	7	4	4	4
報告定点	82	7	6	2	4	5	3	5	5	4	5	7	5	6	4	7	4	4	4
罹患数	2	0	0	0	2	0	0	0	0	0	0	0	0	0	0	0	0	0	0
定点当り	0.02	0	0	0	0.50	0	0	0	0	0	0	0	0	0	0	0	0	0	0
第50週	88	7	6	3	4	4	3	5	6	4	5	7	5	6	4	7	4	4	4
報告定点	88	7	6	3	4	4	3	5	6	4	5	7	5	6	4	7	4	4	4
罹患数	0	0	0	0	0	0	0	0	0	0	0	0	0	0	0	0	0	0	0
定点当り	0	0	0	0	0	0	0	0	0	0	0	0	0	0	0	0	0	0	0
第51週	87	7	6	3	4	5	2	5	6	3	5	7	5	7	4	7	3	4	4
報告定点	87	7	6	3	4	5	2	5	6	3	5	7	5	7	4	7	3	4	4
罹患数	1	0	0	0	0	0	0	0	0	0	0	0	0	0	0	0	1	0	0
定点当り	0.01	0	0	0	0	0	0	0	0	0	0	0	0	0	0	0	0.33	0	0
第52週	73	6	6	3	2	5	1	5	3	3	5	6	5	5	2	6	3	3	4
報告定点	73	6	6	3	2	5	1	5	3	3	5	6	5	5	2	6	3	3	4
罹患数	1	0	0	0	0	0	0	0	0	0	0	0	0	0	0	0	1	0	0
定点当り	0.01	0	0	0	0	0	0	0	0	0	0	0	0	0	0	0	0.33	0	0

週数	合計	~5ヶ月	~11ヶ月	1歳	2歳	3歳	4歳	5歳	6歳	7歳	8歳	9歳	10~14歳	15~19歳	20歳以上
第48週	1						1								
報告定点	0.01						0.01								
第49週	2					1	1								
報告定点	0.02					0.01	0.01								
第50週	0														
報告定点	0														
第51週	1					1									
報告定点	0.01					0.01									
第52週	1				1										
報告定点	0.01				0.01										

## 【年齢層別5週分集計】



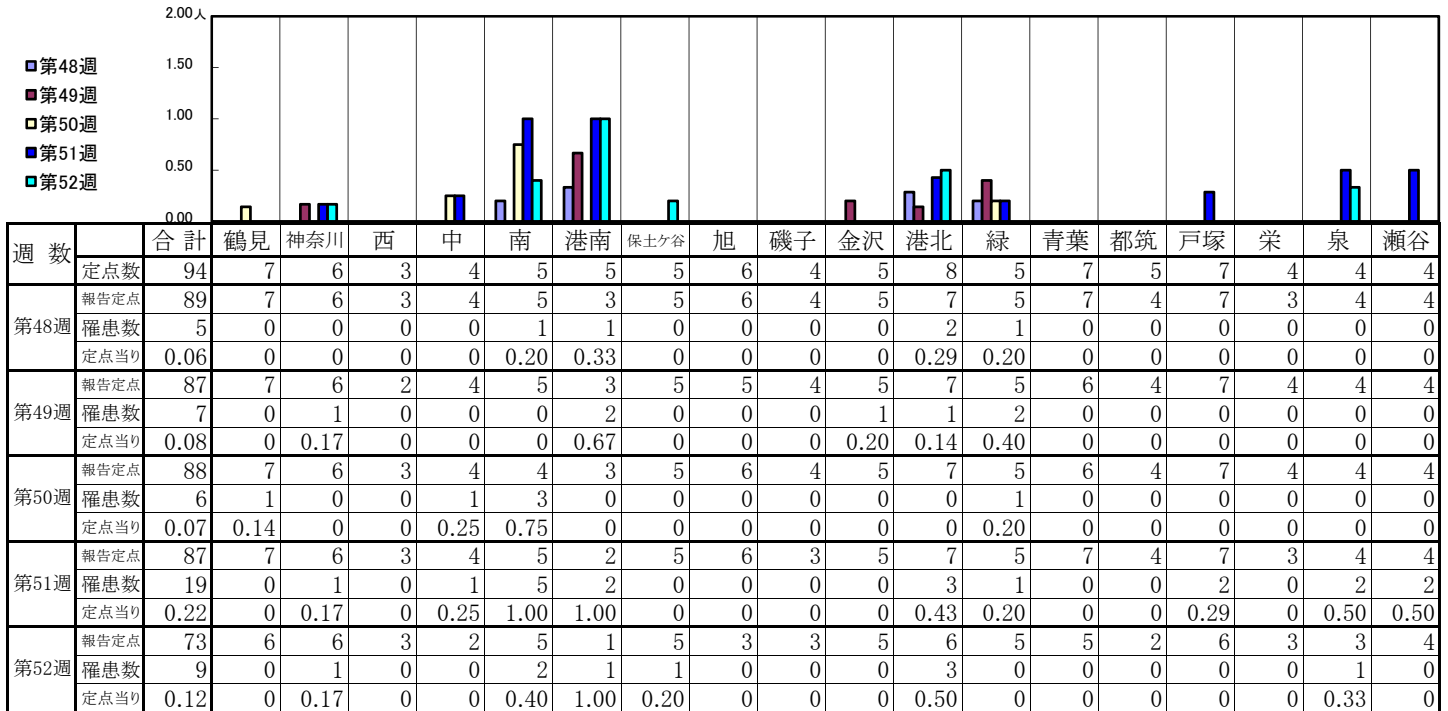
## 【定点当りの患者数】



<< 咽頭結膜熱 >>

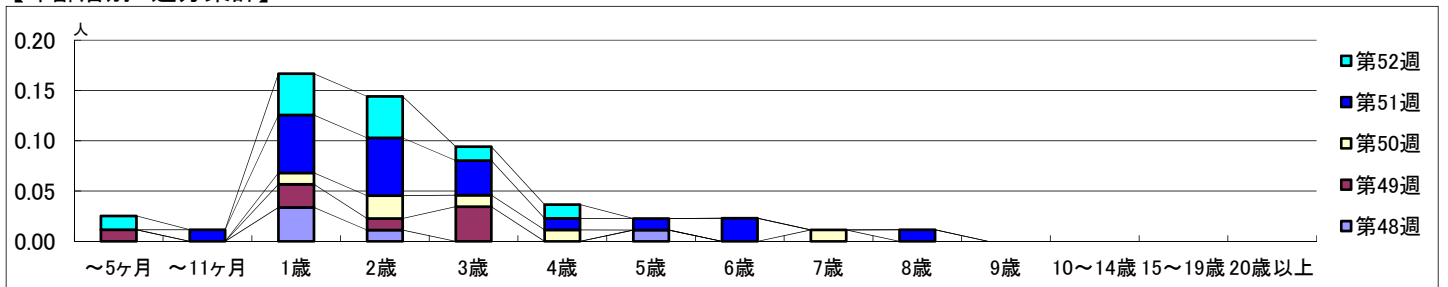
2021年11月29日 ~ 2022年1月2日  
[2021年 第48週 ~ 第52週]

【区別・週別報告定点当り】

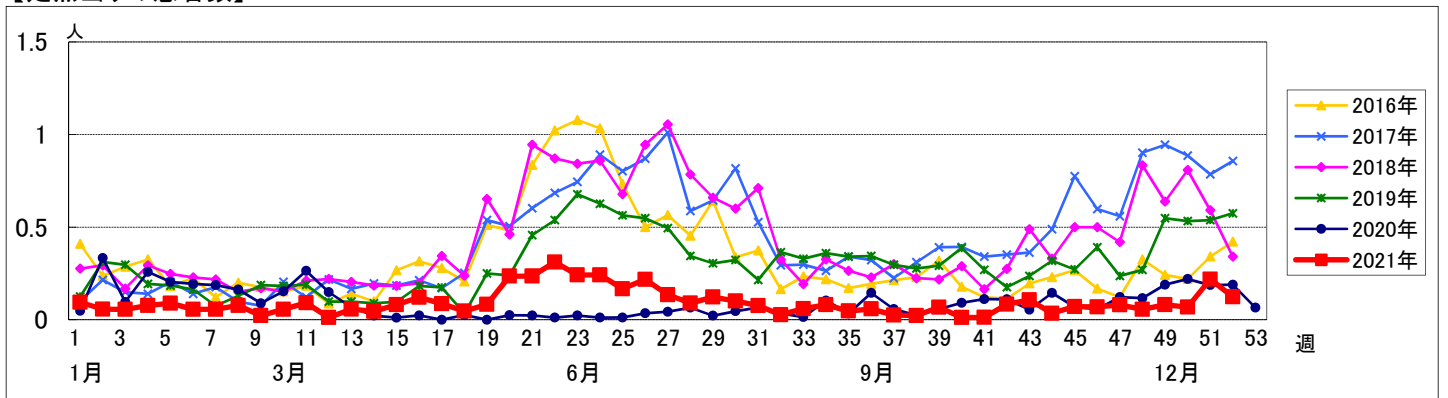


週数	合計	~5ヶ月	~11ヶ月	1歳	2歳	3歳	4歳	5歳	6歳	7歳	8歳	9歳	10~14歳	15~19歳	20歳以上
第48週	罹患数 5 定点当り 0.06			3	1			1							
第49週	罹患数 7 定点当り 0.08	1		2	1	3									
第50週	罹患数 6 定点当り 0.07			1	2	1	1			1					
第51週	罹患数 19 定点当り 0.22		1	5	5	3	1	1	2		1				
第52週	罹患数 9 定点当り 0.12	1		3	3	1	1								

【年齢層別5週分集計】



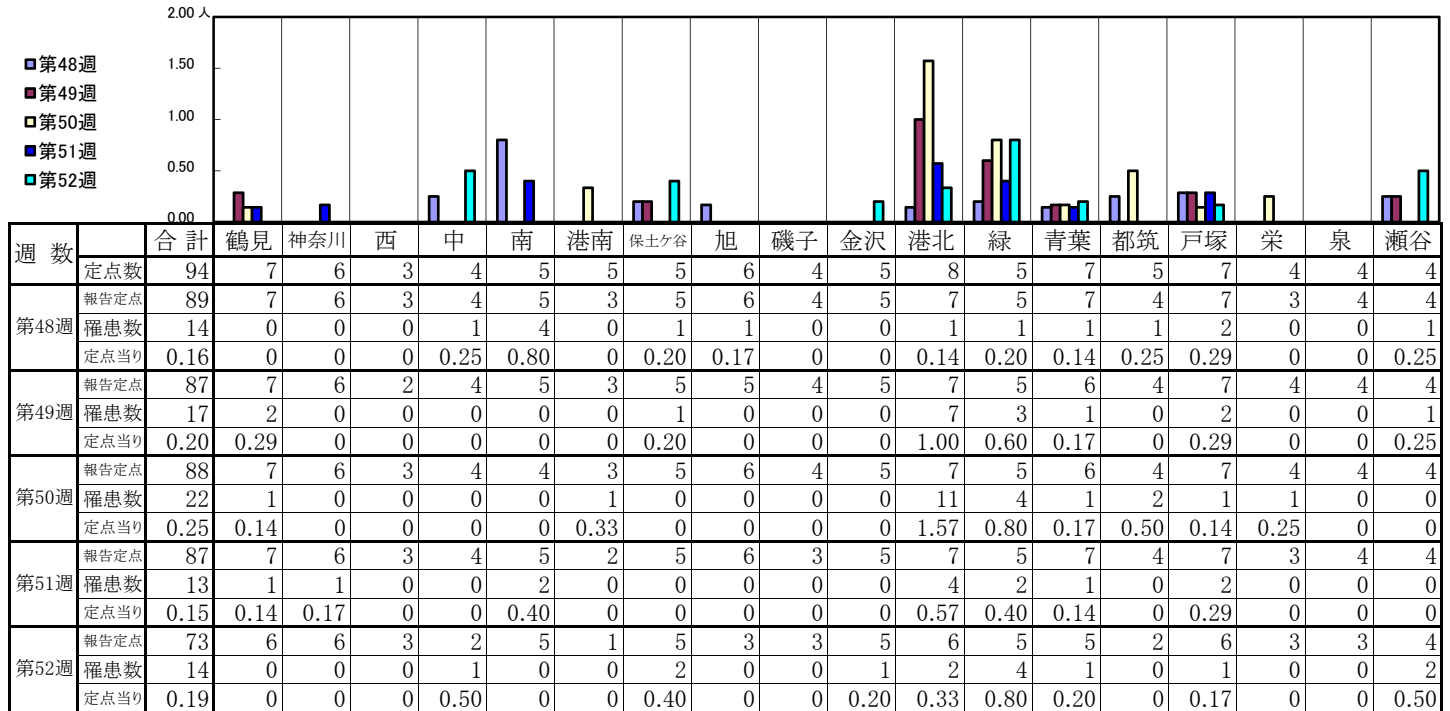
【定点当りの患者数】



<< A群溶血性レンサ球菌咽頭炎 >>

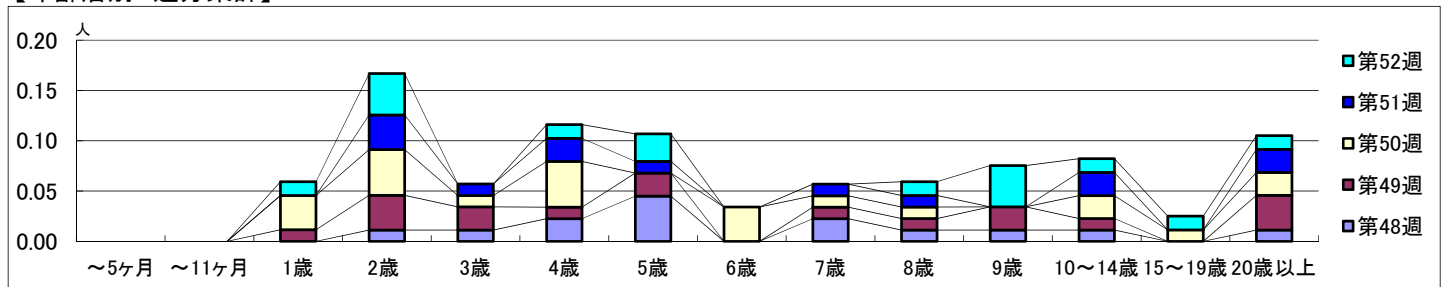
2021年11月29日 ~ 2022年1月2日  
[2021年 第48週 ~ 第52週]

【区別・週別報告定点当り】

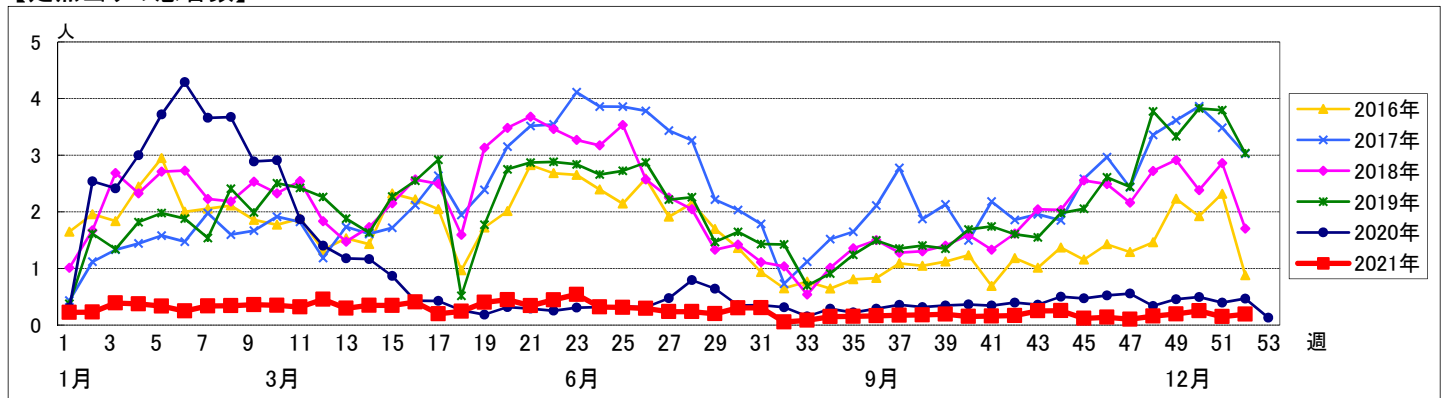


週数	合計	~5ヶ月	~11ヶ月	1歳	2歳	3歳	4歳	5歳	6歳	7歳	8歳	9歳	10~14歳	15~19歳	20歳以上
第48週	罹患数 14				1	1	2	4		2	1	1	1		1
第49週	罹患数 17			1	3	2	1	2		1	1	2	1		3
第50週	罹患数 22			3	4	1	4		3	1	1		2	1	2
第51週	罹患数 13				3	1	2	1		1	1		2		2
第52週	罹患数 14			1	3		1	2			1	3	1	1	1

【年齢層別5週分集計】



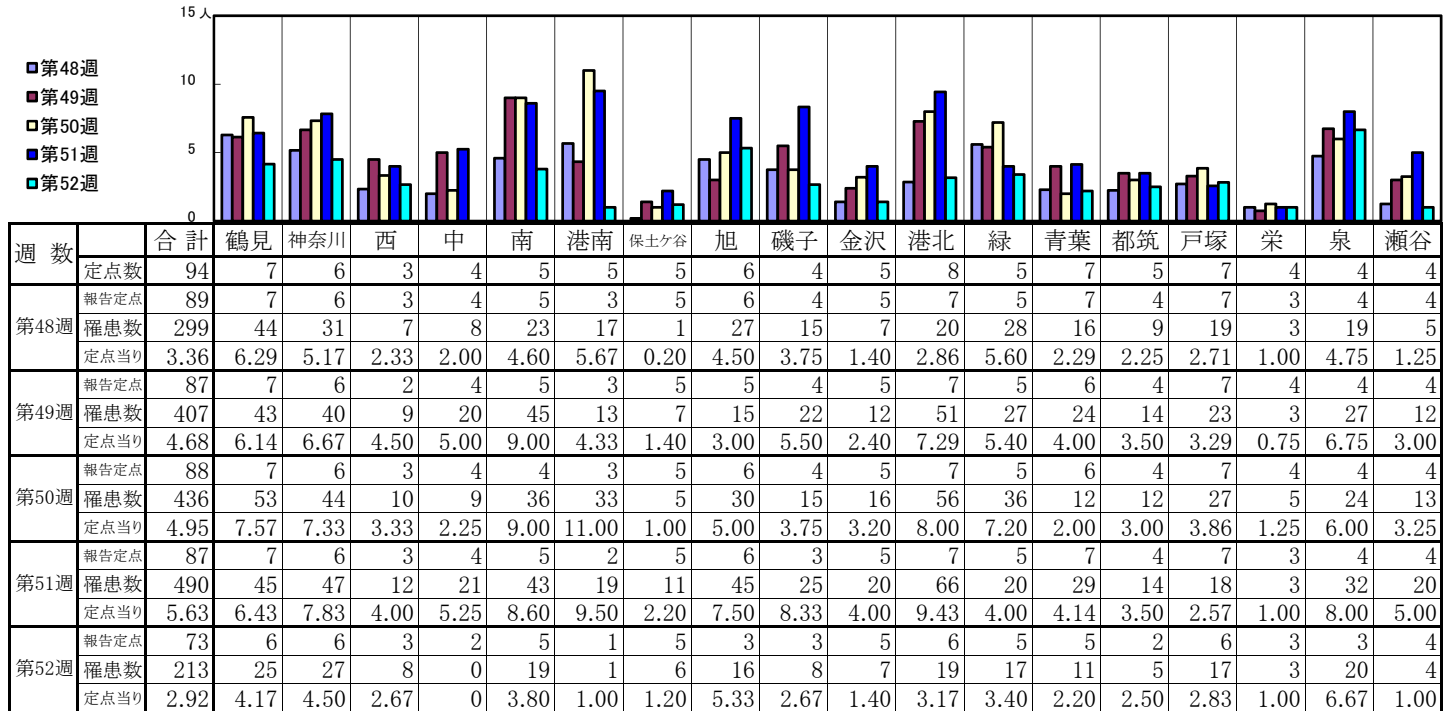
【定点当りの患者数】



# << 感染性胃腸炎 >>

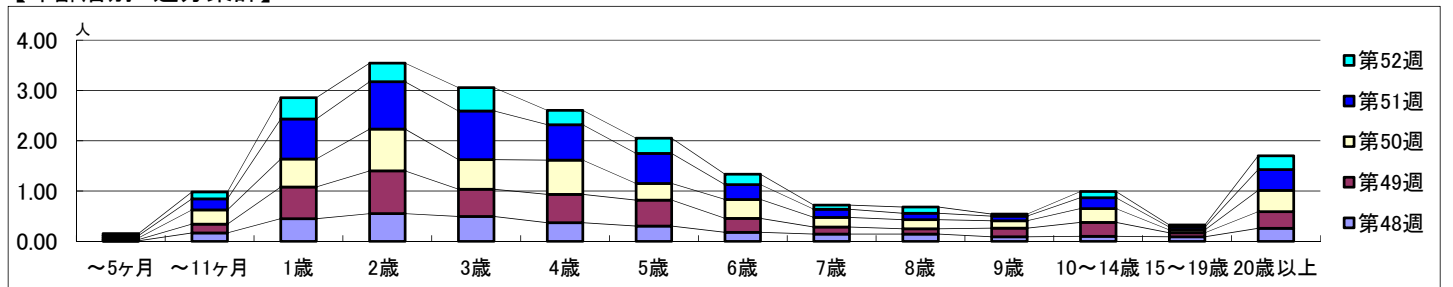
2021年11月29日 ~ 2022年1月2日  
[2021年 第48週 ~ 第52週]

## 【区別・週別報告定点当り】

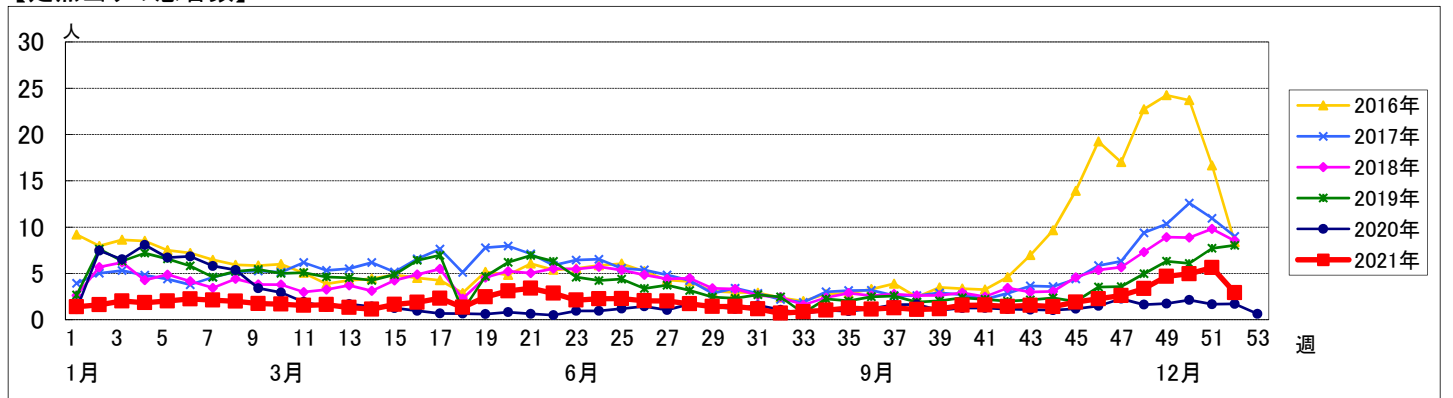


週数		合計	年齢層別													
			~5ヶ月	~11ヶ月	1歳	2歳	3歳	4歳	5歳	6歳	7歳	8歳	9歳	10~14歳	15~19歳	20歳以上
第48週	罹患数	299	1	15	40	49	44	33	27	16	13	13	8	9	8	23
	定点当り	3.36	0.01	0.17	0.45	0.55	0.49	0.37	0.30	0.18	0.15	0.15	0.09	0.10	0.09	0.26
第49週	罹患数	407	2	15	55	74	47	49	45	24	12	9	15	24	7	29
	定点当り	4.68	0.02	0.17	0.63	0.85	0.54	0.56	0.52	0.28	0.14	0.10	0.17	0.28	0.08	0.33
第50週	罹患数	436	3	25	49	73	52	60	29	33	17	16	13	24	5	37
	定点当り	4.95	0.03	0.28	0.56	0.83	0.59	0.68	0.33	0.38	0.19	0.18	0.15	0.27	0.06	0.42
第51週	罹患数	490	4	19	69	82	84	61	52	26	14	11	8	19	5	36
	定点当り	5.63	0.05	0.22	0.79	0.94	0.97	0.70	0.60	0.30	0.16	0.13	0.09	0.22	0.06	0.41
第52週	罹患数	213	3	10	31	27	34	21	22	15	6	9	3	9	3	20
	定点当り	2.92	0.04	0.14	0.42	0.37	0.47	0.29	0.30	0.21	0.08	0.12	0.04	0.12	0.04	0.27

## 【年齢層別5週分集計】



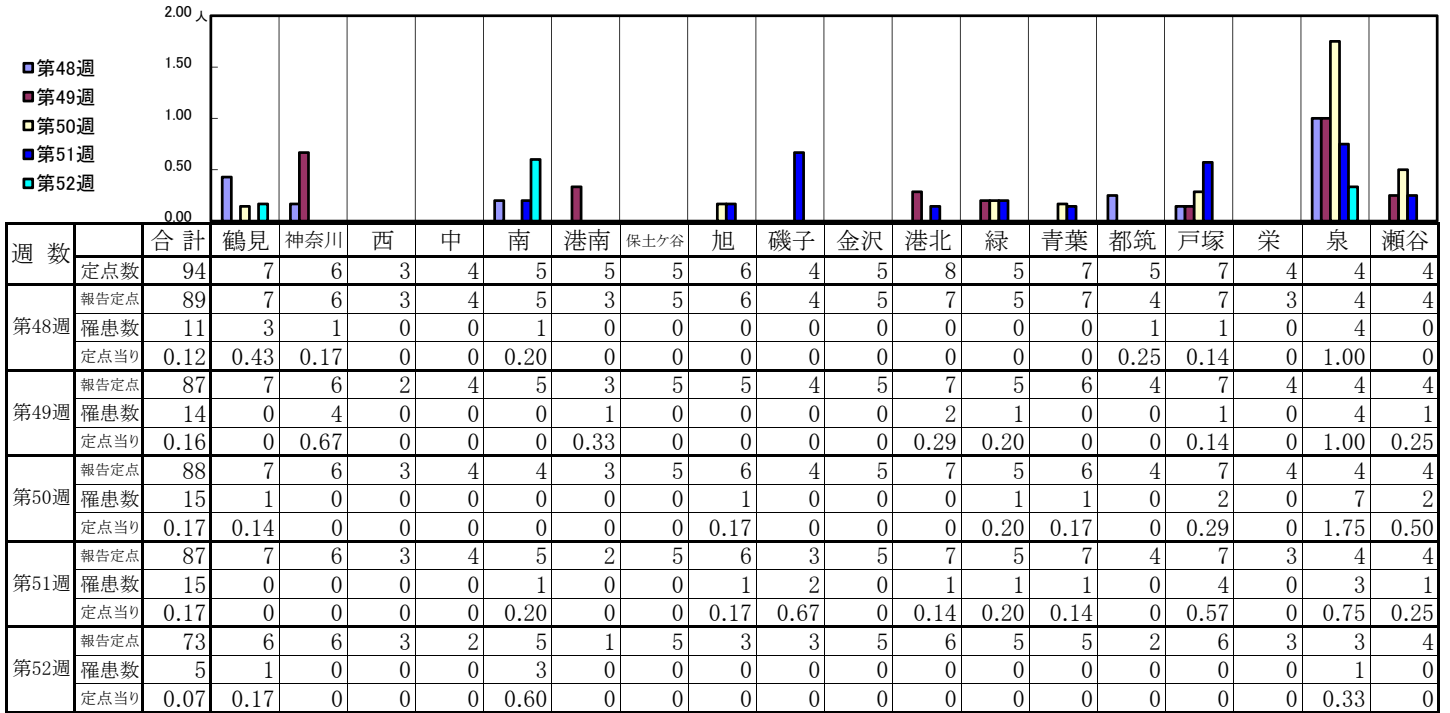
## 【定点当りの患者数】



# << 水痘 >>

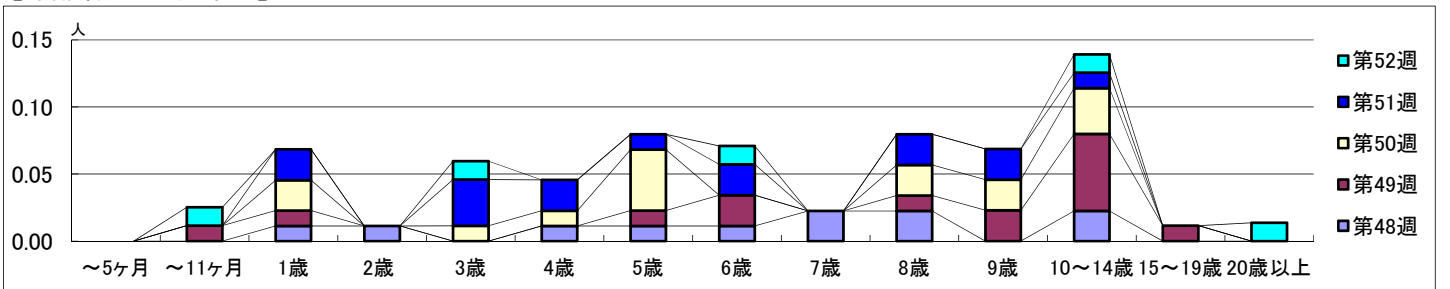
2021年11月29日 ~ 2022年1月2日  
[2021年 第48週 ~ 第52週]

## 【区別・週別報告定点当り】

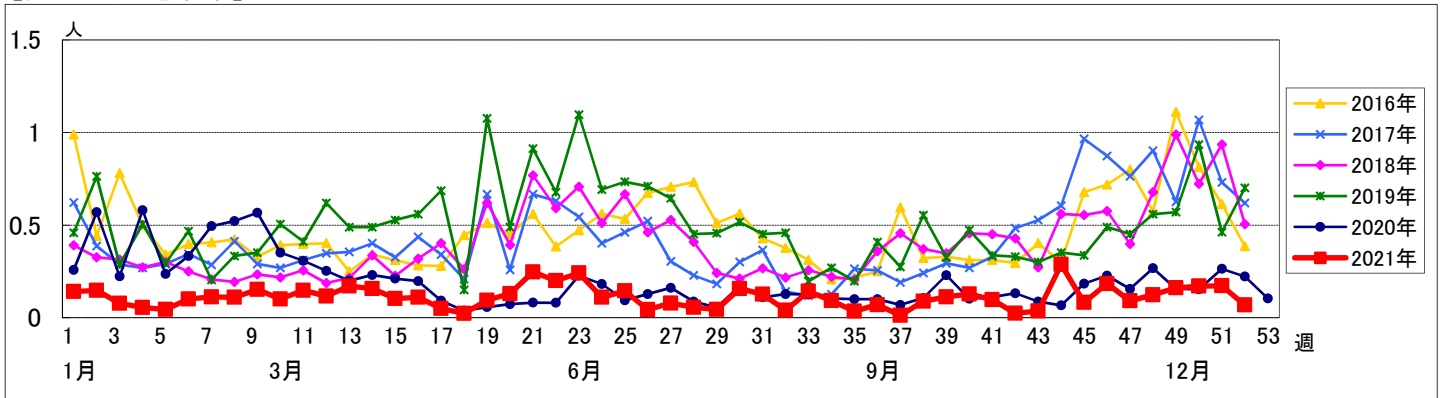


週数	合計	~5ヶ月	~11ヶ月	1歳	2歳	3歳	4歳	5歳	6歳	7歳	8歳	9歳	10~14歳	15~19歳	20歳以上
第48週	罹患数 11 定点当り 0.12			1	1		1	1	1	2	2		2		
第49週	罹患数 14 定点当り 0.16		1	1				1	2		1	2	5	1	
第50週	罹患数 15 定点当り 0.17			2		1	1	4			2	2	3		
第51週	罹患数 15 定点当り 0.17			2		3	2	1	2		2	2	1		
第52週	罹患数 5 定点当り 0.07		1			1			1				1		1

## 【年齢層別5週分集計】



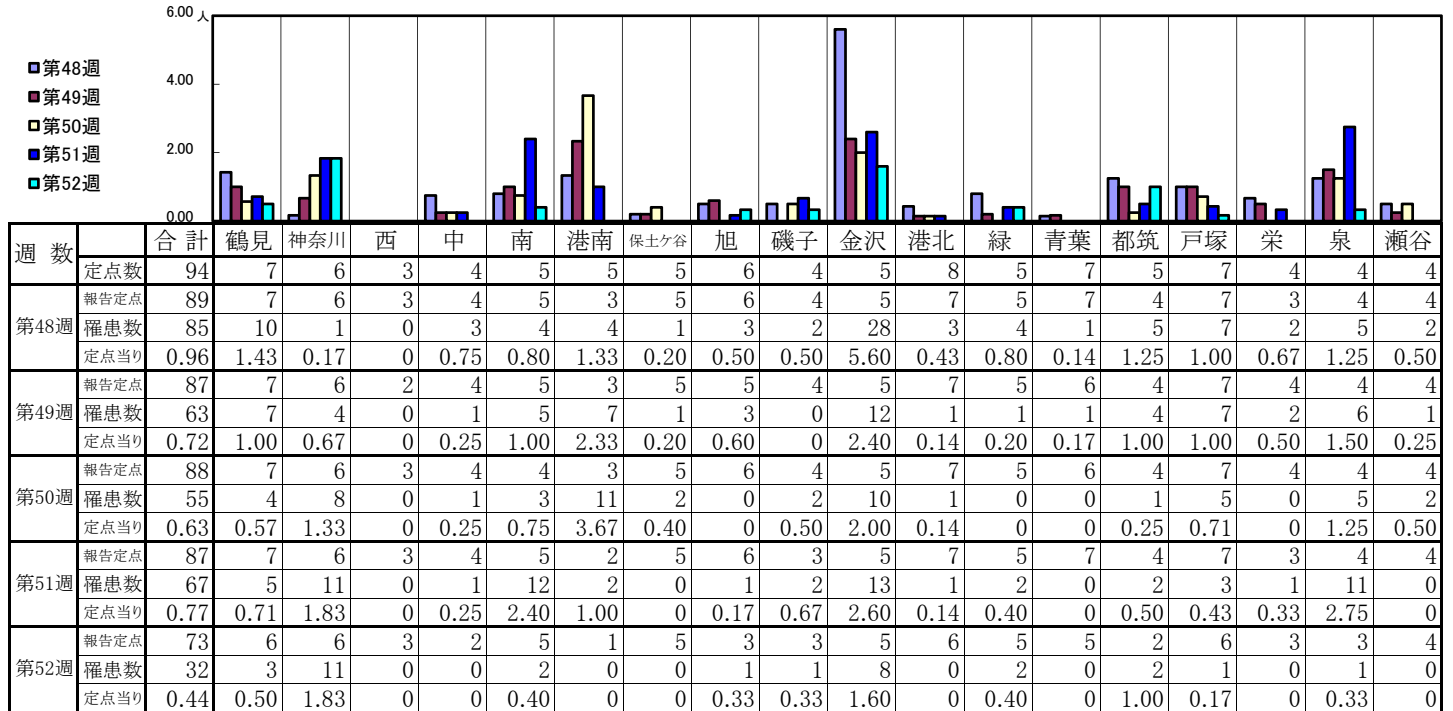
## 【定点当りの患者数】



# << 手足口病 >>

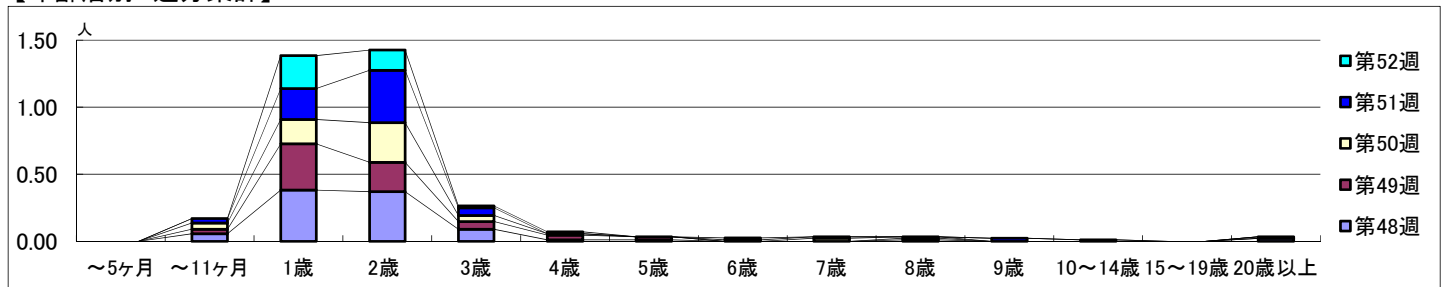
2021年11月29日 ~ 2022年1月2日  
[2021年 第48週 ~ 第52週]

## 【区別・週別報告定点当り】

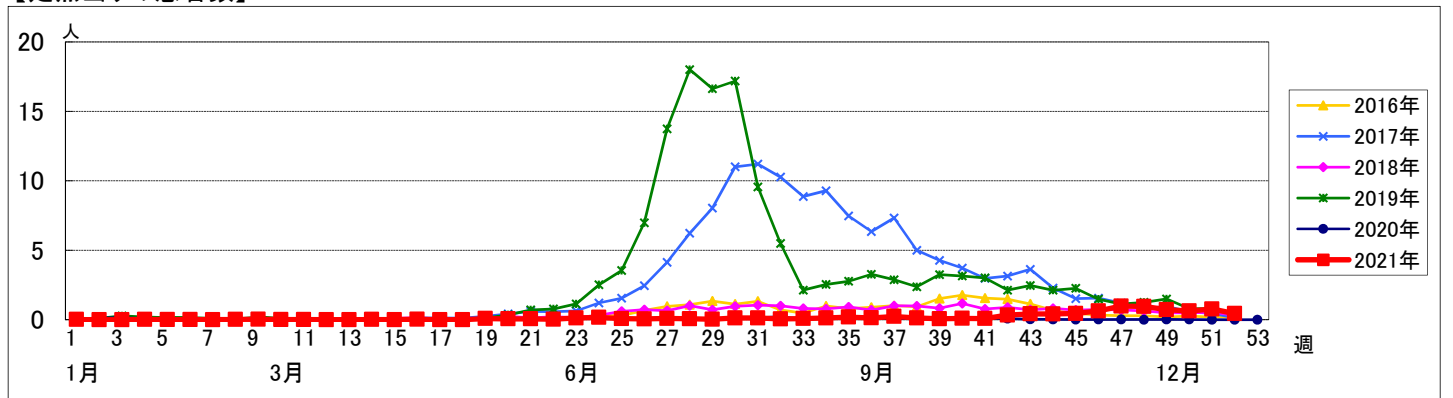


週数		合計	~5ヶ月	~11ヶ月	1歳	2歳	3歳	4歳	5歳	6歳	7歳	8歳	9歳	10~14歳	15~19歳	20歳以上
第48週	罹患数	85		5	34	33	8	1	1			1				2
第48週	定点当り	0.96		0.06	0.38	0.37	0.09	0.01	0.01			0.01				0.02
第49週	罹患数	63		3	30	19	5	3	2			1				
第49週	定点当り	0.72		0.03	0.34	0.22	0.06	0.03	0.02			0.01				
第50週	罹患数	55		4	16	26	4	1			2	1				1
第50週	定点当り	0.63		0.05	0.18	0.30	0.05	0.01			0.02	0.01				0.01
第51週	罹患数	67		3	20	34	5			1	1		2	1		
第51週	定点当り	0.77		0.03	0.23	0.39	0.06			0.01	0.01		0.02	0.01		
第52週	罹患数	32			18	11	1	1		1						
第52週	定点当り	0.44			0.25	0.15	0.01	0.01		0.01						

## 【年齢層別5週分集計】



## 【定点当りの患者数】





# << 伝染性紅斑 >>

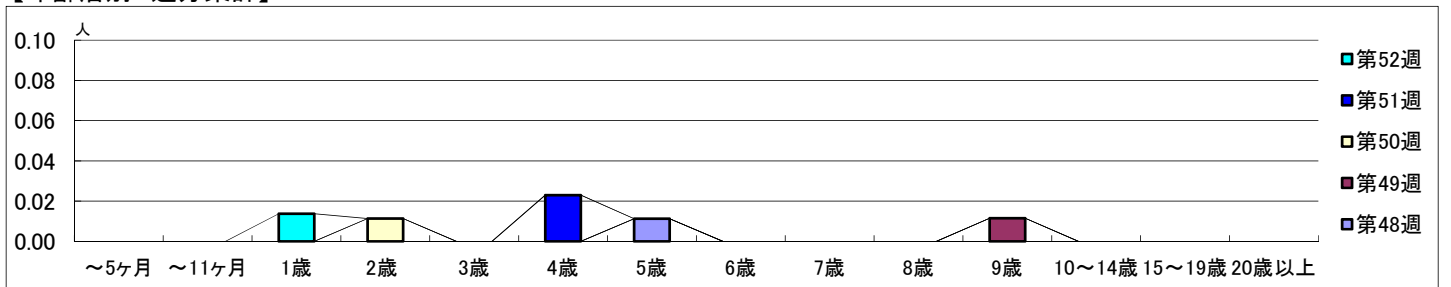
2021年11月29日 ~ 2022年1月2日  
[2021年 第48週 ~ 第52週]

## 【区別・週別報告定点当り】

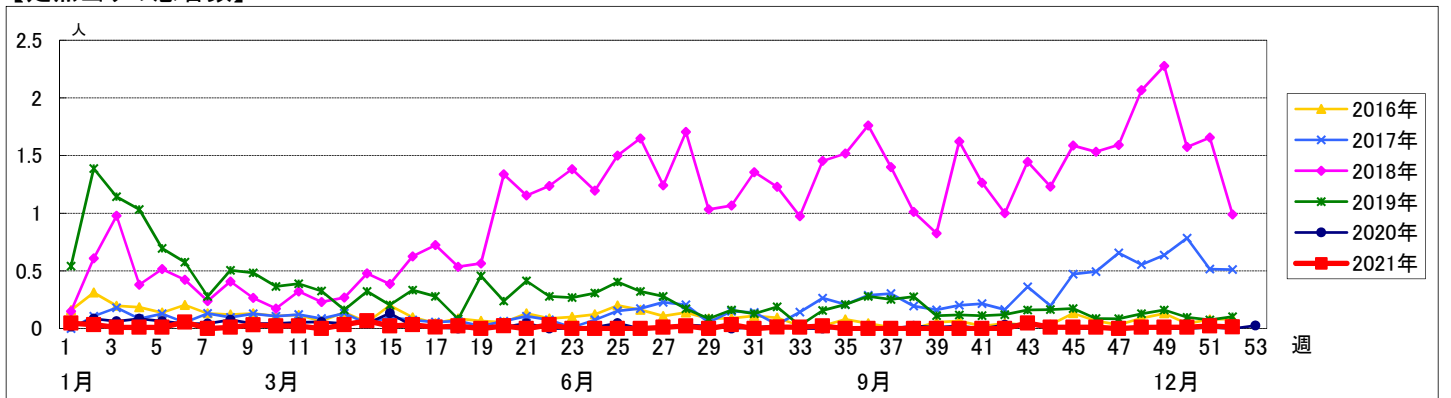
週数	合計	鶴見	神奈川	西	中	南	港南	保土ヶ谷	旭	磯子	金沢	港北	緑	青葉	都筑	戸塚	栄	泉	瀬谷
第48週	94	7	6	3	4	5	5	5	6	4	5	8	5	7	5	7	4	4	4
報告定点	89	7	6	3	4	5	3	5	6	4	5	7	5	7	4	7	3	4	4
罹患数	1	0	0	0	0	1	0	0	0	0	0	0	0	0	0	0	0	0	0
定点当り	0.01	0	0	0	0	0.20	0	0	0	0	0	0	0	0	0	0	0	0	0
第49週	87	7	6	2	4	5	3	5	5	4	5	7	5	6	4	7	4	4	4
報告定点	87	7	6	2	4	5	3	5	5	4	5	7	5	6	4	7	4	4	4
罹患数	1	1	0	0	0	0	0	0	0	0	0	0	0	0	0	0	0	0	0
定点当り	0.01	0.14	0	0	0	0	0	0	0	0	0	0	0	0	0	0	0	0	0
第50週	88	7	6	3	4	4	3	5	6	4	5	7	5	6	4	7	4	4	4
報告定点	88	7	6	3	4	4	3	5	6	4	5	7	5	6	4	7	4	4	4
罹患数	1	0	0	0	0	0	0	0	0	0	0	0	0	0	1	0	0	0	0
定点当り	0.01	0	0	0	0	0	0	0	0	0	0	0	0	0	0.25	0	0	0	0
第51週	87	7	6	3	4	5	2	5	6	3	5	7	5	7	4	7	3	4	4
報告定点	87	7	6	3	4	5	2	5	6	3	5	7	5	7	4	7	3	4	4
罹患数	2	0	0	0	2	0	0	0	0	0	0	0	0	0	0	0	0	0	0
定点当り	0.02	0	0	0	0.50	0	0	0	0	0	0	0	0	0	0	0	0	0	0
第52週	73	6	6	3	2	5	1	5	3	3	5	6	5	5	2	6	3	3	4
報告定点	73	6	6	3	2	5	1	5	3	3	5	6	5	5	2	6	3	3	4
罹患数	1	0	1	0	0	0	0	0	0	0	0	0	0	0	0	0	0	0	0
定点当り	0.01	0	0.17	0	0	0	0	0	0	0	0	0	0	0	0	0	0	0	0

週数	合計	~5ヶ月	~11ヶ月	1歳	2歳	3歳	4歳	5歳	6歳	7歳	8歳	9歳	10~14歳	15~19歳	20歳以上
第48週	1							1							
報告定点	89							89							
罹患数	1							1							
定点当り	0.01							0.01							
第49週	1											1			
報告定点	87											87			
罹患数	1											1			
定点当り	0.01											0.01			
第50週	1				1										
報告定点	88				88										
罹患数	1				1										
定点当り	0.01				0.01										
第51週	2						2								
報告定点	87						87								
罹患数	2						2								
定点当り	0.02						0.02								
第52週	1			1											
報告定点	73			73											
罹患数	1			1											
定点当り	0.01			0.01											

## 【年齢層別5週分集計】



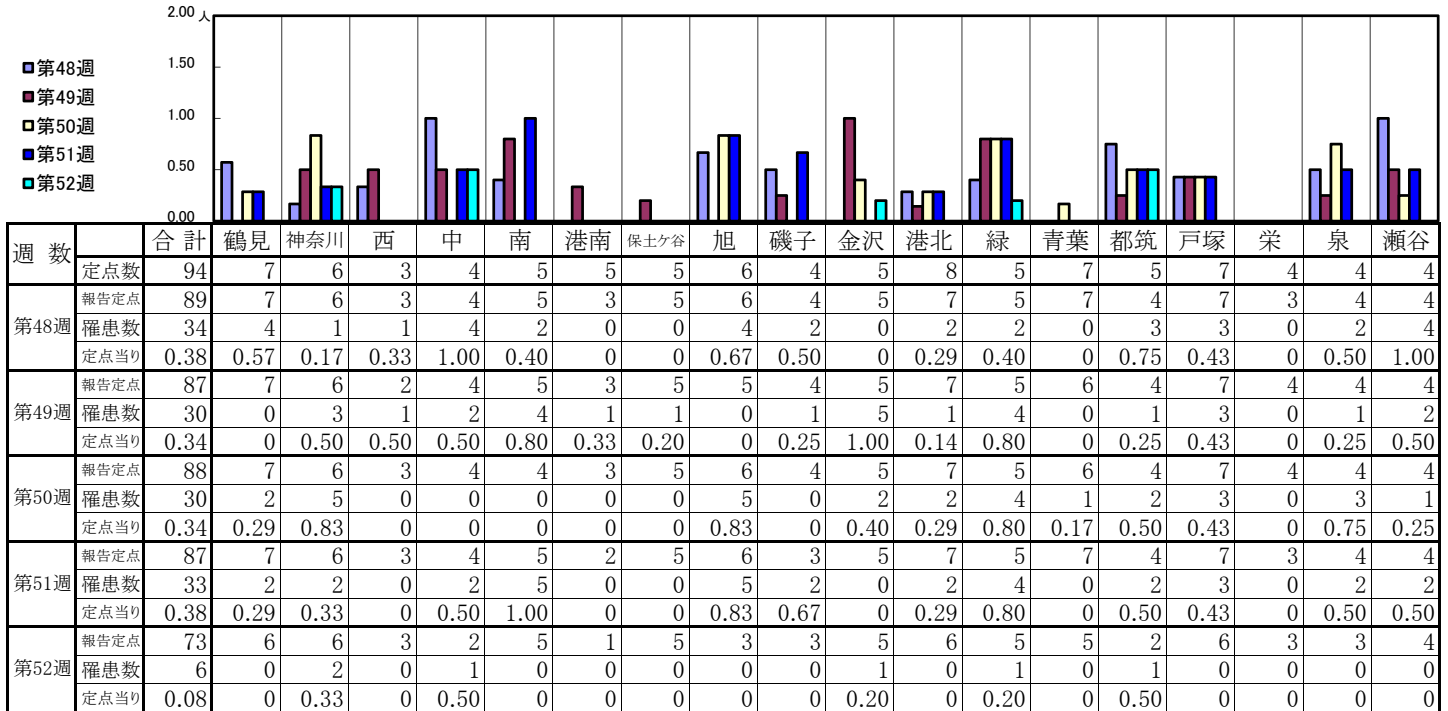
## 【定点当りの患者数】



# << 突発性発しん >>

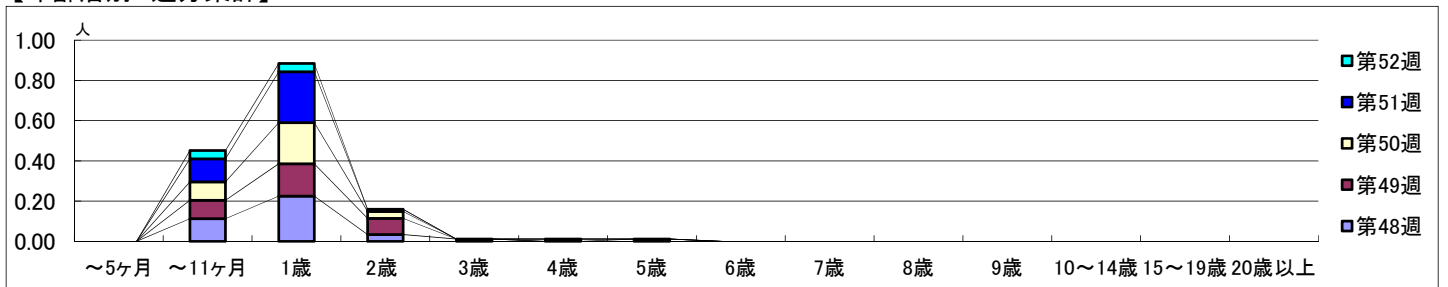
2021年11月29日 ~ 2022年1月2日  
[2021年 第48週 ~ 第52週]

## 【区別・週別報告定点当り】

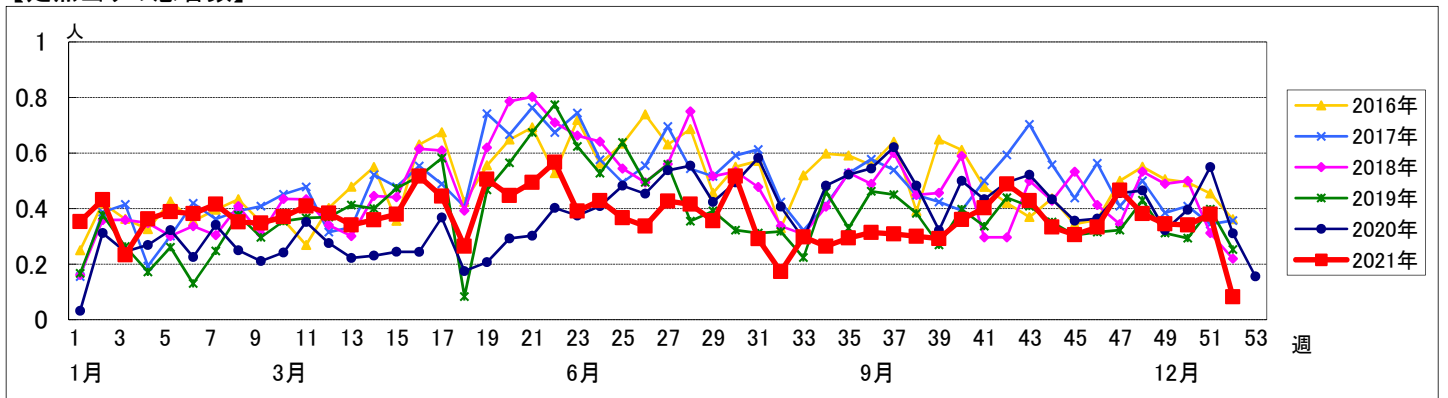


週 数		合計	年齢層別														
			~5ヶ月	~11ヶ月	1歳	2歳	3歳	4歳	5歳	6歳	7歳	8歳	9歳	10~14歳	15~19歳	20歳以上	
第48週	罹患数	34		10	20	3	1										
	定点当り	0.38		0.11	0.22	0.03	0.01										
第49週	罹患数	30		8	14	7			1								
	定点当り	0.34		0.09	0.16	0.08			0.01								
第50週	罹患数	30		8	18	3			1								
	定点当り	0.34		0.09	0.20	0.03			0.01								
第51週	罹患数	33		10	22	1											
	定点当り	0.38		0.11	0.25	0.01											
第52週	罹患数	6		3	3												
	定点当り	0.08		0.04	0.04												

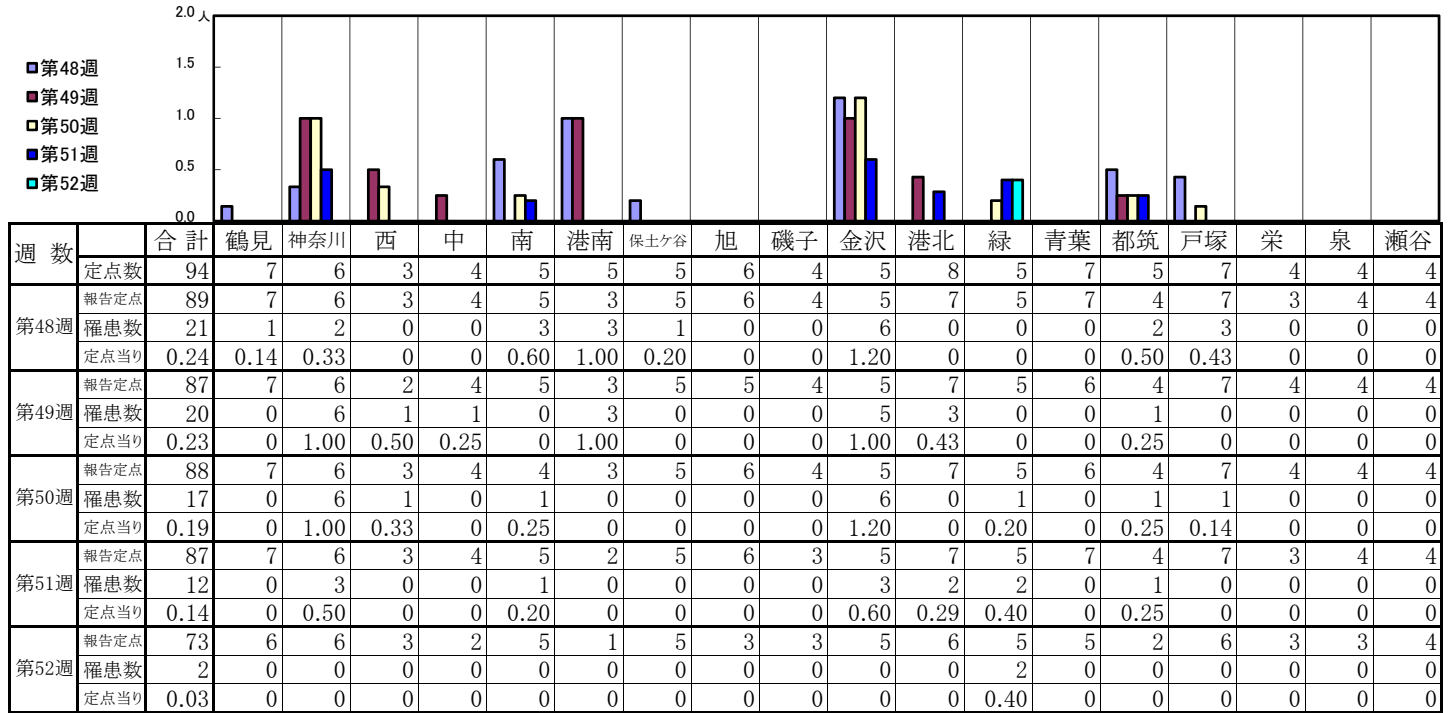
## 【年齢層別5週分集計】



## 【定点当りの患者数】

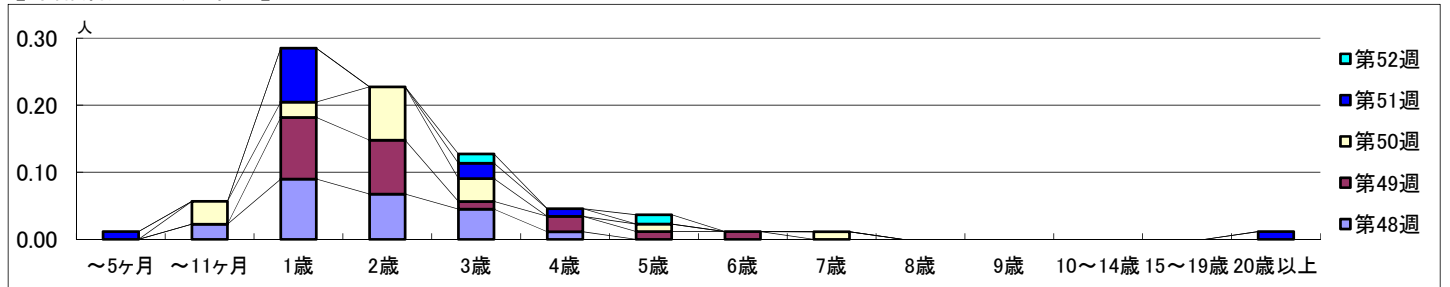


【区別・週別報告定点当り】

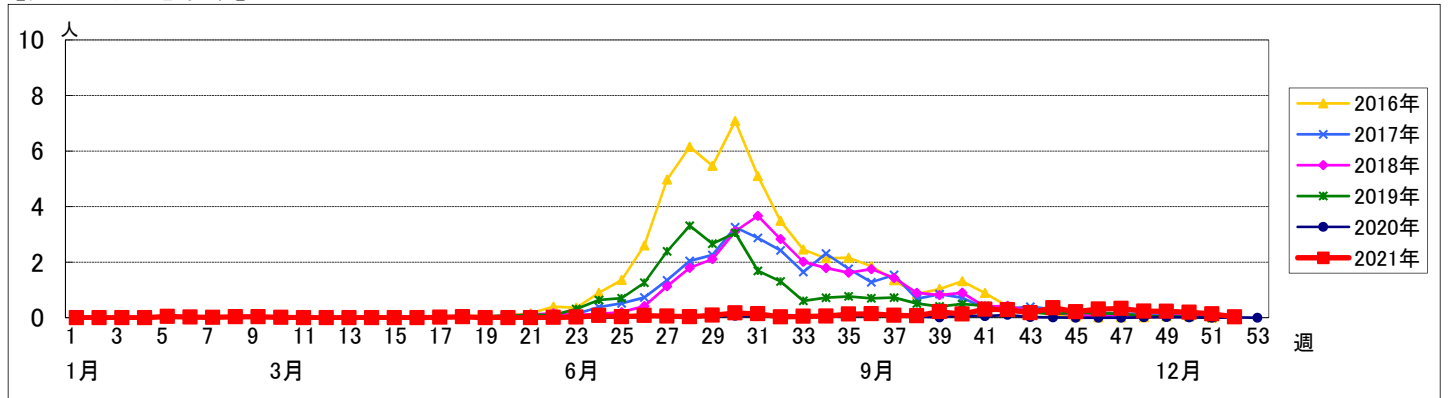


週数	合計	~5ヶ月	~11ヶ月	1歳	2歳	3歳	4歳	5歳	6歳	7歳	8歳	9歳	10~14歳	15~19歳	20歳以上
第48週	罹患数 21		2	8	6	4	1								
第48週	定点当り 0.24		0.02	0.09	0.07	0.04	0.01								
第49週	罹患数 20			8	7	1	2	1	1						
第49週	定点当り 0.23			0.09	0.08	0.01	0.02	0.01	0.01						
第50週	罹患数 17		3	2	7	3		1		1					
第50週	定点当り 0.19		0.03	0.02	0.08	0.03		0.01		0.01					
第51週	罹患数 12	1		7		2	1								1
第51週	定点当り 0.14	0.01		0.08		0.02	0.01								0.01
第52週	罹患数 2					1		1							
第52週	定点当り 0.03					0.01		0.01							

【年齢層別5週分集計】



【定点当りの患者数】



# << 流行性耳下腺炎 >>

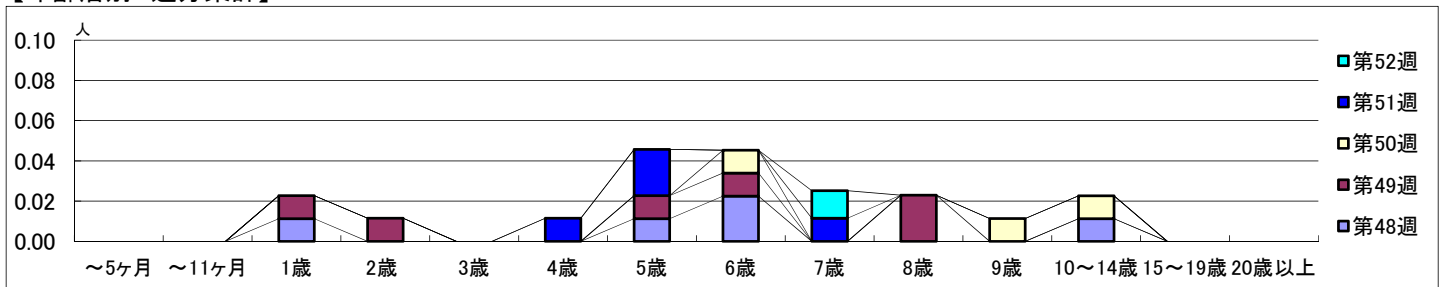
2021年11月29日 ~ 2022年1月2日  
[2021年 第48週 ~ 第52週]

## 【区別・週別報告定点当り】

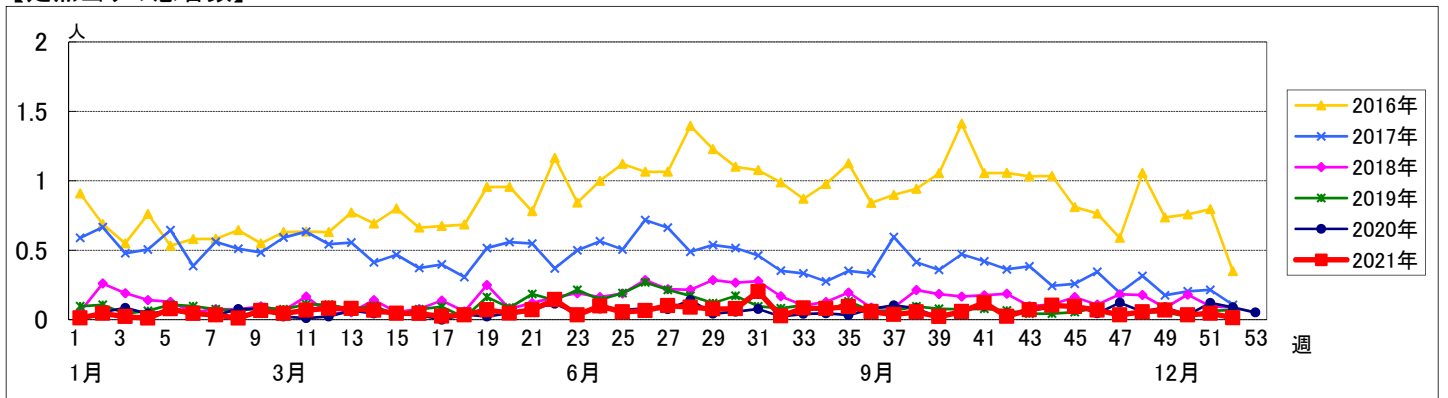
週数		合計	鶴見	神奈川	西	中	南	港南	保土ヶ谷	旭	磯子	金沢	港北	緑	青葉	都筑	戸塚	栄	泉	瀬谷
第48週	定点数	94	7	6	3	4	5	5	5	6	4	5	8	5	7	5	7	4	4	4
	報告定点	89	7	6	3	4	5	3	5	6	4	5	7	5	7	4	7	3	4	4
	罹患数	5	0	0	0	0	0	0	0	1	1	0	1	0	0	0	0	0	1	1
	定点当り	0.06	0	0	0	0	0	0	0	0.17	0.25	0	0.14	0	0	0	0	0	0.25	0.25
第49週	報告定点	87	7	6	2	4	5	3	5	5	4	5	7	5	6	4	7	4	4	4
	罹患数	6	0	1	0	0	0	0	0	0	0	1	0	0	0	1	0	1	1	1
	定点当り	0.07	0	0.17	0	0	0	0	0	0	0	0.20	0	0	0	0.25	0	0.25	0.25	0.25
	報告定点	88	7	6	3	4	4	3	5	6	4	5	7	5	6	4	7	4	4	4
第50週	報告定点	88	7	6	3	4	4	3	5	6	4	5	7	5	6	4	7	4	4	4
	罹患数	3	0	0	0	0	0	1	0	0	0	0	0	0	0	0	1	0	0	1
	定点当り	0.03	0	0	0	0	0	0.33	0	0	0	0	0	0	0	0	0.14	0	0	0.25
	報告定点	87	7	6	3	4	5	2	5	6	3	5	7	5	7	4	7	3	4	4
第51週	報告定点	87	7	6	3	4	5	2	5	6	3	5	7	5	7	4	7	3	4	4
	罹患数	4	1	0	0	0	0	0	0	0	0	0	0	1	0	0	1	0	0	1
	定点当り	0.05	0.14	0	0	0	0	0	0	0	0	0	0	0.20	0	0	0.14	0	0	0.25
	報告定点	73	6	6	3	2	5	1	5	3	3	5	6	5	5	2	6	3	3	4
第52週	報告定点	73	6	6	3	2	5	1	5	3	3	5	6	5	5	2	6	3	3	4
	罹患数	1	0	0	0	0	0	0	0	0	0	0	0	0	0	1	0	0	0	0
	定点当り	0.01	0	0	0	0	0	0	0	0	0	0	0	0	0	0.50	0	0	0	0

週数		合計	~5ヶ月	~11ヶ月	1歳	2歳	3歳	4歳	5歳	6歳	7歳	8歳	9歳	10~14歳	15~19歳	20歳以上
第48週	罹患数	5			1				1	2				1		
	定点当り	0.06			0.01				0.01	0.02				0.01		
第49週	罹患数	6			1	1			1	1		2				
	定点当り	0.07			0.01	0.01			0.01	0.01		0.02				
第50週	罹患数	3							1				1	1		
	定点当り	0.03							0.01				0.01	0.01		
第51週	罹患数	4						1	2		1					
	定点当り	0.05						0.01	0.02		0.01					
第52週	罹患数	1									1					
	定点当り	0.01									0.01					

## 【年齢層別5週分集計】



## 【定点当りの患者数】



# << 急性出血性結膜炎 >>

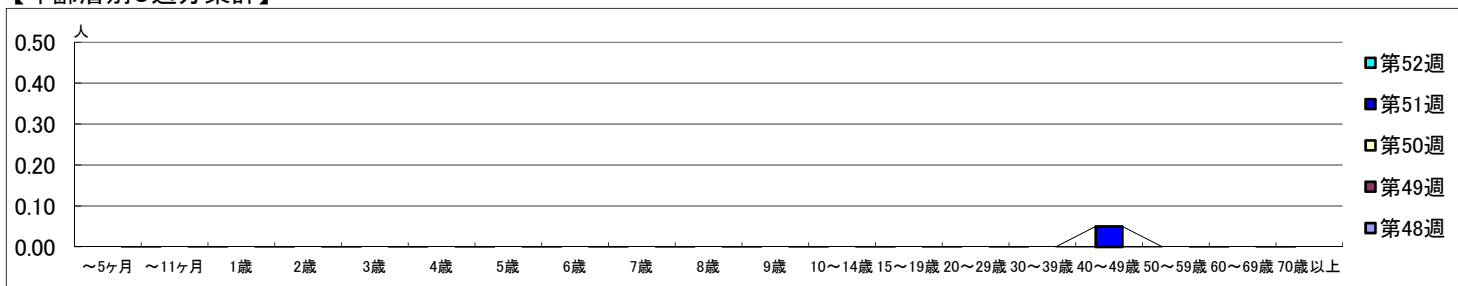
2021年11月29日 ~ 2022年1月2日  
[2021年 第48週 ~ 第52週]

## 【区別・週別報告定点当り】

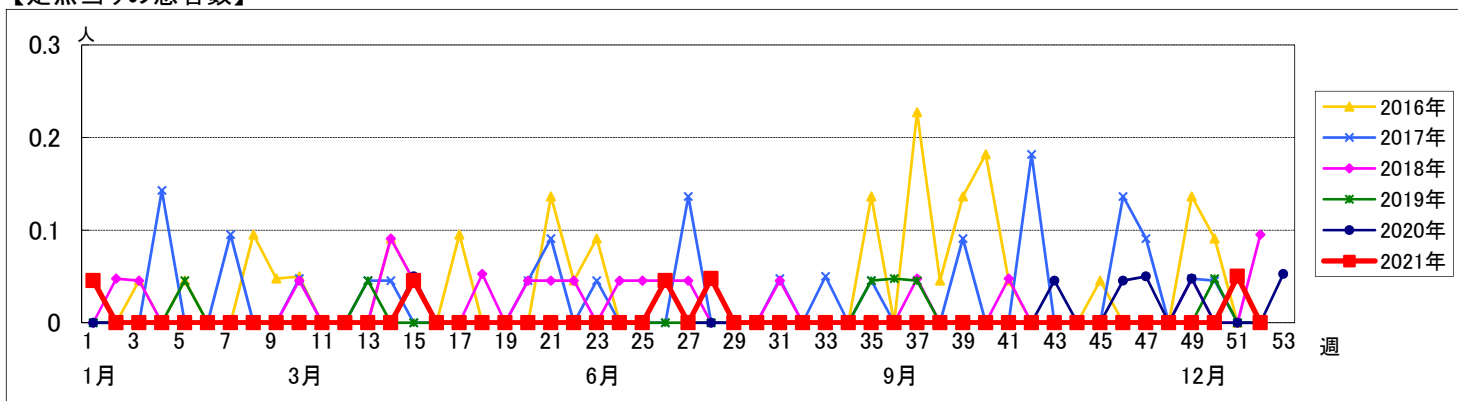
週数		合計	鶴見	神奈川	西	中	南	港南	保土ヶ谷	旭	磯子	金沢	港北	緑	青葉	都筑	戸塚	栄	泉	瀬谷
			定点数	22	2	1	1	1	1	1	1	1	1	1	1	2	1	2	1	2
第48週	報告定点	22	2	1	1	1	1	1	1	1	1	1	2	1	2	1	2	1	1	1
	罹患数	0	0	0	0	0	0	0	0	0	0	0	0	0	0	0	0	0	0	0
	定点当り	0	0	0	0	0	0	0	0	0	0	0	0	0	0	0	0	0	0	0
第49週	報告定点	21	2	1	1	1	1	1	1	1	1	1	1	1	2	1	2	1	1	1
	罹患数	0	0	0	0	0	0	0	0	0	0	0	0	0	0	0	0	0	0	0
	定点当り	0	0	0	0	0	0	0	0	0	0	0	0	0	0	0	0	0	0	0
第50週	報告定点	21	2	1	1	1	1	1	1	1	1	1	2	1	1	1	2	1	1	1
	罹患数	0	0	0	0	0	0	0	0	0	0	0	0	0	0	0	0	0	0	0
	定点当り	0	0	0	0	0	0	0	0	0	0	0	0	0	0	0	0	0	0	0
第51週	報告定点	20	2	1	1	1	1	1	1	1	1	1	2	1	1	1	2	1	1	1
	罹患数	1	0	0	0	0	0	0	0	0	0	0	0	0	1	0	0	0	0	0
	定点当り	0.05	0	0	0	0	0	0	0	0	0	0	0	0	1.00	0	0	0	0	0
第52週	報告定点	15	1	1		1	1	1	1		1	1	2	1	1	1	2			
	罹患数	0	0	0	0	0	0	0	0	0	0	0	0	0	0	0	0	0	0	0
	定点当り	0	0	0	0	0	0	0	0	0	0	0	0	0	0	0	0	0	0	0

週数		合計	~5ヶ月	~11ヶ月	1歳	2歳	3歳	4歳	5歳	6歳	7歳	8歳	9歳	10~14歳	15~19歳	20~29歳	30~39歳	40~49歳	50~59歳	60~69歳	70歳以上
			罹患数	0																	
第48週	報告定点	22																			
	定点当り	0																			
第49週	報告定点	21																			
	定点当り	0																			
第50週	報告定点	21																			
	定点当り	0																			
第51週	報告定点	20																			
	定点当り	0.05																			
第52週	報告定点	15																			
	定点当り	0																			

## 【年齢層別5週分集計】



## 【定点当りの患者数】



# << 流行性角結膜炎 >>

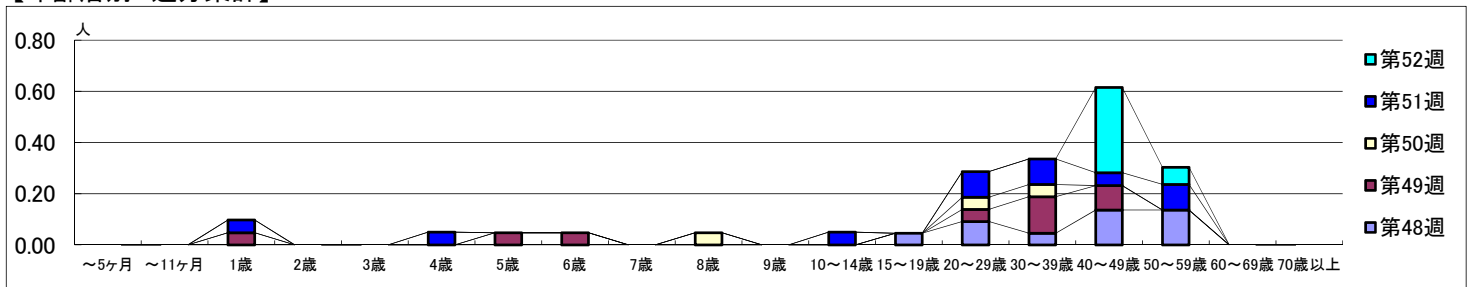
2021年11月29日 ~ 2022年1月2日  
[2021年 第48週 ~ 第52週]

## 【区別・週別報告定点当り】

週数		区別																		
		合計	鶴見	神奈川	西	中	南	港南	保土ヶ谷	旭	磯子	金沢	港北	緑	青葉	都筑	戸塚	栄	泉	瀬谷
第48週	定点数	22	2	1	1	1	1	1	1	1	1	2	1	2	1	2	1	1	1	1
	報告定点	22	2	1	1	1	1	1	1	1	1	2	1	2	1	2	1	1	1	1
	罹患数	10	0	0	0	1	0	0	1	0	0	0	1	0	1	0	2	1	0	3
第49週	定点数	21	2	1	1	1	1	1	1	1	1	1	1	2	1	2	1	1	1	1
	報告定点	21	2	1	1	1	1	1	1	1	1	1	1	2	1	2	1	1	1	1
	罹患数	9	0	1	1	0	0	0	0	0	0	0	0	0	0	2	2	1	1	1
第50週	定点数	21	2	1	1	1	1	1	1	1	1	2	1	1	1	2	1	1	1	1
	報告定点	21	2	1	1	1	1	1	1	1	1	2	1	1	1	2	1	1	1	1
	罹患数	3	0	0	0	0	0	0	0	0	0	1	0	0	0	0	0	0	0	2
第51週	定点数	20	2	1	1	1	1	1	1	1	1	2	1	1	1	2	1	1	1	1
	報告定点	20	2	1	1	1	1	1	1	1	1	2	1	1	1	2	1	1	1	1
	罹患数	10	2	0	1	0	0	0	1	0	3	0	0	1	0	0	2	0	0	0
第52週	定点数	15	1	1		1	1	1	1		1	1	2	1	1	2				
	報告定点	15	1	1		1	1	1	1		1	1	2	1	1	2				
	罹患数	6	0	0	0	0	0	0	0	0	0	1	0	1	0	0	4	0	0	0
合計	報告定点	0.45	0	0	0	1.00	0	0	1.00	0	0	0.50	0	0.50	0	1.00	1.00	0	3.00	
	罹患数	0.43	0	1.00	1.00	0	0	0	0	0	0	0	0	0	2.00	1.00	1.00	1.00	1.00	1.00
合計	報告定点	0.14	0	0	0	0	0	0	0	0	0	0.50	0	0	0	0	0	0	0	2.00
	罹患数	0.50	1.00	0	1.00	0	0	0	1.00	0	3.00	0	0	1.00	0	0	1.00	0	0	0
合計	報告定点	0.40	0	0	0	0	0	0	0	0	1.00	0	1.00	0	0	2.00	0	0	0	0
	罹患数	0.40	0	0	0	0	0	0	0	0	0	0	0	0	0	0	0	0	0	0

週数		合計	~5ヶ月	~11ヶ月	1歳	2歳	3歳	4歳	5歳	6歳	7歳	8歳	9歳	10~14歳	15~19歳	20~29歳	30~39歳	40~49歳	50~59歳	60~69歳	70歳以上
			第48週	罹患数	10													1	2	1	3
第48週	定点当り	0.45													0.05	0.09	0.05	0.14	0.14		
	報告定点	21																			
第49週	罹患数	9			1				1	1						1	3	2			
	定点当り	0.43			0.05				0.05	0.05						0.05	0.14	0.10			
第50週	罹患数	3										1				1	1				
	定点当り	0.14										0.05				0.05	0.05				
第51週	罹患数	10			1			1						1		2	2	1	2		
	定点当り	0.50			0.05			0.05						0.05		0.10	0.10	0.05	0.10		
第52週	罹患数	6																5	1		
	定点当り	0.40																0.33	0.07		

## 【年齢層別5週分集計】



## 【定点当りの患者数】

