

疾病別 警報・注意報 発生状況

2021年 第50週

	インフルエンザ	RSウイルス感染症	咽頭結膜熱	A群溶血性レンサ球菌咽頭炎	感染性胃腸炎	水痘	手足口病	伝染性紅斑	突発性発しん	ヘルパンギーナ	流行性耳下腺炎	急性出血性結膜炎	流行性角結膜炎
警報レベル ◎	30		3	8	20	2	5	2		6	6	1	8
終息基準値 ◎	10		1	4	12	1	2	1		2	2	0.1	4
注意報レベル ○	10					1					3		
横浜市	-	-	0.07	0.26	5.02	0.18	0.64	0.01	0.32	0.20	0.02	-	0.14
鶴見	-	-	0.14	0.14	7.57	0.14	0.57	-	0.29	-	-	-	-
神奈川	-	-	-	-	7.33	-	1.33	-	0.83	1.00	-	-	-
西	-	-	-	-	3.33	-	-	-	-	0.33	-	-	-
中	-	-	0.25	-	2.25	-	0.25	-	-	-	-	-	-
南	-	-	0.75	-	9.00	-	0.75	-	-	0.25	-	-	-
港南	-	-	-	0.33	11.00	-	3.67	-	-	-	0.33	-	-
保土ヶ谷	-	-	-	-	1.00	-	0.40	-	-	-	-	-	-
旭	-	-	-	-	5.00	0.17	-	-	0.83	-	-	-	-
磯子	-	-	-	-	5.00	-	0.67	-	-	-	-	-	-
金沢	-	-	-	-	3.20	-	◎ 2.00	-	0.40	1.20	-	-	-
港北	-	-	-	1.57	8.00	-	0.14	-	0.29	-	-	-	0.50
緑	-	-	0.20	0.80	7.20	0.20	-	-	0.80	0.20	-	-	-
青葉	-	-	-	0.20	2.40	0.20	-	-	-	-	-	-	-
都筑	-	-	-	0.50	3.00	-	0.25	0.25	0.50	0.25	-	-	-
戸塚	-	-	-	0.17	3.00	0.33	0.67	-	0.17	0.17	-	-	-
栄	-	-	-	0.25	1.25	-	-	-	-	-	-	-	-
泉	-	-	-	-	6.00	○ 1.75	1.25	-	0.75	-	-	-	-
瀬谷	-	-	-	-	3.25	0.50	0.50	-	0.25	-	0.25	-	2.00

(-: 定点当たり0.00) (…: 未報告)

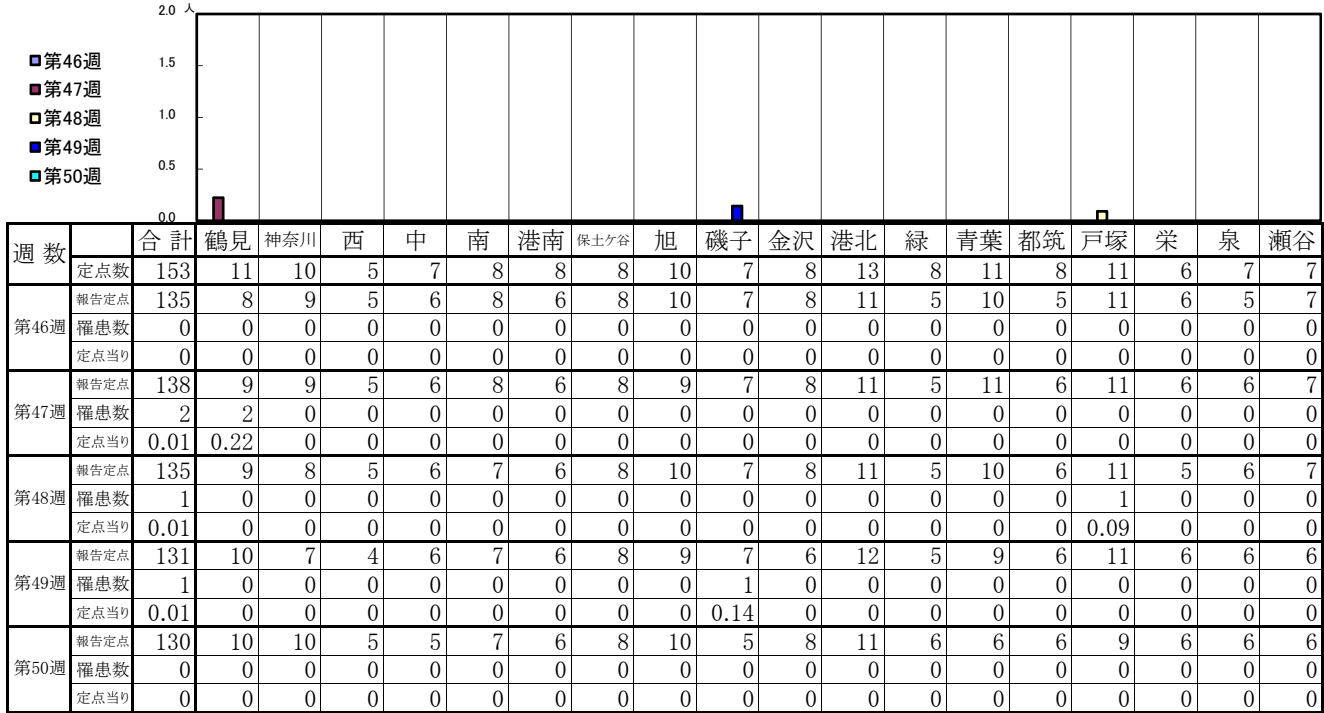
- ◎ 報告定点当たりの値が警報レベル もしくは警報レベル継続中です
- 報告定点当たりの値が注意報レベルに達しています

(この数字は集計時点のもので、翌週以降変動することもあります)

<< インフルエンザ >>

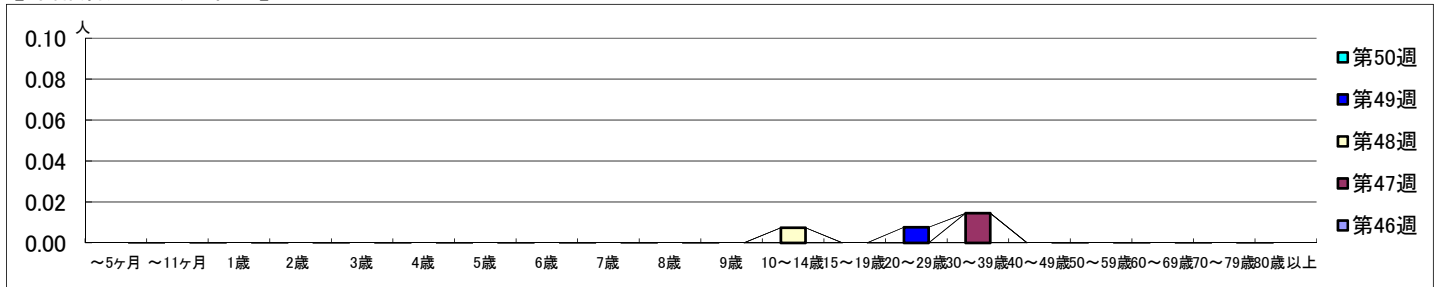
2021年11月15日 ~ 12月19日
[2021年 第46週 ~ 第50週]

【区別・週別報告定点当り】

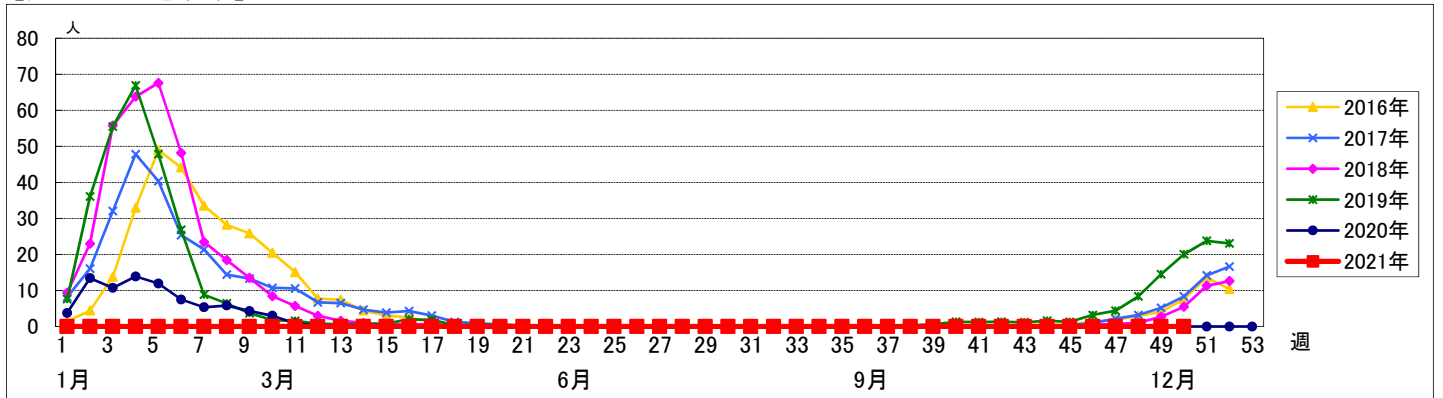


週数	合計	~5ヶ月	~11ヶ月	1歳	2歳	3歳	4歳	5歳	6歳	7歳	8歳	9歳	10~14歳	15~19歳	20~29歳	30~39歳	40~49歳	50~59歳	60~69歳	70~79歳	80歳以上	
第46週	0																					
第47週	2															2						
第48週	1												1									
第49週	1														1							
第50週	0																					

【年齢層別5週分集計】



【定点当りの患者数】



<< RSウイルス感染症 >>

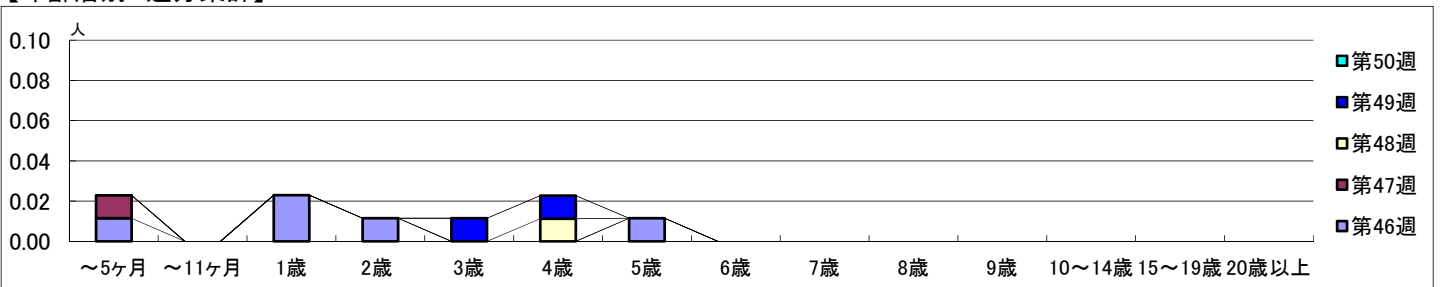
2021年11月15日 ~ 12月19日
[2021年 第46週 ~ 第50週]

【区別・週別報告定点当り】

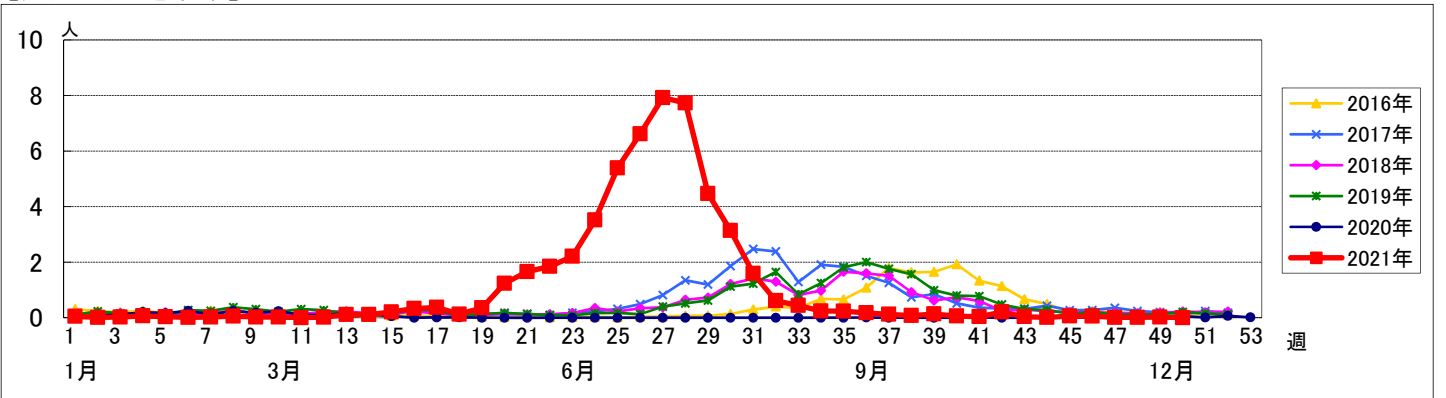
週数	合計	鶴見	神奈川	西	中	南	港南	保土ヶ谷	旭	磯子	金沢	港北	緑	青葉	都筑	戸塚	栄	泉	瀬谷
第46週	94	7	6	3	4	5	5	5	6	4	5	8	5	7	5	7	4	4	4
第47週	88	6	6	3	4	5	3	5	5	4	5	7	5	7	4	7	4	4	4
第48週	89	7	6	3	4	5	3	5	6	4	5	7	5	7	4	7	3	4	4
第49週	87	7	6	2	4	5	3	5	5	4	5	7	5	6	4	7	4	4	4
第50週	85	7	6	3	4	4	3	5	6	3	5	7	5	5	4	6	4	4	4

週数	合計	~5ヶ月	~11ヶ月	1歳	2歳	3歳	4歳	5歳	6歳	7歳	8歳	9歳	10~14歳	15~19歳	20歳以上
第46週	5	1		2	1			1							
第47週	1	1													
第48週	1						1								
第49週	2					1	1								
第50週	0														

【年齢層別5週分集計】



【定点当りの患者数】



<< 咽頭結膜熱 >>

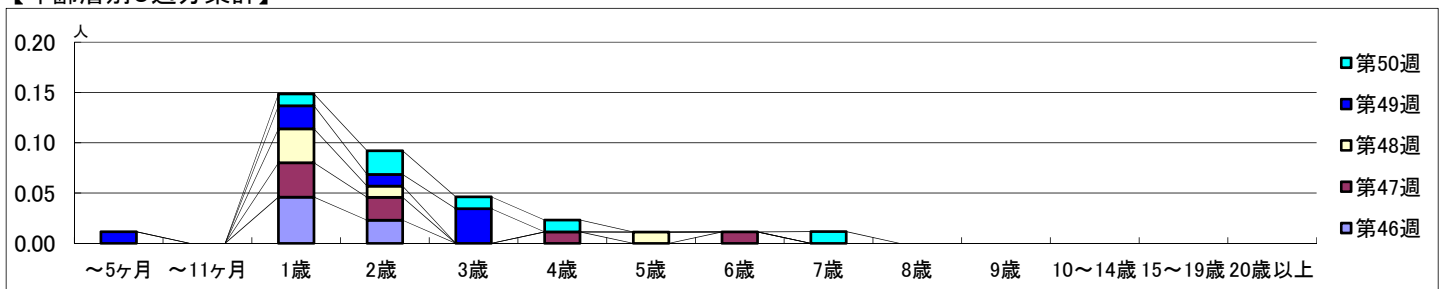
2021年11月15日 ~ 12月19日
[2021年 第46週 ~ 第50週]

【区別・週別報告定点当り】

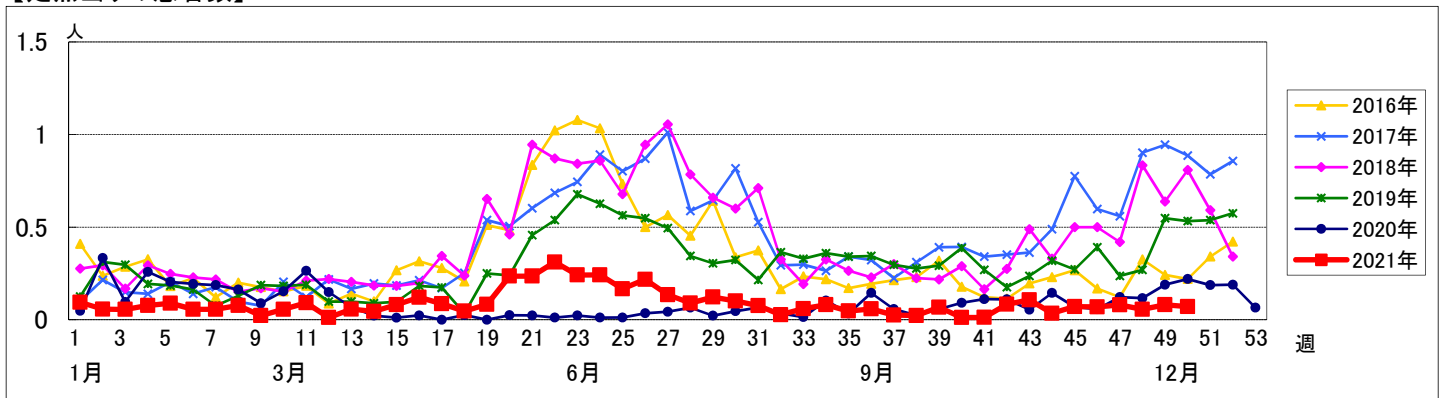
週数	合計	鶴見	神奈川	西	中	南	港南	保土ヶ谷	旭	磯子	金沢	港北	緑	青葉	都筑	戸塚	栄	泉	瀬谷
第46週	報告定点 87	7	6	3	4	5	3	5	6	3	5	6	5	6	4	7	4	4	4
第47週	報告定点 88	6	6	3	4	5	3	5	5	4	5	7	5	7	4	7	4	4	4
第48週	報告定点 89	7	6	3	4	5	3	5	6	4	5	7	5	7	4	7	3	4	4
第49週	報告定点 87	7	6	2	4	5	3	5	5	4	5	7	5	6	4	7	4	4	4
第50週	報告定点 85	7	6	3	4	4	3	5	6	3	5	7	5	5	4	6	4	4	4

週数	合計	~5ヶ月	~11ヶ月	1歳	2歳	3歳	4歳	5歳	6歳	7歳	8歳	9歳	10~14歳	15~19歳	20歳以上
第46週	罹患数 6			4	2										
第47週	罹患数 7			3	2		1		1						
第48週	罹患数 5			3	1			1							
第49週	罹患数 7	1		2	1	3									
第50週	罹患数 6			1	2	1	1			1					

【年齢層別5週分集計】



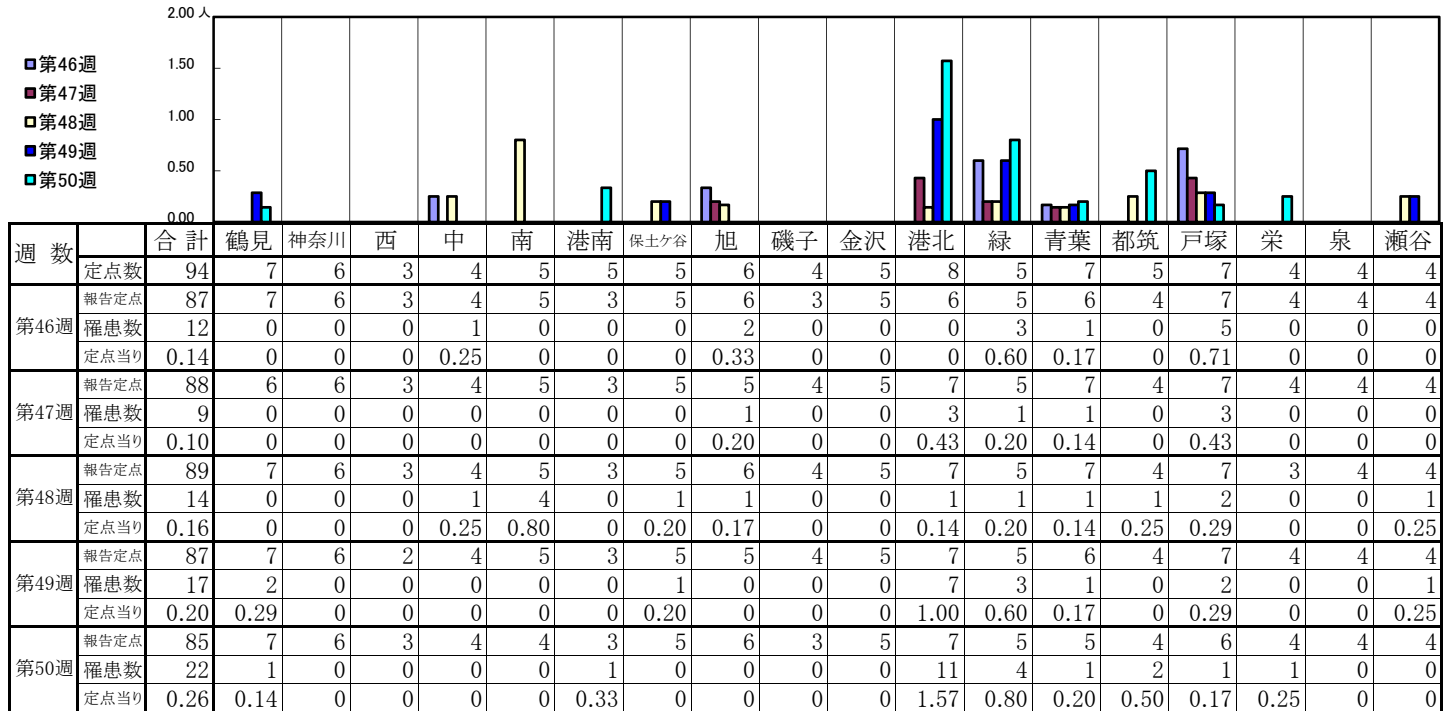
【定点当りの患者数】



<< A群溶血性レンサ球菌咽頭炎 >>

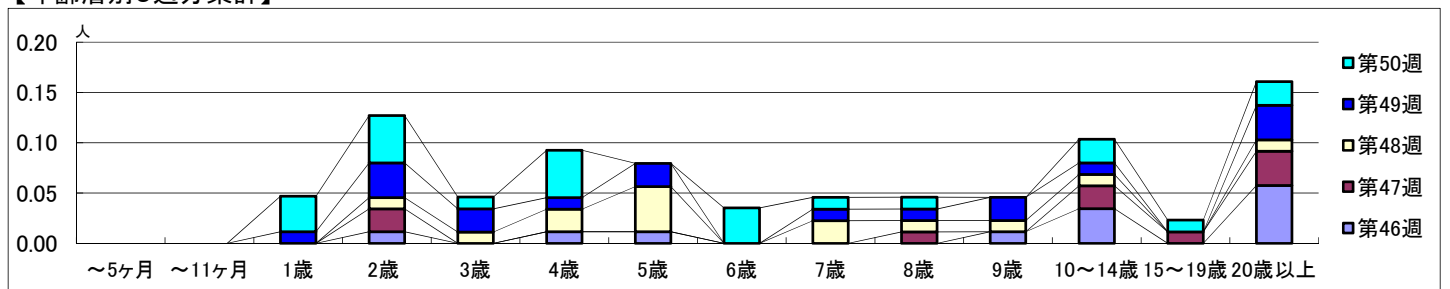
2021年11月15日 ~ 12月19日
[2021年 第46週 ~ 第50週]

【区別・週別報告定点当り】

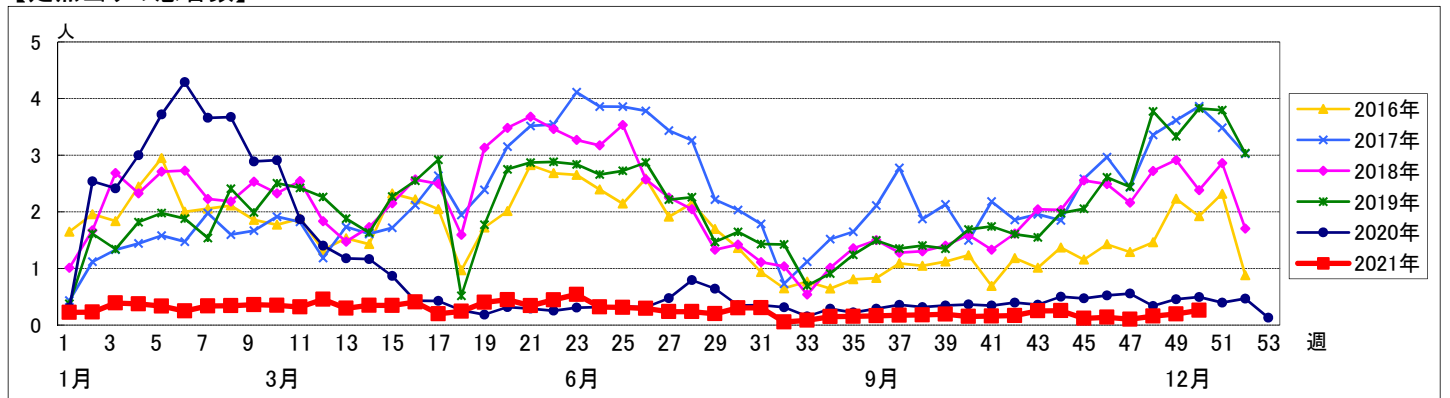


週数	合計	~5ヶ月	~11ヶ月	1歳	2歳	3歳	4歳	5歳	6歳	7歳	8歳	9歳	10~14歳	15~19歳	20歳以上
第46週	罹患数 12				1		1	1				1	3		5
第47週	罹患数 9				2						1		2	1	3
第48週	罹患数 14				1	1	2	4		2	1	1	1		1
第49週	罹患数 17			1	3	2	1	2		1	1	2	1		3
第50週	罹患数 22			3	4	1	4		3	1	1		2	1	2

【年齢層別5週分集計】



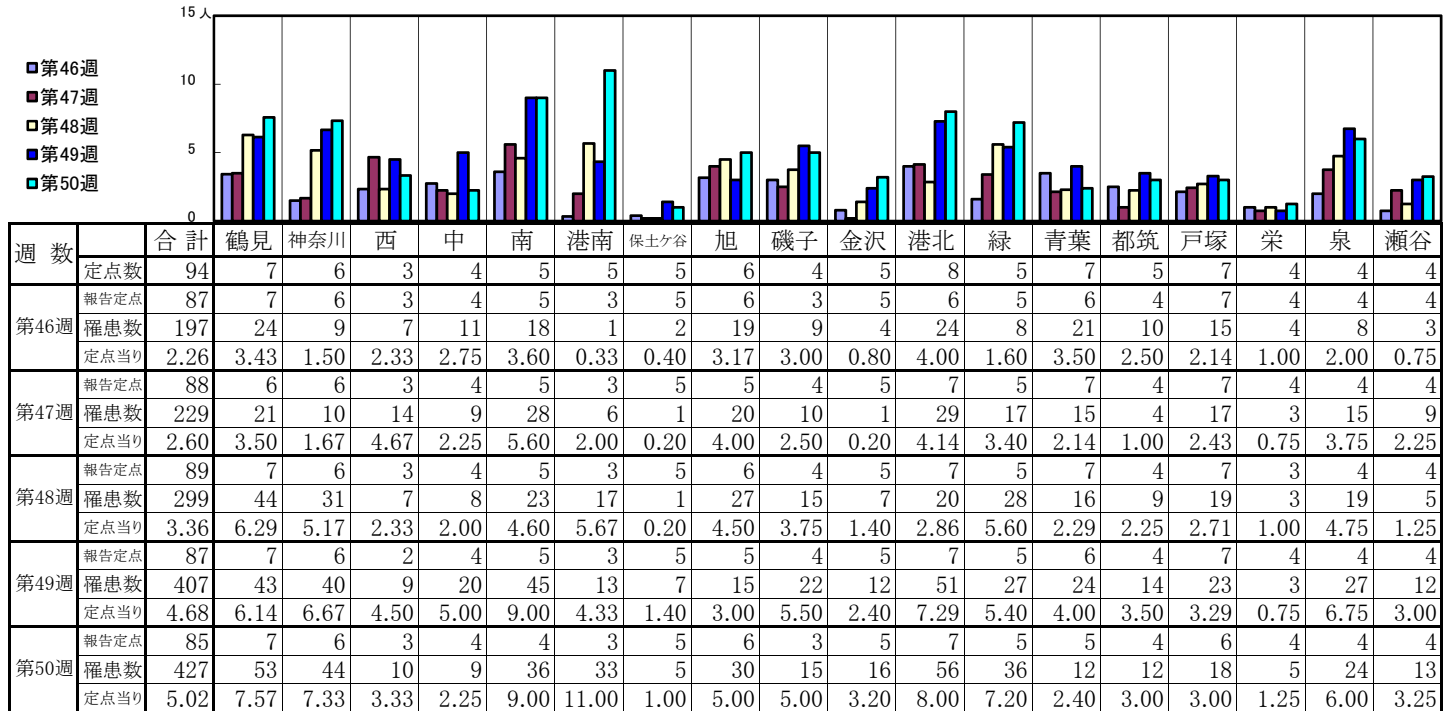
【定点当りの患者数】



<< 感染性胃腸炎 >>

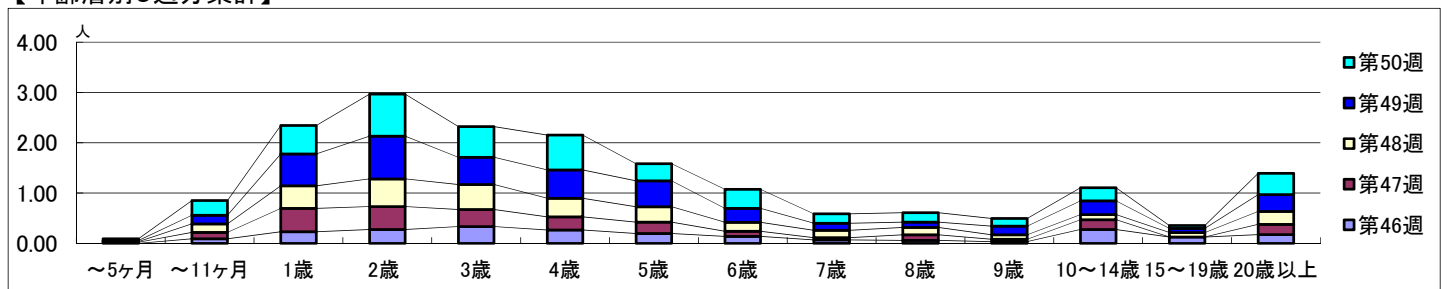
2021年11月15日 ~ 12月19日
[2021年 第46週 ~ 第50週]

【区別・週別報告定点当り】

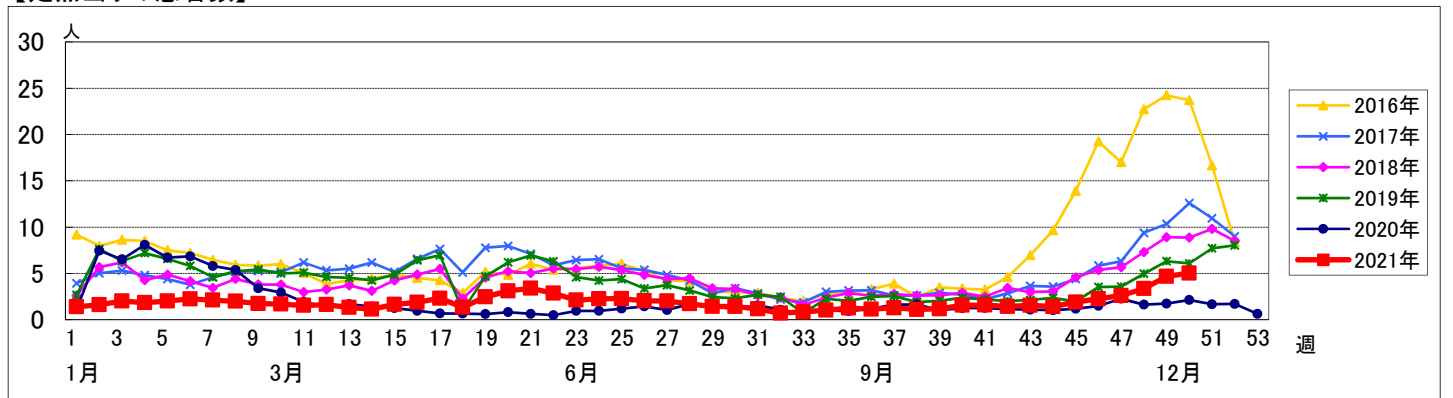


週数		合計	年齢層別													
			~5ヶ月	~11ヶ月	1歳	2歳	3歳	4歳	5歳	6歳	7歳	8歳	9歳	10~14歳	15~19歳	20歳以上
第46週	罹患数	197		8	20	24	29	23	17	12	6	5	3	24	11	15
	定点当り	2.26		0.09	0.23	0.28	0.33	0.26	0.20	0.14	0.07	0.06	0.03	0.28	0.13	0.17
第47週	罹患数	229	2	11	41	40	30	23	20	9	4	10	4	17		18
	定点当り	2.60	0.02	0.13	0.47	0.45	0.34	0.26	0.23	0.10	0.05	0.11	0.05	0.19		0.20
第48週	罹患数	299	1	15	40	49	44	33	27	16	13	13	8	9	8	23
	定点当り	3.36	0.01	0.17	0.45	0.55	0.49	0.37	0.30	0.18	0.15	0.15	0.09	0.10	0.09	0.26
第49週	罹患数	407	2	15	55	74	47	49	45	24	12	9	15	24	7	29
	定点当り	4.68	0.02	0.17	0.63	0.85	0.54	0.56	0.52	0.28	0.14	0.10	0.17	0.28	0.08	0.33
第50週	罹患数	427	3	25	48	71	52	59	29	32	16	16	13	22	5	36
	定点当り	5.02	0.04	0.29	0.56	0.84	0.61	0.69	0.34	0.38	0.19	0.19	0.15	0.26	0.06	0.42

【年齢層別5週分集計】



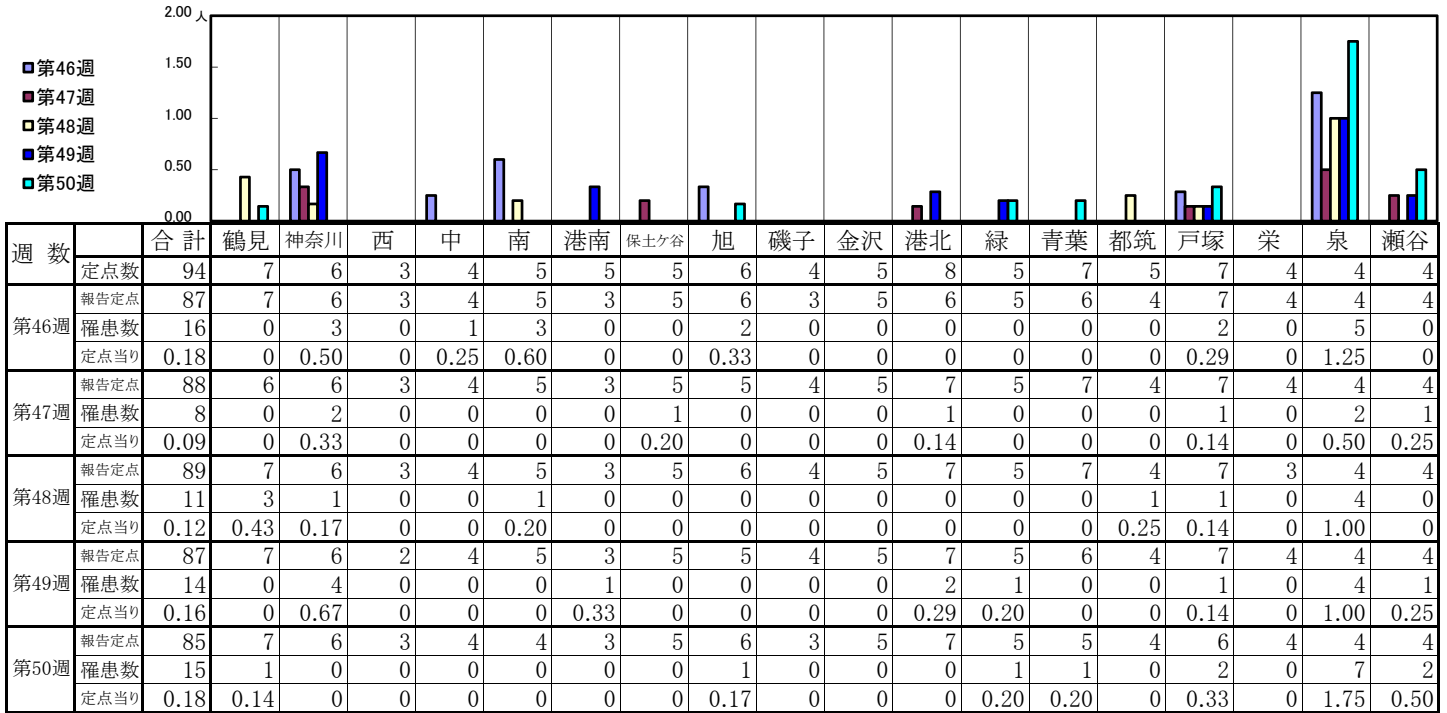
【定点当りの患者数】



<< 水痘 >>

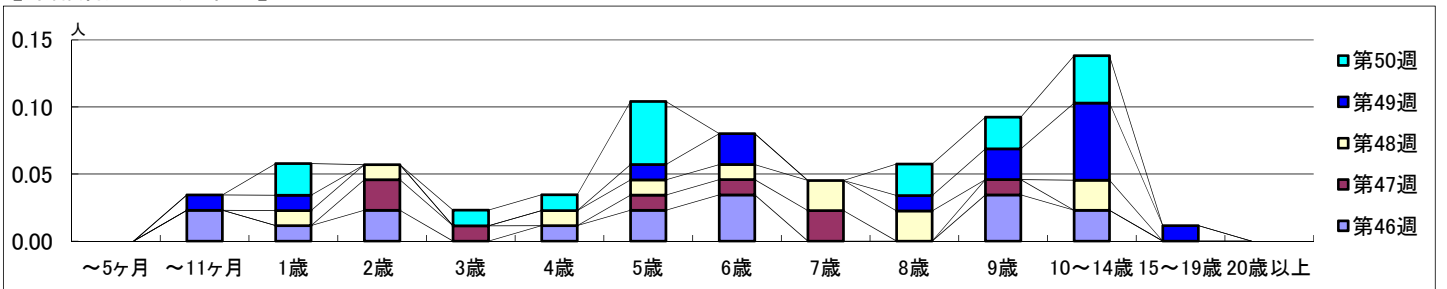
2021年11月15日 ~ 12月19日
[2021年 第46週 ~ 第50週]

【区別・週別報告定点当り】

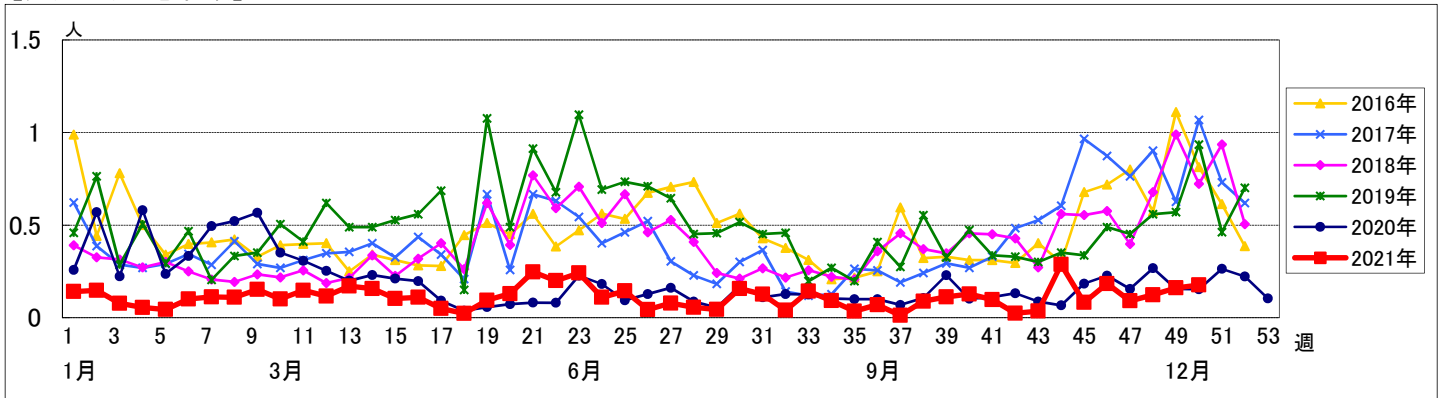


週数	合計	~5ヶ月	~11ヶ月	1歳	2歳	3歳	4歳	5歳	6歳	7歳	8歳	9歳	10~14歳	15~19歳	20歳以上
第46週	16		2	1	2		1	2	3			3	2		
第47週	8				2	1		1	1	2		1			
第48週	11			1	1		1	1	1	2	2		2		
第49週	14		1	1				1	2		1	2	5	1	
第50週	15			2		1	1	4			2	2	3		

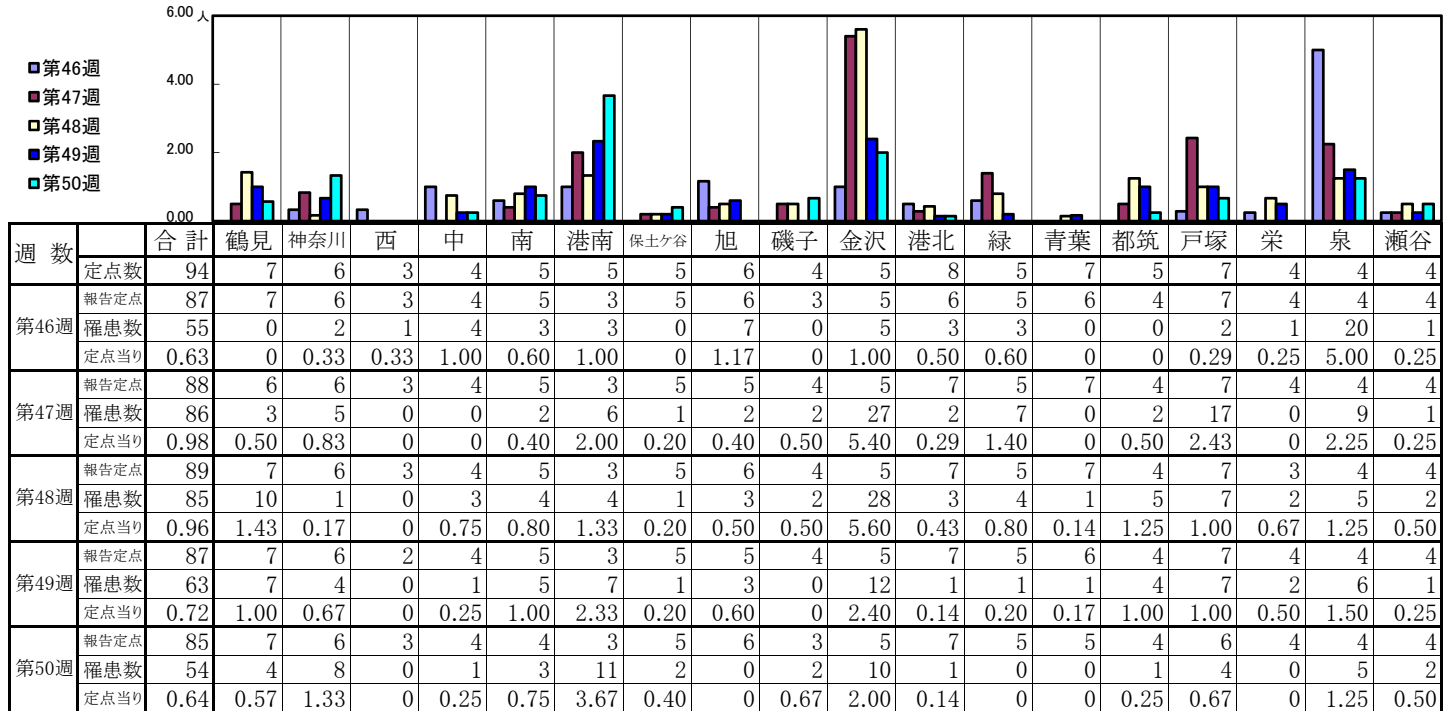
【年齢層別5週分集計】



【定点当りの患者数】

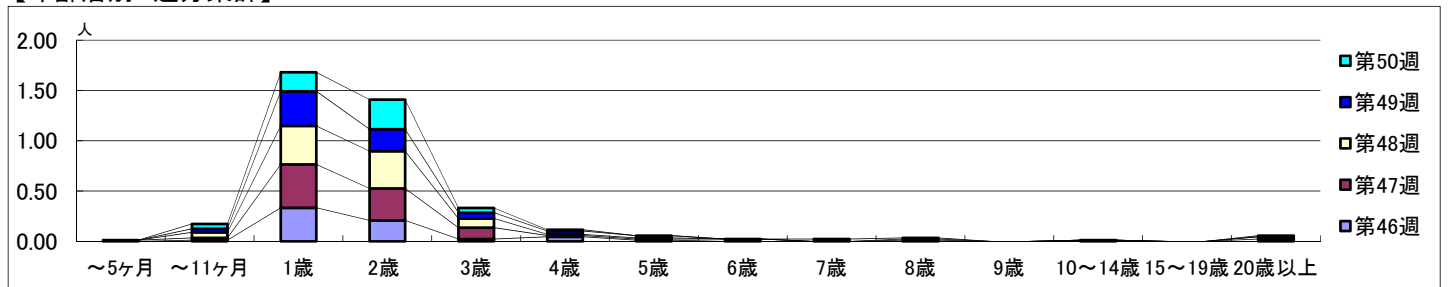


【区別・週別報告定点当り】

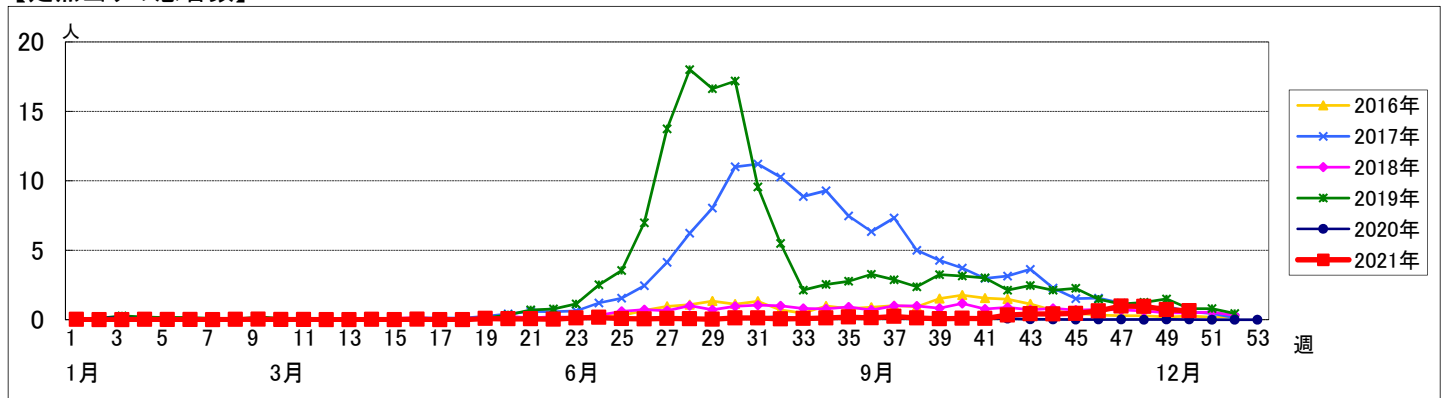


週数		合計	年齢層別													
			~5ヶ月	~11ヶ月	1歳	2歳	3歳	4歳	5歳	6歳	7歳	8歳	9歳	10~14歳	15~19歳	20歳以上
第46週	罹患数	55		1	29	18	2	4	1							
	定点当り	0.63		0.01	0.33	0.21	0.02	0.05	0.01							
第47週	罹患数	86	1	2	38	28	10	1	1	2			1		2	
	定点当り	0.98	0.01	0.02	0.43	0.32	0.11	0.01	0.01	0.02			0.01		0.02	
第48週	罹患数	85		5	34	33	8	1	1			1			2	
	定点当り	0.96		0.06	0.38	0.37	0.09	0.01	0.01			0.01			0.02	
第49週	罹患数	63		3	30	19	5	3	2			1				
	定点当り	0.72		0.03	0.34	0.22	0.06	0.03	0.02			0.01				
第50週	罹患数	54		4	16	25	4	1			2	1			1	
	定点当り	0.64		0.05	0.19	0.29	0.05	0.01			0.02	0.01			0.01	

【年齢層別5週分集計】



【定点当りの患者数】



<< 伝染性紅斑 >>

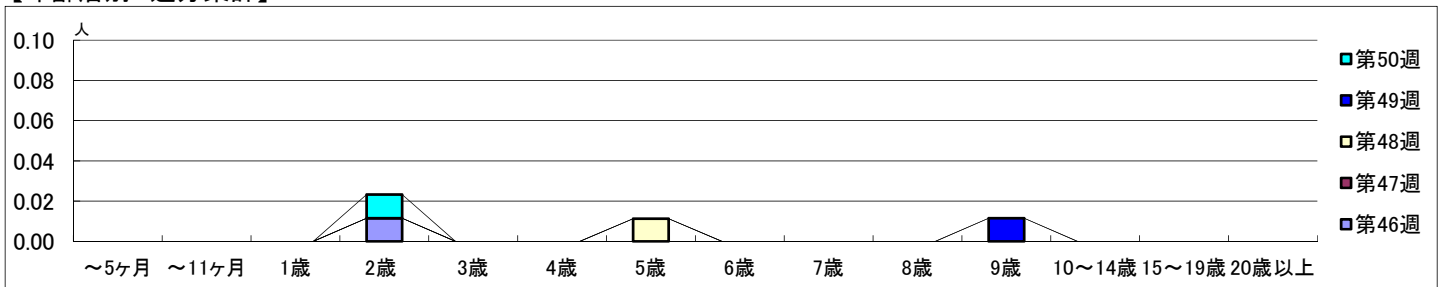
2021年11月15日 ~ 12月19日
[2021年 第46週 ~ 第50週]

【区別・週別報告定点当り】

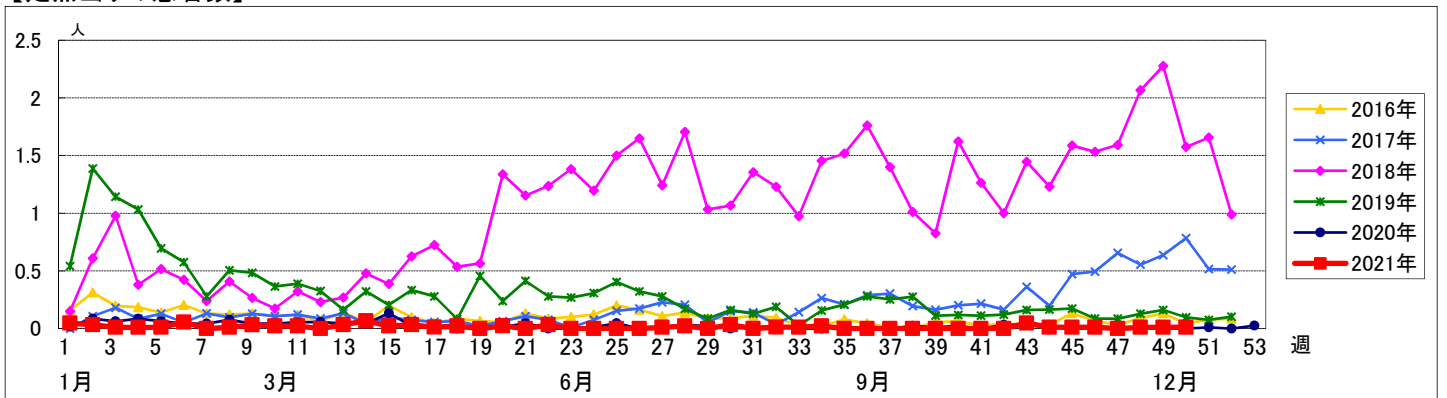
週数	合計	鶴見	神奈川	西	中	南	港南	保土ヶ谷	旭	磯子	金沢	港北	緑	青葉	都筑	戸塚	栄	泉	瀬谷
第46週	94	7	6	3	4	5	5	5	6	4	5	8	5	7	5	7	4	4	4
第47週	88	6	6	3	4	5	3	5	5	4	5	7	5	7	4	7	4	4	4
第48週	89	7	6	3	4	5	3	5	6	4	5	7	5	7	4	7	3	4	4
第49週	87	7	6	2	4	5	3	5	5	4	5	7	5	6	4	7	4	4	4
第50週	85	7	6	3	4	4	3	5	6	3	5	7	5	5	4	6	4	4	4

週数	合計	~5ヶ月	~11ヶ月	1歳	2歳	3歳	4歳	5歳	6歳	7歳	8歳	9歳	10~14歳	15~19歳	20歳以上
第46週	1				1										
第47週	0														
第48週	1							1							
第49週	1											1			
第50週	1				1										

【年齢層別5週分集計】



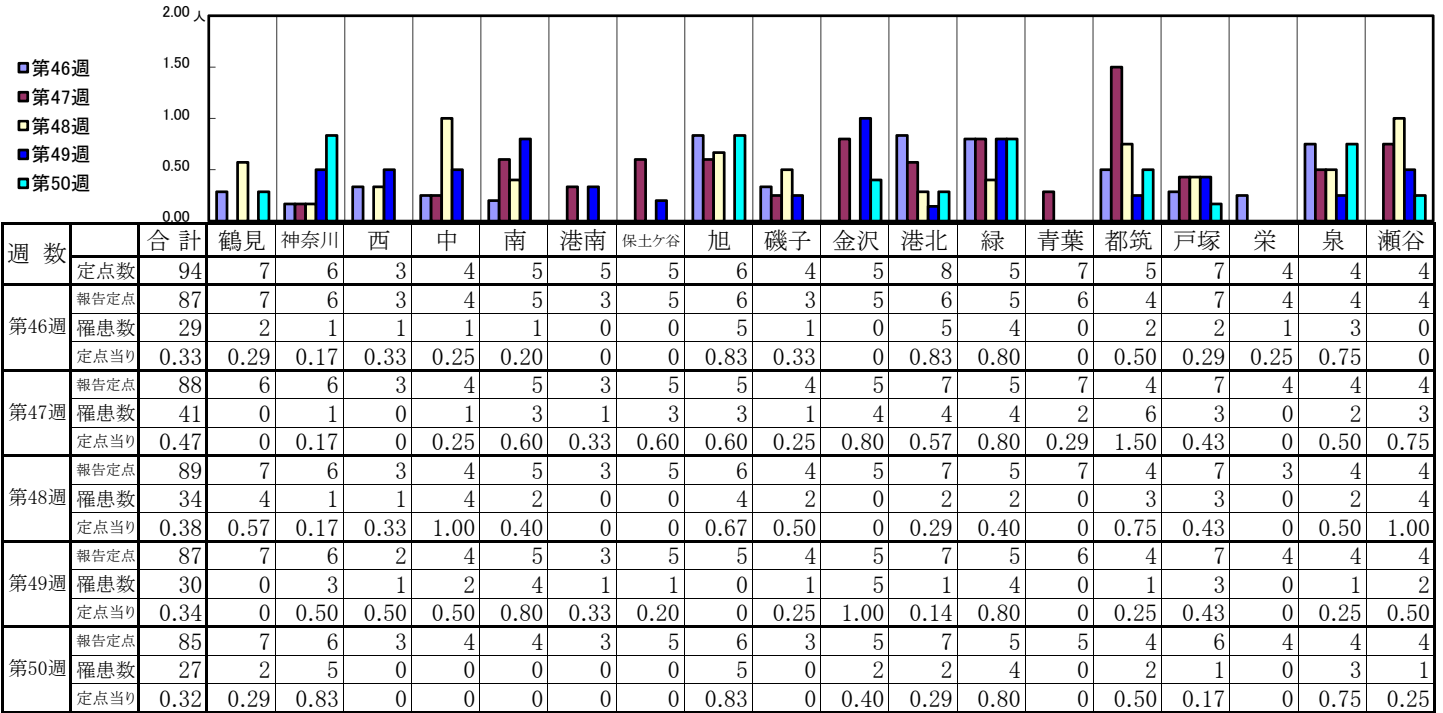
【定点当りの患者数】



<< 突発性発しん >>

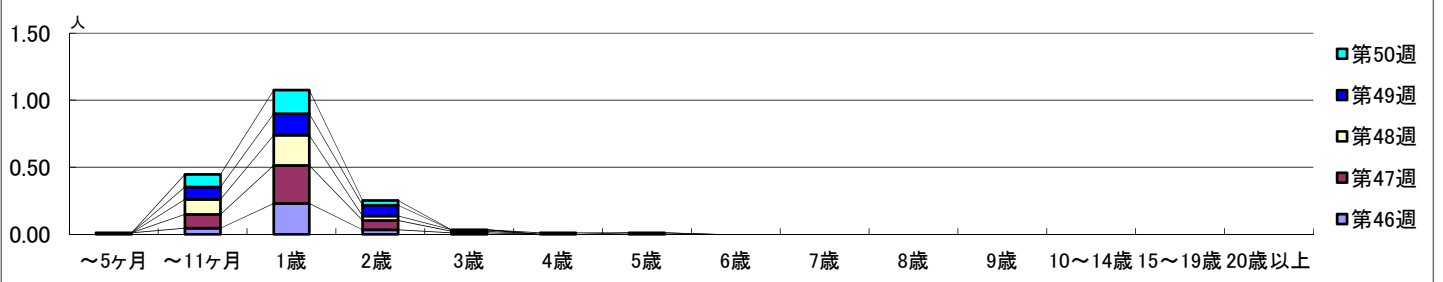
2021年11月15日 ~ 12月19日
[2021年 第46週 ~ 第50週]

【区別・週別報告定点当り】

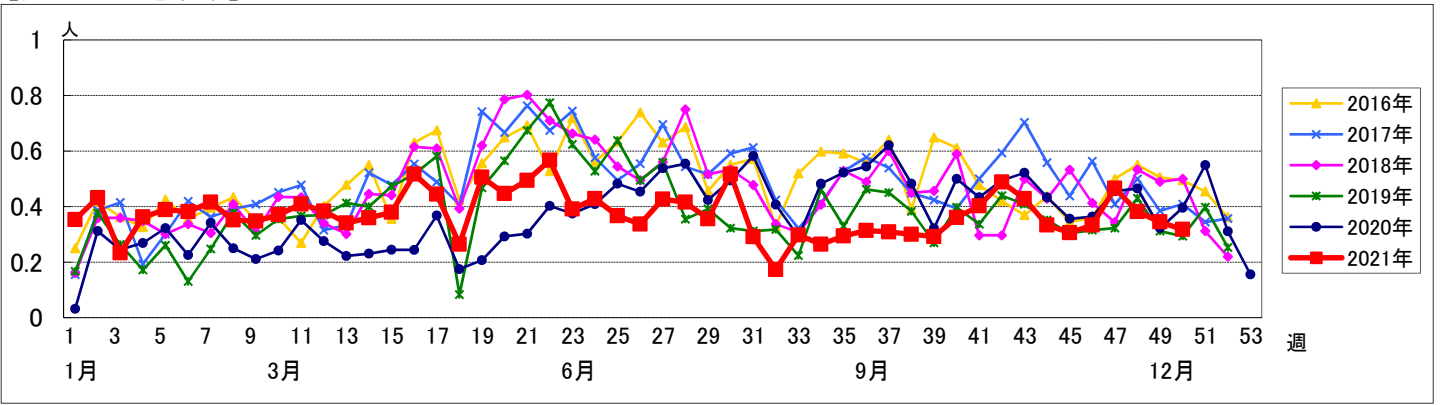


週数	合計	~5ヶ月	~11ヶ月	1歳	2歳	3歳	4歳	5歳	6歳	7歳	8歳	9歳	10~14歳	15~19歳	20歳以上
第46週	29	1	4	20	3	1									
第47週	41		9	25	6	1									
第48週	34		10	20	3	1									
第49週	30		8	14	7			1							
第50週	27		8	15	3		1								

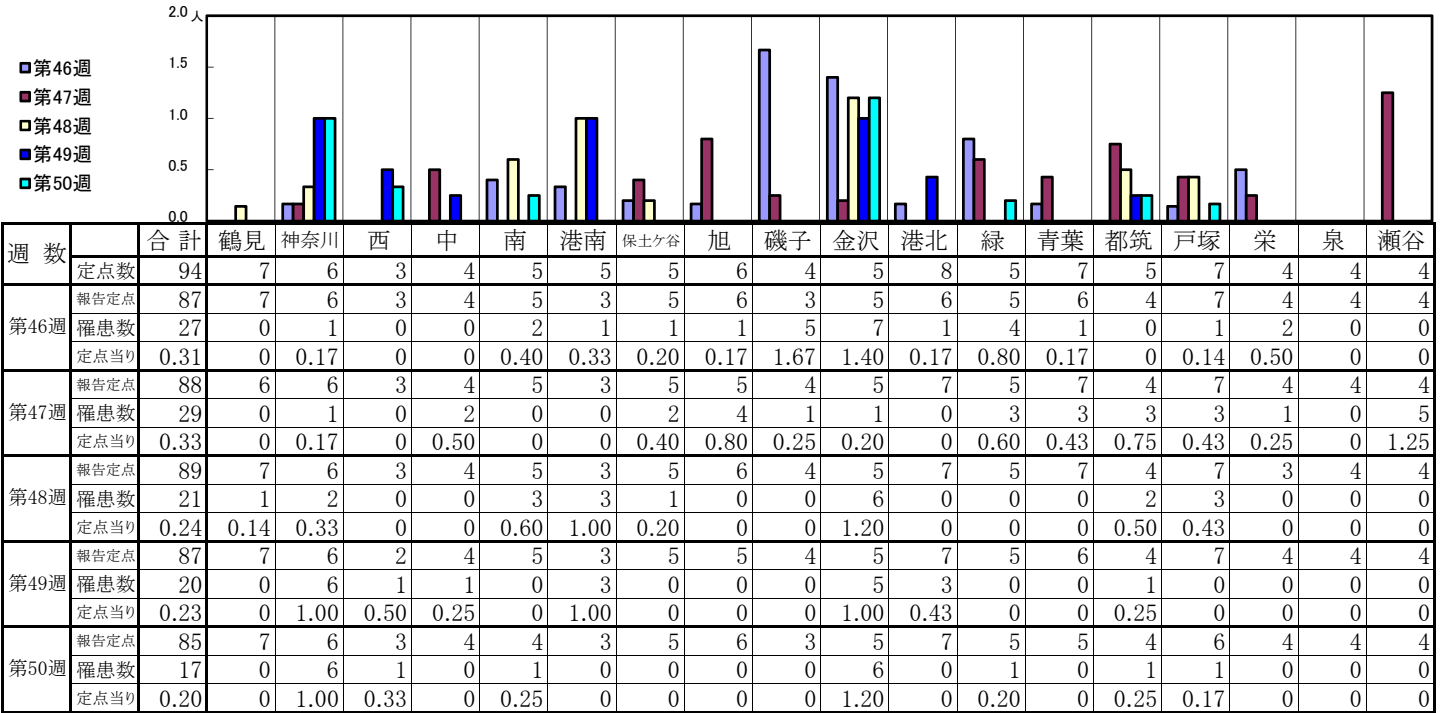
【年齢層別5週分集計】



【定点当りの患者数】

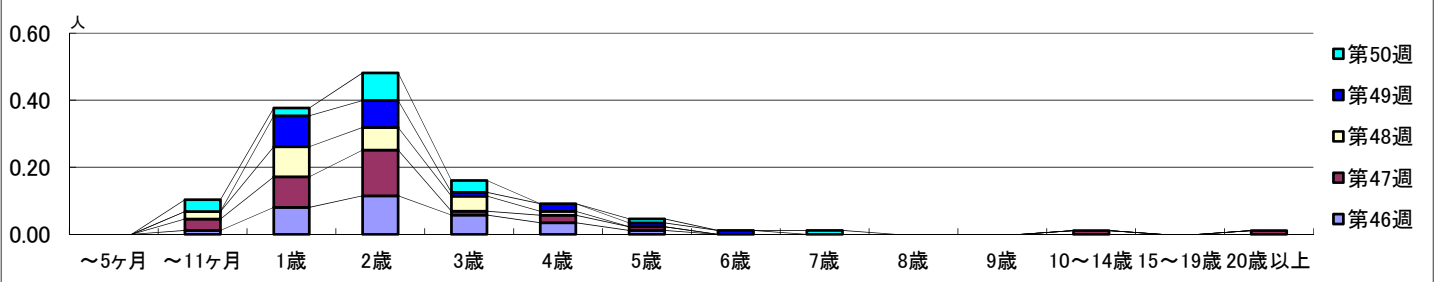


【区別・週別報告定点当り】

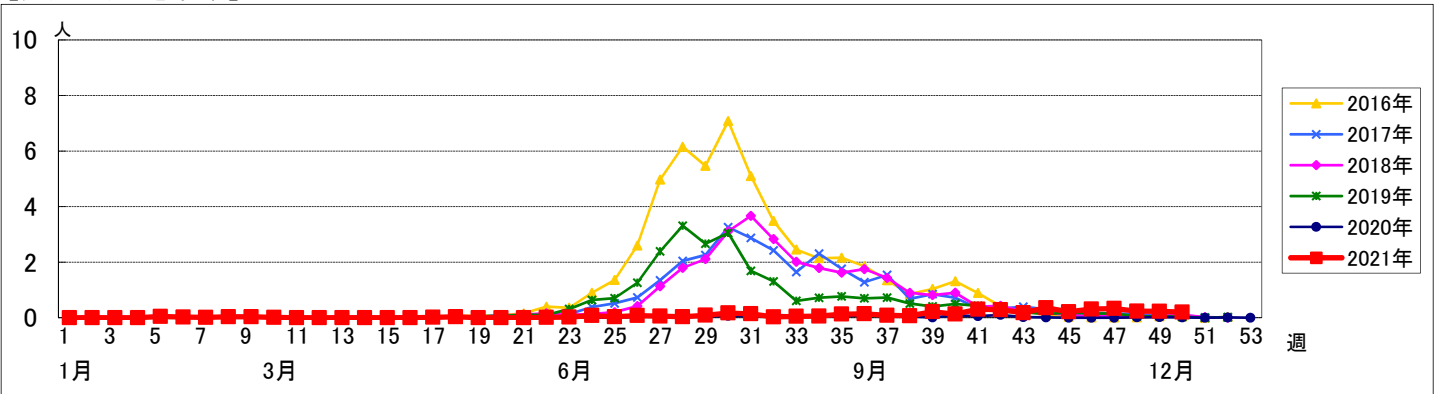


週数		合計	~5ヶ月	~11ヶ月	年齢															
					1歳	2歳	3歳	4歳	5歳	6歳	7歳	8歳	9歳	10~14歳	15~19歳	20歳以上				
第46週	罹患数	27		1	7	10	5	3	1											
	定点当り	0.31		0.01	0.08	0.11	0.06	0.03	0.01											
第47週	罹患数	29		3	8	12	1	2	1						1					1
	定点当り	0.33		0.03	0.09	0.14	0.01	0.02	0.01						0.01					0.01
第48週	罹患数	21		2	8	6	4	1												
	定点当り	0.24		0.02	0.09	0.07	0.04	0.01												
第49週	罹患数	20			8	7	1	2	1	1										
	定点当り	0.23			0.09	0.08	0.01	0.02	0.01	0.01										
第50週	罹患数	17		3	2	7	3		1											
	定点当り	0.20		0.04	0.02	0.08	0.04		0.01											

【年齢層別5週分集計】



【定点当りの患者数】



<< 流行性耳下腺炎 >>

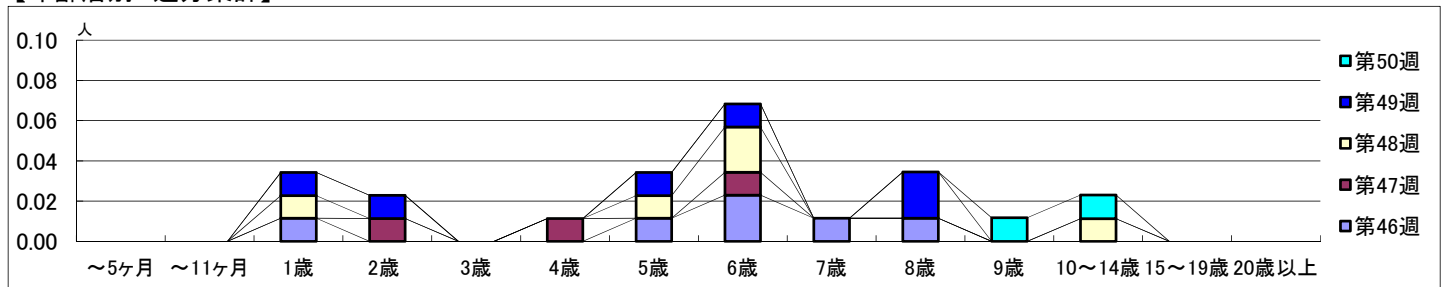
2021年11月15日 ~ 12月19日
[2021年 第46週 ~ 第50週]

【区別・週別報告定点当り】

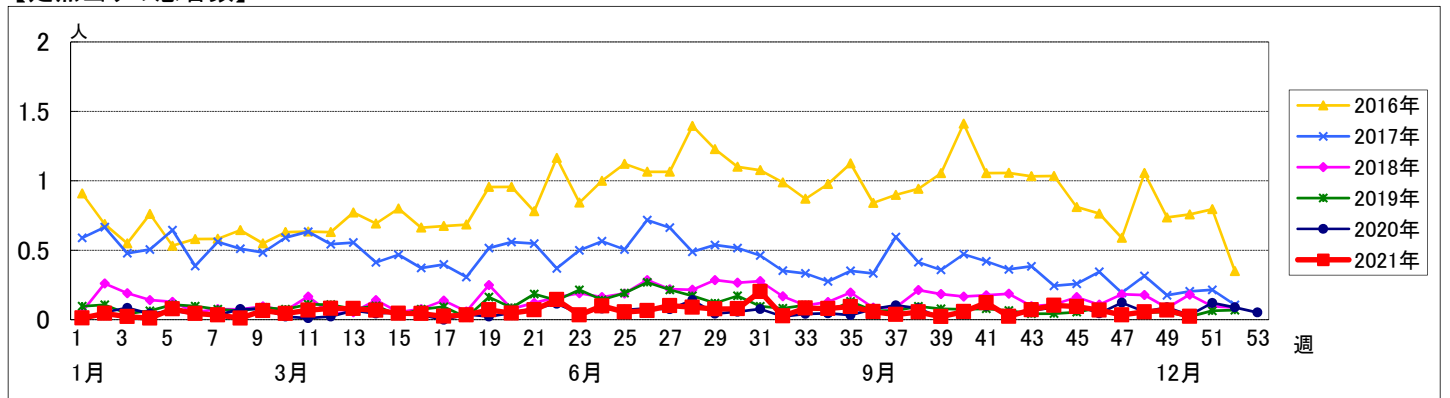
週数		合計	鶴見	神奈川	西	中	南	港南	保土ヶ谷	旭	磯子	金沢	港北	緑	青葉	都筑	戸塚	栄	泉	瀬谷
第46週	定点数	94	7	6	3	4	5	5	5	6	4	5	8	5	7	5	7	4	4	4
	報告定点	87	7	6	3	4	5	3	5	6	3	5	6	5	6	4	7	4	4	4
	罹患数	6	0	1	0	1	0	0	0	0	0	0	0	1	0	2	1	0	0	0
	定点当り	0.07	0	0.17	0	0.25	0	0	0	0	0	0	0	0.20	0	0.50	0.14	0	0	0
第47週	報告定点	88	6	6	3	4	5	3	5	5	4	5	7	5	7	4	7	4	4	4
	罹患数	3	0	1	0	0	0	0	0	0	0	0	0	0	0	0	1	0	1	0
	定点当り	0.03	0	0.17	0	0	0	0	0	0	0	0	0	0	0	0	0.14	0	0.25	0
	報告定点	89	7	6	3	4	5	3	5	6	4	5	7	5	7	4	7	3	4	4
第48週	報告定点	89	7	6	3	4	5	3	5	6	4	5	7	5	7	4	7	3	4	4
	罹患数	5	0	0	0	0	0	0	0	1	1	0	1	0	0	0	0	0	1	1
	定点当り	0.06	0	0	0	0	0	0	0	0.17	0.25	0	0.14	0	0	0	0	0	0.25	0.25
	報告定点	87	7	6	2	4	5	3	5	5	4	5	7	5	6	4	7	4	4	4
第49週	報告定点	87	7	6	2	4	5	3	5	5	4	5	7	5	6	4	7	4	4	4
	罹患数	6	0	1	0	0	0	0	0	0	0	1	0	0	0	1	0	1	1	1
	定点当り	0.07	0	0.17	0	0	0	0	0	0	0	0.20	0	0	0	0.25	0	0.25	0.25	0.25
	報告定点	85	7	6	3	4	4	3	5	6	3	5	7	5	5	4	6	4	4	4
第50週	報告定点	85	7	6	3	4	4	3	5	6	3	5	7	5	5	4	6	4	4	4
	罹患数	2	0	0	0	0	0	1	0	0	0	0	0	0	0	0	0	0	0	1
	定点当り	0.02	0	0	0	0	0	0.33	0	0	0	0	0	0	0	0	0	0	0	0.25

週数		合計	~5ヶ月	~11ヶ月	1歳	2歳	3歳	4歳	5歳	6歳	7歳	8歳	9歳	10~14歳	15~19歳	20歳以上
第46週	罹患数	6			1				1	2	1	1				
	定点当り	0.07			0.01				0.01	0.02	0.01	0.01				
第47週	罹患数	3				1		1		1						
	定点当り	0.03				0.01		0.01		0.01						
第48週	罹患数	5			1				1	2				1		
	定点当り	0.06			0.01				0.01	0.02				0.01		
第49週	罹患数	6			1	1			1	1		2				
	定点当り	0.07			0.01	0.01			0.01	0.01		0.02				
第50週	罹患数	2											1	1		
	定点当り	0.02											0.01	0.01		

【年齢層別5週分集計】



【定点当りの患者数】



<< 急性出血性結膜炎 >>

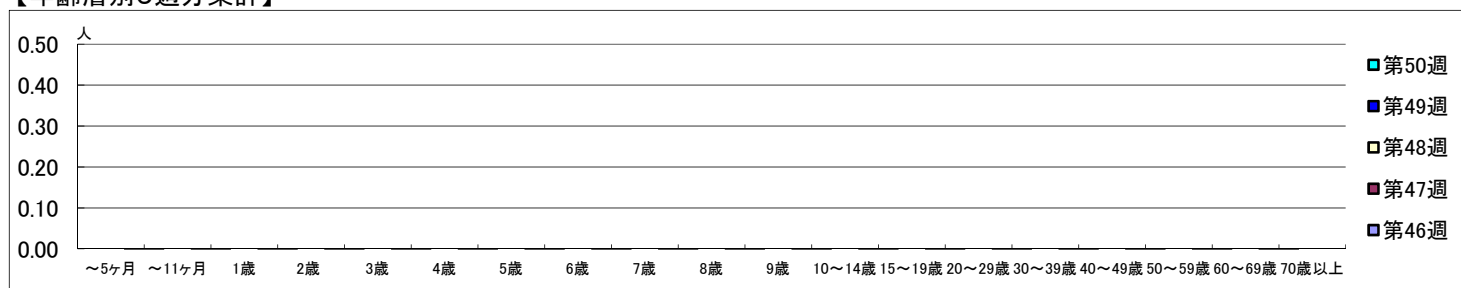
2021年11月15日 ~ 12月19日
[2021年 第46週 ~ 第50週]

【区別・週別報告定点当り】

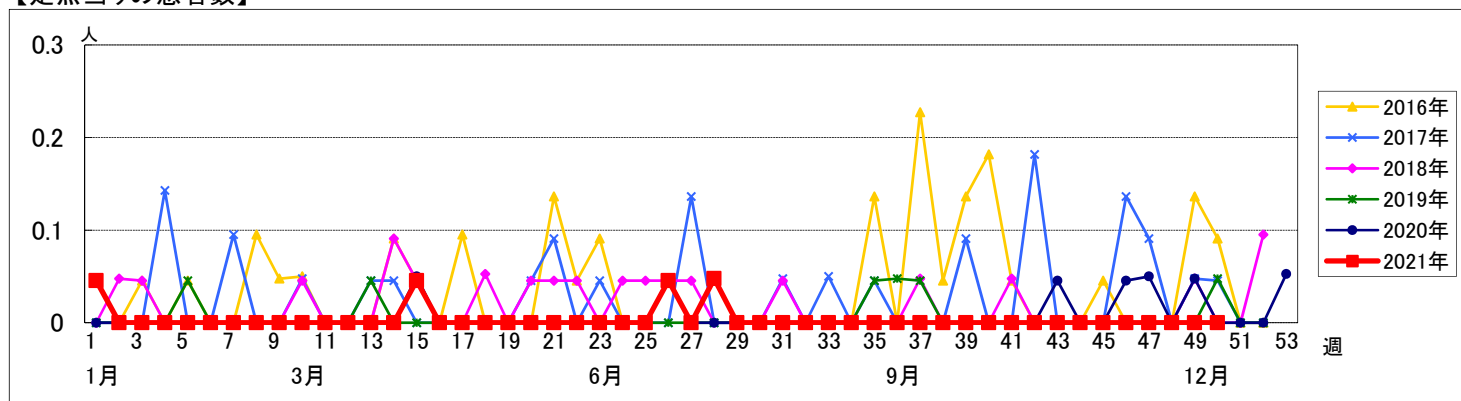
週数		合計	区別																		
			鶴見	神奈川	西	中	南	港南	保土ヶ谷	旭	磯子	金沢	港北	緑	青葉	都筑	戸塚	栄	泉	瀬谷	
第46週	定点数	22	2	1	1	1	1	1	1	1	1	2	1	2	1	2	1	1	1	1	
	報告定点	21	2	1	1	1	1	1	1	1	1	2	1	2	1	2	1	1	1	1	
	罹患数	0	0	0	0	0	0	0	0	0	0	0	0	0	0	0	0	0	0	0	0
	定点当り	0	0	0	0	0	0	0	0	0	0	0	0	0	0	0	0	0	0	0	0
第47週	報告定点	22	2	1	1	1	1	1	1	1	1	2	1	2	1	2	1	1	1	1	
	罹患数	0	0	0	0	0	0	0	0	0	0	0	0	0	0	0	0	0	0	0	0
	定点当り	0	0	0	0	0	0	0	0	0	0	0	0	0	0	0	0	0	0	0	0
	報告定点	22	2	1	1	1	1	1	1	1	1	2	1	2	1	2	1	1	1	1	
第48週	報告定点	22	2	1	1	1	1	1	1	1	1	2	1	2	1	2	1	1	1	1	
	罹患数	0	0	0	0	0	0	0	0	0	0	0	0	0	0	0	0	0	0	0	
	定点当り	0	0	0	0	0	0	0	0	0	0	0	0	0	0	0	0	0	0	0	
	報告定点	21	2	1	1	1	1	1	1	1	1	1	1	1	2	1	2	1	1	1	
第49週	報告定点	21	2	1	1	1	1	1	1	1	1	1	1	1	2	1	2	1	1	1	
	罹患数	0	0	0	0	0	0	0	0	0	0	0	0	0	0	0	0	0	0	0	
	定点当り	0	0	0	0	0	0	0	0	0	0	0	0	0	0	0	0	0	0	0	
	報告定点	21	2	1	1	1	1	1	1	1	1	2	1	1	1	2	1	1	1	1	
第50週	報告定点	21	2	1	1	1	1	1	1	1	1	2	1	1	1	2	1	1	1	1	
	罹患数	0	0	0	0	0	0	0	0	0	0	0	0	0	0	0	0	0	0	0	
	定点当り	0	0	0	0	0	0	0	0	0	0	0	0	0	0	0	0	0	0	0	

週数		合計	年齢層別																		
			~5ヶ月	~11ヶ月	1歳	2歳	3歳	4歳	5歳	6歳	7歳	8歳	9歳	10~14歳	15~19歳	20~29歳	30~39歳	40~49歳	50~59歳	60~69歳	70歳以上
第46週	罹患数	0																			
	定点当り	0																			
第47週	罹患数	0																			
	定点当り	0																			
第48週	罹患数	0																			
	定点当り	0																			
第49週	罹患数	0																			
	定点当り	0																			
第50週	罹患数	0																			
	定点当り	0																			

【年齢層別5週分集計】



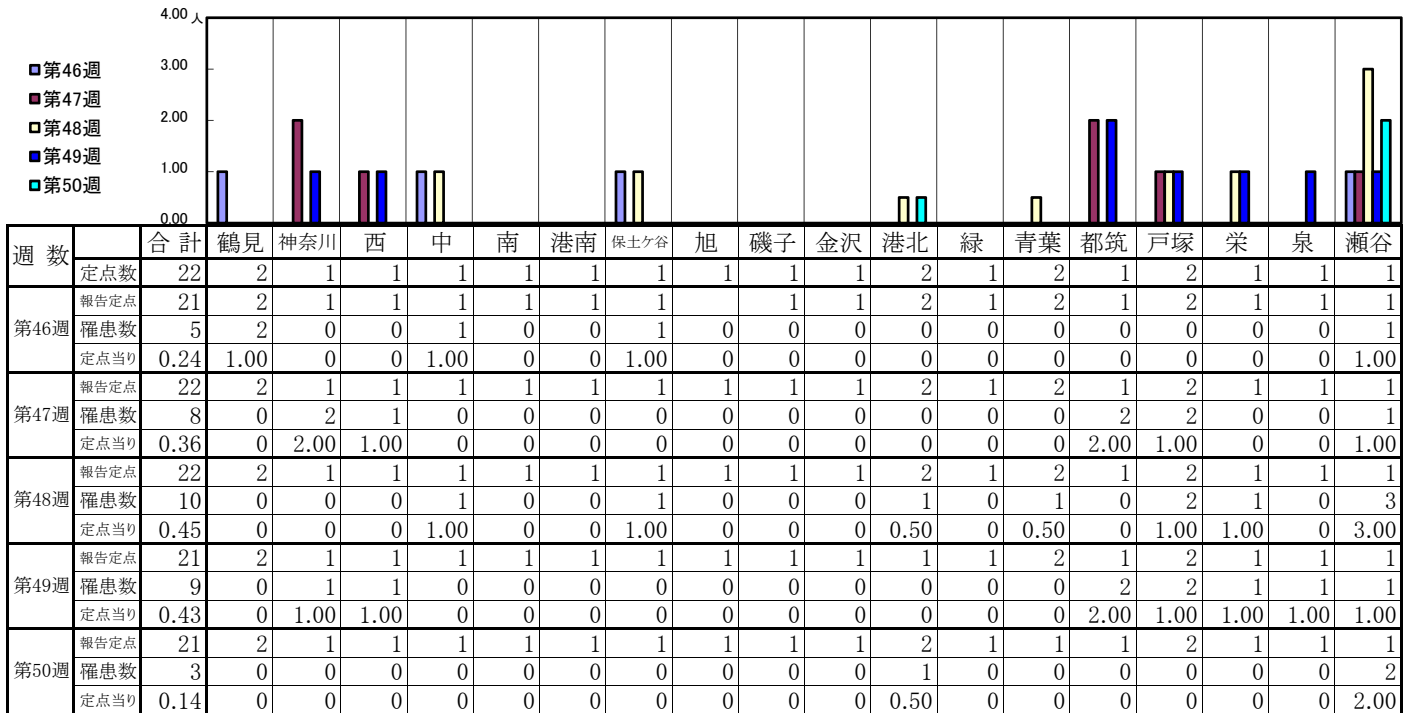
【定点当りの患者数】



<< 流行性角結膜炎 >>

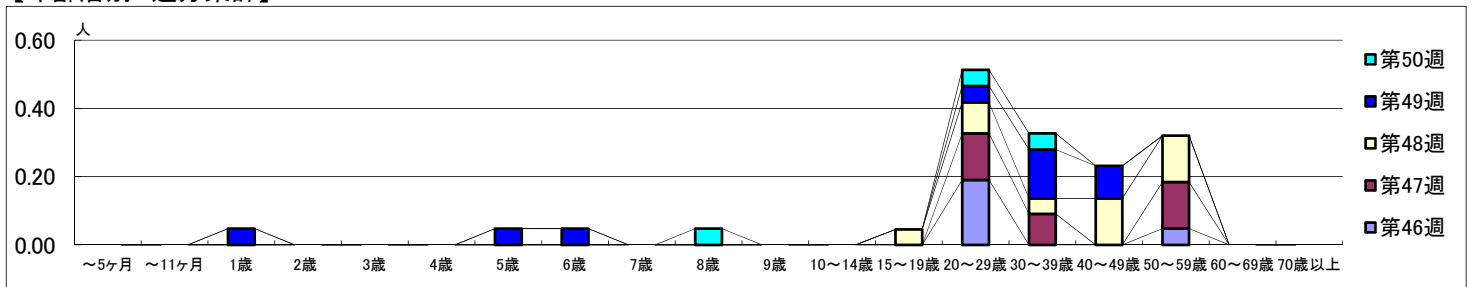
2021年11月15日 ~ 12月19日
[2021年 第46週 ~ 第50週]

【区別・週別報告定点当り】



週数		合計	年齢層別																	
			~5ヶ月	~11ヶ月	1歳	2歳	3歳	4歳	5歳	6歳	7歳	8歳	9歳	10~14歳	15~19歳	20~29歳	30~39歳	40~49歳	50~59歳	60~69歳
第46週	罹患数	5														4			1	
	定点当り	0.24														0.19			0.05	
第47週	罹患数	8														3	2		3	
	定点当り	0.36														0.14	0.09		0.14	
第48週	罹患数	10													1	2	1	3	3	
	定点当り	0.45													0.05	0.09	0.05	0.14	0.14	
第49週	罹患数	9			1				1	1						1	3	2		
	定点当り	0.43			0.05				0.05	0.05						0.05	0.14	0.10		
第50週	罹患数	3										1				1	1			
	定点当り	0.14										0.05				0.05	0.05			

【年齢層別5週分集計】



【定点当りの患者数】

