

	インフルエンザ	RSウイルス感染症	咽頭結膜熱	A群溶血性レンサ球菌咽頭炎	感染性胃腸炎	水痘	手足口病	伝染性紅斑	突発性発しん	ヘルパンギーナ	流行性耳下腺炎	急性出血性結膜炎	流行性角結膜炎
警報レベル ◎	30		3	8	20	2	5	2		6	6	1	8
終息基準値 ◎	10		1	4	12	1	2	1		2	2	0.1	4
注意報レベル ○	10					1					3		
横浜市	0.01	0.01	0.06	0.14	3.34	0.13	0.99	0.01	0.40	0.24	0.06	-	0.45
鶴見	-	-	-	-	6.29	0.43	1.43	-	0.57	0.14	-	-	-
神奈川	-	-	-	-	5.17	0.17	0.17	-	0.17	0.33	-	-	-
西	-	-	-	-	2.33	-	-	-	0.33	-	-	-	-
中	-	-	-	0.25	2.00	-	0.75	-	1.00	-	-	-	1.00
南	-	-	0.25	0.50	4.00	0.25	1.00	0.25	0.50	0.75	-	-	-
港南	-	-	0.33	-	5.67	-	1.33	-	-	1.00	-	-	-
保土ヶ谷	-	-	-	0.20	0.20	-	0.20	-	-	0.20	-	-	1.00
旭	-	-	-	0.17	4.50	-	0.50	-	0.67	-	0.17	-	-
磯子	-	-	-	-	5.00	-	0.67	-	0.67	-	0.33	-	-
金沢	-	-	-	-	1.40	-	◎ 5.60	-	-	1.20	-	-	-
港北	-	0.14	0.29	0.14	2.86	-	0.43	-	0.29	-	0.14	-	0.50
緑	-	-	0.20	0.20	5.60	-	0.80	-	0.40	-	-	-	-
青葉	-	-	-	0.14	2.29	-	0.14	-	-	-	-	-	0.50
都筑	-	-	-	0.33	1.33	0.33	1.67	-	1.00	0.67	-	-	-
戸塚	0.09	-	-	0.29	2.71	0.14	1.00	-	0.43	0.43	-	-	1.00
栄	-	-	-	-	1.00	-	0.67	-	-	-	-	-	1.00
泉	-	-	-	-	4.75	○ 1.00	1.25	-	0.50	-	0.25	-	-
瀬谷	-	-	-	0.25	1.25	-	0.50	-	1.00	-	0.25	-	3.00

(-: 定点当たり0.00) (…: 未報告)

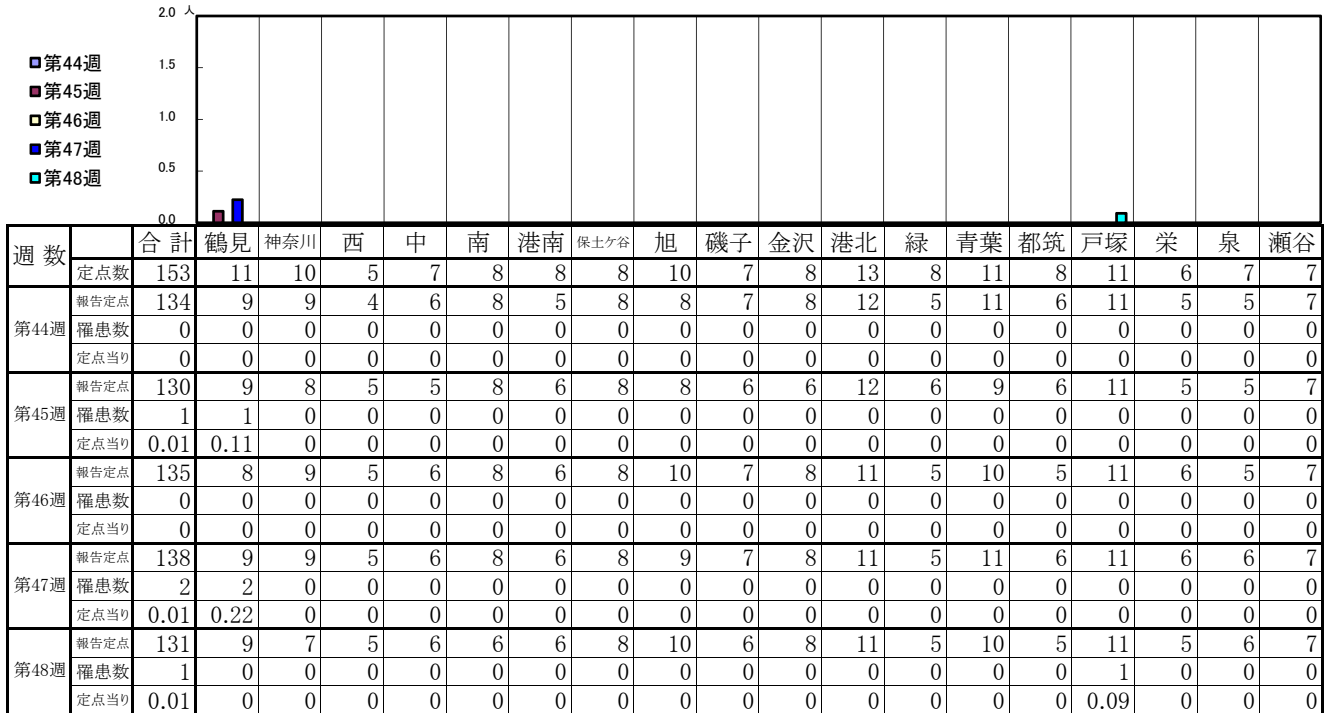
- ◎ 報告定点当たりの値が警報レベル もしくは警報レベル継続中です
- 報告定点当たりの値が注意報レベルに達しています

(この数字は集計時点のもので、翌週以降変動することもあります)

<< インフルエンザ >>

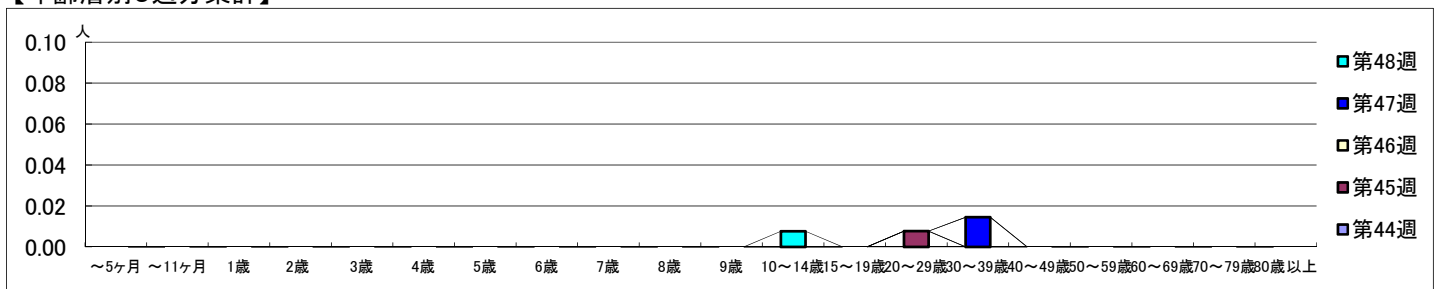
2021年11月1日 ~ 12月5日
[2021年 第44週 ~ 第48週]

【区別・週別報告定点当り】

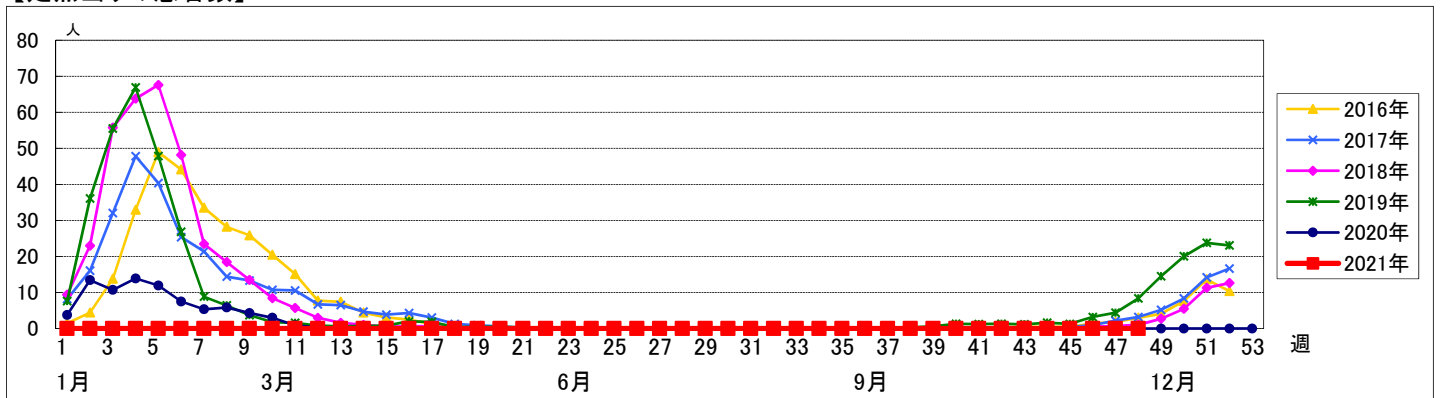


週数	合計	~5ヶ月	~11ヶ月	1歳	2歳	3歳	4歳	5歳	6歳	7歳	8歳	9歳	10~14歳	15~19歳	20~29歳	30~39歳	40~49歳	50~59歳	60~69歳	70~79歳	80歳以上	
第44週	0																					
第45週	1														1							
第46週	0																					
第47週	2															2						
第48週	1												1									

【年齢層別5週分集計】



【定点当りの患者数】



<< RSウイルス感染症 >>

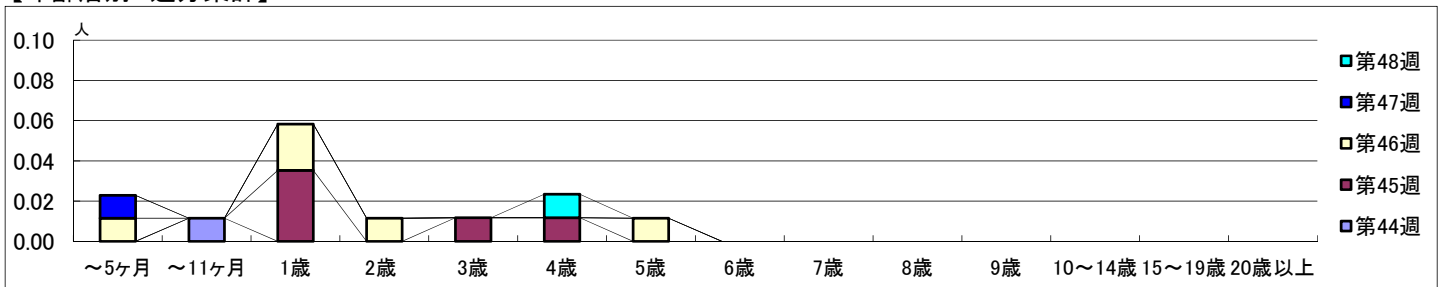
2021年11月1日 ~ 12月5日
[2021年 第44週 ~ 第48週]

【区別・週別報告定点当り】

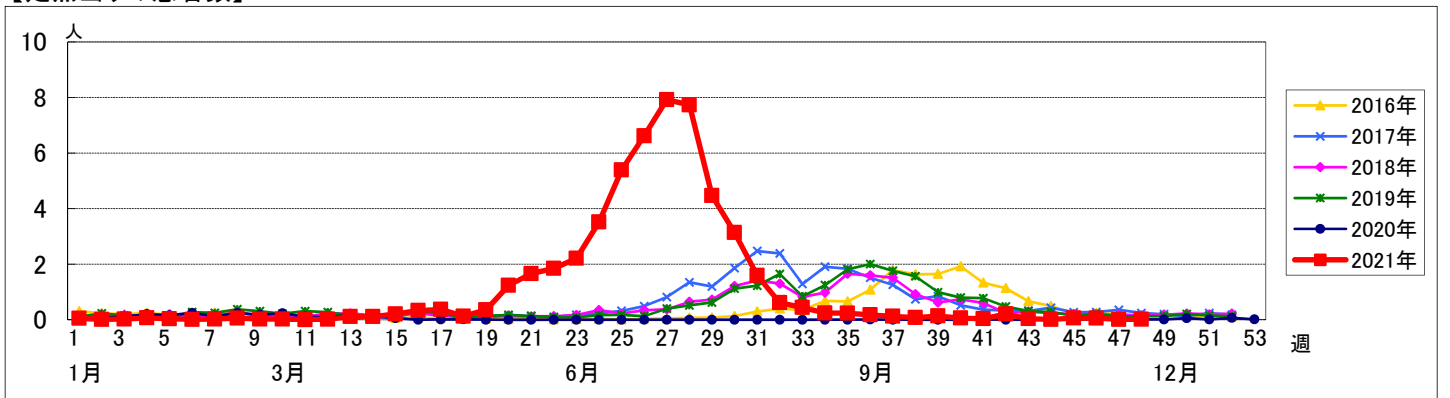
週数	合計	鶴見	神奈川	西	中	南	港南	保土ヶ谷	旭	磯子	金沢	港北	緑	青葉	都筑	戸塚	栄	泉	瀬谷
定点数	94	7	6	3	4	5	5	5	6	4	5	8	5	7	5	7	4	4	4
報告定点	87	7	6	2	4	5	2	5	6	4	5	7	5	7	4	7	3	4	4
罹患数	1	0	0	0	1	0	0	0	0	0	0	0	0	0	0	0	0	0	0
定点当り	0.01	0	0	0	0.25	0	0	0	0	0	0	0	0	0	0	0	0	0	0
報告定点	85	7	6	3	3	5	3	5	5	4	5	7	5	5	4	7	3	4	4
罹患数	5	0	2	0	1	0	0	0	0	1	0	0	0	0	0	1	0	0	0
定点当り	0.06	0	0.33	0	0.33	0	0	0	0	0.25	0	0	0	0	0	0.14	0	0	0
報告定点	87	7	6	3	4	5	3	5	6	3	5	6	5	6	4	7	4	4	4
罹患数	5	0	0	0	2	0	0	0	2	1	0	0	0	0	0	0	0	0	0
定点当り	0.06	0	0	0	0.50	0	0	0	0.33	0.33	0	0	0	0	0	0	0	0	0
報告定点	88	6	6	3	4	5	3	5	5	4	5	7	5	7	4	7	4	4	4
罹患数	1	0	0	0	0	0	0	0	0	0	0	0	0	0	0	0	0	0	1
定点当り	0.01	0	0	0	0	0	0	0	0	0	0	0	0	0	0	0	0	0	0.25
報告定点	86	7	6	3	4	4	3	5	6	3	5	7	5	7	3	7	3	4	4
罹患数	1	0	0	0	0	0	0	0	0	0	0	1	0	0	0	0	0	0	0
定点当り	0.01	0	0	0	0	0	0	0	0	0	0	0.14	0	0	0	0	0	0	0

週数	合計	~5ヶ月	~11ヶ月	1歳	2歳	3歳	4歳	5歳	6歳	7歳	8歳	9歳	10~14歳	15~19歳	20歳以上
第44週	罹患数 1		1												
	定点当り 0.01		0.01												
第45週	罹患数 5			3		1	1								
	定点当り 0.06			0.04		0.01	0.01								
第46週	罹患数 5	1		2	1			1							
	定点当り 0.06	0.01		0.02	0.01			0.01							
第47週	罹患数 1	1													
	定点当り 0.01	0.01													
第48週	罹患数 1						1								
	定点当り 0.01						0.01								

【年齢層別5週分集計】



【定点当りの患者数】



<< 咽頭結膜熱 >>

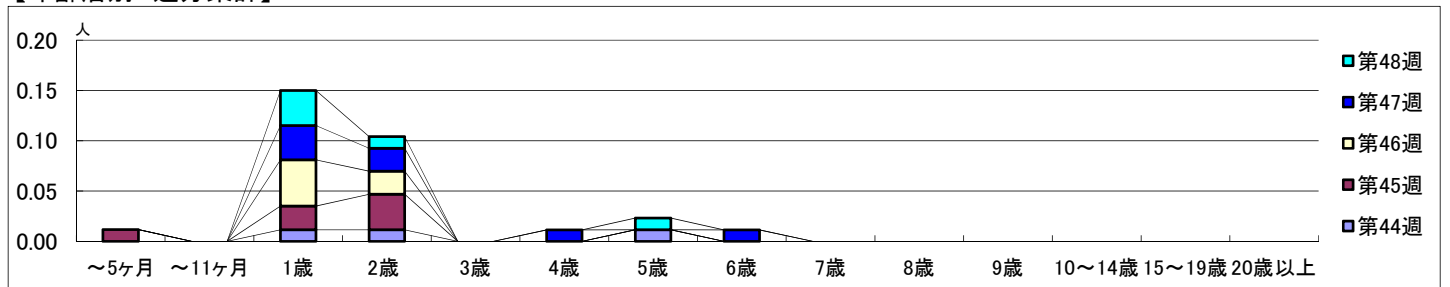
2021年11月1日 ~ 12月5日
[2021年 第44週 ~ 第48週]

【区別・週別報告定点当り】

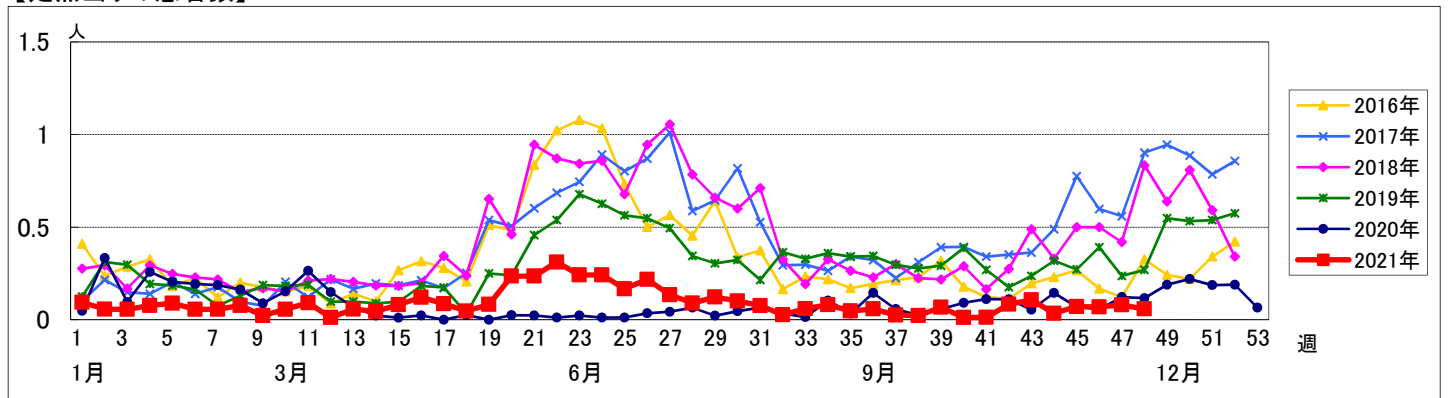
週数	合計	鶴見	神奈川	西	中	南	港南	保土ヶ谷	旭	磯子	金沢	港北	緑	青葉	都筑	戸塚	栄	泉	瀬谷
第44週	報告定点 87	7	6	2	4	5	2	5	6	4	5	7	5	7	4	7	3	4	4
第44週	罹患数 3	0	0	0	0	0	2	0	0	0	0	1	0	0	0	0	0	0	0
第44週	定点当り 0.03	0	0	0	0	0	1.00	0	0	0	0	0.14	0	0	0	0	0	0	0
第45週	報告定点 85	7	6	3	3	5	3	5	5	4	5	7	5	5	4	7	3	4	4
第45週	罹患数 6	0	0	0	0	3	0	0	0	0	0	3	0	0	0	0	0	0	0
第45週	定点当り 0.07	0	0	0	0	0.60	0	0	0	0	0	0.43	0	0	0	0	0	0	0
第46週	報告定点 87	7	6	3	4	5	3	5	6	3	5	6	5	6	4	7	4	4	4
第46週	罹患数 6	0	2	0	0	0	3	0	0	0	0	1	0	0	0	0	0	0	0
第46週	定点当り 0.07	0	0.33	0	0	0	1.00	0	0	0	0	0.17	0	0	0	0	0	0	0
第47週	報告定点 88	6	6	3	4	5	3	5	5	4	5	7	5	7	4	7	4	4	4
第47週	罹患数 7	0	1	0	0	1	3	0	0	0	0	0	1	0	0	0	0	1	0
第47週	定点当り 0.08	0	0.17	0	0	0.20	1.00	0	0	0	0	0	0.20	0	0	0	0	0.25	0
第48週	報告定点 86	7	6	3	4	4	3	5	6	3	5	7	5	7	3	7	3	4	4
第48週	罹患数 5	0	0	0	0	1	1	0	0	0	0	2	1	0	0	0	0	0	0
第48週	定点当り 0.06	0	0	0	0	0.25	0.33	0	0	0	0	0.29	0.20	0	0	0	0	0	0

週数	合計	~5ヶ月	~11ヶ月	1歳	2歳	3歳	4歳	5歳	6歳	7歳	8歳	9歳	10~14歳	15~19歳	20歳以上
第44週	罹患数 3			1	1			1							
第44週	定点当り 0.03			0.01	0.01			0.01							
第45週	罹患数 6	1		2	3										
第45週	定点当り 0.07	0.01		0.02	0.04										
第46週	罹患数 6			4	2										
第46週	定点当り 0.07			0.05	0.02										
第47週	罹患数 7			3	2		1		1						
第47週	定点当り 0.08			0.03	0.02		0.01		0.01						
第48週	罹患数 5			3	1			1							
第48週	定点当り 0.06			0.03	0.01			0.01							

【年齢層別5週分集計】



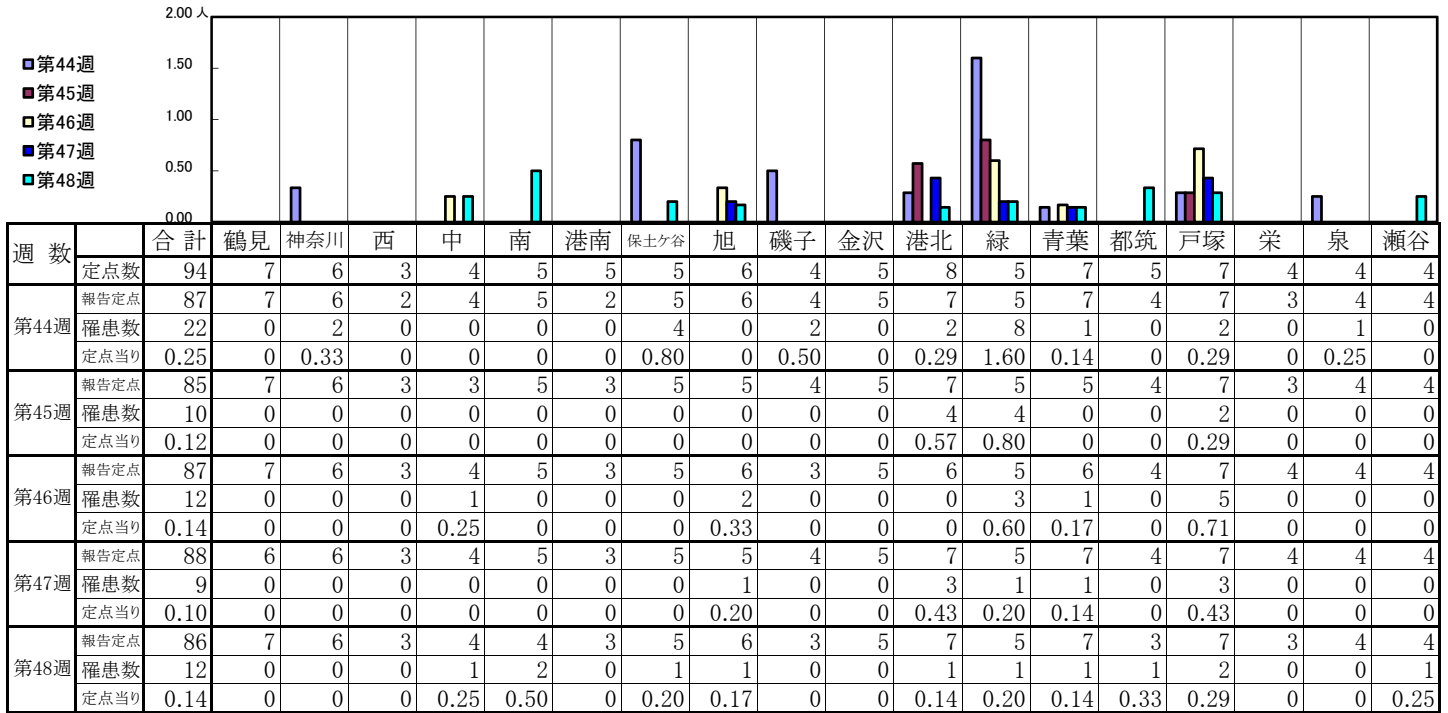
【定点当りの患者数】



<< A群溶血性レンサ球菌咽頭炎 >>

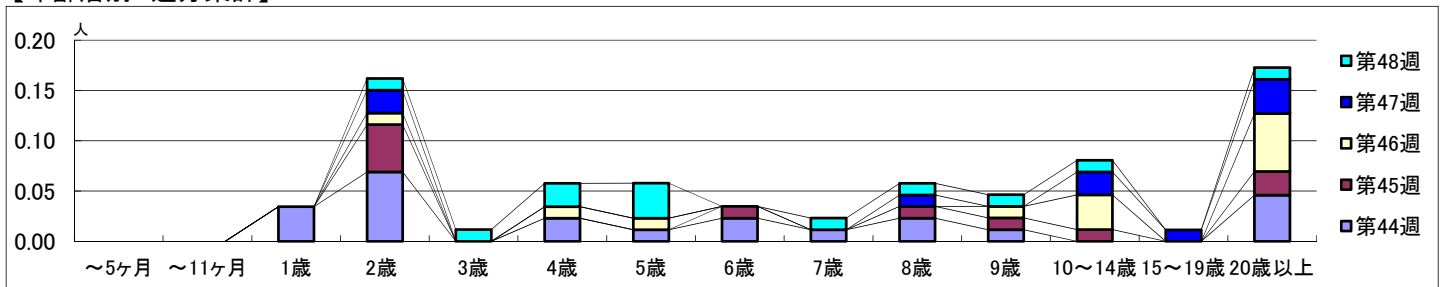
2021年11月1日 ~ 12月5日
[2021年 第44週 ~ 第48週]

【区別・週別報告定点当り】

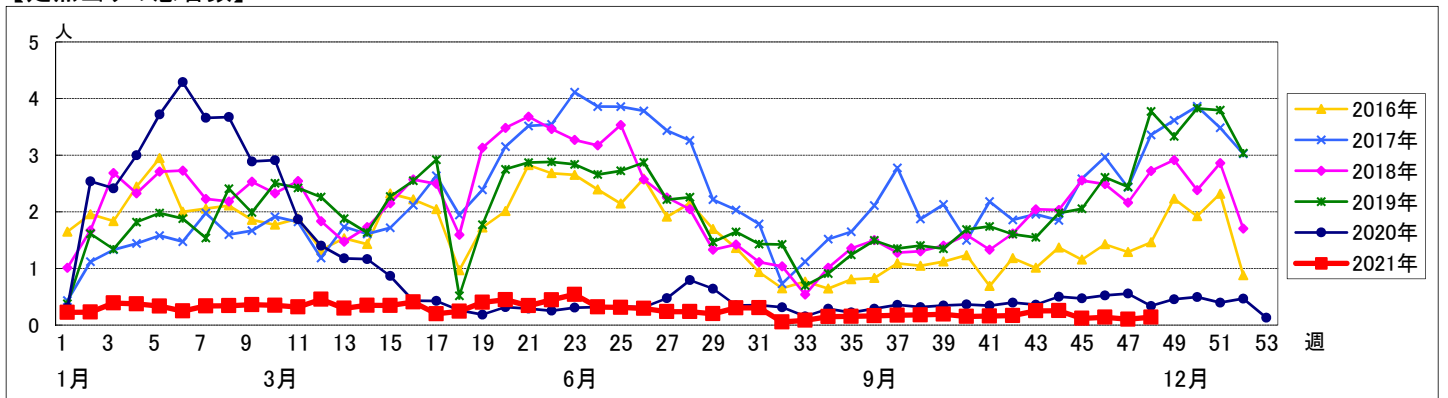


週数	合計	~5ヶ月	~11ヶ月	1歳	2歳	3歳	4歳	5歳	6歳	7歳	8歳	9歳	10~14歳	15~19歳	20歳以上
第44週	22			3	6		2	1	2	1	2	1			4
第45週	10				4				1		1	1	1		2
第46週	12				1		1	1				1	3		5
第47週	9				2						1		2	1	3
第48週	12				1	1	2	3		1	1	1	1		1

【年齢層別5週分集計】



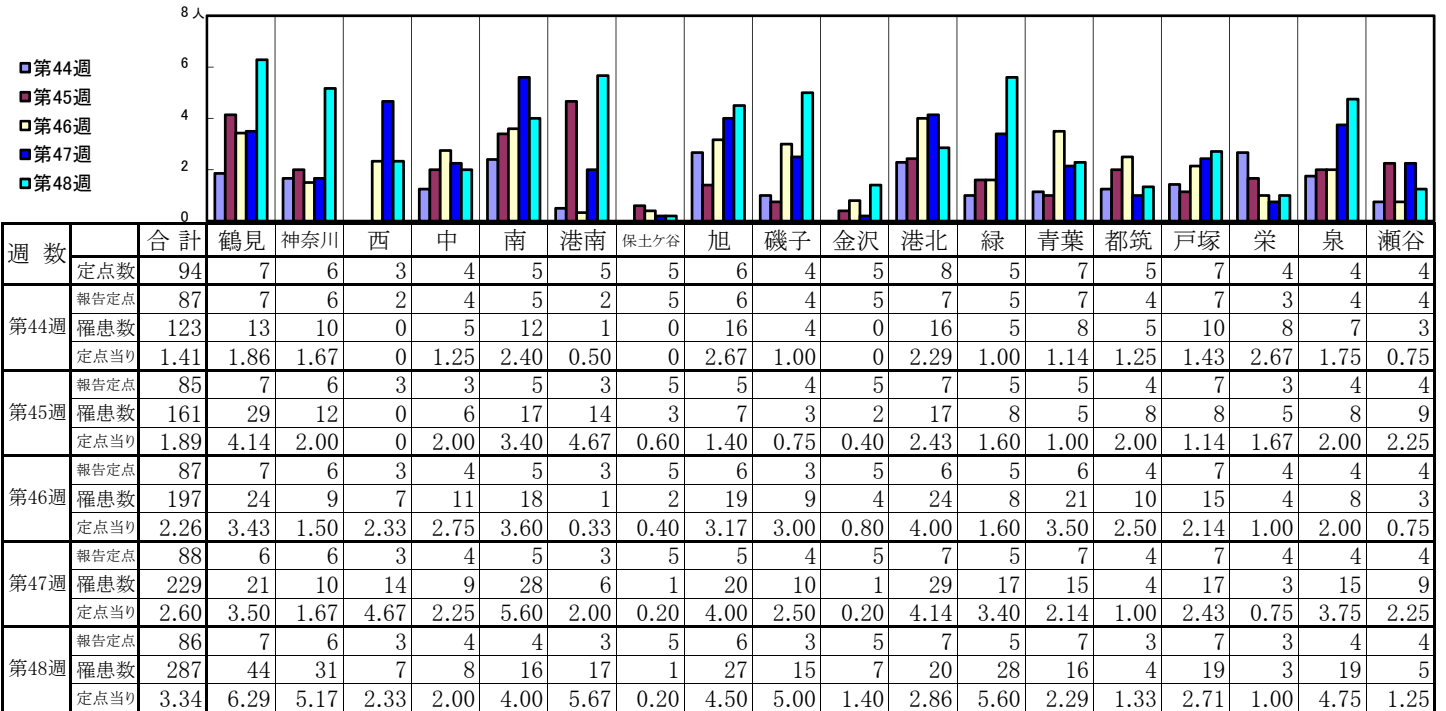
【定点当りの患者数】



<< 感染性胃腸炎 >>

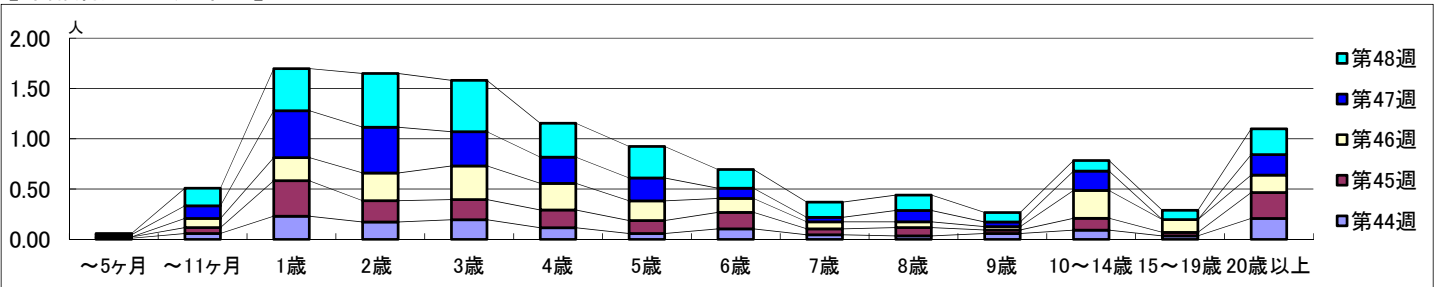
2021年11月1日 ~ 12月5日
[2021年 第44週 ~ 第48週]

【区別・週別報告定点当り】

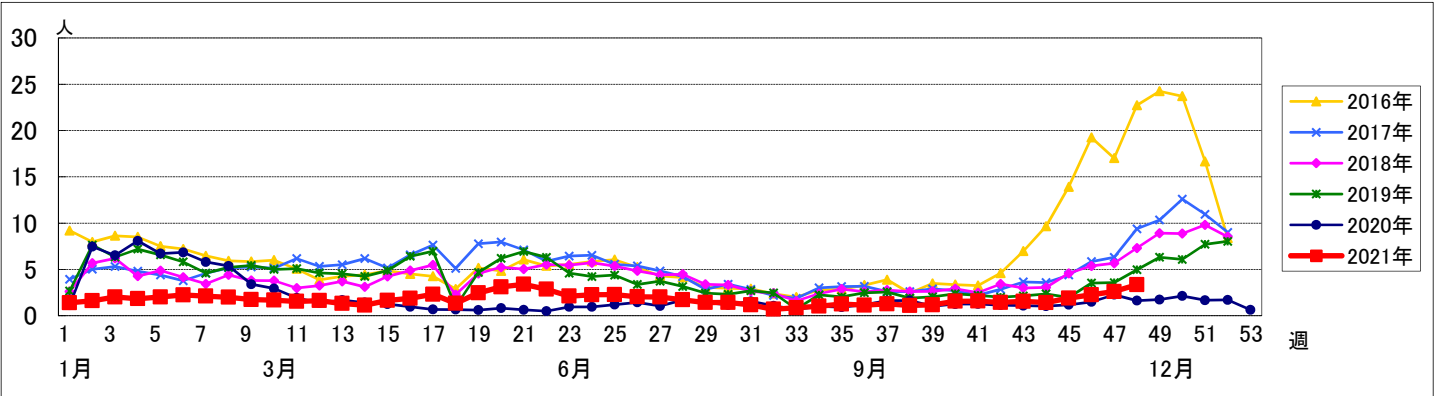


週数		合計	年齢層別													
			~5ヶ月	~11ヶ月	1歳	2歳	3歳	4歳	5歳	6歳	7歳	8歳	9歳	10~14歳	15~19歳	20歳以上
第44週	罹患数	123	1	5	20	15	17	10	5	9	4	3	5	8	3	18
	定点当り	1.41	0.01	0.06	0.23	0.17	0.20	0.11	0.06	0.10	0.05	0.03	0.06	0.09	0.03	0.21
第45週	罹患数	161	1	5	30	18	17	15	11	14	5	7	3	10	3	22
	定点当り	1.89	0.01	0.06	0.35	0.21	0.20	0.18	0.13	0.16	0.06	0.08	0.04	0.12	0.04	0.26
第46週	罹患数	197		8	20	24	29	23	17	12	6	5	3	24	11	15
	定点当り	2.26		0.09	0.23	0.28	0.33	0.26	0.20	0.14	0.07	0.06	0.03	0.28	0.13	0.17
第47週	罹患数	229	2	11	41	40	30	23	20	9	4	10	4	17		18
	定点当り	2.60	0.02	0.13	0.47	0.45	0.34	0.26	0.23	0.10	0.05	0.11	0.05	0.19		0.20
第48週	罹患数	287	1	15	36	46	44	29	27	16	13	13	8	9	8	22
	定点当り	3.34	0.01	0.17	0.42	0.53	0.51	0.34	0.31	0.19	0.15	0.15	0.09	0.10	0.09	0.26

【年齢層別5週分集計】



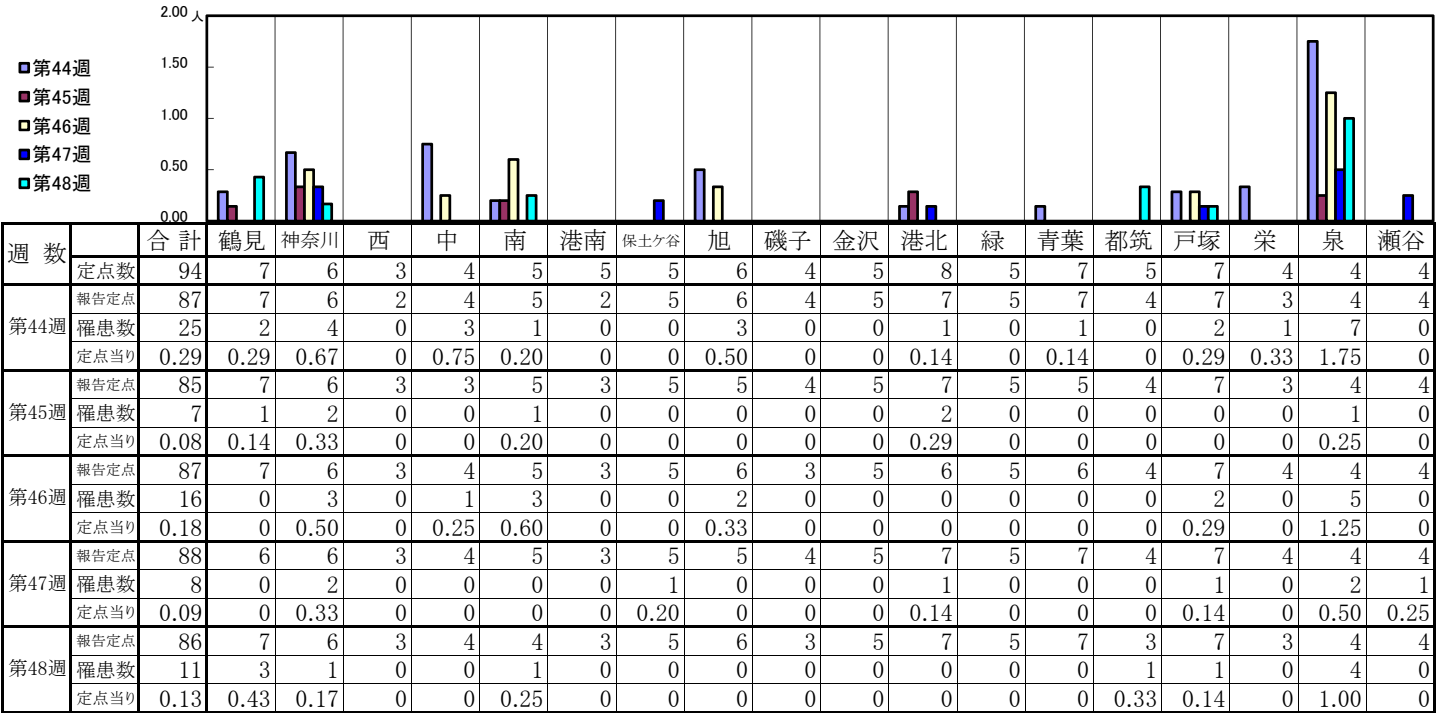
【定点当りの患者数】



<< 水痘 >>

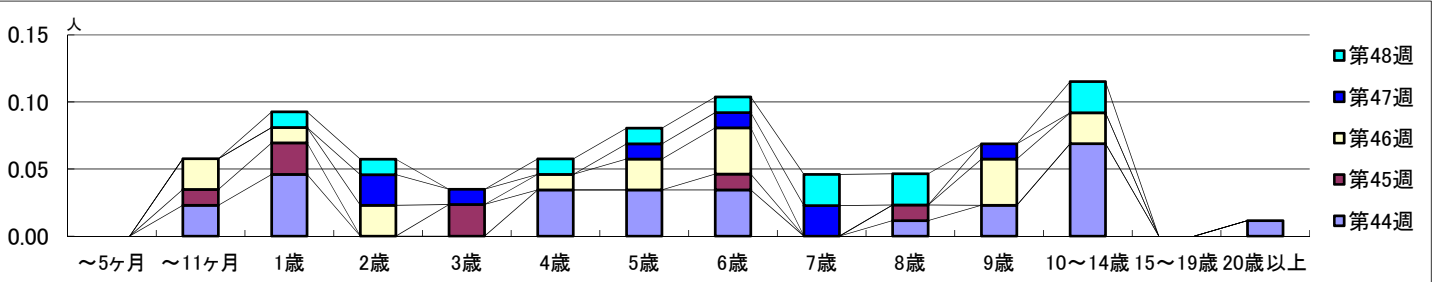
2021年11月1日 ~ 12月5日
[2021年 第44週 ~ 第48週]

【区別・週別報告定点当り】

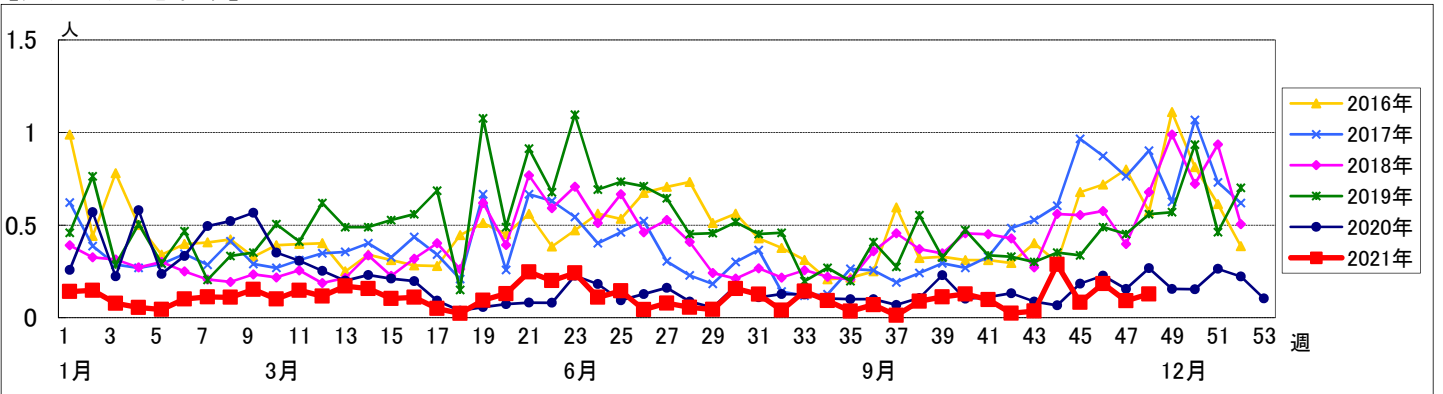


週数	合計	~5ヶ月	~11ヶ月	1歳	2歳	3歳	4歳	5歳	6歳	7歳	8歳	9歳	10~14歳	15~19歳	20歳以上
第44週	罹患数 25 定点当り 0.29		2 0.02	4 0.05			3 0.03	3 0.03	3 0.03		1 0.01	2 0.02	6 0.07		1 0.01
第45週	罹患数 7 定点当り 0.08		1 0.01	2 0.02		2 0.02			1 0.01		1 0.01				
第46週	罹患数 16 定点当り 0.18		2 0.02	1 0.01	2 0.02		1 0.01	2 0.02	3 0.03			3 0.03	2 0.02		
第47週	罹患数 8 定点当り 0.09				2 0.02	1 0.01		1 0.01	1 0.01	2 0.02		1 0.01			
第48週	罹患数 11 定点当り 0.13			1 0.01	1 0.01		1 0.01	1 0.01	1 0.01	2 0.02	2 0.02		2 0.02		

【年齢層別5週分集計】



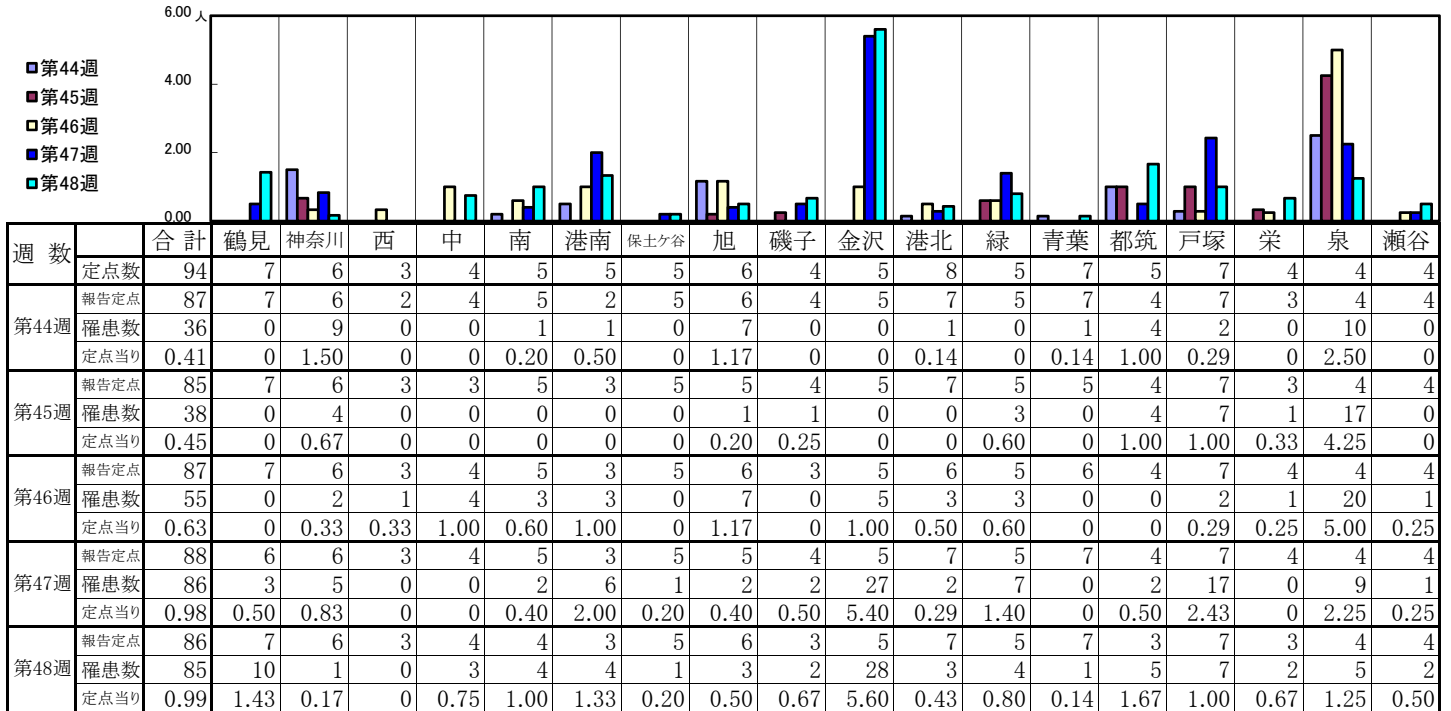
【定点当りの患者数】



<< 手足口病 >>

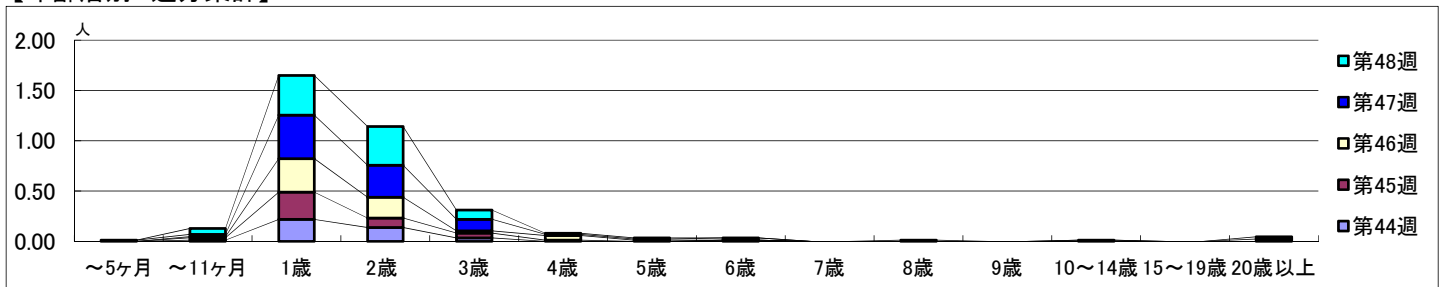
2021年11月1日 ~ 12月5日
[2021年 第44週 ~ 第48週]

【区別・週別報告定点当り】

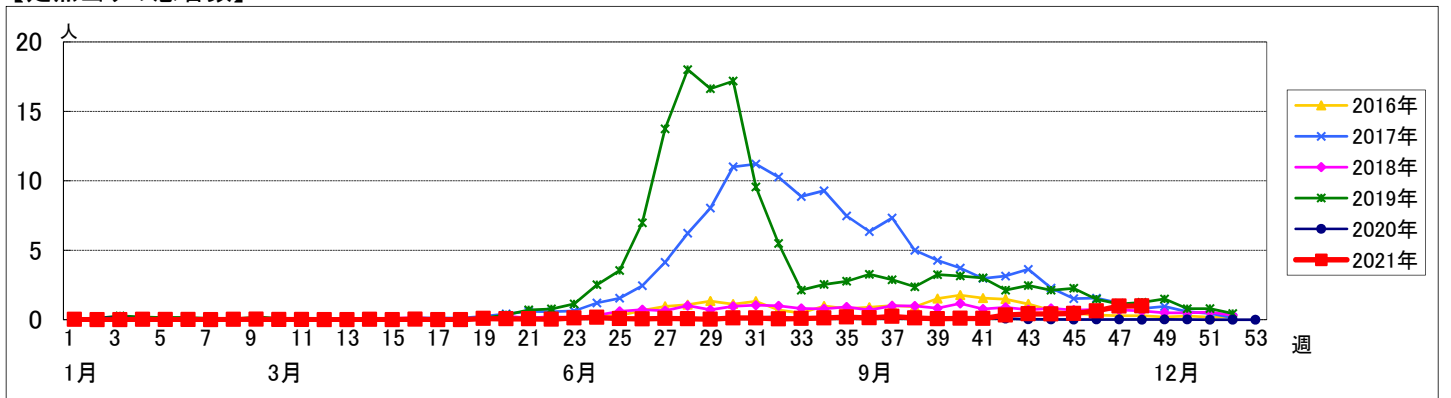


週数	合計	~5ヶ月	~11ヶ月	1歳	2歳	3歳	4歳	5歳	6歳	7歳	8歳	9歳	10~14歳	15~19歳	20歳以上
第44週	罹患数 36		1	19	12	3			1						
第44週	定点当り 0.41		0.01	0.22	0.14	0.03			0.01						
第45週	罹患数 38		2	23	8	4	1								
第45週	定点当り 0.45		0.02	0.27	0.09	0.05	0.01								
第46週	罹患数 55		1	29	18	2	4	1							
第46週	定点当り 0.63		0.01	0.33	0.21	0.02	0.05	0.01							
第47週	罹患数 86	1	2	38	28	10	1	1	2				1		2
第47週	定点当り 0.98	0.01	0.02	0.43	0.32	0.11	0.01	0.01	0.02				0.01		0.02
第48週	罹患数 85		5	34	33	8	1	1			1				2
第48週	定点当り 0.99		0.06	0.40	0.38	0.09	0.01	0.01			0.01				0.02

【年齢層別5週分集計】



【定点当りの患者数】



<< 伝染性紅斑 >>

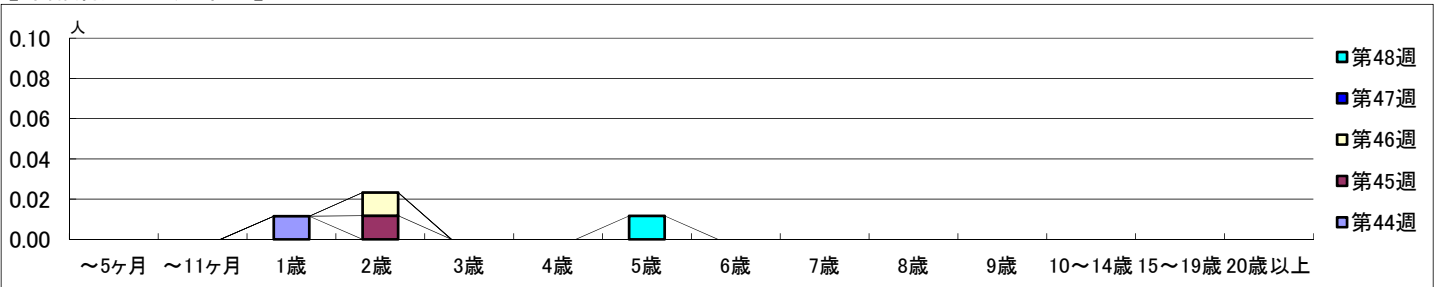
2021年11月1日 ~ 12月5日
[2021年 第44週 ~ 第48週]

【区別・週別報告定点当り】

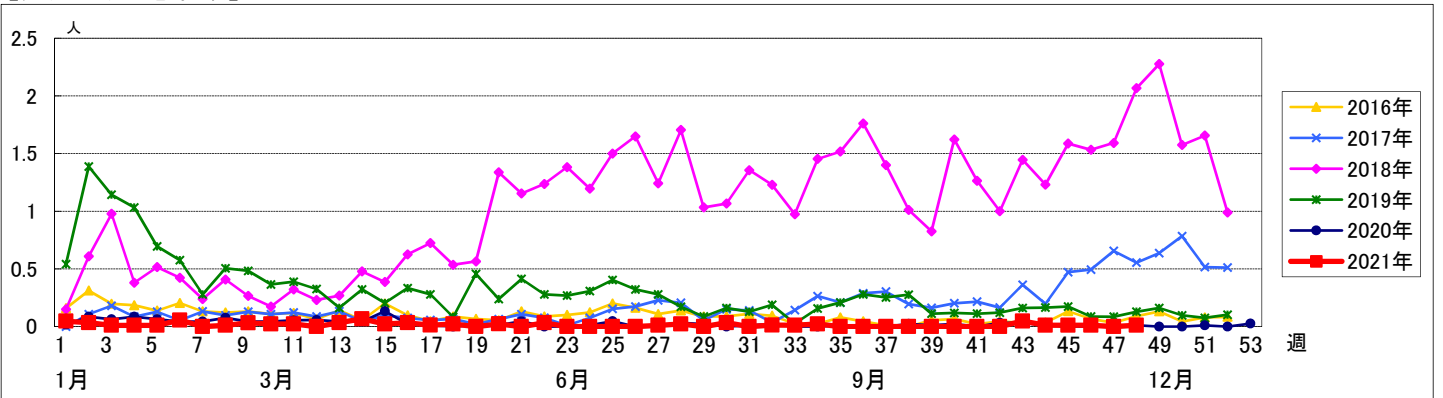
週数	合計	鶴見	神奈川	西	中	南	港南	保土ヶ谷	旭	磯子	金沢	港北	緑	青葉	都筑	戸塚	栄	泉	瀬谷
第44週	報告定点 87	7	6	2	4	5	2	5	6	4	5	7	5	7	4	7	3	4	4
第45週	報告定点 85	7	6	3	3	5	3	5	5	4	5	7	5	5	4	7	3	4	4
第46週	報告定点 87	7	6	3	4	5	3	5	6	3	5	6	5	6	4	7	4	4	4
第47週	報告定点 88	6	6	3	4	5	3	5	5	4	5	7	5	7	4	7	4	4	4
第48週	報告定点 86	7	6	3	4	4	3	5	6	3	5	7	5	7	3	7	3	4	4

週数	合計	~5ヶ月	~11ヶ月	1歳	2歳	3歳	4歳	5歳	6歳	7歳	8歳	9歳	10~14歳	15~19歳	20歳以上
第44週	罹患数 1			1											
第45週	罹患数 1				1										
第46週	罹患数 1				1										
第47週	罹患数 0														
第48週	罹患数 1							1							

【年齢層別5週分集計】



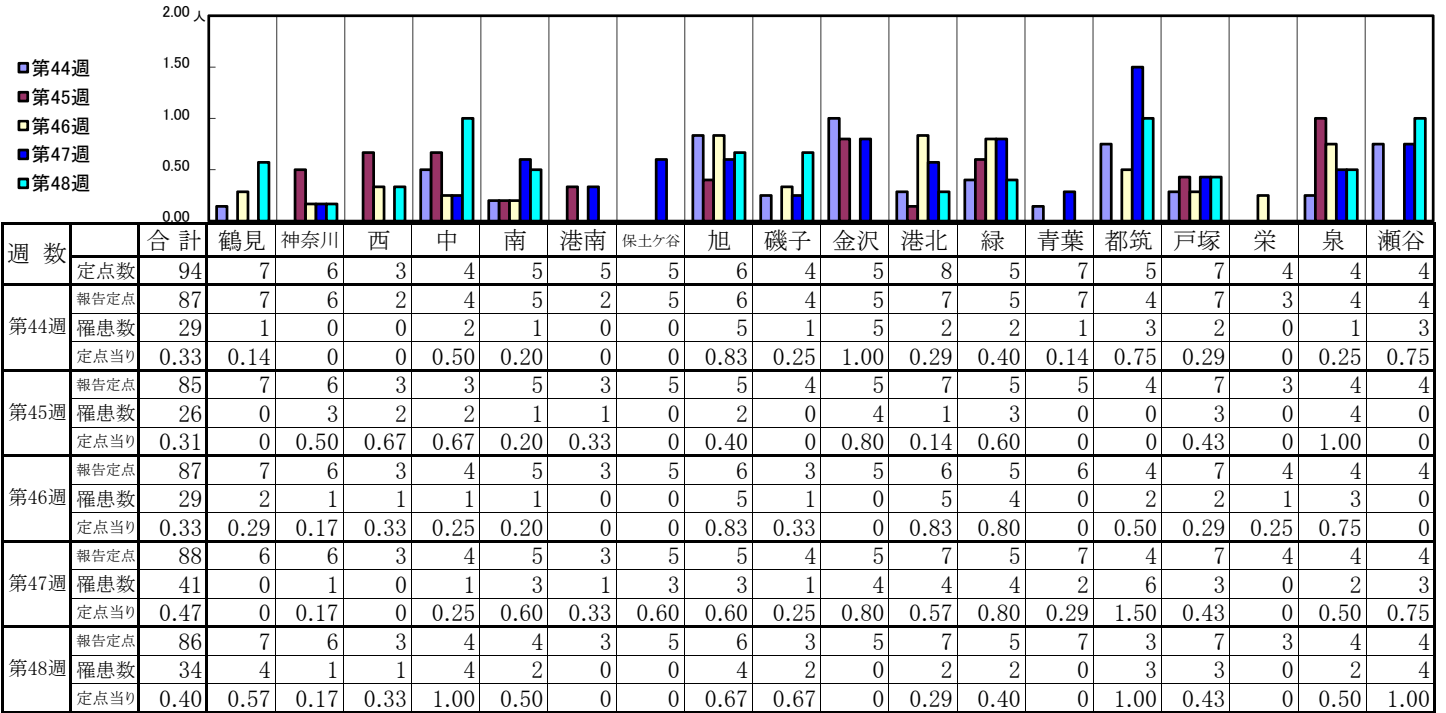
【定点当りの患者数】



<< 突発性発しん >>

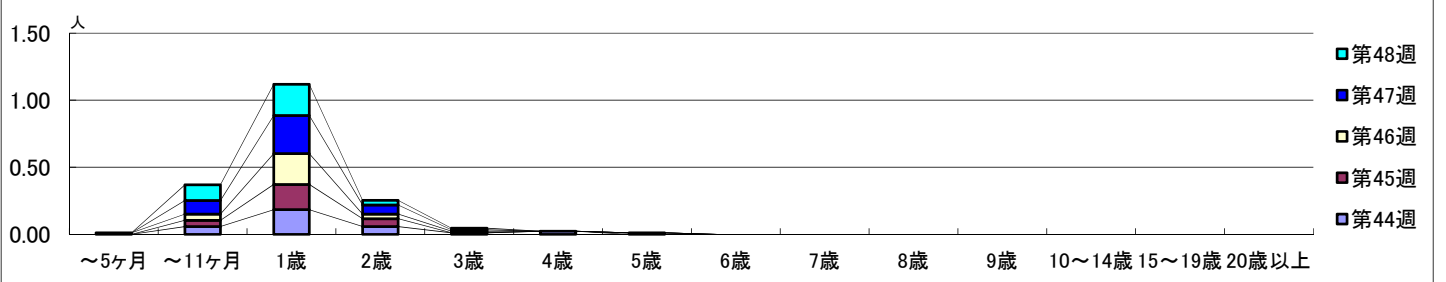
2021年11月1日 ~ 12月5日
[2021年 第44週 ~ 第48週]

【区別・週別報告定点当り】

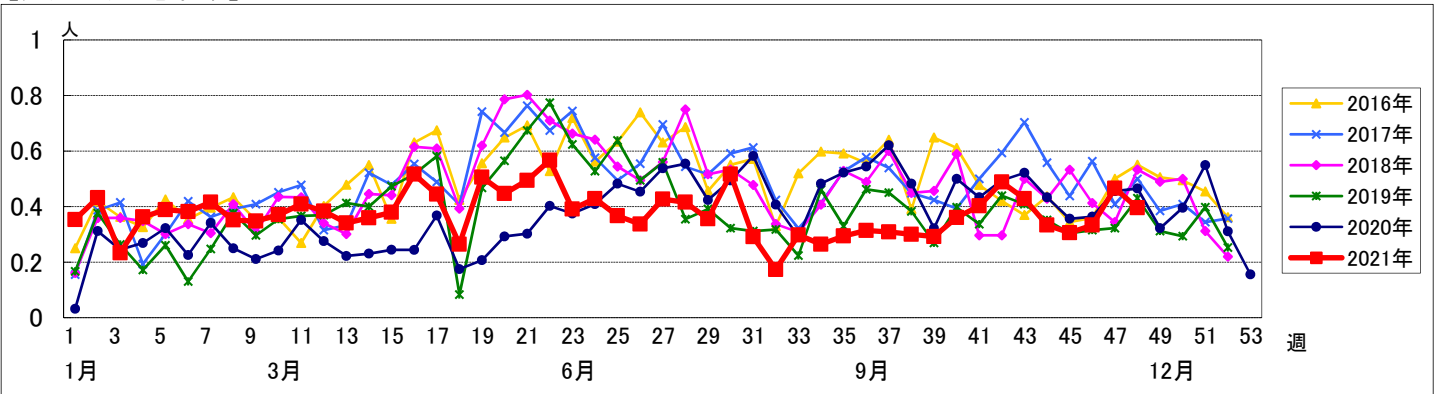


週数	合計	~5ヶ月	~11ヶ月	1歳	2歳	3歳	4歳	5歳	6歳	7歳	8歳	9歳	10~14歳	15~19歳	20歳以上
第44週	罹患数 29		5	16	5	1	2								
第45週	罹患数 26		4	16	5			1							
第46週	罹患数 29	1	4	20	3	1									
第47週	罹患数 41		9	25	6	1									
第48週	罹患数 34		10	20	3	1									

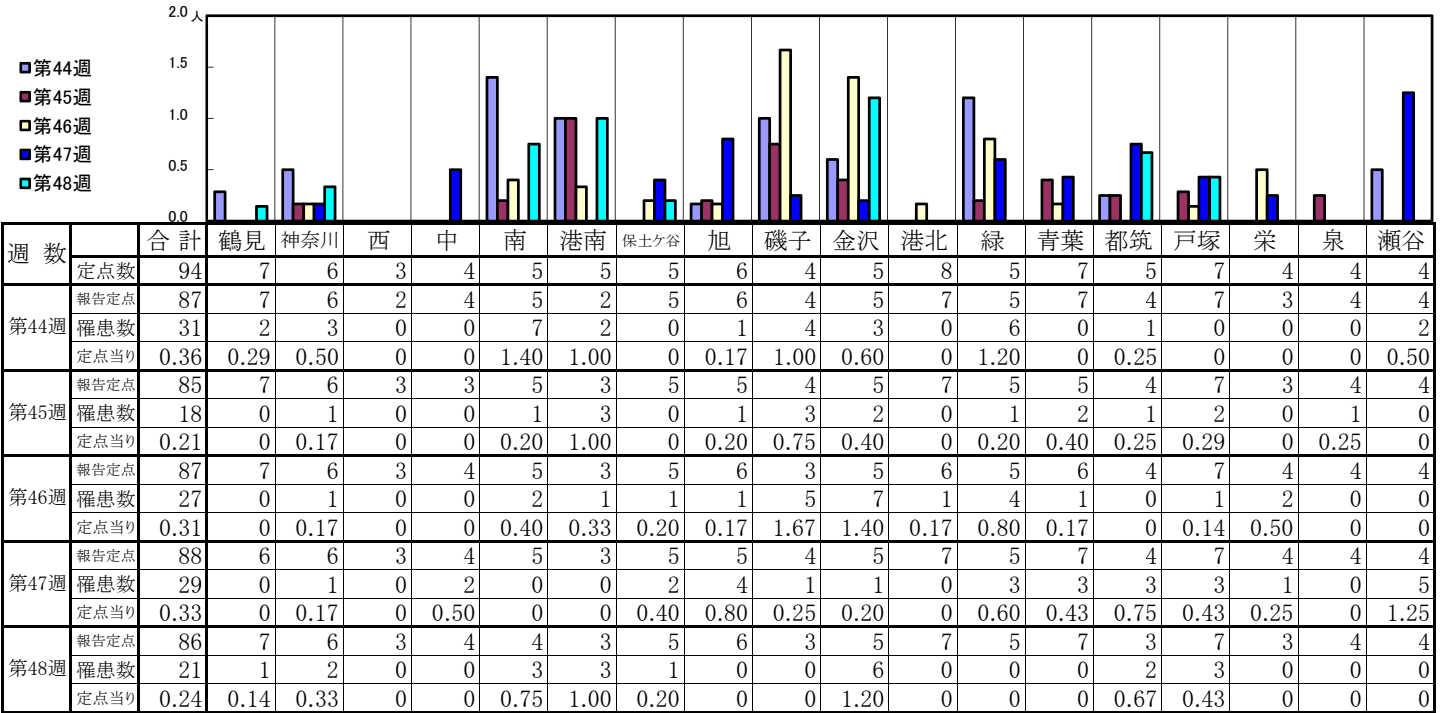
【年齢層別5週分集計】



【定点当りの患者数】

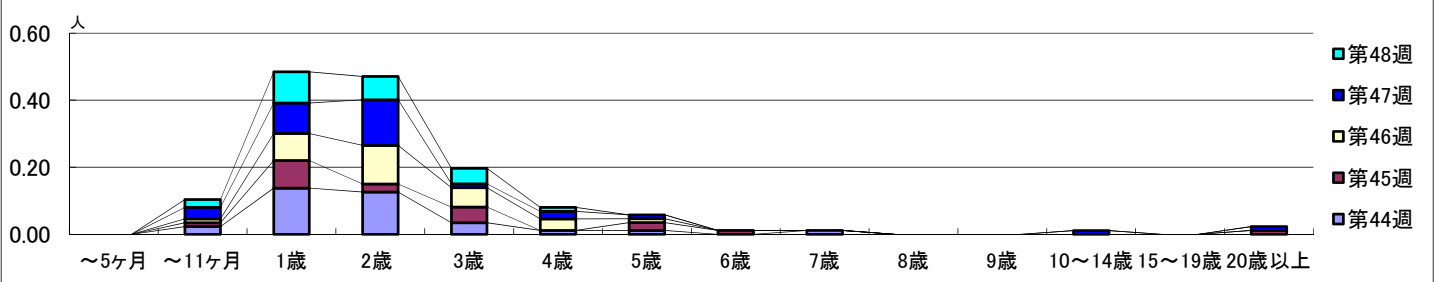


【区別・週別報告定点当り】

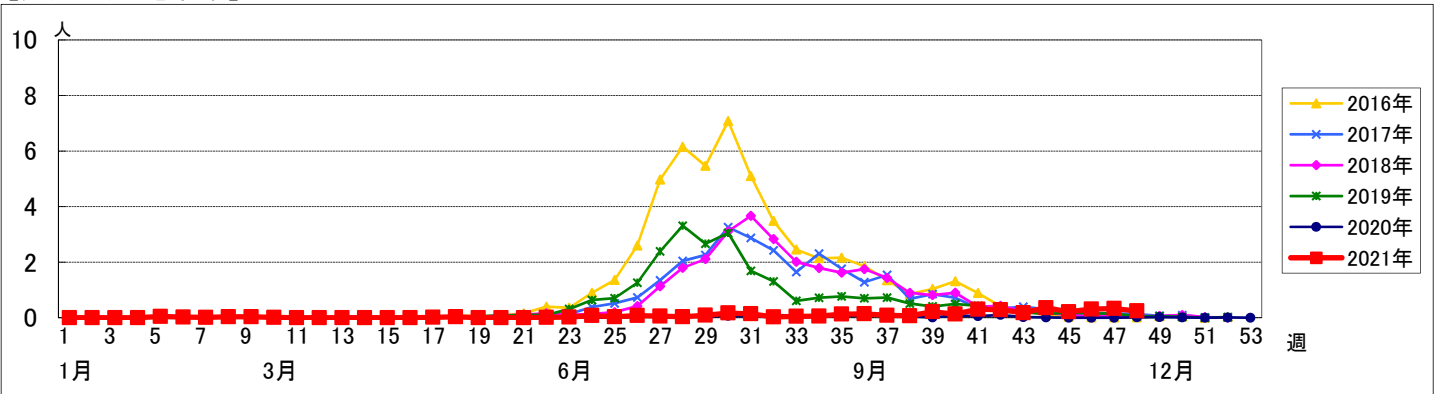


週数	合計	~5ヶ月	~11ヶ月	1歳	2歳	3歳	4歳	5歳	6歳	7歳	8歳	9歳	10~14歳	15~19歳	20歳以上
第44週	31		2	12	11	3	1	1		1					
第45週	18		1	7	2	4		2	1						1
第46週	27		1	7	10	5	3	1							
第47週	29		3	8	12	1	2	1					1		1
第48週	21		2	8	6	4	1								

【年齢層別5週分集計】



【定点当りの患者数】



<< 流行性耳下腺炎 >>

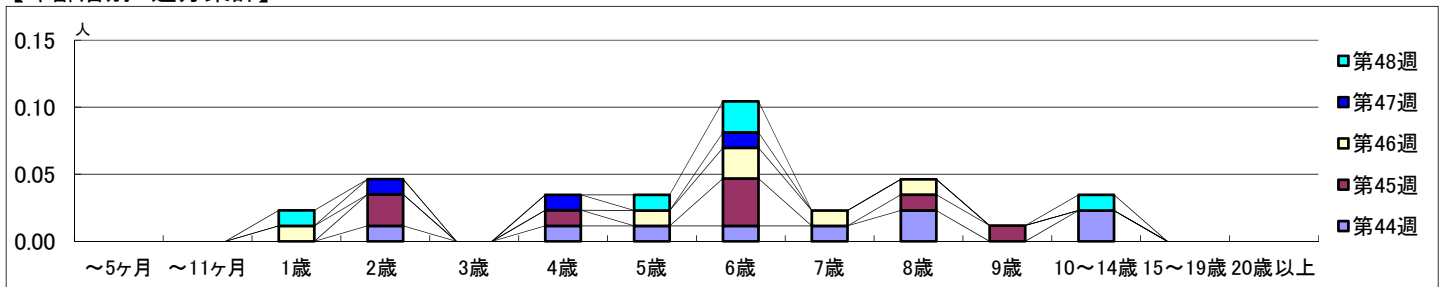
2021年11月1日 ~ 12月5日
[2021年 第44週 ~ 第48週]

【区別・週別報告定点当り】

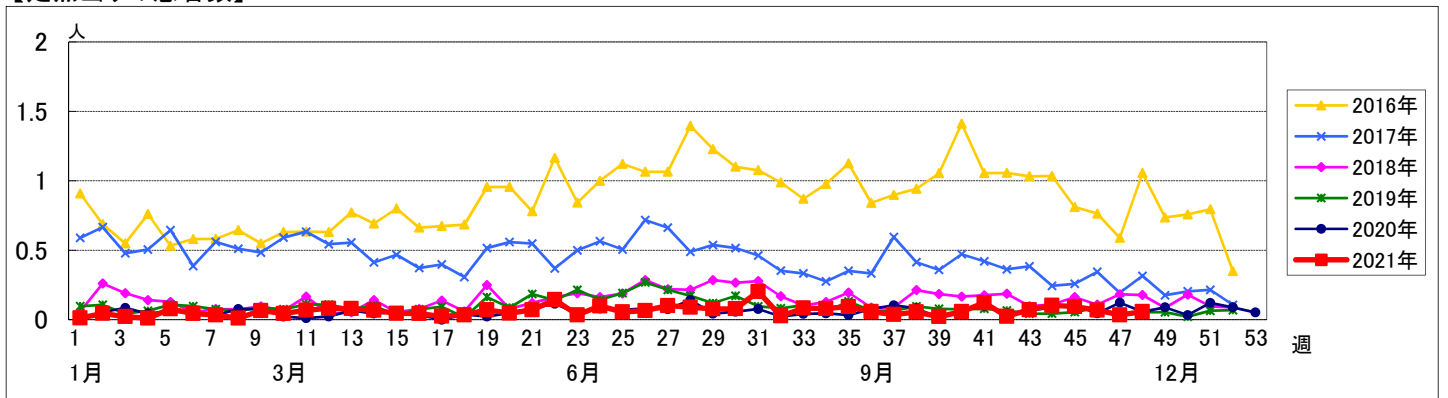
週数		合計	鶴見	神奈川	西	中	南	港南	保土ヶ谷	旭	磯子	金沢	港北	緑	青葉	都筑	戸塚	栄	泉	瀬谷
第44週	定点数	94	7	6	3	4	5	5	5	6	4	5	8	5	7	5	7	4	4	4
	報告定点	87	7	6	2	4	5	2	5	6	4	5	7	5	7	4	7	3	4	4
	罹患数	9	0	1	0	1	1	0	0	2	1	0	0	0	0	2	0	0	1	0
	定点当り	0.10	0	0.17	0	0.25	0.20	0	0	0.33	0.25	0	0	0	0	0.50	0	0	0.25	0
第45週	報告定点	85	7	6	3	3	5	3	5	5	4	5	7	5	5	4	7	3	4	4
	罹患数	8	1	0	0	0	1	2	0	0	0	0	1	0	0	0	0	0	2	1
	定点当り	0.09	0.14	0	0	0	0.20	0.67	0	0	0	0	0.14	0	0	0	0	0	0.50	0.25
	報告定点	87	7	6	3	4	5	3	5	6	3	5	6	5	6	4	7	4	4	4
第46週	報告定点	87	7	6	3	4	5	3	5	6	3	5	6	5	6	4	7	4	4	4
	罹患数	6	0	1	0	1	0	0	0	0	0	0	0	1	0	2	1	0	0	0
	定点当り	0.07	0	0.17	0	0.25	0	0	0	0	0	0	0	0.20	0	0.50	0.14	0	0	0
	報告定点	88	6	6	3	4	5	3	5	5	4	5	7	5	7	4	7	4	4	4
第47週	報告定点	88	6	6	3	4	5	3	5	5	4	5	7	5	7	4	7	4	4	4
	罹患数	3	0	1	0	0	0	0	0	0	0	0	0	0	0	0	1	0	1	0
	定点当り	0.03	0	0.17	0	0	0	0	0	0	0	0	0	0	0	0	0.14	0	0.25	0
	報告定点	86	7	6	3	4	4	3	5	6	3	5	7	5	7	3	7	3	4	4
第48週	報告定点	86	7	6	3	4	4	3	5	6	3	5	7	5	7	3	7	3	4	4
	罹患数	5	0	0	0	0	0	0	0	1	1	0	1	0	0	0	0	0	1	1
	定点当り	0.06	0	0	0	0	0	0	0	0.17	0.33	0	0.14	0	0	0	0	0	0.25	0.25

週数		合計	~5ヶ月	~11ヶ月	1歳	2歳	3歳	4歳	5歳	6歳	7歳	8歳	9歳	10~14歳	15~19歳	20歳以上
第44週	罹患数	9				1		1	1	1	1	2		2		
	定点当り	0.10				0.01		0.01	0.01	0.01	0.01	0.02		0.02		
第45週	罹患数	8				2		1		3		1	1			
	定点当り	0.09				0.02		0.01		0.04		0.01	0.01			
第46週	罹患数	6			1				1	2	1	1				
	定点当り	0.07			0.01				0.01	0.02	0.01	0.01				
第47週	罹患数	3				1		1		1						
	定点当り	0.03				0.01		0.01		0.01						
第48週	罹患数	5			1				1	2				1		
	定点当り	0.06			0.01				0.01	0.02				0.01		

【年齢層別5週分集計】



【定点当りの患者数】



<< 急性出血性結膜炎 >>

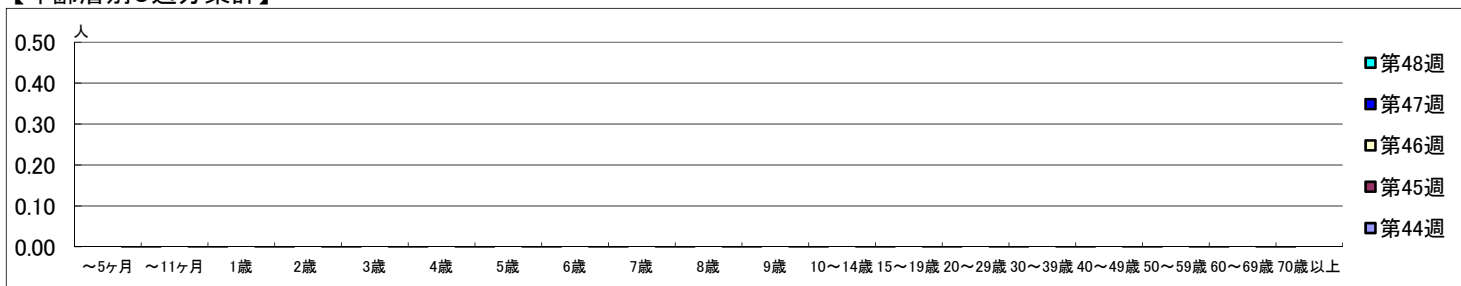
2021年11月1日 ~ 12月5日
[2021年 第44週 ~ 第48週]

【区別・週別報告定点当り】

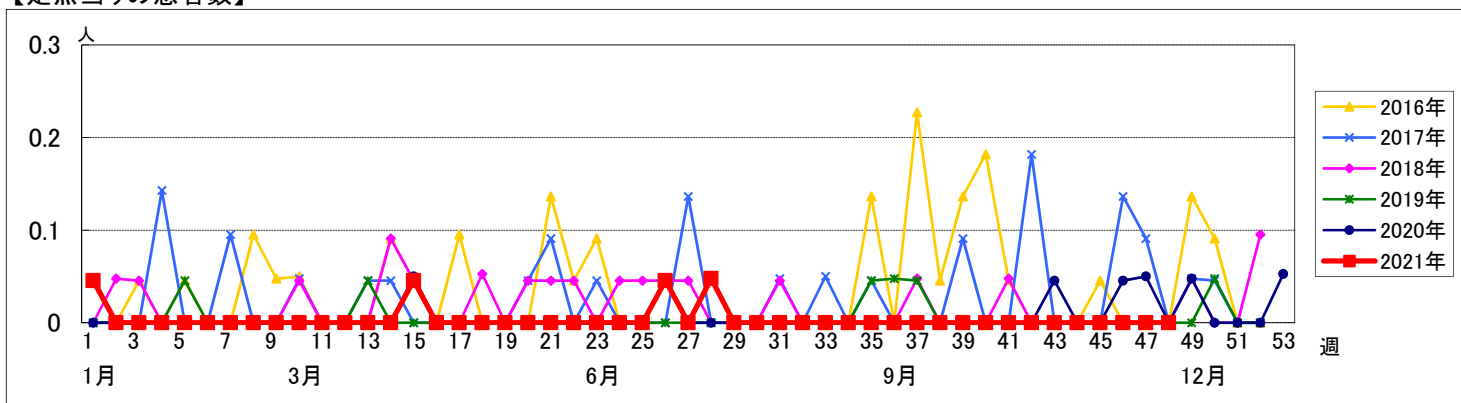
週数		合計	区別																	
			鶴見	神奈川	西	中	南	港南	保土ヶ谷	旭	磯子	金沢	港北	緑	青葉	都筑	戸塚	栄	泉	瀬谷
第44週	定点数	22	2	1	1	1	1	1	1	1	1	2	1	2	1	2	1	1	1	1
	報告定点	20	2	1	1	1	1	1	1	1	1	1	1	2	1	2	1	2	1	1
	罹患数	0	0	0	0	0	0	0	0	0	0	0	0	0	0	0	0	0	0	0
	定点当り	0	0	0	0	0	0	0	0	0	0	0	0	0	0	0	0	0	0	0
第45週	報告定点	22	2	1	1	1	1	1	1	1	1	2	1	2	1	2	1	2	1	1
	罹患数	0	0	0	0	0	0	0	0	0	0	0	0	0	0	0	0	0	0	0
	定点当り	0	0	0	0	0	0	0	0	0	0	0	0	0	0	0	0	0	0	0
	報告定点	21	2	1	1	1	1	1	1	1	1	2	1	2	1	2	1	2	1	1
第46週	罹患数	0	0	0	0	0	0	0	0	0	0	0	0	0	0	0	0	0	0	0
	定点当り	0	0	0	0	0	0	0	0	0	0	0	0	0	0	0	0	0	0	0
	報告定点	22	2	1	1	1	1	1	1	1	1	2	1	2	1	2	1	2	1	1
	罹患数	0	0	0	0	0	0	0	0	0	0	0	0	0	0	0	0	0	0	0
第47週	定点当り	0	0	0	0	0	0	0	0	0	0	0	0	0	0	0	0	0	0	0
	報告定点	22	2	1	1	1	1	1	1	1	1	2	1	2	1	2	1	2	1	1
	罹患数	0	0	0	0	0	0	0	0	0	0	0	0	0	0	0	0	0	0	0
	定点当り	0	0	0	0	0	0	0	0	0	0	0	0	0	0	0	0	0	0	0
第48週	報告定点	22	2	1	1	1	1	1	1	1	1	2	1	2	1	2	1	2	1	1
	罹患数	0	0	0	0	0	0	0	0	0	0	0	0	0	0	0	0	0	0	0
	定点当り	0	0	0	0	0	0	0	0	0	0	0	0	0	0	0	0	0	0	0
	報告定点	0	0	0	0	0	0	0	0	0	0	0	0	0	0	0	0	0	0	0

週数		合計	年齢層別																	
			~5ヶ月	~11ヶ月	1歳	2歳	3歳	4歳	5歳	6歳	7歳	8歳	9歳	10~14歳	15~19歳	20~29歳	30~39歳	40~49歳	50~59歳	60~69歳
第44週	罹患数	0																		
	定点当り	0																		
第45週	罹患数	0																		
	定点当り	0																		
第46週	罹患数	0																		
	定点当り	0																		
第47週	罹患数	0																		
	定点当り	0																		
第48週	罹患数	0																		
	定点当り	0																		

【年齢層別5週分集計】



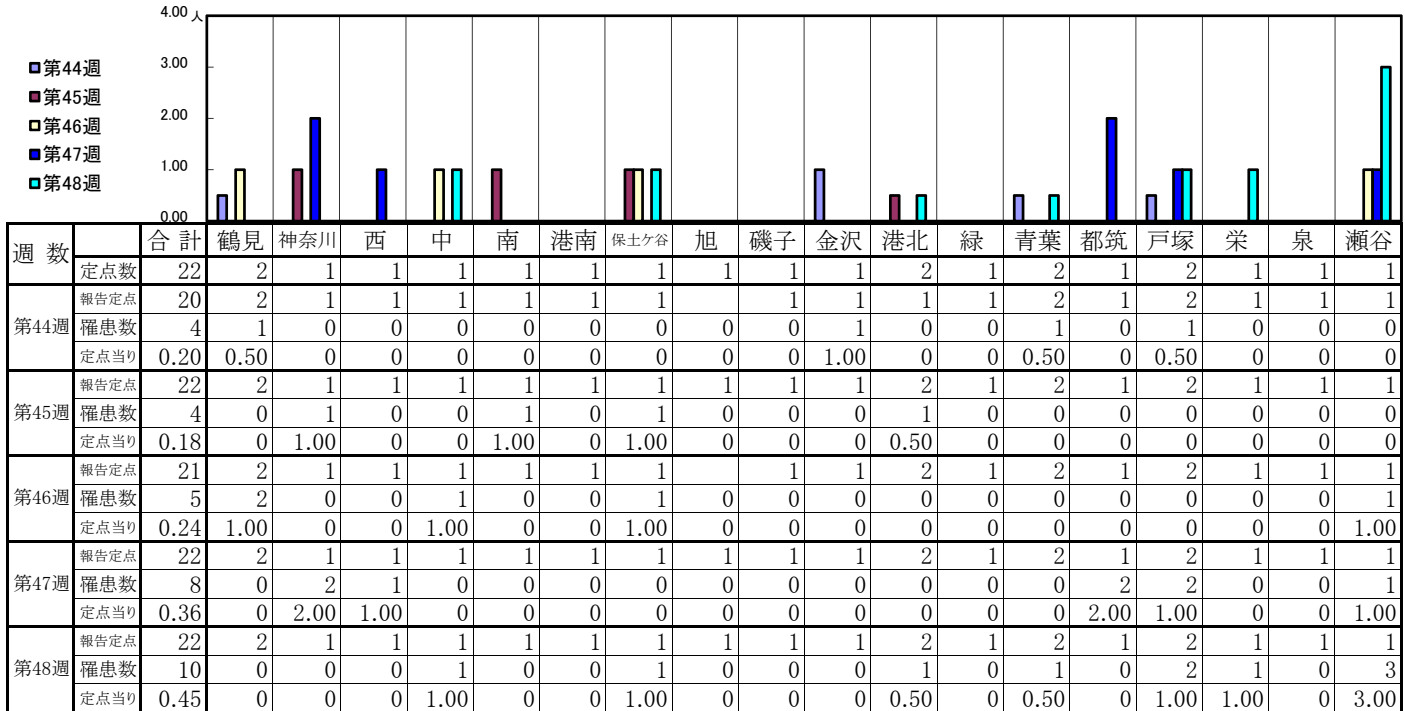
【定点当りの患者数】



<< 流行性角結膜炎 >>

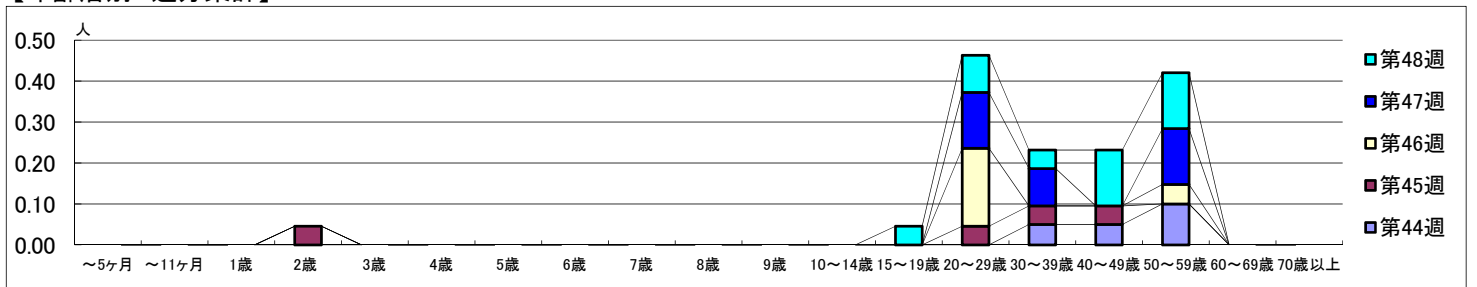
2021年11月1日 ~ 12月5日
[2021年 第44週 ~ 第48週]

【区別・週別報告定点当り】



週数		合計	年齢層別																		
			~5ヶ月	~11ヶ月	1歳	2歳	3歳	4歳	5歳	6歳	7歳	8歳	9歳	10~14歳	15~19歳	20~29歳	30~39歳	40~49歳	50~59歳	60~69歳	70歳以上
第44週	罹患数	4															1	1	2		
	定点当り	0.20															0.05	0.05	0.10		
第45週	罹患数	4				1										1	1	1			
	定点当り	0.18				0.05										0.05	0.05	0.05			
第46週	罹患数	5														4			1		
	定点当り	0.24														0.19			0.05		
第47週	罹患数	8														3	2		3		
	定点当り	0.36														0.14	0.09		0.14		
第48週	罹患数	10													1	2	1	3	3		
	定点当り	0.45													0.05	0.09	0.05	0.14	0.14		

【年齢層別5週分集計】



【定点当りの患者数】

