

	インフルエンザ	RSウイルス感染症	咽頭結膜熱	A群溶血性レンサ球菌咽頭炎	感染性胃腸炎	水痘	手足口病	伝染性紅斑	突発性発しん	ヘルパンギーナ	流行性耳下腺炎	急性出血性結膜炎	流行性角結膜炎
警報レベル <span style="color:red">◎</span>	30		3	8	20	2	5	2		6	6	1	8
終息基準値 <span style="color:red">◎</span>	10		1	4	12	1	2	1		2	2	0.1	4
注意報レベル <span style="color:red">○</span>	10					1					3		
横浜市	0.02	0.01	0.08	0.11	2.68	0.09	1.01	-	0.46	0.34	0.04	-	0.36
鶴見	0.22	-	-	-	3.50	-	0.50	-	-	-	-	-	-
神奈川	-	-	0.17	-	1.67	0.33	0.83	-	0.17	0.17	0.17	-	2.00
西	-	-	-	-	4.67	-	-	-	-	-	-	-	1.00
中	-	-	-	-	2.25	-	-	-	0.25	0.50	-	-	-
南	-	-	0.20	-	5.60	-	0.40	-	0.60	-	-	-	-
港南	-	-	1.00	-	2.00	-	2.00	-	0.33	-	-	-	-
保土ヶ谷	-	-	-	-	0.20	0.20	0.20	-	0.60	0.40	-	-	-
旭	-	-	-	0.20	4.00	-	0.40	-	0.60	0.80	-	-	-
磯子	-	-	-	-	3.33	-	0.67	-	0.33	0.33	-	-	-
金沢	-	-	-	-	0.20	-	<span style="color:red">◎</span> 5.40	-	0.80	0.20	-	-	-
港北	-	-	-	0.43	4.14	0.14	0.29	-	0.57	-	-	-	-
緑	-	-	0.20	0.20	3.40	-	1.40	-	0.80	0.60	-	-	-
青葉	-	-	-	0.20	2.80	-	-	-	-	0.60	-	-	-
都筑	-	-	-	-	1.00	-	0.50	-	1.50	0.75	-	-	2.00
戸塚	-	-	-	0.43	2.43	0.14	2.43	-	0.43	0.43	0.14	-	1.00
栄	-	-	-	-	0.75	-	-	-	-	0.25	-	-	-
泉	-	-	0.25	-	3.75	0.50	<span style="color:red">◎</span> 2.25	-	0.50	-	0.25	-	-
瀬谷	-	0.25	-	-	2.25	0.25	0.25	-	0.75	1.25	-	-	1.00

(-: 定点当たり0.00) (…: 未報告)

- ◎ 報告定点当たりの値が警報レベル もしくは警報レベル継続中です
- 報告定点当たりの値が注意報レベルに達しています

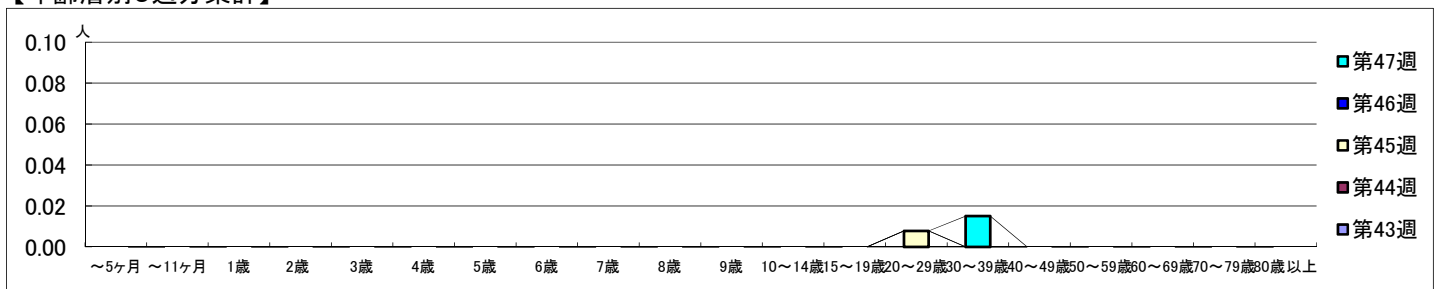
(この数字は集計時点のもので、翌週以降変動することもあります)

【区別・週別報告定点当り】

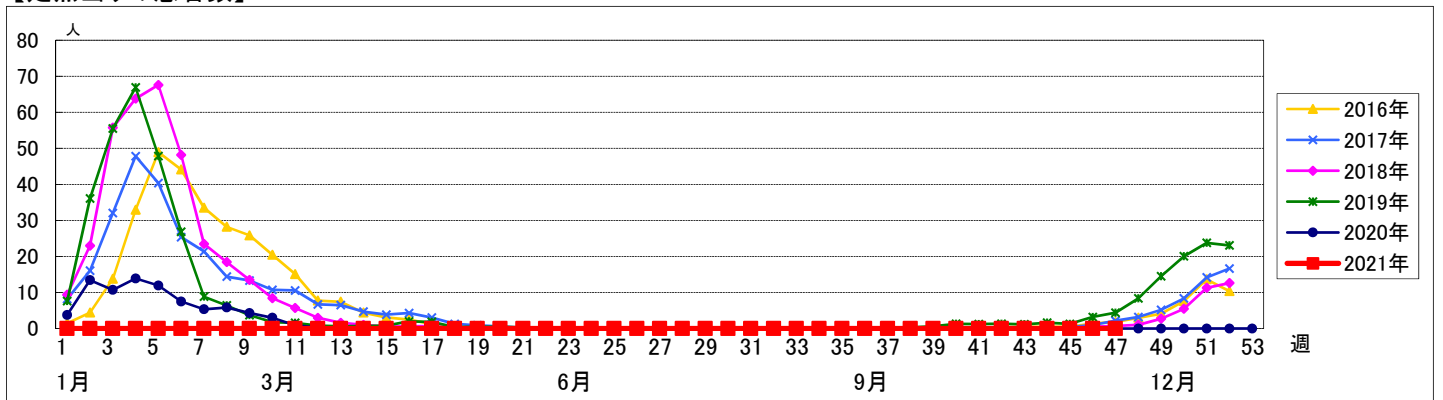
週数		合計	鶴見	神奈川	西	中	南	港南	保土ヶ谷	旭	磯子	金沢	港北	緑	青葉	都筑	戸塚	栄	泉	瀬谷
第43週	定点数	153	11	10	5	7	8	8	8	10	7	8	13	8	11	8	11	6	7	7
	報告定点	130	9	8	5	5	8	6	8	8	6	7	11	6	8	6	11	5	6	7
	罹患数	0	0	0	0	0	0	0	0	0	0	0	0	0	0	0	0	0	0	0
	定点当り	0	0	0	0	0	0	0	0	0	0	0	0	0	0	0	0	0	0	0
第44週	報告定点	132	9	9	4	6	8	5	8	8	7	8	12	5	10	6	11	5	5	6
	罹患数	0	0	0	0	0	0	0	0	0	0	0	0	0	0	0	0	0	0	0
	定点当り	0	0	0	0	0	0	0	0	0	0	0	0	0	0	0	0	0	0	0
	報告定点	128	9	8	5	5	8	6	8	8	6	6	12	6	8	6	11	5	5	6
第45週	報告定点	133	8	9	5	6	8	6	8	10	7	8	11	5	9	5	11	6	5	6
	罹患数	0	0	0	0	0	0	0	0	0	0	0	0	0	0	0	0	0	0	0
	定点当り	0	0	0	0	0	0	0	0	0	0	0	0	0	0	0	0	0	0	0
	報告定点	133	9	9	5	5	8	6	8	9	6	8	11	5	9	6	11	6	6	6
第46週	報告定点	133	9	9	5	5	8	6	8	9	6	8	11	5	9	6	11	6	6	6
	罹患数	2	2	0	0	0	0	0	0	0	0	0	0	0	0	0	0	0	0	0
	定点当り	0.02	0.22	0	0	0	0	0	0	0	0	0	0	0	0	0	0	0	0	0
	報告定点	133	9	9	5	5	8	6	8	9	6	8	11	5	9	6	11	6	6	6
第47週	報告定点	133	9	9	5	5	8	6	8	9	6	8	11	5	9	6	11	6	6	6
	罹患数	2	2	0	0	0	0	0	0	0	0	0	0	0	0	0	0	0	0	0
	定点当り	0.02	0.22	0	0	0	0	0	0	0	0	0	0	0	0	0	0	0	0	0
	報告定点	133	9	9	5	5	8	6	8	9	6	8	11	5	9	6	11	6	6	6

週数		合計	~5ヶ月	~11ヶ月	1歳	2歳	3歳	4歳	5歳	6歳	7歳	8歳	9歳	10~14歳	15~19歳	20~29歳	30~39歳	40~49歳	50~59歳	60~69歳	70~79歳	80歳以上	
第43週	罹患数	0																					
	定点当り	0																					
第44週	罹患数	0																					
	定点当り	0																					
第45週	罹患数	1														1							
	定点当り	0.01	0.11	0	0	0	0	0	0	0	0	0	0	0	0	0.01							
第46週	罹患数	0																					
	定点当り	0																					
第47週	罹患数	2																	2				
	定点当り	0.02																	0.02				

【年齢層別5週分集計】



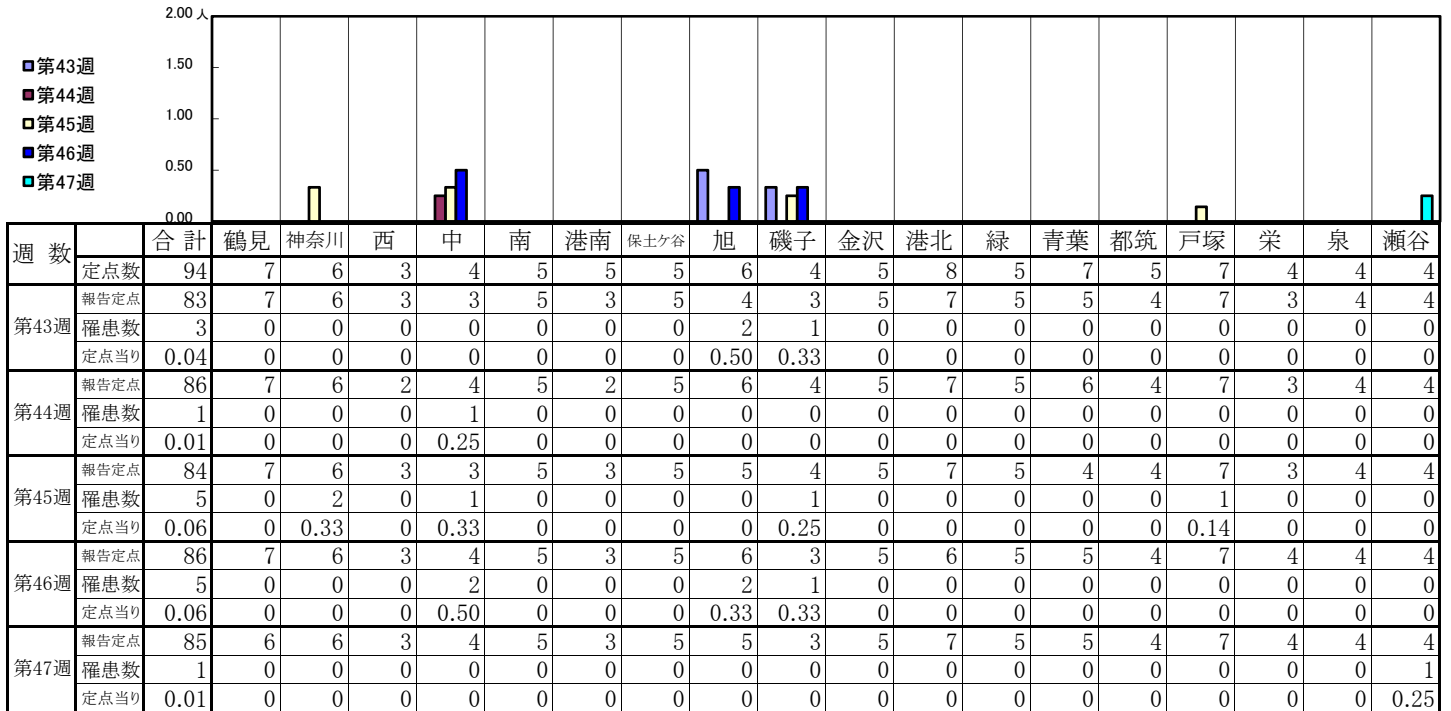
【定点当りの患者数】



# << RSウイルス感染症 >>

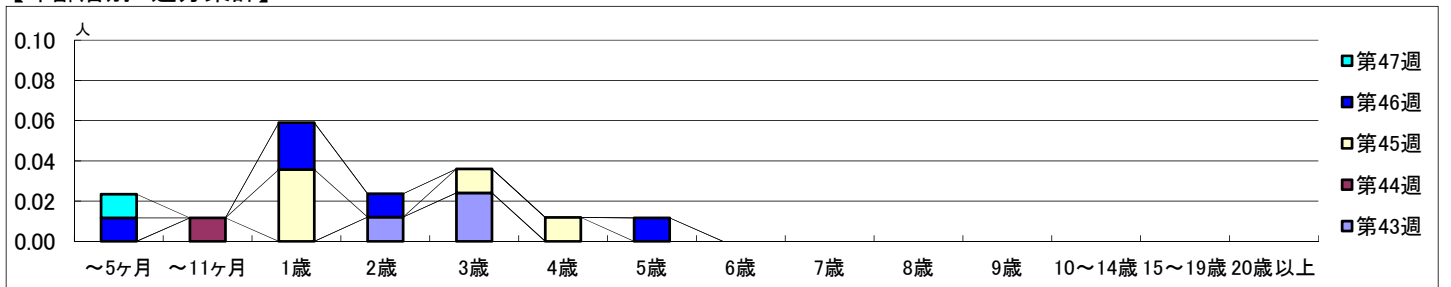
2021年10月25日 ~ 11月28日  
[2021年 第43週 ~ 第47週]

## 【区別・週別報告定点当り】

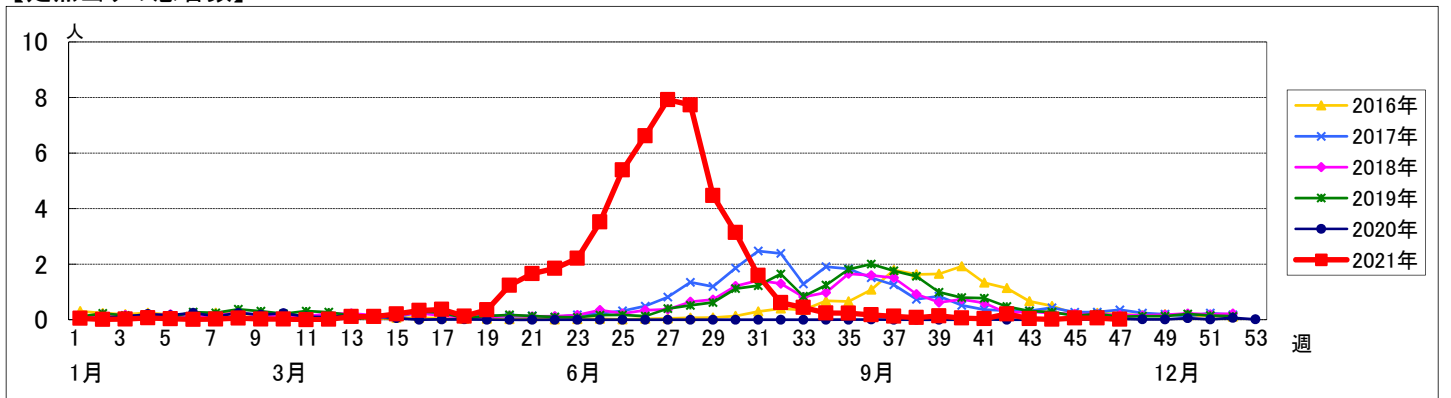


週数	合計	~5ヶ月	~11ヶ月	1歳	2歳	3歳	4歳	5歳	6歳	7歳	8歳	9歳	10~14歳	15~19歳	20歳以上
第43週	3				1	2									
第44週	1		1												
第45週	5			3		1	1								
第46週	5	1		2	1			1							
第47週	1	1													

## 【年齢層別5週分集計】



## 【定点当りの患者数】



<< 咽頭結膜熱 >>

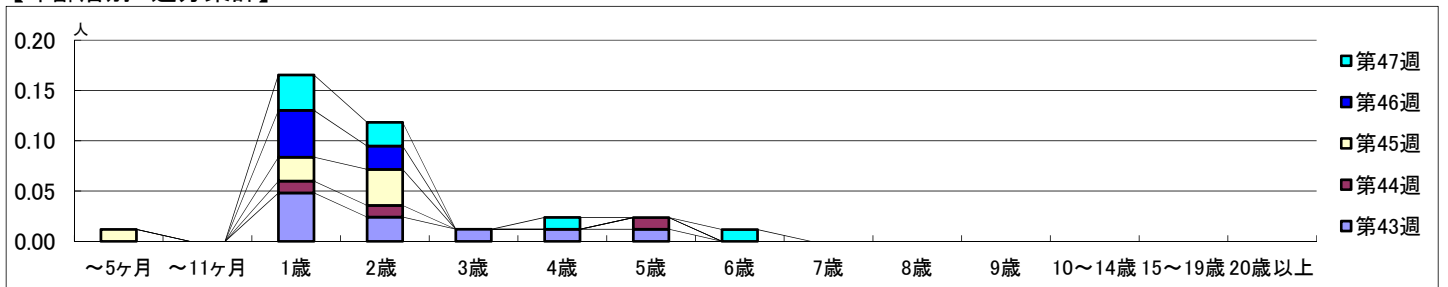
2021年10月25日 ~ 11月28日  
[2021年 第43週 ~ 第47週]

【区別・週別報告定点当り】

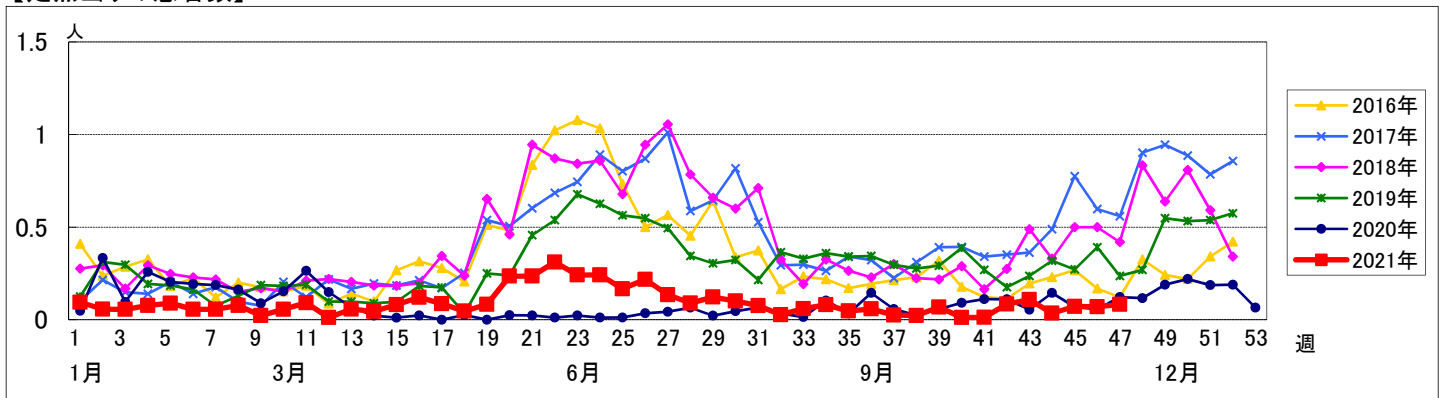
週数	合計	鶴見	神奈川	西	中	南	港南	保土ヶ谷	旭	磯子	金沢	港北	緑	青葉	都筑	戸塚	栄	泉	瀬谷
定点数	94	7	6	3	4	5	5	5	6	4	5	8	5	7	5	7	4	4	4
報告定点	83	7	6	3	3	5	3	5	4	3	5	7	5	5	4	7	3	4	4
罹患数	9	1	2	0	0	2	1	0	0	0	0	3	0	0	0	0	0	0	0
定点当り	0.11	0.14	0.33	0	0	0.40	0.33	0	0	0	0	0.43	0	0	0	0	0	0	0
報告定点	86	7	6	2	4	5	2	5	6	4	5	7	5	6	4	7	3	4	4
罹患数	3	0	0	0	0	0	2	0	0	0	0	1	0	0	0	0	0	0	0
定点当り	0.03	0	0	0	0	0	1.00	0	0	0	0	0.14	0	0	0	0	0	0	0
報告定点	84	7	6	3	3	5	3	5	5	4	5	7	5	4	4	7	3	4	4
罹患数	6	0	0	0	0	3	0	0	0	0	0	3	0	0	0	0	0	0	0
定点当り	0.07	0	0	0	0	0.60	0	0	0	0	0	0.43	0	0	0	0	0	0	0
報告定点	86	7	6	3	4	5	3	5	6	3	5	6	5	5	4	7	4	4	4
罹患数	6	0	2	0	0	0	3	0	0	0	0	1	0	0	0	0	0	0	0
定点当り	0.07	0	0.33	0	0	0	1.00	0	0	0	0	0.17	0	0	0	0	0	0	0
報告定点	85	6	6	3	4	5	3	5	5	3	5	7	5	5	4	7	4	4	4
罹患数	7	0	1	0	0	1	3	0	0	0	0	0	1	0	0	0	0	1	0
定点当り	0.08	0	0.17	0	0	0.20	1.00	0	0	0	0	0	0.20	0	0	0	0	0.25	0

週数	合計	~5ヶ月	~11ヶ月	1歳	2歳	3歳	4歳	5歳	6歳	7歳	8歳	9歳	10~14歳	15~19歳	20歳以上
第43週	罹患数 9			4	2	1	1	1							
第43週	定点当り 0.11			0.05	0.02	0.01	0.01	0.01							
第44週	罹患数 3			1	1			1							
第44週	定点当り 0.03			0.01	0.01			0.01							
第45週	罹患数 6	1		2	3										
第45週	定点当り 0.07	0.01		0.02	0.04										
第46週	罹患数 6			4	2										
第46週	定点当り 0.07			0.05	0.02										
第47週	罹患数 7			3	2		1		1						
第47週	定点当り 0.08			0.04	0.02		0.01		0.01						

【年齢層別5週分集計】



【定点当りの患者数】



<< A群溶血性レンサ球菌咽頭炎 >>

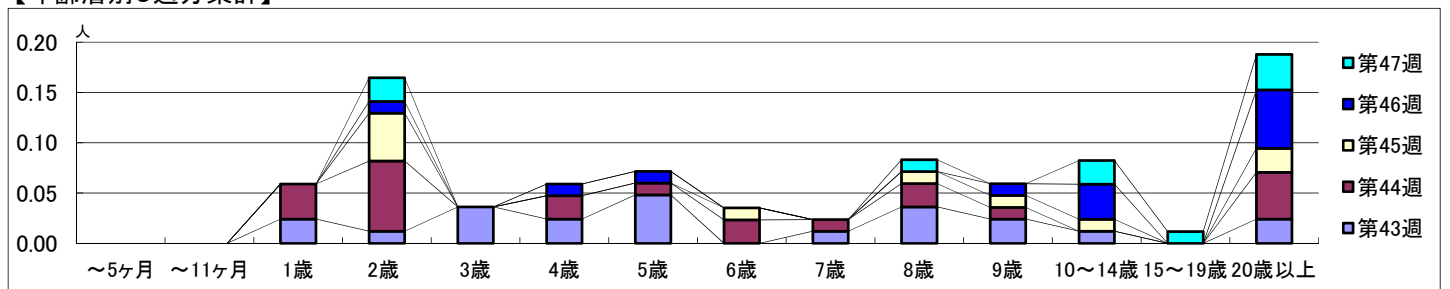
2021年10月25日 ~ 11月28日  
[2021年 第43週 ~ 第47週]

【区別・週別報告定点当り】

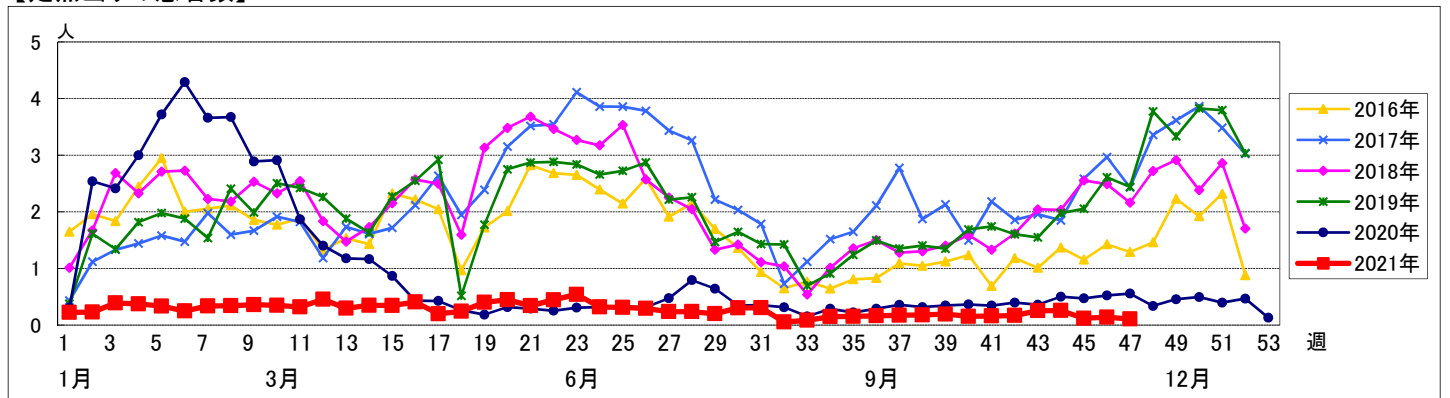
週数		合計	鶴見	神奈川	西	中	南	港南	保土ヶ谷	旭	磯子	金沢	港北	緑	青葉	都筑	戸塚	栄	泉	瀬谷
第43週	定点数	94	7	6	3	4	5	5	5	6	4	5	8	5	7	5	7	4	4	4
	報告定点	83	7	6	3	3	5	3	5	4	3	5	7	5	5	4	7	3	4	4
	罹患数	21	0	2	0	2	1	2	0	2	0	0	6	2	2	0	2	0	0	0
	定点当り	0.25	0	0.33	0	0.67	0.20	0.67	0	0.50	0	0	0.86	0.40	0.40	0	0.29	0	0	0
第44週	報告定点	86	7	6	2	4	5	2	5	6	4	5	7	5	6	4	7	3	4	4
	罹患数	22	0	2	0	0	0	0	4	0	2	0	2	8	1	0	2	0	1	0
	定点当り	0.26	0	0.33	0	0	0	0	0.80	0	0.50	0	0.29	1.60	0.17	0	0.29	0	0.25	0
	報告定点	84	7	6	3	3	5	3	5	5	4	5	7	5	4	4	7	3	4	4
第45週	報告定点	84	7	6	3	3	5	3	5	5	4	5	7	5	4	4	7	3	4	4
	罹患数	10	0	0	0	0	0	0	0	0	0	0	4	4	0	0	2	0	0	0
	定点当り	0.12	0	0	0	0	0	0	0	0	0	0	0.57	0.80	0	0	0.29	0	0	0
	報告定点	86	7	6	3	4	5	3	5	6	3	5	6	5	5	4	7	4	4	4
第46週	報告定点	86	7	6	3	4	5	3	5	6	3	5	6	5	5	4	7	4	4	4
	罹患数	12	0	0	0	1	0	0	0	2	0	0	0	3	1	0	5	0	0	0
	定点当り	0.14	0	0	0	0.25	0	0	0	0.33	0	0	0	0.60	0.20	0	0.71	0	0	0
	報告定点	85	6	6	3	4	5	3	5	5	3	5	7	5	5	4	7	4	4	4
第47週	報告定点	85	6	6	3	4	5	3	5	5	3	5	7	5	5	4	7	4	4	4
	罹患数	9	0	0	0	0	0	0	0	1	0	0	3	1	1	0	3	0	0	0
	定点当り	0.11	0	0	0	0	0	0	0	0.20	0	0	0.43	0.20	0.20	0	0.43	0	0	0

週数		合計	~5ヶ月	~11ヶ月	1歳	2歳	3歳	4歳	5歳	6歳	7歳	8歳	9歳	10~14歳	15~19歳	20歳以上
第43週	罹患数	21			2	1	3	2	4		1	3	2	1		2
	定点当り	0.25			0.02	0.01	0.04	0.02	0.05		0.01	0.04	0.02	0.01		0.02
第44週	罹患数	22			3	6		2	1	2	1	2	1			4
	定点当り	0.26			0.03	0.07		0.02	0.01	0.02	0.01	0.02	0.01			0.05
第45週	罹患数	10				4				1		1	1			2
	定点当り	0.12				0.05				0.01		0.01	0.01			0.02
第46週	罹患数	12				1		1	1				1	3		5
	定点当り	0.14				0.01		0.01	0.01				0.01	0.03		0.06
第47週	罹患数	9				2						1		2	1	3
	定点当り	0.11				0.02						0.01		0.02	0.01	0.04

【年齢層別5週分集計】



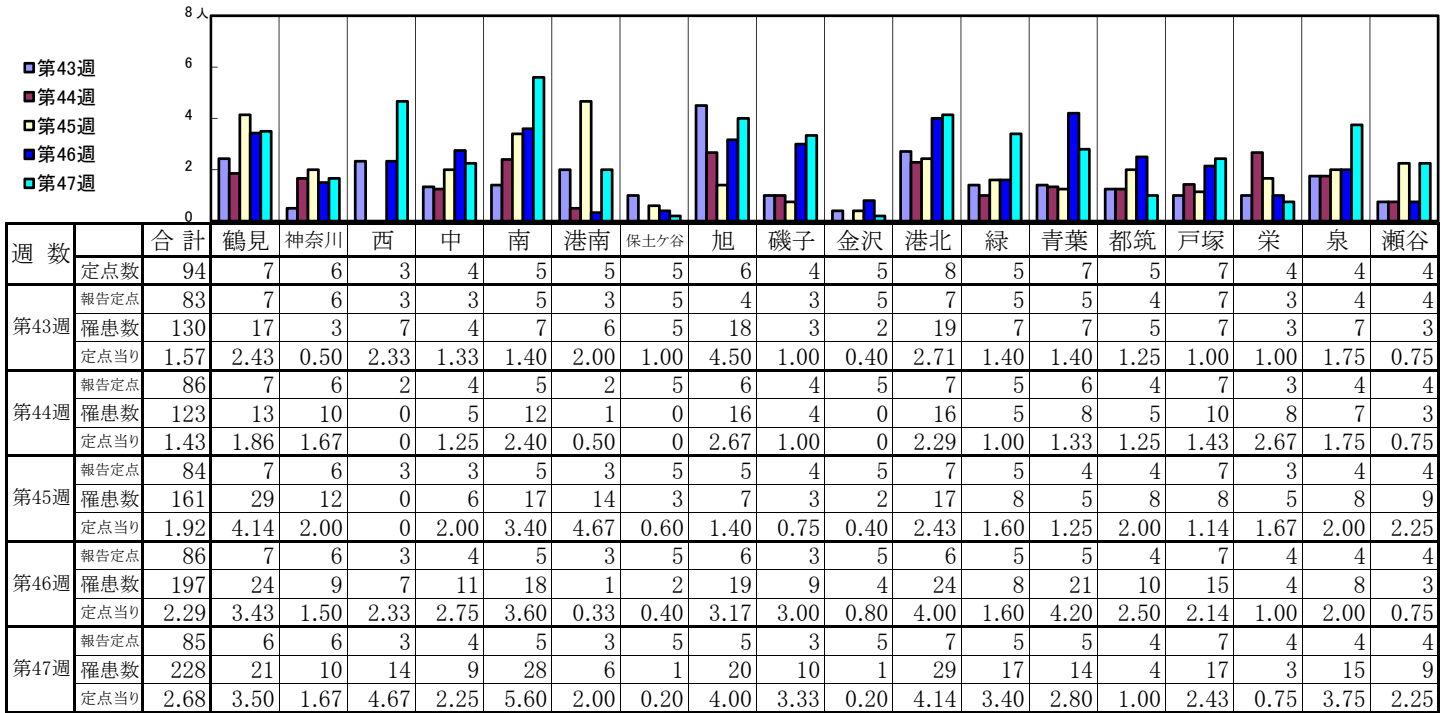
【定点当りの患者数】



# << 感染性胃腸炎 >>

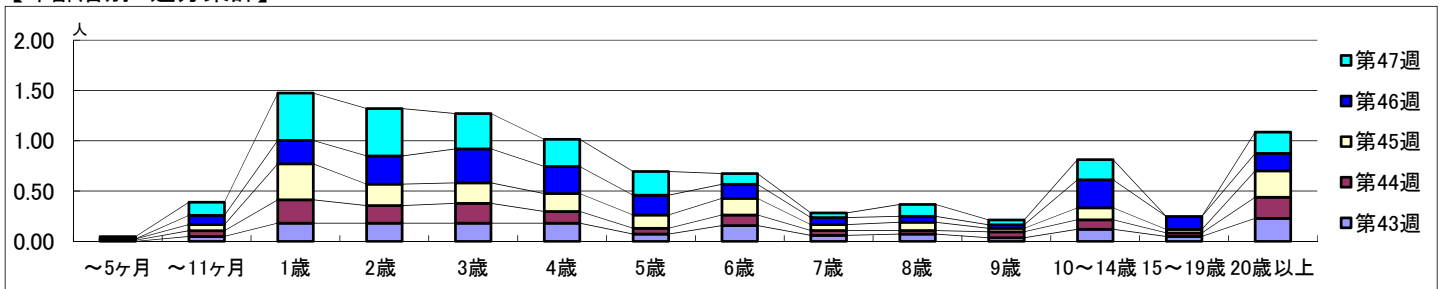
2021年10月25日 ~ 11月28日  
[2021年 第43週 ~ 第47週]

## 【区別・週別報告定点当り】

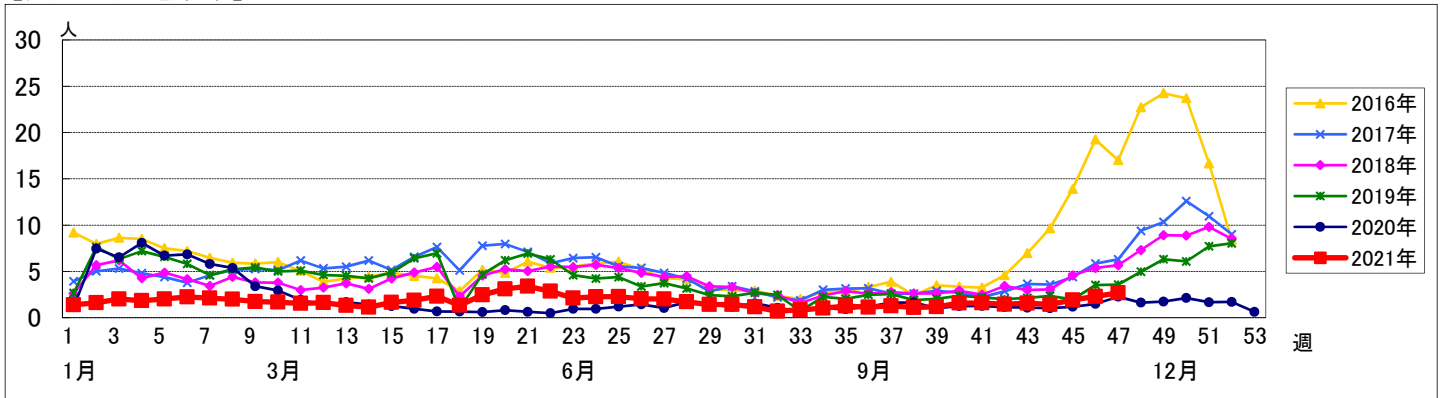


週数		合計	年齢層別															
			~5ヶ月	~11ヶ月	1歳	2歳	3歳	4歳	5歳	6歳	7歳	8歳	9歳	10~14歳	15~19歳	20歳以上		
第43週	罹患数	130		4	15	15	15	15	6	13	5	6	3	10	4	19		
	定点当り	1.57		0.05	0.18	0.18	0.18	0.18	0.07	0.16	0.06	0.07	0.04	0.12	0.05	0.23		
第44週	罹患数	123	1	5	20	15	17	10	5	9	4	3	5	8	3	18		
	定点当り	1.43	0.01	0.06	0.23	0.17	0.20	0.12	0.06	0.10	0.05	0.03	0.06	0.09	0.03	0.21		
第45週	罹患数	161	1	5	30	18	17	15	11	14	5	7	3	10	3	22		
	定点当り	1.92	0.01	0.06	0.36	0.21	0.20	0.18	0.13	0.17	0.06	0.08	0.04	0.12	0.04	0.26		
第46週	罹患数	197		8	20	24	29	23	17	12	6	5	3	24	11	15		
	定点当り	2.29		0.09	0.23	0.28	0.34	0.27	0.20	0.14	0.07	0.06	0.03	0.28	0.13	0.17		
第47週	罹患数	228	2	11	40	40	30	23	20	9	4	10	4	17		18		
	定点当り	2.68	0.02	0.13	0.47	0.47	0.35	0.27	0.24	0.11	0.05	0.12	0.05	0.20		0.21		

## 【年齢層別5週分集計】



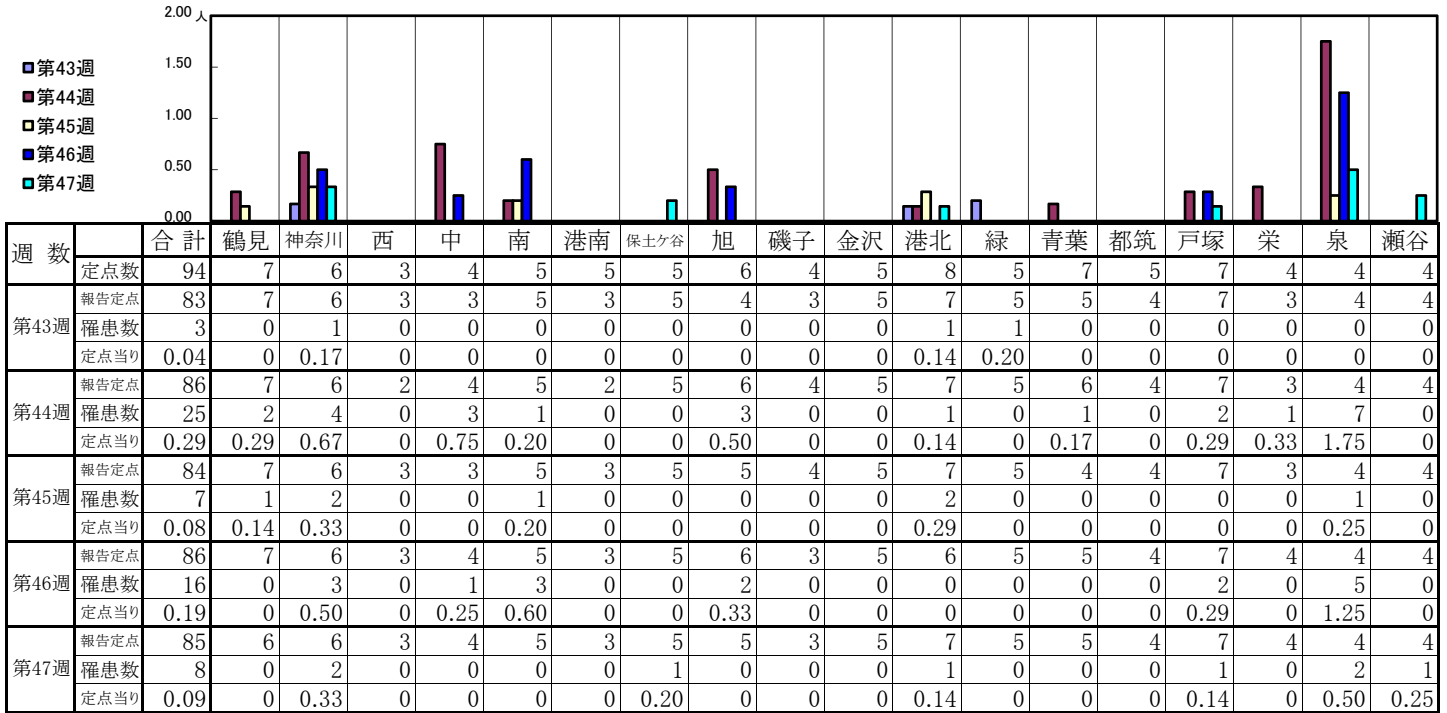
## 【定点当りの患者数】



# << 水痘 >>

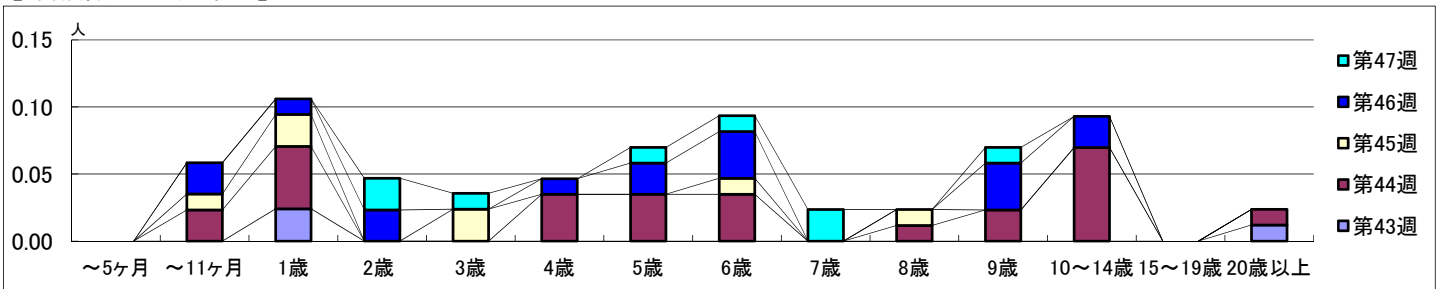
2021年10月25日 ~ 11月28日  
[2021年 第43週 ~ 第47週]

## 【区別・週別報告定点当り】

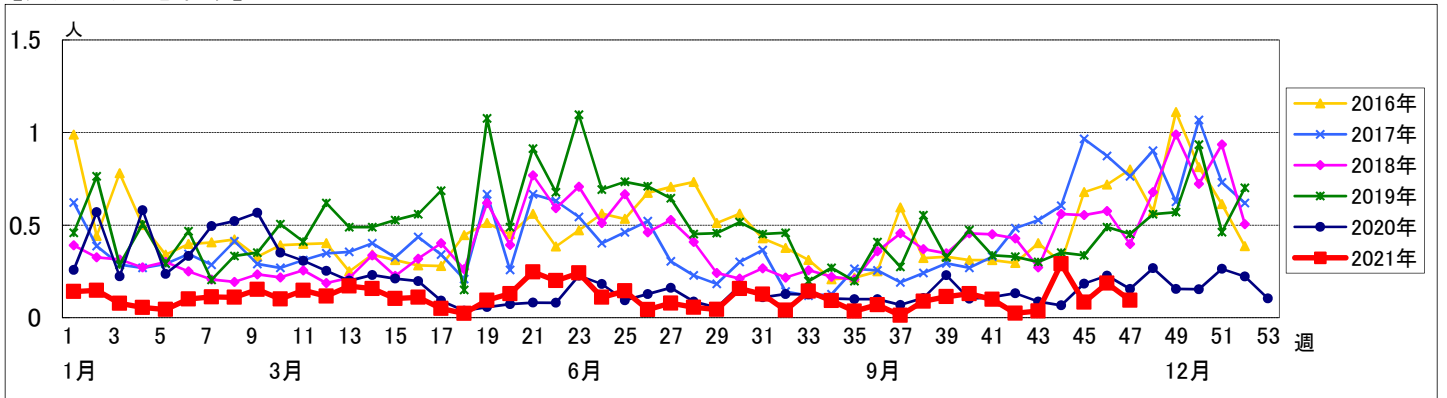


週数	合計	~5ヶ月	~11ヶ月	1歳	2歳	3歳	4歳	5歳	6歳	7歳	8歳	9歳	10~14歳	15~19歳	20歳以上
第43週	罹患数 3 定点当り 0.04			2											1 0.01
第44週	罹患数 25 定点当り 0.29		2	4			3	3	3		1	2	6		1 0.01
第45週	罹患数 7 定点当り 0.08		1	2			2		1		1				
第46週	罹患数 16 定点当り 0.19		2	1	2		1	2	3			3	2		
第47週	罹患数 8 定点当り 0.09				2	1		1	1	2		1			

## 【年齢層別5週分集計】



## 【定点当りの患者数】



# << 手足口病 >>

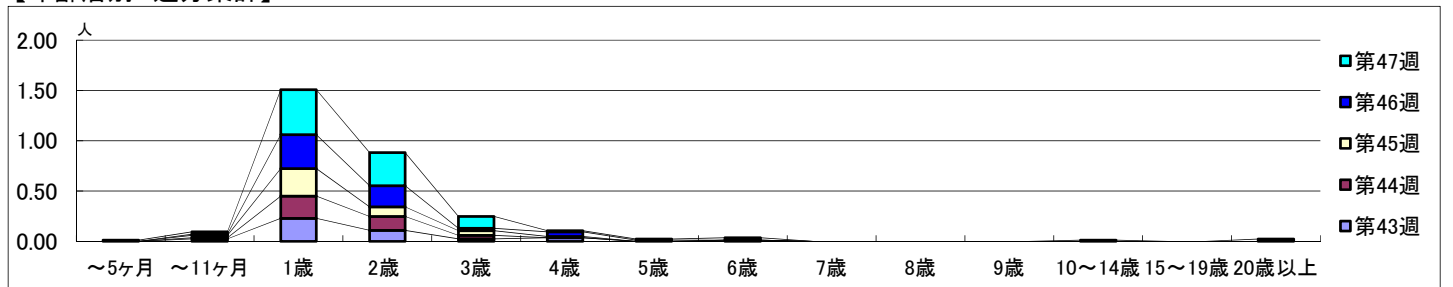
2021年10月25日 ~ 11月28日  
[2021年 第43週 ~ 第47週]

## 【区別・週別報告定点当り】

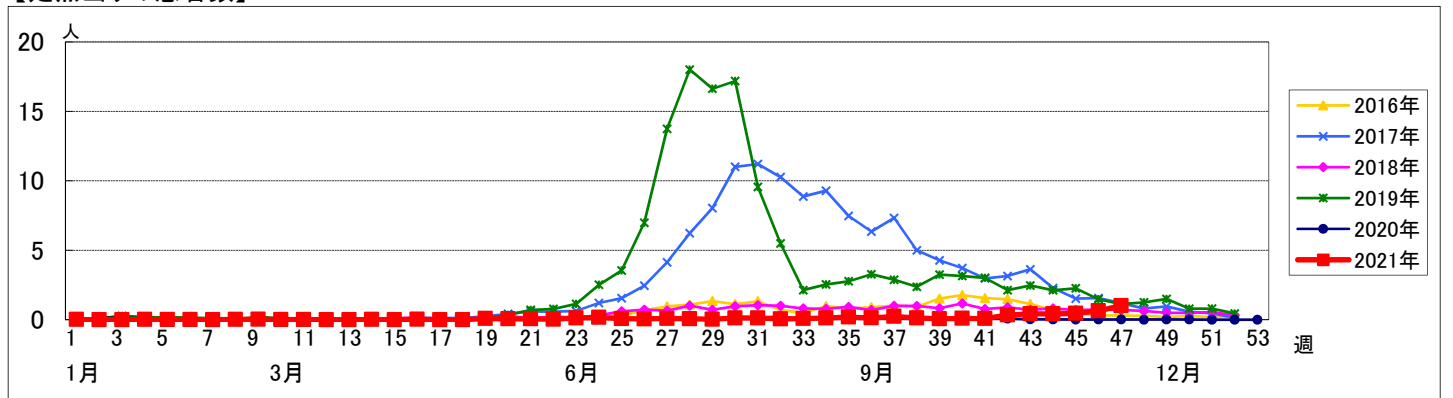
週数	合計	鶴見	神奈川	西	中	南	港南	保土ヶ谷	旭	磯子	金沢	港北	緑	青葉	都筑	戸塚	栄	泉	瀬谷
定点数	94	7	6	3	4	5	5	5	6	4	5	8	5	7	5	7	4	4	4
報告定点	83	7	6	3	3	5	3	5	4	3	5	7	5	5	4	7	3	4	4
罹患数	35	1	6	0	0	4	4	0	3	0	0	1	5	2	8	0	0	1	0
定点当り	0.42	0.14	1.00	0	0	0.80	1.33	0	0.75	0	0	0.14	1.00	0.40	2.00	0	0	0.25	0
報告定点	86	7	6	2	4	5	2	5	6	4	5	7	5	6	4	7	3	4	4
罹患数	36	0	9	0	0	1	1	0	7	0	0	1	0	1	4	2	0	10	0
定点当り	0.42	0	1.50	0	0	0.20	0.50	0	1.17	0	0	0.14	0	0.17	1.00	0.29	0	2.50	0
報告定点	84	7	6	3	3	5	3	5	5	4	5	7	5	4	4	7	3	4	4
罹患数	38	0	4	0	0	0	0	0	1	1	0	0	3	0	4	7	1	17	0
定点当り	0.45	0	0.67	0	0	0	0	0	0.20	0.25	0	0	0.60	0	1.00	1.00	0.33	4.25	0
報告定点	86	7	6	3	4	5	3	5	6	3	5	6	5	5	4	7	4	4	4
罹患数	55	0	2	1	4	3	3	0	7	0	5	3	3	0	0	2	1	20	1
定点当り	0.64	0	0.33	0.33	1.00	0.60	1.00	0	1.17	0	1.00	0.50	0.60	0	0	0.29	0.25	5.00	0.25
報告定点	85	6	6	3	4	5	3	5	5	3	5	7	5	5	4	7	4	4	4
罹患数	86	3	5	0	0	2	6	1	2	2	27	2	7	0	2	17	0	9	1
定点当り	1.01	0.50	0.83	0	0	0.40	2.00	0.20	0.40	0.67	5.40	0.29	1.40	0	0.50	2.43	0	2.25	0.25

週数	合計	~5ヶ月	~11ヶ月	1歳	2歳	3歳	4歳	5歳	6歳	7歳	8歳	9歳	10~14歳	15~19歳	20歳以上
第43週	罹患数 35 定点当り 0.42		2	19	9	2	3								
第44週	罹患数 36 定点当り 0.42		1	19	12	3			1						
第45週	罹患数 38 定点当り 0.45		2	23	8	4	1								
第46週	罹患数 55 定点当り 0.64		1	29	18	2	4	1							
第47週	罹患数 86 定点当り 1.01	1	2	38	28	10	1	1	2				1		2

## 【年齢層別5週分集計】



## 【定点当りの患者数】





<< 伝染性紅斑 >>

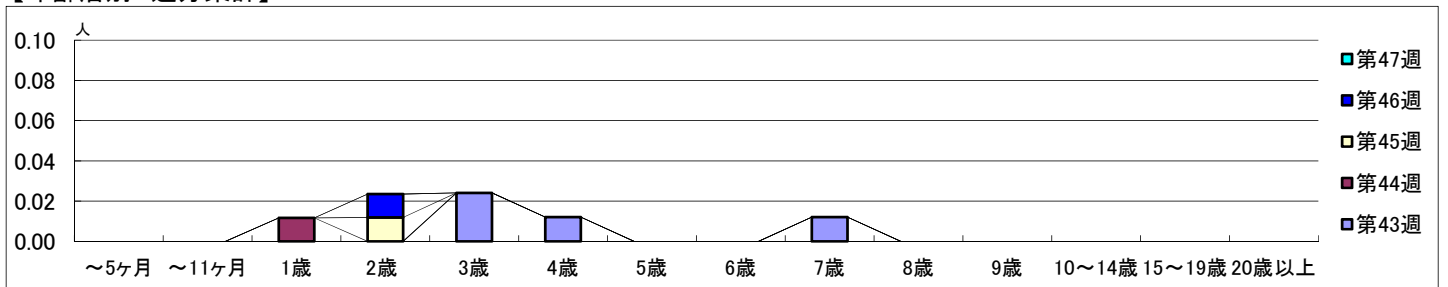
2021年10月25日 ~ 11月28日  
[2021年 第43週 ~ 第47週]

【区別・週別報告定点当り】

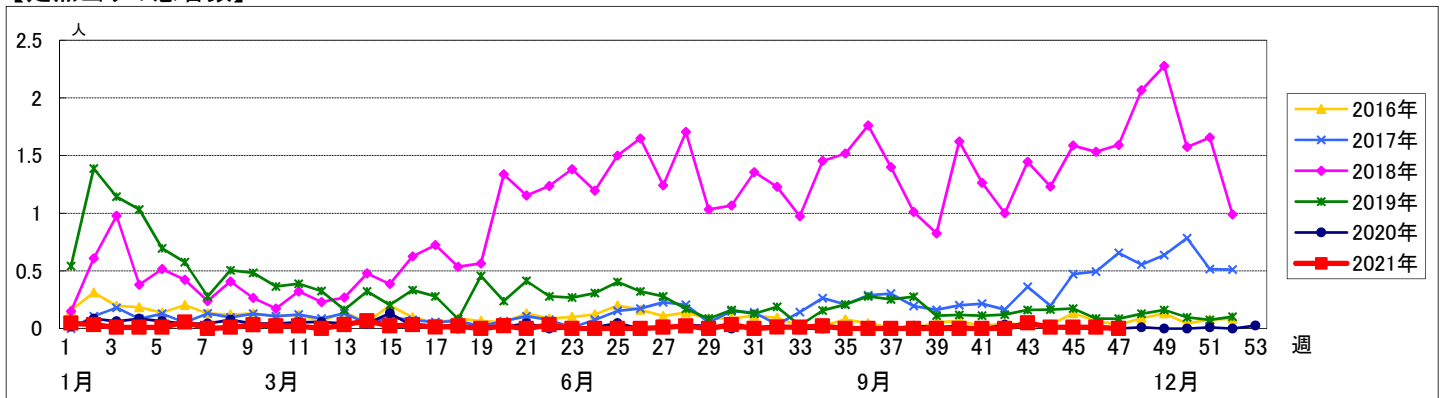
週数	合計	鶴見	神奈川	西	中	南	港南	保土ヶ谷	旭	磯子	金沢	港北	緑	青葉	都筑	戸塚	栄	泉	瀬谷
定点数	94	7	6	3	4	5	5	5	6	4	5	8	5	7	5	7	4	4	4
報告定点	83	7	6	3	3	5	3	5	4	3	5	7	5	5	4	7	3	4	4
罹患数	4	1	0	0	0	2	0	0	0	0	1	0	0	0	0	0	0	0	0
定点当り	0.05	0.14	0	0	0	0.40	0	0	0	0	0.20	0	0	0	0	0	0	0	0
報告定点	86	7	6	2	4	5	2	5	6	4	5	7	5	6	4	7	3	4	4
罹患数	1	0	0	0	0	0	0	0	0	0	0	0	0	0	0	0	1	0	0
定点当り	0.01	0	0	0	0	0	0	0	0	0	0	0	0	0	0	0	0.33	0	0
報告定点	84	7	6	3	3	5	3	5	5	4	5	7	5	4	4	7	3	4	4
罹患数	1	0	0	1	0	0	0	0	0	0	0	0	0	0	0	0	0	0	0
定点当り	0.01	0	0	0.33	0	0	0	0	0	0	0	0	0	0	0	0	0	0	0
報告定点	86	7	6	3	4	5	3	5	6	3	5	6	5	5	4	7	4	4	4
罹患数	1	0	0	0	0	1	0	0	0	0	0	0	0	0	0	0	0	0	0
定点当り	0.01	0	0	0	0	0.20	0	0	0	0	0	0	0	0	0	0	0	0	0
報告定点	85	6	6	3	4	5	3	5	5	3	5	7	5	5	4	7	4	4	4
罹患数	0	0	0	0	0	0	0	0	0	0	0	0	0	0	0	0	0	0	0
定点当り	0	0	0	0	0	0	0	0	0	0	0	0	0	0	0	0	0	0	0

週数	合計	~5ヶ月	~11ヶ月	1歳	2歳	3歳	4歳	5歳	6歳	7歳	8歳	9歳	10~14歳	15~19歳	20歳以上
第43週	罹患数 4					2	1			1					
第43週	定点当り 0.05					0.02	0.01			0.01					
第44週	罹患数 1			1											
第44週	定点当り 0.01			0.01											
第45週	罹患数 1				1										
第45週	定点当り 0.01				0.01										
第46週	罹患数 1				1										
第46週	定点当り 0.01				0.01										
第47週	罹患数 0														
第47週	定点当り 0														

【年齢層別5週分集計】



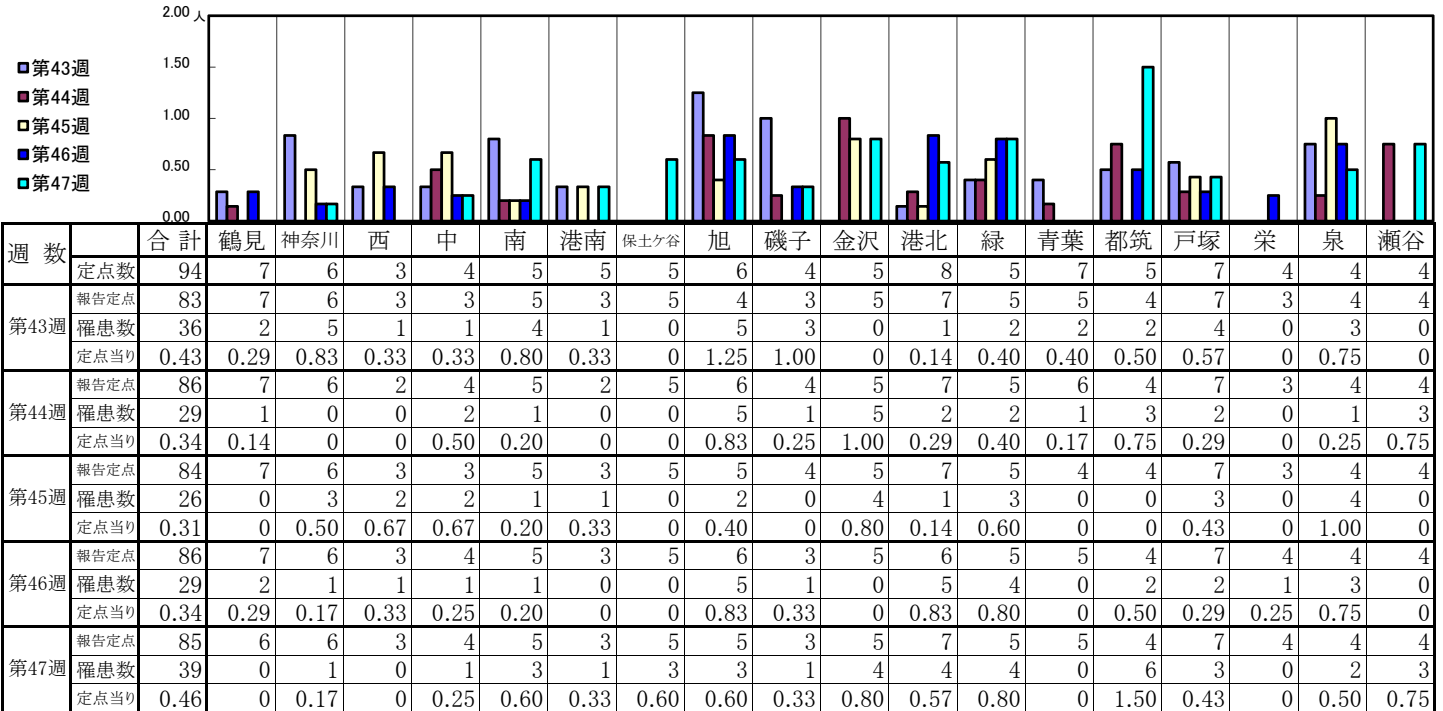
【定点当りの患者数】



# << 突発性発しん >>

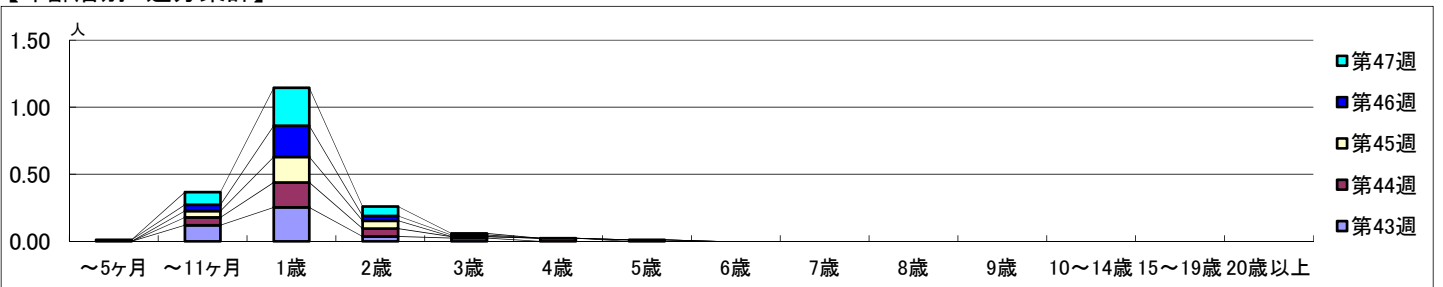
2021年10月25日 ~ 11月28日  
[2021年 第43週 ~ 第47週]

## 【区別・週別報告定点当り】

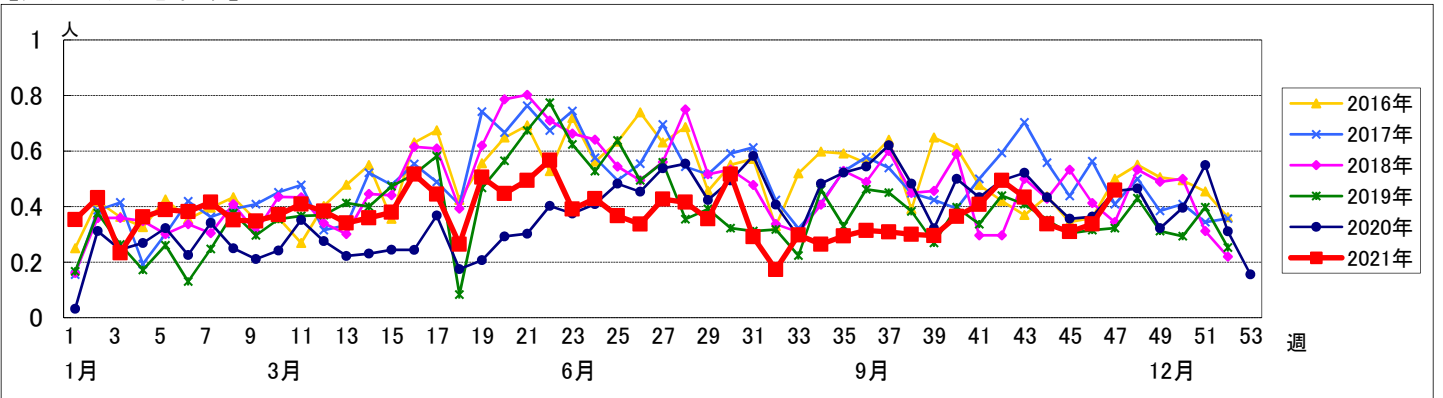


週数	合計	~5ヶ月	~11ヶ月	1歳	2歳	3歳	4歳	5歳	6歳	7歳	8歳	9歳	10~14歳	15~19歳	20歳以上
第43週	36		10	21	3	2									
第44週	29		5	16	5	1	2								
第45週	26		4	16	5			1							
第46週	29	1	4	20	3	1									
第47週	39		8	24	6	1									

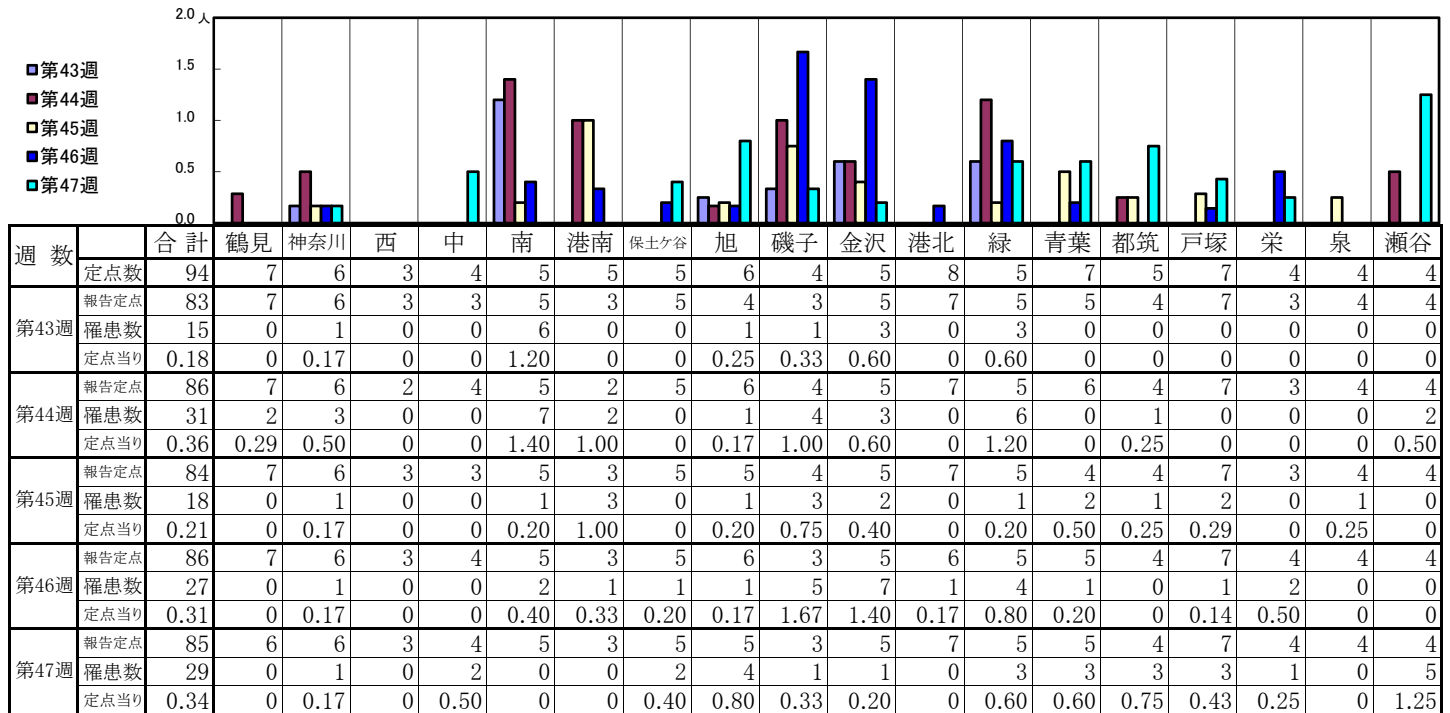
## 【年齢層別5週分集計】



## 【定点当りの患者数】

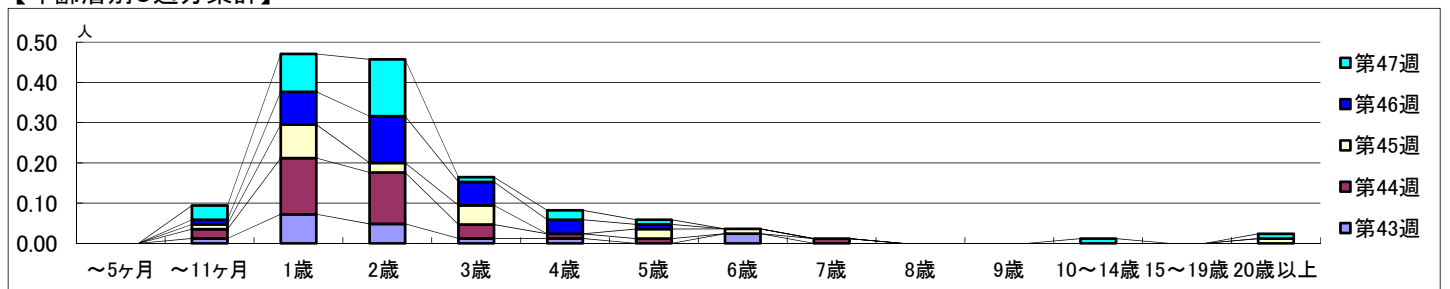


【区別・週別報告定点当り】

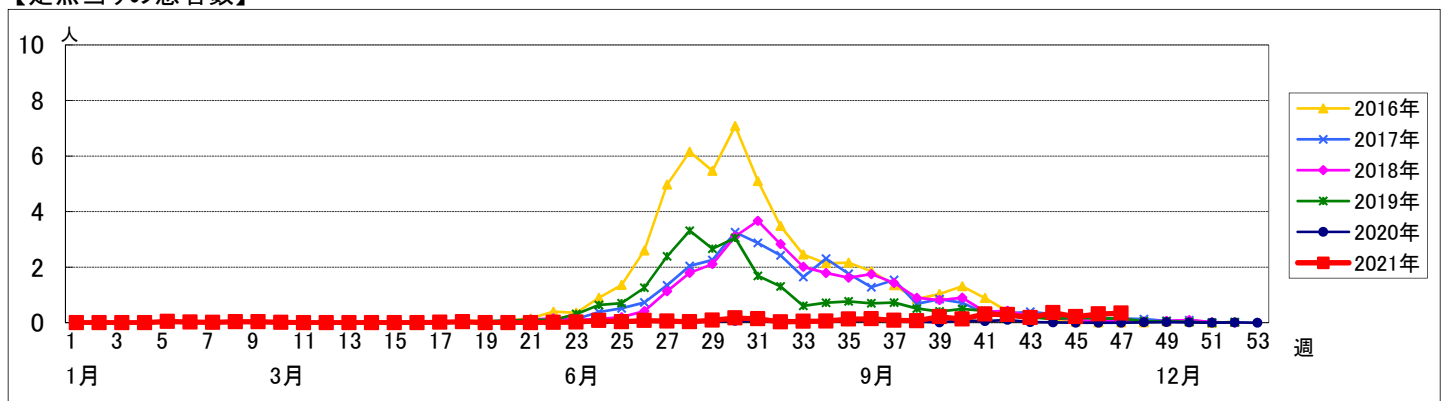


週数		合計	年齢層別														
			~5ヶ月	~11ヶ月	1歳	2歳	3歳	4歳	5歳	6歳	7歳	8歳	9歳	10~14歳	15~19歳	20歳以上	
第43週	罹患数	15		1	6	4	1	1		2							
	定点当り	0.18		0.01	0.07	0.05	0.01	0.01		0.02							
第44週	罹患数	31		2	12	11	3	1	1	1							
	定点当り	0.36		0.02	0.14	0.13	0.03	0.01	0.01	0.01							
第45週	罹患数	18		1	7	2	4		2	1						1	
	定点当り	0.21		0.01	0.08	0.02	0.05		0.02	0.01						0.01	
第46週	罹患数	27		1	7	10	5	3	1								
	定点当り	0.31		0.01	0.08	0.12	0.06	0.03	0.01								
第47週	罹患数	29		3	8	12	1	2	1						1	1	
	定点当り	0.34		0.04	0.09	0.14	0.01	0.02	0.01						0.01	0.01	

【年齢層別5週分集計】



【定点当りの患者数】



# << 流行性耳下腺炎 >>

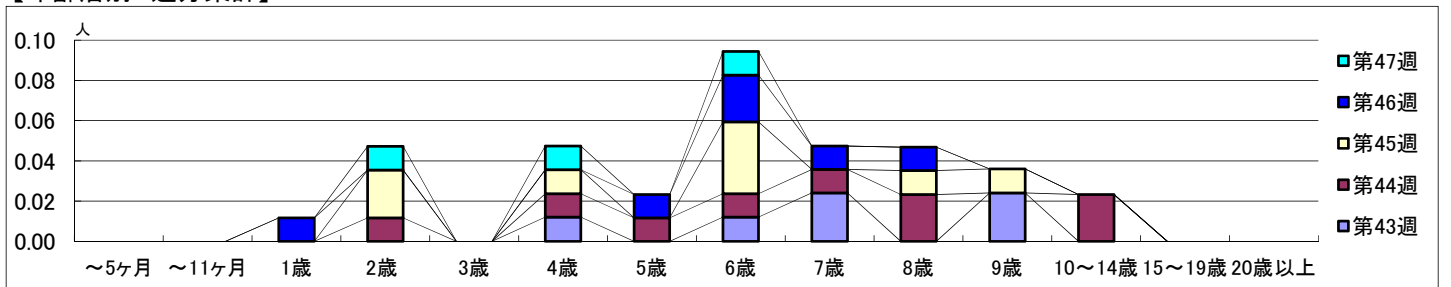
2021年10月25日 ~ 11月28日  
[2021年 第43週 ~ 第47週]

## 【区別・週別報告定点当り】

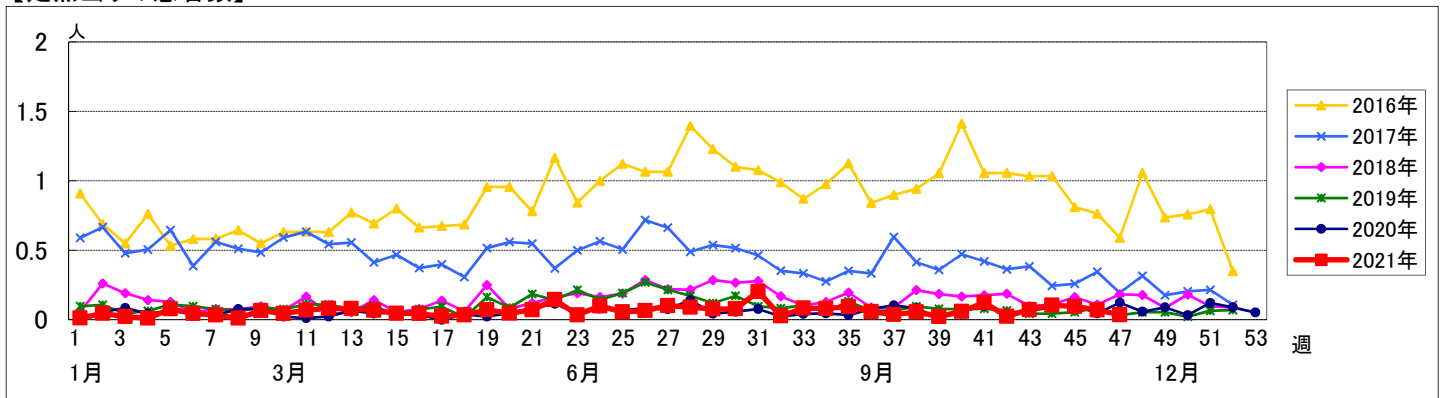
週数	合計	鶴見	神奈川	西	中	南	港南	保土ヶ谷	旭	磯子	金沢	港北	緑	青葉	都筑	戸塚	栄	泉	瀬谷
定点数	94	7	6	3	4	5	5	5	6	4	5	8	5	7	5	7	4	4	4
報告定点	83	7	6	3	3	5	3	5	4	3	5	7	5	5	4	7	3	4	4
罹患数	6	1	0	0	0	2	1	0	0	0	0	0	0	0	0	0	0	2	0
定点当り	0.07	0.14	0	0	0	0.40	0.33	0	0	0	0	0	0	0	0	0	0	0.50	0
報告定点	86	7	6	2	4	5	2	5	6	4	5	7	5	6	4	7	3	4	4
罹患数	9	0	1	0	1	1	0	0	2	1	0	0	0	0	2	0	0	1	0
定点当り	0.10	0	0.17	0	0.25	0.20	0	0	0.33	0.25	0	0	0	0	0.50	0	0	0.25	0
報告定点	84	7	6	3	3	5	3	5	5	4	5	7	5	4	4	7	3	4	4
罹患数	8	1	0	0	0	1	2	0	0	0	0	1	0	0	0	0	0	2	1
定点当り	0.10	0.14	0	0	0	0.20	0.67	0	0	0	0	0.14	0	0	0	0	0	0.50	0.25
報告定点	86	7	6	3	4	5	3	5	6	3	5	6	5	5	4	7	4	4	4
罹患数	6	0	1	0	1	0	0	0	0	0	0	0	1	0	2	1	0	0	0
定点当り	0.07	0	0.17	0	0.25	0	0	0	0	0	0	0	0.20	0	0.50	0.14	0	0	0
報告定点	85	6	6	3	4	5	3	5	5	3	5	7	5	5	4	7	4	4	4
罹患数	3	0	1	0	0	0	0	0	0	0	0	0	0	0	0	1	0	1	0
定点当り	0.04	0	0.17	0	0	0	0	0	0	0	0	0	0	0	0	0.14	0	0.25	0

週数	合計	~5ヶ月	~11ヶ月	1歳	2歳	3歳	4歳	5歳	6歳	7歳	8歳	9歳	10~14歳	15~19歳	20歳以上
第43週	罹患数 6						1		1	2		2			
第43週	定点当り 0.07						0.01		0.01	0.02		0.02			
第44週	罹患数 9				1		1	1	1	1	2		2		
第44週	定点当り 0.10				0.01		0.01	0.01	0.01	0.01	0.02		0.02		
第45週	罹患数 8				2		1		3		1	1			
第45週	定点当り 0.10				0.02		0.01		0.04		0.01	0.01			
第46週	罹患数 6			1				1	2	1	1				
第46週	定点当り 0.07			0.01				0.01	0.02	0.01	0.01				
第47週	罹患数 3				1		1		1						
第47週	定点当り 0.04				0.01		0.01		0.01						

## 【年齢層別5週分集計】



## 【定点当りの患者数】



# << 急性出血性結膜炎 >>

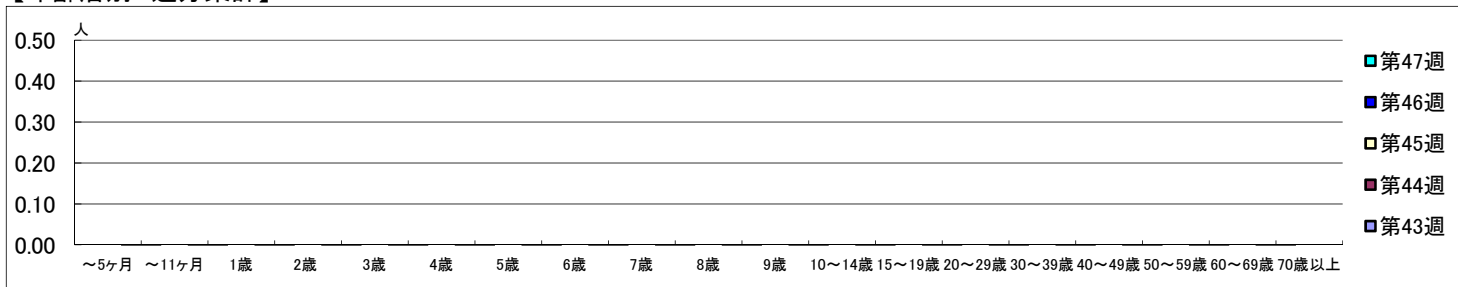
2021年10月25日 ~ 11月28日  
[2021年 第43週 ~ 第47週]

## 【区別・週別報告定点当り】

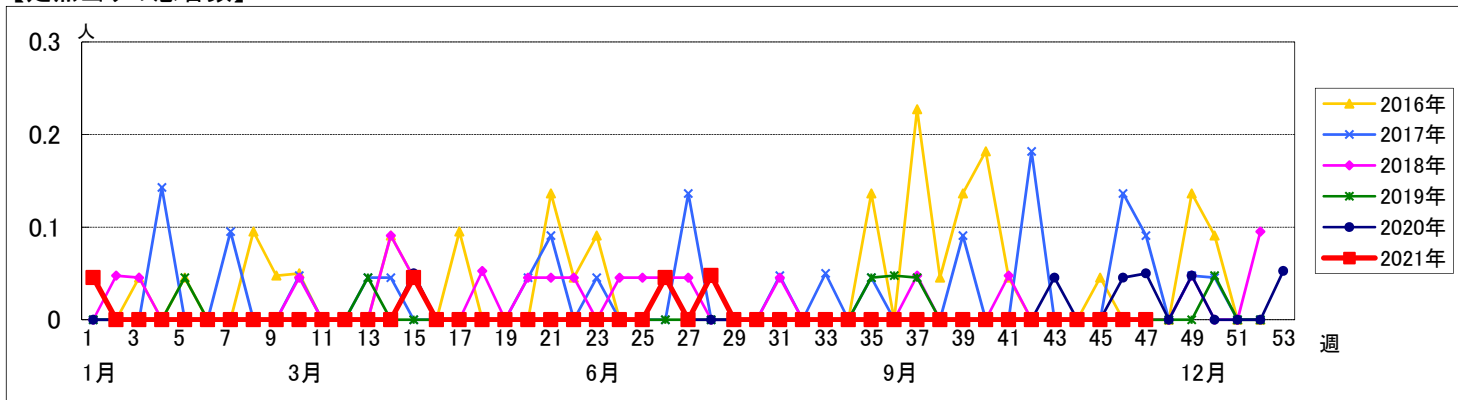
週数		合計	区別																		
			鶴見	神奈川	西	中	南	港南	保土ヶ谷	旭	磯子	金沢	港北	緑	青葉	都筑	戸塚	栄	泉	瀬谷	
第43週	定点数	22	2	1	1	1	1	1	1	1	1	2	1	2	1	2	1	1	1	1	
	報告定点	21	2	1	1	1	1	1	1	1	1	2	1	2	1	2	1	2	1	1	
	罹患数	0	0	0	0	0	0	0	0	0	0	0	0	0	0	0	0	0	0	0	0
	定点当り	0	0	0	0	0	0	0	0	0	0	0	0	0	0	0	0	0	0	0	0
第44週	報告定点	20	2	1	1	1	1	1	1	1	1	1	1	2	1	2	1	2	1	1	
	罹患数	0	0	0	0	0	0	0	0	0	0	0	0	0	0	0	0	0	0	0	0
	定点当り	0	0	0	0	0	0	0	0	0	0	0	0	0	0	0	0	0	0	0	0
	報告定点	22	2	1	1	1	1	1	1	1	1	2	1	2	1	2	1	2	1	1	1
第45週	罹患数	0	0	0	0	0	0	0	0	0	0	0	0	0	0	0	0	0	0	0	0
	定点当り	0	0	0	0	0	0	0	0	0	0	0	0	0	0	0	0	0	0	0	0
	報告定点	21	2	1	1	1	1	1	1	1	1	2	1	2	1	2	1	2	1	1	1
	罹患数	0	0	0	0	0	0	0	0	0	0	0	0	0	0	0	0	0	0	0	0
第46週	定点当り	0	0	0	0	0	0	0	0	0	0	0	0	0	0	0	0	0	0	0	0
	報告定点	22	2	1	1	1	1	1	1	1	1	2	1	2	1	2	1	2	1	1	1
	罹患数	0	0	0	0	0	0	0	0	0	0	0	0	0	0	0	0	0	0	0	0
	定点当り	0	0	0	0	0	0	0	0	0	0	0	0	0	0	0	0	0	0	0	0
第47週	報告定点	22	2	1	1	1	1	1	1	1	1	2	1	2	1	2	1	2	1	1	1
	罹患数	0	0	0	0	0	0	0	0	0	0	0	0	0	0	0	0	0	0	0	0
	定点当り	0	0	0	0	0	0	0	0	0	0	0	0	0	0	0	0	0	0	0	0
	報告定点	0	0	0	0	0	0	0	0	0	0	0	0	0	0	0	0	0	0	0	0

週数		合計	年齢層別																		
			~5ヶ月	~11ヶ月	1歳	2歳	3歳	4歳	5歳	6歳	7歳	8歳	9歳	10~14歳	15~19歳	20~29歳	30~39歳	40~49歳	50~59歳	60~69歳	70歳以上
第43週	罹患数	0																			
	定点当り	0																			
第44週	罹患数	0																			
	定点当り	0																			
第45週	罹患数	0																			
	定点当り	0																			
第46週	罹患数	0																			
	定点当り	0																			
第47週	罹患数	0																			
	定点当り	0																			

## 【年齢層別5週分集計】



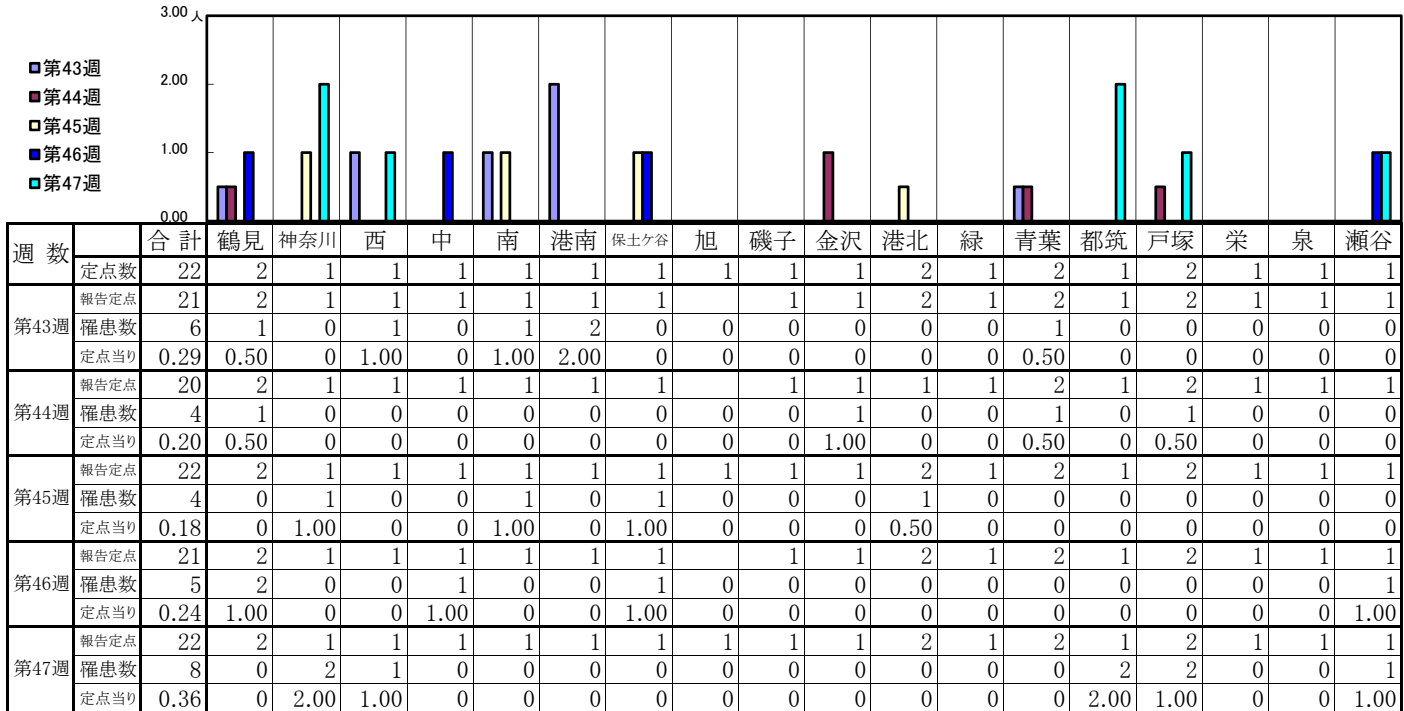
## 【定点当りの患者数】



<< 流行性角結膜炎 >>

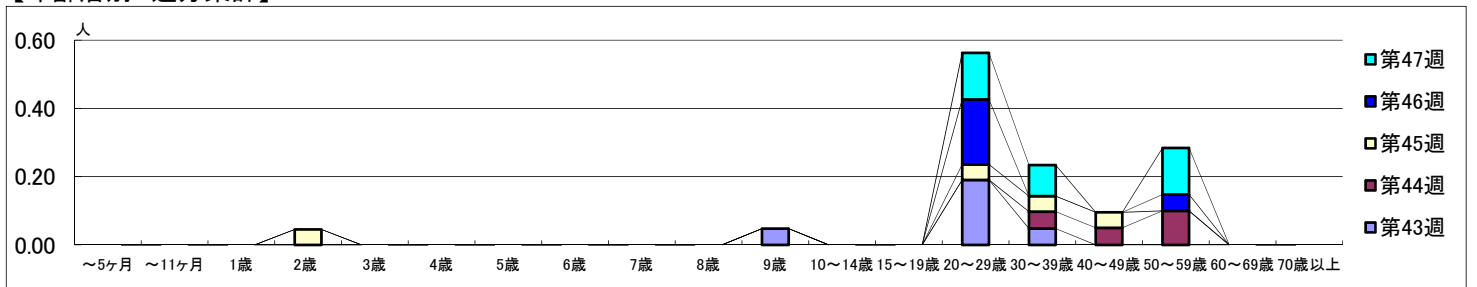
2021年10月25日 ~ 11月28日  
[2021年 第43週 ~ 第47週]

【区別・週別報告定点当り】



週数		合計	年齢層別																						
			~5ヶ月	~11ヶ月	1歳	2歳	3歳	4歳	5歳	6歳	7歳	8歳	9歳	10~14歳	15~19歳	20~29歳	30~39歳	40~49歳	50~59歳	60~69歳	70歳以上				
第43週	罹患数	6														1		4	1						
	定点当り	0.29														0.05		0.19	0.05						
第44週	罹患数	4																	1	1	2				
	定点当り	0.20																	0.05	0.05	0.10				
第45週	罹患数	4				1												1	1	1					
	定点当り	0.18				0.05												0.05	0.05	0.05					
第46週	罹患数	5																4			1				
	定点当り	0.24																0.19			0.05				
第47週	罹患数	8																3	2		3				
	定点当り	0.36																0.14	0.09		0.14				

【年齢層別5週分集計】



【定点当りの患者数】

