

	インフルエンザ	RSウイルス感染症	咽頭結膜熱	A群溶血性レンサ球菌咽頭炎	感染性胃腸炎	水痘	手足口病	伝染性紅斑	突発性発しん	ヘルパンギーナ	流行性耳下腺炎	急性出血性結膜炎	流行性角結膜炎
警報レベル ◎	30		3	8	20	2	5	2		6	6	1	8
終息基準値 ◎	10		1	4	12	1	2	1		2	2	0.1	4
注意報レベル ○	10					1					3		
横浜市	-	0.01	0.04	0.27	1.43	0.30	0.43	0.01	0.35	0.37	0.11	-	0.21
鶴見	-	-	-	-	1.86	0.29	-	-	0.14	0.29	-	-	0.50
神奈川	-	-	-	0.33	1.67	0.67	1.50	-	-	0.50	0.17	-	-
西	-	-	-	-	-	-	-	-	-	-	-	-	-
中	-	0.25	-	-	1.25	0.75	-	-	0.50	-	0.25	-	-
南	-	-	-	-	2.40	0.20	0.20	-	0.20	1.40	0.20	-	-
港南	-	-	1.00	-	0.50	-	0.50	-	-	1.00	-	-	-
保土ヶ谷	-	-	-	1.00	-	-	-	-	-	-	-	-	-
旭	-	-	-	-	2.67	0.50	1.17	-	0.83	0.17	0.33
磯子	-	-	-	0.50	1.00	-	-	-	0.25	1.00	0.25	-	-
金沢	-	-	-	-	-	-	-	-	1.00	0.60	-	-	1.00
港北	-	-	0.14	0.29	2.29	0.14	0.14	-	0.29	-	-	-	-
緑	-	-	-	1.60	1.00	-	-	-	0.40	1.20	-
青葉	-	-	-	0.20	1.60	0.20	0.20	-	0.20	-	-	-	0.50
都筑	-	-	-	-	1.25	-	1.00	-	0.75	0.25	0.50	-	-
戸塚	-	-	-	0.33	1.00	0.33	0.33	-	0.33	-	-	-	0.50
栄	-	-	-	-	2.67	0.33	-	0.33	-	-	-	-	-
泉	-	-	-	0.25	1.75	1.75 ○	2.50	-	0.25	-	0.25	-	-
瀬谷	-	-	-	-	0.75	-	-	-	0.75	0.50	-	-	-

(-: 定点当たり0.00) (…: 未報告)

- ◎ 報告定点当たりの値が警報レベル もしくは警報レベル継続中です
- 報告定点当たりの値が注意報レベルに達しています

(この数字は集計時点のもので、翌週以降変動することもあります)

<< インフルエンザ >>

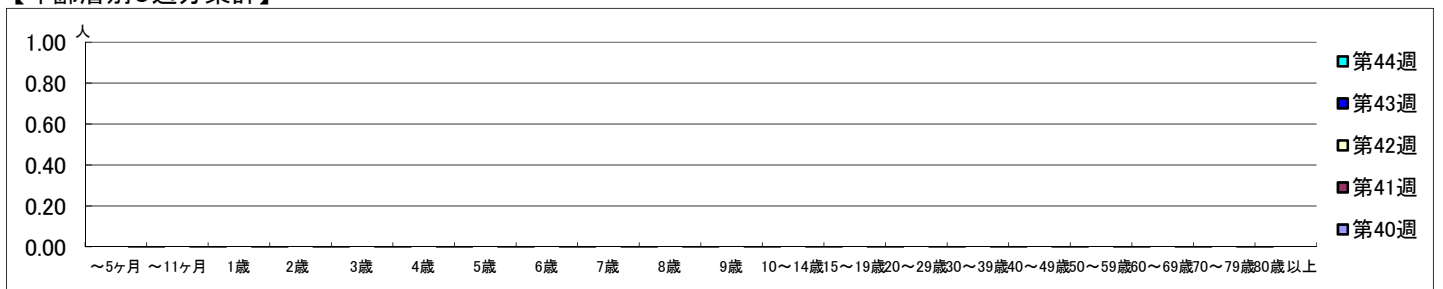
2021年10月4日 ~ 11月7日
[2021年 第40週 ~ 第44週]

【区別・週別報告定点当り】

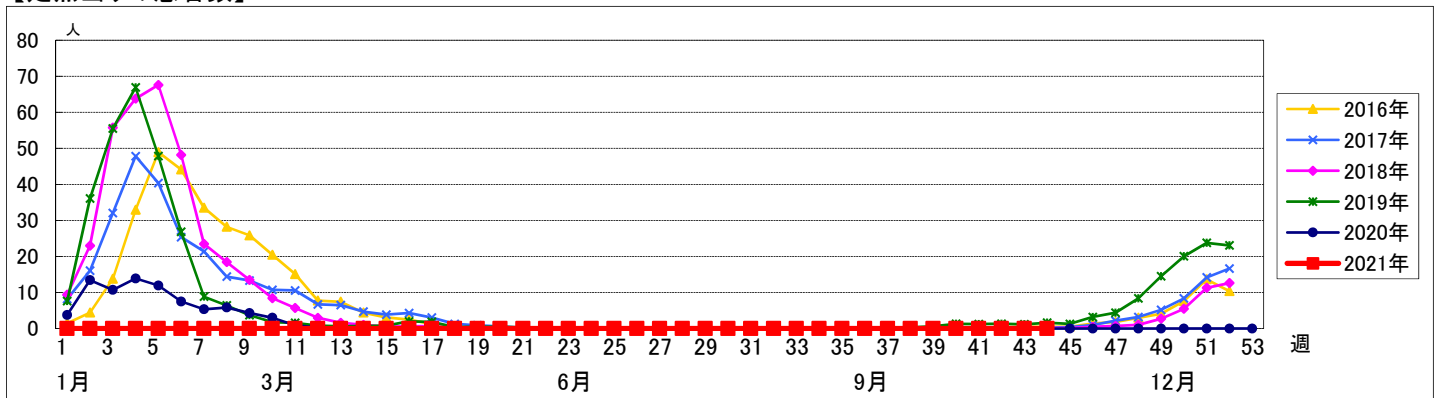
週数		区別																		
		合計	鶴見	神奈川	西	中	南	港南	保土ヶ谷	旭	磯子	金沢	港北	緑	青葉	都筑	戸塚	栄	泉	瀬谷
第40週	定点数	153	11	10	5	7	8	8	8	10	7	8	13	8	11	8	11	6	7	7
	報告定点	134	9	8	5	6	7	6	8	9	7	8	11	5	9	8	11	4	6	7
	罹患数	0	0	0	0	0	0	0	0	0	0	0	0	0	0	0	0	0	0	0
	定点当り	0	0	0	0	0	0	0	0	0	0	0	0	0	0	0	0	0	0	0
第41週	報告定点	130	9	8	5	6	7	6	8	7	7	8	11	5	8	7	11	4	6	7
	罹患数	0	0	0	0	0	0	0	0	0	0	0	0	0	0	0	0	0	0	0
	定点当り	0	0	0	0	0	0	0	0	0	0	0	0	0	0	0	0	0	0	0
	報告定点	128	8	7	5	6	7	6	8	9	7	7	12	6	9	5	10	4	5	7
第42週	報告定点	128	9	8	5	5	8	6	7	8	6	7	10	6	8	6	11	5	6	7
	罹患数	0	0	0	0	0	0	0	0	0	0	0	0	0	0	0	0	0	0	0
	定点当り	0	0	0	0	0	0	0	0	0	0	0	0	0	0	0	0	0	0	0
	報告定点	126	9	9	4	6	8	5	7	8	7	8	11	5	8	6	10	5	5	5
第44週	報告定点	126	9	9	4	6	8	5	7	8	7	8	11	5	8	6	10	5	5	5
	罹患数	0	0	0	0	0	0	0	0	0	0	0	0	0	0	0	0	0	0	0
	定点当り	0	0	0	0	0	0	0	0	0	0	0	0	0	0	0	0	0	0	0

週数		合計	年齢層別																									
			~5ヶ月	~11ヶ月	1歳	2歳	3歳	4歳	5歳	6歳	7歳	8歳	9歳	10~14歳	15~19歳	20~29歳	30~39歳	40~49歳	50~59歳	60~69歳	70~79歳	80歳以上						
第40週	罹患数	0																										
	定点当り	0																										
第41週	罹患数	0																										
	定点当り	0																										
第42週	罹患数	0																										
	定点当り	0																										
第43週	罹患数	0																										
	定点当り	0																										
第44週	罹患数	0																										
	定点当り	0																										

【年齢層別5週分集計】



【定点当りの患者数】



<< RSウイルス感染症 >>

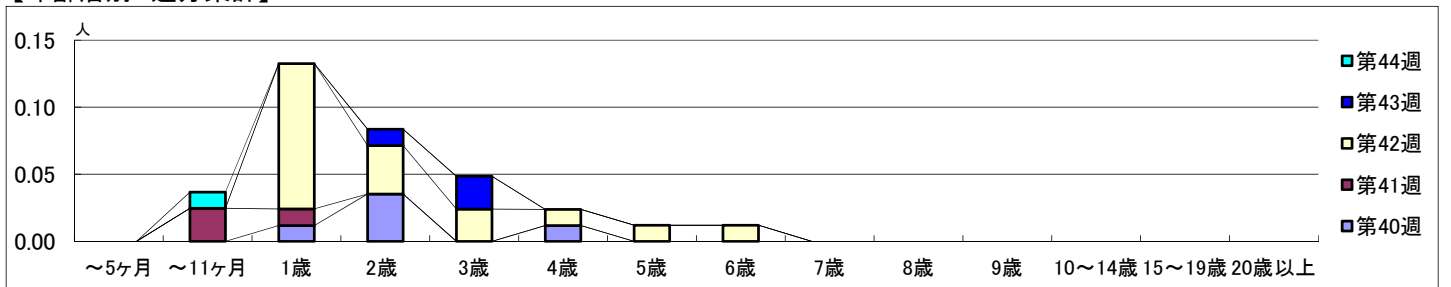
2021年10月4日 ~ 11月7日
[2021年 第40週 ~ 第44週]

【区別・週別報告定点当り】

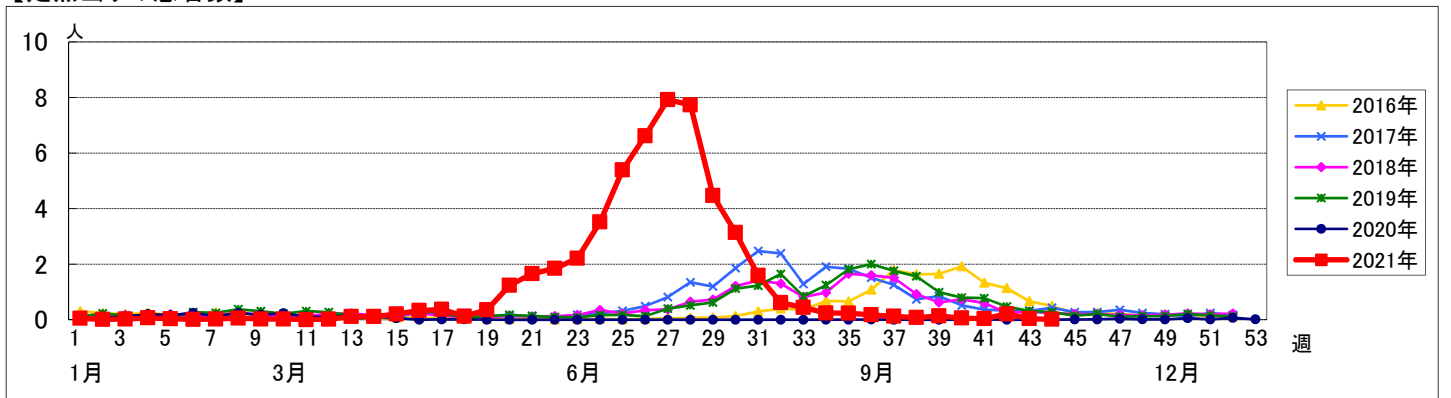
週数	合計	鶴見	神奈川	西	中	南	港南	保土ヶ谷	旭	磯子	金沢	港北	緑	青葉	都筑	戸塚	栄	泉	瀬谷
第40週	85	7	6	3	4	4	3	5	6	4	5	6	5	5	5	7	2	4	4
第41週	81	7	6	3	4	4	3	5	3	4	5	7	5	4	4	7	2	4	4
第42週	83	6	6	3	4	4	3	5	6	4	5	7	5	5	3	7	2	4	4
第43週	82	7	6	3	3	5	3	4	4	3	5	7	5	5	4	7	3	4	4
第44週	83	7	6	2	4	5	2	4	6	4	5	7	5	5	4	6	3	4	4

週数	合計	~5ヶ月	~11ヶ月	1歳	2歳	3歳	4歳	5歳	6歳	7歳	8歳	9歳	10~14歳	15~19歳	20歳以上
第40週	5			1	3		1								
第41週	3		2	1											
第42週	17			9	3	2	1	1	1						
第43週	3				1	2									
第44週	1		1												

【年齢層別5週分集計】



【定点当りの患者数】



<< 咽頭結膜熱 >>

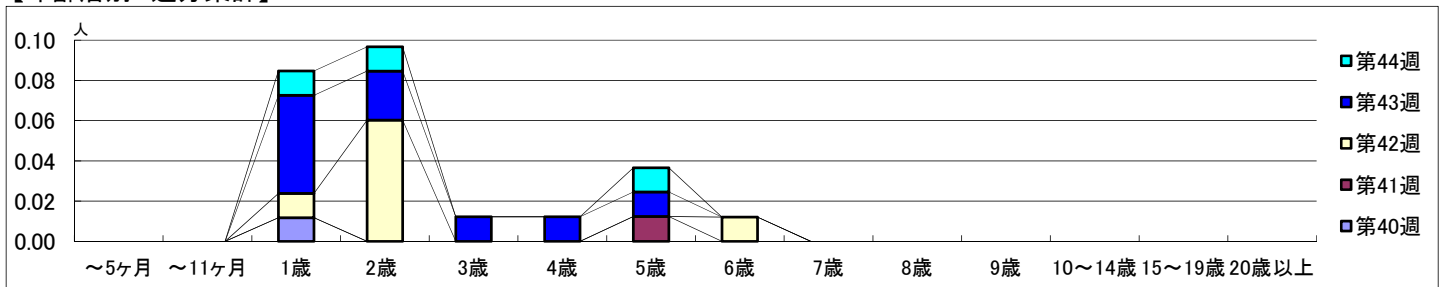
2021年10月4日 ~ 11月7日
[2021年 第40週 ~ 第44週]

【区別・週別報告定点当り】

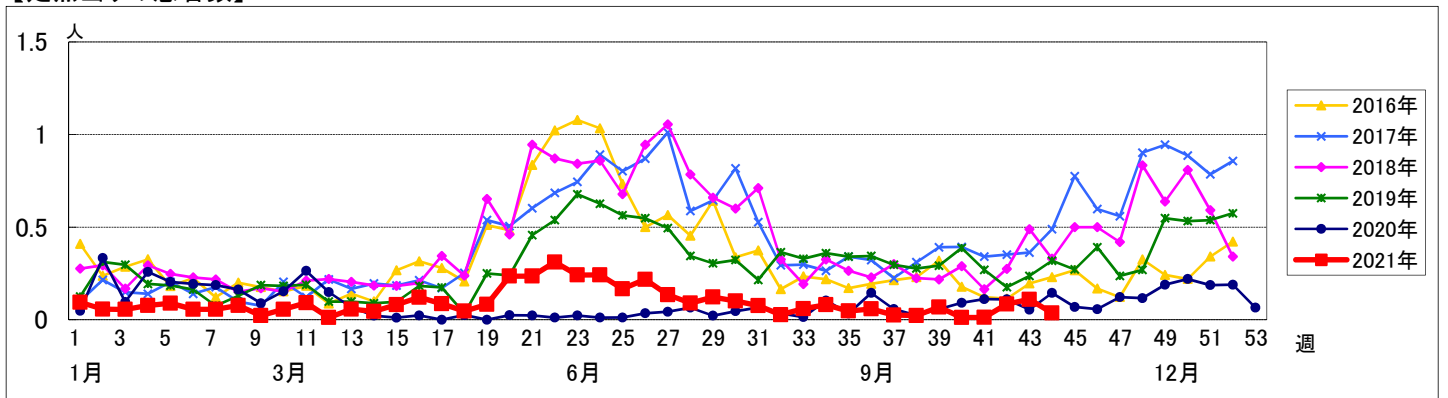
週数	合計	鶴見	神奈川	西	中	南	港南	保土ヶ谷	旭	磯子	金沢	港北	緑	青葉	都筑	戸塚	栄	泉	瀬谷
定点数	94	7	6	3	4	5	5	5	6	4	5	8	5	7	5	7	4	4	4
報告定点	85	7	6	3	4	4	3	5	6	4	5	6	5	5	5	7	2	4	4
罹患数	1	0	0	0	0	0	0	0	0	0	0	1	0	0	0	0	0	0	0
定点当り	0.01	0	0	0	0	0	0	0	0	0	0	0.17	0	0	0	0	0	0	0
報告定点	81	7	6	3	4	4	3	5	3	4	5	7	5	4	4	7	2	4	4
罹患数	1	0	0	0	0	0	0	0	0	0	0	1	0	0	0	0	0	0	0
定点当り	0.01	0	0	0	0	0	0	0	0	0	0	0.14	0	0	0	0	0	0	0
報告定点	83	6	6	3	4	4	3	5	6	4	5	7	5	5	3	7	2	4	4
罹患数	7	0	1	0	0	3	1	0	1	0	0	1	0	0	0	0	0	0	0
定点当り	0.08	0	0.17	0	0	0.75	0.33	0	0.17	0	0	0.14	0	0	0	0	0	0	0
報告定点	82	7	6	3	3	5	3	4	4	3	5	7	5	5	4	7	3	4	4
罹患数	9	1	2	0	0	2	1	0	0	0	0	3	0	0	0	0	0	0	0
定点当り	0.11	0.14	0.33	0	0	0.40	0.33	0	0	0	0	0.43	0	0	0	0	0	0	0
報告定点	83	7	6	2	4	5	2	4	6	4	5	7	5	5	4	6	3	4	4
罹患数	3	0	0	0	0	0	2	0	0	0	0	1	0	0	0	0	0	0	0
定点当り	0.04	0	0	0	0	0	1.00	0	0	0	0	0.14	0	0	0	0	0	0	0

週数	合計	~5ヶ月	~11ヶ月	1歳	2歳	3歳	4歳	5歳	6歳	7歳	8歳	9歳	10~14歳	15~19歳	20歳以上
第40週	罹患数 1			1											
第40週	定点当り 0.01			0.01											
第41週	罹患数 1							1							
第41週	定点当り 0.01							0.01							
第42週	罹患数 7			1	5				1						
第42週	定点当り 0.08			0.01	0.06				0.01						
第43週	罹患数 9			4	2	1	1	1							
第43週	定点当り 0.11			0.05	0.02	0.01	0.01	0.01							
第44週	罹患数 3			1	1			1							
第44週	定点当り 0.04			0.01	0.01			0.01							

【年齢層別5週分集計】



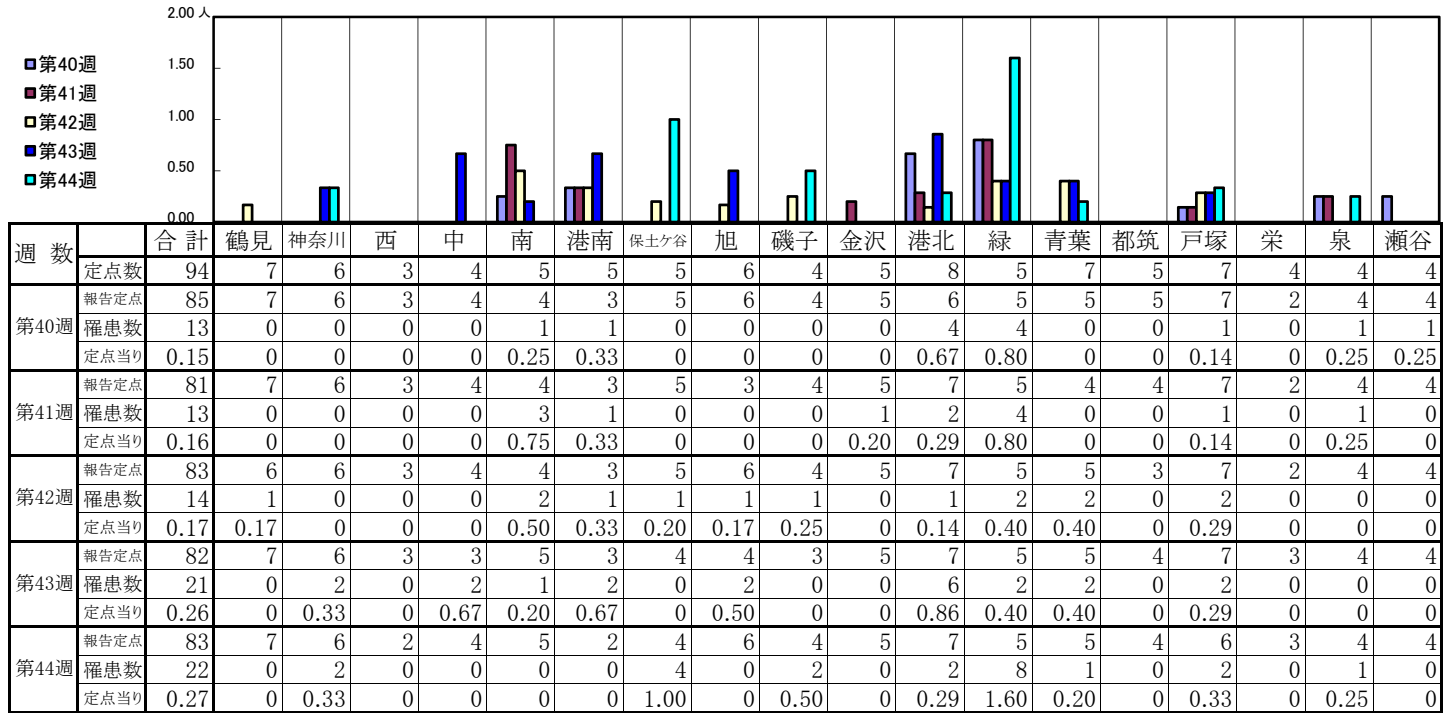
【定点当りの患者数】



<< A群溶血性レンサ球菌咽頭炎 >>

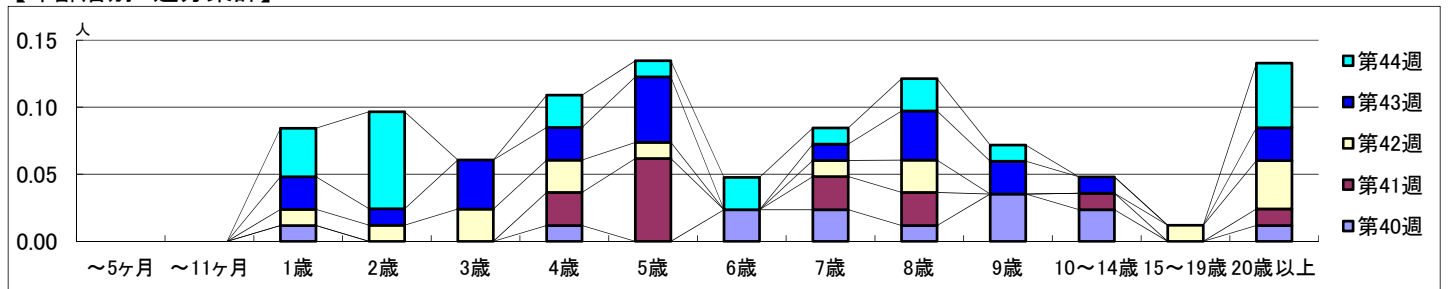
2021年10月4日 ~ 11月7日
[2021年 第40週 ~ 第44週]

【区別・週別報告定点当り】

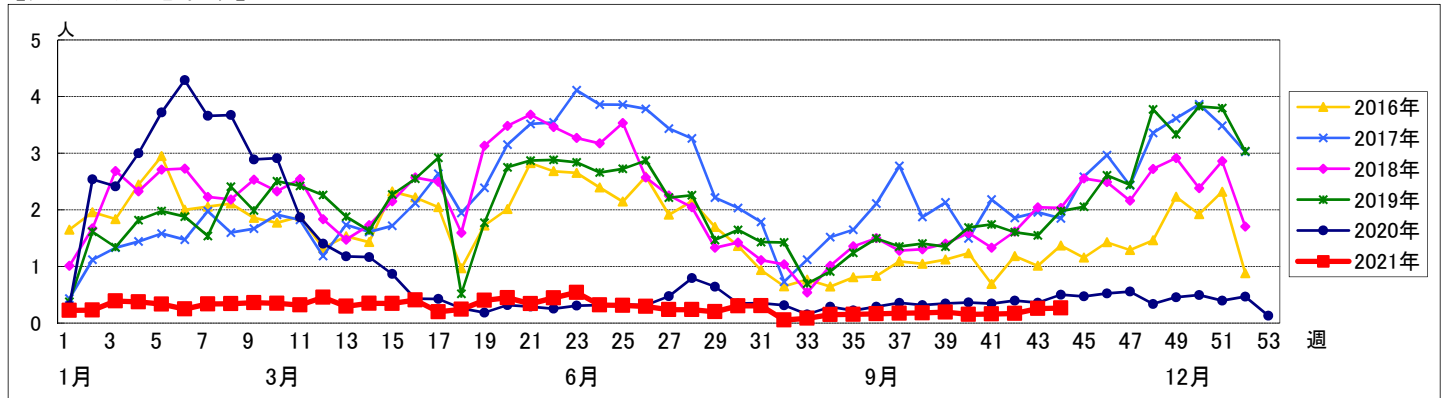


週数	合計	~5ヶ月	~11ヶ月	1歳	2歳	3歳	4歳	5歳	6歳	7歳	8歳	9歳	10~14歳	15~19歳	20歳以上
第40週	罹患数 13			1			1		2	2	1	3	2		1
第41週	罹患数 13						2	5		2	2		1		1
第42週	罹患数 14			1	1	2	2	1		1	2			1	3
第43週	罹患数 21			2	1	3	2	4		1	3	2	1		2
第44週	罹患数 22			3	6		2	1	2	1	2	1			4

【年齢層別5週分集計】



【定点当りの患者数】



<< 感染性胃腸炎 >>

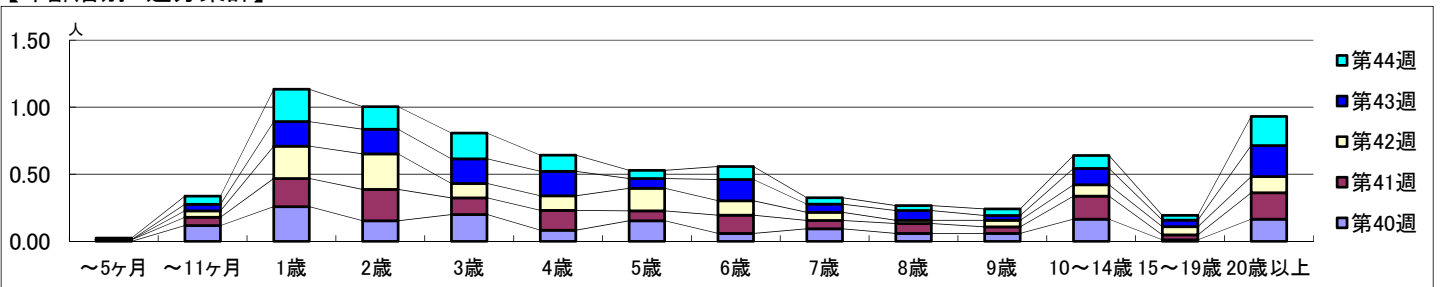
2021年10月4日 ~ 11月7日
[2021年 第40週 ~ 第44週]

【区別・週別報告定点当り】

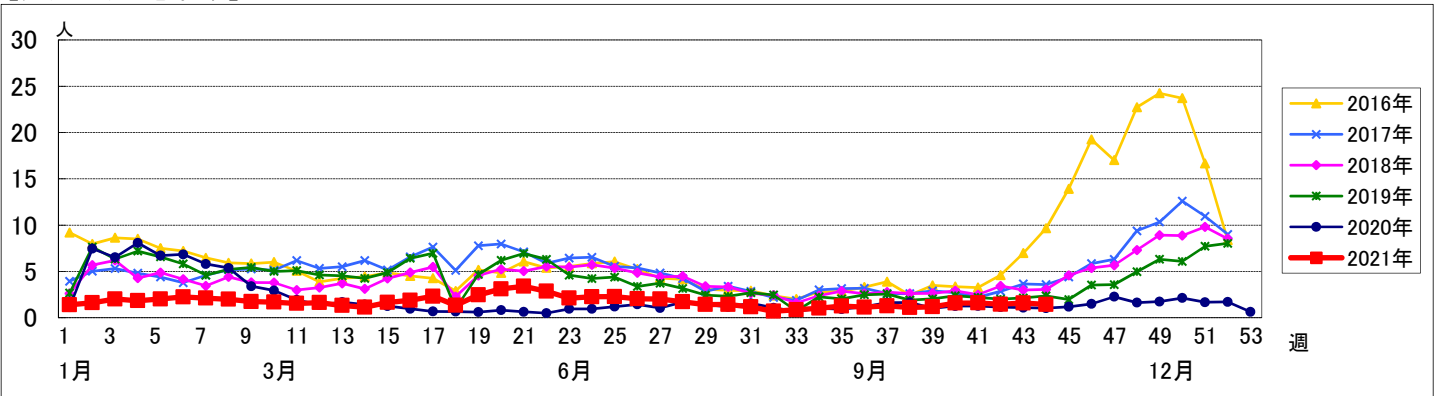
週数		区別																		
		合計	鶴見	神奈川	西	中	南	港南	保土ヶ谷	旭	磯子	金沢	港北	緑	青葉	都筑	戸塚	栄	泉	瀬谷
第40週	定点数	94	7	6	3	4	5	5	5	6	4	5	8	5	7	5	7	4	4	4
	報告定点	85	7	6	3	4	4	3	5	6	4	5	6	5	5	5	7	2	4	4
	罹患数	134	18	15	0	0	11	5	2	5	1	3	17	11	8	6	18	3	9	2
	定点当り	1.58	2.57	2.50	0	0	2.75	1.67	0.40	0.83	0.25	0.60	2.83	2.20	1.60	1.20	2.57	1.50	2.25	0.50
第41週	報告定点	81	7	6	3	4	4	3	5	3	4	5	7	5	4	4	7	2	4	4
	罹患数	129	17	9	5	6	7	4	6	5	5	4	15	10	2	8	12	3	8	3
	定点当り	1.59	2.43	1.50	1.67	1.50	1.75	1.33	1.20	1.67	1.25	0.80	2.14	2.00	0.50	2.00	1.71	1.50	2.00	0.75
	報告定点	83	6	6	3	4	4	3	5	6	4	5	7	5	5	3	7	2	4	4
第42週	報告定点	83	6	6	3	4	4	3	5	6	4	5	7	5	5	3	7	2	4	4
	罹患数	120	9	7	5	1	13	6	4	10	5	1	14	12	3	0	7	7	10	6
	定点当り	1.45	1.50	1.17	1.67	0.25	3.25	2.00	0.80	1.67	1.25	0.20	2.00	2.40	0.60	0	1.00	3.50	2.50	1.50
	報告定点	82	7	6	3	3	5	3	4	4	3	5	7	5	5	4	7	3	4	4
第43週	報告定点	82	7	6	3	3	5	3	4	4	3	5	7	5	5	4	7	3	4	4
	罹患数	130	17	3	7	4	7	6	5	18	3	2	19	7	7	5	7	3	7	3
	定点当り	1.59	2.43	0.50	2.33	1.33	1.40	2.00	1.25	4.50	1.00	0.40	2.71	1.40	1.40	1.25	1.00	1.00	1.75	0.75
	報告定点	83	7	6	2	4	5	2	4	6	4	5	7	5	5	4	6	3	4	4
第44週	報告定点	83	7	6	2	4	5	2	4	6	4	5	7	5	5	4	6	3	4	4
	罹患数	119	13	10	0	5	12	1	0	16	4	0	16	5	8	5	6	8	7	3
	定点当り	1.43	1.86	1.67	0	1.25	2.40	0.50	0	2.67	1.00	0	2.29	1.00	1.60	1.25	1.00	2.67	1.75	0.75

週数		合計	年齢層別													
			~5ヶ月	~11ヶ月	1歳	2歳	3歳	4歳	5歳	6歳	7歳	8歳	9歳	10~14歳	15~19歳	20歳以上
第40週	罹患数	134		10	22	13	17	7	13	5	8	5	5	14	1	14
	定点当り	1.58		0.12	0.26	0.15	0.20	0.08	0.15	0.06	0.09	0.06	0.06	0.16	0.01	0.16
第41週	罹患数	129	1	5	17	19	10	12	6	11	5	6	4	14	3	16
	定点当り	1.59	0.01	0.06	0.21	0.23	0.12	0.15	0.07	0.14	0.06	0.07	0.05	0.17	0.04	0.20
第42週	罹患数	120		4	20	22	9	9	14	9	5	2	4	7	5	10
	定点当り	1.45		0.05	0.24	0.27	0.11	0.11	0.17	0.11	0.06	0.02	0.05	0.08	0.06	0.12
第43週	罹患数	130		4	15	15	15	15	6	13	5	6	3	10	4	19
	定点当り	1.59		0.05	0.18	0.18	0.18	0.18	0.07	0.16	0.06	0.07	0.04	0.12	0.05	0.23
第44週	罹患数	119	1	5	20	14	16	10	5	8	4	3	4	8	3	18
	定点当り	1.43	0.01	0.06	0.24	0.17	0.19	0.12	0.06	0.10	0.05	0.04	0.05	0.10	0.04	0.22

【年齢層別5週分集計】



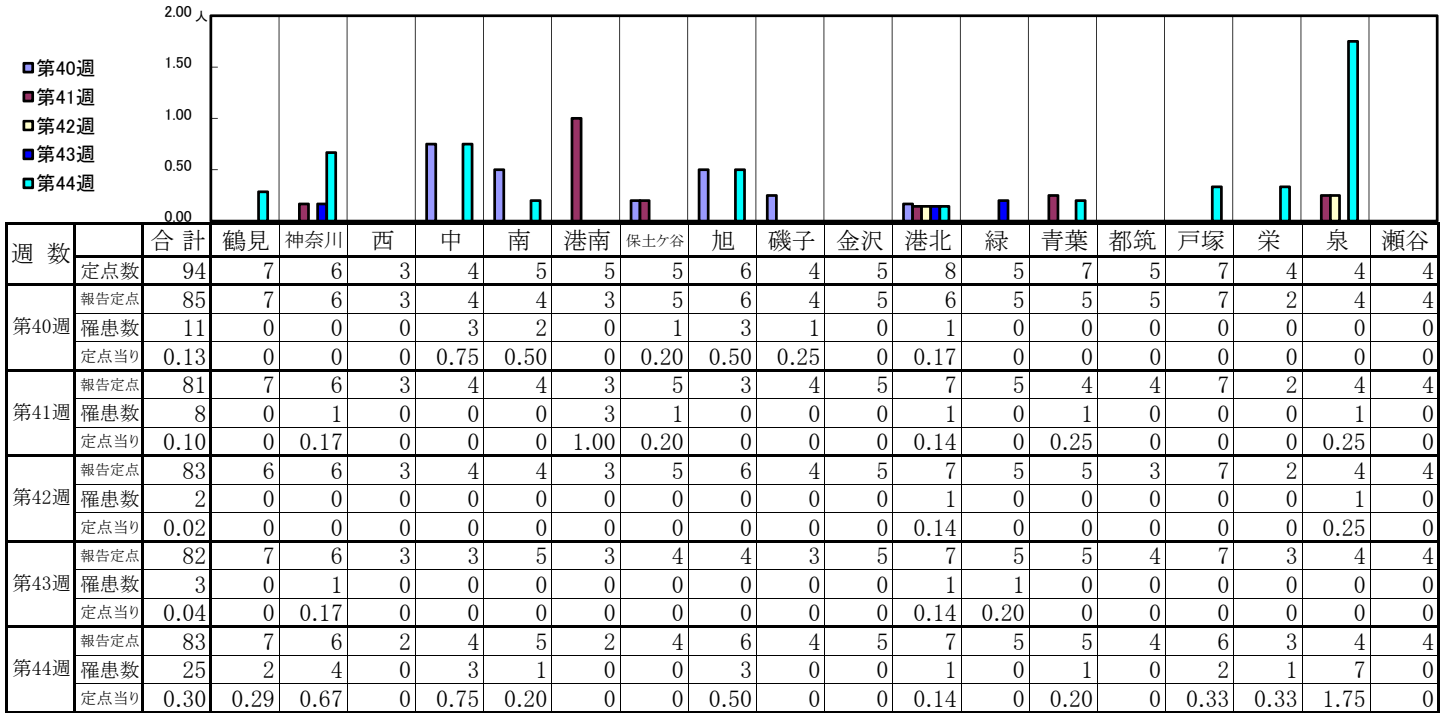
【定点当りの患者数】



<< 水痘 >>

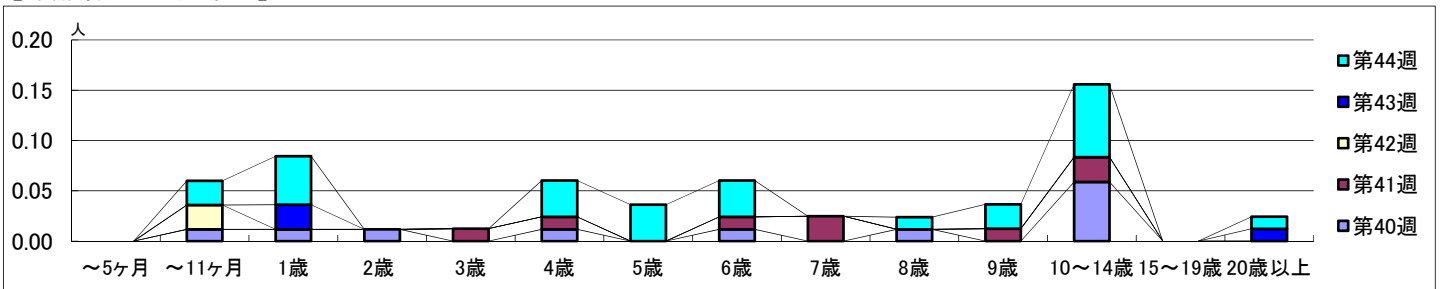
2021年10月4日 ~ 11月7日
[2021年 第40週 ~ 第44週]

【区別・週別報告定点当り】

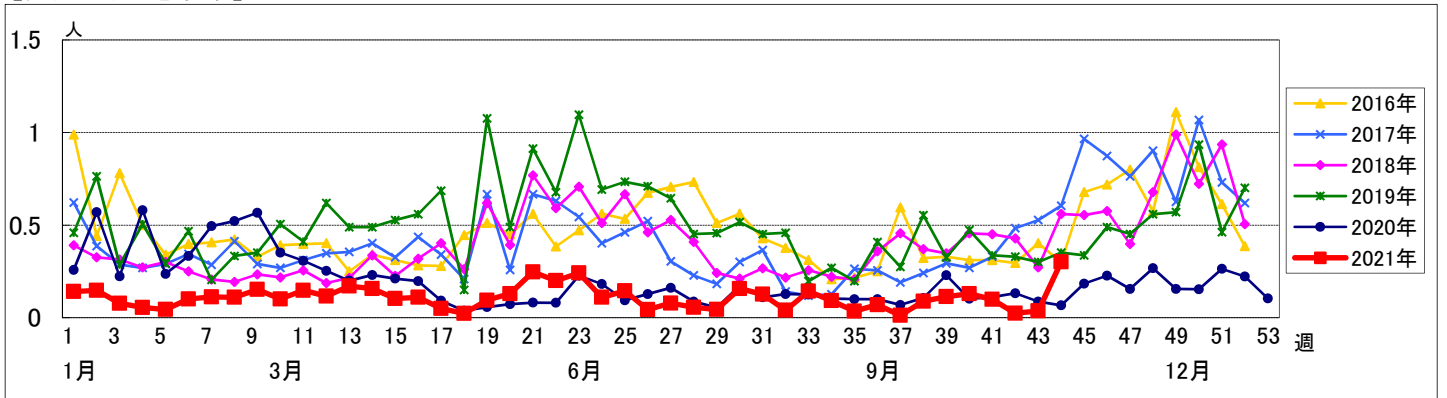


週数	合計	~5ヶ月	~11ヶ月	1歳	2歳	3歳	4歳	5歳	6歳	7歳	8歳	9歳	10~14歳	15~19歳	20歳以上
第40週	罹患数 11 定点当り 0.13		1	1	1		1		1		1		5		
第41週	罹患数 8 定点当り 0.10					1	1		1	2		1	2		
第42週	罹患数 2 定点当り 0.02		2												
第43週	罹患数 3 定点当り 0.04			2											1
第44週	罹患数 25 定点当り 0.30		2	4			3	3	3		1	2	6		1

【年齢層別5週分集計】



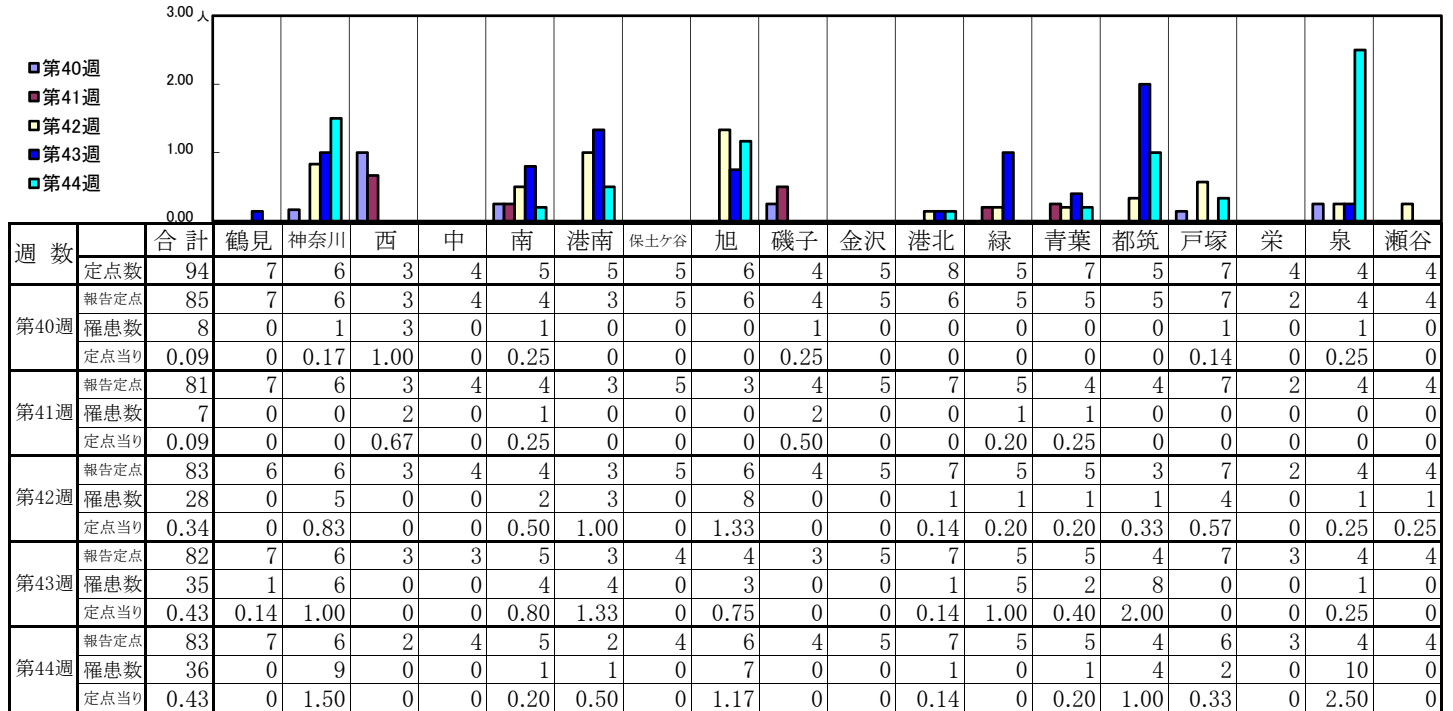
【定点当りの患者数】



<< 手足口病 >>

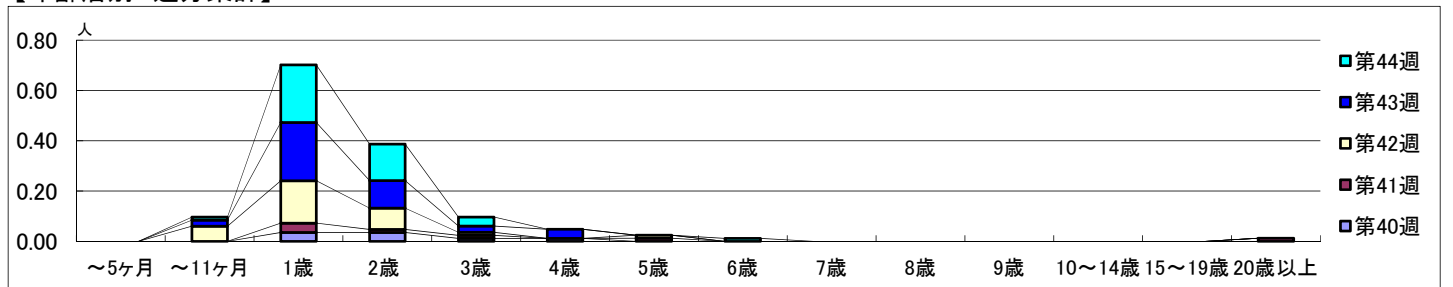
2021年10月4日 ~ 11月7日
[2021年 第40週 ~ 第44週]

【区別・週別報告定点当り】

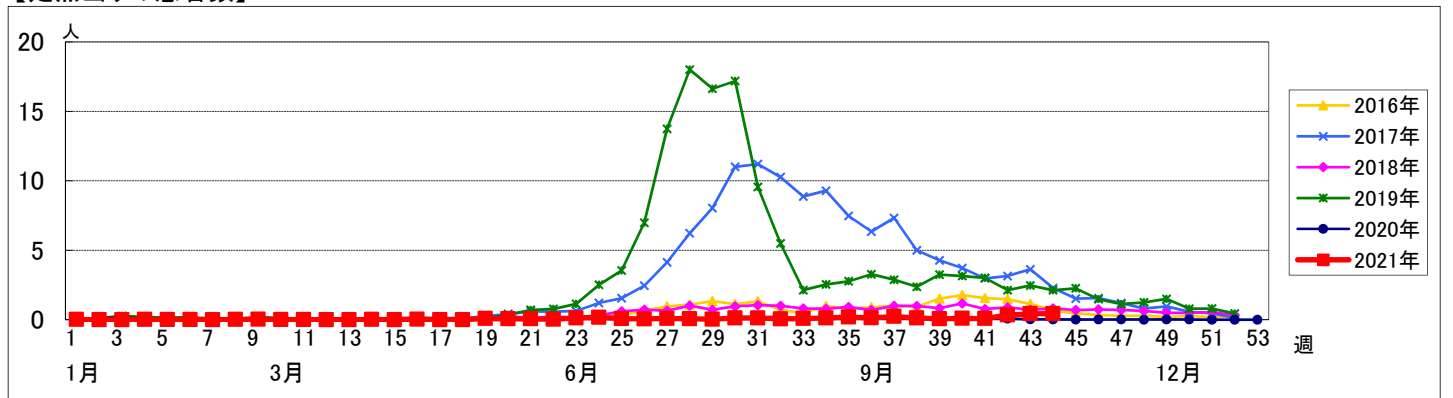


週 数		合計	~5ヶ月	~11ヶ月	1歳	2歳	3歳	4歳	5歳	6歳	7歳	8歳	9歳	10~14歳	15~19歳	20歳以上
第40週	罹患数	8			3	3	1	1								
	定点当り	0.09			0.04	0.04	0.01	0.01								
第41週	罹患数	7			3	1	1		1							1
	定点当り	0.09			0.04	0.01	0.01		0.01							0.01
第42週	罹患数	28			5	14	7	1	1							
	定点当り	0.34			0.06	0.17	0.08	0.01	0.01							
第43週	罹患数	35			2	19	9	2	3							
	定点当り	0.43			0.02	0.23	0.11	0.02	0.04							
第44週	罹患数	36			1	19	12	3		1						
	定点当り	0.43			0.01	0.23	0.14	0.04		0.01						

【年齢層別5週分集計】



【定点当りの患者数】



<< 伝染性紅斑 >>

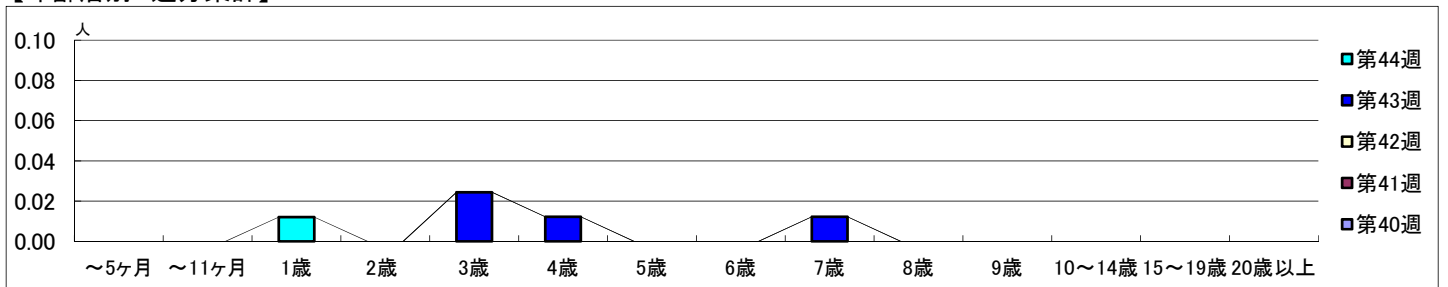
2021年10月4日 ~ 11月7日
[2021年 第40週 ~ 第44週]

【区別・週別報告定点当り】

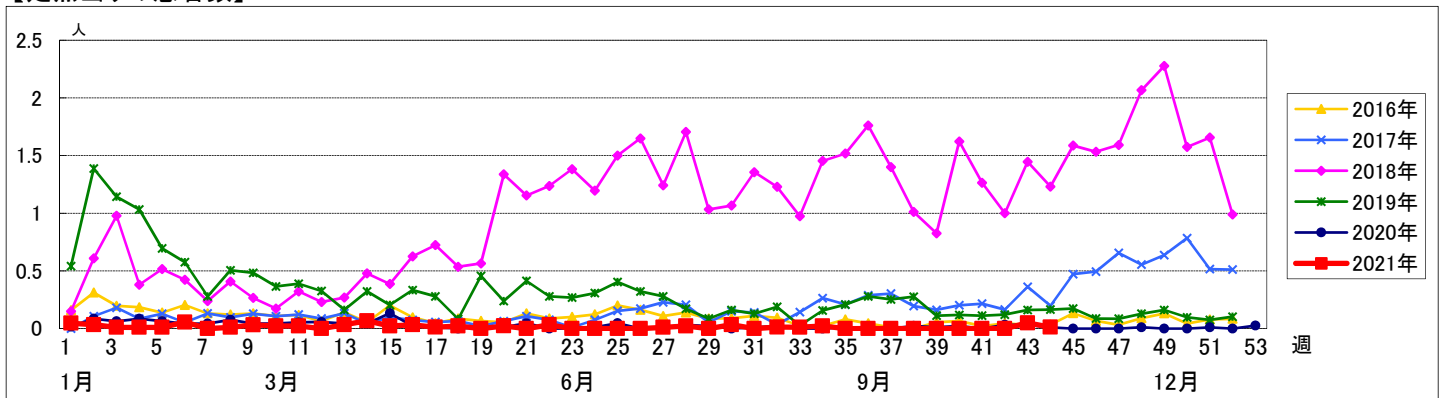
週数	合計	鶴見	神奈川	西	中	南	港南	保土ヶ谷	旭	磯子	金沢	港北	緑	青葉	都筑	戸塚	栄	泉	瀬谷
定点数	94	7	6	3	4	5	5	5	6	4	5	8	5	7	5	7	4	4	4
報告定点	85	7	6	3	4	4	3	5	6	4	5	6	5	5	5	7	2	4	4
罹患数	0	0	0	0	0	0	0	0	0	0	0	0	0	0	0	0	0	0	0
定点当り	0	0	0	0	0	0	0	0	0	0	0	0	0	0	0	0	0	0	0
報告定点	81	7	6	3	4	4	3	5	3	4	5	7	5	4	4	7	2	4	4
罹患数	0	0	0	0	0	0	0	0	0	0	0	0	0	0	0	0	0	0	0
定点当り	0	0	0	0	0	0	0	0	0	0	0	0	0	0	0	0	0	0	0
報告定点	83	6	6	3	4	4	3	5	6	4	5	7	5	5	3	7	2	4	4
罹患数	0	0	0	0	0	0	0	0	0	0	0	0	0	0	0	0	0	0	0
定点当り	0	0	0	0	0	0	0	0	0	0	0	0	0	0	0	0	0	0	0
報告定点	82	7	6	3	3	5	3	4	4	3	5	7	5	5	4	7	3	4	4
罹患数	4	1	0	0	0	2	0	0	0	0	1	0	0	0	0	0	0	0	0
定点当り	0.05	0.14	0	0	0	0.40	0	0	0	0	0.20	0	0	0	0	0	0	0	0
報告定点	83	7	6	2	4	5	2	4	6	4	5	7	5	5	4	6	3	4	4
罹患数	1	0	0	0	0	0	0	0	0	0	0	0	0	0	0	0	1	0	0
定点当り	0.01	0	0	0	0	0	0	0	0	0	0	0	0	0	0	0	0.33	0	0

週数	合計	~5ヶ月	~11ヶ月	1歳	2歳	3歳	4歳	5歳	6歳	7歳	8歳	9歳	10~14歳	15~19歳	20歳以上
第40週	罹患数 0														
第40週	定点当り 0														
第41週	罹患数 0														
第41週	定点当り 0														
第42週	罹患数 0														
第42週	定点当り 0														
第43週	罹患数 4					2	1			1					
第43週	定点当り 0.05					0.02	0.01			0.01					
第44週	罹患数 1			1											
第44週	定点当り 0.01			0.01											

【年齢層別5週分集計】



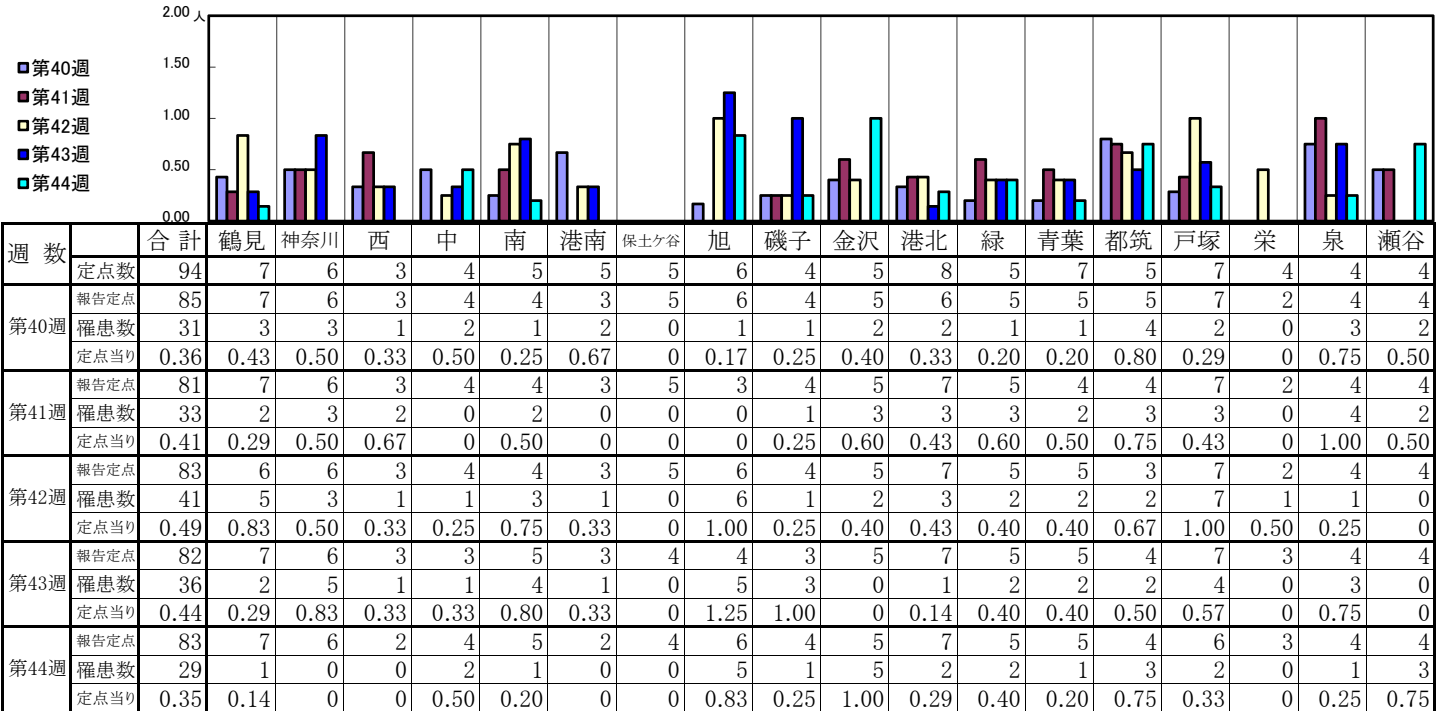
【定点当りの患者数】



<< 突発性発しん >>

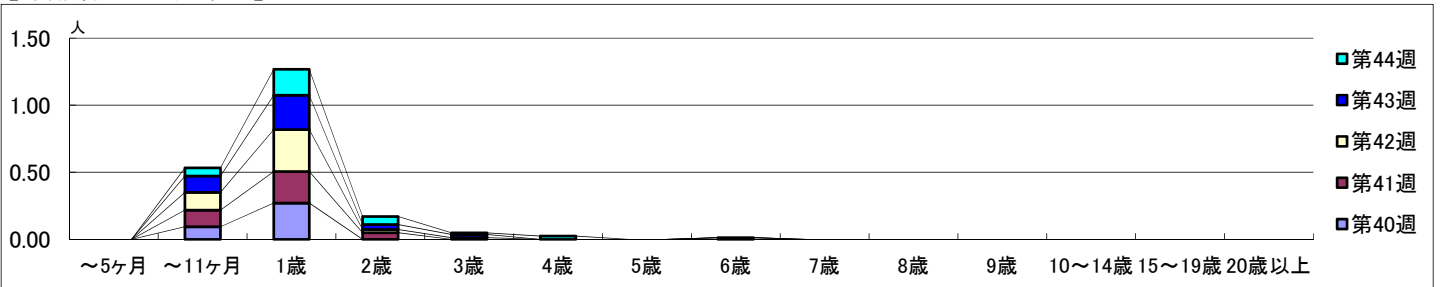
2021年10月4日 ~ 11月7日
[2021年 第40週 ~ 第44週]

【区別・週別報告定点当り】

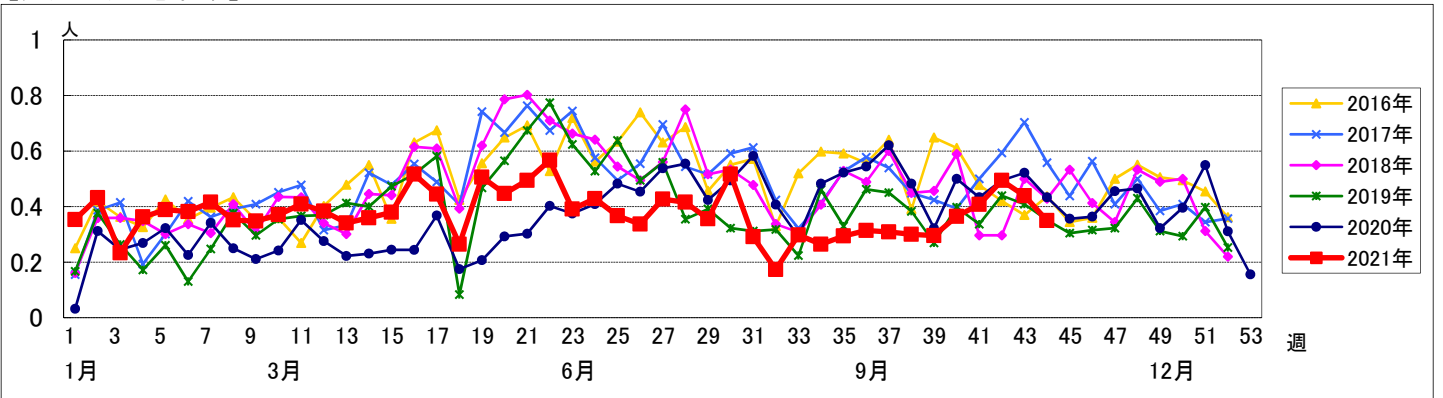


週数	合計	~5ヶ月	~11ヶ月	1歳	2歳	3歳	4歳	5歳	6歳	7歳	8歳	9歳	10~14歳	15~19歳	20歳以上
第40週	罹患数	31	8	23											
第40週	定点当り	0.36	0.09	0.27											
第41週	罹患数	33	10	19	4										
第41週	定点当り	0.41	0.12	0.23	0.05										
第42週	罹患数	41	11	26	2	1			1						
第42週	定点当り	0.49	0.13	0.31	0.02	0.01			0.01						
第43週	罹患数	36	10	21	3	2									
第43週	定点当り	0.44	0.12	0.26	0.04	0.02									
第44週	罹患数	29	5	16	5	1	2								
第44週	定点当り	0.35	0.06	0.19	0.06	0.01	0.02								

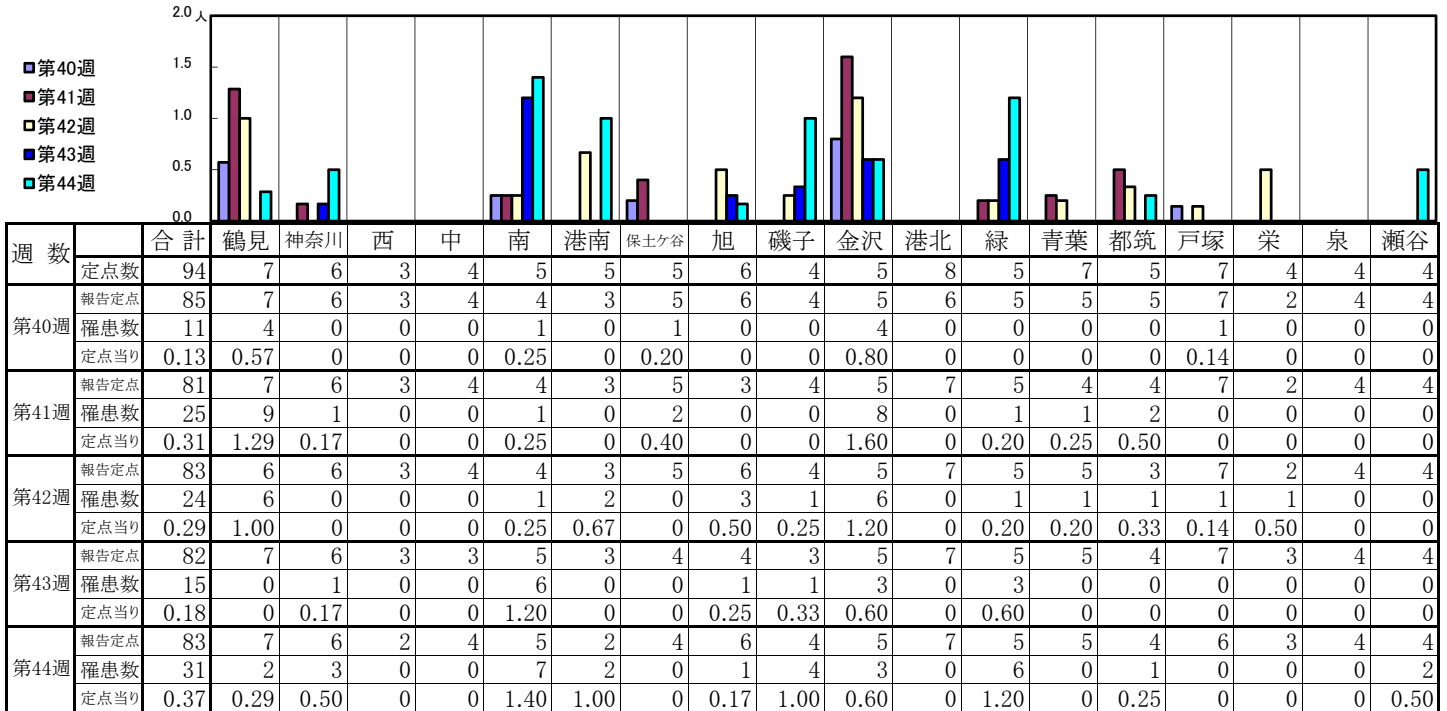
【年齢層別5週分集計】



【定点当りの患者数】

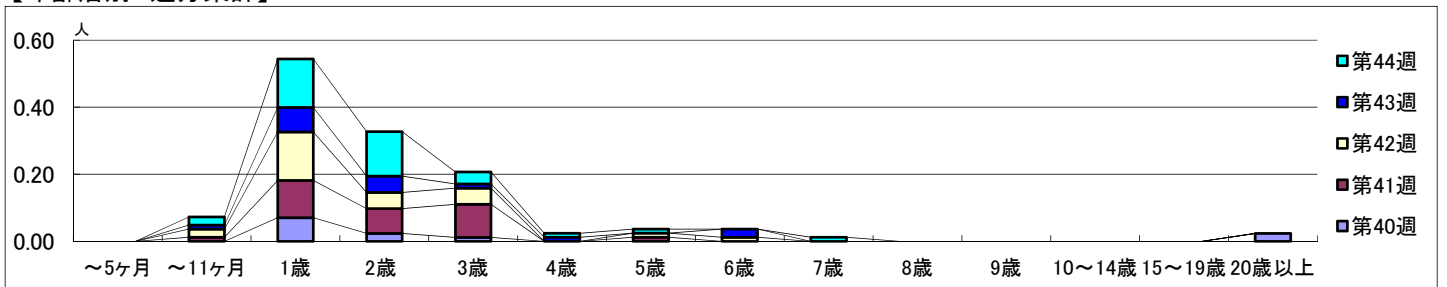


【区別・週別報告定点当り】

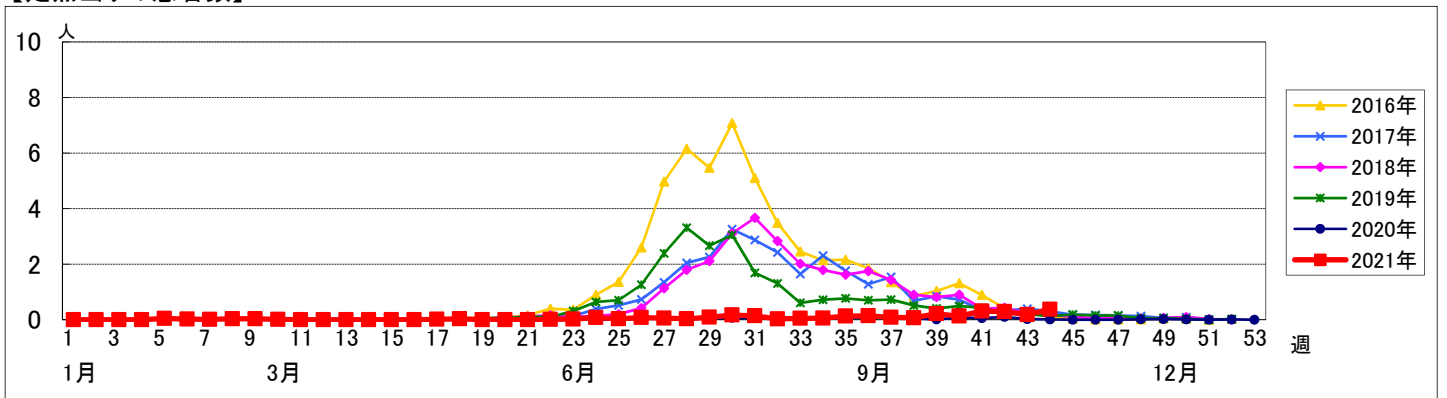


週数		合計	～5ヶ月	～11ヶ月	年齢															
					1歳	2歳	3歳	4歳	5歳	6歳	7歳	8歳	9歳	10～14歳	15～19歳	20歳以上				
第40週	罹患数	11			6	2	1													2
	定点当り	0.13			0.07	0.02	0.01													0.02
第41週	罹患数	25		1	9	6	8			1										
	定点当り	0.31		0.01	0.11	0.07	0.10			0.01										
第42週	罹患数	24		2	12	4	4			1	1									
	定点当り	0.29		0.02	0.14	0.05	0.05			0.01	0.01									
第43週	罹患数	15		1	6	4	1	1			2									
	定点当り	0.18		0.01	0.07	0.05	0.01	0.01			0.02									
第44週	罹患数	31		2	12	11	3	1	1			1								
	定点当り	0.37		0.02	0.14	0.13	0.04	0.01	0.01			0.01								

【年齢層別5週分集計】



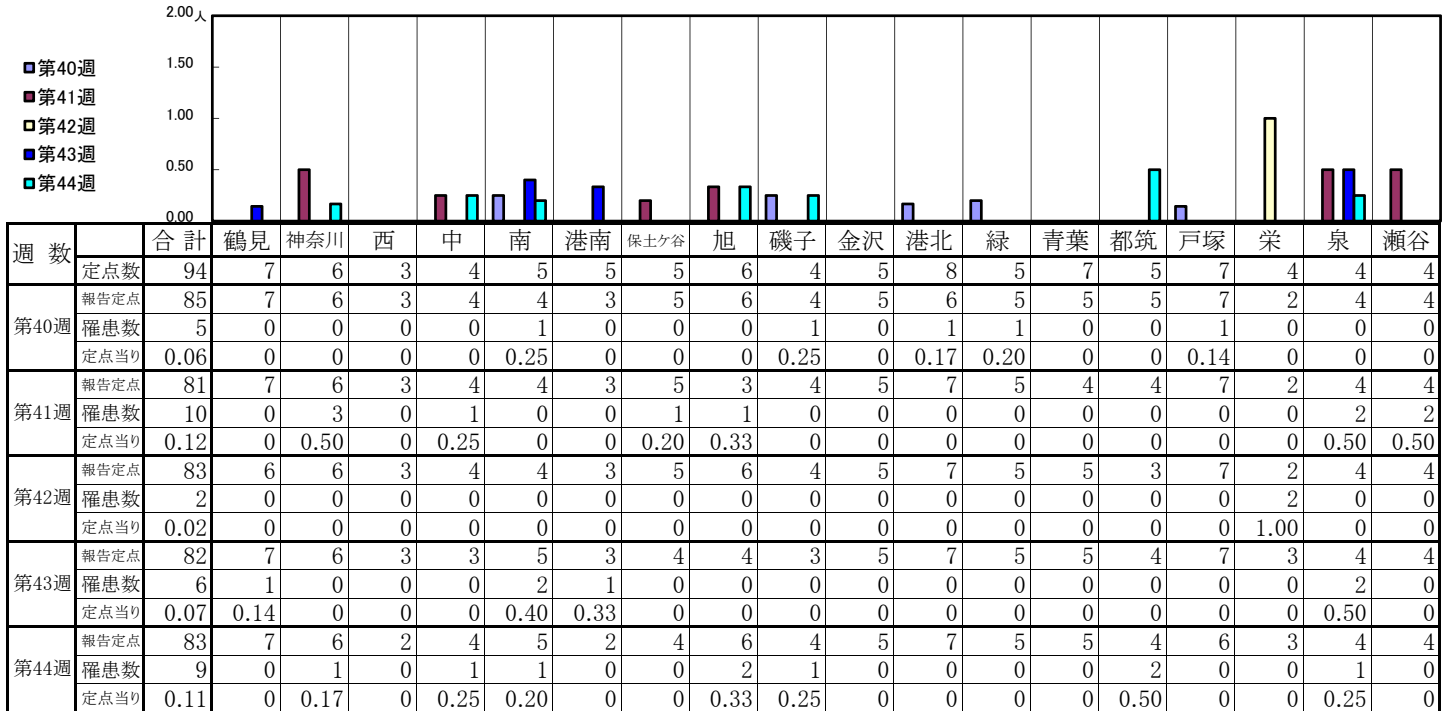
【定点当りの患者数】



<< 流行性耳下腺炎 >>

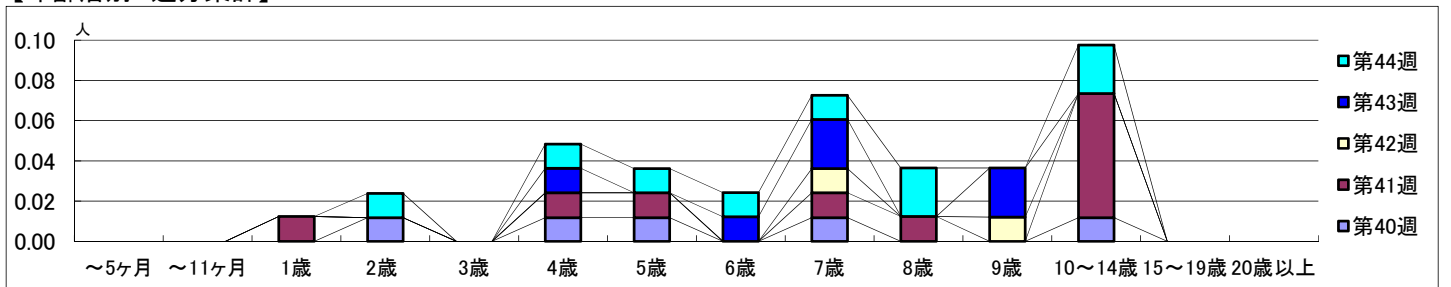
2021年10月4日 ~ 11月7日
[2021年 第40週 ~ 第44週]

【区別・週別報告定点当り】

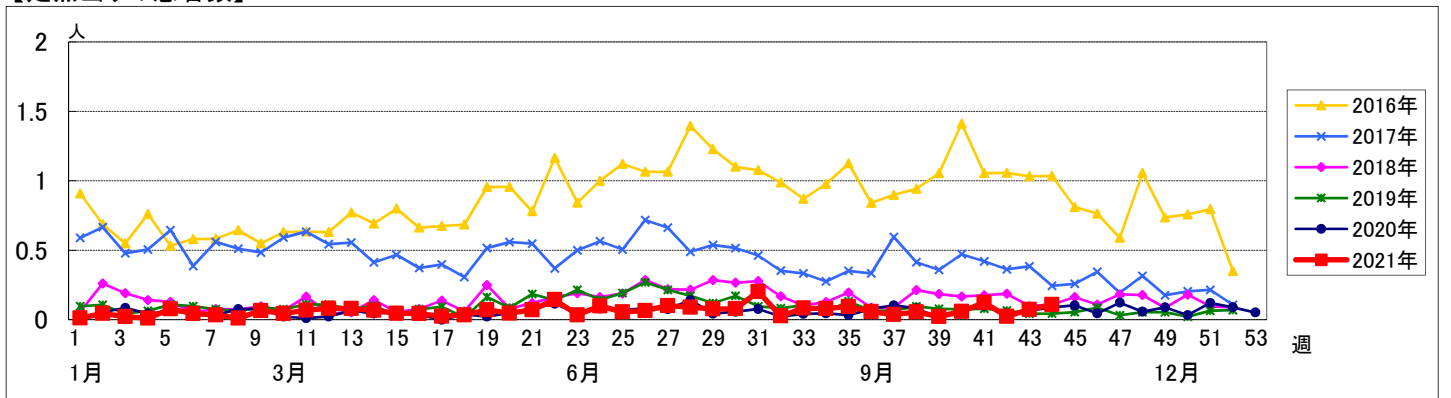


週数	合計	~5ヶ月	~11ヶ月	1歳	2歳	3歳	4歳	5歳	6歳	7歳	8歳	9歳	10~14歳	15~19歳	20歳以上
第40週	罹患数 5				1		1	1		1			1		
第40週	定点当り 0.06				0.01		0.01	0.01		0.01			0.01		
第41週	罹患数 10			1			1	1		1	1		5		
第41週	定点当り 0.12			0.01			0.01	0.01		0.01	0.01		0.06		
第42週	罹患数 2									1		1			
第42週	定点当り 0.02									0.01		0.01			
第43週	罹患数 6						1		1	2			2		
第43週	定点当り 0.07						0.01		0.01	0.02			0.02		
第44週	罹患数 9				1		1	1	1	1	2		2		
第44週	定点当り 0.11				0.01		0.01	0.01	0.01	0.01	0.02		0.02		

【年齢層別5週分集計】



【定点当りの患者数】



<< 急性出血性結膜炎 >>

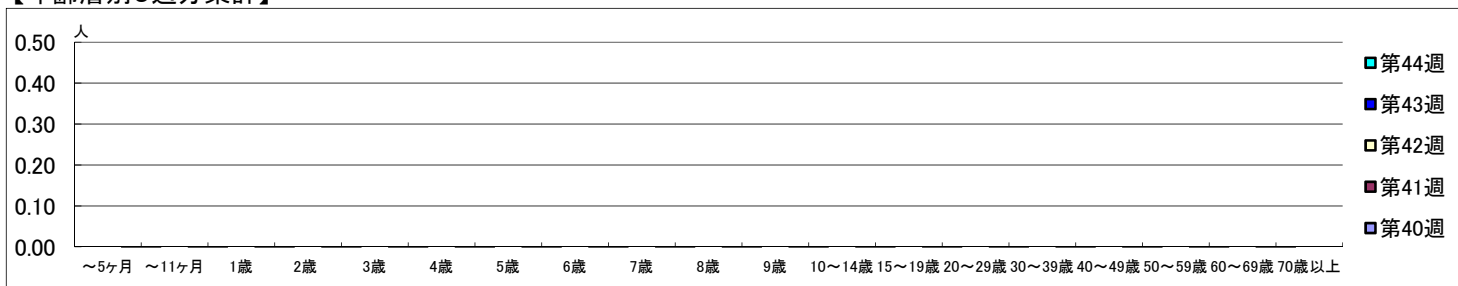
2021年10月4日 ~ 11月7日
[2021年 第40週 ~ 第44週]

【区別・週別報告定点当り】

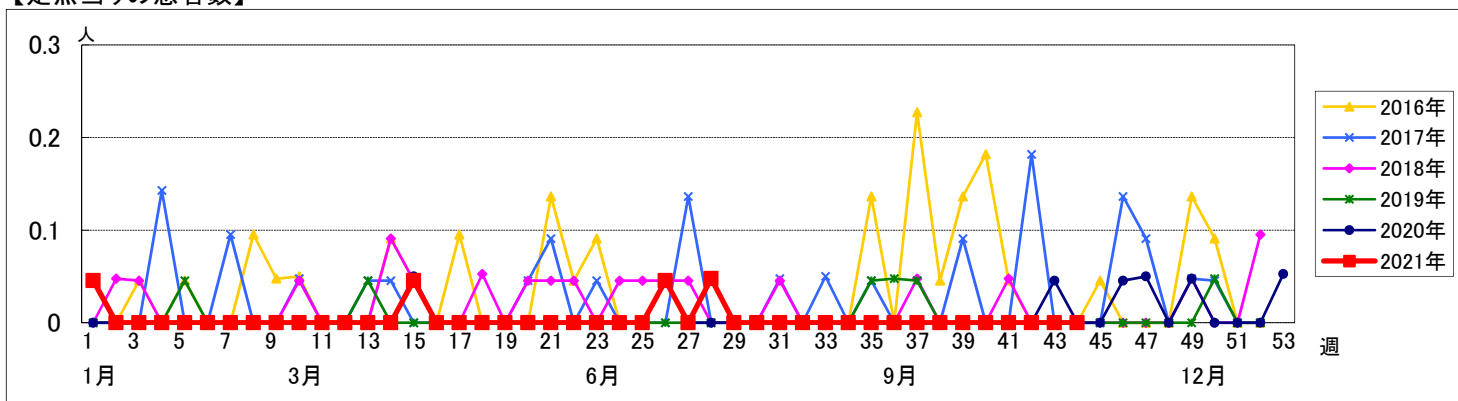
週数		合計	区別																		
			鶴見	神奈川	西	中	南	港南	保土ヶ谷	旭	磯子	金沢	港北	緑	青葉	都筑	戸塚	栄	泉	瀬谷	
第40週	定点数	22	2	1	1	1	1	1	1	1	1	2	1	2	1	2	1	1	1	1	
	報告定点	21	2	1	1	1	1	1	1	1	1	2	1	2	1	2	1	2	1	1	
	罹患数	0	0	0	0	0	0	0	0	0	0	0	0	0	0	0	0	0	0	0	0
	定点当り	0	0	0	0	0	0	0	0	0	0	0	0	0	0	0	0	0	0	0	0
第41週	報告定点	21	2	1	1	1	1	1	1	1	1	2	1	2	1	2	1	2	1	1	1
	罹患数	0	0	0	0	0	0	0	0	0	0	0	0	0	0	0	0	0	0	0	0
	定点当り	0	0	0	0	0	0	0	0	0	0	0	0	0	0	0	0	0	0	0	0
	報告定点	21	2	1	1	1	1	1	1	1	1	2	1	2	1	2	1	2	1	1	1
第42週	報告定点	21	2	1	1	1	1	1	1	1	1	2	1	2	1	2	1	2	1	1	1
	罹患数	0	0	0	0	0	0	0	0	0	0	0	0	0	0	0	0	0	0	0	0
	定点当り	0	0	0	0	0	0	0	0	0	0	0	0	0	0	0	0	0	0	0	0
	報告定点	21	2	1	1	1	1	1	1	1	1	2	1	2	1	2	1	2	1	1	1
第43週	報告定点	21	2	1	1	1	1	1	1	1	1	2	1	2	1	2	1	2	1	1	1
	罹患数	0	0	0	0	0	0	0	0	0	0	0	0	0	0	0	0	0	0	0	0
	定点当り	0	0	0	0	0	0	0	0	0	0	0	0	0	0	0	0	0	0	0	0
	報告定点	21	2	1	1	1	1	1	1	1	1	2	1	2	1	2	1	2	1	1	1
第44週	報告定点	19	2	1	1	1	1	1	1	1	1	1	1	2	1	2	1	2	1	1	1
	罹患数	0	0	0	0	0	0	0	0	0	0	0	0	0	0	0	0	0	0	0	0
	定点当り	0	0	0	0	0	0	0	0	0	0	0	0	0	0	0	0	0	0	0	0
	報告定点	19	2	1	1	1	1	1	1	1	1	1	1	2	1	2	1	2	1	1	1

週数		合計	年齢層別																			
			~5ヶ月	~11ヶ月	1歳	2歳	3歳	4歳	5歳	6歳	7歳	8歳	9歳	10~14歳	15~19歳	20~29歳	30~39歳	40~49歳	50~59歳	60~69歳	70歳以上	
第40週	罹患数	0																				
	定点当り	0																				
第41週	罹患数	0																				
	定点当り	0																				
第42週	罹患数	0																				
	定点当り	0																				
第43週	罹患数	0																				
	定点当り	0																				
第44週	罹患数	0																				
	定点当り	0																				

【年齢層別5週分集計】



【定点当りの患者数】



<< 流行性角結膜炎 >>

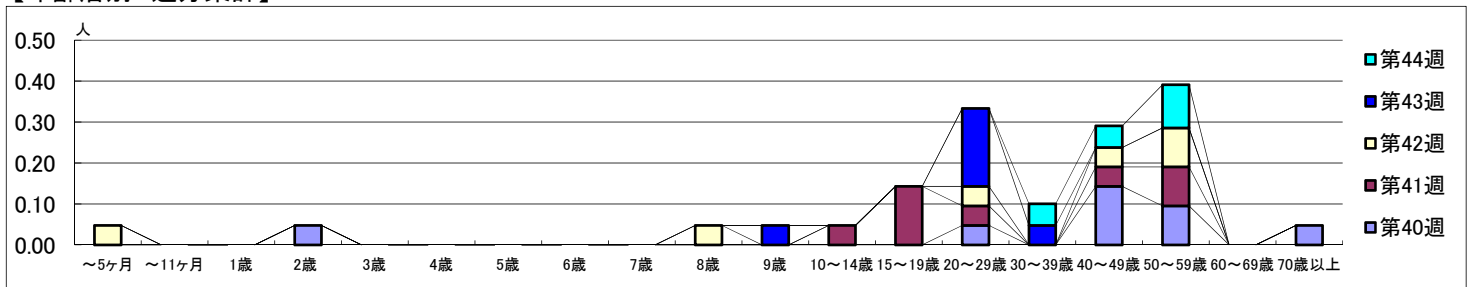
2021年10月4日 ~ 11月7日
[2021年 第40週 ~ 第44週]

【区別・週別報告定点当り】

週数		区別																		
		合計	鶴見	神奈川	西	中	南	港南	保土ヶ谷	旭	磯子	金沢	港北	緑	青葉	都筑	戸塚	栄	泉	瀬谷
第40週	報告定点	22	2	1	1	1	1	1	1	1	1	2	1	2	1	2	1	1	1	1
	罹患数	8	2	0	1	1	0	1	0	0	0	1	0	0	0	2	0	0	0	0
第41週	報告定点	21	2	1	1	1	1	1	1	1	1	2	1	2	1	2	1	1	1	1
	罹患数	8	0	0	0	0	0	1	2	0	0	1	0	0	1	0	2	0	0	1
第42週	報告定点	21	2	1	1	1	1	1	1	1	1	2	1	2	1	2	1	1	1	1
	罹患数	6	0	1	1	0	1	0	1	0	0	0	0	0	0	0	0	0	0	2
第43週	報告定点	21	2	1	1	1	1	1	1	1	1	2	1	2	1	2	1	1	1	1
	罹患数	6	1	0	1	0	1	2	0	0	0	0	0	1	0	0	0	0	0	0
第44週	報告定点	19	2	1	1	1	1	1	1	1	1	1	2	2	1	2	1	1	1	1
	罹患数	4	1	0	0	0	0	0	0	0	0	1	0	0	1	0	1	0	0	0
	定点当り	0.38	1.00	0	1.00	1.00	0	1.00	0	0	1.00	0	0	0	2.00	0	0	0	0	0

週数		合計	~5ヶ月	~11ヶ月	1歳	2歳	3歳	4歳	5歳	6歳	7歳	8歳	9歳	10~14歳	15~19歳	20~29歳	30~39歳	40~49歳	50~59歳	60~69歳	70歳以上
			第40週	罹患数	8				1										1		3
	定点当り	0.38				0.05										0.05		0.14	0.10		0.05
第41週	罹患数	8												1	3	1		1	2		
	定点当り	0.38												0.05	0.14	0.05		0.05	0.10		
第42週	罹患数	6	1									1				1		1	2		
	定点当り	0.29	0.05									0.05				0.05		0.05	0.10		
第43週	罹患数	6											1			4	1				
	定点当り	0.29											0.05			0.19	0.05				
第44週	罹患数	4															1	1	2		
	定点当り	0.21															0.05	0.05	0.11		

【年齢層別5週分集計】



【定点当りの患者数】

