

疾病別 警報・注意報 発生状況

2021年 第43週

	インフルエンザ	RSウイルス感染症	咽頭結膜熱	A群溶血性レンサ球菌咽頭炎	感染性胃腸炎	水痘	手足口病	伝染性紅斑	突発性発しん	ヘルパンギーナ	流行性耳下腺炎	急性出血性結膜炎	流行性角結膜炎
警報レベル ◎	30		3	8	20	2	5	2		6	6	1	8
終息基準値 ◎	10		1	4	12	1	2	1		2	2	0.1	4
注意報レベル ○	10					1					3		
横浜市	-	0.04	0.11	0.26	1.59	0.04	0.43	0.05	0.44	0.18	0.07	-	0.30
鶴見	-	-	0.14	-	2.43	-	0.14	0.14	0.29	-	0.14	-	0.50
神奈川	-	-	0.33	0.33	0.50	0.17	1.00	-	0.83	0.17	-	-	-
西	-	-	-	-	2.33	-	-	-	0.33	-	-	-	1.00
中	-	-	-	0.67	1.33	-	-	-	0.33	-	-	-	-
南	-	-	0.40	0.20	1.40	-	0.80	0.40	0.80	1.20	0.40	-	1.00
港南	-	-	0.33	0.67	2.00	-	1.33	-	0.33	-	0.33	-	2.00
保土ヶ谷	-	-	-	-	1.25	-	-	-	-	-	-	-	-
旭	-	0.50	-	0.50	4.50	-	0.75	-	1.25	0.25	-
磯子	-	0.33	-	-	1.00	-	-	-	1.00	0.33	-	-	-
金沢	-	-	-	-	0.40	-	-	0.20	-	0.60	-	-	-
港北	-	-	0.43	0.86	2.71	0.14	0.14	-	0.14	-	-	-	-
緑	-	-	-	0.40	1.40	0.20	1.00	-	0.40	0.60	-	-	-
青葉	-	-	-	0.40	1.40	-	0.40	-	0.40	-	-	-	1.00
都筑	-	-	-	-	1.25	-	2.00	-	0.50	-	-	-	-
戸塚	-	-	-	0.29	1.00	-	-	-	0.57	-	-	-	-
栄	-	-	-	-	1.00	-	-	-	-	-	-	-	-
泉	-	-	-	-	1.75	-	0.25	-	0.75	-	0.50	-	-
瀬谷	-	-	-	-	0.75	-	-	-	-	-	-	-	-

(-: 定点当たり0.00) (...: 未報告)

- ◎ 報告定点当たりの値が警報レベル もしくは警報レベル継続中です
- 報告定点当たりの値が注意報レベルに達しています

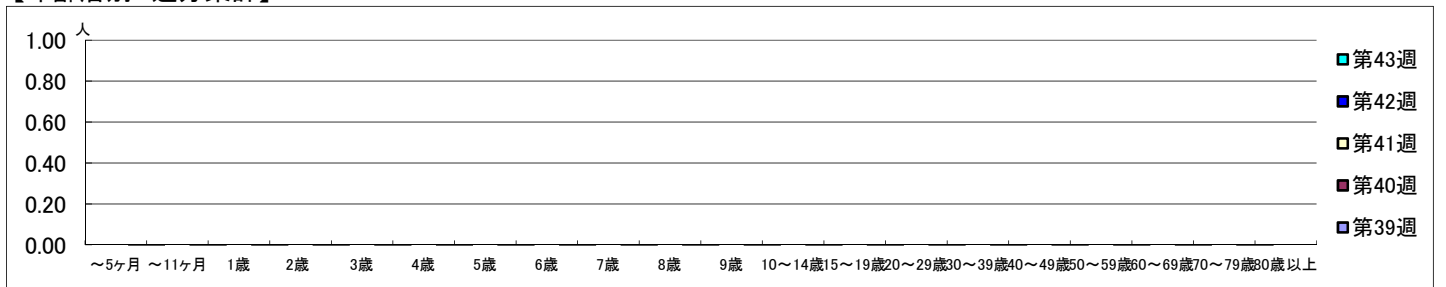
(この数字は集計時点のもので、翌週以降変動することもあります)

【区別・週別報告定点当り】

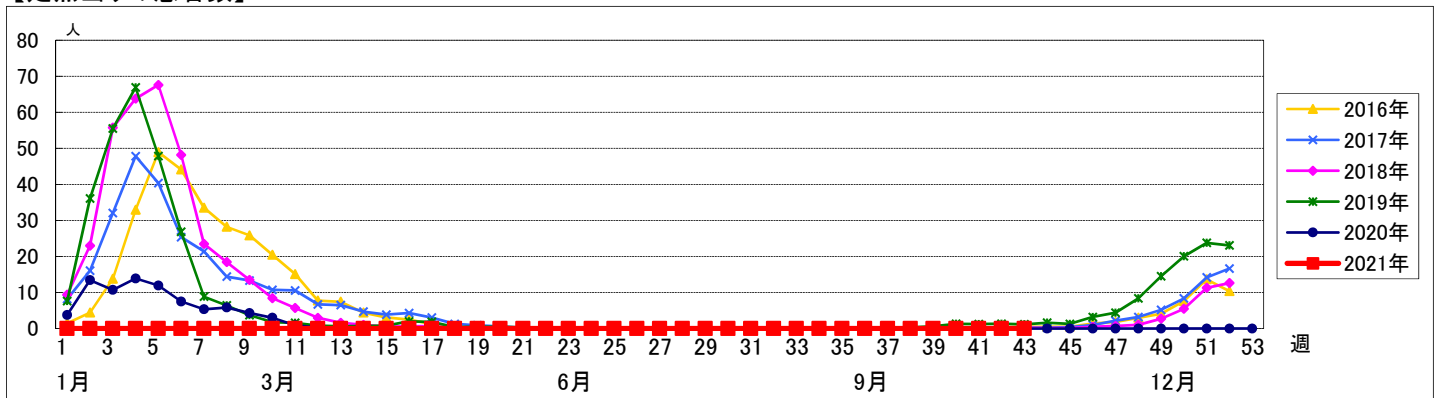
週数		合計	区別																	
			鶴見	神奈川	西	中	南	港南	保土ヶ谷	旭	磯子	金沢	港北	緑	青葉	都筑	戸塚	栄	泉	瀬谷
第39週	定点数	153	11	10	5	7	8	8	8	10	7	8	13	8	11	8	11	6	7	7
	報告定点	134	9	7	5	6	7	6	8	9	6	8	10	6	10	8	11	5	6	7
	罹患数	0	0	0	0	0	0	0	0	0	0	0	0	0	0	0	0	0	0	0
	定点当り	0	0	0	0	0	0	0	0	0	0	0	0	0	0	0	0	0	0	0
第40週	報告定点	134	9	8	5	6	7	6	8	9	7	8	11	5	9	8	11	4	6	7
	罹患数	0	0	0	0	0	0	0	0	0	0	0	0	0	0	0	0	0	0	0
	定点当り	0	0	0	0	0	0	0	0	0	0	0	0	0	0	0	0	0	0	0
	報告定点	130	9	8	5	6	7	6	8	7	7	8	11	5	8	7	11	4	6	7
第41週	報告定点	130	9	8	5	6	7	6	8	7	7	8	11	5	8	7	11	4	6	7
	罹患数	0	0	0	0	0	0	0	0	0	0	0	0	0	0	0	0	0	0	0
	定点当り	0	0	0	0	0	0	0	0	0	0	0	0	0	0	0	0	0	0	0
	報告定点	128	8	7	5	6	7	6	8	9	7	7	12	6	9	5	10	4	5	7
第42週	報告定点	128	8	7	5	6	7	6	8	9	7	7	12	6	9	5	10	4	5	7
	罹患数	0	0	0	0	0	0	0	0	0	0	0	0	0	0	0	0	0	0	0
	定点当り	0	0	0	0	0	0	0	0	0	0	0	0	0	0	0	0	0	0	0
	報告定点	127	9	8	5	5	8	6	7	8	6	6	10	6	8	6	11	5	6	7
第43週	報告定点	127	9	8	5	5	8	6	7	8	6	6	10	6	8	6	11	5	6	7
	罹患数	0	0	0	0	0	0	0	0	0	0	0	0	0	0	0	0	0	0	0
	定点当り	0	0	0	0	0	0	0	0	0	0	0	0	0	0	0	0	0	0	0

週数		合計	~5ヶ月	~11ヶ月	年齢															
					1歳	2歳	3歳	4歳	5歳	6歳	7歳	8歳	9歳	10~14歳	15~19歳	20~29歳	30~39歳	40~49歳	50~59歳	60~69歳
第39週	罹患数	0																		
	定点当り	0																		
第40週	罹患数	0																		
	定点当り	0																		
第41週	罹患数	0																		
	定点当り	0																		
第42週	罹患数	0																		
	定点当り	0																		
第43週	罹患数	0																		
	定点当り	0																		

【年齢層別5週分集計】



【定点当りの患者数】



<< RSウイルス感染症 >>

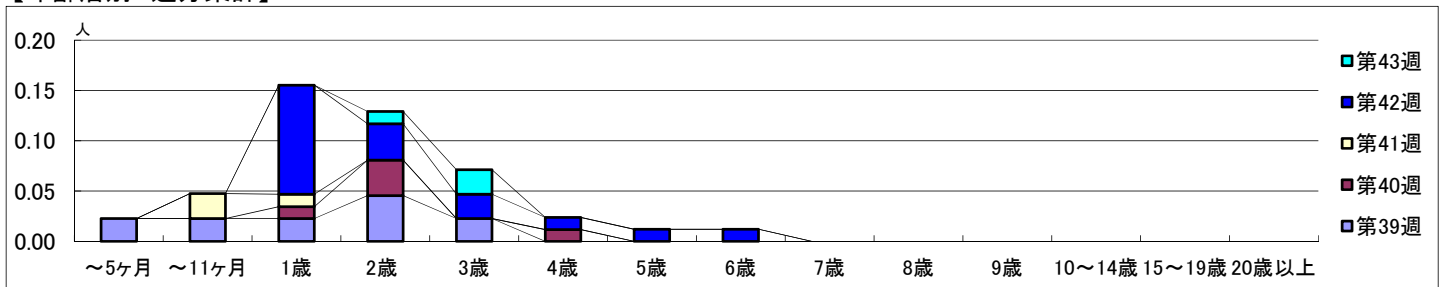
2021年9月27日 ~ 10月31日
[2021年 第39週 ~ 第43週]

【区別・週別報告定点当り】

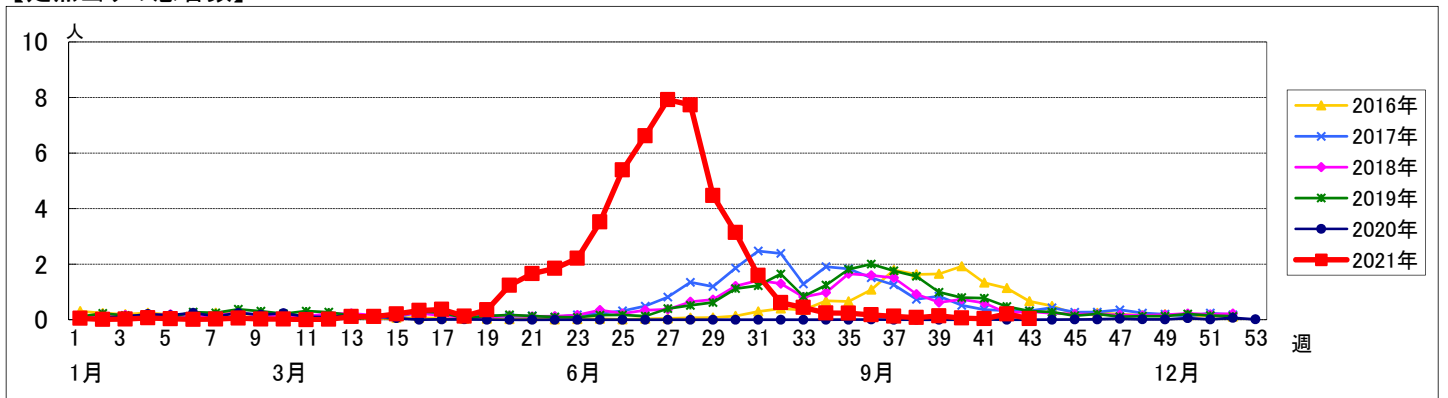
週数		合計	鶴見	神奈川	西	中	南	港南	保土ヶ谷	旭	磯子	金沢	港北	緑	青葉	都筑	戸塚	栄	泉	瀬谷
第39週	定点数	94	7	6	3	4	5	5	5	6	4	5	8	5	7	5	7	4	4	4
	報告定点	88	7	6	3	4	5	3	5	6	4	5	6	5	6	5	7	3	4	4
	罹患数	12	0	0	0	1	0	1	0	0	10	0	0	0	0	0	0	0	0	0
	定点当り	0.14	0	0	0	0.25	0	0.33	0	0	2.50	0	0	0	0	0	0	0	0	0
第40週	報告定点	85	7	6	3	4	4	3	5	6	4	5	6	5	5	5	7	2	4	4
	罹患数	5	2	0	0	1	0	0	0	0	0	0	0	2	0	0	0	0	0	0
	定点当り	0.06	0.29	0	0	0.25	0	0	0	0	0	0	0	0.40	0	0	0	0	0	0
	報告定点	81	7	6	3	4	4	3	5	3	4	5	7	5	4	4	7	2	4	4
第41週	報告定点	81	7	6	3	4	4	3	5	3	4	5	7	5	4	4	7	2	4	4
	罹患数	3	0	0	0	1	0	0	0	0	2	0	0	0	0	0	0	0	0	0
	定点当り	0.04	0	0	0	0.25	0	0	0	0	0.50	0	0	0	0	0	0	0	0	0
	報告定点	83	6	6	3	4	4	3	5	6	4	5	7	5	5	3	7	2	4	4
第42週	報告定点	83	6	6	3	4	4	3	5	6	4	5	7	5	5	3	7	2	4	4
	罹患数	17	1	0	0	7	0	0	0	0	8	0	0	0	0	0	0	0	1	0
	定点当り	0.20	0.17	0	0	1.75	0	0	0	0	2.00	0	0	0	0	0	0	0	0.25	0
	報告定点	82	7	6	3	3	5	3	4	4	3	5	7	5	5	4	7	3	4	4
第43週	報告定点	82	7	6	3	3	5	3	4	4	3	5	7	5	5	4	7	3	4	4
	罹患数	3	0	0	0	0	0	0	0	2	1	0	0	0	0	0	0	0	0	0
	定点当り	0.04	0	0	0	0	0	0	0	0.50	0.33	0	0	0	0	0	0	0	0	0

週数		合計	~5ヶ月	~11ヶ月	1歳	2歳	3歳	4歳	5歳	6歳	7歳	8歳	9歳	10~14歳	15~19歳	20歳以上
第39週	罹患数	12	2	2	2	4	2									
	定点当り	0.14	0.02	0.02	0.02	0.05	0.02									
第40週	罹患数	5			1	3		1								
	定点当り	0.06			0.01	0.04		0.01								
第41週	罹患数	3		2	1											
	定点当り	0.04		0.02	0.01											
第42週	罹患数	17			9	3	2	1	1	1						
	定点当り	0.20			0.11	0.04	0.02	0.01	0.01	0.01						
第43週	罹患数	3				1	2									
	定点当り	0.04				0.01	0.02									

【年齢層別5週分集計】



【定点当りの患者数】



<< 咽頭結膜熱 >>

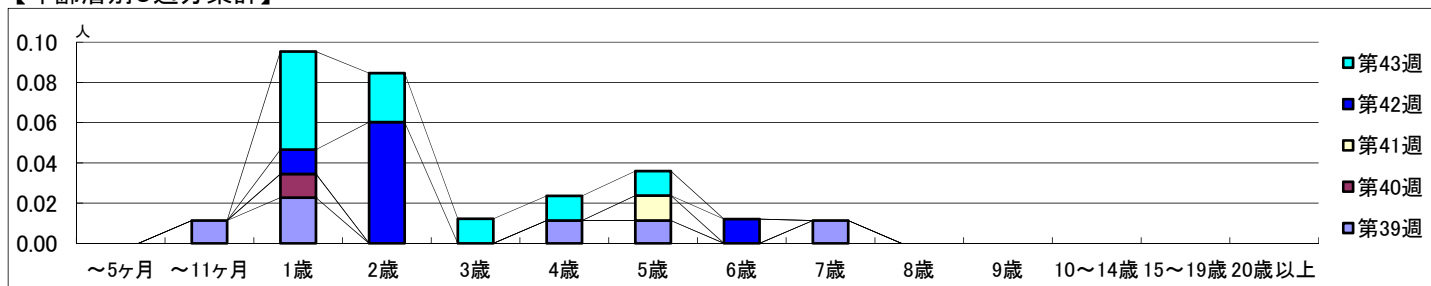
2021年9月27日 ~ 10月31日
[2021年 第39週 ~ 第43週]

【区別・週別報告定点当り】

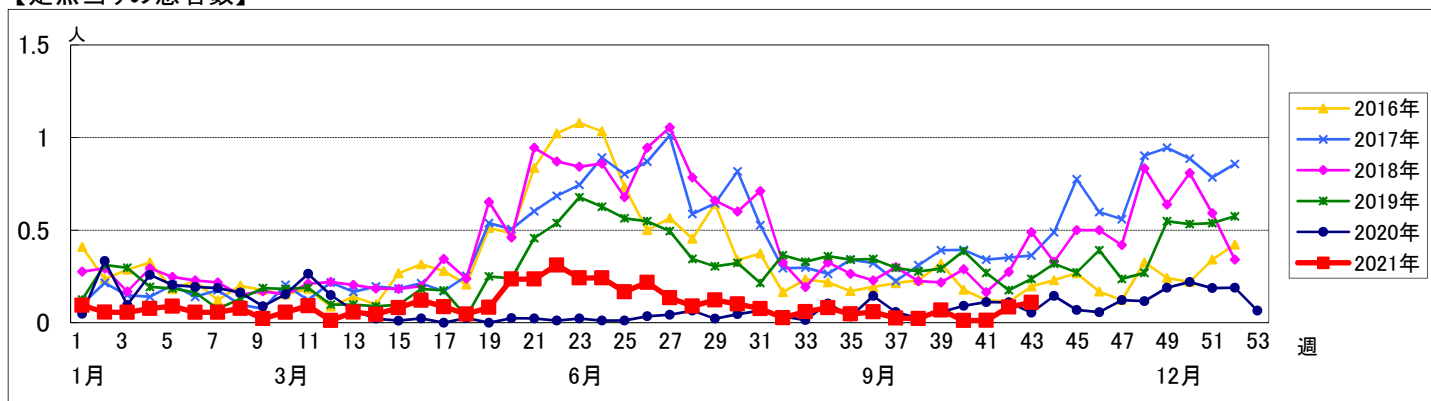
週数		合計	鶴見	神奈川	西	中	南	港南	保土ヶ谷	旭	磯子	金沢	港北	緑	青葉	都筑	戸塚	栄	泉	瀬谷
第39週	定点数	94	7	6	3	4	5	5	5	6	4	5	8	5	7	5	7	4	4	4
	報告定点	88	7	6	3	4	5	3	5	6	4	5	6	5	6	5	7	3	4	4
	罹患数	6	0	0	1	3	0	0	0	1	0	0	1	0	0	0	0	0	0	0
	定点当り	0.07	0	0	0.33	0.75	0	0	0	0.17	0	0	0.17	0	0	0	0	0	0	0
第40週	報告定点	85	7	6	3	4	4	3	5	6	4	5	6	5	5	5	7	2	4	4
	罹患数	1	0	0	0	0	0	0	0	0	0	0	1	0	0	0	0	0	0	0
	定点当り	0.01	0	0	0	0	0	0	0	0	0	0	0.17	0	0	0	0	0	0	0
	報告定点	81	7	6	3	4	4	3	5	3	4	5	7	5	4	4	7	2	4	4
第41週	報告定点	81	7	6	3	4	4	3	5	3	4	5	7	5	4	4	7	2	4	4
	罹患数	1	0	0	0	0	0	0	0	0	0	0	1	0	0	0	0	0	0	0
	定点当り	0.01	0	0	0	0	0	0	0	0	0	0	0.14	0	0	0	0	0	0	0
	報告定点	83	6	6	3	4	4	3	5	6	4	5	7	5	5	3	7	2	4	4
第42週	報告定点	83	6	6	3	4	4	3	5	6	4	5	7	5	5	3	7	2	4	4
	罹患数	7	0	1	0	0	3	1	0	1	0	0	1	0	0	0	0	0	0	0
	定点当り	0.08	0	0.17	0	0	0.75	0.33	0	0.17	0	0	0.14	0	0	0	0	0	0	0
	報告定点	82	7	6	3	3	5	3	4	4	3	5	7	5	5	4	7	3	4	4
第43週	報告定点	82	7	6	3	3	5	3	4	4	3	5	7	5	5	4	7	3	4	4
	罹患数	9	1	2	0	0	2	1	0	0	0	0	3	0	0	0	0	0	0	0
	定点当り	0.11	0.14	0.33	0	0	0.40	0.33	0	0	0	0	0.43	0	0	0	0	0	0	0

週数		合計	~5ヶ月	~11ヶ月	1歳	2歳	3歳	4歳	5歳	6歳	7歳	8歳	9歳	10~14歳	15~19歳	20歳以上
第39週	罹患数	6		1	2			1	1		1					
	定点当り	0.07		0.01	0.02			0.01	0.01		0.01					
第40週	罹患数	1			1											
	定点当り	0.01			0.01											
第41週	罹患数	1							1							
	定点当り	0.01							0.01							
第42週	罹患数	7			1	5				1						
	定点当り	0.08			0.01	0.06				0.01						
第43週	罹患数	9			4	2	1	1	1							
	定点当り	0.11			0.05	0.02	0.01	0.01	0.01							

【年齢層別5週分集計】



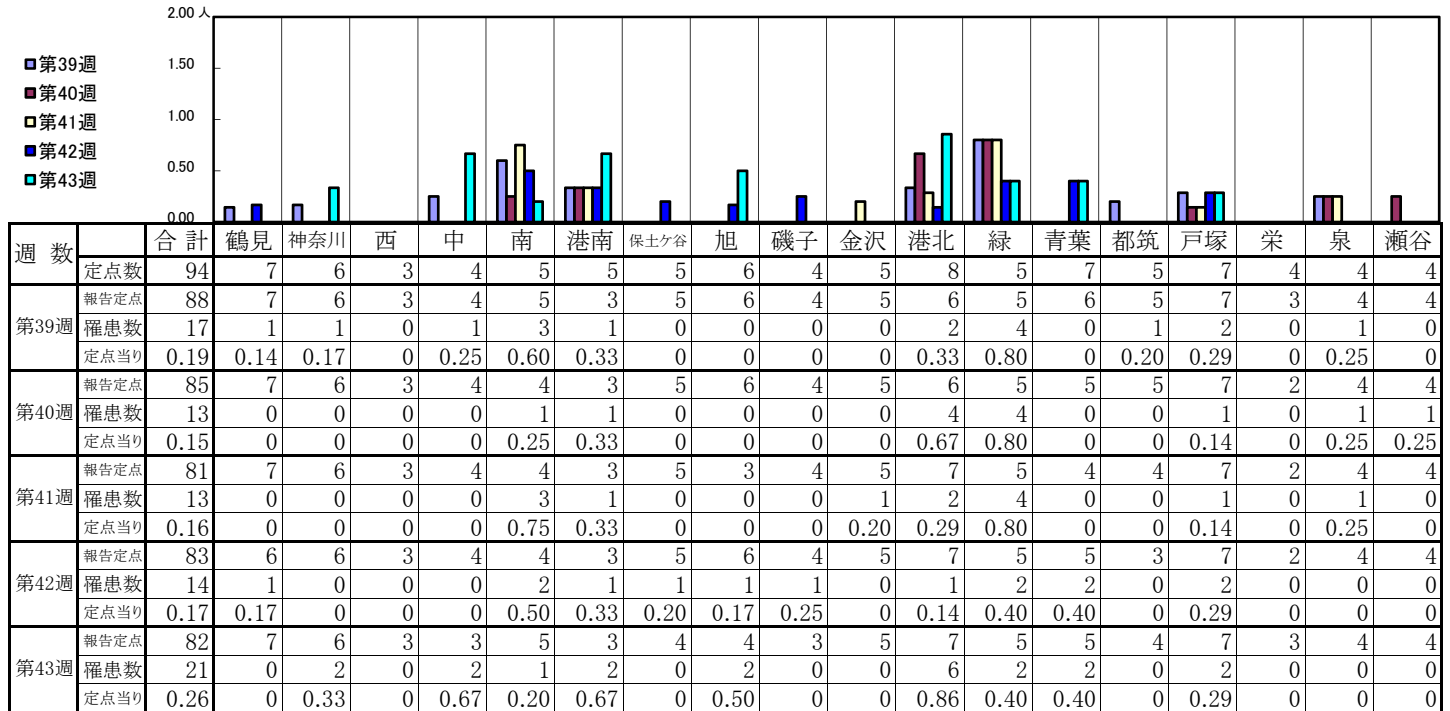
【定点当りの患者数】



<< A群溶血性レンサ球菌咽頭炎 >>

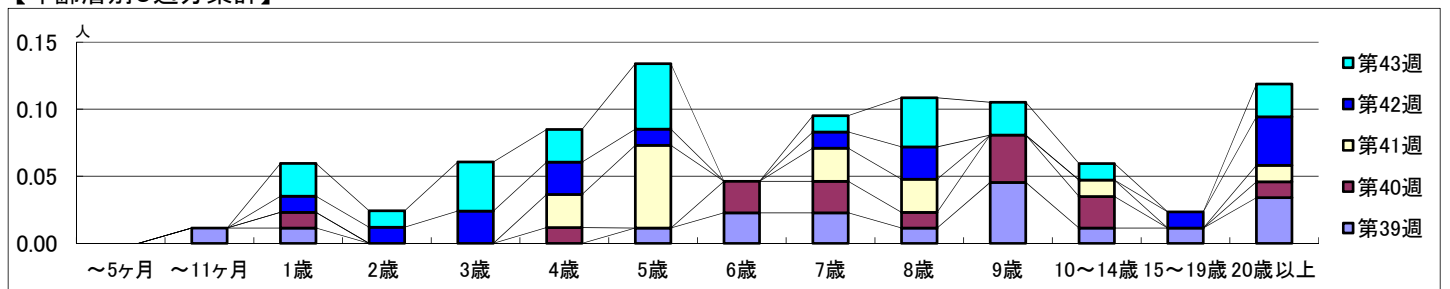
2021年9月27日 ~ 10月31日
[2021年 第39週 ~ 第43週]

【区別・週別報告定点当り】

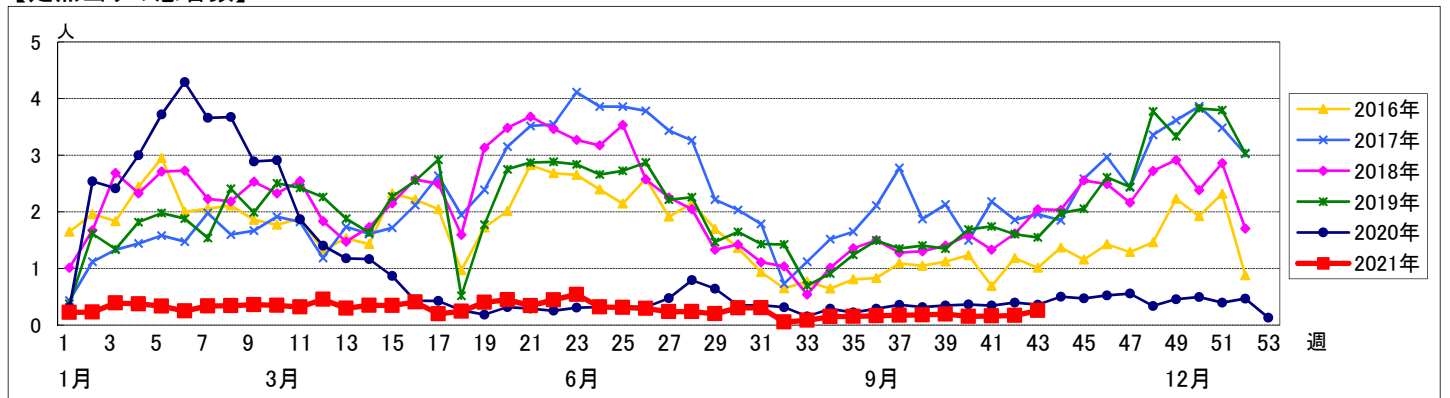


週数		合計	年齢層別													
			~5ヶ月	~11ヶ月	1歳	2歳	3歳	4歳	5歳	6歳	7歳	8歳	9歳	10~14歳	15~19歳	20歳以上
第39週	罹患数	17		1	1				1	2	2	1	4	1	1	3
	定点当り	0.19		0.01	0.01				0.01	0.02	0.02	0.01	0.05	0.01	0.01	0.03
第40週	罹患数	13			1		1			2	2	1	3	2		1
	定点当り	0.15			0.01		0.01			0.02	0.02	0.01	0.04	0.02		0.01
第41週	罹患数	13					2	5		2	2		1		1	
	定点当り	0.16					0.02	0.06		0.02	0.02		0.01		0.01	
第42週	罹患数	14			1	1	2	2	1		1	2			1	3
	定点当り	0.17			0.01	0.01	0.02	0.02	0.01		0.01	0.02			0.01	0.04
第43週	罹患数	21			2	1	3	2	4		1	3	2	1		2
	定点当り	0.26			0.02	0.01	0.04	0.02	0.05		0.01	0.04	0.02	0.01		0.02

【年齢層別5週分集計】



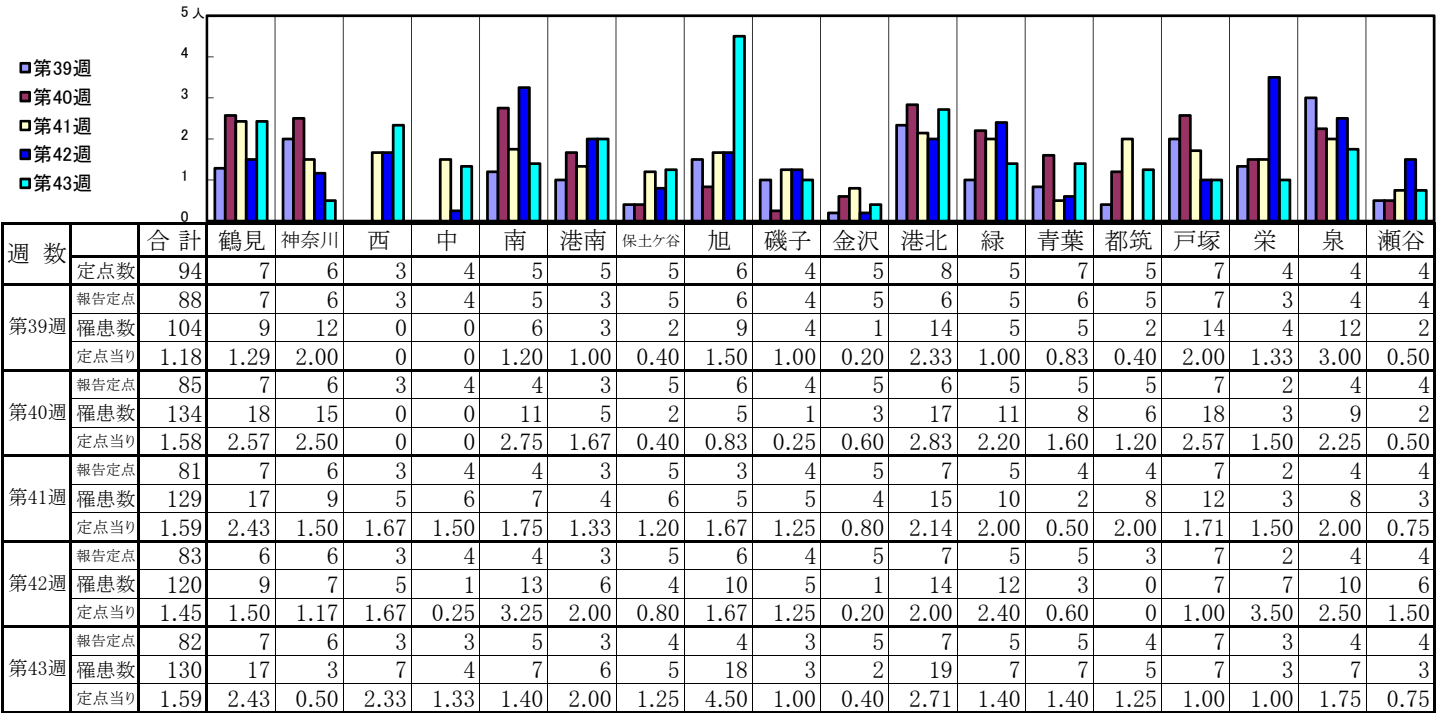
【定点当りの患者数】



<< 感染性胃腸炎 >>

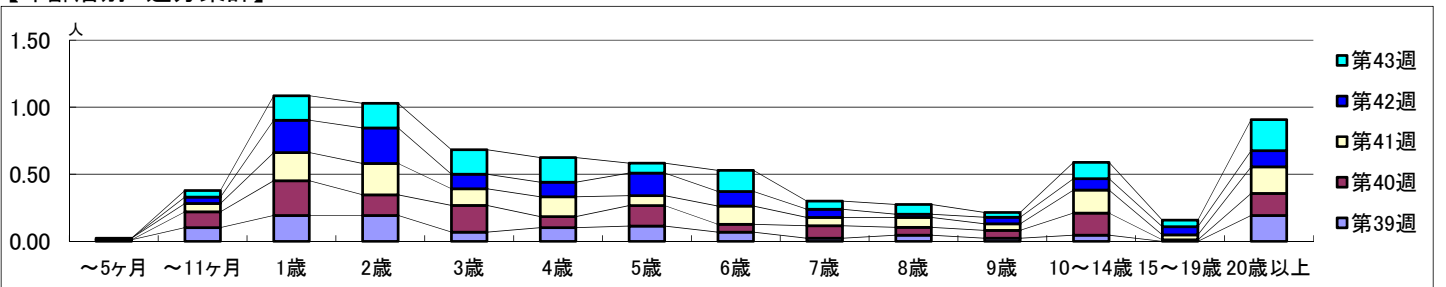
2021年9月27日 ~ 10月31日
[2021年 第39週 ~ 第43週]

【区別・週別報告定点当り】

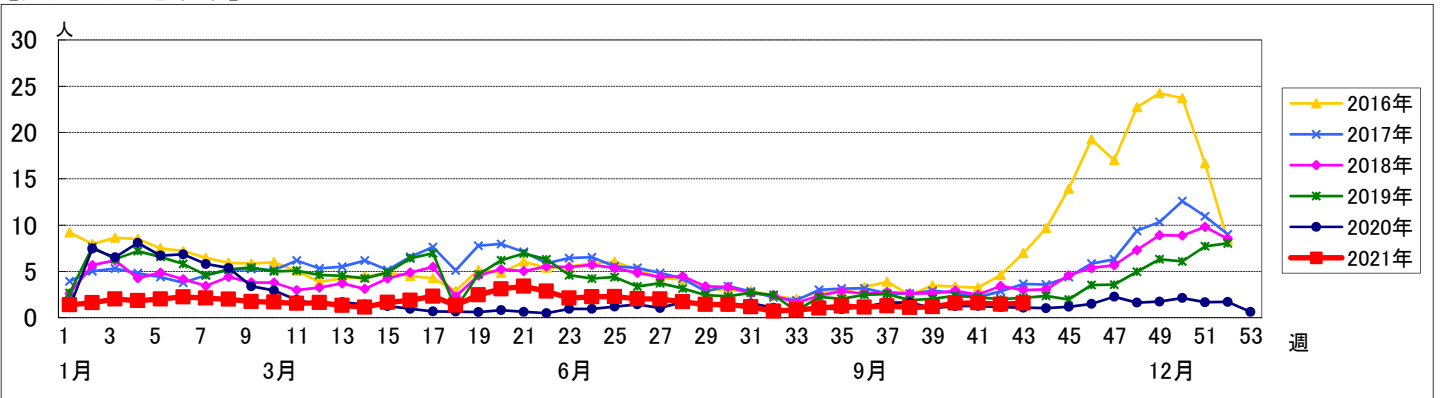


週数		合計	年齢層別															
			~5ヶ月	~11ヶ月	1歳	2歳	3歳	4歳	5歳	6歳	7歳	8歳	9歳	10~14歳	15~19歳	20歳以上		
第39週	罹患数	104	1	9	17	17	6	9	10	6	2	4	2	4		17		
	定点当り	1.18	0.01	0.10	0.19	0.19	0.07	0.10	0.11	0.07	0.02	0.05	0.02	0.05		0.19		
第40週	罹患数	134		10	22	13	17	7	13	5	8	5	5	14	1	14		
	定点当り	1.58		0.12	0.26	0.15	0.20	0.08	0.15	0.06	0.09	0.06	0.06	0.16	0.01	0.16		
第41週	罹患数	129	1	5	17	19	10	12	6	11	5	6	4	14	3	16		
	定点当り	1.59	0.01	0.06	0.21	0.23	0.12	0.15	0.07	0.14	0.06	0.07	0.05	0.17	0.04	0.20		
第42週	罹患数	120		4	20	22	9	9	14	9	5	2	4	7	5	10		
	定点当り	1.45		0.05	0.24	0.27	0.11	0.11	0.17	0.11	0.06	0.02	0.05	0.08	0.06	0.12		
第43週	罹患数	130		4	15	15	15	15	6	13	5	6	3	10	4	19		
	定点当り	1.59		0.05	0.18	0.18	0.18	0.18	0.07	0.16	0.06	0.07	0.04	0.12	0.05	0.23		

【年齢層別5週分集計】



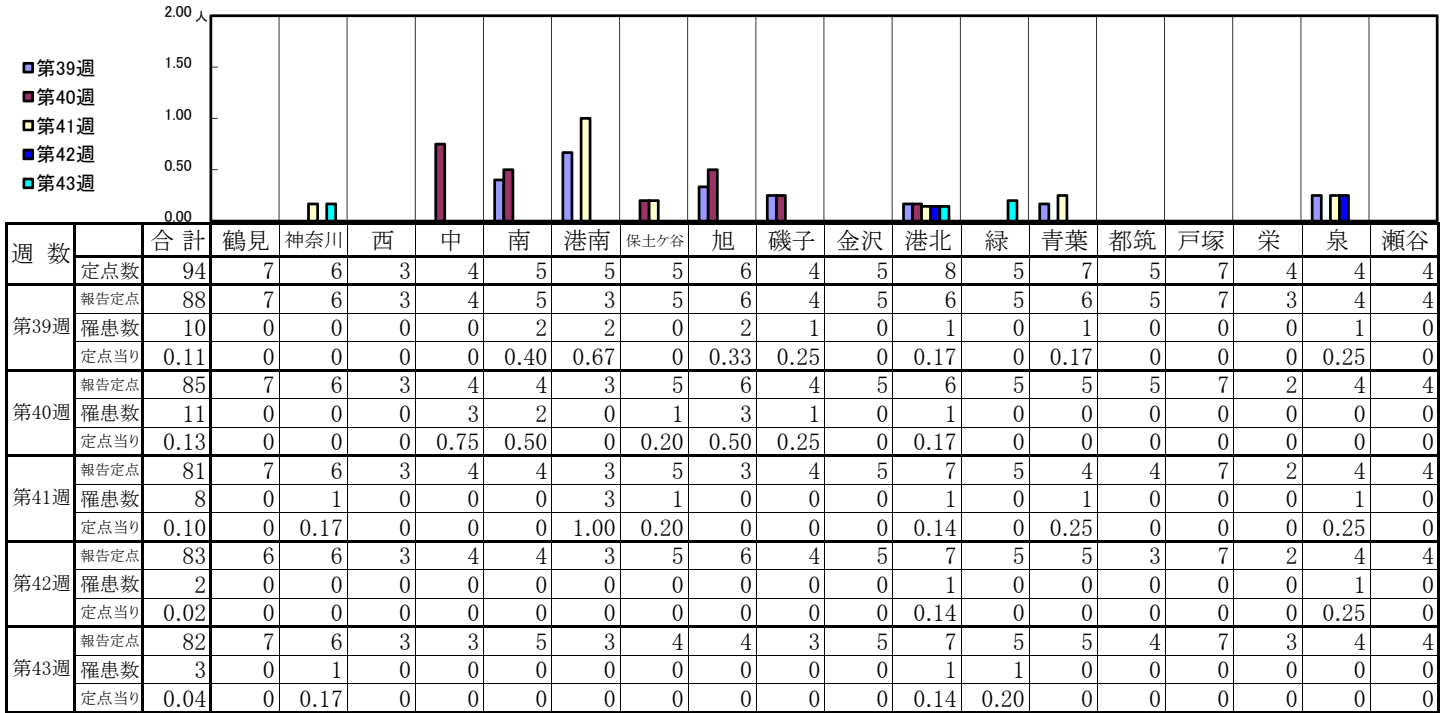
【定点当りの患者数】



<< 水痘 >>

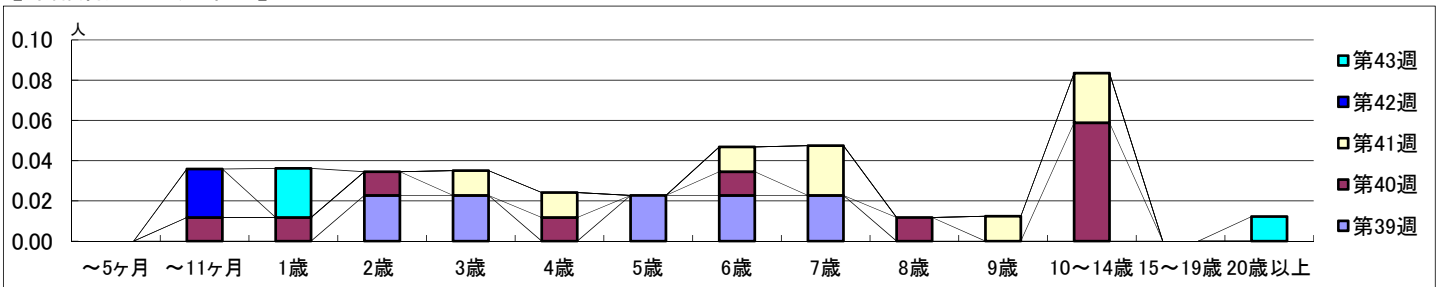
2021年9月27日 ~ 10月31日
[2021年 第39週 ~ 第43週]

【区別・週別報告定点当り】

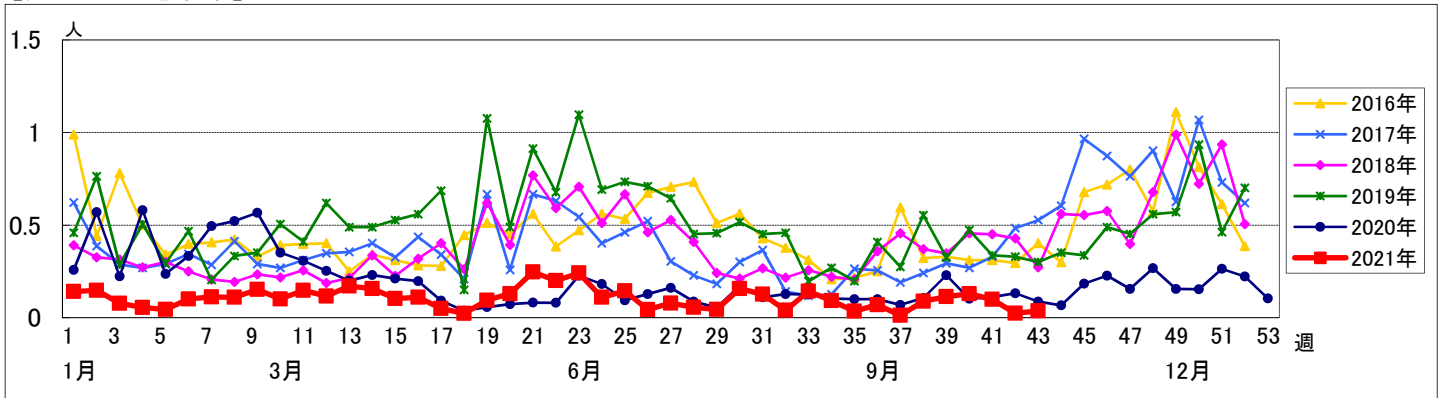


週数		合計	~5ヶ月	~11ヶ月	年齢														
					1歳	2歳	3歳	4歳	5歳	6歳	7歳	8歳	9歳	10~14歳	15~19歳	20歳以上			
第39週	罹患数	10				2	2			2	2	2							
	定点当り	0.11				0.02	0.02			0.02	0.02	0.02							
第40週	罹患数	11		1	1	1		1		1			1		5				
	定点当り	0.13		0.01	0.01	0.01		0.01		0.01			0.01		0.06				
第41週	罹患数	8					1	1		1	2			1	2				
	定点当り	0.10					0.01	0.01		0.01	0.02			0.01	0.02				
第42週	罹患数	2		2															
	定点当り	0.02		0.02															
第43週	罹患数	3				2												1	
	定点当り	0.04				0.02												0.01	

【年齢層別5週分集計】



【定点当りの患者数】



<< 手足口病 >>

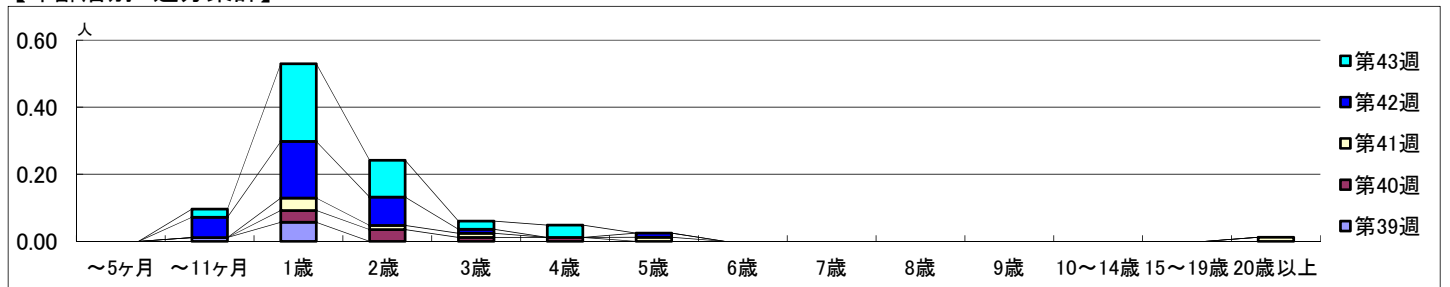
2021年9月27日 ~ 10月31日
[2021年 第39週 ~ 第43週]

【区別・週別報告定点当り】

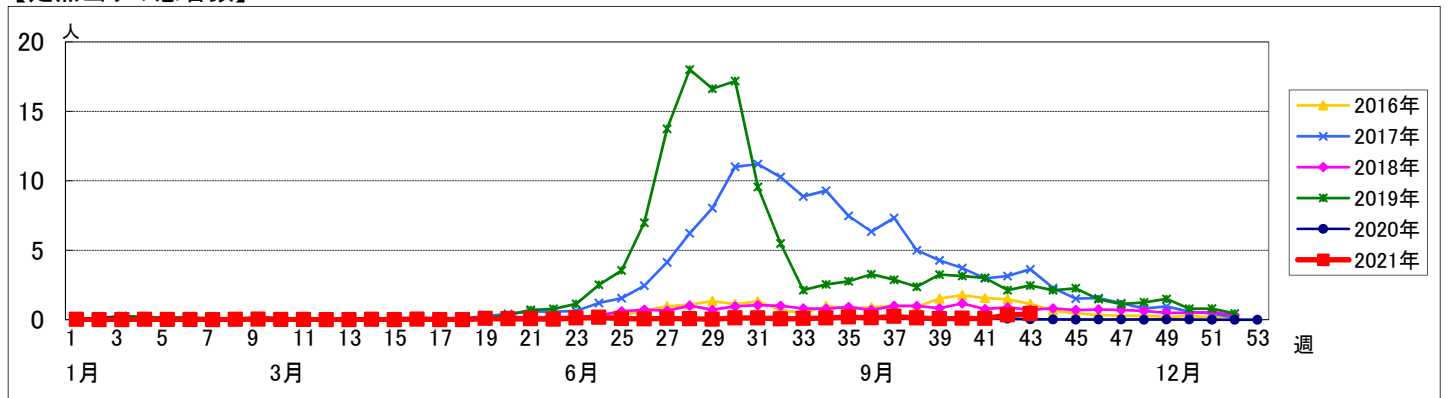
週数		合計	鶴見	神奈川	西	中	南	港南	保土ヶ谷	旭	磯子	金沢	港北	緑	青葉	都筑	戸塚	栄	泉	瀬谷
第39週	定点数	94	7	6	3	4	5	5	5	6	4	5	8	5	7	5	7	4	4	4
	報告定点	88	7	6	3	4	5	3	5	6	4	5	6	5	6	5	7	3	4	4
	罹患数	6	0	2	1	0	0	0	0	0	0	0	0	0	0	0	2	0	0	1
	定点当り	0.07	0	0.33	0.33	0	0	0	0	0	0	0	0	0	0	0	0.29	0	0	0.25
第40週	報告定点	85	7	6	3	4	4	3	5	6	4	5	6	5	5	5	7	2	4	4
	罹患数	8	0	1	3	0	1	0	0	0	1	0	0	0	0	0	1	0	1	0
	定点当り	0.09	0	0.17	1.00	0	0.25	0	0	0	0.25	0	0	0	0	0	0.14	0	0.25	0
	報告定点	81	7	6	3	4	4	3	5	3	4	5	7	5	4	4	7	2	4	4
第41週	報告定点	81	7	6	3	4	4	3	5	3	4	5	7	5	4	4	7	2	4	4
	罹患数	7	0	0	2	0	1	0	0	0	2	0	0	1	1	0	0	0	0	0
	定点当り	0.09	0	0	0.67	0	0.25	0	0	0	0.50	0	0	0.20	0.25	0	0	0	0	0
	報告定点	83	6	6	3	4	4	3	5	6	4	5	7	5	5	3	7	2	4	4
第42週	報告定点	83	6	6	3	4	4	3	5	6	4	5	7	5	5	3	7	2	4	4
	罹患数	28	0	5	0	0	2	3	0	8	0	0	1	1	1	1	4	0	1	1
	定点当り	0.34	0	0.83	0	0	0.50	1.00	0	1.33	0	0	0.14	0.20	0.20	0.33	0.57	0	0.25	0.25
	報告定点	82	7	6	3	3	5	3	4	4	3	5	7	5	5	4	7	3	4	4
第43週	報告定点	82	7	6	3	3	5	3	4	4	3	5	7	5	5	4	7	3	4	4
	罹患数	35	1	6	0	0	4	4	0	3	0	0	1	5	2	8	0	0	1	0
	定点当り	0.43	0.14	1.00	0	0	0.80	1.33	0	0.75	0	0	0.14	1.00	0.40	2.00	0	0	0.25	0

週数		合計	~5ヶ月	~11ヶ月	1歳	2歳	3歳	4歳	5歳	6歳	7歳	8歳	9歳	10~14歳	15~19歳	20歳以上
第39週	罹患数	6		1	5											
	定点当り	0.07		0.01	0.06											
第40週	罹患数	8			3	3	1	1								
	定点当り	0.09			0.04	0.04	0.01	0.01								
第41週	罹患数	7			3	1	1		1							1
	定点当り	0.09			0.04	0.01	0.01		0.01							0.01
第42週	罹患数	28		5	14	7	1		1							
	定点当り	0.34		0.06	0.17	0.08	0.01		0.01							
第43週	罹患数	35		2	19	9	2	3								
	定点当り	0.43		0.02	0.23	0.11	0.02	0.04								

【年齢層別5週分集計】



【定点当りの患者数】



<< 伝染性紅斑 >>

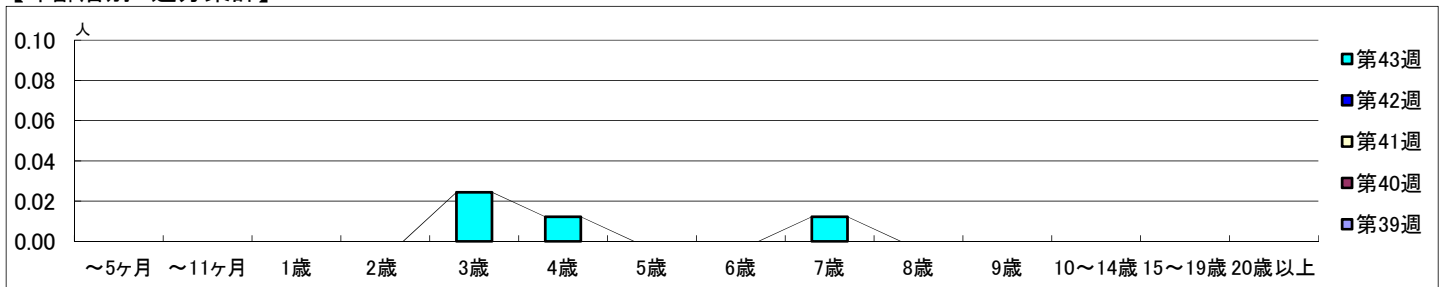
2021年9月27日 ~ 10月31日
[2021年 第39週 ~ 第43週]

【区別・週別報告定点当り】

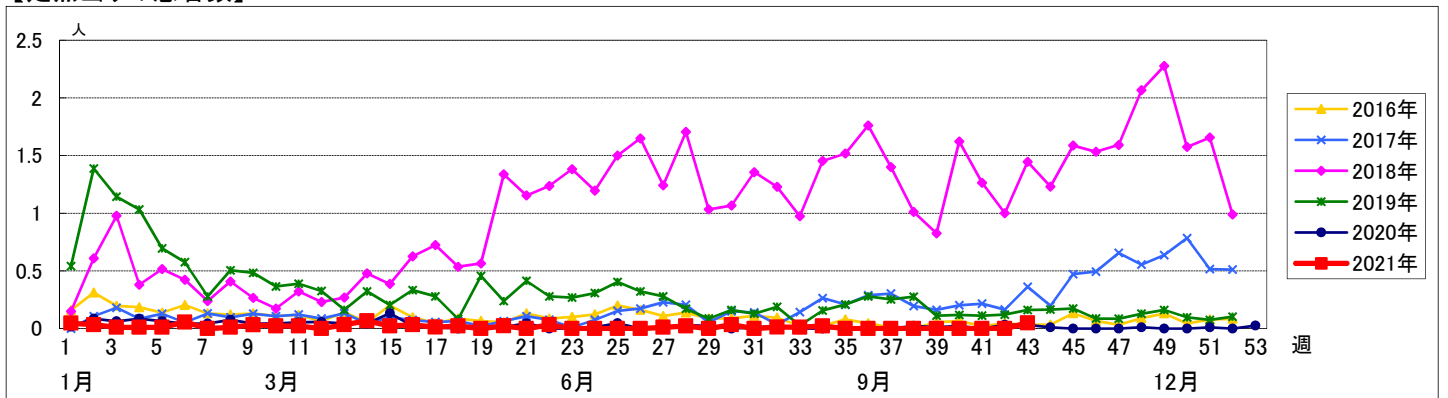
週数	合計	鶴見	神奈川	西	中	南	港南	保土ヶ谷	旭	磯子	金沢	港北	緑	青葉	都筑	戸塚	栄	泉	瀬谷
第39週	88	7	6	3	4	5	3	5	6	4	5	6	5	6	5	7	3	4	4
第40週	85	7	6	3	4	4	3	5	6	4	5	6	5	5	5	7	2	4	4
第41週	81	7	6	3	4	4	3	5	3	4	5	7	5	4	4	7	2	4	4
第42週	83	6	6	3	4	4	3	5	6	4	5	7	5	5	3	7	2	4	4
第43週	82	7	6	3	3	5	3	4	4	3	5	7	5	5	4	7	3	4	4
定点当り	0.05	0.14	0	0	0	0.40	0	0	0	0	0.20	0	0	0	0	0	0	0	0

週数	合計	~5ヶ月	~11ヶ月	1歳	2歳	3歳	4歳	5歳	6歳	7歳	8歳	9歳	10~14歳	15~19歳	20歳以上
第39週	0														
第40週	0														
第41週	0														
第42週	0														
第43週	4					2	1			1					
定点当り	0.05					0.02	0.01			0.01					

【年齢層別5週分集計】



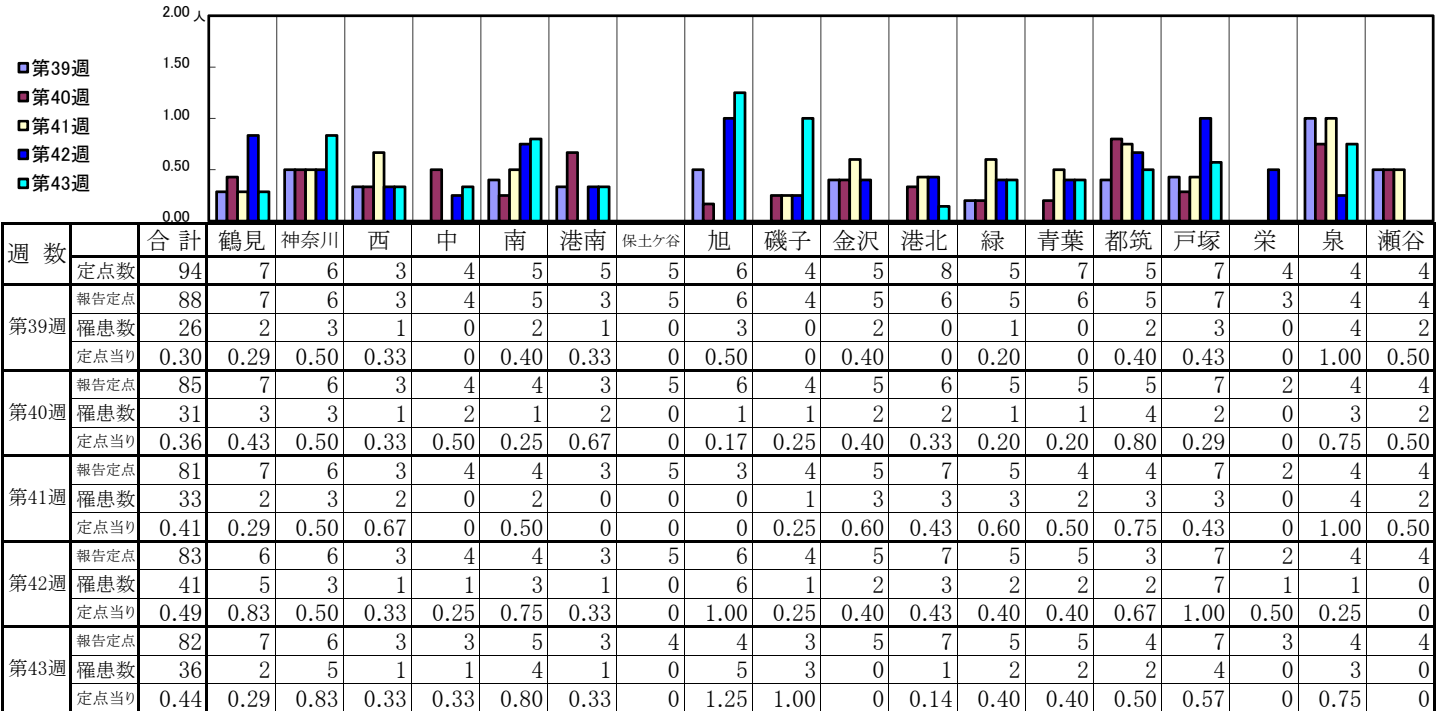
【定点当りの患者数】



<< 突発性発しん >>

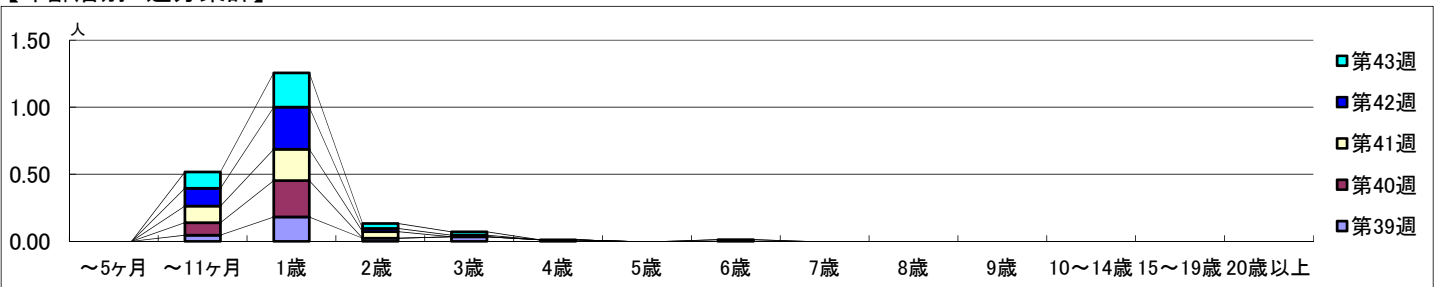
2021年9月27日 ~ 10月31日
[2021年 第39週 ~ 第43週]

【区別・週別報告定点当り】

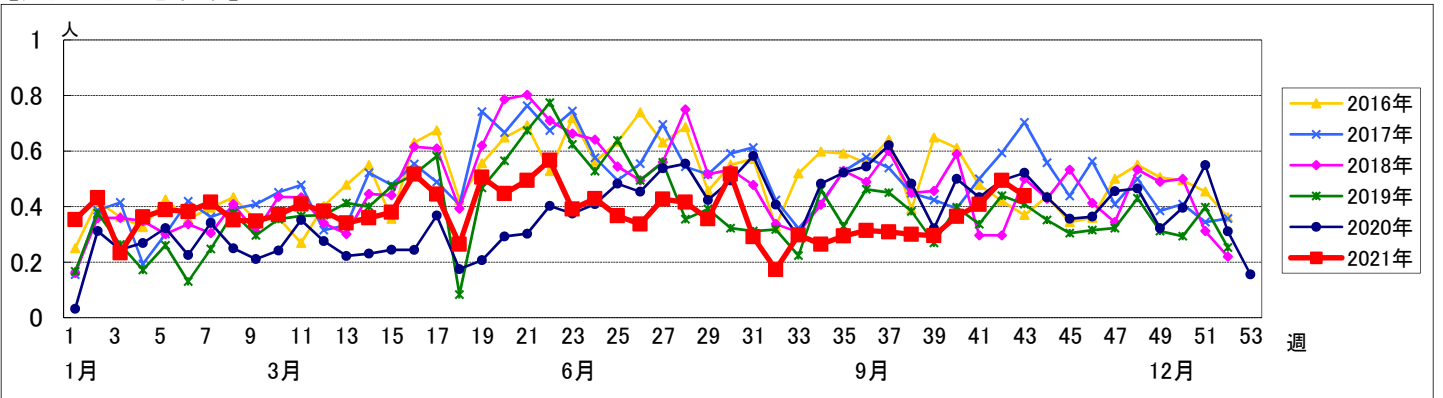


週数		合計	年齢層別														
			~5ヶ月	~11ヶ月	1歳	2歳	3歳	4歳	5歳	6歳	7歳	8歳	9歳	10~14歳	15~19歳	20歳以上	
第39週	罹患数	26		4	16	2	3	1									
	定点当り	0.30		0.05	0.18	0.02	0.03	0.01									
第40週	罹患数	31		8	23												
	定点当り	0.36		0.09	0.27												
第41週	罹患数	33		10	19	4											
	定点当り	0.41		0.12	0.23	0.05											
第42週	罹患数	41		11	26	2	1		1								
	定点当り	0.49		0.13	0.31	0.02	0.01		0.01								
第43週	罹患数	36		10	21	3	2										
	定点当り	0.44		0.12	0.26	0.04	0.02										

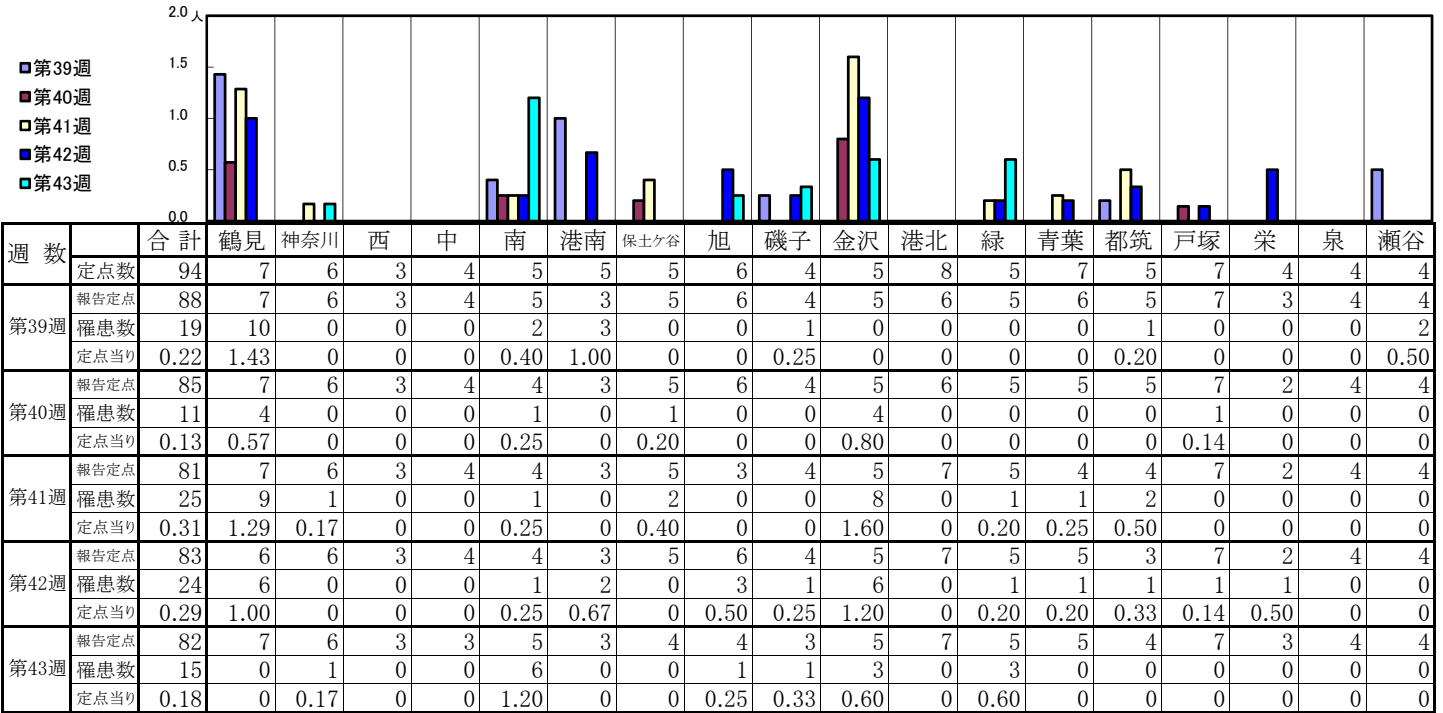
【年齢層別5週分集計】



【定点当りの患者数】

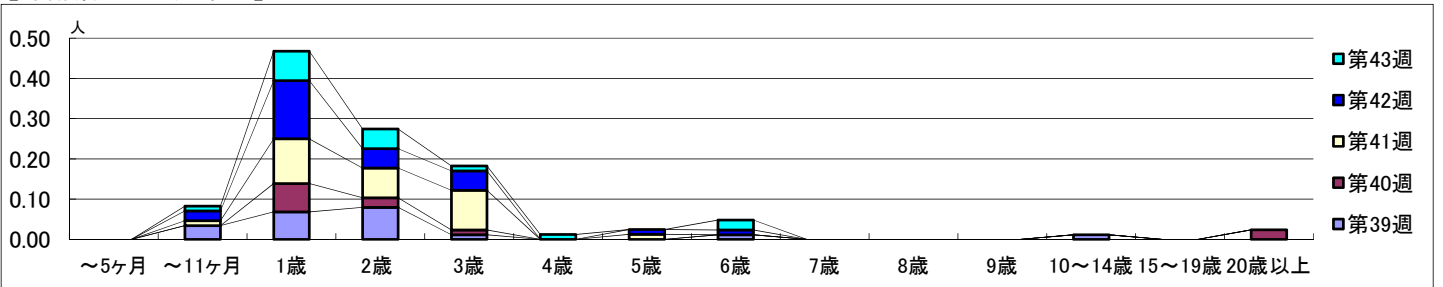


【区別・週別報告定点当り】

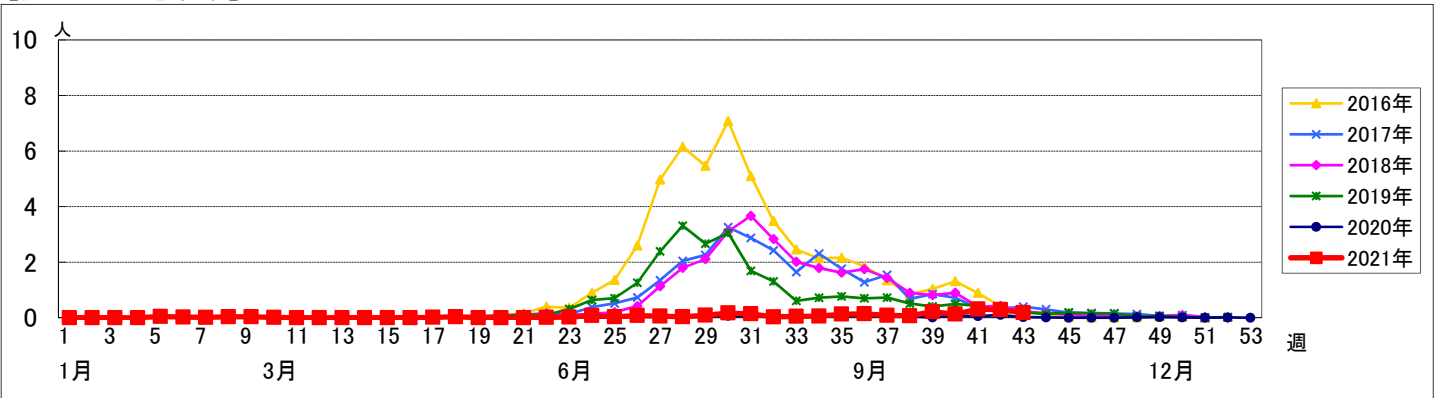


週数	合計	~5ヶ月	~11ヶ月	1歳	2歳	3歳	4歳	5歳	6歳	7歳	8歳	9歳	10~14歳	15~19歳	20歳以上
第39週	罹患数 19		3	6	7	1			1				1		
第39週	定点当り 0.22		0.03	0.07	0.08	0.01			0.01				0.01		
第40週	罹患数 11			6	2	1									2
第40週	定点当り 0.13			0.07	0.02	0.01									0.02
第41週	罹患数 25		1	9	6	8		1							
第41週	定点当り 0.31		0.01	0.11	0.07	0.10		0.01							
第42週	罹患数 24		2	12	4	4		1	1						
第42週	定点当り 0.29		0.02	0.14	0.05	0.05		0.01	0.01						
第43週	罹患数 15		1	6	4	1	1		2						
第43週	定点当り 0.18		0.01	0.07	0.05	0.01	0.01		0.02						

【年齢層別5週分集計】



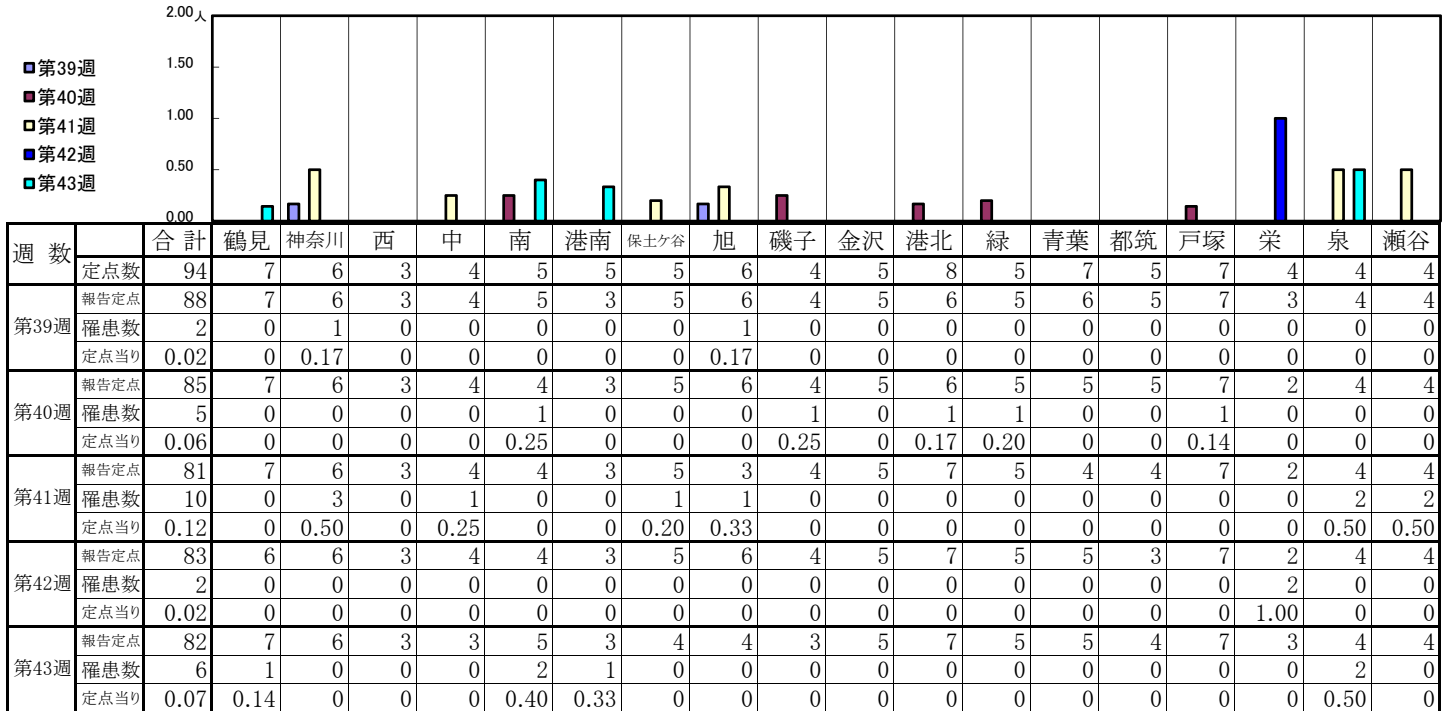
【定点当りの患者数】



<< 流行性耳下腺炎 >>

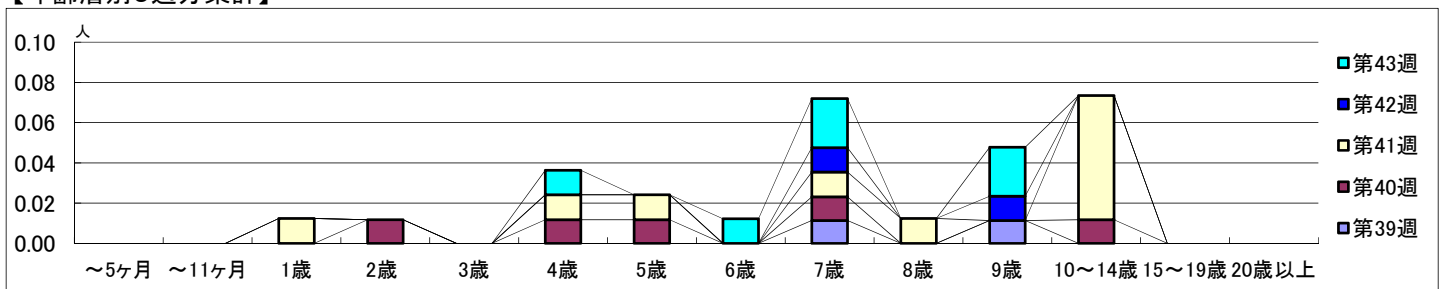
2021年9月27日 ~ 10月31日
[2021年 第39週 ~ 第43週]

【区別・週別報告定点当り】

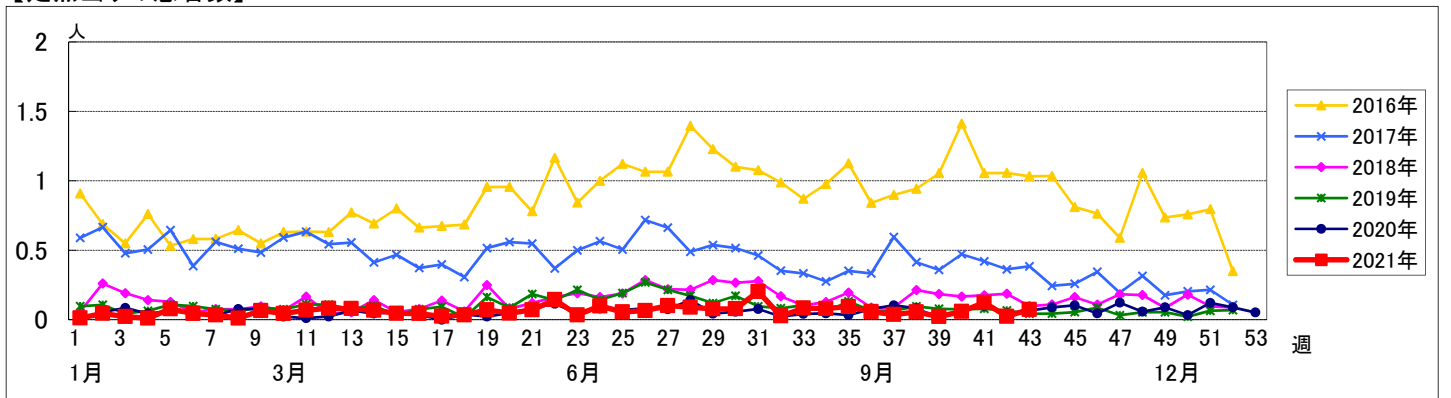


週数	合計	~5ヶ月	~11ヶ月	1歳	2歳	3歳	4歳	5歳	6歳	7歳	8歳	9歳	10~14歳	15~19歳	20歳以上
第39週	罹患数 2									1		1			
第40週	罹患数 5				1		1	1		1			1		
第41週	罹患数 10			1			1	1		1	1		5		
第42週	罹患数 2									1		1			
第43週	罹患数 6						1		1	2		2			

【年齢層別5週分集計】



【定点当りの患者数】



<< 急性出血性結膜炎 >>

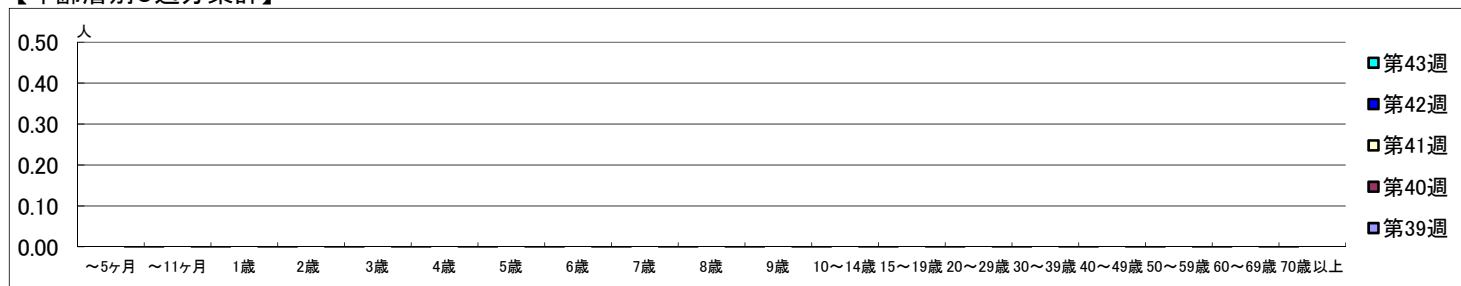
2021年9月27日 ~ 10月31日
[2021年 第39週 ~ 第43週]

【区別・週別報告定点当り】

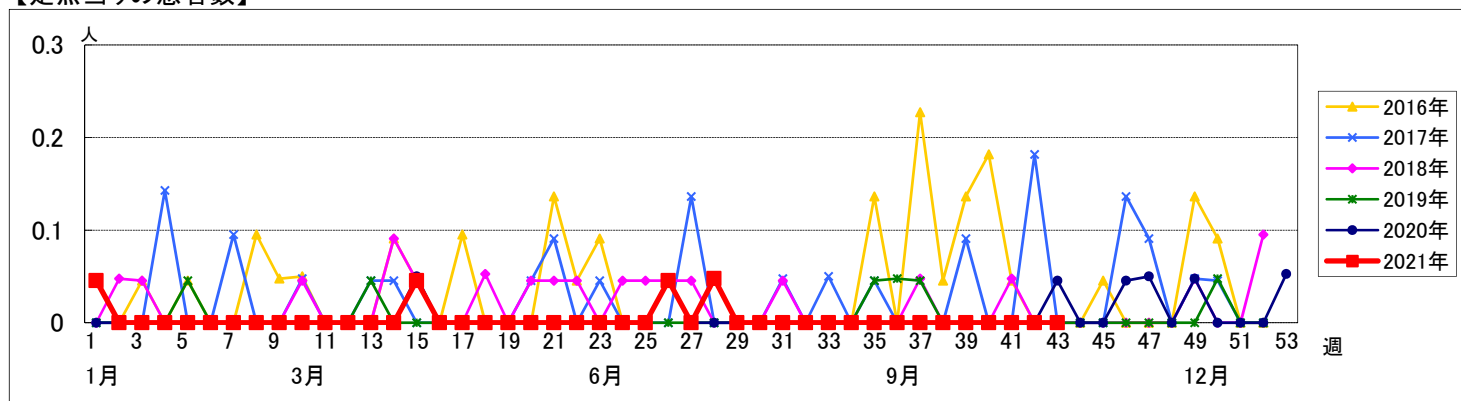
週数		合計	区別																		
			鶴見	神奈川	西	中	南	港南	保土ヶ谷	旭	磯子	金沢	港北	緑	青葉	都筑	戸塚	栄	泉	瀬谷	
第39週	定点数	22	2	1	1	1	1	1	1	1	1	2	1	2	1	2	1	1	1	1	
	報告定点	22	2	1	1	1	1	1	1	1	1	2	1	2	1	2	1	2	1	1	
	罹患数	0	0	0	0	0	0	0	0	0	0	0	0	0	0	0	0	0	0	0	0
	定点当り	0	0	0	0	0	0	0	0	0	0	0	0	0	0	0	0	0	0	0	0
第40週	報告定点	21	2	1	1	1	1	1	1	1	1	2	1	2	1	2	1	2	1	1	
	罹患数	0	0	0	0	0	0	0	0	0	0	0	0	0	0	0	0	0	0	0	0
	定点当り	0	0	0	0	0	0	0	0	0	0	0	0	0	0	0	0	0	0	0	0
	報告定点	21	2	1	1	1	1	1	1	1	1	2	1	2	1	2	1	2	1	1	1
第41週	罹患数	0	0	0	0	0	0	0	0	0	0	0	0	0	0	0	0	0	0	0	0
	定点当り	0	0	0	0	0	0	0	0	0	0	0	0	0	0	0	0	0	0	0	0
	報告定点	21	2	1	1	1	1	1	1	1	1	2	1	2	1	2	1	2	1	1	1
	罹患数	0	0	0	0	0	0	0	0	0	0	0	0	0	0	0	0	0	0	0	0
第42週	定点当り	0	0	0	0	0	0	0	0	0	0	0	0	0	0	0	0	0	0	0	0
	報告定点	21	2	1	1	1	1	1	1	1	1	2	1	2	1	2	1	2	1	1	1
	罹患数	0	0	0	0	0	0	0	0	0	0	0	0	0	0	0	0	0	0	0	0
	定点当り	0	0	0	0	0	0	0	0	0	0	0	0	0	0	0	0	0	0	0	0
第43週	報告定点	20	2	1	1	1	1	1	1	1	1	2	1	1	1	2	1	2	1	1	1
	罹患数	0	0	0	0	0	0	0	0	0	0	0	0	0	0	0	0	0	0	0	0
	定点当り	0	0	0	0	0	0	0	0	0	0	0	0	0	0	0	0	0	0	0	0
	報告定点	20	2	1	1	1	1	1	1	1	1	2	1	1	1	2	1	2	1	1	1

週数		合計	年齢層別																		
			~5ヶ月	~11ヶ月	1歳	2歳	3歳	4歳	5歳	6歳	7歳	8歳	9歳	10~14歳	15~19歳	20~29歳	30~39歳	40~49歳	50~59歳	60~69歳	70歳以上
第39週	罹患数	0																			
	定点当り	0																			
第40週	罹患数	0																			
	定点当り	0																			
第41週	罹患数	0																			
	定点当り	0																			
第42週	罹患数	0																			
	定点当り	0																			
第43週	罹患数	0																			
	定点当り	0																			

【年齢層別5週分集計】



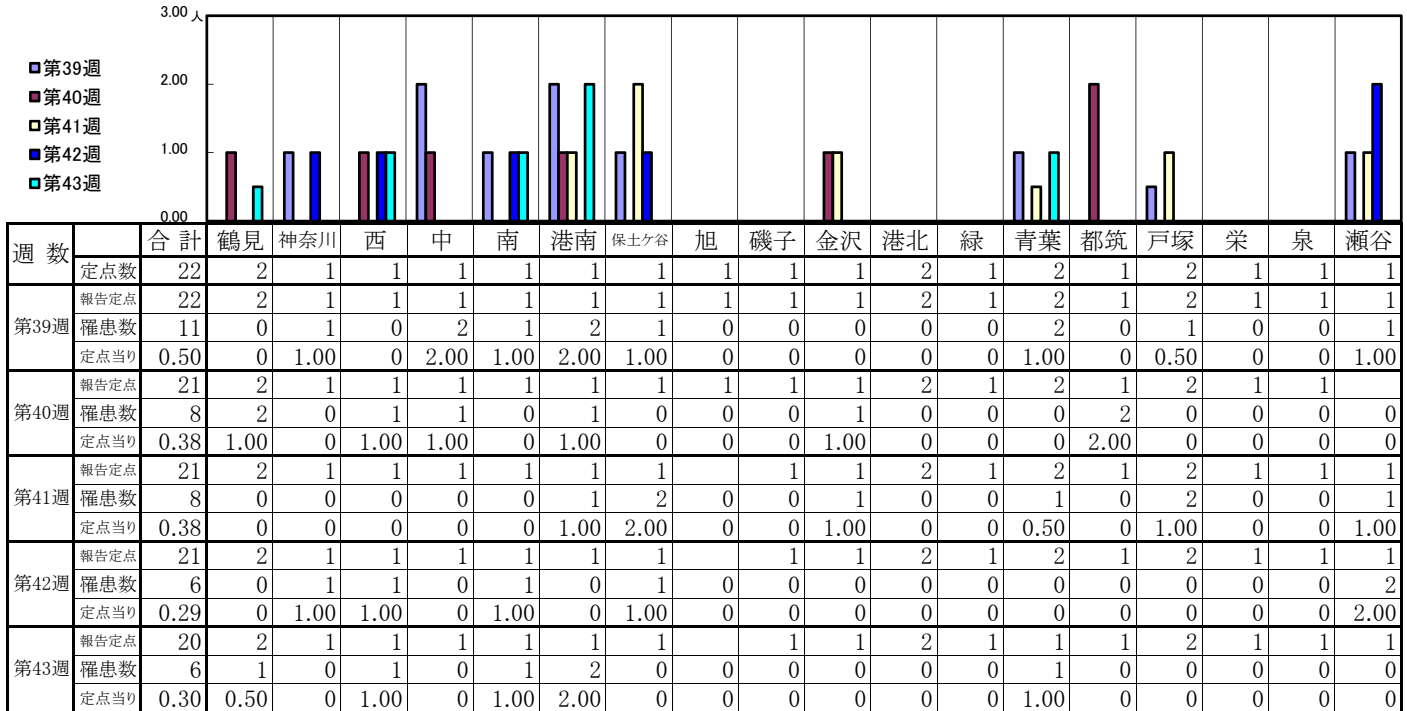
【定点当りの患者数】



<< 流行性角結膜炎 >>

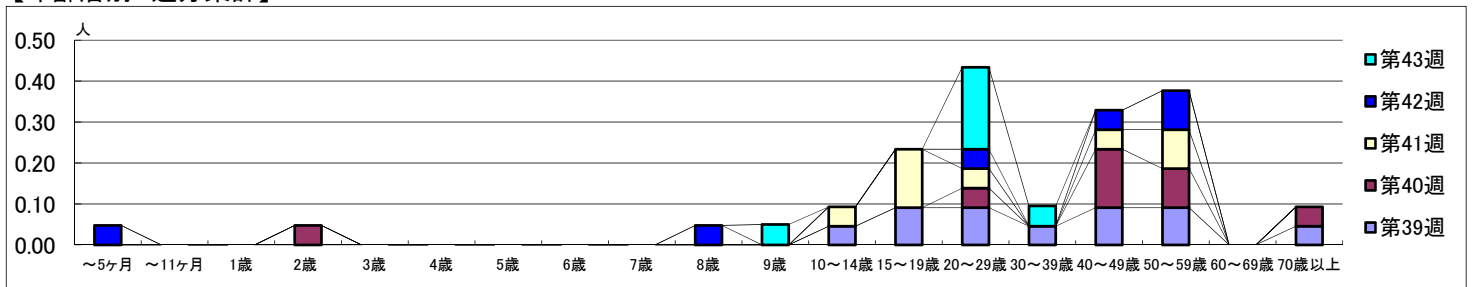
2021年9月27日 ~ 10月31日
[2021年 第39週 ~ 第43週]

【区別・週別報告定点当り】



週数		合計	年齢層別																			
			~5ヶ月	~11ヶ月	1歳	2歳	3歳	4歳	5歳	6歳	7歳	8歳	9歳	10~14歳	15~19歳	20~29歳	30~39歳	40~49歳	50~59歳	60~69歳	70歳以上	
第39週	罹患数	11													1	2	2	1	2	2		1
	定点当り	0.50													0.05	0.09	0.09	0.05	0.09	0.09		0.05
第40週	罹患数	8				1										1		3	2		1	
	定点当り	0.38				0.05										0.05		0.14	0.10		0.05	
第41週	罹患数	8												1	3	1		1	2			
	定点当り	0.38												0.05	0.14	0.05		0.05	0.10			
第42週	罹患数	6	1									1				1		1	2			
	定点当り	0.29	0.05									0.05				0.05		0.05	0.10			
第43週	罹患数	6										1			4	1						
	定点当り	0.30										0.05			0.20	0.05						

【年齢層別5週分集計】



【定点当りの患者数】

