

疾病別 警報・注意報 発生状況

2021年 第41週

	インフルエンザ	RSウイルス感染症	咽頭結膜熱	A群溶血性レンサ球菌咽頭炎	感染性胃腸炎	水痘	手足口病	伝染性紅斑	突発性発しん	ヘルパンギーナ	流行性耳下腺炎	急性出血性結膜炎	流行性角結膜炎
警報レベル ◎	30		3	8	20	2	5	2		6	6	1	8
終息基準値 ◎	10		1	4	12	1	2	1		2	2	0.1	4
注意報レベル ○	10					1					3		
横浜市	-	0.04	0.01	0.16	1.63	0.10	0.08	-	0.39	0.30	0.13	-	0.38
鶴見	-	-	-	-	2.43	-	-	-	0.29	1.29	-	-	-
神奈川	-	-	-	-	1.50	0.17	-	-	0.50	0.17	0.50	-	-
西	-	-	-	-	1.67	-	0.67	-	0.67	-	-	-	-
中	-	0.25	-	-	1.50	-	-	-	-	-	0.25	-	-
南	-	-	-	0.75	1.75	-	0.25	-	0.50	0.25	-	-	-
港南	-	-	-	0.33	1.33	○ 1.00	-	-	-	-	-	-	1.00
保土ヶ谷	-	-	-	-	1.50	0.25	-	-	-	0.50	0.25	-	2.00
旭	-	-	-	-	1.67	-	-	-	-	-	0.33
磯子	-	0.50	-	-	1.25	-	0.50	-	0.25	-	-	-	-
金沢	-	-	-	0.20	0.80	-	-	-	0.60	1.60	-	-	1.00
港北	-	-	0.14	0.29	2.14	0.14	-	-	0.43	-	-	-	-
緑	-	-	-	0.80	2.00	-	0.20	-	0.60	0.20	-	-	-
青葉	-	-	-	-	0.67	0.33	-	-	-	-	-	-	0.50
都筑	-	-	-	-	2.00	-	-	-	0.75	0.50	-	-	-
戸塚	-	-	-	0.14	1.71	-	-	-	0.43	-	-	-	1.00
栄	-	-	-	-	1.50	-	-	-	-	-	-	-	-
泉	-	-	-	0.25	2.00	0.25	-	-	1.00	-	0.50	-	-
瀬谷	-	-	-	-	0.75	-	-	-	0.50	-	0.50	-	1.00

(-: 定点当たり0.00) (...: 未報告)

- ◎ 報告定点当たりの値が警報レベル もしくは警報レベル継続中です
- 報告定点当たりの値が注意報レベルに達しています

(この数字は集計時点のもので、翌週以降変動することもあります)

<< RSウイルス感染症 >>

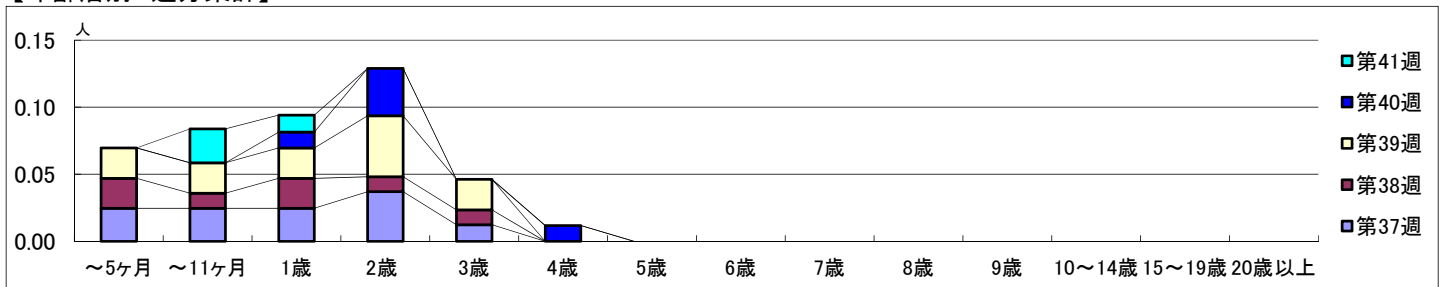
2021年9月13日 ~ 10月17日
[2021年 第37週 ~ 第41週]

【区別・週別報告定点当り】

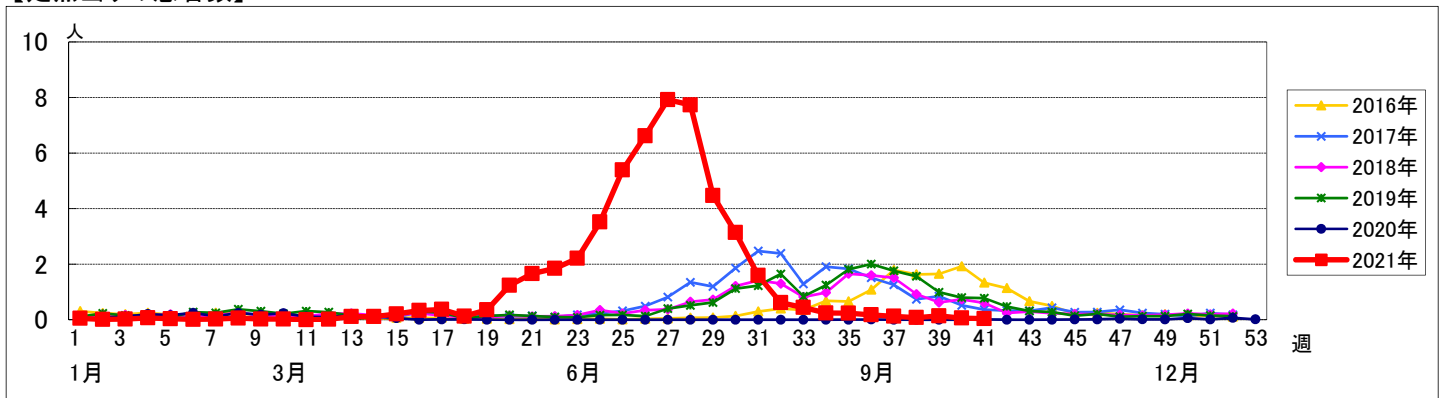
週数		合計	鶴見	神奈川	西	中	南	港南	保土ヶ谷	旭	磯子	金沢	港北	緑	青葉	都筑	戸塚	栄	泉	瀬谷
第37週	定点数	94	7	6	3	4	5	5	5	6	4	5	8	5	7	5	7	4	4	4
	報告定点	81	7	6	3	3	5	4	5	3	3	5	5	5	6	4	7	2	4	4
	罹患数	10	1	0	0	1	0	3	0	0	2	3	0	0	0	0	0	0	0	0
	定点当り	0.12	0.14	0	0	0.33	0	0.75	0	0	0.67	0.60	0	0	0	0	0	0	0	0
第38週	報告定点	90	7	6	3	4	5	3	5	6	4	5	7	5	6	5	7	4	4	4
	罹患数	7	0	0	0	1	0	2	0	0	0	3	1	0	0	0	0	0	0	0
	定点当り	0.08	0	0	0	0.25	0	0.67	0	0	0	0.60	0.14	0	0	0	0	0	0	
	報告定点	88	7	6	3	4	5	3	5	6	4	5	6	5	6	5	7	3	4	4
第39週	罹患数	12	0	0	0	1	0	1	0	0	10	0	0	0	0	0	0	0	0	0
	定点当り	0.14	0	0	0	0.25	0	0.33	0	0	2.50	0	0	0	0	0	0	0	0	
	報告定点	85	7	6	3	4	4	3	5	6	4	5	6	5	5	5	7	2	4	4
	罹患数	5	2	0	0	1	0	0	0	0	0	0	0	2	0	0	0	0	0	0
第40週	定点当り	0.06	0.29	0	0	0.25	0	0	0	0	0	0	0	0.40	0	0	0	0	0	
	報告定点	79	7	6	3	4	4	3	4	3	4	5	7	5	3	4	7	2	4	4
	罹患数	3	0	0	0	1	0	0	0	0	2	0	0	0	0	0	0	0	0	0
	定点当り	0.04	0	0	0	0.25	0	0	0	0	0.50	0	0	0	0	0	0	0	0	

週数		合計	~5ヶ月	~11ヶ月	1歳	2歳	3歳	4歳	5歳	6歳	7歳	8歳	9歳	10~14歳	15~19歳	20歳以上
第37週	罹患数	10	2	2	2	3	1									
	定点当り	0.12	0.02	0.02	0.02	0.04	0.01									
第38週	罹患数	7	2	1	2	1	1									
	定点当り	0.08	0.02	0.01	0.02	0.01	0.01									
第39週	罹患数	12	2	2	2	4	2									
	定点当り	0.14	0.02	0.02	0.02	0.05	0.02									
第40週	罹患数	5			1	3		1								
	定点当り	0.06			0.01	0.04		0.01								
第41週	罹患数	3		2	1											
	定点当り	0.04		0.03	0.01											

【年齢層別5週分集計】



【定点当りの患者数】



<< 咽頭結膜熱 >>

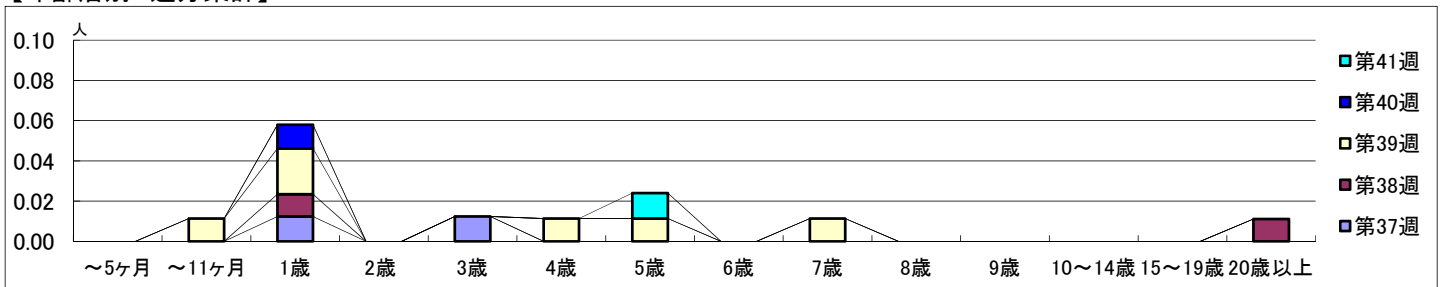
2021年9月13日 ~ 10月17日
[2021年 第37週 ~ 第41週]

【区別・週別報告定点当り】

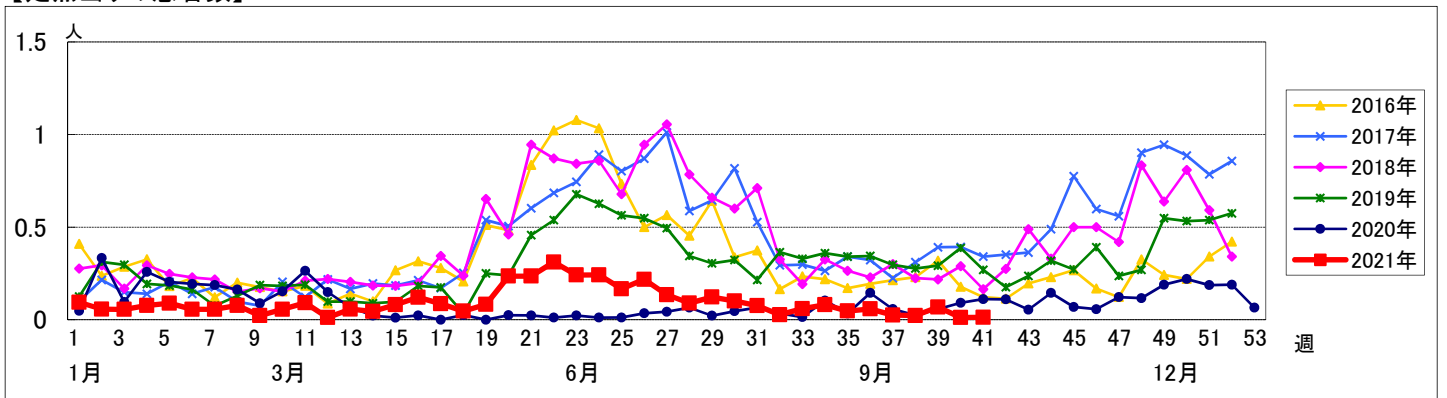
週数		合計	鶴見	神奈川	西	中	南	港南	保土ヶ谷	旭	磯子	金沢	港北	緑	青葉	都筑	戸塚	栄	泉	瀬谷
第37週	定点数	94	7	6	3	4	5	5	5	6	4	5	8	5	7	5	7	4	4	4
	報告定点	81	7	6	3	3	5	4	5	3	3	5	5	5	6	4	7	2	4	4
	罹患数	2	1	0	0	0	1	0	0	0	0	0	0	0	0	0	0	0	0	0
	定点当り	0.02	0.14	0	0	0	0.20	0	0	0	0	0	0	0	0	0	0	0	0	0
第38週	報告定点	90	7	6	3	4	5	3	5	6	4	5	7	5	6	5	7	4	4	4
	罹患数	2	1	0	0	0	0	0	1	0	0	0	0	0	0	0	0	0	0	0
	定点当り	0.02	0.14	0	0	0	0	0	0.20	0	0	0	0	0	0	0	0	0	0	0
	報告定点	88	7	6	3	4	5	3	5	6	4	5	6	5	6	5	7	3	4	4
第39週	報告定点	88	7	6	3	4	5	3	5	6	4	5	6	5	6	5	7	3	4	4
	罹患数	6	0	0	1	3	0	0	0	1	0	0	1	0	0	0	0	0	0	0
	定点当り	0.07	0	0	0.33	0.75	0	0	0	0.17	0	0	0.17	0	0	0	0	0	0	0
	報告定点	85	7	6	3	4	4	3	5	6	4	5	6	5	5	5	7	2	4	4
第40週	報告定点	85	7	6	3	4	4	3	5	6	4	5	6	5	5	5	7	2	4	4
	罹患数	1	0	0	0	0	0	0	0	0	0	0	1	0	0	0	0	0	0	0
	定点当り	0.01	0	0	0	0	0	0	0	0	0	0	0.17	0	0	0	0	0	0	0
	報告定点	79	7	6	3	4	4	3	4	3	4	5	7	5	3	4	7	2	4	4
第41週	報告定点	79	7	6	3	4	4	3	4	3	4	5	7	5	3	4	7	2	4	4
	罹患数	1	0	0	0	0	0	0	0	0	0	0	1	0	0	0	0	0	0	0
	定点当り	0.01	0	0	0	0	0	0	0	0	0	0	0.14	0	0	0	0	0	0	0

週数		合計	~5ヶ月	~11ヶ月	1歳	2歳	3歳	4歳	5歳	6歳	7歳	8歳	9歳	10~14歳	15~19歳	20歳以上
第37週	罹患数	2			1		1									
	定点当り	0.02			0.01		0.01									
第38週	罹患数	2			1											1
	定点当り	0.02			0.01											0.01
第39週	罹患数	6		1	2		1	1		1						
	定点当り	0.07		0.01	0.02		0.01	0.01		0.01						
第40週	罹患数	1			1											
	定点当り	0.01			0.01											
第41週	罹患数	1							1							
	定点当り	0.01							0.01							

【年齢層別5週分集計】



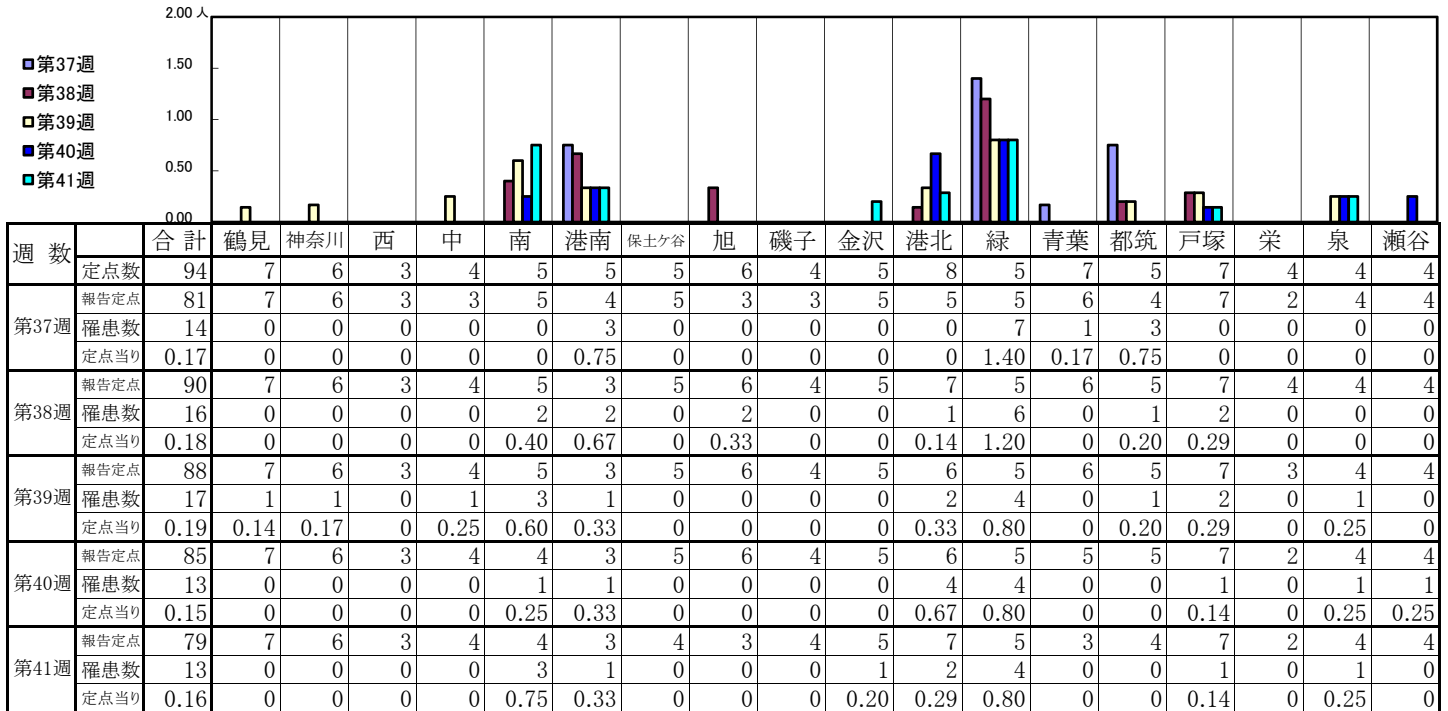
【定点当りの患者数】



<< A群溶血性レンサ球菌咽頭炎 >>

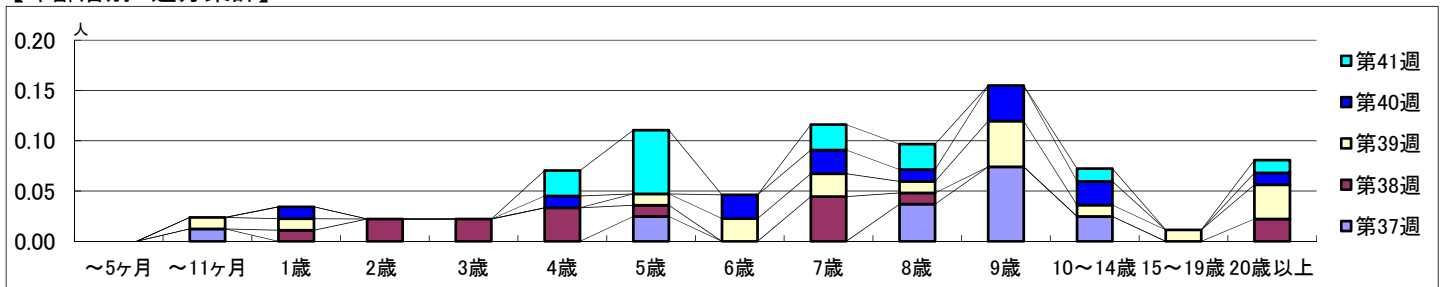
2021年9月13日 ~ 10月17日
[2021年 第37週 ~ 第41週]

【区別・週別報告定点当り】

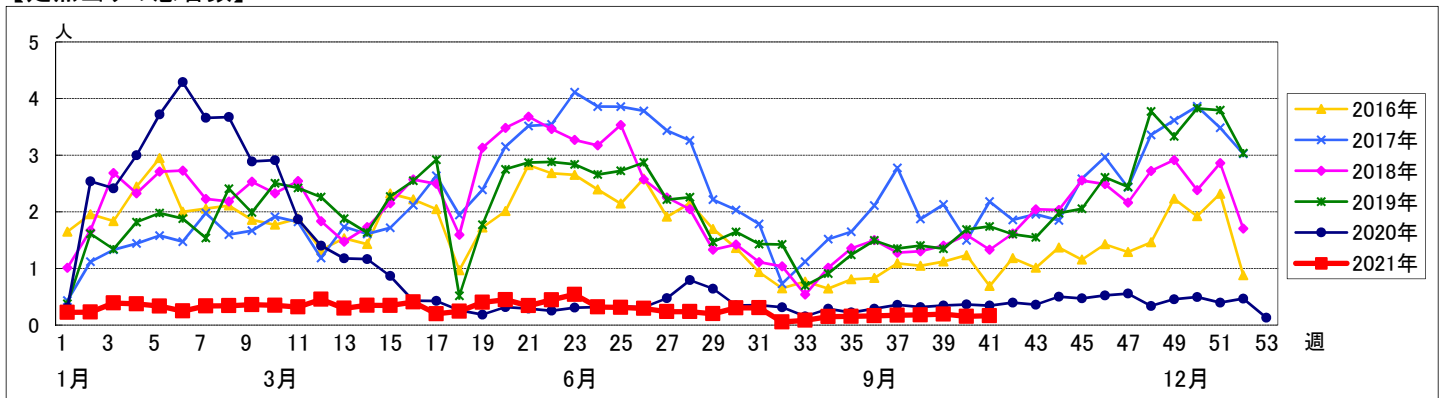


週数	合計	~5ヶ月	~11ヶ月	1歳	2歳	3歳	4歳	5歳	6歳	7歳	8歳	9歳	10~14歳	15~19歳	20歳以上
第37週	14		1					2			3	6	2		
第38週	16			1	2	2	3	1		4	1				2
第39週	17		1	1				1	2	2	1	4	1	1	3
第40週	13			1			1		2	2	1	3	2		1
第41週	13						2	5		2	2		1		1

【年齢層別5週分集計】



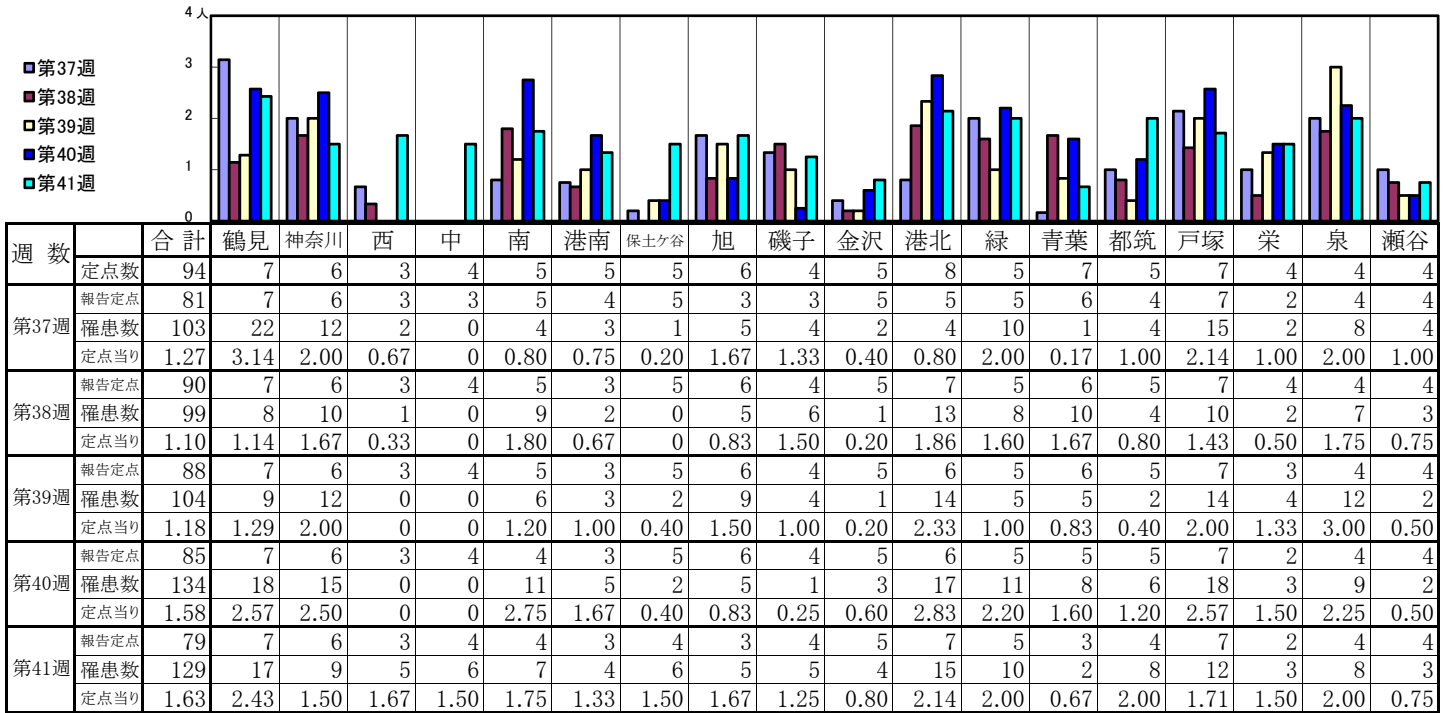
【定点当りの患者数】



<< 感染性胃腸炎 >>

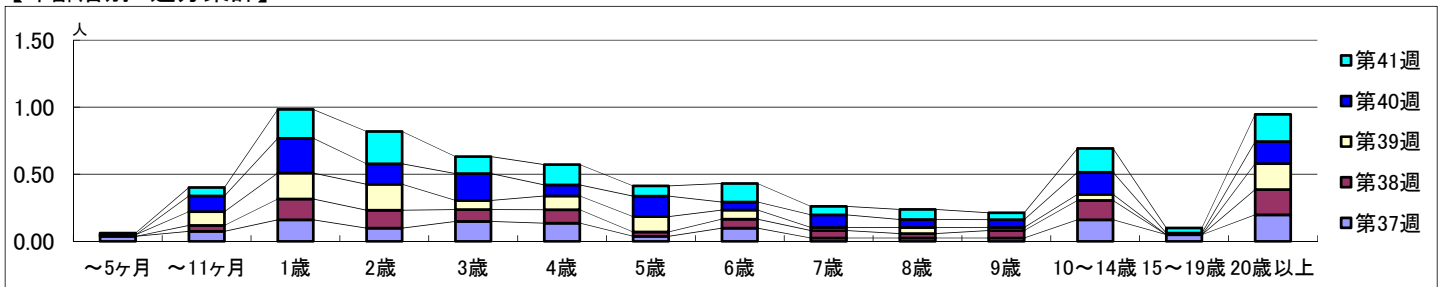
2021年9月13日 ~ 10月17日
[2021年 第37週 ~ 第41週]

【区別・週別報告定点当り】

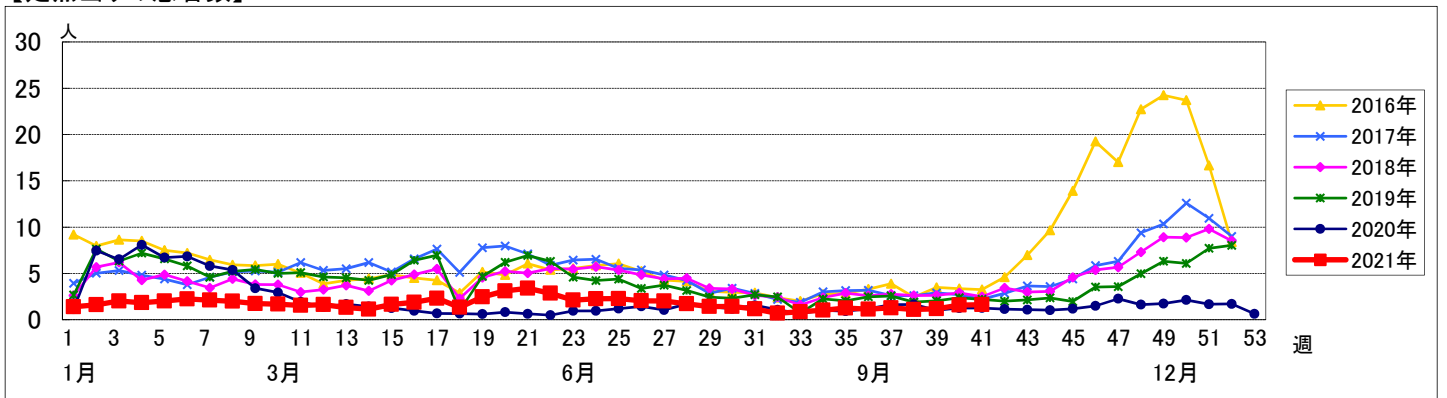


週数		合計	年齢層別													
			~5ヶ月	~11ヶ月	1歳	2歳	3歳	4歳	5歳	6歳	7歳	8歳	9歳	10~14歳	15~19歳	20歳以上
第37週	罹患数	103	3	6	13	8	12	11	3	8	2	2	2	13	4	16
	定点当り	1.27	0.04	0.07	0.16	0.10	0.15	0.14	0.04	0.10	0.02	0.02	0.02	0.16	0.05	0.20
第38週	罹患数	99		4	14	12	8	9	3	6	5	3	5	13		17
	定点当り	1.10		0.04	0.16	0.13	0.09	0.10	0.03	0.07	0.06	0.03	0.06	0.14		0.19
第39週	罹患数	104	1	9	17	17	6	9	10	6	2	4	2	4		17
	定点当り	1.18	0.01	0.10	0.19	0.19	0.07	0.10	0.11	0.07	0.02	0.05	0.02	0.05		0.19
第40週	罹患数	134		10	22	13	17	7	13	5	8	5	5	14	1	14
	定点当り	1.58		0.12	0.26	0.15	0.20	0.08	0.15	0.06	0.09	0.06	0.06	0.16	0.01	0.16
第41週	罹患数	129	1	5	17	19	10	12	6	11	5	6	4	14	3	16
	定点当り	1.63	0.01	0.06	0.22	0.24	0.13	0.15	0.08	0.14	0.06	0.08	0.05	0.18	0.04	0.20

【年齢層別5週分集計】



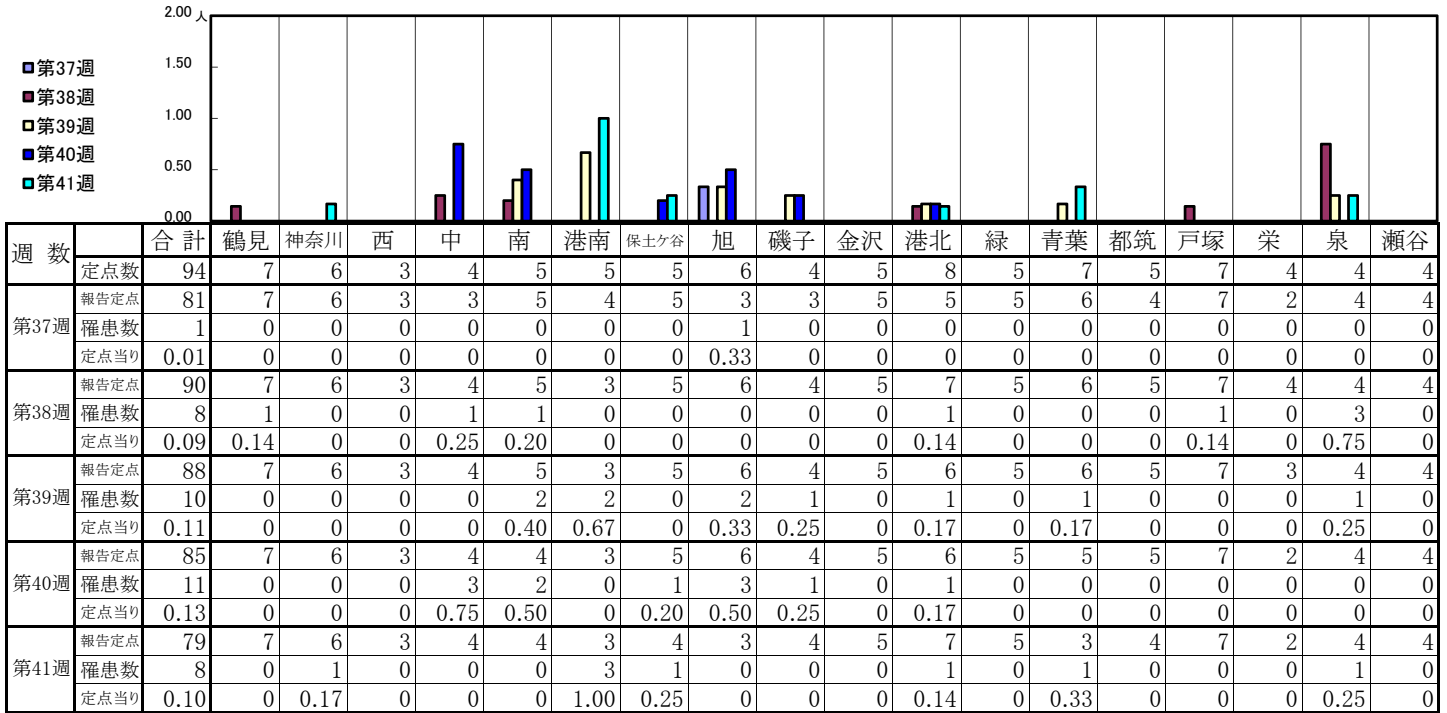
【定点当りの患者数】



<< 水痘 >>

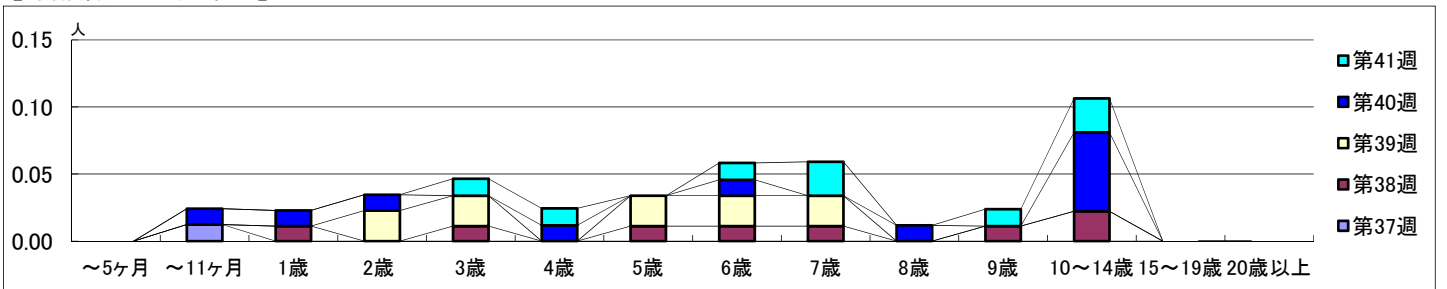
2021年9月13日 ~ 10月17日
[2021年 第37週 ~ 第41週]

【区別・週別報告定点当り】

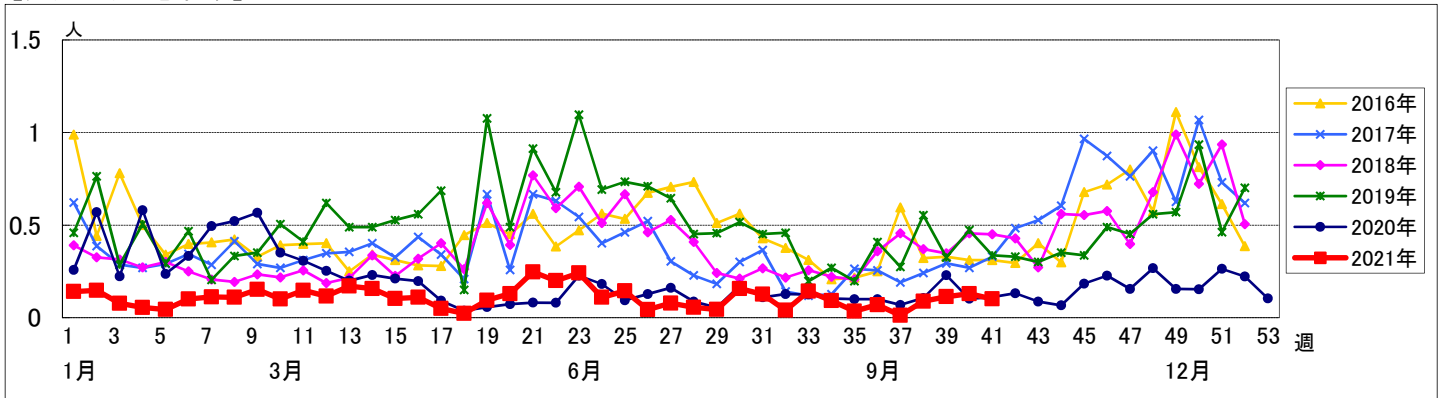


週数	合計	~5ヶ月	~11ヶ月	1歳	2歳	3歳	4歳	5歳	6歳	7歳	8歳	9歳	10~14歳	15~19歳	20歳以上
第37週	罹患数 1 定点当り 0.01		1 0.01												
第38週	罹患数 8 定点当り 0.09			1 0.01		1 0.01		1 0.01	1 0.01	1 0.01		1 0.01	2 0.02		
第39週	罹患数 10 定点当り 0.11				2 0.02	2 0.02		2 0.02	2 0.02	2 0.02					
第40週	罹患数 11 定点当り 0.13		1 0.01	1 0.01	1 0.01		1 0.01		1 0.01		1 0.01		5 0.06		
第41週	罹患数 8 定点当り 0.10					1 0.01	1 0.01		1 0.01	2 0.03		1 0.01	2 0.03		

【年齢層別5週分集計】



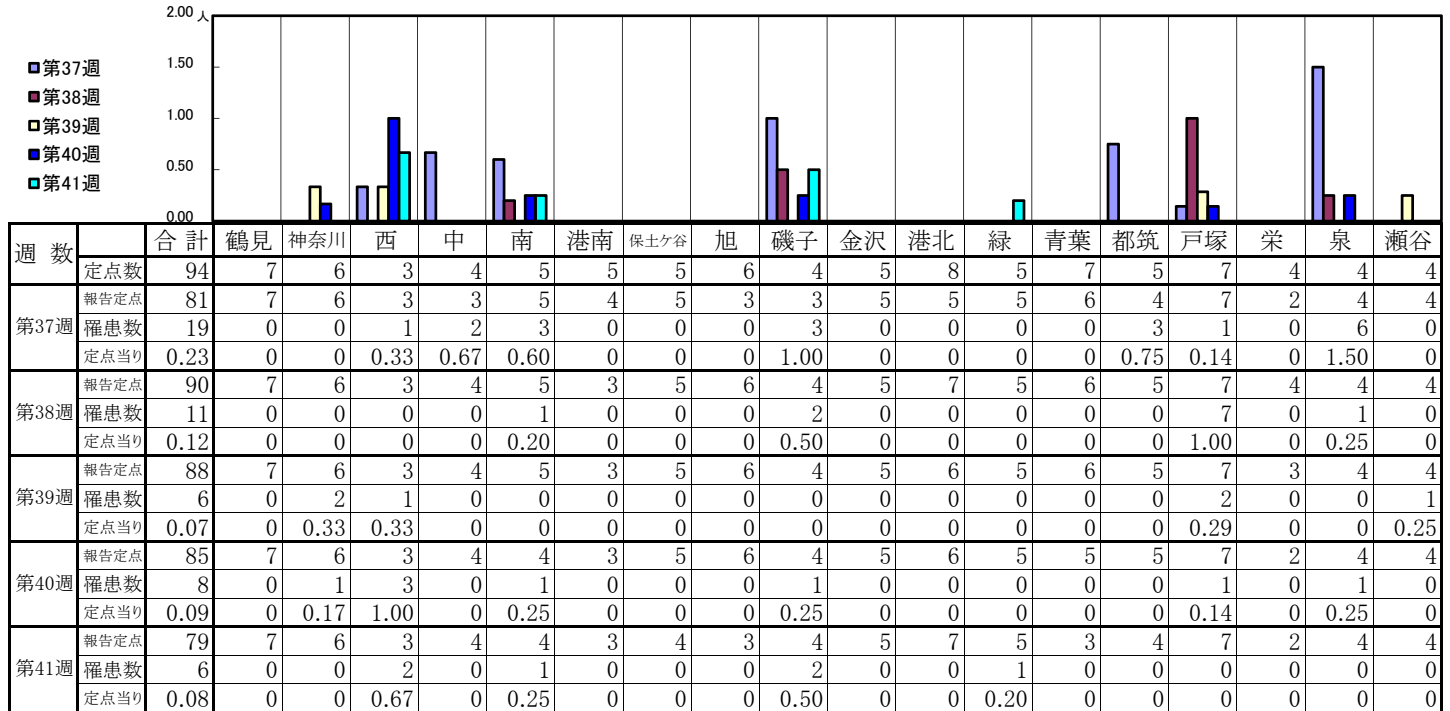
【定点当りの患者数】



<< 手足口病 >>

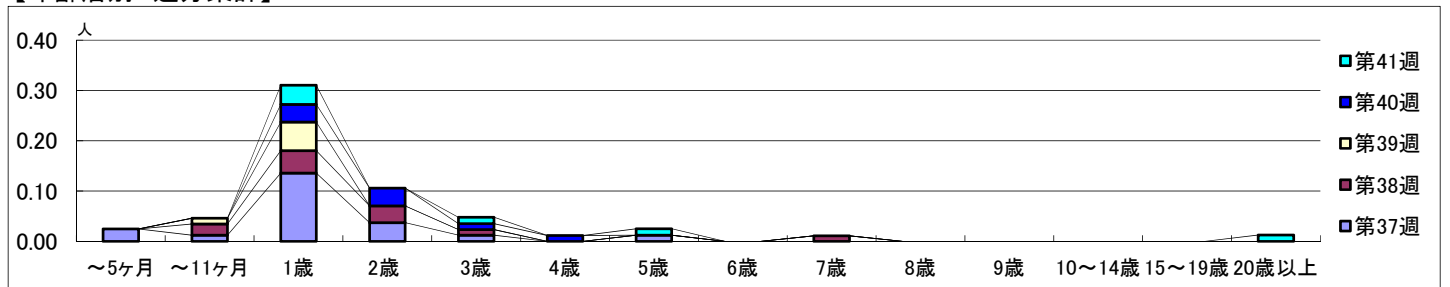
2021年9月13日 ~ 10月17日
[2021年 第37週 ~ 第41週]

【区別・週別報告定点当り】

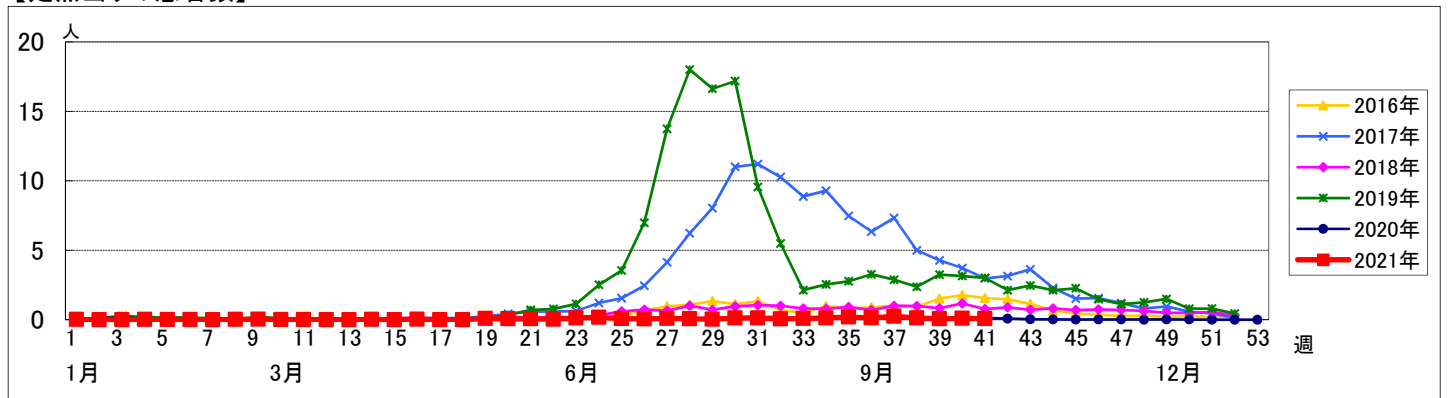


週数		合計	年齢層別																	
			~5ヶ月	~11ヶ月	1歳	2歳	3歳	4歳	5歳	6歳	7歳	8歳	9歳	10~14歳	15~19歳	20歳以上				
第37週	罹患数	19	2	1	11	3	1		1											
	定点当り	0.23	0.02	0.01	0.14	0.04	0.01		0.01											
第38週	罹患数	11		2	4	3	1				1									
	定点当り	0.12		0.02	0.04	0.03	0.01				0.01									
第39週	罹患数	6		1	5															
	定点当り	0.07		0.01	0.06															
第40週	罹患数	8			3	3	1	1												
	定点当り	0.09			0.04	0.04	0.01	0.01												
第41週	罹患数	6			3		1		1											1
	定点当り	0.08			0.04		0.01		0.01											0.01

【年齢層別5週分集計】



【定点当りの患者数】



<< 伝染性紅斑 >>

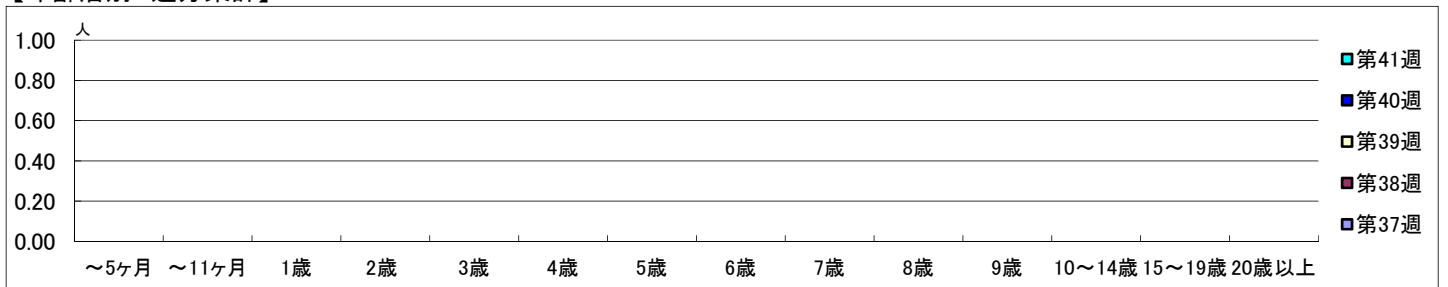
2021年9月13日 ~ 10月17日
[2021年 第37週 ~ 第41週]

【区別・週別報告定点当り】

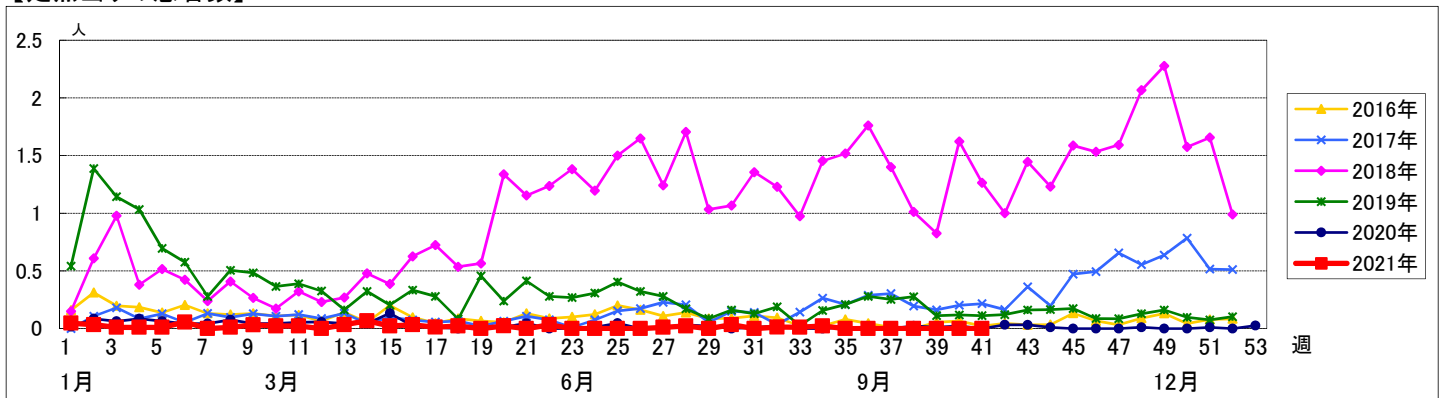
週 数		区 別																		
		合計	鶴見	神奈川	西	中	南	港南	保土ヶ谷	旭	磯子	金沢	港北	緑	青葉	都筑	戸塚	栄	泉	瀬谷
第37週	定点数	94	7	6	3	4	5	5	5	6	4	5	8	5	7	5	7	4	4	4
	報告定点	81	7	6	3	3	5	4	5	3	3	5	5	5	6	4	7	2	4	4
	罹患数	0	0	0	0	0	0	0	0	0	0	0	0	0	0	0	0	0	0	0
	定点当り	0	0	0	0	0	0	0	0	0	0	0	0	0	0	0	0	0	0	0
第38週	報告定点	90	7	6	3	4	5	3	5	6	4	5	7	5	6	5	7	4	4	4
	罹患数	0	0	0	0	0	0	0	0	0	0	0	0	0	0	0	0	0	0	0
	定点当り	0	0	0	0	0	0	0	0	0	0	0	0	0	0	0	0	0	0	0
	報告定点	88	7	6	3	4	5	3	5	6	4	5	6	5	6	5	7	3	4	4
第39週	報告定点	88	7	6	3	4	5	3	5	6	4	5	6	5	6	5	7	3	4	4
	罹患数	0	0	0	0	0	0	0	0	0	0	0	0	0	0	0	0	0	0	0
	定点当り	0	0	0	0	0	0	0	0	0	0	0	0	0	0	0	0	0	0	0
	報告定点	85	7	6	3	4	4	3	5	6	4	5	6	5	5	5	7	2	4	4
第40週	報告定点	85	7	6	3	4	4	3	5	6	4	5	6	5	5	5	7	2	4	4
	罹患数	0	0	0	0	0	0	0	0	0	0	0	0	0	0	0	0	0	0	0
	定点当り	0	0	0	0	0	0	0	0	0	0	0	0	0	0	0	0	0	0	0
	報告定点	79	7	6	3	4	4	3	4	3	4	5	7	5	3	4	7	2	4	4
第41週	報告定点	79	7	6	3	4	4	3	4	3	4	5	7	5	3	4	7	2	4	4
	罹患数	0	0	0	0	0	0	0	0	0	0	0	0	0	0	0	0	0	0	0
	定点当り	0	0	0	0	0	0	0	0	0	0	0	0	0	0	0	0	0	0	0

週 数		合計	年 齢														
			~5ヶ月	~11ヶ月	1歳	2歳	3歳	4歳	5歳	6歳	7歳	8歳	9歳	10~14歳	15~19歳	20歳以上	
第37週	罹患数	0															
	定点当り	0															
第38週	罹患数	0															
	定点当り	0															
第39週	罹患数	0															
	定点当り	0															
第40週	罹患数	0															
	定点当り	0															
第41週	罹患数	0															
	定点当り	0															

【年齢層別5週分集計】



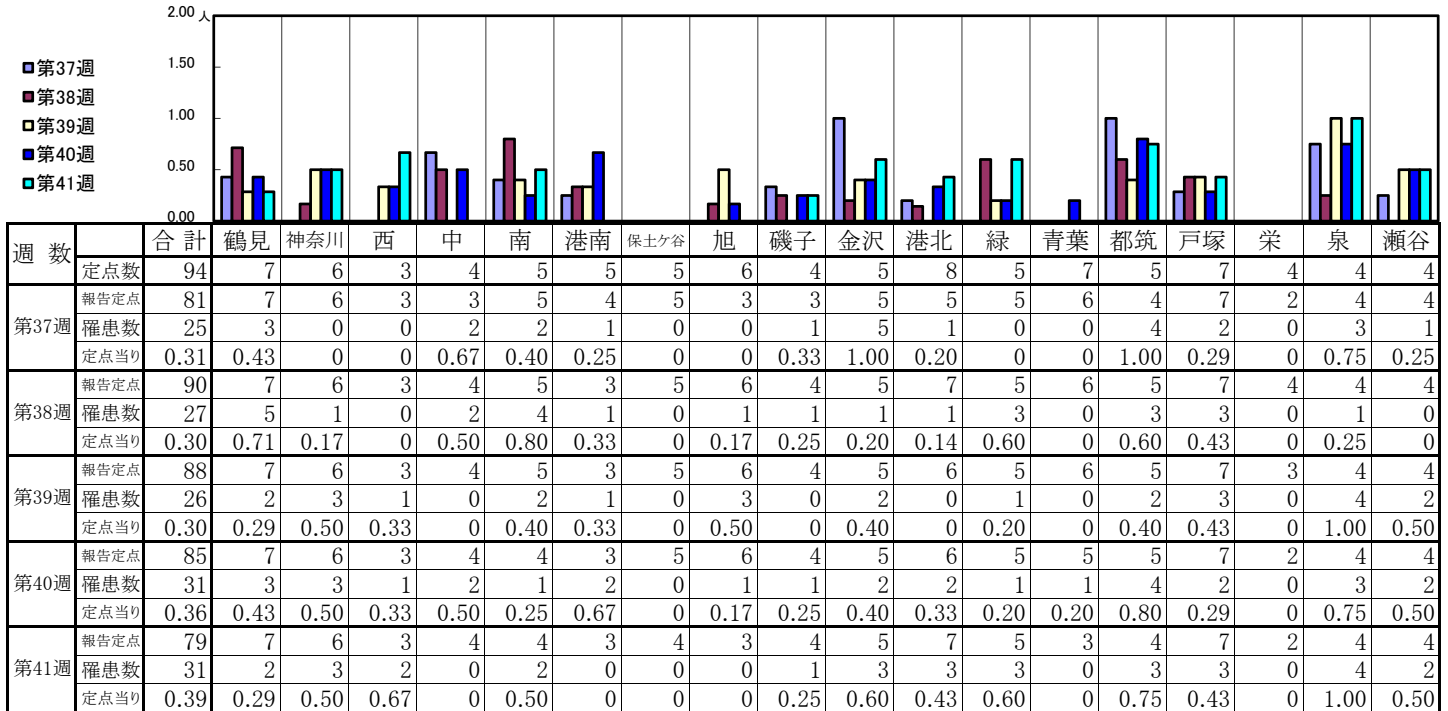
【定点当りの患者数】



<< 突発性発しん >>

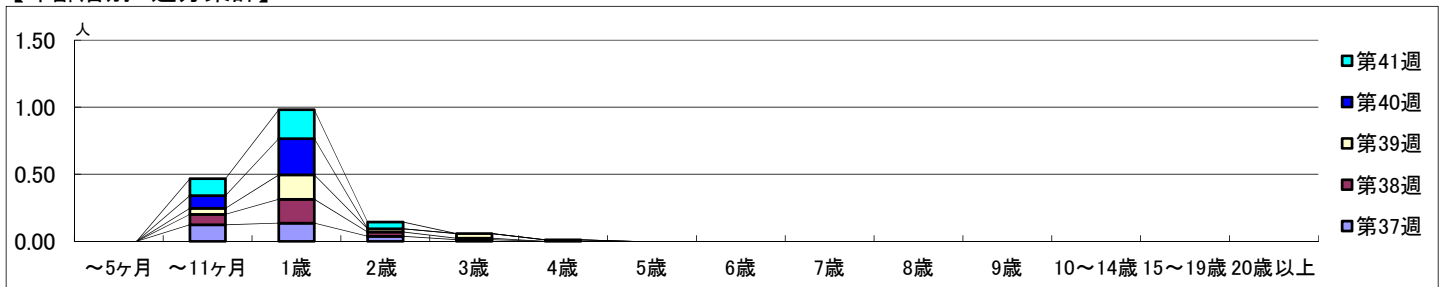
2021年9月13日 ~ 10月17日
[2021年 第37週 ~ 第41週]

【区別・週別報告定点当り】

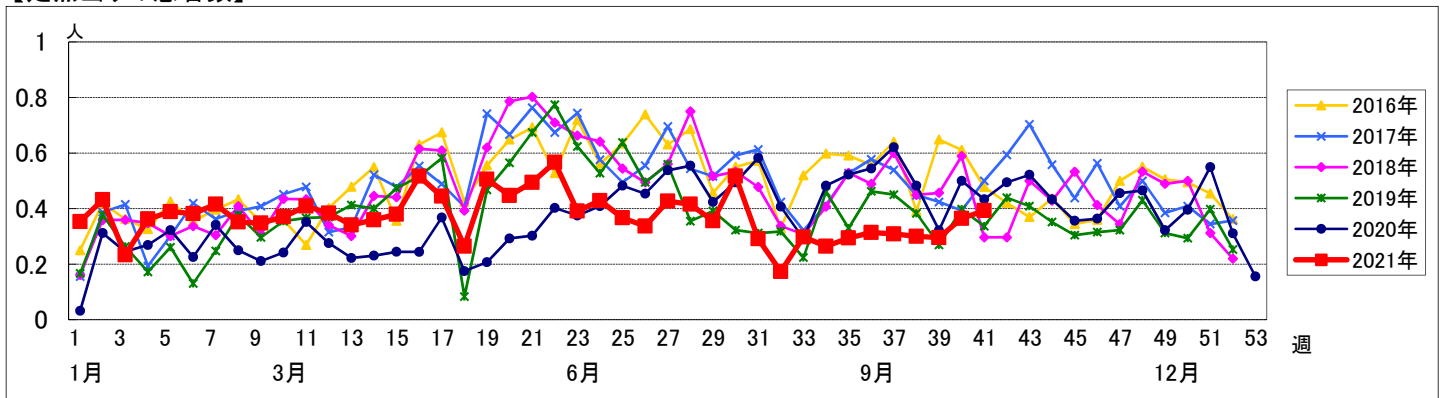


週数		合計	年齢層別																	
			~5ヶ月	~11ヶ月	1歳	2歳	3歳	4歳	5歳	6歳	7歳	8歳	9歳	10~14歳	15~19歳	20歳以上				
第37週	罹患数	25		10	11	3	1													
	定点当り	0.31		0.12	0.14	0.04	0.01													
第38週	罹患数	27		7	16	3	1													
	定点当り	0.30		0.08	0.18	0.03	0.01													
第39週	罹患数	26		4	16	2	3	1												
	定点当り	0.30		0.05	0.18	0.02	0.03	0.01												
第40週	罹患数	31		8	23															
	定点当り	0.36		0.09	0.27															
第41週	罹患数	31		10	17	4														
	定点当り	0.39		0.13	0.22	0.05														

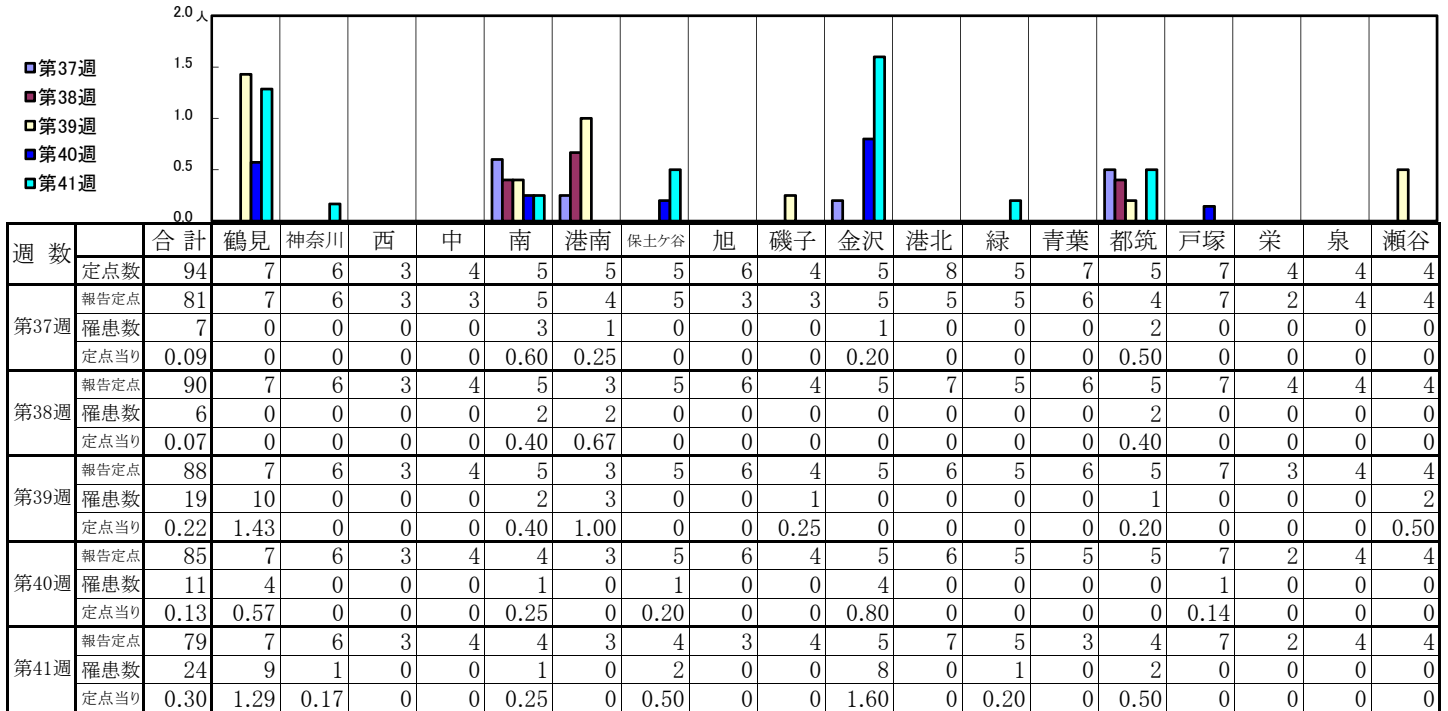
【年齢層別5週分集計】



【定点当りの患者数】

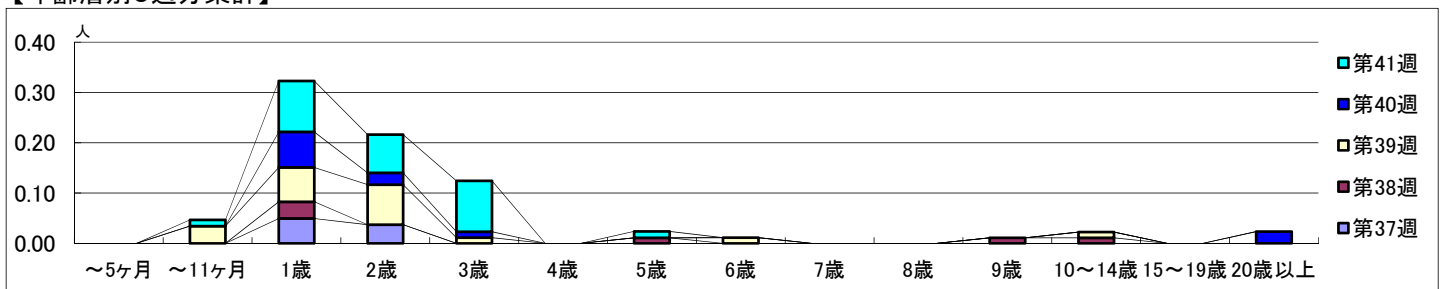


【区別・週別報告定点当り】

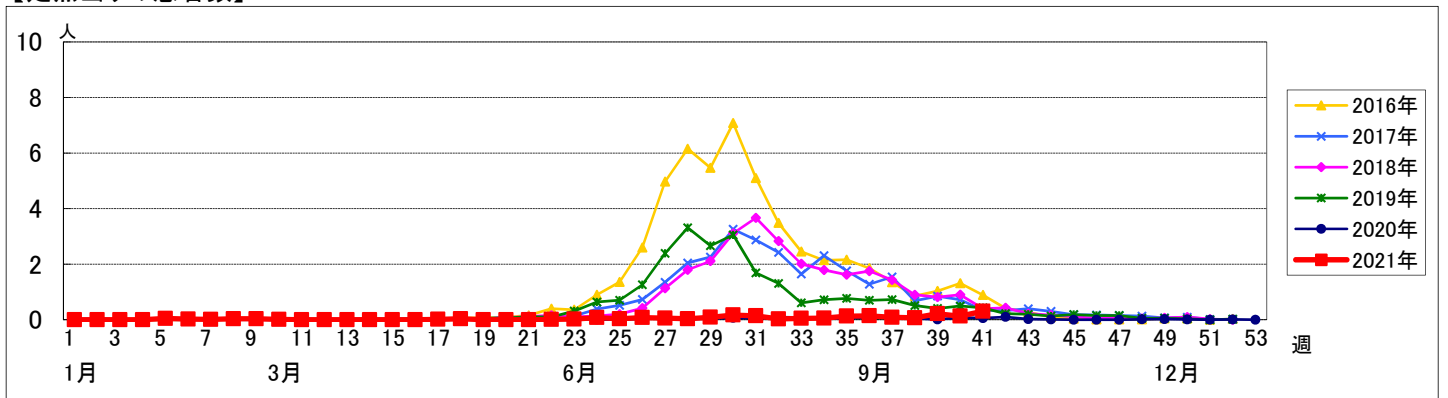


週数		合計	年齢層別																
			~5ヶ月	~11ヶ月	1歳	2歳	3歳	4歳	5歳	6歳	7歳	8歳	9歳	10~14歳	15~19歳	20歳以上			
第37週	罹患数	7			4	3													
	定点当り	0.09			0.05	0.04													
第38週	罹患数	6			3				1				1	1					
	定点当り	0.07			0.03				0.01				0.01	0.01					
第39週	罹患数	19		3	6	7	1			1				1					
	定点当り	0.22		0.03	0.07	0.08	0.01			0.01				0.01					
第40週	罹患数	11			6	2	1												2
	定点当り	0.13			0.07	0.02	0.01												0.02
第41週	罹患数	24		1	8	6	8		1										
	定点当り	0.30		0.01	0.10	0.08	0.10		0.01										

【年齢層別5週分集計】



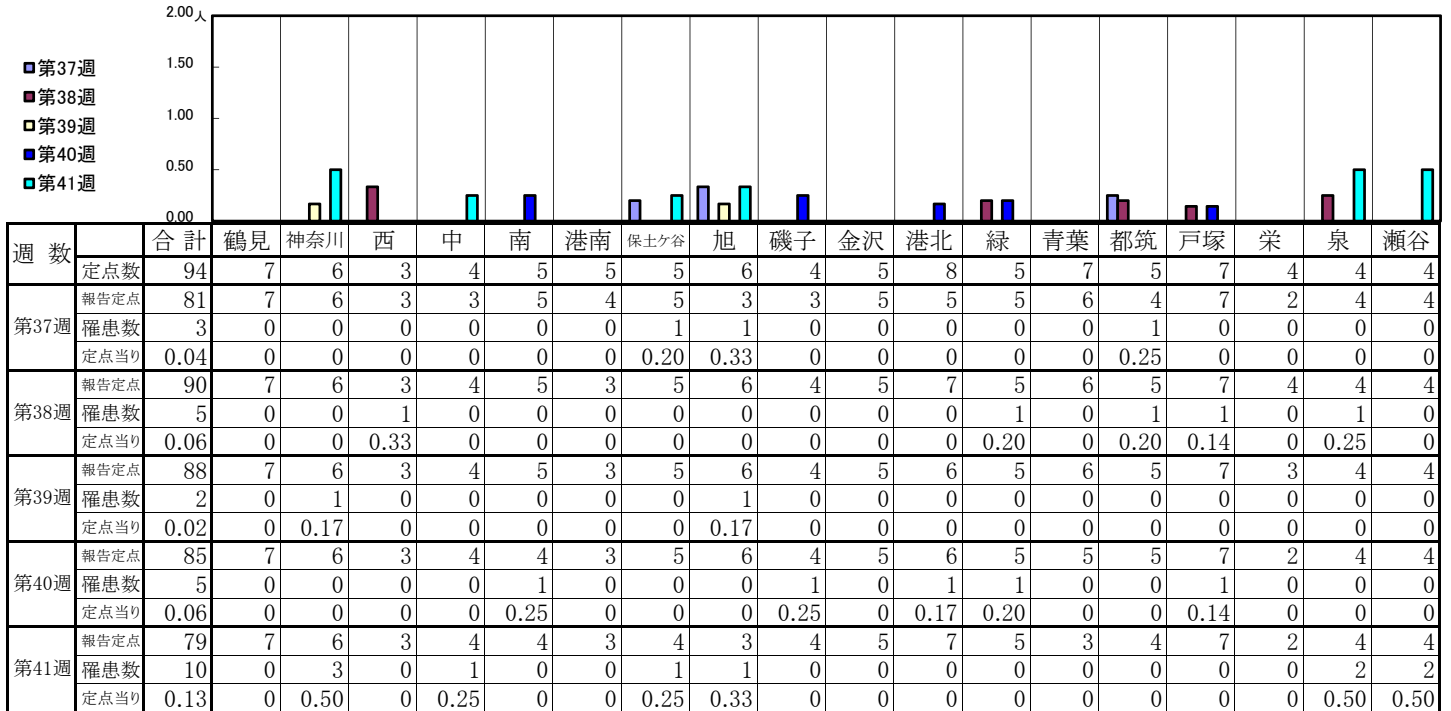
【定点当りの患者数】



<< 流行性耳下腺炎 >>

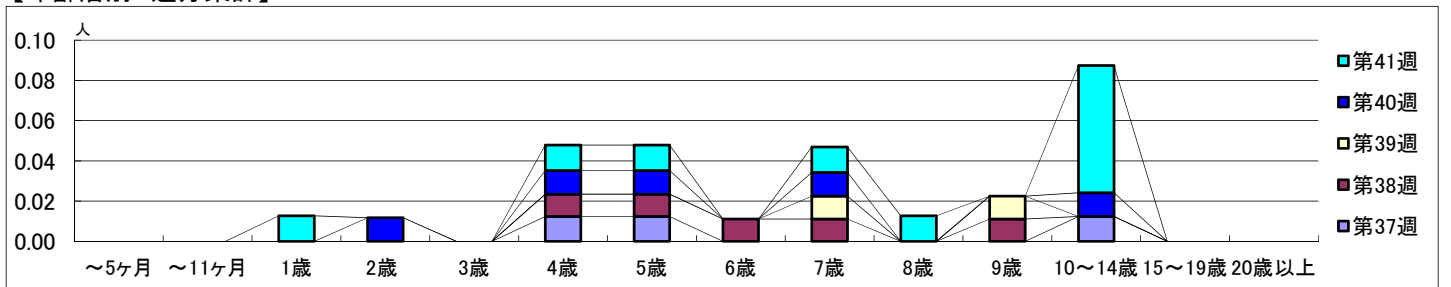
2021年9月13日 ~ 10月17日
[2021年 第37週 ~ 第41週]

【区別・週別報告定点当り】

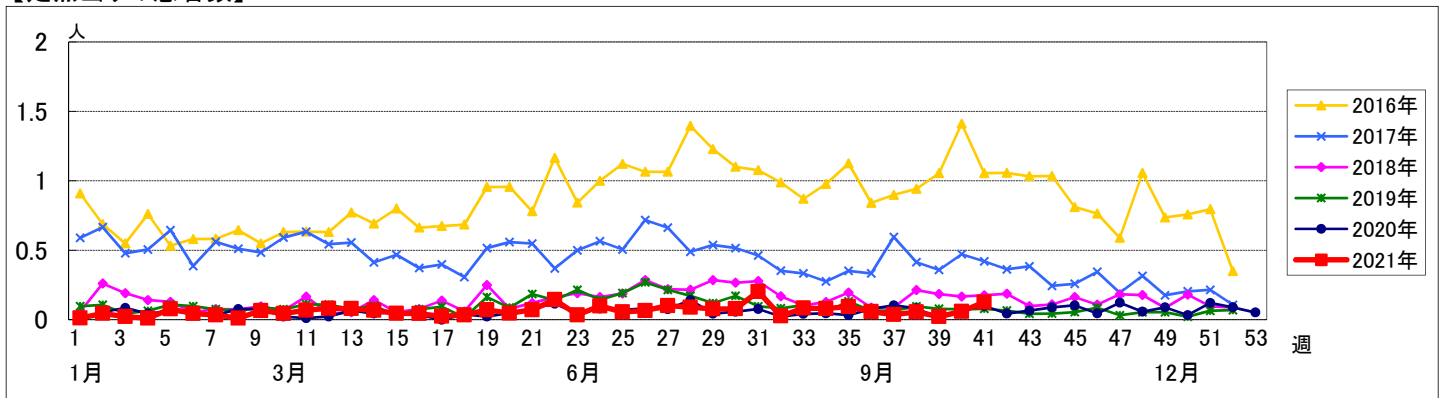


週数	合計	~5ヶ月	~11ヶ月	1歳	2歳	3歳	4歳	5歳	6歳	7歳	8歳	9歳	10~14歳	15~19歳	20歳以上
第37週	3						1	1					1		
第38週	5						1	1	1	1		1			
第39週	2									1		1			
第40週	5				1		1	1		1			1		
第41週	10			1			1	1		1	1		5		

【年齢層別5週分集計】



【定点当りの患者数】



<< 急性出血性結膜炎 >>

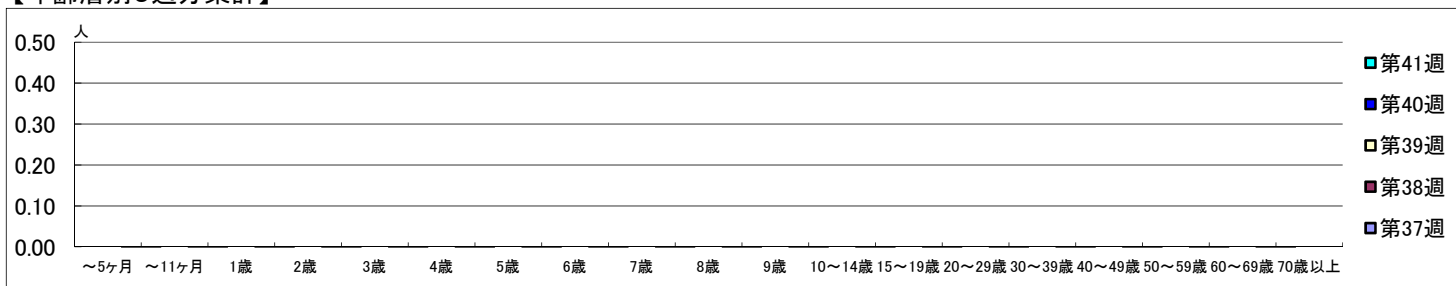
2021年9月13日 ~ 10月17日
[2021年 第37週 ~ 第41週]

【区別・週別報告定点当り】

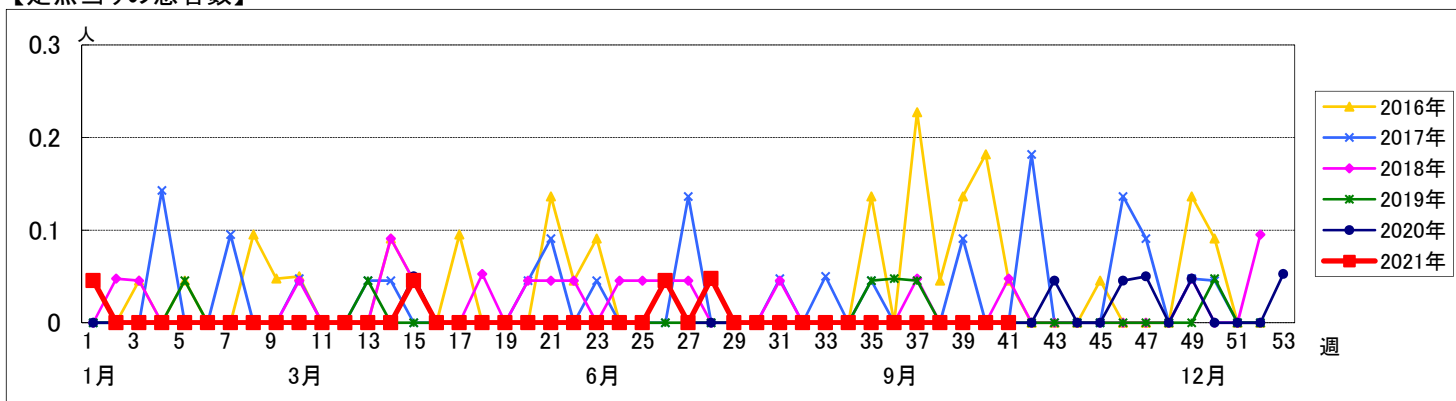
週数		合計	区別																		
			鶴見	神奈川	西	中	南	港南	保土ヶ谷	旭	磯子	金沢	港北	緑	青葉	都筑	戸塚	栄	泉	瀬谷	
第37週	定点数	22	2	1	1	1	1	1	1	1	1	2	1	2	1	2	1	1	1	1	
	報告定点	19	2	1	1	1	1	1	1	1	1	1	1	1	1	2	1	1	1	1	
	罹患数	0	0	0	0	0	0	0	0	0	0	0	0	0	0	0	0	0	0	0	0
	定点当り	0	0	0	0	0	0	0	0	0	0	0	0	0	0	0	0	0	0	0	0
第38週	報告定点	22	2	1	1	1	1	1	1	1	1	2	1	2	1	2	1	2	1	1	1
	罹患数	0	0	0	0	0	0	0	0	0	0	0	0	0	0	0	0	0	0	0	0
	定点当り	0	0	0	0	0	0	0	0	0	0	0	0	0	0	0	0	0	0	0	0
	報告定点	22	2	1	1	1	1	1	1	1	1	2	1	2	1	2	1	2	1	1	1
第39週	報告定点	22	2	1	1	1	1	1	1	1	1	2	1	2	1	2	1	2	1	1	1
	罹患数	0	0	0	0	0	0	0	0	0	0	0	0	0	0	0	0	0	0	0	0
	定点当り	0	0	0	0	0	0	0	0	0	0	0	0	0	0	0	0	0	0	0	0
	報告定点	21	2	1	1	1	1	1	1	1	1	2	1	2	1	2	1	2	1	1	1
第40週	報告定点	21	2	1	1	1	1	1	1	1	1	2	1	2	1	2	1	2	1	1	1
	罹患数	0	0	0	0	0	0	0	0	0	0	0	0	0	0	0	0	0	0	0	0
	定点当り	0	0	0	0	0	0	0	0	0	0	0	0	0	0	0	0	0	0	0	0
	報告定点	21	2	1	1	1	1	1	1	1	1	2	1	2	1	2	1	2	1	1	1
第41週	報告定点	21	2	1	1	1	1	1	1	1	1	2	1	2	1	2	1	2	1	1	1
	罹患数	0	0	0	0	0	0	0	0	0	0	0	0	0	0	0	0	0	0	0	0
	定点当り	0	0	0	0	0	0	0	0	0	0	0	0	0	0	0	0	0	0	0	0
	報告定点	21	2	1	1	1	1	1	1	1	1	2	1	2	1	2	1	2	1	1	1

週数		合計	年齢層別																		
			~5ヶ月	~11ヶ月	1歳	2歳	3歳	4歳	5歳	6歳	7歳	8歳	9歳	10~14歳	15~19歳	20~29歳	30~39歳	40~49歳	50~59歳	60~69歳	70歳以上
第37週	罹患数	0																			
	定点当り	0																			
第38週	罹患数	0																			
	定点当り	0																			
第39週	罹患数	0																			
	定点当り	0																			
第40週	罹患数	0																			
	定点当り	0																			
第41週	罹患数	0																			
	定点当り	0																			

【年齢層別5週分集計】



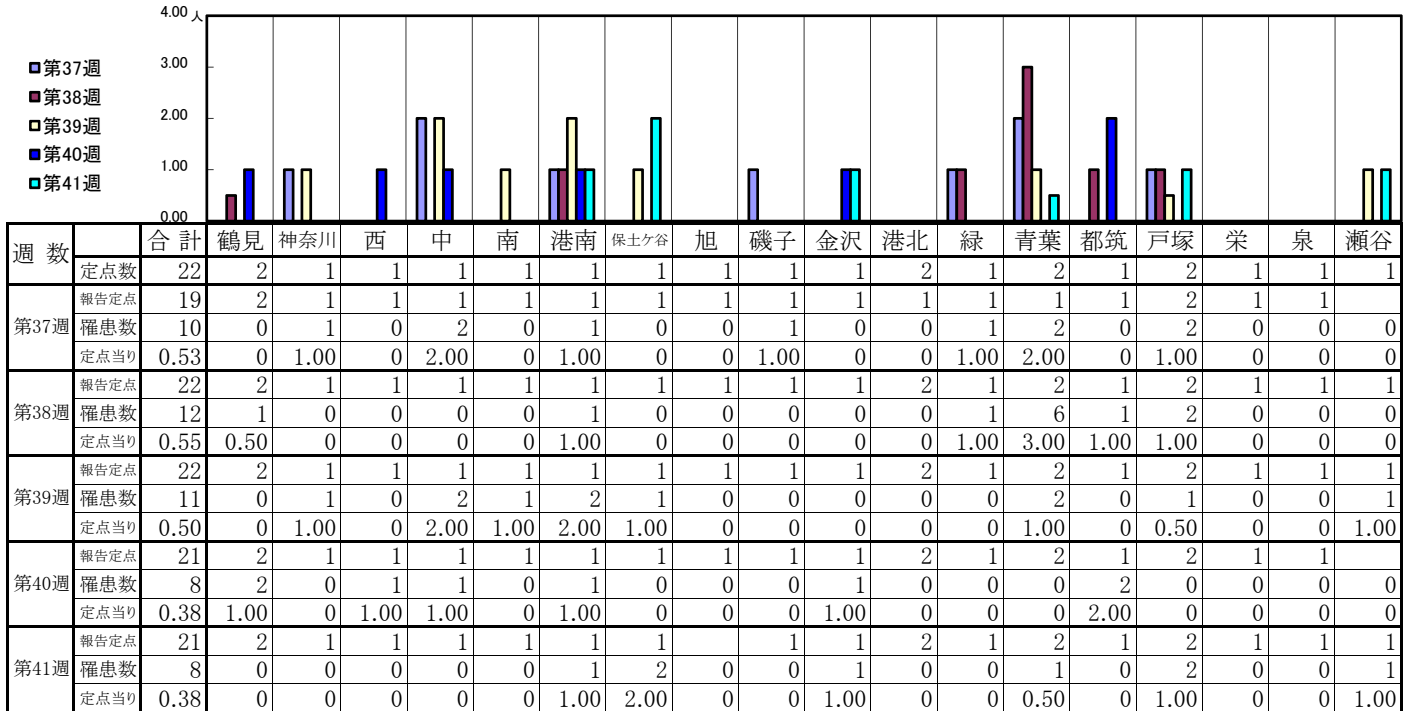
【定点当りの患者数】



<< 流行性角結膜炎 >>

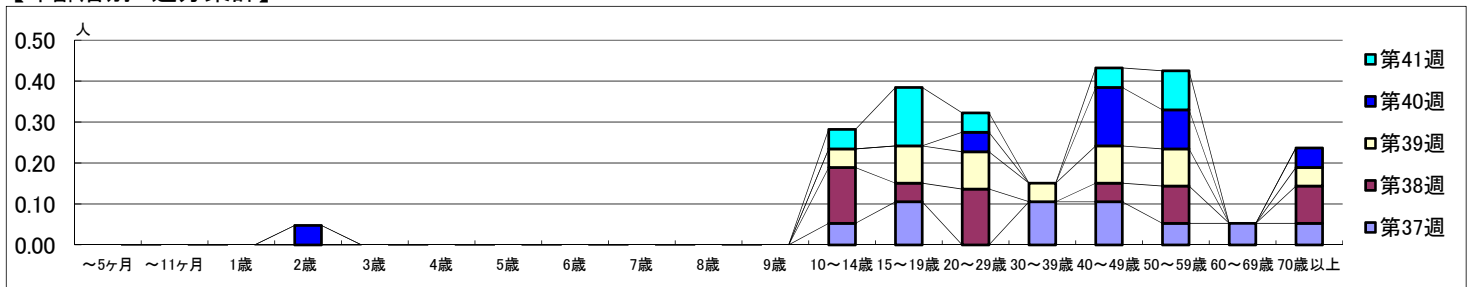
2021年9月13日 ~ 10月17日
[2021年 第37週 ~ 第41週]

【区別・週別報告定点当り】



週数		合計	年齢層別																		
			~5ヶ月	~11ヶ月	1歳	2歳	3歳	4歳	5歳	6歳	7歳	8歳	9歳	10~14歳	15~19歳	20~29歳	30~39歳	40~49歳	50~59歳	60~69歳	70歳以上
第37週	罹患数	10												1	2		2	2	1	1	1
	定点当り	0.53												0.05	0.11		0.11	0.11	0.05	0.05	0.05
第38週	罹患数	12												3	1	3		1	2		2
	定点当り	0.55												0.14	0.05	0.14		0.05	0.09		0.09
第39週	罹患数	11												1	2	2	1	2	2		1
	定点当り	0.50												0.05	0.09	0.09	0.05	0.09	0.09		0.05
第40週	罹患数	8				1										1		3	2		1
	定点当り	0.38				0.05										0.05		0.14	0.10		0.05
第41週	罹患数	8												1	3	1		1	2		
	定点当り	0.38												0.05	0.14	0.05		0.05	0.10		

【年齢層別5週分集計】



【定点当りの患者数】

