

疾病別 警報・注意報 発生状況

2021年 第37週

	インフルエンザ	RSウイルス感染症	咽頭結膜熱	A群溶血性レンサ球菌咽頭炎	感染性胃腸炎	水痘	手足口病	伝染性紅斑	突発性発しん	ヘルパンギーナ	流行性耳下腺炎	急性出血性結膜炎	流行性角結膜炎
警報レベル ◎	30		3	8	20	2	5	2		6	6	1	8
終息基準値 ◎	10		1	4	12	1	2	1		2	2	0.1	4
注意報レベル ○	10					1					3		
横浜市	-	0.11	0.03	0.18	1.33	0.01	0.25	-	0.33	0.09	0.04	-	0.56
鶴見	-	0.14	0.14	-	3.14	-	-	-	0.43	-	-	-	-
神奈川	-	-	-	-	2.00	-	-	-	-	-	-	-	1.00
西	-	-	-	-	0.67	-	0.33	-	-	-	-
中	-	0.33	-	-	-	-	0.67	-	0.67	-	-	-	2.00
南	-	-	0.20	-	0.80	-	0.60	-	0.40	0.60	-	-	-
港南	-	0.33	-	1.00	1.00	-	-	-	0.33	0.33	-	-	1.00
保土ヶ谷	-	-	-	-	0.25	-	-	-	-	-	0.25	-	-
旭	-	-	-	-	1.67	0.33	-	-	-	-	0.33	-	-
磯子	-	0.67	-	-	1.33	-	1.00	-	0.33	-	-	-	1.00
金沢	-	0.60	-	-	0.40	-	-	-	1.00	0.20	-	-	-
港北	-	-	-	-	0.80	-	-	-	0.20	-	-	-	-
緑	-	-	-	1.40	2.00	-	-	-	-	-	-	-	1.00
青葉	-	-	-	0.20	0.20	-	-	-	-	-	-	-	2.00
都筑	-	-	-	1.00	0.67	-	1.00	-	1.33	0.67	0.33	-	-
戸塚	-	-	-	-	2.14	-	0.14	-	0.29	-	-	-	1.00
栄	-	-	-	-	1.00	-	-	-	-	-	-	-	-
泉	-	-	-	-	2.00	-	1.50	-	0.75	-	-	-	-
瀬谷	-	-	-	-	1.33	-	-	-	0.33	-	-

(-: 定点当たり0.00) (…: 未報告)

- ◎ 報告定点当たりの値が警報レベル もしくは警報レベル継続中です
- 報告定点当たりの値が注意報レベルに達しています

(この数字は集計時点のもので、翌週以降変動することもあります)

<< インフルエンザ >>

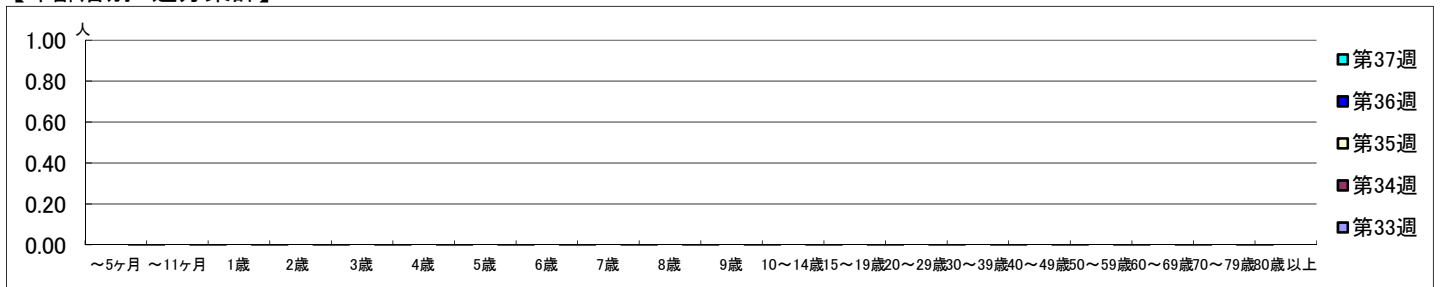
2021年8月16日 ~ 9月19日
[2021年 第33週 ~ 第37週]

【区別・週別報告定点当り】

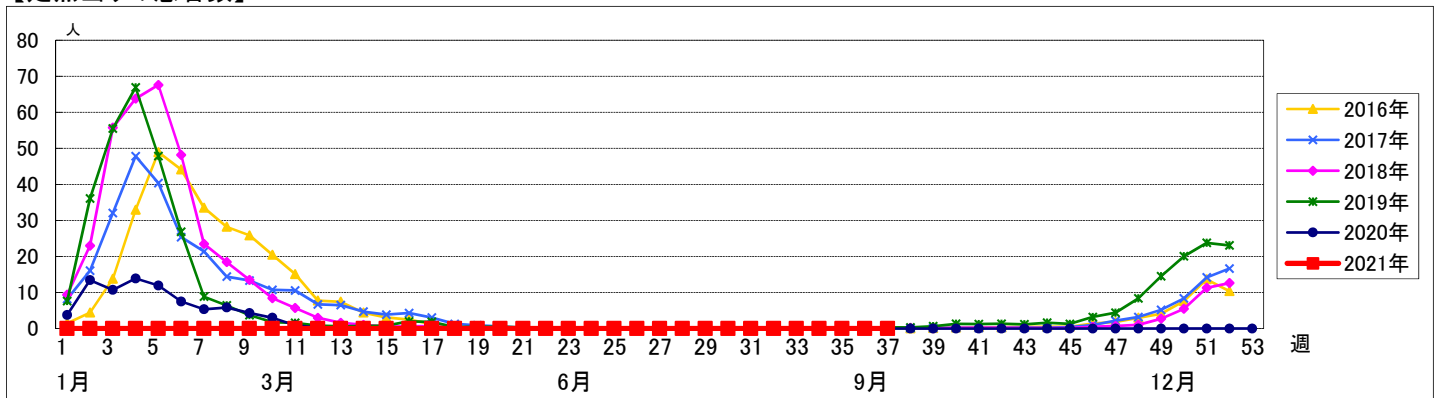
週数	合計	鶴見	神奈川	西	中	南	港南	保土ヶ谷	旭	磯子	金沢	港北	緑	青葉	都筑	戸塚	栄	泉	瀬谷
第33週	153	11	10	5	7	8	8	8	10	7	8	13	8	11	8	11	6	7	7
報告定点	127	8	8	5	6	6	6	8	8	6	7	11	6	8	6	11	5	6	6
罹患数	0	0	0	0	0	0	0	0	0	0	0	0	0	0	0	0	0	0	0
定点当り	0	0	0	0	0	0	0	0	0	0	0	0	0	0	0	0	0	0	0
第34週	132	8	7	5	6	6	6	8	8	6	8	12	6	11	6	11	5	7	6
報告定点	127	8	7	5	6	6	6	8	8	6	8	12	6	11	6	11	5	7	6
罹患数	0	0	0	0	0	0	0	0	0	0	0	0	0	0	0	0	0	0	0
定点当り	0	0	0	0	0	0	0	0	0	0	0	0	0	0	0	0	0	0	0
第35週	125	9	7	5	6	5	7	7	7	7	8	10	5	7	7	11	5	6	6
報告定点	125	9	7	5	6	5	7	7	7	7	8	10	5	7	7	11	5	6	6
罹患数	0	0	0	0	0	0	0	0	0	0	0	0	0	0	0	0	0	0	0
定点当り	0	0	0	0	0	0	0	0	0	0	0	0	0	0	0	0	0	0	0
第36週	125	9	8	4	5	6	7	7	9	7	8	10	5	7	7	9	4	7	6
報告定点	125	9	8	4	5	6	7	7	9	7	8	10	5	7	7	9	4	7	6
罹患数	0	0	0	0	0	0	0	0	0	0	0	0	0	0	0	0	0	0	0
定点当り	0	0	0	0	0	0	0	0	0	0	0	0	0	0	0	0	0	0	0
第37週	117	9	8	5	5	7	6	7	6	5	8	7	6	8	5	9	4	7	5
報告定点	117	9	8	5	5	7	6	7	6	5	8	7	6	8	5	9	4	7	5
罹患数	0	0	0	0	0	0	0	0	0	0	0	0	0	0	0	0	0	0	0
定点当り	0	0	0	0	0	0	0	0	0	0	0	0	0	0	0	0	0	0	0

週数	合計	~5ヶ月	~11ヶ月	1歳	2歳	3歳	4歳	5歳	6歳	7歳	8歳	9歳	10~14歳	15~19歳	20~29歳	30~39歳	40~49歳	50~59歳	60~69歳	70~79歳	80歳以上	
第33週	0																					
第34週	0																					
第35週	0																					
第36週	0																					
第37週	0																					

【年齢層別5週分集計】



【定点当りの患者数】



<< RSウイルス感染症 >>

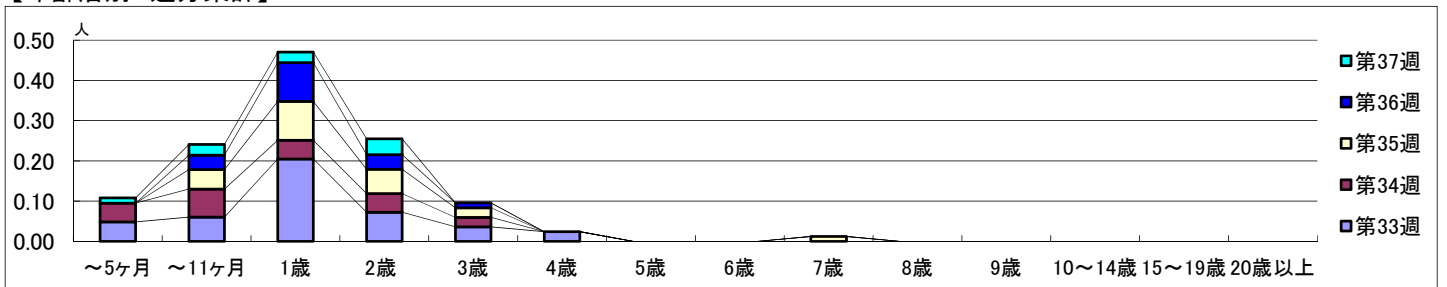
2021年8月16日 ~ 9月19日
[2021年 第33週 ~ 第37週]

【区別・週別報告定点当り】

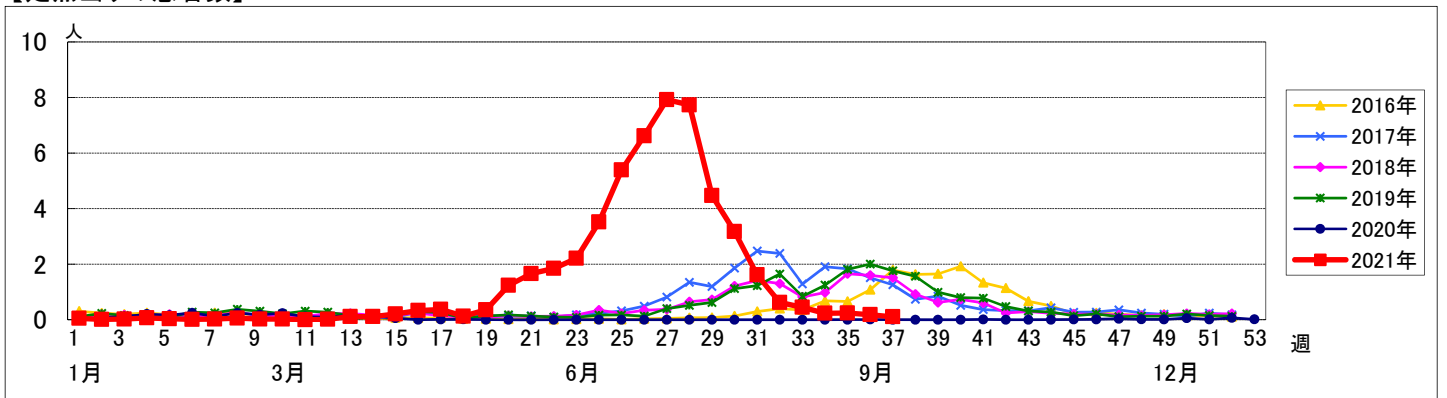
週数	合計	鶴見	神奈川	西	中	南	港南	保土ヶ谷	旭	磯子	金沢	港北	緑	青葉	都筑	戸塚	栄	泉	瀬谷
定点数	94	7	6	3	4	5	5	5	6	4	5	8	5	7	5	7	4	4	4
報告定点	83	7	6	3	4	5	3	5	4	4	5	6	5	5	3	7	3	4	4
罹患数	37	4	1	0	1	1	1	2	5	1	8	3	2	0	0	4	0	3	1
定点当り	0.45	0.57	0.17	0	0.25	0.20	0.33	0.40	1.25	0.25	1.60	0.50	0.40	0	0	0.57	0	0.75	0.25
報告定点	86	6	6	3	4	5	4	5	5	3	5	7	5	7	3	7	3	4	4
罹患数	20	0	0	0	2	2	0	2	2	1	6	1	1	1	0	1	0	1	0
定点当り	0.23	0	0	0	0.50	0.40	0	0.40	0.40	0.33	1.20	0.14	0.20	0.14	0	0.14	0	0.25	0
報告定点	83	7	6	3	4	4	4	4	5	4	5	6	4	5	4	7	3	4	4
罹患数	20	0	1	0	0	0	2	1	0	1	6	1	2	0	0	4	0	0	2
定点当り	0.24	0	0.17	0	0	0	0.50	0.25	0	0.25	1.20	0.17	0.50	0	0	0.57	0	0	0.50
報告定点	83	7	6	3	3	4	4	4	6	4	5	6	5	5	4	7	2	4	4
罹患数	15	0	0	0	0	0	3	0	0	0	6	6	0	0	0	0	0	0	0
定点当り	0.18	0	0	0	0	0	0.75	0	0	0	1.20	1.00	0	0	0	0	0	0	0
報告定点	76	7	6	3	3	5	3	4	3	3	5	5	5	5	3	7	2	4	3
罹患数	8	1	0	0	1	0	1	0	0	2	3	0	0	0	0	0	0	0	0
定点当り	0.11	0.14	0	0	0.33	0	0.33	0	0	0.67	0.60	0	0	0	0	0	0	0	0

週数	合計	~5ヶ月	~11ヶ月	1歳	2歳	3歳	4歳	5歳	6歳	7歳	8歳	9歳	10~14歳	15~19歳	20歳以上
第33週	罹患数 37	4	5	17	6	3	2								
第33週	定点当り 0.45	0.05	0.06	0.20	0.07	0.04	0.02								
第34週	罹患数 20	4	6	4	4	2									
第34週	定点当り 0.23	0.05	0.07	0.05	0.05	0.02									
第35週	罹患数 20		4	8	5	2				1					
第35週	定点当り 0.24		0.05	0.10	0.06	0.02				0.01					
第36週	罹患数 15		3	8	3	1									
第36週	定点当り 0.18		0.04	0.10	0.04	0.01									
第37週	罹患数 8	1	2	2	3										
第37週	定点当り 0.11	0.01	0.03	0.03	0.04										

【年齢層別5週分集計】



【定点当りの患者数】



<< 咽頭結膜熱 >>

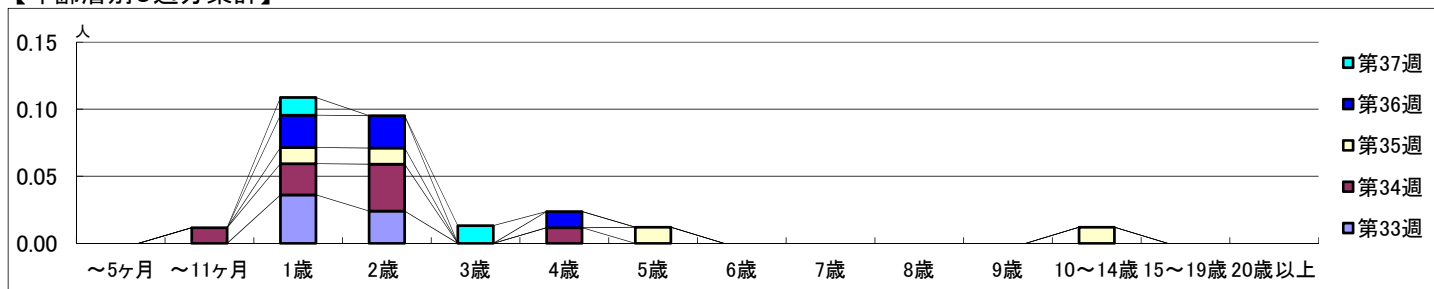
2021年8月16日 ~ 9月19日
[2021年 第33週 ~ 第37週]

【区別・週別報告定点当り】

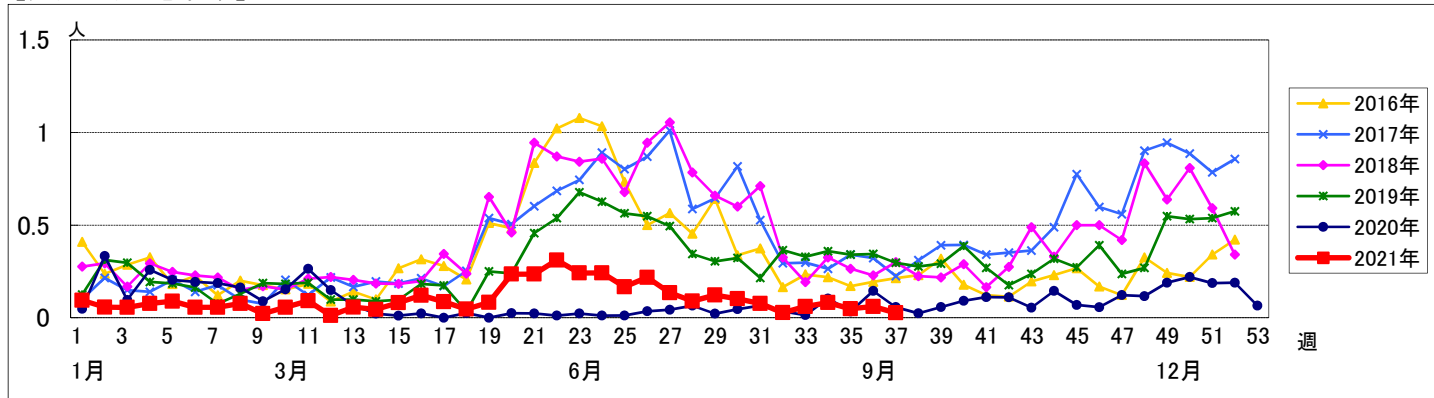
週数	合計	鶴見	神奈川	西	中	南	港南	保土ヶ谷	旭	磯子	金沢	港北	緑	青葉	都筑	戸塚	栄	泉	瀬谷
第33週	94	7	6	3	4	5	5	5	6	4	5	8	5	7	5	7	4	4	4
報告定点	83	7	6	3	4	5	3	5	4	4	5	6	5	5	3	7	3	4	4
罹患数	5	0	1	0	0	0	0	0	1	0	0	0	1	0	0	1	0	1	0
定点当り	0.06	0	0.17	0	0	0	0	0	0.25	0	0	0	0.20	0	0	0.14	0	0.25	0
第34週	86	6	6	3	4	5	4	5	5	3	5	7	5	7	3	7	3	4	4
報告定点	86	6	6	3	4	5	4	5	5	3	5	7	5	7	3	7	3	4	4
罹患数	7	1	1	0	0	1	0	0	1	1	0	1	0	0	0	0	0	0	1
定点当り	0.08	0.17	0.17	0	0	0.20	0	0	0.20	0.33	0	0.14	0	0	0	0	0	0	0.25
第35週	83	7	6	3	4	4	4	4	5	4	5	6	4	5	4	7	3	4	4
報告定点	83	7	6	3	4	4	4	4	5	4	5	6	4	5	4	7	3	4	4
罹患数	4	0	0	0	0	0	0	0	0	0	1	2	0	0	1	0	0	0	0
定点当り	0.05	0	0	0	0	0	0	0	0	0	0.20	0.33	0	0	0.25	0	0	0	0
第36週	83	7	6	3	3	4	4	4	6	4	5	6	5	5	4	7	2	4	4
報告定点	83	7	6	3	3	4	4	4	6	4	5	6	5	5	4	7	2	4	4
罹患数	5	0	1	0	0	0	0	0	2	0	0	0	0	0	0	0	0	1	1
定点当り	0.06	0	0.17	0	0	0	0	0	0.33	0	0	0	0	0	0	0	0	0.25	0.25
第37週	76	7	6	3	3	5	3	4	3	3	5	5	5	5	3	7	2	4	3
報告定点	76	7	6	3	3	5	3	4	3	3	5	5	5	5	3	7	2	4	3
罹患数	2	1	0	0	0	1	0	0	0	0	0	0	0	0	0	0	0	0	0
定点当り	0.03	0.14	0	0	0	0.20	0	0	0	0	0	0	0	0	0	0	0	0	0

週数	合計	~5ヶ月	~11ヶ月	1歳	2歳	3歳	4歳	5歳	6歳	7歳	8歳	9歳	10~14歳	15~19歳	20歳以上
第33週	5			3	2										
報告定点	83			83	83										
罹患数	5			3	2										
定点当り	0.06			0.04	0.02										
第34週	7		1	2	3		1								
報告定点	86		86	86	86		86								
罹患数	7		1	2	3		1								
定点当り	0.08		0.01	0.02	0.03		0.01								
第35週	4			1	1			1					1		
報告定点	83		83	83	83		83					83			
罹患数	4			1	1			1				1			
定点当り	0.05			0.01	0.01			0.01				0.01			
第36週	5			2	2		1								
報告定点	83		83	83	83		83								
罹患数	5			2	2		1								
定点当り	0.06			0.02	0.02		0.01								
第37週	2			1		1									
報告定点	76		76	76	76		76								
罹患数	2			1		1									
定点当り	0.03			0.01		0.01									

【年齢層別5週分集計】



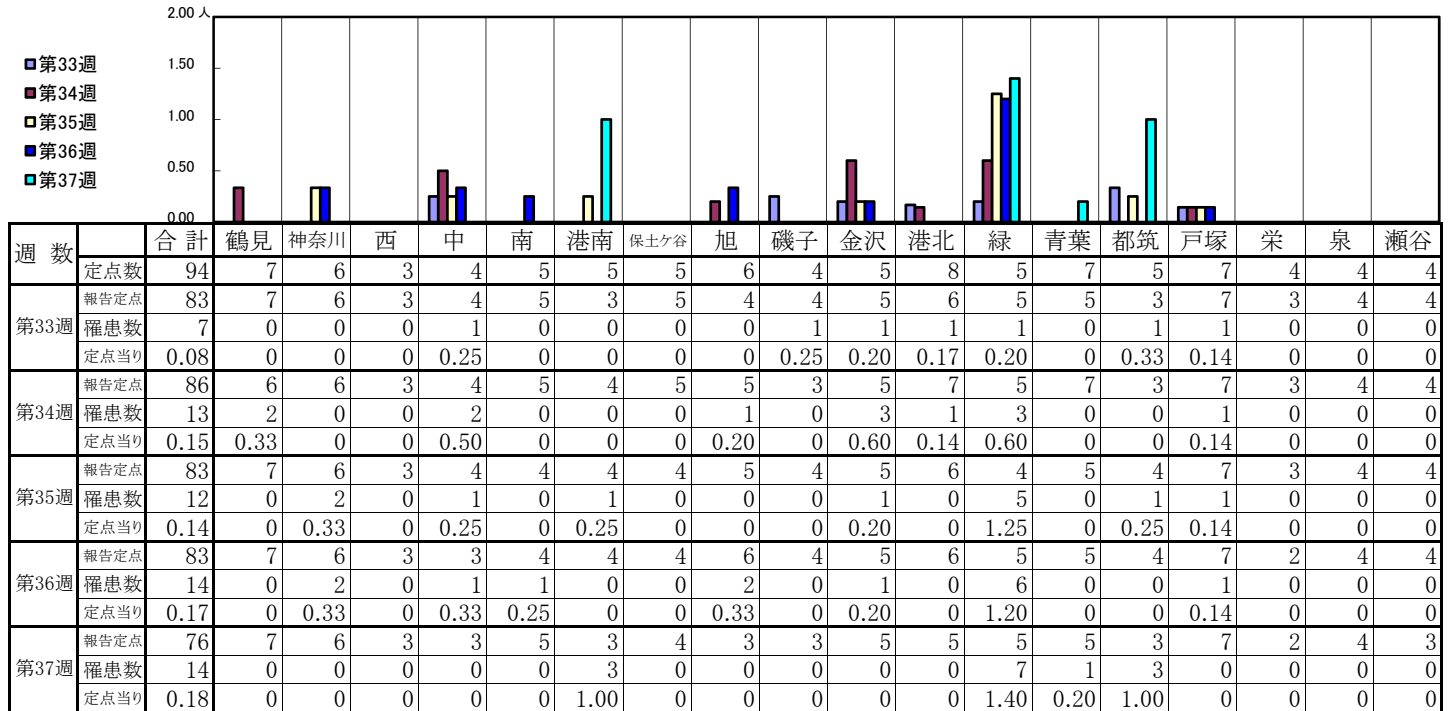
【定点当りの患者数】



<< A群溶血性レンサ球菌咽頭炎 >>

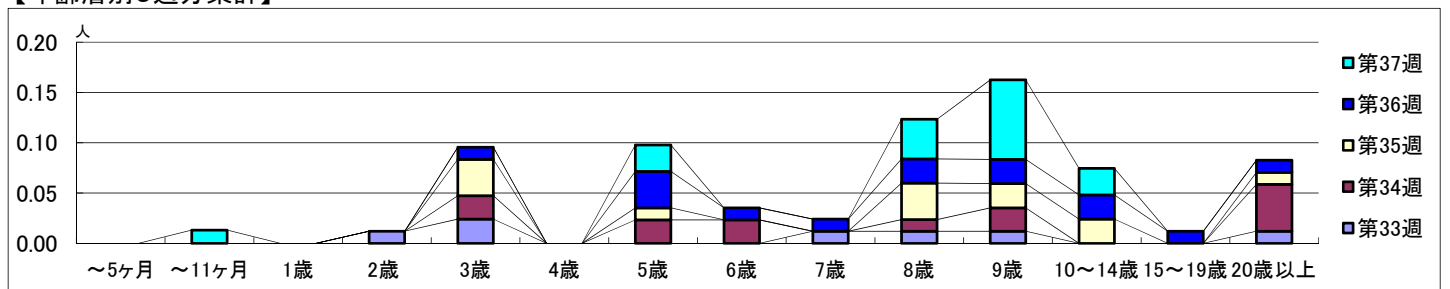
2021年8月16日 ~ 9月19日
[2021年 第33週 ~ 第37週]

【区別・週別報告定点当り】

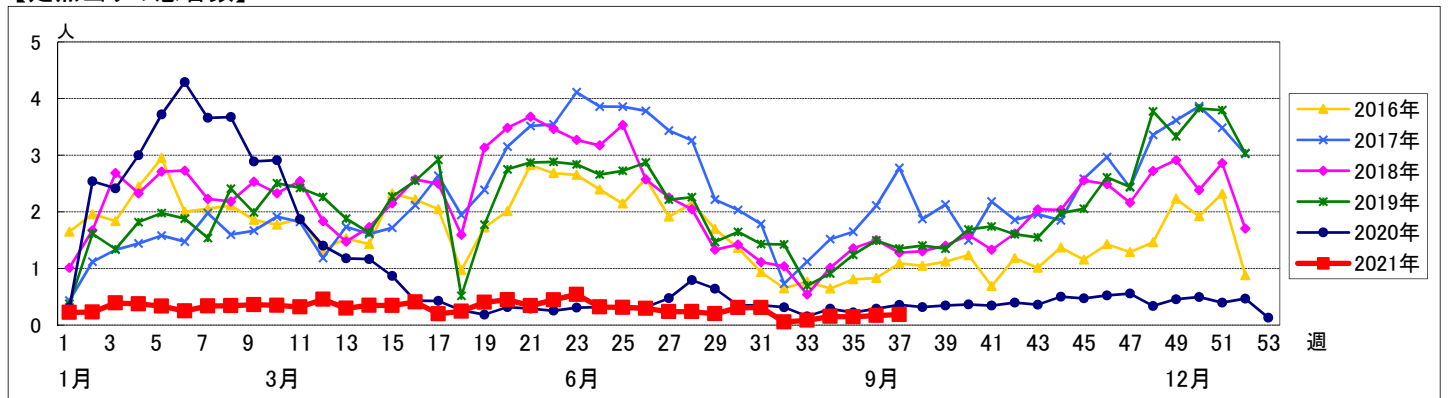


週数		合計	~5ヶ月	~11ヶ月	年齢												
					1歳	2歳	3歳	4歳	5歳	6歳	7歳	8歳	9歳	10~14歳	15~19歳	20歳以上	
第33週	罹患数	7				1	2					1	1	1			1
	定点当り	0.08				0.01	0.02					0.01	0.01	0.01			0.01
第34週	罹患数	13					2		2	2			1	2			4
	定点当り	0.15					0.02		0.02	0.02			0.01	0.02			0.05
第35週	罹患数	12					3		1				3	2	2		1
	定点当り	0.14					0.04		0.01				0.04	0.02	0.02		0.01
第36週	罹患数	14					1		3	1	1	1	2	2	2	1	1
	定点当り	0.17					0.01		0.04	0.01	0.01	0.02	0.02	0.02	0.02	0.01	0.01
第37週	罹患数	14		1					2				3	6	2		
	定点当り	0.18		0.01					0.03				0.04	0.08	0.03		

【年齢層別5週分集計】



【定点当りの患者数】



<< 感染性胃腸炎 >>

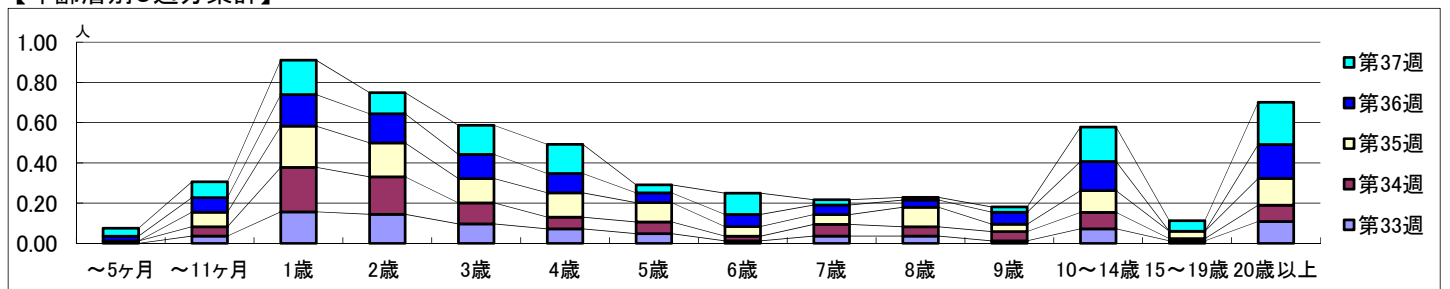
2021年8月16日 ~ 9月19日
[2021年 第33週 ~ 第37週]

【区別・週別報告定点当り】

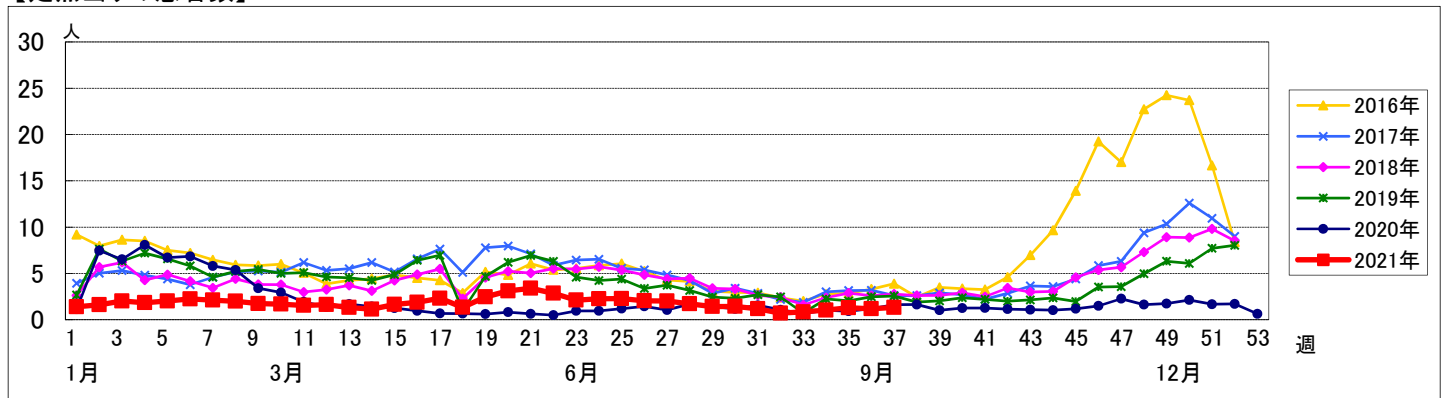
週数		区別																		
		合計	鶴見	神奈川	西	中	南	港南	保土ヶ谷	旭	磯子	金沢	港北	緑	青葉	都筑	戸塚	栄	泉	瀬谷
第33週	定点数	94	7	6	3	4	5	5	5	6	4	5	8	5	7	5	7	4	4	4
	報告定点	83	7	6	3	4	5	3	5	4	4	5	6	5	5	3	7	3	4	4
	罹患数	70	8	4	1	6	4	2	2	4	3	0	4	8	5	2	5	2	5	5
	定点当り	0.84	1.14	0.67	0.33	1.50	0.80	0.67	0.40	1.00	0.75	0	0.67	1.60	1.00	0.67	0.71	0.67	1.25	1.25
第34週	報告定点	86	6	6	3	4	5	4	5	5	3	5	7	5	7	3	7	3	4	4
	罹患数	89	6	15	3	3	10	7	1	6	1	1	5	7	5	0	7	0	9	3
	定点当り	1.03	1.00	2.50	1.00	0.75	2.00	1.75	0.20	1.20	0.33	0.20	0.71	1.40	0.71	0	1.00	0	2.25	0.75
	報告定点	83	7	6	3	4	4	4	4	5	4	5	6	4	5	4	7	3	4	4
第35週	報告定点	83	7	6	3	4	4	4	4	5	4	5	6	4	5	4	7	3	4	4
	罹患数	107	17	10	1	1	8	13	2	5	2	1	11	10	4	1	5	2	7	7
	定点当り	1.29	2.43	1.67	0.33	0.25	2.00	3.25	0.50	1.00	0.50	0.20	1.83	2.50	0.80	0.25	0.71	0.67	1.75	1.75
	報告定点	83	7	6	3	3	4	4	4	6	4	5	6	5	5	4	7	2	4	4
第36週	報告定点	83	7	6	3	3	4	4	4	6	4	5	6	5	5	4	7	2	4	4
	罹患数	98	12	3	8	0	2	8	4	9	4	0	9	8	4	1	10	2	10	4
	定点当り	1.18	1.71	0.50	2.67	0	0.50	2.00	1.00	1.50	1.00	0	1.50	1.60	0.80	0.25	1.43	1.00	2.50	1.00
	報告定点	76	7	6	3	3	5	3	4	3	3	5	5	5	5	3	7	2	4	3
第37週	報告定点	76	7	6	3	3	5	3	4	3	3	5	5	5	5	3	7	2	4	3
	罹患数	101	22	12	2	0	4	3	1	5	4	2	4	10	1	2	15	2	8	4
	定点当り	1.33	3.14	2.00	0.67	0	0.80	1.00	0.25	1.67	1.33	0.40	0.80	2.00	0.20	0.67	2.14	1.00	2.00	1.33

週数		合計	年齢層別													
			~5ヶ月	~11ヶ月	1歳	2歳	3歳	4歳	5歳	6歳	7歳	8歳	9歳	10~14歳	15~19歳	20歳以上
第33週	罹患数	70		3	13	12	8	6	4	1	3	3	1	6	1	9
	定点当り	0.84		0.04	0.16	0.14	0.10	0.07	0.05	0.01	0.04	0.04	0.01	0.07	0.01	0.11
第34週	罹患数	89	1	4	19	16	9	5	5	2	5	4	4	7	1	7
	定点当り	1.03	0.01	0.05	0.22	0.19	0.10	0.06	0.06	0.02	0.06	0.05	0.05	0.08	0.01	0.08
第35週	罹患数	107		6	17	14	10	10	8	4	4	8	3	9	3	11
	定点当り	1.29		0.07	0.20	0.17	0.12	0.12	0.10	0.05	0.05	0.10	0.04	0.11	0.04	0.13
第36週	罹患数	98	2	6	13	12	10	8	4	5	4	3	5	12		14
	定点当り	1.18	0.02	0.07	0.16	0.14	0.12	0.10	0.05	0.06	0.05	0.04	0.06	0.14		0.17
第37週	罹患数	101	3	6	13	8	11	11	3	8	2	1	2	13	4	16
	定点当り	1.33	0.04	0.08	0.17	0.11	0.14	0.14	0.04	0.11	0.03	0.01	0.03	0.17	0.05	0.21

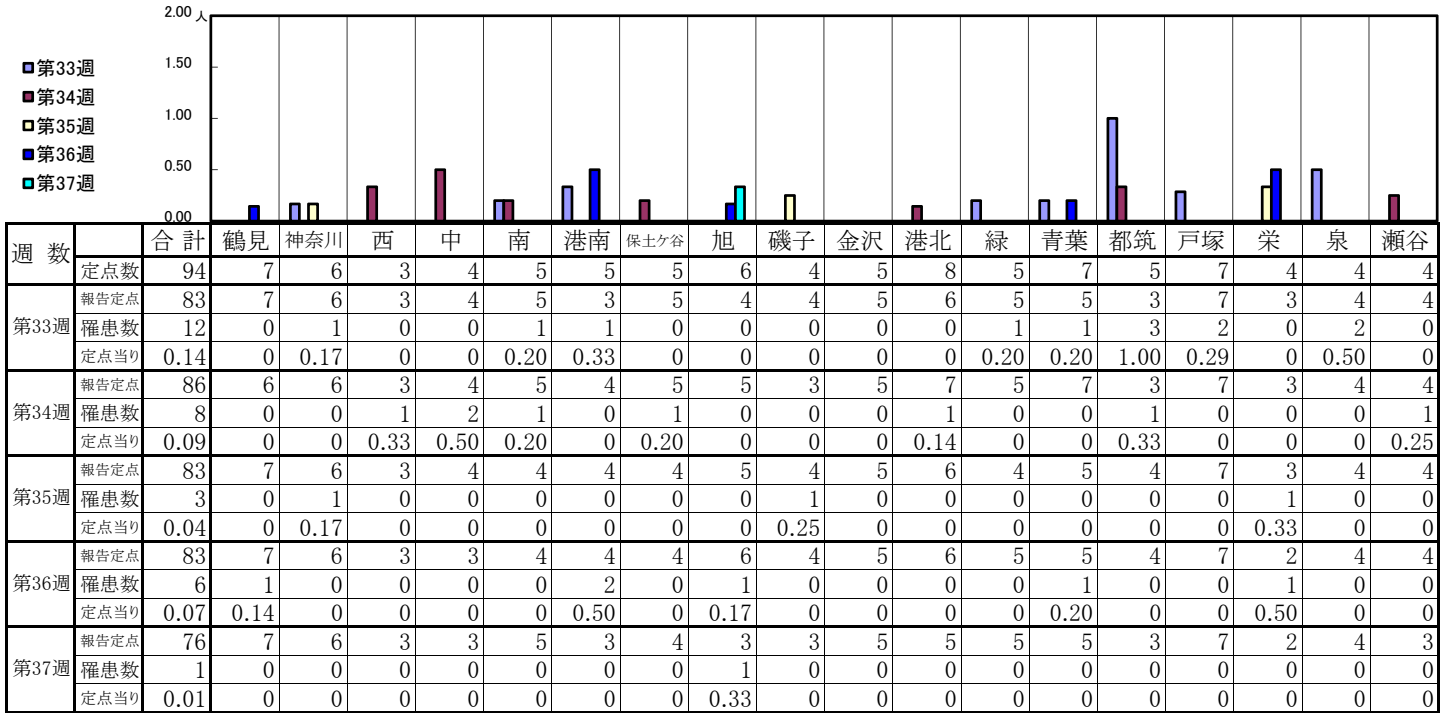
【年齢層別5週分集計】



【定点当りの患者数】

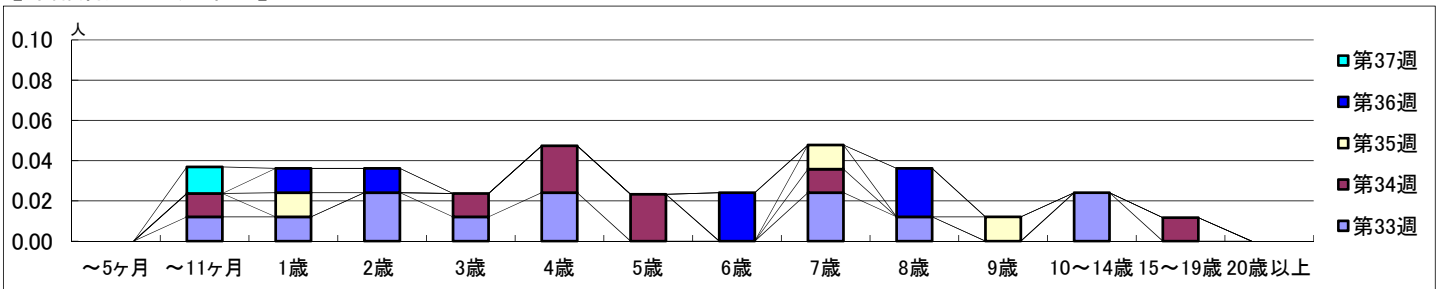


【区別・週別報告定点当り】

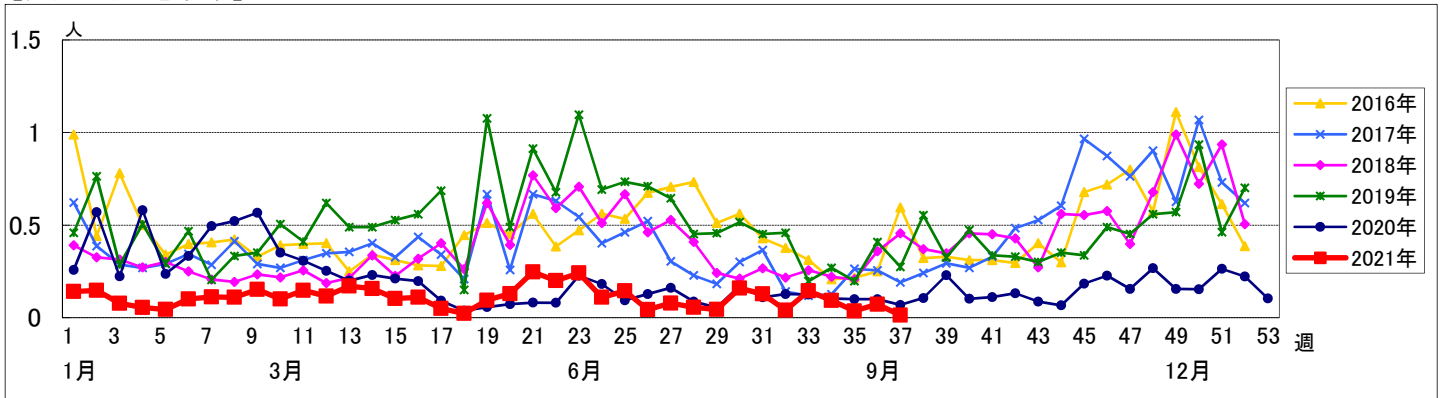


週数	合計	~5ヶ月	~11ヶ月	1歳	2歳	3歳	4歳	5歳	6歳	7歳	8歳	9歳	10~14歳	15~19歳	20歳以上
第33週	罹患数 12		1	1	2	1	2			2	1		2		
第33週	定点当り 0.14		0.01	0.01	0.02	0.01	0.02			0.02	0.01		0.02		
第34週	罹患数 8		1			1	2	2		1				1	
第34週	定点当り 0.09		0.01			0.01	0.02	0.02		0.01				0.01	
第35週	罹患数 3			1						1		1			
第35週	定点当り 0.04			0.01						0.01		0.01			
第36週	罹患数 6			1	1				2		2				
第36週	定点当り 0.07			0.01	0.01				0.02		0.02				
第37週	罹患数 1		1												
第37週	定点当り 0.01		0.01												

【年齢層別5週分集計】



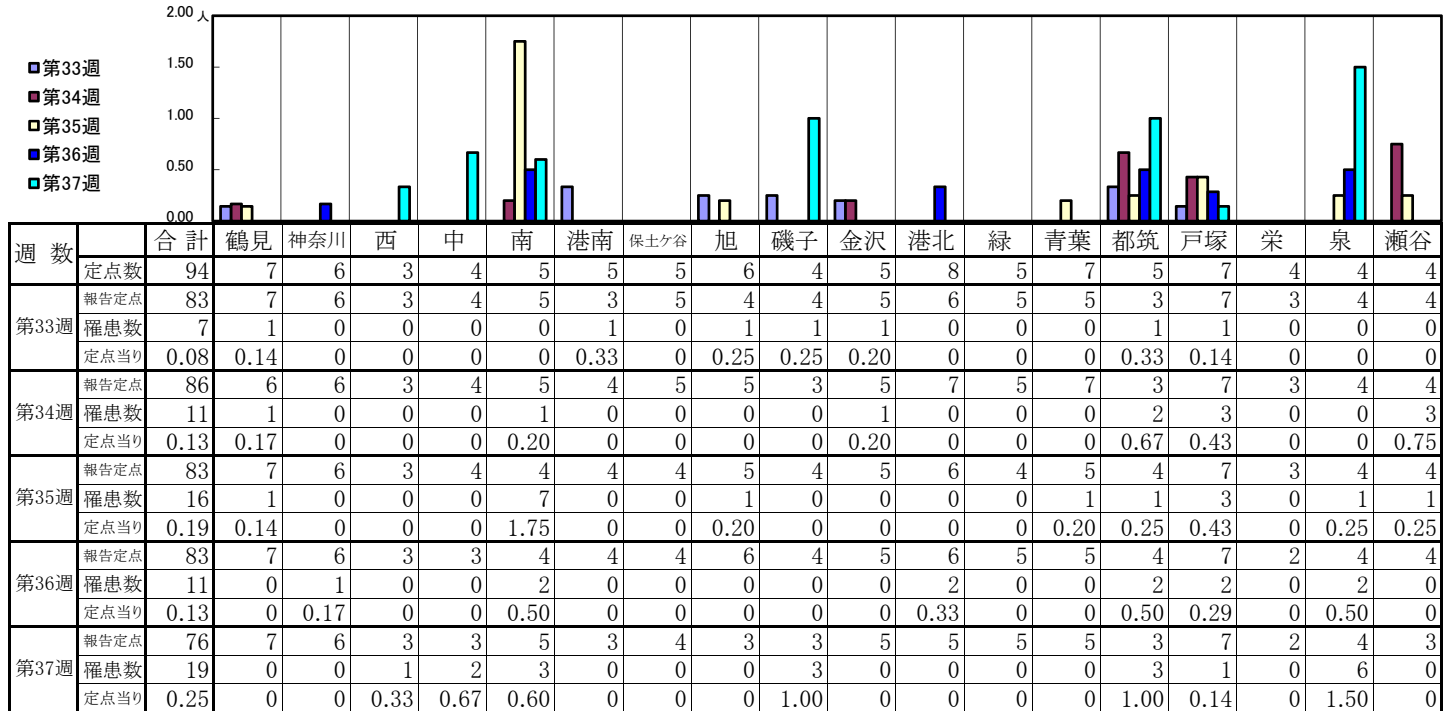
【定点当りの患者数】



<< 手足口病 >>

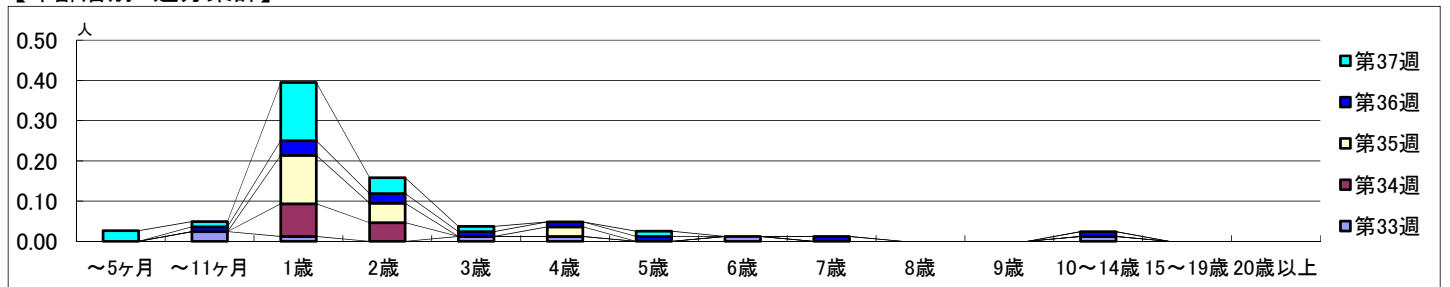
2021年8月16日 ~ 9月19日
[2021年 第33週 ~ 第37週]

【区別・週別報告定点当り】

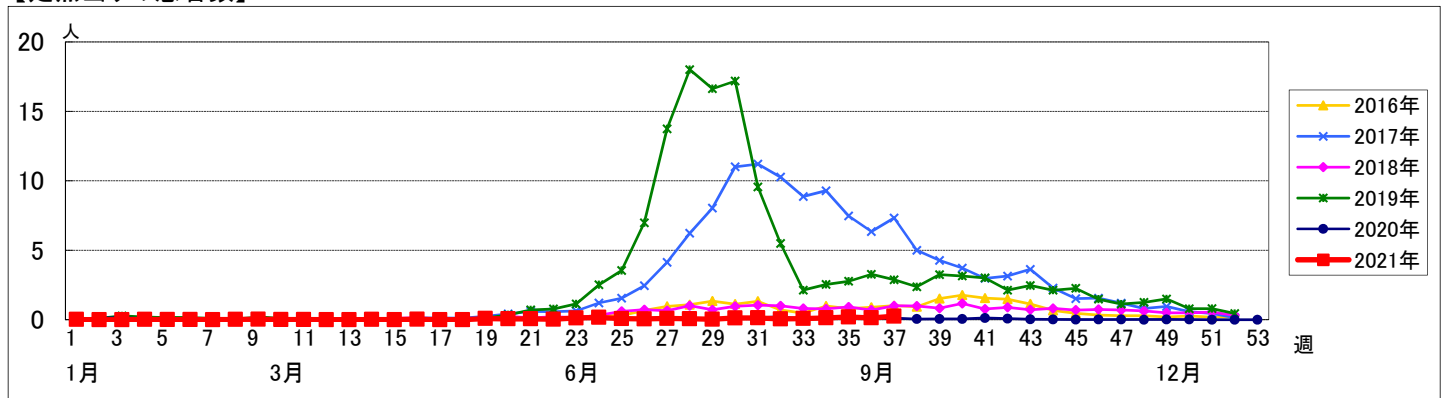


週 数		合計	~5ヶ月	~11ヶ月	1歳	2歳	3歳	4歳	5歳	6歳	7歳	8歳	9歳	10~14歳	15~19歳	20歳以上
第33週	罹患数	7		2	1		1	1		1				1		
	定点当り	0.08		0.02	0.01		0.01	0.01		0.01				0.01		
第34週	罹患数	11			7	4										
	定点当り	0.13			0.08	0.05										
第35週	罹患数	16			10	4		2								
	定点当り	0.19			0.12	0.05		0.02								
第36週	罹患数	11		1	3	2	1	1	1		1			1		
	定点当り	0.13		0.01	0.04	0.02	0.01	0.01	0.01		0.01			0.01		
第37週	罹患数	19	2	1	11	3	1		1							
	定点当り	0.25	0.03	0.01	0.14	0.04	0.01		0.01							

【年齢層別5週分集計】



【定点当りの患者数】



<< 伝染性紅斑 >>

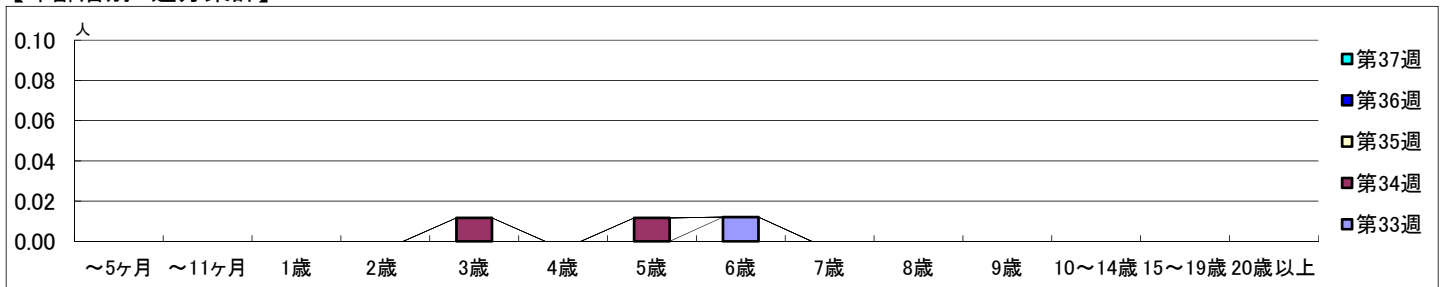
2021年8月16日 ~ 9月19日
[2021年 第33週 ~ 第37週]

【区別・週別報告定点当り】

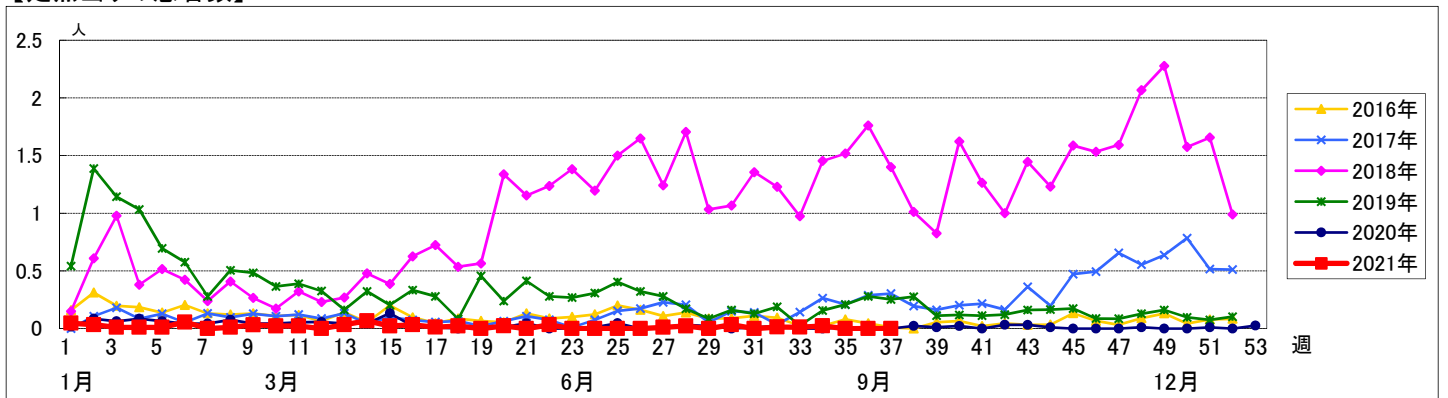
週数		区別																		
		合計	鶴見	神奈川	西	中	南	港南	保土ヶ谷	旭	磯子	金沢	港北	緑	青葉	都筑	戸塚	栄	泉	瀬谷
第33週	定点数	94	7	6	3	4	5	5	5	6	4	5	8	5	7	5	7	4	4	4
	報告定点	83	7	6	3	4	5	3	5	4	4	5	6	5	5	3	7	3	4	4
	罹患数	1	0	0	0	0	0	0	0	1	0	0	0	0	0	0	0	0	0	0
	定点当り	0.01	0	0	0	0	0	0	0	0.25	0	0	0	0	0	0	0	0	0	0
第34週	報告定点	86	6	6	3	4	5	4	5	5	3	5	7	5	7	3	7	3	4	4
	罹患数	2	0	0	0	0	0	0	0	0	0	0	0	0	0	0	2	0	0	0
	定点当り	0.02	0	0	0	0	0	0	0	0	0	0	0	0	0	0	0.29	0	0	0
	報告定点	83	7	6	3	4	4	4	4	5	4	5	6	4	5	4	7	3	4	4
第35週	報告定点	83	7	6	3	4	4	4	4	5	4	5	6	4	5	4	7	3	4	4
	罹患数	0	0	0	0	0	0	0	0	0	0	0	0	0	0	0	0	0	0	0
	定点当り	0	0	0	0	0	0	0	0	0	0	0	0	0	0	0	0	0	0	0
	報告定点	83	7	6	3	3	4	4	4	6	4	5	6	5	5	4	7	2	4	4
第36週	報告定点	83	7	6	3	3	4	4	4	6	4	5	6	5	5	4	7	2	4	4
	罹患数	0	0	0	0	0	0	0	0	0	0	0	0	0	0	0	0	0	0	0
	定点当り	0	0	0	0	0	0	0	0	0	0	0	0	0	0	0	0	0	0	0
	報告定点	76	7	6	3	3	5	3	4	3	3	5	5	5	5	3	7	2	4	3
第37週	報告定点	76	7	6	3	3	5	3	4	3	3	5	5	5	5	3	7	2	4	3
	罹患数	0	0	0	0	0	0	0	0	0	0	0	0	0	0	0	0	0	0	0
	定点当り	0	0	0	0	0	0	0	0	0	0	0	0	0	0	0	0	0	0	0

週数		合計	年齢層別																
			~5ヶ月	~11ヶ月	1歳	2歳	3歳	4歳	5歳	6歳	7歳	8歳	9歳	10~14歳	15~19歳	20歳以上			
第33週	罹患数	1								1									
	定点当り	0.01								0.01									
第34週	罹患数	2					1			1									
	定点当り	0.02					0.01			0.01									
第35週	罹患数	0																	
	定点当り	0																	
第36週	罹患数	0																	
	定点当り	0																	
第37週	罹患数	0																	
	定点当り	0																	

【年齢層別5週分集計】



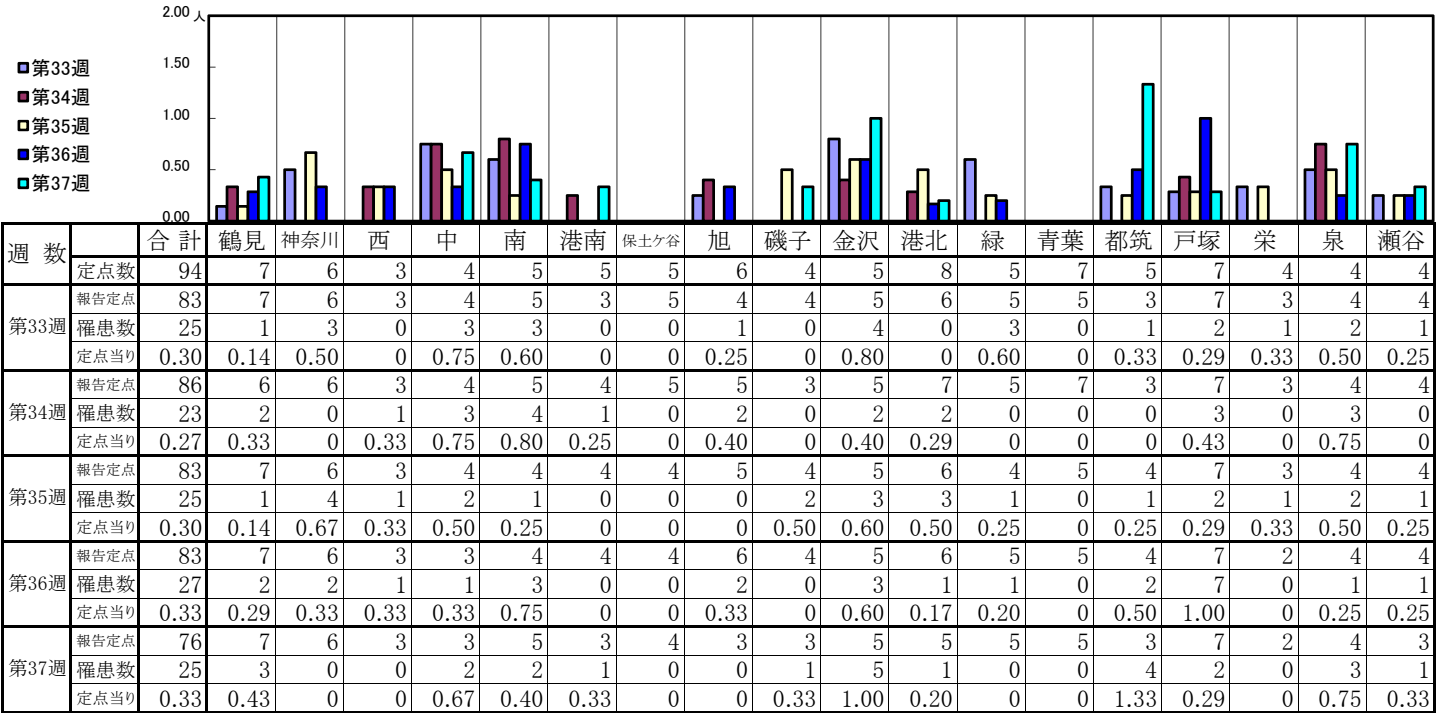
【定点当りの患者数】



<< 突発性発しん >>

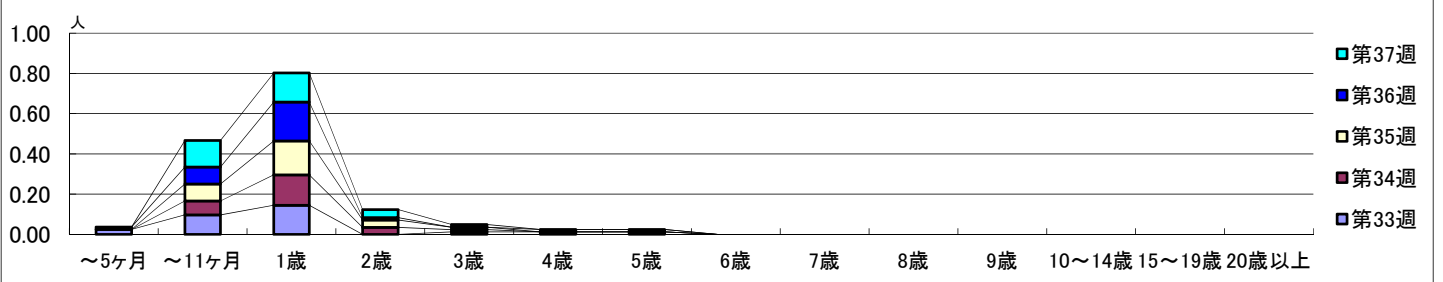
2021年8月16日 ~ 9月19日
[2021年 第33週 ~ 第37週]

【区別・週別報告定点当り】

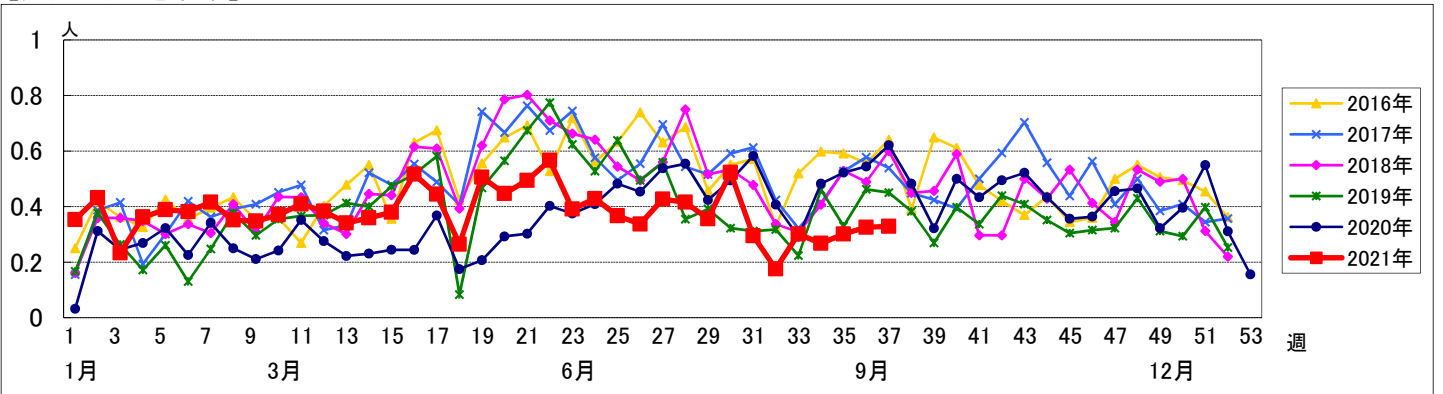


週数	合計	~5ヶ月	~11ヶ月	1歳	2歳	3歳	4歳	5歳	6歳	7歳	8歳	9歳	10~14歳	15~19歳	20歳以上
第33週	罹患数	2	8	12		1	1	1							
第33週	定点当り	0.02	0.10	0.14		0.01	0.01	0.01							
第34週	罹患数		6	13	3	1									
第34週	定点当り		0.07	0.15	0.03	0.01									
第35週	罹患数		7	14	3	1									
第35週	定点当り		0.08	0.17	0.04	0.01									
第36週	罹患数	1	7	16	1		1	1							
第36週	定点当り	0.01	0.08	0.19	0.01		0.01	0.01							
第37週	罹患数		10	11	3	1									
第37週	定点当り		0.13	0.14	0.04	0.01									

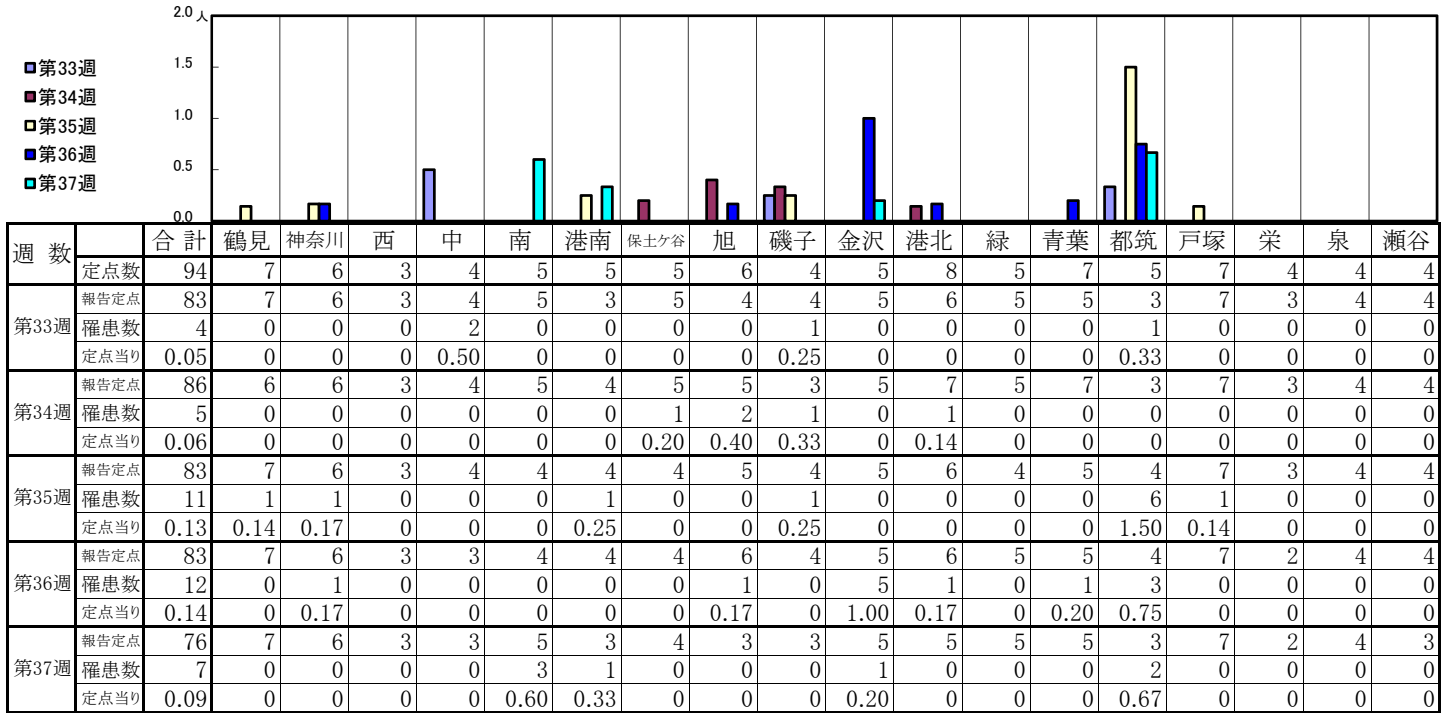
【年齢層別5週分集計】



【定点当りの患者数】

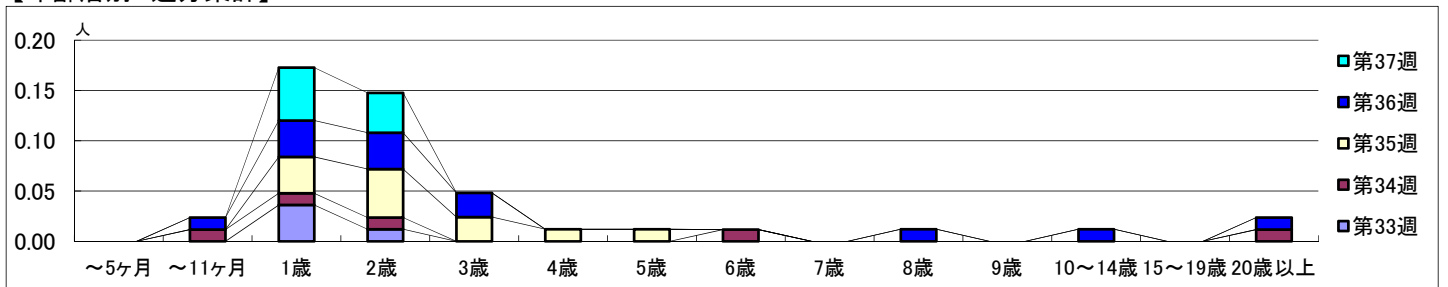


【区別・週別報告定点当り】

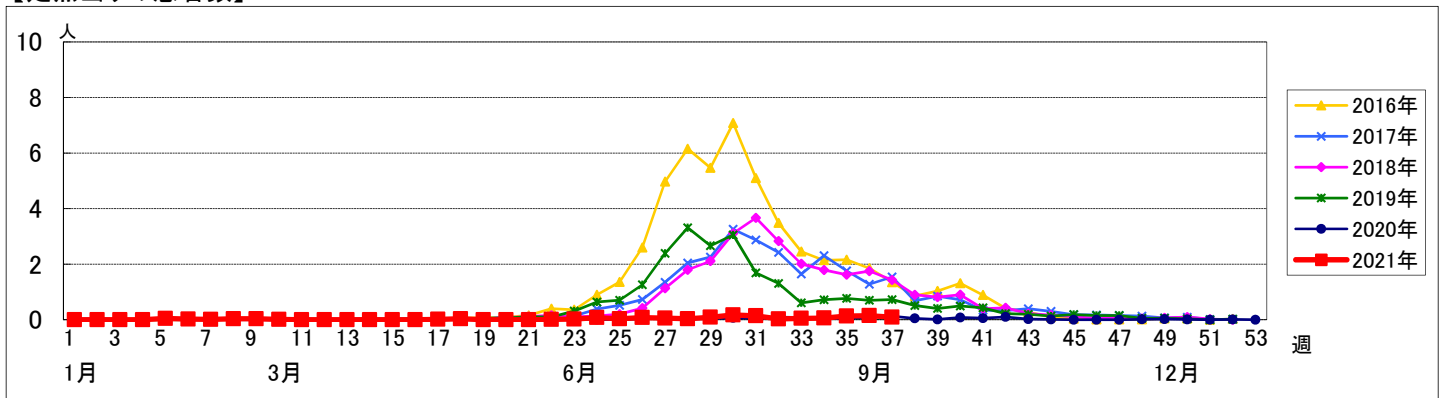


週数	合計	~5ヶ月	~11ヶ月	1歳	2歳	3歳	4歳	5歳	6歳	7歳	8歳	9歳	10~14歳	15~19歳	20歳以上
第33週	4			3	1										
第34週	5		1	1	1				1						1
第35週	11			3	4	2	1	1							
第36週	12		1	3	3	2					1		1		1
第37週	7			4	3										

【年齢層別5週分集計】



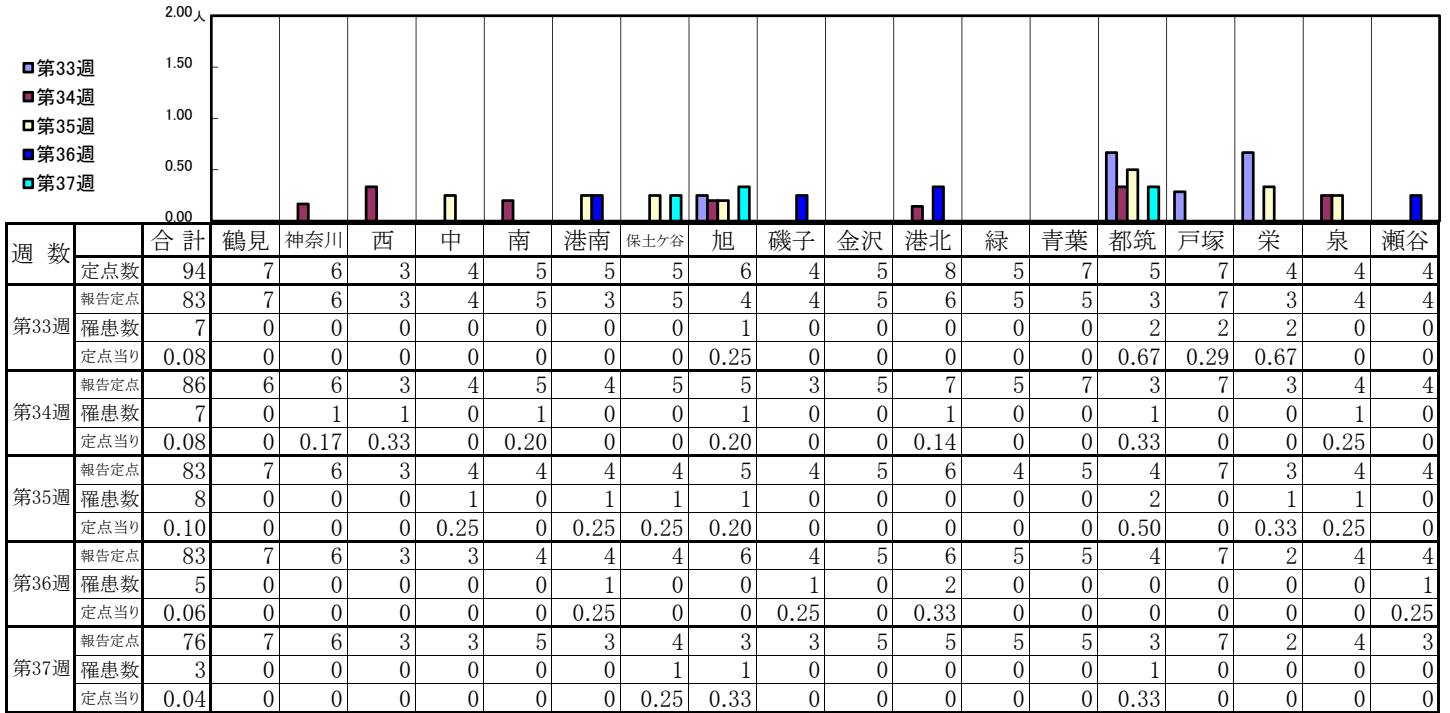
【定点当りの患者数】



<< 流行性耳下腺炎 >>

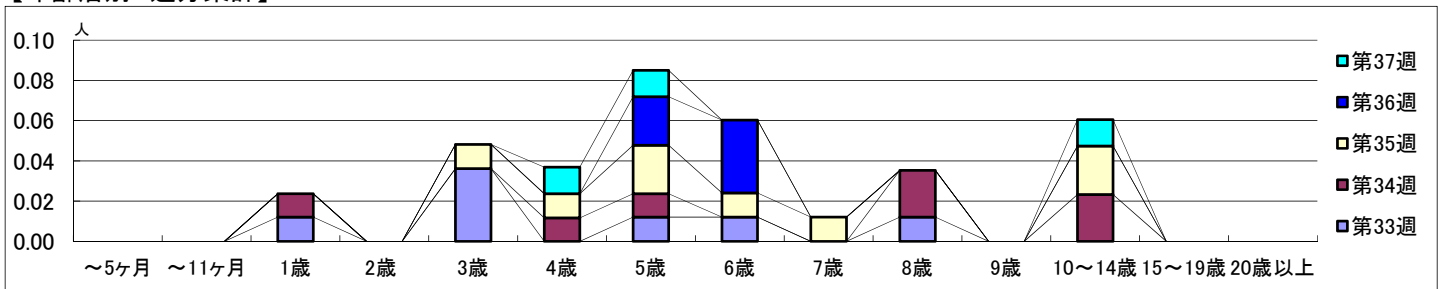
2021年8月16日 ~ 9月19日
[2021年 第33週 ~ 第37週]

【区別・週別報告定点当り】

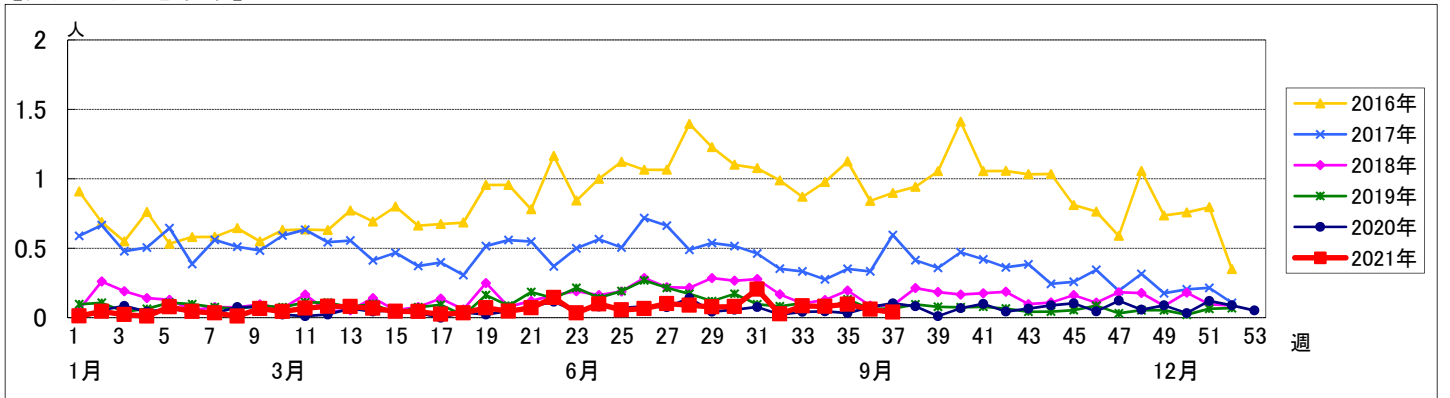


週数		合計	~5ヶ月	~11ヶ月	年齢															
					1歳	2歳	3歳	4歳	5歳	6歳	7歳	8歳	9歳	10~14歳	15~19歳	20歳以上				
第33週	罹患数	7			1		3		1	1			1							
	定点当り	0.08			0.01		0.04		0.01	0.01			0.01							
第34週	罹患数	7			1		1	1					2		2					
	定点当り	0.08			0.01		0.01	0.01					0.02		0.02					
第35週	罹患数	8					1	1	2	1	1				2					
	定点当り	0.10					0.01	0.01	0.02	0.01	0.01				0.02					
第36週	罹患数	5							2	3										
	定点当り	0.06							0.02	0.04										
第37週	罹患数	3						1	1						1					
	定点当り	0.04						0.01	0.01						0.01					

【年齢層別5週分集計】



【定点当りの患者数】



<< 急性出血性結膜炎 >>

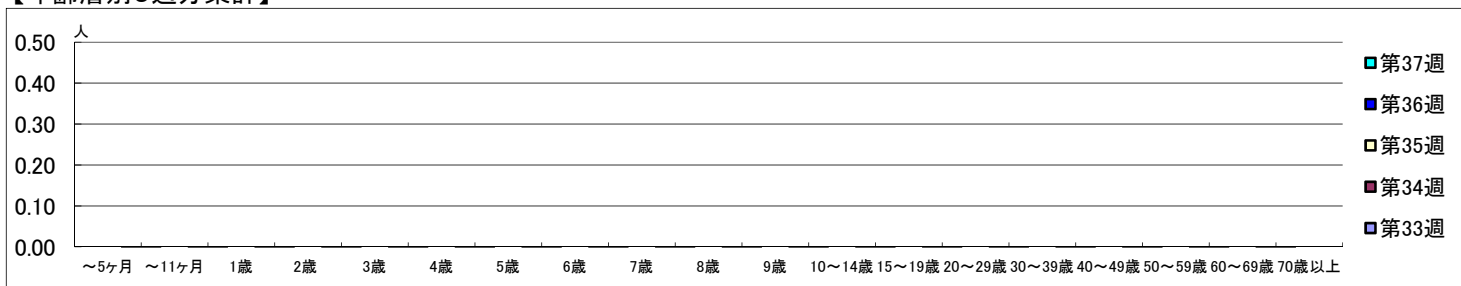
2021年8月16日 ~ 9月19日
[2021年 第33週 ~ 第37週]

【区別・週別報告定点当り】

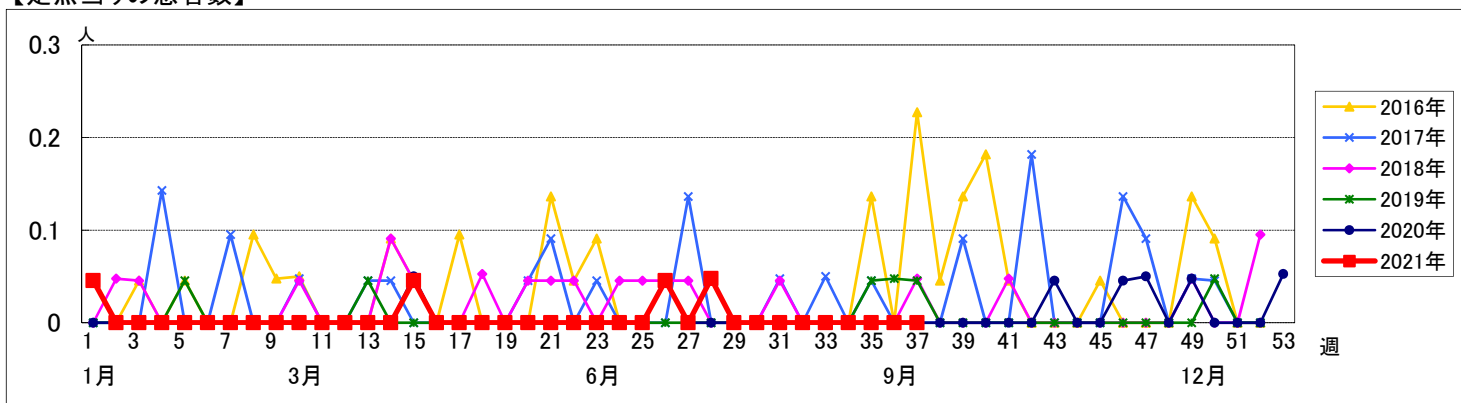
週数		合計	区別																	
			鶴見	神奈川	西	中	南	港南	保土ヶ谷	旭	磯子	金沢	港北	緑	青葉	都筑	戸塚	栄	泉	瀬谷
第33週	定点数	22	2	1	1	1	1	1	1	1	1	2	1	2	1	2	1	1	1	
	報告定点	21	2	1	1	1	1	1	1	1	1	1	1	2	1	2	1	2	1	
	罹患数	0	0	0	0	0	0	0	0	0	0	0	0	0	0	0	0	0	0	
	定点当り	0	0	0	0	0	0	0	0	0	0	0	0	0	0	0	0	0	0	
第34週	報告定点	21	2	1	1	1	1	1	1	1	1	1	1	2	1	2	1	2	1	
	罹患数	0	0	0	0	0	0	0	0	0	0	0	0	0	0	0	0	0	0	
	定点当り	0	0	0	0	0	0	0	0	0	0	0	0	0	0	0	0	0	0	
	報告定点	21	2	1	1	1	1	1	1	1	1	2	1	2	1	2	1	2	1	
第35週	報告定点	21	2	1	1	1	1	1	1	1	1	2	1	2	1	2	1	2	1	
	罹患数	0	0	0	0	0	0	0	0	0	0	0	0	0	0	0	0	0	0	
	定点当り	0	0	0	0	0	0	0	0	0	0	0	0	0	0	0	0	0	0	
	報告定点	22	2	1	1	1	1	1	1	1	1	2	1	2	1	2	1	2	1	
第36週	報告定点	22	2	1	1	1	1	1	1	1	1	2	1	2	1	2	1	2	1	
	罹患数	0	0	0	0	0	0	0	0	0	0	0	0	0	0	0	0	0	0	
	定点当り	0	0	0	0	0	0	0	0	0	0	0	0	0	0	0	0	0	0	
	報告定点	18	2	1		1	1	1	1	1	1	1	1	1	1	1	2	1	1	
第37週	報告定点	18	2	1		1	1	1	1	1	1	1	1	1	1	2	1	1		
	罹患数	0	0	0	0	0	0	0	0	0	0	0	0	0	0	0	0	0	0	
	定点当り	0	0	0	0	0	0	0	0	0	0	0	0	0	0	0	0	0	0	

週数		合計	~5ヶ月	~11ヶ月	1歳	2歳	3歳	4歳	5歳	6歳	7歳	8歳	9歳	10~14歳	15~19歳	20~29歳	30~39歳	40~49歳	50~59歳	60~69歳	70歳以上
			第33週	罹患数	0																
第33週	定点当り	0																			
第34週	罹患数	0																			
第34週	定点当り	0																			
第35週	罹患数	0																			
第35週	定点当り	0																			
第36週	罹患数	0																			
第36週	定点当り	0																			
第37週	罹患数	0																			
第37週	定点当り	0																			

【年齢層別5週分集計】



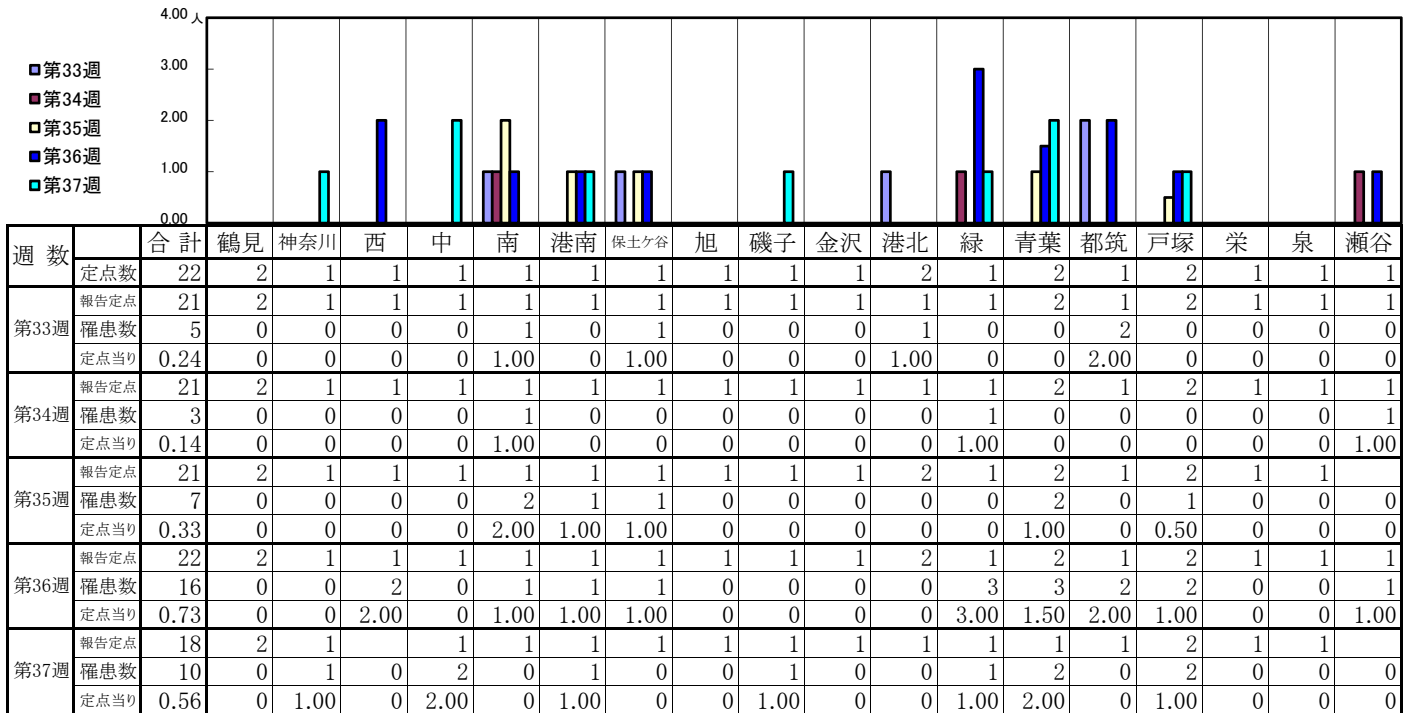
【定点当りの患者数】



<< 流行性角結膜炎 >>

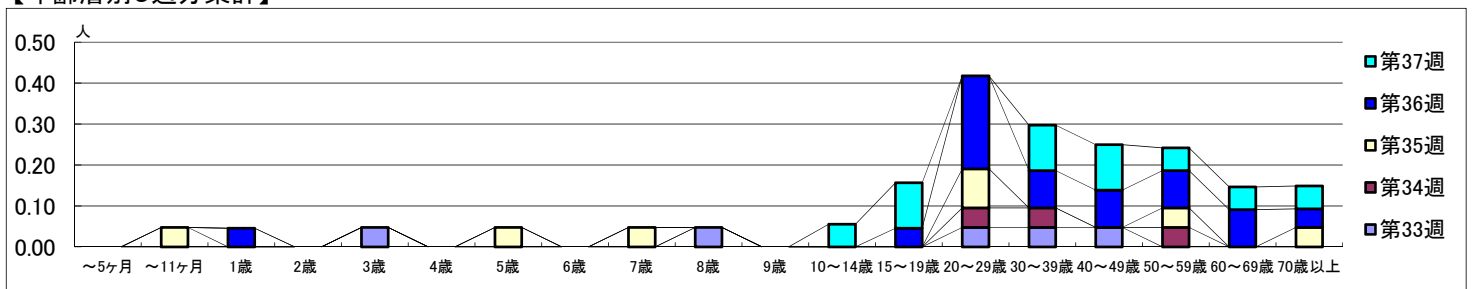
2021年8月16日 ~ 9月19日
[2021年 第33週 ~ 第37週]

【区別・週別報告定点当り】



週数		合計	年齢層別																		
			~5ヶ月	~11ヶ月	1歳	2歳	3歳	4歳	5歳	6歳	7歳	8歳	9歳	10~14歳	15~19歳	20~29歳	30~39歳	40~49歳	50~59歳	60~69歳	70歳以上
第33週	罹患数	5					1						1			1	1	1			
	定点当り	0.24				0.05						0.05			0.05	0.05	0.05				
第34週	罹患数	3													1	1			1		
	定点当り	0.14													0.05	0.05			0.05		
第35週	罹患数	7		1					1		1				2				1		1
	定点当り	0.33		0.05					0.05		0.05				0.10				0.05		0.05
第36週	罹患数	16			1									1	5	2	2	2	2	2	1
	定点当り	0.73			0.05									0.05	0.23	0.09	0.09	0.09	0.09	0.09	0.05
第37週	罹患数	10											1	2		2	2	1	1	1	1
	定点当り	0.56											0.06	0.11		0.11	0.11	0.06	0.06	0.06	0.06

【年齢層別5週分集計】



【定点当りの患者数】

