

	インフルエンザ	RSウイルス感染症	咽頭結膜熱	A群溶血性レンサ球菌咽頭炎	感染性胃腸炎	水痘	手足口病	伝染性紅斑	突発性発しん	ヘルパンギーナ	流行性耳下腺炎	急性出血性結膜炎	流行性角結膜炎
警報レベル ◎	30		3	8	20	2	5	2		6	6	1	8
終息基準値 ◎	10		1	4	12	1	2	1		2	2	0.1	4
注意報レベル ○	10					1					3		
横浜市	-	0.24	0.08	0.16	1.07	0.10	0.13	0.02	0.28	0.06	0.08	-	0.14
鶴見	-	-	0.17	0.33	1.00	-	0.17	-	0.33	-	-	-	-
神奈川	-	-	0.17	-	2.50	-	-	-	-	-	0.17	-	-
西	-	-	-	-	1.00	0.33	-	-	0.33	-	0.33	-	-
中	-	0.50	-	0.50	0.75	0.50	-	-	0.75	-	-	-	-
南	-	0.40	0.20	-	2.00	0.20	0.20	-	0.80	-	0.20	-	1.00
港南	-	-	-	-	1.75	-	-	-	0.25	-	-	-	-
保土ヶ谷	-	0.40	-	-	0.20	0.20	-	-	-	0.20	-	-	-
旭	-	0.40	0.20	0.20	1.20	-	-	-	0.40	0.40	0.20	-	-
磯子	-	0.33	0.33	-	0.33	-	-	-	-	0.33	-	-	-
金沢	-	1.20	-	0.60	0.20	-	0.20	-	0.40	-	-	-	-
港北	-	0.14	0.14	0.14	0.71	0.14	-	-	0.29	0.14	0.14	-	-
緑	-	0.25	-	0.75	1.75	-	-	-	-	-	-	-	1.00
青葉	-	0.20	-	-	1.00	-	-	-	-	-	-	-	-
都筑	-	-	-	-	-	0.33	0.67	-	-	-	0.33	-	-
戸塚	-	0.14	-	0.14	1.00	-	0.43	0.29	0.43	-	-	-	-
栄	-	-	-	-	-	-	-	-	-	-	-	-	-
泉	-	0.25	-	-	2.25	-	-	-	0.75	-	0.25	-	-
瀬谷	-	-	0.25	-	0.75	0.25	0.75	-	-	-	-	-	1.00

(-: 定点当たり0.00) (…: 未報告)

- ◎ 報告定点当たりの値が警報レベル もしくは警報レベル継続中です
- 報告定点当たりの値が注意報レベルに達しています

(この数字は集計時点のもので、翌週以降変動することもあります)

<< インフルエンザ >>

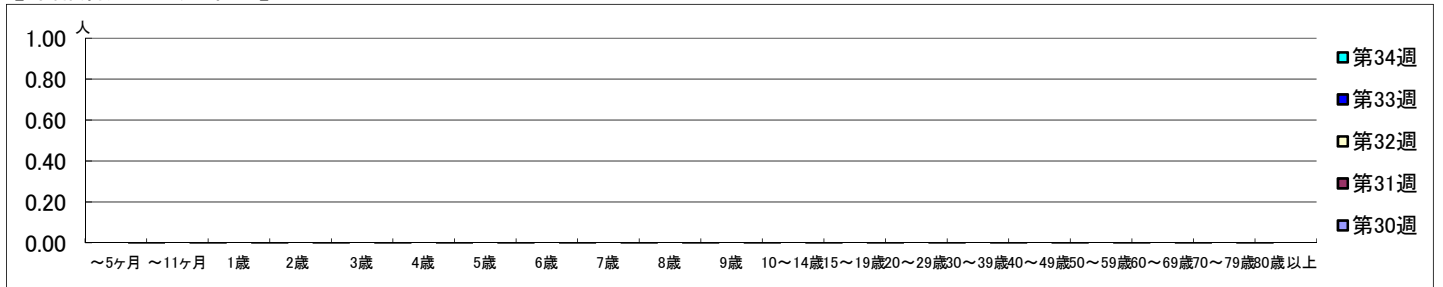
2021年7月26日 ~ 8月29日
[2021年 第30週 ~ 第34週]

【区別・週別報告定点当り】

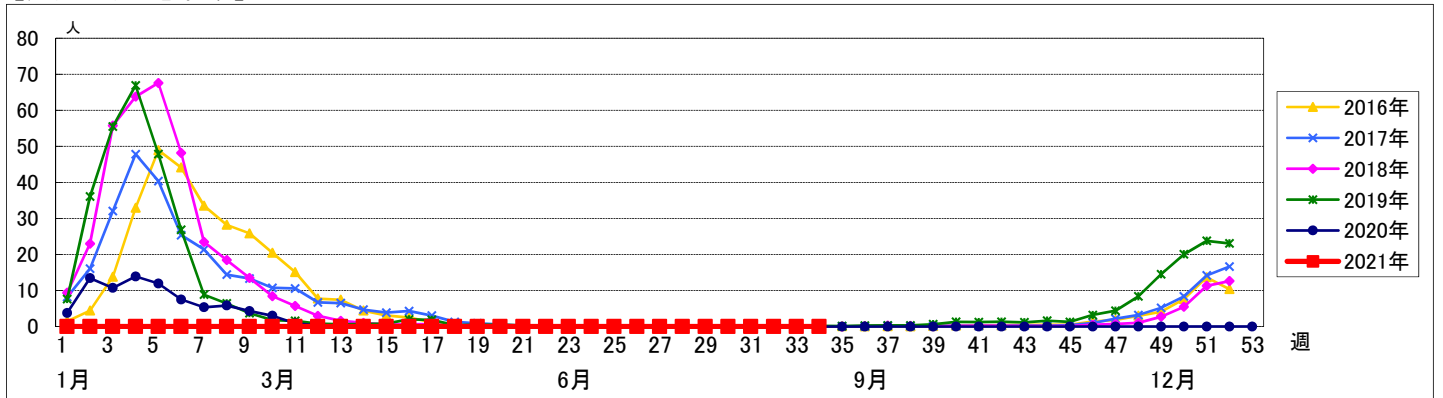
週数		合計	区別																	
			鶴見	神奈川	西	中	南	港南	保土ヶ谷	旭	磯子	金沢	港北	緑	青葉	都筑	戸塚	栄	泉	瀬谷
第30週	定点数	153	11	10	5	7	8	8	8	10	7	8	13	8	11	8	11	6	7	7
	報告定点	134	9	7	5	6	8	7	8	9	7	8	9	6	10	7	11	5	6	6
	罹患数	0	0	0	0	0	0	0	0	0	0	0	0	0	0	0	0	0	0	0
	定点当り	0	0	0	0	0	0	0	0	0	0	0	0	0	0	0	0	0	0	0
第31週	報告定点	114	9	7	5	6	6	5	8	5	5	7	8	5	7	5	10	5	6	5
	罹患数	0	0	0	0	0	0	0	0	0	0	0	0	0	0	0	0	0	0	0
	定点当り	0	0	0	0	0	0	0	0	0	0	0	0	0	0	0	0	0	0	0
	報告定点	114	9	7	5	6	6	4	8	6	6	8	7	4	9	4	9	4	7	5
第32週	報告定点	114	9	7	5	6	6	4	8	6	6	8	7	4	9	4	9	4	7	5
	罹患数	0	0	0	0	0	0	0	0	0	0	0	0	0	0	0	0	0	0	0
	定点当り	0	0	0	0	0	0	0	0	0	0	0	0	0	0	0	0	0	0	0
	報告定点	124	8	8	5	6	6	6	8	8	6	7	11	6	7	5	10	5	6	6
第33週	報告定点	124	8	8	5	6	6	6	8	8	6	7	11	6	7	5	10	5	6	6
	罹患数	0	0	0	0	0	0	0	0	0	0	0	0	0	0	0	0	0	0	0
	定点当り	0	0	0	0	0	0	0	0	0	0	0	0	0	0	0	0	0	0	0
	報告定点	124	7	7	5	6	6	6	8	8	6	8	11	5	8	5	10	5	7	6
第34週	報告定点	124	7	7	5	6	6	6	8	8	6	8	11	5	8	5	10	5	7	6
	罹患数	0	0	0	0	0	0	0	0	0	0	0	0	0	0	0	0	0	0	0
	定点当り	0	0	0	0	0	0	0	0	0	0	0	0	0	0	0	0	0	0	0

週数		合計	~5ヶ月	~11ヶ月	1歳	2歳	3歳	4歳	5歳	6歳	7歳	8歳	9歳	10~14歳	15~19歳	20~29歳	30~39歳	40~49歳	50~59歳	60~69歳	70~79歳	80歳以上
			罹患数	0																		
定点当り	0																					
罹患数	0																					
定点当り	0																					
罹患数	0																					
定点当り	0																					
罹患数	0																					
定点当り	0																					

【年齢層別5週分集計】



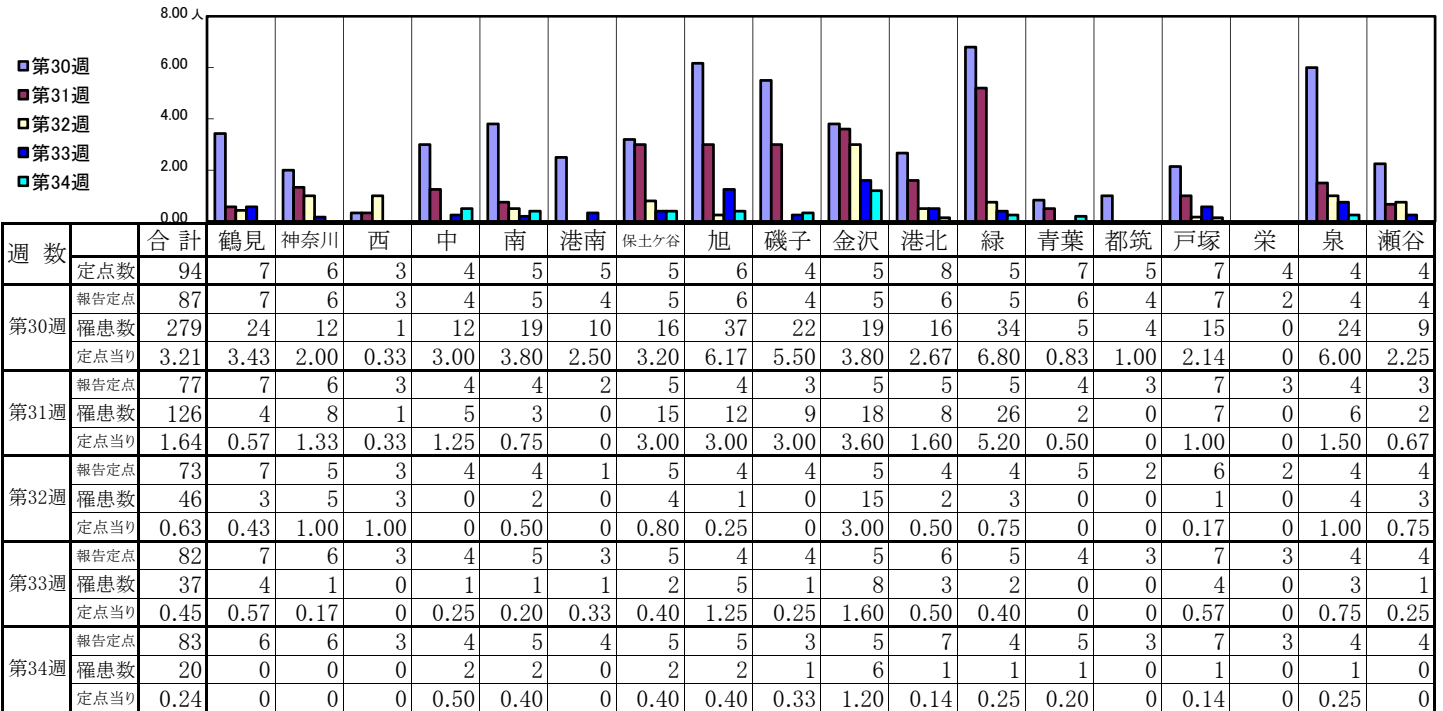
【定点当りの患者数】



<< RSウイルス感染症 >>

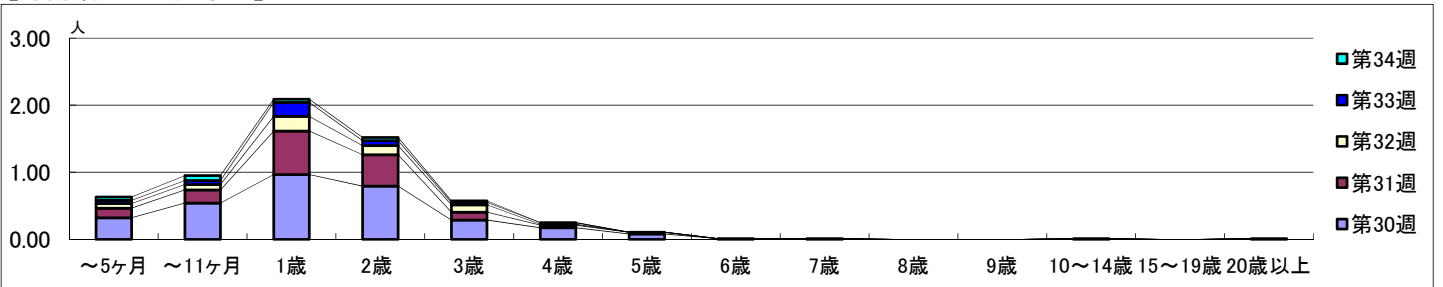
2021年7月26日 ~ 8月29日
[2021年 第30週 ~ 第34週]

【区別・週別報告定点当り】

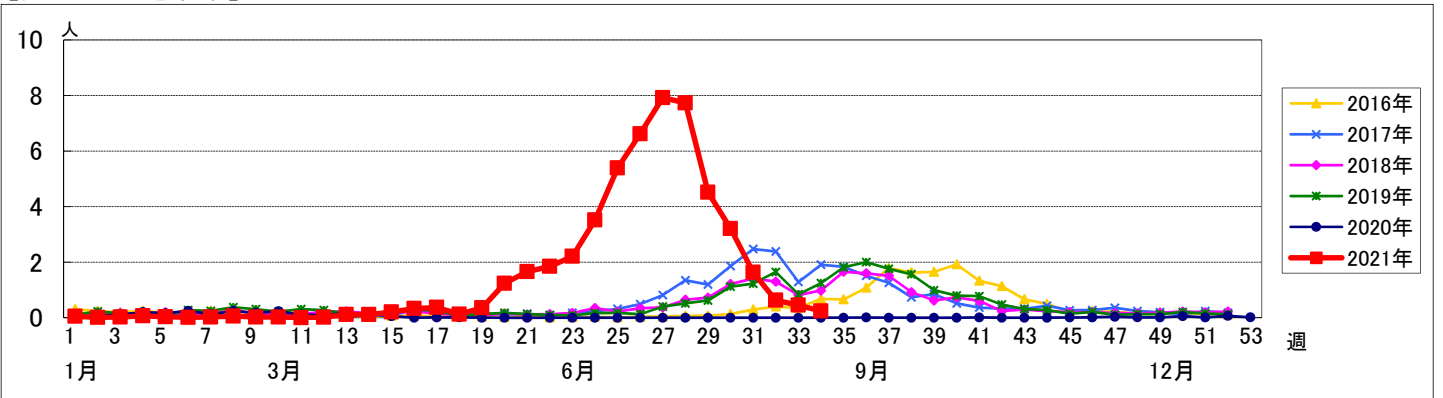


週数	合計	~5ヶ月	~11ヶ月	1歳	2歳	3歳	4歳	5歳	6歳	7歳	8歳	9歳	10~14歳	15~19歳	20歳以上
第30週	279	28	47	84	69	25	15	7	1	1			1		1
第31週	126	11	15	50	36	9	3	2							
第32週	46	5	6	16	10	8	1								
第33週	37	4	5	17	6	3	2								
第34週	20	4	6	4	4	2									

【年齢層別5週分集計】



【定点当りの患者数】



<< 咽頭結膜熱 >>

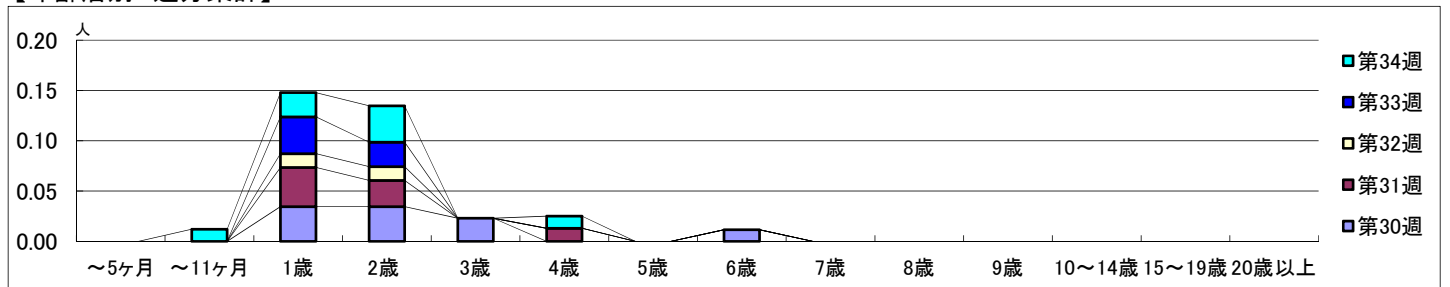
2021年7月26日 ~ 8月29日
[2021年 第30週 ~ 第34週]

【区別・週別報告定点当り】

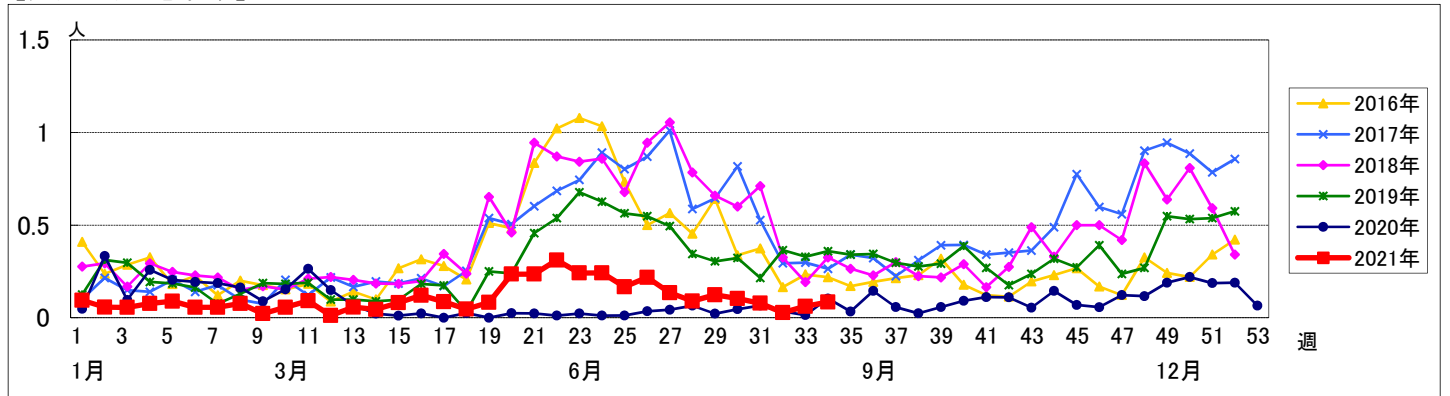
週数		合計	鶴見	神奈川	西	中	南	港南	保土ヶ谷	旭	磯子	金沢	港北	緑	青葉	都筑	戸塚	栄	泉	瀬谷
第30週	定点数	94	7	6	3	4	5	5	5	6	4	5	8	5	7	5	7	4	4	4
	報告定点	87	7	6	3	4	5	4	5	6	4	5	6	5	6	4	7	2	4	4
	罹患数	9	0	0	0	0	2	0	0	4	0	0	3	0	0	0	0	0	0	0
	定点当り	0.10	0	0	0	0	0.40	0	0	0.67	0	0	0.50	0	0	0	0	0	0	0
第31週	報告定点	77	7	6	3	4	4	2	5	4	3	5	5	5	4	3	7	3	4	3
	罹患数	6	1	0	0	0	1	0	1	0	0	0	3	0	0	0	0	0	0	0
	定点当り	0.08	0.14	0	0	0	0.25	0	0.20	0	0	0	0.60	0	0	0	0	0	0	0
	報告定点	73	7	5	3	4	4	1	5	4	4	5	4	4	5	2	6	2	4	4
第32週	報告定点	73	7	5	3	4	4	1	5	4	4	5	4	4	5	2	6	2	4	4
	罹患数	2	1	0	0	0	1	0	0	0	0	0	0	0	0	0	0	0	0	0
	定点当り	0.03	0.14	0	0	0	0.25	0	0	0	0	0	0	0	0	0	0	0	0	0
	報告定点	82	7	6	3	4	5	3	5	4	4	5	6	5	4	3	7	3	4	4
第33週	報告定点	82	7	6	3	4	5	3	5	4	4	5	6	5	4	3	7	3	4	4
	罹患数	5	0	1	0	0	0	0	0	1	0	0	0	1	0	0	1	0	1	0
	定点当り	0.06	0	0.17	0	0	0	0	0	0.25	0	0	0	0.20	0	0	0.14	0	0.25	0
	報告定点	83	6	6	3	4	5	4	5	5	3	5	7	4	5	3	7	3	4	4
第34週	報告定点	83	6	6	3	4	5	4	5	5	3	5	7	4	5	3	7	3	4	4
	罹患数	7	1	1	0	0	1	0	0	1	1	0	1	0	0	0	0	0	0	1
	定点当り	0.08	0.17	0.17	0	0	0.20	0	0	0.20	0.33	0	0.14	0	0	0	0	0	0	0.25

週数		合計	~5ヶ月	~11ヶ月	1歳	2歳	3歳	4歳	5歳	6歳	7歳	8歳	9歳	10~14歳	15~19歳	20歳以上
第30週	罹患数	9			3	3	2			1						
	定点当り	0.10			0.03	0.03	0.02			0.01						
第31週	罹患数	6			3	2		1								
	定点当り	0.08			0.04	0.03		0.01								
第32週	罹患数	2			1	1										
	定点当り	0.03			0.01	0.01										
第33週	罹患数	5			3	2										
	定点当り	0.06			0.04	0.02										
第34週	罹患数	7		1	2	3		1								
	定点当り	0.08		0.01	0.02	0.04		0.01								

【年齢層別5週分集計】



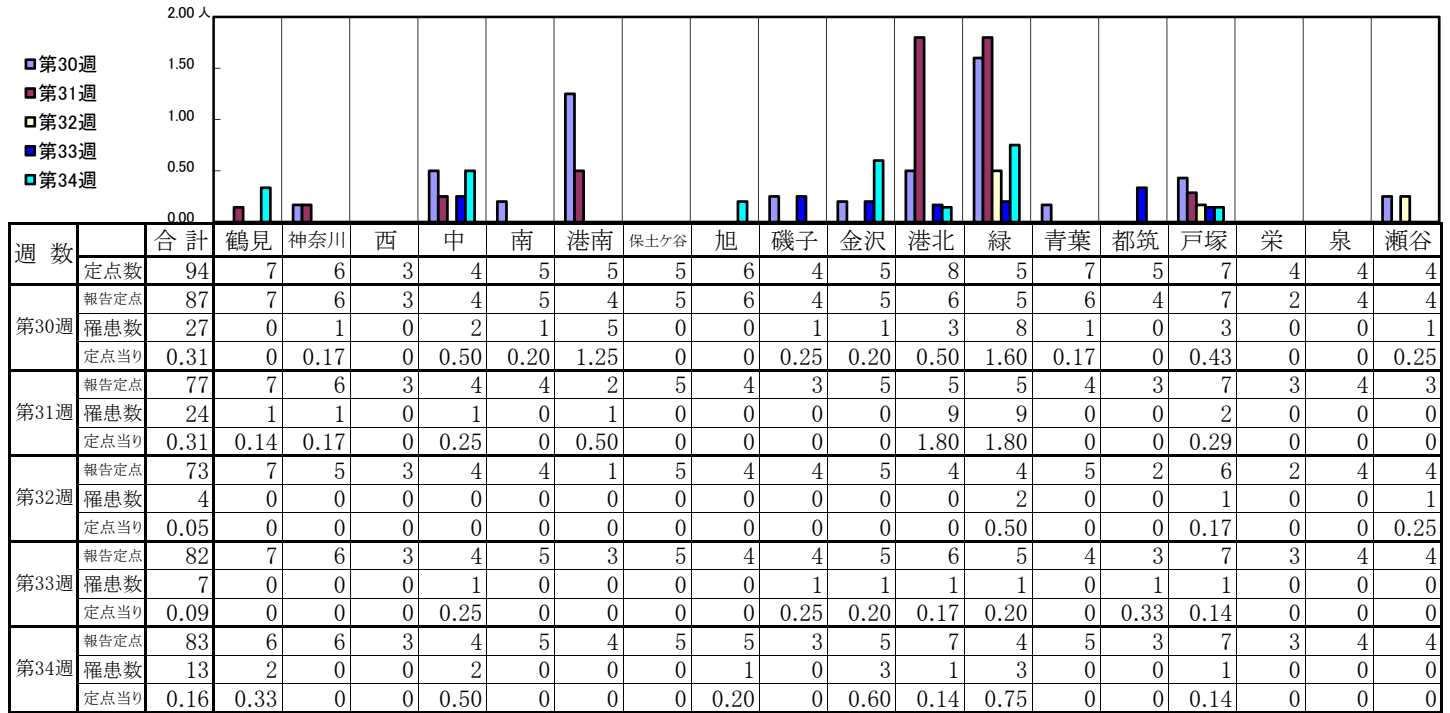
【定点当りの患者数】



<< A群溶血性レンサ球菌咽頭炎 >>

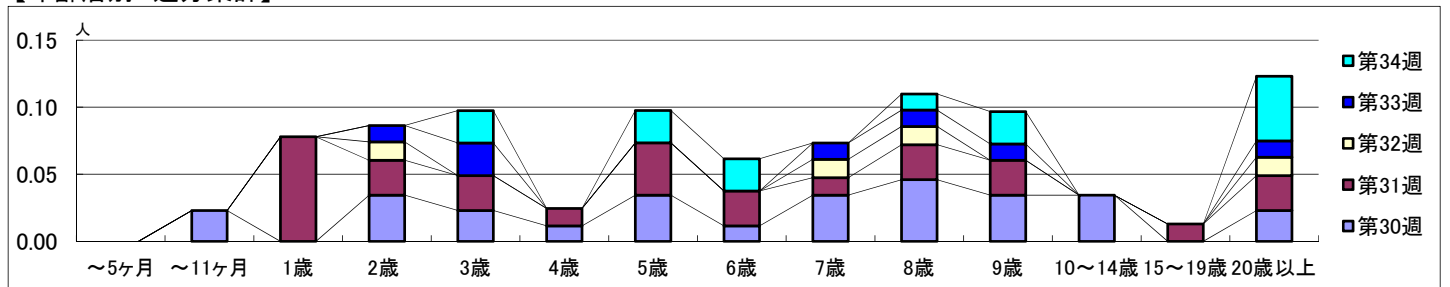
2021年7月26日 ~ 8月29日
[2021年 第30週 ~ 第34週]

【区別・週別報告定点当り】

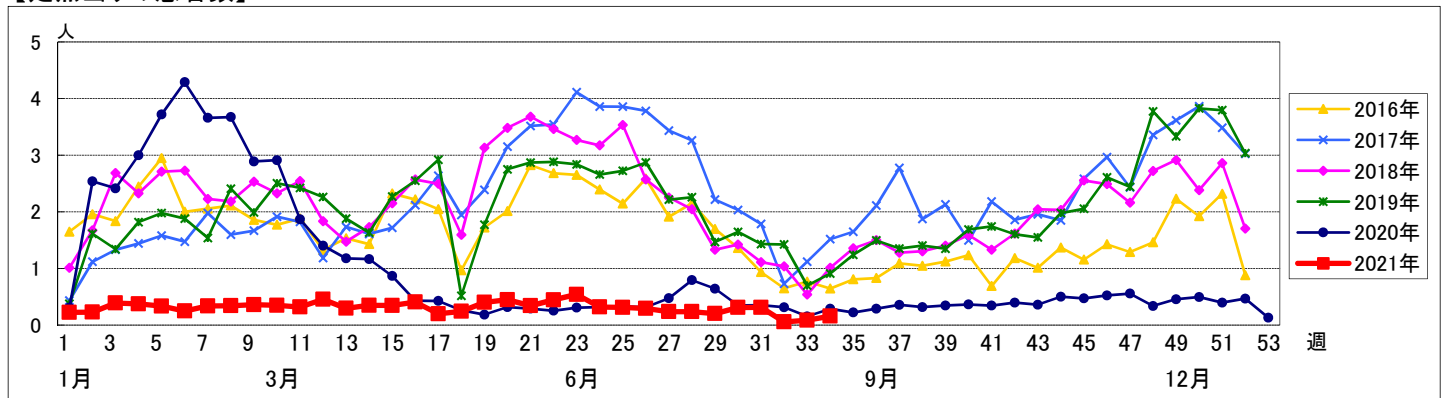


週数		合計	年齢層別													
			~5ヶ月	~11ヶ月	1歳	2歳	3歳	4歳	5歳	6歳	7歳	8歳	9歳	10~14歳	15~19歳	20歳以上
第30週	罹患数	27		2		3	2	1	3	1	3	4	3	3		2
	定点当り	0.31		0.02		0.03	0.02	0.01	0.03	0.01	0.03	0.05	0.03	0.03		0.02
第31週	罹患数	24			6	2	2	1	3	2	1	2	2		1	2
	定点当り	0.31			0.08	0.03	0.03	0.01	0.04	0.03	0.01	0.03	0.03		0.01	0.03
第32週	罹患数	4				1					1	1				1
	定点当り	0.05				0.01					0.01	0.01				0.01
第33週	罹患数	7				1	2				1	1	1			1
	定点当り	0.09				0.01	0.02				0.01	0.01	0.01			0.01
第34週	罹患数	13					2		2	2		1	2			4
	定点当り	0.16					0.02		0.02	0.02		0.01	0.02			0.05

【年齢層別5週分集計】



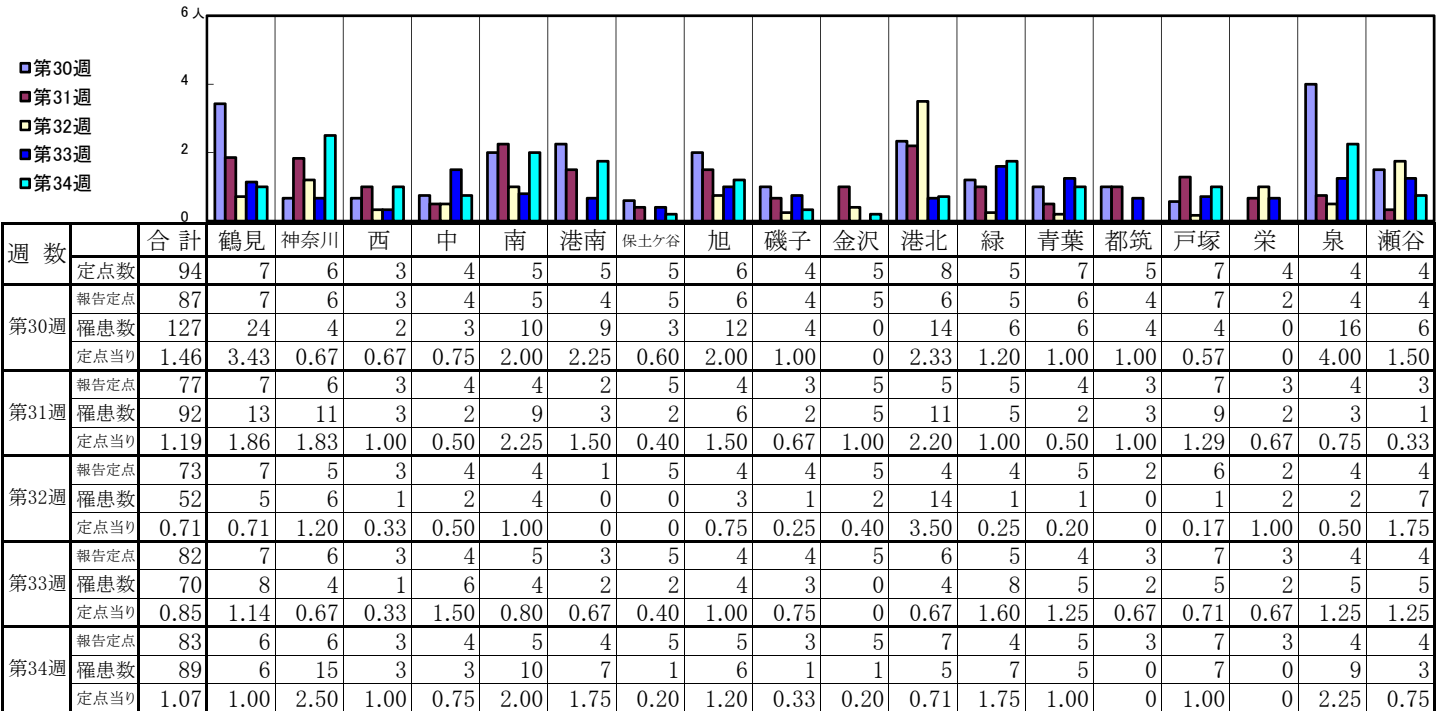
【定点当りの患者数】



<< 感染性胃腸炎 >>

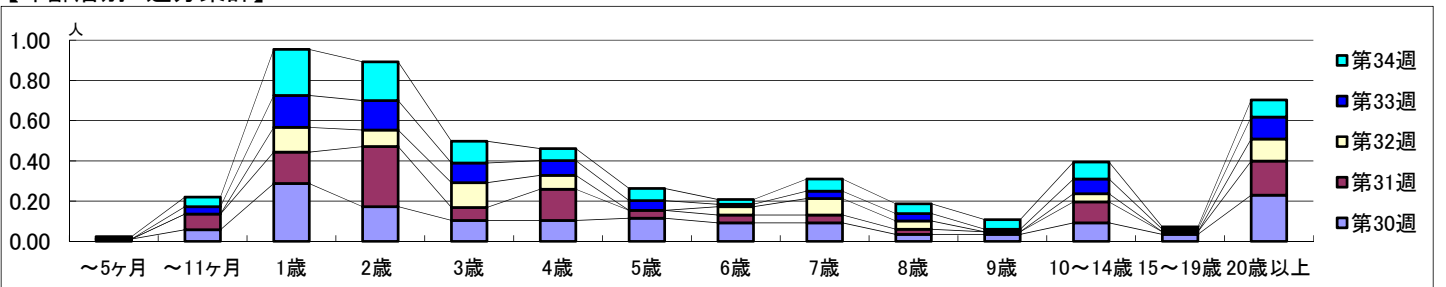
2021年7月26日 ~ 8月29日
[2021年 第30週 ~ 第34週]

【区別・週別報告定点当り】

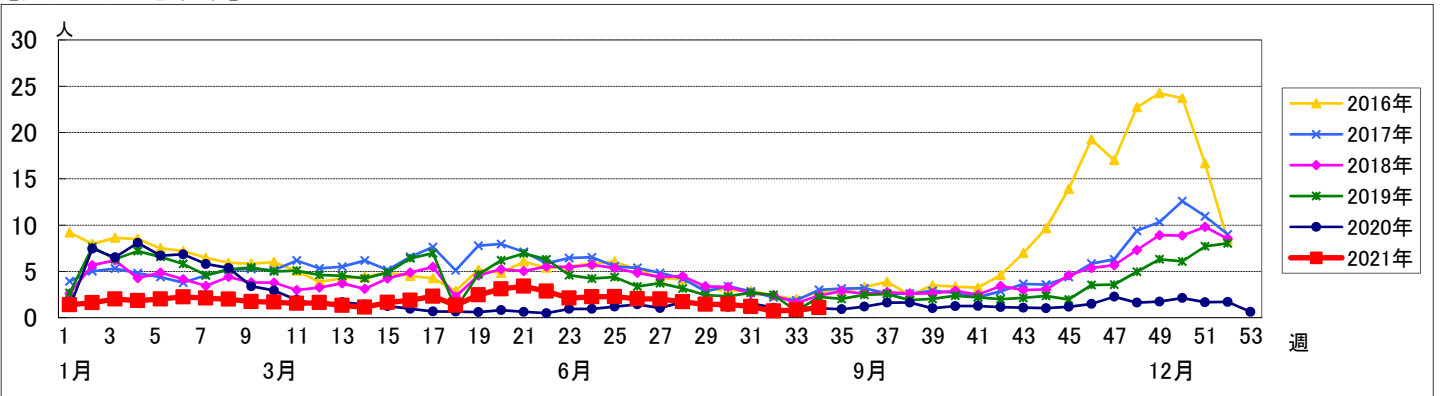


週数		合計	年齢層別													
			~5ヶ月	~11ヶ月	1歳	2歳	3歳	4歳	5歳	6歳	7歳	8歳	9歳	10~14歳	15~19歳	20歳以上
第30週	罹患数	127	1	5	25	15	9	9	10	8	8	3	3	8	3	20
	定点当り	1.46	0.01	0.06	0.29	0.17	0.10	0.10	0.11	0.09	0.09	0.03	0.03	0.09	0.03	0.23
第31週	罹患数	92		6	12	23	5	12	3	3	3	2	1	8	1	13
	定点当り	1.19		0.08	0.16	0.30	0.06	0.16	0.04	0.04	0.04	0.03	0.01	0.10	0.01	0.17
第32週	罹患数	52			9	6	9	5		3	6	3		3		8
	定点当り	0.71			0.12	0.08	0.12	0.07		0.04	0.08	0.04		0.04		0.11
第33週	罹患数	70		3	13	12	8	6	4	1	3	3	1	6	1	9
	定点当り	0.85		0.04	0.16	0.15	0.10	0.07	0.05	0.01	0.04	0.04	0.01	0.07	0.01	0.11
第34週	罹患数	89	1	4	19	16	9	5	5	2	5	4	4	7	1	7
	定点当り	1.07	0.01	0.05	0.23	0.19	0.11	0.06	0.06	0.02	0.06	0.05	0.05	0.08	0.01	0.08

【年齢層別5週分集計】



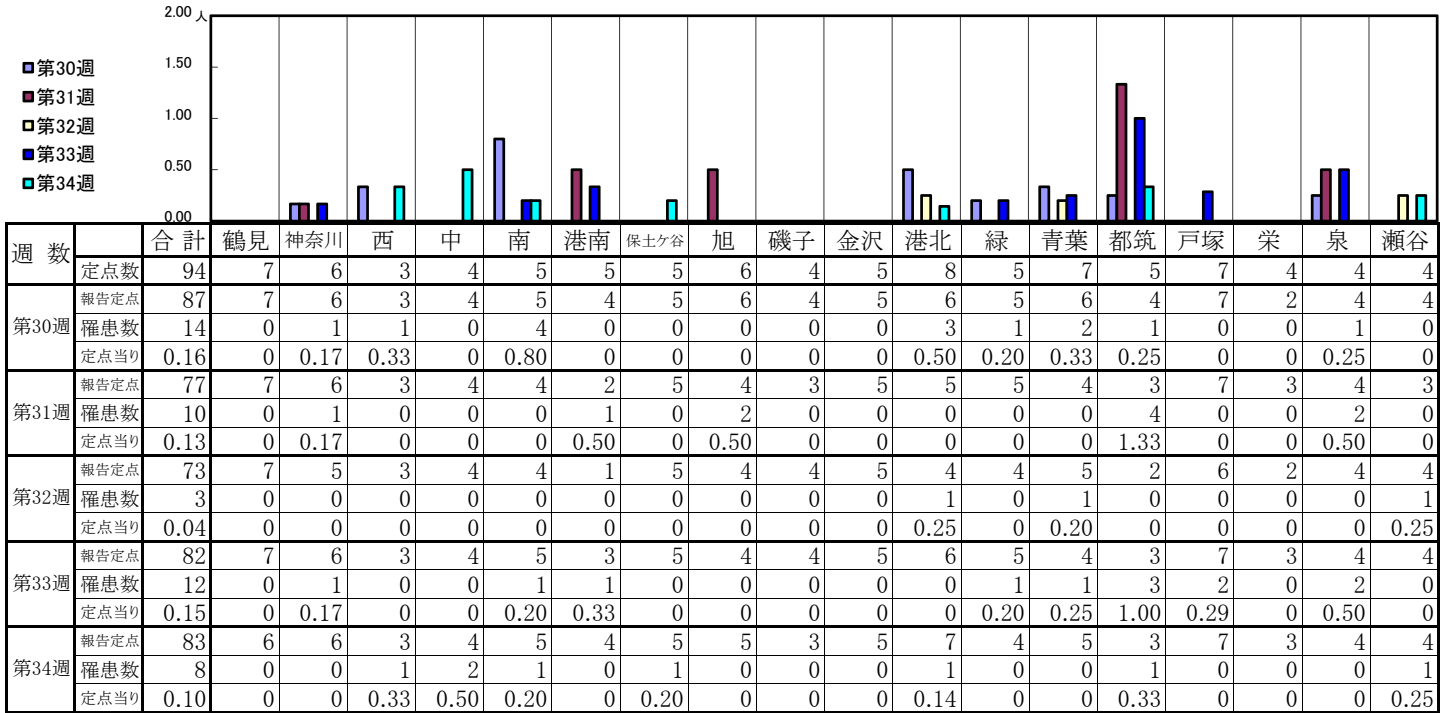
【定点当りの患者数】



<< 水痘 >>

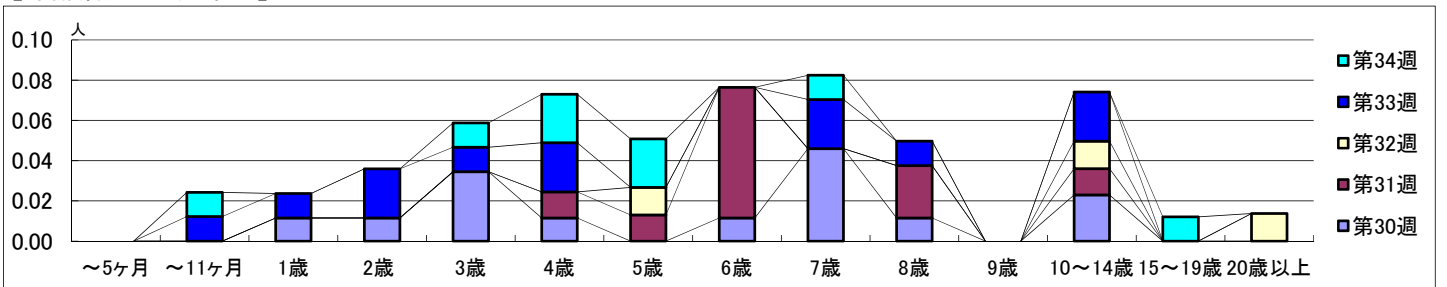
2021年7月26日 ~ 8月29日
[2021年 第30週 ~ 第34週]

【区別・週別報告定点当り】

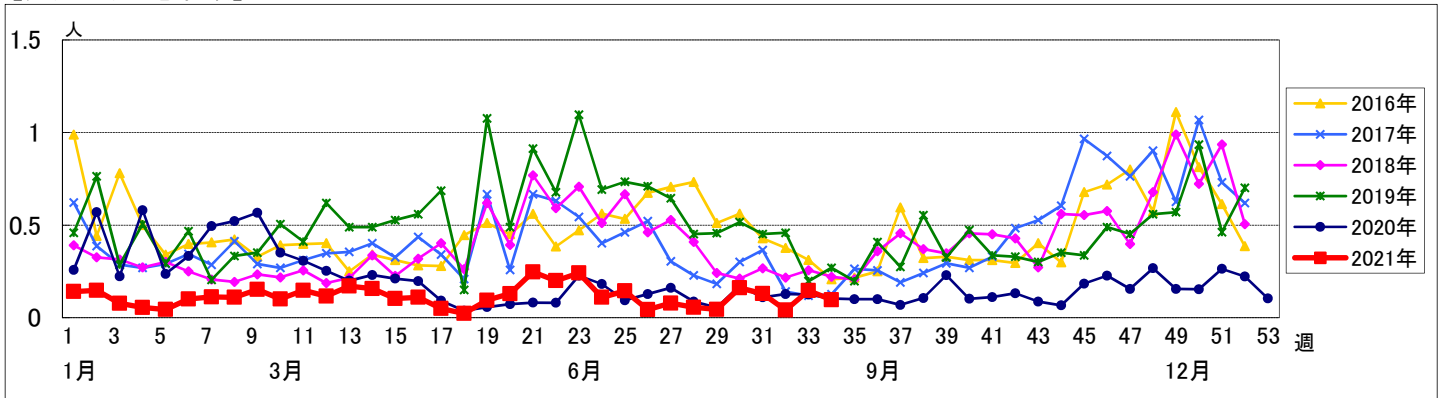


週数	合計	~5ヶ月	~11ヶ月	1歳	2歳	3歳	4歳	5歳	6歳	7歳	8歳	9歳	10~14歳	15~19歳	20歳以上
第30週	14			1	1	3	1		1	4	1		2		
第31週	10						1	1	5		2		1		
第32週	3							1					1		1
第33週	12		1	1	2	1	2			2	1		2		
第34週	8		1			1	2	2		1				1	

【年齢層別5週分集計】



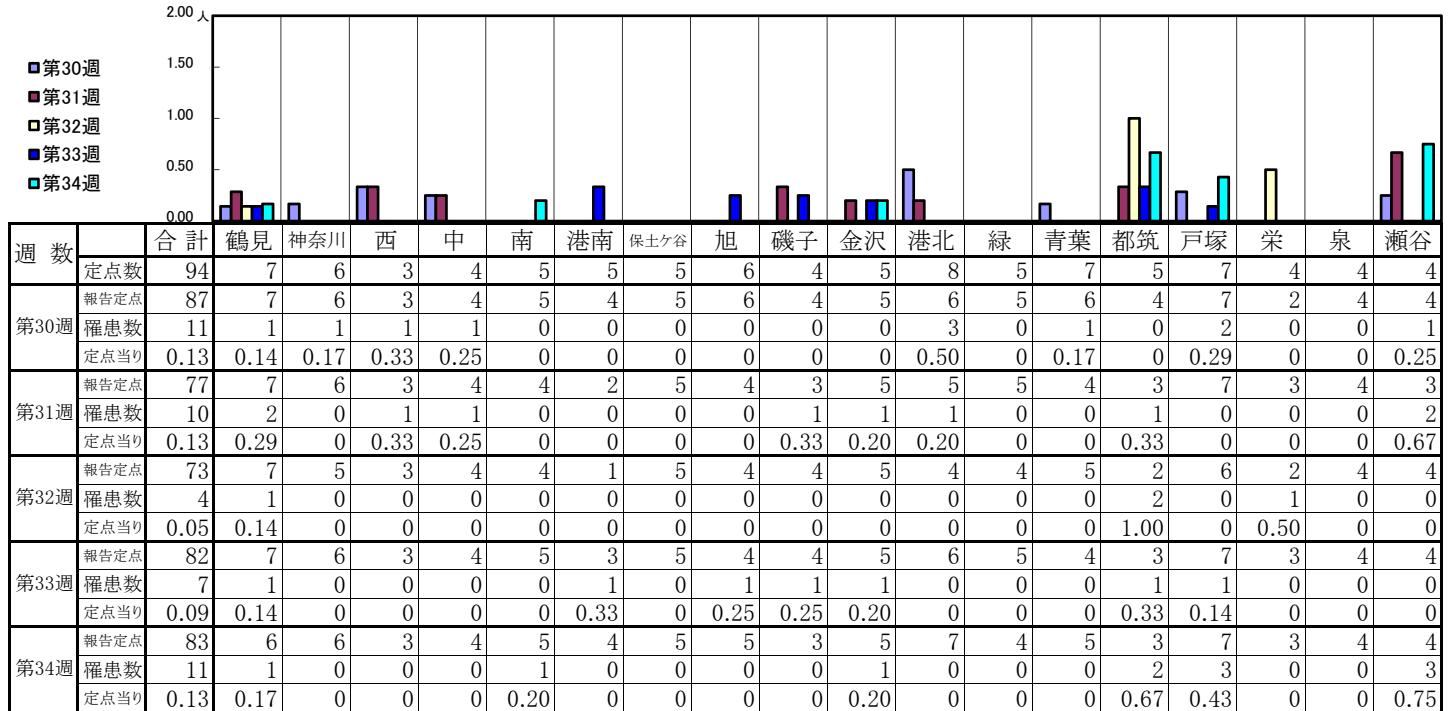
【定点当りの患者数】



<< 手足口病 >>

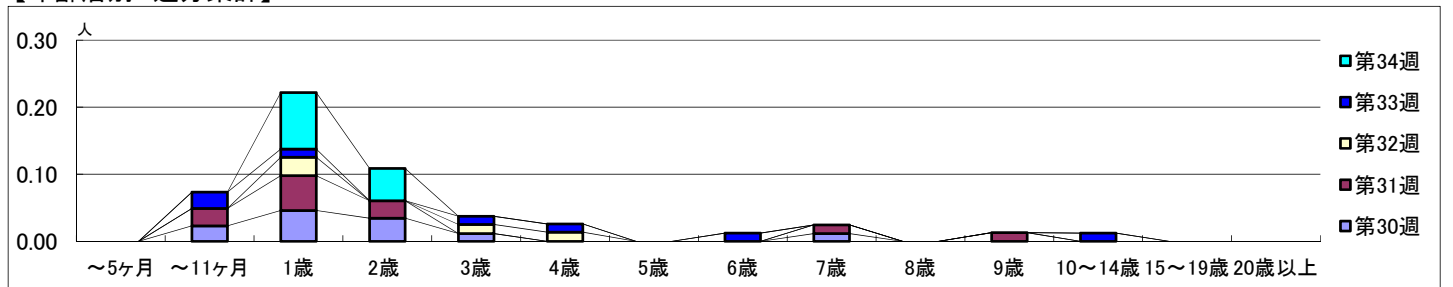
2021年7月26日 ~ 8月29日
[2021年 第30週 ~ 第34週]

【区別・週別報告定点当り】

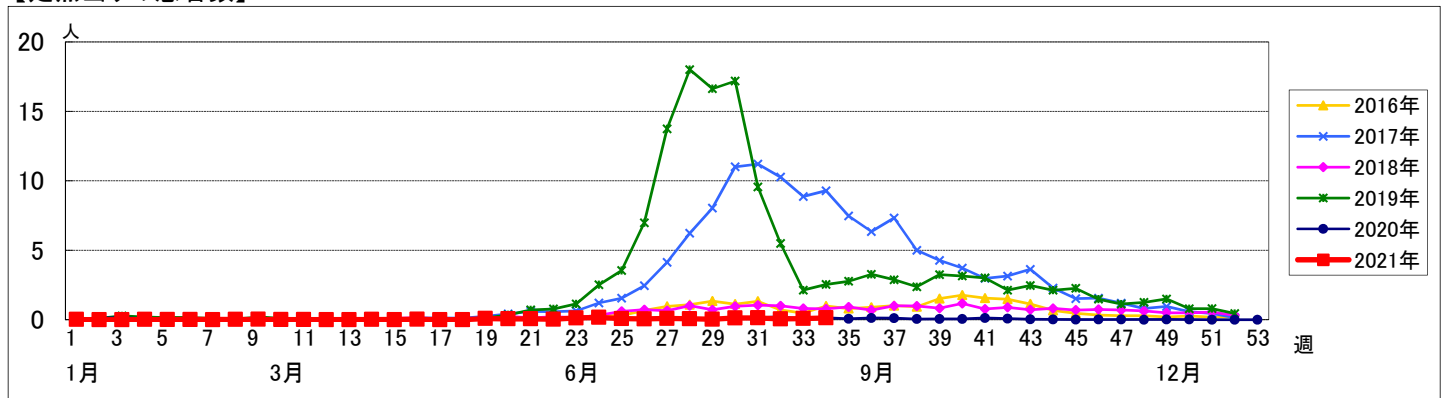


週数		合計	~5ヶ月	~11ヶ月	1歳	2歳	3歳	4歳	5歳	6歳	7歳	8歳	9歳	10~14歳	15~19歳	20歳以上
第30週	罹患者数	11		2	4	3	1				1					
	定点当り	0.13		0.02	0.05	0.03	0.01				0.01					
第31週	罹患者数	10		2	4	2					1		1			
	定点当り	0.13		0.03	0.05	0.03					0.01		0.01			
第32週	罹患者数	4			2		1	1								
	定点当り	0.05			0.03		0.01	0.01								
第33週	罹患者数	7		2	1		1	1		1				1		
	定点当り	0.09		0.02	0.01		0.01	0.01		0.01				0.01		
第34週	罹患者数	11			7	4										
	定点当り	0.13			0.08	0.05										

【年齢層別5週分集計】



【定点当りの患者数】



<< 伝染性紅斑 >>

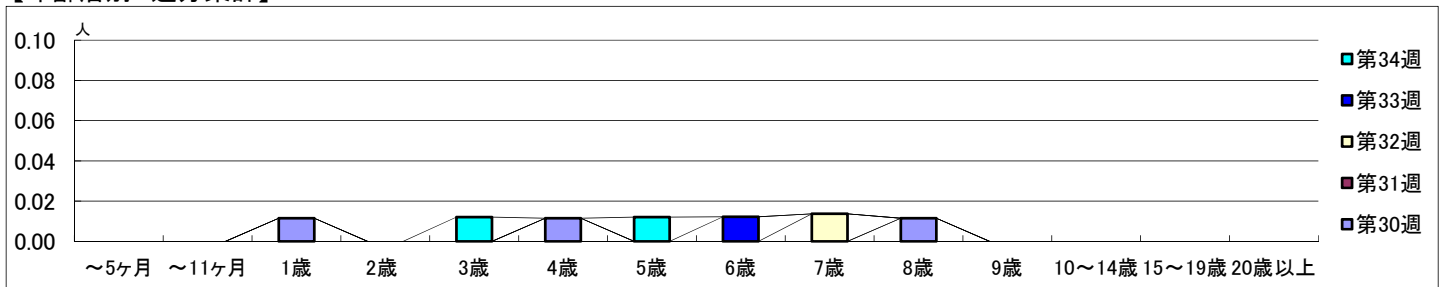
2021年7月26日 ~ 8月29日
[2021年 第30週 ~ 第34週]

【区別・週別報告定点当り】

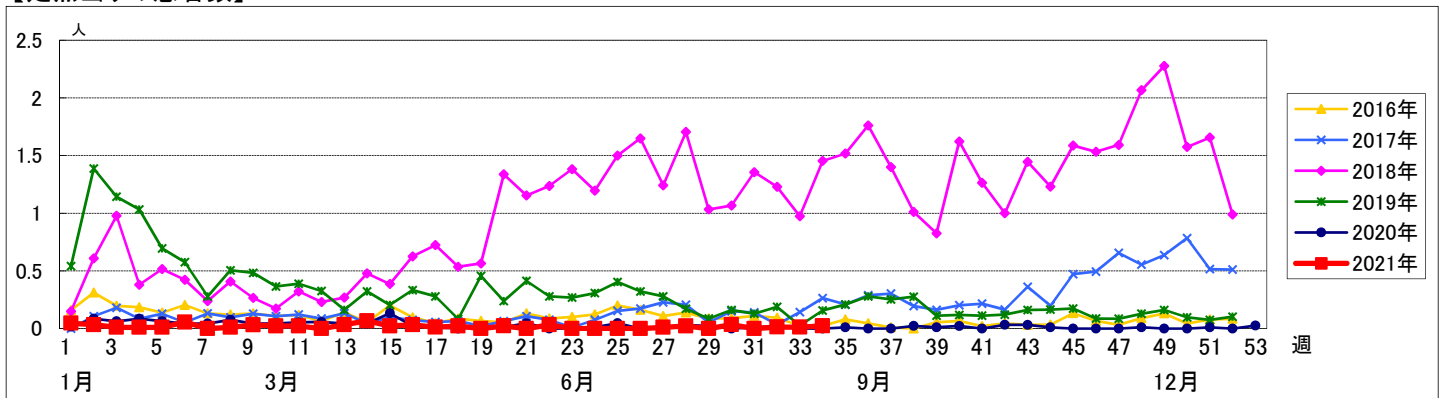
週 数		区 別																			
		合計	鶴見	神奈川	西	中	南	港南	保土ヶ谷	旭	磯子	金沢	港北	緑	青葉	都筑	戸塚	栄	泉	瀬谷	
第30週	定点数	94	7	6	3	4	5	5	5	6	4	5	8	5	7	5	7	4	4	4	
	報告定点	87	7	6	3	4	5	4	5	6	4	5	6	5	6	4	7	2	4	4	
	罹患数	3	0	0	0	0	0	0	0	1	0	0	0	0	0	0	2	0	0	0	
	定点当り	0.03	0	0	0	0	0	0	0	0.17	0	0	0	0	0	0	0.29	0	0	0	
第31週	報告定点	77	7	6	3	4	4	2	5	4	3	5	5	5	4	3	7	3	4	3	
	罹患数	0	0	0	0	0	0	0	0	0	0	0	0	0	0	0	0	0	0	0	
	定点当り	0	0	0	0	0	0	0	0	0	0	0	0	0	0	0	0	0	0	0	
	報告定点	73	7	5	3	4	4	1	5	4	4	5	4	4	5	2	6	2	4	4	
第32週	罹患数	1	0	0	0	0	0	0	1	0	0	0	0	0	0	0	0	0	0	0	
	定点当り	0.01	0	0	0	0	0	0	0.20	0	0	0	0	0	0	0	0	0	0	0	
	報告定点	82	7	6	3	4	5	3	5	4	4	5	6	5	4	3	7	3	4	4	
	罹患数	1	0	0	0	0	0	0	0	1	0	0	0	0	0	0	0	0	0	0	
第33週	定点当り	0.01	0	0	0	0	0	0	0	0.25	0	0	0	0	0	0	0	0	0	0	
	報告定点	83	6	6	3	4	5	4	5	5	3	5	7	4	5	3	7	3	4	4	
	罹患数	2	0	0	0	0	0	0	0	0	0	0	0	0	0	0	2	0	0	0	
	定点当り	0.02	0	0	0	0	0	0	0	0	0	0	0	0	0	0	0.29	0	0	0	

週 数		合計	年 齢																
			~5ヶ月	~11ヶ月	1歳	2歳	3歳	4歳	5歳	6歳	7歳	8歳	9歳	10~14歳	15~19歳	20歳以上			
第30週	罹患数	3			1			1								1			
	定点当り	0.03			0.01			0.01								0.01			
第31週	罹患数	0																	
	定点当り	0																	
第32週	罹患数	1									1								
	定点当り	0.01									0.01								
第33週	罹患数	1								1									
	定点当り	0.01								0.01									
第34週	罹患数	2					1		1										
	定点当り	0.02					0.01		0.01										

【年齢層別5週分集計】



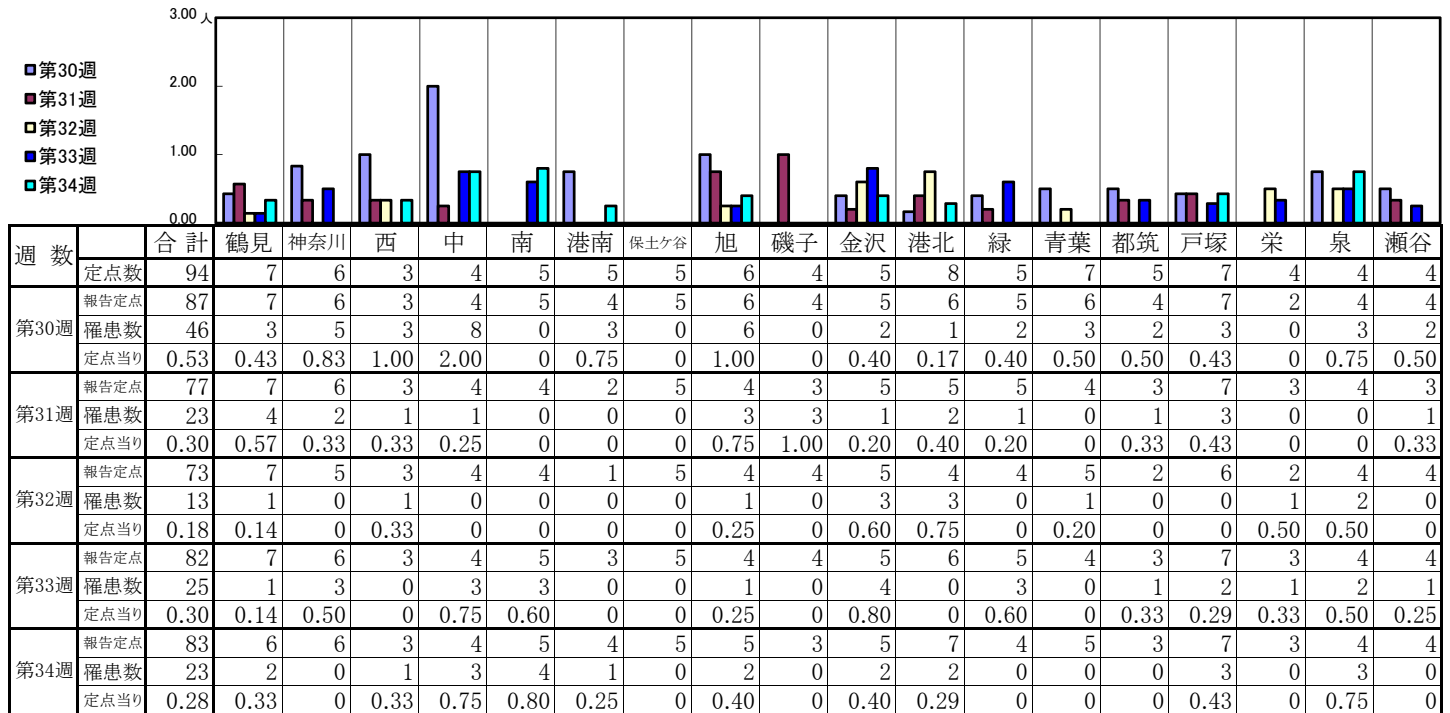
【定点当りの患者数】



<< 突発性発しん >>

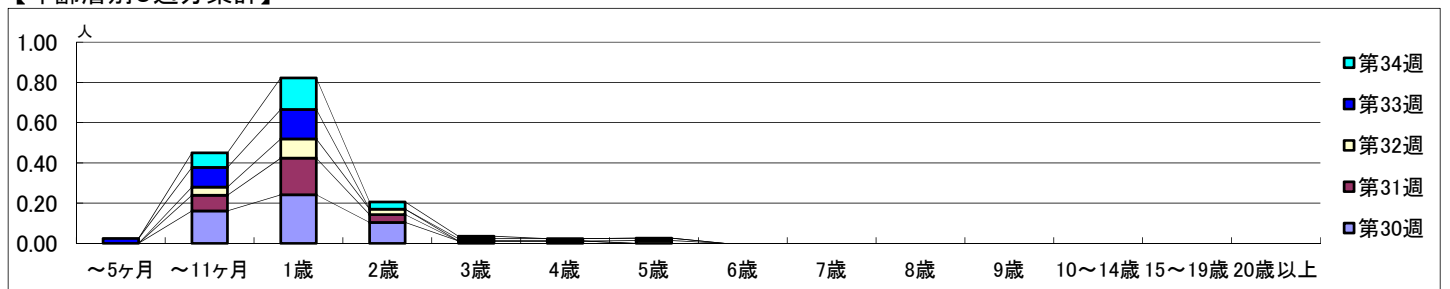
2021年7月26日 ~ 8月29日
[2021年 第30週 ~ 第34週]

【区別・週別報告定点当り】

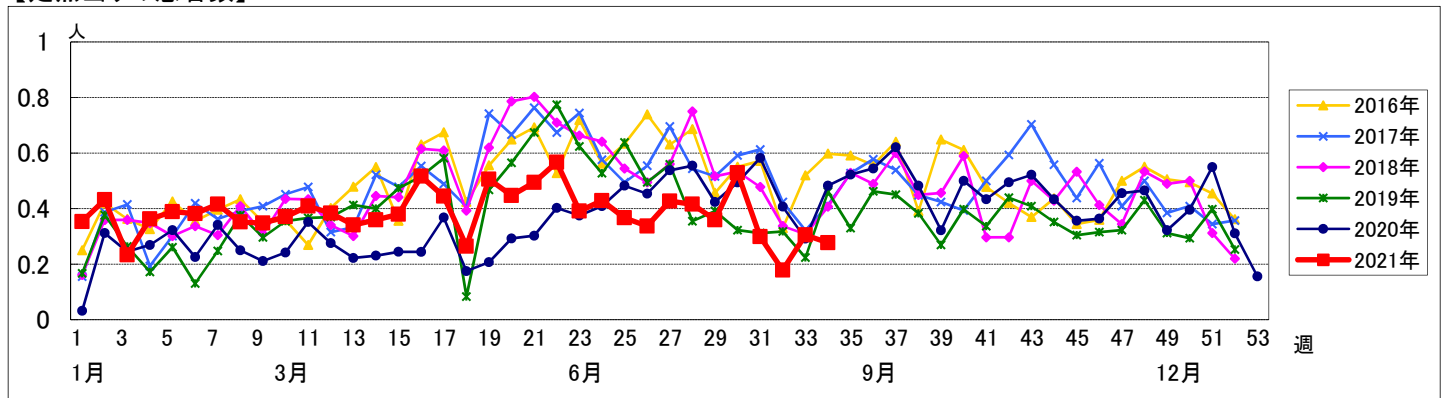


週数		合計	年齢層別																	
			~5ヶ月	~11ヶ月	1歳	2歳	3歳	4歳	5歳	6歳	7歳	8歳	9歳	10~14歳	15~19歳	20歳以上				
第30週	罹患数	46		14	21	9	1	1												
	定点当り	0.53		0.16	0.24	0.10	0.01	0.01												
第31週	罹患数	23		6	14	3														
	定点当り	0.30		0.08	0.18	0.04														
第32週	罹患数	13		3	7	2			1											
	定点当り	0.18		0.04	0.10	0.03			0.01											
第33週	罹患数	25	2	8	12		1	1	1											
	定点当り	0.30	0.02	0.10	0.15		0.01	0.01	0.01											
第34週	罹患数	23		6	13	3	1													
	定点当り	0.28		0.07	0.16	0.04	0.01													

【年齢層別5週分集計】



【定点当りの患者数】

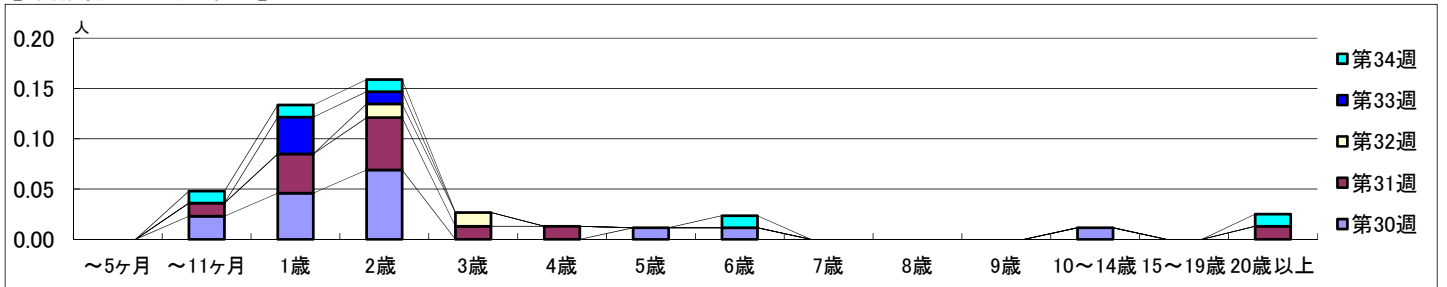


【区別・週別報告定点当り】

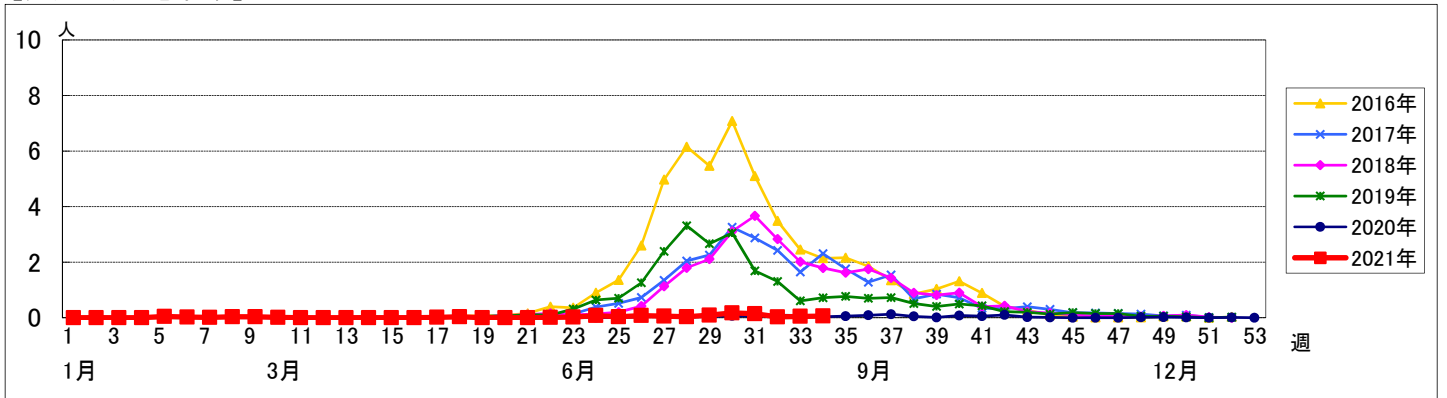
週数		合計	鶴見	神奈川	西	中	南	港南	保土ヶ谷	旭	磯子	金沢	港北	緑	青葉	都筑	戸塚	栄	泉	瀬谷
第30週	定点数	94	7	6	3	4	5	5	5	6	4	5	8	5	7	5	7	4	4	4
	報告定点	87	7	6	3	4	5	4	5	6	4	5	6	5	6	4	7	2	4	4
	罹患数	15	3	0	0	0	2	2	0	1	0	0	7	0	0	0	0	0	0	0
	定点当り	0.17	0.43	0	0	0	0.40	0.50	0	0.17	0	0	1.17	0	0	0	0	0	0	0
第31週	報告定点	77	7	6	3	4	4	2	5	4	3	5	5	5	4	3	7	3	4	3
	罹患数	11	0	0	1	1	0	0	1	1	0	0	6	1	0	0	0	0	0	0
	定点当り	0.14	0	0	0.33	0.25	0	0	0.20	0.25	0	0	1.20	0.20	0	0	0	0	0	0
	報告定点	73	7	5	3	4	4	1	5	4	4	5	4	4	5	2	6	2	4	4
第32週	報告定点	73	7	5	3	4	4	1	5	4	4	5	4	4	5	2	6	2	4	4
	罹患数	2	0	0	0	0	0	0	0	0	0	0	1	0	0	0	0	0	1	0
	定点当り	0.03	0	0	0	0	0	0	0	0	0	0	0.25	0	0	0	0	0	0.25	0
	報告定点	82	7	6	3	4	5	3	5	4	4	5	6	5	4	3	7	3	4	4
第33週	報告定点	82	7	6	3	4	5	3	5	4	4	5	6	5	4	3	7	3	4	4
	罹患数	4	0	0	0	2	0	0	0	0	1	0	0	0	0	1	0	0	0	0
	定点当り	0.05	0	0	0	0.50	0	0	0	0	0.25	0	0	0	0	0.33	0	0	0	0
	報告定点	83	6	6	3	4	5	4	5	5	3	5	7	4	5	3	7	3	4	4
第34週	報告定点	83	6	6	3	4	5	4	5	5	3	5	7	4	5	3	7	3	4	4
	罹患数	5	0	0	0	0	0	0	1	2	1	0	1	0	0	0	0	0	0	0
	定点当り	0.06	0	0	0	0	0	0	0.20	0.40	0.33	0	0.14	0	0	0	0	0	0	0

週数		合計	~5ヶ月	~11ヶ月	1歳	2歳	3歳	4歳	5歳	6歳	7歳	8歳	9歳	10~14歳	15~19歳	20歳以上
第30週	罹患数	15		2	4	6			1	1				1		
	定点当り	0.17		0.02	0.05	0.07			0.01	0.01				0.01		
第31週	罹患数	11		1	3	4	1	1								1
	定点当り	0.14		0.01	0.04	0.05	0.01	0.01								0.01
第32週	罹患数	2				1	1									
	定点当り	0.03				0.01	0.01									
第33週	罹患数	4			3	1										
	定点当り	0.05			0.04	0.01										
第34週	罹患数	5		1	1	1				1						1
	定点当り	0.06		0.01	0.01	0.01				0.01						0.01

【年齢層別5週分集計】



【定点当りの患者数】



<< 流行性耳下腺炎 >>

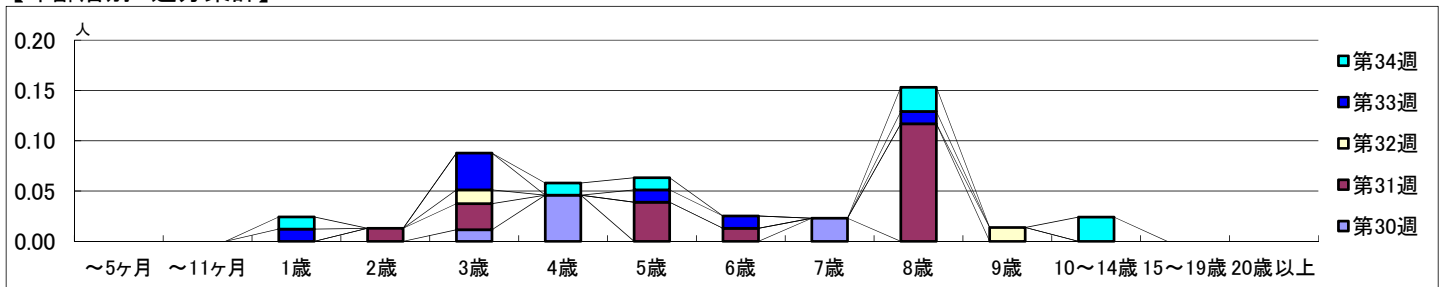
2021年7月26日 ~ 8月29日
[2021年 第30週 ~ 第34週]

【区別・週別報告定点当り】

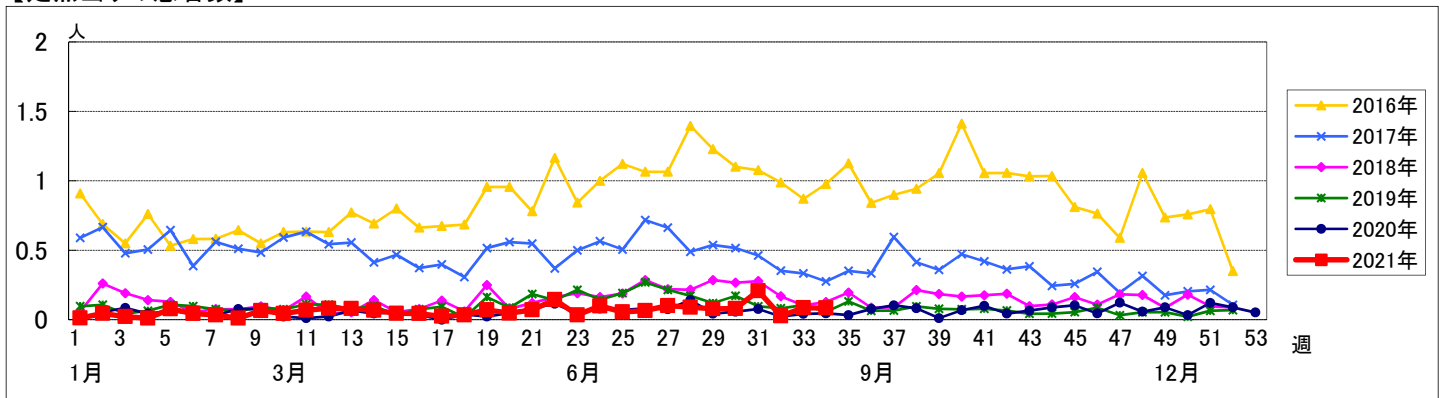
週数	合計	鶴見	神奈川	西	中	南	港南	保土ヶ谷	旭	磯子	金沢	港北	緑	青葉	都筑	戸塚	栄	泉	瀬谷
第30週	94	7	6	3	4	5	5	5	6	4	5	8	5	7	5	7	4	4	4
報告定点	87	7	6	3	4	5	4	5	6	4	5	6	5	6	4	7	2	4	4
罹患数	7	1	0	0	0	0	1	0	3	0	0	0	1	0	1	0	0	0	0
定点当り	0.08	0.14	0	0	0	0	0.25	0	0.50	0	0	0	0.20	0	0.25	0	0	0	0
第31週	77	7	6	3	4	4	2	5	4	3	5	5	5	4	3	7	3	4	3
報告定点	77	7	6	3	4	4	2	5	4	3	5	5	5	4	3	7	3	4	3
罹患数	16	0	0	0	1	0	0	0	0	0	0	1	0	0	3	8	0	2	1
定点当り	0.21	0	0	0	0.25	0	0	0	0	0	0	0.20	0	0	1.00	1.14	0	0.50	0.33
第32週	73	7	5	3	4	4	1	5	4	4	5	4	4	5	2	6	2	4	4
報告定点	73	7	5	3	4	4	1	5	4	4	5	4	4	5	2	6	2	4	4
罹患数	2	0	0	0	1	0	0	0	0	0	0	0	0	0	0	0	0	0	1
定点当り	0.03	0	0	0	0.25	0	0	0	0	0	0	0	0	0	0	0	0	0	0.25
第33週	82	7	6	3	4	5	3	5	4	4	5	6	5	4	3	7	3	4	4
報告定点	82	7	6	3	4	5	3	5	4	4	5	6	5	4	3	7	3	4	4
罹患数	7	0	0	0	0	0	0	0	1	0	0	0	0	0	2	2	2	0	0
定点当り	0.09	0	0	0	0	0	0	0	0.25	0	0	0	0	0	0.67	0.29	0.67	0	0
第34週	83	6	6	3	4	5	4	5	5	3	5	7	4	5	3	7	3	4	4
報告定点	83	6	6	3	4	5	4	5	5	3	5	7	4	5	3	7	3	4	4
罹患数	7	0	1	1	0	1	0	0	1	0	0	1	0	0	1	0	0	1	0
定点当り	0.08	0	0.17	0.33	0	0.20	0	0	0.20	0	0	0.14	0	0	0.33	0	0	0.25	0

週数	合計	~5ヶ月	~11ヶ月	1歳	2歳	3歳	4歳	5歳	6歳	7歳	8歳	9歳	10~14歳	15~19歳	20歳以上
第30週	7					1	4			2					
報告定点	87					0.01	0.05			0.02					
第31週	16				1	2		3	1		9				
報告定点	87				0.01	0.03		0.04	0.01		0.12				
第32週	2					1						1			
報告定点	73					0.01						0.01			
第33週	7			1		3		1	1		1				
報告定点	82			0.01		0.04		0.01	0.01		0.01				
第34週	7			1			1	1			2		2		
報告定点	83			0.01			0.01	0.01			0.02		0.02		

【年齢層別5週分集計】



【定点当りの患者数】



<< 急性出血性結膜炎 >>

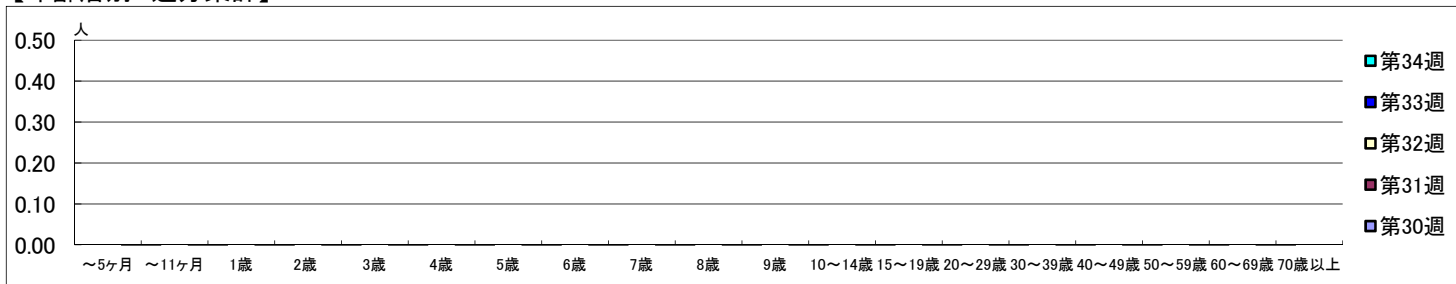
2021年7月26日 ~ 8月29日
[2021年 第30週 ~ 第34週]

【区別・週別報告定点当り】

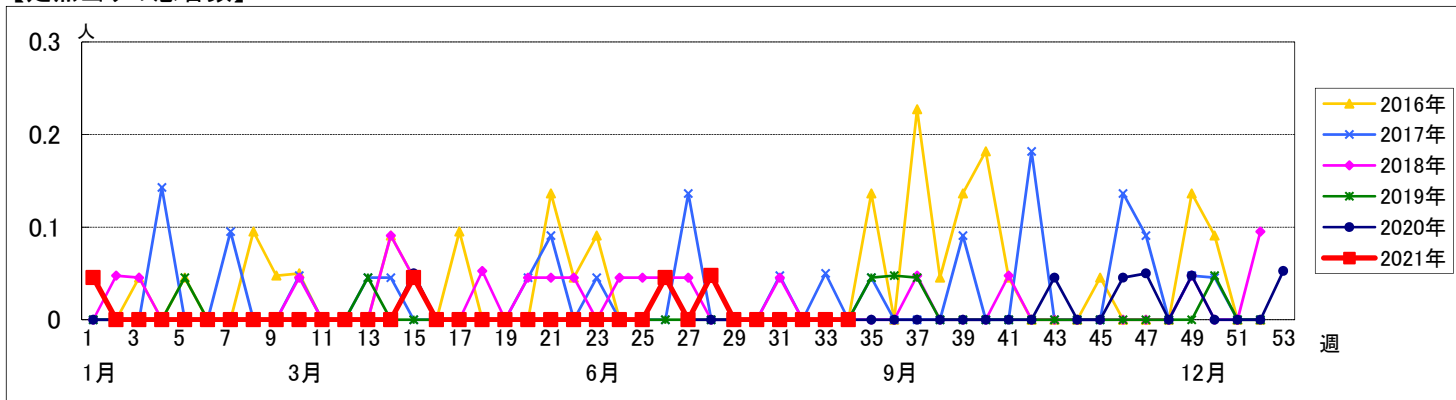
週数		合計	区別																		
			鶴見	神奈川	西	中	南	港南	保土ヶ谷	旭	磯子	金沢	港北	緑	青葉	都筑	戸塚	栄	泉	瀬谷	
第30週	定点数	22	2	1	1	1	1	1	1	1	1	2	1	2	1	2	1	1	1	1	
	報告定点	22	2	1	1	1	1	1	1	1	1	2	1	2	1	2	1	2	1	1	
	罹患数	0	0	0	0	0	0	0	0	0	0	0	0	0	0	0	0	0	0	0	0
	定点当り	0	0	0	0	0	0	0	0	0	0	0	0	0	0	0	0	0	0	0	0
第31週	報告定点	18	2	1		1	1	1	1		1	1	1	2	1	2	1	1			
	罹患数	0	0	0	0	0	0	0	0	0	0	0	0	0	0	0	0	0	0	0	0
	定点当り	0	0	0	0	0	0	0	0	0	0	0	0	0	0	0	0	0	0	0	0
	報告定点	19	2	1		1	1		1	1	1	1	1	2	1	2	1	1	1	1	
第32週	罹患数	0	0	0	0	0	0	0	0	0	0	0	0	0	0	0	0	0	0	0	0
	定点当り	0	0	0	0	0	0	0	0	0	0	0	0	0	0	0	0	0	0	0	0
	報告定点	21	2	1	1	1	1	1	1	1	1	1	1	2	1	2	1	1	1	1	
	罹患数	0	0	0	0	0	0	0	0	0	0	0	0	0	0	0	0	0	0	0	0
第33週	定点当り	0	0	0	0	0	0	0	0	0	0	0	0	0	0	0	0	0	0	0	0
	報告定点	21	2	1	1	1	1	1	1	1	1	1	1	2	1	2	1	1	1	1	
	罹患数	0	0	0	0	0	0	0	0	0	0	0	0	0	0	0	0	0	0	0	0
	定点当り	0	0	0	0	0	0	0	0	0	0	0	0	0	0	0	0	0	0	0	0
第34週	報告定点	21	2	1	1	1	1	1	1	1	1	1	1	2	1	2	1	1	1	1	
	罹患数	0	0	0	0	0	0	0	0	0	0	0	0	0	0	0	0	0	0	0	0
	定点当り	0	0	0	0	0	0	0	0	0	0	0	0	0	0	0	0	0	0	0	0

週数		合計	年齢層別																		
			~5ヶ月	~11ヶ月	1歳	2歳	3歳	4歳	5歳	6歳	7歳	8歳	9歳	10~14歳	15~19歳	20~29歳	30~39歳	40~49歳	50~59歳	60~69歳	70歳以上
第30週	罹患数	0																			
	定点当り	0																			
第31週	罹患数	0																			
	定点当り	0																			
第32週	罹患数	0																			
	定点当り	0																			
第33週	罹患数	0																			
	定点当り	0																			
第34週	罹患数	0																			
	定点当り	0																			

【年齢層別5週分集計】



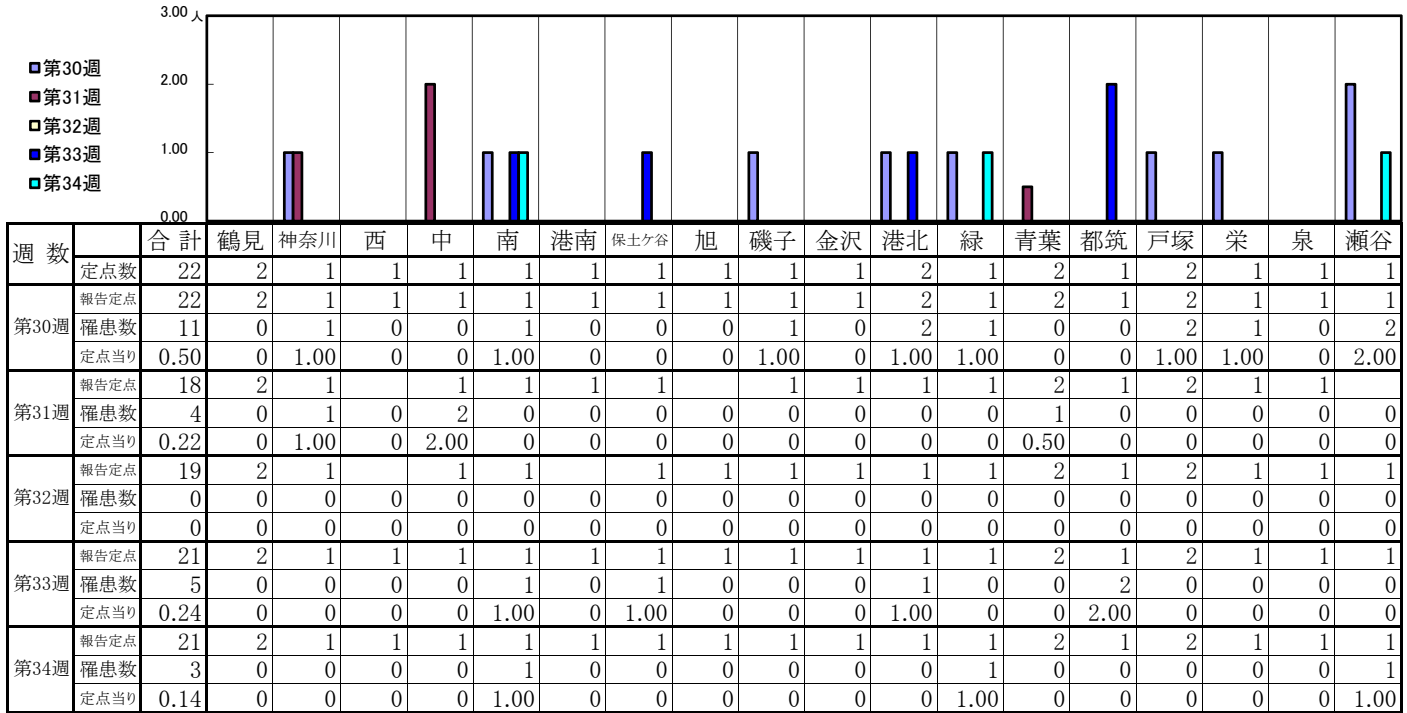
【定点当りの患者数】



<< 流行性角結膜炎 >>

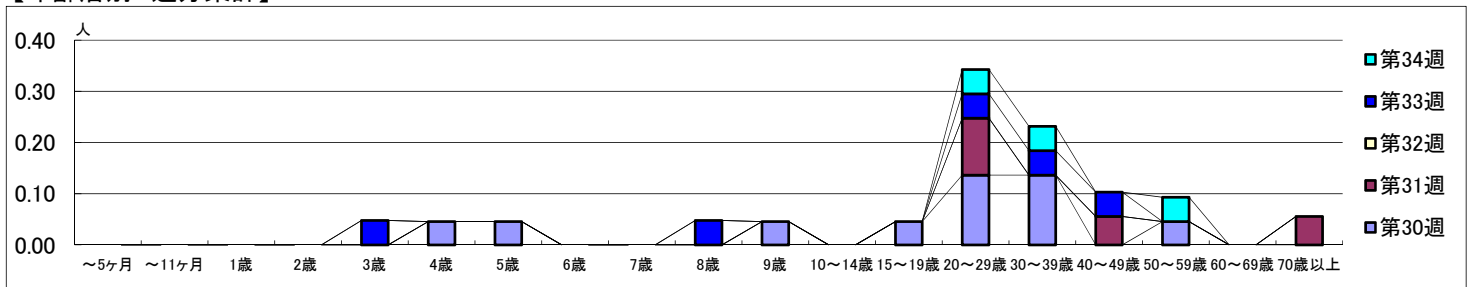
2021年7月26日 ~ 8月29日
[2021年 第30週 ~ 第34週]

【区別・週別報告定点当り】



週数		合計	~5ヶ月	~11ヶ月	1歳	2歳	3歳	4歳	5歳	6歳	7歳	8歳	9歳	10~14歳	15~19歳	20~29歳	30~39歳	40~49歳	50~59歳	60~69歳	70歳以上	
																						罹患数
第30週	罹患数	11						1	1				1		1	3	3			1		
	定点当り	0.50						0.05	0.05				0.05		0.05	0.14	0.14			0.05		
第31週	罹患数	4														2			1			1
	定点当り	0.22														0.11			0.06			0.06
第32週	罹患数	0																				
	定点当り	0																				
第33週	罹患数	5					1					1				1	1	1				
	定点当り	0.24					0.05					0.05				0.05	0.05	0.05				
第34週	罹患数	3														1	1			1		
	定点当り	0.14														0.05	0.05			0.05		

【年齢層別5週分集計】



【定点当りの患者数】

